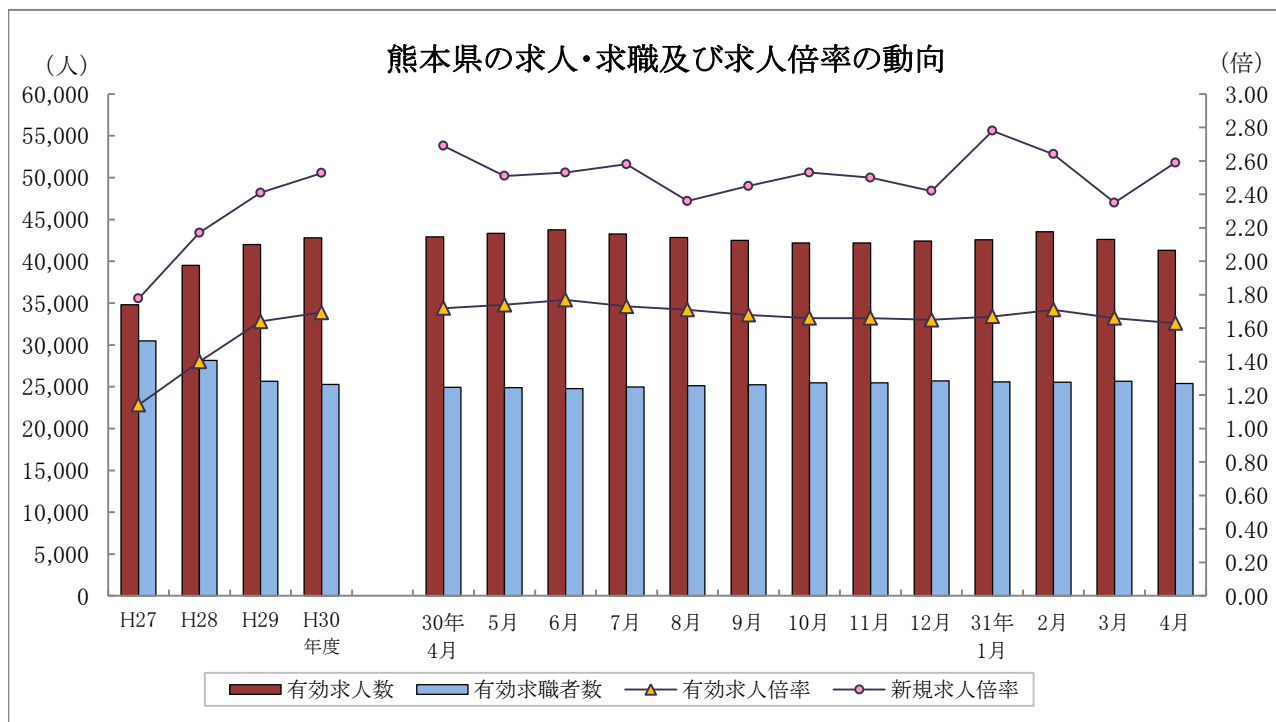


くまもと 平成31年4月 職業安定業務月報



	有効求人人数	有効求職者数	有効求人倍率		新規求人倍率		完全失業率 (%)	完全失業者数 (万人)
	熊本県	熊本県	熊本県	全国	熊本県	全国	全国	全国
27年度	34,797	30,476	1.14	1.23	1.78	1.86	3.3	218
28年度	39,503	28,154	1.40	1.39	2.17	2.08	3.0	203
29年度	42,009	25,660	1.64	1.54	2.41	2.29	2.7	183
30年度	42,799	25,271	1.69	1.62	2.53	2.42	2.4	166
30年 9月	42,513	25,256	1.68	1.63	2.45	2.44	2.4	162
10月	42,203	25,459	1.66	1.62	2.53	2.40	2.4	163
11月	42,180	25,464	1.66	1.63	2.50	2.40	2.5	168
12月	42,440	25,689	1.65	1.63	2.42	2.40	2.4	159
31年 1月	42,594	25,577	1.67	1.63	2.78	2.48	2.5	166
2月	43,546	25,526	1.71	1.63	2.64	2.50	2.3	156
3月	42,617	25,645	1.66	1.63	2.35	2.42	2.5	174
4月	41,306	25,395	1.63	1.63	2.59	2.48	2.4	176

各年度は原数値(平均値)、各月は季節調整値、月次の完全失業者数は原数値
 平成30年12月以前の季節調整値は新季節指数により改訂されている。
 ※完全失業率・失業者数は、「労働力調査」(総務省統計局)より引用

用語の定義

1 職業紹介関係

(1) 一般

常用及び臨時・季節を合せたものをいう。

(2) 常用

雇用契約において雇用期間の定めがないか又は4ヶ月以上の雇用期間が定められているもの(季節労働を除く)をいう。

(3) パートタイム

1日、1週間又は1ヶ月の所定労働時間が通常の労働時間に比べて短いものをいう。

(4) 新規求職申込件数

期間中に新たに受け付けた求職申込みの件数をいう。

(5) 新規求人数

期間中に新たに受け付けた求人数(採用予定人員)をいう。

(6) 月間有効求職者数

「前月から繰越された有効求職者数」と当月の「新規求職申込件数」の合計数をいう。

(7) 月間有効求人数

「前月から繰越された有効求人数」と当月の「新規求人数」の合計数をいう。

(8) 紹介件数

求職者と求人との結合を図るため紹介した件数(他安定所からの連絡求人分への紹介を含む。)をいう。

(9) 就職件数

自安定所の有効求職者が自安定所の紹介により就職したことを確認した件数(他安定所からの連絡求人分を含む。)をいう。

(10) 他県への就職件数

都道府県地域を超える広域職業紹介による就職件数をいう。

(11) 保・受給者の就職件数(雇用保険受給者の就職件数)

基本手当に係る受給資格決定後、基本手当の支給を終了するまでの間に安定所の紹介により就職した基本手当受給資格者の就職件数をいう。

(12) 充足数

自安定所の有効求人が、安定所(求人連絡先の安定所を含む。)の紹介より求職者として結合した件数をいう。

(13) 求人倍率

求職者数に対する求人数の割合をいい、「新規求人数」を「新規求職申込件数」で除して得た新規求人倍率と、「月間有効求人数」を「月間有効求職者数」で除して得た有効求人倍率の2種類がある。

(14) 就職率

求職者に対する就職件数の割合をいい、「就職件数」を「新規求職申込件数」で除して算出したものをいう。

(15) 充足率

求人数に対する充足された求人の割合をいい、「充足数」を「新規求人数」で除して算出したものをいう。

(16) 季節調整値

一年を周期として繰り返す季節的な要因による変動の影響を取り除いた値をいう。

2 雇用保険関係

(1) 基本手当

求職者給付のうち最も基本的なもので、一般被保険者が失業し、法第13条の受給要件を満たしているときに支給される。

(2) 離職票交付枚数

安定所が離職による被保険者資格の喪失の確認を行い、離職者に交付した離職票の枚数をいう。

(3) 受給資格決定件数

受け付けた離職票に基づき安定所が求職者給付を受ける資格があると決定した件数をいう。

(基本手当及び高年齢求職者給付に係るものに限る。)

(4) 初回受給者数

同一受給期間内における基本手当(傷病手当)の第1回目の支給を受けた者の数をいう。

(5) 受給者実人員

基本手当の給付を実際に受けた受給資格者の実数をいう。(各種延長給付に係るものを除く。)

【 目 次 】

I 労働市場の概況

平成31年4月の県内の概況・・・・・・・・・・・・・・・・・・・・・・・・ 2

II 職業紹介状況

第1表 職業紹介状況 総括・・・・・・・・・・・・・・・・・・・・・・・・ 3
 第2表 安定所別有効求人倍率の推移<原数値>・・・・・・・・・・・・ 4
 第3表 全国・九州・熊本県雇用情勢指数・・・・・・・・・・・・ 4
 第4表 職業紹介状況 全数・・・・・・・・・・・・・・・・・・・・ 5
 第5表 職業紹介状況 一般フルタイム・・・・・・・・・・・・ 6
 第6表 職業紹介状況 常用的フルタイム・・・・・・・・・・・・ 7
 第7表 職業紹介状況 一般パートタイム・・・・・・・・・・・・ 8
 第8表 男女別職業紹介状況 全数・・・・・・・・・・・・ 9
 第9表 中高年齢者職業紹介状況 一般フルタイム・・・・・・・・ 10
 第10表 中高年齢者職業紹介状況 一般パートタイム・・・・ 11
 第11表 態様別常用新規求職者数・・・・・・・・・・・・ 12
 第12表 職業別常用新規求人・求職状況・・・・・・・・・・・・ 12
 第13表 新規学校卒業(予定)者職業紹介状況・・・・・・・・ 13
 第14表 産業別・規模別新規求人状況・・・・・・・・・・・・ 14
 第15表 障害者の職業紹介・登録状況・・・・・・・・・・・・ 16
 第16表 地域職業相談室業務取扱状況・・・・・・・・・・・・ 18
 第17表 訓練室業務状況・・・・・・・・・・・・ 18
 第18表 大量雇用変動(離職)の状況・・・・・・・・・・・・ 19
 第1図 都道府県別有効求人倍率グラフ・・・・・・・・・・・・ 20
 第19表 全国・季節調整済求人倍率推移・・・・・・・・・・・・ 21
 第20表 熊本・季節調整済求人倍率推移・・・・・・・・・・・・ 22

III 雇用保険業務状況

第1表 雇用保険適用給付状況 総括・・・・・・・・・・・・・・・・ 23
 第1図 受給資格決定・受給者実人員・資格取得・資格喪失の年度別推移 24
 第2図 受給資格決定・受給者実人員・資格取得・資格喪失の月別推移 25
 第2表 主要指数・・・・・・・・・・・・ 26
 第3表 適用状況・・・・・・・・・・・・ 27
 第4表 求職者給付金状況・・・・・・・・・・・・ 28
 第5表 各種給付金等給付状況・・・・・・・・・・・・ 30
 第6表 給付金等支給状況・・・・・・・・・・・・ 32

≪ 雇用形態 概念図 ≫

フルタイム	常用雇用フルタイム	常用的フルタイム	一般フルタイム	全数
	臨時(4ヶ月以上)フルタイム			
	臨時的フルタイム	臨時的フルタイム・季節		
	日雇のフルタイム			
パートタイム	常用雇用パートタイム	常用的パートタイム	一般パートタイム	
	臨時(4ヶ月以上)パートタイム			
	臨時的パートタイム			
	日雇のパートタイム			
季節データ票入力				

I 労働市場の概況

【平成31年4月の県内の概況】

新規求職申込件数(原数値)は前年同月比2.6%減。6か月連続で減少しました。

新規求人数(同)は同5.0%減。2か月連続で減少しました。主要産業では建設業、製造業、運輸業、郵便業、卸売業、小売業、宿泊業、飲食サービス業、サービス業(他に分類されないもの)で減少し、医療、福祉で増加しました。

有効求人倍率(季節調整値)は、有効求人数(同)と有効求職者数(同)はともに前月より減少しましたが、有効求人倍率の減少幅が大きかったため前月を下回りました。

○求人倍率の動向

4月の有効求人数(季節調整値)は、前月比3.1%減の41,306人で、2か月連続で減少しました。

一方、有効求職者数(同)は前月比1.0%減の25,395人で、2か月ぶりで減少しました。

この結果、求職者1人当たりの有効求人倍率(季節調整値)は、前月から0.03ポイント低下し1.63倍となり、2か月連続で前月の水準を下回りました。

正社員の有効求人倍率(原数値)は1.06倍で、前年同月より0.01ポイント下回りました。

○求人動向

新規求人数(原数値)は、前年同月比5.0%減の15,240人で、2か月連続で減少しました。

うち、一般フルタイム求人は同7.0%減の9,565人で2か月連続で減少し、一般パートタイム求人は同1.6%減の5,675人で2か月連続で減少しました。

これを主要産業別にみると、建設業(16.9%減)、製造業(17.9%減)、運輸業、郵便業(28.4%減)、卸売業、小売業(8.2%減)、宿泊業、飲食サービス業(8.6%減)、サービス業(他に分類されないもの)(1.4%減)で減少し、医療、福祉(6.4%増)で増加しました。

○求職動向

新規求職申込件数(原数値)は、前年同月比2.6%減の8,135人で、6か月連続で減少しました。

うち一般フルタイムは同1.4%減の4,892人で6か月連続で減少、一般パートタイムは同4.4%減の3,243人で5か月連続で減少しました。

新規常用求職者(パートを含む)を在職者か離職者かの態様別にみると、前年同月比で、在職者は1.4%減の1,316人で2か月連続で減少、離職者は2.5%減の6,113人で5か月連続で減少、無業者は7.3%減の674人で6か月連続で減少しました。

また離職者のうち、事業主都合離職者は11.5%減の1,823人で4か月連続で減少、自己都合離職者は0.03%増の3,685人で5か月ぶりで増加しました。

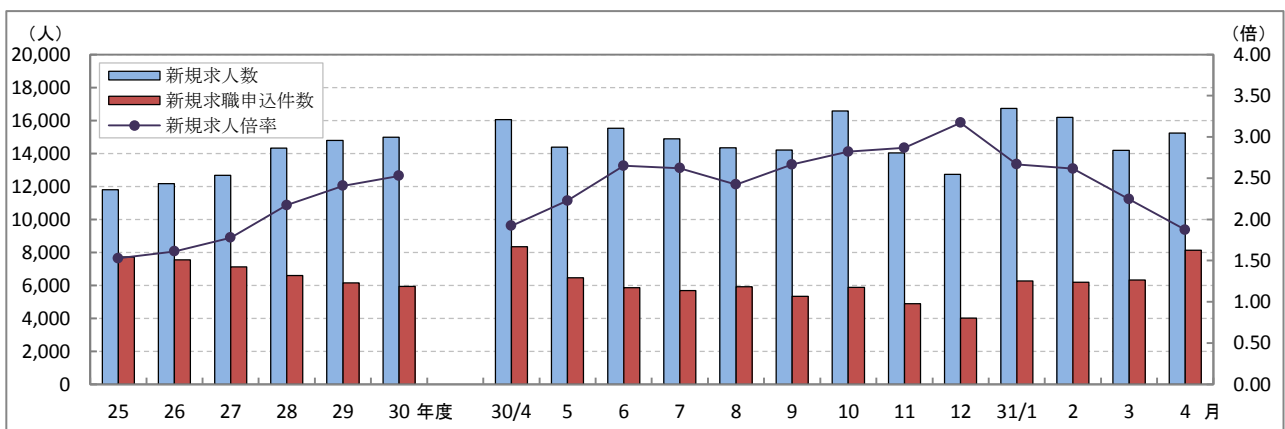
新規常用求職者(パートを含む)全体では、2.7%減の8,103人で6か月連続で減少しました。

○就職動向

就職件数は、前年同月比1.3%減の2,596人で、6か月連続で減少しました。

新規求職者に対する就職件数の割合(就職率)は31.9%となり、前年同月を0.4ポイント上回りました。

新規求人数・新規求職申込件数及び新規求人倍率の年度別・月別推移(全数)



(注) 文中の正社員有効求人倍率は正社員の月間有効求人数をパートタイムを除く常用の月間有効求職者数で除して算出しているが、パートタイムを除く常用の有効求職者には派遣労働者や契約社員を希望する者も含まれるため、厳密な意味での正社員有効求人倍率より低い値となる。また、産業分類は、平成25年10月改定「日本標準産業分類」に基づくものである。(第14表産業別・規模別新規求人状況も同様である。)

Ⅱ 職業紹介状況

第1表 職業紹介状況 総括

項 目		31年 4月	31年 3月	30年 4月	前年同月比 (%・ポイント)	
全 数	① 新規求職申込件数	8,135	6,325	8,351	▲ 2.6	
	② 月間有効求職者数	原 数 値	27,688	26,114	27,181	1.9
		季節調整値	25,395	25,645	24,950	(前月比)▲ 1.0
	③ 新規求人数	15,240	14,194	16,050	▲ 5.0	
	④ 月間有効求人数	原 数 値	42,871	44,386	44,210	▲ 3.0
		季節調整値	41,306	42,617	42,921	(前月比)▲ 3.1
	⑤ 紹介件数	6,385	7,468	6,333	0.8	
	⑥ 就職件数	2,596	3,077	2,630	▲ 1.3	
	⑦ 有効求人倍率	原 数 値	1.55	1.70	1.63	▲ 0.08
		季節調整値	1.63	1.66	1.72	(前月比)▲ 0.03
	⑧ 新規求人倍率	原 数 値	1.87	2.24	1.92	▲ 0.05
	⑨ 充足数	2,547	3,074	2,610	▲ 2.4	
就職率 (⑥/①×100)	31.9	48.6	31.5	0.4		
充足率 (⑨/③×100)	16.7	21.7	16.3	0.4		
一 般 フ ル タ イ ム	① 新規求職申込件数	4,892	4,072	4,960	▲ 1.4	
	② 月間有効求職者数	16,934	16,252	16,711	1.3	
	③ 新規求人数	9,565	8,726	10,283	▲ 7.0	
	④ 月間有効求人数	27,039	27,990	28,030	▲ 3.5	
	⑤ 紹介件数	4,347	4,873	4,196	3.6	
	⑥ 就職件数	1,547	1,679	1,599	▲ 3.3	
	⑦ 充足数	1,515	1,679	1,592	▲ 4.8	
	就職率 (⑥/①×100)	31.6	41.2	32.2	▲ 0.6	
	充足率 (⑦/③×100)	15.8	19.2	15.5	0.3	
常 用	① 新規求職申込件数	4,868	4,045	4,947	▲ 1.6	
	② 月間有効求職者数	16,869	16,171	16,655	1.3	
	③ 新規求人数	8,077	7,260	8,326	▲ 3.0	
	④ 月間有効求人数	22,564	23,024	22,812	▲ 1.1	
	⑤ 就職件数	1,465	1,544	1,514	▲ 3.2	
一 般 パ ー ト タ イ ム	① 新規求職申込件数	3,243	2,253	3,391	▲ 4.4	
	② 月間有効求職者数	10,754	9,862	10,470	2.7	
	③ 新規求人数	5,675	5,468	5,767	▲ 1.6	
	④ 月間有効求人数	15,832	16,396	16,180	▲ 2.2	
	⑤ 就職件数	1,049	1,398	1,031	1.7	
	⑥ 充足数	1,032	1,395	1,018	1.4	
	就職率 (⑤/①×100)	32.3	62.1	30.4	1.9	
充足率 (⑥/③×100)	18.2	25.5	17.7	0.5		
正 社 員	① 新規求人数	6,410	5,735	6,520	▲ 1.7	
	② 有効求人数	17,890	18,254	17,874	0.1	
	③ 紹介件数	3,344	3,639	3,149	6.2	
	④ 就職件数	1,156	1,199	1,198	▲ 3.5	
	⑤ 有効求人倍率	1.06	1.13	1.07	▲ 0.01	
	⑥ 充足数	1,135	1,210	1,199	▲ 5.3	

※ 常用には常用的パートタイムを含まない。 正社員有効求人倍率(正社員②/常用②)は原数値

第2表 安定所別有効求人倍率の推移 全数 <原数値>

年度	熊本	上益城	八代	菊池	玉名	天草	球磨	宇城	阿蘇	水俣	局計
26年度	0.99	0.81	1.02	1.42	0.87	0.76	0.77	1.06	1.14	0.96	1.02
27年度	1.18	0.84	1.12	1.45	0.97	0.85	0.91	1.21	1.09	1.13	1.14
28年度	1.52	1.19	1.38	1.59	1.16	0.95	1.14	1.63	1.08	1.18	1.40
29年度	1.86	1.73	1.54	1.64	1.28	1.12	1.33	1.69	1.49	1.36	1.64
30年度	1.97	1.68	1.43	1.67	1.36	1.17	1.40	1.67	1.72	1.42	1.69
30年 4月	1.84	1.69	1.48	1.71	1.27	1.07	1.25	1.59	1.77	1.46	1.63
5月	1.82	1.63	1.42	1.66	1.22	1.04	1.22	1.53	1.81	1.51	1.59
6月	1.92	1.76	1.28	1.70	1.23	1.10	1.23	1.66	1.77	1.50	1.64
7月	1.91	1.78	1.26	1.68	1.30	1.12	1.39	1.68	1.74	1.30	1.65
8月	1.94	1.73	1.38	1.63	1.24	1.10	1.41	1.64	1.67	1.25	1.65
9月	1.99	1.60	1.41	1.57	1.23	1.11	1.44	1.56	1.71	1.36	1.65
10月	2.05	1.55	1.43	1.57	1.41	1.16	1.38	1.64	1.57	1.36	1.70
11月	2.08	1.67	1.51	1.62	1.51	1.25	1.47	1.74	1.77	1.51	1.77
12月	2.12	1.69	1.56	1.69	1.54	1.25	1.54	1.86	1.83	1.53	1.82
31年 1月	2.05	1.66	1.51	1.69	1.49	1.32	1.55	1.84	1.75	1.42	1.78
2月	2.07	1.71	1.51	1.78	1.53	1.32	1.50	1.71	1.60	1.44	1.79
3月	1.92	1.67	1.46	1.70	1.47	1.29	1.44	1.69	1.62	1.43	1.70
4月	1.75	1.51	1.29	1.51	1.34	1.13	1.33	1.64	1.49	1.29	1.55

第3表 全国・九州・熊本県雇用情勢指数 全数

年度	完全失業率			有効求人倍率					新規求人倍率			就職率(%)		
	全国	失業者数 (万人)	熊本	全国	九州	熊本	うち一般パート		全国	九州	熊本	全国	九州	熊本
26年度	3.5	233	3.9	1.11	0.92	1.02	1.41	1.31	1.69	1.40	1.61	33.4	36.8	39.4
27年度	3.3	218	3.5	1.23	1.05	1.14	1.57	1.38	1.86	1.57	1.78	33.5	37.4	40.1
28年度	3.0	203	3.1	1.39	1.24	1.40	1.73	1.50	2.08	1.82	2.17	33.8	38.1	39.2
29年度	2.7	183	3.1	1.54	1.40	1.64	1.80	1.62	2.29	2.02	2.41	33.9	38.1	40.9
30年度	2.4	166		1.62	1.46	1.69	1.81	1.57	2.42	2.12	2.53	33.2	37.2	39.6
30年 4月	2.5	180		1.60	1.45	1.72	1.81	1.63	2.37	2.12	2.69	29.0	32.7	31.5
5月	2.3	158	3.3	1.61	1.45	1.74	1.81	1.57	2.38	2.05	2.51	34.4	39.8	42.4
6月	2.5	168		1.61	1.48	1.77	1.81	1.56	2.42	2.15	2.53	37.0	41.4	42.8
7月	2.5	172		1.62	1.48	1.73	1.82	1.59	2.41	2.16	2.58	34.9	39.2	41.8
8月	2.4	170	2.5	1.63	1.48	1.71	1.82	1.56	2.39	2.06	2.36	31.7	34.6	36.1
9月	2.4	162		1.63	1.47	1.68	1.83	1.52	2.44	2.11	2.45	34.9	37.9	42.0
10月	2.4	163		1.62	1.45	1.66	1.81	1.51	2.40	2.10	2.53	33.3	37.9	42.2
11月	2.5	168	2.2	1.63	1.45	1.66	1.81	1.54	2.40	2.07	2.50	35.8	39.1	42.4
12月	2.4	159		1.63	1.45	1.65	1.80	1.53	2.40	2.07	2.42	36.8	41.7	45.9
31年 1月	2.5	166		1.63	1.45	1.67	1.79	1.59	2.48	2.19	2.78	24.2	26.6	28.7
2月	2.3	156	2.8	1.63	1.46	1.71	1.80	1.66	2.50	2.17	2.64	31.3	34.9	37.0
3月	2.5	174		1.63	1.46	1.66	1.79	1.63	2.42	2.13	2.35	39.1	45.1	48.6
4月	2.4	176		1.63	1.48	1.63	1.80	1.55	2.48	2.15	2.59	27.9	30.8	31.9

各年度は原数値(平均値)、各月は季節調整値、月次の失業者数・就職率は原数値
 平成30年12月以前の季節調整値は新季節指数により改訂されている。
 ※ 完全失業率・失業者数は、「労働力調査」(総務省統計局)より引用。
 ※ 熊本の失業率はモデル推計値(年平均・四半期平均)

第4表 職業紹介状況 全数

	①	②	③	④	⑤	⑥		就職率 (⑥/①×100) %・ポイント	
	新規求職 申込件数	月間有効 求職者数	新規 求人数	月間有効 求人数	紹介件数	就職件数	県外への 就職件数		雇用保険 受給者の 就職件数
26年度平均	7,543	32,355	12,161	32,888	10,451	2,971	274	759	39.4
27年度平均	7,124	30,476	12,663	34,797	9,188	2,854	272	736	40.1
28年度平均	6,591	28,154	14,317	39,503	7,381	2,583	252	660	39.2
29年度平均	6,144	25,660	14,790	42,009	6,578	2,513	233	672	40.9
30年度平均	5,930	25,271	14,986	42,799	6,067	2,350	213	671	39.6
30年 4月	8,351	27,181	16,050	44,210	6,333	2,630	234	640	31.5
5月	6,458	27,330	14,384	43,582	6,710	2,737	274	831	42.4
6月	5,858	26,380	15,519	43,300	6,240	2,509	230	773	42.8
7月	5,680	25,688	14,886	42,273	5,589	2,372	210	681	41.8
8月	5,917	25,601	14,333	42,195	5,820	2,135	209	654	36.1
9月	5,329	25,087	14,206	41,453	5,881	2,236	180	680	42.0
10月	5,879	25,265	16,580	42,985	6,132	2,483	252	786	42.2
11月	4,893	24,021	14,033	42,507	5,474	2,077	199	665	42.4
12月	4,016	22,457	12,736	40,859	3,940	1,844	191	507	45.9
31年 1月	6,270	23,403	16,723	41,606	6,027	1,802	158	512	28.7
2月	6,189	24,719	16,190	44,234	7,186	2,292	196	598	37.0
3月	6,325	26,114	14,194	44,386	7,468	3,077	227	727	48.6
4月	8,135	27,688	15,240	42,871	6,385	2,596	239	678	31.9
前年同月比	▲ 2.6	1.9	▲ 5.0	▲ 3.0	0.8	▲ 1.3	2.1	5.9	0.4
熊本	3,221	11,452	7,256	20,049	2,730	882	93	221	27.4
上益城	347	1,218	634	1,845	179	90	7	22	25.9
八代	738	2,347	1,100	3,037	672	270	16	69	36.6
菊池	1,092	3,730	1,671	5,626	816	318	19	90	29.1
玉名	681	2,396	1,134	3,218	503	266	45	70	39.1
天草	553	1,618	675	1,822	331	179	9	41	32.4
球磨	436	1,486	738	1,979	348	207	19	61	47.5
宇城	613	2,101	1,356	3,442	510	230	15	65	37.5
阿蘇	217	639	321	951	133	63	4	18	29.0
水俣	237	701	355	902	163	91	12	21	38.4

第5表 職業紹介状況 一般フルタイム

	① 新規求職 申込件数	② 月間有効 求職者数	③ 新 規 求人数	④ 月間有効 求人数	⑤ 紹介件数	⑥ 就職件数	県外への 就職件数	雇用保険 受給者の 就職件数	就職率 (⑥/①×100) %・ポイント
26年度平均	5,246	22,184	7,216	19,516	7,407	1,861	194	562	35.5
27年度平均	4,907	20,465	7,612	20,967	6,445	1,773	187	538	36.1
28年度平均	4,420	18,280	8,892	24,673	5,134	1,593	174	473	36.0
29年度平均	4,035	16,257	9,378	26,815	4,454	1,533	159	477	38.0
30年度平均	3,815	15,571	9,583	27,563	4,063	1,412	140	473	37.0
30年 4月	4,960	16,711	10,283	28,030	4,196	1,599	140	469	32.2
5月	3,922	16,499	9,416	28,003	4,396	1,655	186	571	42.2
6月	3,771	15,855	9,829	28,003	4,133	1,471	149	548	39.0
7月	3,821	15,859	9,550	27,386	3,905	1,444	123	468	37.8
8月	3,897	15,852	9,629	27,547	4,033	1,312	141	453	33.7
9月	3,444	15,467	9,128	27,130	4,005	1,398	124	513	40.6
10月	3,792	15,554	10,591	27,976	4,304	1,547	169	586	40.8
11月	3,202	14,778	8,968	27,325	3,736	1,232	130	436	38.5
12月	2,696	13,905	8,325	26,446	2,689	1,113	120	344	41.3
31年 1月	4,191	14,683	10,594	26,847	3,939	1,128	112	366	26.9
2月	4,016	15,432	9,962	28,072	4,545	1,367	132	432	34.0
3月	4,072	16,252	8,726	27,990	4,873	1,679	159	494	41.2
4月	4,892	16,934	9,565	27,039	4,347	1,547	169	492	31.6
前年同月比	▲ 1.4	1.3	▲ 7.0	▲ 3.5	3.6	▲ 3.3	20.7	4.9	▲ 0.6
熊 本	2,090	7,450	4,777	13,136	1,994	523	70	167	25.0
上益城	185	666	428	1,230	112	51	4	17	27.6
八 代	434	1,365	602	1,722	443	164	10	47	37.8
菊 池	623	2,161	1,062	3,541	526	194	14	60	31.1
玉 名	392	1,427	645	1,862	317	153	30	53	39.0
天 草	307	984	328	1,014	196	101	5	30	32.9
球 磨	266	877	471	1,258	226	137	14	49	51.5
宇 城	361	1,238	843	2,197	356	140	10	45	38.8
阿 蘇	107	358	195	544	89	35	1	11	32.7
水 俣	127	408	214	535	88	49	11	13	38.6

第6表 職業紹介状況 常用的フルタイム

	①	②	③	④	⑤	⑥		雇用保険 受給者の 就職件数	就職率 (⑥/①×100) %・ポイント
	新規求職 申込件数	月間有効 求職者数	新規 求人数	月間有効 求人数	紹介件数	就職件数	県外への 就職件数		
26年度平均	5,186	22,042	6,204	16,827	6,924	1,714	178	527	33.1
27年度平均	4,835	20,325	6,398	17,658	6,038	1,636	173	504	33.8
28年度平均	4,348	18,123	7,402	20,561	4,824	1,482	164	445	34.1
29年度平均	3,959	16,098	7,800	22,337	4,176	1,429	148	449	36.1
30年度平均	3,745	15,419	7,859	22,562	3,814	1,324	133	448	35.4
30年 4月	4,947	16,655	8,326	22,812	3,996	1,514	134	450	30.6
5月	3,891	16,444	7,845	22,695	4,153	1,560	182	538	40.1
6月	3,596	15,639	7,973	22,814	3,944	1,407	148	526	39.1
7月	3,517	15,364	8,048	22,690	3,675	1,375	113	451	39.1
8月	3,714	15,422	7,687	22,522	3,812	1,253	133	435	33.7
9月	3,435	15,254	7,329	22,053	3,774	1,318	120	489	38.4
10月	3,776	15,513	8,667	22,845	4,083	1,466	158	565	38.8
11月	3,197	14,743	7,699	22,599	3,436	1,153	115	407	36.1
12月	2,664	13,856	6,618	21,742	2,443	1,005	113	320	37.7
31年 1月	4,159	14,608	8,619	22,076	3,675	1,027	106	344	24.7
2月	3,998	15,361	8,239	22,868	4,199	1,265	127	398	31.6
3月	4,045	16,171	7,260	23,024	4,582	1,544	149	455	38.2
4月	4,868	16,869	8,077	22,564	4,103	1,465	155	472	30.1
前年同月比	▲ 1.6	1.3	▲ 3.0	▲ 1.1	2.7	▲ 3.2	15.7	4.9	▲ 0.5
熊本	2,076	7,427	3,776	9,997	1,898	501	64	164	24.1
上益城	183	663	402	1,127	104	50	4	17	27.3
八代	433	1,362	577	1,609	414	151	10	45	34.9
菊池	623	2,160	778	2,876	501	188	11	59	30.2
玉名	390	1,425	593	1,718	300	142	28	49	36.4
天草	305	972	314	952	178	93	5	27	30.5
球磨	264	874	466	1,239	219	130	11	45	49.2
宇城	360	1,236	782	2,006	336	132	10	42	36.7
阿蘇	107	358	185	522	77	33	1	11	30.8
水俣	127	392	204	518	76	45	11	13	35.4

第7表 職業紹介状況 一般パートタイム

	①	②	③	④	⑤	⑥		就職率 (⑥/①×100) %・ポイント	
	新規求職 申込件数	月間有効 求職者数	新規 求人数	月間有効 求人数	紹介件数	就職件数	県外への 就職件数		雇用保険 受給者の 就職件数
26年度平均	2,297	10,171	4,945	13,373	3,044	1,110	80	197	48.3
27年度平均	2,218	10,011	5,051	13,830	2,743	1,081	85	198	48.8
28年度平均	2,172	9,874	5,425	14,830	2,247	990	78	187	45.6
29年度平均	2,109	9,404	5,413	15,193	2,125	979	75	196	46.4
30年度平均	2,115	9,700	5,403	15,236	2,004	937	73	198	44.3
30年 4月	3,391	10,470	5,767	16,180	2,137	1,031	94	171	30.4
5月	2,536	10,831	4,968	15,579	2,314	1,082	88	260	42.7
6月	2,087	10,525	5,690	15,297	2,107	1,038	81	225	49.7
7月	1,859	9,829	5,336	14,887	1,684	928	87	213	49.9
8月	2,020	9,749	4,704	14,648	1,787	823	68	201	40.7
9月	1,885	9,620	5,078	14,323	1,876	838	56	167	44.5
10月	2,087	9,711	5,989	15,009	1,828	936	83	200	44.8
11月	1,691	9,243	5,065	15,182	1,738	845	69	229	50.0
12月	1,320	8,552	4,411	14,413	1,251	731	71	163	55.4
31年 1月	2,079	8,720	6,129	14,759	2,088	674	46	146	32.4
2月	2,173	9,287	6,228	16,162	2,641	925	64	166	42.6
3月	2,253	9,862	5,468	16,396	2,595	1,398	68	233	62.1
4月	3,243	10,754	5,675	15,832	2,038	1,049	70	186	32.3
前年同月比	▲ 4.4	2.7	▲ 1.6	▲ 2.2	▲ 4.6	1.7	▲ 25.5	8.8	1.9
熊本	1,131	4,002	2,479	6,913	736	359	23	54	31.7
上益城	162	552	206	615	67	39	3	5	24.1
八代	304	982	498	1,315	229	106	6	22	34.9
菊池	469	1,569	609	2,085	290	124	5	30	26.4
玉名	289	969	489	1,356	186	113	15	17	39.1
天草	246	634	347	808	135	78	4	11	31.7
球磨	170	609	267	721	122	70	5	12	41.2
宇城	252	863	513	1,245	154	90	5	20	35.7
阿蘇	110	281	126	407	44	28	3	7	25.5
水俣	110	293	141	367	75	42	1	8	38.2

第8表 男女別職業紹介状況 全数

	男				女			
	新規求職 申込件数	月間有効 求職者数	紹介件数	就職件数	新規求職 申込件数	月間有効 求職者数	紹介件数	就職件数
26年度平均	3,201	14,510	5,017	1,234	4,333	17,807	5,430	1,736
27年度平均	2,987	13,525	4,372	1,180	4,126	16,902	4,811	1,673
28年度平均	2,663	12,090	3,329	1,047	3,920	16,033	4,049	1,535
29年度平均	2,473	10,917	2,904	1,009	3,667	14,733	3,672	1,503
30年度平均	2,426	10,840	2,669	949	3,500	14,414	3,396	1,400
30年 4月	3,328	11,604	2,737	1,025	5,016	15,559	3,595	1,605
5月	2,503	11,612	2,817	1,121	3,951	15,701	3,892	1,616
6月	2,460	11,246	2,751	984	3,392	15,119	3,487	1,524
7月	2,394	10,949	2,689	1,030	3,278	14,718	2,897	1,341
8月	2,351	10,864	2,585	867	3,563	14,719	3,235	1,266
9月	2,155	10,653	2,557	890	3,169	14,417	3,322	1,345
10月	2,534	10,884	2,812	1,045	3,345	14,371	3,318	1,436
11月	2,039	10,404	2,505	910	2,850	13,606	2,968	1,167
12月	1,722	9,810	1,747	800	2,293	12,635	2,192	1,043
31年 1月	2,609	10,176	2,650	714	3,655	13,211	3,376	1,088
2月	2,408	10,645	2,883	902	3,776	14,055	4,302	1,390
3月	2,607	11,235	3,296	1,098	3,712	14,857	4,166	1,978
4月	3,380	12,077	2,783	1,091	4,735	15,572	3,600	1,504
前年同月比	1.6	4.1	1.7	6.4	▲ 5.6	0.1	0.1	▲ 6.3
熊 本	1,326	4,832	1,156	357	1,881	6,599	1,572	524
上益城	144	515	73	39	201	698	106	51
八 代	273	1,034	281	97	465	1,310	391	173
菊 池	456	1,619	362	137	634	2,104	454	181
玉 名	303	1,119	238	117	378	1,277	265	149
天 草	205	708	130	66	347	908	201	113
球 磨	193	680	160	100	243	806	188	107
宇 城	265	938	241	115	347	1,162	269	115
阿 蘇	96	280	64	24	121	359	69	39
水 俣	119	352	78	39	118	349	85	52

※ 男女別の記載を希望しない者がいる為、男女計は第4表と一致しない。

第9表 中高年齢者職業紹介状況 一般フルタイム

45歳以上

	新規求職 申込件数		月間有効 求職者数		紹介件数		就職件数	
		うち 55歳以上		うち 55歳以上		うち 55歳以上		うち 55歳以上
26年度平均	1,825	922	8,558	4,493	2,511	943	612	253
27年度平均	1,754	904	8,170	4,360	2,241	902	595	263
28年度平均	1,652	857	7,467	3,959	1,873	774	564	249
29年度平均	1,585	836	6,738	3,614	1,739	743	572	262
30年度平均	1,560	834	6,711	3,619	1,702	748	559	261
30年 4月	2,100	1,242	7,159	3,863	1,677	758	647	300
5月	1,571	834	7,080	3,869	1,806	811	639	311
6月	1,613	936	6,955	3,913	1,729	818	590	291
7月	1,684	936	7,080	3,985	1,687	749	592	290
8月	1,598	870	6,976	3,870	1,697	734	518	266
9月	1,317	669	6,664	3,583	1,654	687	553	241
10月	1,535	794	6,640	3,523	1,868	767	608	281
11月	1,185	578	6,216	3,265	1,571	694	482	219
12月	1,116	570	5,944	3,107	1,117	501	438	195
31年 1月	1,737	904	6,265	3,291	1,643	704	462	205
2月	1,608	814	6,621	3,494	1,922	838	517	230
3月	1,651	860	6,927	3,666	2,057	909	661	307
4月	2,198	1,316	7,430	4,079	1,926	877	646	311
前年同月比	4.7	6.0	3.8	5.6	14.8	15.7	▲ 0.2	3.7
熊 本	875	500	3,040	1,529	893	386	217	106
上益城	89	55	303	168	44	22	18	8
八 代	192	108	617	342	211	98	71	38
菊 池	293	179	948	534	217	92	76	40
玉 名	175	110	621	381	133	76	62	31
天 草	161	100	510	304	85	39	44	16
球 磨	130	86	421	249	95	50	54	23
宇 城	167	103	573	329	175	79	71	36
阿 蘇	58	40	185	117	40	20	21	9
水 俣	58	35	212	126	33	15	12	4

第 10 表 中高年齢者職業紹介状況 一般パートタイム

45歳以上

	新規求職 申込件数		月間有効 求職者数		紹介件数		就職件数	
		うち 55歳以上		うち 55歳以上		うち 55歳以上		うち 55歳以上
26年度平均	1,188	821	5,603	3,932	1,546	902	528	313
27年度平均	1,174	826	5,645	4,014	1,439	859	538	325
28年度平均	1,209	866	5,770	4,141	1,208	732	505	310
29年度平均	1,227	891	5,601	4,040	1,215	750	532	326
30年度平均	1,288	960	6,042	4,420	1,203	788	532	349
30年 4月	2,219	1,728	6,544	4,800	1,213	781	579	380
5月	1,486	1,088	6,756	4,985	1,259	752	556	351
6月	1,241	932	6,606	4,937	1,257	821	586	381
7月	1,144	846	6,087	4,453	994	631	537	347
8月	1,221	875	6,051	4,418	1,066	676	454	288
9月	1,120	810	6,008	4,350	1,139	714	475	285
10月	1,244	944	6,057	4,401	1,052	718	521	349
11月	997	740	5,705	4,166	1,055	736	477	334
12月	797	607	5,281	3,891	753	493	423	306
31年 1月	1,289	964	5,454	3,971	1,285	864	369	243
2月	1,326	972	5,799	4,201	1,760	1,171	561	383
3月	1,369	1,014	6,161	4,471	1,599	1,093	849	541
4月	2,167	1,754	6,850	5,167	1,220	810	623	437
前年同月比	▲ 2.3	1.5	4.7	7.6	0.6	3.7	7.6	15.0
熊 本	729	562	2,418	1,701	460	288	221	147
上益城	119	102	384	306	41	28	22	16
八 代	193	159	609	479	128	90	59	40
菊 池	340	277	994	756	179	116	75	55
玉 名	197	164	636	507	116	83	72	55
天 草	167	139	439	343	64	44	38	25
球 磨	110	94	412	328	64	44	37	25
宇 城	164	136	566	436	95	70	57	40
阿 蘇	83	66	209	164	27	17	19	16
水 俣	65	55	183	147	46	30	23	18

第 11 表 態様別常用新規求職者数（パートを含む）

	新規求職者	在職者	離職者	前職雇用			無業者
				事業主都合	自己都合	自営・その他	
26年度平均	7,475	1,835	4,714	1,333	3,089	117	926
27年度平均	7,044	1,827	4,418	1,137	3,033	79	800
28年度平均	6,512	1,677	4,182	1,100	2,848	71	653
29年度平均	6,062	1,642	3,803	845	2,734	69	618
30年度平均	6,017	1,638	3,768	854	2,689	70	612
30年 4月	8,331	1,335	6,269	2,060	3,684	67	727
5月	6,422	1,503	4,252	1,028	2,995	58	667
6月	5,674	1,491	3,571	771	2,579	81	612
7月	5,372	1,405	3,493	755	2,526	53	474
8月	5,730	1,578	3,577	726	2,679	56	575
9月	5,317	1,403	3,345	670	2,500	65	569
10月	5,859	1,434	3,824	826	2,750	59	601
11月	4,883	1,354	3,038	616	2,246	58	491
12月	3,978	1,167	2,478	640	1,692	50	333
31年 1月	6,233	1,889	3,833	791	2,823	72	511
2月	6,166	2,282	3,306	640	2,469	75	578
3月	6,293	2,153	3,385	687	2,495	69	755
4月	8,103	1,316	6,113	1,823	3,685	73	674
前年同月比	▲ 2.7	▲ 1.4	▲ 2.5	▲ 11.5	0.03	9.0	▲ 7.3

第 12 表 職業別常用新規求人・求職状況

区 分	新規求職申込件数				新規求人数			新規求人倍率
	常用計	フルタイム	うち男性	パートタイム	常用計	フルタイム	パートタイム	
職 業 計	8,103	4,868	2,493	3,235	13,018	8,077	4,941	1.61
管 理 的 職 業	32	25	23	7	43	40	3	1.34
専 門 的 ・ 技 術 的 職 業	1,572	985	362	587	2,703	1,946	757	1.72
事 務 的 職 業	2,190	1,335	385	855	1,178	737	441	0.54
販 売 の 職 業	604	401	249	203	1,160	707	453	1.92
サ ー ビ ス の 職 業	1,132	600	229	532	3,767	1,945	1,822	3.33
保 安 の 職 業	68	39	38	29	313	228	85	4.60
農 林 漁 業 の 職 業	91	57	53	34	208	105	103	2.29
生 産 工 程 の 職 業	614	469	364	145	1,209	924	285	1.97
輸 送 ・ 機 械 運 転 の 職 業	305	233	226	72	611	514	97	2.00
建 設 ・ 採 掘 の 職 業	167	141	137	26	551	529	22	3.30
運 搬 ・ 清 掃 ・ 包 装 等 の 職 業	983	375	285	608	1,275	402	873	1.30
分 類 不 能 の 職 業	345	208	142	137	0	0	0	—

第 13 表 新規学校卒業者の職業紹介状況 [平成31年4月]

		求職者数	求人数	うち 県内 求人数	就職者数	うち 県内 就職者数	求人倍率	就職率
中	26年3月卒	8	126	6	5	4	15.75	62.5
	27年3月卒	9	60	8	9	8	6.67	100.0
	28年3月卒	11	66	17	10	6	6.00	90.9
	29年3月卒	8	62	9	8	3	7.75	100.0
	30年3月卒	3	50	14	3	1	16.67	100.0
	31年3月卒	8	51	20	8	5	6.38	100.0
学 校	熊本	1	16	9	1	0	16.00	100.0
	上益城	0	2	0	0	0	—	—
	八代	2	2	2	2	2	1.00	100.0
	菊池	0	7	2	0	0	—	—
	玉名	2	5	0	2	1	2.50	100.0
	天草	0	4	1	0	0	—	—
	球磨	1	5	1	1	0	5.00	100.0
	宇城	2	4	4	2	2	2.00	100.0
	阿蘇	0	6	1	0	0	—	—
	水俣	0	0	0	0	0	—	—
高 等 学 校	26年3月卒	3,425	32,318	3,582	3,372	1,938	9.44	98.5
	27年3月卒	3,561	37,833	4,133	3,548	1,995	10.62	99.6
	28年3月卒	3,548	47,787	4,689	3,515	1,873	13.47	99.1
	29年3月卒	3,472	54,436	5,303	3,453	1,816	15.68	99.5
	30年3月卒	3,603	62,015	6,701	3,581	2,038	17.21	99.4
	31年3月卒	3,644	73,799	7,254	3,633	2,100	20.25	99.7
	熊本	1,045	25,345	2,771	1,039	668	24.25	99.4
	上益城	133	2,911	383	133	97	21.89	100.0
	八代	408	7,057	553	408	223	17.30	100.0
	菊池	559	9,687	1,179	559	423	17.33	100.0
	玉名	491	6,297	757	489	225	12.82	99.6
	天草	304	6,811	327	304	127	22.40	100.0
	球磨	318	6,484	355	318	99	20.39	100.0
	宇城	207	2,668	440	207	132	12.89	100.0
阿蘇	73	3,502	321	70	54	47.97	95.9	
水俣	106	3,037	168	106	52	28.65	100.0	

※ 安定業務統計による。

第14表 産業別・規模別新規求人状況

	31年4月			31年3月		
	計	一般フル	一般パート	計	一般フル	一般パート
A・B 農・林・漁業	199	92	107	243	111	132
C 鉱業、採石業、砂利採取業	6	6	0	3	2	1
D 建設業	986	936	50	901	825	76
E 製造業	1,308	969	339	1,104	807	297
食料品製造業	407	238	169	283	149	134
飲料・たばこ・飼料製造業	17	10	7	19	15	4
繊維工業	35	25	10	48	31	17
木材・木製品製造業	20	19	1	35	26	9
家具・装備品製造業	10	10	0	12	12	0
パルプ・紙・紙加工品製造業	7	7	0	9	6	3
印刷・同関連業	57	45	12	43	29	14
化学工業	16	12	4	19	8	11
石油製品・石炭製品製造業	4	4	0	3	3	0
プラスチック製品製造業	43	32	11	74	49	25
ゴム製品製造業	6	6	0	21	19	2
窯業・土石製品製造業	69	62	7	47	39	8
鉄鋼業	6	6	0	7	7	0
非鉄金属製造業	0	0	0	3	1	2
金属製品製造業	134	111	23	69	64	5
はん用機械器具製造業	27	26	1	40	38	2
生産用機械器具製造業	63	49	14	65	58	7
業務用機械器具製造業	41	34	7	15	9	6
電子部品・デバイス・電子回路製造業	84	75	9	79	75	4
電気機械器具製造業	68	40	28	115	84	31
情報通信機械器具製造業	11	10	1	12	12	0
輸送用機械器具製造業	134	117	17	53	45	8
その他の製造業	49	31	18	33	28	5
F 電気・ガス・熱供給・水道業	21	21	0	7	5	2
G 情報通信業	212	169	43	255	204	51
H 運輸業、郵便業	531	452	79	482	386	96
I 卸売業、小売業	1,621	782	839	1,495	829	666
J 金融業、保険業	77	58	19	54	34	20
K 不動産業、物品賃貸業	164	113	51	163	123	40
L 学術研究、専門・技術サービス業	337	257	80	190	116	74
M 宿泊業、飲食サービス業	1,176	451	725	1,061	410	651
N 生活関連サービス業、娯楽業	776	455	321	521	249	272
O 教育、学習支援業	129	52	77	283	106	177
P 医療、福祉	4,461	2,603	1,858	4,161	2,384	1,777
Q 複合サービス事業	99	70	29	158	62	96
R サービス業(他に分類されないもの)	2,868	1,979	889	2,760	2,006	754
S・T 公務・その他	269	100	169	353	67	286
合計	15,240	9,565	5,675	14,194	8,726	5,468
29人以下	10,161	6,290	3,871	9,887	6,086	3,801
30～99人	3,369	2,092	1,277	2,949	1,811	1,138
100～299人	1,146	807	339	940	578	362
300～499人	332	212	120	198	110	88
500～999人	171	106	65	199	128	71
1,000人以上	61	58	3	21	13	8

主要産業における対前年同月比の推移

		30年4月	5月	6月	7月	8月	9月	10月
主要産業別	D 建設業	1.7	▲ 11.6	▲ 18.0	3.9	▲ 6.9	▲ 6.3	▲ 8.1
	E 製造業	12.9	11.4	2.4	8.2	4.8	▲ 11.4	▲ 7.3
	H 運輸業、郵便業	38.7	▲ 25.2	14.3	26.7	▲ 12.8	▲ 5.6	22.9
	I 卸売業、小売業	▲ 11.2	1.4	▲ 4.6	▲ 2.2	▲ 15.6	▲ 6.5	▲ 1.5
	M 宿泊業、飲食サービス業	0.5	▲ 1.3	▲ 5.1	▲ 12.1	▲ 3.3	▲ 9.9	3.6
	P 医療、福祉	14.2	▲ 0.6	10.1	17.0	0.6	5.6	11.7
R サービス業(他に分類されないもの)	5.2	28.1	4.3	16.9	22.7	▲ 4.8	25.2	
産業別合計(求人合計)		8.9	1.2	0.6	10.5	▲ 2.2	▲ 5.1	9.8

(注) 産業分類は平成25年10月改定「日本標準産業分類」に基づく区分による。

前 年 同 月			対 前 年 同 月 比 (%)			
計	一般フル	一般パート	計	一般フル	一般パート	
204	110	94	▲ 2.5	▲ 16.4	13.8	農、林、漁
6	6	0	0.0	0.0	—	鉱、採石
1,186	1,139	47	▲ 16.9	▲ 17.8	6.4	建 設
1,594	1,122	472	▲ 17.9	▲ 13.6	▲ 28.2	製 造
300	143	157	35.7	66.4	7.6	食 料
37	24	13	▲ 54.1	▲ 58.3	▲ 46.2	飲 料
60	31	29	▲ 41.7	▲ 19.4	▲ 65.5	織 維
54	42	12	▲ 63.0	▲ 54.8	▲ 91.7	木 材
5	5	0	100.0	100.0	—	家 具
4	4	0	75.0	75.0	—	パルプ
45	33	12	26.7	36.4	0.0	印 刷
26	13	13	▲ 38.5	▲ 7.7	▲ 69.2	化 学
8	8	0	▲ 50.0	▲ 50.0	—	石油・石炭
43	31	12	0.0	3.2	▲ 8.3	プラスチック
7	7	0	▲ 14.3	▲ 14.3	—	ゴ ム
39	31	8	76.9	100.0	▲ 12.5	窯 業
16	14	2	▲ 62.5	▲ 57.1	▲ 100.0	鉄 鋼
4	4	0	▲ 100.0	▲ 100.0	—	非鉄金属
155	127	28	▲ 13.5	▲ 12.6	▲ 17.9	金 属
38	31	7	▲ 28.9	▲ 16.1	▲ 85.7	はん用
125	102	23	▲ 49.6	▲ 52.0	▲ 39.1	生産用
4	3	1	925.0	1,033.3	600.0	業務用
167	139	28	▲ 49.7	▲ 46.0	▲ 67.9	電 子
255	200	55	▲ 73.3	▲ 80.0	▲ 49.1	電 気
37	19	18	▲ 70.3	▲ 47.4	▲ 94.4	情 報
111	79	32	20.7	48.1	▲ 46.9	輸送用機
54	32	22	▲ 9.3	▲ 3.1	▲ 18.2	その他
8	8	0	162.5	162.5	—	電 気
273	252	21	▲ 22.3	▲ 32.9	104.8	情 報
742	613	129	▲ 28.4	▲ 26.3	▲ 38.8	運輸、郵便
1,766	930	836	▲ 8.2	▲ 15.9	0.4	卸売、小売
65	52	13	18.5	11.5	46.2	金融、保険
135	106	29	21.5	6.6	75.9	不動産
283	186	97	19.1	38.2	▲ 17.5	学 術
1,286	458	828	▲ 8.6	▲ 1.5	▲ 12.4	宿泊、飲食
664	370	294	16.9	23.0	9.2	生 活
194	66	128	▲ 33.5	▲ 21.2	▲ 39.8	教育、学習
4,194	2,475	1,719	6.4	5.2	8.1	医療、福祉
360	338	22	▲ 72.5	▲ 79.3	31.8	複 合
2,910	1,989	921	▲ 1.4	▲ 0.5	▲ 3.5	サービス
180	63	117	49.4	58.7	44.4	公務、他
16,050	10,283	5,767	▲ 5.0	▲ 7.0	▲ 1.6	合 計
10,805	6,900	3,905	▲ 6.0	▲ 8.8	▲ 0.9	29人以下
3,455	2,161	1,294	▲ 2.5	▲ 3.2	▲ 1.3	30～99
1,192	828	364	▲ 3.9	▲ 2.5	▲ 6.9	100～299
334	229	105	▲ 0.6	▲ 7.4	14.3	300～499
188	119	69	▲ 9.0	▲ 10.9	▲ 5.8	500～999
76	46	30	▲ 19.7	26.1	▲ 90.0	1,000人以上

11月	12月	31年1月	2月	3月	4月	
▲ 13.5	▲ 13.8	▲ 8.3	2.7	▲ 5.9	▲ 16.9	建設業
16.4	▲ 13.6	0.6	1.4	▲ 29.3	▲ 17.9	製造業
▲ 1.0	3.4	▲ 8.5	11.4	▲ 18.6	▲ 28.4	運輸業
▲ 10.5	▲ 5.6	1.6	▲ 12.1	▲ 13.3	▲ 8.2	卸売、小売
23.7	▲ 24.5	7.8	41.0	▲ 20.3	▲ 8.6	宿泊、飲食
6.2	0.9	15.3	15.7	▲ 1.7	6.4	医療、福祉
▲ 7.4	▲ 6.8	15.0	3.7	▲ 8.8	▲ 1.4	サービス業
▲ 0.5	▲ 8.8	7.5	5.7	▲ 11.0	▲ 5.0	産業別合計

第 15 表 障害者の職業紹介・登録状況

区分	職 業 紹 介								登 録			
	新規求職申込件数				就 職 件 数				新規登録者数			
	身体	知的	精神	その他	身体	知的	精神	その他	身体	知的	精神	その他
26年度	1,154	588	1,671	309	631	426	948	164	449	286	709	192
27年度	1,127	614	1,760	321	574	420	1,013	152	397	289	686	202
28年度	1,024	606	1,635	272	467	418	867	142	397	285	572	153
29年度	1,028	623	1,826	287	537	441	996	125	331	290	695	168
30年度	1,010	646	1,780	281	563	440	989	150	384	293	677	180
30年 4月	118	50	162	33	57	29	102	16	49	13	68	22
5月	95	51	156	23	42	27	81	12	33	15	57	17
6月	83	66	145	15	62	24	85	14	31	46	46	8
7月	78	112	134	11	54	33	84	10	28	73	46	9
8月	78	65	155	30	32	21	73	6	35	40	63	23
9月	78	68	133	33	36	23	66	8	33	38	40	15
10月	78	49	160	25	57	33	95	25	34	24	69	15
11月	86	34	147	33	42	34	90	14	38	6	69	23
12月	58	29	114	20	49	49	67	11	21	9	40	13
31年 1月	95	36	165	17	33	58	62	13	27	6	60	10
2月	68	46	164	22	38	57	80	12	21	16	65	11
3月	95	40	145	19	61	52	104	9	34	7	54	14
4月	111	36	158	31	46	29	100	10	47	7	64	21
熊 本	41	15	76	12	16	14	34	2	18	1	29	7
上益城	5	1	4	1	1	0	5	0	5	0	1	1
八 代	11	1	8	3	2	1	8	1	4	0	1	3
菊 池	12	4	22	2	6	4	15	1	5	1	9	2
玉 名	8	4	14	3	2	4	9	1	3	4	5	3
天 草	15	1	3	0	3	1	6	0	5	0	1	0
球 磨	3	2	9	4	5	0	6	0	1	0	5	2
宇 城	9	4	13	2	10	4	12	3	5	1	8	1
阿 蘇	3	1	6	3	0	0	2	2	0	0	3	1
水 俣	4	3	3	1	1	1	3	0	1	0	2	1

※ 新規登録者数には新規移管登録者数を含む。

区 分	登 録											
	期 末 現 在 登 録 者 数											
	有 効 求 職 者				就 業 中 の 者				保 留 中 の 者			
	身体	知的	精神	その他	身体	知的	精神	その他	身体	知的	精神	その他
26年度	1,570	539	1,600	256	4,138	2,194	2,277	311	2,084	642	1,425	126
27年度	1,440	470	1,636	253	4,372	2,461	2,739	403	1,404	519	1,039	126
28年度	1,343	583	1,652	255	4,420	2,590	3,031	479	1,049	434	984	118
29年度	1,322	604	1,874	270	4,054	2,661	3,082	524	1,377	506	1,254	155
30年度	1,336	667	1,984	286	4,161	2,780	3,377	607	1,178	487	1,192	154
30年 4月	1,375	537	1,902	285	4,053	2,720	3,109	527	1,373	508	1,260	155
5月	1,256	515	1,716	264	4,055	2,712	3,105	536	1,523	543	1,493	181
6月	1,279	557	1,767	266	4,071	2,708	3,116	539	1,516	550	1,482	181
7月	1,289	626	1,791	262	4,087	2,725	3,133	548	1,509	545	1,485	182
8月	1,294	635	1,827	272	4,100	2,742	3,159	559	1,513	556	1,482	182
9月	1,297	658	1,845	282	4,111	2,719	3,151	555	1,507	554	1,487	183
10月	1,284	666	1,857	282	4,141	2,733	3,219	565	1,495	553	1,461	182
11月	1,278	676	1,829	287	4,138	2,710	3,298	574	1,481	550	1,459	185
12月	1,278	676	1,851	293	4,151	2,706	3,295	578	1,477	558	1,473	185
31年 1月	1,312	686	1,927	287	4,132	2,692	3,283	587	1,476	554	1,428	183
2月	1,317	702	1,962	285	4,123	2,765	3,316	593	1,477	553	1,428	183
3月	1,336	667	1,984	286	4,161	2,780	3,377	607	1,178	487	1,192	154
4月	1,362	581	1,989	295	4,202	2,862	3,475	616	1,152	484	1,143	149
熊 本	435	164	816	99	1,432	986	1,349	203	748	225	669	85
上益城	84	40	101	21	165	126	125	33	30	12	14	2
八 代	137	67	174	29	369	223	305	52	20	17	28	4
菊 池	232	82	348	51	605	486	625	91	120	92	175	17
玉 名	101	42	147	28	393	259	331	60	37	26	75	10
天 草	68	40	79	19	251	152	144	35	80	44	84	13
球 磨	102	45	122	24	225	126	137	35	4	4	2	0
宇 城	106	68	130	14	407	313	281	66	76	46	62	8
阿 蘇	39	15	32	7	219	128	103	25	30	17	26	9
水 俣	58	18	40	3	136	63	75	16	7	1	8	1

第 16 表 地域職業相談室業務取扱状況

	相談件数	新規相談者数	紹介件数	就職件数
28年度	12,955	3,807	4,717	1,865
29年度	13,354	3,856	4,777	2,010
30年度	13,133	3,224	4,168	1,862
30年 4月	1,096	300	365	218
5月	1,209	283	377	156
6月	1,175	285	384	150
7月	1,132	268	309	153
8月	1,126	239	303	141
9月	1,116	276	343	152
10月	1,097	254	310	146
11月	1,060	254	353	133
12月	890	185	255	126
31年 1月	1,055	290	374	127
2月	1,039	275	376	167
3月	1,138	315	419	193
4月	1,083	242	331	159
山鹿市地域職業相談室	320	55	109	45
荒尾市地域職業相談室	383	98	114	60
上天草市ふるさとHW	202	71	56	30
宇土市地域職業相談室	178	18	52	24

第 17 表 訓練室業務状況

1 就職支援計画書交付件数

31年4月			令和元年度計		
計	求職者支援訓練	公共職業訓練	計	求職者支援訓練	公共職業訓練
38	28	10	38	28	10

2 支給関係

(1) 認定職業訓練実施奨励金

		31年4月			令和元年度計		
		計	基礎コース	実践コース	計	基礎コース	実践コース
基本奨励金	支給決定件数[件]	1	0	1	1	0	1
	支給金額 [千円]	840	0	840	840	0	840
付加奨励金	支給決定件数[件]	3	0	3	3	0	3
	支給金額 [千円]	1,480	0	1,480	1,480	0	1,480
保育奨励金	支給決定件数[件]	0	0	0	0	0	0
	支給金額 [千円]	0	0	0	0	0	0

(2) 職業訓練受講給付金

	31年4月			令和元年度計		
	計	求職者支援訓練	公共職業訓練	計	求職者支援訓練	公共職業訓練
支給決定件数 [件]	75	27	48	75	27	48
受給者実人員 [人]	70	27	43	70	27	43
初回受給者数 [人]	20	9	11	20	9	11
支給終了者数 [人]	16	2	14	16	2	14
支給金額 [千円]	7,252	2,674	4,578	7,252	2,674	4,578

第 18 表 大量雇用変動(離職)の状況

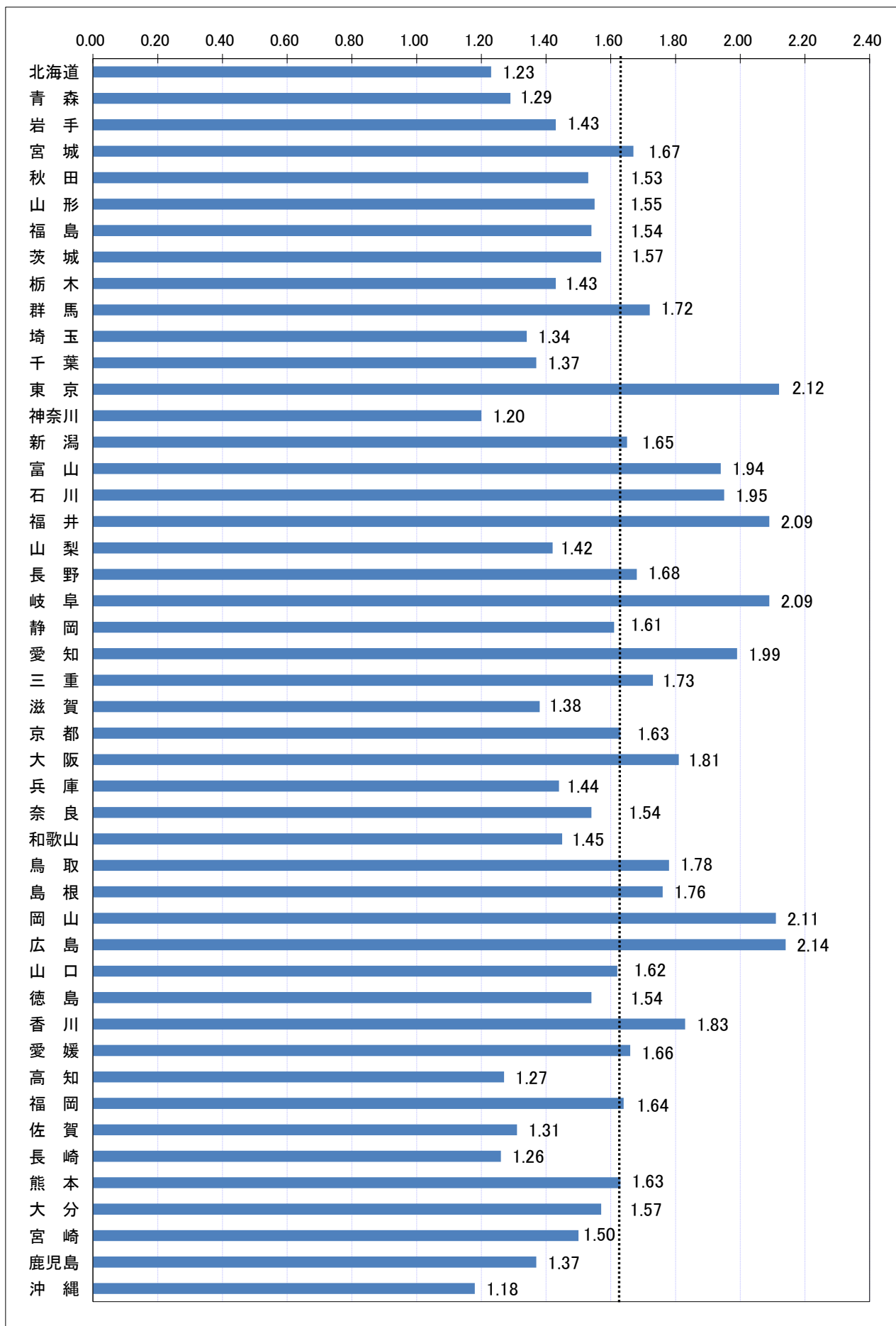
大量雇用変動(離職)の推移 (20人以上)

(平成31年4月現在)

	平成27年度		平成28年度		平成29年度		平成30年度		令和元年度	
	件数	人	件数	人	件数	人	件数	人	件数	人
AB 農・林・漁業										
C 鉱業、採石業、砂利採取業										
D 建設業										
E 製造業	5	321	2	179	1	28	3	222	0	0
09 食料品製造業										
10 飲料・たばこ・飼料製造業										
11 繊維工業										
12 木材・木製品製造業										
13 家具・装備品製造業										
14 パルプ・紙・紙加工品製造業										
15 印刷・同関連業	1	34	1	96						
16 化学工業										
17 石油製品・石炭製品製造業										
18 プラスチック製品製造業										
19 ゴム製品製造業			1	83						
21 窯業・土石製品製造業										
22 鉄鋼業										
23 非鉄金属製造業										
24 金属製品製造業	1	22								
25 はん用機械器具製造業										
26 生産用機械器具製造業										
27 業務用機械器具製造業										
28 電子部品・デバイス・電子回路製造業										
29 電気機械器具製造業	1	51			1	28				
30 情報通信機械器具製造業										
31 輸送用機械器具製造業	2	214					3	222		
32 その他の製造業										
F 電気・ガス・熱供給・水道業										
G 情報通信業					3	233	1	91		
H 運輸業、郵便業	1	43					1	25		
I 卸売業・小売業	1	41			2	94	3	106		
J 金融業・保険業										
K 不動産業、物品賃貸業										
L 学術研究、専門・技術サービス業										
M 宿泊業、飲食サービス業	1	28					2	315		
N 生活関連サービス業、娯楽業									1	22
O 教育、学習支援業										
P 医療、福祉	1	36	1	23	1	52	4	113		
Q 複合サービス事業									1	42
R サービス業(他に分類されないもの)							1	63		
ST 公務・その他	1	42								
合 計	10	511	3	202	7	407	15	935	2	64
解雇原因別	倒産									
	事業所閉鎖	5	197	2	179	1	52	4	143	
	事業縮小	1	22	1	23	1	53	4	112	2
	工場合併									
	人員削減計画	2	214							
	その他	2	78			5	302	7	680	

第1図 都道府県別有効求人倍率 全数(含パート) <季節調整値>

平成31年 4月 全国平均 1.63倍



第19表 全国・季節調整済求人倍率の推移 全数(新規学卒者を除く)

(1) 新規求人倍率

西暦	和暦	1月	2月	3月	4月	5月	6月	7月	8月	9月	10月	11月	12月	年計	年度計
1980年	55年	1.11	1.10	1.14	1.14	1.12	1.10	1.07	1.06	1.03	1.01	0.99	1.00	1.07	1.02
1981年	56年	0.99	0.96	0.91	0.93	0.96	0.97	1.02	1.00	0.94	0.94	0.93	0.99	0.96	0.93
1982年	57年	0.89	0.90	0.86	0.84	0.88	0.88	0.89	0.90	0.87	0.86	0.86	0.87	0.87	0.87
1983年	58年	0.87	0.87	0.90	0.89	0.88	0.89	0.90	0.93	0.93	0.94	0.97	0.95	0.89	0.92
1984年	59年	0.96	0.95	0.94	0.96	0.96	0.94	0.97	0.97	0.95	0.99	0.99	1.00	0.96	0.97
1985年	60年	1.00	1.00	0.99	0.99	1.00	0.98	0.95	0.97	0.95	0.93	0.93	0.96	0.97	0.95
1986年	61年	0.95	0.93	0.91	0.91	0.90	0.86	0.87	0.94	0.89	0.91	0.89	0.91	0.91	0.91
1987年	62年	0.91	0.95	1.03	1.00	0.99	1.04	1.11	1.14	1.20	1.25	1.28	1.37	1.08	1.20
1988年	63年	1.36	1.36	1.41	1.45	1.47	1.58	1.56	1.59	1.66	1.64	1.69	1.76	1.53	1.63
1989年	1年	1.73	1.72	1.75	1.80	1.88	1.92	1.92	1.93	1.95	1.94	2.03	1.96	1.85	1.93
1990年	2年	1.97	2.00	1.96	2.01	2.05	2.11	2.13	2.13	2.15	2.15	2.14	2.08	2.07	2.11
1991年	3年	2.07	2.18	2.13	2.12	2.10	2.10	2.06	2.01	1.97	2.05	1.94	1.80	2.05	1.95
1992年	4年	1.83	1.80	1.75	1.72	1.67	1.60	1.58	1.55	1.52	1.49	1.41	1.45	1.61	1.49
1993年	5年	1.40	1.35	1.30	1.26	1.23	1.19	1.15	1.13	1.11	1.08	1.09	1.08	1.20	1.13
1994年	6年	1.06	1.11	1.08	1.08	1.07	1.09	1.09	1.10	1.11	1.06	1.06	1.06	1.08	1.07
1995年	7年	1.04	1.10	1.06	1.06	1.07	1.04	1.06	1.08	1.05	1.09	1.12	1.10	1.06	1.09
1996年	8年	1.08	1.14	1.17	1.14	1.20	1.20	1.22	1.21	1.23	1.24	1.24	1.24	1.19	1.22
1997年	9年	1.24	1.24	1.26	1.22	1.24	1.25	1.21	1.21	1.19	1.16	1.13	1.09	1.20	1.13
1998年	10年	1.03	1.00	0.95	0.95	0.94	0.90	0.87	0.91	0.87	0.85	0.87	0.87	0.92	0.89
1999年	11年	0.90	0.89	0.88	0.90	0.80	0.83	0.87	0.86	0.88	0.89	0.88	0.92	0.87	0.90
2000年	12年	0.97	0.96	0.98	1.00	1.02	1.05	1.09	1.08	1.11	1.13	1.15	1.14	1.05	1.08
2001年	13年	1.15	1.10	1.04	1.07	1.07	1.04	1.04	0.99	0.96	0.91	0.91	0.87	1.01	0.96
2002年	14年	0.88	0.88	0.91	0.90	0.93	0.94	0.94	0.97	0.95	0.95	0.96	1.00	0.93	0.96
2003年	15年	1.00	1.00	1.01	1.03	1.03	1.03	1.06	1.10	1.11	1.16	1.17	1.20	1.07	1.12
2004年	16年	1.19	1.18	1.22	1.25	1.25	1.27	1.28	1.30	1.35	1.40	1.41	1.41	1.29	1.35
2005年	17年	1.42	1.46	1.43	1.43	1.44	1.47	1.48	1.47	1.48	1.43	1.52	1.54	1.46	1.49
2006年	18年	1.56	1.59	1.53	1.55	1.63	1.58	1.56	1.56	1.55	1.53	1.58	1.60	1.56	1.56
2007年	19年	1.52	1.56	1.60	1.58	1.56	1.54	1.53	1.51	1.42	1.46	1.46	1.42	1.52	1.47
2008年	20年	1.43	1.41	1.32	1.36	1.32	1.29	1.26	1.25	1.20	1.13	1.04	0.98	1.25	1.08
2009年	21年	0.87	0.77	0.78	0.77	0.76	0.78	0.78	0.79	0.81	0.80	0.79	0.80	0.79	0.79
2010年	22年	0.82	0.82	0.82	0.85	0.86	0.88	0.89	0.91	0.94	0.96	0.96	0.98	0.89	0.93
2011年	23年	1.01	0.99	0.98	0.95	0.98	1.00	1.07	1.05	1.14	1.15	1.17	1.19	1.05	1.11
2012年	24年	1.21	1.23	1.23	1.25	1.29	1.29	1.30	1.32	1.27	1.30	1.32	1.32	1.28	1.32
2013年	25年	1.34	1.38	1.38	1.41	1.43	1.47	1.47	1.50	1.50	1.57	1.57	1.59	1.46	1.53
2014年	26年	1.64	1.69	1.63	1.63	1.63	1.65	1.67	1.65	1.66	1.69	1.69	1.75	1.66	1.69
2015年	27年	1.77	1.72	1.74	1.76	1.77	1.79	1.84	1.84	1.87	1.85	1.89	1.89	1.80	1.86
2016年	28年	2.03	1.95	1.94	2.05	2.04	2.01	2.02	2.08	2.09	2.09	2.12	2.15	2.04	2.08
2017年	29年	2.15	2.17	2.14	2.18	2.28	2.22	2.24	2.24	2.24	2.35	2.32	2.38	2.24	2.29
2018年	30年	2.37	2.35	2.38	2.37	2.38	2.42	2.41	2.39	2.44	2.40	2.40	2.40	2.39	2.42
2019年	31年	2.48	2.50	2.42	2.48	2.48									

(2) 有効求人倍率

西暦	和暦	1月	2月	3月	4月	5月	6月	7月	8月	9月	10月	11月	12月	年計	年度計
1980年	55年	0.77	0.76	0.77	0.77	0.76	0.77	0.76	0.74	0.73	0.73	0.71	0.70	0.75	0.73
1981年	56年	0.69	0.68	0.67	0.67	0.67	0.68	0.70	0.69	0.68	0.67	0.66	0.67	0.68	0.67
1982年	57年	0.66	0.65	0.63	0.62	0.60	0.60	0.60	0.60	0.60	0.60	0.59	0.59	0.61	0.60
1983年	58年	0.59	0.59	0.59	0.59	0.59	0.59	0.59	0.60	0.61	0.62	0.62	0.63	0.60	0.61
1984年	59年	0.64	0.64	0.64	0.64	0.64	0.64	0.65	0.65	0.66	0.66	0.66	0.67	0.65	0.66
1985年	60年	0.68	0.69	0.68	0.69	0.69	0.69	0.69	0.68	0.68	0.67	0.67	0.67	0.68	0.67
1986年	61年	0.67	0.66	0.65	0.63	0.62	0.60	0.60	0.61	0.61	0.61	0.61	0.61	0.62	0.62
1987年	62年	0.62	0.63	0.64	0.64	0.65	0.66	0.68	0.71	0.74	0.77	0.81	0.84	0.70	0.76
1988年	63年	0.87	0.90	0.92	0.95	0.98	1.01	1.04	1.06	1.08	1.10	1.12	1.14	1.01	1.08
1989年	1年	1.15	1.17	1.17	1.19	1.25	1.27	1.30	1.29	1.30	1.31	1.33	1.33	1.25	1.30
1990年	2年	1.33	1.36	1.36	1.35	1.39	1.42	1.46	1.44	1.44	1.44	1.45	1.44	1.40	1.43
1991年	3年	1.43	1.44	1.44	1.41	1.44	1.44	1.44	1.40	1.36	1.36	1.34	1.31	1.40	1.34
1992年	4年	1.25	1.22	1.19	1.14	1.13	1.10	1.08	1.05	1.02	0.99	0.96	0.93	1.08	1.00
1993年	5年	0.91	0.88	0.85	0.82	0.80	0.76	0.74	0.72	0.70	0.68	0.67	0.66	0.76	0.71
1994年	6年	0.65	0.64	0.65	0.65	0.63	0.63	0.63	0.64	0.65	0.65	0.64	0.63	0.64	0.64
1995年	7年	0.64	0.65	0.66	0.65	0.63	0.62	0.61	0.62	0.62	0.62	0.62	0.63	0.63	0.64
1996年	8年	0.65	0.66	0.68	0.69	0.69	0.70	0.72	0.72	0.72	0.73	0.74	0.74	0.70	0.72
1997年	9年	0.74	0.74	0.74	0.74	0.74	0.74	0.74	0.73	0.71	0.70	0.68	0.67	0.72	0.69
1998年	10年	0.63	0.61	0.57	0.56	0.54	0.52	0.51	0.50	0.49	0.48	0.47	0.47	0.53	0.50
1999年	11年	0.48	0.48	0.48	0.47	0.46	0.46	0.47	0.47	0.48	0.49	0.49	0.50	0.48	0.49
2000年	12年	0.51	0.52	0.54	0.56	0.56	0.58	0.60	0.61	0.62	0.64	0.65	0.65	0.59	0.62
2001年	13年	0.65	0.64	0.63	0.62	0.61	0.61	0.60	0.58	0.57	0.54	0.52	0.51	0.59	0.56
2002年	14年	0.50	0.51	0.52	0.52	0.53	0.53	0.54	0.55	0.55	0.56	0.56	0.57	0.54	0.56
2003年	15年	0.58	0.59	0.60	0.61	0.61	0.62	0.63	0.65	0.67	0.70	0.72	0.75	0.64	0.69
2004年	16年	0.76	0.76	0.77	0.78	0.80	0.82	0.83	0.84	0.86	0.88	0.91	0.92	0.83	0.86
2005年	17年	0.91	0.91	0.93	0.94	0.94	0.95	0.96	0.96	0.96	0.98	0.99	1.01	0.95	0.98
2006年	18年	1.03	1.04	1.05	1.05	1.07	1.07	1.08	1.07	1.07	1.06	1.06	1.06	1.06	1.06
2007年	19年	1.06	1.05	1.05	1.07	1.07	1.07	1.06	1.05	1.03	1.01	0.98	0.98	1.04	1.02
2008年	20年	0.97	0.96	0.96	0.96	0.95	0.92	0.89	0.86	0.83	0.79	0.75	0.71	0.88	0.77
2009年	21年	0.64	0.57	0.52	0.49	0.46	0.44	0.43	0.42	0.43	0.44	0.44	0.44	0.47	0.45
2010年	22年	0.45	0.46	0.48	0.49	0.50	0.51	0.53	0.54	0.55	0.56	0.58	0.59	0.52	0.56
2011年	23年	0.60	0.62	0.62	0.62	0.61	0.62	0.64	0.65	0.67	0.69	0.71	0.72	0.65	0.68
2012年	24年	0.74	0.75	0.77	0.78	0.79	0.80	0.81	0.82	0.81	0.82	0.82	0.83	0.80	0.82
2013年	25年	0.84	0.85	0.87	0.88	0.90	0.92	0.93	0.95	0.96	0.99	1.01	1.03	0.93	0.97
2014年	26年	1.04	1.06	1.07	1.08	1.09	1.09	1.10	1.10	1.10	1.11	1.12	1.14	1.09	1.11
2015年	27年	1.15	1.16	1.16	1.16	1.18	1.19	1.20	1.22	1.23	1.24	1.26	1.27	1.20	1.23
2016年	28年	1.29	1.30	1.31	1.33	1.35	1.36	1.36	1.37	1.38	1.40	1.41	1.42	1.36	1.39
2017年	29年	1.43	1.45	1.46	1.48	1.49	1.50	1.51	1.52	1.52	1.55	1.56	1.58	1.50	1.54
2018年	30年	1.59	1.59	1.59	1.60	1.61	1.61	1.62	1.63	1.63	1.62	1.63	1.63	1.61	1.62
2019年	31年	1.63	1.63	1.63	1.63	1.63									

季節調整法は、センサ

第20表 熊本県・季節調整済求人倍率の推移 全数(新規学卒者を除く)

(1) 新規求人倍率

西暦	和暦	1月	2月	3月	4月	5月	6月	7月	8月	9月	10月	11月	12月	年計	年度計
1980年	55年	0.91	0.87	0.85	0.88	0.85	0.73	0.77	0.64	0.69	0.70	0.71	0.85	0.77	0.72
1981年	56年	0.67	0.69	0.65	0.68	0.70	0.70	0.65	0.67	0.61	0.65	0.70	0.68	0.66	0.62
1982年	57年	0.57	0.55	0.58	0.51	0.58	0.65	0.65	0.65	0.68	0.65	0.64	0.63	0.59	0.63
1983年	58年	0.67	0.73	0.70	0.73	0.70	0.64	0.65	0.67	0.67	0.68	0.72	0.66	0.67	0.66
1984年	59年	0.70	0.64	0.66	0.67	0.63	0.62	0.63	0.62	0.67	0.66	0.65	0.70	0.65	0.66
1985年	60年	0.69	0.70	0.69	0.70	0.66	0.62	0.67	0.72	0.67	0.64	0.73	0.71	0.68	0.67
1986年	61年	0.62	0.62	0.65	0.63	0.69	0.66	0.62	0.66	0.63	0.73	0.66	0.73	0.65	0.67
1987年	62年	0.65	0.68	0.75	0.66	0.68	0.71	0.77	0.81	0.84	0.87	0.89	0.93	0.76	0.85
1988年	63年	1.04	0.99	1.06	1.06	1.11	1.17	1.07	1.22	1.20	1.14	1.22	1.33	1.14	1.19
1989年	1年	1.26	1.24	1.22	1.37	1.29	1.31	1.38	1.18	1.28	1.42	1.29	1.19	1.27	1.32
1990年	2年	1.39	1.42	1.43	1.44	1.48	1.51	1.39	1.50	1.65	1.57	1.70	1.51	1.48	1.56
1991年	3年	1.68	1.76	1.65	1.71	1.54	1.52	1.59	1.58	1.39	1.60	1.79	1.55	1.61	1.55
1992年	4年	1.44	1.50	1.48	1.43	1.51	1.50	1.39	1.35	1.38	1.21	1.23	1.38	1.38	1.30
1993年	5年	1.23	1.05	1.17	1.17	1.09	1.07	1.14	1.06	0.94	1.01	0.96	1.01	1.07	1.03
1994年	6年	1.00	1.03	1.01	1.04	1.12	1.04	1.01	1.05	1.06	1.02	1.00	0.98	1.02	1.01
1995年	7年	0.95	0.99	1.01	0.91	0.95	0.96	0.94	0.94	0.93	0.96	0.96	1.01	0.95	0.95
1996年	8年	0.92	1.03	1.03	1.00	1.03	1.05	1.05	1.00	0.99	1.05	1.00	1.00	1.02	1.01
1997年	9年	1.05	0.97	0.95	0.99	1.06	1.03	1.01	1.05	0.97	0.96	1.05	0.90	1.00	0.95
1998年	10年	0.88	0.83	0.77	0.75	0.72	0.69	0.69	0.72	0.69	0.66	0.71	0.66	0.73	0.71
1999年	11年	0.72	0.75	0.77	0.69	0.67	0.70	0.74	0.67	0.73	0.73	0.73	0.82	0.72	0.73
2000年	12年	0.77	0.79	0.82	0.85	0.83	0.97	0.91	0.88	0.93	0.95	0.87	0.94	0.88	0.89
2001年	13年	0.92	0.86	0.84	0.81	0.80	0.79	0.76	0.76	0.71	0.70	0.74	0.66	0.78	0.73
2002年	14年	0.71	0.55	0.72	0.82	0.83	0.76	0.76	0.74	0.78	0.76	0.77	0.79	0.75	0.79
2003年	15年	0.81	0.80	0.84	0.86	0.80	0.78	0.82	0.87	0.91	0.93	0.93	0.87	0.85	0.89
2004年	16年	0.99	0.97	0.99	0.94	1.02	1.03	1.09	0.98	0.99	1.01	1.09	1.08	1.00	1.05
2005年	17年	1.05	1.21	1.10	1.12	1.20	1.19	1.24	1.27	1.25	1.28	1.29	1.23	1.20	1.23
2006年	18年	1.26	1.30	1.21	1.17	1.30	1.22	1.18	1.27	1.20	1.19	1.33	1.32	1.25	1.26
2007年	19年	1.32	1.29	1.35	1.39	1.21	1.34	1.30	1.24	1.28	1.10	1.15	1.17	1.27	1.23
2008年	20年	1.16	1.20	1.14	1.15	1.07	1.01	1.02	0.97	0.92	0.88	0.77	0.73	1.00	0.87
2009年	21年	0.70	0.65	0.72	0.70	0.68	0.75	0.78	0.80	0.83	0.79	0.79	0.81	0.74	0.77
2010年	22年	0.80	0.78	0.83	0.85	0.85	0.86	0.85	0.86	0.85	0.93	0.93	0.97	0.86	0.92
2011年	23年	1.00	0.99	0.98	0.99	1.00	1.02	1.01	0.97	1.15	1.20	1.14	1.19	1.05	1.10
2012年	24年	1.20	1.20	1.17	1.16	1.15	1.18	1.15	1.26	1.16	1.19	1.13	1.24	1.18	1.23
2013年	25年	1.29	1.33	1.46	1.46	1.40	1.54	1.54	1.40	1.53	1.51	1.68	1.57	1.47	1.53
2014年	26年	1.62	1.61	1.53	1.51	1.60	1.50	1.66	1.58	1.61	1.56	1.67	1.70	1.59	1.61
2015年	27年	1.67	1.72	1.68	1.71	1.77	1.69	1.67	1.80	1.80	1.80	1.72	1.77	1.73	1.78
2016年	28年	1.95	1.88	1.86	2.03	1.85	1.82	1.96	2.12	2.33	2.31	2.28	2.34	2.06	2.17
2017年	29年	2.28	2.35	2.41	2.44	2.44	2.47	2.31	2.32	2.37	2.33	2.46	2.47	2.38	2.41
2018年	30年	2.42	2.42	2.51	2.69	2.51	2.53	2.58	2.36	2.45	2.53	2.50	2.42	2.49	2.53
2019年	31年	2.78	2.64	2.35	2.59										

(2) 有効求人倍率

西暦	和暦	1月	2月	3月	4月	5月	6月	7月	8月	9月	10月	11月	12月	年計	年度計
1980年	55年	0.54	0.55	0.57	0.54	0.51	0.52	0.50	0.46	0.46	0.46	0.44	0.45	0.49	0.46
1981年	56年	0.46	0.44	0.40	0.43	0.43	0.43	0.44	0.46	0.44	0.42	0.42	0.41	0.43	0.42
1982年	57年	0.41	0.41	0.40	0.41	0.41	0.41	0.40	0.40	0.40	0.39	0.39	0.38	0.39	0.39
1983年	58年	0.38	0.38	0.38	0.38	0.39	0.39	0.40	0.40	0.40	0.40	0.41	0.42	0.39	0.40
1984年	59年	0.42	0.41	0.41	0.40	0.38	0.39	0.40	0.39	0.39	0.39	0.41	0.41	0.40	0.40
1985年	60年	0.39	0.41	0.42	0.42	0.41	0.41	0.44	0.44	0.44	0.44	0.44	0.43	0.42	0.43
1986年	61年	0.44	0.42	0.42	0.43	0.43	0.42	0.41	0.40	0.40	0.42	0.41	0.41	0.42	0.41
1987年	62年	0.42	0.41	0.41	0.41	0.42	0.44	0.44	0.45	0.49	0.49	0.52	0.53	0.45	0.50
1988年	63年	0.56	0.60	0.63	0.65	0.67	0.69	0.71	0.78	0.80	0.79	0.81	0.85	0.71	0.77
1989年	1年	0.87	0.84	0.82	0.86	0.86	0.88	0.91	0.86	0.87	0.94	0.92	0.90	0.88	0.90
1990年	2年	0.91	0.92	0.96	0.98	0.98	1.00	1.00	1.00	1.01	1.03	1.09	1.05	0.99	1.03
1991年	3年	1.06	1.08	1.10	1.09	1.05	1.05	1.02	1.02	0.99	0.97	1.03	1.00	1.04	1.00
1992年	4年	0.96	0.95	0.93	0.91	0.91	0.92	0.92	0.87	0.85	0.80	0.78	0.76	0.87	0.82
1993年	5年	0.74	0.72	0.70	0.68	0.67	0.65	0.64	0.63	0.61	0.59	0.58	0.57	0.65	0.61
1994年	6年	0.57	0.58	0.58	0.59	0.59	0.59	0.58	0.59	0.59	0.59	0.58	0.57	0.58	0.58
1995年	7年	0.56	0.58	0.59	0.56	0.55	0.54	0.53	0.54	0.54	0.54	0.53	0.53	0.55	0.54
1996年	8年	0.53	0.54	0.56	0.57	0.58	0.58	0.60	0.59	0.58	0.59	0.59	0.59	0.57	0.59
1997年	9年	0.58	0.58	0.58	0.56	0.58	0.59	0.59	0.59	0.57	0.56	0.56	0.54	0.57	0.55
1998年	10年	0.52	0.48	0.45	0.42	0.41	0.38	0.37	0.38	0.38	0.36	0.36	0.35	0.40	0.38
1999年	11年	0.37	0.37	0.39	0.37	0.36	0.35	0.36	0.36	0.37	0.38	0.39	0.40	0.37	0.38
2000年	12年	0.41	0.42	0.43	0.46	0.46	0.48	0.49	0.50	0.51	0.52	0.52	0.52	0.48	0.50
2001年	13年	0.52	0.51	0.50	0.47	0.47	0.45	0.44	0.44	0.42	0.40	0.40	0.38	0.45	0.42
2002年	14年	0.38	0.36	0.37	0.40	0.44	0.42	0.43	0.42	0.42	0.43	0.43	0.45	0.41	0.43
2003年	15年	0.46	0.46	0.47	0.47	0.48	0.46	0.47	0.49	0.51	0.52	0.55	0.55	0.49	0.52
2004年	16年	0.55	0.57	0.59	0.58	0.59	0.61	0.64	0.62	0.61	0.60	0.63	0.65	0.60	0.62
2005年	17年	0.64	0.66	0.67	0.68	0.70	0.70	0.73	0.76	0.77	0.81	0.80	0.81	0.73	0.76
2006年	18年	0.82	0.81	0.81	0.78	0.80	0.80	0.80	0.80	0.79	0.79	0.83	0.85	0.81	0.82
2007年	19年	0.85	0.84	0.85	0.86	0.83	0.86	0.85	0.82	0.83	0.77	0.75	0.72	0.82	0.79
2008年	20年	0.72	0.72	0.70	0.71	0.69	0.65	0.64	0.61	0.59	0.56	0.51	0.49	0.63	0.55
2009年	21年	0.44	0.41	0.40	0.37	0.35	0.36	0.35	0.36	0.38	0.38	0.38	0.39	0.38	0.38
2010年	22年	0.40	0.40	0.42	0.43	0.45	0.46	0.47	0.48	0.49	0.50	0.52	0.53	0.46	0.51
2011年	23年	0.55	0.58	0.60	0.60	0.59	0.60	0.60	0.61	0.62	0.63	0.66	0.68	0.61	0.63
2012年	24年	0.68	0.68	0.68	0.67	0.67	0.67	0.65	0.68	0.68	0.69	0.68	0.68	0.68	0.69
2013年	25年	0.71	0.73	0.77	0.80	0.82	0.85	0.88	0.88	0.90	0.91	0.94	0.96	0.84	0.90
2014年	26年	0.97	0.97	0.96	0.94	0.96	0.96	0.99	1.01	1.03	1.03	1.04	1.06	0.99	1.02
2015年	27年	1.07	1.08	1.07	1.07	1.09	1.09	1.10	1.13	1.15	1.18	1.17	1.15	1.11	1.14
2016年	28年	1.18	1.21	1.23	1.24	1.27	1.27	1.28	1.33	1.40	1.48	1.50	1.50	1.32	1.40
2017年	29年	1.52	1.53	1.56	1.59	1.60	1.62	1.62	1.64	1.61	1.64	1.66	1.69	1.60	1.64
2018年	30年	1.68	1.68	1.67	1.72	1.74	1.77	1.73	1.71	1.68	1.66	1.66	1.65	1.69	1.69
2019年	31年	1.67	1.71	1.66	1.63										

季節調整法は、センサス局法Ⅱ(X-12-ARIMA)による。なお、平成30年12月以前の数値は新季節指数により改

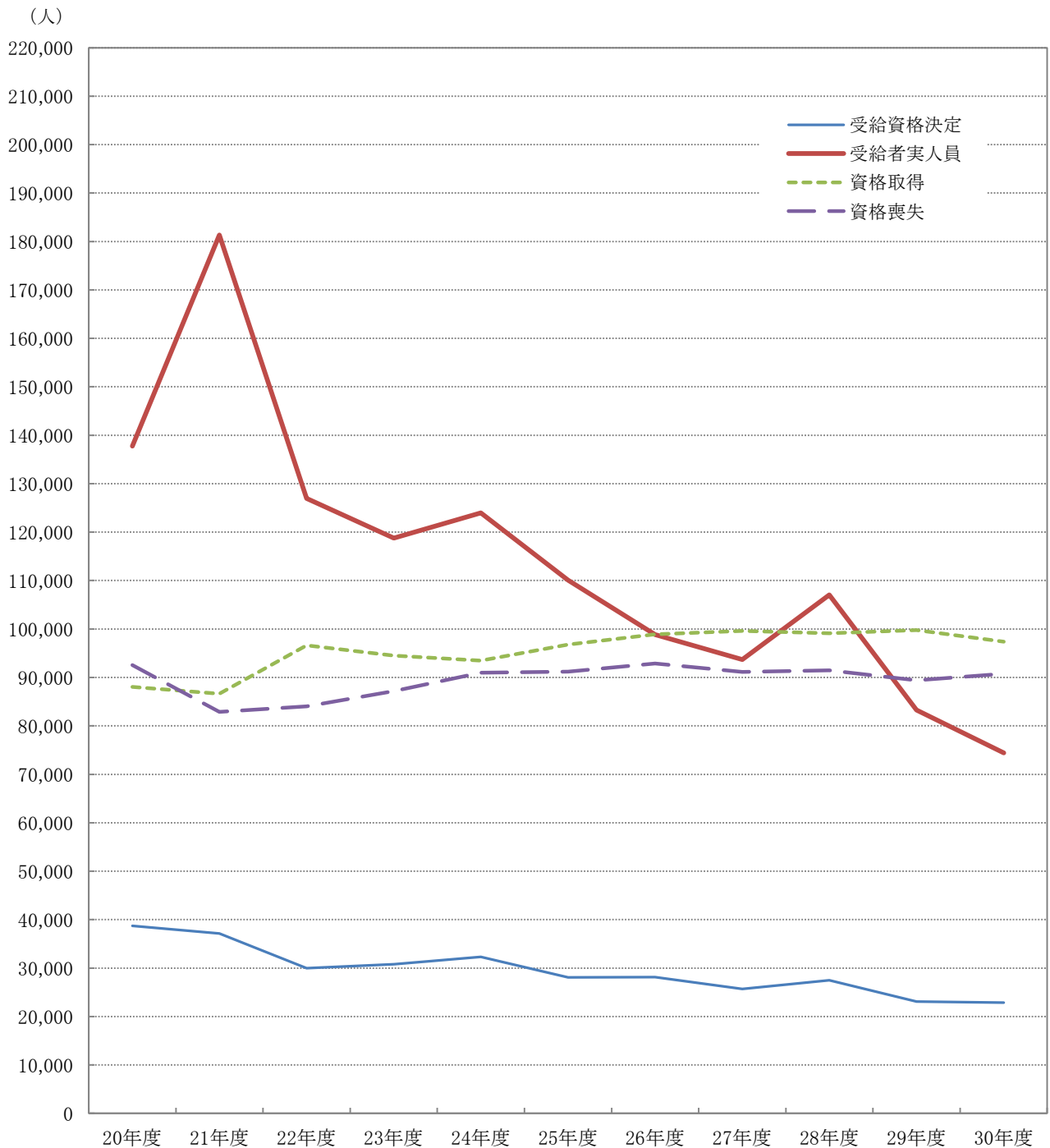
Ⅲ 雇用保険業務状況

第1表 雇用保険適用給付状況 総括

	雇用保険適用状況						雇用保険給付状況			
	一般・高年齢・短期雇用特例						基本手当等			
	適用 事業所	被保 険者	資 格 取 得	資 格 喪 失	うち 事業主 の都合	離職票 交 付	受給資 格決定	初 回 受給者	受給者 実人員	支給総額 (千円)
26年度平均	29,976	454,241	8,244	7,740	686	5,527	2,580	2,092	8,469	928,566
27年度平均	30,557	462,397	8,299	7,596	465	5,474	2,402	2,000	8,067	895,856
28年度平均	31,244	465,693	8,260	7,623	331	5,566	2,568	2,426	9,188	998,015
29年度平均	32,102	479,186	8,312	7,450	338	5,355	2,226	1,882	7,231	805,376
30年度平均	32,766	488,641	8,117	7,565	397	5,438	2,270	1,810	6,565	752,035
30年 4月	32,518	479,997	12,879	16,304	742	12,392	3,958	1,733	5,364	579,936
5月	32,624	487,799	15,221	7,414	334	5,067	3,241	3,437	7,153	891,188
6月	32,709	489,712	8,720	6,890	357	5,028	2,151	1,620	6,476	724,508
7月	32,763	489,294	7,268	7,656	686	5,339	2,042	1,855	6,979	773,056
8月	32,823	489,251	6,642	6,581	278	4,813	2,187	1,990	7,174	856,218
9月	32,682	488,918	6,233	6,485	316	4,758	1,844	1,538	6,902	758,319
10月	32,719	489,160	7,919	7,634	451	5,499	2,468	1,822	7,147	833,794
11月	32,779	490,517	7,277	5,793	256	4,115	1,855	1,601	6,502	762,048
12月	32,820	490,540	6,281	5,988	297	3,739	1,563	1,418	6,213	634,081
31年 1月	32,873	489,447	6,274	7,353	352	5,260	2,116	1,765	6,678	841,688
2月	32,921	489,695	6,277	6,001	329	4,378	1,908	1,546	6,174	678,862
3月	32,964	489,366	6,408	6,684	364	4,871	1,909	1,399	6,020	690,718
4月	33,021	483,600	10,404	16,070	926	12,443	4,123	2,261	6,751	784,737
前月比	0.2	▲ 1.2	62.4	140.4	154.4	155.5	116.0	61.6	12.1	13.6
前年同月比	1.5	0.8	▲ 19.2	▲ 1.4	24.8	0.4	4.2	30.5	25.9	35.3
熊 本	13,627	217,438	4,568	8,128	405	6,146	1,487	866	2,673	325,418
(上益城)	1,573	24,522	537	756	93	626	229	129	350	39,564
八 代	2,742	32,401	704	975	76	763	345	195	506	55,454
菊 池	4,399	73,160	1,412	1,975	109	1,482	626	308	958	110,312
玉 名	2,447	35,528	748	1,003	45	842	346	156	589	65,311
天 草	2,298	24,144	544	820	53	698	320	176	460	47,946
球 磨	1,717	21,117	498	670	36	552	251	135	344	35,526
宇 城	2,257	30,786	785	1,069	69	796	306	182	524	61,523
阿 蘇	1,180	13,037	323	366	18	284	118	59	169	22,723
水 俣	781	11,467	285	308	22	254	90	48	164	18,706
運輸支局	-	-	-	-	-	-	5	7	14	2,250

(注) 基本手当等：基本手当基本分(所定日数内) + 高年齢求職者給付
 運輸支局：九州地方運輸局熊本運輸支局三角庁舎にて雇用保険受給手続

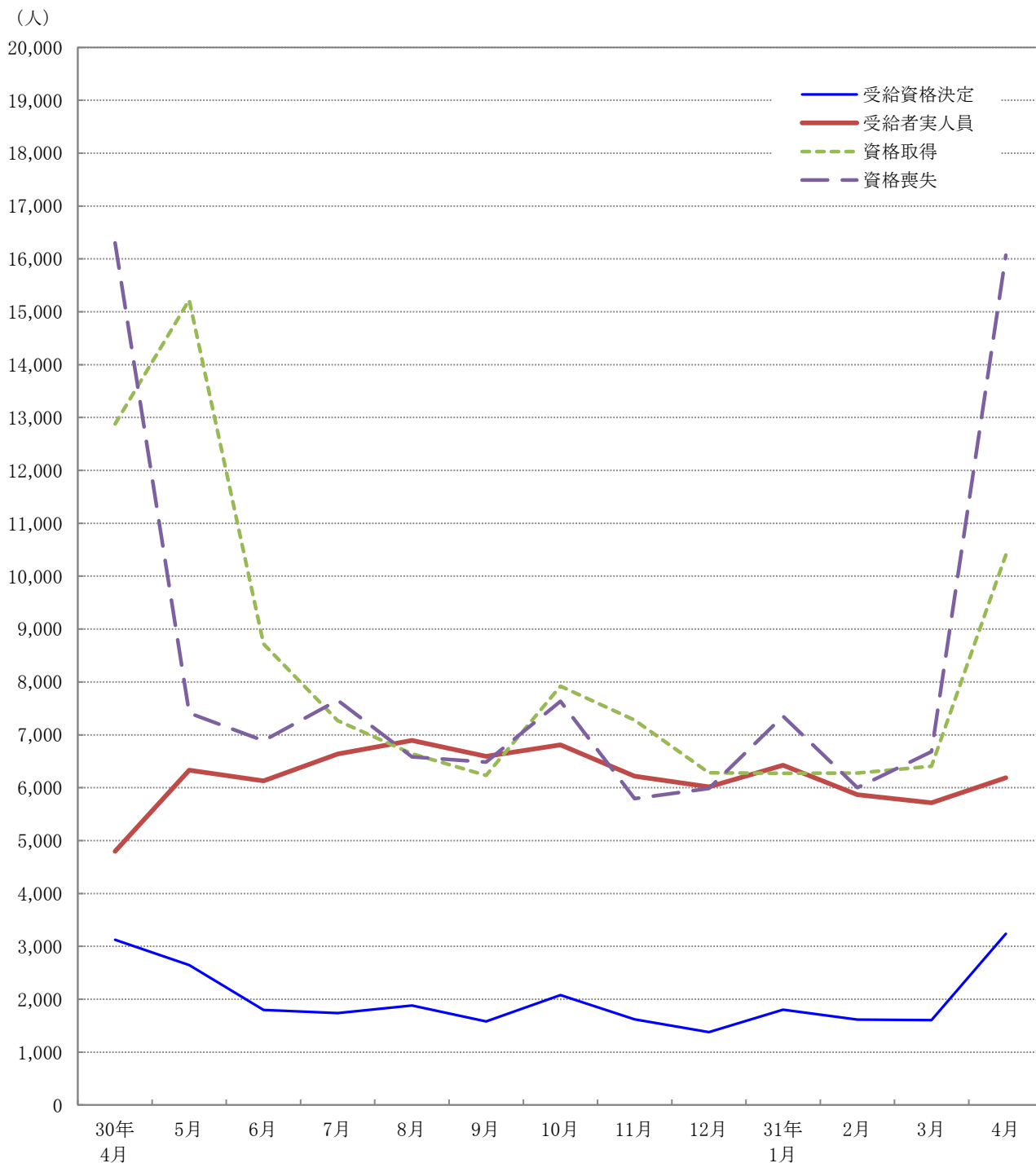
第1図 受給資格決定・受給者実人員・資格取得・資格喪失の年度別推移



項目 \ 年度	20年度	21年度	22年度	23年度	24年度	25年度	26年度	27年度	28年度	29年度	30年度
受給資格決定	38,698	37,166	29,961	30,767	32,283	28,066	28,143	25,708	27,493	23,094	22,875
受給者実人員	137,760	181,315	126,969	118,778	123,962	110,074	98,829	93,707	107,026	83,285	74,434
資格取得	88,033	86,609	96,609	94,494	93,499	96,805	98,927	99,585	99,125	99,749	97,399
資格喪失	92,549	82,886	84,046	87,178	90,966	91,184	92,881	91,148	91,474	89,404	90,783

※ 受給資格決定・受給者実人員は基本手当基本分(所定日数内)のみ、資格取得・資格喪失は一般・高年齢・短期特例の合計

第2図 受給資格決定・受給者実人員・資格取得・資格喪失の月別推移



項目 \ 月	30年4月	5月	6月	7月	8月	9月	10月	11月	12月	31年1月	2月	3月	4月
受給資格決定	3,125	2,648	1,800	1,738	1,882	1,581	2,079	1,621	1,380	1,801	1,613	1,607	3,239
受給者実人員	4,799	6,330	6,131	6,637	6,892	6,595	6,809	6,217	6,017	6,424	5,866	5,717	6,191
資格取得	12,879	15,221	8,720	7,268	6,642	6,233	7,919	7,277	6,281	6,274	6,277	6,408	10,404
資格喪失	16,304	7,414	6,890	7,656	6,581	6,485	7,634	5,793	5,988	7,353	6,001	6,684	16,070

※ 受給資格決定・受給者実人員は基本手当基本分(所定日数内)のみ、資格取得・資格喪失は一般・高年齢・短期特例の合計

第2表 主要指数

金額単位：千円

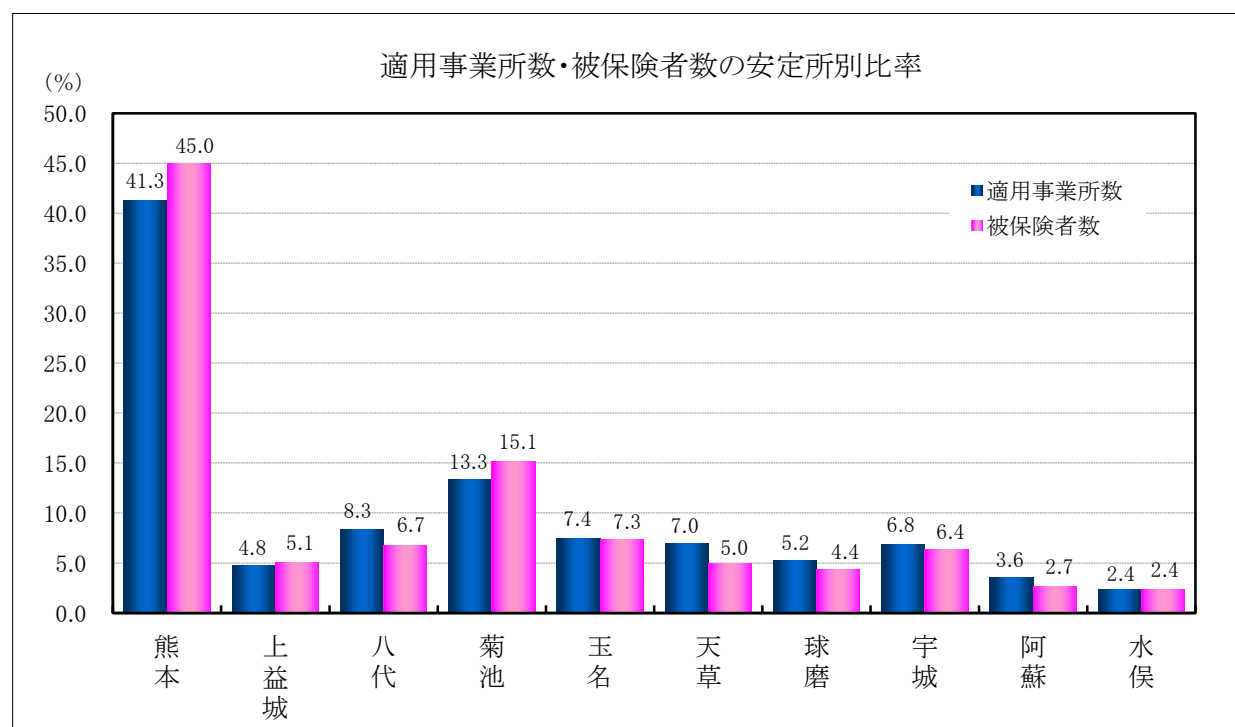
項目		比率	31年4月	対 比			
				31年3月	%	30年4月	%
適用事業所数			33,021	32,964	0.2	32,518	1.5
事務 組合数	事務組合		189	191	▲ 1.0	191	▲ 1.0
	委託事業所数		9,610	9,621	▲ 0.1	9,570	0.4
被保険者数			483,600	489,366	▲ 1.2	479,997	0.8
受給資格決定件数			3,239	1,607	101.6	3,125	3.6
年度累計			3,239			3,125	3.6
初回受給者数			1,701	1,096	55.2	1,168	45.6
年度累計			1,701			1,168	45.6
受給者実人員			6,191	5,717	8.3	4,799	29.0
年度累計			6,191			4,799	29.0
求職者給付支給額			697,445	665,281	4.8	496,210	40.6
年度累計			697,445			496,210	40.6
日 雇	受給者実人員		7	7	0.0	7	0.0
	年度累計		7			7	0.0
	求職者給付支給額		378	471	▲ 19.7	458	▲ 17.5
	年度累計		378			458	▲ 17.5
不正 受 給	不正受給件数		2	3	▲ 33.3	7	▲ 71.4
	年度累計		2			7	▲ 71.4
	納付命令件数		2	1	100.0	3	▲ 33.3
	年度累計		2			3	▲ 33.3
	返還命令金額		525	409	28.4	389	35.0
	年度累計		525			389	35.0
納付命令金額		484	10	4740.0	67	622.4	
年度累計		484			67	622.4	

(注) 適用事業所数、被保険者数、事務組合欄はセンター集計による。

第3表 適用状況

区 分	適 用 事 業 所 数			被 保 険 者 数		
	総 数	新規適用	廃 止	総 数	取 得	喪 失
前年同月	32,518	205	76	479,997	12,879	16,304
前 月	32,964	102	58	489,366	6,408	6,684
31年4月	33,021	158	103	483,600	10,404	16,070
熊 本	13,627	70	42	217,438	4,568	8,128
(上益城)	1,573	4	8	24,522	537	756
八 代	2,742	12	8	32,401	704	975
菊 池	4,399	22	8	73,160	1,412	1,975
玉 名	2,447	10	11	35,528	748	1,003
天 草	2,298	8	5	24,144	544	820
球 磨	1,717	9	6	21,117	498	670
宇 城	2,257	19	6	30,786	785	1,069
阿 蘇	1,180	1	5	13,037	323	366
水 俣	781	3	4	11,467	285	308
対前年同月比	1.5	▲ 22.9	35.5	0.8	▲ 19.2	▲ 1.44

(注) センター集計による



第4表 求職者給付金状況

項目 安定所別	離職票 交付枚数	初 回 受給者数	受給資格 決定件数	受 給 者 実 人 員									技能習 得手当	寄宿 手当
				基 本 手 当							全国延 長給付	特例訓 練給付		
				所定 給付	特定受給 資格者	個別延 長給付	訓練延 長給付	広域延 長給付	全国延 長給付	特例訓 練給付				
前年同月	件 12,392	人 1,168	件 3,125	人 4,799	人 1,057	人 12	人 245	人 0	人 0	人 0	人 316	人 0		
前 月	4,871	1,096	1,607	5,717	1,108	2	261	0	0	0	373	0		
31年4月	12,443	1,701	3,239	6,191	1,275	1	294	0	0	0	366	0		
熊 本	6,146	680	1,166	2,487	520	0	135	0	0	0	175	0		
(上益城)	626	86	167	307	73	1	7	0	0	0	5	0		
八 代	763	142	275	453	105	0	19	0	0	0	21	0		
菊 池	1,482	232	484	882	150	0	57	0	0	0	54	0		
玉 名	842	114	276	547	124	0	42	0	0	0	45	0		
天 草	698	146	275	430	90	0	4	0	0	0	12	0		
球 磨	552	96	204	305	53	0	3	0	0	0	7	0		
宇 城	796	133	234	475	100	0	19	0	0	0	33	0		
阿 蘇	284	34	83	144	24	0	5	0	0	0	9	0		
水 俣	254	34	71	150	30	0	2	0	0	0	5	0		
運輸支局	—	4	4	11	6	0	1	0	0	0	0	0		
年 度 累 計	12,443	1,701	3,239	6,191	1,275	1	294	0	0	0	366	0		

(注) 特定受給資格者：離職者で倒産・解雇等により再就職の準備をする時間的余裕なく離職を余儀なくされた方。
就業促進定着手当は、平成26年10月分より計上（平成26年4月1日施行、平成26年10月から給付開始）

受 給 者 実 人 員															
	傷病 手当	高年齢	短期 特例	日 雇	就業 手当	再就職 手当	就業促 進着手 当	常用就 職支度 手当	移転費	求職活動支援費			政手当	就職促 進手当	
										広域 求職	短 訓	役 務			
前年同月	人 20	人 565	人 3	人 7	人 18	人 542	人 132	人 1	人 2	人 11	人 1	人 0	人 10	人 2	人 0
前 月	20	303	10	7	22	523	169	4	5	26	4	0	22	3	0
31年4月	23	560	7	7	19	513	138	4	3	15	0	0	15	1	0
熊 本	10	186	3	0	8	130	39	1	1	13	0	0	13	1	0
(上益城)	0	43	0	0	0	25	9	0	0	0	0	0	0	0	0
八 代	1	53	0	0	1	60	12	1	0	0	0	0	0	0	0
菊 池	5	76	1	0	3	84	28	0	1	0	0	0	0	0	0
玉 名	3	42	0	0	3	47	14	0	1	1	0	0	1	0	0
天 草	0	30	2	7	2	28	3	0	0	0	0	0	0	0	0
球 磨	2	39	1	0	0	37	9	1	0	0	0	0	0	0	0
宇 城	2	49	0	0	0	62	14	1	0	1	0	0	1	0	0
阿 蘇	0	25	0	0	0	15	6	0	0	0	0	0	0	0	0
水 俣	0	14	0	0	2	25	4	0	0	0	0	0	0	0	0
運輸支局	0	3	0	0	0	0	0	0	0	0	0	0	0	0	0
年度累計	23	560	7	7	19	513	138	4	3	15	0	0	15	1	0

第5表 各種給付金等給付状況

項目		安定所別	年度累計	前月	4月計	熊本	(上益城)
雇用保険給付関係一般求職者給付	一般求職者給付支給総額		707,017	674,945	707,017	302,787	31,585
	基本手当支給総額		697,445	665,281	697,445	298,823	31,506
	所定日数内 (基本手当基本分)		664,762	635,378	664,762	283,741	30,815
	個別延長		140	258	140	0	140
	訓練延長		32,542	29,644	32,542	15,081	550
	広域延長		0	0	0	0	0
	全国延長		0	0	0	0	0
	特例訓練		0	0	0	0	0
	技能習得手当		6,254	6,860	6,254	2,836	79
	寄宿手当		0	0	0	0	0
	傷病手当		3,317	2,803	3,317	1,128	0
高年齢給付支給額		119,975	55,340	119,975	41,676	8,748	
特例給付支給額		1,057	1,736	1,057	297	0	
日雇給付支給額		378	471	378	0	0	

政府職員等 退職手当支給額	15	515	15	15	0
職業転換給付金 就職促進手当支給額	0	0	0	0	0

雇用保険給付関係就職促進給付	就業手当	519	861	519	203	0
	再就職手当	179,551	183,627	179,551	49,631	7,432
	就業促進定着手当	20,731	25,698	20,731	5,731	2,014
	常用就職支度手当	521	582	521	120	0
	うち一般	521	582	521	120	0
	うち高年齢	0	0	0	0	0
	うち特例	0	0	0	0	0
	移転費	433	1,212	433	123	0
	求職活動支援費	173	356	173	157	0
	広域求職活動	0	180	0	0	0
	短期訓練	0	0	0	0	0
役務	173	175	173	157	0	

(注) ・安定所別の金額は、千円未満切り捨てのため月計には一致しない。
 ・就業促進定着手当は、平成26年10月分より計上（平成26年4月1日施行、平成26年10月から給付開始）。
 ・短期訓練・役務は、平成29年1月分より計上。

(単位：千円)

八代	菊池	玉名	天草	球磨	宇城	阿蘇	水俣	運輸支局
46,615	103,226	62,587	42,305	28,130	54,162	18,092	15,870	1,654
46,069	101,245	61,168	42,130	27,897	53,205	17,986	15,758	1,654
43,936	94,626	55,942	41,795	27,699	51,361	17,713	15,622	1,507
0	0	0	0	0	0	0	0	0
2,132	6,618	5,226	335	198	1,843	273	136	146
0	0	0	0	0	0	0	0	0
0	0	0	0	0	0	0	0	0
0	0	0	0	0	0	0	0	0
438	1,071	894	174	73	469	105	111	0
0	0	0	0	0	0	0	0	0
107	909	524	0	159	487	0	0	0
11,517	15,685	9,369	6,151	7,826	10,161	5,010	3,084	742
0	194	0	328	237	0	0	0	0
0	0	0	378	0	0	0	0	0

0	0	0	0	0	0	0	0	0
0	0	0	0	0	0	0	0	0

36	76	60	82	0	0	0	58	0
18,778	29,620	17,066	8,047	12,737	22,429	4,875	8,931	0
1,430	4,451	2,425	417	988	1,974	757	540	0
218	0	0	0	110	71	0	0	0
218	0	0	0	110	71	0	0	0
0	0	0	0	0	0	0	0	0
0	0	0	0	0	0	0	0	0
0	148	161	0	0	0	0	0	0
0	0	6	0	0	9	0	0	0
0	0	0	0	0	0	0	0	0
0	0	0	0	0	0	0	0	0
0	0	6	0	0	9	0	0	0

第6表 給付金等支給状況

(単位：千円)

項 目	4 月	年 度 累 計
雇 用 調 整 助 成 金	11,255	11,255
労 働 移 動 支 援 助 成 金	0	0
地 域 雇 用 開 発 助 成 金	46,100	46,100
※ 特定求職者雇用開発助成金 〔 特定就職困難者コース 生涯現役コース 被災者雇用開発コース 〕	89,189	89,189
ト ラ イ ア ル 雇 用 助 成 金	3,210	3,210
キ ャ リ ア ア ッ プ 助 成 金	25,090	25,090

※ 特定求職者雇用開発助成金は、平成29年4月より全部で8コースの設定となり、そのうち()
内3コースを計上。

(単位：千円)

項 目	4 月	年 度 累 計
雇 用 継 続 給 付 支 給 額	653,537	653,537
うち 高年齢雇用継続基本給付金	126,808	126,808
うち 高年齢再就職給付金	61	61
うち 育児休業給付金	522,550	522,550
うち 介護休業給付金	4,116	4,116
教 育 訓 練 給 付	3,400	3,400

(注) 金額は千円未満切り捨てのため計には一致しない。