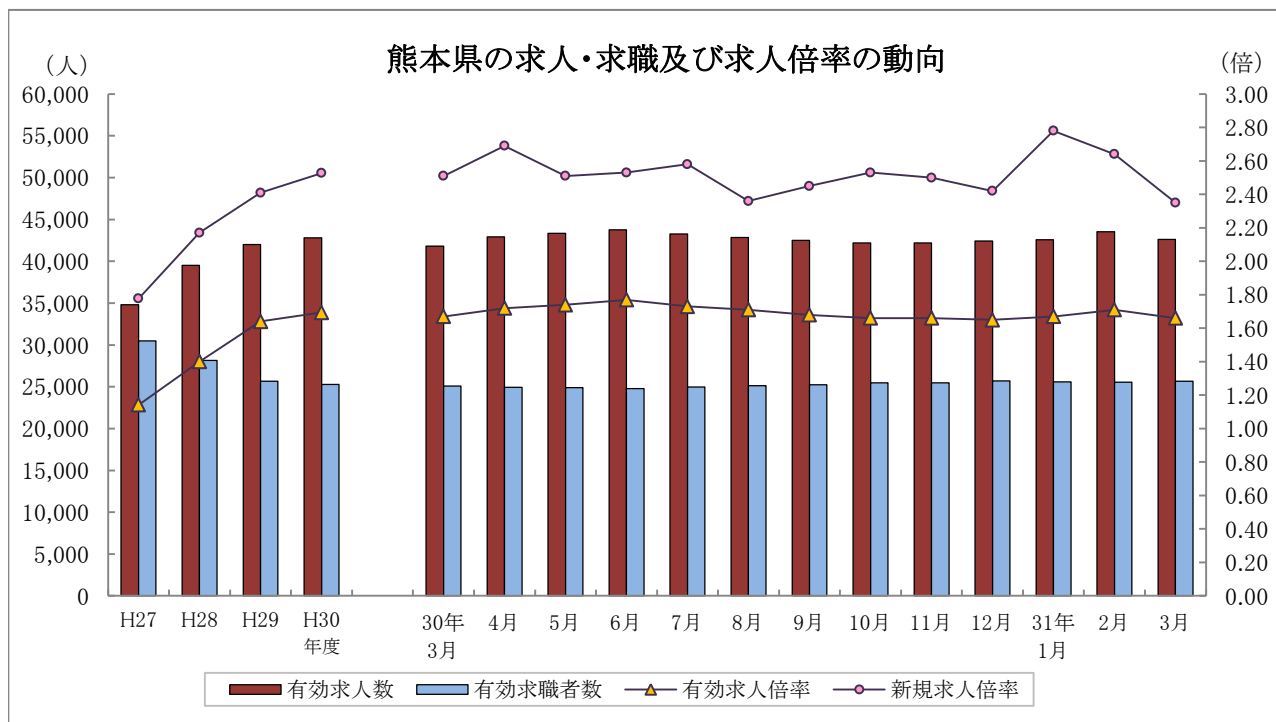


くまもと 平成31年3月 職業安定業務月報



	有効求人人数	有効求職者数	有効求人倍率		新規求人倍率		完全失業率 (%)	完全失業者数 (万人)
	熊本県	熊本県	熊本県	全国	熊本県	全国	全国	全国
27年度	34,797	30,476	1.14	1.23	1.78	1.86	3.3	218
28年度	39,503	28,154	1.40	1.39	2.17	2.08	3.0	203
29年度	42,009	25,660	1.64	1.54	2.41	2.29	2.7	183
30年度	42,799	25,271	1.69	1.62	2.53	2.42	2.4	166
30年 8月	42,858	25,127	1.71	1.63	2.36	2.39	2.4	170
9月	42,513	25,256	1.68	1.63	2.45	2.44	2.4	162
10月	42,203	25,459	1.66	1.62	2.53	2.40	2.4	163
11月	42,180	25,464	1.66	1.63	2.50	2.40	2.5	168
12月	42,440	25,689	1.65	1.63	2.42	2.40	2.4	159
31年 1月	42,594	25,577	1.67	1.63	2.78	2.48	2.5	166
2月	43,546	25,526	1.71	1.63	2.64	2.50	2.3	156
3月	42,617	25,645	1.66	1.63	2.35	2.42	2.5	174

各年度は原数値(平均値)、各月は季節調整値、月次の完全失業者数は原数値
 平成30年12月以前の季節調整値は新季節指数により改訂されている。
 ※完全失業率・失業者数は、「労働力調査」(総務省統計局)より引用

用語の定義

1 職業紹介関係

(1) 一般

常用及び臨時・季節を合せたものをいう。

(2) 常用

雇用契約において雇用期間の定めがないか又は4ヶ月以上の雇用期間が定められているもの(季節労働を除く)をいう。

(3) パートタイム

1日、1週間又は1ヶ月の所定労働時間が通常の労働時間に比べて短いものをいう。

(4) 新規求職申込件数

期間中に新たに受け付けた求職申込みの件数をいう。

(5) 新規求人数

期間中に新たに受け付けた求人数(採用予定人員)をいう。

(6) 月間有効求職者数

「前月から繰越された有効求職者数」と当月の「新規求職申込件数」の合計数をいう。

(7) 月間有効求人数

「前月から繰越された有効求人数」と当月の「新規求人数」の合計数をいう。

(8) 紹介件数

求職者と求人との結合を図るため紹介した件数(他安定所からの連絡求人分への紹介を含む。)をいう。

(9) 就職件数

自安定所の有効求職者が自安定所の紹介により就職したことを確認した件数(他安定所からの連絡求人分を含む。)をいう。

(10) 他県への就職件数

都道府県地域を超える広域職業紹介による就職件数をいう。

(11) 保・受給者の就職件数(雇用保険受給者の就職件数)

基本手当に係る受給資格決定後、基本手当の支給を終了するまでの間に安定所の紹介により就職した基本手当受給資格者の就職件数をいう。

(12) 充足数

自安定所の有効求人が、安定所(求人連絡先の安定所を含む。)の紹介より求職者として結合した件数をいう。

(13) 求人倍率

求職者数に対する求人数の割合をいい、「新規求人数」を「新規求職申込件数」で除して得た新規求人倍率と、「月間有効求人数」を「月間有効求職者数」で除して得た有効求人倍率の2種類がある。

(14) 就職率

求職者に対する就職件数の割合をいい、「就職件数」を「新規求職申込件数」で除して算出したものをいう。

(15) 充足率

求人数に対する充足された求人の割合をいい、「充足数」を「新規求人数」で除して算出したものをいう。

(16) 季節調整値

一年を周期として繰り返す季節的な要因による変動の影響を取り除いた値をいう。

2 雇用保険関係

(1) 基本手当

求職者給付のうち最も基本的なもので、一般被保険者が失業し、法第13条の受給要件を満たしているときに支給される。

(2) 離職票交付枚数

安定所が離職による被保険者資格の喪失の確認を行い、離職者に交付した離職票の枚数をいう。

(3) 受給資格決定件数

受け付けた離職票に基づき安定所が求職者給付を受ける資格があると決定した件数をいう。

(基本手当及び高年齢求職者給付に係るものに限る。)

(4) 初回受給者数

同一受給期間内における基本手当(傷病手当)の第1回目の支給を受けた者の数をいう。

(5) 受給者実人員

基本手当の給付を実際に受けた受給資格者の実数をいう。(各種延長給付に係るものを除く。)

【 目 次 】

I 労働市場の概況		
	平成31年3月の県内の概況	2
II 職業紹介状況		
第1表	職業紹介状況 総括	3
第2表	安定所別有効求人倍率の推移<原数値>	4
第3表	全国・九州・熊本県雇用情勢指数	4
第4表	職業紹介状況 全数	5
第5表	職業紹介状況 一般フルタイム	6
第6表	職業紹介状況 常用的フルタイム	7
第7表	職業紹介状況 一般パートタイム	8
第8表	男女別職業紹介状況 全数	9
第9表	中高年齢者職業紹介状況 一般フルタイム	10
第10表	中高年齢者職業紹介状況 一般パートタイム	11
第11表	態様別常用新規求職者数	12
第12表	職業別常用新規求人・求職状況	12
第13表	新規学校卒業(予定)者職業紹介状況	13
第14表	産業別・規模別新規求人状況	14
第15表	障害者の職業紹介・登録状況	16
第16表	地域職業相談室業務取扱状況	18
第17表	訓練室業務状況	18
第18表	大量雇用変動(離職)の状況	19
第1図	都道府県別有効求人倍率グラフ	20
第19表	全国・季節調整済求人倍率推移	21
第20表	熊本・季節調整済求人倍率推移	22
III 雇用保険業務状況		
第1表	雇用保険適用給付状況 総括	23
第1図	受給資格決定・受給者実人員・資格取得・資格喪失の年度別推移	24
第2図	受給資格決定・受給者実人員・資格取得・資格喪失の月別推移	25
第2表	主要指数	26
第3表	適用状況	27
第4表	求職者給付金状況	28
第5表	各種給付金等給付状況	30
第6表	給付金等支給状況	32

≪ 雇用形態 概念図 ≫

フルタイム	常用雇用フルタイム	常用的フルタイム	一般フルタイム	全数
	臨時(4ヶ月以上)フルタイム			
	臨時的フルタイム	臨時的フルタイム・季節		
	日雇のフルタイム			
パートタイム	常用雇用パートタイム	常用的パートタイム	一般パートタイム	
	臨時(4ヶ月以上)パートタイム			
	臨時的パートタイム	日雇のパートタイム		
	日雇のパートタイム			
季節データ票入力				

I 労働市場の概況

【平成31年3月の県内の概況】

新規求職申込件数(原数値)は前年同月比6.7%減。5か月連続で減少しました。

新規求人数(同)は同11.0%減。3か月ぶりで減少しました。主要産業では建設業、製造業、運輸業、郵便業、卸売業、小売業、宿泊業、飲食サービス業、医療、福祉、サービス業(他に分類されないもの)の全てで減少しました。

有効求人倍率(季節調整値)は、有効求人数(同)が前月より減少した一方、有効求職者数(同)は前月より増加しましたので、前月を下回りました。

○求人倍率の動向

3月の有効求人数(季節調整値)は、前月比2.1%減の42,617人で、4か月ぶりで減少しました。

一方、有効求職者数(同)は前月比0.5%増の25,645人で、3か月ぶりで増加しました。

この結果、求職者1人当たりの有効求人数の割合を示す有効求人倍率(季節調整値)は、前月から0.05ポイント低下し1.66倍となり、3か月ぶりで前月の水準を下回りました。

正社員の有効求人倍率(原数値)は1.13倍で、前年同月より0.04ポイント上回りました。

○求人への動向

新規求人数(原数値)は、前年同月比11.0%減の14,194人で、3か月ぶりで減少しました。

うち、一般フルタイム求人は同10.8%減の8,726人で3か月ぶりで減少し、一般パートタイム求人は同11.2%減の5,468人で3か月ぶりで減少しました。

これを主要産業別にみると、建設業(5.9%減)、製造業(29.3%減)、運輸業、郵便業(18.6%減)、卸売業、小売業(13.3%減)、宿泊業、飲食サービス業(20.3%減)、医療、福祉(1.7%減)、サービス業(他に分類されないもの)(8.8%減)の全てで減少しました。

○求職の動向

新規求職申込件数(原数値)は、前年同月比6.7%減の6,325人で、5か月連続で減少しました。

うち一般フルタイムは同7.1%減の4,072人で5か月連続で減少、一般パートタイムは同6.0%減の2,253人で4か月連続で減少しました。

新規常用求職者(パートを含む)を在職者か離職者かの態様別にみると、前年同月比で、在職者は5.0%減の2,153人で2か月ぶりで減少、離職者は8.6%減の3,385人で4か月連続で減少、無業者は5.9%減の755人で5か月連続で減少しました。

また離職者のうち、事業主都合離職者は22.3%減の687人で3か月連続で減少、自己都合退職は4.8%減の2,495人で4か月連続で減少しました。

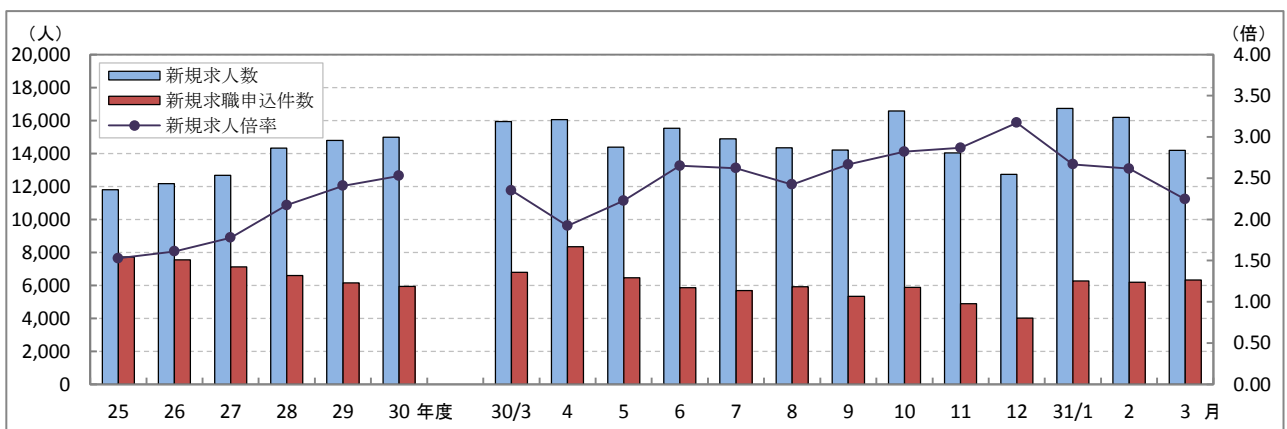
新規常用求職者(パートを含む)全体では、7.1%減の6,293人で5か月連続で減少しました。

○就職の動向

就職件数は、前年同月比6.6%減の3,077人で、5か月連続で減少しました。

新規求職者に対する就職件数の割合(就職率)は48.6%となり、前年同月と同水準でした。

新規求人数・新規求職申込件数及び新規求人倍率の年度別・月別推移(全数)



(注) 文中の正社員有効求人倍率は正社員の月間有効求人数をパートタイムを除く常用の月間有効求職者数で除して算出しているが、パートタイムを除く常用の有効求職者には派遣労働者や契約社員を希望する者も含まれるため、厳密な意味での正社員有効求人倍率より低い値となる。また、産業分類は、平成25年10月改定「日本標準産業分類」に基づくものである。(第14表産業別・規模別新規求人状況も同様である。)

Ⅱ 職業紹介状況

第1表 職業紹介状況 総括

項 目		31年 3月	31年 2月	30年 3月	前年同月比 (%・ポイント)	
全 数	① 新規求職申込件数	6,325	6,189	6,782	▲ 6.7	
	② 月間有効求職者数	原数値	26,114	24,719	25,839	1.1
		季節調整値	25,645	25,526	25,092	(前月比) 0.5
	③ 新規求人数	14,194	16,190	15,943	▲ 11.0	
	④ 月間有効求人数	原数値	44,386	44,234	44,269	0.3
		季節調整値	42,617	43,546	41,816	(前月比)▲ 2.1
	⑤ 紹介件数	7,468	7,186	8,045	▲ 7.2	
	⑥ 就職件数	3,077	2,292	3,294	▲ 6.6	
	⑦ 有効求人倍率	原数値	1.70	1.79	1.71	▲ 0.01
		季節調整値	1.66	1.71	1.67	(前月比)▲ 0.05
	⑧ 新規求人倍率	原数値	2.24	2.62	2.35	▲ 0.11
⑨ 充足数	3,074	2,248	3,277	▲ 6.2		
就職率 (⑥/①×100)	48.6	37.0	48.6	0.0		
充足率 (⑨/③×100)	21.7	13.9	20.6	1.1		
一 般 フ ル タ イ ム	① 新規求職申込件数	4,072	4,016	4,384	▲ 7.1	
	② 月間有効求職者数	16,252	15,432	16,387	▲ 0.8	
	③ 新規求人数	8,726	9,962	9,787	▲ 10.8	
	④ 月間有効求人数	27,990	28,072	27,992	▲ 0.01	
	⑤ 紹介件数	4,873	4,545	5,310	▲ 8.2	
	⑥ 就職件数	1,679	1,367	1,875	▲ 10.5	
	⑦ 充足数	1,679	1,355	1,876	▲ 10.5	
	就職率 (⑥/①×100)	41.2	34.0	42.8	▲ 1.6	
	充足率 (⑦/③×100)	19.2	13.6	19.2	0.0	
常 用	① 新規求職申込件数	4,045	3,998	4,377	▲ 7.6	
	② 月間有効求職者数	16,171	15,361	16,330	▲ 1.0	
	③ 新規求人数	7,260	8,239	7,763	▲ 6.5	
	④ 月間有効求人数	23,024	22,868	22,907	0.5	
	⑤ 就職件数	1,544	1,265	1,745	▲ 11.5	
一 般 パ ー ト タ イ ム	① 新規求職申込件数	2,253	2,173	2,398	▲ 6.0	
	② 月間有効求職者数	9,862	9,287	9,452	4.3	
	③ 新規求人数	5,468	6,228	6,156	▲ 11.2	
	④ 月間有効求人数	16,396	16,162	16,277	0.7	
	⑤ 就職件数	1,398	925	1,419	▲ 1.5	
	⑥ 充足数	1,395	893	1,401	▲ 0.4	
	就職率 (⑤/①×100)	62.1	42.6	59.2	2.9	
充足率 (⑥/③×100)	25.5	14.3	22.8	2.7		
正 社 員	① 新規求人数	5,735	6,393	6,032	▲ 4.9	
	② 有効求人数	18,254	18,215	17,843	2.3	
	③ 紹介件数	3,639	3,265	3,960	▲ 8.1	
	④ 就職件数	1,199	1,040	1,331	▲ 9.9	
	⑤ 有効求人倍率	1.13	1.19	1.09	0.04	
	⑥ 充足数	1,210	1,036	1,346	▲ 10.1	

※ 常用には常用的パートタイムを含まない。 正社員有効求人倍率(正社員②/常用②)は原数値

第2表 安定所別有効求人倍率の推移 全数 <原数値>

年度	熊本	上益城	八代	菊池	玉名	天草	球磨	宇城	阿蘇	水俣	局計
26年度	0.99	0.81	1.02	1.42	0.87	0.76	0.77	1.06	1.14	0.96	1.02
27年度	1.18	0.84	1.12	1.45	0.97	0.85	0.91	1.21	1.09	1.13	1.14
28年度	1.52	1.19	1.38	1.59	1.16	0.95	1.14	1.63	1.08	1.18	1.40
29年度	1.86	1.73	1.54	1.64	1.28	1.12	1.33	1.69	1.49	1.36	1.64
30年度	1.97	1.68	1.43	1.67	1.36	1.17	1.40	1.67	1.72	1.42	1.69
30年 3月	1.91	1.85	1.58	1.80	1.37	1.22	1.44	1.62	1.68	1.57	1.71
4月	1.84	1.69	1.48	1.71	1.27	1.07	1.25	1.59	1.77	1.46	1.63
5月	1.82	1.63	1.42	1.66	1.22	1.04	1.22	1.53	1.81	1.51	1.59
6月	1.92	1.76	1.28	1.70	1.23	1.10	1.23	1.66	1.77	1.50	1.64
7月	1.91	1.78	1.26	1.68	1.30	1.12	1.39	1.68	1.74	1.30	1.65
8月	1.94	1.73	1.38	1.63	1.24	1.10	1.41	1.64	1.67	1.25	1.65
9月	1.99	1.60	1.41	1.57	1.23	1.11	1.44	1.56	1.71	1.36	1.65
10月	2.05	1.55	1.43	1.57	1.41	1.16	1.38	1.64	1.57	1.36	1.70
11月	2.08	1.67	1.51	1.62	1.51	1.25	1.47	1.74	1.77	1.51	1.77
12月	2.12	1.69	1.56	1.69	1.54	1.25	1.54	1.86	1.83	1.53	1.82
31年 1月	2.05	1.66	1.51	1.69	1.49	1.32	1.55	1.84	1.75	1.42	1.78
2月	2.07	1.71	1.51	1.78	1.53	1.32	1.50	1.71	1.60	1.44	1.79
3月	1.92	1.67	1.46	1.70	1.47	1.29	1.44	1.69	1.62	1.43	1.70

第3表 全国・九州・熊本県雇用情勢指数 全数

年度	完全失業率			有効求人倍率			うち一般パート		新規求人倍率			就職率(%)		
	全国	失業者数 (万人)	熊本	全国	九州	熊本	全国	熊本	全国	九州	熊本	全国	九州	熊本
26年度	3.5	233	3.9	1.11	0.92	1.02	1.41	1.31	1.69	1.40	1.61	33.4	36.8	39.4
27年度	3.3	218	3.5	1.23	1.05	1.14	1.57	1.38	1.86	1.57	1.78	33.5	37.4	40.1
28年度	3.0	203	3.1	1.39	1.24	1.40	1.73	1.50	2.08	1.82	2.17	33.8	38.1	39.2
29年度	2.7	183	3.1	1.54	1.40	1.64	1.80	1.62	2.29	2.02	2.41	33.9	38.1	40.9
30年度	2.4	166	—	1.62	1.46	1.69	1.81	1.57	2.42	2.12	2.53	33.2	37.2	39.6
30年 3月	2.5	173	3.0	1.59	1.44	1.67	1.82	1.68	2.38	2.07	2.51	39.5	45.1	48.6
4月	2.5	180	3.3	1.60	1.45	1.72	1.81	1.63	2.37	2.12	2.69	29.0	32.7	31.5
5月	2.3	158		1.61	1.45	1.74	1.81	1.57	2.38	2.05	2.51	34.4	39.8	42.4
6月	2.5	168		1.61	1.48	1.77	1.81	1.56	2.42	2.15	2.53	37.0	41.4	42.8
7月	2.5	172	2.5	1.62	1.48	1.73	1.82	1.59	2.41	2.16	2.58	34.9	39.2	41.8
8月	2.4	170		1.63	1.48	1.71	1.82	1.56	2.39	2.06	2.36	31.7	34.6	36.1
9月	2.4	162		1.63	1.47	1.68	1.83	1.52	2.44	2.11	2.45	34.9	37.9	42.0
10月	2.4	163	2.2	1.62	1.45	1.66	1.81	1.51	2.40	2.10	2.53	33.3	37.9	42.2
11月	2.5	168		1.63	1.45	1.66	1.81	1.54	2.40	2.07	2.50	35.8	39.1	42.4
12月	2.4	159		1.63	1.45	1.65	1.80	1.53	2.40	2.07	2.42	36.8	41.7	45.9
31年 1月	2.5	166	—	1.63	1.45	1.67	1.79	1.59	2.48	2.19	2.78	24.2	26.6	28.7
2月	2.3	156		1.63	1.46	1.71	1.80	1.66	2.50	2.17	2.64	31.3	34.9	37.0
3月	2.5	174		1.63	1.46	1.66	1.79	1.63	2.42	2.13	2.35	39.1	45.1	48.6

各年度は原数値(平均値)、各月は季節調整値、月次の失業者数・就職率は原数値
 平成30年12月以前の季節調整値は新季節指数により改訂されている。
 ※ 完全失業率・失業者数は、「労働力調査」(総務省統計局)より引用。
 ※ 熊本の失業率はモデル推計値(年平均・四半期平均)

第4表 職業紹介状況 全数

	①	②	③	④	⑤	⑥		就職率 (⑥/①×100) %・ポイント	
	新規求職 申込件数	月間有効 求職者数	新規 求人数	月間有効 求人数	紹介件数	就職件数	県外への 就職件数		雇用保険 受給者の 就職件数
26年度平均	7,543	32,355	12,161	32,888	10,451	2,971	274	759	39.4
27年度平均	7,124	30,476	12,663	34,797	9,188	2,854	272	736	40.1
28年度平均	6,591	28,154	14,317	39,503	7,381	2,583	252	660	39.2
29年度平均	6,144	25,660	14,790	42,009	6,578	2,513	233	672	40.9
30年度平均	5,930	25,271	14,986	42,799	6,067	2,350	213	671	39.6
30年 3月	6,782	25,839	15,943	44,269	8,045	3,294	252	768	48.6
4月	8,351	27,181	16,050	44,210	6,333	2,630	234	640	31.5
5月	6,458	27,330	14,384	43,582	6,710	2,737	274	831	42.4
6月	5,858	26,380	15,519	43,300	6,240	2,509	230	773	42.8
7月	5,680	25,688	14,886	42,273	5,589	2,372	210	681	41.8
8月	5,917	25,601	14,333	42,195	5,820	2,135	209	654	36.1
9月	5,329	25,087	14,206	41,453	5,881	2,236	180	680	42.0
10月	5,879	25,265	16,580	42,985	6,132	2,483	252	786	42.2
11月	4,893	24,021	14,033	42,507	5,474	2,077	199	665	42.4
12月	4,016	22,457	12,736	40,859	3,940	1,844	191	507	45.9
31年 1月	6,270	23,403	16,723	41,606	6,027	1,802	158	512	28.7
2月	6,189	24,719	16,190	44,234	7,186	2,292	196	598	37.0
3月	6,325	26,114	14,194	44,386	7,468	3,077	227	727	48.6
前年同月比	▲ 6.7	1.1	▲ 11.0	0.3	▲ 7.2	▲ 6.6	▲ 9.9	▲ 5.3	0.0
熊本	2,546	10,733	6,334	20,582	3,197	983	83	206	38.6
上益城	264	1,144	634	1,911	211	117	6	25	44.3
八代	582	2,195	1,076	3,195	663	331	8	86	56.9
菊池	771	3,501	1,954	5,954	955	434	21	121	56.3
玉名	615	2,296	1,029	3,370	688	286	54	59	46.5
天草	399	1,509	726	1,940	422	221	16	53	55.4
球磨	376	1,402	654	2,022	443	233	13	55	62.0
宇城	453	2,046	1,129	3,455	574	275	10	54	60.7
阿蘇	137	617	309	999	130	90	3	31	65.7
水俣	182	671	349	958	185	107	13	37	58.8

第5表 職業紹介状況 一般フルタイム

	①	②	③	④	⑤	⑥		雇用保険 受給者の 就職件数	就職率 (⑥/①×100) %・ポイント
	新規求職 申込件数	月間有効 求職者数	新規 求人数	月間有効 求人数	紹介件数	就職件数	県外への 就職件数		
26年度平均	5,246	22,184	7,216	19,516	7,407	1,861	194	562	35.5
27年度平均	4,907	20,465	7,612	20,967	6,445	1,773	187	538	36.1
28年度平均	4,420	18,280	8,892	24,673	5,134	1,593	174	473	36.0
29年度平均	4,035	16,257	9,378	26,815	4,454	1,533	159	477	38.0
30年度平均	3,815	15,571	9,583	27,563	4,063	1,412	140	473	37.0
30年 3月	4,384	16,387	9,787	27,992	5,310	1,875	180	539	42.8
4月	4,960	16,711	10,283	28,030	4,196	1,599	140	469	32.2
5月	3,922	16,499	9,416	28,003	4,396	1,655	186	571	42.2
6月	3,771	15,855	9,829	28,003	4,133	1,471	149	548	39.0
7月	3,821	15,859	9,550	27,386	3,905	1,444	123	468	37.8
8月	3,897	15,852	9,629	27,547	4,033	1,312	141	453	33.7
9月	3,444	15,467	9,128	27,130	4,005	1,398	124	513	40.6
10月	3,792	15,554	10,591	27,976	4,304	1,547	169	586	40.8
11月	3,202	14,778	8,968	27,325	3,736	1,232	130	436	38.5
12月	2,696	13,905	8,325	26,446	2,689	1,113	120	344	41.3
31年 1月	4,191	14,683	10,594	26,847	3,939	1,128	112	366	26.9
2月	4,016	15,432	9,962	28,072	4,545	1,367	132	432	34.0
3月	4,072	16,252	8,726	27,990	4,873	1,679	159	494	41.2
前年同月比	▲ 7.1	▲ 0.8	▲ 10.8	▲ 0.01	▲ 8.2	▲ 10.5	▲ 11.7	▲ 8.3	▲ 1.6
熊本	1,678	7,042	4,087	13,503	2,135	541	67	138	32.2
上益城	164	639	433	1,268	130	63	5	16	38.4
八代	387	1,301	563	1,802	428	192	6	58	49.6
菊池	477	2,089	1,181	3,734	634	239	17	84	50.1
玉名	379	1,404	565	1,955	441	147	34	37	38.8
天草	256	953	411	1,101	243	108	9	34	42.2
球磨	252	839	406	1,258	275	129	8	36	51.2
宇城	279	1,211	705	2,223	392	149	3	40	53.4
阿蘇	80	368	177	581	86	51	2	25	63.8
水俣	120	406	198	565	109	60	8	26	50.0

第6表 職業紹介状況 常用的フルタイム

	①	②	③	④	⑤	⑥		雇用保険 受給者の 就職件数	就職率 (⑥/①×100) %・ポイント
	新規求職 申込件数	月間有効 求職者数	新規 求人数	月間有効 求人数	紹介件数	就職件数	県外への 就職件数		
26年度平均	5,186	22,042	6,204	16,827	6,924	1,714	178	527	33.1
27年度平均	4,835	20,325	6,398	17,658	6,038	1,636	173	504	33.8
28年度平均	4,348	18,123	7,402	20,561	4,824	1,482	164	445	34.1
29年度平均	3,959	16,098	7,800	22,337	4,176	1,429	148	449	36.1
30年度平均	3,745	15,419	7,859	22,562	3,814	1,324	133	448	35.4
30年 3月	4,377	16,330	7,763	22,907	4,999	1,745	164	507	39.9
4月	4,947	16,655	8,326	22,812	3,996	1,514	134	450	30.6
5月	3,891	16,444	7,845	22,695	4,153	1,560	182	538	40.1
6月	3,596	15,639	7,973	22,814	3,944	1,407	148	526	39.1
7月	3,517	15,364	8,048	22,690	3,675	1,375	113	451	39.1
8月	3,714	15,422	7,687	22,522	3,812	1,253	133	435	33.7
9月	3,435	15,254	7,329	22,053	3,774	1,318	120	489	38.4
10月	3,776	15,513	8,667	22,845	4,083	1,466	158	565	38.8
11月	3,197	14,743	7,699	22,599	3,436	1,153	115	407	36.1
12月	2,664	13,856	6,618	21,742	2,443	1,005	113	320	37.7
31年 1月	4,159	14,608	8,619	22,076	3,675	1,027	106	344	24.7
2月	3,998	15,361	8,239	22,868	4,199	1,265	127	398	31.6
3月	4,045	16,171	7,260	23,024	4,582	1,544	149	455	38.2
前年同月比	▲ 7.6	▲ 1.0	▲ 6.5	0.5	▲ 8.3	▲ 11.5	▲ 9.1	▲ 10.3	▲ 1.7
熊本	1,673	7,024	3,066	10,133	2,037	507	63	126	30.3
上益城	163	637	392	1,132	123	62	5	16	38.0
八代	386	1,298	513	1,645	392	177	6	53	45.9
菊池	476	2,087	997	3,031	587	220	17	77	46.2
玉名	379	1,402	526	1,765	412	134	33	32	35.4
天草	253	920	391	1,017	224	100	6	33	39.5
球磨	252	838	394	1,231	259	123	7	35	48.8
宇城	279	1,209	622	1,994	364	122	3	38	43.7
阿蘇	80	367	167	560	81	49	2	24	61.3
水俣	104	389	192	516	103	50	7	21	48.1

第7表 職業紹介状況 一般パートタイム

	①	②	③	④	⑤	⑥		就職率 (⑥/①×100) %・ポイント	
	新規求職 申込件数	月間有効 求職者数	新規 求人数	月間有効 求人数	紹介件数	就職件数	県外への 就職件数		雇用保険 受給者の 就職件数
26年度平均	2,297	10,171	4,945	13,373	3,044	1,110	80	197	48.3
27年度平均	2,218	10,011	5,051	13,830	2,743	1,081	85	198	48.8
28年度平均	2,172	9,874	5,425	14,830	2,247	990	78	187	45.6
29年度平均	2,109	9,404	5,413	15,193	2,125	979	75	196	46.4
30年度平均	2,115	9,700	5,403	15,236	2,004	937	73	198	44.3
30年 3月	2,398	9,452	6,156	16,277	2,735	1,419	72	229	59.2
4月	3,391	10,470	5,767	16,180	2,137	1,031	94	171	30.4
5月	2,536	10,831	4,968	15,579	2,314	1,082	88	260	42.7
6月	2,087	10,525	5,690	15,297	2,107	1,038	81	225	49.7
7月	1,859	9,829	5,336	14,887	1,684	928	87	213	49.9
8月	2,020	9,749	4,704	14,648	1,787	823	68	201	40.7
9月	1,885	9,620	5,078	14,323	1,876	838	56	167	44.5
10月	2,087	9,711	5,989	15,009	1,828	936	83	200	44.8
11月	1,691	9,243	5,065	15,182	1,738	845	69	229	50.0
12月	1,320	8,552	4,411	14,413	1,251	731	71	163	55.4
31年 1月	2,079	8,720	6,129	14,759	2,088	674	46	146	32.4
2月	2,173	9,287	6,228	16,162	2,641	925	64	166	42.6
3月	2,253	9,862	5,468	16,396	2,595	1,398	68	233	62.1
前年同月比	▲ 6.0	4.3	▲ 11.2	0.7	▲ 5.1	▲ 1.5	▲ 5.6	1.7	2.9
熊本	868	3,691	2,247	7,079	1,062	442	16	68	50.9
上益城	100	505	201	643	81	54	1	9	54.0
八代	195	894	513	1,393	235	139	2	28	71.3
菊池	294	1,412	773	2,220	321	195	4	37	66.3
玉名	236	892	464	1,415	247	139	20	22	58.9
天草	143	556	315	839	179	113	7	19	79.0
球磨	124	563	248	764	168	104	5	19	83.9
宇城	174	835	424	1,232	182	126	7	14	72.4
阿蘇	57	249	132	418	44	39	1	6	68.4
水俣	62	265	151	393	76	47	5	11	75.8

第8表 男女別職業紹介状況 全数

	男				女			
	新規求職 申込件数	月間有効 求職者数	紹介件数	就職件数	新規求職 申込件数	月間有効 求職者数	紹介件数	就職件数
26年度平均	3,201	14,510	5,017	1,234	4,333	17,807	5,430	1,736
27年度平均	2,987	13,525	4,372	1,180	4,126	16,902	4,811	1,673
28年度平均	2,663	12,090	3,329	1,047	3,920	16,033	4,049	1,535
29年度平均	2,473	10,917	2,904	1,009	3,667	14,733	3,672	1,503
30年度平均	2,426	10,840	2,669	949	3,500	14,414	3,396	1,400
30年 3月	2,651	11,064	3,370	1,232	4,123	14,764	4,672	2,062
4月	3,328	11,604	2,737	1,025	5,016	15,559	3,595	1,605
5月	2,503	11,612	2,817	1,121	3,951	15,701	3,892	1,616
6月	2,460	11,246	2,751	984	3,392	15,119	3,487	1,524
7月	2,394	10,949	2,689	1,030	3,278	14,718	2,897	1,341
8月	2,351	10,864	2,585	867	3,563	14,719	3,235	1,266
9月	2,155	10,653	2,557	890	3,169	14,417	3,322	1,345
10月	2,534	10,884	2,812	1,045	3,345	14,371	3,318	1,436
11月	2,039	10,404	2,505	910	2,850	13,606	2,968	1,167
12月	1,722	9,810	1,747	800	2,293	12,635	2,192	1,043
31年 1月	2,609	10,176	2,650	714	3,655	13,211	3,376	1,088
2月	2,408	10,645	2,883	902	3,776	14,055	4,302	1,390
3月	2,607	11,235	3,296	1,098	3,712	14,857	4,166	1,978
前年同月比	▲ 1.7	1.5	▲ 2.2	▲ 10.9	▲ 10.0	0.6	▲ 10.8	▲ 4.1
熊 本	963	4,453	1,362	340	1,581	6,270	1,830	643
上益城	111	466	99	43	152	675	112	74
八 代	258	989	278	115	324	1,203	384	215
菊 池	300	1,500	413	150	468	1,996	542	284
玉 名	291	1,079	363	115	324	1,217	325	171
天 草	171	647	172	70	228	861	250	151
球 磨	176	633	198	96	200	769	245	137
宇 城	190	877	269	87	263	1,169	305	188
阿 蘇	69	269	48	38	68	348	82	52
水 俣	78	322	94	44	104	349	91	63

※ 男女別の記載を希望しない者がいる為、男女計は第4表と一致しない。

第9表 中高年齢者職業紹介状況 一般フルタイム

45歳以上

	新規求職 申込件数		月間有効 求職者数		紹介件数		就職件数	
	うち 55歳以上	うち 55歳以上	うち 55歳以上	うち 55歳以上	うち 55歳以上	うち 55歳以上	うち 55歳以上	うち 55歳以上
26年度平均	1,825	922	8,558	4,493	2,511	943	612	253
27年度平均	1,754	904	8,170	4,360	2,241	902	595	263
28年度平均	1,652	857	7,467	3,959	1,873	774	564	249
29年度平均	1,585	836	6,738	3,614	1,739	743	572	262
30年度平均	1,560	834	6,711	3,619	1,702	748	559	261
30年 3月	1,735	836	6,888	3,587	2,241	981	722	325
4月	2,100	1,242	7,159	3,863	1,677	758	647	300
5月	1,571	834	7,080	3,869	1,806	811	639	311
6月	1,613	936	6,955	3,913	1,729	818	590	291
7月	1,684	936	7,080	3,985	1,687	749	592	290
8月	1,598	870	6,976	3,870	1,697	734	518	266
9月	1,317	669	6,664	3,583	1,654	687	553	241
10月	1,535	794	6,640	3,523	1,868	767	608	281
11月	1,185	578	6,216	3,265	1,571	694	482	219
12月	1,116	570	5,944	3,107	1,117	501	438	195
31年 1月	1,737	904	6,265	3,291	1,643	704	462	205
2月	1,608	814	6,621	3,494	1,922	838	517	230
3月	1,651	860	6,927	3,666	2,057	909	661	307
前年同月比	▲ 4.8	2.9	0.6	2.2	▲ 8.2	▲ 7.3	▲ 8.4	▲ 5.5
熊本	629	307	2,816	1,340	883	379	223	111
上益城	55	28	271	147	49	20	23	11
八代	163	92	565	305	195	96	72	31
菊池	188	103	870	483	232	109	102	53
玉名	156	97	608	366	205	102	53	24
天草	124	65	480	277	107	36	28	10
球磨	120	56	382	210	115	47	45	17
宇城	119	58	557	309	188	84	76	33
阿蘇	46	26	179	110	46	15	22	11
水俣	51	28	199	119	37	21	17	6

第10表 中高年齢者職業紹介状況 一般パートタイム

45歳以上

	新規求職 申込件数		月間有効 求職者数		紹介件数		就職件数	
		うち 55歳以上		うち 55歳以上		うち 55歳以上		うち 55歳以上
26年度平均	1,188	821	5,603	3,932	1,546	902	528	313
27年度平均	1,174	826	5,645	4,014	1,439	859	538	325
28年度平均	1,209	866	5,770	4,141	1,208	732	505	310
29年度平均	1,227	891	5,601	4,040	1,215	750	532	326
30年度平均	1,288	960	6,042	4,420	1,203	788	532	349
30年 3月	1,426	984	5,719	4,037	1,630	978	824	501
4月	2,219	1,728	6,544	4,800	1,213	781	579	380
5月	1,486	1,088	6,756	4,985	1,259	752	556	351
6月	1,241	932	6,606	4,937	1,257	821	586	381
7月	1,144	846	6,087	4,453	994	631	537	347
8月	1,221	875	6,051	4,418	1,066	676	454	288
9月	1,120	810	6,008	4,350	1,139	714	475	285
10月	1,244	944	6,057	4,401	1,052	718	521	349
11月	997	740	5,705	4,166	1,055	736	477	334
12月	797	607	5,281	3,891	753	493	423	306
31年 1月	1,289	964	5,454	3,971	1,285	864	369	243
2月	1,326	972	5,799	4,201	1,760	1,171	561	383
3月	1,369	1,014	6,161	4,471	1,599	1,093	849	541
前年同月比	▲ 4.0	3.0	7.7	10.8	▲ 1.9	11.8	3.0	8.0
熊本	514	368	2,189	1,450	661	418	278	152
上益城	67	52	352	271	57	44	42	28
八代	117	86	549	418	143	103	75	48
菊池	168	123	844	619	186	134	112	70
玉名	143	108	577	454	158	127	82	63
天草	86	66	363	272	105	57	66	41
球磨	79	59	381	289	95	64	54	35
宇城	122	90	553	411	124	92	87	61
阿蘇	43	35	181	148	33	26	28	23
水俣	30	27	172	139	37	28	25	20

第 11 表 態様別常用新規求職者数（パートを含む）

	新規求職者	在職者	離職者	前職雇用			無業者
				事業主都合	自己都合	自営・その他	
26年度平均	7,475	1,835	4,714	1,333	3,089	117	926
27年度平均	7,044	1,827	4,418	1,137	3,033	79	800
28年度平均	6,512	1,677	4,182	1,100	2,848	71	653
29年度平均	6,062	1,642	3,803	845	2,734	69	618
30年度平均	6,017	1,638	3,768	854	2,689	70	612
30年 3月	6,772	2,267	3,703	884	2,622	82	802
4月	8,331	1,335	6,269	2,060	3,684	67	727
5月	6,422	1,503	4,252	1,028	2,995	58	667
6月	5,674	1,491	3,571	771	2,579	81	612
7月	5,372	1,405	3,493	755	2,526	53	474
8月	5,730	1,578	3,577	726	2,679	56	575
9月	5,317	1,403	3,345	670	2,500	65	569
10月	5,859	1,434	3,824	826	2,750	59	601
11月	4,883	1,354	3,038	616	2,246	58	491
12月	3,978	1,167	2,478	640	1,692	50	333
31年 1月	6,233	1,889	3,833	791	2,823	72	511
2月	6,166	2,282	3,306	640	2,469	75	578
3月	6,293	2,153	3,385	687	2,495	69	755
前年同月比	▲ 1.0	▲ 0.8	1.7	5.8	0.8	▲ 21.6	▲ 15.3

第 12 表 職業別常用新規求人・求職状況

区 分	新規求職申込件数				新規求人数			新規求人倍率
	常用計	フルタイム	うち男性	パートタイム	常用計	フルタイム	パートタイム	
職 業 計	6,293	4,045	2,050	2,248	11,906	7,260	4,646	1.89
管 理 的 職 業	11	11	10	0	34	34	0	3.09
専 門 的 ・ 技 術 的 職 業	985	702	276	283	2,578	1,798	780	2.62
事 務 的 職 業	1,673	1,078	238	595	1,320	725	595	0.79
販 売 の 職 業	501	324	191	177	1,095	716	379	2.19
サ ー ビ ス の 職 業	941	568	206	373	3,278	1,605	1,673	3.48
保 安 の 職 業	58	38	36	20	226	184	42	3.90
農 林 漁 業 の 職 業	97	67	57	30	218	137	81	2.25
生 産 工 程 の 職 業	570	439	341	131	1,058	789	269	1.86
輸 送 ・ 機 械 運 転 の 職 業	258	217	214	41	561	433	128	2.17
建 設 ・ 採 掘 の 職 業	139	123	120	16	475	468	7	3.42
運 搬 ・ 清 掃 ・ 包 装 等 の 職 業	844	359	275	485	1,063	371	692	1.26
分 類 不 能 の 職 業	216	119	86	97	0	0	0	—

第13表 新規学校卒業(予定)者の職業紹介状況 [平成31年3月]

		求職者数	求人数	うち 県内 求人数	就職者数	うち 県内 就職者数	求人倍率	就職率
中	26年3月卒	8	126	6	5	4	15.75	62.5
	27年3月卒	9	60	8	9	8	6.67	100.0
	28年3月卒	11	66	17	10	6	6.00	90.9
	29年3月卒	8	62	9	8	3	7.75	100.0
	30年3月卒	3	50	14	3	1	16.67	100.0
	31年3月卒	7	51	20	7	4	7.29	100.0
学 校	熊本	1	16	9	1	0	16.00	100.0
	上益城	0	2	0	0	0	—	—
	八代	2	2	2	2	2	1.00	100.0
	菊池	0	7	2	0	0	—	—
	玉名	2	5	0	2	1	2.50	100.0
	天草	0	4	1	0	0	—	—
	球磨	1	5	1	1	0	5.00	100.0
	宇城	1	4	4	1	1	4.00	100.0
	阿蘇	0	6	1	0	0	—	—
	水俣	0	0	0	0	0	—	—
高 等 学 校	26年3月卒	3,425	32,318	3,582	3,372	1,938	9.44	98.5
	27年3月卒	3,561	37,833	4,133	3,548	1,995	10.62	99.6
	28年3月卒	3,548	47,787	4,689	3,515	1,873	13.47	99.1
	29年3月卒	3,472	54,436	5,303	3,453	1,816	15.68	99.5
	30年3月卒	3,603	62,015	6,701	3,581	2,038	17.21	99.4
	31年3月卒	3,649	73,799	7,254	3,629	2,096	20.22	99.5
	熊本	1,044	25,345	2,771	1,037	666	24.28	99.3
	上益城	133	2,911	383	133	97	21.89	100.0
	八代	411	7,057	553	408	223	17.17	99.3
	菊池	562	9,687	1,179	559	423	17.24	99.5
	玉名	491	6,297	757	488	224	12.82	99.4
	天草	304	6,811	327	303	126	22.40	99.7
	球磨	318	6,484	355	318	99	20.39	100.0
	宇城	207	2,668	440	207	132	12.89	100.0
阿蘇	73	3,502	321	70	54	47.97	95.9	
水俣	106	3,037	168	106	52	28.65	100.0	

※ 安定業務統計による。

第14表 産業別・規模別新規求人状況

	31年3月			31年2月		
	計	一般フル	一般パート	計	一般フル	一般パート
A・B 農・林・漁業	243	111	132	165	80	85
C 鉱業、採石業、砂利採取業	3	2	1	10	10	0
D 建設業	901	825	76	1,025	986	39
E 製造業	1,104	807	297	1,504	1,126	378
食料品製造業	283	149	134	352	206	146
飲料・たばこ・飼料製造業	19	15	4	26	19	7
繊維工業	48	31	17	56	27	29
木材・木製品製造業	35	26	9	33	29	4
家具・装備品製造業	12	12	0	1	1	0
パルプ・紙・紙加工品製造業	9	6	3	8	8	0
印刷・同関連業	43	29	14	26	16	10
化学工業	19	8	11	50	19	31
石油製品・石炭製品製造業	3	3	0	0	0	0
プラスチック製品製造業	74	49	25	47	37	10
ゴム製品製造業	21	19	2	6	6	0
窯業・土石製品製造業	47	39	8	88	74	14
鉄鋼業	7	7	0	10	10	0
非鉄金属製造業	3	1	2	14	14	0
金属製品製造業	69	64	5	135	129	6
はん用機械器具製造業	40	38	2	72	54	18
生産用機械器具製造業	65	58	7	73	68	5
業務用機械器具製造業	15	9	6	19	14	5
電子部品・デバイス・電子回路製造業	79	75	4	168	129	39
電気機械器具製造業	115	84	31	219	185	34
情報通信機械器具製造業	12	12	0	18	15	3
輸送用機械器具製造業	53	45	8	65	52	13
その他の製造業	33	28	5	18	14	4
F 電気・ガス・熱供給・水道業	7	5	2	7	6	1
G 情報通信業	255	204	51	197	170	27
H 運輸業、郵便業	482	386	96	673	557	116
I 卸売業、小売業	1,495	829	666	1,613	821	792
J 金融業、保険業	54	34	20	70	40	30
K 不動産業、物品賃貸業	163	123	40	138	102	36
L 学術研究、専門・技術サービス業	190	116	74	269	179	90
M 宿泊業、飲食サービス業	1,061	410	651	1,235	517	718
N 生活関連サービス業、娯楽業	521	249	272	534	314	220
O 教育、学習支援業	283	106	177	293	65	228
P 医療、福祉	4,161	2,384	1,777	4,766	2,768	1,998
Q 複合サービス事業	158	62	96	86	45	41
R サービス業(他に分類されないもの)	2,760	2,006	754	2,835	2,051	784
S・T 公務・その他	353	67	286	770	125	645
合計	14,194	8,726	5,468	16,190	9,962	6,228
29人以下	9,887	6,086	3,801	10,911	6,814	4,097
30～99人	2,949	1,811	1,138	3,361	1,962	1,399
100～299人	940	578	362	1,359	850	509
300～499人	198	110	88	287	186	101
500～999人	199	128	71	227	132	95
1,000人以上	21	13	8	45	18	27

主要産業における対前年同月比の推移

		30年3月	4月	5月	6月	7月	8月	9月
主要産業別	D 建設業	▲ 30.5	1.7	▲ 11.6	▲ 18.0	3.9	▲ 6.9	▲ 6.3
	E 製造業	▲ 3.5	12.9	11.4	2.4	8.2	4.8	▲ 11.4
	H 運輸業、郵便業	9.6	38.7	▲ 25.2	14.3	26.7	▲ 12.8	▲ 5.6
	I 卸売業、小売業	▲ 12.1	▲ 11.2	1.4	▲ 4.6	▲ 2.2	▲ 15.6	▲ 6.5
	M 宿泊業、飲食サービス業	▲ 12.3	0.5	▲ 1.3	▲ 5.1	▲ 12.1	▲ 3.3	▲ 9.9
	P 医療、福祉	7.6	14.2	▲ 0.6	10.1	17.0	0.6	5.6
R サービス業(他に分類されないもの)	19.8	5.2	28.1	4.3	16.9	22.7	▲ 4.8	
産業別合計(求人合計)		▲ 2.9	8.9	1.2	0.6	10.5	▲ 2.2	▲ 5.1

(注) 産業分類は平成25年10月改定「日本標準産業分類」に基づく区分による。

前 年 同 月			対 前 年 同 月 比 (%)			
計	一般フル	一般パート	計	一般フル	一般パート	
259	120	139	▲ 6.2	▲ 7.5	▲ 5.0	農、林、漁
5	5	0	▲ 40.0	▲ 60.0	—	鉱、採石
958	913	45	▲ 5.9	▲ 9.6	68.9	建 設
1,562	1,150	412	▲ 29.3	▲ 29.8	▲ 27.9	製 造
350	168	182	▲ 19.1	▲ 11.3	▲ 26.4	食 料
32	18	14	▲ 40.6	▲ 16.7	▲ 71.4	飲 料
46	32	14	4.3	▲ 3.1	21.4	織 維
43	37	6	▲ 18.6	▲ 29.7	50.0	木 材
15	14	1	▲ 20.0	▲ 14.3	▲ 100.0	家 具
12	6	6	▲ 25.0	0.0	▲ 50.0	パルプ
39	31	8	10.3	▲ 6.5	75.0	印 刷
15	10	5	26.7	▲ 20.0	120.0	化 学
13	11	2	▲ 76.9	▲ 72.7	▲ 100.0	石油・石炭
65	46	19	13.8	6.5	31.6	プラスチック
9	4	5	133.3	375.0	▲ 60.0	ゴ ム
54	48	6	▲ 13.0	▲ 18.8	33.3	窯 業
8	8	0	▲ 12.5	▲ 12.5	—	鉄 鋼
0	0	0	—	—	—	非鉄金属
106	96	10	▲ 34.9	▲ 33.3	▲ 50.0	金 属
58	50	8	▲ 31.0	▲ 24.0	▲ 75.0	はん用
84	71	13	▲ 22.6	▲ 18.3	▲ 46.2	生産用
53	32	21	▲ 71.7	▲ 71.9	▲ 71.4	業務用
194	165	29	▲ 59.3	▲ 54.5	▲ 86.2	電 子
176	152	24	▲ 34.7	▲ 44.7	29.2	電 気
15	10	5	▲ 20.0	20.0	▲ 100.0	情 報
150	126	24	▲ 64.7	▲ 64.3	▲ 66.7	輸送用機
25	15	10	32.0	86.7	▲ 50.0	その他
8	6	2	▲ 12.5	▲ 16.7	0.0	電 気
203	159	44	25.6	28.3	15.9	情 報
592	485	107	▲ 18.6	▲ 20.4	▲ 10.3	運輸、郵便
1,725	772	953	▲ 13.3	7.4	▲ 30.1	卸売、小売
88	57	31	▲ 38.6	▲ 40.4	▲ 35.5	金融、保険
163	132	31	0.0	▲ 6.8	29.0	不動産
181	131	50	5.0	▲ 11.5	48.0	学 術
1,331	465	866	▲ 20.3	▲ 11.8	▲ 24.8	宿泊、飲食
698	329	369	▲ 25.4	▲ 24.3	▲ 26.3	生 活
370	116	254	▲ 23.5	▲ 8.6	▲ 30.3	教育、学習
4,231	2,476	1,755	▲ 1.7	▲ 3.7	1.3	医療、福祉
175	69	106	▲ 9.7	▲ 10.1	▲ 9.4	複 合
3,026	2,298	728	▲ 8.8	▲ 12.7	3.6	サービス
368	104	264	▲ 4.1	▲ 35.6	8.3	公務、他
15,943	9,787	6,156	▲ 11.0	▲ 10.8	▲ 11.2	合 計
11,167	6,834	4,333	▲ 11.5	▲ 10.9	▲ 12.3	29人以下
3,202	1,887	1,315	▲ 7.9	▲ 4.0	▲ 13.5	30～99
1,070	734	336	▲ 12.1	▲ 21.3	7.7	100～299
253	176	77	▲ 21.7	▲ 37.5	14.3	300～499
175	99	76	13.7	29.3	▲ 6.6	500～999
76	57	19	▲ 72.4	▲ 77.2	▲ 57.9	1,000人以上

10月	11月	12月	31年1月	2月	3月	
▲ 8.1	▲ 13.5	▲ 13.8	▲ 8.3	2.7	▲ 5.9	建設業
▲ 7.3	16.4	▲ 13.6	0.6	1.4	▲ 29.3	製造業
22.9	▲ 1.0	3.4	▲ 8.5	11.4	▲ 18.6	運輸業
▲ 1.5	▲ 10.5	▲ 5.6	1.6	▲ 12.1	▲ 13.3	卸売、小売
3.6	23.7	▲ 24.5	7.8	41.0	▲ 20.3	宿泊、飲食
11.7	6.2	0.9	15.3	15.7	▲ 1.7	医療、福祉
25.2	▲ 7.4	▲ 6.8	15.0	3.7	▲ 8.8	サービス業
9.8	▲ 0.5	▲ 8.8	7.5	5.7	▲ 11.0	産業別合計

第 15 表 障害者の職業紹介・登録状況

区分	職 業 紹 介								登 録			
	新規求職申込件数				就 職 件 数				新規登録者数			
	身体	知的	精神	その他	身体	知的	精神	その他	身体	知的	精神	その他
26年度	1,154	588	1,671	309	631	426	948	164	449	286	709	192
27年度	1,127	614	1,760	321	574	420	1,013	152	397	289	686	202
28年度	1,024	606	1,635	272	467	418	867	142	397	285	572	153
29年度	1,028	623	1,826	287	537	441	996	125	331	290	695	168
30年度	1,010	646	1,780	281	563	440	989	150	384	293	677	180
30年 3月	89	71	199	28	56	68	97	10	29	33	88	20
4月	118	50	162	33	57	29	102	16	49	13	68	22
5月	95	51	156	23	42	27	81	12	33	15	57	17
6月	83	66	145	15	62	24	85	14	31	46	46	8
7月	78	112	134	11	54	33	84	10	28	73	46	9
8月	78	65	155	30	32	21	73	6	35	40	63	23
9月	78	68	133	33	36	23	66	8	33	38	40	15
10月	78	49	160	25	57	33	95	25	34	24	69	15
11月	86	34	147	33	42	34	90	14	38	6	69	23
12月	58	29	114	20	49	49	67	11	21	9	40	13
31年 1月	95	36	165	17	33	58	62	13	27	6	60	10
2月	68	46	164	22	38	57	80	12	21	16	65	11
3月	95	40	145	19	61	52	104	9	34	7	54	14
熊 本	31	14	67	9	26	17	45	2	11	3	17	7
上益城	4	3	5	3	2	4	3	0	3	1	2	2
八 代	7	4	7	1	5	4	10	1	2	0	4	1
菊 池	20	3	16	4	14	14	10	1	7	0	7	3
玉 名	9	7	15	1	3	3	14	0	1	2	8	1
天 草	5	2	7	1	4	1	3	1	0	0	4	0
球 磨	4	0	10	0	4	6	10	2	3	0	6	0
宇 城	10	5	12	0	2	2	2	1	4	1	5	0
阿 蘇	3	0	2	0	0	1	3	1	3	0	1	0
水 俣	2	2	4	0	1	0	4	0	0	0	0	0

※ 新規登録者数には新規移管登録者数を含む。

区 分	登 録											
	期 末 現 在 登 録 者 数											
	有 効 求 職 者				就 業 中 の 者				保 留 中 の 者			
	身体	知的	精神	その他	身体	知的	精神	その他	身体	知的	精神	その他
26年度	1,570	539	1,600	256	4,138	2,194	2,277	311	2,084	642	1,425	126
27年度	1,440	470	1,636	253	4,372	2,461	2,739	403	1,404	519	1,039	126
28年度	1,343	583	1,652	255	4,420	2,590	3,031	479	1,049	434	984	118
29年度	1,322	604	1,874	270	4,054	2,661	3,082	524	1,377	506	1,254	155
30年度	1,336	667	1,984	286	4,161	2,780	3,377	607	1,178	487	1,192	154
30年 3月	1,322	604	1,874	270	4,054	2,661	3,082	524	1,377	506	1,254	155
4月	1,375	537	1,902	285	4,053	2,720	3,109	527	1,373	508	1,260	155
5月	1,256	515	1,716	264	4,055	2,712	3,105	536	1,523	543	1,493	181
6月	1,279	557	1,767	266	4,071	2,708	3,116	539	1,516	550	1,482	181
7月	1,289	626	1,791	262	4,087	2,725	3,133	548	1,509	545	1,485	182
8月	1,294	635	1,827	272	4,100	2,742	3,159	559	1,513	556	1,482	182
9月	1,297	658	1,845	282	4,111	2,719	3,151	555	1,507	554	1,487	183
10月	1,284	666	1,857	282	4,141	2,733	3,219	565	1,495	553	1,461	182
11月	1,278	676	1,829	287	4,138	2,710	3,298	574	1,481	550	1,459	185
12月	1,278	676	1,851	293	4,151	2,706	3,295	578	1,477	558	1,473	185
31年 1月	1,312	686	1,927	287	4,132	2,692	3,283	587	1,476	554	1,428	183
2月	1,317	702	1,962	285	4,123	2,765	3,316	593	1,477	553	1,428	183
3月	1,336	667	1,984	286	4,161	2,780	3,377	607	1,178	487	1,192	154
熊 本	427	198	803	94	1,403	949	1,296	200	780	230	715	90
上益城	79	41	104	22	165	123	121	32	30	12	15	2
八 代	130	69	179	29	370	221	297	50	20	17	29	4
菊 池	231	105	350	51	598	465	615	90	120	89	175	16
玉 名	97	46	146	24	391	246	326	61	37	26	75	10
天 草	61	40	80	19	252	151	142	35	80	44	85	13
球 磨	104	45	122	20	223	126	132	36	3	4	2	0
宇 城	116	86	130	17	399	312	273	62	71	46	60	9
阿 蘇	36	14	29	7	222	128	102	25	30	17	28	9
水 俣	55	23	41	3	138	59	73	16	7	2	8	1

第 16 表 地域職業相談室業務取扱状況

	相談件数	新規相談者数	紹介件数	就職件数
28年度	12,955	3,807	4,717	1,865
29年度	13,354	3,856	4,777	2,010
30年度	13,133	3,224	4,168	1,862
30年 3月	1,220	349	470	211
4月	1,096	300	365	218
5月	1,209	283	377	156
6月	1,175	285	384	150
7月	1,132	268	309	153
8月	1,126	239	303	141
9月	1,116	276	343	152
10月	1,097	254	310	146
11月	1,060	254	353	133
12月	890	185	255	126
31年 1月	1,055	290	374	127
2月	1,039	275	376	167
3月	1,138	315	419	193
山鹿市地域職業相談室	303	72	113	58
荒尾市地域職業相談室	455	142	172	66
上天草市ふるさとHW	190	65	62	42
宇土市地域職業相談室	190	36	72	27

第 17 表 訓練室業務状況

1 就職支援計画書交付件数

31年3月			平成30年度計		
計	求職者支援訓練	公共職業訓練	計	求職者支援訓練	公共職業訓練
21	15	6	361	233	128

2 支給関係

(1) 認定職業訓練実施奨励金

		31年3月			平成30年度計		
		計	基礎コース	実践コース	計	基礎コース	実践コース
基本奨励金	支給決定件数[件]	4	0	4	49	8	41
	支給金額 [千円]	4,927	0	4,927	54,297	10,740	43,557
付加奨励金	支給決定件数[件]	0	0	0	23	0	23
	支給金額 [千円]	0	0	0	11,562	0	11,562
保育奨励金	支給決定件数[件]	1	0	1	4	1	3
	支給金額 [千円]	280	0	280	926	178	748

(2) 職業訓練受講給付金

	31年3月			平成30年度計		
	計	求職者支援訓練	公共職業訓練	計	求職者支援訓練	公共職業訓練
支給決定件数 [件]	77	30	47	886	339	547
受給者実人員 [人]	72	30	42	844	318	526
初回受給者数 [人]	17	9	8	212	87	125
支給終了者数 [人]	12	5	7	179	71	108
支給金額 [千円]	7,528	3,107	4,421	91,502	35,530	55,972

第 18 表 大量雇用変動(離職)の状況

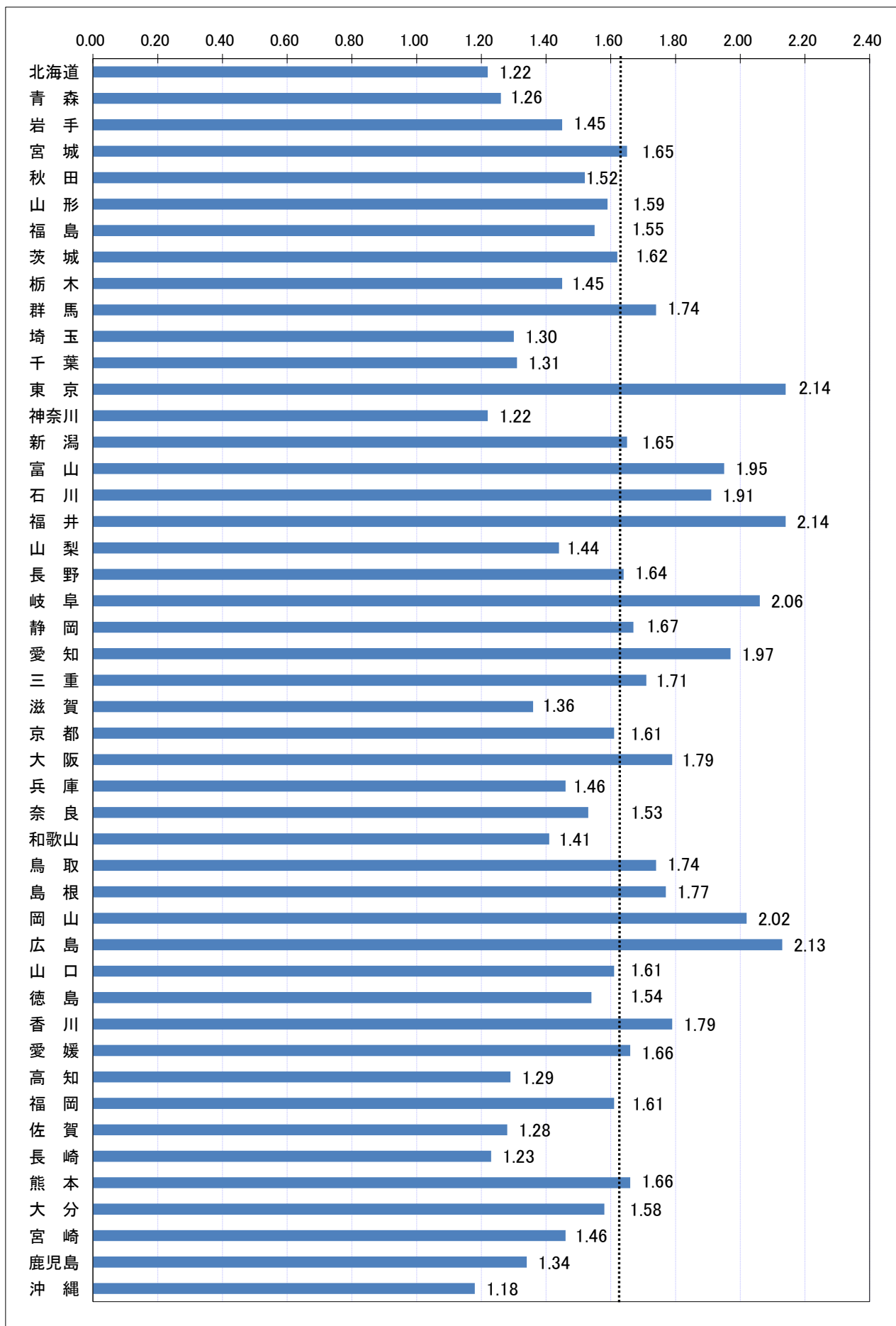
大量雇用変動(離職)の推移 (20人以上)

(平成31年3月現在)

	平成26年度		平成27年度		平成28年度		平成29年度		平成30年度		
	件数	人	件数	人	件数	人	件数	人	件数	人	
AB 農・林・漁業											
C 鉱業、採石業、砂利採取業											
D 建設業											
E 製造業	11	822	5	321	2	179	1	28	3	222	
09 食料品製造業	1	47									
10 飲料・たばこ・飼料製造業	2	57									
11 繊維工業											
12 木材・木製品製造業											
13 家具・装備品製造業											
14 パルプ・紙・紙加工品製造業											
15 印刷・同関連業			1	34	1	96					
16 化学工業											
17 石油製品・石炭製品製造業											
18 プラスチック製品製造業											
19 ゴム製品製造業					1	83					
21 窯業・土石製品製造業											
22 鉄鋼業											
23 非鉄金属製造業											
24 金属製品製造業			1	22							
25 はん用機械器具製造業											
26 生産用機械器具製造業											
27 業務用機械器具製造業											
28 電子部品・デバイス・電子回路製造業	1	261									
29 電気機械器具製造業	2	63	1	51			1	28			
30 情報通信機械器具製造業											
31 輸送用機械器具製造業	5	394	2	214					3	222	
32 その他の製造業											
F 電気・ガス・熱供給・水道業											
G 情報通信業							3	233	1	91	
H 運輸業、郵便業	2	100	1	43					1	25	
I 卸売業・小売業	5	440	1	41			2	94	3	106	
J 金融業・保険業											
K 不動産業、物品賃貸業											
L 学術研究、専門・技術サービス業											
M 宿泊業、飲食サービス業	1	98	1	28					2	315	
N 生活関連サービス業、娯楽業	2	80									
O 教育、学習支援業											
P 医療、福祉			1	36	1	23	1	52	4	113	
Q 複合サービス事業											
R サービス業(他に分類されないもの)									1	63	
ST 公務・その他			1	42							
合 計	21	1,540	10	511	3	202	7	407	15	935	
解雇原因別	倒産										
	事業所閉鎖	5	689	5	197	2	179	1	52	4	143
	事業縮小	4	246	1	22	1	23	1	53	4	112
	工場合併										
	人員削減計画	9	452	2	214						
その他	3	153	2	78			5	302	7	680	

第1図 都道府県別有効求人倍率 全数(含パート) <季節調整値>

平成31年 3月 全国平均 1.63 倍



第20表 熊本県・季節調整済求人倍率の推移 全数(新規学卒者を除く)

(1) 新規求人倍率

西暦	和暦	1月	2月	3月	4月	5月	6月	7月	8月	9月	10月	11月	12月	年計	年度計
1980年	55年	0.91	0.87	0.85	0.88	0.85	0.73	0.77	0.64	0.69	0.70	0.71	0.85	0.77	0.72
1981年	56年	0.67	0.69	0.65	0.68	0.70	0.70	0.65	0.67	0.61	0.65	0.70	0.68	0.66	0.62
1982年	57年	0.57	0.55	0.58	0.51	0.58	0.65	0.65	0.65	0.68	0.65	0.64	0.63	0.59	0.63
1983年	58年	0.67	0.73	0.70	0.73	0.70	0.64	0.65	0.67	0.67	0.68	0.72	0.66	0.67	0.66
1984年	59年	0.70	0.64	0.66	0.67	0.63	0.62	0.63	0.62	0.67	0.66	0.65	0.70	0.65	0.66
1985年	60年	0.69	0.70	0.69	0.70	0.66	0.62	0.67	0.72	0.67	0.64	0.73	0.71	0.68	0.67
1986年	61年	0.62	0.62	0.65	0.63	0.69	0.66	0.62	0.66	0.63	0.73	0.66	0.73	0.65	0.67
1987年	62年	0.65	0.68	0.75	0.66	0.68	0.71	0.77	0.81	0.84	0.87	0.89	0.93	0.76	0.85
1988年	63年	1.04	0.99	1.06	1.06	1.11	1.17	1.07	1.22	1.20	1.14	1.22	1.33	1.14	1.19
1989年	1年	1.26	1.24	1.22	1.37	1.29	1.31	1.38	1.18	1.28	1.42	1.29	1.19	1.27	1.32
1990年	2年	1.39	1.42	1.43	1.44	1.48	1.51	1.39	1.50	1.65	1.57	1.70	1.51	1.48	1.56
1991年	3年	1.68	1.76	1.65	1.71	1.54	1.52	1.59	1.58	1.39	1.60	1.79	1.55	1.61	1.55
1992年	4年	1.44	1.50	1.48	1.43	1.51	1.50	1.39	1.35	1.38	1.21	1.23	1.38	1.38	1.30
1993年	5年	1.23	1.05	1.17	1.17	1.09	1.07	1.14	1.06	0.94	1.01	0.96	1.01	1.07	1.03
1994年	6年	1.00	1.03	1.01	1.04	1.12	1.04	1.01	1.05	1.06	1.02	1.00	0.98	1.02	1.01
1995年	7年	0.95	0.99	1.01	0.91	0.95	0.96	0.94	0.94	0.93	0.96	0.96	1.01	0.95	0.95
1996年	8年	0.92	1.03	1.03	1.00	1.03	1.05	1.05	1.00	0.99	1.05	1.00	1.00	1.02	1.01
1997年	9年	1.05	0.97	0.95	0.99	1.06	1.03	1.01	1.05	0.97	0.96	1.05	0.90	1.00	0.95
1998年	10年	0.88	0.83	0.77	0.75	0.72	0.69	0.69	0.72	0.69	0.66	0.71	0.66	0.73	0.71
1999年	11年	0.72	0.75	0.77	0.69	0.67	0.70	0.74	0.67	0.73	0.73	0.73	0.82	0.72	0.73
2000年	12年	0.77	0.79	0.82	0.85	0.83	0.97	0.91	0.88	0.93	0.95	0.87	0.94	0.88	0.89
2001年	13年	0.92	0.86	0.84	0.81	0.80	0.79	0.76	0.76	0.71	0.70	0.74	0.66	0.78	0.73
2002年	14年	0.71	0.55	0.72	0.82	0.83	0.76	0.76	0.74	0.78	0.76	0.77	0.79	0.75	0.79
2003年	15年	0.81	0.80	0.84	0.86	0.80	0.78	0.82	0.87	0.91	0.93	0.93	0.87	0.85	0.89
2004年	16年	0.99	0.97	0.99	0.94	1.02	1.03	1.09	0.98	0.99	1.01	1.09	1.08	1.00	1.05
2005年	17年	1.05	1.21	1.10	1.12	1.20	1.19	1.24	1.27	1.25	1.28	1.29	1.23	1.20	1.23
2006年	18年	1.26	1.30	1.21	1.17	1.30	1.22	1.18	1.27	1.20	1.19	1.33	1.32	1.25	1.26
2007年	19年	1.32	1.29	1.35	1.39	1.21	1.34	1.30	1.24	1.28	1.10	1.15	1.17	1.27	1.23
2008年	20年	1.16	1.20	1.14	1.15	1.07	1.01	1.02	0.97	0.92	0.88	0.77	0.73	1.00	0.87
2009年	21年	0.70	0.65	0.72	0.70	0.68	0.75	0.78	0.80	0.83	0.79	0.79	0.81	0.74	0.77
2010年	22年	0.80	0.78	0.83	0.85	0.85	0.86	0.85	0.86	0.85	0.93	0.93	0.97	0.86	0.92
2011年	23年	1.00	0.99	0.98	0.99	1.00	1.02	1.01	0.97	1.15	1.20	1.14	1.19	1.05	1.10
2012年	24年	1.20	1.20	1.17	1.16	1.15	1.18	1.15	1.26	1.16	1.19	1.13	1.24	1.18	1.23
2013年	25年	1.29	1.33	1.46	1.46	1.40	1.54	1.54	1.40	1.53	1.51	1.68	1.57	1.47	1.53
2014年	26年	1.62	1.61	1.53	1.51	1.60	1.50	1.66	1.58	1.61	1.56	1.67	1.70	1.59	1.61
2015年	27年	1.67	1.72	1.68	1.71	1.77	1.69	1.67	1.80	1.80	1.80	1.72	1.77	1.73	1.78
2016年	28年	1.95	1.88	1.86	2.03	1.85	1.82	1.96	2.12	2.33	2.31	2.28	2.34	2.06	2.17
2017年	29年	2.28	2.35	2.41	2.44	2.44	2.47	2.31	2.32	2.37	2.33	2.46	2.47	2.38	2.41
2018年	30年	2.42	2.42	2.51	2.69	2.51	2.53	2.58	2.36	2.45	2.53	2.50	2.42	2.49	2.53
2019年	31年	2.78	2.64	2.35											

(2) 有効求人倍率

西暦	和暦	1月	2月	3月	4月	5月	6月	7月	8月	9月	10月	11月	12月	年計	年度計
1980年	55年	0.54	0.55	0.57	0.54	0.51	0.52	0.50	0.46	0.46	0.46	0.44	0.45	0.49	0.46
1981年	56年	0.46	0.44	0.40	0.43	0.43	0.43	0.44	0.46	0.44	0.42	0.42	0.41	0.43	0.42
1982年	57年	0.41	0.41	0.40	0.41	0.41	0.41	0.40	0.40	0.40	0.39	0.39	0.38	0.39	0.39
1983年	58年	0.38	0.38	0.38	0.38	0.39	0.39	0.40	0.40	0.40	0.40	0.41	0.42	0.39	0.40
1984年	59年	0.42	0.41	0.41	0.40	0.38	0.39	0.40	0.39	0.39	0.39	0.41	0.41	0.40	0.40
1985年	60年	0.39	0.41	0.42	0.42	0.41	0.41	0.44	0.44	0.44	0.44	0.44	0.43	0.42	0.43
1986年	61年	0.44	0.42	0.42	0.43	0.43	0.42	0.41	0.40	0.40	0.42	0.41	0.41	0.42	0.41
1987年	62年	0.42	0.41	0.41	0.41	0.42	0.44	0.44	0.45	0.49	0.49	0.52	0.53	0.45	0.50
1988年	63年	0.56	0.60	0.63	0.65	0.67	0.69	0.71	0.78	0.80	0.79	0.81	0.85	0.71	0.77
1989年	1年	0.87	0.84	0.82	0.86	0.86	0.88	0.91	0.86	0.87	0.94	0.92	0.90	0.88	0.90
1990年	2年	0.91	0.92	0.96	0.98	0.98	1.00	1.00	1.00	1.01	1.03	1.09	1.05	0.99	1.03
1991年	3年	1.06	1.08	1.10	1.09	1.05	1.05	1.02	1.02	0.99	0.97	1.03	1.00	1.04	1.00
1992年	4年	0.96	0.95	0.93	0.91	0.91	0.92	0.92	0.87	0.85	0.80	0.78	0.76	0.87	0.82
1993年	5年	0.74	0.72	0.70	0.68	0.67	0.65	0.64	0.63	0.61	0.59	0.58	0.57	0.65	0.61
1994年	6年	0.57	0.58	0.58	0.59	0.59	0.59	0.58	0.59	0.59	0.59	0.58	0.57	0.58	0.58
1995年	7年	0.56	0.58	0.59	0.56	0.55	0.54	0.53	0.54	0.54	0.54	0.53	0.53	0.55	0.54
1996年	8年	0.53	0.54	0.56	0.57	0.58	0.58	0.60	0.59	0.58	0.59	0.59	0.59	0.57	0.59
1997年	9年	0.58	0.58	0.58	0.56	0.58	0.59	0.59	0.59	0.57	0.56	0.56	0.54	0.57	0.55
1998年	10年	0.52	0.48	0.45	0.42	0.41	0.38	0.37	0.38	0.38	0.36	0.36	0.35	0.40	0.38
1999年	11年	0.37	0.37	0.39	0.37	0.36	0.35	0.36	0.36	0.37	0.38	0.39	0.40	0.37	0.38
2000年	12年	0.41	0.42	0.43	0.46	0.46	0.48	0.49	0.50	0.51	0.52	0.52	0.52	0.48	0.50
2001年	13年	0.52	0.51	0.50	0.47	0.47	0.45	0.44	0.44	0.42	0.40	0.40	0.38	0.45	0.42
2002年	14年	0.38	0.36	0.37	0.40	0.44	0.42	0.43	0.42	0.42	0.43	0.43	0.45	0.41	0.43
2003年	15年	0.46	0.46	0.47	0.47	0.48	0.46	0.47	0.49	0.51	0.52	0.55	0.55	0.49	0.52
2004年	16年	0.55	0.57	0.59	0.58	0.59	0.61	0.64	0.62	0.61	0.60	0.63	0.65	0.60	0.62
2005年	17年	0.64	0.66	0.67	0.68	0.70	0.70	0.73	0.76	0.77	0.81	0.80	0.81	0.73	0.76
2006年	18年	0.82	0.81	0.81	0.78	0.80	0.80	0.80	0.80	0.79	0.79	0.83	0.85	0.81	0.82
2007年	19年	0.85	0.84	0.85	0.86	0.83	0.86	0.85	0.82	0.83	0.77	0.75	0.72	0.82	0.79
2008年	20年	0.72	0.72	0.70	0.71	0.69	0.65	0.64	0.61	0.59	0.56	0.51	0.49	0.63	0.55
2009年	21年	0.44	0.41	0.40	0.37	0.35	0.36	0.35	0.36	0.38	0.38	0.38	0.39	0.38	0.38
2010年	22年	0.40	0.40	0.42	0.43	0.45	0.46	0.47	0.48	0.49	0.50	0.52	0.53	0.46	0.51
2011年	23年	0.55	0.58	0.60	0.60	0.59	0.60	0.60	0.61	0.62	0.63	0.66	0.68	0.61	0.63
2012年	24年	0.68	0.68	0.68	0.67	0.67	0.67	0.65	0.68	0.68	0.69	0.68	0.68	0.68	0.69
2013年	25年	0.71	0.73	0.77	0.80	0.82	0.85	0.88	0.88	0.90	0.91	0.94	0.96	0.84	0.90
2014年	26年	0.97	0.97	0.96	0.94	0.96	0.96	0.99	1.01	1.03	1.03	1.04	1.06	0.99	1.02
2015年	27年	1.07	1.08	1.07	1.07	1.09	1.09	1.10	1.13	1.15	1.18	1.17	1.15	1.11	1.14
2016年	28年	1.18	1.21	1.23	1.24	1.27	1.27	1.28	1.33	1.40	1.48	1.50	1.50	1.32	1.40
2017年	29年	1.52	1.53	1.56	1.59	1.60	1.62	1.62	1.64	1.61	1.64	1.66	1.69	1.60	1.64
2018年	30年	1.68	1.68	1.67	1.72	1.74	1.77	1.73	1.71	1.68	1.66	1.66	1.65	1.69	1.69
2019年	31年	1.67	1.71	1.66											

季節調整法は、センサス局法Ⅱ(X-12-ARIMA)による。なお、平成30年12月以前の

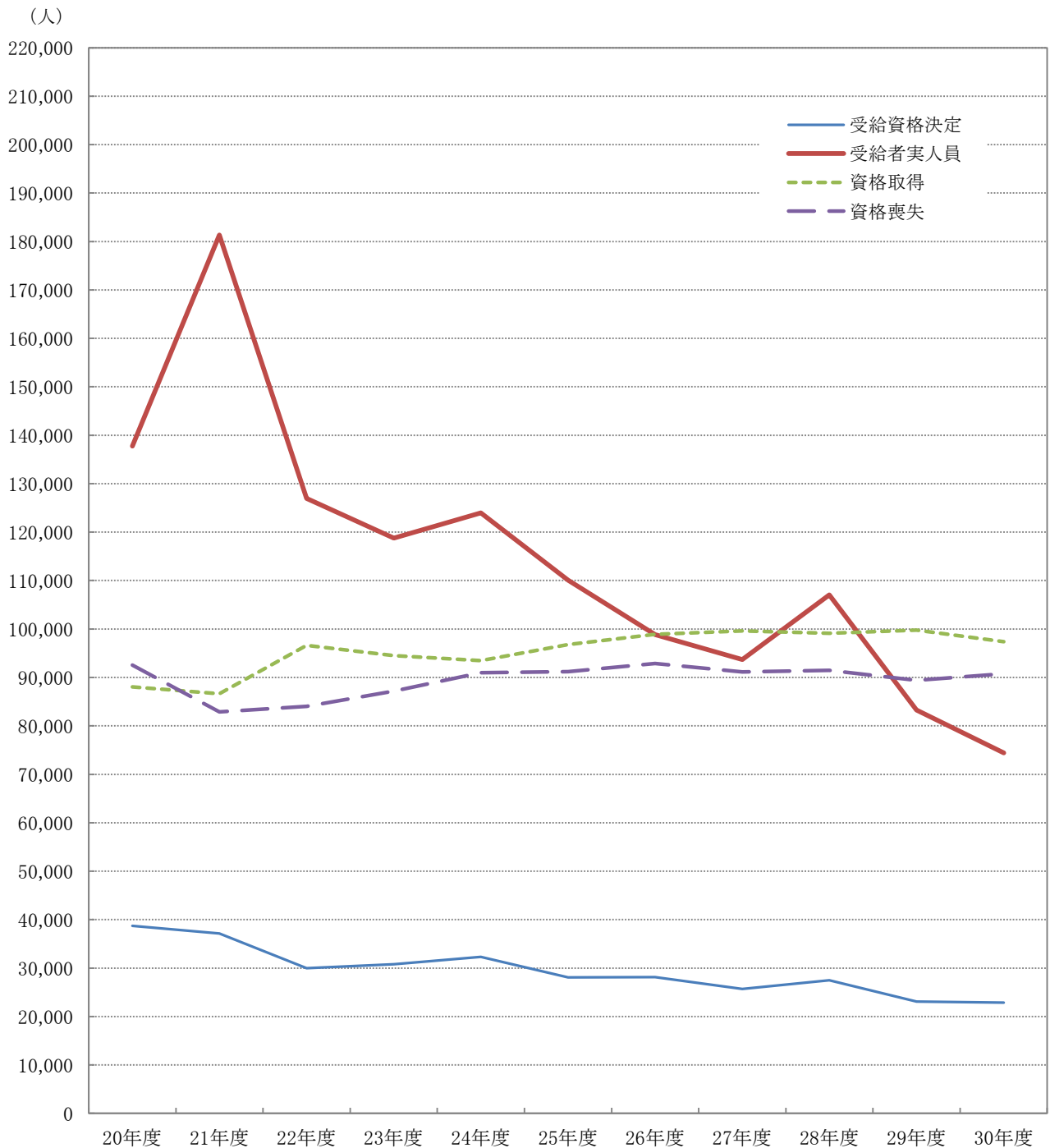
Ⅲ 雇用保険業務状況

第1表 雇用保険適用給付状況 総括

	雇用保険適用状況						雇用保険給付状況			
	一般・高年齢・短期雇用特例						基本手当等			
	適用 事業所	被保 険者	資 格 取 得	資 格 喪 失	うち 事業主 の都合	離職票 交 付	受給資 格決定	初 回 受給者	受給者 実人員	支給総額 (千円)
26年度平均	29,976	454,241	8,244	7,740	686	5,527	2,580	2,092	8,469	928,566
27年度平均	30,557	462,397	8,299	7,596	465	5,474	2,402	2,000	8,067	895,856
28年度平均	31,244	465,693	8,260	7,623	331	5,566	2,568	2,426	9,188	998,015
29年度平均	32,102	479,186	8,312	7,450	338	5,355	2,226	1,882	7,231	805,376
30年度平均	32,766	488,641	8,117	7,565	397	5,438	2,270	1,810	6,565	752,035
30年 3月	32,390	483,450	6,907	7,076	372	5,148	1,971	1,443	5,145	583,202
4月	32,518	479,997	12,879	16,304	742	12,392	3,958	1,733	5,364	579,936
5月	32,624	487,799	15,221	7,414	334	5,067	3,241	3,437	7,153	891,188
6月	32,709	489,712	8,720	6,890	357	5,028	2,151	1,620	6,476	724,508
7月	32,763	489,294	7,268	7,656	686	5,339	2,042	1,855	6,979	773,056
8月	32,823	489,251	6,642	6,581	278	4,813	2,187	1,990	7,174	856,218
9月	32,682	488,918	6,233	6,485	316	4,758	1,844	1,538	6,902	758,319
10月	32,719	489,160	7,919	7,634	451	5,499	2,468	1,822	7,147	833,794
11月	32,779	490,517	7,277	5,793	256	4,115	1,855	1,601	6,502	762,048
12月	32,820	490,540	6,281	5,988	297	3,739	1,563	1,418	6,213	634,081
31年 1月	32,873	489,447	6,274	7,353	352	5,260	2,116	1,765	6,678	841,688
2月	32,921	489,695	6,277	6,001	329	4,378	1,908	1,546	6,174	678,862
3月	32,964	489,366	6,408	6,684	364	4,871	1,909	1,399	6,020	690,718
前月比	0.1	▲ 0.1	2.1	11.4	10.6	11.3	0.1	▲ 9.5	▲ 2.5	1.7
前年同月比	1.8	1.2	▲ 7.2	▲ 5.5	▲ 2.2	▲ 5.4	▲ 3.1	▲ 3.0	17.0	18.4
熊 本	13,600	221,079	3,204	3,468	160	2,487	701	534	2,370	278,515
(上益城)	1,578	24,740	343	391	26	254	107	83	294	31,214
八 代	2,737	32,663	437	382	17	272	191	105	461	52,363
菊 池	4,382	73,733	889	901	65	642	283	198	876	100,893
玉 名	2,449	35,809	390	383	19	301	165	128	567	65,479
天 草	2,295	24,418	248	283	43	219	99	82	379	41,341
球 磨	1,714	21,292	212	227	11	179	81	78	283	29,575
宇 城	2,244	31,078	416	363	17	299	175	118	476	53,601
阿 蘇	1,183	13,077	151	162	3	112	55	34	141	17,057
水 俣	782	11,477	118	124	3	106	47	39	164	19,210
運輸支局	-	-	-	-	-	-	5	0	9	1,465

(注) 基本手当等：基本手当基本分(所定日数内) + 高年齢求職者給付
 運輸支局：九州地方運輸局熊本運輸支局三角庁舎にて雇用保険受給手続

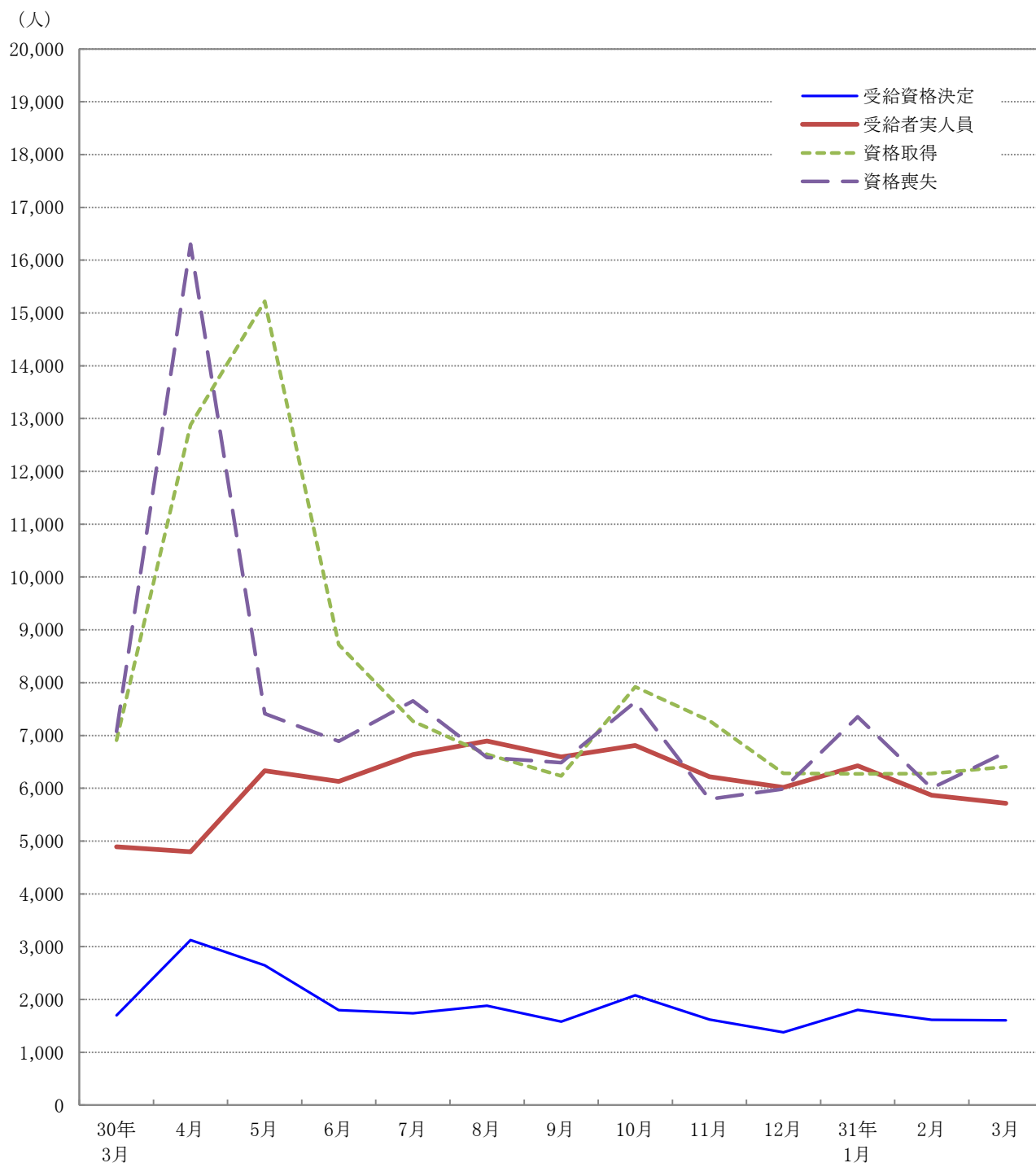
第1図 受給資格決定・受給者実人員・資格取得・資格喪失の年度別推移



項目 \ 年度	20年度	21年度	22年度	23年度	24年度	25年度	26年度	27年度	28年度	29年度	30年度
受給資格決定	38,698	37,166	29,961	30,767	32,283	28,066	28,143	25,708	27,493	23,094	22,875
受給者実人員	137,760	181,315	126,969	118,778	123,962	110,074	98,829	93,707	107,026	83,285	74,434
資格取得	88,033	86,609	96,609	94,494	93,499	96,805	98,927	99,585	99,125	99,749	97,399
資格喪失	92,549	82,886	84,046	87,178	90,966	91,184	92,881	91,148	91,474	89,404	90,783

※ 受給資格決定・受給者実人員は基本手当基本分(所定日数内)のみ、資格取得・資格喪失は一般・高年齢・短期特例の合計

第2図 受給資格決定・受給者実人員・資格取得・資格喪失の月別推移



項目 \ 月	30年 3月	4月	5月	6月	7月	8月	9月	10月	11月	12月	31年 1月	2月	3月
受給資格決定	1,700	3,125	2,648	1,800	1,738	1,882	1,581	2,079	1,621	1,380	1,801	1,613	1,607
受給者実人員	4,892	4,799	6,330	6,131	6,637	6,892	6,595	6,809	6,217	6,017	6,424	5,866	5,717
資格取得	6,907	12,879	15,221	8,720	7,268	6,642	6,233	7,919	7,277	6,281	6,274	6,277	6,408
資格喪失	7,076	16,304	7,414	6,890	7,656	6,581	6,485	7,634	5,793	5,988	7,353	6,001	6,684

※ 受給資格決定・受給者実人員は基本手当基本分(所定日数内)のみ、資格取得・資格喪失は一般・高年齢・短期特例の合計

第2表 主要指数

金額単位：千円

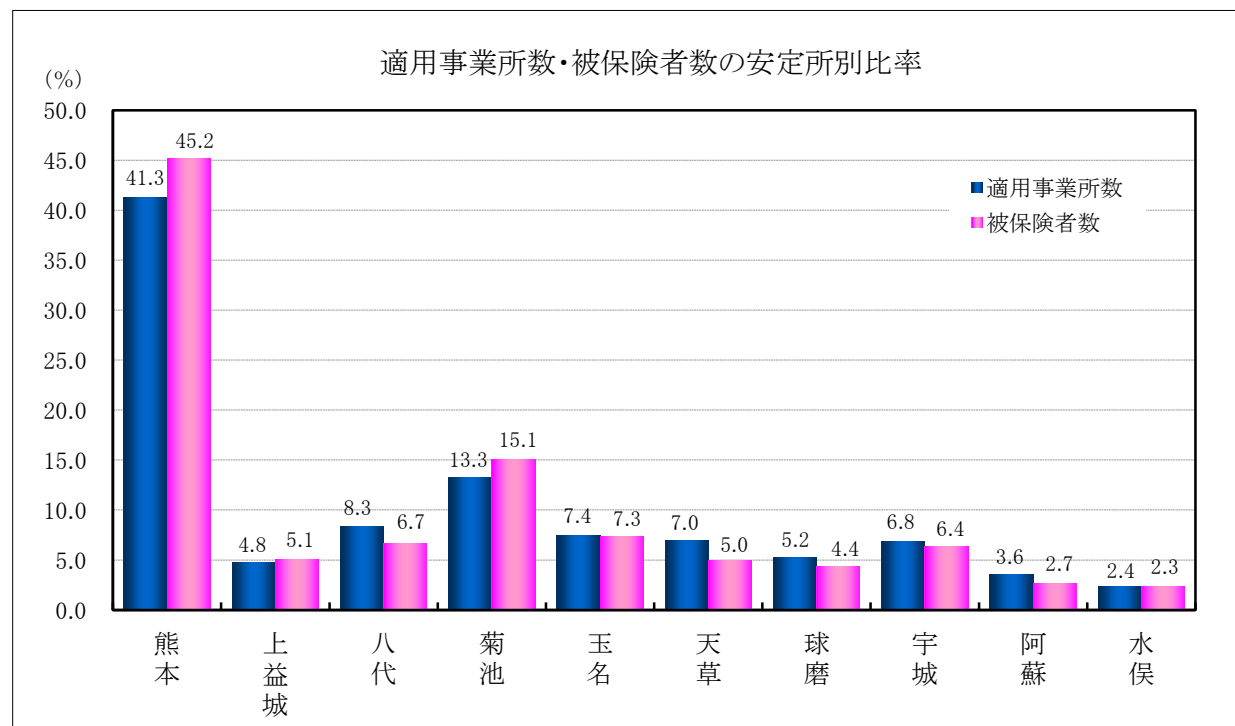
項目		比率	31年3月	対 比			
				31年2月	%	30年3月	%
適用事業所数			32,964	32,921	0.1	32,390	1.8
事務組合数	事務組合		191	191	0.0	192	▲ 0.5
	委託事業所数		9,621	9,621	0.0	9,545	0.8
被保険者数			489,366	489,695	▲ 0.1	483,450	1.2
受給資格決定件数			1,607	1,613	▲ 0.4	1,700	▲ 5.5
		年度累計	22,875			23,094	▲ 0.9
初回受給者数			1,096	1,238	▲ 11.5	1,190	▲ 7.9
		年度累計	17,376			19,105	▲ 9.0
受給者実人員			5,717	5,866	▲ 2.5	4,892	16.9
		年度累計	74,434			83,285	▲ 10.6
求職者給付支給額			665,281	655,784	1.4	568,986	16.9
		年度累計	8,542,137			9,613,984	▲ 11.1
日 雇	受給者実人員		7	6	16.7	7	0.0
		年度累計	81			84	▲ 3.6
	求職者給付支給額		471	359	31.2	527	▲ 10.6
		年度累計	5,899			6,014	▲ 1.9
不正 受 給	不正受給件数		3	3	0.0	10	▲ 70.0
		年度累計	53			64	▲ 17.2
	納付命令件数		1	0	—	6	▲ 83.3
		年度累計	10			23	▲ 56.5
	返還命令金額		409	373	9.7	1,261	▲ 67.6
		年度累計	6,439			9,945	▲ 35.3
	納付命令金額		10	0	—	440	▲ 97.7
		年度累計	508			1,467	▲ 65.4

(注) 適用事業所数、被保険者数、事務組合欄はセンター集計による。

第3表 適用状況

区 分	適 用 事 業 所 数			被 保 険 者 数		
	総 数	新規適用	廃 止	総 数	取 得	喪 失
前年同月	32,390	126	71	483,450	6,907	7,076
前 月	32,921	106	58	489,695	6,277	6,001
31年3月	32,964	102	58	489,366	6,408	6,684
熊 本	13,600	50	18	221,079	3,204	3,468
(上益城)	1,578	5	1	24,740	343	391
八 代	2,737	11	6	32,663	437	382
菊 池	4,382	13	13	73,733	889	901
玉 名	2,449	4	3	35,809	390	383
天 草	2,295	5	6	24,418	248	283
球 磨	1,714	1	3	21,292	212	227
宇 城	2,244	9	2	31,078	416	363
阿 蘇	1,183	3	3	13,077	151	162
水 俣	782	1	3	11,477	118	124
対前年同月比	1.8	▲ 19.0	▲ 18.3	1.2	▲ 7.2	▲ 5.54

(注) センター集計による



第4表 求職者給付金状況

項目 安定所別	離職票 交付枚数	初回 受給者数	受給資格 決定件数	受給者実人員								
				基本手当							技能習 得手当	寄宿 手当
				所定 給付	特定受給 資格者	個別延 長給付	訓練延 長給付	広域延 長給付	全国延 長給付	特例訓 練給付		
前年同月	件 5,148	人 1,190	件 1,700	人 4,892	人 1,011	人 12	人 292	人 0	人 0	人 0	人 308	人 0
前月	4,378	1,238	1,613	5,866	1,067	3	299	0	0	0	374	0
31年3月	4,871	1,096	1,607	5,717	1,108	2	261	0	0	0	373	0
熊本	2,487	457	607	2,293	425	0	126	0	0	0	175	0
(上益城)	254	66	90	277	69	1	6	0	0	0	8	0
八代	272	69	145	425	95	0	18	0	0	0	22	0
菊池	642	149	242	827	137	1	52	0	0	0	50	0
玉名	301	91	135	530	123	0	35	0	0	0	50	0
天草	219	68	87	365	69	0	2	0	0	0	16	0
球磨	179	62	71	267	36	0	1	0	0	0	8	0
宇城	299	86	144	444	94	0	14	0	0	0	28	0
阿蘇	112	25	45	132	23	0	2	0	0	0	8	0
水俣	106	23	38	148	33	0	4	0	0	0	8	0
運輸支局	—	0	3	9	4	0	1	0	0	0	0	0
年度累計	65,259	17,376	22,875	74,434	14,319	44	3,106	0	0	0	4,284	3

(注) 特定受給資格者：離職者で倒産・解雇等により再就職の準備をする時間的余裕なく離職を余儀なくされた方。
就業促進定着手当は、平成26年10月分より計上（平成26年4月1日施行、平成26年10月から給付開始）

受 給 者 実 人 員															
	傷病 手当	高年齢	短期 特例	日 雇	就業 手当	再就職 手 当	就業促 進定着 手 当	常用就 職支度 手 当	移転費	求職活動支援費			政手当	就職促 進手当	
										広域 求職	短 訓	役 務			
前年同月	人 23	人 253	人 39	人 7	人 22	人 514	人 146	人 1	人 2	人 12	人 3	人 0	人 9	人 2	人 0
前 月	23	308	30	6	25	475	197	5	4	21	2	0	19	3	0
31年3月	20	303	10	7	22	523	169	4	5	26	4	0	22	3	0
熊 本	8	77	0	0	10	196	67	0	2	14	0	0	14	2	0
(上益城)	0	17	0	0	0	27	5	0	0	1	0	0	1	0	0
八 代	3	36	0	0	0	42	9	1	0	0	0	0	0	0	0
菊 池	1	49	0	0	2	72	17	0	1	0	0	0	0	0	0
玉 名	3	37	1	0	5	59	17	2	1	0	0	0	0	1	0
天 草	0	14	5	7	2	30	7	0	1	3	3	0	0	0	0
球 磨	2	16	0	0	0	26	16	0	0	3	0	0	3	0	0
宇 城	1	32	0	0	1	38	18	1	0	5	1	0	4	0	0
阿 蘇	0	9	2	0	1	14	8	0	0	0	0	0	0	0	0
水 俣	2	16	2	0	1	19	5	0	0	0	0	0	0	0	0
運輸支局	0	0	0	0	0	0	0	0	0	0	0	0	0	0	0
年度累計	321	4,348	893	81	401	7,404	1,795	55	67	242	64	2	176	27	0

第5表 各種給付金等給付状況

項目		安定所別	年度累計	前月	3月計	熊本	(上益城)
雇用保険給付関係一般求職者給付	一般求職者給付支給総額		8,665,650	665,392	674,945	284,001	29,170
	基本手当支給総額		8,542,137	655,784	665,281	279,879	29,059
	所定日数内 (基本手当基本分)		8,159,237	620,633	635,378	265,663	28,393
	個別延長		4,230	394	258	0	95
	訓練延長		378,669	34,756	29,644	14,216	570
	広域延長		0	0	0	0	0
	全国延長		0	0	0	0	0
	特例訓練		0	0	0	0	0
	技能習得手当		75,952	6,963	6,860	2,928	111
	寄宿手当		38	0	0	0	0
	傷病手当		47,522	2,645	2,803	1,193	0
	高年齢給付支給額		865,184	58,228	55,340	12,851	2,820
特例給付支給額		130,796	5,064	1,736	0	0	
日雇給付支給額		5,899	359	471	0	0	

政府職員等 退職手当支給額	3,422	333	515	251	0
職業転換給付金 就職促進手当支給額	0	0	0	0	0

雇用保険給付関係就職促進給付	就業手当	13,192	834	861	382	0
	再就職手当	2,605,423	173,329	183,627	74,772	9,441
	就業促進定着手当	264,580	28,543	25,698	11,000	739
	常用就職支度手当	7,417	683	582	0	0
	うち一般	7,106	683	582	0	0
	うち高年齢	311	0	0	0	0
	うち特例	0	0	0	0	0
	移転費	10,453	760	1,212	572	0
	求職活動支援費	4,364	207	356	107	1
	広域求職活動	2,756	64	180	0	0
	短期訓練	6	0	0	0	0
	役務	1,601	143	175	107	1

(注) ・安定所別の金額は、千円未満切り捨てのため月計には一致しない。
 ・就業促進定着手当は、平成26年10月分より計上（平成26年4月1日施行、平成26年10月から給付開始）。
 ・短期訓練・役務は、平成29年1月分より計上。

(単位：千円)

八代	菊池	玉名	天草	球磨	宇城	阿蘇	水俣	運輸支局
48,807	98,438	64,801	38,501	27,051	49,952	15,985	16,621	1,612
47,876	97,117	63,071	38,283	26,818	49,362	15,857	16,342	1,612
45,912	91,183	58,449	38,250	26,762	47,729	15,577	15,990	1,465
0	162	0	0	0	0	0	0	0
1,963	5,770	4,622	32	56	1,632	280	352	146
0	0	0	0	0	0	0	0	0
0	0	0	0	0	0	0	0	0
0	0	0	0	0	0	0	0	0
502	1,163	1,096	218	74	490	127	147	0
0	0	0	0	0	0	0	0	0
428	157	633	0	159	99	0	131	0
6,451	9,710	7,030	3,090	2,813	5,871	1,480	3,220	0
0	0	188	799	0	0	412	336	0
0	0	0	471	0	0	0	0	0

0	0	264	0	0	0	0	0	0
0	0	0	0	0	0	0	0	0

0	78	248	43	0	42	35	30	0
14,163	23,149	18,717	9,811	8,195	12,252	6,171	6,952	0
1,043	2,411	3,101	1,068	2,401	1,944	1,135	852	0
203	0	307	0	0	71	0	0	0
203	0	307	0	0	71	0	0	0
0	0	0	0	0	0	0	0	0
0	0	0	0	0	0	0	0	0
0	163	343	133	0	0	0	0	0
0	0	0	170	33	43	0	0	0
0	0	0	170	0	10	0	0	0
0	0	0	0	0	0	0	0	0
0	0	0	0	33	33	0	0	0

第6表 給付金等支給状況

(単位：千円)

項 目	3 月	年 度 累 計
雇 用 調 整 助 成 金	7,283	76,456
労 働 移 動 支 援 助 成 金	0	2,100
地 域 雇 用 開 発 助 成 金	48,800	591,550
※ 特定求職者雇用開発助成金 〔 特定就職困難者コース 生涯現役コース 被災者雇用開発コース 〕	63,154	911,871
ト ラ イ ア ル 雇 用 助 成 金	1,770	40,450
キ ャ リ ア ア ッ プ 助 成 金	36,354	1,047,672

※ 特定求職者雇用開発助成金は、平成29年4月より全部で8コースの設定となり、そのうち（ ）内3コースを計上。

(単位：千円)

項 目	3 月	年 度 累 計
雇 用 継 続 給 付 支 給 額	651,447	7,170,482
うち 高年齢雇用継続基本給付金	103,485	1,445,687
うち 高年齢再就職給付金	0	30
うち 育児休業給付金	542,944	5,670,359
うち 介護休業給付金	5,017	54,405
教 育 訓 練 給 付	3,670	39,701

(注) 金額は千円未満切り捨てのため計には一致しない。