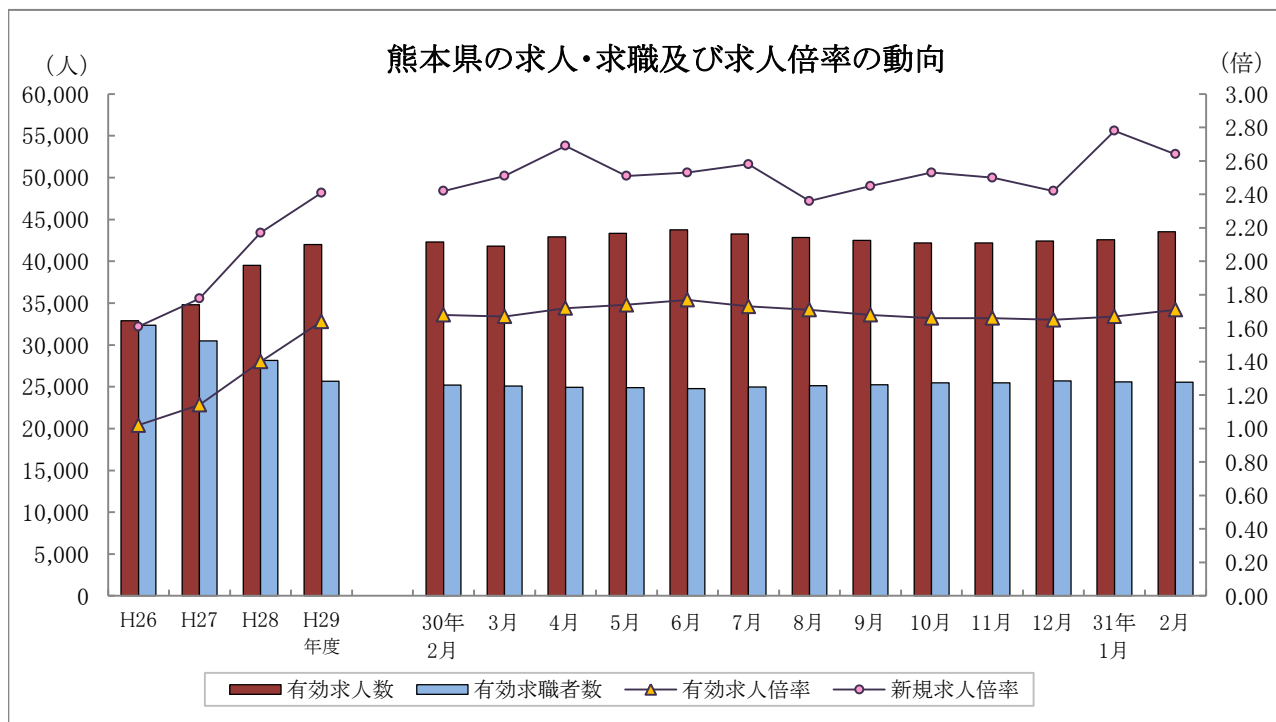


くまもと 職業安定業務月報

平成31年2月



	有効求人人数	有効求職者数	有効求人倍率		新規求人倍率		完全失業率 (%)	完全失業者数 (万人)
	熊本県	熊本県	熊本県	全国	熊本県	全国	全国	全国
26年度	32,888	32,355	1.02	1.11	1.61	1.69	3.5	233
27年度	34,797	30,476	1.14	1.23	1.78	1.86	3.3	218
28年度	39,503	28,154	1.40	1.39	2.17	2.08	3.0	203
29年度	42,009	25,660	1.64	1.54	2.41	2.29	2.7	183
30年 7月	43,264	24,983	1.73	1.62	2.58	2.41	2.5	172
8月	42,858	25,127	1.71	1.63	2.36	2.39	2.4	170
9月	42,513	25,256	1.68	1.63	2.45	2.44	2.4	162
10月	42,203	25,459	1.66	1.62	2.53	2.40	2.4	163
11月	42,180	25,464	1.66	1.63	2.50	2.40	2.5	168
12月	42,440	25,689	1.65	1.63	2.42	2.40	2.4	159
31年 1月	42,594	25,577	1.67	1.63	2.78	2.48	2.5	166
2月	43,546	25,526	1.71	1.63	2.64	2.50	2.3	156

各年度は原数値(平均値)、各月は季節調整値、月次の完全失業者数は原数値
 平成30年12月以前の季節調整値は新季節指数により改訂されている。
 ※完全失業率・失業者数は、「労働力調査」(総務省統計局)より引用

用語の定義

1 職業紹介関係

(1) 一般

常用及び臨時・季節を合せたものをいう。

(2) 常用

雇用契約において雇用期間の定めがないか又は4ヶ月以上の雇用期間が定められているもの(季節労働を除く)をいう。

(3) パートタイム

1日、1週間又は1ヶ月の所定労働時間が通常の労働時間に比べて短いものをいう。

(4) 新規求職申込件数

期間中に新たに受け付けた求職申込みの件数をいう。

(5) 新規求人数

期間中に新たに受け付けた求人数(採用予定人員)をいう。

(6) 月間有効求職者数

「前月から繰越された有効求職者数」と当月の「新規求職申込件数」の合計数をいう。

(7) 月間有効求人数

「前月から繰越された有効求人数」と当月の「新規求人数」の合計数をいう。

(8) 紹介件数

求職者と求人との結合を図るため紹介した件数(他安定所からの連絡求人分への紹介を含む。)をいう。

(9) 就職件数

自安定所の有効求職者が自安定所の紹介により就職したことを確認した件数(他安定所からの連絡求人分を含む。)をいう。

(10) 他県への就職件数

都道府県地域を超える広域職業紹介による就職件数をいう。

(11) 保・受給者の就職件数(雇用保険受給者の就職件数)

基本手当に係る受給資格決定後、基本手当の支給を終了するまでの間に安定所の紹介により就職した基本手当受給資格者の就職件数をいう。

(12) 充足数

自安定所の有効求人が、安定所(求人連絡先の安定所を含む。)の紹介より求職者として結合した件数をいう。

(13) 求人倍率

求職者数に対する求人数の割合をいい、「新規求人数」を「新規求職申込件数」で除して得た新規求人倍率と、「月間有効求人数」を「月間有効求職者数」で除して得た有効求人倍率の2種類がある。

(14) 就職率

求職者に対する就職件数の割合をいい、「就職件数」を「新規求職申込件数」で除して算出したものをいう。

(15) 充足率

求人数に対する充足された求人の割合をいい、「充足数」を「新規求人数」で除して算出したものをいう。

(16) 季節調整値

一年を周期として繰り返す季節的な要因による変動の影響を取り除いた値をいう。

2 雇用保険関係

(1) 基本手当

求職者給付のうち最も基本的なもので、一般被保険者が失業し、法第13条の受給要件を満たしているときに支給される。

(2) 離職票交付枚数

安定所が離職による被保険者資格の喪失の確認を行い、離職者に交付した離職票の枚数をいう。

(3) 受給資格決定件数

受け付けた離職票に基づき安定所が求職者給付を受ける資格があると決定した件数をいう。

(基本手当及び高年齢求職者給付に係るものに限る。)

(4) 初回受給者数

同一受給期間内における基本手当(傷病手当)の第1回目の支給を受けた者の数をいう。

(5) 受給者実人員

基本手当の給付を実際に受けた受給資格者の実数をいう。(各種延長給付に係るものを除く。)

【 目 次 】

I 労働市場の概況		
	平成31年2月の県内の概況	2
II 職業紹介状況		
第1表	職業紹介状況 総括	3
第2表	安定所別有効求人倍率の推移<原数値>	4
第3表	全国・九州・熊本県雇用情勢指数	4
第4表	職業紹介状況 全数	5
第5表	職業紹介状況 一般フルタイム	6
第6表	職業紹介状況 常用的フルタイム	7
第7表	職業紹介状況 一般パートタイム	8
第8表	男女別職業紹介状況 全数	9
第9表	中高年齢者職業紹介状況 一般フルタイム	10
第10表	中高年齢者職業紹介状況 一般パートタイム	11
第11表	態様別常用新規求職者数	12
第12表	職業別常用新規求人・求職状況	12
第13表	新規学校卒業(予定)者職業紹介状況	13
第14表	産業別・規模別新規求人状況	14
第15表	障害者の職業紹介・登録状況	16
第16表	地域職業相談室業務取扱状況	18
第17表	訓練室業務状況	18
第18表	大量雇用変動(離職)の状況	19
第1図	都道府県別有効求人倍率グラフ	20
第19表	全国・季節調整済求人倍率推移	21
第20表	熊本・季節調整済求人倍率推移	22
III 雇用保険業務状況		
第1表	雇用保険適用給付状況 総括	23
第1図	受給資格決定・受給者実人員・資格取得・資格喪失の年度別推移	24
第2図	受給資格決定・受給者実人員・資格取得・資格喪失の月別推移	25
第2表	主要指数	26
第3表	適用状況	27
第4表	求職者給付金状況	28
第5表	各種給付金等給付状況	30
第6表	給付金等支給状況	32

≪ 雇用形態 概念図 ≫

フルタイム	常用雇用フルタイム	常用的フルタイム	一般フルタイム	全数
	臨時(4ヶ月以上)フルタイム			
	臨時的フルタイム	臨時的フルタイム・季節		
	日雇のフルタイム			
パートタイム	常用雇用パートタイム	常用的パートタイム	一般パートタイム	
	臨時(4ヶ月以上)パートタイム			
	臨時的パートタイム			
	日雇のパートタイム			
季節データ票入力				

I 労働市場の概況

【平成31年2月の県内の概況】

新規求職申込件数(原数値)は前年同月比2.1%減。4か月連続で減少しました。

新規求人数(同)は同5.7%増。2か月連続で増加しました。主要産業では建設業、製造業、運輸業、郵便業、宿泊業、飲食サービス業、医療、福祉、サービス業(他に分類されないもの)で増加し、卸売業、小売業で減少しました。

有効求人倍率(季節調整値)は、有効求人数(同)が前月より増加した一方、有効求職者数(同)は前月より減少しましたので、前月を上回りました。

○求人倍率の動向

2月の有効求人数(季節調整値)は、前月比2.2%増の43,546人で、3か月連続で増加しました。

一方、有効求職者数(同)は前月比0.2%減の25,526人で、2か月連続で減少しました。

この結果、求職者1人当たりの有効求人数の割合を示す有効求人倍率(季節調整値)は、前月から0.04ポイント上昇し1.71倍となり、2か月連続で前月の水準を上回りました。

正社員の有効求人倍率(原数値)は1.19倍で、前年同月より0.05ポイント上回りました。

○求人への動向

新規求人数(原数値)は、前年同月比5.7%増の16,190人で、2か月連続で増加しました。

うち、一般フルタイム求人は同4.4%増の9,962人で2か月連続で増加し、一般パートタイム求人は同7.8%増の6,228人で2か月連続で増加しました。

これを主要産業別にみると、建設業(2.7%増)、製造業(1.4%増)、運輸業、郵便業(11.4%増)、宿泊業、飲食サービス業(41.0%増)、医療、福祉(15.7%増)、サービス業(他に分類されないもの)(3.7%増)で増加し、卸売業、小売業(12.1%減)で減少しました。

○求職の動向

新規求職申込件数(原数値)は、前年同月比2.1%減の6,189人で、4か月連続で減少しました。

うち一般フルタイムは同3.1%減の4,016人で4か月連続で減少、一般パートタイムは同0.3%減の2,173人で3か月連続で減少しました。

新規常用求職者(パートを含む)を在職者か離職者かの態様別にみると、前年同月比で、在職者は2.7%増の2,282人で4か月ぶりで増加、離職者は3.9%減の3,306人で3か月連続で減少、無業者は6.5%減の578人で4か月連続で減少しました。

また離職者のうち、事業主都合離職者は7.6%減の640人で2か月連続で減少、自己都合退職は3.6%減の2,469人で3か月連続で減少しました。

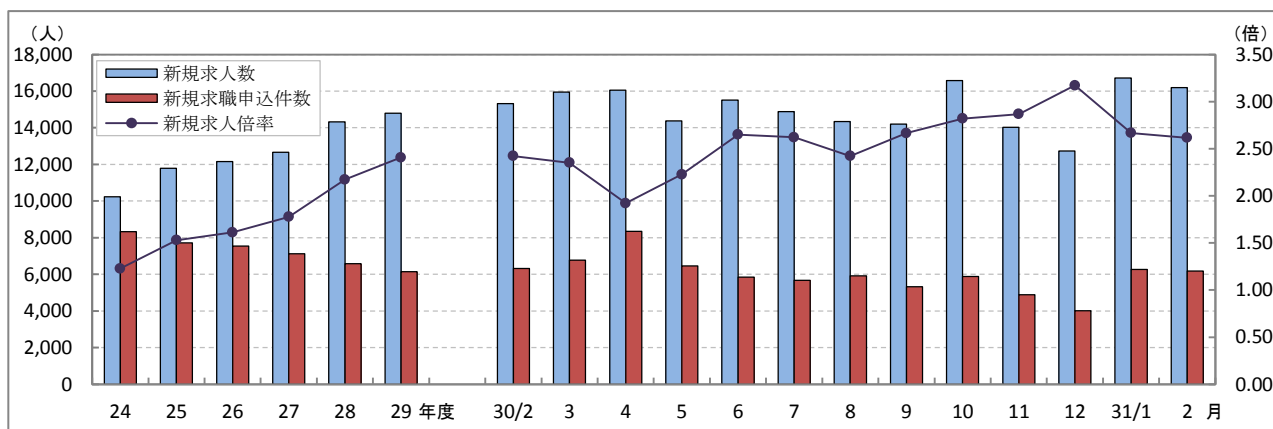
新規常用求職者(パートを含む)全体では、1.8%減の6,166人で4か月連続で減少しました。

○就職の動向

就職件数は、前年同月比6.3%減の2,292人で、4か月連続で減少しました。

新規求職者に対する就職件数の割合(就職率)は37.0%となり、前年同月を1.7ポイント下回りました。

新規求人数・新規求職申込件数及び新規求人倍率の年度別・月別推移(全数)



(注) 文中の正社員有効求人倍率は正社員の月間有効求人数をパートタイムを除く常用の月間有効求職者数で除して算出しているが、パートタイムを除く常用の有効求職者には派遣労働者や契約社員を希望する者も含まれるため、厳密な意味での正社員有効求人倍率より低い値となる。また、産業分類は、平成25年10月改定「日本標準産業分類」に基づくものである。(第14表産業別・規模別新規求人状況も同様である。)

Ⅱ 職業紹介状況

第1表 職業紹介状況 総括

項 目		31年 2月	31年 1月	30年 2月	前年同月比 (%・ポイント)	
全 数	① 新規求職申込件数	6,189	6,270	6,324	▲ 2.1	
	② 月間有効求職者数	原数値	24,719	23,403	24,402	1.3
		季節調整値	25,526	25,577	25,207	(前月比)▲ 0.2
	③ 新規求人数	16,190	16,723	15,317	5.7	
	④ 月間有効求人数	原数値	44,234	41,606	43,068	2.7
		季節調整値	43,546	42,594	42,306	(前月比) 2.2
	⑤ 紹介件数	7,186	6,027	7,464	▲ 3.7	
	⑥ 就職件数	2,292	1,802	2,446	▲ 6.3	
	⑦ 有効求人倍率	原数値	1.79	1.78	1.76	0.03
		季節調整値	1.71	1.67	1.68	(前月比) 0.04
	⑧ 新規求人倍率	原数値	2.62	2.67	2.42	0.20
⑨ 充足数	2,248	1,759	2,414	▲ 6.9		
就職率 (⑥/①×100)	37.0	28.7	38.7	▲ 1.7		
充足率 (⑨/③×100)	13.9	10.5	15.8	▲ 1.9		
一 般 フ ル タ イ ム	① 新規求職申込件数	4,016	4,191	4,144	▲ 3.1	
	② 月間有効求職者数	15,432	14,683	15,534	▲ 0.7	
	③ 新規求人数	9,962	10,594	9,539	4.4	
	④ 月間有効求人数	28,072	26,847	27,585	1.8	
	⑤ 紹介件数	4,545	3,939	4,806	▲ 5.4	
	⑥ 就職件数	1,367	1,128	1,479	▲ 7.6	
	⑦ 充足数	1,355	1,098	1,479	▲ 8.4	
	就職率 (⑥/①×100)	34.0	26.9	35.7	▲ 1.7	
	充足率 (⑦/③×100)	13.6	10.4	15.5	▲ 1.9	
常 用	① 新規求職申込件数	3,998	4,159	4,109	▲ 2.7	
	② 月間有効求職者数	15,361	14,608	15,456	▲ 0.6	
	③ 新規求人数	8,239	8,619	8,057	2.3	
	④ 月間有効求人数	22,868	22,076	22,592	1.2	
	⑤ 就職件数	1,265	1,027	1,337	▲ 5.4	
一 般 パ ー ト タ イ ム	① 新規求職申込件数	2,173	2,079	2,180	▲ 0.3	
	② 月間有効求職者数	9,287	8,720	8,868	4.7	
	③ 新規求人数	6,228	6,129	5,778	7.8	
	④ 月間有効求人数	16,162	14,759	15,483	4.4	
	⑤ 就職件数	925	674	967	▲ 4.3	
	⑥ 充足数	893	661	935	▲ 4.5	
	就職率 (⑤/①×100)	42.6	32.4	44.4	▲ 1.8	
充足率 (⑥/③×100)	14.3	10.8	16.2	▲ 1.9		
正 社 員	① 新規求人数	6,393	6,846	6,152	3.9	
	② 有効求人数	18,215	17,615	17,655	3.2	
	③ 紹介件数	3,265	3,091	3,378	▲ 3.3	
	④ 就職件数	1,040	869	1,105	▲ 5.9	
	⑤ 有効求人倍率	1.19	1.21	1.14	0.05	
	⑥ 充足数	1,036	863	1,117	▲ 7.3	

※ 常用には常用的パートタイムを含まない。 正社員有効求人倍率(正社員②/常用②)は原数値

第2表 安定所別有効求人倍率の推移 全数 <原数値>

年度	熊本	上益城	八代	菊池	玉名	天草	球磨	宇城	阿蘇	水俣	局計
25年度	0.90	0.71	0.84	1.21	0.83	0.74	0.63	0.86	1.11	0.85	0.90
26年度	0.99	0.81	1.02	1.42	0.87	0.76	0.77	1.06	1.14	0.96	1.02
27年度	1.18	0.84	1.12	1.45	0.97	0.85	0.91	1.21	1.09	1.13	1.14
28年度	1.52	1.19	1.38	1.59	1.16	0.95	1.14	1.63	1.08	1.18	1.40
29年度	1.86	1.73	1.54	1.64	1.28	1.12	1.33	1.69	1.49	1.36	1.64
30年 2月	1.98	1.83	1.51	1.87	1.42	1.25	1.46	1.74	1.81	1.60	1.76
3月	1.91	1.85	1.58	1.80	1.37	1.22	1.44	1.62	1.68	1.57	1.71
4月	1.84	1.69	1.48	1.71	1.27	1.07	1.25	1.59	1.77	1.46	1.63
5月	1.82	1.63	1.42	1.66	1.22	1.04	1.22	1.53	1.81	1.51	1.59
6月	1.92	1.76	1.28	1.70	1.23	1.10	1.23	1.66	1.77	1.50	1.64
7月	1.91	1.78	1.26	1.68	1.30	1.12	1.39	1.68	1.74	1.30	1.65
8月	1.94	1.73	1.38	1.63	1.24	1.10	1.41	1.64	1.67	1.25	1.65
9月	1.99	1.60	1.41	1.57	1.23	1.11	1.44	1.56	1.71	1.36	1.65
10月	2.05	1.55	1.43	1.57	1.41	1.16	1.38	1.64	1.57	1.36	1.70
11月	2.08	1.67	1.51	1.62	1.51	1.25	1.47	1.74	1.77	1.51	1.77
12月	2.12	1.69	1.56	1.69	1.54	1.25	1.54	1.86	1.83	1.53	1.82
31年 1月	2.05	1.66	1.51	1.69	1.49	1.32	1.55	1.84	1.75	1.42	1.78
2月	2.07	1.71	1.51	1.78	1.53	1.32	1.50	1.71	1.60	1.44	1.79

第3表 全国・九州・熊本県雇用情勢指数 全数

年度	完全失業率			有効求人倍率					新規求人倍率			就職率(%)		
	全国	失業者数 (万人)	熊本	全国	九州	熊本	うち一般パート		全国	九州	熊本	全国	九州	熊本
25年度	3.9	256	4.2	0.97	0.78	0.90	1.28	1.20	1.53	1.24	1.53	33.2	36.5	40.0
26年度	3.5	233	3.9	1.11	0.92	1.02	1.41	1.31	1.69	1.40	1.61	33.4	36.8	39.4
27年度	3.3	218	3.5	1.23	1.05	1.14	1.57	1.38	1.86	1.57	1.78	33.5	37.4	40.1
28年度	3.0	203	3.1	1.39	1.24	1.40	1.73	1.50	2.08	1.82	2.17	33.8	38.1	39.2
29年度	2.7	183	3.1	1.54	1.40	1.64	1.80	1.62	2.29	2.02	2.41	33.9	38.1	40.9
30年 2月	2.5	166	3.0	1.59	1.44	1.68	1.82	1.66	2.35	2.03	2.42	31.7	35.1	38.7
3月	2.5	173		1.59	1.44	1.67	1.82	1.68	2.38	2.07	2.51	39.5	45.1	48.6
4月	2.5	180		1.60	1.45	1.72	1.81	1.63	2.37	2.12	2.69	29.0	32.7	31.5
5月	2.3	158	3.3	1.61	1.45	1.74	1.81	1.57	2.38	2.05	2.51	34.4	39.8	42.4
6月	2.5	168		1.61	1.48	1.77	1.81	1.56	2.42	2.15	2.53	37.0	41.4	42.8
7月	2.5	172		1.62	1.48	1.73	1.82	1.59	2.41	2.16	2.58	34.9	39.2	41.8
8月	2.4	170	2.5	1.63	1.48	1.71	1.82	1.56	2.39	2.06	2.36	31.7	34.6	36.1
9月	2.4	162		1.63	1.47	1.68	1.83	1.52	2.44	2.11	2.45	34.9	37.9	42.0
10月	2.4	163		1.62	1.45	1.66	1.81	1.51	2.40	2.10	2.53	33.3	37.9	42.2
11月	2.5	168	2.2	1.63	1.45	1.66	1.81	1.54	2.40	2.07	2.50	35.8	39.1	42.4
12月	2.4	159		1.63	1.45	1.65	1.80	1.53	2.40	2.07	2.42	36.8	41.7	45.9
31年 1月	2.5	166		1.63	1.45	1.67	1.79	1.59	2.48	2.19	2.78	24.2	26.6	28.7
2月	2.3	156	—	1.63	1.46	1.71	1.80	1.66	2.50	2.17	2.64	31.3	34.9	37.0

各年度は原数値(平均値)、各月は季節調整値、月次の失業者数・就職率は原数値
 平成30年12月以前の季節調整値は新季節指数により改訂されている。
 ※ 完全失業率・失業者数は、「労働力調査」(総務省統計局)より引用。
 ※ 熊本の失業率はモデル推計値(年平均・四半期平均)

第4表 職業紹介状況 全数

	①	②	③	④	⑤	⑥		雇用保険 受給者の 就職件数	就職率 (⑥/①×100) %・ポイント
	新規求職 申込件数	月間有効 求職者数	新規 求人数	月間有効 求人数	紹介件数	就職件数	県外への 就職件数		
25年度平均	7,717	34,989	11,796	31,486	12,079	3,088	293	791	40.0
26年度平均	7,543	32,355	12,161	32,888	10,451	2,971	274	759	39.4
27年度平均	7,124	30,476	12,663	34,797	9,188	2,854	272	736	40.1
28年度平均	6,591	28,154	14,317	39,503	7,381	2,583	252	660	39.2
29年度平均	6,144	25,660	14,790	42,009	6,578	2,513	233	672	40.9
30年 2月	6,324	24,402	15,317	43,068	7,464	2,446	208	625	38.7
3月	6,782	25,839	15,943	44,269	8,045	3,294	252	768	48.6
4月	8,351	27,181	16,050	44,210	6,333	2,630	234	640	31.5
5月	6,458	27,330	14,384	43,582	6,710	2,737	274	831	42.4
6月	5,858	26,380	15,519	43,300	6,240	2,509	230	773	42.8
7月	5,680	25,688	14,886	42,273	5,589	2,372	210	681	41.8
8月	5,917	25,601	14,333	42,195	5,820	2,135	209	654	36.1
9月	5,329	25,087	14,206	41,453	5,881	2,236	180	680	42.0
10月	5,879	25,265	16,580	42,985	6,132	2,483	252	786	42.2
11月	4,893	24,021	14,033	42,507	5,474	2,077	199	665	42.4
12月	4,016	22,457	12,736	40,859	3,940	1,844	191	507	45.9
31年 1月	6,270	23,403	16,723	41,606	6,027	1,802	158	512	28.7
2月	6,189	24,719	16,190	44,234	7,186	2,292	196	598	37.0
前年同月比	▲ 2.1	1.3	5.7	2.7	▲ 3.7	▲ 6.3	▲ 5.8	▲ 4.3	▲ 1.7
熊本	2,516	10,106	7,560	20,899	3,194	722	82	182	28.7
上益城	219	1,084	649	1,854	208	77	7	25	35.2
八代	530	2,062	1,112	3,110	594	284	17	70	53.6
菊池	757	3,315	2,299	5,904	879	296	14	92	39.1
玉名	547	2,164	1,309	3,315	603	233	43	63	42.6
天草	358	1,436	613	1,890	353	178	4	42	49.7
球磨	382	1,304	746	1,955	399	155	10	45	40.6
宇城	517	1,958	1,179	3,343	619	195	11	51	37.7
阿蘇	173	659	394	1,057	149	74	4	12	42.8
水俣	190	631	329	907	188	78	4	16	41.1

第5表 職業紹介状況 一般フルタイム

	①	②	③	④	⑤	⑥		就職率 (⑥/①×100) %・ポイント	
	新規求職 申込件数	月間有効 求職者数	新規 求人数	月間有効 求人数	紹介件数	就職件数	県外への 就職件数		雇用保険 受給者の 就職件数
25年度平均	5,452	24,605	7,116	19,017	8,757	1,986	194	588	36.4
26年度平均	5,246	22,184	7,216	19,516	7,407	1,861	194	562	35.5
27年度平均	4,907	20,465	7,612	20,967	6,445	1,773	187	538	36.1
28年度平均	4,420	18,280	8,892	24,673	5,134	1,593	174	473	36.0
29年度平均	4,035	16,257	9,378	26,815	4,454	1,533	159	477	38.0
30年 2月	4,144	15,534	9,539	27,585	4,806	1,479	140	427	35.7
3月	4,384	16,387	9,787	27,992	5,310	1,875	180	539	42.8
4月	4,960	16,711	10,283	28,030	4,196	1,599	140	469	32.2
5月	3,922	16,499	9,416	28,003	4,396	1,655	186	571	42.2
6月	3,771	15,855	9,829	28,003	4,133	1,471	149	548	39.0
7月	3,821	15,859	9,550	27,386	3,905	1,444	123	468	37.8
8月	3,897	15,852	9,629	27,547	4,033	1,312	141	453	33.7
9月	3,444	15,467	9,128	27,130	4,005	1,398	124	513	40.6
10月	3,792	15,554	10,591	27,976	4,304	1,547	169	586	40.8
11月	3,202	14,778	8,968	27,325	3,736	1,232	130	436	38.5
12月	2,696	13,905	8,325	26,446	2,689	1,113	120	344	41.3
31年 1月	4,191	14,683	10,594	26,847	3,939	1,128	112	366	26.9
2月	4,016	15,432	9,962	28,072	4,545	1,367	132	432	34.0
前年同月比	▲ 3.1	▲ 0.7	4.4	1.8	▲ 5.4	▲ 7.6	▲ 5.7	1.2	▲ 1.7
熊本	1,716	6,719	4,729	13,731	2,122	457	64	135	26.6
上益城	126	604	402	1,240	124	47	4	20	37.3
八代	333	1,192	684	1,748	355	156	12	43	46.8
菊池	469	1,976	1,420	3,689	580	154	6	66	32.8
玉名	341	1,327	764	1,974	374	135	24	50	39.6
天草	236	909	358	1,113	200	104	3	27	44.1
球磨	249	779	447	1,224	223	94	9	30	37.8
宇城	320	1,173	756	2,191	373	129	5	39	40.3
阿蘇	108	387	208	614	82	46	2	10	42.6
水俣	118	366	194	548	112	45	3	12	38.1

第6表 職業紹介状況 常用的フルタイム

	①	②	③	④	⑤	⑥		雇用保険 受給者の 就職件数	就職率 (⑥/①×100) %・ポイント
	新規求職 申込件数	月間有効 求職者数	新規 求人数	月間有効 求人数	紹介件数	就職件数	県外への 就職件数		
25年度平均	5,389	24,457	6,005	16,225	8,130	1,807	180	549	33.5
26年度平均	5,186	22,042	6,204	16,827	6,924	1,714	178	527	33.1
27年度平均	4,835	20,325	6,398	17,658	6,038	1,636	173	504	33.8
28年度平均	4,348	18,123	7,402	20,561	4,824	1,482	164	445	34.1
29年度平均	3,959	16,098	7,800	22,337	4,176	1,429	148	449	36.1
30年 2月	4,109	15,456	8,057	22,592	4,425	1,337	125	390	32.5
3月	4,377	16,330	7,763	22,907	4,999	1,745	164	507	39.9
4月	4,947	16,655	8,326	22,812	3,996	1,514	134	450	30.6
5月	3,891	16,444	7,845	22,695	4,153	1,560	182	538	40.1
6月	3,596	15,639	7,973	22,814	3,944	1,407	148	526	39.1
7月	3,517	15,364	8,048	22,690	3,675	1,375	113	451	39.1
8月	3,714	15,422	7,687	22,522	3,812	1,253	133	435	33.7
9月	3,435	15,254	7,329	22,053	3,774	1,318	120	489	38.4
10月	3,776	15,513	8,667	22,845	4,083	1,466	158	565	38.8
11月	3,197	14,743	7,699	22,599	3,436	1,153	115	407	36.1
12月	2,664	13,856	6,618	21,742	2,443	1,005	113	320	37.7
31年 1月	4,159	14,608	8,619	22,076	3,675	1,027	106	344	24.7
2月	3,998	15,361	8,239	22,868	4,199	1,265	127	398	31.6
前年同月比	▲ 2.7	▲ 0.6	2.3	1.2	▲ 5.1	▲ 5.4	1.6	2.1	▲ 0.9
熊本	1,712	6,700	3,540	10,230	1,979	426	63	125	24.9
上益城	125	603	341	1,123	120	46	4	19	36.8
八代	333	1,190	620	1,580	332	149	11	41	44.7
菊池	469	1,972	1,201	2,934	538	146	6	63	31.1
玉名	339	1,323	705	1,776	338	120	24	44	35.4
天草	229	874	313	1,016	183	95	3	24	41.5
球磨	248	778	439	1,181	202	83	9	27	33.5
宇城	319	1,172	699	1,941	336	124	4	37	38.9
阿蘇	107	385	203	601	80	43	1	9	40.2
水俣	117	364	178	486	91	33	2	9	28.2

第7表 職業紹介状況 一般パートタイム

	①	②	③	④	⑤	⑥		雇用保険 受給者の 就職件数	就職率 (⑥/①×100) %・ポイント
	新規求職 申込件数	月間有効 求職者数	新規 求人数	月間有効 求人数	紹介件数	就職件数	県外への 就職件数		
25年度平均	2,265	10,384	4,681	12,469	3,322	1,102	99	203	48.7
26年度平均	2,297	10,171	4,945	13,373	3,044	1,110	80	197	48.3
27年度平均	2,218	10,011	5,051	13,830	2,743	1,081	85	198	48.8
28年度平均	2,172	9,874	5,425	14,830	2,247	990	78	187	45.6
29年度平均	2,109	9,404	5,413	15,193	2,125	979	75	196	46.4
30年 2月	2,180	8,868	5,778	15,483	2,658	967	68	198	44.4
3月	2,398	9,452	6,156	16,277	2,735	1,419	72	229	59.2
4月	3,391	10,470	5,767	16,180	2,137	1,031	94	171	30.4
5月	2,536	10,831	4,968	15,579	2,314	1,082	88	260	42.7
6月	2,087	10,525	5,690	15,297	2,107	1,038	81	225	49.7
7月	1,859	9,829	5,336	14,887	1,684	928	87	213	49.9
8月	2,020	9,749	4,704	14,648	1,787	823	68	201	40.7
9月	1,885	9,620	5,078	14,323	1,876	838	56	167	44.5
10月	2,087	9,711	5,989	15,009	1,828	936	83	200	44.8
11月	1,691	9,243	5,065	15,182	1,738	845	69	229	50.0
12月	1,320	8,552	4,411	14,413	1,251	731	71	163	55.4
31年 1月	2,079	8,720	6,129	14,759	2,088	674	46	146	32.4
2月	2,173	9,287	6,228	16,162	2,641	925	64	166	42.6
前年同月比	▲ 0.3	4.7	7.8	4.4	▲ 0.6	▲ 4.3	▲ 5.9	▲ 16.2	▲ 1.8
熊本	800	3,387	2,831	7,168	1,072	265	18	47	33.1
上益城	93	480	247	614	84	30	3	5	32.3
八代	197	870	428	1,362	239	128	5	27	65.0
菊池	288	1,339	879	2,215	299	142	8	26	49.3
玉名	206	837	545	1,341	229	98	19	13	47.6
天草	122	527	255	777	153	74	1	15	60.7
球磨	133	525	299	731	176	61	1	15	45.9
宇城	197	785	423	1,152	246	66	6	12	33.5
阿蘇	65	272	186	443	67	28	2	2	43.1
水俣	72	265	135	359	76	33	1	4	45.8

第8表 男女別職業紹介状況 全数

	男				女			
	新規求職 申込件数	月間有効 求職者数	紹介件数	就職件数	新規求職 申込件数	月間有効 求職者数	紹介件数	就職件数
25年度平均	3,353	16,133	6,126	1,327	4,419	19,013	6,201	1,818
26年度平均	3,201	14,510	5,017	1,234	4,333	17,807	5,430	1,736
27年度平均	2,987	13,525	4,372	1,180	4,126	16,902	4,811	1,673
28年度平均	2,663	12,090	3,329	1,047	3,920	16,033	4,049	1,535
29年度平均	2,473	10,917	2,904	1,009	3,667	14,733	3,672	1,503
30年 2月	2,496	10,442	3,112	933	3,825	13,953	4,350	1,512
3月	2,651	11,064	3,370	1,232	4,123	14,764	4,672	2,062
4月	3,328	11,604	2,737	1,025	5,016	15,559	3,595	1,605
5月	2,503	11,612	2,817	1,121	3,951	15,701	3,892	1,616
6月	2,460	11,246	2,751	984	3,392	15,119	3,487	1,524
7月	2,394	10,949	2,689	1,030	3,278	14,718	2,897	1,341
8月	2,351	10,864	2,585	867	3,563	14,719	3,235	1,266
9月	2,155	10,653	2,557	890	3,169	14,417	3,322	1,345
10月	2,534	10,884	2,812	1,045	3,345	14,371	3,318	1,436
11月	2,039	10,404	2,505	910	2,850	13,606	2,968	1,167
12月	1,722	9,810	1,747	800	2,293	12,635	2,192	1,043
31年 1月	2,609	10,176	2,650	714	3,655	13,211	3,376	1,088
2月	2,408	10,645	2,883	902	3,776	14,055	4,302	1,390
前年同月比	▲ 3.5	1.9	▲ 7.4	▲ 3.3	▲ 1.3	0.7	▲ 1.1	▲ 8.1
熊 本	948	4,267	1,299	292	1,564	5,830	1,894	430
上益城	81	432	71	25	138	650	137	52
八 代	211	918	228	119	318	1,141	366	165
菊 池	290	1,433	334	103	467	1,878	545	193
玉 名	244	999	276	102	303	1,165	327	131
天 草	140	600	124	64	218	835	229	114
球 磨	156	565	156	53	226	739	243	102
宇 城	190	844	262	78	327	1,114	357	117
阿 蘇	55	274	46	28	118	385	103	46
水 俣	93	313	87	38	97	318	101	40

※ 男女別の記載を希望しない者がいる為、男女計は第4表と一致しない。

第9表 中高年齢者職業紹介状況 一般フルタイム

45歳以上

	新規求職 申込件数	うち 55歳以上	月間有効 求職者数	うち 55歳以上	紹介件数	うち 55歳以上	就職件数	うち 55歳以上
25年度平均	1,804	917	9,381	4,936	2,882	1,090	631	265
26年度平均	1,825	922	8,558	4,493	2,511	943	612	253
27年度平均	1,754	904	8,170	4,360	2,241	902	595	263
28年度平均	1,652	857	7,467	3,959	1,873	774	564	249
29年度平均	1,585	836	6,738	3,614	1,739	743	572	262
30年 2月	1,646	852	6,466	3,421	1,951	824	558	244
3月	1,735	836	6,888	3,587	2,241	981	722	325
4月	2,100	1,242	7,159	3,863	1,677	758	647	300
5月	1,571	834	7,080	3,869	1,806	811	639	311
6月	1,613	936	6,955	3,913	1,729	818	590	291
7月	1,684	936	7,080	3,985	1,687	749	592	290
8月	1,598	870	6,976	3,870	1,697	734	518	266
9月	1,317	669	6,664	3,583	1,654	687	553	241
10月	1,535	794	6,640	3,523	1,868	767	608	281
11月	1,185	578	6,216	3,265	1,571	694	482	219
12月	1,116	570	5,944	3,107	1,117	501	438	195
31年 1月	1,737	904	6,265	3,291	1,643	704	462	205
2月	1,608	814	6,621	3,494	1,922	838	517	230
前年同月比	▲ 2.3	▲ 4.5	2.4	2.1	▲ 1.5	1.7	▲ 7.3	▲ 5.7
熊本	654	305	2,697	1,283	927	387	176	73
上益城	57	27	273	147	49	23	18	9
八代	145	66	534	286	147	63	59	30
菊池	184	97	825	462	212	86	48	22
玉名	128	76	584	345	163	78	56	25
天草	102	54	458	262	78	31	43	18
球磨	100	58	352	199	88	44	38	14
宇城	143	79	540	295	188	84	52	25
阿蘇	42	25	184	111	33	25	15	9
水俣	53	27	174	104	37	17	12	5

第10表 中高年齢者職業紹介状況 一般パートタイム

45歳以上

	新規求職 申込件数		月間有効 求職者数		紹介件数		就職件数	
		うち 55歳以上		うち 55歳以上		うち 55歳以上		うち 55歳以上
25年度平均	1,111	753	5,563	3,829	1,611	903	492	279
26年度平均	1,188	821	5,603	3,932	1,546	902	528	313
27年度平均	1,174	826	5,645	4,014	1,439	859	538	325
28年度平均	1,209	866	5,770	4,141	1,208	732	505	310
29年度平均	1,227	891	5,601	4,040	1,215	750	532	326
30年 2月	1,322	911	5,350	3,769	1,658	1,070	542	335
3月	1,426	984	5,719	4,037	1,630	978	824	501
4月	2,219	1,728	6,544	4,800	1,213	781	579	380
5月	1,486	1,088	6,756	4,985	1,259	752	556	351
6月	1,241	932	6,606	4,937	1,257	821	586	381
7月	1,144	846	6,087	4,453	994	631	537	347
8月	1,221	875	6,051	4,418	1,066	676	454	288
9月	1,120	810	6,008	4,350	1,139	714	475	285
10月	1,244	944	6,057	4,401	1,052	718	521	349
11月	997	740	5,705	4,166	1,055	736	477	334
12月	797	607	5,281	3,891	753	493	423	306
31年 1月	1,289	964	5,454	3,971	1,285	864	369	243
2月	1,326	972	5,799	4,201	1,760	1,171	561	383
前年同月比	0.3	6.7	8.4	11.5	6.2	9.4	3.5	14.3
熊 本	463	306	2,000	1,288	719	432	150	86
上益城	68	55	330	257	58	43	23	19
八 代	126	95	540	414	160	114	84	60
菊 池	171	125	796	586	193	133	82	60
玉 名	125	96	557	444	160	120	68	47
天 草	71	56	343	258	89	59	43	31
球 磨	85	66	353	273	109	63	38	30
宇 城	130	101	505	377	172	134	31	23
阿 蘇	44	39	196	166	49	38	24	19
水 俣	43	33	179	138	51	35	18	8

第 11 表 態様別常用新規求職者数（パートを含む）

	新規求職者	在職者	離職者	前職雇用			無業者
				事業主都合	自己都合	自営・その他	
25年度平均	7,645	1,746	4,869	1,405	3,156	127	1,031
26年度平均	7,475	1,835	4,714	1,333	3,089	117	926
27年度平均	7,044	1,827	4,418	1,137	3,033	79	800
28年度平均	6,512	1,677	4,182	1,100	2,848	71	653
29年度平均	6,062	1,642	3,803	845	2,734	69	618
30年 2月	6,280	2,222	3,440	693	2,561	82	618
3月	6,772	2,267	3,703	884	2,622	82	802
4月	8,331	1,335	6,269	2,060	3,684	67	727
5月	6,422	1,503	4,252	1,028	2,995	58	667
6月	5,674	1,491	3,571	771	2,579	81	612
7月	5,372	1,405	3,493	755	2,526	53	474
8月	5,730	1,578	3,577	726	2,679	56	575
9月	5,317	1,403	3,345	670	2,500	65	569
10月	5,859	1,434	3,824	826	2,750	59	601
11月	4,883	1,354	3,038	616	2,246	58	491
12月	3,978	1,167	2,478	640	1,692	50	333
31年 1月	6,233	1,889	3,833	791	2,823	72	511
2月	6,166	2,282	3,306	640	2,469	75	578
前年同月比	▲ 1.0	▲ 0.8	1.7	5.8	0.8	▲ 21.6	▲ 15.3

第 12 表 職業別常用新規求人・求職状況

区 分	新規求職申込件数				新規求人数			新規求人倍率
	常用計	フルタイム	うち男性	パートタイム	常用計	フルタイム	パートタイム	
職 業 計	6,166	3,998	1,910	2,168	13,336	8,239	5,097	2.16
管 理 的 職 業	25	21	20	4	66	56	10	2.64
専 門 的 ・ 技 術 的 職 業	963	678	227	285	3,140	2,025	1,115	3.26
事 務 的 職 業	1,747	1,173	244	574	1,393	752	641	0.80
販 売 の 職 業	533	360	211	173	1,190	771	419	2.23
サ ー ビ ス の 職 業	901	512	203	389	3,473	1,815	1,658	3.85
保 安 の 職 業	33	23	23	10	294	229	65	8.91
農 林 漁 業 の 職 業	78	46	40	32	150	76	74	1.92
生 産 工 程 の 職 業	542	435	321	107	1,173	932	241	2.16
輸 送 ・ 機 械 運 転 の 職 業	238	189	187	49	732	620	112	3.08
建 設 ・ 採 掘 の 職 業	119	111	108	8	604	595	9	5.08
運 搬 ・ 清 掃 ・ 包 装 等 の 職 業	765	318	234	447	1,121	368	753	1.47
分 類 不 能 の 職 業	222	132	92	90	0	0	0	—

第13表 新規学校卒業(予定)者の職業紹介状況 [平成31年2月]

		求職者数	求人数	うち 県内 求人数	就職者数	うち 県内 就職者数	求人倍率	就職率
中	26年3月卒	8	126	6	5	4	15.75	62.5
	27年3月卒	9	60	8	9	8	6.67	100.0
	28年3月卒	11	66	17	10	6	6.00	90.9
	29年3月卒	8	62	9	8	3	7.75	100.0
	30年3月卒	3	50	14	3	1	16.67	100.0
	31年3月卒	6	49	18	3	0	8.17	50.0
学 校	熊本	1	16	9	1	0	16.00	100.0
	上益城	0	2	0	0	0	—	—
	八代	2	1	1	0	0	0.50	—
	菊池	0	7	2	0	0	—	—
	玉名	2	5	0	1	0	2.50	50.0
	天草	0	4	1	0	0	—	—
	球磨	1	5	1	1	0	5.00	100.0
	宇城	0	4	4	0	0	—	—
	阿蘇	0	5	0	0	0	—	—
	水俣	0	0	0	0	0	—	—
	高 等 学 校	26年3月卒	3,425	32,318	3,582	3,372	1,938	9.44
27年3月卒		3,561	37,833	4,133	3,548	1,995	10.62	99.6
28年3月卒		3,548	47,787	4,689	3,515	1,873	13.47	99.1
29年3月卒		3,472	54,436	5,303	3,453	1,816	15.68	99.5
30年3月卒		3,603	62,015	6,701	3,581	2,038	17.21	99.4
31年3月卒		3,660	73,785	7,246	3,572	2,059	20.16	97.6
熊本		1,052	25,339	2,766	1,025	656	24.09	97.4
上益城		139	2,907	382	130	97	20.91	93.5
八代		410	7,053	553	405	222	17.20	98.8
菊池		567	9,684	1,178	545	410	17.08	96.1
玉名		492	6,297	757	483	219	12.80	98.2
天草		293	6,817	327	290	123	23.27	99.0
球磨		323	6,481	354	314	96	20.07	97.2
宇城		207	2,668	440	206	131	12.89	99.5
阿蘇	71	3,502	321	68	53	49.32	95.8	
水俣	106	3,037	168	106	52	28.65	100.0	

※ 安定業務統計による。

第14表 産業別・規模別新規求人状況

	31年2月			31年1月		
	計	一般フル	一般パート	計	一般フル	一般パート
A・B 農・林・漁業	165	80	85	211	112	99
C 鉱業、採石業、砂利採取業	10	10	0	4	4	0
D 建設業	1,025	986	39	954	893	61
E 製造業	1,504	1,126	378	1,661	1,202	459
食料品製造業	352	206	146	436	251	185
飲料・たばこ・飼料製造業	26	19	7	21	14	7
繊維工業	56	27	29	58	36	22
木材・木製品製造業	33	29	4	29	28	1
家具・装備品製造業	1	1	0	11	10	1
パルプ・紙・紙加工品製造業	8	8	0	16	10	6
印刷・同関連業	26	16	10	41	31	10
化学工業	50	19	31	24	10	14
石油製品・石炭製品製造業	0	0	0	3	3	0
プラスチック製品製造業	47	37	10	38	29	9
ゴム製品製造業	6	6	0	2	1	1
窯業・土石製品製造業	88	74	14	68	61	7
鉄鋼業	10	10	0	3	3	0
非鉄金属製造業	14	14	0	1	1	0
金属製品製造業	135	129	6	163	137	26
はん用機械器具製造業	72	54	18	45	36	9
生産用機械器具製造業	73	68	5	110	90	20
業務用機械器具製造業	19	14	5	46	43	3
電子部品・デバイス・電子回路製造業	168	129	39	125	112	13
電気機械器具製造業	219	185	34	197	152	45
情報通信機械器具製造業	18	15	3	54	34	20
輸送用機械器具製造業	65	52	13	110	81	29
その他の製造業	18	14	4	60	29	31
F 電気・ガス・熱供給・水道業	7	6	1	3	3	0
G 情報通信業	197	170	27	212	168	44
H 運輸業、郵便業	673	557	116	567	469	98
I 卸売業、小売業	1,613	821	792	1,790	902	888
J 金融業、保険業	70	40	30	78	65	13
K 不動産業、物品賃貸業	138	102	36	134	97	37
L 学術研究、専門・技術サービス業	269	179	90	337	237	100
M 宿泊業、飲食サービス業	1,235	517	718	1,135	487	648
N 生活関連サービス業、娯楽業	534	314	220	841	491	350
O 教育、学習支援業	293	65	228	166	67	99
P 医療、福祉	4,766	2,768	1,998	4,977	2,966	2,011
Q 複合サービス事業	86	45	41	92	71	21
R サービス業(他に分類されないもの)	2,835	2,051	784	2,977	2,146	831
S・T 公務・その他	770	125	645	584	214	370
合計	16,190	9,962	6,228	16,723	10,594	6,129
29人以下	10,911	6,814	4,097	11,166	7,029	4,137
30～99人	3,361	1,962	1,399	3,698	2,242	1,456
100～299人	1,359	850	509	1,198	892	306
300～499人	287	186	101	393	261	132
500～999人	227	132	95	204	136	68
1,000人以上	45	18	27	64	34	30

主要産業における対前年同月比の推移

		30年2月	3月	4月	5月	6月	7月	8月
主要産業別	D 建設業	▲ 16.1	▲ 30.5	1.7	▲ 11.6	▲ 18.0	3.9	▲ 6.9
	E 製造業	▲ 6.6	▲ 3.5	12.9	11.4	2.4	8.2	4.8
	H 運輸業、郵便業	▲ 0.7	9.6	38.7	▲ 25.2	14.3	26.7	▲ 12.8
	I 卸売業、小売業	▲ 2.8	▲ 12.1	▲ 11.2	1.4	▲ 4.6	▲ 2.2	▲ 15.6
	M 宿泊業、飲食サービス業	▲ 24.7	▲ 12.3	0.5	▲ 1.3	▲ 5.1	▲ 12.1	▲ 3.3
	P 医療、福祉	▲ 2.7	7.6	14.2	▲ 0.6	10.1	17.0	0.6
R サービス業(他に分類されないもの)	2.9	19.8	5.2	28.1	4.3	16.9	22.7	
産業別合計(求人合計)		▲ 7.1	▲ 2.9	8.9	1.2	0.6	10.5	▲ 2.2

(注) 産業分類は平成25年10月改定「日本標準産業分類」に基づく区分による。

前 年 同 月			対 前 年 同 月 比 (%)			
計	一般フル	一般パート	計	一般フル	一般パート	
197	134	63	▲ 16.2	▲ 40.3	34.9	農、林、漁
8	7	1	25.0	42.9	▲ 100.0	鉱、採石
998	951	47	2.7	3.7	▲ 17.0	建 設
1,483	1,118	365	1.4	0.7	3.6	製 造
347	197	150	1.4	4.6	▲ 2.7	食 料
30	23	7	▲ 13.3	▲ 17.4	0.0	飲 料
68	48	20	▲ 17.6	▲ 43.8	45.0	織 維
95	93	2	▲ 65.3	▲ 68.8	100.0	木 材
5	5	0	▲ 80.0	▲ 80.0	—	家 具
12	12	0	▲ 33.3	▲ 33.3	—	パルプ
37	19	18	▲ 29.7	▲ 15.8	▲ 44.4	印 刷
14	9	5	257.1	111.1	520.0	化 学
2	2	0	▲ 100.0	▲ 100.0	—	石油・石炭
66	57	9	▲ 28.8	▲ 35.1	11.1	プラスチック
13	7	6	▲ 53.8	▲ 14.3	▲ 100.0	ゴ ム
78	59	19	12.8	25.4	▲ 26.3	窯 業
12	11	1	▲ 16.7	▲ 9.1	▲ 100.0	鉄 鋼
0	0	0	—	—	—	非鉄金属
114	107	7	18.4	20.6	▲ 14.3	金 属
49	46	3	46.9	17.4	500.0	はん用
112	88	24	▲ 34.8	▲ 22.7	▲ 79.2	生産用
7	6	1	171.4	133.3	400.0	業務用
99	67	32	69.7	92.5	21.9	電 子
146	117	29	50.0	58.1	17.2	電 気
9	7	2	100.0	114.3	50.0	情 報
124	111	13	▲ 47.6	▲ 53.2	0.0	輸送用機
44	27	17	▲ 59.1	▲ 48.1	▲ 76.5	その他
12	9	3	▲ 41.7	▲ 33.3	▲ 66.7	電 気
172	126	46	14.5	34.9	▲ 41.3	情 報
604	496	108	11.4	12.3	7.4	運輸、郵便
1,834	877	957	▲ 12.1	▲ 6.4	▲ 17.2	卸売、小売
63	56	7	11.1	▲ 28.6	328.6	金融、保険
258	225	33	▲ 46.5	▲ 54.7	9.1	不動産
346	205	141	▲ 22.3	▲ 12.7	▲ 36.2	学 術
876	391	485	41.0	32.2	48.0	宿泊、飲食
658	353	305	▲ 18.8	▲ 11.0	▲ 27.9	生 活
204	86	118	43.6	▲ 24.4	93.2	教育、学習
4,119	2,484	1,635	15.7	11.4	22.2	医療、福祉
115	65	50	▲ 25.2	▲ 30.8	▲ 18.0	複 合
2,734	1,809	925	3.7	13.4	▲ 15.2	サービ
636	147	489	21.1	▲ 15.0	31.9	公務、他
15,317	9,539	5,778	5.7	4.4	7.8	合 計
10,088	6,174	3,914	8.2	10.4	4.7	29人以下
3,399	2,131	1,268	▲ 1.1	▲ 7.9	10.3	30～99
1,280	878	402	6.2	▲ 3.2	26.6	100～299
264	180	84	8.7	3.3	20.2	300～499
245	152	93	▲ 7.3	▲ 13.2	2.2	500～999
41	24	17	9.8	▲ 25.0	58.8	1,000人以上

9月	10月	11月	12月	31年1月	2月	
▲ 6.3	▲ 8.1	▲ 13.5	▲ 13.8	▲ 8.3	2.7	建設業
▲ 11.4	▲ 7.3	16.4	▲ 13.6	0.6	1.4	製造業
▲ 5.6	22.9	▲ 1.0	3.4	▲ 8.5	11.4	運輸業
▲ 6.5	▲ 1.5	▲ 10.5	▲ 5.6	1.6	▲ 12.1	卸売、小売
▲ 9.9	3.6	23.7	▲ 24.5	7.8	41.0	宿泊、飲食
5.6	11.7	6.2	0.9	15.3	15.7	医療、福祉
▲ 4.8	25.2	▲ 7.4	▲ 6.8	15.0	3.7	サービ
▲ 5.1	9.8	▲ 0.5	▲ 8.8	7.5	5.7	産業別合計

第 15 表 障害者の職業紹介・登録状況

区分	職 業 紹 介								登 録			
	新規求職申込件数				就 職 件 数				新規登録者数			
	身体	知的	精神	その他	身体	知的	精神	その他	身体	知的	精神	その他
25年度	1,221	570	1,448	266	605	379	847	119	496	299	649	182
26年度	1,154	588	1,671	309	631	426	948	164	449	286	709	192
27年度	1,127	614	1,760	321	574	420	1,013	152	397	289	686	202
28年度	1,024	606	1,635	272	467	418	867	142	397	285	572	153
29年度	1,028	623	1,826	287	537	441	996	125	331	290	695	168
30年 2月	103	47	155	16	47	53	71	10	26	20	51	6
3月	89	71	199	28	56	68	97	10	29	33	88	20
4月	118	50	162	33	57	29	102	16	49	13	68	22
5月	95	51	156	23	42	27	81	12	33	15	57	17
6月	83	66	145	15	62	24	85	14	31	46	46	8
7月	78	112	134	11	54	33	84	10	28	73	46	9
8月	78	65	155	30	32	21	73	6	35	40	63	23
9月	78	68	133	33	36	23	66	8	33	38	40	15
10月	78	49	160	25	57	33	95	25	34	24	69	15
11月	86	34	147	33	42	34	90	14	38	6	69	23
12月	58	29	114	20	49	49	67	11	21	9	40	13
31年 1月	95	36	165	17	33	58	62	13	27	6	60	10
2月	68	46	164	22	38	57	80	12	21	16	65	11
熊 本	27	12	87	9	17	11	33	5	6	1	25	5
上益城	4	1	5	1	2	0	1	0	0	0	4	1
八 代	5	5	9	2	3	2	9	0	3	2	4	0
菊 池	9	6	22	3	5	8	12	3	4	2	7	1
玉 名	2	4	16	0	3	4	5	0	2	1	12	0
天 草	7	1	4	2	3	9	3	3	1	1	3	2
球 磨	5	4	9	2	1	3	5	1	1	3	5	2
宇 城	5	9	5	2	1	15	10	0	2	3	1	0
阿 蘇	3	1	5	1	1	0	2	0	2	1	2	0
水 俣	1	3	2	0	2	5	0	0	0	2	2	0

※ 新規登録者数には新規移管登録者数を含む。

区 分	登 録											
	期 末 現 在 登 録 者 数											
	有 効 求 職 者				就 業 中 の 者				保 留 中 の 者			
	身体	知的	精神	その他	身体	知的	精神	その他	身体	知的	精神	その他
25年度	1,757	616	1,679	266	3,945	1,926	1,832	223	1,924	599	1,143	85
26年度	1,570	539	1,600	256	4,138	2,194	2,277	311	2,084	642	1,425	126
27年度	1,440	470	1,636	253	4,372	2,461	2,739	403	1,404	519	1,039	126
28年度	1,343	583	1,652	255	4,420	2,590	3,031	479	1,049	434	984	118
29年度	1,322	604	1,874	270	4,054	2,661	3,082	524	1,377	506	1,254	155
30年 2月	1,314	637	1,802	255	4,035	2,656	3,077	519	1,383	504	1,254	157
3月	1,322	604	1,874	270	4,054	2,661	3,082	524	1,377	506	1,254	155
4月	1,375	537	1,902	285	4,053	2,720	3,109	527	1,373	508	1,260	155
5月	1,256	515	1,716	264	4,055	2,712	3,105	536	1,523	543	1,493	181
6月	1,279	557	1,767	266	4,071	2,708	3,116	539	1,516	550	1,482	181
7月	1,289	626	1,791	262	4,087	2,725	3,133	548	1,509	545	1,485	182
8月	1,294	635	1,827	272	4,100	2,742	3,159	559	1,513	556	1,482	182
9月	1,297	658	1,845	282	4,111	2,719	3,151	555	1,507	554	1,487	183
10月	1,284	666	1,857	282	4,141	2,733	3,219	565	1,495	553	1,461	182
11月	1,278	676	1,829	287	4,138	2,710	3,298	574	1,481	550	1,459	185
12月	1,278	676	1,851	293	4,151	2,706	3,295	578	1,477	558	1,473	185
31年 1月	1,312	686	1,927	287	4,132	2,692	3,283	587	1,476	554	1,428	183
2月	1,317	702	1,962	285	4,123	2,765	3,316	593	1,477	553	1,428	183
熊 本	422	192	796	91	1,371	943	1,256	191	1,079	296	953	120
上益城	78	40	101	19	163	120	122	33	30	13	16	2
八 代	127	67	178	28	371	222	295	50	20	17	29	4
菊 池	221	145	343	48	603	463	617	90	120	89	174	16
玉 名	96	41	149	23	387	249	317	63	38	26	72	10
天 草	66	39	75	19	248	153	143	34	81	44	85	14
球 磨	101	48	114	22	223	122	133	34	3	4	2	0
宇 城	110	89	129	20	400	309	268	59	71	47	60	9
阿 蘇	41	19	34	12	218	125	96	23	28	15	28	7
水 俣	55	22	43	3	139	59	69	16	7	2	9	1

第 16 表 地域職業相談室業務取扱状況

	相談件数	新規相談者数	紹介件数	就職件数
27年度	16,093	4,410	6,779	2,491
28年度	12,955	3,807	4,717	1,865
29年度	13,354	3,856	4,777	2,010
30年 2月	1,043	330	391	151
3月	1,220	349	470	211
4月	1,096	300	365	218
5月	1,209	283	377	156
6月	1,175	285	384	150
7月	1,132	268	309	153
8月	1,126	239	303	141
9月	1,116	276	343	152
10月	1,097	254	310	146
11月	1,060	254	353	133
12月	890	185	255	126
31年 1月	1,055	290	374	127
2月	1,039	275	376	167
山鹿市地域職業相談室	287	73	108	47
荒尾市地域職業相談室	403	118	141	74
上天草市ふるさとHW	169	60	46	24
宇土市地域職業相談室	180	24	81	22

第 17 表 訓練室業務状況

1 就職支援計画書交付件数

31年2月			平成30年度計		
計	求職者支援訓練	公共職業訓練	計	求職者支援訓練	公共職業訓練
36	24	12	340	218	122

2 支給関係

(1) 認定職業訓練実施奨励金

		31年2月			平成30年度計		
		計	基礎コース	実践コース	計	基礎コース	実践コース
基本奨励金	支給決定件数[件]	3	0	3	45	8	37
	支給金額 [千円]	3,472	0	3,472	49,370	10,740	38,630
付加奨励金	支給決定件数[件]	3	0	3	23	0	23
	支給金額 [千円]	1,910	0	1,910	11,562	0	11,562
保育奨励金	支給決定件数[件]	0	0	0	3	1	2
	支給金額 [千円]	0	0	0	646	178	468

(2) 職業訓練受講給付金

	31年2月			平成30年度計		
	計	求職者支援訓練	公共職業訓練	計	求職者支援訓練	公共職業訓練
支給決定件数 [件]	55	16	39	809	309	500
受給者実人員 [人]	55	16	39	772	288	484
初回受給者数 [人]	13	4	9	195	78	117
支給終了者数 [人]	9	0	9	167	66	101
支給金額 [千円]	5,806	1,666	4,140	83,974	32,424	51,550

第 18 表 大量雇用変動(離職)の状況

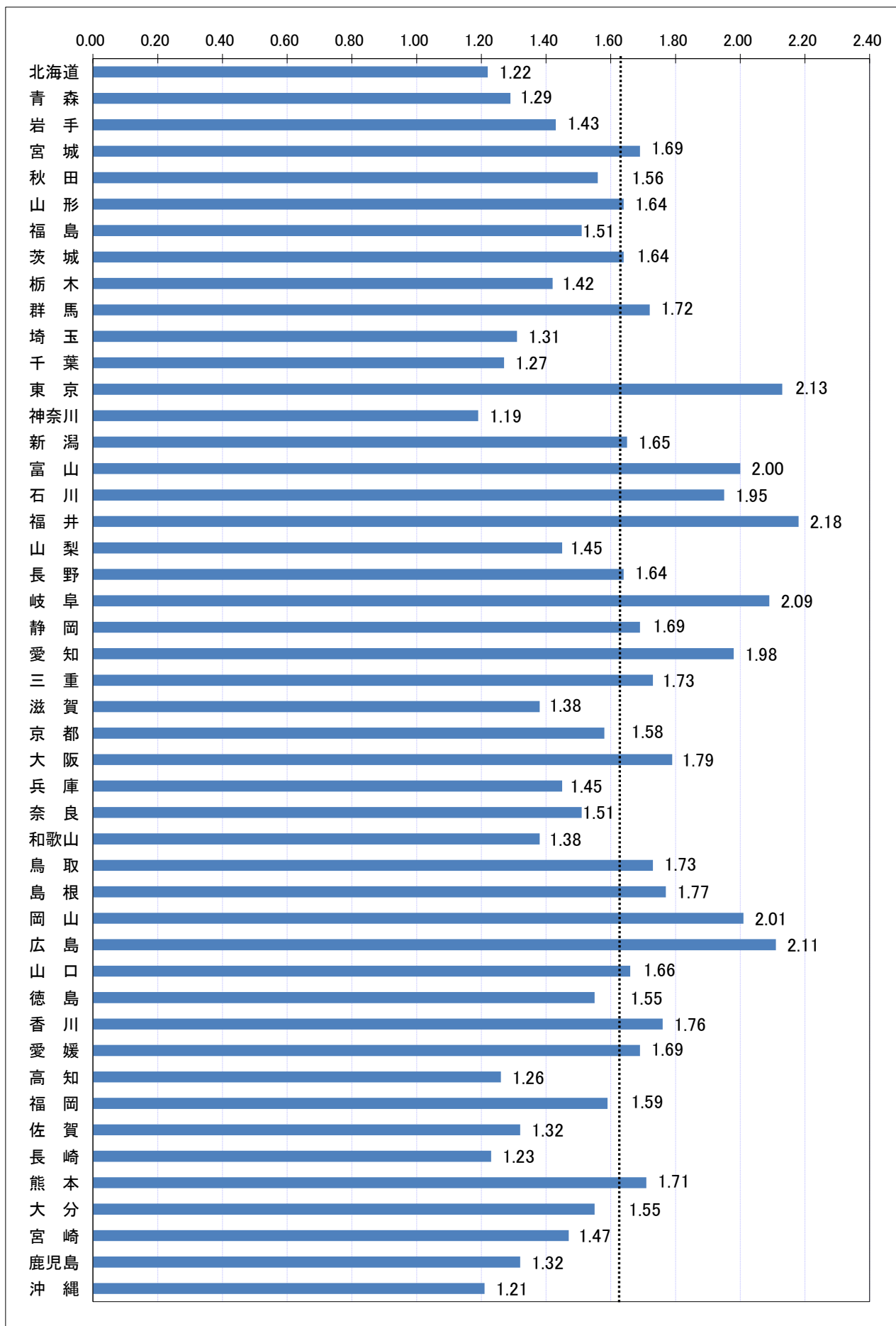
大量雇用変動(離職)の推移 (20人以上)

(平成31年2月現在)

	平成26年度		平成27年度		平成28年度		平成29年度		平成30年度		
	件数	人	件数	人	件数	人	件数	人	件数	人	
AB 農・林・漁業											
C 鉱業、採石業、砂利採取業											
D 建設業											
E 製造業	11	822	5	321	2	179	1	28	3	222	
09 食料品製造業	1	47									
10 飲料・たばこ・飼料製造業	2	57									
11 繊維工業											
12 木材・木製品製造業											
13 家具・装備品製造業											
14 パルプ・紙・紙加工品製造業											
15 印刷・同関連業			1	34	1	96					
16 化学工業											
17 石油製品・石炭製品製造業											
18 プラスチック製品製造業											
19 ゴム製品製造業					1	83					
21 窯業・土石製品製造業											
22 鉄鋼業											
23 非鉄金属製造業											
24 金属製品製造業			1	22							
25 はん用機械器具製造業											
26 生産用機械器具製造業											
27 業務用機械器具製造業											
28 電子部品・デバイス・電子回路製造業	1	261									
29 電気機械器具製造業	2	63	1	51			1	28			
30 情報通信機械器具製造業											
31 輸送用機械器具製造業	5	394	2	214					3	222	
32 その他の製造業											
F 電気・ガス・熱供給・水道業											
G 情報通信業							3	233	1	91	
H 運輸業、郵便業	2	100	1	43					1	25	
I 卸売業・小売業	5	440	1	41			2	94	3	106	
J 金融業・保険業											
K 不動産業、物品賃貸業											
L 学術研究、専門・技術サービス業											
M 宿泊業、飲食サービス業	1	98	1	28					2	315	
N 生活関連サービス業、娯楽業	2	80									
O 教育、学習支援業											
P 医療、福祉			1	36	1	23	1	52	4	113	
Q 複合サービス事業											
R サービス業(他に分類されないもの)											
ST 公務・その他			1	42							
合 計	21	1,540	10	511	3	202	7	407	14	872	
解雇原因別	倒産										
	事業所閉鎖	5	689	5	197	2	179	1	52	3	80
	事業縮小	4	246	1	22	1	23	1	53	4	112
	工場合併										
	人員削減計画	9	452	2	214						
	その他	3	153	2	78			5	302	7	680

第1図 都道府県別有効求人倍率 全数(含パート) <季節調整値>

平成31年 2月 全国平均 1.63 倍



第19表 全国・季節調整済求人倍率の推移 全数(新規学卒者を除く)

(1) 新規求人倍率

西暦	和暦	1月	2月	3月	4月	5月	6月	7月	8月	9月	10月	11月	12月	年計	年度計
1980年	55年	1.11	1.10	1.14	1.14	1.12	1.10	1.07	1.06	1.03	1.01	0.99	1.00	1.07	1.02
1981年	56年	0.99	0.96	0.91	0.93	0.96	0.97	1.02	1.00	0.94	0.94	0.93	0.99	0.96	0.93
1982年	57年	0.89	0.90	0.86	0.84	0.88	0.88	0.89	0.90	0.87	0.86	0.86	0.87	0.87	0.87
1983年	58年	0.87	0.87	0.90	0.89	0.88	0.89	0.90	0.93	0.93	0.94	0.97	0.95	0.89	0.92
1984年	59年	0.96	0.95	0.94	0.96	0.96	0.94	0.97	0.97	0.95	0.99	0.99	1.00	0.96	0.97
1985年	60年	1.00	1.00	0.99	0.99	1.00	0.98	0.95	0.97	0.95	0.93	0.93	0.96	0.97	0.95
1986年	61年	0.95	0.93	0.91	0.91	0.90	0.86	0.87	0.94	0.89	0.91	0.89	0.91	0.91	0.91
1987年	62年	0.91	0.95	1.03	1.00	0.99	1.04	1.11	1.14	1.20	1.25	1.28	1.37	1.08	1.20
1988年	63年	1.36	1.36	1.41	1.45	1.47	1.58	1.56	1.59	1.66	1.64	1.69	1.76	1.53	1.63
1989年	1年	1.73	1.72	1.75	1.80	1.88	1.92	1.92	1.93	1.95	1.94	2.03	1.96	1.85	1.93
1990年	2年	1.97	2.00	1.96	2.01	2.05	2.11	2.13	2.13	2.15	2.15	2.14	2.08	2.07	2.11
1991年	3年	2.07	2.18	2.13	2.12	2.10	2.10	2.06	2.01	1.97	2.05	1.94	1.80	2.05	1.95
1992年	4年	1.83	1.80	1.75	1.72	1.67	1.60	1.58	1.55	1.52	1.49	1.41	1.45	1.61	1.49
1993年	5年	1.40	1.35	1.30	1.26	1.23	1.19	1.15	1.13	1.11	1.08	1.09	1.08	1.20	1.13
1994年	6年	1.06	1.11	1.08	1.08	1.07	1.09	1.09	1.10	1.11	1.06	1.06	1.06	1.08	1.07
1995年	7年	1.04	1.10	1.06	1.06	1.07	1.04	1.06	1.08	1.05	1.09	1.12	1.10	1.06	1.09
1996年	8年	1.08	1.14	1.17	1.14	1.20	1.20	1.22	1.21	1.23	1.24	1.24	1.24	1.19	1.22
1997年	9年	1.24	1.24	1.26	1.22	1.24	1.25	1.21	1.21	1.19	1.16	1.13	1.09	1.20	1.13
1998年	10年	1.03	1.00	0.95	0.95	0.94	0.90	0.87	0.91	0.87	0.85	0.87	0.87	0.92	0.89
1999年	11年	0.90	0.89	0.88	0.90	0.80	0.83	0.87	0.86	0.88	0.89	0.88	0.92	0.87	0.90
2000年	12年	0.97	0.96	0.98	1.00	1.02	1.05	1.09	1.08	1.11	1.13	1.15	1.14	1.05	1.08
2001年	13年	1.15	1.10	1.04	1.07	1.07	1.04	1.04	0.99	0.96	0.91	0.91	0.87	1.01	0.96
2002年	14年	0.88	0.88	0.91	0.90	0.93	0.94	0.94	0.97	0.95	0.95	0.96	1.00	0.93	0.96
2003年	15年	1.00	1.00	1.01	1.03	1.03	1.03	1.06	1.10	1.11	1.16	1.17	1.20	1.07	1.12
2004年	16年	1.19	1.18	1.22	1.25	1.25	1.27	1.28	1.30	1.35	1.40	1.41	1.41	1.29	1.35
2005年	17年	1.42	1.46	1.43	1.43	1.44	1.47	1.48	1.47	1.48	1.43	1.52	1.54	1.46	1.49
2006年	18年	1.56	1.59	1.53	1.55	1.63	1.58	1.56	1.56	1.55	1.53	1.58	1.60	1.56	1.56
2007年	19年	1.52	1.56	1.60	1.58	1.56	1.54	1.53	1.51	1.42	1.46	1.46	1.42	1.52	1.47
2008年	20年	1.43	1.41	1.32	1.36	1.32	1.29	1.26	1.25	1.20	1.13	1.04	0.98	1.25	1.08
2009年	21年	0.87	0.77	0.78	0.77	0.76	0.78	0.78	0.79	0.81	0.80	0.79	0.80	0.79	0.79
2010年	22年	0.82	0.82	0.82	0.85	0.86	0.88	0.89	0.91	0.94	0.96	0.96	0.98	0.89	0.93
2011年	23年	1.01	0.99	0.98	0.95	0.98	1.00	1.07	1.05	1.14	1.15	1.17	1.19	1.05	1.11
2012年	24年	1.21	1.23	1.23	1.25	1.29	1.29	1.30	1.32	1.27	1.30	1.32	1.32	1.28	1.32
2013年	25年	1.34	1.38	1.38	1.41	1.43	1.47	1.47	1.50	1.50	1.57	1.57	1.59	1.46	1.53
2014年	26年	1.64	1.69	1.63	1.63	1.63	1.65	1.67	1.65	1.66	1.69	1.69	1.75	1.66	1.69
2015年	27年	1.77	1.72	1.74	1.76	1.77	1.79	1.84	1.84	1.87	1.85	1.89	1.89	1.80	1.86
2016年	28年	2.03	1.95	1.94	2.05	2.04	2.01	2.02	2.08	2.09	2.09	2.12	2.15	2.04	2.08
2017年	29年	2.15	2.17	2.14	2.18	2.28	2.22	2.24	2.24	2.24	2.35	2.32	2.38	2.24	2.29
2018年	30年	2.37	2.35	2.38	2.37	2.38	2.42	2.41	2.39	2.44	2.40	2.40	2.40	2.39	
2019年	31年	2.48	2.50												

(2) 有効求人倍率

西暦	和暦	1月	2月	3月	4月	5月	6月	7月	8月	9月	10月	11月	12月	年計	年度計
1980年	55年	0.77	0.76	0.77	0.77	0.76	0.77	0.76	0.74	0.73	0.73	0.71	0.70	0.75	0.73
1981年	56年	0.69	0.68	0.67	0.67	0.67	0.68	0.70	0.69	0.68	0.67	0.66	0.67	0.68	0.67
1982年	57年	0.66	0.65	0.63	0.62	0.60	0.60	0.60	0.60	0.60	0.60	0.59	0.59	0.61	0.60
1983年	58年	0.59	0.59	0.59	0.59	0.59	0.59	0.59	0.60	0.61	0.62	0.62	0.63	0.60	0.61
1984年	59年	0.64	0.64	0.64	0.64	0.64	0.64	0.65	0.65	0.66	0.66	0.66	0.67	0.65	0.66
1985年	60年	0.68	0.69	0.68	0.69	0.69	0.69	0.69	0.68	0.68	0.67	0.67	0.67	0.68	0.67
1986年	61年	0.67	0.66	0.65	0.63	0.62	0.60	0.60	0.61	0.61	0.61	0.61	0.61	0.62	0.62
1987年	62年	0.62	0.63	0.64	0.64	0.65	0.66	0.68	0.71	0.74	0.77	0.81	0.84	0.70	0.76
1988年	63年	0.87	0.90	0.92	0.95	0.98	1.01	1.04	1.06	1.08	1.10	1.12	1.14	1.01	1.08
1989年	1年	1.15	1.17	1.17	1.19	1.25	1.27	1.30	1.29	1.30	1.31	1.33	1.33	1.25	1.30
1990年	2年	1.33	1.36	1.36	1.35	1.39	1.42	1.46	1.44	1.44	1.44	1.45	1.44	1.40	1.43
1991年	3年	1.43	1.44	1.44	1.41	1.44	1.44	1.44	1.40	1.36	1.36	1.34	1.31	1.40	1.34
1992年	4年	1.25	1.22	1.19	1.14	1.13	1.10	1.08	1.05	1.02	0.99	0.96	0.93	1.08	1.00
1993年	5年	0.91	0.88	0.85	0.82	0.80	0.76	0.74	0.72	0.70	0.68	0.67	0.66	0.76	0.71
1994年	6年	0.65	0.64	0.65	0.65	0.63	0.63	0.63	0.64	0.65	0.65	0.64	0.63	0.64	0.64
1995年	7年	0.64	0.65	0.66	0.65	0.63	0.62	0.61	0.62	0.62	0.62	0.62	0.63	0.63	0.64
1996年	8年	0.65	0.66	0.68	0.69	0.69	0.70	0.72	0.72	0.72	0.73	0.74	0.74	0.70	0.72
1997年	9年	0.74	0.74	0.74	0.74	0.74	0.74	0.74	0.73	0.71	0.70	0.68	0.67	0.72	0.69
1998年	10年	0.63	0.61	0.57	0.56	0.54	0.52	0.51	0.50	0.49	0.48	0.47	0.47	0.53	0.50
1999年	11年	0.48	0.48	0.48	0.47	0.46	0.46	0.47	0.47	0.48	0.49	0.49	0.50	0.48	0.49
2000年	12年	0.51	0.52	0.54	0.56	0.56	0.58	0.60	0.61	0.62	0.64	0.65	0.65	0.59	0.62
2001年	13年	0.65	0.64	0.63	0.62	0.61	0.61	0.60	0.58	0.57	0.54	0.52	0.51	0.59	0.56
2002年	14年	0.50	0.51	0.52	0.52	0.53	0.53	0.54	0.55	0.55	0.56	0.56	0.57	0.54	0.56
2003年	15年	0.58	0.59	0.60	0.61	0.61	0.62	0.63	0.65	0.67	0.70	0.72	0.75	0.64	0.69
2004年	16年	0.76	0.76	0.77	0.78	0.80	0.82	0.83	0.84	0.86	0.88	0.91	0.92	0.83	0.86
2005年	17年	0.91	0.91	0.93	0.94	0.94	0.95	0.96	0.96	0.96	0.98	0.99	1.01	0.95	0.98
2006年	18年	1.03	1.04	1.05	1.05	1.07	1.07	1.08	1.07	1.07	1.06	1.06	1.06	1.06	1.06
2007年	19年	1.06	1.05	1.05	1.07	1.07	1.07	1.06	1.05	1.03	1.01	0.98	0.98	1.04	1.02
2008年	20年	0.97	0.96	0.96	0.96	0.95	0.92	0.89	0.86	0.83	0.79	0.75	0.71	0.88	0.77
2009年	21年	0.64	0.57	0.52	0.49	0.46	0.44	0.43	0.42	0.43	0.44	0.44	0.44	0.47	0.45
2010年	22年	0.45	0.46	0.48	0.49	0.50	0.51	0.53	0.54	0.55	0.56	0.58	0.59	0.52	0.56
2011年	23年	0.60	0.62	0.62	0.62	0.61	0.62	0.64	0.65	0.67	0.69	0.71	0.72	0.65	0.68
2012年	24年	0.74	0.75	0.77	0.78	0.79	0.80	0.81	0.82	0.81	0.82	0.82	0.83	0.80	0.82
2013年	25年	0.84	0.85	0.87	0.88	0.90	0.92	0.93	0.95	0.96	0.99	1.01	1.03	0.93	0.97
2014年	26年	1.04	1.06	1.07	1.08	1.09	1.09	1.10	1.10	1.10	1.11	1.12	1.14	1.09	1.11
2015年	27年	1.15	1.16	1.16	1.16	1.18	1.19	1.20	1.22	1.23	1.24	1.26	1.27	1.20	1.23
2016年	28年	1.29	1.30	1.31	1.33	1.35	1.36	1.36	1.37	1.38	1.40	1.41	1.42	1.36	1.39
2017年	29年	1.43	1.45	1.46	1.48	1.49	1.50	1.51	1.52	1.52	1.55	1.56	1.58	1.50	1.54
2018年	30年	1.59	1.59	1.59	1.60	1.61	1.61	1.62	1.63	1.63	1.62	1.63	1.63	1.61	
2019年	31年	1.63	1.63												

季節調整法は、センサス局法Ⅱ(X-12-ARIMA)による。なお、平成30年12月以前の数値は新季節指数により改訂

第20表 熊本県・季節調整済求人倍率の推移 全数(新規学卒者を除く)

(1) 新規求人倍率

西暦	和暦	1月	2月	3月	4月	5月	6月	7月	8月	9月	10月	11月	12月	年計	年度計
1980年	55年	0.91	0.87	0.85	0.88	0.85	0.73	0.77	0.64	0.69	0.70	0.71	0.85	0.77	0.72
1981年	56年	0.67	0.69	0.65	0.68	0.70	0.70	0.65	0.67	0.61	0.65	0.70	0.68	0.66	0.62
1982年	57年	0.57	0.55	0.58	0.51	0.58	0.65	0.65	0.65	0.68	0.65	0.64	0.63	0.59	0.63
1983年	58年	0.67	0.73	0.70	0.73	0.70	0.64	0.65	0.67	0.67	0.68	0.72	0.66	0.67	0.66
1984年	59年	0.70	0.64	0.66	0.67	0.63	0.62	0.63	0.62	0.67	0.66	0.65	0.70	0.65	0.66
1985年	60年	0.69	0.70	0.69	0.70	0.66	0.62	0.67	0.72	0.67	0.64	0.73	0.71	0.68	0.67
1986年	61年	0.62	0.62	0.65	0.63	0.69	0.66	0.62	0.66	0.63	0.73	0.66	0.73	0.65	0.67
1987年	62年	0.65	0.68	0.75	0.66	0.68	0.71	0.77	0.81	0.84	0.87	0.89	0.93	0.76	0.85
1988年	63年	1.04	0.99	1.06	1.06	1.11	1.17	1.07	1.22	1.20	1.14	1.22	1.33	1.14	1.19
1989年	1年	1.26	1.24	1.22	1.37	1.29	1.31	1.38	1.18	1.28	1.42	1.29	1.19	1.27	1.32
1990年	2年	1.39	1.42	1.43	1.44	1.48	1.51	1.39	1.50	1.65	1.57	1.70	1.51	1.48	1.56
1991年	3年	1.68	1.76	1.65	1.71	1.54	1.52	1.59	1.58	1.39	1.60	1.79	1.55	1.61	1.55
1992年	4年	1.44	1.50	1.48	1.43	1.51	1.50	1.39	1.35	1.38	1.21	1.23	1.38	1.38	1.30
1993年	5年	1.23	1.05	1.17	1.17	1.09	1.07	1.14	1.06	0.94	1.01	0.96	1.01	1.07	1.03
1994年	6年	1.00	1.03	1.01	1.04	1.12	1.04	1.01	1.05	1.06	1.02	1.00	0.98	1.02	1.01
1995年	7年	0.95	0.99	1.01	0.91	0.95	0.96	0.94	0.94	0.93	0.96	0.96	1.01	0.95	0.95
1996年	8年	0.92	1.03	1.03	1.00	1.03	1.05	1.05	1.00	0.99	1.05	1.00	1.00	1.02	1.01
1997年	9年	1.05	0.97	0.95	0.99	1.06	1.03	1.01	1.05	0.97	0.96	1.05	0.90	1.00	0.95
1998年	10年	0.88	0.83	0.77	0.75	0.72	0.69	0.69	0.72	0.69	0.66	0.71	0.66	0.73	0.71
1999年	11年	0.72	0.75	0.77	0.69	0.67	0.70	0.74	0.67	0.73	0.73	0.73	0.82	0.72	0.73
2000年	12年	0.77	0.79	0.82	0.85	0.83	0.97	0.91	0.88	0.93	0.95	0.87	0.94	0.88	0.89
2001年	13年	0.92	0.86	0.84	0.81	0.80	0.79	0.76	0.76	0.71	0.70	0.74	0.66	0.78	0.73
2002年	14年	0.71	0.55	0.72	0.82	0.83	0.76	0.76	0.74	0.78	0.76	0.77	0.79	0.75	0.79
2003年	15年	0.81	0.80	0.84	0.86	0.80	0.78	0.82	0.87	0.91	0.93	0.93	0.87	0.85	0.89
2004年	16年	0.99	0.97	0.99	0.94	1.02	1.03	1.09	0.98	0.99	1.01	1.09	1.08	1.00	1.05
2005年	17年	1.05	1.21	1.10	1.12	1.20	1.19	1.24	1.27	1.25	1.28	1.29	1.23	1.20	1.23
2006年	18年	1.26	1.30	1.21	1.17	1.30	1.22	1.18	1.27	1.20	1.19	1.33	1.32	1.25	1.26
2007年	19年	1.32	1.29	1.35	1.39	1.21	1.34	1.30	1.24	1.28	1.10	1.15	1.17	1.27	1.23
2008年	20年	1.16	1.20	1.14	1.15	1.07	1.01	1.02	0.97	0.92	0.88	0.77	0.73	1.00	0.87
2009年	21年	0.70	0.65	0.72	0.70	0.68	0.75	0.78	0.80	0.83	0.79	0.79	0.81	0.74	0.77
2010年	22年	0.80	0.78	0.83	0.85	0.85	0.86	0.85	0.86	0.85	0.93	0.93	0.97	0.86	0.92
2011年	23年	1.00	0.99	0.98	0.99	1.00	1.02	1.01	0.97	1.15	1.20	1.14	1.19	1.05	1.10
2012年	24年	1.20	1.20	1.17	1.16	1.15	1.18	1.15	1.26	1.16	1.19	1.13	1.24	1.18	1.23
2013年	25年	1.29	1.33	1.46	1.46	1.40	1.54	1.54	1.40	1.53	1.51	1.68	1.57	1.47	1.53
2014年	26年	1.62	1.61	1.53	1.51	1.60	1.50	1.66	1.58	1.61	1.56	1.67	1.70	1.59	1.61
2015年	27年	1.67	1.72	1.68	1.71	1.77	1.69	1.67	1.80	1.80	1.80	1.72	1.77	1.73	1.78
2016年	28年	1.95	1.88	1.86	2.03	1.85	1.82	1.96	2.12	2.33	2.31	2.28	2.34	2.06	2.17
2017年	29年	2.28	2.35	2.41	2.44	2.44	2.47	2.31	2.32	2.37	2.33	2.46	2.47	2.38	2.41
2018年	30年	2.42	2.42	2.51	2.69	2.51	2.53	2.58	2.36	2.45	2.53	2.50	2.42	2.49	
2019年	31年	2.78	2.64												

(2) 有効求人倍率

西暦	和暦	1月	2月	3月	4月	5月	6月	7月	8月	9月	10月	11月	12月	年計	年度計
1980年	55年	0.54	0.55	0.57	0.54	0.51	0.52	0.50	0.46	0.46	0.46	0.44	0.45	0.49	0.46
1981年	56年	0.46	0.44	0.40	0.43	0.43	0.43	0.44	0.46	0.44	0.42	0.42	0.41	0.43	0.42
1982年	57年	0.41	0.41	0.40	0.41	0.41	0.41	0.40	0.40	0.40	0.39	0.39	0.38	0.39	0.39
1983年	58年	0.38	0.38	0.38	0.38	0.39	0.39	0.40	0.40	0.40	0.40	0.41	0.42	0.39	0.40
1984年	59年	0.42	0.41	0.41	0.40	0.38	0.39	0.40	0.39	0.39	0.39	0.41	0.41	0.40	0.40
1985年	60年	0.39	0.41	0.42	0.42	0.41	0.41	0.44	0.44	0.44	0.44	0.44	0.43	0.42	0.43
1986年	61年	0.44	0.42	0.42	0.43	0.43	0.42	0.41	0.40	0.40	0.42	0.41	0.41	0.42	0.41
1987年	62年	0.42	0.41	0.41	0.41	0.42	0.44	0.44	0.45	0.49	0.49	0.52	0.53	0.45	0.50
1988年	63年	0.56	0.60	0.63	0.65	0.67	0.69	0.71	0.78	0.80	0.79	0.81	0.85	0.71	0.77
1989年	1年	0.87	0.84	0.82	0.86	0.86	0.88	0.91	0.86	0.87	0.94	0.92	0.90	0.88	0.90
1990年	2年	0.91	0.92	0.96	0.98	0.98	1.00	1.00	1.00	1.01	1.03	1.09	1.05	0.99	1.03
1991年	3年	1.06	1.08	1.10	1.09	1.05	1.05	1.02	1.02	0.99	0.97	1.03	1.00	1.04	1.00
1992年	4年	0.96	0.95	0.93	0.91	0.91	0.92	0.92	0.87	0.85	0.80	0.78	0.76	0.87	0.82
1993年	5年	0.74	0.72	0.70	0.68	0.67	0.65	0.64	0.63	0.61	0.59	0.58	0.57	0.65	0.61
1994年	6年	0.57	0.58	0.58	0.59	0.59	0.59	0.58	0.59	0.59	0.59	0.58	0.57	0.58	0.58
1995年	7年	0.56	0.58	0.59	0.56	0.55	0.54	0.53	0.54	0.54	0.54	0.53	0.53	0.55	0.54
1996年	8年	0.53	0.54	0.56	0.57	0.58	0.58	0.60	0.59	0.58	0.59	0.59	0.59	0.57	0.59
1997年	9年	0.58	0.58	0.58	0.56	0.58	0.59	0.59	0.59	0.57	0.56	0.56	0.54	0.57	0.55
1998年	10年	0.52	0.48	0.45	0.42	0.41	0.38	0.37	0.38	0.38	0.36	0.36	0.35	0.40	0.38
1999年	11年	0.37	0.37	0.39	0.37	0.36	0.35	0.36	0.36	0.37	0.38	0.39	0.40	0.37	0.38
2000年	12年	0.41	0.42	0.43	0.46	0.46	0.48	0.49	0.50	0.51	0.52	0.52	0.52	0.48	0.50
2001年	13年	0.52	0.51	0.50	0.47	0.47	0.45	0.44	0.44	0.42	0.40	0.40	0.38	0.45	0.42
2002年	14年	0.38	0.36	0.37	0.40	0.44	0.42	0.43	0.42	0.42	0.43	0.43	0.45	0.41	0.43
2003年	15年	0.46	0.46	0.47	0.47	0.48	0.46	0.47	0.49	0.51	0.52	0.55	0.55	0.49	0.52
2004年	16年	0.55	0.57	0.59	0.58	0.59	0.61	0.64	0.62	0.61	0.60	0.63	0.65	0.60	0.62
2005年	17年	0.64	0.66	0.67	0.68	0.70	0.70	0.73	0.76	0.77	0.81	0.80	0.81	0.73	0.76
2006年	18年	0.82	0.81	0.81	0.78	0.80	0.80	0.80	0.80	0.79	0.79	0.83	0.85	0.81	0.82
2007年	19年	0.85	0.84	0.85	0.86	0.83	0.86	0.85	0.82	0.83	0.77	0.75	0.72	0.82	0.79
2008年	20年	0.72	0.72	0.70	0.71	0.69	0.65	0.64	0.61	0.59	0.56	0.51	0.49	0.63	0.55
2009年	21年	0.44	0.41	0.40	0.37	0.35	0.36	0.35	0.36	0.38	0.38	0.38	0.39	0.38	0.38
2010年	22年	0.40	0.40	0.42	0.43	0.45	0.46	0.47	0.48	0.49	0.50	0.52	0.53	0.46	0.51
2011年	23年	0.55	0.58	0.60	0.60	0.59	0.60	0.60	0.61	0.62	0.63	0.66	0.68	0.61	0.63
2012年	24年	0.68	0.68	0.68	0.67	0.67	0.67	0.65	0.68	0.68	0.69	0.68	0.68	0.68	0.69
2013年	25年	0.71	0.73	0.77	0.80	0.82	0.85	0.88	0.88	0.90	0.91	0.94	0.96	0.84	0.90
2014年	26年	0.97	0.97	0.96	0.94	0.96	0.96	0.99	1.01	1.03	1.03	1.04	1.06	0.99	1.02
2015年	27年	1.07	1.08	1.07	1.07	1.09	1.09	1.10	1.13	1.15	1.18	1.17	1.15	1.11	1.14
2016年	28年	1.18	1.21	1.23	1.24	1.27	1.27	1.28	1.33	1.40	1.48	1.50	1.50	1.32	1.40
2017年	29年	1.52	1.53	1.56	1.59	1.60	1.62	1.62	1.64	1.61	1.64	1.66	1.69	1.60	1.64
2018年	30年	1.68	1.68	1.67	1.72	1.74	1.77	1.73	1.71	1.68	1.66	1.66	1.65	1.69	
2019年	31年	1.67	1.71												

季節調整法は、センサス局法Ⅱ(X-12-ARIMA)による。なお、平成30年12月以前の数値は新季節指数により改

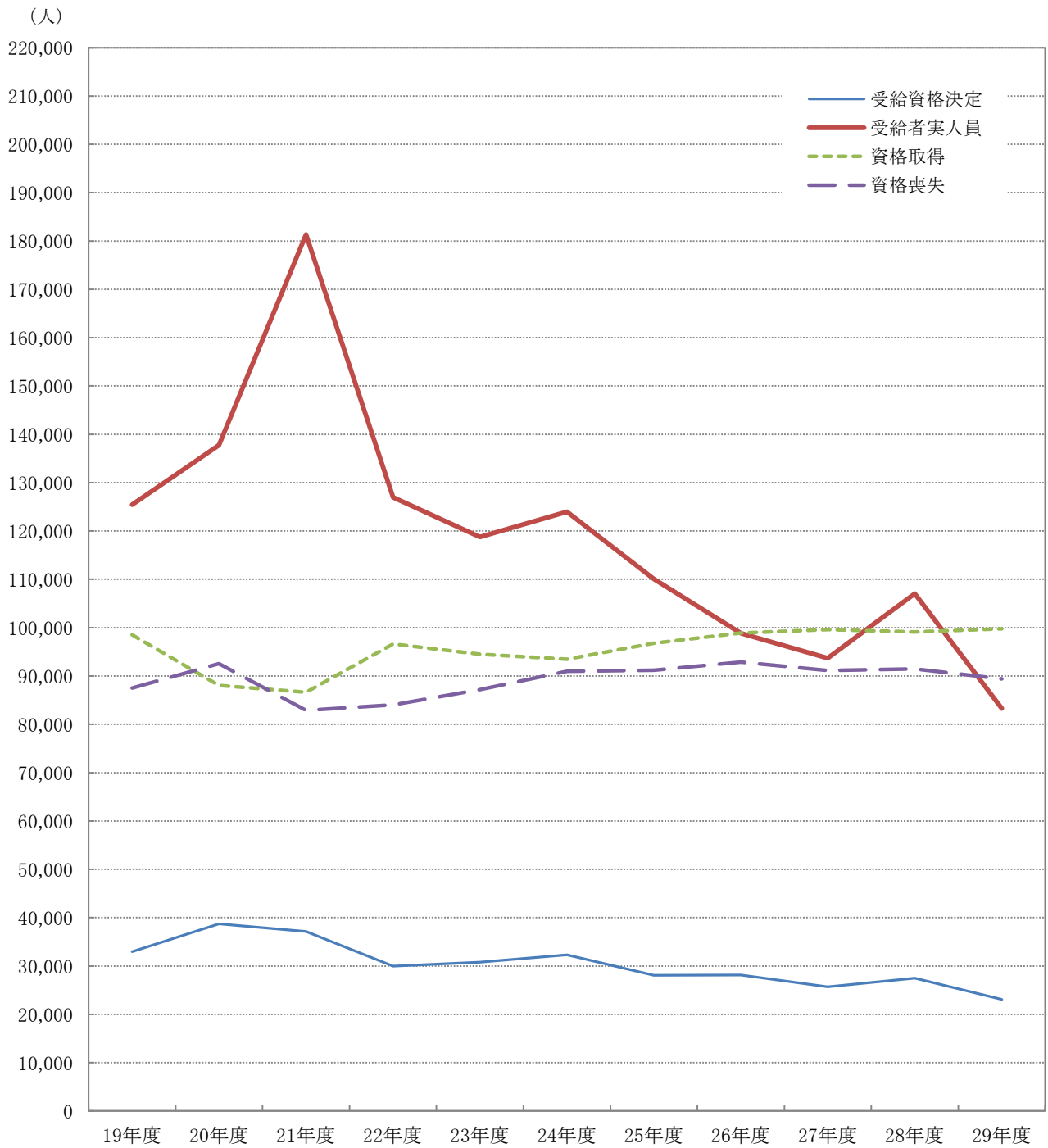
Ⅲ 雇用保険業務状況

第1表 雇用保険適用給付状況 総括

	雇用保険適用状況						雇用保険給付状況			
	一般・高年齢・短期雇用特例						基本手当等			
	適用 事業所	被保 険者	資 格 取 得	資 格 喪 失	うち 事業主 の都合	離職票 交 付	受給資 格決定	初 回 受給者	受給者 実人員	支給総額 (千円)
25年度平均	29,788	450,506	8,067	7,599	562	5,438	2,546	2,108	9,380	1,038,770
26年度平均	29,976	454,241	8,244	7,740	686	5,527	2,580	2,092	8,469	928,566
27年度平均	30,557	462,397	8,299	7,596	465	5,474	2,402	2,000	8,067	895,856
28年度平均	31,244	465,693	8,260	7,623	331	5,566	2,568	2,426	9,188	998,015
29年度平均	32,102	479,186	8,312	7,450	338	5,355	2,226	1,882	7,231	805,376
30年 2月	32,330	483,593	6,258	5,658	235	4,088	1,881	1,307	5,294	568,445
3月	32,390	483,450	6,907	7,076	372	5,148	1,971	1,443	5,145	583,202
4月	32,518	479,997	12,879	16,304	742	12,392	3,958	1,733	5,364	579,936
5月	32,624	487,799	15,221	7,414	334	5,067	3,241	3,437	7,153	891,188
6月	32,709	489,712	8,720	6,890	357	5,028	2,151	1,620	6,476	724,508
7月	32,763	489,294	7,268	7,656	686	5,339	2,042	1,855	6,979	773,056
8月	32,823	489,251	6,642	6,581	278	4,813	2,187	1,990	7,174	856,218
9月	32,682	488,918	6,233	6,485	316	4,758	1,844	1,538	6,902	758,319
10月	32,719	489,160	7,919	7,634	451	5,499	2,468	1,822	7,147	833,794
11月	32,779	490,517	7,277	5,793	256	4,115	1,855	1,601	6,502	762,048
12月	32,820	490,540	6,281	5,988	297	3,739	1,563	1,418	6,213	634,081
31年 1月	32,873	489,447	6,274	7,353	352	5,260	2,116	1,765	6,678	841,688
2月	32,921	489,695	6,277	6,001	329	4,378	1,908	1,546	6,174	678,862
前月比	0.1	0.1	0.05	▲ 18.4	▲ 6.5	▲ 16.8	▲ 9.8	▲ 12.4	▲ 7.5	▲ 19.3
前年同月比	1.8	1.3	0.3	6.1	40.0	7.1	1.4	18.3	16.6	19.4
熊 本	13,564	221,276	3,152	2,946	127	2,104	704	596	2,437	271,072
(上益城)	1,574	24,781	351	367	65	280	90	72	288	30,958
八 代	2,732	32,605	373	369	18	275	121	103	495	51,414
菊 池	4,385	73,830	938	887	26	576	282	226	915	101,344
玉 名	2,449	35,845	437	386	18	304	177	178	605	67,365
天 草	2,296	24,452	228	247	18	201	120	79	366	37,833
球 磨	1,717	21,308	223	188	7	164	135	81	280	28,399
宇 城	2,237	31,024	353	368	30	288	165	116	464	51,063
阿 蘇	1,183	13,089	129	129	15	92	58	49	155	19,668
水 俣	784	11,485	93	114	5	94	56	44	159	17,829
運輸支局	-	-	-	-	-	-	0	2	10	1,912

(注) 基本手当等：基本手当基本分(所定日数内) + 高年齢求職者給付
 運輸支局：九州地方運輸局熊本運輸支局三角庁舎にて雇用保険受給手続

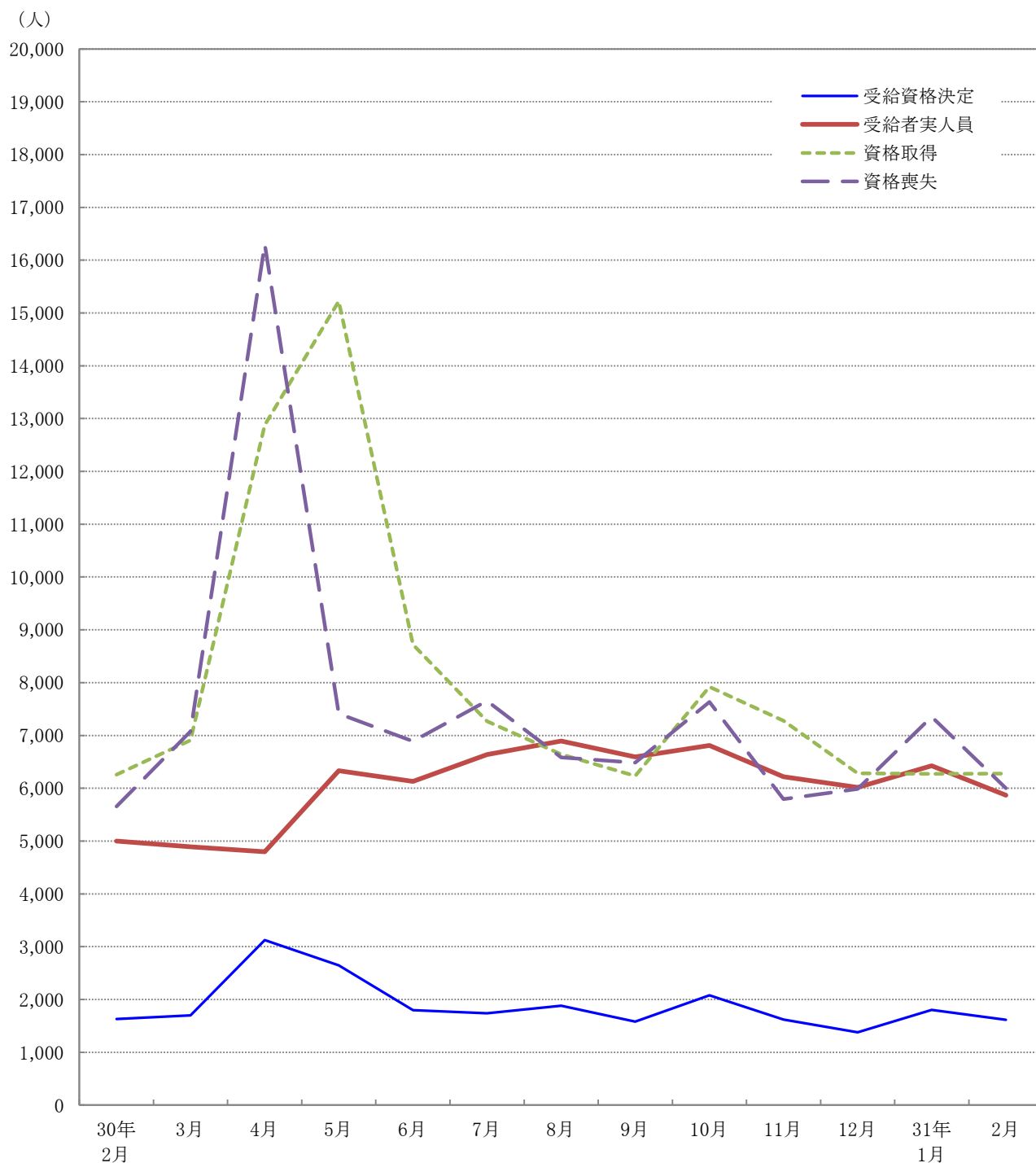
第1図 受給資格決定・受給者実人員・資格取得・資格喪失の年度別推移



項目 \ 年度	19年度	20年度	21年度	22年度	23年度	24年度	25年度	26年度	27年度	28年度	29年度
受給資格決定	32,987	38,698	37,166	29,961	30,767	32,283	28,066	28,143	25,708	27,493	23,094
受給者実人員	125,448	137,760	181,315	126,969	118,778	123,962	110,074	98,829	93,707	107,026	83,285
資格取得	98,494	88,033	86,609	96,609	94,494	93,499	96,805	98,927	99,585	99,125	99,749
資格喪失	87,480	92,549	82,886	84,046	87,178	90,966	91,184	92,881	91,148	91,474	89,404

※ 受給資格決定・受給者実人員は基本手当基本分(所定日数内)のみ、資格取得・資格喪失は一般・高年齢・短期特例の合計

第2図 受給資格決定・受給者実人員・資格取得・資格喪失の月別推移



項目	月	30年2月	3月	4月	5月	6月	7月	8月	9月	10月	11月	12月	31年1月	2月
受給資格決定		1,631	1,700	3,125	2,648	1,800	1,738	1,882	1,581	2,079	1,621	1,380	1,801	1,613
受給者実人員		5,001	4,892	4,799	6,330	6,131	6,637	6,892	6,595	6,809	6,217	6,017	6,424	5,866
資格取得		6,258	6,907	12,879	15,221	8,720	7,268	6,642	6,233	7,919	7,277	6,281	6,274	6,277
資格喪失		5,658	7,076	16,304	7,414	6,890	7,656	6,581	6,485	7,634	5,793	5,988	7,353	6,001

※ 受給資格決定・受給者実人員は基本手当基本分(所定日数内)のみ、資格取得・資格喪失は一般・高年齢・短期特例の合計

第2表 主要指数

金額単位：千円

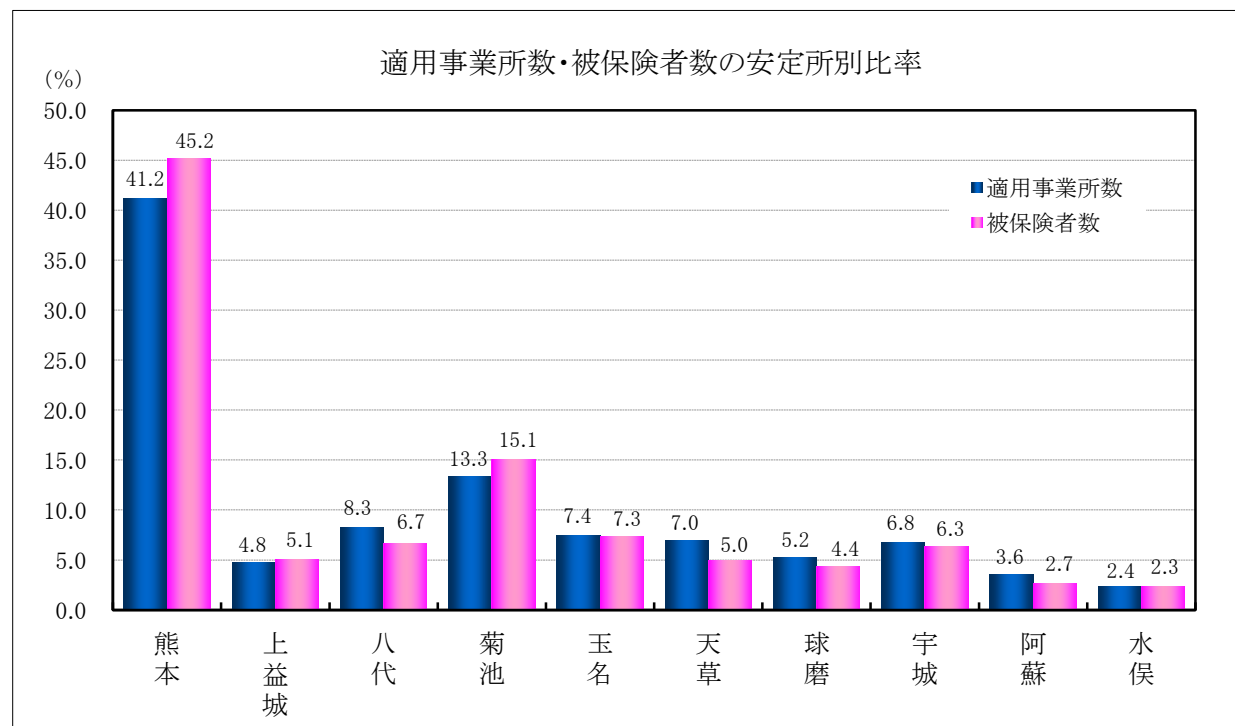
項目		比率	31年2月	対 比			
				31年1月	%	30年2月	%
適用事業所数			32,921	32,873	0.1	32,330	1.8
事務組合数	事務組合		191	191	0.0	192	▲ 0.5
	委託事業所数		9,621	9,609	0.1	9,531	0.9
被保険者数			489,695	489,447	0.1	483,593	1.3
受給資格決定件数			1,613	1,801	▲ 10.4	1,631	▲ 1.1
年度累計			21,268			21,394	▲ 0.6
初回受給者数			1,238	1,511	▲ 18.1	1,014	22.1
年度累計			16,280			17,915	▲ 9.1
受給者実人員			5,866	6,424	▲ 8.7	5,001	17.3
年度累計			68,717			78,393	▲ 12.3
求職者給付支給額			655,784	829,114	▲ 20.9	550,462	19.1
年度累計			7,876,855			9,044,997	▲ 12.9
日雇	受給者実人員		6	6	0.0	7	▲ 14.3
	年度累計		74			77	▲ 3.9
	求職者給付支給額		359	520	▲ 31.0	446	▲ 19.5
	年度累計		5,427			5,487	▲ 1.1
不正受給	不正受給件数		3	1	200.0	5	▲ 40.0
	年度累計		50			54	▲ 7.4
	納付命令件数		0	0	—	0	—
	年度累計		9			17	▲ 47.1
	返還命令金額		373	0	—	258	44.6
	年度累計		5,657			8,683	▲ 34.8
給	納付命令金額		0	0	—	0	—
	年度累計		498			1,026	▲ 51.5

(注) 適用事業所数、被保険者数、事務組合欄はセンター集計による。

第3表 適用状況

区 分	適 用 事 業 所 数			被 保 険 者 数		
	総 数	新規適用	廃 止	総 数	取 得	喪 失
前年同月	32,330	131	71	483,593	6,258	5,658
前 月	32,873	108	55	489,447	6,274	7,353
31年2月	32,921	106	58	489,695	6,277	6,001
熊 本	13,564	56	18	221,276	3,152	2,946
(上益城)	1,574	8	4	24,781	351	367
八 代	2,732	6	3	32,605	373	369
菊 池	4,385	16	20	73,830	938	887
玉 名	2,449	4	1	35,845	437	386
天 草	2,296	3	2	24,452	228	247
球 磨	1,717	5	3	21,308	223	188
宇 城	2,237	3	2	31,024	353	368
阿 蘇	1,183	4	5	13,089	129	129
水 俣	784	1	0	11,485	93	114
対前年同月比	1.8	▲ 19.1	▲ 18.3	1.3	0.3	6.06

(注) センター集計による



第4表 求職者給付金状況

項目 安定所別	離職票 交付枚数	初回 受給者数	受給資格 決定件数	受給者実人員									技能習 得手当	寄宿 手当
				基 本 手 当							全国延 長給付	特例訓 練給付		
				所定 給付	特定受給 資格者	個別延 長給付	訓練延 長給付	広域延 長給付	全国延 長給付	特例訓 練給付				
前年同月	件 4,088	人 1,014	件 1,631	人 5,001	人 959	人 19	人 306	人 0	人 0	人 0	人 326	人 0		
前 月	5,260	1,511	1,801	6,424	1,167	3	285	0	0	0	375	0		
31年2月	4,378	1,238	1,613	5,866	1,067	3	299	0	0	0	374	0		
熊 本	2,104	490	611	2,331	418	2	151	0	0	0	172	0		
(上益城)	280	58	76	274	52	0	7	0	0	0	10	0		
八 代	275	86	107	478	94	0	17	0	0	0	21	0		
菊 池	576	176	237	865	133	1	59	0	0	0	60	0		
玉 名	304	137	147	564	117	0	34	0	0	0	55	0		
天 草	201	68	106	355	67	0	1	0	0	0	1	0		
球 磨	164	65	113	264	41	0	6	0	0	0	11	0		
宇 城	288	94	137	442	89	0	16	0	0	0	35	0		
阿 蘇	92	32	42	138	22	0	3	0	0	0	6	0		
水 俣	94	30	37	145	31	0	4	0	0	0	3	0		
運輸支局	—	2	0	10	3	0	1	0	0	0	0	0		
年 度 累 計	60,388	16,280	21,268	68,717	13,211	42	2,845	0	0	0	3,911	3		

(注) 特定受給資格者：離職者で倒産・解雇等により再就職の準備をする時間的余裕なく離職を余儀なくされた方。
就業促進定着手当は、平成26年10月分より計上（平成26年4月1日施行、平成26年10月から給付開始）

受 給 者 実 人 員															
	傷病 手当	高年齢	短期 特例	日 雇	就業 手当	再就職 手当	就業促 進定着 手当	常用就 職支度 手当	移転費	求職活動支援費				政手当	就職促 進手当
										広域 求職	短 訓	役 務			
前年同月	人 30	人 293	人 12	人 7	人 30	人 337	人 132	人 6	人 4	人 10	人 0	人 0	人 10	人 2	人 0
前 月	36	254	13	6	34	455	179	4	2	10	2	0	8	3	0
31年2月	23	308	30	6	25	475	197	5	4	21	2	0	19	3	0
熊 本	10	106	0	0	12	145	78	1	1	13	1	0	12	1	0
(上益城)	0	14	0	0	0	25	10	0	0	0	0	0	0	0	0
八 代	2	17	0	0	1	42	14	1	0	0	0	0	0	1	0
菊 池	2	50	2	0	2	74	26	1	2	4	0	0	4	0	0
玉 名	3	41	2	0	3	55	10	0	0	1	0	0	1	1	0
天 草	1	11	25	6	4	24	13	0	1	1	1	0	0	0	0
球 磨	2	16	1	0	0	27	16	0	0	0	0	0	0	0	0
宇 城	3	22	0	0	0	46	15	1	0	2	0	0	2	0	0
阿 蘇	0	17	0	0	2	16	8	1	0	0	0	0	0	0	0
水 俣	0	14	0	0	1	19	7	0	0	0	0	0	0	0	0
運輸支局	0	0	0	0	0	2	0	0	0	0	0	0	0	0	0
年度累計	301	4,045	883	74	379	6,881	1,626	51	62	216	60	2	154	24	0

第5表 各種給付金等給付状況

項目		安定所別	年度累計	前月	2月計	熊本	(上益城)
雇用保険給付関係一般求職者給付	一般求職者給付支給総額		7,990,704	841,228	665,392	273,979	29,265
	基本手当支給総額		7,876,855	829,114	655,784	269,783	29,111
	所定日数内 (基本手当基本分)		7,523,858	792,957	620,633	251,812	28,317
	個別延長		3,972	414	394	302	0
	訓練延長		349,024	35,742	34,756	17,669	794
	広域延長		0	0	0	0	0
	全国延長		0	0	0	0	0
	特例訓練		0	0	0	0	0
	技能習得手当		69,092	5,930	6,963	2,949	153
	寄宿手当		38	0	0	0	0
	傷病手当		44,718	6,183	2,645	1,245	0
高年齢給付支給額		809,844	48,730	58,228	19,260	2,640	
特例給付支給額		129,060	2,508	5,064	0	0	
日雇給付支給額		5,427	520	359	0	0	

政府職員等 退職手当支給額	2,907	338	333	37	0
職業転換給付金 就職促進手当支給額	0	0	0	0	0

雇用保険給付関係就職促進給付	就業手当	12,331	1,411	834	383	0
	再就職手当	2,421,795	159,564	173,329	50,280	7,860
	就業促進定着手当	238,881	27,567	28,543	11,525	1,617
	常用就職支度手当	6,835	549	683	214	0
	うち一般	6,523	549	683	214	0
	うち高年齢	311	0	0	0	0
	うち特例	0	0	0	0	0
	移転費	9,241	204	760	122	0
	求職活動支援費	4,008	147	207	148	0
	広域求職活動	2,575	77	64	51	0
	短期訓練	6	0	0	0	0
役務	1,425	69	143	96	0	

(注) ・安定所別の金額は、千円未満切り捨てのため月計には一致しない。
 ・就業促進定着手当は、平成26年10月分より計上（平成26年4月1日施行、平成26年10月から給付開始）。
 ・短期訓練・役務は、平成29年1月分より計上。

(単位：千円)

八代	菊池	玉名	天草	球磨	宇城	阿蘇	水俣	運輸支局
51,123	100,453	64,615	36,175	26,056	49,292	16,953	15,434	2,043
50,327	98,988	63,082	35,997	25,826	48,457	16,840	15,324	2,043
48,726	91,847	58,773	35,914	25,264	46,429	16,565	15,071	1,912
0	92	0	0	0	0	0	0	0
1,600	7,049	4,309	83	562	2,027	274	253	131
0	0	0	0	0	0	0	0	0
0	0	0	0	0	0	0	0	0
0	0	0	0	0	0	0	0	0
597	1,191	1,191	22	70	563	113	109	0
0	0	0	0	0	0	0	0	0
198	273	340	156	159	271	0	0	0
2,687	9,497	8,592	1,919	3,135	4,633	3,102	2,757	0
0	286	278	4,199	299	0	0	0	0
0	0	0	359	0	0	0	0	0

144	0	151	0	0	0	0	0	0
0	0	0	0	0	0	0	0	0

61	50	48	206	0	0	58	26	0
15,111	28,222	19,478	10,408	10,030	17,850	5,952	7,386	746
1,717	3,560	1,757	1,700	1,999	2,606	1,361	696	0
154	128	0	0	0	71	115	0	0
154	128	0	0	0	71	115	0	0
0	0	0	0	0	0	0	0	0
0	0	0	0	0	0	0	0	0
0	505	0	133	0	0	0	0	0
0	20	6	12	0	18	0	0	0
0	0	0	12	0	0	0	0	0
0	0	0	0	0	0	0	0	0
0	20	6	0	0	18	0	0	0

第6表 給付金等支給状況

(単位：千円)

項 目	2 月	年 度 累 計
雇 用 調 整 助 成 金	5,603	69,172
労 働 移 動 支 援 助 成 金	900	2,100
地 域 雇 用 開 発 助 成 金	93,200	542,750
※ 特定求職者雇用開発助成金 〔 特定就職困難者コース 生涯現役コース 被災者雇用開発コース 〕	77,812	848,716
ト ラ イ ア ル 雇 用 助 成 金	2,090	38,680
キ ャ リ ア ア ッ プ 助 成 金	92,498	1,011,317

※ 特定求職者雇用開発助成金は、平成29年4月より全部で8コースの設定となり、そのうち()
内3コースを計上。

(単位：千円)

項 目	2 月	年 度 累 計
雇 用 継 続 給 付 支 給 額	625,004	6,519,034
うち 高年齢雇用継続基本給付金	133,559	1,342,202
うち 高年齢再就職給付金	30	30
うち 育児休業給付金	485,112	5,127,414
うち 介護休業給付金	6,301	49,387
教 育 訓 練 給 付	2,029	36,031

(注) 金額は千円未満切り捨てのため計には一致しない。