

# 平成25年8月分 管内業務統計



1. 有効求人倍率及び完全失業率の推移
2. 管内概況
3. 新規求人・求職及び新規求人倍率の推移
4. 有効求人・求職及び有効求人倍率の推移
5. 雇用保険資格取得・喪失及び事業主都合離職者の推移
6. 受給資格決定・受給者実人員の推移
7. 職業別有効求人・求職状況(バランスシート)
8. 職業紹介状況(パートを含む)
9. 職業紹介状況(パートタイムを除く一般のみ)
10. 中高年齢者職業紹介状況
11. 産業別新規求人受理状況(年度別・月別)
12. 雇用形態別新規求人受理状況(年度別・月別)
13. 年齢別常用職業紹介状況
14. 障害者の職業紹介状況
15. 雇用保険業務取扱状況

(注)本業務統計資料の指数について

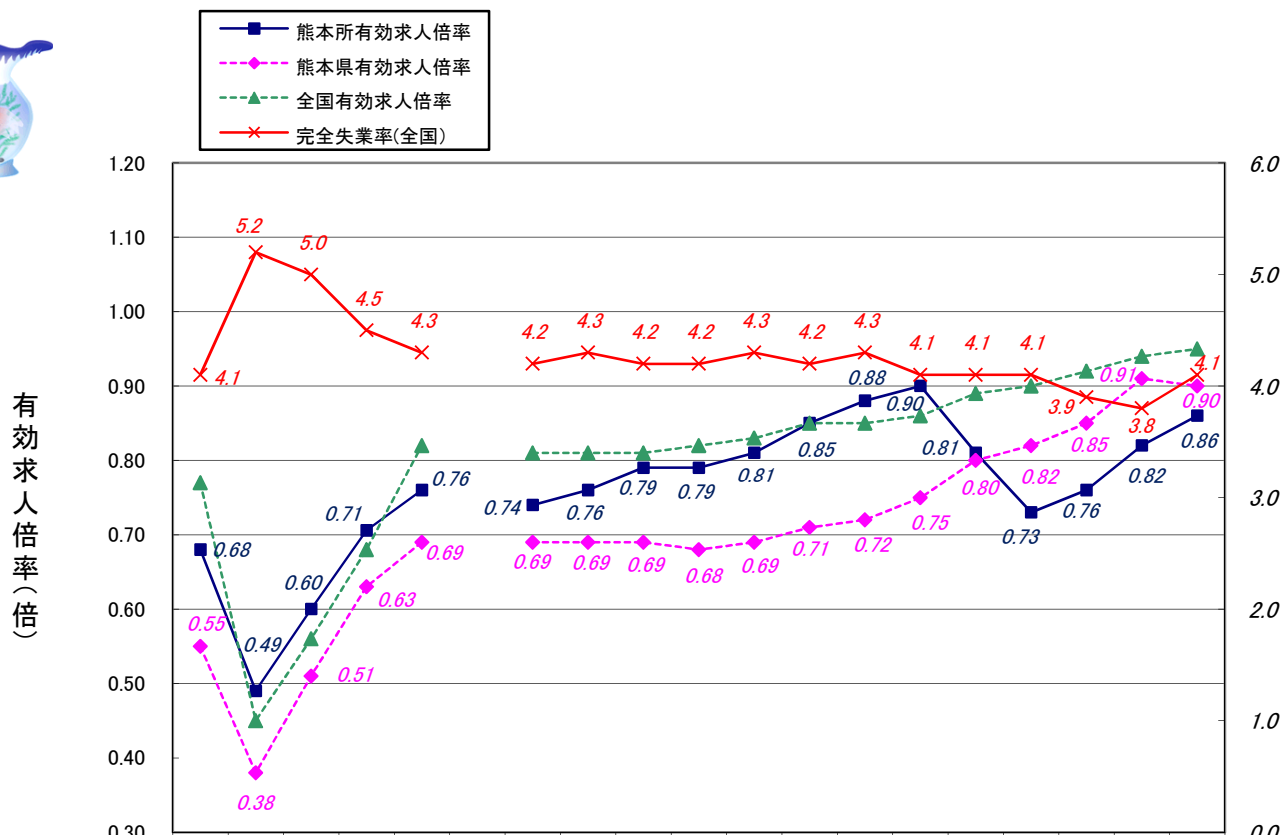
- ①完全失業率(全国)の各年度は、原数値。各月は、季節調整値。
- ②完全失業者数(全国)は、各年度、各月ともに原数値。
- ③全国及び熊本県の有効求人倍率の各年度は、原数値。各月は季節調整値。
- ④熊本所の数値は、すべて原数値。有効求人数・求職者数の各年度分は月平均値。
- ⑤平成24年12月以前の季節調整値は、新季節指数により改訂されている。

ハローワーク熊本  
熊本公共職業安定所

2013/10/1

## 1. 有効求人倍率及び完全失業率の推移

ハローワーク熊本



	20年 度	21年 度	22年 度	23年 度	24年 度	24年 8月	9月	10月	11月	12月	25年 1月	2月	3月	4月	5月	6月	7月	8月
熊本所有有効求人倍率	0.68	0.49	0.60	0.71	0.76	0.74	0.76	0.79	0.79	0.81	0.85	0.88	0.90	0.81	0.73	0.76	0.82	0.86
熊本県有効求人倍率	0.55	0.38	0.51	0.63	0.69	0.69	0.69	0.69	0.68	0.69	0.71	0.72	0.75	0.80	0.82	0.85	0.91	0.90
全国有効求人倍率	0.77	0.45	0.56	0.68	0.82	0.81	0.81	0.81	0.82	0.83	0.85	0.85	0.86	0.89	0.90	0.92	0.94	0.95
完全失業率(全国)	4.1	5.2	5.0	4.5	4.3	4.2	4.3	4.2	4.2	4.3	4.2	4.3	4.1	4.1	4.1	3.9	3.8	4.1
完全失業者数(全国)	275	343	312	298	280	277	275	271	260	259	273	277	280	291	279	260	255	271

\* 有効求人倍率のうち年度分は原数値、月分のうち国及び県は季節調整値、熊本所分は原数値

\* 完全失業率の年度分は原数値、月分は季節調整値、完全失業者数(単位:万人)は原数値

\* 完全失業率及び完全失業者数:資料出所 総務省「労働力調査」

## 2. 管内概況

8月 の動き

### ■ 有効求人倍率の動き

当所の有効求人倍率	0.86 倍
前年同月比	0.12 p 上昇
前月比	0.04 p 上昇

### ■ 求人・求職の動き

新規求人数	4,177 人
前年同月比	11.7 % 減少
前月比	8.1 % 減少
新規求職者数	2,692 人
前年同月比	9.2 % 減少
前月比	3.9 % 減少
月間有効求人数	11,995 人
前年同月比	8.6 % 増加
前月比	2.1 % 増加
月間有効求職者数	13,933 人
前年同月比	6.1 % 減少
前月比	2.7 % 減少

### ■ 紹介・就職の動き

紹介件数	4,954 件
前年同月比	15.0 % 減少
前月比	13.4 % 減少
就職件数	888 件
前年同月比	8.8 % 増加
前月比	4.0 % 減少
うち雇用保険受給者の就職件数	272 件
前年同月比	16.2 % 増加
前月比	0.7 % 減少

### ■ 雇用保険給付関係の動き

受給資格決定件数	843 件
前年同月比	13.9 % 減少
前月比	9.0 % 減少
受給者実人員	3,959 人
前年同月比	1.7 % 減少
前月比	3.4 % 減少

### ■ 雇用保険適用関係の動き

被保険者資格取得	3,323 件
前年同月比	4.8 % 減少
前月比	13.4 % 減少
被保険者資格喪失	3,233 件
前年同月比	0.8 % 増加
前月比	9.8 % 減少
うち事業主都合離職者数	158 人
前年同月比	41.3 % 減少
前月比	26.2 % 減少

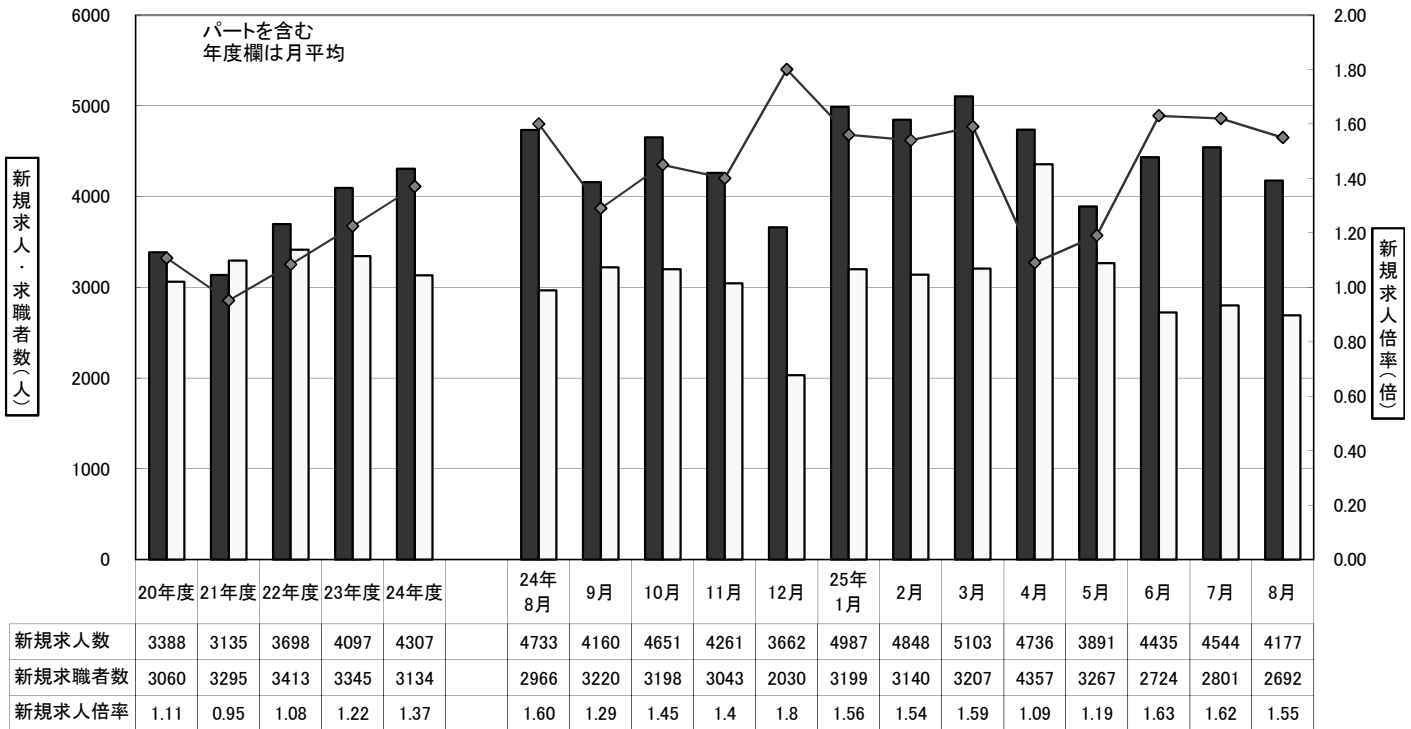
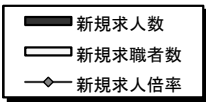
### ■ 障害者関係の状況

新規求職者数	身体障害者 51 人
	知的障害者 24 人
	精神障害者 51 人
紹介件数	身体障害者 88 人
	知的障害者 10 人
	精神障害者 105 人
就職者数	身体障害者 14 人
	知的障害者 6 人
	精神障害者 31 人
新規登録者数	身体障害者 17 人
	知的障害者 7 人
	精神障害者 27 人

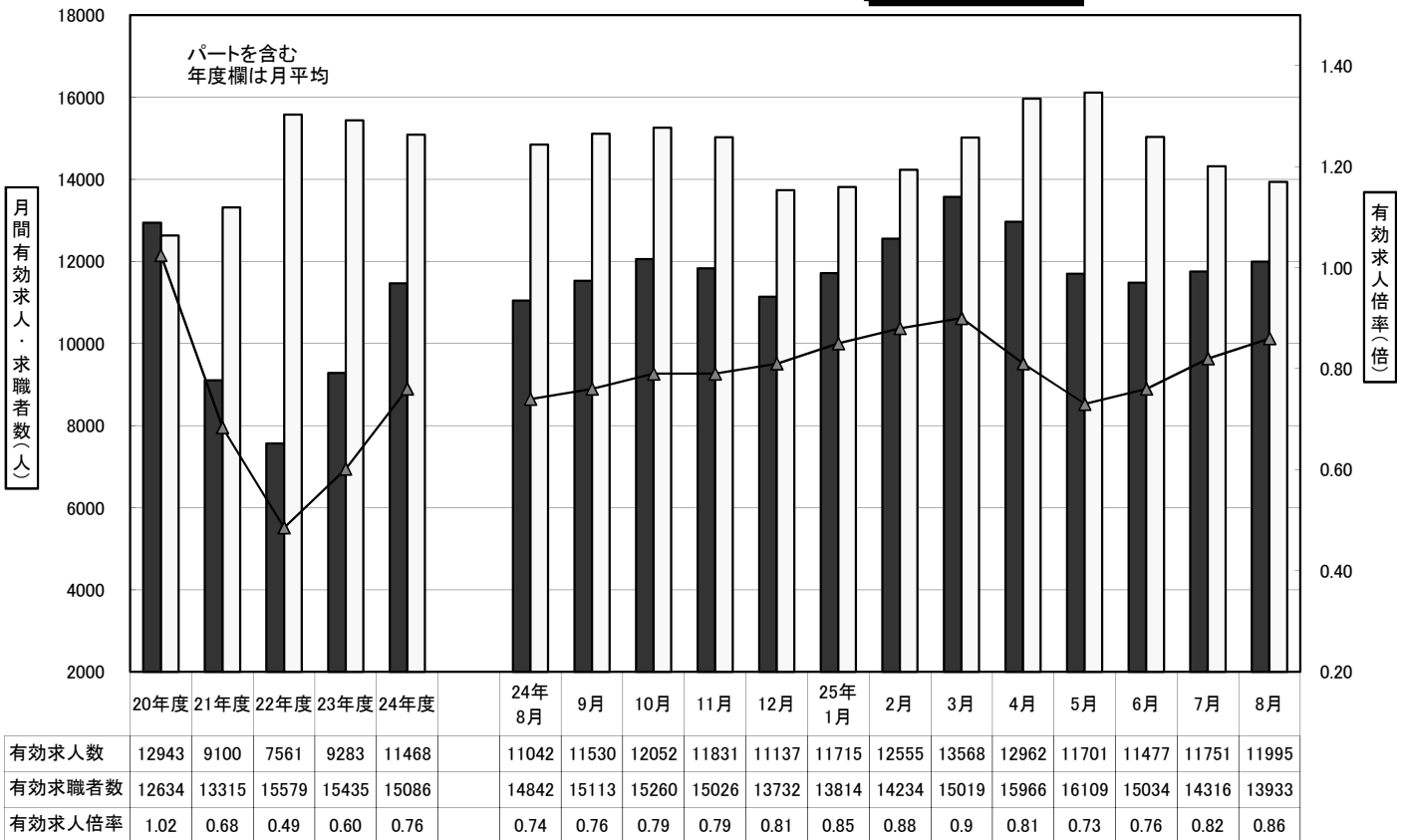
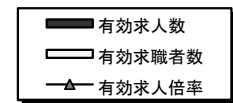
### ■ パートタイムの動き

新規求人数	1,522 人
前年同月比	5.8 % 増加
前月比	0.5 % 減少
新規求職者数	661 人
前年同月比	14.7 % 減少
前月比	6.9 % 減少
就職件数	272 件
前年同月比	3.2 % 減少
前月比	13.4 % 減少

3.新規求人・求職及び新規求人倍率の推移

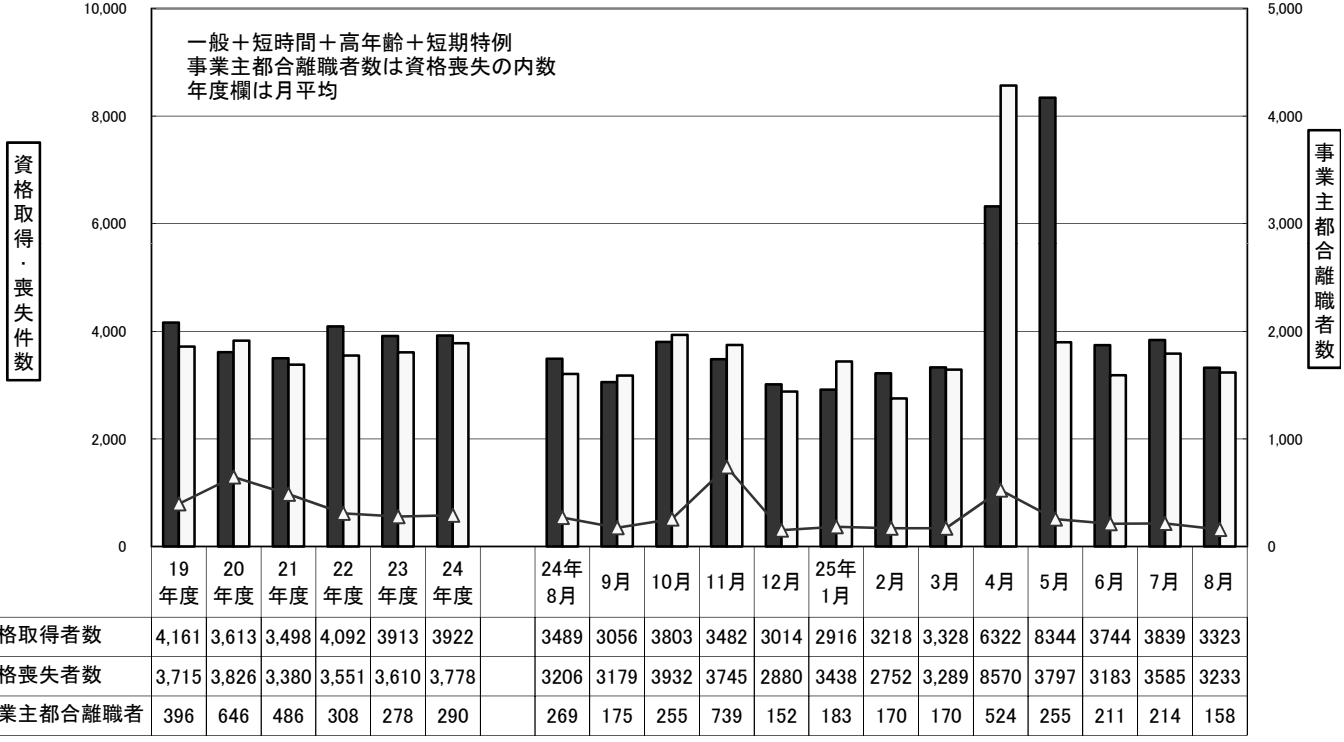
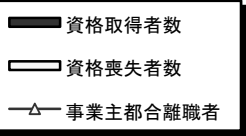


4.有効求人・求職及び有効求人倍率の推移



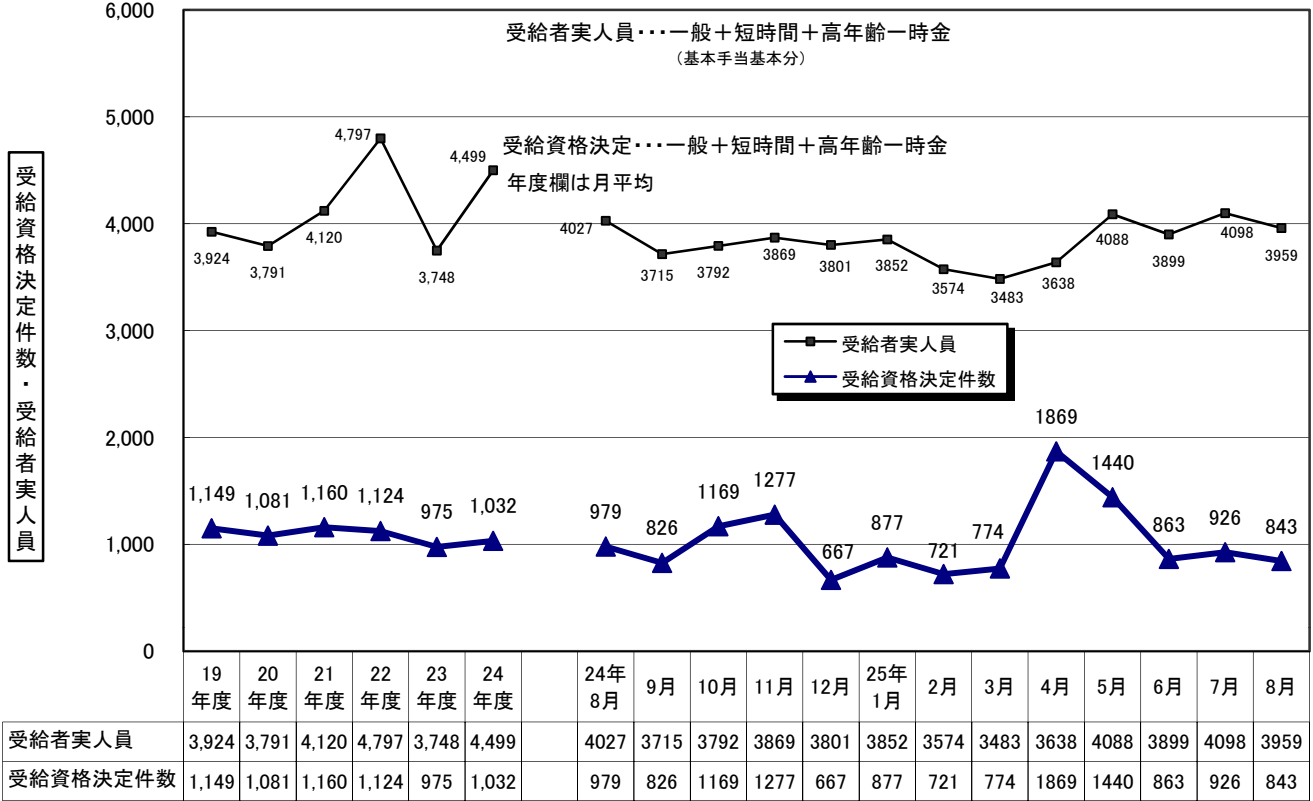
5.雇用保険の資格取得・喪失及び事業主都合離職者の推移

ハローワーク熊本

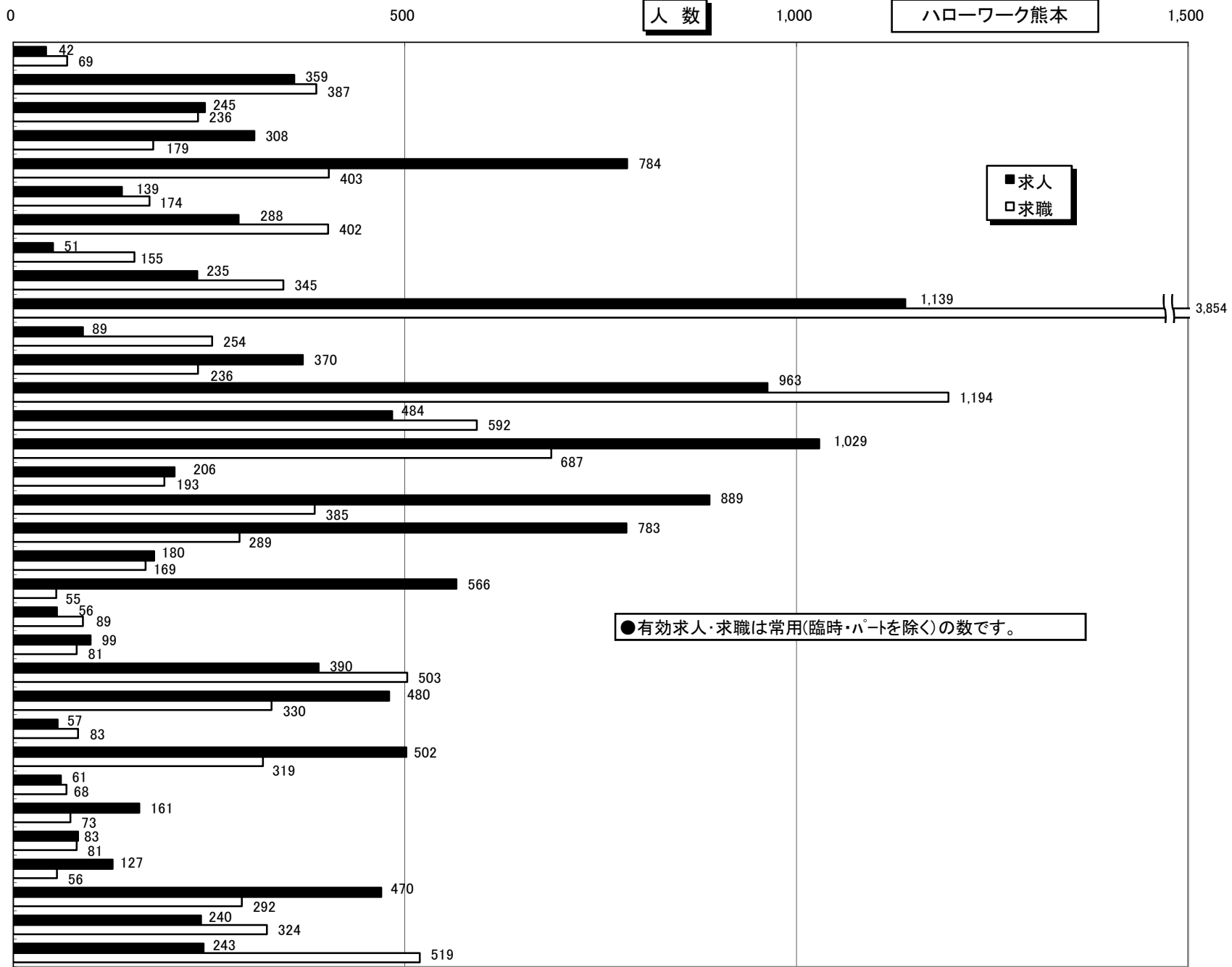


6.受給資格決定及び受給者実人員の推移

ハローワーク熊本



# 7.職業別有効求人・求職状況(25年8月)



職  
種

●有効求人・求職は常用(臨時・パートを除く)の数です。

ハローワーク熊本

人 数



# 9. 職業紹介状況(パートタイムを除く一般のみ)

ハローワーク熊本

	新規求職申込件数				月間有効求職者数				新規求人数		月間有効求人数		紹介件数		就職件数				就職率		
		前年比%	(保)	前年比%		前年比%	(保)	前年比%		前年比%		前年比%		前年比%		前年比%	(保)	前年比%		(保)	
18年度	2,520	0.8	1,026	0.1	10,499	▲ 1.8	5,233	▲ 1.1	4,126	7.9	11,299	9.6	3,844	8.4	653	2.3	210	0.7	25.9%	20.5%	
19年度	2,267	▲ 10.0	928	▲ 9.5	9,935	▲ 5.4	4,917	▲ 6.0	3,552	▲ 13.9	9,941	▲ 12.0	4,088	6.4	606	▲ 7.2	185	▲ 12.0	26.7%	19.9%	
20年度	2,402	6.0	1,083	16.7	10,530	6.0	5,380	9.4	2,335	▲ 34.3	6,407	▲ 35.6	5,032	23.1	587	▲ 3.1	183	▲ 1.2	24.4%	16.9%	
21年度	2,544	5.9	950	▲ 12.3	12,355	17.3	6,095	13.3	2,077	▲ 11.0	5,020	▲ 21.6	6,517	29.5	683	16.3	212	15.9	26.8%	22.3%	
22年度	2,584	1.6	755	▲ 20.6	11,915	▲ 3.6	4,686	▲ 23.1	2,515	21.1	6,344	26.4	5,478	▲ 15.9	703	3.0	180	▲ 15.0	27.2%	23.9%	
23年度	2,500	▲ 3.2	739	▲ 2.1	11,478	▲ 3.7	4,334	▲ 7.5	2,722	8.2	7,209	13.6	4,663	▲ 14.9	655	▲ 6.9	182	1.0	26.2%	24.6%	
24年度	4月	3,160	▲ 12.9	1,315	▲ 2.8	12,355	▲ 8.2	4,416	▲ 2.1	2,555	2.6	7,337	2.1	5,119	▲ 2.9	831	▲ 2.7	179	▲ 6.8	26.3%	13.6%
	5月	2,538	▲ 5.1	842	8.8	12,426	▲ 4.4	4,692	1.1	2,586	16.5	7,046	5.5	5,227	6.9	667	▲ 5.1	202	11.6	26.3%	24.0%
	6月	2,242	▲ 9.5	725	5.4	11,898	▲ 3.0	4,809	3.3	2,196	▲ 16.2	6,133	▲ 6.0	4,732	▲ 4.1	655	▲ 5.9	226	20.2	29.2%	31.2%
	7月	2,053	▲ 14.0	732	10.6	11,322	▲ 3.8	4,651	1.2	2,430	▲ 8.2	6,568	0.2	4,192	▲ 5.5	648	17.8	202	16.1	31.6%	27.6%
	8月	2,191	▲ 21.4	711	▲ 1.4	11,051	▲ 7.6	4,619	0.5	3,387	18.5	7,402	3.8	4,528	▲ 7.7	535	▲ 15.1	173	▲ 11.7	24.4%	24.3%
	9月	2,309	▲ 5.0	645	▲ 12.8	11,185	▲ 6.2	4,465	▲ 0.5	2,684	▲ 5.9	7,840	5.9	4,654	▲ 3.6	755	7.1	219	17.1	32.7%	34.0%
	10月	2,384	6.0	872	13.4	11,245	▲ 2.2	4,482	0.7	3,070	▲ 0.7	7,948	7.4	4,459	2.1	699	0.6	235	14.1	29.3%	26.9%
	11月	2,295	15.5	957	50.5	11,090	6.4	4,618	7.2	2,722	1.2	7,686	4.7	4,134	4.6	603	5.2	188	10.6	26.3%	19.6%
	12月	1,572	1.8	520	12.6	10,277	6.3	4,363	8.9	2,349	0.3	7,182	2.4	3,308	9.1	612	9.5	185	14.9	38.9%	35.6%
	25年1月	2,372	▲ 2.2	722	3.0	10,369	6.0	4,364	9.9	3,186	1.9	7,470	▲ 0.4	4,184	▲ 4.3	540	0.9	153	▲ 10.0	22.8%	21.2%
2月	2,364	▲ 4.1	595	▲ 10.0	10,747	2.9	4,162	7.1	2,921	3.3	7,829	0.7	4,721	▲ 1.2	610	▲ 0.3	164	▲ 5.2	25.8%	27.6%	
3月	2,396	▲ 18.9	658	▲ 5.9	11,310	▲ 2.0	4,163	6.7	2,829	▲ 2.3	8,039	0.7	4,834	▲ 22.0	834	11.3	229	26.5	34.8%	34.8%	
24年度平均	2,323	▲ 7.1	774	4.8	11,273	▲ 1.8	4,483	3.4	2,743	0.8	7,373	2.3	4,507	▲ 3.3	665	1.6	196	8.0	28.7%	25.4%	
25年度	4月	3,081	▲ 2.5	1,300	▲ 1.1	11,860	▲ 4.0	4,620	4.6	2,817	10.3	7,591	3.5	4,778	▲ 6.7	707	▲ 14.9	198	10.6	22.9%	15.2%
	5月	2,606	2.7	797	▲ 5.3	11,807	▲ 5.0	4,772	1.7	2,494	▲ 3.6	7,220	2.5	4,648	▲ 11.1	709	6.3	218	7.9	27.2%	27.4%
	6月	2,724	21.5	650	▲ 10.3	10,902	▲ 8.4	4,641	▲ 3.5	2,498	13.8	6,957	13.4	4,209	▲ 11.1	620	▲ 5.3	190	▲ 15.9	22.8%	29.2%
	7月	2,140	4.2	722	▲ 1.4	10,430	▲ 7.9	4,635	▲ 0.3	3,015	24.1	7,370	12.2	4,577	9.2	611	▲ 5.7	211	4.5	28.6%	29.2%
	8月	2,031	▲ 7.3	674	▲ 5.2	10,242	▲ 7.3	4,491	▲ 2.8	2,655	▲ 21.6	7,466	0.9	3,837	▲ 15.3	616	15.1	205	18.5	30.3%	30.4%
	9月																				
	10月																				
	11月																				
	12月																				
	26年1月																				
2月																					
3月																					

\* 新規学卒者を除く。\* 年度分は月平均 \* 平成16年4月に管轄地域の変更が行なわれました。このことによる数値の調整はおこなっていません。

\* 就職率は就職件数を新規求職申込件数で除したもの。

# 10. 中高年齢者職業紹介状況

ハローワーク熊本

	新規求職申込件数				月間有効求職者数				紹介件数				就職件数				就職率		
	45歳以上	前年比%	うち 55歳以上	前年比%	45歳以上	前年比%	うち 55歳以上	前年比%	45歳以上	前年比%	うち 55歳以上	前年比%	45歳以上	前年比%	うち 55歳以上	前年比%	45歳以上	55歳以上	
18年度	965	0.4	463	0.1	4,567	▲ 2.0	2,294	▲ 4.2	1,285	12.9	508	9.6	223	0.6	99	▲ 0.4	23.1%	21.4%	
19年度	888	▲ 8.0	453	▲ 2.2	4,351	▲ 4.7	2,289	▲ 0.2	1,393	8.4	536	5.5	218	▲ 2.4	99	0.5	24.6%	22.0%	
20年度	906	2.1	460	1.7	4,560	4.8	2,375	3.8	1,700	22.0	642	19.9	218	▲ 0.3	98	▲ 1.0	24.0%	21.4%	
21年度	1,036	14.3	548	19.1	5,508	20.8	2,916	22.8	2,272	33.7	924	43.9	246	13.0	114	15.3	23.7%	20.7%	
22年度	1,049	1.3	555	1.2	5,568	1.1	2,939	0.8	2,126	▲ 6.5	919	▲ 0.5	262	6.8	125	10.4	25.0%	22.6%	
23年度	1,077	2.7	580	4.5	5,605	0.7	3,057	4.0	1,848	▲ 13.1	786	▲ 14.5	271	3.3	134	6.9	25.2%	23.1%	
24年度	4月	1,603	▲ 7.0	1,003	3.4	6,066	▲ 1.4	3,445	2.9	1,969	▲ 4.8	909	▲ 7.1	319	▲ 5.9	157	▲ 14.2	19.9%	15.7%
	5月	1,145	▲ 3.9	635	0.6	6,130	▲ 0.2	3,497	3.9	2,100	4.7	917	14.8	264	▲ 11.1	138	▲ 6.1	23.1%	21.7%
	6月	979	▲ 4.5	554	3.9	6,014	▲ 0.2	3,459	5.3	2,027	4.4	881	11.8	266	▲ 7.3	143	5.9	27.2%	25.8%
	7月	899	▲ 7.6	503	▲ 3.8	5,747	▲ 0.3	3,236	4.1	1,908	13.1	807	13.0	293	45.0	146	35.2	32.6%	29.0%
	8月	923	▲ 20.4	501	▲ 15.1	6,438	10.6	3,149	1.4	1,844	▲ 5.4	778	0.8	280	1.1	134	12.6	30.3%	26.7%
	9月	993	▲ 10.9	519	▲ 15.6	5,555	▲ 5.4	3,089	▲ 2.9	1,947	▲ 3.9	847	▲ 0.5	324	5.2	171	15.5	32.6%	32.9%
	10月	1,018	▲ 2.4	574	0.7	5,586	▲ 3.3	3,116	▲ 0.2	1,939	5.7	837	5.9	327	20.7	175	33.6	32.1%	30.5%
	11月	1,040	22.5	526	15.4	5,545	4.5	3,042	4.4	1,645	1.4	695	▲ 0.3	251	▲ 3.8	131	0.0	24.1%	24.9%
	12月	648	4.5	311	▲ 5.8	5,154	4.9	2,800	3.3	1,210	13.4	486	4.1	241	17.6	130	28.7	37.2%	41.8%
	25年1月	959	▲ 6.6	518	▲ 8.3	5,103	4.3	2,726	0.1	1,657	2.3	716	11.7	196	▲ 8.8	90	▲ 14.3	20.4%	17.4%
	2月	1,014	2.8	520	▲ 1.1	5,208	2.3	2,742	▲ 1.5	1,914	▲ 1.8	830	▲ 1.9	268	3.5	134	5.5	26.4%	25.8%
3月	1,072	▲ 11.8	593	▲ 9.5	5,547	0.8	2,970	▲ 1.9	2,172	▲ 9.8	963	▲ 11.7	371	12.1	183	5.8	34.6%	30.9%	
24年度平均	1,024	▲ 4.9	563	▲ 3.0	5,674	1.2	3,106	1.6	1,861	0.7	806	2.5	283	4.6	144	7.7	27.7%	25.6%	
25年度	4月	1,695	5.7	1,051	4.8	6,181	1.9	3,467	0.6	2,079	5.6	930	2.3	342	7.2	192	22.3	20.2%	18.3%
	5月	1,072	▲ 6.4	573	▲ 9.8	6,181	0.8	3,454	▲ 1.2	1,904	▲ 9.3	818	▲ 10.8	335	26.9	166	20.3	31.3%	29.0%
	6月	860	▲ 12.2	459	▲ 17.1	5,706	▲ 5.1	3,160	▲ 8.6	1,738	▲ 14.3	658	▲ 25.3	274	3.0	121	▲ 15.4	31.9%	26.4%
	7月	903	0.4	486	▲ 3.4	5,380	▲ 6.4	2,919	▲ 9.8	1,819	▲ 4.7	691	▲ 14.4	277	▲ 5.5	120	▲ 17.8	30.7%	24.7%
	8月	863	▲ 6.5	446	▲ 11.0	5,250	▲ 18.5	2,829	▲ 10.2	1,655	▲ 10.2	656	▲ 15.7	278	▲ 0.7	133	▲ 0.7	32.2%	29.8%
	9月																		
	10月																		
	11月																		
	12月																		
	26年1月																		
2月																			
3月																			

※就職率は 就職件数／新規求職申込件数×100 \* 平成16年4月に管轄地域の変更が行なわれました。このことによる数値の調整はおこなっていません。





## 12. 雇用形態別新規求人受理状況


ハローワーク熊本

	合計		常用		パート		臨時		全数に占める各雇用形態の割合			
	前年比%	前年比%	前年比%	前年比%	前年比%	前年比%	前年比%	常用	パート	臨時		
								構成比%	構成比%	構成比%		
18年度	5,399	4.7	3,676	4.9	1,141	▲ 8.9	582	45.9	68.1	21.1	10.8	
19年度	4,668	▲ 13.5	3,173	▲ 13.7	998	▲ 12.5	497	▲ 14.6	68.0	21.4	10.6	
20年度	3,387	▲ 27.4	2,149	▲ 32.3	952	▲ 4.6	286	▲ 42.5	63.4	28.1	8.4	
21年度	3,134	▲ 7.5	1,805	▲ 16.0	928	▲ 2.5	401	40.2	57.6	29.6	12.8	
22年度	3,698	18.0	2,226	23.3	1,047	12.8	425	6.0	60.2	28.3	11.5	
23年度	4,097	10.8	2,377	6.8	1,218	16.3	502	18.1	58.0	29.7	12.3	
24年度	4月	3,808	2.3	2,275	▲ 2.5	1,169	▲ 0.3	364	70.1	59.7	30.7	9.6
	5月	3,998	19.8	2,277	20.0	1,292	28.8	429	▲ 1.8	57.0	32.3	10.7
	6月	3,777	1.2	2,132	▲ 7.9	1,273	32.5	372	▲ 18.1	56.4	33.7	9.8
	7月	3,700	▲ 0.8	2,181	▲ 5.8	1,139	18.5	380	▲ 16.3	58.9	30.8	10.3
	8月	4,733	9.8	2,387	4.3	1,320	▲ 0.7	1,026	47.8	50.4	27.9	21.7
	9月	4,160	▲ 7.2	2,369	▲ 1.3	1,367	2.8	424	▲ 43.7	56.9	32.9	10.2
	10月	4,651	7.0	2,562	0.7	1,489	30.0	600	▲ 8.4	55.1	32.0	12.9
	11月	4,261	4.9	2,396	▲ 0.7	1,278	6.1	587	32.5	56.2	30.0	13.8
	12月	3,662	4.4	1,909	▲ 9.3	1,117	25.4	636	24.7	52.1	30.5	17.4
	25年1月	4,987	6.4	2,818	3.7	1,550	9.2	619	12.3	56.5	31.1	12.4
	2月	4,848	8.6	2,621	1.6	1,813	21.9	414	3.8	54.1	37.4	8.5
3月	5,103	9.9	2,492	▲ 5.6	2,140	35.0	471	12.4	48.8	41.9	9.2	
24年度合計	51,688	5.1	28,419	▲ 0.4	16,947	15.9	6,322	5.0	662.3	391.2	146.5	
24年度平均	4,307	5.1	2,368	▲ 0.4	1,412	15.9	527	5.0	55.0	32.8	12.2	
25年度	4月	4,736	24.4	2,469	8.5	1,649	41.1	618	69.8	52.1	34.8	13.0
	5月	3,891	▲ 2.7	2,170	▲ 4.7	1,245	▲ 3.6	476	11.0	55.8	32.0	12.2
	6月	4,435	17.4	2,041	▲ 4.3	1,709	34.2	685	84.1	46.0	38.5	15.4
	7月	4,544	22.8	2,548	16.8	1,316	15.5	680	78.9	56.1	29.0	15.0
	8月	4,177	▲ 11.7	2,380	▲ 0.3	1,432	8.5	365	▲ 64.4	57.0	34.3	8.7
	9月											
	10月											
	11月											
	12月											
	26年1月											
	2月											
3月												

\*「パート」は常用的パートタイム

\*「臨時」は臨時的パートタイムを含む

\* 年度欄は月平均 \* 平成16年4月に管轄地域の変更が行なわれました。このことによる数値の調整はおこなっていません。

13. 年齢別常用職業紹介状況(パートを除く) 2013年8月分  ハローワーク熊本

区分	項目	常 用 (パートを除く)				
		全 数	月間有効求職者数		就職件数	
			うち新規	うち(保)受給者	全 数	うち(保)受給者
全 数	19歳以下	170	45	5	11	0
	20～24歳	1,141	259	297	86	18
	25～29歳	1,754	395	743	110	37
	30～34歳	1,408	289	651	65	20
	35～39歳	1,274	265	592	73	21
	40～44歳	1,050	210	442	57	28
	45～49歳	950	170	452	65	28
	50～54歳	818	136	395	44	21
	55～59歳	749	122	440	34	11
	60～64歳	676	102	403	30	8
	65歳以上	217	34	52	7	0
	合 計	10,207	2,027	4,472	582	192
男 性	19歳以下	82	22	3	5	0
	20～24歳	555	123	127	35	7
	25～29歳	845	186	305	55	15
	30～34歳	721	141	286	26	7
	35～39歳	683	136	304	40	11
	40～44歳	539	96	215	27	12
	45～49歳	516	68	234	26	11
	50～54歳	491	75	217	19	9
	55～59歳	491	79	265	23	8
	60～64歳	520	75	297	25	6
	65歳以上	183	31	43	5	0
	合 計	5,626	1,032	2,296	286	86
女 性	19歳以下	88	23	2	6	0
	20～24歳	583	135	170	50	11
	25～29歳	907	209	437	55	22
	30～34歳	681	147	360	39	13
	35～39歳	589	129	287	33	10
	40～44歳	509	114	226	30	16
	45～49歳	433	102	218	39	17
	50～54歳	326	61	177	25	12
	55～59歳	255	43	174	11	3
	60～64歳	153	27	103	5	2
	65歳以上	34	3	9	2	0
	合 計	4,558	993	2,163	295	106

# 14. 障害者の職業紹介状況

第1表 職業紹介・登録状況

平成25年8月

分 項目	登録区		知的障害者		精神 障害者	その他の 障害者
	身体障害者	重度障害者	重度障害者			
新規求職申込	51 (244)	16 (95)	24 (94)	5 (9)	51 (267)	9 (36)
うち45歳以上	33 (145)	8 (43)	1 (10)	0 (0)	14 (78)	1 (7)
紹介件数	88 (440)	14 (93)	10 (58)	0 (3)	105 (546)	9 (67)
就職件数	14 (92)	4 (39)	6 (28)	0 (2)	31 (141)	2 (11)
うち45歳以上	12 (52)	3 (18)	0 (2)	0 (0)	9 (46)	0 (3)
新規登録者	17 (102)	5 (33)	7 (44)	0 (3)	27 (115)	6 (27)
うち45歳以上	9 (54)	2 (6)	0 (4)	0 (0)	8 (33)	1 (5)

( )内は25年度累計

第2表 登録者の内訳

		合 計	男 子	女 子	計のうち 重度障害者
有効求職者	身体	635	403	229	275
	知的	203	129	72	19
	精神	688	392	294	0
	その他	94	45	49	-
就業中の者	身体	1,575	997	576	660
	知的	720	496	223	101
	精神	721	434	287	0
その他	58	26	32	-	
保留中の者	身体	1,350	909	441	597
	知的	298	186	111	41
	精神	762	438	324	0
	その他	50	28	22	-

\* 男女別の記載を希望しない登録者もいる為、男女計は一致しません。

\* 平成16年4月に管轄地域の変更が行なわれました。  
このことによる数値の調整はおこなっていません。

\* 平成19年11月に産業分類の変更があり、平成21年4月分から反映しています。

第3表 産業別・職業別の就職状況

		身体障害者		知的障害者		精神 障害者	その他の 障害者
			重度障害者		重度障害者		
産 業 別	農、林、漁業	0 (0)	0 (0)	0 (2)	0 (0)	0 (0)	0 (0)
	鉱業	0 (0)	0 (0)	0 (0)	0 (0)	0 (0)	0 (0)
	建設業	1 (4)	0 (0)	0 (0)	0 (0)	0 (4)	0 (0)
	製造業	3 (9)	1 (3)	0 (1)	0 (0)	3 (4)	0 (0)
	電気・ガス・熱供給・水道業	0 (1)	0 (0)	0 (0)	0 (0)	0 (0)	0 (0)
	情報通信業	0 (1)	0 (1)	0 (0)	0 (0)	0 (1)	0 (0)
	運輸業	0 (6)	0 (2)	0 (0)	0 (0)	0 (5)	0 (0)
	卸売・小売業	2 (10)	1 (4)	0 (4)	0 (0)	0 (11)	1 (1)
	金融・保険業	1 (2)	0 (1)	0 (0)	0 (0)	0 (0)	0 (0)
	不動産業	0 (1)	0 (0)	0 (0)	0 (0)	0 (0)	0 (0)
	学術研究、専門・技術サービス業	0 (1)	0 (0)	0 (0)	0 (0)	1 (2)	0 (0)
	宿泊業・飲食サービス業	0 (0)	0 (0)	0 (2)	0 (0)	1 (8)	0 (0)
	生活関連サービス業・娯楽業	1 (3)	0 (1)	0 (0)	0 (0)	0 (1)	0 (0)
	教育、学習支援業	0 (0)	0 (0)	0 (0)	0 (0)	0 (0)	0 (0)
	医療、福祉	5 (45)	2 (25)	5 (17)	0 (2)	21 (82)	1 (7)
	複合サービス事業	0 (0)	0 (0)	0 (0)	0 (0)	2 (4)	0 (0)
	サービス業(その他)	1 (7)	0 (2)	1 (2)	0 (0)	3 (18)	0 (2)
公務・その他	0 (2)	0 (0)	0 (0)	0 (0)	0 (1)	0 (1)	
<b>合 計</b>		<b>14 (92)</b>	<b>4 (39)</b>	<b>6 (28)</b>	<b>0 (2)</b>	<b>31 (141)</b>	<b>2 (11)</b>
職 業 別	管理的職業	0 (1)	0 (1)	0 (0)	0 (0)	0 (0)	0 (0)
	専門的・技術的職業	2 (16)	1 (9)	0 (0)	0 (0)	4 (6)	0 (1)
	事務的職業	4 (31)	1 (14)	0 (6)	0 (1)	12 (33)	1 (5)
	販売の職業	1 (5)	0 (0)	0 (2)	0 (0)	0 (7)	0 (0)
	サービスの職業	1 (9)	0 (2)	1 (3)	0 (0)	5 (24)	1 (2)
	保安の職業	0 (0)	0 (0)	1 (1)	0 (0)	0 (4)	0 (1)
	農林漁業の職業	0 (1)	0 (1)	0 (4)	0 (0)	0 (4)	0 (0)
	生産工程の職業	1 (7)	0 (2)	3 (5)	0 (0)	5 (11)	0 (1)
	輸送・機械運転の職業	1 (5)	1 (1)	0 (0)	0 (0)	0 (1)	0 (0)
	建設・採掘の職業	0 (1)	0 (0)	0 (0)	0 (0)	0 (2)	0 (0)
	運搬・清掃・包装等の職業	4 (16)	1 (9)	1 (7)	0 (1)	5 (49)	0 (1)
分類不能の職業	0 (0)	0 (0)	0 (0)	0 (0)	0 (0)	0 (0)	
<b>合 計</b>		<b>14 (92)</b>	<b>4 (39)</b>	<b>6 (28)</b>	<b>0 (2)</b>	<b>31 (141)</b>	<b>2 (11)</b>

# 15. 雇用保険業務取扱状況

ハローワーク熊本

		雇用保険適用状況(一般・高齢・特例・短時間)										雇用保険給付状況(基本手当等)					
		適用事業所数		被保険者数		資格取得者数		資格喪失者数		うち事業主都合 離職者		受給資格決定 件数		受給者実人員		支給総額 (千円)	
		前年比%	前年比%	前年比%	前年比%	前年比%	前年比%	前年比%	前年比%	前年比%	前年比%	前年比%	前年比%	前年比%	前年比%	前年比%	
18年度		11,998	▲ 1.6	191,796	▲ 0.5	4,137	5.1	3,851	1.4	404	11.9	1,149	▲ 2.4	3,924	▲ 0.9	5,305,900	▲ 3.6
19年度		12,048	0.4	195,087	1.7	4,165	0.7	3,715	▲ 3.6	396	▲ 2.1	1,081	▲ 5.9	3,874	▲ 1.3	5,236,828	▲ 1.3
20年度		11,913	▲ 1.1	196,107	0.5	3,613	▲ 13.2	3,826	3.0	646	63.3	1,167	7.9	4,126	6.5	5,700,031	8.8
21年度		12,012	0.8	194,463	▲ 0.8	3,498	▲ 3.2	3,463	▲ 9.5	486	▲ 24.8	1,120	▲ 4.1	4,793	16.2	6,657,749	16.8
22年度		12,007	▲ 0.0	197,543	1.6	4,092	17.0	3,551	2.6	308	▲ 36.5	975	▲ 12.9	3,748	▲ 21.8	5,005,579	▲ 24.8
23年度		12,057	0.4	201,242	1.9	3,913	▲ 4.4	3,610	1.6	278	▲ 9.9	994	1.9	3,565	▲ 4.9	4,765,241	▲ 4.8
24年度	4月	12,025	0.2	198,276	0.9	5,603	▲ 12.9	8,716	▲ 1.3	552	▲ 35.1	1,450	▲ 24.3	3,475	6.5	364,942	5.0
	5月	12,064	0.2	202,577	0.9	7,917	5.1	3,564	9.4	265	11.8	1,821	52.9	3,872	1.0	443,121	10.5
	6月	12,081	0.2	203,162	0.9	3,741	▲ 2.3	3,282	3.4	241	18.1	843	▲ 15.6	3,832	0.5	430,093	▲ 4.6
	7月	12,098	0.0	203,309	0.9	3,500	3.0	3,353	3.8	309	21.7	973	25.4	4,017	4.9	425,668	3.6
	8月	12,112	▲ 0.2	203,602	0.9	3,489	6.2	3,206	8.3	269	10.7	979	1.1	4,027	1.1	475,716	5.8
	9月	12,021	▲ 0.1	203,422	0.9	3,056	▲ 4.4	3,179	▲ 5.0	175	▲ 28.6	826	▲ 14.5	3,715	▲ 1.4	398,255	▲ 10.2
	10月	12,044	▲ 0.2	203,292	0.7	3,803	10.6	3,932	15.0	255	▲ 2.7	1,169	7.4	3,792	2.5	427,246	7.8
	11月	12,065	0.0	202,909	0.5	3,482	▲ 1.0	3,745	27.6	739	231.4	1,277	46.3	3,869	12.5	434,376	10.5
	12月	12,074	▲ 0.1	202,854	0.2	3,014	▲ 3.4	2,880	13.6	152	▲ 17.8	667	16.4	3,801	13.2	392,024	7.6
	25年1月	12,100	▲ 0.1	202,300	0.2	2,916	12.5	3,438	7.0	183	▲ 8.5	877	0.5	3,852	13.9	483,213	23.5
	2月	12,112	0.9	202,774	0.4	3,218	▲ 1.7	2,752	▲ 7.1	170	▲ 8.1	721	▲ 11.0	3,574	9.3	389,060	10.4
	3月	12,104	0.9	202,739	0.8	3,328	▲ 0.4	3,289	▲ 4.7	170	▲ 30.3	774	▲ 13.4	3,483	10.6	402,209	10.3
24年度合計		144,900	0.2	2,431,216	0.7	47,067	0.2	45,336	4.7	3,480	4.4	12,377	3.8	45,309	5.9	5,065,923	6.3
24年度平均		12,075	0.2	202,601	0.7	3,922	0.2	3,778	4.7	290	4.4	1,031	3.8	3,776	5.9	422,160	▲ 91.1
25年度	4月	12,134	0.9	200,550	1.1	6,322	12.8	8,570	▲ 1.7	524	▲ 5.1	1,869	28.9	3,638	4.7	418,926	14.8
	5月	12,173	0.9	205,097	1.2	8,344	5.4	3,797	6.5	255	▲ 3.8	1,440	▲ 20.9	4,088	5.6	506,425	14.3
	6月	12,206	1.0	205,701	1.2	3,744	0.1	3,183	▲ 3.0	211	▲ 12.4	863	2.4	3,899	1.7	427,749	▲ 0.5
	7月	12,225	1.0	205,784	1.2	3,839	9.7	3,585	6.9	214	▲ 30.7	926	▲ 4.8	4,098	2.0	468,463	10.1
	8月	12,253	1.2	205,680	1.0	3,323	▲ 4.8	3,233	0.8	158	▲ 41.3	843	▲ 13.9	3,959	▲ 1.7	459,546	▲ 3.4
	9月																
	10月																
	11月																
	12月																
	26年1月																
	2月																
	3月																

\* 年度欄は、適用事業所数、被保険者数、受給者実人員については月平均、その他は年度計

\* 基本手当等は、「一般(短時間含む)」+「高齢者給付」 \* 平成16年4月に管轄地域の変更が行なわれました。このことによる数値の調整はおこなっていません。