

平成27年12月分 管内業務統計



1. 有効求人倍率及び完全失業率の推移
2. 管内概況
3. 新規求人・求職及び新規求人倍率の推移
4. 有効求人・求職及び有効求人倍率の推移
5. 雇用保険資格取得・喪失及び事業主都合離職者の推移
6. 受給資格決定・受給者実人員の推移
7. 職業別有効求人・求職状況(バランスシート)
8. 職業紹介状況(パートを含む)
9. 職業紹介状況(パートタイムを除く一般のみ)
10. 中高年齢者職業紹介状況
11. 産業別新規求人受理状況(年度別・月別)
12. 雇用形態別新規求人受理状況(年度別・月別)
13. 年齢別常用職業紹介状況
14. 障害者の職業紹介状況
15. 雇用保険業務取扱状況

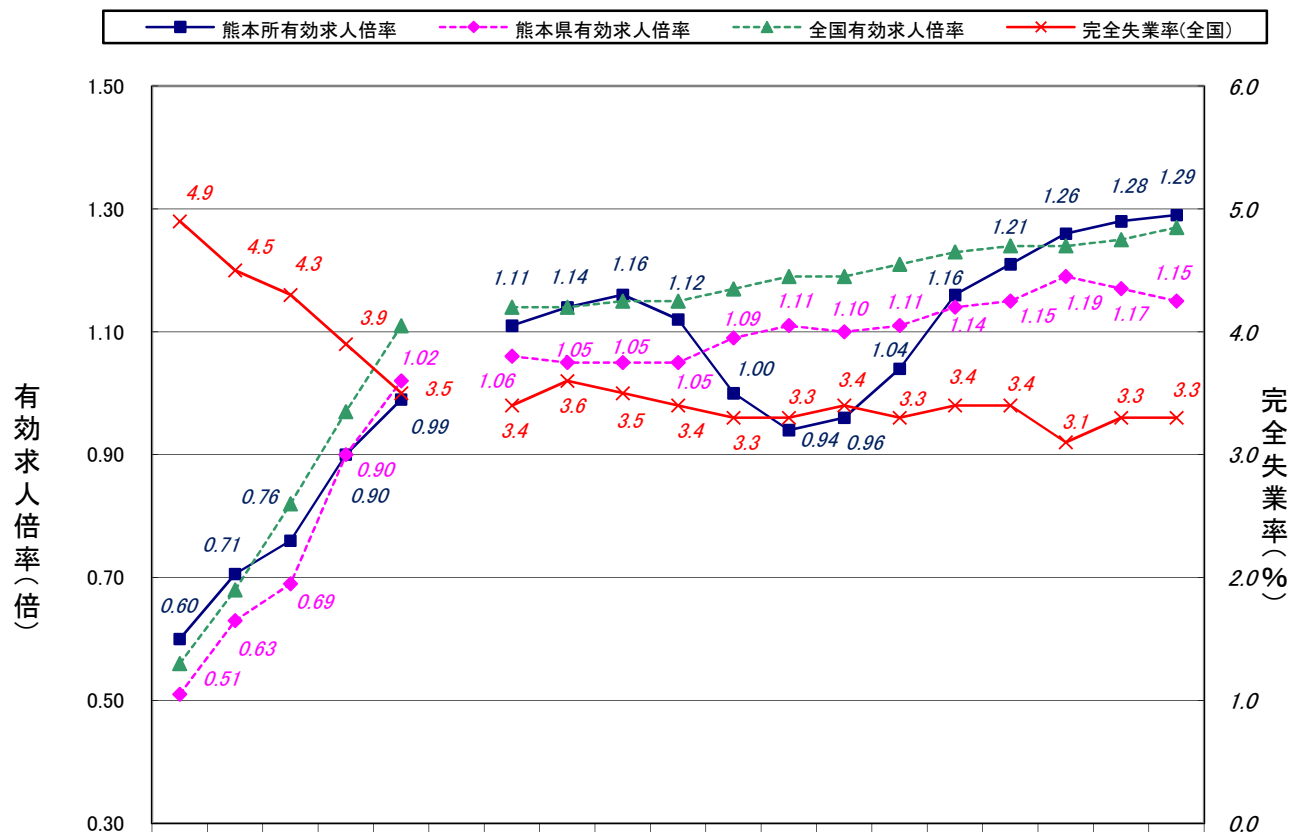
(注)本業務統計資料の指数について
 ①完全失業率(全国)の各年度は、原数値。各月は、季節調整値。
 ②完全失業者数(全国)は、各年度、各月ともに原数値。
 ③全国及び熊本県の有効求人倍率の各年度は、原数値。各月は季節調整値。
 ④熊本所の数値は、すべて原数値。有効求人数・求職者数の各年度分は月平均値。
 ⑤平成26年12月以前の季節調整値は、新季節指数により改訂されている。

ハローワーク熊本
熊本公共職業安定所

2016/1/29

1. 有効求人倍率及び完全失業率の推移

ハローワーク熊本



| | 22年度 | 23年度 | 24年度 | 25年度 | 26年度 | 26年12月 | 27年1月 | 2月 | 3月 | 4月 | 5月 | 6月 | 7月 | 8月 | 9月 | 10月 | 11月 | 12月 |
|------------|------|------|------|------|------|--------|-------|------|------|------|------|------|------|------|------|------|------|------|
| 熊本所有効求人倍率 | 0.60 | 0.71 | 0.76 | 0.90 | 0.99 | 1.11 | 1.14 | 1.16 | 1.12 | 1.00 | 0.94 | 0.96 | 1.04 | 1.16 | 1.21 | 1.26 | 1.28 | 1.29 |
| 熊本県有効求人倍率 | 0.51 | 0.63 | 0.69 | 0.90 | 1.02 | 1.06 | 1.05 | 1.05 | 1.05 | 1.09 | 1.11 | 1.10 | 1.11 | 1.14 | 1.15 | 1.19 | 1.17 | 1.15 |
| 全国有効求人倍率 | 0.56 | 0.68 | 0.82 | 0.97 | 1.11 | 1.14 | 1.14 | 1.15 | 1.15 | 1.17 | 1.19 | 1.19 | 1.21 | 1.23 | 1.24 | 1.24 | 1.25 | 1.27 |
| 完全失業率(全国) | 4.9 | 4.5 | 4.3 | 3.9 | 3.5 | 3.4 | 3.6 | 3.5 | 3.4 | 3.3 | 3.3 | 3.4 | 3.3 | 3.4 | 3.4 | 3.1 | 3.3 | 3.3 |
| 完全失業者数(全国) | 328 | 298 | 280 | 256 | 233 | 210 | 231 | 226 | 228 | 234 | 224 | 224 | 222 | 225 | 227 | 208 | 209 | 204 |

* 有効求人倍率のうち年度分は原数値、月分のうち国及び県は季節調整値、熊本所分は原数値

* 完全失業率の年度分は原数値、月分は季節調整値、完全失業者数(単位:万人)は原数値

* 完全失業率及び完全失業者数: 資料出所 総務省「労働力調査」

2. 管内概況

12月 の動き

■ 有効求人倍率の動き

| | |
|-----------|-----------|
| 当所の有効求人倍率 | 1.29 倍 |
| 前年同月比 | 0.18 p 上昇 |
| 前月比 | 0.01 p 上昇 |

■ 求人・求職の動き

| | |
|----------|-----------|
| 新規求人数 | 4,465 人 |
| 前年同月比 | 7.7 % 増加 |
| 前月比 | 7.6 % 減少 |
| 新規求職者数 | 1,993 人 |
| 前年同月比 | 3.4 % 増加 |
| 前月比 | 16.1 % 減少 |
| 月間有効求人数 | 13,896 人 |
| 前年同月比 | 12.4 % 増加 |
| 前月比 | 5.6 % 減少 |
| 月間有効求職者数 | 10,743 人 |
| 前年同月比 | 3.2 % 減少 |
| 前月比 | 6.7 % 減少 |

■ 紹介・就職の動き

| | |
|----------------|-----------|
| 紹介件数 | 2,610 件 |
| 前年同月比 | 8.6 % 減少 |
| 前月比 | 19.7 % 減少 |
| 就職件数 | 729 件 |
| 前年同月比 | 8.4 % 減少 |
| 前月比 | 5.3 % 減少 |
| うち雇用保険受給者の就職件数 | 190 件 |
| 前年同月比 | 19.5 % 減少 |
| 前月比 | 11.2 % 減少 |

■ 雇用保険給付関係の動き

| | |
|----------|-----------|
| 受給資格決定件数 | 559 件 |
| 前年同月比 | 6.5 % 減少 |
| 前月比 | 15.6 % 減少 |
| 受給者実人員 | 2,901 人 |
| 前年同月比 | 6.2 % 減少 |
| 前月比 | 3.4 % 減少 |

■ 雇用保険適用関係の動き

| | |
|-------------|-----------|
| 被保険者資格取得 | 3,158 件 |
| 前年同月比 | 5.3 % 減少 |
| 前月比 | 28.9 % 減少 |
| 被保険者資格喪失 | 3,007 件 |
| 前年同月比 | 0.7 % 増加 |
| 前月比 | 4.8 % 増加 |
| うち事業主都合離職者数 | 115 人 |
| 前年同月比 | 16.1 % 減少 |
| 前月比 | 35.0 % 減少 |

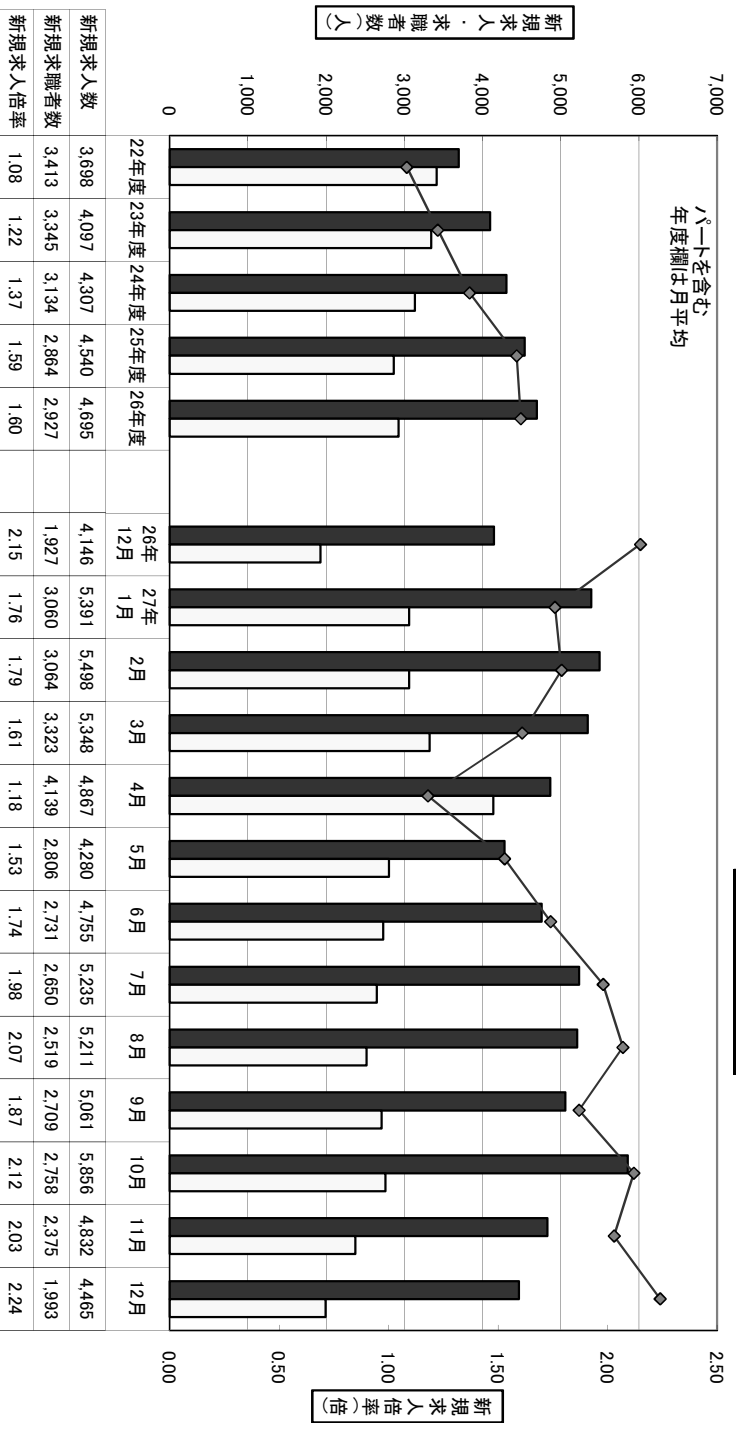
■ 障害者関係の状況

| | | |
|--------|-------|------|
| 新規求職者数 | 身体障害者 | 22 人 |
| | 知的障害者 | 18 人 |
| | 精神障害者 | 52 人 |
| 紹介件数 | 身体障害者 | 39 人 |
| | 知的障害者 | 22 人 |
| | 精神障害者 | 74 人 |
| 就職者数 | 身体障害者 | 17 人 |
| | 知的障害者 | 15 人 |
| | 精神障害者 | 27 人 |
| 新規登録者数 | 身体障害者 | 6 人 |
| | 知的障害者 | 3 人 |
| | 精神障害者 | 18 人 |

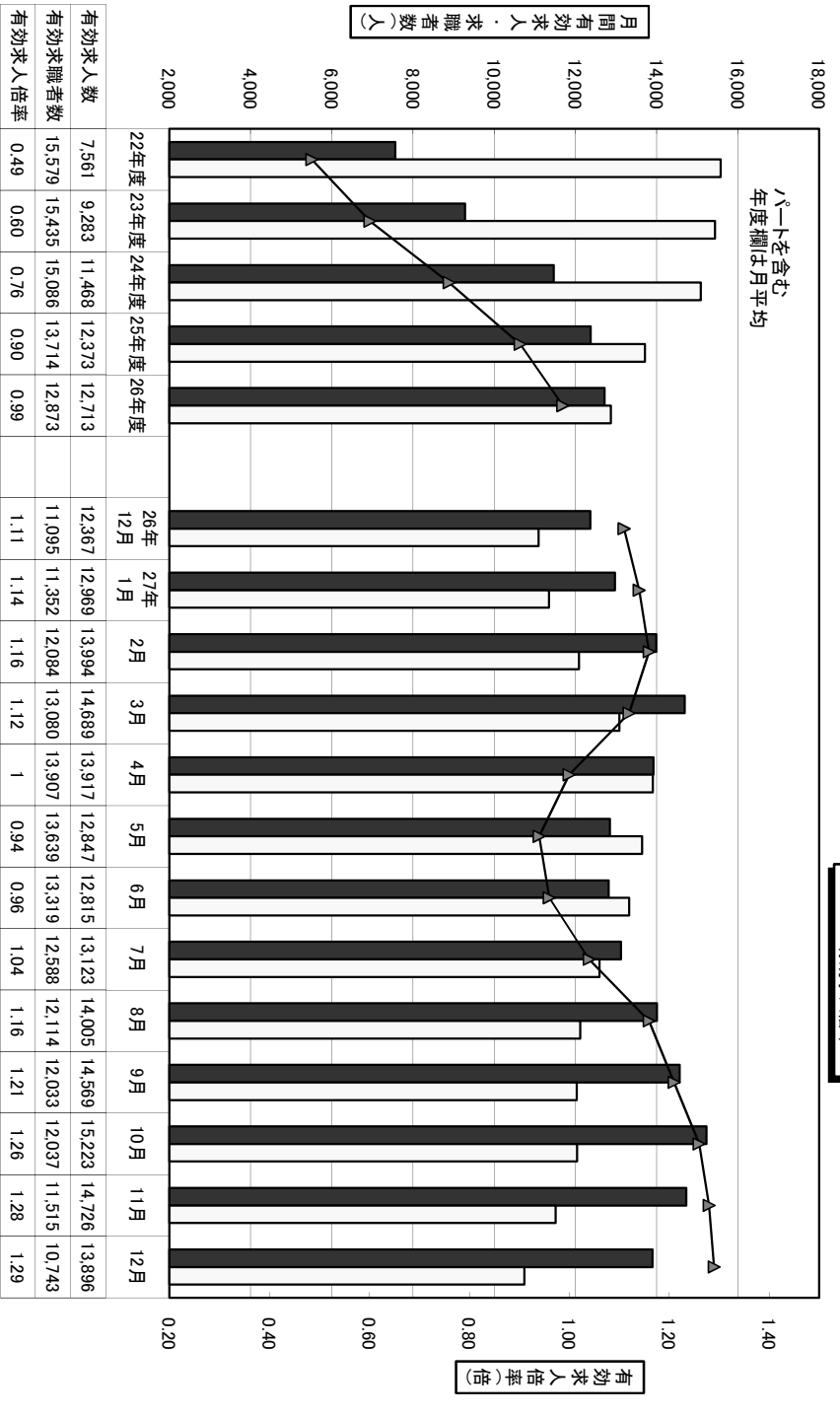
■ パートタイムの動き

| | |
|--------|-----------|
| 新規求人数 | 1,625 人 |
| 前年同月比 | 0.6 % 増加 |
| 前月比 | 4.0 % 減少 |
| 新規求職者数 | 575 人 |
| 前年同月比 | 2.1 % 増加 |
| 前月比 | 12.9 % 減少 |
| 就職件数 | 232 件 |
| 前年同月比 | 2.9 % 減少 |
| 前月比 | 13.1 % 減少 |

3.新規求人・求職及び新規求人倍率の推移

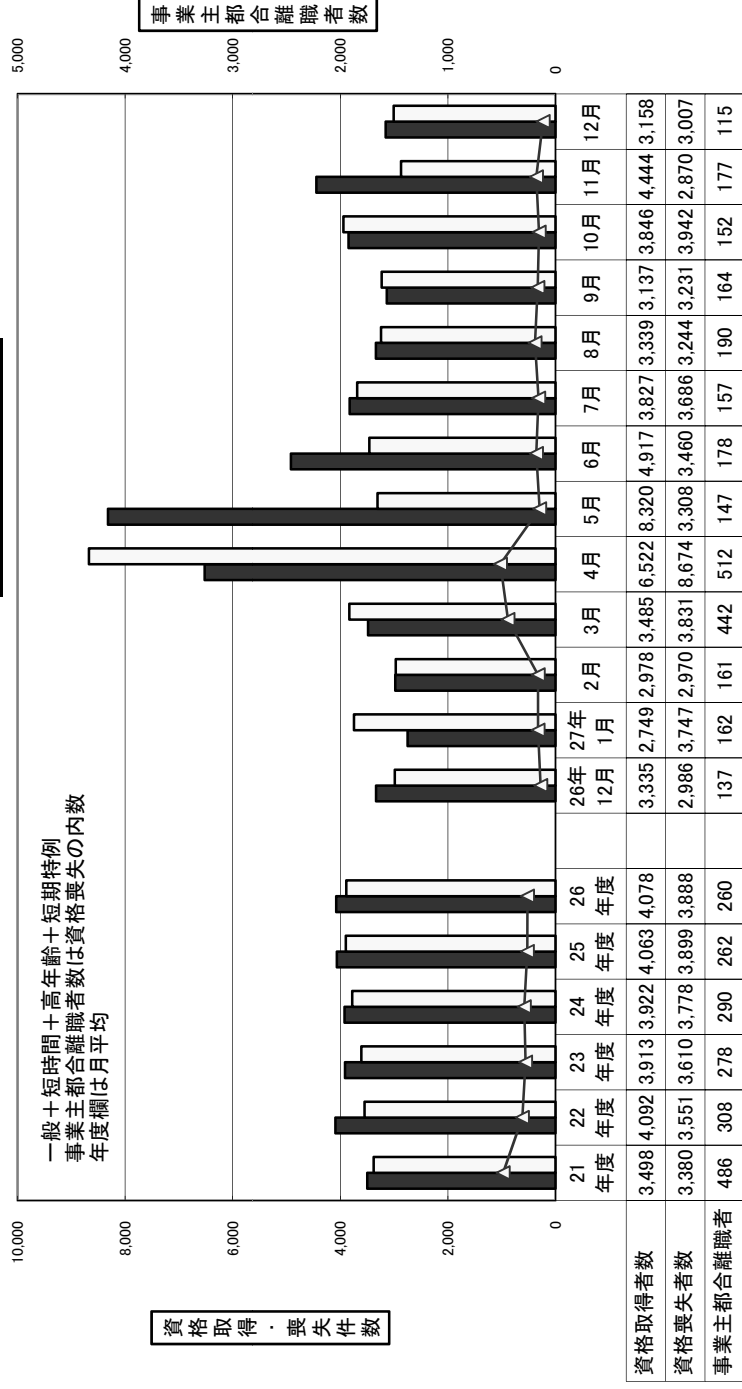


4.有効求人・求職及び有効求人倍率の推移



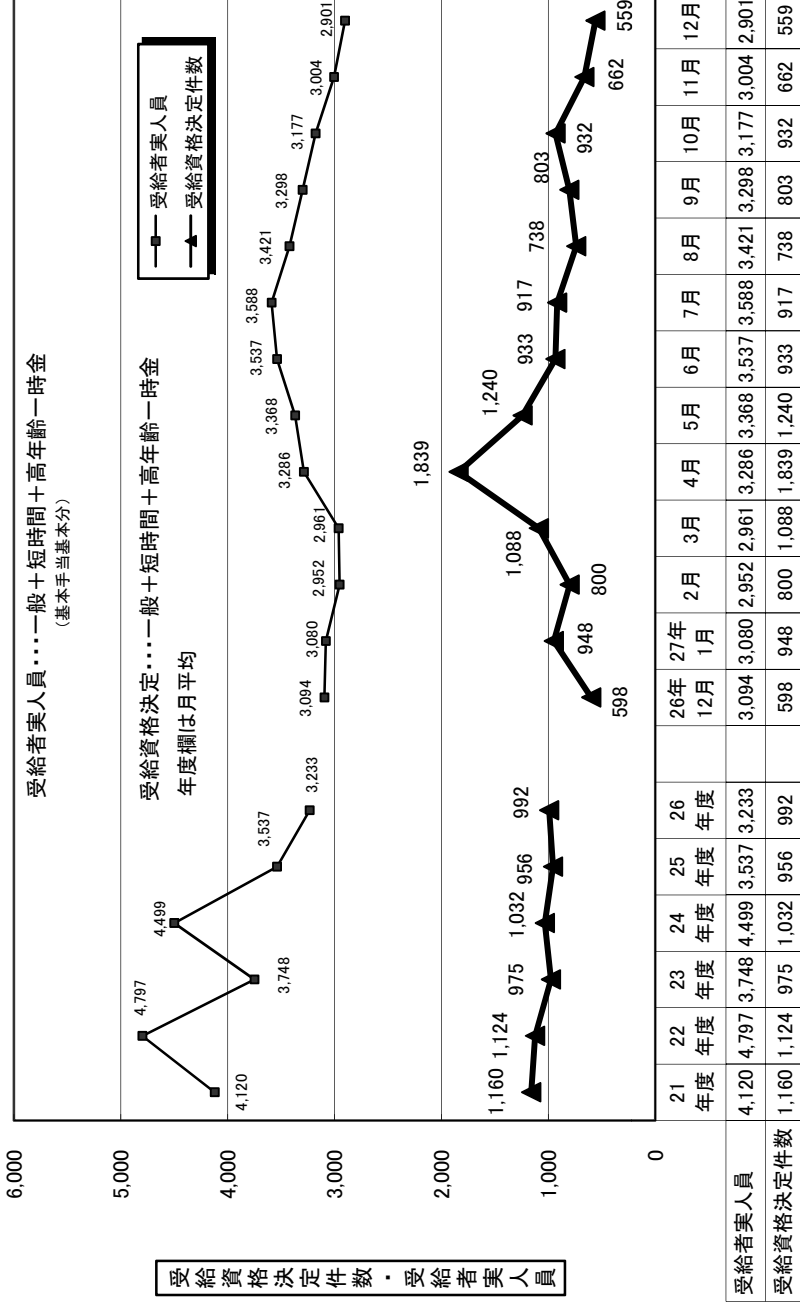
5.雇用保険の資格取得・喪失及び事業主都合離職者の推移

ハローワーク熊本

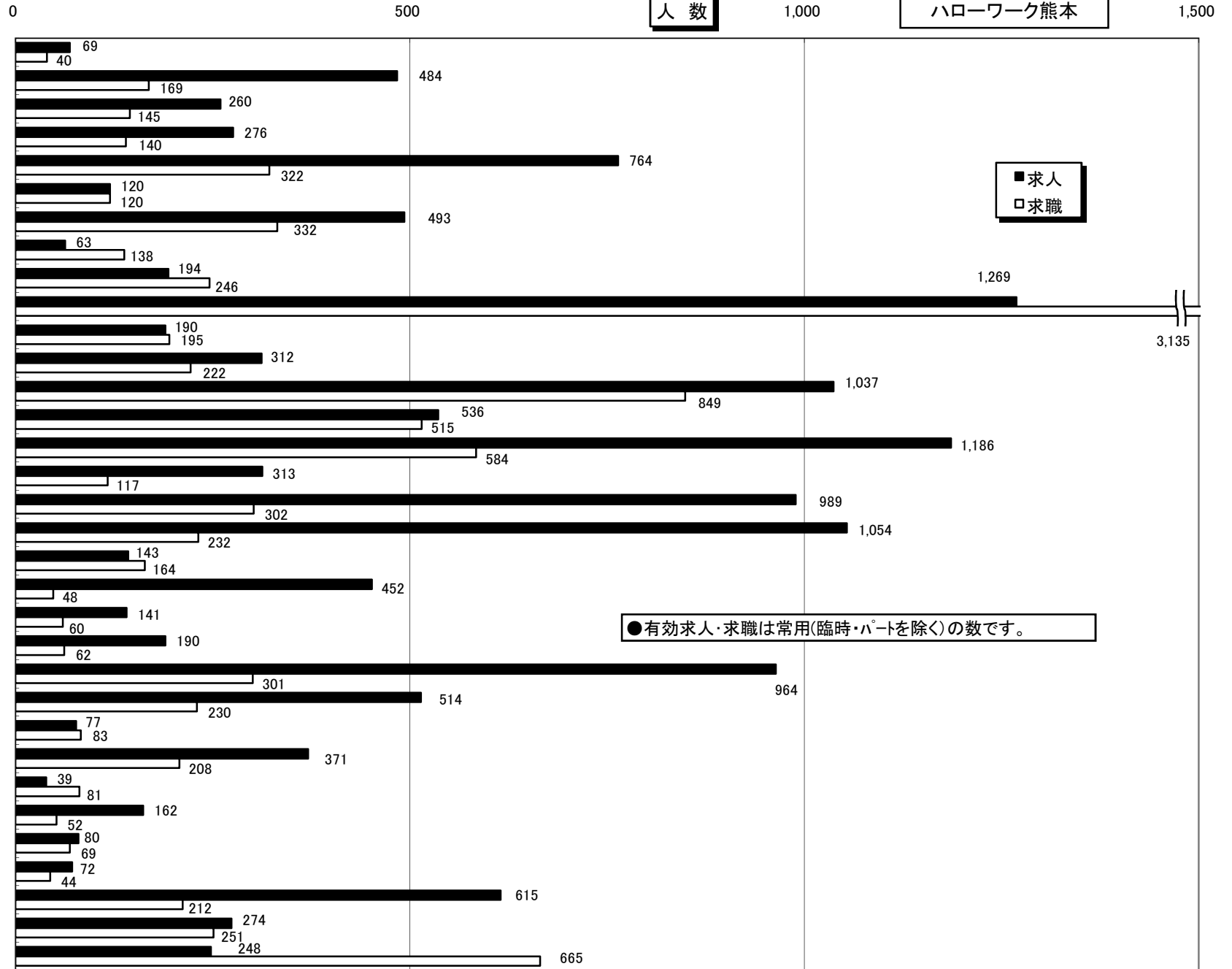


6.受給資格決定及び受給者実人員の推移

ハローワーク熊本



7.職業別有効求人・求職状況(27年12月)



職
種

●有効求人・求職は常用(臨時・パートを除く)の数です。

ハローワーク熊本

9. 職業紹介状況(パートタイムを除く一般のみ)

ハローワーク熊本

| | 新規求職申込件数 | | | | 月間有効求職者数 | | | | 新規求人数 | | 月間有効求人数 | | 紹介件数 | | 就職件数 | | | | 就職率 | | |
|--------|----------|--------|--------|--------|----------|--------|--------|--------|--------|--------|---------|--------|-------|--------|--------|-------|--------|--------|--------|-------|-------|
| | | 前年比% | (保) | 前年比% | | 前年比% | (保) | 前年比% | | 前年比% | | 前年比% | | 前年比% | (保) | 前年比% | | 前年比% | (保) | | |
| 20年度平均 | 2,402 | 6.0 | 1,083 | 16.7 | 10,530 | 6.0 | 5,380 | 9.4 | 2,335 | ▲ 34.3 | 6,407 | ▲ 35.6 | 5,032 | 23.1 | 587 | ▲ 3.1 | 183 | ▲ 1.2 | 24.4% | 16.9% | |
| 21年度平均 | 2,544 | 5.9 | 950 | ▲ 12.3 | 12,355 | 17.3 | 6,095 | 13.3 | 2,077 | ▲ 11.0 | 5,020 | ▲ 21.6 | 6,517 | 29.5 | 683 | 16.3 | 212 | 15.9 | 26.8% | 22.3% | |
| 22年度平均 | 2,584 | 1.6 | 755 | ▲ 20.6 | 11,915 | ▲ 3.6 | 4,686 | ▲ 23.1 | 2,515 | 21.1 | 6,344 | 26.4 | 5,478 | ▲ 15.9 | 703 | 3.0 | 180 | ▲ 15.0 | 27.2% | 23.9% | |
| 23年度平均 | 2,500 | ▲ 3.2 | 739 | ▲ 2.1 | 11,478 | ▲ 3.7 | 4,334 | ▲ 7.5 | 2,722 | 8.2 | 7,209 | 13.6 | 4,663 | ▲ 14.9 | 655 | ▲ 6.9 | 182 | 1.0 | 26.2% | 24.6% | |
| 24年度平均 | 2,323 | ▲ 7.1 | 774 | 4.8 | 11,273 | ▲ 1.8 | 4,483 | 3.4 | 2,743 | 0.8 | 7,373 | 2.3 | 4,507 | ▲ 3.3 | 665 | 1.6 | 196 | 8.0 | 28.7% | 25.4% | |
| 25年度平均 | 2,080 | ▲ 10.4 | 687 | ▲ 11.3 | 9,982 | ▲ 11.4 | 4,108 | ▲ 8.4 | 2,815 | 2.6 | 7,697 | 4.4 | 3,900 | ▲ 13.5 | 633 | ▲ 4.9 | 198 | 0.8 | 30.4% | 28.8% | |
| 26年度 | 4月 | 3,174 | 3.0 | 1,363 | 4.8 | 10,419 | ▲ 12.2 | 3,996 | ▲ 13.5 | 2,564 | ▲ 9.0 | 7,239 | ▲ 4.6 | 4,094 | ▲ 14.3 | 633 | ▲ 10.5 | 195 | ▲ 1.5 | 19.9% | 14.3% |
| | 5月 | 2,077 | ▲ 9.1 | 731 | ▲ 8.3 | 10,333 | ▲ 12.5 | 4,207 | ▲ 11.8 | 2,565 | 2.8 | 6,919 | ▲ 4.2 | 3,539 | ▲ 23.9 | 590 | ▲ 16.8 | 196 | ▲ 10.1 | 28.4% | 26.8% |
| | 6月 | 1,913 | ▲ 2.1 | 646 | ▲ 0.6 | 9,981 | ▲ 8.4 | 4,201 | ▲ 9.5 | 2,454 | ▲ 1.8 | 6,926 | ▲ 0.4 | 3,503 | ▲ 16.8 | 600 | ▲ 3.2 | 195 | 2.6 | 31.4% | 30.2% |
| | 7月 | 1,988 | ▲ 4.9 | 687 | ▲ 4.8 | 9,630 | ▲ 7.7 | 4,161 | ▲ 10.2 | 3,006 | ▲ 0.3 | 7,488 | 1.6 | 3,425 | ▲ 25.2 | 532 | ▲ 12.9 | 193 | ▲ 8.5 | 26.8% | 28.1% |
| | 8月 | 1,892 | ▲ 6.8 | 604 | ▲ 10.4 | 9,023 | ▲ 11.9 | 3,987 | ▲ 11.2 | 2,975 | 12.1 | 7,780 | 4.2 | 3,029 | ▲ 21.1 | 550 | ▲ 10.7 | 173 | ▲ 15.6 | 29.1% | 28.6% |
| | 9月 | 2,054 | 6.9 | 630 | 7.1 | 9,003 | ▲ 9.3 | 3,938 | ▲ 6.9 | 3,107 | 7.2 | 8,403 | 7.0 | 3,572 | ▲ 8.1 | 609 | ▲ 8.1 | 227 | ▲ 0.9 | 29.6% | 36.0% |
| | 10月 | 2,205 | 0.0 | 762 | ▲ 9.3 | 9,091 | ▲ 8.7 | 3,861 | ▲ 9.5 | 3,206 | ▲ 4.1 | 8,690 | 5.5 | 3,464 | ▲ 16.7 | 609 | ▲ 13.2 | 203 | ▲ 9.0 | 27.6% | 26.6% |
| | 11月 | 1,601 | 1.5 | 524 | ▲ 0.2 | 8,613 | ▲ 7.1 | 3,614 | ▲ 8.3 | 2,560 | ▲ 16.6 | 7,934 | ▲ 4.7 | 2,695 | ▲ 12.9 | 559 | ▲ 5.3 | 200 | 2.6 | 34.9% | 38.2% |
| | 12月 | 1,364 | 3.0 | 432 | 7.5 | 7,824 | ▲ 6.5 | 3,342 | ▲ 5.7 | 2,530 | 12.6 | 7,679 | 0.3 | 2,155 | ▲ 15.2 | 557 | 12.5 | 188 | 5.6 | 40.8% | 43.5% |
| | 27年1月 | 2,244 | 1.5 | 701 | 8.2 | 7,984 | ▲ 6.5 | 3,364 | ▲ 4.0 | 3,281 | 0.6 | 7,929 | 2.9 | 3,089 | ▲ 11.3 | 512 | 4.3 | 157 | 4.7 | 22.8% | 22.4% |
| | 2月 | 2,165 | 9.2 | 567 | 13.4 | 8,488 | ▲ 4.9 | 3,288 | ▲ 1.5 | 3,352 | 14.2 | 8,620 | 8.5 | 3,311 | ▲ 10.1 | 605 | 5.6 | 178 | 13.4 | 27.9% | 31.4% |
| 3月 | 2,402 | 4.6 | 840 | 39.5 | 9,216 | ▲ 3.7 | 3,571 | 7.7 | 3,173 | 24.6 | 8,842 | 10.0 | 3,348 | ▲ 14.4 | 785 | ▲ 3.6 | 209 | ▲ 4.1 | 32.7% | 24.9% | |
| 26年度平均 | 2,089 | 0.4 | 707 | 2.9 | 9,134 | ▲ 8.5 | 3,794 | ▲ 7.6 | 2,898 | 2.9 | 7,871 | 2.3 | 3,269 | ▲ 16.2 | 596 | ▲ 5.9 | 193 | ▲ 2.4 | 28.5% | 27.3% | |
| 27年度 | 4月 | 2,801 | ▲ 11.8 | 1,209 | ▲ 11.3 | 9,621 | ▲ 7.7 | 4,000 | 0.1 | 3,019 | 17.7 | 8,357 | 15.4 | 3,317 | ▲ 19.0 | 618 | ▲ 2.4 | 177 | ▲ 9.2 | 22.1% | 14.6% |
| | 5月 | 1,914 | ▲ 7.8 | 693 | ▲ 5.2 | 9,342 | ▲ 9.6 | 4,046 | ▲ 3.8 | 2,728 | 6.4 | 8,038 | 16.2 | 2,856 | ▲ 19.3 | 528 | ▲ 10.5 | 181 | ▲ 7.7 | 27.6% | 26.1% |
| | 6月 | 1,970 | 3.0 | 622 | ▲ 3.7 | 9,145 | ▲ 8.4 | 4,009 | ▲ 4.6 | 3,042 | 24.0 | 8,239 | 19.0 | 2,988 | ▲ 14.7 | 597 | ▲ 0.5 | 219 | 12.3 | 30.3% | 35.2% |
| | 7月 | 1,942 | ▲ 2.3 | 647 | ▲ 5.8 | 8,764 | ▲ 9.0 | 3,957 | ▲ 4.9 | 3,293 | 9.5 | 8,371 | 11.8 | 3,066 | ▲ 10.5 | 610 | 14.7 | 213 | 10.4 | 31.4% | 32.9% |
| | 8月 | 1,832 | ▲ 3.2 | 568 | ▲ 6.0 | 8,484 | ▲ 6.0 | 3,744 | ▲ 6.1 | 3,601 | 21.0 | 9,234 | 18.7 | 2,806 | ▲ 7.4 | 510 | ▲ 7.3 | 163 | ▲ 5.8 | 27.8% | 28.7% |
| | 9月 | 1,823 | ▲ 11.2 | 576 | ▲ 8.6 | 8,345 | ▲ 7.3 | 3,657 | ▲ 7.1 | 3,078 | ▲ 0.9 | 9,420 | 12.1 | 2,716 | ▲ 24.0 | 594 | ▲ 2.5 | 187 | ▲ 17.6 | 32.6% | 32.5% |
| | 10月 | 1,945 | ▲ 11.8 | 633 | ▲ 16.9 | 8,309 | ▲ 8.6 | 3,620 | ▲ 6.2 | 3,879 | 21.0 | 9,999 | 15.1 | 2,791 | ▲ 19.4 | 618 | 1.5 | 220 | 8.4 | 31.8% | 34.8% |
| | 11月 | 1,715 | 7.1 | 497 | ▲ 5.2 | 7,964 | ▲ 7.5 | 3,376 | ▲ 6.6 | 3,139 | 22.6 | 9,545 | 20.3 | 2,517 | ▲ 6.6 | 503 | ▲ 10.0 | 171 | ▲ 14.5 | 29.3% | 34.4% |
| | 12月 | 1,418 | 4.0 | 402 | ▲ 6.9 | 7,483 | ▲ 4.4 | 3,123 | ▲ 6.6 | 2,840 | 12.3 | 9,134 | 18.9 | 1,989 | ▲ 7.7 | 497 | ▲ 10.8 | 139 | ▲ 26.1 | 35.0% | 34.6% |
| | 28年1月 | | | | | | | | | | | | | | | | | | | | |
| | 2月 | | | | | | | | | | | | | | | | | | | | |
| 3月 | | | | | | | | | | | | | | | | | | | | | |

* 新規学卒者を除く。

* 就職率は就職件数を新規求職申込件数で除したものの。

10. 中高年齢者職業紹介状況(パートを含む常用のみ)

ハローワーク熊本

| | 新規求職申込件数 | | | | 月間有効求職者数 | | | | 紹介件数 | | | | 就職件数 | | | | 就職率 | | |
|----------|----------|-------|-------------|-------|----------|-------|-------------|-------|-------|--------|-------------|--------|--------|-------|-------------|--------|--------|-------|-------|
| | 45歳以上 | 前年比% | うち 55歳以上 | 前年比% | 45歳以上 | 前年比% | うち 55歳以上 | 前年比% | 45歳以上 | 前年比% | うち 55歳以上 | 前年比% | 45歳以上 | 前年比% | うち 55歳以上 | 前年比% | 45歳以上 | 55歳以上 | |
| 20年度平均 | 906 | 2.1 | 460 | 1.7 | 4,560 | 4.8 | 2,375 | 3.8 | 1,700 | 22.0 | 642 | 19.9 | 218 | ▲ 0.3 | 98 | ▲ 1.0 | 24.0% | 21.4% | |
| 21年度平均 | 1,036 | 14.3 | 548 | 19.1 | 5,508 | 20.8 | 2,916 | 22.8 | 2,272 | 33.7 | 924 | 43.9 | 246 | 13.0 | 114 | 15.3 | 23.7% | 20.7% | |
| 22年度平均 | 1,049 | 1.3 | 555 | 1.2 | 5,568 | 1.1 | 2,939 | 0.8 | 2,126 | ▲ 6.5 | 919 | ▲ 0.5 | 262 | 6.8 | 125 | 10.4 | 25.0% | 22.6% | |
| 23年度平均 | 1,077 | 2.7 | 580 | 4.5 | 5,605 | 0.7 | 3,057 | 4.0 | 1,848 | ▲ 13.1 | 786 | ▲ 14.5 | 271 | 3.3 | 134 | 6.9 | 25.2% | 23.1% | |
| 24年度平均 | 1,024 | ▲ 4.9 | 563 | ▲ 3.0 | 5,674 | 1.2 | 3,106 | 1.6 | 1,861 | 0.7 | 806 | 2.5 | 283 | 4.6 | 144 | 7.7 | 27.7% | 25.6% | |
| 25年度平均 | 958 | ▲ 6.5 | 518 | ▲ 8.0 | 5,214 | ▲ 8.1 | 2,834 | ▲ 8.8 | 1,685 | ▲ 9.5 | 694 | ▲ 13.8 | 286 | 1.0 | 136 | ▲ 6.0 | 29.9% | 26.2% | |
| 26 年度 | 4月 | 1,771 | 4.5 | 1,029 | ▲ 2.1 | 5,815 | ▲ 5.9 | 3,189 | ▲ 8.0 | 1,902 | ▲ 8.5 | 814 | ▲ 12.5 | 391 | 14.3 | 200 | 4.2 | 22.1% | 19.4% |
| | 5月 | 1,038 | ▲ 3.2 | 573 | 0.0 | 5,676 | ▲ 8.2 | 3,137 | ▲ 9.2 | 1,654 | ▲ 13.1 | 639 | ▲ 21.9 | 332 | ▲ 0.9 | 155 | ▲ 6.6 | 32.0% | 27.1% |
| | 6月 | 998 | 16.0 | 526 | 14.6 | 5,711 | 0.1 | 3,146 | ▲ 0.4 | 1,717 | ▲ 1.2 | 687 | 4.4 | 345 | 25.9 | 167 | 38.0 | 34.6% | 31.7% |
| | 7月 | 931 | 3.1 | 502 | 3.3 | 5,390 | 0.2 | 2,939 | 0.7 | 1,536 | ▲ 15.6 | 603 | ▲ 12.7 | 266 | ▲ 4.0 | 120 | 0.0 | 28.6% | 23.9% |
| | 8月 | 884 | 2.4 | 466 | 4.5 | 4,837 | ▲ 7.9 | 2,610 | ▲ 7.7 | 1,389 | ▲ 16.1 | 608 | ▲ 7.3 | 276 | ▲ 0.7 | 124 | ▲ 6.8 | 31.2% | 26.6% |
| | 9月 | 1,006 | 13.8 | 567 | 17.9 | 4,822 | ▲ 6.2 | 2,641 | ▲ 5.0 | 1,726 | ▲ 3.2 | 756 | 2.0 | 288 | ▲ 6.2 | 135 | ▲ 5.6 | 28.6% | 23.8% |
| | 10月 | 1,049 | 13.7 | 570 | 17.0 | 4,931 | ▲ 4.2 | 2,708 | ▲ 2.9 | 1,590 | ▲ 6.4 | 655 | ▲ 5.2 | 311 | 0.6 | 163 | 21.6 | 29.6% | 28.6% |
| | 11月 | 777 | 12.8 | 425 | 19.4 | 4,683 | ▲ 3.7 | 2,578 | ▲ 2.2 | 1,163 | ▲ 10.7 | 517 | ▲ 4.3 | 278 | 26.4 | 125 | 21.4 | 35.8% | 29.4% |
| | 12月 | 711 | 14.5 | 389 | 17.5 | 4,314 | ▲ 2.7 | 2,393 | ▲ 0.5 | 897 | ▲ 13.2 | 384 | ▲ 15.2 | 256 | 20.8 | 124 | 15.9 | 36.0% | 31.9% |
| | 27年1月 | 1,077 | 12.1 | 566 | 16.5 | 4,434 | ▲ 1.4 | 2,444 | 1.5 | 1,373 | ▲ 13.3 | 607 | ▲ 7.3 | 268 | 28.2 | 125 | 31.6 | 24.9% | 22.1% |
| 27 年度 | 2月 | 1,165 | 25.8 | 591 | 25.7 | 4,749 | 1.1 | 2,581 | 3.8 | 1,730 | ▲ 6.0 | 779 | 7.4 | 292 | 6.2 | 155 | 16.5 | 25.1% | 26.2% |
| | 3月 | 1,278 | 16.3 | 711 | 20.3 | 5,272 | 3.5 | 2,862 | 7.2 | 1,723 | ▲ 3.1 | 798 | 3.1 | 439 | 10.9 | 202 | 11.6 | 34.4% | 28.4% |
| | 26年度平均 | 1,057 | 10.3 | 576 | 11.2 | 5,053 | ▲ 3.1 | 2,769 | ▲ 2.3 | 1,533 | ▲ 9.0 | 654 | ▲ 5.8 | 312 | 9.0 | 150 | 10.3 | 29.5% | 26.0% |
| | 4月 | 1,775 | 0.2 | 1,095 | 6.4 | 5,889 | 1.3 | 3,375 | 5.8 | 1,656 | ▲ 12.9 | 758 | ▲ 6.9 | 351 | ▲ 10.2 | 173 | ▲ 13.5 | 19.8% | 15.8% |
| | 5月 | 1,040 | 0.2 | 540 | ▲ 5.8 | 5,705 | 0.5 | 3,280 | 4.6 | 1,382 | ▲ 16.4 | 628 | ▲ 1.7 | 334 | 0.6 | 193 | 24.5 | 32.1% | 35.7% |
| | 6月 | 955 | ▲ 4.3 | 490 | ▲ 6.8 | 5,559 | ▲ 2.7 | 3,136 | ▲ 0.3 | 1,345 | ▲ 21.7 | 580 | ▲ 15.6 | 294 | ▲ 14.8 | 140 | ▲ 16.2 | 30.8% | 28.6% |
| | 7月 | 927 | ▲ 0.4 | 502 | 0.0 | 5,068 | ▲ 6.0 | 2,781 | ▲ 5.4 | 1,415 | ▲ 7.9 | 625 | 3.6 | 316 | 18.8 | 169 | 40.8 | 34.1% | 33.7% |
| | 8月 | 904 | 2.3 | 452 | ▲ 3.0 | 4,891 | 1.1 | 2,654 | 1.7 | 1,287 | ▲ 7.3 | 574 | ▲ 5.6 | 272 | ▲ 1.4 | 144 | 16.1 | 30.1% | 31.9% |
| | 9月 | 947 | ▲ 5.9 | 504 | ▲ 11.1 | 4,807 | ▲ 0.3 | 2,630 | ▲ 0.4 | 1,337 | ▲ 22.5 | 584 | ▲ 22.8 | 293 | 1.7 | 143 | 5.9 | 30.9% | 28.4% |
| | 10月 | 997 | ▲ 5.0 | 531 | ▲ 6.8 | 4,847 | ▲ 1.7 | 2,647 | ▲ 2.3 | 1,386 | ▲ 12.8 | 596 | ▲ 9.0 | 337 | 8.4 | 159 | ▲ 2.5 | 33.8% | 29.9% |
| 11月 | 812 | 4.5 | 454 | 6.8 | 4,589 | ▲ 2.0 | 2,562 | ▲ 0.6 | 1,109 | ▲ 4.6 | 462 | ▲ 10.6 | 252 | ▲ 9.4 | 123 | ▲ 1.6 | 31.0% | 27.1% | |
| 12月 | 770 | 8.3 | 380 | ▲ 2.3 | 4,353 | 0.9 | 2,380 | ▲ 0.5 | 845 | ▲ 5.8 | 354 | ▲ 7.8 | 231 | ▲ 9.8 | 105 | ▲ 15.3 | 30.0% | 27.6% | |
| 28年1月 | | | | | | | | | | | | | | | | | | | |
| 2月 | | | | | | | | | | | | | | | | | | | |
| 3月 | | | | | | | | | | | | | | | | | | | |

※就職率は 就職件数／新規求職申込件数×100

11. 産業別新規求人受理状況（パート・臨時を含む全求人）

ハローワーク熊本

| | 産業計 | | 農・林・漁業 | | 鉱業 | | 建設業 | | 製造業 | | 電気・ガス等業 | | 情報通信業 | | 運輸業 | | 卸売・小売業 | | 金融・保険業 | | 不動産業 | | 飲食店・宿泊業 | | 医療・福祉 | | 教育・学習支援業 | | 複合サービス事業 | | サービス業 | | 公務・その他 | |
|------|--------|-------|--------|-------|------|-------|-------|-------|-------|-------|---------|-------|-------|-------|-------|-------|--------|-------|--------|-------|------|-------|---------|-------|-------|------|----------|-------|----------|-------|--------|-------|--------|------|
| | 前年比% | | 前年比% | | 前年比% | | 前年比% | | 前年比% | | 前年比% | | 前年比% | | 前年比% | | 前年比% | | 前年比% | | 前年比% | | 前年比% | | 前年比% | | 前年比% | | 前年比% | | 前年比% | | | |
| 18年度 | 64,790 | ▲4.4 | 164 | ▲10.9 | 5 | - | 3,663 | ▲0.5 | 5,254 | ▲14.3 | 22 | 29.4 | 3,850 | 1.6 | 3,812 | 19.4 | 8,475 | ▲8.0 | 775 | ▲28.1 | 573 | 12.6 | 3,067 | ▲18.9 | 6,686 | 19.8 | 529 | 3.3 | 157 | 12.9 | 27,019 | 14.6 | 739 | 14.8 |
| 19年度 | 56,005 | ▲13.6 | 191 | 16.5 | 1 | ▲80.0 | 2,976 | ▲18.8 | 4,460 | ▲15.1 | 6 | ▲72.7 | 2,971 | ▲22.8 | 2,335 | ▲38.7 | 7,492 | ▲11.6 | 687 | ▲11.4 | 341 | ▲40.5 | 3,158 | 3.0 | 7,296 | 9.1 | 464 | ▲12.3 | 90 | ▲42.7 | 22,731 | ▲15.9 | 806 | 9.1 |

（※平成19年11月に産業分類が変更、平成20年4月より反映しています。そのため前年度と対比できない産業があります。）

| | 産業計 | | 農・林・漁業 | | 鉱業等 | | 建設業 | | 製造業 | | 電気・ガス等業 | | 情報通信業 | | 運輸・郵便業 | | 卸売・小売業 | | 金融・保険業 | | 不動産業等 | | 学術研究業等 | | 宿泊・飲食業 | | 生活関連サービス業 | | 教育・学習支援業 | | 医療・福祉 | | 複合サービス事業 | | サービス業 | | 公務・その他 | | |
|--------|--------|-------|--------|-------|-------|-------|--------|-------|-------|-------|---------|-------|--------|-------|--------|-------|--------|-------|--------|-------|-------|------|--------|-------|--------|------|-----------|------|----------|------|--------|-------|----------|-------|--------|-------|--------|-------|-------|
| | 前年比% | | 前年比% | | 前年比% | | 前年比% | | 前年比% | | 前年比% | | 前年比% | | 前年比% | | 前年比% | | 前年比% | | 前年比% | | 前年比% | | 前年比% | | 前年比% | | 前年比% | | 前年比% | | 前年比% | | | | | | |
| 21年度合計 | 37,620 | ▲7.4 | 311 | 56.3 | 1 | ▲80.0 | 1,660 | ▲13.8 | 1,555 | ▲25.8 | 4 | 300.0 | 1,269 | ▲23.0 | 2,380 | 8.4 | 6,350 | ▲13.1 | 604 | ▲0.8 | 519 | ▲6.5 | 1,421 | ▲14.1 | 2,696 | ▲6.0 | 1,420 | 8.0 | 419 | 8.3 | 7,388 | 7.4 | 381 | 155.7 | 7,414 | ▲24.9 | 1,828 | 87.9 | |
| 22年度合計 | 44,381 | 18.0 | 227 | ▲27.0 | 3 | 200.0 | 2,107 | 26.9 | 2,013 | 29.5 | 12 | 200.0 | 1,588 | 25.1 | 2,680 | 12.6 | 6,677 | 5.1 | 553 | ▲8.4 | 544 | 4.8 | 1,882 | 32.4 | 2,829 | 4.9 | 2,279 | 60.5 | 792 | 89.0 | 9,394 | 27.2 | 130 | ▲65.9 | 9,132 | 23.2 | 1,539 | ▲15.8 | |
| 23年度合計 | 49,163 | 10.8 | 306 | 34.8 | 0 | - | 2,325 | 10.3 | 2,124 | 5.5 | 10 | ▲16.7 | 1,986 | 25.1 | 2,395 | ▲10.6 | 7,259 | 8.7 | 450 | ▲18.6 | 712 | 30.9 | 2,114 | 12.3 | 3,194 | 12.9 | 2,200 | ▲3.5 | 773 | ▲2.4 | 11,090 | 18.1 | 98 | ▲24.6 | 10,593 | 16.0 | 1,534 | ▲0.3 | |
| 24年度合計 | 51,688 | 5.1 | 367 | 19.9 | 1 | - | 2,504 | 7.7 | 1,769 | ▲16.7 | 5 | ▲50.0 | 2,432 | 22.5 | 2,586 | 8.0 | 7,014 | ▲3.4 | 412 | ▲8.4 | 719 | 1.0 | 2,271 | 7.4 | 4,549 | 42.4 | 2,052 | ▲6.7 | 829 | 7.2 | 11,739 | 5.9 | 147 | 50.0 | 10,894 | 2.8 | 1,398 | ▲8.9 | |
| 25年度合計 | 54,481 | 5.4 | 368 | 0.3 | 8 | 700.0 | 3,079 | 23.0 | 2,624 | 48.3 | 12 | 140.0 | 2,955 | 21.5 | 2,206 | ▲14.7 | 7,812 | 11.4 | 417 | 1.2 | 777 | 8.1 | 1,786 | ▲21.4 | 4,725 | 3.9 | 2,156 | 5.1 | 987 | 19.1 | 12,120 | 3.2 | 165 | 12.2 | 10,893 | ▲0.0 | 1,391 | ▲0.5 | |
| 26年度 | 4月 | 4,264 | ▲10.0 | 13 | ▲7.1 | 0 | - | 186 | ▲17.0 | 179 | 3.5 | 1 | - | 230 | ▲0.4 | 177 | ▲29.8 | 544 | ▲35.6 | 57 | 46.2 | 58 | ▲10.8 | 89 | ▲66.5 | 437 | ▲11.2 | 211 | 30.2 | 60 | ▲54.2 | 989 | 0.9 | 7 | 0.0 | 810 | 5.6 | 216 | 145.5 |
| | 5月 | 4,351 | 11.8 | 13 | 62.5 | 0 | - | 238 | 0.0 | 207 | 7.8 | 1 | - | 360 | 123.6 | 91 | ▲40.5 | 571 | 5.5 | 30 | 66.7 | 63 | 23.5 | 232 | 57.8 | 479 | 131.4 | 160 | ▲24.2 | 69 | 115.6 | 968 | ▲3.1 | 6 | ▲71.4 | 735 | ▲12.1 | 128 | 68.4 |
| | 6月 | 4,032 | ▲9.1 | 26 | 550.0 | 1 | 0.0 | 203 | ▲10.6 | 221 | ▲3.9 | 1 | ▲66.7 | 241 | ▲1.6 | 149 | 7.2 | 532 | 1.1 | 28 | ▲28.2 | 88 | 29.4 | 137 | 13.2 | 305 | ▲50.3 | 142 | 5.2 | 37 | ▲65.7 | 972 | 1.4 | 4 | 0.0 | 900 | ▲5.1 | 45 | ▲29.7 |
| | 7月 | 4,717 | 3.8 | 14 | 100.0 | 0 | - | 208 | ▲29.0 | 180 | ▲43.8 | 0 | - | 303 | ▲12.2 | 133 | ▲38.1 | 634 | ▲12.1 | 72 | 5.9 | 59 | ▲19.2 | 122 | ▲24.7 | 534 | 90.0 | 141 | ▲17.5 | 117 | 0.0 | 1,079 | 12.5 | 3 | 0.0 | 1,061 | 40.3 | 57 | 7.5 |
| | 8月 | 4,485 | 7.4 | 36 | 111.8 | 0 | - | 235 | ▲13.6 | 210 | 13.5 | 2 | 100.0 | 198 | 4.2 | 129 | ▲28.7 | 607 | ▲10.3 | 32 | 39.1 | 72 | ▲1.4 | 176 | 49.2 | 341 | 23.1 | 249 | 27.7 | 84 | 58.5 | 1,030 | ▲3.7 | 8 | 100.0 | 1,026 | 26.8 | 50 | 56.3 |
| | 9月 | 4,879 | 4.0 | 120 | 30.4 | 0 | ▲100.0 | 219 | ▲19.8 | 235 | ▲8.2 | 2 | - | 384 | 42.8 | 182 | 10.3 | 909 | 61.5 | 18 | ▲47.1 | 71 | ▲17.4 | 144 | ▲24.6 | 388 | ▲40.4 | 141 | ▲17.1 | 61 | ▲17.6 | 1,057 | 11.3 | 13 | ▲53.6 | 850 | 5.9 | 85 | ▲1.2 |
| | 10月 | 5,002 | ▲0.6 | 71 | ▲22.8 | 0 | - | 262 | 0.0 | 282 | ▲0.4 | 0 | ▲100.0 | 248 | ▲23.7 | 170 | ▲40.6 | 804 | 19.1 | 63 | 43.2 | 63 | ▲13.7 | 128 | ▲23.8 | 524 | 17.2 | 193 | 1.0 | 82 | 32.3 | 1,062 | 3.0 | 8 | ▲55.6 | 995 | ▲3.3 | 47 | 6.8 |
| | 11月 | 4,226 | ▲3.7 | 39 | ▲23.5 | 0 | - | 158 | ▲38.0 | 151 | ▲17.5 | 1 | - | 190 | ▲33.8 | 148 | ▲11.4 | 590 | ▲2.0 | 44 | 300.0 | 53 | 1.9 | 170 | 17.2 | 415 | 112.8 | 246 | 54.7 | 146 | 224.4 | 1,020 | 17.2 | 3 | ▲92.9 | 766 | ▲37.8 | 86 | ▲6.5 |
| | 12月 | 4,146 | 11.5 | 12 | ▲42.9 | 1 | ▲66.7 | 224 | ▲1.8 | 207 | 11.3 | 0 | - | 204 | 24.4 | 195 | 78.9 | 640 | 25.7 | 20 | 66.7 | 83 | 6.4 | 133 | 18.8 | 329 | 6.1 | 114 | 0.9 | 56 | 75.0 | 986 | 12.9 | 5 | ▲44.4 | 870 | ▲5.1 | 67 | 55.8 |
| | 27年1月 | 5,391 | ▲1.5 | 13 | ▲23.5 | 0 | - | 256 | ▲15.5 | 265 | 4.7 | 0 | ▲100.0 | 214 | ▲8.9 | 157 | ▲40.3 | 880 | 27.7 | 63 | ▲11.3 | 143 | 175.0 | 118 | ▲7.1 | 493 | ▲8.4 | 159 | ▲45.5 | 78 | 13.0 | 1,190 | ▲6.7 | 17 | 41.7 | 1,005 | 9.7 | 340 | ▲4.2 |
| | 2月 | 5,498 | 11.3 | 5 | ▲16.7 | 0 | ▲100.0 | 205 | ▲21.2 | 175 | ▲11.6 | 1 | ▲66.7 | 257 | ▲1.2 | 151 | ▲6.8 | 882 | 11.1 | 43 | 38.7 | 98 | 108.5 | 185 | 50.4 | 289 | ▲14.2 | 239 | 8.6 | 247 | 49.7 | 1,182 | 8.9 | 4 | ▲20.0 | 1,217 | 30.6 | 318 | 2.3 |
| | 3月 | 5,348 | 20.0 | 54 | 38.5 | 1 | 0.0 | 257 | 5.3 | 196 | 18.8 | 0 | - | 255 | 4.9 | 129 | 13.2 | 673 | 0.4 | 47 | 74.1 | 89 | 50.8 | 137 | 29.2 | 679 | 80.6 | 164 | 19.7 | 126 | 27.3 | 1,052 | ▲1.5 | 9 | ▲25.0 | 1,246 | 31.4 | 234 | 59.2 |
| 26年度合計 | 56,339 | 3.4 | 416 | 13.0 | 3 | ▲62.5 | 2,651 | ▲13.9 | 2,508 | ▲4.4 | 9 | ▲25.0 | 3,084 | 4.4 | 1,811 | ▲17.9 | 8,266 | 5.8 | 517 | 24.0 | 940 | 21.0 | 1,771 | ▲0.8 | 5,213 | 10.3 | 2,159 | 0.1 | 1,163 | 17.8 | 12,587 | 3.9 | 87 | ▲47.3 | 11,481 | 5.4 | 1,673 | 20.3 | |
| 26年度平均 | 4,695 | 3.4 | 35 | 13.0 | 0 | - | 221 | ▲13.9 | 209 | ▲4.4 | 1 | ▲25.0 | 257 | 4.4 | 151 | ▲17.9 | 689 | 5.8 | 43 | 24.0 | 78 | 21.0 | 148 | ▲0.8 | 434 | 10.3 | 180 | 0.1 | 97 | 17.8 | 1,049 | 3.9 | 7 | ▲47.3 | 957 | 5.4 | 139 | 20.3 | |
| 27年度 | 4月 | 4,867 | 14.1 | 9 | ▲30.8 | 0 | - | 269 | 44.6 | 240 | 34.1 | 1 | 0.0 | 149 | ▲35.2 | 156 | ▲11.9 | 696 | 27.9 | 54 | ▲5.3 | 106 | 82.8 | 137 | 53.9 | 454 | 3.9 | 174 | ▲17.5 | 58 | ▲3.3 | 1,047 | 5.9 | 9 | 28.6 | 1,115 | 37.7 | 193 | ▲10.6 |
| | 5月 | 4,280 | ▲1.6 | 8 | ▲38.5 | 0 | - | 241 | 1.3 | 227 | 9.7 | 0 | ▲100.0 | 171 | ▲52.5 | 154 | 69.2 | 664 | 16.3 | 11 | ▲63.3 | 68 | 7.9 | 157 | ▲32.3 | 265 | ▲44.7 | 217 | 35.6 | 29 | ▲58.0 | 1,010 | 4.3 | 12 | 100.0 | 935 | 27.2 | 111 | ▲13.3 |
| | 6月 | 4,755 | 17.9 | 14 | ▲46.2 | 0 | ▲100.0 | 294 | 44.8 | 184 | ▲16.7 | 2 | 100.0 | 244 | 1.2 | 154 | 3.4 | 696 | 30.8 | 47 | 67.9 | 72 | ▲18.2 | 147 | 7.3 | 516 | 69.2 | 170 | 19.7 | 75 | 102.7 | 1,006 | 3.5 | 5 | 25.0 | 1,075 | 19.4 | 54 | 20.0 |
| | 7月 | 5,235 | 11.0 | 6 | ▲57.1 | 0 | - | 293 | 40.9 | 309 | 71.7 | 0 | - | 204 | ▲32.7 | 136 | 2.3 | 849 | 33.9 | 64 | ▲11.1 | 80 | 35.6 | 163 | 33.6 | 592 | 10.9 | 203 | 44.0 | 55 | ▲53.0 | 1,084 | 0.5 | 7 | 133.3 | 1,106 | 4.2 | 84 | 47.4 |
| | 8月 | 5,211 | 16.2 | 25 | ▲30.6 | 0 | - | 300 | 27.7 | 195 | ▲7.1 | 1 | ▲50.0 | 235 | 18.7 | 126 | ▲2.3 | 643 | 5.9 | 17 | ▲46.9 | 51 | ▲29.2 | 241 | 36.9 | 314 | ▲7.9 | 280 | 12.4 | 37 | ▲56.0 | 992 | ▲3.7 | 10 | 25.0 | 1,645 | 60.3 | 99 | 98.0 |
| | 9月 | 5,061 | 3.7 | 78 | ▲35.0 | 0 | - | 285 | 30.1 | 281 | 19.6 | 0 | ▲100.0 | 212 | ▲44.8 | 155 | ▲14.8 | 687 | ▲24.4 | 29 | 61.1 | 118 | 66.2 | 179 | 24.3 | 646 | 66.5 | 130 | ▲7.8 | 75 | 23.0 | 1,150 | 8.8 | 8 | ▲38.5 | 985 | 15.9 | 43 | ▲49.4 |
| | 10月 | 5,856 | 17.1 | 55 | ▲22.5 | 0 | - | 370 | 41.2 | 242 | ▲14.2 | 1 | - | 229 | ▲7.7 | 152 | ▲10.6 | 859 | 6.8 | 42 | ▲33.3 | 80 | 27.0 | 183 | 43.0 | 559 | 6.7 | 193 | 0.0 | 73 | ▲11.0 | 1,078 | 1.5 | 8 | 0.0 | 1,663 | 67.1 | 69 | 46.8 |
| | 11月 | 4,832 | 14.3 | 39 | 0.0 | 0 | - | 339 | 114.6 | 226 | 49.7 | 1 | 0.0 | 265 | 39.5 | 127 | ▲14.2 | 655 | 11.0 | 19 | ▲56.8 | 53 | 0.0 | 199 | 17.1 | 397 | ▲4.3 | 260 | 5.7 | 74 | ▲49.3 | 989 | ▲3.0 | 6 | 100.0 | 1,013 | 32.2 | 170 | 97.7 |
| | 12月 | 4,465 | 7.7 | 20 | 66.7 | 0 | ▲100.0 | 259 | 15.6 | 199 | ▲3.9 | 3 | - | 175 | ▲14.2 | 123 | ▲36.9 | 469 | ▲26.7 | 29 | 45.0 | 97 | 16.9 | 175 | 31.6 | 481 | 46.2 | 175 | | | | | | | | | | | |


12. 雇用形態別新規求人受理状況

ハローワーク熊本

| | 合計 | | 常用 | | パート | | 臨時 | | 全数に占める各雇用形態の割合 | | | |
|--------|-------|--------|--------|--------|--------|-------|--------|--------|----------------|------|------|------|
| | 前年比% | 前年比% | 前年比% | 前年比% | 前年比% | 前年比% | 前年比% | 常用 | パート | 臨時 | | |
| | | | | | | | | 構成比% | 構成比% | 構成比% | | |
| 20年度平均 | 3,387 | ▲ 27.4 | 2,149 | ▲ 32.3 | 952 | ▲ 4.6 | 286 | ▲ 42.5 | 63.4 | 28.1 | 8.4 | |
| 21年度平均 | 3,134 | ▲ 7.5 | 1,805 | ▲ 16.0 | 928 | ▲ 2.5 | 401 | 40.2 | 57.6 | 29.6 | 12.8 | |
| 22年度平均 | 3,698 | 18.0 | 2,226 | 23.3 | 1,047 | 12.8 | 425 | 6.0 | 60.2 | 28.3 | 11.5 | |
| 23年度平均 | 4,097 | 10.8 | 2,377 | 6.8 | 1,218 | 16.3 | 502 | 18.1 | 58.0 | 29.7 | 12.3 | |
| 24年度平均 | 4,307 | 5.1 | 2,368 | ▲ 0.4 | 1,412 | 15.9 | 527 | 5.0 | 55.0 | 32.8 | 12.2 | |
| 25年度平均 | 4,540 | 5.4 | 2,361 | ▲ 0.3 | 1,504 | 6.5 | 675 | 28.1 | 52.0 | 33.1 | 14.9 | |
| 26年度 | 4月 | 4,264 | ▲ 10.0 | 2,363 | ▲ 4.3 | 1,553 | ▲ 5.8 | 348 | ▲ 43.7 | 55.4 | 36.4 | 8.2 |
| | 5月 | 4,351 | 11.8 | 2,214 | 2.0 | 1,582 | 27.1 | 555 | 16.6 | 50.9 | 36.4 | 12.8 |
| | 6月 | 4,032 | ▲ 9.1 | 2,118 | 3.8 | 1,423 | ▲ 16.7 | 491 | ▲ 28.3 | 52.5 | 35.3 | 12.2 |
| | 7月 | 4,717 | 3.8 | 2,678 | 5.1 | 1,534 | 16.6 | 505 | ▲ 25.7 | 56.8 | 32.5 | 10.7 |
| | 8月 | 4,485 | 7.4 | 2,435 | 2.3 | 1,321 | ▲ 7.8 | 729 | 99.7 | 54.3 | 29.5 | 16.3 |
| | 9月 | 4,879 | 4.0 | 2,495 | 6.1 | 1,595 | ▲ 2.4 | 789 | 11.9 | 51.1 | 32.7 | 16.2 |
| | 10月 | 5,002 | ▲ 0.6 | 2,759 | 5.1 | 1,599 | 18.4 | 644 | ▲ 39.0 | 55.2 | 32.0 | 12.9 |
| | 11月 | 4,226 | ▲ 3.7 | 2,188 | ▲ 10.9 | 1,382 | 25.3 | 656 | ▲ 21.0 | 51.8 | 32.7 | 15.5 |
| | 12月 | 4,146 | 11.5 | 2,074 | 16.1 | 1,261 | 13.2 | 811 | ▲ 1.0 | 50.0 | 30.4 | 19.6 |
| | 27年1月 | 5,391 | ▲ 1.5 | 2,881 | 1.9 | 1,807 | ▲ 4.0 | 703 | ▲ 7.9 | 53.4 | 33.5 | 13.0 |
| | 2月 | 5,498 | 11.3 | 2,999 | 20.8 | 1,876 | 2.4 | 623 | ▲ 0.5 | 54.5 | 34.1 | 11.3 |
| 3月 | 5,348 | 20.0 | 2,635 | 19.7 | 2,003 | 12.8 | 710 | 48.5 | 49.3 | 37.5 | 13.3 | |
| 26年度平均 | 4,695 | 3.4 | 2,487 | 5.3 | 1,578 | 4.9 | 630 | ▲ 6.7 | 53.0 | 33.6 | 13.4 | |
| 27年度 | 4月 | 4,867 | 14.1 | 2,642 | 11.8 | 1,640 | 5.6 | 585 | 68.1 | 54.3 | 33.7 | 12.0 |
| | 5月 | 4,280 | ▲ 1.6 | 2,342 | 5.8 | 1,374 | ▲ 13.1 | 564 | 1.6 | 54.7 | 32.1 | 13.2 |
| | 6月 | 4,755 | 17.9 | 2,528 | 19.4 | 1,487 | 4.5 | 740 | 50.7 | 53.2 | 31.3 | 15.6 |
| | 7月 | 5,235 | 11.0 | 2,752 | 2.8 | 1,797 | 17.1 | 686 | 35.8 | 52.6 | 34.3 | 13.1 |
| | 8月 | 5,211 | 16.2 | 2,421 | ▲ 0.6 | 1,417 | 7.3 | 1,373 | 88.3 | 46.5 | 27.2 | 26.3 |
| | 9月 | 5,061 | 3.7 | 2,547 | 2.1 | 1,817 | 13.9 | 697 | ▲ 11.7 | 50.3 | 35.9 | 13.8 |
| | 10月 | 5,856 | 17.1 | 3,053 | 10.7 | 1,734 | 8.4 | 1,069 | 66.0 | 52.1 | 29.6 | 18.3 |
| | 11月 | 4,832 | 14.3 | 2,524 | 15.4 | 1,417 | 2.5 | 891 | 35.8 | 52.2 | 29.3 | 18.4 |
| | 12月 | 4,465 | 7.7 | 2,316 | 11.7 | 1,289 | 2.2 | 860 | 6.0 | 51.9 | 28.9 | 19.3 |
| | 28年1月 | | | | | | | | | | | |
| | 2月 | | | | | | | | | | | |
| 3月 | | | | | | | | | | | | |

*「パート」は常用的パートタイム

*「臨時」は臨時的パートタイムを含む

13. 年齢別常用職業紹介状況(パートを除く) 2015年12月分  ハローワーク熊本

| 区分 | 項目 | 常 用 (パートを除く) | | | | |
|------------|--------------|--------------|--------------|------------|------------|----------|
| | | 月間有効求職者数 | | | 就職件数 | |
| | | 全 数 | うち新規 | うち(保)受給者 | 全 数 | うち(保)受給者 |
| 全 数 | 19歳以下 | 89 | 28 | 4 | 8 | 0 |
| | 20～24歳 | 862 | 191 | 226 | 46 | 7 |
| | 25～29歳 | 1,306 | 258 | 522 | 86 | 28 |
| | 30～34歳 | 898 | 162 | 358 | 59 | 18 |
| | 35～39歳 | 818 | 146 | 342 | 56 | 20 |
| | 40～44歳 | 849 | 155 | 370 | 57 | 16 |
| | 45～49歳 | 735 | 142 | 316 | 45 | 10 |
| | 50～54歳 | 689 | 137 | 331 | 41 | 16 |
| | 55～59歳 | 591 | 83 | 332 | 29 | 10 |
| | 60～64歳 | 443 | 79 | 270 | 18 | 3 |
| | 65歳以上 | 189 | 33 | 45 | 6 | 0 |
| 合 計 | 7,469 | 1,414 | 3,116 | 451 | 128 | |
| 男 性 | 19歳以下 | 50 | 19 | 3 | 5 | 0 |
| | 20～24歳 | 394 | 76 | 106 | 21 | 3 |
| | 25～29歳 | 607 | 109 | 229 | 38 | 9 |
| | 30～34歳 | 444 | 79 | 162 | 37 | 11 |
| | 35～39歳 | 416 | 79 | 166 | 28 | 11 |
| | 40～44歳 | 397 | 62 | 171 | 22 | 8 |
| | 45～49歳 | 344 | 61 | 149 | 22 | 6 |
| | 50～54歳 | 354 | 56 | 159 | 17 | 5 |
| | 55～59歳 | 368 | 49 | 189 | 17 | 6 |
| | 60～64歳 | 345 | 63 | 206 | 15 | 2 |
| | 65歳以上 | 163 | 29 | 41 | 4 | 0 |
| 合 計 | 3,882 | 682 | 1,581 | 226 | 61 | |
| 女 性 | 19歳以下 | 39 | 9 | 1 | 3 | 0 |
| | 20～24歳 | 467 | 114 | 120 | 25 | 4 |
| | 25～29歳 | 697 | 148 | 293 | 48 | 19 |
| | 30～34歳 | 453 | 82 | 196 | 21 | 7 |
| | 35～39歳 | 401 | 67 | 175 | 28 | 9 |
| | 40～44歳 | 451 | 92 | 198 | 35 | 8 |
| | 45～49歳 | 389 | 81 | 165 | 23 | 4 |
| | 50～54歳 | 334 | 81 | 172 | 24 | 11 |
| | 55～59歳 | 223 | 34 | 143 | 12 | 4 |
| | 60～64歳 | 97 | 16 | 64 | 3 | 1 |
| | 65歳以上 | 26 | 4 | 4 | 2 | 0 |
| 合 計 | 3,577 | 728 | 1,531 | 224 | 67 | |

* 男女別の記載を希望しない登録者もいる為、男女計は一致しません。

14. 障害者の職業紹介状況

第1表 職業紹介・登録状況

平成27年12月

| 登録区分 項目 | 身体障害者 | | 知的障害者 | | 精神 障害者 | その他の 障害者 |
|------------|----------|----------|----------|--------|-----------|-------------|
| | 重度障害者 | | 重度障害者 | | | |
| 新規求職申込 | 22 (343) | 7 (144) | 18 (173) | 4 (15) | 52 (625) | 12 (108) |
| うち45歳以上 | 15 (233) | 4 (84) | 5 (18) | 0 (0) | 18 (224) | 2 (22) |
| 紹介件数 | 39 (493) | 12 (163) | 22 (165) | 1 (12) | 74 (950) | 10 (133) |
| 就職件数 | 17 (133) | 8 (55) | 15 (85) | 1 (10) | 27 (277) | 4 (34) |
| うち45歳以上 | 10 (81) | 2 (25) | 3 (7) | 0 (0) | 8 (92) | 0 (10) |
| 新規登録者 | 6 (117) | 1 (44) | 3 (64) | 0 (1) | 18 (238) | 8 (70) |
| うち45歳以上 | 4 (84) | 0 (30) | 1 (3) | 0 (0) | 8 (71) | 1 (15) |

()内は27年度累計

第2表 登録者の内訳

| | | 合計 | 男子 | 女子 | 計のうち 重度障害者 |
|-------|-----|-------|-------|-----|---------------|
| 有効求職者 | 身体 | 451 | 281 | 169 | 205 |
| | 知的 | 164 | 111 | 53 | 11 |
| | 精神 | 632 | 351 | 281 | 0 |
| | その他 | 87 | 43 | 44 | - |
| 就業中の者 | 身体 | 1,698 | 1,072 | 623 | 709 |
| | 知的 | 872 | 580 | 290 | 117 |
| | 精神 | 1,051 | 615 | 436 | 0 |
| 保留中の者 | 身体 | 1,123 | 765 | 358 | 507 |
| | 知的 | 290 | 188 | 102 | 35 |
| | 精神 | 861 | 436 | 424 | 0 |
| | その他 | 96 | 48 | 48 | - |

* 男女別の記載を希望しない登録者もいる為、男女計は一致しません。

* 平成19年11月に産業分類の変更があり、平成21年4月分から反映しています。

第3表 産業別・職業別の就職状況

| | | 身体障害者 | | 知的障害者 | | 精神 障害者 | その他の 障害者 |
|-------------|-----------------|-----------------|----------------|----------------|-----------------|-----------------|---------------|
| | | 重度障害者 | | 重度障害者 | | | |
| 産 業 別 | 農、林、漁業 | 0 (1) | 0 (0) | 0 (0) | 0 (0) | 1 (2) | 0 (0) |
| | 鉱業 | 0 (0) | 0 (0) | 0 (0) | 0 (0) | 0 (0) | 0 (0) |
| | 建設業 | 0 (4) | 0 (2) | 0 (0) | 0 (0) | 2 (6) | 0 (2) |
| | 製造業 | 0 (4) | 0 (2) | 1 (2) | 0 (0) | 3 (10) | 0 (1) |
| | 電気・ガス・熱供給・水道業 | 0 (0) | 0 (0) | 0 (0) | 0 (0) | 0 (0) | 0 (0) |
| | 情報通信業 | 0 (3) | 0 (1) | 0 (1) | 0 (0) | 0 (5) | 0 (1) |
| | 運輸業 | 2 (6) | 0 (0) | 0 (0) | 0 (0) | 1 (5) | 0 (0) |
| | 卸売・小売業 | 1 (13) | 1 (7) | 1 (12) | 0 (2) | 4 (26) | 1 (3) |
| | 金融・保険業 | 0 (4) | 0 (1) | 0 (0) | 0 (0) | 0 (0) | 0 (0) |
| | 不動産業 | 0 (3) | 0 (1) | 0 (0) | 0 (0) | 1 (5) | 0 (1) |
| | 学術研究、専門・技術サービス業 | 1 (5) | 1 (2) | 0 (0) | 0 (0) | 0 (4) | 0 (1) |
| | 宿泊業・飲食サービス業 | 0 (4) | 0 (1) | 2 (8) | 0 (2) | 0 (16) | 0 (1) |
| | 生活関連サービス業・娯楽業 | 0 (6) | 0 (5) | 1 (2) | 1 (1) | 1 (4) | 0 (0) |
| | 教育、学習支援業 | 0 (3) | 0 (0) | 0 (0) | 0 (0) | 0 (0) | 0 (0) |
| | 医療、福祉 | 5 (52) | 1 (25) | 8 (41) | 0 (4) | 9 (152) | 2 (18) |
| | 複合サービス事業 | 0 (0) | 0 (0) | 0 (1) | 0 (0) | 1 (4) | 0 (1) |
| | サービス業(その他) | 8 (24) | 5 (8) | 2 (12) | 0 (1) | 3 (32) | 0 (1) |
| | 公務・その他 | 0 (1) | 0 (0) | 0 (6) | 0 (0) | 1 (6) | 1 (4) |
| | 合計 | 17 (133) | 8 (55) | 15 (85) | 1 (10) | 27 (277) | 4 (34) |
| 職 業 別 | 管理的職業 | 1 (1) | 0 (0) | 0 (0) | 0 (0) | 0 (0) | 0 (0) |
| | 専門的・技術的職業 | 0 (18) | 0 (10) | 0 (1) | 0 (0) | 0 (27) | 1 (4) |
| | 事務的職業 | 9 (37) | 6 (17) | 0 (2) | 0 (0) | 6 (51) | 1 (13) |
| | 販売の職業 | 0 (8) | 0 (4) | 0 (5) | 0 (1) | 3 (15) | 1 (2) |
| | サービスの職業 | 1 (20) | 0 (7) | 3 (22) | 0 (2) | 5 (49) | 0 (6) |
| | 保安の職業 | 0 (4) | 0 (1) | 1 (1) | 0 (0) | 1 (6) | 0 (0) |
| | 農林漁業の職業 | 1 (5) | 0 (0) | 3 (8) | 0 (1) | 1 (20) | 1 (2) |
| | 生産工程の職業 | 0 (10) | 0 (6) | 1 (8) | 0 (1) | 7 (29) | 0 (5) |
| | 輸送・機械運転の職業 | 0 (2) | 0 (0) | 0 (0) | 0 (0) | 0 (1) | 0 (0) |
| | 建設・採掘の職業 | 1 (2) | 0 (1) | 0 (0) | 0 (0) | 1 (3) | 0 (0) |
| | 運搬・清掃・包装等の職業 | 4 (26) | 2 (9) | 7 (38) | 1 (5) | 3 (76) | 0 (2) |
| | 分類不能の職業 | 0 (0) | 0 (0) | 0 (0) | 0 (0) | 0 (0) | 0 (0) |
| 合計 | 17 (133) | 8 (55) | 15 (85) | 1 (10) | 27 (277) | 4 (34) | |

()内は27年度累計

15. 雇用保険業務取扱状況

ハローワーク熊本

| | | 雇用保険適用状況(一般・高齢・特例・短時間) | | | | | | | | | | 雇用保険給付状況(基本手当等) | | | | | |
|----------|--------|------------------------|---------|---------|-------|--------|--------|--------|--------|----------------|--------|-----------------|--------|--------|---------|--------------|--------|
| | | 適用事業所数 | | 被保険者数 | | 資格取得者数 | | 資格喪失者数 | | うち事業主都合 離職者 | | 受給資格決定 件数 | | 受給者実人員 | | 支給総額 (千円) | |
| | | 前年比% | 前年比% | 前年比% | 前年比% | 前年比% | 前年比% | 前年比% | 前年比% | 前年比% | 前年比% | 前年比% | 前年比% | 前年比% | 前年比% | 前年比% | |
| 20年度平均 | | 11,913 | ▲ 1.1 | 196,107 | 0.5 | 3,613 | ▲ 13.2 | 3,826 | 3.0 | 646 | 63.3 | 1,167 | 7.9 | 4,126 | 6.5 | 5,700,031 | 8.8 |
| 21年度平均 | | 12,012 | 0.8 | 194,463 | ▲ 0.8 | 3,498 | ▲ 3.2 | 3,463 | ▲ 9.5 | 486 | ▲ 24.8 | 1,120 | ▲ 4.1 | 4,793 | 16.2 | 6,657,749 | 16.8 |
| 22年度平均 | | 12,007 | ▲ 0.0 | 197,543 | 1.6 | 4,092 | 17.0 | 3,551 | 2.6 | 308 | ▲ 36.5 | 975 | ▲ 12.9 | 3,748 | ▲ 21.8 | 5,005,579 | ▲ 24.8 |
| 23年度平均 | | 12,057 | 0.4 | 201,242 | 1.9 | 3,913 | ▲ 4.4 | 3,610 | 1.6 | 278 | ▲ 9.9 | 994 | 1.9 | 3,565 | ▲ 4.9 | 4,765,241 | ▲ 4.8 |
| 24年度平均 | | 12,075 | 0.2 | 202,601 | 0.7 | 3,922 | 0.2 | 3,778 | 4.7 | 290 | 4.4 | 1,032 | 3.8 | 3,776 | 5.9 | 5,065,923 | 6.3 |
| 25年度平均 | | 12,000 | ▲ 0.6 | 204,980 | 1.2 | 4,063 | 3.6 | 3,899 | 3.2 | 262 | ▲ 9.8 | 956 | ▲ 7.3 | 3,537 | ▲ 6.3 | 4,822,945 | ▲ 4.8 |
| 26 年度 | 4月 | 11,881 | ▲ 2.1 | 201,266 | 0.4 | 6,283 | ▲ 0.6 | 8,654 | 1.0 | 695 | 32.6 | 1,959 | 4.8 | 3,088 | ▲ 15.1 | 359,387 | ▲ 14.2 |
| | 5月 | 11,901 | ▲ 2.2 | 205,083 | ▲ 0.0 | 8,318 | ▲ 0.3 | 4,324 | 13.9 | 175 | ▲ 31.4 | 1,276 | ▲ 11.4 | 3,472 | ▲ 15.1 | 409,140 | ▲ 19.2 |
| | 6月 | 11,936 | ▲ 2.2 | 205,366 | ▲ 0.2 | 3,849 | 2.8 | 3,429 | 7.7 | 234 | 10.9 | 874 | 1.3 | 3,446 | ▲ 11.6 | 358,643 | ▲ 16.2 |
| | 7月 | 11,961 | ▲ 2.2 | 205,787 | 0.0 | 3,998 | 4.1 | 3,616 | 0.9 | 323 | 50.9 | 925 | ▲ 0.1 | 3,576 | ▲ 12.7 | 420,452 | ▲ 10.2 |
| | 8月 | 11,977 | ▲ 2.3 | 205,255 | ▲ 0.2 | 3,078 | ▲ 7.4 | 3,089 | ▲ 4.5 | 153 | ▲ 3.2 | 756 | ▲ 10.3 | 3,377 | ▲ 14.7 | 369,352 | ▲ 19.6 |
| | 9月 | 11,967 | ▲ 1.2 | 205,338 | ▲ 0.2 | 3,214 | ▲ 6.6 | 3,135 | ▲ 3.8 | 179 | ▲ 21.8 | 803 | ▲ 7.1 | 3,364 | ▲ 8.5 | 370,616 | ▲ 7.2 |
| | 10月 | 12,009 | 0.7 | 205,294 | ▲ 0.3 | 4,201 | 6.0 | 4,134 | 6.4 | 281 | ▲ 43.2 | 1,122 | 4.1 | 3,334 | ▲ 9.9 | 396,703 | ▲ 11.8 |
| | 11月 | 12,040 | 2.5 | 205,977 | ▲ 0.0 | 3,443 | ▲ 2.6 | 2,739 | ▲ 11.0 | 182 | ▲ 57.5 | 749 | ▲ 5.3 | 3,046 | ▲ 9.1 | 326,497 | ▲ 10.8 |
| | 12月 | 12,052 | 2.5 | 206,305 | 0.2 | 3,335 | 19.8 | 2,986 | 3.0 | 137 | 7.9 | 598 | 6.0 | 3,094 | ▲ 3.6 | 335,828 | ▲ 0.6 |
| | 27年1月 | 12,036 | 2.1 | 205,271 | ▲ 0.1 | 2,749 | ▲ 15.8 | 3,747 | 4.0 | 162 | ▲ 21.0 | 948 | 11.8 | 3,080 | ▲ 4.2 | 364,607 | ▲ 6.9 |
| | 2月 | 12,065 | 2.0 | 205,275 | 0.6 | 2,978 | 2.0 | 2,970 | ▲ 28.5 | 161 | 50.5 | 800 | 22.9 | 2,952 | 2.4 | 302,970 | 1.0 |
| 3月 | 12,093 | 2.2 | 204,975 | 0.5 | 3,485 | 6.2 | 3,831 | 8.3 | 442 | 137.6 | 1,088 | 48.4 | 2,961 | 8.6 | 326,987 | 10.0 | |
| 26年度平均 | | 11,993 | ▲ 0.1 | 205,099 | 0.1 | 4,078 | 0.4 | 3,888 | ▲ 0.3 | 260 | ▲ 0.5 | 992 | 3.7 | 3,233 | ▲ 8.6 | 4,341,182 | ▲ 10.0 |
| 27 年度 | 4月 | 12,132 | 2.1 | 203,169 | 0.9 | 6,522 | 3.8 | 8,674 | 0.2 | 512 | ▲ 26.3 | 1,839 | ▲ 6.1 | 3,286 | 6.4 | 387,720 | 7.9 |
| | 5月 | 12,170 | 2.3 | 208,263 | 1.6 | 8,320 | 0.0 | 3,308 | ▲ 23.5 | 147 | ▲ 16.0 | 1,240 | ▲ 2.8 | 3,368 | ▲ 3.0 | 370,786 | ▲ 9.4 |
| | 6月 | 12,205 | 2.3 | 209,659 | 2.1 | 4,917 | 27.7 | 3,460 | 0.9 | 178 | ▲ 23.9 | 933 | 6.8 | 3,537 | 2.6 | 389,163 | 8.5 |
| | 7月 | 12,240 | 2.3 | 209,618 | 1.9 | 3,827 | ▲ 4.3 | 3,686 | 1.9 | 157 | ▲ 51.4 | 917 | ▲ 0.9 | 3,588 | 0.3 | 442,171 | 5.2 |
| | 8月 | 12,267 | 2.4 | 209,615 | 2.1 | 3,339 | 8.5 | 3,244 | 5.0 | 190 | 24.2 | 738 | ▲ 2.4 | 3,421 | 1.3 | 365,349 | ▲ 1.1 |
| | 9月 | 12,231 | 2.2 | 209,686 | 2.1 | 3,137 | ▲ 2.4 | 3,231 | 3.1 | 164 | ▲ 8.4 | 803 | 0.0 | 3,298 | ▲ 2.0 | 376,273 | 1.5 |
| | 10月 | 12,284 | 2.3 | 209,636 | 2.1 | 3,846 | ▲ 8.5 | 3,942 | ▲ 4.6 | 152 | ▲ 45.9 | 932 | ▲ 16.9 | 3,177 | ▲ 4.7 | 374,634 | ▲ 5.6 |
| | 11月 | 12,312 | 2.3 | 210,876 | 2.4 | 4,444 | 29.1 | 2,870 | 4.8 | 177 | ▲ 2.7 | 662 | ▲ 11.6 | 3,004 | ▲ 1.4 | 315,224 | ▲ 3.5 |
| | 12月 | 12,356 | 2.5 | 211,004 | 2.3 | 3,158 | ▲ 5.3 | 3,007 | 0.7 | 115 | ▲ 16.1 | 559 | ▲ 6.5 | 2,901 | ▲ 6.2 | 322,847 | ▲ 3.9 |
| | 28年1月 | | | | | | | | | | | | | | | | |
| | 2月 | | | | | | | | | | | | | | | | |
| 3月 | | | | | | | | | | | | | | | | | |

* 支給総額は年度計

* 基本手当等は、「一般(短時間含む)」+「高齢者給付」