

# 平成27年8月分 管内業務統計



1. 有効求人倍率及び完全失業率の推移
2. 管内概況
3. 新規求人・求職及び新規求人倍率の推移
4. 有効求人・求職及び有効求人倍率の推移
5. 雇用保険資格取得・喪失及び事業主都合離職者の推移
6. 受給資格決定・受給者実人員の推移
7. 職業別有効求人・求職状況(バランスシート)
8. 職業紹介状況(パートを含む)
9. 職業紹介状況(パートタイムを除く一般のみ)
10. 中高年齢者職業紹介状況
11. 産業別新規求人受理状況(年度別・月別)
12. 雇用形態別新規求人受理状況(年度別・月別)
13. 年齢別常用職業紹介状況
14. 障害者の職業紹介状況
15. 雇用保険業務取扱状況

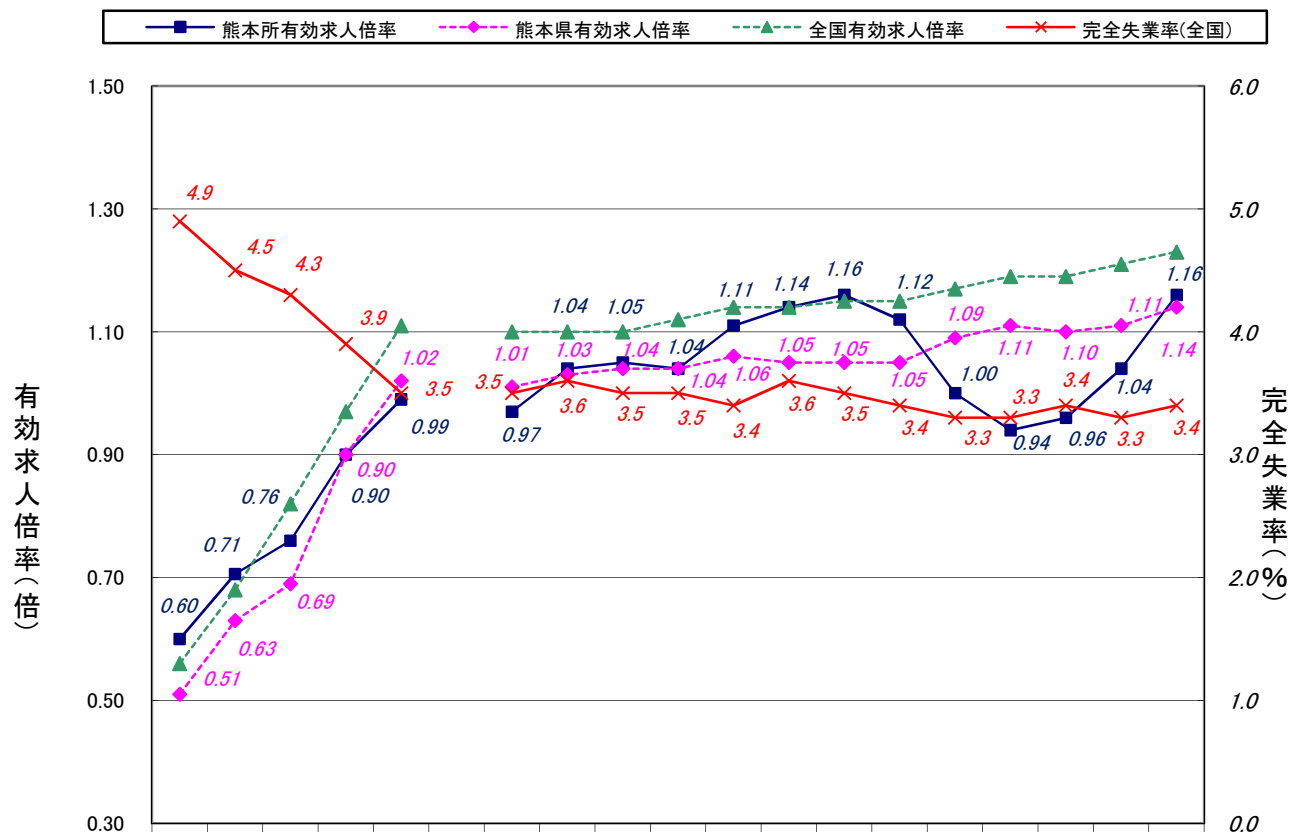
(注)本業務統計資料の指数について  
 ①完全失業率(全国)の各年度は、原数値。各月は、季節調整値。  
 ②完全失業者数(全国)は、各年度、各月ともに原数値。  
 ③全国及び熊本県の有効求人倍率の各年度は、原数値。各月は季節調整値。  
 ④熊本所の数値は、すべて原数値。有効求人数・求職者数の各年度分は月平均値。  
 ⑤平成26年12月以前の季節調整値は、新季節指数により改訂されている。

ハローワーク熊本  
熊本公共職業安定所

2015/10/2

## 1. 有効求人倍率及び完全失業率の推移

ハローワーク熊本



	22年度	23年度	24年度	25年度	26年度	26年8月	9月	10月	11月	12月	27年1月	2月	3月	4月	5月	6月	7月	8月
熊本所有効求人倍率	0.60	0.71	0.76	0.90	0.99	0.97	1.04	1.05	1.04	1.11	1.14	1.16	1.12	1.00	0.94	0.96	1.04	1.16
熊本県有効求人倍率	0.51	0.63	0.69	0.90	1.02	1.01	1.03	1.04	1.04	1.06	1.05	1.05	1.05	1.09	1.11	1.10	1.11	1.14
全国有効求人倍率	0.56	0.68	0.82	0.97	1.11	1.10	1.10	1.10	1.12	1.14	1.14	1.15	1.15	1.17	1.19	1.19	1.21	1.23
完全失業率(全国)	4.9	4.5	4.3	3.9	3.5	3.5	3.6	3.5	3.5	3.4	3.6	3.5	3.4	3.3	3.3	3.4	3.3	3.4
完全失業者数(全国)	328	298	280	256	233	231	233	233	219	210	231	226	228	234	224	224	222	225

\* 有効求人倍率のうち年度分は原数値、月分のうち国及び県は季節調整値、熊本所分は原数値

\* 完全失業率の年度分は原数値、月分は季節調整値、完全失業者数(単位:万人)は原数値

\* 完全失業率及び完全失業者数: 資料出所 総務省「労働力調査」

## 2. 管内概況

8月 の動き

■ 有効求人倍率の動き  
当所の有効求人倍率 1.16 倍  
前年同月比 0.19 p 上昇  
前月比 0.12 p 上昇

■ 求人・求職の動き  
新規求人数 5,211 人  
前年同月比 16.2 % 増加  
前月比 0.5 % 減少  
新規求職者数 2,519 人  
前年同月比 2.3 % 減少  
前月比 4.9 % 減少  
月間有効求人数 14,005 人  
前年同月比 15.6 % 増加  
前月比 6.7 % 増加  
月間有効求職者数 12,114 人  
前年同月比 3.5 % 減少  
前月比 3.8 % 減少

■ 紹介・就職の動き  
紹介件数 3,660 件  
前年同月比 7.6 % 減少  
前月比 9.0 % 減少  
就職件数 759 件  
前年同月比 1.6 % 減少  
前月比 17.2 % 減少  
うち雇用保険受給者の就職件数 214 件  
前年同月比 4.5 % 減少  
前月比 26.2 % 減少

■ 雇用保険給付関係の動き  
受給資格決定件数 738 件  
前年同月比 2.4 % 減少  
前月比 19.5 % 減少  
受給者実人員 3,421 人  
前年同月比 1.3 % 増加  
前月比 4.7 % 減少

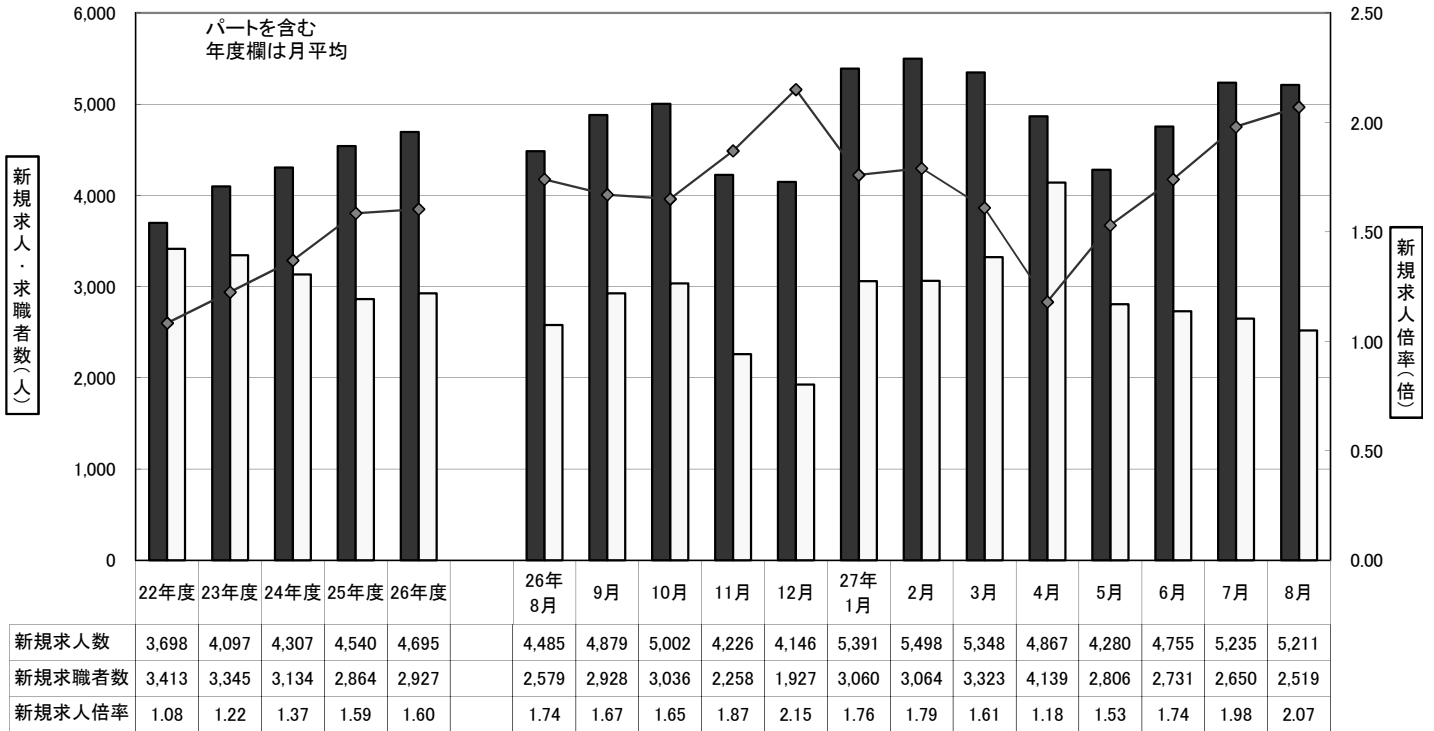
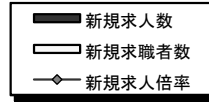
■ 雇用保険適用関係の動き  
被保険者資格取得 3,339 件  
前年同月比 8.5 % 増加  
前月比 12.8 % 減少  
被保険者資格喪失 3,244 件  
前年同月比 5.0 % 増加  
前月比 12.0 % 減少  
うち事業主都合離職者数 190 人  
前年同月比 24.2 % 増加  
前月比 21.0 % 増加

■ 障害者関係の状況

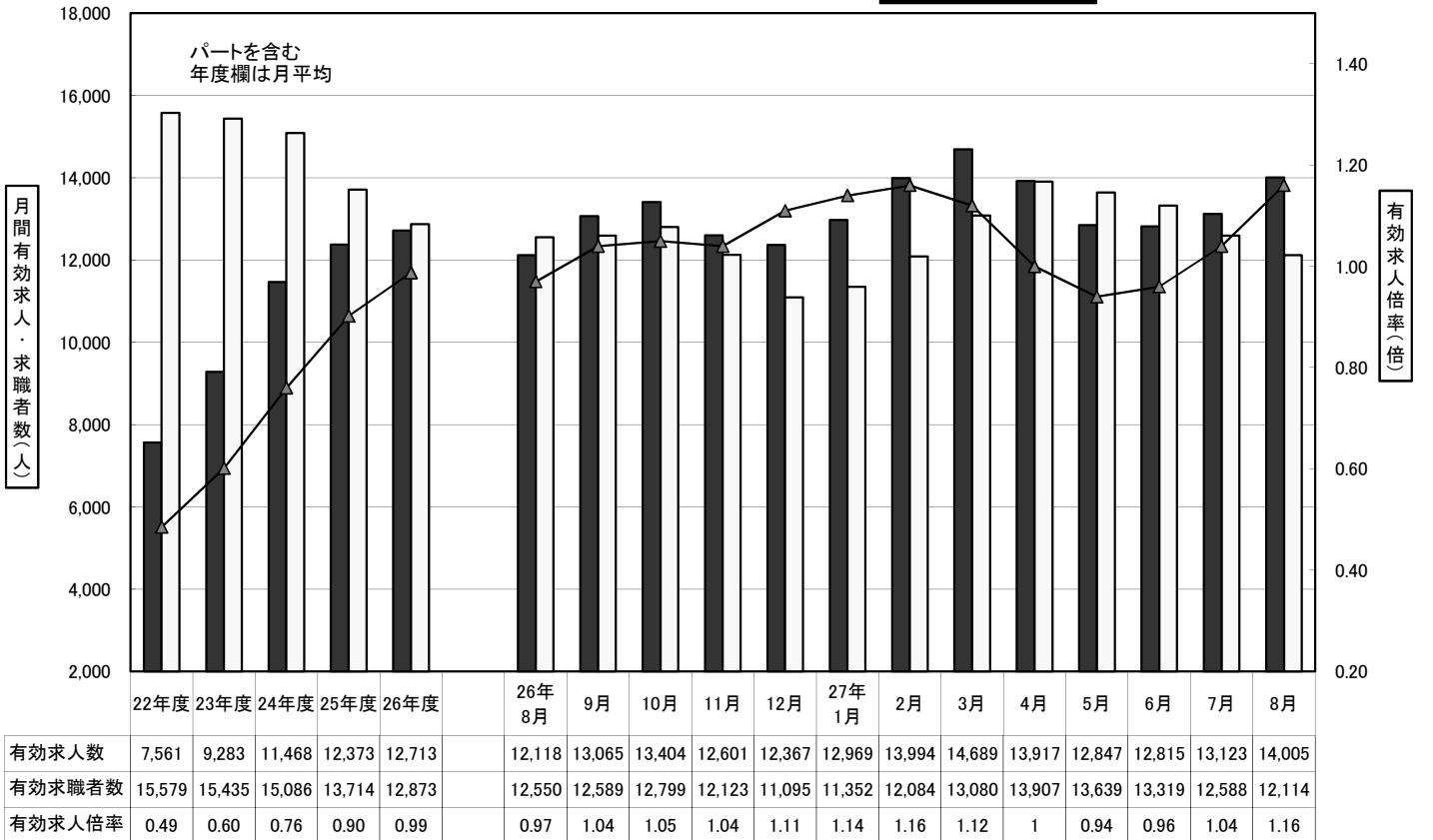
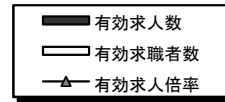
新規求職者数	身体障害者	34 人
	知的障害者	17 人
	精神障害者	67 人
紹介件数	身体障害者	36 人
	知的障害者	18 人
	精神障害者	95 人
就職者数	身体障害者	9 人
	知的障害者	9 人
	精神障害者	25 人
新規登録者数	身体障害者	17 人
	知的障害者	8 人
	精神障害者	24 人

■ パートタイムの動き  
新規求人数 1,610 人  
前年同月比 6.6 % 増加  
前月比 17.1 % 減少  
新規求職者数 687 人  
前年同月比 0.0 % 横ばい  
前月比 3.0 % 減少  
就職件数 249 件  
前年同月比 12.7 % 増加  
前月比 18.9 % 減少

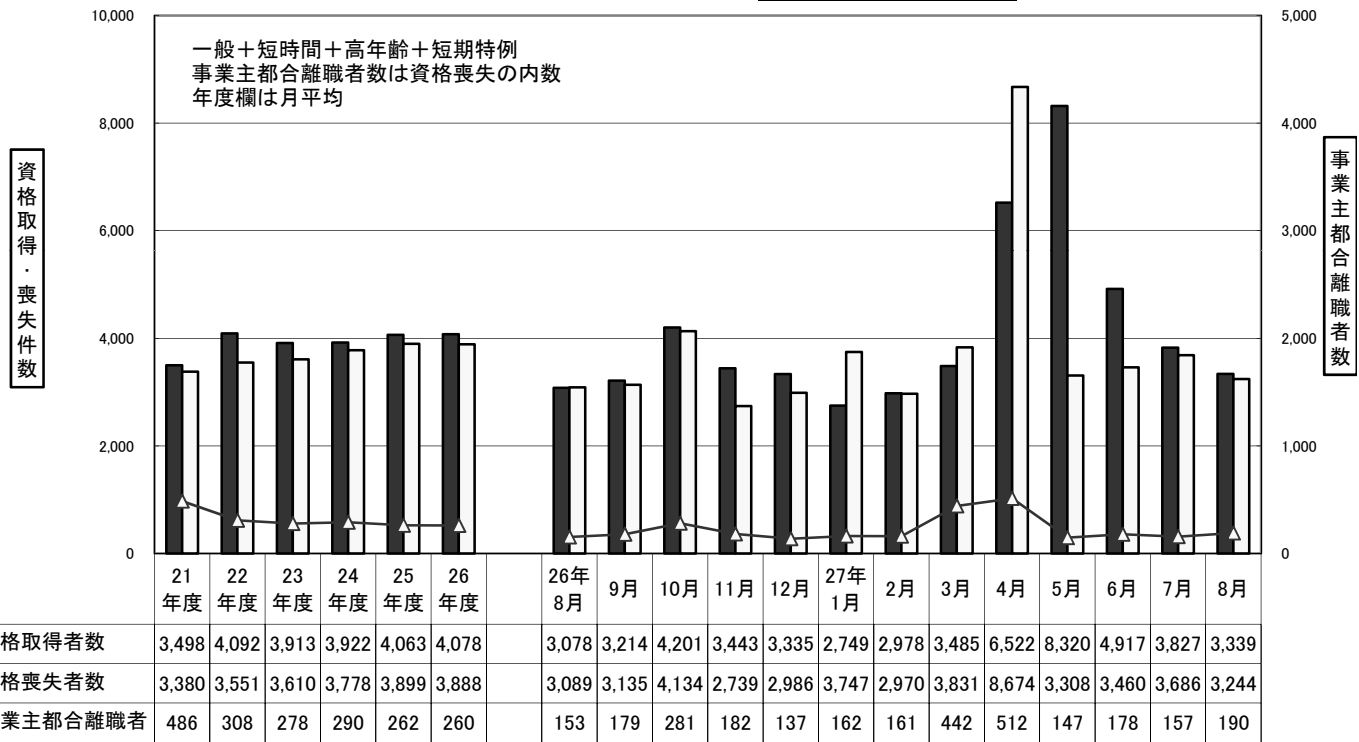
3.新規求人・求職及び新規求人倍率の推移



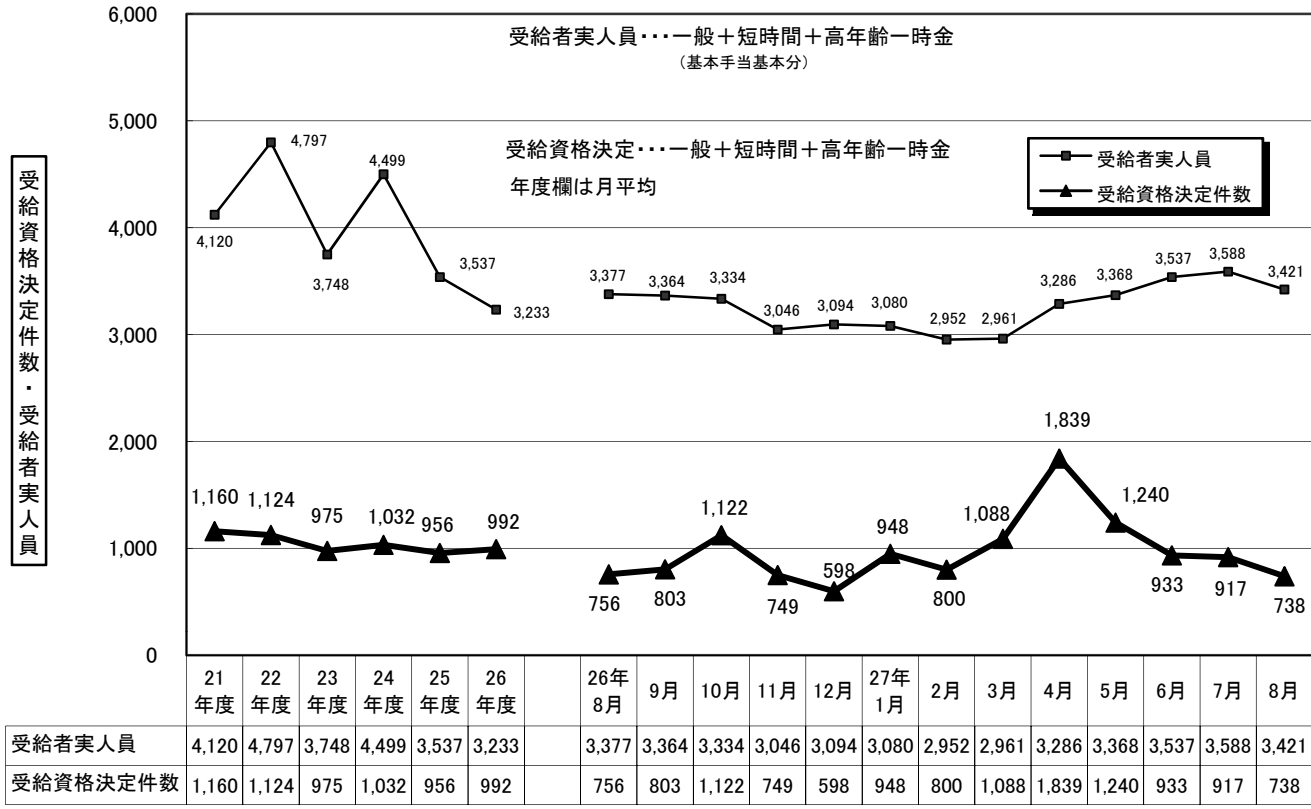
4.有効求人・求職及び有効求人倍率の推移



5.雇用保険の資格取得・喪失及び事業主都合離職者の推移

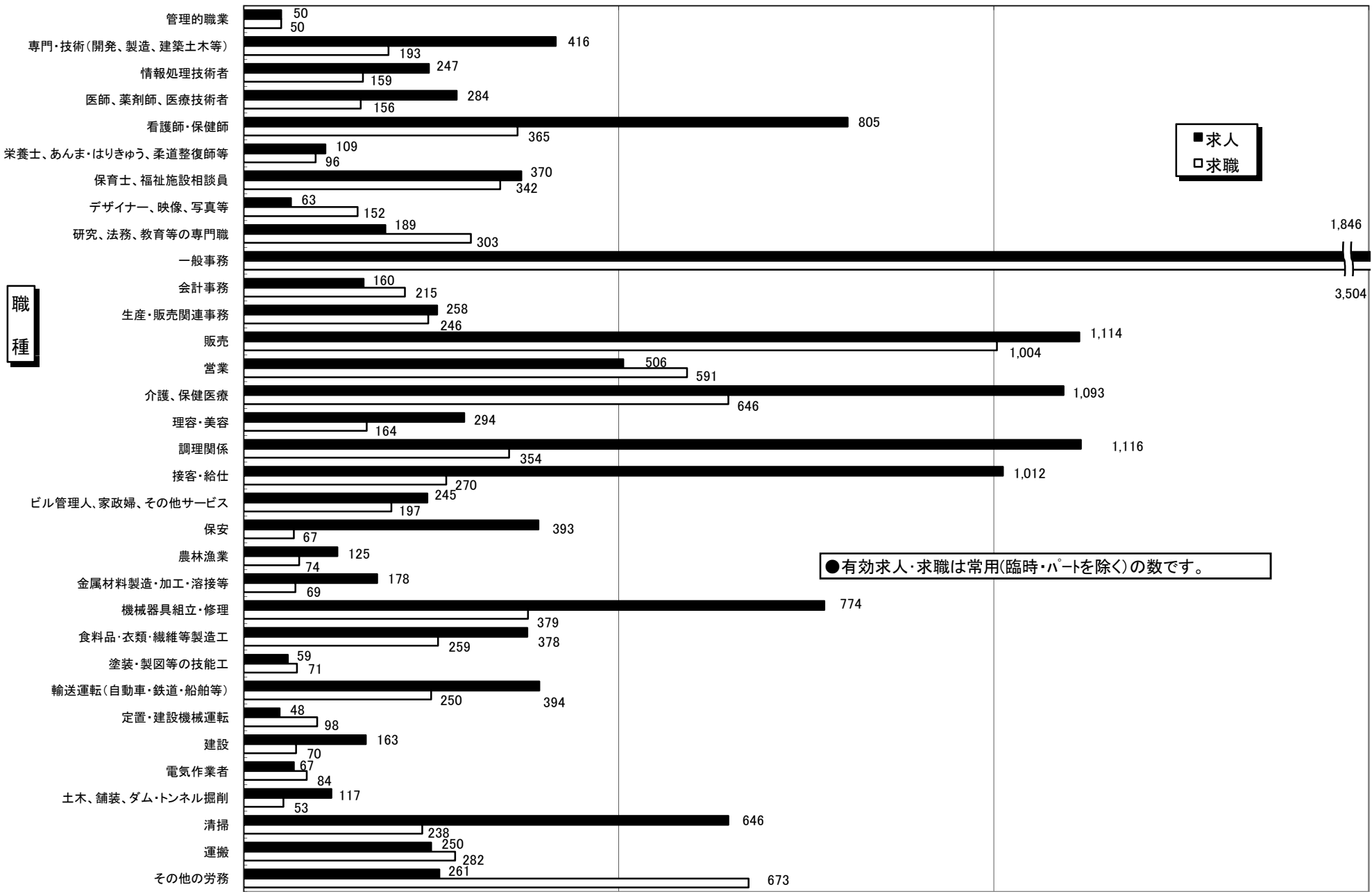


6.受給資格決定及び受給者実人員の推移



# 7.職業別有効求人・求職状況(27年8月)

0 500 1,000 1,500 人数 ハローワーク熊本



●有効求人・求職は常用(臨時・パートを除く)の数です。

職  
種



# 9. 職業紹介状況(パートタイムを除く一般のみ)

ハローワーク熊本

	新規求職申込件数				月間有効求職者数				新規求人数		月間有効求人数		紹介件数		就職件数				就職率		
	前年比%	(保)	前年比%		前年比%	(保)	前年比%		前年比%		前年比%		前年比%	(保)	前年比%	(保)	前年比%	(保)		(保)	
20年度平均	2,402	6.0	1,083	16.7	10,530	6.0	5,380	9.4	2,335	▲ 34.3	6,407	▲ 35.6	5,032	23.1	587	▲ 3.1	183	▲ 1.2	24.4%	16.9%	
21年度平均	2,544	5.9	950	▲ 12.3	12,355	17.3	6,095	13.3	2,077	▲ 11.0	5,020	▲ 21.6	6,517	29.5	683	16.3	212	15.9	26.8%	22.3%	
22年度平均	2,584	1.6	755	▲ 20.6	11,915	▲ 3.6	4,686	▲ 23.1	2,515	21.1	6,344	26.4	5,478	▲ 15.9	703	3.0	180	▲ 15.0	27.2%	23.9%	
23年度平均	2,500	▲ 3.2	739	▲ 2.1	11,478	▲ 3.7	4,334	▲ 7.5	2,722	8.2	7,209	13.6	4,663	▲ 14.9	655	▲ 6.9	182	1.0	26.2%	24.6%	
24年度平均	2,323	▲ 7.1	774	4.8	11,273	▲ 1.8	4,483	3.4	2,743	0.8	7,373	2.3	4,507	▲ 3.3	665	1.6	196	8.0	28.7%	25.4%	
25年度平均	2,080	▲ 10.4	687	▲ 11.3	9,982	▲ 11.4	4,108	▲ 8.4	2,815	2.6	7,697	4.4	3,900	▲ 13.5	633	▲ 4.9	198	0.8	30.4%	28.8%	
26年度	4月	3,174	3.0	1,363	4.8	10,419	▲ 12.2	3,996	▲ 13.5	2,564	▲ 9.0	7,239	▲ 4.6	4,094	▲ 14.3	633	▲ 10.5	195	▲ 1.5	19.9%	14.3%
	5月	2,077	▲ 9.1	731	▲ 8.3	10,333	▲ 12.5	4,207	▲ 11.8	2,565	2.8	6,919	▲ 4.2	3,539	▲ 23.9	590	▲ 16.8	196	▲ 10.1	28.4%	26.8%
	6月	1,913	▲ 2.1	646	▲ 0.6	9,981	▲ 8.4	4,201	▲ 9.5	2,454	▲ 1.8	6,926	▲ 0.4	3,503	▲ 16.8	600	▲ 3.2	195	2.6	31.4%	30.2%
	7月	1,988	▲ 4.9	687	▲ 4.8	9,630	▲ 7.7	4,161	▲ 10.2	3,006	▲ 0.3	7,488	1.6	3,425	▲ 25.2	532	▲ 12.9	193	▲ 8.5	26.8%	28.1%
	8月	1,892	▲ 6.8	604	▲ 10.4	9,023	▲ 11.9	3,987	▲ 11.2	2,975	12.1	7,780	4.2	3,029	▲ 21.1	550	▲ 10.7	173	▲ 15.6	29.1%	28.6%
	9月	2,054	6.9	630	7.1	9,003	▲ 9.3	3,938	▲ 6.9	3,107	7.2	8,403	7.0	3,572	▲ 8.1	609	▲ 8.1	227	▲ 0.9	29.6%	36.0%
	10月	2,205	0.0	762	▲ 9.3	9,091	▲ 8.7	3,861	▲ 9.5	3,206	▲ 4.1	8,690	5.5	3,464	▲ 16.7	609	▲ 13.2	203	▲ 9.0	27.6%	26.6%
	11月	1,601	1.5	524	▲ 0.2	8,613	▲ 7.1	3,614	▲ 8.3	2,560	▲ 16.6	7,934	▲ 4.7	2,695	▲ 12.9	559	▲ 5.3	200	2.6	34.9%	38.2%
	12月	1,364	3.0	432	7.5	7,824	▲ 6.5	3,342	▲ 5.7	2,530	12.6	7,679	0.3	2,155	▲ 15.2	557	12.5	188	5.6	40.8%	43.5%
	27年1月	2,244	1.5	701	8.2	7,984	▲ 6.5	3,364	▲ 4.0	3,281	0.6	7,929	2.9	3,089	▲ 11.3	512	4.3	157	4.7	22.8%	22.4%
	2月	2,165	9.2	567	13.4	8,488	▲ 4.9	3,288	▲ 1.5	3,352	14.2	8,620	8.5	3,311	▲ 10.1	605	5.6	178	13.4	27.9%	31.4%
3月	2,402	4.6	840	39.5	9,216	▲ 3.7	3,571	7.7	3,173	24.6	8,842	10.0	3,348	▲ 14.4	785	▲ 3.6	209	▲ 4.1	32.7%	24.9%	
26年度平均	2,089	0.4	707	2.9	9,134	▲ 8.5	3,794	▲ 7.6	2,898	2.9	7,871	2.3	3,269	▲ 16.2	596	▲ 5.9	193	▲ 2.4	28.5%	27.3%	
27年度	4月	2,801	▲ 11.8	1,209	▲ 11.3	9,621	▲ 7.7	4,000	0.1	3,019	17.7	8,357	15.4	3,317	▲ 19.0	618	▲ 2.4	177	▲ 9.2	22.1%	14.6%
	5月	1,914	▲ 7.8	693	▲ 5.2	9,342	▲ 9.6	4,046	▲ 3.8	2,728	6.4	8,038	16.2	2,856	▲ 19.3	528	▲ 10.5	181	▲ 7.7	27.6%	26.1%
	6月	1,970	3.0	622	▲ 3.7	9,145	▲ 8.4	4,009	▲ 4.6	3,042	24.0	8,239	19.0	2,988	▲ 14.7	597	▲ 0.5	219	12.3	30.3%	35.2%
	7月	1,942	▲ 2.3	647	▲ 5.8	8,764	▲ 9.0	3,957	▲ 4.9	3,293	9.5	8,371	11.8	3,066	▲ 10.5	610	14.7	213	10.4	31.4%	32.9%
	8月	1,832	▲ 3.2	568	▲ 6.0	8,484	▲ 6.0	3,744	▲ 6.1	3,601	21.0	9,234	18.7	2,806	▲ 7.4	510	▲ 7.3	163	▲ 5.8	27.8%	28.7%
	9月																				
	10月																				
	11月																				
	12月																				
	28年1月																				
	2月																				
3月																					

\* 新規学卒者を除く。

\* 就職率は就職件数を新規求職申込件数で除したものの。

# 10. 中高年齢者職業紹介状況(パートを含む常用のみ)

ハローワーク熊本

	新規求職申込件数				月間有効求職者数				紹介件数				就職件数				就職率		
	45歳以上	前年比%	うち 55歳以上	前年比%	45歳以上	前年比%	うち 55歳以上	前年比%	45歳以上	前年比%	うち 55歳以上	前年比%	45歳以上	前年比%	うち 55歳以上	前年比%	45歳以上	55歳以上	
20年度平均	906	2.1	460	1.7	4,560	4.8	2,375	3.8	1,700	22.0	642	19.9	218	▲ 0.3	98	▲ 1.0	24.0%	21.4%	
21年度平均	1,036	14.3	548	19.1	5,508	20.8	2,916	22.8	2,272	33.7	924	43.9	246	13.0	114	15.3	23.7%	20.7%	
22年度平均	1,049	1.3	555	1.2	5,568	1.1	2,939	0.8	2,126	▲ 6.5	919	▲ 0.5	262	6.8	125	10.4	25.0%	22.6%	
23年度平均	1,077	2.7	580	4.5	5,605	0.7	3,057	4.0	1,848	▲ 13.1	786	▲ 14.5	271	3.3	134	6.9	25.2%	23.1%	
24年度平均	1,024	▲ 4.9	563	▲ 3.0	5,674	1.2	3,106	1.6	1,861	0.7	806	2.5	283	4.6	144	7.7	27.7%	25.6%	
25年度平均	958	▲ 6.5	518	▲ 8.0	5,214	▲ 8.1	2,834	▲ 8.8	1,685	▲ 9.5	694	▲ 13.8	286	1.0	136	▲ 6.0	29.9%	26.2%	
26年度	4月	1,771	4.5	1,029	▲ 2.1	5,815	▲ 5.9	3,189	▲ 8.0	1,902	▲ 8.5	814	▲ 12.5	391	14.3	200	4.2	22.1%	19.4%
	5月	1,038	▲ 3.2	573	0.0	5,676	▲ 8.2	3,137	▲ 9.2	1,654	▲ 13.1	639	▲ 21.9	332	▲ 0.9	155	▲ 6.6	32.0%	27.1%
	6月	998	16.0	526	14.6	5,711	0.1	3,146	▲ 0.4	1,717	▲ 1.2	687	4.4	345	25.9	167	38.0	34.6%	31.7%
	7月	931	3.1	502	3.3	5,390	0.2	2,939	0.7	1,536	▲ 15.6	603	▲ 12.7	266	▲ 4.0	120	0.0	28.6%	23.9%
	8月	884	2.4	466	4.5	4,837	▲ 7.9	2,610	▲ 7.7	1,389	▲ 16.1	608	▲ 7.3	276	▲ 0.7	124	▲ 6.8	31.2%	26.6%
	9月	1,006	13.8	567	17.9	4,822	▲ 6.2	2,641	▲ 5.0	1,726	▲ 3.2	756	2.0	288	▲ 6.2	135	▲ 5.6	28.6%	23.8%
	10月	1,049	13.7	570	17.0	4,931	▲ 4.2	2,708	▲ 2.9	1,590	▲ 6.4	655	▲ 5.2	311	0.6	163	21.6	29.6%	28.6%
	11月	777	12.8	425	19.4	4,683	▲ 3.7	2,578	▲ 2.2	1,163	▲ 10.7	517	▲ 4.3	278	26.4	125	21.4	35.8%	29.4%
	12月	711	14.5	389	17.5	4,314	▲ 2.7	2,393	▲ 0.5	897	▲ 13.2	384	▲ 15.2	256	20.8	124	15.9	36.0%	31.9%
	27年1月	1,077	12.1	566	16.5	4,434	▲ 1.4	2,444	1.5	1,373	▲ 13.3	607	▲ 7.3	268	28.2	125	31.6	24.9%	22.1%
27年度	2月	1,165	25.8	591	25.7	4,749	1.1	2,581	3.8	1,730	▲ 6.0	779	7.4	292	6.2	155	16.5	25.1%	26.2%
	3月	1,278	16.3	711	20.3	5,272	3.5	2,862	7.2	1,723	▲ 3.1	798	3.1	439	10.9	202	11.6	34.4%	28.4%
	26年度平均	1,057	10.3	576	11.2	5,053	▲ 3.1	2,769	▲ 2.3	1,533	▲ 9.0	654	▲ 5.8	312	9.0	150	10.3	29.5%	26.0%
	4月	1,775	0.2	1,095	6.4	5,889	1.3	3,375	5.8	1,656	▲ 12.9	758	▲ 6.9	351	▲ 10.2	173	▲ 13.5	19.8%	15.8%
	5月	1,040	0.2	540	▲ 5.8	5,705	0.5	3,280	4.6	1,382	▲ 16.4	628	▲ 1.7	334	0.6	193	24.5	32.1%	35.7%
	6月	955	▲ 4.3	490	▲ 6.8	5,559	▲ 2.7	3,136	▲ 0.3	1,345	▲ 21.7	580	▲ 15.6	294	▲ 14.8	140	▲ 16.2	30.8%	28.6%
	7月	927	▲ 0.4	502	0.0	5,068	▲ 6.0	2,781	▲ 5.4	1,415	▲ 7.9	625	3.6	316	18.8	169	40.8	34.1%	33.7%
	8月	904	2.3	452	▲ 3.0	4,891	1.1	2,654	1.7	1,287	▲ 7.3	574	▲ 5.6	272	▲ 1.4	144	16.1	30.1%	31.9%
	9月																		
	10月																		
11月																			
12月																			
28年1月																			
2月																			
3月																			

※就職率は 就職件数／新規求職申込件数×100






## 12. 雇用形態別新規求人受理状況

ハローワーク熊本

	合計		常用		パート		臨時		全数に占める各雇用形態の割合			
	前年比%	前年比%	前年比%	前年比%	前年比%	前年比%	前年比%	常用	パート	臨時		
								構成比%	構成比%	構成比%		
20年度平均	3,387	▲ 27.4	2,149	▲ 32.3	952	▲ 4.6	286	▲ 42.5	63.4	28.1	8.4	
21年度平均	3,134	▲ 7.5	1,805	▲ 16.0	928	▲ 2.5	401	40.2	57.6	29.6	12.8	
22年度平均	3,698	18.0	2,226	23.3	1,047	12.8	425	6.0	60.2	28.3	11.5	
23年度平均	4,097	10.8	2,377	6.8	1,218	16.3	502	18.1	58.0	29.7	12.3	
24年度平均	4,307	5.1	2,368	▲ 0.4	1,412	15.9	527	5.0	55.0	32.8	12.2	
25年度平均	4,540	5.4	2,361	▲ 0.3	1,504	6.5	675	28.1	52.0	33.1	14.9	
26年度	4月	4,264	▲ 10.0	2,363	▲ 4.3	1,553	▲ 5.8	348	▲ 43.7	55.4	36.4	8.2
	5月	4,351	11.8	2,214	2.0	1,582	27.1	555	16.6	50.9	36.4	12.8
	6月	4,032	▲ 9.1	2,118	3.8	1,423	▲ 16.7	491	▲ 28.3	52.5	35.3	12.2
	7月	4,717	3.8	2,678	5.1	1,534	16.6	505	▲ 25.7	56.8	32.5	10.7
	8月	4,485	7.4	2,435	2.3	1,321	▲ 7.8	729	99.7	54.3	29.5	16.3
	9月	4,879	4.0	2,495	6.1	1,595	▲ 2.4	789	11.9	51.1	32.7	16.2
	10月	5,002	▲ 0.6	2,759	5.1	1,599	18.4	644	▲ 39.0	55.2	32.0	12.9
	11月	4,226	▲ 3.7	2,188	▲ 10.9	1,382	25.3	656	▲ 21.0	51.8	32.7	15.5
	12月	4,146	11.5	2,074	16.1	1,261	13.2	811	▲ 1.0	50.0	30.4	19.6
	27年1月	5,391	▲ 1.5	2,881	1.9	1,807	▲ 4.0	703	▲ 7.9	53.4	33.5	13.0
	2月	5,498	11.3	2,999	20.8	1,876	2.4	623	▲ 0.5	54.5	34.1	11.3
3月	5,348	20.0	2,635	19.7	2,003	12.8	710	48.5	49.3	37.5	13.3	
26年度平均	4,695	3.4	2,487	5.3	1,578	4.9	630	▲ 6.7	53.0	33.6	13.4	
27年度	4月	4,867	14.1	2,642	11.8	1,640	5.6	585	68.1	54.3	33.7	12.0
	5月	4,280	▲ 1.6	2,342	5.8	1,374	▲ 13.1	564	1.6	54.7	32.1	13.2
	6月	4,755	17.9	2,528	19.4	1,487	4.5	740	50.7	53.2	31.3	15.6
	7月	5,235	11.0	2,752	2.8	1,797	17.1	686	35.8	52.6	34.3	13.1
	8月	5,211	16.2	2,421	▲ 0.6	1,417	7.3	1,373	88.3	46.5	27.2	26.3
	9月											
	10月											
	11月											
	12月											
	28年1月											
2月												
3月												

\*「パート」は常用的パートタイム

\*「臨時」は臨時的パートタイムを含む

13. 年齢別常用職業紹介状況(パートを除く) 2015年8月分  ハローワーク熊本

区分	項目	常用 (パートを除く)				
		月間有効求職者数			就職件数	
		全数	うち新規	うち(保)受給者	全数	うち(保)受給者
全数	19歳以下	122	30	9	6	0
	20～24歳	968	234	251	49	9
	25～29歳	1,429	318	603	72	27
	30～34歳	1,074	270	477	67	20
	35～39歳	930	214	448	61	25
	40～44歳	955	201	430	59	18
	45～49歳	830	183	354	47	17
	50～54歳	739	138	362	35	13
	55～59歳	651	107	374	38	12
	60～64歳	587	88	382	27	11
	65歳以上	189	48	51	9	0
	<b>合計</b>	<b>8,474</b>	<b>1,831</b>	<b>3,741</b>	<b>470</b>	<b>152</b>
男性	19歳以下	61	13	4	3	0
	20～24歳	459	111	100	23	4
	25～29歳	659	150	231	41	14
	30～34歳	579	136	238	41	9
	35～39歳	469	93	229	35	18
	40～44歳	441	77	190	34	12
	45～49歳	412	80	168	21	9
	50～54歳	426	67	192	22	6
	55～59歳	387	63	199	16	3
	60～64歳	439	60	268	18	8
	65歳以上	160	37	44	5	0
	<b>合計</b>	<b>4,492</b>	<b>887</b>	<b>1,863</b>	<b>259</b>	<b>83</b>
女性	19歳以下	61	17	5	3	0
	20～24歳	509	123	151	26	5
	25～29歳	767	167	370	31	13
	30～34歳	495	134	239	26	11
	35～39歳	459	120	218	26	7
	40～44歳	511	122	239	25	6
	45～49歳	416	103	184	26	8
	50～54歳	313	71	170	13	7
	55～59歳	263	44	174	22	9
	60～64歳	144	27	111	9	3
	65歳以上	29	11	7	4	0
	<b>合計</b>	<b>3,967</b>	<b>939</b>	<b>1,868</b>	<b>211</b>	<b>69</b>

\* 男女別の記載を希望しない登録者もいる為、男女計は一致しません。

# 14. 障害者の職業紹介状況

第1表 職業紹介・登録状況

平成27年8月

登録区分 項目	身体障害者		知的障害者		精神 障害者	その他の 障害者
	重度障害者		重度障害者			
新規求職申込	34 (204)	14 (90)	17 (92)	1 (5)	67 (361)	10 (58)
うち45歳以上	25 (136)	9 (55)	1 (5)	0 (0)	25 (128)	2 (11)
紹介件数	36 (299)	9 (95)	18 (78)	1 (5)	95 (534)	15 (58)
就職件数	9 (70)	7 (30)	9 (37)	1 (6)	25 (146)	6 (18)
うち45歳以上	6 (39)	4 (13)	0 (2)	0 (0)	9 (50)	1 (7)
新規登録者	17 (80)	7 (29)	8 (41)	0 (1)	24 (148)	7 (39)
うち45歳以上	13 (57)	4 (20)	0 (0)	0 (0)	7 (40)	2 (8)

( )内は27年度累計

第2表 登録者の内訳

		合計	男子	女子	計のうち 重度障害者
		有効求職者	身体	418	263
	知的	131	80	51	7
	精神	580	335	245	0
	その他	73	36	37	-
就業中の者	身体	1,681	1,059	619	700
	知的	871	585	284	119
	精神	994	578	416	0
	その他	99	44	55	-
保留中の者	身体	1,137	775	362	512
	知的	299	193	106	35
	精神	880	442	437	0
	その他	99	48	51	-

\* 男女別の記載を希望しない登録者もいる為、男女計は一致しません。

\* 平成19年11月に産業分類の変更があり、平成21年4月分から反映しています。

第3表 産業別・職業別の就職状況

		身体障害者		知的障害者		精神 障害者	その他の 障害者
		重度障害者		重度障害者			
産 業 別	農、林、漁業	0 (0)	0 (0)	0 (0)	0 (0)	0 (1)	0 (0)
	鉱業	0 (0)	0 (0)	0 (0)	0 (0)	0 (0)	0 (0)
	建設業	0 (1)	0 (0)	0 (0)	0 (0)	1 (2)	0 (1)
	製造業	0 (3)	0 (2)	0 (0)	0 (0)	1 (4)	0 (1)
	電気・ガス・熱供給・水道業	0 (0)	0 (0)	0 (0)	0 (0)	0 (0)	0 (0)
	情報通信業	0 (3)	0 (1)	0 (0)	0 (0)	2 (4)	0 (0)
	運輸業	0 (3)	0 (0)	0 (0)	0 (0)	1 (2)	0 (0)
	卸売・小売業	0 (7)	0 (4)	1 (5)	0 (2)	3 (12)	1 (1)
	金融・保険業	0 (3)	0 (1)	0 (0)	0 (0)	0 (0)	0 (0)
	不動産業	0 (0)	0 (0)	0 (0)	0 (0)	0 (2)	0 (0)
	学術研究、専門・技術サービス業	0 (2)	0 (0)	0 (0)	0 (0)	0 (1)	1 (1)
	宿泊業・飲食サービス業	0 (2)	0 (0)	1 (3)	1 (2)	0 (9)	0 (1)
	生活関連サービス業・娯楽業	1 (2)	1 (2)	0 (0)	0 (0)	1 (2)	0 (0)
	教育、学習支援業	0 (3)	0 (0)	0 (0)	0 (0)	0 (0)	0 (0)
	医療、福祉	7 (30)	6 (18)	5 (19)	0 (2)	14 (83)	4 (10)
	複合サービス事業	0 (0)	0 (0)	0 (1)	0 (0)	1 (3)	0 (1)
	サービス業(その他)	1 (10)	0 (2)	1 (5)	0 (0)	1 (18)	0 (0)
	公務・その他	0 (1)	0 (0)	1 (4)	0 (0)	0 (3)	0 (2)
	<b>合計</b>	<b>9 (70)</b>	<b>7 (30)</b>	<b>9 (37)</b>	<b>1 (6)</b>	<b>25 (146)</b>	<b>6 (18)</b>
職 業 別	管理的職業	0 (0)	0 (0)	0 (0)	0 (0)	0 (0)	0 (0)
	専門的・技術的職業	4 (13)	3 (8)	0 (0)	0 (0)	3 (16)	0 (3)
	事務的職業	1 (20)	0 (8)	1 (2)	0 (0)	6 (26)	2 (6)
	販売の職業	1 (6)	1 (3)	1 (2)	1 (1)	2 (4)	1 (1)
	サービスの職業	2 (10)	2 (3)	1 (9)	0 (1)	1 (23)	0 (3)
	保安の職業	0 (4)	0 (1)	0 (0)	0 (0)	0 (3)	0 (0)
	農林漁業の職業	0 (1)	0 (0)	1 (2)	0 (0)	3 (10)	1 (1)
	生産工程の職業	1 (5)	1 (3)	0 (1)	0 (0)	2 (15)	2 (3)
	輸送・機械運転の職業	0 (1)	0 (0)	0 (0)	0 (0)	1 (1)	0 (0)
	建設・採掘の職業	0 (0)	0 (0)	0 (0)	0 (0)	0 (0)	0 (0)
	運搬・清掃・包装等の職業	0 (10)	0 (4)	5 (21)	0 (4)	7 (48)	0 (1)
	分類不能の職業	0 (0)	0 (0)	0 (0)	0 (0)	0 (0)	0 (0)
<b>合計</b>	<b>9 (70)</b>	<b>7 (30)</b>	<b>9 (37)</b>	<b>1 (6)</b>	<b>25 (146)</b>	<b>6 (18)</b>	

( )内は27年度累計

15. 雇用保険業務取扱状況

ハローワーク熊本

		雇用保険適用状況(一般・高齢・特例・短時間)										雇用保険給付状況(基本手当等)					
		適用事業所数		被保険者数		資格取得者数		資格喪失者数		うち事業主都合 離職者		受給資格決定 件数		受給者実人員		支給総額 (千円)	
			前年比%		前年比%		前年比%		前年比%		前年比%		前年比%		前年比%		前年比%
20年度平均		11,913	▲ 1.1	196,107	0.5	3,613	▲ 13.2	3,826	3.0	646	63.3	1,167	7.9	4,126	6.5	5,700,031	8.8
21年度平均		12,012	0.8	194,463	▲ 0.8	3,498	▲ 3.2	3,463	▲ 9.5	486	▲ 24.8	1,120	▲ 4.1	4,793	16.2	6,657,749	16.8
22年度平均		12,007	▲ 0.0	197,543	1.6	4,092	17.0	3,551	2.6	308	▲ 36.5	975	▲ 12.9	3,748	▲ 21.8	5,005,579	▲ 24.8
23年度平均		12,057	0.4	201,242	1.9	3,913	▲ 4.4	3,610	1.6	278	▲ 9.9	994	1.9	3,565	▲ 4.9	4,765,241	▲ 4.8
24年度平均		12,075	0.2	202,601	0.7	3,922	0.2	3,778	4.7	290	4.4	1,032	3.8	3,776	5.9	5,065,923	6.3
25年度平均		12,000	▲ 0.6	204,980	1.2	4,063	3.6	3,899	3.2	262	▲ 9.8	956	▲ 7.3	3,537	▲ 6.3	4,822,945	▲ 4.8
26 年度	4月	11,881	▲ 2.1	201,266	0.4	6,283	▲ 0.6	8,654	1.0	695	32.6	1,959	4.8	3,088	▲ 15.1	359,387	▲ 14.2
	5月	11,901	▲ 2.2	205,083	▲ 0.0	8,318	▲ 0.3	4,324	13.9	175	▲ 31.4	1,276	▲ 11.4	3,472	▲ 15.1	409,140	▲ 19.2
	6月	11,936	▲ 2.2	205,366	▲ 0.2	3,849	2.8	3,429	7.7	234	10.9	874	1.3	3,446	▲ 11.6	358,643	▲ 16.2
	7月	11,961	▲ 2.2	205,787	0.0	3,998	4.1	3,616	0.9	323	50.9	925	▲ 0.1	3,576	▲ 12.7	420,452	▲ 10.2
	8月	11,977	▲ 2.3	205,255	▲ 0.2	3,078	▲ 7.4	3,089	▲ 4.5	153	▲ 3.2	756	▲ 10.3	3,377	▲ 14.7	369,352	▲ 19.6
	9月	11,967	▲ 1.2	205,338	▲ 0.2	3,214	▲ 6.6	3,135	▲ 3.8	179	▲ 21.8	803	▲ 7.1	3,364	▲ 8.5	370,616	▲ 7.2
	10月	12,009	0.7	205,294	▲ 0.3	4,201	6.0	4,134	6.4	281	▲ 43.2	1,122	4.1	3,334	▲ 9.9	396,703	▲ 11.8
	11月	12,040	2.5	205,977	▲ 0.0	3,443	▲ 2.6	2,739	▲ 11.0	182	▲ 57.5	749	▲ 5.3	3,046	▲ 9.1	326,497	▲ 10.8
	12月	12,052	2.5	206,305	0.2	3,335	19.8	2,986	3.0	137	7.9	598	6.0	3,094	▲ 3.6	335,828	▲ 0.6
	27年1月	12,036	2.1	205,271	▲ 0.1	2,749	▲ 15.8	3,747	4.0	162	▲ 21.0	948	11.8	3,080	▲ 4.2	364,607	▲ 6.9
	2月	12,065	2.0	205,275	0.6	2,978	2.0	2,970	▲ 28.5	161	50.5	800	22.9	2,952	2.4	302,970	1.0
3月	12,093	2.2	204,975	0.5	3,485	6.2	3,831	8.3	442	137.6	1,088	48.4	2,961	8.6	326,987	10.0	
26年度平均		11,993	▲ 0.1	205,099	0.1	4,078	0.4	3,888	▲ 0.3	260	▲ 0.5	992	3.7	3,233	▲ 8.6	4,341,182	▲ 10.0
27 年度	4月	12,132	2.1	203,169	0.9	6,522	3.8	8,674	0.2	512	▲ 26.3	1,839	▲ 6.1	3,286	6.4	387,720	7.9
	5月	12,170	2.3	208,263	1.6	8,320	0.0	3,308	▲ 23.5	147	▲ 16.0	1,240	▲ 2.8	3,368	▲ 3.0	370,786	▲ 9.4
	6月	12,205	2.3	209,659	2.1	4,917	27.7	3,460	0.9	178	▲ 23.9	933	6.8	3,537	2.6	389,163	8.5
	7月	12,240	2.3	209,618	1.9	3,827	▲ 4.3	3,686	1.9	157	▲ 51.4	917	▲ 0.9	3,588	0.3	442,171	5.2
	8月	12,267	2.4	209,615	2.1	3,339	8.5	3,244	5.0	190	24.2	738	▲ 2.4	3,421	1.3	365,349	▲ 1.1
	9月																
	10月																
	11月																
	12月																
	28年1月																
	2月																
3月																	

\* 支給総額は年度計

\* 基本手当等は、「一般(短時間含む)」+「高齢者給付」