

# 平成27年6月分 管内業務統計



1. 有効求人倍率及び完全失業率の推移
2. 管内概況
3. 新規求人・求職及び新規求人倍率の推移
4. 有効求人・求職及び有効求人倍率の推移
5. 雇用保険資格取得・喪失及び事業主都合離職者の推移
6. 受給資格決定・受給者実人員の推移
7. 職業別有効求人・求職状況(バランスシート)
8. 職業紹介状況(パートを含む)
9. 職業紹介状況(パートタイムを除く一般のみ)
10. 中高年齢者職業紹介状況
11. 産業別新規求人受理状況(年度別・月別)
12. 雇用形態別新規求人受理状況(年度別・月別)
13. 年齢別常用職業紹介状況
14. 障害者の職業紹介状況
15. 雇用保険業務取扱状況

(注)本業務統計資料の指数について

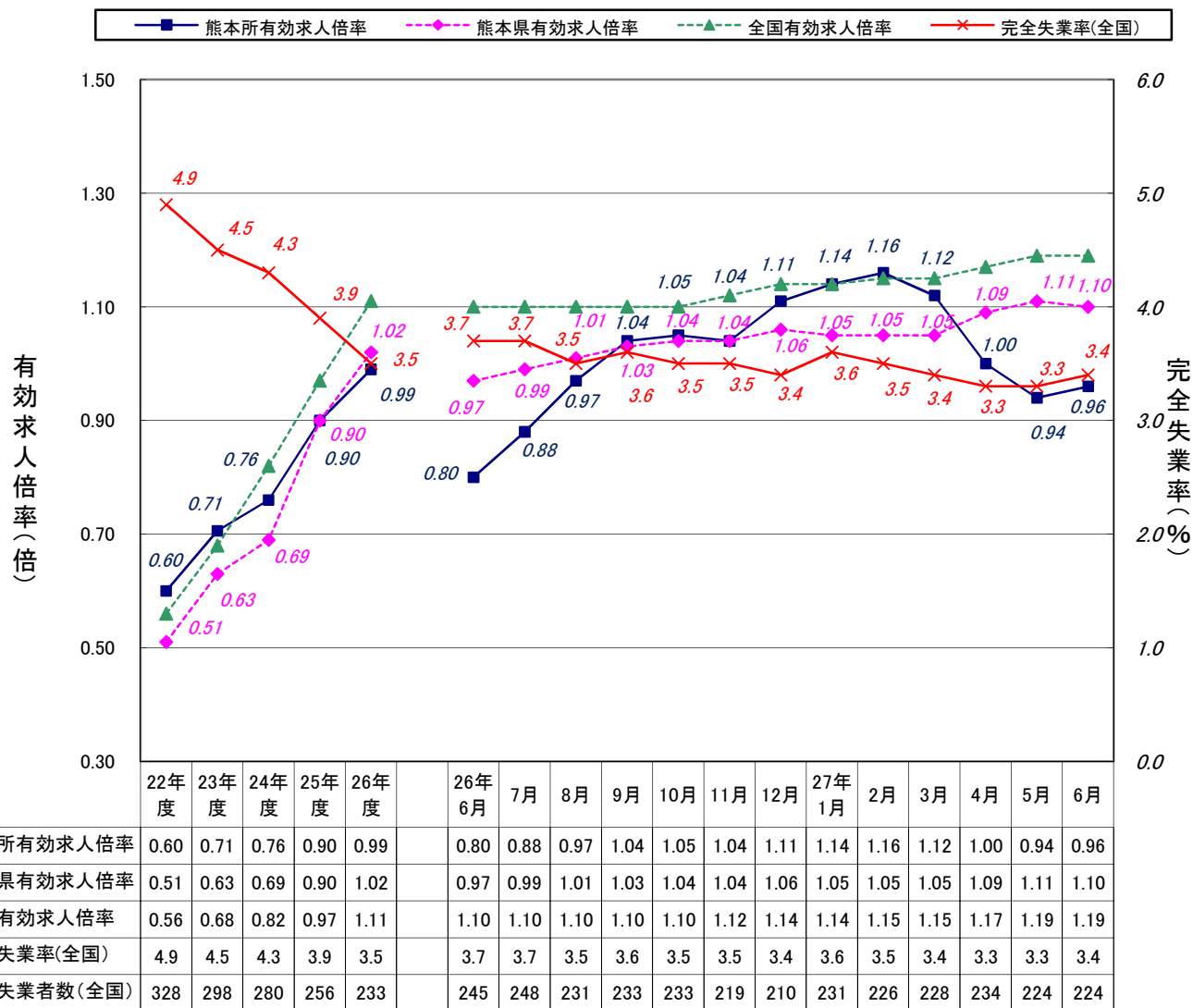
- ①完全失業率(全国)の各年度は、原数値。各月は、季節調整値。
- ②完全失業者数(全国)は、各年度、各月ともに原数値。
- ③全国及び熊本県の有効求人倍率の各年度は、原数値。各月は季節調整値。
- ④熊本所の数値は、すべて原数値。有効求人数・求職者数の各年度分は月平均値。
- ⑤平成26年12月以前の季節調整値は、新季節指数により改訂されている。

ハローワーク熊本  
熊本公共職業安定所

2015/7/31

## 1. 有効求人倍率及び完全失業率の推移

ハローワーク熊本



\* 有効求人倍率のうち年度分は原数値、月分のうち国及び県は季節調整値、熊本所分は原数値

\* 完全失業率の年度分は原数値、月分は季節調整値、完全失業者数(単位:万人)は原数値

\* 完全失業率及び完全失業者数: 資料出所 総務省「労働力調査」

## 2. 管内概況

6月 の動き

### ■ 有効求人倍率の動き

当所の有効求人倍率	0.96 倍
前年同月比	0.16 p 上昇
前月比	0.02 p 上昇

### ■ 求人・求職の動き

新規求人数	4,755 人
前年同月比	17.9 % 増加
前月比	11.1 % 増加
新規求職者数	2,731 人
前年同月比	2.1 % 減少
前月比	2.7 % 減少
月間有効求人数	12,815 人
前年同月比	12.4 % 増加
前月比	0.2 % 減少
月間有効求職者数	13,319 人
前年同月比	6.4 % 減少
前月比	2.3 % 減少

### ■ 紹介・就職の動き

紹介件数	3,949 件
前年同月比	17.3 % 減少
前月比	1.2 % 増加
就職件数	895 件
前年同月比	7.6 % 減少
前月比	2.9 % 増加
うち雇用保険受給者の就職件数	277 件
前年同月比	2.2 % 増加
前月比	8.6 % 増加

### ■ 雇用保険給付関係の動き

受給資格決定件数	933 件
前年同月比	6.8 % 増加
前月比	24.8 % 減少
受給者実人員	3,537 人
前年同月比	2.6 % 増加
前月比	5.0 % 増加

### ■ 雇用保険適用関係の動き

被保険者資格取得	4,917 件
前年同月比	27.7 % 増加
前月比	40.9 % 減少
被保険者資格喪失	3,460 件
前年同月比	0.9 % 増加
前月比	4.6 % 増加
うち事業主都合離職者数	178 人
前年同月比	23.9 % 減少
前月比	21.1 % 増加

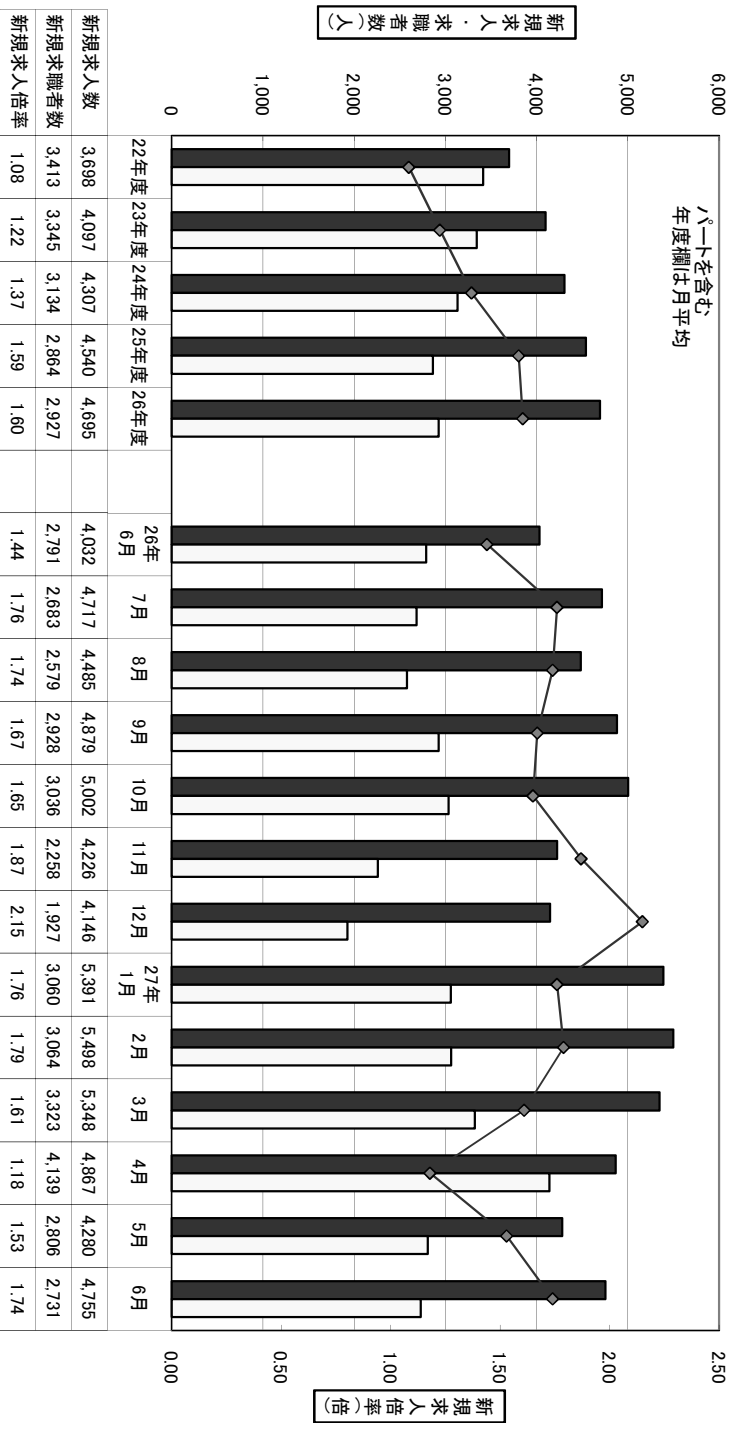
### ■ 障害者関係の状況

新規求職者数	身体障害者	36 人
	知的障害者	12 人
	精神障害者	71 人
紹介件数	身体障害者	58 人
	知的障害者	11 人
	精神障害者	103 人
就職者数	身体障害者	13 人
	知的障害者	7 人
	精神障害者	30 人
新規登録者数	身体障害者	10 人
	知的障害者	4 人
	精神障害者	21 人

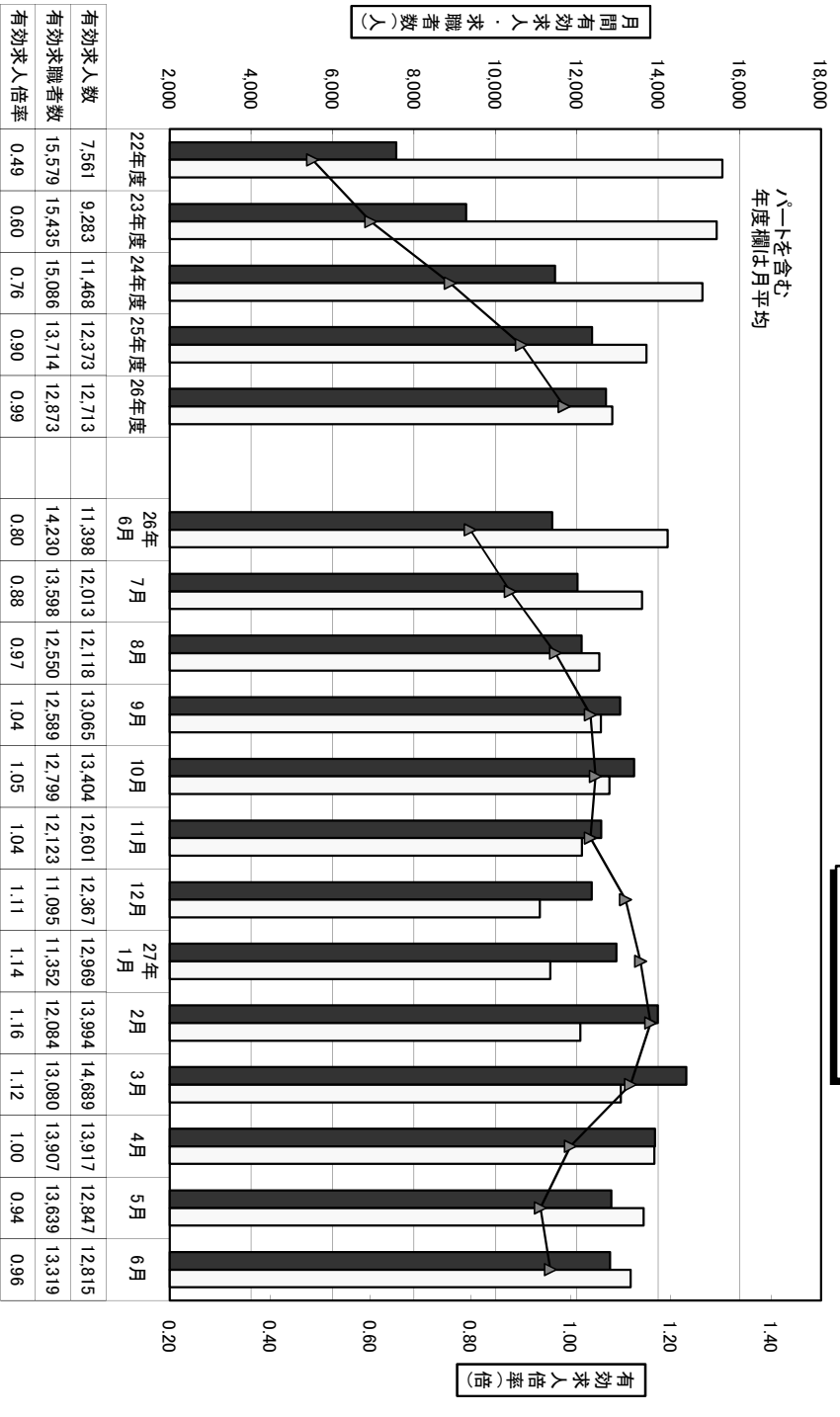
### ■ パートタイムの動き

新規求人数	1,713 人
前年同月比	8.6 % 増加
前月比	10.4 % 増加
新規求職者数	761 人
前年同月比	13.3 % 減少
前月比	14.7 % 減少
就職件数	298 件
前年同月比	19.2 % 減少
前月比	12.9 % 減少

3.新規求人・求職及び新規求人倍率の推移



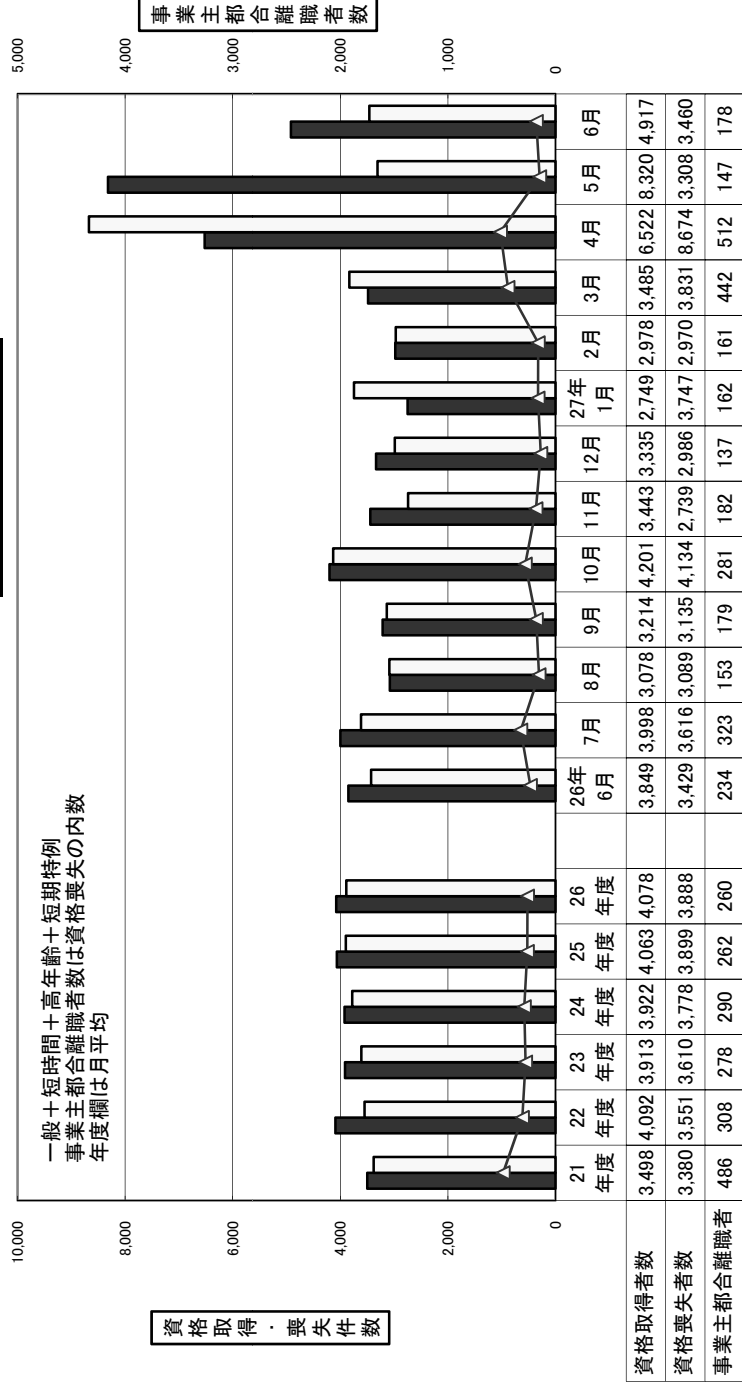
4.有効求人・求職及び有効求人倍率の推移



### 5.雇用保険の資格取得・喪失及び事業主都合離職者の推移

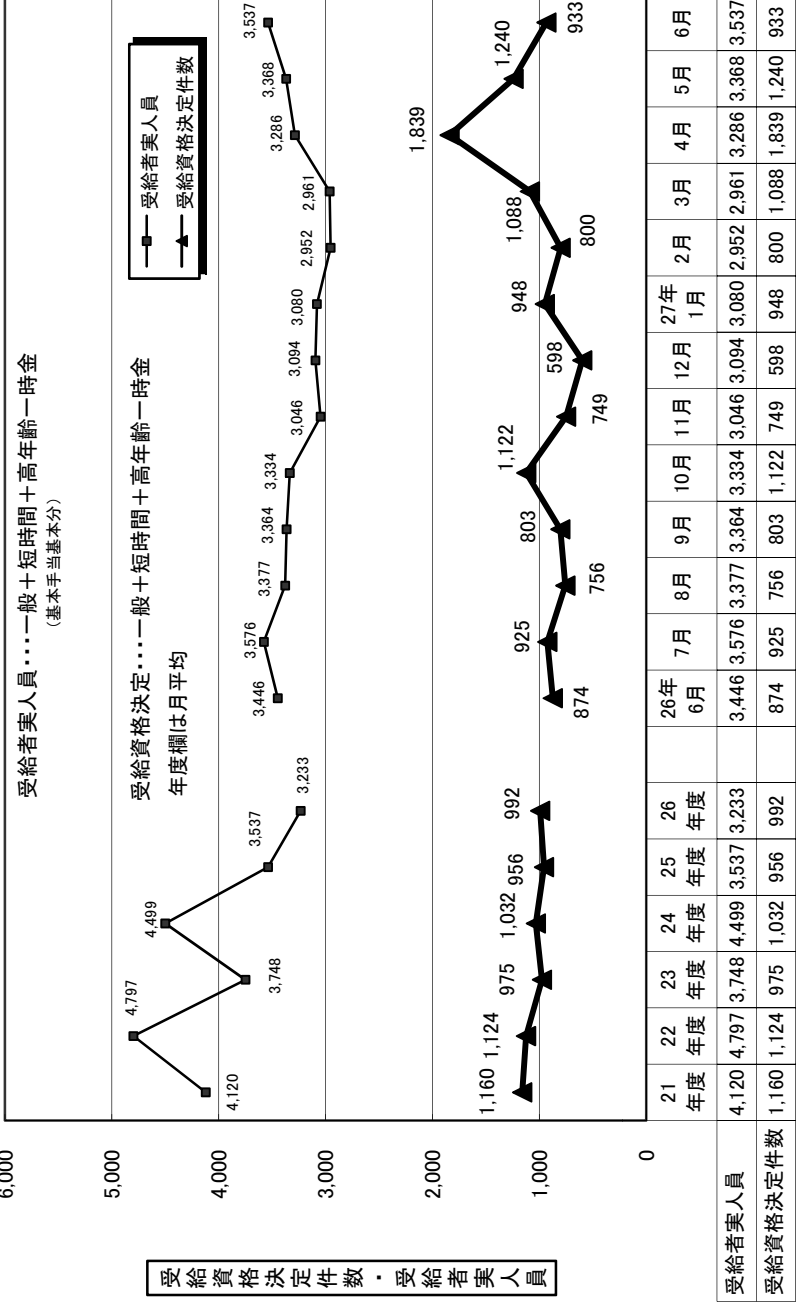
### ハローワーク熊本

■ 資格取得者数  
□ 資格喪失者数  
△ 事業主都合離職者

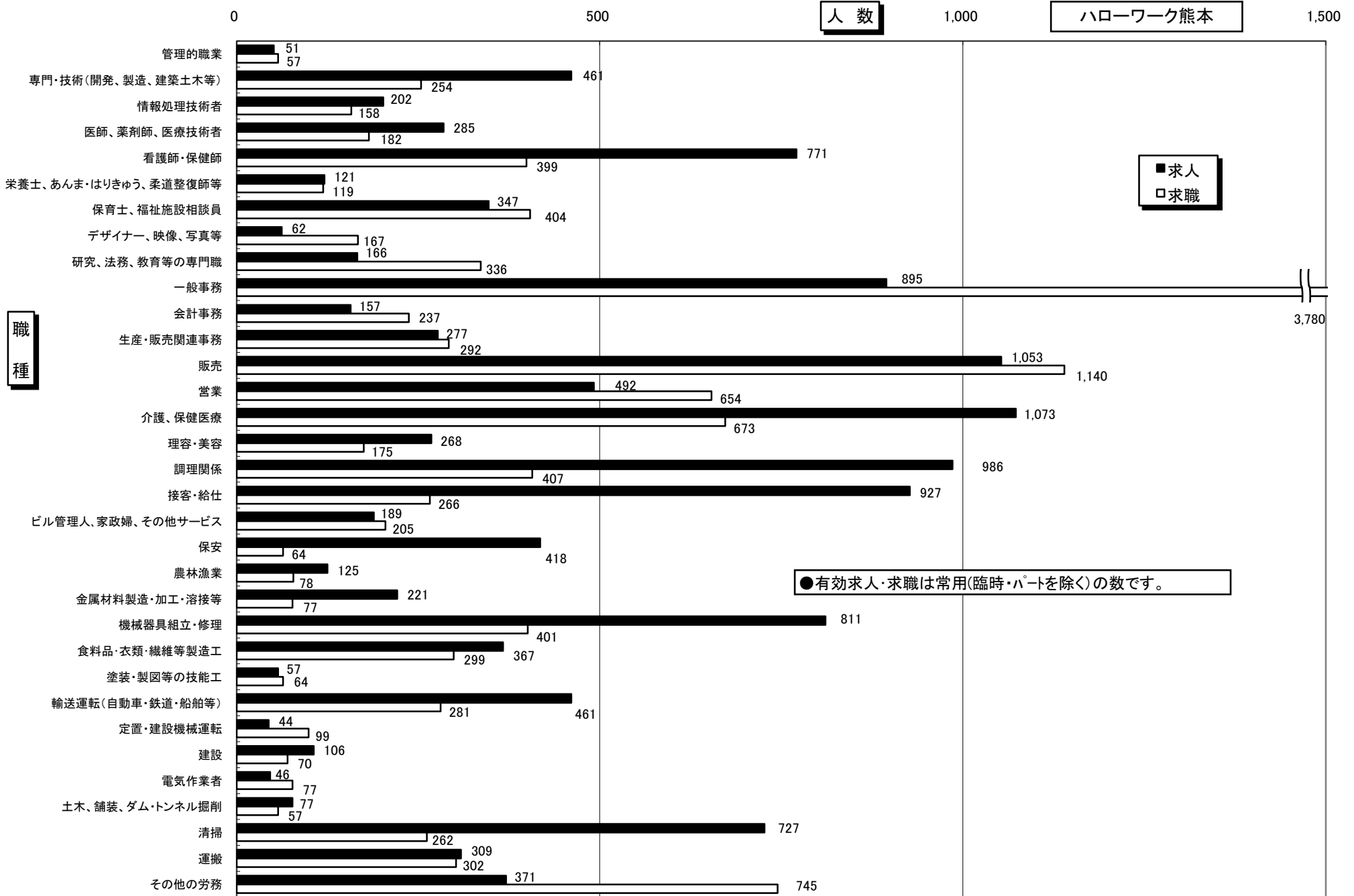


### 6.受給資格決定及び受給者実人員の推移

### ハローワーク熊本



# 7.職業別有効求人・求職状況(27年6月)





## 9. 職業紹介状況(パートタイムを除く一般のみ)

ハローワーク熊本

	新規求職申込件数				月間有効求職者数				新規求人数		月間有効求人数		紹介件数		就職件数				就職率		
	前年比%	(保)	前年比%		前年比%	(保)	前年比%		前年比%		前年比%		前年比%		前年比%	(保)	前年比%		(保)		
20年度平均	2,402	6.0	1,083	16.7	10,530	6.0	5,380	9.4	2,335	▲ 34.3	6,407	▲ 35.6	5,032	23.1	587	▲ 3.1	183	▲ 1.2	24.4%	16.9%	
21年度平均	2,544	5.9	950	▲ 12.3	12,355	17.3	6,095	13.3	2,077	▲ 11.0	5,020	▲ 21.6	6,517	29.5	683	16.3	212	15.9	26.8%	22.3%	
22年度平均	2,584	1.6	755	▲ 20.6	11,915	▲ 3.6	4,686	▲ 23.1	2,515	21.1	6,344	26.4	5,478	▲ 15.9	703	3.0	180	▲ 15.0	27.2%	23.9%	
23年度平均	2,500	▲ 3.2	739	▲ 2.1	11,478	▲ 3.7	4,334	▲ 7.5	2,722	8.2	7,209	13.6	4,663	▲ 14.9	655	▲ 6.9	182	1.0	26.2%	24.6%	
24年度平均	2,323	▲ 7.1	774	4.8	11,273	▲ 1.8	4,483	3.4	2,743	0.8	7,373	2.3	4,507	▲ 3.3	665	1.6	196	8.0	28.7%	25.4%	
25年度平均	2,080	▲ 10.4	687	▲ 11.3	9,982	▲ 11.4	4,108	▲ 8.4	2,815	2.6	7,697	4.4	3,900	▲ 13.5	633	▲ 4.9	198	0.8	30.4%	28.8%	
26年度	4月	3,174	3.0	1,363	4.8	10,419	▲ 12.2	3,996	▲ 13.5	2,564	▲ 9.0	7,239	▲ 4.6	4,094	▲ 14.3	633	▲ 10.5	195	▲ 1.5	19.9%	14.3%
	5月	2,077	▲ 9.1	731	▲ 8.3	10,333	▲ 12.5	4,207	▲ 11.8	2,565	2.8	6,919	▲ 4.2	3,539	▲ 23.9	590	▲ 16.8	196	▲ 10.1	28.4%	26.8%
	6月	1,913	▲ 2.1	646	▲ 0.6	9,981	▲ 8.4	4,201	▲ 9.5	2,454	▲ 1.8	6,926	▲ 0.4	3,503	▲ 16.8	600	▲ 3.2	195	2.6	31.4%	30.2%
	7月	1,988	▲ 4.9	687	▲ 4.8	9,630	▲ 7.7	4,161	▲ 10.2	3,006	▲ 0.3	7,488	1.6	3,425	▲ 25.2	532	▲ 12.9	193	▲ 8.5	26.8%	28.1%
	8月	1,892	▲ 6.8	604	▲ 10.4	9,023	▲ 11.9	3,987	▲ 11.2	2,975	12.1	7,780	4.2	3,029	▲ 21.1	550	▲ 10.7	173	▲ 15.6	29.1%	28.6%
	9月	2,054	6.9	630	7.1	9,003	▲ 9.3	3,938	▲ 6.9	3,107	7.2	8,403	7.0	3,572	▲ 8.1	609	▲ 8.1	227	▲ 0.9	29.6%	36.0%
	10月	2,205	0.0	762	▲ 9.3	9,091	▲ 8.7	3,861	▲ 9.5	3,206	▲ 4.1	8,690	5.5	3,464	▲ 16.7	609	▲ 13.2	203	▲ 9.0	27.6%	26.6%
	11月	1,601	1.5	524	▲ 0.2	8,613	▲ 7.1	3,614	▲ 8.3	2,560	▲ 16.6	7,934	▲ 4.7	2,695	▲ 12.9	559	▲ 5.3	200	2.6	34.9%	38.2%
	12月	1,364	3.0	432	7.5	7,824	▲ 6.5	3,342	▲ 5.7	2,530	12.6	7,679	0.3	2,155	▲ 15.2	557	12.5	188	5.6	40.8%	43.5%
	27年1月	2,244	1.5	701	8.2	7,984	▲ 6.5	3,364	▲ 4.0	3,281	0.6	7,929	2.9	3,089	▲ 11.3	512	4.3	157	4.7	22.8%	22.4%
	2月	2,165	9.2	567	13.4	8,488	▲ 4.9	3,288	▲ 1.5	3,352	14.2	8,620	8.5	3,311	▲ 10.1	605	5.6	178	13.4	27.9%	31.4%
3月	2,402	4.6	840	39.5	9,216	▲ 3.7	3,571	7.7	3,173	24.6	8,842	10.0	3,348	▲ 14.4	785	▲ 3.6	209	▲ 4.1	32.7%	24.9%	
26年度平均	2,089	0.4	707	2.9	9,134	▲ 8.5	3,794	▲ 7.6	2,898	2.9	7,871	2.3	3,269	▲ 16.2	596	▲ 5.9	193	▲ 2.4	28.5%	27.3%	
27年度	4月	2,801	▲ 11.8	1,209	▲ 11.3	9,621	▲ 7.7	4,000	0.1	3,019	17.7	8,357	15.4	3,317	▲ 19.0	618	▲ 2.4	177	▲ 9.2	22.1%	14.6%
	5月	1,914	▲ 7.8	693	▲ 5.2	9,342	▲ 9.6	4,046	▲ 3.8	2,728	6.4	8,038	16.2	2,856	▲ 19.3	528	▲ 10.5	181	▲ 7.7	27.6%	26.1%
	6月	1,970	3.0	622	▲ 3.7	9,145	▲ 8.4	4,009	▲ 4.6	3,042	24.0	8,239	19.0	2,988	▲ 14.7	597	▲ 0.5	219	12.3	30.3%	35.2%
	7月																				
	8月																				
	9月																				
	10月																				
	11月																				
	12月																				
	28年1月																				
2月																					
3月																					

\* 新規学卒者を除く。

\* 就職率は就職件数を新規求職申込件数で除したものの。

# 10. 中高年齢者職業紹介状況(パートを含む常用のみ)

ハローワーク熊本

	新規求職申込件数				月間有効求職者数				紹介件数				就職件数				就職率		
	45歳以上	前年比%	うち 55歳以上	前年比%	45歳以上	前年比%	うち 55歳以上	前年比%	45歳以上	前年比%	うち 55歳以上	前年比%	45歳以上	前年比%	うち 55歳以上	前年比%	45歳以上	55歳以上	
20年度平均	906	2.1	460	1.7	4,560	4.8	2,375	3.8	1,700	22.0	642	19.9	218	▲ 0.3	98	▲ 1.0	24.0%	21.4%	
21年度平均	1,036	14.3	548	19.1	5,508	20.8	2,916	22.8	2,272	33.7	924	43.9	246	13.0	114	15.3	23.7%	20.7%	
22年度平均	1,049	1.3	555	1.2	5,568	1.1	2,939	0.8	2,126	▲ 6.5	919	▲ 0.5	262	6.8	125	10.4	25.0%	22.6%	
23年度平均	1,077	2.7	580	4.5	5,605	0.7	3,057	4.0	1,848	▲ 13.1	786	▲ 14.5	271	3.3	134	6.9	25.2%	23.1%	
24年度平均	1,024	▲ 4.9	563	▲ 3.0	5,674	1.2	3,106	1.6	1,861	0.7	806	2.5	283	4.6	144	7.7	27.7%	25.6%	
25年度平均	958	▲ 6.5	518	▲ 8.0	5,214	▲ 8.1	2,834	▲ 8.8	1,685	▲ 9.5	694	▲ 13.8	286	1.0	136	▲ 6.0	29.9%	26.2%	
26年度	4月	1,771	4.5	1,029	▲ 2.1	5,815	▲ 5.9	3,189	▲ 8.0	1,902	▲ 8.5	814	▲ 12.5	391	14.3	200	4.2	22.1%	19.4%
	5月	1,038	▲ 3.2	573	0.0	5,676	▲ 8.2	3,137	▲ 9.2	1,654	▲ 13.1	639	▲ 21.9	332	▲ 0.9	155	▲ 6.6	32.0%	27.1%
	6月	998	16.0	526	14.6	5,711	0.1	3,146	▲ 0.4	1,717	▲ 1.2	687	4.4	345	25.9	167	38.0	34.6%	31.7%
	7月	931	3.1	502	3.3	5,390	0.2	2,939	0.7	1,536	▲ 15.6	603	▲ 12.7	266	▲ 4.0	120	0.0	28.6%	23.9%
	8月	884	2.4	466	4.5	4,837	▲ 7.9	2,610	▲ 7.7	1,389	▲ 16.1	608	▲ 7.3	276	▲ 0.7	124	▲ 6.8	31.2%	26.6%
	9月	1,006	13.8	567	17.9	4,822	▲ 6.2	2,641	▲ 5.0	1,726	▲ 3.2	756	2.0	288	▲ 6.2	135	▲ 5.6	28.6%	23.8%
	10月	1,049	13.7	570	17.0	4,931	▲ 4.2	2,708	▲ 2.9	1,590	▲ 6.4	655	▲ 5.2	311	0.6	163	21.6	29.6%	28.6%
	11月	777	12.8	425	19.4	4,683	▲ 3.7	2,578	▲ 2.2	1,163	▲ 10.7	517	▲ 4.3	278	26.4	125	21.4	35.8%	29.4%
	12月	711	14.5	389	17.5	4,314	▲ 2.7	2,393	▲ 0.5	897	▲ 13.2	384	▲ 15.2	256	20.8	124	15.9	36.0%	31.9%
	27年1月	1,077	12.1	566	16.5	4,434	▲ 1.4	2,444	1.5	1,373	▲ 13.3	607	▲ 7.3	268	28.2	125	31.6	24.9%	22.1%
	2月	1,165	25.8	591	25.7	4,749	1.1	2,581	3.8	1,730	▲ 6.0	779	7.4	292	6.2	155	16.5	25.1%	26.2%
3月	1,278	16.3	711	20.3	5,272	3.5	2,862	7.2	1,723	▲ 3.1	798	3.1	439	10.9	202	11.6	34.4%	28.4%	
26年度平均	1,057	10.3	576	11.2	5,053	▲ 3.1	2,769	▲ 2.3	1,533	▲ 9.0	654	▲ 5.8	312	9.0	150	10.3	29.5%	26.0%	
27年度	4月	1,775	0.2	1,095	6.4	5,889	1.3	3,375	5.8	1,656	▲ 12.9	758	▲ 6.9	351	▲ 10.2	173	▲ 13.5	19.8%	15.8%
	5月	1,040	0.2	540	▲ 5.8	5,705	0.5	3,280	4.6	1,382	▲ 16.4	628	▲ 1.7	334	0.6	193	24.5	32.1%	35.7%
	6月	955	▲ 4.3	490	▲ 6.8	5,559	▲ 2.7	3,136	▲ 0.3	1,345	▲ 21.7	580	▲ 15.6	294	▲ 14.8	140	▲ 16.2	30.8%	28.6%
	7月																		
	8月																		
	9月																		
	10月																		
	11月																		
	12月																		
	28年1月																		
	2月																		
3月																			

※就職率は 就職件数／新規求職申込件数×100






## 12. 雇用形態別新規求人受理状況

ハローワーク熊本

	合計		常用		パート		臨時		全数に占める各雇用形態の割合			
	前年比%	前年比%	前年比%	前年比%	前年比%	前年比%	前年比%	常用	パート	臨時		
								構成比%	構成比%	構成比%		
20年度平均	3,387	▲ 27.4	2,149	▲ 32.3	952	▲ 4.6	286	▲ 42.5	63.4	28.1	8.4	
21年度平均	3,134	▲ 7.5	1,805	▲ 16.0	928	▲ 2.5	401	40.2	57.6	29.6	12.8	
22年度平均	3,698	18.0	2,226	23.3	1,047	12.8	425	6.0	60.2	28.3	11.5	
23年度平均	4,097	10.8	2,377	6.8	1,218	16.3	502	18.1	58.0	29.7	12.3	
24年度平均	4,307	5.1	2,368	▲ 0.4	1,412	15.9	527	5.0	55.0	32.8	12.2	
25年度平均	4,540	5.4	2,361	▲ 0.3	1,504	6.5	675	28.1	52.0	33.1	14.9	
26年度	4月	4,264	▲ 10.0	2,363	▲ 4.3	1,553	▲ 5.8	348	▲ 43.7	55.4	36.4	8.2
	5月	4,351	11.8	2,214	2.0	1,582	27.1	555	16.6	50.9	36.4	12.8
	6月	4,032	▲ 9.1	2,118	3.8	1,423	▲ 16.7	491	▲ 28.3	52.5	35.3	12.2
	7月	4,717	3.8	2,678	5.1	1,534	16.6	505	▲ 25.7	56.8	32.5	10.7
	8月	4,485	7.4	2,435	2.3	1,321	▲ 7.8	729	99.7	54.3	29.5	16.3
	9月	4,879	4.0	2,495	6.1	1,595	▲ 2.4	789	11.9	51.1	32.7	16.2
	10月	5,002	▲ 0.6	2,759	5.1	1,599	18.4	644	▲ 39.0	55.2	32.0	12.9
	11月	4,226	▲ 3.7	2,188	▲ 10.9	1,382	25.3	656	▲ 21.0	51.8	32.7	15.5
	12月	4,146	11.5	2,074	16.1	1,261	13.2	811	▲ 1.0	50.0	30.4	19.6
	27年1月	5,391	▲ 1.5	2,881	1.9	1,807	▲ 4.0	703	▲ 7.9	53.4	33.5	13.0
	2月	5,498	11.3	2,999	20.8	1,876	2.4	623	▲ 0.5	54.5	34.1	11.3
3月	5,348	20.0	2,635	19.7	2,003	12.8	710	48.5	49.3	37.5	13.3	
26年度平均	4,695	3.4	2,487	5.3	1,578	4.9	630	▲ 6.7	53.0	33.6	13.4	
27年度	4月	4,867	14.1	2,642	11.8	1,640	5.6	585	68.1	54.3	33.7	12.0
	5月	4,280	▲ 1.6	2,342	5.8	1,374	▲ 13.1	564	1.6	54.7	32.1	13.2
	6月	4,755	17.9	2,528	19.4	1,487	4.5	740	50.7	53.2	31.3	15.6
	7月											
	8月											
	9月											
	10月											
	11月											
	12月											
	28年1月											
	2月											
3月												

\*「パート」は常用的パートタイム

\*「臨時」は臨時的パートタイムを含む

13. 年齢別常用職業紹介状況(パートを除く) 2015年6月分  ハローワーク熊本

区分	項目	常 用 (パートを除く)				
		月間有効求職者数			就職件数	
		全 数	うち新規	うち(保)受給者	全 数	うち(保)受給者
全 数	19歳以下	126	46	11	11	0
	20～24歳	1,102	281	301	79	18
	25～29歳	1,458	347	621	79	25
	30～34歳	1,140	266	511	75	29
	35～39歳	933	201	433	64	30
	40～44歳	988	223	451	66	29
	45～49歳	883	173	396	54	23
	50～54歳	821	164	410	45	29
	55～59歳	692	102	412	40	20
	60～64歳	637	120	391	28	7
	65歳以上	325	44	50	6	0
	<b>合 計</b>	<b>9,105</b>	<b>1,967</b>	<b>3,987</b>	<b>547</b>	<b>210</b>
男 性	19歳以下	56	22	3	5	0
	20～24歳	515	133	123	33	8
	25～29歳	639	158	213	33	9
	30～34歳	582	142	232	46	21
	35～39歳	453	97	208	28	12
	40～44歳	489	100	218	25	12
	45～49歳	455	70	185	22	10
	50～54歳	472	89	213	21	12
	55～59歳	424	64	225	25	9
	60～64歳	471	92	270	19	4
	65歳以上	289	37	44	4	0
	<b>合 計</b>	<b>4,845</b>	<b>1,004</b>	<b>1,934</b>	<b>261</b>	<b>97</b>
女 性	19歳以下	70	24	8	6	0
	20～24歳	585	146	178	45	10
	25～29歳	815	188	405	46	16
	30～34歳	556	124	277	29	8
	35～39歳	479	104	224	36	18
	40～44歳	498	123	232	41	17
	45～49歳	426	103	209	32	13
	50～54歳	346	75	196	24	17
	55～59歳	266	38	185	15	11
	60～64歳	163	27	118	9	3
	65歳以上	35	7	6	2	0
	<b>合 計</b>	<b>4,239</b>	<b>959</b>	<b>2,038</b>	<b>285</b>	<b>113</b>

\* 男女別の記載を希望しない登録者もいる為、男女計は一致しません。

# 14. 障害者の職業紹介状況

第1表 職業紹介・登録状況

平成27年6月

登録区分 項目	身体障害者		知的障害者		精神 障害者	その他の 障害者
	重度障害者		重度障害者			
新規求職申込	36 (124)	15 (58)	12 (48)	0 (4)	71 (228)	8 (30)
うち45歳以上	23 (86)	10 (39)	0 (3)	0 (0)	22 (82)	3 (8)
紹介件数	58 (207)	21 (66)	11 (45)	1 (4)	103 (329)	7 (29)
就職件数	13 (45)	6 (21)	7 (21)	2 (4)	30 (93)	3 (11)
うち45歳以上	7 (24)	3 (8)	0 (2)	0 (0)	8 (29)	2 (6)
新規登録者	10 (46)	3 (20)	4 (12)	0 (1)	21 (94)	6 (20)
うち45歳以上	7 (34)	2 (14)	0 (0)	0 (0)	4 (25)	2 (5)

( )内は27年度累計

第2表 登録者の内訳

		合計	男子	女子	計のうち 重度障害者
有効求職者	身体	446	276	169	202
	知的	125	75	50	8
	精神	611	340	271	0
	その他	71	31	40	-
就業中の者	身体	1,670	1,052	615	702
	知的	861	580	279	116
	精神	976	570	406	0
保留中の者	身体	1,084	745	339	487
	知的	286	187	99	35
	精神	814	417	396	0
	その他	87	45	42	-

\* 男女別の記載を希望しない登録者もいる為、男女計は一致しません。

\* 平成19年11月に産業分類の変更があり、平成21年4月分から反映しています。

第3表 産業別・職業別の就職状況

	身体障害者		知的障害者		精神 障害者	その他の 障害者	
	重度障害者		重度障害者				
産 業 別	農、林、漁業	0 (0)	0 (0)	0 (0)	0 (0)	0 (1)	0 (0)
	鉱業	0 (0)	0 (0)	0 (0)	0 (0)	0 (0)	0 (0)
	建設業	0 (0)	0 (0)	0 (0)	0 (0)	0 (1)	0 (1)
	製造業	2 (3)	1 (2)	0 (0)	0 (0)	1 (3)	0 (1)
	電気・ガス・熱供給・水道業	0 (0)	0 (0)	0 (0)	0 (0)	0 (0)	0 (0)
	情報通信業	0 (3)	0 (1)	0 (0)	0 (0)	0 (1)	0 (0)
	運輸業	1 (2)	0 (0)	0 (0)	0 (0)	0 (0)	0 (0)
	卸売・小売業	1 (6)	0 (4)	2 (3)	1 (2)	3 (8)	0 (0)
	金融・保険業	0 (1)	0 (1)	0 (0)	0 (0)	0 (0)	0 (0)
	不動産業	0 (0)	0 (0)	0 (0)	0 (0)	0 (1)	0 (0)
	学術研究、専門・技術サービス業	0 (1)	0 (0)	0 (0)	0 (0)	0 (0)	0 (0)
	宿泊業・飲食サービス業	0 (1)	0 (0)	1 (1)	1 (1)	4 (6)	1 (1)
	生活関連サービス業・娯楽業	1 (1)	1 (1)	0 (0)	0 (0)	1 (1)	0 (0)
	教育、学習支援業	1 (3)	0 (0)	0 (0)	0 (0)	0 (0)	0 (0)
	医療、福祉	6 (19)	4 (11)	1 (9)	0 (1)	17 (54)	1 (5)
	複合サービス事業	0 (0)	0 (0)	0 (1)	0 (0)	0 (2)	1 (1)
	サービス業(その他)	1 (4)	0 (1)	3 (4)	0 (0)	3 (13)	0 (0)
	公務・その他	0 (1)	0 (0)	0 (3)	0 (0)	1 (2)	0 (2)
	<b>合計</b>	<b>13 (45)</b>	<b>6 (21)</b>	<b>7 (21)</b>	<b>2 (4)</b>	<b>30 (93)</b>	<b>3 (11)</b>
	職 業 別	管理的職業	0 (0)	0 (0)	0 (0)	0 (0)	0 (0)
専門的・技術的職業		1 (6)	1 (5)	0 (0)	0 (0)	1 (10)	0 (3)
事務的職業		4 (14)	3 (7)	0 (1)	0 (0)	2 (15)	1 (4)
販売の職業		1 (4)	0 (2)	1 (1)	0 (0)	1 (1)	0 (0)
サービスの職業		4 (8)	1 (1)	2 (4)	1 (1)	8 (16)	1 (2)
保安の職業		0 (1)	0 (1)	0 (0)	0 (0)	1 (2)	0 (0)
農林漁業の職業		0 (1)	0 (0)	1 (1)	0 (0)	1 (6)	0 (0)
生産工程の職業		1 (3)	0 (1)	0 (0)	0 (0)	5 (12)	0 (1)
輸送・機械運転の職業		1 (1)	0 (0)	0 (0)	0 (0)	0 (0)	0 (0)
建設・採掘の職業		0 (0)	0 (0)	0 (0)	0 (0)	0 (0)	0 (0)
運搬・清掃・包装等の職業		1 (7)	1 (4)	3 (14)	1 (3)	11 (31)	1 (1)
分類不能の職業		0 (0)	0 (0)	0 (0)	0 (0)	0 (0)	0 (0)
<b>合計</b>	<b>13 (45)</b>	<b>6 (21)</b>	<b>7 (21)</b>	<b>2 (4)</b>	<b>30 (93)</b>	<b>3 (11)</b>	

( )内は27年度累計

15. 雇用保険業務取扱状況

ハローワーク熊本

		雇用保険適用状況(一般・高齢・特例・短時間)										雇用保険給付状況(基本手当等)					
		適用事業所数		被保険者数		資格取得者数		資格喪失者数		うち事業主都合 離職者		受給資格決定 件数		受給者実人員		支給総額 (千円)	
		前年比%	前年比%	前年比%	前年比%	前年比%	前年比%	前年比%	前年比%	前年比%	前年比%	前年比%	前年比%	前年比%	前年比%	前年比%	
20年度平均		11,913	▲ 1.1	196,107	0.5	3,613	▲ 13.2	3,826	3.0	646	63.3	1,167	7.9	4,126	6.5	5,700,031	8.8
21年度平均		12,012	0.8	194,463	▲ 0.8	3,498	▲ 3.2	3,463	▲ 9.5	486	▲ 24.8	1,120	▲ 4.1	4,793	16.2	6,657,749	16.8
22年度平均		12,007	▲ 0.0	197,543	1.6	4,092	17.0	3,551	2.6	308	▲ 36.5	975	▲ 12.9	3,748	▲ 21.8	5,005,579	▲ 24.8
23年度平均		12,057	0.4	201,242	1.9	3,913	▲ 4.4	3,610	1.6	278	▲ 9.9	994	1.9	3,565	▲ 4.9	4,765,241	▲ 4.8
24年度平均		12,075	0.2	202,601	0.7	3,922	0.2	3,778	4.7	290	4.4	1,032	3.8	3,776	5.9	5,065,923	6.3
25年度平均		12,000	▲ 0.6	204,980	1.2	4,063	3.6	3,899	3.2	262	▲ 9.8	956	▲ 7.3	3,537	▲ 6.3	4,822,945	▲ 4.8
26 年度	4月	11,881	▲ 2.1	201,266	0.4	6,283	▲ 0.6	8,654	1.0	695	32.6	1,959	4.8	3,088	▲ 15.1	359,387	▲ 14.2
	5月	11,901	▲ 2.2	205,083	▲ 0.0	8,318	▲ 0.3	4,324	13.9	175	▲ 31.4	1,276	▲ 11.4	3,472	▲ 15.1	409,140	▲ 19.2
	6月	11,936	▲ 2.2	205,366	▲ 0.2	3,849	2.8	3,429	7.7	234	10.9	874	1.3	3,446	▲ 11.6	358,643	▲ 16.2
	7月	11,961	▲ 2.2	205,787	0.0	3,998	4.1	3,616	0.9	323	50.9	925	▲ 0.1	3,576	▲ 12.7	420,452	▲ 10.2
	8月	11,977	▲ 2.3	205,255	▲ 0.2	3,078	▲ 7.4	3,089	▲ 4.5	153	▲ 3.2	756	▲ 10.3	3,377	▲ 14.7	369,352	▲ 19.6
	9月	11,967	▲ 1.2	205,338	▲ 0.2	3,214	▲ 6.6	3,135	▲ 3.8	179	▲ 21.8	803	▲ 7.1	3,364	▲ 8.5	370,616	▲ 7.2
	10月	12,009	0.7	205,294	▲ 0.3	4,201	6.0	4,134	6.4	281	▲ 43.2	1,122	4.1	3,334	▲ 9.9	396,703	▲ 11.8
	11月	12,040	2.5	205,977	▲ 0.0	3,443	▲ 2.6	2,739	▲ 11.0	182	▲ 57.5	749	▲ 5.3	3,046	▲ 9.1	326,497	▲ 10.8
	12月	12,052	2.5	206,305	0.2	3,335	19.8	2,986	3.0	137	7.9	598	6.0	3,094	▲ 3.6	335,828	▲ 0.6
	27年1月	12,036	2.1	205,271	▲ 0.1	2,749	▲ 15.8	3,747	4.0	162	▲ 21.0	948	11.8	3,080	▲ 4.2	364,607	▲ 6.9
	2月	12,065	2.0	205,275	0.6	2,978	2.0	2,970	▲ 28.5	161	50.5	800	22.9	2,952	2.4	302,970	1.0
3月	12,093	2.2	204,975	0.5	3,485	6.2	3,831	8.3	442	137.6	1,088	48.4	2,961	8.6	326,987	10.0	
26年度平均		11,993	▲ 0.1	205,099	0.1	4,078	0.4	3,888	▲ 0.3	260	▲ 0.5	992	3.7	3,233	▲ 8.6	4,341,182	▲ 10.0
27 年度	4月	12,132	2.1	203,169	0.9	6,522	3.8	8,674	0.2	512	▲ 26.3	1,839	▲ 6.1	3,286	6.4	387,720	7.9
	5月	12,170	2.3	208,263	1.6	8,320	0.0	3,308	▲ 23.5	147	▲ 16.0	1,240	▲ 2.8	3,368	▲ 3.0	370,786	▲ 9.4
	6月	12,205	2.3	209,659	2.1	4,917	27.7	3,460	0.9	178	▲ 23.9	933	6.8	3,537	2.6	389,163	8.5
	7月																
	8月																
	9月																
	10月																
	11月																
	12月																
	28年1月																
2月																	
3月																	

\* 支給総額は年度計

\* 基本手当等は、「一般(短時間含む)」+「高齢者給付」