

平成29年3月分 管内業務統計

1. 有効求人倍率及び完全失業率の推移
2. 管内概況
3. 新規求人・求職及び新規求人倍率の推移
4. 有効求人・求職及び有効求人倍率の推移
5. 雇用保険資格取得・喪失及び事業主都合離職者の推移
6. 受給資格決定・受給者実人員の推移
7. 職業別有効求人・求職状況(バランスシート)
8. 職業紹介状況(パートを含む)
9. 職業紹介状況(パートタイムを除く一般のみ)
10. 中高年齢者職業紹介状況
11. 産業別新規求人受理状況(年度別・月別)
12. 雇用形態別新規求人受理状況(年度別・月別)
13. 年齢別常用職業紹介状況
14. 障害者の職業紹介状況
15. 雇用保険業務取扱状況

(注)本業務統計資料の指数について

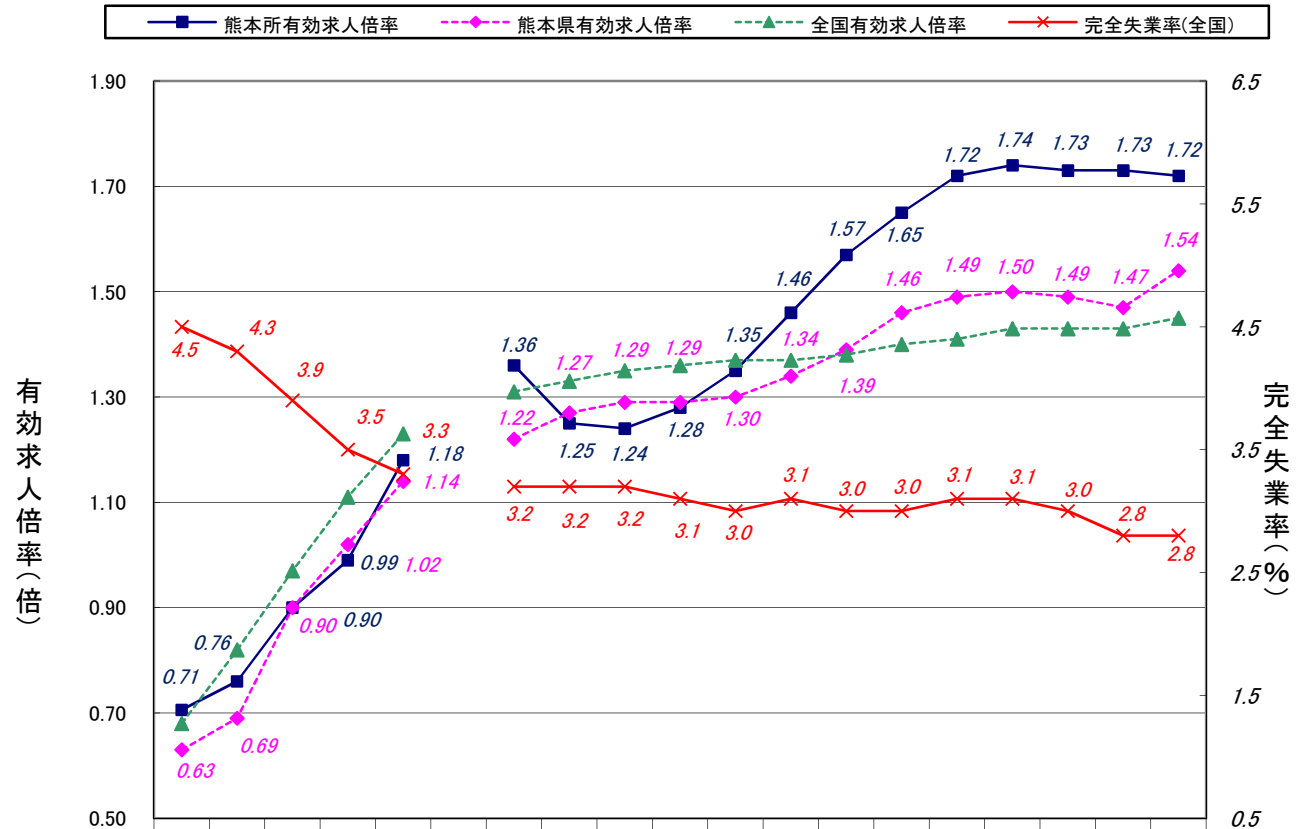
- ①完全失業率(全国)の各年度は、原数値。各月は、季節調整値。
- ②完全失業者数(全国)は、各年度、各月ともに原数値。
- ③全国及び熊本県の有効求人倍率の各年度は、原数値。各月は季節調整値。
- ④熊本所の数値は、すべて原数値。有効求人数・求職者数の各年度分は月平均値。
- ⑤平成28年12月以前の季節調整値は、新季節指数により改訂されている。

ハローワーク熊本
熊本公共職業安定所

2017/4/28

1. 有効求人倍率及び完全失業率の推移

ハローワーク熊本



	23年度	24年度	25年度	26年度	27年度	28年度	28年3月	4月	5月	6月	7月	8月	9月	10月	11月	12月	29年1月	2月	3月
熊本所有効求人倍率	0.71	0.76	0.90	0.99	1.18		1.36	1.25	1.24	1.28	1.35	1.46	1.57	1.65	1.72	1.74	1.73	1.73	1.72
熊本県有効求人倍率	0.63	0.69	0.90	1.02	1.14		1.22	1.27	1.29	1.29	1.30	1.34	1.39	1.46	1.49	1.50	1.49	1.47	1.54
全国有効求人倍率	0.68	0.82	0.97	1.11	1.23		1.31	1.33	1.35	1.36	1.37	1.37	1.38	1.40	1.41	1.43	1.43	1.43	1.45
完全失業率(全国)	4.5	4.3	3.9	3.5	3.3		3.2	3.2	3.2	3.1	3.0	3.1	3.0	3.0	3.1	3.1	3.0	2.8	2.8
完全失業者数(全国)	298	280	256	233	218		216	224	216	210	203	212	204	195	197	193	197	188	188

* 有効求人倍率のうち年度分は原数値、月分のうち国及び県は季節調整値、熊本所分は原数値

* 完全失業率の年度分は原数値、月分は季節調整値、完全失業者数(単位:万人)は原数値

* 完全失業率及び完全失業者数: 資料出所 総務省「労働力調査」

2. 管内概況

3月 の動き

■ 有効求人倍率の動き

当所の有効求人倍率	1.72 倍
前年同月比	0.36 p 上昇
前月比	0.01 p 低下

■ 求人・求職の動き

新規求人数	7,310 人
前年同月比	27.0 % 増加
前月比	3.1 % 増加
新規求職者数	2,914 人
前年同月比	5.7 % 減少
前月比	1.7 % 増加
月間有効求人数	20,115 人
前年同月比	18.9 % 増加
前月比	6.8 % 増加
月間有効求職者数	11,706 人
前年同月比	5.9 % 減少
前月比	7.2 % 増加

■ 紹介・就職の動き

紹介件数	3,810 件
前年同月比	19.4 % 減少
前月比	3.3 % 増加
就職件数	1,196 件
前年同月比	14.4 % 減少
前月比	48.4 % 増加
うち雇用保険受給者の就職件数	234 件
前年同月比	22.3 % 減少
前月比	17.0 % 増加

■ 雇用保険給付関係の動き

受給資格決定件数	759 件
前年同月比	0.3 % 増加
前月比	5.4 % 減少
受給者実人員	2,882 人
前年同月比	6.9 % 増加
前月比	6.4 % 増加

■ 雇用保険適用関係の動き

被保険者資格取得	4,047 件
前年同月比	9.2 % 増加
前月比	0.9 % 減少
被保険者資格喪失	3,511 件
前年同月比	2.1 % 増加
前月比	17.5 % 増加
うち事業主都合離職者数	112 人
前年同月比	20.6 % 減少
前月比	2.8 % 増加

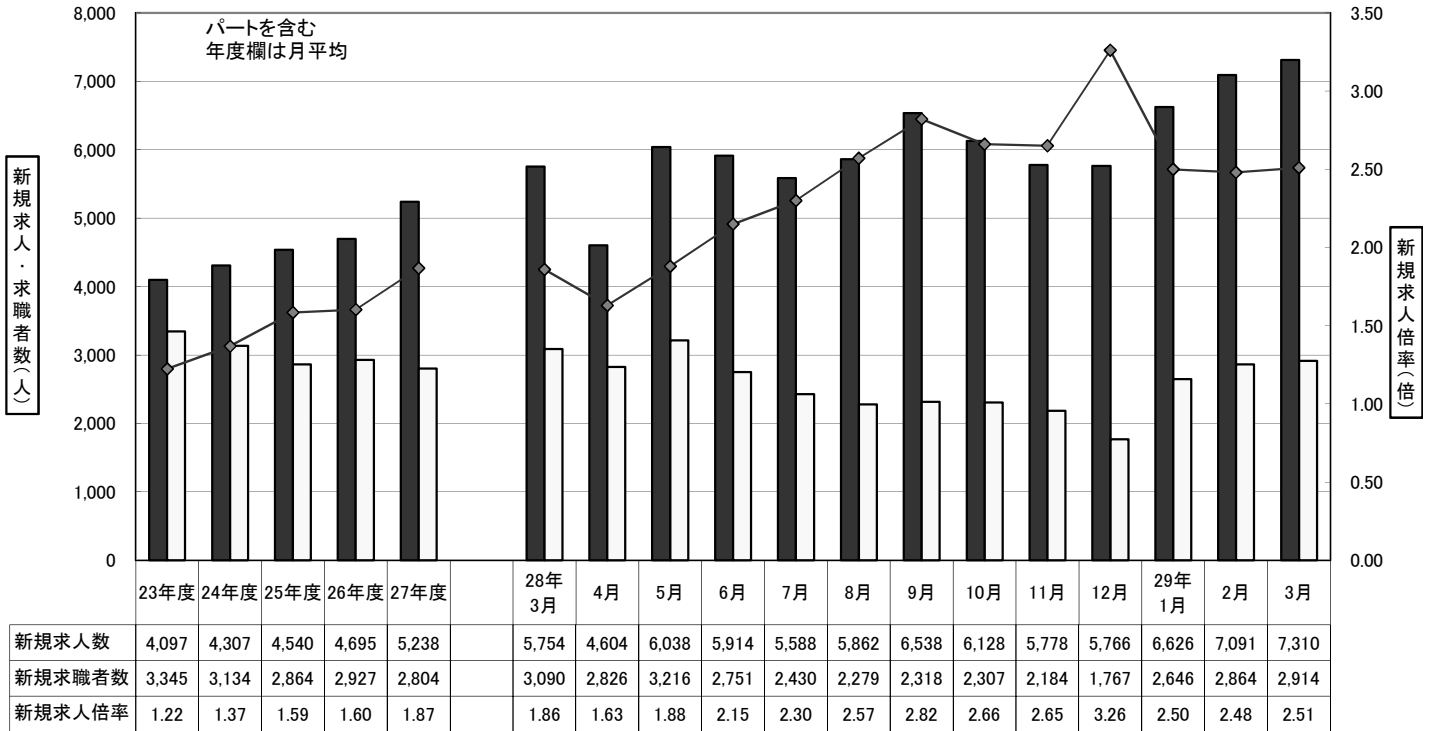
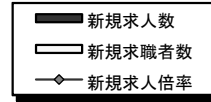
■ 障害者関係の状況

新規求職者数	身体障害者	36 人
	知的障害者	14 人
	精神障害者	62 人
紹介件数	身体障害者	58 人
	知的障害者	24 人
	精神障害者	98 人
就職者数	身体障害者	17 人
	知的障害者	19 人
	精神障害者	30 人
新規登録者数	身体障害者	11 人
	知的障害者	3 人
	精神障害者	19 人

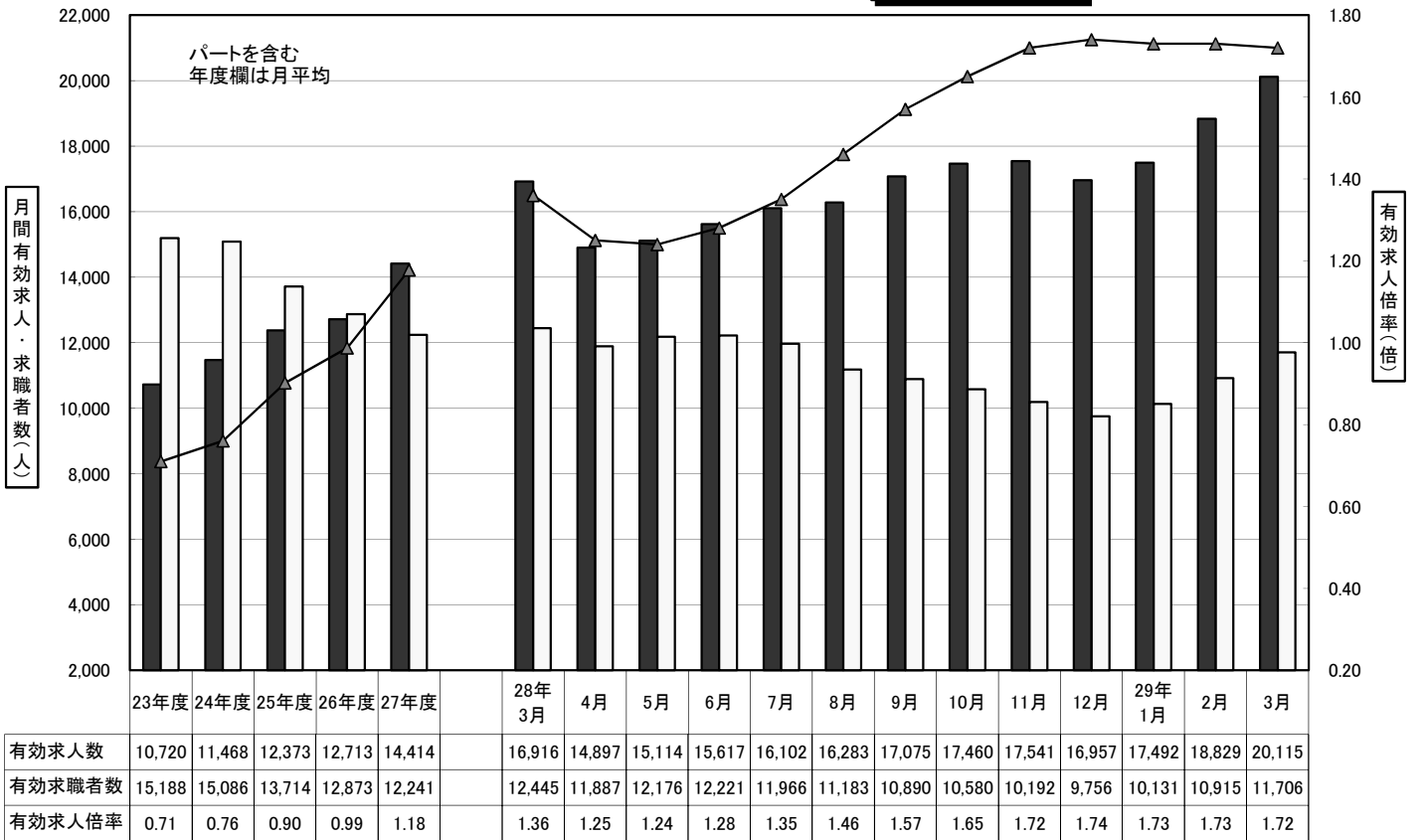
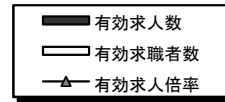
■ パートタイムの動き

新規求人数	2,534 人
前年同月比	8.6 % 増加
前月比	9.6 % 減少
新規求職者数	831 人
前年同月比	8.0 % 減少
前月比	3.0 % 減少
就職件数	477 件
前年同月比	17.8 % 減少
前月比	71.0 % 増加

3.新規求人・求職及び新規求人倍率の推移



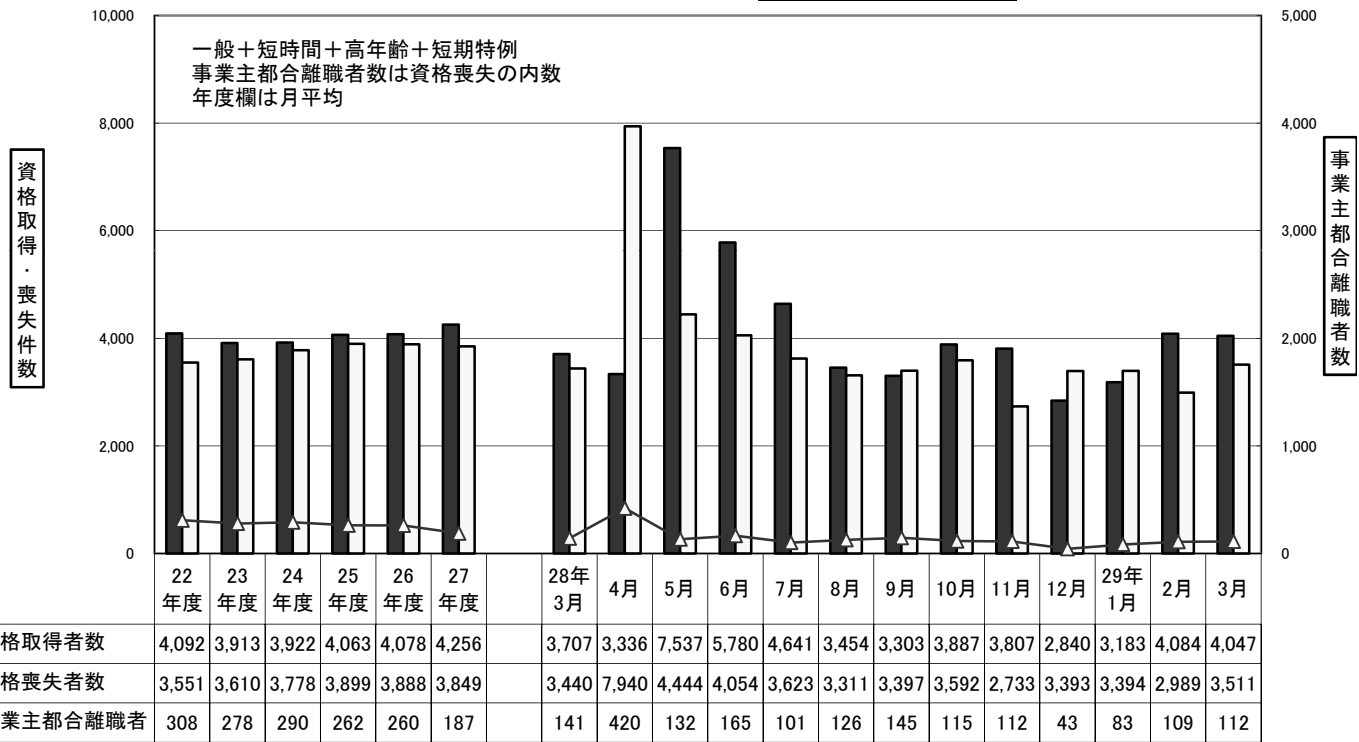
4.有効求人・求職及び有効求人倍率の推移



5.雇用保険の資格取得・喪失及び事業主都合離職者の推移

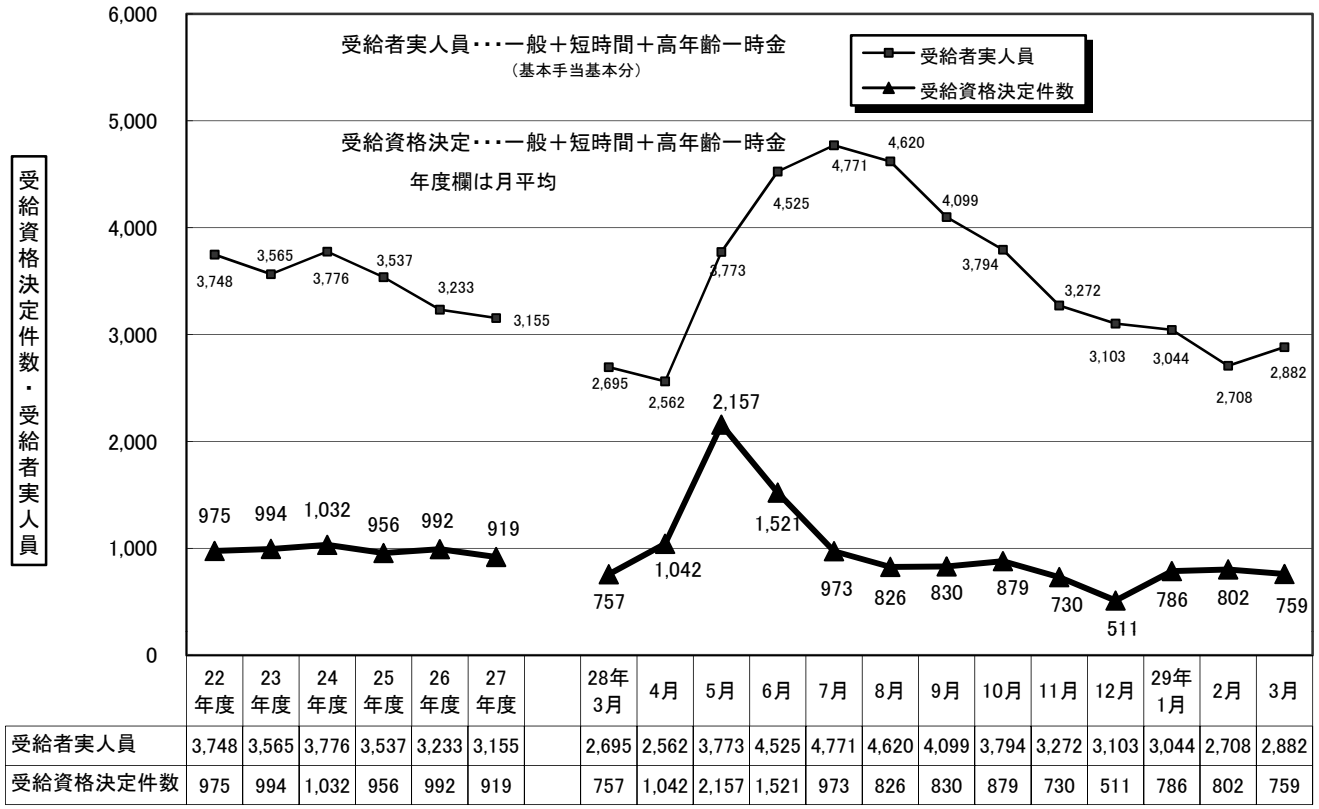
ハローワーク熊本

資格取得者数
 資格喪失者数
 事業主都合離職者



6.受給資格決定及び受給者実人員の推移

ハローワーク熊本

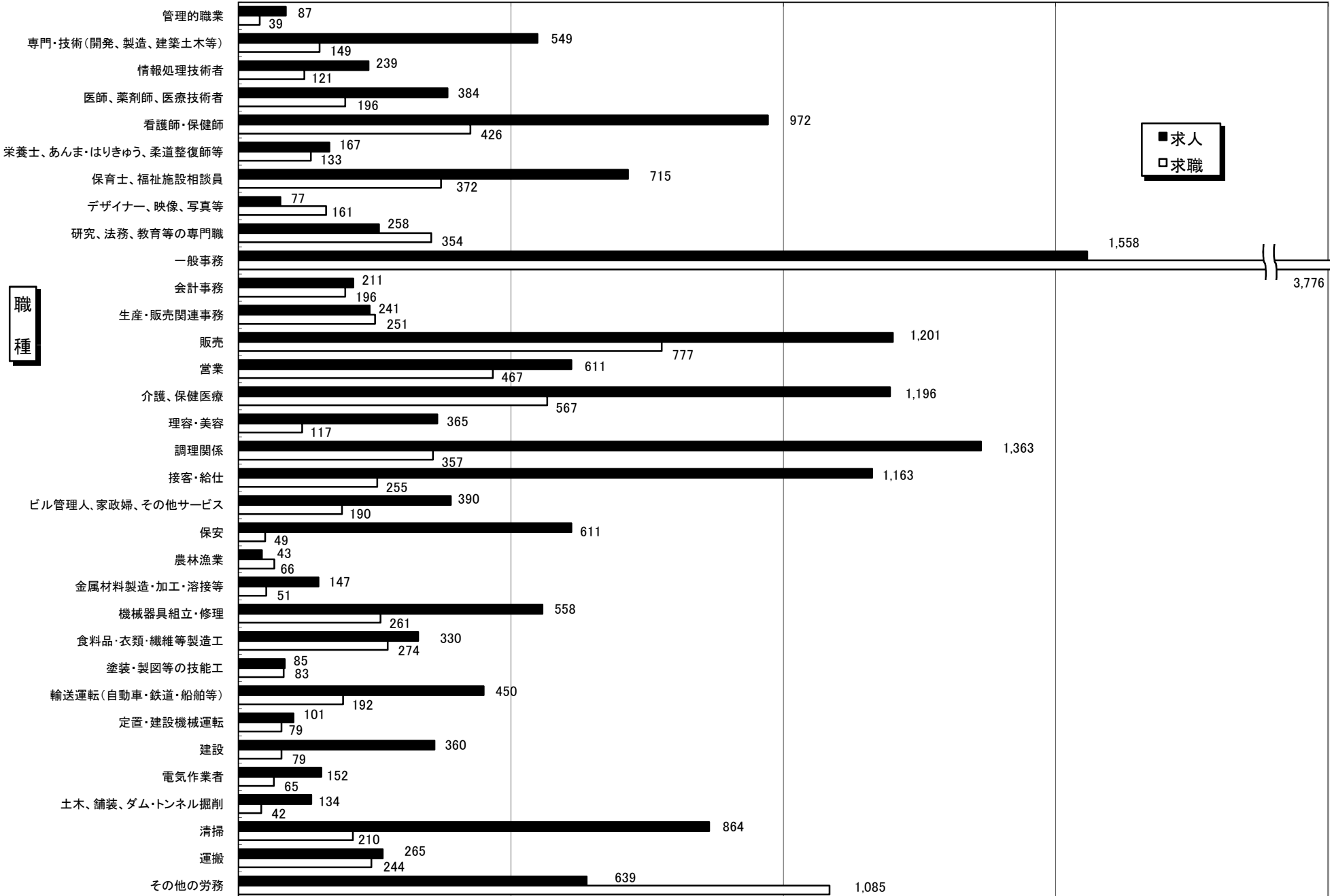


7.職業別有効求人・求職状況(臨時を含まない)

ハローワーク熊本(2017年3月)

2,000

0 500 1,000 人数



8. 職業紹介状況(パートを含む)

ハローワーク熊本

	新規求職申込件数				月間有効求職者数				新規求人数		月間有効求人数		紹介件数		就職件数				就職率		新規求人倍率		有効求人倍率		
		前年比%	(保)	前年比%		前年比%	(保)	前年比%		前年比%		前年比%		前年比%	(保)	前年比%		(保)		前年比p		前年比p			
21年度平均	3,295	7.7	1,226	▲ 9.5	15,579	17.0	7,701	11.9	3,135	▲ 7.4	7,561	▲ 16.9	8,015	31.0	929	16.4	262	18.6	28.2%	21.3%	0.95	▲ 0.16	0.49	▲ 0.19	
22年度平均	3,413	3.6	1,017	▲ 17.1	15,435	▲ 0.9	6,226	▲ 19.2	3,698	18.0	9,283	22.8	6,895	▲ 14.0	963	3.7	228	▲ 12.9	28.2%	22.4%	1.08	0.13	0.60	0.11	
23年度平均	3,345	▲ 2.0	1,017	0.0	15,188	▲ 1.6	5,969	▲ 4.1	4,097	10.8	10,720	15.5	5,955	▲ 13.6	927	▲ 3.8	235	3.0	27.7%	23.1%	1.22	0.14	0.71	0.11	
24年度平均	3,134	▲ 6.3	1,058	4.1	15,086	▲ 0.7	6,176	3.5	4,307	5.1	11,468	7.0	5,870	▲ 1.4	965	4.1	254	8.3	30.8%	24.0%	1.37	0.15	0.76	0.05	
25年度平均	2,864	▲ 8.6	965	▲ 8.8	13,714	▲ 9.1	5,763	▲ 6.7	4,540	5.4	12,373	7.9	5,134	▲ 12.5	947	▲ 1.9	261	2.6	33.1%	27.0%	1.59	0.22	0.90	0.14	
26年度平均	2,927	2.2	991	2.7	12,873	▲ 6.1	5,411	▲ 6.1	4,695	3.4	12,713	2.7	4,392	▲ 14.5	916	▲ 3.3	255	▲ 2.2	31.3%	25.8%	1.60	0.01	0.99	0.09	
27年度	4月	4,139	▲ 7.2	1,725	▲ 8.4	13,907	▲ 4.0	5,754	2.7	4,867	14.1	13,917	12.8	4,595	▲ 16.1	969	▲ 8.4	235	▲ 5.6	23.4%	13.6%	1.18	0.22	1.00	0.15
	5月	2,806	▲ 7.1	1,031	▲ 2.4	13,639	▲ 5.8	5,869	▲ 0.4	4,280	▲ 1.6	12,847	10.8	3,903	▲ 18.7	870	▲ 7.5	255	▲ 3.8	31.0%	24.7%	1.53	0.09	0.94	0.14
	6月	2,731	▲ 2.1	881	▲ 3.9	13,319	▲ 6.4	5,835	▲ 1.7	4,755	17.9	12,815	12.4	3,949	▲ 17.3	895	▲ 7.6	277	2.2	32.8%	31.4%	1.74	0.30	0.96	0.16
	7月	2,650	▲ 1.2	896	▲ 7.2	12,588	▲ 7.4	5,770	▲ 2.5	5,235	11.0	13,123	9.2	4,021	▲ 9.7	917	10.2	290	11.5	34.6%	32.4%	1.98	0.22	1.04	0.16
	8月	2,519	▲ 2.3	804	▲ 0.2	12,114	▲ 3.5	5,507	▲ 2.9	5,211	16.2	14,005	15.6	3,660	▲ 7.6	759	▲ 1.6	214	▲ 4.5	30.1%	26.6%	2.07	0.33	1.16	0.19
	9月	2,709	▲ 7.5	853	▲ 3.1	12,033	▲ 4.4	5,371	▲ 3.7	5,061	3.7	14,569	11.5	3,761	▲ 20.5	896	▲ 2.3	245	▲ 14.3	33.1%	28.7%	1.87	0.20	1.21	0.17
	10月	2,758	▲ 9.2	893	▲ 17.0	12,037	▲ 6.0	5,281	▲ 4.5	5,856	17.1	15,223	13.6	3,780	▲ 17.3	934	▲ 0.6	264	▲ 4.3	33.9%	29.6%	2.12	0.47	1.26	0.21
	11月	2,375	5.2	700	▲ 5.1	11,515	▲ 5.0	4,888	▲ 5.1	4,832	14.3	14,726	16.9	3,251	▲ 7.6	770	▲ 4.8	214	▲ 15.1	32.4%	30.6%	2.03	0.16	1.28	0.24
	12月	1,993	3.4	598	▲ 6.1	10,743	▲ 3.2	4,557	▲ 6.2	4,465	7.7	13,896	12.4	2,610	▲ 8.6	729	▲ 8.4	190	▲ 19.5	36.6%	31.8%	2.24	0.09	1.29	0.18
	28年1月	2,908	▲ 5.0	894	▲ 9.0	10,992	▲ 3.2	4,588	▲ 6.7	6,338	17.6	14,769	13.9	3,686	▲ 11.4	680	▲ 12.4	200	▲ 7.4	23.4%	22.4%	2.18	0.42	1.34	0.20
	2月	2,970	▲ 3.1	756	▲ 6.1	11,560	▲ 4.3	4,448	▲ 7.0	6,204	12.8	16,160	15.5	4,697	▲ 0.9	867	▲ 1.9	211	▲ 9.4	29.2%	27.9%	2.09	0.30	1.40	0.24
3月	3,090	▲ 7.0	753	▲ 34.2	12,445	▲ 4.9	4,423	▲ 13.3	5,754	7.6	16,916	15.2	4,728	1.5	1,397	8.0	301	2.0	45.2%	40.0%	1.86	0.25	1.36	0.24	
27年度平均	2,804	▲ 4.2	899	▲ 9.3	12,241	▲ 4.9	5,191	▲ 4.1	5,238	11.6	14,414	13.4	3,887	▲ 11.5	890	▲ 2.8	241	▲ 5.5	31.7%	26.9%	1.87	0.27	1.18	0.19	
28年度	4月	2,826	▲ 31.7	1,094	▲ 36.6	11,887	▲ 14.5	4,491	▲ 21.9	4,604	▲ 5.4	14,897	7.0	2,514	▲ 45.3	677	▲ 30.1	152	▲ 35.3	24.0%	13.9%	1.63	0.45	1.25	0.25
	5月	3,216	14.6	1,363	32.2	12,176	▲ 10.7	5,190	▲ 11.6	6,038	41.1	15,114	17.6	3,320	▲ 14.9	769	▲ 11.6	219	▲ 14.1	23.9%	16.1%	1.88	0.35	1.24	0.30
	6月	2,751	0.7	1,045	18.6	12,221	▲ 8.2	5,638	▲ 3.4	5,914	24.4	15,617	21.9	3,376	▲ 14.5	915	2.2	246	▲ 11.2	33.3%	23.5%	2.15	0.41	1.28	0.32
	7月	2,430	▲ 8.3	925	3.2	11,966	▲ 4.9	5,707	▲ 1.1	5,588	6.7	16,102	22.7	3,063	▲ 23.8	713	▲ 22.2	213	▲ 26.6	29.3%	23.0%	2.30	0.32	1.35	0.31
	8月	2,279	▲ 9.5	779	▲ 3.1	11,183	▲ 7.7	5,461	▲ 0.8	5,862	12.5	16,283	16.3	3,002	▲ 18.0	845	11.3	240	12.1	37.1%	30.8%	2.57	0.50	1.46	0.30
	9月	2,318	▲ 14.4	809	▲ 5.2	10,890	▲ 9.5	5,263	▲ 2.0	6,538	29.2	17,075	17.2	2,893	▲ 23.1	805	▲ 10.2	240	▲ 2.0	34.7%	29.7%	2.82	0.95	1.57	0.36
	10月	2,307	▲ 16.4	830	▲ 7.1	10,580	▲ 12.1	4,969	▲ 5.9	6,128	4.6	17,460	14.7	2,712	▲ 28.3	715	▲ 23.4	232	▲ 12.1	31.0%	28.0%	2.66	0.54	1.65	0.39
	11月	2,184	▲ 8.0	712	1.7	10,192	▲ 11.5	4,606	▲ 5.8	5,778	19.6	17,541	19.1	2,716	▲ 16.5	798	3.6	220	2.8	36.5%	30.9%	2.65	0.62	1.72	0.44
	12月	1,767	▲ 11.3	540	▲ 9.7	9,756	▲ 9.2	4,253	▲ 6.7	5,766	29.1	16,957	22.0	2,232	▲ 14.5	672	▲ 7.8	164	▲ 13.7	38.0%	30.4%	3.26	1.02	1.74	0.45
	29年1月	2,646	▲ 9.0	813	▲ 9.1	10,131	▲ 7.8	4,304	▲ 6.2	6,626	4.5	17,492	18.4	2,921	▲ 20.8	596	▲ 12.4	184	▲ 8.0	22.5%	22.6%	2.50	0.32	1.73	0.39
	2月	2,864	▲ 3.6	740	▲ 2.1	10,915	▲ 5.6	4,160	▲ 6.5	7,091	14.3	18,829	16.5	3,690	▲ 21.4	806	▲ 7.0	200	▲ 5.2	28.1%	27.0%	2.48	0.39	1.73	0.33
3月	2,914	▲ 5.7	748	▲ 0.7	11,706	▲ 5.9	4,195	▲ 5.2	7,310	27.0	20,115	18.9	3,810	▲ 19.4	1,196	▲ 14.4	234	▲ 22.3	41.0%	31.3%	2.51	0.65	1.72	0.36	

9. 職業紹介状況(パートタイムを除く一般のみ)

ハローワーク熊本

	新規求職申込件数				月間有効求職者数				新規求人数		月間有効求人数		紹介件数		就職件数				就職率		
	前年比%	(保)	前年比%		前年比%	(保)	前年比%		前年比%		前年比%		前年比%	(保)	前年比%	(保)	前年比%	(保)			
21年度平均	2,544	5.9	950	▲ 12.3	12,355	17.3	6,095	13.3	2,077	▲ 11.0	5,020	▲ 21.6	6,517	29.5	683	16.3	212	15.9	26.8%	22.3%	
22年度平均	2,584	1.6	755	▲ 20.6	11,915	▲ 3.6	4,686	▲ 23.1	2,515	21.1	6,344	26.4	5,478	▲ 15.9	703	3.0	180	▲ 15.0	27.2%	23.9%	
23年度平均	2,500	▲ 3.2	739	▲ 2.1	11,478	▲ 3.7	4,334	▲ 7.5	2,722	8.2	7,209	13.6	4,663	▲ 14.9	655	▲ 6.9	182	1.0	26.2%	24.6%	
24年度平均	2,323	▲ 7.1	774	4.8	11,273	▲ 1.8	4,483	3.4	2,743	0.8	7,373	2.3	4,507	▲ 3.3	665	1.6	196	8.0	28.7%	25.4%	
25年度平均	2,080	▲ 10.4	687	▲ 11.3	9,982	▲ 11.4	4,108	▲ 8.4	2,815	2.6	7,697	4.4	3,900	▲ 13.5	633	▲ 4.9	198	0.8	30.4%	28.8%	
26年度平均	2,089	0.4	707	2.9	9,134	▲ 8.5	3,794	▲ 7.6	2,898	2.9	7,871	2.3	3,269	▲ 16.2	596	▲ 5.9	193	▲ 2.4	28.5%	27.3%	
27年度	4月	2,801	▲ 11.8	1,209	▲ 11.3	9,621	▲ 7.7	4,000	0.1	3,019	17.7	8,357	15.4	3,317	▲ 19.0	618	▲ 2.4	177	▲ 9.2	22.1%	14.6%
	5月	1,914	▲ 7.8	693	▲ 5.2	9,342	▲ 9.6	4,046	▲ 3.8	2,728	6.4	8,038	16.2	2,856	▲ 19.3	528	▲ 10.5	181	▲ 7.7	27.6%	26.1%
	6月	1,970	3.0	622	▲ 3.7	9,145	▲ 8.4	4,009	▲ 4.6	3,042	24.0	8,239	19.0	2,988	▲ 14.7	597	▲ 0.5	219	12.3	30.3%	35.2%
	7月	1,942	▲ 2.3	647	▲ 5.8	8,764	▲ 9.0	3,957	▲ 4.9	3,293	9.5	8,371	11.8	3,066	▲ 10.5	610	14.7	213	10.4	31.4%	32.9%
	8月	1,832	▲ 3.2	568	▲ 6.0	8,484	▲ 6.0	3,744	▲ 6.1	3,601	21.0	9,234	18.7	2,806	▲ 7.4	510	▲ 7.3	163	▲ 5.8	27.8%	28.7%
	9月	1,823	▲ 11.2	576	▲ 8.6	8,345	▲ 7.3	3,657	▲ 7.1	3,078	▲ 0.9	9,420	12.1	2,716	▲ 24.0	594	▲ 2.5	187	▲ 17.6	32.6%	32.5%
	10月	1,945	▲ 11.8	633	▲ 16.9	8,309	▲ 8.6	3,620	▲ 6.2	3,879	21.0	9,999	15.1	2,791	▲ 19.4	618	1.5	220	8.4	31.8%	34.8%
	11月	1,715	7.1	497	▲ 5.2	7,964	▲ 7.5	3,376	▲ 6.6	3,139	22.6	9,545	20.3	2,517	▲ 6.6	503	▲ 10.0	171	▲ 14.5	29.3%	34.4%
	12月	1,418	4.0	402	▲ 6.9	7,483	▲ 4.4	3,123	▲ 6.6	2,840	12.3	9,134	18.9	1,989	▲ 7.7	497	▲ 10.8	139	▲ 26.1	35.0%	34.6%
	28年1月	2,150	▲ 4.2	639	▲ 8.8	7,752	▲ 2.9	3,174	▲ 5.6	4,103	25.1	9,531	20.2	2,683	▲ 13.1	475	▲ 7.2	148	▲ 5.7	22.1%	23.2%
	2月	2,083	▲ 3.8	523	▲ 7.8	8,083	▲ 4.8	3,066	▲ 6.8	3,878	15.7	10,326	19.8	3,167	▲ 4.3	553	▲ 8.6	155	▲ 12.9	26.5%	29.6%
3月	2,187	▲ 9.0	526	▲ 37.4	8,691	▲ 5.7	3,055	▲ 14.4	3,421	7.8	10,632	20.2	3,308	▲ 1.2	817	4.1	214	2.4	37.4%	40.7%	
27年度平均	1,982	▲ 5.1	628	▲ 11.2	8,499	▲ 6.9	3,569	▲ 5.9	3,335	15.1	9,236	17.3	2,851	▲ 12.8	576	▲ 3.2	182	▲ 5.6	29.1%	29.0%	
28年度	4月	1,927	▲ 31.2	755	▲ 37.6	8,176	▲ 15.0	3,085	▲ 22.9	2,978	▲ 1.4	9,443	13.0	1,865	▲ 43.8	413	▲ 33.2	110	▲ 37.9	21.4%	14.6%
	5月	2,219	15.9	965	39.2	8,334	▲ 10.8	3,592	▲ 11.2	3,865	41.7	9,594	19.4	2,416	▲ 15.4	519	▲ 1.7	165	▲ 8.8	23.4%	17.1%
	6月	1,857	▲ 5.7	660	6.1	8,176	▲ 10.6	3,816	▲ 4.8	3,759	23.6	10,031	21.8	2,561	▲ 14.3	586	▲ 1.8	186	▲ 15.1	31.6%	28.2%
	7月	1,688	▲ 13.1	629	▲ 2.8	8,009	▲ 8.6	3,828	▲ 3.3	3,651	10.9	10,435	24.7	2,306	▲ 24.8	475	▲ 22.1	158	▲ 25.8	28.1%	25.1%
	8月	1,604	▲ 12.4	538	▲ 5.3	7,605	▲ 10.4	3,644	▲ 2.7	3,892	8.1	10,632	15.1	2,285	▲ 18.6	560	9.8	171	4.9	34.9%	31.8%
	9月	1,582	▲ 13.2	549	▲ 4.7	7,328	▲ 12.2	3,461	▲ 5.4	4,245	37.9	11,205	18.9	2,146	▲ 21.0	548	▲ 7.7	178	▲ 4.8	34.6%	32.4%
	10月	1,618	▲ 16.8	573	▲ 9.5	7,109	▲ 14.4	3,276	▲ 9.5	3,940	1.6	11,422	14.2	2,027	▲ 27.4	467	▲ 24.4	170	▲ 22.7	28.9%	29.7%
	11月	1,494	▲ 12.9	454	▲ 8.7	6,845	▲ 14.1	3,015	▲ 10.7	3,839	22.3	11,449	19.9	2,035	▲ 19.1	525	4.4	175	2.3	35.1%	38.5%
	12月	1,247	▲ 12.1	347	▲ 13.7	6,544	▲ 12.5	2,765	▲ 11.5	3,835	35.0	11,277	23.5	1,686	▲ 15.2	418	▲ 15.9	113	▲ 18.7	33.5%	32.6%
	29年1月	1,855	▲ 13.7	566	▲ 11.4	6,817	▲ 12.1	2,826	▲ 11.0	4,373	6.6	11,691	22.7	2,086	▲ 22.3	368	▲ 22.5	129	▲ 12.8	19.8%	22.8%
	2月	2,007	▲ 3.6	516	▲ 1.3	7,372	▲ 8.8	2,735	▲ 10.8	4,289	10.6	12,162	17.8	2,366	▲ 25.3	527	▲ 4.7	151	▲ 2.6	26.3%	29.3%
3月	2,083	▲ 4.8	531	1.0	7,936	▲ 8.7	2,792	▲ 8.6	4,776	39.6	12,932	21.6	2,699	▲ 18.4	719	▲ 12.0	170	▲ 20.6	34.5%	32.0%	

* 新規学卒者を除く。

* 就職率は就職件数を新規求職申込件数で除したものの。

10. 中高年齢者職業紹介状況(パートを含む常用のみ)

ハローワーク熊本

	新規求職申込件数				月間有効求職者数				紹介件数				就職件数				就職率		
	45歳以上	前年比%	うち 55歳以上	前年比%	45歳以上	前年比%	うち 55歳以上	前年比%	45歳以上	前年比%	うち 55歳以上	前年比%	45歳以上	前年比%	うち 55歳以上	前年比%	45歳以上	55歳以上	
21年度平均	1,036	14.3	548	19.1	5,508	20.8	2,916	22.8	2,272	33.7	924	43.9	246	13.0	114	15.3	23.7%	20.7%	
22年度平均	1,049	1.3	555	1.2	5,568	1.1	2,939	0.8	2,126	▲ 6.5	919	▲ 0.5	262	6.8	125	10.4	25.0%	22.6%	
23年度平均	1,077	2.7	580	4.5	5,605	0.7	3,057	4.0	1,848	▲ 13.1	786	▲ 14.5	271	3.3	134	6.9	25.2%	23.1%	
24年度平均	1,024	▲ 4.9	563	▲ 3.0	5,674	1.2	3,106	1.6	1,861	0.7	806	2.5	283	4.6	144	7.7	27.7%	25.6%	
25年度平均	958	▲ 6.5	518	▲ 8.0	5,214	▲ 8.1	2,834	▲ 8.8	1,685	▲ 9.5	694	▲ 13.8	286	1.0	136	▲ 6.0	29.9%	26.2%	
26年度平均	1,057	10.3	576	11.2	5,053	▲ 3.1	2,769	▲ 2.3	1,533	▲ 9.0	654	▲ 5.8	312	9.0	150	10.6	29.5%	26.0%	
27年度	4月	1,775	0.2	1,095	6.4	5,889	1.3	3,375	5.8	1,656	▲ 12.9	758	▲ 6.9	351	▲ 10.2	173	▲ 13.5	19.8%	15.8%
	5月	1,040	0.2	540	▲ 5.8	5,705	0.5	3,280	4.6	1,382	▲ 16.4	628	▲ 1.7	334	0.6	193	24.5	32.1%	35.7%
	6月	955	▲ 4.3	490	▲ 6.8	5,559	▲ 2.7	3,136	▲ 0.3	1,345	▲ 21.7	580	▲ 15.6	294	▲ 14.8	140	▲ 16.2	30.8%	28.6%
	7月	927	▲ 0.4	502	0.0	5,068	▲ 6.0	2,781	▲ 5.4	1,415	▲ 7.9	625	3.6	316	18.8	169	40.8	34.1%	33.7%
	8月	904	2.3	452	▲ 3.0	4,891	1.1	2,654	1.7	1,287	▲ 7.3	574	▲ 5.6	272	▲ 1.4	144	16.1	30.1%	31.9%
	9月	947	▲ 5.9	504	▲ 11.1	4,807	▲ 0.3	2,630	▲ 0.4	1,337	▲ 22.5	584	▲ 22.8	293	1.7	143	5.9	30.9%	28.4%
	10月	997	▲ 5.0	531	▲ 6.8	4,847	▲ 1.7	2,647	▲ 2.3	1,386	▲ 12.8	596	▲ 9.0	337	8.4	159	▲ 2.5	33.8%	29.9%
	11月	812	4.5	454	6.8	4,589	▲ 2.0	2,562	▲ 0.6	1,109	▲ 4.6	462	▲ 10.6	252	▲ 9.4	123	▲ 1.6	31.0%	27.1%
	12月	770	8.3	380	▲ 2.3	4,353	0.9	2,380	▲ 0.5	845	▲ 5.8	354	▲ 7.8	231	▲ 9.8	105	▲ 15.3	30.0%	27.6%
	28年1月	1,059	▲ 1.7	568	0.4	4,482	1.1	2,466	0.9	1,247	▲ 9.2	577	▲ 4.9	204	▲ 23.9	102	▲ 18.4	19.3%	18.0%
	2月	1,126	▲ 3.3	587	▲ 0.7	4,682	▲ 1.4	2,535	▲ 1.8	1,736	0.3	753	▲ 3.3	291	▲ 0.3	133	▲ 14.2	25.8%	22.7%
3月	1,183	▲ 7.4	615	▲ 13.5	5,068	▲ 3.9	2,737	▲ 4.4	1,776	3.1	816	2.3	518	18.0	248	22.8	43.8%	40.3%	
27年度平均	1,041	▲ 1.5	560	▲ 2.8	4,995	▲ 1.1	2,765	▲ 0.1	1,377	▲ 10.2	609	▲ 6.9	308	▲ 1.3	153	2.0	29.6%	27.3%	
28年度	4月	1,259	▲ 29.1	807	▲ 26.3	5,045	▲ 14.3	2,899	▲ 14.1	905	▲ 45.4	452	▲ 40.4	254	▲ 27.6	137	▲ 20.8	20.2%	17.0%
	5月	1,314	26.3	748	38.5	5,202	▲ 8.8	3,034	▲ 7.5	1,166	▲ 15.6	509	▲ 18.9	261	▲ 21.9	144	▲ 25.4	19.9%	19.3%
	6月	1,035	8.4	550	12.2	5,277	▲ 5.1	3,042	▲ 3.0	1,193	▲ 11.3	506	▲ 12.8	305	3.7	148	5.7	29.5%	26.9%
	7月	924	▲ 0.3	510	1.6	5,071	0.1	2,829	1.7	1,132	▲ 20.0	490	▲ 21.6	249	▲ 21.2	126	▲ 25.4	26.9%	24.7%
	8月	862	▲ 4.6	443	▲ 2.0	4,720	▲ 3.5	2,559	▲ 3.6	1,085	▲ 15.7	438	▲ 23.7	314	15.4	137	▲ 4.9	36.4%	30.9%
	9月	893	▲ 5.7	466	▲ 7.5	4,578	▲ 4.8	2,490	▲ 5.3	1,112	▲ 16.8	467	▲ 20.0	281	▲ 4.1	127	▲ 11.2	31.5%	27.3%
	10月	855	▲ 14.2	446	▲ 16.0	4,469	▲ 7.8	2,421	▲ 8.5	1,012	▲ 27.0	451	▲ 24.3	255	▲ 24.3	124	▲ 22.0	29.8%	27.8%
	11月	830	2.2	460	1.3	4,265	▲ 7.1	2,325	▲ 9.3	1,003	▲ 9.6	475	2.8	292	15.9	146	18.7	35.2%	31.7%
	12月	697	▲ 9.5	385	1.3	4,153	▲ 4.6	2,274	▲ 4.5	762	▲ 9.8	355	0.3	224	▲ 3.0	116	10.5	32.1%	30.1%
	29年1月	992	▲ 6.3	546	▲ 3.9	4,330	▲ 3.4	2,376	▲ 3.6	1,055	▲ 15.4	478	▲ 17.2	202	▲ 1.0	99	▲ 2.9	20.4%	18.1%
	2月	1,163	3.3	641	9.2	4,729	1.0	2,609	2.9	1,568	▲ 9.7	726	▲ 3.6	303	4.1	129	▲ 3.0	26.1%	20.1%
3月	1,083	▲ 8.5	556	▲ 9.6	4,953	▲ 2.3	2,700	▲ 1.4	1,513	▲ 14.8	672	▲ 17.6	481	▲ 7.1	220	▲ 11.3	44.4%	39.6%	

※就職率は 就職件数／新規求職申込件数×100

11. 産業別新規求人受理状況（パート・臨時を含む全求人）

ハローワーク熊本

	産業計		農・林・漁業		鉱業等		建設業		製造業		電気・ガス等業		情報通信業		運輸・郵便業		卸売・小売業		金融・保険業		不動産業等		学術研究業等		宿泊・飲食業		生活関連サービス業		教育・学習支援業		医療・福祉		複合サービス事業		サービス業		公務・その他		
	前年比%		前年比%		前年比%		前年比%		前年比%		前年比%		前年比%		前年比%		前年比%		前年比%		前年比%		前年比%		前年比%		前年比%		前年比%		前年比%		前年比%		前年比%		前年比%		
21年度合計	37,620	▲7.4	311	56.3	1	▲80.0	1,660	▲13.8	1,555	▲25.8	4	300.0	1,269	▲23.0	2,380	8.4	6,350	▲13.1	604	▲0.8	519	▲6.5	1,421	▲14.1	2,696	▲6.0	1,420	8.0	419	8.3	7,388	7.4	381	155.7	7,414	▲24.9	1,828	87.9	
22年度合計	44,381	18.0	227	▲27.0	3	200.0	2,107	26.9	2,013	29.5	12	200.0	1,588	25.1	2,680	12.6	6,677	5.1	553	▲8.4	544	4.8	1,882	32.4	2,829	4.9	2,279	60.5	792	89.0	9,394	27.2	130	▲65.9	9,132	23.2	1,539	▲15.8	
23年度合計	49,163	10.8	306	34.8	0	-	2,325	10.3	2,124	5.5	10	▲16.7	1,986	25.1	2,395	▲10.6	7,259	8.7	450	▲18.6	712	30.9	2,114	12.3	3,194	12.9	2,200	▲3.5	773	▲2.4	11,090	18.1	98	▲24.6	10,593	16.0	1,534	▲0.3	
24年度合計	51,688	5.1	367	19.9	1	-	2,504	7.7	1,769	▲16.7	5	▲50.0	2,432	22.5	2,586	8.0	7,014	▲3.4	412	▲8.4	719	1.0	2,271	7.4	4,549	42.4	2,052	▲6.7	829	7.2	11,739	5.9	147	50.0	10,894	2.8	1,398	▲8.9	
25年度合計	54,481	5.4	368	0.3	8	700.0	3,079	23.0	2,624	48.3	12	140.0	2,955	21.5	2,206	▲14.7	7,812	11.4	417	1.2	777	8.1	1,786	▲21.4	4,725	3.9	2,156	5.1	987	19.1	12,120	3.2	165	12.2	10,893	▲0.0	1,391	▲0.5	
26年度合計	56,339	3.4	416	13.0	3	▲62.5	2,651	▲13.9	2,508	▲4.4	9	▲25.0	3,084	4.4	1,811	▲17.9	8,266	5.8	517	24.0	940	21.0	1,771	▲0.8	5,213	10.3	2,159	0.1	1,163	17.8	12,587	3.9	87	▲47.3	11,481	5.4	1,673	20.3	
27年度	4月	4,867	14.1	9	▲30.8	0	-	269	44.6	240	34.1	1	0.0	149	▲35.2	156	▲11.9	696	27.9	54	▲5.3	106	82.8	137	53.9	454	3.9	174	▲17.5	58	▲3.3	1,047	5.9	9	28.6	1,115	37.7	193	▲10.6
	5月	4,280	▲1.6	8	▲38.5	0	-	241	1.3	227	9.7	0	▲100.0	171	▲52.5	154	69.2	664	16.3	11	▲63.3	68	7.9	157	▲32.3	265	▲44.7	217	35.6	29	▲58.0	1,010	4.3	12	100.0	935	27.2	111	▲13.3
	6月	4,755	17.9	14	▲46.2	0	▲100.0	294	44.8	184	▲16.7	2	100.0	244	1.2	154	3.4	696	30.8	47	67.9	72	▲18.2	147	7.3	516	69.2	170	19.7	75	102.7	1,006	3.5	5	25.0	1,075	19.4	54	20.0
	7月	5,235	11.0	6	▲57.1	0	-	293	40.9	309	71.7	0	-	204	▲32.7	136	2.3	849	33.9	64	▲11.1	80	35.6	163	33.6	592	10.9	203	44.0	55	▲53.0	1,084	0.5	7	133.3	1,106	4.2	84	47.4
	8月	5,211	16.2	25	▲30.6	0	-	300	27.7	195	▲7.1	1	▲50.0	235	18.7	126	▲2.3	643	5.9	17	▲46.9	51	▲29.2	241	36.9	314	▲7.9	280	12.4	37	▲56.0	992	▲3.7	10	25.0	1,645	60.3	99	98.0
	9月	5,061	3.7	78	▲35.0	0	-	285	30.1	281	19.6	0	▲100.0	212	▲44.8	155	▲14.8	687	▲24.4	29	61.1	118	66.2	179	24.3	646	66.5	130	▲7.8	75	23.0	1,150	8.8	8	▲38.5	985	15.9	43	▲49.4
	10月	5,856	17.1	55	▲22.5	0	-	370	41.2	242	▲14.2	1	-	229	▲7.7	152	▲10.6	859	6.8	42	▲33.3	80	27.0	183	43.0	559	6.7	193	0.0	73	▲11.0	1,078	1.5	8	0.0	1,663	67.1	69	46.8
	11月	4,832	14.3	39	0.0	0	-	339	114.6	226	49.7	1	0.0	265	39.5	127	▲14.2	655	11.0	19	▲56.8	53	0.0	199	17.1	397	▲4.3	260	5.7	74	▲49.3	989	▲3.0	6	100.0	1,013	32.2	170	97.7
	12月	4,465	7.7	20	66.7	0	▲100.0	259	15.6	199	▲3.9	3	-	175	▲14.2	123	▲36.9	469	▲26.7	29	45.0	97	16.9	175	31.6	481	46.2	175	53.5	39	▲30.4	1,180	19.7	2	▲60.0	996	14.5	43	▲35.8
	28年1月	6,338	17.6	10	▲23.1	0	-	392	53.1	251	▲5.3	1	-	238	11.2	210	33.8	818	▲7.0	35	▲44.4	65	▲54.5	214	81.4	644	30.6	236	48.4	130	66.7	1,287	8.2	15	▲11.8	1,492	48.5	300	▲11.8
2月	6,204	12.8	5	0.0	0	-	326	59.0	214	22.3	1	0.0	243	▲5.4	138	▲8.6	808	▲8.4	31	▲27.9	75	▲23.5	208	12.4	543	87.9	389	62.8	115	▲53.4	1,362	15.2	3	▲25.0	1,403	15.3	340	6.9	
3月	5,754	7.6	46	▲14.8	0	▲100.0	277	7.8	299	52.6	1	-	260	2.0	91	▲29.5	629	▲6.5	44	▲6.4	96	7.9	166	21.2	747	10.0	242	47.6	88	▲30.2	1,362	29.5	8	▲11.1	1,139	▲8.6	259	10.7	
27年度合計	62,858	11.6	315	▲24.3	0	▲100.0	3,645	37.5	2,867	14.3	12	33.3	2,625	▲14.9	1,722	▲4.9	8,473	2.5	422	▲18.4	961	2.2	2,169	22.5	6,158	18.1	2,669	23.6	848	▲27.1	13,547	7.6	93	6.9	14,567	26.9	1,765	5.5	
28年度	4月	4,604	▲5.4	16	77.8	0	-	362	34.6	213	▲11.3	0	▲100.0	147	▲1.3	135	▲13.5	609	▲12.5	39	▲27.8	49	▲53.8	126	▲8.0	492	8.4	229	31.6	61	5.2	994	▲5.1	5	▲44.4	1,067	▲4.3	60	▲68.9
	5月	6,038	41.1	8	0.0	0	-	464	92.5	207	▲8.8	0	-	201	17.5	212	37.7	800	20.5	42	281.8	107	57.4	268	70.7	679	156.2	367	69.1	55	89.7	1,296	28.3	3	▲75.0	1,139	21.8	190	71.2
	6月	5,914	24.4	3	▲78.6	0	-	424	44.2	296	60.9	1	▲50.0	212	▲13.1	104	▲32.5	712	2.3	54	14.9	122	69.4	194	32.0	801	55.2	263	54.7	67	▲10.7	1,379	37.1	2	▲60.0	1,148	6.8	132	144.4
	7月	5,588	6.7	18	200.0	0	-	386	31.7	227	▲26.5	4	-	229	12.3	150	10.3	827	▲2.6	48	▲25.0	81	1.3	170	4.3	541	▲8.6	221	8.9	70	27.3	1,147	5.8	10	42.9	1,397	26.3	62	▲26.2
	8月	5,862	12.5	40	60.0	0	-	412	37.3	319	63.6	2	100.0	204	▲13.2	214	69.8	811	26.1	50	194.1	144	182.4	250	3.7	390	24.2	450	60.7	55	48.6	1,149	15.8	4	▲60.0	1,296	▲21.2	72	▲27.3
	9月	6,538	29.2	121	55.1	0	-	442	55.1	301	7.1	0	-	179	▲15.6	123	▲20.6	744	8.3	27	▲6.9	112	▲5.1	228	27.4	752	16.4	293	125.4	48	▲36.0	1,190	3.5	3	▲62.5	1,821	84.9	154	258.1
	10月	6,128	4.6	52	▲5.5	0	-	461	24.6	315	30.2	1	0.0	183	▲20.1	145	▲4.6	1,078	25.5	47	11.9	83	3.8	162	▲11.5	540	▲3.4	216	11.9	80	9.6	1,233	14.4	2	▲75.0	1,473	▲11.4	57	▲17.4
	11月	5,778	19.6	30	▲23.1	0	-	428	26.3	375	65.9	0	▲100.0	176	▲33.6	218	71.7	665	1.5	40	110.5	89	67.9	268	34.7	418	5.3	341	31.2	71	▲4.1	1,242	25.6	3	▲50.0	1,268	25.2	146	▲14.1
	12月	5,766	29.1	14	▲30.0	0	-	385	48.6	293	47.2	0	▲100.0	195	11.4	85	▲30.9	727	55.0	362	1148.3	64	▲34.0	158	▲9.7	640	33.1	245	40.0	50	28.2	1,204	2.0	3	50.0	1,142	14.7	199	362.8
	29年1月	6,626	4.5	13	30.0	0	-	420	7.1	367	46.2	1	0.0	258	8.4	128	▲39.0	934	14.2	51	45.7	79	21.5	145	▲32.2	643	▲0.2	221	▲6.4	100	▲23.1	1,361	5.7	13	▲13.3	1,733	16.2	159	▲47.0
2月	7,091	14.3	6	20.0	0	-	407	24.8	422	97.2	0	▲100.0	216	▲11.1	164	18.8	908	12.4	38	22.6	138	84.0	258	24.0	549	1.1	441	13.4	131	13.9	1,475	8.3	22	633.3	1,457	3.8	459	35.0	
3月	7,310	27.0	39	▲15.2	0	-	635	129.2	299	0.0	1	0.0	212	▲18.5	138	51.6	780	24.0	28	▲36.4	89	▲7.3	204	22.9	933	24.9	299	23.6	79	▲10.2	1,383	1.5	523	6437.5	1,510	32.6	158	▲39.0</	


12. 雇用形態別新規求人受理状況

ハローワーク熊本

	合計		常用		パート		臨時		全数に占める各雇用形態の割合			
	前年比%	前年比%	前年比%	前年比%	前年比%	前年比%	前年比%	常用	パート	臨時		
								構成比%	構成比%	構成比%		
21年度平均	3,134	▲ 7.5	1,805	▲ 16.0	928	▲ 2.5	401	40.2	57.6	29.6	12.8	
22年度平均	3,698	18.0	2,226	23.3	1,047	12.8	425	6.0	60.2	28.3	11.5	
23年度平均	4,097	10.8	2,377	6.8	1,218	16.3	502	18.1	58.0	29.7	12.3	
24年度平均	4,307	5.1	2,368	▲ 0.4	1,412	15.9	527	5.0	55.0	32.8	12.2	
25年度平均	4,540	5.4	2,361	▲ 0.3	1,504	6.5	675	28.1	52.0	33.1	14.9	
26年度平均	4,695	3.4	2,487	5.3	1,578	4.9	630	▲ 6.7	53.0	33.6	13.4	
27年度	4月	4,867	14.1	2,642	11.8	1,640	5.6	585	68.1	54.3	33.7	12.0
	5月	4,280	▲ 1.6	2,342	5.8	1,374	▲ 13.1	564	1.6	54.7	32.1	13.2
	6月	4,755	17.9	2,528	19.4	1,487	4.5	740	50.7	53.2	31.3	15.6
	7月	5,235	11.0	2,752	2.8	1,797	17.1	686	35.8	52.6	34.3	13.1
	8月	5,211	16.2	2,421	▲ 0.6	1,417	7.3	1,373	88.3	46.5	27.2	26.3
	9月	5,061	3.7	2,547	2.1	1,817	13.9	697	▲ 11.7	50.3	35.9	13.8
	10月	5,856	17.1	3,053	10.7	1,734	8.4	1,069	66.0	52.1	29.6	18.3
	11月	4,832	14.3	2,524	15.4	1,417	2.5	891	35.8	52.2	29.3	18.4
	12月	4,465	7.7	2,316	11.7	1,289	2.2	860	6.0	51.9	28.9	19.3
	28年1月	6,338	17.6	3,279	13.8	1,931	6.9	1,128	60.5	51.7	30.5	17.8
2月	6,204	12.8	3,164	5.5	1,994	6.3	1,046	67.9	51.0	32.1	16.9	
3月	5,754	7.6	2,911	10.5	2,112	5.4	731	3.0	50.6	36.7	12.7	
27年度平均	5,238	11.6	2,707	8.8	1,667	5.6	864	37.1	51.7	31.8	16.5	
28年度	4月	4,604	▲ 5.4	2,421	▲ 8.4	1,545	▲ 5.8	638	9.1	52.6	33.6	13.9
	5月	6,038	41.1	3,183	35.9	1,921	39.8	934	65.6	52.7	31.8	15.5
	6月	5,914	24.4	3,037	20.1	1,888	27.0	989	33.6	51.4	31.9	16.7
	7月	5,588	6.7	2,974	8.1	1,767	▲ 1.7	847	23.5	53.2	31.6	15.2
	8月	5,862	12.5	3,066	26.6	1,624	14.6	1,172	▲ 14.6	52.3	27.7	20.0
	9月	6,538	29.2	3,166	24.3	1,946	7.1	1,426	104.6	48.4	29.8	21.8
	10月	6,128	4.6	3,214	5.3	2,003	15.5	911	▲ 14.8	52.4	32.7	14.9
	11月	5,778	19.6	2,985	18.3	1,586	11.9	1,207	35.5	51.7	27.4	20.9
	12月	5,766	29.1	3,023	30.5	1,640	27.2	1,103	28.3	52.4	28.5	19.1
	29年1月	6,626	4.5	3,513	7.1	1,780	▲ 7.8	1,333	18.2	53.0	26.9	20.1
2月	7,091	14.3	3,377	6.7	2,486	24.7	1,228	17.4	47.6	35.1	17.3	
3月	7,310	27.0	3,753	28.9	2,320	9.8	1,237	69.2	51.4	31.7	16.9	

*「パート」は常用的パートタイム

*「臨時」は臨時的パートタイムを含む

13. 年齢別常用職業紹介状況(パートを除く) 2017年3月分  ハローワーク熊本

区分	項目	常 用 (パートを除く)				
		月間有効求職者数			就職件数	
		全 数	うち新規	うち(保)受給者	全 数	うち(保)受給者
全 数	19歳以下	75	31	0	4	0
	20～24歳	940	293	214	91	19
	25～29歳	1,278	410	434	91	23
	30～34歳	1,069	278	382	93	17
	35～39歳	853	203	319	75	20
	40～44歳	832	210	292	88	20
	45～49歳	815	193	311	93	24
	50～54歳	695	177	279	60	16
	55～59歳	589	117	270	39	12
	60～64歳	517	99	243	37	8
	65歳以上	257	70	46	10	1
合 計	7,920	2,081	2,790	681	160	
男 性	19歳以下	37	17	0	3	0
	20～24歳	398	131	82	40	3
	25～29歳	550	166	160	36	6
	30～34歳	507	139	167	41	4
	35～39歳	398	89	148	35	10
	40～44歳	362	93	140	36	9
	45～49歳	344	75	134	32	9
	50～54歳	295	74	113	26	6
	55～59歳	326	51	134	26	10
	60～64歳	364	71	172	24	5
	65歳以上	214	58	42	9	1
合 計	3,795	964	1,292	308	63	
女 性	19歳以下	38	14	0	1	0
	20～24歳	542	162	132	51	16
	25～29歳	727	244	273	55	17
	30～34歳	562	139	215	52	13
	35～39歳	454	113	171	40	10
	40～44歳	470	117	152	52	11
	45～49歳	471	118	177	60	15
	50～54歳	399	103	165	34	10
	55～59歳	263	66	136	13	2
	60～64歳	152	28	71	13	3
	65歳以上	42	11	4	1	0
合 計	4,120	1,115	1,496	372	97	

* 男女別の記載を希望しない登録者もいる為、男女計は一致しない場合があります。

14. 障害者の職業紹介状況

第1表 職業紹介・登録状況

2017年3月分

登録区分 項目	身体障害者		知的障害者		精神 障害者	その他の 障害者
		重度障害者		重度障害者		
新規求職申込	36 (389)	16 (149)	14 (210)	1 (5)	62 (720)	14 (119)
うち45歳以上	25 (252)	8 (85)	3 (35)	1 (1)	30 (254)	4 (30)
紹介件数	58 (487)	24 (201)	24 (207)	1 (6)	98 (1,145)	14 (147)
就職件数	17 (163)	1 (65)	19 (124)	1 (3)	30 (346)	6 (46)
うち45歳以上	11 (100)	1 (31)	2 (20)	0 (0)	11 (127)	1 (15)
新規登録者	11 (136)	0 (48)	3 (70)	1 (2)	19 (232)	9 (74)
うち45歳以上	8 (92)	0 (28)	2 (8)	1 (1)	9 (73)	2 (17)

()内は28年度累計

第2表 登録者の内訳

		合計	男子	女子	計のうち 重度障害者
有効求職者	身体	461	274	187	214
	知的	210	135	74	13
	精神	679	387	292	-
	その他	98	51	47	-
就業中の者	身体	1,793	1,153	638	741
	知的	942	633	308	120
	精神	1,253	700	553	-
	その他	152	82	70	-
保留中の者	身体	668	439	229	300
	知的	185	114	71	20
	精神	557	293	264	-
	その他	74	33	41	-

* 男女別の記載を希望しない登録者もいる為、男女計は一致しない場合があります。

第3表 産業別・職業別の就職状況

		身体障害者		知的障害者		精神 障害者	その他の 障害者
			重度障害者		重度障害者		
産 業 別	農、林、漁業	0 (0)	0 (0)	0 (1)	0 (0)	0 (2)	0 (0)
	鉱業	0 (0)	0 (0)	0 (0)	0 (0)	0 (0)	0 (0)
	建設業	0 (1)	0 (0)	1 (2)	0 (0)	2 (10)	0 (3)
	製造業	0 (11)	0 (7)	0 (5)	0 (0)	2 (24)	0 (3)
	電気・ガス・熱供給・水道業	0 (0)	0 (0)	0 (0)	0 (0)	0 (0)	0 (0)
	情報通信業	1 (5)	0 (2)	0 (0)	0 (0)	2 (8)	0 (1)
	運輸業	0 (5)	0 (1)	0 (5)	0 (0)	0 (6)	0 (0)
	卸売・小売業	2 (19)	0 (8)	4 (15)	0 (0)	7 (36)	0 (3)
	金融・保険業	0 (1)	0 (1)	0 (0)	0 (0)	0 (0)	0 (1)
	不動産業	0 (5)	0 (2)	0 (2)	0 (0)	0 (8)	0 (0)
	学術研究、専門・技術サービス業	1 (3)	0 (0)	0 (1)	0 (0)	0 (6)	0 (2)
	宿泊業・飲食サービス業	0 (9)	0 (2)	0 (7)	0 (0)	1 (9)	0 (1)
	生活関連サービス業・娯楽業	0 (8)	0 (3)	0 (3)	0 (1)	0 (7)	0 (1)
	教育、学習支援業	0 (2)	0 (1)	0 (0)	0 (0)	1 (4)	0 (0)
	医療、福祉	9 (69)	1 (32)	12 (73)	1 (2)	14 (181)	4 (22)
	複合サービス事業	0 (2)	0 (0)	0 (0)	0 (0)	0 (5)	0 (0)
	サービス業(その他)	2 (20)	0 (5)	2 (7)	0 (0)	1 (31)	2 (7)
	公務・その他	2 (3)	0 (1)	0 (3)	0 (0)	0 (9)	0 (2)
	合計	17 (163)	1 (65)	19 (124)	1 (3)	30 (346)	6 (46)
	職 業 別	管理的職業	0 (0)	0 (0)	0 (0)	0 (0)	0 (1)
専門的・技術的職業		2 (23)	0 (12)	0 (3)	0 (0)	5 (47)	3 (6)
事務的職業		8 (44)	0 (18)	1 (5)	0 (0)	7 (70)	1 (15)
販売の職業		2 (7)	0 (3)	0 (4)	0 (0)	3 (14)	0 (1)
サービスの職業		1 (27)	0 (6)	2 (15)	0 (0)	1 (44)	1 (4)
保安の職業		0 (3)	0 (1)	0 (0)	0 (0)	0 (6)	0 (0)
農林漁業の職業		1 (8)	1 (5)	1 (14)	0 (0)	2 (16)	1 (4)
生産工程の職業		0 (9)	0 (5)	4 (19)	0 (0)	2 (34)	0 (3)
輸送・機械運転の職業		0 (2)	0 (1)	0 (0)	0 (0)	0 (1)	0 (1)
建設・採掘の職業		0 (0)	0 (0)	0 (1)	0 (0)	1 (6)	0 (2)
運搬・清掃・包装等の職業		3 (40)	0 (14)	11 (63)	1 (3)	9 (107)	0 (10)
分類不能の職業		0 (0)	0 (0)	0 (0)	0 (0)	0 (0)	0 (0)
合計		17 (163)	1 (65)	19 (124)	1 (3)	30 (346)	6 (46)

()内は28年度累計

15. 雇用保険業務取扱状況

ハローワーク熊本

		雇用保険適用状況(一般・高年齢・特例)									雇用保険給付状況(基本手当等)						
		適用事業所数		被保険者数		資格取得者数		資格喪失者数		うち事業主都合 離職者		受給資格決定		受給者実人員		支給総額	
			前年比%		前年比%		前年比%		前年比%		前年比%	件数	前年比%		前年比%	(千円)	前年比%
21年度平均		12,012	0.8	194,463	▲ 0.8	3,498	▲ 3.2	3,463	▲ 9.5	486	▲ 24.8	1,120	▲ 4.1	4,793	16.2	6,657,749	16.8
22年度平均		12,007	▲ 0.0	197,543	1.6	4,092	17.0	3,551	2.6	308	▲ 36.5	975	▲ 12.9	3,748	▲ 21.8	5,005,579	▲ 24.8
23年度平均		12,057	0.4	201,242	1.9	3,913	▲ 4.4	3,610	1.6	278	▲ 9.9	994	1.9	3,565	▲ 4.9	4,765,241	▲ 4.8
24年度平均		12,075	0.2	202,601	0.7	3,922	0.2	3,778	4.7	290	4.4	1,032	3.8	3,776	5.9	5,065,923	6.3
25年度平均		12,000	▲ 0.6	204,980	1.2	4,063	3.6	3,899	3.2	262	▲ 9.8	956	▲ 7.3	3,537	▲ 6.3	4,822,945	▲ 4.8
26年度平均		11,993	▲ 0.1	205,099	0.1	4,078	0.4	3,888	▲ 0.3	260	▲ 0.6	992	3.8	3,233	▲ 8.6	4,341,182	▲ 10.0
27年度	4月	12,132	2.1	203,169	0.9	6,522	3.8	8,674	0.2	512	▲ 26.3	1,839	▲ 6.1	3,286	6.4	387,720	7.9
	5月	12,170	2.3	208,263	1.6	8,320	0.0	3,308	▲ 23.5	147	▲ 16.0	1,240	▲ 2.8	3,368	▲ 3.0	370,786	▲ 9.4
	6月	12,205	2.3	209,659	2.1	4,917	27.7	3,460	0.9	178	▲ 23.9	933	6.8	3,537	2.6	389,163	8.5
	7月	12,240	2.3	209,618	1.9	3,827	▲ 4.3	3,686	1.9	157	▲ 51.4	917	▲ 0.9	3,588	0.3	442,171	5.2
	8月	12,267	2.4	209,615	2.1	3,339	8.5	3,244	5.0	190	24.2	738	▲ 2.4	3,421	1.3	365,349	▲ 1.1
	9月	12,231	2.2	209,686	2.1	3,137	▲ 2.4	3,231	3.1	164	▲ 8.4	803	0.0	3,298	▲ 2.0	376,273	1.5
	10月	12,284	2.3	209,636	2.1	3,846	▲ 8.5	3,942	▲ 4.6	152	▲ 45.9	932	▲ 16.9	3,177	▲ 4.7	374,634	▲ 5.6
	11月	12,312	2.3	210,876	2.4	4,444	29.1	2,870	4.8	177	▲ 2.7	662	▲ 11.6	3,004	▲ 1.4	315,224	▲ 3.5
	12月	12,356	2.5	211,004	2.3	3,158	▲ 5.3	3,007	0.7	115	▲ 16.1	559	▲ 6.5	2,901	▲ 6.2	322,847	▲ 3.9
	28年1月	12,394	3.0	208,846	1.7	2,651	▲ 3.6	4,452	18.8	189	16.7	880	▲ 7.2	2,846	▲ 7.6	317,987	▲ 12.8
	2月	12,403	2.8	209,389	2.0	3,204	7.6	2,871	▲ 3.3	118	▲ 26.7	762	▲ 4.8	2,735	▲ 7.4	281,271	▲ 7.2
3月	12,423	2.7	209,850	2.4	3,707	6.4	3,440	▲ 10.2	141	▲ 68.1	757	▲ 30.4	2,695	▲ 9.0	330,164	1.0	
27年度平均		12,285	2.4	209,134	2.0	4,256	4.4	3,849	▲ 1.0	187	▲ 28.1	919	▲ 7.4	3,155	▲ 2.4	4,273,589	▲ 1.6
28年度	4月	12,447	2.6	205,269	1.0	3,336	▲ 48.9	7,940	▲ 8.5	420	▲ 18.0	1,042	▲ 43.3	2,562	▲ 22.0	285,525	▲ 26.4
	5月	12,510	2.8	208,336	0.0	7,537	▲ 9.4	4,444	34.3	132	▲ 10.2	2,157	74.0	3,773	12.0	424,876	14.6
	6月	12,570	3.0	209,898	0.1	5,780	17.6	4,054	17.2	165	▲ 7.3	1,521	63.0	4,525	27.9	532,200	36.8
	7月	12,628	3.2	211,364	0.8	4,641	21.3	3,623	▲ 1.7	101	▲ 35.7	973	6.1	4,771	33.0	507,858	14.9
	8月	12,668	3.3	211,366	0.8	3,454	3.4	3,311	2.1	126	▲ 33.7	826	11.9	4,620	35.0	506,260	38.6
	9月	12,607	3.1	211,172	0.7	3,303	5.3	3,397	5.1	145	▲ 11.6	830	3.4	4,099	24.3	453,261	20.5
	10月	12,668	3.1	211,341	0.8	3,887	1.1	3,592	▲ 8.9	115	▲ 24.3	879	▲ 5.7	3,794	19.4	394,821	5.4
	11月	12,702	3.2	212,500	0.8	3,807	▲ 14.3	2,733	▲ 4.8	112	▲ 36.7	730	10.3	3,272	8.9	363,648	15.4
	12月	12,747	3.2	211,590	0.3	2,840	▲ 10.1	3,393	12.8	43	▲ 62.6	511	▲ 8.6	3,103	7.0	315,431	▲ 2.3
	29年1月	12,801	3.3	211,443	1.2	3,183	20.1	3,394	▲ 23.8	83	▲ 56.1	786	▲ 10.7	3,044	7.0	351,540	10.6
	2月	12,852	3.6	212,584	1.5	4,084	27.5	2,989	4.1	109	▲ 7.6	802	5.2	2,708	▲ 1.0	277,657	▲ 1.3
3月	12,892	3.8	213,044	1.5	4,047	9.2	3,511	2.1	112	▲ 20.6	759	0.3	2,882	6.9	331,462	0.4	

* 支給総額は年度計

* 基本手当等は、「一般」+「高年齢者給付」