

平成28年10月分 管内業務統計

1. 有効求人倍率及び完全失業率の推移
2. 管内概況
3. 新規求人・求職及び新規求人倍率の推移
4. 有効求人・求職及び有効求人倍率の推移
5. 雇用保険資格取得・喪失及び事業主都合離職者の推移
6. 受給資格決定・受給者実人員の推移
7. 職業別有効求人・求職状況(バランスシート)
8. 職業紹介状況(パートを含む)
9. 職業紹介状況(パートタイムを除く一般のみ)
10. 中高年齢者職業紹介状況
11. 産業別新規求人受理状況(年度別・月別)
12. 雇用形態別新規求人受理状況(年度別・月別)
13. 年齢別常用職業紹介状況
14. 障害者の職業紹介状況
15. 雇用保険業務取扱状況

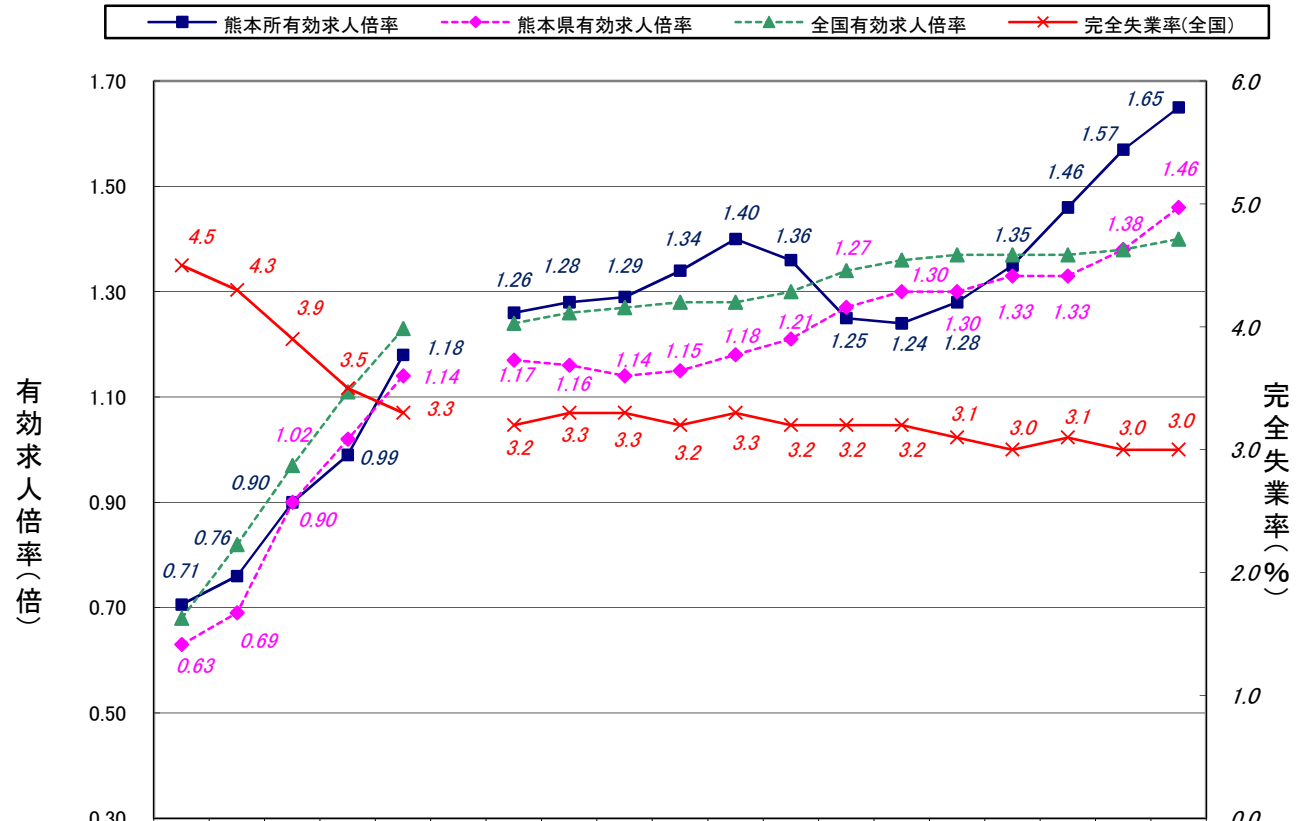
(注)本業務統計資料の指数について
 ①完全失業率(全国)の各年度は、原数値。各月は、季節調整値。
 ②完全失業者数(全国)は、各年度、各月ともに原数値。
 ③全国及び熊本県の有効求人倍率の各年度は、原数値。各月は季節調整値。
 ④熊本所の数値は、すべて原数値。有効求人数・求職者数の各年度分は月平均値。
 ⑤平成26年12月以前の季節調整値は、新季節指数により改訂されている。

ハローワーク熊本
熊本公共職業安定所

2016/11/29

1. 有効求人倍率及び完全失業率の推移

ハローワーク熊本



	23年度	24年度	25年度	26年度	27年度	27年10月	11月	12月	28年1月	2月	3月	4月	5月	6月	7月	8月	9月	10月
熊本所有効求人倍率	0.71	0.76	0.90	0.99	1.18	1.26	1.28	1.29	1.34	1.40	1.36	1.25	1.24	1.28	1.35	1.46	1.57	1.65
熊本県有効求人倍率	0.63	0.69	0.90	1.02	1.14	1.17	1.16	1.14	1.15	1.18	1.21	1.27	1.30	1.30	1.33	1.33	1.38	1.46
全国有効求人倍率	0.68	0.82	0.97	1.11	1.23	1.24	1.26	1.27	1.28	1.28	1.30	1.34	1.36	1.37	1.37	1.37	1.38	1.40
完全失業率(全国)	4.5	4.3	3.9	3.5	3.3	3.2	3.3	3.3	3.2	3.3	3.2	3.2	3.2	3.2	3.1	3.0	3.1	3.0
完全失業者数(全国)	298	280	256	233	218	208	209	204	211	213	216	224	216	210	203	212	204	195

* 有効求人倍率のうち年度分は原数値、月分のうち国及び県は季節調整値、熊本所分は原数値
 * 完全失業率の年度分は原数値、月分は季節調整値、完全失業者数(単位:万人)は原数値
 * 完全失業率及び完全失業者数:資料出所 総務省「労働力調査」

2. 管内概況

10月 の動き

■ 有効求人倍率の動き

当所の有効求人倍率	1.65 倍
前年同月比	0.39 p 上昇
前月比	0.08 p 上昇

■ 求人・求職の動き

新規求人数	6,128 人
前年同月比	4.6 % 増加
前月比	6.3 % 減少
新規求職者数	2,307 人
前年同月比	16.4 % 減少
前月比	0.5 % 減少
月間有効求人数	17,460 人
前年同月比	14.7 % 増加
前月比	2.3 % 増加
月間有効求職者数	10,580 人
前年同月比	12.1 % 減少
前月比	2.8 % 減少

■ 紹介・就職の動き

紹介件数	2,712 件
前年同月比	28.3 % 減少
前月比	6.3 % 減少
就職件数	715 件
前年同月比	23.4 % 減少
前月比	11.2 % 減少
うち雇用保険受給者の就職件数	232 件
前年同月比	12.1 % 減少
前月比	3.3 % 減少

■ 雇用保険給付関係の動き

受給資格決定件数	879 件
前年同月比	5.7 % 減少
前月比	5.9 % 増加
受給者実人員	3,794 人
前年同月比	19.4 % 増加
前月比	7.4 % 減少

■ 雇用保険適用関係の動き

被保険者資格取得	3,887 件
前年同月比	1.1 % 増加
前月比	17.7 % 増加
被保険者資格喪失	3,592 件
前年同月比	8.9 % 減少
前月比	5.7 % 増加
うち事業主都合離職者数	115 人
前年同月比	24.3 % 減少
前月比	20.7 % 減少

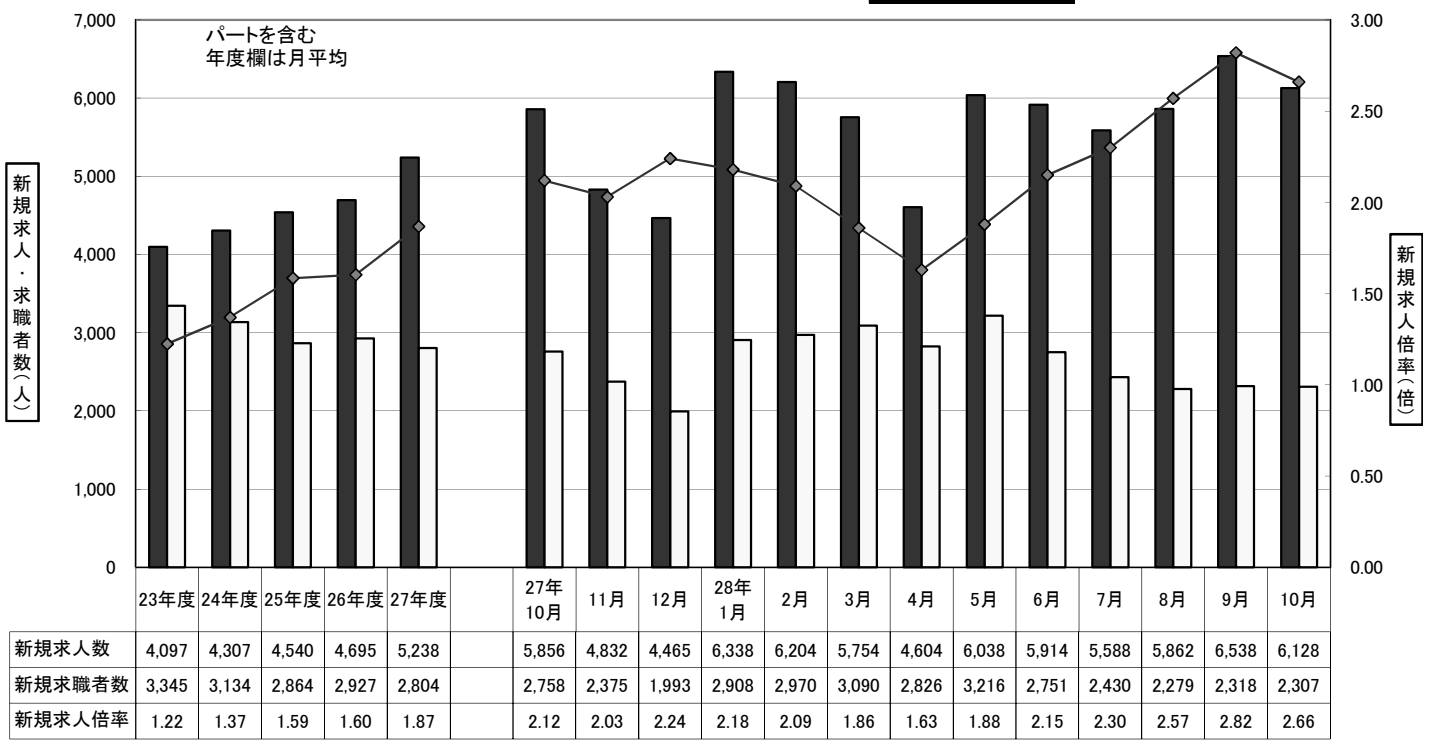
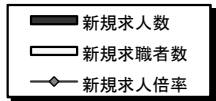
■ 障害者関係の状況

新規求職者数	身体障害者	33 人
	知的障害者	23 人
	精神障害者	73 人
紹介件数	身体障害者	54 人
	知的障害者	20 人
	精神障害者	92 人
就職者数	身体障害者	11 人
	知的障害者	11 人
	精神障害者	32 人
新規登録者数	身体障害者	12 人
	知的障害者	9 人
	精神障害者	25 人

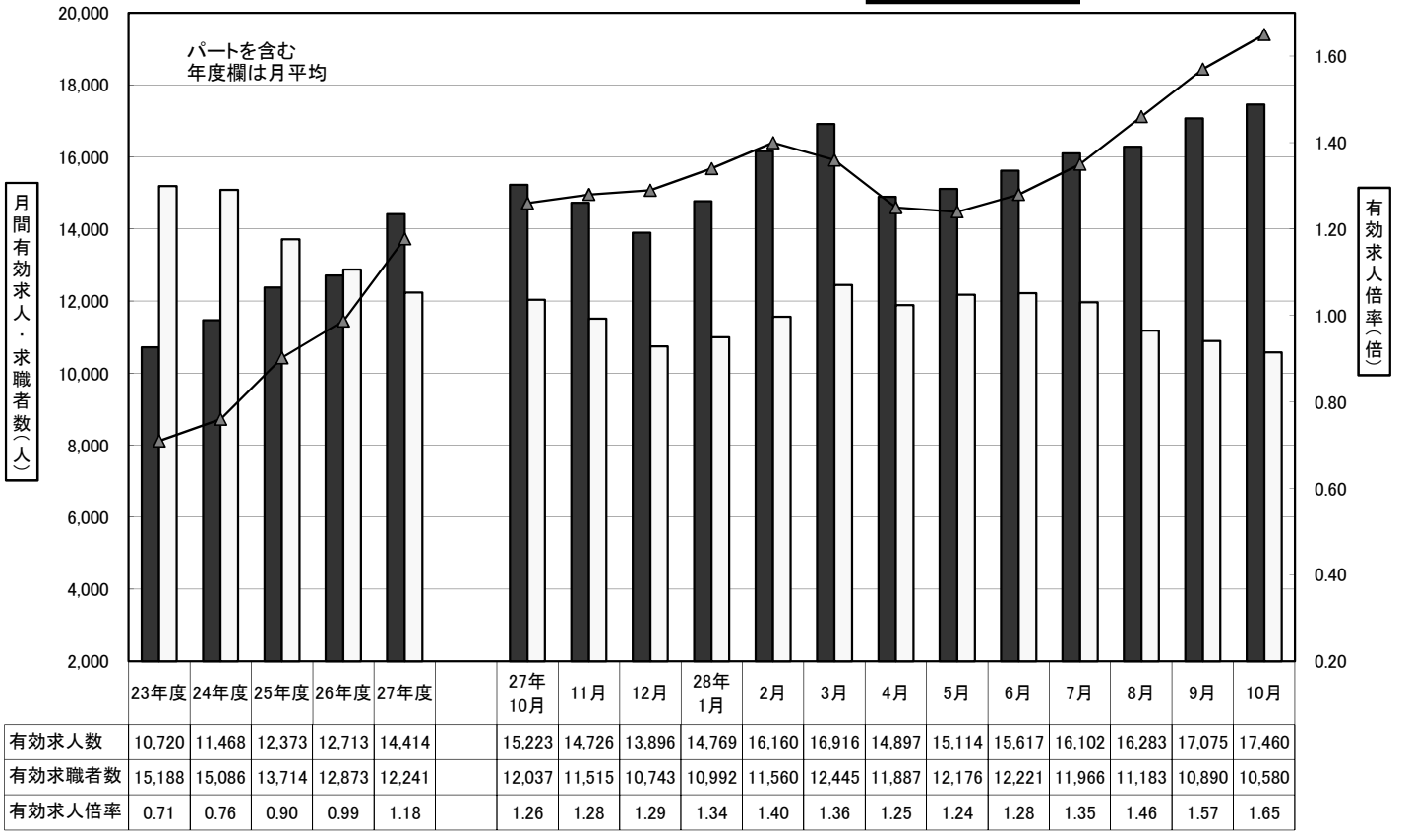
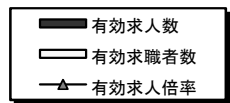
■ パートタイムの動き

新規求人数	2,188 人
前年同月比	10.7 % 増加
前月比	4.6 % 減少
新規求職者数	689 人
前年同月比	15.3 % 減少
前月比	6.4 % 減少
就職件数	248 件
前年同月比	21.5 % 減少
前月比	3.5 % 減少

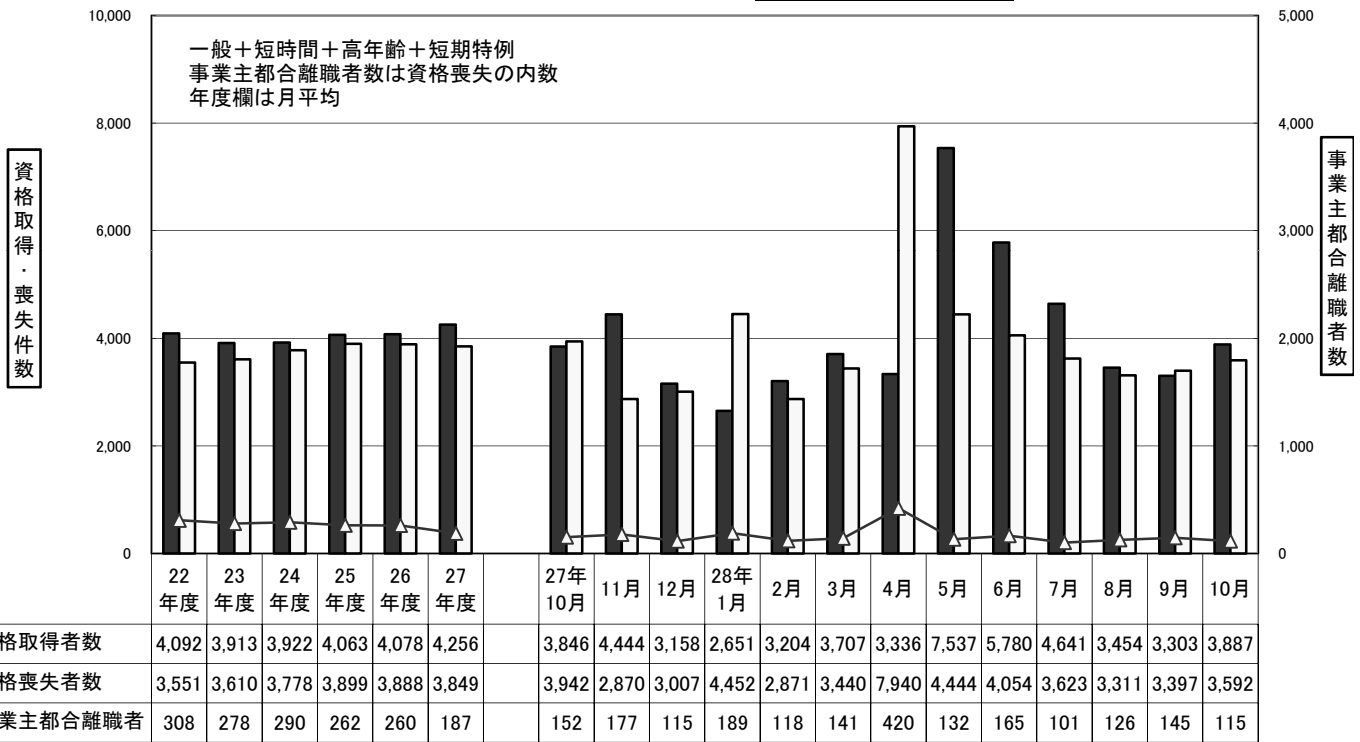
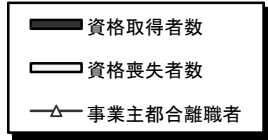
3.新規求人・求職及び新規求人倍率の推移



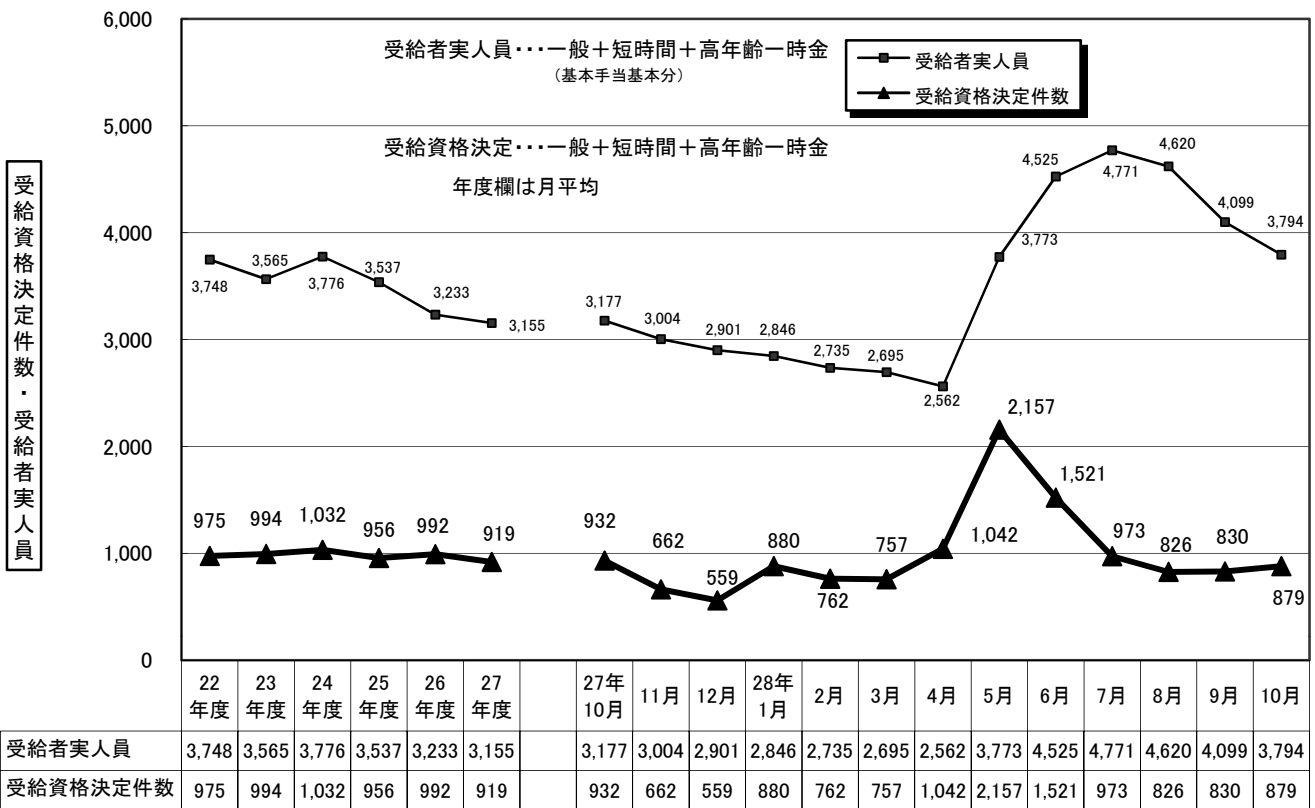
4.有効求人・求職及び有効求人倍率の推移



5.雇用保険の資格取得・喪失及び事業主都合離職者の推移



6.受給資格決定及び受給者実人員の推移



7.職業別有効求人・求職状況(臨時を含まない)

ハローワーク熊本(2016年10月)

1,500

人数

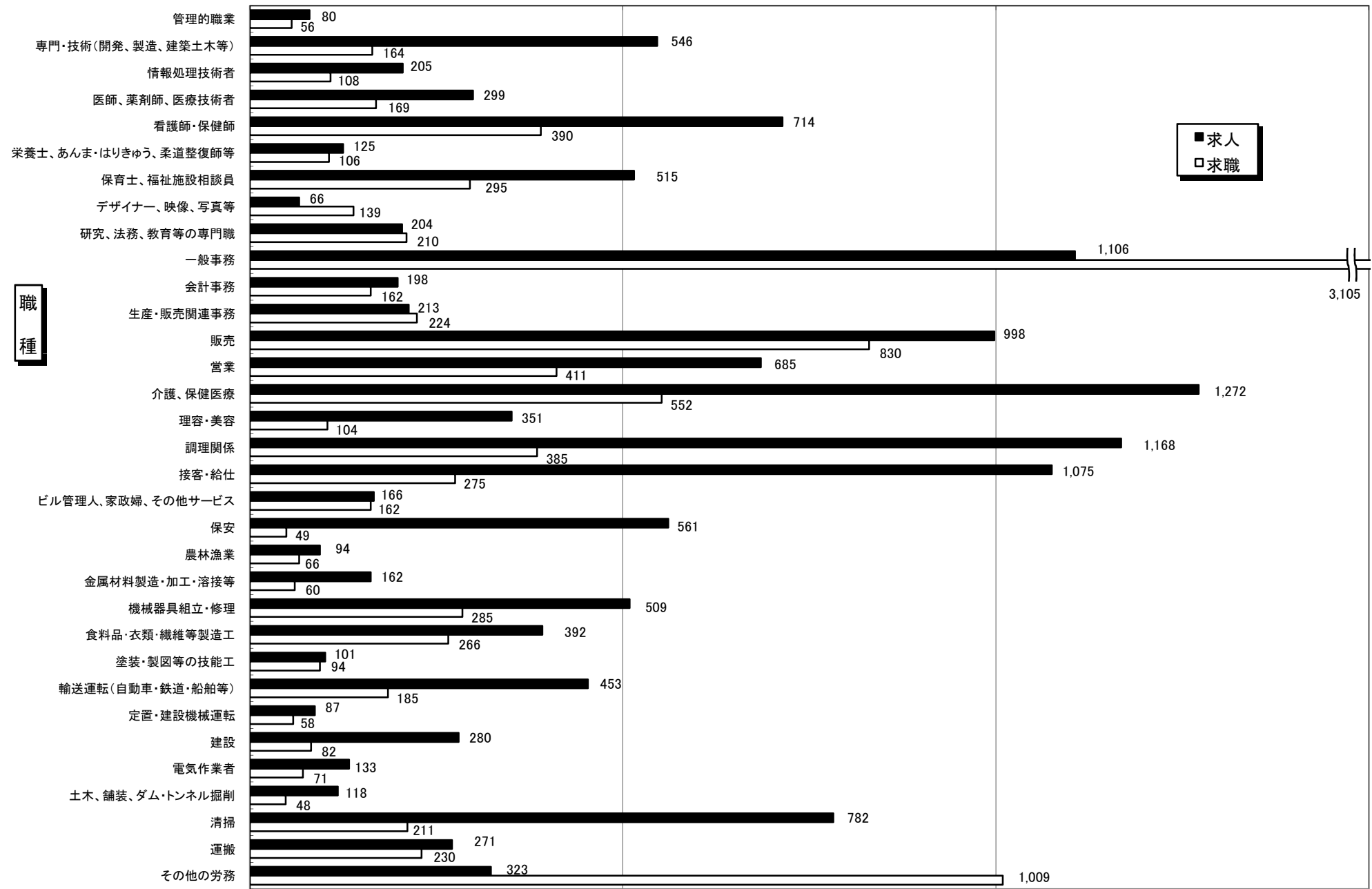
0

500

1,000

職種

■求人
□求職



9. 職業紹介状況(パートタイムを除く一般のみ)

ハローワーク熊本

	新規求職申込件数				月間有効求職者数				新規求人数		月間有効求人数		紹介件数		就職件数				就職率		
	前年比%	(保)	前年比%		前年比%	(保)	前年比%		前年比%		前年比%		前年比%	(保)	前年比%	(保)	前年比%		(保)		
21年度平均	2,544	5.9	950	▲ 12.3	12,355	17.3	6,095	13.3	2,077	▲ 11.0	5,020	▲ 21.6	6,517	29.5	683	16.3	212	15.9	26.8%	22.3%	
22年度平均	2,584	1.6	755	▲ 20.6	11,915	▲ 3.6	4,686	▲ 23.1	2,515	21.1	6,344	26.4	5,478	▲ 15.9	703	3.0	180	▲ 15.0	27.2%	23.9%	
23年度平均	2,500	▲ 3.2	739	▲ 2.1	11,478	▲ 3.7	4,334	▲ 7.5	2,722	8.2	7,209	13.6	4,663	▲ 14.9	655	▲ 6.9	182	1.0	26.2%	24.6%	
24年度平均	2,323	▲ 7.1	774	4.8	11,273	▲ 1.8	4,483	3.4	2,743	0.8	7,373	2.3	4,507	▲ 3.3	665	1.6	196	8.0	28.7%	25.4%	
25年度平均	2,080	▲ 10.4	687	▲ 11.3	9,982	▲ 11.4	4,108	▲ 8.4	2,815	2.6	7,697	4.4	3,900	▲ 13.5	633	▲ 4.9	198	0.8	30.4%	28.8%	
26年度平均	2,089	0.4	707	2.9	9,134	▲ 8.5	3,794	▲ 7.6	2,898	2.9	7,871	2.3	3,269	▲ 16.2	596	▲ 5.9	193	▲ 2.4	28.5%	27.3%	
27年度	4月	2,801	▲ 11.8	1,209	▲ 11.3	9,621	▲ 7.7	4,000	0.1	3,019	17.7	8,357	15.4	3,317	▲ 19.0	618	▲ 2.4	177	▲ 9.2	22.1%	14.6%
	5月	1,914	▲ 7.8	693	▲ 5.2	9,342	▲ 9.6	4,046	▲ 3.8	2,728	6.4	8,038	16.2	2,856	▲ 19.3	528	▲ 10.5	181	▲ 7.7	27.6%	26.1%
	6月	1,970	3.0	622	▲ 3.7	9,145	▲ 8.4	4,009	▲ 4.6	3,042	24.0	8,239	19.0	2,988	▲ 14.7	597	▲ 0.5	219	12.3	30.3%	35.2%
	7月	1,942	▲ 2.3	647	▲ 5.8	8,764	▲ 9.0	3,957	▲ 4.9	3,293	9.5	8,371	11.8	3,066	▲ 10.5	610	14.7	213	10.4	31.4%	32.9%
	8月	1,832	▲ 3.2	568	▲ 6.0	8,484	▲ 6.0	3,744	▲ 6.1	3,601	21.0	9,234	18.7	2,806	▲ 7.4	510	▲ 7.3	163	▲ 5.8	27.8%	28.7%
	9月	1,823	▲ 11.2	576	▲ 8.6	8,345	▲ 7.3	3,657	▲ 7.1	3,078	▲ 0.9	9,420	12.1	2,716	▲ 24.0	594	▲ 2.5	187	▲ 17.6	32.6%	32.5%
	10月	1,945	▲ 11.8	633	▲ 16.9	8,309	▲ 8.6	3,620	▲ 6.2	3,879	21.0	9,999	15.1	2,791	▲ 19.4	618	1.5	220	8.4	31.8%	34.8%
	11月	1,715	7.1	497	▲ 5.2	7,964	▲ 7.5	3,376	▲ 6.6	3,139	22.6	9,545	20.3	2,517	▲ 6.6	503	▲ 10.0	171	▲ 14.5	29.3%	34.4%
	12月	1,418	4.0	402	▲ 6.9	7,483	▲ 4.4	3,123	▲ 6.6	2,840	12.3	9,134	18.9	1,989	▲ 7.7	497	▲ 10.8	139	▲ 26.1	35.0%	34.6%
	28年1月	2,150	▲ 4.2	639	▲ 8.8	7,752	▲ 2.9	3,174	▲ 5.6	4,103	25.1	9,531	20.2	2,683	▲ 13.1	475	▲ 7.2	148	▲ 5.7	22.1%	23.2%
	2月	2,083	▲ 3.8	523	▲ 7.8	8,083	▲ 4.8	3,066	▲ 6.8	3,878	15.7	10,326	19.8	3,167	▲ 4.3	553	▲ 8.6	155	▲ 12.9	26.5%	29.6%
3月	2,187	▲ 9.0	526	▲ 37.4	8,691	▲ 5.7	3,055	▲ 14.4	3,421	7.8	10,632	20.2	3,308	▲ 1.2	817	4.1	214	2.4	37.4%	40.7%	
27年度平均	1,982	▲ 5.1	628	▲ 11.2	8,499	▲ 6.9	3,569	▲ 5.9	3,335	15.1	9,236	17.3	2,851	▲ 12.8	576	▲ 3.2	182	▲ 5.6	29.1%	29.0%	
28年度	4月	1,927	▲ 31.2	755	▲ 37.6	8,176	▲ 15.0	3,085	▲ 22.9	2,978	▲ 1.4	9,443	13.0	1,865	▲ 43.8	413	▲ 33.2	110	▲ 37.9	21.4%	14.6%
	5月	2,219	15.9	965	39.2	8,334	▲ 10.8	3,592	▲ 11.2	3,865	41.7	9,594	19.4	2,416	▲ 15.4	519	▲ 1.7	165	▲ 8.8	23.4%	17.1%
	6月	1,857	▲ 5.7	660	6.1	8,176	▲ 10.6	3,816	▲ 4.8	3,759	23.6	10,031	21.8	2,561	▲ 14.3	586	▲ 1.8	186	▲ 15.1	31.6%	28.2%
	7月	1,688	▲ 13.1	629	▲ 2.8	8,009	▲ 8.6	3,828	▲ 3.3	3,651	10.9	10,435	24.7	2,306	▲ 24.8	475	▲ 22.1	158	▲ 25.8	28.1%	25.1%
	8月	1,604	▲ 12.4	538	▲ 5.3	7,605	▲ 10.4	3,644	▲ 2.7	3,892	8.1	10,632	15.1	2,285	▲ 18.6	560	9.8	171	4.9	34.9%	31.8%
	9月	1,582	▲ 13.2	549	▲ 4.7	7,328	▲ 12.2	3,461	▲ 5.4	4,245	37.9	11,205	18.9	2,146	▲ 21.0	548	▲ 7.7	178	▲ 4.8	34.6%	32.4%
	10月	1,618	▲ 16.8	573	▲ 9.5	7,109	▲ 14.4	3,276	▲ 9.5	3,940	1.6	11,422	14.2	2,027	▲ 27.4	467	▲ 24.4	170	▲ 22.7	28.9%	29.7%
	11月																				
	12月																				
	29年1月																				
	2月																				
3月																					

* 新規学卒者を除く。

* 就職率は就職件数を新規求職申込件数で除したものの。

10. 中高年齢者職業紹介状況(パートを含む常用のみ)

ハローワーク熊本

	新規求職申込件数				月間有効求職者数				紹介件数				就職件数				就職率		
	45歳以上	前年比%	うち 55歳以上	前年比%	45歳以上	前年比%	うち 55歳以上	前年比%	45歳以上	前年比%	うち 55歳以上	前年比%	45歳以上	前年比%	うち 55歳以上	前年比%	45歳以上	55歳以上	
21年度平均	1,036	14.3	548	19.1	5,508	20.8	2,916	22.8	2,272	33.7	924	43.9	246	13.0	114	15.3	23.7%	20.7%	
22年度平均	1,049	1.3	555	1.2	5,568	1.1	2,939	0.8	2,126	▲ 6.5	919	▲ 0.5	262	6.8	125	10.4	25.0%	22.6%	
23年度平均	1,077	2.7	580	4.5	5,605	0.7	3,057	4.0	1,848	▲ 13.1	786	▲ 14.5	271	3.3	134	6.9	25.2%	23.1%	
24年度平均	1,024	▲ 4.9	563	▲ 3.0	5,674	1.2	3,106	1.6	1,861	0.7	806	2.5	283	4.6	144	7.7	27.7%	25.6%	
25年度平均	958	▲ 6.5	518	▲ 8.0	5,214	▲ 8.1	2,834	▲ 8.8	1,685	▲ 9.5	694	▲ 13.8	286	1.0	136	▲ 6.0	29.9%	26.2%	
26年度平均	1,057	10.3	576	11.2	5,053	▲ 3.1	2,769	▲ 2.3	1,533	▲ 9.0	654	▲ 5.8	312	9.0	150	10.6	29.5%	26.0%	
27年度	4月	1,775	0.2	1,095	6.4	5,889	1.3	3,375	5.8	1,656	▲ 12.9	758	▲ 6.9	351	▲ 10.2	173	▲ 13.5	19.8%	15.8%
	5月	1,040	0.2	540	▲ 5.8	5,705	0.5	3,280	4.6	1,382	▲ 16.4	628	▲ 1.7	334	0.6	193	24.5	32.1%	35.7%
	6月	955	▲ 4.3	490	▲ 6.8	5,559	▲ 2.7	3,136	▲ 0.3	1,345	▲ 21.7	580	▲ 15.6	294	▲ 14.8	140	▲ 16.2	30.8%	28.6%
	7月	927	▲ 0.4	502	0.0	5,068	▲ 6.0	2,781	▲ 5.4	1,415	▲ 7.9	625	3.6	316	18.8	169	40.8	34.1%	33.7%
	8月	904	2.3	452	▲ 3.0	4,891	1.1	2,654	1.7	1,287	▲ 7.3	574	▲ 5.6	272	▲ 1.4	144	16.1	30.1%	31.9%
	9月	947	▲ 5.9	504	▲ 11.1	4,807	▲ 0.3	2,630	▲ 0.4	1,337	▲ 22.5	584	▲ 22.8	293	1.7	143	5.9	30.9%	28.4%
	10月	997	▲ 5.0	531	▲ 6.8	4,847	▲ 1.7	2,647	▲ 2.3	1,386	▲ 12.8	596	▲ 9.0	337	8.4	159	▲ 2.5	33.8%	29.9%
	11月	812	4.5	454	6.8	4,589	▲ 2.0	2,562	▲ 0.6	1,109	▲ 4.6	462	▲ 10.6	252	▲ 9.4	123	▲ 1.6	31.0%	27.1%
	12月	770	8.3	380	▲ 2.3	4,353	0.9	2,380	▲ 0.5	845	▲ 5.8	354	▲ 7.8	231	▲ 9.8	105	▲ 15.3	30.0%	27.6%
	28年1月	1,059	▲ 1.7	568	0.4	4,482	1.1	2,466	0.9	1,247	▲ 9.2	577	▲ 4.9	204	▲ 23.9	102	▲ 18.4	19.3%	18.0%
	2月	1,126	▲ 3.3	587	▲ 0.7	4,682	▲ 1.4	2,535	▲ 1.8	1,736	0.3	753	▲ 3.3	291	▲ 0.3	133	▲ 14.2	25.8%	22.7%
3月	1,183	▲ 7.4	615	▲ 13.5	5,068	▲ 3.9	2,737	▲ 4.4	1,776	3.1	816	2.3	518	18.0	248	22.8	43.8%	40.3%	
27年度平均	1,041	▲ 1.5	560	▲ 2.8	4,995	▲ 1.1	2,765	▲ 0.1	1,377	▲ 10.2	609	▲ 6.9	308	▲ 1.3	153	2.0	29.6%	27.3%	
28年度	4月	1,259	▲ 29.1	807	▲ 26.3	5,045	▲ 14.3	2,899	▲ 14.1	905	▲ 45.4	452	▲ 40.4	254	▲ 27.6	137	▲ 20.8	20.2%	17.0%
	5月	1,314	26.3	748	38.5	5,202	▲ 8.8	3,034	▲ 7.5	1,166	▲ 15.6	509	▲ 18.9	261	▲ 21.9	144	▲ 25.4	19.9%	19.3%
	6月	1,035	8.4	550	12.2	5,277	▲ 5.1	3,042	▲ 3.0	1,193	▲ 11.3	506	▲ 12.8	305	3.7	148	5.7	29.5%	26.9%
	7月	924	▲ 0.3	510	1.6	5,071	0.1	2,829	1.7	1,132	▲ 20.0	490	▲ 21.6	249	▲ 21.2	126	▲ 25.4	26.9%	24.7%
	8月	862	▲ 4.6	443	▲ 2.0	4,720	▲ 3.5	2,559	▲ 3.6	1,085	▲ 15.7	438	▲ 23.7	314	15.4	137	▲ 4.9	36.4%	30.9%
	9月	893	▲ 5.7	466	▲ 7.5	4,578	▲ 4.8	2,490	▲ 5.3	1,112	▲ 16.8	467	▲ 20.0	281	▲ 4.1	127	▲ 11.2	31.5%	27.3%
	10月	855	▲ 14.2	446	▲ 16.0	4,469	▲ 7.8	2,421	▲ 8.5	1,012	▲ 27.0	451	▲ 24.3	255	▲ 24.3	124	▲ 22.0	29.8%	27.8%
	11月																		
	12月																		
	29年1月																		
	2月																		
3月																			

※就職率は 就職件数／新規求職申込件数×100


12. 雇用形態別新規求人受理状況

ハローワーク熊本

	合計		常用		パート		臨時		全数に占める各雇用形態の割合			
	前年比%	前年比%	前年比%	前年比%	前年比%	前年比%	前年比%	常用	パート	臨時		
								構成比%	構成比%	構成比%		
21年度平均	3,134	▲ 7.5	1,805	▲ 16.0	928	▲ 2.5	401	40.2	57.6	29.6	12.8	
22年度平均	3,698	18.0	2,226	23.3	1,047	12.8	425	6.0	60.2	28.3	11.5	
23年度平均	4,097	10.8	2,377	6.8	1,218	16.3	502	18.1	58.0	29.7	12.3	
24年度平均	4,307	5.1	2,368	▲ 0.4	1,412	15.9	527	5.0	55.0	32.8	12.2	
25年度平均	4,540	5.4	2,361	▲ 0.3	1,504	6.5	675	28.1	52.0	33.1	14.9	
26年度平均	4,695	3.4	2,487	5.3	1,578	4.9	630	▲ 6.7	53.0	33.6	13.4	
27年度	4月	4,867	14.1	2,642	11.8	1,640	5.6	585	68.1	54.3	33.7	12.0
	5月	4,280	▲ 1.6	2,342	5.8	1,374	▲ 13.1	564	1.6	54.7	32.1	13.2
	6月	4,755	17.9	2,528	19.4	1,487	4.5	740	50.7	53.2	31.3	15.6
	7月	5,235	11.0	2,752	2.8	1,797	17.1	686	35.8	52.6	34.3	13.1
	8月	5,211	16.2	2,421	▲ 0.6	1,417	7.3	1,373	88.3	46.5	27.2	26.3
	9月	5,061	3.7	2,547	2.1	1,817	13.9	697	▲ 11.7	50.3	35.9	13.8
	10月	5,856	17.1	3,053	10.7	1,734	8.4	1,069	66.0	52.1	29.6	18.3
	11月	4,832	14.3	2,524	15.4	1,417	2.5	891	35.8	52.2	29.3	18.4
	12月	4,465	7.7	2,316	11.7	1,289	2.2	860	6.0	51.9	28.9	19.3
	28年1月	6,338	17.6	3,279	13.8	1,931	6.9	1,128	60.5	51.7	30.5	17.8
	2月	6,204	12.8	3,164	5.5	1,994	6.3	1,046	67.9	51.0	32.1	16.9
3月	5,754	7.6	2,911	10.5	2,112	5.4	731	3.0	50.6	36.7	12.7	
27年度平均	5,238	11.6	2,707	8.8	1,667	5.6	864	37.1	51.7	31.8	16.5	
28年度	4月	4,604	▲ 5.4	2,421	▲ 8.4	1,545	▲ 5.8	638	9.1	52.6	33.6	13.9
	5月	6,038	41.1	3,183	35.9	1,921	39.8	934	65.6	52.7	31.8	15.5
	6月	5,914	24.4	3,037	20.1	1,888	27.0	989	33.6	51.4	31.9	16.7
	7月	5,588	6.7	2,974	8.1	1,767	▲ 1.7	847	23.5	53.2	31.6	15.2
	8月	5,862	12.5	3,066	26.6	1,624	14.6	1,172	▲ 14.6	52.3	27.7	20.0
	9月	6,538	29.2	3,166	24.3	1,946	7.1	1,426	104.6	48.4	29.8	21.8
	10月	6,128	4.6	3,214	5.3	2,003	15.5	911	▲ 14.8	52.4	32.7	14.9
	11月											
	12月											
	29年1月											
	2月											
3月												

*「パート」は常用的パートタイム

*「臨時」は臨時的パートタイムを含む

13. 年齢別常用職業紹介状況(パートを除く) 2016年10月分  ハローワーク熊本

区分	項目	常 用 (パートを除く)				
		月間有効求職者数			就職件数	
		全 数	うち新規	うち(保)受給者	全 数	うち(保)受給者
全 数	19歳以下	82	27	10	3	1
	20～24歳	811	240	266	61	20
	25～29歳	1,133	286	496	69	26
	30～34歳	905	204	412	56	20
	35～39歳	781	187	373	42	16
	40～44歳	792	165	371	71	20
	45～49歳	765	156	382	49	16
	50～54歳	617	126	301	35	18
	55～59歳	552	97	318	27	13
	60～64歳	452	75	295	21	7
	65歳以上	206	53	48	4	1
合 計	7,096	1,616	3,272	438	158	
男 性	19歳以下	39	18	5	3	1
	20～24歳	373	106	115	28	11
	25～29歳	514	121	203	32	12
	30～34歳	466	101	193	37	16
	35～39歳	389	98	177	27	10
	40～44歳	356	74	163	28	8
	45～49歳	364	77	167	28	7
	50～54歳	313	61	126	15	7
	55～59歳	329	54	170	17	8
	60～64歳	319	57	203	14	5
	65歳以上	167	38	39	3	1
合 計	3,629	805	1,561	232	86	
女 性	19歳以下	43	9	5	0	0
	20～24歳	437	134	151	33	9
	25～29歳	618	165	293	37	14
	30～34歳	438	103	219	19	4
	35～39歳	390	88	195	15	6
	40～44歳	436	91	208	43	12
	45～49歳	401	79	215	21	9
	50～54歳	304	65	175	20	11
	55～59歳	222	42	148	10	5
	60～64歳	132	18	92	7	2
	65歳以上	38	14	9	1	0
合 計	3,459	808	1,710	206	72	

* 男女別の記載を希望しない登録者もいる為、男女計は一致しない場合があります。

14. 障害者の職業紹介状況

第1表 職業紹介・登録状況

2016年10月分

登録区分 項目	身体障害者		知的障害者		精神 障害者	その他の 障害者
		重度障害者		重度障害者		
新規求職申込	33 (227)	9 (89)	23 (140)	0 (3)	73 (439)	13 (71)
うち45歳以上	22 (147)	7 (52)	6 (20)	0 (0)	25 (156)	4 (19)
紹介件数	54 (273)	20 (108)	20 (92)	0 (0)	92 (677)	16 (82)
就職件数	11 (77)	7 (34)	11 (50)	0 (0)	32 (207)	5 (27)
うち45歳以上	4 (43)	1 (14)	4 (12)	0 (0)	13 (77)	2 (9)
新規登録者	12 (75)	3 (30)	9 (59)	0 (1)	25 (147)	7 (43)
うち45歳以上	7 (48)	2 (15)	1 (4)	0 (0)	10 (46)	2 (10)

()内は28年度累計

第2表 登録者の内訳

		合計	男子	女子	計のうち 重度障害者
有効求職者	身体	420	261	159	197
	知的	190	121	68	14
	精神	619	348	271	-
	その他	81	42	39	-
就業中の者	身体	1,744	1,112	629	730
	知的	941	629	310	116
	精神	1,202	680	522	-
保留中の者	身体	752	500	252	341
	知的	207	130	77	25
	精神	663	338	324	-
	その他	85	37	48	-

* 男女別の記載を希望しない登録者もいる為、男女計は一致しない場合があります。

第3表 産業別・職業別の就職状況

		身体障害者		知的障害者		精神 障害者	その他の 障害者
			重度障害者		重度障害者		
産 業 別	農、林、漁業	0 (0)	0 (0)	0 (1)	0 (0)	0 (2)	0 (0)
	鉱業	0 (0)	0 (0)	0 (0)	0 (0)	0 (0)	0 (0)
	建設業	0 (0)	0 (0)	0 (0)	0 (0)	0 (4)	0 (2)
	製造業	3 (6)	3 (5)	1 (2)	0 (0)	1 (12)	0 (2)
	電気・ガス・熱供給・水道業	0 (0)	0 (0)	0 (0)	0 (0)	0 (0)	0 (0)
	情報通信業	0 (3)	0 (1)	0 (0)	0 (0)	0 (2)	0 (0)
	運輸業	0 (0)	0 (0)	0 (3)	0 (0)	1 (5)	0 (0)
	卸売・小売業	0 (9)	0 (3)	3 (4)	0 (0)	3 (21)	0 (1)
	金融・保険業	0 (1)	0 (1)	0 (0)	0 (0)	0 (0)	0 (1)
	不動産業	1 (5)	1 (2)	0 (2)	0 (0)	1 (7)	0 (0)
	学術研究、専門・技術サービス業	0 (0)	0 (0)	0 (1)	0 (0)	1 (4)	1 (1)
	宿泊業・飲食サービス業	0 (5)	0 (2)	1 (4)	0 (0)	2 (7)	0 (0)
	生活関連サービス業・娯楽業	2 (4)	1 (1)	0 (2)	0 (0)	1 (6)	0 (1)
	教育、学習支援業	0 (1)	0 (0)	0 (0)	0 (0)	0 (1)	0 (0)
	医療、福祉	4 (29)	2 (16)	6 (26)	0 (0)	18 (105)	3 (13)
	複合サービス事業	0 (2)	0 (0)	0 (0)	0 (0)	1 (5)	0 (0)
	サービス業(その他)	1 (12)	0 (3)	0 (3)	0 (0)	3 (20)	1 (4)
	公務・その他	0 (0)	0 (0)	0 (2)	0 (0)	0 (6)	0 (2)
	合計	11 (77)	7 (34)	11 (50)	0 (0)	32 (207)	5 (27)
職 業 別	管理的職業	0 (0)	0 (0)	0 (0)	0 (0)	0 (1)	0 (0)
	専門的・技術的職業	0 (14)	0 (8)	0 (3)	0 (0)	6 (30)	0 (3)
	事務的職業	2 (14)	2 (8)	1 (4)	0 (0)	4 (38)	1 (11)
	販売の職業	0 (4)	0 (2)	2 (2)	0 (0)	1 (8)	0 (0)
	サービスの職業	4 (16)	2 (4)	0 (2)	0 (0)	4 (30)	0 (1)
	保安の職業	0 (3)	0 (1)	0 (0)	0 (0)	3 (4)	0 (0)
	農林漁業の職業	0 (3)	0 (2)	1 (6)	0 (0)	0 (7)	0 (1)
	生産工程の職業	2 (6)	1 (4)	2 (6)	0 (0)	3 (20)	1 (2)
	輸送・機械運転の職業	0 (1)	0 (0)	0 (0)	0 (0)	0 (1)	0 (1)
	建設・採掘の職業	0 (0)	0 (0)	0 (0)	0 (0)	0 (3)	0 (1)
	運搬・清掃・包装等の職業	3 (16)	2 (5)	5 (27)	0 (0)	11 (65)	3 (7)
	分類不能の職業	0 (0)	0 (0)	0 (0)	0 (0)	0 (0)	0 (0)
	合計	11 (77)	7 (34)	11 (50)	0 (0)	32 (207)	5 (27)

()内は28年度累計

15. 雇用保険業務取扱状況

ハローワーク熊本

		雇用保険適用状況(一般・高年齢・特例)									雇用保険給付状況(基本手当等)						
		適用事業所数		被保険者数		資格取得者数		資格喪失者数		うち事業主都合 離職者		受給資格決定		受給者実人員		支給総額	
			前年比%		前年比%		前年比%		前年比%		前年比%	件数	前年比%		前年比%	(千円)	前年比%
21年度平均		12,012	0.8	194,463	▲ 0.8	3,498	▲ 3.2	3,463	▲ 9.5	486	▲ 24.8	1,120	▲ 4.1	4,793	16.2	6,657,749	16.8
22年度平均		12,007	▲ 0.0	197,543	1.6	4,092	17.0	3,551	2.6	308	▲ 36.5	975	▲ 12.9	3,748	▲ 21.8	5,005,579	▲ 24.8
23年度平均		12,057	0.4	201,242	1.9	3,913	▲ 4.4	3,610	1.6	278	▲ 9.9	994	1.9	3,565	▲ 4.9	4,765,241	▲ 4.8
24年度平均		12,075	0.2	202,601	0.7	3,922	0.2	3,778	4.7	290	4.4	1,032	3.8	3,776	5.9	5,065,923	6.3
25年度平均		12,000	▲ 0.6	204,980	1.2	4,063	3.6	3,899	3.2	262	▲ 9.8	956	▲ 7.3	3,537	▲ 6.3	4,822,945	▲ 4.8
26年度平均		11,993	▲ 0.1	205,099	0.1	4,078	0.4	3,888	▲ 0.3	260	▲ 0.6	992	3.8	3,233	▲ 8.6	4,341,182	▲ 10.0
27 年度	4月	12,132	2.1	203,169	0.9	6,522	3.8	8,674	0.2	512	▲ 26.3	1,839	▲ 6.1	3,286	6.4	387,720	7.9
	5月	12,170	2.3	208,263	1.6	8,320	0.0	3,308	▲ 23.5	147	▲ 16.0	1,240	▲ 2.8	3,368	▲ 3.0	370,786	▲ 9.4
	6月	12,205	2.3	209,659	2.1	4,917	27.7	3,460	0.9	178	▲ 23.9	933	6.8	3,537	2.6	389,163	8.5
	7月	12,240	2.3	209,618	1.9	3,827	▲ 4.3	3,686	1.9	157	▲ 51.4	917	▲ 0.9	3,588	0.3	442,171	5.2
	8月	12,267	2.4	209,615	2.1	3,339	8.5	3,244	5.0	190	24.2	738	▲ 2.4	3,421	1.3	365,349	▲ 1.1
	9月	12,231	2.2	209,686	2.1	3,137	▲ 2.4	3,231	3.1	164	▲ 8.4	803	0.0	3,298	▲ 2.0	376,273	1.5
	10月	12,284	2.3	209,636	2.1	3,846	▲ 8.5	3,942	▲ 4.6	152	▲ 45.9	932	▲ 16.9	3,177	▲ 4.7	374,634	▲ 5.6
	11月	12,312	2.3	210,876	2.4	4,444	29.1	2,870	4.8	177	▲ 2.7	662	▲ 11.6	3,004	▲ 1.4	315,224	▲ 3.5
	12月	12,356	2.5	211,004	2.3	3,158	▲ 5.3	3,007	0.7	115	▲ 16.1	559	▲ 6.5	2,901	▲ 6.2	322,847	▲ 3.9
	28年1月	12,394	3.0	208,846	1.7	2,651	▲ 3.6	4,452	18.8	189	16.7	880	▲ 7.2	2,846	▲ 7.6	317,987	▲ 12.8
	2月	12,403	2.8	209,389	2.0	3,204	7.6	2,871	▲ 3.3	118	▲ 26.7	762	▲ 4.8	2,735	▲ 7.4	281,271	▲ 7.2
3月	12,423	2.7	209,850	2.4	3,707	6.4	3,440	▲ 10.2	141	▲ 68.1	757	▲ 30.4	2,695	▲ 9.0	330,164	1.0	
27年度平均		12,285	2.4	209,134	2.0	4,256	4.4	3,849	▲ 1.0	187	▲ 28.1	919	▲ 7.4	3,155	▲ 2.4	4,273,589	▲ 1.6
28 年度	4月	12,447	2.6	205,269	1.0	3,336	▲ 48.9	7,940	▲ 8.5	420	▲ 18.0	1,042	▲ 43.3	2,562	▲ 22.0	285,525	▲ 26.4
	5月	12,510	2.8	208,336	0.0	7,537	▲ 9.4	4,444	34.3	132	▲ 10.2	2,157	74.0	3,773	12.0	424,876	14.6
	6月	12,570	3.0	209,898	0.1	5,780	17.6	4,054	17.2	165	▲ 7.3	1,521	63.0	4,525	27.9	532,200	36.8
	7月	12,628	3.2	211,364	0.8	4,641	21.3	3,623	▲ 1.7	101	▲ 35.7	973	6.1	4,771	33.0	507,858	14.9
	8月	12,668	3.3	211,366	0.8	3,454	3.4	3,311	2.1	126	▲ 33.7	826	11.9	4,620	35.0	506,260	38.6
	9月	12,607	3.1	211,172	0.7	3,303	5.3	3,397	5.1	145	▲ 11.6	830	3.4	4,099	24.3	453,261	20.5
	10月	12,668	3.1	211,341	0.8	3,887	1.1	3,592	▲ 8.9	115	▲ 24.3	879	▲ 5.7	3,794	19.4	394,821	5.4
	11月																
	12月																
	29年1月																
	2月																
3月																	

* 支給総額は年度計

* 基本手当等は、「一般」+「高年齢者給付」