

# 平成29年5月分 管内業務統計

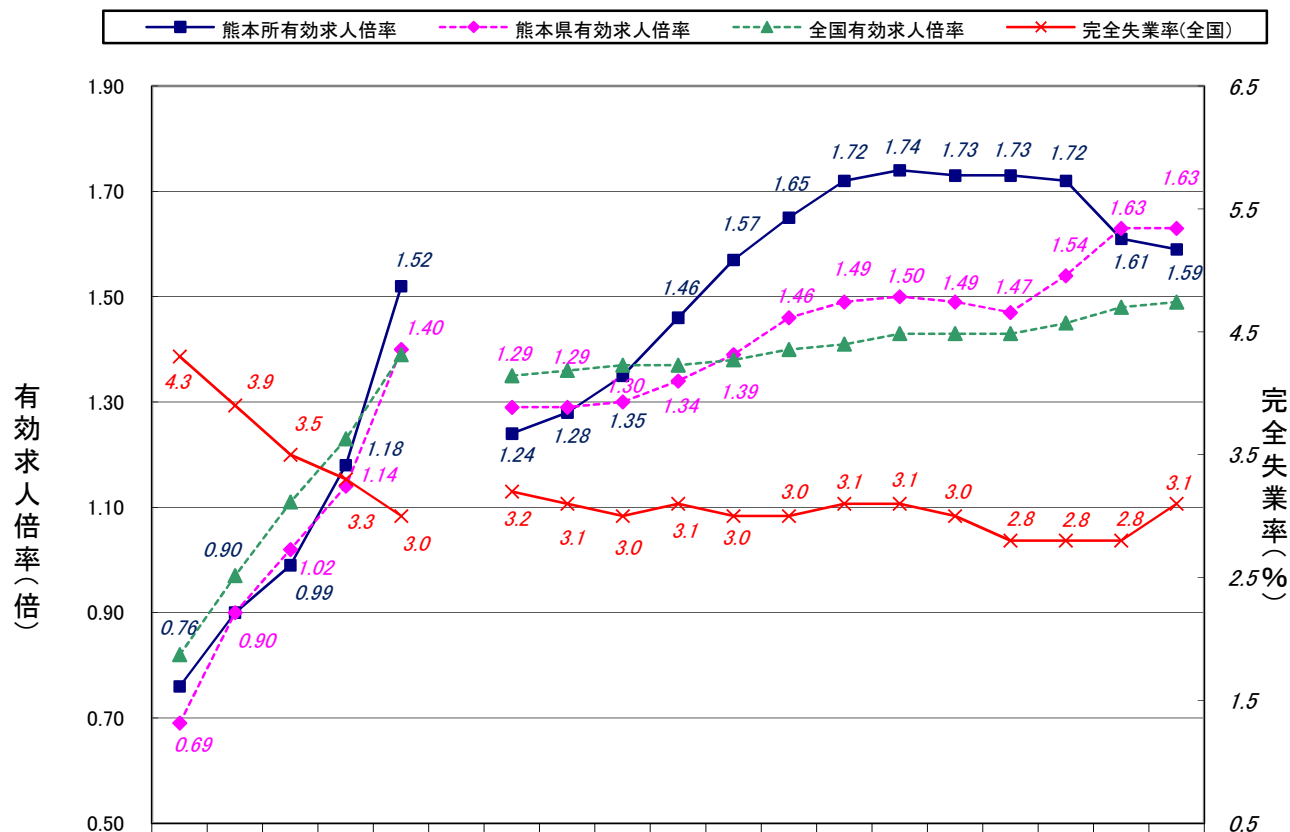
## 1. 有効求人倍率及び完全失業率の推移

ハローワーク熊本

1. 有効求人倍率及び完全失業率の推移
2. 管内概況
3. 新規求人・求職及び新規求人倍率の推移
4. 有効求人・求職及び有効求人倍率の推移
5. 雇用保険資格取得・喪失及び事業主都合離職者の推移
6. 受給資格決定・受給者実人員の推移
7. 職業別有効求人・求職状況(バランスシート)
8. 職業紹介状況(パートを含む)
9. 職業紹介状況(パートタイムを除く一般のみ)
10. 中高年齢者職業紹介状況
11. 産業別新規求人受理状況(年度別・月別)
12. 雇用形態別新規求人受理状況(年度別・月別)
13. 年齢別常用職業紹介状況
14. 障害者の職業紹介状況
15. 雇用保険業務取扱状況

(注)本業務統計資料の指数について

- ①完全失業率(全国)の各年度は、原数値。各月は、季節調整値。
- ②完全失業者数(全国)は、各年度、各月ともに原数値。
- ③全国及び熊本県の有効求人倍率の各年度は、原数値。各月は季節調整値。
- ④熊本所の数値は、すべて原数値。有効求人数・求職者数の各年度分は月平均値。
- ⑤平成28年12月以前の季節調整値は、新季節指数により改訂されている。



	24年度	25年度	26年度	27年度	28年度	28年5月	6月	7月	8月	9月	10月	11月	12月	29年1月	2月	3月	4月	5月
熊本所有効求人倍率	0.76	0.90	0.99	1.18	1.52	1.24	1.28	1.35	1.46	1.57	1.65	1.72	1.74	1.73	1.73	1.72	1.61	1.59
熊本県有効求人倍率	0.69	0.90	1.02	1.14	1.40	1.29	1.29	1.30	1.34	1.39	1.46	1.49	1.50	1.49	1.47	1.54	1.63	1.63
全国有効求人倍率	0.82	0.97	1.11	1.23	1.39	1.35	1.36	1.37	1.37	1.38	1.40	1.41	1.43	1.43	1.43	1.45	1.48	1.49
完全失業率(全国)	4.3	3.9	3.5	3.3	3.0	3.2	3.1	3.0	3.1	3.0	3.0	3.1	3.1	3.0	2.8	2.8	2.8	3.1
完全失業者数(全国)	280	256	233	218	203	217	210	203	212	204	195	197	193	197	188	188	197	210

ハローワーク熊本  
熊本公共職業安定所

2017/6/30

\* 有効求人倍率のうち年度分は原数値、月分のうち国及び県は季節調整値、熊本所分は原数値

\* 完全失業率の年度分は原数値、月分は季節調整値、完全失業者数(単位:万人)は原数値

\* 完全失業率及び完全失業者数: 資料出所 総務省「労働力調査」

## 2. 管内概況

5月 の動き

### ■ 有効求人倍率の動き

当所の有効求人倍率	1.59 倍
前年同月比	0.35 p 上昇
前月比	0.02 p 低下

### ■ 求人・求職の動き

新規求人数	6,275 人
前年同月比	3.9 % 増加
前月比	2.9 % 減少
新規求職者数	2,525 人
前年同月比	21.5 % 減少
前月比	22.9 % 減少
月間有効求人数	18,791 人
前年同月比	24.3 % 増加
前月比	2.8 % 減少
月間有効求職者数	11,801 人
前年同月比	3.1 % 減少
前月比	1.8 % 減少

### ■ 紹介・就職の動き

紹介件数	2,792 件
前年同月比	15.9 % 減少
前月比	5.0 % 減少
就職件数	842 件
前年同月比	9.5 % 増加
前月比	8.8 % 減少
うち雇用保険受給者の就職件数	227 件
前年同月比	3.7 % 増加
前月比	10.2 % 増加

### ■ 雇用保険給付関係の動き

受給資格決定件数	1,279 件
前年同月比	40.7 % 減少
前月比	13.1 % 減少
受給者実人員	3,426 人
前年同月比	9.2 % 減少
前月比	20.9 % 増加

### ■ 雇用保険適用関係の動き

被保険者資格取得	9,175 件
前年同月比	21.7 % 増加
前月比	85.3 % 増加
被保険者資格喪失	3,641 件
前年同月比	18.1 % 減少
前月比	54.8 % 減少
うち事業主都合離職者数	118 人
前年同月比	10.6 % 減少
前月比	66.1 % 減少

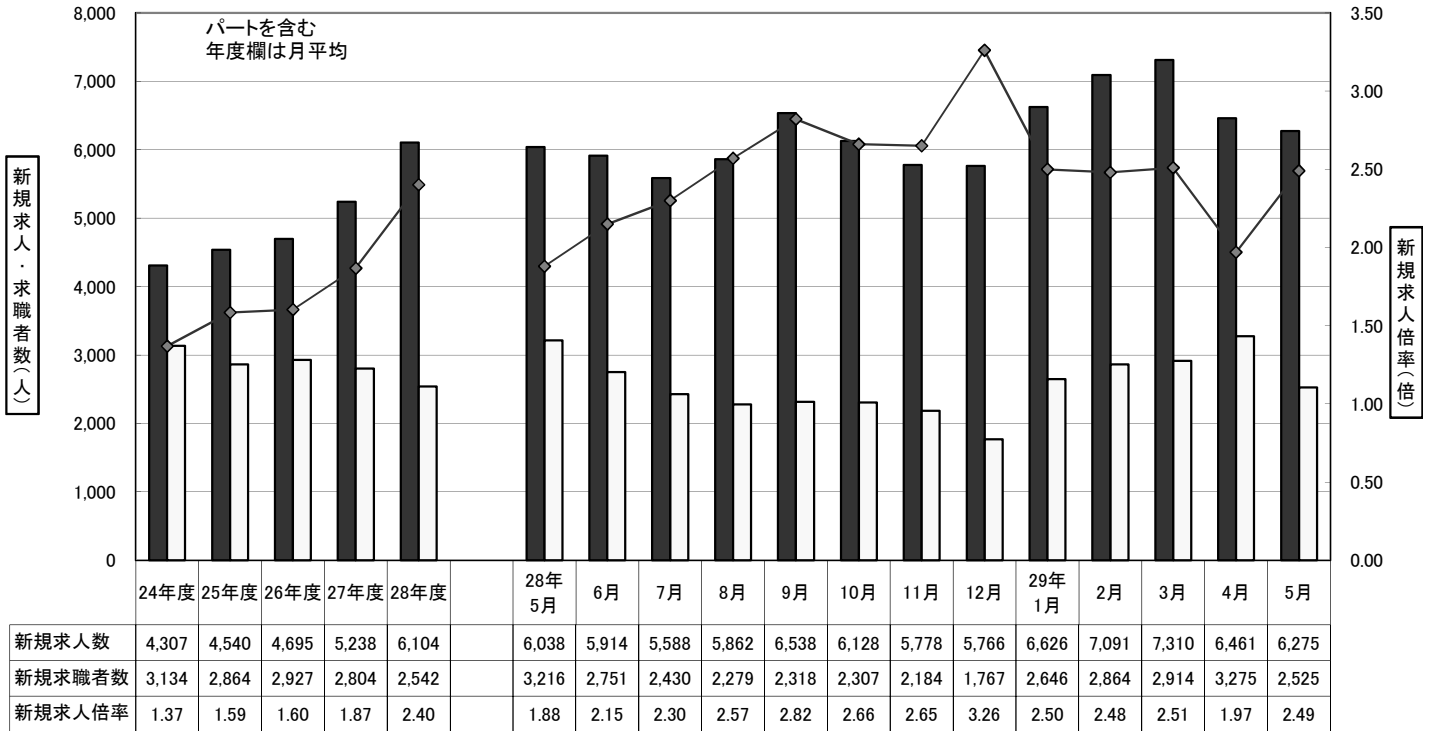
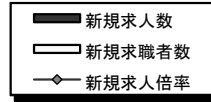
### ■ 障害者関係の状況

新規求職者数	身体障害者	40 人
	知的障害者	16 人
	精神障害者	57 人
紹介件数	身体障害者	40 人
	知的障害者	15 人
	精神障害者	82 人
就職者数	身体障害者	15 人
	知的障害者	11 人
	精神障害者	23 人
新規登録者数	身体障害者	14 人
	知的障害者	3 人
	精神障害者	22 人

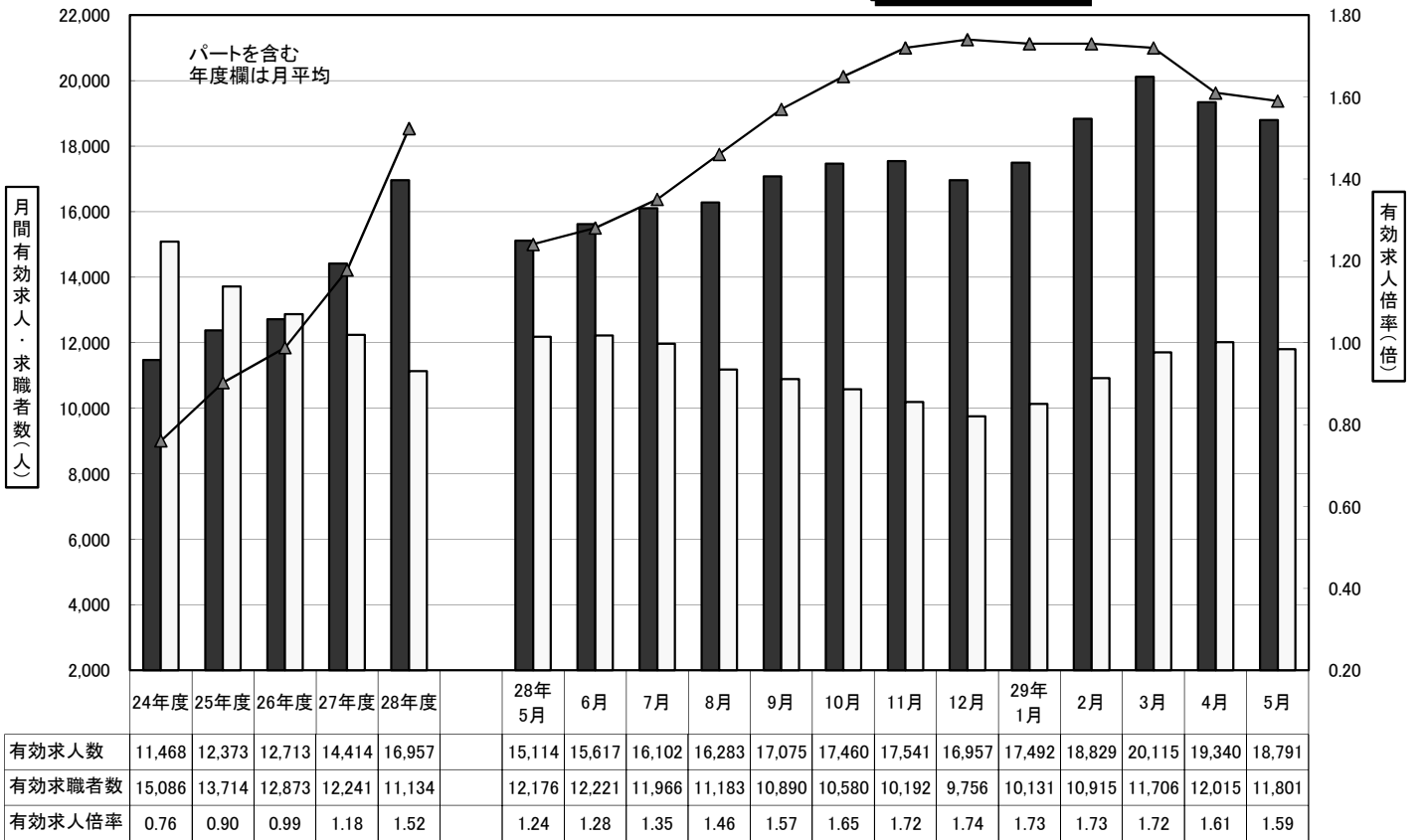
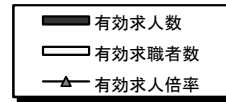
### ■ パートタイムの動き

新規求人数	2,288 人
前年同月比	5.3 % 増加
前月比	0.7 % 減少
新規求職者数	870 人
前年同月比	12.7 % 減少
前月比	21.5 % 減少
就職件数	327 件
前年同月比	30.8 % 増加
前月比	14.4 % 減少

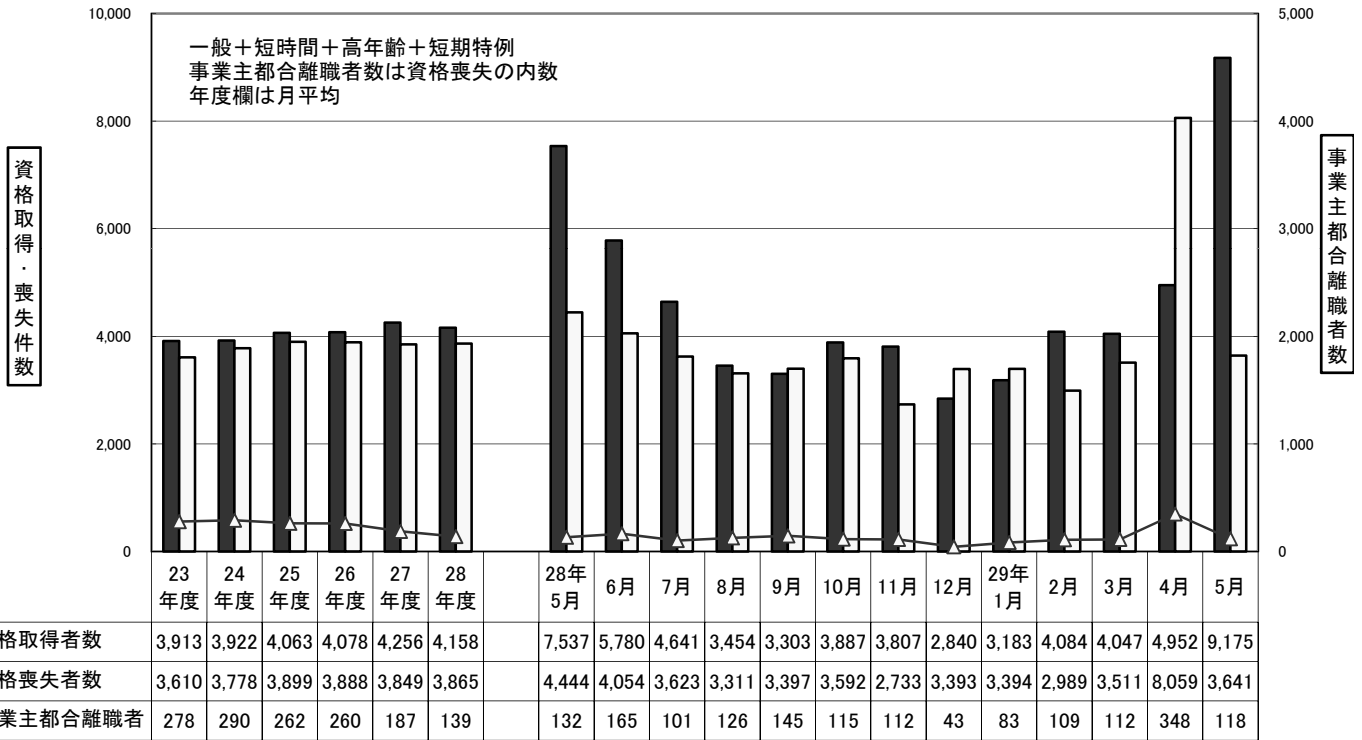
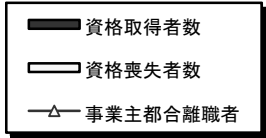
3.新規求人・求職及び新規求人倍率の推移



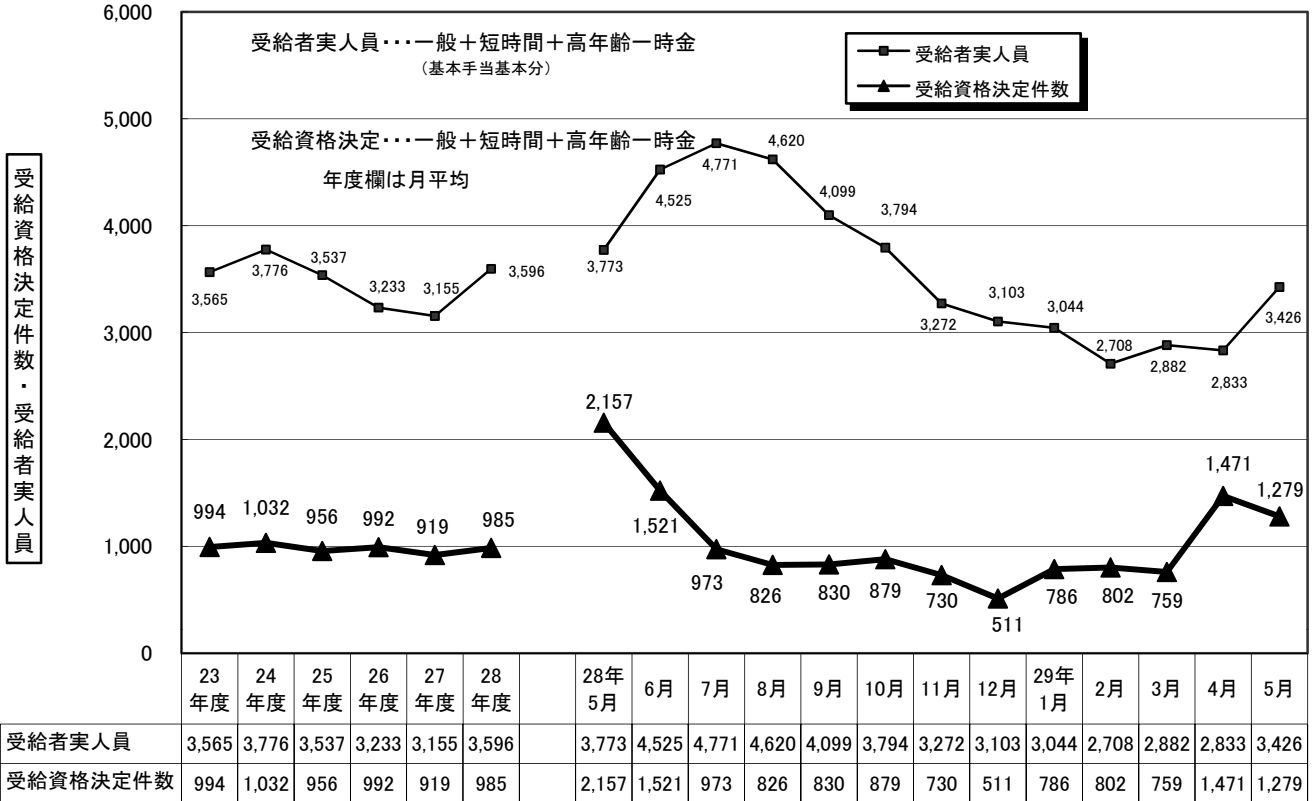
4.有効求人・求職及び有効求人倍率の推移



5.雇用保険の資格取得・喪失及び事業主都合離職者の推移



6.受給資格決定及び受給者実人員の推移

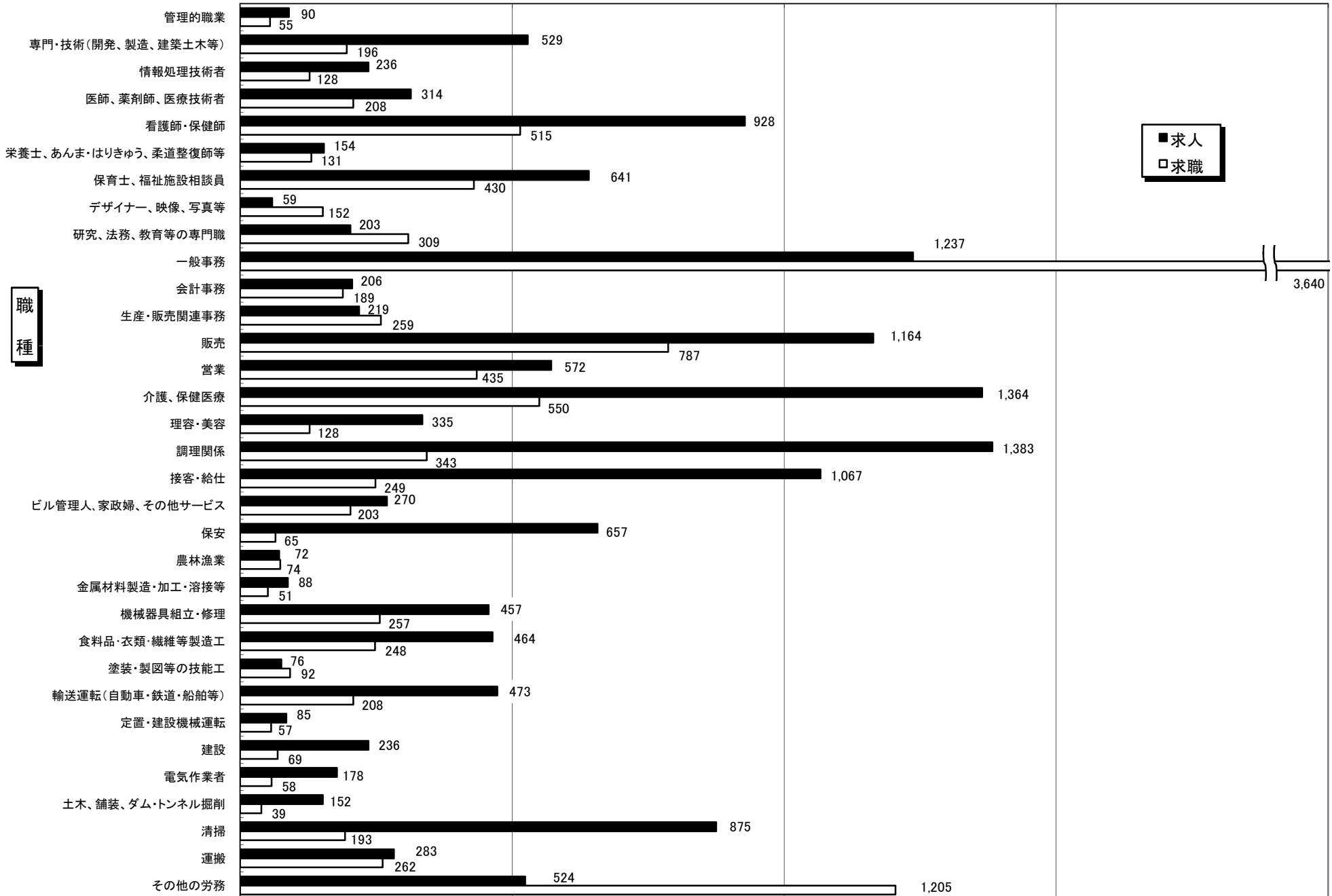


# 7.職業別有効求人・求職状況(臨時を含まない)

ハローワーク熊本(2017年5月)

2,000

0 500 1,000 人数



職種

■求人  
□求職

3,640



# 9. 職業紹介状況(パートタイムを除く一般のみ)

ハローワーク熊本

	新規求職申込件数				月間有効求職者数				新規求人数		月間有効求人数		紹介件数		就職件数				就職率		
	前年比%	(保)	前年比%	(保)	前年比%	(保)	前年比%	(保)	前年比%	(保)	前年比%	(保)	前年比%	(保)	前年比%	(保)	前年比%	(保)	前年比%	(保)	
24年度合計	27,876	▲ 7.1	9,294	4.8	135,275	▲ 1.8	53,804	3.4	32,920	0.8	88,480	2.3	54,092	▲ 3.3	7,989	1.6	2,355	8.1	-	-	
24年度平均	2,323	-	774	-	11,273	-	4,483	-	2,743	-	7,373	-	4,507	-	665	-	196	-	28.7%	25.3%	
25年度合計	24,961	▲ 10.5	8,248	▲ 11.3	119,791	▲ 11.4	49,296	▲ 8.4	33,778	2.6	92,364	4.4	46,804	▲ 13.5	7,591	▲ 5.0	2,372	0.7	-	-	
25年度平均	2,080	-	687	-	9,982	-	4,108	-	2,815	-	7,697	-	3,900	-	633	-	198	-	30.4%	28.8%	
26年度合計	25,079	0.5	8,487	2.9	109,605	▲ 8.5	45,530	▲ 7.6	34,773	2.9	94,449	2.3	39,224	▲ 16.2	7,141	▲ 5.9	2,314	▲ 2.4	-	-	
26年度平均	2,089	-	707	-	9,134	-	3,794	-	2,898	-	7,871	-	3,269	-	596	-	193	-	28.5%	27.3%	
27年度合計	23,780	▲ 5.2	7,535	▲ 11.2	101,983	▲ 7.0	42,827	▲ 5.9	40,021	15.1	110,826	17.3	34,204	▲ 12.8	6,920	▲ 3.1	2,187	▲ 5.5	-	-	
27年度平均	1,982	-	628	-	8,499	-	3,569	-	3,335	-	9,236	-	2,851	-	576	-	182	-	29.1%	29.0%	
28年度	4月	1,927	▲ 31.2	755	▲ 37.6	8,176	▲ 15.0	3,085	▲ 22.9	2,978	▲ 1.4	9,443	13.0	1,865	▲ 43.8	413	▲ 33.2	110	▲ 37.9	21.4%	14.6%
	5月	2,219	15.9	965	39.2	8,334	▲ 10.8	3,592	▲ 11.2	3,865	41.7	9,594	19.4	2,416	▲ 15.4	519	▲ 1.7	165	▲ 8.8	23.4%	17.1%
	6月	1,857	▲ 5.7	660	6.1	8,176	▲ 10.6	3,816	▲ 4.8	3,759	23.6	10,031	21.8	2,561	▲ 14.3	586	▲ 1.8	186	▲ 15.1	31.6%	28.2%
	7月	1,688	▲ 13.1	629	▲ 2.8	8,009	▲ 8.6	3,828	▲ 3.3	3,651	10.9	10,435	24.7	2,306	▲ 24.8	475	▲ 22.1	158	▲ 25.8	28.1%	25.1%
	8月	1,604	▲ 12.4	538	▲ 5.3	7,605	▲ 10.4	3,644	▲ 2.7	3,892	8.1	10,632	15.1	2,285	▲ 18.6	560	9.8	171	4.9	34.9%	31.8%
	9月	1,582	▲ 13.2	549	▲ 4.7	7,328	▲ 12.2	3,461	▲ 5.4	4,245	37.9	11,205	18.9	2,146	▲ 21.0	548	▲ 7.7	178	▲ 4.8	34.6%	32.4%
	10月	1,618	▲ 16.8	573	▲ 9.5	7,109	▲ 14.4	3,276	▲ 9.5	3,940	1.6	11,422	14.2	2,027	▲ 27.4	467	▲ 24.4	170	▲ 22.7	28.9%	29.7%
	11月	1,494	▲ 12.9	454	▲ 8.7	6,845	▲ 14.1	3,015	▲ 10.7	3,839	22.3	11,449	19.9	2,035	▲ 19.1	525	4.4	175	2.3	35.1%	38.5%
	12月	1,247	▲ 12.1	347	▲ 13.7	6,544	▲ 12.5	2,765	▲ 11.5	3,835	35.0	11,277	23.5	1,686	▲ 15.2	418	▲ 15.9	113	▲ 18.7	33.5%	32.6%
	29年1月	1,855	▲ 13.7	566	▲ 11.4	6,817	▲ 12.1	2,826	▲ 11.0	4,373	6.6	11,691	22.7	2,086	▲ 22.3	368	▲ 22.5	129	▲ 12.8	19.8%	22.8%
	2月	2,007	▲ 3.6	516	▲ 1.3	7,372	▲ 8.8	2,735	▲ 10.8	4,289	10.6	12,162	17.8	2,366	▲ 25.3	527	▲ 4.7	151	▲ 2.6	26.3%	29.3%
	3月	2,083	▲ 4.8	531	1.0	7,936	▲ 8.7	2,792	▲ 8.6	4,776	39.6	12,932	21.6	2,699	▲ 18.4	719	▲ 12.0	170	▲ 20.6	34.5%	32.0%
28年度合計	21,181	▲ 10.9	7,083	▲ 6.0	90,251	▲ 11.5	38,835	▲ 9.3	47,442	18.5	132,273	19.4	26,478	▲ 22.6	6,125	▲ 11.5	1,876	▲ 14.2	-	-	
28年度平均	1,765	-	591	-	7,521	-	3,236	-	3,954	-	11,023	-	2,207	-	510	-	156	-	28.9%	26.5%	
29年度	4月	2,167	12.5	929	23.0	8,048	▲ 1.6	3,107	0.7	4,156	39.6	12,425	31.6	2,079	11.5	541	31.0	145	31.8	25.0%	15.6%
	5月	1,655	▲ 25.4	614	▲ 36.4	7,815	▲ 6.2	3,262	▲ 9.2	3,987	3.2	12,156	26.7	1,967	▲ 18.6	515	▲ 0.8	161	▲ 2.4	31.1%	26.2%
	6月																				
	7月																				
	8月																				
	9月																				
	10月																				
	11月																				
	12月																				
	30年1月																				
	2月																				
	3月																				

\* 新規学卒者を除く。  
\* 就職率は就職件数を新規求職申込件数で除したものの。

# 10. 中高年齢者職業紹介状況(パートを含む常用のみ)

ハローワーク熊本

	新規求職申込件数				月間有効求職者数				紹介件数				就職件数				就職率		
	45歳以上	前年比%	うち 55歳以上	前年比%	45歳以上	前年比%	うち 55歳以上	前年比%	45歳以上	前年比%	うち 55歳以上	前年比%	45歳以上	前年比%	うち 55歳以上	前年比%	45歳以上	55歳以上	
24年度合計	12,293	▲ 4.9	6,757	▲ 3.0	68,093	1.2	37,271	1.6	22,332	0.7	9,666	2.5	3,400	4.6	1,732	7.7	-	-	
24年度平均	1,024	-	563	-	5,674	-	3,106	-	1,861	-	806	-	283	-	144	-	27.7%	25.6%	
25年度合計	11,496	▲ 6.5	6,217	▲ 8.0	62,567	▲ 8.1	34,003	▲ 8.8	20,216	▲ 9.5	8,332	▲ 13.8	3,434	1.0	1,628	▲ 6.0	-	-	
25年度平均	958	-	518	-	5,214	-	2,834	-	1,685	-	694	-	286	-	136	-	29.9%	26.2%	
26年度合計	12,685	10.3	6,915	11.2	60,634	▲ 3.1	33,228	▲ 2.3	18,400	▲ 9.0	7,847	▲ 5.8	3,742	9.0	1,795	10.3	-	-	
26年度平均	1,057	-	576	-	5,053	-	2,769	-	1,533	-	654	-	312	-	150	-	29.5%	26.0%	
27年度合計	12,495	▲ 1.5	6,718	▲ 2.8	59,940	▲ 1.1	33,183	▲ 0.1	16,521	▲ 10.2	7,307	▲ 6.9	3,693	▲ 1.3	1,832	2.1	-	-	
27年度平均	1,041	-	560	-	4,995	-	2,765	-	1,377	-	609	-	308	-	153	-	29.6%	27.3%	
28年度	4月	1,259	▲ 29.1	807	▲ 26.3	5,045	▲ 14.3	2,899	▲ 14.1	905	▲ 45.4	452	▲ 40.4	254	▲ 27.6	137	▲ 20.8	20.2%	17.0%
	5月	1,314	26.3	748	38.5	5,202	▲ 8.8	3,034	▲ 7.5	1,166	▲ 15.6	509	▲ 18.9	261	▲ 21.9	144	▲ 25.4	19.9%	19.3%
	6月	1,035	8.4	550	12.2	5,277	▲ 5.1	3,042	▲ 3.0	1,193	▲ 11.3	506	▲ 12.8	305	3.7	148	5.7	29.5%	26.9%
	7月	924	▲ 0.3	510	1.6	5,071	0.1	2,829	1.7	1,132	▲ 20.0	490	▲ 21.6	249	▲ 21.2	126	▲ 25.4	26.9%	24.7%
	8月	862	▲ 4.6	443	▲ 2.0	4,720	▲ 3.5	2,559	▲ 3.6	1,085	▲ 15.7	438	▲ 23.7	314	15.4	137	▲ 4.9	36.4%	30.9%
	9月	893	▲ 5.7	466	▲ 7.5	4,578	▲ 4.8	2,490	▲ 5.3	1,112	▲ 16.8	467	▲ 20.0	281	▲ 4.1	127	▲ 11.2	31.5%	27.3%
	10月	855	▲ 14.2	446	▲ 16.0	4,469	▲ 7.8	2,421	▲ 8.5	1,012	▲ 27.0	451	▲ 24.3	255	▲ 24.3	124	▲ 22.0	29.8%	27.8%
	11月	830	2.2	460	1.3	4,265	▲ 7.1	2,325	▲ 9.3	1,003	▲ 9.6	475	2.8	292	15.9	146	18.7	35.2%	31.7%
	12月	697	▲ 9.5	385	1.3	4,153	▲ 4.6	2,274	▲ 4.5	762	▲ 9.8	355	0.3	224	▲ 3.0	116	10.5	32.1%	30.1%
	29年1月	992	▲ 6.3	546	▲ 3.9	4,330	▲ 3.4	2,376	▲ 3.6	1,055	▲ 15.4	478	▲ 17.2	202	▲ 1.0	99	▲ 2.9	20.4%	18.1%
2月	1,163	3.3	641	9.2	4,729	1.0	2,609	2.9	1,568	▲ 9.7	726	▲ 3.6	303	4.1	129	▲ 3.0	26.1%	20.1%	
3月	1,083	▲ 8.5	556	▲ 9.6	4,953	▲ 2.3	2,700	▲ 1.4	1,513	▲ 14.8	672	▲ 17.6	481	▲ 7.1	220	▲ 11.3	44.4%	39.6%	
28年度合計	11,907	▲ 4.7	6,558	▲ 2.4	56,792	▲ 5.3	31,558	▲ 4.9	13,506	▲ 18.2	6,019	▲ 17.6	3,421	▲ 7.4	1,653	▲ 9.8	-	-	
28年度平均	992	-	547	-	4,733	-	2,630	-	1,126	-	502	-	285	-	138	-	28.7%	25.2%	
29年度	4月	1,436	14.1	915	13.4	5,183	2.7	2,978	2.7	1,033	14.1	481	6.4	370	45.7	171	24.8	25.8%	18.7%
	5月	1,007	▲ 23.4	610	▲ 18.4	5,018	▲ 3.5	2,954	▲ 2.6	1,077	▲ 7.6	548	7.7	309	18.4	169	17.4	30.7%	27.7%
	6月																		
	7月																		
	8月																		
	9月																		
	10月																		
	11月																		
	12月																		
	30年1月																		
2月																			
3月																			

※就職率は 就職件数 / 新規求職申込件数 × 100






## 12. 雇用形態別新規求人受理状況

ハローワーク熊本

	合計		常用		パート		臨時		全数に占める各雇用形態の割合			
	前年比%	前年比%	前年比%	前年比%	前年比%	前年比%	前年比%	常用	パート	臨時		
								構成比%	構成比%	構成比%		
24年度合計	51,688	5.1	28,419	▲ 0.4	16,947	15.9	6,322	5.0	55.0	32.8	12.2	
24年度平均	4,307	-	2,368	-	1,412	-	527	-	-	-	-	
25年度合計	54,481	5.4	28,336	▲ 0.3	18,044	6.5	8,101	28.1	52.0	33.1	14.9	
25年度平均	4,540	-	2,361	-	1,504	-	675	-	-	-	-	
26年度合計	56,339	3.4	29,839	5.3	18,936	4.9	7,564	▲ 6.6	53.0	33.6	13.4	
26年度平均	4,695	-	2,487	-	1,578	-	630	-	-	-	-	
27年度合計	62,858	11.6	32,479	8.8	20,009	5.7	10,370	37.1	51.7	31.8	16.5	
27年度平均	5,238	-	2,707	-	1,667	-	864	-	-	-	-	
28年度	4月	4,604	▲ 5.4	2,421	▲ 8.4	1,545	▲ 5.8	638	9.1	52.6	33.6	13.9
	5月	6,038	41.1	3,183	35.9	1,921	39.8	934	65.6	52.7	31.8	15.5
	6月	5,914	24.4	3,037	20.1	1,888	27.0	989	33.6	51.4	31.9	16.7
	7月	5,588	6.7	2,974	8.1	1,767	▲ 1.7	847	23.5	53.2	31.6	15.2
	8月	5,862	12.5	3,066	26.6	1,624	14.6	1,172	▲ 14.6	52.3	27.7	20.0
	9月	6,538	29.2	3,166	24.3	1,946	7.1	1,426	104.6	48.4	29.8	21.8
	10月	6,128	4.6	3,214	5.3	2,003	15.5	911	▲ 14.8	52.4	32.7	14.9
	11月	5,778	19.6	2,985	18.3	1,586	11.9	1,207	35.5	51.7	27.4	20.9
	12月	5,766	29.1	3,023	30.5	1,640	27.2	1,103	28.3	52.4	28.5	19.1
	29年1月	6,626	4.5	3,513	7.1	1,780	▲ 7.8	1,333	18.2	53.0	26.9	20.1
	2月	7,091	14.3	3,377	6.7	2,486	24.7	1,228	17.4	47.6	35.1	17.3
3月	7,310	27.0	3,753	28.9	2,320	9.8	1,237	69.2	51.4	31.7	16.9	
28年度合計	73,243	16.5	37,712	16.1	22,506	12.5	13,025	25.6	51.5	30.7	17.8	
28年度平均	6,104	-	3,143	-	1,876	-	1,085	-	-	-	-	
29年度	4月	6,461	40.3	3,414	41.0	1,996	29.2	1,051	64.7	52.8	30.9	16.3
	5月	6,275	3.9	3,196	0.4	1,976	2.9	1,103	18.1	50.9	31.5	17.6
	6月											
	7月											
	8月											
	9月											
	10月											
	11月											
	12月											
	30年1月											
	2月											
	3月											

\*「パート」は常用的パートタイム

\*「臨時」は臨時的パートタイムを含む

13. 年齢別常用職業紹介状況(パートを除く) 2017年5月分  ハローワーク熊本

区分	項目	常 用 (パートを除く)				
		月間有効求職者数			就職件数	
		全 数	うち新規	うち(保)受給者	全 数	うち(保)受給者
全 数	19歳以下	74	16	5	4	0
	20～24歳	981	217	273	61	17
	25～29歳	1,286	268	528	72	21
	30～34歳	1,024	226	459	64	20
	35～39歳	803	183	357	54	19
	40～44歳	789	172	333	62	20
	45～49歳	713	149	332	49	17
	50～54歳	666	128	317	40	17
	55～59歳	581	117	301	37	9
	60～64歳	520	102	307	28	12
	65歳以上	367	74	47	17	1
<b>合 計</b>	<b>7,804</b>	<b>1,652</b>	<b>3,259</b>	<b>488</b>	<b>153</b>	
男 性	19歳以下	38	12	2	1	0
	20～24歳	454	101	112	26	8
	25～29歳	525	109	180	33	9
	30～34歳	506	109	204	32	7
	35～39歳	373	81	151	30	12
	40～44歳	359	72	138	24	7
	45～49歳	313	64	132	18	8
	50～54歳	316	57	130	20	7
	55～59歳	333	69	158	20	6
	60～64歳	363	69	199	20	7
	65歳以上	318	65	42	12	1
<b>合 計</b>	<b>3,898</b>	<b>808</b>	<b>1,448</b>	<b>236</b>	<b>72</b>	
女 性	19歳以下	36	4	3	3	0
	20～24歳	525	114	161	35	9
	25～29歳	761	159	348	39	12
	30～34歳	518	117	255	32	13
	35～39歳	430	102	206	24	7
	40～44歳	430	100	195	38	13
	45～49歳	400	85	200	31	9
	50～54歳	350	71	187	20	10
	55～59歳	248	48	143	17	3
	60～64歳	156	32	108	8	5
	65歳以上	49	9	5	5	0
<b>合 計</b>	<b>3,903</b>	<b>841</b>	<b>1,811</b>	<b>252</b>	<b>81</b>	

\* 男女別の記載を希望しない登録者もいる為、男女計は一致しない場合があります。

## 14. 障害者の職業紹介状況

第1表 職業紹介・登録状況

2017年5月分

登録区分 項目	身体障害者		知的障害者		精神 障害者	その他の 障害者
		重度障害者		重度障害者		
新規求職申込	40 (77)	18 (31)	16 (36)	1 (4)	57 (105)	16 (25)
うち45歳以上	28 (52)	11 (15)	2 (3)	1 (1)	22 (39)	5 (7)
紹介件数	40 (75)	16 (31)	15 (39)	1 (2)	82 (146)	12 (22)
就職件数	15 (34)	7 (16)	11 (27)	2 (4)	23 (41)	4 (7)
うち45歳以上	10 (21)	4 (11)	1 (2)	0 (0)	7 (11)	4 (5)
新規登録者	14 (34)	8 (15)	3 (6)	0 (0)	22 (46)	11 (14)
うち45歳以上	9 (25)	4 (7)	0 (0)	0 (0)	9 (16)	5 (5)

( )内は29年度累計

第2表 登録者の内訳

		合計	男子	女子	計のうち 重度障害者
有効求職者	身体	475	284	191	218
	知的	181	117	64	13
	精神	706	405	301	-
	その他	102	54	48	-
就業中の者	身体	1,811	1,163	646	752
	知的	1,000	675	323	121
	精神	1,275	713	562	-
保留中の者	身体	667	439	228	300
	知的	184	113	71	20
	精神	562	295	267	-
	その他	74	33	41	-

\* 男女別の記載を希望しない登録者もいる為、男女計は一致しない場合があります。

第3表 産業別・職業別の就職状況

		身体障害者		知的障害者		精神 障害者	その他の 障害者
			重度障害者		重度障害者		
産 業 別	農、林、漁業	0 (1)	0 (0)	0 (0)	0 (0)	1 (1)	0 (0)
	鉱業	0 (0)	0 (0)	0 (0)	0 (0)	0 (0)	0 (0)
	建設業	1 (1)	0 (0)	0 (1)	0 (0)	0 (0)	0 (0)
	製造業	0 (0)	0 (0)	0 (1)	0 (0)	0 (1)	0 (0)
	電気・ガス・熱供給・水道業	0 (0)	0 (0)	0 (0)	0 (0)	0 (0)	0 (0)
	情報通信業	1 (1)	0 (0)	0 (0)	0 (0)	0 (0)	0 (0)
	運輸業	0 (0)	0 (0)	0 (1)	0 (0)	1 (1)	0 (0)
	卸売・小売業	0 (2)	0 (1)	1 (4)	1 (1)	0 (1)	1 (2)
	金融・保険業	1 (1)	0 (0)	0 (0)	0 (0)	0 (0)	0 (0)
	不動産業	0 (2)	0 (1)	1 (1)	0 (0)	0 (0)	0 (0)
	学術研究、専門・技術サービス業	0 (0)	0 (0)	0 (0)	0 (0)	0 (1)	0 (0)
	宿泊業・飲食サービス業	0 (0)	0 (0)	0 (1)	0 (0)	2 (2)	1 (1)
	生活関連サービス業・娯楽業	1 (1)	0 (0)	2 (2)	0 (0)	1 (2)	0 (1)
	教育、学習支援業	0 (2)	0 (1)	0 (0)	0 (0)	0 (0)	0 (0)
	医療、福祉	7 (15)	4 (9)	4 (11)	1 (2)	14 (22)	2 (3)
	複合サービス事業	1 (1)	0 (0)	0 (0)	0 (0)	0 (0)	0 (0)
	サービス業(その他)	3 (5)	3 (3)	0 (2)	0 (1)	3 (7)	0 (0)
公務・その他	0 (2)	0 (1)	3 (3)	0 (0)	1 (3)	0 (0)	
<b>合計</b>		<b>15 (34)</b>	<b>7 (16)</b>	<b>11 (27)</b>	<b>2 (4)</b>	<b>23 (41)</b>	<b>4 (7)</b>
職 業 別	管理的職業	0 (0)	0 (0)	0 (0)	0 (0)	0 (0)	0 (0)
	専門的・技術的職業	3 (5)	2 (3)	0 (0)	0 (0)	2 (3)	0 (1)
	事務的職業	6 (17)	3 (9)	0 (1)	0 (0)	3 (6)	1 (2)
	販売の職業	0 (0)	0 (0)	0 (1)	0 (0)	0 (0)	0 (0)
	サービスの職業	0 (0)	0 (0)	2 (3)	0 (0)	4 (7)	3 (3)
	保安の職業	0 (1)	0 (0)	0 (0)	0 (0)	1 (1)	0 (0)
	農林漁業の職業	0 (0)	0 (0)	1 (2)	0 (0)	0 (0)	0 (0)
	生産工程の職業	0 (2)	0 (0)	1 (3)	0 (0)	2 (4)	0 (0)
	輸送・機械運転の職業	1 (1)	0 (0)	0 (0)	0 (0)	0 (1)	0 (0)
	建設・採掘の職業	1 (1)	0 (0)	0 (1)	0 (0)	0 (0)	0 (0)
	運搬・清掃・包装等の職業	4 (7)	2 (4)	7 (16)	2 (4)	11 (19)	0 (1)
	分類不能の職業	0 (0)	0 (0)	0 (0)	0 (0)	0 (0)	0 (0)
<b>合計</b>		<b>15 (34)</b>	<b>7 (16)</b>	<b>11 (27)</b>	<b>2 (4)</b>	<b>23 (41)</b>	<b>4 (7)</b>

( )内は29年度累計

# 15. 雇用保険業務取扱状況

ハローワーク熊本

		雇用保険適用状況(一般・高年齢・特例)									雇用保険給付状況(基本手当等)						
		適用事業所数		被保険者数		資格取得者数		資格喪失者数		うち事業主都合 離職者		受給資格決定 件数		受給者実人員		支給総額 (千円)	
			前年比%		前年比%		前年比%		前年比%		前年比%		前年比%		前年比%		前年比%
24年度合計		144,900	0.2	2,431,216	0.7	47,067	0.2	45,336	4.7	3,480	4.4	12,379	3.8	45,309	5.9	5,065,923	6.3
24年度平均		12,075	-	202,601	-	3,922	-	3,778	-	290	-	1,032	-	3,776	-	422,160	-
25年度合計		143,998	▲ 0.6	2,459,759	1.2	48,760	3.6	46,787	3.2	3,139	▲ 9.8	11,470	▲ 7.3	42,447	▲ 6.3	4,822,945	▲ 4.8
25年度平均		12,000	-	204,980	-	4,063	-	3,899	-	262	-	956	-	3,537	-	401,912	-
26年度合計		143,918	▲ 0.1	2,461,192	0.1	48,931	0.4	46,654	▲ 0.3	3,124	▲ 0.5	11,898	3.7	38,790	▲ 8.6	4,341,182	▲ 10.0
26年度平均		11,993	-	205,099	-	4,078	-	3,888	-	260	-	992	-	3,233	-	361,765	-
27年度合計		147,417	2.4	2,509,611	2.0	51,072	4.4	46,185	▲ 1.0	2,240	▲ 28.3	11,022	▲ 7.4	37,856	▲ 2.4	4,273,589	▲ 1.6
27年度平均		12,285	-	209,134	-	4,256	-	3,849	-	187	-	919	-	3,155	-	356,132	-
28 年度	4月	12,447	2.6	205,269	1.0	3,336	▲ 48.9	7,940	▲ 8.5	420	▲ 18.0	1,042	▲ 43.3	2,562	▲ 22.0	285,525	▲ 26.4
	5月	12,510	2.8	208,336	0.0	7,537	▲ 9.4	4,444	34.3	132	▲ 10.2	2,157	74.0	3,773	12.0	424,876	14.6
	6月	12,570	3.0	209,898	0.1	5,780	17.6	4,054	17.2	165	▲ 7.3	1,521	63.0	4,525	27.9	532,200	36.8
	7月	12,628	3.2	211,364	0.8	4,641	21.3	3,623	▲ 1.7	101	▲ 35.7	973	6.1	4,771	33.0	507,858	14.9
	8月	12,668	3.3	211,366	0.8	3,454	3.4	3,311	2.1	126	▲ 33.7	826	11.9	4,620	35.0	506,260	38.6
	9月	12,607	3.1	211,172	0.7	3,303	5.3	3,397	5.1	145	▲ 11.6	830	3.4	4,099	24.3	453,261	20.5
	10月	12,668	3.1	211,341	0.8	3,887	1.1	3,592	▲ 8.9	115	▲ 24.3	879	▲ 5.7	3,794	19.4	394,821	5.4
	11月	12,702	3.2	212,500	0.8	3,807	▲ 14.3	2,733	▲ 4.8	112	▲ 36.7	730	10.3	3,272	8.9	363,648	15.4
	12月	12,747	3.2	211,590	0.3	2,840	▲ 10.1	3,393	12.8	43	▲ 62.6	511	▲ 8.6	3,103	7.0	315,431	▲ 2.3
	29年1月	12,801	3.3	211,443	1.2	3,183	20.1	3,394	▲ 23.8	83	▲ 56.1	786	▲ 10.7	3,044	7.0	351,540	10.6
	2月	12,852	3.6	212,584	1.5	4,084	27.5	2,989	4.1	109	▲ 7.6	802	5.2	2,708	▲ 1.0	277,657	▲ 1.3
3月	12,892	3.8	213,044	1.5	4,047	9.2	3,511	2.1	112	▲ 20.6	759	0.3	2,882	6.9	331,462	0.4	
28年度合計		152,092	3.2	2,529,907	0.8	49,899	▲ 2.3	46,381	0.4	1,663	▲ 25.8	11,816	7.2	43,153	14.0	4,744,539	11.0
28年度平均		12,674	-	210,826	-	4,158	-	3,865	-	139	-	985	-	3,596	-	395,378	-
29 年度	4月	12,940	4.0	209,579	2.1	4,952	48.4	8,059	1.5	348	▲ 17.1	1,471	41.2	2,833	10.6	302,373	5.9
	5月	13,008	4.0	215,243	3.3	9,175	21.7	3,641	▲ 18.1	118	▲ 10.6	1,279	▲ 40.7	3,426	▲ 9.2	376,181	▲ 11.5
	6月																
	7月																
	8月																
	9月																
	10月																
	11月																
	12月																
	30年1月																
	2月																
3月																	

\*基本手当等は、「一般」+「高年齢者給付」