



## 公共職業安定所のマッチング機能に関する 業務の評価・改善の取組について

外部労働市場全体のマッチング機能の強化のためには、国、地方自治体及び民間の需給調整機関が、それぞれの役割・機能に応じた連携を強化していく必要があるとともに、国が直接運営する無料の職業紹介機関として雇用の最後のセーフティ・ネットを担い、雇用対策の基軸をなす公共職業安定所は、率先してそのマッチング機能の強化を図ることが重要である。

このため、熊本労働局においては、管内各公共職業安定所の更なるマッチング機能の強化を図るため、(\*)PDCAサイクルによる目標管理を拡充及び業務改善を進めていくための総合評価を実施する。

また、これらの取組について、利用者である国民への透明性を高め、利用者の公共職業安定所に対する信頼性の向上を図る観点から、その実施状況を公表することとする。

\*PDCAサイクル…Plan(計画)→Do(実行)→Check(評価)→Act(改善)を繰り返すことによって業務を継続的に改善する取組

### 1 取組の概要

別紙1のとおり。

### 2 実施公共職業安定所

熊本労働局管内各公共職業安定所において実施

ただし、上益城出張所は熊本公共職業安定所に含むこととする。

### 3 評価対象となる主要指標

就職件数(常用)、充足件数(常用、受理地ベース)、雇用保険受給者の早期再就職件数の3指標とする。  
熊本労働局と各公共職業安定所ごとの目標値は別紙2のとおり。

### 4 今後の公表予定

#### (1) 毎月報告

毎月の雇用情勢公表時に、各公共職業安定所ごとの主要3指標の実績を併せて公表する。

#### (2) 中間報告

10月2日の公表日(8月分公表)を目処に、(1)の毎月の公表事項に加えて、各公共職業安定所ごとの第1・三半期(4~7月)終了時点の主要3指標の目標達成状況及び進捗状況について公表する。

#### (3) 総合評価決定後

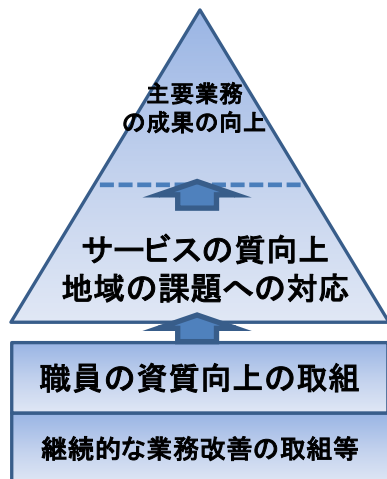
厚生労働省より全国の各公共職業安定所ごとの総合評価の結果決定後、6月を目処に各公共職業安定所ごとのマッチング業務の成果、総合評価の結果、各種取組結果及び業務改善の実施状況等について公表する。

# ハローワークのマッチング機能に関する業務の評価・改善の取組（概要）

ハローワークの機能強化を図るため、従来の目標管理・業務改善の拡充、マッチング機能に関する業務の総合評価、評価結果等に基づく全国的な業務改善を、平成27年度から一体的に実施。

## PDCAサイクルによる 目標管理・業務改善の拡充

- 現行の取組（就職率等を指標にしたPDCAサイクルによる目標管理）を拡充し、業務の質の指標を追加。
- 地域の雇用の課題を踏まえ重点とする業務に関する指標を追加。
- 中長期的な就職支援の強化のため、職員の資質向上や継続的な業務改善の取組を推進。



短期的な成果の向上だけでなく  
中長期的な業務の質向上・業務改善を図  
り就職支援を強化

## ハローワークのマッチング機能の総 合評価・利用者への公表

- 業務の成果や目標達成状況等を定期的に公表  
→ 主要指標の実績を毎月、年度後半の取組強化のための分析を年度中に、総合評価を年度終了後に公表
- 業務の成果や質、職員の資質向上・業務改善の取組等の実施状況をもとにハローワークの総合評価を実施。  
→ 労働市場の状況や業務量が同程度のハローワークをグループに分け、その中で比較し評価
- ハローワークごとに実績・総合評価及び業務改善の取組等をまとめ、労働局が公表。



重点的に取り組んだ事項、業務改善を図った事項、業務改善が必要な事項、総合評価、基本統計データ、指標ごとの実績及び目標達成状況などを公表

## 評価結果等に基づく 全国的な業務改善

- 評価結果等をもとに本省・労働局による重点指導や好事例の全国展開等を実施。
  - ① 評価結果等をもとに労働局・ハローワークに対する問題状況の改善指導
  - ② 改善計画を作成、本省・労働局が重点指導（評価期間終了後）
  - ③ 好事例は全国展開（評価期間終了後）  
労働市場の状況や業務量が同程度のハローワークによる交流会も開催

## マッチング機能に関する主要3指標の目標値

### 1 就職件数(常用)

熊本局計	熊本	八代	菊池	玉名	天草	球磨	宇城	阿蘇	水俣
31,800件	11,460件	3,220件	4,210件	3,650件	2,210件	2,020件	2,960件	930件	1,140件
—	36.1%	10.1%	13.2%	11.5%	6.9%	6.4%	9.3%	2.9%	3.6%

### 2 充足件数(常用 受理地ベース)

熊本局計	熊本	八代	菊池	玉名	天草	球磨	宇城	阿蘇	水俣
31,500件	12,750件	3,030件	4,240件	3,250件	2,000件	1,800件	2,550件	810件	1,070件
—	40.5%	9.6%	13.5%	10.3%	6.3%	5.7%	8.1%	2.6%	3.4%

### 3 雇用保険受給者早期再就職件数

熊本局計	熊本	八代	菊池	玉名	天草	球磨	宇城	阿蘇	水俣
9,100件	3,650件	700件	1,330件	850件	560件	630件	830件	250件	300件
—	40.2%	7.7%	14.6%	9.3%	6.2%	6.9%	9.1%	2.7%	3.3%

※ 雇用保険受給者早期再就職件数とは、雇用保険の基本手当の所定給付日数の3分の2以上を残して早期に再就職する件数  
各表下段の%は、熊本局計に占める各所の割合

### 《参考》各目標の全国値

就職件数	充足件数	雇用保険の 早期再就職件数
1,800,000件	1,800,000件	510,000件

# 主要指標の実績及び進捗状況

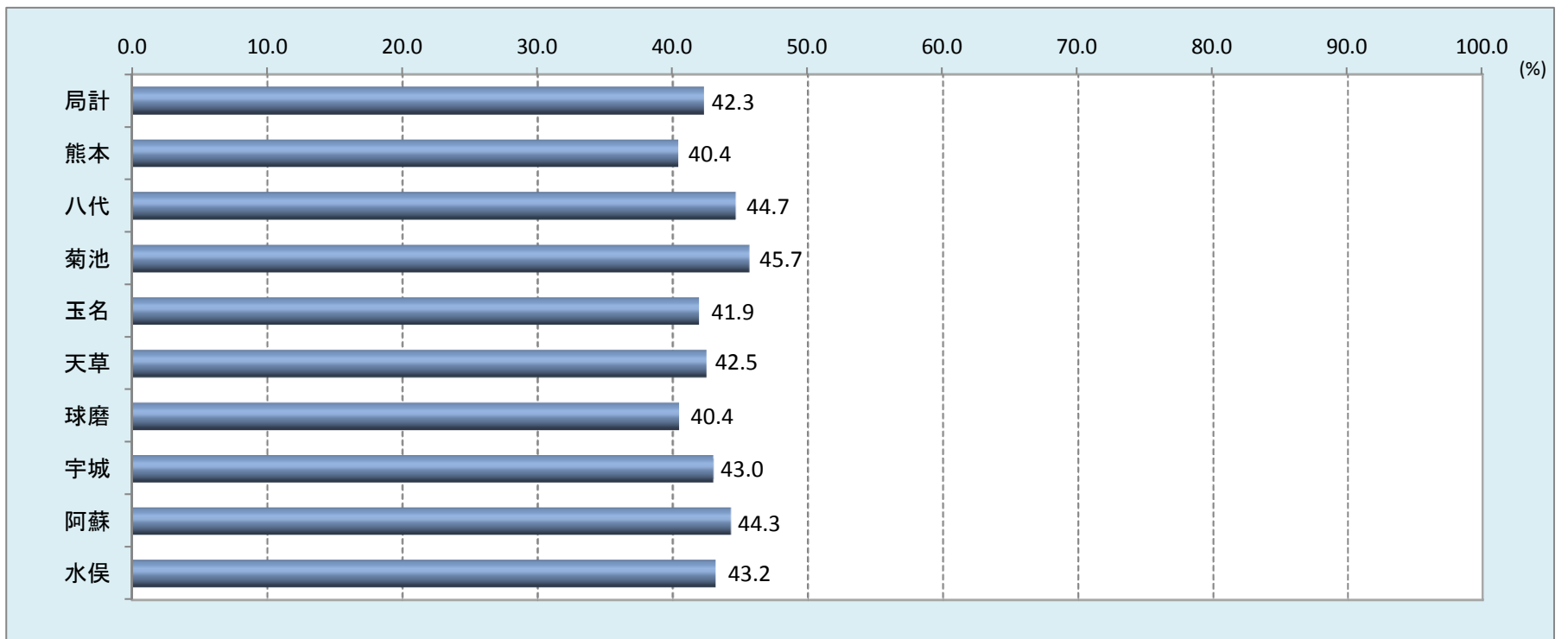
## ◆ 就職件数（常用）

### 《 実績 》

	目標値	4月	5月	6月	7月	8月	9月	10月	11月	12月	1月	2月	3月	合計	達成率
局計	31,800	3,114	2,806	2,676	2,596	2,262								13,454	42.3%
		(3,131)	(2,880)	(2,783)	(2,592)	(2,378)	(2,863)	(2,830)	(2,336)	(2,041)	(2,088)	(2,560)	(3,541)	(32,023)	
熊本	11,460	1,057	940	917	931	785								4,630	40.4%
		(1,170)	(1,005)	(1,009)	(844)	(842)	(976)	(960)	(841)	(778)	(739)	(901)	(1,335)	(11,400)	
八代	3,220	309	306	305	268	250								1,438	44.7%
		(283)	(296)	(286)	(295)	(249)	(310)	(309)	(225)	(185)	(216)	(306)	(364)	(3,324)	
菊池	4,210	453	432	386	363	288								1,922	45.7%
		(371)	(383)	(373)	(338)	(325)	(381)	(383)	(317)	(281)	(284)	(352)	(462)	(4,250)	
玉名	3,650	349	320	293	283	286								1,531	41.9%
		(358)	(315)	(322)	(325)	(257)	(316)	(334)	(255)	(245)	(237)	(266)	(377)	(3,607)	
天草	2,210	211	195	183	191	159								939	42.5%
		(219)	(205)	(221)	(208)	(136)	(227)	(226)	(138)	(118)	(138)	(146)	(265)	(2,247)	
球磨	2,020	184	169	177	155	132								817	40.4%
		(195)	(192)	(180)	(165)	(158)	(201)	(177)	(177)	(134)	(142)	(173)	(229)	(2,123)	
宇城	2,960	320	258	248	227	220								1,273	43.0%
		(308)	(279)	(233)	(245)	(264)	(266)	(260)	(224)	(185)	(205)	(260)	(289)	(3,018)	
阿蘇	930	104	84	74	85	65								412	44.3%
		(112)	(95)	(69)	(72)	(67)	(80)	(72)	(78)	(53)	(67)	(71)	(114)	(950)	
水俣	1,140	127	102	93	93	77								492	43.2%
		(115)	(110)	(90)	(100)	(80)	(106)	(109)	(81)	(62)	(60)	(85)	(106)	(1,104)	

※（ ）内の数値は前年度実績。

### 《 進捗状況 》



# 主要指標の実績及び進捗状況

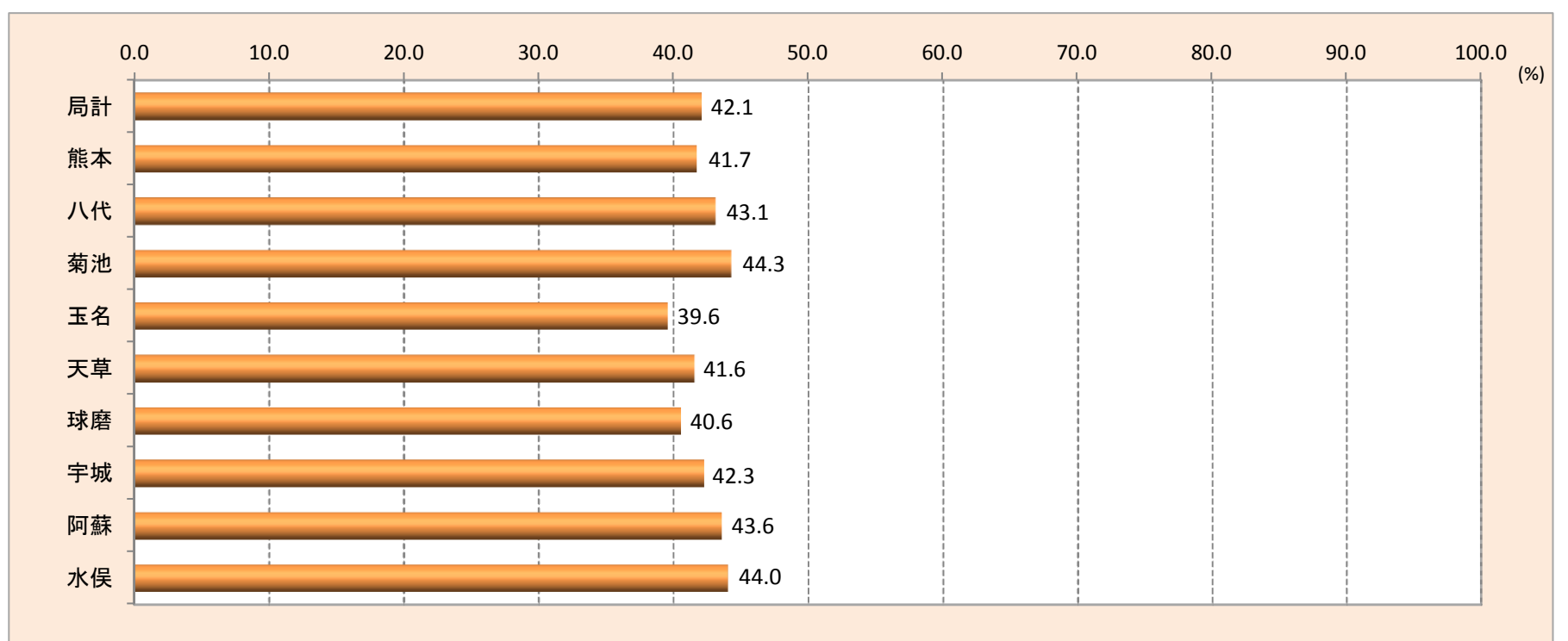
## ◆ 充足件数（常用、受理地ベース）

### 《 実績 》

	目標値	4月	5月	6月	7月	8月	9月	10月	11月	12月	1月	2月	3月	合計	達成率
局計	31,500	3,160	2,784	2,600	2,518	2,188								13,250	42.1%
		(3,207)	(2,891)	(2,773)	(2,521)	(2,357)	(2,817)	(2,821)	(2,267)	(1,960)	(2,030)	(2,510)	(3,549)	(31,703)	
熊本	12,750	1,326	1,123	1,037	961	871								5,318	41.7%
		(1,434)	(1,149)	(1,135)	(957)	(968)	(1,151)	(1,118)	(885)	(749)	(806)	(1,004)	(1,522)	(12,878)	
八代	3,030	270	289	258	253	236								1,306	43.1%
		(274)	(277)	(270)	(266)	(215)	(304)	(286)	(213)	(188)	(199)	(267)	(328)	(3,087)	
菊池	4,240	443	398	390	366	280								1,877	44.3%
		(381)	(390)	(356)	(326)	(321)	(336)	(382)	(333)	(315)	(289)	(368)	(480)	(4,277)	
玉名	3,250	302	272	231	253	228								1,286	39.6%
		(332)	(306)	(293)	(273)	(222)	(292)	(304)	(239)	(220)	(201)	(212)	(312)	(3,206)	
天草	2,000	186	166	167	174	138								831	41.6%
		(193)	(180)	(199)	(184)	(123)	(190)	(191)	(130)	(111)	(123)	(122)	(231)	(1,977)	
球磨	1,800	169	140	161	144	116								730	40.6%
		(176)	(173)	(158)	(149)	(144)	(154)	(150)	(152)	(111)	(124)	(151)	(197)	(1,839)	
宇城	2,550	258	222	202	204	192								1,078	42.3%
		(231)	(244)	(199)	(207)	(209)	(241)	(229)	(178)	(153)	(173)	(241)	(289)	(2,594)	
阿蘇	810	83	72	60	75	63								353	43.6%
		(78)	(87)	(69)	(59)	(65)	(57)	(68)	(63)	(52)	(53)	(64)	(91)	(806)	
水俣	1,070	123	102	94	88	64								471	44.0%
		(108)	(85)	(94)	(100)	(90)	(92)	(93)	(74)	(61)	(62)	(81)	(99)	(1,039)	

※（ ）内の数値は前年度実績。

### 《 進捗状況 》



# 主要指標の実績及び進捗状況

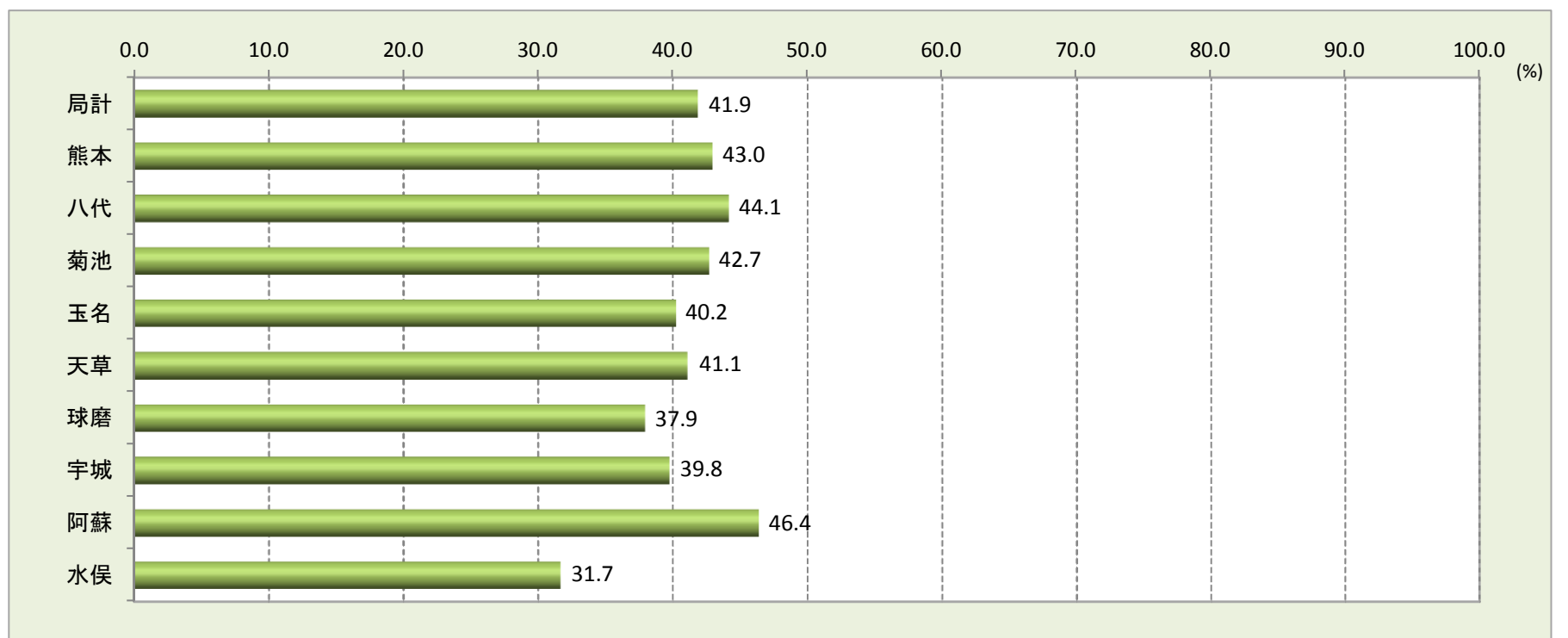
## ◆ 雇用保険受給者の早期再就職件数

### 《 実績 》

	目標値	4月	5月	6月	7月	8月	9月	10月	11月	12月	1月	2月	3月	合計	達成率
局計	9,100	792	999	1,009	1,009									3,809	41.9%
		(696)	(1,018)	(849)	(948)	(768)	(766)	(830)	(751)	(797)	(683)	(582)	(719)	(9,407)	
熊本	3,650	295	415	415	443									1,568	43.0%
		(262)	(398)	(356)	(376)	(320)	(296)	(329)	(283)	(334)	(301)	(259)	(271)	(3,785)	
八代	700	82	72	83	72									309	44.1%
		(62)	(95)	(65)	(58)	(50)	(56)	(65)	(58)	(45)	(54)	(51)	(52)	(711)	
菊池	1,330	127	128	161	152									568	42.7%
		(101)	(124)	(112)	(161)	(116)	(119)	(137)	(107)	(116)	(90)	(74)	(120)	(1,377)	
玉名	850	93	90	80	79									342	40.2%
		(51)	(82)	(84)	(91)	(66)	(69)	(79)	(82)	(66)	(71)	(59)	(90)	(890)	
天草	560	45	71	48	66									230	41.1%
		(39)	(61)	(58)	(59)	(52)	(57)	(46)	(52)	(41)	(36)	(29)	(30)	(560)	
球磨	630	39	75	62	63									239	37.9%
		(41)	(88)	(53)	(66)	(53)	(45)	(65)	(49)	(64)	(36)	(37)	(48)	(645)	
宇城	830	61	97	96	76									330	39.8%
		(84)	(101)	(67)	(84)	(69)	(78)	(73)	(69)	(76)	(55)	(39)	(62)	(857)	
阿蘇	250	26	28	35	27									116	46.4%
		(27)	(34)	(24)	(24)	(15)	(24)	(18)	(23)	(33)	(22)	(18)	(19)	(281)	
水俣	300	21	20	27	27									95	31.7%
		(27)	(31)	(30)	(28)	(27)	(22)	(17)	(28)	(20)	(17)	(14)	(23)	(284)	

※ ( )内の数値は前年度実績。

### 《 進捗状況 》



中間報告

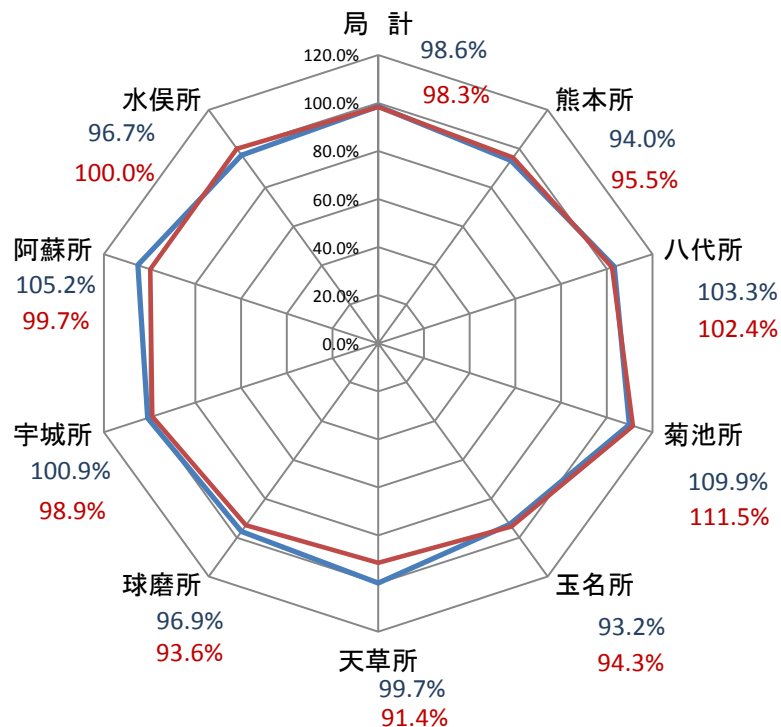
(第1・三半期における主要指標の目標達成状況及び進捗状況の分析)

就 職 件 数

	① 目標値	② 前年 同期実績	③ 今期実績	進捗状況の分析
局 計	11,356	11,386	11,192	<p>今期は、主な取組として①基本業務の徹底②求職者担当者制の実施③就職支援セミナーへの誘導を計画した。</p> <p>各取組は全所実施し、①については、求職票の完全記入及びコード化はほぼ100%達成した。②については、支援対象者数が目標数に届かない所があった。③については、誘導目標数に届かない所があった。</p> <p>取組の結果、目標値を達成したのは9所の内4所であり、局全体としての目標値に対する進捗率は98.6%と僅かに及ばなかった。未達成に終わった理由は、新規求職者の減少(対前年同期比5.0%減)による要因が大きい。</p> <p>しかし、紹介成功率は全所とも前年同期に比べて上がっており、局全体としては30.4%と前年同期の27.0%から3.4P高く、適格紹介についての取組の効果が表れているところである。</p> <p>次期において、新規求職者の推移に注視しながら、さらに各取組を推進していく。</p>
熊本所	4,091	4,028	3,845	
八代所	1,150	1,160	1,188	
菊池所	1,487	1,465	1,634	
玉名所	1,336	1,320	1,245	
天草所	782	853	780	
球磨所	707	732	685	
宇城所	1,044	1,065	1,053	
阿蘇所	330	348	347	
水俣所	429	415	415	

【今期実績にかかる進捗率】

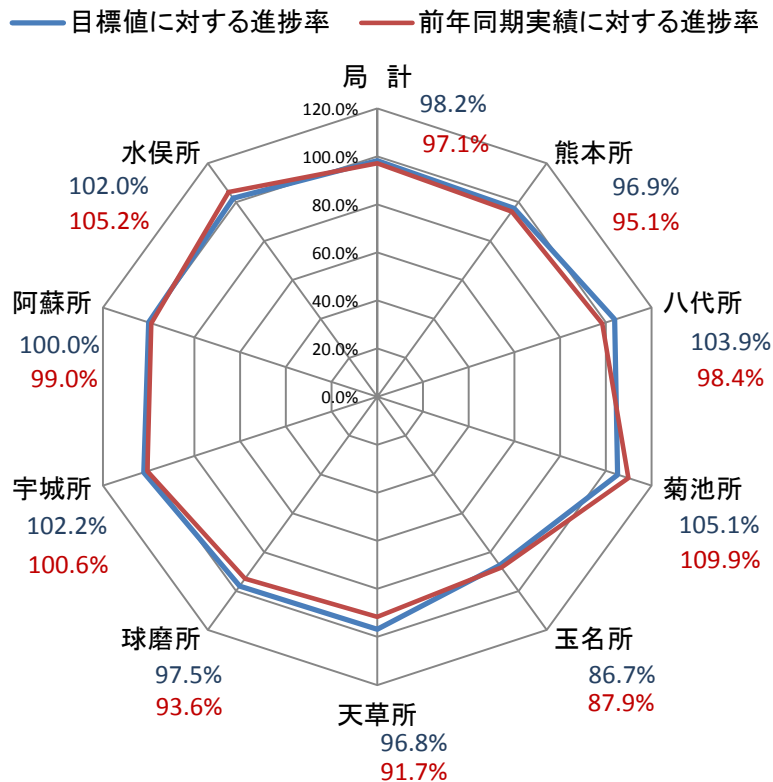
— 目標値に対する進捗率 — 前年同期実績に対する進捗率



## 充 足 件 数

	① 目標値	② 前年 同期実績	③ 今期実績	進捗状況の分析
局 計	11,261	11,392	11,062	<p>今期は、主な取組として①分かりやすい求人票の作成②職員による事業所訪問の実施③未充足求人対策の強化を計画した。</p> <p>各取組は全所実施し、①については、求人票の完全記入及びコード化はほぼ100%達成した。②については、年間を通した目標のため全所取組んでいるところである。③については、全所とも未充足求人対策会議の開催回数及び対象求人数を含め概ね達成した。</p> <p>取組の結果、目標値を達成したのは9所の内5所であり、局全体としての目標値に対する進捗率は98.2%と僅かに及ばなかった。未達成に終わった理由は、新規求職者の減少(対前年同期比5.0%減)による要因が大きい。</p> <p>しかし、1か月以内に完全充足させた求人の割合は、局の目標値である9.5%に対し4~6月の実績は10.3%と0.8P高く、取組の効果が表れているところである。</p> <p>次期において、新規求職者の推移に注視しながら、さらに各取組を推進していく。</p>
熊本所	4,590	4,675	4,447	
八代所	1,030	1,087	1,070	
菊池所	1,519	1,453	1,597	
玉名所	1,220	1,204	1,058	
天草所	716	756	693	
球磨所	630	656	614	
宇城所	867	881	886	
阿蘇所	290	293	290	
水俣所	399	387	407	

### 【今期実績にかかる進捗率】





雇用保険受給者の早期再就職件数

	① 目標値	② 前年同期実績	③ 今期実績	進捗状況の分析
局計	2,486	2,563	2,800	<p>今期は、主な取組として①早期再就職の意欲の喚起②担当者制による個別支援の強化を計画した。各取組は全所実施し、①については、雇用保険説明会及び認定日において労働市場情報の提供及び「再就職シミュレーション」の活用等による早期再就職のメリットの周知に努めたところである。</p> <p>また、「就職支援セミナー」への積極的な受講勧奨を行い早期再就職への意欲の喚起を図った。</p> <p>②については、早期再就職の緊要度の高い求職者を選定して担当者制による個別支援を行った。</p> <p>取組の結果、目標値を達成したのは9所の内7所であり、局全体としての目標値に対する進捗率は112.6%と大きく上回った。</p> <p>この要因の一つとして、各所ごとに雇用保険受給者の紹介率についての目標値を設定(62~94%)しており、早期再就職件数を上げる効果が表れているところである。</p> <p>次期において、受給資格者の推移に注視しながら、さらに各取組を推進していく。</p>
熊本所	1,005	1,016	1,125	
八代所	200	222	237	
菊池所	323	337	416	
玉名所	221	217	263	
天草所	153	158	164	
球磨所	189	182	176	
宇城所	243	252	254	
阿蘇所	70	85	89	
水俣所	82	88	68	

【今期実績にかかる進捗率】

