

2024年9月分

ハローワーク熊本（管内）

# 求人・求職状況 及び 賃金情報

〔掲載内容〕

- 1.職業別有効求人・求職及び有効求人倍率
- 2.職業別求人・求職（希望）賃金
- 3.職業別求人賃金（中分類）
- 4.産業別求人賃金
- 5.求人・求職の推移

\* 「求人賃金」：新規求人の上限の平均値、及び下限の平均値を表示しています。

\* 「求職賃金」：新規求職者の希望賃金の平均値を表示しています。


\* 臨時・季節・日雇を除く常用で算定（パートは含む）

\* ハローワークインターネットサービス機能の拡充に伴い、令和3年9月以降の数値には、ハローワークに来所せず、オンライン上で「求職者マイページ」を開設した求職者数や、ハローワークインターネットサービスで探した求人に直接応募する「オンライン自主応募」による就職件数等が含まれます。

\* 平成21年12月改定の「日本標準職業分類」に基づく区分を使用しています。

労働者の募集・採用にあたっては、年齢・性別にかかわらず均等な機会をあたえなければなりません。

発行日：2024年10月29日

 **ハローワーク熊本**  
熊本公共職業安定所  
雇用促進部門  
(096)371-8305

過去の賃金情報その他統計資料は  
こちらよりダウンロードできます ↓ ↓ →



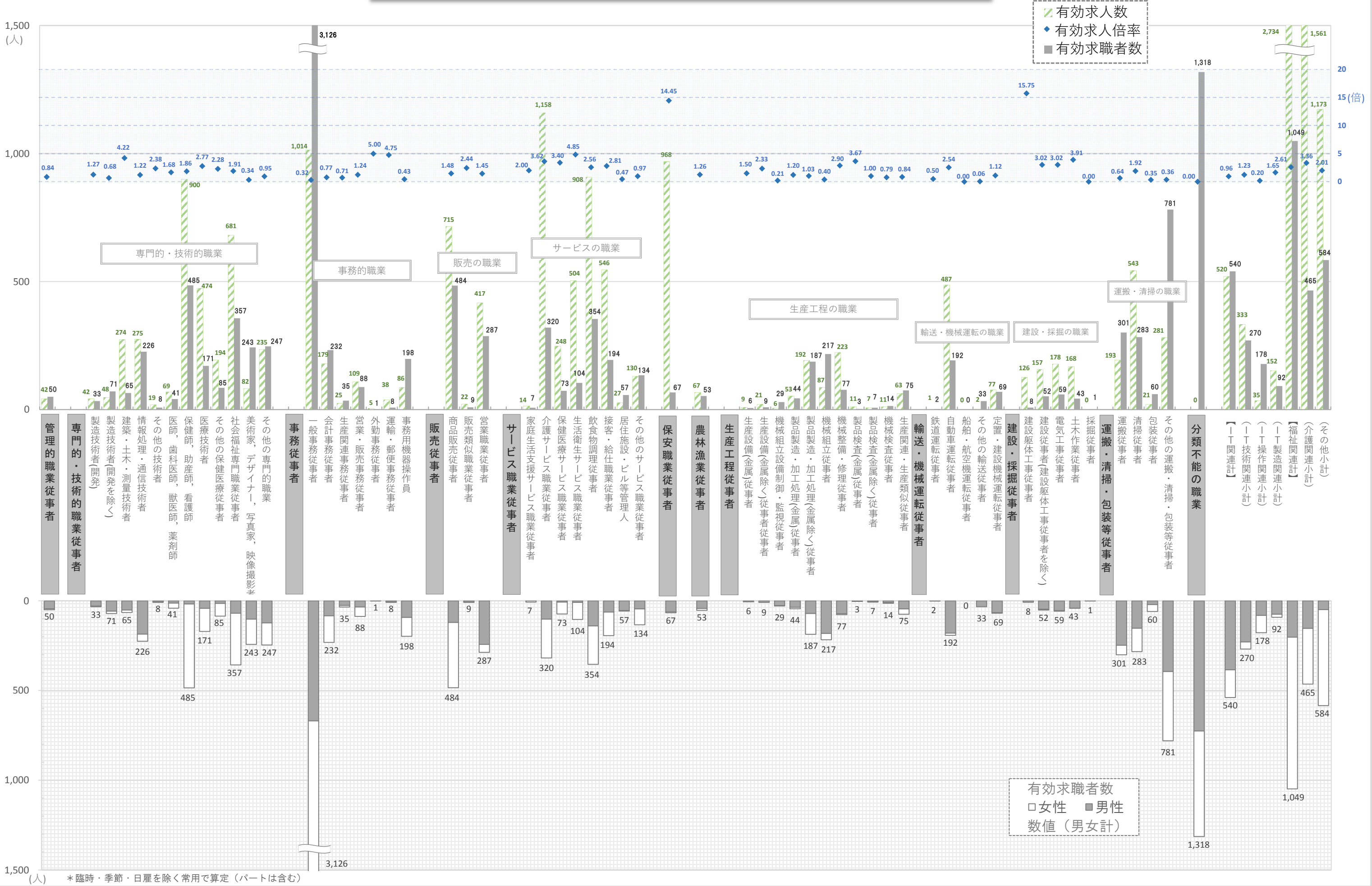
[https://jsite.mhlw.go.jp/kumamoto-roudoukyoku/hw/\\_101645.html](https://jsite.mhlw.go.jp/kumamoto-roudoukyoku/hw/_101645.html)

# 1. 職業別有効求人・求職及び有効求人倍率

2024年9月		有効求人人数 合計	有効求職者数		有効求人倍率 合計	
厚労省編 新職業分類	合計		男性	女性		
日本標準職業分類		13,432	11,783	5,007	6,763	1.14
<b>A 管理的職業従事者</b>		42	50	44	6	0.84
<b>B 専門的・技術的職業従事者</b>		3,293	2,032	715	1,315	1.62
07 製造技術者(開発)	006	42	33	30	3	1.27
08 製造技術者(開発を除く)	007	48	71	58	13	0.68
09 建築・土木・測量技術者	008	274	65	52	13	4.22
10 情報処理・通信技術者	009~010	275	226	186	39	1.22
11 その他の技術者	011	19	8	7	1	2.38
12 医師, 歯科医師, 獣医師, 薬剤師	021	69	41	13	28	1.68
13 保健師, 助産師, 看護師	022~023	900	485	18	467	1.86
14 医療技術者	024	474	171	42	129	2.77
15 その他の保健医療従事者	025	194	85	15	70	2.28
16 社会福祉専門職業従事者	029・049	681	357	69	288	1.91
22 美術家, デザイナー, 写真家, 映像撮影者 その他の専門的職業	016 上記以外	82 235	243 247	102 123	141 123	0.34 0.95
<b>C 事務従事者</b>		1,456	3,688	915	2,770	0.39
25 一般事務従事者	034~037	1,014	3,126	669	2,455	0.32
26 会計事務従事者	038	179	232	84	148	0.77
27 生産関連事務従事者	039	25	35	26	9	0.71
28 営業・販売事務従事者	040	109	88	35	52	1.24
29 外勤事務従事者	041	5	1	1	0	5.00
30 運輸・郵便事務従事者	042	38	8	7	1	4.75
31 事務用機器操作員	043	86	198	93	105	0.43
<b>D 販売従事者</b>		1,154	780	371	409	1.48
32 商品販売従事者	044~046	715	484	121	363	1.48
33 販売類似職業従事者	047	22	9	7	2	2.44
34 営業職業従事者	048	417	287	243	44	1.45
<b>E サービス職業従事者</b>		3,535	1,243	420	822	2.84
35 家庭生活支援サービス職業従事者	052	14	7	0	7	2.00
36 介護サービス職業従事者	050~051	1,158	320	102	217	3.62
37 保健医療サービス職業従事者	028	248	73	7	66	3.40
38 生活衛生サービス職業従事者	053~054	504	104	9	95	4.85
39 飲食物調理従事者	055	908	354	140	214	2.56
40 接客・給仕職業従事者	056	546	194	63	131	2.81
41 居住施設・ビル等管理人	057	27	57	54	3	0.47
42 その他のサービス職業従事者	058	130	134	45	89	0.97
<b>F 保安職業従事者</b>		968	67	61	6	14.45
<b>G 農林漁業従事者</b>		67	53	43	10	1.26
<b>H 生産工程従事者</b>		683	668	463	205	1.02
49 生産設備制御・監視従事者(金属製品)	067	9	6	6	0	1.50
50 生産設備制御・監視従事者(金属製品を除く)	068~069	21	9	9	0	2.33
51 機械組立設備制御・監視従事者	070	6	29	27	2	0.21
52 製品製造・加工処理従事者(金属製品)	071	53	44	36	8	1.20
53 製品製造・加工処理従事者(金属製品を除く)	072~073	192	187	71	116	1.03
54 機械組立従事者	074	87	217	182	35	0.40
55 機械整備・修理従事者	075	223	77	72	5	2.90
56 製品検査従事者(金属製品)	076	11	3	2	1	3.67
57 製品検査従事者(金属製品を除く)	077~078	7	7	3	4	1.00
58 機械検査従事者	079	11	14	10	4	0.79
59 生産関連・生産類似作業従事者	080~081	63	75	45	30	0.84
<b>I 輸送・機械運転従事者</b>		567	296	281	15	1.92
60 鉄道運転従事者	087	1	2	2	0	0.50
61 自動車運転従事者	083~086	487	192	180	12	2.54
62 船舶・航空機運転従事者	087	0	0	0	0	-
63 その他の輸送従事者	088	2	33	33	0	0.06
64 定置・建設機械運転従事者	089	77	69	66	3	1.12
<b>J 建設・採掘従事者</b>		629	163	152	9	3.86
65 建設躯体工事従事者	090	126	8	8	0	15.75
66 建設従事者(建設躯体工事従事者を除く)	091	157	52	47	5	3.02
67 電気工事従事者	094	178	59	55	3	3.02
68 土木作業従事者	092	168	43	41	1	3.91
69 採掘従事者	093	0	1	1	0	0.00
<b>K 運搬・清掃・包装等従事者</b>		1,038	1,425	816	608	0.73
70 運搬従事者	082・095	193	301	248	53	0.64
71 清掃従事者	096	543	283	153	130	1.92
72 包装従事者	097	21	60	21	39	0.35
73 その他の運搬・清掃・包装等従事者	098~099	281	781	394	386	0.36
<b>分類不能の職業</b>		0	1,318	726	588	0.00
【IT関連計】		520	540	385	154	0.96
(IT技術関連小計)		333	270	229	40	1.23
(IT操作関連小計)		35	178	81	97	0.20
(IT製造関連小計)		152	92	75	17	1.65
【福祉関連計】		2,734	1,049	203	845	2.61
(介護関連小計)		1,561	465	154	310	3.36
(その他小計)		1,173	584	49	535	2.01

\*臨時・季節・日雇を除く常用で算定(パートは含む)

# 1.職業別有効求人・求職及び有効求人倍率



## 2. 職業別求人賃金・求職（希望）賃金…フルタイム及びパート

2024年9月	求人賃金				求職賃金	
	フルタイム		パート		フルタイム	パート
	上 限	下 限	上 限	下 限		
職 業 計	255,475	203,379	1,259	1,099	214,843	1,018
管 理 的 職 業 従 事 者	305,350	258,363	-	-	275,000	1,000
専 門 的 ・ 技 術 的 職 業 従 事 者	279,613	217,568	1,623	1,325	221,322	1,137
事 務 従 事 者	227,083	186,371	1,179	1,059	201,733	996
販 売 従 事 者	258,367	201,537	1,084	1,025	234,167	995
サ ー ビ ス 職 業 従 事 者	239,613	199,792	1,168	1,026	208,291	1,004
保 安 職 業 従 事 者	212,738	176,544	1,133	1,040	208,333	-
農 林 漁 業 従 事 者	298,350	213,613	1,059	950	238,000	1,167
生 産 工 程 従 事 者	277,562	206,247	1,312	985	218,000	1,032
輸 送 ・ 機 械 運 転 従 事 者	219,046	192,945	1,205	1,096	234,211	1,033
建 設 ・ 採 掘 従 事 者	299,461	212,854	1,667	1,417	223,667	1,230
運 搬 ・ 清 掃 ・ 包 装 等 従 事 者	220,907	184,432	1,009	983	199,351	980
分 類 不 能 の 職 業	-	-	-	-	226,250	1,001

\*月内にハローワーク熊本に求職申込をされた方の希望賃金、及び当月提出された求人の平均賃金で算出。

\*パートは時間給で計上 \*臨時・季節・日雇を除く常用で算出（パートは含む）

### 3. 職業別求人賃金（中分類）…フルタイム及びパート

\*パートは時間給で計上

2024年9月	厚労省編 新職業分類	フルタイム		パート	
		上限	下限	上限	下限
日本標準職業分類		255,475	203,379	1,259	1,099
<b>A 管理的職業従事者</b>	001~003	<b>305,350</b>	<b>258,363</b>	-	-
<b>B 専門的・技術的職業従事者</b>		<b>279,613</b>	<b>217,568</b>	<b>1,623</b>	<b>1,325</b>
07 製造技術者(開発)	006	315,056	204,333	-	-
08 製造技術者(開発を除く)	007	315,000	203,375	-	-
09 建築・土木・測量技術者	008	367,705	240,555	1,400	926
10 情報処理・通信技術者	009~010	297,201	195,722	-	-
11 その他の技術者	011	292,500	207,500	-	-
12 医師、歯科医師、獣医師、薬剤師	021	524,371	354,733	2,509	2,118
13 保健師、助産師、看護師	022~023	252,314	212,946	1,541	1,290
14 医療技術者	024	271,402	222,808	1,681	1,396
15 その他の保健医療従事者	025	229,101	191,346	1,300	1,122
16 社会福祉専門職業従事者	029-049	245,198	208,230	1,354	1,150
22 美術家、デザイナー、写真家、映像撮影者	016	266,842	199,895	1,200	1,000
その他の専門的職業	上記以外	259,614	207,674	1,895	1,374
<b>C 事務従事者</b>		<b>227,083</b>	<b>186,371</b>	<b>1,179</b>	<b>1,059</b>
25 一般事務従事者	034~037	209,174	179,652	1,143	1,005
26 会計事務従事者	038	298,468	215,215	1,307	1,180
27 生産関連事務従事者	039	247,640	182,540	-	-
28 営業・販売事務従事者	040	262,076	199,368	1,286	1,069
29 外勤事務従事者	041	230,000	210,000	-	-
30 運輸・郵便事務従事者	042	197,574	176,574	-	-
31 事務用機器操作員	043	180,000	152,500	1,170	1,170
<b>D 販売従事者</b>		<b>258,367</b>	<b>201,537</b>	<b>1,084</b>	<b>1,025</b>
32 商品販売従事者	044~046	225,162	184,358	1,090	1,032
33 販売類似職業従事者	047	188,000	188,000	1,038	986
34 営業職業従事者	048	289,560	217,438	1,064	964
<b>E サービス職業従事者</b>		<b>239,613</b>	<b>199,792</b>	<b>1,168</b>	<b>1,026</b>
35 家庭生活支援サービス職業従事者	052	-	-	956	956
36 介護サービス職業従事者	050~051	217,625	185,737	1,273	1,049
37 保健医療サービス職業従事者	028	202,781	178,202	1,115	1,021
38 生活衛生サービス職業従事者	053~054	300,843	228,704	1,188	1,021
39 飲食物調理従事者	055	227,221	192,098	1,106	1,026
40 接客・給仕職業従事者	056	238,266	218,540	1,093	998
41 居住施設・ビル等管理人	057	253,889	214,320	971	955
42 その他のサービス職業従事者	058	264,798	194,344	1,278	997
<b>F 保安職業従事者</b>	059~063	<b>212,738</b>	<b>176,544</b>	<b>1,133</b>	<b>1,040</b>
<b>G 農林漁業従事者</b>	064~066	<b>298,350</b>	<b>213,613</b>	<b>1,059</b>	<b>950</b>
<b>H 生産工程従事者</b>		<b>277,562</b>	<b>206,247</b>	<b>1,312</b>	<b>985</b>
49 生産設備制御・監視従事者(金属製品)	067	200,000	174,000	-	-
50 生産設備制御・監視従事者(金属製品を除く)	068~069	234,081	197,701	-	-
51 機械組立設備制御・監視従事者	070	-	-	-	-
52 製品製造・加工処理従事者(金属製品)	071	353,500	191,330	952	952
53 製品製造・加工処理従事者(金属製品を除く)	072~073	258,357	190,786	1,000	953
54 機械組立従事者	074	231,832	187,388	960	960
55 機械整備・修理従事者	075	285,188	213,327	1,472	1,000
56 製品検査従事者(金属製品)	076	250,000	200,000	-	-
57 製品検査従事者(金属製品を除く)	077~078	214,600	184,638	-	-
58 機械検査従事者	079	240,000	210,000	-	-
59 生産関連・生産類似作業従事者	080~081	319,600	221,840	-	-
<b>I 輸送・機械運転従事者</b>		<b>219,046</b>	<b>192,945</b>	<b>1,205</b>	<b>1,096</b>
60 鉄道運転従事者	087	-	-	-	-
61 自動車運転従事者	083~086	195,409	180,030	1,139	1,067
62 船舶・航空機運転従事者	087	-	-	-	-
63 その他の輸送従事者	088	-	-	-	-
64 定置・建設機械運転従事者	089	307,028	241,017	2,125	1,500
<b>J 建設・採掘従事者</b>		<b>299,461</b>	<b>212,854</b>	<b>1,667</b>	<b>1,417</b>
65 建設躯体工事従事者	090	339,647	206,247	1,750	1,438
66 建設従事者(建設躯体工事従事者を除く)	091	296,990	223,304	-	-
67 電気工事従事者	094	267,281	192,034	-	-
68 土木作業従事者	092	325,292	236,892	1,500	1,375
69 採掘従事者	093	-	-	-	-
<b>K 運搬・清掃・包装等従事者</b>		<b>220,907</b>	<b>184,432</b>	<b>1,009</b>	<b>983</b>
70 運搬従事者	082-095	213,649	178,303	984	969
71 清掃従事者	096	218,351	184,047	1,001	974
72 包装従事者	097	-	-	1,017	950
73 その他の運搬・清掃・包装等従事者	098~099	251,088	202,825	1,043	1,019
<b>分類不能の職業</b>		-	-	-	-
【IT関連計】		278,454	190,788	966	966
(IT技術関連小計)		304,472	197,844	-	-
(IT操作関連小計)		200,667	161,667	968	968
(IT製造関連小計)		237,696	180,783	960	960
【福祉関連計】		243,777	205,807	1,433	1,187
(介護関連小計)		231,839	197,027	1,302	1,069
(その他小計)		257,420	215,842	1,591	1,327

\*「求人賃金」：新規求人の上限の平均値、及び下限の平均値を表示 ※臨時・季節・日雇を除く常用で算出（パートは含む）

#### 4. 産業別求人賃金…フルタイム及びパート

2024年9月	フルタイム		パート	
	上限	下限	上限	下限
<b>産業計</b>	<b>255,475</b>	<b>203,379</b>	<b>1,259</b>	<b>1,099</b>
<b>A B 農林漁業</b>	<b>319,200</b>	<b>214,725</b>	<b>1,167</b>	<b>957</b>
<b>C 鉱業</b>	-	-	-	-
石炭・亜炭	-	-	-	-
<b>D 建設業</b>	<b>316,761</b>	<b>221,243</b>	<b>1,383</b>	<b>1,180</b>
総合工事業	349,600	240,833	1,364	1,130
電気工事	231,171	173,636	-	-
<b>E 製造業</b>	<b>277,882</b>	<b>194,261</b>	<b>982</b>	<b>951</b>
食料品	249,636	201,016	966	941
飲料	-	-	-	-
繊維	250,000	200,000	-	-
木材	228,333	198,333	-	-
家具	375,000	185,000	-	-
バルブ	207,500	187,250	-	-
印刷	278,000	188,000	-	-
化学	255,000	195,000	1,000	950
石油	-	-	-	-
プラスチック	-	-	-	-
ゴム	-	-	-	-
窯業	232,302	189,341	-	-
金属製品	200,000	174,000	-	-
電子部品	235,000	190,000	960	960
電気機械器具製造業 (民生)	392,857	190,000	-	-
(電子機器等)	335,455	190,000	960	960
(電子応用)	392,857	190,000	-	-
(その他電気)	-	-	-	-
情報通信機械 (通信機械)	-	-	-	-
ハードウェア	235,000	190,000	960	960
輸送 (自動車)	221,200	175,900	-	-
その他製造	221,200	175,900	-	-
<b>F 電気・ガス・熱供給・水道</b>	<b>300,000</b>	<b>160,000</b>	-	-
<b>G 情報通信</b>	<b>275,261</b>	<b>200,761</b>	<b>1,177</b>	<b>1,009</b>
通信	242,200	180,600	1,050	1,050
放送	161,600	161,600	-	-
情報サービス (ソフトウェア)	294,134	206,045	1,054	1,003
(情報処理)	294,293	204,535	1,458	1,250
インターネット	297,286	210,429	980	956
	285,294	211,651	1,467	993
<b>H 運輸業</b>	<b>190,932</b>	<b>176,799</b>	<b>1,139</b>	<b>1,090</b>
旅客運送	163,960	162,660	1,174	1,112
貨物運送	242,689	204,740	1,000	1,000
<b>I 卸売・小売</b>	<b>255,554</b>	<b>205,600</b>	<b>1,222</b>	<b>1,072</b>
卸売 (ハード等)	245,604	195,408	1,095	989
(電気機械)	288,943	219,082	-	-
小売	258,304	208,417	1,237	1,082
各種商品小売業 (機械小売)	229,949	177,173	981	966
	288,943	219,082	-	-
<b>J 金融・保険</b>	<b>251,111</b>	<b>198,333</b>	<b>1,163</b>	<b>1,163</b>
銀行	-	-	1,172	1,172
保険業	251,111	198,333	983	983
<b>K 不動産</b>	<b>270,874</b>	<b>208,624</b>	<b>1,148</b>	<b>1,041</b>
(駐車場)	-	-	-	-
物品賃貸業 (事務機械)	264,066	199,586	-	-
<b>L 学術研究</b>	<b>313,356</b>	<b>214,652</b>	<b>1,408</b>	<b>1,083</b>
広告	386,007	216,496	-	-
<b>M 飲食・宿泊</b>	<b>252,989</b>	<b>210,783</b>	<b>1,100</b>	<b>1,018</b>
宿泊	255,000	198,500	980	980
飲食 (一般)	270,505	227,188	1,128	1,037
	270,505	227,188	1,106	1,039
<b>N 生活関連・娯楽</b>	<b>284,768</b>	<b>222,645</b>	<b>1,213</b>	<b>1,038</b>
理美容業	296,580	226,696	1,178	1,018
<b>O 教育・学習</b>	<b>243,587</b>	<b>209,271</b>	<b>1,724</b>	<b>1,277</b>
<b>P 医療・福祉</b>	<b>239,894</b>	<b>201,221</b>	<b>1,356</b>	<b>1,153</b>
医療業	239,875	196,559	1,377	1,186
保健衛生	160,890	160,890	1,080	1,080
社会保険	240,178	205,705	1,344	1,131
老人・介護	238,603	205,506	1,395	1,159
その他社会保険	255,133	215,367	1,325	1,071
<b>Q 複合サービス</b>	<b>176,494</b>	<b>168,494</b>	<b>973</b>	<b>943</b>
郵便	147,936	147,936	945	945
<b>R サービス</b>	<b>218,006</b>	<b>185,375</b>	<b>1,042</b>	<b>996</b>
廃棄物処理	240,000	215,000	-	-
自動車整備	296,250	190,500	1,350	1,100
機械修理	290,000	210,000	1,250	1,000
紹介・派遣 (労働者派遣)	239,939	195,125	1,388	1,104
その他の事業サービス	241,536	194,930	1,388	1,104
その他のサービス業	212,412	183,530	1,024	990
	205,466	175,951	1,026	1,026
<b>S T 公務・その他</b>	<b>198,500</b>	<b>168,000</b>	<b>1,342</b>	<b>1,160</b>
<b>I T 関連産業計</b>	<b>264,627</b>	<b>195,394</b>	<b>1,209</b>	<b>1,022</b>

\* パートは時間給で計上  
\* 「求人賃金」：新規求人の上限の平均値、及び下限の平均値を表示 ※臨時・季節・日雇を除く常用で算出(パートは含む)

## 5. 求人・求職の推移（フルタイム及びパート）

区分 年月	新規求職者数			有効求職者数			新規求人数	有効求人数	有効求人倍率	新規求人倍率	求人充足数
	合計	男性	女性	合計	男性	女性					
2018年度	28,228	11,109	17,091	122,576	50,782	71,712	64,528	186,248	1.52	2.29	9,017
2019年度	28,128	11,048	17,041	123,816	51,519	72,169	64,715	185,954	1.50	2.30	8,710
2020年度	28,028	11,463	16,560	134,523	56,826	77,682	54,313	155,681	1.16	1.94	7,594
2021年度	28,592	11,848	16,730	137,451	59,234	78,155	56,735	162,375	1.18	1.98	7,575
2022年度	26,877	11,119	15,733	137,811	59,432	78,244	61,417	176,684	1.28	2.29	7,327
2023年度	<b>27,215</b>	11,181	16,009	<b>138,173</b>	58,725	79,304	<b>59,610</b>	<b>174,096</b>	<b>1.26</b>	<b>2.19</b>	<b>7,074</b>
2023年9月	2,169	887	1,277	11,382	4,732	6,634	5,391	14,395	1.26	2.49	545
2023年10月	2,170	889	1,281	11,399	4,777	6,608	4,735	14,525	1.27	2.18	582
2023年11月	1,884	772	1,111	11,088	4,698	6,377	4,513	14,185	1.28	2.40	532
2023年12月	1,618	687	931	10,622	4,550	6,060	5,142	14,024	1.32	3.18	476
2024年1月	2,345	991	1,350	10,913	4,732	6,168	4,473	13,772	1.26	1.91	373
2024年2月	2,491	997	1,491	11,560	4,982	6,563	5,427	14,566	1.26	2.18	718
2024年3月	2,377	1,001	1,375	11,854	5,156	6,685	4,935	14,245	1.20	2.08	816
2024年4月	3,360	1,392	1,965	12,745	5,612	7,121	4,095	13,702	1.08	1.22	617
2024年5月	2,635	1,076	1,553	13,211	5,786	7,407	4,664	13,276	1.00	1.77	637
2024年6月	2,075	851	1,220	12,246	5,361	6,870	4,773	13,044	1.07	2.30	546
2024年7月	2,334	1,013	1,321	11,941	5,145	6,782	4,230	13,224	1.11	1.81	524
2024年8月	1,985	798	1,185	11,711	5,000	6,697	4,652	13,207	1.13	2.34	444
<b>2024年9月</b>	<b>2,096</b>	<b>888</b>	<b>1,207</b>	<b>11,783</b>	<b>5,007</b>	<b>6,763</b>	<b>4,761</b>	<b>13,432</b>	<b>1.14</b>	<b>2.27</b>	<b>534</b>

※性別表示を必須としていないため、合計と男女の計は不一致となります。

※臨時・季節・日雇を除く常用で算定（パートは含む）