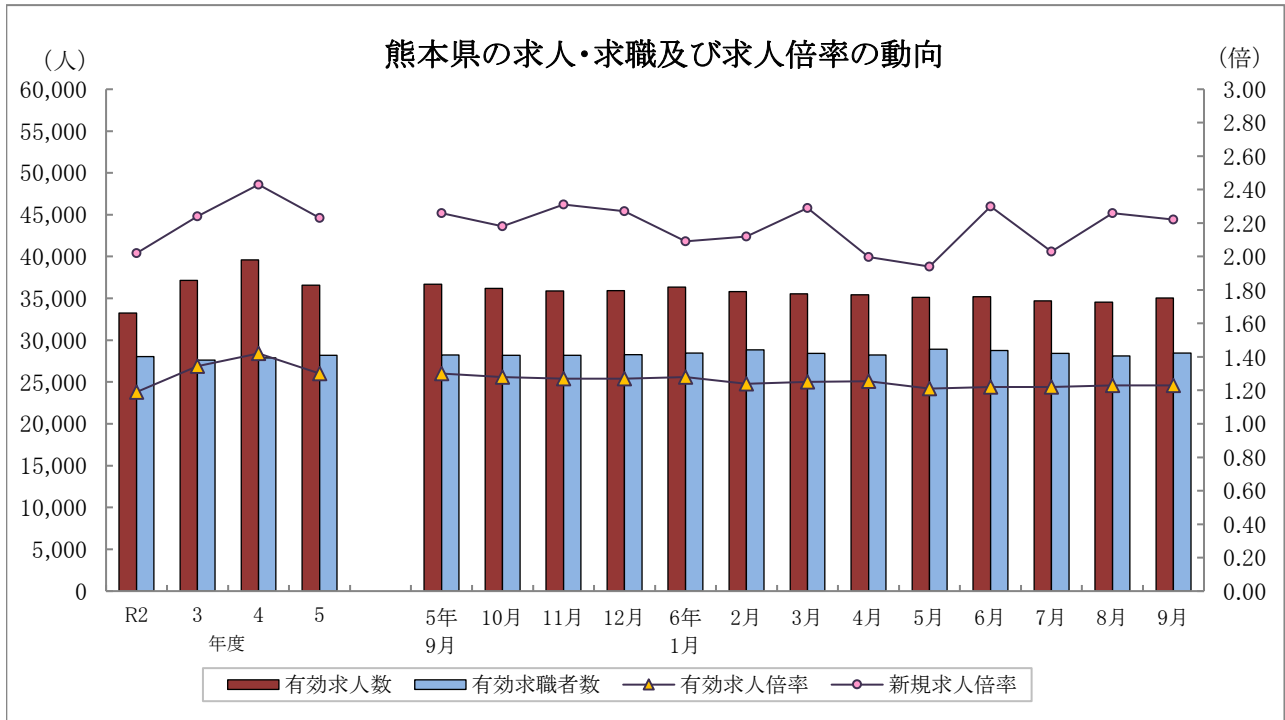


# くまもと職業安定業務月報

令和6年9月



	有効求人人数	有効求職者数	有効求人倍率		新規求人倍率		完全失業率 (%)	完全失業者数 (万人)
	熊本県	熊本県	熊本県	全国	熊本県	全国	全国	全国
R2年度	33,237	28,048	1.19	1.10	2.02	1.90	2.9	199
3年度	37,156	27,621	1.35	1.16	2.24	2.08	2.8	191
4年度	39,590	27,867	1.42	1.31	2.43	2.30	2.6	178
5年度	36,577	28,198	1.30	1.29	2.23	2.28	2.6	178
6年 2月	35,816	28,860	1.24	1.26	2.12	2.26	2.6	177
3月	35,540	28,412	1.25	1.28	2.29	2.38	2.6	185
4月	35,417	28,232	1.25	1.26	2.00	2.17	2.6	193
5月	35,130	28,925	1.21	1.24	1.94	2.16	2.6	193
6月	35,176	28,750	1.22	1.23	2.30	2.26	2.5	181
7月	34,694	28,413	1.22	1.24	2.03	2.22	2.7	188
8月	34,563	28,129	1.23	1.23	2.26	2.32	2.5	175
9月	35,037	28,442	1.23	1.24	2.22	2.22	2.4	173

(注) 1. 各年度は原数値(平均値)、各月は季節調整値、月次の完全失業者数は原数値。  
 2. 令和5年12月以前の季節調整値は新季節指数により改定されている。  
 3. 完全失業者率・失業者数は、「労働力調査」(総務省統計局)より引用。  
 4. ハローワークインターネットサービスの機能拡充に伴い、令和3年9月以降の数値には、ハローワークに来所せず、オンライン上で「求職者マイページ」を開設した求職者数や、ハローワークインターネットサービスで探した求人に直接応募する「オンライン自主応募」による就職件数等が含まれている。

## 用語の定義

### 1 職業紹介関係

#### (1) 一般

常用及び臨時・季節を合せたものをいう。

#### (2) 常用

雇用契約において雇用期間の定めがないか又は4ヶ月以上の雇用期間が定められているもの(季節労働を除く)をいう。

#### (3) パートタイム

1日、1週間又は1ヶ月の所定労働時間が通常の労働時間に比べて短いものをいう。

#### (4) 新規求職申込件数

期間中に新たに受け付けた求職申込みの件数をいう。

#### (5) 新規求人数

期間中に新たに受け付けた求人数(採用予定人員)をいう。

#### (6) 月間有効求職者数

「前月から繰越された有効求職者数」と当月の「新規求職申込件数」の合計数をいう。

#### (7) 月間有効求人数

「前月から繰越された有効求人数」と当月の「新規求人数」の合計数をいう。

#### (8) 紹介件数

求職者と求人との結合を図るため紹介した件数(他安定所からの連絡求人分への紹介を含む。)をいう。

#### (9) 就職件数

自安定所の有効求職者が自安定所の紹介により就職したことを確認した件数(他安定所からの連絡求人分を含む。)をいう。

#### (10) 他県への就職件数

都道府県地域を超える広域職業紹介による就職件数をいう。

#### (11) 保・受給者の就職件数(雇用保険受給者の就職件数)

基本手当に係る受給資格決定後、基本手当の支給を終了するまでの間に安定所の紹介により就職した基本手当受給資格者の就職件数をいう。

#### (12) 充足数

自安定所の有効求人が、安定所(求人連絡先の安定所を含む。)の紹介より求職者として結合した件数をいう。

#### (13) 求人倍率

求職者数に対する求人数の割合をいい、「新規求人数」を「新規求職申込件数」で除して得た新規求人倍率と、「月間有効求人数」を「月間有効求職者数」で除して得た有効求人倍率の2種類がある。

#### (14) 就職率

求職者に対する就職件数の割合をいい、「就職件数」を「新規求職申込件数」で除して算出したものをいう。

#### (15) 充足率

求人数に対する充足された求人の割合をいい、「充足数」を「新規求人数」で除して算出したものをいう。

#### (16) 季節調整値

一年を周期として繰り返す季節的な要因による変動の影響を取り除いた値をいう。

### 2 雇用保険関係

#### (1) 基本手当

求職者給付のうち最も基本的なもので、一般被保険者が失業し、法第13条の受給要件を満たしているときに支給される。

#### (2) 離職票交付枚数

安定所が離職による被保険者資格の喪失の確認を行い、離職者に交付した離職票の枚数をいう。

#### (3) 受給資格決定件数

受け付けた離職票に基づき安定所が求職者給付を受ける資格があると決定した件数をいう。

(基本手当及び高年齢求職者給付に係るものに限る。)

#### (4) 初回受給者数

同一受給期間内における基本手当(傷病手当)の第1回目の支給を受けた者の数をいう。

#### (5) 受給者実人員

基本手当の給付を実際に受けた受給資格者の実数をいう。(各種延長給付に係るものを除く。)

## 【 目 次 】

### I 労働市場の概況

令和6年9月の県内の概況・・・・・・・・・・・・・・・・・・・・・・・・ 2

### II 職業紹介状況

第1表 職業紹介状況 総括・・・・・・・・・・・・・・・・・・・・・・・・ 3  
 第2表 ハローワーク別有効求人倍率の推移<原数値>・・・・・・・・ 4  
 第3表 全国・九州・熊本県雇用情勢指数・・・・・・・・・・・・ 4  
 第4表 職業紹介状況 全数・・・・・・・・・・・・・・・・・・・・・・ 5  
 第5表 職業紹介状況 一般フルタイム・・・・・・・・・・・・・・ 6  
 第6表 職業紹介状況 常用的フルタイム・・・・・・・・・・・・・・ 7  
 第7表 職業紹介状況 一般パートタイム・・・・・・・・・・・・・・ 8  
 第8表 男女別職業紹介状況 全数・・・・・・・・・・・・・・・・・・・・ 9  
 第9表 中高年齢者職業紹介状況 一般フルタイム・・・・・・・・ 10  
 第10表 中高年齢者職業紹介状況 一般パートタイム・・・・・・ 11  
 第11表 態様別常用新規求職者数・・・・・・・・・・・・・・・・・・・・ 12  
 第12表 職業別常用新規求人・求職状況・・・・・・・・・・・・・・ 12  
 第13表 新規学校卒業(予定)者職業紹介状況・・・・・・・・・・・・ 13  
 第14表 産業別・規模別新規求人状況・・・・・・・・・・・・・・ 14  
 第15表 障害者の職業紹介・登録状況・・・・・・・・・・・・・・ 16  
 第16表 地域職業相談室業務取扱状況・・・・・・・・・・・・・・ 18  
 第17表 訓練課業務状況・・・・・・・・・・・・・・・・・・・・・・ 18  
 第18表 大量雇用変動(離職)の状況・・・・・・・・・・・・・・ 19  
 第1図 都道府県別有効求人倍率グラフ・・・・・・・・・・・・・・ 20  
 第19表 全国・季節調整済求人倍率推移・・・・・・・・・・・・・・ 21  
 第20表 熊本・季節調整済求人倍率推移・・・・・・・・・・・・・・ 22

### III 雇用保険業務状況

第1表 雇用保険適用給付状況 総括・・・・・・・・・・・・・・・・・・・・ 23  
 第1図 受給資格決定・受給者実人員・資格取得・資格喪失の年度別推移 24  
 第2図 受給資格決定・受給者実人員・資格取得・資格喪失の月別推移 25  
 第2表 主要指数・・・・・・・・・・・・・・・・・・・・・・ 26  
 第3表 適用状況・・・・・・・・・・・・・・・・・・・・・・ 27  
 第4表 求職者給付金状況・・・・・・・・・・・・・・・・・・・・・・ 28  
 第5表 各種給付金等給付状況・・・・・・・・・・・・・・・・・・・・ 30  
 第6表 給付金等支給状況・・・・・・・・・・・・・・・・・・・・・・ 32

### 《 雇用形態 概念図 》

フルタイム	常用雇用フルタイム	常用的フルタイム	一般フルタイム	全数
	臨時(4ヶ月以上)フルタイム			
	臨時的フルタイム	臨時的フルタイム・一般季節・一般出稼ぎ		
	日雇のフルタイム			
パートタイム	常用雇用パートタイム	常用的パートタイム	一般パートタイム	
	臨時(4ヶ月以上)パートタイム			
	臨時的パートタイム			
	日雇のパートタイム			
季節データ				

# I 労働市場の概況

## 【令和6年9月の県内の概況】

新規求職申込件数(原数値)は前年同月比1.6%増で、2か月ぶりに増加となりました。

新規求人数(同)は同2.1%減で、19か月連続で減少となりました。建設業、製造業、サービス業(他に分類されないもの)では増加、運輸業・郵便業、卸売業・小売業、宿泊業・飲食サービス業、医療・福祉では減少となりました。

有効求人倍率(季節調整値)は、前月比で有効求人数(同)、有効求職者数(同)がともに増加し、有効求人数(同)、有効求職者数(同)が同程度増加したことにより、有効求人倍率は前月と同水準となりました。

## ○求人倍率の動向

9月の有効求人数(季節調整値)は、前月比1.4%増の35,037人で、3か月ぶりに増加となりました。

一方、有効求職者数(同)は前月比1.1%増の28,442人で、4か月ぶりに増加となりました。

この結果、求職者1人当たりの有効求人数の割合を示す有効求人倍率(季節調整値)は、前月と変わらず1.23倍となりました。

正社員の有効求人倍率(原数値)は1.08倍で、前年同月を0.02ポイント下回りました。

## ○求人動向

新規求人数(原数値)は、前年同月比2.1%減の12,611人で、19か月連続で減少となりました。

うち一般フルタイム求人(同)は1.8%増の8,469人で19か月ぶりに増加となり、一般パートタイム求人(同)は9.2%減の4,142人で19か月連続で減少となりました。

これを主要産業別にみると、建設業(4.8%増)、製造業(8.5%増)、サービス業(他に分類されないもの)(37.5%増)で増加となり、運輸業・郵便業(7.5%減)、卸売業・小売業(11.4%減)、宿泊業・飲食サービス業(5.9%減)、医療・福祉(12.3%減)で減少となりました。

## ○求職動向

新規求職申込件数(原数値)は、前年同月比1.6%増の5,429人で、2か月ぶりに増加となりました。

うち一般フルタイムは同3.2%減の3,219人で2か月連続で減少、一般パートタイムは同9.3%増の2,210人で2か月ぶりに増加となりました。

常用求職者(パートを含む)を在職者・離職者・無業者の態様別にみると、前年同月比で、在職者は0.9%減の1,372人で2か月連続で減少、離職者は3.3%増の3,520人で2か月ぶりに増加、無業者は3.0%減の515人で2か月連続で減少となりました。

また離職者のうち、事業主都合離職者は2.4%増の640人で2か月ぶりに増加、自己都合離職者は3.4%増の2,690人で2か月ぶりに増加、前職自営等は5.7%増の74人で2か月ぶりに増加となりました。

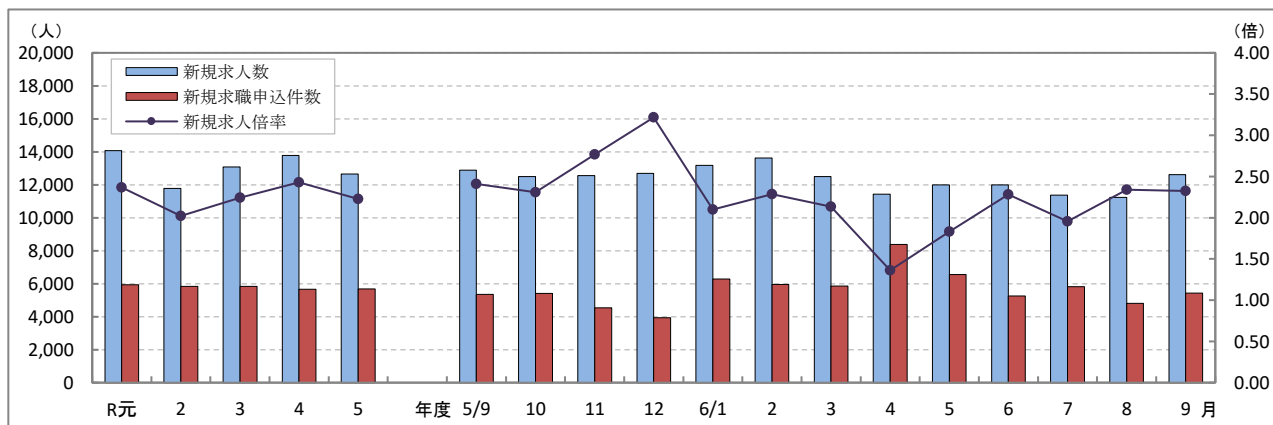
新規常用求職者(パートを含む)全体では、1.6%増の5,407人で2か月ぶりに増加となりました。

## ○就職動向

就職件数は、前年同月比3.8%減の1,654件で、4か月連続で減少となりました。

新規求職者に対する就職件数の割合(就職率)は30.5%となり、前年同月を1.7ポイント下回りました。

## 新規求人数・新規求職申込件数及び新規求人倍率の年度別・月別推移(全数)



(注) 文中の正社員有効求人倍率は正社員の月間有効求人数をパートタイムを除く常用の月間有効求職者数で除して算出しているが、パートタイムを除く常用の有効求職者には派遣労働者や契約社員を希望する者も含まれるため、厳密な意味での正社員有効求人倍率より低い値となる。また、産業分類は、令和6年4月以降については令和5年7月改定の「日本標準産業分類」に基づく区分、令和6年3月以前については平成25年10月改定の「日本標準産業分類」に基づく区分である。(第14表産業別・規模別新規求人状況も同様である。)

ハローワークインターネットサービスの機能拡充に伴う令和3年9月以降の数値の取扱いについては、表紙の注4を参照。

## Ⅱ 職業紹介状況

### 第1表 職業紹介状況 総括

項 目		6年 9月	6年 8月	5年 9月	前年同月比 (%・ポイント)	
全 数	① 新規求職申込件数	5,429	4,803	5,346	1.6	
	② 月間有効求職者数	原数値	28,505	28,551	28,383	0.4
		季節調整値	28,442	28,129	28,233	(前月比) 1.1
	③ 新規求人数	12,611	11,239	12,880	▲ 2.1	
	④ 月間有効求人数	原数値	34,308	33,388	35,778	▲ 4.1
		季節調整値	35,037	34,563	36,685	(前月比) 1.4
	⑤ 紹介件数	4,218	3,340	4,210	0.2	
	⑥ 就職件数	1,654	1,321	1,720	▲ 3.8	
	⑦ 有効求人倍率	原数値	1.20	1.17	1.26	▲ 0.06
		季節調整値	1.23	1.23	1.30	(前月比) 0.00
	⑧ 新規求人倍率	原数値	2.32	2.34	2.41	▲ 0.09
	⑨ 充足数	1,592	1,252	1,669	▲ 4.6	
	就職率 (⑥/①×100)	30.5	27.5	32.2	▲ 1.7	
充足率 (⑨/③×100)	12.6	11.1	13.0	▲ 0.4		
一 般 フ ル タ イ ム	① 新規求職申込件数	3,219	2,980	3,324	▲ 3.2	
	② 月間有効求職者数	16,250	16,442	16,565	▲ 1.9	
	③ 新規求人数	8,469	7,430	8,316	1.8	
	④ 月間有効求人数	22,966	22,131	23,121	▲ 0.7	
	⑤ 紹介件数	2,518	2,118	2,724	▲ 7.6	
	⑥ 就職件数	880	762	985	▲ 10.7	
	⑦ 充足数	855	722	958	▲ 10.8	
	就職率 (⑥/①×100)	27.3	25.6	29.6	▲ 2.3	
	充足率 (⑦/③×100)	10.1	9.7	11.5	▲ 1.4	
常 用	① 新規求職申込件数	3,213	2,789	3,316	▲ 3.1	
	② 月間有効求職者数	15,984	15,951	16,291	▲ 1.9	
	③ 新規求人数	7,143	6,631	7,683	▲ 7.0	
	④ 月間有効求人数	20,138	19,929	21,223	▲ 5.1	
	⑤ 就職件数	827	740	946	▲ 12.6	
一 般 パ ー ト タ イ ム	① 新規求職申込件数	2,210	1,823	2,022	9.3	
	② 月間有効求職者数	12,255	12,109	11,818	3.7	
	③ 新規求人数	4,142	3,809	4,564	▲ 9.2	
	④ 月間有効求人数	11,342	11,257	12,657	▲ 10.4	
	⑤ 紹介件数	1,700	1,222	1,486	14.4	
	⑥ 就職件数	774	559	735	5.3	
	⑦ 充足数	737	530	711	3.7	
	就職率 (⑥/①×100)	35.0	30.7	36.4	▲ 1.4	
	充足率 (⑦/③×100)	17.8	13.9	15.6	2.2	
正 社 員	① 新規求人数	6,089	5,649	6,556	▲ 7.1	
	② 有効求人数	17,207	16,989	17,983	▲ 4.3	
	③ 紹介件数	1,975	1,654	2,152	▲ 8.2	
	④ 就職件数	686	611	805	▲ 14.8	
	⑤ 有効求人倍率	1.08	1.07	1.10	▲ 0.02	
	⑥ 充足数	674	590	786	▲ 14.2	

※ 常用には常用的パートタイムを含まない。 正社員有効求人倍率(正社員②/常用②)は原数値  
 ※ 表紙の注4を参照。

第2表 ハローワーク別有効求人倍率の推移 全数 <原数値>

年度	熊本	上益城	八代	菊池	玉名	天草	球磨	宇城	阿蘇	水俣	局計
R元年度	1.86	1.38	1.31	1.42	1.29	1.17	1.39	1.60	1.42	1.46	1.57
2年度	1.35	1.00	1.13	1.06	0.99	0.95	1.08	1.20	1.15	1.26	1.19
3年度	1.43	1.47	1.18	1.36	1.13	1.05	1.49	1.31	1.41	1.39	1.35
4年度	1.55	1.59	1.13	1.34	1.25	1.10	1.48	1.40	1.53	1.64	1.42
5年度	1.46	1.32	1.02	1.20	1.12	1.08	1.34	1.18	1.47	1.38	1.30
5年 9月	1.42	1.27	0.97	1.20	1.09	1.05	1.31	1.13	1.41	1.27	1.26
10月	1.45	1.29	0.99	1.22	1.12	1.05	1.27	1.26	1.47	1.30	1.29
11月	1.48	1.48	1.05	1.26	1.18	1.11	1.34	1.37	1.46	1.43	1.35
12月	1.56	1.53	1.20	1.31	1.22	1.16	1.41	1.45	1.64	1.56	1.43
6年 1月	1.52	1.59	1.13	1.33	1.21	1.21	1.42	1.36	1.56	1.61	1.40
2月	1.50	1.52	1.11	1.27	1.14	1.21	1.37	1.24	1.58	1.68	1.37
3月	1.41	1.47	1.04	1.20	1.12	1.19	1.34	1.14	1.69	1.53	1.30
4月	1.24	1.30	0.92	1.11	1.04	1.04	1.16	1.07	1.47	1.36	1.16
5月	1.15	1.14	0.88	1.08	0.97	0.98	1.18	1.06	1.41	1.23	1.09
6月	1.23	1.15	0.89	1.11	0.92	0.99	1.21	1.11	1.33	1.11	1.13
7月	1.27	1.14	0.86	1.15	0.95	1.02	1.29	1.11	1.37	1.07	1.15
8月	1.31	1.22	0.85	1.15	0.91	1.06	1.20	1.13	1.40	1.14	1.17
9月	1.34	1.19	0.93	1.22	0.96	1.08	1.14	1.09	1.39	1.21	1.20

第3表 全国・九州・熊本県雇用情勢指数 全数

年度	完全失業率			有効求人倍率					新規求人倍率			就職率(%)		
	全国	失業者数 (万人)	熊本	全国	九州	熊本	うち一般パート		全国	九州	熊本	全国	九州	熊本
R元年度	2.3	162	2.6	1.55	1.40	1.57	1.71	1.50	2.35	2.05	2.37	31.3	35.3	37.6
2年度	2.9	199	2.8	1.10	1.05	1.19	1.18	1.10	1.90	1.77	2.02	26.5	31.8	32.8
3年度	2.8	191	2.8	1.16	1.14	1.35	1.16	1.12	2.08	1.92	2.24	26.8	31.2	32.9
4年度	2.6	178	2.6	1.31	1.33	1.42	1.31	1.20	2.30	2.04	2.43	26.8	42.1	32.5
5年度	2.6	178	2.4	1.29	1.24	1.30	1.28	1.11	2.28	2.13	2.23	26.8	31.0	31.6
5年 9月	2.6	182	2.4	1.29	1.24	1.30	1.29	1.10	2.25	2.10	2.26	27.3	31.0	32.2
10月	2.5	175	1.9	1.29	1.24	1.28	1.28	1.09	2.25	2.11	2.18	27.0	31.5	33.2
11月	2.5	169		1.27	1.23	1.27	1.26	1.07	2.25	2.14	2.31	28.9	33.6	35.2
12月	2.5	156		1.27	1.23	1.27	1.25	1.08	2.25	2.13	2.27	29.6	35.3	37.2
6年 1月	2.4	163		1.27	1.22	1.28	1.25	1.12	2.28	2.09	2.09	19.2	22.5	21.9
2月	2.6	177	2.6	1.26	1.22	1.24	1.23	1.09	2.26	2.13	2.12	27.6	33.0	34.6
3月	2.6	185	3.1	1.28	1.22	1.25	1.23	1.09	2.38	2.16	2.29	34.7	40.8	41.2
4月	2.6	193		1.26	1.22	1.25	1.23	1.03	2.17	2.06	2.00	21.4	24.4	23.4
5月	2.6	193		1.24	1.18	1.21	1.20	0.98	2.16	1.96	1.94	26.0	30.5	30.1
6月	2.5	181		1.23	1.15	1.22	1.19	0.97	2.26	2.00	2.30	28.8	32.6	33.6
7月	2.7	188	-	1.24	1.16	1.22	1.20	0.98	2.22	2.07	2.03	26.4	29.6	28.1
8月	2.5	175		1.23	1.19	1.23	1.18	0.98	2.32	2.30	2.26	25.1	27.9	27.5
9月	2.4	173		1.24	1.18	1.23	1.19	0.95	2.22	1.99	2.22	25.7	29.0	30.5

(注)・各年度は原数値(平均値)、各月は季節調整値、月次の失業者数・就職率は原数値  
 ・令和5年12月以前の季節調整値は新季節指数により改定されている。  
 ・完全失業者率・失業者数は、「労働力調査」(総務省統計局)より引用  
 ・熊本の失業率はモデル推計値(年平均・四半期平均)  
 ・表紙の注4を参照

第4表 職業紹介状況 全数

	①	②	③	④	⑤	⑥		雇用保険 受給者の 就職件数	就職率 (⑥/①×100) %・ポイント
	新規求職 申込件数	月間有効 求職者数	新規 求人数	月間有効 求人数	紹介件数	就職件数	県外への 就職件数		
R元年度平均	5,936	25,696	14,064	40,406	5,853	2,229	202	662	37.6
2年度平均	5,831	28,048	11,788	33,237	5,206	1,910	168	627	32.8
3年度平均	5,829	27,621	13,083	37,156	4,951	1,915	179	596	32.9
4年度平均	5,666	27,867	13,769	39,590	4,488	1,842	173	583	32.5
5年度平均	5,675	28,198	12,646	36,577	4,378	1,792	177	576	31.6
5年 9月	5,346	28,383	12,880	35,778	4,210	1,720	183	587	32.2
10月	5,409	28,128	12,492	36,291	4,255	1,794	167	681	33.2
11月	4,540	26,918	12,561	36,275	3,789	1,596	153	567	35.2
12月	3,945	25,427	12,689	36,295	3,302	1,469	159	484	37.2
6年 1月	6,281	26,488	13,182	37,183	4,733	1,376	158	461	21.9
2月	5,962	27,899	13,626	38,115	5,429	2,062	161	495	34.6
3月	5,857	28,591	12,495	37,054	4,866	2,411	208	647	41.2
4月	8,384	30,474	11,421	35,367	4,726	1,963	189	587	23.4
5月	6,554	31,305	11,996	34,266	4,778	1,974	187	624	30.1
6月	5,254	29,886	11,995	33,737	4,048	1,767	200	590	33.6
7月	5,817	29,268	11,380	33,747	4,201	1,632	181	552	28.1
8月	4,803	28,551	11,239	33,388	3,340	1,321	163	464	27.5
9月	5,429	28,505	12,611	34,308	4,218	1,654	195	571	30.5
前年同月比	1.6	0.4	▲ 2.1	▲ 4.1	0.2	▲ 3.8	6.6	▲ 2.7	▲ 1.7
熊本	2,103	11,876	5,909	15,949	1,696	482	62	179	22.9
上益城	224	1,161	488	1,387	157	64	9	26	28.6
八代	507	2,473	917	2,299	410	181	14	57	35.7
菊池	746	3,986	1,829	4,876	545	223	23	76	29.9
玉名	480	2,492	859	2,381	389	179	48	57	37.3
天草	352	1,670	696	1,807	274	155	10	46	44.0
球磨	300	1,398	519	1,591	205	129	7	50	43.0
宇城	451	2,222	824	2,415	350	143	13	46	31.7
阿蘇	147	668	333	928	105	50	3	23	34.0
水俣	119	559	237	675	87	48	6	11	40.3

※ 表紙の注4を参照。

第5表 職業紹介状況 一般フルタイム

	①	②	③	④	⑤	⑥		雇用保険 受給者の 就職件数	就職率 (⑥/①×100) %・ポイント
	新規求職 申込件数	月間有効 求職者数	新規 求人数	月間有効 求人数	紹介件数	就職件数	県外への 就職件数		
R元年度平均	3,808	15,781	8,811	25,560	3,900	1,324	133	476	34.8
2年度平均	3,710	17,090	7,472	21,231	3,317	1,085	110	427	29.2
3年度平均	3,580	16,378	8,522	24,562	3,078	1,083	114	401	30.2
4年度平均	3,466	16,260	8,819	25,696	2,775	1,036	113	398	29.9
5年度平均	3,465	16,355	8,026	23,481	2,693	1,009	114	400	29.1
5年 9月	3,324	16,565	8,316	23,121	2,724	985	113	388	29.6
10月	3,326	16,285	7,808	23,290	2,671	1,077	122	479	32.4
11月	2,825	15,559	8,162	23,433	2,344	877	93	393	31.0
12月	2,531	14,804	8,189	23,444	2,095	860	109	340	34.0
6年 1月	3,912	15,579	8,018	23,776	2,757	796	93	316	20.3
2月	3,603	16,279	8,453	24,117	2,958	1,068	107	355	29.6
3月	3,605	16,610	7,930	23,533	2,886	1,229	119	435	34.1
4月	4,588	17,276	7,272	22,775	2,803	1,096	108	412	23.9
5月	3,693	17,462	7,624	22,096	2,878	1,087	122	428	29.4
6月	3,206	16,621	7,777	21,836	2,454	948	117	400	29.6
7月	3,597	16,709	7,450	22,108	2,661	903	106	369	25.1
8月	2,980	16,442	7,430	22,131	2,118	762	102	315	25.6
9月	3,219	16,250	8,469	22,966	2,518	880	101	371	27.3
前年同月比	▲ 3.2	▲ 1.9	1.8	▲ 0.7	▲ 7.6	▲ 10.7	▲ 10.6	▲ 4.4	▲ 2.3
熊本	1,285	7,204	4,184	10,892	1,052	271	37	122	21.1
上益城	114	590	409	1,086	82	31	3	14	27.2
八代	286	1,246	517	1,364	213	80	4	33	28.0
菊池	438	2,244	1,196	3,409	340	121	12	53	27.6
玉名	303	1,482	548	1,477	237	101	27	43	33.3
天草	203	898	401	1,086	133	81	4	29	39.9
球磨	180	718	350	1,094	135	74	4	33	41.1
宇城	258	1,199	530	1,610	221	74	6	26	28.7
阿蘇	81	367	176	515	66	26	0	12	32.1
水俣	71	302	158	433	39	21	4	6	29.6

※ 表紙の注4を参照。



第6表 職業紹介状況 常用的フルタイム

	①	②	③	④	⑤	⑥		雇用保険 受給者の 就職件数	就職率 (⑥/①×100) %・ポイント
	新規求職 申込件数	月間有効 求職者数	新規 求人数	月間有効 求人数	紹介件数	就職件数	県外への 就職件数		
R元年度平均	3,726	15,620	7,494	21,658	3,668	1,248	124	453	33.5
2年度平均	3,646	16,888	6,637	18,909	3,146	1,030	104	409	28.2
3年度平均	3,511	16,167	7,383	21,239	2,891	1,021	108	382	29.1
4年度平均	3,411	16,090	7,605	22,105	2,607	984	103	380	28.8
5年度平均	3,414	16,199	7,278	21,249	2,532	960	105	382	28.1
5年 9月	3,316	16,291	7,683	21,223	2,586	946	109	374	28.5
10月	3,311	16,182	7,047	21,238	2,502	1,030	111	463	31.1
11月	2,817	15,513	7,232	21,213	2,205	835	82	372	29.6
12月	2,526	14,763	7,285	21,020	1,957	807	97	317	31.9
6年 1月	3,905	15,548	7,137	21,090	2,579	745	88	298	19.1
2月	3,594	16,245	7,698	21,622	2,761	1,016	99	339	28.3
3月	3,599	16,575	7,147	21,235	2,697	1,169	109	414	32.5
4月	4,579	17,238	6,566	20,623	2,647	1,056	101	392	23.1
5月	3,668	17,408	7,029	20,095	2,703	1,041	118	408	28.4
6月	3,071	16,442	7,007	19,865	2,298	914	111	384	29.8
7月	3,388	16,330	6,787	20,140	2,483	865	99	356	25.5
8月	2,789	15,951	6,631	19,929	2,010	740	97	308	26.5
9月	3,213	15,984	7,143	20,138	2,382	827	90	350	25.7
前年同月比	▲ 3.1	▲ 1.9	▲ 7.0	▲ 5.1	▲ 7.9	▲ 12.6	▲ 17.4	▲ 6.4	▲ 2.8
熊本	1,284	7,138	3,238	8,995	989	248	33	113	19.3
上益城	114	590	397	993	76	29	2	13	25.4
八代	285	1,227	493	1,329	203	77	3	31	27.0
菊池	437	2,242	942	2,758	316	114	12	51	26.1
玉名	303	1,347	491	1,403	220	93	24	42	30.7
天草	201	891	394	1,076	130	81	4	29	40.3
球磨	180	716	341	1,063	134	73	4	33	40.6
宇城	258	1,171	523	1,591	216	73	5	25	28.3
阿蘇	80	366	167	506	61	19	0	7	23.8
水俣	71	296	157	424	37	20	3	6	28.2

※ 表紙の注4を参照。

第7表 職業紹介状況 一般パートタイム

	① 新規求職 申込件数	② 月間有効 求職者数	③ 新 規 求 人 数	④ 月間有効 求 人 数	⑤ 紹 介 件 数	⑥ 就 職 件 数	県外への 就 職 件 数	雇用保険 受給者の 就 職 件 数	就職率 (⑥/①×100) %・ポイント
R元年度平均	2,128	9,915	5,252	14,846	1,953	905	69	186	42.5
2年度平均	2,122	10,957	4,316	12,006	1,889	825	58	201	38.9
3年度平均	2,249	11,244	4,561	12,595	1,872	833	64	195	37.0
4年度平均	2,200	11,607	4,950	13,895	1,713	806	61	185	36.6
5年度平均	2,209	11,843	4,620	13,096	1,686	784	63	176	35.5
5年 9月	2,022	11,818	4,564	12,657	1,486	735	70	199	36.4
10月	2,083	11,843	4,684	13,001	1,584	717	45	202	34.4
11月	1,715	11,359	4,399	12,842	1,445	719	60	174	41.9
12月	1,414	10,623	4,500	12,851	1,207	609	50	144	43.1
6年 1月	2,369	10,909	5,164	13,407	1,976	580	65	145	24.5
2月	2,359	11,620	5,173	13,998	2,471	994	54	140	42.1
3月	2,252	11,981	4,565	13,521	1,980	1,182	89	212	52.5
4月	3,796	13,198	4,149	12,592	1,923	867	81	175	22.8
5月	2,861	13,843	4,372	12,170	1,900	887	65	196	31.0
6月	2,048	13,265	4,218	11,901	1,594	819	83	190	40.0
7月	2,220	12,559	3,930	11,639	1,540	729	75	183	32.8
8月	1,823	12,109	3,809	11,257	1,222	559	61	149	30.7
9月	2,210	12,255	4,142	11,342	1,700	774	94	200	35.0
前年同月比	9.3	3.7	▲ 9.2	▲ 10.4	14.4	5.3	34.3	0.5	▲ 1.4
熊 本	818	4,672	1,725	5,057	644	211	25	57	25.8
上益城	110	571	79	301	75	33	6	12	30.0
八 代	221	1,227	400	935	197	101	10	24	45.7
菊 池	308	1,742	633	1,467	205	102	11	23	33.1
玉 名	177	1,010	311	904	152	78	21	14	44.1
天 草	149	772	295	721	141	74	6	17	49.7
球 磨	120	680	169	497	70	55	3	17	45.8
宇 城	193	1,023	294	805	129	69	7	20	35.8
阿 蘇	66	301	157	413	39	24	3	11	36.4
水 俣	48	257	79	242	48	27	2	5	56.3

※ 表紙の注4を参照。

第8表 男女別職業紹介状況 全数

	男				女			
	新規求職 申込件数	月間有効 求職者数	紹介件数	就職件数	新規求職 申込件数	月間有効 求職者数	紹介件数	就職件数
R元年度平均	2,443	11,144	2,595	898	3,487	14,524	3,255	1,330
2年度平均	2,465	12,288	2,314	762	3,364	15,748	2,890	1,148
3年度平均	2,475	12,333	2,211	764	3,351	15,272	2,738	1,151
4年度平均	2,419	12,555	2,060	754	3,242	15,289	2,425	1,088
5年度平均	2,429	12,669	1,996	734	3,241	15,509	2,381	1,058
5年 9月	2,292	12,578	1,972	727	3,047	15,785	2,238	993
10月	2,388	12,567	1,926	757	3,019	15,541	2,328	1,036
11月	1,952	12,110	1,771	656	2,581	14,784	2,017	940
12月	1,771	11,615	1,611	620	2,173	13,789	1,690	848
5年 1月	2,700	12,128	2,176	607	3,574	14,336	2,555	768
2月	2,472	12,637	2,309	802	3,484	15,238	3,115	1,258
3月	2,572	13,081	2,254	911	3,281	15,486	2,611	1,499
4月	3,645	14,087	2,266	849	4,735	16,366	2,457	1,114
5月	2,783	14,312	2,155	803	3,763	16,967	2,618	1,170
6月	2,264	13,666	1,899	732	2,983	16,195	2,145	1,034
7月	2,562	13,215	2,071	697	3,253	16,028	2,122	935
8月	2,011	12,831	1,546	541	2,788	15,697	1,790	778
9月	2,344	12,737	1,911	653	3,084	15,750	2,305	1,001
前年同月比	2.3	1.3	▲ 3.1	▲ 10.2	1.2	▲ 0.2	3.0	0.8
熊本	890	5,027	753	186	1,212	6,836	943	296
上益城	101	516	64	21	123	645	93	43
八代	231	1,133	174	68	276	1,340	236	113
菊池	326	1,884	272	94	420	2,099	271	129
玉名	224	1,198	204	72	256	1,293	185	107
天草	151	798	136	64	201	872	138	91
球磨	130	636	79	54	170	761	126	75
宇城	168	961	135	57	283	1,261	215	86
阿蘇	68	305	54	12	79	363	51	38
水俣	55	279	40	25	64	280	47	23

※ 男女別の記載を希望しない者がいる為、男女計は第4表と一致しない。

※ 表紙の注4を参照。

第9表 中高年齢者職業紹介状況 一般フルタイム

45歳以上

	新規求職 申込件数		月間有効 求職者数		紹介件数		就職件数	
		うち 55歳以上		うち 55歳以上		うち 55歳以上		うち 55歳以上
R元年度平均	1,618	876	6,966	3,822	1,700	769	555	260
2年度平均	1,635	892	7,864	4,289	1,520	682	458	214
3年度平均	1,604	877	7,638	4,210	1,450	705	474	224
4年度平均	1,574	862	7,562	4,121	1,347	653	469	225
5年度平均	1,603	882	7,587	4,124	1,346	656	478	237
5年 9月	1,456	780	7,739	4,271	1,363	702	456	226
10月	1,462	744	7,449	3,996	1,367	657	514	269
11月	1,237	630	7,061	3,726	1,123	520	432	217
12月	1,234	642	6,776	3,529	1,036	488	398	183
6年 1月	1,881	1,064	7,252	3,893	1,419	720	387	208
2月	1,721	993	7,721	4,237	1,542	784	529	266
3月	1,686	904	7,804	4,264	1,514	793	620	318
4月	2,224	1,307	8,093	4,519	1,440	742	537	272
5月	1,716	942	8,156	4,560	1,440	732	568	276
6月	1,547	879	7,854	4,468	1,242	639	482	245
7月	1,791	1,059	7,975	4,512	1,393	717	446	225
8月	1,460	852	7,852	4,477	1,058	519	369	175
9月	1,552	833	7,763	4,336	1,331	661	440	207
前年同月比	6.6	6.8	0.3	1.5	▲ 2.3	▲ 5.8	▲ 3.5	▲ 8.4
熊 本	576	310	3,225	1,727	562	303	136	66
上益城	59	35	288	172	40	23	11	7
八 代	139	76	600	323	110	41	35	13
菊 池	215	112	1,020	541	154	74	53	25
玉 名	157	88	830	553	132	69	56	29
天 草	111	57	492	303	73	35	45	22
球 磨	84	48	364	207	71	27	37	14
宇 城	132	65	597	326	125	60	40	17
阿 蘇	42	24	191	108	39	20	17	10
水 俣	37	18	156	76	25	9	10	4

※ 表紙の注4を参照。

第10表 中高年齢者職業紹介状況 一般パートタイム

45歳以上

	新規求職 申込件数		月間有効 求職者数		紹介件数		就職件数	
		うち 55歳以上		うち 55歳以上		うち 55歳以上		うち 55歳以上
R元年度平均	1,349	1,021	6,369	4,727	1,225	815	536	361
2年度平均	1,412	1,094	7,294	5,488	1,195	800	491	321
3年度平均	1,503	1,176	7,460	5,633	1,216	852	507	344
4年度平均	1,496	1,173	7,670	5,799	1,158	821	513	343
5年度平均	1,550	1,244	7,923	6,078	1,167	848	510	363
5年 9月	1,361	1,051	7,787	5,905	980	692	463	328
10月	1,462	1,188	7,832	5,972	1,076	804	460	345
11月	1,188	934	7,493	5,697	988	672	464	312
12月	998	791	7,028	5,341	848	626	382	253
6年 1月	1,733	1,429	7,302	5,596	1,464	1,120	402	301
2月	1,706	1,345	7,845	6,008	1,873	1,371	712	508
3月	1,567	1,268	8,072	6,170	1,419	1,074	821	596
4月	2,894	2,426	9,072	7,102	1,356	1,020	589	435
5月	2,049	1,690	9,550	7,556	1,345	989	576	415
6月	1,449	1,169	9,235	7,354	1,124	838	529	382
7月	1,596	1,289	8,584	6,714	1,076	815	478	351
8月	1,278	1,001	8,175	6,303	846	622	369	259
9月	1,552	1,237	8,271	6,362	1,224	889	500	357
前年同月比	14.0	17.7	6.2	7.7	24.9	28.5	8.0	8.8
熊 本	550	409	3,011	2,182	475	336	137	82
上益城	81	63	379	300	58	35	23	15
八 代	171	144	845	672	160	118	73	59
菊 池	218	181	1,171	907	161	121	67	52
玉 名	124	105	693	552	104	86	52	38
天 草	105	86	568	454	90	65	39	26
球 磨	81	60	473	384	37	23	32	23
宇 城	132	108	701	549	79	57	42	33
阿 蘇	53	45	246	207	29	23	14	12
水 俣	37	36	184	155	31	25	21	17

※ 表紙の注4を参照。

第 11 表 態様別常用新規求職者数（パートを含む）

	新規求職者	在職者	離職者	前職雇用		前職 自営等	無業者
				事業主 都合	自己都合		
R元年度平均	5,845	1,570	3,758	869	2,663	69	518
2年度平均	5,750	1,438	3,860	1,052	2,580	64	453
3年度平均	5,742	1,587	3,674	836	2,594	86	481
4年度平均	5,594	1,492	3,616	786	2,612	71	486
5年度平均	5,608	1,466	3,647	799	2,627	64	495
5年 9月	5,322	1,384	3,407	625	2,602	70	531
10月	5,381	1,297	3,615	715	2,693	73	469
11月	4,517	1,255	2,877	544	2,194	57	385
12月	3,928	1,220	2,409	550	1,719	41	299
6年 1月	6,260	1,887	3,885	784	2,903	65	488
2月	5,945	2,101	3,297	626	2,459	89	547
3月	5,835	1,878	3,350	678	2,479	61	607
4月	8,354	1,339	6,339	1,879	3,891	84	676
5月	6,500	1,414	4,462	1,113	3,057	66	624
6月	5,109	1,376	3,232	759	2,303	52	501
7月	5,594	1,342	3,759	893	2,657	75	493
8月	4,603	1,143	3,030	626	2,244	56	430
9月	5,407	1,372	3,520	640	2,690	74	515
前年同月比	1.6	▲ 0.9	3.3	2.4	3.4	5.7	▲ 3.0

第 12 表 職業別常用新規求人・求職状況

区 分	新規求職申込件数				新規求人数			新 規 求人倍率
	常用計	フルタイム	うち男性	パートタイム	常用計	フルタイム	パートタイム	
職 業 計	5,407	3,213	1,720	2,194	10,892	7,143	3,749	2.01
管理的職業従事者	10	8	8	2	27	27	0	2.70
専門的・技術的職業従事者	796	546	220	250	2,646	1,859	787	3.32
事務従事者	1,213	754	186	459	958	544	414	0.79
販売従事者	374	206	141	168	714	441	273	1.91
サービス職業従事者	739	359	131	380	2,719	1,396	1,323	3.68
保安職業従事者	36	27	25	9	541	496	45	15.03
農林漁業従事者	82	45	39	37	189	109	80	2.30
生産工程従事者	459	372	270	87	894	711	183	1.95
輸送・機械運転従事者	247	199	189	48	596	505	91	2.41
建設・採掘従事者	118	98	95	20	734	718	16	6.22
運搬・清掃・包装等従事者	862	325	241	537	874	337	537	1.01
分類不能の職業	471	274	175	197	0	0	0	—

第 13 表 新規学校卒業(予定)者の職業紹介状況 [令和6年9月]

		求職者数	求人数	うち 県内 求人数	就職者数	うち 県内 就職者数	求人倍率	就職率
中 学 校	R2年3月卒	3	49	12	3	0	16.33	100.0
	3年3月卒	5	26	6	5	1	5.20	100.0
	4年3月卒	3	23	2	3	0	7.67	100.0
	5年3月卒	6	28	10	5	4	4.67	83.3
	6年3月卒	5	33	9	5	1	6.60	100.0
	<b>7年3月卒</b>	<b>0</b>	<b>24</b>	<b>3</b>	<b>0</b>	<b>0</b>	—	—
	熊本	0	6	2	0	0	—	—
	上益城	0	4	0	0	0	—	—
	八代	0	3	0	0	0	—	—
	菊池	0	0	0	0	0	—	—
	玉名	0	0	0	0	0	—	—
	天草	0	0	0	0	0	—	—
	球磨	0	4	1	0	0	—	—
	宇城	0	0	0	0	0	—	—
阿蘇	0	4	0	0	0	—	—	
水俣	0	3	0	0	0	—	—	
高 等 学 校	R2年3月卒	3,547	76,602	7,163	3,537	2,036	21.60	99.7
	3年3月卒	3,113	62,725	5,587	3,100	1,855	20.15	99.6
	4年3月卒	3,142	69,479	5,944	3,125	1,891	22.11	99.5
	5年3月卒	2,932	81,212	6,580	2,917	1,769	27.70	99.5
	6年3月卒	2,837	96,106	7,497	2,814	1,748	33.88	99.2
	<b>7年3月卒</b>	<b>3,082</b>	<b>90,891</b>	<b>7,324</b>	<b>1,485</b>	<b>895</b>	<b>29.49</b>	<b>48.2</b>
	熊本	972	29,032	2,891	476	286	29.87	49.0
	上益城	121	4,669	373	30	19	38.59	24.8
	八代	313	8,603	560	95	60	27.49	30.4
	菊池	469	11,507	1,269	199	159	24.54	42.4
	玉名	424	10,318	627	322	158	24.33	75.9
	天草	307	8,798	349	128	80	28.66	41.7
	球磨	203	6,080	342	133	52	29.95	65.5
	宇城	141	3,070	496	56	41	21.77	39.7
阿蘇	62	5,053	270	28	27	81.50	45.2	
水俣	70	3,761	147	18	13	53.73	25.7	

※ 安定業務統計による。

第 14 表 産業別・規模別新規求人状況

	6 年 9 月			6 年 8 月		
	計	一般フル	一般パート	計	一般フル	一般パート
AB 農・林・漁業	177	94	83	99	60	39
C 鉱業、採石業、砂利採取業	1	1	0	6	6	0
D 建設業	1,147	1,105	42	906	863	43
E 製造業	1,390	1,131	259	1,021	813	208
食料品製造業	321	158	163	179	90	89
飲料・たばこ・飼料製造業	7	5	2	12	6	6
繊維工業	18	17	1	57	38	19
木材・木製品製造業	43	37	6	14	12	2
家具・装備品製造業	8	6	2	3	3	0
パルプ・紙・紙加工品製造業	16	16	0	18	18	0
印刷・同関連業	35	22	13	22	18	4
化学工業	29	24	5	15	6	9
石油製品・石炭製品製造業	1	1	0	0	0	0
プラスチック製品製造業	29	21	8	57	44	13
ゴム製品製造業	8	5	3	4	4	0
窯業・土石製品製造業	67	61	6	64	60	4
鉄鋼業	7	7	0	9	9	0
非鉄金属製造業	2	2	0	11	11	0
金属製品製造業	90	87	3	90	82	8
はん用機械器具製造業	20	20	0	16	15	1
生産用機械器具製造業	234	222	12	131	125	6
業務用機械器具製造業	19	16	3	13	13	0
電子部品・デバイス・電子回路製造業	167	161	6	136	123	13
電気機械器具製造業	56	42	14	77	63	14
情報通信機械器具製造業	14	7	7	17	12	5
輸送用機械器具製造業	170	167	3	43	38	5
その他の製造業	29	27	2	33	23	10
F 電気・ガス・熱供給・水道業	8	8	0	2	2	0
G 情報通信業	117	93	24	114	104	10
H 運輸業、郵便業	481	424	57	378	322	56
I 卸売業、小売業	1,131	613	518	1,002	542	460
J 金融業、保険業	91	43	48	38	28	10
K 不動産業、物品賃貸業	174	133	41	170	140	30
L 学術研究、専門・技術サービス業	208	161	47	151	94	57
M 宿泊業、飲食サービス業	753	293	460	625	289	336
N 生活関連サービス業、娯楽業	481	298	183	380	213	167
O 教育、学習支援業	196	61	135	87	49	38
P 医療、福祉	3,776	2,170	1,606	4,181	2,513	1,668
Q 複合サービス事業	62	30	32	129	118	11
R サービス業(他に分類されないもの)	2,290	1,774	516	1,825	1,233	592
S・T 公務・その他	128	37	91	125	41	84
合計	12,611	8,469	4,142	11,239	7,430	3,809
29人以下	8,454	5,617	2,837	7,326	4,773	2,553
30～99人	2,659	1,745	914	2,117	1,449	668
100～299人	1,024	739	285	1,094	760	334
300～499人	152	107	45	262	183	79
500～999人	169	123	46	327	182	145
1,000人以上	153	138	15	113	83	30

主要産業における対前年同月比の推移

		5年9月	10月	11月	12月	6年1月	2月	3月
主要産業別	D 建設業	▲ 13.6	▲ 14.3	0.0	▲ 10.8	▲ 6.1	2.1	▲ 2.3
	E 製造業	▲ 13.9	▲ 21.8	▲ 12.7	▲ 2.2	▲ 18.6	1.9	14.3
	H 運輸業、郵便業	▲ 25.3	▲ 25.4	6.1	▲ 9.2	10.3	▲ 1.3	3.5
	I 卸売業、小売業	2.2	▲ 9.1	▲ 16.5	▲ 2.8	▲ 11.6	▲ 4.2	▲ 9.9
	M 宿泊業、飲食サービス業	▲ 21.3	3.3	▲ 18.8	▲ 16.3	▲ 7.7	▲ 29.8	▲ 15.7
	P 医療、福祉	4.4	▲ 3.3	5.9	4.9	▲ 0.9	4.3	▲ 0.9
R サービス業(他に分類されないもの)	▲ 20.1	▲ 25.6	▲ 17.1	▲ 11.2	▲ 20.5	▲ 29.3	▲ 21.7	
産業別合計(求人合計)		▲ 9.0	▲ 11.1	▲ 9.8	▲ 4.8	▲ 10.4	▲ 7.3	▲ 9.6

(注) 令和6年4月以降については令和5年7月改定の「日本標準産業分類」に基づく区分、令和6年3月以前については平成25年10月改定の「日本標準産業分類」に基づく区分により表章したもの。対前年同月比については、産業分類改定による影響のある産業について( )で示している。



前 年 同 月			対 前 年 同 月 比 ( % )			
計	一般フル	一般パート	計	一般フル	一般パート	
241	117	124	▲ 26.6	▲ 19.7	▲ 33.1	農、林、漁
6	6	0	▲ 83.3	▲ 83.3	—	鉱、採石
1,094	1,045	49	4.8	5.7	▲ 14.3	建 設
1,281	1,012	269	8.5	11.8	▲ 3.7	製 造
274	128	146	17.2	23.4	11.6	食 料
4	2	2	75.0	150.0	0.0	飲 料
30	15	15	▲ 40.0	13.3	▲ 93.3	織 維
53	45	8	▲ 18.9	▲ 17.8	▲ 25.0	木 材
13	12	1	▲ 38.5	▲ 50.0	100.0	家 具
14	13	1	14.3	23.1	▲ 100.0	パルプ
45	37	8	▲ 22.2	▲ 40.5	62.5	印 刷
16	8	8	81.3	200.0	▲ 37.5	化 学
6	6	0	▲ 83.3	▲ 83.3	—	石油・石炭
68	58	10	▲ 57.4	▲ 63.8	▲ 20.0	プラスチック
8	5	3	0.0	0.0	0.0	ゴ ム
66	62	4	1.5	▲ 1.6	50.0	窯 業
7	7	0	0.0	0.0	—	鉄 鋼
3	3	0	▲ 33.3	▲ 33.3	—	非鉄金属
115	114	1	▲ 21.7	▲ 23.7	200.0	金 属
26	26	0	▲ 23.1	▲ 23.1	—	はん用
141	127	14	66.0	74.8	▲ 14.3	生産用
28	28	0	▲ 32.1	▲ 42.9	—	業務用
180	178	2	▲ 7.2	▲ 9.6	200.0	電 子
77	59	18	▲ 27.3	▲ 28.8	▲ 22.2	電 気
3	3	0	366.7	133.3	—	情 報
63	51	12	169.8	227.5	▲ 75.0	輸送用機
41	25	16	▲ 29.3	8.0	▲ 87.5	その他
4	4	0	(100.0)	(100.0)	—	電 気
157	111	46	▲ 25.5	▲ 16.2	▲ 47.8	情 報
520	443	77	(▲7.5)	(▲4.3)	(▲26.0)	運輸、郵便
1,277	744	533	(▲11.4)	(▲17.6)	(▲2.8)	卸売、小売
87	42	45	4.6	2.4	6.7	金融、保険
123	87	36	41.5	52.9	13.9	不動産
269	179	90	▲ 22.7	▲ 10.1	▲ 47.8	学 術
800	299	501	▲ 5.9	▲ 2.0	▲ 8.2	宿泊、飲食
655	389	266	▲ 26.6	▲ 23.4	▲ 31.2	生 活
144	67	77	36.1	▲ 9.0	75.3	教育、学習
4,306	2,571	1,735	(▲12.3)	(▲15.6)	(▲7.4)	医療、福祉
76	70	6	▲ 18.4	▲ 57.1	433.3	複 合
1,666	1,097	569	(37.5)	(61.7)	(▲9.3)	サービス
174	33	141	▲ 26.4	12.1	▲ 35.5	公務、他
12,880	8,316	4,564	▲ 2.1	1.8	▲ 9.2	合 計
8,490	5,307	3,183	▲ 0.4	5.8	▲ 10.9	29人以下
2,872	1,956	916	▲ 7.4	▲ 10.8	▲ 0.2	30～99
997	723	274	2.7	2.2	4.0	100～299
221	181	40	▲ 31.2	▲ 40.9	12.5	300～499
221	91	130	▲ 23.5	35.2	▲ 64.6	500～999
79	58	21	93.7	137.9	▲ 28.6	1,000人以上

4月	5月	6月	7月	8月	9月	
10.2	7.7	6.2	▲ 1.2	▲ 9.5	4.8	建設業
5.1	▲ 3.9	0.8	18.1	▲ 12.7	8.5	製造業
(▲1.1)	(2.9)	(▲12.4)	(14.1)	(▲23.8)	(▲7.5)	運輸業
(▲13.0)	(▲21.9)	(▲18.0)	(▲9.0)	(▲26.6)	(▲11.4)	卸売、小売
15.5	▲ 2.1	▲ 22.2	▲ 3.3	▲ 22.9	▲ 5.9	宿泊、飲食
(▲3.7)	(3.8)	(▲9.8)	(0.3)	(▲4.1)	(▲12.3)	医療、福祉
(▲24.2)	(▲17.0)	(▲7.1)	(▲19.6)	(▲1.7)	(37.5)	サービス業
▲ 4.3	▲ 4.7	▲ 9.8	▲ 1.4	▲ 9.9	▲ 2.1	産業別合計

第 15 表 障害者の職業紹介・登録状況

区分	職 業 紹 介								登 録			
	新 規 求 職 申 込 件 数				就 職 件 数				新 規 登 録 者 数			
	身体	知的	精神	その他	身体	知的	精神	その他	身体	知的	精神	その他
R元年度	1,097	659	1,928	356	525	436	993	140	400	285	713	189
2年度	912	699	1,793	429	372	405	858	202	320	294	641	184
3年度	1,044	783	2,127	423	419	494	1,039	170	418	318	850	197
4年度	948	800	2,185	400	403	501	1,056	183	324	315	809	192
5年度	1,049	873	2,444	383	395	551	1,127	126	358	328	883	192
5年 9月	79	72	177	29	26	38	82	17	23	29	73	15
10月	72	74	195	34	27	30	102	12	24	34	69	21
11月	86	48	182	29	38	49	103	8	28	10	68	12
12月	58	43	169	18	26	58	91	8	18	6	62	10
6年 1月	108	44	196	30	28	60	83	6	26	12	64	14
2月	107	65	232	31	46	81	98	12	36	7	67	13
3月	89	56	251	41	46	55	110	15	38	8	78	18
4月	130	87	279	47	53	35	111	12	45	11	91	23
5月	109	78	284	28	33	55	113	23	36	8	103	14
6月	92	57	242	28	38	34	110	6	22	11	74	15
7月	99	135	251	39	29	25	104	9	36	82	91	20
8月	83	85	198	24	25	21	84	9	28	49	78	12
<b>9月</b>	<b>93</b>	<b>81</b>	<b>235</b>	<b>26</b>	<b>36</b>	<b>31</b>	<b>103</b>	<b>4</b>	<b>41</b>	<b>29</b>	<b>82</b>	<b>11</b>
熊 本	39	36	92	10	9	7	31	0	19	15	27	7
上益城	7	2	8	3	2	3	2	0	3	0	4	1
八 代	7	2	12	1	6	3	12	1	2	1	6	0
菊 池	13	12	27	2	10	8	14	2	4	2	13	1
玉 名	11	4	27	3	4	1	10	1	6	1	12	1
天 草	4	15	19	1	1	3	15	0	1	8	3	0
球 磨	7	2	22	2	1	3	9	0	3	0	8	0
宇 城	3	6	19	3	3	1	8	0	1	2	7	1
阿 蘇	1	1	3	0	0	1	1	0	1	0	1	0
水 俣	1	1	6	1	0	1	1	0	1	0	1	0

※ 新規登録者数には新規移管登録者数を含む。  
 ※ 表紙の注4を参照。なお、令和5年3月以前の数値は、オンラインを含まない。

区 分	登 録											
	期 末 現 在 登 録 者 数											
	有 効 求 職 者				就 業 中 の 者				保 留 中 の 者			
	身体	知的	精神	その他	身体	知的	精神	その他	身体	知的	精神	その他
R元年度	1,419	661	2,054	347	4,247	3,005	3,722	665	990	432	1,149	157
2年度	1,461	702	2,113	436	4,307	3,131	3,942	833	853	393	1,121	152
3年度	1,657	859	2,489	459	4,313	3,186	4,307	885	826	378	1,047	155
4年度	1,632	902	2,786	385	4,289	3,310	4,741	869	768	363	923	143
5年度	1,706	960	3,121	429	4,129	3,426	5,118	896	1,111	422	1,169	183
5年 9月	1,641	956	2,878	395	4,345	3,443	5,014	907	894	386	1,085	163
10月	1,665	982	2,925	398	4,345	3,453	5,054	918	893	385	1,073	163
11月	1,657	967	2,942	403	4,352	3,436	5,085	918	912	394	1,101	162
12月	1,653	964	2,969	405	4,361	3,439	5,111	917	914	397	1,110	163
6年 1月	1,723	983	3,035	413	4,271	3,436	5,125	917	910	395	1,102	164
2月	1,758	1,009	3,133	428	4,115	3,415	5,104	895	1,045	394	1,097	176
3月	1,706	960	3,121	429	4,129	3,426	5,118	896	1,111	422	1,169	183
4月	1,693	991	3,227	449	4,064	3,315	4,887	882	1,125	512	1,363	184
5月	1,654	873	2,868	403	4,084	3,387	5,003	908	1,182	546	1,616	204
6月	1,573	848	2,904	388	4,070	3,417	5,046	911	1,282	546	1,607	220
7月	1,622	942	3,028	380	4,065	3,414	5,089	881	1,280	543	1,594	216
8月	1,545	944	3,039	349	4,013	3,445	5,212	833	1,439	558	1,642	203
<b>9月</b>	<b>1,589</b>	<b>985</b>	<b>3,099</b>	<b>346</b>	<b>4,014</b>	<b>3,425</b>	<b>5,233</b>	<b>827</b>	<b>1,435</b>	<b>561</b>	<b>1,669</b>	<b>205</b>
熊 本	486	275	1,117	96	1,372	1,120	2,043	286	723	233	944	99
上益城	75	39	145	28	186	159	216	58	63	28	46	7
八 代	182	167	289	42	267	268	372	71	9	5	7	1
菊 池	240	190	499	46	607	562	791	105	227	143	354	31
玉 名	148	57	285	32	381	317	527	79	78	42	113	13
天 草	109	94	214	33	174	165	253	43	176	35	67	23
球 磨	119	53	227	32	245	209	303	44	13	13	19	5
宇 城	140	68	213	27	418	400	463	91	66	20	52	13
阿 蘇	42	19	52	4	222	139	146	32	59	33	42	12
水 俣	48	23	58	6	142	86	119	18	21	9	25	1

第 16 表 地域職業相談室業務取扱状況

	相談件数	新規相談者数	紹介件数	就職件数
R3年度	11,801	2,761	3,368	1,470
4年度	10,849	2,749	3,233	1,401
5年度	10,330	2,326	3,275	1,378
5年 9月	911	195	260	110
10月	884	180	317	122
11月	775	172	254	109
12月	710	125	178	91
6年 1月	744	212	302	101
2月	874	225	339	105
3月	852	190	269	122
4月	840	179	237	122
5月	1,006	226	298	115
6月	878	166	239	114
7月	1,014	186	276	125
8月	862	146	238	89
<b>9月</b>	<b>905</b>	<b>196</b>	<b>243</b>	<b>115</b>
上天草市ふるさとHW	205	45	34	22
山鹿市地域職業相談室	229	60	88	26
荒尾市地域職業相談室	279	54	70	34
宇土市地域職業相談室	192	37	51	33

第 17 表 訓練課業務状況

1 就職支援計画書交付件数

令和6年9月			令和6年度計		
計	求職者支援訓練	公共職業訓練	計	求職者支援訓練	公共職業訓練
20	14	6	168	114	54

2 支給関係

(1) 認定職業訓練実施奨励金

		令和6年9月			令和6年度計		
		計	基礎コース	実践コース	計	基礎コース	実践コース
基本奨励金	支給決定件数[件]	4	0	4	29	3	26
	支給金額 [千円]	9,255	0	9,255	68,410	7,623	60,787
付加奨励金	支給決定件数[件]	4	0	4	18	0	18
	支給金額 [千円]	3,030	0	3,030	12,580	0	12,580
保育奨励金	支給決定件数[件]	0	0	0	0	0	0
	支給金額 [千円]	0	0	0	0	0	0

(2) 職業訓練受講給付金

	令和6年9月			令和6年度計		
	計	求職者支援訓練	公共職業訓練	計	求職者支援訓練	公共職業訓練
支給決定件数 [件]	76	30	46	401	177	224
受給者実人員 [人]	72	29	43	355	149	206
初回受給者数 [人]	16	7	9	104	49	55
支給終了者数 [人]	18	10	8	64	34	30
支給金額 [千円]	7,612	3,030	4,581	40,457	17,669	22,788

第 18 表 大量雇用変動(離職)の状況

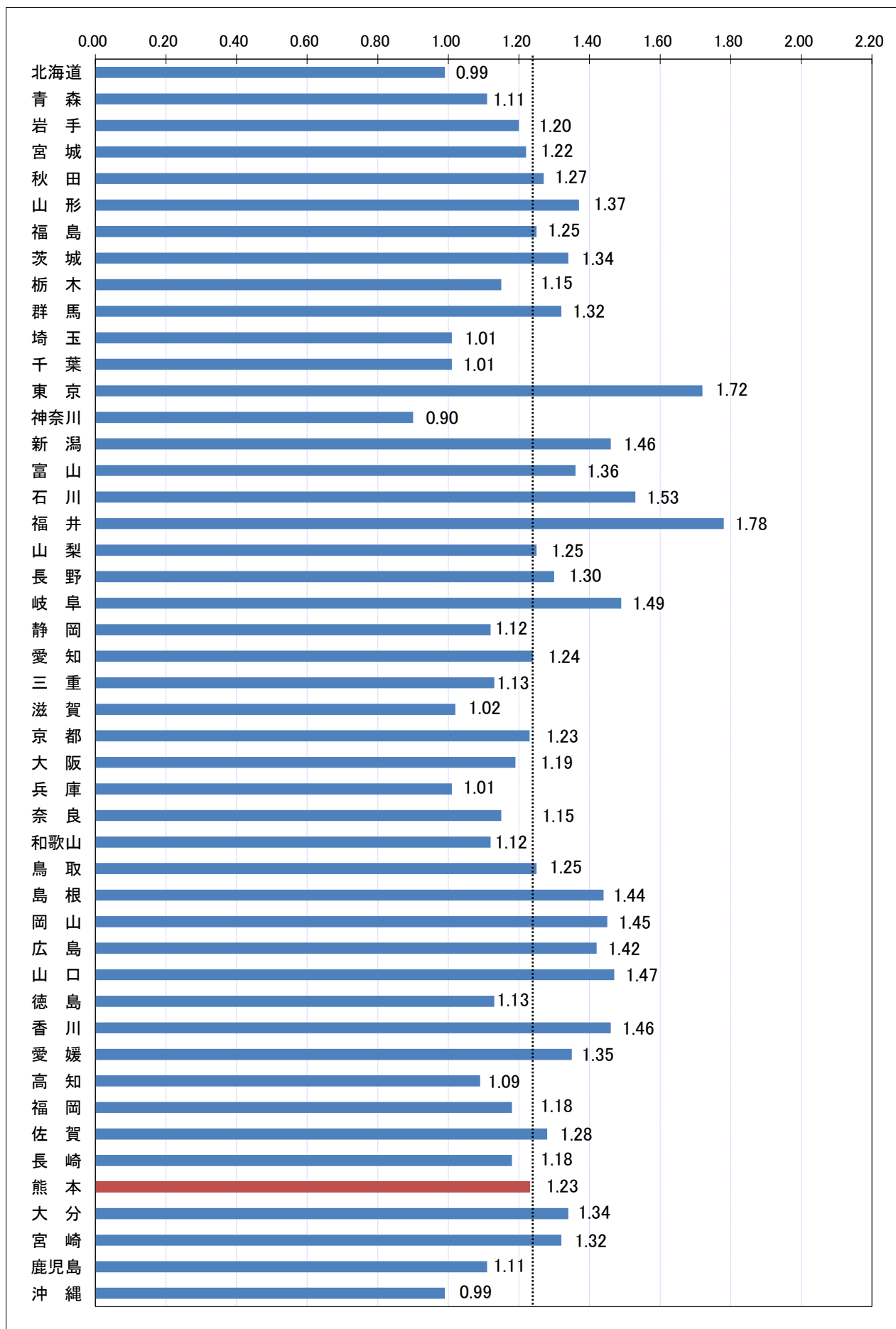
大量雇用変動(離職)の推移 (20人以上)

(令和6年9月現在)

	令和2年度		令和3年度		令和4年度		令和5年度		令和6年度		
	件数	人	件数	人	件数	人	件数	人	件数	人	
AB 農・林・漁業											
C 鉱業、採石業、砂利採取業											
D 建設業	1	59							1	43	
E 製造業	3	121	6	273	1	583	2	109	2	108	
09 食料品製造業	1	30	1	51			1	31			
10 飲料・たばこ・飼料製造業			1	30							
11 繊維工業							1	78	1	39	
12 木材・木製品製造業											
13 家具・装備品製造業											
14 パルプ・紙・紙加工品製造業											
15 印刷・同関連業											
16 化学工業			1	28							
17 石油製品・石炭製品製造業											
18 プラスチック製品製造業											
19 ゴム製品製造業											
21 窯業・土石製品製造業											
22 鉄鋼業											
23 非鉄金属製造業			2	91							
24 金属製品製造業											
25 はん用機械器具製造業											
26 生産用機械器具製造業											
27 業務用機械器具製造業											
28 電子部品・デバイス・電子回路製造業	1	26									
29 電気機械器具製造業									1	69	
30 情報通信機械器具製造業					1	583					
31 輸送用機械器具製造業	1	65	1	73							
32 その他の製造業											
F 電気・ガス・熱供給・水道業											
G 情報通信業					1	78			1	55	
H 運輸業、郵便業					1	33	3	196			
I 卸売業・小売業	2	96	6	226	1	43	1	40	1	124	
J 金融業・保険業											
K 不動産業、物品賃貸業											
L 学術研究、専門・技術サービス業											
M 宿泊業、飲食サービス業	3	130	2	87	2	67	1	114			
N 生活関連サービス業、娯楽業	2	121	2	53	2	85	1	43			
O 教育、学習支援業											
P 医療、福祉			2	100			3	119			
Q 複合サービス事業											
R サービス業(他に分類されないもの)	1	85	1	58							
ST 公務・その他							4	931			
合 計	12	612	19	797	8	889	15	1,552	5	330	
解雇原因別	倒産	2	61	3	121	2	66		1	43	
	事業所閉鎖	1	44	4	212	1	31	6	363	2	94
	事業縮小	5	268	5	159	4	758	5	258	1	124
	工場合併										
	人員削減計画			4	162					1	69
	その他	4	239	3	143	1	34	4	931		

第1図 都道府県別有効求人倍率 全数(含パート) <季節調整値>

令和6年 9月 全国平均 1.24倍









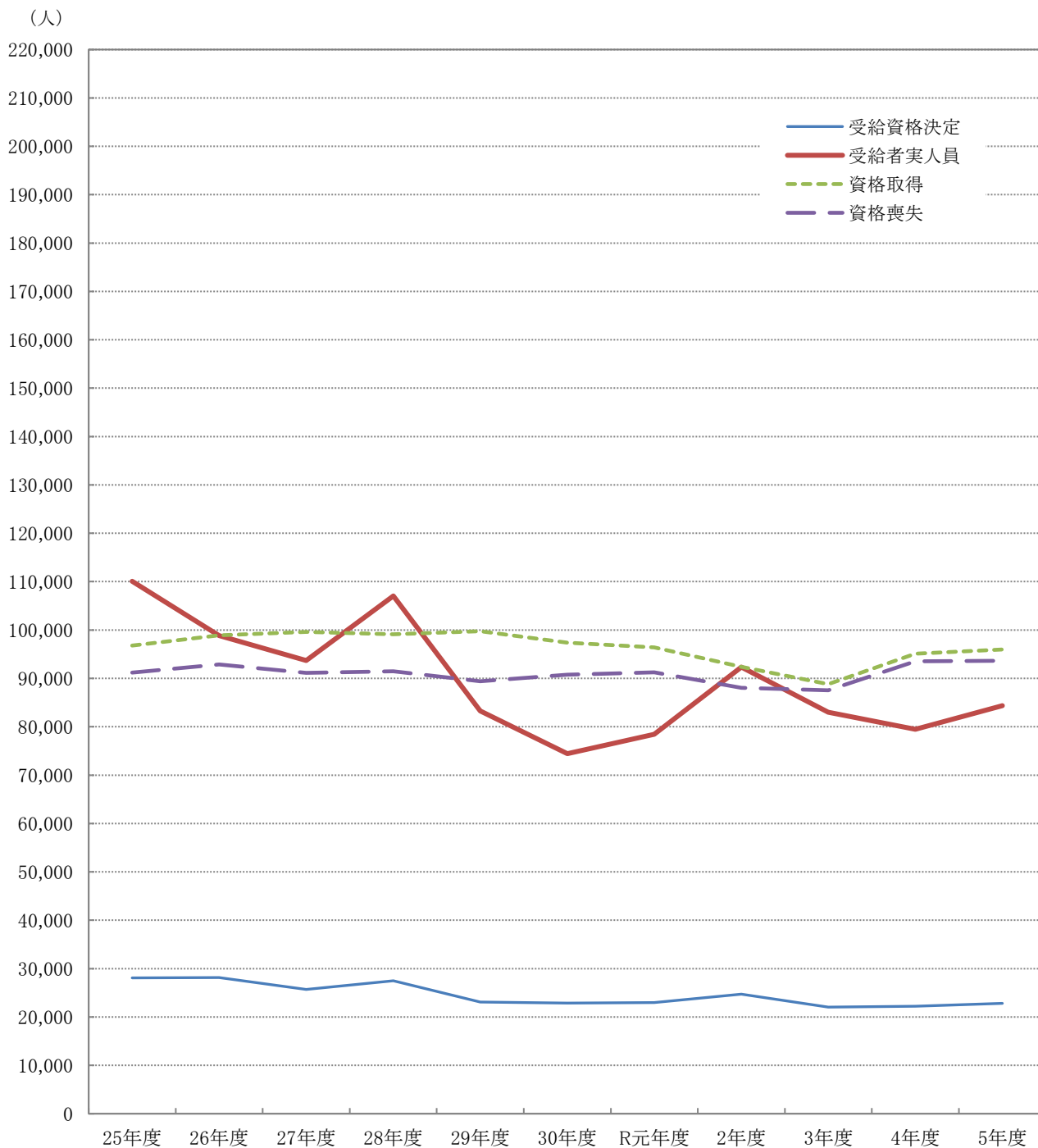
### Ⅲ 雇用保険業務状況

第1表 雇用保険適用給付状況 総括

	雇用保険適用状況						雇用保険給付状況			
	一般・高年齢・短期雇用特例						基本手当等			
	適用事業所	被保険者	資格取得	資格喪失	うち 事業主 の都合	離職票 交付	受給資格 決定	初回 受給者	受給者 実人員	支給総額 (千円)
R元年度平均	33,207	493,841	8,033	7,604	421	5,461	2,321	1,872	6,938	815,794
2年度平均	33,937	496,869	7,698	7,336	467	5,335	2,571	2,254	8,200	991,412
3年度平均	34,634	499,659	7,400	7,295	361	5,266	2,357	2,051	7,434	917,084
4年度平均	35,114	500,233	7,923	7,795	350	5,537	2,376	2,051	7,145	887,849
5年度平均	35,453	502,297	7,995	7,804	420	5,656	2,455	2,144	7,576	951,253
5年 9月	35,307	502,410	6,339	6,725	352	4,972	2,273	1,825	8,214	1,003,632
10月	35,375	503,467	8,659	7,664	324	5,343	2,347	1,937	8,086	1,012,675
11月	35,417	504,202	6,663	5,785	223	4,131	1,902	1,985	7,299	934,194
12月	35,454	504,633	6,294	5,946	335	3,792	1,636	1,682	7,031	828,854
6年 1月	35,506	502,935	6,278	8,000	511	5,811	2,254	1,692	7,142	945,220
2月	35,574	502,821	6,530	6,567	329	4,553	2,181	1,851	6,675	840,227
3月	35,611	502,439	6,322	6,629	355	4,851	2,105	1,596	6,316	785,095
4月	35,648	496,471	10,868	16,448	854	12,792	3,906	2,418	7,053	868,675
5月	35,694	500,971	13,645	8,724	469	6,020	4,084	3,810	8,526	1,197,959
6月	35,757	503,673	9,780	7,075	392	5,096	2,233	2,328	7,890	935,656
7月	35,788	503,422	7,204	7,458	412	5,489	2,410	2,678	8,824	1,127,324
8月	35,817	502,677	5,558	6,207	263	4,655	1,913	1,869	8,265	1,002,898
9月	<b>35,546</b>	<b>503,786</b>	<b>6,212</b>	<b>7,081</b>	<b>320</b>	<b>5,123</b>	<b>2,320</b>	<b>1,928</b>	<b>8,389</b>	<b>1,105,965</b>
前月比	▲ 0.8	0.2	11.8	14.1	21.7	10.1	21.3	3.2	1.5	10.3
前年同月比	0.7	0.3	▲ 2.0	5.3	▲ 9.1	3.0	2.1	5.6	2.1	10.2
熊本	14,908	231,505	2,991	3,566	122	2,542	964	746	3,416	466,499
(上益城)	1,825	25,335	276	322	8	239	89	77	345	43,453
八代	2,883	32,422	407	403	43	290	180	138	624	77,963
菊池	4,917	79,733	1,157	1,196	39	788	363	318	1,316	174,963
玉名	2,607	34,916	330	389	33	313	198	185	767	99,575
天草	2,294	23,002	211	265	30	214	100	106	448	57,126
球磨	1,692	20,266	190	251	11	204	145	120	413	49,785
宇城	2,449	32,387	392	428	13	336	173	154	673	86,216
阿蘇	1,232	13,412	175	171	19	114	55	43	211	26,575
水俣	739	10,808	83	90	2	83	48	41	168	22,387
運輸支局	-	-	-	-	-	-	5	0	8	1,419

(注) 基本手当等：基本手当基本分(所定日数内) + 高年齢求職者給付  
 運輸支局：九州地方運輸局熊本運輸支局三角庁舎にて雇用保険受給手続

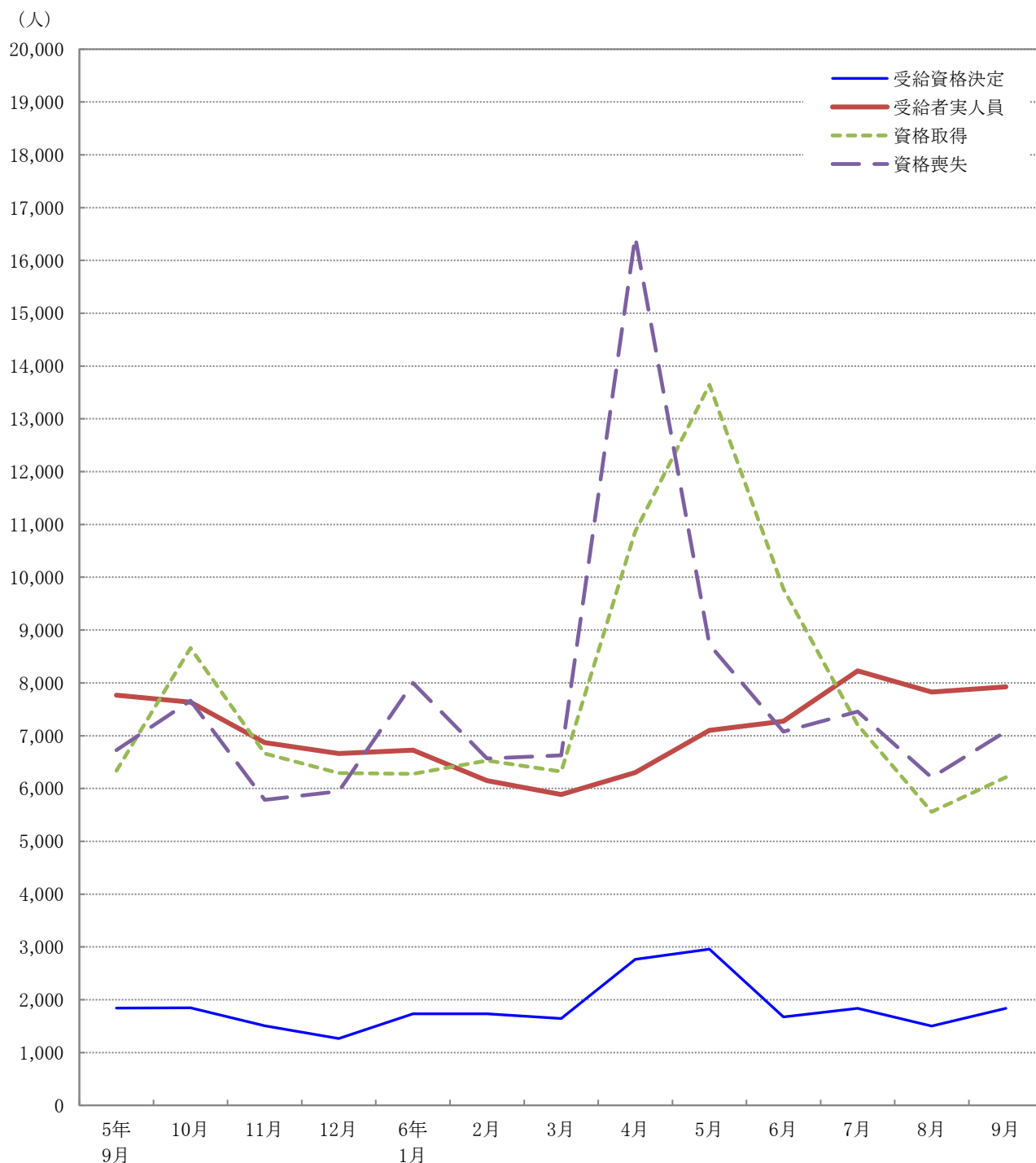
第1図 受給資格決定・受給者実人員・資格取得・資格喪失の年度別推移



項目 \ 年度	25年度	26年度	27年度	28年度	29年度	30年度	R元年度	2年度	3年度	4年度	5年度
受給資格決定	28,066	28,143	25,708	27,493	23,094	22,875	22,978	24,725	22,036	22,217	22,814
受給者実人員	110,074	98,829	93,707	107,026	83,285	74,434	78,442	92,342	82,980	79,476	84,382
資格取得	96,805	98,927	99,585	99,125	99,749	97,399	96,399	92,376	88,804	95,081	95,944
資格喪失	91,184	92,881	91,148	91,474	89,404	90,783	91,244	88,034	87,536	93,535	93,643

※ 受給資格決定・受給者実人員は基本手当基本分(所定日数内)のみ、資格取得・資格喪失は一般・高年齢・短期特例の合計

第2図 受給資格決定・受給者実人員・資格取得・資格喪失の月別推移



項目 \ 月	5年9月	10月	11月	12月	6年1月	2月	3月	4月	5月	6月	7月	8月	9月
受給資格決定	1,842	1,849	1,505	1,265	1,735	1,735	1,646	2,767	2,958	1,674	1,838	1,502	1,835
受給者実人員	7,767	7,632	6,871	6,664	6,726	6,150	5,886	6,304	7,100	7,276	8,228	7,826	7,925
資格取得	6,339	8,659	6,663	6,294	6,278	6,530	6,322	10,868	13,645	9,780	7,204	5,558	6,212
資格喪失	6,725	7,664	5,785	5,946	8,000	6,567	6,629	16,448	8,724	7,075	7,458	6,207	7,081

※ 受給資格決定・受給者実人員は基本手当基本分(所定日数内)のみ、資格取得・資格喪失は一般・高年齢・短期特例の合計

第2表 主要指数

金額単位：千円

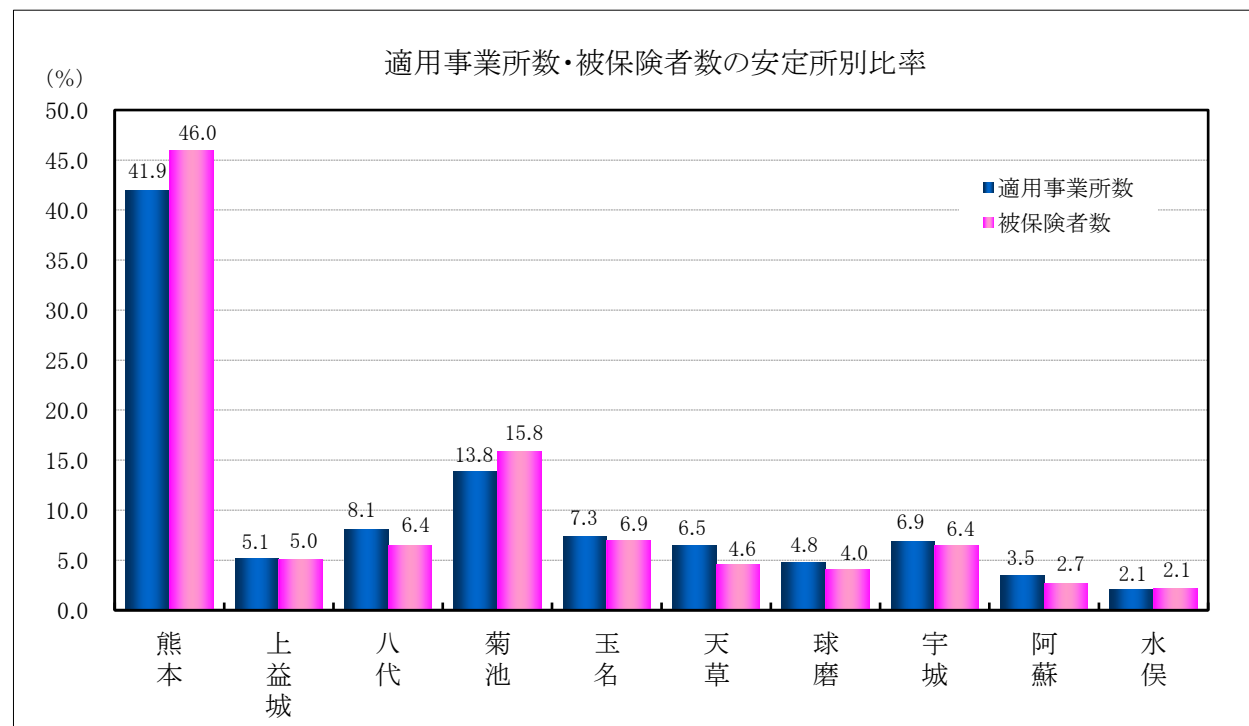
項目		比率 6年9月	対 比			
			6年8月	%	5年9月	%
適用事業所数		35,546	35,817	▲ 0.8	35,307	0.7
事務 組合数	事務組合	177	177	0.0	182	▲ 2.7
	委託事業所数	9,952	9,982	▲ 0.3	9,962	▲ 0.1
被保険者数		503,786	502,677	0.2	502,410	0.3
受給資格決定件数		1,835	1,502	22.2	1,842	▲ 0.4
年度累計		12,592			13,079	▲ 3.7
初回受給者数		1,464	1,430	2.4	1,378	6.2
年度累計		10,743			11,072	▲ 3.0
受給者実人員		7,925	7,826	1.3	7,767	2.0
年度累計		44,659			44,453	0.5
求職者給付支給額		1,067,888	959,945	11.2	965,321	10.6
年度累計		5,615,902			5,526,040	1.6
日 雇	受給者実人員	1	1	0.0	1	0.0
	年度累計	2			2	0.0
	求職者給付支給額	15	15	0.0	22	▲ 31.8
	年度累計	30			37	▲ 18.9
不正 受 給	不正受給件数	2	5	▲ 60.0	7	▲ 71.4
	年度累計	18			25	▲ 28.0
	納付命令件数	0	1	—	0	—
	年度累計	3			3	0.0
	返還命令金額	0	2,022	—	1,059	—
	年度累計	2,527			4,262	▲ 40.7
	納付命令金額	0	862	—	0	—
	年度累計	925			1,631	▲ 43.3

(注) 適用事業所数、被保険者数、事務組合欄はセンター集計による。

第3表 適用状況

区 分	適 用 事 業 所 数			被 保 険 者 数		
	総 数	新規適用	廃 止	総 数	取 得	喪 失
前年同月	35,307	112	325	502,410	6,339	6,725
前 月	35,817	88	63	502,677	5,558	6,207
<b>6年9月</b>	<b>35,546</b>	<b>107</b>	<b>382</b>	<b>503,786</b>	<b>6,212</b>	<b>7,081</b>
熊 本	14,908	59	245	231,505	2,991	3,566
(上益城)	1,825	7	14	25,335	276	322
八 代	2,883	5	18	32,422	407	403
菊 池	4,917	21	46	79,733	1,157	1,196
玉 名	2,607	4	13	34,916	330	389
天 草	2,294	2	12	23,002	211	265
球 磨	1,692	2	6	20,266	190	251
宇 城	2,449	3	16	32,387	392	428
阿 蘇	1,232	2	5	13,412	175	171
水 俣	739	2	7	10,808	83	90
対前年同月比	0.7	▲ 4.5	17.5	0.27	▲ 2.0	5.3

(注) センター集計による



第4表 求職者給付金状況

項目 安定所別	離職票 交付枚数	初 回 受給者数	受給資格 決定件数	受 給 者 実 人 員								
				基 本 手 当							技能習 得手当	寄宿 手当
				所定 給付	特定受給 資格者	個別延 長給付	訓練延 長給付	広域延 長給付	全国延 長給付	特例訓 練給付		
前年同月	件 4,972	人 1,378	件 1,842	人 7,767	人 1,245	人 0	人 439	人 0	人 0	人 0	人 524	人 0
前 月	4,655	1,430	1,502	7,826	1,267	0	383	0	0	0	554	1
<b>6年9月</b>	<b>5,123</b>	<b>1,464</b>	<b>1,835</b>	<b>7,925</b>	<b>1,358</b>	<b>0</b>	<b>424</b>	<b>0</b>	<b>0</b>	<b>0</b>	<b>496</b>	<b>1</b>
熊 本	2,542	592	768	3,262	563	0	209	0	0	0	270	0
(上益城)	239	58	65	326	56	0	14	0	0	0	21	0
八 代	290	104	131	590	101	0	31	0	0	0	16	0
菊 池	788	250	296	1,248	239	0	58	0	0	0	52	0
玉 名	313	143	172	725	121	0	52	0	0	0	56	0
天 草	214	69	74	411	57	0	6	0	0	0	17	0
球 磨	204	82	110	375	52	0	3	0	0	0	10	0
宇 城	336	106	136	625	101	0	39	0	0	0	40	0
阿 蘇	114	29	41	197	38	0	4	0	0	0	7	0
水 俣	83	31	37	158	26	0	5	0	0	0	4	0
運輸支局	—	0	5	8	4	0	3	0	0	0	3	1
年度累計	39,175	10,743	12,574	44,659	7,707	0	2,208	0	0	0	2,731	5

(注) 特定受給資格者：離職者で倒産・解雇等により再就職の準備をする時間的余裕なく離職を余儀なくされた方。  
 就業促進定着手当は、平成26年10月分より計上（平成26年4月1日施行、平成26年10月から給付開始）

受 給 者 実 人 員															
	傷病 手当	高年齢	短期 特例	日 雇	就 業 手当	再就職 手当	就 業 促 進 定 着 手 当	常用就 職 支 度 手 当	移 転 費	求職活動支援費			政 手 当	就 職 促 進 手 当	
										広域 求職	短 訓	役 務			
前年同月	人 22	人 447	人 27	人 1	人 27	人 575	人 98	人 3	人 4	人 14	人 3	人 0	人 11	人 5	人 0
前 月	39	439	260	1	34	511	91	5	9	7	4	0	3	10	1
<b>6年9月</b>	<b>31</b>	<b>464</b>	<b>213</b>	<b>1</b>	<b>29</b>	<b>485</b>	<b>111</b>	<b>6</b>	<b>3</b>	<b>18</b>	<b>4</b>	<b>4</b>	<b>10</b>	<b>6</b>	<b>2</b>
熊 本	8	154	53	1	13	157	48	1	2	12	2	0	10	2	1
(上益城)	3	19	0	0	0	23	3	0	0	0	0	0	0	2	0
八 代	4	34	7	0	6	42	16	0	0	0	0	0	0	1	0
菊 池	5	68	3	0	2	80	9	3	0	0	0	0	0	0	0
玉 名	3	42	138	0	1	58	14	1	1	4	0	4	0	0	0
天 草	2	37	1	0	5	26	6	0	0	0	0	0	0	0	0
球 磨	4	38	0	0	1	35	5	1	0	1	1	0	0	0	1
宇 城	2	48	6	0	0	37	6	0	0	1	1	0	0	1	0
阿 蘇	0	14	0	0	1	9	3	0	0	0	0	0	0	0	0
水 俣	0	10	5	0	0	18	1	0	0	0	0	0	0	0	0
運輸支局	0	0	0	0	0	0	0	0	0	0	0	0	0	—	—
年 度 累 計	183	4,288	625	2	162	3,599	778	49	38	53	25	4	24	46	9

第5表 各種給付金等給付状況

項目		安定所別		9月計	熊本	(上益城)
		年度累計	前月			
雇用保険給付関係一般求職者給付	一般求職者給付支給総額	5,693,256	975,124	1,081,245	467,682	41,876
	基本手当支給総額	5,615,902	959,945	1,067,888	462,666	41,159
	所定日数内 (基本手当基本分)	5,330,306	912,710	1,012,178	435,298	39,555
	個別延長	0	0	0	0	0
	訓練延長	285,596	47,235	55,710	27,368	1,603
	広域延長	0	0	0	0	0
	全国延長	0	0	0	0	0
	特例訓練	0	0	0	0	0
	技能習得手当	46,527	9,791	8,229	3,857	323
	寄宿手当	47	7	10	0	0
	傷病手当	30,778	5,379	5,117	1,158	393
	高年齢給付支給額	908,173	90,188	93,787	31,201	3,897
特例給付支給額	96,902	41,482	30,097	8,636	0	
日雇給付支給額	30	15	15	15	0	

政府職員等 退職手当支給額	4,556	683	644	263	176
職業転換給付金 就職促進手当支給額	696	103	115	12	0

雇用保険給付関係就職促進給付	就業手当	4,166	768	710	200	0
	再就職手当	1,466,169	200,617	193,290	62,341	10,480
	就業促進定着手当	125,333	13,086	18,674	7,329	528
	常用就職支度手当	7,573	680	775	92	0
	うち一般	7,023	680	610	92	0
	うち高年齢	549	0	165	0	0
	うち特例	0	0	0	0	0
	移転費	5,097	1,262	353	235	0
	求職活動支援費	1,070	169	237	124	0
	広域求職活動	781	115	130	38	0
	短期訓練	20	0	20	0	0
	役務	268	54	86	86	0

(注) ・安定所別の金額は、千円未満切り捨てのため月計には一致しない。  
 ・就業促進定着手当は、平成26年10月分より計上（平成26年4月1日施行、平成26年10月から給付開始）  
 ・短期訓練・役務は、平成29年1月分より計上。



(単位：千円)

八代	菊池	玉名	天草	球磨	宇城	阿蘇	水俣	運輸支局
76,277	170,136	99,864	50,702	43,206	84,310	24,060	21,043	2,085
75,411	168,237	98,388	50,037	42,741	82,293	23,951	20,976	2,025
71,622	160,214	91,348	49,433	42,334	77,251	23,526	20,172	1,419
0	0	0	0	0	0	0	0	0
3,789	8,022	7,039	603	406	5,042	424	804	605
0	0	0	0	0	0	0	0	0
0	0	0	0	0	0	0	0	0
0	0	0	0	0	0	0	0	0
502	1,039	1,122	237	47	872	108	67	50
0	0	0	0	0	0	0	0	10
363	859	352	427	417	1,144	0	0	0
6,340	14,749	8,226	7,692	7,450	8,965	3,048	2,215	0
1,265	399	17,689	218	0	1,064	0	823	0
0	0	0	0	0	0	0	0	0

95	0	0	0	0	109	0	0	—
0	0	0	0	103	0	0	0	—

155	71	6	208	65	0	2	0	0
15,776	31,974	24,857	8,835	12,833	14,423	5,277	6,489	0
3,128	1,275	2,628	975	711	961	909	226	0
0	336	170	0	176	0	0	0	0
0	171	170	0	176	0	0	0	0
0	165	0	0	0	0	0	0	0
0	0	0	0	0	0	0	0	0
0	0	118	0	0	0	0	0	0
0	0	20	0	24	67	0	0	0
0	0	0	0	24	67	0	0	0
0	0	20	0	0	0	0	0	0
0	0	0	0	0	0	0	0	0

第6表 給付金等支給状況

(単位：千円)

項 目	9 月	年 度 累 計
雇 用 調 整 助 成 金	20,834	73,297
労 働 移 動 支 援 助 成 金	0	8,600
地 域 雇 用 開 発 助 成 金	0	0
※ 特定求職者雇用開発助成金 (特定就職困難者コース 発達障害者・難治性疾患患者雇用開発コース 就職氷河期世代安定雇用実現コース)	43,578	496,749
ト ラ イ ア ル 雇 用 助 成 金	1,980	10,050
キ ャ リ ア ア ッ プ 助 成 金	28,515	194,908

※ 特定求職者雇用開発助成金は、全コースのうち（ ）内3コースを計上。

(単位：千円)

項 目	9 月	年 度 累 計
雇 用 継 続 給 付 支 給 額	661,823	4,113,835
うち 高年齢雇用継続基本給付金	89,057	598,076
うち 高年齢再就職給付金	0	0
うち 育児休業給付金	562,706	3,465,792
うち 介護休業給付金	10,058	49,966
教 育 訓 練 給 付 金	4,485	17,340

(注) 金額は千円未満切り捨てのため計には一致しない。  
教育訓練給付金は、一般教育訓練を計上。  
令和4年10月分より育児休業給付金に出生時育児休業給付金を追加。