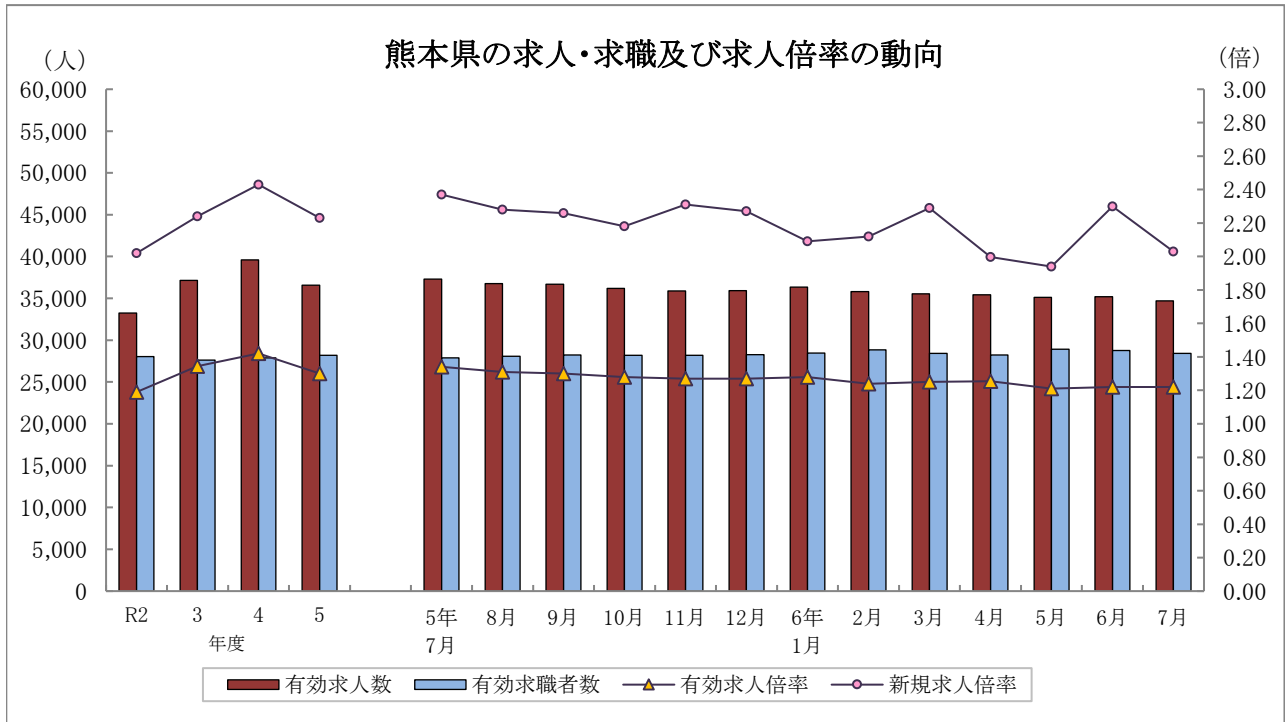


# くまもと職業安定業務月報

## 令和6年7月



	有効求人人数	有効求職者数	有効求人倍率		新規求人倍率		完全失業率 (%)	完全失業者数 (万人)
	熊本県	熊本県	熊本県	全国	熊本県	全国	全国	全国
R2年度	33,237	28,048	1.19	1.10	2.02	1.90	2.9	199
3年度	37,156	27,621	1.35	1.16	2.24	2.08	2.8	191
4年度	39,590	27,867	1.42	1.31	2.43	2.30	2.6	178
5年度	36,577	28,198	1.30	1.29	2.23	2.28	2.6	178
5年 12月	35,940	28,281	1.27	1.27	2.27	2.25	2.5	156
6年 1月	36,326	28,457	1.28	1.27	2.09	2.28	2.4	163
2月	35,816	28,860	1.24	1.26	2.12	2.26	2.6	177
3月	35,540	28,412	1.25	1.28	2.29	2.38	2.6	185
4月	35,417	28,232	1.25	1.26	2.00	2.17	2.6	193
5月	35,130	28,925	1.21	1.24	1.94	2.16	2.6	193
6月	35,176	28,750	1.22	1.23	2.30	2.26	2.5	181
7月	34,694	28,413	1.22	1.24	2.03	2.22	2.7	188

(注) 1. 各年度は原数値(平均値)、各月は季節調整値、月次の完全失業者数は原数値。  
 2. 令和5年12月以前の季節調整値は新季節指数により改定されている。  
 3. 完全失業者率・失業者数は、「労働力調査」(総務省統計局)より引用。  
 4. ハローワークインターネットサービスの機能拡充に伴い、令和3年9月以降の数値には、ハローワークに来所せず、オンライン上で「求職者マイページ」を開設した求職者数や、ハローワークインターネットサービスで探した求人に直接応募する「オンライン自主応募」による就職件数等が含まれている。

熊本労働局職業安定部職業安定課

## 用語の定義

### 1 職業紹介関係

#### (1) 一般

常用及び臨時・季節を合せたものをいう。

#### (2) 常用

雇用契約において雇用期間の定めがないか又は4ヶ月以上の雇用期間が定められているもの(季節労働を除く)をいう。

#### (3) パートタイム

1日、1週間又は1ヶ月の所定労働時間が通常の労働時間に比べて短いものをいう。

#### (4) 新規求職申込件数

期間中に新たに受け付けた求職申込みの件数をいう。

#### (5) 新規求人数

期間中に新たに受け付けた求人数(採用予定人員)をいう。

#### (6) 月間有効求職者数

「前月から繰越された有効求職者数」と当月の「新規求職申込件数」の合計数をいう。

#### (7) 月間有効求人数

「前月から繰越された有効求人数」と当月の「新規求人数」の合計数をいう。

#### (8) 紹介件数

求職者と求人との結合を図るため紹介した件数(他安定所からの連絡求人分への紹介を含む。)をいう。

#### (9) 就職件数

自安定所の有効求職者が自安定所の紹介により就職したことを確認した件数(他安定所からの連絡求人分を含む。)をいう。

#### (10) 他県への就職件数

都道府県地域を超える広域職業紹介による就職件数をいう。

#### (11) 保・受給者の就職件数(雇用保険受給者の就職件数)

基本手当に係る受給資格決定後、基本手当の支給を終了するまでの間に安定所の紹介により就職した基本手当受給資格者の就職件数をいう。

#### (12) 充足数

自安定所の有効求人が、安定所(求人連絡先の安定所を含む。)の紹介より求職者として結合した件数をいう。

#### (13) 求人倍率

求職者数に対する求人数の割合をいい、「新規求人数」を「新規求職申込件数」で除して得た新規求人倍率と、「月間有効求人数」を「月間有効求職者数」で除して得た有効求人倍率の2種類がある。

#### (14) 就職率

求職者に対する就職件数の割合をいい、「就職件数」を「新規求職申込件数」で除して算出したものをいう。

#### (15) 充足率

求人数に対する充足された求人の割合をいい、「充足数」を「新規求人数」で除して算出したものをいう。

#### (16) 季節調整値

一年を周期として繰り返す季節的な要因による変動の影響を取り除いた値をいう。

### 2 雇用保険関係

#### (1) 基本手当

求職者給付のうち最も基本的なもので、一般被保険者が失業し、法第13条の受給要件を満たしているときに支給される。

#### (2) 離職票交付枚数

安定所が離職による被保険者資格の喪失の確認を行い、離職者に交付した離職票の枚数をいう。

#### (3) 受給資格決定件数

受け付けた離職票に基づき安定所が求職者給付を受ける資格があると決定した件数をいう。

(基本手当及び高年齢求職者給付に係るものに限る。)

#### (4) 初回受給者数

同一受給期間内における基本手当(傷病手当)の第1回目の支給を受けた者の数をいう。

#### (5) 受給者実人員

基本手当の給付を実際に受けた受給資格者の実数をいう。(各種延長給付に係るものを除く。)

## 【 目 次 】

### I 労働市場の概況

令和6年7月の県内の概況	2
--------------	---

### II 職業紹介状況

第1表	職業紹介状況 総括	3
第2表	ハローワーク別有効求人倍率の推移<原数値>	4
第3表	全国・九州・熊本県雇用情勢指数	4
第4表	職業紹介状況 全数	5
第5表	職業紹介状況 一般フルタイム	6
第6表	職業紹介状況 常用的フルタイム	7
第7表	職業紹介状況 一般パートタイム	8
第8表	男女別職業紹介状況 全数	9
第9表	中高年齢者職業紹介状況 一般フルタイム	10
第10表	中高年齢者職業紹介状況 一般パートタイム	11
第11表	態様別常用新規求職者数	12
第12表	職業別常用新規求人・求職状況	12
第13表	新規学校卒業(予定)者職業紹介状況	13
第14表	産業別・規模別新規求人状況	14
第15表	障害者の職業紹介・登録状況	16
第16表	地域職業相談室業務取扱状況	18
第17表	訓練課業務状況	18
第18表	大量雇用変動(離職)の状況	19
第1図	都道府県別有効求人倍率グラフ	20
第19表	全国・季節調整済求人倍率推移	21
第20表	熊本・季節調整済求人倍率推移	22

### III 雇用保険業務状況

第1表	雇用保険適用給付状況 総括	23
第1図	受給資格決定・受給者実人員・資格取得・資格喪失の年度別推移	24
第2図	受給資格決定・受給者実人員・資格取得・資格喪失の月別推移	25
第2表	主要指数	26
第3表	適用状況	27
第4表	求職者給付金状況	28
第5表	各種給付金等給付状況	30
第6表	給付金等支給状況	32

### 《 雇用形態 概念図 》

フルタイム	常用雇用フルタイム	常用的フルタイム	一般フルタイム	全数
	臨時(4ヶ月以上)フルタイム			
	臨時的フルタイム	臨時的フルタイム・一般季節・一般出稼ぎ		
	日雇のフルタイム			
パートタイム	常用雇用パートタイム	常用的パートタイム	一般パートタイム	
	臨時(4ヶ月以上)パートタイム			
	臨時的パートタイム			
	日雇のパートタイム			
季節データ				

# I 労働市場の概況

## 【令和6年7月の県内の概況】

新規求職申込件数(原数値)は前年同月比6.1%増で、2か月ぶりに増加となりました。

新規求人数(同)は同1.4%減で、17か月連続で減少となりました。製造業、運輸業・郵便業、医療・福祉では増加、建設業、卸売業・小売業、宿泊業・飲食サービス業、サービス業(他に分類されないもの)では減少となりました。

有効求人倍率(季節調整値)は、前月比で有効求人数(同)、有効求職者数(同)がともに減少し、有効求人数(同)、有効求職者数(同)が同程度減少したことにより、有効求人倍率は前月と同水準となりました。

## ○求人倍率の動向

7月の有効求人数(季節調整値)は、前月比1.4%減の34,694人で、2か月ぶりに減少となりました。

一方、有効求職者数(同)は前月比1.2%減の28,413人で、2か月連続で減少となりました。

この結果、求職者1人当たりの有効求人数の割合を示す有効求人倍率(季節調整値)は、前月と変わらず1.22倍となりました。

正社員の有効求人倍率(原数値)は1.05倍で、前年同月を0.05ポイント下回りました。

## ○求人動向

新規求人数(原数値)は、前年同月比1.4%減の11,380人で、17か月連続で減少となりました。

うち一般フルタイム求人(同)は0.1%減の7,450人で17か月連続で減少となり、一般パートタイム求人(同)は3.6%減の3,930人で17か月連続で減少となりました。

これを主要産業別にみると、製造業(18.1%増)、運輸業・郵便業(14.1%増)、医療・福祉(0.3%増)で増加となり、建設業(1.2%減)、卸売業・小売業(9.0%減)、宿泊業・飲食サービス業(3.3%減)、サービス業(他に分類されないもの)(19.6%減)で減少となりました。

## ○求職動向

新規求職申込件数(原数値)は、前年同月比6.1%増の5,817人で、2か月ぶりに増加となりました。

うち一般フルタイムは同2.2%増の3,597人で2か月ぶりに増加、一般パートタイムは同13.1%増の2,220人で2か月ぶりに増加となりました。

常用求職者(パートを含む)を在職者・離職者・無業者の態様別にみると、前年同月比で、在職者は7.6%増の1,342人で2か月ぶりに増加、離職者は5.7%増の3,759人で2か月ぶりに増加、無業者は18.8%増の493人で3か月連続で増加となりました。

また離職者のうち、事業主都合離職者は10.9%増の893人で4か月連続で増加、自己都合離職者は3.4%増の2,657人で2か月ぶりに増加、前職自営等は23.0%増の75人で3か月ぶりに増加となりました。

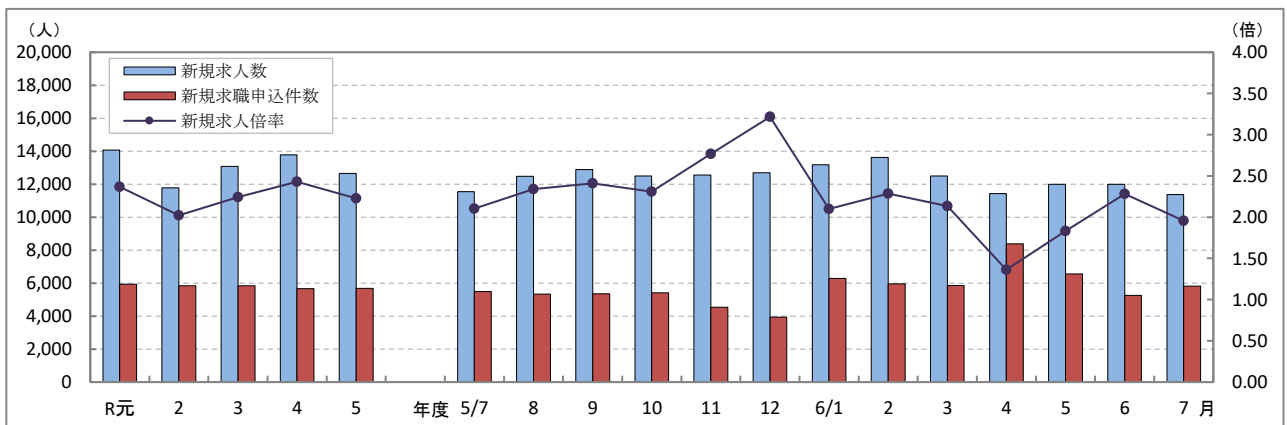
新規常用求職者(パートを含む)全体では、7.2%増の5,594人で2か月ぶりに増加となりました。

## ○就職動向

就職件数は、前年同月比4.7%減の1,632件で、2か月連続で減少となりました。

新規求職者に対する就職件数の割合(就職率)は28.1%となり、前年同月を3.2ポイント下回りました。

## 新規求人数・新規求職申込件数及び新規求人倍率の年度別・月別推移(全数)



(注) 文中の正社員有効求人倍率は正社員の月間有効求人数をパートタイムを除く常用の月間有効求職者数で除して算出しているが、パートタイムを除く常用の有効求職者には派遣労働者や契約社員を希望する者も含まれるため、厳密な意味での正社員有効求人倍率より低い値となる。また、産業分類は、令和6年4月以降については令和5年7月改定の「日本標準産業分類」に基づく区分、令和6年3月以前については平成25年10月改定の「日本標準産業分類」に基づく区分である。(第14表産業別・規模別新規求人状況も同様である。)

ハローワークインターネットサービスの機能拡充に伴う令和3年9月以降の数値の取扱いについては、表紙の注4を参照。

## Ⅱ 職業紹介状況

第1表 職業紹介状況 総括

項 目		6年 7月	6年 6月	5年 7月	前年同月比 (%・ポイント)	
全 数	① 新規求職申込件数	5,817	5,254	5,481	6.1	
	② 月間有効求職者数	原数値	29,268	29,886	28,679	2.1
		季節調整値	28,413	28,750	28,231	(前月比) ▲ 1.2
	③ 新規求人数	11,380	11,995	11,539	▲ 1.4	
	④ 月間有効求人数	原数値	33,747	33,737	35,734	▲ 5.6
		季節調整値	34,694	35,176	37,085	(前月比) ▲ 1.4
	⑤ 紹介件数	4,201	4,048	4,157	1.1	
	⑥ 就職件数	1,632	1,767	1,713	▲ 4.7	
	⑦ 有効求人倍率	原数値	1.15	1.13	1.25	▲ 0.10
		季節調整値	1.22	1.22	1.31	(前月比) 0.00
	⑧ 新規求人倍率	原数値	1.96	2.28	2.11	▲ 0.15
	⑨ 充足数	1,585	1,719	1,694	▲ 6.4	
就職率 (⑥/①×100)	28.1	33.6	31.3	▲ 3.2		
充足率 (⑨/③×100)	13.9	14.3	14.7	▲ 0.8		
一 般 フ ル タ イ ム	① 新規求職申込件数	3,597	3,206	3,518	2.2	
	② 月間有効求職者数	16,709	16,621	16,758	▲ 0.3	
	③ 新規求人数	7,450	7,777	7,461	▲ 0.1	
	④ 月間有効求人数	22,108	21,836	23,095	▲ 4.3	
	⑤ 紹介件数	2,661	2,454	2,683	▲ 0.8	
	⑥ 就職件数	903	948	972	▲ 7.1	
	⑦ 充足数	866	914	949	▲ 8.7	
	就職率 (⑥/①×100)	25.1	29.6	27.6	▲ 2.5	
	充足率 (⑦/③×100)	11.6	11.8	12.7	▲ 1.1	
常 用	① 新規求職申込件数	3,388	3,071	3,267	3.7	
	② 月間有効求職者数	16,330	16,442	16,279	0.3	
	③ 新規求人数	6,787	7,007	6,779	0.1	
	④ 月間有効求人数	20,140	19,865	21,181	▲ 4.9	
	⑤ 就職件数	865	914	926	▲ 6.6	
一 般 パ ー ト タ イ ム	① 新規求職申込件数	2,220	2,048	1,963	13.1	
	② 月間有効求職者数	12,559	13,265	11,921	5.4	
	③ 新規求人数	3,930	4,218	4,078	▲ 3.6	
	④ 月間有効求人数	11,639	11,901	12,639	▲ 7.9	
	⑤ 紹介件数	1,540	1,594	1,474	4.5	
	⑥ 就職件数	729	819	741	▲ 1.6	
	⑦ 充足数	719	805	745	▲ 3.5	
	就職率 (⑥/①×100)	32.8	40.0	37.7	▲ 4.9	
	充足率 (⑦/③×100)	18.3	19.1	18.3	0.0	
正 社 員	① 新規求人数	5,804	5,934	5,644	2.8	
	② 有効求人数	17,215	17,006	17,877	▲ 3.7	
	③ 紹介件数	2,062	1,940	2,109	▲ 2.2	
	④ 就職件数	729	770	788	▲ 7.5	
	⑤ 有効求人倍率	1.05	1.03	1.10	▲ 0.05	
	⑥ 充足数	706	746	782	▲ 9.7	

※ 常用には常用的パートタイムを含まない。 正社員有効求人倍率(正社員②/常用②)は原数値  
 ※ 表紙の注4を参照。

第2表 ハローワーク別有効求人倍率の推移 全数 <原数値>

年度	熊本	上益城	八代	菊池	玉名	天草	球磨	宇城	阿蘇	水俣	局計
R元年度	1.86	1.38	1.31	1.42	1.29	1.17	1.39	1.60	1.42	1.46	1.57
2年度	1.35	1.00	1.13	1.06	0.99	0.95	1.08	1.20	1.15	1.26	1.19
3年度	1.43	1.47	1.18	1.36	1.13	1.05	1.49	1.31	1.41	1.39	1.35
4年度	1.55	1.59	1.13	1.34	1.25	1.10	1.48	1.40	1.53	1.64	1.42
5年度	1.46	1.32	1.02	1.20	1.12	1.08	1.34	1.18	1.47	1.38	1.30
5年 7月	1.45	1.23	0.93	1.15	1.03	1.01	1.35	1.08	1.45	1.21	1.25
8月	1.45	1.24	0.91	1.14	1.06	1.04	1.33	1.10	1.45	1.30	1.25
9月	1.42	1.27	0.97	1.20	1.09	1.05	1.31	1.13	1.41	1.27	1.26
10月	1.45	1.29	0.99	1.22	1.12	1.05	1.27	1.26	1.47	1.30	1.29
11月	1.48	1.48	1.05	1.26	1.18	1.11	1.34	1.37	1.46	1.43	1.35
12月	1.56	1.53	1.20	1.31	1.22	1.16	1.41	1.45	1.64	1.56	1.43
6年 1月	1.52	1.59	1.13	1.33	1.21	1.21	1.42	1.36	1.56	1.61	1.40
2月	1.50	1.52	1.11	1.27	1.14	1.21	1.37	1.24	1.58	1.68	1.37
3月	1.41	1.47	1.04	1.20	1.12	1.19	1.34	1.14	1.69	1.53	1.30
4月	1.24	1.30	0.92	1.11	1.04	1.04	1.16	1.07	1.47	1.36	1.16
5月	1.15	1.14	0.88	1.08	0.97	0.98	1.18	1.06	1.41	1.23	1.09
6月	1.23	1.15	0.89	1.11	0.92	0.99	1.21	1.11	1.33	1.11	1.13
7月	1.27	1.14	0.86	1.15	0.95	1.02	1.29	1.11	1.37	1.07	1.15

第3表 全国・九州・熊本県雇用情勢指数 全数

年度	完全失業率			有効求人倍率					新規求人倍率			就職率(%)		
	全国	失業者数 (万人)	熊本	全国	九州	熊本	うち一般パート		全国	九州	熊本	全国	九州	熊本
R元年度	2.3	162	2.6	1.55	1.40	1.57	1.71	1.50	2.35	2.05	2.37	31.3	35.3	37.6
2年度	2.9	199	2.8	1.10	1.05	1.19	1.18	1.10	1.90	1.77	2.02	26.5	31.8	32.8
3年度	2.8	191	2.8	1.16	1.14	1.35	1.16	1.12	2.08	1.92	2.24	26.8	31.2	32.9
4年度	2.6	178	2.6	1.31	1.33	1.42	1.31	1.20	2.30	2.04	2.43	26.8	42.1	32.5
5年度	2.6	178	2.4	1.29	1.24	1.30	1.28	1.11	2.28	2.13	2.23	26.8	31.0	31.6
5年 7月	2.6	183	2.4	1.30	1.25	1.31	1.29	1.12	2.27	2.11	2.17	27.1	30.9	31.3
8月	2.6	186		1.30	1.24	1.31	1.29	1.11	2.31	2.17	2.28	25.2	28.9	31.1
9月	2.6	182		1.29	1.24	1.30	1.29	1.10	2.25	2.10	2.26	27.3	31.0	32.2
10月	2.5	175	1.9	1.29	1.24	1.28	1.28	1.09	2.25	2.11	2.18	27.0	31.5	33.2
11月	2.5	169		1.27	1.23	1.27	1.26	1.07	2.25	2.14	2.31	28.9	33.6	35.2
12月	2.5	156		1.27	1.23	1.27	1.25	1.08	2.25	2.13	2.27	29.6	35.3	37.2
6年 1月	2.4	163	2.6	1.27	1.22	1.28	1.25	1.12	2.28	2.09	2.09	19.2	22.5	21.9
2月	2.6	177		1.26	1.22	1.24	1.23	1.09	2.26	2.13	2.12	27.6	33.0	34.6
3月	2.6	185		1.28	1.22	1.25	1.23	1.09	2.38	2.16	2.29	34.7	40.8	41.2
4月	2.6	193	3.1	1.26	1.22	1.25	1.23	1.03	2.17	2.06	2.00	21.4	24.4	23.4
5月	2.6	193		1.24	1.18	1.21	1.20	0.98	2.16	1.96	1.94	26.0	30.5	30.1
6月	2.5	181		1.23	1.15	1.22	1.19	0.97	2.26	2.00	2.30	28.8	32.6	33.6
7月	2.7	188		1.24	1.16	1.22	1.20	0.98	2.22	2.07	2.03	26.4	29.6	28.1

(注)・各年度は原数値(平均値)、各月は季節調整値、月次の失業者数・就職率は原数値  
 ・令和5年12月以前の季節調整値は新季節指数により改定されている。  
 ・完全失業者率・失業者数は、「労働力調査」(総務省統計局)より引用  
 ・熊本の失業率はモデル推計値(年平均・四半期平均)  
 ・表紙の注4を参照

第4表 職業紹介状況 全数

	①	②	③	④	⑤	⑥		雇用保険 受給者の 就職件数	就職率 (⑥/①×100) %・ポイント
	新規求職 申込件数	月間有効 求職者数	新規 求人数	月間有効 求人数	紹介件数	就職件数	県外への 就職件数		
R元年度平均	5,936	25,696	14,064	40,406	5,853	2,229	202	662	37.6
2年度平均	5,831	28,048	11,788	33,237	5,206	1,910	168	627	32.8
3年度平均	5,829	27,621	13,083	37,156	4,951	1,915	179	596	32.9
4年度平均	5,666	27,867	13,769	39,590	4,488	1,842	173	583	32.5
5年度平均	5,675	28,198	12,646	36,577	4,378	1,792	177	576	31.6
5年 7月	5,481	28,679	11,539	35,734	4,157	1,713	177	582	31.3
8月	5,330	28,602	12,471	35,821	4,284	1,659	169	598	31.1
9月	5,346	28,383	12,880	35,778	4,210	1,720	183	587	32.2
10月	5,409	28,128	12,492	36,291	4,255	1,794	167	681	33.2
11月	4,540	26,918	12,561	36,275	3,789	1,596	153	567	35.2
12月	3,945	25,427	12,689	36,295	3,302	1,469	159	484	37.2
6年 1月	6,281	26,488	13,182	37,183	4,733	1,376	158	461	21.9
2月	5,962	27,899	13,626	38,115	5,429	2,062	161	495	34.6
3月	5,857	28,591	12,495	37,054	4,866	2,411	208	647	41.2
4月	8,384	30,474	11,421	35,367	4,726	1,963	189	587	23.4
5月	6,554	31,305	11,996	34,266	4,778	1,974	187	624	30.1
6月	5,254	29,886	11,995	33,737	4,048	1,767	200	590	33.6
7月	5,817	29,268	11,380	33,747	4,201	1,632	181	552	28.1
前年同月比	6.1	2.1	▲ 1.4	▲ 5.6	1.1	▲ 4.7	2.3	▲ 5.2	▲ 3.2
熊本	2,354	12,000	4,833	15,246	1,746	480	52	176	20.4
上益城	224	1,250	453	1,421	132	61	7	16	27.2
八代	605	2,652	848	2,280	330	160	13	58	26.4
菊池	772	4,088	1,634	4,681	626	248	21	76	32.1
玉名	489	2,539	869	2,413	374	197	48	68	40.3
天草	291	1,821	615	1,854	230	132	8	43	45.4
球磨	287	1,406	663	1,810	212	121	4	43	42.2
宇城	517	2,199	856	2,435	361	135	15	42	26.1
阿蘇	151	671	323	919	95	39	5	10	25.8
水俣	127	642	286	688	95	59	8	20	46.5

※ 表紙の注4を参照。

第5表 職業紹介状況 一般フルタイム

	① 新規求職 申込件数	② 月間有効 求職者数	③ 新 規 求 人 数	④ 月間有効 求 人 数	⑤ 紹 介 件 数	⑥ 就 職 件 数	県外への	雇用保険	就職率 (⑥/①×100) %・ポイント
							就 職 件 数	受給者の 就 職 件 数	
R元年度平均	3,808	15,781	8,811	25,560	3,900	1,324	133	476	34.8
2年度平均	3,710	17,090	7,472	21,231	3,317	1,085	110	427	29.2
3年度平均	3,580	16,378	8,522	24,562	3,078	1,083	114	401	30.2
4年度平均	3,466	16,260	8,819	25,696	2,775	1,036	113	398	29.9
5年度平均	3,465	16,355	8,026	23,481	2,693	1,009	114	400	29.1
5年 7月	3,518	16,758	7,461	23,095	2,683	972	110	395	27.6
8月	3,314	16,748	7,910	23,187	2,708	1,004	110	428	30.3
9月	3,324	16,565	8,316	23,121	2,724	985	113	388	29.6
10月	3,326	16,285	7,808	23,290	2,671	1,077	122	479	32.4
11月	2,825	15,559	8,162	23,433	2,344	877	93	393	31.0
12月	2,531	14,804	8,189	23,444	2,095	860	109	340	34.0
6年 1月	3,912	15,579	8,018	23,776	2,757	796	93	316	20.3
2月	3,603	16,279	8,453	24,117	2,958	1,068	107	355	29.6
3月	3,605	16,610	7,930	23,533	2,886	1,229	119	435	34.1
4月	4,588	17,276	7,272	22,775	2,803	1,096	108	412	23.9
5月	3,693	17,462	7,624	22,096	2,878	1,087	122	428	29.4
6月	3,206	16,621	7,777	21,836	2,454	948	117	400	29.6
7月	3,597	16,709	7,450	22,108	2,661	903	106	369	25.1
前年同月比	2.2	▲ 0.3	▲ 0.1	▲ 4.3	▲ 0.8	▲ 7.1	▲ 3.6	▲ 6.6	▲ 2.5
熊 本	1,483	7,271	3,101	9,921	1,142	279	32	124	18.8
上益城	130	651	352	1,095	87	29	2	9	22.3
八 代	406	1,462	509	1,386	206	91	7	38	22.4
菊 池	454	2,252	1,153	3,210	395	125	10	49	27.5
玉 名	326	1,436	588	1,580	241	108	30	45	33.1
天 草	170	995	378	1,122	138	72	5	31	42.4
球 磨	163	736	461	1,254	128	80	3	33	49.1
宇 城	311	1,187	551	1,632	222	70	9	22	22.5
阿 蘇	86	361	181	492	52	20	3	7	23.3
水 俣	68	358	176	416	50	29	5	11	42.6

※ 表紙の注4を参照。



第6表 職業紹介状況 常用的フルタイム

	① 新規求職 申込件数	② 月間有効 求職者数	③ 新規 求人数	④ 月間有効 求人数	⑤ 紹介件数	⑥ 就職件数	⑥		就職率 (⑥/①×100) %・ポイント
							県外への 就職件数	雇用保険 受給者の 就職件数	
R元年度平均	3,726	15,620	7,494	21,658	3,668	1,248	124	453	33.5
2年度平均	3,646	16,888	6,637	18,909	3,146	1,030	104	409	28.2
3年度平均	3,511	16,167	7,383	21,239	2,891	1,021	108	382	29.1
4年度平均	3,411	16,090	7,605	22,105	2,607	984	103	380	28.8
5年度平均	3,414	16,199	7,278	21,249	2,532	960	105	382	28.1
5年 7月	3,267	16,279	6,779	21,181	2,524	926	103	378	28.3
8月	3,240	16,274	7,291	21,300	2,546	954	100	405	29.4
9月	3,316	16,291	7,683	21,223	2,586	946	109	374	28.5
10月	3,311	16,182	7,047	21,238	2,502	1,030	111	463	31.1
11月	2,817	15,513	7,232	21,213	2,205	835	82	372	29.6
12月	2,526	14,763	7,285	21,020	1,957	807	97	317	31.9
6年 1月	3,905	15,548	7,137	21,090	2,579	745	88	298	19.1
2月	3,594	16,245	7,698	21,622	2,761	1,016	99	339	28.3
3月	3,599	16,575	7,147	21,235	2,697	1,169	109	414	32.5
4月	4,579	17,238	6,566	20,623	2,647	1,056	101	392	23.1
5月	3,668	17,408	7,029	20,095	2,703	1,041	118	408	28.4
6月	3,071	16,442	7,007	19,865	2,298	914	111	384	29.8
7月	3,388	16,330	6,787	20,140	2,483	865	99	356	25.5
前年同月比	3.7	0.3	0.1	▲ 4.9	▲ 1.6	▲ 6.6	▲ 3.9	▲ 5.8	▲ 2.8
熊本	1,469	7,246	2,697	8,655	1,065	266	29	118	18.1
上益城	130	650	322	1,016	80	28	2	9	21.5
八代	259	1,282	507	1,374	193	88	7	37	34.0
菊池	453	2,247	971	2,692	356	115	8	44	25.4
玉名	323	1,398	576	1,552	221	102	28	45	31.6
天草	154	954	377	1,110	134	68	5	30	44.2
球磨	160	733	442	1,227	126	80	3	33	50.0
宇城	288	1,161	538	1,607	209	69	9	22	24.0
阿蘇	86	359	181	491	50	20	3	7	23.3
水俣	66	300	176	416	49	29	5	11	43.9

※ 表紙の注4を参照。

第7表 職業紹介状況 一般パートタイム

	①	②	③	④	⑤	⑥		就職率 (⑥/①×100) %・ポイント	
	新規求職 申込件数	月間有効 求職者数	新規 求人数	月間有効 求人数	紹介件数	就職件数	県外への 就職件数		雇用保険 受給者の 就職件数
R元年度平均	2,128	9,915	5,252	14,846	1,953	905	69	186	42.5
2年度平均	2,122	10,957	4,316	12,006	1,889	825	58	201	38.9
3年度平均	2,249	11,244	4,561	12,595	1,872	833	64	195	37.0
4年度平均	2,200	11,607	4,950	13,895	1,713	806	61	185	36.6
5年度平均	2,209	11,843	4,620	13,096	1,686	784	63	176	35.5
5年 7月	1,963	11,921	4,078	12,639	1,474	741	67	187	37.7
8月	2,016	11,854	4,561	12,634	1,576	655	59	170	32.5
9月	2,022	11,818	4,564	12,657	1,486	735	70	199	36.4
10月	2,083	11,843	4,684	13,001	1,584	717	45	202	34.4
11月	1,715	11,359	4,399	12,842	1,445	719	60	174	41.9
12月	1,414	10,623	4,500	12,851	1,207	609	50	144	43.1
6年 1月	2,369	10,909	5,164	13,407	1,976	580	65	145	24.5
2月	2,359	11,620	5,173	13,998	2,471	994	54	140	42.1
3月	2,252	11,981	4,565	13,521	1,980	1,182	89	212	52.5
4月	3,796	13,198	4,149	12,592	1,923	867	81	175	22.8
5月	2,861	13,843	4,372	12,170	1,900	887	65	196	31.0
6月	2,048	13,265	4,218	11,901	1,594	819	83	190	40.0
7月	2,220	12,559	3,930	11,639	1,540	729	75	183	32.8
前年同月比	13.1	5.4	▲ 3.6	▲ 7.9	4.5	▲ 1.6	11.9	▲ 2.1	▲ 4.9
熊本	871	4,729	1,732	5,325	604	201	20	52	23.1
上益城	94	599	101	326	45	32	5	7	34.0
八代	199	1,190	339	894	124	69	6	20	34.7
菊池	318	1,836	481	1,471	231	123	11	27	38.7
玉名	163	1,103	281	833	133	89	18	23	54.6
天草	121	826	237	732	92	60	3	12	49.6
球磨	124	670	202	556	84	41	1	10	33.1
宇城	206	1,012	305	803	139	65	6	20	31.6
阿蘇	65	310	142	427	43	19	2	3	29.2
水俣	59	284	110	272	45	30	3	9	50.8

※ 表紙の注4を参照。

第8表 男女別職業紹介状況 全数

	男				女			
	新規求職 申込件数	月間有効 求職者数	紹介件数	就職件数	新規求職 申込件数	月間有効 求職者数	紹介件数	就職件数
R元年度平均	2,443	11,144	2,595	898	3,487	14,524	3,255	1,330
2年度平均	2,465	12,288	2,314	762	3,364	15,748	2,890	1,148
3年度平均	2,475	12,333	2,211	764	3,351	15,272	2,738	1,151
4年度平均	2,419	12,555	2,060	754	3,242	15,289	2,425	1,088
5年度平均	2,429	12,669	1,996	734	3,241	15,509	2,381	1,058
5年 7月	2,357	12,707	1,916	695	3,120	15,955	2,238	1,018
8月	2,278	12,676	1,940	698	3,050	15,908	2,343	961
9月	2,292	12,578	1,972	727	3,047	15,785	2,238	993
10月	2,388	12,567	1,926	757	3,019	15,541	2,328	1,036
11月	1,952	12,110	1,771	656	2,581	14,784	2,017	940
12月	1,771	11,615	1,611	620	2,173	13,789	1,690	848
5年 1月	2,700	12,128	2,176	607	3,574	14,336	2,555	768
2月	2,472	12,637	2,309	802	3,484	15,238	3,115	1,258
3月	2,572	13,081	2,254	911	3,281	15,486	2,611	1,499
4月	3,645	14,087	2,266	849	4,735	16,366	2,457	1,114
5月	2,783	14,312	2,155	803	3,763	16,967	2,618	1,170
6月	2,264	13,666	1,899	732	2,983	16,195	2,145	1,034
7月	2,562	13,215	2,071	697	3,253	16,028	2,122	935
前年同月比	8.7	4.0	8.1	0.3	4.3	0.5	▲ 5.2	▲ 8.2
熊 本	1,022	5,171	887	212	1,332	6,815	853	268
上益城	104	562	64	30	120	688	68	31
八 代	232	1,188	160	59	372	1,463	170	101
菊 池	357	1,918	311	108	414	2,163	314	140
玉 名	255	1,238	204	85	234	1,300	169	112
天 草	132	884	94	52	159	937	136	80
球 磨	133	645	93	58	154	760	119	63
宇 城	191	973	161	51	326	1,225	200	84
阿 蘇	72	317	43	16	79	354	52	23
水 俣	64	319	54	26	63	323	41	33

※ 男女別の記載を希望しない者がいる為、男女計は第4表と一致しない。

※ 表紙の注4を参照。

第9表 中高年齢者職業紹介状況 一般フルタイム

45歳以上

	新規求職 申込件数	うち 55歳以上	月間有効 求職者数	うち 55歳以上	紹介件数	うち 55歳以上	就職件数	うち 55歳以上
R元年度平均	1,618	876	6,966	3,822	1,700	769	555	260
2年度平均	1,635	892	7,864	4,289	1,520	682	458	214
3年度平均	1,604	877	7,638	4,210	1,450	705	474	224
4年度平均	1,574	862	7,562	4,121	1,347	653	469	225
5年度平均	1,603	882	7,587	4,124	1,346	656	478	237
5年 7月	1,726	994	7,909	4,398	1,323	603	429	205
8月	1,519	824	7,959	4,436	1,352	633	488	208
9月	1,456	780	7,739	4,271	1,363	702	456	226
10月	1,462	744	7,449	3,996	1,367	657	514	269
11月	1,237	630	7,061	3,726	1,123	520	432	217
12月	1,234	642	6,776	3,529	1,036	488	398	183
6年 1月	1,881	1,064	7,252	3,893	1,419	720	387	208
2月	1,721	993	7,721	4,237	1,542	784	529	266
3月	1,686	904	7,804	4,264	1,514	793	620	318
4月	2,224	1,307	8,093	4,519	1,440	742	537	272
5月	1,716	942	8,156	4,560	1,440	732	568	276
6月	1,547	879	7,854	4,468	1,242	639	482	245
7月	1,791	1,059	7,975	4,512	1,393	717	446	225
前年同月比	3.8	6.5	0.8	2.6	5.3	18.9	4.0	9.8
熊 本	680	375	3,204	1,703	606	341	136	77
上益城	64	40	318	188	43	22	13	9
八 代	262	192	774	478	104	50	47	24
菊 池	201	107	1,034	550	196	80	67	30
玉 名	179	104	748	461	136	63	54	27
天 草	94	60	568	376	75	40	33	16
球 磨	83	43	376	202	71	36	41	13
宇 城	155	95	570	313	117	60	34	17
阿 蘇	40	24	179	109	22	13	9	5
水 俣	33	19	204	132	23	12	12	7

※ 表紙の注4を参照。

第10表 中高年齢者職業紹介状況 一般パートタイム

45歳以上

	新規求職 申込件数		月間有効 求職者数		紹介件数		就職件数	
		うち 55歳以上		うち 55歳以上		うち 55歳以上		うち 55歳以上
R元年度平均	1,349	1,021	6,369	4,727	1,225	815	536	361
2年度平均	1,412	1,094	7,294	5,488	1,195	800	491	321
3年度平均	1,503	1,176	7,460	5,633	1,216	852	507	344
4年度平均	1,496	1,173	7,670	5,799	1,158	821	513	343
5年度平均	1,550	1,244	7,923	6,078	1,167	848	510	363
5年 7月	1,339	1,074	7,923	6,076	962	678	443	315
8月	1,340	1,061	7,803	5,942	1,050	759	413	304
9月	1,361	1,051	7,787	5,905	980	692	463	328
10月	1,462	1,188	7,832	5,972	1,076	804	460	345
11月	1,188	934	7,493	5,697	988	672	464	312
12月	998	791	7,028	5,341	848	626	382	253
6年 1月	1,733	1,429	7,302	5,596	1,464	1,120	402	301
2月	1,706	1,345	7,845	6,008	1,873	1,371	712	508
3月	1,567	1,268	8,072	6,170	1,419	1,074	821	596
4月	2,894	2,426	9,072	7,102	1,356	1,020	589	435
5月	2,049	1,690	9,550	7,556	1,345	989	576	415
6月	1,449	1,169	9,235	7,354	1,124	838	529	382
7月	1,596	1,289	8,584	6,714	1,076	815	478	351
前年同月比	19.2	20.0	8.3	10.5	11.9	20.2	7.9	11.4
熊 本	605	458	3,081	2,295	451	326	136	94
上益城	70	60	402	337	33	24	23	17
八 代	148	121	812	650	85	62	39	24
菊 池	237	205	1,276	1,011	158	132	89	72
玉 名	131	103	772	610	90	66	61	46
天 草	88	74	619	500	58	50	35	27
球 磨	90	78	469	383	54	41	24	14
宇 城	131	103	704	551	87	64	36	27
阿 蘇	51	46	242	205	30	26	14	13
水 俣	45	41	207	172	30	24	21	17

※ 表紙の注4を参照。

第 11 表 態様別常用新規求職者数（パートを含む）

	新規求職者	在職者	離職者	前職雇用		前職 自営等	無業者
				事業主 都合	自己都合		
R元年度平均	5,845	1,570	3,758	869	2,663	69	518
2年度平均	5,750	1,438	3,860	1,052	2,580	64	453
3年度平均	5,742	1,587	3,674	836	2,594	86	481
4年度平均	5,594	1,492	3,616	786	2,612	71	486
5年度平均	5,608	1,466	3,647	799	2,627	64	495
5年 7月	5,219	1,247	3,557	805	2,569	61	415
8月	5,245	1,348	3,428	658	2,598	56	469
9月	5,322	1,384	3,407	625	2,602	70	531
10月	5,381	1,297	3,615	715	2,693	73	469
11月	4,517	1,255	2,877	544	2,194	57	385
12月	3,928	1,220	2,409	550	1,719	41	299
6年 1月	6,260	1,887	3,885	784	2,903	65	488
2月	5,945	2,101	3,297	626	2,459	89	547
3月	5,835	1,878	3,350	678	2,479	61	607
4月	8,354	1,339	6,339	1,879	3,891	84	676
5月	6,500	1,414	4,462	1,113	3,057	66	624
6月	5,109	1,376	3,232	759	2,303	52	501
7月	5,594	1,342	3,759	893	2,657	75	493
前年同月比	7.2	7.6	5.7	10.9	3.4	23.0	18.8

第 12 表 職業別常用新規求人・求職状況

区 分	新規求職申込件数				新規求人数			新 規 求人倍率
	常用計	フルタイム	うち男性	パートタイム	常用計	フルタイム	パートタイム	
職 業 計	5,594	3,388	1,821	2,206	10,419	6,787	3,632	1.86
管理的職業従事者	24	22	20	2	24	24	0	1.00
専門的・技術的職業従事者	840	593	223	247	2,584	1,940	644	3.08
事務従事者	1,316	826	211	490	1,108	678	430	0.84
販売従事者	376	241	150	135	781	509	272	2.08
サービス職業従事者	697	362	169	335	2,687	1,401	1,286	3.86
保安職業従事者	54	31	31	23	251	186	65	4.65
農林漁業従事者	68	33	27	35	125	80	45	1.84
生産工程従事者	496	397	302	99	991	752	239	2.00
輸送・機械運転従事者	256	191	183	65	500	417	83	1.95
建設・採掘従事者	117	98	97	19	537	525	12	4.59
運搬・清掃・包装等従事者	873	321	231	552	831	275	556	0.95
分類不能の職業	477	273	177	204	0	0	0	—

第 13 表 新規学校卒業(予定)者の職業紹介状況 [令和6年7月]

		求職者数	求人数	うち 県内 求人数	就職者数	うち 県内 就職者数	求人倍率	就職率
中 学 校	R2年3月卒	3	49	12	3	0	16.33	100.0
	3年3月卒	5	26	6	5	1	5.20	100.0
	4年3月卒	3	23	2	3	0	7.67	100.0
	5年3月卒	6	28	10	5	4	4.67	83.3
	6年3月卒	5	33	9	5	1	6.60	100.0
	<b>7年3月卒</b>	<b>0</b>	<b>17</b>	<b>3</b>	<b>0</b>	<b>0</b>	—	—
	熊本	0	4	2	0	0	—	—
	上益城	0	3	0	0	0	—	—
	八代	0	2	0	0	0	—	—
	菊池	0	0	0	0	0	—	—
	玉名	0	0	0	0	0	—	—
	天草	0	0	0	0	0	—	—
	球磨	0	3	1	0	0	—	—
	宇城	0	0	0	0	0	—	—
阿蘇	0	3	0	0	0	—	—	
水俣	0	2	0	0	0	—	—	
高 等 学 校	R2年3月卒	3,547	76,602	7,163	3,537	2,036	21.60	99.7
	3年3月卒	3,113	62,725	5,587	3,100	1,855	20.15	99.6
	4年3月卒	3,142	69,479	5,944	3,125	1,891	22.11	99.5
	5年3月卒	2,932	81,212	6,580	2,917	1,769	27.70	99.5
	6年3月卒	2,837	96,106	7,497	2,814	1,748	33.88	99.2
	<b>7年3月卒</b>	<b>3,038</b>	<b>71,147</b>	<b>6,960</b>	<b>0</b>	<b>0</b>	<b>23.42</b>	—
	熊本	977	21,675	2,767	0	0	22.19	—
	上益城	122	4,049	334	0	0	33.19	—
	八代	308	7,543	544	0	0	24.49	—
	菊池	443	8,845	1,164	0	0	19.97	—
	玉名	427	7,804	619	0	0	18.28	—
	天草	281	6,672	337	0	0	23.74	—
	球磨	206	4,642	332	0	0	22.53	—
	宇城	141	2,654	463	0	0	18.82	—
阿蘇	62	3,873	257	0	0	62.47	—	
水俣	71	3,390	143	0	0	47.75	—	

※ 安定業務統計による。

第 14 表 産業別・規模別新規求人状況

	6 年 7 月			6 年 6 月		
	計	一般フル	一般パート	計	一般フル	一般パート
AB 農・林・漁業	105	63	42	102	67	35
C 鉱業、採石業、砂利採取業	19	18	1	1	1	0
D 建設業	949	907	42	1,128	1,073	55
E 製造業	1,304	1,022	282	1,212	983	229
食料品製造業	316	153	163	289	155	134
飲料・たばこ・飼料製造業	10	10	0	6	1	5
繊維工業	24	17	7	31	24	7
木材・木製品製造業	21	14	7	41	34	7
家具・装備品製造業	9	9	0	9	7	2
パルプ・紙・紙加工品製造業	8	8	0	10	10	0
印刷・同関連業	24	14	10	34	21	13
化学工業	43	28	15	10	9	1
石油製品・石炭製品製造業	2	2	0	3	3	0
プラスチック製品製造業	17	12	5	20	17	3
ゴム製品製造業	0	0	0	10	4	6
窯業・土石製品製造業	54	47	7	59	56	3
鉄鋼業	0	0	0	1	0	1
非鉄金属製造業	14	9	5	0	0	0
金属製品製造業	119	115	4	105	99	6
はん用機械器具製造業	25	25	0	13	13	0
生産用機械器具製造業	198	190	8	178	172	6
業務用機械器具製造業	28	27	1	32	31	1
電子部品・デバイス・電子回路製造業	191	180	11	138	122	16
電気機械器具製造業	63	49	14	53	44	9
情報通信機械器具製造業	21	14	7	5	3	2
輸送用機械器具製造業	94	87	7	129	126	3
その他の製造業	23	12	11	36	32	4
F 電気・ガス・熱供給・水道業	9	9	0	8	7	1
G 情報通信業	134	127	7	87	67	20
H 運輸業、郵便業	460	401	59	472	415	57
I 卸売業、小売業	1,069	595	474	1,108	609	499
J 金融業、保険業	64	33	31	89	43	46
K 不動産業、物品賃貸業	167	113	54	135	92	43
L 学術研究、専門・技術サービス業	285	187	98	193	145	48
M 宿泊業、飲食サービス業	829	364	465	702	263	439
N 生活関連サービス業、娯楽業	324	143	181	570	308	262
O 教育、学習支援業	128	80	48	195	111	84
P 医療、福祉	3,863	2,399	1,464	3,788	2,240	1,548
Q 複合サービス事業	74	56	18	52	45	7
R サービス業(他に分類されないもの)	1,400	899	501	1,844	1,248	596
S・T 公務・その他	197	34	163	309	60	249
合計	11,380	7,450	3,930	11,995	7,777	4,218
29人以下	7,603	4,770	2,833	7,718	4,926	2,792
30～99人	2,254	1,552	702	2,715	1,787	928
100～299人	1,008	800	208	967	715	252
300～499人	195	147	48	190	149	41
500～999人	257	147	110	261	67	194
1,000人以上	63	34	29	144	133	11

主要産業における対前年同月比の推移

		5年7月	8月	9月	10月	11月	12月	6年1月
主要産業別	D 建設業	▲ 6.2	▲ 2.2	▲ 13.6	▲ 14.3	0.0	▲ 10.8	▲ 6.1
	E 製造業	▲ 31.4	▲ 17.7	▲ 13.9	▲ 21.8	▲ 12.7	▲ 2.2	▲ 18.6
	H 運輸業、郵便業	▲ 15.2	13.2	▲ 25.3	▲ 25.4	6.1	▲ 9.2	10.3
	I 卸売業、小売業	6.0	▲ 1.7	2.2	▲ 9.1	▲ 16.5	▲ 2.8	▲ 11.6
	M 宿泊業、飲食サービス業	34.3	▲ 3.5	▲ 21.3	3.3	▲ 18.8	▲ 16.3	▲ 7.7
	P 医療、福祉	▲ 7.3	10.8	4.4	▲ 3.3	5.9	4.9	▲ 0.9
R サービス業(他に分類されないもの)	▲ 25.4	▲ 13.9	▲ 20.1	▲ 25.6	▲ 17.1	▲ 11.2	▲ 20.5	
産業別合計(求人合計)		▲ 12.1	▲ 4.3	▲ 9.0	▲ 11.1	▲ 9.8	▲ 4.8	▲ 10.4

(注) 令和6年4月以降については令和5年7月改定の「日本標準産業分類」に基づく区分、令和6年3月以前については平成25年10月改定の「日本標準産業分類」に基づく区分により表章したもの。対前年同月比については、産業分類改定による影響のある産業について( )で示している。



前 年 同 月			対 前 年 同 月 比 ( % )			
計	一般フル	一般パート	計	一般フル	一般パート	
125	68	57	▲ 16.0	▲ 7.4	▲ 26.3	農、林、漁
3	3	0	533.3	500.0	—	鉱、採石
961	930	31	▲ 1.2	▲ 2.5	35.5	建 設
1,104	872	232	18.1	17.2	21.6	製 造
223	120	103	41.7	27.5	58.3	食 料
10	4	6	0.0	150.0	▲ 100.0	飲 料
57	27	30	▲ 57.9	▲ 37.0	▲ 76.7	織 維
19	16	3	10.5	▲ 12.5	133.3	木 材
8	8	0	12.5	12.5	—	家 具
10	10	0	▲ 20.0	▲ 20.0	—	パルプ
15	9	6	60.0	55.6	66.7	印 刷
24	10	14	79.2	180.0	7.1	化 学
3	3	0	▲ 33.3	▲ 33.3	—	石油・石炭
32	29	3	▲ 46.9	▲ 58.6	66.7	プラスチック
20	20	0	▲ 100.0	▲ 100.0	—	ゴ ム
42	39	3	28.6	20.5	133.3	窯 業
0	0	0	—	—	—	鉄 鋼
4	4	0	250.0	125.0	—	非鉄金属
95	85	10	25.3	35.3	▲ 60.0	金 属
23	22	1	8.7	13.6	▲ 100.0	はん用
103	101	2	92.2	88.1	300.0	生産用
23	23	0	21.7	17.4	—	業務用
128	113	15	49.2	59.3	▲ 26.7	電 子
37	24	13	70.3	104.2	7.7	電 気
18	18	0	16.7	▲ 22.2	—	情 報
188	170	18	▲ 50.0	▲ 48.8	▲ 61.1	輸送用機
22	17	5	4.5	▲ 29.4	120.0	その他
5	5	0	(80.0)	(80.0)	—	電 気
154	110	44	▲ 13.0	15.5	▲ 84.1	情 報
403	350	53	(14.1)	(14.6)	(11.3)	運輸、郵便
1,175	672	503	(▲9.0)	(▲11.5)	(▲5.8)	卸売、小売
78	43	35	▲ 17.9	▲ 23.3	▲ 11.4	金融、保険
136	98	38	22.8	15.3	42.1	不動産
233	160	73	22.3	16.9	34.2	学 術
857	356	501	▲ 3.3	2.2	▲ 7.2	宿泊、飲食
351	186	165	▲ 7.7	▲ 23.1	9.7	生 活
111	61	50	15.3	31.1	▲ 4.0	教育、学習
3,850	2,297	1,553	(0.3)	(4.4)	(▲5.7)	医療、福祉
94	82	12	▲ 21.3	▲ 31.7	50.0	複 合
1,742	1,116	626	(▲19.6)	(▲19.4)	(▲20.0)	サービス
157	52	105	25.5	▲ 34.6	55.2	公務、他
11,539	7,461	4,078	▲ 1.4	▲ 0.1	▲ 3.6	合 計
7,633	4,772	2,861	▲ 0.4	▲ 0.0	▲ 1.0	29人以下
2,470	1,670	800	▲ 8.7	▲ 7.1	▲ 12.3	30～99
807	602	205	24.9	32.9	1.5	100～299
153	115	38	27.5	27.8	26.3	300～499
305	168	137	▲ 15.7	▲ 12.5	▲ 19.7	500～999
171	134	37	▲ 63.2	▲ 74.6	▲ 21.6	1,000人以上

2月	3月	4月	5月	6月	7月	
2.1	▲ 2.3	10.2	7.7	6.2	▲ 1.2	建設業
1.9	14.3	5.1	▲ 3.9	0.8	18.1	製造業
▲ 1.3	3.5	(▲1.1)	(2.9)	(▲12.4)	(14.1)	運輸業
▲ 4.2	▲ 9.9	(▲13.0)	(▲21.9)	(▲18.0)	(▲9.0)	卸売、小売
▲ 29.8	▲ 15.7	15.5	▲ 2.1	▲ 22.2	▲ 3.3	宿泊、飲食
4.3	▲ 0.9	(▲3.7)	(3.8)	(▲9.8)	(0.3)	医療、福祉
▲ 29.3	▲ 21.7	(▲24.2)	(▲17.0)	(▲7.1)	(▲19.6)	サービス業
▲ 7.3	▲ 9.6	▲ 4.3	▲ 4.7	▲ 9.8	▲ 1.4	産業別合計

第 15 表 障害者の職業紹介・登録状況

区分	職 業 紹 介								登 録			
	新 規 求 職 申 込 件 数				就 職 件 数				新 規 登 録 者 数			
	身体	知的	精神	その他	身体	知的	精神	その他	身体	知的	精神	その他
R元年度	1,097	659	1,928	356	525	436	993	140	400	285	713	189
2年度	912	699	1,793	429	372	405	858	202	320	294	641	184
3年度	1,044	783	2,127	423	419	494	1,039	170	418	318	850	197
4年度	948	800	2,185	400	403	501	1,056	183	324	315	809	192
5年度	1,049	873	2,444	383	395	551	1,127	126	358	328	883	192
5年 7月	89	169	212	37	23	29	101	14	33	113	70	16
8月	83	110	198	27	39	39	97	6	28	72	76	15
9月	79	72	177	29	26	38	82	17	23	29	73	15
10月	72	74	195	34	27	30	102	12	24	34	69	21
11月	86	48	182	29	38	49	103	8	28	10	68	12
12月	58	43	169	18	26	58	91	8	18	6	62	10
6年 1月	108	44	196	30	28	60	83	6	26	12	64	14
2月	107	65	232	31	46	81	98	12	36	7	67	13
3月	89	56	251	41	46	55	110	15	38	8	78	18
4月	130	87	279	47	53	35	111	12	45	11	91	23
5月	109	78	284	28	33	55	113	23	36	8	103	14
6月	92	57	242	28	38	34	110	6	22	11	74	15
7月	<b>99</b>	<b>135</b>	<b>251</b>	<b>39</b>	<b>29</b>	<b>25</b>	<b>104</b>	<b>9</b>	<b>36</b>	<b>82</b>	<b>91</b>	<b>20</b>
熊 本	33	54	123	21	11	5	32	1	11	34	38	9
上益城	2	4	8	2	1	3	5	0	1	1	3	2
八 代	10	22	17	2	0	5	6	0	2	19	6	1
菊 池	11	21	29	6	3	2	14	0	6	11	12	4
玉 名	4	13	27	5	6	5	15	2	3	8	8	4
天 草	4	4	8	1	1	2	6	1	2	1	3	0
球 磨	10	8	18	2	1	0	12	2	1	5	10	0
宇 城	13	8	18	0	4	3	12	2	4	2	9	0
阿 蘇	4	0	2	0	0	0	1	1	3	0	1	0
水 俣	8	1	1	0	2	0	1	0	3	1	1	0

※ 新規登録者数には新規移管登録者数を含む。  
 ※ 表紙の注4を参照。なお、令和5年3月以前の数値は、オンラインを含まない。

区 分	登 録											
	期 末 現 在 登 録 者 数											
	有 効 求 職 者				就 業 中 の 者				保 留 中 の 者			
	身体	知的	精神	その他	身体	知的	精神	その他	身体	知的	精神	その他
R元年度	1,419	661	2,054	347	4,247	3,005	3,722	665	990	432	1,149	157
2年度	1,461	702	2,113	436	4,307	3,131	3,942	833	853	393	1,121	152
3年度	1,657	859	2,489	459	4,313	3,186	4,307	885	826	378	1,047	155
4年度	1,632	902	2,786	385	4,289	3,310	4,741	869	768	363	923	143
5年度	1,706	960	3,121	429	4,129	3,426	5,118	896	1,111	422	1,169	183
5年 7月	1,638	908	2,819	391	4,317	3,397	4,915	890	888	415	1,098	165
8月	1,648	945	2,863	393	4,339	3,434	4,965	898	886	407	1,088	164
9月	1,641	956	2,878	395	4,345	3,443	5,014	907	894	386	1,085	163
10月	1,665	982	2,925	398	4,345	3,453	5,054	918	893	385	1,073	163
11月	1,657	967	2,942	403	4,352	3,436	5,085	918	912	394	1,101	162
12月	1,653	964	2,969	405	4,361	3,439	5,111	917	914	397	1,110	163
6年 1月	1,723	983	3,035	413	4,271	3,436	5,125	917	910	395	1,102	164
2月	1,758	1,009	3,133	428	4,115	3,415	5,104	895	1,045	394	1,097	176
3月	1,706	960	3,121	429	4,129	3,426	5,118	896	1,111	422	1,169	183
4月	1,693	991	3,227	449	4,064	3,315	4,887	882	1,125	512	1,363	184
5月	1,654	873	2,868	403	4,084	3,387	5,003	908	1,182	546	1,616	204
6月	1,573	848	2,904	388	4,070	3,417	5,046	911	1,282	546	1,607	220
7月	<b>1,622</b>	<b>942</b>	<b>3,028</b>	<b>380</b>	<b>4,065</b>	<b>3,414</b>	<b>5,089</b>	<b>881</b>	<b>1,280</b>	<b>543</b>	<b>1,594</b>	<b>216</b>
熊 本	434	242	1,055	98	1,385	1,118	1,963	341	726	242	932	128
上益城	68	37	135	24	190	163	219	59	62	28	46	7
八 代	185	152	290	44	262	254	355	70	9	5	6	1
菊 池	236	189	476	56	603	562	783	107	229	141	349	32
玉 名	160	79	319	43	364	300	473	69	72	37	102	12
天 草	201	90	241	46	234	181	267	49	23	14	20	5
球 磨	113	52	207	34	245	209	306	41	13	13	19	5
宇 城	137	63	197	26	419	403	461	91	66	20	52	13
阿 蘇	39	17	55	4	223	137	141	34	59	33	43	12
水 俣	49	21	53	5	140	87	121	20	21	10	25	1

第 16 表 地域職業相談室業務取扱状況

	相談件数	新規相談者数	紹介件数	就職件数
R3年度	11,801	2,761	3,368	1,470
4年度	10,849	2,749	3,233	1,401
5年度	10,330	2,326	3,275	1,378
5年 7月	896	171	265	117
8月	957	190	264	120
9月	911	195	260	110
10月	884	180	317	122
11月	775	172	254	109
12月	710	125	178	91
6年 1月	744	212	302	101
2月	874	225	339	105
3月	852	190	269	122
4月	840	179	237	122
5月	1,006	226	298	115
6月	878	166	239	114
7月	<b>1,014</b>	<b>186</b>	<b>276</b>	<b>125</b>
上天草市ふるさとHW	201	29	32	20
山鹿市地域職業相談室	270	55	87	36
荒尾市地域職業相談室	336	75	86	43
宇土市地域職業相談室	207	27	71	26

第 17 表 訓練課業務状況

1 就職支援計画書交付件数

令和6年7月			令和6年度計		
計	求職者支援訓練	公共職業訓練	計	求職者支援訓練	公共職業訓練
27	15	12	118	78	40

2 支給関係

(1) 認定職業訓練実施奨励金

		令和6年7月			令和6年度計		
		計	基礎コース	実践コース	計	基礎コース	実践コース
基本奨励金	支給決定件数[件]	3	0	3	19	1	18
	支給金額 [千円]	10,842	0	10,842	43,531	2,796	40,735
付加奨励金	支給決定件数[件]	1	0	1	12	0	12
	支給金額 [千円]	330	0	330	8,050	0	8,050
保育奨励金	支給決定件数[件]	0	0	0	0	0	0
	支給金額 [千円]	0	0	0	0	0	0

(2) 職業訓練受講給付金

			令和6年7月			令和6年度計		
			計	求職者支援訓練	公共職業訓練	計	求職者支援訓練	公共職業訓練
支給決定件数 [件]			79	44	35	254	119	135
受給者実人員 [人]			63	32	31	222	99	123
初回受給者数 [人]			21	10	11	71	35	36
支給終了者数 [人]			8	7	1	38	19	19
支給金額 [千円]			8,090	4,551	3,539	25,854	12,198	13,656

第18表 大量雇用変動(離職)の状況

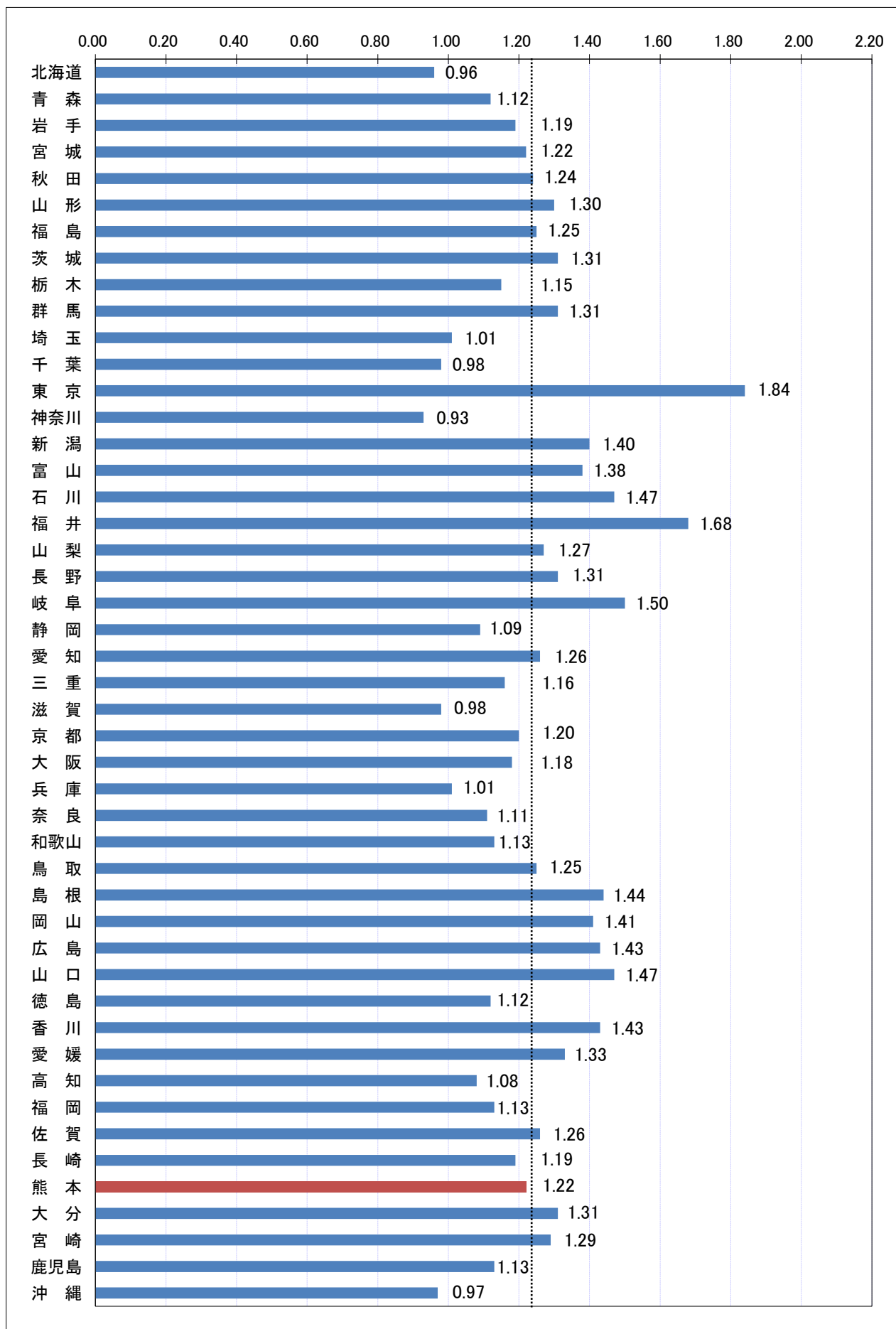
大量雇用変動(離職)の推移 (20人以上)

(令和6年7月現在)

	令和2年度		令和3年度		令和4年度		令和5年度		令和6年度		
	件数	人	件数	人	件数	人	件数	人	件数	人	
AB 農・林・漁業											
C 鉱業、採石業、砂利採取業											
D 建設業	1	59							1	43	
E 製造業	3	121	6	273	1	583	2	109	1	69	
09 食料品製造業	1	30	1	51			1	31			
10 飲料・たばこ・飼料製造業			1	30							
11 繊維工業							1	78			
12 木材・木製品製造業											
13 家具・装備品製造業											
14 パルプ・紙・紙加工品製造業											
15 印刷・同関連業											
16 化学工業			1	28							
17 石油製品・石炭製品製造業											
18 プラスチック製品製造業											
19 ゴム製品製造業											
21 窯業・土石製品製造業											
22 鉄鋼業											
23 非鉄金属製造業			2	91							
24 金属製品製造業											
25 はん用機械器具製造業											
26 生産用機械器具製造業											
27 業務用機械器具製造業											
28 電子部品・デバイス・電子回路製造業	1	26									
29 電気機械器具製造業									1	69	
30 情報通信機械器具製造業					1	583					
31 輸送用機械器具製造業	1	65	1	73							
32 その他の製造業											
F 電気・ガス・熱供給・水道業											
G 情報通信業					1	78			1	55	
H 運輸業、郵便業					1	33	3	196			
I 卸売業・小売業	2	96	6	226	1	43	1	40			
J 金融業・保険業											
K 不動産業、物品賃貸業											
L 学術研究、専門・技術サービス業											
M 宿泊業、飲食サービス業	3	130	2	87	2	67	1	114			
N 生活関連サービス業、娯楽業	2	121	2	53	2	85	1	43			
O 教育、学習支援業											
P 医療、福祉			2	100			3	119			
Q 複合サービス事業											
R サービス業(他に分類されないもの)	1	85	1	58							
ST 公務・その他							4	931			
合 計	12	612	19	797	8	889	15	1,552	3	167	
解雇原因別	倒産	2	61	3	121	2	66		1	43	
	事業所閉鎖	1	44	4	212	1	31	6	363	1	55
	事業縮小	5	268	5	159	4	758	5	258		
	工場合併										
	人員削減計画			4	162					1	69
	その他	4	239	3	143	1	34	4	931		

第1図 都道府県別有効求人倍率 全数(含パート) <季節調整値>

令和6年 7月 全国平均 1.24倍



第 19 表 全国・季節調整済求人倍率の推移 全数(新規学卒者を除く)

(1) 新規求人倍率

西暦	和暦	1月	2月	3月	4月	5月	6月	7月	8月	9月	10月	11月	12月	年計	年度計
1985年	60年	1.00	1.00	0.99	0.99	1.00	0.98	0.95	0.97	0.95	0.93	0.93	0.96	0.97	0.95
1986年	61年	0.95	0.93	0.91	0.91	0.90	0.86	0.87	0.94	0.89	0.91	0.89	0.91	0.91	0.91
1987年	62年	0.91	0.95	1.03	1.00	0.99	1.04	1.11	1.14	1.20	1.25	1.28	1.37	1.08	1.20
1988年	63年	1.36	1.36	1.41	1.45	1.47	1.58	1.56	1.59	1.66	1.64	1.69	1.76	1.53	1.63
1989年	1年	1.73	1.72	1.75	1.80	1.88	1.92	1.92	1.93	1.95	1.94	2.03	1.96	1.85	1.93
1990年	2年	1.97	2.00	1.96	2.01	2.05	2.11	2.13	2.13	2.15	2.15	2.14	2.08	2.07	2.11
1991年	3年	2.07	2.18	2.13	2.12	2.10	2.10	2.06	2.01	1.97	2.05	1.94	1.80	2.05	1.95
1992年	4年	1.83	1.80	1.75	1.72	1.67	1.60	1.58	1.55	1.52	1.49	1.41	1.45	1.61	1.49
1993年	5年	1.40	1.35	1.30	1.26	1.23	1.19	1.15	1.13	1.11	1.08	1.09	1.08	1.20	1.13
1994年	6年	1.06	1.11	1.08	1.08	1.07	1.09	1.09	1.10	1.11	1.06	1.06	1.06	1.08	1.07
1995年	7年	1.04	1.10	1.06	1.06	1.07	1.04	1.06	1.08	1.05	1.09	1.12	1.10	1.06	1.09
1996年	8年	1.08	1.14	1.17	1.14	1.20	1.20	1.22	1.21	1.23	1.24	1.24	1.24	1.19	1.22
1997年	9年	1.24	1.24	1.26	1.22	1.24	1.25	1.21	1.21	1.19	1.16	1.13	1.09	1.20	1.13
1998年	10年	1.03	1.00	0.95	0.95	0.94	0.90	0.87	0.91	0.87	0.85	0.87	0.87	0.92	0.89
1999年	11年	0.90	0.89	0.88	0.90	0.80	0.83	0.87	0.86	0.88	0.89	0.88	0.92	0.87	0.90
2000年	12年	0.97	0.96	0.98	1.00	1.02	1.05	1.09	1.08	1.11	1.13	1.15	1.14	1.05	1.08
2001年	13年	1.15	1.10	1.04	1.07	1.07	1.04	1.04	0.99	0.96	0.91	0.91	0.87	1.01	0.96
2002年	14年	0.88	0.88	0.91	0.90	0.93	0.94	0.94	0.97	0.95	0.95	0.96	1.00	0.93	0.96
2003年	15年	1.00	1.00	1.01	1.03	1.03	1.03	1.06	1.10	1.11	1.16	1.17	1.20	1.07	1.12
2004年	16年	1.19	1.18	1.22	1.25	1.25	1.27	1.28	1.30	1.35	1.40	1.41	1.41	1.29	1.35
2005年	17年	1.42	1.46	1.43	1.43	1.44	1.47	1.48	1.47	1.48	1.43	1.52	1.54	1.46	1.49
2006年	18年	1.56	1.59	1.53	1.55	1.63	1.58	1.56	1.56	1.55	1.53	1.58	1.60	1.56	1.56
2007年	19年	1.52	1.56	1.60	1.58	1.56	1.54	1.53	1.51	1.42	1.46	1.46	1.42	1.52	1.47
2008年	20年	1.43	1.41	1.32	1.36	1.32	1.29	1.26	1.25	1.20	1.13	1.04	0.98	1.25	1.08
2009年	21年	0.87	0.77	0.78	0.77	0.76	0.78	0.78	0.79	0.81	0.80	0.79	0.80	0.79	0.79
2010年	22年	0.82	0.82	0.82	0.85	0.86	0.88	0.89	0.91	0.94	0.96	0.96	0.98	0.89	0.93
2011年	23年	1.01	0.99	0.98	0.95	0.98	1.00	1.07	1.05	1.14	1.15	1.17	1.19	1.05	1.11
2012年	24年	1.21	1.23	1.23	1.25	1.29	1.29	1.30	1.32	1.27	1.30	1.32	1.32	1.28	1.32
2013年	25年	1.34	1.38	1.38	1.41	1.43	1.47	1.47	1.50	1.50	1.57	1.57	1.59	1.46	1.53
2014年	26年	1.64	1.69	1.63	1.63	1.63	1.65	1.67	1.65	1.66	1.69	1.69	1.75	1.66	1.69
2015年	27年	1.77	1.72	1.76	1.76	1.76	1.79	1.83	1.84	1.86	1.84	1.89	1.89	1.80	1.86
2016年	28年	2.03	1.95	1.95	2.03	2.05	2.01	2.03	2.08	2.10	2.09	2.14	2.16	2.04	2.08
2017年	29年	2.13	2.16	2.14	2.18	2.28	2.24	2.25	2.22	2.26	2.36	2.31	2.40	2.24	2.29
2018年	30年	2.36	2.34	2.37	2.37	2.37	2.45	2.45	2.37	2.47	2.38	2.41	2.40	2.39	2.42
2019年	1年	2.47	2.48	2.44	2.49	2.48	2.39	2.36	2.43	2.31	2.42	2.35	2.39	2.42	2.35
2020年	2年	2.09	2.27	2.24	1.87	1.93	1.73	1.72	1.84	1.93	1.79	1.97	2.01	1.95	1.90
2021年	3年	2.01	1.96	2.00	1.92	2.11	2.09	2.01	1.99	2.05	2.02	2.06	2.18	2.02	2.08
2022年	4年	2.17	2.24	2.20	2.21	2.22	2.23	2.33	2.30	2.30	2.34	2.39	2.39	2.26	2.30
2023年	5年	2.35	2.33	2.31	2.25	2.32	2.31	2.27	2.31	2.25	2.25	2.25	2.25	2.29	2.28
2024年	6年	2.28	2.26	2.38	2.17	2.16	2.26	2.22							

(2) 有効求人倍率

西暦	和暦	1月	2月	3月	4月	5月	6月	7月	8月	9月	10月	11月	12月	年計	年度計
1985年	60年	0.68	0.69	0.68	0.69	0.69	0.69	0.69	0.68	0.68	0.67	0.67	0.67	0.68	0.67
1986年	61年	0.67	0.66	0.65	0.63	0.62	0.60	0.60	0.61	0.61	0.61	0.61	0.61	0.62	0.62
1987年	62年	0.62	0.63	0.64	0.64	0.65	0.66	0.68	0.71	0.74	0.77	0.81	0.84	0.70	0.76
1988年	63年	0.87	0.90	0.92	0.95	0.98	1.01	1.04	1.06	1.08	1.10	1.12	1.14	1.01	1.08
1989年	1年	1.15	1.17	1.17	1.19	1.25	1.27	1.30	1.29	1.30	1.31	1.33	1.33	1.25	1.30
1990年	2年	1.33	1.36	1.36	1.35	1.39	1.42	1.46	1.44	1.44	1.44	1.45	1.44	1.40	1.43
1991年	3年	1.43	1.44	1.44	1.41	1.44	1.44	1.44	1.40	1.36	1.36	1.34	1.31	1.40	1.34
1992年	4年	1.25	1.22	1.19	1.14	1.13	1.10	1.08	1.05	1.02	0.99	0.96	0.93	1.08	1.00
1993年	5年	0.91	0.88	0.85	0.82	0.80	0.76	0.74	0.72	0.70	0.68	0.67	0.66	0.76	0.71
1994年	6年	0.65	0.64	0.65	0.65	0.63	0.63	0.63	0.64	0.65	0.65	0.64	0.63	0.64	0.64
1995年	7年	0.64	0.65	0.66	0.65	0.63	0.62	0.61	0.62	0.62	0.62	0.62	0.63	0.63	0.64
1996年	8年	0.65	0.66	0.68	0.69	0.69	0.70	0.72	0.72	0.72	0.73	0.74	0.74	0.70	0.72
1997年	9年	0.74	0.74	0.74	0.74	0.74	0.74	0.74	0.73	0.71	0.70	0.68	0.67	0.72	0.69
1998年	10年	0.63	0.61	0.57	0.56	0.54	0.52	0.51	0.50	0.49	0.48	0.47	0.47	0.53	0.50
1999年	11年	0.48	0.48	0.48	0.47	0.46	0.46	0.47	0.47	0.48	0.49	0.49	0.50	0.48	0.49
2000年	12年	0.51	0.52	0.54	0.56	0.56	0.58	0.60	0.61	0.62	0.64	0.65	0.65	0.59	0.62
2001年	13年	0.65	0.64	0.63	0.62	0.61	0.61	0.60	0.58	0.57	0.54	0.52	0.51	0.59	0.56
2002年	14年	0.50	0.51	0.52	0.52	0.53	0.53	0.54	0.55	0.55	0.56	0.56	0.57	0.54	0.56
2003年	15年	0.58	0.59	0.60	0.61	0.61	0.62	0.63	0.65	0.67	0.70	0.72	0.75	0.64	0.69
2004年	16年	0.76	0.76	0.77	0.78	0.80	0.82	0.83	0.84	0.86	0.88	0.91	0.92	0.83	0.86
2005年	17年	0.91	0.91	0.93	0.94	0.94	0.95	0.96	0.96	0.96	0.98	0.99	1.01	0.95	0.98
2006年	18年	1.03	1.04	1.05	1.05	1.07	1.07	1.08	1.07	1.07	1.06	1.06	1.06	1.06	1.06
2007年	19年	1.06	1.05	1.05	1.07	1.07	1.07	1.06	1.05	1.03	1.01	0.98	0.98	1.04	1.02
2008年	20年	0.97	0.96	0.96	0.96	0.95	0.92	0.89	0.86	0.83	0.79	0.75	0.71	0.88	0.77
2009年	21年	0.64	0.57	0.52	0.49	0.46	0.44	0.43	0.42	0.43	0.44	0.44	0.44	0.47	0.45
2010年	22年	0.45	0.46	0.48	0.49	0.50	0.51	0.53	0.54	0.55	0.56	0.58	0.59	0.52	0.56
2011年	23年	0.60	0.62	0.62	0.62	0.61	0.62	0.64	0.65	0.67	0.69	0.71	0.72	0.65	0.68
2012年	24年	0.74	0.75	0.77	0.78	0.79	0.80	0.81	0.82	0.81	0.82	0.82	0.83	0.80	0.82
2013年	25年	0.84	0.85	0.87	0.88	0.90	0.92	0.93	0.95	0.96	0.99	1.01	1.03	0.93	0.97
2014年	26年	1.04	1.06	1.07	1.08	1.09	1.09	1.10	1.10	1.10	1.11	1.12	1.14	1.09	1.11
2015年	27年	1.15	1.16	1.16	1.16	1.18	1.19	1.20	1.22	1.23	1.24	1.26	1.27	1.20	1.23
2016年	28年	1.29	1.30	1.31	1.33	1.35	1.36	1.36	1.38	1.38	1.40	1.41	1.42	1.36	1.39
2017年	29年	1.43	1.45	1.45	1.48	1.49	1.50	1.51	1.52	1.53	1.55	1.56	1.58	1.50	1.54
2018年	30年	1.60	1.59	1.59	1.59	1.60	1.62	1.63	1.63	1.64	1.63	1.63	1.62	1.61	1.62
2019年	1年	1.63	1.63	1.63	1.63	1.62	1.61	1.60	1.60	1.59	1.59	1.57	1.56	1.60	1.55
2020年	2年	1.49	1.45	1.39	1.31	1.19	1.12	1.08	1.04	1.04	1.04	1.05	1.06	1.18	1.10
2021年	3年	1.08	1.09	1.10	1.10	1.11	1.13	1.14	1.14	1.15	1.15	1.16	1.18	1.13	1.16
2022年	4年	1.20	1.21	1.23	1.24	1.25	1.27	1.29	1.31	1.32	1.33	1.35	1.35	1.28	1.31
2023年	5年	1.35	1.34	1.32	1.32	1.32	1.31	1.30	1.30	1.29	1.29	1.27	1.27	1.31	1.29
2024年	6年	1.27	1.26	1.28	1.26	1.24	1.23	1.24							

第20表 熊本県・季節調整済求人倍率の推移 全数(新規学卒者を除く)

(1) 新規求人倍率

西暦	和暦	1月	2月	3月	4月	5月	6月	7月	8月	9月	10月	11月	12月	年計	年度計
1985年	60年	0.69	0.70	0.69	0.70	0.66	0.62	0.67	0.72	0.67	0.64	0.73	0.71	0.68	0.67
1986年	61年	0.62	0.62	0.65	0.63	0.69	0.66	0.62	0.66	0.63	0.73	0.66	0.73	0.65	0.67
1987年	62年	0.65	0.68	0.75	0.66	0.68	0.71	0.77	0.81	0.84	0.87	0.89	0.93	0.76	0.85
1988年	63年	1.04	0.99	1.06	1.06	1.11	1.17	1.07	1.22	1.20	1.14	1.22	1.33	1.14	1.19
1989年	1年	1.26	1.24	1.22	1.37	1.29	1.31	1.38	1.18	1.28	1.42	1.29	1.19	1.27	1.32
1990年	2年	1.39	1.42	1.43	1.44	1.48	1.51	1.39	1.50	1.65	1.57	1.70	1.51	1.48	1.56
1991年	3年	1.68	1.76	1.65	1.71	1.54	1.52	1.59	1.58	1.39	1.60	1.79	1.55	1.61	1.55
1992年	4年	1.44	1.50	1.48	1.43	1.51	1.50	1.39	1.35	1.38	1.21	1.23	1.38	1.38	1.30
1993年	5年	1.23	1.05	1.17	1.17	1.09	1.07	1.14	1.06	0.94	1.01	0.96	1.01	1.07	1.03
1994年	6年	1.00	1.03	1.01	1.04	1.12	1.04	1.01	1.05	1.06	1.02	1.00	0.98	1.02	1.01
1995年	7年	0.95	0.99	1.01	0.91	0.95	0.96	0.94	0.94	0.93	0.96	0.96	1.01	0.95	0.95
1996年	8年	0.92	1.03	1.03	1.00	1.03	1.05	1.05	1.00	0.99	1.05	1.00	1.00	1.02	1.01
1997年	9年	1.05	0.97	0.95	0.99	1.06	1.03	1.01	1.05	0.97	0.96	1.05	0.90	1.00	0.95
1998年	10年	0.88	0.83	0.77	0.75	0.72	0.69	0.69	0.72	0.69	0.66	0.71	0.66	0.73	0.71
1999年	11年	0.72	0.75	0.77	0.69	0.67	0.70	0.74	0.67	0.73	0.73	0.73	0.82	0.72	0.73
2000年	12年	0.77	0.79	0.82	0.85	0.83	0.97	0.91	0.88	0.93	0.95	0.87	0.94	0.88	0.89
2001年	13年	0.92	0.86	0.84	0.81	0.80	0.79	0.76	0.76	0.71	0.70	0.74	0.66	0.78	0.73
2002年	14年	0.71	0.55	0.72	0.82	0.83	0.76	0.76	0.74	0.78	0.76	0.77	0.79	0.75	0.79
2003年	15年	0.81	0.80	0.84	0.86	0.80	0.78	0.82	0.87	0.91	0.93	0.93	0.87	0.85	0.89
2004年	16年	0.99	0.97	0.99	0.94	1.02	1.03	1.09	0.98	0.99	1.01	1.09	1.08	1.00	1.05
2005年	17年	1.05	1.21	1.10	1.12	1.20	1.19	1.24	1.27	1.25	1.28	1.29	1.23	1.20	1.23
2006年	18年	1.26	1.30	1.21	1.17	1.30	1.22	1.18	1.27	1.20	1.19	1.33	1.32	1.25	1.26
2007年	19年	1.32	1.29	1.35	1.39	1.21	1.34	1.30	1.24	1.28	1.10	1.15	1.17	1.27	1.23
2008年	20年	1.16	1.20	1.14	1.15	1.07	1.01	1.02	0.97	0.92	0.88	0.77	0.73	1.00	0.87
2009年	21年	0.70	0.65	0.72	0.70	0.68	0.75	0.78	0.80	0.83	0.79	0.79	0.81	0.74	0.77
2010年	22年	0.80	0.78	0.83	0.85	0.85	0.86	0.85	0.86	0.85	0.93	0.93	0.97	0.86	0.92
2011年	23年	1.00	0.99	0.98	0.99	1.00	1.02	1.01	0.97	1.15	1.20	1.14	1.19	1.05	1.10
2012年	24年	1.20	1.20	1.17	1.16	1.15	1.18	1.15	1.26	1.16	1.19	1.13	1.24	1.18	1.23
2013年	25年	1.29	1.33	1.46	1.46	1.40	1.54	1.54	1.40	1.53	1.51	1.68	1.57	1.47	1.53
2014年	26年	1.62	1.61	1.53	1.51	1.60	1.50	1.66	1.58	1.61	1.56	1.67	1.70	1.59	1.61
2015年	27年	1.66	1.70	1.68	1.71	1.76	1.69	1.66	1.82	1.80	1.78	1.74	1.76	1.73	1.78
2016年	28年	1.89	1.86	1.82	2.01	1.97	1.82	1.99	2.17	2.36	2.35	2.29	2.33	2.06	2.17
2017年	29年	2.21	2.28	2.35	2.45	2.51	2.53	2.39	2.30	2.40	2.39	2.42	2.47	2.38	2.41
2018年	30年	2.34	2.32	2.44	2.71	2.54	2.63	2.66	2.40	2.46	2.56	2.46	2.36	2.49	2.53
2019年	1年	2.69	2.50	2.44	2.64	2.48	2.41	2.43	2.43	2.40	2.42	2.46	2.39	2.47	2.37
2020年	2年	2.01	2.13	2.33	1.81	1.90	1.88	1.95	1.88	2.07	2.04	2.14	2.15	2.02	2.02
2021年	3年	2.17	2.09	2.28	2.13	2.25	2.23	2.11	2.33	2.26	2.26	2.16	2.40	2.20	2.24
2022年	4年	2.23	2.30	2.26	2.30	2.47	2.44	2.52	2.44	2.54	2.49	2.49	2.47	2.40	2.43
2023年	5年	2.41	2.49	2.34	2.13	2.30	2.37	2.17	2.28	2.26	2.18	2.31	2.27	2.28	2.23
2024年	6年	2.09	2.12	2.29	2.00	1.94	2.30	<b>2.03</b>							

(2) 有効求人倍率

西暦	和暦	1月	2月	3月	4月	5月	6月	7月	8月	9月	10月	11月	12月	年計	年度計
1985年	60年	0.39	0.41	0.42	0.42	0.41	0.41	0.44	0.44	0.44	0.44	0.44	0.43	0.42	0.43
1986年	61年	0.44	0.42	0.42	0.43	0.43	0.42	0.41	0.40	0.40	0.42	0.41	0.41	0.42	0.41
1987年	62年	0.42	0.41	0.41	0.41	0.42	0.44	0.44	0.45	0.49	0.49	0.52	0.53	0.45	0.50
1988年	63年	0.56	0.60	0.63	0.65	0.67	0.69	0.71	0.78	0.80	0.79	0.81	0.85	0.71	0.77
1989年	1年	0.87	0.84	0.82	0.86	0.86	0.88	0.91	0.86	0.87	0.94	0.92	0.90	0.88	0.90
1990年	2年	0.91	0.92	0.96	0.98	0.98	1.00	1.00	1.00	1.01	1.03	1.09	1.05	0.99	1.03
1991年	3年	1.06	1.08	1.10	1.09	1.05	1.05	1.02	1.02	0.99	0.97	1.03	1.00	1.04	1.00
1992年	4年	0.96	0.95	0.93	0.91	0.91	0.92	0.92	0.87	0.85	0.80	0.78	0.76	0.87	0.82
1993年	5年	0.74	0.72	0.70	0.68	0.67	0.65	0.64	0.63	0.61	0.59	0.58	0.57	0.65	0.61
1994年	6年	0.57	0.58	0.58	0.59	0.59	0.59	0.58	0.59	0.59	0.59	0.58	0.57	0.58	0.58
1995年	7年	0.56	0.58	0.59	0.56	0.55	0.54	0.53	0.54	0.54	0.54	0.53	0.53	0.55	0.54
1996年	8年	0.53	0.54	0.56	0.57	0.58	0.58	0.60	0.59	0.58	0.59	0.59	0.59	0.57	0.59
1997年	9年	0.58	0.58	0.58	0.56	0.58	0.59	0.59	0.59	0.57	0.56	0.56	0.54	0.57	0.55
1998年	10年	0.52	0.48	0.45	0.42	0.41	0.38	0.37	0.38	0.38	0.36	0.36	0.35	0.40	0.38
1999年	11年	0.37	0.37	0.39	0.37	0.36	0.35	0.36	0.36	0.37	0.38	0.39	0.40	0.37	0.38
2000年	12年	0.41	0.42	0.43	0.46	0.46	0.48	0.49	0.50	0.51	0.52	0.52	0.52	0.48	0.50
2001年	13年	0.52	0.51	0.50	0.47	0.47	0.45	0.44	0.44	0.42	0.40	0.40	0.38	0.45	0.42
2002年	14年	0.38	0.36	0.37	0.40	0.44	0.42	0.43	0.42	0.42	0.43	0.43	0.45	0.41	0.43
2003年	15年	0.46	0.46	0.47	0.47	0.48	0.46	0.47	0.49	0.51	0.52	0.55	0.55	0.49	0.52
2004年	16年	0.55	0.57	0.59	0.58	0.59	0.61	0.64	0.62	0.61	0.60	0.63	0.65	0.60	0.62
2005年	17年	0.64	0.66	0.67	0.68	0.70	0.70	0.73	0.76	0.77	0.81	0.80	0.81	0.73	0.76
2006年	18年	0.82	0.81	0.81	0.78	0.80	0.80	0.80	0.80	0.79	0.79	0.83	0.85	0.81	0.82
2007年	19年	0.85	0.84	0.85	0.86	0.83	0.86	0.85	0.82	0.83	0.77	0.75	0.72	0.82	0.79
2008年	20年	0.72	0.72	0.70	0.71	0.69	0.65	0.64	0.61	0.59	0.56	0.51	0.49	0.63	0.55
2009年	21年	0.44	0.41	0.40	0.37	0.35	0.36	0.35	0.36	0.38	0.38	0.38	0.39	0.38	0.38
2010年	22年	0.40	0.40	0.42	0.43	0.45	0.46	0.47	0.48	0.49	0.50	0.52	0.53	0.46	0.51
2011年	23年	0.55	0.58	0.60	0.60	0.59	0.60	0.60	0.61	0.62	0.63	0.66	0.68	0.61	0.63
2012年	24年	0.68	0.68	0.68	0.67	0.67	0.67	0.65	0.68	0.68	0.69	0.68	0.68	0.68	0.69
2013年	25年	0.71	0.73	0.77	0.80	0.82	0.85	0.88	0.88	0.90	0.91	0.94	0.96	0.84	0.90
2014年	26年	0.97	0.97	0.96	0.94	0.96	0.96	0.99	1.01	1.03	1.03	1.04	1.06	0.99	1.02
2015年	27年	1.07	1.08	1.07	1.07	1.09	1.09	1.09	1.13	1.16	1.18	1.16	1.15	1.11	1.14
2016年	28年	1.18	1.20	1.24	1.24	1.27	1.27	1.28	1.33	1.40	1.47	1.50	1.50	1.32	1.40
2017年	29年	1.50	1.52	1.55	1.59	1.60	1.64	1.62	1.65	1.62	1.66	1.65	1.68	1.60	1.64
2018年	30年	1.67	1.65	1.66	1.73	1.77	1.80	1.75	1.72	1.68	1.67	1.65	1.63	1.69	1.69
2019年	1年	1.65	1.67	1.65	1.66	1.65	1.64	1.62	1.63	1.63	1.61	1.60	1.58	1.63	1.57
2020年	2年	1.50	1.43	1.39	1.33	1.22	1.16	1.14	1.12	1.11	1.12	1.15	1.15	1.23	1.19
2021年	3年	1.19	1.21	1.26	1.28	1.32	1.34	1.31	1.33	1.35	1.34	1.34	1.37	1.30	1.35
2022年	4年	1.37	1.39	1.39	1.38	1.40	1.43	1.45	1.43	1.43	1.44	1.44	1.41	1.41	1.42
2023年	5年	1.42	1.42	1.39	1.37	1.34	1.34	1.31	1.31	1.30	1.28	1.27	1.27	1.34	1.30
2024年	6年	1.28	1.24	1.25	1.25	1.21	1.22	<b>1.22</b>							

季節調整法は、センサス局法II(X-12-ARIMA)による。なお、令和5年



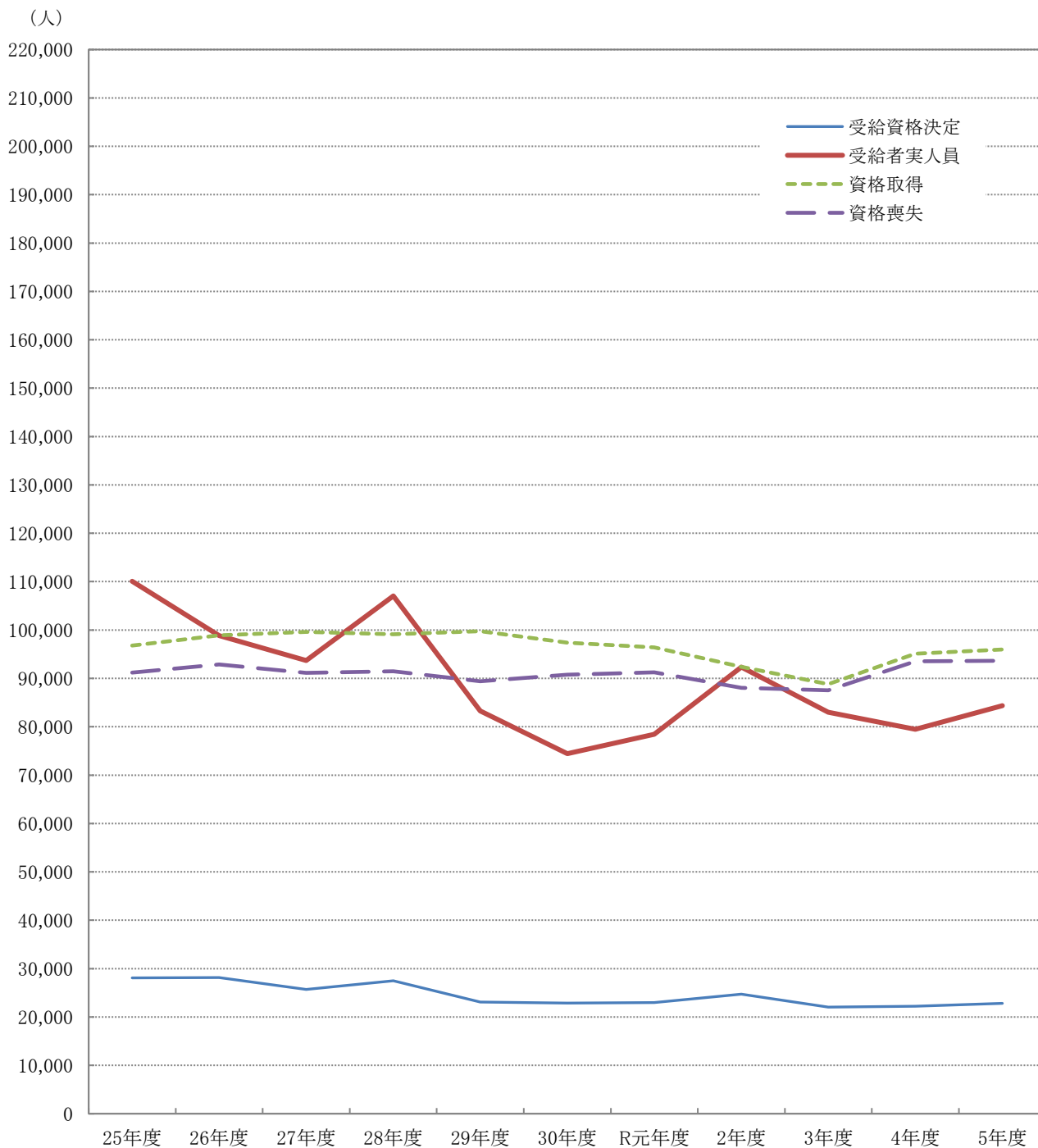
### Ⅲ 雇用保険業務状況

第1表 雇用保険適用給付状況 総括

	雇用保険適用状況						雇用保険給付状況			
	一般・高年齢・短期雇用特例						基本手当等			
	適用事業所	被保険者	資格取得	資格喪失	うち事業主の都合	離職票交付	受給資格決定	初回受給者	受給者実人員	支給総額(千円)
R元年度平均	33,207	493,841	8,033	7,604	421	5,461	2,321	1,872	6,938	815,794
2年度平均	33,937	496,869	7,698	7,336	467	5,335	2,571	2,254	8,200	991,412
3年度平均	34,634	499,659	7,400	7,295	361	5,266	2,357	2,051	7,434	917,084
4年度平均	35,114	500,233	7,923	7,795	350	5,537	2,376	2,051	7,145	887,849
5年度平均	35,453	502,297	7,995	7,804	420	5,656	2,455	2,144	7,576	951,253
5年 7月	35,480	503,046	6,960	7,641	362	5,575	2,179	2,373	8,505	967,945
8月	35,520	502,800	6,950	6,798	368	4,967	2,426	2,294	8,805	1,214,069
9月	35,307	502,410	6,339	6,725	352	4,972	2,273	1,825	8,214	1,003,632
10月	35,375	503,467	8,659	7,664	324	5,343	2,347	1,937	8,086	1,012,675
11月	35,417	504,202	6,663	5,785	223	4,131	1,902	1,985	7,299	934,194
12月	35,454	504,633	6,294	5,946	335	3,792	1,636	1,682	7,031	828,854
6年 1月	35,506	502,935	6,278	8,000	511	5,811	2,254	1,692	7,142	945,220
2月	35,574	502,821	6,530	6,567	329	4,553	2,181	1,851	6,675	840,227
3月	35,611	502,439	6,322	6,629	355	4,851	2,105	1,596	6,316	785,095
4月	35,648	496,471	10,868	16,448	854	12,792	3,906	2,418	7,053	868,675
5月	35,694	500,971	13,645	8,724	469	6,020	4,084	3,810	8,526	1,197,959
6月	35,757	503,673	9,780	7,075	392	5,096	2,233	2,328	7,890	935,656
7月	<b>35,788</b>	<b>503,422</b>	<b>7,204</b>	<b>7,458</b>	<b>412</b>	<b>5,489</b>	<b>2,410</b>	<b>2,678</b>	<b>8,824</b>	<b>1,127,324</b>
前月比	0.1	▲ 0.05	▲ 26.3	5.4	5.1	7.7	7.9	15.0	11.8	20.5
前年同月比	0.9	0.1	3.5	▲ 2.4	13.8	▲ 1.5	10.6	12.9	3.8	16.5
熊本	15,073	230,526	3,683	3,852	164	2,876	949	1,082	3,641	457,884
(上益城)	1,827	25,419	367	298	12	201	101	113	370	49,503
八代	2,900	32,465	439	457	29	293	209	202	672	86,830
菊池	4,939	79,873	1,095	1,176	106	844	375	399	1,343	171,961
玉名	2,610	35,070	434	526	16	428	211	239	813	103,717
天草	2,302	23,040	264	234	7	161	116	136	464	59,042
球磨	1,698	20,371	229	229	14	195	146	156	430	56,804
宇城	2,464	32,406	385	398	33	287	187	217	697	87,618
阿蘇	1,231	13,396	200	186	29	118	65	81	213	30,440
水俣	744	10,856	108	102	2	86	49	52	173	22,029
運輸支局	-	-	-	-	-	-	2	1	8	1,491

(注) 基本手当等：基本手当基本分(所定日数内) + 高年齢求職者給付  
 運輸支局：九州地方運輸局熊本運輸支局三角庁舎にて雇用保険受給手続

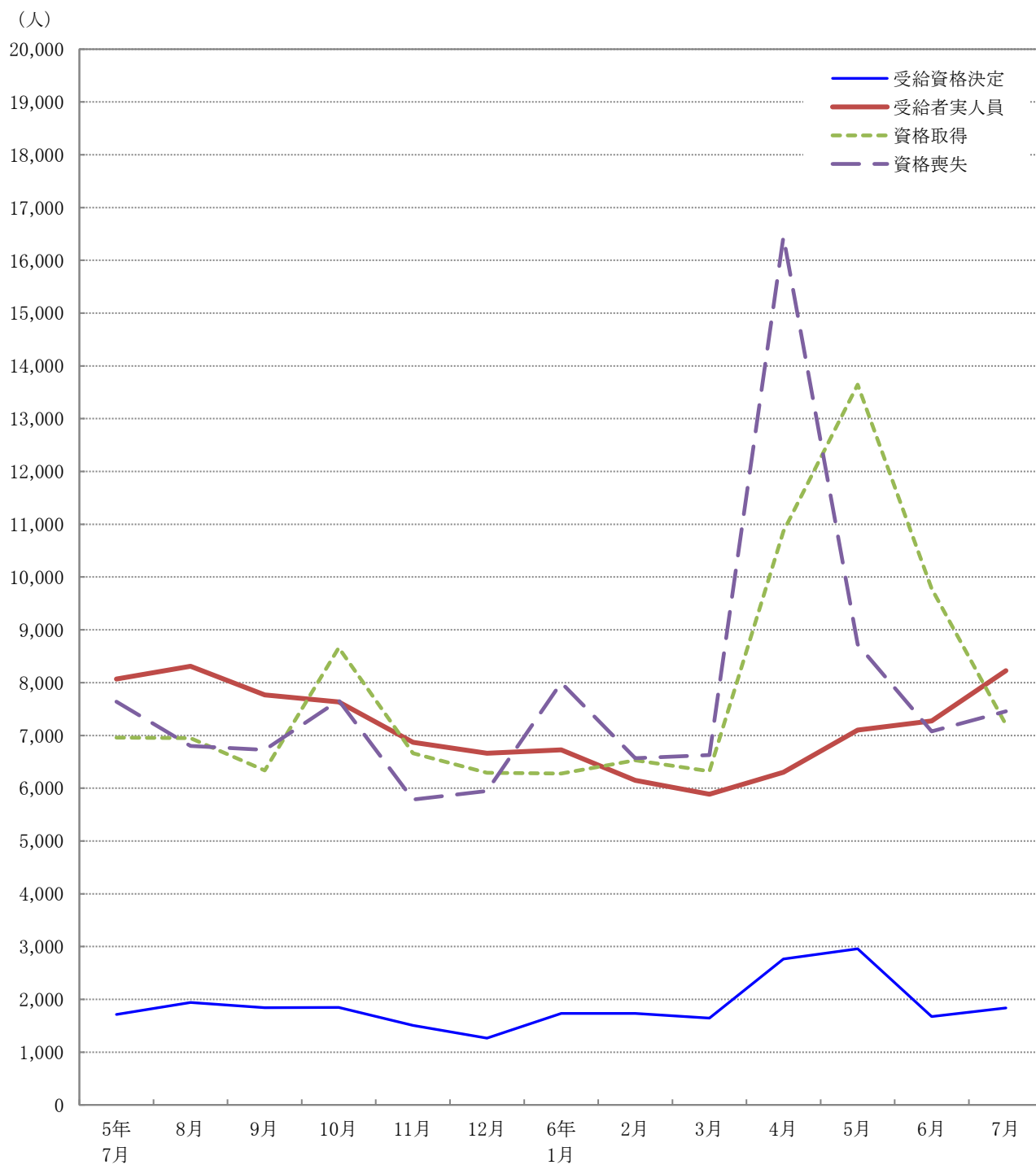
第1図 受給資格決定・受給者実人員・資格取得・資格喪失の年度別推移



項目 \ 年度	25年度	26年度	27年度	28年度	29年度	30年度	R元年度	2年度	3年度	4年度	5年度
受給資格決定	28,066	28,143	25,708	27,493	23,094	22,875	22,978	24,725	22,036	22,217	22,814
受給者実人員	110,074	98,829	93,707	107,026	83,285	74,434	78,442	92,342	82,980	79,476	84,382
資格取得	96,805	98,927	99,585	99,125	99,749	97,399	96,399	92,376	88,804	95,081	95,944
資格喪失	91,184	92,881	91,148	91,474	89,404	90,783	91,244	88,034	87,536	93,535	93,643

※ 受給資格決定・受給者実人員は基本手当基本分(所定日数内)のみ、資格取得・資格喪失は一般・高年齢・短期特例の合計

第2図 受給資格決定・受給者実人員・資格取得・資格喪失の月別推移



項目 \ 月	5年7月	8月	9月	10月	11月	12月	6年1月	2月	3月	4月	5月	6月	7月
受給資格決定	1,714	1,942	1,842	1,849	1,505	1,265	1,735	1,735	1,646	2,767	2,958	1,674	1,838
受給者実人員	8,066	8,310	7,767	7,632	6,871	6,664	6,726	6,150	5,886	6,304	7,100	7,276	8,228
資格取得	6,960	6,950	6,339	8,659	6,663	6,294	6,278	6,530	6,322	10,868	13,645	9,780	7,204
資格喪失	7,641	6,798	6,725	7,664	5,785	5,946	8,000	6,567	6,629	16,448	8,724	7,075	7,458

※ 受給資格決定・受給者実人員は基本手当基本分(所定日数内)のみ、資格取得・資格喪失は一般・高年齢・短期特例の合計

第2表 主要指数

金額単位：千円

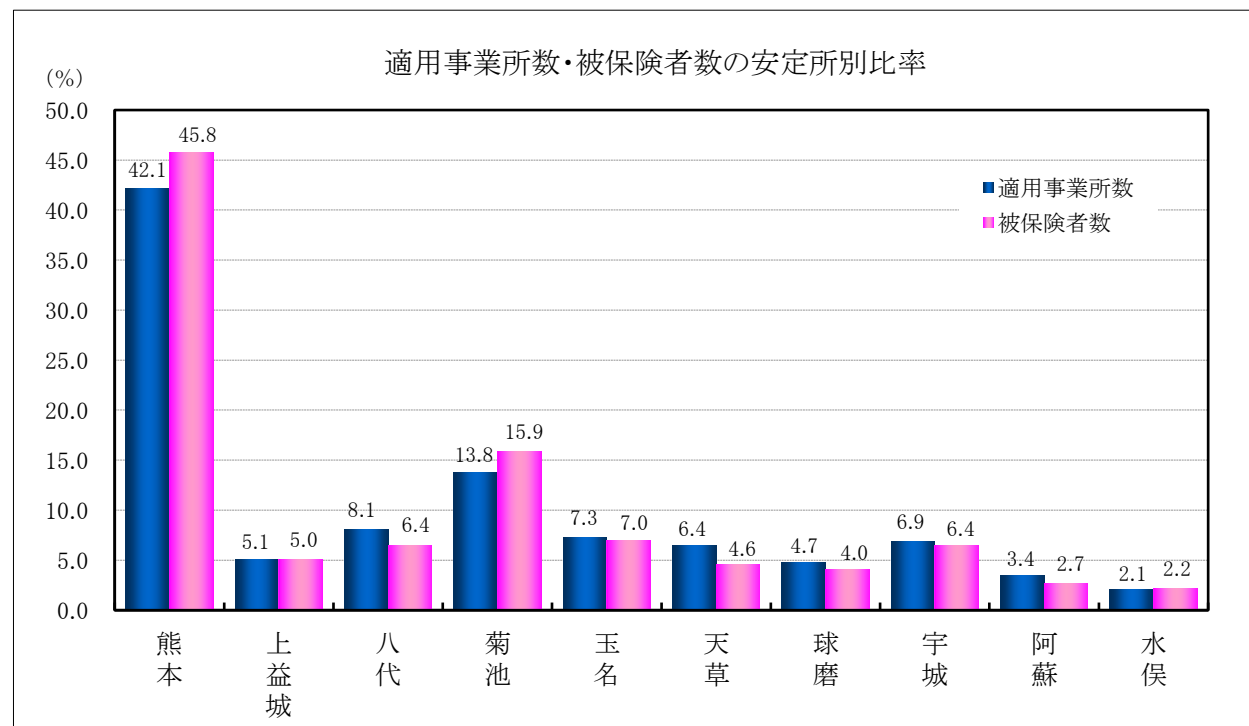
項目		比率	6年7月	対 比			
				6年6月	%	5年7月	%
適用事業所数			35,788	35,757	0.1	35,480	0.9
事務 組合数	事務組合		177	177	0.0	182	▲ 2.7
	委託事業所数		9,984	9,957	0.3	9,973	0.1
被保険者数			503,422	503,673	▲ 0.05	503,046	0.07
受給資格決定件数			1,838	1,674	9.8	1,714	7.2
		年度累計	9,237			9,295	▲ 0.6
初回受給者数			2,082	1,714	21.5	1,934	7.7
		年度累計	7,849			7,895	▲ 0.6
受給者実人員			8,228	7,276	13.1	8,066	2.0
		年度累計	28,908			28,376	1.9
求職者給付支給額			1,055,834	848,717	24.4	922,345	14.5
		年度累計	3,588,068			3,401,977	5.5
日 雇	受給者実人員		0	0	—	0	—
		年度累計	0			1	—
	求職者給付支給額		0	0	—	0	—
		年度累計	0			15	—
不正 受 給	不正受給件数		4	3	33.3	2	100.0
		年度累計	11			13	▲ 15.4
	納付命令件数		1	0	—	1	0.0
		年度累計	2			1	100.0
	返還命令金額		217	96	126.0	665	▲ 67.4
		年度累計	504			2,133	▲ 76.4
	納付命令金額		60	0	—	649	▲ 90.8
		年度累計	62			649	▲ 90.4

(注) 適用事業所数、被保険者数、事務組合欄はセンター集計による。

第3表 適用状況

区 分	適 用 事 業 所 数			被 保 険 者 数		
	総 数	新規適用	廃 止	総 数	取 得	喪 失
前年同月	35,480	128	97	503,046	6,960	7,641
前 月	35,757	146	83	503,673	9,780	7,075
<b>6年7月</b>	<b>35,788</b>	<b>116</b>	<b>91</b>	<b>503,422</b>	<b>7,204</b>	<b>7,458</b>
熊 本	15,073	61	44	230,526	3,683	3,852
(上益城)	1,827	8	3	25,419	367	298
八 代	2,900	7	6	32,465	439	457
菊 池	4,939	15	13	79,873	1,095	1,176
玉 名	2,610	6	6	35,070	434	526
天 草	2,302	5	1	23,040	264	234
球 磨	1,698	3	3	20,371	229	229
宇 城	2,464	7	9	32,406	385	398
阿 蘇	1,231	2	3	13,396	200	186
水 俣	744	2	3	10,856	108	102
対前年同月比	0.9	▲ 9.4	▲ 6.2	0.07	3.5	▲ 2.4

(注) センター集計による



第4表 求職者給付金状況

項目 安定所別	離職票 交付枚数	初回 受給者数	受給資格 決定件数	受給者実人員								
				基本手当							技能習 得手当	寄宿 手当
				所定 給付	特定受給 資格者	個別延 長給付	訓練延 長給付	広域延 長給付	全国延 長給付	特例訓 練給付		
前年同月	件 5,575	人 1,934	件 1,714	人 8,066	人 1,281	人 0	人 381	人 0	人 0	人 0	人 444	人 0
前月	5,096	1,714	1,674	7,276	1,276	0	316	0	0	0	427	0
<b>6年7月</b>	<b>5,489</b>	<b>2,082</b>	<b>1,838</b>	<b>8,228</b>	<b>1,344</b>	<b>0</b>	<b>345</b>	<b>0</b>	<b>0</b>	<b>0</b>	<b>488</b>	<b>0</b>
熊本	2,876	841	721	3,400	559	0	176	0	0	0	261	0
(上益城)	201	82	69	339	61	0	5	0	0	0	18	0
八代	293	163	173	633	115	0	31	0	0	0	26	0
菊池	844	326	305	1,270	179	0	58	0	0	0	61	0
玉名	428	191	160	765	136	0	33	0	0	0	45	0
天草	161	104	88	432	71	0	6	0	0	0	10	0
球磨	195	115	105	389	45	0	0	0	0	0	11	0
宇城	287	173	142	653	117	0	30	0	0	0	39	0
阿蘇	118	52	43	184	31	0	2	0	0	0	7	0
水俣	86	34	30	155	26	0	4	0	0	0	10	0
運輸支局	—	1	2	8	4	0	0	0	0	0	0	0
年度累計	29,397	7,849	9,237	28,908	5,082	0	1,401	0	0	0	1,681	3

(注) 特定受給資格者：離職者で倒産・解雇等により再就職の準備をする時間的余裕なく離職を余儀なくされた方。  
 就業促進定着手当は、平成26年10月分より計上（平成26年4月1日施行、平成26年10月から給付開始）

受 給 者 実 人 員															
	傷病 手当	高年齢	短期 特例	日 雇	就業 手当	再就職 手当	就業促 進定着 手当	常用就 職支度 手当	移転費	求職活動支援費			政手当	就職促 進手当	
										広域 求職	短 訓	役 務			
前年同月	人 26	人 439	人 293	人 0	人 30	人 723	人 110	人 8	人 4	人 11	人 7	人 0	人 4	人 5	人 0
前 月	24	614	27	0	24	739	121	16	8	4	1	0	3	8	2
<b>6年7月</b>	<b>36</b>	<b>596</b>	<b>116</b>	<b>0</b>	<b>29</b>	<b>739</b>	<b>136</b>	<b>7</b>	<b>3</b>	<b>10</b>	<b>8</b>	<b>0</b>	<b>2</b>	<b>11</b>	<b>4</b>
熊 本	15	241	1	0	16	277	45	4	0	2	0	0	2	7	3
(上益城)	3	31	1	0	0	42	5	0	1	0	0	0	0	1	0
八 代	3	39	7	0	5	63	10	1	0	1	1	0	0	0	0
菊 池	6	73	3	0	1	85	20	0	0	0	0	0	0	0	0
玉 名	2	48	16	0	2	68	23	0	0	0	0	0	0	0	0
天 草	2	32	25	0	2	48	10	0	1	5	5	0	0	0	0
球 磨	4	41	2	0	0	46	4	0	0	1	1	0	0	1	1
宇 城	1	44	2	0	1	60	8	1	0	0	0	0	0	1	0
阿 蘇	0	29	0	0	2	24	5	0	0	1	1	0	0	1	0
水 俣	0	18	59	0	0	22	6	1	0	0	0	0	0	0	0
運輸支局	0	0	0	0	0	4	0	0	1	0	0	0	0	0	0
年度累計	113	3,385	152	0	99	2,603	576	38	26	28	17	0	11	30	6

第5表 各種給付金等給付状況

項目	安定所別	年度累計	前月	7月計	熊本	(上益城)
雇用保険給付関係一般求職者給付	一般求職者給付支給総額	3,636,886	860,529	1,070,805	442,899	45,393
	基本手当支給総額	3,588,068	848,717	1,055,834	435,780	44,054
	所定日数内 (基本手当基本分)	3,405,417	808,355	1,009,123	411,230	43,258
	個別延長	0	0	0	0	0
	訓練延長	182,650	40,361	46,711	24,549	795
	広域延長	0	0	0	0	0
	全国延長	0	0	0	0	0
	特例訓練	0	0	0	0	0
	技能習得手当	28,507	6,754	8,415	3,958	280
	寄宿手当	30	0	0	0	0
	傷病手当	20,281	5,057	6,555	3,160	1,059
	高年齢給付支給額	724,197	127,301	118,201	46,653	6,244
特例給付支給額	25,323	4,393	19,227	149	187	
日雇給付支給額	0	0	0	0	0	

政府職員等 退職手当支給額	3,228	892	1,426	845	151
職業転換給付金 就職促進手当支給額	477	105	371	371	0

雇用保険給付関係就職促進給付	就業手当	2,686	582	684	175	0
	再就職手当	1,072,262	301,862	307,951	124,155	17,917
	就業促進定着手当	93,572	20,702	20,041	6,254	927
	常用就職支度手当	6,117	2,475	1,364	787	0
	うち一般	5,733	2,173	1,364	787	0
	うち高年齢	384	301	0	0	0
	うち特例	0	0	0	0	0
	移転費	3,481	920	430	0	140
	求職活動支援費	663	28	226	28	0
	広域求職活動	535	4	197	0	0
	短期訓練	0	0	0	0	0
	役務	127	24	28	28	0

(注) ・安定所別の金額は、千円未満切り捨てのため月計には一致しない。  
 ・就業促進定着手当は、平成26年10月分より計上（平成26年4月1日施行、平成26年10月から給付開始）  
 ・短期訓練・役務は、平成29年1月分より計上。



(単位：千円)

八代	菊池	玉名	天草	球磨	宇城	阿蘇	水俣	運輸支局
84,532	167,150	98,385	53,986	48,727	83,624	25,176	19,426	1,502
83,254	165,199	97,244	53,570	48,251	82,638	25,087	19,261	1,491
79,043	157,424	93,400	52,703	48,251	78,923	24,722	18,673	1,491
0	0	0	0	0	0	0	0	0
4,210	7,775	3,844	867	0	3,715	364	587	0
0	0	0	0	0	0	0	0	0
0	0	0	0	0	0	0	0	0
0	0	0	0	0	0	0	0	0
720	1,120	822	174	140	930	89	165	11
0	0	0	0	0	0	0	0	0
557	829	317	241	335	55	0	0	0
7,787	14,536	10,316	6,339	8,553	8,695	5,717	3,356	0
1,149	527	2,579	4,038	282	345	0	9,966	0
0	0	0	0	0	0	0	0	0

0	0	0	0	145	157	127	0	0
0	0	0	0	0	0	0	0	0

100	44	109	167	0	21	66	0	0
23,701	32,853	27,927	18,317	16,832	24,360	10,873	9,385	1,627
1,368	2,898	3,329	1,279	659	1,369	1,010	944	0
154	0	0	0	0	220	0	202	0
154	0	0	0	0	220	0	202	0
0	0	0	0	0	0	0	0	0
0	0	0	0	0	0	0	0	0
0	0	0	115	0	0	0	0	175
65	0	0	78	24	0	29	0	0
65	0	0	78	24	0	29	0	0
0	0	0	0	0	0	0	0	0
0	0	0	0	0	0	0	0	0

第6表 給付金等支給状況

(単位：千円)

項 目	7 月	年 度 累 計
雇 用 調 整 助 成 金	21,652	45,441
労 働 移 動 支 援 助 成 金	0	4,600
地 域 雇 用 開 発 助 成 金	0	0
※ 特定求職者雇用開発助成金 (特定就職困難者コース 発達障害者・難治性疾患患者雇用開発コース 就職氷河期世代安定雇用実現コース)	89,071	356,084
ト ラ イ ア ル 雇 用 助 成 金	2,780	6,680
キ ャ リ ア ア ッ プ 助 成 金	44,909	133,503

※ 特定求職者雇用開発助成金は、全コースのうち（ ）内3コースを計上。

(単位：千円)

項 目	7 月	年 度 累 計
雇 用 継 続 給 付 支 給 額	670,902	2,860,043
うち 高年齢雇用継続基本給付金	94,165	401,842
うち 高年齢再就職給付金	0	0
うち 育児休業給付金	568,373	2,426,627
うち 介護休業給付金	8,363	31,573
教 育 訓 練 給 付 金	2,595	9,499

(注) 金額は千円未満切り捨てのため計には一致しない。  
教育訓練給付金は、一般教育訓練を計上。  
令和4年10月分より育児休業給付金に出生時育児休業給付金を追加。