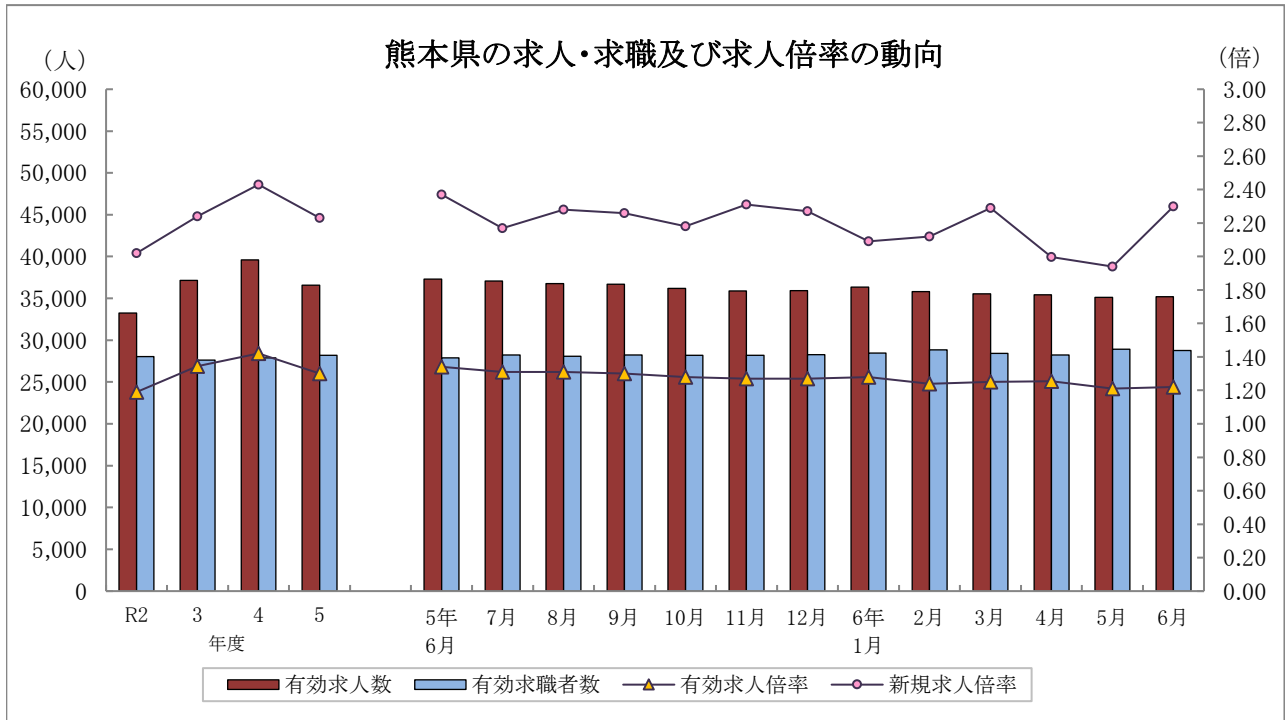


くまもと職業安定業務月報

令和6年6月



	有効求人人数	有効求職者数	有効求人倍率		新規求人倍率		完全失業率 (%)	完全失業者数 (万人)
	熊本県	熊本県	熊本県	全国	熊本県	全国	全国	全国
R2年度	33,237	28,048	1.19	1.10	2.02	1.90	2.9	199
3年度	37,156	27,621	1.35	1.16	2.24	2.08	2.8	191
4年度	39,590	27,867	1.42	1.31	2.43	2.30	2.6	178
5年度	36,577	28,198	1.30	1.29	2.23	2.28	2.6	178
5年 11月	35,871	28,194	1.27	1.27	2.31	2.25	2.5	169
12月	35,940	28,281	1.27	1.27	2.27	2.25	2.5	156
6年 1月	36,326	28,457	1.28	1.27	2.09	2.28	2.4	163
2月	35,816	28,860	1.24	1.26	2.12	2.26	2.6	177
3月	35,540	28,412	1.25	1.28	2.29	2.38	2.6	185
4月	35,417	28,232	1.25	1.26	2.00	2.17	2.6	193
5月	35,130	28,925	1.21	1.24	1.94	2.16	2.6	193
6月	35,176	28,750	1.22	1.23	2.30	2.26	2.5	181

(注) 1. 各年度は原数値(平均値)、各月は季節調整値、月次の完全失業者数は原数値。
 2. 令和5年12月以前の季節調整値は新季節指数により改定されている。
 3. 完全失業者率・失業者数は、「労働力調査」(総務省統計局)より引用。
 4. ハローワークインターネットサービスの機能拡充に伴い、令和3年9月以降の数値には、ハローワークに来所せず、オンライン上で「求職者マイページ」を開設した求職者数や、ハローワークインターネットサービスで探した求人に直接応募する「オンライン自主応募」による就職件数等が含まれている。

用語の定義

1 職業紹介関係

(1) 一般

常用及び臨時・季節を合せたものをいう。

(2) 常用

雇用契約において雇用期間の定めがないか又は4ヶ月以上の雇用期間が定められているもの(季節労働を除く)をいう。

(3) パートタイム

1日、1週間又は1ヶ月の所定労働時間が通常の労働時間に比べて短いものをいう。

(4) 新規求職申込件数

期間中に新たに受け付けた求職申込みの件数をいう。

(5) 新規求人数

期間中に新たに受け付けた求人数(採用予定人員)をいう。

(6) 月間有効求職者数

「前月から繰越された有効求職者数」と当月の「新規求職申込件数」の合計数をいう。

(7) 月間有効求人数

「前月から繰越された有効求人数」と当月の「新規求人数」の合計数をいう。

(8) 紹介件数

求職者と求人との結合を図るため紹介した件数(他安定所からの連絡求人分への紹介を含む。)をいう。

(9) 就職件数

自安定所の有効求職者が自安定所の紹介により就職したことを確認した件数(他安定所からの連絡求人分を含む。)をいう。

(10) 他県への就職件数

都道府県地域を超える広域職業紹介による就職件数をいう。

(11) 保・受給者の就職件数(雇用保険受給者の就職件数)

基本手当に係る受給資格決定後、基本手当の支給を終了するまでの間に安定所の紹介により就職した基本手当受給資格者の就職件数をいう。

(12) 充足数

自安定所の有効求人が、安定所(求人連絡先の安定所を含む。)の紹介より求職者として結合した件数をいう。

(13) 求人倍率

求職者数に対する求人数の割合をいい、「新規求人数」を「新規求職申込件数」で除して得た新規求人倍率と、「月間有効求人数」を「月間有効求職者数」で除して得た有効求人倍率の2種類がある。

(14) 就職率

求職者に対する就職件数の割合をいい、「就職件数」を「新規求職申込件数」で除して算出したものをいう。

(15) 充足率

求人数に対する充足された求人の割合をいい、「充足数」を「新規求人数」で除して算出したものをいう。

(16) 季節調整値

一年を周期として繰り返す季節的な要因による変動の影響を取り除いた値をいう。

2 雇用保険関係

(1) 基本手当

求職者給付のうち最も基本的なもので、一般被保険者が失業し、法第13条の受給要件を満たしているときに支給される。

(2) 離職票交付枚数

安定所が離職による被保険者資格の喪失の確認を行い、離職者に交付した離職票の枚数をいう。

(3) 受給資格決定件数

受け付けた離職票に基づき安定所が求職者給付を受ける資格があると決定した件数をいう。

(基本手当及び高年齢求職者給付に係るものに限る。)

(4) 初回受給者数

同一受給期間内における基本手当(傷病手当)の第1回目の支給を受けた者の数をいう。

(5) 受給者実人員

基本手当の給付を実際に受けた受給資格者の実数をいう。(各種延長給付に係るものを除く。)

【 目 次 】

I 労働市場の概況

令和6年6月の県内の概況	2
--------------	---

II 職業紹介状況

第1表	職業紹介状況 総括	3
第2表	ハローワーク別有効求人倍率の推移<原数値>	4
第3表	全国・九州・熊本県雇用情勢指数	4
第4表	職業紹介状況 全数	5
第5表	職業紹介状況 一般フルタイム	6
第6表	職業紹介状況 常用的フルタイム	7
第7表	職業紹介状況 一般パートタイム	8
第8表	男女別職業紹介状況 全数	9
第9表	中高年齢者職業紹介状況 一般フルタイム	10
第10表	中高年齢者職業紹介状況 一般パートタイム	11
第11表	態様別常用新規求職者数	12
第12表	職業別常用新規求人・求職状況	12
第13表	新規学校卒業者職業紹介状況	13
第14表	産業別・規模別新規求人状況	14
第15表	障害者の職業紹介・登録状況	16
第16表	地域職業相談室業務取扱状況	18
第17表	訓練課業務状況	18
第18表	大量雇用変動(離職)の状況	19
第1図	都道府県別有効求人倍率グラフ	20
第19表	全国・季節調整済求人倍率推移	21
第20表	熊本・季節調整済求人倍率推移	22

III 雇用保険業務状況

第1表	雇用保険適用給付状況 総括	23
第1図	受給資格決定・受給者実人員・資格取得・資格喪失の年度別推移	24
第2図	受給資格決定・受給者実人員・資格取得・資格喪失の月別推移	25
第2表	主要指数	26
第3表	適用状況	27
第4表	求職者給付金状況	28
第5表	各種給付金等給付状況	30
第6表	給付金等支給状況	32

《 雇用形態 概念図 》

フルタイム	常用雇用フルタイム	常用的フルタイム	一般フルタイム	全数
	臨時(4ヶ月以上)フルタイム			
	臨時的フルタイム	臨時的フルタイム・一般季節・一般出稼ぎ		
	日雇のフルタイム			
パートタイム	常用雇用パートタイム	常用的パートタイム	一般パートタイム	
	臨時(4ヶ月以上)パートタイム			
	臨時的パートタイム	日雇のパートタイム		
	日雇のパートタイム			
季節データ				

I 労働市場の概況

【令和6年6月の県内の概況】

新規求職申込件数(原数値)は前年同月比7.4%減で、3か月ぶりに減少となりました。

新規求人数(同)は同9.8%減で、16か月連続で減少となりました。建設業、製造業では増加、運輸業・郵便業、卸売業・小売業、宿泊業・飲食サービス業、医療・福祉、サービス業(他に分類されないもの)では減少となりました。

有効求人倍率(季節調整値)は、前月比で有効求人数(同)が増加し、有効求職者数(同)が減少したことにより、有効求人倍率が前月を上回りました。

○求人倍率の動向

6月の有効求人数(季節調整値)は、前月比0.1%増の35,176人で、5か月ぶりに増加となりました。

一方、有効求職者数(同)は前月比0.6%減の28,750人で、2か月ぶりに減少となりました。

この結果、求職者1人当たりの有効求人数の割合を示す有効求人倍率(季節調整値)は、前月から0.01ポイント上回り1.22倍となりました。

正社員の有効求人倍率(原数値)は1.03倍で、前年同月を0.06ポイント下回りました。

○求人動向

新規求人数(原数値)は、前年同月比9.8%減の11,995人で、16か月連続で減少となりました。

うち一般フルタイム求人(同)は8.2%減の7,777人で16か月連続で減少となり、一般パートタイム求人(同)は12.6%減の4,218人で16か月連続で減少となりました。

これを主要産業別にみると、建設業(6.2%増)、製造業(0.8%増)で増加となり、運輸業・郵便業(12.4%減)、卸売業・小売業(18.0%減)、宿泊業・飲食サービス業(22.2%減)、医療・福祉(9.8%減)、サービス業(他に分類されないもの)(7.1%減)で減少となりました。

○求職動向

新規求職申込件数(原数値)は、前年同月比7.4%減の5,254人で、3か月ぶりに減少となりました。

うち一般フルタイムは同8.6%減の3,206人で2か月ぶりに減少、一般パートタイムは同5.3%減の2,048人で3か月ぶりに減少となりました。

常用求職者(パートを含む)を在職者・離職者・無業者の態様別にみると、前年同月比で、在職者は0.9%減の1,376人で3か月ぶりに減少、離職者は9.9%減の3,232人で3か月ぶりに減少、無業者は5.0%増の501人で2か月連続で増加となりました。

また離職者のうち、事業主都合離職者は2.0%増の759人で3か月連続で増加、自己都合離職者は12.9%減の2,303人で3か月ぶりに減少、前職自営等は22.4%減の52人で2か月連続で減少となりました。

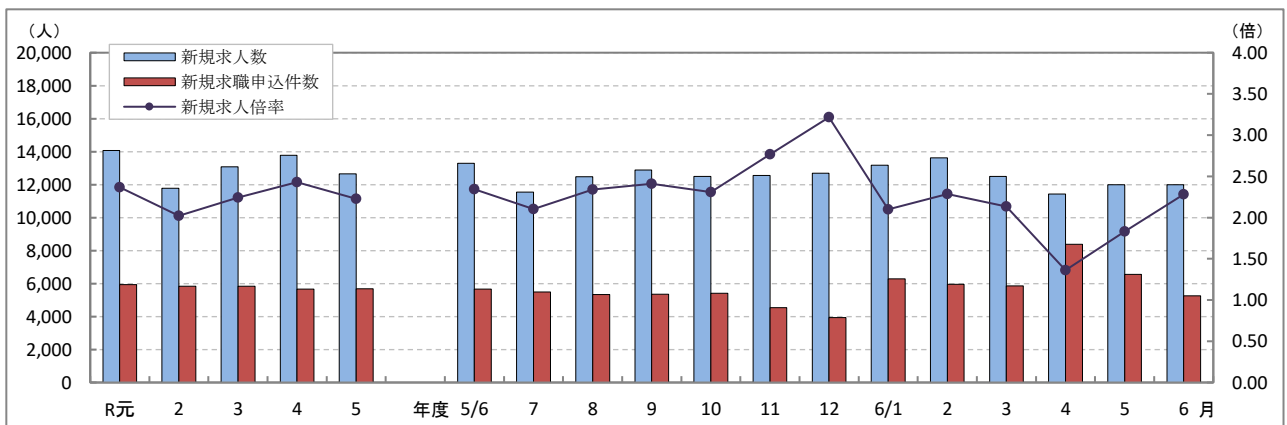
新規常用求職者(パートを含む)全体では、6.3%減の5,109人で3か月ぶりに減少となりました。

○就職動向

就職件数は、前年同月比5.4%減の1,767件で、3か月ぶりに減少となりました。

新規求職者に対する就職件数の割合(就職率)は33.6%となり、前年同月を0.7ポイント上回りました。

新規求人数・新規求職申込件数及び新規求人倍率の年度別・月別推移(全数)



(注) 文中の正社員有効求人倍率は正社員の月間有効求人数をパートタイムを除く常用の月間有効求職者数で除して算出しているが、パートタイムを除く常用の有効求職者には派遣労働者や契約社員を希望する者も含まれるため、厳密な意味での正社員有効求人倍率より低い値となる。また、産業分類は、令和6年4月以降については令和5年7月改定の「日本標準産業分類」に基づく区分、令和6年3月以前については平成25年10月改定の「日本標準産業分類」に基づく区分である。(第14表産業別・規模別新規求人状況も同様である。)

ハローワークインターネットサービスの機能拡充に伴う令和3年9月以降の数値の取扱いについては、表紙の注4を参照。

Ⅱ 職業紹介状況

第1表 職業紹介状況 総括

項 目		6年 6月	6年 5月	5年 6月	前年同月比 (%・ポイント)	
全 数	① 新規求職申込件数	5,254	6,554	5,671	▲ 7.4	
	② 月間有効求職者数	原数値	29,886	31,305	29,425	1.6
		季節調整値	28,750	28,925	27,895	(前月比) ▲ 0.6
	③ 新規求人数	11,995	11,996	13,300	▲ 9.8	
	④ 月間有効求人数	原数値	33,737	34,266	36,158	▲ 6.7
		季節調整値	35,176	35,130	37,304	(前月比) 0.1
	⑤ 紹介件数	4,048	4,778	4,537	▲ 10.8	
	⑥ 就職件数	1,767	1,974	1,867	▲ 5.4	
	⑦ 有効求人倍率	原数値	1.13	1.09	1.23	▲ 0.10
		季節調整値	1.22	1.21	1.34	(前月比) 0.01
	⑧ 新規求人倍率	原数値	2.28	1.83	2.35	▲ 0.07
	⑨ 充足数	1,719	1,942	1,805	▲ 4.8	
	就職率 (⑥/①×100)	33.6	30.1	32.9	0.7	
充足率 (⑨/③×100)	14.3	16.2	13.6	0.7		
一 般 フ ル タ イ ム	① 新規求職申込件数	3,206	3,693	3,509	▲ 8.6	
	② 月間有効求職者数	16,621	17,462	16,729	▲ 0.6	
	③ 新規求人数	7,777	7,624	8,474	▲ 8.2	
	④ 月間有効求人数	21,836	22,096	23,266	▲ 6.1	
	⑤ 紹介件数	2,454	2,878	2,888	▲ 15.0	
	⑥ 就職件数	948	1,087	1,046	▲ 9.4	
	⑦ 充足数	914	1,052	977	▲ 6.4	
	就職率 (⑥/①×100)	29.6	29.4	29.8	▲ 0.2	
	充足率 (⑦/③×100)	11.8	13.8	11.5	0.3	
常 用	① 新規求職申込件数	3,071	3,668	3,305	▲ 7.1	
	② 月間有効求職者数	16,442	17,408	16,482	▲ 0.2	
	③ 新規求人数	7,007	7,029	7,802	▲ 10.2	
	④ 月間有効求人数	19,865	20,095	21,284	▲ 6.7	
	⑤ 就職件数	914	1,041	1,004	▲ 9.0	
一 般 パ ー ト タ イ ム	① 新規求職申込件数	2,048	2,861	2,162	▲ 5.3	
	② 月間有効求職者数	13,265	13,843	12,696	4.5	
	③ 新規求人数	4,218	4,372	4,826	▲ 12.6	
	④ 月間有効求人数	11,901	12,170	12,892	▲ 7.7	
	⑤ 紹介件数	1,594	1,900	1,649	▲ 3.3	
	⑥ 就職件数	819	887	821	▲ 0.2	
	⑦ 充足数	805	890	828	▲ 2.8	
	就職率 (⑥/①×100)	40.0	31.0	38.0	2.0	
	充足率 (⑦/③×100)	19.1	20.4	17.2	1.9	
正 社 員	① 新規求人数	5,934	5,993	6,634	▲ 10.6	
	② 有効求人数	17,006	17,137	18,044	▲ 5.8	
	③ 紹介件数	1,940	2,271	2,348	▲ 17.4	
	④ 就職件数	770	881	832	▲ 7.5	
	⑤ 有効求人倍率	1.03	0.98	1.09	▲ 0.06	
	⑥ 充足数	746	856	780	▲ 4.4	

※ 常用には常用的パートタイムを含まない。 正社員有効求人倍率(正社員②/常用②)は原数値
 ※ 表紙の注4を参照。

第2表 ハローワーク別有効求人倍率の推移 全数 <原数値>

年度	熊本	上益城	八代	菊池	玉名	天草	球磨	宇城	阿蘇	水俣	局計
R元年度	1.86	1.38	1.31	1.42	1.29	1.17	1.39	1.60	1.42	1.46	1.57
2年度	1.35	1.00	1.13	1.06	0.99	0.95	1.08	1.20	1.15	1.26	1.19
3年度	1.43	1.47	1.18	1.36	1.13	1.05	1.49	1.31	1.41	1.39	1.35
4年度	1.55	1.59	1.13	1.34	1.25	1.10	1.48	1.40	1.53	1.64	1.42
5年度	1.46	1.32	1.02	1.20	1.12	1.08	1.34	1.18	1.47	1.38	1.30
5年 6月	1.45	1.16	0.96	1.07	1.04	0.96	1.34	1.04	1.38	1.23	1.23
7月	1.45	1.23	0.93	1.15	1.03	1.01	1.35	1.08	1.45	1.21	1.25
8月	1.45	1.24	0.91	1.14	1.06	1.04	1.33	1.10	1.45	1.30	1.25
9月	1.42	1.27	0.97	1.20	1.09	1.05	1.31	1.13	1.41	1.27	1.26
10月	1.45	1.29	0.99	1.22	1.12	1.05	1.27	1.26	1.47	1.30	1.29
11月	1.48	1.48	1.05	1.26	1.18	1.11	1.34	1.37	1.46	1.43	1.35
12月	1.56	1.53	1.20	1.31	1.22	1.16	1.41	1.45	1.64	1.56	1.43
6年 1月	1.52	1.59	1.13	1.33	1.21	1.21	1.42	1.36	1.56	1.61	1.40
2月	1.50	1.52	1.11	1.27	1.14	1.21	1.37	1.24	1.58	1.68	1.37
3月	1.41	1.47	1.04	1.20	1.12	1.19	1.34	1.14	1.69	1.53	1.30
4月	1.24	1.30	0.92	1.11	1.04	1.04	1.16	1.07	1.47	1.36	1.16
5月	1.15	1.14	0.88	1.08	0.97	0.98	1.18	1.06	1.41	1.23	1.09
6月	1.23	1.15	0.89	1.11	0.92	0.99	1.21	1.11	1.33	1.11	1.13

第3表 全国・九州・熊本県雇用情勢指数 全数

年度	完全失業率		有効求人倍率					新規求人倍率			就職率(%)			
	全国	失業者数 (万人)	熊本	全国	九州	熊本	うち一般パート		全国	九州	熊本	全国	九州	熊本
R元年度	2.3	162	2.6	1.55	1.40	1.57	1.71	1.50	2.35	2.05	2.37	31.3	35.3	37.6
2年度	2.9	199	2.8	1.10	1.05	1.19	1.18	1.10	1.90	1.77	2.02	26.5	31.8	32.8
3年度	2.8	191	2.8	1.16	1.14	1.35	1.16	1.12	2.08	1.92	2.24	26.8	31.2	32.9
4年度	2.6	178	2.6	1.31	1.33	1.42	1.31	1.20	2.30	2.04	2.43	26.8	42.1	32.5
5年度	2.6	178	2.4	1.29	1.24	1.30	1.28	1.11	2.28	2.13	2.23	26.8	31.0	31.6
5年 6月	2.5	179	3.1	1.31	1.26	1.34	1.31	1.11	2.31	2.14	2.37	29.1	32.9	32.9
7月	2.6	183	2.4	1.30	1.25	1.31	1.29	1.12	2.27	2.11	2.17	27.1	30.9	31.3
8月	2.6	186		1.30	1.24	1.31	1.29	1.11	2.31	2.17	2.28	25.2	28.9	31.1
9月	2.6	182		1.29	1.24	1.30	1.29	1.10	2.25	2.10	2.26	27.3	31.0	32.2
10月	2.5	175		1.29	1.24	1.28	1.28	1.09	2.25	2.11	2.18	27.0	31.5	33.2
11月	2.5	169	1.9	1.27	1.23	1.27	1.26	1.07	2.25	2.14	2.31	28.9	33.6	35.2
12月	2.5	156		1.27	1.23	1.27	1.25	1.08	2.25	2.13	2.27	29.6	35.3	37.2
6年 1月	2.4	163	2.6	1.27	1.22	1.28	1.25	1.12	2.28	2.09	2.09	19.2	22.5	21.9
2月	2.6	177		1.26	1.22	1.24	1.23	1.09	2.26	2.13	2.12	27.6	33.0	34.6
3月	2.6	185		1.28	1.22	1.25	1.23	1.09	2.38	2.16	2.29	34.7	40.8	41.2
4月	2.6	193	-	1.26	1.22	1.25	1.23	1.03	2.17	2.06	2.00	21.4	24.4	23.4
5月	2.6	193		1.24	1.18	1.21	1.20	0.98	2.16	1.96	1.94	26.0	30.5	30.1
6月	2.5	181		1.23	1.15	1.22	1.19	0.97	2.26	2.00	2.30	28.8	32.6	33.6

(注)・各年度は原数値(平均値)、各月は季節調整値、月次の失業者数・就職率は原数値
 ・令和5年12月以前の季節調整値は新季節指数により改定されている。
 ・完全失業者率・失業者数は、「労働力調査」(総務省統計局)より引用
 ・熊本の失業率はモデル推計値(年平均・四半期平均)
 ・表紙の注4を参照

第4表 職業紹介状況 全数

	①	②	③	④	⑤	⑥		雇用保険 受給者の 就職件数	就職率 (⑥/①×100) %・ポイント
	新規求職 申込件数	月間有効 求職者数	新規 求人数	月間有効 求人数	紹介件数	就職件数	県外への 就職件数		
R元年度平均	5,936	25,696	14,064	40,406	5,853	2,229	202	662	37.6
2年度平均	5,831	28,048	11,788	33,237	5,206	1,910	168	627	32.8
3年度平均	5,829	27,621	13,083	37,156	4,951	1,915	179	596	32.9
4年度平均	5,666	27,867	13,769	39,590	4,488	1,842	173	583	32.5
5年度平均	5,675	28,198	12,646	36,577	4,378	1,792	177	576	31.6
5年 6月	5,671	29,425	13,300	36,158	4,537	1,867	206	595	32.9
7月	5,481	28,679	11,539	35,734	4,157	1,713	177	582	31.3
8月	5,330	28,602	12,471	35,821	4,284	1,659	169	598	31.1
9月	5,346	28,383	12,880	35,778	4,210	1,720	183	587	32.2
10月	5,409	28,128	12,492	36,291	4,255	1,794	167	681	33.2
11月	4,540	26,918	12,561	36,275	3,789	1,596	153	567	35.2
12月	3,945	25,427	12,689	36,295	3,302	1,469	159	484	37.2
6年 1月	6,281	26,488	13,182	37,183	4,733	1,376	158	461	21.9
2月	5,962	27,899	13,626	38,115	5,429	2,062	161	495	34.6
3月	5,857	28,591	12,495	37,054	4,866	2,411	208	647	41.2
4月	8,384	30,474	11,421	35,367	4,726	1,963	189	587	23.4
5月	6,554	31,305	11,996	34,266	4,778	1,974	187	624	30.1
6月	5,254	29,886	11,995	33,737	4,048	1,767	200	590	33.6
前年同月比	▲ 7.4	1.6	▲ 9.8	▲ 6.7	▲ 10.8	▲ 5.4	▲ 2.9	▲ 0.8	0.7
熊本	2,081	12,300	5,621	15,165	1,608	547	61	175	26.3
上益城	197	1,285	489	1,484	159	67	7	25	34.0
八代	494	2,624	814	2,336	368	213	14	79	43.1
菊池	737	4,133	1,557	4,580	589	252	24	68	34.2
玉名	469	2,620	790	2,421	399	188	61	63	40.1
天草	327	1,923	741	1,903	228	128	6	46	39.1
球磨	264	1,442	592	1,748	177	120	7	43	45.5
宇城	374	2,224	852	2,464	327	155	9	51	41.4
阿蘇	131	701	299	931	89	51	3	23	38.9
水俣	180	634	240	705	104	46	8	17	25.6

※ 表紙の注4を参照。

第5表 職業紹介状況 一般フルタイム

	①	②	③	④	⑤	⑥		雇用保険 受給者の 就職件数	就職率 (⑥/①×100) %・ポイント
	新規求職 申込件数	月間有効 求職者数	新規 求人数	月間有効 求人数	紹介件数	就職件数	県外への 就職件数		
R元年度平均	3,808	15,781	8,811	25,560	3,900	1,324	133	476	34.8
2年度平均	3,710	17,090	7,472	21,231	3,317	1,085	110	427	29.2
3年度平均	3,580	16,378	8,522	24,562	3,078	1,083	114	401	30.2
4年度平均	3,466	16,260	8,819	25,696	2,775	1,036	113	398	29.9
5年度平均	3,465	16,355	8,026	23,481	2,693	1,009	114	400	29.1
5年 6月	3,509	16,729	8,474	23,266	2,888	1,046	144	423	29.8
7月	3,518	16,758	7,461	23,095	2,683	972	110	395	27.6
8月	3,314	16,748	7,910	23,187	2,708	1,004	110	428	30.3
9月	3,324	16,565	8,316	23,121	2,724	985	113	388	29.6
10月	3,326	16,285	7,808	23,290	2,671	1,077	122	479	32.4
11月	2,825	15,559	8,162	23,433	2,344	877	93	393	31.0
12月	2,531	14,804	8,189	23,444	2,095	860	109	340	34.0
6年 1月	3,912	15,579	8,018	23,776	2,757	796	93	316	20.3
2月	3,603	16,279	8,453	24,117	2,958	1,068	107	355	29.6
3月	3,605	16,610	7,930	23,533	2,886	1,229	119	435	34.1
4月	4,588	17,276	7,272	22,775	2,803	1,096	108	412	23.9
5月	3,693	17,462	7,624	22,096	2,878	1,087	122	428	29.4
6月	3,206	16,621	7,777	21,836	2,454	948	117	400	29.6
前年同月比	▲ 8.6	▲ 0.6	▲ 8.2	▲ 6.1	▲ 15.0	▲ 9.4	▲ 18.8	▲ 5.4	▲ 0.2
熊本	1,318	7,299	3,619	9,897	1,038	299	31	127	22.7
上益城	104	646	399	1,153	90	35	6	17	33.7
八代	324	1,389	510	1,427	190	118	9	60	36.4
菊池	416	2,206	1,030	2,981	344	128	15	46	30.8
玉名	268	1,417	515	1,522	261	100	35	35	37.3
天草	194	1,026	414	1,122	118	60	3	25	30.9
球磨	177	755	398	1,213	129	86	5	37	48.6
宇城	210	1,157	583	1,606	186	79	6	34	37.6
阿蘇	74	377	160	485	42	23	2	10	31.1
水俣	121	349	149	430	56	20	5	9	16.5

※ 表紙の注4を参照。

第6表 職業紹介状況 常用的フルタイム

	①	②	③	④	⑤	⑥		雇用保険 受給者の 就職件数	就職率 (⑥/①×100) %・ポイント
	新規求職 申込件数	月間有効 求職者数	新規 求人数	月間有効 求人数	紹介件数	就職件数	県外への 就職件数		
R元年度平均	3,726	15,620	7,494	21,658	3,668	1,248	124	453	33.5
2年度平均	3,646	16,888	6,637	18,909	3,146	1,030	104	409	28.2
3年度平均	3,511	16,167	7,383	21,239	2,891	1,021	108	382	29.1
4年度平均	3,411	16,090	7,605	22,105	2,607	984	103	380	28.8
5年度平均	3,414	16,199	7,278	21,249	2,532	960	105	382	28.1
5年 6月	3,305	16,482	7,802	21,284	2,741	1,004	136	411	30.4
7月	3,267	16,279	6,779	21,181	2,524	926	103	378	28.3
8月	3,240	16,274	7,291	21,300	2,546	954	100	405	29.4
9月	3,316	16,291	7,683	21,223	2,586	946	109	374	28.5
10月	3,311	16,182	7,047	21,238	2,502	1,030	111	463	31.1
11月	2,817	15,513	7,232	21,213	2,205	835	82	372	29.6
12月	2,526	14,763	7,285	21,020	1,957	807	97	317	31.9
6年 1月	3,905	15,548	7,137	21,090	2,579	745	88	298	19.1
2月	3,594	16,245	7,698	21,622	2,761	1,016	99	339	28.3
3月	3,599	16,575	7,147	21,235	2,697	1,169	109	414	32.5
4月	4,579	17,238	6,566	20,623	2,647	1,056	101	392	23.1
5月	3,668	17,408	7,029	20,095	2,703	1,041	118	408	28.4
6月	3,071	16,442	7,007	19,865	2,298	914	111	384	29.8
前年同月比	▲ 7.1	▲ 0.2	▲ 10.2	▲ 6.7	▲ 16.2	▲ 9.0	▲ 18.4	▲ 6.6	▲ 0.6
熊本	1,315	7,285	3,152	8,560	955	274	27	116	20.8
上益城	104	645	384	1,079	82	34	5	17	32.7
八代	293	1,356	501	1,411	181	117	9	60	39.9
菊池	413	2,202	779	2,561	314	123	15	42	29.8
玉名	254	1,379	504	1,467	248	99	34	35	39.0
天草	171	1,000	412	1,106	114	60	3	25	35.1
球磨	176	753	393	1,195	127	86	5	37	48.9
宇城	208	1,154	573	1,573	180	78	6	33	37.5
阿蘇	72	375	160	484	41	23	2	10	31.9
水俣	65	293	149	429	56	20	5	9	30.8

※ 表紙の注4を参照。

第7表 職業紹介状況 一般パートタイム

	①	②	③	④	⑤	⑥		就職率 (⑥/①×100) %・ポイント	
	新規求職 申込件数	月間有効 求職者数	新規 求人数	月間有効 求人数	紹介件数	就職件数	県外への 就職件数		雇用保険 受給者の 就職件数
R元年度平均	2,128	9,915	5,252	14,846	1,953	905	69	186	42.5
2年度平均	2,122	10,957	4,316	12,006	1,889	825	58	201	38.9
3年度平均	2,249	11,244	4,561	12,595	1,872	833	64	195	37.0
4年度平均	2,200	11,607	4,950	13,895	1,713	806	61	185	36.6
5年度平均	2,209	11,843	4,620	13,096	1,686	784	63	176	35.5
5年 6月	2,162	12,696	4,826	12,892	1,649	821	62	172	38.0
7月	1,963	11,921	4,078	12,639	1,474	741	67	187	37.7
8月	2,016	11,854	4,561	12,634	1,576	655	59	170	32.5
9月	2,022	11,818	4,564	12,657	1,486	735	70	199	36.4
10月	2,083	11,843	4,684	13,001	1,584	717	45	202	34.4
11月	1,715	11,359	4,399	12,842	1,445	719	60	174	41.9
12月	1,414	10,623	4,500	12,851	1,207	609	50	144	43.1
6年 1月	2,369	10,909	5,164	13,407	1,976	580	65	145	24.5
2月	2,359	11,620	5,173	13,998	2,471	994	54	140	42.1
3月	2,252	11,981	4,565	13,521	1,980	1,182	89	212	52.5
4月	3,796	13,198	4,149	12,592	1,923	867	81	175	22.8
5月	2,861	13,843	4,372	12,170	1,900	887	65	196	31.0
6月	2,048	13,265	4,218	11,901	1,594	819	83	190	40.0
前年同月比	▲ 5.3	4.5	▲ 12.6	▲ 7.7	▲ 3.3	▲ 0.2	33.9	10.5	2.0
熊本	763	5,001	2,002	5,268	570	248	30	48	32.5
上益城	93	639	90	331	69	32	1	8	34.4
八代	170	1,235	304	909	178	95	5	19	55.9
菊池	321	1,927	527	1,599	245	124	9	22	38.6
玉名	201	1,203	275	899	138	88	26	28	43.8
天草	133	897	327	781	110	68	3	21	51.1
球磨	87	687	194	535	48	34	2	6	39.1
宇城	164	1,067	269	858	141	76	3	17	46.3
阿蘇	57	324	139	446	47	28	1	13	49.1
水俣	59	285	91	275	48	26	3	8	44.1

※ 表紙の注4を参照。

第8表 男女別職業紹介状況 全数

	男				女			
	新規求職 申込件数	月間有効 求職者数	紹介件数	就職件数	新規求職 申込件数	月間有効 求職者数	紹介件数	就職件数
R元年度平均	2,443	11,144	2,595	898	3,487	14,524	3,255	1,330
2年度平均	2,465	12,288	2,314	762	3,364	15,748	2,890	1,148
3年度平均	2,475	12,333	2,211	764	3,351	15,272	2,738	1,151
4年度平均	2,419	12,555	2,060	754	3,242	15,289	2,425	1,088
5年度平均	2,429	12,669	1,996	734	3,241	15,509	2,381	1,058
5年 6月	2,414	13,121	2,126	792	3,249	16,288	2,406	1,075
7月	2,357	12,707	1,916	695	3,120	15,955	2,238	1,018
8月	2,278	12,676	1,940	698	3,050	15,908	2,343	961
9月	2,292	12,578	1,972	727	3,047	15,785	2,238	993
10月	2,388	12,567	1,926	757	3,019	15,541	2,328	1,036
11月	1,952	12,110	1,771	656	2,581	14,784	2,017	940
12月	1,771	11,615	1,611	620	2,173	13,789	1,690	848
5年 1月	2,700	12,128	2,176	607	3,574	14,336	2,555	768
2月	2,472	12,637	2,309	802	3,484	15,238	3,115	1,258
3月	2,572	13,081	2,254	911	3,281	15,486	2,611	1,499
4月	3,645	14,087	2,266	849	4,735	16,366	2,457	1,114
5月	2,783	14,312	2,155	803	3,763	16,967	2,618	1,170
6月	2,264	13,666	1,899	732	2,983	16,195	2,145	1,034
前年同月比	▲ 6.2	4.2	▲ 10.7	▲ 7.6	▲ 8.2	▲ 0.6	▲ 10.8	▲ 3.8
熊本	853	5,380	751	224	1,224	6,905	854	322
上益城	96	586	94	29	101	699	65	38
八代	202	1,219	156	93	292	1,405	212	120
菊池	332	1,939	291	107	404	2,188	298	145
玉名	229	1,284	181	82	240	1,335	217	106
天草	150	926	104	50	177	997	124	78
球磨	120	664	88	55	143	777	89	65
宇城	151	1,038	146	60	222	1,184	181	95
阿蘇	54	328	40	20	77	373	49	31
水俣	77	302	48	12	103	332	56	34

※ 男女別の記載を希望しない者がいる為、男女計は第4表と一致しない。

※ 表紙の注4を参照。

第9表 中高年齢者職業紹介状況 一般フルタイム

45歳以上

	新規求職 申込件数		月間有効 求職者数		紹介件数		就職件数	
		うち 55歳以上		うち 55歳以上		うち 55歳以上		うち 55歳以上
R元年度平均	1,618	876	6,966	3,822	1,700	769	555	260
2年度平均	1,635	892	7,864	4,289	1,520	682	458	214
3年度平均	1,604	877	7,638	4,210	1,450	705	474	224
4年度平均	1,574	862	7,562	4,121	1,347	653	469	225
5年度平均	1,603	882	7,587	4,124	1,346	656	478	237
5年 6月	1,654	968	7,804	4,324	1,401	690	498	255
7月	1,726	994	7,909	4,398	1,323	603	429	205
8月	1,519	824	7,959	4,436	1,352	633	488	208
9月	1,456	780	7,739	4,271	1,363	702	456	226
10月	1,462	744	7,449	3,996	1,367	657	514	269
11月	1,237	630	7,061	3,726	1,123	520	432	217
12月	1,234	642	6,776	3,529	1,036	488	398	183
6年 1月	1,881	1,064	7,252	3,893	1,419	720	387	208
2月	1,721	993	7,721	4,237	1,542	784	529	266
3月	1,686	904	7,804	4,264	1,514	793	620	318
4月	2,224	1,307	8,093	4,519	1,440	742	537	272
5月	1,716	942	8,156	4,560	1,440	732	568	276
6月	1,547	879	7,854	4,468	1,242	639	482	245
前年同月比	▲ 6.5	▲ 9.2	0.6	3.3	▲ 11.3	▲ 7.4	▲ 3.2	▲ 3.9
熊本	564	291	3,217	1,758	546	300	156	78
上益城	43	26	319	198	39	30	18	11
八代	172	101	688	384	97	46	65	32
菊池	198	102	1,008	530	171	78	64	23
玉名	147	101	735	455	122	56	55	29
天草	115	80	569	376	50	25	25	15
球磨	92	46	376	208	64	26	36	21
宇城	99	46	549	309	99	51	37	23
阿蘇	37	19	190	120	19	12	15	8
水俣	80	67	203	130	35	15	11	5

※ 表紙の注4を参照。

第10表 中高年齢者職業紹介状況 一般パートタイム

45歳以上

	新規求職 申込件数		月間有効 求職者数		紹介件数		就職件数	
		うち 55歳以上		うち 55歳以上		うち 55歳以上		うち 55歳以上
R元年度平均	1,349	1,021	6,369	4,727	1,225	815	536	361
2年度平均	1,412	1,094	7,294	5,488	1,195	800	491	321
3年度平均	1,503	1,176	7,460	5,633	1,216	852	507	344
4年度平均	1,496	1,173	7,670	5,799	1,158	821	513	343
5年度平均	1,550	1,244	7,923	6,078	1,167	848	510	363
5年 6月	1,492	1,170	8,677	6,760	1,115	807	533	368
7月	1,339	1,074	7,923	6,076	962	678	443	315
8月	1,340	1,061	7,803	5,942	1,050	759	413	304
9月	1,361	1,051	7,787	5,905	980	692	463	328
10月	1,462	1,188	7,832	5,972	1,076	804	460	345
11月	1,188	934	7,493	5,697	988	672	464	312
12月	998	791	7,028	5,341	848	626	382	253
6年 1月	1,733	1,429	7,302	5,596	1,464	1,120	402	301
2月	1,706	1,345	7,845	6,008	1,873	1,371	712	508
3月	1,567	1,268	8,072	6,170	1,419	1,074	821	596
4月	2,894	2,426	9,072	7,102	1,356	1,020	589	435
5月	2,049	1,690	9,550	7,556	1,345	989	576	415
6月	1,449	1,169	9,235	7,354	1,124	838	529	382
前年同月比	▲ 2.9	▲ 0.1	6.4	8.8	0.8	3.8	▲ 0.8	3.8
熊本	514	394	3,354	2,580	422	325	157	115
上益城	58	50	435	368	47	34	21	15
八代	128	102	852	682	115	86	66	42
菊池	235	198	1,350	1,070	183	137	80	59
玉名	143	119	848	690	95	73	56	41
天草	101	79	677	555	68	42	41	30
球磨	57	51	492	409	29	18	21	13
宇城	120	96	763	609	96	72	50	41
阿蘇	47	43	258	221	36	25	22	15
水俣	46	37	206	170	33	26	15	11

※ 表紙の注4を参照。

第 11 表 態様別常用新規求職者数（パートを含む）

	新規求職者	在職者	離職者	前職雇用		前職 自営等	無業者
				事業主 都合	自己都合		
R元年度平均	5,845	1,570	3,758	869	2,663	69	518
2年度平均	5,750	1,438	3,860	1,052	2,580	64	453
3年度平均	5,742	1,587	3,674	836	2,594	86	481
4年度平均	5,594	1,492	3,616	786	2,612	71	486
5年度平均	5,608	1,466	3,647	799	2,627	64	495
5年 6月	5,453	1,389	3,587	744	2,643	67	477
7月	5,219	1,247	3,557	805	2,569	61	415
8月	5,245	1,348	3,428	658	2,598	56	469
9月	5,322	1,384	3,407	625	2,602	70	531
10月	5,381	1,297	3,615	715	2,693	73	469
11月	4,517	1,255	2,877	544	2,194	57	385
12月	3,928	1,220	2,409	550	1,719	41	299
6年 1月	6,260	1,887	3,885	784	2,903	65	488
2月	5,945	2,101	3,297	626	2,459	89	547
3月	5,835	1,878	3,350	678	2,479	61	607
4月	8,354	1,339	6,339	1,879	3,891	84	676
5月	6,500	1,414	4,462	1,113	3,057	66	624
6月	5,109	1,376	3,232	759	2,303	52	501
前年同月比	▲ 6.3	▲ 0.9	▲ 9.9	2.0	▲ 12.9	▲ 22.4	5.0

第 12 表 職業別常用新規求人・求職状況

区 分	新規求職申込件数				新規求人数			新 規 求人倍率
	常用計	フルタイム	うち男性	パートタイム	常用計	フルタイム	パートタイム	
職 業 計	5,109	3,071	1,589	2,038	10,706	7,007	3,699	2.10
管理的職業従事者	20	19	16	1	16	16	0	0.80
専門的・技術的職業従事者	748	497	198	251	2,673	1,945	728	3.57
事務従事者	1,253	791	184	462	960	569	391	0.77
販売従事者	296	179	96	117	644	422	222	2.18
サービス職業従事者	657	343	130	314	2,809	1,429	1,380	4.28
保安職業従事者	54	21	21	33	529	463	66	9.80
農林漁業従事者	74	41	30	33	157	103	54	2.12
生産工程従事者	438	344	266	94	806	611	195	1.84
輸送・機械運転従事者	225	163	160	62	603	499	104	2.68
建設・採掘従事者	113	100	99	13	703	685	18	6.22
運搬・清掃・包装等従事者	798	322	233	476	806	265	541	1.01
分類不能の職業	433	251	156	182	0	0	0	—

第 13 表 新規学校卒業者の職業紹介状況 [令和6年4月]

		求職者数	求人数	うち 県内 求人数	就職者数	うち 県内 就職者数	求人倍率	就職率
中	H31年3月卒	8	51	20	8	5	6.38	100.0
	R2年3月卒	3	49	12	3	0	16.33	100.0
	3年3月卒	5	26	6	5	1	5.20	100.0
	4年3月卒	3	23	2	3	0	7.67	100.0
	5年3月卒	6	28	10	5	4	4.67	83.3
	6年3月卒	5	33	9	5	1	6.60	100.0
学 校	熊本	2	8	5	2	0	4.00	100.0
	上益城	0	3	0	0	0	—	—
	八代	0	5	2	0	0	—	—
	菊池	0	0	0	0	0	—	—
	玉名	2	4	1	2	1	2.00	100.0
	天草	0	0	0	0	0	—	—
	球磨	0	4	1	0	0	—	—
	宇城	1	3	0	1	0	3.00	100.0
	阿蘇	0	3	0	0	0	—	—
	水俣	0	3	0	0	0	—	—
高 等 学 校	H31年3月卒	3,644	73,799	7,254	3,633	2,100	20.25	99.7
	R2年3月卒	3,547	76,602	7,163	3,537	2,036	21.60	99.7
	3年3月卒	3,113	62,725	5,587	3,100	1,855	20.15	99.6
	4年3月卒	3,142	69,479	5,944	3,125	1,891	22.11	99.5
	5年3月卒	2,932	81,212	6,580	2,917	1,769	27.70	99.5
	6年3月卒	2,837	96,106	7,497	2,814	1,748	33.88	99.2
	熊本	868	29,581	2,912	861	550	34.08	99.2
	上益城	77	4,295	412	77	55	55.78	100.0
	八代	318	9,945	523	317	207	31.27	99.7
	菊池	442	13,241	1,212	431	313	29.96	97.5
	玉名	370	9,178	707	368	192	24.81	99.5
	天草	217	9,287	362	217	115	42.80	100.0
	球磨	224	7,243	369	224	104	32.33	100.0
	宇城	166	4,053	549	166	113	24.42	100.0
阿蘇	76	5,212	286	76	54	68.58	100.0	
水俣	79	4,071	165	77	45	51.53	97.5	

※ 安定業務統計による。

第 14 表 産業別・規模別新規求人状況

	6 年 6 月			6 年 5 月		
	計	一般フル	一般パート	計	一般フル	一般パート
AB 農・林・漁業	102	67	35	122	76	46
C 鉱業、採石業、砂利採取業	1	1	0	4	4	0
D 建設業	1,128	1,073	55	1,023	974	49
E 製造業	1,212	983	229	1,172	935	237
食料品製造業	289	155	134	273	121	152
飲料・たばこ・飼料製造業	6	1	5	17	12	5
繊維工業	31	24	7	50	37	13
木材・木製品製造業	41	34	7	20	18	2
家具・装備品製造業	9	7	2	4	3	1
パルプ・紙・紙加工品製造業	10	10	0	8	8	0
印刷・同関連業	34	21	13	34	30	4
化学工業	10	9	1	16	16	0
石油製品・石炭製品製造業	3	3	0	2	2	0
プラスチック製品製造業	20	17	3	50	42	8
ゴム製品製造業	10	4	6	2	2	0
窯業・土石製品製造業	59	56	3	72	67	5
鉄鋼業	1	0	1	16	16	0
非鉄金属製造業	0	0	0	10	10	0
金属製品製造業	105	99	6	74	72	2
はん用機械器具製造業	13	13	0	22	21	1
生産用機械器具製造業	178	172	6	122	117	5
業務用機械器具製造業	32	31	1	10	9	1
電子部品・デバイス・電子回路製造業	138	122	16	228	218	10
電気機械器具製造業	53	44	9	64	51	13
情報通信機械器具製造業	5	3	2	25	17	8
輸送用機械器具製造業	129	126	3	34	33	1
その他の製造業	36	32	4	19	13	6
F 電気・ガス・熱供給・水道業	8	7	1	4	3	1
G 情報通信業	87	67	20	74	59	15
H 運輸業、郵便業	472	415	57	425	334	91
I 卸売業、小売業	1,108	609	499	1,084	616	468
J 金融業、保険業	89	43	46	37	15	22
K 不動産業、物品賃貸業	135	92	43	122	89	33
L 学術研究、専門・技術サービス業	193	145	48	178	139	39
M 宿泊業、飲食サービス業	702	263	439	774	304	470
N 生活関連サービス業、娯楽業	570	308	262	333	177	156
O 教育、学習支援業	195	111	84	191	53	138
P 医療、福祉	3,788	2,240	1,548	4,420	2,661	1,759
Q 複合サービス事業	52	45	7	90	79	11
R サービス業(他に分類されないもの)	1,844	1,248	596	1,705	1,076	629
S・T 公務・その他	309	60	249	238	30	208
合計	11,995	7,777	4,218	11,996	7,624	4,372
29人以下	7,718	4,926	2,792	7,796	4,801	2,995
30～99人	2,715	1,787	928	2,512	1,652	860
100～299人	967	715	252	990	711	279
300～499人	190	149	41	246	170	76
500～999人	261	67	194	367	229	138
1,000人以上	144	133	11	85	61	24

主要産業における対前年同月比の推移

		5年6月	7月	8月	9月	10月	11月	12月
主要産業別	D 建設業	▲ 20.0	▲ 6.2	▲ 2.2	▲ 13.6	▲ 14.3	0.0	▲ 10.8
	E 製造業	▲ 16.1	▲ 31.4	▲ 17.7	▲ 13.9	▲ 21.8	▲ 12.7	▲ 2.2
	H 運輸業、郵便業	▲ 14.2	▲ 15.2	13.2	▲ 25.3	▲ 25.4	6.1	▲ 9.2
	I 卸売業、小売業	19.5	6.0	▲ 1.7	2.2	▲ 9.1	▲ 16.5	▲ 2.8
	M 宿泊業、飲食サービス業	▲ 10.2	34.3	▲ 3.5	▲ 21.3	3.3	▲ 18.8	▲ 16.3
	P 医療、福祉	▲ 2.2	▲ 7.3	10.8	4.4	▲ 3.3	5.9	4.9
R サービス業(他に分類されないもの)	▲ 9.6	▲ 25.4	▲ 13.9	▲ 20.1	▲ 25.6	▲ 17.1	▲ 11.2	
産業別合計(求人合計)		▲ 6.8	▲ 12.1	▲ 4.3	▲ 9.0	▲ 11.1	▲ 9.8	▲ 4.8

(注) 令和6年4月以降については令和5年7月改定の「日本標準産業分類」に基づく区分、令和6年3月以前については平成25年10月改定の「日本標準産業分類」に基づく区分により表章したもの。対前年同月比については、産業分類改定による影響のある産業について()で示している。

前年同月			対前年同月比(%)			
計	一般フル	一般パート	計	一般フル	一般パート	
140	71	69	▲27.1	▲5.6	▲49.3	農、林、漁
3	3	0	▲66.7	▲66.7	—	鉱、採石
1,062	1,027	35	6.2	4.5	57.1	建設
1,202	908	294	0.8	8.3	▲22.1	製造
352	181	171	▲17.9	▲14.4	▲21.6	食料
6	5	1	0.0	▲80.0	400.0	飲料
24	16	8	29.2	50.0	▲12.5	繊維
32	29	3	28.1	17.2	133.3	木材
13	13	0	▲30.8	▲46.2	—	家具
15	15	0	▲33.3	▲33.3	—	パルプ
29	26	3	17.2	▲19.2	333.3	印刷
8	7	1	25.0	28.6	0.0	化学
1	1	0	200.0	200.0	—	石油・石炭
51	44	7	▲60.8	▲61.4	▲57.1	プラスチック
7	1	6	42.9	300.0	0.0	ゴム
67	64	3	▲11.9	▲12.5	0.0	窯業
4	4	0	▲75.0	▲100.0	—	鉄鋼
0	0	0	—	—	—	非鉄金属
87	86	1	20.7	15.1	500.0	金属
32	32	0	▲59.4	▲59.4	—	はん用
120	97	23	48.3	77.3	▲73.9	生産用
24	20	4	33.3	55.0	▲75.0	業務用
140	131	9	▲1.4	▲6.9	77.8	電子
66	52	14	▲19.7	▲15.4	▲35.7	電気
25	6	19	▲80.0	▲50.0	▲89.5	情報
51	49	2	152.9	157.1	50.0	輸送用機
48	29	19	▲25.0	10.3	▲78.9	その他
17	17	0	(▲52.9)	(▲58.8)	—	電気
148	97	51	▲41.2	▲30.9	▲60.8	情報
539	464	75	(▲12.4)	(▲10.6)	(▲24.0)	運輸、郵便
1,351	726	625	(▲18.0)	(▲16.1)	(▲20.2)	卸売、小売
78	39	39	14.1	10.3	17.9	金融、保険
162	110	52	▲16.7	▲16.4	▲17.3	不動産
306	182	124	▲36.9	▲20.3	▲61.3	学術
902	375	527	▲22.2	▲29.9	▲16.7	宿泊、飲食
668	372	296	▲14.7	▲17.2	▲11.5	生活
132	57	75	47.7	94.7	12.0	教育、学習
4,198	2,493	1,705	(▲9.8)	(▲10.1)	(▲9.2)	医療、福祉
148	100	48	▲64.9	▲55.0	▲85.4	複合
1,985	1,349	636	(▲7.1)	(▲7.5)	(▲6.3)	サービス
259	84	175	19.3	▲28.6	42.3	公務、他
13,300	8,474	4,826	▲9.8	▲8.2	▲12.6	合計
8,510	5,325	3,185	▲9.3	▲7.5	▲12.3	29人以下
2,952	1,935	1,017	▲8.0	▲7.6	▲8.8	30～99
1,157	869	288	▲16.4	▲17.7	▲12.5	100～299
278	168	110	▲31.7	▲11.3	▲62.7	300～499
297	96	201	▲12.1	▲30.2	▲3.5	500～999
106	81	25	35.8	64.2	▲56.0	1,000人以上

6年1月	2月	3月	4月	5月	6月	
▲6.1	2.1	▲2.3	10.2	7.7	6.2	建設業
▲18.6	1.9	14.3	5.1	▲3.9	0.8	製造業
10.3	▲1.3	3.5	(▲1.1)	(2.9)	(▲12.4)	運輸業
▲11.6	▲4.2	▲9.9	(▲13.0)	(▲21.9)	(▲18.0)	卸売、小売
▲7.7	▲29.8	▲15.7	15.5	▲2.1	▲22.2	宿泊、飲食
▲0.9	4.3	▲0.9	(▲3.7)	(3.8)	(▲9.8)	医療、福祉
▲20.5	▲29.3	▲21.7	(▲24.2)	(▲17.0)	(▲7.1)	サービス業
▲10.4	▲7.3	▲9.6	▲4.3	▲4.7	▲9.8	産業別合計

第 15 表 障害者の職業紹介・登録状況

区分	職 業 紹 介								登 録			
	新 規 求 職 申 込 件 数				就 職 件 数				新 規 登 録 者 数			
	身体	知的	精神	その他	身体	知的	精神	その他	身体	知的	精神	その他
R元年度	1,097	659	1,928	356	525	436	993	140	400	285	713	189
2年度	912	699	1,793	429	372	405	858	202	320	294	641	184
3年度	1,044	783	2,127	423	419	494	1,039	170	418	318	850	197
4年度	948	800	2,185	400	403	501	1,056	183	324	315	809	192
5年度	1,049	873	2,444	383	395	551	1,127	126	358	328	883	192
5年 6月	75	66	204	32	38	28	93	7	25	16	84	17
7月	89	169	212	37	23	29	101	14	33	113	70	16
8月	83	110	198	27	39	39	97	6	28	72	76	15
9月	79	72	177	29	26	38	82	17	23	29	73	15
10月	72	74	195	34	27	30	102	12	24	34	69	21
11月	86	48	182	29	38	49	103	8	28	10	68	12
12月	58	43	169	18	26	58	91	8	18	6	62	10
6年 1月	108	44	196	30	28	60	83	6	26	12	64	14
2月	107	65	232	31	46	81	98	12	36	7	67	13
3月	89	56	251	41	46	55	110	15	38	8	78	18
4月	130	87	279	47	53	35	111	12	45	11	91	23
5月	109	78	284	28	33	55	113	23	36	8	103	14
6月	92	57	242	28	38	34	110	6	22	11	74	15
熊 本	30	21	91	14	11	14	30	0	7	4	21	7
上益城	2	6	10	1	1	1	4	0	0	1	4	1
八 代	5	4	23	2	7	1	8	1	0	0	9	0
菊 池	12	8	37	2	4	2	22	1	8	2	13	1
玉 名	4	6	32	2	5	4	13	2	2	3	14	2
天 草	22	4	13	3	1	4	11	0	0	1	2	1
球 磨	4	1	10	1	1	2	10	0	1	0	2	1
宇 城	8	5	17	3	4	4	9	1	3	0	7	2
阿 蘇	3	2	7	0	2	2	1	0	1	0	2	0
水 俣	2	0	2	0	2	0	2	1	0	0	0	0

※ 新規登録者数には新規移管登録者数を含む。
 ※ 表紙の注4を参照。なお、令和5年3月以前の数値は、オンラインを含まない。

区 分	登 録											
	期 末 現 在 登 録 者 数											
	有 効 求 職 者				就 業 中 の 者				保 留 中 の 者			
	身体	知的	精神	その他	身体	知的	精神	その他	身体	知的	精神	その他
R元年度	1,419	661	2,054	347	4,247	3,005	3,722	665	990	432	1,149	157
2年度	1,461	702	2,113	436	4,307	3,131	3,942	833	853	393	1,121	152
3年度	1,657	859	2,489	459	4,313	3,186	4,307	885	826	378	1,047	155
4年度	1,632	902	2,786	385	4,289	3,310	4,741	869	768	363	923	143
5年度	1,706	960	3,121	429	4,129	3,426	5,118	896	1,111	422	1,169	183
6月	1,586	788	2,758	375	4,320	3,399	4,896	890	893	414	1,102	166
7月	1,638	908	2,819	391	4,317	3,397	4,915	890	888	415	1,098	165
8月	1,648	945	2,863	393	4,339	3,434	4,965	898	886	407	1,088	164
9月	1,641	956	2,878	395	4,345	3,443	5,014	907	894	386	1,085	163
10月	1,665	982	2,925	398	4,345	3,453	5,054	918	893	385	1,073	163
11月	1,657	967	2,942	403	4,352	3,436	5,085	918	912	394	1,101	162
12月	1,653	964	2,969	405	4,361	3,439	5,111	917	914	397	1,110	163
6年 1月	1,723	983	3,035	413	4,271	3,436	5,125	917	910	395	1,102	164
2月	1,758	1,009	3,133	428	4,115	3,415	5,104	895	1,045	394	1,097	176
3月	1,706	960	3,121	429	4,129	3,426	5,118	896	1,111	422	1,169	183
4月	1,693	991	3,227	449	4,064	3,315	4,887	882	1,125	512	1,363	184
5月	1,654	873	2,868	403	4,084	3,387	5,003	908	1,182	546	1,616	204
6月	1,573	848	2,904	388	4,070	3,417	5,046	911	1,282	546	1,607	220
熊 本	419	198	979	100	1,387	1,119	1,973	348	728	246	943	128
上益城	67	35	133	23	189	162	214	60	63	28	46	7
八 代	179	135	282	44	264	252	355	70	9	5	6	1
菊 池	232	175	462	50	601	565	782	108	229	140	351	32
玉 名	161	69	304	40	360	302	470	75	72	37	103	13
天 草	199	85	236	51	234	184	255	58	22	14	19	6
球 磨	107	48	207	39	250	208	291	42	13	13	19	5
宇 城	128	62	193	31	424	402	447	94	66	20	53	15
阿 蘇	38	17	55	5	222	139	141	33	58	33	42	12
水 俣	43	24	53	5	139	84	118	23	22	10	25	1

第 16 表 地域職業相談室業務取扱状況

	相談件数	新規相談者数	紹介件数	就職件数
R3年度	11,801	2,761	3,368	1,470
4年度	10,849	2,749	3,233	1,401
5年度	10,330	2,326	3,275	1,378
5年 6月	977	247	326	130
7月	896	171	265	117
8月	957	190	264	120
9月	911	195	260	110
10月	884	180	317	122
11月	775	172	254	109
12月	710	125	178	91
6年 1月	744	212	302	101
2月	874	225	339	105
3月	852	190	269	122
4月	840	179	237	122
5月	1,006	226	298	115
6月	878	166	239	114
上天草市ふるさとHW	158	27	28	22
山鹿市地域職業相談室	221	50	79	38
荒尾市地域職業相談室	304	71	77	38
宇土市地域職業相談室	195	18	55	16

第 17 表 訓練課業務状況

1 就職支援計画書交付件数

令和6年6月			令和6年度計		
計	求職者支援訓練	公共職業訓練	計	求職者支援訓練	公共職業訓練
18	9	9	91	63	28

2 支給関係

(1) 認定職業訓練実施奨励金

		令和6年6月			令和6年度計		
		計	基礎コース	実践コース	計	基礎コース	実践コース
基本奨励金	支給決定件数[件]	7	0	7	16	1	15
	支給金額 [千円]	16,035	0	16,035	32,688	2,796	29,892
付加奨励金	支給決定件数[件]	3	0	3	11	0	11
	支給金額 [千円]	1,980	0	1,980	7,720	0	7,720
保育奨励金	支給決定件数[件]	0	0	0	0	0	0
	支給金額 [千円]	0	0	0	0	0	0

(2) 職業訓練受講給付金

	令和6年6月			令和6年度計		
	計	求職者支援訓練	公共職業訓練	計	求職者支援訓練	公共職業訓練
支給決定件数 [件]	56	20	36	175	75	100
受給者実人員 [人]	50	18	32	159	67	92
初回受給者数 [人]	12	6	6	50	25	25
支給終了者数 [人]	13	4	9	30	12	18
支給金額 [千円]	5,827	2,062	3,765	17,763	7,646	10,117

第 18 表 大量雇用変動(離職)の状況

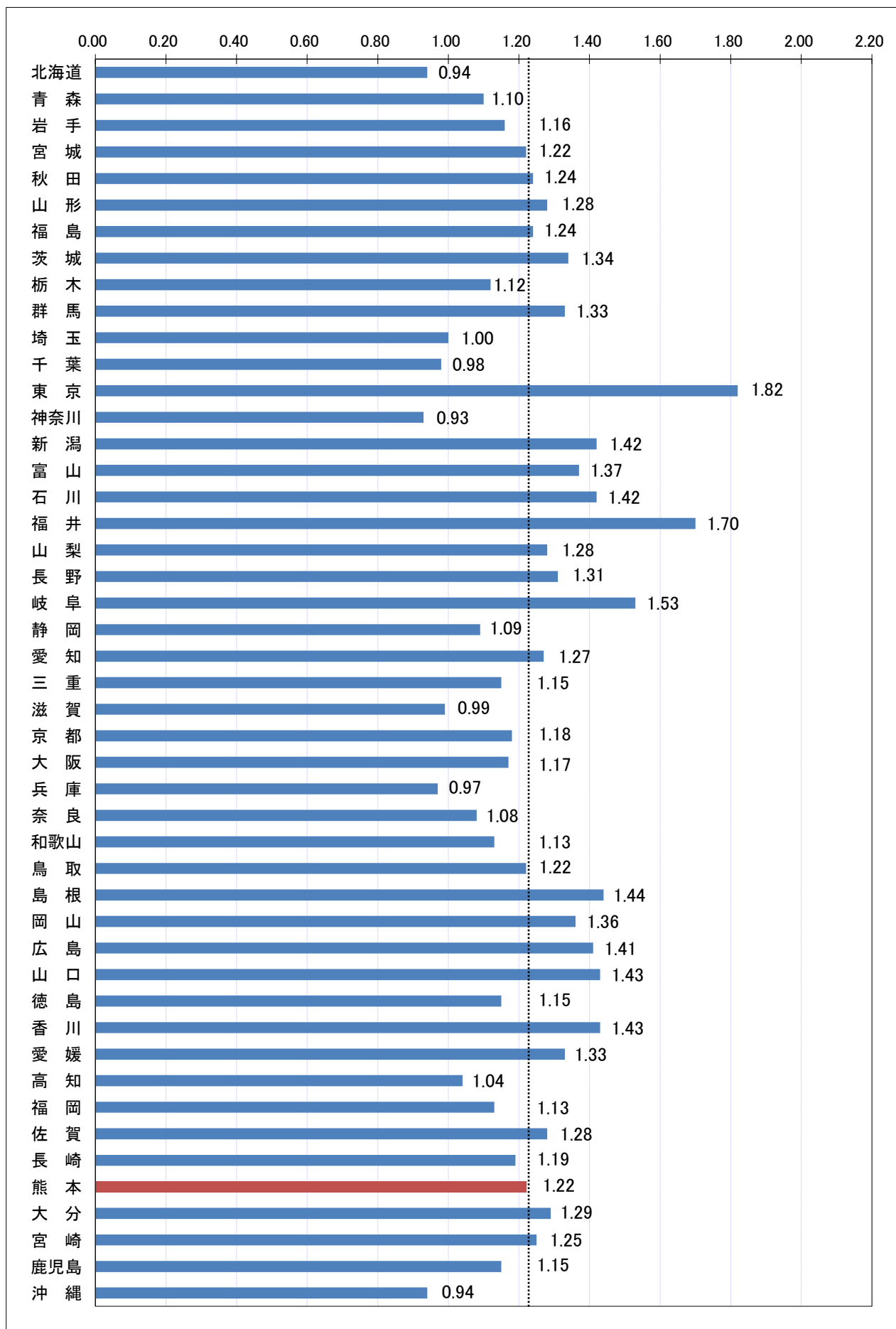
大量雇用変動(離職)の推移 (20人以上)

(令和6年6月現在)

	令和2年度		令和3年度		令和4年度		令和5年度		令和6年度	
	件数	人	件数	人	件数	人	件数	人	件数	人
AB 農・林・漁業										
C 鉱業、採石業、砂利採取業										
D 建設業	1	59							1	43
E 製造業	3	121	6	273	1	583	2	109	1	69
09 食料品製造業	1	30	1	51			1	31		
10 飲料・たばこ・飼料製造業			1	30						
11 繊維工業							1	78		
12 木材・木製品製造業										
13 家具・装備品製造業										
14 パルプ・紙・紙加工品製造業										
15 印刷・同関連業										
16 化学工業			1	28						
17 石油製品・石炭製品製造業										
18 プラスチック製品製造業										
19 ゴム製品製造業										
21 窯業・土石製品製造業										
22 鉄鋼業										
23 非鉄金属製造業			2	91						
24 金属製品製造業										
25 はん用機械器具製造業										
26 生産用機械器具製造業										
27 業務用機械器具製造業										
28 電子部品・デバイス・電子回路製造業	1	26								
29 電気機械器具製造業									1	69
30 情報通信機械器具製造業					1	583				
31 輸送用機械器具製造業	1	65	1	73						
32 その他の製造業										
F 電気・ガス・熱供給・水道業										
G 情報通信業					1	78				
H 運輸業、郵便業					1	33	3	196		
I 卸売業・小売業	2	96	6	226	1	43	1	40		
J 金融業・保険業										
K 不動産業、物品賃貸業										
L 学術研究、専門・技術サービス業										
M 宿泊業、飲食サービス業	3	130	2	87	2	67	1	114		
N 生活関連サービス業、娯楽業	2	121	2	53	2	85	1	43		
O 教育、学習支援業										
P 医療、福祉			2	100			3	119		
Q 複合サービス事業										
R サービス業(他に分類されないもの)	1	85	1	58						
ST 公務・その他							4	931		
合 計	12	612	19	797	8	889	15	1,552	2	112
解雇原因別	倒産	2	61	3	121	2	66		1	43
	事業所閉鎖	1	44	4	212	1	31	6	363	
	事業縮小	5	268	5	159	4	758	5	258	
	工場合併									
	人員削減計画			4	162				1	69
その他	4	239	3	143	1	34	4	931		

第1図 都道府県別有効求人倍率 全数(含パート) <季節調整値>

令和6年 6月 全国平均 1.23倍



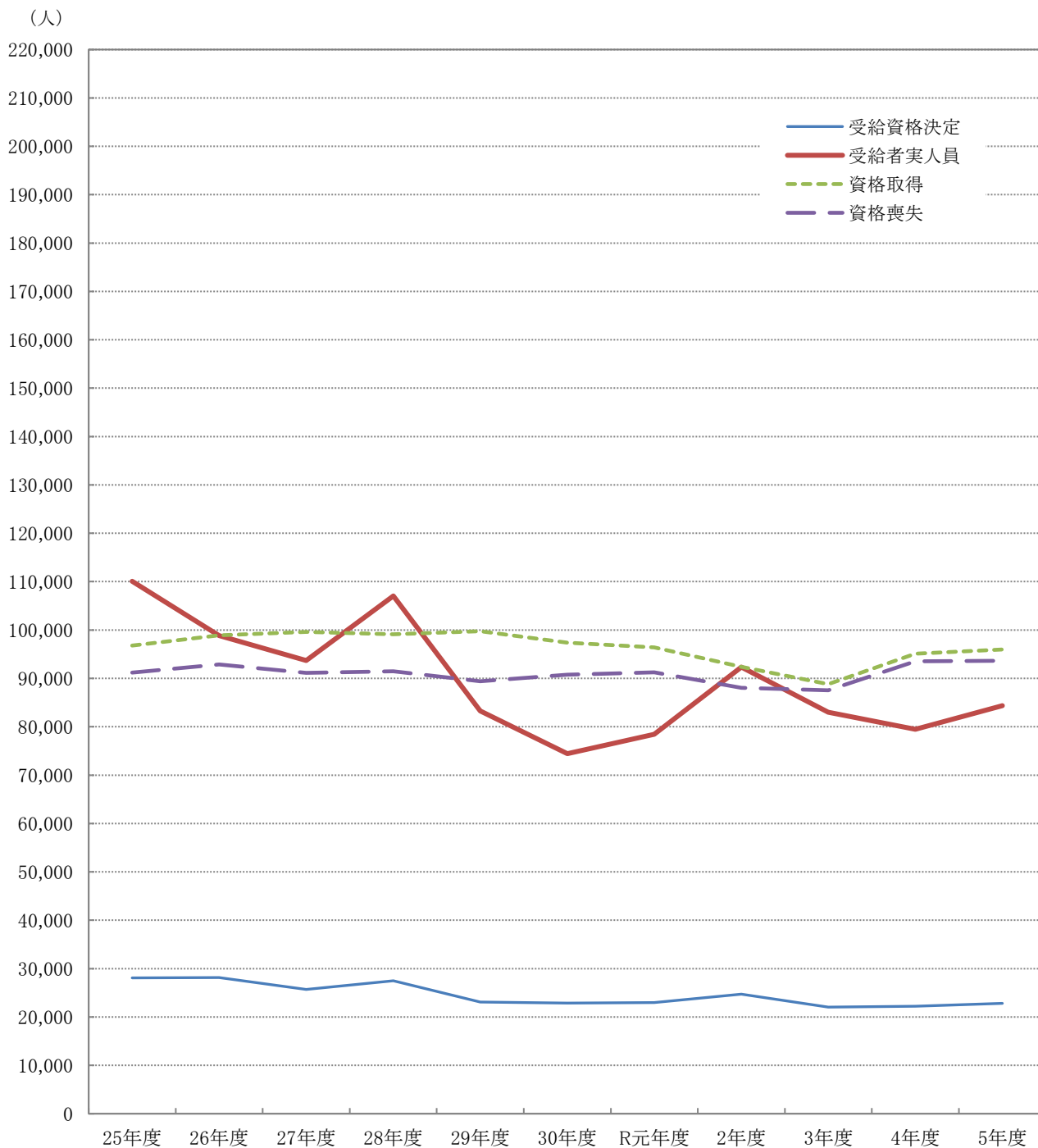
Ⅲ 雇用保険業務状況

第1表 雇用保険適用給付状況 総括

	雇用保険適用状況						雇用保険給付状況			
	一般・高年齢・短期雇用特例						基本手当等			
	適用事業所	被保険者	資格取得	資格喪失	うち事業主の都合	離職票交付	受給資格決定	初回受給者	受給者実人員	支給総額(千円)
R元年度平均	33,207	493,841	8,033	7,604	421	5,461	2,321	1,872	6,938	815,794
2年度平均	33,937	496,869	7,698	7,336	467	5,335	2,571	2,254	8,200	991,412
3年度平均	34,634	499,659	7,400	7,295	361	5,266	2,357	2,051	7,434	917,084
4年度平均	35,114	500,233	7,923	7,795	350	5,537	2,376	2,051	7,145	887,849
5年度平均	35,453	502,297	7,995	7,804	420	5,656	2,455	2,144	7,576	951,253
5年 6月	35,449	503,863	9,902	7,176	283	5,145	2,526	2,528	8,124	1,030,442
7月	35,480	503,046	6,960	7,641	362	5,575	2,179	2,373	8,505	967,945
8月	35,520	502,800	6,950	6,798	368	4,967	2,426	2,294	8,805	1,214,069
9月	35,307	502,410	6,339	6,725	352	4,972	2,273	1,825	8,214	1,003,632
10月	35,375	503,467	8,659	7,664	324	5,343	2,347	1,937	8,086	1,012,675
11月	35,417	504,202	6,663	5,785	223	4,131	1,902	1,985	7,299	934,194
12月	35,454	504,633	6,294	5,946	335	3,792	1,636	1,682	7,031	828,854
6年 1月	35,506	502,935	6,278	8,000	511	5,811	2,254	1,692	7,142	945,220
2月	35,574	502,821	6,530	6,567	329	4,553	2,181	1,851	6,675	840,227
3月	35,611	502,439	6,322	6,629	355	4,851	2,105	1,596	6,316	785,095
4月	35,648	496,471	10,868	16,448	854	12,792	3,906	2,418	7,053	868,675
5月	35,694	500,971	13,645	8,724	469	6,020	4,084	3,810	8,526	1,197,959
6月	35,757	503,673	9,780	7,075	392	5,096	2,233	2,328	7,890	935,656
前月比	0.2	0.5	▲ 28.3	▲ 18.9	▲ 16.4	▲ 15.3	▲ 45.3	▲ 38.9	▲ 7.5	▲ 21.9
前年同月比	0.9	▲ 0.04	▲ 1.2	▲ 1.4	38.5	▲ 1.0	▲ 11.6	▲ 7.9	▲ 2.9	▲ 9.2
熊本	15,057	230,726	5,763	3,468	134	2,278	910	950	3,242	386,505
(上益城)	1,818	25,315	405	323	28	257	88	108	357	44,444
八代	2,897	32,446	577	571	29	447	166	189	616	70,041
菊池	4,936	79,916	1,162	894	60	660	365	341	1,204	145,208
玉名	2,609	35,150	412	388	43	310	210	213	702	82,221
天草	2,299	23,052	316	280	18	220	126	126	431	49,037
球磨	1,698	20,372	255	253	19	211	101	102	359	42,118
宇城	2,467	32,465	510	426	14	313	153	178	631	73,350
阿蘇	1,231	13,381	261	286	30	245	65	64	179	21,677
水俣	745	10,850	119	186	17	155	47	55	159	19,555
運輸支局	-	-	-	-	-	-	2	2	10	1,495

(注) 基本手当等：基本手当基本分(所定日数内) + 高年齢求職者給付
 運輸支局：九州地方運輸局熊本運輸支局三角庁舎にて雇用保険受給手続

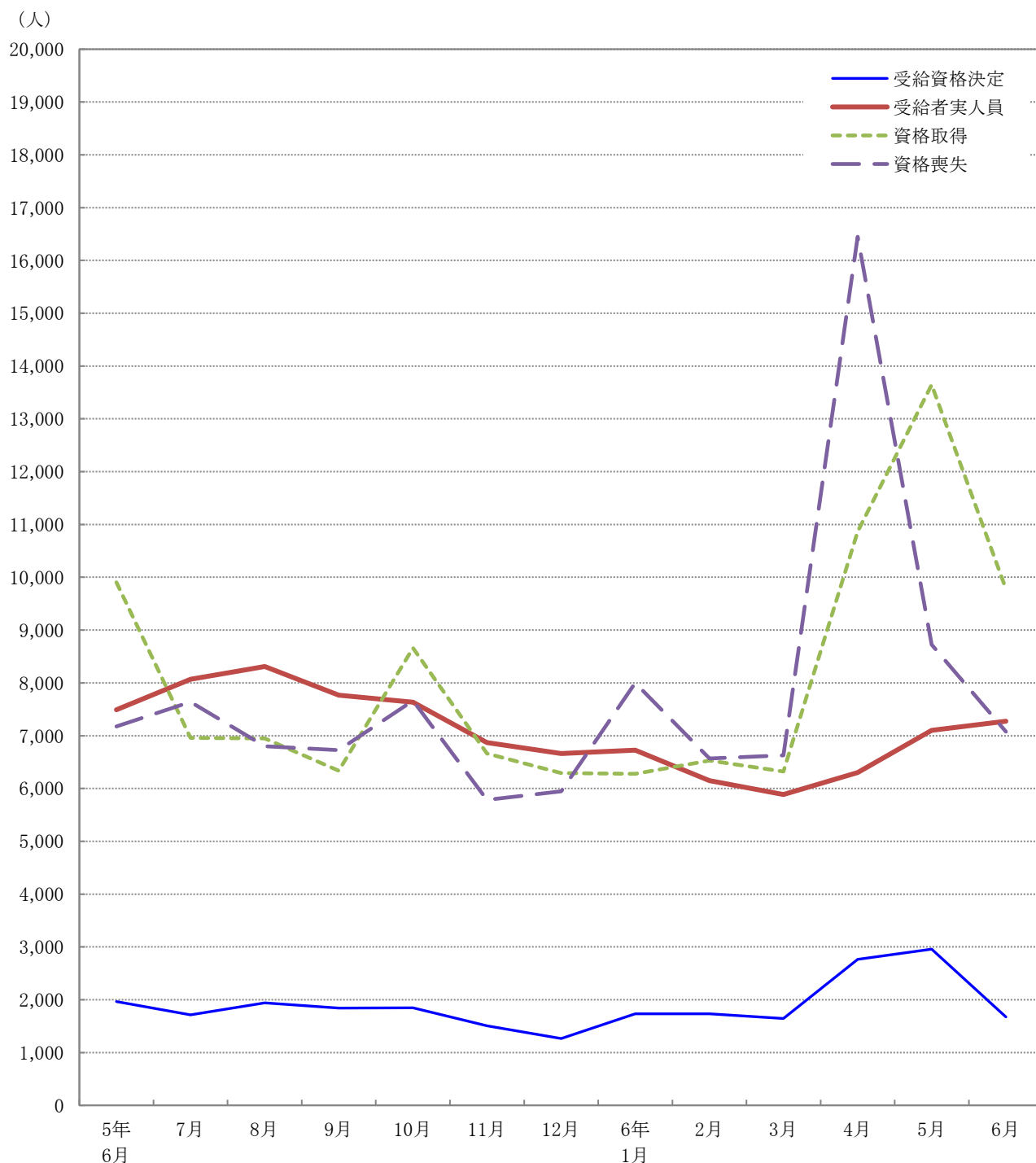
第1図 受給資格決定・受給者実人員・資格取得・資格喪失の年度別推移



項目 \ 年度	25年度	26年度	27年度	28年度	29年度	30年度	R元年度	2年度	3年度	4年度	5年度
受給資格決定	28,066	28,143	25,708	27,493	23,094	22,875	22,978	24,725	22,036	22,217	22,814
受給者実人員	110,074	98,829	93,707	107,026	83,285	74,434	78,442	92,342	82,980	79,476	84,382
資格取得	96,805	98,927	99,585	99,125	99,749	97,399	96,399	92,376	88,804	95,081	95,944
資格喪失	91,184	92,881	91,148	91,474	89,404	90,783	91,244	88,034	87,536	93,535	93,643

※ 受給資格決定・受給者実人員は基本手当基本分(所定日数内)のみ、資格取得・資格喪失は一般・高年齢・短期特例の合計

第2図 受給資格決定・受給者実人員・資格取得・資格喪失の月別推移



項目 \ 月	5年6月	7月	8月	9月	10月	11月	12月	6年1月	2月	3月	4月	5月	6月
受給資格決定	1,963	1,714	1,942	1,842	1,849	1,505	1,265	1,735	1,735	1,646	2,767	2,958	1,674
受給者実人員	7,491	8,066	8,310	7,767	7,632	6,871	6,664	6,726	6,150	5,886	6,304	7,100	7,276
資格取得	9,902	6,960	6,950	6,339	8,659	6,663	6,294	6,278	6,530	6,322	10,868	13,645	9,780
資格喪失	7,176	7,641	6,798	6,725	7,664	5,785	5,946	8,000	6,567	6,629	16,448	8,724	7,075

※ 受給資格決定・受給者実人員は基本手当基本分(所定日数内)のみ、資格取得・資格喪失は一般・高年齢・短期特例の合計

第2表 主要指数

金額単位：千円

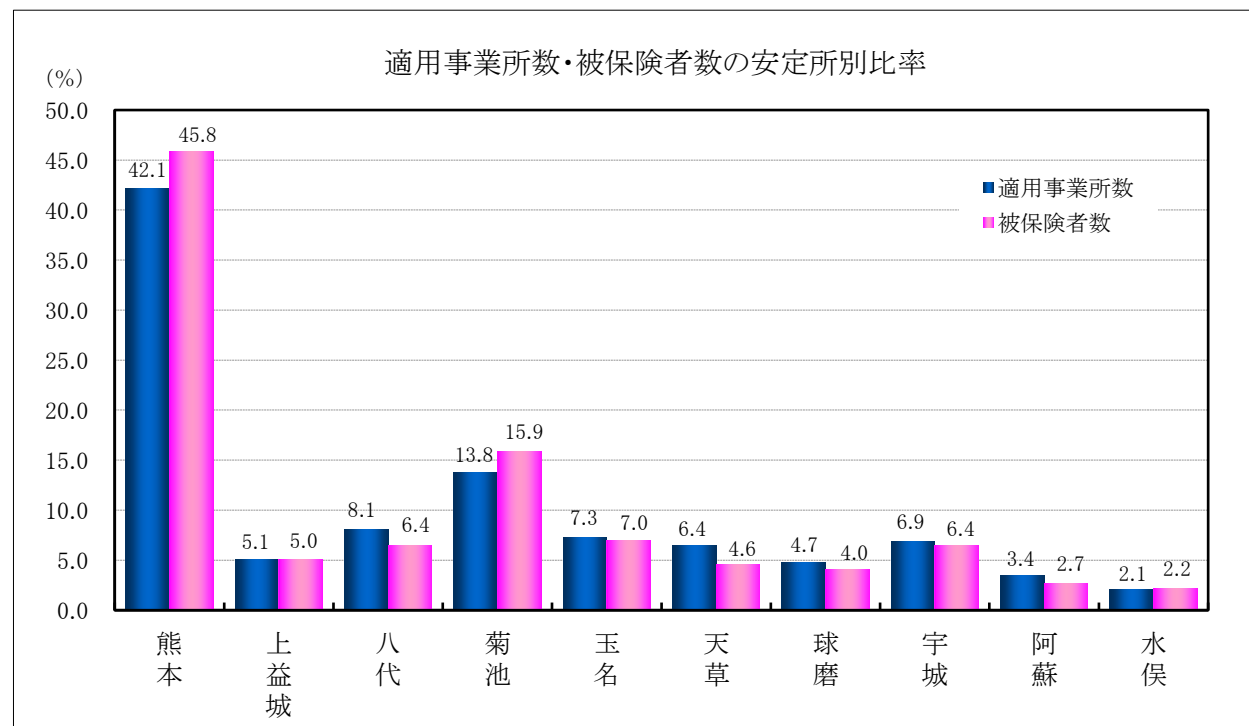
項目		比率	6年6月	対 比			
				6年5月	%	5年6月	%
適用事業所数			35,757	35,694	0.2	35,449	0.9
事務 組合数	事務組合		177	177	0.0	182	▲ 2.7
	委託事業所数		9,957	9,950	0.1	9,969	▲ 0.1
被保険者数			503,673	500,971	0.5	503,863	▲ 0.04
受給資格決定件数			1,674	2,958	▲ 43.4	1,963	▲ 14.7
年度累計			7,399			7,581	▲ 2.4
初回受給者数			1,714	2,384	▲ 28.1	1,895	▲ 9.6
年度累計			5,767			5,961	▲ 3.3
受給者実人員			7,276	7,100	2.5	7,491	▲ 2.9
年度累計			20,680			20,310	1.8
求職者給付支給額			848,717	922,908	▲ 8.0	944,301	▲ 10.1
年度累計			2,532,234			2,479,631	2.1
日 雇	受給者実人員		0	0	—	0	—
	年度累計		0			1	—
	求職者給付支給額		0	0	—	0	—
	年度累計		0			15	—
不正 受 給	不正受給件数		3	0	—	9	▲ 66.7
	年度累計		7			11	▲ 36.4
	納付命令件数		0	1	—	0	—
	年度累計		1			0	—
	返還命令金額		96	4	2300.0	1,245	▲ 92.3
	年度累計		287			1,468	▲ 80.4
	納付命令金額		0	2	—	0	—
	年度累計		2			0	—

(注) 適用事業所数、被保険者数、事務組合欄はセンター集計による。

第3表 適用状況

区 分	適 用 事 業 所 数			被 保 険 者 数		
	総 数	新規適用	廃 止	総 数	取 得	喪 失
前年同月	35,449	116	78	503,863	9,902	7,176
前 月	35,694	149	105	500,971	13,645	8,724
6年6月	35,757	146	83	503,673	9,780	7,075
熊 本	15,057	56	29	230,726	5,763	3,468
(上益城)	1,818	18	4	25,315	405	323
八 代	2,897	15	9	32,446	577	571
菊 池	4,936	22	13	79,916	1,162	894
玉 名	2,609	5	5	35,150	412	388
天 草	2,299	7	4	23,052	316	280
球 磨	1,698	4	8	20,372	255	253
宇 城	2,467	10	3	32,465	510	426
阿 蘇	1,231	7	5	13,381	261	286
水 俣	745	2	3	10,850	119	186
対前年同月比	0.9	25.9	6.4	▲ 0.04	▲ 1.2	▲ 1.4

(注) センター集計による



第4表 求職者給付金状況

項目 安定所別	離職票 交付枚数	初回 受給者数	受給資格 決定件数	受給者実人員								
				基本手当							技能習 得手当	寄宿 手当
				所定 給付	特定受給 資格者	個別延 長給付	訓練延 長給付	広域延 長給付	全国延 長給付	特例訓 練給付		
前年同月	件 5,145	人 1,895	件 1,963	人 7,491	人 1,287	人 0	人 354	人 0	人 0	人 0	人 417	人 0
前月	6,020	2,384	2,958	7,100	1,297	0	310	0	0	0	391	0
6年6月	5,096	1,714	1,674	7,276	1,276	0	316	0	0	0	427	0
熊本	2,278	715	712	3,007	538	0	151	0	0	0	200	0
(上益城)	257	68	62	317	60	0	3	0	0	0	12	0
八代	447	143	125	570	115	0	31	0	0	0	40	0
菊池	660	249	273	1,112	157	0	60	0	0	0	60	0
玉名	310	165	147	654	115	0	26	0	0	0	43	0
天草	220	92	92	397	72	0	11	0	0	0	13	0
球磨	211	68	74	325	53	0	0	0	0	0	1	0
宇城	313	129	110	582	109	0	30	0	0	0	44	0
阿蘇	245	45	43	160	29	0	2	0	0	0	3	0
水俣	155	38	34	142	25	0	2	0	0	0	8	0
運輸支局	—	2	2	10	3	0	0	0	0	0	3	0
年度累計	23,908	5,767	7,399	20,680	3,738	0	1,056	0	0	0	1,193	3

(注) 特定受給資格者：離職者で倒産・解雇等により再就職の準備をする時間的余裕なく離職を余儀なくされた方。
 就業促進定着手当は、平成26年10月分より計上（平成26年4月1日施行、平成26年10月から給付開始）

受 給 者 実 人 員															
	傷病 手当	高年齢	短期 特例	日 雇	就業 手当	再就職 手当	就業促 進定着 手当	常用就 職支度 手当	移転費	求職活動支援費			政手当	就職促 進手当	
										広域 求職	短 訓	役 務			
前年同月	人 23	人 633	人 25	人 0	人 27	人 757	人 159	人 9	人 5	人 25	人 14	人 0	人 11	人 2	人 0
前 月	25	1,426	7	0	22	645	165	11	8	8	4	0	4	5	0
6年6月	24	614	27	0	24	739	121	16	8	4	1	0	3	8	2
熊 本	11	235	2	0	11	255	39	5	6	3	0	0	3	5	1
(上益城)	2	40	0	0	1	33	4	0	0	0	0	0	0	1	0
八 代	3	46	0	0	4	82	11	1	0	0	0	0	0	0	0
菊 池	2	92	1	0	1	87	22	5	0	0	0	0	0	0	0
玉 名	3	48	24	0	3	63	10	3	0	0	0	0	0	0	0
天 草	1	34	0	0	1	53	8	1	1	0	0	0	0	0	0
球 磨	2	34	0	0	0	47	10	1	1	0	0	0	0	1	0
宇 城	0	49	0	0	1	72	12	0	0	0	0	0	0	1	0
阿 蘇	0	19	0	0	2	29	4	0	0	1	1	0	0	0	1
水 俣	0	17	0	0	0	16	1	0	0	0	0	0	0	0	0
運輸支局	0	0	0	0	0	2	0	0	0	0	0	0	0	0	0
年度累計	77	2,789	36	0	70	1,864	440	31	23	18	9	0	9	19	2

第5表 各種給付金等給付状況

項目		安定所別		6月計	熊本	(上益城)
		年度累計	前月			
雇用保険給付関係一般求職者給付	一般求職者給付支給総額	2,566,081	933,449	860,529	362,476	37,002
	基本手当支給総額	2,532,234	922,908	848,717	356,655	36,456
	所定日数内 (基本手当基本分)	2,396,294	882,525	808,355	336,762	36,139
	個別延長	0	0	0	0	0
	訓練延長	135,939	40,383	40,361	19,893	316
	広域延長	0	0	0	0	0
	全国延長	0	0	0	0	0
	特例訓練	0	0	0	0	0
	技能習得手当	20,091	6,459	6,754	2,858	173
	寄宿手当	30	0	0	0	0
	傷病手当	13,725	4,080	5,057	2,962	372
高年齢給付支給額	605,996	315,433	127,301	49,743	8,305	
特例給付支給額	6,096	1,328	4,393	289	0	
日雇給付支給額	0	0	0	0	0	

政府職員等 退職手当支給額	1,801	505	892	527	136
職業転換給付金 就職促進手当支給額	105	0	105	3	0

雇用保険給付関係就職促進給付	就業手当	2,001	751	582	158	1
	再就職手当	764,310	259,900	301,862	100,899	13,292
	就業促進定着手当	73,530	26,377	20,702	6,786	792
	常用就職支度手当	4,753	1,773	2,475	888	0
	うち一般	4,368	1,773	2,173	677	0
	うち高年齢	384	0	301	211	0
	うち特例	0	0	0	0	0
	移転費	3,050	1,018	920	670	0
	求職活動支援費	436	188	28	24	0
	広域求職活動	337	139	4	0	0
	短期訓練	0	0	0	0	0
役務	98	48	24	24	0	

(注) ・安定所別の金額は、千円未満切り捨てのため月計には一致しない。
 ・就業促進定着手当は、平成26年10月分より計上（平成26年4月1日施行、平成26年10月から給付開始）
 ・短期訓練・役務は、平成29年1月分より計上。

(単位：千円)

八代	菊池	玉名	天草	球磨	宇城	阿蘇	水俣	運輸支局
64,726	136,857	75,960	43,533	35,962	68,205	18,018	16,247	1,538
63,699	135,497	74,767	43,160	35,518	67,357	17,980	16,127	1,495
60,473	126,959	71,869	41,778	35,518	63,674	17,732	15,951	1,495
0	0	0	0	0	0	0	0	0
3,226	8,538	2,897	1,382	0	3,683	247	175	0
0	0	0	0	0	0	0	0	0
0	0	0	0	0	0	0	0	0
0	0	0	0	0	0	0	0	0
650	1,106	792	117	5	848	38	119	43
0	0	0	0	0	0	0	0	0
376	252	400	254	437	0	0	0	0
9,567	18,248	10,351	7,259	6,599	9,676	3,945	3,604	0
0	200	3,903	0	0	0	0	0	0
0	0	0	0	0	0	0	0	0

0	0	0	0	120	108	0	0	0
0	0	0	0	0	0	102	0	0

86	24	98	36	0	100	76	0	0
32,255	36,922	28,188	22,145	19,579	27,828	13,530	6,543	677
1,610	3,895	1,916	1,293	1,422	2,227	617	140	0
90	816	449	151	79	0	0	0	0
0	816	449	151	79	0	0	0	0
90	0	0	0	0	0	0	0	0
0	0	0	0	0	0	0	0	0
0	0	0	116	133	0	0	0	0
0	0	0	0	0	0	4	0	0
0	0	0	0	0	0	4	0	0
0	0	0	0	0	0	0	0	0
0	0	0	0	0	0	0	0	0

第6表 給付金等支給状況

(単位：千円)

項 目	6 月	年 度 累 計
雇 用 調 整 助 成 金	11,095	23,789
労 働 移 動 支 援 助 成 金	0	4,600
地 域 雇 用 開 発 助 成 金	0	0
※ 特定求職者雇用開発助成金 (特定就職困難者コース 発達障害者・難治性疾患患者雇用開発コース 就職氷河期世代安定雇用実現コース)	51,673	267,013
ト ラ イ ア ル 雇 用 助 成 金	1,530	3,900
キ ャ リ ア ア ッ プ 助 成 金	22,533	88,594

※ 特定求職者雇用開発助成金は、全コースのうち（ ）内3コースを計上。

(単位：千円)

項 目	6 月	年 度 累 計
雇 用 継 続 給 付 支 給 額	640,635	2,189,141
うち 高年齢雇用継続基本給付金	111,806	307,677
うち 高年齢再就職給付金	0	0
うち 育児休業給付金	522,113	1,858,254
うち 介護休業給付金	6,716	23,210
教 育 訓 練 給 付 金	2,007	6,904

(注) 金額は千円未満切り捨てのため計には一致しない。
教育訓練給付金は、一般教育訓練を計上。
令和4年10月分より育児休業給付金に出生時育児休業給付金を追加。