

2024年6月分

ハローワーク熊本（管内）

# 求人・求職状況 及び 賃金情報

〔掲載内容〕

- 1.職業別有効求人・求職及び有効求人倍率
- 2.職業別求人・求職（希望）賃金
- 3.職業別求人賃金（中分類）

- 4.産業別求人賃金
- 5.求人・求職の推移

\* 「求人賃金」：新規求人の上限の平均値、及び下限の平均値を表示しています。

\* 「求職賃金」：新規求職者の希望賃金の平均値を表示しています。


\* 臨時・季節・日雇を除く常用で算定（パートは含む）

\* ハローワークインターネットサービス機能の拡充に伴い、令和3年9月以降の数値には、ハローワークに来所せず、オンライン上で「求職者マイページ」を開設した求職者数や、ハローワークインターネットサービスで探した求人に直接応募する「オンライン自主応募」による就職件数等が含まれます。

\* 平成21年12月改定の「日本標準職業分類」に基づく区分を使用しています。

労働者の募集・採用にあたっては、年齢・性別にかかわらず均等な機会をあたえなければなりません。

発行日：2024年7月30日

 **ハローワーク熊本**  
熊本公共職業安定所  
雇用促進部門  
(096)371-8305

過去の賃金情報その他統計資料は  
こちらよりダウンロードできます ↓ ↓ →



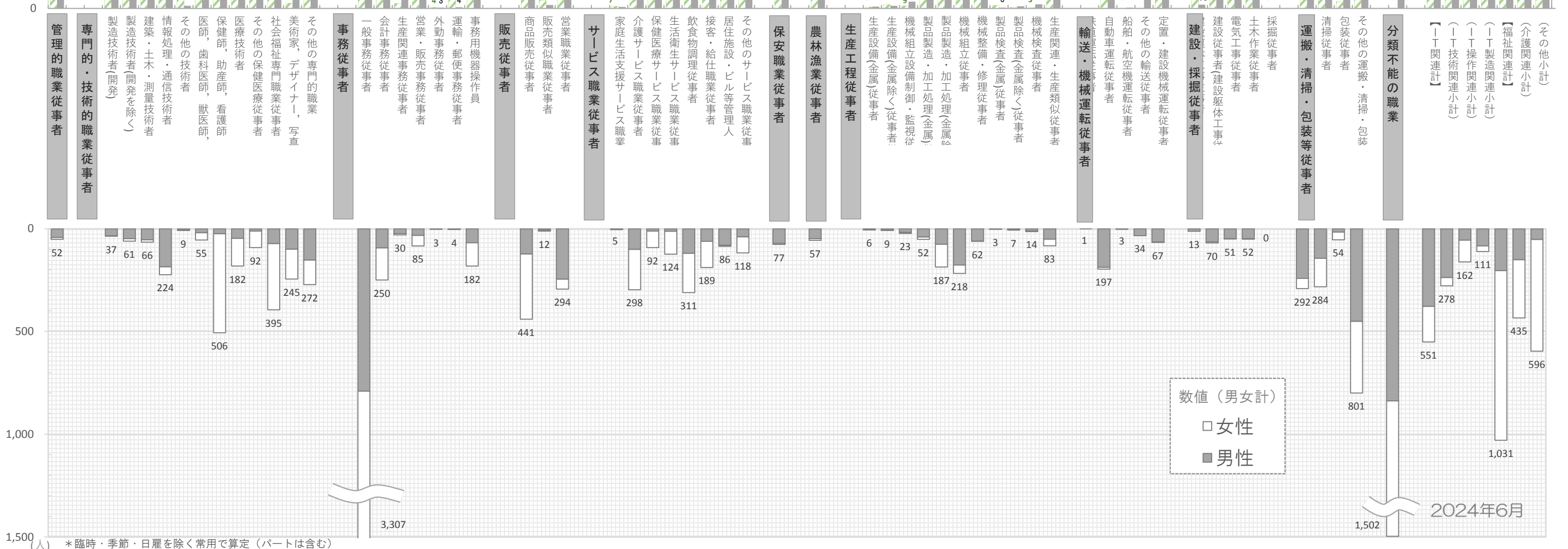
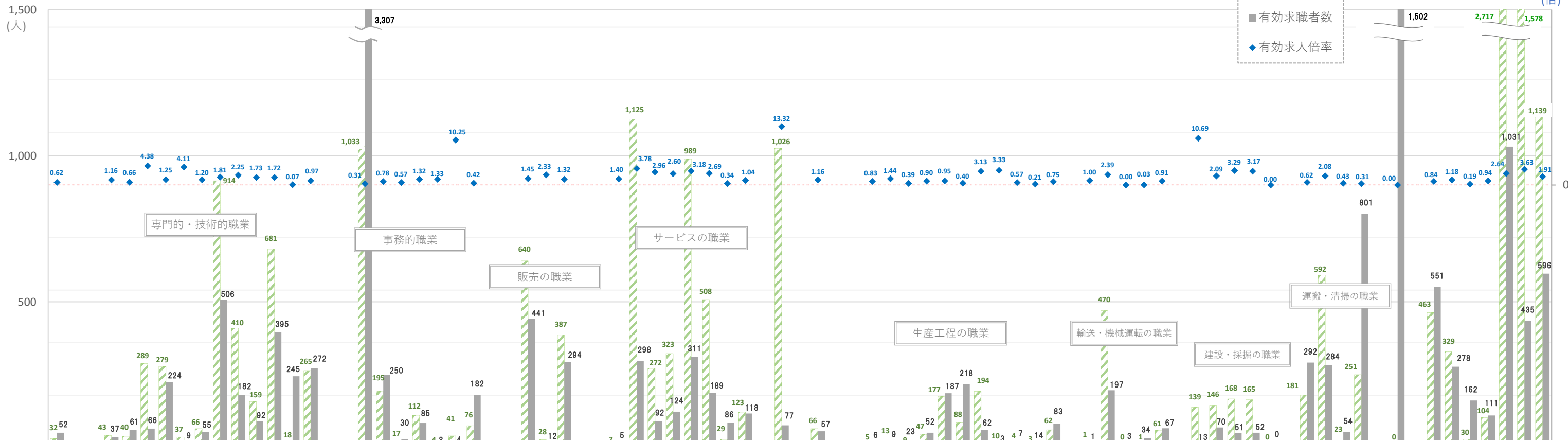
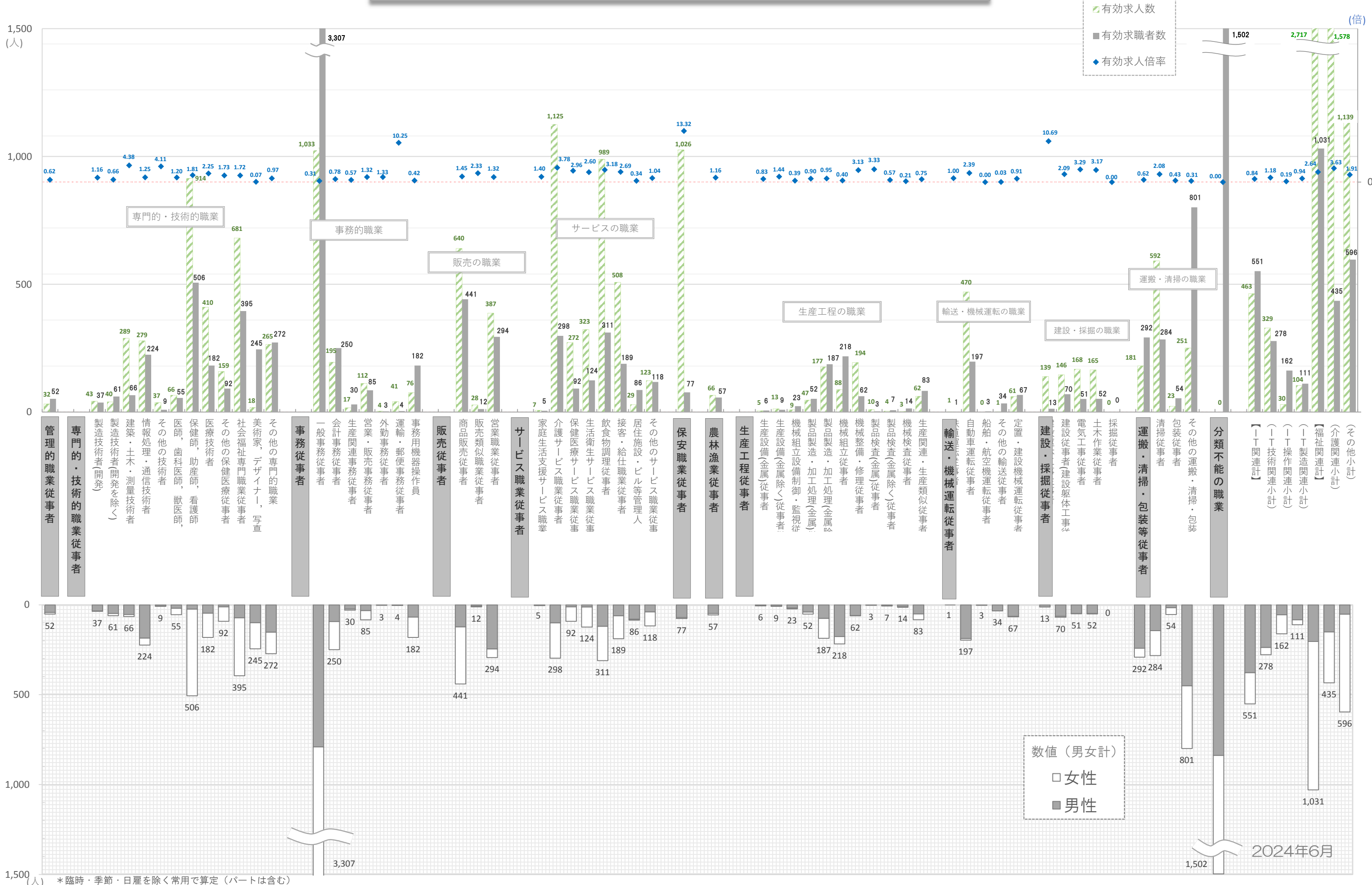
[https://jsite.mhlw.go.jp/kumamoto-roudoukyoku/hw/\\_101645.html](https://jsite.mhlw.go.jp/kumamoto-roudoukyoku/hw/_101645.html)

# 1. 職業別有効求人・求職及び有効求人倍率

2024年6月		有効求人数 合計	有効求職者数		有効求人倍率 合計	
日本標準職業分類			合計	男性		女性
厚労省編 新職業分類		13,044	12,246	5,361	6,870	1.07
A 管理的職業従事者		32	52	43	9	0.62
B 専門的・技術的職業従事者		3,201	2,144	762	1,382	1.49
07 製造技術者(開発)	006	43	37	35	2	1.16
08 製造技術者(開発を除く)	007	40	61	49	12	0.66
09 建築・土木・測量技術者	008	289	66	54	12	4.38
10 情報処理・通信技術者	009~010	279	224	186	38	1.25
11 その他の技術者	011	37	9	8	1	4.11
12 医師、歯科医師、獣医師、薬剤師	021	66	55	20	35	1.20
13 保健師、助産師、看護師	022~023	914	506	25	481	1.81
14 医療技術者	024	410	182	47	135	2.25
15 その他の保健医療従事者	025	159	92	12	80	1.73
16 社会福祉専門職業従事者	029・049	681	395	73	322	1.72
22 美術家、デザイナー、写真家、映像撮影者 その他の専門的職業	016 上記以外	18 265	245 272	100 153	145 119	0.07 0.97
C 事務従事者		1,478	3,861	1,017	2,839	0.38
25 一般事務従事者	034~037	1,033	3,307	791	2,512	0.31
26 会計事務従事者	038	195	250	94	156	0.78
27 生産関連事務従事者	039	17	30	24	6	0.57
28 営業・販売事務従事者	040	112	85	33	51	1.32
29 外勤事務従事者	041	4	3	3	0	1.33
30 運輸・郵便事務従事者	042	41	4	3	1	10.25
31 事務用機器操作員	043	76	182	69	113	0.42
D 販売従事者		1,055	747	377	370	1.41
32 商品販売従事者	044~046	640	441	123	318	1.45
33 販売類似職業従事者	047	28	12	8	4	2.33
34 営業職業従事者	048	387	294	246	48	1.32
E サービス職業従事者		3,376	1,223	429	793	2.76
35 家庭生活支援サービス職業従事者	052	7	5	0	5	1.40
36 介護サービス職業従事者	050~051	1,125	298	101	196	3.78
37 保健医療サービス職業従事者	028	272	92	12	80	2.96
38 生活衛生サービス職業従事者	053~054	323	124	13	111	2.60
39 飲食物調理従事者	055	989	311	120	191	3.18
40 接客・給仕職業従事者	056	508	189	62	127	2.69
41 居住施設・ビル等管理人	057	29	86	81	5	0.34
42 その他のサービス職業従事者	058	123	118	40	78	1.04
F 保安職業従事者		1,026	77	71	6	13.32
G 農林漁業従事者		66	57	49	8	1.16
H 生産工程従事者		612	664	455	209	0.92
49 生産設備制御・監視従事者(金属製品)	067	5	6	5	1	0.83
50 生産設備制御・監視従事者(金属製品を除く)	068~069	13	9	8	1	1.44
51 機械組立設備制御・監視従事者	070	9	23	18	5	0.39
52 製品製造・加工処理従事者(金属製品)	071	47	52	41	11	0.90
53 製品製造・加工処理従事者(金属製品を除く)	072~073	177	187	76	111	0.95
54 機械組立従事者	074	88	218	177	41	0.40
55 機械整備・修理従事者	075	194	62	61	1	3.13
56 製品検査従事者(金属製品)	076	10	3	3	0	3.33
57 製品検査従事者(金属製品を除く)	077~078	4	7	4	3	0.57
58 機械検査従事者	079	3	14	11	3	0.21
59 生産関連・生産類似作業従事者	080~081	62	83	51	32	0.75
I 輸送・機械運転従事者		533	302	291	11	1.76
60 鉄道運転従事者	087	1	1	1	0	1.00
61 自動車運転従事者	083~086	470	197	188	9	2.39
62 船舶・航空機運転従事者	087	0	3	3	0	0.00
63 その他の輸送従事者	088	1	34	34	0	0.03
64 定置・建設機械運転従事者	089	61	67	65	2	0.91
J 建設・採掘従事者		618	186	175	9	3.32
65 建設躯体工事従事者	090	139	13	13	0	10.69
66 建設従事者(建設躯体工事従事者を除く)	091	146	70	64	6	2.09
67 電気工事従事者	094	168	51	49	1	3.29
68 土木作業従事者	092	165	52	49	2	3.17
69 採掘従事者	093	0	0	0	0	-
K 運搬・清掃・包装等従事者		1,047	1,431	854	575	0.73
70 運搬従事者	082・095	181	292	242	50	0.62
71 清掃従事者	096	592	284	144	139	2.08
72 包装従事者	097	23	54	17	37	0.43
73 その他の運搬・清掃・包装等従事者	098~099	251	801	451	349	0.31
分類不能の職業		0	1,502	838	659	0.00
【IT関連計】		463	551	378	173	0.84
(IT技術関連小計)		329	278	238	40	1.18
(IT操作関連小計)		30	162	56	106	0.19
(IT製造関連小計)		104	111	84	27	0.94
【福祉関連計】		2,717	1,031	204	826	2.64
(介護関連小計)		1,578	435	151	283	3.63
(その他小計)		1,139	596	53	543	1.91

\*臨時・季節・日雇を除く常用で算定(パートは含む)

# 1.職業別有効求人・求職及び有効求人倍率



## 2. 職業別求人賃金・求職（希望）賃金…フルタイム及びパート

2024年6月	求人賃金				求職賃金	
	フルタイム		パート		フルタイム	パート
	上 限	下 限	上 限	下 限		
職 業 計	254,563	200,810	1,193	1,052	213,671	1,008
管 理 的 職 業 従 事 者	287,857	252,143	-	-	278,571	-
専 門 的 ・ 技 術 的 職 業 従 事 者	280,807	215,917	1,517	1,271	230,000	1,143
事 務 従 事 者	227,073	187,396	1,141	1,020	195,457	986
販 売 従 事 者	253,980	196,344	1,052	974	220,000	985
サ ー ビ ス 職 業 従 事 者	242,597	199,229	1,126	996	205,766	977
保 安 職 業 従 事 者	210,644	175,028	1,169	1,050	193,750	975
農 林 漁 業 従 事 者	298,975	203,200	1,061	951	230,000	1,117
生 産 工 程 従 事 者	286,136	201,245	1,233	966	224,419	955
輸 送 ・ 機 械 運 転 従 事 者	208,811	183,426	1,086	1,015	237,609	990
建 設 ・ 採 掘 従 事 者	286,770	200,661	1,621	1,353	233,333	1,325
運 搬 ・ 清 掃 ・ 包 装 等 従 事 者	215,748	183,955	990	953	205,109	946
分 類 不 能 の 職 業	-	-	-	-	219,593	1,004

\*月内にハローワーク熊本に求職申込をされた方の希望賃金、及び当月提出された求人の平均賃金で算出。

\*パートは時間給で計上 \*臨時・季節・日雇を除く常用で算出（パートは含む）

### 3. 職業別求人賃金（中分類）…フルタイム及びパート

\*パートは時間給で計上

2024年6月	厚労省編 新職業分類	フルタイム		パート	
		上 限	下 限	上 限	下 限
日本標準職業分類		254,563	200,810	1,193	1,052
<b>A 管理的職業従事者</b>	001~003	287,857	252,143	-	-
<b>B 専門的・技術的職業従事者</b>		280,807	215,917	1,517	1,271
07 製造技術者(開発)	006	397,091	217,955	-	-
08 製造技術者(開発を除く)	007	323,889	207,444	-	-
09 建築・土木・測量技術者	008	379,387	250,679	1,522	1,112
10 情報処理・通信技術者	009~010	336,615	198,476	-	-
11 その他の技術者	011	368,333	250,833	1,474	1,374
12 医師, 歯科医師, 獣医師, 薬剤師	021	447,248	344,371	2,544	2,167
13 保健師, 助産師, 看護師	022~023	245,990	207,033	1,518	1,263
14 医療技術者	024	266,391	218,489	1,592	1,336
15 その他の保健医療従事者	025	228,023	185,583	1,300	1,200
16 社会福祉専門職業従事者	029-049	261,125	211,099	1,275	1,102
22 美術家, デザイナー, 写真家, 映像撮影者	016	270,000	185,000	1,200	1,000
その他の専門的職業	上記以外	244,601	198,251	1,532	1,199
<b>C 事務従事者</b>		227,073	187,396	1,141	1,020
25 一般事務従事者	034~037	216,803	183,792	1,143	997
26 会計事務従事者	038	267,326	197,122	1,157	1,052
27 生産関連事務従事者	039	246,067	184,233	-	-
28 営業・販売事務従事者	040	265,223	205,436	1,188	973
29 外勤事務従事者	041	199,000	189,000	-	-
30 運輸・郵便事務従事者	042	209,984	183,734	-	-
31 事務用機器操作員	043	250,000	200,000	1,106	1,092
<b>D 販売従事者</b>		253,980	196,344	1,052	974
32 商品販売従事者	044~046	221,600	178,692	1,057	978
33 販売類似職業従事者	047	-	-	898	898
34 営業職業従事者	048	290,145	216,059	1,032	957
<b>E サービス職業従事者</b>		242,597	199,229	1,126	996
35 家庭生活支援サービス職業従事者	052	-	-	1,225	1,225
36 介護サービス職業従事者	050~051	218,663	182,922	1,242	1,027
37 保健医療サービス職業従事者	028	190,708	171,069	1,102	1,006
38 生活衛生サービス職業従事者	053~054	308,811	231,371	1,186	974
39 飲食物調理従事者	055	221,979	187,013	1,063	999
40 接客・給仕職業従事者	056	241,296	224,655	1,023	959
41 居住施設・ビル等管理人	057	270,000	216,833	914	914
42 その他のサービス職業従事者	058	242,745	187,701	1,166	1,002
<b>F 保安職業従事者</b>	059~063	210,644	175,028	1,169	1,050
<b>G 農林漁業従事者</b>	064~066	298,975	203,200	1,061	951
<b>H 生産工程従事者</b>		286,136	201,245	1,233	966
49 生産設備制御・監視従事者(金属製品)	067	-	-	-	-
50 生産設備制御・監視従事者(金属製品を除く)	068~069	224,451	191,476	-	-
51 機械組立設備制御・監視従事者	070	-	-	-	-
52 製品製造・加工処理従事者(金属製品)	071	242,000	173,507	-	-
53 製品製造・加工処理従事者(金属製品を除く)	072~073	235,791	188,379	975	933
54 機械組立従事者	074	247,874	195,374	935	935
55 機械整備・修理従事者	075	316,814	207,630	1,500	1,000
56 製品検査従事者(金属製品)	076	-	-	-	-
57 製品検査従事者(金属製品を除く)	077~078	-	-	-	-
58 機械検査従事者	079	240,000	210,000	900	900
59 生産関連・生産類似作業従事者	080~081	324,429	216,200	-	-
<b>I 輸送・機械運転従事者</b>		208,811	183,426	1,086	1,015
60 鉄道運転従事者	087	-	-	-	-
61 自動車運転従事者	083~086	193,863	175,442	1,031	990
62 船舶・航空機運転従事者	087	-	-	-	-
63 その他の輸送従事者	088	-	-	-	-
64 定置・建設機械運転従事者	089	265,965	213,953	2,125	1,500
<b>J 建設・採掘従事者</b>		286,770	200,661	1,621	1,353
65 建設躯体工事従事者	090	324,790	220,810	1,902	1,446
66 建設従事者(建設躯体工事従事者を除く)	091	280,025	194,776	1,500	1,500
67 電気工事従事者	094	271,000	186,652	-	-
68 土木作業従事者	092	299,541	216,944	1,400	1,188
69 採掘従事者	093	-	-	-	-
<b>K 運搬・清掃・包装等従事者</b>		215,748	183,955	990	953
70 運搬従事者	082-095	221,476	188,517	975	933
71 清掃従事者	096	202,911	177,571	983	945
72 包装従事者	097	-	-	898	898
73 その他の運搬・清掃・包装等従事者	098~099	245,077	196,114	1,024	989
<b>分類不能の職業</b>		-	-	-	-
【IT関連計】		309,447	195,946	1,064	994
(IT技術関連小計)		336,954	201,847	-	-
(IT操作関連小計)		242,000	180,000	1,149	1,033
(IT製造関連小計)		241,300	181,400	935	935
【福祉関連計】		246,422	203,840	1,399	1,165
(介護関連小計)		243,913	199,194	1,259	1,048
(その他小計)		249,755	210,011	1,541	1,284

\*「求人賃金」：新規求人の上限の平均値、及び下限の平均値を表示 ※臨時・季節・日雇を除く常用で算出（パートは含む）

#### 4. 産業別求人賃金…フルタイム及びパート

2024年6月	フルタイム		パート	
	上限	下限	上限	下限
<b>産業計</b>	<b>254,563</b>	<b>200,810</b>	<b>1,193</b>	<b>1,052</b>
<b>AB 農林漁業</b>	<b>266,933</b>	<b>169,067</b>	<b>1,120</b>	<b>970</b>
<b>C 鉱業</b>	-	-	-	-
石炭・亜炭	-	-	-	-
<b>D 建設業</b>	<b>306,803</b>	<b>215,761</b>	<b>1,247</b>	<b>1,089</b>
総合工事業	322,992	233,467	1,211	1,055
電気工事	240,250	174,625	1,000	898
<b>E 製造業</b>	<b>288,340</b>	<b>196,783</b>	<b>952</b>	<b>928</b>
食料品	225,760	181,669	963	925
飲料	-	-	-	-
繊維	-	-	955	949
木材	250,000	210,000	-	-
家具	271,000	226,000	-	-
パルプ	210,000	185,167	-	-
印刷	259,333	180,333	-	-
化学	191,024	166,024	900	900
石油	-	-	-	-
プラスチック	300,000	180,000	-	-
ゴム	-	-	900	900
窯業	227,833	189,250	1,000	1,000
金属製品	-	-	-	-
電子部品	227,500	191,250	935	935
電気機械器具製造業 (民生)	357,600	190,360	-	-
(電子機器等)	330,083	189,467	935	935
(電子応用)	381,375	188,575	-	-
(その他電気)	262,500	197,500	-	-
情報通信機械 (通信機械)	-	-	-	-
ハードウェア	227,500	191,250	935	935
輸送 (自動車)	300,000	170,000	-	-
その他製造	300,000	170,000	-	-
<b>F 電気・ガス・熱供給・水道</b>	<b>250,250</b>	<b>159,750</b>	-	-
<b>G 情報通信</b>	<b>333,847</b>	<b>198,844</b>	<b>1,239</b>	<b>1,021</b>
通信	242,000	180,000	1,000	1,000
放送	-	-	-	-
情報サービス (ソフトウェア)	353,000	204,736	1,211	1,063
(情報処理)	316,462	203,578	1,183	1,038
インターネット	429,375	210,925	1,333	1,133
	309,000	180,000	1,400	995
<b>H 運輸業</b>	<b>189,886</b>	<b>175,105</b>	<b>937</b>	<b>912</b>
旅客運送	164,801	161,384	949	915
貨物運送	258,210	213,551	900	900
<b>I 卸売・小売</b>	<b>263,544</b>	<b>203,093</b>	<b>1,268</b>	<b>1,086</b>
卸売 (ハード等) (電気機械)	251,363	195,199	1,056	949
	256,526	191,958	1,060	960
小売	267,338	205,553	1,293	1,102
各種商品小売業 (機械小売)	217,453	173,861	978	956
	256,526	191,958	1,060	960
<b>J 金融・保険</b>	<b>228,755</b>	<b>203,535</b>	<b>1,082</b>	<b>1,075</b>
銀行	220,000	165,850	1,081	1,081
保険業	223,444	203,444	1,092	992
<b>K 不動産</b>	<b>265,077</b>	<b>212,001</b>	<b>1,119</b>	<b>948</b>
(駐車場)	-	-	909	909
物品賃貸業 (事務機械)	265,223	202,842	990	965
<b>L 学術研究</b>	<b>309,470</b>	<b>212,232</b>	<b>1,312</b>	<b>1,073</b>
広告	300,000	187,500	-	-
<b>M 飲食・宿泊</b>	<b>243,058</b>	<b>207,162</b>	<b>1,045</b>	<b>990</b>
宿泊	260,936	218,528	959	941
飲食 (一般)	257,748	229,193	1,077	1,009
	257,748	229,193	1,070	1,004
<b>N 生活関連・娯楽</b>	<b>298,868</b>	<b>227,529</b>	<b>1,169</b>	<b>982</b>
理美容業	307,876	230,876	1,178	970
<b>O 教育・学習</b>	<b>281,701</b>	<b>217,291</b>	<b>1,277</b>	<b>1,077</b>
<b>P 医療・福祉</b>	<b>232,521</b>	<b>194,941</b>	<b>1,305</b>	<b>1,114</b>
医療業	229,816	190,736	1,267	1,127
保健衛生	162,130	148,438	1,116	1,050
社会保険	235,514	199,021	1,330	1,107
老人・介護	237,044	200,725	1,381	1,126
その他社会保険	237,068	197,145	1,382	1,121
<b>Q 複合サービス</b>	<b>217,084</b>	<b>193,044</b>	<b>990</b>	<b>907</b>
郵便	165,360	165,360	-	-
<b>R サービス</b>	<b>218,480</b>	<b>184,839</b>	<b>1,037</b>	<b>979</b>
廃棄物処理	248,000	234,250	1,375	1,000
自動車整備	320,833	191,833	1,500	1,200
機械修理	280,000	200,000	-	-
紹介・派遣 (労働者派遣)	223,044	184,585	1,056	1,018
	224,975	183,325	958	910
その他の事業サービス	213,643	183,904	1,029	976
その他のサービス業	202,525	172,235	1,000	990
<b>ST 公務・その他</b>	<b>252,623</b>	<b>170,323</b>	<b>1,269</b>	<b>1,122</b>
<b>IT 関連産業計</b>	<b>282,756</b>	<b>189,276</b>	<b>1,197</b>	<b>1,010</b>

\*パートは時間給で計上  
\*「求人賃金」：新規求人の上限の平均値、及び下限の平均値を表示  
※臨時・季節・日雇を除く常用で算出(パートは含む)

## 5. 求人・求職の推移（フルタイム及びパート）

区分 年月	新規求職者数			有効求職者数			新規求人数	有効求人数	有効求人倍率	新規求人倍率	求人充足数
	合計	男性	女性	合計	男性	女性					
2018年度	28,228	11,109	17,091	122,576	50,782	71,712	64,528	186,248	1.52	2.29	9,017
2019年度	28,128	11,048	17,041	123,816	51,519	72,169	64,715	185,954	1.50	2.30	8,710
2020年度	28,028	11,463	16,560	134,523	56,826	77,682	54,313	155,681	1.16	1.94	7,594
2021年度	28,592	11,848	16,730	137,451	59,234	78,155	56,735	162,375	1.18	1.98	7,575
2022年度	26,877	11,119	15,733	137,811	59,432	78,244	61,417	176,684	1.28	2.29	7,327
2023年度	<b>27,215</b>	11,181	16,009	<b>138,173</b>	58,725	79,304	<b>59,610</b>	<b>174,096</b>	<b>1.26</b>	<b>2.19</b>	<b>7,074</b>
2023年6月	2,188	880	1,303	11,805	4,962	6,833	5,617	15,031	1.27	2.57	615
2023年7月	2,135	919	1,214	11,483	4,794	6,679	4,476	14,689	1.28	2.10	635
2023年8月	2,068	847	1,219	11,312	4,734	6,567	4,933	14,517	1.28	2.39	562
2023年9月	2,169	887	1,277	11,382	4,732	6,634	5,391	14,395	1.26	2.49	545
2023年10月	2,170	889	1,281	11,399	4,777	6,608	4,735	14,525	1.27	2.18	582
2023年11月	1,884	772	1,111	11,088	4,698	6,377	4,513	14,185	1.28	2.40	532
2023年12月	1,618	687	931	10,622	4,550	6,060	5,142	14,024	1.32	3.18	476
2024年1月	2,345	991	1,350	10,913	4,732	6,168	4,473	13,772	1.26	1.91	373
2024年2月	2,491	997	1,491	11,560	4,982	6,563	5,427	14,566	1.26	2.18	718
2024年3月	2,377	1,001	1,375	11,854	5,156	6,685	4,935	14,245	1.20	2.08	816
2024年4月	3,360	1,392	1,965	12,745	5,612	7,121	4,095	13,702	1.08	1.22	617
2024年5月	2,635	1,076	1,553	13,211	5,786	7,407	4,664	13,276	1.00	1.77	637
<b>2024年6月</b>	<b>2,075</b>	<b>851</b>	<b>1,220</b>	<b>12,246</b>	<b>5,361</b>	<b>6,870</b>	<b>4,773</b>	<b>13,044</b>	<b>1.07</b>	<b>2.30</b>	<b>546</b>

※性別表示を必須としていないため、合計と男女の計は不一致となります。

\*臨時・季節・日雇を除く常用で算定（パートは含む）