

# 地元就職応援シート

事業所名 西田鉄工株式会社

〒 869 — 0494  
所在地 熊本県宇土市松山町4541

企業HP <https://www.nishida.co.jp/>

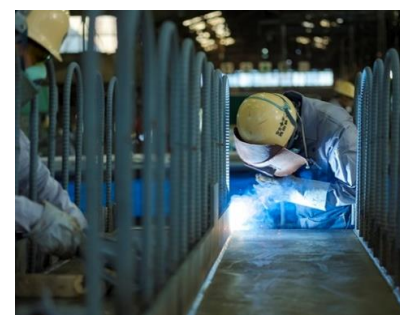
## 自社の強み（こんな会社です）

創業から75年以上、水門やダムゲートの製作に携わっています。これまでの実績や経験を活かし、「人々の生活に欠かせない水を供給するため」、「津波や水害から国土や人命を守るため」に必要な機械の設計・製作・施工・修繕を行っております。



## 先輩からのメッセージ（この会社を選んだきっかけ、入社後の印象など）

「公共事業を通して社会に貢献したい」という思いから西田鉄工へ入社を志望しました。仕事は、先輩社員や上司の方から優しく教えていただき少しずつ覚えていきました。また、資格もたくさん取得することができました。誰からも信頼される1流のオールラウンダーになるのが目標！（5年目）



## 働きやすい職場づくりへの取組

- 有休休暇の取得促進（有休奨励日設定、時間単位で取得可）
- 会社の指定資格取得で報奨金（最高額25万円）
- 住宅家賃補助（通勤時間が1時間以上かかる社員対象）
- 月2回ノー残業デー（水曜日）
- 部活動の支援

e t c.

## 未来図（標準的なキャリアパス ～企業での業務経験や異動等について～）

入社直後



- ・入社後は、1ヶ月程度、新入社員研修を行います。（マナー研修や各部署見学等）
- ・新入社員研修後は、各部署へ配属された後に研修を行います。先輩社員へ仕事を教わりながら、徐々に仕事を覚えていただきます。

(5)年後



- ◇製造職  
チームの一員として、工場内で製品づくりを行います。（切断、溶接、組立、検査等）
- ◇施工管理職  
工事現場で、先輩社員の補助等で施工管理の経験を積んでいきます。どちらの職種もスキルアップを目的として資格へチャレンジしていただきます

(20)年後

- ◇製造職  
チーム内でのリーダーや別部署での業務（生産管理や品質管理）を行います。
- ◇施工管理職  
現場代理人として、担当者として工事の完成を行います。どちらの職種も責任者として管理をする立場へと成長していきます。

