

地元就職応援シート

事業所名 興亜建設工業 株式会社

〒 869 — 0103
所在地 熊本県玉名郡長洲町大字腹赤字堀越1530-1

企業HP <https://www.koa-k.co.jp>

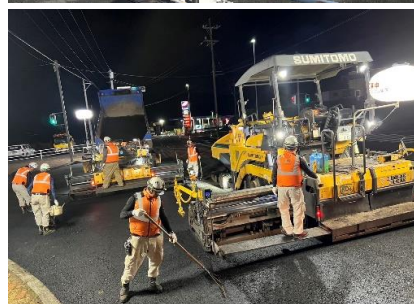
自社の強み（こんな会社です）

「故郷に根ざし、故郷に愛される企業」をスローガンに、建設業のプロフェッショナルとして、熊本県及び大牟田市を中心に事業を展開しています。中でも、弊社の主力の1つである舗装工事においては、**熊本県内トップの売上実績を誇っています**。また、**自社の強みは何といても若手社員の多さです！**全社員76名のうち10代20代の社員が約3分の1と、若手の定着率も上昇中です！



先輩からのメッセージ（この会社を選んだきっかけ、入社後の印象など）

【施工管理者 入社5年目（令和2年玉名工業卒業）】
同世代の社員が多くいつも笑いが絶えず、仕事の相談もしやすい職場です。入社して4年が経ち、作業の流れや管理の仕方、専門的な知識を少しずつですが身に付けることができました。自分が携わった舗装や構造物が完成した時は、**大きな達成感が味わえる魅力的な仕事だ**と思います。



働きやすい職場づくりへの取組

- 年間休日日数は113日あり、完全週休二日制の職場です。
- 資格取得、講習会の参加などに係る受験料、受講料その他の費用は全額会社が負担します。
- 新入社員の指導は入社2～4年目の年の近い社員に任せ、若い世代同士でコミュニケーションが取りやすい環境を作っています。
- 福利厚生の一環として、社員が無料で飲食できる各種飲料、軽食を常備しています。



未来図（標準的なキャリアパス ～企業での業務経験や異動等について～）

入社直後



- 社会人としてのルール、マナーを学ぶ。
- 仕事の内容を把握する、仕事の流れを覚える。
- 先輩社員の補佐業務に取り組む。
- 重機運転免許の取得、2級国家資格（補）の取得。〔資格手当3千円支給〕
- 1級国家資格（補）の取得。〔資格手当5千円にUP!〕
- 所定の実務経験を経た後、2級国家資格の取得。〔資格手当1万円にUP!〕

(5)年後



- 任された仕事を責任をもって仕上げる。
- 小規模現場の責任者となる。
- 先輩社員の補佐業務に取り組む。
- 1級国家資格の取得。〔資格手当3万円にUP!!〕

(15)年後

- 現場所長として1つの現場を任される。
- 重機オペレーターとして建設機械を操作し、現場の中心的役割を果たす。
- 新入社員の指導・教育を行う。

