

2024年5月分

ハローワーク熊本（管内）

求人・求職状況 及び 賃金情報

〔掲載内容〕

- 1.職業別有効求人・求職及び有効求人倍率
- 2.職業別求人・求職（希望）賃金
- 3.職業別求人賃金（中分類）

- 4.産業別求人賃金
- 5.求人・求職の推移

* 「求人賃金」：新規求人の上限の平均値、及び下限の平均値を表示しています。

* 「求職賃金」：新規求職者の希望賃金の平均値を表示しています。


* 臨時・季節・日雇を除く常用で算定（パートは含む）

* ハローワークインターネットサービス機能の拡充に伴い、令和3年9月以降の数値には、ハローワークに来所せず、オンライン上で「求職者マイページ」を開設した求職者数や、ハローワークインターネットサービスで探した求人に直接応募する「オンライン自主応募」による就職件数等が含まれます。

* 平成21年12月改定の「日本標準職業分類」に基づく区分を使用しています。

労働者の募集・採用にあたっては、年齢・性別にかかわらず均等な機会をあたえなければなりません。

発行日：2024年6月28日

 **ハローワーク熊本**
熊本公共職業安定所
雇用促進部門
(096)371-8305

過去の賃金情報その他統計資料は
こちらよりダウンロードできます ↓ ↓ → →



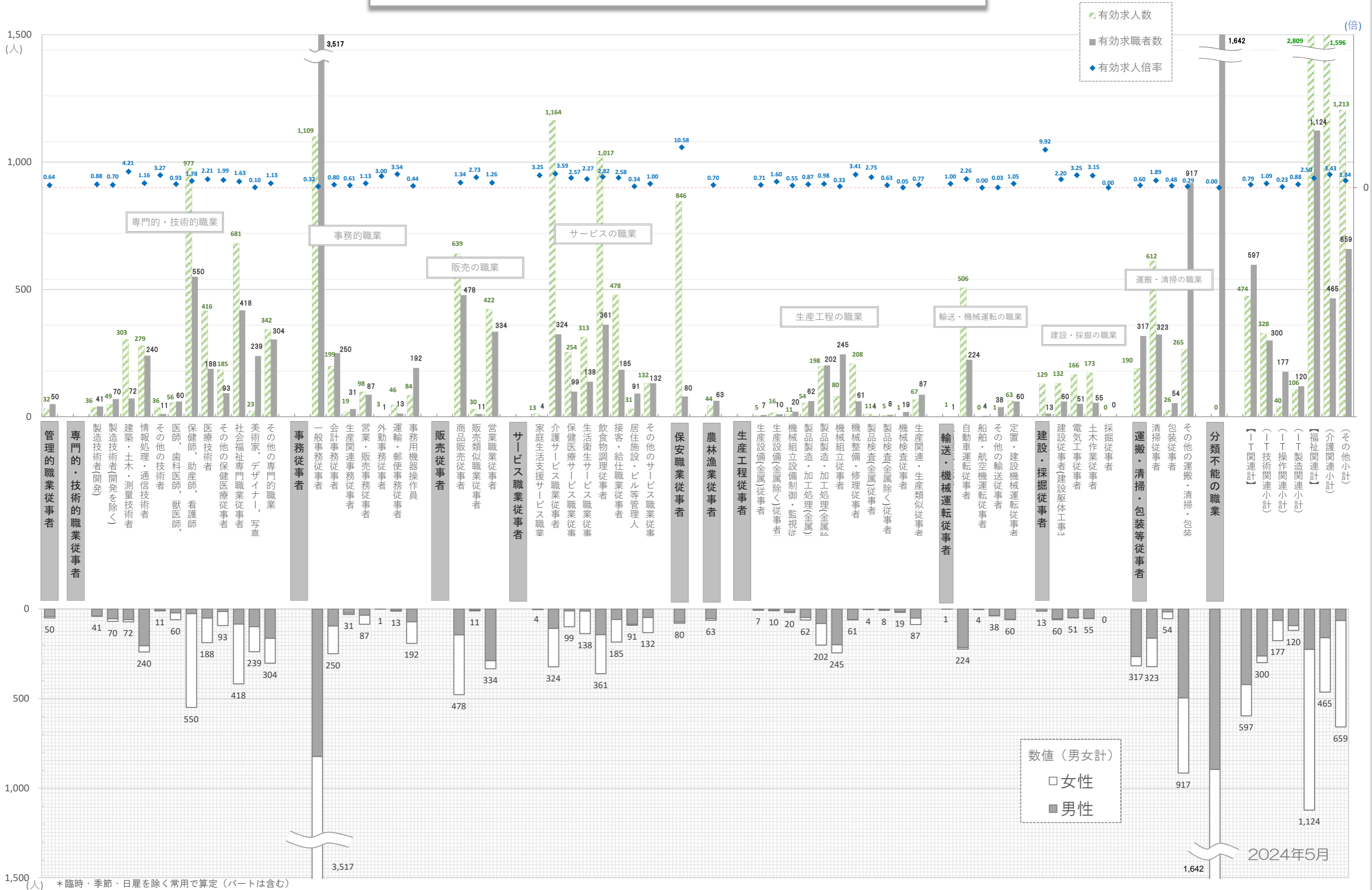
https://jsite.mhlw.go.jp/kumamoto-roudoukyoku/hw/_101645.html

1. 職業別有効求人・求職及び有効求人倍率

2024年5月		有効求人数 合計	有効求職者数		有効求人倍率 合計	
厚労省編 新職業分類	合計		男性	女性		
日本標準職業分類		13,276	13,211	5,786	7,407	1.00
A 管理的職業従事者		32	50	42	8	0.64
B 専門的・技術的職業従事者		3,383	2,286	831	1,454	1.48
07 製造技術者(開発)	006	36	41	39	2	0.88
08 製造技術者(開発を除く)	007	49	70	55	15	0.70
09 建築・土木・測量技術者	008	303	72	60	12	4.21
10 情報処理・通信技術者	009~010	279	240	206	34	1.16
11 その他の技術者	011	36	11	10	1	3.27
12 医師, 歯科医師, 獣医師, 薬剤師	021	56	60	22	38	0.93
13 保健師, 助産師, 看護師	022~023	977	550	26	524	1.78
14 医療技術者	024	416	188	51	137	2.21
15 その他の保健医療従事者	025	185	93	14	79	1.99
16 社会福祉専門職業従事者	029・049	681	418	85	333	1.63
22 美術家, デザイナー, 写真家, 映像撮影者 その他の専門的職業	016 上記以外	23 342	239 304	99 164	140 139	0.10 1.13
C 事務従事者		1,558	4,091	1,060	3,025	0.38
25 一般事務従事者	034~037	1,109	3,517	824	2,688	0.32
26 会計事務従事者	038	199	250	95	155	0.80
27 生産関連事務従事者	039	19	31	24	7	0.61
28 営業・販売事務従事者	040	98	87	35	51	1.13
29 外勤事務従事者	041	3	1	1	0	3.00
30 運輸・郵便事務従事者	042	46	13	9	4	3.54
31 事務用機器操作員	043	84	192	72	120	0.44
D 販売従事者		1,091	823	441	382	1.33
32 商品販売従事者	044~046	639	478	145	333	1.34
33 販売類似職業従事者	047	30	11	7	4	2.73
34 営業職業従事者	048	422	334	289	45	1.26
E サービス職業従事者		3,402	1,334	469	864	2.55
35 家庭生活支援サービス職業従事者	052	13	4	0	4	3.25
36 介護サービス職業従事者	050~051	1,164	324	109	214	3.59
37 保健医療サービス職業従事者	028	254	99	11	88	2.57
38 生活衛生サービス職業従事者	053~054	313	138	12	126	2.27
39 飲食物調理従事者	055	1,017	361	144	217	2.82
40 接客・給仕職業従事者	056	478	185	59	126	2.58
41 居住施設・ビル等管理人	057	31	91	86	5	0.34
42 その他のサービス職業従事者	058	132	132	48	84	1.00
F 保安職業従事者		846	80	73	7	10.58
G 農林漁業従事者		44	63	54	9	0.70
H 生産工程従事者		656	725	492	233	0.90
49 生産設備制御・監視従事者(金属製品)	067	5	7	6	1	0.71
50 生産設備制御・監視従事者(金属製品を除く)	068~069	16	10	8	2	1.60
51 機械組立設備制御・監視従事者	070	11	20	15	5	0.55
52 製品製造・加工処理従事者(金属製品)	071	54	62	48	14	0.87
53 製品製造・加工処理従事者(金属製品を除く)	072~073	198	202	82	120	0.98
54 機械組立従事者	074	80	245	200	45	0.33
55 機械整備・修理従事者	075	208	61	60	1	3.41
56 製品検査従事者(金属製品)	076	11	4	4	0	2.75
57 製品検査従事者(金属製品を除く)	077~078	5	8	4	4	0.63
58 機械検査従事者	079	1	19	14	5	0.05
59 生産関連・生産類似作業従事者	080~081	67	87	51	36	0.77
I 輸送・機械運転従事者		571	327	316	11	1.75
60 鉄道運転従事者	087	1	1	1	0	1.00
61 自動車運転従事者	083~086	506	224	216	8	2.26
62 船舶・航空機運転従事者	087	0	4	4	0	0.00
63 その他の輸送従事者	088	1	38	37	1	0.03
64 定置・建設機械運転従事者	089	63	60	58	2	1.05
J 建設・採掘従事者		600	179	169	8	3.35
65 建設躯体工事従事者	090	129	13	13	0	9.92
66 建設従事者(建設躯体工事従事者を除く)	091	132	60	54	6	2.20
67 電気工事従事者	094	166	51	49	1	3.25
68 土木作業従事者	092	173	55	53	1	3.15
69 採掘従事者	093	0	0	0	0	-
K 運搬・清掃・包装等従事者		1,093	1,611	943	666	0.68
70 運搬従事者	082・095	190	317	266	51	0.60
71 清掃従事者	096	612	323	163	159	1.89
72 包装従事者	097	26	54	17	37	0.48
73 その他の運搬・清掃・包装等従事者	098~099	265	917	497	419	0.29
分類不能の職業		0	1,642	896	740	0.00
【IT関連計】		474	597	422	175	0.79
（IT技術関連小計）		328	300	263	37	1.09
（IT操作関連小計）		40	177	65	112	0.23
（IT製造関連小計）		106	120	94	26	0.88
【福祉関連計】		2,809	1,124	226	897	2.50
（介護関連小計）		1,596	465	161	303	3.43
（その他小計）		1,213	659	65	594	1.84

*臨時・季節・日雇を除く常用で算定（パートは含む）

1.職業別有効求人・求職及び有効求人倍率



2. 職業別求人賃金・求職（希望）賃金…フルタイム及びパート

2024年5月	求人賃金				求職賃金	
	フルタイム		パート		フルタイム	パート
	上 限	下 限	上 限	下 限		
職 業 計	250,668	197,485	1,180	1,050	214,735	1,030
管 理 的 職 業 従 事 者	332,980	268,462	-	-	254,286	950
専 門 的 ・ 技 術 的 職 業 従 事 者	281,398	215,674	1,481	1,225	231,835	1,197
事 務 従 事 者	219,532	182,933	1,126	1,011	197,630	1,022
販 売 従 事 者	276,274	204,778	1,119	977	233,304	997
サ ー ビ ス 職 業 従 事 者	215,329	178,722	1,102	1,000	202,566	972
保 安 職 業 従 事 者	205,062	177,480	1,064	990	198,889	1,005
農 林 漁 業 従 事 者	225,400	184,200	1,097	987	210,000	1,000
生 産 工 程 従 事 者	263,726	203,563	1,049	985	227,527	962
輸 送 ・ 機 械 運 転 従 事 者	208,506	182,417	1,138	1,061	229,600	993
建 設 ・ 採 掘 従 事 者	305,979	210,445	1,778	1,182	229,429	1,000
運 搬 ・ 清 掃 ・ 包 装 等 従 事 者	200,486	178,187	986	967	203,300	951
分 類 不 能 の 職 業	-	-	-	-	225,000	991

*月内にハローワーク熊本に求職申込をされた方の希望賃金、及び当月提出された求人の平均賃金で算出。

*パートは時間給で計上 *臨時・季節・日雇を除く常用で算出（パートは含む）

3. 職業別求人賃金（中分類）…フルタイム及びパート

*パートは時間給で計上

2024年5月	厚労省編 新職業分類	フルタイム		パート	
		上限	下限	上限	下限
日本標準職業分類		250,668	197,485	1,180	1,050
A 管理的職業従事者	001~003	332,980	268,462	-	-
B 専門的・技術的職業従事者		281,398	215,674	1,481	1,225
07 製造技術者(開発)	006	344,000	220,000	-	-
08 製造技術者(開発を除く)	007	367,563	244,313	-	-
09 建築・土木・測量技術者	008	406,109	251,414	1,300	900
10 情報処理・通信技術者	009~010	313,833	213,474	1,248	974
11 その他の技術者	011	314,067	206,511	1,226	1,138
12 医師、歯科医師、獣医師、薬剤師	021	464,213	374,028	2,471	2,186
13 保健師、助産師、看護師	022~023	253,331	208,058	1,432	1,210
14 医療技術者	024	284,698	226,426	1,693	1,358
15 その他の保健医療従事者	025	229,426	185,933	1,230	1,110
16 社会福祉専門職業従事者	029-049	251,846	204,325	1,264	1,082
22 美術家、デザイナー、写真家、映像撮影者	016	251,650	198,250	1,200	1,100
その他の専門的職業	上記以外	264,545	204,341	1,749	1,296
C 事務従事者		219,532	182,933	1,126	1,011
25 一般事務従事者	034~037	207,744	176,146	1,106	996
26 会計事務従事者	038	281,796	207,988	1,260	1,093
27 生産関連事務従事者	039	251,612	195,972	-	-
28 営業・販売事務従事者	040	229,671	204,038	1,147	1,053
29 外勤事務従事者	041	-	-	-	-
30 運輸・郵便事務従事者	042	210,826	199,326	1,300	1,300
31 事務用機器操作員	043	178,100	174,350	1,186	1,021
D 販売従事者		276,274	204,778	1,119	977
32 商品販売従事者	044~046	253,699	192,363	1,159	983
33 販売類似職業従事者	047	270,236	229,700	943	943
34 営業職業従事者	048	302,534	217,066	963	963
E サービス職業従事者		215,329	178,722	1,102	1,000
35 家庭生活支援サービス職業従事者	052	-	-	950	950
36 介護サービス職業従事者	050~051	227,317	181,764	1,196	1,034
37 保健医療サービス職業従事者	028	206,651	166,357	1,118	1,037
38 生活衛生サービス職業従事者	053~054	245,017	193,463	1,145	969
39 飲食物調理従事者	055	193,935	171,316	1,017	966
40 接客・給仕職業従事者	056	227,890	199,291	1,054	987
41 居住施設・ビル等管理人	057	233,750	209,000	900	900
42 その他のサービス職業従事者	058	254,348	191,076	1,156	1,060
F 保安職業従事者	059~063	205,062	177,480	1,064	990
G 農林漁業従事者	064~066	225,400	184,200	1,097	987
H 生産工程従事者		263,726	203,563	1,049	985
49 生産設備制御・監視従事者(金属製品)	067	-	-	-	-
50 生産設備制御・監視従事者(金属製品を除く)	068~069	284,333	203,667	-	-
51 機械組立設備制御・監視従事者	070	257,000	190,000	-	-
52 製品製造・加工処理従事者(金属製品)	071	300,000	211,667	1,249	924
53 製品製造・加工処理従事者(金属製品を除く)	072~073	248,166	188,945	1,010	1,003
54 機械組立従事者	074	283,944	240,167	-	-
55 機械整備・修理従事者	075	261,968	203,085	1,000	1,000
56 製品検査従事者(金属製品)	076	-	-	-	-
57 製品検査従事者(金属製品を除く)	077~078	290,000	225,000	1,200	900
58 機械検査従事者	079	-	-	-	-
59 生産関連・生産類似作業従事者	080~081	270,300	203,640	1,050	950
I 輸送・機械運転従事者		208,506	182,417	1,138	1,061
60 鉄道運転従事者	087	230,900	191,100	-	-
61 自動車運転従事者	083~086	187,469	176,823	1,151	1,069
62 船舶・航空機運転従事者	087	-	-	-	-
63 その他の輸送従事者	088	-	-	-	-
64 定置・建設機械運転従事者	089	275,318	199,936	900	900
J 建設・採掘従事者		305,979	210,445	1,778	1,182
65 建設躯体工事従事者	090	320,968	217,437	-	-
66 建設従事者(建設躯体工事従事者を除く)	091	296,024	203,395	-	-
67 電気工事従事者	094	296,948	204,814	1,100	1,000
68 土木作業従事者	092	316,178	220,600	2,455	1,364
69 採掘従事者	093	-	-	-	-
K 運搬・清掃・包装等従事者		200,486	178,187	986	967
70 運搬従事者	082-095	216,263	187,179	1,013	943
71 清掃従事者	096	183,682	165,255	974	960
72 包装従事者	097	163,400	163,400	933	933
73 その他の運搬・清掃・包装等従事者	098~099	199,876	184,587	1,005	984
分類不能の職業		-	-	-	-
【IT関連計】		306,123	214,972	1,205	974
(IT技術関連小計)		324,254	218,822	1,248	974
(IT操作関連小計)		175,467	170,467	1,200	969
(IT製造関連小計)		269,000	213,375	1,100	1,000
【福祉関連計】		246,606	200,011	1,317	1,122
(介護関連小計)		239,559	191,709	1,218	1,041
(その他小計)		255,900	210,958	1,490	1,263

*「求人賃金」：新規求人の上限の平均値、及び下限の平均値を表示 ※臨時・季節・日雇を除く常用で算出（パートは含む）

4. 産業別求人賃金…フルタイム及びパート

2024年5月	フルタイム		パート	
	上限	下限	上限	下限
産業計	250,668	197,485	1,180	1,050
AB 農林漁業	187,000	176,000	-	-
C 鉱業	-	-	-	-
石炭・亜炭	-	-	-	-
D 建設業	325,763	222,105	1,319	1,096
総合工事業	342,267	228,187	1,100	933
電気工事	236,114	206,643	2,455	1,364
E 製造業	252,899	192,286	1,033	921
食料品	233,032	188,799	937	914
飲料	-	-	-	-
繊維	180,000	180,000	-	-
木材	185,000	175,000	-	-
家具	200,000	170,000	1,100	990
バルブ	-	-	-	-
印刷	290,300	183,100	1,200	900
化学	335,000	250,000	-	-
石油	-	-	-	-
プラスチック	-	-	-	-
ゴム	-	-	-	-
窯業	244,568	197,975	1,100	900
金属製品	200,000	174,000	1,600	950
電子部品	217,456	201,170	-	-
電気機械器具製造業	282,342	194,305	-	-
(民生)	325,000	210,833	-	-
(電子機器等)	203,437	188,626	-	-
(電子応用)	154,368	144,720	-	-
(その他電気)	-	-	-	-
情報通信機械	-	-	-	-
(通信機械)	-	-	-	-
ハードウェア	217,456	201,170	-	-
輸送	280,000	180,000	-	-
(自動車)	280,000	180,000	-	-
その他製造	213,090	182,570	-	-
F 電気・ガス・熱供給・水道	-	-	-	-
G 情報通信	289,342	214,033	1,283	1,067
通信	200,000	175,000	-	-
放送	-	-	-	-
情報サービス	299,046	218,554	1,300	1,033
(ソフトウェア)	309,117	225,916	1,500	1,000
(情報処理)	322,825	227,000	1,200	1,050
インターネット	272,613	205,913	1,150	1,150
H 運輸業	254,195	196,460	1,103	1,064
旅客運送	172,029	166,801	1,125	1,078
貨物運送	314,471	218,571	1,025	1,015
I 卸売・小売	255,250	199,853	1,177	1,050
卸売	239,478	200,837	1,013	968
(ハード等)	226,025	193,225	-	-
(電気機械)	-	-	-	-
小売	258,884	199,627	1,192	1,057
各種商品小売業	244,865	193,271	1,194	1,038
(機械小売)	226,025	193,225	-	-
J 金融・保険	230,924	186,757	1,050	995
銀行	-	-	1,037	1,029
保険業	230,924	186,757	1,073	936
K 不動産	291,584	217,263	1,147	1,010
(駐車場)	-	-	-	-
物品賃貸業	269,424	196,405	1,225	1,011
(事務機械)	-	-	-	-
L 学術研究	331,209	220,142	1,226	1,026
広告	-	-	1,500	950
M 飲食・宿泊	239,324	201,351	1,060	1,000
宿泊	227,894	183,561	973	959
飲食	262,477	220,960	1,097	1,018
(一般)	270,793	228,064	1,150	1,031
N 生活関連・娯楽	239,852	191,588	1,097	1,006
理美容業	227,570	189,393	1,134	973
O 教育・学習	256,605	207,623	1,607	1,217
P 医療・福祉	242,571	196,275	1,244	1,083
医療業	247,112	195,310	1,295	1,123
保健衛生	-	-	900	900
社会保険	239,167	196,997	1,219	1,064
老人・介護	235,294	195,707	1,244	1,086
その他社会保険	247,214	206,508	1,228	1,096
Q 複合サービス	203,182	171,450	-	-
郵便	-	-	-	-
R サービス	196,576	173,801	1,021	977
廃棄物処理	250,000	200,000	1,150	950
自動車整備	167,481	164,148	-	-
機械修理	-	-	-	-
紹介・派遣	217,178	187,988	1,194	1,098
(労働者派遣)	217,689	187,220	1,194	1,098
その他の事業サービス	190,882	170,549	1,011	971
その他のサービス業	200,945	168,020	1,010	960
ST 公務・その他	207,388	182,400	1,364	1,178
IT関連産業計	269,305	211,883	1,443	1,127

* パートは時間給で計上
* 「求人賃金」：新規求人の上限の平均値、及び下限の平均値を表示 ※臨時・季節・日雇を除く常用で算出(パートは含む)

5. 求人・求職の推移（フルタイム及びパート）

区分 年月	新規求職者数			有効求職者数			新規求人数	有効求人数	有効求人倍率	新規求人倍率	求人充足数
	合計	男性	女性	合計	男性	女性					
2018年度	28,228	11,109	17,091	122,576	50,782	71,712	64,528	186,248	1.52	2.29	9,017
2019年度	28,128	11,048	17,041	123,816	51,519	72,169	64,715	185,954	1.50	2.30	8,710
2020年度	28,028	11,463	16,560	134,523	56,826	77,682	54,313	155,681	1.16	1.94	7,594
2021年度	28,592	11,848	16,730	137,451	59,234	78,155	56,735	162,375	1.18	1.98	7,575
2022年度	26,877	11,119	15,733	137,811	59,432	78,244	61,417	176,684	1.28	2.29	7,327
2023年度	27,215	11,181	16,009	138,173	58,725	79,304	59,610	174,096	1.26	2.19	7,074
2023年5月	2,493	951	1,540	12,395	5,237	7,149	5,211	14,911	1.20	2.09	635
2023年6月	2,188	880	1,303	11,805	4,962	6,833	5,617	15,031	1.27	2.57	615
2023年7月	2,135	919	1,214	11,483	4,794	6,679	4,476	14,689	1.28	2.10	635
2023年8月	2,068	847	1,219	11,312	4,734	6,567	4,933	14,517	1.28	2.39	562
2023年9月	2,169	887	1,277	11,382	4,732	6,634	5,391	14,395	1.26	2.49	545
2023年10月	2,170	889	1,281	11,399	4,777	6,608	4,735	14,525	1.27	2.18	582
2023年11月	1,884	772	1,111	11,088	4,698	6,377	4,513	14,185	1.28	2.40	532
2023年12月	1,618	687	931	10,622	4,550	6,060	5,142	14,024	1.32	3.18	476
2024年1月	2,345	991	1,350	10,913	4,732	6,168	4,473	13,772	1.26	1.91	373
2024年2月	2,491	997	1,491	11,560	4,982	6,563	5,427	14,566	1.26	2.18	718
2024年3月	2,377	1,001	1,375	11,854	5,156	6,685	4,935	14,245	1.20	2.08	816
2024年4月	3,360	1,392	1,965	12,745	5,612	7,121	4,095	13,702	1.08	1.22	617
2024年5月	2,635	1,076	1,553	13,211	5,786	7,407	4,664	13,276	1.00	1.77	637

※性別表示を必須としていないため、合計と男女の計は不一致となります。

※臨時・季節・日雇を除く常用で算定（パートは含む）