

# 地元就職応援シート

事業所名 株式会社 ひなた

〒 866 — 0043  
所在地 熊本県八代市古城町2914-1

企業HP <https://hi-na-ta.jp/nursing/>

## 自社の強み（こんな会社です）

熊本県内で介護事業を実施しています。今年で創立22年を迎え、様々なご要望に柔軟に対応できる会社です。八代市内は有料老人ホーム1カ所、デイサービス2カ所を設けています。無資格の方ももちろん、資格取得を目指している方も働きやすい勤務体制を取っています。



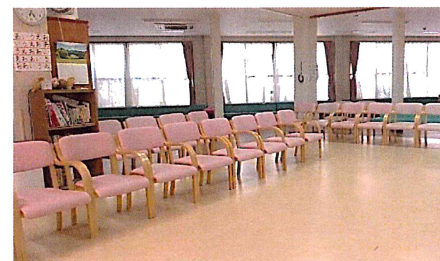
○建物外観○

## 先輩からのメッセージ（この会社を選んだきっかけ、入社後の印象など）

祖母がデイサービスを利用して、とてもいい雰囲気の家だと感じ入社を決めました。家族の急病でも有給を取りやすい体制なので助かっています。

## 働きやすい職場づくりへの取組

定期的な勉強会を開催し、スタッフのキャリアアップに努めています。また育児休暇の実績もあり、子どもの学校行事でも有給休暇が取りやすい職場です。時間内に業務終了し、定時退社を心がけています。



○内観○

## 未来図（標準的なキャリアパス ～企業での業務経験や異動等について～）

入社直後



研修期間は必ず先輩スタッフがついて、丁寧に一つずつ指導していきます。最初は失敗して当たり前なので、楽しく仕事をさせていただきたいと思います。

( 3 )年後



介護福祉士や各種資格を取得し、現場で活かしてもらいます。資格を取得された方には資格手当が支給されます。

( 10 )年後

業務の計画、調整、ケアマネージャーや家族様への対応、新人の指導など責任ある仕事を任せられます。やりがいも増え、永年勤務者にはさらに手当がつきます。

