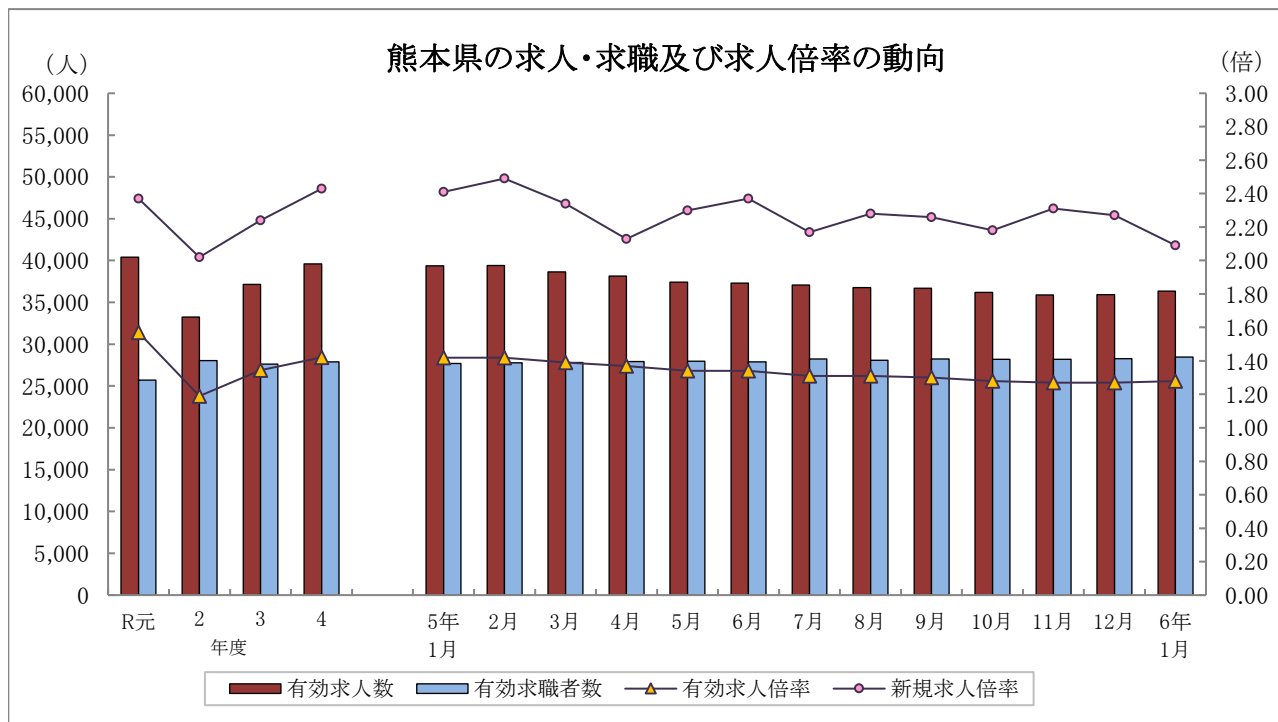


くまもと職業安定業務月報

令和6年1月



	有効求人数	有効求職者数	有効求人倍率		新規求人倍率		完全失業率 (%)	完全失業者数 (万人)
	熊本県	熊本県	熊本県	全国	熊本県	全国	全国	全国
R元年度	40,406	25,696	1.57	1.55	2.37	2.35	2.3	162
2年度	33,237	28,048	1.19	1.10	2.02	1.90	2.9	198
3年度	37,156	27,621	1.35	1.16	2.24	2.08	2.8	191
4年度	39,590	27,867	1.42	1.31	2.43	2.30	2.6	178
5年 6月	37,304	27,895	1.34	1.31	2.37	2.31	2.5	179
7月	37,085	28,231	1.31	1.30	2.17	2.27	2.6	183
8月	36,782	28,081	1.31	1.30	2.28	2.31	2.6	186
9月	36,685	28,233	1.30	1.29	2.26	2.25	2.6	182
10月	36,187	28,194	1.28	1.29	2.18	2.25	2.5	175
11月	35,871	28,194	1.27	1.27	2.31	2.25	2.5	169
12月	35,940	28,281	1.27	1.27	2.27	2.25	2.5	156
6年 1月	36,326	28,457	1.28	1.27	2.09	2.28	2.4	163

(注) 1. 各年度は原数値(平均値)、各月は季節調整値、月次の完全失業者数は原数値。
 2. 令和5年12月以前の季節調整値は新季節指数により改定されている。
 3. 完全失業者率・失業者数は、「労働力調査」(総務省統計局)より引用。
 4. ハローワークインターネットサービスの機能拡充に伴い、令和3年9月以降の数値には、ハローワークに来所せず、オンライン上で「求職者マイページ」を開設した求職者数や、ハローワークインターネットサービスで探した求人に直接応募する「オンライン自主応募」による就職件数等が含まれている。

用語の定義

1 職業紹介関係

(1) 一般

常用及び臨時・季節を合せたものをいう。

(2) 常用

雇用契約において雇用期間の定めがないか又は4ヶ月以上の雇用期間が定められているもの(季節労働を除く)をいう。

(3) パートタイム

1日、1週間又は1ヶ月の所定労働時間が通常の労働時間に比べて短いものをいう。

(4) 新規求職申込件数

期間中に新たに受け付けた求職申込みの件数をいう。

(5) 新規求人数

期間中に新たに受け付けた求人数(採用予定人員)をいう。

(6) 月間有効求職者数

「前月から繰越された有効求職者数」と当月の「新規求職申込件数」の合計数をいう。

(7) 月間有効求人数

「前月から繰越された有効求人数」と当月の「新規求人数」の合計数をいう。

(8) 紹介件数

求職者と求人との結合を図るため紹介した件数(他安定所からの連絡求人分への紹介を含む。)をいう。

(9) 就職件数

自安定所の有効求職者が自安定所の紹介により就職したことを確認した件数(他安定所からの連絡求人分を含む。)をいう。

(10) 他県への就職件数

都道府県地域を超える広域職業紹介による就職件数をいう。

(11) 保・受給者の就職件数(雇用保険受給者の就職件数)

基本手当に係る受給資格決定後、基本手当の支給を終了するまでの間に安定所の紹介により就職した基本手当受給資格者の就職件数をいう。

(12) 充足数

自安定所の有効求人が、安定所(求人連絡先の安定所を含む。)の紹介より求職者として結合した件数をいう。

(13) 求人倍率

求職者数に対する求人数の割合をいい、「新規求人数」を「新規求職申込件数」で除して得た新規求人倍率と、「月間有効求人数」を「月間有効求職者数」で除して得た有効求人倍率の2種類がある。

(14) 就職率

求職者に対する就職件数の割合をいい、「就職件数」を「新規求職申込件数」で除して算出したものをいう。

(15) 充足率

求人数に対する充足された求人の割合をいい、「充足数」を「新規求人数」で除して算出したものをいう。

(16) 季節調整値

一年を周期として繰り返す季節的な要因による変動の影響を取り除いた値をいう。

2 雇用保険関係

(1) 基本手当

求職者給付のうち最も基本的なもので、一般被保険者が失業し、法第13条の受給要件を満たしているときに支給される。

(2) 離職票交付枚数

安定所が離職による被保険者資格の喪失の確認を行い、離職者に交付した離職票の枚数をいう。

(3) 受給資格決定件数

受け付けた離職票に基づき安定所が求職者給付を受ける資格があると決定した件数をいう。

(基本手当及び高年齢求職者給付に係るものに限る。)

(4) 初回受給者数

同一受給期間内における基本手当(傷病手当)の第1回目の支給を受けた者の数をいう。

(5) 受給者実人員

基本手当の給付を実際に受けた受給資格者の実数をいう。(各種延長給付に係るものを除く。)

【 目 次 】

I 労働市場の概況

令和6年1月の県内の概況	2
--------------	---

II 職業紹介状況

第1表	職業紹介状況 総括	3
第2表	ハローワーク別有効求人倍率の推移<原数値>	4
第3表	全国・九州・熊本県雇用情勢指数	4
第4表	職業紹介状況 全数	5
第5表	職業紹介状況 一般フルタイム	6
第6表	職業紹介状況 常用的フルタイム	7
第7表	職業紹介状況 一般パートタイム	8
第8表	男女別職業紹介状況 全数	9
第9表	中高年齢者職業紹介状況 一般フルタイム	10
第10表	中高年齢者職業紹介状況 一般パートタイム	11
第11表	態様別常用新規求職者数	12
第12表	職業別常用新規求人・求職状況	12
第13表	新規学校卒業(予定)者職業紹介状況	13
第14表	産業別・規模別新規求人状況	14
第15表	障害者の職業紹介・登録状況	16
第16表	地域職業相談室業務取扱状況	18
第17表	訓練課業務状況	18
第18表	大量雇用変動(離職)の状況	19
第1図	都道府県別有効求人倍率グラフ	20
第19表	全国・季節調整済求人倍率推移	21
第20表	熊本・季節調整済求人倍率推移	22

III 雇用保険業務状況

第1表	雇用保険適用給付状況 総括	23
第1図	受給資格決定・受給者実人員・資格取得・資格喪失の年度別推移	24
第2図	受給資格決定・受給者実人員・資格取得・資格喪失の月別推移	25
第2表	主要指数	26
第3表	適用状況	27
第4表	求職者給付金状況	28
第5表	各種給付金等給付状況	30
第6表	給付金等支給状況	32

《 雇用形態 概念図 》

フルタイム	常用雇用フルタイム	常用的フルタイム	一般フルタイム	全数
	臨時(4ヶ月以上)フルタイム			
	臨時的フルタイム	臨時的フルタイム・一般季節・一般出稼ぎ		
	日雇のフルタイム			
パートタイム	常用雇用パートタイム	常用的パートタイム	一般パートタイム	
	臨時(4ヶ月以上)パートタイム			
	臨時的パートタイム			
	日雇のパートタイム			
季節データ				

I 労働市場の概況

【令和6年1月の県内の概況】

新規求職申込件数(原数値)は前年同月比4.1%増で、2か月連続で増加となりました。

新規求人数(同)は同10.4%減で、11か月連続で減少となりました。運輸業・郵便業では増加、建設業、製造業、卸売業・小売業、宿泊業・飲食サービス業、医療・福祉、サービス業(他に分類されないもの)では減少となりました。

有効求人倍率(季節調整値)は、有効求人数(同)、有効求職者数(同)がともに増加し、有効求人数(同)の増加幅が有効求職者数(同)の増加幅を上回ったことから、有効求人倍率が前月を上回りました。

○求人倍率の動向

1月の有効求人数(季節調整値)は、前月比1.1%増の36,326人で、2か月連続で増加となりました。

一方、有効求職者数(同)は前月比0.6%増の28,457人で、2か月連続で増加となりました。

この結果、求職者1人当たりの有効求人数の割合を示す有効求人倍率(季節調整値)は、前月から0.01ポイント上回り1.28倍となりました。

正社員の有効求人倍率(原数値)は1.16倍で、前年同月を0.06ポイント下回りました。

○求人動向

新規求人数(原数値)は、前年同月比10.4%減の13,182人で、11か月連続で減少となりました。

うち一般フルタイム求人(同)は10.9%減の8,018人で11か月連続で減少となり、一般パートタイム求人(同)は9.7%減の5,164人で11か月連続で減少となりました。

これを主要産業別にみると運輸業・郵便業(10.3%増)で増加となり、建設業(6.1%減)、製造業(18.6%減)、卸売業・小売業(11.6%減)、宿泊業・飲食サービス業(7.7%減)、医療・福祉(0.9%減)、サービス業(他に分類されないもの)(20.5%減)で減少となりました。

○求職動向

新規求職申込件数(原数値)は、前年同月比4.1%増の6,281人で、2か月連続で増加となりました。

うち一般フルタイムは同5.4%増の3,912人で2か月連続で増加、一般パートタイムは同2.0%増の2,369人で3か月ぶりに増加となりました。

常用求職者(パートを含む)を在職者・離職者・無業者の態様別にみると、前年同月比で、在職者は0.7%減の1,887人で2か月ぶりに減少、離職者は5.8%増の3,885人で2か月連続で増加、無業者は12.4%増の488人で3か月ぶりに増加となりました。

また離職者のうち、事業主都合離職者は7.8%増の784人で3か月ぶりに増加、自己都合離職者は5.2%増の2,903人で2か月連続で増加、前職自営等は9.7%減の65人で15か月連続で減少となりました。

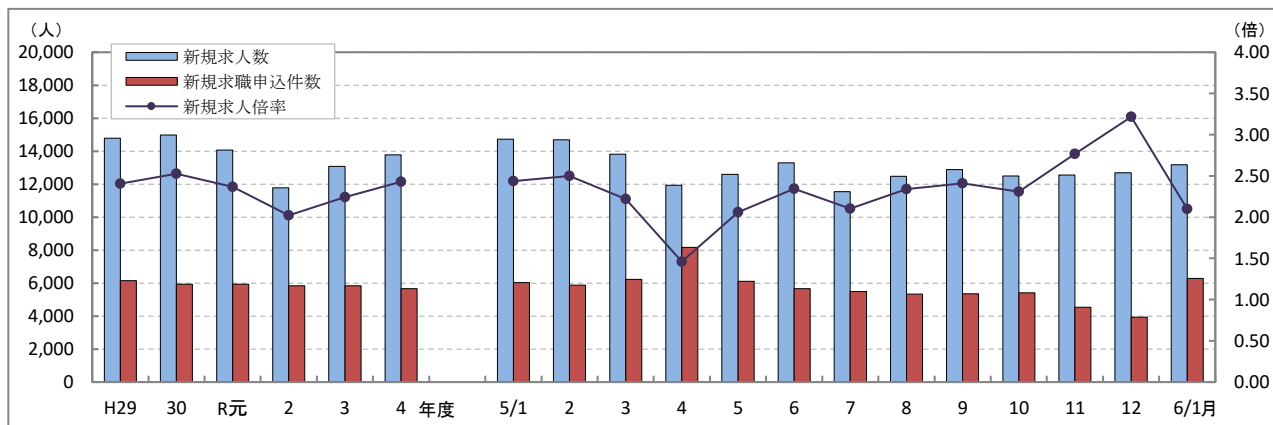
新規常用求職者(パートを含む)全体では、4.2%増の6,260人で2か月連続で増加となりました。

○就職動向

就職件数は、前年同月比2.3%減の1,376件で、3か月連続で減少となりました。

新規求職者に対する就職件数の割合(就職率)は21.9%となり、前年同月を1.4ポイント下回りました。

新規求人数・新規求職申込件数及び新規求人倍率の年度別・月別推移(全数)



(注) 文中の正社員有効求人倍率は正社員の月間有効求人数をパートタイムを除く常用の月間有効求職者数で除して算出しているが、パートタイムを除く常用の有効求職者には派遣労働者や契約社員を希望する者も含まれるため、厳密な意味での正社員有効求人倍率より低い値となる。また、産業分類は、平成25年10月改定「日本標準産業分類」に基づくものである。(第14表産業別・規模別新規求人状況も同様である。) ハローワークインターネットサービスの機能拡充に伴う令和3年9月以降の数値の取扱いについては、表紙の注4を参照。

Ⅱ 職業紹介状況

第1表 職業紹介状況 総括

項 目		6年 1月	5年 12月	5年 1月	前年同月比 (%・ポイント)	
全 数	① 新規求職申込件数	6,281	3,945	6,036	4.1	
	② 月間有効求職者数	原数値	26,488	25,427	25,753	2.9
		季節調整値	28,457	28,281	27,689	(前月比) 0.6
	③ 新規求人数	13,182	12,689	14,720	▲ 10.4	
	④ 月間有効求人数	原数値	37,183	36,295	40,576	▲ 8.4
		季節調整値	36,326	35,940	39,356	(前月比) 1.1
	⑤ 紹介件数	4,733	3,302	4,548	4.1	
	⑥ 就職件数	1,376	1,469	1,409	▲ 2.3	
	⑦ 有効求人倍率	原数値	1.40	1.43	1.58	▲ 0.18
		季節調整値	1.28	1.27	1.42	(前月比) 0.01
	⑧ 新規求人倍率	原数値	2.10	3.22	2.44	▲ 0.34
	⑨ 充足数	1,327	1,453	1,376	▲ 3.6	
就職率 (⑥/①×100)	21.9	37.2	23.3	▲ 1.4		
充足率 (⑨/③×100)	10.1	11.5	9.3	0.8		
一 般 フ ル タ イ ム	① 新規求職申込件数	3,912	2,531	3,713	5.4	
	② 月間有効求職者数	15,579	14,804	15,084	3.3	
	③ 新規求人数	8,018	8,189	9,000	▲ 10.9	
	④ 月間有効求人数	23,776	23,444	25,791	▲ 7.8	
	⑤ 紹介件数	2,757	2,095	2,668	3.3	
	⑥ 就職件数	796	860	828	▲ 3.9	
	⑦ 充足数	769	844	786	▲ 2.2	
	就職率 (⑥/①×100)	20.3	34.0	22.3	▲ 2.0	
	充足率 (⑦/③×100)	9.6	10.3	8.7	0.9	
常 用	① 新規求職申込件数	3,905	2,526	3,698	5.6	
	② 月間有効求職者数	15,548	14,763	15,046	3.3	
	③ 新規求人数	7,137	7,285	7,678	▲ 7.0	
	④ 月間有効求人数	21,090	21,020	22,074	▲ 4.5	
	⑤ 就職件数	745	807	774	▲ 3.7	
一 般 パ ー ト タ イ ム	① 新規求職申込件数	2,369	1,414	2,323	2.0	
	② 月間有効求職者数	10,909	10,623	10,669	2.2	
	③ 新規求人数	5,164	4,500	5,720	▲ 9.7	
	④ 月間有効求人数	13,407	12,851	14,785	▲ 9.3	
	⑤ 紹介件数	1,976	1,207	1,880	5.1	
	⑥ 就職件数	580	609	581	▲ 0.2	
	⑦ 充足数	558	609	590	▲ 5.4	
	就職率 (⑥/①×100)	24.5	43.1	25.0	▲ 0.5	
	充足率 (⑦/③×100)	10.8	13.5	10.3	0.5	
正 社 員	① 新規求人数	6,066	6,315	6,262	▲ 3.1	
	② 有効求人数	18,001	17,811	18,404	▲ 2.2	
	③ 紹介件数	1,999	1,644	1,919	4.2	
	④ 就職件数	648	671	670	▲ 3.3	
	⑤ 有効求人倍率	1.16	1.21	1.22	▲ 0.06	
	⑥ 充足数	635	673	644	▲ 1.4	

※ 常用には常用的パートタイムを含まない。 正社員有効求人倍率(正社員②/常用②)は原数値
 ※ 表紙の注4を参照。

第2表 ハローワーク別有効求人倍率の推移 全数 <原数値>

年度	熊本	上益城	八代	菊池	玉名	天草	球磨	宇城	阿蘇	水俣	局計
H30年度	1.97	1.68	1.43	1.67	1.36	1.17	1.40	1.67	1.72	1.42	1.69
R元年度	1.86	1.38	1.31	1.42	1.29	1.17	1.39	1.60	1.42	1.46	1.57
2年度	1.35	1.00	1.13	1.06	0.99	0.95	1.08	1.20	1.15	1.26	1.19
3年度	1.43	1.47	1.18	1.36	1.13	1.05	1.49	1.31	1.41	1.39	1.35
4年度	1.55	1.59	1.13	1.34	1.25	1.10	1.48	1.40	1.53	1.64	1.42
5年 1月	1.77	1.41	1.19	1.49	1.36	1.26	1.68	1.65	1.47	1.64	1.58
2月	1.76	1.34	1.22	1.41	1.42	1.21	1.60	1.48	1.50	1.65	1.54
3月	1.67	1.22	1.15	1.29	1.35	1.20	1.48	1.26	1.41	1.55	1.45
4月	1.44	1.09	1.03	1.18	1.17	1.03	1.30	1.11	1.34	1.33	1.27
5月	1.38	1.11	1.01	1.09	1.13	1.01	1.28	1.03	1.31	1.21	1.21
6月	1.45	1.16	0.96	1.07	1.04	0.96	1.34	1.04	1.38	1.23	1.23
7月	1.45	1.23	0.93	1.15	1.03	1.01	1.35	1.08	1.45	1.21	1.25
8月	1.45	1.24	0.91	1.14	1.06	1.04	1.33	1.10	1.45	1.30	1.25
9月	1.42	1.27	0.97	1.20	1.09	1.05	1.31	1.13	1.41	1.27	1.26
10月	1.45	1.29	0.99	1.22	1.12	1.05	1.27	1.26	1.47	1.30	1.29
11月	1.48	1.48	1.05	1.26	1.18	1.11	1.34	1.37	1.46	1.43	1.35
12月	1.56	1.53	1.20	1.31	1.22	1.16	1.41	1.45	1.64	1.56	1.43
6年 1月	1.52	1.59	1.13	1.33	1.21	1.21	1.42	1.36	1.56	1.61	1.40

第3表 全国・九州・熊本県雇用情勢指数 全数

年度	完全失業率			有効求人倍率					新規求人倍率			就職率(%)		
	全国	失業者数 (万人)	熊本	全国	九州	熊本	うち一般パート		全国	九州	熊本	全国	九州	熊本
H30年度	2.4	166	2.7	1.62	1.46	1.69	1.81	1.57	2.42	2.12	2.53	33.2	37.2	39.6
R元年度	2.3	162	2.6	1.55	1.40	1.57	1.71	1.50	2.35	2.05	2.37	31.3	35.3	37.6
2年度	2.9	198	2.8	1.10	1.05	1.19	1.18	1.10	1.90	1.77	2.02	26.5	31.8	32.8
3年度	2.8	191	2.8	1.16	1.14	1.35	1.16	1.12	2.08	1.92	2.24	26.8	31.2	32.9
4年度	2.6	178	2.6	1.31	1.33	1.42	1.31	1.20	2.30	2.04	2.43	26.8	42.1	32.5
5年 1月	2.5	164	2.5	1.35	1.30	1.42	1.36	1.25	2.35	2.20	2.41	19.3	22.7	23.3
2月	2.6	174		1.34	1.29	1.42	1.34	1.29	2.33	2.19	2.49	26.2	31.7	34.9
3月	2.7	193		1.32	1.29	1.39	1.32	1.25	2.31	2.17	2.34	35.6	42.1	44.3
4月	2.6	190	3.0	1.32	1.28	1.37	1.32	1.17	2.25	2.09	2.13	22.4	24.8	23.3
5月	2.6	188		1.32	1.27	1.34	1.32	1.12	2.32	2.17	2.30	26.4	31.2	31.8
6月	2.5	179		1.31	1.26	1.34	1.31	1.11	2.31	2.14	2.37	29.1	32.9	32.9
7月	2.6	183	2.4	1.30	1.25	1.31	1.29	1.12	2.27	2.11	2.17	27.1	30.9	31.3
8月	2.6	186		1.30	1.24	1.31	1.29	1.11	2.31	2.17	2.28	25.2	28.9	31.1
9月	2.6	182		1.29	1.24	1.30	1.29	1.10	2.25	2.10	2.26	27.3	31.0	32.2
10月	2.5	175	1.9	1.29	1.24	1.28	1.28	1.09	2.25	2.11	2.18	27.0	31.5	33.2
11月	2.5	169		1.27	1.23	1.27	1.26	1.07	2.25	2.14	2.31	28.9	33.6	35.2
12月	2.5	156		1.27	1.23	1.27	1.25	1.08	2.25	2.13	2.27	29.6	35.3	37.2
6年 1月	2.4	163		1.27	1.22	1.28	1.25	1.12	2.28	2.09	2.09	19.2	22.5	21.9

(注)・各年度は原数値(平均値)、各月は季節調整値、月次の失業者数・就職率は原数値
 ・令和5年12月以前の季節調整値は新季節指数により改定されている。
 ・完全失業者率・失業者数は、「労働力調査」(総務省統計局)より引用
 ・熊本の失業率はモデル推計値(年平均・四半期平均)
 ・表紙の注4を参照

第4表 職業紹介状況 全数

	①	②	③	④	⑤	⑥		就職率 (⑥/①×100) %・ポイント	
	新規求職 申込件数	月間有効 求職者数	新規 求人数	月間有効 求人数	紹介件数	就職件数	県外への 就職件数		雇用保険 受給者の 就職件数
H30年度平均	5,930	25,271	14,986	42,799	6,067	2,350	213	671	39.6
R元年度平均	5,936	25,696	14,064	40,406	5,853	2,229	202	662	37.6
2年度平均	5,831	28,048	11,788	33,237	5,206	1,910	168	627	32.8
3年度平均	5,829	27,621	13,083	37,156	4,951	1,915	179	596	32.9
4年度平均	5,666	27,867	13,769	39,590	4,488	1,842	173	583	32.5
5年 1月	6,036	25,753	14,720	40,576	4,548	1,409	145	457	23.3
2月	5,876	26,894	14,694	41,544	5,315	2,050	180	547	34.9
3月	6,231	28,203	13,826	40,772	5,641	2,759	223	719	44.3
4月	8,169	29,873	11,933	37,871	4,407	1,900	178	565	23.3
5月	6,103	29,957	12,586	36,351	4,571	1,942	201	650	31.8
6月	5,671	29,425	13,300	36,158	4,537	1,867	206	595	32.9
7月	5,481	28,679	11,539	35,734	4,157	1,713	177	582	31.3
8月	5,330	28,602	12,471	35,821	4,284	1,659	169	598	31.1
9月	5,346	28,383	12,880	35,778	4,210	1,720	183	587	32.2
10月	5,409	28,128	12,492	36,291	4,255	1,794	167	681	33.2
11月	4,540	26,918	12,561	36,275	3,789	1,596	153	567	35.2
12月	3,945	25,427	12,689	36,295	3,302	1,469	159	484	37.2
6年 1月	6,281	26,488	13,182	37,183	4,733	1,376	158	461	21.9
前年同月比	4.1	2.9	▲ 10.4	▲ 8.4	4.1	▲ 2.3	9.0	0.9	▲ 1.4
熊本	2,350	10,954	5,579	16,664	1,914	409	62	141	17.4
上益城	274	1,163	695	1,846	194	61	6	19	22.3
八代	638	2,287	1,009	2,574	487	166	8	60	26.0
菊池	908	3,881	1,849	5,164	676	171	21	53	18.8
玉名	544	2,169	957	2,630	397	160	22	55	29.4
天草	361	1,595	719	1,932	242	104	7	29	28.8
球磨	321	1,265	732	1,795	208	97	8	32	30.2
宇城	569	2,053	995	2,802	404	115	9	41	20.2
阿蘇	176	600	349	935	119	45	5	10	25.6
水俣	140	521	298	841	92	48	10	21	34.3

※ 表紙の注4を参照。

第5表 職業紹介状況 一般フルタイム

	① 新規求職 申込件数	② 月間有効 求職者数	③ 新規 求人数	④ 月間有効 求人数	⑤ 紹介件数	⑥ 就職件数	⑥		就職率 (⑥/①×100) %・ポイント
							県外への 就職件数	雇用保険 受給者の 就職件数	
H30年度平均	3,815	15,571	9,583	27,563	4,063	1,412	140	473	37.0
R元年度平均	3,808	15,781	8,811	25,560	3,900	1,324	133	476	34.8
2年度平均	3,710	17,090	7,472	21,231	3,317	1,085	110	427	29.2
3年度平均	3,580	16,378	8,522	24,562	3,078	1,083	114	401	30.2
4年度平均	3,466	16,260	8,819	25,696	2,775	1,036	113	398	29.9
5年 1月	3,713	15,084	9,000	25,791	2,668	828	98	304	22.3
2月	3,649	15,815	8,912	25,933	3,045	1,094	119	366	30.0
3月	3,890	16,669	8,721	25,785	3,412	1,423	158	510	36.6
4月	4,599	17,279	7,691	24,214	2,744	1,099	110	387	23.9
5月	3,515	17,064	7,901	23,295	2,852	1,093	135	463	31.1
6月	3,509	16,729	8,474	23,266	2,888	1,046	144	423	29.8
7月	3,518	16,758	7,461	23,095	2,683	972	110	395	27.6
8月	3,314	16,748	7,910	23,187	2,708	1,004	110	428	30.3
9月	3,324	16,565	8,316	23,121	2,724	985	113	388	29.6
10月	3,326	16,285	7,808	23,290	2,671	1,077	122	479	32.4
11月	2,825	15,559	8,162	23,433	2,344	877	93	393	31.0
12月	2,531	14,804	8,189	23,444	2,095	860	109	340	34.0
6年 1月	3,912	15,579	8,018	23,776	2,757	796	93	316	20.3
前年同月比	5.4	3.3	▲ 10.9	▲ 7.8	3.3	▲ 3.9	▲ 5.1	3.9	▲ 2.0
熊本	1,553	6,878	3,455	10,831	1,131	225	31	94	14.5
上益城	157	646	511	1,317	108	35	4	12	22.3
八代	382	1,222	628	1,572	291	95	4	41	24.9
菊池	552	2,178	987	3,266	347	87	14	35	15.8
玉名	326	1,258	594	1,609	247	97	14	43	29.8
天草	223	913	474	1,213	143	63	5	19	28.3
球磨	200	674	454	1,206	146	68	5	22	34.0
宇城	331	1,155	542	1,758	235	76	7	33	23.0
阿蘇	110	370	190	499	59	24	4	5	21.8
水俣	78	285	183	505	50	26	5	12	33.3

※ 表紙の注4を参照。

第6表 職業紹介状況 常用的フルタイム

	①	②	③	④	⑤	⑥		雇用保険 受給者の 就職件数	就職率 (⑥/①×100) %・ポイント
	新規求職 申込件数	月間有効 求職者数	新規 求人数	月間有効 求人数	紹介件数	就職件数	県外への 就職件数		
H30年度平均	3,745	15,419	7,859	22,562	3,814	1,324	133	448	35.4
R元年度平均	3,726	15,620	7,494	21,658	3,668	1,248	124	453	33.5
2年度平均	3,646	16,888	6,637	18,909	3,146	1,030	104	409	28.2
3年度平均	3,511	16,167	7,383	21,239	2,891	1,021	108	382	29.1
4年度平均	3,411	16,090	7,605	22,105	2,607	984	103	380	28.8
5年 1月	3,698	15,046	7,678	22,074	2,487	774	92	293	20.9
2月	3,639	15,773	7,749	22,363	2,843	1,034	109	348	28.4
3月	3,874	16,615	7,720	22,466	3,185	1,362	150	489	35.2
4月	4,587	17,236	6,886	21,458	2,616	1,048	103	371	22.8
5月	3,496	17,004	7,345	21,123	2,668	1,039	127	441	29.7
6月	3,305	16,482	7,802	21,284	2,741	1,004	136	411	30.4
7月	3,267	16,279	6,779	21,181	2,524	926	103	378	28.3
8月	3,240	16,274	7,291	21,300	2,546	954	100	405	29.4
9月	3,316	16,291	7,683	21,223	2,586	946	109	374	28.5
10月	3,311	16,182	7,047	21,238	2,502	1,030	111	463	31.1
11月	2,817	15,513	7,232	21,213	2,205	835	82	372	29.6
12月	2,526	14,763	7,285	21,020	1,957	807	97	317	31.9
6年 1月	3,905	15,548	7,137	21,090	2,579	745	88	298	19.1
前年同月比	5.6	3.3	▲ 7.0	▲ 4.5	3.7	▲ 3.7	▲ 4.3	1.7	▲ 1.8
熊本	1,553	6,871	2,824	9,088	1,057	210	30	89	13.5
上益城	157	645	471	1,217	99	34	4	12	21.7
八代	381	1,220	612	1,533	279	89	4	39	23.4
菊池	552	2,175	909	2,726	318	78	13	31	14.1
玉名	326	1,253	541	1,518	226	95	14	42	29.1
天草	221	907	440	1,169	137	59	4	17	26.7
球磨	199	671	441	1,149	138	58	4	21	29.1
宇城	329	1,152	538	1,723	219	72	6	30	21.9
阿蘇	110	370	187	493	57	24	4	5	21.8
水俣	77	284	174	474	49	26	5	12	33.8

※ 表紙の注4を参照。

第7表 職業紹介状況 一般パートタイム

	① 新規求職 申込件数	② 月間有効 求職者数	③ 新規 求人数	④ 月間有効 求人数	⑤ 紹介件数	⑥		雇用保険 受給者の 就職件数	就職率 (⑥/①×100) %・ポイント
						就職件数	県外への 就職件数		
H30年度平均	2,115	9,700	5,403	15,236	2,004	937	73	198	44.3
R元年度平均	2,128	9,915	5,252	14,846	1,953	905	69	186	42.5
2年度平均	2,122	10,957	4,316	12,006	1,889	825	58	201	38.9
3年度平均	2,249	11,244	4,561	12,595	1,872	833	64	195	37.0
4年度平均	2,200	11,607	4,950	13,895	1,713	806	61	185	36.6
5年 1月	2,323	10,669	5,720	14,784	1,880	581	47	153	25.0
2月	2,227	11,079	5,782	15,611	2,270	956	61	181	42.9
3月	2,341	11,534	5,105	14,987	2,229	1,336	65	209	57.1
4月	3,570	12,594	4,242	13,657	1,663	801	68	178	22.4
5月	2,588	12,893	4,685	13,056	1,719	849	66	187	32.8
6月	2,162	12,696	4,826	12,892	1,649	821	62	172	38.0
7月	1,963	11,921	4,078	12,639	1,474	741	67	187	37.7
8月	2,016	11,854	4,561	12,634	1,576	655	59	170	32.5
9月	2,022	11,818	4,564	12,657	1,486	735	70	199	36.4
10月	2,083	11,843	4,684	13,001	1,584	717	45	202	34.4
11月	1,715	11,359	4,399	12,842	1,445	719	60	174	41.9
12月	1,414	10,623	4,500	12,851	1,207	609	50	144	43.1
6年 1月	2,369	10,909	5,164	13,407	1,976	580	65	145	24.5
前年同月比	2.0	2.2	▲ 9.7	▲ 9.3	5.1	▲ 0.2	38.3	▲ 5.2	▲ 0.5
熊本	797	4,076	2,124	5,833	783	184	31	47	23.1
上益城	117	517	184	529	86	26	2	7	22.2
八代	256	1,065	381	1,002	196	71	4	19	27.7
菊池	356	1,703	862	1,898	329	84	7	18	23.6
玉名	218	911	363	1,021	150	63	8	12	28.9
天草	138	682	245	719	99	41	2	10	29.7
球磨	121	591	278	589	62	29	3	10	24.0
宇城	238	898	453	1,044	169	39	2	8	16.4
阿蘇	66	230	159	436	60	21	1	5	31.8
水俣	62	236	115	336	42	22	5	9	35.5

※ 表紙の注4を参照。

第8表 男女別職業紹介状況 全数

	男				女			
	新規求職 申込件数	月間有効 求職者数	紹介件数	就職件数	新規求職 申込件数	月間有効 求職者数	紹介件数	就職件数
H30年度平均	2,426	10,840	2,669	949	3,500	14,414	3,396	1,400
R元年度平均	2,443	11,144	2,595	898	3,487	14,524	3,255	1,330
2年度平均	2,465	12,288	2,314	762	3,364	15,748	2,890	1,148
3年度平均	2,475	12,333	2,211	764	3,351	15,272	2,738	1,151
4年度平均	2,419	12,555	2,060	754	3,242	15,289	2,425	1,088
5年 1月	2,561	11,689	1,927	593	3,473	14,046	2,621	815
2月	2,425	12,004	2,266	755	3,444	14,870	3,048	1,295
3月	2,714	12,679	2,574	1,060	3,513	15,505	3,066	1,699
4月	3,422	13,430	1,938	740	4,744	16,424	2,468	1,160
5月	2,525	13,373	2,008	803	3,575	16,569	2,560	1,136
6月	2,414	13,121	2,126	792	3,249	16,288	2,406	1,075
7月	2,357	12,707	1,916	695	3,120	15,955	2,238	1,018
8月	2,278	12,676	1,940	698	3,050	15,908	2,343	961
9月	2,292	12,578	1,972	727	3,047	15,785	2,238	993
10月	2,388	12,567	1,926	757	3,019	15,541	2,328	1,036
11月	1,952	12,110	1,771	656	2,581	14,784	2,017	940
12月	1,771	11,615	1,611	620	2,173	13,789	1,690	848
5年 1月	2,700	12,128	2,176	607	3,574	14,336	2,555	768
前年同月比	5.4	3.8	12.9	2.4	2.9	2.1	▲ 2.5	▲ 5.8
熊 本	994	4,751	915	176	1,352	6,190	997	233
上益城	117	560	84	25	156	602	110	36
八 代	253	1,031	186	68	385	1,255	301	98
菊 池	361	1,811	302	82	546	2,066	374	89
玉 名	264	1,069	201	64	280	1,098	196	95
天 草	161	795	114	46	200	799	128	58
球 磨	161	604	116	56	159	660	92	41
宇 城	242	966	152	45	327	1,086	252	70
阿 蘇	85	288	59	21	91	312	60	24
水 俣	62	253	47	24	78	268	45	24

※ 男女別の記載を希望しない者がいる為、男女計は第4表と一致しない。

※ 表紙の注4を参照。

第9表 中高年齢者職業紹介状況 一般フルタイム

45歳以上

	新規求職 申込件数		月間有効 求職者数		紹介件数		就職件数	
		うち 55歳以上		うち 55歳以上		うち 55歳以上		うち 55歳以上
H30年度平均	1,560	834	6,711	3,619	1,702	748	559	261
R元年度平均	1,618	876	6,966	3,822	1,700	769	555	260
2年度平均	1,635	892	7,864	4,289	1,520	682	458	214
3年度平均	1,604	877	7,638	4,210	1,450	705	474	224
4年度平均	1,574	862	7,562	4,121	1,347	653	469	225
5年 1月	1,662	896	6,962	3,701	1,331	658	368	170
2月	1,661	860	7,286	3,870	1,511	766	494	238
3月	1,749	929	7,659	4,078	1,616	784	668	320
4月	2,084	1,203	7,836	4,241	1,290	600	497	258
5月	1,570	838	7,728	4,176	1,419	678	490	226
6月	1,654	968	7,804	4,324	1,401	690	498	255
7月	1,726	994	7,909	4,398	1,323	603	429	205
8月	1,519	824	7,959	4,436	1,352	633	488	208
9月	1,456	780	7,739	4,271	1,363	702	456	226
10月	1,462	744	7,449	3,996	1,367	657	514	269
11月	1,237	630	7,061	3,726	1,123	520	432	217
12月	1,234	642	6,776	3,529	1,036	488	398	183
6年 1月	1,881	1,064	7,252	3,893	1,419	720	387	208
前年同月比	13.2	18.8	4.2	5.2	6.6	9.4	5.2	22.4
熊 本	728	390	3,024	1,540	610	309	115	63
上益城	80	55	324	195	66	37	17	12
八 代	186	104	576	316	141	70	46	23
菊 池	257	140	1,005	529	155	76	43	25
玉 名	147	87	616	347	122	67	46	19
天 草	116	73	490	310	68	33	25	14
球 磨	110	59	364	198	88	38	38	19
宇 城	153	87	524	278	114	63	31	17
阿 蘇	65	44	189	112	30	14	12	8
水 俣	39	25	140	68	25	13	14	8

※ 表紙の注4を参照。

第10表 中高年齢者職業紹介状況 一般パートタイム

45歳以上

	新規求職 申込件数		月間有効 求職者数		紹介件数		就職件数	
		うち 55歳以上		うち 55歳以上		うち 55歳以上		うち 55歳以上
H30年度平均	1,288	960	6,042	4,420	1,203	788	532	349
R元年度平均	1,349	1,021	6,369	4,727	1,225	815	536	361
2年度平均	1,412	1,094	7,294	5,488	1,195	800	491	321
3年度平均	1,503	1,176	7,460	5,633	1,216	852	507	344
4年度平均	1,496	1,173	7,670	5,799	1,158	821	513	343
5年 1月	1,584	1,229	7,012	5,263	1,330	953	383	273
2月	1,552	1,197	7,318	5,478	1,640	1,175	652	455
3月	1,624	1,274	7,671	5,760	1,549	1,149	892	615
4月	2,638	2,201	8,547	6,630	1,108	779	506	347
5月	1,773	1,421	8,763	6,833	1,119	797	520	381
6月	1,492	1,170	8,677	6,760	1,115	807	533	368
7月	1,339	1,074	7,923	6,076	962	678	443	315
8月	1,340	1,061	7,803	5,942	1,050	759	413	304
9月	1,361	1,051	7,787	5,905	980	692	463	328
10月	1,462	1,188	7,832	5,972	1,076	804	460	345
11月	1,188	934	7,493	5,697	988	672	464	312
12月	998	791	7,028	5,341	848	626	382	253
6年 1月	1,733	1,429	7,302	5,596	1,464	1,120	402	301
前年同月比	9.4	16.3	4.1	6.3	10.1	17.5	5.0	10.3
熊本	553	423	2,552	1,847	594	454	119	82
上益城	80	73	341	277	53	44	19	15
八代	190	159	705	560	145	109	52	39
菊池	265	216	1,172	877	244	189	66	49
玉名	167	145	647	518	117	95	50	46
天草	106	92	508	408	66	43	25	13
球磨	87	78	399	331	47	37	21	20
宇城	187	156	629	494	118	92	22	19
阿蘇	52	48	179	151	46	35	13	10
水俣	46	39	170	133	34	22	15	8

※ 表紙の注4を参照。

第 11 表 態様別常用新規求職者数（パートを含む）

	新規求職者	在職者	離職者	前職雇用		前職自営等	無業者
				事業主 都 合	自己都合		
H30年度平均	5,855	1,583	3,698	851	2,620	64	574
R元年度平均	5,845	1,570	3,758	869	2,663	69	518
2年度平均	5,750	1,438	3,860	1,052	2,580	64	453
3年度平均	5,742	1,587	3,674	836	2,594	86	481
4年度平均	5,594	1,492	3,616	786	2,612	71	486
5年 1月	6,005	1,900	3,671	727	2,760	72	434
2月	5,854	2,027	3,338	598	2,556	67	489
3月	6,199	1,956	3,644	713	2,734	67	599
4月	8,136	1,263	6,115	1,829	3,740	61	758
5月	6,057	1,322	4,237	1,030	2,921	72	498
6月	5,453	1,389	3,587	744	2,643	67	477
7月	5,219	1,247	3,557	805	2,569	61	415
8月	5,245	1,348	3,428	658	2,598	56	469
9月	5,322	1,384	3,407	625	2,602	70	531
10月	5,381	1,297	3,615	715	2,693	73	469
11月	4,517	1,255	2,877	544	2,194	57	385
12月	3,928	1,220	2,409	550	1,719	41	299
6年 1月	6,260	1,887	3,885	784	2,903	65	488
前年同月比	4.2	▲ 0.7	5.8	7.8	5.2	▲ 9.7	12.4

第 12 表 職業別常用新規求人・求職状況

区 分	新規求職申込件数				新規求人数			新 規 求人倍率
	常用計	フルタイム	うち男性	パートタイム	常用計	フルタイム	パートタイム	
職 業 計	6,260	3,905	1,998	2,355	11,513	7,137	4,376	1.84
管理的職業従事者	11	11	10	0	56	53	3	5.09
専門的・技術的職業従事者	1,086	771	281	315	2,872	1,912	960	2.64
事務従事者	1,533	986	228	547	1,476	738	738	0.96
販売従事者	369	232	142	137	764	466	298	2.07
サービス職業従事者	797	431	174	366	2,968	1,569	1,399	3.72
保安職業従事者	57	44	43	13	422	311	111	7.40
農林漁業従事者	91	54	43	37	149	91	58	1.64
生産工程従事者	497	396	316	101	913	680	233	1.84
輸送・機械運転従事者	277	191	186	86	527	430	97	1.90
建設・採掘従事者	128	114	113	14	601	581	20	4.70
運搬・清掃・包装等従事者	816	301	219	515	765	306	459	0.94
分類不能の職業	598	374	243	224	0	0	0	—

第 13 表 新規学校卒業(予定)者の職業紹介状況 [令和6年1月]

		求職者数	求人数	うち 県内 求人数	就職者数	うち 県内 就職者数	求人倍率	就職率
中 学 校	H31年3月卒	8	51	20	8	5	6.38	100.0
	R2年3月卒	3	49	12	3	0	16.33	100.0
	3年3月卒	5	26	6	5	1	5.20	100.0
	4年3月卒	3	23	2	3	0	7.67	100.0
	5年3月卒	6	28	10	5	4	4.67	83.3
	6年3月卒	6	33	9	0	0	5.50	—
	熊本	2	8	5	0	0	4.00	—
	上益城	0	3	0	0	0	—	—
	八代	0	5	2	0	0	—	—
	菊池	0	0	0	0	0	—	—
	玉名	2	4	1	0	0	2.00	—
	天草	0	0	0	0	0	—	—
	球磨	2	4	1	0	0	2.00	—
	宇城	0	3	0	0	0	—	—
阿蘇	0	3	0	0	0	—	—	
水俣		3	0	0	0	—	—	
高 等 学 校	H31年3月卒	3,644	73,799	7,254	3,633	2,100	20.25	99.7
	R2年3月卒	3,547	76,602	7,163	3,537	2,036	21.60	99.7
	3年3月卒	3,113	62,725	5,587	3,100	1,855	20.15	99.6
	4年3月卒	3,142	69,479	5,944	3,125	1,891	22.11	99.5
	5年3月卒	2,932	81,212	6,580	2,917	1,769	27.70	99.5
	6年3月卒	2,940	95,674	7,455	2,691	1,655	32.54	91.5
	熊本	889	29,434	2,888	821	515	33.11	92.4
	上益城	104	4,250	410	72	52	40.87	69.2
	八代	319	9,855	521	300	193	30.89	94.0
	菊池	447	13,197	1,207	409	297	29.52	91.5
	玉名	388	9,146	703	347	181	23.57	89.4
	天草	236	9,256	361	212	112	39.22	89.8
	球磨	223	7,220	369	216	98	32.38	96.9
	宇城	172	4,048	545	162	109	23.53	94.2
阿蘇	78	5,201	286	76	54	66.68	97.4	
水俣	84	4,067	165	76	44	48.42	90.5	

※ 安定業務統計による。

第 14 表 産業別・規模別新規求人状況

	6 年 1 月			5 年 12 月		
	計	一般フル	一般パート	計	一般フル	一般パート
AB 農・林・漁業	113	56	57	128	73	55
C 鉱業、採石業、砂利採取業	5	5	0	2	2	0
D 建設業	939	895	44	978	940	38
E 製造業	1,218	922	296	1,135	876	259
食料品製造業	294	132	162	325	158	167
飲料・たばこ・飼料製造業	16	11	5	5	3	2
繊維工業	38	24	14	36	26	10
木材・木製品製造業	25	15	10	42	37	5
家具・装備品製造業	14	14	0	7	7	0
パルプ・紙・紙加工品製造業	13	12	1	5	5	0
印刷・同関連業	27	18	9	32	27	5
化学工業	18	6	12	16	12	4
石油製品・石炭製品製造業	3	3	0	4	4	0
プラスチック製品製造業	29	17	12	47	37	10
ゴム製品製造業	14	11	3	7	4	3
窯業・土石製品製造業	48	44	4	65	59	6
鉄鋼業	0	0	0	3	3	0
非鉄金属製造業	12	12	0	3	3	0
金属製品製造業	72	67	5	119	117	2
はん用機械器具製造業	37	36	1	38	38	0
生産用機械器具製造業	172	165	7	46	34	12
業務用機械器具製造業	27	26	1	28	28	0
電子部品・デバイス・電子回路製造業	179	168	11	180	175	5
電気機械器具製造業	57	38	19	47	39	8
情報通信機械器具製造業	17	7	10	4	4	0
輸送用機械器具製造業	83	74	9	42	33	9
その他の製造業	23	22	1	34	23	11
F 電気・ガス・熱供給・水道業	6	4	2	1	1	0
G 情報通信業	138	109	29	104	84	20
H 運輸業、郵便業	482	428	54	506	438	68
I 卸売業、小売業	1,156	613	543	1,132	724	408
J 金融業、保険業	80	33	47	93	53	40
K 不動産業、物品賃貸業	179	130	49	130	80	50
L 学術研究、専門・技術サービス業	249	178	71	217	159	58
M 宿泊業、飲食サービス業	765	321	444	741	287	454
N 生活関連サービス業、娯楽業	354	168	186	546	323	223
O 教育、学習支援業	171	80	91	168	72	96
P 医療、福祉	4,362	2,651	1,711	4,398	2,675	1,723
Q 複合サービス事業	64	53	11	102	89	13
R サービス業(他に分類されないもの)	1,838	1,218	620	1,796	1,264	532
S・T 公務・その他	1,063	154	909	512	49	463
合計	13,182	8,018	5,164	12,689	8,189	4,500
29人以下	8,715	5,263	3,452	7,968	5,167	2,801
30～99人	2,774	1,713	1,061	2,979	1,963	1,016
100～299人	996	687	309	1,019	707	312
300～499人	258	138	120	285	179	106
500～999人	316	154	162	332	109	223
1,000人以上	123	63	60	106	64	42

主要産業における対前年同月比の推移

		5年1月	2月	3月	4月	5月	6月	7月
主要産業別	D 建設業	▲ 17.1	8.7	▲ 18.2	▲ 21.0	▲ 1.0	▲ 20.0	▲ 6.2
	E 製造業	▲ 3.9	▲ 4.3	▲ 28.7	▲ 23.5	▲ 11.1	▲ 16.1	▲ 31.4
	H 運輸業、郵便業	3.6	5.7	▲ 10.7	▲ 12.7	▲ 2.8	▲ 14.2	▲ 15.2
	I 卸売業、小売業	▲ 10.5	▲ 11.4	10.4	10.8	9.6	19.5	6.0
	M 宿泊業、飲食サービス業	35.0	36.6	▲ 17.8	14.5	▲ 20.2	▲ 10.2	34.3
	P 医療、福祉	▲ 2.7	10.6	▲ 5.2	▲ 5.5	9.3	▲ 2.2	▲ 7.3
R サービス業(他に分類されないもの)	2.1	17.4	11.3	▲ 12.8	▲ 11.0	▲ 9.6	▲ 25.4	
産業別合計(求人合計)		0.5	9.3	▲ 4.0	▲ 9.4	▲ 2.6	▲ 6.8	▲ 12.1

(注)産業分類は平成25年10月改定「日本標準産業分類」に基づく区分による。

前 年 同 月			対 前 年 同 月 比 (%)			
計	一般フル	一般パート	計	一般フル	一般パート	
144	74	70	▲ 21.5	▲ 24.3	▲ 18.6	農、林、漁
2	2	0	150.0	150.0	—	鉱、採石
1,000	963	37	▲ 6.1	▲ 7.1	18.9	建 設
1,496	1,185	311	▲ 18.6	▲ 22.2	▲ 4.8	製 造
278	140	138	5.8	▲ 5.7	17.4	食 料
21	15	6	▲ 23.8	▲ 26.7	▲ 16.7	飲 料
56	39	17	▲ 32.1	▲ 38.5	▲ 17.6	織 維
32	31	1	▲ 21.9	▲ 51.6	900.0	木 材
12	9	3	16.7	55.6	▲ 100.0	家 具
19	18	1	▲ 31.6	▲ 33.3	0.0	パルプ
17	11	6	58.8	63.6	50.0	印 刷
18	11	7	0.0	▲ 45.5	71.4	化 学
3	3	0	0.0	0.0	—	石油・石炭
65	46	19	▲ 55.4	▲ 63.0	▲ 36.8	プラスチック
43	40	3	▲ 67.4	▲ 72.5	0.0	ゴ ム
61	61	0	▲ 21.3	▲ 27.9	—	窯 業
0	0	0	—	—	—	鉄 鋼
12	7	5	0.0	71.4	▲ 100.0	非鉄金属
122	108	14	▲ 41.0	▲ 38.0	▲ 64.3	金 属
35	33	2	5.7	9.1	▲ 50.0	はん用
115	104	11	49.6	58.7	▲ 36.4	生産用
34	32	2	▲ 20.6	▲ 18.8	▲ 50.0	業務用
213	198	15	▲ 16.0	▲ 15.2	▲ 26.7	電 子
62	35	27	▲ 8.1	8.6	▲ 29.6	電 気
31	31	0	▲ 45.2	▲ 77.4	—	情 報
183	170	13	▲ 54.6	▲ 56.5	▲ 30.8	輸送用機
64	43	21	▲ 64.1	▲ 48.8	▲ 95.2	その他
13	9	4	▲ 53.8	▲ 55.6	▲ 50.0	電 気
190	158	32	▲ 27.4	▲ 31.0	▲ 9.4	情 報
437	382	55	10.3	12.0	▲ 1.8	運輸、郵便
1,307	691	616	▲ 11.6	▲ 11.3	▲ 11.9	卸売、小売
96	50	46	▲ 16.7	▲ 34.0	2.2	金融、保険
131	75	56	36.6	73.3	▲ 12.5	不動産
267	192	75	▲ 6.7	▲ 7.3	▲ 5.3	学 術
829	368	461	▲ 7.7	▲ 12.8	▲ 3.7	宿泊、飲食
391	185	206	▲ 9.5	▲ 9.2	▲ 9.7	生 活
152	70	82	12.5	14.3	11.0	教育、学習
4,403	2,726	1,677	▲ 0.9	▲ 2.8	2.0	医療、福祉
96	78	18	▲ 33.3	▲ 32.1	▲ 38.9	複 合
2,311	1,624	687	▲ 20.5	▲ 25.0	▲ 9.8	サービス
1,455	168	1,287	▲ 26.9	▲ 8.3	▲ 29.4	公務、他
14,720	9,000	5,720	▲ 10.4	▲ 10.9	▲ 9.7	合 計
9,374	5,802	3,572	▲ 7.0	▲ 9.3	▲ 3.4	29人以下
3,099	1,892	1,207	▲ 10.5	▲ 9.5	▲ 12.1	30～99
1,397	885	512	▲ 28.7	▲ 22.4	▲ 39.6	100～299
343	120	223	▲ 24.8	15.0	▲ 46.2	300～499
372	175	197	▲ 15.1	▲ 12.0	▲ 17.8	500～999
135	126	9	▲ 8.9	▲ 50.0	566.7	1,000人以上

8月	9月	10月	11月	12月	6年1月	
▲ 2.2	▲ 13.6	▲ 14.3	0.0	▲ 10.8	▲ 6.1	建設業
▲ 17.7	▲ 13.9	▲ 21.8	▲ 12.7	▲ 2.2	▲ 18.6	製造業
13.2	▲ 25.3	▲ 25.4	6.1	▲ 9.2	10.3	運輸業
▲ 1.7	2.2	▲ 9.1	▲ 16.5	▲ 2.8	▲ 11.6	卸売、小売
▲ 3.5	▲ 21.3	3.3	▲ 18.8	▲ 16.3	▲ 7.7	宿泊、飲食
10.8	4.4	▲ 3.3	5.9	4.9	▲ 0.9	医療、福祉
▲ 13.9	▲ 20.1	▲ 25.6	▲ 17.1	▲ 11.2	▲ 20.5	サービス業
▲ 4.3	▲ 9.0	▲ 11.1	▲ 9.8	▲ 4.8	▲ 10.4	産業別合計

第 15 表 障害者の職業紹介・登録状況

区分	職 業 紹 介								登 録			
	新 規 求 職 申 込 件 数				就 職 件 数				新 規 登 録 者 数			
	身体	知的	精神	その他	身体	知的	精神	その他	身体	知的	精神	その他
H30年度	1,010	646	1,780	281	563	440	989	150	384	293	677	180
R元年度	1,097	659	1,928	356	525	436	993	140	400	285	713	189
2年度	912	699	1,793	429	372	405	858	202	320	294	641	184
3年度	1,044	783	2,127	423	419	494	1,039	170	418	318	850	197
4年度	948	800	2,185	400	403	501	1,056	183	324	315	809	192
5年 1月	96	45	181	26	27	45	79	13	24	13	74	18
2月	78	32	161	38	43	58	89	9	21	4	56	19
3月	87	64	239	38	52	79	139	15	23	12	93	14
4月	101	63	213	40	27	42	80	10	45	12	93	23
5月	102	63	215	35	31	42	87	11	34	9	79	18
6月	75	66	204	32	38	28	93	7	25	16	84	17
7月	89	169	212	37	23	29	101	14	33	113	70	16
8月	83	110	198	27	39	39	97	6	28	72	76	15
9月	79	72	177	29	26	38	82	17	23	29	73	15
10月	72	74	195	34	27	30	102	12	24	34	69	21
11月	86	48	182	29	38	49	103	8	28	10	68	12
12月	58	43	169	18	26	58	91	8	18	6	62	10
6年 1月	108	44	196	30	28	60	83	6	26	12	64	14
熊 本	58	20	74	12	10	25	35	1	11	5	20	5
上益城	3	1	8	1	2	1	2	0	1	0	4	0
八 代	10	2	15	2	3	13	12	1	2	0	4	1
菊 池	12	5	34	2	4	10	10	0	6	1	12	1
玉 名	7	3	20	5	2	4	3	3	2	2	12	2
天 草	4	2	9	1	3	1	4	0	0	1	3	0
球 磨	3	5	11	4	1	2	4	0	2	2	4	3
宇 城	8	4	18	3	2	3	9	1	0	1	3	2
阿 蘇	2	1	2	0	0	0	1	0	2	0	1	0
水 俣	1	1	5	0	1	1	3	0	0	0	1	0

※ 新規登録者数には新規移管登録者数を含む。
 ※ 表紙の注4を参照。なお、令和5年3月以前の数値は、オンラインを含まない。

区 分	登 録											
	期 末 現 在 登 録 者 数											
	有 効 求 職 者				就 業 中 の 者				保 留 中 の 者			
	身体	知的	精神	その他	身体	知的	精神	その他	身体	知的	精神	その他
H30年度	1,336	667	1,984	286	4,161	2,780	3,377	607	1,178	487	1,192	154
R元年度	1,419	661	2,054	347	4,247	3,005	3,722	665	990	432	1,149	157
2年度	1,461	702	2,113	436	4,307	3,131	3,942	833	853	393	1,121	152
3年度	1,657	859	2,489	459	4,313	3,186	4,307	885	826	378	1,047	155
4年度	1,632	902	2,786	385	4,289	3,310	4,741	869	768	363	923	143
5年 1月	1,645	959	2,697	373	4,332	3,271	4,691	886	766	358	929	141
2月	1,642	946	2,721	385	4,355	3,282	4,740	872	768	366	928	144
3月	1,632	902	2,786	385	4,289	3,310	4,741	869	768	363	923	143
4月	1,534	792	2,838	370	4,305	3,401	4,783	888	888	384	931	159
5月	1,562	761	2,674	367	4,315	3,404	4,870	890	896	417	1,106	168
6月	1,586	788	2,758	375	4,320	3,399	4,896	890	893	414	1,102	166
7月	1,638	908	2,819	391	4,317	3,397	4,915	890	888	415	1,098	165
8月	1,648	945	2,863	393	4,339	3,434	4,965	898	886	407	1,088	164
9月	1,641	956	2,878	395	4,345	3,443	5,014	907	894	386	1,085	163
10月	1,665	982	2,925	398	4,345	3,453	5,054	918	893	385	1,073	163
11月	1,657	967	2,942	403	4,352	3,436	5,085	918	912	394	1,101	162
12月	1,653	964	2,969	405	4,361	3,439	5,111	917	914	397	1,110	163
6年 1月	1,723	983	3,035	413	4,271	3,436	5,125	917	910	395	1,102	164
熊 本	537	278	1,137	131	1,565	1,161	2,148	369	460	126	563	88
上益城	106	45	138	24	181	162	212	60	27	13	18	3
八 代	167	148	244	34	265	254	347	71	9	5	6	1
菊 池	300	198	562	53	593	552	747	103	169	121	254	24
玉 名	115	73	250	34	370	297	463	74	75	37	105	13
天 草	166	72	218	49	258	190	248	57	22	14	19	6
球 磨	117	53	195	38	251	201	282	38	11	13	18	5
宇 城	141	75	206	41	428	399	421	88	58	23	50	10
阿 蘇	34	18	35	3	221	137	145	35	57	33	43	12
水 俣	40	23	50	6	139	83	112	22	22	10	26	2

第 16 表 地域職業相談室業務取扱状況

	相談件数	新規相談者数	紹介件数	就職件数
R2年度	13,919	3,001	3,666	1,565
3年度	11,801	2,761	3,368	1,470
4年度	10,849	2,749	3,233	1,401
5年 1月	780	222	273	92
2月	954	271	360	139
3月	881	254	318	137
4月	807	218	263	132
5月	943	201	238	119
6月	977	247	326	130
7月	896	171	265	117
8月	957	190	264	120
9月	911	195	260	110
10月	884	180	317	122
11月	775	172	254	109
12月	710	125	178	91
6年 1月	744	212	302	101
上天草市ふるさとHW	125	48	34	17
山鹿市地域職業相談室	198	67	99	22
荒尾市地域職業相談室	262	69	82	39
宇土市地域職業相談室	159	28	87	23

第 17 表 訓練課業務状況

1 就職支援計画書交付件数

令和6年1月			令和5年度計		
計	求職者支援訓練	公共職業訓練	計	求職者支援訓練	公共職業訓練
18	9	9	329	231	98

2 支給関係

(1) 認定職業訓練実施奨励金

		令和6年1月			令和5年度計		
		計	基礎コース	実践コース	計	基礎コース	実践コース
基本奨励金	支給決定件数[件]	6	1	5	47	5	42
	支給金額 [千円]	14,355	3,540	10,815	96,265	13,563	82,702
付加奨励金	支給決定件数[件]	5	0	5	31	0	31
	支給金額 [千円]	3,180	0	3,180	20,360	0	20,360
保育奨励金	支給決定件数[件]	0	0	0	0	0	0
	支給金額 [千円]	0	0	0	0	0	0

(2) 職業訓練受講給付金

	令和6年1月			令和5年度計		
	計	求職者支援訓練	公共職業訓練	計	求職者支援訓練	公共職業訓練
支給決定件数 [件]	76	38	38	932	453	479
受給者実人員 [人]	71	34	37	832	399	433
初回受給者数 [人]	14	7	7	212	111	101
支給終了者数 [人]	16	7	9	157	86	71
支給金額 [千円]	7,865	4,034	3,831	96,492	47,324	49,168

第 18 表 大量雇用変動(離職)の状況

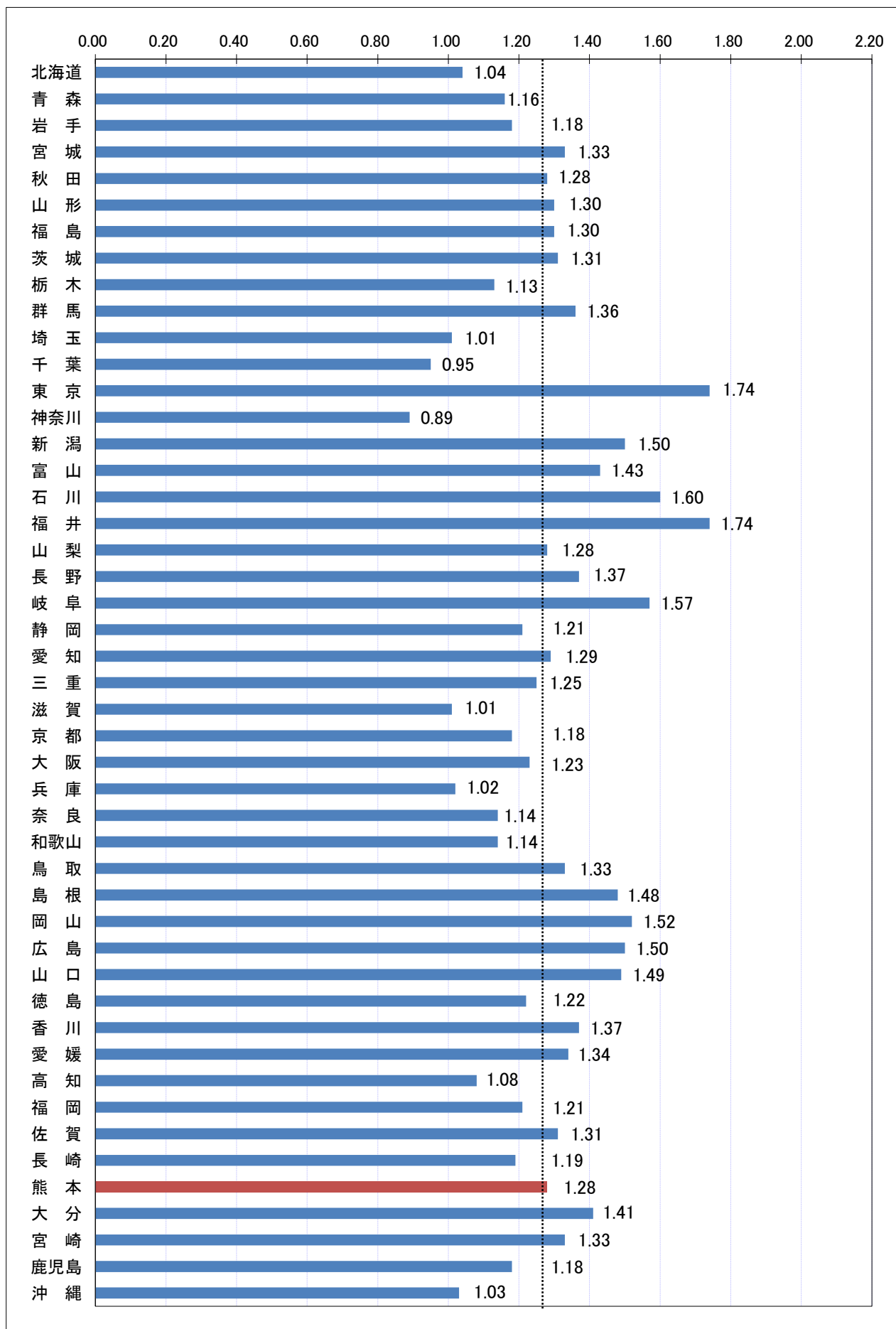
大量雇用変動(離職)の推移 (20人以上)

(令和6年1月現在)

	令和元年度		令和2年度		令和3年度		令和4年度		令和5年度		
	件数	人	件数	人	件数	人	件数	人	件数	人	
AB 農・林・漁業											
C 鉱業、採石業、砂利採取業											
D 建設業	1	20	1	59							
E 製造業	8	423	3	121	6	273	1	583	2	109	
09 食料品製造業			1	30	1	51			1	31	
10 飲料・たばこ・飼料製造業					1	30					
11 繊維工業	1	62							1	78	
12 木材・木製品製造業											
13 家具・装備品製造業											
14 パルプ・紙・紙加工品製造業											
15 印刷・同関連業	1	41									
16 化学工業					1	28					
17 石油製品・石炭製品製造業											
18 プラスチック製品製造業											
19 ゴム製品製造業											
21 窯業・土石製品製造業											
22 鉄鋼業											
23 非鉄金属製造業					2	91					
24 金属製品製造業	1	35									
25 はん用機械器具製造業											
26 生産用機械器具製造業											
27 業務用機械器具製造業											
28 電子部品・デバイス・電子回路製造業	2	146	1	26							
29 電気機械器具製造業	1	30									
30 情報通信機械器具製造業							1	583			
31 輸送用機械器具製造業	2	109	1	65	1	73					
32 その他の製造業											
F 電気・ガス・熱供給・水道業											
G 情報通信業							1	78			
H 運輸業、郵便業	1	26					1	33	3	196	
I 卸売業・小売業	3	129	2	96	6	226	1	43	1	40	
J 金融業・保険業											
K 不動産業、物品賃貸業											
L 学術研究、専門・技術サービス業											
M 宿泊業、飲食サービス業	1	35	3	130	2	87	2	67			
N 生活関連サービス業、娯楽業	2	50	2	121	2	53	2	85	1	43	
O 教育、学習支援業											
P 医療、福祉					2	100			2	80	
Q 複合サービス事業	1	42									
R サービス業(他に分類されないもの)			1	85	1	58					
ST 公務・その他	1	51							1	53	
合 計	18	776	12	612	19	797	8	889	10	521	
解雇原因別	倒産	1	35	2	61	3	121	2	66		
	事業所閉鎖	5	273	1	44	4	212	1	31	5	249
	事業縮小	8	294	5	268	5	159	4	758	4	219
	工場合併										
	人員削減計画	1	30			4	162				
その他	3	144	4	239	3	143	1	34	1	53	

第1図 都道府県別有効求人倍率 全数(含パート) <季節調整値>

令和6年 1月 全国平均 1.27倍



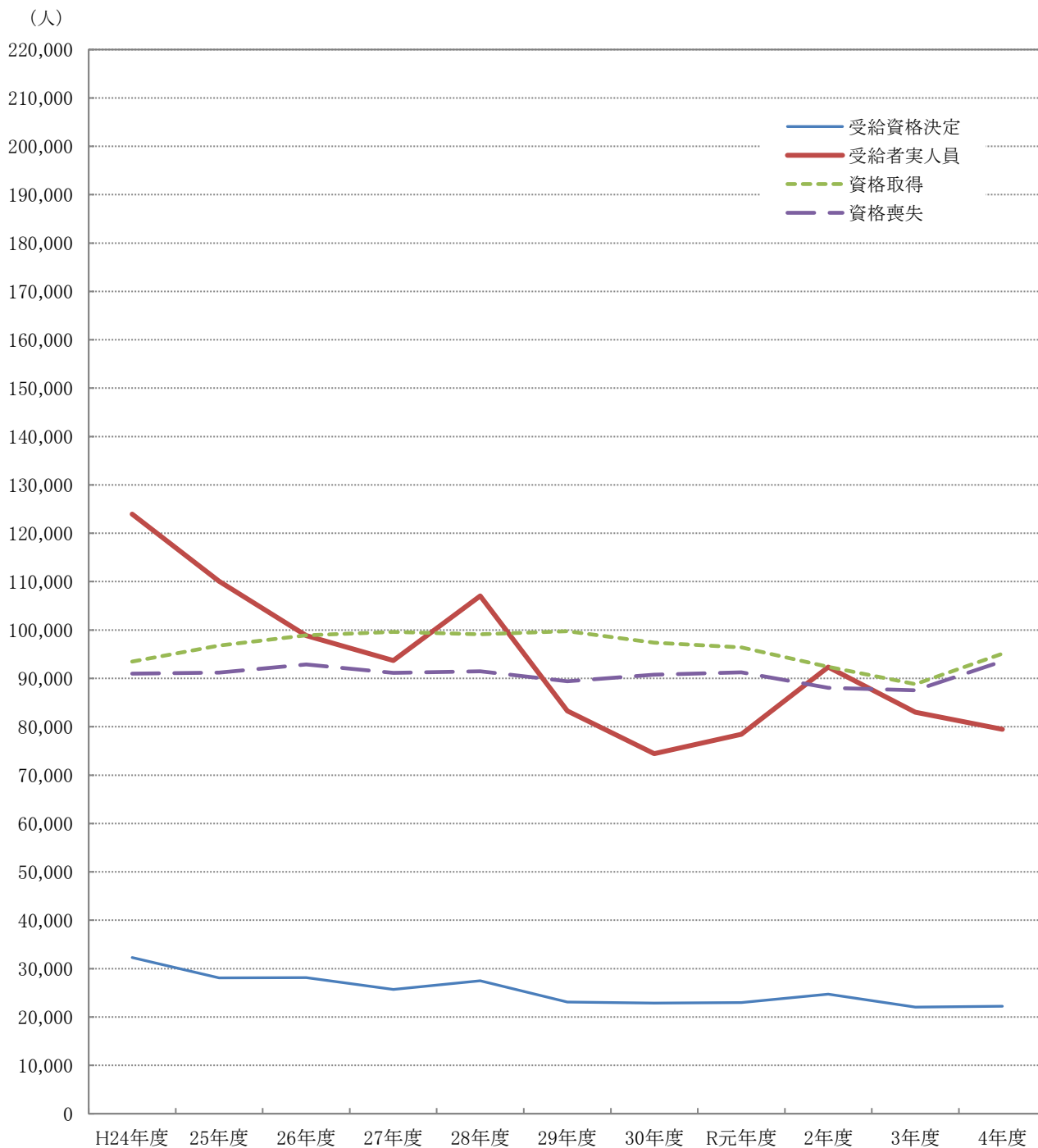
Ⅲ 雇用保険業務状況

第1表 雇用保険適用給付状況 総括

	雇用保険適用状況						雇用保険給付状況			
	一般・高年齢・短期雇用特例						基本手当等			
	適用事業所	被保険者	資格取得	資格喪失	うち 事業主 の都合	離職票 交付	受給資格 決定	初回 受給者	受給者 実人員	支給総額 (千円)
H30年度平均	32,766	488,641	8,117	7,565	397	5,438	2,270	1,810	6,565	752,035
R元年度平均	33,207	493,841	8,033	7,604	421	5,461	2,321	1,872	6,938	815,794
2年度平均	33,937	496,869	7,698	7,336	467	5,335	2,571	2,254	8,200	991,412
3年度平均	34,634	499,659	7,400	7,295	361	5,266	2,357	2,051	7,434	917,084
4年度平均	35,114	500,233	7,923	7,795	350	5,537	2,376	2,051	7,145	887,849
5年 1月	35,196	500,837	5,424	7,605	348	5,549	2,059	1,560	6,706	828,950
2月	35,252	501,265	6,848	6,395	317	4,602	2,244	1,712	6,426	748,610
3月	35,297	500,697	6,672	7,136	321	5,181	2,333	1,824	6,426	838,161
4月	35,339	493,921	10,249	16,692	1,106	12,996	3,721	2,350	6,598	788,711
5月	35,405	501,021	14,798	8,020	488	5,731	3,906	3,614	8,119	1,063,977
6月	35,449	503,863	9,902	7,176	283	5,145	2,526	2,528	8,124	1,030,442
7月	35,480	503,046	6,960	7,641	362	5,575	2,179	2,373	8,505	967,945
8月	35,520	502,800	6,950	6,798	368	4,967	2,426	2,294	8,805	1,214,069
9月	35,307	502,410	6,339	6,725	352	4,972	2,273	1,825	8,214	1,003,632
10月	35,375	503,467	8,659	7,664	324	5,343	2,347	1,937	8,086	1,012,675
11月	35,417	504,202	6,663	5,785	223	4,131	1,902	1,985	7,299	934,194
12月	35,454	504,633	6,294	5,946	335	3,792	1,636	1,682	7,031	828,854
6年 1月	35,506	502,935	6,278	8,000	511	5,811	2,254	1,692	7,142	945,220
前月比	0.1	▲ 0.3	▲ 0.3	34.5	52.5	53.2	37.8	0.6	1.6	14.0
前年同月比	0.9	0.4	15.7	5.2	46.8	4.7	9.5	8.5	6.5	14.0
熊本	14,892	229,550	3,126	4,127	267	2,930	776	622	2,984	376,023
(上益城)	1,788	25,394	256	365	6	242	119	86	313	42,224
八代	2,890	32,780	441	496	37	324	218	164	543	72,087
菊池	4,884	79,322	862	1,169	40	873	359	246	1,063	147,998
玉名	2,606	35,259	503	472	24	353	211	152	644	89,092
天草	2,310	23,358	237	280	10	225	120	84	337	43,487
球磨	1,706	20,479	219	303	19	225	130	106	376	50,382
宇城	2,463	32,346	358	497	85	392	184	129	538	73,633
阿蘇	1,219	13,520	112	177	16	136	77	57	160	24,420
水俣	748	10,927	164	114	7	111	56	45	172	23,244
運輸支局	-	-	-	-	-	-	4	1	12	2,626

(注) 基本手当等：基本手当基本分(所定日数内) + 高年齢求職者給付
 運輸支局：九州地方運輸局熊本運輸支局三角庁舎にて雇用保険受給手続

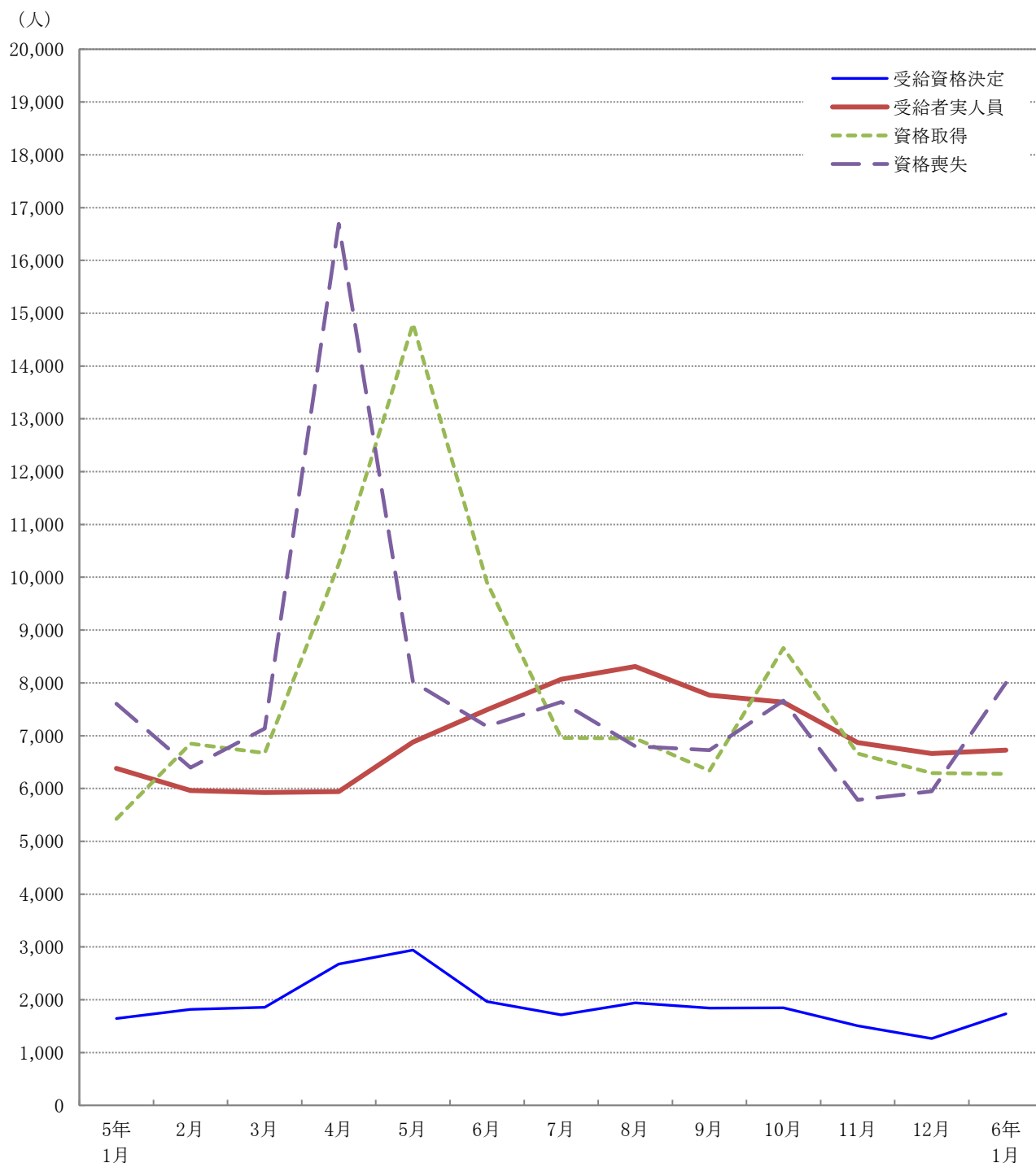
第1図 受給資格決定・受給者実人員・資格取得・資格喪失の年度別推移



項目 \ 年度	H24年度	25年度	26年度	27年度	28年度	29年度	30年度	R元年度	2年度	3年度	4年度
受給資格決定	32,283	28,066	28,143	25,708	27,493	23,094	22,875	22,978	24,725	22,036	22,217
受給者実人員	123,962	110,074	98,829	93,707	107,026	83,285	74,434	78,442	92,342	82,980	79,476
資格取得	93,499	96,805	98,927	99,585	99,125	99,749	97,399	96,399	92,376	88,804	95,081
資格喪失	90,966	91,184	92,881	91,148	91,474	89,404	90,783	91,244	88,034	87,536	93,535

※ 受給資格決定・受給者実人員は基本手当基本分(所定日数内)のみ、資格取得・資格喪失は一般・高年齢・短期特例の合計

第2図 受給資格決定・受給者実人員・資格取得・資格喪失の月別推移



項目	5年1月	2月	3月	4月	5月	6月	7月	8月	9月	10月	11月	12月	6年1月
受給資格決定	1,643	1,818	1,859	2,678	2,940	1,963	1,714	1,942	1,842	1,849	1,505	1,265	1,735
受給者実人員	6,381	5,962	5,924	5,942	6,877	7,491	8,066	8,310	7,767	7,632	6,871	6,664	6,726
資格取得	5,424	6,848	6,672	10,249	14,798	9,902	6,960	6,950	6,339	8,659	6,663	6,294	6,278
資格喪失	7,605	6,395	7,136	16,692	8,020	7,176	7,641	6,798	6,725	7,664	5,785	5,946	8,000

※ 受給資格決定・受給者実人員は基本手当基本分(所定日数内)のみ、資格取得・資格喪失は一般・高年齢・短期特例の合計

第2表 主要指数

金額単位：千円

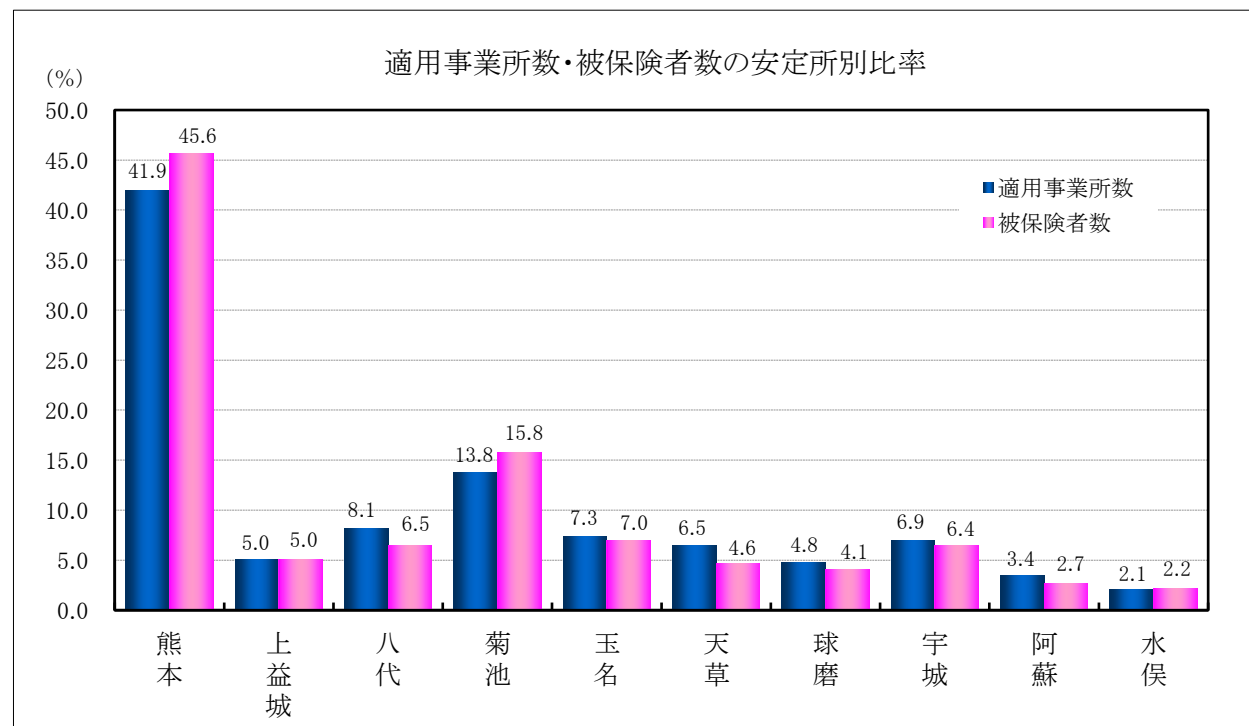
項目		比率	6年1月	対 比			
				5年12月	%	5年1月	%
適用事業所数			35,506	35,454	0.1	35,187	0.9
事務組合数	事務組合		182	182	0.0	185	▲ 1.6
	委託事業所数		9,992	9,989	0.03	9,962	0.3
被保険者数			502,935	504,633	▲ 0.3	500,837	0.4
受給資格決定件数			1,735	1,265	37.2	1,643	5.6
年度累計			19,433			18,540	4.8
初回受給者数			1,276	1,315	▲ 3.0	1,235	3.3
年度累計			16,703			15,779	5.9
受給者実人員			6,726	6,664	0.9	6,381	5.4
年度累計			72,346			67,590	7.0
求職者給付支給額			921,941	825,921	11.6	811,845	13.6
年度累計			9,167,498			8,499,961	7.9
日雇	受給者実人員		0	0	—	1	—
	年度累計		2			3	▲ 33.3
	求職者給付支給額		0	0	—	7	—
	年度累計		37			45	▲ 17.8
不正受給	不正受給件数		6	4	50.0	4	50.0
	年度累計		42			45	▲ 6.7
	納付命令件数		1	0	—	1	0.0
	年度累計		6			11	▲ 45.5
	返還命令金額		1,372	285	381.4	555	147.2
	年度累計		6,858			6,111	12.2
給	納付命令金額		844	0	—	555	52.1
	年度累計		2,508			1,639	53.0

(注) 適用事業所数、被保険者数、事務組合欄はセンター集計による。

第3表 適用状況

区 分	適 用 事 業 所 数			被 保 険 者 数		
	総 数	新規適用	廃 止	総 数	取 得	喪 失
前年同月	35,187	96	48	500,837	5,424	7,605
前 月	35,454	86	51	504,633	6,294	5,946
6年1月	35,506	110	59	502,935	6,278	8,000
熊 本	14,892	58	35	229,550	3,126	4,127
(上益城)	1,788	11	0	25,394	256	365
八 代	2,890	12	3	32,780	441	496
菊 池	4,884	11	8	79,322	862	1,169
玉 名	2,606	4	5	35,259	503	472
天 草	2,310	3	3	23,358	237	280
球 磨	1,706	5	4	20,479	219	303
宇 城	2,463	3	1	32,346	358	497
阿 蘇	1,219	3	0	13,520	112	177
水 俣	748	0	0	10,927	164	114
対前年同月比	0.9	14.6	22.9	0.4	15.7	5.2

(注) センター集計による



第4表 求職者給付金状況

項目 安定所別	離職票 交付枚数	初 回 受給者数	受給資格 決定件数	受 給 者 実 人 員								
				基 本 手 当							技能習 得手当	寄宿 手当
				所定 給付	特定受給 資格者	個別延 長給付	訓練延 長給付	広域延 長給付	全国延 長給付	特例訓 練給付		
前年同月	件 5,549	人 1,235	件 1,643	人 6,381	人 1,073	人 1	人 409	人 0	人 0	人 0	人 415	人 0
前 月	3,792	1,315	1,265	6,664	1,139	0	543	0	0	0	512	3
6年1月	5,811	1,276	1,735	6,726	1,129	0	511	0	0	0	478	3
熊 本	2,930	496	627	2,858	459	0	272	0	0	0	246	1
(上益城)	242	58	93	285	50	0	8	0	0	0	14	0
八 代	324	123	173	502	95	0	28	0	0	0	34	0
菊 池	873	197	283	1,014	192	0	89	0	0	0	76	0
玉 名	353	102	146	594	106	0	62	0	0	0	39	0
天 草	225	69	82	322	46	0	12	0	0	0	12	0
球 磨	225	69	93	339	56	0	4	0	0	0	12	0
宇 城	392	95	141	504	71	0	26	0	0	0	36	0
阿 蘇	136	42	55	145	30	0	6	0	0	0	3	0
水 俣	111	25	40	152	16	0	4	0	0	0	4	0
運輸支局	—	0	2	11	8	0	0	0	0	0	2	2
年度累計	58,463	16,703	19,433	72,346	12,268	0	4,353	0	0	0	4,816	12

(注) 特定受給資格者：離職者で倒産・解雇等により再就職の準備をする時間的余裕なく離職を余儀なくされた方。
 就業促進定着手当は、平成26年10月分より計上（平成26年4月1日施行、平成26年10月から給付開始）

受 給 者 実 人 員															
	傷病 手当	高年齢	短期 特例	日 雇	就業 手当	再就職 手当	就業促 進定着 手当	常用就 職支度 手当	移転費	求職活動支援費			政手当	就職促 進手当	
										広域 求職	短 訓	役 務			
前年同月	人 23	人 325	人 4	人 0	人 18	人 412	人 163	人 6	人 6	人 23	人 10	人 1	人 12	人 3	人 2
前 月	30	367	9	0	40	525	203	4	8	16	5	0	11	6	0
6年1月	34	416	3	0	35	408	169	3	5	13	2	0	11	9	0
熊 本	20	126	0	0	14	155	49	0	1	10	1	0	9	4	0
(上益城)	1	28	0	0	1	20	12	0	0	0	0	0	0	2	0
八 代	3	41	0	0	8	36	20	1	1	0	0	0	0	1	0
菊 池	4	49	2	0	2	55	30	2	0	2	0	0	2	1	0
玉 名	2	50	0	0	5	42	11	0	0	0	0	0	0	0	0
天 草	2	15	1	0	2	12	9	0	1	0	0	0	0	0	0
球 磨	2	37	0	0	1	30	11	0	1	1	1	0	0	0	0
宇 城	0	34	0	0	1	31	16	0	0	0	0	0	0	1	0
阿 蘇	0	15	0	0	1	13	5	0	1	0	0	0	0	0	0
水 俣	0	20	0	0	0	11	5	0	0	0	0	0	0	0	0
運輸支局	0	1	0	0	0	3	1	0	0	0	0	0	0	0	0
年度累計	272	5,577	643	2	278	6,153	1,446	62	57	154	64	0	90	45	0

第5表 各種給付金等給付状況

安定所別		年度累計	前 月	1月 計	熊 本	(上益城)
項 目						
雇用保険給付関係一般求職者給付	一般求職者給付支給総額	9,295,270	840,145	936,016	389,937	38,013
	基本手当支給総額	9,167,498	825,921	921,941	382,662	37,678
	所定日数内 (基本手当基本分)	8,625,179	757,316	857,483	348,512	36,520
	個別延長	0	0	0	0	0
	訓練延長	542,318	68,604	64,457	34,149	1,158
	広域延長	0	0	0	0	0
	全国延長	0	0	0	0	0
	特例訓練	0	0	0	0	0
	技能習得手当	84,798	9,664	7,960	3,728	197
	寄宿手当	106	29	32	10	0
	傷病手当	42,867	4,530	6,082	3,536	137
高年齢給付支給額	1,164,543	71,537	87,736	27,510	5,704	
特例給付支給額	97,292	1,601	354	0	0	
日雇給付支給額	37	0	0	0	0	

政府職員等 退職手当支給額	5,386	714	1,074	571	175
職業転換給付金 就職促進手当支給額	0	0	0	0	0

雇用保険給付関係就職促進給付	就業手当	8,532	1,271	1,178	556	72
	再就職手当	2,401,017	208,712	153,130	62,881	6,593
	就業促進定着手当	234,434	32,399	27,367	7,742	1,844
	常用就職支度手当	9,734	700	520	0	0
	うち一般	9,479	700	432	0	0
	うち高年齢	255	0	87	0	0
	うち特例	0	0	0	0	0
	移 転 費	8,132	1,014	715	116	0
	求職活動支援費	2,908	149	173	144	0
	広域求職活動	1,996	44	99	92	0
	短期訓練	0	0	0	0	0
役 務	911	105	74	51	0	

(注) ・安定所別の金額は、千円未満切り捨てのため月計には一致しない。
 ・就業促進定着手当は、平成26年10月分より計上（平成26年4月1日施行、平成26年10月から給付開始）
 ・短期訓練・役務は、平成29年1月分より計上。

(単位：千円)

八代	菊池	玉名	天草	球磨	宇城	阿蘇	水俣	運輸支局
68,104	151,160	88,193	42,144	43,801	70,673	21,890	19,757	2,338
66,876	148,983	87,222	41,459	43,348	69,958	21,785	19,653	2,312
63,786	137,685	79,256	40,061	42,838	66,298	21,191	19,020	2,312
0	0	0	0	0	0	0	0	0
3,090	11,297	7,966	1,398	510	3,660	593	633	0
0	0	0	0	0	0	0	0	0
0	0	0	0	0	0	0	0	0
0	0	0	0	0	0	0	0	0
647	1,317	731	268	140	714	104	104	5
0	0	0	0	0	0	0	0	21
580	860	239	416	312	0	0	0	0
8,301	10,312	9,836	3,425	7,543	7,334	3,229	4,223	314
0	180	0	173	0	0	0	0	0
0	0	0	0	0	0	0	0	0

29	122	0	0	0	174	0	0	0
0	0	0	0	0	0	0	0	0

161	26	148	91	51	53	15	0	0
14,716	19,221	13,156	3,281	12,318	11,058	5,089	3,027	1,786
3,371	4,479	2,501	1,195	1,869	2,661	672	863	165
211	308	0	0	0	0	0	0	0
211	221	0	0	0	0	0	0	0
0	87	0	0	0	0	0	0	0
0	0	0	0	0	0	0	0	0
118	0	0	116	231	0	132	0	0
0	22	0	0	6	0	0	0	0
0	0	0	0	6	0	0	0	0
0	0	0	0	0	0	0	0	0
0	22	0	0	0	0	0	0	0

第6表 給付金等支給状況

(単位：千円)

項 目	1 月	年 度 累 計
雇 用 調 整 助 成 金	10,533	324,576
労 働 移 動 支 援 助 成 金	2,700	8,600
地 域 雇 用 開 発 助 成 金	800	36,500
※ 特定求職者雇用開発助成金 〔 特定就職困難者コース 生涯現役コース 被災者雇用開発コース 〕	68,083	719,560
ト ラ イ ア ル 雇 用 助 成 金	2,610	18,025
キ ャ リ ア ア ッ プ 助 成 金	30,847	579,870

※ 特定求職者雇用開発助成金は、全コースのうち（ ）内3コースを計上。

(単位：千円)

項 目	1 月	年 度 累 計
雇 用 継 続 給 付 支 給 額	744,507	7,037,791
うち 高年齢雇用継続基本給付金	92,951	1,038,164
うち 高年齢再就職給付金	0	0
うち 育児休業給付金	644,199	5,927,861
うち 介護休業給付金	7,356	71,765
教 育 訓 練 給 付 金	2,146	31,858

(注) 金額は千円未満切り捨てのため計には一致しない。
教育訓練給付金は、一般教育訓練を計上。
令和4年10月分より育児休業給付金に出生時育児休業給付金を追加。