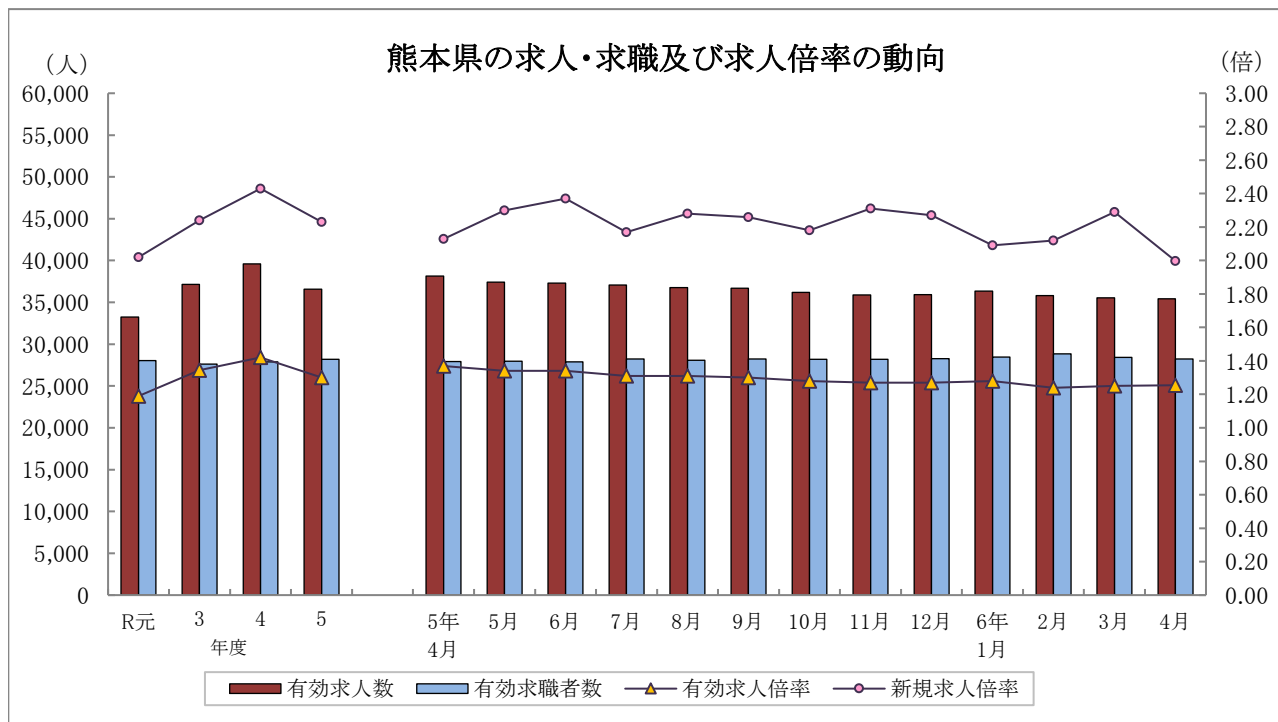


くまもと職業安定業務月報

令和6年4月



	有効求人人数	有効求職者数	有効求人倍率		新規求人倍率		完全失業率 (%)	完全失業者数 (万人)
	熊本県	熊本県	熊本県	全国	熊本県	全国	全国	全国
R2年度	33,237	28,048	1.19	1.10	2.02	1.90	2.9	199
3年度	37,156	27,621	1.35	1.16	2.24	2.08	2.8	191
4年度	39,590	27,867	1.42	1.31	2.43	2.30	2.6	178
5年度	36,577	28,198	1.30	1.29	2.23	2.28	2.6	178
5年 9月	36,685	28,233	1.30	1.29	2.26	2.25	2.6	182
10月	36,187	28,194	1.28	1.29	2.18	2.25	2.5	175
11月	35,871	28,194	1.27	1.27	2.31	2.25	2.5	169
12月	35,940	28,281	1.27	1.27	2.27	2.25	2.5	156
6年 1月	36,326	28,457	1.28	1.27	2.09	2.28	2.4	163
2月	35,816	28,860	1.24	1.26	2.12	2.26	2.6	177
3月	35,540	28,412	1.25	1.28	2.29	2.38	2.6	185
4月	35,417	28,232	1.25	1.26	2.00	2.17	2.6	193

(注) 1. 各年度は原数値(平均値)、各月は季節調整値、月次の完全失業者数は原数値。
 2. 令和5年12月以前の季節調整値は新季節指数により改定されている。
 3. 完全失業者率・失業者数は、「労働力調査」(総務省統計局)より引用。
 4. ハローワークインターネットサービスの機能拡充に伴い、令和3年9月以降の数値には、ハローワークに来所せず、オンライン上で「求職者マイページ」を開設した求職者数や、ハローワークインターネットサービスで探した求人に直接応募する「オンライン自主応募」による就職件数等が含まれている。

熊本労働局職業安定部職業安定課

用語の定義

1 職業紹介関係

(1) 一般

常用及び臨時・季節を合せたものをいう。

(2) 常用

雇用契約において雇用期間の定めがないか又は4ヶ月以上の雇用期間が定められているもの(季節労働を除く)をいう。

(3) パートタイム

1日、1週間又は1ヶ月の所定労働時間が通常の労働時間に比べて短いものをいう。

(4) 新規求職申込件数

期間中に新たに受け付けた求職申込みの件数をいう。

(5) 新規求人数

期間中に新たに受け付けた求人数(採用予定人員)をいう。

(6) 月間有効求職者数

「前月から繰越された有効求職者数」と当月の「新規求職申込件数」の合計数をいう。

(7) 月間有効求人数

「前月から繰越された有効求人数」と当月の「新規求人数」の合計数をいう。

(8) 紹介件数

求職者と求人との結合を図るため紹介した件数(他安定所からの連絡求人分への紹介を含む。)をいう。

(9) 就職件数

自安定所の有効求職者が自安定所の紹介により就職したことを確認した件数(他安定所からの連絡求人分を含む。)をいう。

(10) 他県への就職件数

都道府県地域を超える広域職業紹介による就職件数をいう。

(11) 保・受給者の就職件数(雇用保険受給者の就職件数)

基本手当に係る受給資格決定後、基本手当の支給を終了するまでの間に安定所の紹介により就職した基本手当受給資格者の就職件数をいう。

(12) 充足数

自安定所の有効求人が、安定所(求人連絡先の安定所を含む。)の紹介より求職者として結合した件数をいう。

(13) 求人倍率

求職者数に対する求人数の割合をいい、「新規求人数」を「新規求職申込件数」で除して得た新規求人倍率と、「月間有効求人数」を「月間有効求職者数」で除して得た有効求人倍率の2種類がある。

(14) 就職率

求職者に対する就職件数の割合をいい、「就職件数」を「新規求職申込件数」で除して算出したものをいう。

(15) 充足率

求人数に対する充足された求人の割合をいい、「充足数」を「新規求人数」で除して算出したものをいう。

(16) 季節調整値

一年を周期として繰り返す季節的な要因による変動の影響を取り除いた値をいう。

2 雇用保険関係

(1) 基本手当

求職者給付のうち最も基本的なもので、一般被保険者が失業し、法第13条の受給要件を満たしているときに支給される。

(2) 離職票交付枚数

安定所が離職による被保険者資格の喪失の確認を行い、離職者に交付した離職票の枚数をいう。

(3) 受給資格決定件数

受け付けた離職票に基づき安定所が求職者給付を受ける資格があると決定した件数をいう。

(基本手当及び高年齢求職者給付に係るものに限る。)

(4) 初回受給者数

同一受給期間内における基本手当(傷病手当)の第1回目の支給を受けた者の数をいう。

(5) 受給者実人員

基本手当の給付を実際に受けた受給資格者の実数をいう。(各種延長給付に係るものを除く。)

【 目 次 】

I 労働市場の概況

令和6年4月の県内の概況・・・・・・・・・・・・・・・・・・・・・・・・ 2

II 職業紹介状況

第1表 職業紹介状況 総括・・・・・・・・・・・・・・・・・・・・・・・・ 3
 第2表 ハローワーク別有効求人倍率の推移<原数値>・・・・・・・・ 4
 第3表 全国・九州・熊本県雇用情勢指数・・・・・・・・・・・・ 4
 第4表 職業紹介状況 全数・・・・・・・・・・・・・・・・・・・・・・ 5
 第5表 職業紹介状況 一般フルタイム・・・・・・・・・・・・・・ 6
 第6表 職業紹介状況 常用的フルタイム・・・・・・・・・・・・・・ 7
 第7表 職業紹介状況 一般パートタイム・・・・・・・・・・・・・・ 8
 第8表 男女別職業紹介状況 全数・・・・・・・・・・・・・・・・・・・・ 9
 第9表 中高年齢者職業紹介状況 一般フルタイム・・・・・・・・ 10
 第10表 中高年齢者職業紹介状況 一般パートタイム・・・・・・ 11
 第11表 態様別常用新規求職者数・・・・・・・・・・・・・・・・・・・・ 12
 第12表 職業別常用新規求人・求職状況・・・・・・・・・・・・・・ 12
 第13表 新規学校卒業者職業紹介状況・・・・・・・・・・・・・・ 13
 第14表 産業別・規模別新規求人状況・・・・・・・・・・・・・・ 14
 第15表 障害者の職業紹介・登録状況・・・・・・・・・・・・・・ 16
 第16表 地域職業相談室業務取扱状況・・・・・・・・・・・・・・ 18
 第17表 訓練課業務状況・・・・・・・・・・・・・・・・・・・・・・ 18
 第18表 大量雇用変動(離職)の状況・・・・・・・・・・・・・・ 19
 第1図 都道府県別有効求人倍率グラフ・・・・・・・・・・・・ 20
 第19表 全国・季節調整済求人倍率推移・・・・・・・・・・・・ 21
 第20表 熊本・季節調整済求人倍率推移・・・・・・・・・・・・ 22

III 雇用保険業務状況

第1表 雇用保険適用給付状況 総括・・・・・・・・・・・・・・・・ 23
 第1図 受給資格決定・受給者実人員・資格取得・資格喪失の年度別推移 24
 第2図 受給資格決定・受給者実人員・資格取得・資格喪失の月別推移 25
 第2表 主要指数・・・・・・・・・・・・・・・・・・・・・・ 26
 第3表 適用状況・・・・・・・・・・・・・・・・・・・・・・ 27
 第4表 求職者給付金状況・・・・・・・・・・・・・・・・・・・・ 28
 第5表 各種給付金等給付状況・・・・・・・・・・・・・・・・ 30
 第6表 給付金等支給状況・・・・・・・・・・・・・・・・・・・・ 32

《 雇用形態 概念図 》

フルタイム	常用雇用フルタイム	常用的フルタイム	一般フルタイム	全数
	臨時(4ヶ月以上)フルタイム			
	臨時的フルタイム	臨時的フルタイム・一般季節・一般出稼ぎ		
	日雇のフルタイム			
パートタイム	常用雇用パートタイム	常用的パートタイム	一般パートタイム	
	臨時(4ヶ月以上)パートタイム			
	臨時的パートタイム	季節データ		
	日雇のパートタイム			

I 労働市場の概況

【令和6年4月の県内の概況】

新規求職申込件数(原数値)は前年同月比2.6%増で、2か月ぶりに増加となりました。

新規求人数(同)は同4.3%減で、14か月連続で減少となりました。建設業、製造業、宿泊業・飲食サービス業では増加、運輸業・郵便業、卸売業・小売業、医療・福祉、サービス業(他に分類されないもの)では減少となりました。

有効求人倍率(季節調整値)は、前月比で有効求人数(同)、有効求職者数(同)がともに減少し、有効求人数(同)、有効求職者数(同)が同程度減少したことにより、有効求人倍率は前月と同水準となりました。

○求人倍率の動向

4月の有効求人数(季節調整値)は、前月比0.3%減の35,417人で、3か月連続で減少となりました。

一方、有効求職者数(同)は前月比0.6%減の28,232人で、2か月連続で減少となりました。

この結果、求職者1人当たりの有効求人数の割合を示す有効求人倍率(季節調整値)は、前月と変わらず1.25倍となりました。

正社員の有効求人倍率(原数値)は1.02倍で、前年同月を0.03ポイント下回りました。

○求人動向

新規求人数(原数値)は、前年同月比4.3%減の11,421人で、14か月連続で減少となりました。

うち一般フルタイム求人(同)は5.4%減の7,272人で14か月連続で減少となり、一般パートタイム求人(同)は2.2%減の4,149人で14か月連続で減少となりました。

これを主要産業別にみると、建設業(10.2%増)、製造業(5.1%増)、宿泊業・飲食サービス業(15.5%増)で増加となり、運輸業・郵便業(1.1%減)、卸売業・小売業(13.0%減)、医療・福祉(3.7%減)、サービス業(他に分類されないもの)(24.2%減)で減少となりました。

○求職動向

新規求職申込件数(原数値)は、前年同月比2.6%増の8,384人で、2か月ぶりに増加となりました。

うち一般フルタイムは同0.2%減の4,588人で3か月連続で減少、一般パートタイムは同6.3%増の3,796人で2か月ぶりに増加となりました。

常用求職者(パートを含む)を在職者・離職者・無業者の態様別にみると、前年同月比で、在職者は6.0%増の1,339人で2か月ぶりに増加、離職者は3.7%増の6,339人で3か月ぶりに増加、無業者は10.8%減の676人で4か月ぶりに減少となりました。

また離職者のうち、事業主都合離職者は2.7%増の1,879人で2か月ぶりに増加、自己都合離職者は4.0%増の3,891人で3か月ぶりに増加、前職自営等は37.7%増の84人で2か月ぶりに増加となりました。

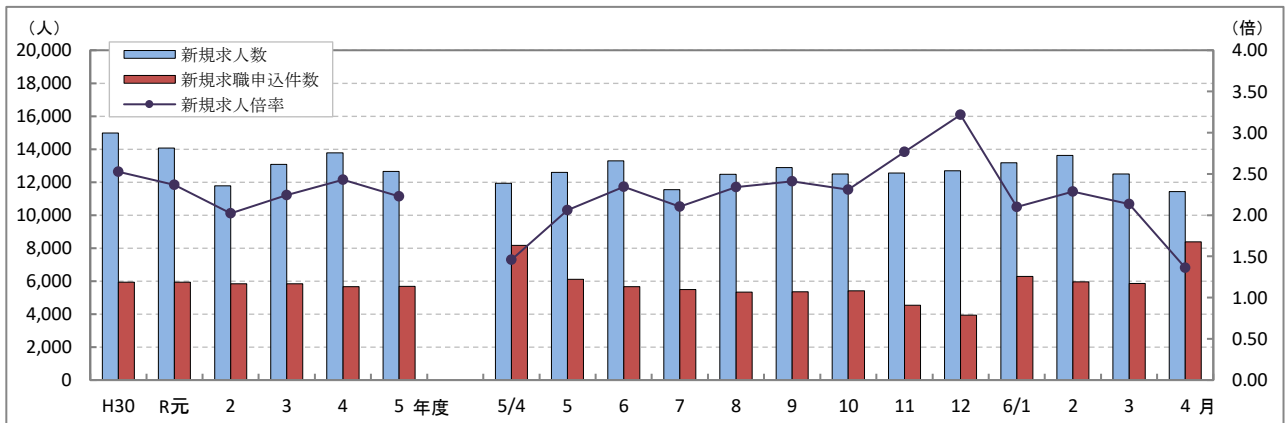
新規常用求職者(パートを含む)全体では、2.7%増の8,354人で2か月ぶりに増加となりました。

○就職動向

就職件数は、前年同月比3.3%増の1,963件で、2か月ぶりに増加となりました。

新規求職者に対する就職件数の割合(就職率)は23.4%となり、前年同月を0.1ポイント上回りました。

新規求人数・新規求職申込件数及び新規求人倍率の年度別・月別推移(全数)



(注) 文中の正社員有効求人倍率は正社員の月間有効求人数をパートタイムを除く常用の月間有効求職者数で除して算出しているが、パートタイムを除く常用の有効求職者には派遣労働者や契約社員を希望する者も含まれるため、厳密な意味での正社員有効求人倍率より低い値となる。また、産業分類は、令和6年4月以降については令和5年7月改定の「日本標準産業分類」に基づく区分、令和6年3月以前については平成25年10月改定の「日本標準産業分類」に基づく区分である。(第14表産業別・規模別新規求人状況も同様である。)
ハローワークインターネットサービスの機能拡充に伴う令和3年9月以降の数値の取扱いについては、表紙の注4を参照。

Ⅱ 職業紹介状況

第1表 職業紹介状況 総括

項 目		6年 4月	6年 3月	5年 4月	前年同月比 (%・ポイント)	
全 数	① 新規求職申込件数	8,384	5,857	8,169	2.6	
	② 月間有効求職者数	原数値	30,474	28,591	29,873	2.0
		季節調整値	28,232	28,412	27,934	(前月比)▲0.6
	③ 新規求人数	11,421	12,495	11,933	▲4.3	
	④ 月間有効求人数	原数値	35,367	37,054	37,871	▲6.6
		季節調整値	35,417	35,540	38,153	(前月比)▲0.3
	⑤ 紹介件数	4,726	4,866	4,407	7.2	
	⑥ 就職件数	1,963	2,411	1,900	3.3	
	⑦ 有効求人倍率	原数値	1.16	1.30	1.27	▲0.11
		季節調整値	1.25	1.25	1.37	(前月比)0.00
	⑧ 新規求人倍率	原数値	1.36	2.13	1.46	▲0.10
	⑨ 充足数	1,923	2,396	1,860	3.4	
就職率(⑥/①×100)	23.4	41.2	23.3	0.1		
充足率(⑨/③×100)	16.8	19.2	15.6	1.2		
一 般 フ ル タ イ ム	① 新規求職申込件数	4,588	3,605	4,599	▲0.2	
	② 月間有効求職者数	17,276	16,610	17,279	▲0.02	
	③ 新規求人数	7,272	7,930	7,691	▲5.4	
	④ 月間有効求人数	22,775	23,533	24,214	▲5.9	
	⑤ 紹介件数	2,803	2,886	2,744	2.2	
	⑥ 就職件数	1,096	1,229	1,099	▲0.3	
	⑦ 充足数	1,075	1,229	1,064	1.0	
	就職率(⑥/①×100)	23.9	34.1	23.9	0.0	
	充足率(⑦/③×100)	14.8	15.5	13.8	1.0	
常 用	① 新規求職申込件数	4,579	3,599	4,587	▲0.2	
	② 月間有効求職者数	17,238	16,575	17,236	0.01	
	③ 新規求人数	6,566	7,147	6,886	▲4.6	
	④ 月間有効求人数	20,623	21,235	21,458	▲3.9	
	⑤ 就職件数	1,056	1,169	1,048	0.8	
一 般 パ ー ト タ イ ム	① 新規求職申込件数	3,796	2,252	3,570	6.3	
	② 月間有効求職者数	13,198	11,981	12,594	4.8	
	③ 新規求人数	4,149	4,565	4,242	▲2.2	
	④ 月間有効求人数	12,592	13,521	13,657	▲7.8	
	⑤ 紹介件数	1,923	1,980	1,663	15.6	
	⑥ 就職件数	867	1,182	801	8.2	
	⑦ 充足数	848	1,167	796	6.5	
	就職率(⑥/①×100)	22.8	52.5	22.4	0.4	
	充足率(⑦/③×100)	20.4	25.6	18.8	1.6	
正 社 員	① 新規求人数	5,666	6,081	5,764	▲1.7	
	② 有効求人数	17,562	17,993	18,084	▲2.9	
	③ 紹介件数	2,195	2,144	2,169	1.2	
	④ 就職件数	873	928	885	▲1.4	
	⑤ 有効求人倍率	1.02	1.09	1.05	▲0.03	
	⑥ 充足数	879	941	867	1.4	

※ 常用には常用的パートタイムを含まない。 正社員有効求人倍率(正社員②/常用②)は原数値
 ※ 表紙の注4を参照。

第2表 ハローワーク別有効求人倍率の推移 全数 <原数値>

年度	熊本	上益城	八代	菊池	玉名	天草	球磨	宇城	阿蘇	水俣	局計
R元年度	1.86	1.38	1.31	1.42	1.29	1.17	1.39	1.60	1.42	1.46	1.57
2年度	1.35	1.00	1.13	1.06	0.99	0.95	1.08	1.20	1.15	1.26	1.19
3年度	1.43	1.47	1.18	1.36	1.13	1.05	1.49	1.31	1.41	1.39	1.35
4年度	1.55	1.59	1.13	1.34	1.25	1.10	1.48	1.40	1.53	1.64	1.42
5年度	1.46	1.32	1.02	1.20	1.12	1.08	1.34	1.18	1.47	1.38	1.30
5年 4月	1.44	1.09	1.03	1.18	1.17	1.03	1.30	1.11	1.34	1.33	1.27
5月	1.38	1.11	1.01	1.09	1.13	1.01	1.28	1.03	1.31	1.21	1.21
6月	1.45	1.16	0.96	1.07	1.04	0.96	1.34	1.04	1.38	1.23	1.23
7月	1.45	1.23	0.93	1.15	1.03	1.01	1.35	1.08	1.45	1.21	1.25
8月	1.45	1.24	0.91	1.14	1.06	1.04	1.33	1.10	1.45	1.30	1.25
9月	1.42	1.27	0.97	1.20	1.09	1.05	1.31	1.13	1.41	1.27	1.26
10月	1.45	1.29	0.99	1.22	1.12	1.05	1.27	1.26	1.47	1.30	1.29
11月	1.48	1.48	1.05	1.26	1.18	1.11	1.34	1.37	1.46	1.43	1.35
12月	1.56	1.53	1.20	1.31	1.22	1.16	1.41	1.45	1.64	1.56	1.43
6年 1月	1.52	1.59	1.13	1.33	1.21	1.21	1.42	1.36	1.56	1.61	1.40
2月	1.50	1.52	1.11	1.27	1.14	1.21	1.37	1.24	1.58	1.68	1.37
3月	1.41	1.47	1.04	1.20	1.12	1.19	1.34	1.14	1.69	1.53	1.30
4月	1.24	1.30	0.92	1.11	1.04	1.04	1.16	1.07	1.47	1.36	1.16

第3表 全国・九州・熊本県雇用情勢指数 全数

年度	完全失業率		有効求人倍率			うち一般パート		新規求人倍率			就職率(%)			
	全国	失業者数 (万人)	熊本	全国	九州	熊本	全国	熊本	全国	九州	熊本	全国	九州	熊本
R元年度	2.3	162	2.6	1.55	1.40	1.57	1.71	1.50	2.35	2.05	2.37	31.3	35.3	37.6
2年度	2.9	199	2.8	1.10	1.05	1.19	1.18	1.10	1.90	1.77	2.02	26.5	31.8	32.8
3年度	2.8	191	2.8	1.16	1.14	1.35	1.16	1.12	2.08	1.92	2.24	26.8	31.2	32.9
4年度	2.6	178	2.6	1.31	1.33	1.42	1.31	1.20	2.30	2.04	2.43	26.8	42.1	32.5
5年度	2.6	178	2.4	1.29	1.24	1.30	1.28	1.11	2.28	2.13	2.23	26.8	31.0	31.6
5年 4月	2.6	190	3.0	1.32	1.28	1.37	1.32	1.17	2.25	2.09	2.13	22.4	24.8	23.3
5月	2.6	188		1.32	1.27	1.34	1.32	1.12	2.32	2.17	2.30	26.4	31.2	31.8
6月	2.5	179		1.31	1.26	1.34	1.31	1.11	2.31	2.14	2.37	29.1	32.9	32.9
7月	2.6	183	2.4	1.30	1.25	1.31	1.29	1.12	2.27	2.11	2.17	27.1	30.9	31.3
8月	2.6	186		1.30	1.24	1.31	1.29	1.11	2.31	2.17	2.28	25.2	28.9	31.1
9月	2.6	182		1.29	1.24	1.30	1.29	1.10	2.25	2.10	2.26	27.3	31.0	32.2
10月	2.5	175	1.9	1.29	1.24	1.28	1.28	1.09	2.25	2.11	2.18	27.0	31.5	33.2
11月	2.5	169		1.27	1.23	1.27	1.26	1.07	2.25	2.14	2.31	28.9	33.6	35.2
12月	2.5	156		1.27	1.23	1.27	1.25	1.08	2.25	2.13	2.27	29.6	35.3	37.2
6年 1月	2.4	163	2.6	1.27	1.22	1.28	1.25	1.12	2.28	2.09	2.09	19.2	22.5	21.9
2月	2.6	177		1.26	1.22	1.24	1.23	1.09	2.26	2.13	2.12	27.6	33.0	34.6
3月	2.6	185		1.28	1.22	1.25	1.23	1.09	2.38	2.16	2.29	34.7	40.8	41.2
4月	2.6	193		1.26	1.22	1.25	1.23	1.03	2.17	2.06	2.00	21.4	24.4	23.4

(注)・各年度は原数値(平均値)、各月は季節調整値、月次の失業者数・就職率は原数値
 ・令和5年12月以前の季節調整値は新季節指数により改定されている。
 ・完全失業者率・失業者数は、「労働力調査」(総務省統計局)より引用
 ・熊本の失業率はモデル推計値(年平均・四半期平均)
 ・表紙の注4を参照

第4表 職業紹介状況 全数

	①	②	③	④	⑤	⑥		就職率 (⑥/①×100) %・ポイント	
	新規求職 申込件数	月間有効 求職者数	新規 求人数	月間有効 求人数	紹介件数	就職件数	県外への 就職件数		雇用保険 受給者の 就職件数
R元年度平均	5,936	25,696	14,064	40,406	5,853	2,229	202	662	37.6
2年度平均	5,831	28,048	11,788	33,237	5,206	1,910	168	627	32.8
3年度平均	5,829	27,621	13,083	37,156	4,951	1,915	179	596	32.9
4年度平均	5,666	27,867	13,769	39,590	4,488	1,842	173	583	32.5
5年度平均	5,675	28,198	12,646	36,577	4,378	1,792	177	576	31.6
5年 4月	8,169	29,873	11,933	37,871	4,407	1,900	178	565	23.3
5月	6,103	29,957	12,586	36,351	4,571	1,942	201	650	31.8
6月	5,671	29,425	13,300	36,158	4,537	1,867	206	595	32.9
7月	5,481	28,679	11,539	35,734	4,157	1,713	177	582	31.3
8月	5,330	28,602	12,471	35,821	4,284	1,659	169	598	31.1
9月	5,346	28,383	12,880	35,778	4,210	1,720	183	587	32.2
10月	5,409	28,128	12,492	36,291	4,255	1,794	167	681	33.2
11月	4,540	26,918	12,561	36,275	3,789	1,596	153	567	35.2
12月	3,945	25,427	12,689	36,295	3,302	1,469	159	484	37.2
6年 1月	6,281	26,488	13,182	37,183	4,733	1,376	158	461	21.9
2月	5,962	27,899	13,626	38,115	5,429	2,062	161	495	34.6
3月	5,857	28,591	12,495	37,054	4,866	2,411	208	647	41.2
4月	8,384	30,474	11,421	35,367	4,726	1,963	189	587	23.4
前年同月比	2.6	2.0	▲ 4.3	▲ 6.6	7.2	3.3	6.2	3.9	0.1
熊本	3,375	12,793	4,839	15,925	1,919	576	74	175	17.1
上益城	365	1,256	534	1,627	173	71	4	18	19.5
八代	764	2,644	896	2,436	491	239	23	80	31.3
菊池	1,063	4,244	1,425	4,711	555	239	24	61	22.5
玉名	755	2,519	884	2,612	417	175	33	55	23.2
天草	569	1,886	707	1,966	295	168	7	44	29.5
球磨	420	1,497	645	1,730	264	188	10	58	44.8
宇城	618	2,313	851	2,485	377	179	9	53	29.0
阿蘇	253	717	350	1,052	132	70	0	25	27.7
水俣	202	605	290	823	103	58	5	18	28.7

※ 表紙の注4を参照。

第5表 職業紹介状況 一般フルタイム

	① 新規求職 申込件数	② 月間有効 求職者数	③ 新規 求人数	④ 月間有効 求人数	⑤ 紹介件数	⑥ 就職件数	⑥		就職率 (⑥/①×100) %・ポイント
							県外への 就職件数	雇用保険 受給者の 就職件数	
R元年度平均	3,808	15,781	8,811	25,560	3,900	1,324	133	476	34.8
2年度平均	3,710	17,090	7,472	21,231	3,317	1,085	110	427	29.2
3年度平均	3,580	16,378	8,522	24,562	3,078	1,083	114	401	30.2
4年度平均	3,466	16,260	8,819	25,696	2,775	1,036	113	398	29.9
5年度平均	3,465	16,355	8,026	23,481	2,693	1,009	114	400	29.1
5年 4月	4,599	17,279	7,691	24,214	2,744	1,099	110	387	23.9
5月	3,515	17,064	7,901	23,295	2,852	1,093	135	463	31.1
6月	3,509	16,729	8,474	23,266	2,888	1,046	144	423	29.8
7月	3,518	16,758	7,461	23,095	2,683	972	110	395	27.6
8月	3,314	16,748	7,910	23,187	2,708	1,004	110	428	30.3
9月	3,324	16,565	8,316	23,121	2,724	985	113	388	29.6
10月	3,326	16,285	7,808	23,290	2,671	1,077	122	479	32.4
11月	2,825	15,559	8,162	23,433	2,344	877	93	393	31.0
12月	2,531	14,804	8,189	23,444	2,095	860	109	340	34.0
6年 1月	3,912	15,579	8,018	23,776	2,757	796	93	316	20.3
2月	3,603	16,279	8,453	24,117	2,958	1,068	107	355	29.6
3月	3,605	16,610	7,930	23,533	2,886	1,229	119	435	34.1
4月	4,588	17,276	7,272	22,775	2,803	1,096	108	412	23.9
前年同月比	▲ 0.2	▲ 0.02	▲ 5.4	▲ 5.9	2.2	▲ 0.3	▲ 1.8	6.5	0.0
熊本	1,948	7,710	3,178	10,459	1,174	318	39	126	16.3
上益城	194	674	421	1,218	95	39	1	9	20.1
八代	414	1,396	542	1,485	283	145	13	58	35.0
菊池	551	2,293	888	3,063	326	127	13	41	23.0
玉名	403	1,416	536	1,549	262	104	22	37	25.8
天草	291	1,002	420	1,178	158	87	4	28	29.9
球磨	234	790	433	1,152	167	114	6	43	48.7
宇城	323	1,272	508	1,634	207	93	5	39	28.8
阿蘇	137	416	171	549	83	38	0	17	27.7
水俣	93	307	175	488	48	31	5	14	33.3

※ 表紙の注4を参照。

第6表 職業紹介状況 常用的フルタイム

	① 新規求職 申込件数	② 月間有効 求職者数	③ 新規 求人数	④ 月間有効 求人数	⑤ 紹介件数	⑥		雇用保険 受給者の 就職件数	就職率 (⑥/①×100) %・ポイント
						就職件数	県外への 就職件数		
R元年度平均	3,726	15,620	7,494	21,658	3,668	1,248	124	453	33.5
2年度平均	3,646	16,888	6,637	18,909	3,146	1,030	104	409	28.2
3年度平均	3,511	16,167	7,383	21,239	2,891	1,021	108	382	29.1
4年度平均	3,411	16,090	7,605	22,105	2,607	984	103	380	28.8
5年度平均	3,414	16,199	7,278	21,249	2,532	960	105	382	28.1
5年 4月	4,587	17,236	6,886	21,458	2,616	1,048	103	371	22.8
5月	3,496	17,004	7,345	21,123	2,668	1,039	127	441	29.7
6月	3,305	16,482	7,802	21,284	2,741	1,004	136	411	30.4
7月	3,267	16,279	6,779	21,181	2,524	926	103	378	28.3
8月	3,240	16,274	7,291	21,300	2,546	954	100	405	29.4
9月	3,316	16,291	7,683	21,223	2,586	946	109	374	28.5
10月	3,311	16,182	7,047	21,238	2,502	1,030	111	463	31.1
11月	2,817	15,513	7,232	21,213	2,205	835	82	372	29.6
12月	2,526	14,763	7,285	21,020	1,957	807	97	317	31.9
6年 1月	3,905	15,548	7,137	21,090	2,579	745	88	298	19.1
2月	3,594	16,245	7,698	21,622	2,761	1,016	99	339	28.3
3月	3,599	16,575	7,147	21,235	2,697	1,169	109	414	32.5
4月	4,579	17,238	6,566	20,623	2,647	1,056	101	392	23.1
前年同月比	▲ 0.2	0.01	▲ 4.6	▲ 3.9	1.2	0.8	▲ 1.9	5.7	0.3
熊 本	1,946	7,696	2,657	9,032	1,091	300	36	117	15.4
上益城	194	674	395	1,118	90	39	1	9	20.1
八 代	413	1,393	538	1,460	273	141	12	56	34.1
菊 池	551	2,292	805	2,665	301	119	11	36	21.6
玉 名	400	1,408	495	1,457	244	100	22	37	25.0
天 草	290	995	411	1,159	155	86	4	28	29.7
球 磨	233	788	421	1,106	164	114	6	43	48.9
宇 城	322	1,269	498	1,595	200	90	5	37	28.0
阿 蘇	137	416	171	549	81	37	0	16	27.0
水 俣	93	307	175	482	48	30	4	13	32.3

※ 表紙の注4を参照。

第7表 職業紹介状況 一般パートタイム

	①	②	③	④	⑤	⑥		就職率 (⑥/①×100) %・ポイント	
	新規求職 申込件数	月間有効 求職者数	新規 求人数	月間有効 求人数	紹介件数	就職件数	県外への 就職件数		雇用保険 受給者の 就職件数
R元年度平均	2,128	9,915	5,252	14,846	1,953	905	69	186	42.5
2年度平均	2,122	10,957	4,316	12,006	1,889	825	58	201	38.9
3年度平均	2,249	11,244	4,561	12,595	1,872	833	64	195	37.0
4年度平均	2,200	11,607	4,950	13,895	1,713	806	61	185	36.6
5年度平均	2,209	11,843	4,620	13,096	1,686	784	63	176	35.5
5年 4月	3,570	12,594	4,242	13,657	1,663	801	68	178	22.4
5月	2,588	12,893	4,685	13,056	1,719	849	66	187	32.8
6月	2,162	12,696	4,826	12,892	1,649	821	62	172	38.0
7月	1,963	11,921	4,078	12,639	1,474	741	67	187	37.7
8月	2,016	11,854	4,561	12,634	1,576	655	59	170	32.5
9月	2,022	11,818	4,564	12,657	1,486	735	70	199	36.4
10月	2,083	11,843	4,684	13,001	1,584	717	45	202	34.4
11月	1,715	11,359	4,399	12,842	1,445	719	60	174	41.9
12月	1,414	10,623	4,500	12,851	1,207	609	50	144	43.1
6年 1月	2,369	10,909	5,164	13,407	1,976	580	65	145	24.5
2月	2,359	11,620	5,173	13,998	2,471	994	54	140	42.1
3月	2,252	11,981	4,565	13,521	1,980	1,182	89	212	52.5
4月	3,796	13,198	4,149	12,592	1,923	867	81	175	22.8
前年同月比	6.3	4.8	▲ 2.2	▲ 7.8	15.6	8.2	19.1	▲ 1.7	0.4
熊本	1,427	5,083	1,661	5,466	745	258	35	49	18.1
上益城	171	582	113	409	78	32	3	9	18.7
八代	350	1,248	354	951	208	94	10	22	26.9
菊池	512	1,951	537	1,648	229	112	11	20	21.9
玉名	352	1,103	348	1,063	155	71	11	18	20.2
天草	278	884	287	788	137	81	3	16	29.1
球磨	186	707	212	578	97	74	4	15	39.8
宇城	295	1,041	343	851	170	86	4	14	29.2
阿蘇	116	301	179	503	49	32	0	8	27.6
水俣	109	298	115	335	55	27	0	4	24.8

※ 表紙の注4を参照。

第8表 男女別職業紹介状況 全数

	男				女			
	新規求職 申込件数	月間有効 求職者数	紹介件数	就職件数	新規求職 申込件数	月間有効 求職者数	紹介件数	就職件数
R元年度平均	2,443	11,144	2,595	898	3,487	14,524	3,255	1,330
2年度平均	2,465	12,288	2,314	762	3,364	15,748	2,890	1,148
3年度平均	2,475	12,333	2,211	764	3,351	15,272	2,738	1,151
4年度平均	2,419	12,555	2,060	754	3,242	15,289	2,425	1,088
5年度平均	2,429	12,669	1,996	734	3,241	15,509	2,381	1,058
5年 4月	3,422	13,430	1,938	740	4,744	16,424	2,468	1,160
5月	2,525	13,373	2,008	803	3,575	16,569	2,560	1,136
6月	2,414	13,121	2,126	792	3,249	16,288	2,406	1,075
7月	2,357	12,707	1,916	695	3,120	15,955	2,238	1,018
8月	2,278	12,676	1,940	698	3,050	15,908	2,343	961
9月	2,292	12,578	1,972	727	3,047	15,785	2,238	993
10月	2,388	12,567	1,926	757	3,019	15,541	2,328	1,036
11月	1,952	12,110	1,771	656	2,581	14,784	2,017	940
12月	1,771	11,615	1,611	620	2,173	13,789	1,690	848
5年 1月	2,700	12,128	2,176	607	3,574	14,336	2,555	768
2月	2,472	12,637	2,309	802	3,484	15,238	3,115	1,258
3月	2,572	13,081	2,254	911	3,281	15,486	2,611	1,499
4月	3,645	14,087	2,266	849	4,735	16,366	2,457	1,114
前年同月比	6.5	4.9	16.9	14.7	▲ 0.2	▲ 0.4	▲ 0.4	▲ 4.0
熊 本	1,393	5,627	905	242	1,979	7,154	1,012	334
上益城	165	579	89	26	200	677	84	45
八 代	336	1,252	219	103	428	1,392	272	136
菊 池	485	2,025	269	110	577	2,212	285	129
玉 名	360	1,275	217	95	395	1,244	200	80
天 草	248	911	143	65	321	975	152	103
球 磨	178	660	119	80	242	837	145	108
宇 城	279	1,115	186	69	339	1,196	191	110
阿 蘇	111	344	77	34	142	373	55	36
水 俣	90	299	42	25	112	306	61	33

※ 男女別の記載を希望しない者がいる為、男女計は第4表と一致しない。

※ 表紙の注4を参照。

第9表 中高年齢者職業紹介状況 一般フルタイム

45歳以上

	新規求職 申込件数		月間有効 求職者数		紹介件数		就職件数	
		うち 55歳以上		うち 55歳以上		うち 55歳以上		うち 55歳以上
R元年度平均	1,618	876	6,966	3,822	1,700	769	555	260
2年度平均	1,635	892	7,864	4,289	1,520	682	458	214
3年度平均	1,604	877	7,638	4,210	1,450	705	474	224
4年度平均	1,574	862	7,562	4,121	1,347	653	469	225
5年度平均	1,603	882	7,587	4,124	1,346	656	478	237
5年 4月	2,084	1,203	7,836	4,241	1,290	600	497	258
5月	1,570	838	7,728	4,176	1,419	678	490	226
6月	1,654	968	7,804	4,324	1,401	690	498	255
7月	1,726	994	7,909	4,398	1,323	603	429	205
8月	1,519	824	7,959	4,436	1,352	633	488	208
9月	1,456	780	7,739	4,271	1,363	702	456	226
10月	1,462	744	7,449	3,996	1,367	657	514	269
11月	1,237	630	7,061	3,726	1,123	520	432	217
12月	1,234	642	6,776	3,529	1,036	488	398	183
6年 1月	1,881	1,064	7,252	3,893	1,419	720	387	208
2月	1,721	993	7,721	4,237	1,542	784	529	266
3月	1,686	904	7,804	4,264	1,514	793	620	318
4月	2,224	1,307	8,093	4,519	1,440	742	537	272
前年同月比	6.7	8.6	3.3	6.6	11.6	23.7	8.0	5.4
熊 本	880	506	3,418	1,868	624	300	154	77
上益城	105	65	342	211	30	17	18	9
八 代	212	111	665	360	147	63	71	34
菊 池	257	143	1,048	549	153	81	56	25
玉 名	199	124	704	414	138	78	54	28
天 草	162	104	552	362	87	57	39	22
球 磨	131	75	406	213	91	45	59	32
宇 城	160	99	603	334	116	67	52	27
阿 蘇	71	51	207	136	35	24	18	12
水 俣	47	29	148	72	19	10	16	6

※ 表紙の注4を参照。

第10表 中高年齢者職業紹介状況 一般パートタイム

45歳以上

	新規求職 申込件数		月間有効 求職者数		紹介件数		就職件数	
		うち 55歳以上		うち 55歳以上		うち 55歳以上		うち 55歳以上
R元年度平均	1,349	1,021	6,369	4,727	1,225	815	536	361
2年度平均	1,412	1,094	7,294	5,488	1,195	800	491	321
3年度平均	1,503	1,176	7,460	5,633	1,216	852	507	344
4年度平均	1,496	1,173	7,670	5,799	1,158	821	513	343
5年度平均	1,550	1,244	7,923	6,078	1,167	848	510	363
5年 4月	2,638	2,201	8,547	6,630	1,108	779	506	347
5月	1,773	1,421	8,763	6,833	1,119	797	520	381
6月	1,492	1,170	8,677	6,760	1,115	807	533	368
7月	1,339	1,074	7,923	6,076	962	678	443	315
8月	1,340	1,061	7,803	5,942	1,050	759	413	304
9月	1,361	1,051	7,787	5,905	980	692	463	328
10月	1,462	1,188	7,832	5,972	1,076	804	460	345
11月	1,188	934	7,493	5,697	988	672	464	312
12月	998	791	7,028	5,341	848	626	382	253
6年 1月	1,733	1,429	7,302	5,596	1,464	1,120	402	301
2月	1,706	1,345	7,845	6,008	1,873	1,371	712	508
3月	1,567	1,268	8,072	6,170	1,419	1,074	821	596
4月	2,894	2,426	9,072	7,102	1,356	1,020	589	435
前年同月比	9.7	10.2	6.1	7.1	22.4	30.9	16.4	25.4
熊 本	1,071	873	3,315	2,464	537	397	181	124
上益城	130	112	398	327	51	37	19	11
八 代	267	221	847	681	148	115	69	54
菊 池	383	323	1,349	1,042	162	114	80	61
玉 名	270	236	786	652	104	88	41	32
天 草	220	185	666	545	88	65	51	40
球 磨	145	123	499	408	70	52	45	32
宇 城	222	188	753	597	120	89	57	42
阿 蘇	99	86	245	204	38	33	23	19
水 俣	87	79	214	182	38	30	23	20

※ 表紙の注4を参照。

第 11 表 態様別常用新規求職者数（パートを含む）

	新規求職者	在職者	離職者	前職雇用		前職 自営等	無業者
				事業主 都合	自己都合		
R元年度平均	5,845	1,570	3,758	869	2,663	69	518
2年度平均	5,750	1,438	3,860	1,052	2,580	64	453
3年度平均	5,742	1,587	3,674	836	2,594	86	481
4年度平均	5,594	1,492	3,616	786	2,612	71	486
5年度平均	5,608	1,466	3,647	799	2,627	64	495
5年 4月	8,136	1,263	6,115	1,829	3,740	61	758
5月	6,057	1,322	4,237	1,030	2,921	72	498
6月	5,453	1,389	3,587	744	2,643	67	477
7月	5,219	1,247	3,557	805	2,569	61	415
8月	5,245	1,348	3,428	658	2,598	56	469
9月	5,322	1,384	3,407	625	2,602	70	531
10月	5,381	1,297	3,615	715	2,693	73	469
11月	4,517	1,255	2,877	544	2,194	57	385
12月	3,928	1,220	2,409	550	1,719	41	299
6年 1月	6,260	1,887	3,885	784	2,903	65	488
2月	5,945	2,101	3,297	626	2,459	89	547
3月	5,835	1,878	3,350	678	2,479	61	607
4月	8,354	1,339	6,339	1,879	3,891	84	676
前年同月比	2.7	6.0	3.7	2.7	4.0	37.7	▲ 10.8

第 12 表 職業別常用新規求人・求職状況

区 分	新規求職申込件数				新規求人数			新 規 求人倍率
	常用計	フルタイム	うち男性	パートタイム	常用計	フルタイム	パートタイム	
職 業 計	8,354	4,579	2,390	3,775	10,332	6,566	3,766	1.24
管理的職業従事者	23	15	11	8	19	19	0	0.83
専門的・技術的職業従事者	1,578	981	384	597	2,416	1,742	674	1.53
事務従事者	2,114	1,189	345	925	1,065	636	429	0.50
販売従事者	434	253	143	181	807	448	359	1.86
サービス職業従事者	982	446	158	536	2,707	1,387	1,320	2.76
保安職業従事者	82	50	48	32	282	218	64	3.44
農林漁業従事者	97	51	45	46	124	83	41	1.28
生産工程従事者	566	441	343	125	897	675	222	1.58
輸送・機械運転従事者	329	205	194	124	562	459	103	1.71
建設・採掘従事者	166	134	131	32	590	577	13	3.55
運搬・清掃・包装等従事者	1,189	398	307	791	863	322	541	0.73
分類不能の職業	794	416	281	378	0	0	0	—

第 13 表 新規学校卒業者の職業紹介状況 [令和6年4月]

		求職者数	求人数	うち 県内 求人数	就職者数	うち 県内 就職者数	求人倍率	就職率
中	H31年3月卒	8	51	20	8	5	6.38	100.0
	R2年3月卒	3	49	12	3	0	16.33	100.0
	3年3月卒	5	26	6	5	1	5.20	100.0
	4年3月卒	3	23	2	3	0	7.67	100.0
	5年3月卒	6	28	10	5	4	4.67	83.3
	6年3月卒	5	33	9	5	1	6.60	100.0
学 校	熊本	2	8	5	2	0	4.00	100.0
	上益城	0	3	0	0	0	—	—
	八代	0	5	2	0	0	—	—
	菊池	0	0	0	0	0	—	—
	玉名	2	4	1	2	1	2.00	100.0
	天草	0	0	0	0	0	—	—
	球磨	0	4	1	0	0	—	—
	宇城	1	3	0	1	0	3.00	100.0
	阿蘇	0	3	0	0	0	—	—
	水俣	0	3	0	0	0	—	—
高 等 学 校	H31年3月卒	3,644	73,799	7,254	3,633	2,100	20.25	99.7
	R2年3月卒	3,547	76,602	7,163	3,537	2,036	21.60	99.7
	3年3月卒	3,113	62,725	5,587	3,100	1,855	20.15	99.6
	4年3月卒	3,142	69,479	5,944	3,125	1,891	22.11	99.5
	5年3月卒	2,932	81,212	6,580	2,917	1,769	27.70	99.5
	6年3月卒	2,837	96,106	7,497	2,814	1,748	33.88	99.2
	熊本	868	29,581	2,912	861	550	34.08	99.2
	上益城	77	4,295	412	77	55	55.78	100.0
	八代	318	9,945	523	317	207	31.27	99.7
	菊池	442	13,241	1,212	431	313	29.96	97.5
	玉名	370	9,178	707	368	192	24.81	99.5
	天草	217	9,287	362	217	115	42.80	100.0
	球磨	224	7,243	369	224	104	32.33	100.0
	宇城	166	4,053	549	166	113	24.42	100.0
阿蘇	76	5,212	286	76	54	68.58	100.0	
水俣	79	4,071	165	77	45	51.53	97.5	

※ 安定業務統計による。

第 14 表 産業別・規模別新規求人状況

	6 年 4 月			6 年 3 月		
	計	一般フル	一般パート	計	一般フル	一般パート
AB 農・林・漁業	110	61	49	155	87	68
C 鉱業、採石業、砂利採取業	5	5	0	8	8	0
D 建設業	1,038	986	52	997	947	50
E 製造業	1,232	973	259	1,313	987	326
食料品製造業	256	103	153	403	183	220
飲料・たばこ・飼料製造業	9	8	1	6	4	2
繊維工業	42	26	16	27	26	1
木材・木製品製造業	24	16	8	56	49	7
家具・装備品製造業	12	12	0	6	6	0
パルプ・紙・紙加工品製造業	13	13	0	17	13	4
印刷・同関連業	21	13	8	27	22	5
化学工業	18	18	0	13	11	2
石油製品・石炭製品製造業	0	0	0	2	2	0
プラスチック製品製造業	20	15	5	38	33	5
ゴム製品製造業	7	4	3	7	4	3
窯業・土石製品製造業	52	49	3	83	78	5
鉄鋼業	0	0	0	3	3	0
非鉄金属製造業	12	12	0	0	0	0
金属製品製造業	126	118	8	130	109	21
はん用機械器具製造業	38	38	0	27	26	1
生産用機械器具製造業	193	186	7	155	146	9
業務用機械器具製造業	30	30	0	39	34	5
電子部品・デバイス・電子回路製造業	183	171	12	133	133	0
電気機械器具製造業	44	28	16	54	37	17
情報通信機械器具製造業	14	7	7	5	4	1
輸送用機械器具製造業	84	75	9	27	21	6
その他の製造業	34	31	3	55	43	12
F 電気・ガス・熱供給・水道業	8	6	2	4	2	2
G 情報通信業	156	113	43	129	98	31
H 運輸業、郵便業	464	403	61	538	471	67
I 卸売業、小売業	1,072	506	566	1,195	688	507
J 金融業、保険業	87	50	37	86	41	45
K 不動産業、物品賃貸業	110	67	43	159	101	58
L 学術研究、専門・技術サービス業	285	201	84	214	160	54
M 宿泊業、飲食サービス業	877	361	516	718	269	449
N 生活関連サービス業、娯楽業	348	153	195	573	316	257
O 教育、学習支援業	105	48	57	220	84	136
P 医療、福祉	3,731	2,265	1,466	4,110	2,357	1,753
Q 複合サービス事業	136	88	48	74	63	11
R サービス業(他に分類されないもの)	1,428	966	462	1,774	1,170	604
S・T 公務・その他	229	20	209	228	81	147
合 計	11,421	7,272	4,149	12,495	7,930	4,565
29人以下	7,671	4,744	2,927	8,382	5,220	3,162
30～99人	2,353	1,576	777	2,760	1,772	988
100～299人	851	611	240	1,010	724	286
300～499人	193	142	51	170	130	40
500～999人	248	111	137	136	61	75
1,000人以上	105	88	17	37	23	14

主要産業における対前年同月比の推移

		5年4月	5月	6月	7月	8月	9月	10月
主 要 産 業 別	D 建設業	▲ 21.0	▲ 1.0	▲ 20.0	▲ 6.2	▲ 2.2	▲ 13.6	▲ 14.3
	E 製造業	▲ 23.5	▲ 11.1	▲ 16.1	▲ 31.4	▲ 17.7	▲ 13.9	▲ 21.8
	H 運輸業、郵便業	▲ 12.7	▲ 2.8	▲ 14.2	▲ 15.2	13.2	▲ 25.3	▲ 25.4
	I 卸売業、小売業	10.8	9.6	19.5	6.0	▲ 1.7	2.2	▲ 9.1
	M 宿泊業、飲食サービス業	14.5	▲ 20.2	▲ 10.2	34.3	▲ 3.5	▲ 21.3	3.3
	P 医療、福祉	▲ 5.5	9.3	▲ 2.2	▲ 7.3	10.8	4.4	▲ 3.3
R サービス業(他に分類されないもの)	▲ 12.8	▲ 11.0	▲ 9.6	▲ 25.4	▲ 13.9	▲ 20.1	▲ 25.6	
産業別合計(求人合計)		▲ 9.4	▲ 2.6	▲ 6.8	▲ 12.1	▲ 4.3	▲ 9.0	▲ 11.1

(注) 令和6年4月以降については令和5年7月改定の「日本標準産業分類」に基づく区分、令和6年3月以前については平成25年10月改定の「日本標準産業分類」に基づく区分により表章したもの。対前年同月比については、産業分類改定による影響のある産業について()で示している。

前 年 同 月			対 前 年 同 月 比 (%)			
計	一般フル	一般パート	計	一般フル	一般パート	
127	66	61	▲ 13.4	▲ 7.6	▲ 19.7	農、林、漁
2	2	0	150.0	150.0	—	鉱、採石
942	910	32	10.2	8.4	62.5	建 設
1,172	916	256	5.1	6.2	1.2	製 造
215	117	98	19.1	▲ 12.0	56.1	食 料
17	10	7	▲ 47.1	▲ 20.0	▲ 85.7	飲 料
62	37	25	▲ 32.3	▲ 29.7	▲ 36.0	織 維
20	17	3	20.0	▲ 5.9	166.7	木 材
8	7	1	50.0	71.4	▲ 100.0	家 具
29	27	2	▲ 55.2	▲ 51.9	▲ 100.0	パルプ
11	6	5	90.9	116.7	60.0	印 刷
10	7	3	80.0	157.1	▲ 100.0	化 学
0	0	0	—	—	—	石油・石炭
39	31	8	▲ 48.7	▲ 51.6	▲ 37.5	プラスチック
35	33	2	▲ 80.0	▲ 87.9	50.0	ゴ ム
49	48	1	6.1	2.1	200.0	窯 業
2	2	0	▲ 100.0	▲ 100.0	—	鉄 鋼
3	0	3	300.0	—	▲ 100.0	非鉄金属
94	80	14	34.0	47.5	▲ 42.9	金 属
35	34	1	8.6	11.8	▲ 100.0	はん用
83	72	11	132.5	158.3	▲ 36.4	生産用
19	17	2	57.9	76.5	▲ 100.0	業務用
149	139	10	22.8	23.0	20.0	電 子
54	24	30	▲ 18.5	16.7	▲ 46.7	電 気
40	35	5	▲ 65.0	▲ 80.0	40.0	情 報
172	157	15	▲ 51.2	▲ 52.2	▲ 40.0	輸送用機
26	16	10	30.8	93.8	▲ 70.0	その他
4	4	0	(100.0)	(50.0)	—	電 気
181	134	47	▲ 13.8	▲ 15.7	▲ 8.5	情 報
469	370	99	(▲1.1)	(8.9)	(▲38.4)	運輸、郵便
1,232	715	517	(▲13.0)	(▲29.2)	(9.5)	卸売、小売
79	50	29	10.1	0.0	27.6	金融、保険
125	83	42	▲ 12.0	▲ 19.3	2.4	不動産
252	181	71	13.1	11.0	18.3	学 術
759	310	449	15.5	16.5	14.9	宿泊、飲食
370	172	198	▲ 5.9	▲ 11.0	▲ 1.5	生 活
120	63	57	▲ 12.5	▲ 23.8	0.0	教育、学習
3,876	2,338	1,538	(▲3.7)	(▲3.1)	(▲4.7)	医療、福祉
87	47	40	56.3	87.2	20.0	複 合
1,883	1,245	638	(▲24.2)	(▲22.4)	(▲27.6)	サービス
253	85	168	▲ 9.5	▲ 76.5	24.4	公務、他
11,933	7,691	4,242	▲ 4.3	▲ 5.4	▲ 2.2	合 計
7,869	4,926	2,943	▲ 2.5	▲ 3.7	▲ 0.5	29人以下
2,551	1,667	884	▲ 7.8	▲ 5.5	▲ 12.1	30～99
926	671	255	▲ 8.1	▲ 8.9	▲ 5.9	100～299
149	105	44	29.5	35.2	15.9	300～499
272	164	108	▲ 8.8	▲ 32.3	26.9	500～999
166	158	8	▲ 36.7	▲ 44.3	112.5	1,000人以上

11月	12月	6年1月	2月	3月	4月	
0.0	▲ 10.8	▲ 6.1	2.1	▲ 2.3	10.2	建設業
▲ 12.7	▲ 2.2	▲ 18.6	1.9	14.3	5.1	製造業
6.1	▲ 9.2	10.3	▲ 1.3	3.5	(▲1.1)	運輸業
▲ 16.5	▲ 2.8	▲ 11.6	▲ 4.2	▲ 9.9	(▲13.0)	卸売、小売
▲ 18.8	▲ 16.3	▲ 7.7	▲ 29.8	▲ 15.7	15.5	宿泊、飲食
5.9	4.9	▲ 0.9	4.3	▲ 0.9	(▲3.7)	医療、福祉
▲ 17.1	▲ 11.2	▲ 20.5	▲ 29.3	▲ 21.7	(▲24.2)	サービス業
▲ 9.8	▲ 4.8	▲ 10.4	▲ 7.3	▲ 9.6	▲ 4.3	産業別合計

第 15 表 障害者の職業紹介・登録状況

区分	職 業 紹 介								登 録			
	新 規 求 職 申 込 件 数				就 職 件 数				新 規 登 録 者 数			
	身体	知的	精神	その他	身体	知的	精神	その他	身体	知的	精神	その他
R元年度	1,097	659	1,928	356	525	436	993	140	400	285	713	189
2年度	912	699	1,793	429	372	405	858	202	320	294	641	184
3年度	1,044	783	2,127	423	419	494	1,039	170	418	318	850	197
4年度	948	800	2,185	400	403	501	1,056	183	324	315	809	192
5年度	1,049	873	2,444	383	395	551	1,127	126	358	328	883	192
5年 4月	101	63	213	40	27	42	80	10	45	12	93	23
5月	102	63	215	35	31	42	87	11	34	9	79	18
6月	75	66	204	32	38	28	93	7	25	16	84	17
7月	89	169	212	37	23	29	101	14	33	113	70	16
8月	83	110	198	27	39	39	97	6	28	72	76	15
9月	79	72	177	29	26	38	82	17	23	29	73	15
10月	72	74	195	34	27	30	102	12	24	34	69	21
11月	86	48	182	29	38	49	103	8	28	10	68	12
12月	58	43	169	18	26	58	91	8	18	6	62	10
6年 1月	108	44	196	30	28	60	83	6	26	12	64	14
2月	107	65	232	31	46	81	98	12	36	7	67	13
3月	89	56	251	41	46	55	110	15	38	8	78	18
4月	130	87	279	47	53	35	111	12	45	11	91	23
熊 本	51	35	122	19	25	11	31	3	15	4	28	8
上益城	4	1	11	2	2	0	1	1	1	0	2	1
八 代	12	13	23	3	1	4	12	1	4	3	9	2
菊 池	9	12	25	11	9	3	12	1	1	0	11	6
玉 名	19	8	30	5	1	4	17	2	12	1	14	3
天 草	8	5	12	2	1	0	8	1	2	2	4	1
球 磨	8	2	19	2	8	5	16	3	3	1	13	1
宇 城	13	8	24	2	6	7	10	0	4	0	6	1
阿 蘇	4	3	10	0	0	1	2	0	3	0	1	0
水 俣	2	0	3	1	0	0	2	0	0	0	3	0

※ 新規登録者数には新規移管登録者数を含む。
 ※ 表紙の注4を参照。なお、令和5年3月以前の数値は、オンラインを含まない。

区 分	登 録											
	期 末 現 在 登 録 者 数											
	有 効 求 職 者				就 業 中 の 者				保 留 中 の 者			
	身体	知的	精神	その他	身体	知的	精神	その他	身体	知的	精神	その他
R元年度	1,419	661	2,054	347	4,247	3,005	3,722	665	990	432	1,149	157
2年度	1,461	702	2,113	436	4,307	3,131	3,942	833	853	393	1,121	152
3年度	1,657	859	2,489	459	4,313	3,186	4,307	885	826	378	1,047	155
4年度	1,632	902	2,786	385	4,289	3,310	4,741	869	768	363	923	143
5年度	1,706	960	3,121	429	4,129	3,426	5,118	896	1,111	422	1,169	183
5年 4月	1,534	792	2,838	370	4,305	3,401	4,783	888	888	384	931	159
5月	1,562	761	2,674	367	4,315	3,404	4,870	890	896	417	1,106	168
6月	1,586	788	2,758	375	4,320	3,399	4,896	890	893	414	1,102	166
7月	1,638	908	2,819	391	4,317	3,397	4,915	890	888	415	1,098	165
8月	1,648	945	2,863	393	4,339	3,434	4,965	898	886	407	1,088	164
9月	1,641	956	2,878	395	4,345	3,443	5,014	907	894	386	1,085	163
10月	1,665	982	2,925	398	4,345	3,453	5,054	918	893	385	1,073	163
11月	1,657	967	2,942	403	4,352	3,436	5,085	918	912	394	1,101	162
12月	1,653	964	2,969	405	4,361	3,439	5,111	917	914	397	1,110	163
6年 1月	1,723	983	3,035	413	4,271	3,436	5,125	917	910	395	1,102	164
2月	1,758	1,009	3,133	428	4,115	3,415	5,104	895	1,045	394	1,097	176
3月	1,706	960	3,121	429	4,129	3,426	5,118	896	1,111	422	1,169	183
4月	1,693	991	3,227	449	4,064	3,315	4,887	882	1,125	512	1,363	184
熊 本	590	313	1,302	147	1,346	1,040	1,840	332	574	223	768	103
上益城	67	29	123	22	187	164	214	61	63	28	46	7
八 代	178	138	264	42	263	251	355	69	9	5	6	1
菊 池	210	204	536	63	609	546	763	102	229	126	282	26
玉 名	150	66	261	36	363	305	482	76	73	37	103	13
天 草	175	78	234	48	257	188	248	58	22	14	19	6
球 磨	98	47	200	38	254	207	288	42	13	13	20	5
宇 城	145	72	202	41	425	394	439	89	63	22	52	10
阿 蘇	38	18	49	5	221	138	143	32	57	34	42	12
水 俣	42	26	56	7	139	82	115	21	22	10	25	1

第 16 表 地域職業相談室業務取扱状況

	相談件数	新規相談者数	紹介件数	就職件数
R3年度	11,801	2,761	3,368	1,470
4年度	10,849	2,749	3,233	1,401
5年度	10,330	2,326	3,275	1,378
5年 4月	807	218	263	132
5月	943	201	238	119
6月	977	247	326	130
7月	896	171	265	117
8月	957	190	264	120
9月	911	195	260	110
10月	884	180	317	122
11月	775	172	254	109
12月	710	125	178	91
6年 1月	744	212	302	101
2月	874	225	339	105
3月	852	190	269	122
4月	840	179	237	122
上天草市ふるさとHW	194	36	38	31
山鹿市地域職業相談室	222	39	74	21
荒尾市地域職業相談室	271	68	79	36
宇土市地域職業相談室	153	36	46	34

第 17 表 訓練課業務状況

1 就職支援計画書交付件数

令和6年4月			令和6年度計		
計	求職者支援訓練	公共職業訓練	計	求職者支援訓練	公共職業訓練
27	20	7	27	20	7

2 支給関係

(1) 認定職業訓練実施奨励金

		令和6年4月			令和6年度計		
		計	基礎コース	実践コース	計	基礎コース	実践コース
基本奨励金	支給決定件数[件]	5	1	4	5	1	4
	支給金額 [千円]	8,518	2,796	5,722	8,518	2,796	5,722
付加奨励金	支給決定件数[件]	3	0	3	3	0	3
	支給金額 [千円]	2,260	0	2,260	2,260	0	2,260
保育奨励金	支給決定件数[件]	0	0	0	0	0	0
	支給金額 [千円]	0	0	0	0	0	0

(2) 職業訓練受講給付金

	令和6年4月			令和6年度計		
	計	求職者支援訓練	公共職業訓練	計	求職者支援訓練	公共職業訓練
支給決定件数 [件]	57	27	30	57	27	30
受給者実人員 [人]	53	26	27	53	26	27
初回受給者数 [人]	18	10	8	18	10	8
支給終了者数 [人]	11	6	5	11	6	5
支給金額 [千円]	5,683	2,800	2,883	5,683	2,800	2,883

第18表 大量雇用変動(離職)の状況

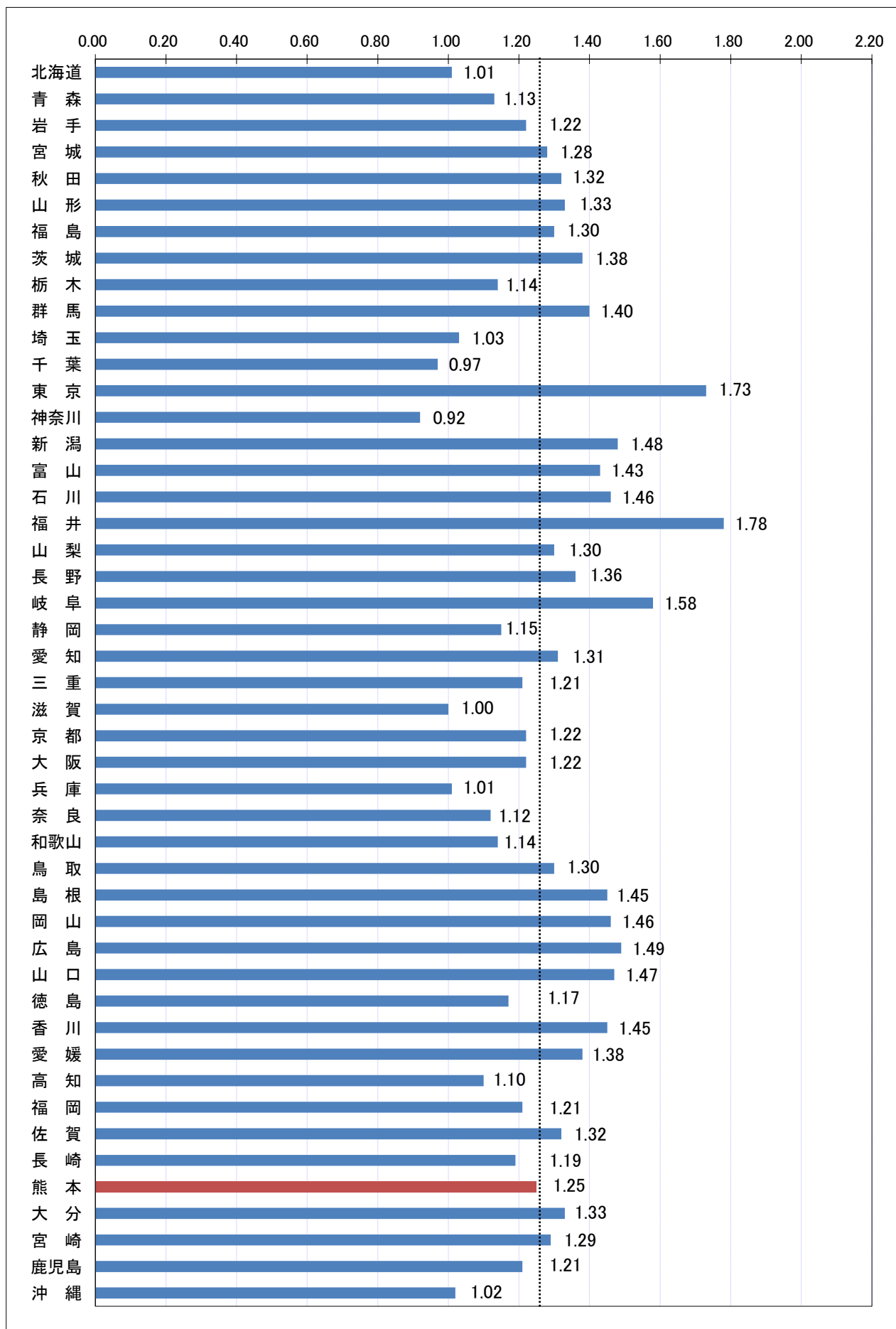
大量雇用変動(離職)の推移 (20人以上)

(令和6年4月現在)

	令和2年度		令和3年度		令和4年度		令和5年度		令和6年度	
	件数	人	件数	人	件数	人	件数	人	件数	人
AB 農・林・漁業										
C 鉱業、採石業、砂利採取業										
D 建設業	1	59								
E 製造業	3	121	6	273	1	583	2	109	0	0
09 食料品製造業	1	30	1	51			1	31		
10 飲料・たばこ・飼料製造業			1	30						
11 繊維工業							1	78		
12 木材・木製品製造業										
13 家具・装備品製造業										
14 パルプ・紙・紙加工品製造業										
15 印刷・同関連業										
16 化学工業			1	28						
17 石油製品・石炭製品製造業										
18 プラスチック製品製造業										
19 ゴム製品製造業										
21 窯業・土石製品製造業										
22 鉄鋼業										
23 非鉄金属製造業			2	91						
24 金属製品製造業										
25 はん用機械器具製造業										
26 生産用機械器具製造業										
27 業務用機械器具製造業										
28 電子部品・デバイス・電子回路製造業	1	26								
29 電気機械器具製造業										
30 情報通信機械器具製造業					1	583				
31 輸送用機械器具製造業	1	65	1	73						
32 その他の製造業										
F 電気・ガス・熱供給・水道業										
G 情報通信業					1	78				
H 運輸業、郵便業					1	33	3	196		
I 卸売業・小売業	2	96	6	226	1	43	1	40		
J 金融業・保険業										
K 不動産業、物品賃貸業										
L 学術研究、専門・技術サービス業										
M 宿泊業、飲食サービス業	3	130	2	87	2	67	1	114		
N 生活関連サービス業、娯楽業	2	121	2	53	2	85	1	43		
O 教育、学習支援業										
P 医療、福祉			2	100			3	119		
Q 複合サービス事業										
R サービス業(他に分類されないもの)	1	85	1	58						
ST 公務・その他							4	931		
合 計	12	612	19	797	8	889	15	1,552	0	0
解雇原因別	倒産	2	61	3	121	2	66			
	事業所閉鎖	1	44	4	212	1	31	6	363	
	事業縮小	5	268	5	159	4	758	5	258	
	工場合併									
	人員削減計画			4	162					
その他	4	239	3	143	1	34	4	931		

第1図 都道府県別有効求人倍率 全数(含パート) <季節調整値>

令和6年 4月 全国平均 1.26倍



第19表 全国・季節調整済求人倍率の推移 全数(新規学卒者を除く)

(1) 新規求人倍率

西暦	和暦	1月	2月	3月	4月	5月	6月	7月	8月	9月	10月	11月	12月	年計	年度計
1985年	60年	1.00	1.00	0.99	0.99	1.00	0.98	0.95	0.97	0.95	0.93	0.93	0.96	0.97	0.95
1986年	61年	0.95	0.93	0.91	0.91	0.90	0.86	0.87	0.94	0.89	0.91	0.89	0.91	0.91	0.91
1987年	62年	0.91	0.95	1.03	1.00	0.99	1.04	1.11	1.14	1.20	1.25	1.28	1.37	1.08	1.20
1988年	63年	1.36	1.36	1.41	1.45	1.47	1.58	1.56	1.59	1.66	1.64	1.69	1.76	1.53	1.63
1989年	1年	1.73	1.72	1.75	1.80	1.88	1.92	1.92	1.93	1.95	1.94	2.03	1.96	1.85	1.93
1990年	2年	1.97	2.00	1.96	2.01	2.05	2.11	2.13	2.13	2.15	2.15	2.14	2.08	2.07	2.11
1991年	3年	2.07	2.18	2.13	2.12	2.10	2.10	2.06	2.01	1.97	2.05	1.94	1.80	2.05	1.95
1992年	4年	1.83	1.80	1.75	1.72	1.67	1.60	1.58	1.55	1.52	1.49	1.41	1.45	1.61	1.49
1993年	5年	1.40	1.35	1.30	1.26	1.23	1.19	1.15	1.13	1.11	1.08	1.09	1.08	1.20	1.13
1994年	6年	1.06	1.11	1.08	1.08	1.07	1.09	1.09	1.10	1.11	1.06	1.06	1.06	1.08	1.07
1995年	7年	1.04	1.10	1.06	1.06	1.07	1.04	1.06	1.08	1.05	1.09	1.12	1.10	1.06	1.09
1996年	8年	1.08	1.14	1.17	1.14	1.20	1.20	1.22	1.21	1.23	1.24	1.24	1.24	1.19	1.22
1997年	9年	1.24	1.24	1.26	1.22	1.24	1.25	1.21	1.21	1.19	1.16	1.13	1.09	1.20	1.13
1998年	10年	1.03	1.00	0.95	0.95	0.94	0.90	0.87	0.91	0.87	0.85	0.87	0.87	0.92	0.89
1999年	11年	0.90	0.89	0.88	0.90	0.80	0.83	0.87	0.86	0.88	0.89	0.88	0.92	0.87	0.90
2000年	12年	0.97	0.96	0.98	1.00	1.02	1.05	1.09	1.08	1.11	1.13	1.15	1.14	1.05	1.08
2001年	13年	1.15	1.10	1.04	1.07	1.07	1.04	1.04	0.99	0.96	0.91	0.91	0.87	1.01	0.96
2002年	14年	0.88	0.88	0.91	0.90	0.93	0.94	0.94	0.97	0.95	0.95	0.96	1.00	0.93	0.96
2003年	15年	1.00	1.00	1.01	1.03	1.03	1.03	1.06	1.10	1.11	1.16	1.17	1.20	1.07	1.12
2004年	16年	1.19	1.18	1.22	1.25	1.25	1.27	1.28	1.30	1.35	1.40	1.41	1.41	1.29	1.35
2005年	17年	1.42	1.46	1.43	1.43	1.44	1.47	1.48	1.47	1.48	1.43	1.52	1.54	1.46	1.49
2006年	18年	1.56	1.59	1.53	1.55	1.63	1.58	1.56	1.56	1.55	1.53	1.58	1.60	1.56	1.56
2007年	19年	1.52	1.56	1.60	1.58	1.56	1.54	1.53	1.51	1.42	1.46	1.46	1.42	1.52	1.47
2008年	20年	1.43	1.41	1.32	1.36	1.32	1.29	1.26	1.25	1.20	1.13	1.04	0.98	1.25	1.08
2009年	21年	0.87	0.77	0.78	0.77	0.76	0.78	0.78	0.79	0.81	0.80	0.79	0.80	0.79	0.79
2010年	22年	0.82	0.82	0.82	0.85	0.86	0.88	0.89	0.91	0.94	0.96	0.96	0.98	0.89	0.93
2011年	23年	1.01	0.99	0.98	0.95	0.98	1.00	1.07	1.05	1.14	1.15	1.17	1.19	1.05	1.11
2012年	24年	1.21	1.23	1.23	1.25	1.29	1.29	1.30	1.32	1.27	1.30	1.32	1.32	1.28	1.32
2013年	25年	1.34	1.38	1.38	1.41	1.43	1.47	1.47	1.50	1.50	1.57	1.57	1.59	1.46	1.53
2014年	26年	1.64	1.69	1.63	1.63	1.63	1.65	1.67	1.65	1.66	1.69	1.69	1.75	1.66	1.69
2015年	27年	1.77	1.72	1.76	1.76	1.76	1.79	1.83	1.84	1.86	1.84	1.89	1.89	1.80	1.86
2016年	28年	2.03	1.95	1.95	2.03	2.05	2.01	2.03	2.08	2.10	2.09	2.14	2.16	2.04	2.08
2017年	29年	2.13	2.16	2.14	2.18	2.28	2.24	2.25	2.22	2.26	2.36	2.31	2.40	2.24	2.29
2018年	30年	2.36	2.34	2.37	2.37	2.37	2.45	2.45	2.37	2.47	2.38	2.41	2.40	2.39	2.42
2019年	1年	2.47	2.48	2.44	2.49	2.48	2.39	2.36	2.43	2.31	2.42	2.35	2.39	2.42	2.35
2020年	2年	2.09	2.27	2.24	1.87	1.93	1.73	1.72	1.84	1.93	1.79	1.97	2.01	1.95	1.90
2021年	3年	2.01	1.96	2.00	1.92	2.11	2.09	2.01	1.99	2.05	2.02	2.06	2.18	2.02	2.08
2022年	4年	2.17	2.24	2.20	2.21	2.22	2.23	2.33	2.30	2.30	2.34	2.39	2.39	2.26	2.30
2023年	5年	2.35	2.33	2.31	2.25	2.32	2.31	2.27	2.31	2.25	2.25	2.25	2.25	2.29	2.28
2024年	6年	2.28	2.26	2.38	2.17										

(2) 有効求人倍率

西暦	和暦	1月	2月	3月	4月	5月	6月	7月	8月	9月	10月	11月	12月	年計	年度計
1985年	60年	0.68	0.69	0.68	0.69	0.69	0.69	0.69	0.68	0.68	0.67	0.67	0.67	0.68	0.67
1986年	61年	0.67	0.66	0.65	0.63	0.62	0.60	0.60	0.61	0.61	0.61	0.61	0.61	0.62	0.62
1987年	62年	0.62	0.63	0.64	0.64	0.65	0.66	0.68	0.71	0.74	0.77	0.81	0.84	0.70	0.76
1988年	63年	0.87	0.90	0.92	0.95	0.98	1.01	1.04	1.06	1.08	1.10	1.12	1.14	1.01	1.08
1989年	1年	1.15	1.17	1.17	1.19	1.25	1.27	1.30	1.29	1.30	1.31	1.33	1.33	1.25	1.30
1990年	2年	1.33	1.36	1.36	1.35	1.39	1.42	1.46	1.44	1.44	1.44	1.45	1.44	1.40	1.43
1991年	3年	1.43	1.44	1.44	1.41	1.44	1.44	1.44	1.40	1.36	1.36	1.34	1.31	1.40	1.34
1992年	4年	1.25	1.22	1.19	1.14	1.13	1.10	1.08	1.05	1.02	0.99	0.96	0.93	1.08	1.00
1993年	5年	0.91	0.88	0.85	0.82	0.80	0.76	0.74	0.72	0.70	0.68	0.67	0.66	0.76	0.71
1994年	6年	0.65	0.64	0.65	0.65	0.63	0.63	0.63	0.64	0.65	0.65	0.64	0.63	0.64	0.64
1995年	7年	0.64	0.65	0.66	0.65	0.63	0.62	0.61	0.62	0.62	0.62	0.62	0.63	0.63	0.64
1996年	8年	0.65	0.66	0.68	0.69	0.69	0.70	0.72	0.72	0.72	0.73	0.74	0.74	0.70	0.72
1997年	9年	0.74	0.74	0.74	0.74	0.74	0.74	0.74	0.73	0.71	0.70	0.68	0.67	0.72	0.69
1998年	10年	0.63	0.61	0.57	0.56	0.54	0.52	0.51	0.50	0.49	0.48	0.47	0.47	0.53	0.50
1999年	11年	0.48	0.48	0.48	0.47	0.46	0.46	0.47	0.47	0.48	0.49	0.49	0.50	0.48	0.49
2000年	12年	0.51	0.52	0.54	0.56	0.56	0.58	0.60	0.61	0.62	0.64	0.65	0.65	0.59	0.62
2001年	13年	0.65	0.64	0.63	0.62	0.61	0.61	0.60	0.58	0.57	0.54	0.52	0.51	0.59	0.56
2002年	14年	0.50	0.51	0.52	0.52	0.53	0.53	0.54	0.55	0.55	0.56	0.56	0.57	0.54	0.56
2003年	15年	0.58	0.59	0.60	0.61	0.61	0.62	0.63	0.65	0.67	0.70	0.72	0.75	0.64	0.69
2004年	16年	0.76	0.76	0.77	0.78	0.80	0.82	0.83	0.84	0.86	0.88	0.91	0.92	0.83	0.86
2005年	17年	0.91	0.91	0.93	0.94	0.94	0.95	0.96	0.96	0.96	0.98	0.99	1.01	0.95	0.98
2006年	18年	1.03	1.04	1.05	1.05	1.07	1.07	1.08	1.07	1.07	1.06	1.06	1.06	1.06	1.06
2007年	19年	1.06	1.05	1.05	1.07	1.07	1.07	1.06	1.05	1.03	1.01	0.98	0.98	1.04	1.02
2008年	20年	0.97	0.96	0.96	0.96	0.95	0.92	0.89	0.86	0.83	0.79	0.75	0.71	0.88	0.77
2009年	21年	0.64	0.57	0.52	0.49	0.46	0.44	0.43	0.42	0.43	0.44	0.44	0.44	0.47	0.45
2010年	22年	0.45	0.46	0.48	0.49	0.50	0.51	0.53	0.54	0.55	0.56	0.58	0.59	0.52	0.56
2011年	23年	0.60	0.62	0.62	0.62	0.61	0.62	0.64	0.65	0.67	0.69	0.71	0.72	0.65	0.68
2012年	24年	0.74	0.75	0.77	0.78	0.79	0.80	0.81	0.82	0.81	0.82	0.82	0.83	0.80	0.82
2013年	25年	0.84	0.85	0.87	0.88	0.90	0.92	0.93	0.95	0.96	0.99	1.01	1.03	0.93	0.97
2014年	26年	1.04	1.06	1.07	1.08	1.09	1.09	1.10	1.10	1.10	1.11	1.12	1.14	1.09	1.11
2015年	27年	1.15	1.16	1.16	1.16	1.18	1.19	1.20	1.22	1.23	1.24	1.26	1.27	1.20	1.23
2016年	28年	1.29	1.30	1.31	1.33	1.35	1.36	1.36	1.38	1.38	1.40	1.41	1.42	1.36	1.39
2017年	29年	1.43	1.45	1.45	1.48	1.49	1.50	1.51	1.52	1.53	1.55	1.56	1.58	1.50	1.54
2018年	30年	1.60	1.59	1.59	1.59	1.60	1.62	1.63	1.63	1.64	1.63	1.63	1.62	1.61	1.62
2019年	1年	1.63	1.63	1.63	1.63	1.62	1.61	1.60	1.60	1.59	1.59	1.57	1.56	1.60	1.55
2020年	2年	1.49	1.45	1.39	1.31	1.19	1.12	1.08	1.04	1.04	1.04	1.05	1.06	1.18	1.10
2021年	3年	1.08	1.09	1.10	1.10	1.11	1.13	1.14	1.14	1.15	1.15	1.16	1.18	1.13	1.16
2022年	4年	1.20	1.21	1.23	1.24	1.25	1.27	1.29	1.31	1.32	1.33	1.35	1.35	1.28	1.31
2023年	5年	1.35	1.34	1.32	1.32	1.32	1.31	1.30	1.30	1.29	1.29	1.27	1.27	1.31	1.29
2024年	6年	1.27	1.26	1.28	1.26										

季節調整法は、センサス局法Ⅱ(X-12-ARIMA)による。

第 20 表 熊本県・季節調整済求人倍率の推移 全数 (新規学卒者を除く)

(1) 新規求人倍率

西暦	和暦	1月	2月	3月	4月	5月	6月	7月	8月	9月	10月	11月	12月	年計	年度計
1985年	60年	0.69	0.70	0.69	0.70	0.66	0.62	0.67	0.72	0.67	0.64	0.73	0.71	0.68	0.67
1986年	61年	0.62	0.62	0.65	0.63	0.69	0.66	0.62	0.66	0.63	0.73	0.66	0.73	0.65	0.67
1987年	62年	0.65	0.68	0.75	0.66	0.68	0.71	0.77	0.81	0.84	0.87	0.89	0.93	0.76	0.85
1988年	63年	1.04	0.99	1.06	1.06	1.11	1.17	1.07	1.22	1.20	1.14	1.22	1.33	1.14	1.19
1989年	1年	1.26	1.24	1.22	1.37	1.29	1.31	1.38	1.18	1.28	1.42	1.29	1.19	1.27	1.32
1990年	2年	1.39	1.42	1.43	1.44	1.48	1.51	1.39	1.50	1.65	1.57	1.70	1.51	1.48	1.56
1991年	3年	1.68	1.76	1.65	1.71	1.54	1.52	1.59	1.58	1.39	1.60	1.79	1.55	1.61	1.55
1992年	4年	1.44	1.50	1.48	1.43	1.51	1.50	1.39	1.35	1.38	1.21	1.23	1.38	1.38	1.30
1993年	5年	1.23	1.05	1.17	1.17	1.09	1.07	1.14	1.06	0.94	1.01	0.96	1.01	1.07	1.03
1994年	6年	1.00	1.03	1.01	1.04	1.12	1.04	1.01	1.05	1.06	1.02	1.00	0.98	1.02	1.01
1995年	7年	0.95	0.99	1.01	0.91	0.95	0.96	0.94	0.94	0.93	0.96	0.96	1.01	0.95	0.95
1996年	8年	0.92	1.03	1.03	1.00	1.03	1.05	1.05	1.00	0.99	1.05	1.00	1.00	1.02	1.01
1997年	9年	1.05	0.97	0.95	0.99	1.06	1.03	1.01	1.05	0.97	0.96	1.05	0.90	1.00	0.95
1998年	10年	0.88	0.83	0.77	0.75	0.72	0.69	0.69	0.72	0.69	0.66	0.71	0.66	0.73	0.71
1999年	11年	0.72	0.75	0.77	0.69	0.67	0.70	0.74	0.67	0.73	0.73	0.73	0.82	0.72	0.73
2000年	12年	0.77	0.79	0.82	0.85	0.83	0.97	0.91	0.88	0.93	0.95	0.87	0.94	0.88	0.89
2001年	13年	0.92	0.86	0.84	0.81	0.80	0.79	0.76	0.76	0.71	0.70	0.74	0.66	0.78	0.73
2002年	14年	0.71	0.55	0.72	0.82	0.83	0.76	0.76	0.74	0.78	0.76	0.77	0.79	0.75	0.79
2003年	15年	0.81	0.80	0.84	0.86	0.80	0.78	0.82	0.87	0.91	0.93	0.93	0.87	0.85	0.89
2004年	16年	0.99	0.97	0.99	0.94	1.02	1.03	1.09	0.98	0.99	1.01	1.09	1.08	1.00	1.05
2005年	17年	1.05	1.21	1.10	1.12	1.20	1.19	1.24	1.27	1.25	1.28	1.29	1.23	1.20	1.23
2006年	18年	1.26	1.30	1.21	1.17	1.30	1.22	1.18	1.27	1.20	1.19	1.33	1.32	1.25	1.26
2007年	19年	1.32	1.29	1.35	1.39	1.21	1.34	1.30	1.24	1.28	1.10	1.15	1.17	1.27	1.23
2008年	20年	1.16	1.20	1.14	1.15	1.07	1.01	1.02	0.97	0.92	0.88	0.77	0.73	1.00	0.87
2009年	21年	0.70	0.65	0.72	0.70	0.68	0.75	0.78	0.80	0.83	0.79	0.79	0.81	0.74	0.77
2010年	22年	0.80	0.78	0.83	0.85	0.85	0.86	0.85	0.86	0.85	0.93	0.93	0.97	0.86	0.92
2011年	23年	1.00	0.99	0.98	0.99	1.00	1.02	1.01	0.97	1.15	1.20	1.14	1.19	1.05	1.10
2012年	24年	1.20	1.20	1.17	1.16	1.15	1.18	1.15	1.26	1.16	1.19	1.13	1.24	1.18	1.23
2013年	25年	1.29	1.33	1.46	1.46	1.40	1.54	1.54	1.40	1.53	1.51	1.68	1.57	1.47	1.53
2014年	26年	1.62	1.61	1.53	1.51	1.60	1.50	1.66	1.58	1.61	1.56	1.67	1.70	1.59	1.61
2015年	27年	1.66	1.70	1.68	1.71	1.76	1.69	1.66	1.82	1.80	1.78	1.74	1.76	1.73	1.78
2016年	28年	1.89	1.86	1.82	2.01	1.97	1.82	1.99	2.17	2.36	2.35	2.29	2.33	2.06	2.17
2017年	29年	2.21	2.28	2.35	2.45	2.51	2.53	2.39	2.30	2.40	2.39	2.42	2.47	2.38	2.41
2018年	30年	2.34	2.32	2.44	2.71	2.54	2.63	2.66	2.40	2.46	2.56	2.46	2.36	2.49	2.53
2019年	1年	2.69	2.50	2.44	2.64	2.48	2.41	2.43	2.43	2.40	2.42	2.46	2.39	2.47	2.37
2020年	2年	2.01	2.13	2.33	1.81	1.90	1.88	1.95	1.88	2.07	2.04	2.14	2.15	2.02	2.02
2021年	3年	2.17	2.09	2.28	2.13	2.25	2.23	2.11	2.33	2.26	2.26	2.16	2.40	2.20	2.24
2022年	4年	2.23	2.30	2.26	2.30	2.47	2.44	2.52	2.44	2.54	2.49	2.49	2.47	2.40	2.43
2023年	5年	2.41	2.49	2.34	2.13	2.30	2.37	2.17	2.28	2.26	2.18	2.31	2.27	2.28	2.23
2024年	6年	2.09	2.12	2.29	2.00										

(2) 有効求人倍率

西暦	和暦	1月	2月	3月	4月	5月	6月	7月	8月	9月	10月	11月	12月	年計	年度計
1985年	60年	0.39	0.41	0.42	0.42	0.41	0.41	0.44	0.44	0.44	0.44	0.44	0.43	0.42	0.43
1986年	61年	0.44	0.42	0.42	0.43	0.43	0.42	0.41	0.40	0.40	0.42	0.41	0.41	0.42	0.41
1987年	62年	0.42	0.41	0.41	0.41	0.42	0.44	0.44	0.45	0.49	0.49	0.52	0.53	0.45	0.50
1988年	63年	0.56	0.60	0.63	0.65	0.67	0.69	0.71	0.78	0.80	0.79	0.81	0.85	0.71	0.77
1989年	1年	0.87	0.84	0.82	0.86	0.86	0.88	0.91	0.86	0.87	0.94	0.92	0.90	0.88	0.90
1990年	2年	0.91	0.92	0.96	0.98	0.98	1.00	1.00	1.00	1.01	1.03	1.09	1.05	0.99	1.03
1991年	3年	1.06	1.08	1.10	1.09	1.05	1.05	1.02	1.02	0.99	0.97	1.03	1.00	1.04	1.00
1992年	4年	0.96	0.95	0.93	0.91	0.91	0.92	0.92	0.87	0.85	0.80	0.78	0.76	0.87	0.82
1993年	5年	0.74	0.72	0.70	0.68	0.67	0.65	0.64	0.63	0.61	0.59	0.58	0.57	0.65	0.61
1994年	6年	0.57	0.58	0.58	0.59	0.59	0.59	0.58	0.59	0.59	0.59	0.58	0.57	0.58	0.58
1995年	7年	0.56	0.58	0.59	0.56	0.55	0.54	0.53	0.54	0.54	0.54	0.53	0.53	0.55	0.54
1996年	8年	0.53	0.54	0.56	0.57	0.58	0.58	0.60	0.59	0.58	0.59	0.59	0.59	0.57	0.59
1997年	9年	0.58	0.58	0.58	0.56	0.58	0.59	0.59	0.59	0.57	0.56	0.56	0.54	0.57	0.55
1998年	10年	0.52	0.48	0.45	0.42	0.41	0.38	0.37	0.38	0.38	0.36	0.36	0.35	0.40	0.38
1999年	11年	0.37	0.37	0.39	0.37	0.36	0.35	0.36	0.36	0.37	0.38	0.39	0.40	0.37	0.38
2000年	12年	0.41	0.42	0.43	0.46	0.46	0.48	0.49	0.50	0.51	0.52	0.52	0.52	0.48	0.50
2001年	13年	0.52	0.51	0.50	0.47	0.47	0.45	0.44	0.44	0.42	0.40	0.40	0.38	0.45	0.42
2002年	14年	0.38	0.36	0.37	0.40	0.44	0.42	0.43	0.42	0.42	0.43	0.43	0.45	0.41	0.43
2003年	15年	0.46	0.46	0.47	0.47	0.48	0.46	0.47	0.49	0.51	0.52	0.55	0.55	0.49	0.52
2004年	16年	0.55	0.57	0.59	0.58	0.59	0.61	0.64	0.62	0.61	0.60	0.63	0.65	0.60	0.62
2005年	17年	0.64	0.66	0.67	0.68	0.70	0.70	0.73	0.76	0.77	0.81	0.80	0.81	0.73	0.76
2006年	18年	0.82	0.81	0.81	0.78	0.80	0.80	0.80	0.80	0.79	0.79	0.83	0.85	0.81	0.82
2007年	19年	0.85	0.84	0.85	0.86	0.83	0.86	0.85	0.82	0.83	0.77	0.75	0.72	0.82	0.79
2008年	20年	0.72	0.72	0.70	0.71	0.69	0.65	0.64	0.61	0.59	0.56	0.51	0.49	0.63	0.55
2009年	21年	0.44	0.41	0.40	0.37	0.35	0.36	0.35	0.36	0.38	0.38	0.38	0.39	0.38	0.38
2010年	22年	0.40	0.40	0.42	0.43	0.45	0.46	0.47	0.48	0.49	0.50	0.52	0.53	0.46	0.51
2011年	23年	0.55	0.58	0.60	0.60	0.59	0.60	0.60	0.61	0.62	0.63	0.66	0.68	0.61	0.63
2012年	24年	0.68	0.68	0.68	0.67	0.67	0.67	0.65	0.68	0.68	0.69	0.68	0.68	0.68	0.69
2013年	25年	0.71	0.73	0.77	0.80	0.82	0.85	0.88	0.88	0.90	0.91	0.94	0.96	0.84	0.90
2014年	26年	0.97	0.97	0.96	0.94	0.96	0.96	0.99	1.01	1.03	1.03	1.04	1.06	0.99	1.02
2015年	27年	1.07	1.08	1.07	1.07	1.09	1.09	1.09	1.13	1.16	1.18	1.16	1.15	1.11	1.14
2016年	28年	1.18	1.20	1.24	1.24	1.27	1.27	1.28	1.33	1.40	1.47	1.50	1.50	1.32	1.40
2017年	29年	1.50	1.52	1.55	1.59	1.60	1.64	1.62	1.65	1.62	1.66	1.65	1.68	1.60	1.64
2018年	30年	1.67	1.65	1.66	1.73	1.77	1.80	1.75	1.72	1.68	1.67	1.65	1.63	1.69	1.69
2019年	1年	1.65	1.67	1.65	1.66	1.65	1.64	1.62	1.63	1.63	1.61	1.60	1.58	1.63	1.57
2020年	2年	1.50	1.43	1.39	1.33	1.22	1.16	1.14	1.12	1.11	1.12	1.15	1.15	1.23	1.19
2021年	3年	1.19	1.21	1.26	1.28	1.32	1.34	1.31	1.33	1.35	1.34	1.34	1.37	1.30	1.35
2022年	4年	1.37	1.39	1.39	1.38	1.40	1.43	1.45	1.43	1.43	1.44	1.44	1.41	1.41	1.42
2023年	5年	1.42	1.42	1.39	1.37	1.34	1.34	1.31	1.31	1.30	1.28	1.27	1.27	1.34	1.30
2024年	6年	1.28	1.24	1.25	1.25										

季節調整法は、センサス局法Ⅱ(X-12-ARIMA

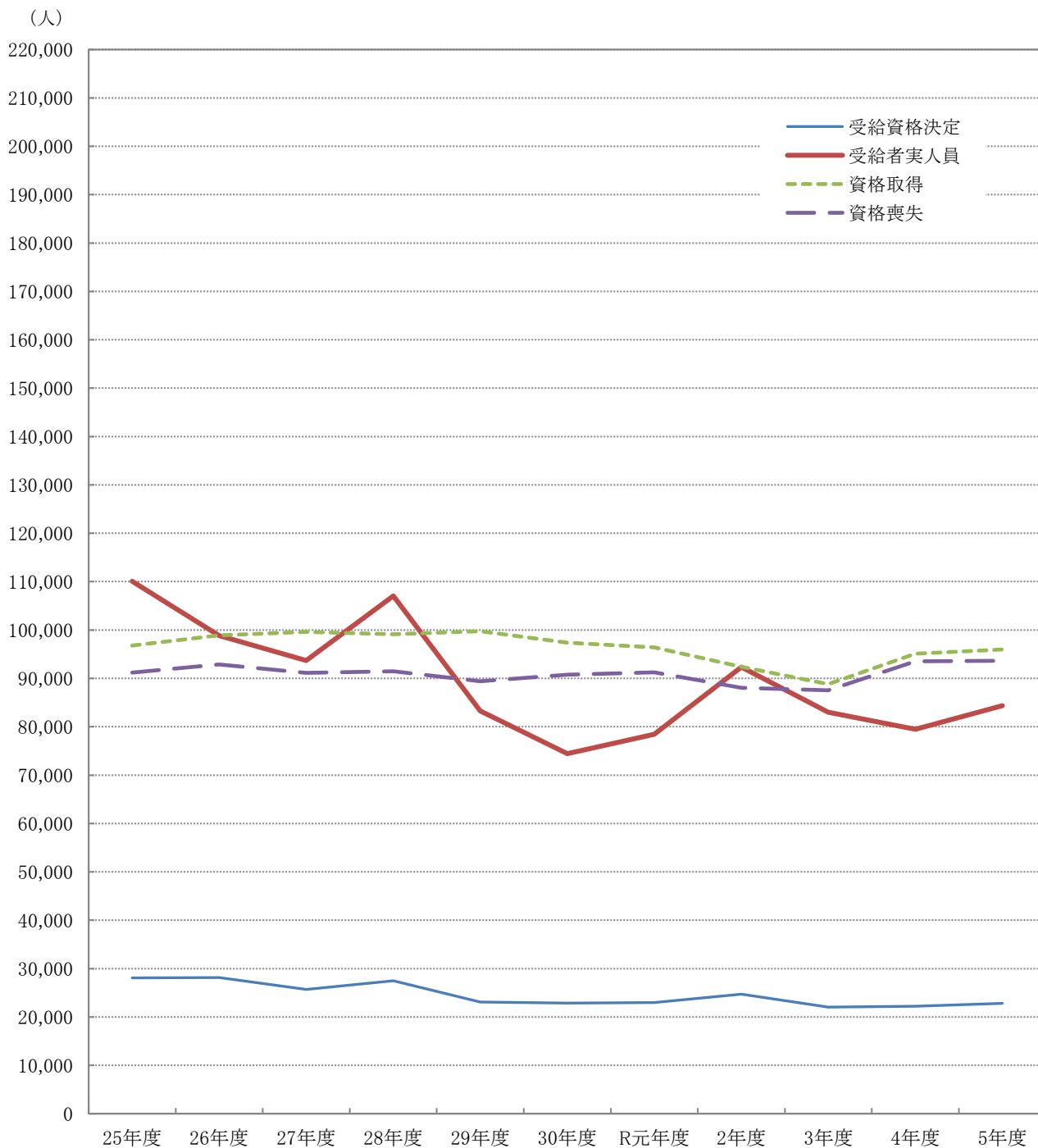
Ⅲ 雇用保険業務状況

第1表 雇用保険適用給付状況 総括

	雇用保険適用状況						雇用保険給付状況			
	一般・高年齢・短期雇用特例						基本手当等			
	適用事業所	被保険者	資格取得	資格喪失	うち事業主の都合	離職票交付	受給資格決定	初回受給者	受給者実人員	支給総額(千円)
R元年度平均	33,207	493,841	8,033	7,604	421	5,461	2,321	1,872	6,938	815,794
2年度平均	33,937	496,869	7,698	7,336	467	5,335	2,571	2,254	8,200	991,412
3年度平均	34,634	499,659	7,400	7,295	361	5,266	2,357	2,051	7,434	917,084
4年度平均	35,114	500,233	7,923	7,795	350	5,537	2,376	2,051	7,145	887,849
5年度平均	35,453	502,297	7,995	7,804	420	5,656	2,455	2,144	7,576	951,253
5年 4月	35,339	493,921	10,249	16,692	1,106	12,996	3,721	2,350	6,598	788,711
5月	35,405	501,021	14,798	8,020	488	5,731	3,906	3,614	8,119	1,063,977
6月	35,449	503,863	9,902	7,176	283	5,145	2,526	2,528	8,124	1,030,442
7月	35,480	503,046	6,960	7,641	362	5,575	2,179	2,373	8,505	967,945
8月	35,520	502,800	6,950	6,798	368	4,967	2,426	2,294	8,805	1,214,069
9月	35,307	502,410	6,339	6,725	352	4,972	2,273	1,825	8,214	1,003,632
10月	35,375	503,467	8,659	7,664	324	5,343	2,347	1,937	8,086	1,012,675
11月	35,417	504,202	6,663	5,785	223	4,131	1,902	1,985	7,299	934,194
12月	35,454	504,633	6,294	5,946	335	3,792	1,636	1,682	7,031	828,854
6年 1月	35,506	502,935	6,278	8,000	511	5,811	2,254	1,692	7,142	945,220
2月	35,574	502,821	6,530	6,567	329	4,553	2,181	1,851	6,675	840,227
3月	35,611	502,439	6,322	6,629	355	4,851	2,105	1,596	6,316	785,095
4月	35,648	496,471	10,868	16,448	854	12,792	3,906	2,418	7,053	868,675
前月比	0.1	▲ 1.2	71.9	148.1	140.6	163.7	85.6	51.5	11.7	10.6
前年同月比	0.9	0.5	6.0	▲ 1.5	▲ 22.8	▲ 1.6	5.0	2.9	6.9	10.1
熊本	14,994	225,494	4,739	8,562	333	6,585	1,534	839	2,788	336,284
(上益城)	1,800	25,152	576	749	53	597	184	125	346	45,014
八代	2,880	32,370	773	1,045	68	783	344	243	582	73,870
菊池	4,917	78,832	1,806	2,079	82	1,576	536	347	1,064	132,083
玉名	2,612	35,031	772	1,011	90	827	338	238	649	78,674
天草	2,314	22,874	365	797	84	637	248	127	354	40,963
球磨	1,698	20,309	500	589	46	481	211	143	355	45,474
宇城	2,461	32,152	755	873	56	678	299	214	574	73,099
阿蘇	1,225	13,334	300	444	12	372	106	63	151	18,513
水俣	747	10,923	282	299	30	256	96	76	182	23,047
運輸支局	-	-	-	-	-	-	10	3	8	1,649

(注) 基本手当等：基本手当基本分(所定日数内) + 高年齢求職者給付
 運輸支局：九州地方運輸局熊本運輸支局三角庁舎にて雇用保険受給手続

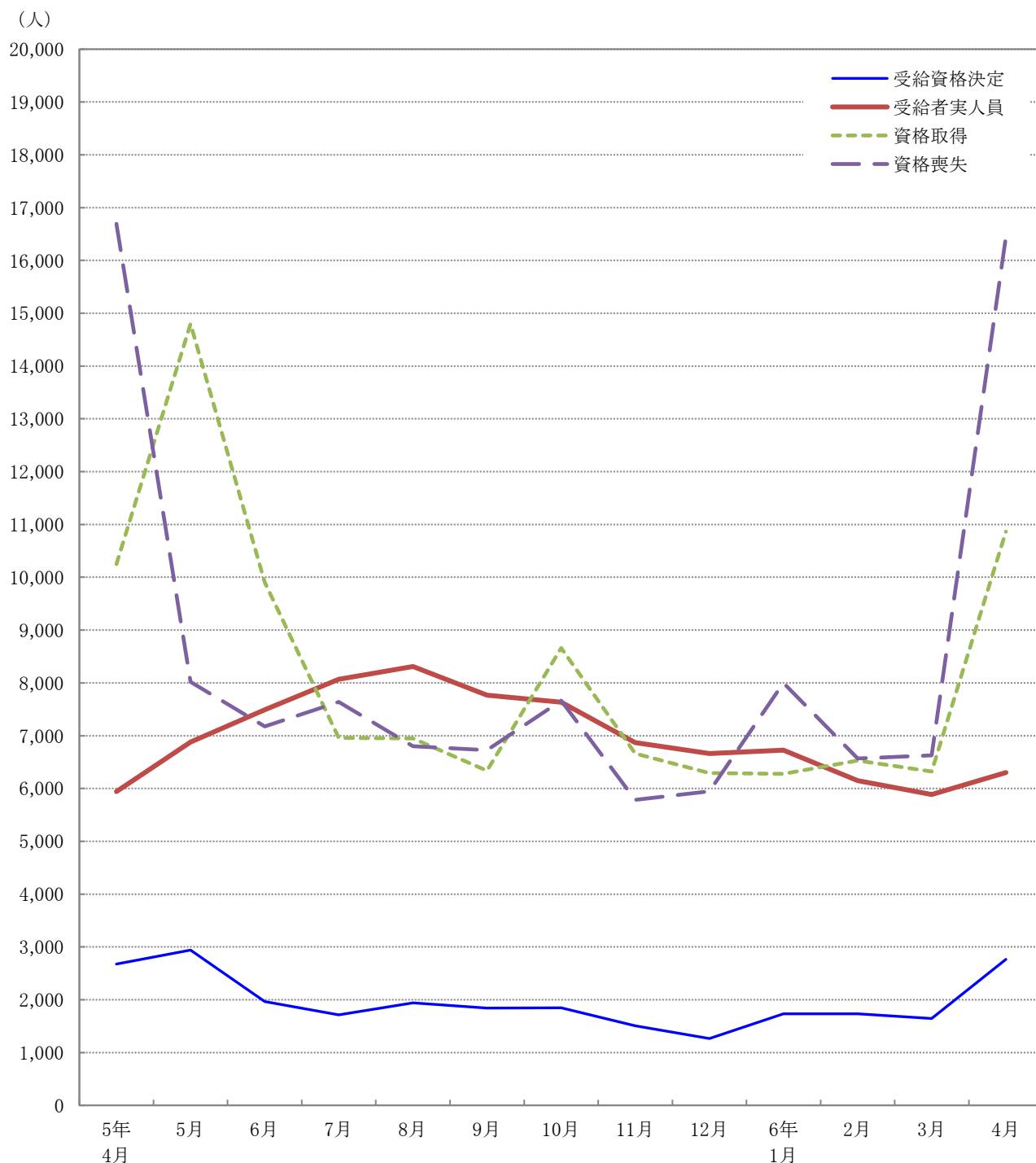
第1図 受給資格決定・受給者実人員・資格取得・資格喪失の年度別推移



項目 \ 年度	25年度	26年度	27年度	28年度	29年度	30年度	R元年度	2年度	3年度	4年度	5年度
受給資格決定	28,066	28,143	25,708	27,493	23,094	22,875	22,978	24,725	22,036	22,217	22,814
受給者実人員	110,074	98,829	93,707	107,026	83,285	74,434	78,442	92,342	82,980	79,476	84,382
資格取得	96,805	98,927	99,585	99,125	99,749	97,399	96,399	92,376	88,804	95,081	95,944
資格喪失	91,184	92,881	91,148	91,474	89,404	90,783	91,244	88,034	87,536	93,535	93,643

※ 受給資格決定・受給者実人員は基本手当基本分(所定日数内)のみ、資格取得・資格喪失は一般・高年齢・短期特例の合計

第2図 受給資格決定・受給者実人員・資格取得・資格喪失の月別推移



項目 \ 月	5年4月	5月	6月	7月	8月	9月	10月	11月	12月	6年1月	2月	3月	4月
受給資格決定	2,678	2,940	1,963	1,714	1,942	1,842	1,849	1,505	1,265	1,735	1,735	1,646	2,767
受給者実人員	5,942	6,877	7,491	8,066	8,310	7,767	7,632	6,871	6,664	6,726	6,150	5,886	6,304
資格取得	10,249	14,798	9,902	6,960	6,950	6,339	8,659	6,663	6,294	6,278	6,530	6,322	10,868
資格喪失	16,692	8,020	7,176	7,641	6,798	6,725	7,664	5,785	5,946	8,000	6,567	6,629	16,448

※ 受給資格決定・受給者実人員は基本手当基本分(所定日数内)のみ、資格取得・資格喪失は一般・高年齢・短期特例の合計

第2表 主要指数

金額単位：千円

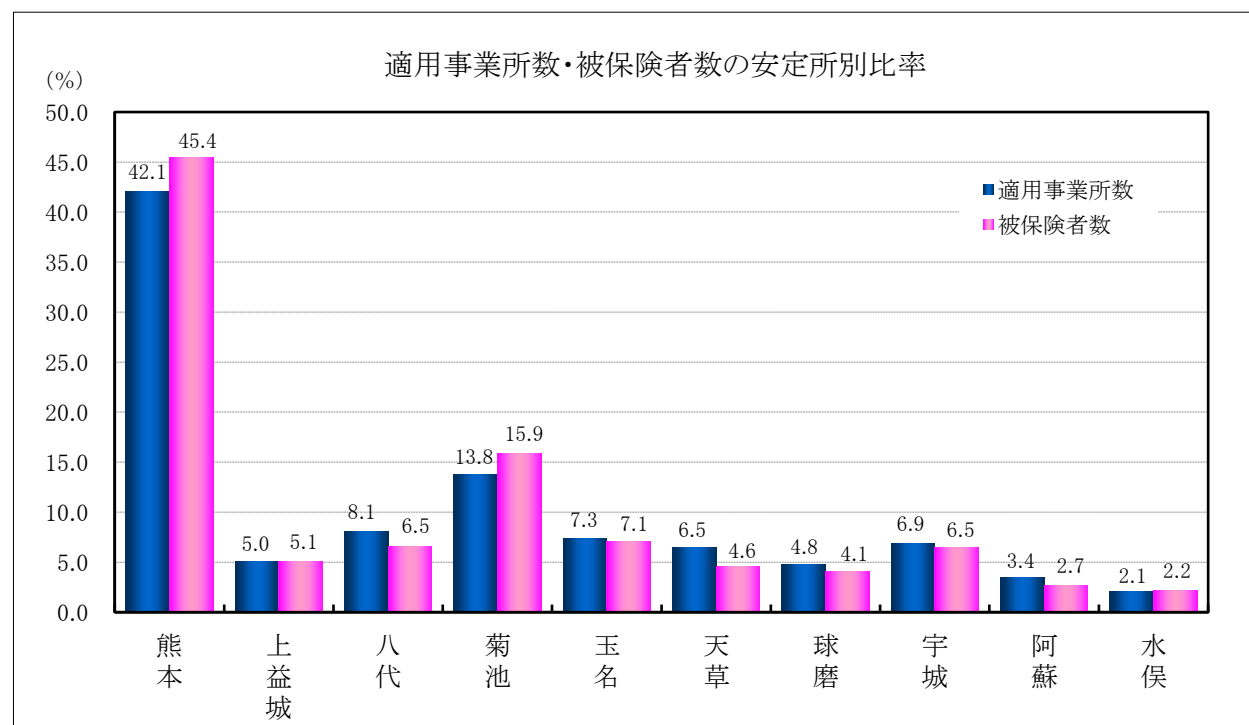
項目		比率	6年4月	対 比			
				6年3月	%	5年4月	%
適用事業所数			35,648	35,611	0.1	35,339	0.9
事務 組合数	事務組合		177	182	▲ 2.7	182	▲ 2.7
	委託事業所数		9,988	10,007	▲ 0.2	9,971	0.2
被保険者数			496,471	502,439	▲ 1.2	493,921	0.5
受給資格決定件数			2,767	1,646	68.1	2,678	3.3
年度累計			2,767			2,678	3.3
初回受給者数			1,669	1,166	43.1	1,694	▲ 1.5
年度累計			1,669			1,694	▲ 1.5
受給者実人員			6,304	5,886	7.1	5,942	6.1
年度累計			6,304			5,942	6.1
求職者給付支給額			760,608	760,420	0.0	697,175	9.1
年度累計			760,608			697,175	9.1
日 雇	受給者実人員		0	0	—	0	—
	年度累計		0			0	—
	求職者給付支給額		0	0	—	0	—
	年度累計		0			0	—
不正 受 給	不正受給件数		4	4	0.0	1	300.0
	年度累計		4			1	300.0
	納付命令件数		0	1	—	0	—
	年度累計		0			0	—
	返還命令金額		186	58	220.7	108	72.2
	年度累計		186			108	72.2
納付命令金額		0	58	—	0	—	
年度累計		0			0	—	

(注) 適用事業所数、被保険者数、事務組合欄はセンター集計による。

第3表 適用状況

区 分	適 用 事 業 所 数			被 保 険 者 数		
	総 数	新規適用	廃 止	総 数	取 得	喪 失
前年同月	35,339	158	118	493,921	10,249	16,692
前 月	35,611	106	71	502,439	6,322	6,629
6年4月	35,648	145	106	496,471	10,868	16,448
熊 本	14,994	75	36	225,494	4,739	8,562
(上益城)	1,800	6	7	25,152	576	749
八 代	2,880	10	19	32,370	773	1,045
菊 池	4,917	21	6	78,832	1,806	2,079
玉 名	2,612	9	8	35,031	772	1,011
天 草	2,314	6	8	22,874	365	797
球 磨	1,698	4	12	20,309	500	589
宇 城	2,461	9	8	32,152	755	873
阿 蘇	1,225	4	1	13,334	300	444
水 俣	747	1	1	10,923	282	299
対前年同月比	0.9	▲ 8.2	▲ 10.2	0.5	6.0	▲ 1.5

(注) センター集計による



第4表 求職者給付金状況

項目 安定所別	離職票 交付枚数	初回 受給者数	受給資格 決定件数	受給者実人員								
				基本手当							技能習 得手当	寄宿 手当
				所定 給付	特定受給 資格者	個別延 長給付	訓練延 長給付	広域延 長給付	全国延 長給付	特例訓 練給付		
前年同月	件 12,996	人 1,694	件 2,678	人 5,942	人 1,096	人 0	人 376	人 0	人 0	人 0	人 411	人 0
前月	4,851	1,166	1,646	5,886	1,100	0	492	0	0	0	306	3
6年4月	12,792	1,669	2,767	6,304	1,165	0	430	0	0	0	375	3
熊本	6,585	622	1,115	2,571	474	0	219	0	0	0	191	1
(上益城)	597	82	123	303	64	0	10	0	0	0	11	0
八代	783	150	245	489	101	0	19	0	0	0	32	0
菊池	1,576	248	373	965	155	0	83	0	0	0	66	0
玉名	827	169	255	580	114	0	58	0	0	0	24	0
天草	637	91	173	318	56	0	7	0	0	0	14	0
球磨	481	90	146	302	50	0	2	0	0	0	2	0
宇城	678	140	212	500	98	0	27	0	0	0	29	0
阿蘇	372	40	63	128	33	0	3	0	0	0	0	0
水俣	256	37	57	143	18	0	1	0	0	0	6	0
運輸支局	—	0	5	5	2	0	1	0	0	0	0	2
年度累計	12,792	1,669	2,767	6,304	1,165	0	430	0	0	0	375	3

(注) 特定受給資格者：離職者で倒産・解雇等により再就職の準備をする時間的余裕なく離職を余儀なくされた方。
 就業促進定着手当は、平成26年10月分より計上（平成26年4月1日施行、平成26年10月から給付開始）

受 給 者 実 人 員															
	傷病 手当	高年齢	短期 特例	日 雇	就業 手当	再就職 手当	就業促 進定着 手当	常用就 職支度 手当	移転費	求職活動支援費				政手当	就職促 進手当
										広域 求職	短 訓	役 務			
前年同月	人 17	人 656	人 1	人 0	人 16	人 414	人 115	人 4	人 6	人 18	人 3	人 0	人 15	人 3	人 0
前 月	22	430	7	0	23	487	197	19	6	8	7	0	1	16	0
6年4月	28	749	2	0	24	480	154	4	7	6	4	0	2	6	0
熊 本	13	217	0	0	13	157	69	1	3	3	1	0	2	2	0
(上益城)	3	43	0	0	1	24	4	0	0	0	0	0	0	1	0
八 代	3	93	0	0	3	57	22	0	0	0	0	0	0	0	0
菊 池	3	99	0	0	0	75	18	0	1	1	1	0	0	1	0
玉 名	1	69	1	0	3	31	5	1	1	0	0	0	0	0	0
天 草	1	36	0	0	1	20	2	0	0	1	1	0	0	0	0
球 磨	3	53	0	0	0	42	7	0	2	1	1	0	0	0	0
宇 城	0	74	0	0	0	43	16	2	0	0	0	0	0	1	0
阿 蘇	0	23	1	0	1	18	4	0	0	0	0	0	0	1	0
水 俣	1	39	0	0	2	13	7	0	0	0	0	0	0	0	0
運輸支局	0	3	0	0	0	0	0	0	0	0	0	0	0	0	0
年度累計	28	749	2	0	24	480	154	4	7	6	4	0	2	6	0

第5表 各種給付金等給付状況

項目		安定所別		4月計	熊本	(上益城)
		年度累計	前月			
雇用保険給付関係一般求職者給付	一般求職者給付支給総額	772,102	771,191	772,102	323,291	37,044
	基本手当支給総額	760,608	760,420	760,608	317,257	36,508
	所定日数内 (基本手当基本分)	705,414	696,199	705,414	288,665	35,251
	個別延長	0	0	0	0	0
	訓練延長	55,194	64,221	55,194	28,592	1,257
	広域延長	0	0	0	0	0
	全国延長	0	0	0	0	0
	特例訓練	0	0	0	0	0
	技能習得手当	6,877	6,662	6,877	3,101	147
	寄宿手当	30	32	30	10	0
	傷病手当	4,586	4,075	4,586	2,921	387
	高年齢給付支給額	163,261	88,895	163,261	47,618	9,763
特例給付支給額	374	1,549	374	0	0	
日雇給付支給額	0	0	0	0	0	

政府職員等 退職手当支給額	403	1,964	403	93	70
職業転換給付金 就職促進手当支給額	0	0	0	0	0

雇用保険給付関係就職促進給付	就業手当	667	876	667	449	5
	再就職手当	202,547	193,910	202,547	67,326	13,250
	就業促進定着手当	26,450	31,673	26,450	12,501	651
	常用就職支度手当	504	3,071	504	168	0
	うち一般	421	2,874	421	168	0
	うち高年齢	82	197	82	0	0
	うち特例	0	0	0	0	0
	移転費	1,111	815	1,111	373	0
	求職活動支援費	219	215	219	34	0
	広域求職活動	193	200	193	8	0
	短期訓練	0	0	0	0	0
	役務	25	15	25	25	0

(注) ・安定所別の金額は、千円未満切り捨てのため月計には一致しない。
 ・就業促進定着手当は、平成26年10月分より計上（平成26年4月1日施行、平成26年10月から給付開始）
 ・短期訓練・役務は、平成29年1月分より計上。

(単位：千円)

八代	菊池	玉名	天草	球磨	宇城	阿蘇	水俣	運輸支局
57,223	123,286	70,447	34,645	34,800	61,072	14,480	15,024	785
56,186	121,695	69,843	34,222	34,493	60,360	14,465	14,809	765
53,751	110,766	63,042	33,286	34,299	56,930	13,908	14,786	725
0	0	0	0	0	0	0	0	0
2,435	10,929	6,800	935	194	3,429	556	22	39
0	0	0	0	0	0	0	0	0
0	0	0	0	0	0	0	0	0
0	0	0	0	0	0	0	0	0
726	1,248	536	272	27	712	15	87	0
0	0	0	0	0	0	0	0	19
309	342	68	150	279	0	0	127	0
20,118	21,317	15,631	7,677	11,175	16,169	4,604	8,260	923
0	0	178	0	0	0	196	0	0
0	0	0	0	0	0	0	0	0

0	81	0	0	0	81	75	0	0
0	0	0	0	0	0	0	0	0

76	0	52	11	0	0	20	51	0
21,529	31,695	11,974	7,912	17,403	15,157	10,884	5,413	0
3,320	2,971	755	145	1,206	2,593	461	1,842	0
0	0	82	0	0	252	0	0	0
0	0	0	0	0	252	0	0	0
0	0	82	0	0	0	0	0	0
0	0	0	0	0	0	0	0	0
0	244	173	0	320	0	0	0	0
0	24	0	102	58	0	0	0	0
0	24	0	102	58	0	0	0	0
0	0	0	0	0	0	0	0	0
0	0	0	0	0	0	0	0	0

第6表 給付金等支給状況

(単位：千円)

項 目	4 月	年 度 累 計
雇 用 調 整 助 成 金	8,152	8,152
労 働 移 動 支 援 助 成 金	1,900	1,900
地 域 雇 用 開 発 助 成 金	0	0
※ 特定求職者雇用開発助成金 (特定就職困難者コース 発達障害者・難治性疾患患者雇用開発コース 就職氷河期世代安定雇用実現コース)	127,679	127,679
ト ラ イ ア ル 雇 用 助 成 金	1,300	1,300
キ ャ リ ア ア ッ プ 助 成 金	31,423	31,423

※ 特定求職者雇用開発助成金は、全コースのうち（ ）内3コースを計上。

(単位：千円)

項 目	4 月	年 度 累 計
雇 用 継 続 給 付 支 給 額	728,974	728,974
うち 高年齢雇用継続基本給付金	108,514	108,514
うち 高年齢再就職給付金	0	0
うち 育児休業給付金	615,046	615,046
うち 介護休業給付金	5,412	5,412
教 育 訓 練 給 付 金	2,870	2,870

(注) 金額は千円未満切り捨てのため計には一致しない。
 教育訓練給付金は、一般教育訓練を計上。
 令和4年10月分より育児休業給付金に出生時育児休業給付金を追加。