

地元就職応援シート

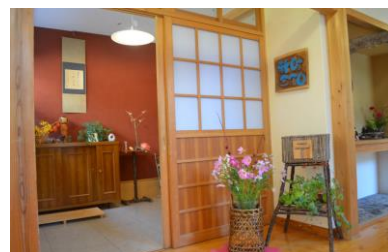
事業所名 社会福祉法人 天雲会 龍生園

〒 868 - 0086
所在地 熊本県人吉市下原田町字瓜生田字若宮1057番地の9

企業HP <https://www.rvuseien.jp>

自社の強み（こんな会社です）

「すべての人を自分の親だと思って…」という基本理念のもと、入居者それぞれの暮らしの継続を目指し「個別ケア」を行っています。
平成21年4月より、「ユニットリーダー研修実地研修施設」と認定され、全国から研修生を受け入れています。また、公益財団法人Uビジョン研究所（第三者評価機関）の認証「悠」を全国2例目で取得し、ケアの質の向上に努めています。



～四季折々の花と木の温もり～

先輩からのメッセージ（この会社を選んだきっかけ、入社後の印象など）

- 入居者から毎日いただくたくさんの笑顔と「ありがとう」という言葉に癒されています。私も入居者の笑顔が今よりもっと増える様に頑張りたいと思います！（介護職員）
- 「入居者の方々から、笑顔で声かけしていただける。そして、自分達も笑顔になれる。」そんな職場です。一緒に頑張ってみませんか？（介護職員）



～職場の様子～

働きやすい職場づくりへの取組

- ・平成30年10月熊本県**ブライツ企業**の認定を受けています。
- ・新人職員の職場定着を支援する**ケアアドバイザー**を専任で配置しています。
- ・介護職員初任者研修や実務者研修の費用について、**資格取得支援規程に基づき、助成**を行います（選考の上）。
- ・世代間の交流のため、**年代別の懇親会**があります（費用施設負担）。

未来図（標準的なキャリアパス ～企業での業務経験や異動等について～）

入社直後



4日間の**座学・実技研修**の後、本配属を決定します。また、3ヶ月経過を目途に**フローアップ研修**を行います。なお、**ケアアドバイザーによる職場定着支援**を1年間を目安に行います（定期的な面談・補足的な技術指導など）。
入職直後の夜勤（21時～翌7時）はなく、日勤帯の業務を中心に職員指導のもと覚えていただきます。新規高卒の場合、夜勤は入職後半年を目途に開始し**練習夜勤**を踏まえ判断します。

(3)年後



3年の実務経験に加え、介護福祉士実務者研修を受講することにより、介護福祉士（国家資格）の受験資格が発生します。実務者研修受講にあたっては、勤務の配慮（休日・年休等）も行います。当法人の**介護職員の約6割は介護福祉士**を保有しています。資格を取得することで資格手当もつきます。なお、介護福祉士の受検費用や登録費用についても、**資格取得支援規程に基づき助成**を行います（選考の上）。

その後～

キャリアパス制度により、一般職員⇒ユニットリーダー⇒課長補佐⇒課長などの道が用意されています。知識・技術が必要なのはもちろんですが、マネジメント力・人間性が重要になってきます。
また、リーダー以上のスキルアップ研修を定期的に行い、他職員や自分自身が抱える問題をどのように解決していけばよいか学んでいます。

