

地元就職応援シート

事業所名  株式会社 **高野クレーン工業**

〒 866 - 0033
所在地 熊本県八代市港町67番地

企業HP <https://takanocrane.com/>

インスタで作業の様子
や会社の雰囲気分か
ります！ぜひ一度見
に来てください(^^)



自社の強み（こんな会社です）

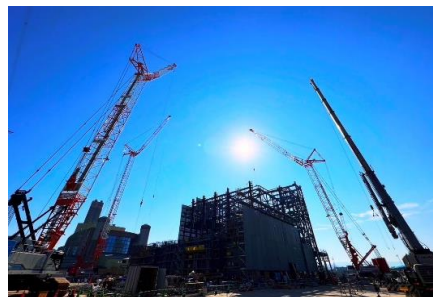
創業45年以上の実績があり、県内では最多の保有台数を誇っております。小さいクレーンから大きいクレーンまで、多種多様なクレーンを保有しておりステップアップが可能な職場です。社員同士も仲が良く、和気あいあいとした雰囲気です。弊社オペレーターの約7割が未経験からのスタートですが、経験豊富な先輩オペが丁寧に指導してくれます！



和気あいあいとした雰囲気

先輩からのメッセージ（この会社を選んだきっかけ、入社後の印象など）

大型重機を操作してみたくて入社しました。高卒入社で分からないことばかりでしたが、先輩方が丁寧に教えてくださり、色々と経験させてもらったり、チャレンジさせてくれる会社です。地図や歴史に残る建造物の建築に携われるのでとてもやり甲斐のある仕事です。（39歳 秀岳館高校 新卒入社 入社21年目）



約6割のオペが未経験からのスタート

働きやすい職場づくりへの取組

- ・有給休暇の取得の推進（昨年度有給取得率90%）
- ・お子様の学校行事の積極的な参加を推進
- ・女性だけに限らず、男性の育児休暇の取り組み
- ・色々な悩みや不安を打ち明けられる様、定期的な面談の実施
- ・資格取得支援制度有り

未来図（標準的なキャリアパス ～企業での業務経験や異動等について～）

入社直後



まずは仕事の内容を覚えて頂き、現場に出るクレーン練習を社内で行います。一人で乗れるようになるまでは、ベテランの先輩オペレーターが付きマンツーマンで指導致します。軽作業から始めて、徐々に作業内容をステップアップしていきます。

(5)年後



一通りの仕事は覚えてしまいます。5年で50tクラスのクレーンやオールテレーン、クローラーにステップアップするオペレーターも多数います。会社はご自身が希望するクレーンに乗れる様、バックアップします。会社外にもお取引様との繋がりが出来、入社当初よりも充実した仕事になっていきます。

(10)年後

経験年数が10年を超えてきますと、新オペレーターの育成や指導、現場代理人など責任ある仕事を任せられることもあります。また、乗車できるクレーン車も増えることで収入も安定し、新しい目標を自分で立て、挑戦することが可能になります。オペレーターの他にも、営業職や配車、CAD、安全管理者など様々な職種があります。

