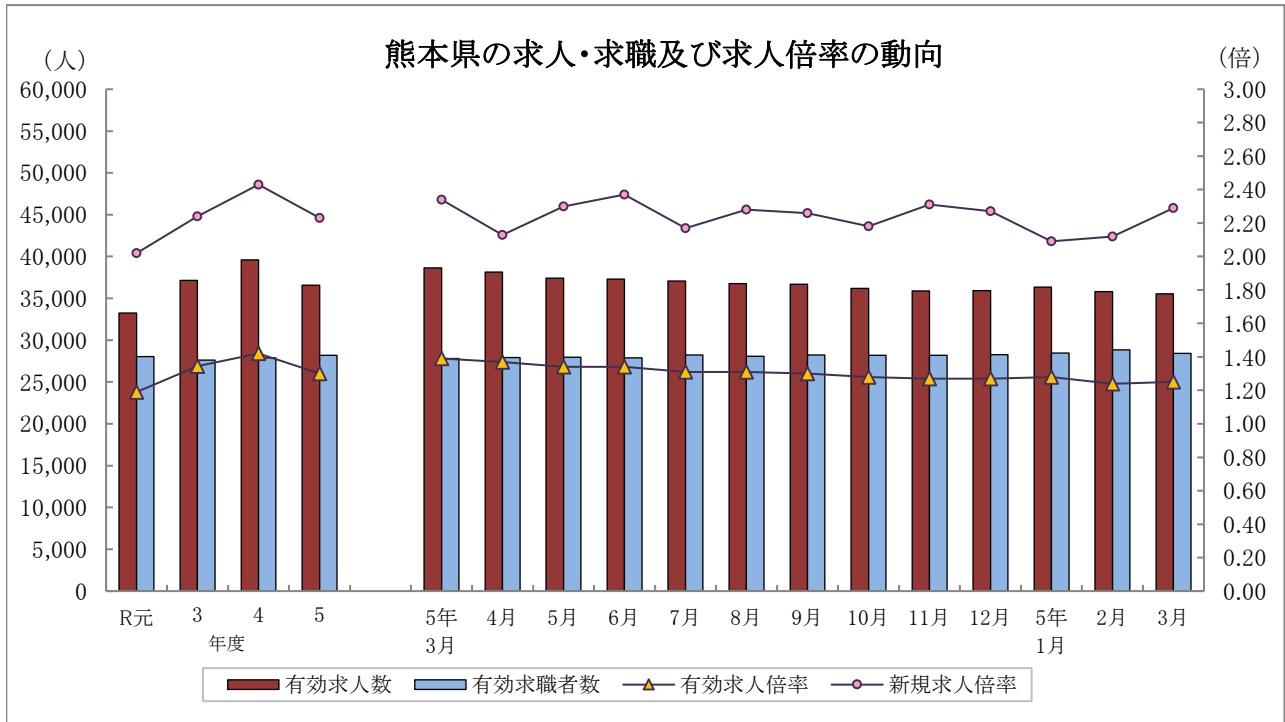


くまもと職業安定業務月報

令和6年3月



	有効求人人数	有効求職者数	有効求人倍率		新規求人倍率		完全失業率 (%)	完全失業者数 (万人)
	熊本県	熊本県	熊本県	全国	熊本県	全国	全国	全国
R2年度	33,237	28,048	1.19	1.10	2.02	1.90	2.9	199
3年度	37,156	27,621	1.35	1.16	2.24	2.08	2.8	191
4年度	39,590	27,867	1.42	1.31	2.43	2.30	2.6	178
5年度	36,577	28,198	1.30	1.29	2.23	2.28	2.6	178
5年 8月	36,782	28,081	1.31	1.30	2.28	2.31	2.6	186
9月	36,685	28,233	1.30	1.29	2.26	2.25	2.6	182
10月	36,187	28,194	1.28	1.29	2.18	2.25	2.5	175
11月	35,871	28,194	1.27	1.27	2.31	2.25	2.5	169
12月	35,940	28,281	1.27	1.27	2.27	2.25	2.5	156
6年 1月	36,326	28,457	1.28	1.27	2.09	2.28	2.4	163
2月	35,816	28,860	1.24	1.26	2.12	2.26	2.6	177
3月	35,540	28,412	1.25	1.28	2.29	2.38	2.6	185

(注) 1. 各年度は原数値(平均値)、各月は季節調整値、月次の完全失業者数は原数値。
 2. 令和5年12月以前の季節調整値は新季節指数により改定されている。
 3. 完全失業者率・失業者数は、「労働力調査」(総務省統計局)より引用。
 4. ハローワークインターネットサービスの機能拡充に伴い、令和3年9月以降の数値には、ハローワークに来所せず、オンライン上で「求職者マイページ」を開設した求職者数や、ハローワークインターネットサービスで探した求人に直接応募する「オンライン自主応募」による就職件数等が含まれている。

熊本労働局職業安定部職業安定課

用語の定義

1 職業紹介関係

(1) 一般

常用及び臨時・季節を合せたものをいう。

(2) 常用

雇用契約において雇用期間の定めがないか又は4ヶ月以上の雇用期間が定められているもの(季節労働を除く)をいう。

(3) パートタイム

1日、1週間又は1ヶ月の所定労働時間が通常の労働時間に比べて短いものをいう。

(4) 新規求職申込件数

期間中に新たに受け付けた求職申込みの件数をいう。

(5) 新規求人数

期間中に新たに受け付けた求人数(採用予定人員)をいう。

(6) 月間有効求職者数

「前月から繰越された有効求職者数」と当月の「新規求職申込件数」の合計数をいう。

(7) 月間有効求人数

「前月から繰越された有効求人数」と当月の「新規求人数」の合計数をいう。

(8) 紹介件数

求職者と求人との結合を図るため紹介した件数(他安定所からの連絡求人分への紹介を含む。)をいう。

(9) 就職件数

自安定所の有効求職者が自安定所の紹介により就職したことを確認した件数(他安定所からの連絡求人分を含む。)をいう。

(10) 他県への就職件数

都道府県地域を超える広域職業紹介による就職件数をいう。

(11) 保・受給者の就職件数(雇用保険受給者の就職件数)

基本手当に係る受給資格決定後、基本手当の支給を終了するまでの間に安定所の紹介により就職した基本手当受給資格者の就職件数をいう。

(12) 充足数

自安定所の有効求人が、安定所(求人連絡先の安定所を含む。)の紹介より求職者として結合した件数をいう。

(13) 求人倍率

求職者数に対する求人数の割合をいい、「新規求人数」を「新規求職申込件数」で除して得た新規求人倍率と、「月間有効求人数」を「月間有効求職者数」で除して得た有効求人倍率の2種類がある。

(14) 就職率

求職者に対する就職件数の割合をいい、「就職件数」を「新規求職申込件数」で除して算出したものをいう。

(15) 充足率

求人数に対する充足された求人の割合をいい、「充足数」を「新規求人数」で除して算出したものをいう。

(16) 季節調整値

一年を周期として繰り返す季節的な要因による変動の影響を取り除いた値をいう。

2 雇用保険関係

(1) 基本手当

求職者給付のうち最も基本的なもので、一般被保険者が失業し、法第13条の受給要件を満たしているときに支給される。

(2) 離職票交付枚数

安定所が離職による被保険者資格の喪失の確認を行い、離職者に交付した離職票の枚数をいう。

(3) 受給資格決定件数

受け付けた離職票に基づき安定所が求職者給付を受ける資格があると決定した件数をいう。

(基本手当及び高年齢求職者給付に係るものに限る。)

(4) 初回受給者数

同一受給期間内における基本手当(傷病手当)の第1回目の支給を受けた者の数をいう。

(5) 受給者実人員

基本手当の給付を実際に受けた受給資格者の実数をいう。(各種延長給付に係るものを除く。)

【 目 次 】

I 労働市場の概況

令和6年3月の県内の概況・・・・・・・・・・・・・・・・・・・・・・・・ 2

II 職業紹介状況

第1表 職業紹介状況 総括・・・・・・・・・・・・・・・・・・・・・・・・ 3
 第2表 ハローワーク別有効求人倍率の推移<原数値>・・・・・・・・ 4
 第3表 全国・九州・熊本県雇用情勢指数・・・・・・・・・・・・ 4
 第4表 職業紹介状況 全数・・・・・・・・・・・・・・・・・・・・・・ 5
 第5表 職業紹介状況 一般フルタイム・・・・・・・・・・・・・・ 6
 第6表 職業紹介状況 常用的フルタイム・・・・・・・・・・・・・・ 7
 第7表 職業紹介状況 一般パートタイム・・・・・・・・・・・・・・ 8
 第8表 男女別職業紹介状況 全数・・・・・・・・・・・・・・・・・・・・ 9
 第9表 中高年齢者職業紹介状況 一般フルタイム・・・・・・・・ 10
 第10表 中高年齢者職業紹介状況 一般パートタイム・・・・・・ 11
 第11表 態様別常用新規求職者数・・・・・・・・・・・・・・・・・・・・ 12
 第12表 職業別常用新規求人・求職状況・・・・・・・・・・・・・・ 12
 第13表 新規学校卒業(予定)者職業紹介状況・・・・・・・・・・・・ 13
 第14表 産業別・規模別新規求人状況・・・・・・・・・・・・・・ 14
 第15表 障害者の職業紹介・登録状況・・・・・・・・・・・・・・ 16
 第16表 地域職業相談室業務取扱状況・・・・・・・・・・・・・・ 18
 第17表 訓練課業務状況・・・・・・・・・・・・・・・・・・・・・・ 18
 第18表 大量雇用変動(離職)の状況・・・・・・・・・・・・・・ 19
 第1図 都道府県別有効求人倍率グラフ・・・・・・・・・・・・・・ 20
 第19表 全国・季節調整済求人倍率推移・・・・・・・・・・・・・・ 21
 第20表 熊本・季節調整済求人倍率推移・・・・・・・・・・・・・・ 22

III 雇用保険業務状況

第1表 雇用保険適用給付状況 総括・・・・・・・・・・・・・・・・ 23
 第1図 受給資格決定・受給者実人員・資格取得・資格喪失の年度別推移 24
 第2図 受給資格決定・受給者実人員・資格取得・資格喪失の月別推移 25
 第2表 主要指数・・・・・・・・・・・・・・・・・・・・・・ 26
 第3表 適用状況・・・・・・・・・・・・・・・・・・・・・・ 27
 第4表 求職者給付金状況・・・・・・・・・・・・・・・・・・・・ 28
 第5表 各種給付金等給付状況・・・・・・・・・・・・・・ 30
 第6表 給付金等支給状況・・・・・・・・・・・・・・・・・・・・ 32

≪ 雇用形態 概念図 ≫

フルタイム	常用雇用フルタイム	常用的フルタイム	一般フルタイム	全数
	臨時(4ヶ月以上)フルタイム			
	臨時的フルタイム	臨時的フルタイム・一般季節・一般出稼ぎ		
	日雇のフルタイム			
パートタイム	常用雇用パートタイム	常用的パートタイム	一般パートタイム	
	臨時(4ヶ月以上)パートタイム			
	臨時的パートタイム	日雇のパートタイム		
	日雇のパートタイム			
季節データ				

I 労働市場の概況

【令和6年3月の県内の概況】

新規求職申込件数(原数値)は前年同月比6.0%減で、4か月ぶりに減少となりました。
 新規求人数(同)は同9.6%減で、13か月連続で減少となりました。製造業、運輸業・郵便業では増加、建設業、卸売業・小売業、宿泊業・飲食サービス業、医療・福祉、サービス業(他に分類されないもの)では減少となりました。
 有効求人倍率(季節調整値)は、前月比で有効求人数(同)、有効求職者数(同)がともに減少し、有効求職者数(同)の減少幅が有効求人数(同)の減少幅を上回ったことから、有効求人倍率が前月を上回りました。

○求人倍率の動向

3月の有効求人数(季節調整値)は、前月比0.8%減の35,540人で、2か月連続で減少となりました。
 一方、有効求職者数(同)は前月比1.6%減の28,412人で、5か月ぶりに減少となりました。
 この結果、求職者1人当たりの有効求人数の割合を示す有効求人倍率(季節調整値)は、前月から0.01ポイント上回り1.25倍となりました。
 正社員の有効求人倍率(原数値)は1.09倍で、前年同月を0.04ポイント下回りました。

○求人動向

新規求人数(原数値)は、前年同月比9.6%減の12,495人で、13か月連続で減少となりました。
 うち一般フルタイム求人(同)は9.1%減の7,930人で13か月連続で減少となり、一般パートタイム求人(同)は10.6%減の4,565人で13か月連続で減少となりました。
 これを主要産業別にみると、製造業(14.3%増)、運輸業・郵便業(3.5%増)で増加となり、建設業(2.3%減)、卸売業・小売業(9.9%減)、宿泊業・飲食サービス業(15.7%減)、医療・福祉(0.9%減)、サービス業(他に分類されないもの)(21.7%減)で減少となりました。

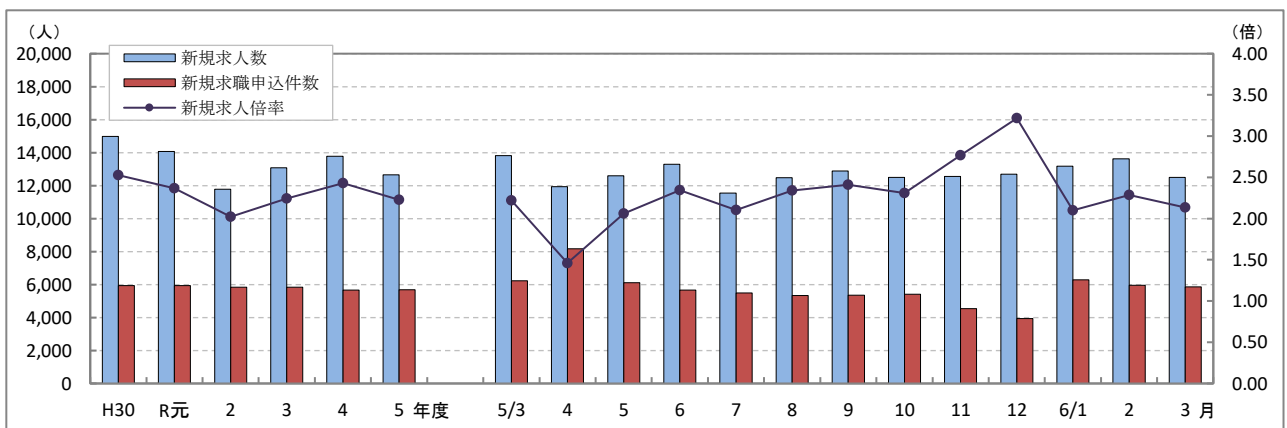
○求職動向

新規求職申込件数(原数値)は、前年同月比6.0%減の5,857人で、4か月ぶりに減少となりました。
 うち一般フルタイムは同7.3%減の3,605人で2か月連続で減少、一般パートタイムは同3.8%減の2,252人で3か月ぶりに減少となりました。
 常用求職者(パートを含む)を在職者・離職者・無業者の態様別にみると、前年同月比で、在職者は4.0%減の1,878人で2か月ぶりに減少、離職者は8.1%減の3,350人で2か月連続で減少、無業者は1.3%増の607人で3か月連続で増加となりました。
 また離職者のうち、事業主都合離職者は4.9%減の678人で3か月ぶりに減少、自己都合離職者は9.3%減の2,479人で2か月連続で減少、前職自営等は9.0%減の61人で2か月ぶりに減少となりました。
 新規常用求職者(パートを含む)全体では、5.9%減の5,835人で4か月ぶりに減少となりました。

○就職動向

就職件数は、前年同月比12.6%減の2,411件で、2か月ぶりに減少となりました。
 新規求職者に対する就職件数の割合(就職率)は41.2%となり、前年同月を3.1ポイント下回りました。

新規求人数・新規求職申込件数及び新規求人倍率の年度別・月別推移(全数)



(注) 文中の正社員有効求人倍率は正社員の月間有効求人数をパートタイムを除く常用の月間有効求職者数で除して算出しているが、パートタイムを除く常用の有効求職者には派遣労働者や契約社員を希望する者も含まれるため、厳密な意味での正社員有効求人倍率より低い値となる。また、産業分類は、平成25年10月改定「日本標準産業分類」に基づくものである。(第14表産業別・規模別新規求人状況も同様である。)
 ハローワークインターネットサービスの機能拡充に伴う令和3年9月以降の数値の取扱いについては、表紙の注4を参照。

Ⅱ 職業紹介状況

第1表 職業紹介状況 総括

項 目		6年 3月	6年 2月	5年 3月	前年同月比 (%・ポイント)	
全 数	① 新規求職申込件数	5,857	5,962	6,231	▲ 6.0	
	② 月間有効求職者数	原数値	28,591	27,899	28,203	1.4
		季節調整値	28,412	28,860	27,799	(前月比) ▲ 1.6
	③ 新規求人数	12,495	13,626	13,826	▲ 9.6	
	④ 月間有効求人数	原数値	37,054	38,115	40,772	▲ 9.1
		季節調整値	35,540	35,816	38,625	(前月比) ▲ 0.8
	⑤ 紹介件数	4,866	5,429	5,641	▲ 13.7	
	⑥ 就職件数	2,411	2,062	2,759	▲ 12.6	
	⑦ 有効求人倍率	原数値	1.30	1.37	1.45	▲ 0.15
		季節調整値	1.25	1.24	1.39	(前月比) 0.01
	⑧ 新規求人倍率	原数値	2.13	2.29	2.22	▲ 0.09
	⑨ 充足数	2,396	2,062	2,750	▲ 12.9	
就職率 (⑥/①×100)	41.2	34.6	44.3	▲ 3.1		
充足率 (⑨/③×100)	19.2	15.1	19.9	▲ 0.7		
一 般 フ ル タ イ ム	① 新規求職申込件数	3,605	3,603	3,890	▲ 7.3	
	② 月間有効求職者数	16,610	16,279	16,669	▲ 0.4	
	③ 新規求人数	7,930	8,453	8,721	▲ 9.1	
	④ 月間有効求人数	23,533	24,117	25,785	▲ 8.7	
	⑤ 紹介件数	2,886	2,958	3,412	▲ 15.4	
	⑥ 就職件数	1,229	1,068	1,423	▲ 13.6	
	⑦ 充足数	1,229	1,070	1,407	▲ 12.7	
	就職率 (⑥/①×100)	34.1	29.6	36.6	▲ 2.5	
	充足率 (⑦/③×100)	15.5	12.7	16.1	▲ 0.6	
常 用	① 新規求職申込件数	3,599	3,594	3,874	▲ 7.1	
	② 月間有効求職者数	16,575	16,245	16,615	▲ 0.2	
	③ 新規求人数	7,147	7,698	7,720	▲ 7.4	
	④ 月間有効求人数	21,235	21,622	22,466	▲ 5.5	
	⑤ 就職件数	1,169	1,016	1,362	▲ 14.2	
一 般 パ ー ト タ イ ム	① 新規求職申込件数	2,252	2,359	2,341	▲ 3.8	
	② 月間有効求職者数	11,981	11,620	11,534	3.9	
	③ 新規求人数	4,565	5,173	5,105	▲ 10.6	
	④ 月間有効求人数	13,521	13,998	14,987	▲ 9.8	
	⑤ 紹介件数	1,980	2,471	2,229	▲ 11.2	
	⑥ 就職件数	1,182	994	1,336	▲ 11.5	
	⑦ 充足数	1,167	992	1,343	▲ 13.1	
	就職率 (⑥/①×100)	52.5	42.1	57.1	▲ 4.6	
	充足率 (⑦/③×100)	25.6	19.2	26.3	▲ 0.7	
正 社 員	① 新規求人数	6,081	6,376	6,549	▲ 7.1	
	② 有効求人数	17,993	18,367	18,752	▲ 4.0	
	③ 紹介件数	2,144	2,119	2,644	▲ 18.9	
	④ 就職件数	928	830	1,083	▲ 14.3	
	⑤ 有効求人倍率	1.09	1.13	1.13	▲ 0.04	
	⑥ 充足数	941	835	1,070	▲ 12.1	

※ 常用には常用的パートタイムを含まない。 正社員有効求人倍率(正社員②/常用②)は原数値
 ※ 表紙の注4を参照。

第2表 ハローワーク別有効求人倍率の推移 全数 <原数値>

年度	熊本	上益城	八代	菊池	玉名	天草	球磨	宇城	阿蘇	水俣	局計
R元年度	1.86	1.38	1.31	1.42	1.29	1.17	1.39	1.60	1.42	1.46	1.57
2年度	1.35	1.00	1.13	1.06	0.99	0.95	1.08	1.20	1.15	1.26	1.19
3年度	1.43	1.47	1.18	1.36	1.13	1.05	1.49	1.31	1.41	1.39	1.35
4年度	1.55	1.59	1.13	1.34	1.25	1.10	1.48	1.40	1.53	1.64	1.42
5年度	1.46	1.32	1.02	1.20	1.12	1.08	1.34	1.18	1.47	1.38	1.30
5年 3月	1.67	1.22	1.15	1.29	1.35	1.20	1.48	1.26	1.41	1.55	1.45
4月	1.44	1.09	1.03	1.18	1.17	1.03	1.30	1.11	1.34	1.33	1.27
5月	1.38	1.11	1.01	1.09	1.13	1.01	1.28	1.03	1.31	1.21	1.21
6月	1.45	1.16	0.96	1.07	1.04	0.96	1.34	1.04	1.38	1.23	1.23
7月	1.45	1.23	0.93	1.15	1.03	1.01	1.35	1.08	1.45	1.21	1.25
8月	1.45	1.24	0.91	1.14	1.06	1.04	1.33	1.10	1.45	1.30	1.25
9月	1.42	1.27	0.97	1.20	1.09	1.05	1.31	1.13	1.41	1.27	1.26
10月	1.45	1.29	0.99	1.22	1.12	1.05	1.27	1.26	1.47	1.30	1.29
11月	1.48	1.48	1.05	1.26	1.18	1.11	1.34	1.37	1.46	1.43	1.35
12月	1.56	1.53	1.20	1.31	1.22	1.16	1.41	1.45	1.64	1.56	1.43
6年 1月	1.52	1.59	1.13	1.33	1.21	1.21	1.42	1.36	1.56	1.61	1.40
2月	1.50	1.52	1.11	1.27	1.14	1.21	1.37	1.24	1.58	1.68	1.37
3月	1.41	1.47	1.04	1.20	1.12	1.19	1.34	1.14	1.69	1.53	1.30

第3表 全国・九州・熊本県雇用情勢指数 全数

年度	完全失業率			有効求人倍率					新規求人倍率			就職率(%)		
	全国	失業者数 (万人)	熊本	全国	九州	熊本	うち一般パート		全国	九州	熊本	全国	九州	熊本
R元年度	2.3	162	2.6	1.55	1.40	1.57	1.71	1.50	2.35	2.05	2.37	31.3	35.3	37.6
2年度	2.9	199	2.8	1.10	1.05	1.19	1.18	1.10	1.90	1.77	2.02	26.5	31.8	32.8
3年度	2.8	191	2.8	1.16	1.14	1.35	1.16	1.12	2.08	1.92	2.24	26.8	31.2	32.9
4年度	2.6	178	2.6	1.31	1.33	1.42	1.31	1.20	2.30	2.04	2.43	26.8	42.1	32.5
5年度	2.6	178	2.4	1.29	1.24	1.30	1.28	1.11	2.28	2.13	2.23	26.8	31.0	31.6
5年 3月	2.7	193	2.5	1.32	1.29	1.39	1.32	1.25	2.31	2.17	2.34	35.6	42.1	44.3
4月	2.6	190	3.0	1.32	1.28	1.37	1.32	1.17	2.25	2.09	2.13	22.4	24.8	23.3
5月	2.6	188		1.32	1.27	1.34	1.32	1.12	2.32	2.17	2.30	26.4	31.2	31.8
6月	2.5	179		1.31	1.26	1.34	1.31	1.11	2.31	2.14	2.37	29.1	32.9	32.9
7月	2.6	183		1.30	1.25	1.31	1.29	1.12	2.27	2.11	2.17	27.1	30.9	31.3
8月	2.6	186	2.4	1.30	1.24	1.31	1.29	1.11	2.31	2.17	2.28	25.2	28.9	31.1
9月	2.6	182		1.29	1.24	1.30	1.29	1.10	2.25	2.10	2.26	27.3	31.0	32.2
10月	2.5	175		1.29	1.24	1.28	1.28	1.09	2.25	2.11	2.18	27.0	31.5	33.2
11月	2.5	169	1.9	1.27	1.23	1.27	1.26	1.07	2.25	2.14	2.31	28.9	33.6	35.2
12月	2.5	156		1.27	1.23	1.27	1.25	1.08	2.25	2.13	2.27	29.6	35.3	37.2
6年 1月	2.4	163		1.27	1.22	1.28	1.25	1.12	2.28	2.09	2.09	19.2	22.5	21.9
2月	2.6	177	-	1.26	1.22	1.24	1.23	1.09	2.26	2.13	2.12	27.6	33.0	34.6
3月	2.6	185		1.28	1.22	1.25	1.23	1.09	2.38	2.16	2.29	34.7	40.8	41.2

(注)・各年度は原数値(平均値)、各月は季節調整値、月次の失業者数・就職率は原数値
 ・令和5年12月以前の季節調整値は新季節指数により改定されている。
 ・完全失業者率・失業者数は、「労働力調査」(総務省統計局)より引用
 ・熊本の失業率はモデル推計値(年平均・四半期平均)
 ・表紙の注4を参照

第4表 職業紹介状況 全数

	① 新規求職 申込件数	② 月間有効 求職者数	③ 新規 求人数	④ 月間有効 求人数	⑤ 紹介件数	⑥ 就職件数	⑥		就職率 (⑥/①×100) %・ポイント
							県外への 就職件数	雇用保険 受給者の 就職件数	
R元年度平均	5,936	25,696	14,064	40,406	5,853	2,229	202	662	37.6
2年度平均	5,831	28,048	11,788	33,237	5,206	1,910	168	627	32.8
3年度平均	5,829	27,621	13,083	37,156	4,951	1,915	179	596	32.9
4年度平均	5,666	27,867	13,769	39,590	4,488	1,842	173	583	32.5
5年度平均	5,675	28,198	12,646	36,577	4,378	1,792	177	576	31.6
5年 3月	6,231	28,203	13,826	40,772	5,641	2,759	223	719	44.3
4月	8,169	29,873	11,933	37,871	4,407	1,900	178	565	23.3
5月	6,103	29,957	12,586	36,351	4,571	1,942	201	650	31.8
6月	5,671	29,425	13,300	36,158	4,537	1,867	206	595	32.9
7月	5,481	28,679	11,539	35,734	4,157	1,713	177	582	31.3
8月	5,330	28,602	12,471	35,821	4,284	1,659	169	598	31.1
9月	5,346	28,383	12,880	35,778	4,210	1,720	183	587	32.2
10月	5,409	28,128	12,492	36,291	4,255	1,794	167	681	33.2
11月	4,540	26,918	12,561	36,275	3,789	1,596	153	567	35.2
12月	3,945	25,427	12,689	36,295	3,302	1,469	159	484	37.2
6年 1月	6,281	26,488	13,182	37,183	4,733	1,376	158	461	21.9
2月	5,962	27,899	13,626	38,115	5,429	2,062	161	495	34.6
3月	5,857	28,591	12,495	37,054	4,866	2,411	208	647	41.2
前年同月比	▲ 6.0	1.4	▲ 9.6	▲ 9.1	▲ 13.7	▲ 12.6	▲ 6.7	▲ 10.0	▲ 3.1
熊本	2,388	11,898	5,621	16,774	1,952	813	71	215	34.0
上益城	220	1,203	535	1,773	178	77	3	19	35.0
八代	530	2,451	891	2,556	487	258	14	70	48.7
菊池	765	4,160	1,660	4,977	591	338	24	85	44.2
玉名	528	2,358	929	2,635	467	243	52	84	46.0
天草	356	1,685	740	2,003	281	163	7	34	45.8
球磨	316	1,395	569	1,863	292	155	9	51	49.1
宇城	494	2,264	912	2,575	386	224	15	52	45.3
阿蘇	132	621	372	1,048	117	68	6	16	51.5
水俣	128	556	266	850	115	72	7	21	56.3

※ 表紙の注4を参照。

第5表 職業紹介状況 一般フルタイム

	①	②	③	④	⑤	⑥		雇用保険 受給者の 就職件数	就職率 (⑥/①×100) %・ポイント
	新規求職 申込件数	月間有効 求職者数	新規 求人数	月間有効 求人数	紹介件数	就職件数	県外への 就職件数		
R元年度平均	3,808	15,781	8,811	25,560	3,900	1,324	133	476	34.8
2年度平均	3,710	17,090	7,472	21,231	3,317	1,085	110	427	29.2
3年度平均	3,580	16,378	8,522	24,562	3,078	1,083	114	401	30.2
4年度平均	3,466	16,260	8,819	25,696	2,775	1,036	113	398	29.9
5年度平均	3,465	16,355	8,026	23,481	2,693	1,009	114	400	29.1
5年 3月	3,890	16,669	8,721	25,785	3,412	1,423	158	510	36.6
4月	4,599	17,279	7,691	24,214	2,744	1,099	110	387	23.9
5月	3,515	17,064	7,901	23,295	2,852	1,093	135	463	31.1
6月	3,509	16,729	8,474	23,266	2,888	1,046	144	423	29.8
7月	3,518	16,758	7,461	23,095	2,683	972	110	395	27.6
8月	3,314	16,748	7,910	23,187	2,708	1,004	110	428	30.3
9月	3,324	16,565	8,316	23,121	2,724	985	113	388	29.6
10月	3,326	16,285	7,808	23,290	2,671	1,077	122	479	32.4
11月	2,825	15,559	8,162	23,433	2,344	877	93	393	31.0
12月	2,531	14,804	8,189	23,444	2,095	860	109	340	34.0
6年 1月	3,912	15,579	8,018	23,776	2,757	796	93	316	20.3
2月	3,603	16,279	8,453	24,117	2,958	1,068	107	355	29.6
3月	3,605	16,610	7,930	23,533	2,886	1,229	119	435	34.1
前年同月比	▲ 7.3	▲ 0.4	▲ 9.1	▲ 8.7	▲ 15.4	▲ 13.6	▲ 24.7	▲ 14.7	▲ 2.5
熊本	1,532	7,356	3,640	10,762	1,207	407	38	149	26.6
上益城	134	648	384	1,285	108	45	0	14	33.6
八代	301	1,317	549	1,567	296	145	7	46	48.2
菊池	443	2,305	1,049	3,212	324	158	15	54	35.7
玉名	318	1,379	554	1,581	285	131	31	58	41.2
天草	215	921	428	1,229	155	86	6	22	40.0
球磨	202	757	365	1,189	169	91	6	39	45.0
宇城	297	1,256	612	1,652	201	99	8	35	33.3
阿蘇	91	371	185	565	78	35	5	9	38.5
水俣	72	300	164	491	63	32	3	9	44.4

※ 表紙の注4を参照。

第6表 職業紹介状況 常用的フルタイム

	①	②	③	④	⑤	⑥		雇用保険 受給者の 就職件数	就職率 (⑥/①×100) %・ポイント
	新規求職 申込件数	月間有効 求職者数	新規 求人数	月間有効 求人数	紹介件数	就職件数	県外への 就職件数		
R元年度平均	3,726	15,620	7,494	21,658	3,668	1,248	124	453	33.5
2年度平均	3,646	16,888	6,637	18,909	3,146	1,030	104	409	28.2
3年度平均	3,511	16,167	7,383	21,239	2,891	1,021	108	382	29.1
4年度平均	3,411	16,090	7,605	22,105	2,607	984	103	380	28.8
5年度平均	3,414	16,199	7,278	21,249	2,532	960	105	382	28.1
5年 3月	3,874	16,615	7,720	22,466	3,185	1,362	150	489	35.2
4月	4,587	17,236	6,886	21,458	2,616	1,048	103	371	22.8
5月	3,496	17,004	7,345	21,123	2,668	1,039	127	441	29.7
6月	3,305	16,482	7,802	21,284	2,741	1,004	136	411	30.4
7月	3,267	16,279	6,779	21,181	2,524	926	103	378	28.3
8月	3,240	16,274	7,291	21,300	2,546	954	100	405	29.4
9月	3,316	16,291	7,683	21,223	2,586	946	109	374	28.5
10月	3,311	16,182	7,047	21,238	2,502	1,030	111	463	31.1
11月	2,817	15,513	7,232	21,213	2,205	835	82	372	29.6
12月	2,526	14,763	7,285	21,020	1,957	807	97	317	31.9
6年 1月	3,905	15,548	7,137	21,090	2,579	745	88	298	19.1
2月	3,594	16,245	7,698	21,622	2,761	1,016	99	339	28.3
3月	3,599	16,575	7,147	21,235	2,697	1,169	109	414	32.5
前年同月比	▲ 7.1	▲ 0.2	▲ 7.4	▲ 5.5	▲ 15.3	▲ 14.2	▲ 27.3	▲ 15.3	▲ 2.7
熊本	1,528	7,342	3,187	9,272	1,117	378	32	139	24.7
上益城	134	648	340	1,182	97	43	0	13	32.1
八代	301	1,315	538	1,531	280	143	7	45	47.5
菊池	443	2,304	829	2,796	295	150	15	51	33.9
玉名	316	1,374	527	1,481	263	126	28	56	39.9
天草	215	913	428	1,176	152	83	5	21	38.6
球磨	202	756	348	1,143	166	91	6	39	45.0
宇城	297	1,252	602	1,615	192	95	8	34	32.0
阿蘇	91	371	185	562	75	33	5	8	36.3
水俣	72	300	163	477	60	27	3	8	37.5

※ 表紙の注4を参照。

第7表 職業紹介状況 一般パートタイム

	①	②	③	④	⑤	⑥		就職率 (⑥/①×100) %・ポイント	
	新規求職 申込件数	月間有効 求職者数	新規 求人数	月間有効 求人数	紹介件数	就職件数	県外への 就職件数		雇用保険 受給者の 就職件数
R元年度平均	2,128	9,915	5,252	14,846	1,953	905	69	186	42.5
2年度平均	2,122	10,957	4,316	12,006	1,889	825	58	201	38.9
3年度平均	2,249	11,244	4,561	12,595	1,872	833	64	195	37.0
4年度平均	2,200	11,607	4,950	13,895	1,713	806	61	185	36.6
5年度平均	2,209	11,843	4,620	13,096	1,686	784	63	176	35.5
5年 3月	2,341	11,534	5,105	14,987	2,229	1,336	65	209	57.1
4月	3,570	12,594	4,242	13,657	1,663	801	68	178	22.4
5月	2,588	12,893	4,685	13,056	1,719	849	66	187	32.8
6月	2,162	12,696	4,826	12,892	1,649	821	62	172	38.0
7月	1,963	11,921	4,078	12,639	1,474	741	67	187	37.7
8月	2,016	11,854	4,561	12,634	1,576	655	59	170	32.5
9月	2,022	11,818	4,564	12,657	1,486	735	70	199	36.4
10月	2,083	11,843	4,684	13,001	1,584	717	45	202	34.4
11月	1,715	11,359	4,399	12,842	1,445	719	60	174	41.9
12月	1,414	10,623	4,500	12,851	1,207	609	50	144	43.1
6年 1月	2,369	10,909	5,164	13,407	1,976	580	65	145	24.5
2月	2,359	11,620	5,173	13,998	2,471	994	54	140	42.1
3月	2,252	11,981	4,565	13,521	1,980	1,182	89	212	52.5
前年同月比	▲ 3.8	3.9	▲ 10.6	▲ 9.8	▲ 11.2	▲ 11.5	36.9	1.4	▲ 4.6
熊本	856	4,542	1,981	6,012	745	406	33	66	47.4
上益城	86	555	151	488	70	32	3	5	37.2
八代	229	1,134	342	989	191	113	7	24	49.3
菊池	322	1,855	611	1,765	267	180	9	31	55.9
玉名	210	979	375	1,054	182	112	21	26	53.3
天草	141	764	312	774	126	77	1	12	54.6
球磨	114	638	204	674	123	64	3	12	56.1
宇城	197	1,008	300	923	185	125	7	17	63.5
阿蘇	41	250	187	483	39	33	1	7	80.5
水俣	56	256	102	359	52	40	4	12	71.4

※ 表紙の注4を参照。

第8表 男女別職業紹介状況 全数

	男				女			
	新規求職 申込件数	月間有効 求職者数	紹介件数	就職件数	新規求職 申込件数	月間有効 求職者数	紹介件数	就職件数
R元年度平均	2,443	11,144	2,595	898	3,487	14,524	3,255	1,330
2年度平均	2,465	12,288	2,314	762	3,364	15,748	2,890	1,148
3年度平均	2,475	12,333	2,211	764	3,351	15,272	2,738	1,151
4年度平均	2,419	12,555	2,060	754	3,242	15,289	2,425	1,088
5年度平均	2,429	12,669	1,996	734	3,241	15,509	2,381	1,058
5年 3月	2,714	12,679	2,574	1,060	3,513	15,505	3,066	1,699
4月	3,422	13,430	1,938	740	4,744	16,424	2,468	1,160
5月	2,525	13,373	2,008	803	3,575	16,569	2,560	1,136
6月	2,414	13,121	2,126	792	3,249	16,288	2,406	1,075
7月	2,357	12,707	1,916	695	3,120	15,955	2,238	1,018
8月	2,278	12,676	1,940	698	3,050	15,908	2,343	961
9月	2,292	12,578	1,972	727	3,047	15,785	2,238	993
10月	2,388	12,567	1,926	757	3,019	15,541	2,328	1,036
11月	1,952	12,110	1,771	656	2,581	14,784	2,017	940
12月	1,771	11,615	1,611	620	2,173	13,789	1,690	848
5年 1月	2,700	12,128	2,176	607	3,574	14,336	2,555	768
2月	2,472	12,637	2,309	802	3,484	15,238	3,115	1,258
3月	2,572	13,081	2,254	911	3,281	15,486	2,611	1,499
前年同月比	▲ 5.2	3.2	▲ 12.4	▲ 14.1	▲ 6.6	▲ 0.1	▲ 14.8	▲ 11.8
熊本	1,006	5,173	876	289	1,381	6,712	1,075	524
上益城	94	569	71	31	126	634	107	46
八代	223	1,131	222	93	307	1,320	265	165
菊池	360	1,935	283	135	404	2,220	308	203
玉名	250	1,200	236	102	277	1,157	231	141
天草	162	836	149	70	194	848	132	93
球磨	134	621	152	64	182	773	140	91
宇城	218	1,047	166	77	275	1,215	220	147
阿蘇	65	300	52	26	67	320	65	41
水俣	60	269	47	24	68	287	68	48

※ 男女別の記載を希望しない者がいる為、男女計は第4表と一致しない。

※ 表紙の注4を参照。

第9表 中高年齢者職業紹介状況 一般フルタイム

45歳以上

	新規求職 申込件数		月間有効 求職者数		紹介件数		就職件数	
		うち 55歳以上		うち 55歳以上		うち 55歳以上		うち 55歳以上
R元年度平均	1,618	876	6,966	3,822	1,700	769	555	260
2年度平均	1,635	892	7,864	4,289	1,520	682	458	214
3年度平均	1,604	877	7,638	4,210	1,450	705	474	224
4年度平均	1,574	862	7,562	4,121	1,347	653	469	225
5年度平均	1,603	882	7,587	4,124	1,346	656	478	237
5年 3月	1,749	929	7,659	4,078	1,616	784	668	320
4月	2,084	1,203	7,836	4,241	1,290	600	497	258
5月	1,570	838	7,728	4,176	1,419	678	490	226
6月	1,654	968	7,804	4,324	1,401	690	498	255
7月	1,726	994	7,909	4,398	1,323	603	429	205
8月	1,519	824	7,959	4,436	1,352	633	488	208
9月	1,456	780	7,739	4,271	1,363	702	456	226
10月	1,462	744	7,449	3,996	1,367	657	514	269
11月	1,237	630	7,061	3,726	1,123	520	432	217
12月	1,234	642	6,776	3,529	1,036	488	398	183
6年 1月	1,881	1,064	7,252	3,893	1,419	720	387	208
2月	1,721	993	7,721	4,237	1,542	784	529	266
3月	1,686	904	7,804	4,264	1,514	793	620	318
前年同月比	▲ 3.6	▲ 2.7	1.9	4.6	▲ 6.3	1.1	▲ 7.2	▲ 0.6
熊 本	691	365	3,283	1,745	660	334	209	106
上益城	67	36	335	205	55	24	25	16
八 代	144	75	616	335	140	77	56	31
菊 池	198	111	1,070	568	157	88	88	46
玉 名	165	83	686	387	155	83	66	29
天 草	105	68	498	319	75	45	40	18
球 磨	92	44	378	191	86	39	45	19
宇 城	133	66	591	318	113	64	53	25
阿 蘇	56	38	193	121	39	22	17	15
水 俣	35	18	154	75	34	17	21	13

※ 表紙の注4を参照。

第10表 中高年齢者職業紹介状況 一般パートタイム

45歳以上

	新規求職 申込件数		月間有効 求職者数		紹介件数		就職件数	
		うち 55歳以上		うち 55歳以上		うち 55歳以上		うち 55歳以上
R元年度平均	1,349	1,021	6,369	4,727	1,225	815	536	361
2年度平均	1,412	1,094	7,294	5,488	1,195	800	491	321
3年度平均	1,503	1,176	7,460	5,633	1,216	852	507	344
4年度平均	1,496	1,173	7,670	5,799	1,158	821	513	343
5年度平均	1,550	1,244	7,923	6,078	1,167	848	510	363
5年 3月	1,624	1,274	7,671	5,760	1,549	1,149	892	615
4月	2,638	2,201	8,547	6,630	1,108	779	506	347
5月	1,773	1,421	8,763	6,833	1,119	797	520	381
6月	1,492	1,170	8,677	6,760	1,115	807	533	368
7月	1,339	1,074	7,923	6,076	962	678	443	315
8月	1,340	1,061	7,803	5,942	1,050	759	413	304
9月	1,361	1,051	7,787	5,905	980	692	463	328
10月	1,462	1,188	7,832	5,972	1,076	804	460	345
11月	1,188	934	7,493	5,697	988	672	464	312
12月	998	791	7,028	5,341	848	626	382	253
6年 1月	1,733	1,429	7,302	5,596	1,464	1,120	402	301
2月	1,706	1,345	7,845	6,008	1,873	1,371	712	508
3月	1,567	1,268	8,072	6,170	1,419	1,074	821	596
前年同月比	▲ 3.5	▲ 0.5	5.2	7.1	▲ 8.4	▲ 6.5	▲ 8.0	▲ 3.1
熊本	565	426	2,868	2,046	529	379	274	183
上益城	54	41	370	297	41	33	17	12
八代	152	128	751	601	147	119	75	60
菊池	228	189	1,270	966	183	143	120	92
玉名	163	128	705	562	133	95	81	53
天草	106	95	575	471	94	77	60	47
球磨	79	69	428	347	88	69	44	38
宇城	147	126	728	570	132	107	92	68
阿蘇	33	30	199	163	31	22	27	20
水俣	40	36	178	147	41	30	31	23

※ 表紙の注4を参照。

第 11 表 態様別常用新規求職者数（パートを含む）

	新規求職者	在職者	離職者	前職雇用		前職 自営等	無業者
				事業主 都 合	自己都合		
R元年度平均	5,845	1,570	3,758	869	2,663	69	518
2年度平均	5,750	1,438	3,860	1,052	2,580	64	453
3年度平均	5,742	1,587	3,674	836	2,594	86	481
4年度平均	5,594	1,492	3,616	786	2,612	71	486
5年度平均	5,608	1,466	3,647	799	2,627	64	495
5年 3月	6,199	1,956	3,644	713	2,734	67	599
4月	8,136	1,263	6,115	1,829	3,740	61	758
5月	6,057	1,322	4,237	1,030	2,921	72	498
6月	5,453	1,389	3,587	744	2,643	67	477
7月	5,219	1,247	3,557	805	2,569	61	415
8月	5,245	1,348	3,428	658	2,598	56	469
9月	5,322	1,384	3,407	625	2,602	70	531
10月	5,381	1,297	3,615	715	2,693	73	469
11月	4,517	1,255	2,877	544	2,194	57	385
12月	3,928	1,220	2,409	550	1,719	41	299
6年 1月	6,260	1,887	3,885	784	2,903	65	488
2月	5,945	2,101	3,297	626	2,459	89	547
3月	5,835	1,878	3,350	678	2,479	61	607
前年同月比	▲ 5.9	▲ 4.0	▲ 8.1	▲ 4.9	▲ 9.3	▲ 9.0	1.3

第 12 表 職業別常用新規求人・求職状況

区 分	新規求職申込件数				新規求人数			新 規 求人倍率
	常用計	フルタイム	うち男性	パートタイム	常用計	フルタイム	パートタイム	
職 業 計	5,835	3,599	1,884	2,236	11,264	7,147	4,117	1.93
管理的職業従事者	21	20	16	1	19	19	0	0.90
専門的・技術的職業従事者	983	654	256	329	2,748	1,933	815	2.80
事務従事者	1,327	837	176	490	1,196	697	499	0.90
販売従事者	366	232	152	134	720	484	236	1.97
サービス職業従事者	765	419	154	346	2,894	1,445	1,449	3.78
保安職業従事者	64	45	44	19	400	349	51	6.25
農林漁業従事者	73	37	29	36	180	113	67	2.47
生産工程従事者	514	416	324	98	926	719	207	1.80
輸送・機械運転従事者	246	169	159	77	659	531	128	2.68
建設・採掘従事者	138	116	114	22	556	540	16	4.03
運搬・清掃・包装等従事者	801	315	231	486	966	317	649	1.21
分類不能の職業	537	339	229	198	0	0	0	—

第 13 表 新規学校卒業(予定)者の職業紹介状況 [令和6年3月]

		求職者数	求人数	うち 県内 求人数	就職者数	うち 県内 就職者数	求人倍率	就職率
中	H31年3月卒	8	51	20	8	5	6.38	100.0
	R2年3月卒	3	49	12	3	0	16.33	100.0
	3年3月卒	5	26	6	5	1	5.20	100.0
	4年3月卒	3	23	2	3	0	7.67	100.0
	5年3月卒	6	28	10	5	4	4.67	83.3
	6年3月卒	5	33	9	5	1	6.60	100.0
学 校	熊 本	2	8	5	2	0	4.00	100.0
	上益城	0	3	0	0	0	—	—
	八 代	0	5	2	0	0	—	—
	菊 池	0	0	0	0	0	—	—
	玉 名	2	4	1	2	1	2.00	100.0
	天 草	0	0	0	0	0	—	—
	球 磨	0	4	1	0	0	—	—
	宇 城	1	3	0	1	0	3.00	100.0
	阿 蘇	0	3	0	0	0	—	—
	水 俣	0	3	0	0	0	—	—
高 等 学 校	H31年3月卒	3,644	73,799	7,254	3,633	2,100	20.25	99.7
	R2年3月卒	3,547	76,602	7,163	3,537	2,036	21.60	99.7
	3年3月卒	3,113	62,725	5,587	3,100	1,855	20.15	99.6
	4年3月卒	3,142	69,479	5,944	3,125	1,891	22.11	99.5
	5年3月卒	2,932	81,212	6,580	2,917	1,769	27.70	99.5
	6年3月卒	2,857	96,088	7,496	2,810	1,744	33.63	98.4
	熊 本	869	29,579	2,912	859	548	34.04	98.8
	上益城	78	4,294	412	76	54	55.05	97.4
	八 代	318	9,942	523	317	207	31.26	99.7
	菊 池	443	13,232	1,211	430	312	29.87	97.1
	玉 名	384	9,178	707	368	192	23.90	95.8
	天 草	217	9,285	362	217	115	42.79	100.0
	球 磨	225	7,242	369	224	104	32.19	99.6
	宇 城	166	4,053	549	166	113	24.42	100.0
阿 蘇	78	5,212	286	76	54	66.82	97.4	
水 俣	79	4,071	165	77	45	51.53	97.5	

※ 安定業務統計による。

第 14 表 産業別・規模別新規求人状況

	6 年 3 月			6 年 2 月		
	計	一般フル	一般パート	計	一般フル	一般パート
AB 農・林・漁業	155	87	68	153	75	78
C 鉱業、採石業、砂利採取業	8	8	0	3	3	0
D 建設業	997	947	50	1,073	1,026	47
E 製造業	1,313	987	326	1,283	1,043	240
食料品製造業	403	183	220	299	164	135
飲料・たばこ・飼料製造業	6	4	2	10	7	3
繊維工業	27	26	1	68	49	19
木材・木製品製造業	56	49	7	50	47	3
家具・装備品製造業	6	6	0	3	3	0
パルプ・紙・紙加工品製造業	17	13	4	15	10	5
印刷・同関連業	27	22	5	25	13	12
化学工業	13	11	2	11	10	1
石油製品・石炭製品製造業	2	2	0	3	3	0
プラスチック製品製造業	38	33	5	44	38	6
ゴム製品製造業	7	4	3	5	4	1
窯業・土石製品製造業	83	78	5	58	53	5
鉄鋼業	3	3	0	13	13	0
非鉄金属製造業	0	0	0	12	12	0
金属製品製造業	130	109	21	86	78	8
はん用機械器具製造業	27	26	1	12	12	0
生産用機械器具製造業	155	146	9	127	125	2
業務用機械器具製造業	39	34	5	13	13	0
電子部品・デバイス・電子回路製造業	133	133	0	248	230	18
電気機械器具製造業	54	37	17	71	67	4
情報通信機械器具製造業	5	4	1	12	10	2
輸送用機械器具製造業	27	21	6	67	61	6
その他の製造業	55	43	12	31	21	10
F 電気・ガス・熱供給・水道業	4	2	2	5	4	1
G 情報通信業	129	98	31	141	103	38
H 運輸業、郵便業	538	471	67	460	380	80
I 卸売業、小売業	1,195	688	507	1,297	735	562
J 金融業、保険業	86	41	45	35	25	10
K 不動産業、物品賃貸業	159	101	58	118	84	34
L 学術研究、専門・技術サービス業	214	160	54	223	173	50
M 宿泊業、飲食サービス業	718	269	449	694	281	413
N 生活関連サービス業、娯楽業	573	316	257	401	205	196
O 教育、学習支援業	220	84	136	191	66	125
P 医療、福祉	4,110	2,357	1,753	4,739	2,812	1,927
Q 複合サービス事業	74	63	11	111	92	19
R サービス業(他に分類されないもの)	1,774	1,170	604	1,887	1,205	682
S・T 公務・その他	228	81	147	812	141	671
合計	12,495	7,930	4,565	13,626	8,453	5,173
29人以下	8,382	5,220	3,162	8,534	5,288	3,246
30～99人	2,760	1,772	988	2,932	1,829	1,103
100～299人	1,010	724	286	1,243	784	459
300～499人	170	130	40	265	159	106
500～999人	136	61	75	331	187	144
1,000人以上	37	23	14	321	206	115

主要産業における対前年同月比の推移

		5年3月	4月	5月	6月	7月	8月	9月
主要産業別	D 建設業	▲ 18.2	▲ 21.0	▲ 1.0	▲ 20.0	▲ 6.2	▲ 2.2	▲ 13.6
	E 製造業	▲ 28.7	▲ 23.5	▲ 11.1	▲ 16.1	▲ 31.4	▲ 17.7	▲ 13.9
	H 運輸業、郵便業	▲ 10.7	▲ 12.7	▲ 2.8	▲ 14.2	▲ 15.2	13.2	▲ 25.3
	I 卸売業、小売業	10.4	10.8	9.6	19.5	6.0	▲ 1.7	2.2
	M 宿泊業、飲食サービス業	▲ 17.8	14.5	▲ 20.2	▲ 10.2	34.3	▲ 3.5	▲ 21.3
	P 医療、福祉	▲ 5.2	▲ 5.5	9.3	▲ 2.2	▲ 7.3	10.8	4.4
R サービス業(他に分類されないもの)	11.3	▲ 12.8	▲ 11.0	▲ 9.6	▲ 25.4	▲ 13.9	▲ 20.1	
産業別合計(求人合計)		▲ 4.0	▲ 9.4	▲ 2.6	▲ 6.8	▲ 12.1	▲ 4.3	▲ 9.0

(注)産業分類は平成25年10月改定「日本標準産業分類」に基づく区分による。

前年同月			対前年同月比(%)			
計	一般フル	一般パート	計	一般フル	一般パート	
220	121	99	▲ 29.5	▲ 28.1	▲ 31.3	農、林、漁
0	0	0	—	—	—	鉱、採石
1,020	993	27	▲ 2.3	▲ 4.6	85.2	建設
1,149	854	295	14.3	15.6	10.5	製造
327	144	183	23.2	27.1	20.2	食料
16	13	3	▲ 62.5	▲ 69.2	▲ 33.3	飲料
35	17	18	▲ 22.9	52.9	▲ 94.4	繊維
37	34	3	51.4	44.1	133.3	木材
9	9	0	▲ 33.3	▲ 33.3	—	家具
4	4	0	325.0	225.0	—	パルプ
22	18	4	22.7	22.2	25.0	印刷
18	14	4	▲ 27.8	▲ 21.4	▲ 50.0	化学
2	2	0	0.0	0.0	—	石油・石炭
51	46	5	▲ 25.5	▲ 28.3	0.0	プラスチック
5	3	2	40.0	33.3	50.0	ゴム
82	78	4	1.2	0.0	25.0	窯業
8	8	0	▲ 62.5	▲ 62.5	—	鉄鋼
0	0	0	—	—	—	非鉄金属
90	87	3	44.4	25.3	600.0	金属
29	28	1	▲ 6.9	▲ 7.1	0.0	はん用
79	74	5	96.2	97.3	80.0	生産用
36	30	6	8.3	13.3	▲ 16.7	業務用
120	112	8	10.8	18.8	▲ 100.0	電子
59	51	8	▲ 8.5	▲ 27.5	112.5	電気
35	7	28	▲ 85.7	▲ 42.9	▲ 96.4	情報
54	52	2	▲ 50.0	▲ 59.6	200.0	輸送用機
31	23	8	77.4	87.0	50.0	その他
18	18	0	▲ 77.8	▲ 88.9	—	電気
226	168	58	▲ 42.9	▲ 41.7	▲ 46.6	情報
520	445	75	3.5	5.8	▲ 10.7	運輸、郵便
1,326	675	651	▲ 9.9	1.9	▲ 22.1	卸売、小売
119	68	51	▲ 27.7	▲ 39.7	▲ 11.8	金融、保険
144	99	45	10.4	2.0	28.9	不動産
222	132	90	▲ 3.6	21.2	▲ 40.0	学術
852	312	540	▲ 15.7	▲ 13.8	▲ 16.9	宿泊、飲食
849	487	362	▲ 32.5	▲ 35.1	▲ 29.0	生活
255	44	211	▲ 13.7	90.9	▲ 35.5	教育、学習
4,146	2,474	1,672	▲ 0.9	▲ 4.7	4.8	医療、福祉
105	97	8	▲ 29.5	▲ 35.1	37.5	複合
2,267	1,600	667	▲ 21.7	▲ 26.9	▲ 9.4	サービス
388	134	254	▲ 41.2	▲ 39.6	▲ 42.1	公務、他
13,826	8,721	5,105	▲ 9.6	▲ 9.1	▲ 10.6	合計
8,842	5,505	3,337	▲ 5.2	▲ 5.2	▲ 5.2	29人以下
3,245	2,033	1,212	▲ 14.9	▲ 12.8	▲ 18.5	30～99
1,122	833	289	▲ 10.0	▲ 13.1	▲ 1.0	100～299
208	126	82	▲ 18.3	3.2	▲ 51.2	300～499
241	98	143	▲ 43.6	▲ 37.8	▲ 47.6	500～999
168	126	42	▲ 78.0	▲ 81.7	▲ 66.7	1,000人以上

10月	11月	12月	6年1月	2月	3月	
▲ 14.3	0.0	▲ 10.8	▲ 6.1	2.1	▲ 2.3	建設業
▲ 21.8	▲ 12.7	▲ 2.2	▲ 18.6	1.9	14.3	製造業
▲ 25.4	6.1	▲ 9.2	10.3	▲ 1.3	3.5	運輸業
▲ 9.1	▲ 16.5	▲ 2.8	▲ 11.6	▲ 4.2	▲ 9.9	卸売、小売
3.3	▲ 18.8	▲ 16.3	▲ 7.7	▲ 29.8	▲ 15.7	宿泊、飲食
▲ 3.3	5.9	4.9	▲ 0.9	4.3	▲ 0.9	医療、福祉
▲ 25.6	▲ 17.1	▲ 11.2	▲ 20.5	▲ 29.3	▲ 21.7	サービス業
▲ 11.1	▲ 9.8	▲ 4.8	▲ 10.4	▲ 7.3	▲ 9.6	産業別合計

第 15 表 障害者の職業紹介・登録状況

区分	職 業 紹 介								登 録			
	新 規 求 職 申 込 件 数				就 職 件 数				新 規 登 録 者 数			
	身体	知的	精神	その他	身体	知的	精神	その他	身体	知的	精神	その他
R元年度	1,097	659	1,928	356	525	436	993	140	400	285	713	189
2年度	912	699	1,793	429	372	405	858	202	320	294	641	184
3年度	1,044	783	2,127	423	419	494	1,039	170	418	318	850	197
4年度	948	800	2,185	400	403	501	1,056	183	324	315	809	192
5年度	1,049	873	2,444	383	395	551	1,127	126	358	328	883	192
5年 3月	87	64	239	38	52	79	139	15	23	12	93	14
4月	101	63	213	40	27	42	80	10	45	12	93	23
5月	102	63	215	35	31	42	87	11	34	9	79	18
6月	75	66	204	32	38	28	93	7	25	16	84	17
7月	89	169	212	37	23	29	101	14	33	113	70	16
8月	83	110	198	27	39	39	97	6	28	72	76	15
9月	79	72	177	29	26	38	82	17	23	29	73	15
10月	72	74	195	34	27	30	102	12	24	34	69	21
11月	86	48	182	29	38	49	103	8	28	10	68	12
12月	58	43	169	18	26	58	91	8	18	6	62	10
6年 1月	108	44	196	30	28	60	83	6	26	12	64	14
2月	107	65	232	31	46	81	98	12	36	7	67	13
3月	89	56	251	41	46	55	110	15	38	8	78	18
熊 本	35	22	118	14	17	21	45	5	12	1	29	5
上益城	3	2	6	0	2	1	2	0	2	0	1	0
八 代	7	4	13	8	5	6	9	2	2	0	5	1
菊 池	10	9	38	6	5	8	11	4	5	2	11	5
玉 名	17	3	20	5	5	7	10	1	10	0	7	1
天 草	1	2	11	1	2	0	9	1	1	1	4	1
球 磨	4	5	12	3	3	5	7	2	1	1	3	3
宇 城	9	6	15	3	4	4	11	0	4	2	8	2
阿 蘇	0	1	7	1	1	1	4	0	0	1	6	0
水 俣	3	2	11	0	2	2	2	0	1	0	4	0

※ 新規登録者数には新規移管登録者数を含む。
 ※ 表紙の注4を参照。なお、令和5年3月以前の数値は、オンラインを含まない。

区 分	登 録											
	期 末 現 在 登 録 者 数											
	有 効 求 職 者				就 業 中 の 者				保 留 中 の 者			
	身体	知的	精神	その他	身体	知的	精神	その他	身体	知的	精神	その他
R元年度	1,419	661	2,054	347	4,247	3,005	3,722	665	990	432	1,149	157
2年度	1,461	702	2,113	436	4,307	3,131	3,942	833	853	393	1,121	152
3年度	1,657	859	2,489	459	4,313	3,186	4,307	885	826	378	1,047	155
4年度	1,632	902	2,786	385	4,289	3,310	4,741	869	768	363	923	143
5年度	1,706	960	3,121	429	4,129	3,426	5,118	896	1,111	422	1,169	183
5年 3月	1,632	902	2,786	385	4,289	3,310	4,741	869	768	363	923	143
4月	1,534	792	2,838	370	4,305	3,401	4,783	888	888	384	931	159
5月	1,562	761	2,674	367	4,315	3,404	4,870	890	896	417	1,106	168
6月	1,586	788	2,758	375	4,320	3,399	4,896	890	893	414	1,102	166
7月	1,638	908	2,819	391	4,317	3,397	4,915	890	888	415	1,098	165
8月	1,648	945	2,863	393	4,339	3,434	4,965	898	886	407	1,088	164
9月	1,641	956	2,878	395	4,345	3,443	5,014	907	894	386	1,085	163
10月	1,665	982	2,925	398	4,345	3,453	5,054	918	893	385	1,073	163
11月	1,657	967	2,942	403	4,352	3,436	5,085	918	912	394	1,101	162
12月	1,653	964	2,969	405	4,361	3,439	5,111	917	914	397	1,110	163
6年 1月	1,723	983	3,035	413	4,271	3,436	5,125	917	910	395	1,102	164
2月	1,758	1,009	3,133	428	4,115	3,415	5,104	895	1,045	394	1,097	176
3月	1,706	960	3,121	429	4,129	3,426	5,118	896	1,111	422	1,169	183
熊 本	585	302	1,237	139	1,414	1,138	2,101	347	593	132	580	102
上益城	64	28	113	21	189	165	216	60	63	28	46	7
八 代	170	132	252	40	266	255	355	69	9	5	6	1
菊 池	262	195	538	55	600	553	755	104	195	126	276	26
玉 名	135	62	257	37	366	306	472	75	74	37	103	13
天 草	168	74	228	48	261	190	247	57	22	14	19	6
球 磨	100	49	196	38	249	202	280	41	13	13	20	5
宇 城	145	74	201	40	423	399	434	88	63	22	51	10
阿 蘇	35	18	41	5	221	136	147	33	57	35	43	12
水 俣	42	26	58	6	140	82	111	22	22	10	25	1

第 16 表 地域職業相談室業務取扱状況

	相談件数	新規相談者数	紹介件数	就職件数
R3年度	11,801	2,761	3,368	1,470
4年度	10,849	2,749	3,233	1,401
5年度	10,330	2,326	3,275	1,378
5年 3月	881	254	318	137
4月	807	218	263	132
5月	943	201	238	119
6月	977	247	326	130
7月	896	171	265	117
8月	957	190	264	120
9月	911	195	260	110
10月	884	180	317	122
11月	775	172	254	109
12月	710	125	178	91
6年 1月	744	212	302	101
2月	874	225	339	105
3月	852	190	269	122
上天草市ふるさとHW	164	41	33	21
山鹿市地域職業相談室	231	56	77	33
荒尾市地域職業相談室	291	67	98	42
宇土市地域職業相談室	166	26	61	26

第 17 表 訓練課業務状況

1 就職支援計画書交付件数

令和6年3月			令和5年度計		
計	求職者支援訓練	公共職業訓練	計	求職者支援訓練	公共職業訓練
36	24	12	400	280	120

2 支給関係

(1) 認定職業訓練実施奨励金

		令和6年3月			令和5年度計		
		計	基礎コース	実践コース	計	基礎コース	実践コース
基本奨励金	支給決定件数[件]	3	0	3	54	7	47
	支給金額 [千円]	6,250	0	6,250	111,005	18,303	92,702
付加奨励金	支給決定件数[件]	4	0	4	36	0	36
	支給金額 [千円]	3,800	0	3,800	25,060	0	25,060
保育奨励金	支給決定件数[件]	1	0	1	1	0	1
	支給金額 [千円]	444	0	444	444	0	444

(2) 職業訓練受講給付金

			令和6年3月			令和5年度計		
			計	求職者支援訓練	公共職業訓練	計	求職者支援訓練	公共職業訓練
支給決定件数 [件]			74	36	38	1,074	521	553
受給者実人員 [人]			66	31	35	959	457	502
初回受給者数 [人]			13	6	7	234	121	113
支給終了者数 [人]			29	15	14	194	104	90
支給金額 [千円]			7,640	3,737	3,903	111,289	54,406	56,883

第18表 大量雇用変動(離職)の状況

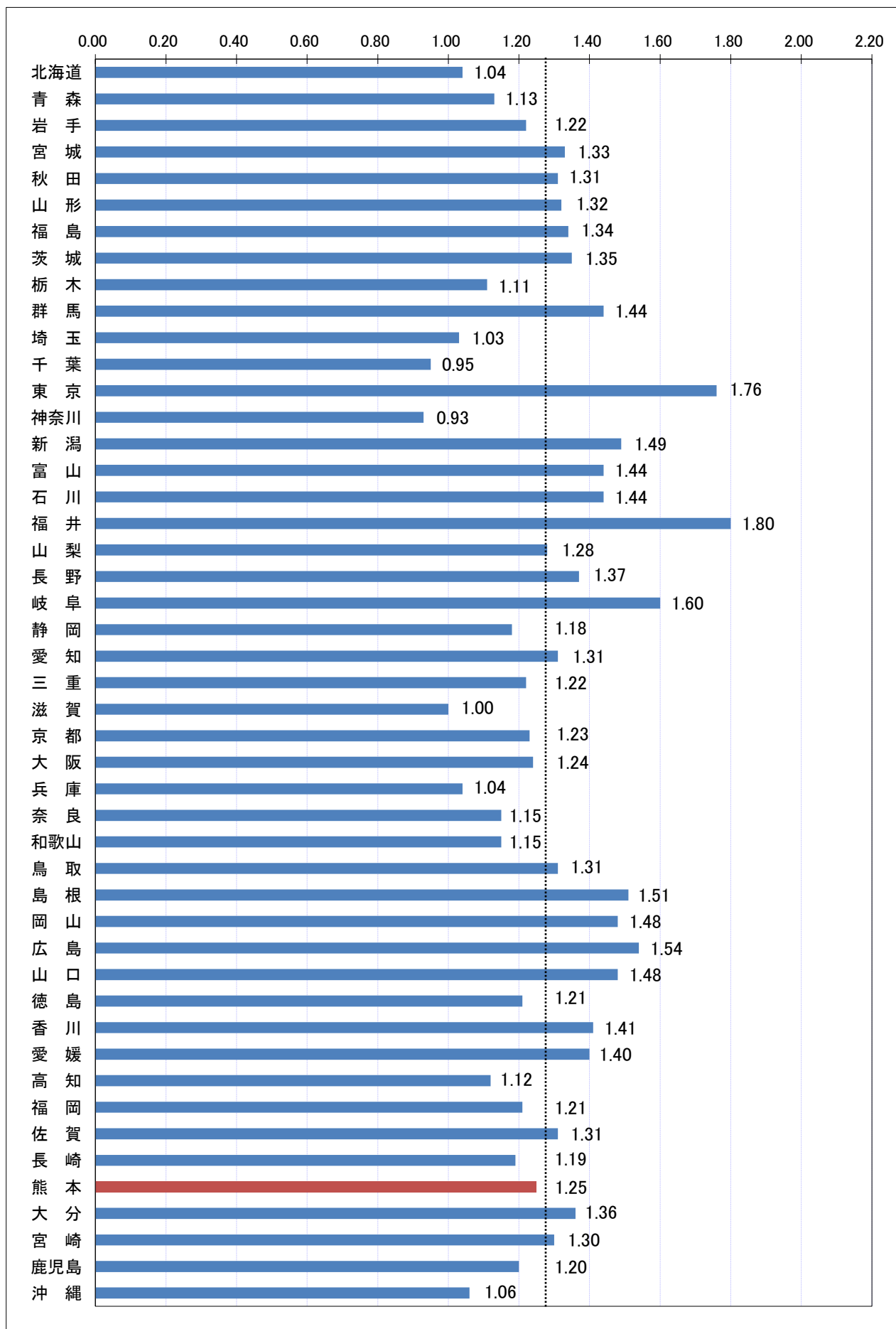
大量雇用変動(離職)の推移 (20人以上)

(令和6年3月現在)

	令和元年度		令和2年度		令和3年度		令和4年度		令和5年度		
	件数	人	件数	人	件数	人	件数	人	件数	人	
AB 農・林・漁業											
C 鉱業、採石業、砂利採取業											
D 建設業	1	20	1	59							
E 製造業	8	423	3	121	6	273	1	583	2	109	
09 食料品製造業			1	30	1	51			1	31	
10 飲料・たばこ・飼料製造業					1	30					
11 繊維工業	1	62							1	78	
12 木材・木製品製造業											
13 家具・装備品製造業											
14 パルプ・紙・紙加工品製造業											
15 印刷・同関連業	1	41									
16 化学工業					1	28					
17 石油製品・石炭製品製造業											
18 プラスチック製品製造業											
19 ゴム製品製造業											
21 窯業・土石製品製造業											
22 鉄鋼業											
23 非鉄金属製造業					2	91					
24 金属製品製造業	1	35									
25 はん用機械器具製造業											
26 生産用機械器具製造業											
27 業務用機械器具製造業											
28 電子部品・デバイス・電子回路製造業	2	146	1	26							
29 電気機械器具製造業	1	30									
30 情報通信機械器具製造業							1	583			
31 輸送用機械器具製造業	2	109	1	65	1	73					
32 その他の製造業											
F 電気・ガス・熱供給・水道業											
G 情報通信業							1	78			
H 運輸業、郵便業	1	26					1	33	3	196	
I 卸売業・小売業	3	129	2	96	6	226	1	43	1	40	
J 金融業・保険業											
K 不動産業、物品賃貸業											
L 学術研究、専門・技術サービス業											
M 宿泊業、飲食サービス業	1	35	3	130	2	87	2	67	1	114	
N 生活関連サービス業、娯楽業	2	50	2	121	2	53	2	85	1	43	
O 教育、学習支援業											
P 医療、福祉					2	100			3	119	
Q 複合サービス事業	1	42									
R サービス業(他に分類されないもの)			1	85	1	58					
ST 公務・その他	1	51							4	931	
合 計	18	776	12	612	19	797	8	889	15	1,552	
解雇原因別	倒産	1	35	2	61	3	121	2	66		
	事業所閉鎖	5	273	1	44	4	212	1	31	6	363
	事業縮小	8	294	5	268	5	159	4	758	5	258
	工場合併										
	人員削減計画	1	30			4	162				
その他	3	144	4	239	3	143	1	34	4	931	

第1図 都道府県別有効求人倍率 全数(含パート) <季節調整値>

令和6年 3月 全国平均 1.28倍



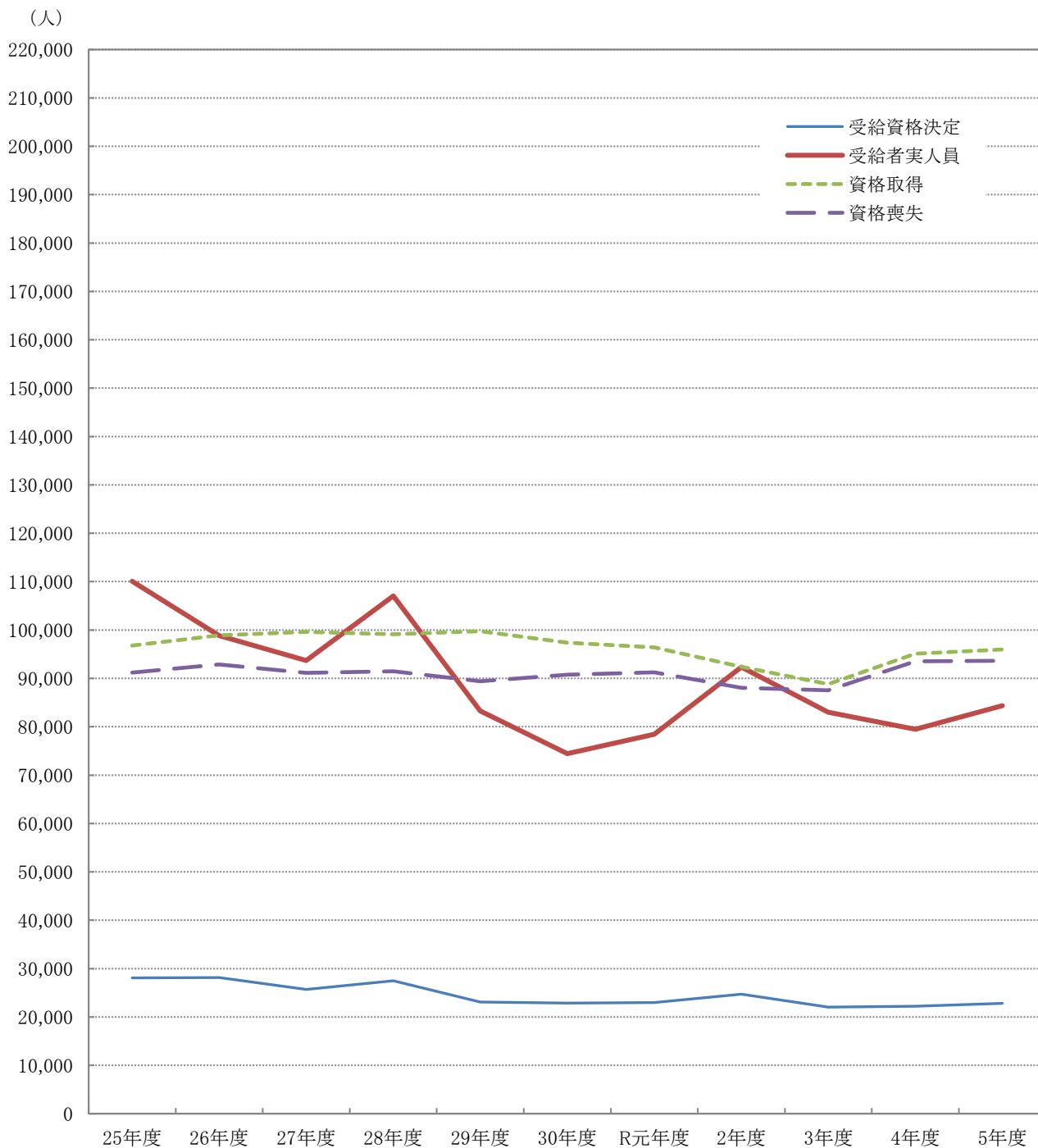
Ⅲ 雇用保険業務状況

第1表 雇用保険適用給付状況 総括

	雇用保険適用状況						雇用保険給付状況			
	一般・高年齢・短期雇用特例						基本手当等			
	適用事業所	被保険者	資格取得	資格喪失	うち事業主の都合	離職票交付	受給資格決定	初回受給者	受給者実人員	支給総額(千円)
R元年度平均	33,207	493,841	8,033	7,604	421	5,461	2,321	1,872	6,938	815,794
2年度平均	33,937	496,869	7,698	7,336	467	5,335	2,571	2,254	8,200	991,412
3年度平均	34,634	499,659	7,400	7,295	361	5,266	2,357	2,051	7,434	917,084
4年度平均	35,114	500,233	7,923	7,795	350	5,537	2,376	2,051	7,145	887,849
5年度平均	35,453	502,297	7,995	7,804	420	5,656	2,455	2,144	7,576	951,253
5年 3月	35,297	500,697	6,672	7,136	321	5,181	2,333	1,824	6,426	838,161
4月	35,339	493,921	10,249	16,692	1,106	12,996	3,721	2,350	6,598	788,711
5月	35,405	501,021	14,798	8,020	488	5,731	3,906	3,614	8,119	1,063,977
6月	35,449	503,863	9,902	7,176	283	5,145	2,526	2,528	8,124	1,030,442
7月	35,480	503,046	6,960	7,641	362	5,575	2,179	2,373	8,505	967,945
8月	35,520	502,800	6,950	6,798	368	4,967	2,426	2,294	8,805	1,214,069
9月	35,307	502,410	6,339	6,725	352	4,972	2,273	1,825	8,214	1,003,632
10月	35,375	503,467	8,659	7,664	324	5,343	2,347	1,937	8,086	1,012,675
11月	35,417	504,202	6,663	5,785	223	4,131	1,902	1,985	7,299	934,194
12月	35,454	504,633	6,294	5,946	335	3,792	1,636	1,682	7,031	828,854
6年 1月	35,506	502,935	6,278	8,000	511	5,811	2,254	1,692	7,142	945,220
2月	35,574	502,821	6,530	6,567	329	4,553	2,181	1,851	6,675	840,227
3月	35,611	502,439	6,322	6,629	355	4,851	2,105	1,596	6,316	785,095
前月比	0.1	▲ 0.1	▲ 3.2	0.9	7.9	6.5	▲ 3.5	▲ 13.8	▲ 5.4	▲ 6.6
前年同月比	0.9	0.3	▲ 5.2	▲ 7.1	10.6	▲ 6.4	▲ 9.8	▲ 12.5	▲ 1.7	▲ 6.3
熊本	14,954	229,386	3,276	3,290	173	2,378	812	621	2,617	335,641
(上益城)	1,802	25,418	302	309	14	243	74	73	280	33,981
八代	2,889	32,625	365	407	33	285	170	134	465	54,532
菊池	4,905	79,313	987	1,024	41	730	352	278	1,003	123,844
玉名	2,610	35,198	340	417	30	322	157	130	569	69,805
天草	2,315	23,308	228	250	10	206	111	79	294	35,948
球磨	1,705	20,400	188	265	26	200	128	66	311	37,045
宇城	2,462	32,368	389	407	22	297	197	133	478	56,864
阿蘇	1,222	13,481	164	166	4	110	56	31	146	18,650
水俣	747	10,942	83	94	2	80	46	48	145	17,033
運輸支局	-	-	-	-	-	-	2	3	8	1,748

(注) 基本手当等：基本手当基本分(所定日数内) + 高年齢求職者給付
 運輸支局：九州地方運輸局熊本運輸支局三角庁舎にて雇用保険受給手続

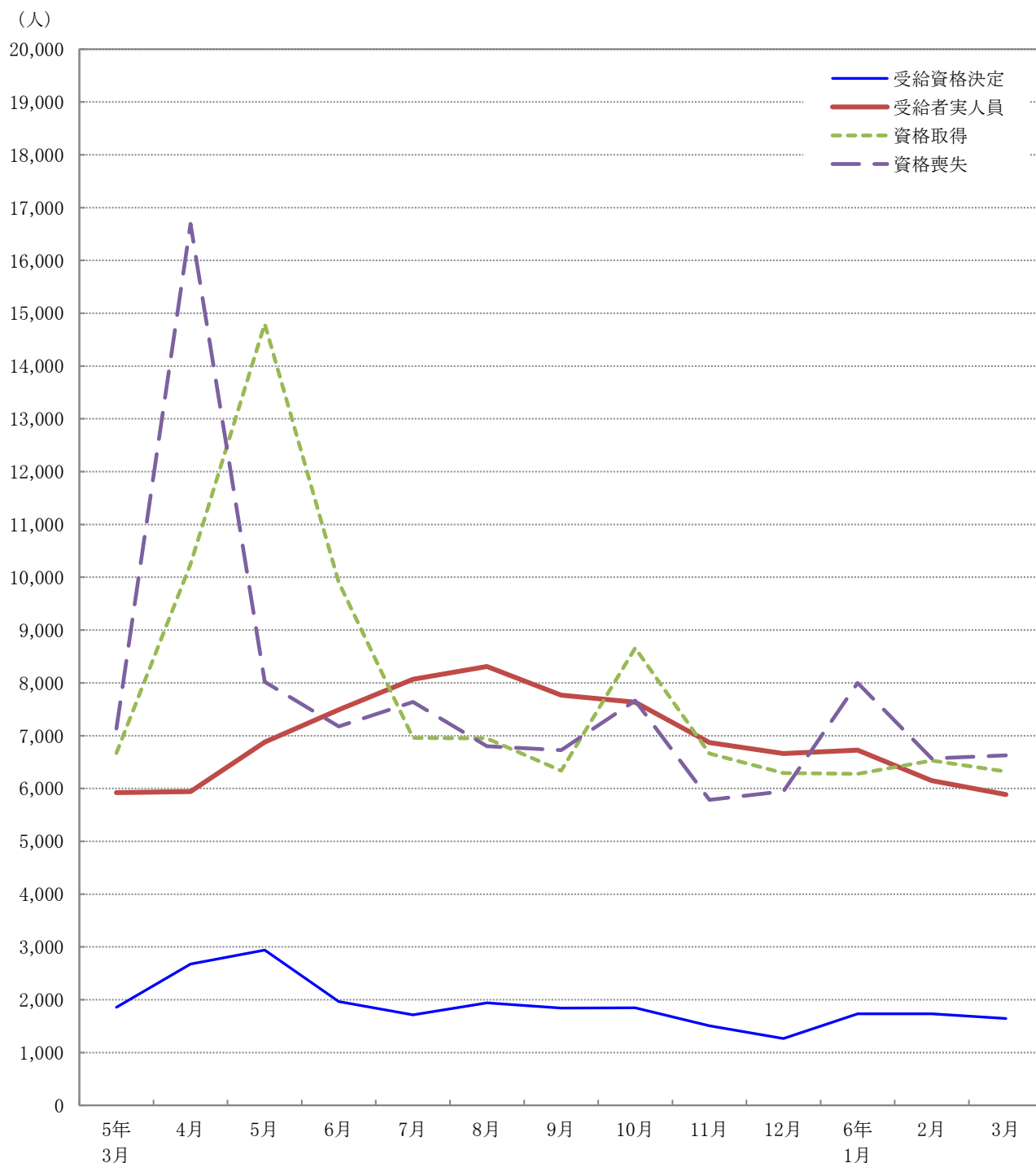
第1図 受給資格決定・受給者実人員・資格取得・資格喪失の年度別推移



項目 \ 年度	25年度	26年度	27年度	28年度	29年度	30年度	R元年度	2年度	3年度	4年度	5年度
受給資格決定	28,066	28,143	25,708	27,493	23,094	22,875	22,978	24,725	22,036	22,217	22,814
受給者実人員	110,074	98,829	93,707	107,026	83,285	74,434	78,442	92,342	82,980	79,476	84,382
資格取得	96,805	98,927	99,585	99,125	99,749	97,399	96,399	92,376	88,804	95,081	95,944
資格喪失	91,184	92,881	91,148	91,474	89,404	90,783	91,244	88,034	87,536	93,535	93,643

※ 受給資格決定・受給者実人員は基本手当基本分(所定日数内)のみ、資格取得・資格喪失は一般・高年齢・短期特例の合計

第2図 受給資格決定・受給者実人員・資格取得・資格喪失の月別推移



項目 \ 月	5年3月	4月	5月	6月	7月	8月	9月	10月	11月	12月	6年1月	2月	3月
受給資格決定	1,859	2,678	2,940	1,963	1,714	1,942	1,842	1,849	1,505	1,265	1,735	1,735	1,646
受給者実人員	5,924	5,942	6,877	7,491	8,066	8,310	7,767	7,632	6,871	6,664	6,726	6,150	5,886
資格取得	6,672	10,249	14,798	9,902	6,960	6,950	6,339	8,659	6,663	6,294	6,278	6,530	6,322
資格喪失	7,136	16,692	8,020	7,176	7,641	6,798	6,725	7,664	5,785	5,946	8,000	6,567	6,629

※ 受給資格決定・受給者実人員は基本手当基本分(所定日数内)のみ、資格取得・資格喪失は一般・高年齢・短期特例の合計

第2表 主要指数

金額単位：千円

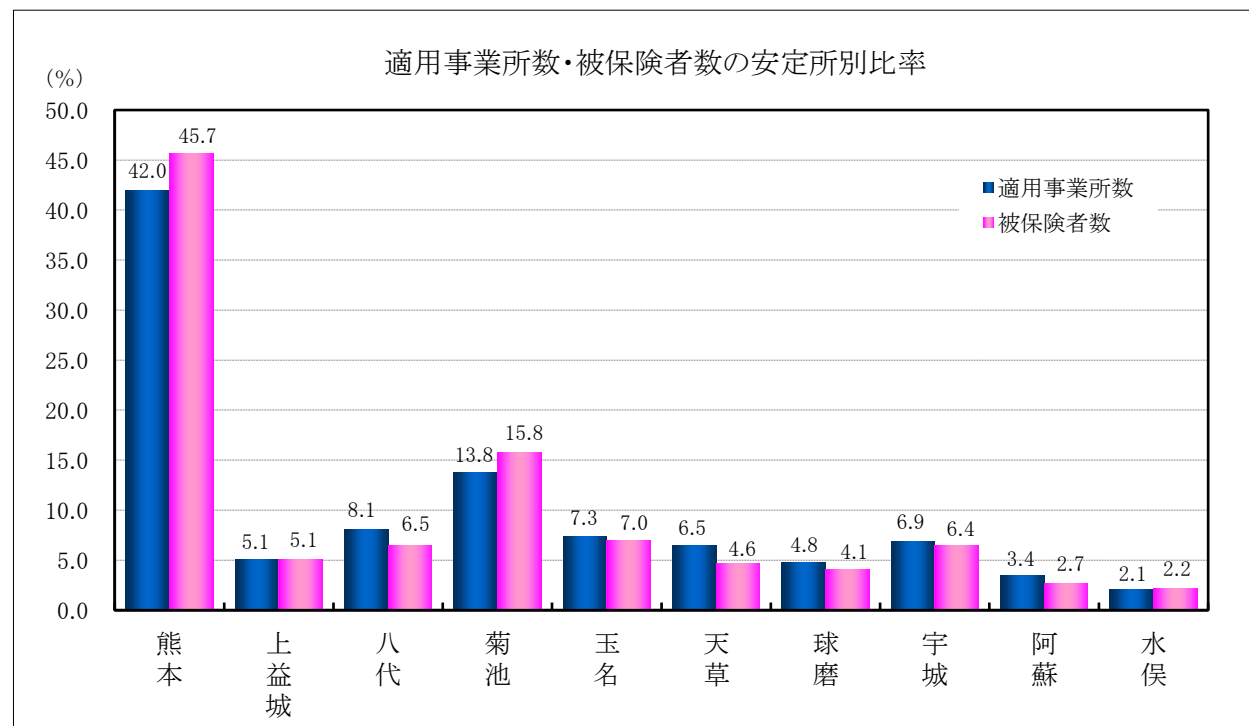
項目		比率 6年3月	対 比			
			6年2月	%	5年3月	%
適用事業所数		35,611	35,574	0.1	35,297	0.9
事務 組合数	事務組合	182	182	0.0	185	▲ 1.6
	委託事業所数	10,007	10,007	0.0	9,984	0.2
被保険者数		502,439	502,821	▲ 0.1	500,697	0.3
受給資格決定件数		1,646	1,735	▲ 5.1	1,859	▲ 11.5
年度累計		22,814			22,217	2.7
初回受給者数		1,166	1,326	▲ 12.1	1,322	▲ 11.8
年度累計		19,195			18,349	4.6
受給者実人員		5,886	6,150	▲ 4.3	5,924	▲ 0.6
年度累計		84,382			79,476	6.2
求職者給付支給額		760,420	790,288	▲ 3.8	785,235	▲ 3.2
年度累計		10,718,207			9,989,448	7.3
日 雇	受給者実人員	0	0	—	0	—
	年度累計	2			3	▲ 33.3
	求職者給付支給額	0	0	—	0	—
	年度累計	37			45	▲ 17.8
不正 受 給	不正受給件数	4	1	300.0	5	▲ 20.0
	年度累計	47			57	▲ 17.5
	納付命令件数	1	0	—	2	▲ 50.0
	年度累計	7			17	▲ 58.8
	返還命令金額	58	0	—	526	▲ 89.0
	年度累計	6,917			7,736	▲ 10.6
	納付命令金額	58	0	—	31	87.1
	年度累計	2,567			2,579	▲ 0.5

(注) 適用事業所数、被保険者数、事務組合欄はセンター集計による。

第3表 適用状況

区 分	適 用 事 業 所 数			被 保 険 者 数		
	総 数	新規適用	廃 止	総 数	取 得	喪 失
前年同月	35,297	115	71	500,697	6,672	7,136
前 月	35,574	112	46	502,821	6,530	6,567
6年3月	35,611	106	71	502,439	6,322	6,629
熊 本	14,954	59	32	229,386	3,276	3,290
(上益城)	1,802	7	4	25,418	302	309
八 代	2,889	11	11	32,625	365	407
菊 池	4,905	14	3	79,313	987	1,024
玉 名	2,610	6	2	35,198	340	417
天 草	2,315	3	3	23,308	228	250
球 磨	1,705	2	6	20,400	188	265
宇 城	2,462	2	7	32,368	389	407
阿 蘇	1,222	2	0	13,481	164	166
水 俣	747	0	3	10,942	83	94
対前年同月比	0.9	▲ 7.8	0.0	0.3	▲ 5.2	▲ 7.1

(注) センター集計による



第4表 求職者給付金状況

項目 安定所別	離職票 交付枚数	初回 受給者数	受給資格 決定件数	受給者実人員								
				基本手当							技能習 得手当	寄宿 手当
				所定 給付	特定受給 資格者	個別延 長給付	訓練延 長給付	広域延 長給付	全国延 長給付	特例訓 練給付		
前年同月	件 5,181	人 1,322	件 1,859	人 5,924	人 1,097	人 0	人 406	人 0	人 0	人 0	人 408	人 0
前月	4,553	1,326	1,735	6,150	1,074	0	476	0	0	0	379	3
6年3月	4,851	1,166	1,646	5,886	1,100	0	492	0	0	0	306	3
熊本	2,378	490	642	2,486	443	0	255	0	0	0	146	1
(上益城)	243	53	55	260	54	0	10	0	0	0	12	0
八代	285	98	136	429	89	0	23	0	0	0	19	0
菊池	730	189	278	914	170	0	98	0	0	0	64	0
玉名	322	88	118	527	104	0	55	0	0	0	23	0
天草	206	55	87	270	50	0	5	0	0	0	3	0
球磨	200	42	93	287	44	0	7	0	0	0	8	0
宇城	297	102	158	447	89	0	34	0	0	0	26	0
阿蘇	110	18	47	133	40	0	4	0	0	0	1	0
水俣	80	30	32	127	15	0	1	0	0	0	4	0
運輸支局	—	1	0	6	2	0	0	0	0	0	0	2
年度累計	67,867	19,195	22,814	84,382	14,442	0	5,321	0	0	0	5,501	18

(注) 特定受給資格者：離職者で倒産・解雇等により再就職の準備をする時間的余裕なく離職を余儀なくされた方。
 就業促進定着手当は、平成26年10月分より計上（平成26年4月1日施行、平成26年10月から給付開始）

受 給 者 実 人 員															
	傷病 手当	高年齢	短期 特例	日 雇	就業 手当	再就職 手当	就業促 進定着 手当	常用就 職支度 手当	移転費	求職活動支援費				政手当	就職促 進手当
										広域 求職	短 訓	役 務			
前年同月	人 25	人 502	人 11	人 0	人 18	人 526	人 155	人 4	人 5	人 17	人 7	人 0	人 10	人 7	人 0
前 月	33	525	9	0	26	497	197	9	9	20	10	0	10	6	0
6年3月	22	430	7	0	23	487	197	19	6	8	7	0	1	16	0
熊 本	10	131	0	0	12	157	75	8	2	5	4	0	1	7	0
(上益城)	1	20	0	0	0	28	11	0	0	0	0	0	0	2	0
八 代	2	36	0	0	3	47	13	1	0	0	0	0	0	0	0
菊 池	2	89	0	0	1	81	38	6	1	0	0	0	0	2	0
玉 名	4	42	0	0	3	41	12	0	0	1	1	0	0	0	0
天 草	1	24	6	0	0	24	14	3	2	1	1	0	0	1	0
球 磨	1	24	1	0	1	27	10	0	0	0	0	0	0	0	0
宇 城	1	31	0	0	1	45	14	0	0	0	0	0	0	2	0
阿 蘇	0	13	0	0	1	16	3	1	1	0	0	0	0	2	0
水 俣	0	18	0	0	1	16	6	0	0	1	1	0	0	0	0
運輸支局	0	2	0	0	0	5	1	0	0	0	0	0	0	0	0
年度累計	327	6,532	659	2	327	7,137	1,840	90	72	182	81	0	101	67	0

第5表 各種給付金等給付状況

安定所別		年度累計	前 月	3月 計	熊 本	(上益城)
項 目						
雇用保険給付関係一般求職者給付	一般求職者給付支給総額	10,870,527	804,066	771,191	345,255	31,159
	基本手当支給総額	10,718,207	790,288	760,420	340,021	30,777
	所定日数内 (基本手当基本分)	10,050,473	729,095	696,199	307,335	29,454
	個別延長	0	0	0	0	0
	訓練延長	667,733	61,193	64,221	32,686	1,322
	広域延長	0	0	0	0	0
	全国延長	0	0	0	0	0
	特例訓練	0	0	0	0	0
	技能習得手当	98,447	6,986	6,662	2,997	233
	寄宿手当	170	32	32	10	0
	傷病手当	53,702	6,759	4,075	2,225	147
	高年齢給付支給額	1,364,571	111,132	88,895	28,305	4,526
特例給付支給額	100,423	1,581	1,549	0	0	
日雇給付支給額	37	0	0	0	0	

政府職員等 退職手当支給額	8,281	930	1,964	989	212
職業転換給付金 就職促進手当支給額	0	0	0	0	0

雇用保険給付関係就職促進給付	就業手当	10,234	825	876	478	0
	再就職手当	2,791,957	197,028	193,910	60,318	12,404
	就業促進定着手当	299,237	33,129	31,673	12,017	1,910
	常用就職支度手当	14,356	1,549	3,071	1,372	0
	うち一般	13,423	1,069	2,874	1,372	0
	うち高年齢	933	480	197	0	0
	うち特例	0	0	0	0	0
	移 転 費	10,228	1,281	815	281	0
	求職活動支援費	3,338	214	215	149	0
	広域求職活動	2,309	112	200	133	0
	短期訓練	0	0	0	0	0
	役 務	1,028	102	15	15	0

(注) ・安定所別の金額は、千円未満切り捨てのため月計には一致しない。
 ・就業促進定着手当は、平成26年10月分より計上（平成26年4月1日施行、平成26年10月から給付開始）
 ・短期訓練・役務は、平成29年1月分より計上。

(単位：千円)

八代	菊池	玉名	天草	球磨	宇城	阿蘇	水俣	運輸支局
51,100	120,743	70,423	31,964	33,003	56,186	16,300	13,908	1,144
50,210	118,846	69,382	31,806	32,843	55,283	16,265	13,859	1,123
47,145	105,694	61,815	31,115	32,088	51,131	15,600	13,693	1,123
0	0	0	0	0	0	0	0	0
3,065	13,151	7,566	690	755	4,151	664	165	0
0	0	0	0	0	0	0	0	0
0	0	0	0	0	0	0	0	0
0	0	0	0	0	0	0	0	0
548	1,485	569	91	89	562	35	49	0
0	0	0	0	0	0	0	0	21
341	411	471	66	70	340	0	0	0
7,387	18,149	7,989	4,832	4,957	5,733	3,050	3,339	624
0	0	0	1,209	339	0	0	0	0
0	0	0	0	0	0	0	0	0

0	212	0	143	0	245	160	0	0
0	0	0	0	0	0	0	0	0

114	54	64	0	24	78	19	43	0
17,584	32,001	16,910	8,081	10,337	19,603	9,070	5,691	1,905
2,296	6,249	1,766	2,385	1,290	2,391	467	774	122
79	949	0	500	0	0	170	0	0
79	752	0	500	0	0	170	0	0
0	197	0	0	0	0	0	0	0
0	0	0	0	0	0	0	0	0
0	118	0	295	0	0	119	0	0
0	0	33	9	0	0	0	23	0
0	0	33	9	0	0	0	23	0
0	0	0	0	0	0	0	0	0
0	0	0	0	0	0	0	0	0

第6表 給付金等支給状況

(単位：千円)

項 目	3 月	年 度 累 計
雇 用 調 整 助 成 金	4,000	346,401
労 働 移 動 支 援 助 成 金	0	9,500
地 域 雇 用 開 発 助 成 金	0	36,500
※ 特定求職者雇用開発助成金 〔 特定就職困難者コース 生涯現役コース 被災者雇用開発コース 〕	48,626	851,236
ト ラ イ ア ル 雇 用 助 成 金	1,760	23,325
キ ャ リ ア ア ッ プ 助 成 金	42,310	648,126

※ 特定求職者雇用開発助成金は、全コースのうち（ ）内3コースを計上。

(単位：千円)

項 目	3 月	年 度 累 計
雇 用 継 続 給 付 支 給 額	733,683	8,501,648
うち 高年齢雇用継続基本給付金	93,106	1,241,997
うち 高年齢再就職給付金	0	0
うち 育児休業給付金	636,467	7,172,512
うち 介護休業給付金	4,108	87,138
教 育 訓 練 給 付 金	2,481	36,544

(注) 金額は千円未満切り捨てのため計には一致しない。
教育訓練給付金は、一般教育訓練を計上。
令和4年10月分より育児休業給付金に出生時育児休業給付金を追加。