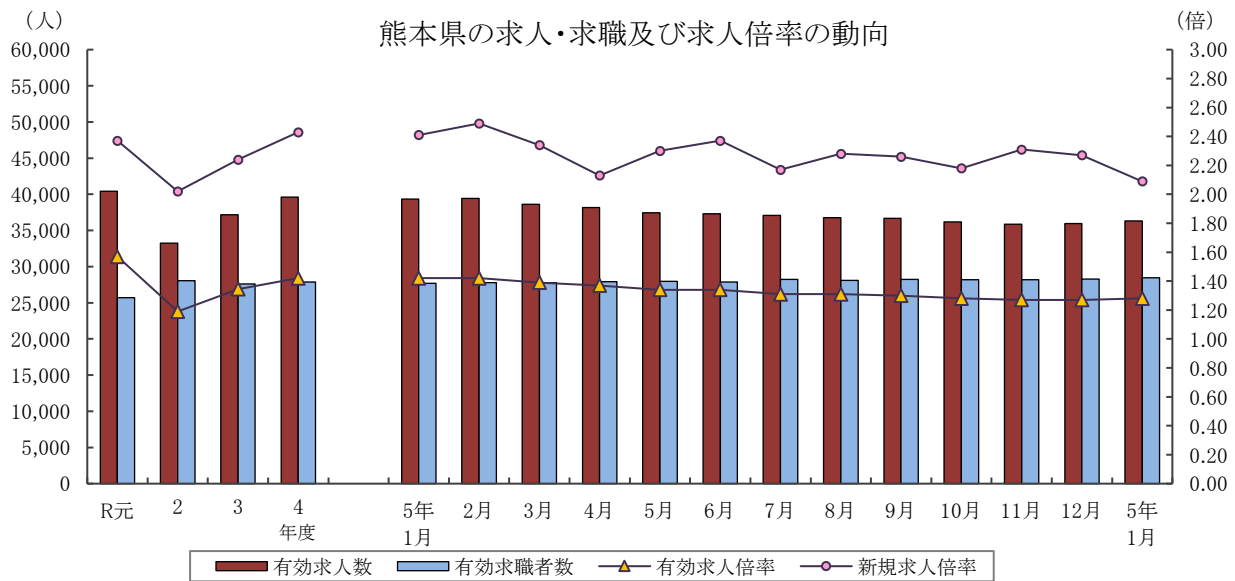


令和6年3月1日(金)  
【照会先】  
職業安定部 職業安定課  
課長 前田 浩之  
地方労働市場情報官 今村 順子  
TEL:096-211-1703 FAX:096-323-3663

報道関係者 各位

### 一般職業紹介状況（令和6年1月分）

- ❖ 令和6年1月の有効求人倍率は1.28倍で、前月に比べて0.01ポイント上昇。
- ❖ 令和6年1月の新規求人倍率は2.09倍で、前月に比べて0.18ポイント低下。



	有効求人人数	有効求職者数	有効求人倍率		新規求人倍率		完全失業率 (%)	完全失業者数 (万人)
	熊本県	熊本県	熊本県	全国	熊本県	全国	全国	全国
R元年度	40,406	25,696	1.57	1.55	2.37	2.35	2.3	162
2年度	33,237	28,048	1.19	1.10	2.02	1.90	2.9	198
3年度	37,156	27,622	1.35	1.16	2.24	2.08	2.8	191
4年度	39,590	27,867	1.42	1.31	2.43	2.30	2.6	178
5年 6月	37,305	27,895	1.34	1.31	2.37	2.31	2.5	179
7月	37,085	28,231	1.31	1.30	2.17	2.27	2.6	183
8月	36,782	28,081	1.31	1.30	2.28	2.31	2.6	186
9月	36,685	28,233	1.30	1.29	2.26	2.25	2.6	182
10月	36,187	28,194	1.28	1.29	2.18	2.25	2.5	175
11月	35,871	28,194	1.27	1.27	2.31	2.25	2.5	169
12月	35,940	28,281	1.27	1.27	2.27	2.25	2.5	156
6年 1月	36,326	28,457	1.28	1.27	2.09	2.28	2.4	163

(注) 1. 各年度は原数値(平均値)、各月は季節調整値、月次の完全失業者数は原数値。  
 2. 令和5年12月以前の季節調整値は新季節指数により改定されている。  
 3. 完全失業者率・失業者数は、「労働力調査」(総務省統計局)より引用。  
 4. ハローワークインターネットサービスの機能拡充に伴い、令和3年9月以降の数値には、ハローワークに来所せず、オンライン上で「求職者マイページ」を開設した求職者数や、ハローワークインターネットサービスで探した求人に直接応募する「オンライン自主応募」による就職件数等が含まれている。

# I 労働市場の概況

## 【令和6年1月の県内の概況】

新規求職申込件数(原数値)は前年同月比4.1%増で、2か月連続で増加となりました。

新規求人数(同)は同10.4%減で、11か月連続で減少となりました。運輸業・郵便業では増加、建設業、製造業、卸売業・小売業、宿泊業・飲食サービス業、医療・福祉、サービス業(他に分類されないもの)では減少となりました。

有効求人倍率(季節調整値)は、有効求人数(同)、有効求職者数(同)がともに増加し、有効求人数(同)の増加幅が有効求職者数(同)の増加幅を上回ったことから、有効求人倍率が前月を上回りました。

## ○求人倍率の動向

1月の有効求人数(季節調整値)は、前月比1.1%増の36,326人で、2か月連続で増加となりました。

一方、有効求職者数(同)は前月比0.6%増の28,457人で、2か月連続で増加となりました。

この結果、求職者1人当たりの有効求人数の割合を示す有効求人倍率(季節調整値)は、前月から0.01ポイント上回り1.28倍となりました。

正社員の有効求人倍率(原数値)は1.16倍で、前年同月を0.06ポイント下回りました。

## ○求人の動向

新規求人数(原数値)は、前年同月比10.4%減の13,182人で、11か月連続で減少となりました。

うち一般フルタイム求人(同)は10.9%減の8,018人で11か月連続で減少となり、一般パートタイム求人(同)は9.7%減の5,164人で11か月連続で減少となりました。

これを主要産業別にみると運輸業・郵便業(10.3%増)で増加となり、建設業(6.1%減)、製造業(18.6%減)、卸売業・小売業(11.6%減)、宿泊業・飲食サービス業(7.7%減)、医療・福祉(0.9%減)、サービス業(他に分類されないもの)(20.5%減)で減少となりました。

## ○求職の動向

新規求職申込件数(原数値)は、前年同月比4.1%増の6,281人で、2か月連続で増加となりました。

うち一般フルタイムは同5.4%増の3,912人で2か月連続で増加、一般パートタイムは同2.0%増の2,369人で3か月ぶりに増加となりました。

常用求職者(パートを含む)を在職者・離職者・無業者の態様別にみると、前年同月比で、在職者は0.7%減の1,887人で2か月ぶりに減少、離職者は5.8%増の3,885人で2か月連続で増加、無業者は12.4%増の488人で3か月ぶりに増加となりました。

また離職者のうち、事業主都合離職者は7.8%増の784人で3か月ぶりに増加、自己都合離職者は5.2%増の2,903人で2か月連続で増加、前職自営等は9.7%減の65人で15か月連続で減少となりました。

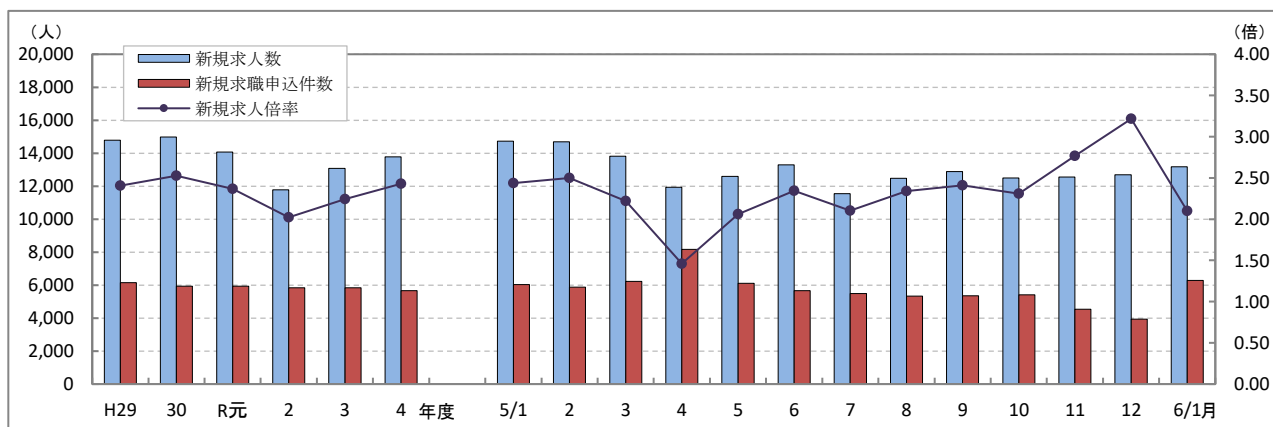
新規常用求職者(パートを含む)全体では、4.2%増の6,260人で2か月連続で増加となりました。

## ○就職の動向

就職件数は、前年同月比2.3%減の1,376件で、3か月連続で減少となりました。

新規求職者に対する就職件数の割合(就職率)は21.9%となり、前年同月を1.4ポイント下回りました。

## 新規求人数・新規求職申込件数及び新規求人倍率の年度別・月別推移(全数)



(注) 文中の正社員有効求人倍率は正社員の月間有効求人数をパートタイムを除く常用の月間有効求職者数で除して算出しているが、パートタイムを除く常用の有効求職者には派遣労働者や契約社員を希望する者も含まれるため、厳密な意味での正社員有効求人倍率より低い値となる。また、産業分類は、平成25年10月改定「日本標準産業分類」に基づくものである。(第14表産業別・規模別新規求人状況も同様である。)  
ハローワークインターネットサービスの機能拡充に伴う令和3年9月以降の数値の取扱いについては、表紙の注4を参照。

第1表 職業紹介状況 総括

項目		6年 1月	5年 12月	5年 1月	前年同月比 (%・ポイント)	
全 数	① 新規求職申込件数	6,281	3,945	6,036	4.1	
	② 月間有効求職者数	原数値	26,488	25,427	25,753	2.9
		季節調整値	28,457	28,281	27,689	(前月比) 0.6
	③ 新規求人人数	13,182	12,689	14,720	▲ 10.4	
	④ 月間有効求人人数	原数値	37,183	36,295	40,576	▲ 8.4
		季節調整値	36,326	35,940	39,356	(前月比) 1.1
	⑤ 紹介件数	4,733	3,302	4,548	4.1	
	⑥ 就職件数	1,376	1,469	1,409	▲ 2.3	
	⑦ 有効求人倍率	原数値	1.40	1.43	1.58	▲ 0.18
		季節調整値	1.28	1.27	1.42	(前月比) 0.01
	⑧ 新規求人倍率	原数値	2.10	3.22	2.44	▲ 0.34
	⑨ 充足数	1,327	1,453	1,376	▲ 3.6	
就職率 (⑥/①×100)	21.9	37.2	23.3	▲ 1.4		
充足率 (⑨/③×100)	10.1	11.5	9.3	0.8		
一 般 フ ル タ イ ム	① 新規求職申込件数	3,912	2,531	3,713	5.4	
	② 月間有効求職者数	15,579	14,804	15,084	3.3	
	③ 新規求人人数	8,018	8,189	9,000	▲ 10.9	
	④ 月間有効求人人数	23,776	23,444	25,791	▲ 7.8	
	⑤ 紹介件数	2,757	2,095	2,668	3.3	
	⑥ 就職件数	796	860	828	▲ 3.9	
	⑦ 充足数	769	844	786	▲ 2.2	
	就職率 (⑥/①×100)	20.3	34.0	22.3	▲ 2.0	
	充足率 (⑦/③×100)	9.6	10.3	8.7	0.9	
常 用	① 新規求職申込件数	3,905	2,526	3,698	5.6	
	② 月間有効求職者数	15,548	14,763	15,046	3.3	
	③ 新規求人人数	7,137	7,285	7,678	▲ 7.0	
	④ 月間有効求人人数	21,090	21,020	22,074	▲ 4.5	
	⑤ 就職件数	745	807	774	▲ 3.7	
一 般 パ ー ト タ イ ム	① 新規求職申込件数	2,369	1,414	2,323	2.0	
	② 月間有効求職者数	10,909	10,623	10,669	2.2	
	③ 新規求人人数	5,164	4,500	5,720	▲ 9.7	
	④ 月間有効求人人数	13,407	12,851	14,785	▲ 9.3	
	⑤ 紹介件数	1,976	1,207	1,880	5.1	
	⑥ 就職件数	580	609	581	▲ 0.2	
	⑦ 充足数	558	609	590	▲ 5.4	
	就職率 (⑥/①×100)	24.5	43.1	25.0	▲ 0.5	
	充足率 (⑦/③×100)	10.8	13.5	10.3	0.5	
正 社 員	① 新規求人人数	6,066	6,315	6,262	▲ 3.1	
	② 有効求人人数	18,001	17,811	18,404	▲ 2.2	
	③ 紹介件数	1,999	1,644	1,919	4.2	
	④ 就職件数	648	671	670	▲ 3.3	
	⑤ 有効求人倍率	1.16	1.21	1.22	▲ 0.06	
	⑥ 充足数	635	673	644	▲ 1.4	

※ 常用には常用的パートタイムを含まない。 正社員有効求人倍率(正社員②/常用②)は原数値  
 ※ 表紙の注4を参照。

第2表 ハローワーク別有効求人倍率の推移 全数 <原数値>

年度	熊本	上益城	八代	菊池	玉名	天草	球磨	宇城	阿蘇	水俣	局計
H30年度	1.97	1.68	1.43	1.67	1.36	1.17	1.40	1.67	1.72	1.42	1.69
R元年度	1.86	1.38	1.31	1.42	1.29	1.17	1.39	1.60	1.42	1.46	1.57
2年度	1.35	1.00	1.13	1.06	0.99	0.95	1.08	1.20	1.15	1.26	1.19
3年度	1.43	1.47	1.18	1.36	1.13	1.05	1.49	1.31	1.41	1.39	1.35
4年度	1.55	1.59	1.13	1.34	1.25	1.10	1.48	1.40	1.53	1.64	1.42
5年 1月	1.77	1.41	1.19	1.49	1.36	1.26	1.68	1.65	1.47	1.64	1.58
2月	1.76	1.34	1.22	1.41	1.42	1.21	1.60	1.48	1.50	1.65	1.54
3月	1.67	1.22	1.15	1.29	1.35	1.20	1.48	1.26	1.41	1.55	1.45
4月	1.44	1.09	1.03	1.18	1.17	1.03	1.30	1.11	1.34	1.33	1.27
5月	1.38	1.11	1.01	1.09	1.13	1.01	1.28	1.03	1.31	1.21	1.21
6月	1.45	1.16	0.96	1.07	1.04	0.96	1.34	1.04	1.38	1.23	1.23
7月	1.45	1.23	0.93	1.15	1.03	1.01	1.35	1.08	1.45	1.21	1.25
8月	1.45	1.24	0.91	1.14	1.06	1.04	1.33	1.10	1.45	1.30	1.25
9月	1.42	1.27	0.97	1.20	1.09	1.05	1.31	1.13	1.41	1.27	1.26
10月	1.45	1.29	0.99	1.22	1.12	1.05	1.27	1.26	1.47	1.30	1.29
11月	1.48	1.48	1.05	1.26	1.18	1.11	1.34	1.37	1.46	1.43	1.35
12月	1.56	1.53	1.20	1.31	1.22	1.16	1.41	1.45	1.64	1.56	1.43
6年 1月	1.52	1.59	1.13	1.33	1.21	1.21	1.42	1.36	1.56	1.61	1.40

第3表 全国・九州・熊本県雇用情勢指数 全数

年度	完全失業率		有効求人倍率					新規求人倍率			就職率(%)			
	全国	失業者数 (万人)	熊本	全国	九州	熊本	うち一般パート		全国	九州	熊本	全国	九州	熊本
H30年度	2.4	166	2.7	1.62	1.46	1.69	1.81	1.57	2.42	2.12	2.53	33.2	37.2	39.6
R元年度	2.3	162	2.6	1.55	1.40	1.57	1.71	1.50	2.35	2.05	2.37	31.3	35.3	37.6
2年度	2.9	198	2.8	1.10	1.05	1.19	1.18	1.10	1.90	1.77	2.02	26.5	31.8	32.8
3年度	2.8	191	2.8	1.16	1.14	1.35	1.16	1.12	2.08	1.92	2.24	26.8	31.2	32.9
4年度	2.6	178	2.6	1.31	1.33	1.42	1.31	1.20	2.30	2.04	2.43	26.8	42.1	32.5
5年 1月	2.5	164	2.5	1.35	1.30	1.42	1.36	1.25	2.35	2.20	2.41	19.3	22.7	23.3
2月	2.6	174		1.34	1.29	1.42	1.34	1.29	2.33	2.19	2.49	26.2	31.7	34.9
3月	2.7	193		1.32	1.29	1.39	1.32	1.25	2.31	2.17	2.34	35.6	42.1	44.3
4月	2.6	190	3.0	1.32	1.28	1.37	1.32	1.17	2.25	2.09	2.13	22.4	24.8	23.3
5月	2.6	188		1.32	1.27	1.34	1.32	1.12	2.32	2.17	2.30	26.4	31.2	31.8
6月	2.5	179		1.31	1.26	1.34	1.31	1.11	2.31	2.14	2.37	29.1	32.9	32.9
7月	2.6	183	2.4	1.30	1.25	1.31	1.29	1.12	2.27	2.11	2.17	27.1	30.9	31.3
8月	2.6	186		1.30	1.24	1.31	1.29	1.11	2.31	2.17	2.28	25.2	28.9	31.1
9月	2.6	182		1.29	1.24	1.30	1.29	1.10	2.25	2.10	2.26	27.3	31.0	32.2
10月	2.5	175	1.9	1.29	1.24	1.28	1.28	1.09	2.25	2.11	2.18	27.0	31.5	33.2
11月	2.5	169		1.27	1.23	1.27	1.26	1.07	2.25	2.14	2.31	28.9	33.6	35.2
12月	2.5	156		1.27	1.23	1.27	1.25	1.08	2.25	2.13	2.27	29.6	35.3	37.2
6年 1月	2.4	163		1.27	1.22	1.28	1.25	1.12	2.28	2.09	2.09	19.2	22.5	21.9

(注)・各年度は原数値(平均値)、各月は季節調整値、月次の失業者数・就職率は原数値  
 ・令和5年12月以前の季節調整値は新季節指数により改定されている。  
 ・完全失業者率・失業者数は、「労働力調査」(総務省統計局)より引用  
 ・熊本の失業率はモデル推計値(年平均・四半期平均)  
 ・表紙の注4を参照

第4表 職業紹介状況 全数

	①	②	③	④	⑤	⑥			就職率 (⑥/①× 100) (%・ポイント)
	新規求職 申込件数	月間有効 求職者数	新規 求人数	月間有効 求人数	紹介件数	就職件数	県外への 就職件数	雇用保険 受給者の 就職件数	
H30年度平均	5,930	25,271	14,986	42,799	6,067	2,350	213	671	39.6
R元年度平均	5,936	25,696	14,064	40,406	5,853	2,229	202	662	37.6
2年度平均	5,831	28,048	11,788	33,237	5,206	1,910	168	627	32.8
3年度平均	5,829	27,622	13,083	37,156	4,951	1,915	179	596	32.9
4年度平均	5,666	27,867	13,769	39,590	4,488	1,842	173	583	32.5
5年 1月	6,036	25,753	14,720	40,576	4,548	1,409	145	457	23.3
2月	5,876	26,894	14,694	41,544	5,315	2,050	180	547	34.9
3月	6,231	28,203	13,826	40,772	5,641	2,759	223	719	44.3
4月	8,169	29,873	11,933	37,871	4,407	1,900	178	565	23.3
5月	6,103	29,957	12,586	36,351	4,571	1,942	201	650	31.8
6月	5,671	29,425	13,301	36,159	4,537	1,867	206	595	32.9
7月	5,481	28,679	11,539	35,734	4,157	1,713	177	582	31.3
8月	5,330	28,602	12,471	35,821	4,284	1,659	169	598	31.1
9月	5,346	28,383	12,880	35,778	4,210	1,720	183	587	32.2
10月	5,409	28,128	12,492	36,291	4,255	1,794	167	681	33.2
11月	4,540	26,918	12,561	36,275	3,789	1,596	153	567	35.2
12月	3,945	25,427	12,689	36,295	3,302	1,469	159	484	37.2
6年 1月	6,281	26,488	13,182	37,183	4,733	1,376	158	461	21.9
前年同月比	4.1	2.9	▲ 10.4	▲ 8.4	4.1	▲ 2.3	9.0	0.9	▲ 1.4
熊 本	2,350	10,954	5,579	16,664	1,914	409	62	141	17.4
上益城	274	1,163	695	1,846	194	61	6	19	22.3
八 代	638	2,287	1,009	2,574	487	166	8	60	26.0
菊 池	908	3,881	1,849	5,164	676	171	21	53	18.8
玉 名	544	2,169	957	2,630	397	160	22	55	29.4
天 草	361	1,595	719	1,932	242	104	7	29	28.8
球 磨	321	1,265	732	1,795	208	97	8	32	30.2
宇 城	569	2,053	995	2,802	404	115	9	41	20.2
阿 蘇	176	600	349	935	119	45	5	10	25.6
水 俣	140	521	298	841	92	48	10	21	34.3

※ 表紙の注4を参照。

第5表 産業別・規模別新規求人状況

産業別・規模別	年 1 月			5年12月	前年同月	対前年 同月比
	6	一般フル	一般パート			
A・B 農・林・漁業	113	56	57	128	144	▲ 21.5
C 鉱業、採石業、砂利採取業	5	5	0	2	2	150.0
D 建設業	939	895	44	978	1,000	▲ 6.1
E 製造業	1,218	922	296	1,135	1,496	▲ 18.6
食料品製造業	294	132	162	325	278	5.8
飲料・たばこ・飼料製造業	16	11	5	5	21	▲ 23.8
繊維工業	38	24	14	36	56	▲ 32.1
木材・木製品製造業	25	15	10	42	32	▲ 21.9
家具・装備品製造業	14	14	0	7	12	16.7
パルプ・紙・紙加工品製造業	13	12	1	5	19	▲ 31.6
印刷・同関連業	27	18	9	32	17	58.8
化学工業	18	6	12	16	18	0.0
石油製品・石炭製品製造業	3	3	0	4	3	0.0
プラスチック製品製造業	29	17	12	47	65	▲ 55.4
ゴム製品製造業	14	11	3	7	43	▲ 67.4
窯業・土石製品製造業	48	44	4	65	61	▲ 21.3
鉄鋼業	0	0	0	3	0	—
非鉄金属製造業	12	12	0	3	12	0.0
金属製品製造業	72	67	5	119	122	▲ 41.0
はん用機械器具製造業	37	36	1	38	35	5.7
生産用機械器具製造業	172	165	7	46	115	49.6
業務用機械器具製造業	27	26	1	28	34	▲ 20.6
電子部品・デバイス・電子回路製造業	179	168	11	180	213	▲ 16.0
電気機械器具製造業	57	38	19	47	62	▲ 8.1
情報通信機械器具製造業	17	7	10	4	31	▲ 45.2
輸送用機械器具製造業	83	74	9	42	183	▲ 54.6
その他の製造業	23	22	1	34	64	▲ 64.1
F 電気・ガス・熱供給・水道業	6	4	2	1	13	▲ 53.8
G 情報通信業	138	109	29	104	190	▲ 27.4
H 運輸業、郵便業	482	428	54	506	437	10.3
I 卸売業、小売業	1,156	613	543	1,132	1,307	▲ 11.6
J 金融業、保険業	80	33	47	93	96	▲ 16.7
K 不動産業、物品賃貸業	179	130	49	130	131	36.6
L 学術研究、専門・技術サービス業	249	178	71	217	267	▲ 6.7
M 宿泊業、飲食サービス業	765	321	444	741	829	▲ 7.7
N 生活関連サービス業、娯楽業	354	168	186	546	391	▲ 9.5
O 教育、学習支援業	171	80	91	168	152	12.5
P 医療、福祉	4,362	2,651	1,711	4,398	4,403	▲ 0.9
Q 複合サービス事業	64	53	11	102	96	▲ 33.3
R サービス業(他に分類されないもの)	1,838	1,218	620	1,796	2,311	▲ 20.5
S・T 公務・その他	1,063	154	909	512	1,455	▲ 26.9
合 計	13,182	8,018	5,164	12,689	14,720	▲ 10.4
29人以下	8,715	5,263	3,452	7,968	9,374	▲ 7.0
30～99人	2,774	1,713	1,061	2,979	3,099	▲ 10.5
100～299人	996	687	309	1,019	1,397	▲ 28.7
300～499人	258	138	120	285	343	▲ 24.8
500～999人	316	154	162	332	372	▲ 15.1
1,000人以上	123	63	60	106	135	▲ 8.9

主要産業における対前年同月比の推移

		8月	9月	10月	11月	12月	6年1月
主 要 産 業 別	D 建設業	▲ 2.2	▲ 13.6	▲ 14.3	0.0	▲ 10.8	▲ 6.1
	E 製造業	▲ 17.7	▲ 13.9	▲ 21.8	▲ 12.7	▲ 2.2	▲ 18.6
	H 運輸業、郵便業	13.2	▲ 25.3	▲ 25.4	6.1	▲ 9.2	10.3
	I 卸売業、小売業	▲ 1.7	2.2	▲ 9.1	▲ 16.5	▲ 2.8	▲ 11.6
	M 宿泊業、飲食サービス業	▲ 3.5	▲ 21.3	3.3	▲ 18.8	▲ 16.3	▲ 7.7
	P 医療、福祉	10.8	4.4	▲ 3.3	5.9	4.9	▲ 0.9
	R サービス業(他に分類されないもの)	▲ 13.9	▲ 20.1	▲ 25.6	▲ 17.1	▲ 11.2	▲ 20.5
産業別合計(求人合計)		▲ 4.3	▲ 9.0	▲ 11.1	▲ 9.8	▲ 4.8	▲ 10.4

第6表 雇用保険適用給付状況 総括

	雇用保険適用状況						雇用保険給付状況			
	一般・高年齢・短期雇用特例						基本手当等			
	適用事業所	被保険者	資格取得	資格喪失	うち事業主の都合	離職票交付	受給資格決定	初回受給者	受給者実人員	支給総額(千円)
H30年度平均	32,766	488,641	8,117	7,565	397	5,438	2,270	1,810	6,565	752,035
R元年度平均	33,207	493,841	8,033	7,604	421	5,461	2,321	1,872	6,938	815,794
2年度平均	33,937	496,869	7,698	7,336	467	5,335	2,571	2,254	8,200	991,412
3年度平均	34,634	499,659	7,400	7,295	361	5,266	2,357	2,051	7,434	917,084
4年度平均	35,114	500,233	7,923	7,795	350	5,537	2,376	2,051	7,145	887,849
5年 1月	35,196	500,837	5,424	7,605	348	5,549	2,059	1,560	6,706	828,950
2月	35,252	501,265	6,848	6,395	317	4,602	2,244	1,712	6,426	748,610
3月	35,297	500,697	6,672	7,136	321	5,181	2,333	1,824	6,426	838,161
4月	35,339	493,921	10,249	16,692	1,106	12,996	3,721	2,350	6,598	788,711
5月	35,405	501,021	14,798	8,020	488	5,731	3,906	3,614	8,119	1,063,977
6月	35,449	503,863	9,902	7,176	283	5,145	2,526	2,528	8,124	1,030,442
7月	35,480	503,046	6,960	7,641	362	5,575	2,179	2,373	8,505	967,945
8月	35,520	502,800	6,950	6,798	368	4,967	2,426	2,294	8,805	1,214,069
9月	35,307	502,410	6,339	6,725	352	4,972	2,273	1,825	8,214	1,003,632
10月	35,375	503,467	8,659	7,664	324	5,343	2,347	1,937	8,086	1,012,675
11月	35,417	504,202	6,663	5,785	223	4,131	1,902	1,985	7,299	934,194
12月	35,454	504,633	6,294	5,946	335	3,792	1,636	1,682	7,031	828,854
<b>6年 1月</b>	<b>35,506</b>	<b>502,935</b>	<b>6,278</b>	<b>8,000</b>	<b>511</b>	<b>5,811</b>	<b>2,254</b>	<b>1,692</b>	<b>7,142</b>	<b>945,220</b>
前月比	0.1	▲ 0.3	▲ 0.3	34.5	52.5	53.2	37.8	0.6	1.6	14.0
前年同月比	0.9	0.4	15.7	5.2	46.8	4.7	9.5	8.5	6.5	14.0
熊本	14,892	229,550	3,126	4,127	267	2,930	776	622	2,984	376,023
(上益城)	1,788	25,394	256	365	6	242	119	86	313	42,224
八代	2,890	32,780	441	496	37	324	218	164	543	72,087
菊池	4,884	79,322	862	1,169	40	873	359	246	1,063	147,998
玉名	2,606	35,259	503	472	24	353	211	152	644	89,092
天草	2,310	23,358	237	280	10	225	120	84	337	43,487
球磨	1,706	20,479	219	303	19	225	130	106	376	50,382
宇城	2,463	32,346	358	497	85	392	184	129	538	73,633
阿蘇	1,219	13,520	112	177	16	136	77	57	160	24,420
水俣	748	10,927	164	114	7	111	56	45	172	23,244
運輸支局	-	-	-	-	-	-	4	1	12	2,626

(注) 基本手当等：基本手当基本分(所定日数内) + 高年齢求職者給付  
 運輸支局：九州地方運輸局熊本運輸支局三角庁舎にて雇用保険受給手続

第1図 都道府県別有効求人倍率 全数 <季節調整値>

令和6年 1月 全国平均 1.27倍

