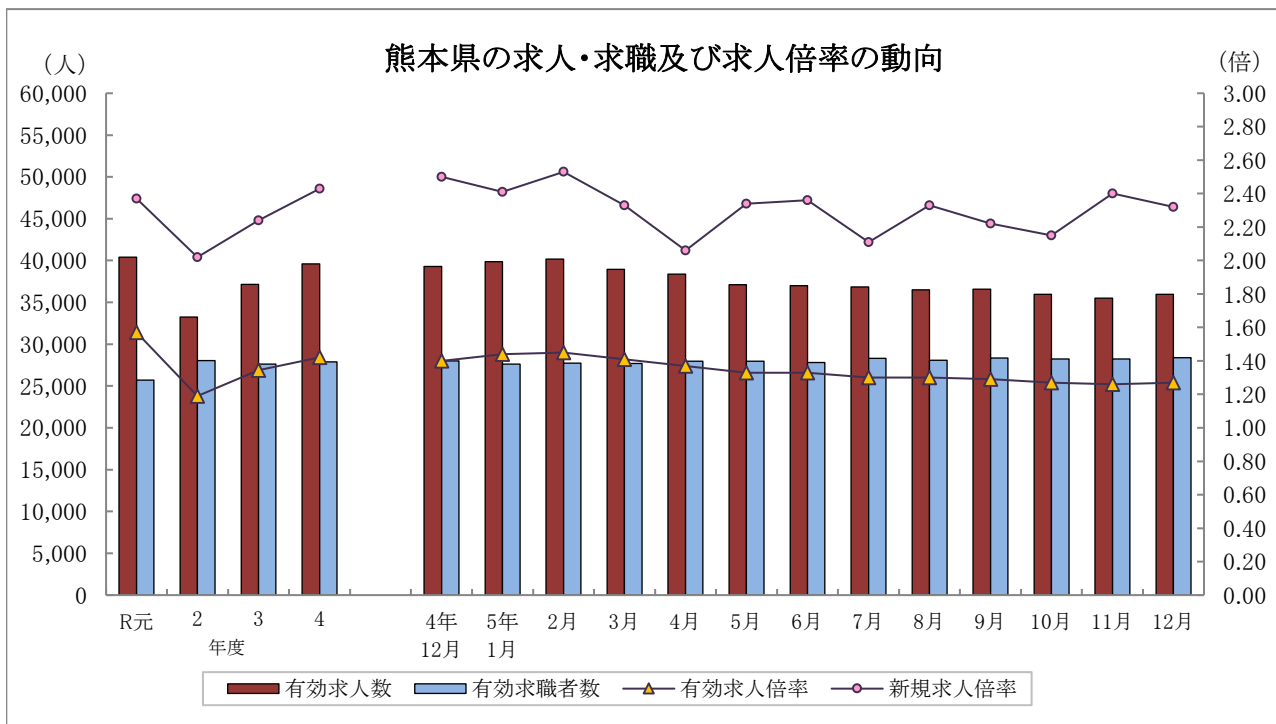


くまもと職業安定業務月報

令和5年12月



	有効求人人数	有効求職者数	有効求人倍率		新規求人倍率		完全失業率 (%)	完全失業者数 (万人)
	熊本県	熊本県	熊本県	全国	熊本県	全国	全国	全国
R元年度	40,406	25,696	1.57	1.55	2.37	2.35	2.3	162
2年度	33,237	28,048	1.19	1.10	2.02	1.90	2.9	198
3年度	37,156	27,622	1.35	1.16	2.24	2.08	2.8	191
4年度	39,590	27,867	1.42	1.31	2.43	2.30	2.6	178
5年 5月	37,100	27,955	1.33	1.31	2.34	2.36	2.6	188
6月	36,976	27,822	1.33	1.30	2.36	2.32	2.5	179
7月	36,824	28,319	1.30	1.29	2.11	2.27	2.7	183
8月	36,511	28,060	1.30	1.29	2.33	2.33	2.7	186
9月	36,560	28,352	1.29	1.29	2.22	2.22	2.6	182
10月	35,960	28,232	1.27	1.30	2.15	2.24	2.5	175
11月	35,512	28,231	1.26	1.28	2.40	2.26	2.5	169
12月	35,968	28,378	1.27	1.27	2.32	2.26	2.4	156

(注) 1. 各年度は原数値(平均値)、各月は季節調整値、月次の完全失業者数は原数値。
 2. 令和4年12月以前の季節調整値は新季節指数により改定されている。
 3. 完全失業者率・失業者数は、「労働力調査」(総務省統計局)より引用。
 4. ハローワークインターネットサービスの機能拡充に伴い、令和3年9月以降の数値には、ハローワークに来所せず、オンライン上で「求職者マイページ」を開設した求職者数や、ハローワークインターネットサービスで探した求人に直接応募する「オンライン自主応募」による就職件数等が含まれている。

熊本労働局職業安定部職業安定課

用語の定義

1 職業紹介関係

(1) 一般

常用及び臨時・季節を合せたものをいう。

(2) 常用

雇用契約において雇用期間の定めがないか又は4ヶ月以上の雇用期間が定められているもの(季節労働を除く)をいう。

(3) パートタイム

1日、1週間又は1ヶ月の所定労働時間が通常の労働時間に比べて短いものをいう。

(4) 新規求職申込件数

期間中に新たに受け付けた求職申込みの件数をいう。

(5) 新規求人数

期間中に新たに受け付けた求人数(採用予定人員)をいう。

(6) 月間有効求職者数

「前月から繰越された有効求職者数」と当月の「新規求職申込件数」の合計数をいう。

(7) 月間有効求人数

「前月から繰越された有効求人数」と当月の「新規求人数」の合計数をいう。

(8) 紹介件数

求職者と求人との結合を図るため紹介した件数(他安定所からの連絡求人分への紹介を含む。)をいう。

(9) 就職件数

自安定所の有効求職者が自安定所の紹介により就職したことを確認した件数(他安定所からの連絡求人分を含む。)をいう。

(10) 他県への就職件数

都道府県地域を超える広域職業紹介による就職件数をいう。

(11) 保・受給者の就職件数(雇用保険受給者の就職件数)

基本手当に係る受給資格決定後、基本手当の支給を終了するまでの間に安定所の紹介により就職した基本手当受給資格者の就職件数をいう。

(12) 充足数

自安定所の有効求人が、安定所(求人連絡先の安定所を含む。)の紹介より求職者として結合した件数をいう。

(13) 求人倍率

求職者数に対する求人数の割合をいい、「新規求人数」を「新規求職申込件数」で除して得た新規求人倍率と、「月間有効求人数」を「月間有効求職者数」で除して得た有効求人倍率の2種類がある。

(14) 就職率

求職者に対する就職件数の割合をいい、「就職件数」を「新規求職申込件数」で除して算出したものをいう。

(15) 充足率

求人数に対する充足された求人の割合をいい、「充足数」を「新規求人数」で除して算出したものをいう。

(16) 季節調整値

一年を周期として繰り返す季節的な要因による変動の影響を取り除いた値をいう。

2 雇用保険関係

(1) 基本手当

求職者給付のうち最も基本的なもので、一般被保険者が失業し、法第13条の受給要件を満たしているときに支給される。

(2) 離職票交付枚数

安定所が離職による被保険者資格の喪失の確認を行い、離職者に交付した離職票の枚数をいう。

(3) 受給資格決定件数

受け付けた離職票に基づき安定所が求職者給付を受ける資格があると決定した件数をいう。

(基本手当及び高年齢求職者給付に係るものに限る。)

(4) 初回受給者数

同一受給期間内における基本手当(傷病手当)の第1回目の支給を受けた者の数をいう。

(5) 受給者実人員

基本手当の給付を実際に受けた受給資格者の実数をいう。(各種延長給付に係るものを除く。)

【 目 次 】

I 労働市場の概況

令和5年12月の県内の概況	2
---------------	---

II 職業紹介状況

第1表	職業紹介状況 総括	3
第2表	ハローワーク別有効求人倍率の推移<原数値>	4
第3表	全国・九州・熊本県雇用情勢指数	4
第4表	職業紹介状況 全数	5
第5表	職業紹介状況 一般フルタイム	6
第6表	職業紹介状況 常用的フルタイム	7
第7表	職業紹介状況 一般パートタイム	8
第8表	男女別職業紹介状況 全数	9
第9表	中高年齢者職業紹介状況 一般フルタイム	10
第10表	中高年齢者職業紹介状況 一般パートタイム	11
第11表	態様別常用新規求職者数	12
第12表	職業別常用新規求人・求職状況	12
第13表	新規学校卒業(予定)者職業紹介状況	13
第14表	産業別・規模別新規求人状況	14
第15表	障害者の職業紹介・登録状況	16
第16表	地域職業相談室業務取扱状況	18
第17表	訓練室業務状況	18
第18表	大量雇用変動(離職)の状況	19
第1図	都道府県別有効求人倍率グラフ	20
第19表	全国・季節調整済求人倍率推移	21
第20表	熊本・季節調整済求人倍率推移	22

III 雇用保険業務状況

第1表	雇用保険適用給付状況 総括	23
第1図	受給資格決定・受給者実人員・資格取得・資格喪失の年度別推移	24
第2図	受給資格決定・受給者実人員・資格取得・資格喪失の月別推移	25
第2表	主要指数	26
第3表	適用状況	27
第4表	求職者給付金状況	28
第5表	各種給付金等給付状況	30
第6表	給付金等支給状況	32

≪ 雇用形態 概念図 ≫

フルタイム	常用雇用フルタイム	常用的フルタイム	一般フルタイム	全数
	臨時(4ヶ月以上)フルタイム			
	臨時的フルタイム	臨時的フルタイム・一般季節・一般出稼ぎ		
	日雇のフルタイム			
パートタイム	常用雇用パートタイム	常用的パートタイム	一般パートタイム	
	臨時(4ヶ月以上)パートタイム			
	臨時的パートタイム			
	日雇のパートタイム			
季節データ				

I 労働市場の概況

【令和5年12月の県内の概況】

新規求職申込件数(原数値)は前年同月比1.9%増で、2か月ぶりに増加となりました。
 新規求人数(同)は同4.8%減で、10か月連続で減少となりました。医療・福祉では増加、建設業、製造業、運輸業・郵便業、卸売業・小売業、宿泊業・飲食サービス業、サービス業(他に分類されないもの)では減少となりました。
 有効求人倍率(季節調整値)は、有効求人数(同)、有効求職者数(同)がともに増加し、有効求人数(同)の増加幅が有効求職者数(同)の増加幅を上回ったことから、有効求人倍率が前月を上回りました。

○求人倍率の動向

12月の有効求人数(季節調整値)は、前月比1.3%増の35,968人で、3か月ぶりに増加となりました。
 一方、有効求職者数(同)は前月比0.5%増の28,378人で、3か月ぶりに増加となりました。
 この結果、求職者1人当たりの有効求人数の割合を示す有効求人倍率(季節調整値)は、前月から0.01ポイント上回り1.27倍となりました。
 正社員の有効求人倍率(原数値)は1.21倍で、前年同月を0.05ポイント下回りました。

○求人動向

新規求人数(原数値)は、前年同月比4.8%減の12,689人で、10か月連続で減少となりました。
 うち一般フルタイム求人(同)は4.3%減の8,189人で10か月連続で減少となり、一般パートタイム求人(同)は5.7%減の4,500人で10か月連続で減少となりました。
 これを主要産業別にみると医療・福祉(4.9%増)で増加となり、建設業(10.8%減)、製造業(2.2%減)、運輸業・郵便業(9.2%減)、卸売業・小売業(2.8%減)、宿泊業・飲食サービス業(16.3%減)、サービス業(他に分類されないもの)(11.2%減)で減少となりました。

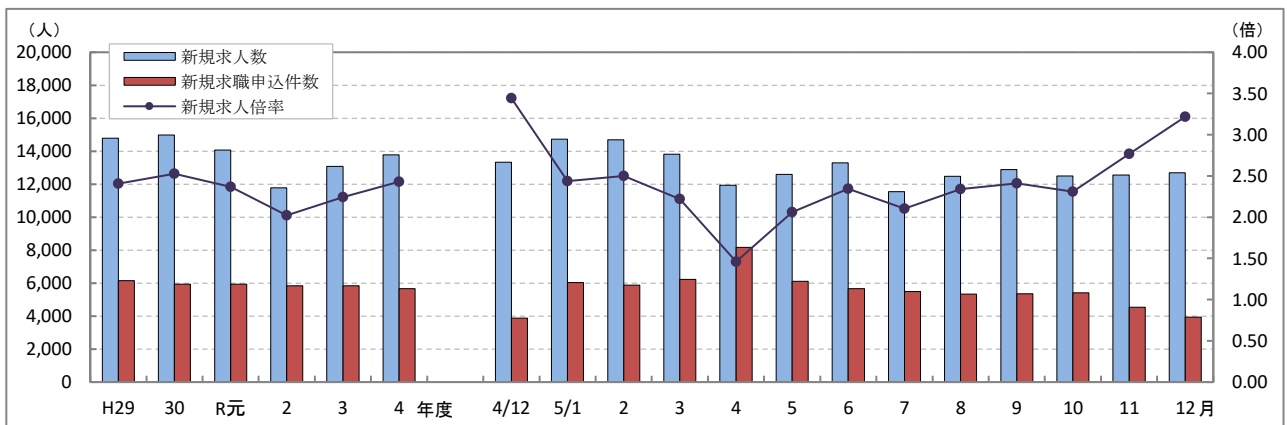
○求職動向

新規求職申込件数(原数値)は、前年同月比1.9%増の3,945人で、2か月ぶりに増加となりました。
 うち一般フルタイムは同3.9%増の2,531人で2か月ぶりに増加、一般パートタイムは同1.6%減の1,414人で2か月連続で減少となりました。
 常用求職者(パートを含む)を在職者・離職者・無業者の態様別にみると、前年同月比で、在職者は4.1%増の1,220人で2か月ぶりに増加、離職者は1.5%増の2,409人で2か月ぶりに増加、無業者は2.9%減の299人で2か月連続で減少となりました。
 また離職者のうち、事業主都合離職者は2.0%減の550人で2か月連続で減少、自己都合離職者は2.8%増の1,719人で2か月ぶりに増加、前職自営等は22.6%減の41人で14か月連続で減少となりました。
 新規常用求職者(パートを含む)全体では、1.9%増の3,928人で2か月ぶりに増加となりました。

○就職動向

就職件数は、前年同月比1.0%減の1,469人で、2か月連続で減少となりました。
 新規求職者に対する就職件数の割合(就職率)は37.2%となり、前年同月を1.1ポイント下回りました。

新規求人数・新規求職申込件数及び新規求人倍率の年度別・月別推移(全数)



(注) 文中の正社員有効求人倍率は正社員の月間有効求人数をパートタイムを除く常用の月間有効求職者数で除して算出しているが、パートタイムを除く常用の有効求職者には派遣労働者や契約社員を希望する者も含まれるため、厳密な意味での正社員有効求人倍率より低い値となる。また、産業分類は、平成25年10月改定「日本標準産業分類」に基づくものである。(第14表産業別・規模別新規求人状況も同様である。)
 ハローワークインターネットサービスの機能拡充に伴う令和3年9月以降の数値の取扱いについては、表紙の注4を参照。

Ⅱ 職業紹介状況

第1表 職業紹介状況 総括

項 目		5年 12月	5年 11月	4年 12月	前年同月比 (%・ポイント)	
全 数	① 新規求職申込件数	3,945	4,540	3,873	1.9	
	② 月間有効求職者数	原数値	25,427	26,918	25,123	1.2
		季節調整値	28,378	28,231	27,993	(前月比) 0.5
	③ 新規求人数	12,689	12,561	13,331	▲ 4.8	
	④ 月間有効求人数	原数値	36,295	36,275	39,474	▲ 8.1
		季節調整値	35,968	35,512	39,308	(前月比) 1.3
	⑤ 紹介件数	3,302	3,789	3,114	6.0	
	⑥ 就職件数	1,469	1,596	1,484	▲ 1.0	
	⑦ 有効求人倍率	原数値	1.43	1.35	1.57	▲ 0.14
		季節調整値	1.27	1.26	1.40	(前月比) 0.01
	⑧ 新規求人倍率	原数値	3.22	2.77	3.44	▲ 0.22
	⑨ 充足数	1,453	1,572	1,450	0.2	
就職率 (⑥/①×100)	37.2	35.2	38.3	▲ 1.1		
充足率 (⑨/③×100)	11.5	12.5	10.9	0.6		
一 般 フ ル タ イ ム	① 新規求職申込件数	2,531	2,825	2,436	3.9	
	② 月間有効求職者数	14,804	15,559	14,613	1.3	
	③ 新規求人数	8,189	8,162	8,558	▲ 4.3	
	④ 月間有効求人数	23,444	23,433	25,603	▲ 8.4	
	⑤ 紹介件数	2,095	2,344	1,943	7.8	
	⑥ 就職件数	860	877	862	▲ 0.2	
	⑦ 充足数	844	858	825	2.3	
	就職率 (⑥/①×100)	34.0	31.0	35.4	▲ 1.4	
	充足率 (⑦/③×100)	10.3	10.5	9.6	0.7	
常 用	① 新規求職申込件数	2,526	2,817	2,430	4.0	
	② 月間有効求職者数	14,763	15,513	14,575	1.3	
	③ 新規求人数	7,285	7,232	7,395	▲ 1.5	
	④ 月間有効求人数	21,020	21,213	22,077	▲ 4.8	
	⑤ 就職件数	807	835	806	0.1	
一 般 パ ー ト タ イ ム	① 新規求職申込件数	1,414	1,715	1,437	▲ 1.6	
	② 月間有効求職者数	10,623	11,359	10,510	1.1	
	③ 新規求人数	4,500	4,399	4,773	▲ 5.7	
	④ 月間有効求人数	12,851	12,842	13,871	▲ 7.4	
	⑤ 紹介件数	1,207	1,445	1,171	3.1	
	⑥ 就職件数	609	719	622	▲ 2.1	
	⑦ 充足数	609	714	625	▲ 2.6	
	就職率 (⑥/①×100)	43.1	41.9	43.3	▲ 0.2	
	充足率 (⑦/③×100)	13.5	16.2	13.1	0.4	
正 社 員	① 新規求人数	6,315	6,066	6,234	1.3	
	② 有効求人数	17,811	17,916	18,307	▲ 2.7	
	③ 紹介件数	1,644	1,898	1,592	3.3	
	④ 就職件数	671	713	692	▲ 3.0	
	⑤ 有効求人倍率	1.21	1.15	1.26	▲ 0.05	
	⑥ 充足数	673	706	669	0.6	

※ 常用には常用的パートタイムを含まない。 正社員有効求人倍率(正社員②/常用②)は原数値
 ※ 表紙の注4を参照。

第2表 ハローワーク別有効求人倍率の推移 全数 <原数値>

年度	熊本	上益城	八代	菊池	玉名	天草	球磨	宇城	阿蘇	水俣	局計
H30年度	1.97	1.68	1.43	1.67	1.36	1.17	1.40	1.67	1.72	1.42	1.69
R元年度	1.86	1.38	1.31	1.42	1.29	1.17	1.39	1.60	1.42	1.46	1.57
2年度	1.35	1.00	1.13	1.06	0.99	0.95	1.08	1.20	1.15	1.26	1.19
3年度	1.43	1.47	1.18	1.36	1.13	1.05	1.49	1.31	1.41	1.39	1.35
4年度	1.55	1.59	1.13	1.34	1.25	1.10	1.48	1.40	1.53	1.64	1.42
4年 12月	1.72	1.58	1.23	1.45	1.36	1.33	1.58	1.67	1.52	1.94	1.57
5年 1月	1.77	1.41	1.19	1.49	1.36	1.26	1.68	1.65	1.47	1.64	1.58
2月	1.76	1.34	1.22	1.41	1.42	1.21	1.60	1.48	1.50	1.65	1.54
3月	1.67	1.22	1.15	1.29	1.35	1.20	1.48	1.26	1.41	1.55	1.45
4月	1.44	1.09	1.03	1.18	1.17	1.03	1.30	1.11	1.34	1.33	1.27
5月	1.38	1.11	1.01	1.09	1.13	1.01	1.28	1.03	1.31	1.21	1.21
6月	1.45	1.16	0.96	1.07	1.04	0.96	1.34	1.04	1.38	1.23	1.23
7月	1.45	1.23	0.93	1.15	1.03	1.01	1.35	1.08	1.45	1.21	1.25
8月	1.45	1.24	0.91	1.14	1.06	1.04	1.33	1.10	1.45	1.30	1.25
9月	1.42	1.27	0.97	1.20	1.09	1.05	1.31	1.13	1.41	1.27	1.26
10月	1.45	1.29	0.99	1.22	1.12	1.05	1.27	1.26	1.47	1.30	1.29
11月	1.48	1.48	1.05	1.26	1.18	1.11	1.34	1.37	1.46	1.43	1.35
12月	1.56	1.53	1.20	1.31	1.22	1.16	1.41	1.45	1.64	1.56	1.43

第3表 全国・九州・熊本県雇用情勢指数 全数

年度	完全失業率			有効求人倍率					新規求人倍率			就職率(%)		
	全国	失業者数 (万人)	熊本	全国	九州	熊本	うち一般パート		全国	九州	熊本	全国	九州	熊本
H30年度	2.4	166	2.7	1.62	1.46	1.69	1.81	1.57	2.42	2.12	2.53	33.2	37.2	39.6
R元年度	2.3	162	2.6	1.55	1.40	1.57	1.71	1.50	2.35	2.05	2.37	31.3	35.3	37.6
2年度	2.9	198	2.8	1.10	1.05	1.19	1.18	1.10	1.90	1.77	2.02	26.5	31.8	32.8
3年度	2.8	191	2.8	1.16	1.14	1.35	1.16	1.12	2.08	1.92	2.24	26.8	31.2	32.9
4年度	2.6	178	2.6	1.31	1.33	1.42	1.31	1.20	2.30	2.04	2.43	26.8	42.1	32.5
4年 12月	2.5	158	1.9	1.36	1.29	1.40	1.37	1.18	2.38	2.22	2.50	29.1	34.8	38.3
5年 1月	2.4	164	2.5	1.35	1.30	1.44	1.36	1.27	2.38	2.22	2.41	19.3	22.7	23.3
2月	2.6	174		1.34	1.31	1.45	1.35	1.32	2.32	2.19	2.53	26.2	31.7	34.9
3月	2.8	193	3.0	1.32	1.30	1.41	1.32	1.27	2.29	2.20	2.33	35.6	42.1	44.3
4月	2.6	190		1.32	1.29	1.37	1.32	1.17	2.23	2.06	2.06	22.4	24.8	23.3
5月	2.6	188		1.31	1.27	1.33	1.32	1.11	2.36	2.18	2.34	26.4	31.2	31.8
6月	2.5	179	2.4	1.30	1.26	1.33	1.30	1.10	2.32	2.13	2.36	29.1	32.9	32.9
7月	2.7	183		1.29	1.24	1.30	1.28	1.11	2.27	2.10	2.11	27.1	30.9	31.3
8月	2.7	186		1.29	1.23	1.30	1.29	1.11	2.33	2.19	2.33	25.2	28.9	31.1
9月	2.6	182		1.29	1.23	1.29	1.30	1.10	2.22	2.05	2.22	27.3	31.0	32.2
10月	2.5	175	—	1.30	1.23	1.27	1.30	1.08	2.24	2.10	2.15	27.0	31.5	33.2
11月	2.5	169		1.28	1.22	1.26	1.26	1.06	2.26	2.17	2.40	28.9	33.6	35.2
12月	2.4	156		1.27	1.22	1.27	1.25	1.07	2.26	2.14	2.32	29.6	35.3	37.2

(注)・各年度は原数値(平均値)、各月は季節調整値、月次の失業者数・就職率は原数値
 ・令和4年12月以前の季節調整値は新季節指数により改定されている。
 ・完全失業者率・失業者数は、「労働力調査」(総務省統計局)より引用
 ・熊本の失業率はモデル推計値(年平均・四半期平均)
 ・表紙の注4を参照

第4表 職業紹介状況 全数

	① 新規求職 申込件数	② 月間有効 求職者数	③ 新 規 求 人 数	④ 月間有効 求 人 数	⑤ 紹 介 件 数	⑥		雇用保険 受給者の 就職件数	就職率 (⑥/①×100) %・ポイント
						就職件数	県外への 就職件数		
H30年度平均	5,930	25,271	14,986	42,799	6,067	2,350	213	671	39.6
R元年度平均	5,936	25,696	14,064	40,406	5,853	2,229	202	662	37.6
2年度平均	5,831	28,048	11,788	33,237	5,206	1,910	168	627	32.8
3年度平均	5,829	27,622	13,083	37,156	4,951	1,915	179	596	32.9
4年度平均	5,666	27,867	13,769	39,590	4,488	1,842	173	583	32.5
4年 12月	3,873	25,123	13,331	39,474	3,114	1,484	159	492	38.3
5年 1月	6,036	25,753	14,720	40,576	4,548	1,409	145	457	23.3
2月	5,876	26,894	14,694	41,544	5,315	2,050	180	547	34.9
3月	6,231	28,203	13,826	40,772	5,641	2,759	223	719	44.3
4月	8,169	29,873	11,933	37,871	4,407	1,900	178	565	23.3
5月	6,103	29,957	12,586	36,351	4,571	1,942	201	650	31.8
6月	5,671	29,425	13,301	36,159	4,537	1,867	206	595	32.9
7月	5,481	28,679	11,539	35,734	4,157	1,713	177	582	31.3
8月	5,330	28,602	12,471	35,821	4,284	1,659	169	598	31.1
9月	5,346	28,383	12,880	35,778	4,210	1,720	183	587	32.2
10月	5,409	28,128	12,492	36,291	4,255	1,794	167	681	33.2
11月	4,540	26,918	12,561	36,275	3,789	1,596	153	567	35.2
12月	3,945	25,427	12,689	36,295	3,302	1,469	159	484	37.2
前年同月比	1.9	1.2	▲ 4.8	▲ 8.1	6.0	▲ 1.0	0.0	▲ 1.6	▲ 1.1
熊 本	1,627	10,663	6,051	16,663	1,366	499	70	173	30.7
上益城	164	1,106	555	1,691	120	56	2	18	34.1
八 代	363	2,119	1,002	2,533	352	169	10	52	46.6
菊 池	540	3,693	1,605	4,847	423	196	22	64	36.3
玉 名	323	2,108	787	2,566	323	148	32	46	45.8
天 草	231	1,547	664	1,793	185	104	5	30	45.0
球 磨	202	1,194	547	1,682	144	107	3	36	53.0
宇 城	286	1,887	860	2,739	233	89	3	31	31.1
阿 蘇	119	589	332	966	80	52	6	19	43.7
水 俣	90	521	286	815	76	49	6	15	54.4

※ 表紙の注4を参照。

第5表 職業紹介状況 一般フルタイム

	① 新規求職 申込件数	② 月間有効 求職者数	③ 新 規 求 人 数	④ 月間有効 求 人 数	⑤ 紹 介 件 数	⑥ 就 職 件 数	県外への 就 職 件 数	雇用保険 受給者の 就 職 件 数	就職率 (⑥/①×100) %・ポイント
H30年度平均	3,815	15,571	9,583	27,563	4,063	1,412	140	473	37.0
R元年度平均	3,808	15,781	8,811	25,560	3,900	1,324	133	476	34.8
2年度平均	3,710	17,090	7,472	21,231	3,317	1,085	110	427	29.2
3年度平均	3,580	16,378	8,522	24,562	3,078	1,083	114	401	30.2
4年度平均	3,466	16,260	8,819	25,696	2,775	1,036	113	398	29.9
4年 12月	2,436	14,613	8,558	25,603	1,943	862	110	328	35.4
5年 1月	3,713	15,084	9,000	25,791	2,668	828	98	304	22.3
2月	3,649	15,815	8,912	25,933	3,045	1,094	119	366	30.0
3月	3,890	16,669	8,721	25,785	3,412	1,423	158	510	36.6
4月	4,599	17,279	7,691	24,214	2,744	1,099	110	387	23.9
5月	3,515	17,064	7,901	23,295	2,852	1,093	135	463	31.1
6月	3,509	16,729	8,475	23,267	2,888	1,046	144	423	29.8
7月	3,518	16,758	7,461	23,095	2,683	972	110	395	27.6
8月	3,314	16,748	7,910	23,187	2,708	1,004	110	428	30.3
9月	3,324	16,565	8,316	23,121	2,724	985	113	388	29.6
10月	3,326	16,285	7,808	23,290	2,671	1,077	122	479	32.4
11月	2,825	15,559	8,162	23,433	2,344	877	93	393	31.0
12月	2,531	14,804	8,189	23,444	2,095	860	109	340	34.0
前年同月比	3.9	1.3	▲ 4.3	▲ 8.4	7.8	▲ 0.2	▲ 0.9	3.7	▲ 1.4
熊 本	1,070	6,623	3,957	10,778	873	294	51	113	27.5
上益城	107	617	369	1,219	85	35	2	14	32.7
八 代	221	1,106	593	1,478	208	102	6	38	46.2
菊 池	350	2,053	1,073	3,261	270	111	15	43	31.7
玉 名	205	1,236	522	1,593	228	91	20	37	44.4
天 草	133	862	400	1,116	107	54	3	18	40.6
球 磨	135	633	363	1,187	93	63	3	28	46.7
宇 城	183	1,058	587	1,825	140	56	3	24	30.6
阿 蘇	76	343	154	509	49	28	2	15	36.8
水 俣	51	273	171	478	42	26	4	10	51.0

※ 表紙の注4を参照。

第6表 職業紹介状況 常用的フルタイム

	① 新規求職 申込件数	② 月間有効 求職者数	③ 新規 求人数	④ 月間有効 求人数	⑤ 紹介件数	⑥ 就職件数	県外への 就職件数	雇用保険 受給者の 就職件数	就職率 (⑥/①×100) %・ポイント
H30年度平均	3,745	15,419	7,859	22,562	3,814	1,324	133	448	35.4
R元年度平均	3,726	15,620	7,494	21,658	3,668	1,248	124	453	33.5
2年度平均	3,646	16,888	6,637	18,909	3,146	1,030	104	409	28.2
3年度平均	3,511	16,167	7,383	21,239	2,891	1,021	108	382	29.1
4年度平均	3,411	16,090	7,605	22,105	2,607	984	103	380	28.8
4年 12月	2,430	14,575	7,395	22,077	1,821	806	99	310	33.2
5年 1月	3,698	15,046	7,678	22,074	2,487	774	92	293	20.9
2月	3,639	15,773	7,749	22,363	2,843	1,034	109	348	28.4
3月	3,874	16,615	7,720	22,466	3,185	1,362	150	489	35.2
4月	4,587	17,236	6,886	21,458	2,616	1,048	103	371	22.8
5月	3,496	17,004	7,345	21,123	2,668	1,039	127	441	29.7
6月	3,305	16,482	7,803	21,285	2,741	1,004	136	411	30.4
7月	3,267	16,279	6,779	21,181	2,524	926	103	378	28.3
8月	3,240	16,274	7,291	21,300	2,546	954	100	405	29.4
9月	3,316	16,291	7,683	21,223	2,586	946	109	374	28.5
10月	3,311	16,182	7,047	21,238	2,502	1,030	111	463	31.1
11月	2,817	15,513	7,232	21,213	2,205	835	82	372	29.6
12月	2,526	14,763	7,285	21,020	1,957	807	97	317	31.9
前年同月比	4.0	1.3	▲ 1.5	▲ 4.8	7.5	0.1	▲ 2.0	2.3	▲ 1.3
熊本	1,069	6,614	3,488	9,253	806	267	44	95	25.0
上益城	107	616	325	1,125	78	32	2	14	29.9
八代	220	1,101	570	1,455	200	100	6	38	45.5
菊池	349	2,050	806	2,726	244	105	13	41	30.1
玉名	205	1,225	500	1,510	213	83	19	35	40.5
天草	132	858	396	1,097	101	51	1	18	38.6
球磨	134	631	330	1,133	90	62	3	27	46.3
宇城	183	1,056	570	1,763	137	55	3	24	30.1
阿蘇	76	342	153	505	47	26	2	15	34.2
水俣	51	270	147	453	41	26	4	10	51.0

※ 表紙の注4を参照。

第7表 職業紹介状況 一般パートタイム

	①	②	③	④	⑤	⑥		就職率 (⑥/①×100) %・ポイント	
	新規求職 申込件数	月間有効 求職者数	新規 求人数	月間有効 求人数	紹介件数	就職件数	県外への 就職件数		雇用保険 受給者の 就職件数
H30年度平均	2,115	9,700	5,403	15,236	2,004	937	73	198	44.3
R元年度平均	2,128	9,915	5,252	14,846	1,953	905	69	186	42.5
2年度平均	2,122	10,957	4,316	12,006	1,889	825	58	201	38.9
3年度平均	2,249	11,244	4,561	12,595	1,872	833	64	195	37.0
4年度平均	2,200	11,607	4,950	13,895	1,713	806	61	185	36.6
4年 12月	1,437	10,510	4,773	13,871	1,171	622	49	164	43.3
5年 1月	2,323	10,669	5,720	14,785	1,880	581	47	153	25.0
2月	2,227	11,079	5,782	15,611	2,270	956	61	181	42.9
3月	2,341	11,534	5,105	14,987	2,229	1,336	65	209	57.1
4月	3,570	12,594	4,242	13,657	1,663	801	68	178	22.4
5月	2,588	12,893	4,685	13,056	1,719	849	66	187	32.8
6月	2,162	12,696	4,826	12,892	1,649	821	62	172	38.0
7月	1,963	11,921	4,078	12,639	1,474	741	67	187	37.7
8月	2,016	11,854	4,561	12,634	1,576	655	59	170	32.5
9月	2,022	11,818	4,564	12,657	1,486	735	70	199	36.4
10月	2,083	11,843	4,684	13,001	1,584	717	45	202	34.4
11月	1,715	11,359	4,399	12,842	1,445	719	60	174	41.9
12月	1,414	10,623	4,500	12,851	1,207	609	50	144	43.1
前年同月比	▲ 1.6	1.1	▲ 5.7	▲ 7.4	3.1	▲ 2.1	2.0	▲ 12.2	▲ 0.2
熊本	557	4,040	2,094	5,885	493	205	19	60	36.8
上益城	57	489	186	472	35	21	0	4	36.8
八代	142	1,013	409	1,055	144	67	4	14	47.2
菊池	190	1,640	532	1,586	153	85	7	21	44.7
玉名	118	872	265	973	95	57	12	9	48.3
天草	98	685	264	677	78	50	2	12	51.0
球磨	67	561	184	495	51	44	0	8	65.7
宇城	103	829	273	914	93	33	0	7	32.0
阿蘇	43	246	178	457	31	24	4	4	55.8
水俣	39	248	115	337	34	23	2	5	59.0

※ 表紙の注4を参照。

第8表 男女別職業紹介状況 全数

	男				女			
	新規求職 申込件数	月間有効 求職者数	紹介件数	就職件数	新規求職 申込件数	月間有効 求職者数	紹介件数	就職件数
H30年度平均	2,426	10,840	2,669	949	3,500	14,414	3,396	1,400
R元年度平均	2,443	11,144	2,595	898	3,487	14,524	3,255	1,330
2年度平均	2,465	12,288	2,314	762	3,364	15,748	2,890	1,148
3年度平均	2,475	12,333	2,211	764	3,351	15,272	2,738	1,151
4年度平均	2,419	12,555	2,060	754	3,242	15,289	2,425	1,088
4年 12月	1,677	11,472	1,474	647	2,194	13,628	1,635	836
5年 1月	2,561	11,689	1,927	593	3,473	14,046	2,621	815
2月	2,425	12,004	2,266	755	3,444	14,870	3,048	1,295
3月	2,714	12,679	2,574	1,060	3,513	15,505	3,066	1,699
4月	3,422	13,430	1,938	740	4,744	16,424	2,468	1,160
5月	2,525	13,373	2,008	803	3,575	16,569	2,560	1,136
6月	2,414	13,121	2,126	792	3,249	16,288	2,406	1,075
7月	2,357	12,707	1,916	695	3,120	15,955	2,238	1,018
8月	2,278	12,676	1,940	698	3,050	15,908	2,343	961
9月	2,292	12,578	1,972	727	3,047	15,785	2,238	993
10月	2,388	12,567	1,926	757	3,019	15,541	2,328	1,036
11月	1,952	12,110	1,771	656	2,581	14,784	2,017	940
12月	1,771	11,615	1,611	620	2,173	13,789	1,690	848
前年同月比	5.6	1.2	9.3	▲ 4.2	▲ 1.0	1.2	3.4	1.4
熊本	691	4,567	670	197	936	6,084	696	302
上益城	75	531	58	27	89	575	62	29
八代	167	972	168	69	196	1,146	184	100
菊池	272	1,752	222	90	268	1,939	201	106
玉名	146	1,033	148	58	176	1,073	174	90
天草	107	762	94	51	124	781	91	52
球磨	88	545	72	45	114	649	72	62
宇城	131	902	100	32	155	983	133	57
阿蘇	47	288	41	24	72	301	39	28
水俣	47	263	38	27	43	258	38	22

※ 男女別の記載を希望しない者がいる為、男女計は第4表と一致しない。

※ 表紙の注4を参照。

第9表 中高年齢者職業紹介状況 一般フルタイム

45歳以上

	新規求職 申込件数		月間有効 求職者数		紹介件数		就職件数	
		うち 55歳以上		うち 55歳以上		うち 55歳以上		うち 55歳以上
H30年度平均	1,560	834	6,711	3,619	1,702	748	559	261
R元年度平均	1,618	876	6,966	3,822	1,700	769	555	260
2年度平均	1,635	892	7,864	4,289	1,520	682	458	214
3年度平均	1,604	877	7,638	4,210	1,450	705	474	224
4年度平均	1,574	862	7,562	4,121	1,347	653	469	225
4年 12月	1,108	576	6,733	3,571	910	393	396	156
5年 1月	1,662	896	6,962	3,701	1,331	658	368	170
2月	1,661	860	7,286	3,870	1,511	766	494	238
3月	1,749	929	7,659	4,078	1,616	784	668	320
4月	2,084	1,203	7,836	4,241	1,290	600	497	258
5月	1,570	838	7,728	4,176	1,419	678	490	226
6月	1,654	968	7,804	4,324	1,401	690	498	255
7月	1,726	994	7,909	4,398	1,323	603	429	205
8月	1,519	824	7,959	4,436	1,352	633	488	208
9月	1,456	780	7,739	4,271	1,363	702	456	226
10月	1,462	744	7,449	3,996	1,367	657	514	269
11月	1,237	630	7,061	3,726	1,123	520	432	217
12月	1,234	642	6,776	3,529	1,036	488	398	183
前年同月比	11.4	11.5	0.6	▲ 1.2	13.8	24.2	0.5	17.3
熊 本	507	255	2,813	1,386	435	208	122	54
上益城	61	30	309	169	50	29	22	11
八 代	99	56	515	283	74	32	47	20
菊 池	171	98	937	483	131	60	55	22
玉 名	116	62	625	338	118	47	41	14
天 草	67	39	468	296	54	29	28	15
球 磨	73	40	328	177	52	30	31	19
宇 城	79	37	482	245	75	29	25	16
阿 蘇	35	17	162	91	30	17	16	8
水 俣	26	8	137	61	17	7	11	4

※ 表紙の注4を参照。

第10表 中高年齢者職業紹介状況 一般パートタイム

45歳以上

	新規求職 申込件数		月間有効 求職者数		紹介件数		就職件数	
		うち 55歳以上		うち 55歳以上		うち 55歳以上		うち 55歳以上
H30年度平均	1,288	960	6,042	4,420	1,203	788	532	349
R元年度平均	1,349	1,021	6,369	4,727	1,225	815	536	361
2年度平均	1,412	1,094	7,294	5,488	1,195	800	491	321
3年度平均	1,503	1,176	7,460	5,633	1,216	852	507	344
4年度平均	1,496	1,173	7,670	5,799	1,158	821	513	343
4年 12月	982	785	6,910	5,217	793	573	403	274
5年 1月	1,584	1,229	7,012	5,263	1,330	953	383	273
2月	1,552	1,197	7,318	5,478	1,640	1,175	652	455
3月	1,624	1,274	7,671	5,760	1,549	1,149	892	615
4月	2,638	2,201	8,547	6,630	1,108	779	506	347
5月	1,773	1,421	8,763	6,833	1,119	797	520	381
6月	1,492	1,170	8,677	6,760	1,115	807	533	368
7月	1,339	1,074	7,923	6,076	962	678	443	315
8月	1,340	1,061	7,803	5,942	1,050	759	413	304
9月	1,361	1,051	7,787	5,905	980	692	463	328
10月	1,462	1,188	7,832	5,972	1,076	804	460	345
11月	1,188	934	7,493	5,697	988	672	464	312
12月	998	791	7,028	5,341	848	626	382	253
前年同月比	1.6	0.8	1.7	2.4	6.9	9.2	▲ 5.2	▲ 7.7
熊本	372	276	2,495	1,796	359	259	127	78
上益城	43	39	324	255	27	21	13	10
八代	105	92	656	516	91	68	41	25
菊池	139	105	1,114	842	106	78	52	35
玉名	90	75	614	490	73	60	34	26
天草	69	59	512	409	49	32	31	23
球磨	48	40	386	312	40	31	32	22
宇城	71	50	566	432	63	45	23	13
阿蘇	31	27	183	154	19	17	15	12
水俣	30	28	178	135	21	15	14	9

※ 表紙の注4を参照。

第 11 表 態様別常用新規求職者数（パートを含む）

	新規求職者	在職者	離職者	前職雇用		前職自営等	無業者
				事業主都合	自己都合		
H30年度平均	5,855	1,583	3,698	851	2,620	64	574
R元年度平均	5,845	1,570	3,758	869	2,663	69	518
2年度平均	5,750	1,438	3,860	1,052	2,580	64	453
3年度平均	5,742	1,587	3,674	836	2,594	86	481
4年度平均	5,594	1,492	3,616	786	2,612	71	486
4年 12月	3,853	1,172	2,373	561	1,672	53	308
5年 1月	6,005	1,900	3,671	727	2,760	72	434
2月	5,854	2,027	3,338	598	2,556	67	489
3月	6,199	1,956	3,644	713	2,734	67	599
4月	8,136	1,263	6,115	1,829	3,740	61	758
5月	6,057	1,322	4,237	1,030	2,921	72	498
6月	5,453	1,389	3,587	744	2,643	67	477
7月	5,219	1,247	3,557	805	2,569	61	415
8月	5,245	1,348	3,428	658	2,598	56	469
9月	5,322	1,384	3,407	625	2,602	70	531
10月	5,381	1,297	3,615	715	2,693	73	469
11月	4,517	1,255	2,877	544	2,194	57	385
12月	3,928	1,220	2,409	550	1,719	41	299
前年同月比	1.9	4.1	1.5	▲ 2.0	2.8	▲ 22.6	▲ 2.9

第 12 表 職業別常用新規求人・求職状況

区 分	新規求職申込件数				新規求人数			新規求人倍率
	常用計	フルタイム	うち男性	パートタイム	常用計	フルタイム	パートタイム	
職 業 計	3,928	2,526	1,354	1,402	11,005	7,285	3,720	2.80
管理的職業従事者	14	14	12	0	15	15	0	1.07
専門的・技術的職業従事者	689	490	187	199	2,788	2,050	738	4.05
事務従事者	928	625	171	303	998	607	391	1.08
販売従事者	205	139	94	66	782	551	231	3.81
サービス職業従事者	493	265	98	228	3,028	1,573	1,455	6.14
保安職業従事者	23	11	10	12	437	406	31	19.00
農林漁業従事者	47	31	29	16	153	98	55	3.26
生産工程従事者	368	301	229	67	828	665	163	2.25
輸送・機械運転従事者	177	128	125	49	634	523	111	3.58
建設・採掘従事者	83	73	73	10	537	520	17	6.47
運搬・清掃・包装等従事者	520	218	173	302	805	277	528	1.55
分類不能の職業	381	231	153	150	0	0	0	—

第 13 表 新規学校卒業(予定)者の職業紹介状況 [令和5年12月]

		求職者数	求人数	うち 県内 求人数	就職者数	うち 県内 就職者数	求人倍率	就職率
中 学 校	H31年3月卒	8	51	20	8	5	6.38	100.0
	R2年3月卒	3	49	12	3	0	16.33	100.0
	3年3月卒	5	26	6	5	1	5.20	100.0
	4年3月卒	3	23	2	3	0	7.67	100.0
	5年3月卒	6	28	10	5	4	4.67	83.3
	6年3月卒	7	33	9	0	0	4.71	—
	熊 本	2	8	5			4.00	—
	上益城	0	3	0			—	—
	八 代	0	5	2			—	—
	菊 池	0	0	0			—	—
	玉 名	3	4	1			1.33	—
	天 草	0	0	0			—	—
	球 磨	0	4	1			—	—
	宇 城	2	3	0			1.50	—
阿 蘇	0	3	0			—	—	
水 俣	0	3	0			—	—	
高 等 学 校	H31年3月卒	3,644	73,799	7,254	3,633	2,100	20.25	99.7
	R2年3月卒	3,547	76,602	7,163	3,537	2,036	21.60	99.7
	3年3月卒	3,113	62,725	5,587	3,100	1,855	20.15	99.6
	4年3月卒	3,142	69,479	5,944	3,125	1,891	22.11	99.5
	5年3月卒	2,932	81,212	6,580	2,917	1,769	27.70	99.5
	6年3月卒	2,951	96,144	7,417	2,596	1,576	32.58	88.0
	熊 本	889	29,366	2,869	786	484	33.03	88.4
	上益城	105	4,241	409	70	51	40.39	66.7
	八 代	318	9,804	516	286	178	30.83	89.9
	菊 池	453	13,143	1,200	394	282	29.01	87.0
	玉 名	392	10,793	702	337	175	27.53	86.0
	天 草	236	9,233	360	204	108	39.12	86.4
	球 磨	226	7,206	368	212	96	31.88	93.8
	宇 城	170	3,134	542	159	106	18.44	93.5
阿 蘇	79	5,159	286	75	54	65.30	94.9	
水 俣	83	4,065	165	73	42	48.98	88.0	

※ 安定業務統計による。

第 14 表 産業別・規模別新規求人状況

	5 年 12 月			5 年 11 月		
	計	一般フル	一般パート	計	一般フル	一般パート
AB 農・林・漁業	128	73	55	196	101	95
C 鉱業、採石業、砂利採取業	2	2	0	8	8	0
D 建設業	978	940	38	1,073	1,018	55
E 製造業	1,135	876	259	1,330	1,035	295
食料品製造業	325	158	167	335	151	184
飲料・たばこ・飼料製造業	5	3	2	23	17	6
繊維工業	36	26	10	54	38	16
木材・木製品製造業	42	37	5	29	18	11
家具・装備品製造業	7	7	0	2	0	2
パルプ・紙・紙加工品製造業	5	5	0	6	5	1
印刷・同関連業	32	27	5	38	25	13
化学工業	16	12	4	10	9	1
石油製品・石炭製品製造業	4	4	0	0	0	0
プラスチック製品製造業	47	37	10	45	39	6
ゴム製品製造業	7	4	3	8	5	3
窯業・土石製品製造業	65	59	6	53	45	8
鉄鋼業	3	3	0	8	8	0
非鉄金属製造業	3	3	0	0	0	0
金属製品製造業	119	117	2	78	70	8
はん用機械器具製造業	38	38	0	24	21	3
生産用機械器具製造業	46	34	12	237	230	7
業務用機械器具製造業	28	28	0	10	10	0
電子部品・デバイス・電子回路製造業	180	175	5	204	198	6
電気機械器具製造業	47	39	8	55	55	0
情報通信機械器具製造業	4	4	0	15	8	7
輸送用機械器具製造業	42	33	9	60	52	8
その他の製造業	34	23	11	36	31	5
F 電気・ガス・熱供給・水道業	1	1	0	19	16	3
G 情報通信業	104	84	20	127	95	32
H 運輸業、郵便業	506	438	68	467	391	76
I 卸売業、小売業	1,132	724	408	1,163	678	485
J 金融業、保険業	93	53	40	26	19	7
K 不動産業、物品賃貸業	130	80	50	110	62	48
L 学術研究、専門・技術サービス業	217	159	58	199	143	56
M 宿泊業、飲食サービス業	741	287	454	762	268	494
N 生活関連サービス業、娯楽業	546	323	223	309	170	139
O 教育、学習支援業	168	72	96	171	77	94
P 医療、福祉	4,398	2,675	1,723	4,248	2,585	1,663
Q 複合サービス事業	102	89	13	99	88	11
R サービス業(他に分類されないもの)	1,796	1,264	532	1,961	1,362	599
S・T 公務・その他	512	49	463	293	46	247
合計	12,689	8,189	4,500	12,561	8,162	4,399
29人以下	7,968	5,167	2,801	8,248	5,215	3,033
30～99人	2,979	1,963	1,016	2,669	1,813	856
100～299人	1,019	707	312	1,035	782	253
300～499人	285	179	106	194	117	77
500～999人	332	109	223	304	150	154
1,000人以上	106	64	42	111	85	26

主要産業における対前年同月比の推移

		4年12月	5年1月	2月	3月	4月	5月	6月
主要産業別	D 建設業	▲ 14.1	▲ 17.1	8.7	▲ 18.2	▲ 21.0	▲ 1.0	▲ 20.0
	E 製造業	▲ 25.1	▲ 3.9	▲ 4.3	▲ 28.7	▲ 23.5	▲ 11.1	▲ 16.1
	H 運輸業、郵便業	12.1	3.6	5.7	▲ 10.7	▲ 12.7	▲ 2.8	▲ 14.2
	I 卸売業、小売業	10.3	▲ 10.5	▲ 11.4	10.4	10.8	9.6	19.5
	M 宿泊業、飲食サービス業	▲ 11.6	35.0	36.6	▲ 17.8	14.5	▲ 20.2	▲ 10.2
	P 医療、福祉	▲ 1.3	▲ 2.7	10.6	▲ 5.2	▲ 5.5	9.3	▲ 2.2
R サービス業(他に分類されないもの)	5.4	2.1	17.4	11.3	▲ 12.8	▲ 11.0	▲ 9.6	
産業別合計(求人合計)		▲ 1.8	0.5	9.3	▲ 4.0	▲ 9.4	▲ 2.6	▲ 6.8

(注)産業分類は平成25年10月改定「日本標準産業分類」に基づく区分による。

前 年 同 月			対 前 年 同 月 比 (%)			
計	一般フル	一般パート	計	一般フル	一般パート	
133	54	79	▲ 3.8	35.2	▲ 30.4	農、林、漁
6	6	0	▲ 66.7	▲ 66.7	—	鉱、採石
1,097	1,060	37	▲ 10.8	▲ 11.3	2.7	建 設
1,160	852	308	▲ 2.2	2.8	▲ 15.9	製 造
202	76	126	60.9	107.9	32.5	食 料
33	11	22	▲ 84.8	▲ 72.7	▲ 90.9	飲 料
29	15	14	24.1	73.3	▲ 28.6	織 維
47	42	5	▲ 10.6	▲ 11.9	0.0	木 材
4	4	0	75.0	75.0	—	家 具
1	1	0	400.0	400.0	—	パルプ
35	22	13	▲ 8.6	22.7	▲ 61.5	印 刷
21	13	8	▲ 23.8	▲ 7.7	▲ 50.0	化 学
3	3	0	33.3	33.3	—	石油・石炭
75	69	6	▲ 37.3	▲ 46.4	66.7	プラスチック
2	2	0	250.0	100.0	—	ゴ ム
46	42	4	41.3	40.5	50.0	窯 業
3	3	0	0.0	0.0	—	鉄 鋼
13	13	0	▲ 76.9	▲ 76.9	—	非鉄金属
93	71	22	28.0	64.8	▲ 90.9	金 属
21	19	2	81.0	100.0	▲ 100.0	はん用
76	71	5	▲ 39.5	▲ 52.1	140.0	生産用
25	25	0	12.0	12.0	—	業務用
167	149	18	7.8	17.4	▲ 72.2	電 子
143	99	44	▲ 67.1	▲ 60.6	▲ 81.8	電 気
22	17	5	▲ 81.8	▲ 76.5	▲ 100.0	情 報
53	49	4	▲ 20.8	▲ 32.7	125.0	輸送用機
46	36	10	▲ 26.1	▲ 36.1	10.0	その他
17	17	0	▲ 94.1	▲ 94.1	—	電 気
215	159	56	▲ 51.6	▲ 47.2	▲ 64.3	情 報
557	485	72	▲ 9.2	▲ 9.7	▲ 5.6	運輸、郵便
1,165	658	507	▲ 2.8	10.0	▲ 19.5	卸売、小売
91	56	35	2.2	▲ 5.4	14.3	金融、保険
149	89	60	▲ 12.8	▲ 10.1	▲ 16.7	不動産
195	134	61	11.3	18.7	▲ 4.9	学 術
885	378	507	▲ 16.3	▲ 24.1	▲ 10.5	宿泊、飲食
716	374	342	▲ 23.7	▲ 13.6	▲ 34.8	生 活
166	58	108	1.2	24.1	▲ 11.1	教育、学習
4,194	2,585	1,609	4.9	3.5	7.1	医療、福祉
69	63	6	47.8	41.3	116.7	複 合
2,023	1,449	574	▲ 11.2	▲ 12.8	▲ 7.3	サービス
493	81	412	3.9	▲ 39.5	12.4	公務、他
13,331	8,558	4,773	▲ 4.8	▲ 4.3	▲ 5.7	合 計
8,402	5,464	2,938	▲ 5.2	▲ 5.4	▲ 4.7	29人以下
3,230	1,967	1,263	▲ 7.8	▲ 0.2	▲ 19.6	30～99
1,110	772	338	▲ 8.2	▲ 8.4	▲ 7.7	100～299
246	170	76	15.9	5.3	39.5	300～499
263	134	129	26.2	▲ 18.7	72.9	500～999
80	51	29	32.5	25.5	44.8	1,000人以上

7月	8月	9月	10月	11月	12月	
▲ 6.2	▲ 2.2	▲ 13.6	▲ 14.3	0.0	▲ 10.8	建設業
▲ 31.4	▲ 17.7	▲ 13.9	▲ 21.8	▲ 12.7	▲ 2.2	製造業
▲ 15.2	13.2	▲ 25.3	▲ 25.4	6.1	▲ 9.2	運輸業
6.0	▲ 1.7	2.2	▲ 9.1	▲ 16.5	▲ 2.8	卸売、小売
34.3	▲ 3.5	▲ 21.3	3.3	▲ 18.8	▲ 16.3	宿泊、飲食
▲ 7.3	10.8	4.4	▲ 3.3	5.9	4.9	医療、福祉
▲ 25.4	▲ 13.9	▲ 20.1	▲ 25.6	▲ 17.1	▲ 11.2	サービス業
▲ 12.1	▲ 4.3	▲ 9.0	▲ 11.1	▲ 9.8	▲ 4.8	産業別合計

第 15 表 障害者の職業紹介・登録状況

区分	職 業 紹 介								登 録			
	新 規 求 職 申 込 件 数				就 職 件 数				新 規 登 録 者 数			
	身体	知的	精神	その他	身体	知的	精神	その他	身体	知的	精神	その他
H30年度	1,010	646	1,780	281	563	440	989	150	384	293	677	180
R元年度	1,097	659	1,928	356	525	436	993	140	400	285	713	189
2年度	912	699	1,793	429	372	405	858	202	320	294	641	184
3年度	1,044	783	2,127	423	419	494	1,039	170	418	318	850	197
4年度	948	800	2,185	400	403	501	1,056	183	324	315	809	192
4年12月	53	43	150	16	35	62	78	12	16	5	52	8
5年1月	96	45	181	26	27	45	79	13	24	13	74	18
2月	78	32	161	38	43	58	89	9	21	4	56	19
3月	87	64	239	38	52	79	139	15	23	12	93	14
4月	101	63	213	40	27	42	80	10	45	12	93	23
5月	102	63	215	35	31	42	87	11	34	9	79	18
6月	75	66	204	32	38	28	93	7	25	16	84	17
7月	89	169	212	37	23	29	101	14	33	113	70	16
8月	83	110	198	27	39	39	97	6	28	72	76	15
9月	79	72	177	29	26	38	82	17	23	29	73	15
10月	72	74	195	34	27	30	102	12	24	34	69	21
11月	86	48	182	29	38	49	103	8	28	10	68	12
12月	58	43	169	18	26	58	91	8	18	6	62	10
熊 本	28	22	78	9	15	21	31	0	8	3	30	6
上益城	3	1	6	0	1	0	5	0	0	0	3	0
八 代	3	5	11	0	1	9	9	0	1	1	2	0
菊 池	9	3	20	1	5	13	17	2	2	0	5	0
玉 名	5	5	12	0	2	5	7	3	3	2	3	0
天 草	1	1	8	3	1	2	3	1	0	0	3	2
球 磨	5	0	12	1	0	2	9	2	4	0	8	1
宇 城	2	4	18	2	1	2	4	0	0	0	6	0
阿 蘇	1	2	2	0	0	3	1	0	0	0	1	0
水 俣	1	0	2	2	0	1	5	0	0	0	1	1

※ 新規登録者数には新規移管登録者数を含む。
 ※ 表紙の注4を参照。なお、令和5年3月以前の数値は、オンラインを含まない。

区 分	登 録											
	期 末 現 在 登 録 者 数											
	有 効 求 職 者				就 業 中 の 者				保 留 中 の 者			
	身体	知的	精神	その他	身体	知的	精神	その他	身体	知的	精神	その他
H30年度	1,336	667	1,984	286	4,161	2,780	3,377	607	1,178	487	1,192	154
R元年度	1,419	661	2,054	347	4,247	3,005	3,722	665	990	432	1,149	157
2年度	1,461	702	2,113	436	4,307	3,131	3,942	833	853	393	1,121	152
3年度	1,657	859	2,489	459	4,313	3,186	4,307	885	826	378	1,047	155
4年度	1,632	902	2,786	385	4,289	3,310	4,741	869	768	363	923	143
4年12月	1,631	951	2,668	370	4,359	3,279	4,664	871	916	398	1,179	176
5年 1月	1,645	959	2,697	373	4,332	3,271	4,691	886	766	358	929	141
2月	1,642	946	2,721	385	4,355	3,282	4,740	872	768	366	928	144
3月	1,632	902	2,786	385	4,289	3,310	4,741	869	768	363	923	143
4月	1,534	792	2,838	370	4,305	3,401	4,783	888	888	384	931	159
5月	1,562	761	2,674	367	4,315	3,404	4,870	890	896	417	1,106	168
6月	1,586	788	2,758	375	4,320	3,399	4,896	890	893	414	1,102	166
7月	1,638	908	2,819	391	4,317	3,397	4,915	890	888	415	1,098	165
8月	1,648	945	2,863	393	4,339	3,434	4,965	898	886	407	1,088	164
9月	1,641	956	2,878	395	4,345	3,443	5,014	907	894	386	1,085	163
10月	1,665	982	2,925	398	4,345	3,453	5,054	918	893	385	1,073	163
11月	1,657	967	2,942	403	4,352	3,436	5,085	918	912	394	1,101	162
12月	1,653	964	2,969	405	4,361	3,439	5,111	917	914	397	1,110	163
熊 本	495	271	1,112	128	1,644	1,165	2,150	371	464	128	567	88
上益城	105	46	137	23	181	161	209	61	27	13	18	3
八 代	161	146	249	32	269	256	340	71	9	5	6	1
菊 池	292	195	543	53	595	553	752	104	169	121	255	24
玉 名	110	73	239	35	372	295	458	72	75	37	107	12
天 草	166	71	216	49	257	189	245	57	22	14	19	6
球 磨	115	49	187	34	251	203	286	39	11	13	18	5
宇 城	136	74	202	40	433	399	416	88	58	23	50	10
阿 蘇	33	17	34	3	220	137	146	35	57	33	43	12
水 俣	40	22	50	8	139	81	109	19	22	10	27	2

第 16 表 地域職業相談室業務取扱状況

	相談件数	新規相談者数	紹介件数	就職件数
R2年度	13,919	3,001	3,666	1,565
3年度	11,801	2,761	3,368	1,470
4年度	10,849	2,749	3,233	1,401
4年 12月	786	165	215	95
5年 1月	780	222	273	92
2月	954	271	360	139
3月	881	254	318	137
4月	807	218	263	132
5月	943	201	238	119
6月	977	247	326	130
7月	896	171	265	117
8月	957	190	264	120
9月	911	195	260	110
10月	884	180	317	122
11月	775	172	254	109
12月	710	125	178	91
上天草市ふるさとHW	122	39	30	23
山鹿市地域職業相談室	185	42	47	21
荒尾市地域職業相談室	270	32	72	37
宇土市地域職業相談室	133	12	29	10

第 17 表 訓練室業務状況

1 就職支援計画書交付件数

令和5年12月			令和5年度計		
計	求職者支援訓練	公共職業訓練	計	求職者支援訓練	公共職業訓練
18	13	5	311	222	89

2 支給関係

(1) 認定職業訓練実施奨励金

		令和5年12月			令和5年度計		
		計	基礎コース	実践コース	計	基礎コース	実践コース
基本奨励金	支給決定件数[件]	4	0	4	41	4	37
	支給金額 [千円]	8,100	0	8,100	81,910	10,023	71,887
付加奨励金	支給決定件数[件]	4	0	4	26	0	26
	支給金額 [千円]	2,700	0	2,700	17,180	0	17,180
保育奨励金	支給決定件数[件]	0	0	0	0	0	0
	支給金額 [千円]	0	0	0	0	0	0

(2) 職業訓練受講給付金

	令和5年12月			令和5年度計		
	計	求職者支援訓練	公共職業訓練	計	求職者支援訓練	公共職業訓練
支給決定件数 [件]	93	44	49	856	415	441
受給者実人員 [人]	86	43	43	761	365	396
初回受給者数 [人]	17	10	7	198	104	94
支給終了者数 [人]	18	9	9	141	79	62
支給金額 [千円]	9,558	4,654	4,904	88,626	43,289	45,337

第 18 表 大量雇用変動(離職)の状況

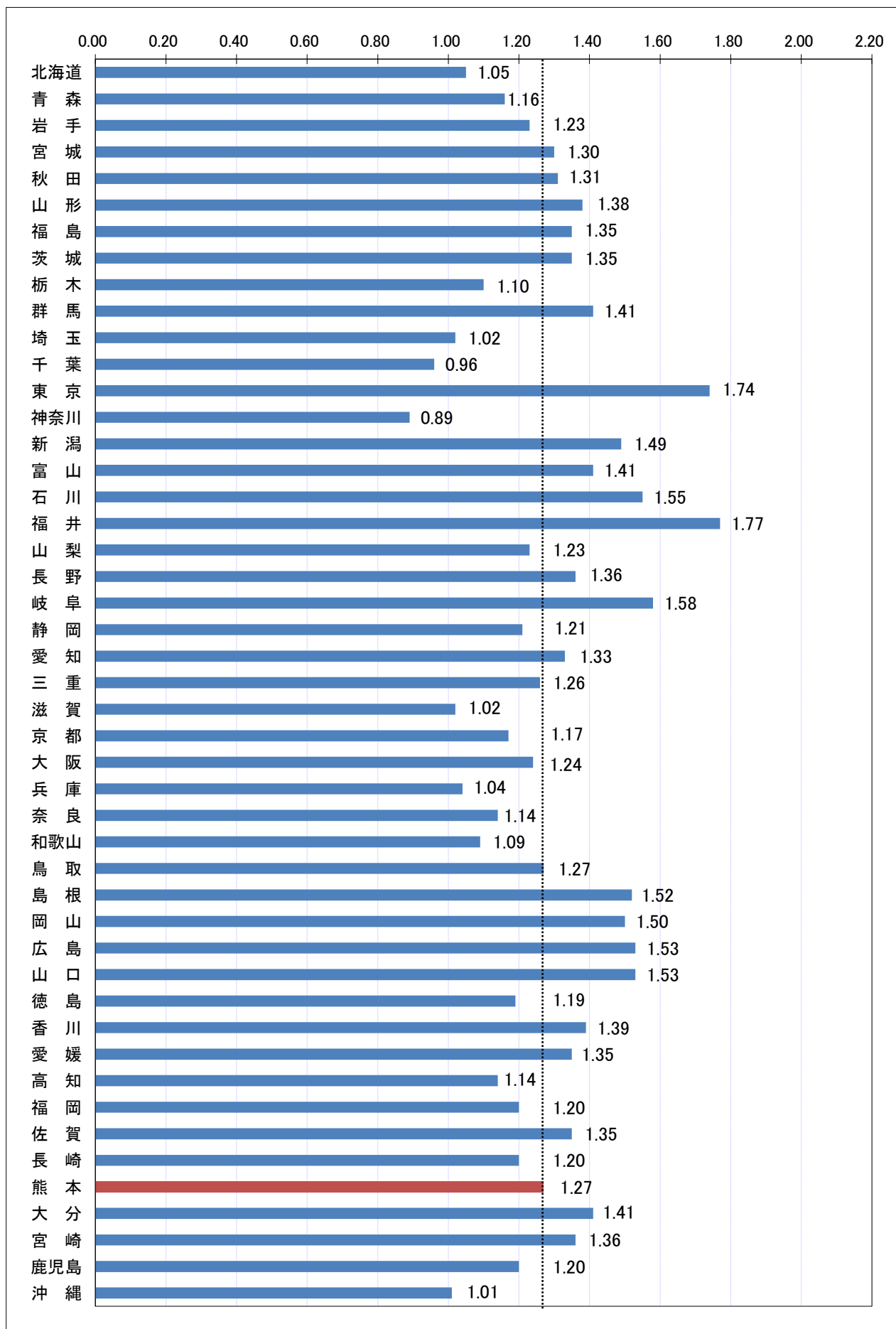
大量雇用変動(離職)の推移 (20人以上)

(令和5年12月現在)

	令和元年度		令和2年度		令和3年度		令和4年度		令和5年度		
	件数	人	件数	人	件数	人	件数	人	件数	人	
AB 農・林・漁業											
C 鉱業、採石業、砂利採取業											
D 建設業	1	20	1	59							
E 製造業	8	423	3	121	6	273	1	583	2	109	
09 食料品製造業			1	30	1	51			1	31	
10 飲料・たばこ・飼料製造業					1	30					
11 繊維工業	1	62							1	78	
12 木材・木製品製造業											
13 家具・装備品製造業											
14 パルプ・紙・紙加工品製造業											
15 印刷・同関連業	1	41									
16 化学工業					1	28					
17 石油製品・石炭製品製造業											
18 プラスチック製品製造業											
19 ゴム製品製造業											
21 窯業・土石製品製造業											
22 鉄鋼業											
23 非鉄金属製造業					2	91					
24 金属製品製造業	1	35									
25 はん用機械器具製造業											
26 生産用機械器具製造業											
27 業務用機械器具製造業											
28 電子部品・デバイス・電子回路製造業	2	146	1	26							
29 電気機械器具製造業	1	30									
30 情報通信機械器具製造業							1	583			
31 輸送用機械器具製造業	2	109	1	65	1	73					
32 その他の製造業											
F 電気・ガス・熱供給・水道業											
G 情報通信業							1	78			
H 運輸業、郵便業	1	26					1	33	3	196	
I 卸売業・小売業	3	129	2	96	6	226	1	43	1	40	
J 金融業・保険業											
K 不動産業、物品賃貸業											
L 学術研究、専門・技術サービス業											
M 宿泊業、飲食サービス業	1	35	3	130	2	87	2	67			
N 生活関連サービス業、娯楽業	2	50	2	121	2	53	2	85			
O 教育、学習支援業											
P 医療、福祉					2	100			2	80	
Q 複合サービス事業	1	42									
R サービス業(他に分類されないもの)			1	85	1	58					
ST 公務・その他	1	51							1	53	
合 計	18	776	12	612	19	797	8	889	9	478	
解雇原因別	倒産	1	35	2	61	3	121	2	66		
	事業所閉鎖	5	273	1	44	4	212	1	31	4	206
	事業縮小	8	294	5	268	5	159	4	758	4	219
	工場合併										
	人員削減計画	1	30			4	162				
その他	3	144	4	239	3	143	1	34	1	53	

第1図 都道府県別有効求人倍率 全数(含パート) <季節調整値>

令和5年 12月 全国平均 1.27倍



第19表 全国・季節調整済求人倍率の推移 全数(新規学卒者を除く)

(1) 新規求人倍率

西暦	和暦	1月	2月	3月	4月	5月	6月	7月	8月	9月	10月	11月	12月	年計	年度計
1984年	59年	0.96	0.95	0.94	0.96	0.96	0.94	0.97	0.97	0.95	0.99	0.99	1.00	0.96	0.97
1985年	60年	1.00	1.00	0.99	0.99	1.00	0.98	0.95	0.97	0.95	0.93	0.93	0.96	0.97	0.95
1986年	61年	0.95	0.93	0.91	0.91	0.90	0.86	0.87	0.94	0.89	0.91	0.89	0.91	0.91	0.91
1987年	62年	0.91	0.95	1.03	1.00	0.99	1.04	1.11	1.14	1.20	1.25	1.28	1.37	1.08	1.20
1988年	63年	1.36	1.36	1.41	1.45	1.47	1.58	1.56	1.59	1.66	1.64	1.69	1.76	1.53	1.63
1989年	1年	1.73	1.72	1.75	1.80	1.88	1.92	1.92	1.93	1.95	1.94	2.03	1.96	1.85	1.93
1990年	2年	1.97	2.00	1.96	2.01	2.05	2.11	2.13	2.13	2.15	2.15	2.14	2.08	2.07	2.11
1991年	3年	2.07	2.18	2.13	2.12	2.10	2.10	2.06	2.01	1.97	2.05	1.94	1.80	2.05	1.95
1992年	4年	1.83	1.80	1.75	1.72	1.67	1.60	1.58	1.55	1.52	1.49	1.41	1.45	1.61	1.49
1993年	5年	1.40	1.35	1.30	1.26	1.23	1.19	1.15	1.13	1.11	1.08	1.09	1.08	1.20	1.13
1994年	6年	1.06	1.11	1.08	1.08	1.07	1.09	1.09	1.10	1.11	1.06	1.06	1.06	1.08	1.07
1995年	7年	1.04	1.10	1.06	1.06	1.07	1.04	1.06	1.08	1.05	1.09	1.12	1.10	1.06	1.09
1996年	8年	1.08	1.14	1.17	1.14	1.20	1.20	1.22	1.21	1.23	1.24	1.24	1.24	1.19	1.22
1997年	9年	1.24	1.24	1.26	1.22	1.24	1.25	1.21	1.21	1.19	1.16	1.13	1.09	1.20	1.13
1998年	10年	1.03	1.00	0.95	0.95	0.94	0.90	0.87	0.91	0.87	0.85	0.87	0.87	0.92	0.89
1999年	11年	0.90	0.89	0.88	0.90	0.80	0.83	0.87	0.86	0.88	0.89	0.88	0.92	0.87	0.90
2000年	12年	0.97	0.96	0.98	1.00	1.02	1.05	1.09	1.08	1.11	1.13	1.15	1.14	1.05	1.08
2001年	13年	1.15	1.10	1.04	1.07	1.07	1.04	1.04	0.99	0.96	0.91	0.91	0.87	1.01	0.96
2002年	14年	0.88	0.88	0.91	0.90	0.93	0.94	0.94	0.97	0.95	0.95	0.96	1.00	0.93	0.96
2003年	15年	1.00	1.00	1.01	1.03	1.03	1.03	1.06	1.10	1.11	1.16	1.17	1.20	1.07	1.12
2004年	16年	1.19	1.18	1.22	1.25	1.25	1.27	1.28	1.30	1.35	1.40	1.41	1.41	1.29	1.35
2005年	17年	1.42	1.46	1.43	1.43	1.44	1.47	1.48	1.47	1.48	1.43	1.52	1.54	1.46	1.49
2006年	18年	1.56	1.59	1.53	1.55	1.63	1.58	1.56	1.56	1.55	1.53	1.58	1.60	1.56	1.56
2007年	19年	1.52	1.56	1.60	1.58	1.56	1.54	1.53	1.51	1.42	1.46	1.46	1.42	1.52	1.47
2008年	20年	1.43	1.41	1.32	1.36	1.32	1.29	1.26	1.25	1.20	1.13	1.04	0.98	1.25	1.08
2009年	21年	0.87	0.77	0.78	0.77	0.76	0.78	0.78	0.79	0.81	0.80	0.79	0.80	0.79	0.79
2010年	22年	0.82	0.82	0.82	0.85	0.86	0.88	0.89	0.91	0.94	0.96	0.96	0.98	0.89	0.93
2011年	23年	1.01	0.99	0.98	0.95	0.98	1.00	1.07	1.05	1.14	1.15	1.17	1.19	1.05	1.11
2012年	24年	1.21	1.23	1.23	1.25	1.29	1.29	1.30	1.32	1.27	1.30	1.32	1.32	1.28	1.32
2013年	25年	1.34	1.38	1.38	1.41	1.43	1.47	1.47	1.50	1.50	1.57	1.57	1.59	1.46	1.53
2014年	26年	1.64	1.69	1.63	1.63	1.63	1.65	1.67	1.65	1.66	1.69	1.69	1.75	1.66	1.69
2015年	27年	1.77	1.72	1.76	1.76	1.76	1.79	1.83	1.84	1.86	1.84	1.89	1.89	1.80	1.86
2016年	28年	2.03	1.95	1.95	2.03	2.05	2.01	2.03	2.08	2.10	2.09	2.14	2.16	2.04	2.08
2017年	29年	2.13	2.16	2.14	2.18	2.28	2.24	2.25	2.22	2.26	2.36	2.31	2.40	2.24	2.29
2018年	30年	2.36	2.34	2.37	2.37	2.37	2.45	2.45	2.37	2.47	2.38	2.41	2.40	2.39	2.42
2019年	1年	2.47	2.48	2.42	2.47	2.46	2.39	2.37	2.42	2.31	2.41	2.34	2.40	2.42	2.35
2020年	2年	2.09	2.26	2.24	1.87	1.94	1.73	1.72	1.84	1.94	1.79	1.98	2.01	1.95	1.90
2021年	3年	2.01	1.95	1.99	1.90	2.13	2.09	2.00	1.99	2.07	2.02	2.06	2.18	2.02	2.08
2022年	4年	2.18	2.24	2.19	2.20	2.24	2.24	2.32	2.30	2.30	2.33	2.38	2.38	2.26	2.30
2023年	5年	2.38	2.32	2.29	2.23	2.36	2.32	2.27	2.33	2.22	2.24	2.26	2.26	2.29	

(2) 有効求人倍率

西暦	和暦	1月	2月	3月	4月	5月	6月	7月	8月	9月	10月	11月	12月	年計	年度計
1984年	59年	0.64	0.64	0.64	0.64	0.64	0.64	0.65	0.65	0.66	0.66	0.66	0.67	0.65	0.66
1985年	60年	0.68	0.69	0.68	0.69	0.69	0.69	0.69	0.68	0.68	0.67	0.67	0.67	0.68	0.67
1986年	61年	0.67	0.66	0.65	0.63	0.62	0.60	0.60	0.61	0.61	0.61	0.61	0.61	0.62	0.62
1987年	62年	0.62	0.63	0.64	0.64	0.65	0.66	0.68	0.71	0.74	0.77	0.81	0.84	0.70	0.76
1988年	63年	0.87	0.90	0.92	0.95	0.98	1.01	1.04	1.06	1.08	1.10	1.12	1.14	1.01	1.08
1989年	1年	1.15	1.17	1.17	1.19	1.25	1.27	1.30	1.29	1.30	1.31	1.33	1.33	1.25	1.30
1990年	2年	1.33	1.36	1.36	1.35	1.39	1.42	1.46	1.44	1.44	1.44	1.45	1.44	1.40	1.43
1991年	3年	1.43	1.44	1.44	1.41	1.44	1.44	1.44	1.40	1.36	1.36	1.34	1.31	1.40	1.34
1992年	4年	1.25	1.22	1.19	1.14	1.13	1.10	1.08	1.05	1.02	0.99	0.96	0.93	1.08	1.00
1993年	5年	0.91	0.88	0.85	0.82	0.80	0.76	0.74	0.72	0.70	0.68	0.67	0.66	0.76	0.71
1994年	6年	0.65	0.64	0.65	0.65	0.63	0.63	0.63	0.64	0.65	0.65	0.64	0.63	0.64	0.64
1995年	7年	0.64	0.65	0.66	0.65	0.63	0.62	0.61	0.62	0.62	0.62	0.62	0.63	0.63	0.64
1996年	8年	0.65	0.66	0.68	0.69	0.69	0.70	0.72	0.72	0.72	0.73	0.74	0.74	0.70	0.72
1997年	9年	0.74	0.74	0.74	0.74	0.74	0.74	0.74	0.73	0.71	0.70	0.68	0.67	0.72	0.69
1998年	10年	0.63	0.61	0.57	0.56	0.54	0.52	0.51	0.50	0.49	0.48	0.47	0.47	0.53	0.50
1999年	11年	0.48	0.48	0.48	0.47	0.46	0.46	0.47	0.47	0.48	0.49	0.49	0.50	0.48	0.49
2000年	12年	0.51	0.52	0.54	0.56	0.56	0.58	0.60	0.61	0.62	0.64	0.65	0.65	0.59	0.62
2001年	13年	0.65	0.64	0.63	0.62	0.61	0.61	0.60	0.58	0.57	0.54	0.52	0.51	0.59	0.56
2002年	14年	0.50	0.51	0.52	0.52	0.53	0.53	0.54	0.55	0.55	0.56	0.56	0.57	0.54	0.56
2003年	15年	0.58	0.59	0.60	0.61	0.61	0.62	0.63	0.65	0.67	0.70	0.72	0.75	0.64	0.69
2004年	16年	0.76	0.76	0.77	0.78	0.80	0.82	0.83	0.84	0.86	0.88	0.91	0.92	0.83	0.86
2005年	17年	0.91	0.91	0.93	0.94	0.94	0.95	0.96	0.96	0.96	0.98	0.99	1.01	0.95	0.98
2006年	18年	1.03	1.04	1.05	1.05	1.07	1.07	1.08	1.07	1.07	1.06	1.06	1.06	1.06	1.06
2007年	19年	1.06	1.05	1.05	1.07	1.07	1.07	1.06	1.05	1.03	1.01	0.98	0.98	1.04	1.02
2008年	20年	0.97	0.96	0.96	0.96	0.95	0.92	0.89	0.86	0.83	0.79	0.75	0.71	0.88	0.77
2009年	21年	0.64	0.57	0.52	0.49	0.46	0.44	0.43	0.42	0.43	0.44	0.44	0.44	0.47	0.45
2010年	22年	0.45	0.46	0.48	0.49	0.50	0.51	0.53	0.54	0.55	0.56	0.58	0.59	0.52	0.56
2011年	23年	0.60	0.62	0.62	0.62	0.61	0.62	0.64	0.65	0.67	0.69	0.71	0.72	0.65	0.68
2012年	24年	0.74	0.75	0.77	0.78	0.79	0.80	0.81	0.82	0.81	0.82	0.82	0.83	0.80	0.82
2013年	25年	0.84	0.85	0.87	0.88	0.90	0.92	0.93	0.95	0.96	0.99	1.01	1.03	0.93	0.97
2014年	26年	1.04	1.06	1.07	1.08	1.09	1.09	1.10	1.10	1.10	1.11	1.12	1.14	1.09	1.11
2015年	27年	1.15	1.16	1.16	1.16	1.18	1.19	1.20	1.22	1.23	1.24	1.26	1.27	1.20	1.23
2016年	28年	1.29	1.30	1.31	1.33	1.35	1.36	1.36	1.38	1.38	1.40	1.41	1.42	1.36	1.39
2017年	29年	1.43	1.45	1.45	1.48	1.49	1.50	1.51	1.52	1.53	1.55	1.56	1.58	1.50	1.54
2018年	30年	1.60	1.59	1.59	1.59	1.60	1.62	1.63	1.63	1.64	1.63	1.63	1.62	1.61	1.62
2019年	1年	1.63	1.63	1.63	1.63	1.62	1.61	1.59	1.60	1.59	1.59	1.57	1.57	1.60	1.55
2020年	2年	1.49	1.45	1.40	1.31	1.19	1.12	1.08	1.04	1.04	1.04	1.05	1.06	1.18	1.10
2021年	3年	1.08	1.09	1.10	1.10	1.10	1.13	1.14	1.14	1.15	1.15	1.17	1.18	1.13	1.16
2022年	4年	1.20	1.21	1.23	1.24	1.25	1.27	1.28	1.31	1.32	1.34	1.35	1.36	1.28	1.31
2023年	5年	1.35	1.34	1.32	1.32	1.31	1.30	1.29	1.29	1.29	1.30	1.28			

第 20 表 熊本県・季節調整済求人倍率の推移 全数(新規学卒者を除く)

(1) 新規求人倍率

西暦	和暦	1月	2月	3月	4月	5月	6月	7月	8月	9月	10月	11月	12月	年計	年度計
1984年	59年	0.70	0.64	0.66	0.67	0.63	0.62	0.63	0.62	0.67	0.66	0.65	0.70	0.65	0.66
1985年	60年	0.69	0.70	0.69	0.70	0.66	0.62	0.67	0.72	0.67	0.64	0.73	0.71	0.68	0.67
1986年	61年	0.62	0.62	0.65	0.63	0.69	0.66	0.62	0.66	0.63	0.73	0.66	0.73	0.65	0.67
1987年	62年	0.65	0.68	0.75	0.66	0.68	0.71	0.77	0.81	0.84	0.87	0.89	0.93	0.76	0.85
1988年	63年	1.04	0.99	1.06	1.06	1.11	1.17	1.07	1.22	1.20	1.14	1.22	1.33	1.14	1.19
1989年	1年	1.26	1.24	1.22	1.37	1.29	1.31	1.38	1.18	1.28	1.42	1.29	1.19	1.27	1.32
1990年	2年	1.39	1.42	1.43	1.44	1.48	1.51	1.39	1.50	1.65	1.57	1.70	1.51	1.48	1.56
1991年	3年	1.68	1.76	1.65	1.71	1.54	1.52	1.59	1.58	1.39	1.60	1.79	1.55	1.61	1.55
1992年	4年	1.44	1.50	1.48	1.43	1.51	1.50	1.39	1.35	1.38	1.21	1.23	1.38	1.38	1.30
1993年	5年	1.23	1.05	1.17	1.17	1.09	1.07	1.14	1.06	0.94	1.01	0.96	1.01	1.07	1.03
1994年	6年	1.00	1.03	1.01	1.04	1.12	1.04	1.01	1.05	1.06	1.02	1.00	0.98	1.02	1.01
1995年	7年	0.95	0.99	1.01	0.91	0.95	0.96	0.94	0.94	0.93	0.96	0.96	1.01	0.95	0.95
1996年	8年	0.92	1.03	1.03	1.00	1.03	1.05	1.05	1.00	0.99	1.05	1.00	1.00	1.02	1.01
1997年	9年	1.05	0.97	0.95	0.99	1.06	1.03	1.01	1.05	0.97	0.96	1.05	0.90	1.00	0.95
1998年	10年	0.88	0.83	0.77	0.75	0.72	0.69	0.69	0.72	0.69	0.66	0.71	0.66	0.73	0.71
1999年	11年	0.72	0.75	0.77	0.69	0.67	0.70	0.74	0.67	0.73	0.73	0.73	0.82	0.72	0.73
2000年	12年	0.77	0.79	0.82	0.85	0.83	0.97	0.91	0.88	0.93	0.95	0.87	0.94	0.88	0.89
2001年	13年	0.92	0.86	0.84	0.81	0.80	0.79	0.76	0.76	0.71	0.70	0.74	0.66	0.78	0.73
2002年	14年	0.71	0.55	0.72	0.82	0.83	0.76	0.76	0.74	0.78	0.76	0.77	0.79	0.75	0.79
2003年	15年	0.81	0.80	0.84	0.86	0.80	0.78	0.82	0.87	0.91	0.93	0.93	0.87	0.85	0.89
2004年	16年	0.99	0.97	0.99	0.94	1.02	1.03	1.09	0.98	0.99	1.01	1.09	1.08	1.00	1.05
2005年	17年	1.05	1.21	1.10	1.12	1.20	1.19	1.24	1.27	1.25	1.28	1.29	1.23	1.20	1.23
2006年	18年	1.26	1.30	1.21	1.17	1.30	1.22	1.18	1.27	1.20	1.19	1.33	1.32	1.25	1.26
2007年	19年	1.32	1.29	1.35	1.39	1.21	1.34	1.30	1.24	1.28	1.10	1.15	1.17	1.27	1.23
2008年	20年	1.16	1.20	1.14	1.15	1.07	1.01	1.02	0.97	0.92	0.88	0.77	0.73	1.00	0.87
2009年	21年	0.70	0.65	0.72	0.70	0.68	0.75	0.78	0.80	0.83	0.79	0.79	0.81	0.74	0.77
2010年	22年	0.80	0.78	0.83	0.85	0.85	0.86	0.85	0.86	0.85	0.93	0.93	0.97	0.86	0.92
2011年	23年	1.00	0.99	0.98	0.99	1.00	1.02	1.01	0.97	1.15	1.20	1.14	1.19	1.05	1.10
2012年	24年	1.20	1.20	1.17	1.16	1.15	1.18	1.15	1.26	1.16	1.19	1.13	1.24	1.18	1.23
2013年	25年	1.29	1.33	1.46	1.46	1.40	1.54	1.54	1.40	1.53	1.51	1.68	1.57	1.47	1.53
2014年	26年	1.62	1.61	1.53	1.51	1.60	1.50	1.66	1.58	1.61	1.56	1.67	1.70	1.59	1.61
2015年	27年	1.66	1.70	1.68	1.71	1.76	1.69	1.66	1.82	1.80	1.78	1.74	1.76	1.73	1.78
2016年	28年	1.89	1.86	1.82	2.01	1.97	1.82	1.99	2.17	2.36	2.35	2.29	2.33	2.06	2.17
2017年	29年	2.21	2.28	2.35	2.45	2.51	2.53	2.39	2.30	2.40	2.39	2.42	2.47	2.38	2.41
2018年	30年	2.34	2.32	2.44	2.71	2.54	2.63	2.66	2.40	2.46	2.56	2.46	2.36	2.49	2.53
2019年	1年	2.67	2.53	2.36	2.63	2.49	2.40	2.45	2.43	2.40	2.44	2.46	2.41	2.47	2.37
2020年	2年	1.99	2.15	2.29	1.82	1.92	1.87	1.94	1.87	2.08	2.05	2.16	2.16	2.02	2.02
2021年	3年	2.14	2.11	2.24	2.11	2.28	2.23	2.07	2.32	2.26	2.25	2.19	2.43	2.20	2.24
2022年	4年	2.21	2.35	2.26	2.26	2.49	2.45	2.46	2.43	2.53	2.46	2.53	2.50	2.40	2.43
2023年	5年	2.41	2.53	2.33	2.06	2.34	2.36	2.11	2.33	2.22	2.15	2.40	2.32	2.28	

(2) 有効求人倍率

西暦	和暦	1月	2月	3月	4月	5月	6月	7月	8月	9月	10月	11月	12月	年計	年度計
1984年	59年	0.42	0.41	0.41	0.40	0.38	0.39	0.40	0.39	0.39	0.39	0.41	0.41	0.40	0.40
1985年	60年	0.39	0.41	0.42	0.42	0.41	0.41	0.44	0.44	0.44	0.44	0.44	0.43	0.42	0.43
1986年	61年	0.44	0.42	0.42	0.43	0.43	0.42	0.41	0.40	0.40	0.42	0.41	0.41	0.42	0.41
1987年	62年	0.42	0.41	0.41	0.41	0.42	0.44	0.44	0.45	0.49	0.49	0.52	0.53	0.45	0.50
1988年	63年	0.56	0.60	0.63	0.65	0.67	0.69	0.71	0.78	0.80	0.79	0.81	0.85	0.71	0.77
1989年	1年	0.87	0.84	0.82	0.86	0.86	0.88	0.91	0.86	0.87	0.94	0.92	0.90	0.88	0.90
1990年	2年	0.91	0.92	0.96	0.98	0.98	1.00	1.00	1.00	1.01	1.03	1.09	1.05	0.99	1.03
1991年	3年	1.06	1.08	1.10	1.09	1.05	1.05	1.02	1.02	0.99	0.97	1.03	1.00	1.04	1.00
1992年	4年	0.96	0.95	0.93	0.91	0.91	0.92	0.92	0.87	0.85	0.80	0.78	0.76	0.87	0.82
1993年	5年	0.74	0.72	0.70	0.68	0.67	0.65	0.64	0.63	0.61	0.59	0.58	0.57	0.65	0.61
1994年	6年	0.57	0.58	0.58	0.59	0.59	0.59	0.58	0.59	0.59	0.59	0.58	0.57	0.58	0.58
1995年	7年	0.56	0.58	0.59	0.56	0.55	0.54	0.53	0.54	0.54	0.54	0.53	0.53	0.55	0.54
1996年	8年	0.53	0.54	0.56	0.57	0.58	0.58	0.60	0.59	0.58	0.59	0.59	0.59	0.57	0.59
1997年	9年	0.58	0.58	0.58	0.56	0.58	0.59	0.59	0.59	0.57	0.56	0.56	0.54	0.57	0.55
1998年	10年	0.52	0.48	0.45	0.42	0.41	0.38	0.37	0.38	0.38	0.36	0.36	0.35	0.40	0.38
1999年	11年	0.37	0.37	0.39	0.37	0.36	0.35	0.36	0.36	0.37	0.38	0.39	0.40	0.37	0.38
2000年	12年	0.41	0.42	0.43	0.46	0.46	0.48	0.49	0.50	0.51	0.52	0.52	0.52	0.48	0.50
2001年	13年	0.52	0.51	0.50	0.47	0.47	0.45	0.44	0.44	0.42	0.40	0.40	0.38	0.45	0.42
2002年	14年	0.38	0.36	0.37	0.40	0.44	0.42	0.43	0.42	0.42	0.43	0.43	0.45	0.41	0.43
2003年	15年	0.46	0.46	0.47	0.47	0.48	0.46	0.47	0.49	0.51	0.52	0.55	0.55	0.49	0.52
2004年	16年	0.55	0.57	0.59	0.58	0.59	0.61	0.64	0.62	0.61	0.60	0.63	0.65	0.60	0.62
2005年	17年	0.64	0.66	0.67	0.68	0.70	0.70	0.73	0.76	0.77	0.81	0.80	0.81	0.73	0.76
2006年	18年	0.82	0.81	0.81	0.78	0.80	0.80	0.80	0.80	0.79	0.79	0.83	0.85	0.81	0.82
2007年	19年	0.85	0.84	0.85	0.86	0.83	0.86	0.85	0.82	0.83	0.77	0.75	0.72	0.82	0.79
2008年	20年	0.72	0.72	0.70	0.71	0.69	0.65	0.64	0.61	0.59	0.56	0.51	0.49	0.63	0.55
2009年	21年	0.44	0.41	0.40	0.37	0.35	0.36	0.35	0.36	0.38	0.38	0.38	0.39	0.38	0.38
2010年	22年	0.40	0.40	0.42	0.43	0.45	0.46	0.47	0.48	0.49	0.50	0.52	0.53	0.46	0.51
2011年	23年	0.55	0.58	0.60	0.60	0.59	0.60	0.60	0.61	0.62	0.63	0.66	0.68	0.61	0.63
2012年	24年	0.68	0.68	0.68	0.67	0.67	0.67	0.65	0.68	0.68	0.69	0.68	0.68	0.68	0.69
2013年	25年	0.71	0.73	0.77	0.80	0.82	0.85	0.88	0.88	0.90	0.91	0.94	0.96	0.84	0.90
2014年	26年	0.97	0.97	0.96	0.94	0.96	0.96	0.99	1.01	1.03	1.03	1.04	1.06	0.99	1.02
2015年	27年	1.07	1.08	1.07	1.07	1.09	1.09	1.09	1.13	1.16	1.18	1.16	1.15	1.11	1.14
2016年	28年	1.18	1.20	1.24	1.24	1.27	1.27	1.28	1.33	1.40	1.47	1.50	1.50	1.32	1.40
2017年	29年	1.50	1.52	1.55	1.59	1.60	1.64	1.62	1.65	1.62	1.66	1.65	1.68	1.60	1.64
2018年	30年	1.67	1.65	1.66	1.73	1.77	1.80	1.75	1.72	1.68	1.67	1.65	1.63	1.69	1.69
2019年	1年	1.65	1.67	1.65	1.66	1.65	1.64	1.62	1.63	1.63	1.61	1.60	1.58	1.63	1.57
2020年	2年	1.51	1.44	1.39	1.34	1.22	1.16	1.14	1.11	1.11	1.12	1.14	1.15	1.23	1.19
2021年	3年	1.20	1.22	1.27	1.29	1.31	1.33	1.31	1.32	1.34	1.33	1.32	1.37	1.30	1.35
2022年	4年	1.39	1.41	1.40	1.39	1.39	1.43	1.44	1.42	1.42	1.43	1.43	1.40	1.41	1.42
2023年	5年	1.44	1.45	1.41	1.37	1.33	1.33	1.30	1.30	1.29	1.27	1			

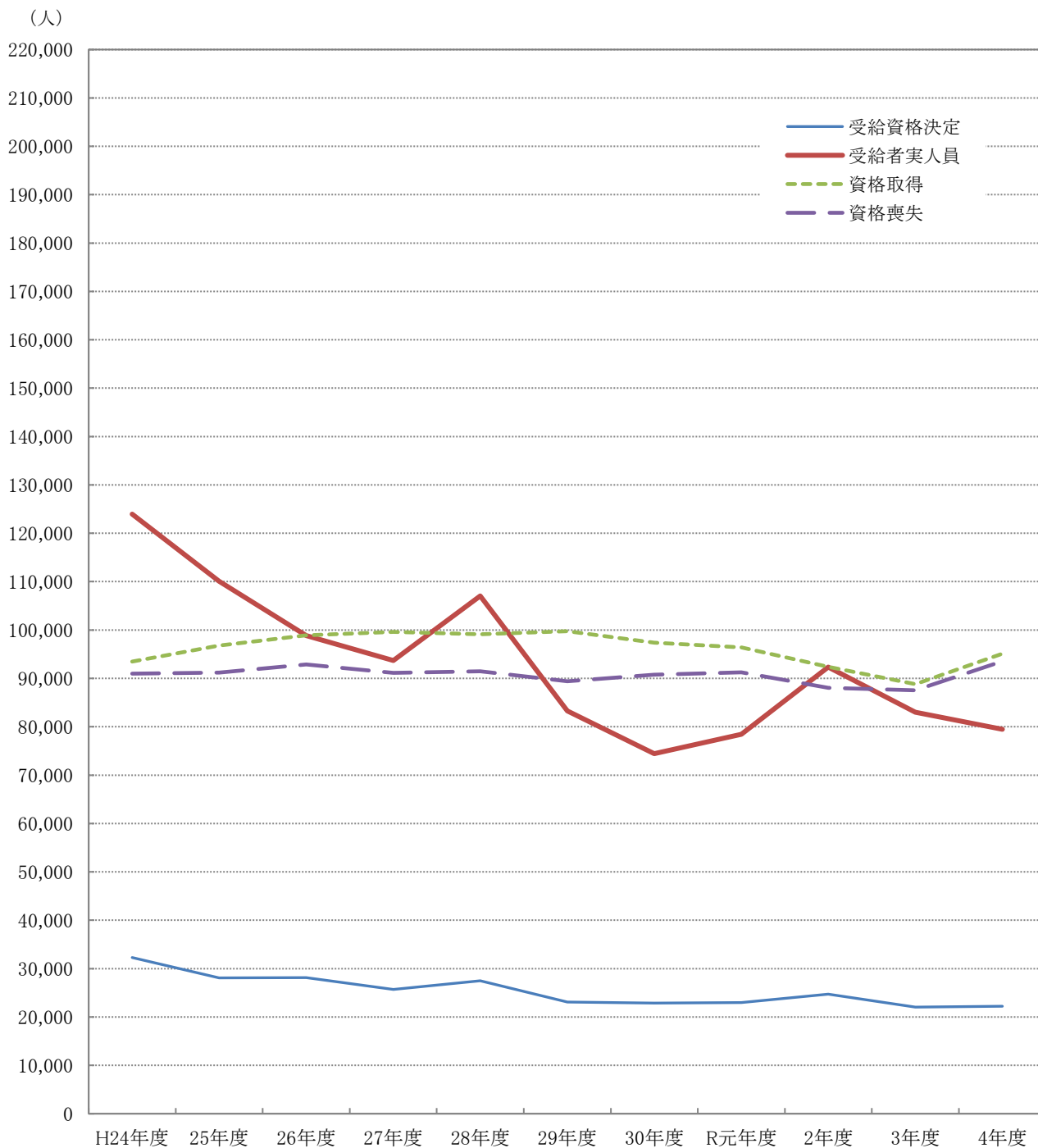
Ⅲ 雇用保険業務状況

第1表 雇用保険適用給付状況 総括

	雇用保険適用状況						雇用保険給付状況			
	一般・高年齢・短期雇用特例						基本手当等			
	適用事業所	被保険者	資格取得	資格喪失	うち 事業主の都合	離職票 交付	受給資格 決定	初回 受給者	受給者 実人員	支給総額 (千円)
H30年度平均	32,766	488,641	8,117	7,565	397	5,438	2,270	1,810	6,565	752,035
R元年度平均	33,207	493,841	8,033	7,604	421	5,461	2,321	1,872	6,938	815,794
2年度平均	33,937	496,869	7,698	7,336	467	5,335	2,571	2,254	8,200	991,412
3年度平均	34,634	499,659	7,400	7,295	361	5,266	2,357	2,051	7,434	917,084
4年度平均	35,114	500,233	7,923	7,795	350	5,537	2,376	2,051	7,145	887,849
4年 12月	35,137	503,117	5,997	6,083	368	3,873	1,584	1,706	6,842	804,436
5年 1月	35,196	500,837	5,424	7,605	348	5,549	2,059	1,560	6,706	828,950
2月	35,252	501,265	6,848	6,395	317	4,602	2,244	1,712	6,426	748,610
3月	35,297	500,697	6,672	7,136	321	5,181	2,333	1,824	6,426	838,161
4月	35,339	493,921	10,249	16,692	1,106	12,996	3,721	2,350	6,598	788,711
5月	35,405	501,021	14,798	8,020	488	5,731	3,906	3,614	8,119	1,063,977
6月	35,449	503,863	9,902	7,176	283	5,145	2,526	2,528	8,124	1,030,442
7月	35,480	503,046	6,960	7,641	362	5,575	2,179	2,373	8,505	967,945
8月	35,520	502,800	6,950	6,798	368	4,967	2,426	2,294	8,805	1,214,069
9月	35,307	502,410	6,339	6,725	352	4,972	2,273	1,825	8,214	1,003,632
10月	35,375	503,467	8,659	7,664	324	5,343	2,347	1,937	8,086	1,012,675
11月	35,417	504,202	6,663	5,785	223	4,131	1,902	1,985	7,299	934,194
12月	35,454	504,633	6,294	5,946	335	3,792	1,636	1,682	7,031	828,854
前月比	0.1	0.1	▲ 5.5	2.8	50.2	▲ 8.2	▲ 14.0	▲ 15.3	▲ 3.7	▲ 11.3
前年同月比	0.9	0.3	5.0	▲ 2.3	▲ 9.0	▲ 2.1	3.3	▲ 1.4	2.8	3.0
熊本	14,870	230,511	2,765	3,193	127	1,862	652	747	3,037	381,486
(上益城)	1,776	25,511	297	268	5	192	81	70	303	33,734
八代	2,881	32,833	557	381	26	245	120	105	487	52,078
菊池	4,879	79,622	1,349	808	59	561	249	251	1,068	125,895
玉名	2,608	35,236	344	320	21	235	148	122	617	71,165
天草	2,311	23,406	206	188	20	131	91	83	340	38,041
球磨	1,704	20,564	173	198	19	151	81	78	329	33,714
宇城	2,461	32,486	357	301	17	196	122	143	528	56,848
阿蘇	1,216	13,584	149	181	38	137	40	52	156	18,360
水俣	748	10,880	97	108	3	82	48	29	152	15,526
運輸支局	-	-	-	-	-	-	4	2	14	2,002

(注) 基本手当等：基本手当基本分(所定日数内) + 高年齢求職者給付
 運輸支局：九州地方運輸局熊本運輸支局三角庁舎にて雇用保険受給手続

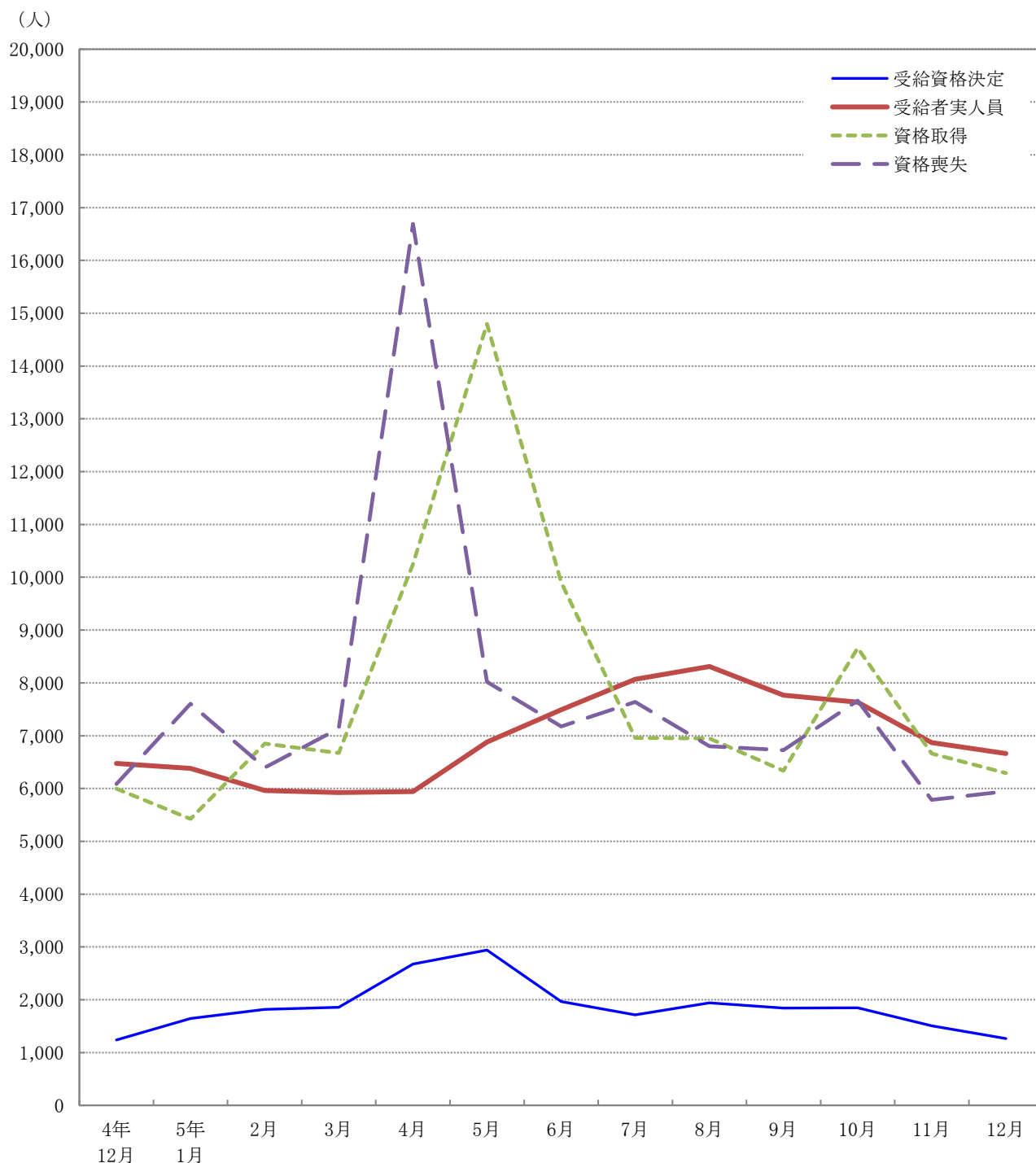
第1図 受給資格決定・受給者実人員・資格取得・資格喪失の年度別推移



項目 \ 年度	H24年度	25年度	26年度	27年度	28年度	29年度	30年度	R元年度	2年度	3年度	4年度
受給資格決定	32,283	28,066	28,143	25,708	27,493	23,094	22,875	22,978	24,725	22,036	22,217
受給者実人員	123,962	110,074	98,829	93,707	107,026	83,285	74,434	78,442	92,342	82,980	79,476
資格取得	93,499	96,805	98,927	99,585	99,125	99,749	97,399	96,399	92,376	88,804	95,081
資格喪失	90,966	91,184	92,881	91,148	91,474	89,404	90,783	91,244	88,034	87,536	93,535

※ 受給資格決定・受給者実人員は基本手当基本分(所定日数内)のみ、資格取得・資格喪失は一般・高年齢・短期特例の合計

第2図 受給資格決定・受給者実人員・資格取得・資格喪失の月別推移



項目 \ 月	4年 12月	5年 1月	2月	3月	4月	5月	6月	7月	8月	9月	10月	11月	12月
受給資格決定	1,238	1,643	1,818	1,859	2,678	2,940	1,963	1,714	1,942	1,842	1,849	1,505	1,265
受給者実人員	6,473	6,381	5,962	5,924	5,942	6,877	7,491	8,066	8,310	7,767	7,632	6,871	6,664
資格取得	5,997	5,424	6,848	6,672	10,249	14,798	9,902	6,960	6,950	6,339	8,659	6,663	6,294
資格喪失	6,083	7,605	6,395	7,136	16,692	8,020	7,176	7,641	6,798	6,725	7,664	5,785	5,946

※ 受給資格決定・受給者実人員は基本手当基本分(所定日数内)のみ、資格取得・資格喪失は一般・高年齢・短期特例の合計

第2表 主要指数

金額単位：千円

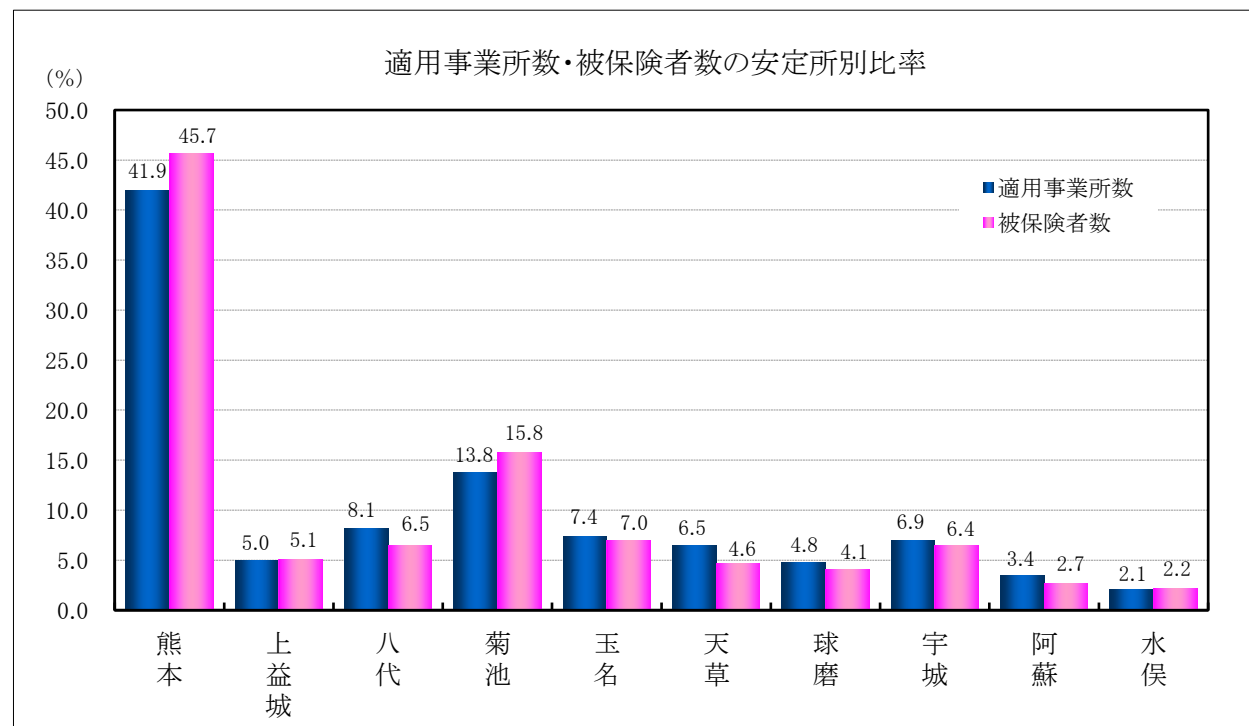
項目		比率	5年12月	対 比			
				5年11月	%	4年12月	%
適用事業所数			35,454	35,417	0.1	35,137	0.9
事務 組合数	事務組合		182	182	0.0	185	▲ 1.6
	委託事業所数		9,989	9,984	0.1	9,952	0.4
被保険者数			504,633	504,202	0.1	503,117	0.3
受給資格決定件数			1,265	1,505	▲ 15.9	1,238	2.2
年度累計			17,698			16,897	4.7
初回受給者数			1,315	1,557	▲ 15.5	1,337	▲ 1.6
年度累計			15,427			14,544	6.1
受給者実人員			6,664	6,871	▲ 3.0	6,473	3.0
年度累計			65,620			61,209	7.2
求職者給付支給額			825,921	914,075	▲ 9.6	783,638	5.4
年度累計			8,245,556			7,688,115	7.3
日 雇	受給者実人員		0	0	—	0	—
	年度累計		2			2	0.0
	求職者給付支給額		0	0	—	0	—
	年度累計		37			37	0.0
不正 受 給	不正受給件数		4	4	0.0	6	▲ 33.3
	年度累計		36			41	▲ 12.2
	納付命令件数		0	0	—	2	—
	年度累計		5			10	▲ 50.0
	返還命令金額		285	678	▲ 58.0	986	▲ 71.1
	年度累計		5,486			5,555	▲ 1.2
	納付命令金額		0	0	—	366	—
	年度累計		1,663			1,083	53.6

(注) 適用事業所数、被保険者数、事務組合欄はセンター集計による。

第3表 適用状況

区 分	適 用 事 業 所 数			被 保 険 者 数		
	総 数	新規適用	廃 止	総 数	取 得	喪 失
前年同月	35,137	96	25	503,117	5,997	6,083
前 月	35,417	87	46	504,202	6,663	5,785
5年12月	35,454	86	51	504,633	6,294	5,946
熊 本	14,870	41	19	230,511	2,765	3,193
(上益城)	1,776	4	0	25,511	297	268
八 代	2,881	7	8	32,833	557	381
菊 池	4,879	7	10	79,622	1,349	808
玉 名	2,608	5	2	35,236	344	320
天 草	2,311	3	3	23,406	206	188
球 磨	1,704	3	3	20,564	173	198
宇 城	2,461	11	2	32,486	357	301
阿 蘇	1,216	3	2	13,584	149	181
水 俣	748	2	2	10,880	97	108
対前年同月比	0.9	▲ 10.4	104.0	0.3	5.0	▲ 2.3

(注) センター集計による



第4表 求職者給付金状況

項目 安定所別	離職票 交付枚数	初 回 受給者数	受給資格 決定件数	受 給 者 実 人 員								
				基 本 手 当							技能習 得手当	寄宿 手当
				所定 給付	特定受給 資格者	個別延 長給付	訓練延 長給付	広域延 長給付	全国延 長給付	特例訓 練給付		
前年同月	件 3,873	人 1,337	件 1,238	人 6,473	人 1,075	人 1	人 407	人 0	人 0	人 0	人 444	人 0
前 月	4,131	1,557	1,505	6,871	1,169	0	528	0	0	0	531	4
5年12月	3,792	1,315	1,265	6,664	1,139	0	543	0	0	0	512	3
熊 本	1,862	611	528	2,901	488	0	277	0	0	0	254	1
(上益城)	192	54	64	287	48	0	14	0	0	0	11	0
八 代	245	82	93	464	82	0	31	0	0	0	34	0
菊 池	561	176	188	993	190	0	77	0	0	0	86	0
玉 名	235	94	97	589	111	0	75	0	0	0	51	0
天 草	131	56	68	313	46	0	13	0	0	0	20	0
球 磨	151	66	63	317	52	0	7	0	0	0	15	0
宇 城	196	118	101	503	72	0	39	0	0	0	30	0
阿 蘇	137	32	23	136	22	0	7	0	0	0	4	0
水 俣	82	24	36	147	19	0	3	0	0	0	5	0
運輸支局	—	2	4	14	9	0	0	0	0	0	2	2
年度累計	52,652	15,427	17,698	65,620	11,139	0	3,842	0	0	0	4,338	9

(注) 特定受給資格者：離職者で倒産・解雇等により再就職の準備をする時間的余裕なく離職を余儀なくされた方。
 就業促進定着手当は、平成26年10月分より計上（平成26年4月1日施行、平成26年10月から給付開始）

受 給 者 実 人 員															
	傷病 手当	高年齢	短期 特例	日 雇	就業 手当	再就職 手当	就業促 進定着 手当	常用就 職支度 手当	移転費	求職活動支援費			政手当	就職促 進手当	
										広域 求職	短 訓	役 務			
前年同月	人 24	人 369	人 5	人 0	人 16	人 539	人 131	人 7	人 4	人 21	人 8	人 0	人 13	人 4	人 0
前 月	35	428	7	0	30	676	171	9	7	20	9	0	11	5	0
5年12月	30	367	9	0	40	525	203	4	8	16	5	0	11	6	0
熊 本	17	136	0	0	16	158	63	2	7	8	2	0	6	3	0
(上益城)	0	16	1	0	1	18	4	0	0	0	0	0	0	2	0
八 代	4	23	0	0	10	68	19	0	0	1	1	0	0	0	0
菊 池	3	75	3	0	2	84	29	1	0	0	0	0	0	0	0
玉 名	2	28	3	0	4	70	23	1	0	0	0	0	0	0	0
天 草	0	27	1	0	3	26	16	0	0	0	0	0	0	0	0
球 磨	2	12	0	0	2	32	10	0	0	2	2	0	0	0	0
宇 城	1	25	0	0	0	31	21	0	1	5	0	0	5	1	0
阿 蘇	0	20	0	0	2	24	6	0	0	0	0	0	0	0	0
水 俣	1	5	1	0	0	11	12	0	0	0	0	0	0	0	0
運輸支局	0	0	0	0	0	3	0	0	0	0	0	0	0	0	0
年度累計	238	5,161	640	2	243	5,745	1,277	59	52	141	62	0	79	36	0

第5表 各種給付金等給付状況

項目		安定所別		12月計	熊本	(上益城)
		年度累計	前月			
雇用保険給付関係一般求職者給付	一般求職者給付支給総額	8,359,253	930,592	840,145	396,113	32,392
	基本手当支給総額	8,245,556	914,075	825,921	388,922	32,167
	所定日数内 (基本手当基本分)	7,767,695	848,634	757,316	354,945	30,448
	個別延長	0	0	0	0	0
	訓練延長	477,860	65,441	68,604	33,977	1,718
	広域延長	0	0	0	0	0
	全国延長	0	0	0	0	0
	特例訓練	0	0	0	0	0
	技能習得手当	76,837	9,828	9,664	4,463	225
	寄宿手当	74	36	29	7	0
	傷病手当	36,784	6,651	4,530	2,719	0
	高年齢給付支給額	1,076,806	85,559	71,537	26,541	3,286
特例給付支給額	96,938	1,248	1,601	0	251	
日雇給付支給額	37	0	0	0	0	

政府職員等 退職手当支給額	4,311	649	714	417	138
職業転換給付金 就職促進手当支給額	0	0	0	0	0

雇用保険給付関係就職促進給付	就業手当	7,354	818	1,271	533	36
	再就職手当	2,247,887	260,828	208,712	61,034	8,005
	就業促進定着手当	207,066	28,741	32,399	9,689	822
	常用就職支度手当	9,214	1,499	700	412	0
	うち一般	9,046	1,499	700	412	0
	うち高年齢	168	0	0	0	0
	うち特例	0	0	0	0	0
	移転費	7,416	1,057	1,014	872	0
	求職活動支援費	2,734	204	149	68	0
	広域求職活動	1,897	149	44	22	0
	短期訓練	0	0	0	0	0
	役務	837	55	105	45	0

(注) ・安定所別の金額は、千円未満切り捨てのため月計には一致しない。
 ・就業促進定着手当は、平成26年10月分より計上（平成26年4月1日施行、平成26年10月から給付開始）
 ・短期訓練・役務は、平成29年1月分より計上。

(単位：千円)

八代	菊池	玉名	天草	球磨	宇城	阿蘇	水俣	運輸支局
52,640	123,803	77,434	34,062	32,503	57,815	15,736	15,591	2,050
51,507	121,508	76,148	33,721	32,226	56,953	15,606	15,156	2,002
47,980	111,423	65,316	32,612	31,276	52,007	14,684	14,619	2,002
0	0	0	0	0	0	0	0	0
3,527	10,084	10,831	1,108	950	4,946	921	537	0
0	0	0	0	0	0	0	0	0
0	0	0	0	0	0	0	0	0
0	0	0	0	0	0	0	0	0
664	1,676	1,156	341	63	686	130	230	27
0	0	0	0	0	0	0	0	21
468	618	130	0	214	174	0	205	0
4,098	14,471	5,848	5,429	2,437	4,841	3,676	907	0
0	307	608	227	0	0	0	207	0
0	0	0	0	0	0	0	0	0

0	0	0	0	0	158	0	0	0
0	0	0	0	0	0	0	0	0

260	28	57	156	153	0	44	0	0
25,921	33,007	28,974	10,335	13,134	11,868	7,978	5,568	2,883
2,923	5,111	3,867	2,380	1,548	3,735	1,093	1,225	0
0	165	122	0	0	0	0	0	0
0	165	122	0	0	0	0	0	0
0	0	0	0	0	0	0	0	0
0	0	0	0	0	0	0	0	0
0	0	0	0	0	142	0	0	0
10	0	0	0	11	59	0	0	0
10	0	0	0	11	0	0	0	0
0	0	0	0	0	0	0	0	0
0	0	0	0	0	59	0	0	0

第6表 給付金等支給状況

(単位：千円)

項 目	1 2 月	年 度 累 計
雇 用 調 整 助 成 金	9,819	314,043
労 働 移 動 支 援 助 成 金	2,400	5,900
地 域 雇 用 開 発 助 成 金	0	35,700
※ 特定求職者雇用開発助成金 〔 特定就職困難者コース 生涯現役コース 被災者雇用開発コース 〕	45,467	651,477
ト ラ イ ア ル 雇 用 助 成 金	480	15,415
キ ャ リ ア ア ッ プ 助 成 金	36,199	549,022

※ 特定求職者雇用開発助成金は、全コースのうち（ ）内3コースを計上。

(単位：千円)

項 目	1 2 月	年 度 累 計
雇 用 継 続 給 付 支 給 額	734,237	6,293,283
うち 高年齢雇用継続基本給付金	113,698	945,213
うち 高年齢再就職給付金	0	0
うち 育児休業給付金	612,509	5,283,661
うち 介護休業給付金	8,028	64,408
教 育 訓 練 給 付 金	2,381	29,711

(注) 金額は千円未満切り捨てのため計には一致しない。
教育訓練給付金は、一般教育訓練を計上。
令和4年10月分より育児休業給付金に出生時育児休業給付金を追加。