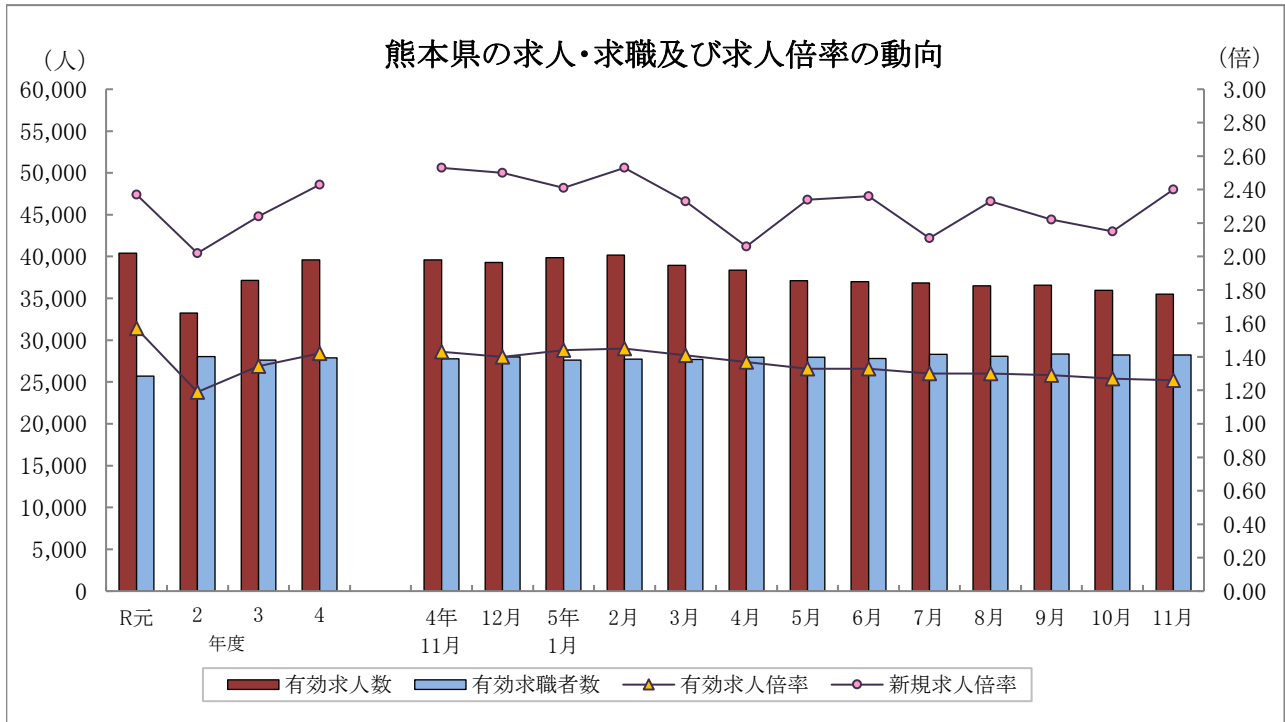


# くまもと職業安定業務月報

令和5年11月



	有効求人数	有効求職者数	有効求人倍率		新規求人倍率		完全失業率 (%)	完全失業者数 (万人)
	熊本県	熊本県	熊本県	全国	熊本県	全国	全国	全国
R元年度	40,406	25,696	1.57	1.55	2.37	2.35	2.3	162
2年度	33,237	28,048	1.19	1.10	2.02	1.90	2.9	198
3年度	37,156	27,622	1.35	1.16	2.24	2.08	2.8	191
4年度	39,590	27,867	1.42	1.31	2.43	2.30	2.6	178
5年 4月	38,358	27,950	1.37	1.32	2.06	2.23	2.6	190
5月	37,100	27,955	1.33	1.31	2.34	2.36	2.6	188
6月	36,976	27,822	1.33	1.30	2.36	2.32	2.5	179
7月	36,824	28,319	1.30	1.29	2.11	2.27	2.7	183
8月	36,511	28,060	1.30	1.29	2.33	2.33	2.7	186
9月	36,560	28,352	1.29	1.29	2.22	2.22	2.6	182
10月	35,960	28,232	1.27	1.30	2.15	2.24	2.5	175
11月	35,512	28,231	1.26	1.28	2.40	2.26	2.5	169

(注) 1. 各年度は原数値(平均値)、各月は季節調整値、月次の完全失業者数は原数値。  
 2. 令和4年12月以前の季節調整値は新季節指数により改定されている。  
 3. 完全失業者率・失業者数は、「労働力調査」(総務省統計局)より引用。  
 4. ハローワークインターネットサービスの機能拡充に伴い、令和3年9月以降の数値には、ハローワークに来所せず、オンライン上で「求職者マイページ」を開設した求職者数や、ハローワークインターネットサービスで探した求人に直接応募する「オンライン自主応募」による就職件数等が含まれている。

熊本労働局職業安定部職業安定課

## 用語の定義

### 1 職業紹介関係

#### (1) 一般

常用及び臨時・季節を合せたものをいう。

#### (2) 常用

雇用契約において雇用期間の定めがないか又は4ヶ月以上の雇用期間が定められているもの(季節労働を除く)をいう。

#### (3) パートタイム

1日、1週間又は1ヶ月の所定労働時間が通常の労働時間に比べて短いものをいう。

#### (4) 新規求職申込件数

期間中に新たに受け付けた求職申込みの件数をいう。

#### (5) 新規求人数

期間中に新たに受け付けた求人数(採用予定人員)をいう。

#### (6) 月間有効求職者数

「前月から繰越された有効求職者数」と当月の「新規求職申込件数」の合計数をいう。

#### (7) 月間有効求人数

「前月から繰越された有効求人数」と当月の「新規求人数」の合計数をいう。

#### (8) 紹介件数

求職者と求人との結合を図るため紹介した件数(他安定所からの連絡求人分への紹介を含む。)をいう。

#### (9) 就職件数

自安定所の有効求職者が自安定所の紹介により就職したことを確認した件数(他安定所からの連絡求人分を含む。)をいう。

#### (10) 他県への就職件数

都道府県地域を超える広域職業紹介による就職件数をいう。

#### (11) 保・受給者の就職件数(雇用保険受給者の就職件数)

基本手当に係る受給資格決定後、基本手当の支給を終了するまでの間に安定所の紹介により就職した基本手当受給資格者の就職件数をいう。

#### (12) 充足数

自安定所の有効求人が、安定所(求人連絡先の安定所を含む。)の紹介より求職者として結合した件数をいう。

#### (13) 求人倍率

求職者数に対する求人数の割合をいい、「新規求人数」を「新規求職申込件数」で除して得た新規求人倍率と、「月間有効求人数」を「月間有効求職者数」で除して得た有効求人倍率の2種類がある。

#### (14) 就職率

求職者に対する就職件数の割合をいい、「就職件数」を「新規求職申込件数」で除して算出したものをいう。

#### (15) 充足率

求人数に対する充足された求人の割合をいい、「充足数」を「新規求人数」で除して算出したものをいう。

#### (16) 季節調整値

一年を周期として繰り返す季節的な要因による変動の影響を取り除いた値をいう。

### 2 雇用保険関係

#### (1) 基本手当

求職者給付のうち最も基本的なもので、一般被保険者が失業し、法第13条の受給要件を満たしているときに支給される。

#### (2) 離職票交付枚数

安定所が離職による被保険者資格の喪失の確認を行い、離職者に交付した離職票の枚数をいう。

#### (3) 受給資格決定件数

受け付けた離職票に基づき安定所が求職者給付を受ける資格があると決定した件数をいう。

(基本手当及び高年齢求職者給付に係るものに限る。)

#### (4) 初回受給者数

同一受給期間内における基本手当(傷病手当)の第1回目の支給を受けた者の数をいう。

#### (5) 受給者実人員

基本手当の給付を実際に受けた受給資格者の実数をいう。(各種延長給付に係るものを除く。)

# 【 目 次 】

## I 労働市場の概況

令和5年11月の県内の概況・・・・・・・・・・・・・・・・・・・・・・・・ 2

## II 職業紹介状況

第1表 職業紹介状況 総括・・・・・・・・・・・・・・・・・・・・・・・・ 3  
 第2表 安定所別有効求人倍率の推移<原数値>・・・・・・・・・・・・ 4  
 第3表 全国・九州・熊本県雇用情勢指数・・・・・・・・・・・・ 4  
 第4表 職業紹介状況 全数・・・・・・・・・・・・・・・・・・・・・・ 5  
 第5表 職業紹介状況 一般フルタイム・・・・・・・・・・・・・・ 6  
 第6表 職業紹介状況 常用的フルタイム・・・・・・・・・・・・・・ 7  
 第7表 職業紹介状況 一般パートタイム・・・・・・・・・・・・・・ 8  
 第8表 男女別職業紹介状況 全数・・・・・・・・・・・・・・・・・・・・ 9  
 第9表 中高年齢者職業紹介状況 一般フルタイム・・・・・・・・・・ 10  
 第10表 中高年齢者職業紹介状況 一般パートタイム・・・・・・・・ 11  
 第11表 態様別常用新規求職者数・・・・・・・・・・・・・・・・・・・・ 12  
 第12表 職業別常用新規求人・求職状況・・・・・・・・・・・・・・ 12  
 第13表 新規学校卒業(予定)者職業紹介状況・・・・・・・・・・・・ 13  
 第14表 産業別・規模別新規求人状況・・・・・・・・・・・・・・ 14  
 第15表 障害者の職業紹介・登録状況・・・・・・・・・・・・・・ 16  
 第16表 地域職業相談室業務取扱状況・・・・・・・・・・・・・・ 18  
 第17表 訓練室業務状況・・・・・・・・・・・・・・・・・・・・・・ 18  
 第18表 大量雇用変動(離職)の状況・・・・・・・・・・・・・・ 19  
 第1図 都道府県別有効求人倍率グラフ・・・・・・・・・・・・・・ 20  
 第19表 全国・季節調整済求人倍率推移・・・・・・・・・・・・・・ 21  
 第20表 熊本・季節調整済求人倍率推移・・・・・・・・・・・・・・ 22

## III 雇用保険業務状況

第1表 雇用保険適用給付状況 総括・・・・・・・・・・・・・・・・・・・・ 23  
 第1図 受給資格決定・受給者実人員・資格取得・資格喪失の年度別推移 24  
 第2図 受給資格決定・受給者実人員・資格取得・資格喪失の月別推移 25  
 第2表 主要指数・・・・・・・・・・・・・・・・・・・・・・ 26  
 第3表 適用状況・・・・・・・・・・・・・・・・・・・・・・ 27  
 第4表 求職者給付金状況・・・・・・・・・・・・・・・・・・・・・・ 28  
 第5表 各種給付金等給付状況・・・・・・・・・・・・・・・・・・・・・・ 30  
 第6表 給付金等支給状況・・・・・・・・・・・・・・・・・・・・・・ 32

### ≪ 雇用形態 概念図 ≫

フルタイム	常用雇用フルタイム	常用的フルタイム	一般フルタイム	全数
	臨時(4ヶ月以上)フルタイム			
	臨時的フルタイム	臨時的フルタイム・一般季節・一般出稼ぎ		
	日雇のフルタイム			
パートタイム	常用雇用パートタイム	常用的パートタイム	一般パートタイム	
	臨時(4ヶ月以上)パートタイム			
	臨時的パートタイム	季節データ		
	日雇のパートタイム			

# I 労働市場の概況

## 【令和5年11月の県内の概況】

新規求職申込件数(原数値)は前年同月比5.4%減で、3か月ぶりに減少となりました。  
 新規求人数(同)は同9.8%減で、9か月連続で減少となりました。建設業では同水準となり、運輸業・郵便業、医療・福祉では増加、製造業、卸売業・小売業、宿泊業・飲食サービス業、サービス業(他に分類されないもの)では減少となりました。  
 有効求人倍率(季節調整値)は、有効求人数(同)、有効求職者数(同)がともに減少し、有効求人数(同)の減少幅が有効求職者数(同)の減少幅を上回ったことから、有効求人倍率が前月を下回りました。

### ○求人倍率の動向

11月の有効求人数(季節調整値)は、前月比1.2%減の35,512人で、2か月連続で減少となりました。  
 一方、有効求職者数(同)は前月比0.004%減の28,231人で、2か月連続で減少となりました。  
 この結果、求職者1人当たりの有効求人数の割合を示す有効求人倍率(季節調整値)は、前月から0.01ポイント下回り1.26倍となりました。  
 正社員の有効求人倍率(原数値)は1.15倍で、前年同月を0.07ポイント下回りました。

### ○求人動向

新規求人数(原数値)は、前年同月比9.8%減の12,561人で、9か月連続で減少となりました。  
 うち一般フルタイム求人(同)は7.0%減の8,162人で9か月連続で減少となり、一般パートタイム求人(同)は14.7%減の4,399人で9か月連続で減少となりました。  
 これを主要産業別にみると建設業(0.0%同値)、運輸業・郵便業(6.1%増)、医療・福祉(5.9%増)で増加となり、製造業(12.7%減)、卸売業・小売業(16.5%減)、宿泊業・飲食サービス業(18.8%減)、サービス業(他に分類されないもの)(17.1%減)で減少となりました。

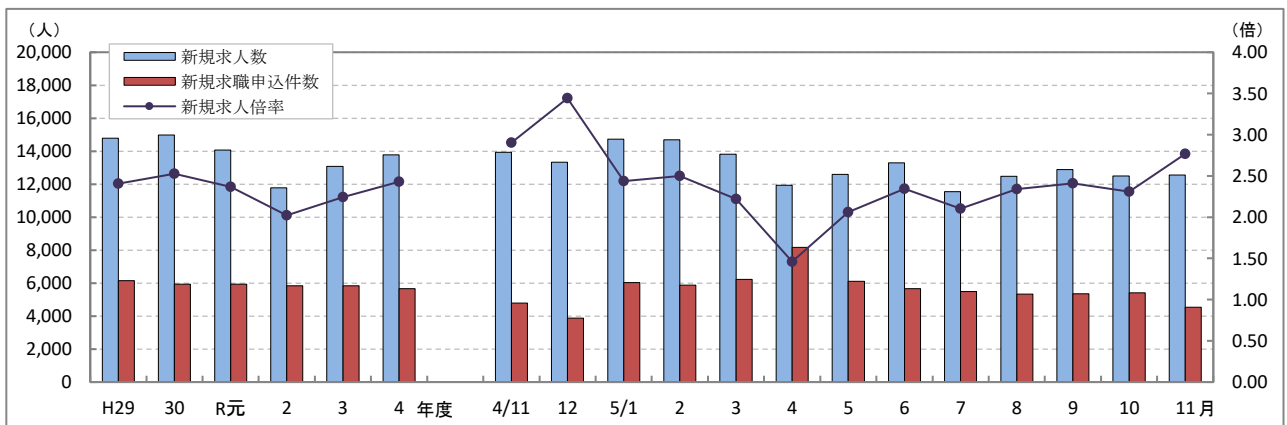
### ○求職動向

新規求職申込件数(原数値)は、前年同月比5.4%減の4,540人で、3か月ぶりに減少となりました。  
 うち一般フルタイムは同4.2%減の2,825人で3か月ぶりに減少、一般パートタイムは同7.2%減の1,715人で2か月ぶりに減少となりました。  
 常用求職者(パートを含む)を在職者・離職者の態様別にみると、前年同月比で、在職者は1.0%減の1,255人で3か月ぶりに減少、離職者は5.8%減の2,877人で3か月ぶりに減少、無業者は16.3%減の385人で3か月ぶりに減少となりました。  
 また離職者のうち、事業主都合離職者は11.5%減の544人で3か月ぶりに減少、自己都合離職者は3.8%減の2,194人で3か月ぶりの減少、前職自営等は17.4%減の57人で13か月連続で減少となりました。  
 新規常用求職者(パートを含む)全体では、5.5%減の4,517人で3か月ぶりに減少となりました。

### ○就職動向

就職件数は、前年同月比3.6%減の1,596人で、2か月ぶりに減少となりました。  
 新規求職者に対する就職件数の割合(就職率)は35.2%となり、前年同月を0.7ポイント上回りました。

## 新規求人数・新規求職申込件数及び新規求人倍率の年度別・月別推移(全数)



(注) 文中の正社員有効求人倍率は正社員の月間有効求人数をパートタイムを除く常用の月間有効求職者数で除して算出しているが、パートタイムを除く常用の有効求職者には派遣労働者や契約社員を希望する者も含まれるため、厳密な意味での正社員有効求人倍率より低い値となる。また、産業分類は、平成25年10月改定「日本標準産業分類」に基づくものである。(第14表産業別・規模別新規求人状況も同様である。)  
 ハローワークインターネットサービスの機能拡充に伴う令和3年9月以降の数値の取扱いについては、表紙の注4を参照。

## Ⅱ 職業紹介状況

第1表 職業紹介状況 総括

項 目		5年 11月	5年 10月	4年 11月	前年同月比 (%・ポイント)	
全 数	① 新規求職申込件数	4,540	5,409	4,799	▲ 5.4	
	② 月間有効求職者数	原数値	26,918	28,128	26,582	1.3
		季節調整値	28,231	28,232	27,779	(前月比)▲ 0.004
	③ 新規求人数	12,561	12,492	13,931	▲ 9.8	
	④ 月間有効求人数	原数値	36,275	36,291	40,347	▲ 10.1
		季節調整値	35,512	35,960	39,587	(前月比)▲ 1.2
	⑤ 紹介件数	3,789	4,255	4,127	▲ 8.2	
	⑥ 就職件数	1,596	1,794	1,656	▲ 3.6	
	⑦ 有効求人倍率	原数値	1.35	1.29	1.52	▲ 0.17
		季節調整値	1.26	1.27	1.43	(前月比)▲ 0.01
	⑧ 新規求人倍率	原数値	2.77	2.31	2.90	▲ 0.13
	⑨ 充足数	1,572	1,769	1,644	▲ 4.4	
	就職率 (⑥/①×100)	35.2	33.2	34.5	0.7	
充足率 (⑨/③×100)	12.5	14.2	11.8	0.7		
一 般 フ ル タ イ ム	① 新規求職申込件数	2,825	3,326	2,950	▲ 4.2	
	② 月間有効求職者数	15,559	16,285	15,482	0.5	
	③ 新規求人数	8,162	7,808	8,776	▲ 7.0	
	④ 月間有効求人数	23,433	23,290	26,332	▲ 11.0	
	⑤ 紹介件数	2,344	2,671	2,606	▲ 10.1	
	⑥ 就職件数	877	1,077	938	▲ 6.5	
	⑦ 充足数	858	1,043	931	▲ 7.8	
	就職率 (⑥/①×100)	31.0	32.4	31.8	▲ 0.8	
	充足率 (⑦/③×100)	10.5	13.4	10.6	▲ 0.1	
常 用	① 新規求職申込件数	2,817	3,311	2,944	▲ 4.3	
	② 月間有効求職者数	15,513	16,182	15,440	0.5	
	③ 新規求人数	7,232	7,047	7,519	▲ 3.8	
	④ 月間有効求人数	21,213	21,238	22,795	▲ 6.9	
	⑤ 就職件数	835	1,030	891	▲ 6.3	
一 般 パ ー ト タ イ ム	① 新規求職申込件数	1,715	2,083	1,849	▲ 7.2	
	② 月間有効求職者数	11,359	11,843	11,100	2.3	
	③ 新規求人数	4,399	4,684	5,155	▲ 14.7	
	④ 月間有効求人数	12,842	13,001	14,015	▲ 8.4	
	⑤ 紹介件数	1,445	1,584	1,521	▲ 5.0	
	⑥ 就職件数	719	717	718	0.1	
	⑦ 充足数	714	726	713	0.1	
	就職率 (⑥/①×100)	41.9	34.4	38.8	3.1	
	充足率 (⑦/③×100)	16.2	15.5	13.8	2.4	
正 社 員	① 新規求人数	6,066	5,875	6,300	▲ 3.7	
	② 有効求人数	17,916	17,972	18,826	▲ 4.8	
	③ 紹介件数	1,898	2,078	2,029	▲ 6.5	
	④ 就職件数	713	863	760	▲ 6.2	
	⑤ 有効求人倍率	1.15	1.11	1.22	▲ 0.07	
	⑥ 充足数	706	835	758	▲ 6.9	

※ 常用には常用的パートタイムを含まない。 正社員有効求人倍率(正社員②/常用②)は原数値  
 ※ 表紙の注4を参照。

第2表 安定所別有効求人倍率の推移 全数 <原数値>

年度	熊本	上益城	八代	菊池	玉名	天草	球磨	宇城	阿蘇	水俣	局計
H30年度	1.97	1.68	1.43	1.67	1.36	1.17	1.40	1.67	1.72	1.42	1.69
R元年度	1.86	1.38	1.31	1.42	1.29	1.17	1.39	1.60	1.42	1.46	1.57
2年度	1.35	1.00	1.13	1.06	0.99	0.95	1.08	1.20	1.15	1.26	1.19
3年度	1.43	1.47	1.18	1.36	1.13	1.05	1.49	1.31	1.41	1.39	1.35
4年度	1.55	1.59	1.13	1.34	1.25	1.10	1.48	1.40	1.53	1.64	1.42
4年 11月	1.64	1.80	1.21	1.42	1.33	1.16	1.61	1.52	1.58	1.93	1.52
12月	1.72	1.58	1.23	1.45	1.36	1.33	1.58	1.67	1.52	1.94	1.57
5年 1月	1.77	1.41	1.19	1.49	1.36	1.26	1.68	1.65	1.47	1.64	1.58
2月	1.76	1.34	1.22	1.41	1.42	1.21	1.60	1.48	1.50	1.65	1.54
3月	1.67	1.22	1.15	1.29	1.35	1.20	1.48	1.26	1.41	1.55	1.45
4月	1.44	1.09	1.03	1.18	1.17	1.03	1.30	1.11	1.34	1.33	1.27
5月	1.38	1.11	1.01	1.09	1.13	1.01	1.28	1.03	1.31	1.21	1.21
6月	1.45	1.16	0.96	1.07	1.04	0.96	1.34	1.04	1.38	1.23	1.23
7月	1.45	1.23	0.93	1.15	1.03	1.01	1.35	1.08	1.45	1.21	1.25
8月	1.45	1.24	0.91	1.14	1.06	1.04	1.33	1.10	1.45	1.30	1.25
9月	1.42	1.27	0.97	1.20	1.09	1.05	1.31	1.13	1.41	1.27	1.26
10月	1.45	1.29	0.99	1.22	1.12	1.05	1.27	1.26	1.47	1.30	1.29
11月	1.48	1.48	1.05	1.26	1.18	1.11	1.34	1.37	1.46	1.43	1.35

第3表 全国・九州・熊本県雇用情勢指数 全数

年度	完全失業率			有効求人倍率					新規求人倍率			就職率(%)		
	全国	失業者数 (万人)	熊本	全国	九州	熊本	うち一般パート		全国	九州	熊本	全国	九州	熊本
H30年度	2.4	166	2.7	1.62	1.46	1.69	1.81	1.57	2.42	2.12	2.53	33.2	37.2	39.6
R元年度	2.3	162	2.6	1.55	1.40	1.57	1.71	1.50	2.35	2.05	2.37	31.3	35.3	37.6
2年度	2.9	198	2.8	1.10	1.05	1.19	1.18	1.10	1.90	1.77	2.02	26.5	31.8	32.8
3年度	2.8	191	2.8	1.16	1.14	1.35	1.16	1.12	2.08	1.92	2.24	26.8	31.2	32.9
4年度	2.6	178	2.6	1.31	1.33	1.42	1.31	1.20	2.30	2.04	2.43	26.8	42.1	32.5
4年 11月	2.5	165	1.9	1.35	1.28	1.43	1.36	1.19	2.38	2.16	2.53	28.7	32.2	34.5
12月	2.5	158		1.36	1.29	1.40	1.37	1.18	2.38	2.22	2.50	29.1	34.8	38.3
5年 1月	2.4	164	2.5	1.35	1.30	1.44	1.36	1.27	2.38	2.22	2.41	19.3	22.7	23.3
2月	2.6	174		1.34	1.31	1.45	1.35	1.32	2.32	2.19	2.53	26.2	31.7	34.9
3月	2.8	193	3.0	1.32	1.30	1.41	1.32	1.27	2.29	2.20	2.33	35.6	42.1	44.3
4月	2.6	190		1.32	1.29	1.37	1.32	1.17	2.23	2.06	2.06	22.4	24.8	23.3
5月	2.6	188	2.4	1.31	1.27	1.33	1.32	1.11	2.36	2.18	2.34	26.4	31.2	31.8
6月	2.5	179		1.30	1.26	1.33	1.30	1.10	2.32	2.13	2.36	29.1	32.9	32.9
7月	2.7	183	2.4	1.29	1.24	1.30	1.28	1.11	2.27	2.10	2.11	27.1	30.9	31.3
8月	2.7	186		1.29	1.23	1.30	1.29	1.11	2.33	2.19	2.33	25.2	28.9	31.1
9月	2.6	182	2.4	1.29	1.23	1.29	1.30	1.10	2.22	2.05	2.22	27.3	31.0	32.2
10月	2.5	175		1.30	1.23	1.27	1.30	1.08	2.24	2.10	2.15	27.0	31.5	33.2
11月	2.5	169	1.28	1.22	1.26	1.26	1.06	2.26	2.17	2.40	28.9	33.6	35.2	

(注)・各年度は原数値(平均値)、各月は季節調整値、月次の失業者数・就職率は原数値  
 ・令和4年12月以前の季節調整値は新季節指数により改定されている。  
 ・完全失業者率・失業者数は、「労働力調査」(総務省統計局)より引用  
 ・熊本の失業率はモデル推計値(年平均・四半期平均)  
 ・表紙の注4を参照

第4表 職業紹介状況 全数

	①	②	③	④	⑤	⑥		雇用保険 受給者の 就職件数	就職率 (⑥/①×100) %・ポイント
	新規求職 申込件数	月間有効 求職者数	新規 求人数	月間有効 求人数	紹介件数	就職件数	県外への 就職件数		
H30年度平均	5,930	25,271	14,986	42,799	6,067	2,350	213	671	39.6
R元年度平均	5,936	25,696	14,064	40,406	5,853	2,229	202	662	37.6
2年度平均	5,831	28,048	11,788	33,237	5,206	1,910	168	627	32.8
3年度平均	5,829	27,622	13,083	37,156	4,951	1,915	179	596	32.9
4年度平均	5,666	27,867	13,769	39,590	4,488	1,842	173	583	32.5
4年 11月	4,799	26,582	13,931	40,347	4,127	1,656	158	594	34.5
12月	3,873	25,123	13,331	39,474	3,114	1,484	159	492	38.3
5年 1月	6,036	25,753	14,720	40,576	4,548	1,409	145	457	23.3
2月	5,876	26,894	14,694	41,544	5,315	2,050	180	547	34.9
3月	6,231	28,203	13,826	40,772	5,641	2,759	223	719	44.3
4月	8,169	29,873	11,933	37,871	4,407	1,900	178	565	23.3
5月	6,103	29,957	12,586	36,351	4,571	1,942	201	650	31.8
6月	5,671	29,425	13,301	36,159	4,537	1,867	206	595	32.9
7月	5,481	28,679	11,539	35,734	4,157	1,713	177	582	31.3
8月	5,330	28,602	12,471	35,821	4,284	1,659	169	598	31.1
9月	5,346	28,383	12,880	35,778	4,210	1,720	183	587	32.2
10月	5,409	28,128	12,492	36,291	4,255	1,794	167	681	33.2
11月	4,540	26,918	12,561	36,275	3,789	1,596	153	567	35.2
前年同月比	▲ 5.4	1.3	▲ 9.8	▲ 10.1	▲ 8.2	▲ 3.6	▲ 3.2	▲ 4.5	0.7
熊本	1,889	11,127	5,490	16,491	1,519	470	50	171	24.9
上益城	163	1,165	646	1,724	147	63	5	27	38.7
八代	374	2,283	793	2,387	365	180	10	67	48.1
菊池	594	3,882	1,829	4,906	507	226	24	70	38.0
玉名	411	2,290	992	2,703	396	175	37	58	42.6
天草	295	1,647	642	1,820	189	113	5	32	38.3
球磨	230	1,275	589	1,708	167	126	6	46	54.8
宇城	350	2,039	1,018	2,787	300	144	6	56	41.1
阿蘇	126	655	243	955	87	46	3	20	36.5
水俣	108	555	319	794	112	53	7	20	49.1

※ 表紙の注4を参照。

第5表 職業紹介状況 一般フルタイム

	① 新規求職 申込件数	② 月間有効 求職者数	③ 新規 求人数	④ 月間有効 求人数	⑤ 紹介件数	⑥ 就職件数	⑥		就職率 (⑥/①×100) %・ポイント
							県外への 就職件数	雇用保険 受給者の 就職件数	
H30年度平均	3,815	15,571	9,583	27,563	4,063	1,412	140	473	37.0
R元年度平均	3,808	15,781	8,811	25,560	3,900	1,324	133	476	34.8
2年度平均	3,710	17,090	7,472	21,231	3,317	1,085	110	427	29.2
3年度平均	3,580	16,378	8,522	24,562	3,078	1,083	114	401	30.2
4年度平均	3,466	16,260	8,819	25,696	2,775	1,036	113	398	29.9
4年 11月	2,950	15,482	8,776	26,332	2,606	938	100	414	31.8
12月	2,436	14,613	8,558	25,603	1,943	862	110	328	35.4
5年 1月	3,713	15,084	9,000	25,791	2,668	828	98	304	22.3
2月	3,649	15,815	8,912	25,933	3,045	1,094	119	366	30.0
3月	3,890	16,669	8,721	25,785	3,412	1,423	158	510	36.6
4月	4,599	17,279	7,691	24,214	2,744	1,099	110	387	23.9
5月	3,515	17,064	7,901	23,295	2,852	1,093	135	463	31.1
6月	3,509	16,729	8,475	23,267	2,888	1,046	144	423	29.8
7月	3,518	16,758	7,461	23,095	2,683	972	110	395	27.6
8月	3,314	16,748	7,910	23,187	2,708	1,004	110	428	30.3
9月	3,324	16,565	8,316	23,121	2,724	985	113	388	29.6
10月	3,326	16,285	7,808	23,290	2,671	1,077	122	479	32.4
11月	2,825	15,559	8,162	23,433	2,344	877	93	393	31.0
前年同月比	▲ 4.2	0.5	▲ 7.0	▲ 11.0	▲ 10.1	▲ 6.5	▲ 7.0	▲ 5.1	▲ 0.8
熊本	1,210	6,871	3,656	10,602	967	255	33	113	21.1
上益城	107	643	470	1,292	105	42	3	20	39.3
八代	219	1,186	448	1,408	215	89	5	47	40.6
菊池	337	2,137	1,244	3,326	307	120	14	46	35.6
玉名	261	1,316	530	1,674	255	101	20	45	38.7
天草	196	924	385	1,125	100	64	2	23	32.7
球磨	128	672	430	1,214	106	71	2	33	55.5
宇城	225	1,134	669	1,819	182	76	4	40	33.8
阿蘇	78	389	147	513	50	29	3	12	37.2
水俣	64	287	183	460	57	30	7	14	46.9

※ 表紙の注4を参照。



第6表 職業紹介状況 常用的フルタイム

	①	②	③	④	⑤	⑥		雇用保険 受給者の 就職件数	就職率 (⑥/①×100) %・ポイント
	新規求職 申込件数	月間有効 求職者数	新規 求人数	月間有効 求人数	紹介件数	就職件数	県外への 就職件数		
H30年度平均	3,745	15,419	7,859	22,562	3,814	1,324	133	448	35.4
R元年度平均	3,726	15,620	7,494	21,658	3,668	1,248	124	453	33.5
2年度平均	3,646	16,888	6,637	18,909	3,146	1,030	104	409	28.2
3年度平均	3,511	16,167	7,383	21,239	2,891	1,021	108	382	29.1
4年度平均	3,411	16,090	7,605	22,105	2,607	984	103	380	28.8
4年 11月	2,944	15,440	7,519	22,795	2,420	891	87	393	30.3
12月	2,430	14,575	7,395	22,077	1,821	806	99	310	33.2
5年 1月	3,698	15,046	7,678	22,074	2,487	774	92	293	20.9
2月	3,639	15,773	7,749	22,363	2,843	1,034	109	348	28.4
3月	3,874	16,615	7,720	22,466	3,185	1,362	150	489	35.2
4月	4,587	17,236	6,886	21,458	2,616	1,048	103	371	22.8
5月	3,496	17,004	7,345	21,123	2,668	1,039	127	441	29.7
6月	3,305	16,482	7,803	21,285	2,741	1,004	136	411	30.4
7月	3,267	16,279	6,779	21,181	2,524	926	103	378	28.3
8月	3,240	16,274	7,291	21,300	2,546	954	100	405	29.4
9月	3,316	16,291	7,683	21,223	2,586	946	109	374	28.5
10月	3,311	16,182	7,047	21,238	2,502	1,030	111	463	31.1
11月	2,817	15,513	7,232	21,213	2,205	835	82	372	29.6
前年同月比	▲ 4.3	0.5	▲ 3.8	▲ 6.9	▲ 8.9	▲ 6.3	▲ 5.7	▲ 5.3	▲ 0.7
熊本	1,209	6,859	2,970	9,225	906	241	31	108	19.9
上益城	106	642	440	1,222	101	42	3	20	39.6
八代	219	1,181	448	1,404	205	84	5	42	38.4
菊池	336	2,135	1,091	2,776	280	112	11	41	33.3
玉名	259	1,305	509	1,582	240	93	18	43	35.9
天草	195	918	377	1,106	96	63	1	22	32.3
球磨	127	670	417	1,176	104	70	2	32	55.1
宇城	225	1,131	654	1,753	176	73	3	39	32.4
阿蘇	78	388	144	510	44	28	2	11	35.9
水俣	63	284	182	459	53	29	6	14	46.0

※ 表紙の注4を参照。

第7表 職業紹介状況 一般パートタイム

	①	②	③	④	⑤	⑥		就職率 (⑥/①×100) %・ポイント	
	新規求職 申込件数	月間有効 求職者数	新規 求人数	月間有効 求人数	紹介件数	就職件数	県外への 就職件数		雇用保険 受給者の 就職件数
H30年度平均	2,115	9,700	5,403	15,236	2,004	937	73	198	44.3
R元年度平均	2,128	9,915	5,252	14,846	1,953	905	69	186	42.5
2年度平均	2,122	10,957	4,316	12,006	1,889	825	58	201	38.9
3年度平均	2,249	11,244	4,561	12,595	1,872	833	64	195	37.0
4年度平均	2,200	11,607	4,950	13,895	1,713	806	61	185	36.6
4年 11月	1,849	11,100	5,155	14,015	1,521	718	58	180	38.8
12月	1,437	10,510	4,773	13,871	1,171	622	49	164	43.3
5年 1月	2,323	10,669	5,720	14,785	1,880	581	47	153	25.0
2月	2,227	11,079	5,782	15,611	2,270	956	61	181	42.9
3月	2,341	11,534	5,105	14,987	2,229	1,336	65	209	57.1
4月	3,570	12,594	4,242	13,657	1,663	801	68	178	22.4
5月	2,588	12,893	4,685	13,056	1,719	849	66	187	32.8
6月	2,162	12,696	4,826	12,892	1,649	821	62	172	38.0
7月	1,963	11,921	4,078	12,639	1,474	741	67	187	37.7
8月	2,016	11,854	4,561	12,634	1,576	655	59	170	32.5
9月	2,022	11,818	4,564	12,657	1,486	735	70	199	36.4
10月	2,083	11,843	4,684	13,001	1,584	717	45	202	34.4
11月	1,715	11,359	4,399	12,842	1,445	719	60	174	41.9
前年同月比	▲ 7.2	2.3	▲ 14.7	▲ 8.4	▲ 5.0	0.1	3.4	▲ 3.3	3.1
熊本	679	4,256	1,834	5,889	552	215	17	58	31.7
上益城	56	522	176	432	42	21	2	7	37.5
八代	155	1,097	345	979	150	91	5	20	58.7
菊池	257	1,745	585	1,580	200	106	10	24	41.2
玉名	150	974	462	1,029	141	74	17	13	49.3
天草	99	723	257	695	89	49	3	9	49.5
球磨	102	603	159	494	61	55	4	13	53.9
宇城	125	905	349	968	118	68	2	16	54.4
阿蘇	48	266	96	442	37	17	0	8	35.4
水俣	44	268	136	334	55	23	0	6	52.3

※ 表紙の注4を参照。

第8表 男女別職業紹介状況 全数

	男				女			
	新規求職 申込件数	月間有効 求職者数	紹介件数	就職件数	新規求職 申込件数	月間有効 求職者数	紹介件数	就職件数
H30年度平均	2,426	10,840	2,669	949	3,500	14,414	3,396	1,400
R元年度平均	2,443	11,144	2,595	898	3,487	14,524	3,255	1,330
2年度平均	2,465	12,288	2,314	762	3,364	15,748	2,890	1,148
3年度平均	2,475	12,333	2,211	764	3,351	15,272	2,738	1,151
4年度平均	2,419	12,555	2,060	754	3,242	15,289	2,425	1,088
4年 11月	2,125	12,105	2,015	750	2,668	14,449	2,107	906
12月	1,677	11,472	1,474	647	2,194	13,628	1,635	836
5年 1月	2,561	11,689	1,927	593	3,473	14,046	2,621	815
2月	2,425	12,004	2,266	755	3,444	14,870	3,048	1,295
3月	2,714	12,679	2,574	1,060	3,513	15,505	3,066	1,699
4月	3,422	13,430	1,938	740	4,744	16,424	2,468	1,160
5月	2,525	13,373	2,008	803	3,575	16,569	2,560	1,136
6月	2,414	13,121	2,126	792	3,249	16,288	2,406	1,075
7月	2,357	12,707	1,916	695	3,120	15,955	2,238	1,018
8月	2,278	12,676	1,940	698	3,050	15,908	2,343	961
9月	2,292	12,578	1,972	727	3,047	15,785	2,238	993
10月	2,388	12,567	1,926	757	3,019	15,541	2,328	1,036
11月	1,952	12,110	1,771	656	2,581	14,784	2,017	940
前年同月比	▲ 8.1	0.04	▲ 12.1	▲ 12.5	▲ 3.3	2.3	▲ 4.3	3.8
熊本	776	4,713	723	186	1,112	6,401	796	284
上益城	77	545	72	18	86	620	75	45
八代	144	997	164	60	229	1,285	201	120
菊池	253	1,760	239	93	341	2,119	268	133
玉名	190	1,135	186	85	220	1,154	210	90
天草	137	799	80	40	155	844	108	73
球磨	111	591	81	65	119	684	86	61
宇城	152	956	126	58	197	1,081	174	86
阿蘇	64	341	41	24	62	314	46	22
水俣	48	273	59	27	60	282	53	26

※ 男女別の記載を希望しない者がいる為、男女計は第4表と一致しない。

※ 表紙の注4を参照。

第9表 中高年齢者職業紹介状況 一般フルタイム

45歳以上

	新規求職 申込件数		月間有効 求職者数		紹介件数		就職件数	
		うち 55歳以上		うち 55歳以上		うち 55歳以上		うち 55歳以上
H30年度平均	1,560	834	6,711	3,619	1,702	748	559	261
R元年度平均	1,618	876	6,966	3,822	1,700	769	555	260
2年度平均	1,635	892	7,864	4,289	1,520	682	458	214
3年度平均	1,604	877	7,638	4,210	1,450	705	474	224
4年度平均	1,574	862	7,562	4,121	1,347	653	469	225
4年 11月	1,347	704	7,116	3,795	1,343	640	431	208
12月	1,108	576	6,733	3,571	910	393	396	156
5年 1月	1,662	896	6,962	3,701	1,331	658	368	170
2月	1,661	860	7,286	3,870	1,511	766	494	238
3月	1,749	929	7,659	4,078	1,616	784	668	320
4月	2,084	1,203	7,836	4,241	1,290	600	497	258
5月	1,570	838	7,728	4,176	1,419	678	490	226
6月	1,654	968	7,804	4,324	1,401	690	498	255
7月	1,726	994	7,909	4,398	1,323	603	429	205
8月	1,519	824	7,959	4,436	1,352	633	488	208
9月	1,456	780	7,739	4,271	1,363	702	456	226
10月	1,462	744	7,449	3,996	1,367	657	514	269
11月	1,237	630	7,061	3,726	1,123	520	432	217
前年同月比	▲ 8.2	▲ 10.5	▲ 0.8	▲ 1.8	▲ 16.4	▲ 18.8	0.2	4.3
熊本	503	248	2,877	1,438	469	189	132	63
上益城	50	27	314	180	54	31	26	9
八代	92	45	551	297	99	45	43	23
菊池	146	80	956	488	137	73	53	28
玉名	128	62	653	361	135	70	53	31
天草	92	51	509	321	52	28	27	13
球磨	62	39	337	186	45	24	33	18
宇城	95	42	522	264	77	33	32	12
阿蘇	40	20	196	120	24	12	19	11
水俣	29	16	146	71	31	15	14	9

※ 表紙の注4を参照。

第10表 中高年齢者職業紹介状況 一般パートタイム

45歳以上

	新規求職 申込件数		月間有効 求職者数		紹介件数		就職件数	
		うち 55歳以上		うち 55歳以上		うち 55歳以上		うち 55歳以上
H30年度平均	1,288	960	6,042	4,420	1,203	788	532	349
R元年度平均	1,349	1,021	6,369	4,727	1,225	815	536	361
2年度平均	1,412	1,094	7,294	5,488	1,195	800	491	321
3年度平均	1,503	1,176	7,460	5,633	1,216	852	507	344
4年度平均	1,496	1,173	7,670	5,799	1,158	821	513	343
4年 11月	1,214	971	7,280	5,463	1,006	722	457	318
12月	982	785	6,910	5,217	793	573	403	274
5年 1月	1,584	1,229	7,012	5,263	1,330	953	383	273
2月	1,552	1,197	7,318	5,478	1,640	1,175	652	455
3月	1,624	1,274	7,671	5,760	1,549	1,149	892	615
4月	2,638	2,201	8,547	6,630	1,108	779	506	347
5月	1,773	1,421	8,763	6,833	1,119	797	520	381
6月	1,492	1,170	8,677	6,760	1,115	807	533	368
7月	1,339	1,074	7,923	6,076	962	678	443	315
8月	1,340	1,061	7,803	5,942	1,050	759	413	304
9月	1,361	1,051	7,787	5,905	980	692	463	328
10月	1,462	1,188	7,832	5,972	1,076	804	460	345
11月	1,188	934	7,493	5,697	988	672	464	312
前年同月比	▲ 2.1	▲ 3.8	2.9	4.3	▲ 1.8	▲ 6.9	1.5	▲ 1.9
熊本	436	324	2,610	1,890	380	254	141	95
上益城	39	26	352	271	26	18	13	10
八代	98	68	707	544	99	62	55	33
菊池	198	160	1,176	892	148	115	72	50
玉名	116	97	687	546	102	71	49	36
天草	73	66	536	428	59	44	32	23
球磨	68	59	413	338	36	23	31	22
宇城	93	77	619	478	76	47	43	26
阿蘇	38	36	198	162	27	18	10	6
水俣	29	21	195	148	35	20	18	11

※ 表紙の注4を参照。

第 11 表 態様別常用新規求職者数（パートを含む）

	新規求職者	在職者	離職者	前職雇用		前職自営等	無業者
				事業主都合	自己都合		
H30年度平均	5,855	1,583	3,698	851	2,620	64	574
R元年度平均	5,845	1,570	3,758	869	2,663	69	518
2年度平均	5,750	1,438	3,860	1,052	2,580	64	453
3年度平均	5,742	1,587	3,674	836	2,594	86	481
4年度平均	5,594	1,492	3,616	786	2,612	71	486
4年 11月	4,781	1,268	3,053	615	2,280	69	460
12月	3,853	1,172	2,373	561	1,672	53	308
5年 1月	6,005	1,900	3,671	727	2,760	72	434
2月	5,854	2,027	3,338	598	2,556	67	489
3月	6,199	1,956	3,644	713	2,734	67	599
4月	8,136	1,263	6,115	1,829	3,740	61	758
5月	6,057	1,322	4,237	1,030	2,921	72	498
6月	5,453	1,389	3,587	744	2,643	67	477
7月	5,219	1,247	3,557	805	2,569	61	415
8月	5,245	1,348	3,428	658	2,598	56	469
9月	5,322	1,384	3,407	625	2,602	70	531
10月	5,381	1,297	3,615	715	2,693	73	469
11月	4,517	1,255	2,877	544	2,194	57	385
前年同月比	▲ 5.5	▲ 1.0	▲ 5.8	▲ 11.5	▲ 3.8	▲ 17.4	▲ 16.3

第 12 表 職業別常用新規求人・求職状況

区 分	新規求職申込件数				新規求人数			新規求人倍率
	常用計	フルタイム	うち男性	パートタイム	常用計	フルタイム	パートタイム	
職 業 計	4,517	2,817	1,466	1,700	11,046	7,232	3,814	2.45
管理的職業従事者	10	9	9	1	41	41	0	4.10
専門的・技術的職業従事者	779	544	218	235	2,871	2,097	774	3.69
事務従事者	1,025	669	159	356	971	598	373	0.95
販売従事者	269	173	103	96	798	519	279	2.97
サービス職業従事者	612	328	133	284	2,643	1,300	1,343	4.32
保安職業従事者	27	16	16	11	434	399	35	16.07
農林漁業従事者	64	39	29	25	225	118	107	3.52
生産工程従事者	384	306	239	78	1,025	816	209	2.67
輸送・機械運転従事者	202	158	152	44	521	428	93	2.58
建設・採掘従事者	88	75	71	13	609	590	19	6.92
運搬・清掃・包装等従事者	607	217	157	390	908	326	582	1.50
分類不能の職業	450	283	180	167	0	0	0	—

第 13 表 新規学校卒業(予定)者の職業紹介状況 [令和5年11月]

		求職者数	求人数	うち 県内 求人数	就職者数	うち 県内 就職者数	求人倍率	就職率
中  学  校	H31年3月卒	8	51	20	8	5	6.38	100.0
	R2年3月卒	3	49	12	3	0	16.33	100.0
	3年3月卒	5	26	6	5	1	5.20	100.0
	4年3月卒	3	23	2	3	0	7.67	100.0
	5年3月卒	6	28	10	5	4	4.67	83.3
	<b>6年3月卒</b>	<b>0</b>	<b>26</b>	<b>8</b>	<b>0</b>	<b>0</b>	—	—
	熊 本	0	8	5			—	—
	上益城	0	3	0			—	—
	八 代	0	5	2			—	—
	菊 池	0	0	0			—	—
	玉 名	0	0	0			—	—
	天 草	0	0	0			—	—
	球 磨	0	4	1			—	—
	宇 城	0	0	0			—	—
阿 蘇	0	3	0			—	—	
水 俣	0	3	0			—	—	
高  等  学  校	H31年3月卒	3,644	73,799	7,254	3,633	2,100	20.25	99.7
	R2年3月卒	3,547	76,602	7,163	3,537	2,036	21.60	99.7
	3年3月卒	3,113	62,725	5,587	3,100	1,855	20.15	99.6
	4年3月卒	3,142	69,479	5,944	3,125	1,891	22.11	99.5
	5年3月卒	2,932	81,212	6,580	2,917	1,769	27.70	99.5
	<b>6年3月卒</b>	<b>2,971</b>	<b>94,911</b>	<b>7,356</b>	<b>2,483</b>	<b>1,482</b>	<b>31.95</b>	<b>83.6</b>
	熊 本	881	29,028	2,846	755	457	32.95	85.7
	上益城	103	4,224	409	67	49	41.01	65.0
	八 代	318	9,493	512	274	167	29.85	86.2
	菊 池	449	12,922	1,190	374	264	28.78	83.3
	玉 名	392	10,572	694	324	168	26.97	82.7
	天 草	273	9,189	360	199	104	33.66	72.9
	球 磨	225	7,188	364	203	90	31.95	90.2
	宇 城	169	3,111	530	151	98	18.41	89.3
阿 蘇	78	5,134	286	66	46	65.82	84.6	
水 俣	83	4,050	165	70	39	48.80	84.3	

※ 安定業務統計による。

第 14 表 産業別・規模別新規求人状況

	5 年 11 月			5 年 10 月		
	計	一般フル	一般パート	計	一般フル	一般パート
AB 農・林・漁業	196	101	95	190	93	97
C 鉱業、採石業、砂利採取業	8	8	0	5	5	0
D 建設業	1,073	1,018	55	981	946	35
E 製造業	1,330	1,035	295	1,290	976	314
食料品製造業	335	151	184	307	137	170
飲料・たばこ・飼料製造業	23	17	6	13	9	4
繊維工業	54	38	16	58	24	34
木材・木製品製造業	29	18	11	28	23	5
家具・装備品製造業	2	0	2	12	12	0
パルプ・紙・紙加工品製造業	6	5	1	18	16	2
印刷・同関連業	38	25	13	25	17	8
化学工業	10	9	1	24	10	14
石油製品・石炭製品製造業	0	0	0	1	0	1
プラスチック製品製造業	45	39	6	17	16	1
ゴム製品製造業	8	5	3	5	5	0
窯業・土石製品製造業	53	45	8	42	42	0
鉄鋼業	8	8	0	5	5	0
非鉄金属製造業	0	0	0	0	0	0
金属製品製造業	78	70	8	131	112	19
はん用機械器具製造業	24	21	3	35	35	0
生産用機械器具製造業	237	230	7	138	130	8
業務用機械器具製造業	10	10	0	28	28	0
電子部品・デバイス・電子回路製造業	204	198	6	143	135	8
電気機械器具製造業	55	55	0	49	36	13
情報通信機械器具製造業	15	8	7	10	0	10
輸送用機械器具製造業	60	52	8	181	169	12
その他の製造業	36	31	5	20	15	5
F 電気・ガス・熱供給・水道業	19	16	3	4	4	0
G 情報通信業	127	95	32	194	131	63
H 運輸業、郵便業	467	391	76	423	344	79
I 卸売業、小売業	1,163	678	485	1,164	611	553
J 金融業、保険業	26	19	7	77	35	42
K 不動産業、物品賃貸業	110	62	48	170	118	52
L 学術研究、専門・技術サービス業	199	143	56	287	183	104
M 宿泊業、飲食サービス業	762	268	494	856	349	507
N 生活関連サービス業、娯楽業	309	170	139	341	164	177
O 教育、学習支援業	171	77	94	144	63	81
P 医療、福祉	4,248	2,585	1,663	4,153	2,511	1,642
Q 複合サービス事業	99	88	11	120	69	51
R サービス業(他に分類されないもの)	1,961	1,362	599	1,709	1,082	627
S・T 公務・その他	293	46	247	384	124	260
合計	12,561	8,162	4,399	12,492	7,808	4,684
29人以下	8,248	5,215	3,033	8,106	4,900	3,206
30～99人	2,669	1,813	856	2,627	1,746	881
100～299人	1,035	782	253	860	621	239
300～499人	194	117	77	136	104	32
500～999人	304	150	154	476	202	274
1,000人以上	111	85	26	287	235	52

主要産業における対前年同月比の推移

		4年11月	12月	5年1月	2月	3月	4月	5月
主要産業別	D 建設業	21.9	▲ 14.1	▲ 17.1	8.7	▲ 18.2	▲ 21.0	▲ 1.0
	E 製造業	17.5	▲ 25.1	▲ 3.9	▲ 4.3	▲ 28.7	▲ 23.5	▲ 11.1
	H 運輸業、郵便業	▲ 20.9	12.1	3.6	5.7	▲ 10.7	▲ 12.7	▲ 2.8
	I 卸売業、小売業	12.7	10.3	▲ 10.5	▲ 11.4	10.4	10.8	9.6
	M 宿泊業、飲食サービス業	22.0	▲ 11.6	35.0	36.6	▲ 17.8	14.5	▲ 20.2
	P 医療、福祉	3.1	▲ 1.3	▲ 2.7	10.6	▲ 5.2	▲ 5.5	9.3
R サービス業(他に分類されないもの)	12.7	5.4	2.1	17.4	11.3	▲ 12.8	▲ 11.0	
産業別合計(求人合計)		10.9	▲ 1.8	0.5	9.3	▲ 4.0	▲ 9.4	▲ 2.6

(注)産業分類は平成25年10月改定「日本標準産業分類」に基づく区分による。



前 年 同 月			対 前 年 同 月 比 ( % )			
計	一般フル	一般パート	計	一般フル	一般パート	
235	141	94	▲ 16.6	▲ 28.4	1.1	農、林、漁
5	5	0	60.0	60.0	—	鉱、採石
1,073	1,043	30	0.0	▲ 2.4	83.3	建 設
1,523	1,100	423	▲ 12.7	▲ 5.9	▲ 30.3	製 造
426	205	221	▲ 21.4	▲ 26.3	▲ 16.7	食 料
14	6	8	64.3	183.3	▲ 25.0	飲 料
38	14	24	42.1	171.4	▲ 33.3	織 維
43	34	9	▲ 32.6	▲ 47.1	22.2	木 材
2	1	1	0.0	▲ 100.0	100.0	家 具
20	19	1	▲ 70.0	▲ 73.7	0.0	パルプ
55	37	18	▲ 30.9	▲ 32.4	▲ 27.8	印 刷
17	11	6	▲ 41.2	▲ 18.2	▲ 83.3	化 学
0	0	0	—	—	—	石油・石炭
60	46	14	▲ 25.0	▲ 15.2	▲ 57.1	プラスチック
2	1	1	300.0	400.0	200.0	ゴ ム
97	81	16	▲ 45.4	▲ 44.4	▲ 50.0	窯 業
12	11	1	▲ 33.3	▲ 27.3	▲ 100.0	鉄 鋼
3	2	1	▲ 100.0	▲ 100.0	▲ 100.0	非鉄金属
82	75	7	▲ 4.9	▲ 6.7	14.3	金 属
29	29	0	▲ 17.2	▲ 27.6	—	はん用
112	84	28	111.6	173.8	▲ 75.0	生産用
29	23	6	▲ 65.5	▲ 56.5	▲ 100.0	業務用
276	266	10	▲ 26.1	▲ 25.6	▲ 40.0	電 子
68	51	17	▲ 19.1	7.8	▲ 100.0	電 気
25	18	7	▲ 40.0	▲ 55.6	0.0	情 報
77	68	9	▲ 22.1	▲ 23.5	▲ 11.1	輸送用機
36	18	18	0.0	72.2	▲ 72.2	その他
7	6	1	171.4	166.7	200.0	電 気
202	146	56	▲ 37.1	▲ 34.9	▲ 42.9	情 報
440	352	88	6.1	11.1	▲ 13.6	運輸、郵便
1,393	770	623	▲ 16.5	▲ 11.9	▲ 22.2	卸売、小売
59	33	26	▲ 55.9	▲ 42.4	▲ 73.1	金融、保険
173	117	56	▲ 36.4	▲ 47.0	▲ 14.3	不動産
330	242	88	▲ 39.7	▲ 40.9	▲ 36.4	学 術
938	341	597	▲ 18.8	▲ 21.4	▲ 17.3	宿泊、飲食
403	219	184	▲ 23.3	▲ 22.4	▲ 24.5	生 活
188	103	85	▲ 9.0	▲ 25.2	10.6	教育、学習
4,010	2,402	1,608	5.9	7.6	3.4	医療、福祉
59	46	13	67.8	91.3	▲ 15.4	複 合
2,365	1,684	681	▲ 17.1	▲ 19.1	▲ 12.0	サービス
528	26	502	▲ 44.5	76.9	▲ 50.8	公務、他
13,931	8,776	5,155	▲ 9.8	▲ 7.0	▲ 14.7	合 計
9,089	5,709	3,380	▲ 9.3	▲ 8.7	▲ 10.3	29人以下
2,825	1,856	969	▲ 5.5	▲ 2.3	▲ 11.7	30～99
1,145	815	330	▲ 9.6	▲ 4.0	▲ 23.3	100～299
260	134	126	▲ 25.4	▲ 12.7	▲ 38.9	300～499
520	179	341	▲ 41.5	▲ 16.2	▲ 54.8	500～999
92	83	9	20.7	2.4	188.9	1,000人以上

6月	7月	8月	9月	10月	11月	
▲ 20.0	▲ 6.2	▲ 2.2	▲ 13.6	▲ 14.3	0.0	建設業
▲ 16.1	▲ 31.4	▲ 17.7	▲ 13.9	▲ 21.8	▲ 12.7	製造業
▲ 14.2	▲ 15.2	13.2	▲ 25.3	▲ 25.4	6.1	運輸業
19.5	6.0	▲ 1.7	2.2	▲ 9.1	▲ 16.5	卸売、小売
▲ 10.2	34.3	▲ 3.5	▲ 21.3	3.3	▲ 18.8	宿泊、飲食
▲ 2.2	▲ 7.3	10.8	4.4	▲ 3.3	5.9	医療、福祉
▲ 9.6	▲ 25.4	▲ 13.9	▲ 20.1	▲ 25.6	▲ 17.1	サービス業
▲ 6.8	▲ 12.1	▲ 4.3	▲ 9.0	▲ 11.1	▲ 9.8	産業別合計

第 15 表 障害者の職業紹介・登録状況

区分	職 業 紹 介								登 録			
	新 規 求 職 申 込 件 数				就 職 件 数				新 規 登 録 者 数			
	身体	知的	精神	その他	身体	知的	精神	その他	身体	知的	精神	その他
H30年度	1,010	646	1,780	281	563	440	989	150	384	293	677	180
R元年度	1,097	659	1,928	356	525	436	993	140	400	285	713	189
2年度	912	699	1,793	429	372	405	858	202	320	294	641	184
3年度	1,044	783	2,127	423	419	494	1,039	170	418	318	850	197
4年度	948	800	2,185	400	403	501	1,056	183	324	315	809	192
4年11月	78	52	185	26	41	52	83	11	31	7	64	8
12月	53	43	150	16	35	62	78	12	16	5	52	8
5年1月	96	45	181	26	27	45	79	13	24	13	74	18
2月	78	32	161	38	43	58	89	9	21	4	56	19
3月	87	64	239	38	52	79	139	15	23	12	93	14
4月	101	63	213	40	27	42	80	10	45	12	93	23
5月	102	63	215	35	31	42	87	11	34	9	79	18
6月	75	66	204	32	38	28	93	7	25	16	84	17
7月	89	169	212	37	23	29	101	14	33	113	70	16
8月	83	110	198	27	39	39	97	6	28	72	76	15
9月	79	72	177	29	26	38	82	17	23	29	73	15
10月	72	74	195	34	27	30	102	12	24	34	69	21
11月	<b>86</b>	<b>48</b>	<b>182</b>	<b>29</b>	<b>38</b>	<b>49</b>	<b>103</b>	<b>8</b>	<b>28</b>	<b>10</b>	<b>68</b>	<b>12</b>
熊 本	36	17	87	11	12	10	29	3	9	3	21	4
上益城	1	0	6	1	1	0	3	0	1	0	2	0
八 代	8	6	17	0	3	10	12	1	3	1	7	0
菊 池	14	9	21	5	2	17	19	1	4	0	9	1
玉 名	5	2	12	6	5	2	13	2	2	1	6	3
天 草	4	4	7	1	3	1	6	0	2	1	2	1
球 磨	4	2	16	4	3	4	10	0	2	1	10	3
宇 城	6	6	11	1	5	4	6	0	1	2	7	0
阿 蘇	5	2	2	0	3	0	1	1	3	1	2	0
水 俣	3	0	3	0	1	1	4	0	1	0	2	0

※ 新規登録者数には新規移管登録者数を含む。  
 ※ 表紙の注4を参照。なお、令和5年3月以前の数値は、オンラインを含まない。

区 分	登 録											
	期 末 現 在 登 録 者 数											
	有 効 求 職 者				就 業 中 の 者				保 留 中 の 者			
	身体	知的	精神	その他	身体	知的	精神	その他	身体	知的	精神	その他
H30年度	1,336	667	1,984	286	4,161	2,780	3,377	607	1,178	487	1,192	154
R元年度	1,419	661	2,054	347	4,247	3,005	3,722	665	990	432	1,149	157
2年度	1,461	702	2,113	436	4,307	3,131	3,942	833	853	393	1,121	152
3年度	1,657	859	2,489	459	4,313	3,186	4,307	885	826	378	1,047	155
4年度	1,632	902	2,786	385	4,289	3,310	4,741	869	768	363	923	143
4年11月	1,674	957	2,673	380	4,368	3,278	4,631	869	890	395	1,171	171
12月	1,631	951	2,668	370	4,359	3,279	4,664	871	916	398	1,179	176
5年1月	1,645	959	2,697	373	4,332	3,271	4,691	886	766	358	929	141
2月	1,642	946	2,721	385	4,355	3,282	4,740	872	768	366	928	144
3月	1,632	902	2,786	385	4,289	3,310	4,741	869	768	363	923	143
4月	1,534	792	2,838	370	4,305	3,401	4,783	888	888	384	931	159
5月	1,562	761	2,674	367	4,315	3,404	4,870	890	896	417	1,106	168
6月	1,586	788	2,758	375	4,320	3,399	4,896	890	893	414	1,102	166
7月	1,638	908	2,819	391	4,317	3,397	4,915	890	888	415	1,098	165
8月	1,648	945	2,863	393	4,339	3,434	4,965	898	886	407	1,088	164
9月	1,641	956	2,878	395	4,345	3,443	5,014	907	894	386	1,085	163
10月	1,665	982	2,925	398	4,345	3,453	5,054	918	893	385	1,073	163
<b>10月</b>	<b>1,657</b>	<b>967</b>	<b>2,942</b>	<b>403</b>	<b>4,352</b>	<b>3,436</b>	<b>5,085</b>	<b>918</b>	<b>912</b>	<b>394</b>	<b>1,101</b>	<b>162</b>
熊 本	491	267	1,091	126	1,639	1,164	2,144	372	462	126	565	87
上益城	102	45	135	24	183	162	205	61	27	13	18	3
八 代	161	143	249	33	267	258	339	71	9	5	6	1
菊 池	289	199	546	54	596	551	744	103	169	121	256	24
玉 名	106	69	231	36	372	295	460	72	77	37	108	12
天 草	166	73	212	46	256	188	245	58	22	14	19	6
球 磨	111	51	184	34	251	201	282	38	11	13	18	5
宇 城	138	74	193	38	431	397	415	89	58	23	51	10
阿 蘇	43	19	36	3	219	139	146	35	48	29	40	12
水 俣	50	27	65	9	138	81	105	19	29	13	20	2

第 16 表 地域職業相談室業務取扱状況

	相談件数	新規相談者数	紹介件数	就職件数
R2年度	13,919	3,001	3,666	1,565
3年度	11,801	2,761	3,368	1,470
4年度	10,849	2,749	3,233	1,401
4年 11月	817	177	222	101
12月	786	165	215	95
5年 1月	780	222	273	92
2月	954	271	360	139
3月	881	254	318	137
4月	807	218	263	132
5月	943	201	238	119
6月	977	247	326	130
7月	896	171	265	117
8月	957	190	264	120
9月	911	195	260	110
10月	884	180	317	122
11月	<b>775</b>	<b>172</b>	<b>254</b>	<b>109</b>
上天草市ふるさとHW	104	32	34	26
山鹿市地域職業相談室	199	49	73	29
荒尾市地域職業相談室	316	74	103	34
宇土市地域職業相談室	156	17	44	20

第 17 表 訓練室業務状況

1 就職支援計画書交付件数

令和5年11月			令和5年度計		
計	求職者支援訓練	公共職業訓練	計	求職者支援訓練	公共職業訓練
36	29	7	293	209	84

2 支給関係

(1) 認定職業訓練実施奨励金

		令和5年11月			令和5年度計		
		計	基礎コース	実践コース	計	基礎コース	実践コース
基本奨励金	支給決定件数[件]	4	0	4	37	4	33
	支給金額 [千円]	9,250	0	9,250	73,810	10,023	63,787
付加奨励金	支給決定件数[件]	2	0	2	22	0	22
	支給金額 [千円]	1,680	0	1,680	14,480	0	14,480
保育奨励金	支給決定件数[件]	0	0	0	0	0	0
	支給金額 [千円]	0	0	0	0	0	0

(2) 職業訓練受講給付金

	令和5年11月			令和5年度計		
	計	求職者支援訓練	公共職業訓練	計	求職者支援訓練	公共職業訓練
支給決定件数 [件]	94	47	47	763	371	392
受給者実人員 [人]	88	44	44	675	322	353
初回受給者数 [人]	25	15	10	181	94	87
支給終了者数 [人]	15	9	6	123	70	53
支給金額 [千円]	9,561	4,797	4,764	79,068	38,635	40,433

第18表 大量雇用変動(離職)の状況

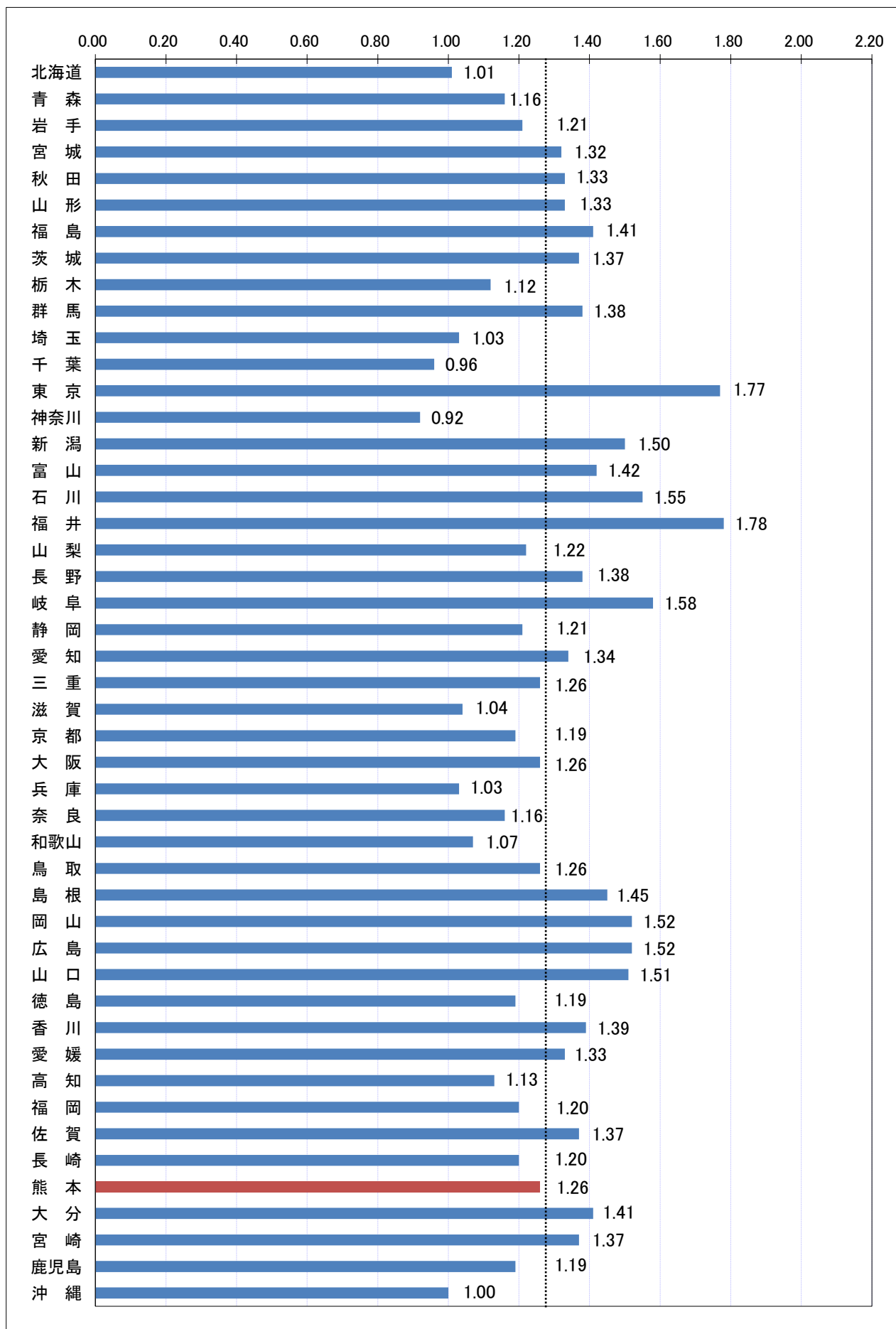
大量雇用変動(離職)の推移 (20人以上)

(令和5年11月現在)

	令和元年度		令和2年度		令和3年度		令和4年度		令和5年度		
	件数	人	件数	人	件数	人	件数	人	件数	人	
AB 農・林・漁業											
C 鉱業、採石業、砂利採取業											
D 建設業	1	20	1	59							
E 製造業	8	423	3	121	6	273	1	583	1	78	
09 食料品製造業			1	30	1	51					
10 飲料・たばこ・飼料製造業					1	30					
11 繊維工業	1	62							1	78	
12 木材・木製品製造業											
13 家具・装備品製造業											
14 パルプ・紙・紙加工品製造業											
15 印刷・同関連業	1	41									
16 化学工業					1	28					
17 石油製品・石炭製品製造業											
18 プラスチック製品製造業											
19 ゴム製品製造業											
21 窯業・土石製品製造業											
22 鉄鋼業											
23 非鉄金属製造業					2	91					
24 金属製品製造業	1	35									
25 はん用機械器具製造業											
26 生産用機械器具製造業											
27 業務用機械器具製造業											
28 電子部品・デバイス・電子回路製造業	2	146	1	26							
29 電気機械器具製造業	1	30									
30 情報通信機械器具製造業							1	583			
31 輸送用機械器具製造業	2	109	1	65	1	73					
32 その他の製造業											
F 電気・ガス・熱供給・水道業											
G 情報通信業							1	78			
H 運輸業、郵便業	1	26					1	33	2	130	
I 卸売業・小売業	3	129	2	96	6	226	1	43			
J 金融業・保険業											
K 不動産業、物品賃貸業											
L 学術研究、専門・技術サービス業											
M 宿泊業、飲食サービス業	1	35	3	130	2	87	2	67			
N 生活関連サービス業、娯楽業	2	50	2	121	2	53	2	85			
O 教育、学習支援業											
P 医療、福祉					2	100			2	80	
Q 複合サービス事業	1	42									
R サービス業(他に分類されないもの)			1	85	1	58					
ST 公務・その他	1	51									
合 計	18	776	12	612	19	797	8	889	5	288	
解雇原因別	倒産	1	35	2	61	3	121	2	66		
	事業所閉鎖	5	273	1	44	4	212	1	31	3	166
	事業縮小	8	294	5	268	5	159	4	758	2	122
	工場合併										
	人員削減計画	1	30			4	162				
その他	3	144	4	239	3	143	1	34			

第1図 都道府県別有効求人倍率 全数(含パート) <季節調整値>

令和5年 11月 全国平均 1.28倍









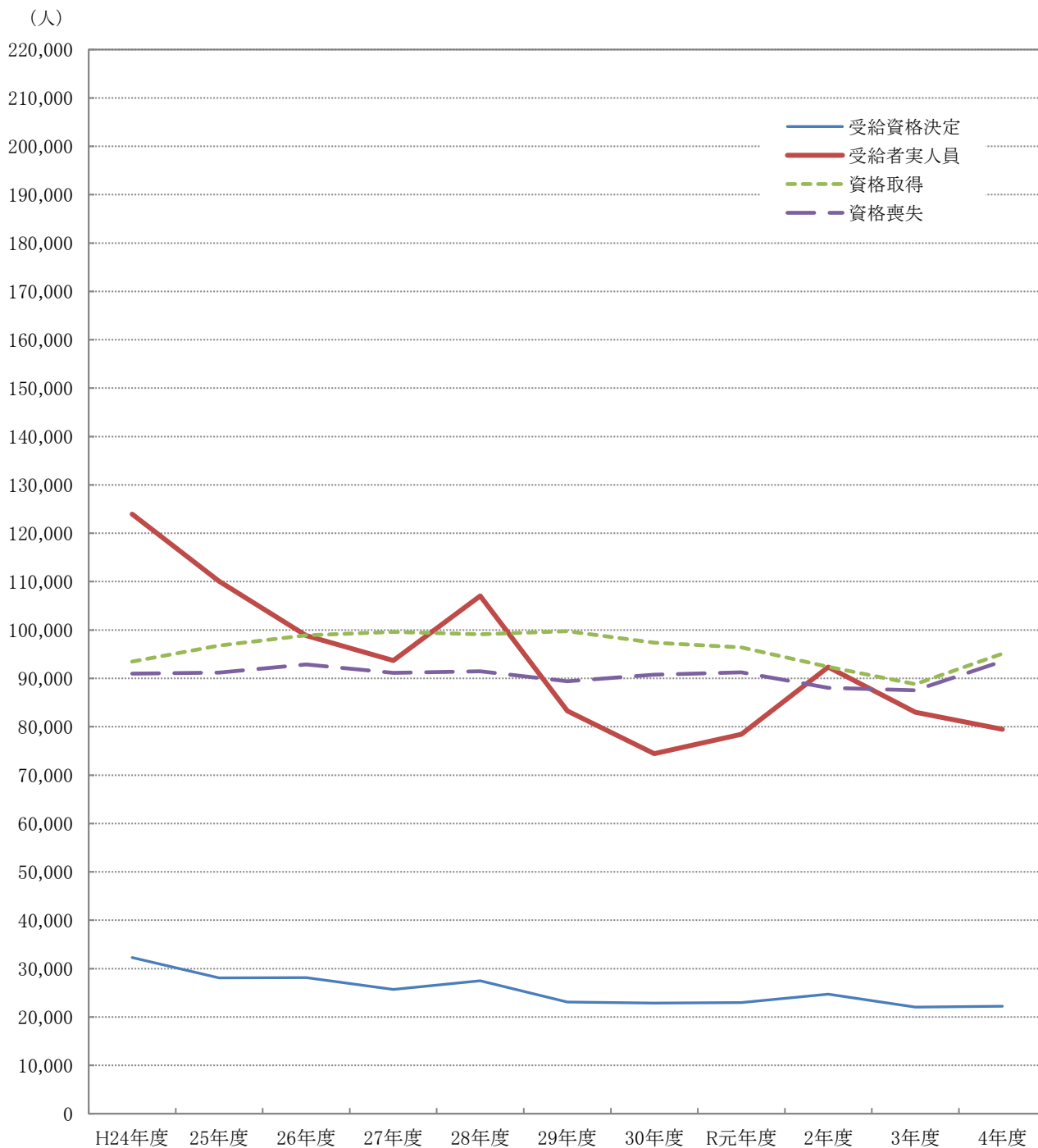
### Ⅲ 雇用保険業務状況

第1表 雇用保険適用給付状況 総括

	雇用保険適用状況						雇用保険給付状況			
	一般・高年齢・短期雇用特例						基本手当等			
	適用事業所	被保険者	資格取得	資格喪失	うち事業主の都合	離職票交付	受給資格決定	初回受給者	受給者実人員	支給総額(千円)
H30年度平均	32,766	488,641	8,117	7,565	397	5,438	2,270	1,810	6,565	752,035
R元年度平均	33,207	493,841	8,033	7,604	421	5,461	2,321	1,872	6,938	815,794
2年度平均	33,937	496,869	7,698	7,336	467	5,335	2,571	2,254	8,200	991,412
3年度平均	34,634	499,659	7,400	7,295	361	5,266	2,357	2,051	7,434	917,084
4年度平均	35,114	500,233	7,923	7,795	350	5,537	2,376	2,051	7,145	887,849
4年 11月	35,064	503,159	8,704	6,136	260	4,209	2,116	2,051	7,109	917,932
12月	35,137	503,117	5,997	6,083	368	3,873	1,584	1,706	6,842	804,436
5年 1月	35,196	500,837	5,424	7,605	348	5,549	2,059	1,560	6,706	828,950
2月	35,252	501,265	6,848	6,395	317	4,602	2,244	1,712	6,426	748,610
3月	35,297	500,697	6,672	7,136	321	5,181	2,333	1,824	6,426	838,161
4月	35,339	493,921	10,249	16,692	1,106	12,996	3,721	2,350	6,598	788,711
5月	35,405	501,021	14,798	8,020	488	5,731	3,906	3,614	8,119	1,063,977
6月	35,449	503,863	9,902	7,176	283	5,145	2,526	2,528	8,124	1,030,442
7月	35,480	503,046	6,960	7,641	362	5,575	2,179	2,373	8,505	967,945
8月	35,520	502,800	6,950	6,798	368	4,967	2,426	2,294	8,805	1,214,069
9月	35,307	502,410	6,339	6,725	352	4,972	2,273	1,825	8,214	1,003,632
10月	35,375	503,467	8,659	7,664	324	5,343	2,347	1,937	8,086	1,012,675
11月	<b>35,417</b>	<b>504,202</b>	<b>6,663</b>	<b>5,785</b>	<b>223</b>	<b>4,131</b>	<b>1,902</b>	<b>1,985</b>	<b>7,299</b>	<b>934,194</b>
前月比	0.1	0.1	▲ 23.1	▲ 24.5	▲ 31.2	▲ 22.7	▲ 19.0	2.5	▲ 9.7	▲ 7.7
前年同月比	1.0	0.2	▲ 23.4	▲ 5.7	▲ 14.2	▲ 1.9	▲ 10.1	▲ 3.2	2.7	1.8
熊本	14,843	230,895	3,635	3,015	89	2,086	775	781	2,948	369,952
(上益城)	1,773	25,436	259	234	15	186	89	88	329	41,985
八代	2,883	32,661	368	371	11	230	138	135	516	63,230
菊池	4,881	79,091	994	832	22	631	280	315	1,161	158,032
玉名	2,607	35,223	339	372	28	270	167	201	714	95,719
天草	2,311	23,388	215	196	10	161	112	117	385	48,386
球磨	1,704	20,589	200	193	10	150	116	103	348	42,284
宇城	2,452	32,413	390	318	15	225	134	148	556	70,850
阿蘇	1,215	13,614	169	188	23	131	56	43	176	24,599
水俣	748	10,892	94	66	0	61	29	48	149	15,655
運輸支局	-	-	-	-	-	-	6	6	17	3,497

(注) 基本手当等：基本手当基本分(所定日数内) + 高年齢求職者給付  
 運輸支局：九州地方運輸局熊本運輸支局三角庁舎にて雇用保険受給手続

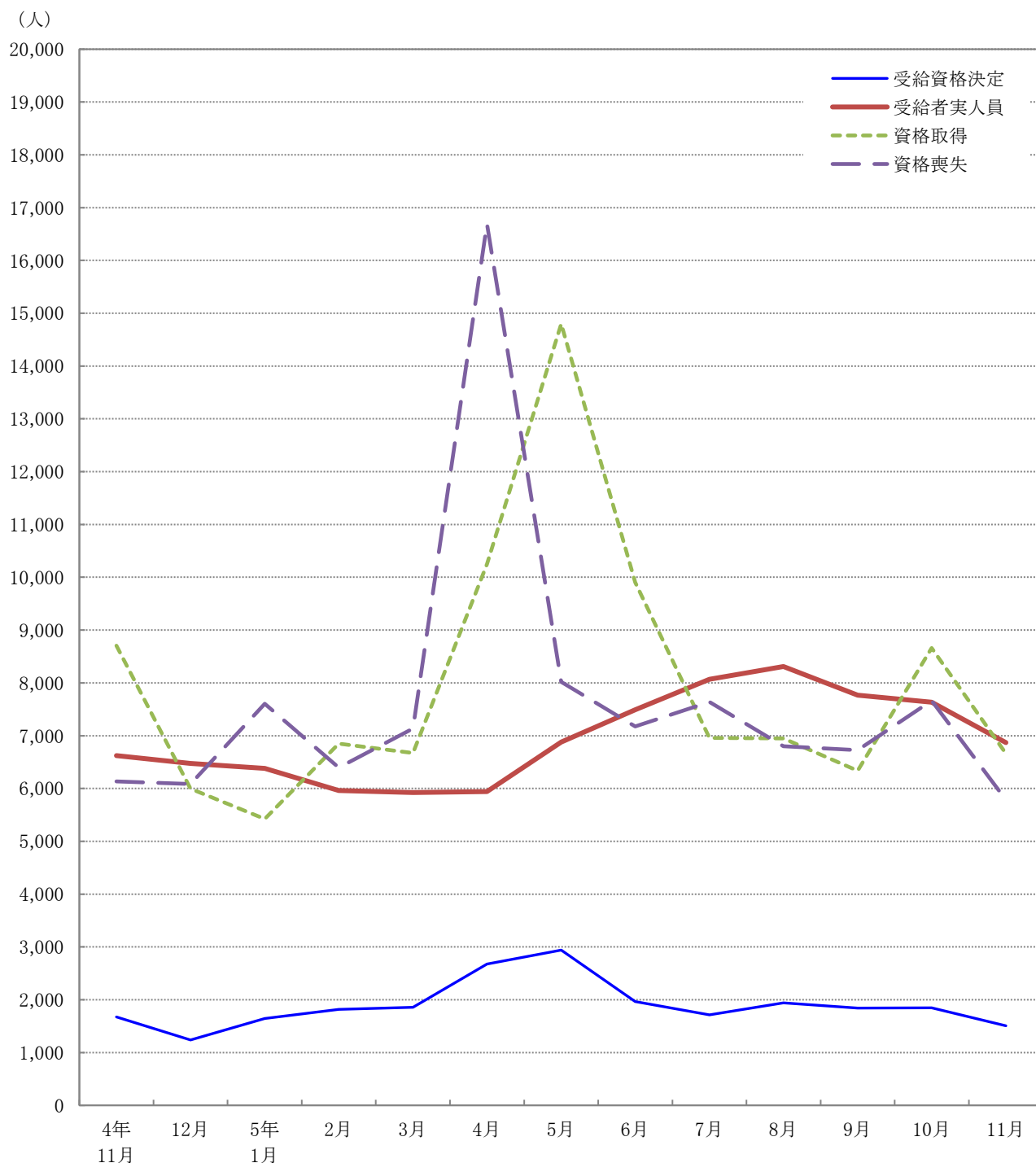
第1図 受給資格決定・受給者実人員・資格取得・資格喪失の年度別推移



項目 \ 年度	H24年度	25年度	26年度	27年度	28年度	29年度	30年度	R元年度	2年度	3年度	4年度
受給資格決定	32,283	28,066	28,143	25,708	27,493	23,094	22,875	22,978	24,725	22,036	22,217
受給者実人員	123,962	110,074	98,829	93,707	107,026	83,285	74,434	78,442	92,342	82,980	79,476
資格取得	93,499	96,805	98,927	99,585	99,125	99,749	97,399	96,399	92,376	88,804	95,081
資格喪失	90,966	91,184	92,881	91,148	91,474	89,404	90,783	91,244	88,034	87,536	93,535

※ 受給資格決定・受給者実人員は基本手当基本分(所定日数内)のみ、資格取得・資格喪失は一般・高年齢・短期特例の合計

第2図 受給資格決定・受給者実人員・資格取得・資格喪失の月別推移



項目 \ 月	4年 11月	12月	5年 1月	2月	3月	4月	5月	6月	7月	8月	9月	10月	11月
受給資格決定	1,674	1,238	1,643	1,818	1,859	2,678	2,940	1,963	1,714	1,942	1,842	1,849	1,505
受給者実人員	6,625	6,473	6,381	5,962	5,924	5,942	6,877	7,491	8,066	8,310	7,767	7,632	6,871
資格取得	8,704	5,997	5,424	6,848	6,672	10,249	14,798	9,902	6,960	6,950	6,339	8,659	6,663
資格喪失	6,136	6,083	7,605	6,395	7,136	16,692	8,020	7,176	7,641	6,798	6,725	7,664	5,785

※ 受給資格決定・受給者実人員は基本手当基本分(所定日数内)のみ、資格取得・資格喪失は一般・高年齢・短期特例の合計

第2表 主要指数

金額単位：千円

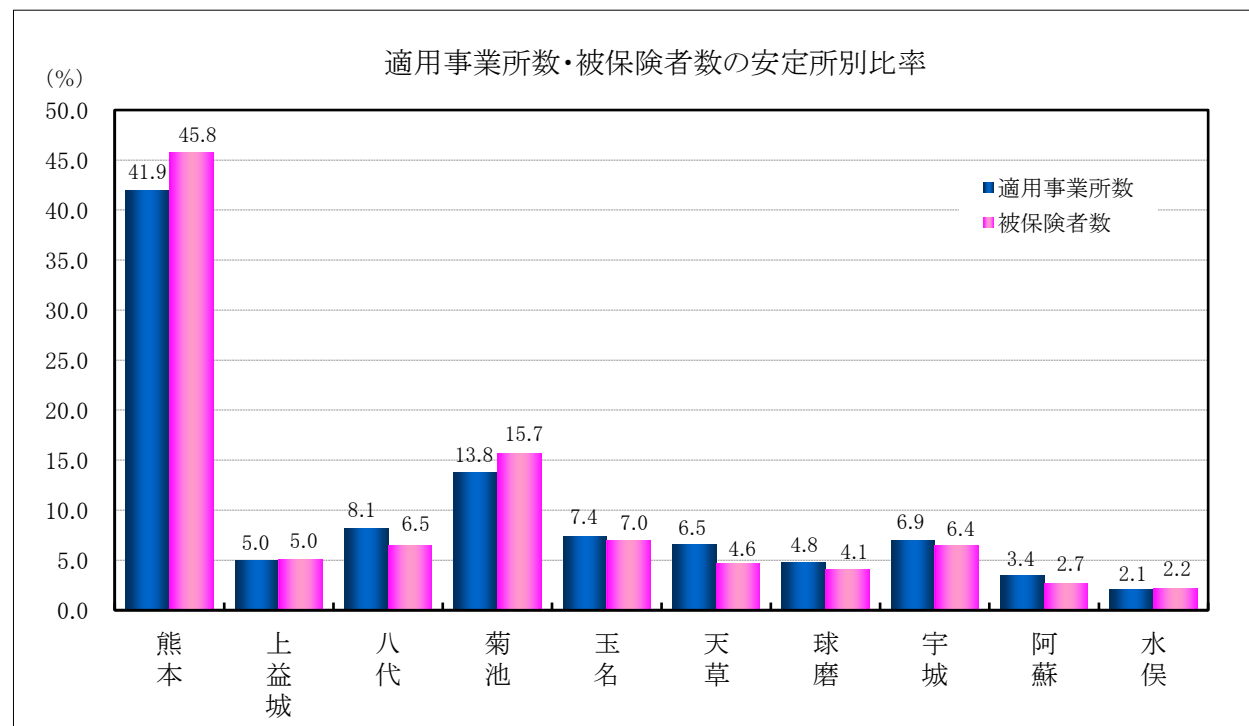
項目		比率	5年11月	対 比			
				5年10月	%	4年11月	%
適用事業所数			35,417	35,375	0.1	35,064	1.0
事務組合数	事務組合		182	182	0.0	185	▲ 1.6
	委託事業所数		9,984	9,983	0.01	9,926	0.6
被保険者数			504,202	503,467	0.1	503,159	0.2
受給資格決定件数			1,505	1,849	▲ 18.6	1,674	▲ 10.1
年度累計			16,433			15,659	4.9
初回受給者数			1,557	1,483	5.0	1,567	▲ 0.6
年度累計			14,112			13,207	6.9
受給者実人員			6,871	7,632	▲ 10.0	6,625	3.7
年度累計			58,956			54,736	7.7
求職者給付支給額			914,075	979,519	▲ 6.7	873,620	4.6
年度累計			7,419,635			6,904,477	7.5
日雇	受給者実人員		0	0	—	1	—
	年度累計		2			2	0.0
	求職者給付支給額		0	0	—	15	—
	年度累計		37			37	0.0
不正受給	不正受給件数		4	3	33.3	10	▲ 60.0
	年度累計		32			35	▲ 8.6
	納付命令件数		0	2	—	3	—
	年度累計		5			8	▲ 37.5
	返還命令金額		678	259	161.8	899	▲ 24.6
	年度累計		5,201			4,569	13.8
給	納付命令金額		0	32	—	294	—
	年度累計		1,663			717	131.9

(注) 適用事業所数、被保険者数、事務組合欄はセンター集計による。

第3表 適用状況

区 分	適 用 事 業 所 数			被 保 険 者 数		
	総 数	新規適用	廃 止	総 数	取 得	喪 失
前年同月	35,064	95	37	503,159	8,704	6,136
前 月	35,375	124	60	503,467	8,659	7,664
<b>5年11月</b>	<b>35,417</b>	<b>87</b>	<b>46</b>	<b>504,202</b>	<b>6,663</b>	<b>5,785</b>
熊 本	14,843	41	23	230,895	3,635	3,015
(上益城)	1,773	5	2	25,436	259	234
八 代	2,883	3	5	32,661	368	371
菊 池	4,881	16	4	79,091	994	832
玉 名	2,607	4	1	35,223	339	372
天 草	2,311	5	1	23,388	215	196
球 磨	1,704	4	6	20,589	200	193
宇 城	2,452	7	2	32,413	390	318
阿 蘇	1,215	2	2	13,614	169	188
水 俣	748	0	0	10,892	94	66
対前年同月比	1.0	▲ 8.4	24.3	0.2	▲ 23.4	▲ 5.7

(注) センター集計による



第4表 求職者給付金状況

項目 安定所別	離職票 交付枚数	初回 受給者数	受給資格 決定件数	受給者実人員								
				基本手当							技能習 得手当	寄宿 手当
				所定 給付	特定受給 資格者	個別延 長給付	訓練延 長給付	広域延 長給付	全国延 長給付	特例訓 練給付		
前年同月	件 4,209	人 1,567	件 1,674	人 6,625	人 1,065	人 23	人 414	人 0	人 0	人 0	人 465	人 0
前月	5,343	1,483	1,849	7,632	1,328	0	479	0	0	0	563	2
<b>5年11月</b>	<b>4,131</b>	<b>1,557</b>	<b>1,505</b>	<b>6,871</b>	<b>1,169</b>	<b>0</b>	<b>528</b>	<b>0</b>	<b>0</b>	<b>0</b>	<b>531</b>	<b>4</b>
熊本	2,086	634	638	2,801	480	0	265	0	0	0	272	0
(上益城)	186	64	69	305	52	0	12	0	0	0	18	0
八代	230	109	114	490	91	0	35	0	0	0	25	0
菊池	631	255	216	1,101	198	0	84	0	0	0	93	0
玉名	270	158	131	671	119	0	60	0	0	0	57	0
天草	161	87	81	355	56	0	9	0	0	0	11	0
球磨	150	70	86	315	48	0	4	0	0	0	6	0
宇城	225	114	107	522	73	0	47	0	0	0	29	0
阿蘇	131	19	34	152	24	0	8	0	0	0	8	0
水俣	61	42	23	143	18	0	4	0	0	0	6	0
運輸支局	—	5	6	16	10	0	0	0	0	0	6	4
年度累計	48,860	14,112	16,433	58,956	10,000	0	3,299	0	0	0	3,826	6

(注) 特定受給資格者：離職者で倒産・解雇等により再就職の準備をする時間的余裕なく離職を余儀なくされた方。  
 就業促進定着手当は、平成26年10月分より計上（平成26年4月1日施行、平成26年10月から給付開始）

受 給 者 実 人 員															
	傷病 手当	高年齢	短期 特例	日 雇	就業 手当	再就職 手当	就業促 進定着 手当	常用就 職支度 手当	移転費	求職活動支援費			政手当	就職促 進手当	
										広域 求職	短 訓	役 務			
前年同月	人 27	人 484	人 8	人 1	人 26	人 595	人 173	人 9	人 4	人 6	人 3	人 0	人 3	人 2	人 0
前 月	36	454	2	0	31	623	134	9	8	17	8	0	9	4	0
<b>5年11月</b>	<b>35</b>	<b>428</b>	<b>7</b>	<b>0</b>	<b>30</b>	<b>676</b>	<b>171</b>	<b>9</b>	<b>7</b>	<b>20</b>	<b>9</b>	<b>0</b>	<b>11</b>	<b>5</b>	<b>0</b>
熊 本	14	147	0	0	10	226	49	1	4	13	3	0	10	3	0
(上益城)	1	24	0	0	1	25	9	1	0	0	0	0	0	0	0
八 代	3	26	1	0	11	51	16	1	0	0	0	0	0	2	0
菊 池	2	60	0	0	1	125	28	4	0	0	0	0	0	0	0
玉 名	5	43	6	0	3	46	17	1	0	1	1	0	0	0	0
天 草	3	30	0	0	3	64	12	1	1	2	2	0	0	0	0
球 磨	4	33	0	0	0	44	17	0	0	3	3	0	0	0	0
宇 城	3	34	0	0	0	62	14	0	0	1	0	0	1	0	0
阿 蘇	0	24	0	0	1	22	5	0	0	0	0	0	0	0	0
水 俣	0	6	0	0	0	10	4	0	0	0	0	0	0	0	0
運輸支局	0	1	0	0	0	1	0	0	2	0	0	0	0	0	0
年度累計	208	4,794	631	2	203	5,220	1,074	55	44	125	57	0	68	30	0

第5表 各種給付金等給付状況

項目		安定所別		11月計	熊本	(上益城)
		年度累計	前月			
雇用保険給付関係一般求職者給付	一般求職者給付支給総額	7,519,107	993,725	<b>930,592</b>	383,267	39,015
	基本手当支給総額	7,419,635	979,519	<b>914,075</b>	374,972	38,635
	所定日数内 (基本手当基本分)	7,010,378	919,798	<b>848,634</b>	341,794	37,186
	個別延長	0	0	0	0	0
	訓練延長	409,256	59,720	<b>65,441</b>	33,178	1,449
	広域延長	0	0	0	0	0
	全国延長	0	0	0	0	0
	特例訓練	0	0	0	0	0
	技能習得手当	67,173	9,540	<b>9,828</b>	4,488	300
	寄宿手当	45	8	<b>36</b>	0	0
	傷病手当	32,253	4,656	<b>6,651</b>	3,806	78
高年齢給付支給額	1,005,269	92,876	<b>85,559</b>	28,157	4,798	
特例給付支給額	95,336	266	<b>1,248</b>	0	0	
日雇給付支給額	37	0	0	0	0	

政府職員等 退職手当支給額	3,596	533	<b>649</b>	335	0
職業転換給付金 就職促進手当支給額	0	0	0	0	0

雇用保険給付関係就職促進給付	就業手当	6,083	829	<b>818</b>	225	36
	再就職手当	2,039,174	241,609	<b>260,828</b>	89,123	10,443
	就業促進定着手当	174,667	22,177	<b>28,741</b>	8,265	1,419
	常用就職支度手当	8,514	1,537	<b>1,499</b>	222	181
	うち一般	8,346	1,537	<b>1,499</b>	222	181
	うち高年齢	168	0	0	0	0
	うち特例	0	0	0	0	0
	移転費	6,401	1,234	<b>1,057</b>	579	0
	求職活動支援費	2,584	411	<b>204</b>	90	0
	広域求職活動	1,853	321	<b>149</b>	37	0
	短期訓練	0	0	0	0	0
役務	731	90	<b>55</b>	52	0	

(注) ・安定所別の金額は、千円未満切り捨てのため月計には一致しない。  
 ・就業促進定着手当は、平成26年10月分より計上（平成26年4月1日施行、平成26年10月から給付開始）  
 ・短期訓練・役務は、平成29年1月分より計上。



(単位：千円)

八代	菊池	玉名	天草	球磨	宇城	阿蘇	水俣	運輸支局
63,945	158,867	95,668	43,550	36,553	70,435	20,859	15,147	3,283
62,700	157,150	93,762	42,618	35,981	69,415	20,704	14,983	3,150
58,043	146,911	86,265	42,021	35,592	63,676	19,665	14,325	3,150
0	0	0	0	0	0	0	0	0
4,657	10,238	7,496	597	389	5,738	1,038	657	0
0	0	0	0	0	0	0	0	0
0	0	0	0	0	0	0	0	0
0	0	0	0	0	0	0	0	0
712	1,625	1,243	229	83	728	155	164	96
0	0	0	0	0	0	0	0	36
532	90	661	702	488	290	0	0	0
5,187	11,120	9,453	6,365	6,692	7,173	4,934	1,329	347
128	0	1,120	0	0	0	0	0	0
0	0	0	0	0	0	0	0	0

313	0	0	0	0	0	0	0	0
0	0	0	0	0	0	0	0	0

299	12	54	148	0	0	42	0	0
17,824	47,448	21,937	21,992	17,395	21,980	8,201	3,952	528
2,472	5,010	2,580	1,879	2,904	2,613	807	785	0
226	694	97	77	0	0	0	0	0
226	694	97	77	0	0	0	0	0
0	0	0	0	0	0	0	0	0
0	0	0	0	0	0	0	0	0
0	0	0	117	0	0	0	0	360
0	0	8	25	77	2	0	0	0
0	0	8	25	77	0	0	0	0
0	0	0	0	0	0	0	0	0
0	0	0	0	0	2	0	0	0

第6表 給付金等支給状況

(単位：千円)

項 目	1 1 月	年 度 累 計
雇 用 調 整 助 成 金	3,086	304,224
労 働 移 動 支 援 助 成 金	2,000	3,500
地 域 雇 用 開 発 助 成 金	10,900	35,700
※ 特定求職者雇用開発助成金 〔 特定就職困難者コース 生涯現役コース 被災者雇用開発コース 〕	73,852	606,010
ト ラ イ ア ル 雇 用 助 成 金	4,170	14,935
キ ャ リ ア ア ッ プ 助 成 金	38,320	512,823

※ 特定求職者雇用開発助成金は、全コースのうち（ ）内3コースを計上。

(単位：千円)

項 目	1 1 月	年 度 累 計
雇 用 継 続 給 付 支 給 額	652,147	5,559,046
うち 高年齢雇用継続基本給付金	94,365	831,514
うち 高年齢再就職給付金	0	0
うち 育児休業給付金	553,365	4,671,151
うち 介護休業給付金	4,416	56,380
教 育 訓 練 給 付 金	3,631	27,330

(注) 金額は千円未満切り捨てのため計には一致しない。  
教育訓練給付金は、一般教育訓練を計上。  
令和4年10月分より育児休業給付金に出生時育児休業給付金を追加。