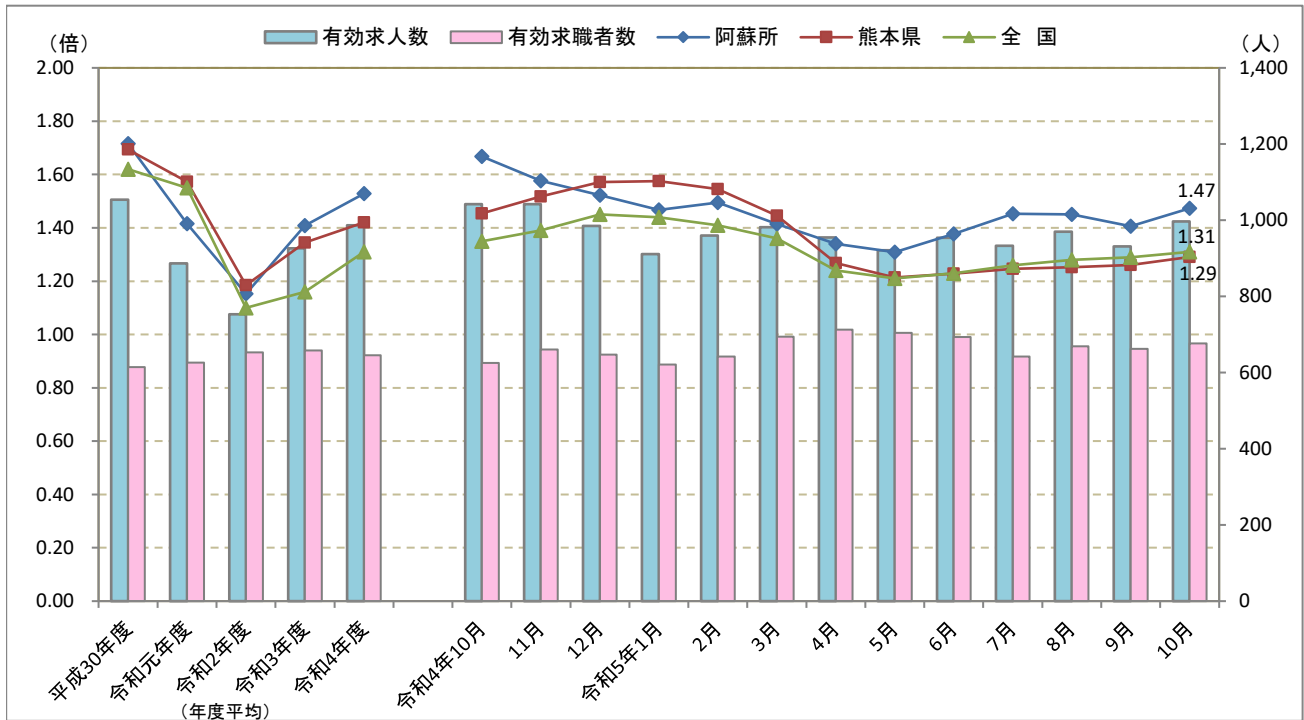


一般職業紹介状況(令和5年10月)



- * 令和5年10月の有効求人倍率は1.47倍で、前年同月に比べ0.20ポイント低下しました。
- * 有効求人数は997人で、前年同月に比べ4.3%減少しました。
- * 有効求職者数は677人で、前年同月に比べ8.3%増加しました。



有効求人倍率	平成30年度	令和元年度	令和2年度	令和3年度	令和4年度
阿蘇所	1.72	1.42	1.15	1.41	1.53
熊本県	1.69	1.57	1.19	1.35	1.42
全国	1.62	1.55	1.10	1.16	1.31

	令和4年10月	11月	12月	令和5年1月	2月	3月	4月	5月	6月	7月	8月	9月	10月
阿蘇所	1.67	1.58	1.52	1.47	1.50	1.41	1.34	1.31	1.38	1.45	1.45	1.41	1.47
熊本県	1.45	1.52	1.57	1.58	1.54	1.45	1.27	1.21	1.23	1.25	1.25	1.26	1.29
全国	1.35	1.39	1.45	1.44	1.41	1.36	1.24	1.21	1.23	1.26	1.28	1.29	1.31

阿蘇所	平成30年度	令和元年度	令和2年度	令和3年度	令和4年度
有効求人数	1,054	886	753	926	987
有効求職者数	614	626	653	658	646

	令和4年10月	11月	12月	令和5年1月	2月	3月	4月	5月	6月	7月	8月	9月	10月
有効求人数	1,042	1,042	985	911	960	982	955	921	954	933	970	931	997
有効求職者数	625	661	647	621	642	694	713	704	693	642	669	662	677

- ・有効求人数は、当所で受理した求人のうち、当月中に有効だった求人数の総数です。
- ・有効求職者数は、当所に登録された求職者のうち、当月中に有効だった求職者の総数です。
- ・有効求人倍率は、有効求人数を有効求職者数で除した値です。求職者一人に対して何人分の求人があるかを示しています。
- ・すべて季節調整を行っていない原数値のため、有効求人倍率は4、5月頃低下し、12月頃にかけて上昇する傾向があります。
- ・年度の平均は、有効求人数の平均を有効求職者数の平均で除したものです。
- ・ハローワークインターネットサービスの機能拡充に伴い、令和3年9月以降の数値には、ハローワークに来所せず、オンライン上で「求職者マイページ」を開設した求職者数や、ハローワークインターネットサービスで探した求人に直接応募する「オンライン自主応募」による就職件数等が含まれています。
- ・職業分類は、月計は平成21年12月改定の「日本標準職業分類」に基づく区分で、年度計は平成23年改定の「厚生労働省編職業分類」に基づく区分により表章したものです。

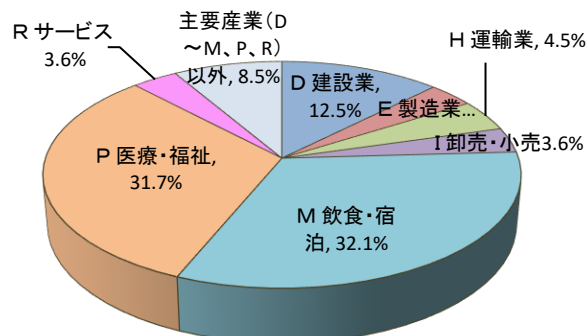
問合せ先: 阿蘇公共職業安定所
(阿蘇市一の宮町宮地2318-3 TEL: 代表0967-22-8609)

新規求人の状況

ハローワーク阿蘇

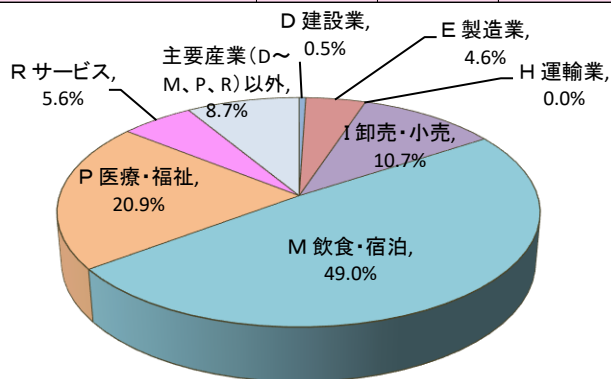
(1) 産業別新規求人の状況

一般フルタイム 令和5年10月	新規求人数	前年同月比	
		増減数(人)	増減率(%)
産業計	224	8	3.7
D 建設業	28	20	250.0
E 製造業	8	▲ 14	▲ 63.6
H 運輸業	10	3	42.9
I 卸売・小売	8	▲ 6	▲ 42.9
M 飲食・宿泊	72	18	33.3
N 生活関連・娯楽	6	0	0.0
O 教育・学習	2	1	100.0
P 医療・福祉	71	▲ 12	▲ 14.5
R サービス	8	1	14.3
主要産業(D~M、P、R)以外	19	▲ 2	▲ 9.5



【フルタイム】

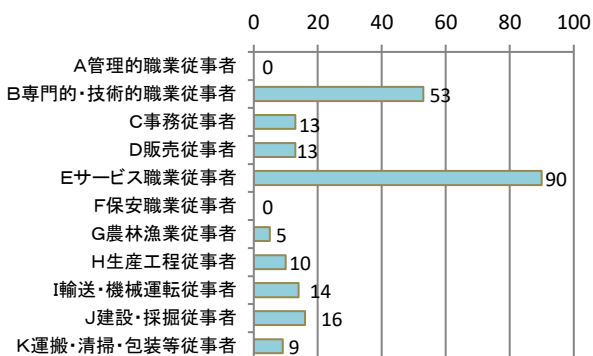
一般パートタイム 令和5年10月	新規求人数	前年同月比	
		増減数(人)	増減率(%)
産業計	196	36	22.5
D 建設業	1	▲ 2	▲ 66.7
E 製造業	9	2	28.6
H 運輸業	0	0	-
I 卸売・小売	21	▲ 2	▲ 8.7
M 飲食・宿泊	96	45	88.2
N 生活関連・娯楽	11	8	266.7
O 教育・学習	0	0	-
P 医療・福祉	41	▲ 12	▲ 22.6
R サービス	11	▲ 1	▲ 8.3
主要産業(D~M、P、R)以外	17	6	54.5



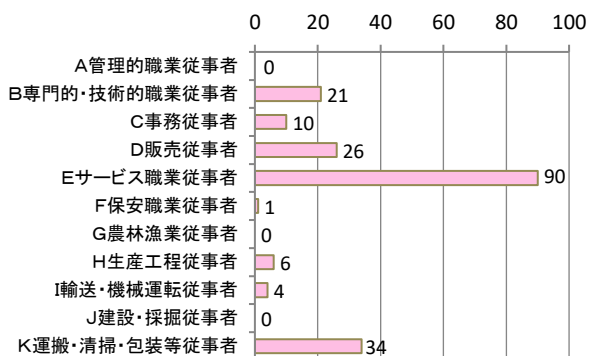
【パートタイム】

(2) 職業別新規求人の状況 (常用)

常用的フルタイム 令和5年10月	新規求人数	前年同月比	
		増減数(人)	増減率(%)
職業計	223	17	8.3
A 管理的職業従事者	0	0	-
B 専門的・技術的職業従事者	53	▲ 2	▲ 3.6
C 事務従事者	13	2	18.2
D 販売従事者	13	5	62.5
E サービス職業従事者	90	18	25.0
F 保安職業従事者	0	▲ 1	▲ 100.0
G 農林漁業従事者	5	3	150.0
H 生産工程従事者	10	▲ 14	▲ 58.3
I 輸送・機械運転従事者	14	2	16.7
J 建設・採掘従事者	16	10	166.7
K 運搬・清掃・包装等従事者	9	▲ 6	▲ 40.0

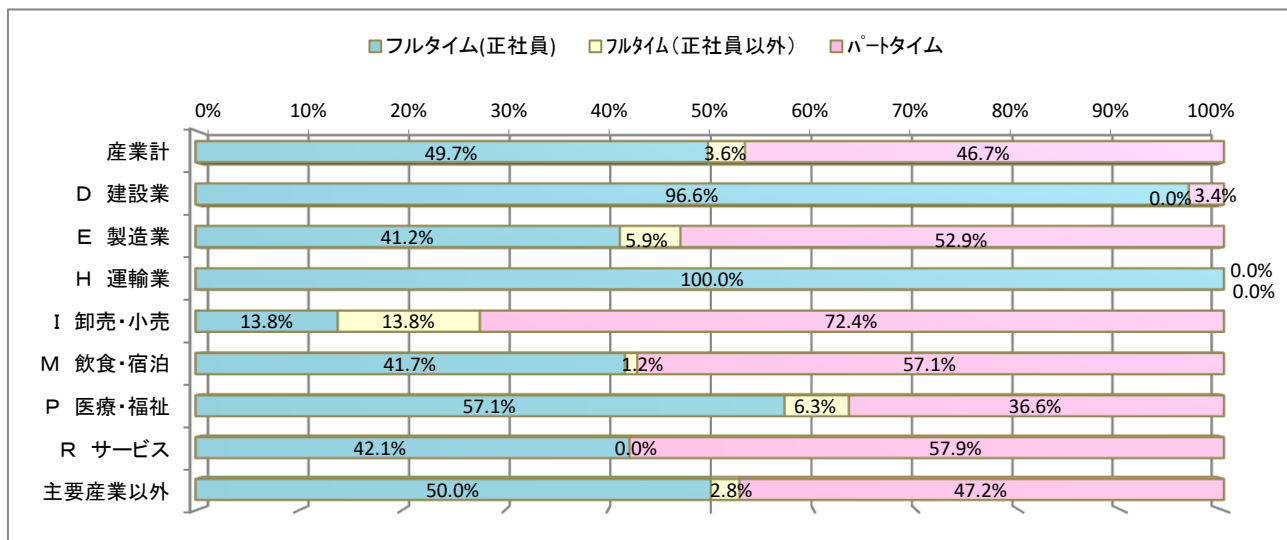


常用的パートタイム 令和5年10月	新規求人数	前年同月比	
		増減数(人)	増減率(%)
職業計	192	51	36.2
A 管理的職業従事者	0	0	-
B 専門的・技術的職業従事者	21	▲ 6	▲ 22.2
C 事務従事者	10	0	0.0
D 販売従事者	26	9	52.9
E サービス職業従事者	90	46	104.5
F 保安職業従事者	1	▲ 1	▲ 50.0
G 農林漁業従事者	0	▲ 5	▲ 100.0
H 生産工程従事者	6	▲ 3	▲ 33.3
I 輸送・機械運転従事者	4	2	100.0
J 建設・採掘従事者	0	▲ 1	▲ 100.0
K 運搬・清掃・包装等従事者	34	10	41.7



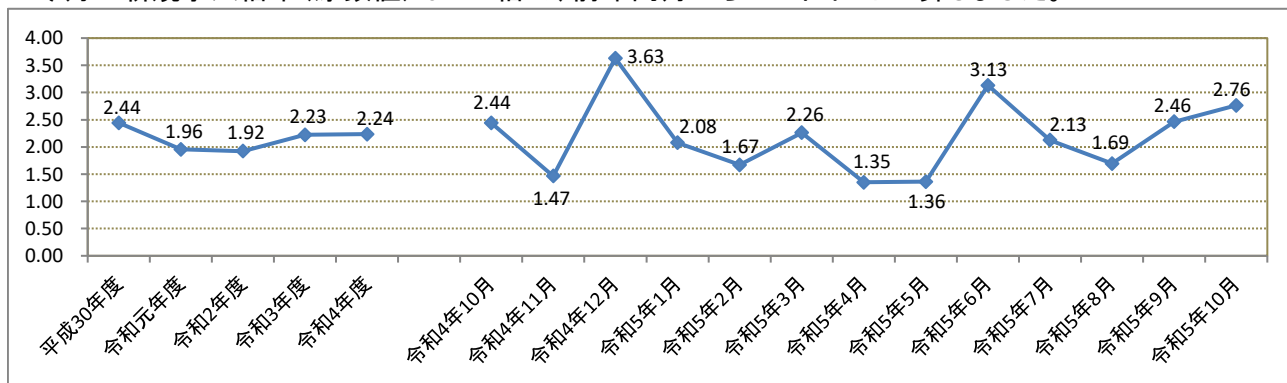
(3) 雇用形態別常用新規求人の割合(常用求人=4か月以上の雇用期間の求人)

- ・新規求人のうち、フルタイムが53.3%、パートタイムが46.7%を占めています。また全体の49.7%が正社員となっています。
- ・正社員の割合が高いのは、「運輸業」、「建設業」、パートタイムの割合が高いのは、「卸売・小売」、「サービス」となっています。



(4) 新規求人倍率(原数値)の推移

今月の新規求人倍率(原数値)は2.76倍で、前年同月から0.32ポイント上昇しました。

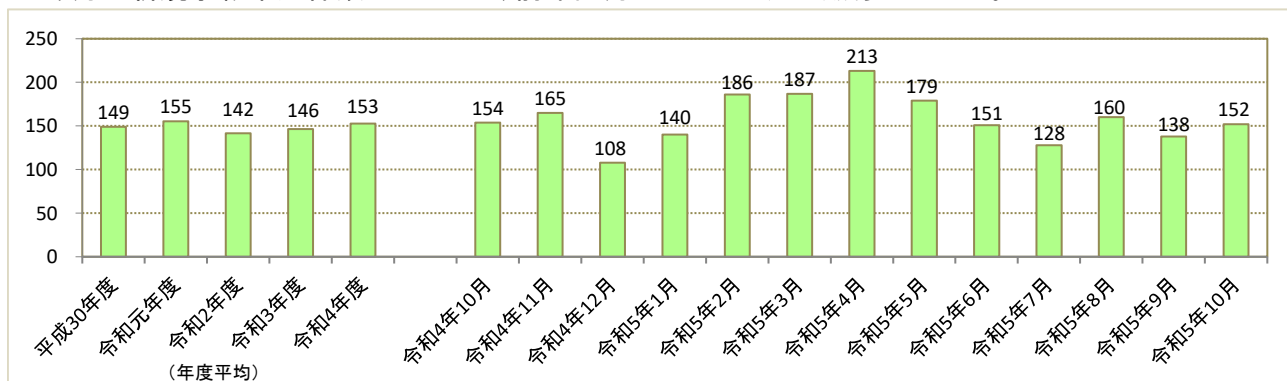


※原数値の求人倍率は季節的に変動するため、前年同月と比較します。

新規求職の状況

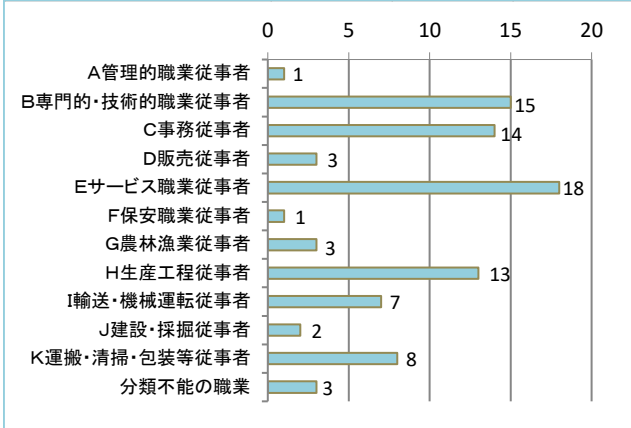
(1) 推移及び今月の状況

今月の新規求職申込件数は152人で、前年同月に比べ2人(1.3%)減少しました。

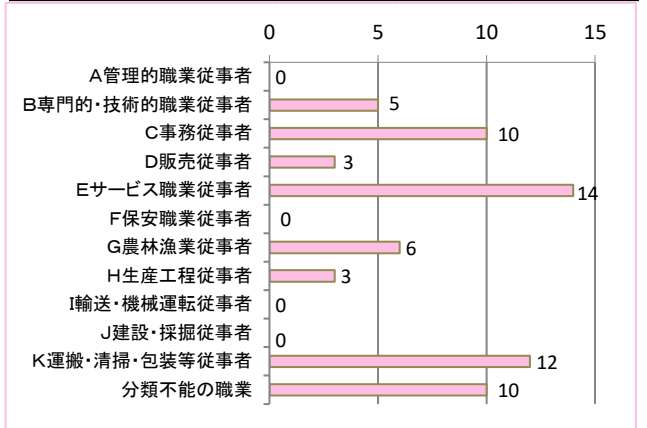


(2) 職業別新規求職申込件数の状況 (常用)

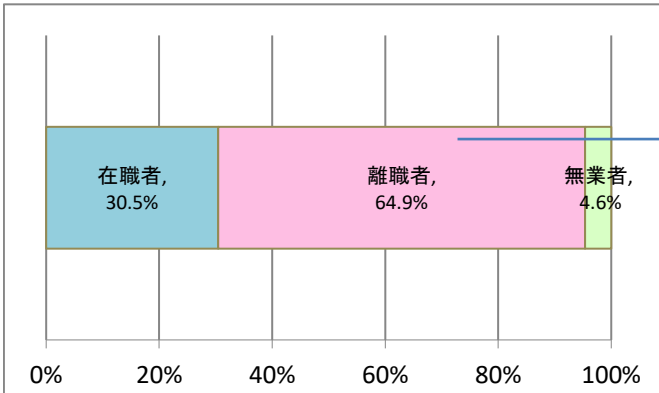
常用的フルタイム 令和5年10月	新規求職 申込件数	前年同月比	
		増減数(人)	増減率(%)
職業計	88	▲ 2	▲ 2.2
A管理的職業従事者	1	▲ 1	▲ 50.0
B専門的・技術的職業従事者	15	5	50.0
C事務従事者	14	▲ 1	▲ 6.7
D販売従事者	3	0	0.0
Eサービス職業従事者	18	6	50.0
F保安職業従事者	1	1	-
G農林漁業従事者	3	0	0.0
H生産工程従事者	13	▲ 12	▲ 48.0
I輸送・機械運転従事者	7	▲ 2	▲ 22.2
J建設・採掘従事者	2	1	100.0
K運搬・清掃・包装等従事者	8	3	60.0
分類不能の職業	3	▲ 2	▲ 40.0



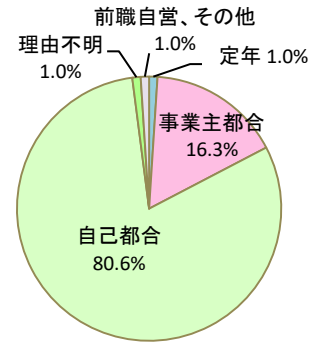
常用的パートタイム 令和5年10月	新規求職 申込件数	前年同月比	
		増減数(人)	増減率(%)
職業計	63	▲ 1	▲ 1.6
A管理的職業従事者	0	0	-
B専門的・技術的職業従事者	5	0	0.0
C事務従事者	10	1	11.1
D販売従事者	3	▲ 5	▲ 62.5
Eサービス職業従事者	14	0	0.0
F保安職業従事者	0	0	-
G農林漁業従事者	6	2	50.0
H生産工程従事者	3	1	50.0
I輸送・機械運転従事者	0	▲ 2	▲ 100.0
J建設・採掘従事者	0	0	-
K運搬・清掃・包装等従事者	12	▲ 5	▲ 29.4
分類不能の職業	10	7	233.3



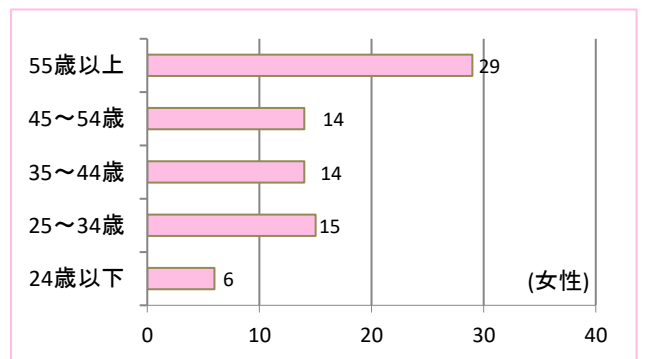
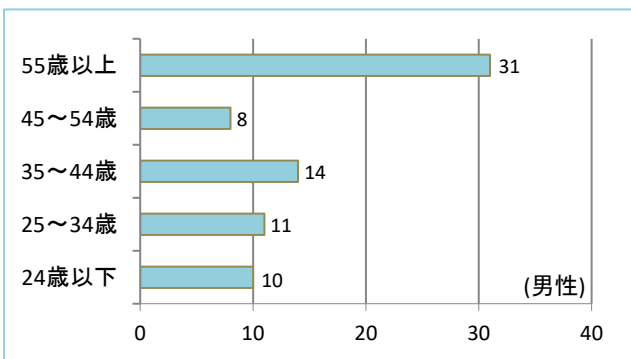
(3) 新規常用求職者の態様別状況 (在職者か離職者かなど)



【離職者の離職理由別内訳】



(4) 性別・年齢構成別新規求職申込件数 (パート含む)



◆職業紹介状況

項目		区分	前年同月	令和5年10月	前年同月比	
					(差、増減率)	
全 数	①新規求職申込件数	(件)	154	152	▲ 1.3	
	②月間有効求職者数	(人)	625	677	8.3	
	③新規求人数	(人)	376	420	11.7	
	④月間有効求人数	(人)	1,042	997	▲ 4.3	
	⑤紹介件数	(件)	128	106	▲ 17.2	
	⑥就職件数	(件)	52	62	19.2	
	⑦充足数	(人)	36	50	38.9	
	有効求人倍率(④/②)	(倍)	1.67	1.47	▲ 0.20	
	新規求人倍率(③/①)	(倍)	2.44	2.76	0.32	
	就職率(⑥/①×100)	(%)	33.8	40.8	7.0	
	充足率(⑦/③×100)	(%)	9.6	11.9	2.3	
	一 般 フ ル タ イ ム	①新規求職申込件数	(件)	90	89	▲ 1.1
		②月間有効求職者数	(人)	355	397	11.8
		③新規求人数	(人)	216	224	3.7
④月間有効求人数		(人)	574	531	▲ 7.5	
⑤紹介件数		(件)	83	70	▲ 15.7	
⑥就職件数		(件)	29	34	17.2	
⑦充足数		(人)	19	23	21.1	
就職率(⑥/①×100)		(%)	32.2	38.2	6.0	
充足率(⑦/③×100)	(%)	8.8	10.3	1.5		
一 般 パ ー ト タ イ ム	①新規求職申込件数	(件)	64	63	▲ 1.6	
	②月間有効求職者数	(人)	270	280	3.7	
	③新規求人数	(人)	160	196	22.5	
	④月間有効求人数	(人)	468	466	▲ 0.4	
	⑤紹介件数	(件)	45	36	▲ 20.0	
	⑥就職件数	(件)	23	28	21.7	
	⑦充足数	(人)	17	27	58.8	
	就職率(⑥/①×100)	(%)	35.9	44.4	8.5	
充足率(⑦/③×100)	(%)	10.6	13.8	3.2		

◆雇用保険業務取扱状況

項目		区分	前年同月	令和5年10月	前年同月比
					(差、増減率)
月末現在適用事業所数		(所)	1,224	1,215	▲ 9
新規適用事業所数		(所)	3	4	1
廃止事業所数		(所)	10	0	▲ 10
月末現在被保険者数		(人)	13,649	13,642	▲ 7
(うち高齢被保険者数)		(人)	2,074	2,150	76
資格取得者数		(人)	163	166	3
資格喪失者数		(人)	193	175	▲ 18
うち事業主都合		(人)	21	9	▲ 12
離職票交付枚数		(枚)	139	116	▲ 23
基本手当支給総額(基本手当基本分)		(千円)	17,248	22,992	33.3
受給者実人員(基本手当基本分)		(人)	147	192	30.6
受給資格決定件数	基本手当	(件)	48	38	▲ 20.8
	高齢求職者給付	(件)	14	30	114.3
	特例一時金	(件)	0	0	—
再就職手当	支給人員	(人)	10	19	90.0
	支給金額	(千円)	3,321	5,718	72.2
就業促進定着手当	支給人員	(人)	2	0	▲ 100.0
	支給金額	(千円)	281	0	▲ 100.0
常用就職支度手当	支給人員	(人)	0	0	—
	支給金額	(千円)	0	0	—
移転費	支給人員	(人)	1	0	▲ 100.0
	支給金額	(千円)	359	0	▲ 100.0
求職活動支援費(広域求職活動)	支給人員	(人)	0	0	—
	支給金額	(千円)	0	0	—
求職活動支援費(短期訓練)	支給人員	(人)	0	0	—
	支給金額	(千円)	0	0	—
求職活動支援費(役務)	支給人員	(人)	0	0	—
	支給金額	(千円)	0	0	—
高齢雇用継続給付	受給者数	(人)	126	143	13.5
	支給金額	(千円)	2,923	3,310	13.2
育児休業給付	受給者数	(人)	89	113	27.0
	支給金額	(千円)	10,046	11,304	12.5
介護休業給付	受給者数	(人)	0	0	—
	支給金額	(千円)	0	0	—
教育訓練給付(一般教育訓練)	受給者数	(人)	4	4	0.0
	支給金額	(千円)	164	164	0.0
教育訓練給付(専門実践)通学制(追加給付除く)	受給者数	(人)	1	2	100.0
	支給金額	(千円)	144	466	223.6
教育訓練給付(専門実践)通信制(追加給付除く)	受給者数	(人)	3	4	33.3
	支給金額	(千円)	244	239	▲ 2.0

◆産業別新規求人状況：ハローワーク阿蘇

	前年同月			令和5年10月			対前年同月比(%)		
	一般フルタイム	一般パートタイム	計	一般フルタイム	一般パートタイム	計	一般フルタイム	一般パートタイム	計
AB 農林漁業	5	4	9	7	3	10	40.0	▲ 25.0	11.1
C 鉱業	0	0	0	0	0	0	-	-	-
052(石炭・亜炭)	0	0	0	0	0	0	-	-	-
D 建設業	8	3	11	28	1	29	250.0	▲ 66.7	163.6
06総合工事業	5	3	8	23	0	23	360.0	▲ 100.0	187.5
082(電気工事)	0	0	0	0	0	0	-	-	-
E 製造業	22	7	29	8	9	17	▲ 63.6	28.6	▲ 41.4
09食料品	0	7	7	1	9	10	-	28.6	42.9
10飲料	3	0	3	5	0	5	66.7	-	66.7
11繊維	0	0	0	0	0	0	-	-	-
12木材	2	0	2	0	0	0	▲ 100.0	-	▲ 100.0
13家具	0	0	0	0	0	0	-	-	-
14バルブ	0	0	0	0	0	0	-	-	-
15印刷	0	0	0	0	0	0	-	-	-
16化学	5	0	5	0	0	0	▲ 100.0	-	▲ 100.0
17石油	0	0	0	0	0	0	-	-	-
18プラスチック	0	0	0	0	0	0	-	-	-
19ゴム	3	0	3	0	0	0	▲ 100.0	-	▲ 100.0
21窯業	1	0	1	1	0	1	0.0	-	0.0
22鉄鋼	0	0	0	0	0	0	-	-	-
23非鉄	0	0	0	0	0	0	-	-	-
234(電線)	0	0	0	0	0	0	-	-	-
24金属製品	0	0	0	0	0	0	-	-	-
25はん用機械	0	0	0	0	0	0	-	-	-
26生産用機械	0	0	0	0	0	0	-	-	-
27業務用機械	0	0	0	0	0	0	-	-	-
28電子部品	0	0	0	0	0	0	-	-	-
29電気機械器具製造業	8	0	8	1	0	1	▲ 87.5	-	▲ 87.5
293・294・301(民生)	8	0	8	0	0	0	▲ 100.0	-	▲ 100.0
296・297・302・303・28(電子機器等)	0	0	0	0	0	0	-	-	-
296(電子応用)	0	0	0	0	0	0	-	-	-
297(電子計測)	0	0	0	0	0	0	-	-	-
299(その他電気)	0	0	0	0	0	0	-	-	-
30情報通信機械	0	0	0	0	0	0	-	-	-
301(通信機械)	0	0	0	0	0	0	-	-	-
303(電子計算機)	0	0	0	0	0	0	-	-	-
28,30 ハードウェア	0	0	0	0	0	0	-	-	-
31輸送	0	0	0	0	0	0	-	-	-
311(自動車)	0	0	0	0	0	0	-	-	-
313(船舶製造等)	0	0	0	0	0	0	-	-	-
273・274・275・323(精密)	0	0	0	0	0	0	-	-	-
275(光学)	0	0	0	0	0	0	-	-	-
323(時計)	0	0	0	0	0	0	-	-	-
20,32 その他製造	0	0	0	0	0	0	-	-	-
F 電気・ガ・熱	0	0	0	0	0	0	-	-	-
G 情報通信	0	0	0	0	0	0	-	-	-
37通信	0	0	0	0	0	0	-	-	-
38放送	0	0	0	0	0	0	-	-	-
39情報サービス	0	0	0	0	0	0	-	-	-
391(ソフト)	0	0	0	0	0	0	-	-	-
392(情報処理)	0	0	0	0	0	0	-	-	-
40インタネ	0	0	0	0	0	0	-	-	-
H 運輸業	7	0	7	10	0	10	42.9	-	42.9
43旅客運送	0	0	0	0	0	0	-	-	-
44貨物運送	7	0	7	6	0	6	▲ 14.3	-	▲ 14.3
I 卸売・小売	14	23	37	8	21	29	▲ 42.9	▲ 8.7	▲ 21.6
50~55 卸売	3	1	4	0	0	0	▲ 100.0	▲ 100.0	▲ 100.0
543・593(ハード等)	0	1	1	1	0	1	-	▲ 100.0	0.0
543(電気機械)	0	0	0	0	0	0	-	-	-
56~61 小売	11	22	33	8	21	29	▲ 27.3	▲ 4.5	▲ 12.1
56各種商品小売業	1	3	4	0	4	4	▲ 100.0	33.3	0.0
593(機械小売)	0	1	1	1	0	1	-	▲ 100.0	0.0
J 金融・保険	0	0	0	0	0	0	-	-	-
62~64銀行	0	0	0	0	0	0	-	-	-
65,66金融・先物	0	0	0	0	0	0	-	-	-
67保険業	0	0	0	0	0	0	-	-	-
K 不動産	0	0	0	0	0	0	-	-	-
693(駐車場)	0	0	0	0	0	0	-	-	-
70物品賃貸業	0	0	0	0	0	0	-	-	-
703(事務機械)	0	0	0	0	0	0	-	-	-
L 学術研究	0	0	0	2	2	4	-	-	-
73広告	0	0	0	0	0	0	-	-	-
M 飲食・宿泊	54	51	105	72	96	168	33.3	88.2	60.0
75宿泊	52	46	98	66	87	153	26.9	89.1	56.1
76飲食	2	5	7	6	9	15	200.0	80.0	114.3
761・762・763・764・767・769(一般)	2	5	7	6	9	15	200.0	80.0	114.3
N 生活関連・娯楽	6	3	9	6	11	17	0.0	266.7	88.9
78理美容業	0	0	0	0	9	9	-	-	-
O 教育・学習	1	0	1	2	0	2	100.0	-	100.0
P 医療・福祉	83	53	136	71	41	112	▲ 14.5	▲ 22.6	▲ 17.6
83医療業	50	16	66	40	16	56	▲ 20.0	0.0	▲ 15.2
84保健衛生	0	0	0	0	0	0	-	-	-
85社会保険	33	37	70	31	25	56	▲ 6.1	▲ 32.4	▲ 20.0
854老人・介護	15	23	38	19	11	30	26.7	▲ 52.2	▲ 21.1
859その他社会保険	0	0	0	0	3	3	-	-	-
Q 複合サービス	7	1	8	2	0	2	▲ 71.4	▲ 100.0	▲ 75.0
86郵便	0	0	0	0	0	0	-	-	-
R サービス	7	12	19	8	11	19	14.3	▲ 8.3	0.0
88廃棄物処理	0	0	0	2	0	2	-	-	-
89自動車整備	4	0	4	6	0	6	50.0	-	50.0
90機械修理	0	0	0	0	0	0	-	-	-
91紹介・派遣	1	1	2	0	0	0	▲ 100.0	▲ 100.0	▲ 100.0
912(労働者派遣)	1	1	2	0	0	0	▲ 100.0	▲ 100.0	▲ 100.0
92その他の事業サービス	2	10	12	0	9	9	▲ 100.0	▲ 10.0	▲ 25.0
93~96その他サービス	0	1	1	0	2	2	-	100.0	100.0
ST 公務・その他	2	3	5	0	1	1	▲ 100.0	▲ 66.7	▲ 80.0
合計	216	160	376	224	196	420	3.7	22.5	11.7

◆職業別新規求人人数(常用=雇用期間の定めがない求人、4か月以上の求人):ハローワーク阿蘇

	前年同月			令和5年10月			対前年同月比(%)		
	常用的フルタイム	常用的パートタイム	計	常用的フルタイム	常用的パートタイム	計	常用的フルタイム	常用的パートタイム	計
A管理的職業従事者	0	0	0	0	0	0	-	-	-
01 管理的公務員	0	0	0	0	0	0	-	-	-
02 法人・団体役員	0	0	0	0	0	0	-	-	-
03 法人・団体管理職員	0	0	0	0	0	0	-	-	-
04 その他の管理的職業従事者	0	0	0	0	0	0	-	-	-
B専門的・技術的職業従事者	55	27	82	53	21	74	▲ 3.6	▲ 22.2	▲ 9.8
05 研究者	0	0	0	0	0	0	-	-	-
06 農林水産技術者	0	0	0	0	0	0	-	-	-
07 製造技術者(開発)	0	0	0	0	0	0	-	-	-
08 製造技術者(開発を除く)	0	0	0	0	0	0	-	-	-
09 建築・土木・測量技術者	1	0	1	7	0	7	600.0	-	600.0
10 情報処理・通信技術者	0	0	0	0	0	0	-	-	-
11 その他の技術者	0	0	0	0	0	0	-	-	-
12 医師、歯科医師、獣医師、薬剤師	0	0	0	1	1	2	-	-	-
13 看護師、保健師、助産師	24	10	34	21	9	30	▲ 12.5	▲ 10.0	▲ 11.8
14 医療技術者	9	8	17	11	4	15	22.2	▲ 50.0	▲ 11.8
15 その他の保健医療従事者	1	0	1	1	0	1	0.0	-	0.0
16 社会福祉専門職業従事者	17	8	25	12	7	19	▲ 29.4	▲ 12.5	▲ 24.0
17 法務従事者	0	0	0	0	0	0	-	-	-
18 経営・金融・保険専門職業従事者	0	0	0	0	0	0	-	-	-
19 教員	0	0	0	0	0	0	-	-	-
20 宗教家	0	0	0	0	0	0	-	-	-
21 著述家、記者、編集者	0	0	0	0	0	0	-	-	-
22 美術家、デザイナー、写真家、映像撮影者	0	0	0	0	0	0	-	-	-
23 音楽家、舞台芸術家	0	0	0	0	0	0	-	-	-
24 その他の専門的職業従事者	3	1	4	0	0	0	▲ 100.0	▲ 100.0	▲ 100.0
C事務従事者	11	10	21	13	10	23	18.2	0.0	9.5
25 一般事務従事者	11	7	18	12	10	22	9.1	42.9	22.2
26 会計事務従事者	0	1	1	0	0	0	-	▲ 100.0	▲ 100.0
27 生産関連事務従事者	0	0	0	0	0	0	-	-	-
28 営業・販売事務従事者	0	0	0	1	0	1	-	-	-
29 外勤事務従事者	0	2	2	0	0	0	-	▲ 100.0	▲ 100.0
30 運輸・郵便事務従事者	0	0	0	0	0	0	-	-	-
31 事務用機器操作員	0	0	0	0	0	0	-	-	-
D販売従事者	8	17	25	13	26	39	62.5	52.9	56.0
32 商品販売従事者	7	17	24	11	25	36	57.1	47.1	50.0
33 販売類似職業従事者	0	0	0	0	1	1	-	-	-
34 営業職業従事者	1	0	1	2	0	2	100.0	-	100.0
Eサービス職業従事者	72	44	116	90	90	180	25.0	104.5	55.2
35 家庭生活支援サービス職業従事者	0	0	0	0	0	0	-	-	-
36 介護サービス職業従事者	17	14	31	18	8	26	5.9	▲ 42.9	▲ 16.1
37 保健医療サービス職業従事者	2	1	3	1	0	1	▲ 50.0	▲ 100.0	▲ 66.7
38 生活衛生サービス職業従事者	3	0	3	2	10	12	▲ 33.3	-	300.0
39 飲食調理従事者	15	11	26	11	14	25	▲ 26.7	27.3	▲ 3.8
40 接客・給仕職業従事者	32	15	47	56	54	110	75.0	260.0	134.0
41 居住施設・ビル等管理人	3	0	3	2	2	4	▲ 33.3	-	33.3
42 その他のサービス職業従事者	0	3	3	0	2	2	-	▲ 33.3	▲ 33.3
F保安職業従事者	1	2	3	0	1	1	▲ 100.0	▲ 50.0	▲ 66.7
43 自衛官	0	0	0	0	0	0	-	-	-
44 司法警察職員	0	0	0	0	0	0	-	-	-
45 その他の保安職業従事者	1	2	3	0	1	1	▲ 100.0	▲ 50.0	▲ 66.7
G農林漁業従事者	2	5	7	5	0	5	150.0	▲ 100.0	▲ 28.6
46 農業従事者	1	4	5	5	0	5	400.0	▲ 100.0	0.0
47 林業従事者	0	0	0	0	0	0	-	-	-
48 漁業従事者	1	1	2	0	0	0	▲ 100.0	▲ 100.0	▲ 100.0
H生産工程従事者	24	9	33	10	6	16	▲ 58.3	▲ 33.3	▲ 51.5
49 生産設備制御・監視従事者(金属製品)	0	0	0	0	0	0	-	-	-
50 生産設備制御・監視従事者(金属製品を除く)	0	0	0	0	0	0	-	-	-
51 機械組立設備制御・監視従事者	0	0	0	0	0	0	-	-	-
52 製品製造・加工処理従事者(金属製品)	1	0	1	0	0	0	▲ 100.0	-	▲ 100.0
53 製品製造・加工処理従事者(金属製品を除く)	12	9	21	6	6	12	▲ 50.0	▲ 33.3	▲ 42.9
54 機械組立従事者	6	0	6	0	0	0	▲ 100.0	-	▲ 100.0
55 機械整備・修理従事者	4	0	4	4	0	4	0.0	-	0.0
56 製品検査従事者(金属製品)	0	0	0	0	0	0	-	-	-
57 製品検査従事者(金属製品を除く)	0	0	0	0	0	0	-	-	-
58 機械検査従事者	1	0	1	0	0	0	▲ 100.0	-	▲ 100.0
59 生産関連・生産類似作業従事者	0	0	0	0	0	0	-	-	-
I輸送・機械運転従事者	12	2	14	14	4	18	16.7	100.0	28.6
60 鉄道運転従事者	0	0	0	2	0	2	-	-	-
61 自動車運転従事者	8	2	10	9	4	13	12.5	100.0	30.0
62 船舶・航空機運転従事者	0	0	0	0	0	0	-	-	-
63 その他の輸送従事者	0	0	0	0	0	0	-	-	-
64 定置・建設機械運転従事者	4	0	4	3	0	3	▲ 25.0	-	▲ 25.0
J建設・探掘従事者	6	1	7	16	0	16	166.7	▲ 100.0	128.6
65 建設躯体工事従事者	0	0	0	0	0	0	-	-	-
66 建設従事者(建設躯体工事従事者を除く)	1	0	1	2	0	2	100.0	-	100.0
67 電気工事従事者	0	0	0	0	0	0	-	-	-
68 土木作業従事者	5	1	6	14	0	14	180.0	▲ 100.0	133.3
69 探掘従事者	0	0	0	0	0	0	-	-	-
K運搬・清掃・包装等従事者	15	24	39	9	34	43	▲ 40.0	41.7	10.3
70 運搬従事者	12	1	13	6	0	6	▲ 50.0	▲ 100.0	▲ 53.8
71 清掃従事者	3	16	19	0	13	13	▲ 100.0	▲ 18.8	▲ 31.6
72 包装従事者	0	0	0	0	0	0	-	-	-
73 その他の運搬・清掃・包装等従事者	0	7	7	3	21	24	-	200.0	242.9
分類不能の職業	0	0	0	0	0	0	-	-	-
合計	206	141	347	223	192	415	8.3	36.2	19.6

◆産業別求人充足数と充足率：ハローワーク阿蘇

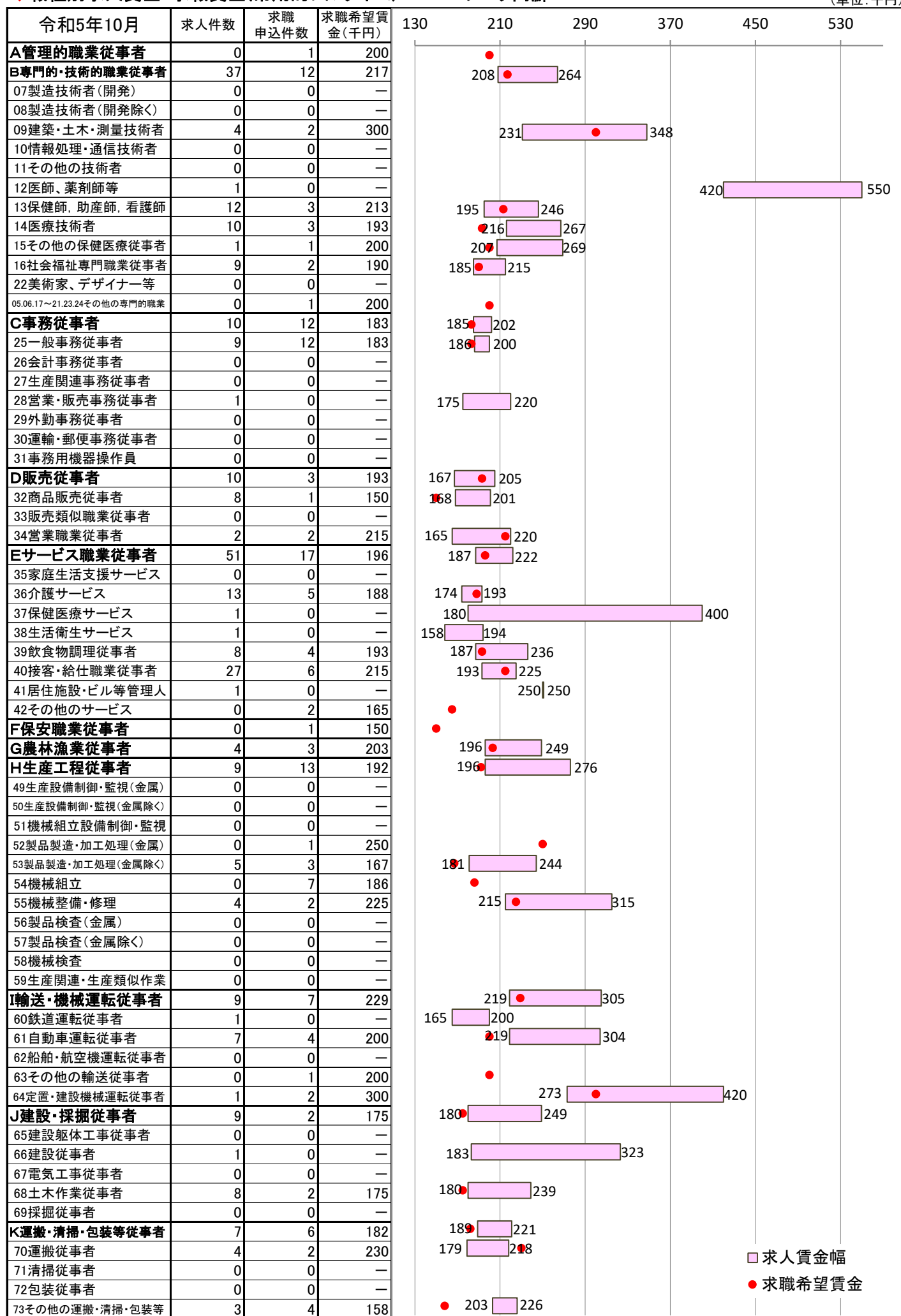
令和4年度	一般フルタイム			一般パートタイム		
	新規求人人数	充足数	充足率(%)	新規求人人数	充足数	充足率(%)
AB 農林漁業	135	37	27.4	105	23	21.9
C 鉱業	0	0	-	0	0	-
052(石炭・亜炭)	0	0	-	0	0	-
D 建設業	187	32	17.1	9	1	11.1
06総合工事業	162	29	17.9	9	1	11.1
082(電気工事)	0	0	-	0	0	-
E 製造業	139	46	33.1	76	29	38.2
09食料品	14	5	35.7	34	17	50.0
10飲料	29	10	34.5	25	7	28.0
11繊維	12	2	16.7	11	4	36.4
12木材	9	3	33.3	0	0	-
13家具	0	0	-	0	0	-
14パルプ	0	0	-	0	0	-
15印刷	2	1	50.0	0	0	-
16化学	6	10	166.7	0	0	-
17石油	0	0	-	0	0	-
18プラスチック	1	0	0.0	0	0	-
19ゴム	4	4	100.0	0	1	-
21窯業	19	5	26.3	0	0	-
22鉄鋼	0	0	-	0	0	-
23非鉄	0	0	-	0	0	-
234(電線)	0	0	-	0	0	-
24金属製品	0	0	-	0	0	-
25はん用機械	0	0	-	0	0	-
26生産用機械	0	0	-	0	0	-
27業務用機械	0	0	-	0	0	-
28電子部品	0	0	-	0	0	-
29電気機械器具製造業	38	6	15.8	3	0	0.0
293・294・301(民生)	34	2	5.9	3	0	0.0
296・297・302・303・28(電子機器等)	0	0	-	0	0	-
296(電子応用)	0	0	-	0	0	-
297(電子計測)	0	0	-	0	0	-
299(その他電気)	0	0	-	0	0	-
30情報通信機械	0	0	-	0	0	-
301(通信機械)	0	0	-	0	0	-
303(電子計算機)	0	0	-	0	0	-
28.30 ハードウェア	0	0	-	0	0	-
31輸送	3	0	0.0	3	0	0.0
311(自動車)	3	0	0.0	3	0	0.0
313(船舶製造等)	0	0	-	0	0	-
273・274・275・323(精密)	0	0	-	0	0	-
275(光学)	0	0	-	0	0	-
323(時計)	0	0	-	0	0	-
20.32 その他製造	2	0	0.0	0	0	-
F 電気・ガ・熱	0	0	-	0	0	-
G 情報通信	0	0	-	3	1	33.3
37通信	0	0	-	0	0	-
38放送	0	0	-	0	0	-
39情報サービス	0	0	-	3	1	33.3
391(ソフト)	0	0	-	3	1	33.3
392(情報処理)	0	0	-	0	0	-
40インターネット	0	0	-	0	0	-
H 運輸業	61	5	8.2	3	0	0.0
43旅客運送	7	2	28.6	0	0	-
44貨物運送	40	3	7.5	3	0	0.0
I 卸売・小売	136	16	11.8	320	27	8.4
50～55 卸売	19	1	5.3	15	3	20.0
543・593(ハード等)	5	1	20.0	5	0	0.0
543(電気機械)	0	0	-	2	0	0.0
56～61 小売	117	15	12.8	305	24	7.9
56各種商品小売業	2	0	0.0	29	1	3.4
593(機械小売)	5	1	20.0	3	0	0.0
J 金融・保険	1	0	0.0	0	0	-
62～64銀行	0	0	-	0	0	-
65.66金融・先物	0	0	-	0	0	-
67保険業	1	0	0.0	0	0	-
K 不動産	0	0	-	3	1	33.3
693(駐車場)	0	0	-	0	0	-
70物品賃貸業	0	0	-	0	0	-
703(事務機械)	0	0	-	0	0	-
L 学術研究	5	0	0.0	0	0	-
73広告	0	0	-	0	0	-
M 飲食・宿泊	518	43	8.3	702	60	8.5
75宿泊	489	38	7.8	620	48	7.7
76飲食	29	5	17.2	82	12	14.6
761・762・763・764・767・769(一般)	29	5	17.2	82	12	14.6
N 生活関連・娯楽	85	8	9.4	137	16	11.7
78理美容業	7	2	28.6	10	4	40.0
O 教育・学習	21	5	23.8	21	10	47.6
P 医療・福祉	715	77	10.8	446	34	7.6
83医療業	332	22	6.6	161	12	7.5
84保健衛生	0	0	-	0	0	-
85社会保険	383	55	14.4	285	22	7.7
854老人・介護	281	38	13.5	222	15	6.8
859その他社会保険	3	1	33.3	1	0	0.0
Q 複合サービス	65	3	4.6	5	3	60.0
86郵便	0	0	-	0	0	-
R サービス	71	13	18.3	39	8	20.5
88廃棄物処理	11	3	27.3	2	0	0.0
89自動車整備	34	0	0.0	3	0	0.0
90機械修理	2	0	0.0	0	0	-
91紹介・派遣	6	5	83.3	2	0	0.0
912(労働者派遣)	6	5	83.3	2	0	0.0
92その他の事業サービス	6	2	33.3	29	6	20.7
93～96その他サービス	12	3	25.0	3	2	66.7
ST 公務・その他	8	3	37.5	77	37	48.1
合計	2,147	288	13.4	1,946	250	12.8

◆職業別新規求職申込件数と就職件数、就職率(常用):ハローワーク阿蘇

令和4年度	常用的フルタイム			常用的パートタイム		
	新規求職申込件数	就職件数	就職率(%)	新規求職申込件数	就職件数	就職率(%)
A管理的職業	5	2	40.0	1	0	0.0
01管理的公務員	0	0	-	0	0	-
02法人・団体の役員	0	0	-	0	0	-
03法人・団体の管理職員	4	1	25.0	1	0	0.0
04その他の管理的職業	1	1	100.0	0	0	-
B専門的・技術的職業	136	43	31.6	76	27	35.5
05研究者	0	0	-	0	0	-
06農林水産技術者	0	1	-	0	0	-
07開発技術者	2	0	0.0	0	0	-
08製造技術者	9	4	44.4	4	0	0.0
09建築・土木技術者等	9	0	0.0	2	0	0.0
10情報処理・通信技術者	13	0	0.0	2	0	0.0
11その他の技術者	0	1	-	3	0	0.0
12医師、薬剤師等	2	0	0.0	0	0	-
13看護師、保健師、助産師	42	17	40.5	30	9	30.0
14医療技術者	5	5	100.0	5	0	0.0
15その他の保健医療	7	1	14.3	4	0	0.0
16社会福祉の専門的職業	20	13	65.0	17	9	52.9
17法務の職業	0	0	-	0	0	-
18経営・金融等の職業	0	0	-	0	0	-
19教育の職業	3	0	0.0	5	1	20.0
20宗教家	0	0	-	0	0	-
21著述家、記者、編集者	3	0	0.0	0	0	-
22美術家、デザイナー等	13	0	0.0	2	1	50.0
23音楽家、舞台芸術家	0	0	-	0	0	-
24その他の専門的職業	8	1	12.5	2	7	350.0
C事務的職業	237	61	25.7	135	50	37.0
25一般事務員	205	49	23.9	125	39	31.2
26会計事務員	15	3	20.0	5	2	40.0
27生産関連事務員	6	8	133.3	1	3	300.0
28営業・販売関連事務員	6	1	16.7	1	1	100.0
29外勤事務員	0	0	-	0	1	-
30運輸・郵便事務	4	0	0.0	0	0	-
31事務用機器操作の職業	1	0	0.0	3	4	133.3
D販売の職業	38	22	57.9	46	12	26.1
32商品販売の職業	28	16	57.1	45	12	26.7
33販売類似の職業	0	0	-	1	0	0.0
34営業の職業	10	6	60.0	0	0	-
Eサービスの職業	162	90	55.6	144	62	43.1
35家庭生活支援サービス	0	0	-	1	0	0.0
36介護サービスの職業	48	33	68.8	31	10	32.3
37保健医療サービス	8	5	62.5	1	0	0.0
38生活衛生サービス	6	0	0.0	6	9	150.0
39飲食物調理の職業	43	26	60.5	62	24	38.7
40接客・給仕の職業	49	19	38.8	29	14	48.3
41居住施設・ビルの管理	0	3	-	1	0	0.0
42その他のサービス	8	4	50.0	13	5	38.5
F保安の職業	7	6	85.7	5	3	60.0
43自衛官	0	0	-	0	0	-
44司法警察職員	0	0	-	0	0	-
45その他の保安職業	7	6	85.7	5	3	60.0
G農林漁業の職業	46	16	34.8	30	15	50.0
46農業の職業	36	12	33.3	26	15	57.7
47林業の職業	10	3	30.0	4	0	0.0
48漁業の職業	0	1	-	0	0	-
H生産工程の職業	150	43	28.7	28	30	107.1
49生産設備(金属)	0	0	-	0	0	-
50生産設備(金属除く)	1	0	0.0	0	1	-
51生産設備(機械)	2	2	100.0	1	0	0.0
52金属材料製造等	7	4	57.1	2	0	0.0
54製品製造・加工処理	54	26	48.1	15	28	186.7
57機械組立の職業	57	6	10.5	5	0	0.0
60機械整備・修理の職業	6	2	33.3	1	0	0.0
61製品検査(金属)	1	1	100.0	0	0	-
62製品検査(金属除く)	5	1	20.0	0	1	-
63機械検査の職業	4	1	25.0	4	0	0.0
64生産関連・生産類似	13	0	0.0	0	0	-
I輸送・機械運転の職業	77	29	37.7	24	4	16.7
65鉄道運転の職業	0	0	-	0	0	-
66自動車運転の職業	68	27	39.7	20	3	15.0
67船舶・航空機運転	0	0	-	0	0	-
68その他の輸送の職業	2	0	0.0	0	0	-
69定置・建設機械運転	7	2	28.6	4	1	25.0
J建設・採掘の職業	33	18	54.5	7	0	0.0
70建設躯体工事の職業	1	0	0.0	1	0	0.0
71建設の職業	4	2	50.0	2	0	0.0
72電気工事の職業	3	0	0.0	0	0	-
73土木の職業	25	16	64.0	4	0	0.0
74採掘の職業	0	0	-	0	0	-
K運搬・清掃等の職業	88	24	27.3	199	57	28.6
75運搬の職業	23	5	21.7	9	1	11.1
76清掃の職業	19	10	52.6	66	28	42.4
77包装の職業	3	1	33.3	1	6	600.0
78その他の運搬等の職業	43	8	18.6	123	22	17.9
分類不能の職業	83	0	0.0	60	0	0.0
合計	1,062	354	33.3	755	260	34.4

◆職種別求人賃金・求職賃金(常用的フルタイム):ハローワーク阿蘇

(単位:千円)

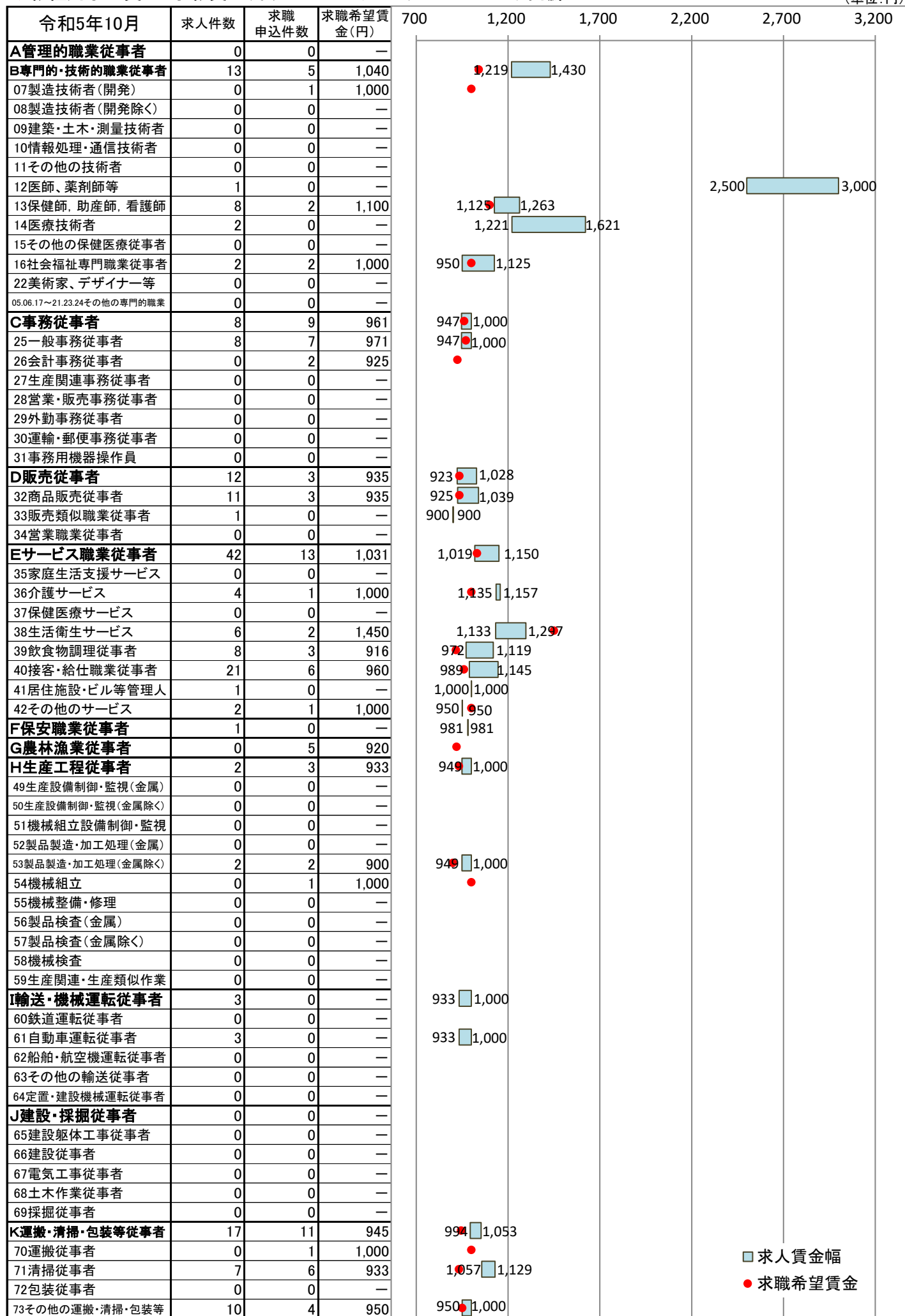


・求人賃金は、基本給と定額的に支払われる手当の合計額(求人票のa+b)の、下限と上限の平均値です。

※ 障害者を除く

◆職種別求人賃金・求職賃金(常用的パートタイム):ハローワーク阿蘇

(単位:円)



・求人賃金は、基本給と定額的に支払われる手当の合計額(求人票のa+b)の、下限と上限の平均値です。

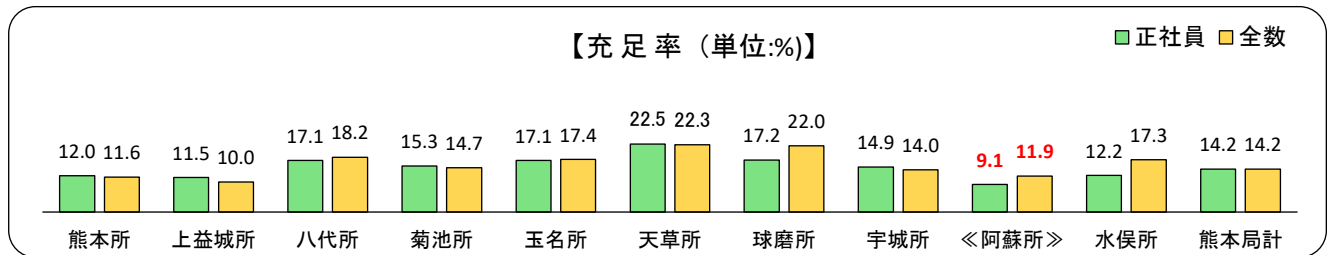
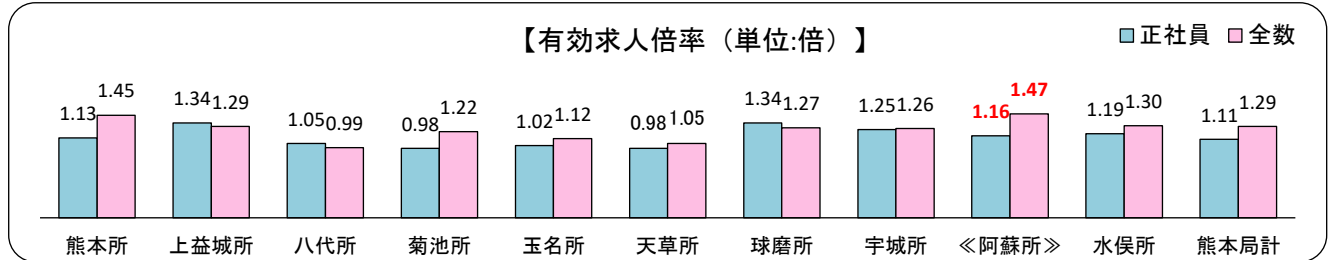
※ 障害者を除く

【正社員の安定所別職業紹介状況】

令和5年10月

	① 新規求職 申込件数 (件)※	② 月間有効 求職者数 (人)※	③ 新規 求人数 (人)	④ 月間有効 求人数 (人)	⑤ 紹介件数 (件)	⑥ 就職件数 (件)	⑦ 充足数 (人)	⑧ 有効求人 倍率(倍) (④/②)※	⑨ 充足率(%) (⑦/③× 100)
熊本所	1,395	7,038	2,385	7,921	840	267	286	1.13	12.0
上益城所	139	667	322	895	66	22	37	1.34	11.5
八代所	282	1,263	468	1,320	184	95	80	1.05	17.1
菊池所	437	2,272	726	2,221	291	108	111	0.98	15.3
玉名所	301	1,378	461	1,405	215	91	79	1.02	17.1
天草所	190	948	306	930	102	85	69	0.98	22.5
球磨所	198	750	372	1,003	108	74	64	1.34	17.2
宇城所	222	1,168	495	1,456	174	83	74	1.25	14.9
阿蘇所	88	396	209	461	52	23	19	1.16	9.1
水俣所	59	302	131	360	46	15	16	1.19	12.2
熊本局計	3,311	16,182	5,875	17,972	2,078	863	835	1.11	14.2

※①②は常用的フルタイムの数。正社員の有効求人倍率は、正社員の有効求人数をパートタイムを除く常用の月間有効求職者数で除して算出しているが、パートタイムを除く常用の有効求職者には派遣労働者や契約社員を希望する者も含まれるため、厳密な意味での正社員有効求人倍率より低い値となる。



【阿蘇所の正社員の職業紹介状況】

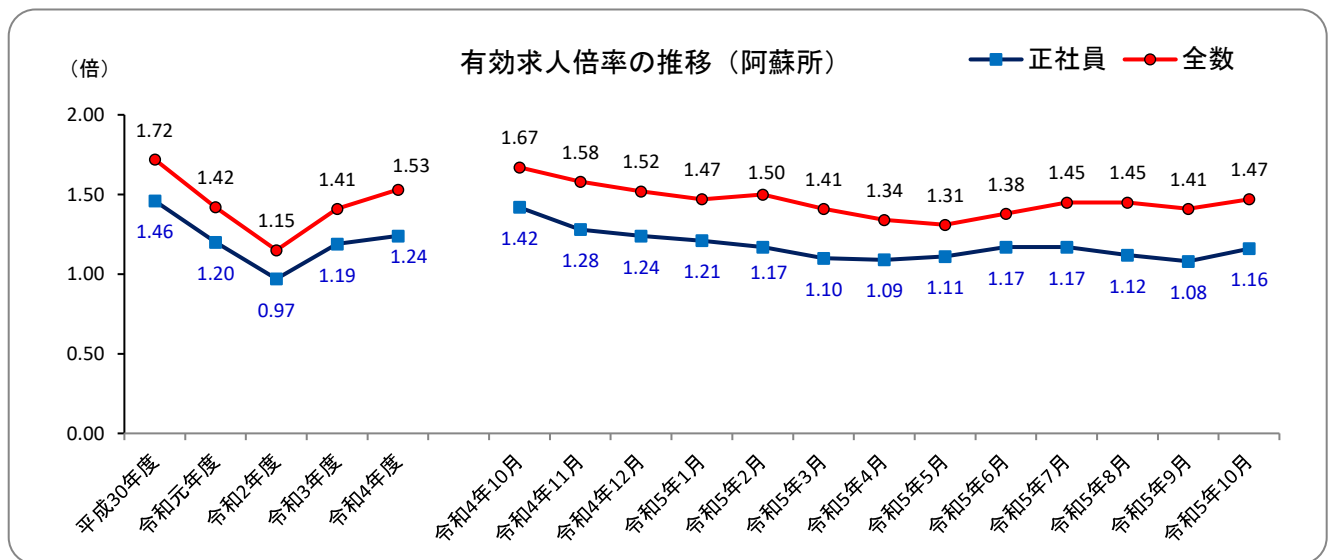
阿蘇所	① 新規求職 申込件数 (件)	② 月間有効 求職者数 (人)	③ 新規 求人数 (人)	④ 月間有効 求人数 (人)	⑤ 紹介件数 (件)	⑥ 就職件数 (件)	⑦ 充足数 (人)	⑧ 有効求人 倍率(倍) (④/②)	⑨ 充足率(%) (⑦/③× 100)
平成30年度	1,062	4,134	2,062	6,029	719	375	365	1.46	17.7
令和元年度	1,080	4,193	1,723	5,042	701	302	281	1.20	16.3
令和2年度	1,006	4,551	1,565	4,403	595	247	220	0.97	14.1
令和3年度	1,025	4,544	1,907	5,418	685	332	307	1.19	16.1
令和4年度	1,062	4,398	1,844	5,457	617	295	242	1.24	13.1

令和4年10月	90	355	189	505	63	24	16	1.42	8.5
令和4年11月	103	380	98	488	56	19	18	1.28	18.4
令和4年12月	59	364	177	450	39	26	26	1.24	14.7
令和5年1月	85	345	144	417	43	19	21	1.21	14.6
令和5年2月	115	367	124	431	54	19	13	1.17	10.5
令和5年3月	110	393	178	431	51	44	26	1.10	14.6
令和5年4月	97	380	129	414	41	31	32	1.09	24.8
令和5年5月	99	366	112	408	48	19	17	1.11	15.2
令和5年6月	83	367	202	430	57	28	32	1.17	15.8
令和5年7月	87	362	136	424	46	19	19	1.17	14.0
令和5年8月	102	396	135	445	38	16	22	1.12	16.3
令和5年9月	95	401	136	435	50	27	25	1.08	18.4
令和5年10月	88	396	209	461	52	23	19	1.16	9.1

【安定所別一般職業紹介状況(全数)】

令和5年10月

	① 新規求職 申込件数 (件)	② 月間有効 求職者数 (人)	③ 新規 求人数 (人)	④ 月間有効 求人数 (人)	⑤ 紹介件数 (件)	⑥ 就職件数 (件)	⑦ 充足数 (人)	⑧ 有効求人 倍率(倍) (④/②)	⑨ 充足率(%) (⑦/③× 100)
熊本所	2,177	11,487	5,569	16,632	1,684	558	644	1.45	11.6
上益城所	232	1,252	562	1,618	136	50	56	1.29	10.0
八代所	498	2,438	886	2,416	409	192	161	0.99	18.2
菊池所	752	4,087	1,672	4,969	610	238	245	1.22	14.7
玉名所	491	2,372	898	2,656	412	179	156	1.12	17.4
天草所	307	1,722	582	1,808	231	156	130	1.05	22.3
球磨所	311	1,364	635	1,736	239	155	140	1.27	22.0
宇城所	376	2,144	991	2,696	319	159	139	1.26	14.0
阿蘇所	152	677	420	997	106	62	50	1.47	11.9
水俣所	113	585	277	763	109	45	48	1.30	17.3
熊本局計	5,409	28,128	12,492	36,291	4,255	1,794	1,769	1.29	14.2



【阿蘇所の一般職業紹介状況(全数)】

阿蘇所	① 新規求職 申込件数 (件)	② 月間有効 求職者数 (人)	③ 新規 求人数 (人)	④ 月間有効 求人数 (人)	⑤ 紹介件数 (件)	⑥ 就職件数 (件)	⑦ 充足数 (人)	⑧ 有効求人 倍率(倍) (④/②)	⑨ 充足率(%) (⑦/③× 100)
平成30年度	1,789	7,369	4,368	12,643	1,480	834	736	1.72	16.8
令和元年度	1,865	7,513	3,648	10,637	1,502	757	667	1.42	18.3
令和2年度	1,701	7,839	3,272	9,034	1,274	590	508	1.15	15.5
令和3年度	1,755	7,893	3,905	11,113	1,364	747	639	1.41	16.4
令和4年度	1,831	7,748	4,093	11,840	1,346	660	538	1.53	13.1

令和4年10月	154	625	376	1,042	128	52	36	1.67	9.6
令和4年11月	165	661	242	1,042	114	55	47	1.58	19.4
令和4年12月	108	647	392	985	79	48	45	1.52	11.5
令和5年1月	140	621	291	911	111	44	45	1.47	15.5
令和5年2月	186	642	311	960	155	55	37	1.50	11.9
令和5年3月	187	694	423	982	142	106	77	1.41	18.2
令和5年4月	213	713	288	955	91	64	64	1.34	22.2
令和5年5月	179	704	244	921	117	54	52	1.31	21.3
令和5年6月	151	693	473	954	115	63	58	1.38	12.3
令和5年7月	128	642	272	933	85	43	39	1.45	14.3
令和5年8月	160	669	271	970	101	37	37	1.45	13.7
令和5年9月	138	662	340	931	102	51	47	1.41	13.8
令和5年10月	152	677	420	997	106	62	50	1.47	11.9

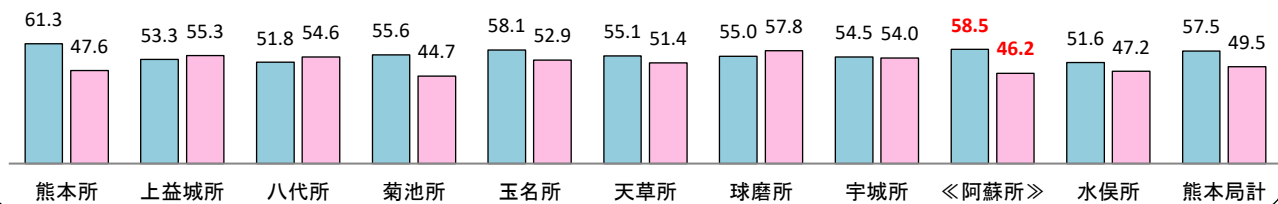
【全数に占める正社員の割合(単位%)】

令和5年10月

	新規求職 申込件数	月間有効 求職者数	新規求人 人数	月間 有効求人 人数	紹介件数	就職件数	充足数
熊本所	64.1	61.3	42.8	47.6	49.9	47.8	44.4
上益城所	59.9	53.3	57.3	55.3	48.5	44.0	66.1
八代所	56.6	51.8	52.8	54.6	45.0	49.5	49.7
菊池所	58.1	55.6	43.4	44.7	47.7	45.4	45.3
玉名所	61.3	58.1	51.3	52.9	52.2	50.8	50.6
天草所	61.9	55.1	52.6	51.4	44.2	54.5	53.1
球磨所	63.7	55.0	58.6	57.8	45.2	47.7	45.7
宇城所	59.0	54.5	49.9	54.0	54.5	52.2	53.2
阿蘇所	57.9	58.5	49.8	46.2	49.1	37.1	38.0
水俣所	52.2	51.6	47.3	47.2	42.2	33.3	33.3
熊本局計	61.2	57.5	47.0	49.5	48.8	48.1	47.2

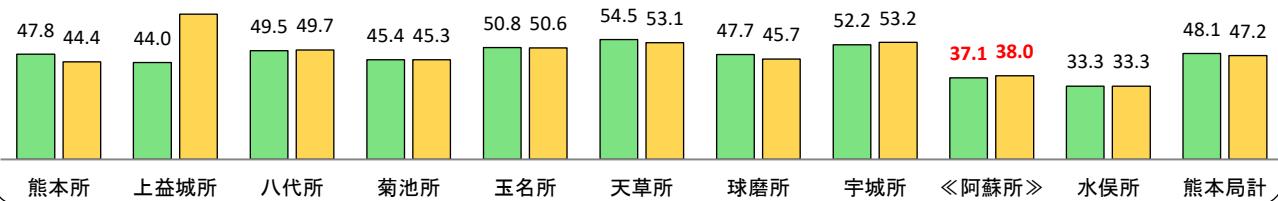
【全数に占める正社員の有効求職者数、有効求人数の割合%】

■ 月間有効求職者数 ■ 月間有効求人



【全数に占める正社員の就職件数、充足数の割合%】

■ 就職件数 ■ 充足数

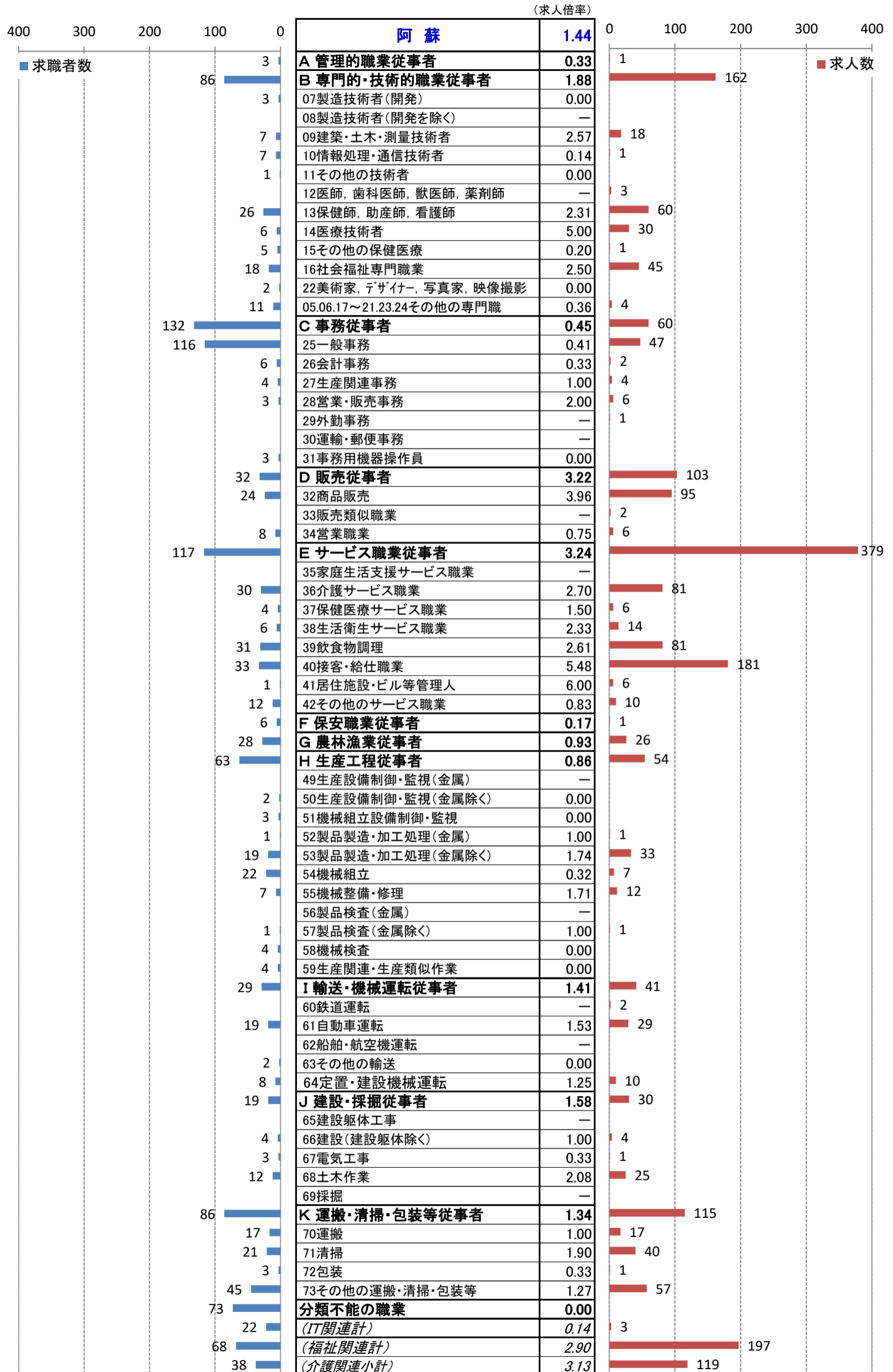


【阿蘇所の全数に占める正社員の割合の推移(単位%)】

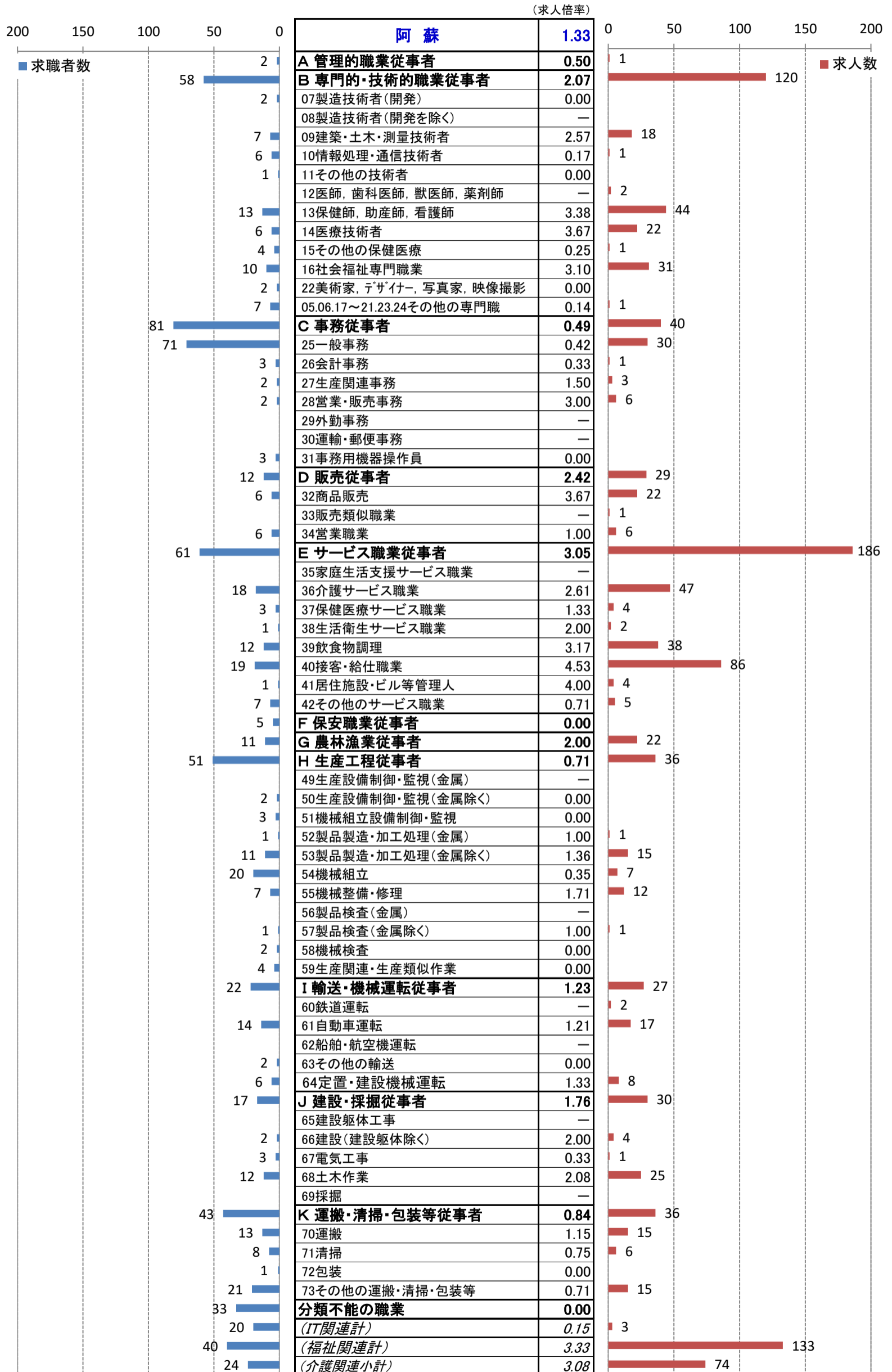
阿蘇所	新規求職 申込件数	月間有効 求職者数	新規求人 人数	月間 有効求人 人数	紹介件数	就職件数	充足数
平成30年度	59.4	56.1	47.2	47.7	48.6	45.0	49.6
令和元年度	57.9	55.8	47.2	47.4	46.7	39.9	42.1
令和2年度	59.1	58.1	47.8	48.7	46.7	41.9	43.3
令和3年度	58.4	57.6	48.8	48.8	50.2	44.4	48.0
令和4年度	58.0	56.8	45.1	46.1	45.8	44.7	45.0

令和4年10月	58.4	56.8	50.3	48.5	49.2	46.2	44.4
令和4年11月	62.4	57.5	40.5	46.8	49.1	34.5	38.3
令和4年12月	54.6	56.3	45.2	45.7	49.4	54.2	57.8
令和5年1月	60.7	55.6	49.5	45.8	38.7	43.2	46.7
令和5年2月	61.8	57.2	39.9	44.9	34.8	34.5	35.1
令和5年3月	58.8	56.6	42.1	43.9	35.9	41.5	33.8
令和5年4月	45.5	53.3	44.8	43.4	45.1	48.4	50.0
令和5年5月	55.3	52.0	45.9	44.3	41.0	35.2	32.7
令和5年6月	55.0	53.0	42.7	45.1	49.6	44.4	55.2
令和5年7月	68.0	56.4	50.0	45.4	54.1	44.2	48.7
令和5年8月	63.8	59.2	49.8	45.9	37.6	43.2	59.5
令和5年9月	68.8	60.6	40.0	46.7	49.0	52.9	53.2
令和5年10月	57.9	58.5	49.8	46.2	49.1	37.1	38.0

職業別<中分類>常用計 有効求人・求職・求人倍率 (令和5年10月)



職業別<中分類>常用的フルタイム 有効求人・求職・求人倍率 (令和5年10月)



職業別＜中分類＞常用的パートタイム 有効求人・求職・求人倍率（令和5年10月）

