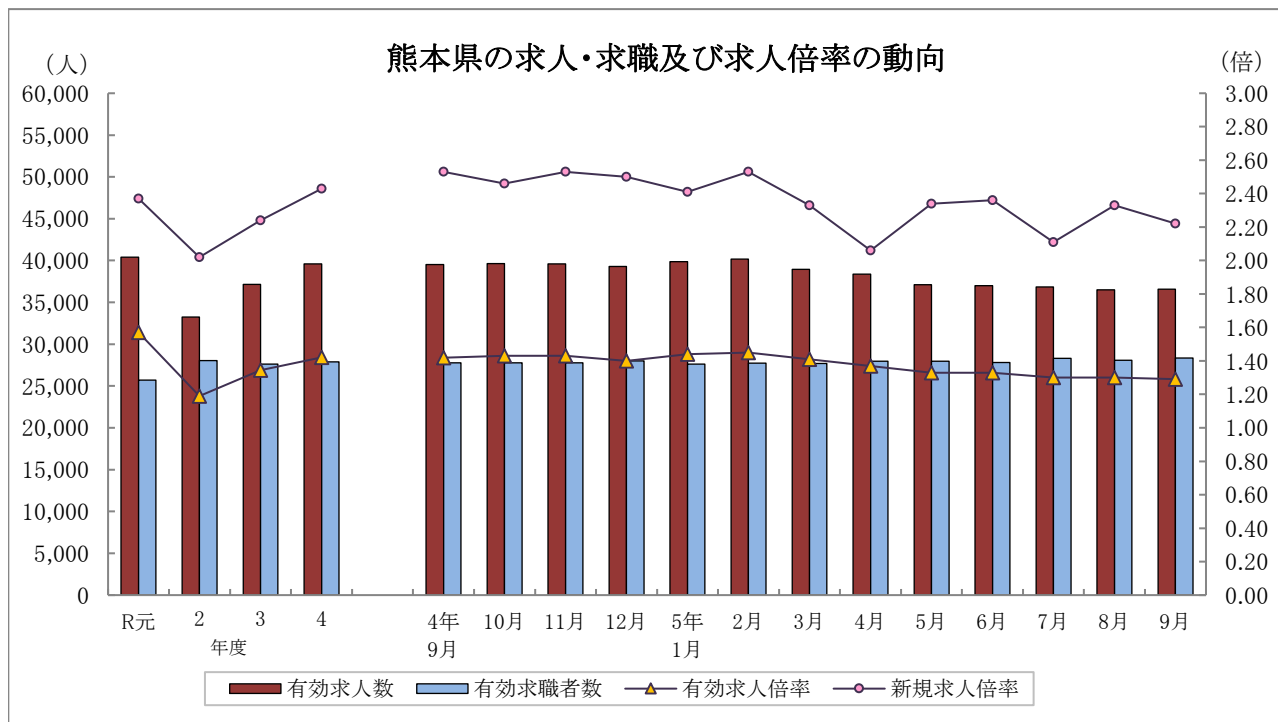


くまもと職業安定業務月報

令和5年9月



	有効求人人数	有効求職者数	有効求人倍率		新規求人倍率		完全失業率 (%)	完全失業者数 (万人)
	熊本県	熊本県	熊本県	全国	熊本県	全国	全国	全国
R元年度	40,406	25,696	1.57	1.55	2.37	2.35	2.3	162
2年度	33,237	28,048	1.19	1.10	2.02	1.90	2.9	198
3年度	37,156	27,622	1.35	1.16	2.24	2.08	2.8	191
4年度	39,590	27,867	1.42	1.31	2.43	2.30	2.6	178
5年 2月	40,174	27,740	1.45	1.34	2.53	2.32	2.6	174
3月	38,964	27,677	1.41	1.32	2.33	2.29	2.8	193
4月	38,358	27,950	1.37	1.32	2.06	2.23	2.6	190
5月	37,100	27,955	1.33	1.31	2.34	2.36	2.6	188
6月	36,976	27,822	1.33	1.30	2.36	2.32	2.5	179
7月	36,824	28,319	1.30	1.29	2.11	2.27	2.7	183
8月	36,511	28,060	1.30	1.29	2.33	2.33	2.7	186
9月	36,560	28,352	1.29	1.29	2.22	2.22	2.6	182

(注) 1. 各年度は原数値(平均値)、各月は季節調整値、月次の完全失業者数は原数値。
 2. 令和4年12月以前の季節調整値は新季節指数により改定されている。
 3. 完全失業者率・失業者数は、「労働力調査」(総務省統計局)より引用。
 4. ハローワークインターネットサービスの機能拡充に伴い、令和3年9月以降の数値には、ハローワークに来所せず、オンライン上で「求職者マイページ」を開設した求職者数や、ハローワークインターネットサービスで探した求人に直接応募する「オンライン自主応募」による就職件数等が含まれている。

用語の定義

1 職業紹介関係

(1) 一般

常用及び臨時・季節を合せたものをいう。

(2) 常用

雇用契約において雇用期間の定めがないか又は4ヶ月以上の雇用期間が定められているもの(季節労働を除く)をいう。

(3) パートタイム

1日、1週間又は1ヶ月の所定労働時間が通常の労働時間に比べて短いものをいう。

(4) 新規求職申込件数

期間中に新たに受け付けた求職申込みの件数をいう。

(5) 新規求人数

期間中に新たに受け付けた求人数(採用予定人員)をいう。

(6) 月間有効求職者数

「前月から繰越された有効求職者数」と当月の「新規求職申込件数」の合計数をいう。

(7) 月間有効求人数

「前月から繰越された有効求人数」と当月の「新規求人数」の合計数をいう。

(8) 紹介件数

求職者と求人との結合を図るため紹介した件数(他安定所からの連絡求人分への紹介を含む。)をいう。

(9) 就職件数

自安定所の有効求職者が自安定所の紹介により就職したことを確認した件数(他安定所からの連絡求人分を含む。)をいう。

(10) 他県への就職件数

都道府県地域を超える広域職業紹介による就職件数をいう。

(11) 保・受給者の就職件数(雇用保険受給者の就職件数)

基本手当に係る受給資格決定後、基本手当の支給を終了するまでの間に安定所の紹介により就職した基本手当受給資格者の就職件数をいう。

(12) 充足数

自安定所の有効求人が、安定所(求人連絡先の安定所を含む。)の紹介より求職者として結合した件数をいう。

(13) 求人倍率

求職者数に対する求人数の割合をいい、「新規求人数」を「新規求職申込件数」で除して得た新規求人倍率と、「月間有効求人数」を「月間有効求職者数」で除して得た有効求人倍率の2種類がある。

(14) 就職率

求職者に対する就職件数の割合をいい、「就職件数」を「新規求職申込件数」で除して算出したものをいう。

(15) 充足率

求人数に対する充足された求人の割合をいい、「充足数」を「新規求人数」で除して算出したものをいう。

(16) 季節調整値

一年を周期として繰り返す季節的な要因による変動の影響を取り除いた値をいう。

2 雇用保険関係

(1) 基本手当

求職者給付のうち最も基本的なもので、一般被保険者が失業し、法第13条の受給要件を満たしているときに支給される。

(2) 離職票交付枚数

安定所が離職による被保険者資格の喪失の確認を行い、離職者に交付した離職票の枚数をいう。

(3) 受給資格決定件数

受け付けた離職票に基づき安定所が求職者給付を受ける資格があると決定した件数をいう。

(基本手当及び高年齢求職者給付に係るものに限る。)

(4) 初回受給者数

同一受給期間内における基本手当(傷病手当)の第1回目の支給を受けた者の数をいう。

(5) 受給者実人員

基本手当の給付を実際に受けた受給資格者の実数をいう。(各種延長給付に係るものを除く。)

【 目 次 】

I 労働市場の概況

令和5年9月の県内の概況・・・・・・・・・・・・・・・・・・・・・・・・ 2

II 職業紹介状況

第1表 職業紹介状況 総括・・・・・・・・・・・・・・・・・・・・・・・・ 3
 第2表 安定所別有効求人倍率の推移<原数値>・・・・・・・・・・・・ 4
 第3表 全国・九州・熊本県雇用情勢指数・・・・・・・・・・・・ 4
 第4表 職業紹介状況 全数・・・・・・・・・・・・・・・・・・・・・・ 5
 第5表 職業紹介状況 一般フルタイム・・・・・・・・・・・・・・ 6
 第6表 職業紹介状況 常用的フルタイム・・・・・・・・・・・・・・ 7
 第7表 職業紹介状況 一般パートタイム・・・・・・・・・・・・・・ 8
 第8表 男女別職業紹介状況 全数・・・・・・・・・・・・・・・・・・・・ 9
 第9表 中高年齢者職業紹介状況 一般フルタイム・・・・・・・・・・ 10
 第10表 中高年齢者職業紹介状況 一般パートタイム・・・・・・・・ 11
 第11表 態様別常用新規求職者数・・・・・・・・・・・・・・・・・・・・ 12
 第12表 職業別常用新規求人・求職状況・・・・・・・・・・・・・・ 12
 第13表 新規学校卒業(予定)者職業紹介状況・・・・・・・・・・・・ 13
 第14表 産業別・規模別新規求人状況・・・・・・・・・・・・・・ 14
 第15表 障害者の職業紹介・登録状況・・・・・・・・・・・・・・ 16
 第16表 地域職業相談室業務取扱状況・・・・・・・・・・・・・・ 18
 第17表 訓練室業務状況・・・・・・・・・・・・・・・・・・・・・・ 18
 第18表 大量雇用変動(離職)の状況・・・・・・・・・・・・・・ 19
 第1図 都道府県別有効求人倍率グラフ・・・・・・・・・・・・ 20
 第19表 全国・季節調整済求人倍率推移・・・・・・・・・・・・ 21
 第20表 熊本・季節調整済求人倍率推移・・・・・・・・・・・・ 22

III 雇用保険業務状況

第1表 雇用保険適用給付状況 総括・・・・・・・・・・・・・・・・ 23
 第1図 受給資格決定・受給者実人員・資格取得・資格喪失の年度別推移 24
 第2図 受給資格決定・受給者実人員・資格取得・資格喪失の月別推移 25
 第2表 主要指数・・・・・・・・・・・・・・・・・・・・・・ 26
 第3表 適用状況・・・・・・・・・・・・・・・・・・・・・・ 27
 第4表 求職者給付金状況・・・・・・・・・・・・・・・・・・・・ 28
 第5表 各種給付金等給付状況・・・・・・・・・・・・・・・・ 30
 第6表 給付金等支給状況・・・・・・・・・・・・・・・・・・・・ 32

≪ 雇用形態 概念図 ≫

フルタイム	常用雇用フルタイム	常用的フルタイム	一般フルタイム	全数
	臨時(4ヶ月以上)フルタイム			
	臨時的フルタイム	↑	一般季節・一般出稼ぎ	
	日雇のフルタイム			
パートタイム	常用雇用パートタイム	常用的パートタイム	一般パートタイム	
	臨時(4ヶ月以上)パートタイム			
	臨時的パートタイム	↑		
	日雇のパートタイム			
季節データ	-----			

I 労働市場の概況

【令和5年9月の県内の概況】

新規求職申込件数(原数値)は前年同月比2.7%増で、2か月ぶりに増加となりました。

新規求人数(同)は同9.0%減で、7か月連続で減少となりました。卸売業・小売業、医療・福祉で増加となり、建設業、製造業、運輸業・郵便業、宿泊業・飲食サービス業、サービス業(他に分類されないもの)で減少となりました。

有効求人倍率(季節調整値)は、有効求人数(同)、有効求職者数(同)がともに増加し、有効求職者数(同)の増加幅が有効求人数(同)の増加幅を上回ったことから、有効求人倍率が前月を下回りました。

○求人倍率の動向

9月の有効求人数(季節調整値)は、前月比0.1%増の36,560人で、7か月ぶりに増加となりました。

一方、有効求職者数(同)は前月比1.0%増の28,352人で、2か月ぶりに増加となりました。

この結果、求職者1人当たりの有効求人数の割合を示す有効求人倍率(季節調整値)は、前月から0.01ポイント下回り1.29倍となりました。

正社員の有効求人倍率(原数値)は1.10倍で、前年同月を0.03ポイント下回りました。

○求人動向

新規求人数(原数値)は、前年同月比9.0%減の12,880人で、7か月連続で減少となりました。

うち一般フルタイム求人(同)は11.4%減の8,316人で7か月連続で減少となり、一般パートタイム求人(同)は4.4%減の4,564人で7か月連続で減少となりました。

これを主要産業別にみると、卸売業・小売業(2.2%増)、医療・福祉(4.4%増)で増加となり、建設業(13.6%減)、製造業(13.9%減)、運輸業・郵便業(25.3%減)、宿泊業・飲食サービス業(21.3%減)、サービス業(他に分類されないもの)(20.1%減)で減少となりました。

○求職動向

新規求職申込件数(原数値)は、前年同月比2.7%増の5,346人で、2か月ぶりに増加となりました。

うち一般フルタイムは同4.5%増の3,324人で2か月ぶりに増加、一般パートタイムは同0.1%減の2,022人で2か月連続の減少となりました。

常用求職者(パートを含む)を在職者・離職者の態様別にみると、前年同月比で、在職者は1.6%増の1,384人で16か月ぶりに増加、離職者は1.9%増の3,407人で2か月ぶりに増加、無業者は11.8%増の531人で5か月ぶりに増加となりました。

また離職者のうち、事業主都合離職者は4.9%増の625人で2か月ぶりに増加、自己都合離職者は2.3%増の2,602人で2か月ぶりに増加、前職自営等は7.9%減の70人で11か月連続で減少となりました。

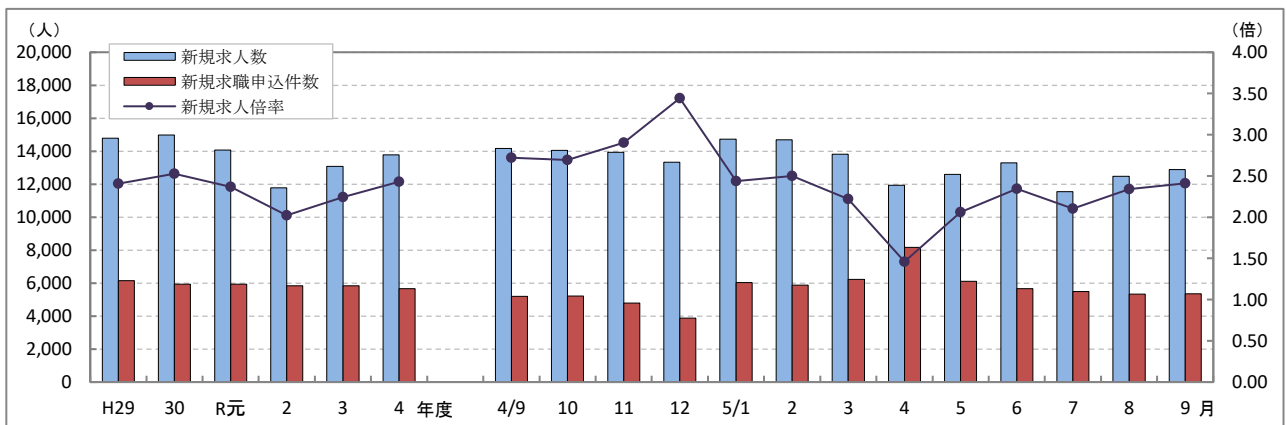
新規常用求職者(パートを含む)全体では、2.7%増の5,322人で2か月ぶりに増加となりました。

○就職動向

就職件数は、前年同月比3.6%減の1,720人で、2か月連続で減少となりました。

新規求職者に対する就職件数の割合(就職率)は32.2%となり、前年同月を2.1ポイント下回りました。

新規求人数・新規求職申込件数及び新規求人倍率の年度別・月別推移(全数)



(注) 文中の正社員有効求人倍率は正社員の月間有効求人数をパートタイムを除く常用の月間有効求職者数で除して算出しているが、パートタイムを除く常用の有効求職者には派遣労働者や契約社員を希望する者も含まれるため、厳密な意味での正社員有効求人倍率より低い値となる。また、産業分類は、平成25年10月改定「日本標準産業分類」に基づくものである。(第14表産業別・規模別新規求人状況も同様である。) ハローワークインターネットサービスの機能拡充に伴う令和3年9月以降の数値の取扱いについては、表紙の注4を参照。

Ⅱ 職業紹介状況

第1表 職業紹介状況 総括

項 目		5年 9月	5年 8月	4年 9月	前年同月比 (%・ポイント)	
全 数	① 新規求職申込件数	5,346	5,330	5,207	2.7	
	② 月間有効求職者数	原数値	28,383	28,602	27,943	1.6
		季節調整値	28,352	28,060	27,784	(前月比) 1.0
	③ 新規求人数	12,880	12,471	14,161	▲ 9.0	
	④ 月間有効求人数	原数値	35,778	35,821	39,026	▲ 8.3
		季節調整値	36,560	36,511	39,536	(前月比) 0.1
	⑤ 紹介件数	4,210	4,284	4,101	2.7	
	⑥ 就職件数	1,720	1,659	1,784	▲ 3.6	
	⑦ 有効求人倍率	原数値	1.26	1.25	1.40	▲ 0.14
		季節調整値	1.29	1.30	1.42	(前月比)▲ 0.01
	⑧ 新規求人倍率	原数値	2.41	2.34	2.72	▲ 0.31
	⑨ 充足数	1,669	1,651	1,752	▲ 4.7	
就職率 (⑥/①×100)	32.2	31.1	34.3	▲ 2.1		
充足率 (⑨/③×100)	13.0	13.2	12.4	0.6		
一 般 フ ル タ イ ム	① 新規求職申込件数	3,324	3,314	3,182	4.5	
	② 月間有効求職者数	16,565	16,748	16,411	0.9	
	③ 新規求人数	8,316	7,910	9,389	▲ 11.4	
	④ 月間有効求人数	23,121	23,187	25,942	▲ 10.9	
	⑤ 紹介件数	2,724	2,708	2,571	6.0	
	⑥ 就職件数	985	1,004	1,006	▲ 2.1	
	⑦ 充足数	958	1,013	969	▲ 1.1	
	就職率 (⑥/①×100)	29.6	30.3	31.6	▲ 2.0	
	充足率 (⑦/③×100)	11.5	12.8	10.3	1.2	
常 用	① 新規求職申込件数	3,316	3,240	3,166	4.7	
	② 月間有効求職者数	16,291	16,274	16,049	1.5	
	③ 新規求人数	7,683	7,291	8,111	▲ 5.3	
	④ 月間有効求人数	21,223	21,300	22,140	▲ 4.1	
	⑤ 就職件数	946	954	953	▲ 0.7	
一 般 パ ー ト タ イ ム	① 新規求職申込件数	2,022	2,016	2,025	▲ 0.1	
	② 月間有効求職者数	11,818	11,854	11,532	2.5	
	③ 新規求人数	4,564	4,561	4,772	▲ 4.4	
	④ 月間有効求人数	12,657	12,634	13,084	▲ 3.3	
	⑤ 紹介件数	1,486	1,576	1,530	▲ 2.9	
	⑥ 就職件数	735	655	778	▲ 5.5	
	⑦ 充足数	711	638	783	▲ 9.2	
	就職率 (⑥/①×100)	36.4	32.5	38.4	▲ 2.0	
	充足率 (⑦/③×100)	15.6	14.0	16.4	▲ 0.8	
正 社 員	① 新規求人数	6,556	6,124	6,748	▲ 2.8	
	② 有効求人数	17,983	17,947	18,206	▲ 1.2	
	③ 紹介件数	2,152	2,130	2,035	5.7	
	④ 就職件数	805	800	793	1.5	
	⑤ 有効求人倍率	1.10	1.10	1.13	▲ 0.03	
	⑥ 充足数	786	810	774	1.6	

※ 常用には常用的パートタイムを含まない。 正社員有効求人倍率(正社員②/常用②)は原数値
 ※ 表紙の注4を参照。

第2表 安定所別有効求人倍率の推移 全数 <原数値>

年度	熊本	上益城	八代	菊池	玉名	天草	球磨	宇城	阿蘇	水俣	局計
H30年度	1.97	1.68	1.43	1.67	1.36	1.17	1.40	1.67	1.72	1.42	1.69
R元年度	1.86	1.38	1.31	1.42	1.29	1.17	1.39	1.60	1.42	1.46	1.57
2年度	1.35	1.00	1.13	1.06	0.99	0.95	1.08	1.20	1.15	1.26	1.19
3年度	1.43	1.47	1.18	1.36	1.13	1.05	1.49	1.31	1.41	1.39	1.35
4年度	1.55	1.59	1.13	1.34	1.25	1.10	1.48	1.40	1.53	1.64	1.42
4年 9月	1.51	1.80	1.00	1.36	1.19	1.07	1.47	1.37	1.72	1.66	1.40
10月	1.56	1.79	1.14	1.35	1.31	1.11	1.58	1.41	1.67	1.85	1.45
11月	1.64	1.80	1.21	1.42	1.33	1.16	1.61	1.52	1.58	1.93	1.52
12月	1.72	1.58	1.23	1.45	1.36	1.33	1.58	1.67	1.52	1.94	1.57
5年 1月	1.77	1.41	1.19	1.49	1.36	1.26	1.68	1.65	1.47	1.64	1.58
2月	1.76	1.34	1.22	1.41	1.42	1.21	1.60	1.48	1.50	1.65	1.54
3月	1.67	1.22	1.15	1.29	1.35	1.20	1.48	1.26	1.41	1.55	1.45
4月	1.44	1.09	1.03	1.18	1.17	1.03	1.30	1.11	1.34	1.33	1.27
5月	1.38	1.11	1.01	1.09	1.13	1.01	1.28	1.03	1.31	1.21	1.21
6月	1.45	1.16	0.96	1.07	1.04	0.96	1.34	1.04	1.38	1.23	1.23
7月	1.45	1.23	0.93	1.15	1.03	1.01	1.35	1.08	1.45	1.21	1.25
8月	1.45	1.24	0.91	1.14	1.06	1.04	1.33	1.10	1.45	1.30	1.25
9月	1.42	1.27	0.97	1.20	1.09	1.05	1.31	1.13	1.41	1.27	1.26

第3表 全国・九州・熊本県雇用情勢指数 全数

年度	完全失業率			有効求人倍率					新規求人倍率			就職率(%)		
	全国	失業者数 (万人)	熊本	全国	九州	熊本	うち一般パート		全国	九州	熊本	全国	九州	熊本
H30年度	2.4	166	2.7	1.62	1.46	1.69	1.81	1.57	2.42	2.12	2.53	33.2	37.2	39.6
R元年度	2.3	162	2.6	1.55	1.40	1.57	1.71	1.50	2.35	2.05	2.37	31.3	35.3	37.6
2年度	2.9	198	2.8	1.10	1.05	1.19	1.18	1.10	1.90	1.77	2.02	26.5	31.8	32.8
3年度	2.8	191	2.8	1.16	1.14	1.35	1.16	1.12	2.08	1.92	2.24	26.8	31.2	32.9
4年度	2.6	178	2.6	1.31	1.33	1.42	1.31	1.20	2.30	2.04	2.43	26.8	42.1	32.5
4年 9月	2.6	187	2.4	1.32	1.26	1.42	1.33	1.16	2.30	2.18	2.53	27.4	31.0	34.3
10月	2.6	178	1.9	1.34	1.27	1.43	1.34	1.14	2.33	2.17	2.46	27.3	31.6	33.4
11月	2.5	165		1.35	1.28	1.43	1.36	1.19	2.38	2.16	2.53	28.7	32.2	34.5
12月	2.5	158		1.36	1.29	1.40	1.37	1.18	2.38	2.22	2.50	29.1	34.8	38.3
5年 1月	2.4	164		2.5	1.35	1.30	1.44	1.36	1.27	2.38	2.22	2.41	19.3	22.7
2月	2.6	174	1.34		1.31	1.45	1.35	1.32	2.32	2.19	2.53	26.2	31.7	34.9
3月	2.8	193	1.32		1.30	1.41	1.32	1.27	2.29	2.20	2.33	35.6	42.1	44.3
4月	2.6	190	3.0	1.32	1.29	1.37	1.32	1.17	2.23	2.06	2.06	22.4	24.8	23.3
5月	2.6	188		1.31	1.27	1.33	1.32	1.11	2.36	2.18	2.34	26.4	31.2	31.8
6月	2.5	179		1.30	1.26	1.33	1.30	1.10	2.32	2.13	2.36	29.1	32.9	32.9
7月	2.7	183	-	1.29	1.24	1.30	1.28	1.11	2.27	2.10	2.11	27.1	30.9	31.3
8月	2.7	186		1.29	1.23	1.30	1.29	1.11	2.33	2.19	2.33	25.2	28.9	31.1
9月	2.6	182		1.29	1.23	1.29	1.30	1.10	2.22	2.05	2.22	27.3	31.0	32.2

(注)・各年度は原数値(平均値)、各月は季節調整値、月次の失業者数・就職率は原数値
 ・令和4年12月以前の季節調整値は新季節指数により改定されている。
 ・完全失業者率・失業者数は、「労働力調査」(総務省統計局)より引用
 ・熊本の失業率はモデル推計値(年平均・四半期平均)
 ・表紙の注4を参照

第4表 職業紹介状況 全数

	① 新規求職 申込件数	② 月間有効 求職者数	③ 新規 求人数	④ 月間有効 求人数	⑤ 紹介件数	⑥		雇用保険 受給者の 就職件数	就職率 (⑥/①×100) %・ポイント
						就職件数	県外への 就職件数		
H30年度平均	5,930	25,271	14,986	42,799	6,067	2,350	213	671	39.6
R元年度平均	5,936	25,696	14,064	40,406	5,853	2,229	202	662	37.6
2年度平均	5,831	28,048	11,788	33,237	5,206	1,910	168	627	32.8
3年度平均	5,829	27,622	13,083	37,156	4,951	1,915	179	596	32.9
4年度平均	5,666	27,867	13,769	39,590	4,488	1,842	173	583	32.5
4年 9月	5,207	27,943	14,161	39,026	4,101	1,784	171	603	34.3
10月	5,214	27,390	14,047	39,840	4,234	1,743	181	570	33.4
11月	4,799	26,582	13,931	40,347	4,127	1,656	158	594	34.5
12月	3,873	25,123	13,331	39,474	3,114	1,484	159	492	38.3
5年 1月	6,036	25,753	14,720	40,576	4,548	1,409	145	457	23.3
2月	5,876	26,894	14,694	41,544	5,315	2,050	180	547	34.9
3月	6,231	28,203	13,826	40,772	5,641	2,759	223	719	44.3
4月	8,169	29,873	11,933	37,871	4,407	1,900	178	565	23.3
5月	6,103	29,957	12,586	36,351	4,571	1,942	201	650	31.8
6月	5,671	29,425	13,301	36,159	4,537	1,867	206	595	32.9
7月	5,481	28,679	11,539	35,734	4,157	1,713	177	582	31.3
8月	5,330	28,602	12,471	35,821	4,284	1,659	169	598	31.1
9月	5,346	28,383	12,880	35,778	4,210	1,720	183	587	32.2
前年同月比	2.7	1.6	▲ 9.0	▲ 8.3	2.7	▲ 3.6	7.0	▲ 2.7	▲ 2.1
熊本	2,176	11,477	6,008	16,331	1,685	519	58	173	23.9
上益城	221	1,247	593	1,580	142	72	10	31	32.6
八代	495	2,466	877	2,393	403	185	10	70	37.4
菊池	676	4,095	1,607	4,907	542	252	25	83	37.3
玉名	463	2,490	991	2,726	405	189	43	46	40.8
天草	342	1,733	708	1,817	261	127	4	42	37.1
球磨	287	1,349	574	1,767	202	126	12	55	43.9
宇城	423	2,276	914	2,582	380	150	11	53	35.5
阿蘇	138	662	340	931	102	51	3	20	37.0
水俣	125	588	268	744	88	49	7	14	39.2

※ 表紙の注4を参照。

第5表 職業紹介状況 一般フルタイム

	① 新規求職 申込件数	② 月間有効 求職者数	③ 新 規 求 人 数	④ 月間有効 求 人 数	⑤ 紹 介 件 数	⑥ 就 職 件 数	県外への 就 職 件 数	雇用保険 受給者の 就 職 件 数	就職率 (⑥/①×100) %・ポイント
H30年度平均	3,815	15,571	9,583	27,563	4,063	1,412	140	473	37.0
R元年度平均	3,808	15,781	8,811	25,560	3,900	1,324	133	476	34.8
2年度平均	3,710	17,090	7,472	21,231	3,317	1,085	110	427	29.2
3年度平均	3,580	16,378	8,522	24,562	3,078	1,083	114	401	30.2
4年度平均	3,466	16,260	8,819	25,696	2,775	1,036	113	398	29.9
4年 9月	3,182	16,411	9,389	25,942	2,571	1,006	111	418	31.6
10月	3,185	15,995	9,244	26,595	2,623	1,025	103	410	32.2
11月	2,950	15,482	8,776	26,332	2,606	938	100	414	31.8
12月	2,436	14,613	8,558	25,603	1,943	862	110	328	35.4
5年 1月	3,713	15,084	9,000	25,791	2,668	828	98	304	22.3
2月	3,649	15,815	8,912	25,933	3,045	1,094	119	366	30.0
3月	3,890	16,669	8,721	25,785	3,412	1,423	158	510	36.6
4月	4,599	17,279	7,691	24,214	2,744	1,099	110	387	23.9
5月	3,515	17,064	7,901	23,295	2,852	1,093	135	463	31.1
6月	3,509	16,729	8,475	23,267	2,888	1,046	144	423	29.8
7月	3,518	16,758	7,461	23,095	2,683	972	110	395	27.6
8月	3,314	16,748	7,910	23,187	2,708	1,004	110	428	30.3
9月	3,324	16,565	8,316	23,121	2,724	985	113	388	29.6
前年同月比	4.5	0.9	▲ 11.4	▲ 10.9	6.0	▲ 2.1	1.8	▲ 7.2	▲ 2.0
熊 本	1,406	7,116	3,936	10,691	1,129	290	40	108	20.6
上益城	135	667	433	1,105	89	40	5	19	29.6
八 代	305	1,319	524	1,485	256	114	5	50	37.4
菊 池	389	2,310	1,054	3,216	342	143	13	57	36.8
玉 名	277	1,494	660	1,668	259	110	29	34	39.7
天 草	207	960	401	1,118	156	67	3	29	32.4
球 磨	193	742	388	1,193	135	80	6	39	41.5
宇 城	253	1,243	595	1,692	248	81	6	28	32.0
阿 蘇	95	401	168	503	63	30	2	13	31.6
水 俣	64	313	157	450	47	30	4	11	46.9

※ 表紙の注4を参照。

第6表 職業紹介状況 常用的フルタイム

	①	②	③	④	⑤	⑥		雇用保険 受給者の 就職件数	就職率 (⑥/①×100) %・ポイント
	新規求職 申込件数	月間有効 求職者数	新規 求人数	月間有効 求人数	紹介件数	就職件数	県外への 就職件数		
H30年度平均	3,745	15,419	7,859	22,562	3,814	1,324	133	448	35.4
R元年度平均	3,726	15,620	7,494	21,658	3,668	1,248	124	453	33.5
2年度平均	3,646	16,888	6,637	18,909	3,146	1,030	104	409	28.2
3年度平均	3,511	16,167	7,383	21,239	2,891	1,021	108	382	29.1
4年度平均	3,411	16,090	7,605	22,105	2,607	984	103	380	28.8
4年 9月	3,166	16,049	8,111	22,140	2,431	953	102	396	30.1
10月	3,175	15,902	8,011	22,809	2,466	972	96	391	30.6
11月	2,944	15,440	7,519	22,795	2,420	891	87	393	30.3
12月	2,430	14,575	7,395	22,077	1,821	806	99	310	33.2
5年 1月	3,698	15,046	7,678	22,074	2,487	774	92	293	20.9
2月	3,639	15,773	7,749	22,363	2,843	1,034	109	348	28.4
3月	3,874	16,615	7,720	22,466	3,185	1,362	150	489	35.2
4月	4,587	17,236	6,886	21,458	2,616	1,048	103	371	22.8
5月	3,496	17,004	7,345	21,123	2,668	1,039	127	441	29.7
6月	3,305	16,482	7,803	21,285	2,741	1,004	136	411	30.4
7月	3,267	16,279	6,779	21,181	2,524	926	103	378	28.3
8月	3,240	16,274	7,291	21,300	2,546	954	100	405	29.4
9月	3,316	16,291	7,683	21,223	2,586	946	109	374	28.5
前年同月比	4.7	1.5	▲ 5.3	▲ 4.1	6.4	▲ 0.7	6.9	▲ 5.6	▲ 1.6
熊本	1,404	7,049	3,589	9,579	1,067	271	38	101	19.3
上益城	135	667	408	1,059	85	39	5	19	28.9
八代	304	1,272	518	1,473	245	113	5	49	37.2
菊池	389	2,306	869	2,679	321	135	11	54	34.7
玉名	277	1,369	626	1,575	244	105	29	34	37.9
天草	204	952	398	1,108	149	63	3	26	30.9
球磨	192	740	373	1,168	134	80	6	39	41.7
宇城	252	1,229	581	1,640	237	80	6	28	31.7
阿蘇	95	401	168	500	59	30	2	13	31.6
水俣	64	306	153	442	45	30	4	11	46.9

※ 表紙の注4を参照。

第7表 職業紹介状況 一般パートタイム

	①	②	③	④	⑤	⑥		就職率 (⑥/①×100) %・ポイント	
	新規求職 申込件数	月間有効 求職者数	新規 求人数	月間有効 求人数	紹介件数	就職件数	県外への 就職件数		雇用保険 受給者の 就職件数
H30年度平均	2,115	9,700	5,403	15,236	2,004	937	73	198	44.3
R元年度平均	2,128	9,915	5,252	14,846	1,953	905	69	186	42.5
2年度平均	2,122	10,957	4,316	12,006	1,889	825	58	201	38.9
3年度平均	2,249	11,244	4,561	12,595	1,872	833	64	195	37.0
4年度平均	2,200	11,607	4,950	13,895	1,713	806	61	185	36.6
4年 9月	2,025	11,532	4,772	13,084	1,530	778	60	185	38.4
10月	2,029	11,395	4,803	13,245	1,611	718	78	160	35.4
11月	1,849	11,100	5,155	14,015	1,521	718	58	180	38.8
12月	1,437	10,510	4,773	13,871	1,171	622	49	164	43.3
5年 1月	2,323	10,669	5,720	14,785	1,880	581	47	153	25.0
2月	2,227	11,079	5,782	15,611	2,270	956	61	181	42.9
3月	2,341	11,534	5,105	14,987	2,229	1,336	65	209	57.1
4月	3,570	12,594	4,242	13,657	1,663	801	68	178	22.4
5月	2,588	12,893	4,685	13,056	1,719	849	66	187	32.8
6月	2,162	12,696	4,826	12,892	1,649	821	62	172	38.0
7月	1,963	11,921	4,078	12,639	1,474	741	67	187	37.7
8月	2,016	11,854	4,561	12,634	1,576	655	59	170	32.5
9月	2,022	11,818	4,564	12,657	1,486	735	70	199	36.4
前年同月比	▲ 0.1	2.5	▲ 4.4	▲ 3.3	▲ 2.9	▲ 5.5	16.7	7.6	▲ 2.0
熊本	770	4,361	2,072	5,640	556	229	18	65	29.7
上益城	86	580	160	475	53	32	5	12	37.2
八代	190	1,147	353	908	147	71	5	20	37.4
菊池	287	1,785	553	1,691	200	109	12	26	38.0
玉名	186	996	331	1,058	146	79	14	12	42.5
天草	135	773	307	699	105	60	1	13	44.4
球磨	94	607	186	574	67	46	6	16	48.9
宇城	170	1,033	319	890	132	69	5	25	40.6
阿蘇	43	261	172	428	39	21	1	7	48.8
水俣	61	275	111	294	41	19	3	3	31.1

※ 表紙の注4を参照。

第8表 男女別職業紹介状況 全数

	男				女			
	新規求職 申込件数	月間有効 求職者数	紹介件数	就職件数	新規求職 申込件数	月間有効 求職者数	紹介件数	就職件数
H30年度平均	2,426	10,840	2,669	949	3,500	14,414	3,396	1,400
R元年度平均	2,443	11,144	2,595	898	3,487	14,524	3,255	1,330
2年度平均	2,465	12,288	2,314	762	3,364	15,748	2,890	1,148
3年度平均	2,475	12,333	2,211	764	3,351	15,272	2,738	1,151
4年度平均	2,419	12,555	2,060	754	3,242	15,289	2,425	1,088
4年 9月	2,194	12,510	1,882	776	3,009	15,409	2,215	1,006
10月	2,290	12,356	2,073	739	2,916	15,008	2,153	1,003
11月	2,125	12,105	2,015	750	2,668	14,449	2,107	906
12月	1,677	11,472	1,474	647	2,194	13,628	1,635	836
5年 1月	2,561	11,689	1,927	593	3,473	14,046	2,621	815
2月	2,425	12,004	2,266	755	3,444	14,870	3,048	1,295
3月	2,714	12,679	2,574	1,060	3,513	15,505	3,066	1,699
4月	3,422	13,430	1,938	740	4,744	16,424	2,468	1,160
5月	2,525	13,373	2,008	803	3,575	16,569	2,560	1,136
6月	2,414	13,121	2,126	792	3,249	16,288	2,406	1,075
7月	2,357	12,707	1,916	695	3,120	15,955	2,238	1,018
8月	2,278	12,676	1,940	698	3,050	15,908	2,343	961
9月	2,292	12,578	1,972	727	3,047	15,785	2,238	993
前年同月比	4.5	0.5	4.8	▲ 6.3	1.3	2.4	1.0	▲ 1.3
熊 本	891	4,747	765	203	1,280	6,714	920	316
上益城	89	575	64	28	132	672	78	44
八 代	219	1,072	184	81	276	1,394	219	104
菊 池	281	1,883	273	108	394	2,210	269	144
玉 名	226	1,228	199	88	237	1,262	206	101
天 草	159	812	133	51	183	920	128	76
球 磨	121	622	100	59	165	726	102	67
宇 城	184	1,021	159	59	239	1,255	221	91
阿 蘇	70	329	53	24	68	333	49	27
水 俣	52	289	42	26	73	299	46	23

※ 男女別の記載を希望しない者がいる為、男女計は第4表と一致しない。

※ 表紙の注4を参照。

第9表 中高年齢者職業紹介状況 一般フルタイム

45歳以上

	新規求職 申込件数	うち 55歳以上	月間有効 求職者数	うち 55歳以上	紹介件数	うち 55歳以上	就職件数	うち 55歳以上
H30年度平均	1,560	834	6,711	3,619	1,702	748	559	261
R元年度平均	1,618	876	6,966	3,822	1,700	769	555	260
2年度平均	1,635	892	7,864	4,289	1,520	682	458	214
3年度平均	1,604	877	7,638	4,210	1,450	705	474	224
4年度平均	1,574	862	7,562	4,121	1,347	653	469	225
4年 9月	1,405	729	7,744	4,304	1,288	597	466	241
10月	1,377	742	7,344	3,946	1,288	611	485	238
11月	1,347	704	7,116	3,795	1,343	640	431	208
12月	1,108	576	6,733	3,571	910	393	396	156
5年 1月	1,662	896	6,962	3,701	1,331	658	368	170
2月	1,661	860	7,286	3,870	1,511	766	494	238
3月	1,749	929	7,659	4,078	1,616	784	668	320
4月	2,084	1,203	7,836	4,241	1,290	600	497	258
5月	1,570	838	7,728	4,176	1,419	678	490	226
6月	1,654	968	7,804	4,324	1,401	690	498	255
7月	1,726	994	7,909	4,398	1,323	603	429	205
8月	1,519	824	7,959	4,436	1,352	633	488	208
9月	1,456	780	7,739	4,271	1,363	702	456	226
前年同月比	3.6	7.0	▲ 0.1	▲ 0.8	5.8	17.6	▲ 2.1	▲ 6.2
熊本	573	298	3,037	1,588	573	283	145	71
上益城	60	38	345	192	50	30	23	8
八代	134	71	631	351	132	70	49	26
菊池	153	80	1,065	541	161	75	63	31
玉名	131	80	805	505	128	71	52	30
天草	116	68	525	333	83	35	28	9
球磨	89	48	366	218	65	42	39	24
宇城	118	53	594	322	123	67	38	16
阿蘇	51	31	209	133	25	17	7	3
水俣	31	13	162	88	23	12	12	8

※ 表紙の注4を参照。

第10表 中高年齢者職業紹介状況 一般パートタイム

45歳以上

	新規求職 申込件数		月間有効 求職者数		紹介件数		就職件数	
		うち 55歳以上		うち 55歳以上		うち 55歳以上		うち 55歳以上
H30年度平均	1,288	960	6,042	4,420	1,203	788	532	349
R元年度平均	1,349	1,021	6,369	4,727	1,225	815	536	361
2年度平均	1,412	1,094	7,294	5,488	1,195	800	491	321
3年度平均	1,503	1,176	7,460	5,633	1,216	852	507	344
4年度平均	1,496	1,173	7,670	5,799	1,158	821	513	343
4年 9月	1,318	1,012	7,515	5,607	1,005	691	495	348
10月	1,381	1,065	7,453	5,535	1,110	778	434	284
11月	1,214	971	7,280	5,463	1,006	722	457	318
12月	982	785	6,910	5,217	793	573	403	274
5年 1月	1,584	1,229	7,012	5,263	1,330	953	383	273
2月	1,552	1,197	7,318	5,478	1,640	1,175	652	455
3月	1,624	1,274	7,671	5,760	1,549	1,149	892	615
4月	2,638	2,201	8,547	6,630	1,108	779	506	347
5月	1,773	1,421	8,763	6,833	1,119	797	520	381
6月	1,492	1,170	8,677	6,760	1,115	807	533	368
7月	1,339	1,074	7,923	6,076	962	678	443	315
8月	1,340	1,061	7,803	5,942	1,050	759	413	304
9月	1,361	1,051	7,787	5,905	980	692	463	328
前年同月比	3.3	3.9	3.6	5.3	▲ 2.5	0.1	▲ 6.5	▲ 5.7
熊 本	477	346	2,684	1,925	383	267	151	108
上益城	56	45	388	316	36	30	21	18
八 代	132	100	755	582	98	57	35	24
菊 池	195	145	1,203	917	127	94	72	52
玉 名	139	118	683	526	94	71	46	28
天 草	103	85	561	446	75	54	39	26
球 磨	65	56	425	343	34	25	31	23
宇 城	116	90	690	526	82	58	46	33
阿 蘇	31	22	195	155	29	21	14	11
水 俣	47	44	203	169	22	15	8	5

※ 表紙の注4を参照。

第 11 表 態様別常用新規求職者数（パートを含む）

	新規求職者	在職者	離職者	前職雇用		前職 自営等	無業者
				事業主 都合	自己都合		
H30年度平均	5,855	1,583	3,698	851	2,620	64	574
R元年度平均	5,845	1,570	3,758	869	2,663	69	518
2年度平均	5,750	1,438	3,860	1,052	2,580	64	453
3年度平均	5,742	1,587	3,674	836	2,594	86	481
4年度平均	5,594	1,492	3,616	786	2,612	71	486
4年 9月	5,180	1,362	3,343	596	2,543	76	475
10月	5,190	1,291	3,434	697	2,549	79	465
11月	4,781	1,268	3,053	615	2,280	69	460
12月	3,853	1,172	2,373	561	1,672	53	308
5年 1月	6,005	1,900	3,671	727	2,760	72	434
2月	5,854	2,027	3,338	598	2,556	67	489
3月	6,199	1,956	3,644	713	2,734	67	599
4月	8,136	1,263	6,115	1,829	3,740	61	758
5月	6,057	1,322	4,237	1,030	2,921	72	498
6月	5,453	1,389	3,587	744	2,643	67	477
7月	5,219	1,247	3,557	805	2,569	61	415
8月	5,245	1,348	3,428	658	2,598	56	469
9月	5,322	1,384	3,407	625	2,602	70	531
前年同月比	2.7	1.6	1.9	4.9	2.3	▲ 7.9	11.8

第 12 表 職業別常用新規求人・求職状況

区 分	新規求職申込件数				新規求人数			新 規 求人倍率
	常用計	フルタイム	うち男性	パートタイム	常用計	フルタイム	パートタイム	
職 業 計	5,322	3,316	1,736	2,006	11,802	7,683	4,119	2.22
管理的職業従事者	11	10	7	1	20	20	0	1.82
専門的・技術的職業従事者	874	592	229	282	2,852	2,046	806	3.26
事務従事者	1,174	764	186	410	1,065	630	435	0.91
販売従事者	328	208	127	120	796	525	271	2.43
サービス職業従事者	659	356	122	303	3,156	1,652	1,504	4.79
保安職業従事者	38	20	20	18	440	406	34	11.58
農林漁業従事者	77	42	32	35	174	118	56	2.26
生産工程従事者	458	357	266	101	1,033	811	222	2.26
輸送・機械運転従事者	249	200	192	49	614	499	115	2.47
建設・採掘従事者	128	113	112	15	676	658	18	5.28
運搬・清掃・包装等従事者	753	295	216	458	976	318	658	1.30
分類不能の職業	573	359	227	214	0	0	0	—

第 13 表 新規学校卒業(予定)者の職業紹介状況 [令和5年9月]

		求職者数	求人数	うち 県内 求人数	就職者数	うち 県内 就職者数	求人倍率	就職率
中 学 校	H31年3月卒	8	51	20	8	5	6.38	100.0
	R2年3月卒	3	49	12	3	0	16.33	100.0
	3年3月卒	5	26	6	5	1	5.20	100.0
	4年3月卒	3	23	2	3	0	7.67	100.0
	5年3月卒	6	28	10	5	4	4.67	83.3
	6年3月卒	0	26	8	0	0	—	—
	熊本	0	8	5			—	—
	上益城	0	3	0			—	—
	八代	0	5	2			—	—
	菊池	0	0	0			—	—
	玉名	0	0	0			—	—
	天草	0	0	0			—	—
	球磨	0	4	1			—	—
	宇城	0	0	0			—	—
阿蘇	0	3	0			—	—	
水俣	0	3	0			—	—	
高 等 学 校	H31年3月卒	3,644	73,799	7,254	3,633	2,100	20.25	99.7
	R2年3月卒	3,547	76,602	7,163	3,537	2,036	21.60	99.7
	3年3月卒	3,113	62,725	5,587	3,100	1,855	20.15	99.6
	4年3月卒	3,142	69,479	5,944	3,125	1,891	22.11	99.5
	5年3月卒	2,932	81,212	6,580	2,917	1,769	27.70	99.5
	6年3月卒	3,010	81,594	6,971	1,489	895	27.11	49.5
	熊本	874	25,770	2,676	462	287	29.49	52.9
	上益城	104	3,963	396	32	27	38.11	30.8
	八代	329	8,529	494	131	79	25.92	39.8
	菊池	453	11,118	1,133	157	110	24.54	34.7
	玉名	392	7,687	662	247	133	19.61	63.0
	天草	314	7,751	348	125	70	24.68	39.8
	球磨	221	5,739	354	132	54	25.97	59.7
	宇城	167	2,804	479	118	76	16.79	70.7
阿蘇	72	4,790	278	45	35	66.53	62.5	
水俣	84	3,443	151	40	24	40.99	47.6	

※ 安定業務統計による。

第 14 表 産業別・規模別新規求人状況

	5 年 9 月			5 年 8 月		
	計	一般フル	一般パート	計	一般フル	一般パート
AB 農・林・漁業	241	117	124	169	91	78
C 鉱業、採石業、砂利採取業	6	6	0	12	12	0
D 建設業	1,094	1,045	49	1,001	965	36
E 製造業	1,281	1,012	269	1,170	849	321
食料品製造業	274	128	146	385	166	219
飲料・たばこ・飼料製造業	4	2	2	18	13	5
繊維工業	30	15	15	43	27	16
木材・木製品製造業	53	45	8	30	16	14
家具・装備品製造業	13	12	1	3	0	3
パルプ・紙・紙加工品製造業	14	13	1	7	7	0
印刷・同関連業	45	37	8	30	18	12
化学工業	16	8	8	13	6	7
石油製品・石炭製品製造業	6	6	0	1	1	0
プラスチック製品製造業	68	58	10	42	36	6
ゴム製品製造業	8	5	3	0	0	0
窯業・土石製品製造業	66	62	4	62	51	11
鉄鋼業	7	7	0	6	6	0
非鉄金属製造業	3	3	0	2	2	0
金属製品製造業	115	114	1	73	68	5
はん用機械器具製造業	26	26	0	18	18	0
生産用機械器具製造業	141	127	14	72	66	6
業務用機械器具製造業	28	28	0	15	14	1
電子部品・デバイス・電子回路製造業	180	178	2	206	201	5
電気機械器具製造業	77	59	18	48	46	2
情報通信機械器具製造業	3	3	0	10	5	5
輸送用機械器具製造業	63	51	12	52	48	4
その他の製造業	41	25	16	34	34	0
F 電気・ガス・熱供給・水道業	4	4	0	1	1	0
G 情報通信業	157	111	46	125	113	12
H 運輸業、郵便業	520	443	77	496	432	64
I 卸売業、小売業	1,277	744	533	1,366	757	609
J 金融業、保険業	87	42	45	30	16	14
K 不動産業、物品賃貸業	123	87	36	166	94	72
L 学術研究、専門・技術サービス業	269	179	90	264	183	81
M 宿泊業、飲食サービス業	800	299	501	811	343	468
N 生活関連サービス業、娯楽業	655	389	266	256	128	128
O 教育、学習支援業	144	67	77	136	62	74
P 医療、福祉	4,306	2,571	1,735	4,359	2,565	1,794
Q 複合サービス事業	76	70	6	83	53	30
R サービス業(他に分類されないもの)	1,666	1,097	569	1,857	1,220	637
S・T 公務・その他	174	33	141	169	26	143
合計	12,880	8,316	4,564	12,471	7,910	4,561
29人以下	8,490	5,307	3,183	8,082	5,050	3,032
30～99人	2,872	1,956	916	2,607	1,677	930
100～299人	997	723	274	1,041	713	328
300～499人	221	181	40	307	231	76
500～999人	221	91	130	326	157	169
1,000人以上	79	58	21	108	82	26

主要産業における対前年同月比の推移

		4年9月	10月	11月	12月	5年1月	2月	3月
主要産業別	D 建設業	▲ 8.1	▲ 5.5	21.9	▲ 14.1	▲ 17.1	8.7	▲ 18.2
	E 製造業	▲ 3.1	4.4	17.5	▲ 25.1	▲ 3.9	▲ 4.3	▲ 28.7
	H 運輸業、郵便業	42.0	19.1	▲ 20.9	12.1	3.6	5.7	▲ 10.7
	I 卸売業、小売業	14.4	▲ 3.7	12.7	10.3	▲ 10.5	▲ 11.4	10.4
	M 宿泊業、飲食サービス業	25.4	▲ 7.1	22.0	▲ 11.6	35.0	36.6	▲ 17.8
	P 医療、福祉	1.8	8.1	3.1	▲ 1.3	▲ 2.7	10.6	▲ 5.2
R サービス業(他に分類されないもの)	3.1	1.1	12.7	5.4	2.1	17.4	11.3	
産業別合計(求人合計)		6.3	1.0	10.9	▲ 1.8	0.5	9.3	▲ 4.0

(注)産業分類は平成25年10月改定「日本標準産業分類」に基づく区分による。

前 年 同 月			対 前 年 同 月 比 (%)			
計	一般フル	一般パート	計	一般フル	一般パート	
216	130	86	11.6	▲ 10.0	44.2	農、林、漁
2	2	0	200.0	200.0	—	鉱、採石
1,266	1,222	44	▲ 13.6	▲ 14.5	11.4	建 設
1,488	1,150	338	▲ 13.9	▲ 12.0	▲ 20.4	製 造
244	122	122	12.3	4.9	19.7	食 料
33	13	20	▲ 87.9	▲ 84.6	▲ 90.0	飲 料
66	47	19	▲ 54.5	▲ 68.1	▲ 21.1	織 維
39	31	8	35.9	45.2	0.0	木 材
6	5	1	116.7	140.0	0.0	家 具
4	4	0	250.0	225.0	—	パルプ
34	30	4	32.4	23.3	100.0	印 刷
17	12	5	▲ 5.9	▲ 33.3	60.0	化 学
1	1	0	500.0	500.0	—	石油・石炭
55	49	6	23.6	18.4	66.7	プラスチック
6	5	1	33.3	0.0	200.0	ゴ ム
62	58	4	6.5	6.9	0.0	窯 業
8	8	0	▲ 12.5	▲ 12.5	—	鉄 鋼
12	12	0	▲ 75.0	▲ 75.0	—	非鉄金属
97	76	21	18.6	50.0	▲ 95.2	金 属
21	20	1	23.8	30.0	▲ 100.0	はん用
107	92	15	31.8	38.0	▲ 6.7	生産用
30	26	4	▲ 6.7	7.7	▲ 100.0	業務用
309	266	43	▲ 41.7	▲ 33.1	▲ 95.3	電 子
178	135	43	▲ 56.7	▲ 56.3	▲ 58.1	電 気
22	16	6	▲ 86.4	▲ 81.3	▲ 100.0	情 報
92	82	10	▲ 31.5	▲ 37.8	20.0	輸送用機
45	40	5	▲ 8.9	▲ 37.5	220.0	その他
21	19	2	▲ 81.0	▲ 78.9	▲ 100.0	電 気
255	200	55	▲ 38.4	▲ 44.5	▲ 16.4	情 報
696	590	106	▲ 25.3	▲ 24.9	▲ 27.4	運輸、郵便
1,250	707	543	2.2	5.2	▲ 1.8	卸売、小売
110	66	44	▲ 20.9	▲ 36.4	2.3	金融、保険
161	108	53	▲ 23.6	▲ 19.4	▲ 32.1	不動産
252	167	85	6.7	7.2	5.9	学 術
1,016	465	551	▲ 21.3	▲ 35.7	▲ 9.1	宿泊、飲食
810	490	320	▲ 19.1	▲ 20.6	▲ 16.9	生 活
103	53	50	39.8	26.4	54.0	教育、学習
4,126	2,468	1,658	4.4	4.2	4.6	医療、福祉
97	77	20	▲ 21.6	▲ 9.1	▲ 70.0	複 合
2,086	1,403	683	▲ 20.1	▲ 21.8	▲ 16.7	サービス
206	72	134	▲ 15.5	▲ 54.2	5.2	公務、他
14,161	9,389	4,772	▲ 9.0	▲ 11.4	▲ 4.4	合 計
9,388	6,207	3,181	▲ 9.6	▲ 14.5	0.1	29人以下
3,209	2,088	1,121	▲ 10.5	▲ 6.3	▲ 18.3	30～99
1,046	743	303	▲ 4.7	▲ 2.7	▲ 9.6	100～299
246	177	69	▲ 10.2	2.3	▲ 42.0	300～499
224	151	73	▲ 1.3	▲ 39.7	78.1	500～999
48	23	25	64.6	152.2	▲ 16.0	1,000人以上

4月	5月	6月	7月	8月	9月	
▲ 21.0	▲ 1.0	▲ 20.0	▲ 6.2	▲ 2.2	▲ 13.6	建設業
▲ 23.5	▲ 11.1	▲ 16.1	▲ 31.4	▲ 17.7	▲ 13.9	製造業
▲ 12.7	▲ 2.8	▲ 14.2	▲ 15.2	13.2	▲ 25.3	運輸業
10.8	9.6	19.5	6.0	▲ 1.7	2.2	卸売、小売
14.5	▲ 20.2	▲ 10.2	34.3	▲ 3.5	▲ 21.3	宿泊、飲食
▲ 5.5	9.3	▲ 2.2	▲ 7.3	10.8	4.4	医療、福祉
▲ 12.8	▲ 11.0	▲ 9.6	▲ 25.4	▲ 13.9	▲ 20.1	サービス業
▲ 9.4	▲ 2.6	▲ 6.8	▲ 12.1	▲ 4.3	▲ 9.0	産業別合計

第 15 表 障害者の職業紹介・登録状況

区分	職 業 紹 介								登 録			
	新 規 求 職 申 込 件 数				就 職 件 数				新 規 登 録 者 数			
	身体	知的	精神	その他	身体	知的	精神	その他	身体	知的	精神	その他
H30年度	1,010	646	1,780	281	563	440	989	150	384	293	677	180
R元年度	1,097	659	1,928	356	525	436	993	140	400	285	713	189
2年度	912	699	1,793	429	372	405	858	202	320	294	641	184
3年度	1,044	783	2,127	423	419	494	1,039	170	418	318	850	197
4年度	948	800	2,185	400	403	501	1,056	183	324	315	809	192
4年 9月	67	74	198	22	27	37	105	21	25	36	65	10
10月	62	51	188	29	25	32	80	18	20	13	71	14
11月	78	52	185	26	41	52	83	11	31	7	64	8
12月	53	43	150	16	35	62	78	12	16	5	52	8
5年 1月	96	45	181	26	27	45	79	13	24	13	74	18
2月	78	32	161	38	43	58	89	9	21	4	56	19
3月	87	64	239	38	52	79	139	15	23	12	93	14
4月	101	63	213	40	27	42	80	10	45	12	93	23
5月	102	63	215	35	31	42	87	11	34	9	79	18
6月	75	66	204	32	38	28	93	7	25	16	84	17
7月	89	169	212	37	23	29	101	14	33	113	70	16
8月	83	110	198	27	39	39	97	6	28	72	76	15
9月	79	72	177	29	26	38	82	17	23	29	73	15
熊 本	28	25	78	13	9	11	29	3	7	6	25	6
上益城	3	4	5	2	0	2	2	1	1	1	4	1
八 代	4	7	17	3	5	6	7	2	1	0	5	4
菊 池	12	12	31	3	7	4	13	2	4	10	16	1
玉 名	9	4	18	5	1	2	9	4	2	1	11	2
天 草	5	4	8	0	2	3	9	1	5	3	0	0
球 磨	6	3	8	2	1	3	4	2	1	1	6	1
宇 城	7	11	8	0	0	5	7	1	1	7	4	0
阿 蘇	2	1	1	1	0	0	2	0	1	0	1	0
水 俣	3	1	3	0	1	2	0	1	0	0	1	0

※ 新規登録者数には新規移管登録者数を含む。
 ※ 表紙の注4を参照。なお、令和5年3月以前の数値は、オンラインを含まない。

区 分	登 録											
	期 末 現 在 登 録 者 数											
	有 効 求 職 者				就 業 中 の 者				保 留 中 の 者			
	身体	知的	精神	その他	身体	知的	精神	その他	身体	知的	精神	その他
H30年度	1,336	667	1,984	286	4,161	2,780	3,377	607	1,178	487	1,192	154
R元年度	1,419	661	2,054	347	4,247	3,005	3,722	665	990	432	1,149	157
2年度	1,461	702	2,113	436	4,307	3,131	3,942	833	853	393	1,121	152
3年度	1,657	859	2,489	459	4,313	3,186	4,307	885	826	378	1,047	155
4年度	1,632	902	2,786	385	4,289	3,310	4,741	869	768	363	923	143
4年 9月	1,639	954	2,571	394	4,365	3,261	4,571	879	913	403	1,189	189
10月	1,654	952	2,615	393	4,362	3,272	4,586	884	892	400	1,174	178
11月	1,674	957	2,673	380	4,368	3,278	4,631	869	890	395	1,171	171
12月	1,631	951	2,668	370	4,359	3,279	4,664	871	916	398	1,179	176
5年 1月	1,645	959	2,697	373	4,332	3,271	4,691	886	766	358	929	141
2月	1,642	946	2,721	385	4,355	3,282	4,740	872	768	366	928	144
3月	1,632	902	2,786	385	4,289	3,310	4,741	869	768	363	923	143
4月	1,534	792	2,838	370	4,305	3,401	4,783	888	888	384	931	159
5月	1,562	761	2,674	367	4,315	3,404	4,870	890	896	417	1,106	168
6月	1,586	788	2,758	375	4,320	3,399	4,896	890	893	414	1,102	166
7月	1,638	908	2,819	391	4,317	3,397	4,915	890	888	415	1,098	165
8月	1,648	945	2,863	393	4,339	3,434	4,965	898	886	407	1,088	164
9月	1,641	956	2,878	395	4,345	3,443	5,014	907	894	386	1,085	163
熊 本	460	253	1,054	132	1,645	1,191	2,121	369	469	125	574	90
	103	46	136	25	181	161	200	60	27	13	18	3
	159	144	251	35	265	254	325	67	9	5	6	1
	284	196	520	48	596	552	744	103	169	120	257	25
	117	73	237	34	375	293	462	71	60	30	85	10
	166	74	210	45	257	183	242	59	20	14	21	5
	106	54	178	27	249	198	266	39	12	13	18	5
	140	66	186	39	428	399	412	86	55	24	50	8
	51	21	42	3	212	136	140	34	44	28	37	14
	55	29	64	7	137	76	102	19	29	14	19	2

第 16 表 地域職業相談室業務取扱状況

	相談件数	新規相談者数	紹介件数	就職件数
R2年度	13,919	3,001	3,666	1,565
3年度	11,801	2,761	3,368	1,470
4年度	10,849	2,749	3,233	1,401
4年 9月	978	240	254	119
10月	868	220	245	110
11月	817	177	222	101
12月	786	165	215	95
5年 1月	780	222	273	92
2月	954	271	360	139
3月	881	254	318	137
4月	807	218	263	132
5月	943	201	238	119
6月	977	247	326	130
7月	896	171	265	117
8月	957	190	264	120
9月	911	195	260	110
上天草市ふるさとHW	153	37	37	19
山鹿市地域職業相談室	267	61	87	30
荒尾市地域職業相談室	306	72	81	45
宇土市地域職業相談室	185	25	55	16

第 17 表 訓練室業務状況

1 就職支援計画書交付件数

令和5年9月			令和5年度計		
計	求職者支援訓練	公共職業訓練	計	求職者支援訓練	公共職業訓練
41	28	13	211	140	71

2 支給関係

(1) 認定職業訓練実施奨励金

		令和5年9月			令和5年度計		
		計	基礎コース	実践コース	計	基礎コース	実践コース
基本奨励金	支給決定件数[件]	4	1	3	29	4	25
	支給金額 [千円]	7,820	2,220	5,600	56,383	10,023	46,360
付加奨励金	支給決定件数[件]	3	0	3	16	0	16
	支給金額 [千円]	690	0	690	9,920	0	9,920
保育奨励金	支給決定件数[件]	0	0	0	0	0	0
	支給金額 [千円]	0	0	0	0	0	0

(2) 職業訓練受講給付金

	令和5年9月			令和5年度計		
	計	求職者支援訓練	公共職業訓練	計	求職者支援訓練	公共職業訓練
支給決定件数 [件]	88	35	53	576	286	290
受給者実人員 [人]	84	33	51	499	242	257
初回受給者数 [人]	19	5	14	133	67	66
支給終了者数 [人]	18	8	10	89	54	35
支給金額 [千円]	9,191	3,650	5,541	59,881	29,847	30,034

第 18 表 大量雇用変動(離職)の状況

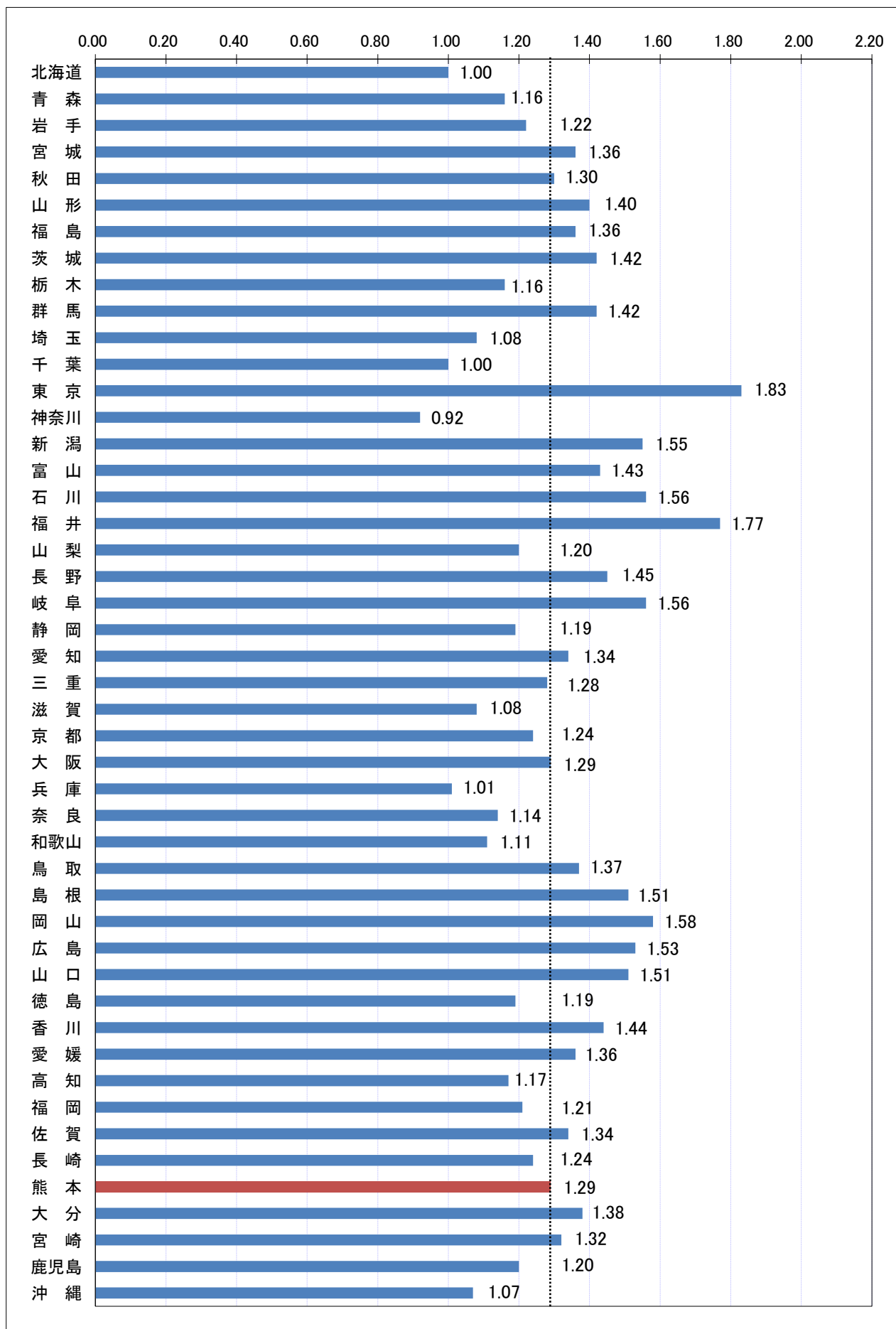
大量雇用変動(離職)の推移 (20人以上)

(令和5年9月現在)

	令和元年度		令和2年度		令和3年度		令和4年度		令和5年度		
	件数	人	件数	人	件数	人	件数	人	件数	人	
AB 農・林・漁業											
C 鉱業、採石業、砂利採取業											
D 建設業	1	20	1	59							
E 製造業	8	423	3	121	6	273	1	583	1	78	
09 食料品製造業			1	30	1	51					
10 飲料・たばこ・飼料製造業					1	30					
11 繊維工業	1	62							1	78	
12 木材・木製品製造業											
13 家具・装備品製造業											
14 パルプ・紙・紙加工品製造業											
15 印刷・同関連業	1	41									
16 化学工業					1	28					
17 石油製品・石炭製品製造業											
18 プラスチック製品製造業											
19 ゴム製品製造業											
21 窯業・土石製品製造業											
22 鉄鋼業											
23 非鉄金属製造業					2	91					
24 金属製品製造業	1	35									
25 はん用機械器具製造業											
26 生産用機械器具製造業											
27 業務用機械器具製造業											
28 電子部品・デバイス・電子回路製造業	2	146	1	26							
29 電気機械器具製造業	1	30									
30 情報通信機械器具製造業							1	583			
31 輸送用機械器具製造業	2	109	1	65	1	73					
32 その他の製造業											
F 電気・ガス・熱供給・水道業											
G 情報通信業							1	78			
H 運輸業、郵便業	1	26					1	33	1	52	
I 卸売業・小売業	3	129	2	96	6	226	1	43			
J 金融業・保険業											
K 不動産業、物品賃貸業											
L 学術研究、専門・技術サービス業											
M 宿泊業、飲食サービス業	1	35	3	130	2	87	2	67			
N 生活関連サービス業、娯楽業	2	50	2	121	2	53	2	85			
O 教育、学習支援業											
P 医療、福祉					2	100			2	80	
Q 複合サービス事業	1	42									
R サービス業(他に分類されないもの)			1	85	1	58					
ST 公務・その他	1	51									
合 計	18	776	12	612	19	797	8	889	4	210	
解雇原因別	倒産	1	35	2	61	3	121	2	66		
	事業所閉鎖	5	273	1	44	4	212	1	31	3	166
	事業縮小	8	294	5	268	5	159	4	758	1	44
	工場合併										
	人員削減計画	1	30			4	162				
その他	3	144	4	239	3	143	1	34			

第1図 都道府県別有効求人倍率 全数(含パート) <季節調整値>

令和5年 9月 全国平均 1.29倍



第19表 全国・季節調整済求人倍率の推移 全数(新規学卒者を除く)

(1) 新規求人倍率

西暦	和暦	1月	2月	3月	4月	5月	6月	7月	8月	9月	10月	11月	12月	年計	年度計
1984年	59年	0.96	0.95	0.94	0.96	0.96	0.94	0.97	0.97	0.95	0.99	0.99	1.00	0.96	0.97
1985年	60年	1.00	1.00	0.99	0.99	1.00	0.98	0.95	0.97	0.95	0.93	0.93	0.96	0.97	0.95
1986年	61年	0.95	0.93	0.91	0.91	0.90	0.86	0.87	0.94	0.89	0.91	0.89	0.91	0.91	0.91
1987年	62年	0.91	0.95	1.03	1.00	0.99	1.04	1.11	1.14	1.20	1.25	1.28	1.37	1.08	1.20
1988年	63年	1.36	1.36	1.41	1.45	1.47	1.58	1.56	1.59	1.66	1.64	1.69	1.76	1.53	1.63
1989年	1年	1.73	1.72	1.75	1.80	1.88	1.92	1.92	1.93	1.95	1.94	2.03	1.96	1.85	1.93
1990年	2年	1.97	2.00	1.96	2.01	2.05	2.11	2.13	2.13	2.15	2.15	2.14	2.08	2.07	2.11
1991年	3年	2.07	2.18	2.13	2.12	2.10	2.10	2.06	2.01	1.97	2.05	1.94	1.80	2.05	1.95
1992年	4年	1.83	1.80	1.75	1.72	1.67	1.60	1.58	1.55	1.52	1.49	1.41	1.45	1.61	1.49
1993年	5年	1.40	1.35	1.30	1.26	1.23	1.19	1.15	1.13	1.11	1.08	1.09	1.08	1.20	1.13
1994年	6年	1.06	1.11	1.08	1.08	1.07	1.09	1.09	1.10	1.11	1.06	1.06	1.06	1.08	1.07
1995年	7年	1.04	1.10	1.06	1.06	1.07	1.04	1.06	1.08	1.05	1.09	1.12	1.10	1.06	1.09
1996年	8年	1.08	1.14	1.17	1.14	1.20	1.20	1.22	1.21	1.23	1.24	1.24	1.24	1.19	1.22
1997年	9年	1.24	1.24	1.26	1.22	1.24	1.25	1.21	1.21	1.19	1.16	1.13	1.09	1.20	1.13
1998年	10年	1.03	1.00	0.95	0.95	0.94	0.90	0.87	0.91	0.87	0.85	0.87	0.87	0.92	0.89
1999年	11年	0.90	0.89	0.88	0.90	0.80	0.83	0.87	0.86	0.88	0.89	0.88	0.92	0.87	0.90
2000年	12年	0.97	0.96	0.98	1.00	1.02	1.05	1.09	1.08	1.11	1.13	1.15	1.14	1.05	1.08
2001年	13年	1.15	1.10	1.04	1.07	1.07	1.04	1.04	0.99	0.96	0.91	0.91	0.87	1.01	0.96
2002年	14年	0.88	0.88	0.91	0.90	0.93	0.94	0.94	0.97	0.95	0.95	0.96	1.00	0.93	0.96
2003年	15年	1.00	1.00	1.01	1.03	1.03	1.03	1.06	1.10	1.11	1.16	1.17	1.20	1.07	1.12
2004年	16年	1.19	1.18	1.22	1.25	1.25	1.27	1.28	1.30	1.35	1.40	1.41	1.41	1.29	1.35
2005年	17年	1.42	1.46	1.43	1.43	1.44	1.47	1.48	1.47	1.48	1.43	1.52	1.54	1.46	1.49
2006年	18年	1.56	1.59	1.53	1.55	1.63	1.58	1.56	1.56	1.55	1.53	1.58	1.60	1.56	1.56
2007年	19年	1.52	1.56	1.60	1.58	1.56	1.54	1.53	1.51	1.42	1.46	1.46	1.42	1.52	1.47
2008年	20年	1.43	1.41	1.32	1.36	1.32	1.29	1.26	1.25	1.20	1.13	1.04	0.98	1.25	1.08
2009年	21年	0.87	0.77	0.78	0.77	0.76	0.78	0.78	0.79	0.81	0.80	0.79	0.80	0.79	0.79
2010年	22年	0.82	0.82	0.82	0.85	0.86	0.88	0.89	0.91	0.94	0.96	0.96	0.98	0.89	0.93
2011年	23年	1.01	0.99	0.98	0.95	0.98	1.00	1.07	1.05	1.14	1.15	1.17	1.19	1.05	1.11
2012年	24年	1.21	1.23	1.23	1.25	1.29	1.29	1.30	1.32	1.27	1.30	1.32	1.32	1.28	1.32
2013年	25年	1.34	1.38	1.38	1.41	1.43	1.47	1.47	1.50	1.50	1.57	1.57	1.59	1.46	1.53
2014年	26年	1.64	1.69	1.63	1.63	1.63	1.65	1.67	1.65	1.66	1.69	1.69	1.75	1.66	1.69
2015年	27年	1.77	1.72	1.76	1.76	1.76	1.79	1.83	1.84	1.86	1.84	1.89	1.89	1.80	1.86
2016年	28年	2.03	1.95	1.95	2.03	2.05	2.01	2.03	2.08	2.10	2.09	2.14	2.16	2.04	2.08
2017年	29年	2.13	2.16	2.14	2.18	2.28	2.24	2.25	2.22	2.26	2.36	2.31	2.40	2.24	2.29
2018年	30年	2.36	2.34	2.37	2.37	2.37	2.45	2.45	2.37	2.47	2.38	2.41	2.40	2.39	2.42
2019年	1年	2.47	2.48	2.42	2.47	2.46	2.39	2.37	2.42	2.31	2.41	2.34	2.40	2.42	2.35
2020年	2年	2.09	2.26	2.24	1.87	1.94	1.73	1.72	1.84	1.94	1.79	1.98	2.01	1.95	1.90
2021年	3年	2.01	1.95	1.99	1.90	2.13	2.09	2.00	1.99	2.07	2.02	2.06	2.18	2.02	2.08
2022年	4年	2.18	2.24	2.19	2.20	2.24	2.24	2.32	2.30	2.30	2.33	2.38	2.38	2.26	2.30
2023年	5年	2.38	2.32	2.29	2.23	2.36	2.32	2.27	2.33	2.22					

(2) 有効求人倍率

西暦	和暦	1月	2月	3月	4月	5月	6月	7月	8月	9月	10月	11月	12月	年計	年度計
1984年	59年	0.64	0.64	0.64	0.64	0.64	0.64	0.65	0.65	0.66	0.66	0.66	0.67	0.65	0.66
1985年	60年	0.68	0.69	0.68	0.69	0.69	0.69	0.69	0.68	0.68	0.67	0.67	0.67	0.68	0.67
1986年	61年	0.67	0.66	0.65	0.63	0.62	0.60	0.60	0.61	0.61	0.61	0.61	0.61	0.62	0.62
1987年	62年	0.62	0.63	0.64	0.64	0.65	0.66	0.68	0.71	0.74	0.77	0.81	0.84	0.70	0.76
1988年	63年	0.87	0.90	0.92	0.95	0.98	1.01	1.04	1.06	1.08	1.10	1.12	1.14	1.01	1.08
1989年	1年	1.15	1.17	1.17	1.19	1.25	1.27	1.30	1.29	1.30	1.31	1.33	1.33	1.25	1.30
1990年	2年	1.33	1.36	1.36	1.35	1.39	1.42	1.46	1.44	1.44	1.44	1.45	1.44	1.40	1.43
1991年	3年	1.43	1.44	1.44	1.41	1.44	1.44	1.44	1.40	1.36	1.36	1.34	1.31	1.40	1.34
1992年	4年	1.25	1.22	1.19	1.14	1.13	1.10	1.08	1.05	1.02	0.99	0.96	0.93	1.08	1.00
1993年	5年	0.91	0.88	0.85	0.82	0.80	0.76	0.74	0.72	0.70	0.68	0.67	0.66	0.76	0.71
1994年	6年	0.65	0.64	0.65	0.65	0.63	0.63	0.63	0.64	0.65	0.65	0.64	0.63	0.64	0.64
1995年	7年	0.64	0.65	0.66	0.65	0.63	0.62	0.61	0.62	0.62	0.62	0.62	0.63	0.63	0.64
1996年	8年	0.65	0.66	0.68	0.69	0.69	0.70	0.72	0.72	0.72	0.73	0.74	0.74	0.70	0.72
1997年	9年	0.74	0.74	0.74	0.74	0.74	0.74	0.74	0.73	0.71	0.70	0.68	0.67	0.72	0.69
1998年	10年	0.63	0.61	0.57	0.56	0.54	0.52	0.51	0.50	0.49	0.48	0.47	0.47	0.53	0.50
1999年	11年	0.48	0.48	0.48	0.47	0.46	0.46	0.47	0.47	0.48	0.49	0.49	0.50	0.48	0.49
2000年	12年	0.51	0.52	0.54	0.56	0.56	0.58	0.60	0.61	0.62	0.64	0.65	0.65	0.59	0.62
2001年	13年	0.65	0.64	0.63	0.62	0.61	0.61	0.60	0.58	0.57	0.54	0.52	0.51	0.59	0.56
2002年	14年	0.50	0.51	0.52	0.52	0.53	0.53	0.54	0.55	0.55	0.56	0.56	0.57	0.54	0.56
2003年	15年	0.58	0.59	0.60	0.61	0.61	0.62	0.63	0.65	0.67	0.70	0.72	0.75	0.64	0.69
2004年	16年	0.76	0.76	0.77	0.78	0.80	0.82	0.83	0.84	0.86	0.88	0.91	0.92	0.83	0.86
2005年	17年	0.91	0.91	0.93	0.94	0.94	0.95	0.96	0.96	0.96	0.98	0.99	1.01	0.95	0.98
2006年	18年	1.03	1.04	1.05	1.05	1.07	1.07	1.08	1.07	1.07	1.06	1.06	1.06	1.06	1.06
2007年	19年	1.06	1.05	1.05	1.07	1.07	1.07	1.06	1.05	1.03	1.01	0.98	0.98	1.04	1.02
2008年	20年	0.97	0.96	0.96	0.96	0.95	0.92	0.89	0.86	0.83	0.79	0.75	0.71	0.88	0.77
2009年	21年	0.64	0.57	0.52	0.49	0.46	0.44	0.43	0.42	0.43	0.44	0.44	0.44	0.47	0.45
2010年	22年	0.45	0.46	0.48	0.49	0.50	0.51	0.53	0.54	0.55	0.56	0.58	0.59	0.52	0.56
2011年	23年	0.60	0.62	0.62	0.62	0.61	0.62	0.64	0.65	0.67	0.69	0.71	0.72	0.65	0.68
2012年	24年	0.74	0.75	0.77	0.78	0.79	0.80	0.81	0.82	0.81	0.82	0.82	0.83	0.80	0.82
2013年	25年	0.84	0.85	0.87	0.88	0.90	0.92	0.93	0.95	0.96	0.99	1.01	1.03	0.93	0.97
2014年	26年	1.04	1.06	1.07	1.08	1.09	1.09	1.10	1.10	1.10	1.11	1.12	1.14	1.09	1.11
2015年	27年	1.15	1.16	1.16	1.16	1.18	1.19	1.20	1.22	1.23	1.24	1.26	1.27	1.20	1.23
2016年	28年	1.29	1.30	1.31	1.33	1.35	1.36	1.36	1.38	1.38	1.40	1.41	1.42	1.36	1.39
2017年	29年	1.43	1.45	1.45	1.48	1.49	1.50	1.51	1.52	1.53	1.55	1.56	1.58	1.50	1.54
2018年	30年	1.60	1.59	1.59	1.59	1.60	1.62	1.63	1.63	1.64	1.63	1.63	1.62	1.61	1.62
2019年	1年	1.63	1.63	1.63	1.63	1.62	1.61	1.59	1.60	1.59	1.59	1.57	1.57	1.60	1.55
2020年	2年	1.49	1.45	1.40	1.31	1.19	1.12	1.08	1.04	1.04	1.04	1.05	1.06	1.18	1.10
2021年	3年	1.08	1.09	1.10	1.10	1.10	1.13	1.14	1.14	1.15	1.15	1.17	1.18	1.13	1.16
2022年	4年	1.20	1.21	1.23	1.24	1.25	1.27	1.28	1.31	1.32	1.34	1.35	1.36	1.28	1.31
2023年	5年	1.35	1.34	1.32	1.32	1.31	1.30	1.29	1.29	1.29					

第 20 表 熊本県・季節調整済求人倍率の推移 全数(新規学卒者を除く)

(1) 新規求人倍率

西暦	和暦	1月	2月	3月	4月	5月	6月	7月	8月	9月	10月	11月	12月	年計	年度計
1984年	59年	0.70	0.64	0.66	0.67	0.63	0.62	0.63	0.62	0.67	0.66	0.65	0.70	0.65	0.66
1985年	60年	0.69	0.70	0.69	0.70	0.66	0.62	0.67	0.72	0.67	0.64	0.73	0.71	0.68	0.67
1986年	61年	0.62	0.62	0.65	0.63	0.69	0.66	0.62	0.66	0.63	0.73	0.66	0.73	0.65	0.67
1987年	62年	0.65	0.68	0.75	0.66	0.68	0.71	0.77	0.81	0.84	0.87	0.89	0.93	0.76	0.85
1988年	63年	1.04	0.99	1.06	1.06	1.11	1.17	1.07	1.22	1.20	1.14	1.22	1.33	1.14	1.19
1989年	1年	1.26	1.24	1.22	1.37	1.29	1.31	1.38	1.18	1.28	1.42	1.29	1.19	1.27	1.32
1990年	2年	1.39	1.42	1.43	1.44	1.48	1.51	1.39	1.50	1.65	1.57	1.70	1.51	1.48	1.56
1991年	3年	1.68	1.76	1.65	1.71	1.54	1.52	1.59	1.58	1.39	1.60	1.79	1.55	1.61	1.55
1992年	4年	1.44	1.50	1.48	1.43	1.51	1.50	1.39	1.35	1.38	1.21	1.23	1.38	1.38	1.30
1993年	5年	1.23	1.05	1.17	1.17	1.09	1.07	1.14	1.06	0.94	1.01	0.96	1.01	1.07	1.03
1994年	6年	1.00	1.03	1.01	1.04	1.12	1.04	1.01	1.05	1.06	1.02	1.00	0.98	1.02	1.01
1995年	7年	0.95	0.99	1.01	0.91	0.95	0.96	0.94	0.94	0.93	0.96	0.96	1.01	0.95	0.95
1996年	8年	0.92	1.03	1.03	1.00	1.03	1.05	1.05	1.00	0.99	1.05	1.00	1.00	1.02	1.01
1997年	9年	1.05	0.97	0.95	0.99	1.06	1.03	1.01	1.05	0.97	0.96	1.05	0.90	1.00	0.95
1998年	10年	0.88	0.83	0.77	0.75	0.72	0.69	0.69	0.72	0.69	0.66	0.71	0.66	0.73	0.71
1999年	11年	0.72	0.75	0.77	0.69	0.67	0.70	0.74	0.67	0.73	0.73	0.73	0.82	0.72	0.73
2000年	12年	0.77	0.79	0.82	0.85	0.83	0.97	0.91	0.88	0.93	0.95	0.87	0.94	0.88	0.89
2001年	13年	0.92	0.86	0.84	0.81	0.80	0.79	0.76	0.76	0.71	0.70	0.74	0.66	0.78	0.73
2002年	14年	0.71	0.55	0.72	0.82	0.83	0.76	0.76	0.74	0.78	0.76	0.77	0.79	0.75	0.79
2003年	15年	0.81	0.80	0.84	0.86	0.80	0.78	0.82	0.87	0.91	0.93	0.93	0.87	0.85	0.89
2004年	16年	0.99	0.97	0.99	0.94	1.02	1.03	1.09	0.98	0.99	1.01	1.09	1.08	1.00	1.05
2005年	17年	1.05	1.21	1.10	1.12	1.20	1.19	1.24	1.27	1.25	1.28	1.29	1.23	1.20	1.23
2006年	18年	1.26	1.30	1.21	1.17	1.30	1.22	1.18	1.27	1.20	1.19	1.33	1.32	1.25	1.26
2007年	19年	1.32	1.29	1.35	1.39	1.21	1.34	1.30	1.24	1.28	1.10	1.15	1.17	1.27	1.23
2008年	20年	1.16	1.20	1.14	1.15	1.07	1.01	1.02	0.97	0.92	0.88	0.77	0.73	1.00	0.87
2009年	21年	0.70	0.65	0.72	0.70	0.68	0.75	0.78	0.80	0.83	0.79	0.79	0.81	0.74	0.77
2010年	22年	0.80	0.78	0.83	0.85	0.85	0.86	0.85	0.86	0.85	0.93	0.93	0.97	0.86	0.92
2011年	23年	1.00	0.99	0.98	0.99	1.00	1.02	1.01	0.97	1.15	1.20	1.14	1.19	1.05	1.10
2012年	24年	1.20	1.20	1.17	1.16	1.15	1.18	1.15	1.26	1.16	1.19	1.13	1.24	1.18	1.23
2013年	25年	1.29	1.33	1.46	1.46	1.40	1.54	1.54	1.40	1.53	1.51	1.68	1.57	1.47	1.53
2014年	26年	1.62	1.61	1.53	1.51	1.60	1.50	1.66	1.58	1.61	1.56	1.67	1.70	1.59	1.61
2015年	27年	1.66	1.70	1.68	1.71	1.76	1.69	1.66	1.82	1.80	1.78	1.74	1.76	1.73	1.78
2016年	28年	1.89	1.86	1.82	2.01	1.97	1.82	1.99	2.17	2.36	2.35	2.29	2.33	2.06	2.17
2017年	29年	2.21	2.28	2.35	2.45	2.51	2.53	2.39	2.30	2.40	2.39	2.42	2.47	2.38	2.41
2018年	30年	2.34	2.32	2.44	2.71	2.54	2.63	2.66	2.40	2.46	2.56	2.46	2.36	2.49	2.53
2019年	1年	2.67	2.53	2.36	2.63	2.49	2.40	2.45	2.43	2.40	2.44	2.46	2.41	2.47	2.37
2020年	2年	1.99	2.15	2.29	1.82	1.92	1.87	1.94	1.87	2.08	2.05	2.16	2.16	2.02	2.02
2021年	3年	2.14	2.11	2.24	2.11	2.28	2.23	2.07	2.32	2.26	2.25	2.19	2.43	2.20	2.24
2022年	4年	2.21	2.35	2.26	2.26	2.49	2.45	2.46	2.43	2.53	2.46	2.53	2.50	2.40	2.43
2023年	5年	2.41	2.53	2.33	2.06	2.34	2.36	2.11	2.33	2.22					

(2) 有効求人倍率

西暦	和暦	1月	2月	3月	4月	5月	6月	7月	8月	9月	10月	11月	12月	年計	年度計
1984年	59年	0.42	0.41	0.41	0.40	0.38	0.39	0.40	0.39	0.39	0.39	0.41	0.41	0.40	0.40
1985年	60年	0.39	0.41	0.42	0.42	0.41	0.41	0.44	0.44	0.44	0.44	0.44	0.43	0.42	0.43
1986年	61年	0.44	0.42	0.42	0.43	0.43	0.42	0.41	0.40	0.40	0.42	0.41	0.41	0.42	0.41
1987年	62年	0.42	0.41	0.41	0.41	0.42	0.44	0.44	0.45	0.49	0.49	0.52	0.53	0.45	0.50
1988年	63年	0.56	0.60	0.63	0.65	0.67	0.69	0.71	0.78	0.80	0.79	0.81	0.85	0.71	0.77
1989年	1年	0.87	0.84	0.82	0.86	0.86	0.88	0.91	0.86	0.87	0.94	0.92	0.90	0.88	0.90
1990年	2年	0.91	0.92	0.96	0.98	0.98	1.00	1.00	1.00	1.01	1.03	1.09	1.05	0.99	1.03
1991年	3年	1.06	1.08	1.10	1.09	1.05	1.05	1.02	1.02	0.99	0.97	1.03	1.00	1.04	1.00
1992年	4年	0.96	0.95	0.93	0.91	0.91	0.92	0.92	0.87	0.85	0.80	0.78	0.76	0.87	0.82
1993年	5年	0.74	0.72	0.70	0.68	0.67	0.65	0.64	0.63	0.61	0.59	0.58	0.57	0.65	0.61
1994年	6年	0.57	0.58	0.58	0.59	0.59	0.59	0.58	0.59	0.59	0.59	0.58	0.57	0.58	0.58
1995年	7年	0.56	0.58	0.59	0.56	0.55	0.54	0.53	0.54	0.54	0.54	0.53	0.53	0.55	0.54
1996年	8年	0.53	0.54	0.56	0.57	0.58	0.58	0.60	0.59	0.58	0.59	0.59	0.59	0.57	0.59
1997年	9年	0.58	0.58	0.58	0.56	0.58	0.59	0.59	0.59	0.57	0.56	0.56	0.54	0.57	0.55
1998年	10年	0.52	0.48	0.45	0.42	0.41	0.38	0.37	0.38	0.38	0.36	0.36	0.35	0.40	0.38
1999年	11年	0.37	0.37	0.39	0.37	0.36	0.35	0.36	0.36	0.37	0.38	0.39	0.40	0.37	0.38
2000年	12年	0.41	0.42	0.43	0.46	0.46	0.48	0.49	0.50	0.51	0.52	0.52	0.52	0.48	0.50
2001年	13年	0.52	0.51	0.50	0.47	0.47	0.45	0.44	0.44	0.42	0.40	0.40	0.38	0.45	0.42
2002年	14年	0.38	0.36	0.37	0.40	0.44	0.42	0.43	0.42	0.42	0.43	0.43	0.45	0.41	0.43
2003年	15年	0.46	0.46	0.47	0.47	0.48	0.46	0.47	0.49	0.51	0.52	0.55	0.55	0.49	0.52
2004年	16年	0.55	0.57	0.59	0.58	0.59	0.61	0.64	0.62	0.61	0.60	0.63	0.65	0.60	0.62
2005年	17年	0.64	0.66	0.67	0.68	0.70	0.70	0.73	0.76	0.77	0.81	0.80	0.81	0.73	0.76
2006年	18年	0.82	0.81	0.81	0.78	0.80	0.80	0.80	0.80	0.79	0.79	0.83	0.85	0.81	0.82
2007年	19年	0.85	0.84	0.85	0.86	0.83	0.86	0.85	0.82	0.83	0.77	0.75	0.72	0.82	0.79
2008年	20年	0.72	0.72	0.70	0.71	0.69	0.65	0.64	0.61	0.59	0.56	0.51	0.49	0.63	0.55
2009年	21年	0.44	0.41	0.40	0.37	0.35	0.36	0.35	0.36	0.38	0.38	0.38	0.39	0.38	0.38
2010年	22年	0.40	0.40	0.42	0.43	0.45	0.46	0.47	0.48	0.49	0.50	0.52	0.53	0.46	0.51
2011年	23年	0.55	0.58	0.60	0.60	0.59	0.60	0.60	0.61	0.62	0.63	0.66	0.68	0.61	0.63
2012年	24年	0.68	0.68	0.68	0.67	0.67	0.67	0.65	0.68	0.68	0.69	0.68	0.68	0.68	0.69
2013年	25年	0.71	0.73	0.77	0.80	0.82	0.85	0.88	0.88	0.90	0.91	0.94	0.96	0.84	0.90
2014年	26年	0.97	0.97	0.96	0.94	0.96	0.96	0.99	1.01	1.03	1.03	1.04	1.06	0.99	1.02
2015年	27年	1.07	1.08	1.07	1.07	1.09	1.09	1.09	1.13	1.16	1.18	1.16	1.15	1.11	1.14
2016年	28年	1.18	1.20	1.24	1.24	1.27	1.27	1.28	1.33	1.40	1.47	1.50	1.50	1.32	1.40
2017年	29年	1.50	1.52	1.55	1.59	1.60	1.64	1.62	1.65	1.62	1.66	1.65	1.68	1.60	1.64
2018年	30年	1.67	1.65	1.66	1.73	1.77	1.80	1.75	1.72	1.68	1.67	1.65	1.63	1.69	1.69
2019年	1年	1.65	1.67	1.65	1.66	1.65	1.64	1.62	1.63	1.63	1.61	1.60	1.58	1.63	1.57
2020年	2年	1.51	1.44	1.39	1.34	1.22	1.16	1.14	1.11	1.11	1.12	1.14	1.15	1.23	1.19
2021年	3年	1.20	1.22	1.27	1.29	1.31	1.33	1.31	1.32	1.34	1.33	1.32	1.37	1.30	1.35
2022年	4年	1.39	1.41	1.40	1.39	1.39	1.43	1.44	1.42	1.42	1.43	1.43	1.40	1.41	1.42
2023年	5年	1.44	1.45	1.41	1.37	1.33	1.33	1.30	1.30	1.29					

</

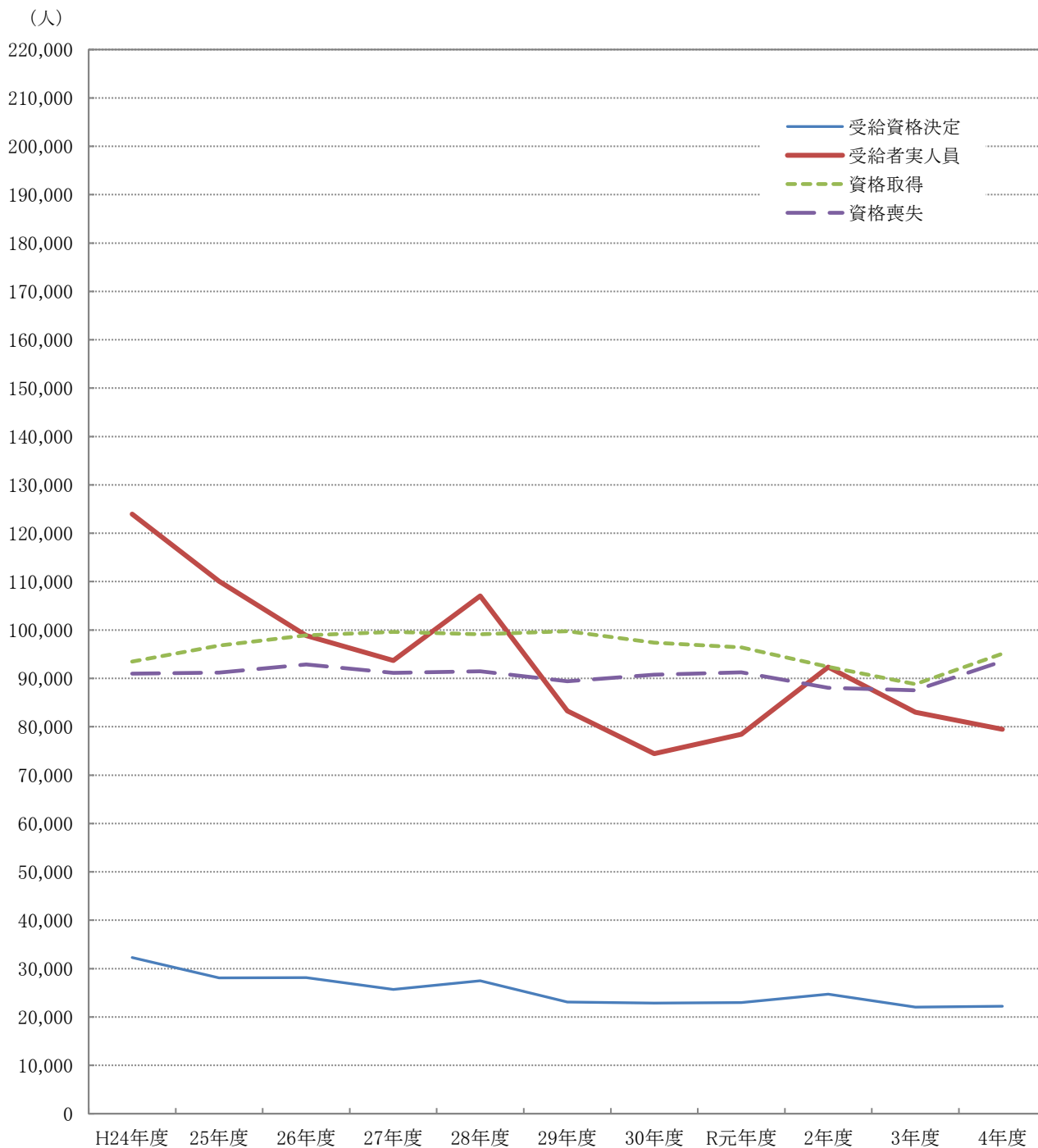
Ⅲ 雇用保険業務状況

第1表 雇用保険適用給付状況 総括

	雇用保険適用状況						雇用保険給付状況			
	一般・高年齢・短期雇用特例						基本手当等			
	適用事業所	被保険者	資格取得	資格喪失	うち事業主の都合	離職票交付	受給資格決定	初回受給者	受給者実人員	支給総額(千円)
H30年度平均	32,766	488,641	8,117	7,565	397	5,438	2,270	1,810	6,565	752,035
R元年度平均	33,207	493,841	8,033	7,604	421	5,461	2,321	1,872	6,938	815,794
2年度平均	33,937	496,869	7,698	7,336	467	5,335	2,571	2,254	8,200	991,412
3年度平均	34,634	499,659	7,400	7,295	361	5,266	2,357	2,051	7,434	917,084
4年度平均	35,114	500,233	7,923	7,795	350	5,537	2,376	2,051	7,145	887,849
4年 9月	34,965	501,218	5,626	6,989	280	4,979	2,117	1,875	7,751	980,327
10月	35,006	500,568	7,893	8,499	281	5,513	2,151	1,724	7,360	875,138
11月	35,064	503,159	8,704	6,136	260	4,209	2,116	2,051	7,109	917,932
12月	35,137	503,117	5,997	6,083	368	3,873	1,584	1,706	6,842	804,436
5年 1月	35,196	500,837	5,424	7,605	348	5,549	2,059	1,560	6,706	828,950
2月	35,252	501,265	6,848	6,395	317	4,602	2,244	1,712	6,426	748,610
3月	35,297	500,697	6,672	7,136	321	5,181	2,333	1,824	6,426	838,161
4月	35,339	493,921	10,249	16,692	1,106	12,996	3,721	2,350	6,598	788,711
5月	35,405	501,021	14,798	8,020	488	5,731	3,906	3,614	8,119	1,063,977
6月	35,449	503,863	9,902	7,176	283	5,145	2,526	2,528	8,124	1,030,442
7月	35,480	503,046	6,960	7,641	362	5,575	2,179	2,373	8,505	967,945
8月	35,520	502,800	6,950	6,798	368	4,967	2,426	2,294	8,805	1,214,069
9月	35,307	502,410	6,339	6,725	352	4,972	2,273	1,825	8,214	1,003,632
前月比	▲ 0.6	▲ 0.1	▲ 8.8	▲ 1.1	▲ 4.3	0.1	▲ 6.3	▲ 20.4	▲ 6.7	▲ 17.3
前年同月比	1.0	0.2	12.7	▲ 3.8	25.7	▲ 0.1	7.4	▲ 2.7	6.0	2.4
熊本	14,794	230,244	3,244	3,375	167	2,443	856	712	3,353	423,348
(上益城)	1,764	25,235	269	284	5	195	118	87	353	41,214
八代	2,879	32,605	400	422	16	309	210	137	624	72,392
菊池	4,856	78,219	910	1,023	73	796	324	284	1,280	156,999
玉名	2,606	35,146	412	404	14	302	199	187	744	90,495
天草	2,301	23,357	232	261	25	224	127	89	436	51,891
球磨	1,707	20,801	242	246	15	185	127	80	393	45,555
宇城	2,439	32,267	374	428	19	320	175	151	630	74,539
阿蘇	1,211	13,649	158	173	11	108	67	62	211	24,270
水俣	750	10,887	98	109	7	90	62	30	179	21,529
運輸支局	-	-	-	-	-	-	8	6	11	1,395

(注) 基本手当等：基本手当基本分(所定日数内) + 高年齢求職者給付
 運輸支局：九州地方運輸局熊本運輸支局三角庁舎にて雇用保険受給手続

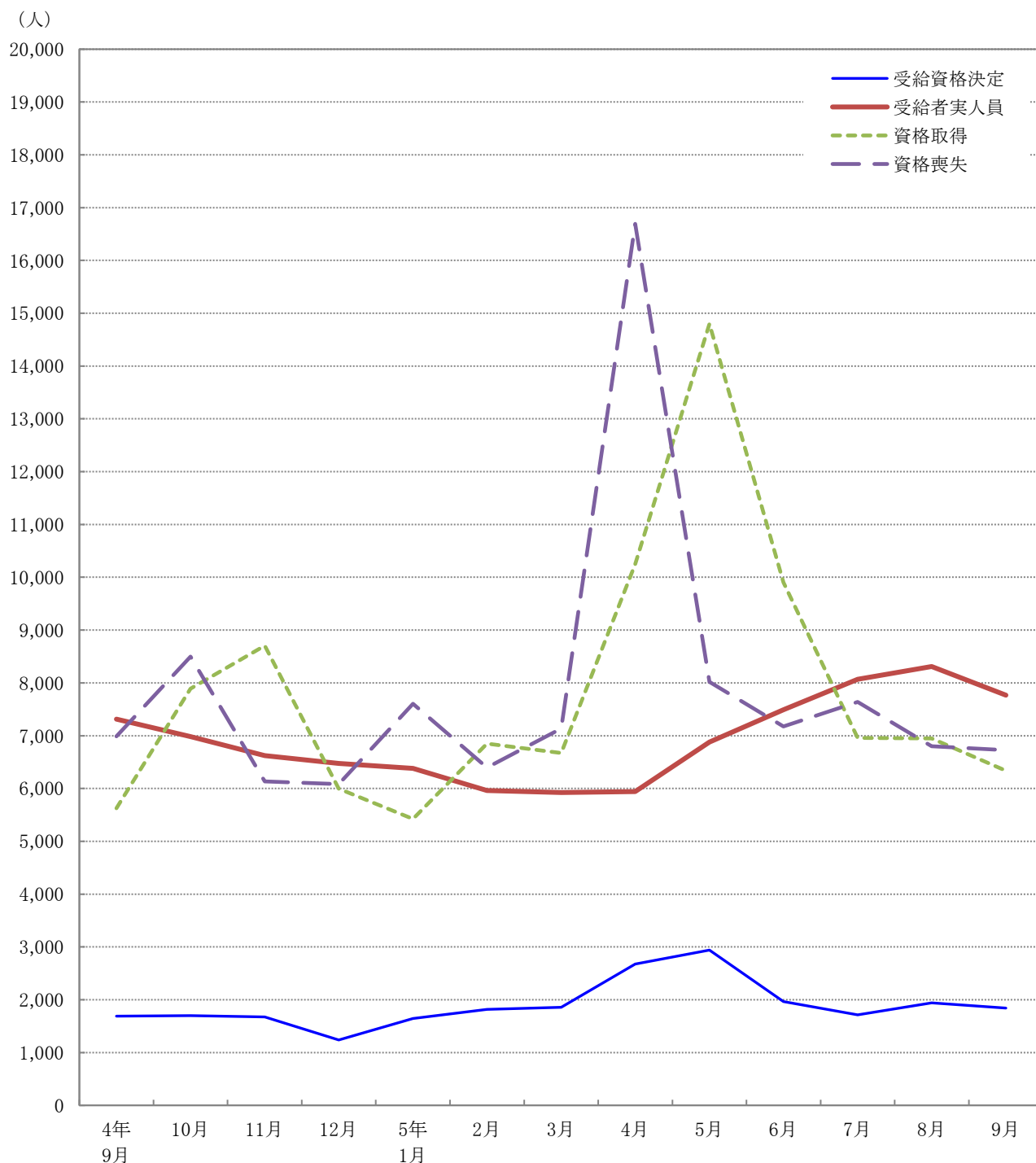
第1図 受給資格決定・受給者実人員・資格取得・資格喪失の年度別推移



項目 \ 年度	H24年度	25年度	26年度	27年度	28年度	29年度	30年度	R元年度	2年度	3年度	4年度
受給資格決定	32,283	28,066	28,143	25,708	27,493	23,094	22,875	22,978	24,725	22,036	22,217
受給者実人員	123,962	110,074	98,829	93,707	107,026	83,285	74,434	78,442	92,342	82,980	79,476
資格取得	93,499	96,805	98,927	99,585	99,125	99,749	97,399	96,399	92,376	88,804	95,081
資格喪失	90,966	91,184	92,881	91,148	91,474	89,404	90,783	91,244	88,034	87,536	93,535

※ 受給資格決定・受給者実人員は基本手当基本分(所定日数内)のみ、資格取得・資格喪失は一般・高年齢・短期特例の合計

第2図 受給資格決定・受給者実人員・資格取得・資格喪失の月別推移



項目 \ 月	4年9月	10月	11月	12月	5年1月	2月	3月	4月	5月	6月	7月	8月	9月
受給資格決定	1,687	1,701	1,674	1,238	1,643	1,818	1,859	2,678	2,940	1,963	1,714	1,942	1,842
受給者実人員	7,312	6,982	6,625	6,473	6,381	5,962	5,924	5,942	6,877	7,491	8,066	8,310	7,767
資格取得	5,626	7,893	8,704	5,997	5,424	6,848	6,672	10,249	14,798	9,902	6,960	6,950	6,339
資格喪失	6,989	8,499	6,136	6,083	7,605	6,395	7,136	16,692	8,020	7,176	7,641	6,798	6,725

※ 受給資格決定・受給者実人員は基本手当基本分(所定日数内)のみ、資格取得・資格喪失は一般・高年齢・短期特例の合計

第2表 主要指数

金額単位：千円

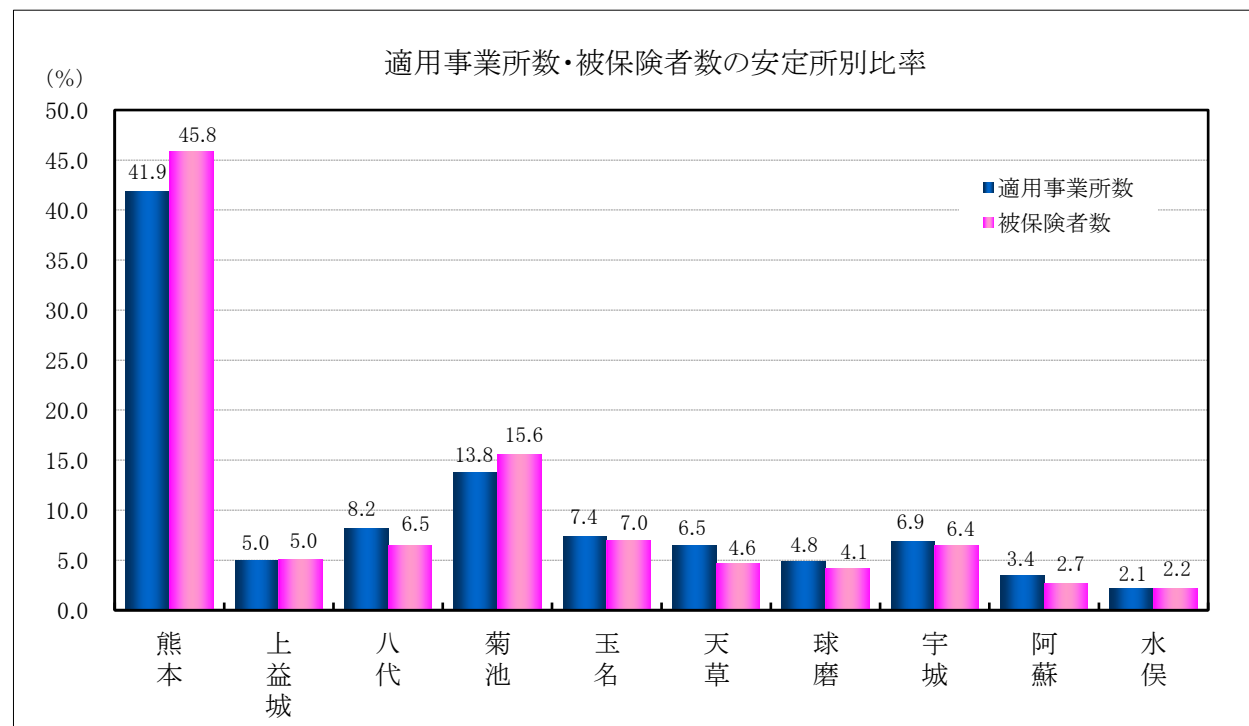
項目		比率	5年9月	対 比			
				5年8月	%	4年9月	%
適用事業所数			35,307	35,520	▲ 0.6	34,965	1.0
事務組合数	事務組合		182	182	0.0	185	▲ 1.6
	委託事業所数		9,962	9,983	▲ 0.2	9,910	0.5
被保険者数			502,410	502,800	▲ 0.1	501,218	0.2
受給資格決定件数			1,842	1,942	▲ 5.1	1,687	9.2
年度累計			13,079			12,284	6.5
初回受給者数			1,378	1,799	▲ 23.4	1,436	▲ 4.0
年度累計			11,072			10,294	7.6
受給者実人員			7,767	8,310	▲ 6.5	7,312	6.2
年度累計			44,453			41,129	8.1
求職者給付支給額			965,321	1,158,740	▲ 16.7	944,381	2.2
年度累計			5,526,040			5,177,396	6.7
日雇	受給者実人員		1	0	—	0	—
	年度累計		2			0	—
	求職者給付支給額		22	0	—	0	—
	年度累計		37			0	—
不正	不正受給件数		7	5	40.0	1	600.0
	年度累計		25			22	13.6
受給	納付命令件数		0	2	—	0	—
	年度累計		3			3	0.0
受給	返還命令金額		1,059	1,069	▲ 0.9	0	—
	年度累計		4,262			3,262	30.7
受給	納付命令金額		0	981	—	0	—
	年度累計		1,631			219	644.7

(注) 適用事業所数、被保険者数、事務組合欄はセンター集計による。

第3表 適用状況

区 分	適 用 事 業 所 数			被 保 険 者 数		
	総 数	新規適用	廃 止	総 数	取 得	喪 失
前年同月	34,965	106	312	501,218	5,626	6,989
前 月	35,520	102	60	502,800	6,950	6,798
5年9月	35,307	112	325	502,410	6,339	6,725
熊 本	14,794	46	203	230,244	3,244	3,375
(上益城)	1,764	9	17	25,235	269	284
八 代	2,879	11	16	32,605	400	422
菊 池	4,856	19	34	78,219	910	1,023
玉 名	2,606	7	4	35,146	412	404
天 草	2,301	4	12	23,357	232	261
球 磨	1,707	4	12	20,801	242	246
宇 城	2,439	10	19	32,267	374	428
阿 蘇	1,211	1	3	13,649	158	173
水 俣	750	1	5	10,887	98	109
対前年同月比	1.0	5.7	4.2	0.2	12.7	▲ 3.8

(注) センター集計による



第4表 求職者給付金状況

項目 安定所別	離職票 交付枚数	初 回 受給者数	受給資格 決定件数	受 給 者 実 人 員								
				基 本 手 当							技能習 得手当	寄宿 手当
				所定 給付	特定受給 資格者	個別延 長給付	訓練延 長給付	広域延 長給付	全国延 長給付	特例訓 練給付		
前年同月	件 4,979	人 1,436	件 1,687	人 7,312	人 1,221	人 96	人 335	人 0	人 0	人 0	人 471	人 0
前 月	4,967	1,799	1,942	8,310	1,297	0	394	0	0	0	560	0
5年9月	4,972	1,378	1,842	7,767	1,245	0	439	0	0	0	524	0
熊 本	2,443	572	716	3,213	529	0	224	0	0	0	267	0
(上益城)	195	64	90	330	46	0	8	0	0	0	10	0
八 代	309	93	168	580	89	0	29	0	0	0	29	0
菊 池	796	210	272	1,206	204	0	62	0	0	0	90	0
玉 名	302	137	158	694	124	0	46	0	0	0	54	0
天 草	224	60	92	407	55	0	10	0	0	0	15	0
球 磨	185	55	99	368	55	0	8	0	0	0	16	0
宇 城	320	118	145	597	82	0	41	0	0	0	32	0
阿 蘇	108	46	52	195	27	0	5	0	0	0	3	0
水 俣	90	18	43	167	28	0	5	0	0	0	8	0
運輸支局	—	5	7	10	6	0	1	0	0	0	0	0
年度累計	39,386	11,072	13,079	44,453	7,503	0	2,292	0	0	0	2,732	0

(注) 特定受給資格者：離職者で倒産・解雇等により再就職の準備をする時間的余裕なく離職を余儀なくされた方。
 就業促進定着手当は、平成26年10月分より計上（平成26年4月1日施行、平成26年10月から給付開始）

受 給 者 実 人 員															
	傷病 手当	高年齢	短期 特例	日 雇	就業 手当	再就職 手当	就業促 進定着 手当	常用就 職支度 手当	移転費	求職活動支援費			政手当	就職促 進手当	
										広域 求職	短 訓	役 務			
前年同月	人 29	人 439	人 29	人 0	人 26	人 525	人 87	人 6	人 2	人 13	人 7	人 0	人 6	人 4	人 0
前 月	29	495	270	0	28	753	131	6	6	14	8	0	6	3	0
5年9月	22	447	27	1	27	575	98	3	4	14	3	0	11	5	0
熊 本	9	140	6	1	14	205	32	2	2	9	1	0	8	3	0
(上益城)	0	23	0	0	1	29	6	0	0	0	0	0	0	0	0
八 代	1	44	10	0	4	71	10	0	0	0	0	0	0	1	0
菊 池	5	74	0	0	1	68	16	0	1	1	0	0	1	0	0
玉 名	2	50	3	0	1	63	13	0	0	1	1	0	0	0	0
天 草	1	29	1	0	2	8	4	0	0	1	1	0	0	0	0
球 磨	2	25	0	0	2	44	5	0	0	0	0	0	0	0	0
宇 城	1	33	1	0	0	52	6	0	0	2	0	0	2	1	0
阿 蘇	0	16	0	0	2	18	4	0	1	0	0	0	0	0	0
水 俣	1	12	6	0	0	14	2	1	0	0	0	0	0	0	0
運輸支局	0	1	0	0	0	3	0	0	0	0	0	0	0	0	0
年度累計	137	3,912	622	2	142	3,921	769	37	29	88	40	0	48	21	0

第5表 各種給付金等給付状況

安定所別		年度累計	前月	9月計	熊本	(上益城)
項目						
雇用保険給付関係一般求職者給付	一般求職者給付支給総額	5,594,789	1,173,280	977,753	428,164	37,659
	基本手当支給総額	5,526,040	1,158,740	965,321	422,579	37,489
	所定日数内 (基本手当基本分)	5,241,945	1,113,127	910,361	394,128	36,578
	個別延長	0	0	0	0	0
	訓練延長	284,094	45,612	54,960	28,451	910
	広域延長	0	0	0	0	0
	全国延長	0	0	0	0	0
	特例訓練	0	0	0	0	0
	技能習得手当	47,803	9,373	9,019	4,196	169
	寄宿手当	0	0	0	0	0
	傷病手当	20,945	5,165	3,412	1,389	0
高年齢給付支給額	826,833	100,941	93,270	29,220	4,636	
特例給付支給額	93,821	40,022	4,007	952	0	
日雇給付支給額	37	0	22	22	0	

政府職員等 退職手当支給額	2,413	315	583	321	0
職業転換給付金 就職促進手当支給額	0	0	0	0	0

雇用保険給付関係就職促進給付	就業手当	4,434	850	1,051	521	85
	再就職手当	1,536,736	286,418	215,819	74,552	9,281
	就業促進定着手当	123,748	21,607	15,449	4,993	1,088
	常用就職支度手当	5,476	815	295	136	0
	うち一般	5,308	815	295	136	0
	うち高年齢	168	0	0	0	0
	うち特例	0	0	0	0	0
	移転費	4,109	738	653	326	0
	求職活動支援費	1,969	454	192	109	0
	広域求職活動	1,382	360	51	10	0
	短期訓練	0	0	0	0	0
役務	586	94	140	98	0	

(注) ・安定所別の金額は、千円未満切り捨てのため月計には一致しない。
 ・就業促進定着手当は、平成26年10月分より計上（平成26年4月1日施行、平成26年10月から給付開始）
 ・短期訓練・役務は、平成29年1月分より計上。

(単位：千円)

八代	菊池	玉名	天草	球磨	宇城	阿蘇	水俣	運輸支局
68,291	152,454	87,992	48,336	41,103	71,747	21,398	19,357	1,246
67,513	150,076	86,563	47,738	40,790	70,970	21,330	19,026	1,243
63,902	141,591	80,094	46,556	39,825	67,120	20,892	18,621	1,048
0	0	0	0	0	0	0	0	0
3,610	8,484	6,469	1,181	965	3,849	437	405	194
0	0	0	0	0	0	0	0	0
0	0	0	0	0	0	0	0	0
0	0	0	0	0	0	0	0	0
682	1,573	1,030	266	108	714	67	207	3
0	0	0	0	0	0	0	0	0
96	804	398	332	204	62	0	123	0
8,490	15,407	10,401	5,334	5,730	7,419	3,377	2,907	347
1,534	0	312	161	0	234	0	811	0
0	0	0	0	0	0	0	0	0

182	0	0	0	0	79	0	0	0
0	0	0	0	0	0	0	0	0

156	25	2	94	90	0	75	0	0
24,752	26,735	26,804	2,321	15,872	22,320	6,602	5,422	1,153
1,443	2,400	1,386	801	346	1,761	705	522	0
0	0	0	0	0	0	0	159	0
0	0	0	0	0	0	0	159	0
0	0	0	0	0	0	0	0	0
0	0	0	0	0	0	0	0	0
0	189	0	0	0	0	138	0	0
0	12	17	23	0	29	0	0	0
0	0	17	23	0	0	0	0	0
0	0	0	0	0	0	0	0	0
0	12	0	0	0	29	0	0	0

第6表 給付金等支給状況

(単位：千円)

項 目	9 月	年 度 累 計
雇 用 調 整 助 成 金	1,860	294,437
労 働 移 動 支 援 助 成 金	600	900
地 域 雇 用 開 発 助 成 金	8,000	20,800
※ 特定求職者雇用開発助成金 〔 特定就職困難者コース 生涯現役コース 被災者雇用開発コース 〕	110,851	456,395
ト ラ イ ア ル 雇 用 助 成 金	2,780	9,775
キ ャ リ ア ア ッ プ 助 成 金	93,995	435,838

※ 特定求職者雇用開発助成金は、全コースのうち（ ）内3コースを計上。

(単位：千円)

項 目	9 月	年 度 累 計
雇 用 継 続 給 付 支 給 額	625,325	4,170,685
うち 高年齢雇用継続基本給付金	92,905	622,432
うち 高年齢再就職給付金	0	0
うち 育児休業給付金	523,957	3,503,143
うち 介護休業給付金	8,462	45,110
教 育 訓 練 給 付 金	4,168	18,172

(注) 金額は千円未満切り捨てのため計には一致しない。
教育訓練給付金は、一般教育訓練を計上。
令和4年10月分より育児休業給付金に出生時育児休業給付金を追加。