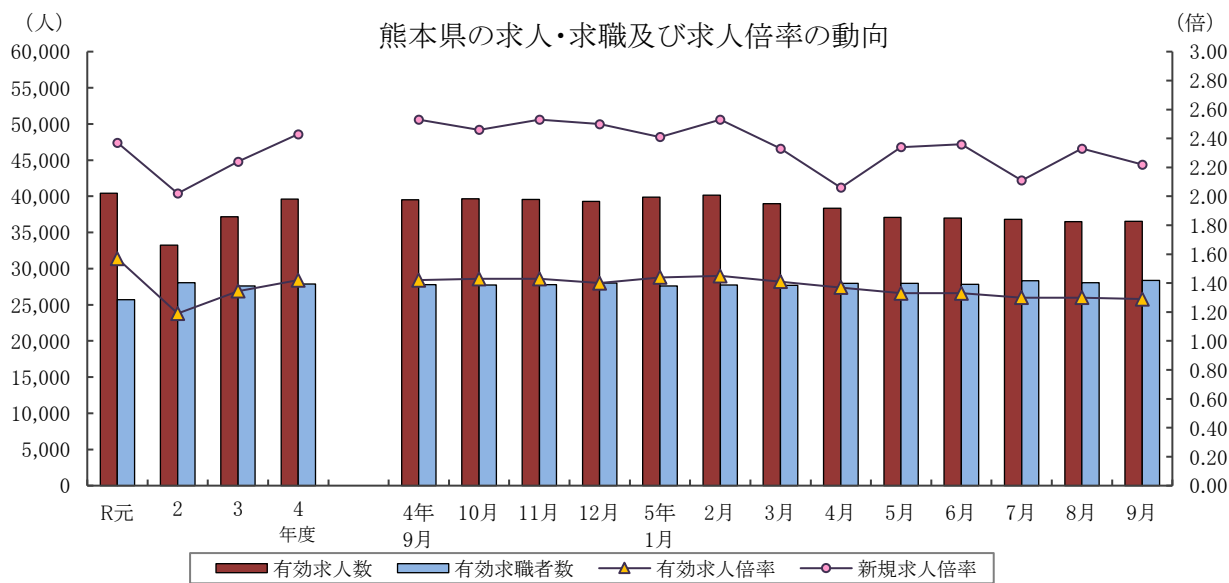


令和5年10月31日(火)
【照会先】
職業安定部 職業安定課
課長 前田 浩之
地方労働市場情報官 今村 順子
TEL:096-211-1703 FAX:096-323-3663

報道関係者 各位

一般職業紹介状況（令和5年9月分）

- ❖ 令和5年9月の有効求人倍率は1.29倍で、前月に比べて0.01ポイント低下。
- ❖ 令和5年9月の新規求人倍率は2.22倍で、前月に比べて0.11ポイント低下。



	有効求人人数	有効求職者数	有効求人倍率		新規求人倍率		完全失業者率 (%)	完全失業者数 (万人)
	熊本県	熊本県	熊本県	全国	熊本県	全国	全国	全国
R元年度	40,406	25,696	1.57	1.55	2.37	2.35	2.3	162
2年度	33,237	28,048	1.19	1.10	2.02	1.90	2.9	198
3年度	37,156	27,622	1.35	1.16	2.24	2.08	2.8	191
4年度	39,590	27,867	1.42	1.31	2.43	2.30	2.6	178
5年 2月	40,174	27,740	1.45	1.34	2.53	2.32	2.6	174
3月	38,964	27,677	1.41	1.32	2.33	2.29	2.8	193
4月	38,358	27,950	1.37	1.32	2.06	2.23	2.6	190
5月	37,100	27,955	1.33	1.31	2.34	2.36	2.6	188
6月	36,976	27,822	1.33	1.30	2.36	2.32	2.5	179
7月	36,824	28,319	1.30	1.29	2.11	2.27	2.7	183
8月	36,511	28,060	1.30	1.29	2.33	2.33	2.7	186
9月	36,560	28,352	1.29	1.29	2.22	2.22	2.6	182

(注) 1. 各年度は原数値(平均値)、各月は季節調整値、月次の完全失業者数は原数値。
 2. 令和4年12月以前の季節調整値は新季節指数により改定されている。
 3. 完全失業者率・失業者数は、「労働力調査」(総務省統計局)より引用。
 4. ハローワークインターネットサービスの機能拡充に伴い、令和3年9月以降の数値には、ハローワークに来所せず、オンライン上で「求職者マイページ」を開設した求職者数や、ハローワークインターネットサービスで探した求人に直接応募する「オンライン自主応募」による就職件数等が含まれている。

I 労働市場の概況

【令和5年9月の県内の概況】

新規求職申込件数(原数値)は前年同月比2.7%増で、2か月ぶりに増加となりました。

新規求人数(同)は同9.0%減で、7か月連続で減少となりました。卸売業・小売業、医療・福祉で増加となり、建設業、製造業、運輸業・郵便業、宿泊業・飲食サービス業、サービス業(他に分類されないもの)で減少となりました。

有効求人倍率(季節調整値)は、有効求人数(同)、有効求職者数(同)がともに増加し、有効求職者数(同)の増加幅が有効求人数(同)の増加幅を上回ったことから、有効求人倍率が前月を下回りました。

○求人倍率の動向

9月の有効求人数(季節調整値)は、前月比0.1%増の36,560人で、7か月ぶりに増加となりました。

一方、有効求職者数(同)は前月比1.0%増の28,352人で、2か月ぶりに増加となりました。

この結果、求職者1人当たりの有効求人数の割合を示す有効求人倍率(季節調整値)は、前月から0.01ポイント下回り1.29倍となりました。

正社員の有効求人倍率(原数値)は1.10倍で、前年同月を0.03ポイント下回りました。

○求人動向

新規求人数(原数値)は、前年同月比9.0%減の12,880人で、7か月連続で減少となりました。

うち一般フルタイム求人(同)は11.4%減の8,316人で7か月連続で減少となり、一般パートタイム求人(同)は4.4%減の4,564人で7か月連続で減少となりました。

これを主要産業別にみると、卸売業・小売業(2.2%増)、医療・福祉(4.4%増)で増加となり、建設業(13.6%減)、製造業(13.9%減)、運輸業・郵便業(25.3%減)、宿泊業・飲食サービス業(21.3%減)、サービス業(他に分類されないもの)(20.1%減)で減少となりました。

○求職動向

新規求職申込件数(原数値)は、前年同月比2.7%増の5,346人で、2か月ぶりに増加となりました。

うち一般フルタイムは同4.5%増の3,324人で2か月ぶりに増加、一般パートタイムは同0.1%減の2,022人で2か月連続の減少となりました。

常用求職者(パートを含む)を在職者・離職者の態様別にみると、前年同月比で、在職者は1.6%増の1,384人で16か月ぶりに増加、離職者は1.9%増の3,407人で2か月ぶりに増加、無業者は11.8%増の531人で5か月ぶりに増加となりました。

また離職者のうち、事業主都合離職者は4.9%増の625人で2か月ぶりに増加、自己都合離職者は2.3%増の2,602人で2か月ぶりに増加、前職自営等は7.9%減の70人で11か月連続で減少となりました。

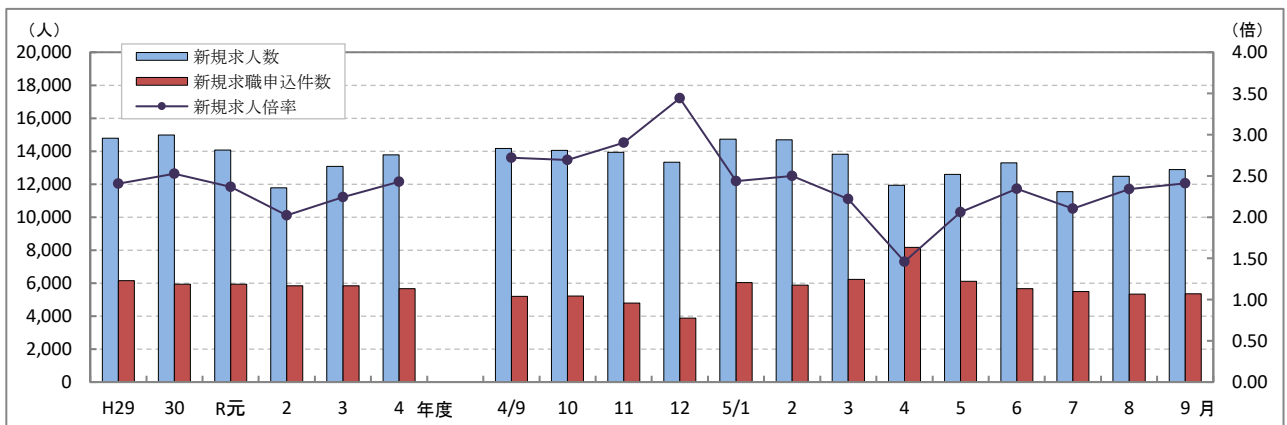
新規常用求職者(パートを含む)全体では、2.7%増の5,322人で2か月ぶりに増加となりました。

○就職動向

就職件数は、前年同月比3.6%減の1,720人で、2か月連続で減少となりました。

新規求職者に対する就職件数の割合(就職率)は32.2%となり、前年同月を2.1ポイント下回りました。

新規求人数・新規求職申込件数及び新規求人倍率の年度別・月別推移(全数)



(注) 文中の正社員有効求人倍率は正社員の月間有効求人数をパートタイムを除く常用の月間有効求職者数で除して算出しているが、パートタイムを除く常用の有効求職者には派遣労働者や契約社員を希望する者も含まれるため、厳密な意味での正社員有効求人倍率より低い値となる。また、産業分類は、平成25年10月改定「日本標準産業分類」に基づくものである。(第14表産業別・規模別新規求人状況も同様である。)
ハローワークインターネットサービスの機能拡充に伴う令和3年9月以降の数値の取扱いについては、表紙の注4を参照。

第1表 職業紹介状況 総括

項目		5年 9月	5年 8月	4年 9月	前年同月比 (%・ポイント)	
全 数	① 新規求職申込件数	5,346	5,330	5,207	2.7	
	② 月間有効求職者数	原数値	28,383	28,602	27,943	1.6
		季節調整値	28,352	28,060	27,784	(前月比) 1.0
	③ 新規求人	12,880	12,471	14,161	▲ 9.0	
	④ 月間有効求人数	原数値	35,778	35,821	39,026	▲ 8.3
		季節調整値	36,560	36,511	39,536	(前月比) 0.1
	⑤ 紹介件数	4,210	4,284	4,101	2.7	
	⑥ 就職件数	1,720	1,659	1,784	▲ 3.6	
	⑦ 有効求人倍率	原数値	1.26	1.25	1.40	▲ 0.14
		季節調整値	1.29	1.30	1.42	(前月比) ▲ 0.01
	⑧ 新規求人倍率	原数値	2.41	2.34	2.72	▲ 0.31
	⑨ 充足数	1,669	1,651	1,752	▲ 4.7	
就職率 (⑥/①×100)	32.2	31.1	34.3	▲ 2.1		
充足率 (⑨/③×100)	13.0	13.2	12.4	0.6		
一 般 フ ル タ イ ム	① 新規求職申込件数	3,324	3,314	3,182	4.5	
	② 月間有効求職者数	16,565	16,748	16,411	0.9	
	③ 新規求人	8,316	7,910	9,389	▲ 11.4	
	④ 月間有効求人数	23,121	23,187	25,942	▲ 10.9	
	⑤ 紹介件数	2,724	2,708	2,571	6.0	
	⑥ 就職件数	985	1,004	1,006	▲ 2.1	
	⑦ 充足数	958	1,013	969	▲ 1.1	
	就職率 (⑥/①×100)	29.6	30.3	31.6	▲ 2.0	
	充足率 (⑦/③×100)	11.5	12.8	10.3	1.2	
常 用	① 新規求職申込件数	3,316	3,240	3,166	4.7	
	② 月間有効求職者数	16,291	16,274	16,049	1.5	
	③ 新規求人	7,683	7,291	8,111	▲ 5.3	
	④ 月間有効求人数	21,223	21,300	22,140	▲ 4.1	
	⑤ 就職件数	946	954	953	▲ 0.7	
一 般 パ ー ト タ イ ム	① 新規求職申込件数	2,022	2,016	2,025	▲ 0.1	
	② 月間有効求職者数	11,818	11,854	11,532	2.5	
	③ 新規求人	4,564	4,561	4,772	▲ 4.4	
	④ 月間有効求人数	12,657	12,634	13,084	▲ 3.3	
	⑤ 紹介件数	1,486	1,576	1,530	▲ 2.9	
	⑥ 就職件数	735	655	778	▲ 5.5	
	⑦ 充足数	711	638	783	▲ 9.2	
	就職率 (⑥/①×100)	36.4	32.5	38.4	▲ 2.0	
	充足率 (⑦/③×100)	15.6	14.0	16.4	▲ 0.8	
正 社 員	① 新規求人数	6,556	6,124	6,748	▲ 2.8	
	② 有効求人数	17,983	17,947	18,206	▲ 1.2	
	③ 紹介件数	2,152	2,130	2,035	5.7	
	④ 就職件数	805	800	793	1.5	
	⑤ 有効求人倍率	1.10	1.10	1.13	▲ 0.03	
	⑥ 充足数	786	810	774	1.6	

※ 常用には常用的パートタイムを含まない。 正社員有効求人倍率(正社員②/常用②)は原数値
 ※ 表紙の注4を参照。

第2表 安定所別有効求人倍率の推移 全数 <原数値>

年度	熊本	上益城	八代	菊池	玉名	天草	球磨	宇城	阿蘇	水俣	局計
H30年度	1.97	1.68	1.43	1.67	1.36	1.17	1.40	1.67	1.72	1.42	1.69
R元年度	1.86	1.38	1.31	1.42	1.29	1.17	1.39	1.60	1.42	1.46	1.57
2年度	1.35	1.00	1.13	1.06	0.99	0.95	1.08	1.20	1.15	1.26	1.19
3年度	1.43	1.47	1.18	1.36	1.13	1.05	1.49	1.31	1.41	1.39	1.35
4年度	1.55	1.59	1.13	1.34	1.25	1.10	1.48	1.40	1.53	1.64	1.42
4年 9月	1.51	1.80	1.00	1.36	1.19	1.07	1.47	1.37	1.72	1.66	1.40
10月	1.56	1.79	1.14	1.35	1.31	1.11	1.58	1.41	1.67	1.85	1.45
11月	1.64	1.80	1.21	1.42	1.33	1.16	1.61	1.52	1.58	1.93	1.52
12月	1.72	1.58	1.23	1.45	1.36	1.33	1.58	1.67	1.52	1.94	1.57
5年 1月	1.77	1.41	1.19	1.49	1.36	1.26	1.68	1.65	1.47	1.64	1.58
2月	1.76	1.34	1.22	1.41	1.42	1.21	1.60	1.48	1.50	1.65	1.54
3月	1.67	1.22	1.15	1.29	1.35	1.20	1.48	1.26	1.41	1.55	1.45
4月	1.44	1.09	1.03	1.18	1.17	1.03	1.30	1.11	1.34	1.33	1.27
5月	1.38	1.11	1.01	1.09	1.13	1.01	1.28	1.03	1.31	1.21	1.21
6月	1.45	1.16	0.96	1.07	1.04	0.96	1.34	1.04	1.38	1.23	1.23
7月	1.45	1.23	0.93	1.15	1.03	1.01	1.35	1.08	1.45	1.21	1.25
8月	1.45	1.24	0.91	1.14	1.06	1.04	1.33	1.10	1.45	1.30	1.25
9月	1.42	1.27	0.97	1.20	1.09	1.05	1.31	1.13	1.41	1.27	1.26

第3表 全国・九州・熊本県雇用情勢指数 全数

年度	完全失業率		有効求人倍率					新規求人倍率			就職率(%)			
	全国	失業者数 (万人)	熊本	全国	九州	熊本	うち一般パート		全国	九州	熊本	全国	九州	熊本
H30年度	2.4	166	2.7	1.62	1.46	1.69	1.81	1.57	2.42	2.12	2.53	33.2	37.2	39.6
R元年度	2.3	162	2.6	1.55	1.40	1.57	1.71	1.50	2.35	2.05	2.37	31.3	35.3	37.6
2年度	2.9	198	2.8	1.10	1.05	1.19	1.18	1.10	1.90	1.77	2.02	26.5	31.8	32.8
3年度	2.8	191	2.8	1.16	1.14	1.35	1.16	1.12	2.08	1.92	2.24	26.8	31.2	32.9
4年度	2.6	178	2.6	1.31	1.33	1.42	1.31	1.20	2.30	2.04	2.43	26.8	42.1	32.5
4年 9月	2.6	187	2.4	1.32	1.26	1.42	1.33	1.16	2.30	2.18	2.53	27.4	31.0	34.3
10月	2.6	178	1.9	1.34	1.27	1.43	1.34	1.14	2.33	2.17	2.46	27.3	31.6	33.4
11月	2.5	165		1.35	1.28	1.43	1.36	1.19	2.38	2.16	2.53	28.7	32.2	34.5
12月	2.5	158		1.36	1.29	1.40	1.37	1.18	2.38	2.22	2.50	29.1	34.8	38.3
5年 1月	2.4	164	2.5	1.35	1.30	1.44	1.36	1.27	2.38	2.22	2.41	19.3	22.7	23.3
2月	2.6	174		1.34	1.31	1.45	1.35	1.32	2.32	2.19	2.53	26.2	31.7	34.9
3月	2.8	193		1.32	1.30	1.41	1.32	1.27	2.29	2.20	2.33	35.6	42.1	44.3
4月	2.6	190	3.0	1.32	1.29	1.37	1.32	1.17	2.23	2.06	2.06	22.4	24.8	23.3
5月	2.6	188		1.31	1.27	1.33	1.32	1.11	2.36	2.18	2.34	26.4	31.2	31.8
6月	2.5	179		1.30	1.26	1.33	1.30	1.10	2.32	2.13	2.36	29.1	32.9	32.9
7月	2.7	183	-	1.29	1.24	1.30	1.28	1.11	2.27	2.10	2.11	27.1	30.9	31.3
8月	2.7	186		1.29	1.23	1.30	1.29	1.11	2.33	2.19	2.33	25.2	28.9	31.1
9月	2.6	182		1.29	1.23	1.29	1.30	1.10	2.22	2.05	2.22	27.3	31.0	32.2

(注)・各年度は原数値(平均値)、各月は季節調整値、月次の失業者数・就職率は原数値
 ・令和4年12月以前の季節調整値は新季節指数により改定されている。
 ・完全失業者率・失業者数は、「労働力調査」(総務省統計局)より引用
 ・熊本の失業率はモデル推計値(年平均・四半期平均)
 ・表紙の注4を参照

第4表 職業紹介状況 全数

	①	②	③	④	⑤	⑥			就職率 (⑥/①× 100) (%・ポイント)
	新規求職 申込件数	月間有効 求職者数	新規 求人数	月間有効 求人数	紹介件数	就職件数	県外への 就職件数	雇用保険 受給者の 就職件数	
H30年度平均	5,930	25,271	14,986	42,799	6,067	2,350	213	671	39.6
R元年度平均	5,936	25,696	14,064	40,406	5,853	2,229	202	662	37.6
2年度平均	5,831	28,048	11,788	33,237	5,206	1,910	168	627	32.8
3年度平均	5,829	27,622	13,083	37,156	4,951	1,915	179	596	32.9
4年度平均	5,666	27,867	13,769	39,590	4,488	1,842	173	583	32.5
4年 9月	5,207	27,943	14,161	39,026	4,101	1,784	171	603	34.3
10月	5,214	27,390	14,047	39,840	4,234	1,743	181	570	33.4
11月	4,799	26,582	13,931	40,347	4,127	1,656	158	594	34.5
12月	3,873	25,123	13,331	39,474	3,114	1,484	159	492	38.3
5年 1月	6,036	25,753	14,720	40,576	4,548	1,409	145	457	23.3
2月	5,876	26,894	14,694	41,544	5,315	2,050	180	547	34.9
3月	6,231	28,203	13,826	40,772	5,641	2,759	223	719	44.3
4月	8,169	29,873	11,933	37,871	4,407	1,900	178	565	23.3
5月	6,103	29,957	12,586	36,351	4,571	1,942	201	650	31.8
6月	5,671	29,425	13,301	36,159	4,537	1,867	206	595	32.9
7月	5,481	28,679	11,539	35,734	4,157	1,713	177	582	31.3
8月	5,330	28,602	12,471	35,821	4,284	1,659	169	598	31.1
9月	5,346	28,383	12,880	35,778	4,210	1,720	183	587	32.2
前年同月比	2.7	1.6	▲ 9.0	▲ 8.3	2.7	▲ 3.6	7.0	▲ 2.7	▲ 2.1
熊 本	2,176	11,477	6,008	16,331	1,685	519	58	173	23.9
上益城	221	1,247	593	1,580	142	72	10	31	32.6
八 代	495	2,466	877	2,393	403	185	10	70	37.4
菊 池	676	4,095	1,607	4,907	542	252	25	83	37.3
玉 名	463	2,490	991	2,726	405	189	43	46	40.8
天 草	342	1,733	708	1,817	261	127	4	42	37.1
球 磨	287	1,349	574	1,767	202	126	12	55	43.9
宇 城	423	2,276	914	2,582	380	150	11	53	35.5
阿 蘇	138	662	340	931	102	51	3	20	37.0
水 俣	125	588	268	744	88	49	7	14	39.2

※ 表紙の注4を参照。

第5表 産業別・規模別新規求人状況

産業別・規模別	5 年 9 月			5年8月	前年同月	対前年 同月比
	一般フル	一般パート				
A・B 農・林・漁業	241	117	124	169	216	11.6
C 鉱業、採石業、砂利採取業	6	6	0	12	2	200.0
D 建設業	1,094	1,045	49	1,001	1,266	▲ 13.6
E 製造業	1,281	1,012	269	1,170	1,488	▲ 13.9
食料品製造業	274	128	146	385	244	12.3
飲料・たばこ・飼料製造業	4	2	2	18	33	▲ 87.9
繊維工業	30	15	15	43	66	▲ 54.5
木材・木製品製造業	53	45	8	30	39	35.9
家具・装備品製造業	13	12	1	3	6	116.7
パルプ・紙・紙加工品製造業	14	13	1	7	4	250.0
印刷・同関連業	45	37	8	30	34	32.4
化学工業	16	8	8	13	17	▲ 5.9
石油製品・石炭製品製造業	6	6	0	1	1	500.0
プラスチック製品製造業	68	58	10	42	55	23.6
ゴム製品製造業	8	5	3	0	6	33.3
窯業・土石製品製造業	66	62	4	62	62	6.5
鉄鋼業	7	7	0	6	8	▲ 12.5
非鉄金属製造業	3	3	0	2	12	▲ 75.0
金属製品製造業	115	114	1	73	97	18.6
はん用機械器具製造業	26	26	0	18	21	23.8
生産用機械器具製造業	141	127	14	72	107	31.8
業務用機械器具製造業	28	28	0	15	30	▲ 6.7
電子部品・デバイス・電子回路製造業	180	178	2	206	309	▲ 41.7
電気機械器具製造業	77	59	18	48	178	▲ 56.7
情報通信機械器具製造業	3	3	0	10	22	▲ 86.4
輸送用機械器具製造業	63	51	12	52	92	▲ 31.5
その他の製造業	41	25	16	34	45	▲ 8.9
F 電気・ガス・熱供給・水道業	4	4	0	1	21	▲ 81.0
G 情報通信業	157	111	46	125	255	▲ 38.4
H 運輸業、郵便業	520	443	77	496	696	▲ 25.3
I 卸売業、小売業	1,277	744	533	1,366	1,250	2.2
J 金融業、保険業	87	42	45	30	110	▲ 20.9
K 不動産業、物品賃貸業	123	87	36	166	161	▲ 23.6
L 学術研究、専門・技術サービス業	269	179	90	264	252	6.7
M 宿泊業、飲食サービス業	800	299	501	811	1,016	▲ 21.3
N 生活関連サービス業、娯楽業	655	389	266	256	810	▲ 19.1
O 教育、学習支援業	144	67	77	136	103	39.8
P 医療、福祉	4,306	2,571	1,735	4,359	4,126	4.4
Q 複合サービス事業	76	70	6	83	97	▲ 21.6
R サービス業(他に分類されないもの)	1,666	1,097	569	1,857	2,086	▲ 20.1
S・T 公務・その他	174	33	141	169	206	▲ 15.5
合 計	12,880	8,316	4,564	12,471	14,161	▲ 9.0
29人以下	8,490	5,307	3,183	8,082	9,388	▲ 9.6
30～99人	2,872	1,956	916	2,607	3,209	▲ 10.5
100～299人	997	723	274	1,041	1,046	▲ 4.7
300～499人	221	181	40	307	246	▲ 10.2
500～999人	221	91	130	326	224	▲ 1.3
1,000人以上	79	58	21	108	48	64.6

主要産業における対前年同月比の推移

		4月	5月	6月	7月	8月	9月
主 要 産 業 別	D 建設業	▲ 21.0	▲ 1.0	▲ 20.0	▲ 6.2	▲ 2.2	▲ 13.6
	E 製造業	▲ 23.5	▲ 11.1	▲ 16.1	▲ 31.4	▲ 17.7	▲ 13.9
	H 運輸業、郵便業	▲ 12.7	▲ 2.8	▲ 14.2	▲ 15.2	13.2	▲ 25.3
	I 卸売業、小売業	10.8	9.6	19.5	6.0	▲ 1.7	2.2
	M 宿泊業、飲食サービス業	14.5	▲ 20.2	▲ 10.2	34.3	▲ 3.5	▲ 21.3
	P 医療、福祉	▲ 5.5	9.3	▲ 2.2	▲ 7.3	10.8	4.4
	R サービス業(他に分類されないもの)	▲ 12.8	▲ 11.0	▲ 9.6	▲ 25.4	▲ 13.9	▲ 20.1
産業別合計(求人合計)		▲ 9.4	▲ 2.6	▲ 6.8	▲ 12.1	▲ 4.3	▲ 9.0

第6表 雇用保険適用給付状況 総括

	雇用保険適用状況						雇用保険給付状況			
	一般・高年齢・短期雇用特例						基本手当等			
	適用事業所	被保険者	資格取得	資格喪失	うち事業主の都合	離職票交付	受給資格決定	初回受給者	受給者実人員	支給総額(千円)
H30年度平均	32,766	488,641	8,117	7,565	397	5,438	2,270	1,810	6,565	752,035
R元年度平均	33,207	493,841	8,033	7,604	421	5,461	2,321	1,872	6,938	815,794
2年度平均	33,937	496,869	7,698	7,336	467	5,335	2,571	2,254	8,200	991,412
3年度平均	34,634	499,659	7,400	7,295	361	5,266	2,357	2,051	7,434	917,084
4年度平均	35,114	500,233	7,923	7,795	350	5,537	2,376	2,051	7,145	887,849
4年 9月	34,965	501,218	5,626	6,989	280	4,979	2,117	1,875	7,751	980,327
10月	35,006	500,568	7,893	8,499	281	5,513	2,151	1,724	7,360	875,138
11月	35,064	503,159	8,704	6,136	260	4,209	2,116	2,051	7,109	917,932
12月	35,137	503,117	5,997	6,083	368	3,873	1,584	1,706	6,842	804,436
5年 1月	35,196	500,837	5,424	7,605	348	5,549	2,059	1,560	6,706	828,950
2月	35,252	501,265	6,848	6,395	317	4,602	2,244	1,712	6,426	748,610
3月	35,297	500,697	6,672	7,136	321	5,181	2,333	1,824	6,426	838,161
4月	35,339	493,921	10,249	16,692	1,106	12,996	3,721	2,350	6,598	788,711
5月	35,405	501,021	14,798	8,020	488	5,731	3,906	3,614	8,119	1,063,977
6月	35,449	503,863	9,902	7,176	283	5,145	2,526	2,528	8,124	1,030,442
7月	35,480	503,046	6,960	7,641	362	5,575	2,179	2,373	8,505	967,945
8月	35,520	502,800	6,950	6,798	368	4,967	2,426	2,294	8,805	1,214,069
9月	35,307	502,410	6,339	6,725	352	4,972	2,273	1,825	8,214	1,003,632
前月比	▲ 0.6	▲ 0.1	▲ 8.8	▲ 1.1	▲ 4.3	0.1	▲ 6.3	▲ 20.4	▲ 6.7	▲ 17.3
前年同月比	1.0	0.2	12.7	▲ 3.8	25.7	▲ 0.1	7.4	▲ 2.7	6.0	2.4
熊本	14,794	230,244	3,244	3,375	167	2,443	856	712	3,353	423,348
(上益城)	1,764	25,235	269	284	5	195	118	87	353	41,214
八代	2,879	32,605	400	422	16	309	210	137	624	72,392
菊池	4,856	78,219	910	1,023	73	796	324	284	1,280	156,999
玉名	2,606	35,146	412	404	14	302	199	187	744	90,495
天草	2,301	23,357	232	261	25	224	127	89	436	51,891
球磨	1,707	20,801	242	246	15	185	127	80	393	45,555
宇城	2,439	32,267	374	428	19	320	175	151	630	74,539
阿蘇	1,211	13,649	158	173	11	108	67	62	211	24,270
水俣	750	10,887	98	109	7	90	62	30	179	21,529
運輸支局	-	-	-	-	-	-	8	6	11	1,395

(注) 基本手当等：基本手当基本分(所定日数内) + 高年齢求職者給付
 運輸支局：九州地方運輸局熊本運輸支局三角庁舎にて雇用保険受給手続

第1図 都道府県別有効求人倍率 全数 <季節調整値>

令和5年 9月 全国平均 1.29 倍

