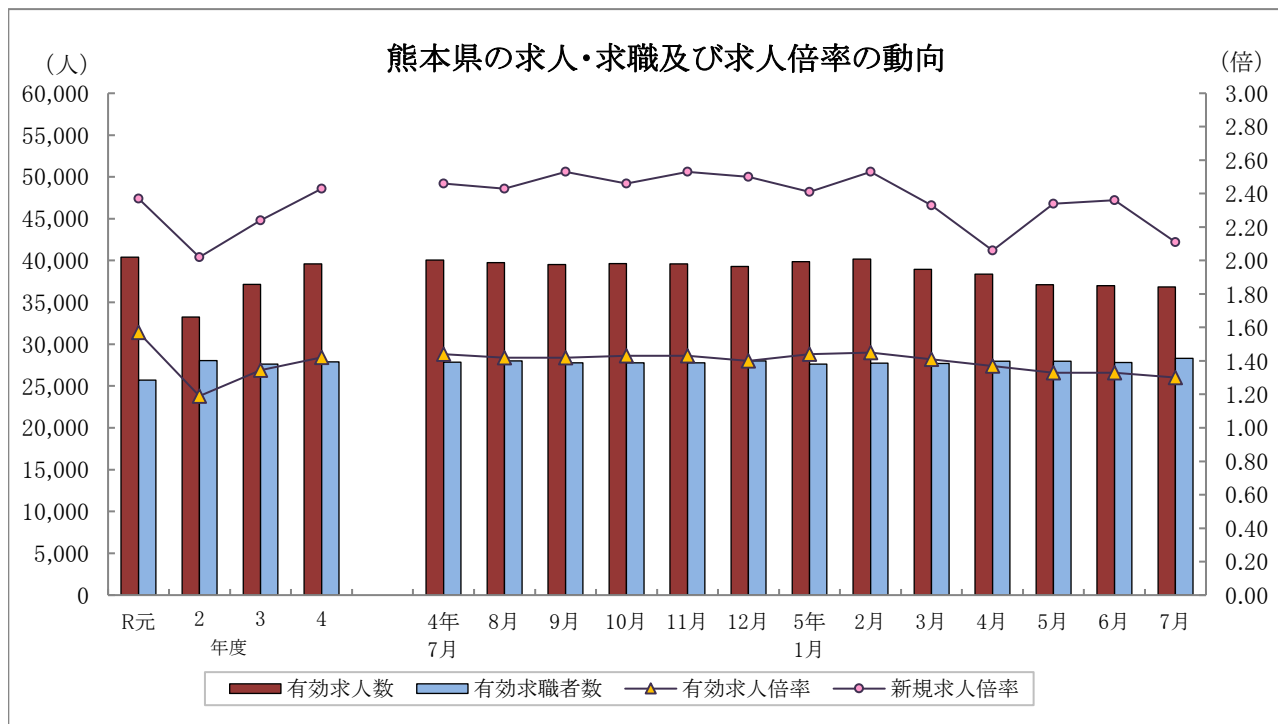


# くまもと職業安定業務月報

## 令和5年7月



	有効求人人数	有効求職者数	有効求人倍率		新規求人倍率		完全失業率 (%)	完全失業者数 (万人)
	熊本県	熊本県	熊本県	全国	熊本県	全国	全国	全国
R元年度	40,406	25,696	1.57	1.55	2.37	2.35	2.3	162
2年度	33,237	28,048	1.19	1.10	2.02	1.90	2.9	198
3年度	37,156	27,622	1.35	1.16	2.24	2.08	2.8	191
4年度	39,590	27,867	1.42	1.31	2.43	2.30	2.6	178
4年 12月	39,308	27,993	1.40	1.36	2.50	2.38	2.5	158
5年 1月	39,874	27,602	1.44	1.35	2.41	2.38	2.4	164
2月	40,174	27,740	1.45	1.34	2.53	2.32	2.6	174
3月	38,964	27,677	1.41	1.32	2.33	2.29	2.8	193
4月	38,358	27,950	1.37	1.32	2.06	2.23	2.6	190
5月	37,100	27,955	1.33	1.31	2.34	2.36	2.6	188
6月	36,976	27,822	1.33	1.30	2.36	2.32	2.5	179
7月	36,824	28,319	1.30	1.29	2.11	2.27	2.7	183

(注) 1. 各年度は原数値(平均値)、各月は季節調整値、月次の完全失業者数は原数値。  
 2. 令和4年12月以前の季節調整値は新季節指数により改定されている。  
 3. 完全失業者率・失業者数は、「労働力調査」(総務省統計局)より引用。  
 4. ハローワークインターネットサービスの機能拡充に伴い、令和3年9月以降の数値には、ハローワークに来所せず、オンライン上で「求職者マイページ」を開設した求職者数や、ハローワークインターネットサービスで探した求人に直接応募する「オンライン自主応募」による就職件数等が含まれている。

熊本労働局職業安定部職業安定課

## 用語の定義

### 1 職業紹介関係

#### (1) 一般

常用及び臨時・季節を合せたものをいう。

#### (2) 常用

雇用契約において雇用期間の定めがないか又は4ヶ月以上の雇用期間が定められているもの(季節労働を除く)をいう。

#### (3) パートタイム

1日、1週間又は1ヶ月の所定労働時間が通常の労働時間に比べて短いものをいう。

#### (4) 新規求職申込件数

期間中に新たに受け付けた求職申込みの件数をいう。

#### (5) 新規求人数

期間中に新たに受け付けた求人数(採用予定人員)をいう。

#### (6) 月間有効求職者数

「前月から繰越された有効求職者数」と当月の「新規求職申込件数」の合計数をいう。

#### (7) 月間有効求人数

「前月から繰越された有効求人数」と当月の「新規求人数」の合計数をいう。

#### (8) 紹介件数

求職者と求人との結合を図るため紹介した件数(他安定所からの連絡求人分への紹介を含む。)をいう。

#### (9) 就職件数

自安定所の有効求職者が自安定所の紹介により就職したことを確認した件数(他安定所からの連絡求人分を含む。)をいう。

#### (10) 他県への就職件数

都道府県地域を超える広域職業紹介による就職件数をいう。

#### (11) 保・受給者の就職件数(雇用保険受給者の就職件数)

基本手当に係る受給資格決定後、基本手当の支給を終了するまでの間に安定所の紹介により就職した基本手当受給資格者の就職件数をいう。

#### (12) 充足数

自安定所の有効求人が、安定所(求人連絡先の安定所を含む。)の紹介より求職者として結合した件数をいう。

#### (13) 求人倍率

求職者数に対する求人数の割合をいい、「新規求人数」を「新規求職申込件数」で除して得た新規求人倍率と、「月間有効求人数」を「月間有効求職者数」で除して得た有効求人倍率の2種類がある。

#### (14) 就職率

求職者に対する就職件数の割合をいい、「就職件数」を「新規求職申込件数」で除して算出したものをいう。

#### (15) 充足率

求人数に対する充足された求人の割合をいい、「充足数」を「新規求人数」で除して算出したものをいう。

#### (16) 季節調整値

一年を周期として繰り返す季節的な要因による変動の影響を取り除いた値をいう。

### 2 雇用保険関係

#### (1) 基本手当

求職者給付のうち最も基本的なもので、一般被保険者が失業し、法第13条の受給要件を満たしているときに支給される。

#### (2) 離職票交付枚数

安定所が離職による被保険者資格の喪失の確認を行い、離職者に交付した離職票の枚数をいう。

#### (3) 受給資格決定件数

受け付けた離職票に基づき安定所が求職者給付を受ける資格があると決定した件数をいう。

(基本手当及び高年齢求職者給付に係るものに限る。)

#### (4) 初回受給者数

同一受給期間内における基本手当(傷病手当)の第1回目の支給を受けた者の数をいう。

#### (5) 受給者実人員

基本手当の給付を実際に受けた受給資格者の実数をいう。(各種延長給付に係るものを除く。)

# 【 目 次 】

## I 労働市場の概況

令和5年7月の県内の概況・・・・・・・・・・・・・・・・・・・・・・・・ 2

## II 職業紹介状況

第1表 職業紹介状況 総括・・・・・・・・・・・・・・・・・・・・・・・・ 3  
 第2表 安定所別有効求人倍率の推移<原数値>・・・・・・・・・・・・ 4  
 第3表 全国・九州・熊本県雇用情勢指数・・・・・・・・・・・・ 4  
 第4表 職業紹介状況 全数・・・・・・・・・・・・・・・・・・・・・・ 5  
 第5表 職業紹介状況 一般フルタイム・・・・・・・・・・・・・・ 6  
 第6表 職業紹介状況 常用的フルタイム・・・・・・・・・・・・・・ 7  
 第7表 職業紹介状況 一般パートタイム・・・・・・・・・・・・・・ 8  
 第8表 男女別職業紹介状況 全数・・・・・・・・・・・・・・・・・・・・ 9  
 第9表 中高年齢者職業紹介状況 一般フルタイム・・・・・・・・・・ 10  
 第10表 中高年齢者職業紹介状況 一般パートタイム・・・・・・・・ 11  
 第11表 態様別常用新規求職者数・・・・・・・・・・・・・・・・・・・・ 12  
 第12表 職業別常用新規求人・求職状況・・・・・・・・・・・・・・ 12  
 第13表 新規学校卒業者職業紹介状況・・・・・・・・・・・・・・ 13  
 第14表 産業別・規模別新規求人状況・・・・・・・・・・・・・・ 14  
 第15表 障害者の職業紹介・登録状況・・・・・・・・・・・・・・ 16  
 第16表 地域職業相談室業務取扱状況・・・・・・・・・・・・・・ 18  
 第17表 訓練室業務状況・・・・・・・・・・・・・・・・・・・・・・ 18  
 第18表 大量雇用変動(離職)の状況・・・・・・・・・・・・・・ 19  
 第1図 都道府県別有効求人倍率グラフ・・・・・・・・・・・・・・ 20  
 第19表 全国・季節調整済求人倍率推移・・・・・・・・・・・・・・ 21  
 第20表 熊本・季節調整済求人倍率推移・・・・・・・・・・・・・・ 22

## III 雇用保険業務状況

第1表 雇用保険適用給付状況 総括・・・・・・・・・・・・・・・・・・・・ 23  
 第1図 受給資格決定・受給者実人員・資格取得・資格喪失の年度別推移 24  
 第2図 受給資格決定・受給者実人員・資格取得・資格喪失の月別推移 25  
 第2表 主要指数・・・・・・・・・・・・・・・・・・・・・・ 26  
 第3表 適用状況・・・・・・・・・・・・・・・・・・・・・・ 27  
 第4表 求職者給付金状況・・・・・・・・・・・・・・・・・・・・・・ 28  
 第5表 各種給付金等給付状況・・・・・・・・・・・・・・・・・・・・・・ 30  
 第6表 給付金等支給状況・・・・・・・・・・・・・・・・・・・・・・ 32

### ◀ 雇用形態 概念図 ▶

フルタイム	常用雇用フルタイム	常用的フルタイム	一般フルタイム	全数
	臨時(4ヶ月以上)フルタイム			
	臨時的フルタイム	臨時的フルタイム・一般季節・一般出稼ぎ		
	日雇のフルタイム			
パートタイム	常用雇用パートタイム	常用的パートタイム	一般パートタイム	
	臨時(4ヶ月以上)パートタイム			
	臨時的パートタイム	季節データ		
	日雇のパートタイム			

# I 労働市場の概況

## 【令和5年7月の県内の概況】

新規求職申込件数(原数値)は前年同月比3.3%増で、2か月ぶりに増加となりました。  
 新規求人数(同)は同12.1%減で、5か月連続で減少となりました。卸売業・小売業、宿泊業・飲食サービス業で増加となり、建設業、製造業、運輸業・郵便業、医療・福祉、サービス業(他に分類されないもの)で減少となりました。  
 有効求人倍率(季節調整値)は、有効求人数(同)が減少し、有効求職者数(同)が増加したことから、有効求人倍率が前月を下回りました。

### ○求人倍率の動向

7月の有効求人数(季節調整値)は、前月比0.4%減の36,824人で、5か月連続で減少となりました。  
 一方、有効求職者数(同)は前月比1.8%増の28,319人で、2か月ぶりに増加となりました。

**この結果、求職者1人当たりの有効求人数の割合を示す有効求人倍率(季節調整値)は、前月から0.03ポイント下回り1.30倍となりました。**

正社員の有効求人倍率(原数値)は1.10倍で、前年同月を0.01ポイント上回りました。

### ○求人動向

新規求人数(原数値)は、前年同月比12.1%減の11,539人で、5か月連続で減少となりました。

うち一般フルタイム求人(同)は15.3%減の7,461人で5か月連続で減少となり、一般パートタイム求人(同)は5.6%減の4,078人で5か月連続で減少となりました。

これを主要産業別にみると、卸売業・小売業(6.0%増)、宿泊業・飲食サービス業(34.3%増)で増加となり、建設業(6.2%減)、製造業(31.4%減)、運輸業・郵便業(15.2%減)、医療・福祉(7.3%減)、サービス業(他に分類されないもの)(25.4%減)で減少となりました。

### ○求職動向

新規求職申込件数(原数値)は、前年同月比3.3%増の5,481人で、2か月ぶりに増加となりました。

うち一般フルタイムは同4.2%増の3,518人で3か月ぶりに増加、一般パートタイムは同1.7%増の1,963人で2か月ぶりに増加となりました。

常用求職者(パートを含む)を在職者・離職者の態様別にみると、前年同月比で、在職者は2.9%減の1,247人で14か月連続の減少、離職者は9.7%増の3,557人で2か月ぶりに増加、無業者は2.4%減の415人で3か月連続で減少となりました。

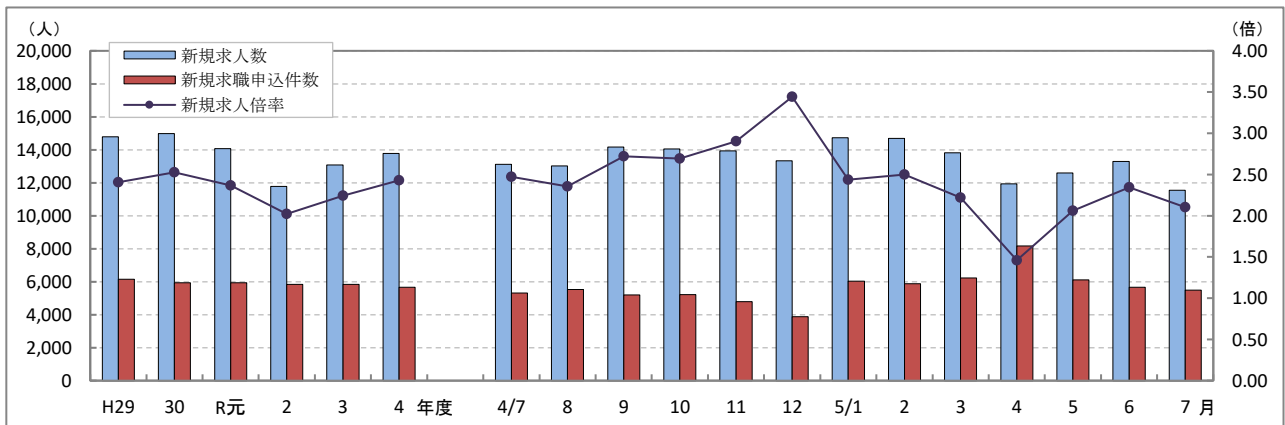
また離職者のうち、事業主都合離職者は12.9%増の805人で2か月ぶりに増加、自己都合離職者は9.1%増の2,569人で2か月ぶりに増加、前職自営等は9.0%減の61人で9か月連続で減少となりました。  
 新規常用求職者(パートを含む)全体では、5.4%増の5,219人で2か月ぶりに増加となりました。

### ○就職動向

就職件数は、前年同月比2.2%増の1,713人で、3か月ぶりに増加となりました。

新規求職者に対する就職件数の割合(就職率)は31.3%となり、前年同月を0.3ポイント下回りました。

## 新規求人数・新規求職申込件数及び新規求人倍率の年度別・月別推移(全数)



(注) 文中の正社員有効求人倍率は正社員の月間有効求人数をパートタイムを除く常用の月間有効求職者数で除して算出しているが、パートタイムを除く常用の有効求職者には派遣労働者や契約社員を希望する者も含まれるため、厳密な意味での正社員有効求人倍率より低い値となる。また、産業分類は、平成25年10月改定「日本標準産業分類」に基づくものである。(第14表産業別・規模別新規求人状況も同様である。) ハローワークインターネットサービスの機能拡充に伴う令和3年9月以降の数値の取扱いについては、表紙の注4を参照。

## Ⅱ 職業紹介状況

第1表 職業紹介状況 総括

項 目		5年 7月	5年 6月	4年 7月	前年同月比 (%・ポイント)	
全 数	① 新規求職申込件数	5,481	5,671	5,307	3.3	
	② 月間有効求職者数	原数値	28,679	29,425	28,290	1.4
		季節調整値	28,319	27,822	27,860	(前月比) 1.8
	③ 新規求人数	11,539	13,301	13,124	▲ 12.1	
	④ 月間有効求人数	原数値	35,734	36,159	38,617	▲ 7.5
		季節調整値	36,824	36,976	40,057	(前月比) ▲ 0.4
	⑤ 紹介件数	4,157	4,537	3,942	5.5	
	⑥ 就職件数	1,713	1,867	1,676	2.2	
	⑦ 有効求人倍率	原数値	1.25	1.23	1.37	▲ 0.12
		季節調整値	1.30	1.33	1.44	(前月比) ▲ 0.03
	⑧ 新規求人倍率	原数値	2.11	2.35	2.47	▲ 0.36
	⑨ 充足数	1,694	1,805	1,653	2.5	
就職率 (⑥/①×100)	31.3	32.9	31.6	▲ 0.3		
充足率 (⑨/③×100)	14.7	13.6	12.6	2.1		
一 般 フ ル タ イ ム	① 新規求職申込件数	3,518	3,509	3,377	4.2	
	② 月間有効求職者数	16,758	16,729	16,676	0.5	
	③ 新規求人数	7,461	8,475	8,805	▲ 15.3	
	④ 月間有効求人数	23,095	23,267	25,292	▲ 8.7	
	⑤ 紹介件数	2,683	2,888	2,586	3.8	
	⑥ 就職件数	972	1,046	963	0.9	
	⑦ 充足数	949	977	942	0.7	
	就職率 (⑥/①×100)	27.6	29.8	28.5	▲ 0.9	
	充足率 (⑦/③×100)	12.7	11.5	10.7	2.0	
常 用	① 新規求職申込件数	3,267	3,305	3,041	7.4	
	② 月間有効求職者数	16,279	16,482	16,144	0.8	
	③ 新規求人数	6,779	7,803	7,387	▲ 8.2	
	④ 月間有効求人数	21,181	21,285	21,595	▲ 1.9	
	⑤ 就職件数	926	1,004	920	0.7	
一 般 パ ー ト タ イ ム	① 新規求職申込件数	1,963	2,162	1,930	1.7	
	② 月間有効求職者数	11,921	12,696	11,614	2.6	
	③ 新規求人数	4,078	4,826	4,319	▲ 5.6	
	④ 月間有効求人数	12,639	12,892	13,325	▲ 5.1	
	⑤ 紹介件数	1,474	1,649	1,356	8.7	
	⑥ 就職件数	741	821	713	3.9	
	⑦ 充足数	745	828	711	4.8	
	就職率 (⑥/①×100)	37.7	38.0	36.9	0.8	
	充足率 (⑦/③×100)	18.3	17.2	16.5	1.8	
正 社 員	① 新規求人数	5,644	6,635	5,911	▲ 4.5	
	② 有効求人数	17,877	18,045	17,607	1.5	
	③ 紹介件数	2,109	2,348	1,973	6.9	
	④ 就職件数	788	832	746	5.6	
	⑤ 有効求人倍率	1.10	1.09	1.09	0.01	
	⑥ 充足数	782	780	729	7.3	

※ 常用には常用的パートタイムを含まない。 正社員有効求人倍率(正社員②/常用②)は原数値  
 ※ 表紙の注4を参照。

第2表 安定所別有効求人倍率の推移 全数 <原数値>

年度	熊本	上益城	八代	菊池	玉名	天草	球磨	宇城	阿蘇	水俣	局計
H30年度	1.97	1.68	1.43	1.67	1.36	1.17	1.40	1.67	1.72	1.42	1.69
R元年度	1.86	1.38	1.31	1.42	1.29	1.17	1.39	1.60	1.42	1.46	1.57
2年度	1.35	1.00	1.13	1.06	0.99	0.95	1.08	1.20	1.15	1.26	1.19
3年度	1.43	1.47	1.18	1.36	1.13	1.05	1.49	1.31	1.41	1.39	1.35
4年度	1.55	1.59	1.13	1.34	1.25	1.10	1.48	1.40	1.53	1.64	1.42
4年 7月	1.54	1.68	1.01	1.33	1.09	0.99	1.36	1.32	1.44	1.42	1.37
8月	1.50	1.69	0.99	1.36	1.13	0.99	1.40	1.34	1.56	1.59	1.36
9月	1.51	1.80	1.00	1.36	1.19	1.07	1.47	1.37	1.72	1.66	1.40
10月	1.56	1.79	1.14	1.35	1.31	1.11	1.58	1.41	1.67	1.85	1.45
11月	1.64	1.80	1.21	1.42	1.33	1.16	1.61	1.52	1.58	1.93	1.52
12月	1.72	1.58	1.23	1.45	1.36	1.33	1.58	1.67	1.52	1.94	1.57
5年 1月	1.77	1.41	1.19	1.49	1.36	1.26	1.68	1.65	1.47	1.64	1.58
2月	1.76	1.34	1.22	1.41	1.42	1.21	1.60	1.48	1.50	1.65	1.54
3月	1.67	1.22	1.15	1.29	1.35	1.20	1.48	1.26	1.41	1.55	1.45
4月	1.44	1.09	1.03	1.18	1.17	1.03	1.30	1.11	1.34	1.33	1.27
5月	1.38	1.11	1.01	1.09	1.13	1.01	1.28	1.03	1.31	1.21	1.21
6月	1.45	1.16	0.96	1.07	1.04	0.96	1.34	1.04	1.38	1.23	1.23
7月	1.45	1.23	0.93	1.15	1.03	1.01	1.35	1.08	1.45	1.21	1.25

第3表 全国・九州・熊本県雇用情勢指数 全数

年度	完全失業率			有効求人倍率					新規求人倍率			就職率(%)		
	全国	失業者数 (万人)	熊本	全国	九州	熊本	うち一般パート		全国	九州	熊本	全国	九州	熊本
H30年度	2.4	166	2.7	1.62	1.46	1.69	1.81	1.57	2.42	2.12	2.53	33.2	37.2	39.6
R元年度	2.3	162	2.6	1.55	1.40	1.57	1.71	1.50	2.35	2.05	2.37	31.3	35.3	37.6
2年度	2.9	198	2.8	1.10	1.05	1.19	1.18	1.10	1.90	1.77	2.02	26.5	31.8	32.8
3年度	2.8	191	2.8	1.16	1.14	1.35	1.16	1.12	2.08	1.92	2.24	26.8	31.2	32.9
4年度	2.6	178	2.6	1.31	1.33	1.42	1.31	1.20	2.30	2.04	2.43	26.8	42.1	32.5
4年 7月	2.6	176	2.4	1.28	1.24	1.44	1.29	1.21	2.32	2.13	2.46	27.8	31.6	31.6
8月	2.5	177		1.31	1.24	1.42	1.31	1.18	2.30	2.13	2.43	25.2	28.9	30.8
9月	2.6	187		1.32	1.26	1.42	1.33	1.16	2.30	2.18	2.53	27.4	31.0	34.3
10月	2.6	178	1.9	1.34	1.27	1.43	1.34	1.14	2.33	2.17	2.46	27.3	31.6	33.4
11月	2.5	165		1.35	1.28	1.43	1.36	1.19	2.38	2.16	2.53	28.7	32.2	34.5
12月	2.5	158		1.36	1.29	1.40	1.37	1.18	2.38	2.22	2.50	29.1	34.8	38.3
5年 1月	2.4	164	2.5	1.35	1.30	1.44	1.36	1.27	2.38	2.22	2.41	19.3	22.7	23.3
2月	2.6	174		1.34	1.31	1.45	1.35	1.32	2.32	2.19	2.53	26.2	31.7	34.9
3月	2.8	193		1.32	1.30	1.41	1.32	1.27	2.29	2.20	2.33	35.6	42.1	44.3
4月	2.6	190	3.0	1.32	1.29	1.37	1.32	1.17	2.23	2.06	2.06	22.4	24.8	23.3
5月	2.6	188		1.31	1.27	1.33	1.32	1.11	2.36	2.18	2.34	26.4	31.2	31.8
6月	2.5	179		1.30	1.26	1.33	1.30	1.10	2.32	2.13	2.36	29.1	32.9	32.9
7月	2.7	183		1.29	1.24	1.30	1.28	1.11	2.27	2.10	2.11	27.1	30.9	31.3

(注)・各年度は原数値(平均値)、各月は季節調整値、月次の失業者数・就職率は原数値  
 ・令和4年12月以前の季節調整値は新季節指数により改定されている。  
 ・完全失業者率・失業者数は、「労働力調査」(総務省統計局)より引用  
 ・熊本の失業率はモデル推計値(年平均・四半期平均)  
 ・表紙の注4を参照

第4表 職業紹介状況 全数

	① 新規求職 申込件数	② 月間有効 求職者数	③ 新規 求人数	④ 月間有効 求人数	⑤ 紹介件数	⑥ 就職件数	⑥		就職率 (⑥/①×100) %・ポイント
							県外への 就職件数	雇用保険 受給者の 就職件数	
H30年度平均	5,930	25,271	14,986	42,799	6,067	2,350	213	671	39.6
R元年度平均	5,936	25,696	14,064	40,406	5,853	2,229	202	662	37.6
2年度平均	5,831	28,048	11,788	33,237	5,206	1,910	168	627	32.8
3年度平均	5,829	27,622	13,083	37,156	4,951	1,915	179	596	32.9
4年度平均	5,666	27,867	13,769	39,590	4,488	1,842	173	583	32.5
4年 7月	5,307	28,290	13,124	38,617	3,942	1,676	155	567	31.6
8月	5,527	28,425	13,025	38,779	4,300	1,705	168	587	30.8
9月	5,207	27,943	14,161	39,026	4,101	1,784	171	603	34.3
10月	5,214	27,390	14,047	39,840	4,234	1,743	181	570	33.4
11月	4,799	26,582	13,931	40,347	4,127	1,656	158	594	34.5
12月	3,873	25,123	13,331	39,474	3,114	1,484	159	492	38.3
5年 1月	6,036	25,753	14,720	40,576	4,548	1,409	145	457	23.3
2月	5,876	26,894	14,694	41,544	5,315	2,050	180	547	34.9
3月	6,231	28,203	13,826	40,772	5,641	2,759	223	719	44.3
4月	8,169	29,873	11,933	37,871	4,407	1,900	178	565	23.3
5月	6,103	29,957	12,586	36,351	4,571	1,942	201	650	31.8
6月	5,671	29,425	13,301	36,159	4,537	1,867	206	595	32.9
7月	5,481	28,679	11,539	35,734	4,157	1,713	177	582	31.3
前年同月比	3.3	1.4	▲ 12.1	▲ 7.5	5.5	2.2	14.2	2.6	▲ 0.3
熊本	2,147	11,530	5,122	16,667	1,721	603	53	213	28.1
上益城	223	1,290	494	1,589	159	76	7	27	34.1
八代	603	2,600	815	2,417	417	173	9	60	28.7
菊池	700	4,178	1,659	4,816	545	231	22	76	33.0
玉名	592	2,485	880	2,562	386	161	41	42	27.2
天草	306	1,732	565	1,755	216	112	4	40	36.6
球磨	266	1,335	666	1,802	212	116	14	41	43.6
宇城	396	2,273	814	2,449	328	148	17	50	37.4
阿蘇	128	642	272	933	85	43	3	17	33.6
水俣	120	614	252	744	88	50	7	16	41.7

※ 表紙の注4を参照。

第5表 職業紹介状況 一般フルタイム

	① 新規求職 申込件数	② 月間有効 求職者数	③ 新規 求人数	④ 月間有効 求人数	⑤ 紹介件数	⑥ 就職件数	⑥		就職率 (⑥/①×100) %・ポイント
							県外への 就職件数	雇用保険 受給者の 就職件数	
H30年度平均	3,815	15,571	9,583	27,563	4,063	1,412	140	473	37.0
R元年度平均	3,808	15,781	8,811	25,560	3,900	1,324	133	476	34.8
2年度平均	3,710	17,090	7,472	21,231	3,317	1,085	110	427	29.2
3年度平均	3,580	16,378	8,522	24,562	3,078	1,083	114	401	30.2
4年度平均	3,466	16,260	8,819	25,696	2,775	1,036	113	398	29.9
4年 7月	3,377	16,676	8,805	25,292	2,586	963	101	382	28.5
8月	3,492	16,893	8,422	25,654	2,780	1,008	107	390	28.9
9月	3,182	16,411	9,389	25,942	2,571	1,006	111	418	31.6
10月	3,185	15,995	9,244	26,595	2,623	1,025	103	410	32.2
11月	2,950	15,482	8,776	26,332	2,606	938	100	414	31.8
12月	2,436	14,613	8,558	25,603	1,943	862	110	328	35.4
5年 1月	3,713	15,084	9,000	25,791	2,668	828	98	304	22.3
2月	3,649	15,815	8,912	25,933	3,045	1,094	119	366	30.0
3月	3,890	16,669	8,721	25,785	3,412	1,423	158	510	36.6
4月	4,599	17,279	7,691	24,214	2,744	1,099	110	387	23.9
5月	3,515	17,064	7,901	23,295	2,852	1,093	135	463	31.1
6月	3,509	16,729	8,475	23,267	2,888	1,046	144	423	29.8
7月	3,518	16,758	7,461	23,095	2,683	972	110	395	27.6
前年同月比	4.2	0.5	▲ 15.3	▲ 8.7	3.8	0.9	8.9	3.4	▲ 0.9
熊本	1,412	7,168	3,311	10,780	1,150	355	35	153	25.1
上益城	131	684	370	1,138	92	44	4	18	33.6
八代	385	1,453	515	1,463	252	93	5	39	24.2
菊池	412	2,325	1,072	3,224	347	121	16	48	29.4
玉名	413	1,474	543	1,619	259	89	27	28	21.5
天草	191	959	367	1,062	126	65	2	29	34.0
球磨	171	719	450	1,219	141	71	6	27	41.5
宇城	239	1,257	531	1,645	209	76	7	30	31.8
阿蘇	87	362	149	492	57	23	2	11	26.4
水俣	77	357	153	453	50	35	6	12	45.5

※ 表紙の注4を参照。



第6表 職業紹介状況 常用的フルタイム

	①	②	③	④	⑤	⑥		雇用保険 受給者の 就職件数	就職率 (⑥/①×100) %・ポイント
	新規求職 申込件数	月間有効 求職者数	新規 求人数	月間有効 求人数	紹介件数	就職件数	県外への 就職件数		
H30年度平均	3,745	15,419	7,859	22,562	3,814	1,324	133	448	35.4
R元年度平均	3,726	15,620	7,494	21,658	3,668	1,248	124	453	33.5
2年度平均	3,646	16,888	6,637	18,909	3,146	1,030	104	409	28.2
3年度平均	3,511	16,167	7,383	21,239	2,891	1,021	108	382	29.1
4年度平均	3,411	16,090	7,605	22,105	2,607	984	103	380	28.8
4年 7月	3,041	16,144	7,387	21,595	2,419	920	92	360	30.3
8月	3,434	16,392	7,257	21,988	2,612	952	94	374	27.7
9月	3,166	16,049	8,111	22,140	2,431	953	102	396	30.1
10月	3,175	15,902	8,011	22,809	2,466	972	96	391	30.6
11月	2,944	15,440	7,519	22,795	2,420	891	87	393	30.3
12月	2,430	14,575	7,395	22,077	1,821	806	99	310	33.2
5年 1月	3,698	15,046	7,678	22,074	2,487	774	92	293	20.9
2月	3,639	15,773	7,749	22,363	2,843	1,034	109	348	28.4
3月	3,874	16,615	7,720	22,466	3,185	1,362	150	489	35.2
4月	4,587	17,236	6,886	21,458	2,616	1,048	103	371	22.8
5月	3,496	17,004	7,345	21,123	2,668	1,039	127	441	29.7
6月	3,305	16,482	7,803	21,285	2,741	1,004	136	411	30.4
7月	3,267	16,279	6,779	21,181	2,524	926	103	378	28.3
前年同月比	7.4	0.8	▲ 8.2	▲ 1.9	4.3	0.7	12.0	5.0	▲ 2.0
熊 本	1,404	7,150	2,969	9,698	1,063	326	31	142	23.2
上益城	131	684	350	1,078	90	41	4	17	31.3
八 代	280	1,281	514	1,446	243	92	5	39	32.9
菊 池	410	2,317	826	2,628	328	118	14	47	28.8
玉 名	288	1,324	521	1,549	244	86	27	27	29.9
天 草	191	924	358	1,052	122	64	2	28	33.5
球 磨	170	715	442	1,202	138	70	6	26	41.2
宇 城	233	1,229	499	1,588	193	72	6	29	30.9
阿 蘇	87	362	149	489	56	23	2	11	26.4
水 俣	73	293	151	451	47	34	6	12	46.6

※ 表紙の注4を参照。

第7表 職業紹介状況 一般パートタイム

	①	②	③	④	⑤	⑥		就職率 (⑥/①×100) %・ポイント	
	新規求職 申込件数	月間有効 求職者数	新規 求人数	月間有効 求人数	紹介件数	就職件数	県外への 就職件数		雇用保険 受給者の 就職件数
H30年度平均	2,115	9,700	5,403	15,236	2,004	937	73	198	44.3
R元年度平均	2,128	9,915	5,252	14,846	1,953	905	69	186	42.5
2年度平均	2,122	10,957	4,316	12,006	1,889	825	58	201	38.9
3年度平均	2,249	11,244	4,561	12,595	1,872	833	64	195	37.0
4年度平均	2,200	11,607	4,950	13,895	1,713	806	61	185	36.6
4年 7月	1,930	11,614	4,319	13,325	1,356	713	54	185	36.9
8月	2,035	11,532	4,603	13,125	1,520	697	61	197	34.3
9月	2,025	11,532	4,772	13,084	1,530	778	60	185	38.4
10月	2,029	11,395	4,803	13,245	1,611	718	78	160	35.4
11月	1,849	11,100	5,155	14,015	1,521	718	58	180	38.8
12月	1,437	10,510	4,773	13,871	1,171	622	49	164	43.3
5年 1月	2,323	10,669	5,720	14,785	1,880	581	47	153	25.0
2月	2,227	11,079	5,782	15,611	2,270	956	61	181	42.9
3月	2,341	11,534	5,105	14,987	2,229	1,336	65	209	57.1
4月	3,570	12,594	4,242	13,657	1,663	801	68	178	22.4
5月	2,588	12,893	4,685	13,056	1,719	849	66	187	32.8
6月	2,162	12,696	4,826	12,892	1,649	821	62	172	38.0
7月	1,963	11,921	4,078	12,639	1,474	741	67	187	37.7
前年同月比	1.7	2.6	▲ 5.6	▲ 5.1	8.7	3.9	24.1	1.1	0.8
熊本	735	4,362	1,811	5,887	571	248	18	60	33.7
上益城	92	606	124	451	67	32	3	9	34.8
八代	218	1,147	300	954	165	80	4	21	36.7
菊池	288	1,853	587	1,592	198	110	6	28	38.2
玉名	179	1,011	337	943	127	72	14	14	40.2
天草	115	773	198	693	90	47	2	11	40.9
球磨	95	616	216	583	71	45	8	14	47.4
宇城	157	1,016	283	804	119	72	10	20	45.9
阿蘇	41	280	123	441	28	20	1	6	48.8
水俣	43	257	99	291	38	15	1	4	34.9

※ 表紙の注4を参照。

第8表 男女別職業紹介状況 全数

	男				女			
	新規求職 申込件数	月間有効 求職者数	紹介件数	就職件数	新規求職 申込件数	月間有効 求職者数	紹介件数	就職件数
H30年度平均	2,426	10,840	2,669	949	3,500	14,414	3,396	1,400
R元年度平均	2,443	11,144	2,595	898	3,487	14,524	3,255	1,330
2年度平均	2,465	12,288	2,314	762	3,364	15,748	2,890	1,148
3年度平均	2,475	12,333	2,211	764	3,351	15,272	2,738	1,151
4年度平均	2,419	12,555	2,060	754	3,242	15,289	2,425	1,088
4年 7月	2,278	12,625	1,876	735	3,025	15,642	2,066	940
8月	2,436	12,746	2,027	703	3,086	15,657	2,270	1,002
9月	2,194	12,510	1,882	776	3,009	15,409	2,215	1,006
10月	2,290	12,356	2,073	739	2,916	15,008	2,153	1,003
11月	2,125	12,105	2,015	750	2,668	14,449	2,107	906
12月	1,677	11,472	1,474	647	2,194	13,628	1,635	836
5年 1月	2,561	11,689	1,927	593	3,473	14,046	2,621	815
2月	2,425	12,004	2,266	755	3,444	14,870	3,048	1,295
3月	2,714	12,679	2,574	1,060	3,513	15,505	3,066	1,699
4月	3,422	13,430	1,938	740	4,744	16,424	2,468	1,160
5月	2,525	13,373	2,008	803	3,575	16,569	2,560	1,136
6月	2,414	13,121	2,126	792	3,249	16,288	2,406	1,075
7月	2,357	12,707	1,916	695	3,120	15,955	2,238	1,018
前年同月比	3.5	0.6	2.1	▲ 5.4	3.1	2.0	8.3	8.3
熊 本	922	4,810	767	243	1,223	6,710	951	360
上益城	96	608	82	32	127	682	77	44
八 代	213	1,119	186	66	389	1,479	231	107
菊 池	300	1,941	260	102	400	2,234	285	129
玉 名	283	1,201	196	64	308	1,283	190	97
天 草	120	792	93	47	186	939	123	65
球 磨	120	603	103	55	146	732	109	61
宇 城	172	1,010	149	52	224	1,263	179	96
阿 蘇	71	323	43	15	57	319	42	28
水 俣	60	300	37	19	60	314	51	31

※ 男女別の記載を希望しない者がいる為、男女計は第4表と一致しない。

※ 表紙の注4を参照。

第9表 中高年齢者職業紹介状況 一般フルタイム

45歳以上

	新規求職 申込件数		月間有効 求職者数		紹介件数		就職件数	
		うち 55歳以上		うち 55歳以上		うち 55歳以上		うち 55歳以上
H30年度平均	1,560	834	6,711	3,619	1,702	748	559	261
R元年度平均	1,618	876	6,966	3,822	1,700	769	555	260
2年度平均	1,635	892	7,864	4,289	1,520	682	458	214
3年度平均	1,604	877	7,638	4,210	1,450	705	474	224
4年度平均	1,574	862	7,562	4,121	1,347	653	469	225
4年 7月	1,640	1,013	7,933	4,495	1,241	610	436	193
8月	1,553	841	8,043	4,532	1,328	695	438	223
9月	1,405	729	7,744	4,304	1,288	597	466	241
10月	1,377	742	7,344	3,946	1,288	611	485	238
11月	1,347	704	7,116	3,795	1,343	640	431	208
12月	1,108	576	6,733	3,571	910	393	396	156
5年 1月	1,662	896	6,962	3,701	1,331	658	368	170
2月	1,661	860	7,286	3,870	1,511	766	494	238
3月	1,749	929	7,659	4,078	1,616	784	668	320
4月	2,084	1,203	7,836	4,241	1,290	600	497	258
5月	1,570	838	7,728	4,176	1,419	678	490	226
6月	1,654	968	7,804	4,324	1,401	690	498	255
7月	1,726	994	7,909	4,398	1,323	603	429	205
前年同月比	5.2	▲ 1.9	▲ 0.3	▲ 2.2	6.6	▲ 1.1	▲ 1.6	6.2
熊 本	614	312	3,071	1,573	560	265	153	70
上益城	63	29	343	192	47	14	21	10
八 代	231	146	758	463	120	56	47	26
菊 池	190	105	1,079	543	162	58	48	19
玉 名	263	191	776	486	135	67	38	17
天 草	98	58	522	341	57	24	23	11
球 磨	77	46	347	203	74	34	35	20
宇 城	111	58	612	336	112	55	36	15
阿 蘇	40	23	199	127	29	12	12	7
水 俣	39	26	202	134	27	18	16	10

※ 表紙の注4を参照。

第10表 中高年齢者職業紹介状況 一般パートタイム

45歳以上

	新規求職 申込件数		月間有効 求職者数		紹介件数		就職件数	
		うち 55歳以上		うち 55歳以上		うち 55歳以上		うち 55歳以上
H30年度平均	1,288	960	6,042	4,420	1,203	788	532	349
R元年度平均	1,349	1,021	6,369	4,727	1,225	815	536	361
2年度平均	1,412	1,094	7,294	5,488	1,195	800	491	321
3年度平均	1,503	1,176	7,460	5,633	1,216	852	507	344
4年度平均	1,496	1,173	7,670	5,799	1,158	821	513	343
4年 7月	1,316	1,004	7,650	5,768	917	629	468	325
8月	1,335	1,002	7,558	5,650	1,009	708	435	306
9月	1,318	1,012	7,515	5,607	1,005	691	495	348
10月	1,381	1,065	7,453	5,535	1,110	778	434	284
11月	1,214	971	7,280	5,463	1,006	722	457	318
12月	982	785	6,910	5,217	793	573	403	274
5年 1月	1,584	1,229	7,012	5,263	1,330	953	383	273
2月	1,552	1,197	7,318	5,478	1,640	1,175	652	455
3月	1,624	1,274	7,671	5,760	1,549	1,149	892	615
4月	2,638	2,201	8,547	6,630	1,108	779	506	347
5月	1,773	1,421	8,763	6,833	1,119	797	520	381
6月	1,492	1,170	8,677	6,760	1,115	807	533	368
7月	1,339	1,074	7,923	6,076	962	678	443	315
前年同月比	1.7	7.0	3.6	5.3	4.9	7.8	▲ 5.3	▲ 3.1
熊 本	494	371	2,756	2,016	379	258	157	107
上益城	61	51	401	327	41	24	15	11
八 代	142	113	741	583	115	82	49	33
菊 池	204	167	1,252	959	130	93	67	53
玉 名	130	107	697	536	90	73	41	29
天 草	80	68	559	447	54	44	28	21
球 磨	67	54	434	347	48	31	28	20
宇 城	101	88	688	540	63	43	38	29
阿 蘇	32	31	217	174	18	13	11	4
水 俣	28	24	178	147	24	17	9	8

※ 表紙の注4を参照。

第 11 表 態様別常用新規求職者数（パートを含む）

	新規求職者	在職者	離職者	前職雇用		前職自営等	無業者
				事業主都合	自己都合		
H30年度平均	5,855	1,583	3,698	851	2,620	64	574
R元年度平均	5,845	1,570	3,758	869	2,663	69	518
2年度平均	5,750	1,438	3,860	1,052	2,580	64	453
3年度平均	5,742	1,587	3,674	836	2,594	86	481
4年度平均	5,594	1,492	3,616	786	2,612	71	486
4年 7月	4,951	1,284	3,242	713	2,355	67	425
8月	5,456	1,418	3,565	698	2,678	70	473
9月	5,180	1,362	3,343	596	2,543	76	475
10月	5,190	1,291	3,434	697	2,549	79	465
11月	4,781	1,268	3,053	615	2,280	69	460
12月	3,853	1,172	2,373	561	1,672	53	308
5年 1月	6,005	1,900	3,671	727	2,760	72	434
2月	5,854	2,027	3,338	598	2,556	67	489
3月	6,199	1,956	3,644	713	2,734	67	599
4月	8,136	1,263	6,115	1,829	3,740	61	758
5月	6,057	1,322	4,237	1,030	2,921	72	498
6月	5,453	1,389	3,587	744	2,643	67	477
7月	5,219	1,247	3,557	805	2,569	61	415
前年同月比	5.4	▲ 2.9	9.7	12.9	9.1	▲ 9.0	▲ 2.4

第 12 表 職業別常用新規求人・求職状況

区 分	新規求職申込件数				新規求人数			新規求人倍率
	常用計	フルタイム	うち男性	パートタイム	常用計	フルタイム	パートタイム	
職 業 計	5,219	3,267	1,737	1,952	10,426	6,779	3,647	2.00
管理的職業従事者	15	14	11	1	35	34	1	2.33
専門的・技術的職業従事者	847	600	239	247	2,503	1,819	684	2.96
事務従事者	1,231	803	210	428	1,030	648	382	0.84
販売従事者	304	197	113	107	802	527	275	2.64
サービス職業従事者	619	321	125	298	2,744	1,419	1,325	4.43
保安職業従事者	42	23	22	19	367	305	62	8.74
農林漁業従事者	77	38	29	39	132	85	47	1.71
生産工程従事者	481	375	288	106	912	717	195	1.90
輸送・機械運転従事者	205	157	154	48	510	414	96	2.49
建設・採掘従事者	123	114	112	9	534	527	7	4.34
運搬・清掃・包装等従事者	757	315	230	442	857	284	573	1.13
分類不能の職業	518	310	204	208	0	0	0	—

第 13 表 新規学校卒業者の職業紹介状況 [令和5年7月]

		求職者数	求人数	うち 県内 求人数	就職者数	うち 県内 就職者数	求人倍率	就職率
中  学  校	H31年3月卒	8	51	20	8	5	6.38	100.0
	R2年3月卒	3	49	12	3	0	16.33	100.0
	3年3月卒	5	26	6	5	1	5.20	100.0
	4年3月卒	3	23	2	3	0	7.67	100.0
	5年3月卒	6	28	10	5	4	4.67	83.3
	<b>6年3月卒</b>	<b>0</b>	<b>20</b>	<b>8</b>	<b>0</b>	<b>0</b>	—	—
	熊本	0	7	5			—	—
	上益城	0	2	0			—	—
	八代	0	4	2			—	—
	菊池	0	0	0			—	—
	玉名	0	0	0			—	—
	天草	0	0	0			—	—
	球磨	0	3	1			—	—
	宇城	0	0	0			—	—
阿蘇	0	2	0			—	—	
水俣	0	2	0			—	—	
高  等  学  校	H31年3月卒	3,644	73,799	7,254	3,633	2,100	20.25	99.7
	R2年3月卒	3,547	76,602	7,163	3,537	2,036	21.60	99.7
	3年3月卒	3,113	62,725	5,587	3,100	1,855	20.15	99.6
	4年3月卒	3,142	69,479	5,944	3,125	1,891	22.11	99.5
	5年3月卒	2,932	81,212	6,580	2,917	1,769	27.70	99.5
	<b>6年3月卒</b>	<b>3,090</b>	<b>60,921</b>	<b>6,481</b>	<b>0</b>	<b>0</b>	<b>19.72</b>	—
	熊本	962	17,471	2,468			18.16	—
	上益城	103	3,210	369			31.17	—
	八代	328	7,002	462			21.35	—
	菊池	458	7,569	1,057			16.53	—
	玉名	385	5,741	623			14.91	—
	天草	305	5,972	318			19.58	—
	球磨	225	4,223	345			18.77	—
	宇城	165	2,558	440			15.50	—
阿蘇	75	4,007	257			53.43	—	
水俣	84	3,168	142			37.71	—	

※ 安定業務統計による。

第14表 産業別・規模別新規求人状況

	5年7月			5年6月		
	計	一般フル	一般パート	計	一般フル	一般パート
AB 農・林・漁業	125	68	57	140	71	69
C 鉱業、採石業、砂利採取業	3	3	0	3	3	0
D 建設業	961	930	31	1,062	1,027	35
E 製造業	1,104	872	232	1,202	908	294
食料品製造業	223	120	103	352	181	171
飲料・たばこ・飼料製造業	10	4	6	6	5	1
繊維工業	57	27	30	24	16	8
木材・木製品製造業	19	16	3	32	29	3
家具・装備品製造業	8	8	0	13	13	0
パルプ・紙・紙加工品製造業	10	10	0	15	15	0
印刷・同関連業	15	9	6	29	26	3
化学工業	24	10	14	8	7	1
石油製品・石炭製品製造業	3	3	0	1	1	0
プラスチック製品製造業	32	29	3	51	44	7
ゴム製品製造業	20	20	0	7	1	6
窯業・土石製品製造業	42	39	3	67	64	3
鉄鋼業	0	0	0	4	4	0
非鉄金属製造業	4	4	0	0	0	0
金属製品製造業	95	85	10	87	86	1
はん用機械器具製造業	23	22	1	32	32	0
生産用機械器具製造業	103	101	2	120	97	23
業務用機械器具製造業	23	23	0	24	20	4
電子部品・デバイス・電子回路製造業	128	113	15	140	131	9
電気機械器具製造業	37	24	13	66	52	14
情報通信機械器具製造業	18	18	0	25	6	19
輸送用機械器具製造業	188	170	18	51	49	2
その他の製造業	22	17	5	48	29	19
F 電気・ガス・熱供給・水道業	5	5	0	17	17	0
G 情報通信業	154	110	44	148	97	51
H 運輸業、郵便業	403	350	53	539	464	75
I 卸売業、小売業	1,175	672	503	1,351	726	625
J 金融業、保険業	78	43	35	78	39	39
K 不動産業、物品賃貸業	136	98	38	162	110	52
L 学術研究、専門・技術サービス業	233	160	73	306	182	124
M 宿泊業、飲食サービス業	857	356	501	902	375	527
N 生活関連サービス業、娯楽業	351	186	165	668	372	296
O 教育、学習支援業	111	61	50	132	57	75
P 医療、福祉	3,850	2,297	1,553	4,198	2,493	1,705
Q 複合サービス事業	94	82	12	148	100	48
R サービス業(他に分類されないもの)	1,742	1,116	626	1,985	1,349	636
S・T 公務・その他	157	52	105	260	85	175
合計	11,539	7,461	4,078	13,301	8,475	4,826
29人以下	7,633	4,772	2,861	8,511	5,326	3,185
30～99人	2,470	1,670	800	2,952	1,935	1,017
100～299人	807	602	205	1,157	869	288
300～499人	153	115	38	278	168	110
500～999人	305	168	137	297	96	201
1,000人以上	171	134	37	106	81	25

主要産業における対前年同月比の推移

		4年7月	8月	9月	10月	11月	12月	5年1月
主要産業別	D 建設業	▲ 10.9	14.7	▲ 8.1	▲ 5.5	21.9	▲ 14.1	▲ 17.1
	E 製造業	24.7	15.8	▲ 3.1	4.4	17.5	▲ 25.1	▲ 3.9
	H 運輸業、郵便業	6.7	▲ 5.4	42.0	19.1	▲ 20.9	12.1	3.6
	I 卸売業、小売業	▲ 0.9	2.4	14.4	▲ 3.7	12.7	10.3	▲ 10.5
	M 宿泊業、飲食サービス業	▲ 21.7	69.4	25.4	▲ 7.1	22.0	▲ 11.6	35.0
	P 医療、福祉	9.5	5.5	1.8	8.1	3.1	▲ 1.3	▲ 2.7
R サービス業(他に分類されないもの)	14.9	▲ 7.1	3.1	1.1	12.7	5.4	2.1	
産業別合計(求人合計)		6.7	6.8	6.3	1.0	10.9	▲ 1.8	0.5

(注)産業分類は平成25年10月改定「日本標準産業分類」に基づく区分による。



前 年 同 月			対 前 年 同 月 比 ( % )			
計	一般フル	一般パート	計	一般フル	一般パート	
131	70	61	▲ 4.6	▲ 2.9	▲ 6.6	農、林、漁
2	2	0	50.0	50.0	—	鉱、採石
1,025	953	72	▲ 6.2	▲ 2.4	▲ 56.9	建 設
1,610	1,197	413	▲ 31.4	▲ 27.2	▲ 43.8	製 造
275	126	149	▲ 18.9	▲ 4.8	▲ 30.9	食 料
6	6	0	66.7	▲ 33.3	—	飲 料
62	36	26	▲ 8.1	▲ 25.0	15.4	織 維
29	25	4	▲ 34.5	▲ 36.0	▲ 25.0	木 材
7	7	0	14.3	14.3	—	家 具
18	16	2	▲ 44.4	▲ 37.5	▲ 100.0	パルプ
5	3	2	200.0	200.0	200.0	印 刷
15	14	1	60.0	▲ 28.6	1,300.0	化 学
1	1	0	200.0	200.0	—	石油・石炭
71	49	22	▲ 54.9	▲ 40.8	▲ 86.4	プラスチック
15	10	5	33.3	100.0	▲ 100.0	ゴ ム
68	65	3	▲ 38.2	▲ 40.0	0.0	窯 業
12	12	0	▲ 100.0	▲ 100.0	—	鉄 鋼
5	0	5	▲ 20.0	—	▲ 100.0	非鉄金属
128	121	7	▲ 25.8	▲ 29.8	42.9	金 属
49	47	2	▲ 53.1	▲ 53.2	▲ 50.0	はん用
187	131	56	▲ 44.9	▲ 22.9	▲ 96.4	生産用
34	30	4	▲ 32.4	▲ 23.3	▲ 100.0	業務用
170	123	47	▲ 24.7	▲ 8.1	▲ 68.1	電 子
137	95	42	▲ 73.0	▲ 74.7	▲ 69.0	電 気
56	41	15	▲ 67.9	▲ 56.1	▲ 100.0	情 報
205	193	12	▲ 8.3	▲ 11.9	50.0	輸送用機
55	46	9	▲ 60.0	▲ 63.0	▲ 44.4	その他
4	4	0	25.0	25.0	—	電 気
206	166	40	▲ 25.2	▲ 33.7	10.0	情 報
475	407	68	▲ 15.2	▲ 14.0	▲ 22.1	運輸、郵便
1,109	586	523	6.0	14.7	▲ 3.8	卸売、小売
67	48	19	16.4	▲ 10.4	84.2	金融、保険
132	93	39	3.0	5.4	▲ 2.6	不動産
323	252	71	▲ 27.9	▲ 36.5	2.8	学 術
638	236	402	34.3	50.8	24.6	宿泊、飲食
567	282	285	▲ 38.1	▲ 34.0	▲ 42.1	生 活
200	89	111	▲ 44.5	▲ 31.5	▲ 55.0	教育、学習
4,153	2,576	1,577	▲ 7.3	▲ 10.8	▲ 1.5	医療、福祉
54	39	15	74.1	110.3	▲ 20.0	複 合
2,334	1,788	546	▲ 25.4	▲ 37.6	14.7	サービ
94	17	77	67.0	205.9	36.4	公務、他
13,124	8,805	4,319	▲ 12.1	▲ 15.3	▲ 5.6	合 計
8,426	5,536	2,890	▲ 9.4	▲ 13.8	▲ 1.0	29人以下
2,922	1,958	964	▲ 15.5	▲ 14.7	▲ 17.0	30～99
1,129	844	285	▲ 28.5	▲ 28.7	▲ 28.1	100～299
210	167	43	▲ 27.1	▲ 31.1	▲ 11.6	300～499
282	163	119	8.2	3.1	15.1	500～999
155	137	18	10.3	▲ 2.2	105.6	1,000人以上

2月	3月	4月	5月	6月	7月	
8.7	▲ 18.2	▲ 21.0	▲ 1.0	▲ 20.0	▲ 6.2	建設業
▲ 4.3	▲ 28.7	▲ 23.5	▲ 11.1	▲ 16.1	▲ 31.4	製造業
5.7	▲ 10.7	▲ 12.7	▲ 2.8	▲ 14.2	▲ 15.2	運輸業
▲ 11.4	10.4	10.8	9.6	19.5	6.0	卸売、小売
36.6	▲ 17.8	14.5	▲ 20.2	▲ 10.2	34.3	宿泊、飲食
10.6	▲ 5.2	▲ 5.5	9.3	▲ 2.2	▲ 7.3	医療、福祉
17.4	11.3	▲ 12.8	▲ 11.0	▲ 9.6	▲ 25.4	サービス業
9.3	▲ 4.0	▲ 9.4	▲ 2.6	▲ 6.8	▲ 12.1	産業別合計

第 15 表 障害者の職業紹介・登録状況

区分	職 業 紹 介								登 録			
	新 規 求 職 申 込 件 数				就 職 件 数				新 規 登 録 者 数			
	身体	知的	精神	その他	身体	知的	精神	その他	身体	知的	精神	その他
H30年度	1,010	646	1,780	281	563	440	989	150	384	293	677	180
R元年度	1,097	659	1,928	356	525	436	993	140	400	285	713	189
2年度	912	699	1,793	429	372	405	858	202	320	294	641	184
3年度	1,044	783	2,127	423	419	494	1,039	170	418	318	850	197
4年度	948	800	2,185	400	403	501	1,056	183	324	315	809	192
4年 7月	62	155	172	24	33	27	81	9	21	130	53	12
8月	74	111	173	51	34	18	86	23	25	75	63	27
9月	67	74	198	22	27	37	105	21	25	36	65	10
10月	62	51	188	29	25	32	80	18	20	13	71	14
11月	78	52	185	26	41	52	83	11	31	7	64	8
12月	53	43	150	16	35	62	78	12	16	5	52	8
5年 1月	96	45	181	26	27	45	79	13	24	13	74	18
2月	78	32	161	38	43	58	89	9	21	4	56	19
3月	87	64	239	38	52	79	139	15	23	12	93	14
4月	101	63	213	40	27	42	80	10	45	12	93	23
5月	102	63	215	35	31	42	87	11	34	9	79	18
6月	75	66	204	32	38	28	93	7	25	16	84	17
7月	<b>89</b>	<b>169</b>	<b>212</b>	<b>37</b>	<b>23</b>	<b>29</b>	<b>101</b>	<b>14</b>	<b>33</b>	<b>113</b>	<b>70</b>	<b>16</b>
熊 本	49	86	85	19	7	13	42	4	20	56	23	7
上益城	4	4	9	1	1	1	3	0	1	0	4	1
八 代	7	16	17	3	3	2	5	1	1	13	2	1
菊 池	7	32	26	3	3	3	21	2	1	27	11	1
玉 名	9	15	19	4	0	3	9	4	5	10	9	3
天 草	1	1	12	2	1	2	3	0	0	1	1	1
球 磨	4	10	24	1	3	0	5	1	2	5	10	0
宇 城	5	3	8	3	4	4	9	1	3	1	2	1
阿 蘇	3	1	3	1	1	0	2	1	0	0	1	1
水 俣	0	1	9	0	0	1	2	0	0	0	7	0

※ 新規登録者数には新規移管登録者数を含む。  
 ※ 表紙の注4を参照。なお、令和5年3月以前の数値は、オンラインを含まない。

区 分	登 録											
	期 末 現 在 登 録 者 数											
	有 効 求 職 者				就 業 中 の 者				保 留 中 の 者			
	身体	知的	精神	その他	身体	知的	精神	その他	身体	知的	精神	その他
H30年度	1,336	667	1,984	286	4,161	2,780	3,377	607	1,178	487	1,192	154
R元年度	1,419	661	2,054	347	4,247	3,005	3,722	665	990	432	1,149	157
2年度	1,461	702	2,113	436	4,307	3,131	3,942	833	853	393	1,121	152
3年度	1,657	859	2,489	459	4,313	3,186	4,307	885	826	378	1,047	155
4年度	1,632	902	2,786	385	4,289	3,310	4,741	869	768	363	923	143
4年 7月	1,626	872	2,502	423	4,341	3,232	4,460	873	981	423	1,235	191
8月	1,626	936	2,525	438	4,353	3,241	4,520	863	917	404	1,192	184
9月	1,639	954	2,571	394	4,365	3,261	4,571	879	913	403	1,189	189
10月	1,654	952	2,615	393	4,362	3,272	4,586	884	892	400	1,174	178
11月	1,674	957	2,673	380	4,368	3,278	4,631	869	890	395	1,171	171
12月	1,631	951	2,668	370	4,359	3,279	4,664	871	916	398	1,179	176
5年 1月	1,645	959	2,697	373	4,332	3,271	4,691	886	766	358	929	141
2月	1,642	946	2,721	385	4,355	3,282	4,740	872	768	366	928	144
3月	1,632	902	2,786	385	4,289	3,310	4,741	869	768	363	923	143
4月	1,534	792	2,838	370	4,305	3,401	4,783	888	888	384	931	159
5月	1,562	761	2,674	367	4,315	3,404	4,870	890	896	417	1,106	168
6月	1,586	788	2,758	375	4,320	3,399	4,896	890	893	414	1,102	166
7月	<b>1,638</b>	<b>908</b>	<b>2,819</b>	<b>391</b>	<b>4,317</b>	<b>3,397</b>	<b>4,915</b>	<b>890</b>	<b>888</b>	<b>415</b>	<b>1,098</b>	<b>165</b>
熊 本	445	246	989	123	1,645	1,185	2,104	371	474	146	584	93
上益城	107	48	138	26	172	157	193	59	27	13	17	2
八 代	154	124	250	33	260	246	315	65	9	5	6	1
菊 池	277	170	504	47	594	552	733	103	168	120	257	25
玉 名	131	77	237	38	363	286	444	62	52	29	80	10
天 草	159	70	210	44	257	184	240	59	20	14	21	5
球 磨	103	59	182	27	251	193	255	37	12	13	19	5
宇 城	162	69	208	43	421	381	391	80	53	32	56	8
阿 蘇	49	18	41	2	213	137	136	35	44	28	38	14
水 俣	51	27	60	8	141	76	104	19	29	15	20	2

第 16 表 地域職業相談室業務取扱状況

	相談件数	新規相談者数	紹介件数	就職件数
R2年度	13,919	3,001	3,666	1,565
3年度	11,801	2,761	3,368	1,470
4年度	10,849	2,749	3,233	1,401
4年 7月	878	215	219	98
8月	1,212	221	300	124
9月	978	240	254	119
10月	868	220	245	110
11月	817	177	222	101
12月	786	165	215	95
5年 1月	780	222	273	92
2月	954	271	360	139
3月	881	254	318	137
4月	807	218	263	132
5月	943	201	238	119
6月	977	247	326	130
7月	<b>896</b>	<b>171</b>	<b>265</b>	<b>117</b>
上天草市ふるさとHW	159	38	31	21
山鹿市地域職業相談室	201	44	70	26
荒尾市地域職業相談室	330	60	76	37
宇土市地域職業相談室	206	29	88	33

第 17 表 訓練室業務状況

1 就職支援計画書交付件数

令和5年7月			令和5年度計		
計	求職者支援訓練	公共職業訓練	計	求職者支援訓練	公共職業訓練
31	18	13	134	86	48

2 支給関係

(1) 認定職業訓練実施奨励金

		令和5年7月			令和5年度計		
		計	基礎コース	実践コース	計	基礎コース	実践コース
基本奨励金	支給決定件数[件]	3	0	3	14	0	14
	支給金額 [千円]	4,700	0	4,700	24,845	0	24,845
付加奨励金	支給決定件数[件]	1	0	1	11	0	11
	支給金額 [千円]	900	0	900	7,610	0	7,610
保育奨励金	支給決定件数[件]	0	0	0	0	0	0
	支給金額 [千円]	0	0	0	0	0	0

(2) 職業訓練受講給付金

	令和5年7月			令和5年度計		
	計	求職者支援訓練	公共職業訓練	計	求職者支援訓練	公共職業訓練
支給決定件数 [件]	79	35	44	401	209	192
受給者実人員 [人]	70	32	38	334	172	162
初回受給者数 [人]	18	9	9	88	48	40
支給終了者数 [人]	8	4	4	60	41	19
支給金額 [千円]	8,141	3,610	4,531	41,637	21,839	19,798

第 18 表 大量雇用変動(離職)の状況

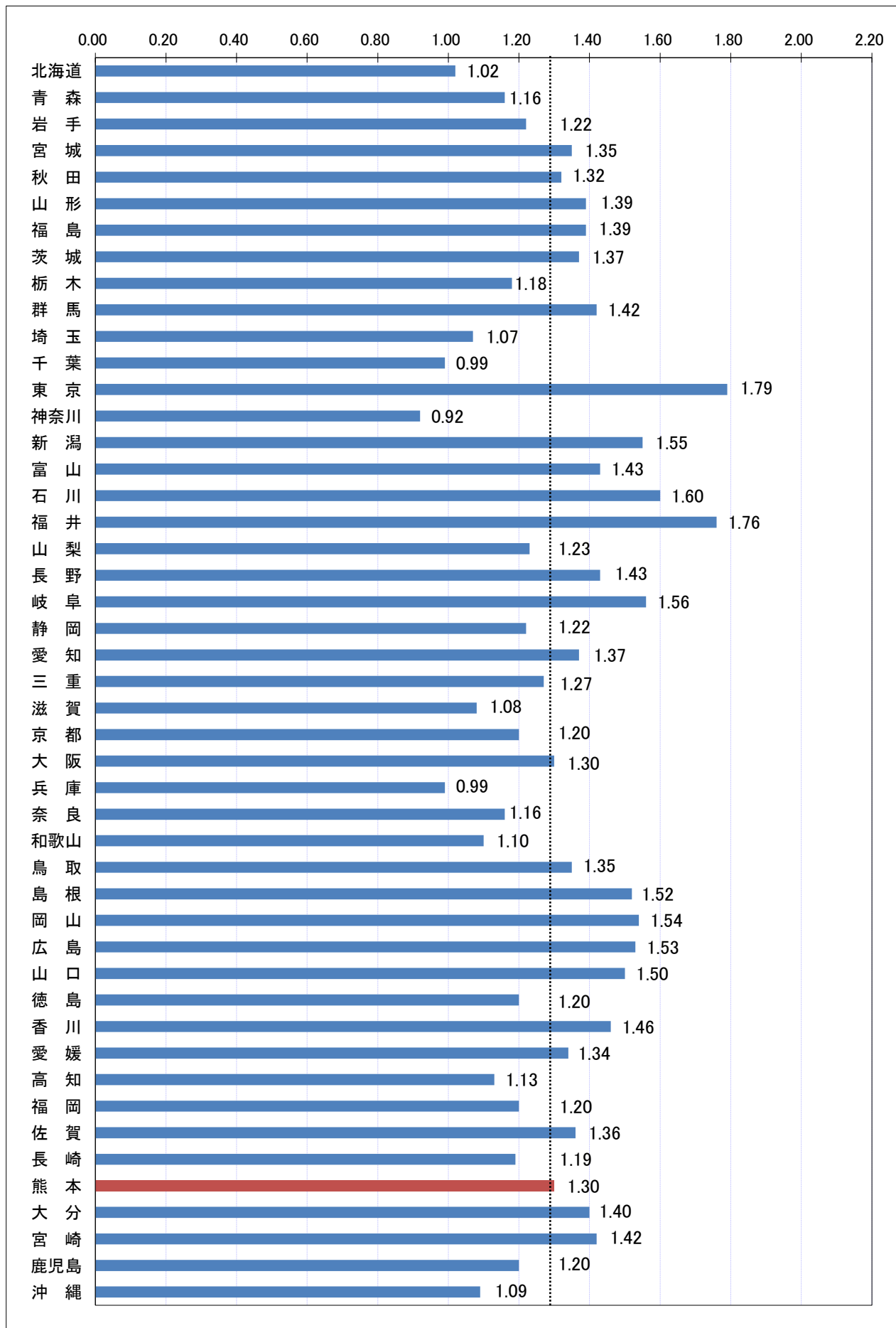
大量雇用変動(離職)の推移 (20人以上)

(令和5年7月現在)

	令和元年度		令和2年度		令和3年度		令和4年度		令和5年度		
	件数	人	件数	人	件数	人	件数	人	件数	人	
AB 農・林・漁業											
C 鉱業、採石業、砂利採取業											
D 建設業	1	20	1	59							
E 製造業	8	423	3	121	6	273	1	583	1	78	
09 食料品製造業			1	30	1	51					
10 飲料・たばこ・飼料製造業					1	30					
11 繊維工業	1	62							1	78	
12 木材・木製品製造業											
13 家具・装備品製造業											
14 パルプ・紙・紙加工品製造業											
15 印刷・同関連業	1	41									
16 化学工業					1	28					
17 石油製品・石炭製品製造業											
18 プラスチック製品製造業											
19 ゴム製品製造業											
21 窯業・土石製品製造業											
22 鉄鋼業											
23 非鉄金属製造業					2	91					
24 金属製品製造業	1	35									
25 はん用機械器具製造業											
26 生産用機械器具製造業											
27 業務用機械器具製造業											
28 電子部品・デバイス・電子回路製造業	2	146	1	26							
29 電気機械器具製造業	1	30									
30 情報通信機械器具製造業							1	583			
31 輸送用機械器具製造業	2	109	1	65	1	73					
32 その他の製造業											
F 電気・ガス・熱供給・水道業											
G 情報通信業							1	78			
H 運輸業、郵便業	1	26					1	33	1	52	
I 卸売業・小売業	3	129	2	96	6	226	1	43			
J 金融業・保険業											
K 不動産業、物品賃貸業											
L 学術研究、専門・技術サービス業											
M 宿泊業、飲食サービス業	1	35	3	130	2	87	2	67			
N 生活関連サービス業、娯楽業	2	50	2	121	2	53	2	85			
O 教育、学習支援業											
P 医療、福祉					2	100			1	36	
Q 複合サービス事業	1	42									
R サービス業(他に分類されないもの)			1	85	1	58					
ST 公務・その他	1	51									
合 計	18	776	12	612	19	797	8	889	3	166	
解雇原因別	倒産	1	35	2	61	3	121	2	66		
	事業所閉鎖	5	273	1	44	4	212	1	31	3	166
	事業縮小	8	294	5	268	5	159	4	758		
	工場合併										
	人員削減計画	1	30			4	162				
その他	3	144	4	239	3	143	1	34			

第1図 都道府県別有効求人倍率 全数(含パート) <季節調整値>

令和5年 7月 全国平均 1.29倍



第19表 全国・季節調整済求人倍率の推移 全数(新規学卒者を除く)

(1) 新規求人倍率

西暦	和暦	1月	2月	3月	4月	5月	6月	7月	8月	9月	10月	11月	12月	年計	年度計
1984年	59年	0.96	0.95	0.94	0.96	0.96	0.94	0.97	0.97	0.95	0.99	0.99	1.00	0.96	0.97
1985年	60年	1.00	1.00	0.99	0.99	1.00	0.98	0.95	0.97	0.95	0.93	0.93	0.96	0.97	0.95
1986年	61年	0.95	0.93	0.91	0.91	0.90	0.86	0.87	0.94	0.89	0.91	0.89	0.91	0.91	0.91
1987年	62年	0.91	0.95	1.03	1.00	0.99	1.04	1.11	1.14	1.20	1.25	1.28	1.37	1.08	1.20
1988年	63年	1.36	1.36	1.41	1.45	1.47	1.58	1.56	1.59	1.66	1.64	1.69	1.76	1.53	1.63
1989年	1年	1.73	1.72	1.75	1.80	1.88	1.92	1.92	1.93	1.95	1.94	2.03	1.96	1.85	1.93
1990年	2年	1.97	2.00	1.96	2.01	2.05	2.11	2.13	2.13	2.15	2.15	2.14	2.08	2.07	2.11
1991年	3年	2.07	2.18	2.13	2.12	2.10	2.10	2.06	2.01	1.97	2.05	1.94	1.80	2.05	1.95
1992年	4年	1.83	1.80	1.75	1.72	1.67	1.60	1.58	1.55	1.52	1.49	1.41	1.45	1.61	1.49
1993年	5年	1.40	1.35	1.30	1.26	1.23	1.19	1.15	1.13	1.11	1.08	1.09	1.08	1.20	1.13
1994年	6年	1.06	1.11	1.08	1.08	1.07	1.09	1.09	1.10	1.11	1.06	1.06	1.06	1.08	1.07
1995年	7年	1.04	1.10	1.06	1.06	1.07	1.04	1.06	1.08	1.05	1.09	1.12	1.10	1.06	1.09
1996年	8年	1.08	1.14	1.17	1.14	1.20	1.20	1.22	1.21	1.23	1.24	1.24	1.24	1.19	1.22
1997年	9年	1.24	1.24	1.26	1.22	1.24	1.25	1.21	1.21	1.19	1.16	1.13	1.09	1.20	1.13
1998年	10年	1.03	1.00	0.95	0.95	0.94	0.90	0.87	0.91	0.87	0.85	0.87	0.87	0.92	0.89
1999年	11年	0.90	0.89	0.88	0.90	0.80	0.83	0.87	0.86	0.88	0.89	0.88	0.92	0.87	0.90
2000年	12年	0.97	0.96	0.98	1.00	1.02	1.05	1.09	1.08	1.11	1.13	1.15	1.14	1.05	1.08
2001年	13年	1.15	1.10	1.04	1.07	1.07	1.04	1.04	0.99	0.96	0.91	0.91	0.87	1.01	0.96
2002年	14年	0.88	0.88	0.91	0.90	0.93	0.94	0.94	0.97	0.95	0.95	0.96	1.00	0.93	0.96
2003年	15年	1.00	1.00	1.01	1.03	1.03	1.03	1.06	1.10	1.11	1.16	1.17	1.20	1.07	1.12
2004年	16年	1.19	1.18	1.22	1.25	1.25	1.27	1.28	1.30	1.35	1.40	1.41	1.41	1.29	1.35
2005年	17年	1.42	1.46	1.43	1.43	1.44	1.47	1.48	1.47	1.48	1.43	1.52	1.54	1.46	1.49
2006年	18年	1.56	1.59	1.53	1.55	1.63	1.58	1.56	1.56	1.55	1.53	1.58	1.60	1.56	1.56
2007年	19年	1.52	1.56	1.60	1.58	1.56	1.54	1.53	1.51	1.42	1.46	1.46	1.42	1.52	1.47
2008年	20年	1.43	1.41	1.32	1.36	1.32	1.29	1.26	1.25	1.20	1.13	1.04	0.98	1.25	1.08
2009年	21年	0.87	0.77	0.78	0.77	0.76	0.78	0.78	0.79	0.81	0.80	0.79	0.80	0.79	0.79
2010年	22年	0.82	0.82	0.82	0.85	0.86	0.88	0.89	0.91	0.94	0.96	0.96	0.98	0.89	0.93
2011年	23年	1.01	0.99	0.98	0.95	0.98	1.00	1.07	1.05	1.14	1.15	1.17	1.19	1.05	1.11
2012年	24年	1.21	1.23	1.23	1.25	1.29	1.29	1.30	1.32	1.27	1.30	1.32	1.32	1.28	1.32
2013年	25年	1.34	1.38	1.38	1.41	1.43	1.47	1.47	1.50	1.50	1.57	1.57	1.59	1.46	1.53
2014年	26年	1.64	1.69	1.63	1.63	1.63	1.65	1.67	1.65	1.66	1.69	1.69	1.75	1.66	1.69
2015年	27年	1.77	1.72	1.76	1.76	1.76	1.79	1.83	1.84	1.86	1.84	1.89	1.89	1.80	1.86
2016年	28年	2.03	1.95	1.95	2.03	2.05	2.01	2.03	2.08	2.10	2.09	2.14	2.16	2.04	2.08
2017年	29年	2.13	2.16	2.14	2.18	2.28	2.24	2.25	2.22	2.26	2.36	2.31	2.40	2.24	2.29
2018年	30年	2.36	2.34	2.37	2.37	2.37	2.45	2.45	2.37	2.47	2.38	2.41	2.40	2.39	2.42
2019年	1年	2.47	2.48	2.42	2.47	2.46	2.39	2.37	2.42	2.31	2.41	2.34	2.40	2.42	2.35
2020年	2年	2.09	2.26	2.24	1.87	1.94	1.73	1.72	1.84	1.94	1.79	1.98	2.01	1.95	1.90
2021年	3年	2.01	1.95	1.99	1.90	2.13	2.09	2.00	1.99	2.07	2.02	2.06	2.18	2.02	2.08
2022年	4年	2.18	2.24	2.19	2.20	2.24	2.24	2.32	2.30	2.30	2.33	2.38	2.38	2.26	2.30
2023年	5年	2.38	2.32	2.29	2.23	2.36	2.32	<b>2.27</b>							

(2) 有効求人倍率

西暦	和暦	1月	2月	3月	4月	5月	6月	7月	8月	9月	10月	11月	12月	年計	年度計
1984年	59年	0.64	0.64	0.64	0.64	0.64	0.64	0.65	0.65	0.66	0.66	0.66	0.67	0.65	0.66
1985年	60年	0.68	0.69	0.68	0.69	0.69	0.69	0.69	0.68	0.68	0.67	0.67	0.67	0.68	0.67
1986年	61年	0.67	0.66	0.65	0.63	0.62	0.60	0.60	0.61	0.61	0.61	0.61	0.61	0.62	0.62
1987年	62年	0.62	0.63	0.64	0.64	0.65	0.66	0.68	0.71	0.74	0.77	0.81	0.84	0.70	0.76
1988年	63年	0.87	0.90	0.92	0.95	0.98	1.01	1.04	1.06	1.08	1.10	1.12	1.14	1.01	1.08
1989年	1年	1.15	1.17	1.17	1.19	1.25	1.27	1.30	1.29	1.30	1.31	1.33	1.33	1.25	1.30
1990年	2年	1.33	1.36	1.36	1.35	1.39	1.42	1.46	1.44	1.44	1.44	1.45	1.44	1.40	1.43
1991年	3年	1.43	1.44	1.44	1.41	1.44	1.44	1.44	1.40	1.36	1.36	1.34	1.31	1.40	1.34
1992年	4年	1.25	1.22	1.19	1.14	1.13	1.10	1.08	1.05	1.02	0.99	0.96	0.93	1.08	1.00
1993年	5年	0.91	0.88	0.85	0.82	0.80	0.76	0.74	0.72	0.70	0.68	0.67	0.66	0.76	0.71
1994年	6年	0.65	0.64	0.65	0.65	0.63	0.63	0.63	0.64	0.65	0.65	0.64	0.63	0.64	0.64
1995年	7年	0.64	0.65	0.66	0.65	0.63	0.62	0.61	0.62	0.62	0.62	0.62	0.63	0.63	0.64
1996年	8年	0.65	0.66	0.68	0.69	0.69	0.70	0.72	0.72	0.72	0.73	0.74	0.74	0.70	0.72
1997年	9年	0.74	0.74	0.74	0.74	0.74	0.74	0.74	0.73	0.71	0.70	0.68	0.67	0.72	0.69
1998年	10年	0.63	0.61	0.57	0.56	0.54	0.52	0.51	0.50	0.49	0.48	0.47	0.47	0.53	0.50
1999年	11年	0.48	0.48	0.48	0.47	0.46	0.46	0.47	0.47	0.48	0.49	0.49	0.50	0.48	0.49
2000年	12年	0.51	0.52	0.54	0.56	0.56	0.58	0.60	0.61	0.62	0.64	0.65	0.65	0.59	0.62
2001年	13年	0.65	0.64	0.63	0.62	0.61	0.61	0.60	0.58	0.57	0.54	0.52	0.51	0.59	0.56
2002年	14年	0.50	0.51	0.52	0.52	0.53	0.53	0.54	0.55	0.55	0.56	0.56	0.57	0.54	0.56
2003年	15年	0.58	0.59	0.60	0.61	0.61	0.62	0.63	0.65	0.67	0.70	0.72	0.75	0.64	0.69
2004年	16年	0.76	0.76	0.77	0.78	0.80	0.82	0.83	0.84	0.86	0.88	0.91	0.92	0.83	0.86
2005年	17年	0.91	0.91	0.93	0.94	0.94	0.95	0.96	0.96	0.96	0.98	0.99	1.01	0.95	0.98
2006年	18年	1.03	1.04	1.05	1.05	1.07	1.07	1.08	1.07	1.07	1.06	1.06	1.06	1.06	1.06
2007年	19年	1.06	1.05	1.05	1.07	1.07	1.07	1.06	1.05	1.03	1.01	0.98	0.98	1.04	1.02
2008年	20年	0.97	0.96	0.96	0.96	0.95	0.92	0.89	0.86	0.83	0.79	0.75	0.71	0.88	0.77
2009年	21年	0.64	0.57	0.52	0.49	0.46	0.44	0.43	0.42	0.43	0.44	0.44	0.44	0.47	0.45
2010年	22年	0.45	0.46	0.48	0.49	0.50	0.51	0.53	0.54	0.55	0.56	0.58	0.59	0.52	0.56
2011年	23年	0.60	0.62	0.62	0.62	0.61	0.62	0.64	0.65	0.67	0.69	0.71	0.72	0.65	0.68
2012年	24年	0.74	0.75	0.77	0.78	0.79	0.80	0.81	0.82	0.81	0.82	0.82	0.83	0.80	0.82
2013年	25年	0.84	0.85	0.87	0.88	0.90	0.92	0.93	0.95	0.96	0.99	1.01	1.03	0.93	0.97
2014年	26年	1.04	1.06	1.07	1.08	1.09	1.09	1.10	1.10	1.10	1.11	1.12	1.14	1.09	1.11
2015年	27年	1.15	1.16	1.16	1.16	1.18	1.19	1.20	1.22	1.23	1.24	1.26	1.27	1.20	1.23
2016年	28年	1.29	1.30	1.31	1.33	1.35	1.36	1.36	1.38	1.38	1.40	1.41	1.42	1.36	1.39
2017年	29年	1.43	1.45	1.45	1.48	1.49	1.50	1.51	1.52	1.53	1.55	1.56	1.58	1.50	1.54
2018年	30年	1.60	1.59	1.59	1.59	1.60	1.62	1.63	1.63	1.64	1.63	1.63	1.62	1.61	1.62
2019年	1年	1.63	1.63	1.63	1.63	1.62	1.61	1.59	1.60	1.59	1.59	1.57	1.57	1.60	1.55
2020年	2年	1.49	1.45	1.40	1.31	1.19	1.12	1.08	1.04	1.04	1.04	1.05	1.06	1.18	1.10
2021年	3年	1.08	1.09	1.10	1.10	1.10	1.13	1.14	1.14	1.15	1.15	1.17	1.18	1.13	1.16
2022年	4年	1.20	1.21	1.23	1.24	1.25	1.27	1.28	1.31	1.32	1.34	1.35	1.36	1.28	1.31
2023年	5年	1.35	1.34	1.32	1.32	1.31	1.30	<b>1.29</b>							

第 20 表 熊本県・季節調整済求人倍率の推移 全数(新規学卒者を除く)

(1) 新規求人倍率

西暦	和暦	1月	2月	3月	4月	5月	6月	7月	8月	9月	10月	11月	12月	年計	年度計
1984年	59年	0.70	0.64	0.66	0.67	0.63	0.62	0.63	0.62	0.67	0.66	0.65	0.70	0.65	0.66
1985年	60年	0.69	0.70	0.69	0.70	0.66	0.62	0.67	0.72	0.67	0.64	0.73	0.71	0.68	0.67
1986年	61年	0.62	0.62	0.65	0.63	0.69	0.66	0.62	0.66	0.63	0.73	0.66	0.73	0.65	0.67
1987年	62年	0.65	0.68	0.75	0.66	0.68	0.71	0.77	0.81	0.84	0.87	0.89	0.93	0.76	0.85
1988年	63年	1.04	0.99	1.06	1.06	1.11	1.17	1.07	1.22	1.20	1.14	1.22	1.33	1.14	1.19
1989年	1年	1.26	1.24	1.22	1.37	1.29	1.31	1.38	1.18	1.28	1.42	1.29	1.19	1.27	1.32
1990年	2年	1.39	1.42	1.43	1.44	1.48	1.51	1.39	1.50	1.65	1.57	1.70	1.51	1.48	1.56
1991年	3年	1.68	1.76	1.65	1.71	1.54	1.52	1.59	1.58	1.39	1.60	1.79	1.55	1.61	1.55
1992年	4年	1.44	1.50	1.48	1.43	1.51	1.50	1.39	1.35	1.38	1.21	1.23	1.38	1.38	1.30
1993年	5年	1.23	1.05	1.17	1.17	1.09	1.07	1.14	1.06	0.94	1.01	0.96	1.01	1.07	1.03
1994年	6年	1.00	1.03	1.01	1.04	1.12	1.04	1.01	1.05	1.06	1.02	1.00	0.98	1.02	1.01
1995年	7年	0.95	0.99	1.01	0.91	0.95	0.96	0.94	0.94	0.93	0.96	0.96	1.01	0.95	0.95
1996年	8年	0.92	1.03	1.03	1.00	1.03	1.05	1.05	1.00	0.99	1.05	1.00	1.00	1.02	1.01
1997年	9年	1.05	0.97	0.95	0.99	1.06	1.03	1.01	1.05	0.97	0.96	1.05	0.90	1.00	0.95
1998年	10年	0.88	0.83	0.77	0.75	0.72	0.69	0.69	0.72	0.69	0.66	0.71	0.66	0.73	0.71
1999年	11年	0.72	0.75	0.77	0.69	0.67	0.70	0.74	0.67	0.73	0.73	0.73	0.82	0.72	0.73
2000年	12年	0.77	0.79	0.82	0.85	0.83	0.97	0.91	0.88	0.93	0.95	0.87	0.94	0.88	0.89
2001年	13年	0.92	0.86	0.84	0.81	0.80	0.79	0.76	0.76	0.71	0.70	0.74	0.66	0.78	0.73
2002年	14年	0.71	0.55	0.72	0.82	0.83	0.76	0.76	0.74	0.78	0.76	0.77	0.79	0.75	0.79
2003年	15年	0.81	0.80	0.84	0.86	0.80	0.78	0.82	0.87	0.91	0.93	0.93	0.87	0.85	0.89
2004年	16年	0.99	0.97	0.99	0.94	1.02	1.03	1.09	0.98	0.99	1.01	1.09	1.08	1.00	1.05
2005年	17年	1.05	1.21	1.10	1.12	1.20	1.19	1.24	1.27	1.25	1.28	1.29	1.23	1.20	1.23
2006年	18年	1.26	1.30	1.21	1.17	1.30	1.22	1.18	1.27	1.20	1.19	1.33	1.32	1.25	1.26
2007年	19年	1.32	1.29	1.35	1.39	1.21	1.34	1.30	1.24	1.28	1.10	1.15	1.17	1.27	1.23
2008年	20年	1.16	1.20	1.14	1.15	1.07	1.01	1.02	0.97	0.92	0.88	0.77	0.73	1.00	0.87
2009年	21年	0.70	0.65	0.72	0.70	0.68	0.75	0.78	0.80	0.83	0.79	0.79	0.81	0.74	0.77
2010年	22年	0.80	0.78	0.83	0.85	0.85	0.86	0.85	0.86	0.85	0.93	0.93	0.97	0.86	0.92
2011年	23年	1.00	0.99	0.98	0.99	1.00	1.02	1.01	0.97	1.15	1.20	1.14	1.19	1.05	1.10
2012年	24年	1.20	1.20	1.17	1.16	1.15	1.18	1.15	1.26	1.16	1.19	1.13	1.24	1.18	1.23
2013年	25年	1.29	1.33	1.46	1.46	1.40	1.54	1.54	1.40	1.53	1.51	1.68	1.57	1.47	1.53
2014年	26年	1.62	1.61	1.53	1.51	1.60	1.50	1.66	1.58	1.61	1.56	1.67	1.70	1.59	1.61
2015年	27年	1.66	1.70	1.68	1.71	1.76	1.69	1.66	1.82	1.80	1.78	1.74	1.76	1.73	1.78
2016年	28年	1.89	1.86	1.82	2.01	1.97	1.82	1.99	2.17	2.36	2.35	2.29	2.33	2.06	2.17
2017年	29年	2.21	2.28	2.35	2.45	2.51	2.53	2.39	2.30	2.40	2.39	2.42	2.47	2.38	2.41
2018年	30年	2.34	2.32	2.44	2.71	2.54	2.63	2.66	2.40	2.46	2.56	2.46	2.36	2.49	2.53
2019年	1年	2.67	2.53	2.36	2.63	2.49	2.40	2.45	2.43	2.40	2.44	2.46	2.41	2.47	2.37
2020年	2年	1.99	2.15	2.29	1.82	1.92	1.87	1.94	1.87	2.08	2.05	2.16	2.16	2.02	2.02
2021年	3年	2.14	2.11	2.24	2.11	2.28	2.23	2.07	2.32	2.26	2.25	2.19	2.43	2.20	2.24
2022年	4年	2.21	2.35	2.26	2.26	2.49	2.45	2.46	2.43	2.53	2.46	2.53	2.50	2.40	2.43
2023年	5年	2.41	2.53	2.33	2.06	2.34	2.36	<b>2.11</b>							

(2) 有効求人倍率

西暦	和暦	1月	2月	3月	4月	5月	6月	7月	8月	9月	10月	11月	12月	年計	年度計
1984年	59年	0.42	0.41	0.41	0.40	0.38	0.39	0.40	0.39	0.39	0.39	0.41	0.41	0.40	0.40
1985年	60年	0.39	0.41	0.42	0.42	0.41	0.41	0.44	0.44	0.44	0.44	0.44	0.43	0.42	0.43
1986年	61年	0.44	0.42	0.42	0.43	0.43	0.42	0.41	0.40	0.40	0.42	0.41	0.41	0.42	0.41
1987年	62年	0.42	0.41	0.41	0.41	0.42	0.44	0.44	0.45	0.49	0.49	0.52	0.53	0.45	0.50
1988年	63年	0.56	0.60	0.63	0.65	0.67	0.69	0.71	0.78	0.80	0.79	0.81	0.85	0.71	0.77
1989年	1年	0.87	0.84	0.82	0.86	0.86	0.88	0.91	0.86	0.87	0.94	0.92	0.90	0.88	0.90
1990年	2年	0.91	0.92	0.96	0.98	0.98	1.00	1.00	1.00	1.01	1.03	1.09	1.05	0.99	1.03
1991年	3年	1.06	1.08	1.10	1.09	1.05	1.05	1.02	1.02	0.99	0.97	1.03	1.00	1.04	1.00
1992年	4年	0.96	0.95	0.93	0.91	0.91	0.92	0.92	0.87	0.85	0.80	0.78	0.76	0.87	0.82
1993年	5年	0.74	0.72	0.70	0.68	0.67	0.65	0.64	0.63	0.61	0.59	0.58	0.57	0.65	0.61
1994年	6年	0.57	0.58	0.58	0.59	0.59	0.59	0.58	0.59	0.59	0.59	0.58	0.57	0.58	0.58
1995年	7年	0.56	0.58	0.59	0.56	0.55	0.54	0.53	0.54	0.54	0.54	0.53	0.53	0.55	0.54
1996年	8年	0.53	0.54	0.56	0.57	0.58	0.58	0.60	0.59	0.58	0.59	0.59	0.59	0.57	0.59
1997年	9年	0.58	0.58	0.58	0.56	0.58	0.59	0.59	0.59	0.57	0.56	0.56	0.54	0.57	0.55
1998年	10年	0.52	0.48	0.45	0.42	0.41	0.38	0.37	0.38	0.38	0.36	0.36	0.35	0.40	0.38
1999年	11年	0.37	0.37	0.39	0.37	0.36	0.35	0.36	0.36	0.37	0.38	0.39	0.40	0.37	0.38
2000年	12年	0.41	0.42	0.43	0.46	0.46	0.48	0.49	0.50	0.51	0.52	0.52	0.52	0.48	0.50
2001年	13年	0.52	0.51	0.50	0.47	0.47	0.45	0.44	0.44	0.42	0.40	0.40	0.38	0.45	0.42
2002年	14年	0.38	0.36	0.37	0.40	0.44	0.42	0.43	0.42	0.42	0.43	0.43	0.45	0.41	0.43
2003年	15年	0.46	0.46	0.47	0.47	0.48	0.46	0.47	0.49	0.51	0.52	0.55	0.55	0.49	0.52
2004年	16年	0.55	0.57	0.59	0.58	0.59	0.61	0.64	0.62	0.61	0.60	0.63	0.65	0.60	0.62
2005年	17年	0.64	0.66	0.67	0.68	0.70	0.70	0.73	0.76	0.77	0.81	0.80	0.81	0.73	0.76
2006年	18年	0.82	0.81	0.81	0.78	0.80	0.80	0.80	0.80	0.79	0.79	0.83	0.85	0.81	0.82
2007年	19年	0.85	0.84	0.85	0.86	0.83	0.86	0.85	0.82	0.83	0.77	0.75	0.72	0.82	0.79
2008年	20年	0.72	0.72	0.70	0.71	0.69	0.65	0.64	0.61	0.59	0.56	0.51	0.49	0.63	0.55
2009年	21年	0.44	0.41	0.40	0.37	0.35	0.36	0.35	0.36	0.38	0.38	0.38	0.39	0.38	0.38
2010年	22年	0.40	0.40	0.42	0.43	0.45	0.46	0.47	0.48	0.49	0.50	0.52	0.53	0.46	0.51
2011年	23年	0.55	0.58	0.60	0.60	0.59	0.60	0.60	0.61	0.62	0.63	0.66	0.68	0.61	0.63
2012年	24年	0.68	0.68	0.68	0.67	0.67	0.67	0.65	0.68	0.68	0.69	0.68	0.68	0.68	0.69
2013年	25年	0.71	0.73	0.77	0.80	0.82	0.85	0.88	0.88	0.90	0.91	0.94	0.96	0.84	0.90
2014年	26年	0.97	0.97	0.96	0.94	0.96	0.96	0.99	1.01	1.03	1.03	1.04	1.06	0.99	1.02
2015年	27年	1.07	1.08	1.07	1.07	1.09	1.09	1.09	1.13	1.16	1.18	1.16	1.15	1.11	1.14
2016年	28年	1.18	1.20	1.24	1.24	1.27	1.27	1.28	1.33	1.40	1.47	1.50	1.50	1.32	1.40
2017年	29年	1.50	1.52	1.55	1.59	1.60	1.64	1.62	1.65	1.62	1.66	1.65	1.68	1.60	1.64
2018年	30年	1.67	1.65	1.66	1.73	1.77	1.80	1.75	1.72	1.68	1.67	1.65	1.63	1.69	1.69
2019年	1年	1.65	1.67	1.65	1.66	1.65	1.64	1.62	1.63	1.63	1.61	1.60	1.58	1.63	1.57
2020年	2年	1.51	1.44	1.39	1.34	1.22	1.16	1.14	1.11	1.11	1.12	1.14	1.15	1.23	1.19
2021年	3年	1.20	1.22	1.27	1.29	1.31	1.33	1.31	1.32	1.34	1.33	1.32	1.37	1.30	1.35
2022年	4年	1.39	1.41	1.40	1.39	1.39	1.43	1.44	1.42	1.42	1.43	1.43	1.40	1.41	1.42
2023年	5年	1.44	1.45	1.41	1.37	1.33	1.33	<b>1.30</b>							



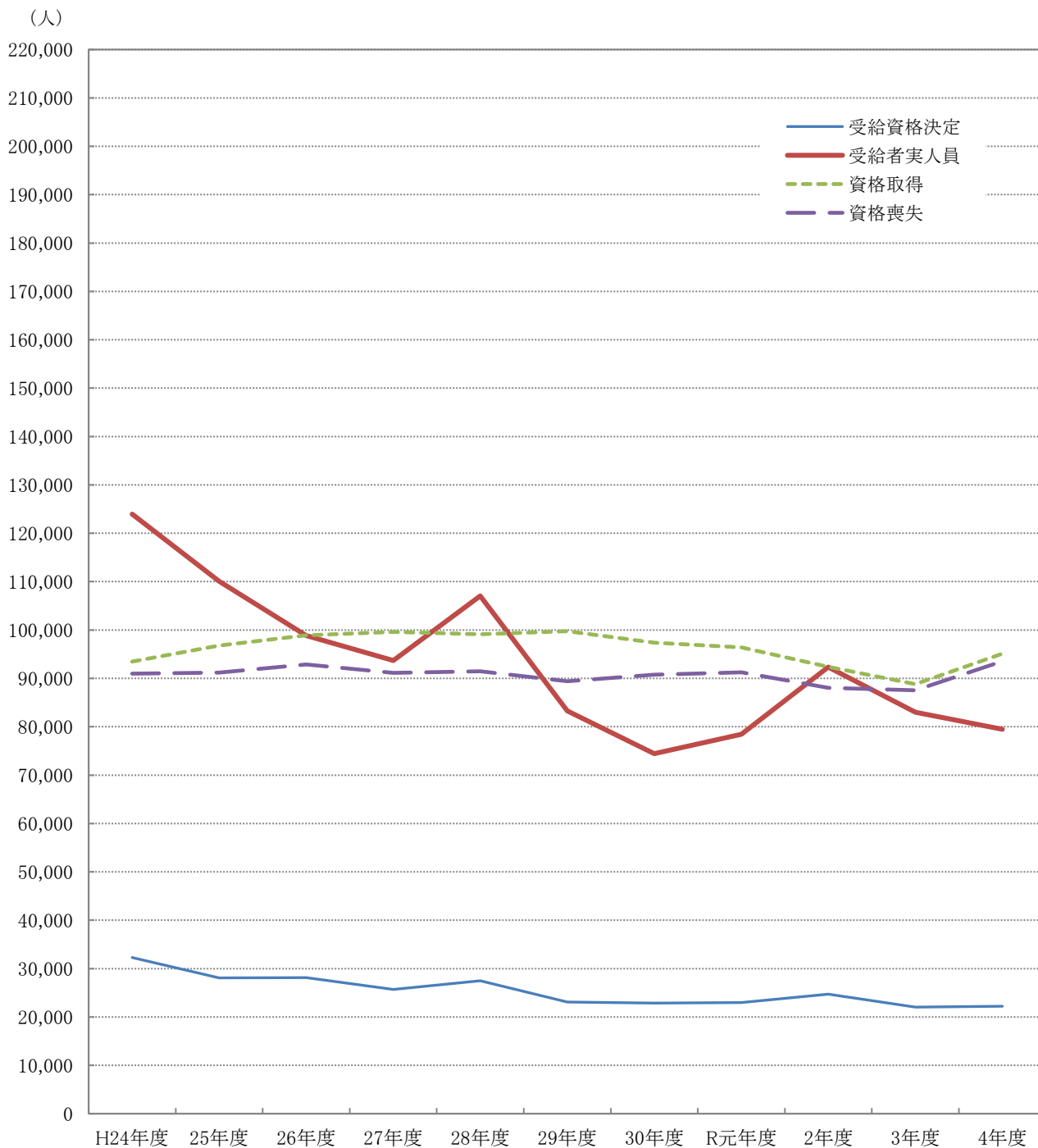
### Ⅲ 雇用保険業務状況

第1表 雇用保険適用給付状況 総括

	雇用保険適用状況						雇用保険給付状況			
	一般・高年齢・短期雇用特例						基本手当等			
	適用事業所	被保険者	資格取得	資格喪失	うち事業主の都合	離職票交付	受給資格決定	初回受給者	受給者実人員	支給総額(千円)
H30年度平均	32,766	488,641	8,117	7,565	397	5,438	2,270	1,810	6,565	752,035
R元年度平均	33,207	493,841	8,033	7,604	421	5,461	2,321	1,872	6,938	815,794
2年度平均	33,937	496,869	7,698	7,336	467	5,335	2,571	2,254	8,200	991,412
3年度平均	34,634	499,659	7,400	7,295	361	5,266	2,357	2,051	7,434	917,084
4年度平均	35,114	500,233	7,923	7,795	350	5,537	2,376	2,051	7,145	887,849
4年 7月	35,138	500,783	7,203	6,958	292	4,919	1,988	2,272	7,680	892,485
8月	35,172	502,575	8,593	7,072	244	4,978	2,292	2,082	8,185	1,054,041
9月	34,965	501,218	5,626	6,989	280	4,979	2,117	1,875	7,751	980,327
10月	35,006	500,568	7,893	8,499	281	5,513	2,151	1,724	7,360	875,138
11月	35,064	503,159	8,704	6,136	260	4,209	2,116	2,051	7,109	917,932
12月	35,137	503,117	5,997	6,083	368	3,873	1,584	1,706	6,842	804,436
5年 1月	35,196	500,837	5,424	7,605	348	5,549	2,059	1,560	6,706	828,950
2月	35,252	501,265	6,848	6,395	317	4,602	2,244	1,712	6,426	748,610
3月	35,297	500,697	6,672	7,136	321	5,181	2,333	1,824	6,426	838,161
4月	35,339	493,921	10,249	16,692	1,106	12,996	3,721	2,350	6,598	788,711
5月	35,405	501,021	14,798	8,020	488	5,731	3,906	3,614	8,119	1,063,977
6月	35,449	503,863	9,902	7,176	283	5,145	2,526	2,528	8,124	1,030,442
7月	<b>35,480</b>	<b>503,046</b>	<b>6,960</b>	<b>7,641</b>	<b>362</b>	<b>5,575</b>	<b>2,179</b>	<b>2,373</b>	<b>8,505</b>	<b>967,945</b>
前月比	0.1	▲ 0.2	▲ 29.7	6.5	27.9	8.4	▲ 13.7	▲ 6.1	4.7	▲ 6.1
前年同月比	1.0	0.5	▲ 3.4	9.8	24.0	13.3	9.6	4.4	10.7	8.5
熊本	14,929	230,630	3,575	4,008	162	2,867	915	979	3,511	398,533
(上益城)	1,769	25,221	286	286	16	199	91	116	355	38,696
八代	2,885	32,516	430	449	38	302	192	192	669	73,105
菊池	4,856	78,469	1,203	1,209	35	855	335	353	1,333	158,502
玉名	2,601	35,135	385	543	31	486	177	193	722	84,564
天草	2,310	23,384	250	230	13	179	93	129	454	48,831
球磨	1,714	20,773	181	238	14	195	111	111	434	47,244
宇城	2,448	32,354	387	409	22	299	163	174	644	74,761
阿蘇	1,213	13,634	150	160	14	100	53	72	199	23,369
水俣	755	10,930	113	109	17	93	43	50	173	18,332
運輸支局	-	-	-	-	-	-	6	4	11	2,004

(注) 基本手当等：基本手当基本分(所定日数内) + 高年齢求職者給付  
 運輸支局：九州地方運輸局熊本運輸支局三角庁舎にて雇用保険受給手続

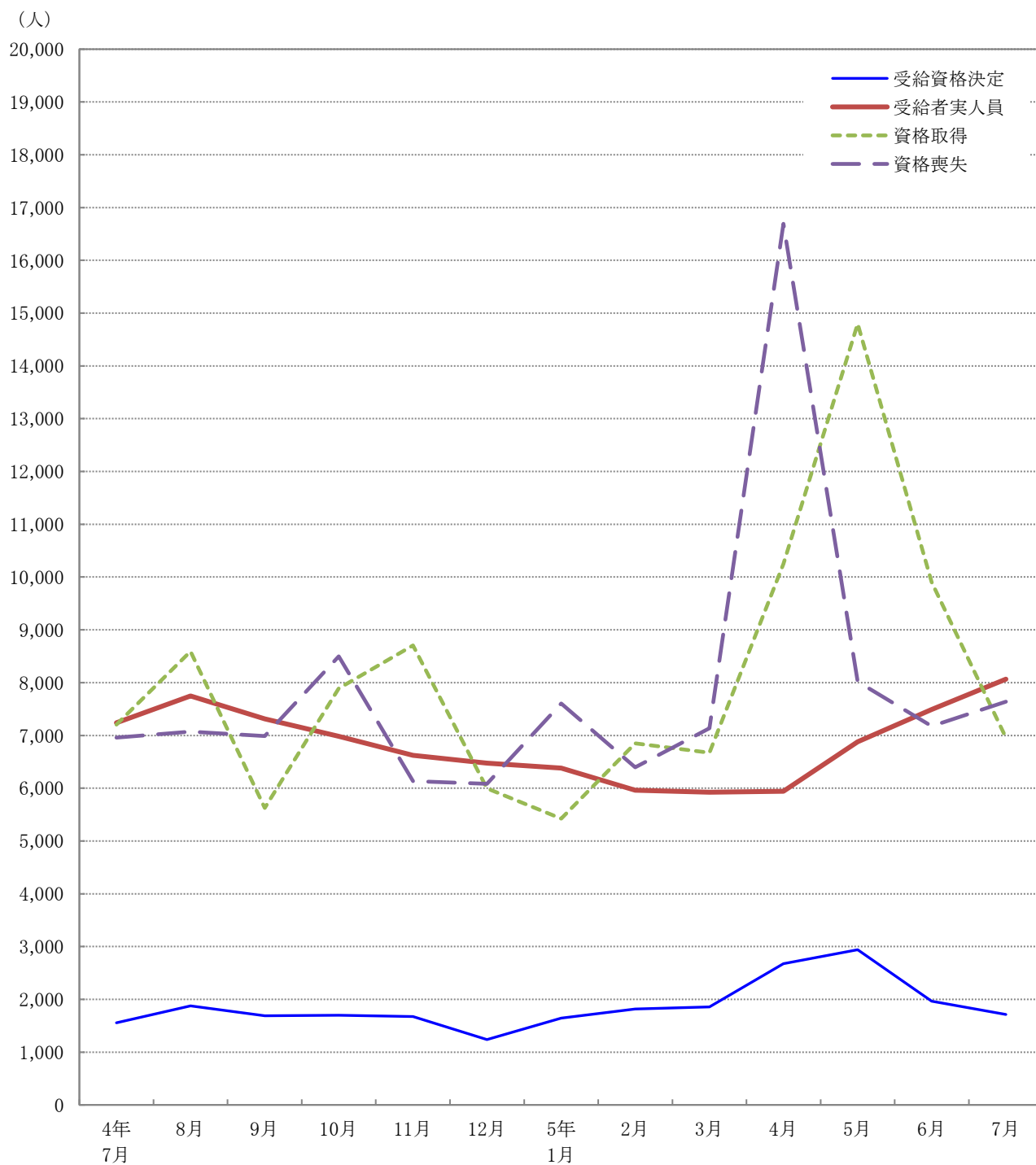
第1図 受給資格決定・受給者実人員・資格取得・資格喪失の年度別推移



項目 \ 年度	H24年度	25年度	26年度	27年度	28年度	29年度	30年度	R元年度	2年度	3年度	4年度
受給資格決定	32,283	28,066	28,143	25,708	27,493	23,094	22,875	22,978	24,725	22,036	22,217
受給者実人員	123,962	110,074	98,829	93,707	107,026	83,285	74,434	78,442	92,342	82,980	79,476
資格取得	93,499	96,805	98,927	99,585	99,125	99,749	97,399	96,399	92,376	88,804	95,081
資格喪失	90,966	91,184	92,881	91,148	91,474	89,404	90,783	91,244	88,034	87,536	93,535

※ 受給資格決定・受給者実人員は基本手当基本分(所定日数内)のみ、資格取得・資格喪失は一般・高年齢・短期特例の合計

第2図 受給資格決定・受給者実人員・資格取得・資格喪失の月別推移



項目 \ 月	4年7月	8月	9月	10月	11月	12月	5年1月	2月	3月	4月	5月	6月	7月
受給資格決定	1,557	1,875	1,687	1,701	1,674	1,238	1,643	1,818	1,859	2,678	2,940	1,963	1,714
受給者実人員	7,240	7,749	7,312	6,982	6,625	6,473	6,381	5,962	5,924	5,942	6,877	7,491	8,066
資格取得	7,203	8,593	5,626	7,893	8,704	5,997	5,424	6,848	6,672	10,249	14,798	9,902	6,960
資格喪失	6,958	7,072	6,989	8,499	6,136	6,083	7,605	6,395	7,136	16,692	8,020	7,176	7,641

※ 受給資格決定・受給者実人員は基本手当基本分(所定日数内)のみ、資格取得・資格喪失は一般・高年齢・短期特例の合計

第2表 主要指数

金額単位：千円

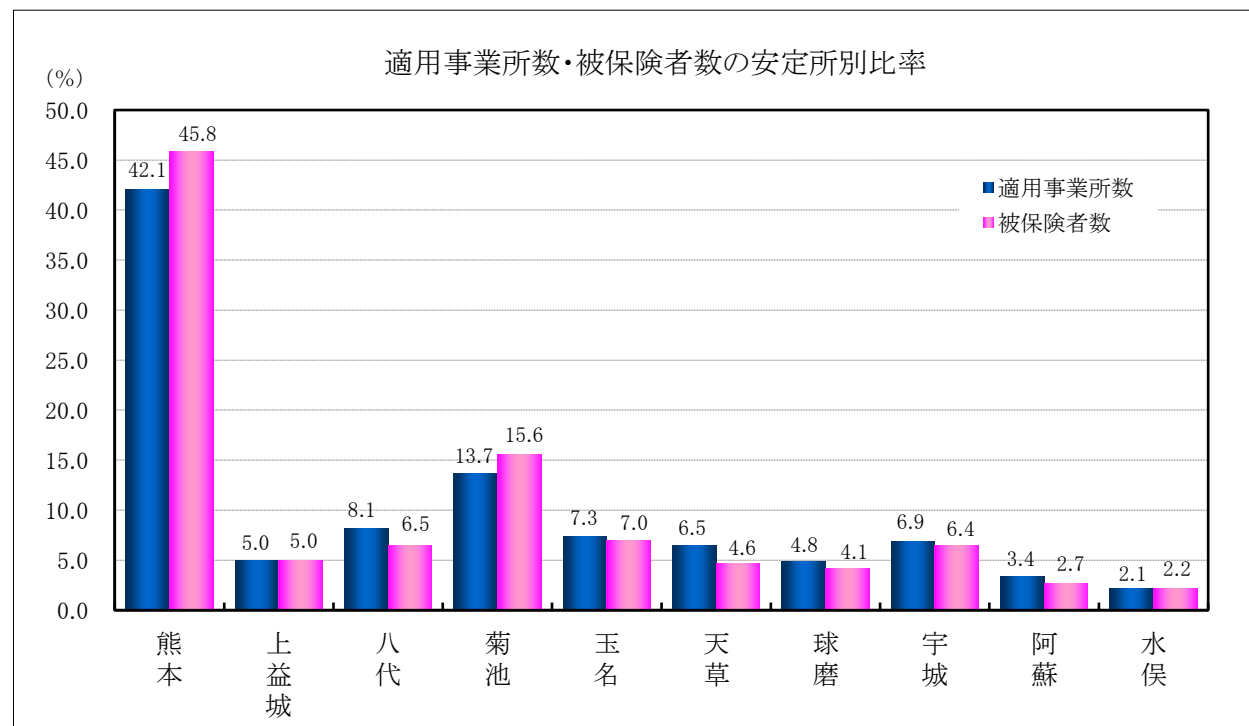
項目		比率	5年7月	対 比			
				5年6月	%	4年7月	%
適用事業所数			35,480	35,449	0.1	35,138	1.0
事務組合数	事務組合		182	182	0.0	185	▲ 1.6
	委託事業所数		9,973	9,969	0.04	9,946	0.3
被保険者数			503,046	503,863	▲ 0.2	500,783	0.5
受給資格決定件数			1,714	1,963	▲ 12.7	1,557	10.1
		年度累計	9,295			8,722	6.6
初回受給者数			1,934	1,895	2.1	1,832	5.6
		年度累計	7,895			7,212	9.5
受給者実人員			8,066	7,491	7.7	7,240	11.4
		年度累計	28,376			26,068	8.9
求職者給付支給額			922,345	944,301	▲ 2.3	843,949	9.3
		年度累計	3,401,977			3,223,400	5.5
日雇	受給者実人員		0	0	—	0	—
		年度累計	1			0	—
	求職者給付支給額		0	0	—	0	—
		年度累計	15			0	—
不正受給	不正受給件数		2	9	▲ 77.8	3	▲ 33.3
		年度累計	13			14	▲ 7.1
	納付命令件数		1	0	—	1	0.0
		年度累計	1			3	▲ 66.7
	返還命令金額		665	1,245	▲ 46.6	154	331.8
		年度累計	2,133			2,032	5.0
	納付命令金額		649	0	—	77	742.9
		年度累計	649			219	196.3

(注) 適用事業所数、被保険者数、事務組合欄はセンター集計による。

第3表 適用状況

区 分	適 用 事 業 所 数			被 保 険 者 数		
	総 数	新規適用	廃 止	総 数	取 得	喪 失
前年同月	35,138	116	81	500,783	7,203	6,958
前 月	35,449	116	78	503,863	9,902	7,176
<b>5年7月</b>	<b>35,480</b>	<b>128</b>	<b>97</b>	<b>503,046</b>	<b>6,960</b>	<b>7,641</b>
熊 本	14,929	67	39	230,630	3,575	4,008
(上益城)	1,769	4	5	25,221	286	286
八 代	2,885	10	7	32,516	430	449
菊 池	4,856	24	17	78,469	1,203	1,209
玉 名	2,601	5	8	35,135	385	543
天 草	2,310	3	4	23,384	250	230
球 磨	1,714	3	3	20,773	181	238
宇 城	2,448	7	5	32,354	387	409
阿 蘇	1,213	3	8	13,634	150	160
水 俣	755	2	1	10,930	113	109
対前年同月比	1.0	10.3	19.8	0.5	▲ 3.4	9.8

(注) センター集計による



第4表 求職者給付金状況

項目 安定所別	離職票 交付枚数	初回 受給者数	受給資格 決定件数	受給者実人員								
				基本手当							技能習 得手当	寄宿 手当
				所定 給付	特定受給 資格者	個別延 長給付	訓練延 長給付	広域延 長給付	全国延 長給付	特例訓 練給付		
前年同月	件 4,919	人 1,832	件 1,557	人 7,240	人 1,237	人 112	人 258	人 0	人 0	人 0	人 348	人 0
前月	5,145	1,895	1,963	7,491	1,287	0	354	0	0	0	417	0
<b>5年7月</b>	<b>5,575</b>	<b>1,934</b>	<b>1,714</b>	<b>8,066</b>	<b>1,281</b>	<b>0</b>	<b>381</b>	<b>0</b>	<b>0</b>	<b>0</b>	<b>444</b>	<b>0</b>
熊本	2,867	831	738	3,363	567	0	200	0	0	0	220	0
(上益城)	199	94	67	333	45	0	11	0	0	0	10	0
八代	302	151	145	628	99	0	26	0	0	0	28	0
菊池	855	277	256	1,257	217	0	69	0	0	0	76	0
玉名	486	150	146	679	113	0	39	0	0	0	40	0
天草	179	111	75	436	54	0	4	0	0	0	10	0
球磨	195	93	88	416	59	0	1	0	0	0	12	0
宇城	299	134	121	604	84	0	22	0	0	0	38	0
阿蘇	100	54	39	181	23	0	7	0	0	0	5	0
水俣	93	37	35	160	16	0	2	0	0	0	5	0
運輸支局	—	2	4	9	4	0	0	0	0	0	0	0
年度累計	29,447	7,895	9,295	28,376	4,961	0	1,459	0	0	0	1,648	0

(注) 特定受給資格者：離職者で倒産・解雇等により再就職の準備をする時間的余裕なく離職を余儀なくされた方。  
 就業促進定着手当は、平成26年10月分より計上（平成26年4月1日施行、平成26年10月から給付開始）

受 給 者 実 人 員															
	傷病 手当	高年齢	短期 特例	日 雇	就業 手当	再就職 手当	就業促 進定着 手当	常用就 職支度 手当	移転費	求職活動支援費				政手当	就職促 進手当
										広域 求職	短 訓	役 務			
前年同月	人 30	人 440	人 246	人 0	人 23	人 555	人 111	人 7	人 6	人 3	人 3	人 0	人 0	人 3	人 1
前 月	23	633	25	0	27	757	159	9	5	25	14	0	11	2	0
5年7月	26	439	293	0	30	723	110	8	4	11	7	0	4	5	0
熊 本	11	148	4	0	14	312	46	5	2	5	1	0	4	3	0
(上益城)	0	22	0	0	2	30	2	0	0	0	0	0	0	0	0
八 代	1	41	151	0	2	58	9	0	0	0	0	0	0	0	0
菊 池	7	76	3	0	1	88	19	0	0	0	0	0	0	0	0
玉 名	1	43	13	0	1	57	11	2	0	0	0	0	0	0	0
天 草	1	18	37	0	4	37	9	0	0	4	4	0	0	0	0
球 磨	3	18	1	0	0	44	2	0	1	1	1	0	0	2	0
宇 城	1	40	23	0	3	46	7	1	0	0	0	0	0	0	0
阿 蘇	0	18	0	0	1	19	3	0	0	0	0	0	0	0	0
水 俣	1	13	61	0	2	26	2	0	1	1	1	0	0	0	0
運輸支局	0	2	0	0	0	6	0	0	0	0	0	0	0	0	0
年度累計	86	2,970	325	1	87	2,593	540	28	19	60	29	0	31	13	0

第5表 各種給付金等給付状況

項目	安定所別	年度累計	前月	7月計	熊本	(上益城)
雇用保険給付関係一般求職者給付	一般求職者給付支給総額	3,443,756	954,582	934,204	396,636	36,053
	基本手当支給総額	3,401,977	944,301	922,345	390,935	35,844
	所定日数内 (基本手当基本分)	3,218,456	897,959	877,063	367,427	34,320
	個別延長	0	0	0	0	0
	訓練延長	183,521	46,341	45,282	23,507	1,523
	広域延長	0	0	0	0	0
	全国延長	0	0	0	0	0
	特例訓練	0	0	0	0	0
	技能習得手当	29,411	7,059	8,425	3,863	208
	寄宿手当	0	0	0	0	0
	傷病手当	12,367	3,221	3,433	1,838	0
高年齢給付支給額	632,620	132,482	90,881	31,105	4,376	
特例給付支給額	49,792	4,225	44,202	606	0	
日雇給付支給額	15	0	0	0	0	

政府職員等 退職手当支給額	1,514	122	774	565	0
職業転換給付金 就職促進手当支給額	0	0	0	0	0

雇用保険給付関係就職促進給付	就業手当	2,532	904	748	173	58
	再就職手当	1,034,498	299,534	280,583	122,275	12,509
	就業促進定着手当	86,691	26,545	16,139	7,841	264
	常用就職支度手当	4,365	1,635	1,172	728	0
	うち一般	4,197	1,635	1,172	728	0
	うち高年齢	168	0	0	0	0
	うち特例	0	0	0	0	0
	移転費	2,717	735	430	194	0
	求職活動支援費	1,322	694	262	131	0
	広域求職活動	971	612	204	73	0
	短期訓練	0	0	0	0	0
役務	351	82	57	57	0	

(注) ・安定所別の金額は、千円未満切り捨てのため月計には一致しない。  
 ・就業促進定着手当は、平成26年10月分より計上（平成26年4月1日施行、平成26年10月から給付開始）  
 ・短期訓練・役務は、平成29年1月分より計上。



(単位：千円)

八代	菊池	玉名	天草	球磨	宇城	阿蘇	水俣	運輸支局
68,730	153,475	81,372	46,631	43,765	69,010	20,669	16,533	1,326
67,942	151,298	80,485	46,385	43,218	68,069	20,564	16,280	1,320
64,754	142,771	75,816	45,811	43,080	66,037	19,590	16,131	1,320
0	0	0	0	0	0	0	0	0
3,187	8,527	4,669	573	137	2,032	973	148	0
0	0	0	0	0	0	0	0	0
0	0	0	0	0	0	0	0	0
0	0	0	0	0	0	0	0	0
694	1,510	760	174	178	753	104	172	5
0	0	0	0	0	0	0	0	0
93	666	126	72	368	187	0	80	0
8,350	15,731	8,747	3,020	4,164	8,724	3,778	2,200	683
22,847	579	1,957	5,842	141	3,706	0	8,521	0
0	0	0	0	0	0	0	0	0

0	0	0	0	208	0	0	0	0
0	0	0	0	0	0	0	0	0

25	16	43	188	0	154	30	57	0
22,233	38,214	24,793	11,163	16,127	13,284	8,108	8,708	3,164
1,100	2,425	1,496	998	404	671	618	319	0
0	0	275	0	0	168	0	0	0
0	0	275	0	0	168	0	0	0
0	0	0	0	0	0	0	0	0
0	0	0	0	0	0	0	0	0
0	0	0	0	117	0	0	118	0
0	0	0	109	5	0	0	15	0
0	0	0	109	5	0	0	15	0
0	0	0	0	0	0	0	0	0
0	0	0	0	0	0	0	0	0

第6表 給付金等支給状況

(単位：千円)

項 目	7 月	年 度 累 計
雇 用 調 整 助 成 金	9,280	291,786
労 働 移 動 支 援 助 成 金	0	300
地 域 雇 用 開 発 助 成 金	2,000	10,600
※ 特定求職者雇用開発助成金 〔 特定就職困難者コース 生涯現役コース 被災者雇用開発コース 〕	76,219	280,387
ト ラ イ ア ル 雇 用 助 成 金	1,480	5,720
キ ャ リ ア ア ッ プ 助 成 金	69,000	246,733

※ 特定求職者雇用開発助成金は、全コースのうち（ ）内3コースを計上。

(単位：千円)

項 目	7 月	年 度 累 計
雇 用 継 続 給 付 支 給 額	626,747	2,847,498
うち 高年齢雇用継続基本給付金	102,416	413,236
うち 高年齢再就職給付金	0	0
うち 育児休業給付金	513,790	2,403,194
うち 介護休業給付金	10,540	31,067
教 育 訓 練 給 付 金	3,183	10,297

(注) 金額は千円未満切り捨てのため計には一致しない。  
教育訓練給付金は、一般教育訓練を計上。  
令和4年10月分より育児休業給付金に出生時育児休業給付金を追加。