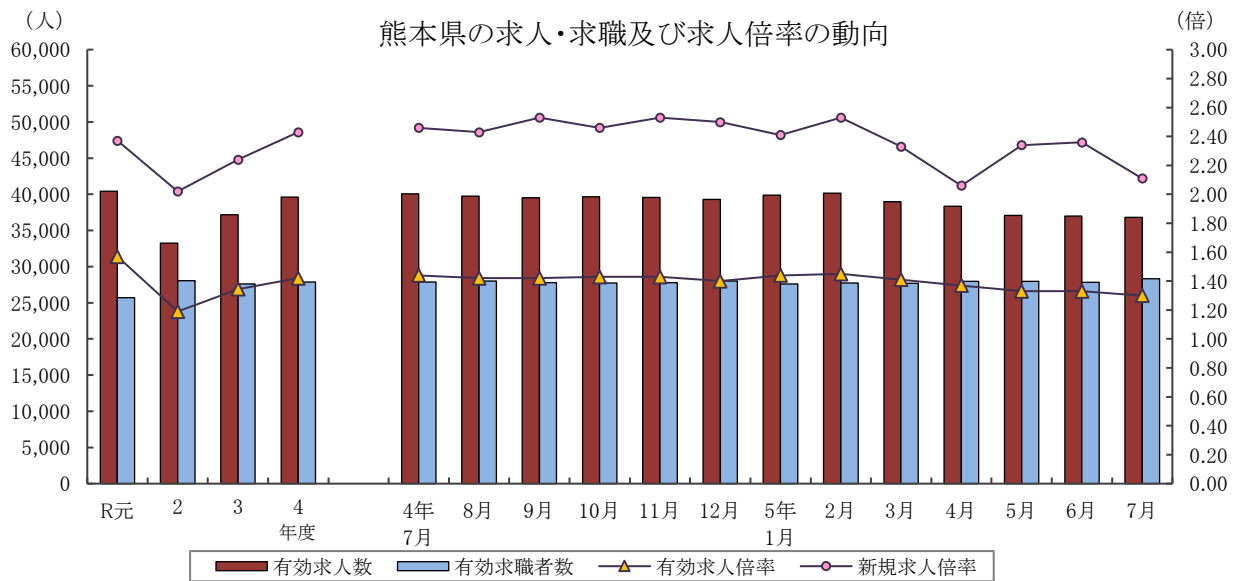


令和5年8月29日(火)  
【照会先】  
職業安定部 職業安定課  
課長 前田 浩之  
地方労働市場情報官 今村 順子  
TEL:096-211-1703 FAX:096-323-3663

報道関係者 各位

### 一般職業紹介状況（令和5年7月分）

- ❖ 令和5年7月の有効求人倍率は1.30倍で、前月に比べて0.03ポイント低下。
- ❖ 令和5年7月の新規求人倍率は2.11倍で、前月に比べて0.25ポイント低下。



	有効求人人数	有効求職者数	有効求人倍率		新規求人倍率		完全失業者率 (%)	完全失業者数 (万人)
	熊本県	熊本県	熊本県	全国	熊本県	全国	全国	全国
R元年度	40,406	25,696	1.57	1.55	2.37	2.35	2.3	162
2年度	33,237	28,048	1.19	1.10	2.02	1.90	2.9	198
3年度	37,156	27,622	1.35	1.16	2.24	2.08	2.8	191
4年度	39,590	27,867	1.42	1.31	2.43	2.30	2.6	178
4年 12月	39,308	27,993	1.40	1.36	2.50	2.38	2.5	158
5年 1月	39,874	27,602	1.44	1.35	2.41	2.38	2.4	164
2月	40,174	27,740	1.45	1.34	2.53	2.32	2.6	174
3月	38,964	27,677	1.41	1.32	2.33	2.29	2.8	193
4月	38,358	27,950	1.37	1.32	2.06	2.23	2.6	190
5月	37,100	27,955	1.33	1.31	2.34	2.36	2.6	188
6月	36,976	27,822	1.33	1.30	2.36	2.32	2.5	179
7月	36,824	28,319	1.30	1.29	2.11	2.27	2.7	183

(注) 1. 各年度は原数値(平均値)、各月は季節調整値、月次の完全失業者数は原数値。  
 2. 令和4年12月以前の季節調整値は新季節指数により改定されている。  
 3. 完全失業者率・失業者数は、「労働力調査」(総務省統計局)より引用。  
 4. ハローワークインターネットサービスの機能拡充に伴い、令和3年9月以降の数値には、ハローワークに来所せず、オンライン上で「求職者マイページ」を開設した求職者数や、ハローワークインターネットサービスで探した求人に直接応募する「オンライン自主応募」による就職件数等が含まれている。

# I 労働市場の概況

## 【令和5年7月の県内の概況】

新規求職申込件数(原数値)は前年同月比3.3%増で、2か月ぶりに増加となりました。

新規求人数(同)は同12.1%減で、5か月連続で減少となりました。卸売業・小売業、宿泊業・飲食サービス業で増加となり、建設業、製造業、運輸業・郵便業、医療・福祉、サービス業(他に分類されないもの)で減少となりました。

有効求人倍率(季節調整値)は、有効求人数(同)が減少し、有効求職者数(同)が増加したことから、有効求人倍率が前月を下回りました。

### ○求人倍率の動向

7月の有効求人数(季節調整値)は、前月比0.4%減の36,824人で、5か月連続で減少となりました。

一方、有効求職者数(同)は前月比1.8%増の28,319人で、2か月ぶりに増加となりました。

この結果、求職者1人当たりの有効求人数の割合を示す有効求人倍率(季節調整値)は、前月から0.03ポイント下回り1.30倍となりました。

正社員の有効求人倍率(原数値)は1.10倍で、前年同月を0.01ポイント上回りました。

### ○求人動向

新規求人数(原数値)は、前年同月比12.1%減の11,539人で、5か月連続で減少となりました。

うち一般フルタイム求人(同)は15.3%減の7,461人で5か月連続で減少となり、一般パートタイム求人(同)は5.6%減の4,078人で5か月連続で減少となりました。

これを主要産業別にみると、卸売業・小売業(6.0%増)、宿泊業・飲食サービス業(34.3%増)で増加となり、建設業(6.2%減)、製造業(31.4%減)、運輸業・郵便業(15.2%減)、医療・福祉(7.3%減)、サービス業(他に分類されないもの)(25.4%減)で減少となりました。

### ○求職動向

新規求職申込件数(原数値)は、前年同月比3.3%増の5,481人で、2か月ぶりに増加となりました。

うち一般フルタイムは同4.2%増の3,518人で3か月ぶりに増加、一般パートタイムは同1.7%増の1,963人で2か月ぶりに増加となりました。

常用求職者(パートを含む)を在職者・離職者の態様別にみると、前年同月比で、在職者は2.9%減の1,247人で14か月連続の減少、離職者は9.7%増の3,557人で2か月ぶりに増加、無業者は2.4%減の415人で3か月連続で減少となりました。

また離職者のうち、事業主都合離職者は12.9%増の805人で2か月ぶりに増加、自己都合離職者は9.1%増の2,569人で2か月ぶりに増加、前職自営等は9.0%減の61人で9か月連続で減少となりました。

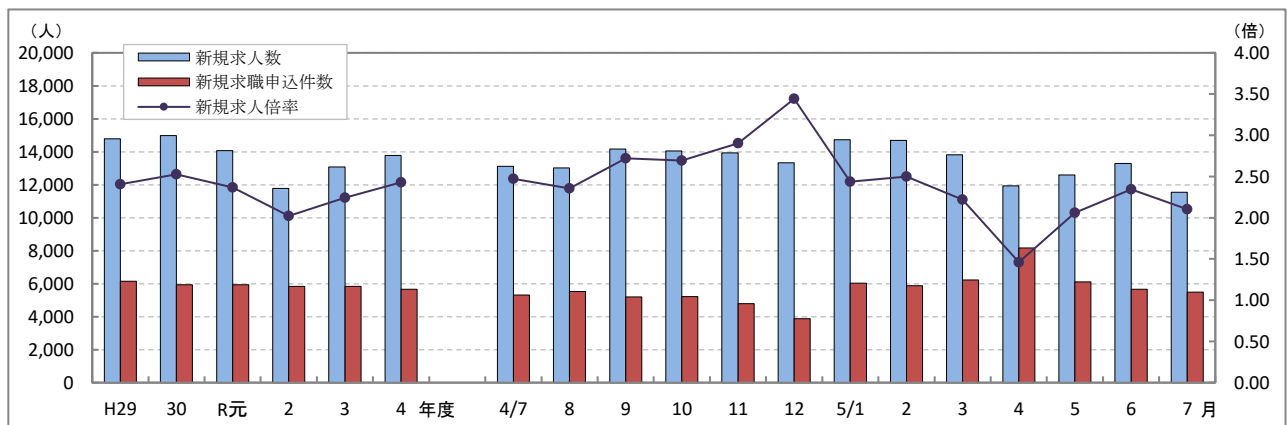
新規常用求職者(パートを含む)全体では、5.4%増の5,219人で2か月ぶりに増加となりました。

### ○就職動向

就職件数は、前年同月比2.2%増の1,713人で、3か月ぶりに増加となりました。

新規求職者に対する就職件数の割合(就職率)は31.3%となり、前年同月を0.3ポイント下回りました。

## 新規求人数・新規求職申込件数及び新規求人倍率の年度別・月別推移(全数)



(注) 文中の正社員有効求人倍率は正社員の月間有効求人数をパートタイムを除く常用の月間有効求職者数で除して算出しているが、パートタイムを除く常用の有効求職者には派遣労働者や契約社員を希望する者も含まれるため、厳密な意味での正社員有効求人倍率より低い値となる。また、産業分類は、平成25年10月改定「日本標準産業分類」に基づくものである。(第14表産業別・規模別新規求人状況も同様である。) ハローワークインターネットサービスの機能拡充に伴う令和3年9月以降の数値の取扱いについては、表紙の注4を参照。

第1表 職業紹介状況 総括

項目		5年 7月	5年 6月	4年 7月	前年同月比 (%・ポイント)	
全 数	① 新規求職申込件数	5,481	5,671	5,307	3.3	
	② 月間有効求職者数	原数値	28,679	29,425	28,290	1.4
		季節調整値	28,319	27,822	27,860	(前月比) 1.8
	③ 新規求人人数	11,539	13,301	13,124	▲ 12.1	
	④ 月間有効求人人数	原数値	35,734	36,159	38,617	▲ 7.5
		季節調整値	36,824	36,976	40,057	(前月比) ▲ 0.4
	⑤ 紹介件数	4,157	4,537	3,942	5.5	
	⑥ 就職件数	1,713	1,867	1,676	2.2	
	⑦ 有効求人倍率	原数値	1.25	1.23	1.37	▲ 0.12
		季節調整値	1.30	1.33	1.44	(前月比) ▲ 0.03
	⑧ 新規求人倍率	原数値	2.11	2.35	2.47	▲ 0.36
	⑨ 充足数	1,694	1,805	1,653	2.5	
就職率 (⑥/①×100)	31.3	32.9	31.6	▲ 0.3		
充足率 (⑨/③×100)	14.7	13.6	12.6	2.1		
一 般 フ ル タ イ ム	① 新規求職申込件数	3,518	3,509	3,377	4.2	
	② 月間有効求職者数	16,758	16,729	16,676	0.5	
	③ 新規求人人数	7,461	8,475	8,805	▲ 15.3	
	④ 月間有効求人人数	23,095	23,267	25,292	▲ 8.7	
	⑤ 紹介件数	2,683	2,888	2,586	3.8	
	⑥ 就職件数	972	1,046	963	0.9	
	⑦ 充足数	949	977	942	0.7	
	就職率 (⑥/①×100)	27.6	29.8	28.5	▲ 0.9	
	充足率 (⑦/③×100)	12.7	11.5	10.7	2.0	
常 用	① 新規求職申込件数	3,267	3,305	3,041	7.4	
	② 月間有効求職者数	16,279	16,482	16,144	0.8	
	③ 新規求人人数	6,779	7,803	7,387	▲ 8.2	
	④ 月間有効求人人数	21,181	21,285	21,595	▲ 1.9	
	⑤ 就職件数	926	1,004	920	0.7	
一 般 パ ー ト タ イ ム	① 新規求職申込件数	1,963	2,162	1,930	1.7	
	② 月間有効求職者数	11,921	12,696	11,614	2.6	
	③ 新規求人人数	4,078	4,826	4,319	▲ 5.6	
	④ 月間有効求人人数	12,639	12,892	13,325	▲ 5.1	
	⑤ 紹介件数	1,474	1,649	1,356	8.7	
	⑥ 就職件数	741	821	713	3.9	
	⑦ 充足数	745	828	711	4.8	
	就職率 (⑥/①×100)	37.7	38.0	36.9	0.8	
	充足率 (⑦/③×100)	18.3	17.2	16.5	1.8	
正 社 員	① 新規求人人数	5,644	6,635	5,911	▲ 4.5	
	② 有効求人人数	17,877	18,045	17,607	1.5	
	③ 紹介件数	2,109	2,348	1,973	6.9	
	④ 就職件数	788	832	746	5.6	
	⑤ 有効求人倍率	1.10	1.09	1.09	0.01	
	⑥ 充足数	782	780	729	7.3	

※ 常用には常用的パートタイムを含まない。 正社員有効求人倍率(正社員②/常用②)は原数値  
 ※ 表紙の注4を参照。

第2表 安定所別有効求人倍率の推移 全数 <原数値>

年度	熊本	上益城	八代	菊池	玉名	天草	球磨	宇城	阿蘇	水俣	局計
H30年度	1.97	1.68	1.43	1.67	1.36	1.17	1.40	1.67	1.72	1.42	1.69
R元年度	1.86	1.38	1.31	1.42	1.29	1.17	1.39	1.60	1.42	1.46	1.57
2年度	1.35	1.00	1.13	1.06	0.99	0.95	1.08	1.20	1.15	1.26	1.19
3年度	1.43	1.47	1.18	1.36	1.13	1.05	1.49	1.31	1.41	1.39	1.35
4年度	1.55	1.59	1.13	1.34	1.25	1.10	1.48	1.40	1.53	1.64	1.42
4年 7月	1.54	1.68	1.01	1.33	1.09	0.99	1.36	1.32	1.44	1.42	1.37
8月	1.50	1.69	0.99	1.36	1.13	0.99	1.40	1.34	1.56	1.59	1.36
9月	1.51	1.80	1.00	1.36	1.19	1.07	1.47	1.37	1.72	1.66	1.40
10月	1.56	1.79	1.14	1.35	1.31	1.11	1.58	1.41	1.67	1.85	1.45
11月	1.64	1.80	1.21	1.42	1.33	1.16	1.61	1.52	1.58	1.93	1.52
12月	1.72	1.58	1.23	1.45	1.36	1.33	1.58	1.67	1.52	1.94	1.57
5年 1月	1.77	1.41	1.19	1.49	1.36	1.26	1.68	1.65	1.47	1.64	1.58
2月	1.76	1.34	1.22	1.41	1.42	1.21	1.60	1.48	1.50	1.65	1.54
3月	1.67	1.22	1.15	1.29	1.35	1.20	1.48	1.26	1.41	1.55	1.45
4月	1.44	1.09	1.03	1.18	1.17	1.03	1.30	1.11	1.34	1.33	1.27
5月	1.38	1.11	1.01	1.09	1.13	1.01	1.28	1.03	1.31	1.21	1.21
6月	1.45	1.16	0.96	1.07	1.04	0.96	1.34	1.04	1.38	1.23	1.23
7月	1.45	1.23	0.93	1.15	1.03	1.01	1.35	1.08	1.45	1.21	1.25

第3表 全国・九州・熊本県雇用情勢指数 全数

年度	完全失業率		有効求人倍率						新規求人倍率			就職率(%)		
	全国	失業者数 (万人)	熊本	全国	九州	熊本	うち一般パート		全国	九州	熊本	全国	九州	熊本
H30年度	2.4	166	2.7	1.62	1.46	1.69	1.81	1.57	2.42	2.12	2.53	33.2	37.2	39.6
R元年度	2.3	162	2.6	1.55	1.40	1.57	1.71	1.50	2.35	2.05	2.37	31.3	35.3	37.6
2年度	2.9	198	2.8	1.10	1.05	1.19	1.18	1.10	1.90	1.77	2.02	26.5	31.8	32.8
3年度	2.8	191	2.8	1.16	1.14	1.35	1.16	1.12	2.08	1.92	2.24	26.8	31.2	32.9
4年度	2.6	178	2.6	1.31	1.33	1.42	1.31	1.20	2.30	2.04	2.43	26.8	42.1	32.5
4年 7月	2.6	176	2.4	1.28	1.24	1.44	1.29	1.21	2.32	2.13	2.46	27.8	31.6	31.6
8月	2.5	177		1.31	1.24	1.42	1.31	1.18	2.30	2.13	2.43	25.2	28.9	30.8
9月	2.6	187		1.32	1.26	1.42	1.33	1.16	2.30	2.18	2.53	27.4	31.0	34.3
10月	2.6	178		1.34	1.27	1.43	1.34	1.14	2.33	2.17	2.46	27.3	31.6	33.4
11月	2.5	165	1.9	1.35	1.28	1.43	1.36	1.19	2.38	2.16	2.53	28.7	32.2	34.5
12月	2.5	158		1.36	1.29	1.40	1.37	1.18	2.38	2.22	2.50	29.1	34.8	38.3
5年 1月	2.4	164	2.5	1.35	1.30	1.44	1.36	1.27	2.38	2.22	2.41	19.3	22.7	23.3
2月	2.6	174		1.34	1.31	1.45	1.35	1.32	2.32	2.19	2.53	26.2	31.7	34.9
3月	2.8	193		1.32	1.30	1.41	1.32	1.27	2.29	2.20	2.33	35.6	42.1	44.3
4月	2.6	190	3.0	1.32	1.29	1.37	1.32	1.17	2.23	2.06	2.06	22.4	24.8	23.3
5月	2.6	188		1.31	1.27	1.33	1.32	1.11	2.36	2.18	2.34	26.4	31.2	31.8
6月	2.5	179		1.30	1.26	1.33	1.30	1.10	2.32	2.13	2.36	29.1	32.9	32.9
7月	2.7	183		1.29	1.24	1.30	1.28	1.11	2.27	2.10	2.11	27.1	30.9	31.3

(注)・各年度は原数値(平均値)、各月は季節調整値、月次の失業者数・就職率は原数値  
 ・令和4年12月以前の季節調整値は新季節指数により改定されている。  
 ・完全失業者率・失業者数は、「労働力調査」(総務省統計局)より引用  
 ・熊本の失業率はモデル推計値(年平均・四半期平均)  
 ・表紙の注4を参照

第4表 職業紹介状況 全数

	①	②	③	④	⑤	⑥			就職率 (⑥/①× 100) (%・ポイント)
	新規求職 申込件数	月間有効 求職者数	新規 求人数	月間有効 求人数	紹介件数	就職件数	県外への 就職件数	雇用保険 受給者の 就職件数	
H30年度平均	5,930	25,271	14,986	42,799	6,067	2,350	213	671	39.6
R元年度平均	5,936	25,696	14,064	40,406	5,853	2,229	202	662	37.6
2年度平均	5,831	28,048	11,788	33,237	5,206	1,910	168	627	32.8
3年度平均	5,829	27,622	13,083	37,156	4,951	1,915	179	596	32.9
4年度平均	5,666	27,867	13,769	39,590	4,488	1,842	173	583	32.5
4年 7月	5,307	28,290	13,124	38,617	3,942	1,676	155	567	31.6
8月	5,527	28,425	13,025	38,779	4,300	1,705	168	587	30.8
9月	5,207	27,943	14,161	39,026	4,101	1,784	171	603	34.3
10月	5,214	27,390	14,047	39,840	4,234	1,743	181	570	33.4
11月	4,799	26,582	13,931	40,347	4,127	1,656	158	594	34.5
12月	3,873	25,123	13,331	39,474	3,114	1,484	159	492	38.3
5年 1月	6,036	25,753	14,720	40,576	4,548	1,409	145	457	23.3
2月	5,876	26,894	14,694	41,544	5,315	2,050	180	547	34.9
3月	6,231	28,203	13,826	40,772	5,641	2,759	223	719	44.3
4月	8,169	29,873	11,933	37,871	4,407	1,900	178	565	23.3
5月	6,103	29,957	12,586	36,351	4,571	1,942	201	650	31.8
6月	5,671	29,425	13,301	36,159	4,537	1,867	206	595	32.9
7月	<b>5,481</b>	<b>28,679</b>	<b>11,539</b>	<b>35,734</b>	<b>4,157</b>	<b>1,713</b>	<b>177</b>	<b>582</b>	<b>31.3</b>
前年同月比	3.3	1.4	▲ 12.1	▲ 7.5	5.5	2.2	14.2	2.6	▲ 0.3
熊 本	2,147	11,530	5,122	16,667	1,721	603	53	213	28.1
上益城	223	1,290	494	1,589	159	76	7	27	34.1
八 代	603	2,600	815	2,417	417	173	9	60	28.7
菊 池	700	4,178	1,659	4,816	545	231	22	76	33.0
玉 名	592	2,485	880	2,562	386	161	41	42	27.2
天 草	306	1,732	565	1,755	216	112	4	40	36.6
球 磨	266	1,335	666	1,802	212	116	14	41	43.6
宇 城	396	2,273	814	2,449	328	148	17	50	37.4
阿 蘇	128	642	272	933	85	43	3	17	33.6
水 俣	120	614	252	744	88	50	7	16	41.7

※ 表紙の注4を参照。

第5表 産業別・規模別新規求人状況

産業別・規模別	5年7月			5年6月	前年同月	対前年同月比
	一般フル	一般パート				
A・B 農・林・漁業	125	68	57	140	131	▲ 4.6
C 鉱業、採石業、砂利採取業	3	3	0	3	2	50.0
D 建設業	961	930	31	1,062	1,025	▲ 6.2
E 製造業	1,104	872	232	1,202	1,610	▲ 31.4
食料品製造業	223	120	103	352	275	▲ 18.9
飲料・たばこ・飼料製造業	10	4	6	6	6	66.7
繊維工業	57	27	30	24	62	▲ 8.1
木材・木製品製造業	19	16	3	32	29	▲ 34.5
家具・装備品製造業	8	8	0	13	7	14.3
パルプ・紙・紙加工品製造業	10	10	0	15	18	▲ 44.4
印刷・同関連業	15	9	6	29	5	200.0
化学工業	24	10	14	8	15	60.0
石油製品・石炭製品製造業	3	3	0	1	1	200.0
プラスチック製品製造業	32	29	3	51	71	▲ 54.9
ゴム製品製造業	20	20	0	7	15	33.3
窯業・土石製品製造業	42	39	3	67	68	▲ 38.2
鉄鋼業	0	0	0	4	12	▲ 100.0
非鉄金属製造業	4	4	0	0	5	▲ 20.0
金属製品製造業	95	85	10	87	128	▲ 25.8
はん用機械器具製造業	23	22	1	32	49	▲ 53.1
生産用機械器具製造業	103	101	2	120	187	▲ 44.9
業務用機械器具製造業	23	23	0	24	34	▲ 32.4
電子部品・デバイス・電子回路製造業	128	113	15	140	170	▲ 24.7
電気機械器具製造業	37	24	13	66	137	▲ 73.0
情報通信機械器具製造業	18	18	0	25	56	▲ 67.9
輸送用機械器具製造業	188	170	18	51	205	▲ 8.3
その他の製造業	22	17	5	48	55	▲ 60.0
F 電気・ガス・熱供給・水道業	5	5	0	17	4	25.0
G 情報通信業	154	110	44	148	206	▲ 25.2
H 運輸業、郵便業	403	350	53	539	475	▲ 15.2
I 卸売業、小売業	1,175	672	503	1,351	1,109	6.0
J 金融業、保険業	78	43	35	78	67	16.4
K 不動産業、物品賃貸業	136	98	38	162	132	3.0
L 学術研究、専門・技術サービス業	233	160	73	306	323	▲ 27.9
M 宿泊業、飲食サービス業	857	356	501	902	638	34.3
N 生活関連サービス業、娯楽業	351	186	165	668	567	▲ 38.1
O 教育、学習支援業	111	61	50	132	200	▲ 44.5
P 医療、福祉	3,850	2,297	1,553	4,198	4,153	▲ 7.3
Q 複合サービス事業	94	82	12	148	54	74.1
R サービス業(他に分類されないもの)	1,742	1,116	626	1,985	2,334	▲ 25.4
S・T 公務・その他	157	52	105	260	94	67.0
合計	11,539	7,461	4,078	13,301	13,124	▲ 12.1
29人以下	7,633	4,772	2,861	8,511	8,426	▲ 9.4
30～99人	2,470	1,670	800	2,952	2,922	▲ 15.5
100～299人	807	602	205	1,157	1,129	▲ 28.5
300～499人	153	115	38	278	210	▲ 27.1
500～999人	305	168	137	297	282	8.2
1,000人以上	171	134	37	106	155	10.3

主要産業における対前年同月比の推移

		2月	3月	4月	5月	6月	7月
主要産業別	D 建設業	8.7	▲ 18.2	▲ 21.0	▲ 1.0	▲ 20.0	▲ 6.2
	E 製造業	▲ 4.3	▲ 28.7	▲ 23.5	▲ 11.1	▲ 16.1	▲ 31.4
	H 運輸業、郵便業	5.7	▲ 10.7	▲ 12.7	▲ 2.8	▲ 14.2	▲ 15.2
	I 卸売業、小売業	▲ 11.4	10.4	10.8	9.6	19.5	6.0
	M 宿泊業、飲食サービス業	36.6	▲ 17.8	14.5	▲ 20.2	▲ 10.2	34.3
	P 医療、福祉	10.6	▲ 5.2	▲ 5.5	9.3	▲ 2.2	▲ 7.3
	R サービス業(他に分類されないもの)	17.4	11.3	▲ 12.8	▲ 11.0	▲ 9.6	▲ 25.4
産業別合計(求人合計)		9.3	▲ 4.0	▲ 9.4	▲ 2.6	▲ 6.8	▲ 12.1

第6表 雇用保険適用給付状況 総括

	雇用保険適用状況						雇用保険給付状況			
	一般・高年齢・短期雇用特例						基本手当等			
	適用 事業所	被保 険者	資 格 取 得	資 格 喪 失	うち 事業主 の都合	離職票 交 付	受給資 格決定	初 回 受給者	受給者 実人員	支給総額 (千円)
H30年度平均	32,766	488,641	8,117	7,565	397	5,438	2,270	1,810	6,565	752,035
R元年度平均	33,207	493,841	8,033	7,604	421	5,461	2,321	1,872	6,938	815,794
2年度平均	33,937	496,869	7,698	7,336	467	5,335	2,571	2,254	8,200	991,412
3年度平均	34,634	499,659	7,400	7,295	361	5,266	2,357	2,051	7,434	917,084
4年度平均	35,114	500,233	7,923	7,795	350	5,537	2,376	2,051	7,145	887,849
4年 7月	35,138	500,783	7,203	6,958	292	4,919	1,988	2,272	7,680	892,485
8月	35,172	502,575	8,593	7,072	244	4,978	2,292	2,082	8,185	1,054,041
9月	34,965	501,218	5,626	6,989	280	4,979	2,117	1,875	7,751	980,327
10月	35,006	500,568	7,893	8,499	281	5,513	2,151	1,724	7,360	875,138
11月	35,064	503,159	8,704	6,136	260	4,209	2,116	2,051	7,109	917,932
12月	35,137	503,117	5,997	6,083	368	3,873	1,584	1,706	6,842	804,436
5年 1月	35,196	500,837	5,424	7,605	348	5,549	2,059	1,560	6,706	828,950
2月	35,252	501,265	6,848	6,395	317	4,602	2,244	1,712	6,426	748,610
3月	35,297	500,697	6,672	7,136	321	5,181	2,333	1,824	6,426	838,161
4月	35,339	493,921	10,249	16,692	1,106	12,996	3,721	2,350	6,598	788,711
5月	35,405	501,021	14,798	8,020	488	5,731	3,906	3,614	8,119	1,063,977
6月	35,449	503,863	9,902	7,176	283	5,145	2,526	2,528	8,124	1,030,442
7月	<b>35,480</b>	<b>503,046</b>	<b>6,960</b>	<b>7,641</b>	<b>362</b>	<b>5,575</b>	<b>2,179</b>	<b>2,373</b>	<b>8,505</b>	<b>967,945</b>
前月比	0.1	▲ 0.2	▲ 29.7	6.5	27.9	8.4	▲ 13.7	▲ 6.1	4.7	▲ 6.1
前年同月比	1.0	0.5	▲ 3.4	9.8	24.0	13.3	9.6	4.4	10.7	8.5
熊 本	14,929	230,630	3,575	4,008	162	2,867	915	979	3,511	398,533
(上益城)	1,769	25,221	286	286	16	199	91	116	355	38,696
八 代	2,885	32,516	430	449	38	302	192	192	669	73,105
菊 池	4,856	78,469	1,203	1,209	35	855	335	353	1,333	158,502
玉 名	2,601	35,135	385	543	31	486	177	193	722	84,564
天 草	2,310	23,384	250	230	13	179	93	129	454	48,831
球 磨	1,714	20,773	181	238	14	195	111	111	434	47,244
宇 城	2,448	32,354	387	409	22	299	163	174	644	74,761
阿 蘇	1,213	13,634	150	160	14	100	53	72	199	23,369
水 俣	755	10,930	113	109	17	93	43	50	173	18,332
運輸支局	-	-	-	-	-	-	6	4	11	2,004

(注) 基本手当等：基本手当基本分(所定日数内) + 高年齢求職者給付  
 運輸支局：九州地方運輸局熊本運輸支局三角庁舎にて雇用保険受給手続

第1図 都道府県別有効求人倍率 全数 <季節調整値>

令和5年 7月 全国平均 1.29 倍

