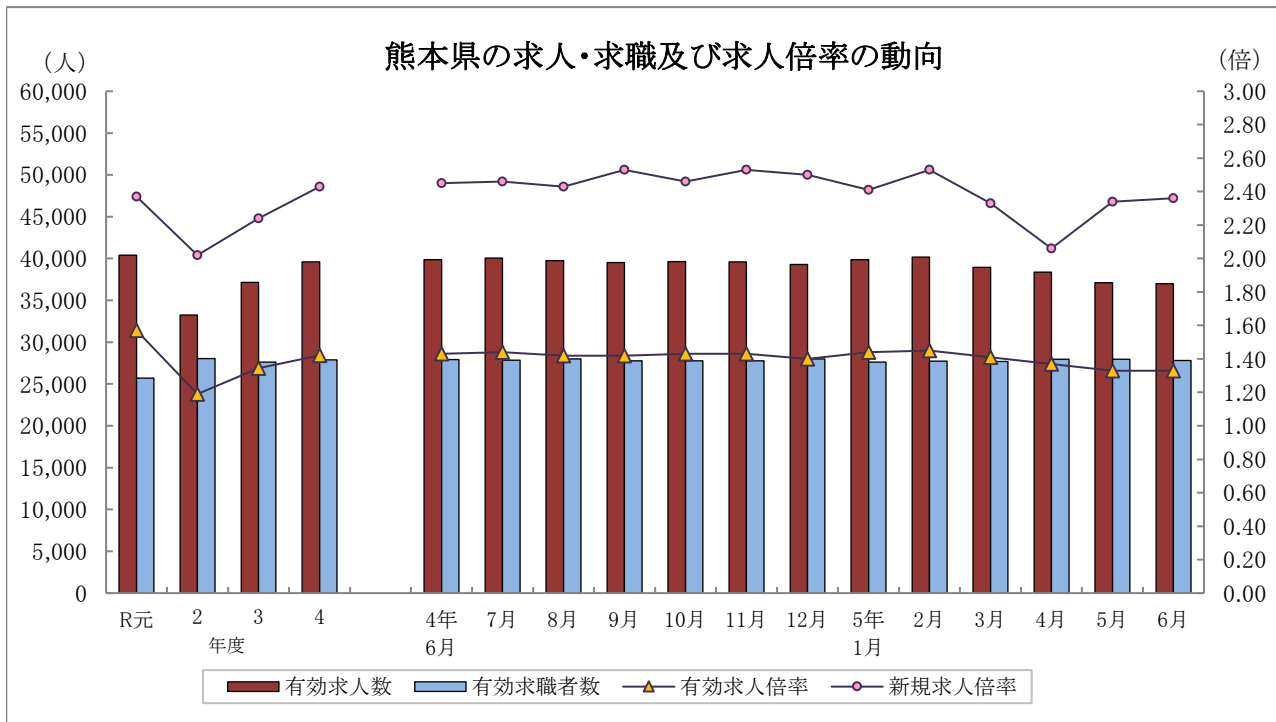


くまもと職業安定業務月報

令和5年6月



	有効求人人数	有効求職者数	有効求人倍率		新規求人倍率		完全失業率 (%)	完全失業者数 (万人)
	熊本県	熊本県	熊本県	全国	熊本県	全国	全国	全国
R元年度	40,406	25,696	1.57	1.55	2.37	2.35	2.3	162
2年度	33,237	28,048	1.19	1.10	2.02	1.90	2.9	198
3年度	37,156	27,622	1.35	1.16	2.24	2.08	2.8	191
4年度	39,590	27,867	1.42	1.31	2.43	2.30	2.6	178
4年 11月	39,587	27,779	1.43	1.35	2.53	2.38	2.5	165
12月	39,308	27,993	1.40	1.36	2.50	2.38	2.5	158
5年 1月	39,874	27,602	1.44	1.35	2.41	2.38	2.4	164
2月	40,174	27,740	1.45	1.34	2.53	2.32	2.6	174
3月	38,964	27,677	1.41	1.32	2.33	2.29	2.8	193
4月	38,358	27,950	1.37	1.32	2.06	2.23	2.6	190
5月	37,100	27,955	1.33	1.31	2.34	2.36	2.6	188
6月	36,976	27,822	1.33	1.30	2.36	2.32	2.5	179

(注) 1. 各年度は原数値(平均値)、各月は季節調整値、月次の完全失業者数は原数値。
 2. 令和4年12月以前の季節調整値は新季節指数により改定されている。
 3. 完全失業者率・失業者数は、「労働力調査」(総務省統計局)より引用。
 4. ハローワークインターネットサービスの機能拡充に伴い、令和3年9月以降の数値には、ハローワークに来所せず、オンライン上で「求職者マイページ」を開設した求職者数や、ハローワークインターネットサービスで探した求人に直接応募する「オンライン自主応募」による就職件数等が含まれている。

熊本労働局職業安定部職業安定課

用語の定義

1 職業紹介関係

(1) 一般

常用及び臨時・季節を合せたものをいう。

(2) 常用

雇用契約において雇用期間の定めがないか又は4ヶ月以上の雇用期間が定められているもの(季節労働を除く)をいう。

(3) パートタイム

1日、1週間又は1ヶ月の所定労働時間が通常の労働時間に比べて短いものをいう。

(4) 新規求職申込件数

期間中に新たに受け付けた求職申込みの件数をいう。

(5) 新規求人数

期間中に新たに受け付けた求人数(採用予定人員)をいう。

(6) 月間有効求職者数

「前月から繰越された有効求職者数」と当月の「新規求職申込件数」の合計数をいう。

(7) 月間有効求人数

「前月から繰越された有効求人数」と当月の「新規求人数」の合計数をいう。

(8) 紹介件数

求職者と求人との結合を図るため紹介した件数(他安定所からの連絡求人分への紹介を含む。)をいう。

(9) 就職件数

自安定所の有効求職者が自安定所の紹介により就職したことを確認した件数(他安定所からの連絡求人分を含む。)をいう。

(10) 他県への就職件数

都道府県地域を超える広域職業紹介による就職件数をいう。

(11) 保・受給者の就職件数(雇用保険受給者の就職件数)

基本手当に係る受給資格決定後、基本手当の支給を終了するまでの間に安定所の紹介により就職した基本手当受給資格者の就職件数をいう。

(12) 充足数

自安定所の有効求人が、安定所(求人連絡先の安定所を含む。)の紹介より求職者として結合した件数をいう。

(13) 求人倍率

求職者数に対する求人数の割合をいい、「新規求人数」を「新規求職申込件数」で除して得た新規求人倍率と、「月間有効求人数」を「月間有効求職者数」で除して得た有効求人倍率の2種類がある。

(14) 就職率

求職者に対する就職件数の割合をいい、「就職件数」を「新規求職申込件数」で除して算出したものをいう。

(15) 充足率

求人数に対する充足された求人の割合をいい、「充足数」を「新規求人数」で除して算出したものをいう。

(16) 季節調整値

一年を周期として繰り返す季節的な要因による変動の影響を取り除いた値をいう。

2 雇用保険関係

(1) 基本手当

求職者給付のうち最も基本的なもので、一般被保険者が失業し、法第13条の受給要件を満たしているときに支給される。

(2) 離職票交付枚数

安定所が離職による被保険者資格の喪失の確認を行い、離職者に交付した離職票の枚数をいう。

(3) 受給資格決定件数

受け付けた離職票に基づき安定所が求職者給付を受ける資格があると決定した件数をいう。

(基本手当及び高年齢求職者給付に係るものに限る。)

(4) 初回受給者数

同一受給期間内における基本手当(傷病手当)の第1回目の支給を受けた者の数をいう。

(5) 受給者実人員

基本手当の給付を実際に受けた受給資格者の実数をいう。(各種延長給付に係るものを除く。)

【 目 次 】

I 労働市場の概況

令和5年6月の県内の概況・・・・・・・・・・・・・・・・・・・・・・・・ 2

II 職業紹介状況

第1表 職業紹介状況 総括・・・・・・・・・・・・・・・・・・・・・・・・ 3
 第2表 安定所別有効求人倍率の推移<原数値>・・・・・・・・・・・・ 4
 第3表 全国・九州・熊本県雇用情勢指数・・・・・・・・・・・・ 4
 第4表 職業紹介状況 全数・・・・・・・・・・・・・・・・・・・・・・ 5
 第5表 職業紹介状況 一般フルタイム・・・・・・・・・・・・・・ 6
 第6表 職業紹介状況 常用的フルタイム・・・・・・・・・・・・・・ 7
 第7表 職業紹介状況 一般パートタイム・・・・・・・・・・・・・・ 8
 第8表 男女別職業紹介状況 全数・・・・・・・・・・・・・・・・・・・・ 9
 第9表 中高年齢者職業紹介状況 一般フルタイム・・・・・・・・・・ 10
 第10表 中高年齢者職業紹介状況 一般パートタイム・・・・・・・・ 11
 第11表 態様別常用新規求職者数・・・・・・・・・・・・・・・・・・・・ 12
 第12表 職業別常用新規求人・求職状況・・・・・・・・・・・・・・ 12
 第13表 新規学校卒業者職業紹介状況・・・・・・・・・・・・・・ 13
 第14表 産業別・規模別新規求人状況・・・・・・・・・・・・・・ 14
 第15表 障害者の職業紹介・登録状況・・・・・・・・・・・・・・ 16
 第16表 地域職業相談室業務取扱状況・・・・・・・・・・・・・・ 18
 第17表 訓練室業務状況・・・・・・・・・・・・・・・・・・・・・・ 18
 第18表 大量雇用変動(離職)の状況・・・・・・・・・・・・・・ 19
 第1図 都道府県別有効求人倍率グラフ・・・・・・・・・・・・・・ 20
 第19表 全国・季節調整済求人倍率推移・・・・・・・・・・・・・・ 21
 第20表 熊本・季節調整済求人倍率推移・・・・・・・・・・・・・・ 22

III 雇用保険業務状況

第1表 雇用保険適用給付状況 総括・・・・・・・・・・・・・・・・・・・・ 23
 第1図 受給資格決定・受給者実人員・資格取得・資格喪失の年度別推移 24
 第2図 受給資格決定・受給者実人員・資格取得・資格喪失の月別推移 25
 第2表 主要指数・・・・・・・・・・・・・・・・・・・・・・ 26
 第3表 適用状況・・・・・・・・・・・・・・・・・・・・・・ 27
 第4表 求職者給付金状況・・・・・・・・・・・・・・・・・・・・・・ 28
 第5表 各種給付金等給付状況・・・・・・・・・・・・・・・・・・・・ 30
 第6表 給付金等支給状況・・・・・・・・・・・・・・・・・・・・・・ 32

≪ 雇用形態 概念図 ≫

フルタイム	常用雇用フルタイム	常用的フルタイム	一般フルタイム	全数
	臨時(4ヶ月以上)フルタイム			
	臨時的フルタイム	臨時的フルタイム・一般季節・一般出稼ぎ		
	日雇のフルタイム			
パートタイム	常用雇用パートタイム	常用的パートタイム	一般パートタイム	
	臨時(4ヶ月以上)パートタイム			
	臨時的パートタイム			
	日雇のパートタイム			
季節データ				

I 労働市場の概況

【令和5年6月の県内の概況】

新規求職申込件数(原数値)は前年同月比3.3%減で、3か月ぶりに減少となりました。
 新規求人数(同)は同6.8%減で、4か月連続で減少となりました。卸売業・小売業で増加となり、建設業、製造業、運輸業・郵便業、宿泊業・飲食サービス業、医療・福祉、サービス業(他に分類されないもの)で減少となりました。
 有効求人倍率(季節調整値)は、有効求人数(同)、有効求職者数(同)がともに減少し、有効求人数(同)、有効求職者数(同)が同程度減少したことにより、有効求人倍率は前月と同水準となりました。

○求人倍率の動向

6月の有効求人数(季節調整値)は、前月比0.3%減の36,976人で、4か月連続で減少となりました。
 一方、有効求職者数(同)は前月比0.5%減の27,822人で、3か月ぶりに減少となりました。

この結果、求職者1人当たりの有効求人数の割合を示す有効求人倍率(季節調整値)は、前月と変わらず1.33倍となりました。

正社員の有効求人倍率(原数値)は1.09倍で、前年同月を0.02ポイント上回りました。

○求人動向

新規求人数(原数値)は、前年同月比6.8%減の13,301人で、4か月連続で減少となりました。

うち一般フルタイム求人(同)は7.9%減の8,475人で4か月連続で減少となり、一般パートタイム求人(同)は4.9%減の4,826人で4か月連続で減少となりました。

これを主要産業別にみると、卸売業・小売業(19.5%増)で増加となり、建設業(20.0%減)、製造業(16.1%減)、運輸業・郵便業(14.2%減)、宿泊業・飲食サービス業(10.2%減)、医療・福祉(2.2%減)、サービス業(他に分類されないもの)(9.6%減)で減少となりました。

○求職動向

新規求職申込件数(原数値)は、前年同月比3.3%減の5,671人で、3か月ぶりに減少となりました。

うち一般フルタイムは同3.7%減の3,509人で2か月連続で減少、一般パートタイムは同2.6%減の2,162人で3か月ぶりに減少となりました。

常用求職者(パートを含む)を在職者・離職者の態様別にみると、前年同月比で、在職者は8.0%減の1,389人で13か月連続の減少、離職者は1.1%減の3,587人で5か月ぶりに減少、無業者は14.4%減の477人で2か月連続で減少となりました。

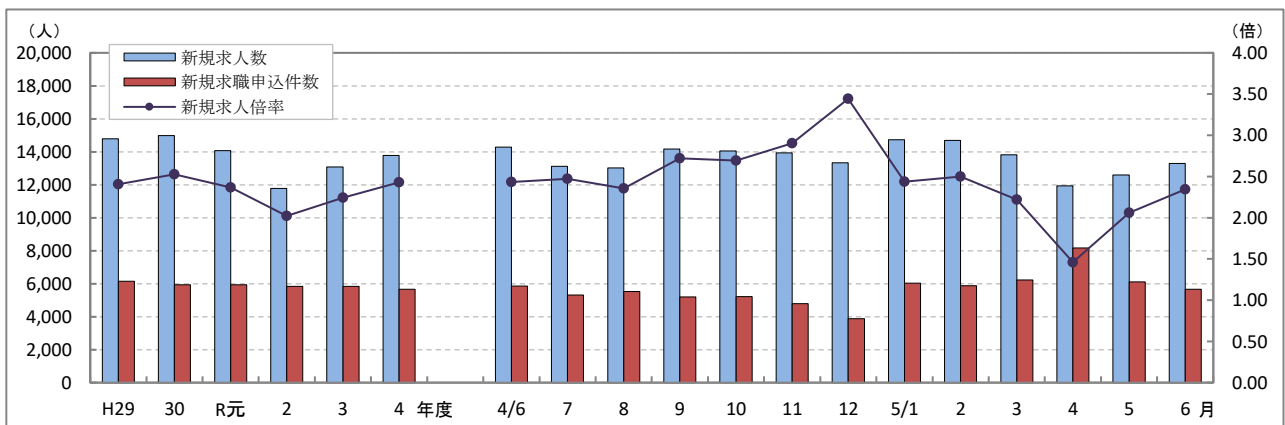
また離職者のうち、事業主都合離職者は5.5%減の744人で8か月ぶりに減少、自己都合離職者は0.5%減の2,643人で5か月ぶりに減少、前職自営等は8.2%減の67人で8か月連続で減少となりました。
 新規常用求職者(パートを含む)全体では、4.2%減の5,453人で3か月ぶりに減少となりました。

○就職動向

就職件数は、前年同月比8.5%減の1,867人で、2か月連続で減少となりました。

新規求職者に対する就職件数の割合(就職率)は32.9%となり、前年同月を1.9ポイント下回りました。

新規求人数・新規求職申込件数及び新規求人倍率の年度別・月別推移(全数)



(注) 文中の正社員有効求人倍率は正社員の月間有効求人数をパートタイムを除く常用の月間有効求職者数で除して算出しているが、パートタイムを除く常用の有効求職者には派遣労働者や契約社員を希望する者も含まれるため、厳密な意味での正社員有効求人倍率より低い値となる。また、産業分類は、平成25年10月改定「日本標準産業分類」に基づくものである。(第14表産業別・規模別新規求人状況も同様である。)
 ハローワークインターネットサービスの機能拡充に伴う令和3年9月以降の数値の取扱いについては、表紙の注4を参照。

Ⅱ 職業紹介状況

第1表 職業紹介状況 総括

項 目		5年 6月	5年 5月	4年 6月	前年同月比 (%・ポイント)	
全 数	① 新規求職申込件数	5,671	6,103	5,864	▲ 3.3	
	② 月間有効求職者数	原数値	29,425	29,957	29,469	▲ 0.1
		季節調整値	27,822	27,955	27,917	(前月比) ▲ 0.5
	③ 新規求人数	13,301	12,586	14,274	▲ 6.8	
	④ 月間有効求人数	原数値	36,159	36,351	38,819	▲ 6.9
		季節調整値	36,976	37,100	39,851	(前月比) ▲ 0.3
	⑤ 紹介件数	4,537	4,571	4,961	▲ 8.5	
	⑥ 就職件数	1,867	1,942	2,041	▲ 8.5	
	⑦ 有効求人倍率	原数値	1.23	1.21	1.32	▲ 0.09
		季節調整値	1.33	1.33	1.43	(前月比) 0.00
	⑧ 新規求人倍率	原数値	2.35	2.06	2.43	▲ 0.08
	⑨ 充足数	1,805	1,890	1,979	▲ 8.8	
就職率 (⑥/①×100)	32.9	31.8	34.8	▲ 1.9		
充足率 (⑨/③×100)	13.6	15.0	13.9	▲ 0.3		
一 般 フ ル タ イ ム	① 新規求職申込件数	3,509	3,515	3,644	▲ 3.7	
	② 月間有効求職者数	16,729	17,064	16,903	▲ 1.0	
	③ 新規求人数	8,475	7,901	9,200	▲ 7.9	
	④ 月間有効求人数	23,267	23,295	25,203	▲ 7.7	
	⑤ 紹介件数	2,888	2,852	3,056	▲ 5.5	
	⑥ 就職件数	1,046	1,093	1,112	▲ 5.9	
	⑦ 充足数	977	1,041	1,072	▲ 8.9	
	就職率 (⑥/①×100)	29.8	31.1	30.5	▲ 0.7	
	充足率 (⑦/③×100)	11.5	13.2	11.7	▲ 0.2	
常 用	① 新規求職申込件数	3,305	3,496	3,484	▲ 5.1	
	② 月間有効求職者数	16,482	17,004	16,694	▲ 1.3	
	③ 新規求人数	7,803	7,345	8,010	▲ 2.6	
	④ 月間有効求人数	21,285	21,123	21,795	▲ 2.3	
	⑤ 就職件数	1,004	1,039	1,071	▲ 6.3	
一 般 パ ー ト タ イ ム	① 新規求職申込件数	2,162	2,588	2,220	▲ 2.6	
	② 月間有効求職者数	12,696	12,893	12,566	1.0	
	③ 新規求人数	4,826	4,685	5,074	▲ 4.9	
	④ 月間有効求人数	12,892	13,056	13,616	▲ 5.3	
	⑤ 紹介件数	1,649	1,719	1,905	▲ 13.4	
	⑥ 就職件数	821	849	929	▲ 11.6	
	⑦ 充足数	828	849	907	▲ 8.7	
	就職率 (⑥/①×100)	38.0	32.8	41.8	▲ 3.8	
	充足率 (⑦/③×100)	17.2	18.1	17.9	▲ 0.7	
正 社 員	① 新規求人数	6,635	6,186	6,606	0.4	
	② 有効求人数	18,045	17,867	17,922	0.7	
	③ 紹介件数	2,348	2,187	2,395	▲ 2.0	
	④ 就職件数	832	843	870	▲ 4.4	
	⑤ 有効求人倍率	1.09	1.05	1.07	0.02	
	⑥ 充足数	780	807	849	▲ 8.1	

※ 常用には常用的パートタイムを含まない。 正社員有効求人倍率(正社員②/常用②)は原数値
 ※ 表紙の注4を参照。

第2表 安定所別有効求人倍率の推移 全数 <原数値>

年度	熊本	上益城	八代	菊池	玉名	天草	球磨	宇城	阿蘇	水俣	局計
H30年度	1.97	1.68	1.43	1.67	1.36	1.17	1.40	1.67	1.72	1.42	1.69
R元年度	1.86	1.38	1.31	1.42	1.29	1.17	1.39	1.60	1.42	1.46	1.57
2年度	1.35	1.00	1.13	1.06	0.99	0.95	1.08	1.20	1.15	1.26	1.19
3年度	1.43	1.47	1.18	1.36	1.13	1.05	1.49	1.31	1.41	1.39	1.35
4年度	1.55	1.59	1.13	1.34	1.25	1.10	1.48	1.40	1.53	1.64	1.42
4年 6月	1.42	1.65	1.16	1.24	1.18	0.98	1.30	1.27	1.42	1.44	1.32
7月	1.54	1.68	1.01	1.33	1.09	0.99	1.36	1.32	1.44	1.42	1.37
8月	1.50	1.69	0.99	1.36	1.13	0.99	1.40	1.34	1.56	1.59	1.36
9月	1.51	1.80	1.00	1.36	1.19	1.07	1.47	1.37	1.72	1.66	1.40
10月	1.56	1.79	1.14	1.35	1.31	1.11	1.58	1.41	1.67	1.85	1.45
11月	1.64	1.80	1.21	1.42	1.33	1.16	1.61	1.52	1.58	1.93	1.52
12月	1.72	1.58	1.23	1.45	1.36	1.33	1.58	1.67	1.52	1.94	1.57
5年 1月	1.77	1.41	1.19	1.49	1.36	1.26	1.68	1.65	1.47	1.64	1.58
2月	1.76	1.34	1.22	1.41	1.42	1.21	1.60	1.48	1.50	1.65	1.54
3月	1.67	1.22	1.15	1.29	1.35	1.20	1.48	1.26	1.41	1.55	1.45
4月	1.44	1.09	1.03	1.18	1.17	1.03	1.30	1.11	1.34	1.33	1.27
5月	1.38	1.11	1.01	1.09	1.13	1.01	1.28	1.03	1.31	1.21	1.21
6月	1.45	1.16	0.96	1.07	1.04	0.96	1.34	1.04	1.38	1.23	1.23

第3表 全国・九州・熊本県雇用情勢指数 全数

年度	完全失業率		有効求人倍率					新規求人倍率			就職率(%)			
	全国	失業者数 (万人)	熊本	全国	九州	熊本	うち一般パート		全国	九州	熊本	全国	九州	熊本
H30年度	2.4	166	2.7	1.62	1.46	1.69	1.81	1.57	2.42	2.12	2.53	33.2	37.2	39.6
R元年度	2.3	162	2.6	1.55	1.40	1.57	1.71	1.50	2.35	2.05	2.37	31.3	35.3	37.6
2年度	2.9	198	2.8	1.10	1.05	1.19	1.18	1.10	1.90	1.77	2.02	26.5	31.8	32.8
3年度	2.8	191	2.8	1.16	1.14	1.35	1.16	1.12	2.08	1.92	2.24	26.8	31.2	32.9
4年度	2.6	178	2.6	1.31	1.33	1.42	1.31	1.20	2.30	2.04	2.43	26.8	42.1	32.5
4年 6月	2.6	186	3.2	1.27	1.22	1.43	1.27	1.17	2.24	2.07	2.45	28.9	32.9	34.8
7月	2.6	176	2.4	1.28	1.24	1.44	1.29	1.21	2.32	2.13	2.46	27.8	31.6	31.6
8月	2.5	177		1.31	1.24	1.42	1.31	1.18	2.30	2.13	2.43	25.2	28.9	30.8
9月	2.6	187		1.32	1.26	1.42	1.33	1.16	2.30	2.18	2.53	27.4	31.0	34.3
10月	2.6	178		1.34	1.27	1.43	1.34	1.14	2.33	2.17	2.46	27.3	31.6	33.4
11月	2.5	165	1.9	1.35	1.28	1.43	1.36	1.19	2.38	2.16	2.53	28.7	32.2	34.5
12月	2.5	158		1.36	1.29	1.40	1.37	1.18	2.38	2.22	2.50	29.1	34.8	38.3
5年 1月	2.4	164	2.5	1.35	1.30	1.44	1.36	1.27	2.38	2.22	2.41	19.3	22.7	23.3
2月	2.6	174		1.34	1.31	1.45	1.35	1.32	2.32	2.19	2.53	26.2	31.7	34.9
3月	2.8	193		1.32	1.30	1.41	1.32	1.27	2.29	2.20	2.33	35.6	42.1	44.3
4月	2.6	190	—	1.32	1.29	1.37	1.32	1.17	2.23	2.06	2.06	22.4	24.8	23.3
5月	2.6	188		1.31	1.27	1.33	1.32	1.11	2.36	2.18	2.34	26.4	31.2	31.8
6月	2.5	179		1.30	1.26	1.33	1.30	1.10	2.32	2.13	2.36	29.1	32.9	32.9

(注)・各年度は原数値(平均値)、各月は季節調整値、月次の失業者数・就職率は原数値
 ・令和4年12月以前の季節調整値は新季節指数により改定されている。
 ・完全失業者率・失業者数は、「労働力調査」(総務省統計局)より引用
 ・熊本の失業率はモデル推計値(年平均・四半期平均)
 ・表紙の注4を参照

第4表 職業紹介状況 全数

	① 新規求職 申込件数	② 月間有効 求職者数	③ 新規 求人数	④ 月間有効 求人数	⑤ 紹介件数	⑥ 就職件数	県外への 就職件数	雇用保険 受給者の 就職件数	就職率 (⑥/①×100) %・ポイント
H30年度平均	5,930	25,271	14,986	42,799	6,067	2,350	213	671	39.6
R元年度平均	5,936	25,696	14,064	40,406	5,853	2,229	202	662	37.6
2年度平均	5,831	28,048	11,788	33,237	5,206	1,910	168	627	32.8
3年度平均	5,829	27,622	13,083	37,156	4,951	1,915	179	596	32.9
4年度平均	5,666	27,867	13,769	39,590	4,488	1,842	173	583	32.5
4年 6月	5,864	29,469	14,274	38,819	4,961	2,041	213	697	34.8
7月	5,307	28,290	13,124	38,617	3,942	1,676	155	567	31.6
8月	5,527	28,425	13,025	38,779	4,300	1,705	168	587	30.8
9月	5,207	27,943	14,161	39,026	4,101	1,784	171	603	34.3
10月	5,214	27,390	14,047	39,840	4,234	1,743	181	570	33.4
11月	4,799	26,582	13,931	40,347	4,127	1,656	158	594	34.5
12月	3,873	25,123	13,331	39,474	3,114	1,484	159	492	38.3
5年 1月	6,036	25,753	14,720	40,576	4,548	1,409	145	457	23.3
2月	5,876	26,894	14,694	41,544	5,315	2,050	180	547	34.9
3月	6,231	28,203	13,826	40,772	5,641	2,759	223	719	44.3
4月	8,169	29,873	11,933	37,871	4,407	1,900	178	565	23.3
5月	6,103	29,957	12,586	36,351	4,571	1,942	201	650	31.8
6月	5,671	29,425	13,301	36,159	4,537	1,867	206	595	32.9
前年同月比	▲ 3.3	▲ 0.1	▲ 6.8	▲ 6.9	▲ 8.5	▲ 8.5	▲ 3.3	▲ 14.6	▲ 1.9
熊本	2,198	11,854	6,386	17,153	1,851	586	71	187	26.7
上益城	249	1,349	653	1,565	175	58	6	21	23.3
八代	588	2,538	880	2,426	427	211	7	63	35.9
菊池	748	4,351	1,485	4,665	607	268	25	77	35.8
玉名	520	2,449	893	2,559	434	187	45	56	36.0
天草	337	1,810	715	1,733	249	132	8	39	39.2
球磨	254	1,401	609	1,881	211	128	10	49	50.4
宇城	457	2,350	919	2,449	362	165	17	57	36.1
阿蘇	151	693	473	954	115	63	5	20	41.7
水俣	169	630	288	774	106	69	12	26	40.8

※ 表紙の注4を参照。

第5表 職業紹介状況 一般フルタイム

	① 新規求職 申込件数	② 月間有効 求職者数	③ 新規 求人数	④ 月間有効 求人数	⑤ 紹介件数	⑥ 就職件数	⑥		就職率 (⑥/①×100) %・ポイント
							県外への 就職件数	雇用保険 受給者の 就職件数	
H30年度平均	3,815	15,571	9,583	27,563	4,063	1,412	140	473	37.0
R元年度平均	3,808	15,781	8,811	25,560	3,900	1,324	133	476	34.8
2年度平均	3,710	17,090	7,472	21,231	3,317	1,085	110	427	29.2
3年度平均	3,580	16,378	8,522	24,562	3,078	1,083	114	401	30.2
4年度平均	3,466	16,260	8,819	25,696	2,775	1,036	113	398	29.9
4年 6月	3,644	16,903	9,200	25,203	3,056	1,112	142	461	30.5
7月	3,377	16,676	8,805	25,292	2,586	963	101	382	28.5
8月	3,492	16,893	8,422	25,654	2,780	1,008	107	390	28.9
9月	3,182	16,411	9,389	25,942	2,571	1,006	111	418	31.6
10月	3,185	15,995	9,244	26,595	2,623	1,025	103	410	32.2
11月	2,950	15,482	8,776	26,332	2,606	938	100	414	31.8
12月	2,436	14,613	8,558	25,603	1,943	862	110	328	35.4
5年 1月	3,713	15,084	9,000	25,791	2,668	828	98	304	22.3
2月	3,649	15,815	8,912	25,933	3,045	1,094	119	366	30.0
3月	3,890	16,669	8,721	25,785	3,412	1,423	158	510	36.6
4月	4,599	17,279	7,691	24,214	2,744	1,099	110	387	23.9
5月	3,515	17,064	7,901	23,295	2,852	1,093	135	463	31.1
6月	3,509	16,729	8,475	23,267	2,888	1,046	144	423	29.8
前年同月比	▲ 3.7	▲ 1.0	▲ 7.9	▲ 7.7	▲ 5.5	▲ 5.9	1.4	▲ 8.2	▲ 0.7
熊本	1,385	7,238	4,090	11,168	1,204	344	49	138	24.8
上益城	137	709	471	1,089	102	29	4	15	21.2
八代	381	1,352	562	1,456	269	120	6	43	31.5
菊池	427	2,377	950	3,014	381	124	13	52	29.0
玉名	321	1,350	588	1,613	281	111	29	44	34.6
天草	219	977	406	1,050	149	71	7	25	32.4
球磨	168	741	412	1,264	139	82	10	36	48.8
宇城	274	1,271	597	1,639	226	89	13	38	32.5
阿蘇	83	367	232	501	74	35	4	16	42.2
水俣	114	347	167	473	63	41	9	16	36.0

※ 表紙の注4を参照。

第6表 職業紹介状況 常用的フルタイム

	① 新規求職 申込件数	② 月間有効 求職者数	③ 新規 求人数	④ 月間有効 求人数	⑤ 紹介件数	⑥		雇用保険 受給者の 就職件数	就職率 (⑥/①×100) %・ポイント
						就職件数	県外への 就職件数		
H30年度平均	3,745	15,419	7,859	22,562	3,814	1,324	133	448	35.4
R元年度平均	3,726	15,620	7,494	21,658	3,668	1,248	124	453	33.5
2年度平均	3,646	16,888	6,637	18,909	3,146	1,030	104	409	28.2
3年度平均	3,511	16,167	7,383	21,239	2,891	1,021	108	382	29.1
4年度平均	3,411	16,090	7,605	22,105	2,607	984	103	380	28.8
4年 6月	3,484	16,694	8,010	21,795	2,904	1,071	133	446	30.7
7月	3,041	16,144	7,387	21,595	2,419	920	92	360	30.3
8月	3,434	16,392	7,257	21,988	2,612	952	94	374	27.7
9月	3,166	16,049	8,111	22,140	2,431	953	102	396	30.1
10月	3,175	15,902	8,011	22,809	2,466	972	96	391	30.6
11月	2,944	15,440	7,519	22,795	2,420	891	87	393	30.3
12月	2,430	14,575	7,395	22,077	1,821	806	99	310	33.2
5年 1月	3,698	15,046	7,678	22,074	2,487	774	92	293	20.9
2月	3,639	15,773	7,749	22,363	2,843	1,034	109	348	28.4
3月	3,874	16,615	7,720	22,466	3,185	1,362	150	489	35.2
4月	4,587	17,236	6,886	21,458	2,616	1,048	103	371	22.8
5月	3,496	17,004	7,345	21,123	2,668	1,039	127	441	29.7
6月	3,305	16,482	7,803	21,285	2,741	1,004	136	411	30.4
前年同月比	▲ 5.1	▲ 1.3	▲ 2.6	▲ 2.3	▲ 5.6	▲ 6.3	2.3	▲ 7.8	▲ 0.3
熊本	1,380	7,222	3,660	9,906	1,141	325	46	133	23.6
上益城	136	707	442	1,026	97	28	4	15	20.6
八代	315	1,283	548	1,436	258	118	6	43	37.5
菊池	422	2,370	823	2,536	353	117	11	49	27.7
玉名	309	1,321	552	1,546	270	110	29	44	35.6
天草	186	939	404	1,038	142	69	7	25	37.1
球磨	166	738	407	1,228	137	79	7	35	47.6
宇城	253	1,248	571	1,599	215	83	13	36	32.8
阿蘇	83	367	229	498	66	34	4	15	41.0
水俣	55	287	167	472	62	41	9	16	74.5

※ 表紙の注4を参照。

第7表 職業紹介状況 一般パートタイム

	①	②	③	④	⑤	⑥		就職率 (⑥/①×100) %・ポイント	
	新規求職 申込件数	月間有効 求職者数	新規 求人数	月間有効 求人数	紹介件数	就職件数	県外への 就職件数		雇用保険 受給者の 就職件数
H30年度平均	2,115	9,700	5,403	15,236	2,004	937	73	198	44.3
R元年度平均	2,128	9,915	5,252	14,846	1,953	905	69	186	42.5
2年度平均	2,122	10,957	4,316	12,006	1,889	825	58	201	38.9
3年度平均	2,249	11,244	4,561	12,595	1,872	833	64	195	37.0
4年度平均	2,200	11,607	4,950	13,895	1,713	806	61	185	36.6
4年 6月	2,220	12,566	5,074	13,616	1,905	929	71	236	41.8
7月	1,930	11,614	4,319	13,325	1,356	713	54	185	36.9
8月	2,035	11,532	4,603	13,125	1,520	697	61	197	34.3
9月	2,025	11,532	4,772	13,084	1,530	778	60	185	38.4
10月	2,029	11,395	4,803	13,245	1,611	718	78	160	35.4
11月	1,849	11,100	5,155	14,015	1,521	718	58	180	38.8
12月	1,437	10,510	4,773	13,871	1,171	622	49	164	43.3
5年 1月	2,323	10,669	5,720	14,785	1,880	581	47	153	25.0
2月	2,227	11,079	5,782	15,611	2,270	956	61	181	42.9
3月	2,341	11,534	5,105	14,987	2,229	1,336	65	209	57.1
4月	3,570	12,594	4,242	13,657	1,663	801	68	178	22.4
5月	2,588	12,893	4,685	13,056	1,719	849	66	187	32.8
6月	2,162	12,696	4,826	12,892	1,649	821	62	172	38.0
前年同月比	▲ 2.6	1.0	▲ 4.9	▲ 5.3	▲ 13.4	▲ 11.6	▲ 12.7	▲ 27.1	▲ 3.8
熊本	813	4,616	2,296	5,985	647	242	22	49	29.8
上益城	112	640	182	476	73	29	2	6	25.9
八代	207	1,186	318	970	158	91	1	20	44.0
菊池	321	1,974	535	1,651	226	144	12	25	44.9
玉名	199	1,099	305	946	153	76	16	12	38.2
天草	118	833	309	683	100	61	1	14	51.7
球磨	86	660	197	617	72	46	0	13	53.5
宇城	183	1,079	322	810	136	76	4	19	41.5
阿蘇	68	326	241	453	41	28	1	4	41.2
水俣	55	283	121	301	43	28	3	10	50.9

※ 表紙の注4を参照。

第8表 男女別職業紹介状況 全数

	男				女			
	新規求職 申込件数	月間有効 求職者数	紹介件数	就職件数	新規求職 申込件数	月間有効 求職者数	紹介件数	就職件数
H30年度平均	2,426	10,840	2,669	949	3,500	14,414	3,396	1,400
R元年度平均	2,443	11,144	2,595	898	3,487	14,524	3,255	1,330
2年度平均	2,465	12,288	2,314	762	3,364	15,748	2,890	1,148
3年度平均	2,475	12,333	2,211	764	3,351	15,272	2,738	1,151
4年度平均	2,419	12,555	2,060	754	3,242	15,289	2,425	1,088
4年 6月	2,461	13,233	2,355	820	3,398	16,212	2,603	1,221
7月	2,278	12,625	1,876	735	3,025	15,642	2,066	940
8月	2,436	12,746	2,027	703	3,086	15,657	2,270	1,002
9月	2,194	12,510	1,882	776	3,009	15,409	2,215	1,006
10月	2,290	12,356	2,073	739	2,916	15,008	2,153	1,003
11月	2,125	12,105	2,015	750	2,668	14,449	2,107	906
12月	1,677	11,472	1,474	647	2,194	13,628	1,635	836
5年 1月	2,561	11,689	1,927	593	3,473	14,046	2,621	815
2月	2,425	12,004	2,266	755	3,444	14,870	3,048	1,295
3月	2,714	12,679	2,574	1,060	3,513	15,505	3,066	1,699
4月	3,422	13,430	1,938	740	4,744	16,424	2,468	1,160
5月	2,525	13,373	2,008	803	3,575	16,569	2,560	1,136
6月	2,414	13,121	2,126	792	3,249	16,288	2,406	1,075
前年同月比	▲ 1.9	▲ 0.8	▲ 9.7	▲ 3.4	▲ 4.4	0.5	▲ 7.6	▲ 12.0
熊本	884	4,980	846	250	1,309	6,864	1,004	336
上益城	109	648	85	25	140	701	90	33
八代	263	1,131	223	95	324	1,406	204	116
菊池	326	2,018	296	107	420	2,329	307	161
玉名	238	1,188	197	83	282	1,261	237	104
天草	155	838	131	63	182	971	118	69
球磨	130	646	101	49	124	755	110	79
宇城	170	1,042	140	64	287	1,308	222	101
阿蘇	74	327	57	25	77	366	58	38
水俣	65	303	50	31	104	327	56	38

※ 男女別の記載を希望しない者がいる為、男女計は第4表と一致しない。

※ 表紙の注4を参照。

第9表 中高年齢者職業紹介状況 一般フルタイム

45歳以上

	新規求職 申込件数	うち 55歳以上	月間有効 求職者数	うち 55歳以上	紹介件数	うち 55歳以上	就職件数	うち 55歳以上
H30年度平均	1,560	834	6,711	3,619	1,702	748	559	261
R元年度平均	1,618	876	6,966	3,822	1,700	769	555	260
2年度平均	1,635	892	7,864	4,289	1,520	682	458	214
3年度平均	1,604	877	7,638	4,210	1,450	705	474	224
4年度平均	1,574	862	7,562	4,121	1,347	653	469	225
4年 6月	1,688	919	7,944	4,411	1,500	699	495	245
7月	1,640	1,013	7,933	4,495	1,241	610	436	193
8月	1,553	841	8,043	4,532	1,328	695	438	223
9月	1,405	729	7,744	4,304	1,288	597	466	241
10月	1,377	742	7,344	3,946	1,288	611	485	238
11月	1,347	704	7,116	3,795	1,343	640	431	208
12月	1,108	576	6,733	3,571	910	393	396	156
5年 1月	1,662	896	6,962	3,701	1,331	658	368	170
2月	1,661	860	7,286	3,870	1,511	766	494	238
3月	1,749	929	7,659	4,078	1,616	784	668	320
4月	2,084	1,203	7,836	4,241	1,290	600	497	258
5月	1,570	838	7,728	4,176	1,419	678	490	226
6月	1,654	968	7,804	4,324	1,401	690	498	255
前年同月比	▲ 2.0	5.3	▲ 1.8	▲ 2.0	▲ 6.6	▲ 1.3	0.6	4.1
熊 本	578	292	3,105	1,626	572	252	175	89
上益城	74	45	363	213	50	29	17	8
八 代	206	133	654	382	133	70	55	26
菊 池	193	92	1,110	548	197	87	60	34
玉 名	129	82	666	392	133	71	53	27
天 草	125	97	529	352	68	40	32	14
球 磨	86	52	361	217	70	47	32	20
宇 城	142	78	615	333	108	46	39	16
阿 蘇	45	32	203	131	41	31	17	13
水 俣	76	65	198	130	29	17	18	8

※ 表紙の注4を参照。

第10表 中高年齢者職業紹介状況 一般パートタイム

45歳以上

	新規求職 申込件数		月間有効 求職者数		紹介件数		就職件数	
		うち 55歳以上		うち 55歳以上		うち 55歳以上		うち 55歳以上
H30年度平均	1,288	960	6,042	4,420	1,203	788	532	349
R元年度平均	1,349	1,021	6,369	4,727	1,225	815	536	361
2年度平均	1,412	1,094	7,294	5,488	1,195	800	491	321
3年度平均	1,503	1,176	7,460	5,633	1,216	852	507	344
4年度平均	1,496	1,173	7,670	5,799	1,158	821	513	343
4年 6月	1,459	1,119	8,430	6,519	1,229	851	561	372
7月	1,316	1,004	7,650	5,768	917	629	468	325
8月	1,335	1,002	7,558	5,650	1,009	708	435	306
9月	1,318	1,012	7,515	5,607	1,005	691	495	348
10月	1,381	1,065	7,453	5,535	1,110	778	434	284
11月	1,214	971	7,280	5,463	1,006	722	457	318
12月	982	785	6,910	5,217	793	573	403	274
5年 1月	1,584	1,229	7,012	5,263	1,330	953	383	273
2月	1,552	1,197	7,318	5,478	1,640	1,175	652	455
3月	1,624	1,274	7,671	5,760	1,549	1,149	892	615
4月	2,638	2,201	8,547	6,630	1,108	779	506	347
5月	1,773	1,421	8,763	6,833	1,119	797	520	381
6月	1,492	1,170	8,677	6,760	1,115	807	533	368
前年同月比	2.3	4.6	2.9	3.7	▲ 9.3	▲ 5.2	▲ 5.0	▲ 1.1
熊 本	552	410	3,001	2,236	470	346	163	98
上益城	76	70	440	365	46	28	17	15
八 代	137	106	784	629	96	72	55	41
菊 池	227	179	1,352	1,053	150	108	93	64
玉 名	136	102	771	606	95	66	48	31
天 草	83	64	625	507	75	55	41	31
球 磨	55	45	485	396	37	23	26	14
宇 城	132	113	761	596	78	58	48	41
阿 蘇	58	50	259	208	33	25	22	17
水 俣	36	31	199	164	35	26	20	16

※ 表紙の注4を参照。

第 11 表 態様別常用新規求職者数（パートを含む）

	新規求職者	在職者	離職者	前職雇用		前職自営等	無業者
				事業主都合	自己都合		
H30年度平均	5,855	1,583	3,698	851	2,620	64	574
R元年度平均	5,845	1,570	3,758	869	2,663	69	518
2年度平均	5,750	1,438	3,860	1,052	2,580	64	453
3年度平均	5,742	1,587	3,674	836	2,594	86	481
4年度平均	5,594	1,492	3,616	786	2,612	71	486
4年 6月	5,692	1,509	3,626	787	2,655	73	557
7月	4,951	1,284	3,242	713	2,355	67	425
8月	5,456	1,418	3,565	698	2,678	70	473
9月	5,180	1,362	3,343	596	2,543	76	475
10月	5,190	1,291	3,434	697	2,549	79	465
11月	4,781	1,268	3,053	615	2,280	69	460
12月	3,853	1,172	2,373	561	1,672	53	308
5年 1月	6,005	1,900	3,671	727	2,760	72	434
2月	5,854	2,027	3,338	598	2,556	67	489
3月	6,199	1,956	3,644	713	2,734	67	599
4月	8,136	1,263	6,115	1,829	3,740	61	758
5月	6,057	1,322	4,237	1,030	2,921	72	498
6月	5,453	1,389	3,587	744	2,643	67	477
前年同月比	▲ 4.2	▲ 8.0	▲ 1.1	▲ 5.5	▲ 0.5	▲ 8.2	▲ 14.4

第 12 表 職業別常用新規求人・求職状況

区 分	新規求職申込件数				新規求人数			新規求人倍率
	常用計	フルタイム	うち男性	パートタイム	常用計	フルタイム	パートタイム	
職 業 計	5,453	3,305	1,745	2,148	12,024	7,803	4,221	2.21
管理的職業従事者	15	14	11	1	51	50	1	3.40
専門的・技術的職業従事者	844	569	245	275	2,867	2,053	814	3.40
事務従事者	1,308	827	194	481	1,079	642	437	0.82
販売従事者	333	193	119	140	803	483	320	2.41
サービス職業従事者	671	364	136	307	3,215	1,707	1,508	4.79
保安職業従事者	56	35	34	21	554	504	50	9.89
農林漁業従事者	83	47	40	36	151	103	48	1.82
生産工程従事者	498	382	289	116	961	754	207	1.93
輸送・機械運転従事者	230	176	169	54	606	513	93	2.63
建設・採掘従事者	101	81	80	20	649	644	5	6.43
運搬・清掃・包装等従事者	792	320	229	472	1,088	350	738	1.37
分類不能の職業	522	297	199	225	0	0	0	—

第 13 表 新規学校卒業者の職業紹介状況 [令和5年4月]

		求職者数	求人数	うち 県内 求人数	就職者数	うち 県内 就職者数	求人倍率	就職率
中	H30年3月卒	3	50	14	3	1	16.67	100.0
	31年3月卒	8	51	20	8	5	6.38	100.0
	R2年3月卒	3	49	12	3	0	16.33	100.0
	3年3月卒	5	26	6	5	1	5.20	100.0
	4年3月卒	3	23	2	3	0	7.67	100.0
	5年3月卒	6	28	10	5	4	4.67	83.3
学 校	熊 本	3	6	3	2	2	2.00	66.7
	上益城	0	3	0	0	0	—	—
	八 代	1	5	5	1	1	5.00	100.0
	菊 池	0	3	0	0	0	—	—
	玉 名	1	3	0	1	0	3.00	100.0
	天 草	0	0	0	0	0	—	—
	球 磨	1	5	2	1	1	5.00	100.0
	宇 城	0	0	0	0	0	—	—
	阿 蘇	0	3	0	0	0	—	—
	水 俣	0	0	0	0	0	—	—
高 等 学 校	H30年3月卒	3,603	62,015	6,701	3,581	2,038	17.21	99.4
	31年3月卒	3,644	73,799	7,254	3,633	2,100	20.25	99.7
	R2年3月卒	3,547	76,602	7,163	3,537	2,036	21.60	99.7
	3年3月卒	3,113	62,725	5,587	3,100	1,855	20.15	99.6
	4年3月卒	3,142	69,479	5,944	3,125	1,891	22.11	99.5
	5年3月卒	2,932	81,212	6,580	2,917	1,769	27.70	99.5
	熊 本	857	25,335	2,337	853	528	29.56	99.5
	上益城	102	3,944	376	102	59	38.67	100.0
	八 代	330	7,906	515	330	217	23.96	100.0
	菊 池	473	11,521	1,170	467	357	24.36	98.7
	玉 名	400	6,821	623	398	210	17.05	99.5
	天 草	244	8,496	348	243	122	34.82	99.6
	球 磨	245	6,711	348	243	105	27.39	99.2
	宇 城	137	3,261	459	137	89	23.80	100.0
阿 蘇	66	3,785	259	66	48	57.35	100.0	
水 俣	78	3,432	145	78	34	44.00	100.0	

※ 安定業務統計による。

第14表 産業別・規模別新規求人状況

	5 年 6 月			5 年 5 月		
	計	一般フル	一般パート	計	一般フル	一般パート
AB 農・林・漁業	140	71	69	122	70	52
C 鉱業、採石業、砂利採取業	3	3	0	9	9	0
D 建設業	1,062	1,027	35	950	899	51
E 製造業	1,202	908	294	1,220	902	318
食料品製造業	352	181	171	335	156	179
飲料・たばこ・飼料製造業	6	5	1	21	14	7
繊維工業	24	16	8	45	24	21
木材・木製品製造業	32	29	3	46	37	9
家具・装備品製造業	13	13	0	7	5	2
パルプ・紙・紙加工品製造業	15	15	0	5	4	1
印刷・同関連業	29	26	3	36	20	16
化学工業	8	7	1	18	9	9
石油製品・石炭製品製造業	1	1	0	1	1	0
プラスチック製品製造業	51	44	7	51	43	8
ゴム製品製造業	7	1	6	2	2	0
窯業・土石製品製造業	67	64	3	67	60	7
鉄鋼業	4	4	0	4	4	0
非鉄金属製造業	0	0	0	0	0	0
金属製品製造業	87	86	1	107	101	6
はん用機械器具製造業	32	32	0	20	15	5
生産用機械器具製造業	120	97	23	51	43	8
業務用機械器具製造業	24	20	4	19	18	1
電子部品・デバイス・電子回路製造業	140	131	9	200	192	8
電気機械器具製造業	66	52	14	79	54	25
情報通信機械器具製造業	25	6	19	5	5	0
輸送用機械器具製造業	51	49	2	54	51	3
その他の製造業	48	29	19	47	44	3
F 電気・ガス・熱供給・水道業	17	17	0	1	1	0
G 情報通信業	148	97	51	118	96	22
H 運輸業、郵便業	539	464	75	413	361	52
I 卸売業、小売業	1,351	726	625	1,388	733	655
J 金融業、保険業	78	39	39	26	13	13
K 不動産業、物品賃貸業	162	110	52	158	112	46
L 学術研究、専門・技術サービス業	306	182	124	272	181	91
M 宿泊業、飲食サービス業	902	375	527	791	393	398
N 生活関連サービス業、娯楽業	668	372	296	352	168	184
O 教育、学習支援業	132	57	75	144	59	85
P 医療、福祉	4,198	2,493	1,705	4,258	2,537	1,721
Q 複合サービス事業	148	100	48	50	33	17
R サービス業(他に分類されないもの)	1,985	1,349	636	2,054	1,300	754
S・T 公務・その他	260	85	175	260	34	226
合 計	13,301	8,475	4,826	12,586	7,901	4,685
29人以下	8,511	5,326	3,185	8,207	5,048	3,159
30～99人	2,952	1,935	1,017	2,584	1,656	928
100～299人	1,157	869	288	1,218	822	396
300～499人	278	168	110	195	143	52
500～999人	297	96	201	301	170	131
1,000人以上	106	81	25	81	62	19

主要産業における対前年同月比の推移

		4年6月	7月	8月	9月	10月	11月	12月
主 要 産 業 別	D 建設業	1.4	▲ 10.9	14.7	▲ 8.1	▲ 5.5	21.9	▲ 14.1
	E 製造業	▲ 1.8	24.7	15.8	▲ 3.1	4.4	17.5	▲ 25.1
	H 運輸業、郵便業	26.6	6.7	▲ 5.4	42.0	19.1	▲ 20.9	12.1
	I 卸売業、小売業	▲ 3.7	▲ 0.9	2.4	14.4	▲ 3.7	12.7	10.3
	M 宿泊業、飲食サービス業	18.7	▲ 21.7	69.4	25.4	▲ 7.1	22.0	▲ 11.6
	P 医療、福祉	7.0	9.5	5.5	1.8	8.1	3.1	▲ 1.3
R サービス業(他に分類されないもの)	10.7	14.9	▲ 7.1	3.1	1.1	12.7	5.4	
産業別合計(求人合計)		8.9	6.7	6.8	6.3	1.0	10.9	▲ 1.8

(注)産業分類は平成25年10月改定「日本標準産業分類」に基づく区分による。

前 年 同 月			対 前 年 同 月 比 (%)			
計	一般フル	一般パート	計	一般フル	一般パート	
149	85	64	▲ 6.0	▲ 16.5	7.8	農、林、漁
6	6	0	▲ 50.0	▲ 50.0	—	鉱、採石
1,327	1,257	70	▲ 20.0	▲ 18.3	▲ 50.0	建 設
1,433	1,122	311	▲ 16.1	▲ 19.1	▲ 5.5	製 造
223	113	110	57.8	60.2	55.5	食 料
16	9	7	▲ 62.5	▲ 44.4	▲ 85.7	飲 料
65	48	17	▲ 63.1	▲ 66.7	▲ 52.9	織 維
46	39	7	▲ 30.4	▲ 25.6	▲ 57.1	木 材
4	4	0	225.0	225.0	—	家 具
5	5	0	200.0	200.0	—	パルプ
38	26	12	▲ 23.7	0.0	▲ 75.0	印 刷
16	6	10	▲ 50.0	16.7	▲ 90.0	化 学
6	6	0	▲ 83.3	▲ 83.3	—	石油・石炭
60	49	11	▲ 15.0	▲ 10.2	▲ 36.4	プラスチック
5	2	3	40.0	▲ 50.0	100.0	ゴ ム
64	54	10	4.7	18.5	▲ 70.0	窯 業
10	9	1	▲ 60.0	▲ 55.6	▲ 100.0	鉄 鋼
11	11	0	▲ 100.0	▲ 100.0	—	非鉄金属
84	73	11	3.6	17.8	▲ 90.9	金 属
35	34	1	▲ 8.6	▲ 5.9	▲ 100.0	はん用
105	88	17	14.3	10.2	35.3	生産用
57	40	17	▲ 57.9	▲ 50.0	▲ 76.5	業務用
334	305	29	▲ 58.1	▲ 57.0	▲ 69.0	電 子
121	96	25	▲ 45.5	▲ 45.8	▲ 44.0	電 気
25	18	7	0.0	▲ 66.7	171.4	情 報
73	68	5	▲ 30.1	▲ 27.9	▲ 60.0	輸送用機
30	19	11	60.0	52.6	72.7	その他
15	13	2	13.3	30.8	▲ 100.0	電 気
223	181	42	▲ 33.6	▲ 46.4	21.4	情 報
628	514	114	▲ 14.2	▲ 9.7	▲ 34.2	運輸、郵便
1,131	623	508	19.5	16.5	23.0	卸売、小売
80	34	46	▲ 2.5	14.7	▲ 15.2	金融、保険
146	87	59	11.0	26.4	▲ 11.9	不動産
232	180	52	31.9	1.1	138.5	学 術
1,005	411	594	▲ 10.2	▲ 8.8	▲ 11.3	宿泊、飲食
705	403	302	▲ 5.2	▲ 7.7	▲ 2.0	生 活
187	84	103	▲ 29.4	▲ 32.1	▲ 27.2	教育、学習
4,293	2,532	1,761	▲ 2.2	▲ 1.5	▲ 3.2	医療、福祉
64	54	10	131.3	85.2	380.0	複 合
2,196	1,547	649	▲ 9.6	▲ 12.8	▲ 2.0	サービス
454	67	387	▲ 42.7	26.9	▲ 54.8	公務、他
14,274	9,200	5,074	▲ 6.8	▲ 7.9	▲ 4.9	合 計
9,251	6,044	3,207	▲ 8.0	▲ 11.9	▲ 0.7	29人以下
3,217	2,018	1,199	▲ 8.2	▲ 4.1	▲ 15.2	30～99
1,084	786	298	6.7	10.6	▲ 3.4	100～299
257	205	52	8.2	▲ 18.0	111.5	300～499
434	126	308	▲ 31.6	▲ 23.8	▲ 34.7	500～999
31	21	10	241.9	285.7	150.0	1,000人以上

5年1月	2月	3月	4月	5月	6月	
▲ 17.1	8.7	▲ 18.2	▲ 21.0	▲ 1.0	▲ 20.0	建設業
▲ 3.9	▲ 4.3	▲ 28.7	▲ 23.5	▲ 11.1	▲ 16.1	製造業
3.6	5.7	▲ 10.7	▲ 12.7	▲ 2.8	▲ 14.2	運輸業
▲ 10.5	▲ 11.4	10.4	10.8	9.6	19.5	卸売、小売
35.0	36.6	▲ 17.8	14.5	▲ 20.2	▲ 10.2	宿泊、飲食
▲ 2.7	10.6	▲ 5.2	▲ 5.5	9.3	▲ 2.2	医療、福祉
2.1	17.4	11.3	▲ 12.8	▲ 11.0	▲ 9.6	サービス業
0.5	9.3	▲ 4.0	▲ 9.4	▲ 2.6	▲ 6.8	産業別合計

第 15 表 障害者の職業紹介・登録状況

区分	職 業 紹 介								登 録			
	新 規 求 職 申 込 件 数				就 職 件 数				新 規 登 録 者 数			
	身体	知的	精神	その他	身体	知的	精神	その他	身体	知的	精神	その他
H30年度	1,010	646	1,780	281	563	440	989	150	384	293	677	180
R元年度	1,097	659	1,928	356	525	436	993	140	400	285	713	189
2年度	912	699	1,793	429	372	405	858	202	320	294	641	184
3年度	1,044	783	2,127	423	419	494	1,039	170	418	318	850	197
4年度	948	800	2,185	400	403	501	1,056	183	324	315	809	192
4年 6月	90	57	191	42	28	35	77	21	36	8	78	21
7月	62	155	172	24	33	27	81	9	21	130	53	12
8月	74	111	173	51	34	18	86	23	25	75	63	27
9月	67	74	198	22	27	37	105	21	25	36	65	10
10月	62	51	188	29	25	32	80	18	20	13	71	14
11月	78	52	185	26	41	52	83	11	31	7	64	8
12月	53	43	150	16	35	62	78	12	16	5	52	8
5年 1月	96	45	181	26	27	45	79	13	24	13	74	18
2月	78	32	161	38	43	58	89	9	21	4	56	19
3月	87	64	239	38	52	79	139	15	23	12	93	14
4月	101	63	213	40	27	42	80	10	45	12	93	23
5月	102	63	215	35	31	42	87	11	34	9	79	18
6月	75	66	204	32	38	28	93	7	25	16	84	17
熊 本	28	23	86	16	11	5	27	3	7	2	33	6
上益城	2	4	4	0	1	2	4	0	1	0	3	0
八 代	2	12	20	3	6	3	14	1	0	1	6	1
菊 池	13	11	31	3	4	8	12	0	5	6	13	2
玉 名	8	7	23	3	4	4	8	0	4	3	12	2
天 草	4	1	6	1	2	0	5	0	1	0	3	1
球 磨	8	3	16	3	3	3	5	2	6	2	4	2
宇 城	6	4	15	3	6	2	11	1	0	2	7	3
阿 蘇	1	1	2	0	1	0	2	0	0	0	2	0
水 俣	3	0	1	0	0	1	5	0	1	0	1	0

※ 新規登録者数には新規移管登録者数を含む。
 ※ 表紙の注4を参照。なお、令和5年3月以前の数値は、オンラインを含まない。

区 分	登 録											
	期 末 現 在 登 録 者 数											
	有 効 求 職 者				就 業 中 の 者				保 留 中 の 者			
	身体	知的	精神	その他	身体	知的	精神	その他	身体	知的	精神	その他
H30年度	1,336	667	1,984	286	4,161	2,780	3,377	607	1,178	487	1,192	154
R元年度	1,419	661	2,054	347	4,247	3,005	3,722	665	990	432	1,149	157
2年度	1,461	702	2,113	436	4,307	3,131	3,942	833	853	393	1,121	152
3年度	1,657	859	2,489	459	4,313	3,186	4,307	885	826	378	1,047	155
4年度	1,632	902	2,786	385	4,289	3,310	4,741	869	768	363	923	143
4年 6月	1,606	767	2,432	446	4,334	3,240	4,405	916	983	425	1,239	193
7月	1,626	872	2,502	423	4,341	3,232	4,460	873	981	423	1,235	191
8月	1,626	936	2,525	438	4,353	3,241	4,520	863	917	404	1,192	184
9月	1,639	954	2,571	394	4,365	3,261	4,571	879	913	403	1,189	189
10月	1,654	952	2,615	393	4,362	3,272	4,586	884	892	400	1,174	178
11月	1,674	957	2,673	380	4,368	3,278	4,631	869	890	395	1,171	171
12月	1,631	951	2,668	370	4,359	3,279	4,664	871	916	398	1,179	176
5年 1月	1,645	959	2,697	373	4,332	3,271	4,691	886	766	358	929	141
2月	1,642	946	2,721	385	4,355	3,282	4,740	872	768	366	928	144
3月	1,632	902	2,786	385	4,289	3,310	4,741	869	768	363	923	143
4月	1,534	792	2,838	370	4,305	3,401	4,783	888	888	384	931	159
5月	1,562	761	2,674	367	4,315	3,404	4,870	890	896	417	1,106	168
6月	1,586	788	2,758	375	4,320	3,399	4,896	890	893	414	1,102	166
熊 本	407	178	973	113	1,649	1,191	2,088	371	480	146	587	94
上益城	105	47	137	28	173	158	189	59	27	13	17	2
八 代	151	112	242	32	261	243	323	67	9	5	6	1
菊 池	276	146	503	46	592	552	724	102	168	119	258	25
玉 名	124	62	224	35	365	291	446	61	51	29	80	10
天 草	159	74	203	42	257	180	245	60	20	14	21	5
球 磨	101	52	166	27	251	195	259	36	12	13	19	5
宇 城	164	72	216	41	417	377	384	81	53	32	56	8
阿 蘇	47	17	40	2	215	137	136	34	44	28	38	14
水 俣	52	28	54	9	140	75	102	19	29	15	20	2

第 16 表 地域職業相談室業務取扱状況

	相談件数	新規相談者数	紹介件数	就職件数
R2年度	13,919	3,001	3,666	1,565
3年度	11,801	2,761	3,368	1,470
4年度	10,849	2,749	3,233	1,401
4年 6月	931	248	290	128
7月	878	215	219	98
8月	1,212	221	300	124
9月	978	240	254	119
10月	868	220	245	110
11月	817	177	222	101
12月	786	165	215	95
5年 1月	780	222	273	92
2月	954	271	360	139
3月	881	254	318	137
4月	807	218	263	132
5月	943	201	238	119
6月	977	247	326	130
上天草市ふるさとHW	148	43	42	16
山鹿市地域職業相談室	243	69	91	30
荒尾市地域職業相談室	344	79	108	50
宇土市地域職業相談室	242	56	85	34

第 17 表 訓練室業務状況

1 就職支援計画書交付件数

令和5年6月			令和5年度計		
計	求職者支援訓練	公共職業訓練	計	求職者支援訓練	公共職業訓練
37	25	12	103	68	35

2 支給関係

(1) 認定職業訓練実施奨励金

		令和5年6月			令和5年度計		
		計	基礎コース	実践コース	計	基礎コース	実践コース
基本奨励金	支給決定件数[件]	5	0	5	11	0	11
	支給金額 [千円]	7,290	0	7,290	20,145	0	20,145
付加奨励金	支給決定件数[件]	4	0	4	10	0	10
	支給金額 [千円]	2,720	0	2,720	6,710	0	6,710
保育奨励金	支給決定件数[件]	0	0	0	0	0	0
	支給金額 [千円]	0	0	0	0	0	0

(2) 職業訓練受講給付金

	令和5年6月			令和5年度計		
	計	求職者支援訓練	公共職業訓練	計	求職者支援訓練	公共職業訓練
支給決定件数 [件]	98	53	45	322	174	148
受給者実人員 [人]	86	45	41	264	140	124
初回受給者数 [人]	15	8	7	70	39	31
支給終了者数 [人]	22	18	4	52	37	15
支給金額 [千円]	10,222	5,586	4,636	33,496	18,229	15,267

第 18 表 大量雇用変動(離職)の状況

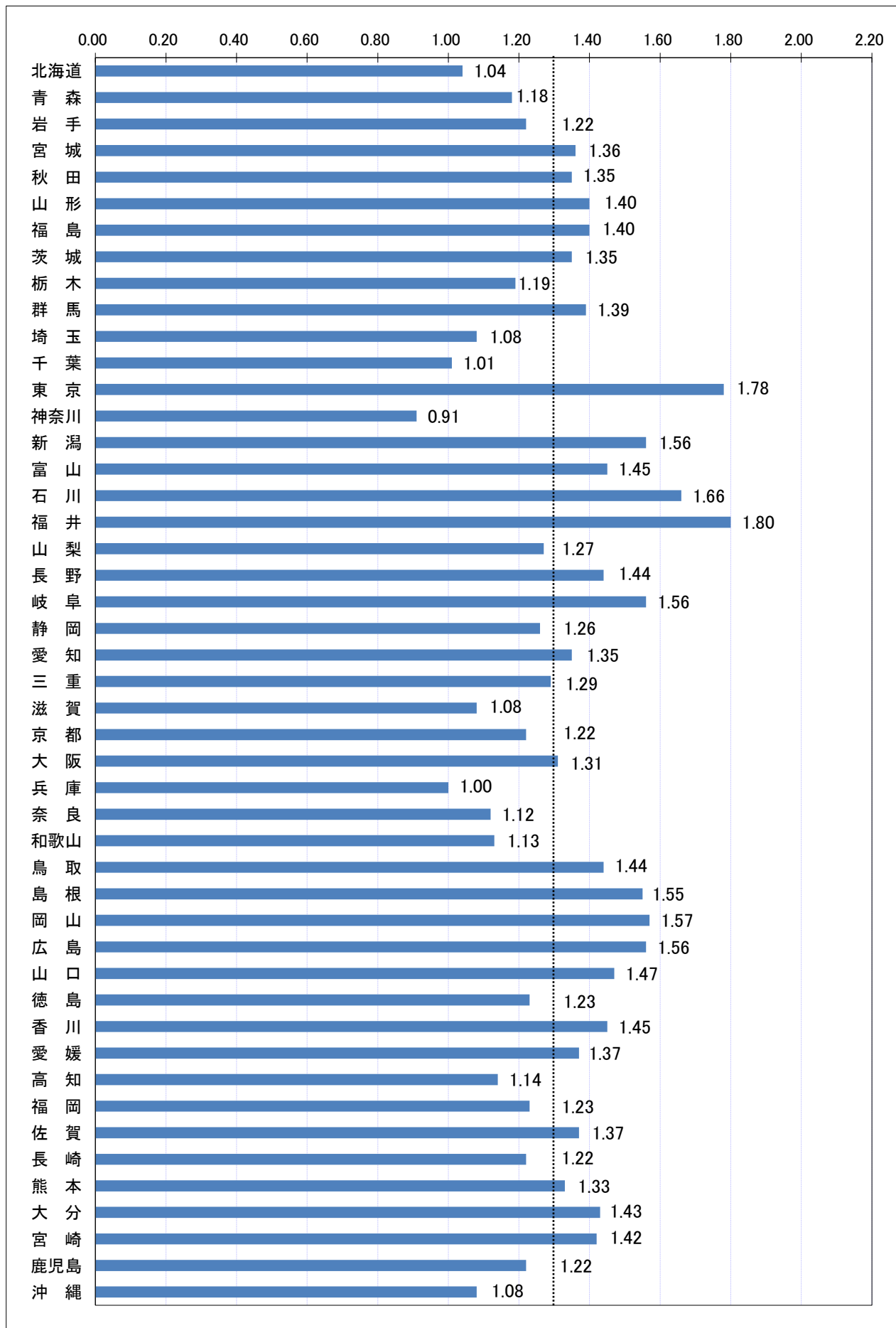
大量雇用変動(離職)の推移 (20人以上)

(令和5年6月現在)

	令和元年度		令和2年度		令和3年度		令和4年度		令和5年度		
	件数	人	件数	人	件数	人	件数	人	件数	人	
AB 農・林・漁業											
C 鉱業、採石業、砂利採取業											
D 建設業	1	20	1	59							
E 製造業	8	423	3	121	6	273	1	583	1	78	
09 食料品製造業			1	30	1	51					
10 飲料・たばこ・飼料製造業					1	30					
11 繊維工業	1	62							1	78	
12 木材・木製品製造業											
13 家具・装備品製造業											
14 パルプ・紙・紙加工品製造業											
15 印刷・同関連業	1	41									
16 化学工業					1	28					
17 石油製品・石炭製品製造業											
18 プラスチック製品製造業											
19 ゴム製品製造業											
21 窯業・土石製品製造業											
22 鉄鋼業											
23 非鉄金属製造業					2	91					
24 金属製品製造業	1	35									
25 はん用機械器具製造業											
26 生産用機械器具製造業											
27 業務用機械器具製造業											
28 電子部品・デバイス・電子回路製造業	2	146	1	26							
29 電気機械器具製造業	1	30									
30 情報通信機械器具製造業							1	583			
31 輸送用機械器具製造業	2	109	1	65	1	73					
32 その他の製造業											
F 電気・ガス・熱供給・水道業											
G 情報通信業							1	78			
H 運輸業、郵便業	1	26					1	33	1	52	
I 卸売業・小売業	3	129	2	96	6	226	1	43			
J 金融業・保険業											
K 不動産業、物品賃貸業											
L 学術研究、専門・技術サービス業											
M 宿泊業、飲食サービス業	1	35	3	130	2	87	2	67			
N 生活関連サービス業、娯楽業	2	50	2	121	2	53	2	85			
O 教育、学習支援業											
P 医療、福祉					2	100			1	36	
Q 複合サービス事業	1	42									
R サービス業(他に分類されないもの)			1	85	1	58					
ST 公務・その他	1	51									
合 計	18	776	12	612	19	797	8	889	3	166	
解雇原因別	倒産	1	35	2	61	3	121	2	66		
	事業所閉鎖	5	273	1	44	4	212	1	31	3	166
	事業縮小	8	294	5	268	5	159	4	758		
	工場合併										
	人員削減計画	1	30			4	162				
	その他	3	144	4	239	3	143	1	34		

第1図 都道府県別有効求人倍率 全数(含パート) <季節調整値>

令和5年 6月 全国平均 1.30倍



第19表 全国・季節調整済求人倍率の推移 全数(新規学卒者を除く)

(1) 新規求人倍率

西暦	和暦	1月	2月	3月	4月	5月	6月	7月	8月	9月	10月	11月	12月	年計	年度計
1984年	59年	0.96	0.95	0.94	0.96	0.96	0.94	0.97	0.97	0.95	0.99	0.99	1.00	0.96	0.97
1985年	60年	1.00	1.00	0.99	0.99	1.00	0.98	0.95	0.97	0.95	0.93	0.93	0.96	0.97	0.95
1986年	61年	0.95	0.93	0.91	0.91	0.90	0.86	0.87	0.94	0.89	0.91	0.89	0.91	0.91	0.91
1987年	62年	0.91	0.95	1.03	1.00	0.99	1.04	1.11	1.14	1.20	1.25	1.28	1.37	1.08	1.20
1988年	63年	1.36	1.36	1.41	1.45	1.47	1.58	1.56	1.59	1.66	1.64	1.69	1.76	1.53	1.63
1989年	1年	1.73	1.72	1.75	1.80	1.88	1.92	1.92	1.93	1.95	1.94	2.03	1.96	1.85	1.93
1990年	2年	1.97	2.00	1.96	2.01	2.05	2.11	2.13	2.13	2.15	2.15	2.14	2.08	2.07	2.11
1991年	3年	2.07	2.18	2.13	2.12	2.10	2.10	2.06	2.01	1.97	2.05	1.94	1.80	2.05	1.95
1992年	4年	1.83	1.80	1.75	1.72	1.67	1.60	1.58	1.55	1.52	1.49	1.41	1.45	1.61	1.49
1993年	5年	1.40	1.35	1.30	1.26	1.23	1.19	1.15	1.13	1.11	1.08	1.09	1.08	1.20	1.13
1994年	6年	1.06	1.11	1.08	1.08	1.07	1.09	1.09	1.10	1.11	1.06	1.06	1.06	1.08	1.07
1995年	7年	1.04	1.10	1.06	1.06	1.07	1.04	1.06	1.08	1.05	1.09	1.12	1.10	1.06	1.09
1996年	8年	1.08	1.14	1.17	1.14	1.20	1.20	1.22	1.21	1.23	1.24	1.24	1.24	1.19	1.22
1997年	9年	1.24	1.24	1.26	1.22	1.24	1.25	1.21	1.21	1.19	1.16	1.13	1.09	1.20	1.13
1998年	10年	1.03	1.00	0.95	0.95	0.94	0.90	0.87	0.91	0.87	0.85	0.87	0.87	0.92	0.89
1999年	11年	0.90	0.89	0.88	0.90	0.80	0.83	0.87	0.86	0.88	0.89	0.88	0.92	0.87	0.90
2000年	12年	0.97	0.96	0.98	1.00	1.02	1.05	1.09	1.08	1.11	1.13	1.15	1.14	1.05	1.08
2001年	13年	1.15	1.10	1.04	1.07	1.07	1.04	1.04	0.99	0.96	0.91	0.91	0.87	1.01	0.96
2002年	14年	0.88	0.88	0.91	0.90	0.93	0.94	0.94	0.97	0.95	0.95	0.96	1.00	0.93	0.96
2003年	15年	1.00	1.00	1.01	1.03	1.03	1.03	1.06	1.10	1.11	1.16	1.17	1.20	1.07	1.12
2004年	16年	1.19	1.18	1.22	1.25	1.25	1.27	1.28	1.30	1.35	1.40	1.41	1.41	1.29	1.35
2005年	17年	1.42	1.46	1.43	1.43	1.44	1.47	1.48	1.47	1.48	1.43	1.52	1.54	1.46	1.49
2006年	18年	1.56	1.59	1.53	1.55	1.63	1.58	1.56	1.56	1.55	1.53	1.58	1.60	1.56	1.56
2007年	19年	1.52	1.56	1.60	1.58	1.56	1.54	1.53	1.51	1.42	1.46	1.46	1.42	1.52	1.47
2008年	20年	1.43	1.41	1.32	1.36	1.32	1.29	1.26	1.25	1.20	1.13	1.04	0.98	1.25	1.08
2009年	21年	0.87	0.77	0.78	0.77	0.76	0.78	0.78	0.79	0.81	0.80	0.79	0.80	0.79	0.79
2010年	22年	0.82	0.82	0.82	0.85	0.86	0.88	0.89	0.91	0.94	0.96	0.96	0.98	0.89	0.93
2011年	23年	1.01	0.99	0.98	0.95	0.98	1.00	1.07	1.05	1.14	1.15	1.17	1.19	1.05	1.11
2012年	24年	1.21	1.23	1.23	1.25	1.29	1.29	1.30	1.32	1.27	1.30	1.32	1.32	1.28	1.32
2013年	25年	1.34	1.38	1.38	1.41	1.43	1.47	1.47	1.50	1.50	1.57	1.57	1.59	1.46	1.53
2014年	26年	1.64	1.69	1.63	1.63	1.63	1.65	1.67	1.65	1.66	1.69	1.69	1.75	1.66	1.69
2015年	27年	1.77	1.72	1.76	1.76	1.76	1.79	1.83	1.84	1.86	1.84	1.89	1.89	1.80	1.86
2016年	28年	2.03	1.95	1.95	2.03	2.05	2.01	2.03	2.08	2.10	2.09	2.14	2.16	2.04	2.08
2017年	29年	2.13	2.16	2.14	2.18	2.28	2.24	2.25	2.22	2.26	2.36	2.31	2.40	2.24	2.29
2018年	30年	2.36	2.34	2.37	2.37	2.37	2.45	2.45	2.37	2.47	2.38	2.41	2.40	2.39	2.42
2019年	1年	2.47	2.48	2.42	2.47	2.46	2.39	2.37	2.42	2.31	2.41	2.34	2.40	2.42	2.35
2020年	2年	2.09	2.26	2.24	1.87	1.94	1.73	1.72	1.84	1.94	1.79	1.98	2.01	1.95	1.90
2021年	3年	2.01	1.95	1.99	1.90	2.13	2.09	2.00	1.99	2.07	2.02	2.06	2.18	2.02	2.08
2022年	4年	2.18	2.24	2.19	2.20	2.24	2.24	2.32	2.30	2.30	2.33	2.38	2.38	2.26	2.30
2023年	5年	2.38	2.32	2.29	2.23	2.36	2.32								

(2) 有効求人倍率

西暦	和暦	1月	2月	3月	4月	5月	6月	7月	8月	9月	10月	11月	12月	年計	年度計
1984年	59年	0.64	0.64	0.64	0.64	0.64	0.64	0.65	0.65	0.66	0.66	0.66	0.67	0.65	0.66
1985年	60年	0.68	0.69	0.68	0.69	0.69	0.69	0.69	0.68	0.68	0.67	0.67	0.67	0.68	0.67
1986年	61年	0.67	0.66	0.65	0.63	0.62	0.60	0.60	0.61	0.61	0.61	0.61	0.61	0.62	0.62
1987年	62年	0.62	0.63	0.64	0.64	0.65	0.66	0.68	0.71	0.74	0.77	0.81	0.84	0.70	0.76
1988年	63年	0.87	0.90	0.92	0.95	0.98	1.01	1.04	1.06	1.08	1.10	1.12	1.14	1.01	1.08
1989年	1年	1.15	1.17	1.17	1.19	1.25	1.27	1.30	1.29	1.30	1.31	1.33	1.33	1.25	1.30
1990年	2年	1.33	1.36	1.36	1.35	1.39	1.42	1.46	1.44	1.44	1.44	1.45	1.44	1.40	1.43
1991年	3年	1.43	1.44	1.44	1.41	1.44	1.44	1.44	1.40	1.36	1.36	1.34	1.31	1.40	1.34
1992年	4年	1.25	1.22	1.19	1.14	1.13	1.10	1.08	1.05	1.02	0.99	0.96	0.93	1.08	1.00
1993年	5年	0.91	0.88	0.85	0.82	0.80	0.76	0.74	0.72	0.70	0.68	0.67	0.66	0.76	0.71
1994年	6年	0.65	0.64	0.65	0.65	0.63	0.63	0.63	0.64	0.65	0.65	0.64	0.63	0.64	0.64
1995年	7年	0.64	0.65	0.66	0.65	0.63	0.62	0.61	0.62	0.62	0.62	0.62	0.63	0.63	0.64
1996年	8年	0.65	0.66	0.68	0.69	0.69	0.70	0.72	0.72	0.72	0.73	0.74	0.74	0.70	0.72
1997年	9年	0.74	0.74	0.74	0.74	0.74	0.74	0.74	0.73	0.71	0.70	0.68	0.67	0.72	0.69
1998年	10年	0.63	0.61	0.57	0.56	0.54	0.52	0.51	0.50	0.49	0.48	0.47	0.47	0.53	0.50
1999年	11年	0.48	0.48	0.48	0.47	0.46	0.46	0.47	0.47	0.48	0.49	0.49	0.50	0.48	0.49
2000年	12年	0.51	0.52	0.54	0.56	0.56	0.58	0.60	0.61	0.62	0.64	0.65	0.65	0.59	0.62
2001年	13年	0.65	0.64	0.63	0.62	0.61	0.61	0.60	0.58	0.57	0.54	0.52	0.51	0.59	0.56
2002年	14年	0.50	0.51	0.52	0.52	0.53	0.53	0.54	0.55	0.55	0.56	0.56	0.57	0.54	0.56
2003年	15年	0.58	0.59	0.60	0.61	0.61	0.62	0.63	0.65	0.67	0.70	0.72	0.75	0.64	0.69
2004年	16年	0.76	0.76	0.77	0.78	0.80	0.82	0.83	0.84	0.86	0.88	0.91	0.92	0.83	0.86
2005年	17年	0.91	0.91	0.93	0.94	0.94	0.95	0.96	0.96	0.96	0.98	0.99	1.01	0.95	0.98
2006年	18年	1.03	1.04	1.05	1.05	1.07	1.07	1.08	1.07	1.07	1.06	1.06	1.06	1.06	1.06
2007年	19年	1.06	1.05	1.05	1.07	1.07	1.07	1.06	1.05	1.03	1.01	0.98	0.98	1.04	1.02
2008年	20年	0.97	0.96	0.96	0.96	0.95	0.92	0.89	0.86	0.83	0.79	0.75	0.71	0.88	0.77
2009年	21年	0.64	0.57	0.52	0.49	0.46	0.44	0.43	0.42	0.43	0.44	0.44	0.44	0.47	0.45
2010年	22年	0.45	0.46	0.48	0.49	0.50	0.51	0.53	0.54	0.55	0.56	0.58	0.59	0.52	0.56
2011年	23年	0.60	0.62	0.62	0.62	0.61	0.62	0.64	0.65	0.67	0.69	0.71	0.72	0.65	0.68
2012年	24年	0.74	0.75	0.77	0.78	0.79	0.80	0.81	0.82	0.81	0.82	0.82	0.83	0.80	0.82
2013年	25年	0.84	0.85	0.87	0.88	0.90	0.92	0.93	0.95	0.96	0.99	1.01	1.03	0.93	0.97
2014年	26年	1.04	1.06	1.07	1.08	1.09	1.09	1.10	1.10	1.10	1.11	1.12	1.14	1.09	1.11
2015年	27年	1.15	1.16	1.16	1.16	1.18	1.19	1.20	1.22	1.23	1.24	1.26	1.27	1.20	1.23
2016年	28年	1.29	1.30	1.31	1.33	1.35	1.36	1.36	1.38	1.38	1.40	1.41	1.42	1.36	1.39
2017年	29年	1.43	1.45	1.45	1.48	1.49	1.50	1.51	1.52	1.53	1.55	1.56	1.58	1.50	1.54
2018年	30年	1.60	1.59	1.59	1.59	1.60	1.62	1.63	1.63	1.64	1.63	1.63	1.62	1.61	1.62
2019年	1年	1.63	1.63	1.63	1.63	1.62	1.61	1.59	1.60	1.59	1.59	1.57	1.57	1.60	1.55
2020年	2年	1.49	1.45	1.40	1.31	1.19	1.12	1.08	1.04	1.04	1.04	1.05	1.06	1.18	1.10
2021年	3年	1.08	1.09	1.10	1.10	1.10	1.13	1.14	1.14	1.15	1.15	1.17	1.18	1.13	1.16
2022年	4年	1.20	1.21	1.23	1.24	1.25	1.27	1.28	1.31	1.32	1.34	1.35	1.36	1.28	1.31
2023年	5年	1.35	1.34	1.32	1.32	1.31	1.30								

季節

第 20 表 熊本県・季節調整済求人倍率の推移 全数(新規学卒者を除く)

(1) 新規求人倍率

西暦	和暦	1月	2月	3月	4月	5月	6月	7月	8月	9月	10月	11月	12月	年計	年度計
1984年	59年	0.70	0.64	0.66	0.67	0.63	0.62	0.63	0.62	0.67	0.66	0.65	0.70	0.65	0.66
1985年	60年	0.69	0.70	0.69	0.70	0.66	0.62	0.67	0.72	0.67	0.64	0.73	0.71	0.68	0.67
1986年	61年	0.62	0.62	0.65	0.63	0.69	0.66	0.62	0.66	0.63	0.73	0.66	0.73	0.65	0.67
1987年	62年	0.65	0.68	0.75	0.66	0.68	0.71	0.77	0.81	0.84	0.87	0.89	0.93	0.76	0.85
1988年	63年	1.04	0.99	1.06	1.06	1.11	1.17	1.07	1.22	1.20	1.14	1.22	1.33	1.14	1.19
1989年	1年	1.26	1.24	1.22	1.37	1.29	1.31	1.38	1.18	1.28	1.42	1.29	1.19	1.27	1.32
1990年	2年	1.39	1.42	1.43	1.44	1.48	1.51	1.39	1.50	1.65	1.57	1.70	1.51	1.48	1.56
1991年	3年	1.68	1.76	1.65	1.71	1.54	1.52	1.59	1.58	1.39	1.60	1.79	1.55	1.61	1.55
1992年	4年	1.44	1.50	1.48	1.43	1.51	1.50	1.39	1.35	1.38	1.21	1.23	1.38	1.38	1.30
1993年	5年	1.23	1.05	1.17	1.17	1.09	1.07	1.14	1.06	0.94	1.01	0.96	1.01	1.07	1.03
1994年	6年	1.00	1.03	1.01	1.04	1.12	1.04	1.01	1.05	1.06	1.02	1.00	0.98	1.02	1.01
1995年	7年	0.95	0.99	1.01	0.91	0.95	0.96	0.94	0.94	0.93	0.96	0.96	1.01	0.95	0.95
1996年	8年	0.92	1.03	1.03	1.00	1.03	1.05	1.05	1.00	0.99	1.05	1.00	1.00	1.02	1.01
1997年	9年	1.05	0.97	0.95	0.99	1.06	1.03	1.01	1.05	0.97	0.96	1.05	0.90	1.00	0.95
1998年	10年	0.88	0.83	0.77	0.75	0.72	0.69	0.69	0.72	0.69	0.66	0.71	0.66	0.73	0.71
1999年	11年	0.72	0.75	0.77	0.69	0.67	0.70	0.74	0.67	0.73	0.73	0.73	0.82	0.72	0.73
2000年	12年	0.77	0.79	0.82	0.85	0.83	0.97	0.91	0.88	0.93	0.95	0.87	0.94	0.88	0.89
2001年	13年	0.92	0.86	0.84	0.81	0.80	0.79	0.76	0.76	0.71	0.70	0.74	0.66	0.78	0.73
2002年	14年	0.71	0.55	0.72	0.82	0.83	0.76	0.76	0.74	0.78	0.76	0.77	0.79	0.75	0.79
2003年	15年	0.81	0.80	0.84	0.86	0.80	0.78	0.82	0.87	0.91	0.93	0.93	0.87	0.85	0.89
2004年	16年	0.99	0.97	0.99	0.94	1.02	1.03	1.09	0.98	0.99	1.01	1.09	1.08	1.00	1.05
2005年	17年	1.05	1.21	1.10	1.12	1.20	1.19	1.24	1.27	1.25	1.28	1.29	1.23	1.20	1.23
2006年	18年	1.26	1.30	1.21	1.17	1.30	1.22	1.18	1.27	1.20	1.19	1.33	1.32	1.25	1.26
2007年	19年	1.32	1.29	1.35	1.39	1.21	1.34	1.30	1.24	1.28	1.10	1.15	1.17	1.27	1.23
2008年	20年	1.16	1.20	1.14	1.15	1.07	1.01	1.02	0.97	0.92	0.88	0.77	0.73	1.00	0.87
2009年	21年	0.70	0.65	0.72	0.70	0.68	0.75	0.78	0.80	0.83	0.79	0.79	0.81	0.74	0.77
2010年	22年	0.80	0.78	0.83	0.85	0.85	0.86	0.85	0.86	0.85	0.93	0.93	0.97	0.86	0.92
2011年	23年	1.00	0.99	0.98	0.99	1.00	1.02	1.01	0.97	1.15	1.20	1.14	1.19	1.05	1.10
2012年	24年	1.20	1.20	1.17	1.16	1.15	1.18	1.15	1.26	1.16	1.19	1.13	1.24	1.18	1.23
2013年	25年	1.29	1.33	1.46	1.46	1.40	1.54	1.54	1.40	1.53	1.51	1.68	1.57	1.47	1.53
2014年	26年	1.62	1.61	1.53	1.51	1.60	1.50	1.66	1.58	1.61	1.56	1.67	1.70	1.59	1.61
2015年	27年	1.66	1.70	1.68	1.71	1.76	1.69	1.66	1.82	1.80	1.78	1.74	1.76	1.73	1.78
2016年	28年	1.89	1.86	1.82	2.01	1.97	1.82	1.99	2.17	2.36	2.35	2.29	2.33	2.06	2.17
2017年	29年	2.21	2.28	2.35	2.45	2.51	2.53	2.39	2.30	2.40	2.39	2.42	2.47	2.38	2.41
2018年	30年	2.34	2.32	2.44	2.71	2.54	2.63	2.66	2.40	2.46	2.56	2.46	2.36	2.49	2.53
2019年	1年	2.67	2.53	2.36	2.63	2.49	2.40	2.45	2.43	2.40	2.44	2.46	2.41	2.47	2.37
2020年	2年	1.99	2.15	2.29	1.82	1.92	1.87	1.94	1.87	2.08	2.05	2.16	2.16	2.02	2.02
2021年	3年	2.14	2.11	2.24	2.11	2.28	2.23	2.07	2.32	2.26	2.25	2.19	2.43	2.20	2.24
2022年	4年	2.21	2.35	2.26	2.26	2.49	2.45	2.46	2.43	2.53	2.46	2.53	2.50	2.40	2.43
2023年	5年	2.41	2.53	2.33	2.06	2.34	2.36								

(2) 有効求人倍率

西暦	和暦	1月	2月	3月	4月	5月	6月	7月	8月	9月	10月	11月	12月	年計	年度計
1984年	59年	0.42	0.41	0.41	0.40	0.38	0.39	0.40	0.39	0.39	0.39	0.41	0.41	0.40	0.40
1985年	60年	0.39	0.41	0.42	0.42	0.41	0.41	0.44	0.44	0.44	0.44	0.44	0.43	0.42	0.43
1986年	61年	0.44	0.42	0.42	0.43	0.43	0.42	0.41	0.40	0.40	0.42	0.41	0.41	0.42	0.41
1987年	62年	0.42	0.41	0.41	0.41	0.42	0.44	0.44	0.45	0.49	0.49	0.52	0.53	0.45	0.50
1988年	63年	0.56	0.60	0.63	0.65	0.67	0.69	0.71	0.78	0.80	0.79	0.81	0.85	0.71	0.77
1989年	1年	0.87	0.84	0.82	0.86	0.86	0.88	0.91	0.86	0.87	0.94	0.92	0.90	0.88	0.90
1990年	2年	0.91	0.92	0.96	0.98	0.98	1.00	1.00	1.00	1.01	1.03	1.09	1.05	0.99	1.03
1991年	3年	1.06	1.08	1.10	1.09	1.05	1.05	1.02	1.02	0.99	0.97	1.03	1.00	1.04	1.00
1992年	4年	0.96	0.95	0.93	0.91	0.91	0.92	0.92	0.87	0.85	0.80	0.78	0.76	0.87	0.82
1993年	5年	0.74	0.72	0.70	0.68	0.67	0.65	0.64	0.63	0.61	0.59	0.58	0.57	0.65	0.61
1994年	6年	0.57	0.58	0.58	0.59	0.59	0.59	0.58	0.59	0.59	0.59	0.58	0.57	0.58	0.58
1995年	7年	0.56	0.58	0.59	0.56	0.55	0.54	0.53	0.54	0.54	0.54	0.53	0.53	0.55	0.54
1996年	8年	0.53	0.54	0.56	0.57	0.58	0.58	0.60	0.59	0.58	0.59	0.59	0.59	0.57	0.59
1997年	9年	0.58	0.58	0.58	0.56	0.58	0.59	0.59	0.59	0.57	0.56	0.56	0.54	0.57	0.55
1998年	10年	0.52	0.48	0.45	0.42	0.41	0.38	0.37	0.38	0.38	0.36	0.36	0.35	0.40	0.38
1999年	11年	0.37	0.37	0.39	0.37	0.36	0.35	0.36	0.36	0.37	0.38	0.39	0.40	0.37	0.38
2000年	12年	0.41	0.42	0.43	0.46	0.46	0.48	0.49	0.50	0.51	0.52	0.52	0.52	0.48	0.50
2001年	13年	0.52	0.51	0.50	0.47	0.47	0.45	0.44	0.44	0.42	0.40	0.40	0.38	0.45	0.42
2002年	14年	0.38	0.36	0.37	0.40	0.44	0.42	0.43	0.42	0.42	0.43	0.43	0.45	0.41	0.43
2003年	15年	0.46	0.46	0.47	0.47	0.48	0.46	0.47	0.49	0.51	0.52	0.55	0.55	0.49	0.52
2004年	16年	0.55	0.57	0.59	0.58	0.59	0.61	0.64	0.62	0.61	0.60	0.63	0.65	0.60	0.62
2005年	17年	0.64	0.66	0.67	0.68	0.70	0.70	0.73	0.76	0.77	0.81	0.80	0.81	0.73	0.76
2006年	18年	0.82	0.81	0.81	0.78	0.80	0.80	0.80	0.80	0.79	0.79	0.83	0.85	0.81	0.82
2007年	19年	0.85	0.84	0.85	0.86	0.83	0.86	0.85	0.82	0.83	0.77	0.75	0.72	0.82	0.79
2008年	20年	0.72	0.72	0.70	0.71	0.69	0.65	0.64	0.61	0.59	0.56	0.51	0.49	0.63	0.55
2009年	21年	0.44	0.41	0.40	0.37	0.35	0.36	0.35	0.36	0.38	0.38	0.38	0.39	0.38	0.38
2010年	22年	0.40	0.40	0.42	0.43	0.45	0.46	0.47	0.48	0.49	0.50	0.52	0.53	0.46	0.51
2011年	23年	0.55	0.58	0.60	0.60	0.59	0.60	0.60	0.61	0.62	0.63	0.66	0.68	0.61	0.63
2012年	24年	0.68	0.68	0.68	0.67	0.67	0.67	0.65	0.68	0.68	0.69	0.68	0.68	0.68	0.69
2013年	25年	0.71	0.73	0.77	0.80	0.82	0.85	0.88	0.88	0.90	0.91	0.94	0.96	0.84	0.90
2014年	26年	0.97	0.97	0.96	0.94	0.96	0.96	0.99	1.01	1.03	1.03	1.04	1.06	0.99	1.02
2015年	27年	1.07	1.08	1.07	1.07	1.09	1.09	1.09	1.13	1.16	1.18	1.16	1.15	1.11	1.14
2016年	28年	1.18	1.20	1.24	1.24	1.27	1.27	1.28	1.33	1.40	1.47	1.50	1.50	1.32	1.40
2017年	29年	1.50	1.52	1.55	1.59	1.60	1.64	1.62	1.65	1.62	1.66	1.65	1.68	1.60	1.64
2018年	30年	1.67	1.65	1.66	1.73	1.77	1.80	1.75	1.72	1.68	1.67	1.65	1.63	1.69	1.69
2019年	1年	1.65	1.67	1.65	1.66	1.65	1.64	1.62	1.63	1.63	1.61	1.60	1.58	1.63	1.57
2020年	2年	1.51	1.44	1.39	1.34	1.22	1.16	1.14	1.11	1.11	1.12	1.14	1.15	1.23	1.19
2021年	3年	1.20	1.22	1.27	1.29	1.31	1.33	1.31	1.32	1.34	1.33	1.32	1.37	1.30	1.35
2022年	4年	1.39	1.41	1.40	1.39	1.39	1.43	1.44	1.42	1.42	1.43	1.43	1.40	1.41	1.42
2023年	5年	1.44	1.45	1.41	1.37	1.33	1.33								

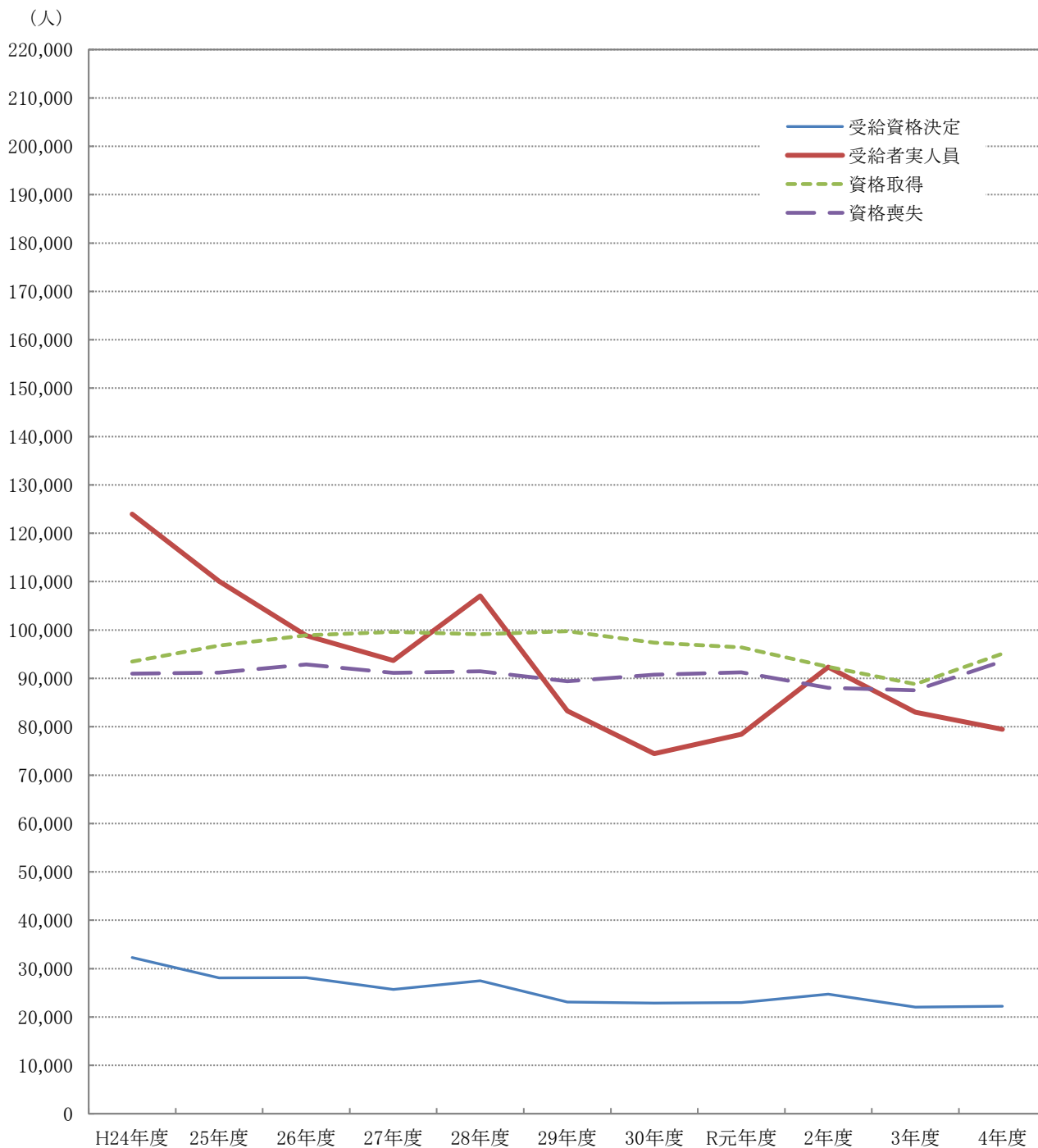
Ⅲ 雇用保険業務状況

第1表 雇用保険適用給付状況 総括

	雇用保険適用状況						雇用保険給付状況			
	一般・高年齢・短期雇用特例						基本手当等			
	適用事業所	被保険者	資格取得	資格喪失	うち事業主の都合	離職票交付	受給資格決定	初回受給者	受給者実人員	支給総額(千円)
H30年度平均	32,766	488,641	8,117	7,565	397	5,438	2,270	1,810	6,565	752,035
R元年度平均	33,207	493,841	8,033	7,604	421	5,461	2,321	1,872	6,938	815,794
2年度平均	33,937	496,869	7,698	7,336	467	5,335	2,571	2,254	8,200	991,412
3年度平均	34,634	499,659	7,400	7,295	361	5,266	2,357	2,051	7,434	917,084
4年度平均	35,114	500,233	7,923	7,795	350	5,537	2,376	2,051	7,145	887,849
4年 6月	35,101	500,828	11,464	7,147	316	5,238	2,490	2,460	7,533	975,623
7月	35,138	500,783	7,203	6,958	292	4,919	1,988	2,272	7,680	892,485
8月	35,172	502,575	8,593	7,072	244	4,978	2,292	2,082	8,185	1,054,041
9月	34,965	501,218	5,626	6,989	280	4,979	2,117	1,875	7,751	980,327
10月	35,006	500,568	7,893	8,499	281	5,513	2,151	1,724	7,360	875,138
11月	35,064	503,159	8,704	6,136	260	4,209	2,116	2,051	7,109	917,932
12月	35,137	503,117	5,997	6,083	368	3,873	1,584	1,706	6,842	804,436
5年 1月	35,196	500,837	5,424	7,605	348	5,549	2,059	1,560	6,706	828,950
2月	35,252	501,265	6,848	6,395	317	4,602	2,244	1,712	6,426	748,610
3月	35,297	500,697	6,672	7,136	321	5,181	2,333	1,824	6,426	838,161
4月	35,339	493,921	10,249	16,692	1,106	12,996	3,721	2,350	6,598	788,711
5月	35,405	501,021	14,798	8,020	488	5,731	3,906	3,614	8,119	1,063,977
6月	35,449	503,863	9,902	7,176	283	5,145	2,526	2,528	8,124	1,030,442
前月比	0.1	0.6	▲ 33.1	▲ 10.5	▲ 42.0	▲ 10.2	▲ 35.3	▲ 30.0	0.1	▲ 3.2
前年同月比	1.0	0.6	▲ 13.6	0.4	▲ 10.4	▲ 1.8	1.4	2.8	7.8	5.6
熊本	14,906	231,213	5,363	3,635	125	2,460	1,015	1,069	3,321	438,428
(上益城)	1,769	25,231	348	284	7	204	112	95	329	42,369
八代	2,884	32,541	434	601	34	489	184	177	621	72,162
菊池	4,848	78,440	1,826	993	38	688	389	363	1,282	167,473
玉名	2,603	35,294	455	415	33	320	257	238	715	88,764
天草	2,308	23,351	316	251	8	199	138	157	449	55,222
球磨	1,714	20,830	285	239	18	185	120	117	404	44,351
宇城	2,445	32,377	543	442	16	331	198	188	629	75,095
阿蘇	1,219	13,659	219	150	3	119	64	68	182	23,335
水俣	753	10,927	113	166	1	150	46	50	179	20,684
運輸支局	-	-	-	-	-	-	3	6	13	2,554

(注) 基本手当等：基本手当基本分(所定日数内) + 高年齢求職者給付
 運輸支局：九州地方運輸局熊本運輸支局三角庁舎にて雇用保険受給手続

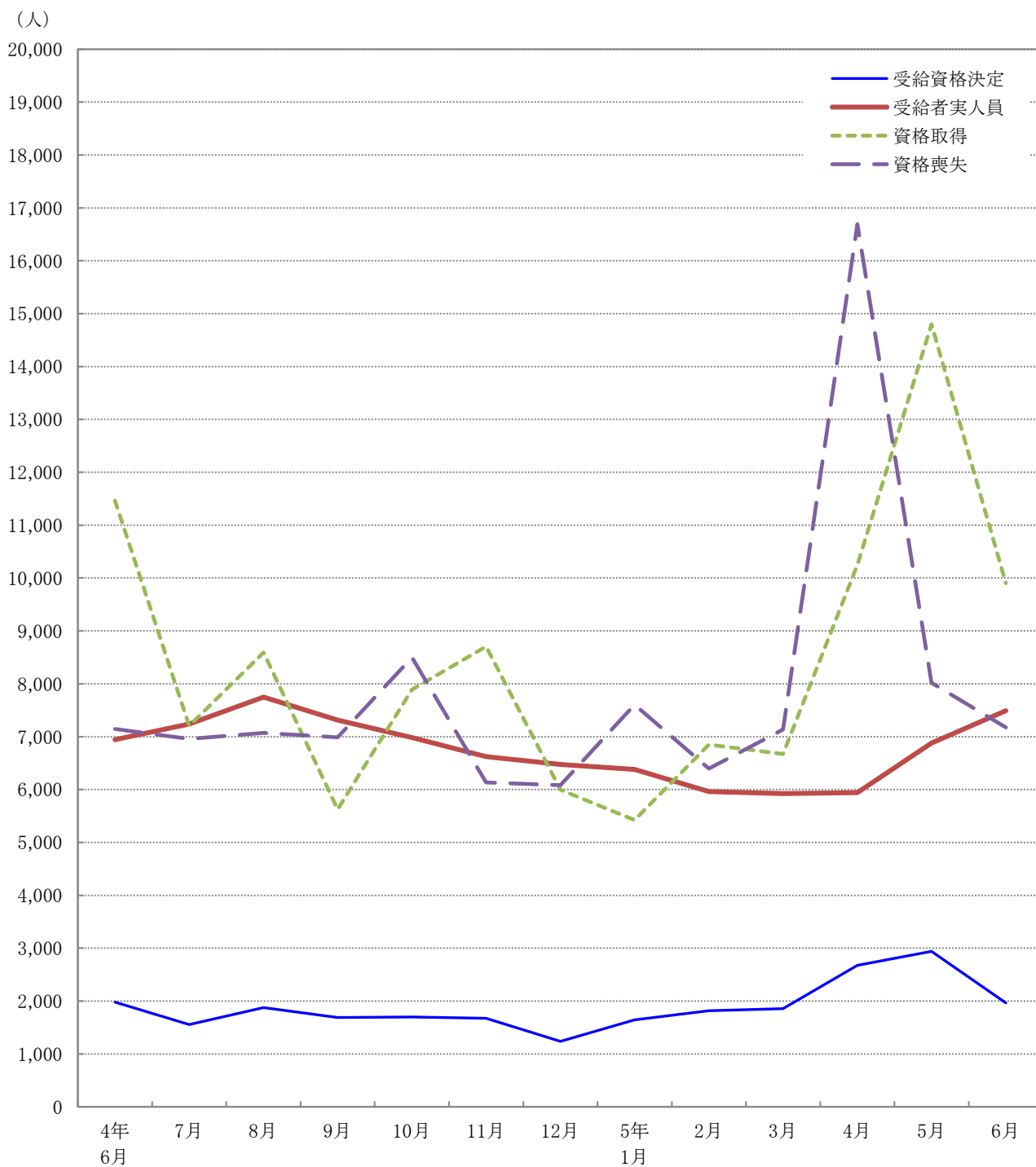
第1図 受給資格決定・受給者実人員・資格取得・資格喪失の年度別推移



項目 \ 年度	H24年度	25年度	26年度	27年度	28年度	29年度	30年度	R元年度	2年度	3年度	4年度
受給資格決定	32,283	28,066	28,143	25,708	27,493	23,094	22,875	22,978	24,725	22,036	22,217
受給者実人員	123,962	110,074	98,829	93,707	107,026	83,285	74,434	78,442	92,342	82,980	79,476
資格取得	93,499	96,805	98,927	99,585	99,125	99,749	97,399	96,399	92,376	88,804	95,081
資格喪失	90,966	91,184	92,881	91,148	91,474	89,404	90,783	91,244	88,034	87,536	93,535

※ 受給資格決定・受給者実人員は基本手当基本分(所定日数内)のみ、資格取得・資格喪失は一般・高年齢・短期特例の合計

第2図 受給資格決定・受給者実人員・資格取得・資格喪失の月別推移



項目 \ 月	4年6月	7月	8月	9月	10月	11月	12月	5年1月	2月	3月	4月	5月	6月
受給資格決定	1,982	1,557	1,875	1,687	1,701	1,674	1,238	1,643	1,818	1,859	2,678	2,940	1,963
受給者実人員	6,945	7,240	7,749	7,312	6,982	6,625	6,473	6,381	5,962	5,924	5,942	6,877	7,491
資格取得	11,464	7,203	8,593	5,626	7,893	8,704	5,997	5,424	6,848	6,672	10,249	14,798	9,902
資格喪失	7,147	6,958	7,072	6,989	8,499	6,136	6,083	7,605	6,395	7,136	16,692	8,020	7,176

※ 受給資格決定・受給者実人員は基本手当基本分(所定日数内)のみ、資格取得・資格喪失は一般・高年齢・短期特例の合計

第2表 主要指数

金額単位：千円

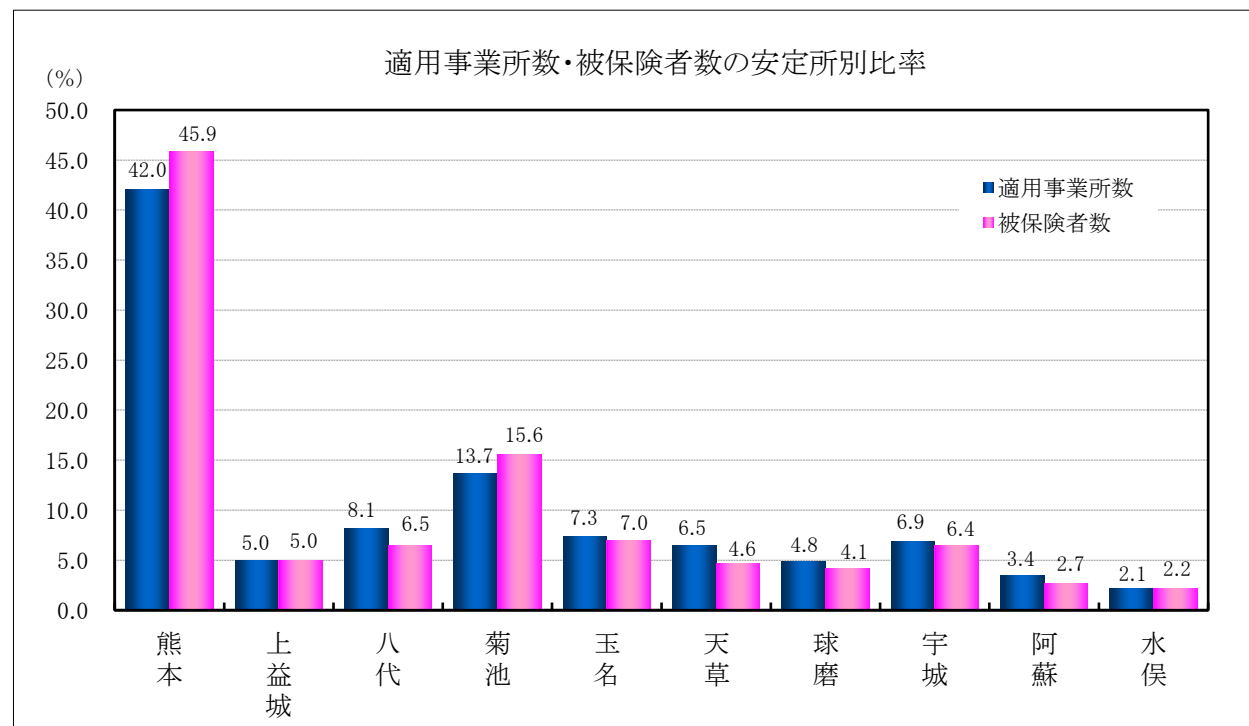
項目		比率	5年6月	対 比			
				5年5月	%	4年6月	%
適用事業所数			35,449	35,405	0.1	35,101	1.0
事務 組合数	事務組合		182	182	0.0	185	▲ 1.6
	委託事業所数		9,969	9,972	▲ 0.03	9,934	0.4
被保険者数			503,863	501,021	0.6	500,828	0.6
受給資格決定件数			1,963	2,940	▲ 33.2	1,982	▲ 1.0
年度累計			7,581			7,165	5.8
初回受給者数			1,895	2,372	▲ 20.1	1,872	1.2
年度累計			5,961			5,380	10.8
受給者実人員			7,491	6,877	8.9	6,945	7.9
年度累計			20,310			18,828	7.9
求職者給付支給額			944,301	838,155	12.7	907,663	4.0
年度累計			2,479,631			2,379,451	4.2
日 雇	受給者実人員		0	1	—	0	—
	年度累計		1			0	—
	求職者給付支給額		0	15	—	0	—
	年度累計		15			0	—
不正 受 給	不正受給件数		9	1	800.0	5	80.0
	年度累計		11			11	0.0
	納付命令件数		0	0	—	0	—
	年度累計		0			2	—
	返還命令金額		1,245	114	992.1	960	29.7
	年度累計		1,468			1,877	▲ 21.8
	納付命令金額		0	0	—	0	—
	年度累計		0			142	—

(注) 適用事業所数、被保険者数、事務組合欄はセンター集計による。

第3表 適用状況

区 分	適 用 事 業 所 数			被 保 険 者 数		
	総 数	新規適用	廃 止	総 数	取 得	喪 失
前年同月	35,101	112	72	500,828	11,464	7,147
前 月	35,405	143	78	501,021	14,798	8,020
5年6月	35,449	116	78	503,863	9,902	7,176
熊 本	14,906	55	37	231,213	5,363	3,635
(上益城)	1,769	5	3	25,231	348	284
八 代	2,884	5	7	32,541	434	601
菊 池	4,848	17	7	78,440	1,826	993
玉 名	2,603	12	7	35,294	455	415
天 草	2,308	7	3	23,351	316	251
球 磨	1,714	3	4	20,830	285	239
宇 城	2,445	8	5	32,377	543	442
阿 蘇	1,219	3	3	13,659	219	150
水 俣	753	1	2	10,927	113	166
対前年同月比	1.0	3.6	8.3	0.6	▲ 13.6	0.4

(注) センター集計による



第4表 求職者給付金状況

項目 安定所別	離職票 交付枚数	初 回 受給者数	受給資格 決定件数	受 給 者 実 人 員								
				基 本 手 当							技能習 得手当	寄宿 手当
				所定 給付	特定受給 資格者	個別延 長給付	訓練延 長給付	広域延 長給付	全国延 長給付	特例訓 練給付		
前年同月	件 5,238	人 1,872	件 1,982	人 6,945	人 1,287	人 142	人 289	人 0	人 0	人 0	人 317	人 0
前 月	5,731	2,372	2,940	6,877	1,297	0	348	0	0	0	376	0
5年6月	5,145	1,895	1,963	7,491	1,287	0	354	0	0	0	417	0
熊 本	2,460	832	813	3,084	544	0	189	0	0	0	217	0
(上益城)	204	67	85	301	48	0	9	0	0	0	11	0
八 代	489	141	149	585	103	0	26	0	0	0	18	0
菊 池	688	271	303	1,190	233	0	54	0	0	0	77	0
玉 名	320	172	190	649	112	0	35	0	0	0	38	0
天 草	199	107	111	399	59	0	8	0	0	0	18	0
球 磨	185	87	90	374	55	0	1	0	0	0	0	0
宇 城	331	143	153	584	85	0	21	0	0	0	33	0
阿 蘇	119	34	36	148	26	0	7	0	0	0	3	0
水 俣	150	37	31	166	17	0	4	0	0	0	1	0
運輸支局	—	4	2	11	5	0	0	0	0	0	1	0
年度累計	23,872	5,961	7,581	20,310	3,680	0	1,078	0	0	0	1,204	0

(注) 特定受給資格者：離職者で倒産・解雇等により再就職の準備をする時間的余裕なく離職を余儀なくされた方。
 就業促進定着手当は、平成26年10月分より計上（平成26年4月1日施行、平成26年10月から給付開始）

受 給 者 実 人 員															
	傷病 手当	高年齢	短期 特例	日 雇	就業 手当	再就職 手当	就業促 進定着 手当	常用就 職支度 手当	移転費	求職活動支援費				政手当	就職促 進手当
										広域 求職	短 訓	役 務			
前年同月	人 26	人 588	人 30	人 0	人 20	人 637	人 167	人 11	人 11	人 10	人 7	人 0	人 3	人 3	人 0
前 月	20	1,242	6	1	14	699	156	7	4	6	5	0	1	3	0
5年6月	23	633	25	0	27	757	159	9	5	25	14	0	11	2	0
熊 本	11	237	0	0	12	284	62	6	3	18	8	0	10	0	0
(上益城)	0	28	0	0	2	34	9	0	0	0	0	0	0	0	0
八 代	0	36	0	0	3	83	13	0	0	0	0	0	0	0	0
菊 池	5	92	3	0	2	106	26	1	0	0	0	0	0	0	0
玉 名	3	66	19	0	2	54	23	1	0	1	0	0	1	0	0
天 草	1	50	2	0	2	34	5	0	1	3	3	0	0	0	0
球 磨	2	30	1	0	0	48	8	0	0	2	2	0	0	1	0
宇 城	1	45	0	0	2	61	6	1	0	0	0	0	0	1	0
阿 蘇	0	34	0	0	0	24	1	0	1	0	0	0	0	0	0
水 俣	0	13	0	0	2	28	6	0	0	1	1	0	0	0	0
運輸支局	0	2	0	0	0	1	0	0	0	0	0	0	0	0	0
年度累計	60	2,531	32	1	57	1,870	430	20	15	49	22	0	27	8	0

第5表 各種給付金等給付状況

項目		安定所別		6月計	熊本	(上益城)
		年度累計	前月			
雇用保険給付関係一般求職者給付	一般求職者給付支給総額	2,509,551	848,015	954,582	417,376	37,903
	基本手当支給総額	2,479,631	838,155	944,301	412,353	37,702
	所定日数内 (基本手当基本分)	2,341,392	795,866	897,959	387,781	36,319
	個別延長	0	0	0	0	0
	訓練延長	138,239	42,289	46,341	24,572	1,383
	広域延長	0	0	0	0	0
	全国延長	0	0	0	0	0
	特例訓練	0	0	0	0	0
	技能習得手当	20,985	6,561	7,059	3,292	200
	寄宿手当	0	0	0	0	0
	傷病手当	8,934	3,298	3,221	1,730	0
	高年齢給付支給額	541,739	268,111	132,482	50,647	6,050
特例給付支給額	5,589	1,175	4,225	0	0	
日雇給付支給額	15	15	0	0	0	

政府職員等 退職手当支給額	740	427	122	0	0
職業転換給付金 就職促進手当支給額	0	0	0	0	0

雇用保険給付関係就職促進給付	就業手当	1,784	466	904	204	117
	再就職手当	753,915	288,732	299,534	113,593	12,258
	就業促進定着手当	70,552	24,583	26,545	10,915	1,272
	常用就職支度手当	3,193	943	1,635	1,030	0
	うち一般	3,024	775	1,635	1,030	0
	うち高年齢	168	168	0	0	0
	うち特例	0	0	0	0	0
	移転費	2,287	445	735	423	0
	求職活動支援費	1,060	179	694	509	0
	広域求職活動	766	141	612	452	0
	短期訓練	0	0	0	0	0
	役務	293	38	82	56	0

(注) ・安定所別の金額は、千円未満切り捨てのため月計には一致しない。
 ・就業促進定着手当は、平成26年10月分より計上（平成26年4月1日施行、平成26年10月から給付開始）
 ・短期訓練・役務は、平成29年1月分より計上。

(単位：千円)

八代	菊池	玉名	天草	球磨	宇城	阿蘇	水俣	運輸支局
69,040	157,325	80,310	46,764	38,897	69,001	17,668	18,380	1,913
68,454	155,601	79,154	46,440	38,522	68,280	17,582	18,313	1,895
65,088	148,097	74,983	45,422	38,384	65,686	16,567	17,733	1,895
0	0	0	0	0	0	0	0	0
3,365	7,504	4,171	1,018	137	2,593	1,015	579	0
0	0	0	0	0	0	0	0	0
0	0	0	0	0	0	0	0	0
0	0	0	0	0	0	0	0	0
586	1,244	764	195	7	596	86	67	17
0	0	0	0	0	0	0	0	0
0	480	390	128	367	125	0	0	0
7,074	19,376	13,780	9,800	5,967	9,408	6,767	2,950	658
0	507	3,227	352	138	0	0	0	0
0	0	0	0	0	0	0	0	0

0	0	0	0	112	9	0	0	0
0	0	0	0	0	0	0	0	0

63	46	86	112	0	220	0	52	0
28,889	45,167	20,265	13,378	17,065	22,322	12,172	13,125	1,295
2,069	3,788	3,876	1,112	1,387	940	115	1,067	0
0	209	213	0	0	182	0	0	0
0	209	213	0	0	182	0	0	0
0	0	0	0	0	0	0	0	0
0	0	0	0	0	0	0	0	0
0	0	0	115	0	0	196	0	0
0	0	25	124	21	0	0	13	0
0	0	0	124	21	0	0	13	0
0	0	0	0	0	0	0	0	0
0	0	25	0	0	0	0	0	0

第6表 給付金等支給状況

(単位：千円)

項 目	6 月	年 度 累 計
雇 用 調 整 助 成 金	36,031	282,505
労 働 移 動 支 援 助 成 金	0	300
地 域 雇 用 開 発 助 成 金	2,000	8,600
※ 特定求職者雇用開発助成金 〔 特定就職困難者コース 生涯現役コース 被災者雇用開発コース 〕	91,288	204,167
ト ラ イ ア ル 雇 用 助 成 金	640	4,240
キ ャ リ ア ア ッ プ 助 成 金	98,039	177,733

※ 特定求職者雇用開発助成金は、全コースのうち（ ）内3コースを計上。

(単位：千円)

項 目	6 月	年 度 累 計
雇 用 継 続 給 付 支 給 額	680,749	2,220,750
うち 高年齢雇用継続基本給付金	114,568	310,819
うち 高年齢再就職給付金	0	0
うち 育児休業給付金	558,297	1,889,404
うち 介護休業給付金	7,883	20,527
教 育 訓 練 給 付 金	2,601	7,114

(注) 金額は千円未満切り捨てのため計には一致しない。
教育訓練給付金は、一般教育訓練を計上。
令和4年10月分より育児休業給付金に出生時育児休業給付金を追加。