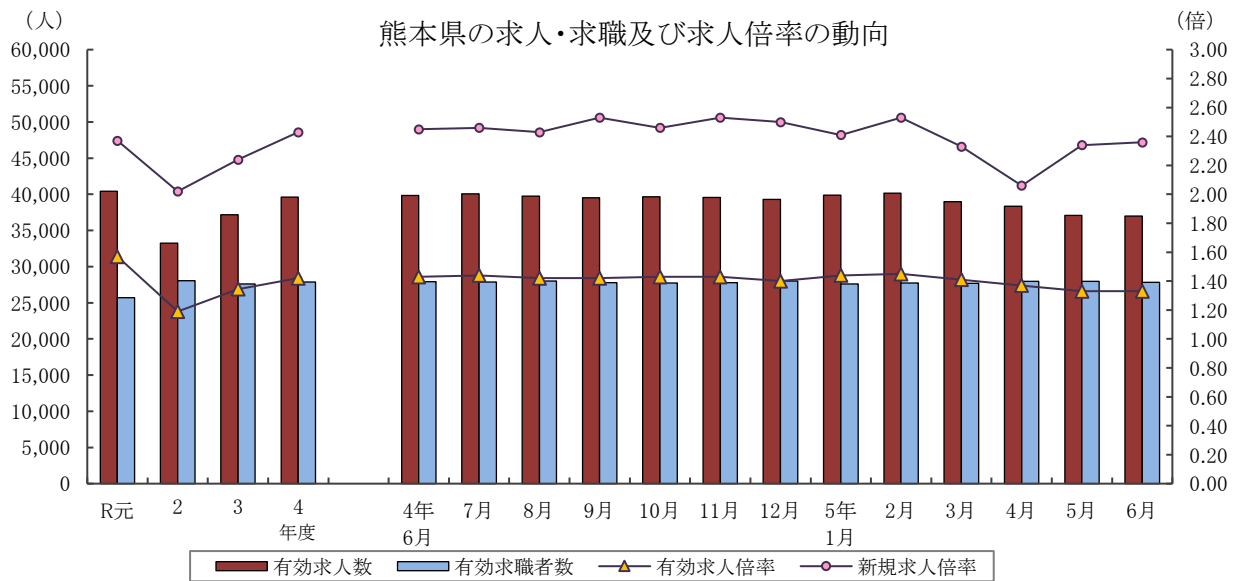


令和5年8月1日(火)  
【照会先】  
職業安定部 職業安定課  
課長 前田 浩之  
地方労働市場情報官 今村 順子  
TEL:096-211-1703 FAX:096-323-3663

報道関係者 各位

### 一般職業紹介状況（令和5年6月分）

- ❖ 令和5年6月の有効求人倍率は1.33倍で、前月と同水準。
- ❖ 令和5年6月の新規求人倍率は2.36倍で、前月に比べて0.02ポイント上昇。



	有効求人人数	有効求職者数	有効求人倍率		新規求人倍率		完全失業率 (%)	完全失業者数 (万人)
	熊本県	熊本県	熊本県	全国	熊本県	全国	全国	全国
R元年度	40,406	25,696	1.57	1.55	2.37	2.35	2.3	162
2年度	33,237	28,048	1.19	1.10	2.02	1.90	2.9	198
3年度	37,156	27,622	1.35	1.16	2.24	2.08	2.8	191
4年度	39,590	27,867	1.42	1.31	2.43	2.30	2.6	178
4年 11月	39,587	27,779	1.43	1.35	2.53	2.38	2.5	165
12月	39,308	27,993	1.40	1.36	2.50	2.38	2.5	158
5年 1月	39,874	27,602	1.44	1.35	2.41	2.38	2.4	164
2月	40,174	27,740	1.45	1.34	2.53	2.32	2.6	174
3月	38,964	27,677	1.41	1.32	2.33	2.29	2.8	193
4月	38,358	27,950	1.37	1.32	2.06	2.23	2.6	190
5月	37,100	27,955	1.33	1.31	2.34	2.36	2.6	188
6月	36,976	27,822	1.33	1.30	2.36	2.32	2.5	179

(注) 1. 各年度は原数値(平均値)、各月は季節調整値、月次の完全失業者数は原数値。  
 2. 令和4年12月以前の季節調整値は新季節指数により改定されている。  
 3. 完全失業者率・失業者数は、「労働力調査」(総務省統計局)より引用。  
 4. ハローワークインターネットサービスの機能拡充に伴い、令和3年9月以降の数値には、ハローワークに来所せず、オンライン上で「求職者マイページ」を開設した求職者数や、ハローワークインターネットサービスで探した求人に直接応募する「オンライン自主応募」による就職件数等が含まれている。

# I 労働市場の概況

## 【令和5年6月の県内の概況】

新規求職申込件数(原数値)は前年同月比3.3%減で、3か月ぶりに減少となりました。

新規求人数(同)は同6.8%減で、4か月連続で減少となりました。卸売業・小売業で増加となり、建設業、製造業、運輸業・郵便業、宿泊業・飲食サービス業、医療・福祉、サービス業(他に分類されないもの)で減少となりました。

有効求人倍率(季節調整値)は、有効求人数(同)、有効求職者数(同)がともに減少し、有効求人数(同)、有効求職者数(同)が同程度減少したことにより、有効求人倍率は前月と同水準となりました。

## ○求人倍率の動向

6月の有効求人数(季節調整値)は、前月比0.3%減の36,976人で、4か月連続で減少となりました。

一方、有効求職者数(同)は前月比0.5%減の27,822人で、3か月ぶりに減少となりました。

この結果、求職者1人当たりの有効求人数の割合を示す有効求人倍率(季節調整値)は、前月と変わらず1.33倍となりました。

正社員の有効求人倍率(原数値)は1.09倍で、前年同月を0.02ポイント上回りました。

## ○求人動向

新規求人数(原数値)は、前年同月比6.8%減の13,301人で、4か月連続で減少となりました。

うち一般フルタイム求人(同)は7.9%減の8,475人で4か月連続で減少となり、一般パートタイム求人(同)は4.9%減の4,826人で4か月連続で減少となりました。

これを主要産業別にみると、卸売業・小売業(19.5%増)で増加となり、建設業(20.0%減)、製造業(16.1%減)、運輸業・郵便業(14.2%減)、宿泊業・飲食サービス業(10.2%減)、医療・福祉(2.2%減)、サービス業(他に分類されないもの)(9.6%減)で減少となりました。

## ○求職動向

新規求職申込件数(原数値)は、前年同月比3.3%減の5,671人で、3か月ぶりに減少となりました。

うち一般フルタイムは同3.7%減の3,509人で2か月連続で減少、一般パートタイムは同2.6%減の2,162人で3か月ぶりに減少となりました。

常用求職者(パートを含む)を在職者・離職者の態様別にみると、前年同月比で、在職者は8.0%減の1,389人で13か月連続の減少、離職者は1.1%減の3,587人で5か月ぶりに減少、無業者は14.4%減の477人で2か月連続で減少となりました。

また離職者のうち、事業主都合離職者は5.5%減の744人で8か月ぶりに減少、自己都合離職者は0.5%減の2,643人で5か月ぶりに減少、前職自営等は8.2%減の67人で8か月連続で減少となりました。

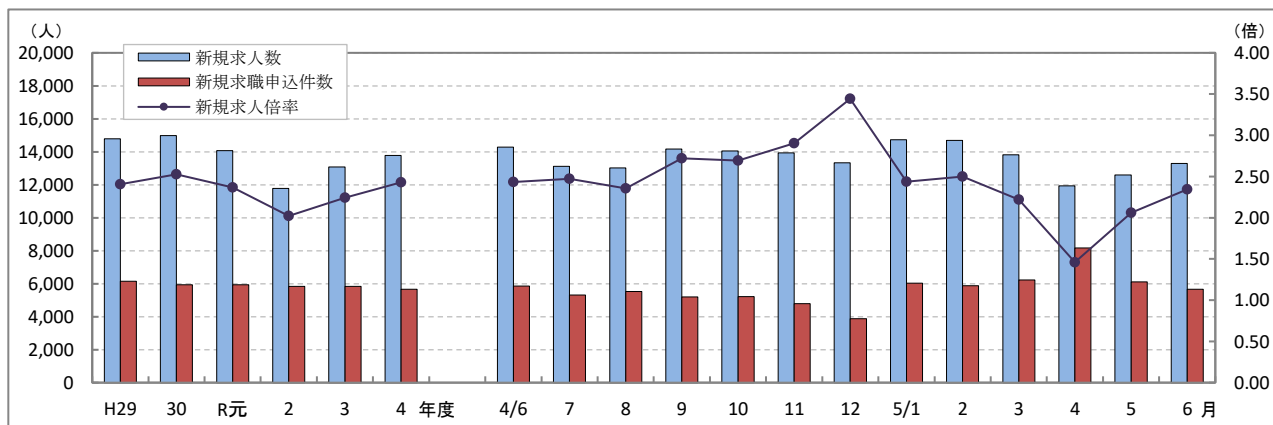
新規常用求職者(パートを含む)全体では、4.2%減の5,453人で3か月ぶりに減少となりました。

## ○就職動向

就職件数は、前年同月比8.5%減の1,867人で、2か月連続で減少となりました。

新規求職者に対する就職件数の割合(就職率)は32.9%となり、前年同月を1.9ポイント下回りました。

## 新規求人数・新規求職申込件数及び新規求人倍率の年度別・月別推移(全数)



(注) 文中の正社員有効求人倍率は正社員の月間有効求人数をパートタイムを除く常用の月間有効求職者数で除して算出しているが、パートタイムを除く常用の有効求職者には派遣労働者や契約社員を希望する者も含まれるため、厳密な意味での正社員有効求人倍率より低い値となる。また、産業分類は、平成25年10月改定「日本標準産業分類」に基づくものである。(第14表産業別・規模別新規求人状況も同様である。) ハローワークインターネットサービスの機能拡充に伴う令和3年9月以降の数値の取扱いについては、表紙の注4を参照。

第1表 職業紹介状況 総括

項目		5年 6月	5年 5月	4年 6月	前年同月比 (%・ポイント)	
全 数	① 新規求職申込件数	5,671	6,103	5,864	▲ 3.3	
	② 月間有効求職者数	原数値	29,425	29,957	29,469	▲ 0.1
		季節調整値	27,822	27,955	27,917	(前月比)▲ 0.5
	③ 新規求人件数	13,301	12,586	14,274	▲ 6.8	
	④ 月間有効求人件数	原数値	36,159	36,351	38,819	▲ 6.9
		季節調整値	36,976	37,100	39,851	(前月比)▲ 0.3
	⑤ 紹介件数	4,537	4,571	4,961	▲ 8.5	
	⑥ 就職件数	1,867	1,942	2,041	▲ 8.5	
	⑦ 有効求人倍率	原数値	1.23	1.21	1.32	▲ 0.09
		季節調整値	1.33	1.33	1.43	(前月比) 0.00
	⑧ 新規求人倍率	原数値	2.35	2.06	2.43	▲ 0.08
	⑨ 充足数	1,805	1,890	1,979	▲ 8.8	
就職率 (⑥/①×100)	32.9	31.8	34.8	▲ 1.9		
充足率 (⑨/③×100)	13.6	15.0	13.9	▲ 0.3		
一 般 フ ル タ イ ム	① 新規求職申込件数	3,509	3,515	3,644	▲ 3.7	
	② 月間有効求職者数	16,729	17,064	16,903	▲ 1.0	
	③ 新規求人件数	8,475	7,901	9,200	▲ 7.9	
	④ 月間有効求人件数	23,267	23,295	25,203	▲ 7.7	
	⑤ 紹介件数	2,888	2,852	3,056	▲ 5.5	
	⑥ 就職件数	1,046	1,093	1,112	▲ 5.9	
	⑦ 充足数	977	1,041	1,072	▲ 8.9	
	就職率 (⑥/①×100)	29.8	31.1	30.5	▲ 0.7	
	充足率 (⑦/③×100)	11.5	13.2	11.7	▲ 0.2	
	常 用	① 新規求職申込件数	3,305	3,496	3,484	▲ 5.1
② 月間有効求職者数		16,482	17,004	16,694	▲ 1.3	
③ 新規求人件数		7,803	7,345	8,010	▲ 2.6	
④ 月間有効求人件数		21,285	21,123	21,795	▲ 2.3	
⑤ 就職件数		1,004	1,039	1,071	▲ 6.3	
一 般 パ ー ト タ イ ム	① 新規求職申込件数	2,162	2,588	2,220	▲ 2.6	
	② 月間有効求職者数	12,696	12,893	12,566	1.0	
	③ 新規求人件数	4,826	4,685	5,074	▲ 4.9	
	④ 月間有効求人件数	12,892	13,056	13,616	▲ 5.3	
	⑤ 紹介件数	1,649	1,719	1,905	▲ 13.4	
	⑥ 就職件数	821	849	929	▲ 11.6	
	⑦ 充足数	828	849	907	▲ 8.7	
	就職率 (⑥/①×100)	38.0	32.8	41.8	▲ 3.8	
	充足率 (⑦/③×100)	17.2	18.1	17.9	▲ 0.7	
正 社 員	① 新規求人件数	6,635	6,186	6,606	0.4	
	② 有効求人件数	18,045	17,867	17,922	0.7	
	③ 紹介件数	2,348	2,187	2,395	▲ 2.0	
	④ 就職件数	832	843	870	▲ 4.4	
	⑤ 有効求人倍率	1.09	1.05	1.07	0.02	
	⑥ 充足数	780	807	849	▲ 8.1	

※ 常用には常用的パートタイムを含まない。 正社員有効求人倍率(正社員②/常用②)は原数値  
 ※ 表紙の注4を参照。

第2表 安定所別有効求人倍率の推移 全数 <原数値>

年度	熊本	上益城	八代	菊池	玉名	天草	球磨	宇城	阿蘇	水俣	局計
H30年度	1.97	1.68	1.43	1.67	1.36	1.17	1.40	1.67	1.72	1.42	1.69
R元年度	1.86	1.38	1.31	1.42	1.29	1.17	1.39	1.60	1.42	1.46	1.57
2年度	1.35	1.00	1.13	1.06	0.99	0.95	1.08	1.20	1.15	1.26	1.19
3年度	1.43	1.47	1.18	1.36	1.13	1.05	1.49	1.31	1.41	1.39	1.35
4年度	1.55	1.59	1.13	1.34	1.25	1.10	1.48	1.40	1.53	1.64	1.42
4年 6月	1.42	1.65	1.16	1.24	1.18	0.98	1.30	1.27	1.42	1.44	1.32
7月	1.54	1.68	1.01	1.33	1.09	0.99	1.36	1.32	1.44	1.42	1.37
8月	1.50	1.69	0.99	1.36	1.13	0.99	1.40	1.34	1.56	1.59	1.36
9月	1.51	1.80	1.00	1.36	1.19	1.07	1.47	1.37	1.72	1.66	1.40
10月	1.56	1.79	1.14	1.35	1.31	1.11	1.58	1.41	1.67	1.85	1.45
11月	1.64	1.80	1.21	1.42	1.33	1.16	1.61	1.52	1.58	1.93	1.52
12月	1.72	1.58	1.23	1.45	1.36	1.33	1.58	1.67	1.52	1.94	1.57
5年 1月	1.77	1.41	1.19	1.49	1.36	1.26	1.68	1.65	1.47	1.64	1.58
2月	1.76	1.34	1.22	1.41	1.42	1.21	1.60	1.48	1.50	1.65	1.54
3月	1.67	1.22	1.15	1.29	1.35	1.20	1.48	1.26	1.41	1.55	1.45
4月	1.44	1.09	1.03	1.18	1.17	1.03	1.30	1.11	1.34	1.33	1.27
5月	1.38	1.11	1.01	1.09	1.13	1.01	1.28	1.03	1.31	1.21	1.21
6月	1.45	1.16	0.96	1.07	1.04	0.96	1.34	1.04	1.38	1.23	1.23

第3表 全国・九州・熊本県雇用情勢指数 全数

年度	完全失業率		有効求人倍率					新規求人倍率			就職率(%)				
	全国	失業者数 (万人)	熊本	全国	九州	熊本	うち一般パート		全国	九州	熊本	全国	九州	熊本	
H30年度	2.4	166	2.7	1.62	1.46	1.69	1.81	1.57	2.42	2.12	2.53	33.2	37.2	39.6	
R元年度	2.3	162	2.6	1.55	1.40	1.57	1.71	1.50	2.35	2.05	2.37	31.3	35.3	37.6	
2年度	2.9	198	2.8	1.10	1.05	1.19	1.18	1.10	1.90	1.77	2.02	26.5	31.8	32.8	
3年度	2.8	191	2.8	1.16	1.14	1.35	1.16	1.12	2.08	1.92	2.24	26.8	31.2	32.9	
4年度	2.6	178	2.6	1.31	1.33	1.42	1.31	1.20	2.30	2.04	2.43	26.8	42.1	32.5	
4年 6月	2.6	186	3.2	1.27	1.22	1.43	1.27	1.17	2.24	2.07	2.45	28.9	32.9	34.8	
7月	2.6	176	2.4	1.28	1.24	1.44	1.29	1.21	2.32	2.13	2.46	27.8	31.6	31.6	
8月	2.5	177		1.31	1.24	1.42	1.31	1.18	2.30	2.13	2.43	25.2	28.9	30.8	
9月	2.6	187		1.32	1.26	1.42	1.33	1.16	2.30	2.18	2.53	27.4	31.0	34.3	
10月	2.6	178	1.9	1.34	1.27	1.43	1.34	1.14	2.33	2.17	2.46	27.3	31.6	33.4	
11月	2.5	165		1.35	1.28	1.43	1.36	1.19	2.38	2.16	2.53	28.7	32.2	34.5	
12月	2.5	158		1.36	1.29	1.40	1.37	1.18	2.38	2.22	2.50	29.1	34.8	38.3	
5年 1月	2.4	164	2.5	1.35	1.30	1.44	1.36	1.27	2.38	2.22	2.41	19.3	22.7	23.3	
2月	2.6	174		1.34	1.31	1.45	1.35	1.32	2.32	2.19	2.53	26.2	31.7	34.9	
3月	2.8	193		1.32	1.30	1.41	1.32	1.27	2.29	2.20	2.33	35.6	42.1	44.3	
4月	2.6	190		—	1.32	1.29	1.37	1.32	1.17	2.23	2.06	2.06	22.4	24.8	23.3
5月	2.6	188			1.31	1.27	1.33	1.32	1.11	2.36	2.18	2.34	26.4	31.2	31.8
6月	2.5	179			1.30	1.26	1.33	1.30	1.10	2.32	2.13	2.36	29.1	32.9	32.9

(注)・各年度は原数値(平均値)、各月は季節調整値、月次の失業者数・就職率は原数値  
 ・令和4年12月以前の季節調整値は新季節指数により改定されている。  
 ・完全失業者率・失業者数は、「労働力調査」(総務省統計局)より引用  
 ・熊本の失業率はモデル推計値(年平均・四半期平均)  
 ・表紙の注4を参照

第4表 職業紹介状況 全数

	①	②	③	④	⑤	⑥			就職率 (⑥/①× 100) (%・ポイント)
	新規求職 申込件数	月間有効 求職者数	新規 求人数	月間有効 求人数	紹介件数	就職件数	県外への 就職件数	雇用保険 受給者の 就職件数	
H30年度平均	5,930	25,271	14,986	42,799	6,067	2,350	213	671	39.6
R元年度平均	5,936	25,696	14,064	40,406	5,853	2,229	202	662	37.6
2年度平均	5,831	28,048	11,788	33,237	5,206	1,910	168	627	32.8
3年度平均	5,829	27,622	13,083	37,156	4,951	1,915	179	596	32.9
4年度平均	5,666	27,867	13,769	39,590	4,488	1,842	173	583	32.5
4年 6月	5,864	29,469	14,274	38,819	4,961	2,041	213	697	34.8
7月	5,307	28,290	13,124	38,617	3,942	1,676	155	567	31.6
8月	5,527	28,425	13,025	38,779	4,300	1,705	168	587	30.8
9月	5,207	27,943	14,161	39,026	4,101	1,784	171	603	34.3
10月	5,214	27,390	14,047	39,840	4,234	1,743	181	570	33.4
11月	4,799	26,582	13,931	40,347	4,127	1,656	158	594	34.5
12月	3,873	25,123	13,331	39,474	3,114	1,484	159	492	38.3
5年 1月	6,036	25,753	14,720	40,576	4,548	1,409	145	457	23.3
2月	5,876	26,894	14,694	41,544	5,315	2,050	180	547	34.9
3月	6,231	28,203	13,826	40,772	5,641	2,759	223	719	44.3
4月	8,169	29,873	11,933	37,871	4,407	1,900	178	565	23.3
5月	6,103	29,957	12,586	36,351	4,571	1,942	201	650	31.8
6月	<b>5,671</b>	<b>29,425</b>	<b>13,301</b>	<b>36,159</b>	<b>4,537</b>	<b>1,867</b>	<b>206</b>	<b>595</b>	<b>32.9</b>
前年同月比	▲ 3.3	▲ 0.1	▲ 6.8	▲ 6.9	▲ 8.5	▲ 8.5	▲ 3.3	▲ 14.6	▲ 1.9
熊 本	2,198	11,854	6,386	17,153	1,851	586	71	187	26.7
上益城	249	1,349	653	1,565	175	58	6	21	23.3
八 代	588	2,538	880	2,426	427	211	7	63	35.9
菊 池	748	4,351	1,485	4,665	607	268	25	77	35.8
玉 名	520	2,449	893	2,559	434	187	45	56	36.0
天 草	337	1,810	715	1,733	249	132	8	39	39.2
球 磨	254	1,401	609	1,881	211	128	10	49	50.4
宇 城	457	2,350	919	2,449	362	165	17	57	36.1
阿 蘇	151	693	473	954	115	63	5	20	41.7
水 俣	169	630	288	774	106	69	12	26	40.8

※ 表紙の注4を参照。

第5表 産業別・規模別新規求人状況

産業別・規模別	5年6月			5年5月	前年同月	対前年同月比
	一般フル	一般パート				
A・B 農・林・漁業	140	71	69	122	149	▲ 6.0
C 鉱業、採石業、砂利採取業	3	3	0	9	6	▲ 50.0
D 建設業	1,062	1,027	35	950	1,327	▲ 20.0
E 製造業	1,202	908	294	1,220	1,433	▲ 16.1
食料品製造業	352	181	171	335	223	57.8
飲料・たばこ・飼料製造業	6	5	1	21	16	▲ 62.5
繊維工業	24	16	8	45	65	▲ 63.1
木材・木製品製造業	32	29	3	46	46	▲ 30.4
家具・装備品製造業	13	13	0	7	4	225.0
パルプ・紙・紙加工品製造業	15	15	0	5	5	200.0
印刷・同関連業	29	26	3	36	38	▲ 23.7
化学工業	8	7	1	18	16	▲ 50.0
石油製品・石炭製品製造業	1	1	0	1	6	▲ 83.3
プラスチック製品製造業	51	44	7	51	60	▲ 15.0
ゴム製品製造業	7	1	6	2	5	40.0
窯業・土石製品製造業	67	64	3	67	64	4.7
鉄鋼業	4	4	0	4	10	▲ 60.0
非鉄金属製造業	0	0	0	0	11	▲ 100.0
金属製品製造業	87	86	1	107	84	3.6
はん用機械器具製造業	32	32	0	20	35	▲ 8.6
生産用機械器具製造業	120	97	23	51	105	14.3
業務用機械器具製造業	24	20	4	19	57	▲ 57.9
電子部品・デバイス・電子回路製造業	140	131	9	200	334	▲ 58.1
電気機械器具製造業	66	52	14	79	121	▲ 45.5
情報通信機械器具製造業	25	6	19	5	25	0.0
輸送用機械器具製造業	51	49	2	54	73	▲ 30.1
その他の製造業	48	29	19	47	30	60.0
F 電気・ガス・熱供給・水道業	17	17	0	1	15	13.3
G 情報通信業	148	97	51	118	223	▲ 33.6
H 運輸業、郵便業	539	464	75	413	628	▲ 14.2
I 卸売業、小売業	1,351	726	625	1,388	1,131	19.5
J 金融業、保険業	78	39	39	26	80	▲ 2.5
K 不動産業、物品賃貸業	162	110	52	158	146	11.0
L 学術研究、専門・技術サービス業	306	182	124	272	232	31.9
M 宿泊業、飲食サービス業	902	375	527	791	1,005	▲ 10.2
N 生活関連サービス業、娯楽業	668	372	296	352	705	▲ 5.2
O 教育、学習支援業	132	57	75	144	187	▲ 29.4
P 医療、福祉	4,198	2,493	1,705	4,258	4,293	▲ 2.2
Q 複合サービス事業	148	100	48	50	64	131.3
R サービス業(他に分類されないもの)	1,985	1,349	636	2,054	2,196	▲ 9.6
S・T 公務・その他	260	85	175	260	454	▲ 42.7
合 計	13,301	8,475	4,826	12,586	14,274	▲ 6.8
29人以下	8,511	5,326	3,185	8,207	9,251	▲ 8.0
30～99人	2,952	1,935	1,017	2,584	3,217	▲ 8.2
100～299人	1,157	869	288	1,218	1,084	6.7
300～499人	278	168	110	195	257	8.2
500～999人	297	96	201	301	434	▲ 31.6
1,000人以上	106	81	25	81	31	241.9

主要産業における対前年同月比の推移

		5年1月	2月	3月	4月	5月	6月
主要産業別	D 建設業	▲ 17.1	8.7	▲ 18.2	▲ 21.0	▲ 1.0	▲ 20.0
	E 製造業	▲ 3.9	▲ 4.3	▲ 28.7	▲ 23.5	▲ 11.1	▲ 16.1
	H 運輸業、郵便業	3.6	5.7	▲ 10.7	▲ 12.7	▲ 2.8	▲ 14.2
	I 卸売業、小売業	▲ 10.5	▲ 11.4	10.4	10.8	9.6	19.5
	M 宿泊業、飲食サービス業	35.0	36.6	▲ 17.8	14.5	▲ 20.2	▲ 10.2
	P 医療、福祉	▲ 2.7	10.6	▲ 5.2	▲ 5.5	9.3	▲ 2.2
	R サービス業(他に分類されないもの)	2.1	17.4	11.3	▲ 12.8	▲ 11.0	▲ 9.6
産業別合計(求人合計)		0.5	9.3	▲ 4.0	▲ 9.4	▲ 2.6	▲ 6.8

第6表 雇用保険適用給付状況 総括

	雇用保険適用状況						雇用保険給付状況			
	一般・高年齢・短期雇用特例						基本手当等			
	適用事業所	被保険者	資格取得	資格喪失	うち事業主の都合	離職票交付	受給資格決定	初回受給者	受給者実人員	支給総額(千円)
H30年度平均	32,766	488,641	8,117	7,565	397	5,438	2,270	1,810	6,565	752,035
R元年度平均	33,207	493,841	8,033	7,604	421	5,461	2,321	1,872	6,938	815,794
2年度平均	33,937	496,869	7,698	7,336	467	5,335	2,571	2,254	8,200	991,412
3年度平均	34,634	499,659	7,400	7,295	361	5,266	2,357	2,051	7,434	917,084
4年度平均	35,114	500,233	7,923	7,795	350	5,537	2,376	2,051	7,145	887,849
4年 6月	35,101	500,828	11,464	7,147	316	5,238	2,490	2,460	7,533	975,623
7月	35,138	500,783	7,203	6,958	292	4,919	1,988	2,272	7,680	892,485
8月	35,172	502,575	8,593	7,072	244	4,978	2,292	2,082	8,185	1,054,041
9月	34,965	501,218	5,626	6,989	280	4,979	2,117	1,875	7,751	980,327
10月	35,006	500,568	7,893	8,499	281	5,513	2,151	1,724	7,360	875,138
11月	35,064	503,159	8,704	6,136	260	4,209	2,116	2,051	7,109	917,932
12月	35,137	503,117	5,997	6,083	368	3,873	1,584	1,706	6,842	804,436
5年 1月	35,196	500,837	5,424	7,605	348	5,549	2,059	1,560	6,706	828,950
2月	35,252	501,265	6,848	6,395	317	4,602	2,244	1,712	6,426	748,610
3月	35,297	500,697	6,672	7,136	321	5,181	2,333	1,824	6,426	838,161
4月	35,339	493,921	10,249	16,692	1,106	12,996	3,721	2,350	6,598	788,711
5月	35,405	501,021	14,798	8,020	488	5,731	3,906	3,614	8,119	1,063,977
<b>6月</b>	<b>35,449</b>	<b>503,863</b>	<b>9,902</b>	<b>7,176</b>	<b>283</b>	<b>5,145</b>	<b>2,526</b>	<b>2,528</b>	<b>8,124</b>	<b>1,030,442</b>
前月比	0.1	0.6	▲ 33.1	▲ 10.5	▲ 42.0	▲ 10.2	▲ 35.3	▲ 30.0	0.1	▲ 3.2
前年同月比	1.0	0.6	▲ 13.6	0.4	▲ 10.4	▲ 1.8	1.4	2.8	7.8	5.6
熊本	14,906	231,213	5,363	3,635	125	2,460	1,015	1,069	3,321	438,428
(上益城)	1,769	25,231	348	284	7	204	112	95	329	42,369
八代	2,884	32,541	434	601	34	489	184	177	621	72,162
菊池	4,848	78,440	1,826	993	38	688	389	363	1,282	167,473
玉名	2,603	35,294	455	415	33	320	257	238	715	88,764
天草	2,308	23,351	316	251	8	199	138	157	449	55,222
球磨	1,714	20,830	285	239	18	185	120	117	404	44,351
宇城	2,445	32,377	543	442	16	331	198	188	629	75,095
阿蘇	1,219	13,659	219	150	3	119	64	68	182	23,335
水俣	753	10,927	113	166	1	150	46	50	179	20,684
運輸支局	-	-	-	-	-	-	3	6	13	2,554

(注) 基本手当等：基本手当基本分(所定日数内) + 高年齢求職者給付  
 運輸支局：九州地方運輸局熊本運輸支局三角庁舎にて雇用保険受給手続

第1図 都道府県別有効求人倍率 全数 <季節調整値>

令和5年 6月 全国平均 1.30倍

