

# 地元就職応援シート

令和5年度

事業所名 株式会社オカムラ

所在地 〒 869-0532  
熊本県宇城市松橋町久具1948番地1

企業HP <https://www.okamura-tmc.co.jp>

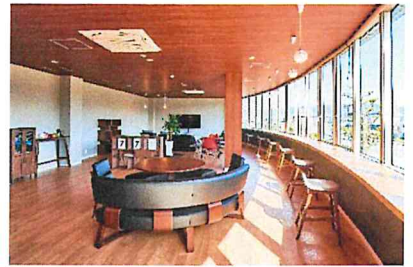
## 自社の強み（こんな会社です）

地域の皆様の生活に欠かせない「水」周りのメンテナンス、また環境に従事した廃棄物処理など、幅広い分野で地域に貢献できる会社です。仕事を通して環境活動やSDGsにも積極的に取り組み、環境省登録「エコアクション21」「熊本県SDGs登録制度」にも認証・登録されています。



## 先輩からのメッセージ（この会社を選んだきっかけ、入社後の印象など）

地元で根付いた会社で、生活していく中で欠かせないライフラインや環境問題に幅広く従事した会社だと思い、入社しました。入社してからはお客様とのふれあいが多く、感謝の言葉をいただき地域貢献にやりがいを感じています。また職場の雰囲気も良く、毎日明るく楽しく仕事を頑張っています。



## 働きやすい職場づくりへの取組

社員が仕事と家庭を両立することができ、社員全員が働きやすい環境になるよう、取り組んでいます。  
福利厚生充実・・・年次有休休暇・その他休暇の取得  
育児休業を取得でき、職場復帰しやすい環境  
資格手当あり、また資格や免許取得も推奨  
年1回の社内交流・イベントで他部署の社員同士の交流を図っています。



## 未来図（標準的なキャリアパス ～企業での業務経験や異動等について～）

入社直後

配属部署で仕事を覚えるため先輩の指導のもと、現場で実習を行います。まずは経験を積み、仕事の段取り・基礎を身に付けてもらいます。

色々な業種の仕事があるため、自分に合った仕事が見つかります。

(5)年後

リーダー・主任へ昇格し部下を指導する立場になります。現場を任せられ、部下や新入社員から憧れ眼差しで見られます。

仕事を覚え、将来を見据えた資格取得などスキルアップを図る期間です。

(15)年後

係長・課長に昇進。部署の今後や会社の事を考えて行動します。責任も増えますが、発言の影響も大きくなります。

部署の中長期的な目標・方針を検討し部署運営の中心的立場になります。