

地元就職応援シート

令和5年度

事業所名 株式会社 ナーセリーズJAPAN

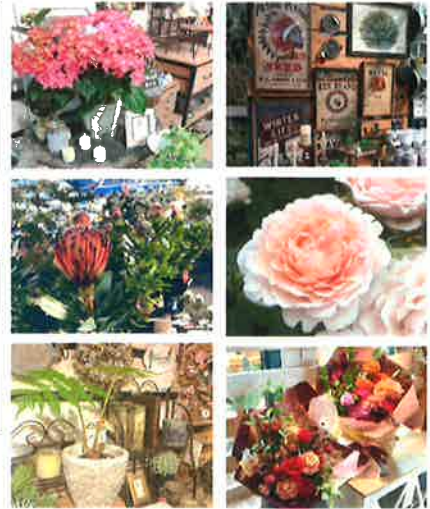
〒 861 — 8007
所在地 熊本市北区龍田弓削2-2-1

企業HP <https://nurserys.jp>

自社の強み（こんな会社です）

熊本市にある大型総合園芸店です。植物を中心に、ガーデニング用品や雑貨など幅広く取り扱い、県内最大級の品揃えと、品質・鮮度にこだわった商品を提供しています。その他、庭の設計施工・外構工事なども行っています。

▼売場の様子



先輩からのメッセージ（この会社を選んだきっかけ、入社後の印象など）

お店の雰囲気良く、植物に興味もあったのでこの会社を選びました。仕事内容や商品の事など、分からない事は各担当の先輩方が丁寧に教えて下さり、とても働きやすい環境です。育児休業の取得など福利厚生も整っていて、家庭との両立も可能です。日々植物に癒されながら楽しく仕事をしています。

働きやすい職場づくりへの取組

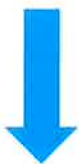
老若男女、幅広いメンバーで営業していますが、何より大切な「風通しの良い人間関係」への意識を全員が高く持っています。また、ガラス張りの経営で、メンバー全員が会社に関わる全ての数字・業績を把握でき、安心感&ハイパフォーマンスを発揮できます。

▼庭・外構の施工例



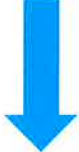
未来図（標準的なキャリアパス ～企業での業務経験や異動等について～）

入社直後



接客のマナーやルール、商売に対する心構えなど大事な基本から学びます。その後、植物及び商品管理など先輩社員に教わりながら接客販売業務に励んでもらいます。膨大な数の商品や植物の名前・性質を覚えることに最初は誰でも苦労しますが、慌てずに大丈夫です。そして理解が深まると共に、徐々にその魅力にハマり出します。

(5)年後



それぞれの部門リーダーやバイヤーに昇進し、責任感と共に給与もアップ。経験・知識も十分に得ることができ、季節ごとの販売・仕入計画、売場展開・オリジナルの提案なども行ないます。「お客様に喜んでもらう」という一番のやりがいと仕事の楽しさを感じるのもこの時期です。また、寄せ植えやアレンジメントの技術も身に付き、講師としても活躍します。

(20)年後

店長・副店長などの経営管理職もこなしていきます。その間、人材育成も順調に進み、複数店舗の展開へ。その後、各店舗がそれぞれの責任で実質的な運営をするようになり、会社はホールディングス化。一つ一つの株式会社となり、社長に就任。40代で経営者人生をスタートさせ、これまでの経験をフルに発揮し企業としての使命を果たしていきます。