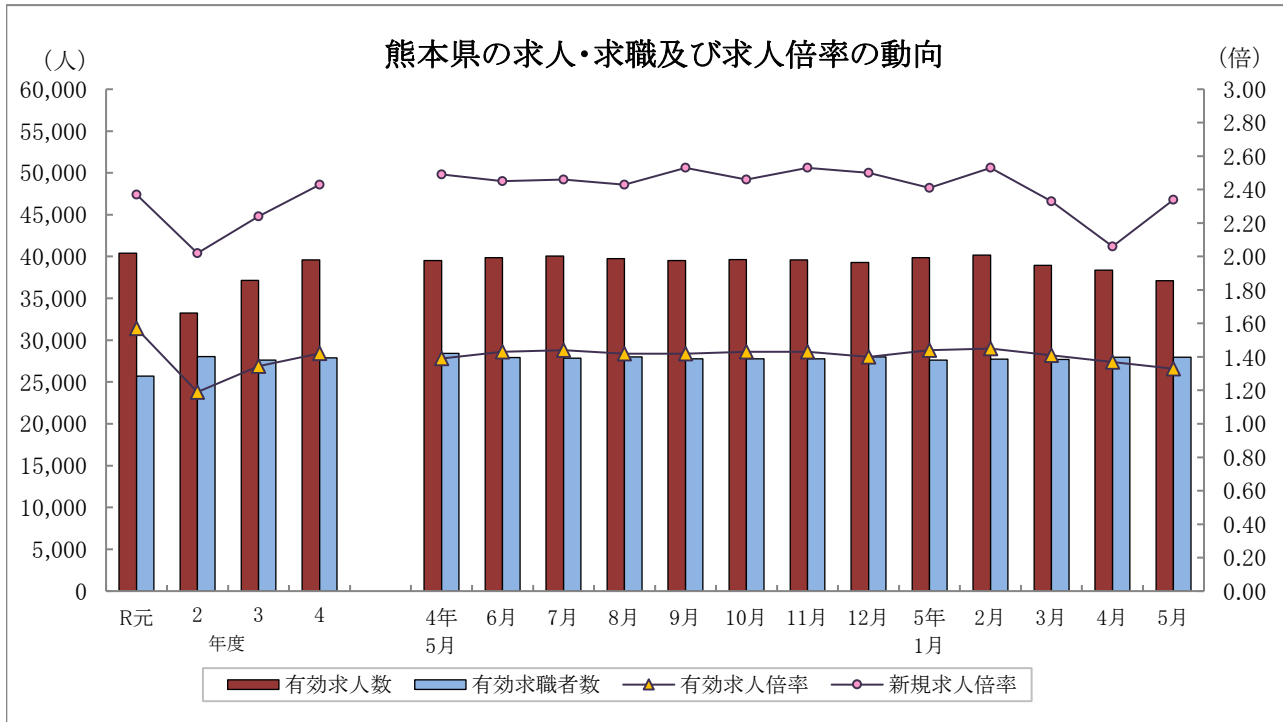


くまもと職業安定業務月報

令和5年5月



	有効求人人数	有効求職者数	有効求人倍率		新規求人倍率		完全失業率 (%)	完全失業者数 (万人)
	熊本県	熊本県	熊本県	全国	熊本県	全国	全国	全国
R元年度	40,406	25,696	1.57	1.55	2.37	2.35	2.3	162
2年度	33,237	28,048	1.19	1.10	2.02	1.90	2.9	198
3年度	37,156	27,622	1.35	1.16	2.24	2.08	2.8	191
4年度	39,590	27,867	1.42	1.31	2.43	2.30	2.6	178
4年 10月	39,649	27,751	1.43	1.34	2.46	2.33	2.6	178
11月	39,587	27,779	1.43	1.35	2.53	2.38	2.5	165
12月	39,308	27,993	1.40	1.36	2.50	2.38	2.5	158
5年 1月	39,874	27,602	1.44	1.35	2.41	2.38	2.4	164
2月	40,174	27,740	1.45	1.34	2.53	2.32	2.6	174
3月	38,964	27,677	1.41	1.32	2.33	2.29	2.8	193
4月	38,358	27,950	1.37	1.32	2.06	2.23	2.6	190
5月	37,100	27,955	1.33	1.31	2.34	2.36	2.6	188

(注) 1. 各年度は原数値(平均値)、各月は季節調整値、月次の完全失業者数は原数値。
 2. 令和4年12月以前の季節調整値は新季節指数により改定されている。
 3. 完全失業者率・失業者数は、「労働力調査」(総務省統計局)より引用。
 4. ハローワークインターネットサービスの機能拡充に伴い、令和3年9月以降の数値には、ハローワークに来所せず、オンライン上で「求職者マイページ」を開設した求職者数や、ハローワークインターネットサービスで探した求人に直接応募する「オンライン自主応募」による就職件数等が含まれている。

熊本労働局職業安定部職業安定課

用語の定義

1 職業紹介関係

(1) 一般

常用及び臨時・季節を合せたものをいう。

(2) 常用

雇用契約において雇用期間の定めがないか又は4ヶ月以上の雇用期間が定められているもの(季節労働を除く)をいう。

(3) パートタイム

1日、1週間又は1ヶ月の所定労働時間が通常の労働時間に比べて短いものをいう。

(4) 新規求職申込件数

期間中に新たに受け付けた求職申込みの件数をいう。

(5) 新規求人数

期間中に新たに受け付けた求人数(採用予定人員)をいう。

(6) 月間有効求職者数

「前月から繰越された有効求職者数」と当月の「新規求職申込件数」の合計数をいう。

(7) 月間有効求人数

「前月から繰越された有効求人数」と当月の「新規求人数」の合計数をいう。

(8) 紹介件数

求職者と求人との結合を図るため紹介した件数(他安定所からの連絡求人分への紹介を含む。)をいう。

(9) 就職件数

自安定所の有効求職者が自安定所の紹介により就職したことを確認した件数(他安定所からの連絡求人分を含む。)をいう。

(10) 他県への就職件数

都道府県地域を超える広域職業紹介による就職件数をいう。

(11) 保・受給者の就職件数(雇用保険受給者の就職件数)

基本手当に係る受給資格決定後、基本手当の支給を終了するまでの間に安定所の紹介により就職した基本手当受給資格者の就職件数をいう。

(12) 充足数

自安定所の有効求人が、安定所(求人連絡先の安定所を含む。)の紹介より求職者として結合した件数をいう。

(13) 求人倍率

求職者数に対する求人数の割合をいい、「新規求人数」を「新規求職申込件数」で除して得た新規求人倍率と、「月間有効求人数」を「月間有効求職者数」で除して得た有効求人倍率の2種類がある。

(14) 就職率

求職者に対する就職件数の割合をいい、「就職件数」を「新規求職申込件数」で除して算出したものをいう。

(15) 充足率

求人数に対する充足された求人の割合をいい、「充足数」を「新規求人数」で除して算出したものをいう。

(16) 季節調整値

一年を周期として繰り返す季節的な要因による変動の影響を取り除いた値をいう。

2 雇用保険関係

(1) 基本手当

求職者給付のうち最も基本的なもので、一般被保険者が失業し、法第13条の受給要件を満たしているときに支給される。

(2) 離職票交付枚数

安定所が離職による被保険者資格の喪失の確認を行い、離職者に交付した離職票の枚数をいう。

(3) 受給資格決定件数

受け付けた離職票に基づき安定所が求職者給付を受ける資格があると決定した件数をいう。

(基本手当及び高年齢求職者給付に係るものに限る。)

(4) 初回受給者数

同一受給期間内における基本手当(傷病手当)の第1回目の支給を受けた者の数をいう。

(5) 受給者実人員

基本手当の給付を実際に受けた受給資格者の実数をいう。(各種延長給付に係るものを除く。)

【 目 次 】

I 労働市場の概況

令和5年5月の県内の概況・・・・・・・・・・・・・・・・・・・・・・・・ 2

II 職業紹介状況

第1表 職業紹介状況 総括・・・・・・・・・・・・・・・・・・・・・・・・ 3
 第2表 安定所別有効求人倍率の推移<原数値>・・・・・・・・・・・・ 4
 第3表 全国・九州・熊本県雇用情勢指数・・・・・・・・・・・・ 4
 第4表 職業紹介状況 全数・・・・・・・・・・・・・・・・・・・・・・ 5
 第5表 職業紹介状況 一般フルタイム・・・・・・・・・・・・・・ 6
 第6表 職業紹介状況 常用的フルタイム・・・・・・・・・・・・・・ 7
 第7表 職業紹介状況 一般パートタイム・・・・・・・・・・・・・・ 8
 第8表 男女別職業紹介状況 全数・・・・・・・・・・・・・・・・・・・・ 9
 第9表 中高年齢者職業紹介状況 一般フルタイム・・・・・・・・・・ 10
 第10表 中高年齢者職業紹介状況 一般パートタイム・・・・・・・・ 11
 第11表 態様別常用新規求職者数・・・・・・・・・・・・・・・・・・・・ 12
 第12表 職業別常用新規求人・求職状況・・・・・・・・・・・・・・ 12
 第13表 新規学校卒業者職業紹介状況・・・・・・・・・・・・・・ 13
 第14表 産業別・規模別新規求人状況・・・・・・・・・・・・・・ 14
 第15表 障害者の職業紹介・登録状況・・・・・・・・・・・・・・ 16
 第16表 地域職業相談室業務取扱状況・・・・・・・・・・・・・・ 18
 第17表 訓練室業務状況・・・・・・・・・・・・・・・・・・・・・・ 18
 第18表 大量雇用変動(離職)の状況・・・・・・・・・・・・・・ 19
 第1図 都道府県別有効求人倍率グラフ・・・・・・・・・・・・・・ 20
 第19表 全国・季節調整済求人倍率推移・・・・・・・・・・・・・・ 21
 第20表 熊本・季節調整済求人倍率推移・・・・・・・・・・・・・・ 22

III 雇用保険業務状況

第1表 雇用保険適用給付状況 総括・・・・・・・・・・・・・・・・・・・・ 23
 第1図 受給資格決定・受給者実人員・資格取得・資格喪失の年度別推移 24
 第2図 受給資格決定・受給者実人員・資格取得・資格喪失の月別推移 25
 第2表 主要指数・・・・・・・・・・・・・・・・・・・・・・ 26
 第3表 適用状況・・・・・・・・・・・・・・・・・・・・・・ 27
 第4表 求職者給付金状況・・・・・・・・・・・・・・・・・・・・・・ 28
 第5表 各種給付金等給付状況・・・・・・・・・・・・・・・・・・・・・・ 30
 第6表 給付金等支給状況・・・・・・・・・・・・・・・・・・・・・・ 32

《 雇用形態 概念図 》

フルタイム	常用雇用フルタイム	常用的フルタイム	一般フルタイム	全数
	臨時(4ヶ月以上)フルタイム			
	臨時的フルタイム	臨時的フルタイム・一般季節・一般出稼ぎ		
	日雇のフルタイム			
パートタイム	常用雇用パートタイム	常用的パートタイム	一般パートタイム	
	臨時(4ヶ月以上)パートタイム			
	臨時的パートタイム	日雇のパートタイム		
	日雇のパートタイム			
季節データ				

I 労働市場の概況

【令和5年5月の県内の概況】

新規求職申込件数(原数値)は前年同月比1.3%増で、2か月連続で増加となりました。

新規求人数(同)は同2.6%減で、3か月連続で減少となりました。卸売業・小売業、医療・福祉で増加となり、建設業、製造業、運輸業・郵便業、宿泊業・飲食サービス業、サービス業(他に分類されないもの)で減少となりました。

有効求人倍率(季節調整値)は、有効求人数(同)が減少し、有効求職者数(同)が増加したことから、有効求人倍率が前月を下回りました。

○求人倍率の動向

5月の有効求人数(季節調整値)は、前月比3.3%減の37,100人で、3か月連続で減少となりました。

一方、有効求職者数(同)は前月比0.02%増の27,955人で、2ヶ月連続で増加となりました。

この結果、求職者1人当たりの有効求人数の割合を示す有効求人倍率(季節調整値)は、前月から0.04ポイント下回り1.33倍となりました。

正社員の有効求人倍率(原数値)は1.05倍で、前年同月を0.02ポイント上回りました。

○求人動向

新規求人数(原数値)は、前年同月比2.6%減の12,586人で、3か月連続で減少となりました。

うち一般フルタイム求人(同)は1.9%減の7,901人で3か月連続で減少となり、一般パートタイム求人(同)は3.7%減の4,685人で3ヶ月連続で減少となりました。

これを主要産業別にみると、卸売業・小売業(9.6%増)、医療・福祉(9.3%増)で増加となり、建設業(1.0%減)、製造業(11.1%減)、運輸業・郵便業(2.8%減)、宿泊業・飲食サービス業(20.2%減)サービス業(他に分類されないもの)(11.0%減)で減少となりました。

○求職動向

新規求職申込件数(原数値)は、前年同月比1.3%増の6,103人で、2か月連続で増加となりました。

うち一般フルタイムは同1.7%減の3,515人で4か月ぶりに減少、一般パートタイムは同5.7%増の2,588人で2か月連続で増加となりました。

常用求職者(パートを含む)を在職者・離職者の態様別にみると、前年同月比で、在職者は1.0%減の1,322人で12か月連続の減少、離職者は3.5%増の4,237人で4か月連続の増加、無業者は8.8%減の498人で2か月ぶりに減少となりました。

また離職者のうち、事業主都合離職者は7.3%増の1,030人で7ヶ月連続で増加、自己都合離職者は1.3%増の2,921人で4か月連続の増加、前職自営等は16.3%減の72人で7ヶ月連続で減少となりました。

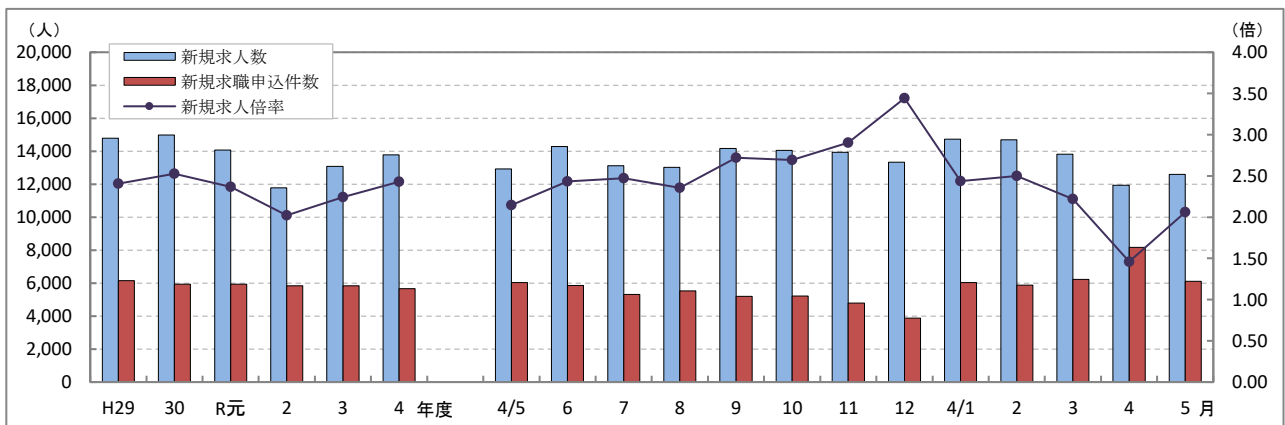
新規常用求職者(パートを含む)全体では、1.4%増の6,057人で2か月連続で増加となりました。

○就職動向

就職件数は、前年同月比0.3%減の1,942人で、4か月ぶりに減少となりました。

新規求職者に対する就職件数の割合(就職率)は31.8%となり、前年同月を0.5ポイント下回りました。

新規求人数・新規求職申込件数及び新規求人倍率の年度別・月別推移(全数)



(注) 文中の正社員有効求人倍率は正社員の月間有効求人数をパートタイムを除く常用の月間有効求職者数で除して算出しているが、パートタイムを除く常用の有効求職者には派遣労働者や契約社員を希望する者も含まれるため、厳密な意味での正社員有効求人倍率より低い値となる。また、産業分類は、平成25年10月改定「日本標準産業分類」に基づくものである。(第14表産業別・規模別新規求人状況も同様である。) ハローワークインターネットサービスの機能拡充に伴う令和3年9月以降の数値の取扱いについては、表紙の注4を参照。

Ⅱ 職業紹介状況

第1表 職業紹介状況 総括

項 目		5年 5月	5年 4月	4年 5月	前年同月比 (%・ポイント)	
全 数	① 新規求職申込件数	6,103	8,169	6,024	1.3	
	② 月間有効求職者数	原数値	29,957	29,873	30,314	▲ 1.2
		季節調整値	27,955	27,950	28,402	(前月比) 0.02
	③ 新規求人数	12,586	11,933	12,920	▲ 2.6	
	④ 月間有効求人数	原数値	36,351	37,871	38,609	▲ 5.8
		季節調整値	37,100	38,358	39,522	(前月比) ▲ 3.3
	⑤ 紹介件数	4,571	4,407	4,690	▲ 2.5	
	⑥ 就職件数	1,942	1,900	1,948	▲ 0.3	
	⑦ 有効求人倍率	原数値	1.21	1.27	1.27	▲ 0.06
		季節調整値	1.33	1.37	1.39	(前月比) ▲ 0.04
	⑧ 新規求人倍率	原数値	2.06	1.46	2.14	▲ 0.08
	⑨ 充足数	1,890	1,860	1,926	▲ 1.9	
就職率 (⑥/①×100)	31.8	23.3	32.3	▲ 0.5		
充足率 (⑨/③×100)	15.0	15.6	14.9	0.1		
一 般 フ ル タ イ ム	① 新規求職申込件数	3,515	4,599	3,576	▲ 1.7	
	② 月間有効求職者数	17,064	17,279	17,299	▲ 1.4	
	③ 新規求人数	7,901	7,691	8,054	▲ 1.9	
	④ 月間有効求人数	23,295	24,214	25,067	▲ 7.1	
	⑤ 紹介件数	2,852	2,744	2,879	▲ 0.9	
	⑥ 就職件数	1,093	1,099	1,122	▲ 2.6	
	⑦ 充足数	1,041	1,064	1,096	▲ 5.0	
	就職率 (⑥/①×100)	31.1	23.9	31.4	▲ 0.3	
	充足率 (⑦/③×100)	13.2	13.8	13.6	▲ 0.4	
常 用	① 新規求職申込件数	3,496	4,587	3,551	▲ 1.5	
	② 月間有効求職者数	17,004	17,236	17,234	▲ 1.3	
	③ 新規求人数	7,345	6,886	6,902	6.4	
	④ 月間有効求人数	21,123	21,458	21,541	▲ 1.9	
	⑤ 就職件数	1,039	1,048	1,063	▲ 2.3	
一 般 パ ー ト タ イ ム	① 新規求職申込件数	2,588	3,570	2,448	5.7	
	② 月間有効求職者数	12,893	12,594	13,015	▲ 0.9	
	③ 新規求人数	4,685	4,242	4,866	▲ 3.7	
	④ 月間有効求人数	13,056	13,657	13,542	▲ 3.6	
	⑤ 紹介件数	1,719	1,663	1,811	▲ 5.1	
	⑥ 就職件数	849	801	826	2.8	
	⑦ 充足数	849	796	830	2.3	
	就職率 (⑥/①×100)	32.8	22.4	33.7	▲ 0.9	
	充足率 (⑦/③×100)	18.1	18.8	17.1	1.0	
正 社 員	① 新規求人数	6,186	5,764	5,607	10.3	
	② 有効求人数	17,867	18,084	17,737	0.7	
	③ 紹介件数	2,187	2,169	2,209	▲ 1.0	
	④ 就職件数	843	885	834	1.1	
	⑤ 有効求人倍率	1.05	1.05	1.03	0.02	
	⑥ 充足数	807	867	820	▲ 1.6	

※ 常用には常用的パートタイムを含まない。 正社員有効求人倍率(正社員②/常用②)は原数値
 ※ 表紙の注4を参照。

第2表 安定所別有効求人倍率の推移 全数 <原数値>

年度	熊本	上益城	八代	菊池	玉名	天草	球磨	宇城	阿蘇	水俣	局計
H30年度	1.97	1.68	1.43	1.67	1.36	1.17	1.40	1.67	1.72	1.42	1.69
R元年度	1.86	1.38	1.31	1.42	1.29	1.17	1.39	1.60	1.42	1.46	1.57
2年度	1.35	1.00	1.13	1.06	0.99	0.95	1.08	1.20	1.15	1.26	1.19
3年度	1.43	1.47	1.18	1.36	1.13	1.05	1.49	1.31	1.41	1.39	1.35
4年度	1.55	1.59	1.13	1.34	1.25	1.10	1.48	1.40	1.53	1.64	1.42
4年 5月	1.31	1.55	1.17	1.22	1.18	1.00	1.30	1.30	1.49	1.53	1.27
6月	1.42	1.65	1.16	1.24	1.18	0.98	1.30	1.27	1.42	1.44	1.32
7月	1.54	1.68	1.01	1.33	1.09	0.99	1.36	1.32	1.44	1.42	1.37
8月	1.50	1.69	0.99	1.36	1.13	0.99	1.40	1.34	1.56	1.59	1.36
9月	1.51	1.80	1.00	1.36	1.19	1.07	1.47	1.37	1.72	1.66	1.40
10月	1.56	1.79	1.14	1.35	1.31	1.11	1.58	1.41	1.67	1.85	1.45
11月	1.64	1.80	1.21	1.42	1.33	1.16	1.61	1.52	1.58	1.93	1.52
12月	1.72	1.58	1.23	1.45	1.36	1.33	1.58	1.67	1.52	1.94	1.57
5年 1月	1.77	1.41	1.19	1.49	1.36	1.26	1.68	1.65	1.47	1.64	1.58
2月	1.76	1.34	1.22	1.41	1.42	1.21	1.60	1.48	1.50	1.65	1.54
3月	1.67	1.22	1.15	1.29	1.35	1.20	1.48	1.26	1.41	1.55	1.45
4月	1.44	1.09	1.03	1.18	1.17	1.03	1.30	1.11	1.34	1.33	1.27
5月	1.38	1.11	1.01	1.09	1.13	1.01	1.28	1.03	1.31	1.21	1.21

第3表 全国・九州・熊本県雇用情勢指数 全数

年度	完全失業率		有効求人倍率					新規求人倍率			就職率(%)			
	全国	失業者数 (万人)	熊本	全国	九州	熊本	うち一般パート		全国	九州	熊本	全国	九州	熊本
H30年度	2.4	166	2.7	1.62	1.46	1.69	1.81	1.57	2.42	2.12	2.53	33.2	37.2	39.6
R元年度	2.3	162	2.6	1.55	1.40	1.57	1.71	1.50	2.35	2.05	2.37	31.3	35.3	37.6
2年度	2.9	198	2.8	1.10	1.05	1.19	1.18	1.10	1.90	1.77	2.02	26.5	31.8	32.8
3年度	2.8	191	2.8	1.16	1.14	1.35	1.16	1.12	2.08	1.92	2.24	26.8	31.2	32.9
4年度	2.6	178	2.6	1.31	1.33	1.42	1.31	1.20	2.30	2.04	2.43	26.8	42.1	32.5
4年 5月	2.6	191	3.2	1.25	1.20	1.39	1.25	1.14	2.24	2.09	2.49	26.0	30.7	32.3
6月	2.6	186		1.27	1.22	1.43	1.27	1.17	2.24	2.07	2.45	28.9	32.9	34.8
7月	2.6	176	2.4	1.28	1.24	1.44	1.29	1.21	2.32	2.13	2.46	27.8	31.6	31.6
8月	2.5	177		1.31	1.24	1.42	1.31	1.18	2.30	2.13	2.43	25.2	28.9	30.8
9月	2.6	187		1.32	1.26	1.42	1.33	1.16	2.30	2.18	2.53	27.4	31.0	34.3
10月	2.6	178	1.9	1.34	1.27	1.43	1.34	1.14	2.33	2.17	2.46	27.3	31.6	33.4
11月	2.5	165		1.35	1.28	1.43	1.36	1.19	2.38	2.16	2.53	28.7	32.2	34.5
12月	2.5	158		1.36	1.29	1.40	1.37	1.18	2.38	2.22	2.50	29.1	34.8	38.3
5年 1月	2.4	164		2.5	1.35	1.30	1.44	1.36	1.27	2.38	2.22	2.41	19.3	22.7
2月	2.6	174	1.34		1.31	1.45	1.35	1.32	2.32	2.19	2.53	26.2	31.7	34.9
3月	2.8	193	1.32		1.30	1.41	1.32	1.27	2.29	2.20	2.33	35.6	42.1	44.3
4月	2.6	190	1.32		1.29	1.37	1.32	1.17	2.23	2.06	2.06	22.4	24.8	23.3
5月	2.6	188	1.31		1.27	1.33	1.32	1.11	2.36	2.18	2.34	26.4	31.2	31.8

(注)・各年度は原数値(平均値)、各月は季節調整値、月次の失業者数・就職率は原数値
 ・令和4年12月以前の季節調整値は新季節指数により改定されている。
 ・完全失業者率・失業者数は、「労働力調査」(総務省統計局)より引用
 ・熊本の失業率はモデル推計値(年平均・四半期平均)
 ・表紙の注4を参照

第4表 職業紹介状況 全数

	① 新規求職 申込件数	② 月間有効 求職者数	③ 新規 求人数	④ 月間有効 求人数	⑤ 紹介件数	⑥ 就職件数	⑥		就職率 (⑥/①×100) %・ポイント
							県外への 就職件数	雇用保険 受給者の 就職件数	
H30年度平均	5,930	25,271	14,986	42,799	6,067	2,350	213	671	39.6
R元年度平均	5,936	25,696	14,064	40,406	5,853	2,229	202	662	37.6
2年度平均	5,831	28,048	11,788	33,237	5,206	1,910	168	627	32.8
3年度平均	5,829	27,622	13,083	37,156	4,951	1,915	179	596	32.9
4年度平均	5,666	27,867	13,769	39,590	4,488	1,842	173	583	32.5
4年 5月	6,024	30,314	12,920	38,609	4,690	1,948	154	642	32.3
6月	5,864	29,469	14,274	38,819	4,961	2,041	213	697	34.8
7月	5,307	28,290	13,124	38,617	3,942	1,676	155	567	31.6
8月	5,527	28,425	13,025	38,779	4,300	1,705	168	587	30.8
9月	5,207	27,943	14,161	39,026	4,101	1,784	171	603	34.3
10月	5,214	27,390	14,047	39,840	4,234	1,743	181	570	33.4
11月	4,799	26,582	13,931	40,347	4,127	1,656	158	594	34.5
12月	3,873	25,123	13,331	39,474	3,114	1,484	159	492	38.3
5年 1月	6,036	25,753	14,720	40,576	4,548	1,409	145	457	23.3
2月	5,876	26,894	14,694	41,544	5,315	2,050	180	547	34.9
3月	6,231	28,203	13,826	40,772	5,641	2,759	223	719	44.3
4月	8,169	29,873	11,933	37,871	4,407	1,900	178	565	23.3
5月	6,103	29,957	12,586	36,351	4,571	1,942	201	650	31.8
前年同月比	1.3	▲ 1.2	▲ 2.6	▲ 5.8	▲ 2.5	▲ 0.3	30.5	1.2	▲ 0.5
熊本	2,507	12,445	5,869	17,118	1,891	642	78	214	25.6
上益城	253	1,364	565	1,512	172	72	5	26	28.5
八代	511	2,482	912	2,498	433	236	9	75	46.2
菊池	853	4,337	1,769	4,743	596	258	22	87	30.2
玉名	463	2,369	940	2,669	410	159	42	51	34.3
天草	374	1,794	563	1,810	241	127	8	39	34.0
球磨	293	1,452	640	1,864	236	153	11	57	52.2
宇城	508	2,388	817	2,461	365	175	16	52	34.4
阿蘇	179	704	244	921	117	54	5	18	30.2
水俣	162	622	267	755	110	66	5	31	40.7

※ 表紙の注4を参照。

第5表 職業紹介状況 一般フルタイム

	① 新規求職 申込件数	② 月間有効 求職者数	③ 新規 求人数	④ 月間有効 求人数	⑤ 紹介件数	⑥ 就職件数	⑥		就職率 (⑥/①×100) %・ポイント
							県外への 就職件数	雇用保険 受給者の 就職件数	
H30年度平均	3,815	15,571	9,583	27,563	4,063	1,412	140	473	37.0
R元年度平均	3,808	15,781	8,811	25,560	3,900	1,324	133	476	34.8
2年度平均	3,710	17,090	7,472	21,231	3,317	1,085	110	427	29.2
3年度平均	3,580	16,378	8,522	24,562	3,078	1,083	114	401	30.2
4年度平均	3,466	16,260	8,819	25,696	2,775	1,036	113	398	29.9
4年 5月	3,576	17,299	8,054	25,067	2,879	1,122	100	424	31.4
6月	3,644	16,903	9,200	25,203	3,056	1,112	142	461	30.5
7月	3,377	16,676	8,805	25,292	2,586	963	101	382	28.5
8月	3,492	16,893	8,422	25,654	2,780	1,008	107	390	28.9
9月	3,182	16,411	9,389	25,942	2,571	1,006	111	418	31.6
10月	3,185	15,995	9,244	26,595	2,623	1,025	103	410	32.2
11月	2,950	15,482	8,776	26,332	2,606	938	100	414	31.8
12月	2,436	14,613	8,558	25,603	1,943	862	110	328	35.4
5年 1月	3,713	15,084	9,000	25,791	2,668	828	98	304	22.3
2月	3,649	15,815	8,912	25,933	3,045	1,094	119	366	30.0
3月	3,890	16,669	8,721	25,785	3,412	1,423	158	510	36.6
4月	4,599	17,279	7,691	24,214	2,744	1,099	110	387	23.9
5月	3,515	17,064	7,901	23,295	2,852	1,093	135	463	31.1
前年同月比	▲ 1.7	▲ 1.4	▲ 1.9	▲ 7.1	▲ 0.9	▲ 2.6	35.0	9.2	▲ 0.3
熊本	1,517	7,657	3,720	11,139	1,251	361	58	152	23.8
上益城	137	727	382	1,039	100	36	3	21	26.3
八代	293	1,298	478	1,482	254	143	5	59	48.8
菊池	458	2,390	1,149	3,086	361	134	12	59	29.3
玉名	268	1,314	572	1,648	263	93	28	33	34.7
天草	210	968	328	1,076	129	76	5	27	36.2
球磨	161	749	413	1,245	146	92	6	49	57.1
宇城	295	1,288	558	1,635	221	100	12	39	33.9
阿蘇	99	366	143	495	66	25	4	8	25.3
水俣	77	307	158	450	61	33	2	16	42.9

※ 表紙の注4を参照。

第6表 職業紹介状況 常用的フルタイム

	①	②	③	④	⑤	⑥		雇用保険 受給者の 就職件数	就職率 (⑥/①×100) %・ポイント
	新規求職 申込件数	月間有効 求職者数	新規 求人数	月間有効 求人数	紹介件数	就職件数	県外への 就職件数		
H30年度平均	3,745	15,419	7,859	22,562	3,814	1,324	133	448	35.4
R元年度平均	3,726	15,620	7,494	21,658	3,668	1,248	124	453	33.5
2年度平均	3,646	16,888	6,637	18,909	3,146	1,030	104	409	28.2
3年度平均	3,511	16,167	7,383	21,239	2,891	1,021	108	382	29.1
4年度平均	3,411	16,090	7,605	22,105	2,607	984	103	380	28.8
4年 5月	3,551	17,234	6,902	21,541	2,725	1,063	90	406	29.9
6月	3,484	16,694	8,010	21,795	2,904	1,071	133	446	30.7
7月	3,041	16,144	7,387	21,595	2,419	920	92	360	30.3
8月	3,434	16,392	7,257	21,988	2,612	952	94	374	27.7
9月	3,166	16,049	8,111	22,140	2,431	953	102	396	30.1
10月	3,175	15,902	8,011	22,809	2,466	972	96	391	30.6
11月	2,944	15,440	7,519	22,795	2,420	891	87	393	30.3
12月	2,430	14,575	7,395	22,077	1,821	806	99	310	33.2
5年 1月	3,698	15,046	7,678	22,074	2,487	774	92	293	20.9
2月	3,639	15,773	7,749	22,363	2,843	1,034	109	348	28.4
3月	3,874	16,615	7,720	22,466	3,185	1,362	150	489	35.2
4月	4,587	17,236	6,886	21,458	2,616	1,048	103	371	22.8
5月	3,496	17,004	7,345	21,123	2,668	1,039	127	441	29.7
前年同月比	▲ 1.5	▲ 1.3	6.4	▲ 1.9	▲ 2.1	▲ 2.3	41.1	8.6	▲ 0.2
熊本	1,513	7,640	3,354	9,749	1,159	335	53	143	22.1
上益城	137	726	363	986	90	34	3	19	24.8
八代	292	1,295	471	1,472	242	136	3	56	46.6
菊池	458	2,388	1,010	2,561	336	123	12	54	26.9
玉名	255	1,295	556	1,548	242	91	28	32	35.7
天草	210	956	328	1,064	125	75	4	27	35.7
球磨	160	747	409	1,208	139	88	6	47	55.0
宇城	295	1,285	553	1,601	212	100	12	39	33.9
阿蘇	99	366	143	487	62	24	4	8	24.2
水俣	77	306	158	447	61	33	2	16	42.9

※ 表紙の注4を参照。

第7表 職業紹介状況 一般パートタイム

	① 新規求職 申込件数	② 月間有効 求職者数	③ 新規 求人数	④ 月間有効 求人数	⑤ 紹介件数	⑥		雇用保険 受給者の 就職件数	就職率 (⑥/①×100) %・ポイント
						就職件数	県外への 就職件数		
H30年度平均	2,115	9,700	5,403	15,236	2,004	937	73	198	44.3
R元年度平均	2,128	9,915	5,252	14,846	1,953	905	69	186	42.5
2年度平均	2,122	10,957	4,316	12,006	1,889	825	58	201	38.9
3年度平均	2,249	11,244	4,561	12,595	1,872	833	64	195	37.0
4年度平均	2,200	11,607	4,950	13,895	1,713	806	61	185	36.6
4年 5月	2,448	13,015	4,866	13,542	1,811	826	54	218	33.7
6月	2,220	12,566	5,074	13,616	1,905	929	71	236	41.8
7月	1,930	11,614	4,319	13,325	1,356	713	54	185	36.9
8月	2,035	11,532	4,603	13,125	1,520	697	61	197	34.3
9月	2,025	11,532	4,772	13,084	1,530	778	60	185	38.4
10月	2,029	11,395	4,803	13,245	1,611	718	78	160	35.4
11月	1,849	11,100	5,155	14,015	1,521	718	58	180	38.8
12月	1,437	10,510	4,773	13,871	1,171	622	49	164	43.3
5年 1月	2,323	10,669	5,720	14,785	1,880	581	47	153	25.0
2月	2,227	11,079	5,782	15,611	2,270	956	61	181	42.9
3月	2,341	11,534	5,105	14,987	2,229	1,336	65	209	57.1
4月	3,570	12,594	4,242	13,657	1,663	801	68	178	22.4
5月	2,588	12,893	4,685	13,056	1,719	849	66	187	32.8
前年同月比	5.7	▲ 0.9	▲ 3.7	▲ 3.6	▲ 5.1	2.8	22.2	▲ 14.2	▲ 0.9
熊本	990	4,788	2,149	5,979	640	281	20	62	28.4
上益城	116	637	183	473	72	36	2	5	31.0
八代	218	1,184	434	1,016	179	93	4	16	42.7
菊池	395	1,947	620	1,657	235	124	10	28	31.4
玉名	195	1,055	368	1,021	147	66	14	18	33.8
天草	164	826	235	734	112	51	3	12	31.1
球磨	132	703	227	619	90	61	5	8	46.2
宇城	213	1,100	259	826	144	75	4	13	35.2
阿蘇	80	338	101	426	51	29	1	10	36.3
水俣	85	315	109	305	49	33	3	15	38.8

※ 表紙の注4を参照。

第8表 男女別職業紹介状況 全数

	男				女			
	新規求職 申込件数	月間有効 求職者数	紹介件数	就職件数	新規求職 申込件数	月間有効 求職者数	紹介件数	就職件数
H30年度平均	2,426	10,840	2,669	949	3,500	14,414	3,396	1,400
R元年度平均	2,443	11,144	2,595	898	3,487	14,524	3,255	1,330
2年度平均	2,465	12,288	2,314	762	3,364	15,748	2,890	1,148
3年度平均	2,475	12,333	2,211	764	3,351	15,272	2,738	1,151
4年度平均	2,419	12,555	2,060	754	3,242	15,289	2,425	1,088
4年 5月	2,474	13,665	2,063	769	3,545	16,625	2,625	1,179
6月	2,461	13,233	2,355	820	3,398	16,212	2,603	1,221
7月	2,278	12,625	1,876	735	3,025	15,642	2,066	940
8月	2,436	12,746	2,027	703	3,086	15,657	2,270	1,002
9月	2,194	12,510	1,882	776	3,009	15,409	2,215	1,006
10月	2,290	12,356	2,073	739	2,916	15,008	2,153	1,003
11月	2,125	12,105	2,015	750	2,668	14,449	2,107	906
12月	1,677	11,472	1,474	647	2,194	13,628	1,635	836
5年 1月	2,561	11,689	1,927	593	3,473	14,046	2,621	815
2月	2,425	12,004	2,266	755	3,444	14,870	3,048	1,295
3月	2,714	12,679	2,574	1,060	3,513	15,505	3,066	1,699
4月	3,422	13,430	1,938	740	4,744	16,424	2,468	1,160
5月	2,525	13,373	2,008	803	3,575	16,569	2,560	1,136
前年同月比	2.1	▲ 2.1	▲ 2.7	4.4	0.8	▲ 0.3	▲ 2.5	▲ 3.6
熊 本	958	5,256	780	252	1,547	7,180	1,110	389
上益城	121	655	79	34	132	709	93	38
八 代	207	1,089	188	99	304	1,393	245	137
菊 池	365	2,016	259	95	487	2,318	336	162
玉 名	212	1,169	204	79	251	1,199	206	80
天 草	163	828	107	52	211	965	134	75
球 磨	116	644	103	64	177	808	133	89
宇 城	223	1,083	188	83	285	1,304	177	92
阿 蘇	83	324	57	21	96	380	59	32
水 俣	77	309	43	24	85	313	67	42

※ 男女別の記載を希望しない者がいる為、男女計は第4表と一致しない。

※ 表紙の注4を参照。

第9表 中高年齢者職業紹介状況 一般フルタイム

45歳以上

	新規求職 申込件数		月間有効 求職者数		紹介件数		就職件数	
		うち 55歳以上		うち 55歳以上		うち 55歳以上		うち 55歳以上
H30年度平均	1,560	834	6,711	3,619	1,702	748	559	261
R元年度平均	1,618	876	6,966	3,822	1,700	769	555	260
2年度平均	1,635	892	7,864	4,289	1,520	682	458	214
3年度平均	1,604	877	7,638	4,210	1,450	705	474	224
4年度平均	1,574	862	7,562	4,121	1,347	653	469	225
4年 5月	1,589	905	7,949	4,396	1,379	680	485	242
6月	1,688	919	7,944	4,411	1,500	699	495	245
7月	1,640	1,013	7,933	4,495	1,241	610	436	193
8月	1,553	841	8,043	4,532	1,328	695	438	223
9月	1,405	729	7,744	4,304	1,288	597	466	241
10月	1,377	742	7,344	3,946	1,288	611	485	238
11月	1,347	704	7,116	3,795	1,343	640	431	208
12月	1,108	576	6,733	3,571	910	393	396	156
5年 1月	1,662	896	6,962	3,701	1,331	658	368	170
2月	1,661	860	7,286	3,870	1,511	766	494	238
3月	1,749	929	7,659	4,078	1,616	784	668	320
4月	2,084	1,203	7,836	4,241	1,290	600	497	258
5月	1,570	838	7,728	4,176	1,419	678	490	226
前年同月比	▲ 1.2	▲ 7.4	▲ 2.8	▲ 5.0	2.9	▲ 0.3	1.0	▲ 6.6
熊本	652	336	3,161	1,648	629	298	157	67
上益城	60	35	357	200	55	23	21	11
八代	119	65	584	319	119	59	57	31
菊池	196	98	1,111	544	172	76	61	25
玉名	141	81	671	387	132	79	45	21
天草	113	67	513	322	64	29	38	16
球磨	62	31	351	204	59	32	37	21
宇城	138	73	614	340	119	49	45	19
阿蘇	52	34	202	125	43	24	14	10
水俣	37	18	164	87	27	9	15	5

※ 表紙の注4を参照。

第10表 中高年齢者職業紹介状況 一般パートタイム

45歳以上

	新規求職 申込件数		月間有効 求職者数		紹介件数		就職件数	
		うち 55歳以上		うち 55歳以上		うち 55歳以上		うち 55歳以上
H30年度平均	1,288	960	6,042	4,420	1,203	788	532	349
R元年度平均	1,349	1,021	6,369	4,727	1,225	815	536	361
2年度平均	1,412	1,094	7,294	5,488	1,195	800	491	321
3年度平均	1,503	1,176	7,460	5,633	1,216	852	507	344
4年度平均	1,496	1,173	7,670	5,799	1,158	821	513	343
4年 5月	1,642	1,272	8,725	6,740	1,199	848	502	348
6月	1,459	1,119	8,430	6,519	1,229	851	561	372
7月	1,316	1,004	7,650	5,768	917	629	468	325
8月	1,335	1,002	7,558	5,650	1,009	708	435	306
9月	1,318	1,012	7,515	5,607	1,005	691	495	348
10月	1,381	1,065	7,453	5,535	1,110	778	434	284
11月	1,214	971	7,280	5,463	1,006	722	457	318
12月	982	785	6,910	5,217	793	573	403	274
5年 1月	1,584	1,229	7,012	5,263	1,330	953	383	273
2月	1,552	1,197	7,318	5,478	1,640	1,175	652	455
3月	1,624	1,274	7,671	5,760	1,549	1,149	892	615
4月	2,638	2,201	8,547	6,630	1,108	779	506	347
5月	1,773	1,421	8,763	6,833	1,119	797	520	381
前年同月比	8.0	11.7	0.4	1.4	▲ 6.7	▲ 6.0	3.6	9.5
熊 本	657	501	3,066	2,278	430	297	176	123
上益城	77	68	438	354	45	35	22	16
八 代	133	113	778	633	101	75	49	37
菊 池	285	229	1,334	1,049	150	105	82	61
玉 名	135	106	749	594	109	74	49	38
天 草	119	102	622	510	71	50	30	24
球 磨	89	77	505	414	50	39	29	22
宇 城	147	119	771	602	99	79	46	33
阿 蘇	64	53	269	211	37	23	21	16
水 俣	67	53	231	188	27	20	16	11

※ 表紙の注4を参照。

第 11 表 態様別常用新規求職者数（パートを含む）

	新規求職者	在職者	離職者	前職雇用		前職自営等	無業者
				事業主都合	自己都合		
H30年度平均	5,855	1,583	3,698	851	2,620	64	574
R元年度平均	5,845	1,570	3,758	869	2,663	69	518
2年度平均	5,750	1,438	3,860	1,052	2,580	64	453
3年度平均	5,742	1,587	3,674	836	2,594	86	481
4年度平均	5,594	1,492	3,616	786	2,612	71	486
4年 5月	5,975	1,335	4,094	960	2,884	86	546
6月	5,692	1,509	3,626	787	2,655	73	557
7月	4,951	1,284	3,242	713	2,355	67	425
8月	5,456	1,418	3,565	698	2,678	70	473
9月	5,180	1,362	3,343	596	2,543	76	475
10月	5,190	1,291	3,434	697	2,549	79	465
11月	4,781	1,268	3,053	615	2,280	69	460
12月	3,853	1,172	2,373	561	1,672	53	308
5年 1月	6,005	1,900	3,671	727	2,760	72	434
2月	5,854	2,027	3,338	598	2,556	67	489
3月	6,199	1,956	3,644	713	2,734	67	599
4月	8,136	1,263	6,115	1,829	3,740	61	758
5月	6,057	1,322	4,237	1,030	2,921	72	498
前年同月比	1.4	▲ 1.0	3.5	7.3	1.3	▲ 16.3	▲ 8.8

第 12 表 職業別常用新規求人・求職状況

区 分	新規求職申込件数				新規求人数			新規求人倍率
	常用計	フルタイム	うち男性	パートタイム	常用計	フルタイム	パートタイム	
職 業 計	6,057	3,496	1,798	2,561	11,421	7,345	4,076	1.89
管理的職業従事者	21	15	12	6	54	53	1	2.57
専門的・技術的職業従事者	1,044	628	242	416	2,802	2,029	773	2.68
事務従事者	1,381	830	205	551	1,119	649	470	0.81
販売従事者	373	203	120	170	872	526	346	2.34
サービス職業従事者	761	399	152	362	2,822	1,491	1,331	3.71
保安職業従事者	50	21	21	29	556	474	82	11.12
農林漁業従事者	78	38	32	40	165	88	77	2.12
生産工程従事者	512	392	278	120	1,008	765	243	1.97
輸送・機械運転従事者	232	180	174	52	508	422	86	2.19
建設・採掘従事者	136	114	112	22	561	536	25	4.13
運搬・清掃・包装等従事者	814	315	229	499	954	312	642	1.17
分類不能の職業	655	361	221	294	0	0	0	—

第 13 表 新規学校卒業者の職業紹介状況 [令和5年4月]

		求職者数	求人数	うち 県内 求人数	就職者数	うち 県内 就職者数	求人倍率	就職率
中	H30年3月卒	3	50	14	3	1	16.67	100.0
	31年3月卒	8	51	20	8	5	6.38	100.0
	R2年3月卒	3	49	12	3	0	16.33	100.0
	3年3月卒	5	26	6	5	1	5.20	100.0
	4年3月卒	3	23	2	3	0	7.67	100.0
	5年3月卒	6	28	10	5	4	4.67	83.3
学 校	熊本	3	6	3	2	2	2.00	66.7
	上益城	0	3	0	0	0	—	—
	八代	1	5	5	1	1	5.00	100.0
	菊池	0	3	0	0	0	—	—
	玉名	1	3	0	1	0	3.00	100.0
	天草	0	0	0	0	0	—	—
	球磨	1	5	2	1	1	5.00	100.0
	宇城	0	0	0	0	0	—	—
	阿蘇	0	3	0	0	0	—	—
	水俣	0	0	0	0	0	—	—
高 等 学 校	H30年3月卒	3,603	62,015	6,701	3,581	2,038	17.21	99.4
	31年3月卒	3,644	73,799	7,254	3,633	2,100	20.25	99.7
	R2年3月卒	3,547	76,602	7,163	3,537	2,036	21.60	99.7
	3年3月卒	3,113	62,725	5,587	3,100	1,855	20.15	99.6
	4年3月卒	3,142	69,479	5,944	3,125	1,891	22.11	99.5
	5年3月卒	2,932	81,212	6,580	2,917	1,769	27.70	99.5
	熊本	857	25,335	2,337	853	528	29.56	99.5
	上益城	102	3,944	376	102	59	38.67	100.0
	八代	330	7,906	515	330	217	23.96	100.0
	菊池	473	11,521	1,170	467	357	24.36	98.7
	玉名	400	6,821	623	398	210	17.05	99.5
	天草	244	8,496	348	243	122	34.82	99.6
	球磨	245	6,711	348	243	105	27.39	99.2
	宇城	137	3,261	459	137	89	23.80	100.0
	阿蘇	66	3,785	259	66	48	57.35	100.0
	水俣	78	3,432	145	78	34	44.00	100.0

※ 安定業務統計による。

第14表 産業別・規模別新規求人状況

	5年5月			5年4月		
	計	一般フル	一般パート	計	一般フル	一般パート
AB 農・林・漁業	122	70	52	127	66	61
C 鉱業、採石業、砂利採取業	9	9	0	2	2	0
D 建設業	950	899	51	942	910	32
E 製造業	1,220	902	318	1,172	916	256
食料品製造業	335	156	179	215	117	98
飲料・たばこ・飼料製造業	21	14	7	17	10	7
繊維工業	45	24	21	62	37	25
木材・木製品製造業	46	37	9	20	17	3
家具・装備品製造業	7	5	2	8	7	1
パルプ・紙・紙加工品製造業	5	4	1	29	27	2
印刷・同関連業	36	20	16	11	6	5
化学工業	18	9	9	10	7	3
石油製品・石炭製品製造業	1	1	0	0	0	0
プラスチック製品製造業	51	43	8	39	31	8
ゴム製品製造業	2	2	0	35	33	2
窯業・土石製品製造業	67	60	7	49	48	1
鉄鋼業	4	4	0	2	2	0
非鉄金属製造業	0	0	0	3	0	3
金属製品製造業	107	101	6	94	80	14
はん用機械器具製造業	20	15	5	35	34	1
生産用機械器具製造業	51	43	8	83	72	11
業務用機械器具製造業	19	18	1	19	17	2
電子部品・デバイス・電子回路製造業	200	192	8	149	139	10
電気機械器具製造業	79	54	25	54	24	30
情報通信機械器具製造業	5	5	0	40	35	5
輸送用機械器具製造業	54	51	3	172	157	15
その他の製造業	47	44	3	26	16	10
F 電気・ガス・熱供給・水道業	1	1	0	4	4	0
G 情報通信業	118	96	22	181	134	47
H 運輸業、郵便業	413	361	52	469	370	99
I 卸売業、小売業	1,388	733	655	1,232	715	517
J 金融業、保険業	26	13	13	79	50	29
K 不動産業、物品賃貸業	158	112	46	125	83	42
L 学術研究、専門・技術サービス業	272	181	91	252	181	71
M 宿泊業、飲食サービス業	791	393	398	759	310	449
N 生活関連サービス業、娯楽業	352	168	184	370	172	198
O 教育、学習支援業	144	59	85	120	63	57
P 医療、福祉	4,258	2,537	1,721	3,876	2,338	1,538
Q 複合サービス事業	50	33	17	87	47	40
R サービス業(他に分類されないもの)	2,054	1,300	754	1,883	1,245	638
S・T 公務・その他	260	34	226	253	85	168
合計	12,586	7,901	4,685	11,933	7,691	4,242
29人以下	8,207	5,048	3,159	7,869	4,926	2,943
30～99人	2,584	1,656	928	2,551	1,667	884
100～299人	1,218	822	396	926	671	255
300～499人	195	143	52	149	105	44
500～999人	301	170	131	272	164	108
1,000人以上	81	62	19	166	158	8

主要産業における対前年同月比の推移

		4年5月	6月	7月	8月	9月	10月	11月
主要産業別	D 建設業	7.1	1.4	▲ 10.9	14.7	▲ 8.1	▲ 5.5	21.9
	E 製造業	12.4	▲ 1.8	24.7	15.8	▲ 3.1	4.4	17.5
	H 運輸業、郵便業	16.8	26.6	6.7	▲ 5.4	42.0	19.1	▲ 20.9
	I 卸売業、小売業	6.1	▲ 3.7	▲ 0.9	2.4	14.4	▲ 3.7	12.7
	M 宿泊業、飲食サービス業	155.4	18.7	▲ 21.7	69.4	25.4	▲ 7.1	22.0
	P 医療、福祉	2.0	7.0	9.5	5.5	1.8	8.1	3.1
R サービス業(他に分類されないもの)	45.6	10.7	14.9	▲ 7.1	3.1	1.1	12.7	
産業別合計(求人合計)		16.8	8.9	6.7	6.8	6.3	1.0	10.9

(注)産業分類は平成25年10月改定「日本標準産業分類」に基づく区分による。

前 年 同 月			対 前 年 同 月 比 (%)			
計	一般フル	一般パート	計	一般フル	一般パート	
182	88	94	▲ 33.0	▲ 20.5	▲ 44.7	農、林、漁
2	2	0	350.0	350.0	—	鉱、採石
960	913	47	▲ 1.0	▲ 1.5	8.5	建 設
1,373	929	444	▲ 11.1	▲ 2.9	▲ 28.4	製 造
414	180	234	▲ 19.1	▲ 13.3	▲ 23.5	食 料
12	8	4	75.0	75.0	75.0	飲 料
41	21	20	9.8	14.3	5.0	織 維
71	55	16	▲ 35.2	▲ 32.7	▲ 43.8	木 材
2	2	0	250.0	150.0	—	家 具
9	9	0	▲ 44.4	▲ 55.6	—	パルプ
54	29	25	▲ 33.3	▲ 31.0	▲ 36.0	印 刷
15	14	1	20.0	▲ 35.7	800.0	化 学
0	0	0	—	—	—	石油・石炭
40	27	13	27.5	59.3	▲ 38.5	プラスチック
4	3	1	▲ 50.0	▲ 33.3	▲ 100.0	ゴ ム
65	59	6	3.1	1.7	16.7	窯 業
8	8	0	▲ 50.0	▲ 50.0	—	鉄 鋼
6	6	0	▲ 100.0	▲ 100.0	—	非鉄金属
66	46	20	62.1	119.6	▲ 70.0	金 属
30	23	7	▲ 33.3	▲ 34.8	▲ 28.6	はん用
87	69	18	▲ 41.4	▲ 37.7	▲ 55.6	生産用
16	14	2	18.8	28.6	▲ 50.0	業務用
235	213	22	▲ 14.9	▲ 9.9	▲ 63.6	電 子
74	58	16	6.8	▲ 6.9	56.3	電 気
21	12	9	▲ 76.2	▲ 58.3	▲ 100.0	情 報
64	49	15	▲ 15.6	4.1	▲ 80.0	輸送用機
39	24	15	20.5	83.3	▲ 80.0	その他
8	7	1	▲ 87.5	▲ 85.7	▲ 100.0	電 気
251	183	68	▲ 53.0	▲ 47.5	▲ 67.6	情 報
425	360	65	▲ 2.8	0.3	▲ 20.0	運輸、郵便
1,267	683	584	9.6	7.3	12.2	卸売、小売
58	33	25	▲ 55.2	▲ 60.6	▲ 48.0	金融、保険
134	86	48	17.9	30.2	▲ 4.2	不動産
234	155	79	16.2	16.8	15.2	学 術
991	336	655	▲ 20.2	17.0	▲ 39.2	宿泊、飲食
390	199	191	▲ 9.7	▲ 15.6	▲ 3.7	生 活
193	95	98	▲ 25.4	▲ 37.9	▲ 13.3	教育、学習
3,895	2,275	1,620	9.3	11.5	6.2	医療、福祉
85	77	8	▲ 41.2	▲ 57.1	112.5	複 合
2,307	1,603	704	▲ 11.0	▲ 18.9	7.1	サービス
165	30	135	57.6	13.3	67.4	公務、他
12,920	8,054	4,866	▲ 2.6	▲ 1.9	▲ 3.7	合 計
8,741	5,402	3,339	▲ 6.1	▲ 6.6	▲ 5.4	29人以下
2,524	1,591	933	2.4	4.1	▲ 0.5	30～99
1,045	718	327	16.6	14.5	21.1	100～299
168	107	61	16.1	33.6	▲ 14.8	300～499
416	218	198	▲ 27.6	▲ 22.0	▲ 33.8	500～999
26	18	8	211.5	244.4	137.5	1,000人以上

12月	5年1月	2月	3月	4月	5月	
▲ 14.1	▲ 17.1	8.7	▲ 18.2	▲ 21.0	▲ 1.0	建設業
▲ 25.1	▲ 3.9	▲ 4.3	▲ 28.7	▲ 23.5	▲ 11.1	製造業
12.1	3.6	5.7	▲ 10.7	▲ 12.7	▲ 2.8	運輸業
10.3	▲ 10.5	▲ 11.4	10.4	10.8	9.6	卸売、小売
▲ 11.6	35.0	36.6	▲ 17.8	14.5	▲ 20.2	宿泊、飲食
▲ 1.3	▲ 2.7	10.6	▲ 5.2	▲ 5.5	9.3	医療、福祉
5.4	2.1	17.4	11.3	▲ 12.8	▲ 11.0	サービス業
▲ 1.8	0.5	9.3	▲ 4.0	▲ 9.4	▲ 2.6	産業別合計

第 15 表 障害者の職業紹介・登録状況

区分	職 業 紹 介								登 録			
	新 規 求 職 申 込 件 数				就 職 件 数				新 規 登 録 者 数			
	身体	知的	精神	その他	身体	知的	精神	その他	身体	知的	精神	その他
H30年度	1,010	646	1,780	281	563	440	989	150	384	293	677	180
R元年度	1,097	659	1,928	356	525	436	993	140	400	285	713	189
2年度	912	699	1,793	429	372	405	858	202	320	294	641	184
3年度	1,044	783	2,127	423	419	494	1,039	170	418	318	850	197
4年度	948	800	2,185	400	403	501	1,056	183	324	315	809	192
4年 5月	94	58	156	44	31	21	87	19	38	5	69	24
6月	90	57	191	42	28	35	77	21	36	8	78	21
7月	62	155	172	24	33	27	81	9	21	130	53	12
8月	74	111	173	51	34	18	86	23	25	75	63	27
9月	67	74	198	22	27	37	105	21	25	36	65	10
10月	62	51	188	29	25	32	80	18	20	13	71	14
11月	78	52	185	26	41	52	83	11	31	7	64	8
12月	53	43	150	16	35	62	78	12	16	5	52	8
5年 1月	96	45	181	26	27	45	79	13	24	13	74	18
2月	78	32	161	38	43	58	89	9	21	4	56	19
3月	87	64	239	38	52	79	139	15	23	12	93	14
4月	101	63	213	40	27	42	80	10	45	12	93	23
5月	102	63	215	35	31	42	87	11	34	9	79	18
熊 本	46	21	94	18	17	15	37	3	16	3	34	8
上益城	4	1	6	0	0	0	2	0	2	0	3	0
八 代	5	6	16	1	1	6	6	1	1	1	7	1
菊 池	7	9	22	1	3	5	11	0	1	1	6	0
玉 名	9	4	13	5	0	2	4	4	5	0	3	3
天 草	5	3	12	2	0	4	4	0	1	0	8	0
球 磨	5	6	15	3	1	3	8	0	3	3	4	3
宇 城	11	4	15	4	6	5	5	2	4	1	8	2
阿 蘇	2	3	4	1	0	0	3	0	0	0	2	1
水 俣	8	6	18	0	3	2	7	1	1	0	4	0

※ 新規登録者数には新規移管登録者数を含む。
 ※ 表紙の注4を参照。なお、令和5年3月以前の数値は、オンラインを含まない。

区 分	登 録											
	期 末 現 在 登 録 者 数											
	有 効 求 職 者				就 業 中 の 者				保 留 中 の 者			
	身体	知的	精神	その他	身体	知的	精神	その他	身体	知的	精神	その他
H30年度	1,336	667	1,984	286	4,161	2,780	3,377	607	1,178	487	1,192	154
R元年度	1,419	661	2,054	347	4,247	3,005	3,722	665	990	432	1,149	157
2年度	1,461	702	2,113	436	4,307	3,131	3,942	833	853	393	1,121	152
3年度	1,657	859	2,489	459	4,313	3,186	4,307	885	826	378	1,047	155
4年度	1,632	902	2,786	385	4,289	3,310	4,741	869	768	363	923	143
4年 5月	1,559	787	2,404	426	4,334	3,236	4,382	909	984	403	1,201	192
6月	1,606	767	2,432	446	4,334	3,240	4,405	916	983	425	1,239	193
7月	1,626	872	2,502	423	4,341	3,232	4,460	873	981	423	1,235	191
8月	1,626	936	2,525	438	4,353	3,241	4,520	863	917	404	1,192	184
9月	1,639	954	2,571	394	4,365	3,261	4,571	879	913	403	1,189	189
10月	1,654	952	2,615	393	4,362	3,272	4,586	884	892	400	1,174	178
11月	1,674	957	2,673	380	4,368	3,278	4,631	869	890	395	1,171	171
12月	1,631	951	2,668	370	4,359	3,279	4,664	871	916	398	1,179	176
5年 1月	1,645	959	2,697	373	4,332	3,271	4,691	886	766	358	929	141
2月	1,642	946	2,721	385	4,355	3,282	4,740	872	768	366	928	144
3月	1,632	902	2,786	385	4,289	3,310	4,741	869	768	363	923	143
4月	1,534	792	2,838	370	4,305	3,401	4,783	888	888	384	931	159
5月	1,562	761	2,674	367	4,315	3,404	4,870	890	896	417	1,106	168
熊 本	395	166	928	110	1,651	1,197	2,086	374	481	147	588	97
上益城	106	45	138	31	171	160	182	58	27	13	17	1
八 代	155	106	236	31	259	244	320	66	9	6	6	1
菊 池	267	143	503	44	596	548	712	103	168	120	257	25
玉 名	119	57	205	33	365	293	451	59	52	29	82	10
天 草	158	73	200	42	257	182	245	60	20	14	21	5
球 磨	101	56	159	25	245	190	261	36	12	13	19	5
宇 城	164	69	205	40	416	378	383	80	53	32	58	8
阿 蘇	48	16	42	2	214	139	133	34	44	28	38	14
水 俣	49	30	58	9	141	73	97	20	30	15	20	2

第 16 表 地域職業相談室業務取扱状況

	相談件数	新規相談者数	紹介件数	就職件数
R2年度	13,919	3,001	3,666	1,565
3年度	11,801	2,761	3,368	1,470
4年度	10,849	2,749	3,233	1,401
4年 5月	826	239	261	111
6月	931	248	290	128
7月	878	215	219	98
8月	1,212	221	300	124
9月	978	240	254	119
10月	868	220	245	110
11月	817	177	222	101
12月	786	165	215	95
5年 1月	780	222	273	92
2月	954	271	360	139
3月	881	254	318	137
4月	807	218	263	132
5月	943	201	238	119
上天草市ふるさとHW	138	30	31	28
山鹿市地域職業相談室	221	61	81	32
荒尾市地域職業相談室	332	80	82	38
宇土市地域職業相談室	252	30	44	21

第 17 表 訓練室業務状況

1 就職支援計画書交付件数

令和5年5月			令和5年度計		
計	求職者支援訓練	公共職業訓練	計	求職者支援訓練	公共職業訓練
27	13	14	66	43	23

2 支給関係

(1) 認定職業訓練実施奨励金

		令和5年5月			令和5年度計		
		計	基礎コース	実践コース	計	基礎コース	実践コース
基本奨励金	支給決定件数[件]	3	0	3	6	0	6
	支給金額 [千円]	6,795	0	6,795	12,855	0	12,855
付加奨励金	支給決定件数[件]	2	0	2	6	0	6
	支給金額 [千円]	1,050	0	1,050	3,990	0	3,990
保育奨励金	支給決定件数[件]	0	0	0	0	0	0
	支給金額 [千円]	0	0	0	0	0	0

(2) 職業訓練受講給付金

	令和5年5月			令和5年度計		
	計	求職者支援訓練	公共職業訓練	計	求職者支援訓練	公共職業訓練
支給決定件数 [件]	113	60	53	224	121	103
受給者実人員 [人]	93	49	44	178	95	83
初回受給者数 [人]	28	18	10	55	31	24
支給終了者数 [人]	14	8	6	30	19	11
支給金額 [千円]	11,761	6,375	5,386	23,273	12,642	10,631

第 18 表 大量雇用変動(離職)の状況

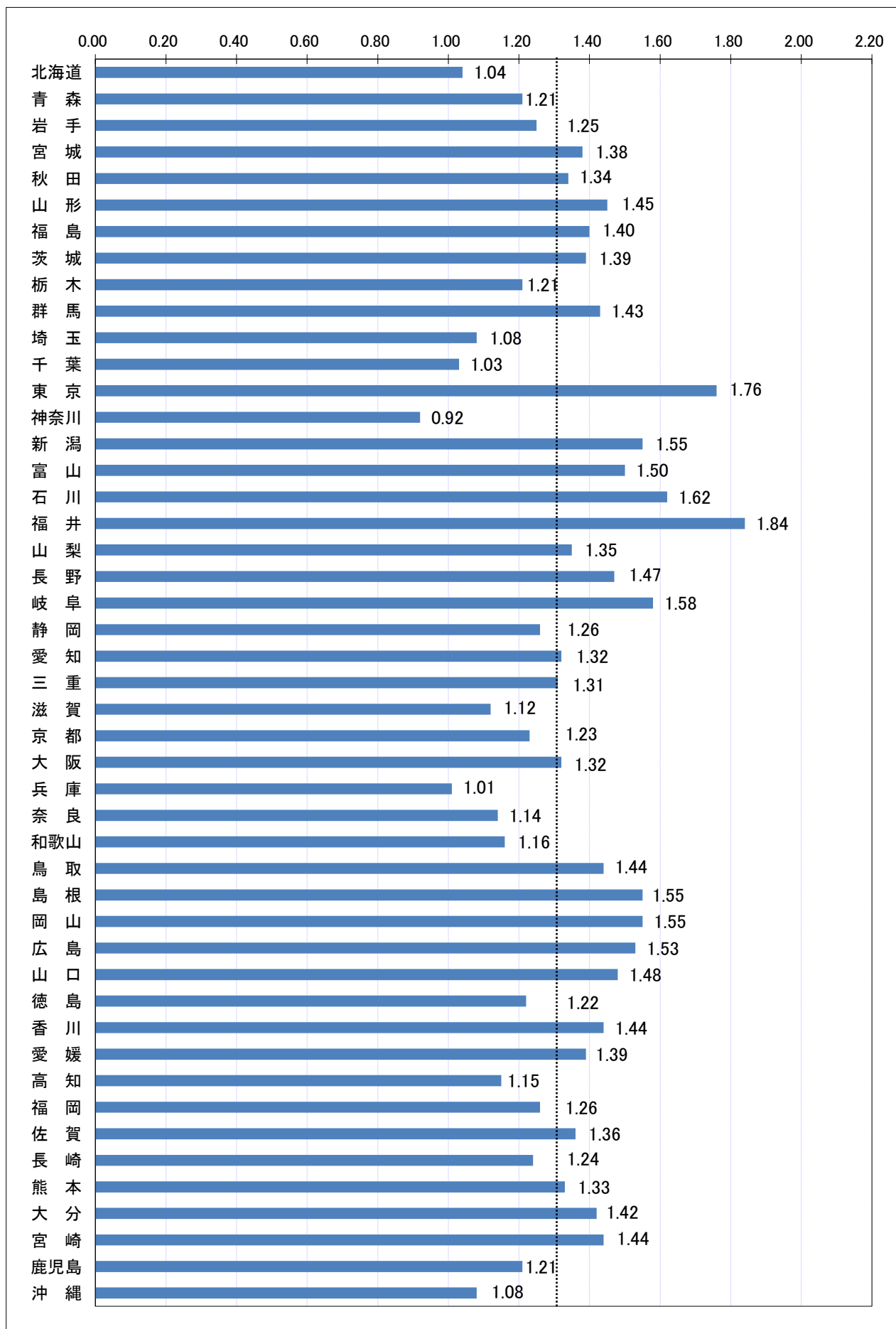
大量雇用変動(離職)の推移 (20人以上)

(令和5年5月現在)

	令和元年度		令和2年度		令和3年度		令和4年度		令和5年度		
	件数	人	件数	人	件数	人	件数	人	件数	人	
AB 農・林・漁業											
C 鉱業、採石業、砂利採取業											
D 建設業	1	20	1	59							
E 製造業	8	423	3	121	6	273	1	583	1	78	
09 食料品製造業			1	30	1	51					
10 飲料・たばこ・飼料製造業					1	30					
11 繊維工業	1	62							1	78	
12 木材・木製品製造業											
13 家具・装備品製造業											
14 パルプ・紙・紙加工品製造業											
15 印刷・同関連業	1	41									
16 化学工業					1	28					
17 石油製品・石炭製品製造業											
18 プラスチック製品製造業											
19 ゴム製品製造業											
21 窯業・土石製品製造業											
22 鉄鋼業											
23 非鉄金属製造業					2	91					
24 金属製品製造業	1	35									
25 はん用機械器具製造業											
26 生産用機械器具製造業											
27 業務用機械器具製造業											
28 電子部品・デバイス・電子回路製造業	2	146	1	26							
29 電気機械器具製造業	1	30									
30 情報通信機械器具製造業							1	583			
31 輸送用機械器具製造業	2	109	1	65	1	73					
32 その他の製造業											
F 電気・ガス・熱供給・水道業											
G 情報通信業							1	78			
H 運輸業、郵便業	1	26					1	33			
I 卸売業・小売業	3	129	2	96	6	226	1	43			
J 金融業・保険業											
K 不動産業、物品賃貸業											
L 学術研究、専門・技術サービス業											
M 宿泊業、飲食サービス業	1	35	3	130	2	87	2	67			
N 生活関連サービス業、娯楽業	2	50	2	121	2	53	2	85			
O 教育、学習支援業											
P 医療、福祉					2	100			1	36	
Q 複合サービス事業	1	42									
R サービス業(他に分類されないもの)			1	85	1	58					
ST 公務・その他	1	51									
合 計	18	776	12	612	19	797	8	889	2	114	
解雇原因別	倒産	1	35	2	61	3	121	2	66		
	事業所閉鎖	5	273	1	44	4	212	1	31	2	114
	事業縮小	8	294	5	268	5	159	4	758		
	工場合併										
	人員削減計画	1	30			4	162				
その他	3	144	4	239	3	143	1	34			

第1図 都道府県別有効求人倍率 全数(含パート) <季節調整値>

令和5年 5月 全国平均 1.31倍



第19表 全国・季節調整済求人倍率の推移 全数(新規学卒者を除く)

(1) 新規求人倍率

西暦	和暦	1月	2月	3月	4月	5月	6月	7月	8月	9月	10月	11月	12月	年計	年度計
1984年	59年	0.96	0.95	0.94	0.96	0.96	0.94	0.97	0.97	0.95	0.99	0.99	1.00	0.96	0.97
1985年	60年	1.00	1.00	0.99	0.99	1.00	0.98	0.95	0.97	0.95	0.93	0.93	0.96	0.97	0.95
1986年	61年	0.95	0.93	0.91	0.91	0.90	0.86	0.87	0.94	0.89	0.91	0.89	0.91	0.91	0.91
1987年	62年	0.91	0.95	1.03	1.00	0.99	1.04	1.11	1.14	1.20	1.25	1.28	1.37	1.08	1.20
1988年	63年	1.36	1.36	1.41	1.45	1.47	1.58	1.56	1.59	1.66	1.64	1.69	1.76	1.53	1.63
1989年	1年	1.73	1.72	1.75	1.80	1.88	1.92	1.92	1.93	1.95	1.94	2.03	1.96	1.85	1.93
1990年	2年	1.97	2.00	1.96	2.01	2.05	2.11	2.13	2.13	2.15	2.15	2.14	2.08	2.07	2.11
1991年	3年	2.07	2.18	2.13	2.12	2.10	2.10	2.06	2.01	1.97	2.05	1.94	1.80	2.05	1.95
1992年	4年	1.83	1.80	1.75	1.72	1.67	1.60	1.58	1.55	1.52	1.49	1.41	1.45	1.61	1.49
1993年	5年	1.40	1.35	1.30	1.26	1.23	1.19	1.15	1.13	1.11	1.08	1.09	1.08	1.20	1.13
1994年	6年	1.06	1.11	1.08	1.08	1.07	1.09	1.09	1.10	1.11	1.06	1.06	1.06	1.08	1.07
1995年	7年	1.04	1.10	1.06	1.06	1.07	1.04	1.06	1.08	1.05	1.09	1.12	1.10	1.06	1.09
1996年	8年	1.08	1.14	1.17	1.14	1.20	1.20	1.22	1.21	1.23	1.24	1.24	1.24	1.19	1.22
1997年	9年	1.24	1.24	1.26	1.22	1.24	1.25	1.21	1.21	1.19	1.16	1.13	1.09	1.20	1.13
1998年	10年	1.03	1.00	0.95	0.95	0.94	0.90	0.87	0.91	0.87	0.85	0.87	0.87	0.92	0.89
1999年	11年	0.90	0.89	0.88	0.90	0.80	0.83	0.87	0.86	0.88	0.89	0.88	0.92	0.87	0.90
2000年	12年	0.97	0.96	0.98	1.00	1.02	1.05	1.09	1.08	1.11	1.13	1.15	1.14	1.05	1.08
2001年	13年	1.15	1.10	1.04	1.07	1.07	1.04	1.04	0.99	0.96	0.91	0.91	0.87	1.01	0.96
2002年	14年	0.88	0.88	0.91	0.90	0.93	0.94	0.94	0.97	0.95	0.95	0.96	1.00	0.93	0.96
2003年	15年	1.00	1.00	1.01	1.03	1.03	1.03	1.06	1.10	1.11	1.16	1.17	1.20	1.07	1.12
2004年	16年	1.19	1.18	1.22	1.25	1.25	1.27	1.28	1.30	1.35	1.40	1.41	1.41	1.29	1.35
2005年	17年	1.42	1.46	1.43	1.43	1.44	1.47	1.48	1.47	1.48	1.43	1.52	1.54	1.46	1.49
2006年	18年	1.56	1.59	1.53	1.55	1.63	1.58	1.56	1.56	1.55	1.53	1.58	1.60	1.56	1.56
2007年	19年	1.52	1.56	1.60	1.58	1.56	1.54	1.53	1.51	1.42	1.46	1.46	1.42	1.52	1.47
2008年	20年	1.43	1.41	1.32	1.36	1.32	1.29	1.26	1.25	1.20	1.13	1.04	0.98	1.25	1.08
2009年	21年	0.87	0.77	0.78	0.77	0.76	0.78	0.78	0.79	0.81	0.80	0.79	0.80	0.79	0.79
2010年	22年	0.82	0.82	0.82	0.85	0.86	0.88	0.89	0.91	0.94	0.96	0.96	0.98	0.89	0.93
2011年	23年	1.01	0.99	0.98	0.95	0.98	1.00	1.07	1.05	1.14	1.15	1.17	1.19	1.05	1.11
2012年	24年	1.21	1.23	1.23	1.25	1.29	1.29	1.30	1.32	1.27	1.30	1.32	1.32	1.28	1.32
2013年	25年	1.34	1.38	1.38	1.41	1.43	1.47	1.47	1.50	1.50	1.57	1.57	1.59	1.46	1.53
2014年	26年	1.64	1.69	1.63	1.63	1.63	1.65	1.67	1.65	1.66	1.69	1.69	1.75	1.66	1.69
2015年	27年	1.77	1.72	1.76	1.76	1.76	1.79	1.83	1.84	1.86	1.84	1.89	1.89	1.80	1.86
2016年	28年	2.03	1.95	1.95	2.03	2.05	2.01	2.03	2.08	2.10	2.09	2.14	2.16	2.04	2.08
2017年	29年	2.13	2.16	2.14	2.18	2.28	2.24	2.25	2.22	2.26	2.36	2.31	2.40	2.24	2.29
2018年	30年	2.36	2.34	2.37	2.37	2.37	2.45	2.45	2.37	2.47	2.38	2.41	2.40	2.39	2.42
2019年	1年	2.47	2.48	2.42	2.47	2.46	2.39	2.37	2.42	2.31	2.41	2.34	2.40	2.42	2.35
2020年	2年	2.09	2.26	2.24	1.87	1.94	1.73	1.72	1.84	1.94	1.79	1.98	2.01	1.95	1.90
2021年	3年	2.01	1.95	1.99	1.90	2.13	2.09	2.00	1.99	2.07	2.02	2.06	2.18	2.02	2.08
2022年	4年	2.18	2.24	2.19	2.20	2.24	2.24	2.32	2.30	2.30	2.33	2.38	2.38	2.26	2.30
2023年	5年	2.38	2.32	2.29	2.23	2.36									

(2) 有効求人倍率

西暦	和暦	1月	2月	3月	4月	5月	6月	7月	8月	9月	10月	11月	12月	年計	年度計
1984年	59年	0.64	0.64	0.64	0.64	0.64	0.64	0.65	0.65	0.66	0.66	0.66	0.67	0.65	0.66
1985年	60年	0.68	0.69	0.68	0.69	0.69	0.69	0.69	0.68	0.68	0.67	0.67	0.67	0.68	0.67
1986年	61年	0.67	0.66	0.65	0.63	0.62	0.60	0.60	0.61	0.61	0.61	0.61	0.61	0.62	0.62
1987年	62年	0.62	0.63	0.64	0.64	0.65	0.66	0.68	0.71	0.74	0.77	0.81	0.84	0.70	0.76
1988年	63年	0.87	0.90	0.92	0.95	0.98	1.01	1.04	1.06	1.08	1.10	1.12	1.14	1.01	1.08
1989年	1年	1.15	1.17	1.17	1.19	1.25	1.27	1.30	1.29	1.30	1.31	1.33	1.33	1.25	1.30
1990年	2年	1.33	1.36	1.36	1.35	1.39	1.42	1.46	1.44	1.44	1.44	1.45	1.44	1.40	1.43
1991年	3年	1.43	1.44	1.44	1.41	1.44	1.44	1.44	1.40	1.36	1.36	1.34	1.31	1.40	1.34
1992年	4年	1.25	1.22	1.19	1.14	1.13	1.10	1.08	1.05	1.02	0.99	0.96	0.93	1.08	1.00
1993年	5年	0.91	0.88	0.85	0.82	0.80	0.76	0.74	0.72	0.70	0.68	0.67	0.66	0.76	0.71
1994年	6年	0.65	0.64	0.65	0.65	0.63	0.63	0.63	0.64	0.65	0.65	0.64	0.63	0.64	0.64
1995年	7年	0.64	0.65	0.66	0.65	0.63	0.62	0.61	0.62	0.62	0.62	0.62	0.63	0.63	0.64
1996年	8年	0.65	0.66	0.68	0.69	0.69	0.70	0.72	0.72	0.72	0.73	0.74	0.74	0.70	0.72
1997年	9年	0.74	0.74	0.74	0.74	0.74	0.74	0.74	0.73	0.71	0.70	0.68	0.67	0.72	0.69
1998年	10年	0.63	0.61	0.57	0.56	0.54	0.52	0.51	0.50	0.49	0.48	0.47	0.47	0.53	0.50
1999年	11年	0.48	0.48	0.48	0.47	0.46	0.46	0.47	0.47	0.48	0.49	0.49	0.50	0.48	0.49
2000年	12年	0.51	0.52	0.54	0.56	0.56	0.58	0.60	0.61	0.62	0.64	0.65	0.65	0.59	0.62
2001年	13年	0.65	0.64	0.63	0.62	0.61	0.61	0.60	0.58	0.57	0.54	0.52	0.51	0.59	0.56
2002年	14年	0.50	0.51	0.52	0.52	0.53	0.53	0.54	0.55	0.55	0.56	0.56	0.57	0.54	0.56
2003年	15年	0.58	0.59	0.60	0.61	0.61	0.62	0.63	0.65	0.67	0.70	0.72	0.75	0.64	0.69
2004年	16年	0.76	0.76	0.77	0.78	0.80	0.82	0.83	0.84	0.86	0.88	0.91	0.92	0.83	0.86
2005年	17年	0.91	0.91	0.93	0.94	0.94	0.95	0.96	0.96	0.96	0.98	0.99	1.01	0.95	0.98
2006年	18年	1.03	1.04	1.05	1.05	1.07	1.07	1.08	1.07	1.07	1.06	1.06	1.06	1.06	1.06
2007年	19年	1.06	1.05	1.05	1.07	1.07	1.07	1.06	1.05	1.03	1.01	0.98	0.98	1.04	1.02
2008年	20年	0.97	0.96	0.96	0.96	0.95	0.92	0.89	0.86	0.83	0.79	0.75	0.71	0.88	0.77
2009年	21年	0.64	0.57	0.52	0.49	0.46	0.44	0.43	0.42	0.43	0.44	0.44	0.44	0.47	0.45
2010年	22年	0.45	0.46	0.48	0.49	0.50	0.51	0.53	0.54	0.55	0.56	0.58	0.59	0.52	0.56
2011年	23年	0.60	0.62	0.62	0.62	0.61	0.62	0.64	0.65	0.67	0.69	0.71	0.72	0.65	0.68
2012年	24年	0.74	0.75	0.77	0.78	0.79	0.80	0.81	0.82	0.81	0.82	0.82	0.83	0.80	0.82
2013年	25年	0.84	0.85	0.87	0.88	0.90	0.92	0.93	0.95	0.96	0.99	1.01	1.03	0.93	0.97
2014年	26年	1.04	1.06	1.07	1.08	1.09	1.09	1.10	1.10	1.10	1.11	1.12	1.14	1.09	1.11
2015年	27年	1.15	1.16	1.16	1.16	1.18	1.19	1.20	1.22	1.23	1.24	1.26	1.27	1.20	1.23
2016年	28年	1.29	1.30	1.31	1.33	1.35	1.36	1.36	1.38	1.38	1.40	1.41	1.42	1.36	1.39
2017年	29年	1.43	1.45	1.45	1.48	1.49	1.50	1.51	1.52	1.53	1.55	1.56	1.58	1.50	1.54
2018年	30年	1.60	1.59	1.59	1.59	1.60	1.62	1.63	1.63	1.64	1.63	1.63	1.62	1.61	1.62
2019年	1年	1.63	1.63	1.63	1.63	1.62	1.61	1.59	1.60	1.59	1.59	1.57	1.57	1.60	1.55
2020年	2年	1.49	1.45	1.40	1.31	1.19	1.12	1.08	1.04	1.04	1.04	1.05	1.06	1.18	1.10
2021年	3年	1.08	1.09	1.10	1.10	1.10	1.13	1.14	1.14	1.15	1.15	1.17	1.18	1.13	1.16
2022年	4年	1.20	1.21	1.23	1.24	1.25	1.27	1.28	1.31	1.32	1.34	1.35	1.36	1.28	1.31
2023年	5年	1.35	1.34	1.32	1.32	1.31									

季節調整法は、センサス局法Ⅱ

第 20 表 熊本県・季節調整済求人倍率の推移 全数(新規学卒者を除く)

(1) 新規求人倍率

西暦	和暦	1月	2月	3月	4月	5月	6月	7月	8月	9月	10月	11月	12月	年計	年度計
1984年	59年	0.70	0.64	0.66	0.67	0.63	0.62	0.63	0.62	0.67	0.66	0.65	0.70	0.65	0.66
1985年	60年	0.69	0.70	0.69	0.70	0.66	0.62	0.67	0.72	0.67	0.64	0.73	0.71	0.68	0.67
1986年	61年	0.62	0.62	0.65	0.63	0.69	0.66	0.62	0.66	0.63	0.73	0.66	0.73	0.65	0.67
1987年	62年	0.65	0.68	0.75	0.66	0.68	0.71	0.77	0.81	0.84	0.87	0.89	0.93	0.76	0.85
1988年	63年	1.04	0.99	1.06	1.06	1.11	1.17	1.07	1.22	1.20	1.14	1.22	1.33	1.14	1.19
1989年	1年	1.26	1.24	1.22	1.37	1.29	1.31	1.38	1.18	1.28	1.42	1.29	1.19	1.27	1.32
1990年	2年	1.39	1.42	1.43	1.44	1.48	1.51	1.39	1.50	1.65	1.57	1.70	1.51	1.48	1.56
1991年	3年	1.68	1.76	1.65	1.71	1.54	1.52	1.59	1.58	1.39	1.60	1.79	1.55	1.61	1.55
1992年	4年	1.44	1.50	1.48	1.43	1.51	1.50	1.39	1.35	1.38	1.21	1.23	1.38	1.38	1.30
1993年	5年	1.23	1.05	1.17	1.17	1.09	1.07	1.14	1.06	0.94	1.01	0.96	1.01	1.07	1.03
1994年	6年	1.00	1.03	1.01	1.04	1.12	1.04	1.01	1.05	1.06	1.02	1.00	0.98	1.02	1.01
1995年	7年	0.95	0.99	1.01	0.91	0.95	0.96	0.94	0.94	0.93	0.96	0.96	1.01	0.95	0.95
1996年	8年	0.92	1.03	1.03	1.00	1.03	1.05	1.05	1.00	0.99	1.05	1.00	1.00	1.02	1.01
1997年	9年	1.05	0.97	0.95	0.99	1.06	1.03	1.01	1.05	0.97	0.96	1.05	0.90	1.00	0.95
1998年	10年	0.88	0.83	0.77	0.75	0.72	0.69	0.69	0.72	0.69	0.66	0.71	0.66	0.73	0.71
1999年	11年	0.72	0.75	0.77	0.69	0.67	0.70	0.74	0.67	0.73	0.73	0.73	0.82	0.72	0.73
2000年	12年	0.77	0.79	0.82	0.85	0.83	0.97	0.91	0.88	0.93	0.95	0.87	0.94	0.88	0.89
2001年	13年	0.92	0.86	0.84	0.81	0.80	0.79	0.76	0.76	0.71	0.70	0.74	0.66	0.78	0.73
2002年	14年	0.71	0.55	0.72	0.82	0.83	0.76	0.76	0.74	0.78	0.76	0.77	0.79	0.75	0.79
2003年	15年	0.81	0.80	0.84	0.86	0.80	0.78	0.82	0.87	0.91	0.93	0.93	0.87	0.85	0.89
2004年	16年	0.99	0.97	0.99	0.94	1.02	1.03	1.09	0.98	0.99	1.01	1.09	1.08	1.00	1.05
2005年	17年	1.05	1.21	1.10	1.12	1.20	1.19	1.24	1.27	1.25	1.28	1.29	1.23	1.20	1.23
2006年	18年	1.26	1.30	1.21	1.17	1.30	1.22	1.18	1.27	1.20	1.19	1.33	1.32	1.25	1.26
2007年	19年	1.32	1.29	1.35	1.39	1.21	1.34	1.30	1.24	1.28	1.10	1.15	1.17	1.27	1.23
2008年	20年	1.16	1.20	1.14	1.15	1.07	1.01	1.02	0.97	0.92	0.88	0.77	0.73	1.00	0.87
2009年	21年	0.70	0.65	0.72	0.70	0.68	0.75	0.78	0.80	0.83	0.79	0.79	0.81	0.74	0.77
2010年	22年	0.80	0.78	0.83	0.85	0.85	0.86	0.85	0.86	0.85	0.93	0.93	0.97	0.86	0.92
2011年	23年	1.00	0.99	0.98	0.99	1.00	1.02	1.01	0.97	1.15	1.20	1.14	1.19	1.05	1.10
2012年	24年	1.20	1.20	1.17	1.16	1.15	1.18	1.15	1.26	1.16	1.19	1.13	1.24	1.18	1.23
2013年	25年	1.29	1.33	1.46	1.46	1.40	1.54	1.54	1.40	1.53	1.51	1.68	1.57	1.47	1.53
2014年	26年	1.62	1.61	1.53	1.51	1.60	1.50	1.66	1.58	1.61	1.56	1.67	1.70	1.59	1.61
2015年	27年	1.66	1.70	1.68	1.71	1.76	1.69	1.66	1.82	1.80	1.78	1.74	1.76	1.73	1.78
2016年	28年	1.89	1.86	1.82	2.01	1.97	1.82	1.99	2.17	2.36	2.35	2.29	2.33	2.06	2.17
2017年	29年	2.21	2.28	2.35	2.45	2.51	2.53	2.39	2.30	2.40	2.39	2.42	2.47	2.38	2.41
2018年	30年	2.34	2.32	2.44	2.71	2.54	2.63	2.66	2.40	2.46	2.56	2.46	2.36	2.49	2.53
2019年	1年	2.67	2.53	2.36	2.63	2.49	2.40	2.45	2.43	2.40	2.44	2.46	2.41	2.47	2.37
2020年	2年	1.99	2.15	2.29	1.82	1.92	1.87	1.94	1.87	2.08	2.05	2.16	2.16	2.02	2.02
2021年	3年	2.14	2.11	2.24	2.11	2.28	2.23	2.07	2.32	2.26	2.25	2.19	2.43	2.20	2.24
2022年	4年	2.21	2.35	2.26	2.26	2.49	2.45	2.46	2.43	2.53	2.46	2.53	2.50	2.40	2.43
2023年	5年	2.41	2.53	2.33	2.06	2.34									

(2) 有効求人倍率

西暦	和暦	1月	2月	3月	4月	5月	6月	7月	8月	9月	10月	11月	12月	年計	年度計
1984年	59年	0.42	0.41	0.41	0.40	0.38	0.39	0.40	0.39	0.39	0.39	0.41	0.41	0.40	0.40
1985年	60年	0.39	0.41	0.42	0.42	0.41	0.41	0.44	0.44	0.44	0.44	0.44	0.43	0.42	0.43
1986年	61年	0.44	0.42	0.42	0.43	0.43	0.42	0.41	0.40	0.40	0.42	0.41	0.41	0.42	0.41
1987年	62年	0.42	0.41	0.41	0.41	0.42	0.44	0.44	0.45	0.49	0.49	0.52	0.53	0.45	0.50
1988年	63年	0.56	0.60	0.63	0.65	0.67	0.69	0.71	0.78	0.80	0.79	0.81	0.85	0.71	0.77
1989年	1年	0.87	0.84	0.82	0.86	0.86	0.88	0.91	0.86	0.87	0.94	0.92	0.90	0.88	0.90
1990年	2年	0.91	0.92	0.96	0.98	0.98	1.00	1.00	1.00	1.01	1.03	1.09	1.05	0.99	1.03
1991年	3年	1.06	1.08	1.10	1.09	1.05	1.05	1.02	1.02	0.99	0.97	1.03	1.00	1.04	1.00
1992年	4年	0.96	0.95	0.93	0.91	0.91	0.92	0.92	0.87	0.85	0.80	0.78	0.76	0.87	0.82
1993年	5年	0.74	0.72	0.70	0.68	0.67	0.65	0.64	0.63	0.61	0.59	0.58	0.57	0.65	0.61
1994年	6年	0.57	0.58	0.58	0.59	0.59	0.59	0.58	0.59	0.59	0.59	0.58	0.57	0.58	0.58
1995年	7年	0.56	0.58	0.59	0.56	0.55	0.54	0.53	0.54	0.54	0.54	0.53	0.53	0.55	0.54
1996年	8年	0.53	0.54	0.56	0.57	0.58	0.58	0.60	0.59	0.58	0.59	0.59	0.59	0.57	0.59
1997年	9年	0.58	0.58	0.58	0.56	0.58	0.59	0.59	0.59	0.57	0.56	0.56	0.54	0.57	0.55
1998年	10年	0.52	0.48	0.45	0.42	0.41	0.38	0.37	0.38	0.38	0.36	0.36	0.35	0.40	0.38
1999年	11年	0.37	0.37	0.39	0.37	0.36	0.35	0.36	0.36	0.37	0.38	0.39	0.40	0.37	0.38
2000年	12年	0.41	0.42	0.43	0.46	0.46	0.48	0.49	0.50	0.51	0.52	0.52	0.52	0.48	0.50
2001年	13年	0.52	0.51	0.50	0.47	0.47	0.45	0.44	0.44	0.42	0.40	0.40	0.38	0.45	0.42
2002年	14年	0.38	0.36	0.37	0.40	0.44	0.42	0.43	0.42	0.42	0.43	0.43	0.45	0.41	0.43
2003年	15年	0.46	0.46	0.47	0.47	0.48	0.46	0.47	0.49	0.51	0.52	0.55	0.55	0.49	0.52
2004年	16年	0.55	0.57	0.59	0.58	0.59	0.61	0.64	0.62	0.61	0.60	0.63	0.65	0.60	0.62
2005年	17年	0.64	0.66	0.67	0.68	0.70	0.70	0.73	0.76	0.77	0.81	0.80	0.81	0.73	0.76
2006年	18年	0.82	0.81	0.81	0.78	0.80	0.80	0.80	0.80	0.79	0.79	0.83	0.85	0.81	0.82
2007年	19年	0.85	0.84	0.85	0.86	0.83	0.86	0.85	0.82	0.83	0.77	0.75	0.72	0.82	0.79
2008年	20年	0.72	0.72	0.70	0.71	0.69	0.65	0.64	0.61	0.59	0.56	0.51	0.49	0.63	0.55
2009年	21年	0.44	0.41	0.40	0.37	0.35	0.36	0.35	0.36	0.38	0.38	0.38	0.39	0.38	0.38
2010年	22年	0.40	0.40	0.42	0.43	0.45	0.46	0.47	0.48	0.49	0.50	0.52	0.53	0.46	0.51
2011年	23年	0.55	0.58	0.60	0.60	0.59	0.60	0.60	0.61	0.62	0.63	0.66	0.68	0.61	0.63
2012年	24年	0.68	0.68	0.68	0.67	0.67	0.67	0.65	0.68	0.68	0.69	0.68	0.68	0.68	0.69
2013年	25年	0.71	0.73	0.77	0.80	0.82	0.85	0.88	0.88	0.90	0.91	0.94	0.96	0.84	0.90
2014年	26年	0.97	0.97	0.96	0.94	0.96	0.96	0.99	1.01	1.03	1.03	1.04	1.06	0.99	1.02
2015年	27年	1.07	1.08	1.07	1.07	1.09	1.09	1.09	1.13	1.16	1.18	1.16	1.15	1.11	1.14
2016年	28年	1.18	1.20	1.24	1.24	1.27	1.27	1.28	1.33	1.40	1.47	1.50	1.50	1.32	1.40
2017年	29年	1.50	1.52	1.55	1.59	1.60	1.64	1.62	1.65	1.62	1.66	1.65	1.68	1.60	1.64
2018年	30年	1.67	1.65	1.66	1.73	1.77	1.80	1.75	1.72	1.68	1.67	1.65	1.63	1.69	1.69
2019年	1年	1.65	1.67	1.65	1.66	1.65	1.64	1.62	1.63	1.63	1.61	1.60	1.58	1.63	1.57
2020年	2年	1.51	1.44	1.39	1.34	1.22	1.16	1.14	1.11	1.11	1.12	1.14	1.15	1.23	1.19
2021年	3年	1.20	1.22	1.27	1.29	1.31	1.33	1.31	1.32	1.34	1.33	1.32	1.37	1.30	1.35
2022年	4年	1.39	1.41	1.40	1.39	1.39	1.43	1.44	1.42	1.42	1.43	1.43	1.40	1.41	1.42
2023年	5年	1.44	1.45	1.41	1.37	1.33									

季節調整法は、センサス局

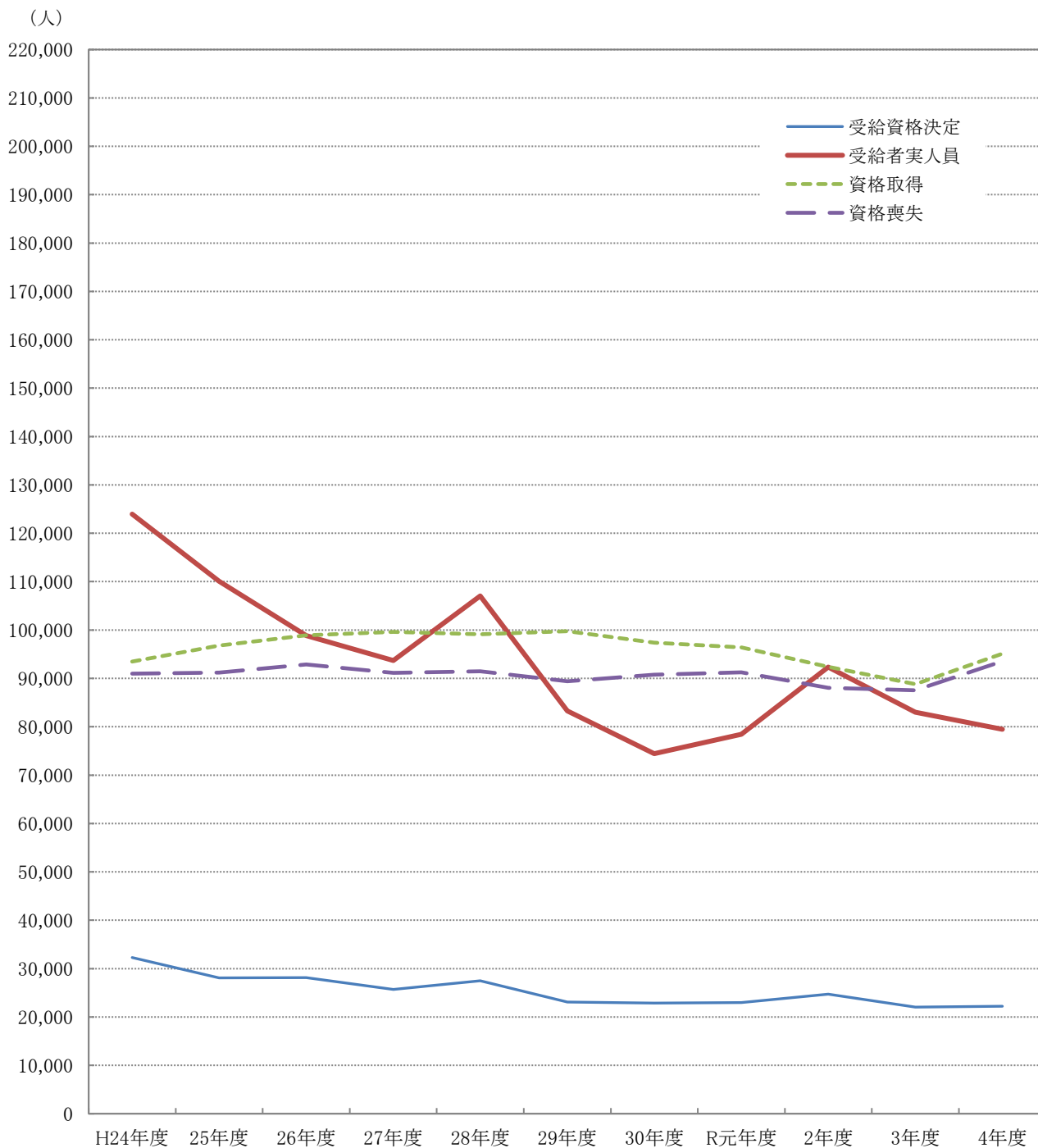
Ⅲ 雇用保険業務状況

第1表 雇用保険適用給付状況 総括

	雇用保険適用状況						雇用保険給付状況			
	一般・高年齢・短期雇用特例						基本手当等			
	適用事業所	被保険者	資格取得	資格喪失	うち事業主の都合	離職票交付	受給資格決定	初回受給者	受給者実人員	支給総額(千円)
H30年度平均	32,766	488,641	8,117	7,565	397	5,438	2,270	1,810	6,565	752,035
R元年度平均	33,207	493,841	8,033	7,604	421	5,461	2,321	1,872	6,938	815,794
2年度平均	33,937	496,869	7,698	7,336	467	5,335	2,571	2,254	8,200	991,412
3年度平均	34,634	499,659	7,400	7,295	361	5,266	2,357	2,051	7,434	917,084
4年度平均	35,114	500,233	7,923	7,795	350	5,537	2,376	2,051	7,145	887,849
4年 5月	35,060	496,239	11,737	7,228	350	5,178	3,575	3,045	7,238	928,522
6月	35,101	500,828	11,464	7,147	316	5,238	2,490	2,460	7,533	975,623
7月	35,138	500,783	7,203	6,958	292	4,919	1,988	2,272	7,680	892,485
8月	35,172	502,575	8,593	7,072	244	4,978	2,292	2,082	8,185	1,054,041
9月	34,965	501,218	5,626	6,989	280	4,979	2,117	1,875	7,751	980,327
10月	35,006	500,568	7,893	8,499	281	5,513	2,151	1,724	7,360	875,138
11月	35,064	503,159	8,704	6,136	260	4,209	2,116	2,051	7,109	917,932
12月	35,137	503,117	5,997	6,083	368	3,873	1,584	1,706	6,842	804,436
5年 1月	35,196	500,837	5,424	7,605	348	5,549	2,059	1,560	6,706	828,950
2月	35,252	501,265	6,848	6,395	317	4,602	2,244	1,712	6,426	748,610
3月	35,297	500,697	6,672	7,136	321	5,181	2,333	1,824	6,426	838,161
4月	35,339	493,921	10,249	16,692	1,106	12,996	3,721	2,350	6,598	788,711
5月	35,405	501,021	14,798	8,020	488	5,731	3,906	3,614	8,119	1,063,977
前月比	0.2	1.4	44.4	▲ 52.0	▲ 55.9	▲ 55.9	5.0	53.8	23.1	34.9
前年同月比	1.0	1.0	26.1	11.0	39.4	10.7	9.3	18.7	12.2	14.6
熊本	14,888	229,355	8,540	4,202	171	2,917	1,656	1,339	3,069	401,269
(上益城)	1,767	25,164	576	337	14	240	175	164	372	48,387
八代	2,887	32,664	954	481	27	317	320	248	638	82,318
菊池	4,832	77,522	1,788	1,278	196	970	528	585	1,361	178,485
玉名	2,597	35,266	676	439	34	332	343	286	690	92,040
天草	2,304	23,286	475	302	5	225	204	252	479	64,466
球磨	1,716	20,912	362	260	20	214	158	204	436	55,410
宇城	2,442	32,272	858	431	14	310	280	279	641	84,903
阿蘇	1,218	13,588	400	201	4	141	107	113	206	29,633
水俣	754	10,992	169	89	3	65	128	139	219	26,150
運輸支局	-	-	-	-	-	-	7	5	8	911

(注) 基本手当等：基本手当基本分(所定日数内) + 高年齢求職者給付
 運輸支局：九州地方運輸局熊本運輸支局三角庁舎にて雇用保険受給手続

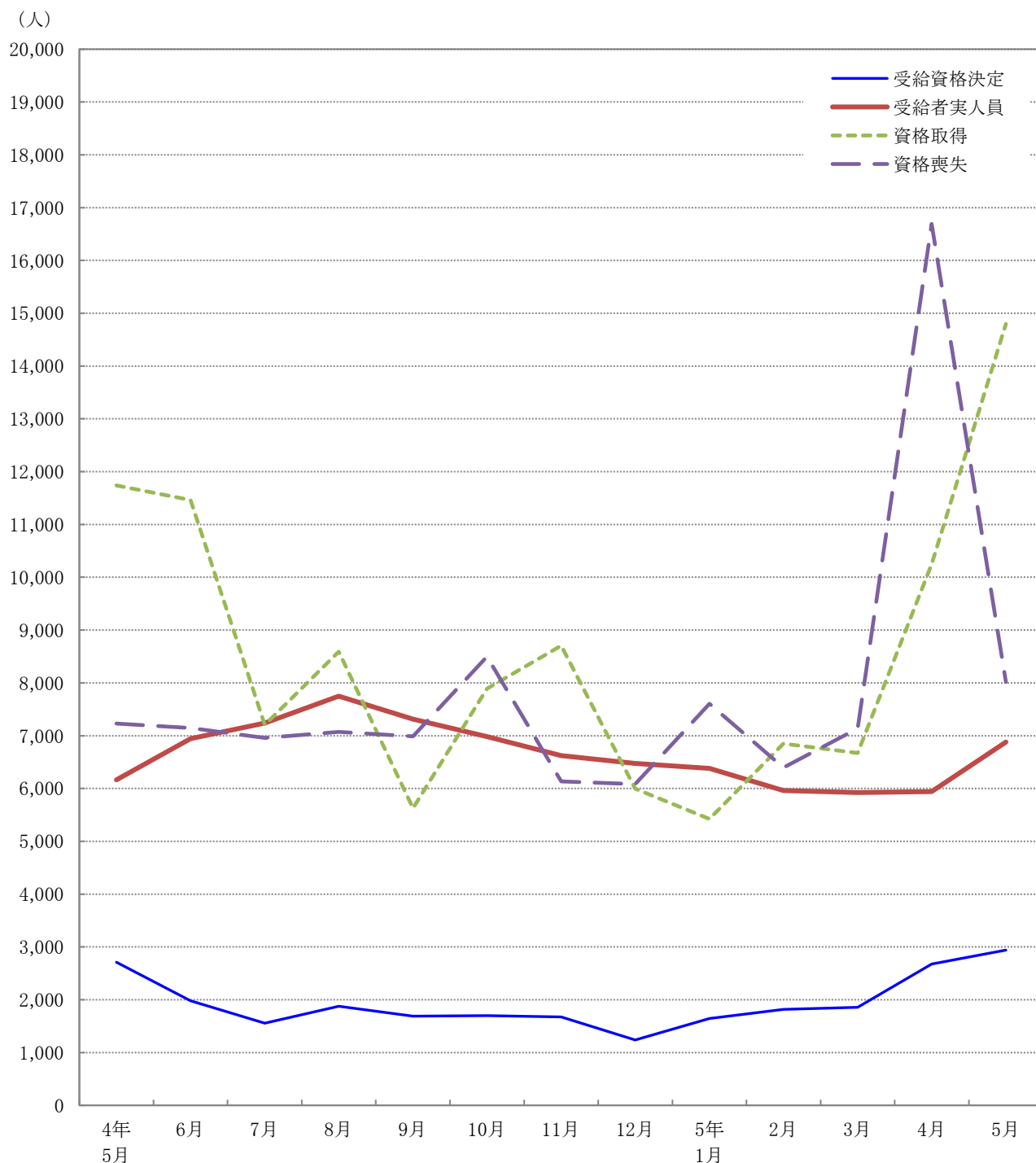
第1図 受給資格決定・受給者実人員・資格取得・資格喪失の年度別推移



項目 \ 年度	H24年度	25年度	26年度	27年度	28年度	29年度	30年度	R元年度	2年度	3年度	4年度
受給資格決定	32,283	28,066	28,143	25,708	27,493	23,094	22,875	22,978	24,725	22,036	22,217
受給者実人員	123,962	110,074	98,829	93,707	107,026	83,285	74,434	78,442	92,342	82,980	79,476
資格取得	93,499	96,805	98,927	99,585	99,125	99,749	97,399	96,399	92,376	88,804	95,081
資格喪失	90,966	91,184	92,881	91,148	91,474	89,404	90,783	91,244	88,034	87,536	93,535

※ 受給資格決定・受給者実人員は基本手当基本分(所定日数内)のみ、資格取得・資格喪失は一般・高年齢・短期特例の合計

第2図 受給資格決定・受給者実人員・資格取得・資格喪失の月別推移



項目 \ 月	4年5月	6月	7月	8月	9月	10月	11月	12月	5年1月	2月	3月	4月	5月
受給資格決定	2,711	1,982	1,557	1,875	1,687	1,701	1,674	1,238	1,643	1,818	1,859	2,678	2,940
受給者実人員	6,163	6,945	7,240	7,749	7,312	6,982	6,625	6,473	6,381	5,962	5,924	5,942	6,877
資格取得	11,737	11,464	7,203	8,593	5,626	7,893	8,704	5,997	5,424	6,848	6,672	10,249	14,798
資格喪失	7,228	7,147	6,958	7,072	6,989	8,499	6,136	6,083	7,605	6,395	7,136	16,692	8,020

※ 受給資格決定・受給者実人員は基本手当基本分(所定日数内)のみ、資格取得・資格喪失は一般・高年齢・短期特例の合計

第2表 主要指数

金額単位：千円

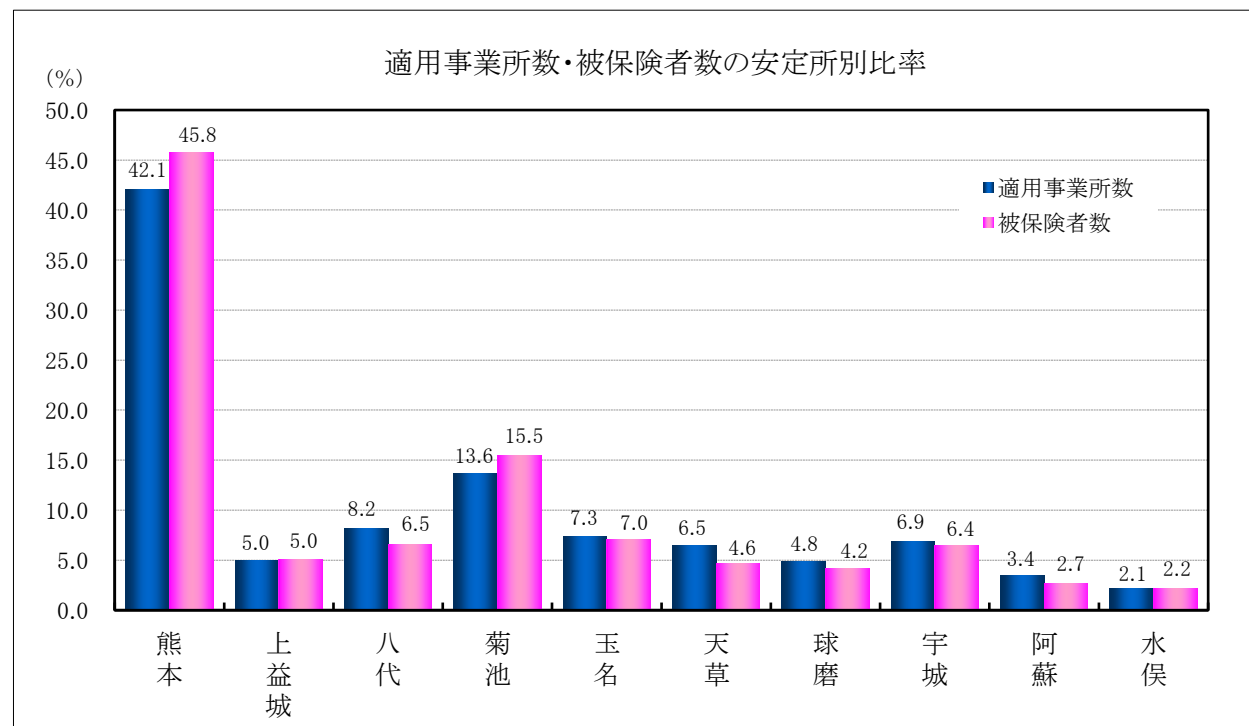
項目		比率	5年5月	対 比			
				5年4月	%	4年5月	%
適用事業所数			35,405	35,339	0.2	35,060	1.0
事務組合数	事務組合		182	182	0.0	185	▲ 1.6
	委託事業所数		9,972	9,971	0.0	9,922	0.5
被保険者数			501,021	493,921	1.4	496,239	1.0
受給資格決定件数			2,940	2,678	9.8	2,711	8.4
年度累計			5,618			5,183	8.4
初回受給者数			2,372	1,694	40.0	1,970	20.4
年度累計			4,066			3,508	15.9
受給者実人員			6,877	5,942	15.7	6,163	11.6
年度累計			12,819			11,883	7.9
求職者給付支給額			838,155	697,175	20.2	760,011	10.3
年度累計			1,535,330			1,471,787	4.3
日雇	受給者実人員		1	0	—	0	—
	年度累計		1			0	—
	求職者給付支給額		15	0	—	0	—
	年度累計		15			0	—
不正受給	不正受給件数		1	1	0.0	2	▲ 50.0
	年度累計		2			6	▲ 66.7
	納付命令件数		0	0	—	1	—
	年度累計		0			2	—
	返還命令金額		114	108	5.6	201	▲ 43.3
	年度累計		222			917	▲ 75.8
	納付命令金額		0	0	—	73	—
	年度累計		0			142	—

(注) 適用事業所数、被保険者数、事務組合欄はセンター集計による。

第3表 適用状況

区 分	適 用 事 業 所 数			被 保 険 者 数		
	総 数	新規適用	廃 止	総 数	取 得	喪 失
前年同月	35,060	163	79	496,239	11,737	7,228
前 月	35,339	158	118	493,921	10,249	16,692
5年5月	35,405	143	78	501,021	14,798	8,020
熊 本	14,888	63	30	229,355	8,540	4,202
(上益城)	1,767	7	2	25,164	576	337
八 代	2,887	13	5	32,664	954	481
菊 池	4,832	21	7	77,522	1,788	1,278
玉 名	2,597	6	6	35,266	676	439
天 草	2,304	11	7	23,286	475	302
球 磨	1,716	7	4	20,912	362	260
宇 城	2,442	11	7	32,272	858	431
阿 蘇	1,218	2	7	13,588	400	201
水 俣	754	2	3	10,992	169	89
対前年同月比	1.0	▲ 12.3	▲ 1.3	1.0	26.1	11.0

(注) センター集計による



第4表 求職者給付金状況

項目 安定所別	離職票 交付枚数	初回 受給者数	受給資格 決定件数	受給者実人員								
				基本手当							技能習 得手当	寄宿 手当
				所定 給付	特定受給 資格者	個別延 長給付	訓練延 長給付	広域延 長給付	全国延 長給付	特例訓 練給付		
前年同月	件 5,178	人 1,970	件 2,711	人 6,163	人 1,143	人 154	人 321	人 0	人 0	人 0	人 347	人 0
前月	12,996	1,694	2,678	5,942	1,096	0	376	0	0	0	411	0
5年5月	5,731	2,372	2,940	6,877	1,297	0	348	0	0	0	376	0
熊本	2,917	858	1,252	2,588	519	0	188	0	0	0	186	0
(上益城)	240	104	132	312	57	0	9	0	0	0	8	0
八代	317	168	258	558	99	0	15	0	0	0	32	0
菊池	970	426	399	1,202	241	0	68	0	0	0	64	0
玉名	332	199	243	603	107	0	34	0	0	0	42	0
天草	225	147	137	374	62	0	9	0	0	0	18	0
球磨	214	144	127	376	70	0	1	0	0	0	0	0
宇城	310	179	221	541	89	0	15	0	0	0	19	0
阿蘇	141	56	71	149	29	0	6	0	0	0	2	0
水俣	65	86	94	166	21	0	3	0	0	0	4	0
運輸支局	—	5	6	8	3	0	0	0	0	0	1	0
年度累計	18,727	4,066	5,618	12,819	2,393	0	724	0	0	0	787	0

(注) 特定受給資格者：離職者で倒産・解雇等により再就職の準備をする時間的余裕なく離職を余儀なくされた方。
 就業促進定着手当は、平成26年10月分より計上（平成26年4月1日施行、平成26年10月から給付開始）

受 給 者 実 人 員															
	傷病 手当	高年齢	短期 特例	日 雇	就 業 手当	再就職 手 当	就 業 促 進 定 着 手 当	常用就 職 支 度 手 当	移 転 費	求職活動支援費			政 手 当	就 職 促 進 手 当	
										広域 求職	短 訓	役 務			
前年同月	人 24	人 1,075	人 3	人 0	人 14	人 493	人 174	人 4	人 7	人 7	人 5	人 0	人 2	人 1	人 0
前 月	17	656	1	0	16	414	115	4	6	18	3	0	15	3	0
5年5月	20	1,242	6	1	14	699	156	7	4	6	5	0	1	3	0
熊 本	4	481	0	1	2	206	57	3	2	2	2	0	0	1	0
(上益城)	0	60	0	0	2	23	8	0	0	0	0	0	0	0	0
八 代	1	80	0	0	1	73	15	0	0	0	0	0	0	0	0
菊 池	8	159	1	0	5	129	29	3	0	1	0	0	1	0	0
玉 名	1	87	3	0	1	35	13	1	0	1	1	0	0	0	0
天 草	0	105	2	0	1	55	11	0	0	0	0	0	0	0	0
球 磨	3	60	0	0	0	51	6	0	2	2	2	0	0	0	0
宇 城	2	100	0	0	2	65	14	0	0	0	0	0	0	2	0
阿 蘇	0	57	0	0	0	25	1	0	0	0	0	0	0	0	0
水 俣	1	53	0	0	0	32	2	0	0	0	0	0	0	0	0
運輸支局	0	0	0	0	0	5	0	0	0	0	0	0	0	0	0
年 度 累 計	37	1,898	7	1	30	1,113	271	11	10	24	8	0	16	6	0

第5表 各種給付金等給付状況

項目		安定所別		5月計	熊本	(上益城)
		年度累計	前月			
雇用保険給付関係 一般求職者給付	一般求職者給付支給総額	1,554,969	706,954	848,015	318,065	37,176
	基本手当支給総額	1,535,330	697,175	838,155	314,419	37,001
	所定日数内 (基本手当基本分)	1,443,433	647,566	795,866	291,675	36,017
	個別延長	0	0	0	0	0
	訓練延長	91,897	49,608	42,289	22,743	984
	広域延長	0	0	0	0	0
	全国延長	0	0	0	0	0
	特例訓練	0	0	0	0	0
	技能習得手当	13,925	7,363	6,561	2,955	175
	寄宿手当	0	0	0	0	0
	傷病手当	5,712	2,414	3,298	690	0
	高年齢給付支給額	409,256	141,144	268,111	109,593	12,370
特例給付支給額	1,363	188	1,175	0	0	
日雇給付支給額	15	0	15	15	0	

政府職員等 退職手当支給額	618	190	427	260	0
職業転換給付金 就職促進手当支給額	0	0	0	0	0

雇用保険給付関係 就職促進給付	就業手当	879	413	466	54	141
	再就職手当	454,381	165,648	288,732	87,876	8,984
	就業促進定着手当	44,007	19,423	24,583	8,228	609
	常用就職支度手当	1,557	613	943	332	0
	うち一般	1,388	613	775	332	0
	うち高年齢	168	0	168	0	0
	うち特例	0	0	0	0	0
	移転費	1,551	1,105	445	235	0
	求職活動支援費	365	186	179	20	0
	広域求職活動	154	13	141	20	0
	短期訓練	0	0	0	0	0
	役務	211	173	38	0	0

(注) ・安定所別の金額は、千円未満切り捨てのため月計には一致しない。
 ・就業促進定着手当は、平成26年10月分より計上（平成26年4月1日施行、平成26年10月から給付開始）
 ・短期訓練・役務は、平成29年1月分より計上。

(単位：千円)

八代	菊池	玉名	天草	球磨	宇城	阿蘇	水俣	運輸支局
67,350	155,463	79,089	43,631	44,046	66,839	19,294	16,131	923
66,770	152,401	78,150	43,339	43,804	66,191	19,231	15,933	911
64,998	143,920	74,358	42,034	43,666	64,302	18,319	15,662	911
0	0	0	0	0	0	0	0	0
1,772	8,480	3,792	1,304	137	1,889	912	271	0
0	0	0	0	0	0	0	0	0
0	0	0	0	0	0	0	0	0
0	0	0	0	0	0	0	0	0
539	1,232	828	292	8	385	62	68	12
0	0	0	0	0	0	0	0	0
39	1,829	110	0	234	263	0	129	0
17,320	34,565	17,681	22,431	11,744	20,601	11,314	10,488	0
0	186	529	459	0	0	0	0	0
0	0	0	0	0	0	0	0	0

0	0	0	0	0	167	0	0	0
0	0	0	0	0	0	0	0	0

2	60	52	41	0	112	0	0	0
27,804	57,084	14,574	22,043	19,136	26,246	9,025	12,272	3,683
2,180	4,750	2,625	1,423	1,011	2,882	208	662	0
0	444	166	0	0	0	0	0	0
0	276	166	0	0	0	0	0	0
0	168	0	0	0	0	0	0	0
0	0	0	0	0	0	0	0	0
0	0	0	0	209	0	0	0	0
0	38	52	0	67	0	0	0	0
0	0	52	0	67	0	0	0	0
0	0	0	0	0	0	0	0	0
0	38	0	0	0	0	0	0	0

第6表 給付金等支給状況

(単位：千円)

項 目	5 月	年 度 累 計
雇 用 調 整 助 成 金	96,736	246,474
労 働 移 動 支 援 助 成 金	0	300
地 域 雇 用 開 発 助 成 金	4,500	6,600
※ 特定求職者雇用開発助成金 〔 特定就職困難者コース 生涯現役コース 被災者雇用開発コース 〕	63,610	112,878
ト ラ イ ア ル 雇 用 助 成 金	1,670	3,600
キ ャ リ ア ア ッ プ 助 成 金	50,393	79,694

※ 特定求職者雇用開発助成金は、全コースのうち（ ）内3コースを計上。

(単位：千円)

項 目	5 月	年 度 累 計
雇 用 継 続 給 付 支 給 額	791,025	1,540,000
うち 高年齢雇用継続基本給付金	91,914	196,250
うち 高年齢再就職給付金	0	0
うち 育児休業給付金	691,787	1,331,106
うち 介護休業給付金	7,322	12,643
教 育 訓 練 給 付 金	2,345	4,512

(注) 金額は千円未満切り捨てのため計には一致しない。
教育訓練給付金は、一般教育訓練を計上。
令和4年10月分より育児休業給付金に出生時育児休業給付金を追加。