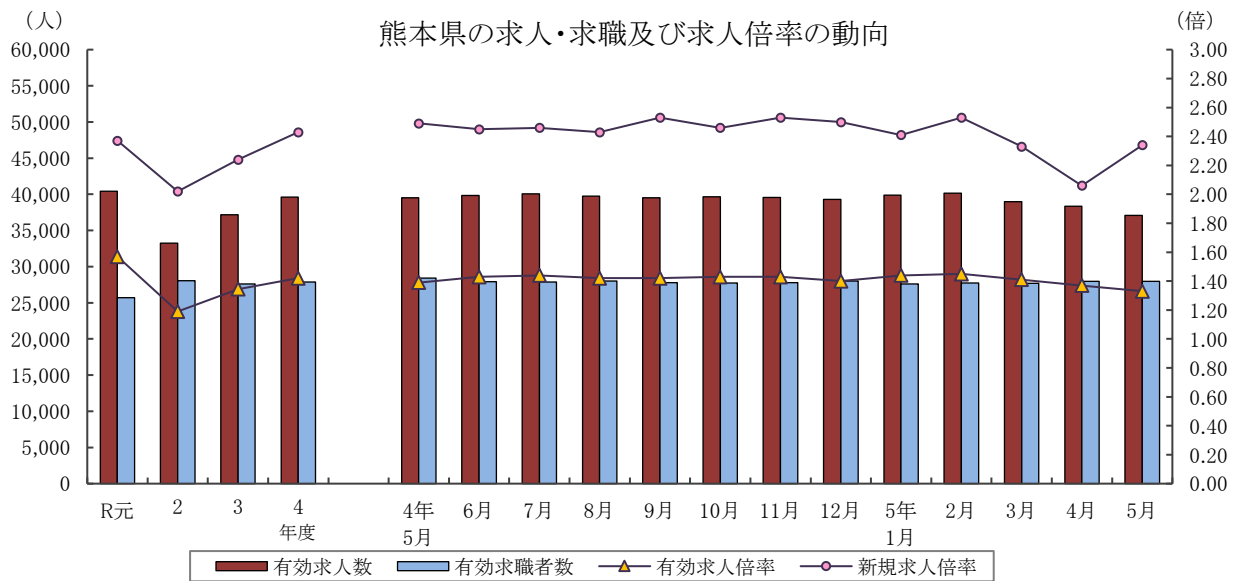


令和5年6月30日(金)
【照会先】
職業安定部 職業安定課
課長 前田 浩之
地方労働市場情報官 今村 順子
TEL:096-211-1703 FAX:096-323-3663

報道関係者 各位

一般職業紹介状況（令和5年5月分）

- ❖ 令和5年5月の有効求人倍率は1.33倍で、前月に比べて0.04ポイント低下。
- ❖ 令和5年5月の新規求人倍率は2.34倍で、前月に比べて0.28ポイント上昇。



	有効求人人数	有効求職者数	有効求人倍率		新規求人倍率		完全失業率 (%)	完全失業者数 (万人)
	熊本県	熊本県	熊本県	全国	熊本県	全国	全国	全国
R元年度	40,406	25,696	1.57	1.55	2.37	2.35	2.3	162
2年度	33,237	28,048	1.19	1.10	2.02	1.90	2.9	198
3年度	37,156	27,622	1.35	1.16	2.24	2.08	2.8	191
4年度	39,590	27,867	1.42	1.31	2.43	2.30	2.6	178
4年 10月	39,649	27,751	1.43	1.34	2.46	2.33	2.6	178
11月	39,587	27,779	1.43	1.35	2.53	2.38	2.5	165
12月	39,308	27,993	1.40	1.36	2.50	2.38	2.5	158
5年 1月	39,874	27,602	1.44	1.35	2.41	2.38	2.4	164
2月	40,174	27,740	1.45	1.34	2.53	2.32	2.6	174
3月	38,964	27,677	1.41	1.32	2.33	2.29	2.8	193
4月	38,358	27,950	1.37	1.32	2.06	2.23	2.6	190
5月	37,100	27,955	1.33	1.31	2.34	2.36	2.6	188

(注) 1. 各年度は原数値(平均値)、各月は季節調整値、月次の完全失業者数は原数値。
 2. 令和4年12月以前の季節調整値は新季節指数により改定されている。
 3. 完全失業者率・失業者数は、「労働力調査」(総務省統計局)より引用。
 4. ハローワークインターネットサービスの機能拡充に伴い、令和3年9月以降の数値には、ハローワークに来所せず、オンライン上で「求職者マイページ」を開設した求職者数や、ハローワークインターネットサービスで探した求人に直接応募する「オンライン自主応募」による就職件数等が含まれている。

I 労働市場の概況

【令和5年5月の県内の概況】

新規求職申込件数(原数値)は前年同月比1.3%増で、2か月連続で増加となりました。

新規求人数(同)は同2.6%減で、3か月連続で減少となりました。卸売業・小売業、医療・福祉で増加となり、建設業、製造業、運輸業・郵便業、宿泊業・飲食サービス業、サービス業(他に分類されないもの)で減少となりました。

有効求人倍率(季節調整値)は、有効求人数(同)が減少し、有効求職者数(同)が増加したことから、有効求人倍率が前月を下回りました。

○求人倍率の動向

5月の有効求人数(季節調整値)は、前月比3.3%減の37,100人で、3か月連続で減少となりました。

一方、有効求職者数(同)は前月比0.02%増の27,955人で、2ヶ月連続で増加となりました。

この結果、求職者1人当たりの有効求人数の割合を示す有効求人倍率(季節調整値)は、前月から0.04ポイント下回り1.33倍となりました。

正社員の有効求人倍率(原数値)は1.05倍で、前年同月を0.02ポイント上回りました。

○求人の動向

新規求人数(原数値)は、前年同月比2.6%減の12,586人で、3か月連続で減少となりました。

うち一般フルタイム求人(同)は1.9%減の7,901人で3か月連続で減少となり、一般パートタイム求人(同)は3.7%減の4,685人で3ヶ月連続で減少となりました。

これを主要産業別にみると、卸売業・小売業(9.6%増)、医療・福祉(9.3%増)で増加となり、建設業(1.0%減)、製造業(11.1%減)、運輸業・郵便業(2.8%減)、宿泊業・飲食サービス業(20.2%減)サービス業(他に分類されないもの)(11.0%減)で減少となりました。

○求職の動向

新規求職申込件数(原数値)は、前年同月比1.3%増の6,103人で、2か月連続で増加となりました。

うち一般フルタイムは同1.7%減の3,515人で4か月ぶりに減少、一般パートタイムは同5.7%増の2,588人で2か月連続で増加となりました。

常用求職者(パートを含む)を在職者・離職者の態様別にみると、前年同月比で、在職者は1.0%減の1,322人で12か月連続の減少、離職者は3.5%増の4,237人で4か月連続の増加、無業者は8.8%減の498人で2か月ぶりに減少となりました。

また離職者のうち、事業主都合離職者は7.3%増の1,030人で7ヶ月連続で増加、自己都合離職者は1.3%増の2,921人で4か月連続の増加、前職自営等は16.3%減の72人で7ヶ月連続で減少となりました。

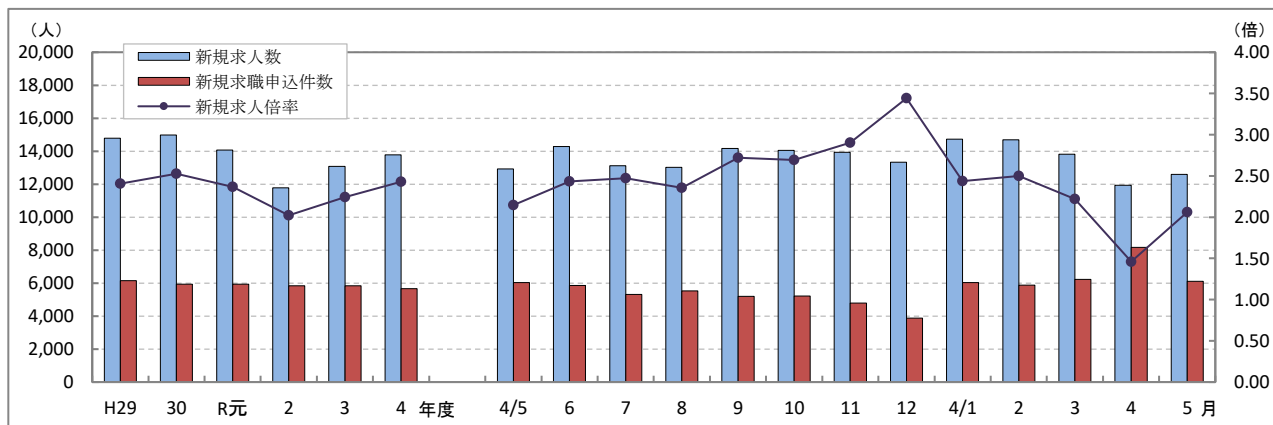
新規常用求職者(パートを含む)全体では、1.4%増の6,057人で2か月連続で増加となりました。

○就職の動向

就職件数は、前年同月比0.3%減の1,942人で、4か月ぶりに減少となりました。

新規求職者に対する就職件数の割合(就職率)は31.8%となり、前年同月を0.5ポイント下回りました。

新規求人数・新規求職申込件数及び新規求人倍率の年度別・月別推移(全数)



(注) 文中の正社員有効求人倍率は正社員の月間有効求人数をパートタイムを除く常用の月間有効求職者数で除して算出しているが、パートタイムを除く常用の有効求職者には派遣労働者や契約社員を希望する者も含まれるため、厳密な意味での正社員有効求人倍率より低い値となる。また、産業分類は、平成25年10月改定「日本標準産業分類」に基づくものである。(第14表産業別・規模別新規求人状況も同様である。) ハローワークインターネットサービスの機能拡充に伴う令和3年9月以降の数値の取扱いについては、表紙の注4を参照。

第1表 職業紹介状況 総括

項目		5年 5月	5年 4月	4年 5月	前年同月比 (%・ポイント)	
全 数	① 新規求職申込件数	6,103	8,169	6,024	1.3	
	② 月間有効求職者数	原数値	29,957	29,873	30,314	▲ 1.2
		季節調整値	27,955	27,950	28,402	(前月比) 0.02
	③ 新規求人件数	12,586	11,933	12,920	▲ 2.6	
	④ 月間有効求人件数	原数値	36,351	37,871	38,609	▲ 5.8
		季節調整値	37,100	38,358	39,522	(前月比) ▲ 3.3
	⑤ 紹介件数	4,571	4,407	4,690	▲ 2.5	
	⑥ 就職件数	1,942	1,900	1,948	▲ 0.3	
	⑦ 有効求人倍率	原数値	1.21	1.27	1.27	▲ 0.06
		季節調整値	1.33	1.37	1.39	(前月比) ▲ 0.04
	⑧ 新規求人倍率	原数値	2.06	1.46	2.14	▲ 0.08
	⑨ 充足数	1,890	1,860	1,926	▲ 1.9	
就職率 (⑥/①×100)	31.8	23.3	32.3	▲ 0.5		
充足率 (⑨/③×100)	15.0	15.6	14.9	0.1		
一 般 フ ル タ イ ム	① 新規求職申込件数	3,515	4,599	3,576	▲ 1.7	
	② 月間有効求職者数	17,064	17,279	17,299	▲ 1.4	
	③ 新規求人件数	7,901	7,691	8,054	▲ 1.9	
	④ 月間有効求人件数	23,295	24,214	25,067	▲ 7.1	
	⑤ 紹介件数	2,852	2,744	2,879	▲ 0.9	
	⑥ 就職件数	1,093	1,099	1,122	▲ 2.6	
	⑦ 充足数	1,041	1,064	1,096	▲ 5.0	
	就職率 (⑥/①×100)	31.1	23.9	31.4	▲ 0.3	
	充足率 (⑦/③×100)	13.2	13.8	13.6	▲ 0.4	
常 用	① 新規求職申込件数	3,496	4,587	3,551	▲ 1.5	
	② 月間有効求職者数	17,004	17,236	17,234	▲ 1.3	
	③ 新規求人件数	7,345	6,886	6,902	6.4	
	④ 月間有効求人件数	21,123	21,458	21,541	▲ 1.9	
	⑤ 就職件数	1,039	1,048	1,063	▲ 2.3	
一 般 パ ー ト タ イ ム	① 新規求職申込件数	2,588	3,570	2,448	5.7	
	② 月間有効求職者数	12,893	12,594	13,015	▲ 0.9	
	③ 新規求人件数	4,685	4,242	4,866	▲ 3.7	
	④ 月間有効求人件数	13,056	13,657	13,542	▲ 3.6	
	⑤ 紹介件数	1,719	1,663	1,811	▲ 5.1	
	⑥ 就職件数	849	801	826	2.8	
	⑦ 充足数	849	796	830	2.3	
	就職率 (⑥/①×100)	32.8	22.4	33.7	▲ 0.9	
	充足率 (⑦/③×100)	18.1	18.8	17.1	1.0	
正 社 員	① 新規求人件数	6,186	5,764	5,607	10.3	
	② 有効求人件数	17,867	18,084	17,737	0.7	
	③ 紹介件数	2,187	2,169	2,209	▲ 1.0	
	④ 就職件数	843	885	834	1.1	
	⑤ 有効求人倍率	1.05	1.05	1.03	0.02	
	⑥ 充足数	807	867	820	▲ 1.6	

※ 常用には常用的パートタイムを含まない。 正社員有効求人倍率(正社員②/常用②)は原数値
 ※ 表紙の注4を参照。

第2表 安定所別有効求人倍率の推移 全数 <原数値>

年度	熊本	上益城	八代	菊池	玉名	天草	球磨	宇城	阿蘇	水俣	局計
H30年度	1.97	1.68	1.43	1.67	1.36	1.17	1.40	1.67	1.72	1.42	1.69
R元年度	1.86	1.38	1.31	1.42	1.29	1.17	1.39	1.60	1.42	1.46	1.57
2年度	1.35	1.00	1.13	1.06	0.99	0.95	1.08	1.20	1.15	1.26	1.19
3年度	1.43	1.47	1.18	1.36	1.13	1.05	1.49	1.31	1.41	1.39	1.35
4年度	1.55	1.59	1.13	1.34	1.25	1.10	1.48	1.40	1.53	1.64	1.42
4年 5月	1.31	1.55	1.17	1.22	1.18	1.00	1.30	1.30	1.49	1.53	1.27
6月	1.42	1.65	1.16	1.24	1.18	0.98	1.30	1.27	1.42	1.44	1.32
7月	1.54	1.68	1.01	1.33	1.09	0.99	1.36	1.32	1.44	1.42	1.37
8月	1.50	1.69	0.99	1.36	1.13	0.99	1.40	1.34	1.56	1.59	1.36
9月	1.51	1.80	1.00	1.36	1.19	1.07	1.47	1.37	1.72	1.66	1.40
10月	1.56	1.79	1.14	1.35	1.31	1.11	1.58	1.41	1.67	1.85	1.45
11月	1.64	1.80	1.21	1.42	1.33	1.16	1.61	1.52	1.58	1.93	1.52
12月	1.72	1.58	1.23	1.45	1.36	1.33	1.58	1.67	1.52	1.94	1.57
5年 1月	1.77	1.41	1.19	1.49	1.36	1.26	1.68	1.65	1.47	1.64	1.58
2月	1.76	1.34	1.22	1.41	1.42	1.21	1.60	1.48	1.50	1.65	1.54
3月	1.67	1.22	1.15	1.29	1.35	1.20	1.48	1.26	1.41	1.55	1.45
4月	1.44	1.09	1.03	1.18	1.17	1.03	1.30	1.11	1.34	1.33	1.27
5月	1.38	1.11	1.01	1.09	1.13	1.01	1.28	1.03	1.31	1.21	1.21

第3表 全国・九州・熊本県雇用情勢指数 全数

年度	完全失業率		有効求人倍率					新規求人倍率			就職率(%)			
	全国	失業者数 (万人)	熊本	全国	九州	熊本	うち一般パート		全国	九州	熊本	全国	九州	熊本
H30年度	2.4	166	2.7	1.62	1.46	1.69	1.81	1.57	2.42	2.12	2.53	33.2	37.2	39.6
R元年度	2.3	162	2.6	1.55	1.40	1.57	1.71	1.50	2.35	2.05	2.37	31.3	35.3	37.6
2年度	2.9	198	2.8	1.10	1.05	1.19	1.18	1.10	1.90	1.77	2.02	26.5	31.8	32.8
3年度	2.8	191	2.8	1.16	1.14	1.35	1.16	1.12	2.08	1.92	2.24	26.8	31.2	32.9
4年度	2.6	178	2.6	1.31	1.33	1.42	1.31	1.20	2.30	2.04	2.43	26.8	42.1	32.5
4年 5月	2.6	191	3.2	1.25	1.20	1.39	1.25	1.14	2.24	2.09	2.49	26.0	30.7	32.3
6月	2.6	186		1.27	1.22	1.43	1.27	1.17	2.24	2.07	2.45	28.9	32.9	34.8
7月	2.6	176	2.4	1.28	1.24	1.44	1.29	1.21	2.32	2.13	2.46	27.8	31.6	31.6
8月	2.5	177		1.31	1.24	1.42	1.31	1.18	2.30	2.13	2.43	25.2	28.9	30.8
9月	2.6	187		1.32	1.26	1.42	1.33	1.16	2.30	2.18	2.53	27.4	31.0	34.3
10月	2.6	178	1.9	1.34	1.27	1.43	1.34	1.14	2.33	2.17	2.46	27.3	31.6	33.4
11月	2.5	165		1.35	1.28	1.43	1.36	1.19	2.38	2.16	2.53	28.7	32.2	34.5
12月	2.5	158		1.36	1.29	1.40	1.37	1.18	2.38	2.22	2.50	29.1	34.8	38.3
5年 1月	2.4	164		1.35	1.30	1.44	1.36	1.27	2.38	2.22	2.41	19.3	22.7	23.3
2月	2.6	174	2.5	1.34	1.31	1.45	1.35	1.32	2.32	2.19	2.53	26.2	31.7	34.9
3月	2.8	193		1.32	1.30	1.41	1.32	1.27	2.29	2.20	2.33	35.6	42.1	44.3
4月	2.6	190		1.32	1.29	1.37	1.32	1.17	2.23	2.06	2.06	22.4	24.8	23.3
5月	2.6	188	1.31	1.27	1.33	1.32	1.11	2.36	2.18	2.34	26.4	31.2	31.8	

(注)・各年度は原数値(平均値)、各月は季節調整値、月次の失業者数・就職率は原数値
 ・令和4年12月以前の季節調整値は新季節指数により改定されている。
 ・完全失業者率・失業者数は、「労働力調査」(総務省統計局)より引用
 ・熊本の失業率はモデル推計値(年平均・四半期平均)
 ・表紙の注4を参照

第4表 職業紹介状況 全数

	①	②	③	④	⑤	⑥			就職率 (⑥/①× 100) (%・ポイント)
	新規求職 申込件数	月間有効 求職者数	新規 求人数	月間有効 求人数	紹介件数	就職件数	県外への 就職件数	雇用保険 受給者の 就職件数	
H30年度平均	5,930	25,271	14,986	42,799	6,067	2,350	213	671	39.6
R元年度平均	5,936	25,696	14,064	40,406	5,853	2,229	202	662	37.6
2年度平均	5,831	28,048	11,788	33,237	5,206	1,910	168	627	32.8
3年度平均	5,829	27,622	13,083	37,156	4,951	1,915	179	596	32.9
4年度平均	5,666	27,867	13,769	39,590	4,488	1,842	173	583	32.5
4年 5月	6,024	30,314	12,920	38,609	4,690	1,948	154	642	32.3
6月	5,864	29,469	14,274	38,819	4,961	2,041	213	697	34.8
7月	5,307	28,290	13,124	38,617	3,942	1,676	155	567	31.6
8月	5,527	28,425	13,025	38,779	4,300	1,705	168	587	30.8
9月	5,207	27,943	14,161	39,026	4,101	1,784	171	603	34.3
10月	5,214	27,390	14,047	39,840	4,234	1,743	181	570	33.4
11月	4,799	26,582	13,931	40,347	4,127	1,656	158	594	34.5
12月	3,873	25,123	13,331	39,474	3,114	1,484	159	492	38.3
5年 1月	6,036	25,753	14,720	40,576	4,548	1,409	145	457	23.3
2月	5,876	26,894	14,694	41,544	5,315	2,050	180	547	34.9
3月	6,231	28,203	13,826	40,772	5,641	2,759	223	719	44.3
4月	8,169	29,873	11,933	37,871	4,407	1,900	178	565	23.3
5月	6,103	29,957	12,586	36,351	4,571	1,942	201	650	31.8
前年同月比	1.3	▲ 1.2	▲ 2.6	▲ 5.8	▲ 2.5	▲ 0.3	30.5	1.2	▲ 0.5
熊 本	2,507	12,445	5,869	17,118	1,891	642	78	214	25.6
上益城	253	1,364	565	1,512	172	72	5	26	28.5
八 代	511	2,482	912	2,498	433	236	9	75	46.2
菊 池	853	4,337	1,769	4,743	596	258	22	87	30.2
玉 名	463	2,369	940	2,669	410	159	42	51	34.3
天 草	374	1,794	563	1,810	241	127	8	39	34.0
球 磨	293	1,452	640	1,864	236	153	11	57	52.2
宇 城	508	2,388	817	2,461	365	175	16	52	34.4
阿 蘇	179	704	244	921	117	54	5	18	30.2
水 俣	162	622	267	755	110	66	5	31	40.7

※ 表紙の注4を参照。

第5表 産業別・規模別新規求人状況

産業別・規模別	5年5月			5年4月	前年同月	対前年同月比
	一般フル	一般パート				
A・B 農・林・漁業	122	70	52	127	182	▲ 33.0
C 鉱業、採石業、砂利採取業	9	9	0	2	2	350.0
D 建設業	950	899	51	942	960	▲ 1.0
E 製造業	1,220	902	318	1,172	1,373	▲ 11.1
食料品製造業	335	156	179	215	414	▲ 19.1
飲料・たばこ・飼料製造業	21	14	7	17	12	75.0
繊維工業	45	24	21	62	41	9.8
木材・木製品製造業	46	37	9	20	71	▲ 35.2
家具・装備品製造業	7	5	2	8	2	250.0
パルプ・紙・紙加工品製造業	5	4	1	29	9	▲ 44.4
印刷・同関連業	36	20	16	11	54	▲ 33.3
化学工業	18	9	9	10	15	20.0
石油製品・石炭製品製造業	1	1	0	0	0	—
プラスチック製品製造業	51	43	8	39	40	27.5
ゴム製品製造業	2	2	0	35	4	▲ 50.0
窯業・土石製品製造業	67	60	7	49	65	3.1
鉄鋼業	4	4	0	2	8	▲ 50.0
非鉄金属製造業	0	0	0	3	6	▲ 100.0
金属製品製造業	107	101	6	94	66	62.1
はん用機械器具製造業	20	15	5	35	30	▲ 33.3
生産用機械器具製造業	51	43	8	83	87	▲ 41.4
業務用機械器具製造業	19	18	1	19	16	18.8
電子部品・デバイス・電子回路製造業	200	192	8	149	235	▲ 14.9
電気機械器具製造業	79	54	25	54	74	6.8
情報通信機械器具製造業	5	5	0	40	21	▲ 76.2
輸送用機械器具製造業	54	51	3	172	64	▲ 15.6
その他の製造業	47	44	3	26	39	20.5
F 電気・ガス・熱供給・水道業	1	1	0	4	8	▲ 87.5
G 情報通信業	118	96	22	181	251	▲ 53.0
H 運輸業、郵便業	413	361	52	469	425	▲ 2.8
I 卸売業、小売業	1,388	733	655	1,232	1,267	9.6
J 金融業、保険業	26	13	13	79	58	▲ 55.2
K 不動産業、物品賃貸業	158	112	46	125	134	17.9
L 学術研究、専門・技術サービス業	272	181	91	252	234	16.2
M 宿泊業、飲食サービス業	791	393	398	759	991	▲ 20.2
N 生活関連サービス業、娯楽業	352	168	184	370	390	▲ 9.7
O 教育、学習支援業	144	59	85	120	193	▲ 25.4
P 医療、福祉	4,258	2,537	1,721	3,876	3,895	9.3
Q 複合サービス事業	50	33	17	87	85	▲ 41.2
R サービス業(他に分類されないもの)	2,054	1,300	754	1,883	2,307	▲ 11.0
S・T 公務・その他	260	34	226	253	165	57.6
合計	12,586	7,901	4,685	11,933	12,920	▲ 2.6
29人以下	8,207	5,048	3,159	7,869	8,741	▲ 6.1
30～99人	2,584	1,656	928	2,551	2,524	2.4
100～299人	1,218	822	396	926	1,045	16.6
300～499人	195	143	52	149	168	16.1
500～999人	301	170	131	272	416	▲ 27.6
1,000人以上	81	62	19	166	26	211.5

主要産業における対前年同月比の推移

		12月	5年1月	2月	3月	4月	5月
主要産業別	D 建設業	▲ 14.1	▲ 17.1	8.7	▲ 18.2	▲ 21.0	▲ 1.0
	E 製造業	▲ 25.1	▲ 3.9	▲ 4.3	▲ 28.7	▲ 23.5	▲ 11.1
	H 運輸業、郵便業	12.1	3.6	5.7	▲ 10.7	▲ 12.7	▲ 2.8
	I 卸売業、小売業	10.3	▲ 10.5	▲ 11.4	10.4	10.8	9.6
	M 宿泊業、飲食サービス業	▲ 11.6	35.0	36.6	▲ 17.8	14.5	▲ 20.2
	P 医療、福祉	▲ 1.3	▲ 2.7	10.6	▲ 5.2	▲ 5.5	9.3
	R サービス業(他に分類されないもの)	5.4	2.1	17.4	11.3	▲ 12.8	▲ 11.0
産業別合計(求人合計)		▲ 1.8	0.5	9.3	▲ 4.0	▲ 9.4	▲ 2.6

第6表 雇用保険適用給付状況 総括

	雇用保険適用状況						雇用保険給付状況			
	一般・高年齢・短期雇用特例						基本手当等			
	適用事業所	被保険者	資格取得	資格喪失	うち事業主の都合	離職票交付	受給資格決定	初回受給者	受給者実人員	支給総額(千円)
H30年度平均	32,766	488,641	8,117	7,565	397	5,438	2,270	1,810	6,565	752,035
R元年度平均	33,207	493,841	8,033	7,604	421	5,461	2,321	1,872	6,938	815,794
2年度平均	33,937	496,869	7,698	7,336	467	5,335	2,571	2,254	8,200	991,412
3年度平均	34,634	499,659	7,400	7,295	361	5,266	2,357	2,051	7,434	917,084
4年度平均	35,114	500,233	7,923	7,795	350	5,537	2,376	2,051	7,145	887,849
4年 5月	35,060	496,239	11,737	7,228	350	5,178	3,575	3,045	7,238	928,522
6月	35,101	500,828	11,464	7,147	316	5,238	2,490	2,460	7,533	975,623
7月	35,138	500,783	7,203	6,958	292	4,919	1,988	2,272	7,680	892,485
8月	35,172	502,575	8,593	7,072	244	4,978	2,292	2,082	8,185	1,054,041
9月	34,965	501,218	5,626	6,989	280	4,979	2,117	1,875	7,751	980,327
10月	35,006	500,568	7,893	8,499	281	5,513	2,151	1,724	7,360	875,138
11月	35,064	503,159	8,704	6,136	260	4,209	2,116	2,051	7,109	917,932
12月	35,137	503,117	5,997	6,083	368	3,873	1,584	1,706	6,842	804,436
5年 1月	35,196	500,837	5,424	7,605	348	5,549	2,059	1,560	6,706	828,950
2月	35,252	501,265	6,848	6,395	317	4,602	2,244	1,712	6,426	748,610
3月	35,297	500,697	6,672	7,136	321	5,181	2,333	1,824	6,426	838,161
4月	35,339	493,921	10,249	16,692	1,106	12,996	3,721	2,350	6,598	788,711
5月	35,405	501,021	14,798	8,020	488	5,731	3,906	3,614	8,119	1,063,977
前月比	0.2	1.4	44.4	▲ 52.0	▲ 55.9	▲ 55.9	5.0	53.8	23.1	34.9
前年同月比	1.0	1.0	26.1	11.0	39.4	10.7	9.3	18.7	12.2	14.6
熊本	14,888	229,355	8,540	4,202	171	2,917	1,656	1,339	3,069	401,269
(上益城)	1,767	25,164	576	337	14	240	175	164	372	48,387
八代	2,887	32,664	954	481	27	317	320	248	638	82,318
菊池	4,832	77,522	1,788	1,278	196	970	528	585	1,361	178,485
玉名	2,597	35,266	676	439	34	332	343	286	690	92,040
天草	2,304	23,286	475	302	5	225	204	252	479	64,466
球磨	1,716	20,912	362	260	20	214	158	204	436	55,410
宇城	2,442	32,272	858	431	14	310	280	279	641	84,903
阿蘇	1,218	13,588	400	201	4	141	107	113	206	29,633
水俣	754	10,992	169	89	3	65	128	139	219	26,150
運輸支局	-	-	-	-	-	-	7	5	8	911

(注) 基本手当等：基本手当基本分(所定日数内) + 高年齢求職者給付
 運輸支局：九州地方運輸局熊本運輸支局三角庁舎にて雇用保険受給手続

第1図 都道府県別有効求人倍率 全数 <季節調整値>

令和5年 5月 全国平均 1.31倍

