

地元就職応援シート

令和5年度

事業所名

人吉アサノ電機株式会社

所在地

〒 868 — 0022
熊本県人吉市願成寺町1130番地

企業HP

<https://www.h-asano-e.jp>

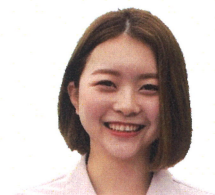
自社の強み（こんな会社です）

人吉アサノ電機は2つの顔をもっています。ひとつはオムロンのパートナー企業として、マグネットリレーを製造する顔。もうひとつはメーカーとして、自社開発の無線式ピーク電力制御装置「エレワイズ」を製造販売する顔。創業以来守り続ける「品質最優先」の考えのもとに、力を合わせて奮闘しています。



先輩からのメッセージ（この会社を選んだきっかけ、入社後の印象など）

一人だけで頑張らなくても、周りの皆が相談にのってくれ、助けてくれます。当社の社員は年齢が幅広いのですが、年齢が離れていても近くても皆、優しい人ばかり。わからないことがあれば周りの先輩に聞き、わからないことを減らすことで徐々に自信へと繋がっています。



2019年入社
球磨中央高卒
(リレー事業)

働きやすい職場づくりへの取組

繁忙期をのぞき、残業はほとんどないため仕事もプライベートも大事にする社員がオン&オフにメリハリをもって働いています!!!
がんばりは正しく評価し、きちんと報酬に反映するのが当社のモットー。150名が楽しく働くアットホームな会社です。



未来図（標準的なキャリアパス ～企業での業務経験や異動等について～）

入社直後



製品知識や業務全般の知識を覚えるため具体的な指示や決められた手順に従って業務を行います。
また、職場規律の遵守を通して共感性・協調性を身につけ社会人としての基盤づくりを行います。

5年後



実務経験も豊富になり、後輩への指導も増えてきます。
ステップアップとしては主任を目指します。上司からの概略的な指示により自分で考えて業務を行います。社外研修へ参加し提案力・実行力・考える力を養います。

10年後

実務レベルのリーダーとしてチームを牽引します。目標に対しての実行責任を持ち、進捗管理・分析・改善ができる力を身につけていきます。
ステップアップとしては係長として、社内における業務連携や顧客とのコミュニケーションが増えるなど活動の幅が広がります。

