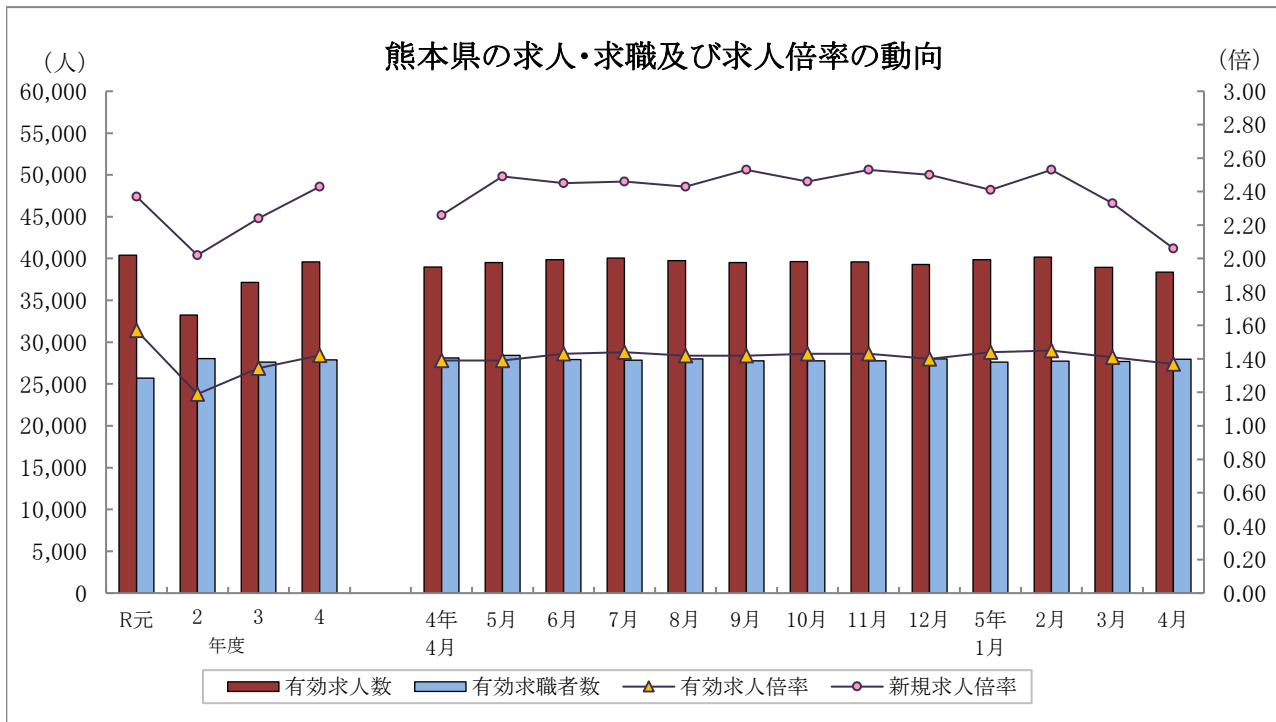


くまもと職業安定業務月報

令和5年4月



	有効求人数	有効求職者数	有効求人倍率		新規求人倍率		完全失業率 (%)	完全失業者数 (万人)
	熊本県	熊本県	熊本県	全国	熊本県	全国	全国	全国
R元年度	40,406	25,696	1.57	1.55	2.37	2.35	2.3	162
2年度	33,237	28,048	1.19	1.10	2.02	1.90	2.9	198
3年度	37,156	27,622	1.35	1.16	2.24	2.08	2.8	191
4年度	39,590	27,867	1.42	1.31	2.43	2.30	2.6	178
4年 9月	39,536	27,784	1.42	1.32	2.53	2.30	2.6	187
10月	39,649	27,751	1.43	1.34	2.46	2.33	2.6	178
11月	39,587	27,779	1.43	1.35	2.53	2.38	2.5	165
12月	39,308	27,993	1.40	1.36	2.50	2.38	2.5	158
5年 1月	39,874	27,602	1.44	1.35	2.41	2.38	2.4	164
2月	40,174	27,740	1.45	1.34	2.53	2.32	2.6	174
3月	38,964	27,677	1.41	1.32	2.33	2.29	2.8	193
4月	38,358	27,950	1.37	1.32	2.06	2.23	2.6	190

(注) 1. 各年度は原数値(平均値)、各月は季節調整値、月次の完全失業者数は原数値。
 2. 令和4年12月以前の季節調整値は新季節指数により改定されている。
 3. 完全失業者率・失業者数は、「労働力調査」(総務省統計局)より引用。
 4. ハローワークインターネットサービスの機能拡充に伴い、令和3年9月以降の数値には、ハローワークに来所せず、オンライン上で「求職者マイページ」を開設した求職者数や、ハローワークインターネットサービスで探した求人に直接応募する「オンライン自主応募」による就職件数等が含まれている。

熊本労働局職業安定部職業安定課

用語の定義

1 職業紹介関係

(1) 一般

常用及び臨時・季節を合せたものをいう。

(2) 常用

雇用契約において雇用期間の定めがないか又は4ヶ月以上の雇用期間が定められているもの(季節労働を除く)をいう。

(3) パートタイム

1日、1週間又は1ヶ月の所定労働時間が通常の労働時間に比べて短いものをいう。

(4) 新規求職申込件数

期間中に新たに受け付けた求職申込みの件数をいう。

(5) 新規求人数

期間中に新たに受け付けた求人数(採用予定人員)をいう。

(6) 月間有効求職者数

「前月から繰越された有効求職者数」と当月の「新規求職申込件数」の合計数をいう。

(7) 月間有効求人数

「前月から繰越された有効求人数」と当月の「新規求人数」の合計数をいう。

(8) 紹介件数

求職者と求人との結合を図るため紹介した件数(他安定所からの連絡求人分への紹介を含む。)をいう。

(9) 就職件数

自安定所の有効求職者が自安定所の紹介により就職したことを確認した件数(他安定所からの連絡求人分を含む。)をいう。

(10) 他県への就職件数

都道府県地域を超える広域職業紹介による就職件数をいう。

(11) 保・受給者の就職件数(雇用保険受給者の就職件数)

基本手当に係る受給資格決定後、基本手当の支給を終了するまでの間に安定所の紹介により就職した基本手当受給資格者の就職件数をいう。

(12) 充足数

自安定所の有効求人が、安定所(求人連絡先の安定所を含む。)の紹介より求職者として結合した件数をいう。

(13) 求人倍率

求職者数に対する求人数の割合をいい、「新規求人数」を「新規求職申込件数」で除して得た新規求人倍率と、「月間有効求人数」を「月間有効求職者数」で除して得た有効求人倍率の2種類がある。

(14) 就職率

求職者に対する就職件数の割合をいい、「就職件数」を「新規求職申込件数」で除して算出したものをいう。

(15) 充足率

求人数に対する充足された求人の割合をいい、「充足数」を「新規求人数」で除して算出したものをいう。

(16) 季節調整値

一年を周期として繰り返す季節的な要因による変動の影響を取り除いた値をいう。

2 雇用保険関係

(1) 基本手当

求職者給付のうち最も基本的なもので、一般被保険者が失業し、法第13条の受給要件を満たしているときに支給される。

(2) 離職票交付枚数

安定所が離職による被保険者資格の喪失の確認を行い、離職者に交付した離職票の枚数をいう。

(3) 受給資格決定件数

受け付けた離職票に基づき安定所が求職者給付を受ける資格があると決定した件数をいう。

(基本手当及び高年齢求職者給付に係るものに限る。)

(4) 初回受給者数

同一受給期間内における基本手当(傷病手当)の第1回目の支給を受けた者の数をいう。

(5) 受給者実人員

基本手当の給付を実際に受けた受給資格者の実数をいう。(各種延長給付に係るものを除く。)

【 目 次 】

I 労働市場の概況

令和5年4月の県内の概況・・・・・・・・・・・・・・・・・・・・・・・・ 2

II 職業紹介状況

第1表 職業紹介状況 総括・・・・・・・・・・・・・・・・・・・・・・・・ 3
 第2表 安定所別有効求人倍率の推移<原数値>・・・・・・・・・・・・ 4
 第3表 全国・九州・熊本県雇用情勢指数・・・・・・・・・・・・ 4
 第4表 職業紹介状況 全数・・・・・・・・・・・・・・・・・・・・・・ 5
 第5表 職業紹介状況 一般フルタイム・・・・・・・・・・・・・・ 6
 第6表 職業紹介状況 常用的フルタイム・・・・・・・・・・・・・・ 7
 第7表 職業紹介状況 一般パートタイム・・・・・・・・・・・・・・ 8
 第8表 男女別職業紹介状況 全数・・・・・・・・・・・・・・・・・・・・ 9
 第9表 中高年齢者職業紹介状況 一般フルタイム・・・・・・・・・・ 10
 第10表 中高年齢者職業紹介状況 一般パートタイム・・・・・・・・ 11
 第11表 態様別常用新規求職者数・・・・・・・・・・・・・・・・・・・・ 12
 第12表 職業別常用新規求人・求職状況・・・・・・・・・・・・・・ 12
 第13表 新規学校卒業者職業紹介状況・・・・・・・・・・・・・・ 13
 第14表 産業別・規模別新規求人状況・・・・・・・・・・・・・・ 14
 第15表 障害者の職業紹介・登録状況・・・・・・・・・・・・・・ 16
 第16表 地域職業相談室業務取扱状況・・・・・・・・・・・・・・ 18
 第17表 訓練室業務状況・・・・・・・・・・・・・・・・・・・・・・ 18
 第18表 大量雇用変動(離職)の状況・・・・・・・・・・・・・・ 19
 第1図 都道府県別有効求人倍率グラフ・・・・・・・・・・・・・・ 20
 第19表 全国・季節調整済求人倍率推移・・・・・・・・・・・・・・ 21
 第20表 熊本・季節調整済求人倍率推移・・・・・・・・・・・・・・ 22

III 雇用保険業務状況

第1表 雇用保険適用給付状況 総括・・・・・・・・・・・・・・・・・・・・ 23
 第1図 受給資格決定・受給者実人員・資格取得・資格喪失の年度別推移 24
 第2図 受給資格決定・受給者実人員・資格取得・資格喪失の月別推移 25
 第2表 主要指数・・・・・・・・・・・・・・・・・・・・・・ 26
 第3表 適用状況・・・・・・・・・・・・・・・・・・・・・・ 27
 第4表 求職者給付金状況・・・・・・・・・・・・・・・・・・・・・・ 28
 第5表 各種給付金等給付状況・・・・・・・・・・・・・・・・・・・・・・ 30
 第6表 給付金等支給状況・・・・・・・・・・・・・・・・・・・・・・ 32

《 雇用形態 概念図 》

フルタイム	常用雇用フルタイム	常用的フルタイム	一般フルタイム	全数
	臨時(4ヶ月以上)フルタイム			
	臨時的フルタイム	臨時的フルタイム・一般季節・一般出稼ぎ		
	日雇のフルタイム			
パートタイム	常用雇用パートタイム	常用的パートタイム	一般パートタイム	
	臨時(4ヶ月以上)パートタイム			
	臨時的パートタイム	季節データ		
	日雇のパートタイム			

I 労働市場の概況

【令和5年4月の県内の概況】

新規求職申込件数(原数値)は前年同月比1.7%増で、2か月ぶりに増加となりました。
 新規求人数(同)は同9.4%減で、2か月連続で減少となりました。卸売業・小売業、宿泊業・飲食サービス業で増加となり、建設業、製造業、運輸業・郵便業、医療・福祉、サービス業(他に分類されないもの)で減少となりました。
 有効求人倍率(季節調整値)は、有効求人数(同)が減少し、有効求職者数(同)が増加したことから、有効求人倍率が前月を下回りました。

○求人倍率の動向

4月の有効求人数(季節調整値)は、前月比1.6%減の38,358人で、2か月連続で減少となりました。
 一方、有効求職者数(同)は前月比1.0%増の27,950人で、2ヶ月ぶりに増加となりました。

この結果、求職者1人当たりの有効求人数の割合を示す有効求人倍率(季節調整値)は、前月から0.04ポイント下回り1.37倍となりました。

正社員の有効求人倍率(原数値)は1.05倍で、前年同月を0.02ポイント上回りました。

○求人動向

新規求人数(原数値)は、前年同月比9.4%減の11,933人で、2か月連続で減少となりました。

うち一般フルタイム求人(同)は12.0%減の7,691人で2か月連続で減少となり、一般パートタイム求人(同)は4.2%減の4,242人で2ヶ月連続で減少となりました。

これを主要産業別にみると、卸売業・小売業(10.8%増)、宿泊業・飲食サービス業(14.5%増)で増加となり、建設業(21.0%減)、製造業(23.5%減)、運輸業・郵便業(12.7%減)、医療・福祉(5.5%減)サービス業(他に分類されないもの)(12.8%減)で減少となりました。

○求職動向

新規求職申込件数(原数値)は、前年同月比1.7%増の8,169人で、2か月ぶりに増加となりました。

うち一般フルタイムは同2.1%増の4,599人で3か月連続で増加、一般パートタイムは同1.0%増の3,570人で2か月ぶりに増加となりました。

常用求職者(パートを含む)を在職者・離職者の態様別にみると、前年同月比で、在職者は8.9%減の1,263人で11か月連続の減少、離職者は1.9%増の6,115人で3か月連続の増加、無業者は26.5%増の758人で2か月ぶりに増加となりました。

また離職者のうち、事業主都合離職者は3.5%増の1,829人で6ヶ月連続で増加、自己都合離職者は1.8%増の3,740人で3か月連続の増加、前職自営等は16.4%減の61人で6ヶ月連続で減少となりました。

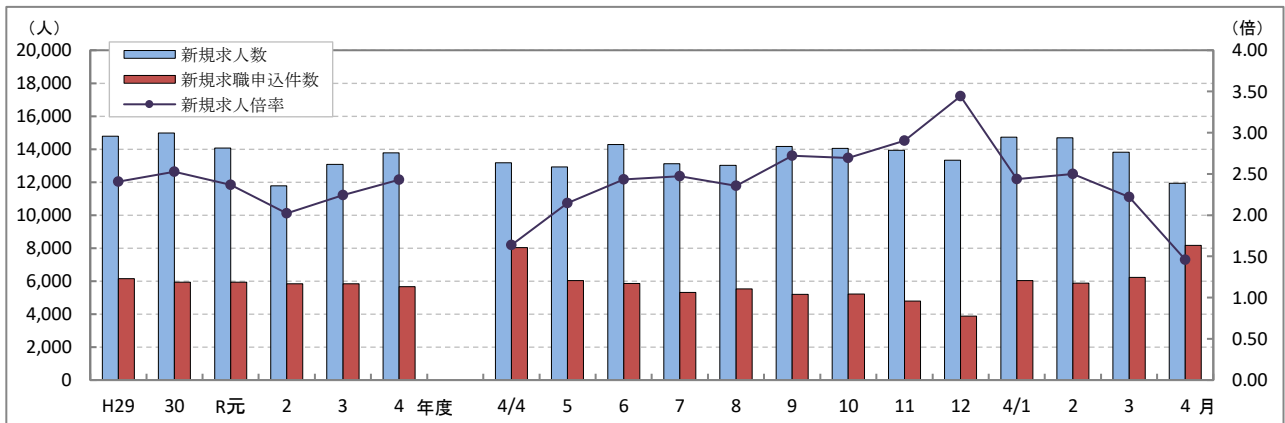
新規常用求職者(パートを含む)全体では、1.8%増の8,136人で2か月ぶりに増加となりました。

○就職動向

就職件数は、前年同月比2.6%増の1,900人で、3か月連続の増加となりました。

新規求職者に対する就職件数の割合(就職率)は23.3%となり、前年同月を0.3ポイント上回りました。

新規求人数・新規求職申込件数及び新規求人倍率の年度別・月別推移(全数)



(注) 文中の正社員有効求人倍率は正社員の月間有効求人数をパートタイムを除く常用の月間有効求職者数で除して算出しているが、パートタイムを除く常用の有効求職者には派遣労働者や契約社員を希望する者も含まれるため、厳密な意味での正社員有効求人倍率より低い値となる。また、産業分類は、平成25年10月改定「日本標準産業分類」に基づくものである。(第14表産業別・規模別新規求人状況も同様である。) ハローワークインターネットサービスの機能拡充に伴う令和3年9月以降の数値の取扱いについては、表紙の注4を参照。

Ⅱ 職業紹介状況

第1表 職業紹介状況 総括

項 目		5年 4月	5年 3月	4年 4月	前年同月比 (%・ポイント)	
全 数	① 新規求職申込件数	8,169	6,231	8,036	1.7	
	② 月間有効求職者数	原数値	29,873	28,203	30,017	▲ 0.5
		季節調整値	27,950	27,677	28,100	(前月比) 1.0
	③ 新規求人数	11,933	13,826	13,172	▲ 9.4	
	④ 月間有効求人数	原数値	37,871	40,772	38,682	▲ 2.1
		季節調整値	38,358	38,964	38,980	(前月比)▲ 1.6
	⑤ 紹介件数	4,407	5,641	4,878	▲ 9.7	
	⑥ 就職件数	1,900	2,759	1,851	2.6	
	⑦ 有効求人倍率	原数値	1.27	1.45	1.29	▲ 0.02
		季節調整値	1.37	1.41	1.39	(前月比)▲ 0.04
	⑧ 新規求人倍率	原数値	1.46	2.22	1.64	▲ 0.18
	⑨ 充足数	1,860	2,750	1,834	1.4	
就職率 (⑥/①×100)	23.3	44.3	23.0	0.3		
充足率 (⑨/③×100)	15.6	19.9	13.9	1.7		
一 般 フ ル タ イ ム	① 新規求職申込件数	4,599	3,890	4,503	2.1	
	② 月間有効求職者数	17,279	16,669	17,282	▲ 0.02	
	③ 新規求人数	7,691	8,721	8,743	▲ 12.0	
	④ 月間有効求人数	24,214	25,785	25,153	▲ 3.7	
	⑤ 紹介件数	2,744	3,412	3,125	▲ 12.2	
	⑥ 就職件数	1,099	1,423	1,056	4.1	
	⑦ 充足数	1,064	1,407	1,045	1.8	
	就職率 (⑥/①×100)	23.9	36.6	23.5	0.4	
	充足率 (⑦/③×100)	13.8	16.1	12.0	1.8	
常 用	① 新規求職申込件数	4,587	3,874	4,491	2.1	
	② 月間有効求職者数	17,236	16,615	17,213	0.1	
	③ 新規求人数	6,886	7,720	7,523	▲ 8.5	
	④ 月間有効求人数	21,458	22,466	21,612	▲ 0.7	
	⑤ 就職件数	1,048	1,362	1,006	4.2	
一 般 パ ー ト タ イ ム	① 新規求職申込件数	3,570	2,341	3,533	1.0	
	② 月間有効求職者数	12,594	11,534	12,735	▲ 1.1	
	③ 新規求人数	4,242	5,105	4,429	▲ 4.2	
	④ 月間有効求人数	13,657	14,987	13,529	0.9	
	⑤ 紹介件数	1,663	2,229	1,753	▲ 5.1	
	⑥ 就職件数	801	1,336	795	0.8	
	⑦ 充足数	796	1,343	789	0.9	
	就職率 (⑥/①×100)	22.4	57.1	22.5	▲ 0.1	
	充足率 (⑦/③×100)	18.8	26.3	17.8	1.0	
正 社 員	① 新規求人数	5,764	6,549	6,202	▲ 7.1	
	② 有効求人数	18,084	18,752	17,759	1.8	
	③ 紹介件数	2,169	2,644	2,399	▲ 9.6	
	④ 就職件数	885	1,083	839	5.5	
	⑤ 有効求人倍率	1.05	1.13	1.03	0.02	
	⑥ 充足数	867	1,070	826	5.0	

※ 常用には常用的パートタイムを含まない。 正社員有効求人倍率(正社員②/常用②)は原数値
 ※ 表紙の注4を参照。

第2表 安定所別有効求人倍率の推移 全数 <原数値>

年度	熊本	上益城	八代	菊池	玉名	天草	球磨	宇城	阿蘇	水俣	局計
H30年度	1.97	1.68	1.43	1.67	1.36	1.17	1.40	1.67	1.72	1.42	1.69
R元年度	1.86	1.38	1.31	1.42	1.29	1.17	1.39	1.60	1.42	1.46	1.57
2年度	1.35	1.00	1.13	1.06	0.99	0.95	1.08	1.20	1.15	1.26	1.19
3年度	1.43	1.47	1.18	1.36	1.13	1.05	1.49	1.31	1.41	1.39	1.35
4年度	1.55	1.59	1.13	1.34	1.25	1.10	1.48	1.40	1.53	1.64	1.42
4年 4月	1.31	1.64	1.12	1.26	1.21	1.01	1.42	1.27	1.60	1.60	1.29
5月	1.31	1.55	1.17	1.22	1.18	1.00	1.30	1.30	1.49	1.53	1.27
6月	1.42	1.65	1.16	1.24	1.18	0.98	1.30	1.27	1.42	1.44	1.32
7月	1.54	1.68	1.01	1.33	1.09	0.99	1.36	1.32	1.44	1.42	1.37
8月	1.50	1.69	0.99	1.36	1.13	0.99	1.40	1.34	1.56	1.59	1.36
9月	1.51	1.80	1.00	1.36	1.19	1.07	1.47	1.37	1.72	1.66	1.40
10月	1.56	1.79	1.14	1.35	1.31	1.11	1.58	1.41	1.67	1.85	1.45
11月	1.64	1.80	1.21	1.42	1.33	1.16	1.61	1.52	1.58	1.93	1.52
12月	1.72	1.58	1.23	1.45	1.36	1.33	1.58	1.67	1.52	1.94	1.57
5年 1月	1.77	1.41	1.19	1.49	1.36	1.26	1.68	1.65	1.47	1.64	1.58
2月	1.76	1.34	1.22	1.41	1.42	1.21	1.60	1.48	1.50	1.65	1.54
3月	1.67	1.22	1.15	1.29	1.35	1.20	1.48	1.26	1.41	1.55	1.45
4月	1.44	1.09	1.03	1.18	1.17	1.03	1.30	1.11	1.34	1.33	1.27

第3表 全国・九州・熊本県雇用情勢指数 全数

年度	完全失業率		有効求人倍率					新規求人倍率			就職率(%)			
	全国	失業者数 (万人)	熊本	全国	九州	熊本	うち一般パート		全国	九州	熊本	全国	九州	熊本
H30年度	2.4	166	2.7	1.62	1.46	1.69	1.81	1.57	2.42	2.12	2.53	33.2	37.2	39.6
R元年度	2.3	162	2.6	1.55	1.40	1.57	1.71	1.50	2.35	2.05	2.37	31.3	35.3	37.6
2年度	2.9	198	2.8	1.10	1.05	1.19	1.18	1.10	1.90	1.77	2.02	26.5	31.8	32.8
3年度	2.8	191	2.8	1.16	1.14	1.35	1.16	1.12	2.08	1.92	2.24	26.8	31.2	32.9
4年度	2.6	178	2.6	1.31	1.33	1.42	1.31	1.20	2.30	2.04	2.43	26.8	42.1	32.5
4年 4月	2.6	188	3.2	1.24	1.19	1.39	1.23	1.14	2.20	2.03	2.26	21.9	24.1	23.0
5月	2.6	191		1.25	1.20	1.39	1.25	1.14	2.24	2.09	2.49	26.0	30.7	32.3
6月	2.6	186		1.27	1.22	1.43	1.27	1.17	2.24	2.07	2.45	28.9	32.9	34.8
7月	2.6	176	2.4	1.28	1.24	1.44	1.29	1.21	2.32	2.13	2.46	27.8	31.6	31.6
8月	2.5	177		1.31	1.24	1.42	1.31	1.18	2.30	2.13	2.43	25.2	28.9	30.8
9月	2.6	187		1.32	1.26	1.42	1.33	1.16	2.30	2.18	2.53	27.4	31.0	34.3
10月	2.6	178	1.9	1.34	1.27	1.43	1.34	1.14	2.33	2.17	2.46	27.3	31.6	33.4
11月	2.5	165		1.35	1.28	1.43	1.36	1.19	2.38	2.16	2.53	28.7	32.2	34.5
12月	2.5	158		1.36	1.29	1.40	1.37	1.18	2.38	2.22	2.50	29.1	34.8	38.3
5年 1月	2.4	164	2.5	1.35	1.30	1.44	1.36	1.27	2.38	2.22	2.41	19.3	22.7	23.3
2月	2.6	174		1.34	1.31	1.45	1.35	1.32	2.32	2.19	2.53	26.2	31.7	34.9
3月	2.8	193		1.32	1.30	1.41	1.32	1.27	2.29	2.20	2.33	35.6	42.1	44.3
4月				1.32	1.29	1.37	1.32	1.17	2.23	2.06	2.06	22.4	24.8	23.3

(注)・各年度は原数値(平均値)、各月は季節調整値、月次の失業者数・就職率は原数値
 ・令和4年12月以前の季節調整値は新季節指数により改定されている。
 ・完全失業者率・失業者数は、「労働力調査」(総務省統計局)より引用
 ・熊本の失業率はモデル推計値(年平均・四半期平均)
 ・表紙の注4を参照

第4表 職業紹介状況 全数

	① 新規求職 申込件数	② 月間有効 求職者数	③ 新規 求人数	④ 月間有効 求人数	⑤ 紹介件数	⑥ 就職件数	⑥		就職率 (⑥/①×100) %・ポイント
							県外への 就職件数	雇用保険 受給者の 就職件数	
H30年度平均	5,930	25,271	14,986	42,799	6,067	2,350	213	671	39.6
R元年度平均	5,936	25,696	14,064	40,406	5,853	2,229	202	662	37.6
2年度平均	5,831	28,048	11,788	33,237	5,206	1,910	168	627	32.8
3年度平均	5,829	27,622	13,083	37,156	4,951	1,915	179	596	32.9
4年度平均	5,666	27,867	13,769	39,590	4,488	1,842	173	583	32.5
4年 4月	8,036	30,017	13,172	38,682	4,878	1,851	171	517	23.0
5月	6,024	30,314	12,920	38,609	4,690	1,948	154	642	32.3
6月	5,864	29,469	14,274	38,819	4,961	2,041	213	697	34.8
7月	5,307	28,290	13,124	38,617	3,942	1,676	155	567	31.6
8月	5,527	28,425	13,025	38,779	4,300	1,705	168	587	30.8
9月	5,207	27,943	14,161	39,026	4,101	1,784	171	603	34.3
10月	5,214	27,390	14,047	39,840	4,234	1,743	181	570	33.4
11月	4,799	26,582	13,931	40,347	4,127	1,656	158	594	34.5
12月	3,873	25,123	13,331	39,474	3,114	1,484	159	492	38.3
5年 1月	6,036	25,753	14,720	40,576	4,548	1,409	145	457	23.3
2月	5,876	26,894	14,694	41,544	5,315	2,050	180	547	34.9
3月	6,231	28,203	13,826	40,772	5,641	2,759	223	719	44.3
4月	8,169	29,873	11,933	37,871	4,407	1,900	178	565	23.3
前年同月比	1.7	▲ 0.5	▲ 9.4	▲ 2.1	▲ 9.7	2.6	4.1	9.3	0.3
熊本	3,290	12,401	5,471	17,838	1,812	586	56	164	17.8
上益城	363	1,372	398	1,490	153	87	6	24	24.0
八代	684	2,439	883	2,502	423	186	10	64	27.2
菊池	1,125	4,339	1,613	5,131	591	262	16	80	23.3
玉名	722	2,393	877	2,790	420	198	46	55	27.4
天草	494	1,780	549	1,842	247	136	7	47	27.5
球磨	428	1,449	715	1,881	209	132	10	49	30.8
宇城	638	2,381	841	2,636	354	178	10	50	27.9
阿蘇	213	713	288	955	91	64	7	13	30.0
水俣	212	606	298	806	107	71	10	19	33.5

※ 表紙の注4を参照。

第5表 職業紹介状況 一般フルタイム

	① 新規求職 申込件数	② 月間有効 求職者数	③ 新 規 求 人 数	④ 月間有効 求 人 数	⑤ 紹 介 件 数	⑥ 就 職 件 数	県外への 就 職 件 数	雇用保険 受給者の 就 職 件 数	就職率 (⑥/①×100) %・ポイント
H30年度平均	3,815	15,571	9,583	27,563	4,063	1,412	140	473	37.0
R元年度平均	3,808	15,781	8,811	25,560	3,900	1,324	133	476	34.8
2年度平均	3,710	17,090	7,472	21,231	3,317	1,085	110	427	29.2
3年度平均	3,580	16,378	8,522	24,562	3,078	1,083	114	401	30.2
4年度平均	3,466	16,260	8,819	25,696	2,775	1,036	113	398	29.9
4年 4月	4,503	17,282	8,743	25,153	3,125	1,056	102	365	23.5
5月	3,576	17,299	8,054	25,067	2,879	1,122	100	424	31.4
6月	3,644	16,903	9,200	25,203	3,056	1,112	142	461	30.5
7月	3,377	16,676	8,805	25,292	2,586	963	101	382	28.5
8月	3,492	16,893	8,422	25,654	2,780	1,008	107	390	28.9
9月	3,182	16,411	9,389	25,942	2,571	1,006	111	418	31.6
10月	3,185	15,995	9,244	26,595	2,623	1,025	103	410	32.2
11月	2,950	15,482	8,776	26,332	2,606	938	100	414	31.8
12月	2,436	14,613	8,558	25,603	1,943	862	110	328	35.4
5年 1月	3,713	15,084	9,000	25,791	2,668	828	98	304	22.3
2月	3,649	15,815	8,912	25,933	3,045	1,094	119	366	30.0
3月	3,890	16,669	8,721	25,785	3,412	1,423	158	510	36.6
4月	4,599	17,279	7,691	24,214	2,744	1,099	110	387	23.9
前年同月比	2.1	▲ 0.02	▲ 12.0	▲ 3.7	▲ 12.2	4.1	7.8	6.0	0.4
熊 本	2,024	7,758	3,610	11,527	1,186	351	37	119	17.3
上益城	193	761	267	1,023	103	51	4	17	26.4
八 代	370	1,300	522	1,510	245	114	6	46	30.8
菊 池	617	2,412	1,005	3,377	349	144	10	51	23.3
玉 名	389	1,325	528	1,675	245	86	23	31	22.1
天 草	230	970	362	1,076	128	74	6	26	32.2
球 磨	231	793	513	1,298	144	97	8	43	42.0
宇 城	344	1,265	552	1,736	232	102	8	35	29.7
阿 蘇	97	380	151	499	51	35	3	8	36.1
水 俣	104	315	181	493	61	45	5	11	43.3

※ 表紙の注4を参照。

第6表 職業紹介状況 常用的フルタイム

	① 新規求職 申込件数	② 月間有効 求職者数	③ 新規 求人数	④ 月間有効 求人数	⑤ 紹介件数	⑥ 就職件数	⑥		就職率 (⑥/①×100) %・ポイント
							県外への 就職件数	雇用保険 受給者の 就職件数	
H30年度平均	3,745	15,419	7,859	22,562	3,814	1,324	133	448	35.4
R元年度平均	3,726	15,620	7,494	21,658	3,668	1,248	124	453	33.5
2年度平均	3,646	16,888	6,637	18,909	3,146	1,030	104	409	28.2
3年度平均	3,511	16,167	7,383	21,239	2,891	1,021	108	382	29.1
4年度平均	3,411	16,090	7,605	22,105	2,607	984	103	380	28.8
4年 4月	4,491	17,213	7,523	21,612	2,969	1,006	91	350	22.4
5月	3,551	17,234	6,902	21,541	2,725	1,063	90	406	29.9
6月	3,484	16,694	8,010	21,795	2,904	1,071	133	446	30.7
7月	3,041	16,144	7,387	21,595	2,419	920	92	360	30.3
8月	3,434	16,392	7,257	21,988	2,612	952	94	374	27.7
9月	3,166	16,049	8,111	22,140	2,431	953	102	396	30.1
10月	3,175	15,902	8,011	22,809	2,466	972	96	391	30.6
11月	2,944	15,440	7,519	22,795	2,420	891	87	393	30.3
12月	2,430	14,575	7,395	22,077	1,821	806	99	310	33.2
5年 1月	3,698	15,046	7,678	22,074	2,487	774	92	293	20.9
2月	3,639	15,773	7,749	22,363	2,843	1,034	109	348	28.4
3月	3,874	16,615	7,720	22,466	3,185	1,362	150	489	35.2
4月	4,587	17,236	6,886	21,458	2,616	1,048	103	371	22.8
前年同月比	2.1	0.1	▲ 8.5	▲ 0.7	▲ 11.9	4.2	13.2	6.0	0.4
熊 本	2,020	7,745	3,164	9,949	1,140	333	34	113	16.5
上益城	193	761	243	971	99	49	4	17	25.4
八 代	369	1,298	522	1,489	231	109	5	44	29.5
菊 池	616	2,410	745	2,624	316	136	10	48	22.1
玉 名	385	1,319	508	1,524	230	80	23	27	20.8
天 草	228	956	351	1,056	125	71	5	26	31.1
球 磨	231	791	481	1,235	143	97	8	43	42.0
宇 城	344	1,262	546	1,660	224	98	8	35	28.5
阿 蘇	97	380	146	477	48	33	3	7	34.0
水 俣	104	314	180	473	60	42	3	11	40.4

※ 表紙の注4を参照。

第7表 職業紹介状況 一般パートタイム

	①	②	③	④	⑤	⑥		就職率 (⑥/①×100) %・ポイント	
	新規求職 申込件数	月間有効 求職者数	新規 求人数	月間有効 求人数	紹介件数	就職件数	県外への 就職件数		雇用保険 受給者の 就職件数
H30年度平均	2,115	9,700	5,403	15,236	2,004	937	73	198	44.3
R元年度平均	2,128	9,915	5,252	14,846	1,953	905	69	186	42.5
2年度平均	2,122	10,957	4,316	12,006	1,889	825	58	201	38.9
3年度平均	2,249	11,244	4,561	12,595	1,872	833	64	195	37.0
4年度平均	2,200	11,607	4,950	13,895	1,713	806	61	185	36.6
4年 4月	3,533	12,735	4,429	13,529	1,753	795	69	152	22.5
5月	2,448	13,015	4,866	13,542	1,811	826	54	218	33.7
6月	2,220	12,566	5,074	13,616	1,905	929	71	236	41.8
7月	1,930	11,614	4,319	13,325	1,356	713	54	185	36.9
8月	2,035	11,532	4,603	13,125	1,520	697	61	197	34.3
9月	2,025	11,532	4,772	13,084	1,530	778	60	185	38.4
10月	2,029	11,395	4,803	13,245	1,611	718	78	160	35.4
11月	1,849	11,100	5,155	14,015	1,521	718	58	180	38.8
12月	1,437	10,510	4,773	13,871	1,171	622	49	164	43.3
5年 1月	2,323	10,669	5,720	14,785	1,880	581	47	153	25.0
2月	2,227	11,079	5,782	15,611	2,270	956	61	181	42.9
3月	2,341	11,534	5,105	14,987	2,229	1,336	65	209	57.1
4月	3,570	12,594	4,242	13,657	1,663	801	68	178	22.4
前年同月比	1.0	▲ 1.1	▲ 4.2	0.9	▲ 5.1	0.8	▲ 1.4	17.1	▲ 0.1
熊本	1,266	4,643	1,861	6,311	626	235	19	45	18.6
上益城	170	611	131	467	50	36	2	7	21.2
八代	314	1,139	361	992	178	72	4	18	22.9
菊池	508	1,927	608	1,754	242	118	6	29	23.2
玉名	333	1,068	349	1,115	175	112	23	24	33.6
天草	264	810	187	766	119	62	1	21	23.5
球磨	197	656	202	583	65	35	2	6	17.8
宇城	294	1,116	289	900	122	76	2	15	25.9
阿蘇	116	333	137	456	40	29	4	5	25.0
水俣	108	291	117	313	46	26	5	8	24.1

※ 表紙の注4を参照。

第8表 男女別職業紹介状況 全数

	男				女			
	新規求職 申込件数	月間有効 求職者数	紹介件数	就職件数	新規求職 申込件数	月間有効 求職者数	紹介件数	就職件数
H30年度平均	2,426	10,840	2,669	949	3,500	14,414	3,396	1,400
R元年度平均	2,443	11,144	2,595	898	3,487	14,524	3,255	1,330
2年度平均	2,465	12,288	2,314	762	3,364	15,748	2,890	1,148
3年度平均	2,475	12,333	2,211	764	3,351	15,272	2,738	1,151
4年度平均	2,419	12,555	2,060	754	3,242	15,289	2,425	1,088
4年 4月	3,394	13,580	2,183	695	4,636	16,414	2,693	1,154
5月	2,474	13,665	2,063	769	3,545	16,625	2,625	1,179
6月	2,461	13,233	2,355	820	3,398	16,212	2,603	1,221
7月	2,278	12,625	1,876	735	3,025	15,642	2,066	940
8月	2,436	12,746	2,027	703	3,086	15,657	2,270	1,002
9月	2,194	12,510	1,882	776	3,009	15,409	2,215	1,006
10月	2,290	12,356	2,073	739	2,916	15,008	2,153	1,003
11月	2,125	12,105	2,015	750	2,668	14,449	2,107	906
12月	1,677	11,472	1,474	647	2,194	13,628	1,635	836
5年 1月	2,561	11,689	1,927	593	3,473	14,046	2,621	815
2月	2,425	12,004	2,266	755	3,444	14,870	3,048	1,295
3月	2,714	12,679	2,574	1,060	3,513	15,505	3,066	1,699
4月	3,422	13,430	1,938	740	4,744	16,424	2,468	1,160
前年同月比	0.8	▲ 1.1	▲ 11.2	6.5	2.3	0.1	▲ 8.4	0.5
熊 本	1,366	5,388	806	220	1,924	7,005	1,005	366
上益城	150	645	64	31	213	727	89	56
八 代	263	1,085	181	74	421	1,354	242	112
菊 池	483	2,025	225	93	641	2,309	366	169
玉 名	344	1,165	207	83	377	1,226	213	115
天 草	178	830	104	61	315	948	143	75
球 磨	192	643	103	57	236	806	106	75
宇 城	261	1,044	167	64	377	1,336	187	114
阿 蘇	87	310	39	29	126	402	52	35
水 俣	98	295	42	28	114	311	65	43

※ 男女別の記載を希望しない者がいる為、男女計は第4表と一致しない。

※ 表紙の注4を参照。

第9表 中高年齢者職業紹介状況 一般フルタイム

45歳以上

	新規求職 申込件数		月間有効 求職者数		紹介件数		就職件数	
		うち 55歳以上		うち 55歳以上		うち 55歳以上		うち 55歳以上
H30年度平均	1,560	834	6,711	3,619	1,702	748	559	261
R元年度平均	1,618	876	6,966	3,822	1,700	769	555	260
2年度平均	1,635	892	7,864	4,289	1,520	682	458	214
3年度平均	1,604	877	7,638	4,210	1,450	705	474	224
4年度平均	1,574	862	7,562	4,121	1,347	653	469	225
4年 4月	2,112	1,229	8,026	4,355	1,429	705	469	231
5月	1,589	905	7,949	4,396	1,379	680	485	242
6月	1,688	919	7,944	4,411	1,500	699	495	245
7月	1,640	1,013	7,933	4,495	1,241	610	436	193
8月	1,553	841	8,043	4,532	1,328	695	438	223
9月	1,405	729	7,744	4,304	1,288	597	466	241
10月	1,377	742	7,344	3,946	1,288	611	485	238
11月	1,347	704	7,116	3,795	1,343	640	431	208
12月	1,108	576	6,733	3,571	910	393	396	156
5年 1月	1,662	896	6,962	3,701	1,331	658	368	170
2月	1,661	860	7,286	3,870	1,511	766	494	238
3月	1,749	929	7,659	4,078	1,616	784	668	320
4月	2,084	1,203	7,836	4,241	1,290	600	497	258
前年同月比	▲ 1.3	▲ 2.1	▲ 2.4	▲ 2.6	▲ 9.7	▲ 14.9	6.0	11.7
熊 本	830	472	3,198	1,645	550	234	172	84
上益城	99	58	386	219	59	22	25	12
八 代	172	92	594	324	118	61	51	29
菊 池	289	157	1,135	573	164	76	60	36
玉 名	202	131	660	381	125	68	39	22
天 草	115	81	517	328	56	31	34	19
球 磨	111	69	368	213	59	32	35	16
宇 城	157	79	600	335	107	50	44	23
阿 蘇	53	32	205	127	20	13	17	10
水 俣	56	32	173	96	32	13	20	7

※ 表紙の注4を参照。

第10表 中高年齢者職業紹介状況 一般パートタイム

45歳以上

	新規求職 申込件数		月間有効 求職者数		紹介件数		就職件数	
		うち 55歳以上		うち 55歳以上		うち 55歳以上		うち 55歳以上
H30年度平均	1,288	960	6,042	4,420	1,203	788	532	349
R元年度平均	1,349	1,021	6,369	4,727	1,225	815	536	361
2年度平均	1,412	1,094	7,294	5,488	1,195	800	491	321
3年度平均	1,503	1,176	7,460	5,633	1,216	852	507	344
4年度平均	1,496	1,173	7,670	5,799	1,158	821	513	343
4年 4月	2,546	2,145	8,521	6,582	1,106	780	469	319
5月	1,642	1,272	8,725	6,740	1,199	848	502	348
6月	1,459	1,119	8,430	6,519	1,229	851	561	372
7月	1,316	1,004	7,650	5,768	917	629	468	325
8月	1,335	1,002	7,558	5,650	1,009	708	435	306
9月	1,318	1,012	7,515	5,607	1,005	691	495	348
10月	1,381	1,065	7,453	5,535	1,110	778	434	284
11月	1,214	971	7,280	5,463	1,006	722	457	318
12月	982	785	6,910	5,217	793	573	403	274
5年 1月	1,584	1,229	7,012	5,263	1,330	953	383	273
2月	1,552	1,197	7,318	5,478	1,640	1,175	652	455
3月	1,624	1,274	7,671	5,760	1,549	1,149	892	615
4月	2,638	2,201	8,547	6,630	1,108	779	506	347
前年同月比	3.6	2.6	0.3	0.7	0.2	▲ 0.1	7.9	8.8
熊 本	888	714	2,958	2,192	429	298	155	104
上益城	125	107	417	332	35	18	22	14
八 代	227	200	773	618	112	90	45	36
菊 池	377	316	1,312	1,022	157	119	72	48
玉 名	264	220	752	598	117	76	66	44
天 草	207	182	609	502	85	57	42	33
球 磨	160	141	475	385	40	24	21	13
宇 城	221	180	781	609	76	56	48	33
阿 蘇	92	75	260	203	29	20	18	12
水 俣	77	66	210	169	28	21	17	10

※ 表紙の注4を参照。

第 11 表 態様別常用新規求職者数（パートを含む）

	新規求職者	在職者	離職者	前職雇用		前職自営等	無業者
				事業主都合	自己都合		
H30年度平均	5,855	1,583	3,698	851	2,620	64	574
R元年度平均	5,845	1,570	3,758	869	2,663	69	518
2年度平均	5,750	1,438	3,860	1,052	2,580	64	453
3年度平均	5,742	1,587	3,674	836	2,594	86	481
4年度平均	5,594	1,492	3,616	786	2,612	71	486
4年 4月	7,989	1,387	6,003	1,768	3,673	73	599
5月	5,975	1,335	4,094	960	2,884	86	546
6月	5,692	1,509	3,626	787	2,655	73	557
7月	4,951	1,284	3,242	713	2,355	67	425
8月	5,456	1,418	3,565	698	2,678	70	473
9月	5,180	1,362	3,343	596	2,543	76	475
10月	5,190	1,291	3,434	697	2,549	79	465
11月	4,781	1,268	3,053	615	2,280	69	460
12月	3,853	1,172	2,373	561	1,672	53	308
5年 1月	6,005	1,900	3,671	727	2,760	72	434
2月	5,854	2,027	3,338	598	2,556	67	489
3月	6,199	1,956	3,644	713	2,734	67	599
4月	8,136	1,263	6,115	1,829	3,740	61	758
前年同月比	1.8	▲ 8.9	1.9	3.5	1.8	▲ 16.4	26.5

第 12 表 職業別常用新規求人・求職状況

区 分	新規求職申込件数				新規求人数			新規求人倍率
	常用計	フルタイム	うち男性	パートタイム	常用計	フルタイム	パートタイム	
職 業 計	8,136	4,587	2,335	3,549	10,682	6,886	3,796	1.31
管理的職業従事者	46	42	27	4	19	18	1	0.41
専門的・技術的職業従事者	1,612	966	353	646	2,490	1,809	681	1.54
事務従事者	1,971	1,136	310	835	1,188	750	438	0.60
販売従事者	457	286	179	171	853	579	274	1.87
サービス職業従事者	1,005	493	195	512	2,697	1,404	1,293	2.68
保安職業従事者	55	25	25	30	340	255	85	6.18
農林漁業従事者	106	55	45	51	131	73	58	1.24
生産工程従事者	603	453	324	150	947	749	198	1.57
輸送・機械運転従事者	289	207	196	82	540	426	114	1.87
建設・採掘従事者	163	144	144	19	522	516	6	3.20
運搬・清掃・包装等従事者	963	337	259	626	955	307	648	0.99
分類不能の職業	866	443	278	423	0	0	0	—

第 13 表 新規学校卒業者の職業紹介状況 [令和5年4月]

		求職者数	求人数	うち 県内 求人数	就職者数	うち 県内 就職者数	求人倍率	就職率
中 学 校	H30年3月卒	3	50	14	3	1	16.67	100.0
	31年3月卒	8	51	20	8	5	6.38	100.0
	R2年3月卒	3	49	12	3	0	16.33	100.0
	3年3月卒	5	26	6	5	1	5.20	100.0
	4年3月卒	3	23	2	3	0	7.67	100.0
	5年3月卒	6	28	10	5	4	4.67	83.3
	熊 本	3	6	3	2	2	2.00	66.7
	上益城	0	3	0	0	0	—	—
	八 代	1	5	5	1	1	5.00	100.0
	菊 池	0	3	0	0	0	—	—
	玉 名	1	3	0	1	0	3.00	100.0
	天 草	0	0	0	0	0	—	—
	球 磨	1	5	2	1	1	5.00	100.0
	宇 城	0	0	0	0	0	—	—
	阿 蘇	0	3	0	0	0	—	—
水 俣	0	0	0	0	0	—	—	
高 等 学 校	H30年3月卒	3,603	62,015	6,701	3,581	2,038	17.21	99.4
	31年3月卒	3,644	73,799	7,254	3,633	2,100	20.25	99.7
	R2年3月卒	3,547	76,602	7,163	3,537	2,036	21.60	99.7
	3年3月卒	3,113	62,725	5,587	3,100	1,855	20.15	99.6
	4年3月卒	3,142	69,479	5,944	3,125	1,891	22.11	99.5
	5年3月卒	2,932	81,212	6,580	2,917	1,769	27.70	99.5
	熊 本	857	25,335	2,337	853	528	29.56	99.5
	上益城	102	3,944	376	102	59	38.67	100.0
	八 代	330	7,906	515	330	217	23.96	100.0
	菊 池	473	11,521	1,170	467	357	24.36	98.7
	玉 名	400	6,821	623	398	210	17.05	99.5
	天 草	244	8,496	348	243	122	34.82	99.6
	球 磨	245	6,711	348	243	105	27.39	99.2
	宇 城	137	3,261	459	137	89	23.80	100.0
	阿 蘇	66	3,785	259	66	48	57.35	100.0
水 俣	78	3,432	145	78	34	44.00	100.0	

※ 安定業務統計による。

第 14 表 産業別・規模別新規求人状況

	5 年 4 月			5 年 3 月		
	計	一般フル	一般パート	計	一般フル	一般パート
農・林・漁業	127	66	61	220	121	99
C 鉱業、採石業、砂利採取業	2	2	0	0	0	0
D 建設業	942	910	32	1,020	993	27
E 製造業	1,172	916	256	1,149	854	295
食料品製造業	215	117	98	327	144	183
飲料・たばこ・飼料製造業	17	10	7	16	13	3
繊維工業	62	37	25	35	17	18
木材・木製品製造業	20	17	3	37	34	3
家具・装備品製造業	8	7	1	9	9	0
パルプ・紙・紙加工品製造業	29	27	2	4	4	0
印刷・同関連業	11	6	5	22	18	4
化学工業	10	7	3	18	14	4
石油製品・石炭製品製造業	0	0	0	2	2	0
プラスチック製品製造業	39	31	8	51	46	5
ゴム製品製造業	35	33	2	5	3	2
窯業・土石製品製造業	49	48	1	82	78	4
鉄鋼業	2	2	0	8	8	0
非鉄金属製造業	3	0	3	0	0	0
金属製品製造業	94	80	14	90	87	3
はん用機械器具製造業	35	34	1	29	28	1
生産用機械器具製造業	83	72	11	79	74	5
業務用機械器具製造業	19	17	2	36	30	6
電子部品・デバイス・電子回路製造業	149	139	10	120	112	8
電気機械器具製造業	54	24	30	59	51	8
情報通信機械器具製造業	40	35	5	35	7	28
輸送用機械器具製造業	172	157	15	54	52	2
その他の製造業	26	16	10	31	23	8
F 電気・ガス・熱供給・水道業	4	4	0	18	18	0
G 情報通信業	181	134	47	226	168	58
H 運輸業、郵便業	469	370	99	520	445	75
I 卸売業、小売業	1,232	715	517	1,326	675	651
J 金融業、保険業	79	50	29	119	68	51
K 不動産業、物品賃貸業	125	83	42	144	99	45
L 学術研究、専門・技術サービス業	252	181	71	222	132	90
M 宿泊業、飲食サービス業	759	310	449	852	312	540
N 生活関連サービス業、娯楽業	370	172	198	849	487	362
O 教育、学習支援業	120	63	57	255	44	211
P 医療、福祉	3,876	2,338	1,538	4,146	2,474	1,672
Q 複合サービス事業	87	47	40	105	97	8
R サービス業(他に分類されないもの)	1,883	1,245	638	2,267	1,600	667
S・T 公務・その他	253	85	168	388	134	254
合 計	11,933	7,691	4,242	13,826	8,721	5,105
29人以下	7,869	4,926	2,943	8,842	5,505	3,337
30～99人	2,551	1,667	884	3,245	2,033	1,212
100～299人	926	671	255	1,122	833	289
300～499人	149	105	44	208	126	82
500～999人	272	164	108	241	98	143
1,000人以上	166	158	8	168	126	42

主要産業における対前年同月比の推移

		4年4月	5月	6月	7月	8月	9月	10月
主 要 産 業 別	D 建設業	0.5	7.1	1.4	▲ 10.9	14.7	▲ 8.1	▲ 5.5
	E 製造業	20.6	12.4	▲ 1.8	24.7	15.8	▲ 3.1	4.4
	H 運輸業、郵便業	9.6	16.8	26.6	6.7	▲ 5.4	42.0	19.1
	I 卸売業、小売業	▲ 9.3	6.1	▲ 3.7	▲ 0.9	2.4	14.4	▲ 3.7
	M 宿泊業、飲食サービス業	▲ 14.0	155.4	18.7	▲ 21.7	69.4	25.4	▲ 7.1
	P 医療、福祉	12.5	2.0	7.0	9.5	5.5	1.8	8.1
R サービス業(他に分類されないもの)	6.1	45.6	10.7	14.9	▲ 7.1	3.1	1.1	
産業別合計(求人合計)		5.5	16.8	8.9	6.7	6.8	6.3	1.0

(注)産業分類は平成25年10月改定「日本標準産業分類」に基づく区分による。

前 年 同 月			対 前 年 同 月 比 (%)			
計	一般フル	一般パート	計	一般フル	一般パート	
203	108	95	▲ 37.4	▲ 38.9	▲ 35.8	農、林、漁
5	5	0	▲ 60.0	▲ 60.0	—	鉱、採石
1,192	1,150	42	▲ 21.0	▲ 20.9	▲ 23.8	建 設
1,532	1,093	439	▲ 23.5	▲ 16.2	▲ 41.7	製 造
340	145	195	▲ 36.8	▲ 19.3	▲ 49.7	食 料
31	19	12	▲ 45.2	▲ 47.4	▲ 41.7	飲 料
32	16	16	93.8	131.3	56.3	織 維
32	28	4	▲ 37.5	▲ 39.3	▲ 25.0	木 材
8	8	0	0.0	▲ 12.5	—	家 具
14	11	3	107.1	145.5	▲ 33.3	パルプ
7	2	5	57.1	200.0	0.0	印 刷
7	6	1	42.9	16.7	200.0	化 学
3	3	0	▲ 100.0	▲ 100.0	—	石油・石炭
79	52	27	▲ 50.6	▲ 40.4	▲ 70.4	プラスチック
19	11	8	84.2	200.0	▲ 75.0	ゴ ム
68	59	9	▲ 27.9	▲ 18.6	▲ 88.9	窯 業
5	5	0	▲ 60.0	▲ 60.0	—	鉄 鋼
0	0	0	—	—	—	非鉄金属
141	130	11	▲ 33.3	▲ 38.5	27.3	金 属
32	29	3	9.4	17.2	▲ 66.7	はん用
121	104	17	▲ 31.4	▲ 30.8	▲ 35.3	生産用
50	45	5	▲ 62.0	▲ 62.2	▲ 60.0	業務用
184	127	57	▲ 19.0	9.4	▲ 82.5	電 子
147	110	37	▲ 63.3	▲ 78.2	▲ 18.9	電 気
51	47	4	▲ 21.6	▲ 25.5	25.0	情 報
105	89	16	63.8	76.4	▲ 6.3	輸送用機
56	47	9	▲ 53.6	▲ 66.0	11.1	その他
10	9	1	▲ 60.0	▲ 55.6	▲ 100.0	電 気
141	119	22	28.4	12.6	113.6	情 報
537	474	63	▲ 12.7	▲ 21.9	57.1	運輸、郵便
1,112	535	577	10.8	33.6	▲ 10.4	卸売、小売
60	43	17	31.7	16.3	70.6	金融、保険
114	79	35	9.6	5.1	20.0	不動産
314	253	61	▲ 19.7	▲ 28.5	16.4	学 術
663	264	399	14.5	17.4	12.5	宿泊、飲食
553	288	265	▲ 33.1	▲ 40.3	▲ 25.3	生 活
154	95	59	▲ 22.1	▲ 33.7	▲ 3.4	教育、学習
4,100	2,509	1,591	▲ 5.5	▲ 6.8	▲ 3.3	医療、福祉
118	59	59	▲ 26.3	▲ 20.3	▲ 32.2	複 合
2,159	1,623	536	▲ 12.8	▲ 23.3	19.0	サービス
205	37	168	23.4	129.7	0.0	公務、他
13,172	8,743	4,429	▲ 9.4	▲ 12.0	▲ 4.2	合 計
8,891	5,843	3,048	▲ 11.5	▲ 15.7	▲ 3.4	29人以下
2,744	1,839	905	▲ 7.0	▲ 9.4	▲ 2.3	30～99
1,041	762	279	▲ 11.0	▲ 11.9	▲ 8.6	100～299
145	106	39	2.8	▲ 0.9	12.8	300～499
313	170	143	▲ 13.1	▲ 3.5	▲ 24.5	500～999
38	23	15	336.8	587.0	▲ 46.7	1,000人以上

11月	12月	5年1月	2月	3月	4月	
21.9	▲ 14.1	▲ 17.1	8.7	▲ 18.2	▲ 21.0	建設業
17.5	▲ 25.1	▲ 3.9	▲ 4.3	▲ 28.7	▲ 23.5	製造業
▲ 20.9	12.1	3.6	5.7	▲ 10.7	▲ 12.7	運輸業
12.7	10.3	▲ 10.5	▲ 11.4	10.4	10.8	卸売、小売
22.0	▲ 11.6	35.0	36.6	▲ 17.8	14.5	宿泊、飲食
3.1	▲ 1.3	▲ 2.7	10.6	▲ 5.2	▲ 5.5	医療、福祉
12.7	5.4	2.1	17.4	11.3	▲ 12.8	サービス業
10.9	▲ 1.8	0.5	9.3	▲ 4.0	▲ 9.4	産業別合計

第 15 表 障害者の職業紹介・登録状況

区分	職 業 紹 介								登 録			
	新 規 求 職 申 込 件 数				就 職 件 数				新 規 登 録 者 数			
	身体	知的	精神	その他	身体	知的	精神	その他	身体	知的	精神	その他
H30年度	1,010	646	1,780	281	563	440	989	150	384	293	677	180
R元年度	1,097	659	1,928	356	525	436	993	140	400	285	713	189
2年度	912	699	1,793	429	372	405	858	202	320	294	641	184
3年度	1,044	783	2,127	423	419	494	1,039	170	418	318	850	197
4年度	948	800	2,185	400	403	501	1,056	183	324	315	809	192
4年 4月	107	58	191	44	27	35	72	12	44	7	71	17
5月	94	58	156	44	31	21	87	19	38	5	69	24
6月	90	57	191	42	28	35	77	21	36	8	78	21
7月	62	155	172	24	33	27	81	9	21	130	53	12
8月	74	111	173	51	34	18	86	23	25	75	63	27
9月	67	74	198	22	27	37	105	21	25	36	65	10
10月	62	51	188	29	25	32	80	18	20	13	71	14
11月	78	52	185	26	41	52	83	11	31	7	64	8
12月	53	43	150	16	35	62	78	12	16	5	52	8
5年 1月	96	45	181	26	27	45	79	13	24	13	74	18
2月	78	32	161	38	43	58	89	9	21	4	56	19
3月	87	64	239	38	52	79	139	15	23	12	93	14
4月	101	63	213	40	27	42	80	10	45	12	93	23
熊 本	30	22	84	12	9	12	26	2	12	1	37	7
上益城	7	2	12	3	0	3	3	0	2	0	7	2
八 代	10	7	17	5	5	5	7	0	6	2	10	2
菊 池	14	12	32	3	1	3	9	3	8	2	14	1
玉 名	6	6	13	5	6	5	8	1	3	2	2	4
天 草	10	1	7	2	0	2	6	0	5	0	2	2
球 磨	5	5	15	1	1	3	10	1	1	4	10	1
宇 城	9	5	17	6	4	6	5	2	6	0	5	3
阿 蘇	4	0	6	0	1	0	2	0	1	0	2	0
水 俣	6	3	10	3	0	3	4	1	1	1	4	1

※ 新規登録者数には新規移管登録者数を含む。
 ※ 表紙の注4を参照。なお、令和5年3月以前の数値は、オンラインを含まない。

区 分	登 録											
	期 末 現 在 登 録 者 数											
	有 効 求 職 者				就 業 中 の 者				保 留 中 の 者			
	身体	知的	精神	その他	身体	知的	精神	その他	身体	知的	精神	その他
H30年度	1,336	667	1,984	286	4,161	2,780	3,377	607	1,178	487	1,192	154
R元年度	1,419	661	2,054	347	4,247	3,005	3,722	665	990	432	1,149	157
2年度	1,461	702	2,113	436	4,307	3,131	3,942	833	853	393	1,121	152
3年度	1,657	859	2,489	459	4,313	3,186	4,307	885	826	378	1,047	155
4年度	1,632	902	2,786	385	4,289	3,310	4,741	869	768	363	923	143
4年 4月	1,695	801	2,569	470	4,305	3,236	4,316	884	837	383	1,034	154
5月	1,559	787	2,404	426	4,334	3,236	4,382	909	984	403	1,201	192
6月	1,606	767	2,432	446	4,334	3,240	4,405	916	983	425	1,239	193
7月	1,626	872	2,502	423	4,341	3,232	4,460	873	981	423	1,235	191
8月	1,626	936	2,525	438	4,353	3,241	4,520	863	917	404	1,192	184
9月	1,639	954	2,571	394	4,365	3,261	4,571	879	913	403	1,189	189
10月	1,654	952	2,615	393	4,362	3,272	4,586	884	892	400	1,174	178
11月	1,674	957	2,673	380	4,368	3,278	4,631	869	890	395	1,171	171
12月	1,631	951	2,668	370	4,359	3,279	4,664	871	916	398	1,179	176
5年 1月	1,645	959	2,697	373	4,332	3,271	4,691	886	766	358	929	141
2月	1,642	946	2,721	385	4,355	3,282	4,740	872	768	366	928	144
3月	1,632	902	2,786	385	4,289	3,310	4,741	869	768	363	923	143
4月	1,534	792	2,838	370	4,305	3,401	4,783	888	888	384	931	159
熊 本	386	208	1,118	116	1,650	1,195	2,016	373	471	114	417	88
上益城	103	45	135	34	171	156	181	56	27	13	17	1
八 代	152	108	230	31	261	241	319	65	9	6	6	1
菊 池	275	140	503	43	587	548	708	104	169	119	256	25
玉 名	111	54	207	30	365	295	448	60	52	29	81	10
天 草	155	73	198	46	258	181	240	57	20	14	19	5
球 磨	101	53	159	23	243	189	259	36	12	14	19	5
宇 城	161	71	200	37	412	376	378	81	54	32	58	8
阿 蘇	46	13	40	1	214	141	133	34	44	28	38	14
水 俣	44	27	48	9	144	79	101	22	30	15	20	2

第 16 表 地域職業相談室業務取扱状況

	相談件数	新規相談者数	紹介件数	就職件数
R2年度	13,919	3,001	3,666	1,565
3年度	11,801	2,761	3,368	1,470
4年度	10,849	2,749	3,233	1,401
4年 4月	938	277	276	147
5月	826	239	261	111
6月	931	248	290	128
7月	878	215	219	98
8月	1,212	221	300	124
9月	978	240	254	119
10月	868	220	245	110
11月	817	177	222	101
12月	786	165	215	95
5年 1月	780	222	273	92
2月	954	271	360	139
3月	881	254	318	137
4月	807	218	263	132
上天草市ふるさとHW	127	35	30	31
山鹿市地域職業相談室	252	66	85	41
荒尾市地域職業相談室	283	89	87	36
宇土市地域職業相談室	145	28	61	24

第 17 表 訓練室業務状況

1 就職支援計画書交付件数

令和5年4月			令和4年度計		
計	求職者支援訓練	公共職業訓練	計	求職者支援訓練	公共職業訓練
39	30	9	39	30	9

2 支給関係

(1) 認定職業訓練実施奨励金

		令和5年4月			令和4年度計		
		計	基礎コース	実践コース	計	基礎コース	実践コース
基本奨励金	支給決定件数[件]	3	0	3	3	0	3
	支給金額 [千円]	6,060	0	6,060	6,060	0	6,060
付加奨励金	支給決定件数[件]	4	0	4	4	0	4
	支給金額 [千円]	2,940	0	2,940	2,940	0	2,940
保育奨励金	支給決定件数[件]	0	0	0	0	0	0
	支給金額 [千円]	0	0	0	0	0	0

(2) 職業訓練受講給付金

	令和5年4月			令和4年度計		
	計	求職者支援訓練	公共職業訓練	計	求職者支援訓練	公共職業訓練
支給決定件数 [件]	111	61	50	111	61	50
受給者実人員 [人]	85	46	39	85	46	39
初回受給者数 [人]	27	13	14	27	13	14
支給終了者数 [人]	16	11	5	16	11	5
支給金額 [千円]	11,512	6,268	5,244	11,512	6,268	5,244

第 18 表 大量雇用変動(離職)の状況

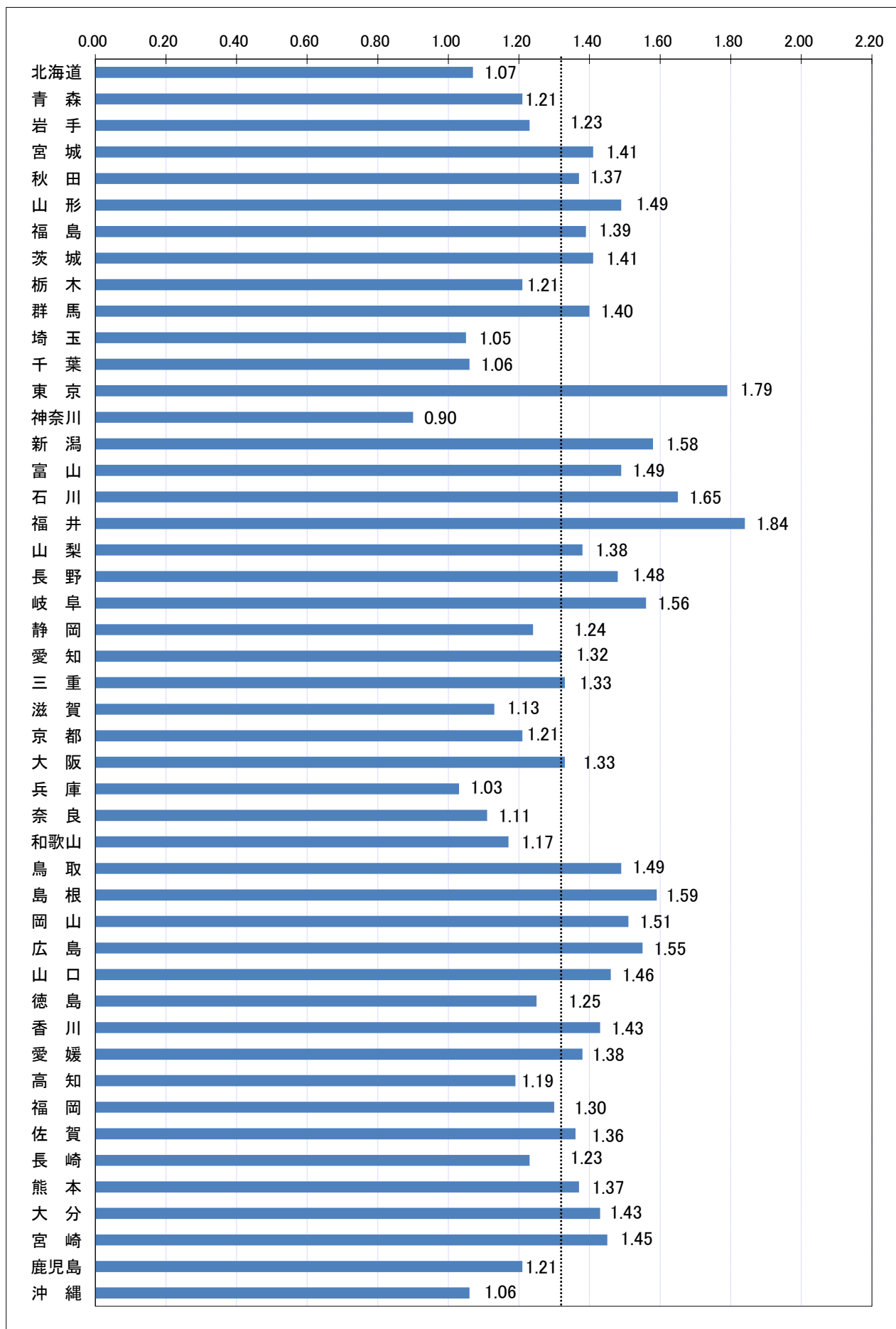
大量雇用変動(離職)の推移 (20人以上)

(令和5年4月現在)

	令和元年度		令和2年度		令和3年度		令和4年度		令和5年度		
	件数	人	件数	人	件数	人	件数	人	件数	人	
AB 農・林・漁業											
C 鉱業、採石業、砂利採取業											
D 建設業	1	20	1	59							
E 製造業	8	423	3	121	6	273	1	583	0	0	
09 食料品製造業			1	30	1	51					
10 飲料・たばこ・飼料製造業					1	30					
11 繊維工業	1	62									
12 木材・木製品製造業											
13 家具・装備品製造業											
14 パルプ・紙・紙加工品製造業											
15 印刷・同関連業	1	41									
16 化学工業					1	28					
17 石油製品・石炭製品製造業											
18 プラスチック製品製造業											
19 ゴム製品製造業											
21 窯業・土石製品製造業											
22 鉄鋼業											
23 非鉄金属製造業					2	91					
24 金属製品製造業	1	35									
25 はん用機械器具製造業											
26 生産用機械器具製造業											
27 業務用機械器具製造業											
28 電子部品・デバイス・電子回路製造業	2	146	1	26							
29 電気機械器具製造業	1	30									
30 情報通信機械器具製造業							1	583			
31 輸送用機械器具製造業	2	109	1	65	1	73					
32 その他の製造業											
F 電気・ガス・熱供給・水道業											
G 情報通信業							1	78			
H 運輸業、郵便業	1	26					1	33			
I 卸売業・小売業	3	129	2	96	6	226	1	43			
J 金融業・保険業											
K 不動産業、物品賃貸業											
L 学術研究、専門・技術サービス業											
M 宿泊業、飲食サービス業	1	35	3	130	2	87	2	67			
N 生活関連サービス業、娯楽業	2	50	2	121	2	53	2	85			
O 教育、学習支援業											
P 医療、福祉					2	100			1	36	
Q 複合サービス事業	1	42									
R サービス業(他に分類されないもの)			1	85	1	58					
ST 公務・その他	1	51									
合 計	18	776	12	612	19	797	8	889	1	36	
解雇原因別	倒産	1	35	2	61	3	121	2	66		
	事業所閉鎖	5	273	1	44	4	212	1	31	1	36
	事業縮小	8	294	5	268	5	159	4	758		
	工場合併										
	人員削減計画	1	30			4	162				
	その他	3	144	4	239	3	143	1	34		

第1図 都道府県別有効求人倍率 全数(含パート) <季節調整値>

令和5年 4月 全国平均 1.32倍



第19表 全国・季節調整済求人倍率の推移 全数(新規学卒者を除く)

(1) 新規求人倍率

西暦	和暦	1月	2月	3月	4月	5月	6月	7月	8月	9月	10月	11月	12月	年計	年度計
1984年	59年	0.96	0.95	0.94	0.96	0.96	0.94	0.97	0.97	0.95	0.99	0.99	1.00	0.96	0.97
1985年	60年	1.00	1.00	0.99	0.99	1.00	0.98	0.95	0.97	0.95	0.93	0.93	0.96	0.97	0.95
1986年	61年	0.95	0.93	0.91	0.91	0.90	0.86	0.87	0.94	0.89	0.91	0.89	0.91	0.91	0.91
1987年	62年	0.91	0.95	1.03	1.00	0.99	1.04	1.11	1.14	1.20	1.25	1.28	1.37	1.08	1.20
1988年	63年	1.36	1.36	1.41	1.45	1.47	1.58	1.56	1.59	1.66	1.64	1.69	1.76	1.53	1.63
1989年	1年	1.73	1.72	1.75	1.80	1.88	1.92	1.92	1.93	1.95	1.94	2.03	1.96	1.85	1.93
1990年	2年	1.97	2.00	1.96	2.01	2.05	2.11	2.13	2.13	2.15	2.15	2.14	2.08	2.07	2.11
1991年	3年	2.07	2.18	2.13	2.12	2.10	2.10	2.06	2.01	1.97	2.05	1.94	1.80	2.05	1.95
1992年	4年	1.83	1.80	1.75	1.72	1.67	1.60	1.58	1.55	1.52	1.49	1.41	1.45	1.61	1.49
1993年	5年	1.40	1.35	1.30	1.26	1.23	1.19	1.15	1.13	1.11	1.08	1.09	1.08	1.20	1.13
1994年	6年	1.06	1.11	1.08	1.08	1.07	1.09	1.09	1.10	1.11	1.06	1.06	1.06	1.08	1.07
1995年	7年	1.04	1.10	1.06	1.06	1.07	1.04	1.06	1.08	1.05	1.09	1.12	1.10	1.06	1.09
1996年	8年	1.08	1.14	1.17	1.14	1.20	1.20	1.22	1.21	1.23	1.24	1.24	1.24	1.19	1.22
1997年	9年	1.24	1.24	1.26	1.22	1.24	1.25	1.21	1.21	1.19	1.16	1.13	1.09	1.20	1.13
1998年	10年	1.03	1.00	0.95	0.95	0.94	0.90	0.87	0.91	0.87	0.85	0.87	0.87	0.92	0.89
1999年	11年	0.90	0.89	0.88	0.90	0.80	0.83	0.87	0.86	0.88	0.89	0.88	0.92	0.87	0.90
2000年	12年	0.97	0.96	0.98	1.00	1.02	1.05	1.09	1.08	1.11	1.13	1.15	1.14	1.05	1.08
2001年	13年	1.15	1.10	1.04	1.07	1.07	1.04	1.04	0.99	0.96	0.91	0.91	0.87	1.01	0.96
2002年	14年	0.88	0.88	0.91	0.90	0.93	0.94	0.94	0.97	0.95	0.95	0.96	1.00	0.93	0.96
2003年	15年	1.00	1.00	1.01	1.03	1.03	1.03	1.06	1.10	1.11	1.16	1.17	1.20	1.07	1.12
2004年	16年	1.19	1.18	1.22	1.25	1.25	1.27	1.28	1.30	1.35	1.40	1.41	1.41	1.29	1.35
2005年	17年	1.42	1.46	1.43	1.43	1.44	1.47	1.48	1.47	1.48	1.43	1.52	1.54	1.46	1.49
2006年	18年	1.56	1.59	1.53	1.55	1.63	1.58	1.56	1.56	1.55	1.53	1.58	1.60	1.56	1.56
2007年	19年	1.52	1.56	1.60	1.58	1.56	1.54	1.53	1.51	1.42	1.46	1.46	1.42	1.52	1.47
2008年	20年	1.43	1.41	1.32	1.36	1.32	1.29	1.26	1.25	1.20	1.13	1.04	0.98	1.25	1.08
2009年	21年	0.87	0.77	0.78	0.77	0.76	0.78	0.78	0.79	0.81	0.80	0.79	0.80	0.79	0.79
2010年	22年	0.82	0.82	0.82	0.85	0.86	0.88	0.89	0.91	0.94	0.96	0.96	0.98	0.89	0.93
2011年	23年	1.01	0.99	0.98	0.95	0.98	1.00	1.07	1.05	1.14	1.15	1.17	1.19	1.05	1.11
2012年	24年	1.21	1.23	1.23	1.25	1.29	1.29	1.30	1.32	1.27	1.30	1.32	1.32	1.28	1.32
2013年	25年	1.34	1.38	1.38	1.41	1.43	1.47	1.47	1.50	1.50	1.57	1.57	1.59	1.46	1.53
2014年	26年	1.64	1.69	1.63	1.63	1.63	1.65	1.67	1.65	1.66	1.69	1.69	1.75	1.66	1.69
2015年	27年	1.77	1.72	1.76	1.76	1.76	1.79	1.83	1.84	1.86	1.84	1.89	1.89	1.80	1.86
2016年	28年	2.03	1.95	1.95	2.03	2.05	2.01	2.03	2.08	2.10	2.09	2.14	2.16	2.04	2.08
2017年	29年	2.13	2.16	2.14	2.18	2.28	2.24	2.25	2.22	2.26	2.36	2.31	2.40	2.24	2.29
2018年	30年	2.36	2.34	2.37	2.37	2.37	2.45	2.45	2.37	2.47	2.38	2.41	2.40	2.39	2.42
2019年	1年	2.47	2.48	2.42	2.47	2.46	2.39	2.37	2.42	2.31	2.41	2.34	2.40	2.42	2.35
2020年	2年	2.09	2.26	2.24	1.87	1.94	1.73	1.72	1.84	1.94	1.79	1.98	2.01	1.95	1.90
2021年	3年	2.01	1.95	1.99	1.90	2.13	2.09	2.00	1.99	2.07	2.02	2.06	2.18	2.02	2.08
2022年	4年	2.18	2.24	2.19	2.20	2.24	2.24	2.32	2.30	2.30	2.33	2.38	2.38	2.26	2.30
2023年	5年	2.38	2.32	2.29	2.23										

(2) 有効求人倍率

西暦	和暦	1月	2月	3月	4月	5月	6月	7月	8月	9月	10月	11月	12月	年計	年度計
1984年	59年	0.64	0.64	0.64	0.64	0.64	0.64	0.65	0.65	0.66	0.66	0.66	0.67	0.65	0.66
1985年	60年	0.68	0.69	0.68	0.69	0.69	0.69	0.69	0.68	0.68	0.67	0.67	0.67	0.68	0.67
1986年	61年	0.67	0.66	0.65	0.63	0.62	0.60	0.60	0.61	0.61	0.61	0.61	0.61	0.62	0.62
1987年	62年	0.62	0.63	0.64	0.64	0.65	0.66	0.68	0.71	0.74	0.77	0.81	0.84	0.70	0.76
1988年	63年	0.87	0.90	0.92	0.95	0.98	1.01	1.04	1.06	1.08	1.10	1.12	1.14	1.01	1.08
1989年	1年	1.15	1.17	1.17	1.19	1.25	1.27	1.30	1.29	1.30	1.31	1.33	1.33	1.25	1.30
1990年	2年	1.33	1.36	1.36	1.35	1.39	1.42	1.46	1.44	1.44	1.44	1.45	1.44	1.40	1.43
1991年	3年	1.43	1.44	1.44	1.41	1.44	1.44	1.44	1.40	1.36	1.36	1.34	1.31	1.40	1.34
1992年	4年	1.25	1.22	1.19	1.14	1.13	1.10	1.08	1.05	1.02	0.99	0.96	0.93	1.08	1.00
1993年	5年	0.91	0.88	0.85	0.82	0.80	0.76	0.74	0.72	0.70	0.68	0.67	0.66	0.76	0.71
1994年	6年	0.65	0.64	0.65	0.65	0.63	0.63	0.63	0.64	0.65	0.65	0.64	0.63	0.64	0.64
1995年	7年	0.64	0.65	0.66	0.65	0.63	0.62	0.61	0.62	0.62	0.62	0.62	0.63	0.63	0.64
1996年	8年	0.65	0.66	0.68	0.69	0.69	0.70	0.72	0.72	0.72	0.73	0.74	0.74	0.70	0.72
1997年	9年	0.74	0.74	0.74	0.74	0.74	0.74	0.74	0.73	0.71	0.70	0.68	0.67	0.72	0.69
1998年	10年	0.63	0.61	0.57	0.56	0.54	0.52	0.51	0.50	0.49	0.48	0.47	0.47	0.53	0.50
1999年	11年	0.48	0.48	0.48	0.47	0.46	0.46	0.47	0.47	0.48	0.49	0.49	0.50	0.48	0.49
2000年	12年	0.51	0.52	0.54	0.56	0.56	0.58	0.60	0.61	0.62	0.64	0.65	0.65	0.59	0.62
2001年	13年	0.65	0.64	0.63	0.62	0.61	0.61	0.60	0.58	0.57	0.54	0.52	0.51	0.59	0.56
2002年	14年	0.50	0.51	0.52	0.52	0.53	0.53	0.54	0.55	0.55	0.56	0.56	0.57	0.54	0.56
2003年	15年	0.58	0.59	0.60	0.61	0.61	0.62	0.63	0.65	0.67	0.70	0.72	0.75	0.64	0.69
2004年	16年	0.76	0.76	0.77	0.78	0.80	0.82	0.83	0.84	0.86	0.88	0.91	0.92	0.83	0.86
2005年	17年	0.91	0.91	0.93	0.94	0.94	0.95	0.96	0.96	0.96	0.98	0.99	1.01	0.95	0.98
2006年	18年	1.03	1.04	1.05	1.05	1.07	1.07	1.08	1.07	1.07	1.06	1.06	1.06	1.06	1.06
2007年	19年	1.06	1.05	1.05	1.07	1.07	1.07	1.06	1.05	1.03	1.01	0.98	0.98	1.04	1.02
2008年	20年	0.97	0.96	0.96	0.96	0.95	0.92	0.89	0.86	0.83	0.79	0.75	0.71	0.88	0.77
2009年	21年	0.64	0.57	0.52	0.49	0.46	0.44	0.43	0.42	0.43	0.44	0.44	0.44	0.47	0.45
2010年	22年	0.45	0.46	0.48	0.49	0.50	0.51	0.53	0.54	0.55	0.56	0.58	0.59	0.52	0.56
2011年	23年	0.60	0.62	0.62	0.62	0.61	0.62	0.64	0.65	0.67	0.69	0.71	0.72	0.65	0.68
2012年	24年	0.74	0.75	0.77	0.78	0.79	0.80	0.81	0.82	0.81	0.82	0.82	0.83	0.80	0.82
2013年	25年	0.84	0.85	0.87	0.88	0.90	0.92	0.93	0.95	0.96	0.99	1.01	1.03	0.93	0.97
2014年	26年	1.04	1.06	1.07	1.08	1.09	1.09	1.10	1.10	1.10	1.11	1.12	1.14	1.09	1.11
2015年	27年	1.15	1.16	1.16	1.16	1.18	1.19	1.20	1.22	1.23	1.24	1.26	1.27	1.20	1.23
2016年	28年	1.29	1.30	1.31	1.33	1.35	1.36	1.36	1.38	1.38	1.40	1.41	1.42	1.36	1.39
2017年	29年	1.43	1.45	1.45	1.48	1.49	1.50	1.51	1.52	1.53	1.55	1.56	1.58	1.50	1.54
2018年	30年	1.60	1.59	1.59	1.59	1.60	1.62	1.63	1.63	1.64	1.63	1.63	1.62	1.61	1.62
2019年	1年	1.63	1.63	1.63	1.63	1.62	1.61	1.59	1.60	1.59	1.59	1.57	1.57	1.60	1.55
2020年	2年	1.49	1.45	1.40	1.31	1.19	1.12	1.08	1.04	1.04	1.04	1.05	1.06	1.18	1.10
2021年	3年	1.08	1.09	1.10	1.10	1.10	1.13	1.14	1.14	1.15	1.15	1.17	1.18	1.13	1.16
2022年	4年	1.20	1.21	1.23	1.24	1.25	1.27	1.28	1.31	1.32	1.34	1.35	1.36	1.28	1.31
2023年	5年	1.35	1.34	1.32	1.32										

季節調整法は、センサス局法Ⅱ(X-12-ARIMA)による

第 20 表 熊本県・季節調整済求人倍率の推移 全数(新規学卒者を除く)

(1) 新規求人倍率

西暦	和暦	1月	2月	3月	4月	5月	6月	7月	8月	9月	10月	11月	12月	年計	年度計
1984年	59年	0.70	0.64	0.66	0.67	0.63	0.62	0.63	0.62	0.67	0.66	0.65	0.70	0.65	0.66
1985年	60年	0.69	0.70	0.69	0.70	0.66	0.62	0.67	0.72	0.67	0.64	0.73	0.71	0.68	0.67
1986年	61年	0.62	0.62	0.65	0.63	0.69	0.66	0.62	0.66	0.63	0.73	0.66	0.73	0.65	0.67
1987年	62年	0.65	0.68	0.75	0.66	0.68	0.71	0.77	0.81	0.84	0.87	0.89	0.93	0.76	0.85
1988年	63年	1.04	0.99	1.06	1.06	1.11	1.17	1.07	1.22	1.20	1.14	1.22	1.33	1.14	1.19
1989年	1年	1.26	1.24	1.22	1.37	1.29	1.31	1.38	1.18	1.28	1.42	1.29	1.19	1.27	1.32
1990年	2年	1.39	1.42	1.43	1.44	1.48	1.51	1.39	1.50	1.65	1.57	1.70	1.51	1.48	1.56
1991年	3年	1.68	1.76	1.65	1.71	1.54	1.52	1.59	1.58	1.39	1.60	1.79	1.55	1.61	1.55
1992年	4年	1.44	1.50	1.48	1.43	1.51	1.50	1.39	1.35	1.38	1.21	1.23	1.38	1.38	1.30
1993年	5年	1.23	1.05	1.17	1.17	1.09	1.07	1.14	1.06	0.94	1.01	0.96	1.01	1.07	1.03
1994年	6年	1.00	1.03	1.01	1.04	1.12	1.04	1.01	1.05	1.06	1.02	1.00	0.98	1.02	1.01
1995年	7年	0.95	0.99	1.01	0.91	0.95	0.96	0.94	0.94	0.93	0.96	0.96	1.01	0.95	0.95
1996年	8年	0.92	1.03	1.03	1.00	1.03	1.05	1.05	1.00	0.99	1.05	1.00	1.00	1.02	1.01
1997年	9年	1.05	0.97	0.95	0.99	1.06	1.03	1.01	1.05	0.97	0.96	1.05	0.90	1.00	0.95
1998年	10年	0.88	0.83	0.77	0.75	0.72	0.69	0.69	0.72	0.69	0.66	0.71	0.66	0.73	0.71
1999年	11年	0.72	0.75	0.77	0.69	0.67	0.70	0.74	0.67	0.73	0.73	0.73	0.82	0.72	0.73
2000年	12年	0.77	0.79	0.82	0.85	0.83	0.97	0.91	0.88	0.93	0.95	0.87	0.94	0.88	0.89
2001年	13年	0.92	0.86	0.84	0.81	0.80	0.79	0.76	0.76	0.71	0.70	0.74	0.66	0.78	0.73
2002年	14年	0.71	0.55	0.72	0.82	0.83	0.76	0.76	0.74	0.78	0.76	0.77	0.79	0.75	0.79
2003年	15年	0.81	0.80	0.84	0.86	0.80	0.78	0.82	0.87	0.91	0.93	0.93	0.87	0.85	0.89
2004年	16年	0.99	0.97	0.99	0.94	1.02	1.03	1.09	0.98	0.99	1.01	1.09	1.08	1.00	1.05
2005年	17年	1.05	1.21	1.10	1.12	1.20	1.19	1.24	1.27	1.25	1.28	1.29	1.23	1.20	1.23
2006年	18年	1.26	1.30	1.21	1.17	1.30	1.22	1.18	1.27	1.20	1.19	1.33	1.32	1.25	1.26
2007年	19年	1.32	1.29	1.35	1.39	1.21	1.34	1.30	1.24	1.28	1.10	1.15	1.17	1.27	1.23
2008年	20年	1.16	1.20	1.14	1.15	1.07	1.01	1.02	0.97	0.92	0.88	0.77	0.73	1.00	0.87
2009年	21年	0.70	0.65	0.72	0.70	0.68	0.75	0.78	0.80	0.83	0.79	0.79	0.81	0.74	0.77
2010年	22年	0.80	0.78	0.83	0.85	0.85	0.86	0.85	0.86	0.85	0.93	0.93	0.97	0.86	0.92
2011年	23年	1.00	0.99	0.98	0.99	1.00	1.02	1.01	0.97	1.15	1.20	1.14	1.19	1.05	1.10
2012年	24年	1.20	1.20	1.17	1.16	1.15	1.18	1.15	1.26	1.16	1.19	1.13	1.24	1.18	1.23
2013年	25年	1.29	1.33	1.46	1.46	1.40	1.54	1.54	1.40	1.53	1.51	1.68	1.57	1.47	1.53
2014年	26年	1.62	1.61	1.53	1.51	1.60	1.50	1.66	1.58	1.61	1.56	1.67	1.70	1.59	1.61
2015年	27年	1.66	1.70	1.68	1.71	1.76	1.69	1.66	1.82	1.80	1.78	1.74	1.76	1.73	1.78
2016年	28年	1.89	1.86	1.82	2.01	1.97	1.82	1.99	2.17	2.36	2.35	2.29	2.33	2.06	2.17
2017年	29年	2.21	2.28	2.35	2.45	2.51	2.53	2.39	2.30	2.40	2.39	2.42	2.47	2.38	2.41
2018年	30年	2.34	2.32	2.44	2.71	2.54	2.63	2.66	2.40	2.46	2.56	2.46	2.36	2.49	2.53
2019年	1年	2.67	2.53	2.36	2.63	2.49	2.40	2.45	2.43	2.40	2.44	2.46	2.41	2.47	2.37
2020年	2年	1.99	2.15	2.29	1.82	1.92	1.87	1.94	1.87	2.08	2.05	2.16	2.16	2.02	2.02
2021年	3年	2.14	2.11	2.24	2.11	2.28	2.23	2.07	2.32	2.26	2.25	2.19	2.43	2.20	2.24
2022年	4年	2.21	2.35	2.26	2.26	2.49	2.45	2.46	2.43	2.53	2.46	2.53	2.50	2.40	2.43
2023年	5年	2.41	2.53	2.33	2.06										

(2) 有効求人倍率

西暦	和暦	1月	2月	3月	4月	5月	6月	7月	8月	9月	10月	11月	12月	年計	年度計
1984年	59年	0.42	0.41	0.41	0.40	0.38	0.39	0.40	0.39	0.39	0.39	0.41	0.41	0.40	0.40
1985年	60年	0.39	0.41	0.42	0.42	0.41	0.41	0.44	0.44	0.44	0.44	0.44	0.43	0.42	0.43
1986年	61年	0.44	0.42	0.42	0.43	0.43	0.42	0.41	0.40	0.40	0.42	0.41	0.41	0.42	0.41
1987年	62年	0.42	0.41	0.41	0.41	0.42	0.44	0.44	0.45	0.49	0.49	0.52	0.53	0.45	0.50
1988年	63年	0.56	0.60	0.63	0.65	0.67	0.69	0.71	0.78	0.80	0.79	0.81	0.85	0.71	0.77
1989年	1年	0.87	0.84	0.82	0.86	0.86	0.88	0.91	0.86	0.87	0.94	0.92	0.90	0.88	0.90
1990年	2年	0.91	0.92	0.96	0.98	0.98	1.00	1.00	1.00	1.01	1.03	1.09	1.05	0.99	1.03
1991年	3年	1.06	1.08	1.10	1.09	1.05	1.05	1.02	1.02	0.99	0.97	1.03	1.00	1.04	1.00
1992年	4年	0.96	0.95	0.93	0.91	0.91	0.92	0.92	0.87	0.85	0.80	0.78	0.76	0.87	0.82
1993年	5年	0.74	0.72	0.70	0.68	0.67	0.65	0.64	0.63	0.61	0.59	0.58	0.57	0.65	0.61
1994年	6年	0.57	0.58	0.58	0.59	0.59	0.59	0.58	0.59	0.59	0.59	0.58	0.57	0.58	0.58
1995年	7年	0.56	0.58	0.59	0.56	0.55	0.54	0.53	0.54	0.54	0.54	0.53	0.53	0.55	0.54
1996年	8年	0.53	0.54	0.56	0.57	0.58	0.58	0.60	0.59	0.58	0.59	0.59	0.59	0.57	0.59
1997年	9年	0.58	0.58	0.58	0.56	0.58	0.59	0.59	0.59	0.57	0.56	0.56	0.54	0.57	0.55
1998年	10年	0.52	0.48	0.45	0.42	0.41	0.38	0.37	0.38	0.38	0.36	0.36	0.35	0.40	0.38
1999年	11年	0.37	0.37	0.39	0.37	0.36	0.35	0.36	0.36	0.37	0.38	0.39	0.40	0.37	0.38
2000年	12年	0.41	0.42	0.43	0.46	0.46	0.48	0.49	0.50	0.51	0.52	0.52	0.52	0.48	0.50
2001年	13年	0.52	0.51	0.50	0.47	0.47	0.45	0.44	0.44	0.42	0.40	0.40	0.38	0.45	0.42
2002年	14年	0.38	0.36	0.37	0.40	0.44	0.42	0.43	0.42	0.42	0.43	0.43	0.45	0.41	0.43
2003年	15年	0.46	0.46	0.47	0.47	0.48	0.46	0.47	0.49	0.51	0.52	0.55	0.55	0.49	0.52
2004年	16年	0.55	0.57	0.59	0.58	0.59	0.61	0.64	0.62	0.61	0.60	0.63	0.65	0.60	0.62
2005年	17年	0.64	0.66	0.67	0.68	0.70	0.70	0.73	0.76	0.77	0.81	0.80	0.81	0.73	0.76
2006年	18年	0.82	0.81	0.81	0.78	0.80	0.80	0.80	0.80	0.79	0.79	0.83	0.85	0.81	0.82
2007年	19年	0.85	0.84	0.85	0.86	0.83	0.86	0.85	0.82	0.83	0.77	0.75	0.72	0.82	0.79
2008年	20年	0.72	0.72	0.70	0.71	0.69	0.65	0.64	0.61	0.59	0.56	0.51	0.49	0.63	0.55
2009年	21年	0.44	0.41	0.40	0.37	0.35	0.36	0.35	0.36	0.38	0.38	0.38	0.39	0.38	0.38
2010年	22年	0.40	0.40	0.42	0.43	0.45	0.46	0.47	0.48	0.49	0.50	0.52	0.53	0.46	0.51
2011年	23年	0.55	0.58	0.60	0.60	0.59	0.60	0.60	0.61	0.62	0.63	0.66	0.68	0.61	0.63
2012年	24年	0.68	0.68	0.68	0.67	0.67	0.67	0.65	0.68	0.68	0.69	0.68	0.68	0.68	0.69
2013年	25年	0.71	0.73	0.77	0.80	0.82	0.85	0.88	0.88	0.90	0.91	0.94	0.96	0.84	0.90
2014年	26年	0.97	0.97	0.96	0.94	0.96	0.96	0.99	1.01	1.03	1.03	1.04	1.06	0.99	1.02
2015年	27年	1.07	1.08	1.07	1.07	1.09	1.09	1.09	1.13	1.16	1.18	1.16	1.15	1.11	1.14
2016年	28年	1.18	1.20	1.24	1.24	1.27	1.27	1.28	1.33	1.40	1.47	1.50	1.50	1.32	1.40
2017年	29年	1.50	1.52	1.55	1.59	1.60	1.64	1.62	1.65	1.62	1.66	1.65	1.68	1.60	1.64
2018年	30年	1.67	1.65	1.66	1.73	1.77	1.80	1.75	1.72	1.68	1.67	1.65	1.63	1.69	1.69
2019年	1年	1.65	1.67	1.65	1.66	1.65	1.64	1.62	1.63	1.63	1.61	1.60	1.58	1.63	1.57
2020年	2年	1.51	1.44	1.39	1.34	1.22	1.16	1.14	1.11	1.11	1.12	1.14	1.15	1.23	1.19
2021年	3年	1.20	1.22	1.27	1.29	1.31	1.33	1.31	1.32	1.34	1.33	1.32	1.37	1.30	1.35
2022年	4年	1.39	1.41	1.40	1.39	1.39	1.43	1.44	1.42	1.42	1.43	1.43	1.40	1.41	1.42
2023年	5年	1.44	1.45	1.41	1.37										

季節調整法は、センサス局法Ⅱ(X-12-ARIMA

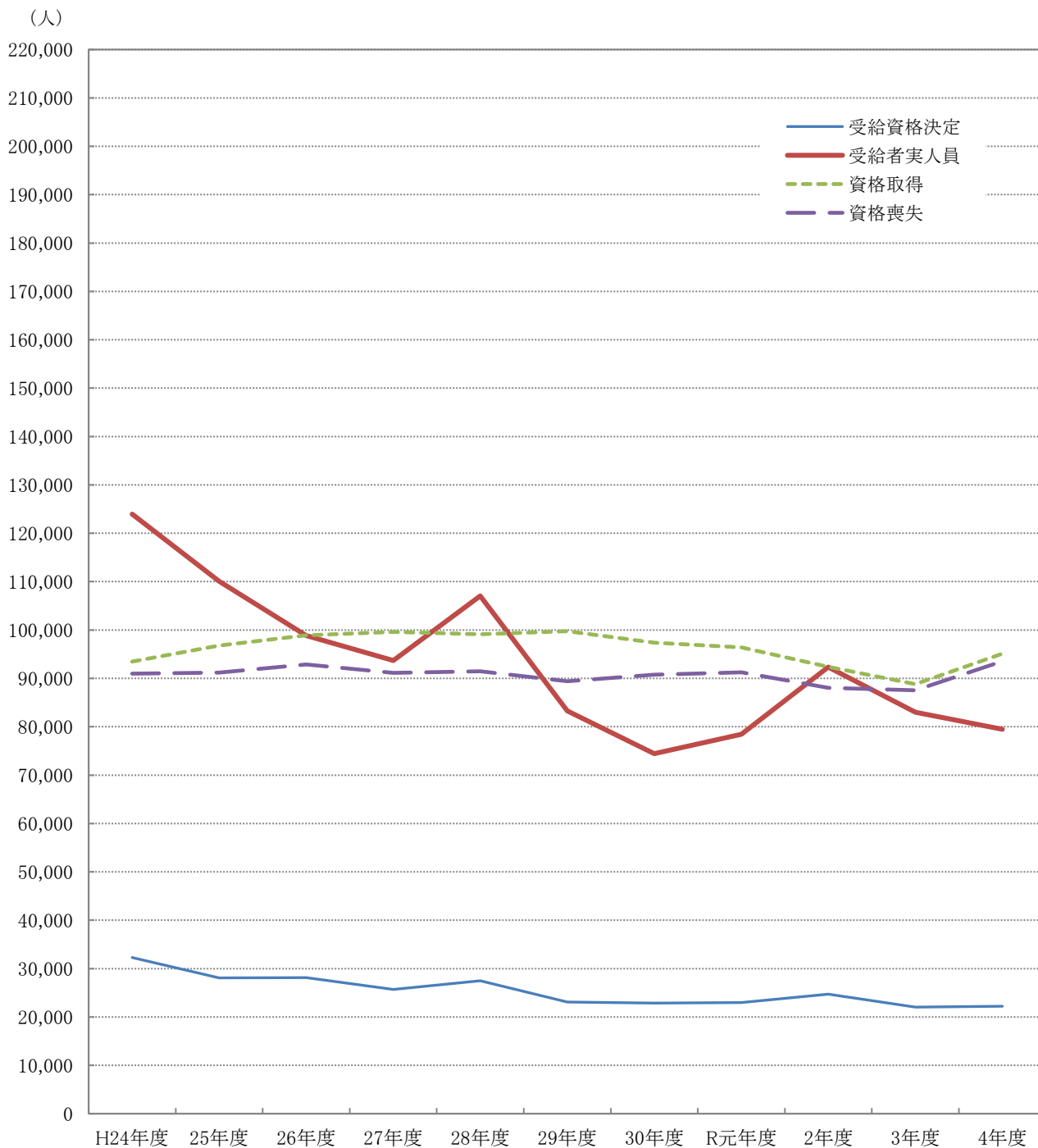
Ⅲ 雇用保険業務状況

第1表 雇用保険適用給付状況 総括

	雇用保険適用状況						雇用保険給付状況			
	一般・高年齢・短期雇用特例						基本手当等			
	適用事業所	被保険者	資格取得	資格喪失	うち事業主の都合	離職票交付	受給資格決定	初回受給者	受給者実人員	支給総額(千円)
H30年度平均	32,766	488,641	8,117	7,565	397	5,438	2,270	1,810	6,565	752,035
R元年度平均	33,207	493,841	8,033	7,604	421	5,461	2,321	1,872	6,938	815,794
2年度平均	33,937	496,869	7,698	7,336	467	5,335	2,571	2,254	8,200	991,412
3年度平均	34,634	499,659	7,400	7,295	361	5,266	2,357	2,051	7,434	917,084
4年度平均	35,114	500,233	7,923	7,795	350	5,537	2,376	2,051	7,145	887,849
4年 4月	34,974	491,509	8,920	16,287	826	12,226	3,568	2,300	6,482	809,959
5月	35,060	496,239	11,737	7,228	350	5,178	3,575	3,045	7,238	928,522
6月	35,101	500,828	11,464	7,147	316	5,238	2,490	2,460	7,533	975,623
7月	35,138	500,783	7,203	6,958	292	4,919	1,988	2,272	7,680	892,485
8月	35,172	502,575	8,593	7,072	244	4,978	2,292	2,082	8,185	1,054,041
9月	34,965	501,218	5,626	6,989	280	4,979	2,117	1,875	7,751	980,327
10月	35,006	500,568	7,893	8,499	281	5,513	2,151	1,724	7,360	875,138
11月	35,064	503,159	8,704	6,136	260	4,209	2,116	2,051	7,109	917,932
12月	35,137	503,117	5,997	6,083	368	3,873	1,584	1,706	6,842	804,436
5年 1月	35,196	500,837	5,424	7,605	348	5,549	2,059	1,560	6,706	828,950
2月	35,252	501,265	6,848	6,395	317	4,602	2,244	1,712	6,426	748,610
3月	35,297	500,697	6,672	7,136	321	5,181	2,333	1,824	6,426	838,161
4月	35,339	493,921	10,249	16,692	1,106	12,996	3,721	2,350	6,598	788,711
前月比	0.1	▲ 1.4	53.6	133.9	244.5	150.8	59.5	28.8	2.7	▲ 5.9
前年同月比	1.0	0.5	14.9	2.5	33.9	6.3	4.3	2.2	1.8	▲ 2.6
熊本	14,859	224,612	4,949	8,657	361	6,546	1,270	926	2,699	325,035
(上益城)	1,756	24,877	511	723	64	552	194	130	305	37,382
八代	2,879	32,180	536	935	47	661	278	202	544	64,809
菊池	4,815	77,067	1,399	2,301	360	1,917	577	372	1,045	125,790
玉名	2,599	35,091	773	989	62	790	263	186	568	68,753
天草	2,299	23,103	380	731	62	636	276	107	313	35,279
球磨	1,713	20,813	525	697	38	563	273	123	325	39,078
宇城	2,441	31,872	676	879	30	677	348	195	513	58,464
阿蘇	1,223	13,389	276	437	23	347	132	50	147	18,021
水俣	755	10,917	224	343	59	307	105	54	129	14,455
運輸支局	-	-	-	-	-	-	5	5	10	1,639

(注) 基本手当等：基本手当基本分(所定日数内) + 高年齢求職者給付
 運輸支局：九州地方運輸局熊本運輸支局三角庁舎にて雇用保険受給手続

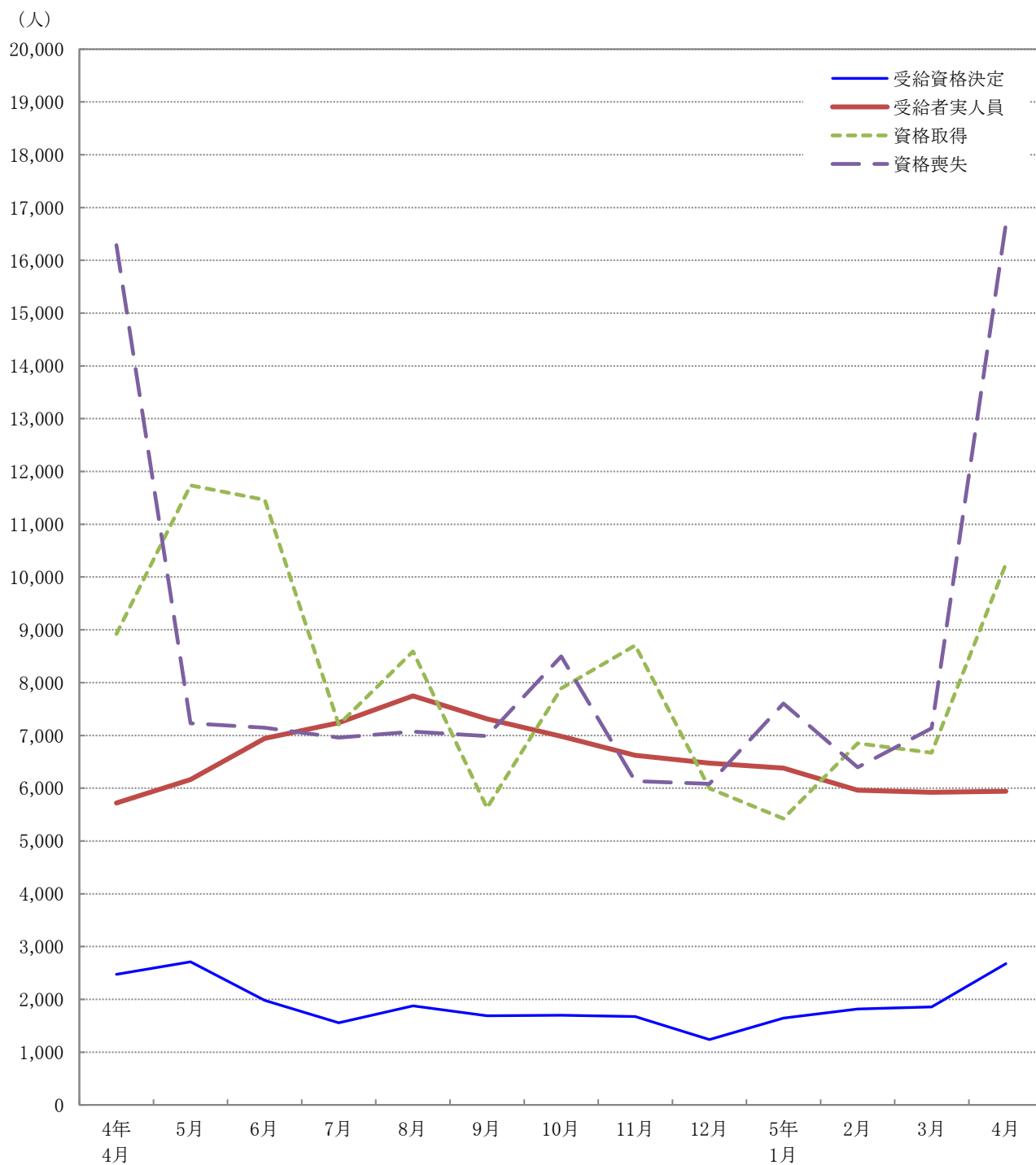
第1図 受給資格決定・受給者実人員・資格取得・資格喪失の年度別推移



項目 \ 年度	H24年度	25年度	26年度	27年度	28年度	29年度	30年度	R元年度	2年度	3年度	4年度
受給資格決定	32,283	28,066	28,143	25,708	27,493	23,094	22,875	22,978	24,725	22,036	22,217
受給者実人員	123,962	110,074	98,829	93,707	107,026	83,285	74,434	78,442	92,342	82,980	79,476
資格取得	93,499	96,805	98,927	99,585	99,125	99,749	97,399	96,399	92,376	88,804	95,081
資格喪失	90,966	91,184	92,881	91,148	91,474	89,404	90,783	91,244	88,034	87,536	93,535

※ 受給資格決定・受給者実人員は基本手当基本分(所定日数内)のみ、資格取得・資格喪失は一般・高年齢・短期特例の合計

第2図 受給資格決定・受給者実人員・資格取得・資格喪失の月別推移



項目 \ 月	4年 4月	5月	6月	7月	8月	9月	10月	11月	12月	5年 1月	2月	3月	4月
受給資格決定	2,472	2,711	1,982	1,557	1,875	1,687	1,701	1,674	1,238	1,643	1,818	1,859	2,678
受給者実人員	5,720	6,163	6,945	7,240	7,749	7,312	6,982	6,625	6,473	6,381	5,962	5,924	5,942
資格取得	8,920	11,737	11,464	7,203	8,593	5,626	7,893	8,704	5,997	5,424	6,848	6,672	10,249
資格喪失	16,287	7,228	7,147	6,958	7,072	6,989	8,499	6,136	6,083	7,605	6,395	7,136	16,692

※ 受給資格決定・受給者実人員は基本手当基本分(所定日数内)のみ、資格取得・資格喪失は一般・高年齢・短期特例の合計

第2表 主要指数

金額単位：千円

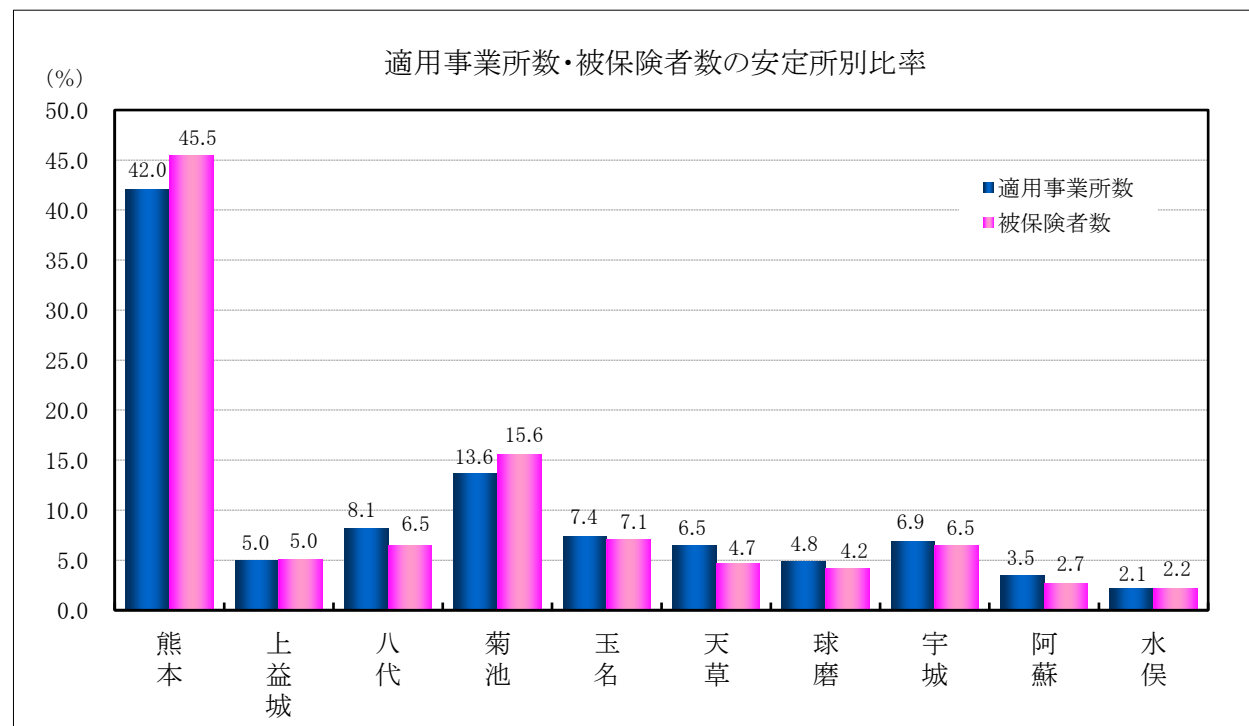
項目		比率	5年4月	対 比			
				5年3月	%	4年4月	%
適用事業所数			35,339	35,297	0.1	34,974	1.0
事務 組合数	事務組合		182	185	▲ 1.6	185	▲ 1.6
	委託事業所数		9,971	9,984	▲ 0.1	9,938	0.3
被保険者数			493,921	500,697	▲ 1.4	491,509	0.5
受給資格決定件数			2,678	1,859	44.1	2,472	8.3
		年度累計	2,678			2,472	8.3
初回受給者数			1,694	1,322	28.1	1,538	10.1
		年度累計	1,694			1,538	10.1
受給者実人員			5,942	5,924	0.3	5,720	3.9
		年度累計	5,942			5,720	3.9
求職者給付支給額			697,175	785,235	▲ 11.2	711,776	▲ 2.1
		年度累計	697,175			711,776	▲ 2.1
日 雇	受給者実人員		0	0	—	0	—
		年度累計	0			0	—
	求職者給付支給額		0	0	—	0	—
		年度累計	0			0	—
不正 受 給	不正受給件数		1	5	▲ 80.0	4	▲ 75.0
		年度累計	1			4	▲ 75.0
	納付命令件数		0	2	—	1	—
		年度累計	0			1	—
	返還命令金額		108	526	▲ 79.5	716	▲ 84.9
		年度累計	108			716	▲ 84.9
納付命令金額		0	31	—	68	—	
	年度累計	0			68	—	

(注) 適用事業所数、被保険者数、事務組合欄はセンター集計による。

第3表 適用状況

区 分	適 用 事 業 所 数			被 保 険 者 数		
	総 数	新規適用	廃 止	総 数	取 得	喪 失
前年同月	34,974	175	97	491,509	8,920	16,287
前 月	35,297	115	71	500,697	6,672	7,136
5年4月	35,339	158	118	493,921	10,249	16,692
熊 本	14,859	75	45	224,612	4,949	8,657
(上益城)	1,756	5	8	24,877	511	723
八 代	2,879	14	9	32,180	536	935
菊 池	4,815	29	8	77,067	1,399	2,301
玉 名	2,599	9	14	35,091	773	989
天 草	2,299	7	12	23,103	380	731
球 磨	1,713	4	9	20,813	525	697
宇 城	2,441	13	6	31,872	676	879
阿 蘇	1,223	1	0	13,389	276	437
水 俣	755	1	7	10,917	224	343
対前年同月比	1.0	▲ 9.7	21.6	0.5	14.9	2.5

(注) センター集計による



第4表 求職者給付金状況

項目 安定所別	離職票 交付枚数	初回 受給者数	受給資格 決定件数	受給者実人員								
				基本手当							技能習 得手当	寄宿 手当
				所定 給付	特定受給 資格者	個別延 長給付	訓練延 長給付	広域延 長給付	全国延 長給付	特例訓 練給付		
前年同月	件 12,226	人 1,538	件 2,472	人 5,720	人 1,008	人 199	人 346	人 0	人 0	人 0	人 419	人 1
前月	5,181	1,322	1,859	5,924	1,097	0	406	0	0	0	408	0
5年4月	12,996	1,694	2,678	5,942	1,096	0	376	0	0	0	411	0
熊本	6,546	735	938	2,508	489	0	198	0	0	0	206	0
(上益城)	552	78	128	253	42	0	9	0	0	0	12	0
八代	661	158	208	500	81	0	27	0	0	0	31	0
菊池	1,917	268	438	941	181	0	64	0	0	0	74	0
玉名	790	122	203	504	84	0	37	0	0	0	38	0
天草	636	77	189	283	50	0	7	0	0	0	18	0
球磨	563	70	194	272	50	0	4	0	0	0	10	0
宇城	677	128	238	446	88	0	22	0	0	0	15	0
阿蘇	347	26	80	123	20	0	5	0	0	0	4	0
水俣	307	29	58	104	9	0	2	0	0	0	3	0
運輸支局	—	3	4	8	2	0	1	0	0	0	0	0
年度累計	12,996	1,694	2,678	5,942	1,096	0	376	0	0	0	411	0

(注) 特定受給資格者：離職者で倒産・解雇等により再就職の準備をする時間的余裕なく離職を余儀なくされた方。
 就業促進定着手当は、平成26年10月分より計上（平成26年4月1日施行、平成26年10月から給付開始）

受 給 者 実 人 員														
	傷病 手当	高年齢	短期 特例	日 雇	就業 手当	再就職 手当	就業促 進定着 手当	常用就 職支度 手当	移転費	求職活動支援費			政手当	就職促 進手当
										広域 求職	短 訓	役 務		
前年同月	人 24	人 762	人 1	人 0	人 14	人 341	人 79	人 6	人 2	人 1	人 1	人 0	人 0	人 0
前 月	25	502	11	0	18	526	155	4	5	17	7	0	10	7
5年4月	17	656	1	0	16	414	115	4	6	18	3	0	15	3
熊 本	9	191	0	0	1	157	38	2	1	15	0	0	15	0
(上益城)	0	52	0	0	2	21	6	0	0	0	0	0	0	0
八 代	0	44	0	0	1	37	13	0	1	0	0	0	0	0
菊 池	1	104	0	0	5	38	21	1	0	0	0	0	0	0
玉 名	3	64	0	0	1	19	4	1	0	0	0	0	0	0
天 草	0	30	0	0	5	31	14	0	0	0	0	0	0	0
球 磨	1	53	0	0	0	28	9	0	2	3	3	0	0	0
宇 城	2	67	0	0	1	49	7	0	0	0	0	0	0	3
阿 蘇	0	24	1	0	0	21	1	0	2	0	0	0	0	0
水 俣	1	25	0	0	0	6	2	0	0	0	0	0	0	0
運輸支局	0	2	0	0	0	7	0	0	0	0	0	0	0	0
年度累計	17	656	1	0	16	414	115	4	6	18	3	0	15	3

第5表 各種給付金等給付状況

安定所別		年度累計	前 月	4月 計	熊 本	(上益城)
項 目						
雇用保険給付関係一般求職者給付	一般求職者給付支給総額	706,954	798,116	706,954	314,394	27,891
	基本手当支給総額	697,175	785,235	697,175	309,718	27,648
	所定日数内 (基本手当基本分)	647,566	737,423	647,566	284,010	26,439
	個別延長	0	0	0	0	0
	訓練延長	49,608	47,811	49,608	25,708	1,209
	広域延長	0	0	0	0	0
	全国延長	0	0	0	0	0
	特例訓練	0	0	0	0	0
	技能習得手当	7,363	7,346	7,363	3,507	242
	寄宿手当	0	0	0	0	0
	傷病手当	2,414	5,534	2,414	1,168	0
	高年齢給付支給額	141,144	100,737	141,144	41,025	10,942
特例給付支給額	188	1,883	188	0	0	
日雇給付支給額	0	0	0	0	0	

政府職員等 退職手当支給額	190	789	190	0	0
職業転換給付金 就職促進手当支給額	0	0	0	0	0

雇用保険給付関係就職促進給付	就業手当	413	389	413	14	12
	再就職手当	165,648	195,882	165,648	59,566	6,949
	就業促進定着手当	19,423	22,337	19,423	6,444	1,063
	常用就職支度手当	613	385	613	316	0
	うち一般	613	385	613	316	0
	うち高年齢	0	0	0	0	0
	うち特例	0	0	0	0	0
	移 転 費	1,105	656	1,105	116	0
	求職活動支援費	186	189	186	173	0
	広域求職活動	13	83	13	0	0
	短期訓練	0	0	0	0	0
	役 務	173	106	173	173	0

(注) ・安定所別の金額は、千円未満切り捨てのため月計には一致しない。
 ・就業促進定着手当は、平成26年10月分より計上（平成26年4月1日施行、平成26年10月から給付開始）
 ・短期訓練・役務は、平成29年1月分より計上。

(単位：千円)

八代	菊池	玉名	天草	球磨	宇城	阿蘇	水俣	運輸支局
58,938	113,404	60,058	30,077	29,188	47,883	13,619	10,325	1,171
58,210	112,050	58,976	29,779	28,740	47,203	13,541	10,133	1,171
55,000	103,201	53,770	28,891	28,070	44,296	12,864	9,884	1,137
0	0	0	0	0	0	0	0	0
3,210	8,849	5,206	888	670	2,907	676	248	33
0	0	0	0	0	0	0	0	0
0	0	0	0	0	0	0	0	0
0	0	0	0	0	0	0	0	0
728	1,211	682	297	158	397	78	59	0
0	0	0	0	0	0	0	0	0
0	142	398	0	289	282	0	133	0
9,808	22,588	14,983	6,388	11,008	14,168	5,157	4,571	501
0	0	0	0	0	0	188	0	0
0	0	0	0	0	0	0	0	0

0	0	0	0	0	190	0	0	0
0	0	0	0	0	0	0	0	0

0	101	49	197	0	37	0	0	0
13,984	17,795	8,220	13,962	10,478	21,259	7,649	2,717	3,062
1,902	3,524	767	2,613	1,451	1,011	219	424	0
0	142	154	0	0	0	0	0	0
0	142	154	0	0	0	0	0	0
0	0	0	0	0	0	0	0	0
0	0	0	0	0	0	0	0	0
174	0	0	0	380	0	434	0	0
0	0	0	0	13	0	0	0	0
0	0	0	0	13	0	0	0	0
0	0	0	0	0	0	0	0	0
0	0	0	0	0	0	0	0	0

第6表 給付金等支給状況

(単位：千円)

項 目	4 月	年 度 累 計
雇 用 調 整 助 成 金	149,738	149,738
労 働 移 動 支 援 助 成 金	300	300
地 域 雇 用 開 発 助 成 金	2,100	2,100
※ 特定求職者雇用開発助成金 〔 特定就職困難者コース 生涯現役コース 被災者雇用開発コース 〕	49,268	49,268
ト ラ イ ア ル 雇 用 助 成 金	1,930	1,930
キ ャ リ ア ア ッ プ 助 成 金	29,300	29,300

※ 特定求職者雇用開発助成金は、全コースのうち（ ）内3コースを計上。

(単位：千円)

項 目	4 月	年 度 累 計
雇 用 継 続 給 付 支 給 額	748,975	748,975
うち 高年齢雇用継続基本給付金	104,336	104,336
うち 高年齢再就職給付金	0	0
うち 育児休業給付金	639,318	639,318
うち 介護休業給付金	5,321	5,321
教 育 訓 練 給 付 金	2,167	2,167

(注) 金額は千円未満切り捨てのため計には一致しない。
教育訓練給付金は、一般教育訓練を計上。
令和4年10月分より育児休業給付金に出生時育児休業給付金を追加。