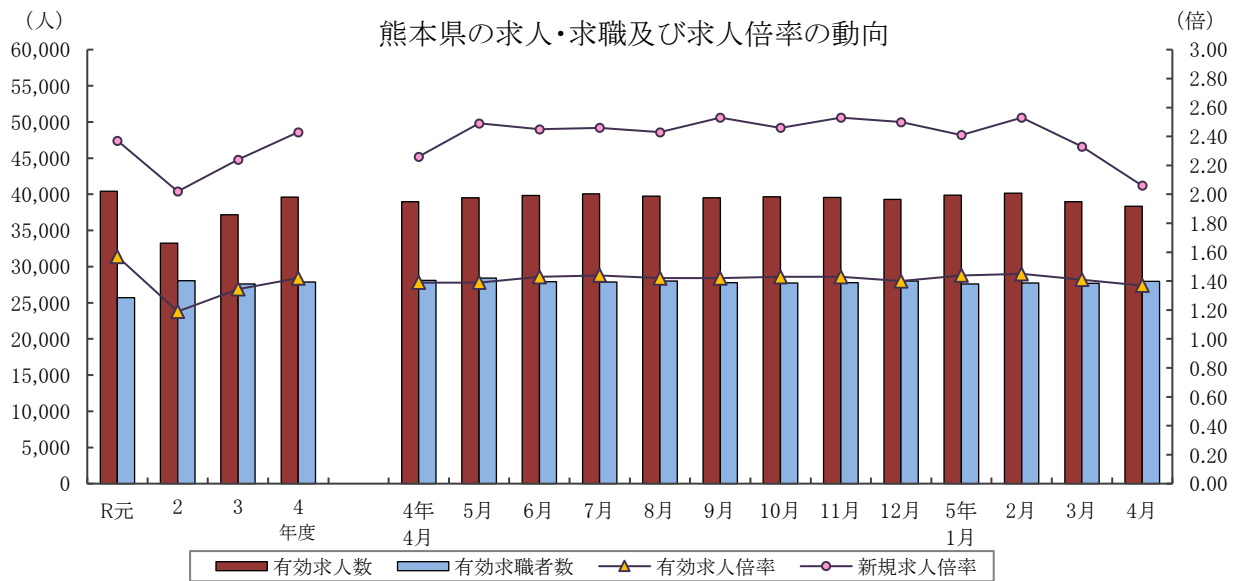


令和5年5月30日(火)  
【照会先】  
職業安定部 職業安定課  
課長 前田 浩之  
地方労働市場情報官 今村 順子  
TEL:096-211-1703 FAX:096-323-3663

報道関係者 各位

一般職業紹介状況（令和5年4月分）

- ❖ 令和5年4月の有効求人倍率は1.37倍で、前月に比べて0.04ポイント低下。
- ❖ 令和5年4月の新規求人倍率は2.06倍で、前月に比べて0.27ポイント低下。



	有効求人人数	有効求職者数	有効求人倍率		新規求人倍率		完全失業率 (%)	完全失業者数 (万人)
	熊本県	熊本県	熊本県	全国	熊本県	全国	全国	全国
R元年度	40,406	25,696	1.57	1.55	2.37	2.35	2.3	162
2年度	33,237	28,048	1.19	1.10	2.02	1.90	2.9	198
3年度	37,156	27,622	1.35	1.16	2.24	2.08	2.8	191
4年度	39,590	27,867	1.42	1.31	2.43	2.30	2.6	178
4年 9月	39,536	27,784	1.42	1.32	2.53	2.30	2.6	187
10月	39,649	27,751	1.43	1.34	2.46	2.33	2.6	178
11月	39,587	27,779	1.43	1.35	2.53	2.38	2.5	165
12月	39,308	27,993	1.40	1.36	2.50	2.38	2.5	158
5年 1月	39,874	27,602	1.44	1.35	2.41	2.38	2.4	164
2月	40,174	27,740	1.45	1.34	2.53	2.32	2.6	174
3月	38,964	27,677	1.41	1.32	2.33	2.29	2.8	193
4月	38,358	27,950	1.37	1.32	2.06	2.23	2.6	190

(注) 1. 各年度は原数値(平均値)、各月は季節調整値、月次の完全失業者数は原数値。  
 2. 令和4年12月以前の季節調整値は新季節指数により改定されている。  
 3. 完全失業者率・失業者数は、「労働力調査」(総務省統計局)より引用。  
 4. ハローワークインターネットサービスの機能拡充に伴い、令和3年9月以降の数値には、ハローワークに来所せず、オンライン上で「求職者マイページ」を開設した求職者数や、ハローワークインターネットサービスで探した求人に直接応募する「オンライン自主応募」による就職件数等が含まれている。

# I 労働市場の概況

## 【令和5年4月の県内の概況】

新規求職申込件数(原数値)は前年同月比1.7%増で、2か月ぶりに増加となりました。

新規求人数(同)は同9.4%減で、2か月連続で減少となりました。卸売業・小売業、宿泊業・飲食サービス業で増加となり、建設業、製造業、運輸業・郵便業、医療・福祉、サービス業(他に分類されないもの)で減少となりました。

有効求人倍率(季節調整値)は、有効求人数(同)が減少し、有効求職者数(同)が増加したことから、有効求人倍率が前月を下回りました。

### ○求人倍率の動向

4月の有効求人数(季節調整値)は、前月比1.6%減の38,358人で、2か月連続で減少となりました。

一方、有効求職者数(同)は前月比1.0%増の27,950人で、2ヶ月ぶりに増加となりました。

この結果、求職者1人当たりの有効求人数の割合を示す有効求人倍率(季節調整値)は、前月から0.04ポイント下回り1.37倍となりました。

正社員の有効求人倍率(原数値)は1.05倍で、前年同月を0.02ポイント上回りました。

### ○求人の動向

新規求人数(原数値)は、前年同月比9.4%減の11,933人で、2か月連続で減少となりました。

うち一般フルタイム求人(同)は12.0%減の7,691人で2か月連続で減少となり、一般パートタイム求人(同)は4.2%減の4,242人で2ヶ月連続で減少となりました。

これを主要産業別にみると、卸売業・小売業(10.8%増)、宿泊業・飲食サービス業(14.5%増)で増加となり、建設業(21.0%減)、製造業(23.5%減)、運輸業・郵便業(12.7%減)、医療・福祉(5.5%減)サービス業(他に分類されないもの)(12.8%減)で減少となりました。

### ○求職の動向

新規求職申込件数(原数値)は、前年同月比1.7%増の8,169人で、2か月ぶりに増加となりました。

うち一般フルタイムは同2.1%増の4,599人で3か月連続で増加、一般パートタイムは同1.0%増の3,570人で2か月ぶりに増加となりました。

常用求職者(パートを含む)を在職者・離職者の態様別にみると、前年同月比で、在職者は8.9%減の1,263人で11か月連続の減少、離職者は1.9%増の6,115人で3か月連続の増加、無業者は26.5%増の758人で2か月ぶりに増加となりました。

また離職者のうち、事業主都合離職者は3.5%増の1,829人で6ヶ月連続で増加、自己都合離職者は1.8%増の3,740人で3か月連続の増加、前職自営等は16.4%減の61人で6ヶ月連続で減少となりました。

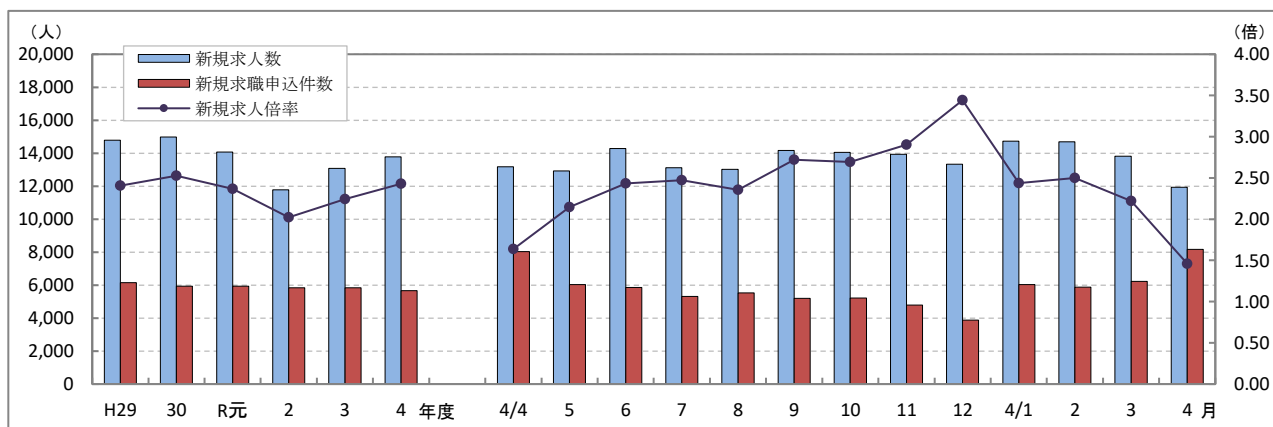
新規常用求職者(パートを含む)全体では、1.8%増の8,136人で2か月ぶりに増加となりました。

### ○就職の動向

就職件数は、前年同月比2.6%増の1,900人で、3か月連続の増加となりました。

新規求職者に対する就職件数の割合(就職率)は23.3%となり、前年同月を0.3ポイント上回りました。

## 新規求人数・新規求職申込件数及び新規求人倍率の年度別・月別推移(全数)



(注) 文中の正社員有効求人倍率は正社員の月間有効求人数をパートタイムを除く常用の月間有効求職者数で除して算出しているが、パートタイムを除く常用の有効求職者には派遣労働者や契約社員を希望する者も含まれるため、厳密な意味での正社員有効求人倍率より低い値となる。また、産業分類は、平成25年10月改定「日本標準産業分類」に基づくものである。(第14表産業別・規模別新規求人状況も同様である。) ハローワークインターネットサービスの機能拡充に伴う令和3年9月以降の数値の取扱いについては、表紙の注4を参照。

第1表 職業紹介状況 総括

項目		5年 4月	5年 3月	4年 4月	前年同月比 (%・ポイント)	
全 数	① 新規求職申込件数	8,169	6,231	8,036	1.7	
	② 月間有効求職者数	原数値	29,873	28,203	30,017	▲ 0.5
		季節調整値	27,950	27,677	28,100	(前月比) 1.0
	③ 新規求人	11,933	13,826	13,172	▲ 9.4	
	④ 月間有効求人数	原数値	37,871	40,772	38,682	▲ 2.1
		季節調整値	38,358	38,964	38,980	(前月比)▲ 1.6
	⑤ 紹介件数	4,407	5,641	4,878	▲ 9.7	
	⑥ 就職件数	1,900	2,759	1,851	2.6	
	⑦ 有効求人倍率	原数値	1.27	1.45	1.29	▲ 0.02
		季節調整値	1.37	1.41	1.39	(前月比)▲ 0.04
	⑧ 新規求人倍率	原数値	1.46	2.22	1.64	▲ 0.18
	⑨ 充足数	1,860	2,750	1,834	1.4	
就職率 (⑥/①×100)	23.3	44.3	23.0	0.3		
充足率 (⑨/③×100)	15.6	19.9	13.9	1.7		
一 般 フ ル タ イ ム	① 新規求職申込件数	4,599	3,890	4,503	2.1	
	② 月間有効求職者数	17,279	16,669	17,282	▲ 0.02	
	③ 新規求人	7,691	8,721	8,743	▲ 12.0	
	④ 月間有効求人数	24,214	25,785	25,153	▲ 3.7	
	⑤ 紹介件数	2,744	3,412	3,125	▲ 12.2	
	⑥ 就職件数	1,099	1,423	1,056	4.1	
	⑦ 充足数	1,064	1,407	1,045	1.8	
	就職率 (⑥/①×100)	23.9	36.6	23.5	0.4	
	充足率 (⑦/③×100)	13.8	16.1	12.0	1.8	
常 用	① 新規求職申込件数	4,587	3,874	4,491	2.1	
	② 月間有効求職者数	17,236	16,615	17,213	0.1	
	③ 新規求人	6,886	7,720	7,523	▲ 8.5	
	④ 月間有効求人数	21,458	22,466	21,612	▲ 0.7	
	⑤ 就職件数	1,048	1,362	1,006	4.2	
一 般 パ ー ト タ イ ム	① 新規求職申込件数	3,570	2,341	3,533	1.0	
	② 月間有効求職者数	12,594	11,534	12,735	▲ 1.1	
	③ 新規求人	4,242	5,105	4,429	▲ 4.2	
	④ 月間有効求人数	13,657	14,987	13,529	0.9	
	⑤ 紹介件数	1,663	2,229	1,753	▲ 5.1	
	⑥ 就職件数	801	1,336	795	0.8	
	⑦ 充足数	796	1,343	789	0.9	
	就職率 (⑥/①×100)	22.4	57.1	22.5	▲ 0.1	
	充足率 (⑦/③×100)	18.8	26.3	17.8	1.0	
正 社 員	① 新規求人数	5,764	6,549	6,202	▲ 7.1	
	② 有効求人数	18,084	18,752	17,759	1.8	
	③ 紹介件数	2,169	2,644	2,399	▲ 9.6	
	④ 就職件数	885	1,083	839	5.5	
	⑤ 有効求人倍率	1.05	1.13	1.03	0.02	
	⑥ 充足数	867	1,070	826	5.0	

※ 常用には常用的パートタイムを含まない。 正社員有効求人倍率(正社員②/常用②)は原数値  
 ※ 表紙の注4を参照。

第2表 安定所別有効求人倍率の推移 全数 <原数値>

年度	熊本	上益城	八代	菊池	玉名	天草	球磨	宇城	阿蘇	水俣	局計
H30年度	1.97	1.68	1.43	1.67	1.36	1.17	1.40	1.67	1.72	1.42	1.69
R元年度	1.86	1.38	1.31	1.42	1.29	1.17	1.39	1.60	1.42	1.46	1.57
2年度	1.35	1.00	1.13	1.06	0.99	0.95	1.08	1.20	1.15	1.26	1.19
3年度	1.43	1.47	1.18	1.36	1.13	1.05	1.49	1.31	1.41	1.39	1.35
4年度	1.55	1.59	1.13	1.34	1.25	1.10	1.48	1.40	1.53	1.64	1.42
4年 4月	1.31	1.64	1.12	1.26	1.21	1.01	1.42	1.27	1.60	1.60	1.29
5月	1.31	1.55	1.17	1.22	1.18	1.00	1.30	1.30	1.49	1.53	1.27
6月	1.42	1.65	1.16	1.24	1.18	0.98	1.30	1.27	1.42	1.44	1.32
7月	1.54	1.68	1.01	1.33	1.09	0.99	1.36	1.32	1.44	1.42	1.37
8月	1.50	1.69	0.99	1.36	1.13	0.99	1.40	1.34	1.56	1.59	1.36
9月	1.51	1.80	1.00	1.36	1.19	1.07	1.47	1.37	1.72	1.66	1.40
10月	1.56	1.79	1.14	1.35	1.31	1.11	1.58	1.41	1.67	1.85	1.45
11月	1.64	1.80	1.21	1.42	1.33	1.16	1.61	1.52	1.58	1.93	1.52
12月	1.72	1.58	1.23	1.45	1.36	1.33	1.58	1.67	1.52	1.94	1.57
5年 1月	1.77	1.41	1.19	1.49	1.36	1.26	1.68	1.65	1.47	1.64	1.58
2月	1.76	1.34	1.22	1.41	1.42	1.21	1.60	1.48	1.50	1.65	1.54
3月	1.67	1.22	1.15	1.29	1.35	1.20	1.48	1.26	1.41	1.55	1.45
4月	1.44	1.09	1.03	1.18	1.17	1.03	1.30	1.11	1.34	1.33	1.27

第3表 全国・九州・熊本県雇用情勢指数 全数

年度	完全失業率		有効求人倍率						新規求人倍率			就職率(%)		
	全国	失業者数 (万人)	熊本	全国	九州	熊本	うち一般パート		全国	九州	熊本	全国	九州	熊本
H30年度	2.4	166	2.7	1.62	1.46	1.69	1.81	1.57	2.42	2.12	2.53	33.2	37.2	39.6
R元年度	2.3	162	2.6	1.55	1.40	1.57	1.71	1.50	2.35	2.05	2.37	31.3	35.3	37.6
2年度	2.9	198	2.8	1.10	1.05	1.19	1.18	1.10	1.90	1.77	2.02	26.5	31.8	32.8
3年度	2.8	191	2.8	1.16	1.14	1.35	1.16	1.12	2.08	1.92	2.24	26.8	31.2	32.9
4年度	2.6	178	2.6	1.31	1.33	1.42	1.31	1.20	2.30	2.04	2.43	26.8	42.1	32.5
4年 4月	2.6	188	3.2	1.24	1.19	1.39	1.23	1.14	2.20	2.03	2.26	21.9	24.1	23.0
5月	2.6	191		1.25	1.20	1.39	1.25	1.14	2.24	2.09	2.49	26.0	30.7	32.3
6月	2.6	186		1.27	1.22	1.43	1.27	1.17	2.24	2.07	2.45	28.9	32.9	34.8
7月	2.6	176	2.4	1.28	1.24	1.44	1.29	1.21	2.32	2.13	2.46	27.8	31.6	31.6
8月	2.5	177		1.31	1.24	1.42	1.31	1.18	2.30	2.13	2.43	25.2	28.9	30.8
9月	2.6	187		1.32	1.26	1.42	1.33	1.16	2.30	2.18	2.53	27.4	31.0	34.3
10月	2.6	178	1.9	1.34	1.27	1.43	1.34	1.14	2.33	2.17	2.46	27.3	31.6	33.4
11月	2.5	165		1.35	1.28	1.43	1.36	1.19	2.38	2.16	2.53	28.7	32.2	34.5
12月	2.5	158		1.36	1.29	1.40	1.37	1.18	2.38	2.22	2.50	29.1	34.8	38.3
5年 1月	2.4	164	2.5	1.35	1.30	1.44	1.36	1.27	2.38	2.22	2.41	19.3	22.7	23.3
2月	2.6	174		1.34	1.31	1.45	1.35	1.32	2.32	2.19	2.53	26.2	31.7	34.9
3月	2.8	193		1.32	1.30	1.41	1.32	1.27	2.29	2.20	2.33	35.6	42.1	44.3
4月	2.6	190		1.32	1.29	1.37	1.32	1.17	2.23	2.06	2.06	22.4	24.8	23.3

(注)・各年度は原数値(平均値)、各月は季節調整値、月次の失業者数・就職率は原数値  
 ・令和4年12月以前の季節調整値は新季節指数により改定されている。  
 ・完全失業者率・失業者数は、「労働力調査」(総務省統計局)より引用  
 ・熊本の失業率はモデル推計値(年平均・四半期平均)  
 ・表紙の注4を参照

第4表 職業紹介状況 全数

	①	②	③	④	⑤	⑥			就職率 (⑥/①× 100) (%・ポイント)
	新規求職 申込件数	月間有効 求職者数	新規 求人数	月間有効 求人数	紹介件数	就職件数	県外への 就職件数	雇用保険 受給者の 就職件数	
H30年度平均	5,930	25,271	14,986	42,799	6,067	2,350	213	671	39.6
R元年度平均	5,936	25,696	14,064	40,406	5,853	2,229	202	662	37.6
2年度平均	5,831	28,048	11,788	33,237	5,206	1,910	168	627	32.8
3年度平均	5,829	27,622	13,083	37,156	4,951	1,915	179	596	32.9
4年度平均	5,666	27,867	13,769	39,590	4,488	1,842	173	583	32.5
4年 4月	8,036	30,017	13,172	38,682	4,878	1,851	171	517	23.0
5月	6,024	30,314	12,920	38,609	4,690	1,948	154	642	32.3
6月	5,864	29,469	14,274	38,819	4,961	2,041	213	697	34.8
7月	5,307	28,290	13,124	38,617	3,942	1,676	155	567	31.6
8月	5,527	28,425	13,025	38,779	4,300	1,705	168	587	30.8
9月	5,207	27,943	14,161	39,026	4,101	1,784	171	603	34.3
10月	5,214	27,390	14,047	39,840	4,234	1,743	181	570	33.4
11月	4,799	26,582	13,931	40,347	4,127	1,656	158	594	34.5
12月	3,873	25,123	13,331	39,474	3,114	1,484	159	492	38.3
5年 1月	6,036	25,753	14,720	40,576	4,548	1,409	145	457	23.3
2月	5,876	26,894	14,694	41,544	5,315	2,050	180	547	34.9
3月	6,231	28,203	13,826	40,772	5,641	2,759	223	719	44.3
<b>4月</b>	<b>8,169</b>	<b>29,873</b>	<b>11,933</b>	<b>37,871</b>	<b>4,407</b>	<b>1,900</b>	<b>178</b>	<b>565</b>	<b>23.3</b>
前年同月比	1.7	▲ 0.5	▲ 9.4	▲ 2.1	▲ 9.7	2.6	4.1	9.3	0.3
熊 本	3,290	12,401	5,471	17,838	1,812	586	56	164	17.8
上益城	363	1,372	398	1,490	153	87	6	24	24.0
八 代	684	2,439	883	2,502	423	186	10	64	27.2
菊 池	1,125	4,339	1,613	5,131	591	262	16	80	23.3
玉 名	722	2,393	877	2,790	420	198	46	55	27.4
天 草	494	1,780	549	1,842	247	136	7	47	27.5
球 磨	428	1,449	715	1,881	209	132	10	49	30.8
宇 城	638	2,381	841	2,636	354	178	10	50	27.9
阿 蘇	213	713	288	955	91	64	7	13	30.0
水 俣	212	606	298	806	107	71	10	19	33.5

※ 表紙の注4を参照。

第5表 産業別・規模別新規求人状況

産業別・規模別	年 4 月			5年3月	前年同月	対前年 同月比
	5	一般フル	一般パート			
A・B 農・林・漁業	127	66	61	220	203	▲ 37.4
C 鉱業、採石業、砂利採取業	2	2	0	0	5	▲ 60.0
D 建設業	942	910	32	1,020	1,192	▲ 21.0
E 製造業	1,172	916	256	1,149	1,532	▲ 23.5
食料品製造業	215	117	98	327	340	▲ 36.8
飲料・たばこ・飼料製造業	17	10	7	16	31	▲ 45.2
繊維工業	62	37	25	35	32	93.8
木材・木製品製造業	20	17	3	37	32	▲ 37.5
家具・装備品製造業	8	7	1	9	8	0.0
パルプ・紙・紙加工品製造業	29	27	2	4	14	107.1
印刷・同関連業	11	6	5	22	7	57.1
化学工業	10	7	3	18	7	42.9
石油製品・石炭製品製造業	0	0	0	2	3	▲ 100.0
プラスチック製品製造業	39	31	8	51	79	▲ 50.6
ゴム製品製造業	35	33	2	5	19	84.2
窯業・土石製品製造業	49	48	1	82	68	▲ 27.9
鉄鋼業	2	2	0	8	5	▲ 60.0
非鉄金属製造業	3	0	3	0	0	—
金属製品製造業	94	80	14	90	141	▲ 33.3
はん用機械器具製造業	35	34	1	29	32	9.4
生産用機械器具製造業	83	72	11	79	121	▲ 31.4
業務用機械器具製造業	19	17	2	36	50	▲ 62.0
電子部品・デバイス・電子回路製造業	149	139	10	120	184	▲ 19.0
電気機械器具製造業	54	24	30	59	147	▲ 63.3
情報通信機械器具製造業	40	35	5	35	51	▲ 21.6
輸送用機械器具製造業	172	157	15	54	105	63.8
その他の製造業	26	16	10	31	56	▲ 53.6
F 電気・ガス・熱供給・水道業	4	4	0	18	10	▲ 60.0
G 情報通信業	181	134	47	226	141	28.4
H 運輸業、郵便業	469	370	99	520	537	▲ 12.7
I 卸売業、小売業	1,232	715	517	1,326	1,112	10.8
J 金融業、保険業	79	50	29	119	60	31.7
K 不動産業、物品賃貸業	125	83	42	144	114	9.6
L 学術研究、専門・技術サービス業	252	181	71	222	314	▲ 19.7
M 宿泊業、飲食サービス業	759	310	449	852	663	14.5
N 生活関連サービス業、娯楽業	370	172	198	849	553	▲ 33.1
O 教育、学習支援業	120	63	57	255	154	▲ 22.1
P 医療、福祉	3,876	2,338	1,538	4,146	4,100	▲ 5.5
Q 複合サービス事業	87	47	40	105	118	▲ 26.3
R サービス業(他に分類されないもの)	1,883	1,245	638	2,267	2,159	▲ 12.8
S・T 公務・その他	253	85	168	388	205	23.4
合 計	11,933	7,691	4,242	13,826	13,172	▲ 9.4
29人以下	7,869	4,926	2,943	8,842	8,891	▲ 11.5
30～99人	2,551	1,667	884	3,245	2,744	▲ 7.0
100～299人	926	671	255	1,122	1,041	▲ 11.0
300～499人	149	105	44	208	145	2.8
500～999人	272	164	108	241	313	▲ 13.1
1,000人以上	166	158	8	168	38	336.8

主要産業における対前年同月比の推移

		11月	12月	5年1月	2月	3月	4月
主 要 産 業 別	D 建設業	21.9	▲ 14.1	▲ 17.1	8.7	▲ 18.2	▲ 21.0
	E 製造業	17.5	▲ 25.1	▲ 3.9	▲ 4.3	▲ 28.7	▲ 23.5
	H 運輸業、郵便業	▲ 20.9	12.1	3.6	5.7	▲ 10.7	▲ 12.7
	I 卸売業、小売業	12.7	10.3	▲ 10.5	▲ 11.4	10.4	10.8
	M 宿泊業、飲食サービス業	22.0	▲ 11.6	35.0	36.6	▲ 17.8	14.5
	P 医療、福祉	3.1	▲ 1.3	▲ 2.7	10.6	▲ 5.2	▲ 5.5
	R サービス業(他に分類されないもの)	12.7	5.4	2.1	17.4	11.3	▲ 12.8
産業別合計(求人合計)		10.9	▲ 1.8	0.5	9.3	▲ 4.0	▲ 9.4

第6表 雇用保険適用給付状況 総括

	雇用保険適用状況						雇用保険給付状況			
	一般・高年齢・短期雇用特例						基本手当等			
	適用 事業所	被保 険者	資 格 取 得	資 格 喪 失	うち 事業主 の都合	離職票 交 付	受給資 格決定	初 回 受給者	受給者 実人員	支給総額 (千円)
H30年度平均	32,766	488,641	8,117	7,565	397	5,438	2,270	1,810	6,565	752,035
R元年度平均	33,207	493,841	8,033	7,604	421	5,461	2,321	1,872	6,938	815,794
2年度平均	33,937	496,869	7,698	7,336	467	5,335	2,571	2,254	8,200	991,412
3年度平均	34,634	499,659	7,400	7,295	361	5,266	2,357	2,051	7,434	917,084
4年度平均	35,114	500,233	7,923	7,795	350	5,537	2,376	2,051	7,145	887,849
4年 4月	34,974	491,509	8,920	16,287	826	12,226	3,568	2,300	6,482	809,959
5月	35,060	496,239	11,737	7,228	350	5,178	3,575	3,045	7,238	928,522
6月	35,101	500,828	11,464	7,147	316	5,238	2,490	2,460	7,533	975,623
7月	35,138	500,783	7,203	6,958	292	4,919	1,988	2,272	7,680	892,485
8月	35,172	502,575	8,593	7,072	244	4,978	2,292	2,082	8,185	1,054,041
9月	34,965	501,218	5,626	6,989	280	4,979	2,117	1,875	7,751	980,327
10月	35,006	500,568	7,893	8,499	281	5,513	2,151	1,724	7,360	875,138
11月	35,064	503,159	8,704	6,136	260	4,209	2,116	2,051	7,109	917,932
12月	35,137	503,117	5,997	6,083	368	3,873	1,584	1,706	6,842	804,436
5年 1月	35,196	500,837	5,424	7,605	348	5,549	2,059	1,560	6,706	828,950
2月	35,252	501,265	6,848	6,395	317	4,602	2,244	1,712	6,426	748,610
3月	35,297	500,697	6,672	7,136	321	5,181	2,333	1,824	6,426	838,161
4月	<b>35,339</b>	<b>493,921</b>	<b>10,249</b>	<b>16,692</b>	<b>1,106</b>	<b>12,996</b>	<b>3,721</b>	<b>2,350</b>	<b>6,598</b>	<b>788,711</b>
前月比	0.1	▲ 1.4	53.6	133.9	244.5	150.8	59.5	28.8	2.7	▲ 5.9
前年同月比	1.0	0.5	14.9	2.5	33.9	6.3	4.3	2.2	1.8	▲ 2.6
熊 本	14,859	224,612	4,949	8,657	361	6,546	1,270	926	2,699	325,035
(上益城)	1,756	24,877	511	723	64	552	194	130	305	37,382
八 代	2,879	32,180	536	935	47	661	278	202	544	64,809
菊 池	4,815	77,067	1,399	2,301	360	1,917	577	372	1,045	125,790
玉 名	2,599	35,091	773	989	62	790	263	186	568	68,753
天 草	2,299	23,103	380	731	62	636	276	107	313	35,279
球 磨	1,713	20,813	525	697	38	563	273	123	325	39,078
宇 城	2,441	31,872	676	879	30	677	348	195	513	58,464
阿 蘇	1,223	13,389	276	437	23	347	132	50	147	18,021
水 俣	755	10,917	224	343	59	307	105	54	129	14,455
運輸支局	-	-	-	-	-	-	5	5	10	1,639

(注) 基本手当等：基本手当基本分(所定日数内) + 高年齢求職者給付  
 運輸支局：九州地方運輸局熊本運輸支局三角庁舎にて雇用保険受給手続

第1図 都道府県別有効求人倍率 全数 <季節調整値>

令和5年 4月 全国平均 1.32倍

