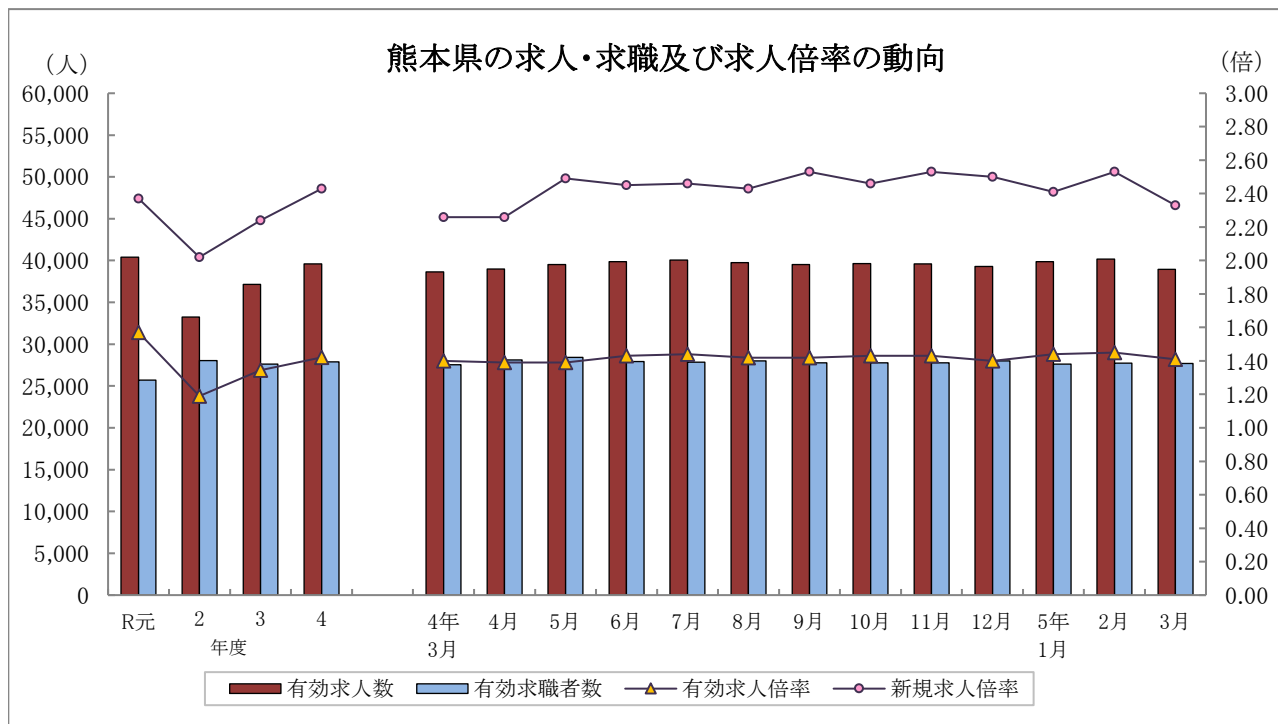


くまもと職業安定業務月報

令和5年3月



	有効求人人数	有効求職者数	有効求人倍率		新規求人倍率		完全失業率 (%)	完全失業者数 (万人)
	熊本県	熊本県	熊本県	全国	熊本県	全国	全国	全国
R元年度	40,406	25,696	1.57	1.55	2.37	2.35	2.3	162
2年度	33,237	28,048	1.19	1.10	2.02	1.90	2.9	198
3年度	37,156	27,622	1.35	1.16	2.24	2.08	2.8	191
4年度	39,590	27,867	1.42	1.31	2.43	2.30	2.6	178
4年 8月	39,744	28,011	1.42	1.31	2.43	2.30	2.5	177
9月	39,536	27,784	1.42	1.32	2.53	2.30	2.6	187
10月	39,649	27,751	1.43	1.34	2.46	2.33	2.6	178
11月	39,587	27,779	1.43	1.35	2.53	2.38	2.5	165
12月	39,308	27,993	1.40	1.36	2.50	2.38	2.5	158
5年 1月	39,874	27,602	1.44	1.35	2.41	2.38	2.4	164
2月	40,174	27,740	1.45	1.34	2.53	2.32	2.6	174
3月	38,964	27,677	1.41	1.32	2.33	2.29	2.8	193

- (注) 1. 各年度は原数値(平均値)、各月は季節調整値、月次の完全失業者数は原数値。
 2. 令和4年12月以前の季節調整値は新季節指数により改定されている。
 3. 完全失業者率・失業者数は、「労働力調査」(総務省統計局)より引用。
 4. ハローワークインターネットサービスの機能拡充に伴い、令和3年9月以降の数値には、ハローワークに来所せず、オンライン上で「求職者マイページ」を開設した求職者数や、ハローワークインターネットサービスで探した求人に直接応募する「オンライン自主応募」による就職件数等が含まれている。

熊本労働局職業安定部職業安定課

用語の定義

1 職業紹介関係

(1) 一般

常用及び臨時・季節を合せたものをいう。

(2) 常用

雇用契約において雇用期間の定めがないか又は4ヶ月以上の雇用期間が定められているもの(季節労働を除く)をいう。

(3) パートタイム

1日、1週間又は1ヶ月の所定労働時間が通常の労働時間に比べて短いものをいう。

(4) 新規求職申込件数

期間中に新たに受け付けた求職申込みの件数をいう。

(5) 新規求人数

期間中に新たに受け付けた求人数(採用予定人員)をいう。

(6) 月間有効求職者数

「前月から繰越された有効求職者数」と当月の「新規求職申込件数」の合計数をいう。

(7) 月間有効求人数

「前月から繰越された有効求人数」と当月の「新規求人数」の合計数をいう。

(8) 紹介件数

求職者と求人との結合を図るため紹介した件数(他安定所からの連絡求人分への紹介を含む。)をいう。

(9) 就職件数

自安定所の有効求職者が自安定所の紹介により就職したことを確認した件数(他安定所からの連絡求人分を含む。)をいう。

(10) 他県への就職件数

都道府県地域を超える広域職業紹介による就職件数をいう。

(11) 保・受給者の就職件数(雇用保険受給者の就職件数)

基本手当に係る受給資格決定後、基本手当の支給を終了するまでの間に安定所の紹介により就職した基本手当受給資格者の就職件数をいう。

(12) 充足数

自安定所の有効求人が、安定所(求人連絡先の安定所を含む。)の紹介より求職者として結合した件数をいう。

(13) 求人倍率

求職者数に対する求人数の割合をいい、「新規求人数」を「新規求職申込件数」で除して得た新規求人倍率と、「月間有効求人数」を「月間有効求職者数」で除して得た有効求人倍率の2種類がある。

(14) 就職率

求職者に対する就職件数の割合をいい、「就職件数」を「新規求職申込件数」で除して算出したものをいう。

(15) 充足率

求人数に対する充足された求人の割合をいい、「充足数」を「新規求人数」で除して算出したものをいう。

(16) 季節調整値

一年を周期として繰り返す季節的な要因による変動の影響を取り除いた値をいう。

2 雇用保険関係

(1) 基本手当

求職者給付のうち最も基本的なもので、一般被保険者が失業し、法第13条の受給要件を満たしているときに支給される。

(2) 離職票交付枚数

安定所が離職による被保険者資格の喪失の確認を行い、離職者に交付した離職票の枚数をいう。

(3) 受給資格決定件数

受け付けた離職票に基づき安定所が求職者給付を受ける資格があると決定した件数をいう。

(基本手当及び高年齢求職者給付に係るものに限る。)

(4) 初回受給者数

同一受給期間内における基本手当(傷病手当)の第1回目の支給を受けた者の数をいう。

(5) 受給者実人員

基本手当の給付を実際に受けた受給資格者の実数をいう。(各種延長給付に係るものを除く。)

【 目 次 】

I 労働市場の概況

令和5年3月の県内の概況	2
--------------	---

II 職業紹介状況

第1表	職業紹介状況 総括	3
第2表	安定所別有効求人倍率の推移<原数値>	4
第3表	全国・九州・熊本県雇用情勢指数	4
第4表	職業紹介状況 全数	5
第5表	職業紹介状況 一般フルタイム	6
第6表	職業紹介状況 常用的フルタイム	7
第7表	職業紹介状況 一般パートタイム	8
第8表	男女別職業紹介状況 全数	9
第9表	中高年齢者職業紹介状況 一般フルタイム	10
第10表	中高年齢者職業紹介状況 一般パートタイム	11
第11表	態様別常用新規求職者数	12
第12表	職業別常用新規求人・求職状況	12
第13表	新規学校卒業(予定)者職業紹介状況	13
第14表	産業別・規模別新規求人状況	14
第15表	障害者の職業紹介・登録状況	16
第16表	地域職業相談室業務取扱状況	18
第17表	訓練室業務状況	18
第18表	大量雇用変動(離職)の状況	19
第1図	都道府県別有効求人倍率グラフ	20
第19表	全国・季節調整済求人倍率推移	21
第20表	熊本・季節調整済求人倍率推移	22

III 雇用保険業務状況

第1表	雇用保険適用給付状況 総括	23
第1図	受給資格決定・受給者実人員・資格取得・資格喪失の年度別推移	24
第2図	受給資格決定・受給者実人員・資格取得・資格喪失の月別推移	25
第2表	主要指数	26
第3表	適用状況	27
第4表	求職者給付金状況	28
第5表	各種給付金等給付状況	30
第6表	給付金等支給状況	32

《 雇用形態 概念図 》

フルタイム	常用雇用フルタイム	常用的フルタイム	一般フルタイム	全数
	臨時(4ヶ月以上)フルタイム			
	臨時的フルタイム	臨時的フルタイム・一般季節・一般出稼ぎ		
	日雇のフルタイム			
パートタイム	常用雇用パートタイム	常用的パートタイム	一般パートタイム	
	臨時(4ヶ月以上)パートタイム			
	臨時的パートタイム			
	日雇のパートタイム			
季節データ				

I 労働市場の概況

【令和5年3月の県内の概況】

新規求職申込件数(原数値)は前年同月比3.7%減で、2か月ぶりに減少となりました。

新規求人数(同)は同4.0%減で、3か月ぶりに減少となりました。卸売業・小売業、サービス業(他に分類されないもの)で増加となり、建設業、製造業、運輸業・郵便業、宿泊業・飲食サービス業、医療・福祉で減少となりました。

有効求人倍率(季節調整値)は、有効求人数(同)及び有効求職者数(同)がともに減少となり、有効求人数の減少幅が有効求職者数の減少幅を上回ったことから有効求人倍率が前月を下回りました。

○求人倍率の動向

3月の有効求人数(季節調整値)は、前月比3.0%減の38,964人で、3か月ぶりに減少となりました。

一方、有効求職者数(同)は前月比0.2%減の27,677人で、2ヶ月ぶりに減少となりました。

この結果、求職者1人当たりの有効求人数の割合を示す有効求人倍率(季節調整値)は、前月から0.04ポイント下回り1.41倍となりました。

正社員の有効求人倍率(原数値)は1.13倍で、前年同月を0.03ポイント上回りました。

○求人動向

新規求人数(原数値)は、前年同月比4.0%減の13,826人で、3か月ぶりに減少となりました。

うち一般フルタイム求人(同)は4.7%減の8,721人で2か月ぶりに減少となり、一般パートタイム求人(同)は2.7%減の5,105人で5ヶ月ぶりに減少となりました。

これを主要産業別にみると、卸売業・小売業(10.4%増)、サービス業(他に分類されないもの)(11.3%増)で増加となり、建設業(18.2%減)、製造業(28.7%減)、運輸業・郵便業(10.7%減)、宿泊業・飲食サービス業(17.8%減)、医療・福祉(5.2%減)で減少となりました。

○求職動向

新規求職申込件数(原数値)は、前年同月比3.7%減の6,231人で、2か月ぶりに減少となりました。

うち一般フルタイムは同0.3%増の3,890人で2か月連続で増加、一般パートタイムは同9.7%減の2,341人で2か月ぶりに減少となりました。

常用求職者(パートを含む)を在職者・離職者の態様別にみると、前年同月比で、在職者は12.0%減の1,956人で10か月連続の減少、離職者は2.5%増の3,644人で2か月連続の増加、無業者は8.8%減の599人で2か月ぶりに減少となりました。

また離職者のうち、事業主都合離職者は3.8%増の713人で5ヶ月連続で増加、自己都合離職者は4.3%増の2,734人で2か月連続の増加、前職自営等は41.2%減の67人で5ヶ月連続で減少となりました。

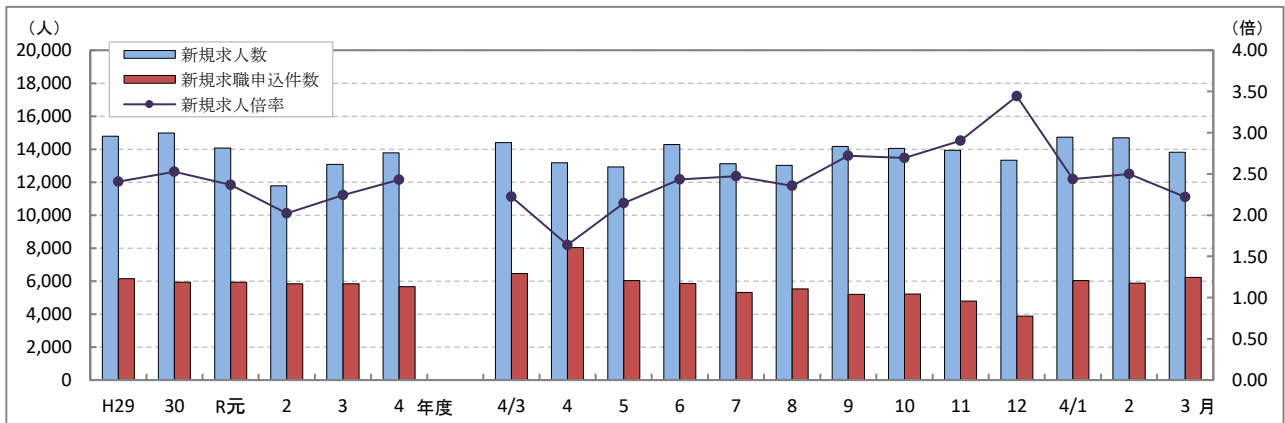
新規常用求職者(パートを含む)全体では、3.7%減の6,199人で2か月ぶりに減少となりました。

○就職動向

就職件数は、前年同月比8.5%増の2,759人で、2か月連続の増加となりました。

新規求職者に対する就職件数の割合(就職率)は44.3%となり、前年同月を5.0ポイント上回りました。

新規求人数・新規求職申込件数及び新規求人倍率の年度別・月別推移(全数)



(注) 文中の正社員有効求人倍率は正社員の月間有効求人数をパートタイムを除く常用の月間有効求職者数で除して算出しているが、パートタイムを除く常用の有効求職者には派遣労働者や契約社員を希望する者も含まれるため、厳密な意味での正社員有効求人倍率より低い値となる。また、産業分類は、平成25年10月改定「日本標準産業分類」に基づくものである。(第14表産業別・規模別新規求人状況も同様である。) ハローワークインターネットサービスの機能拡充に伴う令和3年9月以降の数値の取扱いについては、表紙の注4を参照。

Ⅱ 職業紹介状況

第1表 職業紹介状況 総括

項 目		5年 3月	5年 2月	4年 3月	前年同月比 (%・ポイント)	
全 数	① 新規求職申込件数	6,231	5,876	6,469	▲ 3.7	
	② 月間有効求職者数	原数値	28,203	26,894	28,185	0.1
		季節調整値	27,677	27,740	27,554	(前月比)▲ 0.2
	③ 新規求人数	13,826	14,694	14,395	▲ 4.0	
	④ 月間有効求人数	原数値	40,772	41,544	40,324	1.1
		季節調整値	38,964	40,174	38,622	(前月比)▲ 3.0
	⑤ 紹介件数	5,641	5,315	5,778	▲ 2.4	
	⑥ 就職件数	2,759	2,050	2,542	8.5	
	⑦ 有効求人倍率	原数値	1.45	1.54	1.43	0.02
		季節調整値	1.41	1.45	1.40	(前月比)▲ 0.04
	⑧ 新規求人倍率	原数値	2.22	2.50	2.23	▲ 0.01
	⑨ 充足数	2,750	2,022	2,530	8.7	
就職率 (⑥/①×100)	44.3	34.9	39.3	5.0		
充足率 (⑨/③×100)	19.9	13.8	17.6	2.3		
一 般 フ ル タ イ ム	① 新規求職申込件数	3,890	3,649	3,877	0.3	
	② 月間有効求職者数	16,669	15,815	16,532	0.8	
	③ 新規求人数	8,721	8,912	9,147	▲ 4.7	
	④ 月間有効求人数	25,785	25,933	25,927	▲ 0.5	
	⑤ 紹介件数	3,412	3,045	3,431	▲ 0.6	
	⑥ 就職件数	1,423	1,094	1,265	12.5	
	⑦ 充足数	1,407	1,076	1,265	11.2	
	就職率 (⑥/①×100)	36.6	30.0	32.6	4.0	
	充足率 (⑦/③×100)	16.1	12.1	13.8	2.3	
常 用	① 新規求職申込件数	3,874	3,639	3,859	0.4	
	② 月間有効求職者数	16,615	15,773	16,456	1.0	
	③ 新規求人数	7,720	7,749	8,031	▲ 3.9	
	④ 月間有効求人数	22,466	22,363	22,214	1.1	
	⑤ 就職件数	1,362	1,034	1,211	12.5	
一 般 パ ー ト タ イ ム	① 新規求職申込件数	2,341	2,227	2,592	▲ 9.7	
	② 月間有効求職者数	11,534	11,079	11,653	▲ 1.0	
	③ 新規求人数	5,105	5,782	5,248	▲ 2.7	
	④ 月間有効求人数	14,987	15,611	14,397	4.1	
	⑤ 紹介件数	2,229	2,270	2,347	▲ 5.0	
	⑥ 就職件数	1,336	956	1,277	4.6	
	⑦ 充足数	1,343	946	1,265	6.2	
	就職率 (⑥/①×100)	57.1	42.9	49.3	7.8	
	充足率 (⑦/③×100)	26.3	16.4	24.1	2.2	
正 社 員	① 新規求人数	6,549	6,419	6,589	▲ 0.6	
	② 有効求人数	18,752	18,645	18,151	3.3	
	③ 紹介件数	2,644	2,188	2,622	0.8	
	④ 就職件数	1,083	842	952	13.8	
	⑤ 有効求人倍率	1.13	1.18	1.10	0.03	
	⑥ 充足数	1,070	833	954	12.2	

※ 常用には常用的パートタイムを含まない。 正社員有効求人倍率(正社員②/常用②)は原数値
 ※ 表紙の注4を参照。

第2表 安定所別有効求人倍率の推移 全数 <原数値>

年度	熊本	上益城	八代	菊池	玉名	天草	球磨	宇城	阿蘇	水俣	局計
H30年度	1.97	1.68	1.43	1.67	1.36	1.17	1.40	1.67	1.72	1.42	1.69
R元年度	1.86	1.38	1.31	1.42	1.29	1.17	1.39	1.60	1.42	1.46	1.57
2年度	1.35	1.00	1.13	1.06	0.99	0.95	1.08	1.20	1.15	1.26	1.19
3年度	1.43	1.47	1.18	1.36	1.13	1.05	1.49	1.31	1.41	1.39	1.35
4年度	1.55	1.59	1.13	1.34	1.25	1.10	1.48	1.40	1.53	1.64	1.42
4年 3月	1.49	1.82	1.20	1.44	1.26	1.09	1.58	1.33	1.61	1.61	1.43
4月	1.31	1.64	1.12	1.26	1.21	1.01	1.42	1.27	1.60	1.60	1.29
5月	1.31	1.55	1.17	1.22	1.18	1.00	1.30	1.30	1.49	1.53	1.27
6月	1.42	1.65	1.16	1.24	1.18	0.98	1.30	1.27	1.42	1.44	1.32
7月	1.54	1.68	1.01	1.33	1.09	0.99	1.36	1.32	1.44	1.42	1.37
8月	1.50	1.69	0.99	1.36	1.13	0.99	1.40	1.34	1.56	1.59	1.36
9月	1.51	1.80	1.00	1.36	1.19	1.07	1.47	1.37	1.72	1.66	1.40
10月	1.56	1.79	1.14	1.35	1.31	1.11	1.58	1.41	1.67	1.85	1.45
11月	1.64	1.80	1.21	1.42	1.33	1.16	1.61	1.52	1.58	1.93	1.52
12月	1.72	1.58	1.23	1.45	1.36	1.33	1.58	1.67	1.52	1.94	1.57
5年 1月	1.77	1.41	1.19	1.49	1.36	1.26	1.68	1.65	1.47	1.64	1.58
2月	1.76	1.34	1.22	1.41	1.42	1.21	1.60	1.48	1.50	1.65	1.54
3月	1.67	1.22	1.15	1.29	1.35	1.20	1.48	1.26	1.41	1.55	1.45

第3表 全国・九州・熊本県雇用情勢指数 全数

年度	完全失業率			有効求人倍率					新規求人倍率			就職率(%)		
	全国	失業者数 (万人)	熊本	全国	九州	熊本	うち一般パート		全国	九州	熊本	全国	九州	熊本
H30年度	2.4	166	2.7	1.62	1.46	1.69	1.81	1.57	2.42	2.12	2.53	33.2	37.2	39.6
R元年度	2.3	162	2.6	1.55	1.40	1.57	1.71	1.50	2.35	2.05	2.37	31.3	35.3	37.6
2年度	2.9	198	2.8	1.10	1.05	1.19	1.18	1.10	1.90	1.77	2.02	26.5	31.8	32.8
3年度	2.8	191	2.8	1.16	1.14	1.35	1.16	1.12	2.08	1.92	2.24	26.8	31.2	32.9
4年度	2.6	178	-	1.31	1.33	1.42	1.31	1.20	2.30	2.04	2.43	26.8	42.1	32.5
4年 3月	2.6	180	2.7	1.23	1.18	1.40	1.22	1.21	2.19	1.99	2.26	31.9	38.2	39.3
4月	2.6	188	3.2	1.24	1.19	1.39	1.23	1.14	2.20	2.03	2.26	21.9	24.1	23.0
5月	2.6	191		1.25	1.20	1.39	1.25	1.14	2.24	2.09	2.49	26.0	30.7	32.3
6月	2.6	186		1.27	1.22	1.43	1.27	1.17	2.24	2.07	2.45	28.9	32.9	34.8
7月	2.6	176		1.28	1.24	1.44	1.29	1.21	2.32	2.13	2.46	27.8	31.6	31.6
8月	2.5	177	2.4	1.31	1.24	1.42	1.31	1.18	2.30	2.13	2.43	25.2	28.9	30.8
9月	2.6	187		1.32	1.26	1.42	1.33	1.16	2.30	2.18	2.53	27.4	31.0	34.3
10月	2.6	178		1.34	1.27	1.43	1.34	1.14	2.33	2.17	2.46	27.3	31.6	33.4
11月	2.5	165	1.9	1.35	1.28	1.43	1.36	1.19	2.38	2.16	2.53	28.7	32.2	34.5
12月	2.5	158		1.36	1.29	1.40	1.37	1.18	2.38	2.22	2.50	29.1	34.8	38.3
5年 1月	2.4	164		-	1.35	1.30	1.44	1.36	1.27	2.38	2.22	2.41	19.3	22.7
2月	2.6	174	1.34		1.31	1.45	1.35	1.32	2.32	2.19	2.53	26.2	31.7	34.9
3月	2.8	193	1.32		1.30	1.41	1.32	1.27	2.29	2.20	2.33	35.6	42.1	44.3

(注)・各年度は原数値(平均値)、各月は季節調整値、月次の失業者数・就職率は原数値
 ・令和4年12月以前の季節調整値は新季節指数により改定されている。
 ・完全失業者率・失業者数は、「労働力調査」(総務省統計局)より引用
 ・熊本の失業率はモデル推計値(年平均・四半期平均)
 ・表紙の注4を参照

第4表 職業紹介状況 全数

	① 新規求職 申込件数	② 月間有効 求職者数	③ 新規 求人数	④ 月間有効 求人数	⑤ 紹介件数	⑥		雇用保険 受給者の 就職件数	就職率 (⑥/①×100) %・ポイント
						就職件数	県外への 就職件数		
H30年度平均	5,930	25,271	14,986	42,799	6,067	2,350	213	671	39.6
R元年度平均	5,936	25,696	14,064	40,406	5,853	2,229	202	662	37.6
2年度平均	5,831	28,048	11,788	33,237	5,206	1,910	168	627	32.8
3年度平均	5,829	27,622	13,083	37,156	4,951	1,915	179	596	32.9
4年度平均	5,666	27,867	13,769	39,590	4,488	1,842	173	583	32.5
4年 3月	6,469	28,185	14,395	40,324	5,778	2,542	240	645	39.3
4月	8,036	30,017	13,172	38,682	4,878	1,851	171	517	23.0
5月	6,024	30,314	12,920	38,609	4,690	1,948	154	642	32.3
6月	5,864	29,469	14,274	38,819	4,961	2,041	213	697	34.8
7月	5,307	28,290	13,124	38,617	3,942	1,676	155	567	31.6
8月	5,527	28,425	13,025	38,779	4,300	1,705	168	587	30.8
9月	5,207	27,943	14,161	39,026	4,101	1,784	171	603	34.3
10月	5,214	27,390	14,047	39,840	4,234	1,743	181	570	33.4
11月	4,799	26,582	13,931	40,347	4,127	1,656	158	594	34.5
12月	3,873	25,123	13,331	39,474	3,114	1,484	159	492	38.3
5年 1月	6,036	25,753	14,720	40,576	4,548	1,409	145	457	23.3
2月	5,876	26,894	14,694	41,544	5,315	2,050	180	547	34.9
3月	6,231	28,203	13,826	40,772	5,641	2,759	223	719	44.3
前年同月比	▲ 3.7	0.1	▲ 4.0	1.1	▲ 2.4	8.5	▲ 7.1	11.5	5.0
熊本	2,432	11,576	6,535	19,342	2,312	882	72	205	36.3
上益城	270	1,283	632	1,559	225	111	6	37	41.1
八代	554	2,295	897	2,633	503	252	15	77	45.5
菊池	843	4,151	1,646	5,352	726	375	21	96	44.5
玉名	541	2,219	989	2,991	516	248	58	75	45.8
天草	334	1,674	844	2,014	286	206	15	46	61.7
球磨	394	1,420	634	2,097	314	215	9	55	54.6
宇城	525	2,325	982	2,925	491	275	8	65	52.4
阿蘇	187	694	423	982	142	106	12	34	56.7
水俣	151	566	244	877	126	89	7	29	58.9

※ 表紙の注4を参照。

第5表 職業紹介状況 一般フルタイム

	① 新規求職 申込件数	② 月間有効 求職者数	③ 新規 求人数	④ 月間有効 求人数	⑤ 紹介件数	⑥		雇用保険 受給者の 就職件数	就職率 (⑥/①×100) %・ポイント
						就職件数	県外への 就職件数		
H30年度平均	3,815	15,571	9,583	27,563	4,063	1,412	140	473	37.0
R元年度平均	3,808	15,781	8,811	25,560	3,900	1,324	133	476	34.8
2年度平均	3,710	17,090	7,472	21,231	3,317	1,085	110	427	29.2
3年度平均	3,580	16,378	8,522	24,562	3,078	1,083	114	401	30.2
4年度平均	3,466	16,260	8,819	25,696	2,775	1,036	113	398	29.9
4年 3月	3,877	16,532	9,147	25,927	3,431	1,265	146	426	32.6
4月	4,503	17,282	8,743	25,153	3,125	1,056	102	365	23.5
5月	3,576	17,299	8,054	25,067	2,879	1,122	100	424	31.4
6月	3,644	16,903	9,200	25,203	3,056	1,112	142	461	30.5
7月	3,377	16,676	8,805	25,292	2,586	963	101	382	28.5
8月	3,492	16,893	8,422	25,654	2,780	1,008	107	390	28.9
9月	3,182	16,411	9,389	25,942	2,571	1,006	111	418	31.6
10月	3,185	15,995	9,244	26,595	2,623	1,025	103	410	32.2
11月	2,950	15,482	8,776	26,332	2,606	938	100	414	31.8
12月	2,436	14,613	8,558	25,603	1,943	862	110	328	35.4
5年 1月	3,713	15,084	9,000	25,791	2,668	828	98	304	22.3
2月	3,649	15,815	8,912	25,933	3,045	1,094	119	366	30.0
3月	3,890	16,669	8,721	25,785	3,412	1,423	158	510	36.6
前年同月比	0.3	0.8	▲ 4.7	▲ 0.5	▲ 0.6	12.5	8.2	19.7	4.0
熊本	1,580	7,324	4,250	12,434	1,411	428	55	139	27.1
上益城	170	737	434	1,073	145	63	4	25	37.1
八代	337	1,267	554	1,621	318	154	10	59	45.7
菊池	521	2,346	1,082	3,451	438	170	13	69	32.6
玉名	343	1,280	624	1,738	311	146	40	57	42.6
天草	202	968	436	1,138	160	112	11	32	55.4
球磨	230	799	386	1,370	187	115	6	39	50.0
宇城	308	1,224	606	1,910	287	123	4	46	39.9
阿蘇	110	393	207	513	76	56	10	23	50.9
水俣	89	331	142	537	79	56	5	21	62.9

※ 表紙の注4を参照。

第6表 職業紹介状況 常用的フルタイム

	① 新規求職 申込件数	② 月間有効 求職者数	③ 新規 求人数	④ 月間有効 求人数	⑤ 紹介件数	⑥ 就職件数	⑥		就職率 (⑥/①×100) %・ポイント
							県外への 就職件数	雇用保険 受給者の 就職件数	
H30年度平均	3,745	15,419	7,859	22,562	3,814	1,324	133	448	35.4
R元年度平均	3,726	15,620	7,494	21,658	3,668	1,248	124	453	33.5
2年度平均	3,646	16,888	6,637	18,909	3,146	1,030	104	409	28.2
3年度平均	3,511	16,167	7,383	21,239	2,891	1,021	108	382	29.1
4年度平均	3,411	16,090	7,605	22,105	2,607	984	103	380	28.8
4年 3月	3,859	16,456	8,031	22,214	3,232	1,211	138	410	31.4
4月	4,491	17,213	7,523	21,612	2,969	1,006	91	350	22.4
5月	3,551	17,234	6,902	21,541	2,725	1,063	90	406	29.9
6月	3,484	16,694	8,010	21,795	2,904	1,071	133	446	30.7
7月	3,041	16,144	7,387	21,595	2,419	920	92	360	30.3
8月	3,434	16,392	7,257	21,988	2,612	952	94	374	27.7
9月	3,166	16,049	8,111	22,140	2,431	953	102	396	30.1
10月	3,175	15,902	8,011	22,809	2,466	972	96	391	30.6
11月	2,944	15,440	7,519	22,795	2,420	891	87	393	30.3
12月	2,430	14,575	7,395	22,077	1,821	806	99	310	33.2
5年 1月	3,698	15,046	7,678	22,074	2,487	774	92	293	20.9
2月	3,639	15,773	7,749	22,363	2,843	1,034	109	348	28.4
3月	3,874	16,615	7,720	22,466	3,185	1,362	150	489	35.2
前年同月比	0.4	1.0	▲ 3.9	1.1	▲ 1.5	12.5	8.7	19.3	3.8
熊 本	1,576	7,306	3,564	10,466	1,337	409	55	135	26.0
上益城	170	736	420	998	136	59	4	23	34.7
八 代	337	1,266	553	1,585	305	151	9	58	44.8
菊 池	521	2,345	886	2,688	398	161	13	65	30.9
玉 名	342	1,277	554	1,570	272	138	36	54	40.4
天 草	195	954	435	1,083	153	109	11	30	55.9
球 磨	228	797	376	1,283	176	106	6	37	46.5
宇 城	306	1,221	589	1,798	268	122	3	46	39.9
阿 蘇	110	393	204	491	68	53	9	21	48.2
水 俣	89	320	139	504	72	54	4	20	60.7

※ 表紙の注4を参照。

第7表 職業紹介状況 一般パートタイム

	①	②	③	④	⑤	⑥		就職率 (⑥/①×100) %・ポイント	
	新規求職 申込件数	月間有効 求職者数	新規 求人数	月間有効 求人数	紹介件数	就職件数	県外への 就職件数		雇用保険 受給者の 就職件数
H30年度平均	2,115	9,700	5,403	15,236	2,004	937	73	198	44.3
R元年度平均	2,128	9,915	5,252	14,846	1,953	905	69	186	42.5
2年度平均	2,122	10,957	4,316	12,006	1,889	825	58	201	38.9
3年度平均	2,249	11,244	4,561	12,595	1,872	833	64	195	37.0
4年度平均	2,200	11,607	4,950	13,895	1,713	806	61	185	36.6
4年 3月	2,592	11,653	5,248	14,397	2,347	1,277	94	219	49.3
4月	3,533	12,735	4,429	13,529	1,753	795	69	152	22.5
5月	2,448	13,015	4,866	13,542	1,811	826	54	218	33.7
6月	2,220	12,566	5,074	13,616	1,905	929	71	236	41.8
7月	1,930	11,614	4,319	13,325	1,356	713	54	185	36.9
8月	2,035	11,532	4,603	13,125	1,520	697	61	197	34.3
9月	2,025	11,532	4,772	13,084	1,530	778	60	185	38.4
10月	2,029	11,395	4,803	13,245	1,611	718	78	160	35.4
11月	1,849	11,100	5,155	14,015	1,521	718	58	180	38.8
12月	1,437	10,510	4,773	13,871	1,171	622	49	164	43.3
5年 1月	2,323	10,669	5,720	14,785	1,880	581	47	153	25.0
2月	2,227	11,079	5,782	15,611	2,270	956	61	181	42.9
3月	2,341	11,534	5,105	14,987	2,229	1,336	65	209	57.1
前年同月比	▲ 9.7	▲ 1.0	▲ 2.7	4.1	▲ 5.0	4.6	▲ 30.9	▲ 4.6	7.8
熊本	852	4,252	2,285	6,908	901	454	17	66	53.3
上益城	100	546	198	486	80	48	2	12	48.0
八代	217	1,028	343	1,012	185	98	5	18	45.2
菊池	322	1,805	564	1,901	288	205	8	27	63.7
玉名	198	939	365	1,253	205	102	18	18	51.5
天草	132	706	408	876	126	94	4	14	71.2
球磨	164	621	248	727	127	100	3	16	61.0
宇城	217	1,101	376	1,015	204	152	4	19	70.0
阿蘇	77	301	216	469	66	50	2	11	64.9
水俣	62	235	102	340	47	33	2	8	53.2

※ 表紙の注4を参照。

第8表 男女別職業紹介状況 全数

	男				女			
	新規求職 申込件数	月間有効 求職者数	紹介件数	就職件数	新規求職 申込件数	月間有効 求職者数	紹介件数	就職件数
H30年度平均	2,426	10,840	2,669	949	3,500	14,414	3,396	1,400
R元年度平均	2,443	11,144	2,595	898	3,487	14,524	3,255	1,330
2年度平均	2,465	12,288	2,314	762	3,364	15,748	2,890	1,148
3年度平均	2,475	12,333	2,211	764	3,351	15,272	2,738	1,151
4年度平均	2,419	12,555	2,060	754	3,242	15,289	2,425	1,088
4年 3月	2,662	12,684	2,584	947	3,802	15,478	3,192	1,593
4月	3,394	13,580	2,183	695	4,636	16,414	2,693	1,154
5月	2,474	13,665	2,063	769	3,545	16,625	2,625	1,179
6月	2,461	13,233	2,355	820	3,398	16,212	2,603	1,221
7月	2,278	12,625	1,876	735	3,025	15,642	2,066	940
8月	2,436	12,746	2,027	703	3,086	15,657	2,270	1,002
9月	2,194	12,510	1,882	776	3,009	15,409	2,215	1,006
10月	2,290	12,356	2,073	739	2,916	15,008	2,153	1,003
11月	2,125	12,105	2,015	750	2,668	14,449	2,107	906
12月	1,677	11,472	1,474	647	2,194	13,628	1,635	836
5年 1月	2,561	11,689	1,927	593	3,473	14,046	2,621	815
2月	2,425	12,004	2,266	755	3,444	14,870	3,048	1,295
3月	2,714	12,679	2,574	1,060	3,513	15,505	3,066	1,699
前年同月比	2.0	▲ 0.04	▲ 0.4	11.9	▲ 7.6	0.2	▲ 3.9	6.7
熊 本	983	4,938	999	306	1,448	6,629	1,312	576
上益城	122	599	98	43	148	684	127	68
八 代	241	1,032	230	90	313	1,263	273	162
菊 池	393	1,964	328	150	450	2,183	398	225
玉 名	279	1,096	293	121	262	1,122	223	127
天 草	160	811	131	71	173	862	155	135
球 磨	177	634	160	95	217	786	154	120
宇 城	209	1,022	208	103	315	1,301	283	172
阿 蘇	80	303	65	40	106	389	77	66
水 俣	70	280	62	41	81	286	64	48

※ 男女別の記載を希望しない者がいる為、男女計は第4表と一致しない。

※ 表紙の注4を参照。

第9表 中高年齢者職業紹介状況 一般フルタイム

45歳以上

	新規求職 申込件数		月間有効 求職者数		紹介件数		就職件数	
		うち 55歳以上		うち 55歳以上		うち 55歳以上		うち 55歳以上
H30年度平均	1,560	834	6,711	3,619	1,702	748	559	261
R元年度平均	1,618	876	6,966	3,822	1,700	769	555	260
2年度平均	1,635	892	7,864	4,289	1,520	682	458	214
3年度平均	1,604	877	7,638	4,210	1,450	705	474	224
4年度平均	1,574	862	7,562	4,121	1,347	653	469	225
4年 3月	1,675	870	7,663	4,073	1,645	872	571	288
4月	2,112	1,229	8,026	4,355	1,429	705	469	231
5月	1,589	905	7,949	4,396	1,379	680	485	242
6月	1,688	919	7,944	4,411	1,500	699	495	245
7月	1,640	1,013	7,933	4,495	1,241	610	436	193
8月	1,553	841	8,043	4,532	1,328	695	438	223
9月	1,405	729	7,744	4,304	1,288	597	466	241
10月	1,377	742	7,344	3,946	1,288	611	485	238
11月	1,347	704	7,116	3,795	1,343	640	431	208
12月	1,108	576	6,733	3,571	910	393	396	156
5年 1月	1,662	896	6,962	3,701	1,331	658	368	170
2月	1,661	860	7,286	3,870	1,511	766	494	238
3月	1,749	929	7,659	4,078	1,616	784	668	320
前年同月比	4.4	6.8	▲ 0.1	0.1	▲ 1.8	▲ 10.1	17.0	11.1
熊 本	615	323	3,118	1,572	630	293	212	96
上益城	87	47	365	205	79	34	31	16
八 代	150	80	575	309	149	80	71	30
菊 池	257	111	1,112	564	197	90	72	35
玉 名	177	100	616	346	164	90	66	36
天 草	113	68	533	315	79	30	54	17
球 磨	103	55	354	197	78	33	48	23
宇 城	149	90	598	345	156	92	64	38
阿 蘇	55	31	212	128	44	23	27	18
水 俣	43	24	176	97	40	19	23	11

※ 表紙の注4を参照。

第10表 中高年齢者職業紹介状況 一般パートタイム

45歳以上

	新規求職 申込件数		月間有効 求職者数		紹介件数		就職件数	
		うち 55歳以上		うち 55歳以上		うち 55歳以上		うち 55歳以上
H30年度平均	1,288	960	6,042	4,420	1,203	788	532	349
R元年度平均	1,349	1,021	6,369	4,727	1,225	815	536	361
2年度平均	1,412	1,094	7,294	5,488	1,195	800	491	321
3年度平均	1,503	1,176	7,460	5,633	1,216	852	507	344
4年度平均	1,496	1,173	7,670	5,799	1,158	821	513	343
4年 3月	1,710	1,308	7,682	5,764	1,614	1,144	843	592
4月	2,546	2,145	8,521	6,582	1,106	780	469	319
5月	1,642	1,272	8,725	6,740	1,199	848	502	348
6月	1,459	1,119	8,430	6,519	1,229	851	561	372
7月	1,316	1,004	7,650	5,768	917	629	468	325
8月	1,335	1,002	7,558	5,650	1,009	708	435	306
9月	1,318	1,012	7,515	5,607	1,005	691	495	348
10月	1,381	1,065	7,453	5,535	1,110	778	434	284
11月	1,214	971	7,280	5,463	1,006	722	457	318
12月	982	785	6,910	5,217	793	573	403	274
5年 1月	1,584	1,229	7,012	5,263	1,330	953	383	273
2月	1,552	1,197	7,318	5,478	1,640	1,175	652	455
3月	1,624	1,274	7,671	5,760	1,549	1,149	892	615
前年同月比	▲ 5.0	▲ 2.6	▲ 0.1	▲ 0.1	▲ 4.0	0.4	5.8	3.9
熊本	569	432	2,680	1,890	643	469	304	174
上益城	65	56	357	278	51	40	25	21
八代	148	113	684	524	122	87	62	45
菊池	236	187	1,198	918	202	143	133	98
玉名	144	118	631	495	134	104	70	56
天草	95	75	514	403	85	61	57	36
球磨	114	88	431	339	93	73	69	52
宇城	143	116	769	592	141	111	113	83
阿蘇	61	48	239	188	51	39	40	34
水俣	49	41	168	133	27	22	19	16

※ 表紙の注4を参照。

第 11 表 態様別常用新規求職者数（パートを含む）

	新規求職者	在職者	離職者	前職雇用		前職自営等	無業者
				事業主都合	自己都合		
H30年度平均	5,855	1,583	3,698	851	2,620	64	574
R元年度平均	5,845	1,570	3,758	869	2,663	69	518
2年度平均	5,750	1,438	3,860	1,052	2,580	64	453
3年度平均	5,742	1,587	3,674	836	2,594	86	481
4年度平均	5,594	1,492	3,616	786	2,612	71	486
4年 3月	6,434	2,222	3,555	687	2,621	114	657
4月	7,989	1,387	6,003	1,768	3,673	73	599
5月	5,975	1,335	4,094	960	2,884	86	546
6月	5,692	1,509	3,626	787	2,655	73	557
7月	4,951	1,284	3,242	713	2,355	67	425
8月	5,456	1,418	3,565	698	2,678	70	473
9月	5,180	1,362	3,343	596	2,543	76	475
10月	5,190	1,291	3,434	697	2,549	79	465
11月	4,781	1,268	3,053	615	2,280	69	460
12月	3,853	1,172	2,373	561	1,672	53	308
5年 1月	6,005	1,900	3,671	727	2,760	72	434
2月	5,854	2,027	3,338	598	2,556	67	489
3月	6,199	1,956	3,644	713	2,734	67	599
前年同月比	▲ 3.7	▲ 12.0	2.5	3.8	4.3	▲ 41.2	▲ 8.8

第 12 表 職業別常用新規求人・求職状況

区 分	新規求職申込件数				新規求人数			新規求人倍率
	常用計	フルタイム	うち男性	パートタイム	常用計	フルタイム	パートタイム	
職 業 計	6,199	3,874	2,023	2,325	12,249	7,720	4,529	1.98
管 理 的 職 業	26	22	21	4	24	23	1	0.92
専 門 的 ・ 技 術 的 職 業	1,045	722	287	323	2,873	1,977	896	2.75
事 務 的 職 業	1,493	974	226	519	1,281	704	577	0.86
販 売 の 職 業	367	246	161	121	855	526	329	2.33
サ ー ビ ス の 職 業	848	459	178	389	3,171	1,691	1,480	3.74
保 安 の 職 業	42	28	28	14	580	532	48	13.81
農 林 漁 業 の 職 業	80	47	40	33	206	143	63	2.58
生 産 工 程 の 職 業	547	444	340	103	973	726	247	1.78
輸 送 ・ 機 械 運 転 の 職 業	260	199	194	61	605	500	105	2.33
建 設 ・ 採 掘 の 職 業	140	123	121	17	571	566	5	4.08
運 搬 ・ 清 掃 ・ 包 装 等 の 職 業	871	301	216	570	1,110	332	778	1.27
分 類 不 能 の 職 業	480	309	211	171	0	0	0	—

第 13 表 新規学校卒業(予定)者の職業紹介状況 [令和5年3月]

		求職者数	求人数	うち 県内 求人数	就職者数	うち 県内 就職者数	求人倍率	就職率
中	H30年3月卒	3	50	14	3	1	16.67	100.0
	31年3月卒	8	51	20	8	5	6.38	100.0
	R2年3月卒	3	49	12	3	0	16.33	100.0
	3年3月卒	5	26	6	5	1	5.20	100.0
	4年3月卒	3	23	2	3	0	7.67	100.0
	5年3月卒	6	28	10	5	4	4.67	83.3
学 校	熊 本	3	6	3	2	2	2.00	66.7
	上益城	0	3	0	0	0	—	—
	八 代	1	5	5	1	1	5.00	100.0
	菊 池	0	3	0	0	0	—	—
	玉 名	1	3	0	1	0	3.00	100.0
	天 草	0	0	0	0	0	—	—
	球 磨	1	5	2	1	1	5.00	100.0
	宇 城	0	0	0	0	0	—	—
	阿 蘇	0	3	0	0	0	—	—
	水 俣	0	0	0	0	0	—	—
高 等 学 校	H30年3月卒	3,603	62,015	6,701	3,581	2,038	17.21	99.4
	31年3月卒	3,644	73,799	7,254	3,633	2,100	20.25	99.7
	R2年3月卒	3,547	76,602	7,163	3,537	2,036	21.60	99.7
	3年3月卒	3,113	62,725	5,587	3,100	1,855	20.15	99.6
	4年3月卒	3,142	69,479	5,944	3,125	1,891	22.11	99.5
	5年3月卒	2,943	81,050	6,576	2,906	1,758	27.54	98.7
	熊 本	869	25,335	2,337	850	525	29.15	97.8
	上益城	106	3,943	376	104	60	37.20	98.1
	八 代	330	7,892	513	330	217	23.92	100.0
	菊 池	467	11,383	1,170	460	350	24.37	98.5
	玉 名	399	6,820	623	397	210	17.09	99.5
	天 草	246	8,489	346	243	122	34.51	98.8
	球 磨	245	6,710	348	242	104	27.39	98.8
	宇 城	137	3,261	459	137	89	23.80	100.0
阿 蘇	66	3,785	259	66	48	57.35	100.0	
水 俣	78	3,432	145	77	33	44.00	98.7	

※ 安定業務統計による。

第 14 表 産業別・規模別新規求人状況

	5 年 3 月			5 年 2 月		
	計	一般フル	一般パート	計	一般フル	一般パート
農・林・漁業	220	121	99	159	98	61
C 鉱業、採石業、砂利採取業	0	0	0	9	9	0
D 建設業	1,020	993	27	1,051	1,005	46
E 製造業	1,149	854	295	1,259	893	366
食料品製造業	327	144	183	364	162	202
飲料・たばこ・飼料製造業	16	13	3	18	9	9
繊維工業	35	17	18	35	21	14
木材・木製品製造業	37	34	3	57	43	14
家具・装備品製造業	9	9	0	3	1	2
パルプ・紙・紙加工品製造業	4	4	0	16	14	2
印刷・同関連業	22	18	4	30	17	13
化学工業	18	14	4	33	15	18
石油製品・石炭製品製造業	2	2	0	0	0	0
プラスチック製品製造業	51	46	5	50	43	7
ゴム製品製造業	5	3	2	0	0	0
窯業・土石製品製造業	82	78	4	69	62	7
鉄鋼業	8	8	0	8	8	0
非鉄金属製造業	0	0	0	13	6	7
金属製品製造業	90	87	3	85	80	5
はん用機械器具製造業	29	28	1	27	27	0
生産用機械器具製造業	79	74	5	83	58	25
業務用機械器具製造業	36	30	6	20	16	4
電子部品・デバイス・電子回路製造業	120	112	8	183	163	20
電気機械器具製造業	59	51	8	62	53	9
情報通信機械器具製造業	35	7	28	1	1	0
輸送用機械器具製造業	54	52	2	78	72	6
その他の製造業	31	23	8	24	22	2
F 電気・ガス・熱供給・水道業	18	18	0	7	6	1
G 情報通信業	226	168	58	160	103	57
H 運輸業、郵便業	520	445	75	466	391	75
I 卸売業、小売業	1,326	675	651	1,354	736	618
J 金融業、保険業	119	68	51	34	17	17
K 不動産業、物品賃貸業	144	99	45	171	109	62
L 学術研究、専門・技術サービス業	222	132	90	344	251	93
M 宿泊業、飲食サービス業	852	312	540	989	378	611
N 生活関連サービス業、娯楽業	849	487	362	409	211	198
O 教育、学習支援業	255	44	211	249	109	140
P 医療、福祉	4,146	2,474	1,672	4,543	2,683	1,860
Q 複合サービス事業	105	97	8	62	44	18
R サービス業(他に分類されないもの)	2,267	1,600	667	2,668	1,803	865
S・T 公務・その他	388	134	254	760	66	694
合計	13,826	8,721	5,105	14,694	8,912	5,782
29人以下	8,842	5,505	3,337	9,608	5,721	3,887
30～99人	3,245	2,033	1,212	3,111	1,920	1,191
100～299人	1,122	833	289	1,322	887	435
300～499人	208	126	82	186	121	65
500～999人	241	98	143	343	174	169
1,000人以上	168	126	42	124	89	35

主要産業における対前年同月比の推移

		4年3月	4月	5月	6月	7月	8月	9月
主要産業別	D 建設業	6.3	0.5	7.1	1.4	▲ 10.9	14.7	▲ 8.1
	E 製造業	19.5	20.6	12.4	▲ 1.8	24.7	15.8	▲ 3.1
	H 運輸業、郵便業	11.5	9.6	16.8	26.6	6.7	▲ 5.4	42.0
	I 卸売業、小売業	▲ 11.8	▲ 9.3	6.1	▲ 3.7	▲ 0.9	2.4	14.4
	M 宿泊業、飲食サービス業	18.8	▲ 14.0	155.4	18.7	▲ 21.7	69.4	25.4
	P 医療、福祉	7.3	12.5	2.0	7.0	9.5	5.5	1.8
R サービス業(他に分類されないもの)	▲ 20.9	6.1	45.6	10.7	14.9	▲ 7.1	3.1	
産業別合計(求人合計)		1.9	5.5	16.8	8.9	6.7	6.8	6.3

(注)産業分類は平成25年10月改定「日本標準産業分類」に基づく区分による。

前 年 同 月			対 前 年 同 月 比 (%)			
計	一般フル	一般パート	計	一般フル	一般パート	
187	97	90	17.6	24.7	10.0	農、林、漁
4	4	0	▲ 100.0	▲ 100.0	—	鉱、採石
1,247	1,182	65	▲ 18.2	▲ 16.0	▲ 58.5	建 設
1,611	1,218	393	▲ 28.7	▲ 29.9	▲ 24.9	製 造
294	145	149	11.2	▲ 0.7	22.8	食 料
22	12	10	▲ 27.3	8.3	▲ 70.0	飲 料
69	53	16	▲ 49.3	▲ 67.9	12.5	織 維
47	37	10	▲ 21.3	▲ 8.1	▲ 70.0	木 材
11	10	1	▲ 18.2	▲ 10.0	▲ 100.0	家 具
10	8	2	▲ 60.0	▲ 50.0	▲ 100.0	パルプ
31	19	12	▲ 29.0	▲ 5.3	▲ 66.7	印 刷
12	10	2	50.0	40.0	100.0	化 学
4	4	0	▲ 50.0	▲ 50.0	—	石油・石炭
69	66	3	▲ 26.1	▲ 30.3	66.7	プラスチック
10	2	8	▲ 50.0	50.0	▲ 75.0	ゴ ム
79	70	9	3.8	11.4	▲ 55.6	窯 業
9	9	0	▲ 11.1	▲ 11.1	—	鉄 鋼
1	1	0	▲ 100.0	▲ 100.0	—	非鉄金属
92	88	4	▲ 2.2	▲ 1.1	▲ 25.0	金 属
30	27	3	▲ 3.3	3.7	▲ 66.7	はん用
89	80	9	▲ 11.2	▲ 7.5	▲ 44.4	生産用
59	38	21	▲ 39.0	▲ 21.1	▲ 71.4	業務用
335	312	23	▲ 64.2	▲ 64.1	▲ 65.2	電 子
215	135	80	▲ 72.6	▲ 62.2	▲ 90.0	電 気
35	23	12	0.0	▲ 69.6	133.3	情 報
59	47	12	▲ 8.5	10.6	▲ 83.3	輸送用機
29	22	7	6.9	4.5	14.3	その他
5	3	2	260.0	500.0	▲ 100.0	電 気
297	241	56	▲ 23.9	▲ 30.3	3.6	情 報
582	479	103	▲ 10.7	▲ 7.1	▲ 27.2	運輸、郵便
1,201	668	533	10.4	1.0	22.1	卸売、小売
106	59	47	12.3	15.3	8.5	金融、保険
193	125	68	▲ 25.4	▲ 20.8	▲ 33.8	不動産
244	189	55	▲ 9.0	▲ 30.2	63.6	学 術
1,037	416	621	▲ 17.8	▲ 25.0	▲ 13.0	宿泊、飲食
657	388	269	29.2	25.5	34.6	生 活
221	50	171	15.4	▲ 12.0	23.4	教育、学習
4,375	2,594	1,781	▲ 5.2	▲ 4.6	▲ 6.1	医療、福祉
42	34	8	150.0	185.3	0.0	複 合
2,036	1,342	694	11.3	19.2	▲ 3.9	サービス
350	58	292	10.9	131.0	▲ 13.0	公務、他
14,395	9,147	5,248	▲ 4.0	▲ 4.7	▲ 2.7	合 計
9,462	5,938	3,524	▲ 6.6	▲ 7.3	▲ 5.3	29人以下
3,191	2,003	1,188	1.7	1.5	2.0	30～99
1,185	809	376	▲ 5.3	3.0	▲ 23.1	100～299
204	150	54	2.0	▲ 16.0	51.9	300～499
209	138	71	15.3	▲ 29.0	101.4	500～999
144	109	35	16.7	15.6	20.0	1,000人以上

10月	11月	12月	5年1月	2月	3月	
▲ 5.5	21.9	▲ 14.1	▲ 17.1	8.7	▲ 18.2	建設業
4.4	17.5	▲ 25.1	▲ 3.9	▲ 4.3	▲ 28.7	製造業
19.1	▲ 20.9	12.1	3.6	5.7	▲ 10.7	運輸業
▲ 3.7	12.7	10.3	▲ 10.5	▲ 11.4	10.4	卸売、小売
▲ 7.1	22.0	▲ 11.6	35.0	36.6	▲ 17.8	宿泊、飲食
8.1	3.1	▲ 1.3	▲ 2.7	10.6	▲ 5.2	医療、福祉
1.1	12.7	5.4	2.1	17.4	11.3	サービス業
1.0	10.9	▲ 1.8	0.5	9.3	▲ 4.0	産業別合計

第 15 表 障害者の職業紹介・登録状況

区分	職 業 紹 介								登 録			
	新 規 求 職 申 込 件 数				就 職 件 数				新 規 登 録 者 数			
	身体	知的	精神	その他	身体	知的	精神	その他	身体	知的	精神	その他
H30年度	1,010	646	1,780	281	563	440	989	150	384	293	677	180
R元年度	1,097	659	1,928	356	525	436	993	140	400	285	713	189
2年度	912	699	1,793	429	372	405	858	202	320	294	641	184
3年度	1,044	783	2,127	423	419	494	1,039	170	418	318	850	197
4年度	948	800	2,185	400	403	501	1,056	183	324	315	809	192
4年 3月	107	54	186	35	64	74	126	21	41	10	64	16
4月	107	58	191	44	27	35	72	12	44	7	71	17
5月	94	58	156	44	31	21	87	19	38	5	69	24
6月	90	57	191	42	28	35	77	21	36	8	78	21
7月	62	155	172	24	33	27	81	9	21	130	53	12
8月	74	111	173	51	34	18	86	23	25	75	63	27
9月	67	74	198	22	27	37	105	21	25	36	65	10
10月	62	51	188	29	25	32	80	18	20	13	71	14
11月	78	52	185	26	41	52	83	11	31	7	64	8
12月	53	43	150	16	35	62	78	12	16	5	52	8
5年 1月	96	45	181	26	27	45	79	13	24	13	74	18
2月	78	32	161	38	43	58	89	9	21	4	56	19
3月	87	64	239	38	52	79	139	15	23	12	93	14
熊 本	26	28	108	14	16	33	49	6	7	3	40	3
上益城	3	3	4	2	3	3	7	1	1	2	1	2
八 代	10	8	23	4	3	9	11	0	1	0	14	0
菊 池	17	6	35	2	12	18	18	3	7	3	15	0
玉 名	7	3	18	3	4	4	11	1	1	1	5	3
天 草	1	2	11	4	2	2	8	3	0	0	3	2
球 磨	6	4	21	2	2	5	14	0	4	1	7	0
宇 城	9	7	13	5	3	4	11	0	2	2	7	3
阿 蘇	4	2	3	1	4	0	7	0	0	0	0	1
水 俣	4	1	3	1	3	1	3	1	0	0	1	0

※ 新規登録者数には新規移管登録者数を含む。

区 分	登 録											
	期 末 現 在 登 録 者 数											
	有 効 求 職 者				就 業 中 の 者				保 留 中 の 者			
	身体	知的	精神	その他	身体	知的	精神	その他	身体	知的	精神	その他
H30年度	1,336	667	1,984	286	4,161	2,780	3,377	607	1,178	487	1,192	154
R元年度	1,419	661	2,054	347	4,247	3,005	3,722	665	990	432	1,149	157
2年度	1,461	702	2,113	436	4,307	3,131	3,942	833	853	393	1,121	152
3年度	1,657	859	2,489	459	4,313	3,186	4,307	885	826	378	1,047	155
3年度	1,632	902	2,786	385	4,289	3,310	4,741	869	768	363	923	143
4年 3月	1,657	859	2,489	459	4,313	3,186	4,307	885	826	378	1,047	155
4月	1,695	801	2,569	470	4,305	3,236	4,316	884	837	383	1,034	154
5月	1,559	787	2,404	426	4,334	3,236	4,382	909	984	403	1,201	192
6月	1,606	767	2,432	446	4,334	3,240	4,405	916	983	425	1,239	193
7月	1,626	872	2,502	423	4,341	3,232	4,460	873	981	423	1,235	191
8月	1,626	936	2,525	438	4,353	3,241	4,520	863	917	404	1,192	184
9月	1,639	954	2,571	394	4,365	3,261	4,571	879	913	403	1,189	189
10月	1,654	952	2,615	393	4,362	3,272	4,586	884	892	400	1,174	178
11月	1,674	957	2,673	380	4,368	3,278	4,631	869	890	395	1,171	171
12月	1,631	951	2,668	370	4,359	3,279	4,664	871	916	398	1,179	176
5年 1月	1,645	959	2,697	373	4,332	3,271	4,691	886	766	358	929	141
2月	1,642	946	2,721	385	4,355	3,282	4,740	872	768	366	928	144
3月	1,632	902	2,786	385	4,289	3,310	4,741	869	768	363	923	143
熊 本	503	267	1,096	144	1,624	1,150	1,994	356	367	99	420	74
上益城	100	47	127	33	173	154	178	56	27	13	17	1
八 代	147	110	222	28	260	240	316	68	9	6	6	1
菊 池	290	181	517	46	582	517	692	101	153	113	242	22
玉 名	110	50	201	25	364	296	448	61	52	29	84	10
天 草	146	77	197	45	263	180	240	56	20	14	19	5
球 磨	98	52	159	22	247	186	251	36	12	14	19	5
宇 城	156	74	187	33	411	374	383	81	54	32	58	9
阿 蘇	44	15	37	1	216	139	135	34	44	28	38	14
水 俣	38	29	43	8	149	74	104	20	30	15	20	2

第 16 表 地域職業相談室業務取扱状況

	相談件数	新規相談者数	紹介件数	就職件数
R2年度	13,919	3,001	3,666	1,565
3年度	11,801	2,761	3,368	1,470
4年度	9,968	2,495	2,915	1,264
4年 3月	1,034	287	334	158
4月	938	277	276	147
5月	826	239	261	111
6月	931	248	290	128
7月	878	215	219	98
8月	1,212	221	300	124
9月	978	240	254	119
10月	868	220	245	110
11月	817	177	222	101
12月	786	165	215	95
5年 1月	780	222	273	92
2月	954	271	360	139
3月	881	254	318	137
上天草市ふるさとHW	139	38	38	15
山鹿市地域職業相談室	257	89	107	43
荒尾市地域職業相談室	310	87	105	46
宇土市地域職業相談室	175	40	68	33

第 17 表 訓練室業務状況

1 就職支援計画書交付件数

令和5年3月			令和4年度計		
計	求職者支援訓練	公共職業訓練	計	求職者支援訓練	公共職業訓練
41	27	14	579	405	174

2 支給関係

(1) 認定職業訓練実施奨励金

		令和5年3月			令和4年度計		
		計	基礎コース	実践コース	計	基礎コース	実践コース
基本奨励金	支給決定件数[件]	6	0	6	55	6	49
	支給金額 [千円]	12,545	0	12,545	100,217	12,567	87,650
付加奨励金	支給決定件数[件]	3	0	3	17	0	17
	支給金額 [千円]	1,890	0	1,890	11,510	0	11,510
保育奨励金	支給決定件数[件]	0	0	0	1	0	1
	支給金額 [千円]	0	0	0	495	0	495

(2) 職業訓練受講給付金

	令和5年3月			令和4年度計		
	計	求職者支援訓練	公共職業訓練	計	求職者支援訓練	公共職業訓練
支給決定件数 [件]	124	65	59	1,661	917	744
受給者実人員 [人]	105	59	46	1,397	745	652
初回受給者数 [人]	27	20	7	378	221	157
支給終了者数 [人]	29	16	13	270	154	116
支給金額 [千円]	12,714	6,765	5,949	170,985	94,409	76,576

第 18 表 大量雇用変動(離職)の状況

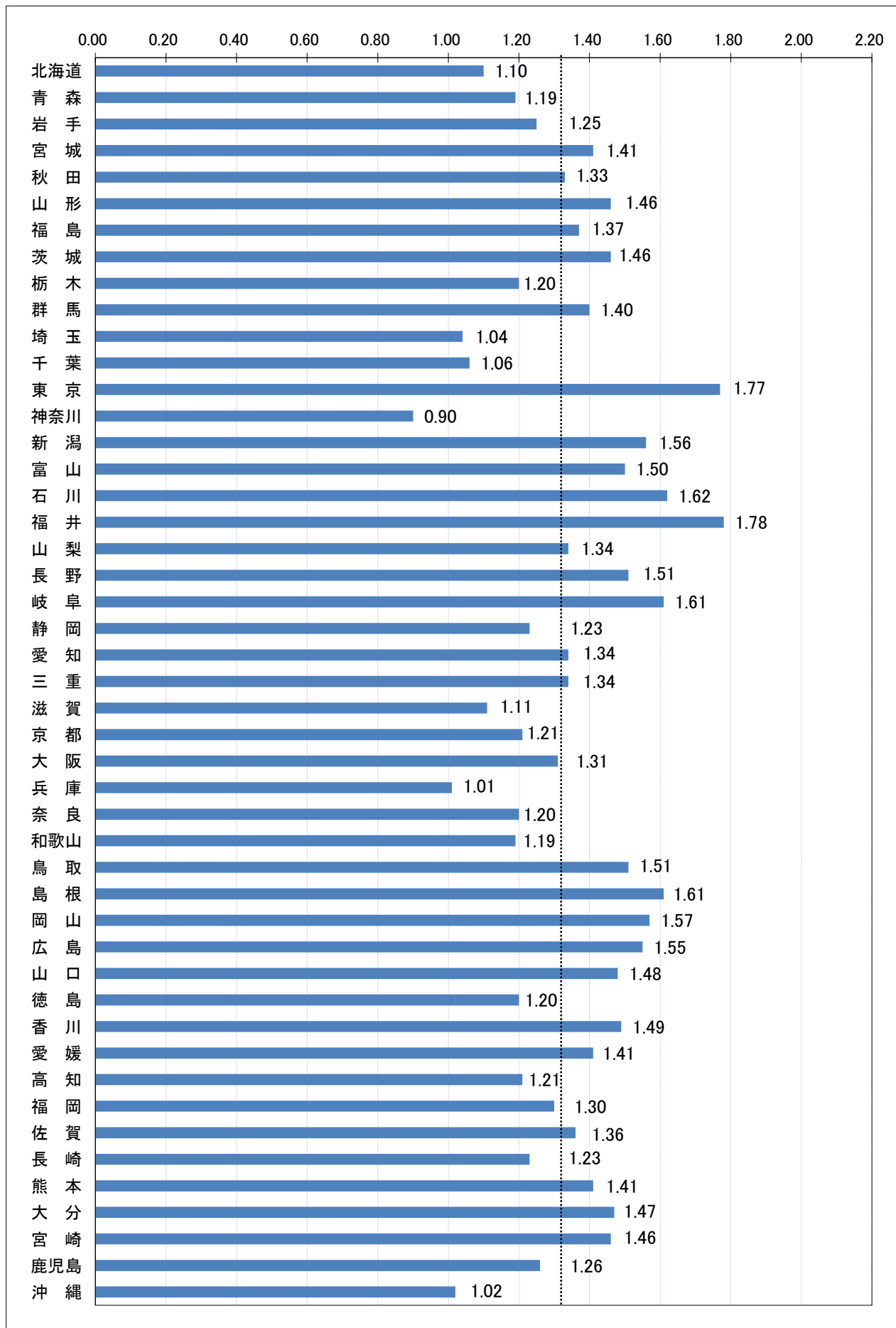
大量雇用変動(離職)の推移 (20人以上)

(令和5年3月現在)

	平成30年度		令和元年度		令和2年度		令和3年度		令和4年度		
	件数	人	件数	人	件数	人	件数	人	件数	人	
AB 農・林・漁業											
C 鉱業、採石業、砂利採取業											
D 建設業			1	20	1	59					
E 製造業	3	222	8	423	3	121	6	273	1	583	
09 食料品製造業					1	30	1	51			
10 飲料・たばこ・飼料製造業							1	30			
11 繊維工業			1	62							
12 木材・木製品製造業											
13 家具・装備品製造業											
14 パルプ・紙・紙加工品製造業											
15 印刷・同関連業			1	41							
16 化学工業							1	28			
17 石油製品・石炭製品製造業											
18 プラスチック製品製造業											
19 ゴム製品製造業											
21 窯業・土石製品製造業											
22 鉄鋼業											
23 非鉄金属製造業							2	91			
24 金属製品製造業			1	35							
25 はん用機械器具製造業											
26 生産用機械器具製造業											
27 業務用機械器具製造業											
28 電子部品・デバイス・電子回路製造業			2	146	1	26					
29 電気機械器具製造業			1	30							
30 情報通信機械器具製造業									1	583	
31 輸送用機械器具製造業	3	222	2	109	1	65	1	73			
32 その他の製造業											
F 電気・ガス・熱供給・水道業											
G 情報通信業	1	91							1	78	
H 運輸業、郵便業	1	25	1	26					1	33	
I 卸売業・小売業	3	106	3	129	2	96	6	226	1	43	
J 金融業・保険業											
K 不動産業、物品賃貸業											
L 学術研究、専門・技術サービス業											
M 宿泊業、飲食サービス業	2	315	1	35	3	130	2	87	2	67	
N 生活関連サービス業、娯楽業			2	50	2	121	2	53	2	85	
O 教育、学習支援業											
P 医療、福祉	4	113					2	100			
Q 複合サービス事業			1	42							
R サービス業(他に分類されないもの)	1	63			1	85	1	58			
ST 公務・その他			1	51							
合 計	15	935	18	776	12	612	19	797	8	889	
解雇原因別	倒産			1	35	2	61	3	121	2	66
	事業所閉鎖	4	143	5	273	1	44	4	212	1	31
	事業縮小	4	112	8	294	5	268	5	159	4	758
	工場合併										
	人員削減計画			1	30			4	162		
その他	7	680	3	144	4	239	3	143	1	34	

第1図 都道府県別有効求人倍率 全数(含パート) <季節調整値>

令和5年 3月 全国平均 1.32倍



第19表 全国・季節調整済求人倍率の推移 全数(新規学卒者を除く)

(1) 新規求人倍率

西暦	和暦	1月	2月	3月	4月	5月	6月	7月	8月	9月	10月	11月	12月	年計	年度計
1984年	59年	0.96	0.95	0.94	0.96	0.96	0.94	0.97	0.97	0.95	0.99	0.99	1.00	0.96	0.97
1985年	60年	1.00	1.00	0.99	0.99	1.00	0.98	0.95	0.97	0.95	0.93	0.93	0.96	0.97	0.95
1986年	61年	0.95	0.93	0.91	0.91	0.90	0.86	0.87	0.94	0.89	0.91	0.89	0.91	0.91	0.91
1987年	62年	0.91	0.95	1.03	1.00	0.99	1.04	1.11	1.14	1.20	1.25	1.28	1.37	1.08	1.20
1988年	63年	1.36	1.36	1.41	1.45	1.47	1.58	1.56	1.59	1.66	1.64	1.69	1.76	1.53	1.63
1989年	1年	1.73	1.72	1.75	1.80	1.88	1.92	1.92	1.93	1.95	1.94	2.03	1.96	1.85	1.93
1990年	2年	1.97	2.00	1.96	2.01	2.05	2.11	2.13	2.13	2.15	2.15	2.14	2.08	2.07	2.11
1991年	3年	2.07	2.18	2.13	2.12	2.10	2.10	2.06	2.01	1.97	2.05	1.94	1.80	2.05	1.95
1992年	4年	1.83	1.80	1.75	1.72	1.67	1.60	1.58	1.55	1.52	1.49	1.41	1.45	1.61	1.49
1993年	5年	1.40	1.35	1.30	1.26	1.23	1.19	1.15	1.13	1.11	1.08	1.09	1.08	1.20	1.13
1994年	6年	1.06	1.11	1.08	1.08	1.07	1.09	1.09	1.10	1.11	1.06	1.06	1.06	1.08	1.07
1995年	7年	1.04	1.10	1.06	1.06	1.07	1.04	1.06	1.08	1.05	1.09	1.12	1.10	1.06	1.09
1996年	8年	1.08	1.14	1.17	1.14	1.20	1.20	1.22	1.21	1.23	1.24	1.24	1.24	1.19	1.22
1997年	9年	1.24	1.24	1.26	1.22	1.24	1.25	1.21	1.21	1.19	1.16	1.13	1.09	1.20	1.13
1998年	10年	1.03	1.00	0.95	0.95	0.94	0.90	0.87	0.91	0.87	0.85	0.87	0.87	0.92	0.89
1999年	11年	0.90	0.89	0.88	0.90	0.80	0.83	0.87	0.86	0.88	0.89	0.88	0.92	0.87	0.90
2000年	12年	0.97	0.96	0.98	1.00	1.02	1.05	1.09	1.08	1.11	1.13	1.15	1.14	1.05	1.08
2001年	13年	1.15	1.10	1.04	1.07	1.07	1.04	1.04	0.99	0.96	0.91	0.91	0.87	1.01	0.96
2002年	14年	0.88	0.88	0.91	0.90	0.93	0.94	0.94	0.97	0.95	0.95	0.96	1.00	0.93	0.96
2003年	15年	1.00	1.00	1.01	1.03	1.03	1.03	1.06	1.10	1.11	1.16	1.17	1.20	1.07	1.12
2004年	16年	1.19	1.18	1.22	1.25	1.25	1.27	1.28	1.30	1.35	1.40	1.41	1.41	1.29	1.35
2005年	17年	1.42	1.46	1.43	1.43	1.44	1.47	1.48	1.47	1.48	1.43	1.52	1.54	1.46	1.49
2006年	18年	1.56	1.59	1.53	1.55	1.63	1.58	1.56	1.56	1.55	1.53	1.58	1.60	1.56	1.56
2007年	19年	1.52	1.56	1.60	1.58	1.56	1.54	1.53	1.51	1.42	1.46	1.46	1.42	1.52	1.47
2008年	20年	1.43	1.41	1.32	1.36	1.32	1.29	1.26	1.25	1.20	1.13	1.04	0.98	1.25	1.08
2009年	21年	0.87	0.77	0.78	0.77	0.76	0.78	0.78	0.79	0.81	0.80	0.79	0.80	0.79	0.79
2010年	22年	0.82	0.82	0.82	0.85	0.86	0.88	0.89	0.91	0.94	0.96	0.96	0.98	0.89	0.93
2011年	23年	1.01	0.99	0.98	0.95	0.98	1.00	1.07	1.05	1.14	1.15	1.17	1.19	1.05	1.11
2012年	24年	1.21	1.23	1.23	1.25	1.29	1.29	1.30	1.32	1.27	1.30	1.32	1.32	1.28	1.32
2013年	25年	1.34	1.38	1.38	1.41	1.43	1.47	1.47	1.50	1.50	1.57	1.57	1.59	1.46	1.53
2014年	26年	1.64	1.69	1.63	1.63	1.63	1.65	1.67	1.65	1.66	1.69	1.69	1.75	1.66	1.69
2015年	27年	1.77	1.72	1.76	1.76	1.76	1.79	1.83	1.84	1.86	1.84	1.89	1.89	1.80	1.86
2016年	28年	2.03	1.95	1.95	2.03	2.05	2.01	2.03	2.08	2.10	2.09	2.14	2.16	2.04	2.08
2017年	29年	2.13	2.16	2.14	2.18	2.28	2.24	2.25	2.22	2.26	2.36	2.31	2.40	2.24	2.29
2018年	30年	2.36	2.34	2.37	2.37	2.37	2.45	2.45	2.37	2.47	2.38	2.41	2.40	2.39	2.42
2019年	1年	2.47	2.48	2.42	2.47	2.46	2.39	2.37	2.42	2.31	2.41	2.34	2.40	2.42	2.35
2020年	2年	2.09	2.26	2.24	1.87	1.94	1.73	1.72	1.84	1.94	1.79	1.98	2.01	1.95	1.90
2021年	3年	2.01	1.95	1.99	1.90	2.13	2.09	2.00	1.99	2.07	2.02	2.06	2.18	2.02	2.08
2022年	4年	2.18	2.24	2.19	2.20	2.24	2.24	2.32	2.30	2.30	2.33	2.38	2.38	2.26	2.30
2023年	5年	2.38	2.32	2.29											

(2) 有効求人倍率

西暦	和暦	1月	2月	3月	4月	5月	6月	7月	8月	9月	10月	11月	12月	年計	年度計
1984年	59年	0.64	0.64	0.64	0.64	0.64	0.64	0.65	0.65	0.66	0.66	0.66	0.67	0.65	0.66
1985年	60年	0.68	0.69	0.68	0.69	0.69	0.69	0.69	0.68	0.68	0.67	0.67	0.67	0.68	0.67
1986年	61年	0.67	0.66	0.65	0.63	0.62	0.60	0.60	0.61	0.61	0.61	0.61	0.61	0.62	0.62
1987年	62年	0.62	0.63	0.64	0.64	0.65	0.66	0.68	0.71	0.74	0.77	0.81	0.84	0.70	0.76
1988年	63年	0.87	0.90	0.92	0.95	0.98	1.01	1.04	1.06	1.08	1.10	1.12	1.14	1.01	1.08
1989年	1年	1.15	1.17	1.17	1.19	1.25	1.27	1.30	1.29	1.30	1.31	1.33	1.33	1.25	1.30
1990年	2年	1.33	1.36	1.36	1.35	1.39	1.42	1.46	1.44	1.44	1.44	1.45	1.44	1.40	1.43
1991年	3年	1.43	1.44	1.44	1.41	1.44	1.44	1.44	1.40	1.36	1.36	1.34	1.31	1.40	1.34
1992年	4年	1.25	1.22	1.19	1.14	1.13	1.10	1.08	1.05	1.02	0.99	0.96	0.93	1.08	1.00
1993年	5年	0.91	0.88	0.85	0.82	0.80	0.76	0.74	0.72	0.70	0.68	0.67	0.66	0.76	0.71
1994年	6年	0.65	0.64	0.65	0.65	0.63	0.63	0.63	0.64	0.65	0.65	0.64	0.63	0.64	0.64
1995年	7年	0.64	0.65	0.66	0.65	0.63	0.62	0.61	0.62	0.62	0.62	0.62	0.63	0.63	0.64
1996年	8年	0.65	0.66	0.68	0.69	0.69	0.70	0.72	0.72	0.72	0.73	0.74	0.74	0.70	0.72
1997年	9年	0.74	0.74	0.74	0.74	0.74	0.74	0.74	0.73	0.71	0.70	0.68	0.67	0.72	0.69
1998年	10年	0.63	0.61	0.57	0.56	0.54	0.52	0.51	0.50	0.49	0.48	0.47	0.47	0.53	0.50
1999年	11年	0.48	0.48	0.48	0.47	0.46	0.46	0.47	0.47	0.48	0.49	0.49	0.50	0.48	0.49
2000年	12年	0.51	0.52	0.54	0.56	0.56	0.58	0.60	0.61	0.62	0.64	0.65	0.65	0.59	0.62
2001年	13年	0.65	0.64	0.63	0.62	0.61	0.61	0.60	0.58	0.57	0.54	0.52	0.51	0.59	0.56
2002年	14年	0.50	0.51	0.52	0.52	0.53	0.53	0.54	0.55	0.55	0.56	0.56	0.57	0.54	0.56
2003年	15年	0.58	0.59	0.60	0.61	0.61	0.62	0.63	0.65	0.67	0.70	0.72	0.75	0.64	0.69
2004年	16年	0.76	0.76	0.77	0.78	0.80	0.82	0.83	0.84	0.86	0.88	0.91	0.92	0.83	0.86
2005年	17年	0.91	0.91	0.93	0.94	0.94	0.95	0.96	0.96	0.96	0.98	0.99	1.01	0.95	0.98
2006年	18年	1.03	1.04	1.05	1.05	1.07	1.07	1.08	1.07	1.07	1.06	1.06	1.06	1.06	1.06
2007年	19年	1.06	1.05	1.05	1.07	1.07	1.07	1.06	1.05	1.03	1.01	0.98	0.98	1.04	1.02
2008年	20年	0.97	0.96	0.96	0.96	0.95	0.92	0.89	0.86	0.83	0.79	0.75	0.71	0.88	0.77
2009年	21年	0.64	0.57	0.52	0.49	0.46	0.44	0.43	0.42	0.43	0.44	0.44	0.44	0.47	0.45
2010年	22年	0.45	0.46	0.48	0.49	0.50	0.51	0.53	0.54	0.55	0.56	0.58	0.59	0.52	0.56
2011年	23年	0.60	0.62	0.62	0.62	0.61	0.62	0.64	0.65	0.67	0.69	0.71	0.72	0.65	0.68
2012年	24年	0.74	0.75	0.77	0.78	0.79	0.80	0.81	0.82	0.81	0.82	0.82	0.83	0.80	0.82
2013年	25年	0.84	0.85	0.87	0.88	0.90	0.92	0.93	0.95	0.96	0.99	1.01	1.03	0.93	0.97
2014年	26年	1.04	1.06	1.07	1.08	1.09	1.09	1.10	1.10	1.10	1.11	1.12	1.14	1.09	1.11
2015年	27年	1.15	1.16	1.16	1.16	1.18	1.19	1.20	1.22	1.23	1.24	1.26	1.27	1.20	1.23
2016年	28年	1.29	1.30	1.31	1.33	1.35	1.36	1.36	1.38	1.38	1.40	1.41	1.42	1.36	1.39
2017年	29年	1.43	1.45	1.45	1.48	1.49	1.50	1.51	1.52	1.53	1.55	1.56	1.58	1.50	1.54
2018年	30年	1.60	1.59	1.59	1.59	1.60	1.62	1.63	1.63	1.64	1.63	1.63	1.62	1.61	1.62
2019年	1年	1.63	1.63	1.63	1.63	1.62	1.61	1.59	1.60	1.59	1.59	1.57	1.57	1.60	1.55
2020年	2年	1.49	1.45	1.40	1.31	1.19	1.12	1.08	1.04	1.04	1.04	1.05	1.06	1.18	1.10
2021年	3年	1.08	1.09	1.10	1.10	1.10	1.13	1.14	1.14	1.15	1.15	1.17	1.18	1.13	1.16
2022年	4年	1.20	1.21	1.23	1.24	1.25	1.27	1.28	1.31	1.32	1.34	1.35	1.36	1.28	1.31
2023年	5年	1.35	1.34	1.32											

季節調整法は、センサス局法Ⅱ(X-12-ARIMA)による。なお、令和4年12月以前の数

第 20 表 熊本県・季節調整済求人倍率の推移 全数(新規学卒者を除く)

(1) 新規求人倍率

西暦	和暦	1月	2月	3月	4月	5月	6月	7月	8月	9月	10月	11月	12月	年計	年度計
1984年	59年	0.70	0.64	0.66	0.67	0.63	0.62	0.63	0.62	0.67	0.66	0.65	0.70	0.65	0.66
1985年	60年	0.69	0.70	0.69	0.70	0.66	0.62	0.67	0.72	0.67	0.64	0.73	0.71	0.68	0.67
1986年	61年	0.62	0.62	0.65	0.63	0.69	0.66	0.62	0.66	0.63	0.73	0.66	0.73	0.65	0.67
1987年	62年	0.65	0.68	0.75	0.66	0.68	0.71	0.77	0.81	0.84	0.87	0.89	0.93	0.76	0.85
1988年	63年	1.04	0.99	1.06	1.06	1.11	1.17	1.07	1.22	1.20	1.14	1.22	1.33	1.14	1.19
1989年	1年	1.26	1.24	1.22	1.37	1.29	1.31	1.38	1.18	1.28	1.42	1.29	1.19	1.27	1.32
1990年	2年	1.39	1.42	1.43	1.44	1.48	1.51	1.39	1.50	1.65	1.57	1.70	1.51	1.48	1.56
1991年	3年	1.68	1.76	1.65	1.71	1.54	1.52	1.59	1.58	1.39	1.60	1.79	1.55	1.61	1.55
1992年	4年	1.44	1.50	1.48	1.43	1.51	1.50	1.39	1.35	1.38	1.21	1.23	1.38	1.38	1.30
1993年	5年	1.23	1.05	1.17	1.17	1.09	1.07	1.14	1.06	0.94	1.01	0.96	1.01	1.07	1.03
1994年	6年	1.00	1.03	1.01	1.04	1.12	1.04	1.01	1.05	1.06	1.02	1.00	0.98	1.02	1.01
1995年	7年	0.95	0.99	1.01	0.91	0.95	0.96	0.94	0.94	0.93	0.96	0.96	1.01	0.95	0.95
1996年	8年	0.92	1.03	1.03	1.00	1.03	1.05	1.05	1.00	0.99	1.05	1.00	1.00	1.02	1.01
1997年	9年	1.05	0.97	0.95	0.99	1.06	1.03	1.01	1.05	0.97	0.96	1.05	0.90	1.00	0.95
1998年	10年	0.88	0.83	0.77	0.75	0.72	0.69	0.69	0.72	0.69	0.66	0.71	0.66	0.73	0.71
1999年	11年	0.72	0.75	0.77	0.69	0.67	0.70	0.74	0.67	0.73	0.73	0.73	0.82	0.72	0.73
2000年	12年	0.77	0.79	0.82	0.85	0.83	0.97	0.91	0.88	0.93	0.95	0.87	0.94	0.88	0.89
2001年	13年	0.92	0.86	0.84	0.81	0.80	0.79	0.76	0.76	0.71	0.70	0.74	0.66	0.78	0.73
2002年	14年	0.71	0.55	0.72	0.82	0.83	0.76	0.76	0.74	0.78	0.76	0.77	0.79	0.75	0.79
2003年	15年	0.81	0.80	0.84	0.86	0.80	0.78	0.82	0.87	0.91	0.93	0.93	0.87	0.85	0.89
2004年	16年	0.99	0.97	0.99	0.94	1.02	1.03	1.09	0.98	0.99	1.01	1.09	1.08	1.00	1.05
2005年	17年	1.05	1.21	1.10	1.12	1.20	1.19	1.24	1.27	1.25	1.28	1.29	1.23	1.20	1.23
2006年	18年	1.26	1.30	1.21	1.17	1.30	1.22	1.18	1.27	1.20	1.19	1.33	1.32	1.25	1.26
2007年	19年	1.32	1.29	1.35	1.39	1.21	1.34	1.30	1.24	1.28	1.10	1.15	1.17	1.27	1.23
2008年	20年	1.16	1.20	1.14	1.15	1.07	1.01	1.02	0.97	0.92	0.88	0.77	0.73	1.00	0.87
2009年	21年	0.70	0.65	0.72	0.70	0.68	0.75	0.78	0.80	0.83	0.79	0.79	0.81	0.74	0.77
2010年	22年	0.80	0.78	0.83	0.85	0.85	0.86	0.85	0.86	0.85	0.93	0.93	0.97	0.86	0.92
2011年	23年	1.00	0.99	0.98	0.99	1.00	1.02	1.01	0.97	1.15	1.20	1.14	1.19	1.05	1.10
2012年	24年	1.20	1.20	1.17	1.16	1.15	1.18	1.15	1.26	1.16	1.19	1.13	1.24	1.18	1.23
2013年	25年	1.29	1.33	1.46	1.46	1.40	1.54	1.54	1.40	1.53	1.51	1.68	1.57	1.47	1.53
2014年	26年	1.62	1.61	1.53	1.51	1.60	1.50	1.66	1.58	1.61	1.56	1.67	1.70	1.59	1.61
2015年	27年	1.66	1.70	1.68	1.71	1.76	1.69	1.66	1.82	1.80	1.78	1.74	1.76	1.73	1.78
2016年	28年	1.89	1.86	1.82	2.01	1.97	1.82	1.99	2.17	2.36	2.35	2.29	2.33	2.06	2.17
2017年	29年	2.21	2.28	2.35	2.45	2.51	2.53	2.39	2.30	2.40	2.39	2.42	2.47	2.38	2.41
2018年	30年	2.34	2.32	2.44	2.71	2.54	2.63	2.66	2.40	2.46	2.56	2.46	2.36	2.49	2.53
2019年	1年	2.67	2.53	2.36	2.63	2.49	2.40	2.45	2.43	2.40	2.44	2.46	2.41	2.47	2.37
2020年	2年	1.99	2.15	2.29	1.82	1.92	1.87	1.94	1.87	2.08	2.05	2.16	2.16	2.02	2.02
2021年	3年	2.14	2.11	2.24	2.11	2.28	2.23	2.07	2.32	2.26	2.25	2.19	2.43	2.20	2.24
2022年	4年	2.21	2.35	2.26	2.26	2.49	2.45	2.46	2.43	2.53	2.46	2.53	2.50	2.40	2.43
2023年	5年	2.41	2.53	2.33											

(2) 有効求人倍率

西暦	和暦	1月	2月	3月	4月	5月	6月	7月	8月	9月	10月	11月	12月	年計	年度計
1984年	59年	0.42	0.41	0.41	0.40	0.38	0.39	0.40	0.39	0.39	0.39	0.41	0.41	0.40	0.40
1985年	60年	0.39	0.41	0.42	0.42	0.41	0.41	0.44	0.44	0.44	0.44	0.44	0.43	0.42	0.43
1986年	61年	0.44	0.42	0.42	0.43	0.43	0.42	0.41	0.40	0.40	0.42	0.41	0.41	0.42	0.41
1987年	62年	0.42	0.41	0.41	0.41	0.42	0.44	0.44	0.45	0.49	0.49	0.52	0.53	0.45	0.50
1988年	63年	0.56	0.60	0.63	0.65	0.67	0.69	0.71	0.78	0.80	0.79	0.81	0.85	0.71	0.77
1989年	1年	0.87	0.84	0.82	0.86	0.86	0.88	0.91	0.86	0.87	0.94	0.92	0.90	0.88	0.90
1990年	2年	0.91	0.92	0.96	0.98	0.98	1.00	1.00	1.00	1.01	1.03	1.09	1.05	0.99	1.03
1991年	3年	1.06	1.08	1.10	1.09	1.05	1.05	1.02	1.02	0.99	0.97	1.03	1.00	1.04	1.00
1992年	4年	0.96	0.95	0.93	0.91	0.91	0.92	0.92	0.87	0.85	0.80	0.78	0.76	0.87	0.82
1993年	5年	0.74	0.72	0.70	0.68	0.67	0.65	0.64	0.63	0.61	0.59	0.58	0.57	0.65	0.61
1994年	6年	0.57	0.58	0.58	0.59	0.59	0.59	0.58	0.59	0.59	0.59	0.58	0.57	0.58	0.58
1995年	7年	0.56	0.58	0.59	0.56	0.55	0.54	0.53	0.54	0.54	0.54	0.53	0.53	0.55	0.54
1996年	8年	0.53	0.54	0.56	0.57	0.58	0.58	0.60	0.59	0.58	0.59	0.59	0.59	0.57	0.59
1997年	9年	0.58	0.58	0.58	0.56	0.58	0.59	0.59	0.59	0.57	0.56	0.56	0.54	0.57	0.55
1998年	10年	0.52	0.48	0.45	0.42	0.41	0.38	0.37	0.38	0.38	0.36	0.36	0.35	0.40	0.38
1999年	11年	0.37	0.37	0.39	0.37	0.36	0.35	0.36	0.36	0.37	0.38	0.39	0.40	0.37	0.38
2000年	12年	0.41	0.42	0.43	0.46	0.46	0.48	0.49	0.50	0.51	0.52	0.52	0.52	0.48	0.50
2001年	13年	0.52	0.51	0.50	0.47	0.47	0.45	0.44	0.44	0.42	0.40	0.40	0.38	0.45	0.42
2002年	14年	0.38	0.36	0.37	0.40	0.44	0.42	0.43	0.42	0.42	0.43	0.43	0.45	0.41	0.43
2003年	15年	0.46	0.46	0.47	0.47	0.48	0.46	0.47	0.49	0.51	0.52	0.55	0.55	0.49	0.52
2004年	16年	0.55	0.57	0.59	0.58	0.59	0.61	0.64	0.62	0.61	0.60	0.63	0.65	0.60	0.62
2005年	17年	0.64	0.66	0.67	0.68	0.70	0.70	0.73	0.76	0.77	0.81	0.80	0.81	0.73	0.76
2006年	18年	0.82	0.81	0.81	0.78	0.80	0.80	0.80	0.80	0.79	0.79	0.83	0.85	0.81	0.82
2007年	19年	0.85	0.84	0.85	0.86	0.83	0.86	0.85	0.82	0.83	0.77	0.75	0.72	0.82	0.79
2008年	20年	0.72	0.72	0.70	0.71	0.69	0.65	0.64	0.61	0.59	0.56	0.51	0.49	0.63	0.55
2009年	21年	0.44	0.41	0.40	0.37	0.35	0.36	0.35	0.36	0.38	0.38	0.38	0.39	0.38	0.38
2010年	22年	0.40	0.40	0.42	0.43	0.45	0.46	0.47	0.48	0.49	0.50	0.52	0.53	0.46	0.51
2011年	23年	0.55	0.58	0.60	0.60	0.59	0.60	0.60	0.61	0.62	0.63	0.66	0.68	0.61	0.63
2012年	24年	0.68	0.68	0.68	0.67	0.67	0.67	0.65	0.68	0.68	0.69	0.68	0.68	0.68	0.69
2013年	25年	0.71	0.73	0.77	0.80	0.82	0.85	0.88	0.88	0.90	0.91	0.94	0.96	0.84	0.90
2014年	26年	0.97	0.97	0.96	0.94	0.96	0.96	0.99	1.01	1.03	1.03	1.04	1.06	0.99	1.02
2015年	27年	1.07	1.08	1.07	1.07	1.09	1.09	1.09	1.13	1.16	1.18	1.16	1.15	1.11	1.14
2016年	28年	1.18	1.20	1.24	1.24	1.27	1.27	1.28	1.33	1.40	1.47	1.50	1.50	1.32	1.40
2017年	29年	1.50	1.52	1.55	1.59	1.60	1.64	1.62	1.65	1.62	1.66	1.65	1.68	1.60	1.64
2018年	30年	1.67	1.65	1.66	1.73	1.77	1.80	1.75	1.72	1.68	1.67	1.65	1.63	1.69	1.69
2019年	1年	1.65	1.67	1.65	1.66	1.65	1.64	1.62	1.63	1.63	1.61	1.60	1.58	1.63	1.57
2020年	2年	1.51	1.44	1.39	1.34	1.22	1.16	1.14	1.11	1.11	1.12	1.14	1.15	1.23	1.19
2021年	3年	1.20	1.22	1.27	1.29	1.31	1.33	1.31	1.32	1.34	1.33	1.32	1.37	1.30	1.35
2022年	4年	1.39	1.41	1.40	1.39	1.39	1.43	1.44	1.42	1.42	1.43	1.43	1.40	1.41	1.42
2023年	5年	1.44	1.45	1.41											

季節調整法は、センサス局法Ⅱ(X-12-ARIMA)による。なお、令和4年12月以前の数値は新季節指数

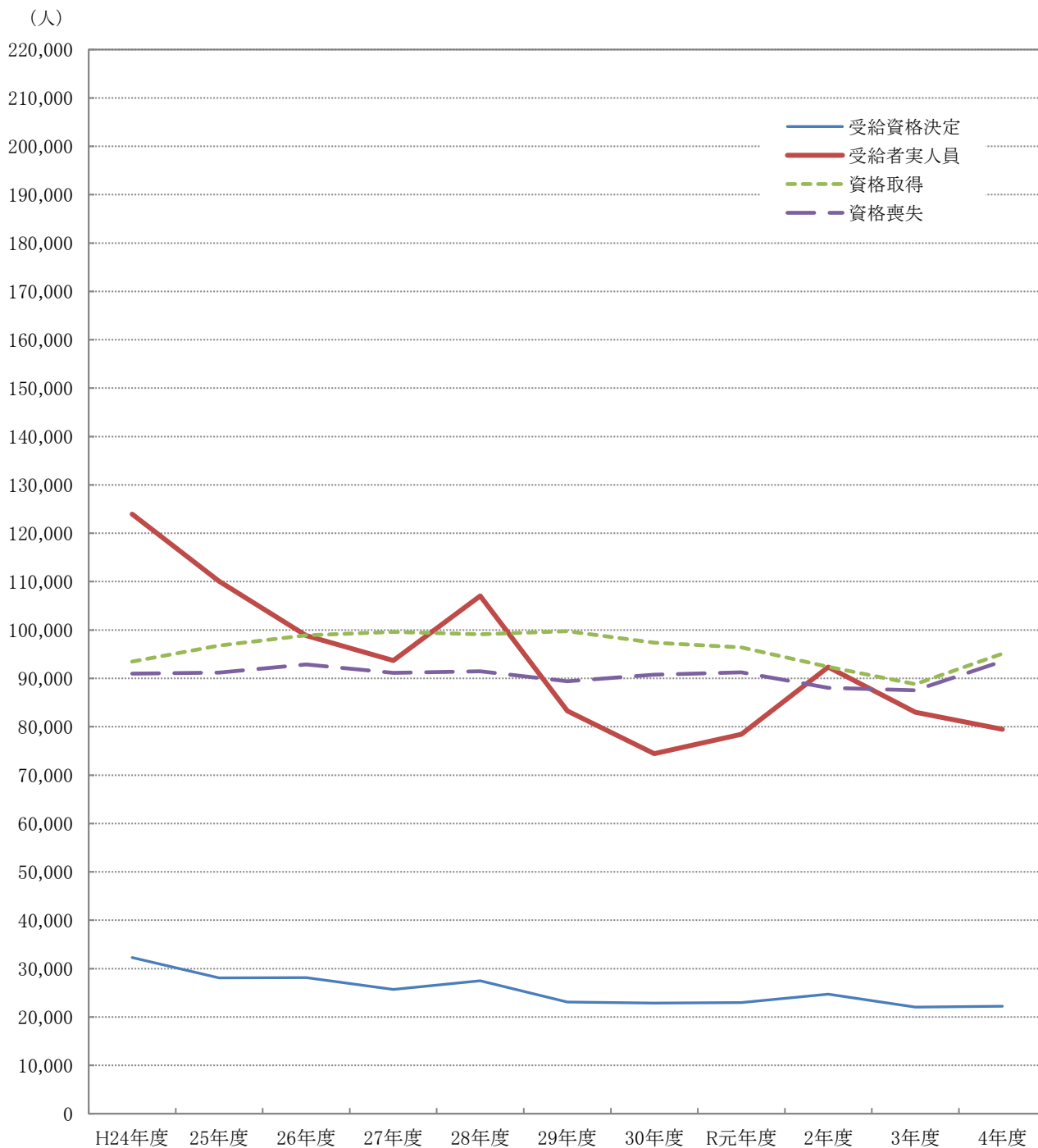
Ⅲ 雇用保険業務状況

第1表 雇用保険適用給付状況 総括

	雇用保険適用状況						雇用保険給付状況			
	一般・高年齢・短期雇用特例						基本手当等			
	適用事業所	被保険者	資格取得	資格喪失	うち 事業主 の都合	離職票 交付	受給資格 決定	初回 受給者	受給者 実人員	支給総額 (千円)
H30年度平均	32,766	488,641	8,117	7,565	397	5,438	2,270	1,810	6,565	752,035
R元年度平均	33,207	493,841	8,033	7,604	421	5,461	2,321	1,872	6,938	815,794
2年度平均	33,937	496,869	7,698	7,336	467	5,335	2,571	2,254	8,200	991,412
3年度平均	34,634	499,659	7,400	7,295	361	5,266	2,357	2,051	7,434	917,084
4年度平均	35,114	500,233	7,923	7,795	350	5,537	2,376	2,051	7,145	887,849
4年 3月	34,893	499,022	6,236	6,384	329	4,646	2,066	1,697	6,370	863,834
4月	34,974	491,509	8,920	16,287	826	12,226	3,568	2,300	6,482	809,959
5月	35,060	496,239	11,737	7,228	350	5,178	3,575	3,045	7,238	928,522
6月	35,101	500,828	11,464	7,147	316	5,238	2,490	2,460	7,533	975,623
7月	35,138	500,783	7,203	6,958	292	4,919	1,988	2,272	7,680	892,485
8月	35,172	502,575	8,593	7,072	244	4,978	2,292	2,082	8,185	1,054,041
9月	34,965	501,218	5,626	6,989	280	4,979	2,117	1,875	7,751	980,327
10月	35,006	500,568	7,893	8,499	281	5,513	2,151	1,724	7,360	875,138
11月	35,064	503,159	8,704	6,136	260	4,209	2,116	2,051	7,109	917,932
12月	35,137	503,117	5,997	6,083	368	3,873	1,584	1,706	6,842	804,436
5年 1月	35,196	500,837	5,424	7,605	348	5,549	2,059	1,560	6,706	828,950
2月	35,252	501,265	6,848	6,395	317	4,602	2,244	1,712	6,426	748,610
3月	35,297	500,697	6,672	7,136	321	5,181	2,333	1,824	6,426	838,161
前月比	0.1	▲ 0.1	▲ 2.6	11.6	1.3	12.6	4.0	6.5	0.0	12.0
前年同月比	1.2	0.3	7.0	11.8	▲ 2.4	11.5	12.9	7.5	0.9	▲ 3.0
熊本	14,827	228,817	3,404	3,705	137	2,614	882	690	2,587	344,200
(上益城)	1,757	25,064	326	327	12	236	90	62	282	35,396
八代	2,874	32,595	383	425	26	294	184	173	541	66,915
菊池	4,794	77,764	1,033	1,063	66	774	366	295	1,006	133,650
玉名	2,604	35,322	408	366	13	282	200	153	557	74,203
天草	2,304	23,462	240	300	30	260	129	119	355	45,123
球磨	1,718	20,987	212	244	5	194	140	90	298	35,890
宇城	2,435	32,081	429	411	16	299	203	153	508	65,023
阿蘇	1,223	13,566	152	172	10	123	75	44	156	20,214
水俣	761	11,039	85	123	6	105	52	41	127	15,811
運輸支局	-	-	-	-	-	-	12	4	9	1,731

(注) 基本手当等：基本手当基本分(所定日数内) + 高年齢求職者給付
 運輸支局：九州地方運輸局熊本運輸支局三角庁舎にて雇用保険受給手続

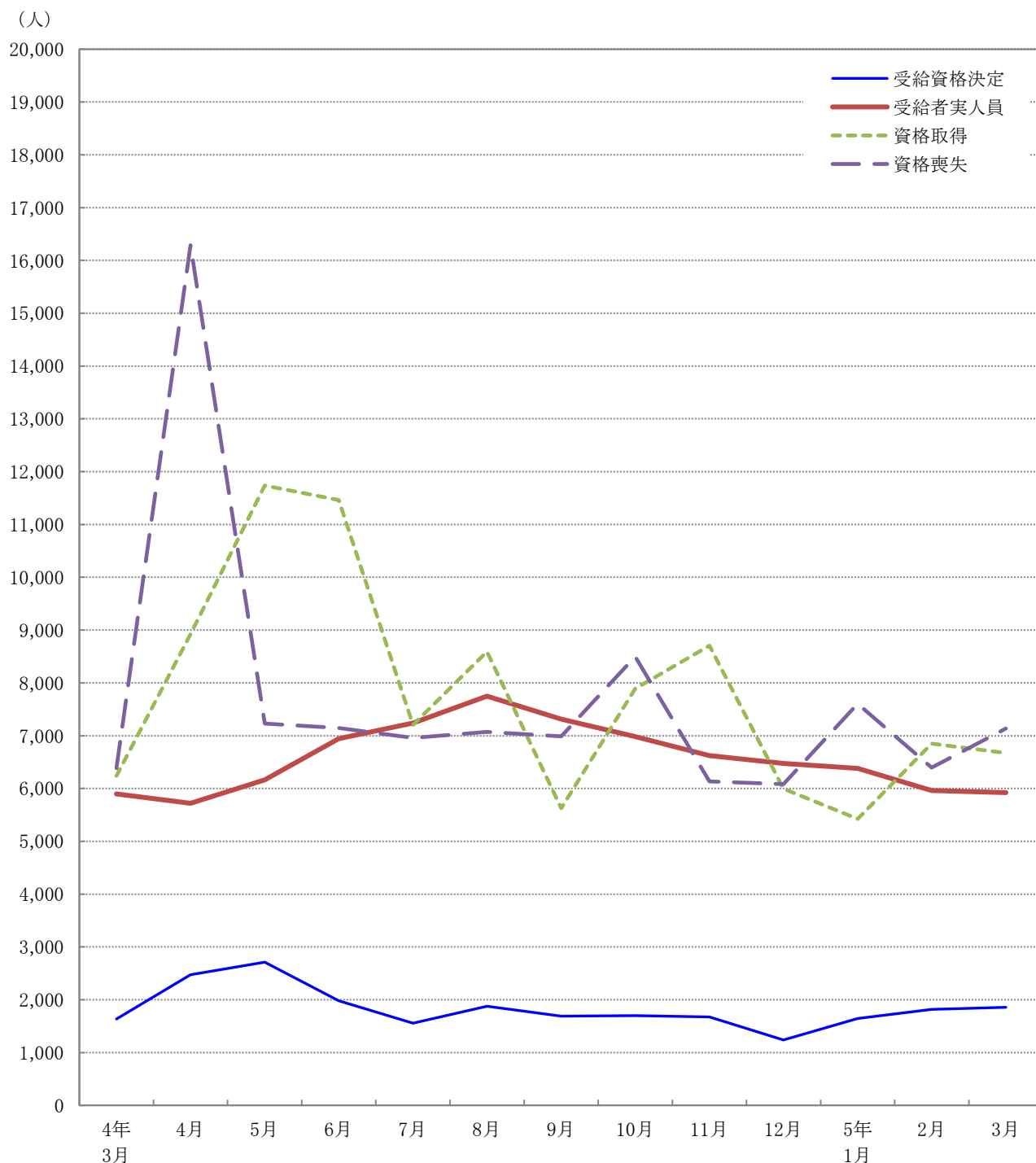
第1図 受給資格決定・受給者実人員・資格取得・資格喪失の年度別推移



項目 \ 年度	H24年度	25年度	26年度	27年度	28年度	29年度	30年度	R元年度	2年度	3年度	4年度
受給資格決定	32,283	28,066	28,143	25,708	27,493	23,094	22,875	22,978	24,725	22,036	22,217
受給者実人員	123,962	110,074	98,829	93,707	107,026	83,285	74,434	78,442	92,342	82,980	79,476
資格取得	93,499	96,805	98,927	99,585	99,125	99,749	97,399	96,399	92,376	88,804	95,081
資格喪失	90,966	91,184	92,881	91,148	91,474	89,404	90,783	91,244	88,034	87,536	93,535

※ 受給資格決定・受給者実人員は基本手当基本分(所定日数内)のみ、資格取得・資格喪失は一般・高年齢・短期特例の合計

第2図 受給資格決定・受給者実人員・資格取得・資格喪失の月別推移



項目	4年3月	4月	5月	6月	7月	8月	9月	10月	11月	12月	5年1月	2月	3月
受給資格決定	1,634	2,472	2,711	1,982	1,557	1,875	1,687	1,701	1,674	1,238	1,643	1,818	1,859
受給者実人員	5,896	5,720	6,163	6,945	7,240	7,749	7,312	6,982	6,625	6,473	6,381	5,962	5,924
資格取得	6,236	8,920	11,737	11,464	7,203	8,593	5,626	7,893	8,704	5,997	5,424	6,848	6,672
資格喪失	6,384	16,287	7,228	7,147	6,958	7,072	6,989	8,499	6,136	6,083	7,605	6,395	7,136

※ 受給資格決定・受給者実人員は基本手当基本分(所定日数内)のみ、資格取得・資格喪失は一般・高年齢・短期特例の合計

第2表 主要指数

金額単位：千円

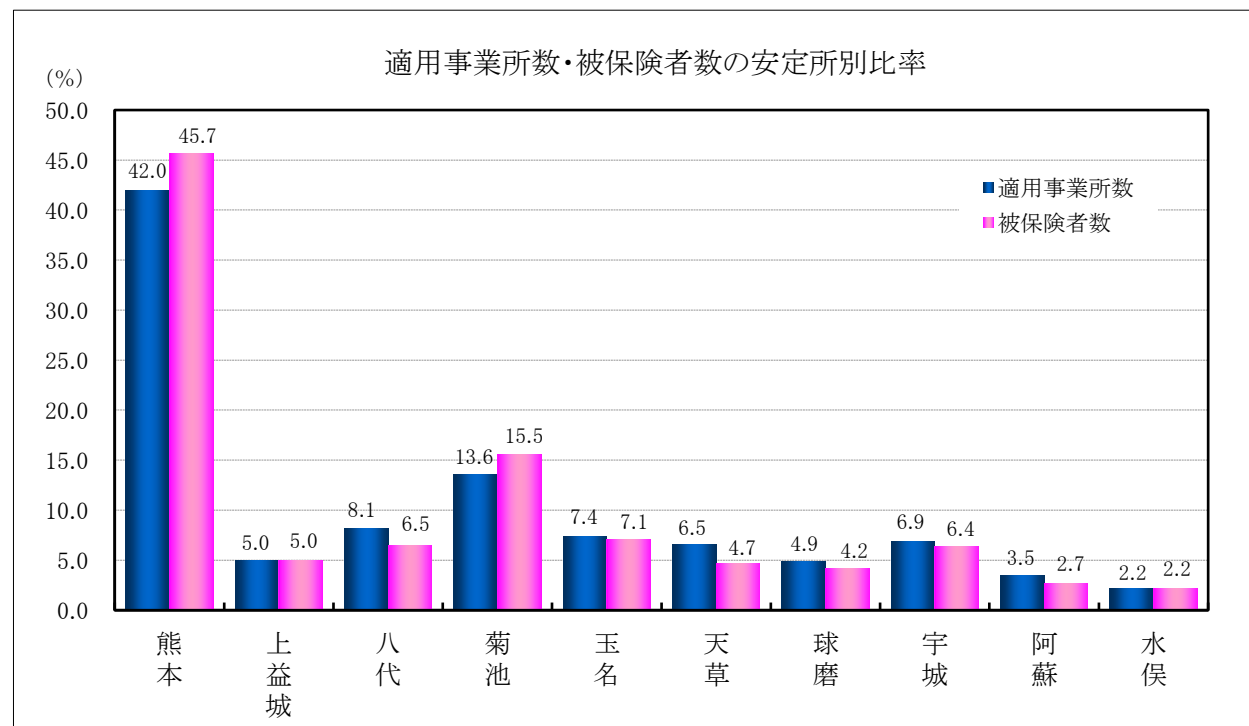
項目		比率	5年3月	対 比			
				5年2月	%	4年3月	%
適用事業所数			35,297	35,252	0.1	34,893	1.2
事務 組合数	事務組合		185	185	0.0	187	▲ 1.1
	委託事業所数		9,984	9,969	0.2	9,934	0.5
被保険者数			500,697	501,265	▲ 0.1	499,022	0.3
受給資格決定件数			1,859	1,818	2.3	1,634	13.8
		年度累計	22,217			22,036	0.8
初回受給者数			1,322	1,248	5.9	1,223	8.1
		年度累計	18,349			18,384	▲ 0.2
受給者実人員			5,924	5,962	▲ 0.6	5,896	0.5
		年度累計	79,476			82,980	▲ 4.2
求職者給付支給額			785,235	704,252	11.5	834,043	▲ 5.9
		年度累計	9,989,448			10,598,685	▲ 5.7
日 雇	受給者実人員		0	0	—	0	—
		年度累計	3			10	▲ 70.0
	求職者給付支給額		0	0	—	0	—
		年度累計	45			613	▲ 92.7
不 正 受 給	不正受給件数		5	7	▲ 28.6	7	▲ 28.6
		年度累計	57			59	▲ 3.4
	納付命令件数		2	4	▲ 50.0	0	—
		年度累計	17			29	▲ 41.4
	返還命令金額		526	1,098	▲ 52.1	1,240	▲ 57.6
		年度累計	7,736			14,500	▲ 46.6
	納付命令金額		31	907	▲ 96.6	65	▲ 52.3
		年度累計	2,579			6,475	▲ 60.2

(注) 適用事業所数、被保険者数、事務組合欄はセンター集計による。

第3表 適用状況

区 分	適 用 事 業 所 数			被 保 険 者 数		
	総 数	新規適用	廃 止	総 数	取 得	喪 失
前年同月	34,893	111	62	499,022	6,236	6,384
前 月	35,252	106	44	501,265	6,848	6,395
5年3月	35,297	115	71	500,697	6,672	7,136
熊 本	14,827	56	22	228,817	3,404	3,705
(上益城)	1,757	6	0	25,064	326	327
八 代	2,874	12	20	32,595	383	425
菊 池	4,794	21	7	77,764	1,033	1,063
玉 名	2,604	7	4	35,322	408	366
天 草	2,304	1	7	23,462	240	300
球 磨	1,718	4	2	20,987	212	244
宇 城	2,435	7	6	32,081	429	411
阿 蘇	1,223	1	3	13,566	152	172
水 俣	761	0	0	11,039	85	123
対前年同月比	1.2	3.6	14.5	0.3	7.0	11.8

(注) センター集計による



第4表 求職者給付金状況

項目 安定所別	離職票 交付枚数	初 回 受給者数	受給資格 決定件数	受 給 者 実 人 員									技能習 得手当	寄宿 手当
				基 本 手 当							特例訓 練給付			
				所定 給付	特定受給 資格者	個別延 長給付	訓練延 長給付	広域延 長給付	全国延 長給付					
前年同月	件 4,646	人 1,223	件 1,634	人 5,896	人 1,060	人 232	人 328	人 0	人 0	人 0	人 378	人 1		
前 月	4,602	1,248	1,818	5,962	1,062	0	397	0	0	0	400	0		
5年3月	5,181	1,322	1,859	5,924	1,097	0	406	0	0	0	408	0		
熊 本	2,614	532	732	2,429	470	0	207	0	0	0	211	0		
(上益城)	236	40	64	260	40	0	9	0	0	0	15	0		
八 代	294	121	137	489	84	0	29	0	0	0	33	0		
菊 池	774	210	289	921	179	0	70	0	0	0	61	0		
玉 名	282	112	161	516	86	0	43	0	0	0	35	0		
天 草	260	77	98	313	53	0	4	0	0	0	5	0		
球 磨	194	66	113	274	52	0	5	0	0	0	12	0		
宇 城	299	108	163	463	96	0	30	0	0	0	27	0		
阿 蘇	123	26	50	138	21	0	5	0	0	0	5	0		
水 俣	105	27	41	113	14	0	4	0	0	0	4	0		
運輸支局	—	3	11	8	2	0	0	0	0	0	0	0		
年度累計	66,445	18,349	22,217	79,476	13,697	889	4,260	0	0	0	4,989	1		

(注) 特定受給資格者：離職者で倒産・解雇等により再就職の準備をする時間的余裕なく離職を余儀なくされた方。
 就業促進定着手当は、平成26年10月分より計上（平成26年4月1日施行、平成26年10月から給付開始）

受 給 者 実 人 員															
	傷病 手当	高年齢	短期 特例	日 雇	就業 手当	再就職 手当	就業促 進定着 手当	常用就 職支度 手当	移転費	求職活動支援費			政手当	就職促 進手当	
										広域 求職	短 訓	役 務			
前年同月	人 26	人 474	人 31	人 0	人 13	人 479	人 160	人 8	人 7	人 13	人 8	人 0	人 5	人 3	人 0
前 月	19	464	13	0	23	433	142	5	3	20	6	0	14	3	2
5年3月	25	502	11	0	18	526	155	4	5	17	7	0	10	7	0
熊 本	11	158	0	0	2	176	43	2	4	8	1	0	7	2	0
(上益城)	0	22	0	0	2	24	6	0	0	2	0	0	2	0	0
八 代	0	52	0	0	1	57	11	0	0	0	0	0	0	0	0
菊 池	4	85	0	0	8	84	34	0	0	0	0	0	0	0	0
玉 名	2	41	0	0	1	51	19	1	1	1	1	0	0	0	0
天 草	2	42	8	0	1	28	13	0	0	2	2	0	0	0	0
球 磨	1	24	0	0	0	42	9	0	0	4	3	0	1	0	0
宇 城	2	45	0	0	1	33	14	0	0	0	0	0	0	5	0
阿 蘇	2	18	1	0	1	13	3	1	0	0	0	0	0	0	0
水 俣	1	14	2	0	1	15	3	0	0	0	0	0	0	0	0
運輸支局	0	1	0	0	0	3	0	0	0	0	0	0	0	0	0
年度累計	305	6,262	695	2	250	6,406	1,627	73	65	146	67	3	76	37	7

第5表 各種給付金等給付状況

項目	安定所別	年度累計	前月	3月計	熊本	(上益城)
雇用保険給付関係一般求職者給付	一般求職者給付支給総額	10,125,461	714,695	798,116	341,838	31,828
	基本手当支給総額	9,989,448	704,252	785,235	336,064	31,579
	所定日数内 (基本手当基本分)	9,384,639	655,026	737,423	312,341	30,616
	個別延長	87,073	0	0	0	0
	訓練延長	517,736	49,226	47,811	23,722	963
	広域延長	0	0	0	0	0
	全国延長	0	0	0	0	0
	特例訓練	0	0	0	0	0
	技能習得手当	83,467	6,804	7,346	3,361	249
	寄宿手当	10	0	0	0	0
	傷病手当	52,534	3,639	5,534	2,412	0
	高年齢給付支給額	1,269,549	93,584	100,737	31,858	4,780
特例給付支給額	105,302	3,011	1,883	0	0	
日雇給付支給額	67	0	0	0	0	

政府職員等 退職手当支給額	3,962	450	789	320	0
職業転換給付金 就職促進手当支給額	523	120	0	0	0

雇用保険給付関係就職促進給付	就業手当	8,113	690	389	92	18
	再就職手当	2,390,743	169,090	195,882	65,654	12,105
	就業促進定着手当	256,464	21,267	22,337	6,338	556
	常用就職支度手当	10,461	910	385	155	0
	うち一般	9,920	910	385	155	0
	うち高年齢	540	0	0	0	0
	うち特例	0	0	0	0	0
	移転費	10,164	372	656	474	0
	求職活動支援費	2,885	322	189	123	16
	広域求職活動	2,200	230	83	34	0
	短期訓練	27	0	0	0	0
	役務	656	91	106	89	16

(注) ・安定所別の金額は、千円未満切り捨てのため月計には一致しない。
 ・就業促進定着手当は、平成26年10月分より計上（平成26年4月1日施行、平成26年10月から給付開始）
 ・短期訓練・役務は、平成29年1月分より計上。

(単位：千円)

八代	菊池	玉名	天草	球磨	宇城	阿蘇	水俣	運輸支局
60,894	127,495	72,990	37,986	31,679	60,541	17,593	13,772	1,494
60,067	125,595	71,667	37,235	31,288	59,525	17,209	13,513	1,488
56,890	116,667	66,191	36,621	30,618	56,284	16,800	12,903	1,488
0	0	0	0	0	0	0	0	0
3,176	8,928	5,476	614	669	3,240	409	609	0
0	0	0	0	0	0	0	0	0
0	0	0	0	0	0	0	0	0
0	0	0	0	0	0	0	0	0
826	1,187	702	146	160	472	95	138	6
0	0	0	0	0	0	0	0	0
0	712	621	604	230	543	288	120	0
10,024	16,982	8,011	8,502	5,271	8,739	3,414	2,908	243
0	0	0	1,334	0	0	211	337	0
0	0	0	0	0	0	0	0	0

0	0	0	0	0	469	0	0	0
0	0	0	0	0	0	0	0	0

5	175	43	3	0	37	2	9	0
20,401	30,233	16,701	11,334	13,607	12,055	5,492	6,177	2,118
1,732	4,076	3,047	1,791	1,581	2,354	558	298	0
0	0	82	0	0	0	147	0	0
0	0	82	0	0	0	147	0	0
0	0	0	0	0	0	0	0	0
0	0	0	0	0	0	0	0	0
0	0	181	0	0	0	0	0	0
0	0	3	26	19	0	0	0	0
0	0	3	26	18	0	0	0	0
0	0	0	0	0	0	0	0	0
0	0	0	0	0	0	0	0	0

第6表 給付金等支給状況

(単位：千円)

項 目	3 月	年 度 累 計
雇 用 調 整 助 成 金	134,592	3,791,533
労 働 移 動 支 援 助 成 金	2,100	5,000
地 域 雇 用 開 発 助 成 金	4,500	111,600
※ 特定求職者雇用開発助成金 〔 特定就職困難者コース 生涯現役コース 被災者雇用開発コース 〕	52,803	1,721,819
ト ラ イ ア ル 雇 用 助 成 金	400	21,500
キ ャ リ ア ア ッ プ 助 成 金	47,137	394,562

※ 特定求職者雇用開発助成金は、全コースのうち（ ）内3コースを計上。

(単位：千円)

項 目	3 月	年 度 累 計
雇 用 継 続 給 付 支 給 額	824,503	8,284,870
うち 高年齢雇用継続基本給付金	93,018	1,239,901
うち 高年齢再就職給付金	0	30
うち 育児休業給付金	720,228	7,001,062
うち 介護休業給付金	11,255	79,452
教 育 訓 練 給 付 金	2,526	34,735

(注) 金額は千円未満切り捨てのため計には一致しない。
教育訓練給付金は、一般教育訓練を計上。
令和4年10月分より育児休業給付金に出生時育児休業給付金を追加。