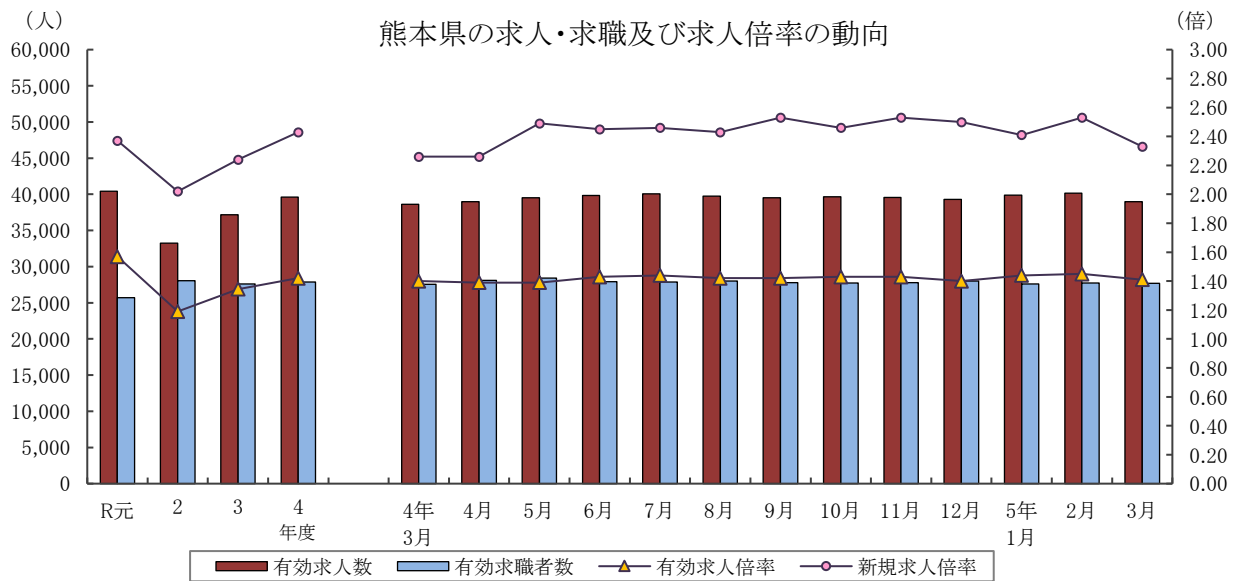


令和5年4月28日(金)
【照会先】
職業安定部 職業安定課
課長 前田 浩之
地方労働市場情報官 今村 順子
TEL:096-211-1703 FAX:096-323-3663

報道関係者 各位

一般職業紹介状況（令和5年3月分）

- ❖ 令和5年3月の有効求人倍率は1.41倍で、前月に比べて0.04ポイント低下。
- ❖ 令和5年3月の新規求人倍率は2.33倍で、前月に比べて0.20ポイント低下。



	有効求人人数	有効求職者数	有効求人倍率		新規求人倍率		完全失業率 (%)	完全失業者数 (万人)
	熊本県	熊本県	熊本県	全国	熊本県	全国	全国	全国
R元年度	40,406	25,696	1.57	1.55	2.37	2.35	2.3	162
2年度	33,237	28,048	1.19	1.10	2.02	1.90	2.9	198
3年度	37,156	27,622	1.35	1.16	2.24	2.08	2.8	191
4年度	39,590	27,867	1.42	1.31	2.43	2.30	2.6	178
4年 8月	39,744	28,011	1.42	1.31	2.43	2.30	2.5	177
9月	39,536	27,784	1.42	1.32	2.53	2.30	2.6	187
10月	39,649	27,751	1.43	1.34	2.46	2.33	2.6	178
11月	39,587	27,779	1.43	1.35	2.53	2.38	2.5	165
12月	39,308	27,993	1.40	1.36	2.50	2.38	2.5	158
5年 1月	39,874	27,602	1.44	1.35	2.41	2.38	2.4	164
2月	40,174	27,740	1.45	1.34	2.53	2.32	2.6	174
3月	38,964	27,677	1.41	1.32	2.33	2.29	2.8	193

(注) 1. 各年度は原数値(平均値)、各月は季節調整値、月次の完全失業者数は原数値。
 2. 令和4年12月以前の季節調整値は新季節指数により改定されている。
 3. 完全失業者率・失業者数は、「労働力調査」(総務省統計局)より引用。
 4. ハローワークインターネットサービスの機能拡充に伴い、令和3年9月以降の数値には、ハローワークに来所せず、オンライン上で「求職者マイページ」を開設した求職者数や、ハローワークインターネットサービスで探した求人に直接応募する「オンライン自主応募」による就職件数等が含まれている。

I 労働市場の概況

【令和5年3月の県内の概況】

新規求職申込件数(原数値)は前年同月比3.7%減で、2か月ぶりに減少となりました。

新規求人数(同)は同4.0%減で、3か月ぶりに減少となりました。卸売業・小売業、サービス業(他に分類されないもの)で増加となり、建設業、製造業、運輸業・郵便業、宿泊業・飲食サービス業、医療・福祉で減少となりました。

有効求人倍率(季節調整値)は、有効求人数(同)及び有効求職者数(同)がともに減少となり、有効求人倍率の減少幅が有効求職者数の減少幅を上回ったことから有効求人倍率が前月を下回りました。

○求人倍率の動向

3月の有効求人数(季節調整値)は、前月比3.0%減の38,964人で、3か月ぶりに減少となりました。

一方、有効求職者数(同)は前月比0.2%減の27,677人で、2ヶ月ぶりに減少となりました。

この結果、求職者1人当たりの有効求人数の割合を示す有効求人倍率(季節調整値)は、前月から0.04ポイント下回り1.41倍となりました。

正社員の有効求人倍率(原数値)は1.13倍で、前年同月を0.03ポイント上回りました。

○求人動向

新規求人数(原数値)は、前年同月比4.0%減の13,826人で、3か月ぶりに減少となりました。

うち一般フルタイム求人(同)は4.7%減の8,721人で2か月ぶりに減少となり、一般パートタイム求人(同)は2.7%減の5,105人で5ヶ月ぶりに減少となりました。

これを主要産業別にみると、卸売業・小売業(10.4%増)、サービス業(他に分類されないもの)(11.3%増)で増加となり、建設業(18.2%減)、製造業(28.7%減)、運輸業・郵便業(10.7%減)、宿泊業・飲食サービス業(17.8%減)、医療・福祉(5.2%減)で減少となりました。

○求職動向

新規求職申込件数(原数値)は、前年同月比3.7%減の6,231人で、2か月ぶりに減少となりました。

うち一般フルタイムは同0.3%増の3,890人で2か月連続で増加、一般パートタイムは同9.7%減の2,341人で2か月ぶりに減少となりました。

常用求職者(パートを含む)を在職者・離職者の態様別にみると、前年同月比で、在職者は12.0%減の1,956人で10か月連続の減少、離職者は2.5%増の3,644人で2か月連続の増加、無業者は8.8%減の599人で2か月ぶりに減少となりました。

また離職者のうち、事業主都合離職者は3.8%増の713人で5ヶ月連続で増加、自己都合離職者は4.3%増の2,734人で2か月連続の増加、前職自営等は41.2%減の67人で5ヶ月連続で減少となりました。

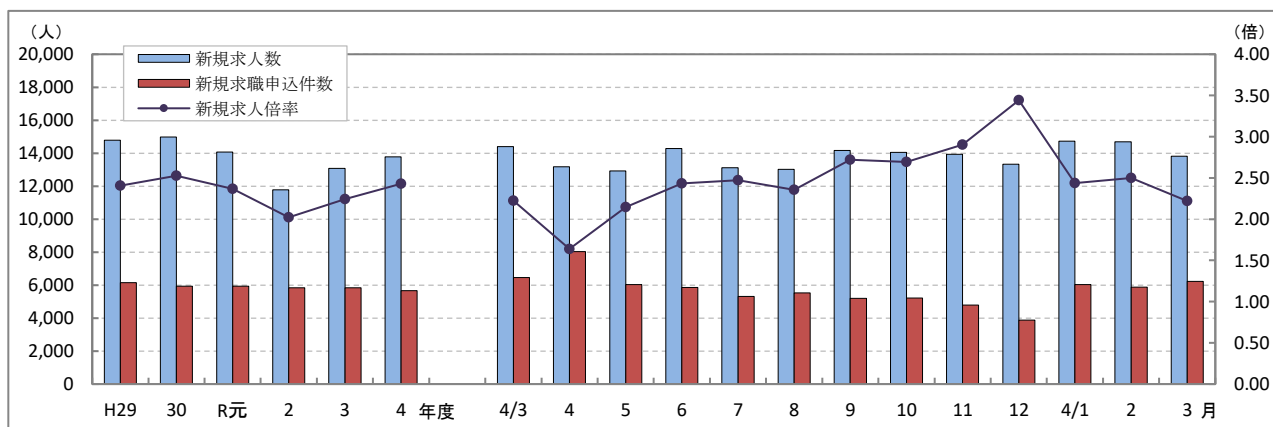
新規常用求職者(パートを含む)全体では、3.7%減の6,199人で2か月ぶりに減少となりました。

○就職動向

就職件数は、前年同月比8.5%増の2,759人で、2か月連続の増加となりました。

新規求職者に対する就職件数の割合(就職率)は44.3%となり、前年同月を5.0ポイント上回りました。

新規求人数・新規求職申込件数及び新規求人倍率の年度別・月別推移(全数)



(注) 文中の正社員有効求人倍率は正社員の月間有効求人数をパートタイムを除く常用の月間有効求職者数で除して算出しているが、パートタイムを除く常用の有効求職者には派遣労働者や契約社員を希望する者も含まれるため、厳密な意味での正社員有効求人倍率より低い値となる。また、産業分類は、平成25年10月改定「日本標準産業分類」に基づくものである。(第14表産業別・規模別新規求人状況も同様である。) ハローワークインターネットサービスの機能拡充に伴う令和3年9月以降の数値の取扱いについては、表紙の注4を参照。

第1表 職業紹介状況 総括

項目		5年 3月	5年 2月	4年 3月	前年同月比 (%・ポイント)	
全 数	① 新規求職申込件数	6,231	5,876	6,469	▲ 3.7	
	② 月間有効求職者数	原数値	28,203	26,894	28,185	0.1
		季節調整値	27,677	27,740	27,554	(前月比)▲ 0.2
	③ 新規求人件数	13,826	14,694	14,395	▲ 4.0	
	④ 月間有効求人件数	原数値	40,772	41,544	40,324	1.1
		季節調整値	38,964	40,174	38,622	(前月比)▲ 3.0
	⑤ 紹介件数	5,641	5,315	5,778	▲ 2.4	
	⑥ 就職件数	2,759	2,050	2,542	8.5	
	⑦ 有効求人倍率	原数値	1.45	1.54	1.43	0.02
		季節調整値	1.41	1.45	1.40	(前月比)▲ 0.04
	⑧ 新規求人倍率	原数値	2.22	2.50	2.23	▲ 0.01
	⑨ 充足数	2,750	2,022	2,530	8.7	
就職率 (⑥/①×100)	44.3	34.9	39.3	5.0		
充足率 (⑨/③×100)	19.9	13.8	17.6	2.3		
一 般 フ ル タ イ ム	① 新規求職申込件数	3,890	3,649	3,877	0.3	
	② 月間有効求職者数	16,669	15,815	16,532	0.8	
	③ 新規求人件数	8,721	8,912	9,147	▲ 4.7	
	④ 月間有効求人件数	25,785	25,933	25,927	▲ 0.5	
	⑤ 紹介件数	3,412	3,045	3,431	▲ 0.6	
	⑥ 就職件数	1,423	1,094	1,265	12.5	
	⑦ 充足数	1,407	1,076	1,265	11.2	
	就職率 (⑥/①×100)	36.6	30.0	32.6	4.0	
	充足率 (⑦/③×100)	16.1	12.1	13.8	2.3	
	常 用	① 新規求職申込件数	3,874	3,639	3,859	0.4
② 月間有効求職者数		16,615	15,773	16,456	1.0	
③ 新規求人件数		7,720	7,749	8,031	▲ 3.9	
④ 月間有効求人件数		22,466	22,363	22,214	1.1	
⑤ 就職件数		1,362	1,034	1,211	12.5	
一 般 パ ー ト タ イ ム	① 新規求職申込件数	2,341	2,227	2,592	▲ 9.7	
	② 月間有効求職者数	11,534	11,079	11,653	▲ 1.0	
	③ 新規求人件数	5,105	5,782	5,248	▲ 2.7	
	④ 月間有効求人件数	14,987	15,611	14,397	4.1	
	⑤ 紹介件数	2,229	2,270	2,347	▲ 5.0	
	⑥ 就職件数	1,336	956	1,277	4.6	
	⑦ 充足数	1,343	946	1,265	6.2	
	就職率 (⑥/①×100)	57.1	42.9	49.3	7.8	
	充足率 (⑦/③×100)	26.3	16.4	24.1	2.2	
正 社 員	① 新規求人件数	6,549	6,419	6,589	▲ 0.6	
	② 有効求人件数	18,752	18,645	18,151	3.3	
	③ 紹介件数	2,644	2,188	2,622	0.8	
	④ 就職件数	1,083	842	952	13.8	
	⑤ 有効求人倍率	1.13	1.18	1.10	0.03	
	⑥ 充足数	1,070	833	954	12.2	

※ 常用には常用的パートタイムを含まない。 正社員有効求人倍率(正社員②/常用②)は原数値
 ※ 表紙の注4を参照。

第2表 安定所別有効求人倍率の推移 全数 <原数値>

年度	熊本	上益城	八代	菊池	玉名	天草	球磨	宇城	阿蘇	水俣	局計
H30年度	1.97	1.68	1.43	1.67	1.36	1.17	1.40	1.67	1.72	1.42	1.69
R元年度	1.86	1.38	1.31	1.42	1.29	1.17	1.39	1.60	1.42	1.46	1.57
2年度	1.35	1.00	1.13	1.06	0.99	0.95	1.08	1.20	1.15	1.26	1.19
3年度	1.43	1.47	1.18	1.36	1.13	1.05	1.49	1.31	1.41	1.39	1.35
4年度	1.55	1.59	1.13	1.34	1.25	1.10	1.48	1.40	1.53	1.64	1.42
4年 3月	1.49	1.82	1.20	1.44	1.26	1.09	1.58	1.33	1.61	1.61	1.43
4月	1.31	1.64	1.12	1.26	1.21	1.01	1.42	1.27	1.60	1.60	1.29
5月	1.31	1.55	1.17	1.22	1.18	1.00	1.30	1.30	1.49	1.53	1.27
6月	1.42	1.65	1.16	1.24	1.18	0.98	1.30	1.27	1.42	1.44	1.32
7月	1.54	1.68	1.01	1.33	1.09	0.99	1.36	1.32	1.44	1.42	1.37
8月	1.50	1.69	0.99	1.36	1.13	0.99	1.40	1.34	1.56	1.59	1.36
9月	1.51	1.80	1.00	1.36	1.19	1.07	1.47	1.37	1.72	1.66	1.40
10月	1.56	1.79	1.14	1.35	1.31	1.11	1.58	1.41	1.67	1.85	1.45
11月	1.64	1.80	1.21	1.42	1.33	1.16	1.61	1.52	1.58	1.93	1.52
12月	1.72	1.58	1.23	1.45	1.36	1.33	1.58	1.67	1.52	1.94	1.57
5年 1月	1.77	1.41	1.19	1.49	1.36	1.26	1.68	1.65	1.47	1.64	1.58
2月	1.76	1.34	1.22	1.41	1.42	1.21	1.60	1.48	1.50	1.65	1.54
3月	1.67	1.22	1.15	1.29	1.35	1.20	1.48	1.26	1.41	1.55	1.45

第3表 全国・九州・熊本県雇用情勢指数 全数

年度	完全失業率		有効求人倍率						新規求人倍率			就職率(%)		
	全国	失業者数 (万人)	熊本	全国	九州	熊本	うち一般パート		全国	九州	熊本	全国	九州	熊本
H30年度	2.4	166	2.7	1.62	1.46	1.69	1.81	1.57	2.42	2.12	2.53	33.2	37.2	39.6
R元年度	2.3	162	2.6	1.55	1.40	1.57	1.71	1.50	2.35	2.05	2.37	31.3	35.3	37.6
2年度	2.9	198	2.8	1.10	1.05	1.19	1.18	1.10	1.90	1.77	2.02	26.5	31.8	32.8
3年度	2.8	191	2.8	1.16	1.14	1.35	1.16	1.12	2.08	1.92	2.24	26.8	31.2	32.9
4年度	2.6	178	-	1.31	1.33	1.42	1.31	1.20	2.30	2.04	2.43	26.8	42.1	32.5
4年 3月	2.6	180	2.7	1.23	1.18	1.40	1.22	1.21	2.19	1.99	2.26	31.9	38.2	39.3
4月	2.6	188	3.2	1.24	1.19	1.39	1.23	1.14	2.20	2.03	2.26	21.9	24.1	23.0
5月	2.6	191		1.25	1.20	1.39	1.25	1.14	2.24	2.09	2.49	26.0	30.7	32.3
6月	2.6	186	2.4	1.27	1.22	1.43	1.27	1.17	2.24	2.07	2.45	28.9	32.9	34.8
7月	2.6	176		1.28	1.24	1.44	1.29	1.21	2.32	2.13	2.46	27.8	31.6	31.6
8月	2.5	177	1.9	1.31	1.24	1.42	1.31	1.18	2.30	2.13	2.43	25.2	28.9	30.8
9月	2.6	187		1.32	1.26	1.42	1.33	1.16	2.30	2.18	2.53	27.4	31.0	34.3
10月	2.6	178	-	1.34	1.27	1.43	1.34	1.14	2.33	2.17	2.46	27.3	31.6	33.4
11月	2.5	165		1.35	1.28	1.43	1.36	1.19	2.38	2.16	2.53	28.7	32.2	34.5
12月	2.5	158	-	1.36	1.29	1.40	1.37	1.18	2.38	2.22	2.50	29.1	34.8	38.3
5年 1月	2.4	164		1.35	1.30	1.44	1.36	1.27	2.38	2.22	2.41	19.3	22.7	23.3
2月	2.6	174		1.34	1.31	1.45	1.35	1.32	2.32	2.19	2.53	26.2	31.7	34.9
3月	2.8	193	1.32	1.30	1.41	1.32	1.27	2.29	2.20	2.33	35.6	42.1	44.3	

(注)・各年度は原数値(平均値)、各月は季節調整値、月次の失業者数・就職率は原数値
 ・令和4年12月以前の季節調整値は新季節指数により改定されている。
 ・完全失業者率・失業者数は、「労働力調査」(総務省統計局)より引用
 ・熊本の失業者率はモデル推計値(年平均・四半期平均)
 ・表紙の注4を参照

第4表 職業紹介状況 全数

	①	②	③	④	⑤	⑥		就職率 (⑥/①× 100) (%・ポイント)	
	新規求職 申込件数	月間有効 求職者数	新規 求人数	月間有効 求人数	紹介件数	就職件数	県外への 就職件数		雇用保険 受給者の 就職件数
H30年度平均	5,930	25,271	14,986	42,799	6,067	2,350	213	671	39.6
R元年度平均	5,936	25,696	14,064	40,406	5,853	2,229	202	662	37.6
2年度平均	5,831	28,048	11,788	33,237	5,206	1,910	168	627	32.8
3年度平均	5,829	27,622	13,083	37,156	4,951	1,915	179	596	32.9
4年度平均	5,666	27,867	13,769	39,590	4,488	1,842	173	583	32.5
4年 3月	6,469	28,185	14,395	40,324	5,778	2,542	240	645	39.3
4月	8,036	30,017	13,172	38,682	4,878	1,851	171	517	23.0
5月	6,024	30,314	12,920	38,609	4,690	1,948	154	642	32.3
6月	5,864	29,469	14,274	38,819	4,961	2,041	213	697	34.8
7月	5,307	28,290	13,124	38,617	3,942	1,676	155	567	31.6
8月	5,527	28,425	13,025	38,779	4,300	1,705	168	587	30.8
9月	5,207	27,943	14,161	39,026	4,101	1,784	171	603	34.3
10月	5,214	27,390	14,047	39,840	4,234	1,743	181	570	33.4
11月	4,799	26,582	13,931	40,347	4,127	1,656	158	594	34.5
12月	3,873	25,123	13,331	39,474	3,114	1,484	159	492	38.3
5年 1月	6,036	25,753	14,720	40,576	4,548	1,409	145	457	23.3
2月	5,876	26,894	14,694	41,544	5,315	2,050	180	547	34.9
3月	6,231	28,203	13,826	40,772	5,641	2,759	223	719	44.3
前年同月比	▲ 3.7	0.1	▲ 4.0	1.1	▲ 2.4	8.5	▲ 7.1	11.5	5.0
熊 本	2,432	11,576	6,535	19,342	2,312	882	72	205	36.3
上益城	270	1,283	632	1,559	225	111	6	37	41.1
八 代	554	2,295	897	2,633	503	252	15	77	45.5
菊 池	843	4,151	1,646	5,352	726	375	21	96	44.5
玉 名	541	2,219	989	2,991	516	248	58	75	45.8
天 草	334	1,674	844	2,014	286	206	15	46	61.7
球 磨	394	1,420	634	2,097	314	215	9	55	54.6
宇 城	525	2,325	982	2,925	491	275	8	65	52.4
阿 蘇	187	694	423	982	142	106	12	34	56.7
水 俣	151	566	244	877	126	89	7	29	58.9

※ 表紙の注4を参照。

第5表 産業別・規模別新規求人状況

産業別・規模別	5年3月			5年2月	前年同月	対前年同月比
	一般フル	一般パート				
A・B 農・林・漁業	220	121	99	159	187	17.6
C 鉱業、採石業、砂利採取業	0	0	0	9	4	▲ 100.0
D 建設業	1,020	993	27	1,051	1,247	▲ 18.2
E 製造業	1,149	854	295	1,259	1,611	▲ 28.7
食料品製造業	327	144	183	364	294	11.2
飲料・たばこ・飼料製造業	16	13	3	18	22	▲ 27.3
繊維工業	35	17	18	35	69	▲ 49.3
木材・木製品製造業	37	34	3	57	47	▲ 21.3
家具・装備品製造業	9	9	0	3	11	▲ 18.2
パルプ・紙・紙加工品製造業	4	4	0	16	10	▲ 60.0
印刷・同関連業	22	18	4	30	31	▲ 29.0
化学工業	18	14	4	33	12	50.0
石油製品・石炭製品製造業	2	2	0	0	4	▲ 50.0
プラスチック製品製造業	51	46	5	50	69	▲ 26.1
ゴム製品製造業	5	3	2	0	10	▲ 50.0
窯業・土石製品製造業	82	78	4	69	79	3.8
鉄鋼業	8	8	0	8	9	▲ 11.1
非鉄金属製造業	0	0	0	13	1	▲ 100.0
金属製品製造業	90	87	3	85	92	▲ 2.2
はん用機械器具製造業	29	28	1	27	30	▲ 3.3
生産用機械器具製造業	79	74	5	83	89	▲ 11.2
業務用機械器具製造業	36	30	6	20	59	▲ 39.0
電子部品・デバイス・電子回路製造業	120	112	8	183	335	▲ 64.2
電気機械器具製造業	59	51	8	62	215	▲ 72.6
情報通信機械器具製造業	35	7	28	1	35	0.0
輸送用機械器具製造業	54	52	2	78	59	▲ 8.5
その他の製造業	31	23	8	24	29	6.9
F 電気・ガス・熱供給・水道業	18	18	0	7	5	260.0
G 情報通信業	226	168	58	160	297	▲ 23.9
H 運輸業、郵便業	520	445	75	466	582	▲ 10.7
I 卸売業、小売業	1,326	675	651	1,354	1,201	10.4
J 金融業、保険業	119	68	51	34	106	12.3
K 不動産業、物品賃貸業	144	99	45	171	193	▲ 25.4
L 学術研究、専門・技術サービス業	222	132	90	344	244	▲ 9.0
M 宿泊業、飲食サービス業	852	312	540	989	1,037	▲ 17.8
N 生活関連サービス業、娯楽業	849	487	362	409	657	29.2
O 教育、学習支援業	255	44	211	249	221	15.4
P 医療、福祉	4,146	2,474	1,672	4,543	4,375	▲ 5.2
Q 複合サービス事業	105	97	8	62	42	150.0
R サービス業(他に分類されないもの)	2,267	1,600	667	2,668	2,036	11.3
S・T 公務・その他	388	134	254	760	350	10.9
合 計	13,826	8,721	5,105	14,694	14,395	▲ 4.0
29人以下	8,842	5,505	3,337	9,608	9,462	▲ 6.6
30～99人	3,245	2,033	1,212	3,111	3,191	1.7
100～299人	1,122	833	289	1,322	1,185	▲ 5.3
300～499人	208	126	82	186	204	2.0
500～999人	241	98	143	343	209	15.3
1,000人以上	168	126	42	124	144	16.7

主要産業における対前年同月比の推移

		10月	11月	12月	5年1月	2月	3月
主要産業別	D 建設業	▲ 5.5	21.9	▲ 14.1	▲ 17.1	8.7	▲ 18.2
	E 製造業	4.4	17.5	▲ 25.1	▲ 3.9	▲ 4.3	▲ 28.7
	H 運輸業、郵便業	19.1	▲ 20.9	12.1	3.6	5.7	▲ 10.7
	I 卸売業、小売業	▲ 3.7	12.7	10.3	▲ 10.5	▲ 11.4	10.4
	M 宿泊業、飲食サービス業	▲ 7.1	22.0	▲ 11.6	35.0	36.6	▲ 17.8
	P 医療、福祉	8.1	3.1	▲ 1.3	▲ 2.7	10.6	▲ 5.2
	R サービス業(他に分類されないもの)	1.1	12.7	5.4	2.1	17.4	11.3
産業別合計(求人合計)		1.0	10.9	▲ 1.8	0.5	9.3	▲ 4.0

第6表 雇用保険適用給付状況 総括

	雇用保険適用状況						雇用保険給付状況			
	一般・高年齢・短期雇用特例						基本手当等			
	適用事業所	被保険者	資格取得	資格喪失	うち事業主の都合	離職票交付	受給資格決定	初回受給者	受給者実人員	支給総額(千円)
H30年度平均	32,766	488,641	8,117	7,565	397	5,438	2,270	1,810	6,565	752,035
R元年度平均	33,207	493,841	8,033	7,604	421	5,461	2,321	1,872	6,938	815,794
2年度平均	33,937	496,869	7,698	7,336	467	5,335	2,571	2,254	8,200	991,412
3年度平均	34,634	499,659	7,400	7,295	361	5,266	2,357	2,051	7,434	917,084
4年度平均	35,114	500,233	7,923	7,795	350	5,537	2,376	2,051	7,145	887,849
4年 3月	34,893	499,022	6,236	6,384	329	4,646	2,066	1,697	6,370	863,834
4月	34,974	491,509	8,920	16,287	826	12,226	3,568	2,300	6,482	809,959
5月	35,060	496,239	11,737	7,228	350	5,178	3,575	3,045	7,238	928,522
6月	35,101	500,828	11,464	7,147	316	5,238	2,490	2,460	7,533	975,623
7月	35,138	500,783	7,203	6,958	292	4,919	1,988	2,272	7,680	892,485
8月	35,172	502,575	8,593	7,072	244	4,978	2,292	2,082	8,185	1,054,041
9月	34,965	501,218	5,626	6,989	280	4,979	2,117	1,875	7,751	980,327
10月	35,006	500,568	7,893	8,499	281	5,513	2,151	1,724	7,360	875,138
11月	35,064	503,159	8,704	6,136	260	4,209	2,116	2,051	7,109	917,932
12月	35,137	503,117	5,997	6,083	368	3,873	1,584	1,706	6,842	804,436
5年 1月	35,196	500,837	5,424	7,605	348	5,549	2,059	1,560	6,706	828,950
2月	35,252	501,265	6,848	6,395	317	4,602	2,244	1,712	6,426	748,610
3月	35,297	500,697	6,672	7,136	321	5,181	2,333	1,824	6,426	838,161
前月比	0.1	▲ 0.1	▲ 2.6	11.6	1.3	12.6	4.0	6.5	0.0	12.0
前年同月比	1.2	0.3	7.0	11.8	▲ 2.4	11.5	12.9	7.5	0.9	▲ 3.0
熊本	14,827	228,817	3,404	3,705	137	2,614	882	690	2,587	344,200
(上益城)	1,757	25,064	326	327	12	236	90	62	282	35,396
八代	2,874	32,595	383	425	26	294	184	173	541	66,915
菊池	4,794	77,764	1,033	1,063	66	774	366	295	1,006	133,650
玉名	2,604	35,322	408	366	13	282	200	153	557	74,203
天草	2,304	23,462	240	300	30	260	129	119	355	45,123
球磨	1,718	20,987	212	244	5	194	140	90	298	35,890
宇城	2,435	32,081	429	411	16	299	203	153	508	65,023
阿蘇	1,223	13,566	152	172	10	123	75	44	156	20,214
水俣	761	11,039	85	123	6	105	52	41	127	15,811
運輸支局	-	-	-	-	-	-	12	4	9	1,731

(注) 基本手当等：基本手当基本分(所定日数内) + 高年齢求職者給付
 運輸支局：九州地方運輸局熊本運輸支局三角庁舎にて雇用保険受給手続

第1図 都道府県別有効求人倍率 全数 <季節調整値>

令和5年 3月 全国平均 1.32倍

