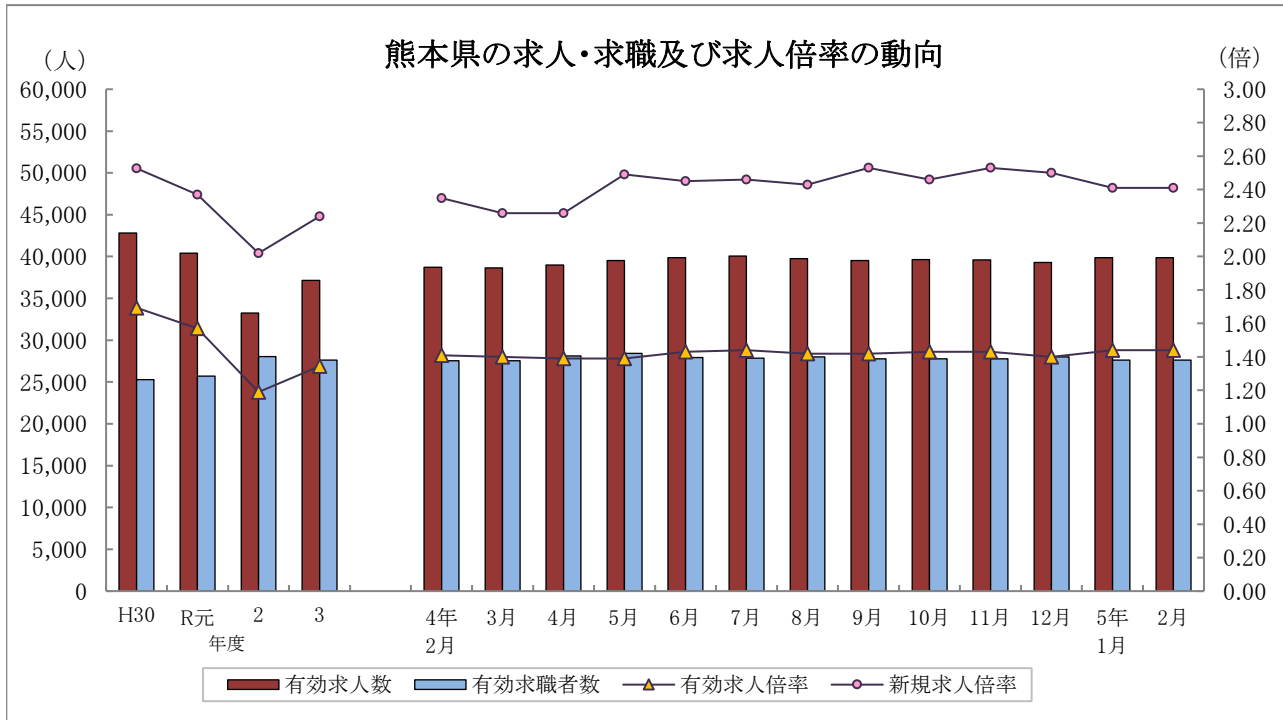


# くまもと職業安定業務月報

## 令和5年2月



	有効求人数	有効求職者数	有効求人倍率		新規求人倍率		完全失業者率 (%)	完全失業者数 (万人)
	熊本県	熊本県	熊本県	全国	熊本県	全国	全国	全国
H30年度	42,799	25,271	1.69	1.62	2.53	2.42	2.4	166
R元年度	40,406	25,696	1.57	1.55	2.37	2.35	2.3	162
2年度	33,237	28,048	1.19	1.10	2.02	1.90	2.9	198
3年度	37,156	27,622	1.35	1.16	2.24	2.08	2.8	191
4年 7月	40,057	27,860	1.44	1.28	2.46	2.32	2.6	176
8月	39,744	28,011	1.42	1.31	2.43	2.30	2.5	177
9月	39,536	27,784	1.42	1.32	2.53	2.30	2.6	187
10月	39,649	27,751	1.43	1.34	2.46	2.33	2.6	178
11月	39,587	27,779	1.43	1.35	2.53	2.38	2.5	165
12月	39,308	27,993	1.40	1.36	2.50	2.38	2.5	158
5年 1月	39,874	27,602	1.44	1.35	2.41	2.38	2.4	164
2月	40,174	27,740	1.45	1.34	2.53	2.32	2.6	174

(注) 1. 各年度は原数値(平均値)、各月は季節調整値、月次の完全失業者数は原数値。  
 2. 令和4年12月以前の季節調整値は新季節指数により改定されている。  
 3. 完全失業者率・失業者数は、「労働力調査」(総務省統計局)より引用。  
 4. ハローワークインターネットサービスの機能拡充に伴い、令和3年9月以降の数値には、ハローワークに来所せず、オンライン上で「求職者マイページ」を開設した求職者数や、ハローワークインターネットサービスで探した求人に直接応募する「オンライン自主応募」による就職件数等が含まれている。

熊本労働局職業安定部職業安定課

## 用語の定義

### 1 職業紹介関係

#### (1) 一般

常用及び臨時・季節を合せたものをいう。

#### (2) 常用

雇用契約において雇用期間の定めがないか又は4ヶ月以上の雇用期間が定められているもの(季節労働を除く)をいう。

#### (3) パートタイム

1日、1週間又は1ヶ月の所定労働時間が通常の労働時間に比べて短いものをいう。

#### (4) 新規求職申込件数

期間中に新たに受け付けた求職申込みの件数をいう。

#### (5) 新規求人数

期間中に新たに受け付けた求人数(採用予定人員)をいう。

#### (6) 月間有効求職者数

「前月から繰越された有効求職者数」と当月の「新規求職申込件数」の合計数をいう。

#### (7) 月間有効求人数

「前月から繰越された有効求人数」と当月の「新規求人数」の合計数をいう。

#### (8) 紹介件数

求職者と求人との結合を図るため紹介した件数(他安定所からの連絡求人分への紹介を含む。)をいう。

#### (9) 就職件数

自安定所の有効求職者が自安定所の紹介により就職したことを確認した件数(他安定所からの連絡求人分を含む。)をいう。

#### (10) 他県への就職件数

都道府県地域を超える広域職業紹介による就職件数をいう。

#### (11) 保・受給者の就職件数(雇用保険受給者の就職件数)

基本手当に係る受給資格決定後、基本手当の支給を終了するまでの間に安定所の紹介により就職した基本手当受給資格者の就職件数をいう。

#### (12) 充足数

自安定所の有効求人が、安定所(求人連絡先の安定所を含む。)の紹介より求職者として結合した件数をいう。

#### (13) 求人倍率

求職者数に対する求人数の割合をいい、「新規求人数」を「新規求職申込件数」で除して得た新規求人倍率と、「月間有効求人数」を「月間有効求職者数」で除して得た有効求人倍率の2種類がある。

#### (14) 就職率

求職者に対する就職件数の割合をいい、「就職件数」を「新規求職申込件数」で除して算出したものをいう。

#### (15) 充足率

求人数に対する充足された求人の割合をいい、「充足数」を「新規求人数」で除して算出したものをいう。

#### (16) 季節調整値

一年を周期として繰り返す季節的な要因による変動の影響を取り除いた値をいう。

### 2 雇用保険関係

#### (1) 基本手当

求職者給付のうち最も基本的なもので、一般被保険者が失業し、法第13条の受給要件を満たしているときに支給される。

#### (2) 離職票交付枚数

安定所が離職による被保険者資格の喪失の確認を行い、離職者に交付した離職票の枚数をいう。

#### (3) 受給資格決定件数

受け付けた離職票に基づき安定所が求職者給付を受ける資格があると決定した件数をいう。

(基本手当及び高年齢求職者給付に係るものに限る。)

#### (4) 初回受給者数

同一受給期間内における基本手当(傷病手当)の第1回目の支給を受けた者の数をいう。

#### (5) 受給者実人員

基本手当の給付を実際に受けた受給資格者の実数をいう。(各種延長給付に係るものを除く。)

# 【 目 次 】

## I 労働市場の概況

令和5年2月の県内の概況・・・・・・・・・・・・・・・・・・・・・・・・ 2

## II 職業紹介状況

第1表 職業紹介状況 総括・・・・・・・・・・・・・・・・・・・・・・・・ 3  
 第2表 安定所別有効求人倍率の推移<原数値>・・・・・・・・・・・・ 4  
 第3表 全国・九州・熊本県雇用情勢指数・・・・・・・・・・・・ 4  
 第4表 職業紹介状況 全数・・・・・・・・・・・・・・・・・・・・・・ 5  
 第5表 職業紹介状況 一般フルタイム・・・・・・・・・・・・・・ 6  
 第6表 職業紹介状況 常用的フルタイム・・・・・・・・・・・・・・ 7  
 第7表 職業紹介状況 一般パートタイム・・・・・・・・・・・・・・ 8  
 第8表 男女別職業紹介状況 全数・・・・・・・・・・・・・・・・・・・・ 9  
 第9表 中高年齢者職業紹介状況 一般フルタイム・・・・・・・・・・ 10  
 第10表 中高年齢者職業紹介状況 一般パートタイム・・・・・・・・ 11  
 第11表 態様別常用新規求職者数・・・・・・・・・・・・・・・・・・・・ 12  
 第12表 職業別常用新規求人・求職状況・・・・・・・・・・・・・・ 12  
 第13表 新規学校卒業(予定)者職業紹介状況・・・・・・・・・・・・ 13  
 第14表 産業別・規模別新規求人状況・・・・・・・・・・・・・・ 14  
 第15表 障害者の職業紹介・登録状況・・・・・・・・・・・・・・ 16  
 第16表 地域職業相談室業務取扱状況・・・・・・・・・・・・・・ 18  
 第17表 訓練室業務状況・・・・・・・・・・・・・・・・・・・・・・ 18  
 第18表 大量雇用変動(離職)の状況・・・・・・・・・・・・・・ 19  
 第1図 都道府県別有効求人倍率グラフ・・・・・・・・・・・・ 20  
 第19表 全国・季節調整済求人倍率推移・・・・・・・・・・・・ 21  
 第20表 熊本・季節調整済求人倍率推移・・・・・・・・・・・・ 22

## III 雇用保険業務状況

第1表 雇用保険適用給付状況 総括・・・・・・・・・・・・・・・・ 23  
 第1図 受給資格決定・受給者実人員・資格取得・資格喪失の年度別推移 24  
 第2図 受給資格決定・受給者実人員・資格取得・資格喪失の月別推移 25  
 第2表 主要指数・・・・・・・・・・・・・・・・・・・・・・ 26  
 第3表 適用状況・・・・・・・・・・・・・・・・・・・・・・ 27  
 第4表 求職者給付金状況・・・・・・・・・・・・・・・・・・・・ 28  
 第5表 各種給付金等給付状況・・・・・・・・・・・・・・・・ 30  
 第6表 給付金等支給状況・・・・・・・・・・・・・・・・・・・・ 32

### ≪ 雇用形態 概念図 ≫

フルタイム	常用雇用フルタイム	常用的フルタイム	一般フルタイム	全数
	臨時(4ヶ月以上)フルタイム			
	臨時的フルタイム	↑	一般パートタイム	
	日雇のフルタイム			
常用雇用パートタイム	常用的パートタイム	一般パートタイム		
臨時(4ヶ月以上)パートタイム				
パートタイム	臨時的パートタイム			
	日雇のパートタイム			
季節データ				

# I 労働市場の概況

## 【令和5年2月の県内の概況】

新規求職申込件数(原数値)は前年同月比3.4%増。6か月ぶりに増加しました。

新規求人数(同)は同9.3%増で2か月連続の増加となりました。建設業、運輸業・郵便業、宿泊業・飲食サービス業、医療・福祉、サービス業(他に分類されないもの)で増加し、製造業、卸売業・小売業で減少となりました。

有効求人倍率(季節調整値)は、有効求人数(同)及び有効求職者数(同)が増加し、有効求人数の増加幅が有効求職者数の増加幅を上回ったことから有効求人倍率が前月を上回りました。

### ○求人倍率の動向

2月の有効求人数(季節調整値)は、前月比0.8%増の40,174人で、2か月連続で増加しました。

一方、有効求職者数(同)は前月比0.5%増の27,740人で2ヶ月ぶりに増加しました。

この結果、求職者1人当たりの有効求人数の割合を示す有効求人倍率(季節調整値)は、前月から0.01ポイント上回り1.45倍となりました。

正社員の有効求人倍率(原数値)は1.18倍で、前年同月を0.02ポイント上回りました。

### ○求人動向

新規求人数(原数値)は、前年同月比9.3%増の14,694人で、2か月連続で増加しました。

うち一般フルタイム求人(同)は7.7%増の8,912人で3か月ぶりに増加し、一般パートタイム求人(同)は11.9%増の5,782人で4ヶ月連続で増加しました。

これを主要産業別にみると、建設業(8.7%増)、運輸業、郵便業(5.7%増)、宿泊業・飲食サービス業(36.6%増)、医療・福祉(10.6%増)、サービス業(他に分類されないもの)(17.4%増)で増加し、製造業(4.3%減)、卸売業・小売業(11.4%減)で減少しました。

### ○求職動向

新規求職申込件数(原数値)は、前年同月比3.4%増の5,876人で、6か月ぶりの増加となりました。

うち一般フルタイムは同2.9%増の3,649人で6か月ぶりの増加、一般パートタイムは同4.2%増の2,227人で6か月ぶりの増加となりました。

常用求職者(パートを含む)を在職者・離職者の態様別にみると、前年同月比で、在職者は3.4%減の2,027人で9か月連続の減少、離職者は8.3%増の3,338人で6か月ぶりの増加、無業者は8.2%増の489人で3か月ぶりに増加しました。

また離職者のうち、事業主都合離職者は5.1%増の598人で4ヶ月連続で増加、自己都合離職者は10.7%増の2,556人で6か月ぶりの増加、前職自営等は27.2%減の67人で4ヶ月連続で減少しました。

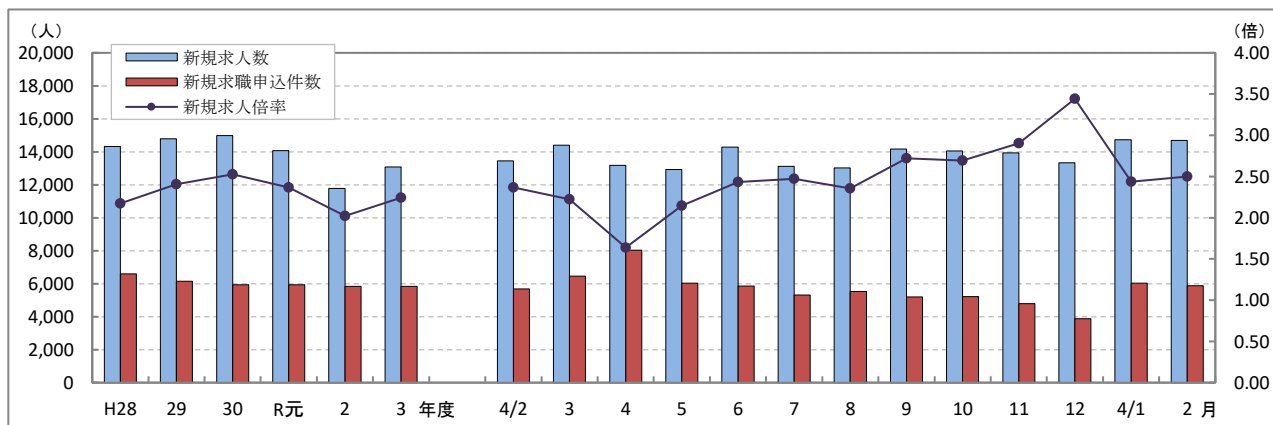
新規常用求職者(パートを含む)全体では、3.9%増の5,854人で6か月ぶりに増加しました。

### ○就職動向

就職件数は、前年同月比5.8%増の2,050人で、13か月ぶりの増加となりました。

新規求職者に対する就職件数の割合(就職率)は34.9%となり、前年同月比で0.8%増でした。

## 新規求人数・新規求職申込件数及び新規求人倍率の年度別・月別推移(全数)



(注) 文中の正社員有効求人倍率は正社員の月間有効求人数をパートタイムを除く常用の月間有効求職者数で除して算出しているが、パートタイムを除く常用の有効求職者には派遣労働者や契約社員を希望する者も含まれるため、厳密な意味での正社員有効求人倍率より低い値となる。また、産業分類は、平成25年10月改定「日本標準産業分類」に基づくものである。(第14表産業別・規模別新規求人状況も同様である。) ハローワークインターネットサービスの機能拡充に伴う令和3年9月以降の数値の取扱いについては、表紙の注4を参照。

## Ⅱ 職業紹介状況

第1表 職業紹介状況 総括

項 目		5年 2月	5年 1月	4年 2月	前年同月比 (%・ポイント)	
全 数	① 新規求職申込件数	5,876	6,036	5,682	3.4	
	② 月間有効求職者数	原数値	26,894	25,753	26,648	0.9
		季節調整値	27,740	27,602	27,544	(前月比) 0.5
	③ 新規求人数	14,694	14,720	13,447	9.3	
	④ 月間有効求人数	原数値	41,544	40,576	40,237	3.2
		季節調整値	40,174	39,874	38,718	(前月比) 0.8
	⑤ 紹介件数	5,315	4,548	5,390	▲ 1.4	
	⑥ 就職件数	2,050	1,409	1,938	5.8	
	⑦ 有効求人倍率	原数値	1.54	1.58	1.51	0.03
		季節調整値	1.45	1.44	1.41	(前月比) 0.01
	⑧ 新規求人倍率	原数値	2.50	2.44	2.37	0.13
	⑨ 充足数	2,022	1,375	1,912	5.8	
就職率 (⑥/①×100)	34.9	23.3	34.1	0.8		
充足率 (⑨/③×100)	13.8	9.3	14.2	▲ 0.4		
一 般 フ ル タ イ ム	① 新規求職申込件数	3,649	3,713	3,545	2.9	
	② 月間有効求職者数	15,815	15,084	15,820	▲ 0.03	
	③ 新規求人数	8,912	9,000	8,278	7.7	
	④ 月間有効求人数	25,933	25,791	26,063	▲ 0.5	
	⑤ 紹介件数	3,045	2,668	3,198	▲ 4.8	
	⑥ 就職件数	1,094	828	1,041	5.1	
	⑦ 充足数	1,076	786	1,029	4.6	
	就職率 (⑥/①×100)	30.0	22.3	29.4	0.6	
	充足率 (⑦/③×100)	12.1	8.7	12.4	▲ 0.3	
常 用	① 新規求職申込件数	3,639	3,698	3,511	3.6	
	② 月間有効求職者数	15,773	15,046	15,751	0.1	
	③ 新規求人数	7,749	7,678	6,973	11.1	
	④ 月間有効求人数	22,363	22,074	22,165	0.9	
	⑤ 就職件数	1,034	774	994	4.0	
一 般 パ ー ト タ イ ム	① 新規求職申込件数	2,227	2,323	2,137	4.2	
	② 月間有効求職者数	11,079	10,669	10,828	2.3	
	③ 新規求人数	5,782	5,720	5,169	11.9	
	④ 月間有効求人数	15,611	14,785	14,174	10.1	
	⑤ 紹介件数	2,270	1,880	2,192	3.6	
	⑥ 就職件数	956	581	897	6.6	
	⑦ 充足数	946	590	883	7.1	
	就職率 (⑥/①×100)	42.9	25.0	42.0	0.9	
	充足率 (⑦/③×100)	16.4	10.3	17.1	▲ 0.7	
正 社 員	① 新規求人数	6,419	6,262	5,634	13.9	
	② 有効求人数	18,645	18,404	18,266	2.1	
	③ 紹介件数	2,188	1,919	2,266	▲ 3.4	
	④ 就職件数	842	670	799	5.4	
	⑤ 有効求人倍率	1.18	1.22	1.16	0.02	
	⑥ 充足数	833	644	795	4.8	

※ 常用には常用的パートタイムを含まない。 正社員有効求人倍率(正社員②/常用②)は原数値  
 ※ 表紙の注4を参照。

第2表 安定所別有効求人倍率の推移 全数 <原数値>

年度	熊本	上益城	八代	菊池	玉名	天草	球磨	宇城	阿蘇	水俣	局計
H29年度	1.86	1.73	1.54	1.64	1.28	1.12	1.33	1.69	1.49	1.36	1.64
30年度	1.97	1.68	1.43	1.67	1.36	1.17	1.40	1.67	1.72	1.42	1.69
R元年度	1.86	1.38	1.31	1.42	1.29	1.17	1.39	1.60	1.42	1.46	1.57
2年度	1.35	1.00	1.13	1.06	0.99	0.95	1.08	1.20	1.15	1.26	1.19
3年度	1.43	1.47	1.18	1.36	1.13	1.05	1.49	1.31	1.41	1.39	1.35
4年 2月	1.60	1.83	1.27	1.53	1.30	1.14	1.65	1.41	1.59	1.54	1.51
3月	1.49	1.82	1.20	1.44	1.26	1.09	1.58	1.33	1.61	1.61	1.43
4月	1.31	1.64	1.12	1.26	1.21	1.01	1.42	1.27	1.60	1.60	1.29
5月	1.31	1.55	1.17	1.22	1.18	1.00	1.30	1.30	1.49	1.53	1.27
6月	1.42	1.65	1.16	1.24	1.18	0.98	1.30	1.27	1.42	1.44	1.32
7月	1.54	1.68	1.01	1.33	1.09	0.99	1.36	1.32	1.44	1.42	1.37
8月	1.50	1.69	0.99	1.36	1.13	0.99	1.40	1.34	1.56	1.59	1.36
9月	1.51	1.80	1.00	1.36	1.19	1.07	1.47	1.37	1.72	1.66	1.40
10月	1.56	1.79	1.14	1.35	1.31	1.11	1.58	1.41	1.67	1.85	1.45
11月	1.64	1.80	1.21	1.42	1.33	1.16	1.61	1.52	1.58	1.93	1.52
12月	1.72	1.58	1.23	1.45	1.36	1.33	1.58	1.67	1.52	1.94	1.57
5年 1月	1.77	1.41	1.19	1.49	1.36	1.26	1.68	1.65	1.47	1.64	1.58
2月	1.76	1.34	1.22	1.41	1.42	1.21	1.60	1.48	1.50	1.65	1.54

第3表 全国・九州・熊本県雇用情勢指数 全数

年度	完全失業率			有効求人倍率					新規求人倍率			就職率(%)		
	全国	失業者数 (万人)	熊本	全国	九州	熊本	うち一般パート		全国	九州	熊本	全国	九州	熊本
H29年度	2.7	183	2.9	1.54	1.40	1.64	1.80	1.62	2.29	2.02	2.41	33.9	38.1	40.9
30年度	2.4	166	2.7	1.62	1.46	1.69	1.81	1.57	2.42	2.12	2.53	33.2	37.2	39.6
R元年度	2.3	162	2.6	1.55	1.40	1.57	1.71	1.50	2.35	2.05	2.37	31.3	35.3	37.6
2年度	2.9	198	2.8	1.10	1.05	1.19	1.18	1.10	1.90	1.77	2.02	26.5	31.8	32.8
3年度	2.8	191	2.8	1.16	1.14	1.35	1.16	1.12	2.08	1.92	2.24	26.8	31.2	32.9
4年 2月	2.7	180	2.7	1.21	1.18	1.41	1.21	1.22	2.24	2.01	2.35	26.4	30.9	34.1
3月	2.6	180		1.23	1.18	1.40	1.22	1.21	2.19	1.99	2.26	31.9	38.2	39.3
4月	2.6	188	3.2	1.24	1.19	1.39	1.23	1.14	2.20	2.03	2.26	21.9	24.1	23.0
5月	2.6	191		1.25	1.20	1.39	1.25	1.14	2.24	2.09	2.49	26.0	30.7	32.3
6月	2.6	186	2.4	1.27	1.22	1.43	1.27	1.17	2.24	2.07	2.45	28.9	32.9	34.8
7月	2.6	176		1.28	1.24	1.44	1.29	1.21	2.32	2.13	2.46	27.8	31.6	31.6
8月	2.5	177	1.9	1.31	1.24	1.42	1.31	1.18	2.30	2.13	2.43	25.2	28.9	30.8
9月	2.6	187		1.32	1.26	1.42	1.33	1.16	2.30	2.18	2.53	27.4	31.0	34.3
10月	2.6	178	1.9	1.34	1.27	1.43	1.34	1.14	2.33	2.17	2.46	27.3	31.6	33.4
11月	2.5	165		1.35	1.28	1.43	1.36	1.19	2.38	2.16	2.53	28.7	32.2	34.5
12月	2.5	158	1.9	1.36	1.29	1.40	1.37	1.18	2.38	2.22	2.50	29.1	34.8	38.3
5年 1月	2.4	164		1.35	1.30	1.44	1.36	1.27	2.38	2.22	2.41	19.3	22.7	23.3
2月	2.6	174	1.34	1.31	1.45	1.35	1.32	2.32	2.19	2.53	26.2	31.7	34.9	

(注)・各年度は原数値(平均値)、各月は季節調整値、月次の失業者数・就職率は原数値  
 ・令和4年12月以前の季節調整値は新季節指数により改定されている。  
 ・完全失業者率・失業者数は、「労働力調査」(総務省統計局)より引用  
 ・熊本の失業率はモデル推計値(年平均・四半期平均)  
 ・表紙の注4を参照

第4表 職業紹介状況 全数

	① 新規求職 申込件数	② 月間有効 求職者数	③ 新 規 求 人 数	④ 月間有効 求 人 数	⑤ 紹 介 件 数	⑥ 就 職 件 数	県外への	雇用保険	就職率 (⑥/①×100) %・ポイント
							就 職 件 数	受給者の 就 職 件 数	
H29年度平均	6,144	25,660	14,790	42,009	6,578	2,513	233	672	40.9
30年度平均	5,930	25,271	14,986	42,799	6,067	2,350	213	671	39.6
R元年度平均	5,936	25,696	14,064	40,406	5,853	2,229	202	662	37.6
2年度平均	5,831	28,048	11,788	33,237	5,206	1,910	168	627	32.8
3年度平均	5,829	27,622	13,083	37,156	4,951	1,915	179	596	32.9
4年 2月	5,682	26,648	13,447	40,237	5,390	1,938	168	507	34.1
3月	6,469	28,185	14,395	40,324	5,778	2,542	240	645	39.3
4月	8,036	30,017	13,172	38,682	4,878	1,851	171	517	23.0
5月	6,024	30,314	12,920	38,609	4,690	1,948	154	642	32.3
6月	5,864	29,469	14,274	38,819	4,961	2,041	213	697	34.8
7月	5,307	28,290	13,124	38,617	3,942	1,676	155	567	31.6
8月	5,527	28,425	13,025	38,779	4,300	1,705	168	587	30.8
9月	5,207	27,943	14,161	39,026	4,101	1,784	171	603	34.3
10月	5,214	27,390	14,047	39,840	4,234	1,743	181	570	33.4
11月	4,799	26,582	13,931	40,347	4,127	1,656	158	594	34.5
12月	3,873	25,123	13,331	39,474	3,114	1,484	159	492	38.3
5年 1月	6,036	25,753	14,720	40,576	4,548	1,409	145	457	23.3
2月	5,876	26,894	14,694	41,544	5,315	2,050	180	547	34.9
前年同月比	3.4	0.9	9.3	3.2	▲ 1.4	5.8	7.1	7.9	0.8
熊 本	2,233	10,986	6,910	19,336	2,201	657	71	170	29.4
上益城	261	1,241	547	1,664	211	88	6	31	33.7
八 代	481	2,180	957	2,651	430	224	12	78	46.6
菊 池	855	4,030	2,075	5,678	729	314	14	57	36.7
玉 名	511	2,138	1,157	3,042	481	205	52	54	40.1
天 草	385	1,623	664	1,966	278	141	2	44	36.6
球 磨	336	1,315	684	2,105	283	155	7	38	46.1
宇 城	498	2,180	1,045	3,218	447	159	9	44	31.9
阿 蘇	186	642	311	960	155	55	5	14	29.6
水 俣	130	559	344	924	100	52	2	17	40.0

※ 表紙の注4を参照。

第5表 職業紹介状況 一般フルタイム

	① 新規求職 申込件数	② 月間有効 求職者数	③ 新規 求人数	④ 月間有効 求人数	⑤ 紹介件数	⑥ 就職件数	県外への 就職件数	雇用保険 受給者の 就職件数	就職率 (⑥/①×100) %・ポイント
H29年度平均	4,035	16,257	9,378	26,815	4,454	1,533	159	477	38.0
30年度平均	3,815	15,571	9,583	27,563	4,063	1,412	140	473	37.0
R元年度平均	3,808	15,781	8,811	25,560	3,900	1,324	133	476	34.8
2年度平均	3,710	17,090	7,472	21,231	3,317	1,085	110	427	29.2
3年度平均	3,580	16,378	8,522	24,562	3,078	1,083	114	401	30.2
4年 2月	3,545	15,820	8,278	26,063	3,198	1,041	112	349	29.4
3月	3,877	16,532	9,147	25,927	3,431	1,265	146	426	32.6
4月	4,503	17,282	8,743	25,153	3,125	1,056	102	365	23.5
5月	3,576	17,299	8,054	25,067	2,879	1,122	100	424	31.4
6月	3,644	16,903	9,200	25,203	3,056	1,112	142	461	30.5
7月	3,377	16,676	8,805	25,292	2,586	963	101	382	28.5
8月	3,492	16,893	8,422	25,654	2,780	1,008	107	390	28.9
9月	3,182	16,411	9,389	25,942	2,571	1,006	111	418	31.6
10月	3,185	15,995	9,244	26,595	2,623	1,025	103	410	32.2
11月	2,950	15,482	8,776	26,332	2,606	938	100	414	31.8
12月	2,436	14,613	8,558	25,603	1,943	862	110	328	35.4
5年 1月	3,713	15,084	9,000	25,791	2,668	828	98	304	22.3
2月	3,649	15,815	8,912	25,933	3,045	1,094	119	366	30.0
前年同月比	2.9	▲ 0.0	7.7	▲ 0.5	▲ 4.8	5.1	6.3	4.9	0.6
熊本	1,489	6,938	4,226	12,349	1,320	354	47	112	23.8
上益城	170	719	381	1,213	136	52	4	20	30.6
八代	292	1,182	555	1,576	236	127	10	48	43.5
菊池	491	2,234	1,333	3,437	383	133	9	37	27.1
玉名	303	1,214	573	1,698	292	112	33	36	37.0
天草	222	940	355	1,131	152	78	1	34	35.1
球磨	222	749	448	1,380	160	80	6	25	36.0
宇城	262	1,152	669	2,058	223	99	4	33	37.8
阿蘇	115	367	158	509	74	28	3	9	24.3
水俣	83	320	214	582	69	31	2	12	37.3

※ 表紙の注4を参照。



第6表 職業紹介状況 常用的フルタイム

	①	②	③	④	⑤	⑥		雇用保険 受給者の 就職件数	就職率 (⑥/①×100) %・ポイント
	新規求職 申込件数	月間有効 求職者数	新規 求人数	月間有効 求人数	紹介件数	就職件数	県外への 就職件数		
H29年度平均	3,959	16,098	7,800	22,337	4,176	1,429	148	449	36.1
30年度平均	3,745	15,419	7,859	22,562	3,814	1,324	133	448	35.4
R元年度平均	3,726	15,620	7,494	21,658	3,668	1,248	124	453	33.5
2年度平均	3,646	16,888	6,637	18,909	3,146	1,030	104	409	28.2
3年度平均	3,511	16,167	7,383	21,239	2,891	1,021	108	382	29.1
4年 2月	3,511	15,751	6,973	22,165	3,030	994	107	330	28.3
3月	3,859	16,456	8,031	22,214	3,232	1,211	138	410	31.4
4月	4,491	17,213	7,523	21,612	2,969	1,006	91	350	22.4
5月	3,551	17,234	6,902	21,541	2,725	1,063	90	406	29.9
6月	3,484	16,694	8,010	21,795	2,904	1,071	133	446	30.7
7月	3,041	16,144	7,387	21,595	2,419	920	92	360	30.3
8月	3,434	16,392	7,257	21,988	2,612	952	94	374	27.7
9月	3,166	16,049	8,111	22,140	2,431	953	102	396	30.1
10月	3,175	15,902	8,011	22,809	2,466	972	96	391	30.6
11月	2,944	15,440	7,519	22,795	2,420	891	87	393	30.3
12月	2,430	14,575	7,395	22,077	1,821	806	99	310	33.2
5年 1月	3,698	15,046	7,678	22,074	2,487	774	92	293	20.9
2月	3,639	15,773	7,749	22,363	2,843	1,034	109	348	28.4
前年同月比	3.6	0.1	11.1	0.9	▲ 6.2	4.0	1.9	5.5	0.1
熊本	1,486	6,925	3,581	10,283	1,244	336	43	108	22.6
上益城	169	717	356	1,110	129	48	3	18	28.4
八代	292	1,181	529	1,529	219	117	6	46	40.1
菊池	491	2,231	1,079	2,584	358	127	9	35	25.9
玉名	302	1,212	504	1,543	262	106	32	34	35.1
天草	219	931	347	1,067	146	74	1	33	33.8
球磨	222	749	426	1,274	149	74	6	24	33.3
宇城	262	1,151	585	1,945	206	95	4	31	36.3
阿蘇	115	367	144	484	64	27	3	8	23.5
水俣	81	309	198	544	66	30	2	11	37.0

※ 表紙の注4を参照。

第7表 職業紹介状況 一般パートタイム

	① 新規求職 申込件数	② 月間有効 求職者数	③ 新 規 求 人 数	④ 月間有効 求 人 数	⑤ 紹 介 件 数	⑥ 就 職 件 数	県外への 就 職 件 数	雇用保険 受給者の 就 職 件 数	就職率 (⑥/①×100) %・ポイント
H29年度平均	2,109	9,404	5,413	15,193	2,125	979	75	196	46.4
30年度平均	2,115	9,700	5,403	15,236	2,004	937	73	198	44.3
R元年度平均	2,128	9,915	5,252	14,846	1,953	905	69	186	42.5
2年度平均	2,122	10,957	4,316	12,006	1,889	825	58	201	38.9
3年度平均	2,249	11,244	4,561	12,595	1,872	833	64	195	37.0
4年 2月	2,137	10,828	5,169	14,174	2,192	897	56	158	42.0
3月	2,592	11,653	5,248	14,397	2,347	1,277	94	219	49.3
4月	3,533	12,735	4,429	13,529	1,753	795	69	152	22.5
5月	2,448	13,015	4,866	13,542	1,811	826	54	218	33.7
6月	2,220	12,566	5,074	13,616	1,905	929	71	236	41.8
7月	1,930	11,614	4,319	13,325	1,356	713	54	185	36.9
8月	2,035	11,532	4,603	13,125	1,520	697	61	197	34.3
9月	2,025	11,532	4,772	13,084	1,530	778	60	185	38.4
10月	2,029	11,395	4,803	13,245	1,611	718	78	160	35.4
11月	1,849	11,100	5,155	14,015	1,521	718	58	180	38.8
12月	1,437	10,510	4,773	13,871	1,171	622	49	164	43.3
5年 1月	2,323	10,669	5,720	14,785	1,880	581	47	153	25.0
2月	2,227	11,079	5,782	15,611	2,270	956	61	181	42.9
前年同月比	4.2	2.3	11.9	10.1	3.6	6.6	8.9	14.6	0.9
熊 本	744	4,048	2,684	6,987	881	303	24	58	40.7
上益城	91	522	166	451	75	36	2	11	39.6
八 代	189	998	402	1,075	194	97	2	30	51.3
菊 池	364	1,796	742	2,241	346	181	5	20	49.7
玉 名	208	924	584	1,344	189	93	19	18	44.7
天 草	163	683	309	835	126	63	1	10	38.7
球 磨	114	566	236	725	123	75	1	13	65.8
宇 城	236	1,028	376	1,160	224	60	5	11	25.4
阿 蘇	71	275	153	451	81	27	2	5	38.0
水 俣	47	239	130	342	31	21	0	5	44.7

※ 表紙の注4を参照。

第8表 男女別職業紹介状況 全数

	男				女			
	新規求職 申込件数	月間有効 求職者数	紹介件数	就職件数	新規求職 申込件数	月間有効 求職者数	紹介件数	就職件数
H29年度平均	2,473	10,917	2,904	1,009	3,667	14,733	3,672	1,503
30年度平均	2,426	10,840	2,669	949	3,500	14,414	3,396	1,400
R元年度平均	2,443	11,144	2,595	898	3,487	14,524	3,255	1,330
2年度平均	2,465	12,288	2,314	762	3,364	15,748	2,890	1,148
3年度平均	2,475	12,333	2,211	764	3,351	15,272	2,738	1,151
4年 2月	2,361	12,113	2,329	738	3,317	14,514	3,061	1,200
3月	2,662	12,684	2,584	947	3,802	15,478	3,192	1,593
4月	3,394	13,580	2,183	695	4,636	16,414	2,693	1,154
5月	2,474	13,665	2,063	769	3,545	16,625	2,625	1,179
6月	2,461	13,233	2,355	820	3,398	16,212	2,603	1,221
7月	2,278	12,625	1,876	735	3,025	15,642	2,066	940
8月	2,436	12,746	2,027	703	3,086	15,657	2,270	1,002
9月	2,194	12,510	1,882	776	3,009	15,409	2,215	1,006
10月	2,290	12,356	2,073	739	2,916	15,008	2,153	1,003
11月	2,125	12,105	2,015	750	2,668	14,449	2,107	906
12月	1,677	11,472	1,474	647	2,194	13,628	1,635	836
5年 1月	2,561	11,689	1,927	593	3,473	14,046	2,621	815
2月	2,425	12,004	2,266	755	3,444	14,870	3,048	1,295
前年同月比	2.7	▲ 0.9	▲ 2.7	2.3	3.8	2.5	▲ 0.4	7.9
熊 本	938	4,696	943	256	1,292	6,282	1,258	401
上益城	114	575	92	32	147	665	119	56
八 代	191	966	171	80	290	1,214	259	144
菊 池	357	1,871	328	100	496	2,152	400	214
玉 名	219	1,032	231	77	291	1,105	250	128
天 草	156	767	108	53	229	856	170	88
球 磨	126	585	106	57	210	730	177	98
宇 城	200	949	183	57	298	1,230	264	102
阿 蘇	67	279	59	20	118	361	96	35
水 俣	57	284	45	23	73	275	55	29

※ 男女別の記載を希望しない者がいる為、男女計は第4表と一致しない。

※ 表紙の注4を参照。

第9表 中高年齢者職業紹介状況 一般フルタイム

45歳以上

	新規求職 申込件数		月間有効 求職者数		紹介件数		就職件数	
		うち 55歳以上		うち 55歳以上		うち 55歳以上		うち 55歳以上
H29年度平均	1,585	836	6,738	3,614	1,739	743	572	262
30年度平均	1,560	834	6,711	3,619	1,702	748	559	261
R元年度平均	1,618	876	6,966	3,822	1,700	769	555	260
2年度平均	1,635	892	7,864	4,289	1,520	682	458	214
3年度平均	1,604	877	7,638	4,210	1,450	705	474	224
4年 2月	1,580	812	7,378	3,932	1,568	785	436	190
3月	1,675	870	7,663	4,073	1,645	872	571	288
4月	2,112	1,229	8,026	4,355	1,429	705	469	231
5月	1,589	905	7,949	4,396	1,379	680	485	242
6月	1,688	919	7,944	4,411	1,500	699	495	245
7月	1,640	1,013	7,933	4,495	1,241	610	436	193
8月	1,553	841	8,043	4,532	1,328	695	438	223
9月	1,405	729	7,744	4,304	1,288	597	466	241
10月	1,377	742	7,344	3,946	1,288	611	485	238
11月	1,347	704	7,116	3,795	1,343	640	431	208
12月	1,108	576	6,733	3,571	910	393	396	156
5年 1月	1,662	896	6,962	3,701	1,331	658	368	170
2月	1,661	860	7,286	3,870	1,511	766	494	238
前年同月比	5.1	5.9	▲ 1.2	▲ 1.6	▲ 3.6	▲ 2.4	13.3	25.3
熊 本	637	309	3,033	1,516	665	331	160	73
上益城	91	48	349	192	70	43	26	14
八 代	141	71	542	281	117	55	64	35
菊 池	213	109	1,032	548	173	72	64	24
玉 名	142	73	576	327	149	80	53	28
天 草	115	59	498	292	82	37	29	16
球 磨	102	56	340	185	76	37	37	17
宇 城	122	74	554	314	111	75	39	19
阿 蘇	60	44	200	130	37	20	10	4
水 俣	38	17	162	85	31	16	12	8

※ 表紙の注4を参照。

第10表 中高年齢者職業紹介状況 一般パートタイム

45歳以上

	新規求職 申込件数		月間有効 求職者数		紹介件数		就職件数	
		うち 55歳以上		うち 55歳以上		うち 55歳以上		うち 55歳以上
H29年度平均	1,227	891	5,601	4,040	1,215	750	532	326
30年度平均	1,288	960	6,042	4,420	1,203	788	532	349
R元年度平均	1,349	1,021	6,369	4,727	1,225	815	536	361
2年度平均	1,412	1,094	7,294	5,488	1,195	800	491	321
3年度平均	1,503	1,176	7,460	5,633	1,216	852	507	344
4年 2月	1,407	1,061	7,142	5,312	1,459	1,000	573	383
3月	1,710	1,308	7,682	5,764	1,614	1,144	843	592
4月	2,546	2,145	8,521	6,582	1,106	780	469	319
5月	1,642	1,272	8,725	6,740	1,199	848	502	348
6月	1,459	1,119	8,430	6,519	1,229	851	561	372
7月	1,316	1,004	7,650	5,768	917	629	468	325
8月	1,335	1,002	7,558	5,650	1,009	708	435	306
9月	1,318	1,012	7,515	5,607	1,005	691	495	348
10月	1,381	1,065	7,453	5,535	1,110	778	434	284
11月	1,214	971	7,280	5,463	1,006	722	457	318
12月	982	785	6,910	5,217	793	573	403	157
5年 1月	1,584	1,229	7,012	5,263	1,330	953	383	273
2月	1,552	1,197	7,318	5,478	1,640	1,175	652	455
前年同月比	10.3	12.8	2.5	3.1	12.4	17.5	13.8	18.8
熊 本	500	361	2,503	1,756	641	428	206	142
上益城	57	49	351	267	48	42	25	20
八 代	129	99	661	509	139	103	65	45
菊 池	254	202	1,192	912	239	174	125	94
玉 名	145	112	614	468	142	109	61	42
天 草	121	100	495	388	87	58	42	25
球 磨	76	55	395	318	81	61	51	35
宇 城	178	140	721	553	181	132	46	31
阿 蘇	57	50	216	171	61	52	17	11
水 俣	35	29	170	136	21	16	14	10

※ 表紙の注4を参照。

第 11 表 態様別常用新規求職者数（パートを含む）

	新規求職者	在職者	離職者	前職雇用		前職 自営等	無業者
				事業主 都 合	自己都合		
29年度平均	6,062	1,642	3,803	845	2,734	69	618
30年度平均	5,855	1,583	3,698	851	2,620	64	574
R元年度平均	5,845	1,570	3,758	869	2,663	69	518
2年度平均	5,750	1,438	3,860	1,052	2,580	64	453
3年度平均	5,742	1,587	3,674	836	2,594	86	481
4年 2月	5,634	2,099	3,083	569	2,309	92	452
3月	6,434	2,222	3,555	687	2,621	114	657
4月	7,989	1,387	6,003	1,768	3,673	73	599
5月	5,975	1,335	4,094	960	2,884	86	546
6月	5,692	1,509	3,626	787	2,655	73	557
7月	4,951	1,284	3,242	713	2,355	67	425
8月	5,456	1,418	3,565	698	2,678	70	473
9月	5,180	1,362	3,343	596	2,543	76	475
10月	5,190	1,291	3,434	697	2,549	79	465
11月	4,781	1,268	3,053	615	2,280	69	460
12月	3,853	1,172	2,373	561	1,672	53	308
5年 1月	6,005	1,900	3,671	727	2,760	72	434
2月	5,854	2,027	3,338	598	2,556	67	489
前年同月比	3.9	▲ 3.4	8.3	5.1	10.7	▲ 27.2	8.2

第 12 表 職業別常用新規求人・求職状況

区 分	新規求職申込件数				新規求人数			新 規 求人倍率
	常用計	フルタイム	うち男性	パートタイム	常用計	フルタイム	パートタイム	
職 業 計	5,854	3,639	1,856	2,215	12,619	7,749	4,870	2.16
管 理 的 職 業	12	12	11	0	63	62	1	5.25
専 門 的 ・ 技 術 的 職 業	964	643	265	321	3,101	2,093	1,008	3.22
事 務 的 職 業	1,554	972	214	582	1,525	792	733	0.98
販 売 の 職 業	350	227	145	123	874	544	330	2.50
サ ー ビ ス の 職 業	759	444	177	315	3,034	1,535	1,499	4.00
保 安 の 職 業	38	25	25	13	521	438	83	13.71
農 林 漁 業 の 職 業	76	48	41	28	206	106	100	2.71
生 産 工 程 の 職 業	474	383	294	91	1,062	789	273	2.24
輸 送 ・ 機 械 運 転 の 職 業	271	202	189	69	586	486	100	2.16
建 設 ・ 採 掘 の 職 業	101	90	85	11	568	545	23	5.62
運 搬 ・ 清 掃 ・ 包 装 等 の 職 業	804	296	222	508	1,079	359	720	1.34
分 類 不 能 の 職 業	451	297	188	154	0	0	0	—

第 13 表 新規学校卒業(予定)者の職業紹介状況 [令和5年2月]

		求職者数	求人数	うち 県内 求人数	就職者数	うち 県内 就職者数	求人倍率	就職率
中	H30年3月卒	3	50	14	3	1	16.67	100.0
	31年3月卒	8	51	20	8	5	6.38	100.0
	R2年3月卒	3	49	12	3	0	16.33	100.0
	3年3月卒	5	26	6	5	1	5.20	100.0
	4年3月卒	3	23	2	3	0	7.67	100.0
	<b>5年3月卒</b>	<b>6</b>	<b>27</b>	<b>9</b>	<b>2</b>	<b>1</b>	<b>4.50</b>	<b>33.3</b>
学 校	熊本	4	6	3	0	0	1.50	—
	上益城	0	3	0	0	0	—	—
	八代	1	5	5	1	1	5.00	100.0
	菊池	0	3	0	0	0	—	—
	玉名	1	3	0	1	0	3.00	100.0
	天草	0	0	0	0	0	—	—
	球磨	0	4	1	0	0	—	—
	宇城	0	0	0	0	0	—	—
	阿蘇	0	3	0	0	0	—	—
	水俣	0	0	0	0	0	—	—
高 等 学 校	H30年3月卒	3,603	62,015	6,701	3,581	2,038	17.21	99.4
	31年3月卒	3,644	73,799	7,254	3,633	2,100	20.25	99.7
	R2年3月卒	3,547	76,602	7,163	3,537	2,036	21.60	99.7
	3年3月卒	3,113	62,725	5,587	3,100	1,855	20.15	99.6
	4年3月卒	3,142	69,479	5,944	3,125	1,891	22.11	99.5
	<b>5年3月卒</b>	<b>2,962</b>	<b>80,896</b>	<b>6,561</b>	<b>2,839</b>	<b>1,708</b>	<b>27.31</b>	<b>95.8</b>
	熊本	875	25,301	2,336	826	506	28.92	94.4
	上益城	110	3,935	375	98	54	35.77	89.1
	八代	335	7,874	512	327	215	23.50	97.6
	菊池	474	11,366	1,165	449	339	23.98	94.7
	玉名	405	6,799	618	384	204	16.79	94.8
	天草	238	8,465	345	236	120	35.57	99.2
	球磨	243	6,694	348	239	101	27.55	98.4
	宇城	138	3,256	459	138	89	23.59	100.0
阿蘇	66	3,776	259	66	48	57.21	100.0	
水俣	78	3,430	144	76	32	43.97	97.4	

※ 安定業務統計による。

第 14 表 産業別・規模別新規求人状況

	5 年 2 月			5 年 1 月		
	計	一般フル	一般パート	計	一般フル	一般パート
農・林・漁業	159	98	61	144	74	70
C 鉱業、採石業、砂利採取業	9	9	0	2	2	0
D 建設業	1,051	1,005	46	1,000	963	37
E 製造業	1,259	893	366	1,496	1,185	311
食料品製造業	364	162	202	278	140	138
飲料・たばこ・飼料製造業	18	9	9	21	15	6
繊維工業	35	21	14	56	39	17
木材・木製品製造業	57	43	14	32	31	1
家具・装備品製造業	3	1	2	12	9	3
パルプ・紙・紙加工品製造業	16	14	2	19	18	1
印刷・同関連業	30	17	13	17	11	6
化学工業	33	15	18	18	11	7
石油製品・石炭製品製造業	0	0	0	3	3	0
プラスチック製品製造業	50	43	7	65	46	19
ゴム製品製造業	0	0	0	43	40	3
窯業・土石製品製造業	69	62	7	61	61	0
鉄鋼業	8	8	0	0	0	0
非鉄金属製造業	13	6	7	12	7	5
金属製品製造業	85	80	5	122	108	14
はん用機械器具製造業	27	27	0	35	33	2
生産用機械器具製造業	83	58	25	115	104	11
業務用機械器具製造業	20	16	4	34	32	2
電子部品・デバイス・電子回路製造業	183	163	20	213	198	15
電気機械器具製造業	62	53	9	62	35	27
情報通信機械器具製造業	1	1	0	31	31	0
輸送用機械器具製造業	78	72	6	183	170	13
その他の製造業	24	22	2	64	43	21
F 電気・ガス・熱供給・水道業	7	6	1	13	9	4
G 情報通信業	160	103	57	190	158	32
H 運輸業、郵便業	466	391	75	437	382	55
I 卸売業、小売業	1,354	736	618	1,307	691	616
J 金融業、保険業	34	17	17	96	50	46
K 不動産業、物品賃貸業	171	109	62	131	75	56
L 学術研究、専門・技術サービス業	344	251	93	267	192	75
M 宿泊業、飲食サービス業	989	378	611	829	368	461
N 生活関連サービス業、娯楽業	409	211	198	391	185	206
O 教育、学習支援業	249	109	140	152	70	82
P 医療、福祉	4,543	2,683	1,860	4,403	2,726	1,677
Q 複合サービス事業	62	44	18	96	78	18
R サービス業(他に分類されないもの)	2,668	1,803	865	2,311	1,624	687
S・T 公務・その他	760	66	694	1,455	168	1,287
合計	14,694	8,912	5,782	14,720	9,000	5,720
29人以下	9,608	5,721	3,887	9,374	5,802	3,572
30～99人	3,111	1,920	1,191	3,099	1,892	1,207
100～299人	1,322	887	435	1,397	885	512
300～499人	186	121	65	343	120	223
500～999人	343	174	169	372	175	197
1,000人以上	124	89	35	135	126	9

主要産業における対前年同月比の推移

		4年2月	3月	4月	5月	6月	7月	8月
主要産業別	D 建設業	▲ 3.5	6.3	0.5	7.1	1.4	▲ 10.9	14.7
	E 製造業	17.8	19.5	20.6	12.4	▲ 1.8	24.7	15.8
	H 運輸業、郵便業	12.5	11.5	9.6	16.8	26.6	6.7	▲ 5.4
	I 卸売業、小売業	22.2	▲ 11.8	▲ 9.3	6.1	▲ 3.7	▲ 0.9	2.4
	M 宿泊業、飲食サービス業	21.1	18.8	▲ 14.0	155.4	18.7	▲ 21.7	69.4
	P 医療、福祉	4.3	7.3	12.5	2.0	7.0	9.5	5.5
R サービス業(他に分類されないもの)	34.5	▲ 20.9	6.1	45.6	10.7	14.9	▲ 7.1	
産業別合計(求人合計)		9.0	1.9	5.5	16.8	8.9	6.7	6.8

(注)産業分類は平成25年10月改定「日本標準産業分類」に基づく区分による。



前年同月			対前年同月比(%)			
計	一般フル	一般パート	計	一般フル	一般パート	
191	116	75	▲ 16.8	▲ 15.5	▲ 18.7	農、林、漁
6	6	0	50.0	50.0	—	鉱、採石
967	924	43	8.7	8.8	7.0	建設
1,315	913	402	▲ 4.3	▲ 2.2	▲ 9.0	製造
365	163	202	▲ 0.3	▲ 0.6	0.0	食料
7	6	1	157.1	50.0	800.0	飲料
40	20	20	▲ 12.5	5.0	▲ 30.0	繊維
56	47	9	1.8	▲ 8.5	55.6	木材
2	2	0	50.0	▲ 50.0	—	家具
8	7	1	100.0	100.0	100.0	パルプ
29	15	14	3.4	13.3	▲ 7.1	印刷
37	22	15	▲ 10.8	▲ 31.8	20.0	化学
0	0	0	—	—	—	石油・石炭
65	51	14	▲ 23.1	▲ 15.7	▲ 50.0	プラスチック
7	4	3	▲ 100.0	▲ 100.0	▲ 100.0	ゴム
54	53	1	27.8	17.0	600.0	窯業
13	13	0	▲ 38.5	▲ 38.5	—	鉄鋼
16	11	5	▲ 18.8	▲ 45.5	40.0	非鉄金属
78	55	23	9.0	45.5	▲ 78.3	金属
31	27	4	▲ 12.9	0.0	▲ 100.0	はん用
53	45	8	56.6	28.9	212.5	生産用
23	15	8	▲ 13.0	6.7	▲ 50.0	業務用
189	168	21	▲ 3.2	▲ 3.0	▲ 4.8	電子
135	108	27	▲ 54.1	▲ 50.9	▲ 66.7	電気
6	3	3	▲ 83.3	▲ 66.7	▲ 100.0	情報
67	60	7	16.4	20.0	▲ 14.3	輸送用機
34	18	16	▲ 29.4	22.2	▲ 87.5	その他
7	6	1	0.0	0.0	0.0	電気
219	165	54	▲ 26.9	▲ 37.6	5.6	情報
441	334	107	5.7	17.1	▲ 29.9	運輸、郵便
1,529	747	782	▲ 11.4	▲ 1.5	▲ 21.0	卸売、小売
48	32	16	▲ 29.2	▲ 46.9	6.3	金融、保険
90	58	32	90.0	87.9	93.8	不動産
229	149	80	50.2	68.5	16.3	学術
724	271	453	36.6	39.5	34.9	宿泊、飲食
418	219	199	▲ 2.2	▲ 3.7	▲ 0.5	生活
210	87	123	18.6	25.3	13.8	教育、学習
4,109	2,494	1,615	10.6	7.6	15.2	医療、福祉
69	60	9	▲ 10.1	▲ 26.7	100.0	複合
2,273	1,589	684	17.4	13.5	26.5	サービス
602	108	494	26.2	▲ 38.9	40.5	公務、他
13,447	8,278	5,169	9.3	7.7	11.9	合計
8,863	5,462	3,401	8.4	4.7	14.3	29人以下
2,684	1,652	1,032	15.9	16.2	15.4	30~99
1,291	794	497	2.4	11.7	▲ 12.5	100~299
190	119	71	▲ 2.1	1.7	▲ 8.5	300~499
322	168	154	6.5	3.6	9.7	500~999
97	83	14	27.8	7.2	150.0	1,000人以上

9月	10月	11月	12月	5年1月	2月	
▲ 8.1	▲ 5.5	21.9	▲ 14.1	▲ 17.1	8.7	建設業
▲ 3.1	4.4	17.5	▲ 25.1	▲ 3.9	▲ 4.3	製造業
42.0	19.1	▲ 20.9	12.1	3.6	5.7	運輸業
14.4	▲ 3.7	12.7	10.3	▲ 10.5	▲ 11.4	卸売、小売
25.4	▲ 7.1	22.0	▲ 11.6	35.0	36.6	宿泊、飲食
1.8	8.1	3.1	▲ 1.3	▲ 2.7	10.6	医療、福祉
3.1	1.1	12.7	5.4	2.1	17.4	サービス業
6.3	1.0	10.9	▲ 1.8	0.5	9.3	産業別合計

第 15 表 障害者の職業紹介・登録状況

区分	職 業 紹 介								登 録			
	新規求職申込件数				就 職 件 数				新規登録者数			
	身体	知的	精神	その他	身体	知的	精神	その他	身体	知的	精神	その他
29年度	1,028	623	1,826	287	537	441	996	125	331	290	695	168
30年度	1,010	646	1,780	281	563	440	989	150	384	293	677	180
R元年度	1,097	659	1,928	356	525	436	993	140	400	285	713	189
2年度	912	699	1,793	429	372	405	858	202	320	294	641	184
3年度	1,044	783	2,127	423	419	494	1,039	170	418	318	850	197
4年 2月	86	42	176	40	42	79	93	5	28	9	79	16
3月	107	54	186	35	64	74	126	21	41	10	64	16
4月	107	58	191	44	27	35	72	12	44	7	71	17
5月	94	58	156	44	31	21	87	19	38	5	69	24
6月	90	57	191	42	28	35	77	21	36	8	78	21
7月	62	155	172	24	33	27	81	9	21	130	53	12
8月	74	111	173	51	34	18	86	23	25	75	63	27
9月	67	74	198	22	27	37	105	21	25	36	65	10
10月	62	51	188	29	25	32	80	18	20	13	71	14
11月	78	52	185	26	41	52	83	11	31	7	64	8
12月	53	43	150	16	35	62	78	12	16	5	52	8
5年 1月	96	45	181	26	27	45	79	13	24	13	74	18
2月	<b>78</b>	<b>32</b>	<b>161</b>	<b>38</b>	<b>43</b>	<b>58</b>	<b>89</b>	<b>9</b>	<b>21</b>	<b>4</b>	<b>56</b>	<b>19</b>
熊 本	27	15	77	12	16	21	38	3	4	2	27	3
上益城	2	1	9	4	2	1	1	0	0	0	3	3
八 代	9	6	8	3	5	8	5	2	1	2	3	1
菊 池	11	3	21	4	3	9	4	1	2	0	6	1
玉 名	9	4	12	3	8	4	10	0	7	0	3	2
天 草	3	1	10	3	1	4	11	1	2	0	3	2
球 磨	5	1	9	2	5	5	11	0	2	0	6	2
宇 城	6	0	9	6	2	3	7	2	2	0	4	5
阿 蘇	5	1	4	0	1	1	2	0	1	0	1	0
水 俣	1	0	2	1	0	2	0	0	0	0	0	0

※ 新規登録者数には新規移管登録者数を含む。

区 分	登 録											
	期 末 現 在 登 録 者 数											
	有 効 求 職 者				就 業 中 の 者				保 留 中 の 者			
	身体	知的	精神	その他	身体	知的	精神	その他	身体	知的	精神	その他
29年度	1,322	604	1,874	270	4,054	2,661	3,082	524	1,377	506	1,254	155
30年度	1,336	667	1,984	286	4,161	2,780	3,377	607	1,178	487	1,192	154
R元年度	1,419	661	2,054	347	4,247	3,005	3,722	665	990	432	1,149	157
2年度	1,461	702	2,113	436	4,307	3,131	3,942	833	853	393	1,121	152
3年度	1,657	859	2,489	459	4,313	3,186	4,307	885	826	378	1,047	155
2月	1,646	921	2,509	449	4,339	3,165	4,266	893	829	401	1,178	160
3月	1,657	859	2,489	459	4,313	3,186	4,307	885	826	378	1,047	155
4月	1,695	801	2,569	470	4,305	3,236	4,316	884	837	383	1,034	154
5月	1,559	787	2,404	426	4,334	3,236	4,382	909	984	403	1,201	192
6月	1,606	767	2,432	446	4,334	3,240	4,405	916	983	425	1,239	193
7月	1,626	872	2,502	423	4,341	3,232	4,460	873	981	423	1,235	191
8月	1,626	936	2,525	438	4,353	3,241	4,520	863	917	404	1,192	184
9月	1,639	954	2,571	394	4,365	3,261	4,571	879	913	403	1,189	189
10月	1,654	952	2,615	393	4,362	3,272	4,586	884	892	400	1,174	178
11月	1,674	957	2,673	380	4,368	3,278	4,631	869	890	395	1,171	171
12月	1,631	951	2,668	370	4,359	3,279	4,664	871	916	398	1,179	176
5年1月	1,645	959	2,697	373	4,332	3,271	4,691	886	766	358	929	141
<b>5年1月</b>	<b>1,642</b>	<b>946</b>	<b>2,721</b>	<b>385</b>	<b>4,355</b>	<b>3,282</b>	<b>4,740</b>	<b>872</b>	<b>768</b>	<b>366</b>	<b>928</b>	<b>144</b>
熊 本	501	258	1,049	146	1,617	1,139	1,986	359	366	101	422	75
上益城	102	47	128	34	170	151	176	55	27	13	17	1
八 代	143	121	209	26	347	261	351	72	9	6	8	1
菊 池	306	208	515	50	576	514	680	101	154	114	244	22
玉 名	108	64	201	23	364	280	447	60	52	29	83	10
天 草	152	77	197	45	257	180	237	55	20	14	19	5
球 磨	95	51	147	21	246	184	256	36	12	14	20	5
宇 城	151	75	187	33	416	361	375	79	54	32	57	9
阿 蘇	47	16	41	0	213	138	132	34	44	28	38	14
水 俣	37	29	47	7	149	74	100	21	30	15	20	2

第 16 表 地域職業相談室業務取扱状況

	相談件数	新規相談者数	紹介件数	就職件数
R元年度	13,035	3,134	4,049	1,731
2年度	13,919	3,001	3,666	1,565
3年度	11,801	2,761	3,368	1,470
4年 2月	923	216	296	118
3月	1,034	287	334	158
4月	938	277	276	147
5月	826	239	261	111
6月	931	248	290	128
7月	878	215	219	98
8月	1,212	221	300	124
9月	978	240	254	119
10月	868	220	245	110
11月	817	177	222	101
12月	786	165	215	95
5年 1月	780	222	273	92
2月	<b>954</b>	<b>271</b>	<b>360</b>	<b>139</b>
上天草市ふるさとHW	169	58	47	21
山鹿市地域職業相談室	210	85	118	47
荒尾市地域職業相談室	332	84	106	41
宇土市地域職業相談室	243	44	89	30

第 17 表 訓練室業務状況

1 就職支援計画書交付件数

令和5年2月			令和4年度計		
計	求職者支援訓練	公共職業訓練	計	求職者支援訓練	公共職業訓練
58	45	13	538	378	160

2 支給関係

(1) 認定職業訓練実施奨励金

		令和5年2月			令和4年度計		
		計	基礎コース	実践コース	計	基礎コース	実践コース
基本 奨励金	支給決定件数[件]	6	1	5	49	6	43
	支給金額 [千円]	12,147	2,067	10,080	87,672	12,567	75,105
付加 奨励金	支給決定件数[件]	1	0	1	14	0	14
	支給金額 [千円]	720	0	720	9,620	0	9,620
保育 奨励金	支給決定件数[件]	0	0	0	1	0	1
	支給金額 [千円]	0	0	0	495	0	495

(2) 職業訓練受講給付金

	令和5年2月			令和4年度計		
	計	求職者支援訓練	公共職業訓練	計	求職者支援訓練	公共職業訓練
支給決定件数 [件]	103	43	60	1,537	852	685
受給者実人員 [人]	88	35	53	1,292	686	606
初回受給者数 [人]	20	10	10	351	201	150
支給終了者数 [人]	19	8	11	241	138	103
支給金額 [千円]	10,653	4,396	6,257	158,271	87,645	70,626

第 18 表 大量雇用変動(離職)の状況

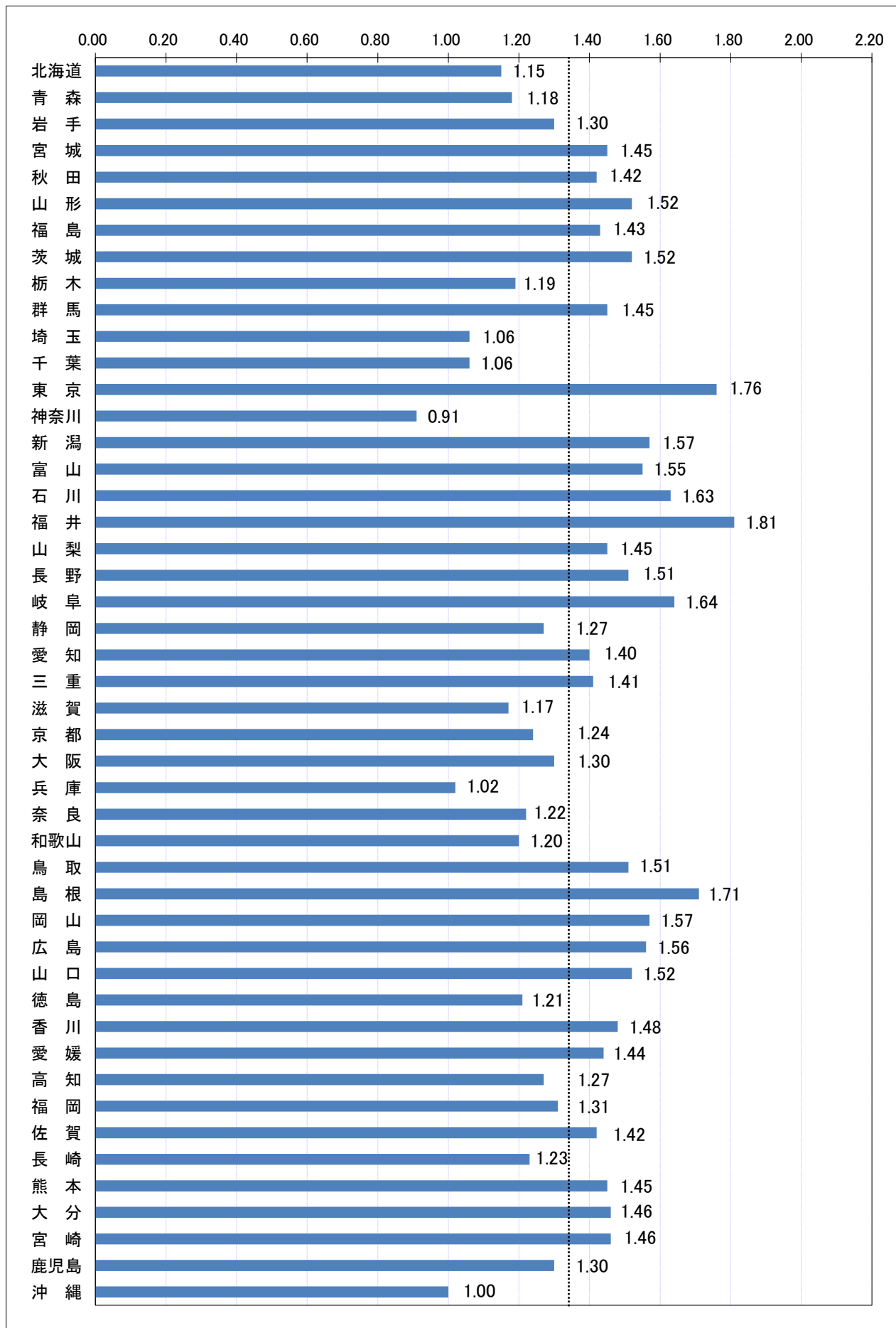
大量雇用変動(離職)の推移 (20人以上)

(令和5年2月現在)

	平成30年度		令和元年度		令和2年度		令和3年度		令和4年度		
	件数	人	件数	人	件数	人	件数	人	件数	人	
AB 農・林・漁業											
C 鉱業、採石業、砂利採取業											
D 建設業			1	20	1	59					
E 製造業	3	222	8	423	3	121	6	273	1	583	
09 食料品製造業					1	30	1	51			
10 飲料・たばこ・飼料製造業							1	30			
11 繊維工業			1	62							
12 木材・木製品製造業											
13 家具・装備品製造業											
14 パルプ・紙・紙加工品製造業											
15 印刷・同関連業			1	41							
16 化学工業							1	28			
17 石油製品・石炭製品製造業											
18 プラスチック製品製造業											
19 ゴム製品製造業											
21 窯業・土石製品製造業											
22 鉄鋼業											
23 非鉄金属製造業							2	91			
24 金属製品製造業			1	35							
25 はん用機械器具製造業											
26 生産用機械器具製造業											
27 業務用機械器具製造業											
28 電子部品・デバイス・電子回路製造業			2	146	1	26					
29 電気機械器具製造業			1	30							
30 情報通信機械器具製造業									1	583	
31 輸送用機械器具製造業	3	222	2	109	1	65	1	73			
32 その他の製造業											
F 電気・ガス・熱供給・水道業											
G 情報通信業	1	91							1	78	
H 運輸業、郵便業	1	25	1	26					1	33	
I 卸売業・小売業	3	106	3	129	2	96	6	226	1	43	
J 金融業・保険業											
K 不動産業、物品賃貸業											
L 学術研究、専門・技術サービス業											
M 宿泊業、飲食サービス業	2	315	1	35	3	130	2	87	1	34	
N 生活関連サービス業、娯楽業			2	50	2	121	2	53	2	85	
O 教育、学習支援業											
P 医療、福祉	4	113					2	100			
Q 複合サービス事業			1	42							
R サービス業(他に分類されないもの)	1	63			1	85	1	58			
ST 公務・その他			1	51							
合 計	15	935	18	776	12	612	19	797	7	856	
解雇原因別	倒産			1	35	2	61	3	121	1	33
	事業所閉鎖	4	143	5	273	1	44	4	212	1	31
	事業縮小	4	112	8	294	5	268	5	159	4	758
	工場合併										
	人員削減計画			1	30			4	162		
その他	7	680	3	144	4	239	3	143	1	34	

第1図 都道府県別有効求人倍率 全数(含パート) <季節調整値>

令和5年 2月 全国平均 1.34倍



第19表 全国・季節調整済求人倍率の推移 全数(新規学卒者を除く)

(1) 新規求人倍率

西暦	和暦	1月	2月	3月	4月	5月	6月	7月	8月	9月	10月	11月	12月	年計	年度計
1984年	59年	0.96	0.95	0.94	0.96	0.96	0.94	0.97	0.97	0.95	0.99	0.99	1.00	0.96	0.97
1985年	60年	1.00	1.00	0.99	0.99	1.00	0.98	0.95	0.97	0.95	0.93	0.93	0.96	0.97	0.95
1986年	61年	0.95	0.93	0.91	0.91	0.90	0.86	0.87	0.94	0.89	0.91	0.89	0.91	0.91	0.91
1987年	62年	0.91	0.95	1.03	1.00	0.99	1.04	1.11	1.14	1.20	1.25	1.28	1.37	1.08	1.20
1988年	63年	1.36	1.36	1.41	1.45	1.47	1.58	1.56	1.59	1.66	1.64	1.69	1.76	1.53	1.63
1989年	1年	1.73	1.72	1.75	1.80	1.88	1.92	1.92	1.93	1.95	1.94	2.03	1.96	1.85	1.93
1990年	2年	1.97	2.00	1.96	2.01	2.05	2.11	2.13	2.13	2.15	2.15	2.14	2.08	2.07	2.11
1991年	3年	2.07	2.18	2.13	2.12	2.10	2.10	2.06	2.01	1.97	2.05	1.94	1.80	2.05	1.95
1992年	4年	1.83	1.80	1.75	1.72	1.67	1.60	1.58	1.55	1.52	1.49	1.41	1.45	1.61	1.49
1993年	5年	1.40	1.35	1.30	1.26	1.23	1.19	1.15	1.13	1.11	1.08	1.09	1.08	1.20	1.13
1994年	6年	1.06	1.11	1.08	1.08	1.07	1.09	1.09	1.10	1.11	1.06	1.06	1.06	1.08	1.07
1995年	7年	1.04	1.10	1.06	1.06	1.07	1.04	1.06	1.08	1.05	1.09	1.12	1.10	1.06	1.09
1996年	8年	1.08	1.14	1.17	1.14	1.20	1.20	1.22	1.21	1.23	1.24	1.24	1.24	1.19	1.22
1997年	9年	1.24	1.24	1.26	1.22	1.24	1.25	1.21	1.21	1.19	1.16	1.13	1.09	1.20	1.13
1998年	10年	1.03	1.00	0.95	0.95	0.94	0.90	0.87	0.91	0.87	0.85	0.87	0.87	0.92	0.89
1999年	11年	0.90	0.89	0.88	0.90	0.80	0.83	0.87	0.86	0.88	0.89	0.88	0.92	0.87	0.90
2000年	12年	0.97	0.96	0.98	1.00	1.02	1.05	1.09	1.08	1.11	1.13	1.15	1.14	1.05	1.08
2001年	13年	1.15	1.10	1.04	1.07	1.07	1.04	1.04	0.99	0.96	0.91	0.91	0.87	1.01	0.96
2002年	14年	0.88	0.88	0.91	0.90	0.93	0.94	0.94	0.97	0.95	0.95	0.96	1.00	0.93	0.96
2003年	15年	1.00	1.00	1.01	1.03	1.03	1.03	1.06	1.10	1.11	1.16	1.17	1.20	1.07	1.12
2004年	16年	1.19	1.18	1.22	1.25	1.25	1.27	1.28	1.30	1.35	1.40	1.41	1.41	1.29	1.35
2005年	17年	1.42	1.46	1.43	1.43	1.44	1.47	1.48	1.47	1.48	1.43	1.52	1.54	1.46	1.49
2006年	18年	1.56	1.59	1.53	1.55	1.63	1.58	1.56	1.56	1.55	1.53	1.58	1.60	1.56	1.56
2007年	19年	1.52	1.56	1.60	1.58	1.56	1.54	1.53	1.51	1.42	1.46	1.46	1.42	1.52	1.47
2008年	20年	1.43	1.41	1.32	1.36	1.32	1.29	1.26	1.25	1.20	1.13	1.04	0.98	1.25	1.08
2009年	21年	0.87	0.77	0.78	0.77	0.76	0.78	0.78	0.79	0.81	0.80	0.79	0.80	0.79	0.79
2010年	22年	0.82	0.82	0.82	0.85	0.86	0.88	0.89	0.91	0.94	0.96	0.96	0.98	0.89	0.93
2011年	23年	1.01	0.99	0.98	0.95	0.98	1.00	1.07	1.05	1.14	1.15	1.17	1.19	1.05	1.11
2012年	24年	1.21	1.23	1.23	1.25	1.29	1.29	1.30	1.32	1.27	1.30	1.32	1.32	1.28	1.32
2013年	25年	1.34	1.38	1.38	1.41	1.43	1.47	1.47	1.50	1.50	1.57	1.57	1.59	1.46	1.53
2014年	26年	1.64	1.69	1.63	1.63	1.63	1.65	1.67	1.65	1.66	1.69	1.69	1.75	1.66	1.69
2015年	27年	1.77	1.72	1.76	1.76	1.76	1.79	1.83	1.84	1.86	1.84	1.89	1.89	1.80	1.86
2016年	28年	2.03	1.95	1.95	2.03	2.05	2.01	2.03	2.08	2.10	2.09	2.14	2.16	2.04	2.08
2017年	29年	2.13	2.16	2.14	2.18	2.28	2.24	2.25	2.22	2.26	2.36	2.31	2.40	2.24	2.29
2018年	30年	2.36	2.34	2.37	2.37	2.37	2.45	2.45	2.37	2.47	2.38	2.41	2.40	2.39	2.42
2019年	1年	2.47	2.48	2.42	2.47	2.46	2.39	2.37	2.42	2.31	2.41	2.34	2.40	2.42	2.35
2020年	2年	2.09	2.26	2.24	1.87	1.94	1.73	1.72	1.84	1.94	1.79	1.98	2.01	1.95	1.90
2021年	3年	2.01	1.95	1.99	1.90	2.13	2.09	2.00	1.99	2.07	2.02	2.06	2.18	2.02	2.08
2022年	4年	2.18	2.24	2.19	2.20	2.24	2.24	2.32	2.30	2.30	2.33	2.38	2.38	2.26	
2023年	5年	2.38	<b>2.32</b>												

(2) 有効求人倍率

西暦	和暦	1月	2月	3月	4月	5月	6月	7月	8月	9月	10月	11月	12月	年計	年度計
1984年	59年	0.64	0.64	0.64	0.64	0.64	0.64	0.65	0.65	0.66	0.66	0.66	0.67	0.65	0.66
1985年	60年	0.68	0.69	0.68	0.69	0.69	0.69	0.69	0.68	0.68	0.67	0.67	0.67	0.68	0.67
1986年	61年	0.67	0.66	0.65	0.63	0.62	0.60	0.60	0.61	0.61	0.61	0.61	0.61	0.62	0.62
1987年	62年	0.62	0.63	0.64	0.64	0.65	0.66	0.68	0.71	0.74	0.77	0.81	0.84	0.70	0.76
1988年	63年	0.87	0.90	0.92	0.95	0.98	1.01	1.04	1.06	1.08	1.10	1.12	1.14	1.01	1.08
1989年	1年	1.15	1.17	1.17	1.19	1.25	1.27	1.30	1.29	1.30	1.31	1.33	1.33	1.25	1.30
1990年	2年	1.33	1.36	1.36	1.35	1.39	1.42	1.46	1.44	1.44	1.44	1.45	1.44	1.40	1.43
1991年	3年	1.43	1.44	1.44	1.41	1.44	1.44	1.44	1.40	1.36	1.36	1.34	1.31	1.40	1.34
1992年	4年	1.25	1.22	1.19	1.14	1.13	1.10	1.08	1.05	1.02	0.99	0.96	0.93	1.08	1.00
1993年	5年	0.91	0.88	0.85	0.82	0.80	0.76	0.74	0.72	0.70	0.68	0.67	0.66	0.76	0.71
1994年	6年	0.65	0.64	0.65	0.65	0.63	0.63	0.63	0.64	0.65	0.65	0.64	0.63	0.64	0.64
1995年	7年	0.64	0.65	0.66	0.65	0.63	0.62	0.61	0.62	0.62	0.62	0.62	0.63	0.63	0.64
1996年	8年	0.65	0.66	0.68	0.69	0.69	0.70	0.72	0.72	0.72	0.73	0.74	0.74	0.70	0.72
1997年	9年	0.74	0.74	0.74	0.74	0.74	0.74	0.74	0.73	0.71	0.70	0.68	0.67	0.72	0.69
1998年	10年	0.63	0.61	0.57	0.56	0.54	0.52	0.51	0.50	0.49	0.48	0.47	0.47	0.53	0.50
1999年	11年	0.48	0.48	0.48	0.47	0.46	0.46	0.47	0.47	0.48	0.49	0.49	0.50	0.48	0.49
2000年	12年	0.51	0.52	0.54	0.56	0.56	0.58	0.60	0.61	0.62	0.64	0.65	0.65	0.59	0.62
2001年	13年	0.65	0.64	0.63	0.62	0.61	0.61	0.60	0.58	0.57	0.54	0.52	0.51	0.59	0.56
2002年	14年	0.50	0.51	0.52	0.52	0.53	0.53	0.54	0.55	0.55	0.56	0.56	0.57	0.54	0.56
2003年	15年	0.58	0.59	0.60	0.61	0.61	0.62	0.63	0.65	0.67	0.70	0.72	0.75	0.64	0.69
2004年	16年	0.76	0.76	0.77	0.78	0.80	0.82	0.83	0.84	0.86	0.88	0.91	0.92	0.83	0.86
2005年	17年	0.91	0.91	0.93	0.94	0.94	0.95	0.96	0.96	0.96	0.98	0.99	1.01	0.95	0.98
2006年	18年	1.03	1.04	1.05	1.05	1.07	1.07	1.08	1.07	1.07	1.06	1.06	1.06	1.06	1.06
2007年	19年	1.06	1.05	1.05	1.07	1.07	1.07	1.06	1.05	1.03	1.01	0.98	0.98	1.04	1.02
2008年	20年	0.97	0.96	0.96	0.96	0.95	0.92	0.89	0.86	0.83	0.79	0.75	0.71	0.88	0.77
2009年	21年	0.64	0.57	0.52	0.49	0.46	0.44	0.43	0.42	0.43	0.44	0.44	0.44	0.47	0.45
2010年	22年	0.45	0.46	0.48	0.49	0.50	0.51	0.53	0.54	0.55	0.56	0.58	0.59	0.52	0.56
2011年	23年	0.60	0.62	0.62	0.62	0.61	0.62	0.64	0.65	0.67	0.69	0.71	0.72	0.65	0.68
2012年	24年	0.74	0.75	0.77	0.78	0.79	0.80	0.81	0.82	0.81	0.82	0.82	0.83	0.80	0.82
2013年	25年	0.84	0.85	0.87	0.88	0.90	0.92	0.93	0.95	0.96	0.99	1.01	1.03	0.93	0.97
2014年	26年	1.04	1.06	1.07	1.08	1.09	1.09	1.10	1.10	1.10	1.11	1.12	1.14	1.09	1.11
2015年	27年	1.15	1.16	1.16	1.16	1.18	1.19	1.20	1.22	1.23	1.24	1.26	1.27	1.20	1.23
2016年	28年	1.29	1.30	1.31	1.33	1.35	1.36	1.36	1.38	1.38	1.40	1.41	1.42	1.36	1.39
2017年	29年	1.43	1.45	1.45	1.48	1.49	1.50	1.51	1.52	1.53	1.55	1.56	1.58	1.50	1.54
2018年	30年	1.60	1.59	1.59	1.59	1.60	1.62	1.63	1.63	1.64	1.63	1.63	1.62	1.61	1.62
2019年	1年	1.63	1.63	1.63	1.63	1.62	1.61	1.59	1.60	1.59	1.59	1.57	1.57	1.60	1.55
2020年	2年	1.49	1.45	1.40	1.31	1.19	1.12	1.08	1.04	1.04	1.04	1.05	1.06	1.18	1.10
2021年	3年	1.08	1.09	1.10	1.10	1.10	1.13	1.14	1.14	1.15	1.15	1.17	1.18	1.13	1.16
2022年	4年	1.20	1.21	1.23	1.24	1.25	1.27	1.28	1.31	1.32	1.34	1.35	1.36	1.28	
2023年	5年	1.35	<b>1.34</b>												

季節調整法は、センサス局法Ⅱ(X-12-ARIMA)による。なお、令和4年12月以前の数値は新季節指数により改定されている。

第 20 表 熊本県・季節調整済求人倍率の推移 全数(新規学卒者を除く)

(1) 新規求人倍率

西暦	和暦	1月	2月	3月	4月	5月	6月	7月	8月	9月	10月	11月	12月	年計	年度計
1984年	59年	0.70	0.64	0.66	0.67	0.63	0.62	0.63	0.62	0.67	0.66	0.65	0.70	0.65	0.66
1985年	60年	0.69	0.70	0.69	0.70	0.66	0.62	0.67	0.72	0.67	0.64	0.73	0.71	0.68	0.67
1986年	61年	0.62	0.62	0.65	0.63	0.69	0.66	0.62	0.66	0.63	0.73	0.66	0.73	0.65	0.67
1987年	62年	0.65	0.68	0.75	0.66	0.68	0.71	0.77	0.81	0.84	0.87	0.89	0.93	0.76	0.85
1988年	63年	1.04	0.99	1.06	1.06	1.11	1.17	1.07	1.22	1.20	1.14	1.22	1.33	1.14	1.19
1989年	1年	1.26	1.24	1.22	1.37	1.29	1.31	1.38	1.18	1.28	1.42	1.29	1.19	1.27	1.32
1990年	2年	1.39	1.42	1.43	1.44	1.48	1.51	1.39	1.50	1.65	1.57	1.70	1.51	1.48	1.56
1991年	3年	1.68	1.76	1.65	1.71	1.54	1.52	1.59	1.58	1.39	1.60	1.79	1.55	1.61	1.55
1992年	4年	1.44	1.50	1.48	1.43	1.51	1.50	1.39	1.35	1.38	1.21	1.23	1.38	1.38	1.30
1993年	5年	1.23	1.05	1.17	1.17	1.09	1.07	1.14	1.06	0.94	1.01	0.96	1.01	1.07	1.03
1994年	6年	1.00	1.03	1.01	1.04	1.12	1.04	1.01	1.05	1.06	1.02	1.00	0.98	1.02	1.01
1995年	7年	0.95	0.99	1.01	0.91	0.95	0.96	0.94	0.94	0.93	0.96	0.96	1.01	0.95	0.95
1996年	8年	0.92	1.03	1.03	1.00	1.03	1.05	1.05	1.00	0.99	1.05	1.00	1.00	1.02	1.01
1997年	9年	1.05	0.97	0.95	0.99	1.06	1.03	1.01	1.05	0.97	0.96	1.05	0.90	1.00	0.95
1998年	10年	0.88	0.83	0.77	0.75	0.72	0.69	0.69	0.72	0.69	0.66	0.71	0.66	0.73	0.71
1999年	11年	0.72	0.75	0.77	0.69	0.67	0.70	0.74	0.67	0.73	0.73	0.73	0.82	0.72	0.73
2000年	12年	0.77	0.79	0.82	0.85	0.83	0.97	0.91	0.88	0.93	0.95	0.87	0.94	0.88	0.89
2001年	13年	0.92	0.86	0.84	0.81	0.80	0.79	0.76	0.76	0.71	0.70	0.74	0.66	0.78	0.73
2002年	14年	0.71	0.55	0.72	0.82	0.83	0.76	0.76	0.74	0.78	0.76	0.77	0.79	0.75	0.79
2003年	15年	0.81	0.80	0.84	0.86	0.80	0.78	0.82	0.87	0.91	0.93	0.93	0.87	0.85	0.89
2004年	16年	0.99	0.97	0.99	0.94	1.02	1.03	1.09	0.98	0.99	1.01	1.09	1.08	1.00	1.05
2005年	17年	1.05	1.21	1.10	1.12	1.20	1.19	1.24	1.27	1.25	1.28	1.29	1.23	1.20	1.23
2006年	18年	1.26	1.30	1.21	1.17	1.30	1.22	1.18	1.27	1.20	1.19	1.33	1.32	1.25	1.26
2007年	19年	1.32	1.29	1.35	1.39	1.21	1.34	1.30	1.24	1.28	1.10	1.15	1.17	1.27	1.23
2008年	20年	1.16	1.20	1.14	1.15	1.07	1.01	1.02	0.97	0.92	0.88	0.77	0.73	1.00	0.87
2009年	21年	0.70	0.65	0.72	0.70	0.68	0.75	0.78	0.80	0.83	0.79	0.79	0.81	0.74	0.77
2010年	22年	0.80	0.78	0.83	0.85	0.85	0.86	0.85	0.86	0.85	0.93	0.93	0.97	0.86	0.92
2011年	23年	1.00	0.99	0.98	0.99	1.00	1.02	1.01	0.97	1.15	1.20	1.14	1.19	1.05	1.10
2012年	24年	1.20	1.20	1.17	1.16	1.15	1.18	1.15	1.26	1.16	1.19	1.13	1.24	1.18	1.23
2013年	25年	1.29	1.33	1.46	1.46	1.40	1.54	1.54	1.40	1.53	1.51	1.68	1.57	1.47	1.53
2014年	26年	1.62	1.61	1.53	1.51	1.60	1.50	1.66	1.58	1.61	1.56	1.67	1.70	1.59	1.61
2015年	27年	1.66	1.70	1.68	1.71	1.76	1.69	1.66	1.82	1.80	1.78	1.74	1.76	1.73	1.78
2016年	28年	1.89	1.86	1.82	2.01	1.97	1.82	1.99	2.17	2.36	2.35	2.29	2.33	2.06	2.17
2017年	29年	2.21	2.28	2.35	2.45	2.51	2.53	2.39	2.30	2.40	2.39	2.42	2.47	2.38	2.41
2018年	30年	2.34	2.32	2.44	2.71	2.54	2.63	2.66	2.40	2.46	2.56	2.46	2.36	2.49	2.53
2019年	1年	2.67	2.53	2.36	2.63	2.49	2.40	2.45	2.43	2.40	2.44	2.46	2.41	2.47	2.37
2020年	2年	1.99	2.15	2.29	1.82	1.92	1.87	1.94	1.87	2.08	2.05	2.16	2.16	2.02	2.02
2021年	3年	2.14	2.11	2.24	2.11	2.28	2.23	2.07	2.32	2.26	2.25	2.19	2.43	2.20	2.24
2022年	4年	2.21	2.35	2.26	2.26	2.49	2.45	2.46	2.43	2.53	2.46	2.53	2.50	2.40	
2023年	5年	2.41	<b>2.53</b>												

(2) 有効求人倍率

西暦	和暦	1月	2月	3月	4月	5月	6月	7月	8月	9月	10月	11月	12月	年計	年度計
1984年	59年	0.42	0.41	0.41	0.40	0.38	0.39	0.40	0.39	0.39	0.39	0.41	0.41	0.40	0.40
1985年	60年	0.39	0.41	0.42	0.42	0.41	0.41	0.44	0.44	0.44	0.44	0.44	0.43	0.42	0.43
1986年	61年	0.44	0.42	0.42	0.43	0.43	0.42	0.41	0.40	0.40	0.42	0.41	0.41	0.42	0.41
1987年	62年	0.42	0.41	0.41	0.41	0.42	0.44	0.44	0.45	0.49	0.49	0.52	0.53	0.45	0.50
1988年	63年	0.56	0.60	0.63	0.65	0.67	0.69	0.71	0.78	0.80	0.79	0.81	0.85	0.71	0.77
1989年	1年	0.87	0.84	0.82	0.86	0.86	0.88	0.91	0.86	0.87	0.94	0.92	0.90	0.88	0.90
1990年	2年	0.91	0.92	0.96	0.98	0.98	1.00	1.00	1.00	1.01	1.03	1.09	1.05	0.99	1.03
1991年	3年	1.06	1.08	1.10	1.09	1.05	1.05	1.02	1.02	0.99	0.97	1.03	1.00	1.04	1.00
1992年	4年	0.96	0.95	0.93	0.91	0.91	0.92	0.92	0.87	0.85	0.80	0.78	0.76	0.87	0.82
1993年	5年	0.74	0.72	0.70	0.68	0.67	0.65	0.64	0.63	0.61	0.59	0.58	0.57	0.65	0.61
1994年	6年	0.57	0.58	0.58	0.59	0.59	0.59	0.58	0.59	0.59	0.59	0.58	0.57	0.58	0.58
1995年	7年	0.56	0.58	0.59	0.56	0.55	0.54	0.53	0.54	0.54	0.54	0.53	0.53	0.55	0.54
1996年	8年	0.53	0.54	0.56	0.57	0.58	0.58	0.60	0.59	0.58	0.59	0.59	0.59	0.57	0.59
1997年	9年	0.58	0.58	0.58	0.56	0.58	0.59	0.59	0.59	0.57	0.56	0.56	0.54	0.57	0.55
1998年	10年	0.52	0.48	0.45	0.42	0.41	0.38	0.37	0.38	0.38	0.36	0.36	0.35	0.40	0.38
1999年	11年	0.37	0.37	0.39	0.37	0.36	0.35	0.36	0.36	0.37	0.38	0.39	0.40	0.37	0.38
2000年	12年	0.41	0.42	0.43	0.46	0.46	0.48	0.49	0.50	0.51	0.52	0.52	0.52	0.48	0.50
2001年	13年	0.52	0.51	0.50	0.47	0.47	0.45	0.44	0.44	0.42	0.40	0.40	0.38	0.45	0.42
2002年	14年	0.38	0.36	0.37	0.40	0.44	0.42	0.43	0.42	0.42	0.43	0.43	0.45	0.41	0.43
2003年	15年	0.46	0.46	0.47	0.47	0.48	0.46	0.47	0.49	0.51	0.52	0.55	0.55	0.49	0.52
2004年	16年	0.55	0.57	0.59	0.58	0.59	0.61	0.64	0.62	0.61	0.60	0.63	0.65	0.60	0.62
2005年	17年	0.64	0.66	0.67	0.68	0.70	0.70	0.73	0.76	0.77	0.81	0.80	0.81	0.73	0.76
2006年	18年	0.82	0.81	0.81	0.78	0.80	0.80	0.80	0.80	0.79	0.79	0.83	0.85	0.81	0.82
2007年	19年	0.85	0.84	0.85	0.86	0.83	0.86	0.85	0.82	0.83	0.77	0.75	0.72	0.82	0.79
2008年	20年	0.72	0.72	0.70	0.71	0.69	0.65	0.64	0.61	0.59	0.56	0.51	0.49	0.63	0.55
2009年	21年	0.44	0.41	0.40	0.37	0.35	0.36	0.35	0.36	0.38	0.38	0.38	0.39	0.38	0.38
2010年	22年	0.40	0.40	0.42	0.43	0.45	0.46	0.47	0.48	0.49	0.50	0.52	0.53	0.46	0.51
2011年	23年	0.55	0.58	0.60	0.60	0.59	0.60	0.60	0.61	0.62	0.63	0.66	0.68	0.61	0.63
2012年	24年	0.68	0.68	0.68	0.67	0.67	0.67	0.65	0.68	0.68	0.69	0.68	0.68	0.68	0.69
2013年	25年	0.71	0.73	0.77	0.80	0.82	0.85	0.88	0.88	0.90	0.91	0.94	0.96	0.84	0.90
2014年	26年	0.97	0.97	0.96	0.94	0.96	0.96	0.99	1.01	1.03	1.03	1.04	1.06	0.99	1.02
2015年	27年	1.07	1.08	1.07	1.07	1.09	1.09	1.09	1.13	1.16	1.18	1.16	1.15	1.11	1.14
2016年	28年	1.18	1.20	1.24	1.24	1.27	1.27	1.28	1.33	1.40	1.47	1.50	1.50	1.32	1.40
2017年	29年	1.50	1.52	1.55	1.59	1.60	1.64	1.62	1.65	1.62	1.66	1.65	1.68	1.60	1.64
2018年	30年	1.67	1.65	1.66	1.73	1.77	1.80	1.75	1.72	1.68	1.67	1.65	1.63	1.69	1.69
2019年	1年	1.65	1.67	1.65	1.66	1.65	1.64	1.62	1.63	1.63	1.61	1.60	1.58	1.63	1.57
2020年	2年	1.51	1.44	1.39	1.34	1.22	1.16	1.14	1.11	1.11	1.12	1.14	1.15	1.23	1.19
2021年	3年	1.20	1.22	1.27	1.29	1.31	1.33	1.31	1.32	1.34	1.33	1.32	1.37	1.30	1.35
2022年	4年	1.39	1.41	1.40	1.39	1.39	1.43	1.44	1.42	1.42	1.43	1.43	1.40	1.41	
2023年	5年	1.44	<b>1.45</b>												

季節調整法は、センサス局法Ⅱ(X-12-ARIMA)による。なお、令和4年12月以前の数値は新季節指数により改定されている。年計及び年度計分の数値は原数値。



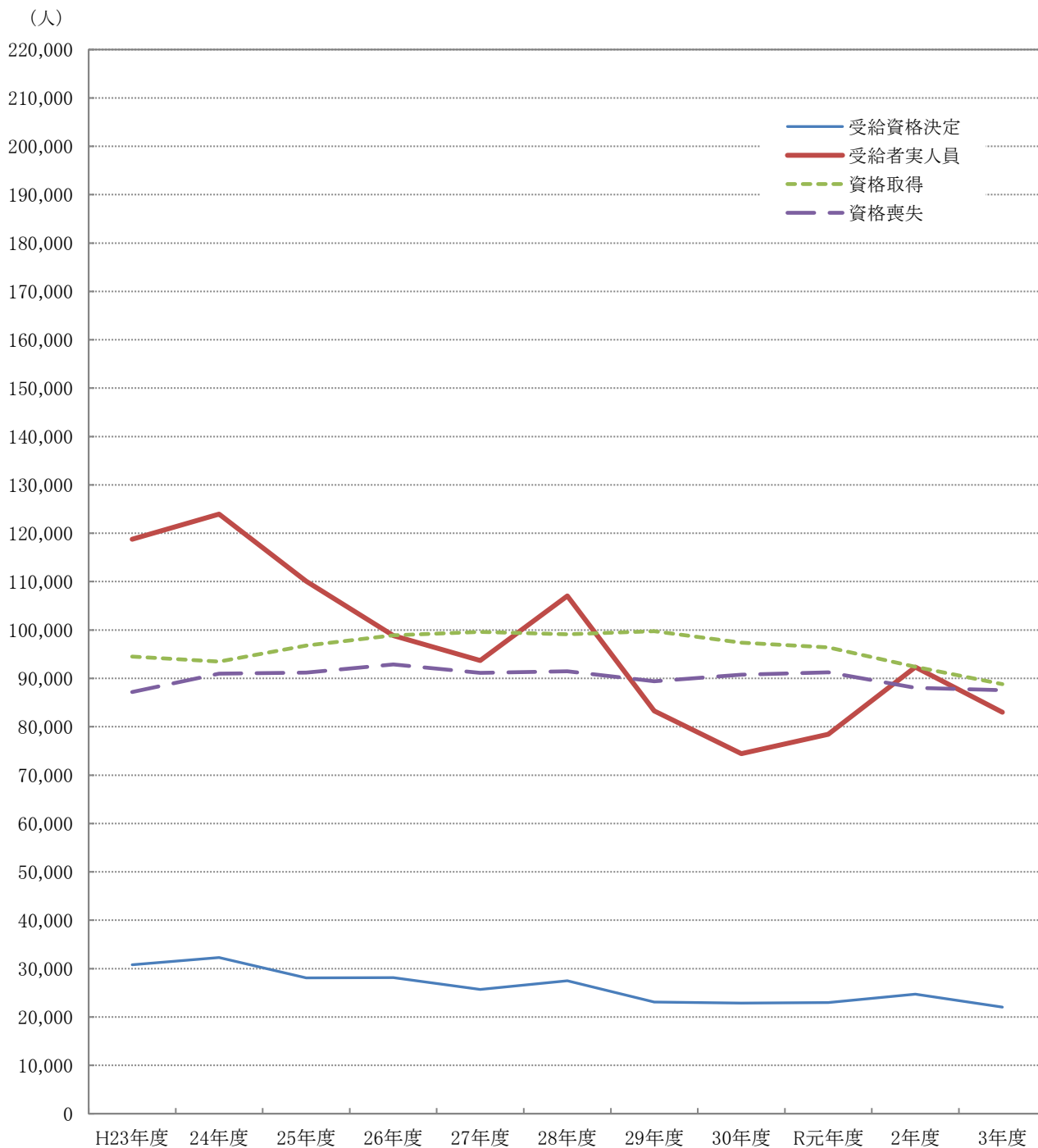
### Ⅲ 雇用保険業務状況

第1表 雇用保険適用給付状況 総括

	雇用保険適用状況						雇用保険給付状況			
	一般・高年齢・短期雇用特例						基本手当等			
	適用事業所	被保険者	資格取得	資格喪失	うち 事業主の都合	離職票 交付	受給資格決定	初回受給者	受給者実人員	支給総額 (千円)
H29年度平均	32,102	479,186	8,312	7,450	338	5,355	2,226	1,882	7,231	805,376
30年度平均	32,766	488,641	8,117	7,565	397	5,438	2,270	1,810	6,565	752,035
R元年度平均	33,207	493,841	8,033	7,604	421	5,461	2,321	1,872	6,938	815,794
2年度平均	33,937	496,869	7,698	7,336	467	5,335	2,571	2,254	8,200	991,412
3年度平均	34,634	499,659	7,400	7,295	361	5,266	2,357	2,051	7,434	917,084
4年 2月	34,839	499,122	5,586	5,832	246	4,170	1,910	1,631	6,260	729,917
3月	34,893	499,022	6,236	6,384	329	4,646	2,066	1,697	6,370	863,834
4月	34,974	491,509	8,920	16,287	826	12,226	3,568	2,300	6,482	809,959
5月	35,060	496,239	11,737	7,228	350	5,178	3,575	3,045	7,238	928,522
6月	35,101	500,828	11,464	7,147	316	5,238	2,490	2,460	7,533	975,623
7月	35,138	500,783	7,203	6,958	292	4,919	1,988	2,272	7,680	892,485
8月	35,172	502,575	8,593	7,072	244	4,978	2,292	2,082	8,185	1,054,041
9月	34,965	501,218	5,626	6,989	280	4,979	2,117	1,875	7,751	980,327
10月	35,006	500,568	7,893	8,499	281	5,513	2,151	1,724	7,360	875,138
11月	35,064	503,159	8,704	6,136	260	4,209	2,116	2,051	7,109	917,932
12月	35,137	503,117	5,997	6,083	368	3,873	1,584	1,706	6,842	804,436
5年 1月	35,196	500,837	5,424	7,605	348	5,549	2,059	1,560	6,706	828,950
2月	<b>35,252</b>	<b>501,265</b>	<b>6,848</b>	<b>6,395</b>	<b>317</b>	<b>4,602</b>	<b>2,244</b>	<b>1,712</b>	<b>6,426</b>	<b>748,610</b>
前月比	0.2	0.1	26.3	▲ 15.9	▲ 8.9	▲ 17.1	9.0	9.7	▲ 4.2	▲ 9.7
前年同月比	1.2	0.4	22.6	9.7	28.9	10.4	17.5	5.0	2.7	2.6
熊本	14,799	229,220	3,465	3,310	114	2,359	810	647	2,636	308,813
(上益城)	1,746	25,050	272	267	6	184	108	82	309	37,489
八代	2,882	32,637	434	434	55	297	195	149	506	55,776
菊池	4,776	77,794	1,101	1,002	79	689	379	291	972	115,519
玉名	2,601	35,286	378	327	10	238	181	142	571	65,323
天草	2,310	23,523	238	254	21	217	160	94	340	41,080
球磨	1,716	21,023	222	182	7	151	112	83	297	32,813
宇城	2,435	32,065	408	342	12	255	190	146	514	57,769
阿蘇	1,225	13,585	156	172	11	130	51	32	146	17,770
水俣	762	11,082	174	105	2	82	50	39	123	13,827
運輸支局	-	-	-	-	-	-	8	7	12	2,424

(注) 基本手当等：基本手当基本分(所定日数内) + 高年齢求職者給付  
 運輸支局：九州地方運輸局熊本運輸支局三角庁舎にて雇用保険受給手続

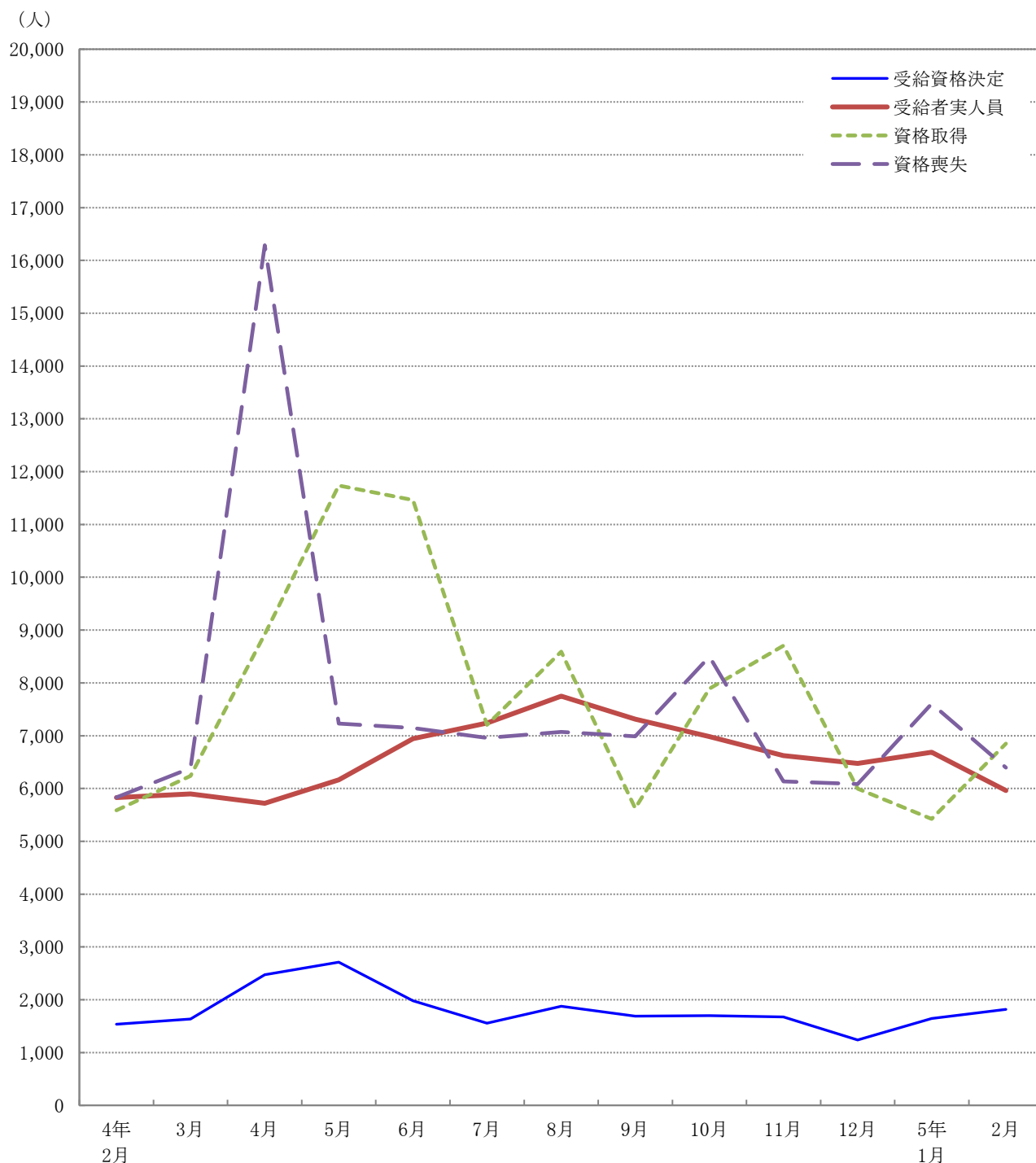
第1図 受給資格決定・受給者実人員・資格取得・資格喪失の年度別推移



項目 \ 年度	H23年度	24年度	25年度	26年度	27年度	28年度	29年度	30年度	R元年度	2年度	3年度
受給資格決定	30,767	32,283	28,066	28,143	25,708	27,493	23,094	22,875	22,978	24,725	22,036
受給者実人員	118,778	123,962	110,074	98,829	93,707	107,026	83,285	74,434	78,442	92,342	82,980
資格取得	94,494	93,499	96,805	98,927	99,585	99,125	99,749	97,399	96,399	92,376	88,804
資格喪失	87,178	90,966	91,184	92,881	91,148	91,474	89,404	90,783	91,244	88,034	87,536

※ 受給資格決定・受給者実人員は基本手当基本分(所定日数内)のみ、資格取得・資格喪失は一般・高年齢・短期特例の合計

第2図 受給資格決定・受給者実人員・資格取得・資格喪失の月別推移



項目 \ 月	4年 2月	3月	4月	5月	6月	7月	8月	9月	10月	11月	12月	5年 1月	2月
受給資格決定	1,537	1,634	2,472	2,711	1,982	1,557	1,875	1,687	1,701	1,674	1,238	1,643	1,818
受給者実人員	5,827	5,896	5,720	6,163	6,945	7,240	7,749	7,312	6,982	6,625	6,473	6,687	5,962
資格取得	5,586	6,236	8,920	11,737	11,464	7,203	8,593	5,626	7,893	8,704	5,997	5,424	6,848
資格喪失	5,832	6,384	16,287	7,228	7,147	6,958	7,072	6,989	8,499	6,136	6,083	7,605	6,395

※ 受給資格決定・受給者実人員は基本手当基本分(所定日数内)のみ、資格取得・資格喪失は一般・高年齢・短期特例の合計

第2表 主要指数

金額単位：千円

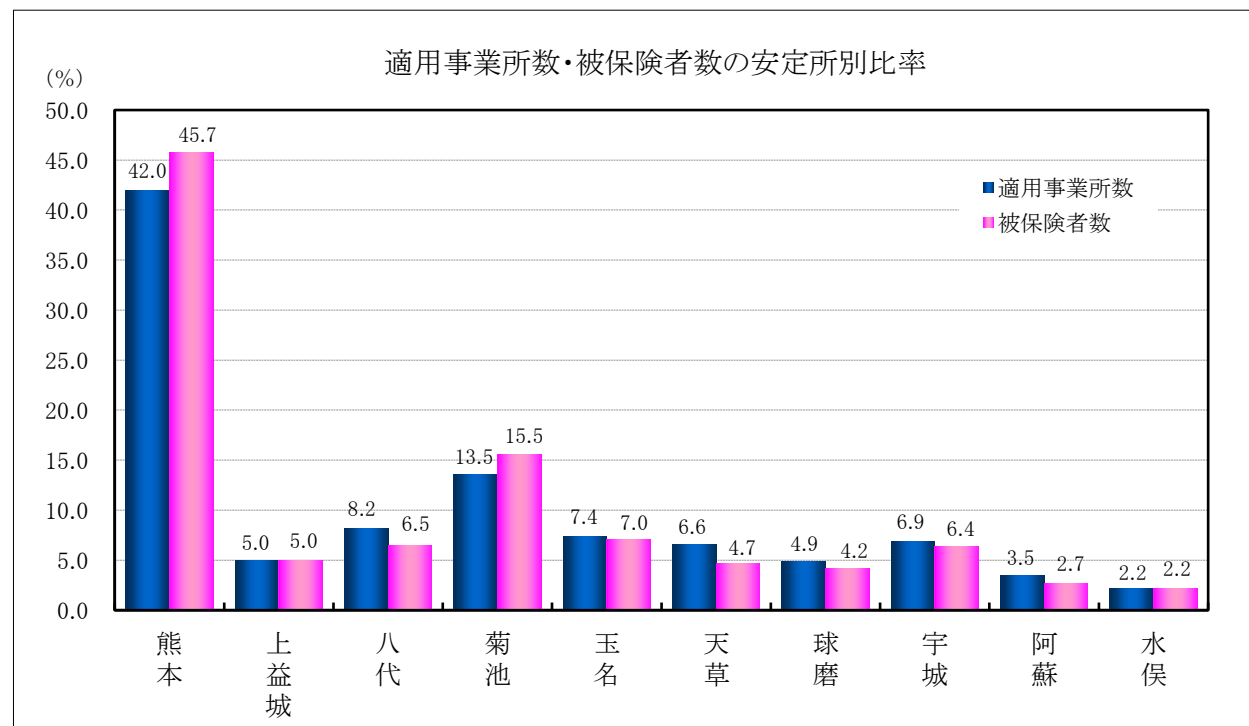
項目		比率	5年2月	対 比			
				5年1月	%	4年2月	%
適用事業所数			35,252	35,196	0.2	34,839	1.2
事務組合数	事務組合		185	185	0.0	187	▲ 1.1
	委託事業所数		9,969	9,948	0.2	9,929	0.4
被保険者数			501,265	500,837	0.1	499,122	0.4
受給資格決定件数			1,818	1,643	10.7	1,537	18.3
年度累計			20,358			20,402	▲ 0.2
初回受給者数			1,248	1,235	1.1	1,198	4.2
年度累計			17,027			17,161	▲ 0.8
受給者実人員			5,962	6,687	▲ 10.8	5,827	2.3
年度累計			71,758			77,084	▲ 6.9
求職者給付支給額			704,252	811,845	▲ 13.3	702,562	0.2
年度累計			9,204,213			9,764,642	▲ 5.7
日雇	受給者実人員		0	1	—	0	—
	年度累計		3			10	▲ 70.0
	求職者給付支給額		0	7	—	0	—
	年度累計		45			613	▲ 92.7
不正受給	不正受給件数		7	4	75.0	3	133.3
	年度累計		52			52	0.0
	納付命令件数		4	1	300.0	1	300.0
	年度累計		15			29	▲ 48.3
	返還命令金額		1,098	555	97.8	1,974	▲ 44.4
	年度累計		7,209			13,260	▲ 45.6
	納付命令金額		907	555	63.4	442	105.2
	年度累計		2,547			6,475	▲ 60.7

(注) 適用事業所数、被保険者数、事務組合欄はセンター集計による。

第3表 適用状況

区 分	適 用 事 業 所 数			被 保 険 者 数		
	総 数	新規適用	廃 止	総 数	取 得	喪 失
前年同月	34,839	121	36	499,122	5,586	5,832
前 月	35,196	96	48	500,837	5,424	7,605
<b>5年2月</b>	<b>35,252</b>	<b>106</b>	<b>44</b>	<b>501,265</b>	<b>6,848</b>	<b>6,395</b>
熊 本	14,799	49	21	229,220	3,465	3,310
(上益城)	1,746	2	2	25,050	272	267
八 代	2,882	13	4	32,637	434	434
菊 池	4,776	17	8	77,794	1,101	1,002
玉 名	2,601	4	2	35,286	378	327
天 草	2,310	4	1	23,523	238	254
球 磨	1,716	2	1	21,023	222	182
宇 城	2,435	9	4	32,065	408	342
阿 蘇	1,225	2	1	13,585	156	172
水 俣	762	4	0	11,082	174	105
対前年同月比	1.2	▲ 12.4	22.2	0.4	22.6	9.7

(注) センター集計による



第4表 求職者給付金状況

項目 安定所別	離職票 交付枚数	初回 受給者数	受給資格 決定件数	受給者実人員								
				基本手当							技能習 得手当	寄宿 手当
				所定 給付	特定受給 資格者	個別延 長給付	訓練延 長給付	広域延 長給付	全国延 長給付	特例訓 練給付		
前年同月	件 4,170	人 1,198	件 1,537	人 5,827	人 1,074	人 262	人 298	人 0	人 0	人 0	人 322	人 1
前月	5,549	1,235	1,643	6,381	1,073	1	409	0	0	0	415	0
<b>5年2月</b>	<b>4,602</b>	<b>1,248</b>	<b>1,818</b>	<b>5,962</b>	<b>1,062</b>	<b>0</b>	<b>397</b>	<b>0</b>	<b>0</b>	<b>0</b>	<b>400</b>	<b>0</b>
熊本	2,359	500	675	2,489	467	0	206	0	0	0	197	0
(上益城)	184	60	87	287	50	0	12	0	0	0	18	0
八代	297	112	160	469	67	0	25	0	0	0	16	0
菊池	689	217	314	898	160	0	59	0	0	0	75	0
玉名	238	105	151	534	84	0	47	0	0	0	41	0
天草	217	65	123	311	49	0	6	0	0	0	10	0
球磨	151	48	90	262	52	0	5	0	0	0	11	0
宇城	255	96	142	464	96	0	29	0	0	0	26	0
阿蘇	130	18	36	132	18	0	5	0	0	0	5	0
水俣	82	24	36	108	14	0	3	0	0	0	1	0
運輸支局	—	3	4	8	5	0	0	0	0	0	0	0
年度累計	61,264	17,027	20,358	73,552	12,600	889	3,854	0	0	0	4,581	1

(注) 特定受給資格者：離職者で倒産・解雇等により再就職の準備をする時間的余裕なく離職を余儀なくされた方。  
 就業促進定着手当は、平成26年10月分より計上（平成26年4月1日施行、平成26年10月から給付開始）

受 給 者 実 人 員															
	傷病 手当	高年齢	短期 特例	日 雇	就業 手当	再就職 手当	就業促 進定着 手当	常用就 職支度 手当	移転費	求職活動支援費				政手当	就職促 進手当
										広域 求職	短 訓	役 務			
前年同月	人 29	人 433	人 9	人 0	人 17	人 380	人 122	人 6	人 3	人 8	人 3	人 0	人 5	人 3	人 2
前 月	23	325	4	0	18	412	163	6	6	23	10	1	12	3	2
5年2月	19	464	13	0	23	433	142	5	3	20	6	0	14	3	2
熊 本	6	147	0	0	6	144	53	1	0	14	1	0	13	1	0
(上益城)	1	22	0	0	3	18	3	0	1	1	0	0	1	0	0
八 代	1	37	0	0	2	51	7	1	1	0	0	0	0	0	0
菊 池	2	74	0	0	6	55	23	0	0	1	1	0	0	1	2
玉 名	3	37	0	0	1	47	16	0	0	0	0	0	0	0	0
天 草	1	29	4	0	1	5	8	1	0	0	0	0	0	0	0
球 磨	0	35	0	0	0	32	8	0	1	3	3	0	0	0	0
宇 城	4	50	0	0	2	50	15	0	0	1	1	0	0	1	0
阿 蘇	0	14	1	0	1	21	3	1	0	0	0	0	0	0	0
水 俣	1	15	8	0	1	6	6	1	0	0	0	0	0	0	0
運輸支局	0	4	0	0	0	4	0	0	0	0	0	0	0	0	0
年度累計	280	5,760	684	2	232	5,880	1,472	69	60	129	60	3	66	30	7

第5表 各種給付金等給付状況

項目		安定所別		2月計	熊本	(上益城)
		年度累計	前月			
雇用保険給付関係 一般求職者給付	一般求職者給付支給総額	9,327,344	822,816	714,695	307,608	34,815
	基本手当支給総額	9,204,213	811,845	704,252	303,724	34,053
	所定日数内 (基本手当基本分)	8,647,215	763,746	655,026	278,604	32,579
	個別延長	87,073	8	0	0	0
	訓練延長	469,924	48,090	49,226	25,119	1,474
	広域延長	0	0	0	0	0
	全国延長	0	0	0	0	0
	特例訓練	0	0	0	0	0
	技能習得手当	76,121	6,798	6,804	3,148	305
	寄宿手当	10	0	0	0	0
	傷病手当	47,000	4,173	3,639	734	456
	高年齢給付支給額	1,229,809	98,271	93,584	30,208	4,910
特例給付支給額	104,578	1,434	3,011	0	0	
日雇給付支給額	67	15	0	0	0	

政府職員等 退職手当支給額	3,173	365	450	109	0
職業転換給付金 就職促進手当支給額	523	0	120	0	0

雇用保険給付関係 就職促進給付	就業手当	7,723	477	690	254	27
	再就職手当	2,194,860	155,157	169,090	60,032	7,324
	就業促進定着手当	234,127	24,250	21,267	7,954	296
	常用就職支度手当	10,075	933	910	93	0
	うち一般	9,534	933	910	93	0
	うち高年齢	540	0	0	0	0
	うち特例	0	0	0	0	0
	移転費	9,508	1,100	372	0	120
	求職活動支援費	2,695	519	322	163	14
	広域求職活動	2,117	392	230	86	0
	短期訓練	27	15	0	0	0
	役務	550	111	91	77	14

(注) ・安定所別の金額は、千円未満切り捨てのため月計には一致しない。  
 ・就業促進定着手当は、平成26年10月分より計上（平成26年4月1日施行、平成26年10月から給付開始）  
 ・短期訓練・役務は、平成29年1月分より計上。



(単位：千円)

八代	菊池	玉名	天草	球磨	宇城	阿蘇	水俣	運輸支局
53,970	108,791	65,414	36,236	26,985	52,506	15,818	11,491	1,058
52,593	107,468	64,096	35,813	26,897	51,557	15,704	11,284	1,057
48,951	100,350	58,422	35,138	26,288	47,848	14,954	10,829	1,057
0	0	0	0	0	0	0	0	0
3,642	7,118	5,674	674	608	3,709	749	454	0
0	0	0	0	0	0	0	0	0
0	0	0	0	0	0	0	0	0
0	0	0	0	0	0	0	0	0
549	1,073	792	141	88	516	113	73	1
0	0	0	0	0	0	0	0	0
827	248	524	281	0	432	0	133	0
6,824	15,169	6,901	5,941	6,525	9,921	2,815	2,998	1,367
0	0	0	619	0	0	200	2,191	0
0	0	0	0	0	0	0	0	0

0	147	0	0	0	193	0	0	0
0	120	0	0	0	0	0	0	0

10	95	19	129	0	112	2	38	0
20,100	19,594	13,457	1,293	13,402	20,525	8,308	2,187	2,864
844	2,936	2,429	1,543	1,168	2,384	506	1,202	0
188	0	0	204	0	0	214	210	0
188	0	0	204	0	0	214	210	0
0	0	0	0	0	0	0	0	0
0	0	0	0	0	0	0	0	0
119	0	0	0	132	0	0	0	0
0	21	0	0	62	60	0	0	0
0	21	0	0	62	60	0	0	0
0	0	0	0	0	0	0	0	0
0	0	0	0	0	0	0	0	0

第6表 給付金等支給状況

(単位：千円)

項 目	2 月	年 度 累 計
雇 用 調 整 助 成 金	131,446	3,656,941
労 働 移 動 支 援 助 成 金	1,200	2,900
地 域 雇 用 開 発 助 成 金	8,000	107,100
※ 特定求職者雇用開発助成金 〔 特定就職困難者コース 生涯現役コース 被災者雇用開発コース 〕	106,764	1,669,016
ト ラ イ ア ル 雇 用 助 成 金	2,580	21,100
キ ャ リ ア ア ッ プ 助 成 金	69,102	347,424

※ 特定求職者雇用開発助成金は、平成29年4月より全部で8コースの設定となり、そのうち( )  
内3コースを計上。

(単位：千円)

項 目	2 月	年 度 累 計
雇 用 継 続 給 付 支 給 額	673,308	7,460,367
うち 高年齢雇用継続基本給付金	109,455	1,146,882
うち 高年齢再就職給付金	0	30
うち 育児休業給付金	558,632	6,280,833
うち 介護休業給付金	5,220	68,197
教 育 訓 練 給 付 金	1,344	32,209

(注) 金額は千円未満切り捨てのため計には一致しない。  
教育訓練給付金は、一般教育訓練を計上。  
令和4年10月分より育児休業給付金に出生時育児休業給付金を追加。