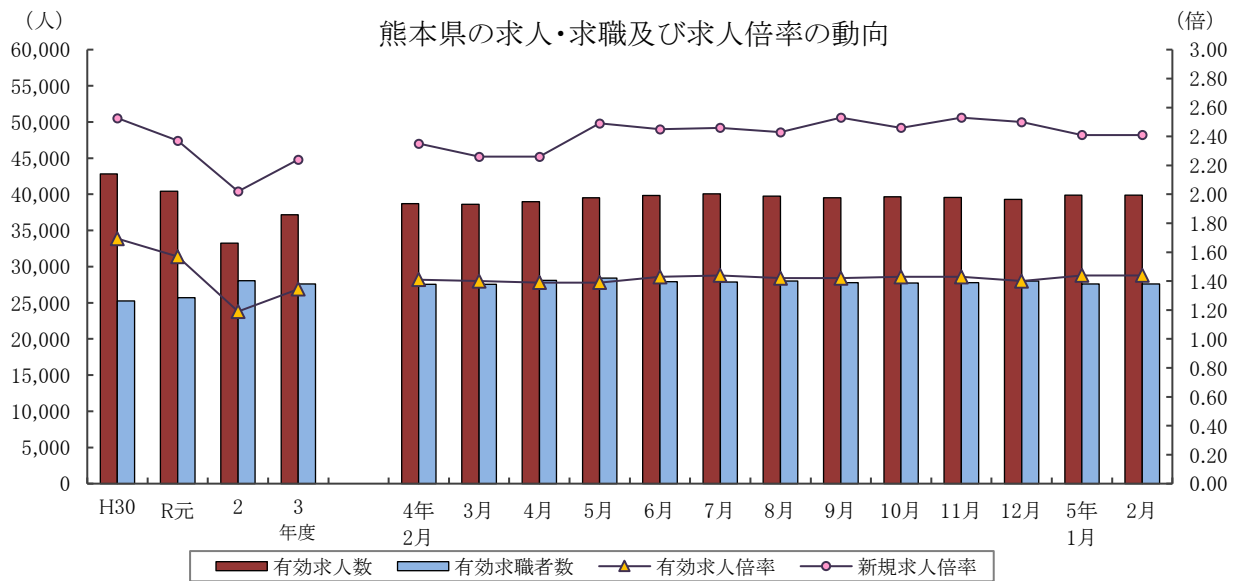


令和5年3月31日(金)
【照会先】
職業安定部 職業安定課
課長 前田 好浩
地方労働市場情報官 岡崎 仁喜
TEL:096-211-1703 FAX:096-323-3663

報道関係者 各位

一般職業紹介状況（令和5年2月分）

- ❖ 令和5年2月の有効求人倍率は1.45倍で、前月に比べて0.01ポイント上昇。
- ❖ 令和5年2月の新規求人倍率は2.53倍で、前月に比べて0.12ポイント上昇。



	有効求人人数	有効求職者数	有効求人倍率		新規求人倍率		完全失業者率 (%)	完全失業者数 (万人)
	熊本県	熊本県	熊本県	全国	熊本県	全国	全国	全国
H30年度	42,799	25,271	1.69	1.62	2.53	2.42	2.4	166
R元年度	40,406	25,696	1.57	1.55	2.37	2.35	2.3	162
2年度	33,237	28,048	1.19	1.10	2.02	1.90	2.9	198
3年度	37,156	27,622	1.35	1.16	2.24	2.08	2.8	191
4年 7月	40,057	27,860	1.44	1.28	2.46	2.32	2.6	176
8月	39,744	28,011	1.42	1.31	2.43	2.30	2.5	177
9月	39,536	27,784	1.42	1.32	2.53	2.30	2.6	187
10月	39,649	27,751	1.43	1.34	2.46	2.33	2.6	178
11月	39,587	27,779	1.43	1.35	2.53	2.38	2.5	165
12月	39,308	27,993	1.40	1.36	2.50	2.38	2.5	158
5年 1月	39,874	27,602	1.44	1.35	2.41	2.38	2.4	164
2月	40,174	27,740	1.45	1.34	2.53	2.32	2.6	174

(注) 1. 各年度は原数値(平均値)、各月は季節調整値、月次の完全失業者数は原数値。
 2. 令和4年12月以前の季節調整値は新季節指数により改定されている。
 3. 完全失業者率・失業者数は、「労働力調査」(総務省統計局)より引用。
 4. ハローワークインターネットサービスの機能拡充に伴い、令和3年9月以降の数値には、ハローワークに来所せず、オンライン上で「求職者マイページ」を開設した求職者数や、ハローワークインターネットサービスで探した求人に直接応募する「オンライン自主応募」による就職件数等が含まれている。

I 労働市場の概況

【令和5年2月の県内の概況】

新規求職申込件数(原数値)は前年同月比3.4%増。6か月ぶりに増加しました。

新規求人数(同)は同9.3%増で2か月連続の増加となりました。建設業、運輸業・郵便業、宿泊業・飲食サービス業、医療・福祉、サービス業(他に分類されないもの)で増加し、製造業、卸売業・小売業で減少となりました。

有効求人倍率(季節調整値)は、有効求人数(同)及び有効求職者数(同)が増加し、有効求人数の増加幅が有効求職者数の増加幅を上回ったことから有効求人倍率が前月を上回りました。

○求人倍率の動向

2月の有効求人数(季節調整値)は、前月比0.8%増の40,174人で、2か月連続で増加しました。

一方、有効求職者数(同)は前月比0.5%増の27,740人で2ヶ月ぶりに増加しました。

この結果、求職者1人当たりの有効求人数の割合を示す有効求人倍率(季節調整値)は、前月から0.01ポイント上回り1.45倍となりました。

正社員の有効求人倍率(原数値)は1.18倍で、前年同月を0.02ポイント上回りました。

○求人動向

新規求人数(原数値)は、前年同月比9.3%増の14,694人で、2か月連続で増加しました。

うち一般フルタイム求人(同)は7.7%増の8,912人で3か月ぶりに増加し、一般パートタイム求人(同)は11.9%増の5,782人で4ヶ月連続で増加しました。

これを主要産業別にみると、建設業(8.7%増)、運輸業、郵便業(5.7%増)、宿泊業・飲食サービス業(36.6%増)、医療・福祉(10.6%増)、サービス業(他に分類されないもの)(17.4%増)で増加し、製造業(4.3%減)、卸売業・小売業(11.4%減)で減少しました。

○求職動向

新規求職申込件数(原数値)は、前年同月比3.4%増の5,876人で、6か月ぶりの増加となりました。

うち一般フルタイムは同2.9%増の3,649人で6か月ぶりの増加、一般パートタイムは同4.2%増の2,227人で6か月ぶりの増加となりました。

常用求職者(パートを含む)を在職者・離職者の態様別にみると、前年同月比で、在職者は3.4%減の2,027人で9か月連続の減少、離職者は8.3%増の3,338人で6か月ぶりの増加、無業者は8.2%増の489人で3か月ぶりに増加しました。

また離職者のうち、事業主都合離職者は5.1%増の598人で4ヶ月連続で増加、自己都合離職者は10.7%増の2,556人で6か月ぶりの増加、前職自営等は27.2%減の67人で4ヶ月連続で減少しました。

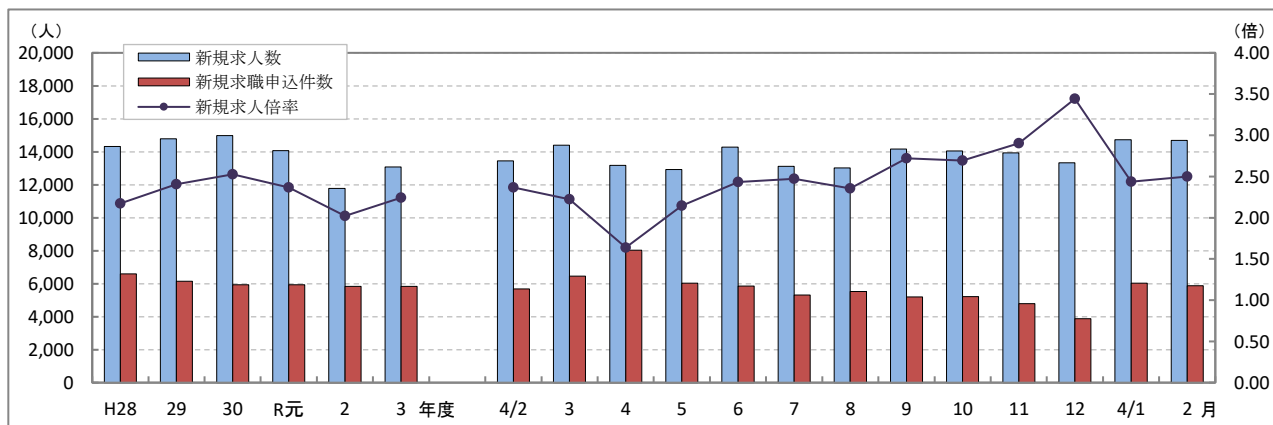
新規常用求職者(パートを含む)全体では、3.9%増の5,854人で6か月ぶりに増加しました。

○就職動向

就職件数は、前年同月比5.8%増の2,050人で、13か月ぶりの増加となりました。

新規求職者に対する就職件数の割合(就職率)は34.9%となり、前年同月比で0.8%増でした。

新規求人数・新規求職申込件数及び新規求人倍率の年度別・月別推移(全数)



(注) 文中の正社員有効求人倍率は正社員の月間有効求人数をパートタイムを除く常用の月間有効求職者数で除して算出しているが、パートタイムを除く常用の有効求職者には派遣労働者や契約社員を希望する者も含まれるため、厳密な意味での正社員有効求人倍率より低い値となる。また、産業分類は、平成25年10月改定「日本標準産業分類」に基づくものである。(第14表産業別・規模別新規求人状況も同様である。) ハローワークインターネットサービスの機能拡充に伴う令和3年9月以降の数値の取扱いについては、表紙の注4を参照。

第1表 職業紹介状況 総括

項目		5年 2月	5年 1月	4年 2月	前年同月比 (%・ポイント)	
全 数	① 新規求職申込件数	5,876	6,036	5,682	3.4	
	② 月間有効求職者数	原数値	26,894	25,753	26,648	0.9
		季節調整値	27,740	27,602	27,544	(前月比) 0.5
	③ 新規求人	14,694	14,720	13,447	9.3	
	④ 月間有効求人数	原数値	41,544	40,576	40,237	3.2
		季節調整値	40,174	39,874	38,718	(前月比) 0.8
	⑤ 紹介件数	5,315	4,548	5,390	▲ 1.4	
	⑥ 就職件数	2,050	1,409	1,938	5.8	
	⑦ 有効求人倍率	原数値	1.54	1.58	1.51	0.03
		季節調整値	1.45	1.44	1.41	(前月比) 0.01
	⑧ 新規求人倍率	原数値	2.50	2.44	2.37	0.13
	⑨ 充足数	2,022	1,375	1,912	5.8	
就職率 (⑥/①×100)	34.9	23.3	34.1	0.8		
充足率 (⑨/③×100)	13.8	9.3	14.2	▲ 0.4		
一 般 フ ル タ イ ム	① 新規求職申込件数	3,649	3,713	3,545	2.9	
	② 月間有効求職者数	15,815	15,084	15,820	▲ 0.03	
	③ 新規求人	8,912	9,000	8,278	7.7	
	④ 月間有効求人数	25,933	25,791	26,063	▲ 0.5	
	⑤ 紹介件数	3,045	2,668	3,198	▲ 4.8	
	⑥ 就職件数	1,094	828	1,041	5.1	
	⑦ 充足数	1,076	786	1,029	4.6	
	就職率 (⑥/①×100)	30.0	22.3	29.4	0.6	
	充足率 (⑦/③×100)	12.1	8.7	12.4	▲ 0.3	
常 用	① 新規求職申込件数	3,639	3,698	3,511	3.6	
	② 月間有効求職者数	15,773	15,046	15,751	0.1	
	③ 新規求人	7,749	7,678	6,973	11.1	
	④ 月間有効求人数	22,363	22,074	22,165	0.9	
	⑤ 就職件数	1,034	774	994	4.0	
一 般 パ ー ト タ イ ム	① 新規求職申込件数	2,227	2,323	2,137	4.2	
	② 月間有効求職者数	11,079	10,669	10,828	2.3	
	③ 新規求人	5,782	5,720	5,169	11.9	
	④ 月間有効求人数	15,611	14,785	14,174	10.1	
	⑤ 紹介件数	2,270	1,880	2,192	3.6	
	⑥ 就職件数	956	581	897	6.6	
	⑦ 充足数	946	590	883	7.1	
	就職率 (⑥/①×100)	42.9	25.0	42.0	0.9	
	充足率 (⑦/③×100)	16.4	10.3	17.1	▲ 0.7	
正 社 員	① 新規求人数	6,419	6,262	5,634	13.9	
	② 有効求人数	18,645	18,404	18,266	2.1	
	③ 紹介件数	2,188	1,919	2,266	▲ 3.4	
	④ 就職件数	842	670	799	5.4	
	⑤ 有効求人倍率	1.18	1.22	1.16	0.02	
	⑥ 充足数	833	644	795	4.8	

※ 常用には常用的パートタイムを含まない。 正社員有効求人倍率(正社員②/常用②)は原数値
 ※ 表紙の注4を参照。

第2表 安定所別有効求人倍率の推移 全数 <原数値>

年度	熊本	上益城	八代	菊池	玉名	天草	球磨	宇城	阿蘇	水俣	局計
H29年度	1.86	1.73	1.54	1.64	1.28	1.12	1.33	1.69	1.49	1.36	1.64
30年度	1.97	1.68	1.43	1.67	1.36	1.17	1.40	1.67	1.72	1.42	1.69
R元年度	1.86	1.38	1.31	1.42	1.29	1.17	1.39	1.60	1.42	1.46	1.57
2年度	1.35	1.00	1.13	1.06	0.99	0.95	1.08	1.20	1.15	1.26	1.19
3年度	1.43	1.47	1.18	1.36	1.13	1.05	1.49	1.31	1.41	1.39	1.35
4年 2月	1.60	1.83	1.27	1.53	1.30	1.14	1.65	1.41	1.59	1.54	1.51
3月	1.49	1.82	1.20	1.44	1.26	1.09	1.58	1.33	1.61	1.61	1.43
4月	1.31	1.64	1.12	1.26	1.21	1.01	1.42	1.27	1.60	1.60	1.29
5月	1.31	1.55	1.17	1.22	1.18	1.00	1.30	1.30	1.49	1.53	1.27
6月	1.42	1.65	1.16	1.24	1.18	0.98	1.30	1.27	1.42	1.44	1.32
7月	1.54	1.68	1.01	1.33	1.09	0.99	1.36	1.32	1.44	1.42	1.37
8月	1.50	1.69	0.99	1.36	1.13	0.99	1.40	1.34	1.56	1.59	1.36
9月	1.51	1.80	1.00	1.36	1.19	1.07	1.47	1.37	1.72	1.66	1.40
10月	1.56	1.79	1.14	1.35	1.31	1.11	1.58	1.41	1.67	1.85	1.45
11月	1.64	1.80	1.21	1.42	1.33	1.16	1.61	1.52	1.58	1.93	1.52
12月	1.72	1.58	1.23	1.45	1.36	1.33	1.58	1.67	1.52	1.94	1.57
5年 1月	1.77	1.41	1.19	1.49	1.36	1.26	1.68	1.65	1.47	1.64	1.58
2月	1.76	1.34	1.22	1.41	1.42	1.21	1.60	1.48	1.50	1.65	1.54

第3表 全国・九州・熊本県雇用情勢指数 全数

年度	完全失業率		有効求人倍率						新規求人倍率			就職率(%)				
	全国	失業者数 (万人)	熊本	全国	九州	熊本	うち一般パート		全国	九州	熊本	全国	九州	熊本		
H29年度	2.7	183	2.9	1.54	1.40	1.64	1.80	1.62	2.29	2.02	2.41	33.9	38.1	40.9		
30年度	2.4	166	2.7	1.62	1.46	1.69	1.81	1.57	2.42	2.12	2.53	33.2	37.2	39.6		
R元年度	2.3	162	2.6	1.55	1.40	1.57	1.71	1.50	2.35	2.05	2.37	31.3	35.3	37.6		
2年度	2.9	198	2.8	1.10	1.05	1.19	1.18	1.10	1.90	1.77	2.02	26.5	31.8	32.8		
3年度	2.8	191	2.8	1.16	1.14	1.35	1.16	1.12	2.08	1.92	2.24	26.8	31.2	32.9		
4年 2月	2.7	180	3.2	1.21	1.18	1.41	1.21	1.22	2.24	2.01	2.35	26.4	30.9	34.1		
3月	2.6	180		1.23	1.18	1.40	1.22	1.21	2.19	1.99	2.26	31.9	38.2	39.3		
4月	2.6	188		1.24	1.19	1.39	1.23	1.14	2.20	2.03	2.26	21.9	24.1	23.0		
5月	2.6	191		1.25	1.20	1.39	1.25	1.14	2.24	2.09	2.49	26.0	30.7	32.3		
6月	2.6	186		1.27	1.22	1.43	1.27	1.17	2.24	2.07	2.45	28.9	32.9	34.8		
7月	2.6	176		2.4	1.28	1.24	1.44	1.29	1.21	2.32	2.13	2.46	27.8	31.6	31.6	
8月	2.5	177			1.31	1.24	1.42	1.31	1.18	2.30	2.13	2.43	25.2	28.9	30.8	
9月	2.6	187			1.32	1.26	1.42	1.33	1.16	2.30	2.18	2.53	27.4	31.0	34.3	
10月	2.6	178			1.9	1.34	1.27	1.43	1.34	1.14	2.33	2.17	2.46	27.3	31.6	33.4
11月	2.5	165				1.35	1.28	1.43	1.36	1.19	2.38	2.16	2.53	28.7	32.2	34.5
12月	2.5	158				1.36	1.29	1.40	1.37	1.18	2.38	2.22	2.50	29.1	34.8	38.3
5年 1月	2.4	164		1.9		1.35	1.30	1.44	1.36	1.27	2.38	2.22	2.41	19.3	22.7	23.3
2月	2.6	174	1.34		1.31	1.45	1.35	1.32	2.32	2.19	2.53	26.2	31.7	34.9		

(注)・各年度は原数値(平均値)、各月は季節調整値、月次の失業者数・就職率は原数値
 ・令和4年12月以前の季節調整値は新季節指数により改定されている。
 ・完全失業者率・失業者数は、「労働力調査」(総務省統計局)より引用
 ・熊本の失業率はモデル推計値(年平均・四半期平均)
 ・表紙の注4を参照

第4表 職業紹介状況 全数

	①	②	③	④	⑤	⑥			就職率 (⑥/①× 100) (%・ポイント)
	新規求職 申込件数	月間有効 求職者数	新規 求人数	月間有効 求人数	紹介件数	就職件数	県外への 就職件数	雇用保険 受給者の 就職件数	
H29年度平均	6,144	25,660	14,790	42,009	6,578	2,513	233	672	40.9
30年度平均	5,930	25,271	14,986	42,799	6,067	2,350	213	671	39.6
R元年度平均	5,936	25,696	14,064	40,406	5,853	2,229	202	662	37.6
2年度平均	5,831	28,048	11,788	33,237	5,206	1,910	168	627	32.8
3年度平均	5,829	27,622	13,083	37,156	4,951	1,915	179	596	32.9
4年 2月	5,682	26,648	13,447	40,237	5,390	1,938	168	507	34.1
3月	6,469	28,185	14,395	40,324	5,778	2,542	240	645	39.3
4月	8,036	30,017	13,172	38,682	4,878	1,851	171	517	23.0
5月	6,024	30,314	12,920	38,609	4,690	1,948	154	642	32.3
6月	5,864	29,469	14,274	38,819	4,961	2,041	213	697	34.8
7月	5,307	28,290	13,124	38,617	3,942	1,676	155	567	31.6
8月	5,527	28,425	13,025	38,779	4,300	1,705	168	587	30.8
9月	5,207	27,943	14,161	39,026	4,101	1,784	171	603	34.3
10月	5,214	27,390	14,047	39,840	4,234	1,743	181	570	33.4
11月	4,799	26,582	13,931	40,347	4,127	1,656	158	594	34.5
12月	3,873	25,123	13,331	39,474	3,114	1,484	159	492	38.3
5年 1月	6,036	25,753	14,720	40,576	4,548	1,409	145	457	23.3
2月	5,876	26,894	14,694	41,544	5,315	2,050	180	547	34.9
前年同月比	3.4	0.9	9.3	3.2	▲ 1.4	5.8	7.1	7.9	0.8
熊 本	2,233	10,986	6,910	19,336	2,201	657	71	170	29.4
上益城	261	1,241	547	1,664	211	88	6	31	33.7
八 代	481	2,180	957	2,651	430	224	12	78	46.6
菊 池	855	4,030	2,075	5,678	729	314	14	57	36.7
玉 名	511	2,138	1,157	3,042	481	205	52	54	40.1
天 草	385	1,623	664	1,966	278	141	2	44	36.6
球 磨	336	1,315	684	2,105	283	155	7	38	46.1
宇 城	498	2,180	1,045	3,218	447	159	9	44	31.9
阿 蘇	186	642	311	960	155	55	5	14	29.6
水 俣	130	559	344	924	100	52	2	17	40.0

※ 表紙の注4を参照。

第5表 産業別・規模別新規求人状況

産業別・規模別	5年2月			5年1月	前年同月	対前年同月比
	一般フル	一般パート				
A・B 農・林・漁業	159	98	61	144	191	▲ 16.8
C 鉱業、採石業、砂利採取業	9	9	0	2	6	50.0
D 建設業	1,051	1,005	46	1,000	967	8.7
E 製造業	1,259	893	366	1,496	1,315	▲ 4.3
食料品製造業	364	162	202	278	365	▲ 0.3
飲料・たばこ・飼料製造業	18	9	9	21	7	157.1
繊維工業	35	21	14	56	40	▲ 12.5
木材・木製品製造業	57	43	14	32	56	1.8
家具・装備品製造業	3	1	2	12	2	50.0
パルプ・紙・紙加工品製造業	16	14	2	19	8	100.0
印刷・同関連業	30	17	13	17	29	3.4
化学工業	33	15	18	18	37	▲ 10.8
石油製品・石炭製品製造業	0	0	0	3	0	—
プラスチック製品製造業	50	43	7	65	65	▲ 23.1
ゴム製品製造業	0	0	0	43	7	▲ 100.0
窯業・土石製品製造業	69	62	7	61	54	27.8
鉄鋼業	8	8	0	0	13	▲ 38.5
非鉄金属製造業	13	6	7	12	16	▲ 18.8
金属製品製造業	85	80	5	122	78	9.0
はん用機械器具製造業	27	27	0	35	31	▲ 12.9
生産用機械器具製造業	83	58	25	115	53	56.6
業務用機械器具製造業	20	16	4	34	23	▲ 13.0
電子部品・デバイス・電子回路製造業	183	163	20	213	189	▲ 3.2
電気機械器具製造業	62	53	9	62	135	▲ 54.1
情報通信機械器具製造業	1	1	0	31	6	▲ 83.3
輸送用機械器具製造業	78	72	6	183	67	16.4
その他の製造業	24	22	2	64	34	▲ 29.4
F 電気・ガス・熱供給・水道業	7	6	1	13	7	0.0
G 情報通信業	160	103	57	190	219	▲ 26.9
H 運輸業、郵便業	466	391	75	437	441	5.7
I 卸売業、小売業	1,354	736	618	1,307	1,529	▲ 11.4
J 金融業、保険業	34	17	17	96	48	▲ 29.2
K 不動産業、物品賃貸業	171	109	62	131	90	90.0
L 学術研究、専門・技術サービス業	344	251	93	267	229	50.2
M 宿泊業、飲食サービス業	989	378	611	829	724	36.6
N 生活関連サービス業、娯楽業	409	211	198	391	418	▲ 2.2
O 教育、学習支援業	249	109	140	152	210	18.6
P 医療、福祉	4,543	2,683	1,860	4,403	4,109	10.6
Q 複合サービス事業	62	44	18	96	69	▲ 10.1
R サービス業(他に分類されないもの)	2,668	1,803	865	2,311	2,273	17.4
S・T 公務・その他	760	66	694	1,455	602	26.2
合 計	14,694	8,912	5,782	14,720	13,447	9.3
29人以下	9,608	5,721	3,887	9,374	8,863	8.4
30～99人	3,111	1,920	1,191	3,099	2,684	15.9
100～299人	1,322	887	435	1,397	1,291	2.4
300～499人	186	121	65	343	190	▲ 2.1
500～999人	343	174	169	372	322	6.5
1,000人以上	124	89	35	135	97	27.8

主要産業における対前年同月比の推移

		9月	10月	11月	12月	5年1月	2月
主要産業別	D 建設業	▲ 8.1	▲ 5.5	21.9	▲ 14.1	▲ 17.1	8.7
	E 製造業	▲ 3.1	4.4	17.5	▲ 25.1	▲ 3.9	▲ 4.3
	H 運輸業、郵便業	42.0	19.1	▲ 20.9	12.1	3.6	5.7
	I 卸売業、小売業	14.4	▲ 3.7	12.7	10.3	▲ 10.5	▲ 11.4
	M 宿泊業、飲食サービス業	25.4	▲ 7.1	22.0	▲ 11.6	35.0	36.6
	P 医療、福祉	1.8	8.1	3.1	▲ 1.3	▲ 2.7	10.6
	R サービス業(他に分類されないもの)	3.1	1.1	12.7	5.4	2.1	17.4
産業別合計(求人合計)		6.3	1.0	10.9	▲ 1.8	0.5	9.3

第6表 雇用保険適用給付状況 総括

	雇用保険適用状況						雇用保険給付状況			
	一般・高年齢・短期雇用特例						基本手当等			
	適用事業所	被保険者	資格取得	資格喪失	うち事業主の都合	離職票交付	受給資格決定	初回受給者	受給者実人員	支給総額(千円)
H29年度平均	32,102	479,186	8,312	7,450	338	5,355	2,226	1,882	7,231	805,376
30年度平均	32,766	488,641	8,117	7,565	397	5,438	2,270	1,810	6,565	752,035
R元年度平均	33,207	493,841	8,033	7,604	421	5,461	2,321	1,872	6,938	815,794
2年度平均	33,937	496,869	7,698	7,336	467	5,335	2,571	2,254	8,200	991,412
3年度平均	34,634	499,659	7,400	7,295	361	5,266	2,357	2,051	7,434	917,084
4年 2月	34,839	499,122	5,586	5,832	246	4,170	1,910	1,631	6,260	729,917
3月	34,893	499,022	6,236	6,384	329	4,646	2,066	1,697	6,370	863,834
4月	34,974	491,509	8,920	16,287	826	12,226	3,568	2,300	6,482	809,959
5月	35,060	496,239	11,737	7,228	350	5,178	3,575	3,045	7,238	928,522
6月	35,101	500,828	11,464	7,147	316	5,238	2,490	2,460	7,533	975,623
7月	35,138	500,783	7,203	6,958	292	4,919	1,988	2,272	7,680	892,485
8月	35,172	502,575	8,593	7,072	244	4,978	2,292	2,082	8,185	1,054,041
9月	34,965	501,218	5,626	6,989	280	4,979	2,117	1,875	7,751	980,327
10月	35,006	500,568	7,893	8,499	281	5,513	2,151	1,724	7,360	875,138
11月	35,064	503,159	8,704	6,136	260	4,209	2,116	2,051	7,109	917,932
12月	35,137	503,117	5,997	6,083	368	3,873	1,584	1,706	6,842	804,436
5年 1月	35,196	500,837	5,424	7,605	348	5,549	2,059	1,560	6,706	828,950
2月	35,252	501,265	6,848	6,395	317	4,602	2,244	1,712	6,426	748,610
前月比	0.2	0.1	26.3	▲ 15.9	▲ 8.9	▲ 17.1	9.0	9.7	▲ 4.2	▲ 9.7
前年同月比	1.2	0.4	22.6	9.7	28.9	10.4	17.5	5.0	2.7	2.6
熊本	14,799	229,220	3,465	3,310	114	2,359	810	647	2,636	308,813
(上益城)	1,746	25,050	272	267	6	184	108	82	309	37,489
八代	2,882	32,637	434	434	55	297	195	149	506	55,776
菊池	4,776	77,794	1,101	1,002	79	689	379	291	972	115,519
玉名	2,601	35,286	378	327	10	238	181	142	571	65,323
天草	2,310	23,523	238	254	21	217	160	94	340	41,080
球磨	1,716	21,023	222	182	7	151	112	83	297	32,813
宇城	2,435	32,065	408	342	12	255	190	146	514	57,769
阿蘇	1,225	13,585	156	172	11	130	51	32	146	17,770
水俣	762	11,082	174	105	2	82	50	39	123	13,827
運輸支局	-	-	-	-	-	-	8	7	12	2,424

(注) 基本手当等：基本手当基本分(所定日数内) + 高年齢求職者給付
 運輸支局：九州地方運輸局熊本運輸支局三角庁舎にて雇用保険受給手続

第1図 都道府県別有効求人倍率 全数 <季節調整値>

令和5年 2月 全国平均 1.34倍

