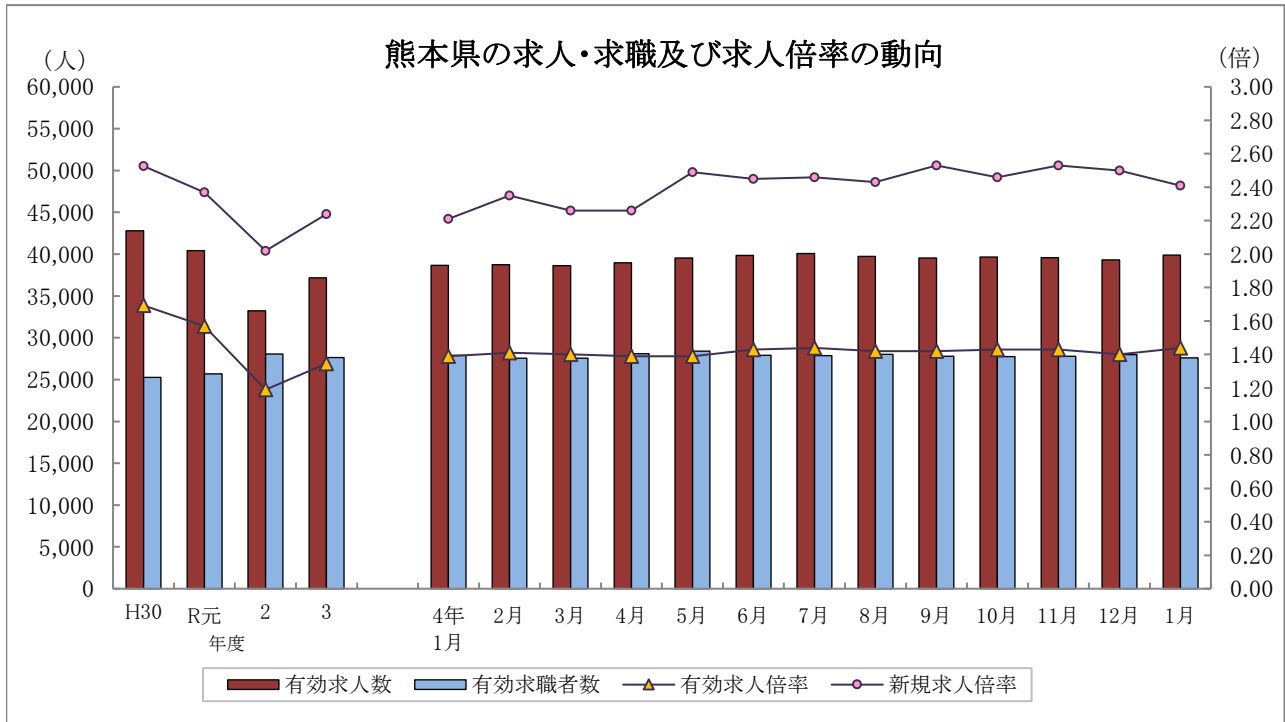


くまもと職業安定業務月報

令和5年1月



	有効求人人数	有効求職者数	有効求人倍率		新規求人倍率		完全失業率 (%)	完全失業者数 (万人)
	熊本県	熊本県	熊本県	全国	熊本県	全国	全国	全国
H30年度	42,799	25,271	1.69	1.62	2.53	2.42	2.4	166
R元年度	40,406	25,696	1.57	1.55	2.37	2.35	2.3	162
2年度	33,237	28,048	1.19	1.10	2.02	1.90	2.9	198
3年度	37,156	27,622	1.35	1.16	2.24	2.08	2.8	191
4年 6月	39,851	27,917	1.43	1.27	2.45	2.24	2.6	186
7月	40,057	27,860	1.44	1.28	2.46	2.32	2.6	176
8月	39,744	28,011	1.42	1.31	2.43	2.30	2.5	177
9月	39,536	27,784	1.42	1.32	2.53	2.30	2.6	187
10月	39,649	27,751	1.43	1.34	2.46	2.33	2.6	178
11月	39,587	27,779	1.43	1.35	2.53	2.38	2.5	165
12月	39,308	27,993	1.40	1.36	2.50	2.38	2.5	158
1月	39,874	27,602	1.44	1.35	2.41	2.38	2.4	164

(注) 1. 各年度は原数値(平均値)、各月は季節調整値、月次の完全失業者数は原数値。
 2. 令和4年12月以前の季節調整値は新季節指数により改定されている。
 3. 完全失業者率・失業者数は、「労働力調査」(総務省統計局)より引用。
 4. ハローワークインターネットサービスの機能拡充に伴い、令和3年9月以降の数値には、ハローワークに来所せず、オンライン上で「求職者マイページ」を開設した求職者数や、ハローワークインターネットサービスで探した求人に直接応募する「オンライン自主応募」による就職件数等が含まれている。

用語の定義

1 職業紹介関係

(1) 一般

常用及び臨時・季節を合せたものをいう。

(2) 常用

雇用契約において雇用期間の定めがないか又は4ヶ月以上の雇用期間が定められているもの(季節労働を除く)をいう。

(3) パートタイム

1日、1週間又は1ヶ月の所定労働時間が通常の労働時間に比べて短いものをいう。

(4) 新規求職申込件数

期間中に新たに受け付けた求職申込みの件数をいう。

(5) 新規求人数

期間中に新たに受け付けた求人数(採用予定人員)をいう。

(6) 月間有効求職者数

「前月から繰越された有効求職者数」と当月の「新規求職申込件数」の合計数をいう。

(7) 月間有効求人数

「前月から繰越された有効求人数」と当月の「新規求人数」の合計数をいう。

(8) 紹介件数

求職者と求人との結合を図るため紹介した件数(他安定所からの連絡求人分への紹介を含む。)をいう。

(9) 就職件数

自安定所の有効求職者が自安定所の紹介により就職したことを確認した件数(他安定所からの連絡求人分を含む。)をいう。

(10) 他県への就職件数

都道府県地域を超える広域職業紹介による就職件数をいう。

(11) 保・受給者の就職件数(雇用保険受給者の就職件数)

基本手当に係る受給資格決定後、基本手当の支給を終了するまでの間に安定所の紹介により就職した基本手当受給資格者の就職件数をいう。

(12) 充足数

自安定所の有効求人が、安定所(求人連絡先の安定所を含む。)の紹介より求職者として結合した件数をいう。

(13) 求人倍率

求職者数に対する求人数の割合をいい、「新規求人数」を「新規求職申込件数」で除して得た新規求人倍率と、「月間有効求人数」を「月間有効求職者数」で除して得た有効求人倍率の2種類がある。

(14) 就職率

求職者に対する就職件数の割合をいい、「就職件数」を「新規求職申込件数」で除して算出したものをいう。

(15) 充足率

求人数に対する充足された求人の割合をいい、「充足数」を「新規求人数」で除して算出したものをいう。

(16) 季節調整値

一年を周期として繰り返す季節的な要因による変動の影響を取り除いた値をいう。

2 雇用保険関係

(1) 基本手当

求職者給付のうち最も基本的なもので、一般被保険者が失業し、法第13条の受給要件を満たしているときに支給される。

(2) 離職票交付枚数

安定所が離職による被保険者資格の喪失の確認を行い、離職者に交付した離職票の枚数をいう。

(3) 受給資格決定件数

受け付けた離職票に基づき安定所が求職者給付を受ける資格があると決定した件数をいう。

(基本手当及び高年齢求職者給付に係るものに限る。)

(4) 初回受給者数

同一受給期間内における基本手当(傷病手当)の第1回目の支給を受けた者の数をいう。

(5) 受給者実人員

基本手当の給付を実際に受けた受給資格者の実数をいう。(各種延長給付に係るものを除く。)

【 目 次 】

I 労働市場の概況

令和5年1月の県内の概況	2
--------------	---

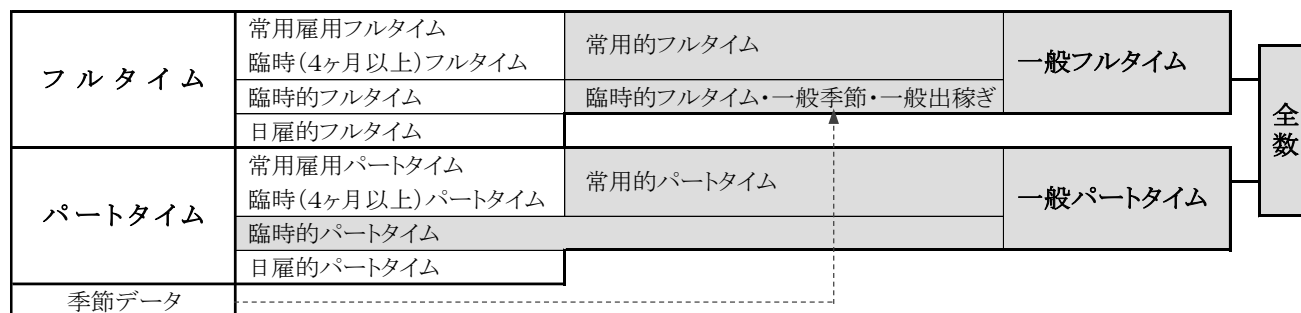
II 職業紹介状況

第1表	職業紹介状況 総括	3
第2表	安定所別有効求人倍率の推移<原数値>	4
第3表	全国・九州・熊本県雇用情勢指数	4
第4表	職業紹介状況 全数	5
第5表	職業紹介状況 一般フルタイム	6
第6表	職業紹介状況 常用的フルタイム	7
第7表	職業紹介状況 一般パートタイム	8
第8表	男女別職業紹介状況 全数	9
第9表	中高年齢者職業紹介状況 一般フルタイム	10
第10表	中高年齢者職業紹介状況 一般パートタイム	11
第11表	態様別常用新規求職者数	12
第12表	職業別常用新規求人・求職状況	12
第13表	新規学校卒業(予定)者職業紹介状況	13
第14表	産業別・規模別新規求人状況	14
第15表	障害者の職業紹介・登録状況	16
第16表	地域職業相談室業務取扱状況	18
第17表	訓練室業務状況	18
第18表	大量雇用変動(離職)の状況	19
第1図	都道府県別有効求人倍率グラフ	20
第19表	全国・季節調整済求人倍率推移	21
第20表	熊本・季節調整済求人倍率推移	22

III 雇用保険業務状況

第1表	雇用保険適用給付状況 総括	23
第1図	受給資格決定・受給者実人員・資格取得・資格喪失の年度別推移	24
第2図	受給資格決定・受給者実人員・資格取得・資格喪失の月別推移	25
第2表	主要指数	26
第3表	適用状況	27
第4表	求職者給付金状況	28
第5表	各種給付金等給付状況	30
第6表	給付金等支給状況	32

≪ 雇用形態 概念図 ≫



I 労働市場の概況

【令和5年1月の県内の概況】

新規求職申込件数(原数値)は前年同月比5.8%減。5か月連続で減少しました。

新規求人数(同)は同0.5%増で2か月ぶりの増加となりました。運輸業・郵便業、宿泊業・飲食サービス業、サービス業(他に分類されないもの)で増加し、建設業、製造業、卸売業・小売業、医療・福祉で減少となりました。

有効求人倍率(季節調整値)は、有効求人数(同)が増加し、有効求職者数(同)が減少したことから、有効求人倍率が前月を上回りました。

○求人倍率の動向

1月の有効求人数(季節調整値)は、前月比1.4%増の39,874人で、2か月ぶりに増加しました。

一方、有効求職者数(同)は前月比1.4%減の27,602人で3ヶ月ぶりに減少しました。

この結果、求職者1人当たりの有効求人数の割合を示す有効求人倍率(季節調整値)は、前月から0.04ポイント上回り1.44倍となりました。

正社員の有効求人倍率(原数値)は1.22倍で、前年同月を0.05ポイント上回りました。

○求人動向

新規求人数(原数値)は、前年同月比0.5%増の14,720人で、2か月ぶりに増加しました。

うち一般フルタイム求人(同)は3.1%減の9,000人で2か月連続で減少し、一般パートタイム求人(同)は6.9%増の5,720人で3ヶ月連続で増加しました。

これを主要産業別にみると、運輸業、郵便業(3.6%増)、宿泊業・飲食サービス業(35.0%増)、サービス業(他に分類されないもの)(2.1%増)で増加し、建設業(17.1%減)、製造業(3.9%減)、卸売業・小売業(10.5%増)、医療・福祉(2.7%減)で減少しました。

○求職動向

新規求職申込件数(原数値)は、前年同月比5.8%減の6,036人で、5か月連続の減少となりました。

うち一般フルタイムは同6.7%減の3,713人で5か月連続の減少、一般パートタイムは同4.4%減の2,323人で5か月連続の減少となりました。

常用求職者(パートを含む)を在職者・離職者の態様別にみると、前年同月比で、在職者は9.7%減の1,900人で8か月連続の減少、離職者は2.6%減の3,671人で5か月連続の減少、無業者は14.7%減の434人で2か月連続で減少しました。

また離職者のうち、事業主都合離職者は5.1%増の727人で3ヶ月連続で増加、自己都合離職者は3.0%減の2,760人で、5か月連続で減少、前職自営等は35.1%減の72人で3ヶ月連続で減少しました。

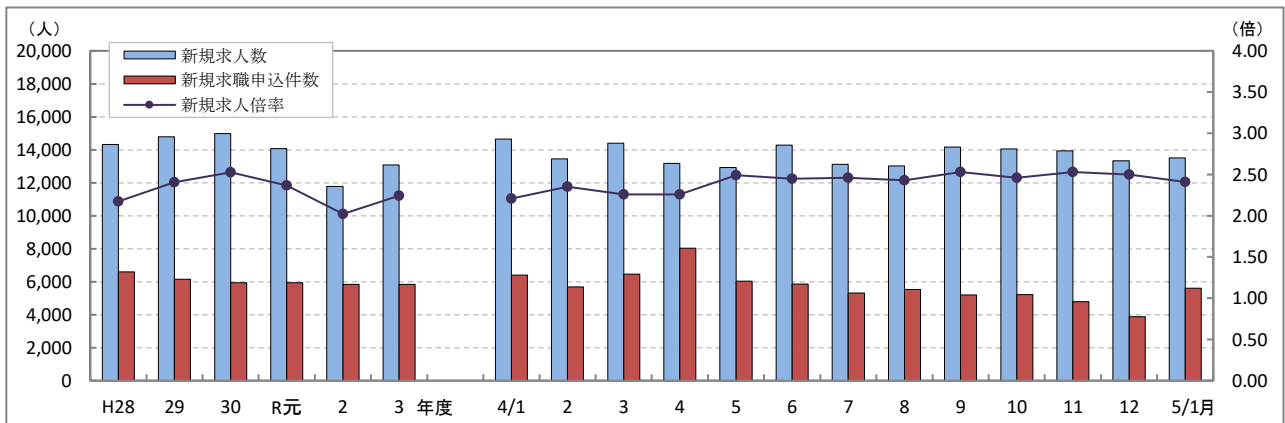
新規常用求職者(パートを含む)全体では、5.9%減の6,005人で5か月連続で減少しました。

○就職動向

就職件数は、前年同月比9.6%減の1,409人で、12か月連続の減少となりました。

新規求職者に対する就職件数の割合(就職率)は23.3%となり、前年同月比で1.0%減でした。

新規求人数・新規求職申込件数及び新規求人倍率の年度別・月別推移(全数)



(注) 文中の正社員有効求人倍率は正社員の月間有効求人数をパートタイムを除く常用の月間有効求職者数で除して算出しているが、パートタイムを除く常用の有効求職者には派遣労働者や契約社員を希望する者も含まれるため、厳密な意味での正社員有効求人倍率より低い値となる。また、産業分類は、平成25年10月改定「日本標準産業分類」に基づくものである。(第14表産業別・規模別新規求人状況も同様である。) ハローワークインターネットサービスの機能拡充に伴う令和3年9月以降の数値の取扱いについては、表紙の注4を参照。

Ⅱ 職業紹介状況

第1表 職業紹介状況 総括

項 目		5年 1月	4年 12月	4年 1月	前年同月比 (%・ポイント)	
全 数	① 新規求職申込件数	6,036	3,873	6,408	▲ 5.8	
	② 月間有効求職者数	原数値	25,753	25,123	25,905	▲ 0.6
		季節調整値	27,602	27,993	27,895	(前月比) ▲ 1.4
	③ 新規求人数	14,720	13,331	14,643	0.5	
	④ 月間有効求人数	原数値	40,576	39,474	39,107	3.8
		季節調整値	39,874	39,308	38,678	(前月比) 1.4
	⑤ 紹介件数	4,548	3,114	5,115	▲ 11.1	
	⑥ 就職件数	1,409	1,484	1,559	▲ 9.6	
	⑦ 有効求人倍率	原数値	1.58	1.57	1.51	0.07
		季節調整値	1.44	1.40	1.39	(前月比) 0.04
	⑧ 新規求人倍率	原数値	2.44	3.44	2.29	0.15
	⑨ 充足数	1,375	1,450	1,514	▲ 9.2	
就職率 (⑥/①×100)	23.3	38.3	24.3	▲ 1.0		
充足率 (⑨/③×100)	9.3	10.9	10.3	▲ 1.0		
一 般 フ ル タ イ ム	① 新規求職申込件数	3,713	2,436	3,979	▲ 6.7	
	② 月間有効求職者数	15,084	14,613	15,439	▲ 2.3	
	③ 新規求人数	9,000	8,558	9,291	▲ 3.1	
	④ 月間有効求人数	25,791	25,603	25,572	0.9	
	⑤ 紹介件数	2,668	1,943	3,007	▲ 11.3	
	⑥ 就職件数	828	862	940	▲ 11.9	
	⑦ 充足数	786	825	915	▲ 14.1	
	就職率 (⑥/①×100)	22.3	35.4	23.6	▲ 1.3	
	充足率 (⑦/③×100)	8.7	9.6	9.8	▲ 1.1	
常 用	① 新規求職申込件数	3,698	2,430	3,966	▲ 6.8	
	② 月間有効求職者数	15,046	14,575	15,393	▲ 2.3	
	③ 新規求人数	7,678	7,395	8,033	▲ 4.4	
	④ 月間有効求人数	22,074	22,077	21,932	0.6	
	⑤ 就職件数	774	806	882	▲ 12.2	
一 般 パ ー ト タ イ ム	① 新規求職申込件数	2,323	1,437	2,429	▲ 4.4	
	② 月間有効求職者数	10,669	10,510	10,466	1.9	
	③ 新規求人数	5,720	4,773	5,352	6.9	
	④ 月間有効求人数	14,785	13,871	13,535	9.2	
	⑤ 紹介件数	1,880	1,171	2,108	▲ 10.8	
	⑥ 就職件数	581	622	619	▲ 6.1	
	⑦ 充足数	589	625	599	▲ 1.7	
	就職率 (⑥/①×100)	25.0	43.3	25.5	▲ 0.5	
	充足率 (⑦/③×100)	10.3	13.1	11.2	▲ 0.9	
正 社 員	① 新規求人数	6,262	6,234	6,516	▲ 3.9	
	② 有効求人数	18,404	18,307	17,962	2.5	
	③ 紹介件数	1,919	1,592	2,264	▲ 15.2	
	④ 就職件数	670	692	747	▲ 10.3	
	⑤ 有効求人倍率	1.22	1.26	1.17	0.05	
	⑥ 充足数	644	669	728	▲ 11.5	

※ 常用には常用的パートタイムを含まない。 正社員有効求人倍率(正社員②/常用②)は原数値
 ※ 表紙の注4を参照。

第2表 安定所別有効求人倍率の推移 全数 <原数値>

年度	熊本	上益城	八代	菊池	玉名	天草	球磨	宇城	阿蘇	水俣	局計
H29年度	1.86	1.73	1.54	1.64	1.28	1.12	1.33	1.69	1.49	1.36	1.64
30年度	1.97	1.68	1.43	1.67	1.36	1.17	1.40	1.67	1.72	1.42	1.69
R元年度	1.86	1.38	1.31	1.42	1.29	1.17	1.39	1.60	1.42	1.46	1.57
2年度	1.35	1.00	1.13	1.06	0.99	0.95	1.08	1.20	1.15	1.26	1.19
3年度	1.43	1.47	1.18	1.36	1.13	1.05	1.49	1.31	1.41	1.39	1.35
4年 1月	1.59	1.71	1.37	1.53	1.27	1.15	1.61	1.52	1.60	1.43	1.51
2月	1.60	1.83	1.27	1.53	1.30	1.14	1.65	1.41	1.59	1.54	1.51
3月	1.49	1.82	1.20	1.44	1.26	1.09	1.58	1.33	1.61	1.61	1.43
4月	1.31	1.64	1.12	1.26	1.21	1.01	1.42	1.27	1.60	1.60	1.29
5月	1.31	1.55	1.17	1.22	1.18	1.00	1.30	1.30	1.49	1.53	1.27
6月	1.42	1.65	1.16	1.24	1.18	0.98	1.30	1.27	1.42	1.44	1.32
7月	1.54	1.68	1.01	1.33	1.09	0.99	1.36	1.32	1.44	1.42	1.37
8月	1.50	1.69	0.99	1.36	1.13	0.99	1.40	1.34	1.56	1.59	1.36
9月	1.51	1.80	1.00	1.36	1.19	1.07	1.47	1.37	1.72	1.66	1.40
10月	1.56	1.79	1.14	1.35	1.31	1.11	1.58	1.41	1.67	1.85	1.45
11月	1.64	1.80	1.21	1.42	1.33	1.16	1.61	1.52	1.58	1.93	1.52
12月	1.72	1.58	1.23	1.45	1.36	1.33	1.58	1.67	1.52	1.94	1.57
5年 1月	1.77	1.41	1.19	1.49	1.36	1.26	1.68	1.65	1.47	1.64	1.58

第3表 全国・九州・熊本県雇用情勢指数 全数

年度	完全失業率			有効求人倍率					新規求人倍率			就職率(%)		
	全国	失業者数 (万人)	熊本	全国	九州	熊本	うち一般パート		全国	九州	熊本	全国	九州	熊本
H29年度	2.7	183	2.9	1.54	1.40	1.64	1.80	1.62	2.29	2.02	2.41	33.9	38.1	40.9
30年度	2.4	166	2.7	1.62	1.46	1.69	1.81	1.57	2.42	2.12	2.53	33.2	37.2	39.6
R元年度	2.3	162	2.6	1.55	1.40	1.57	1.71	1.50	2.35	2.05	2.37	31.3	35.3	37.6
2年度	2.9	198	2.8	1.10	1.05	1.19	1.18	1.10	1.90	1.77	2.02	26.5	31.8	32.8
3年度	2.8	191	2.8	1.16	1.14	1.35	1.16	1.12	2.08	1.92	2.24	26.8	31.2	32.9
4年 1月	2.7	185	2.7	1.20	1.17	1.39	1.20	1.19	2.18	1.90	2.21	20.0	22.6	24.3
2月	2.7	180		1.21	1.17	1.41	1.21	1.22	2.24	2.04	2.35	26.4	30.9	34.1
3月	2.6	180		1.23	1.17	1.40	1.22	1.21	2.19	1.99	2.26	31.9	38.2	39.3
4月	2.6	188	3.2	1.24	1.18	1.39	1.23	1.14	2.20	2.02	2.26	21.9	24.1	23.0
5月	2.6	191		1.25	1.21	1.39	1.25	1.14	2.24	2.10	2.49	26.0	30.7	32.3
6月	2.6	186		1.27	1.24	1.43	1.27	1.17	2.24	2.05	2.45	28.9	32.9	34.8
7月	2.6	176	2.4	1.28	1.25	1.44	1.29	1.21	2.32	2.13	2.46	27.8	31.6	31.6
8月	2.5	177		1.31	1.25	1.42	1.31	1.18	2.30	2.14	2.43	25.2	28.9	30.8
9月	2.6	187		1.32	1.27	1.42	1.33	1.16	2.30	2.20	2.53	27.4	31.0	34.3
10月	2.6	178	1.9	1.34	1.28	1.43	1.34	1.14	2.33	2.18	2.46	27.3	31.6	33.4
11月	2.5	165		1.35	1.27	1.43	1.36	1.19	2.38	2.16	2.53	28.7	32.2	34.5
12月	2.5	158		1.36	1.28	1.40	1.37	1.18	2.38	2.24	2.50	29.1	34.8	38.3
5年 1月	2.4	164		1.35	1.30	1.44	1.36	1.27	2.38	2.22	2.41	19.3	22.7	23.3

(注)・各年度は原数値(平均値)、各月は季節調整値、月次の失業者数・就職率は原数値
 ・令和4年12月以前の季節調整値は新季節指数により改定されている。
 ・完全失業者率・失業者数は、「労働力調査」(総務省統計局)より引用
 ・熊本の失業率はモデル推計値(年平均・四半期平均)
 ・表紙の注4を参照

第4表 職業紹介状況 全数

	①	②	③	④	⑤	⑥		雇用保険 受給者の 就職件数	就職率 (⑥/①×100) %・ポイント
	新規求職 申込件数	月間有効 求職者数	新規 求人数	月間有効 求人数	紹介件数	就職件数	県外への 就職件数		
H29年度平均	6,144	25,660	14,790	42,009	6,578	2,513	233	672	40.9
30年度平均	5,930	25,271	14,986	42,799	6,067	2,350	213	671	39.6
R元年度平均	5,936	25,696	14,064	40,406	5,853	2,229	202	662	37.6
2年度平均	5,831	28,048	11,788	33,237	5,206	1,910	168	627	32.8
3年度平均	5,829	27,622	13,083	37,156	4,951	1,915	179	596	32.9
4年 1月	6,408	25,905	14,643	39,107	5,115	1,559	169	504	24.3
2月	5,682	26,648	13,447	40,237	5,390	1,938	168	507	34.1
3月	6,469	28,185	14,395	40,324	5,778	2,542	240	645	39.3
4月	8,036	30,017	13,172	38,682	4,878	1,851	171	517	23.0
5月	6,024	30,314	12,920	38,609	4,690	1,948	154	642	32.3
6月	5,864	29,469	14,274	38,819	4,961	2,041	213	697	34.8
7月	5,307	28,290	13,124	38,617	3,942	1,676	155	567	31.6
8月	5,527	28,425	13,025	38,779	4,300	1,705	168	587	30.8
9月	5,207	27,943	14,161	39,026	4,101	1,784	171	603	34.3
10月	5,214	27,390	14,047	39,840	4,234	1,743	181	570	33.4
11月	4,799	26,582	13,931	40,347	4,127	1,656	158	594	34.5
12月	3,873	25,123	13,331	39,474	3,114	1,484	159	492	38.3
5年 1月	6,036	25,753	14,720	40,576	4,548	1,409	145	457	23.3
前年同月比	▲ 5.8	▲ 0.6	0.5	3.8	▲ 11.1	▲ 9.6	▲ 14.2	▲ 9.3	▲ 1.0
熊本	2,268	10,537	6,761	18,630	1,839	458	56	150	20.2
上益城	268	1,216	473	1,709	186	66	7	23	24.6
八代	568	2,133	983	2,538	402	148	11	50	26.1
菊池	926	3,832	2,119	5,719	680	206	20	66	22.2
玉名	499	2,068	996	2,803	371	133	29	44	26.7
天草	348	1,511	632	1,909	235	113	3	35	32.5
球磨	349	1,209	926	2,034	221	88	3	33	25.2
宇城	514	2,074	1,200	3,419	405	112	10	33	21.8
阿蘇	140	621	291	911	111	44	2	14	31.4
水俣	156	552	339	904	98	41	4	9	26.3

※ 表紙の注4を参照。

第5表 職業紹介状況 一般フルタイム

	① 新規求職 申込件数	② 月間有効 求職者数	③ 新 規 求 人 数	④ 月間有効 求 人 数	⑤ 紹 介 件 数	⑥ 就 職 件 数	県外への 就 職 件 数	雇用保険 受給者の 就 職 件 数	就職率 (⑥/①×100) %・ポイント
H29年度平均	4,035	16,257	9,378	26,815	4,454	1,533	159	477	38.0
30年度平均	3,815	15,571	9,583	27,563	4,063	1,412	140	473	37.0
R元年度平均	3,808	15,781	8,811	25,560	3,900	1,324	133	476	34.8
2年度平均	3,710	17,090	7,472	21,231	3,317	1,085	110	427	29.2
3年度平均	3,580	16,378	8,522	24,562	3,078	1,083	114	401	30.2
4年 1月	3,979	15,439	9,291	25,572	3,007	940	109	341	23.6
2月	3,545	15,820	8,278	26,063	3,198	1,041	112	349	29.4
3月	3,877	16,532	9,147	25,927	3,431	1,265	146	426	32.6
4月	4,503	17,282	8,743	25,153	3,125	1,056	102	365	23.5
5月	3,576	17,299	8,054	25,067	2,879	1,122	100	424	31.4
6月	3,644	16,903	9,200	25,203	3,056	1,112	142	461	30.5
7月	3,377	16,676	8,805	25,292	2,586	963	101	382	28.5
8月	3,492	16,893	8,422	25,654	2,780	1,008	107	390	28.9
9月	3,182	16,411	9,389	25,942	2,571	1,006	111	418	31.6
10月	3,185	15,995	9,244	26,595	2,623	1,025	103	410	32.2
11月	2,950	15,482	8,776	26,332	2,606	938	100	414	31.8
12月	2,436	14,613	8,558	25,603	2,029	862	110	328	35.4
5年 1月	3,713	15,084	9,000	25,791	2,668	828	98	304	22.3
前年同月比	▲ 6.7	▲ 2.3	▲ 3.1	0.9	▲ 11.3	▲ 11.9	▲ 10.1	▲ 10.9	▲ 1.3
熊 本	1,490	6,626	4,319	12,050	1,092	267	42	97	17.9
上益城	173	703	320	1,251	113	40	5	15	23.1
八 代	323	1,137	579	1,521	212	78	5	32	24.1
菊 池	552	2,136	1,108	3,571	365	121	10	45	21.9
玉 名	299	1,162	593	1,648	235	78	19	29	26.1
天 草	208	875	401	1,153	141	68	3	25	32.7
球 磨	204	651	584	1,356	139	53	3	23	26.0
宇 城	297	1,141	715	2,193	238	73	6	23	24.6
阿 蘇	85	345	162	482	64	23	1	6	27.1
水 俣	82	308	219	566	69	27	4	9	32.9

※ 表紙の注4を参照。

第6表 職業紹介状況 常用的フルタイム

	①	②	③	④	⑤	⑥		雇用保険 受給者の 就職件数	就職率 (⑥/①×100) %・ポイント
	新規求職 申込件数	月間有効 求職者数	新規 求人数	月間有効 求人数	紹介件数	就職件数	県外への 就職件数		
H29年度平均	3,959	16,098	7,800	22,337	4,176	1,429	148	449	36.1
30年度平均	3,745	15,419	7,859	22,562	3,814	1,324	133	448	35.4
R元年度平均	3,726	15,620	7,494	21,658	3,668	1,248	124	453	33.5
2年度平均	3,646	16,888	6,637	18,909	3,146	1,030	104	409	28.2
3年度平均	3,511	16,167	7,383	21,239	2,891	1,021	108	382	29.1
4年 1月	3,966	15,393	8,033	21,932	2,828	882	105	319	22.2
2月	3,511	15,751	6,973	22,165	3,030	994	107	330	28.3
3月	3,859	16,456	8,031	22,214	3,232	1,211	138	410	31.4
4月	4,491	17,213	7,523	21,612	2,969	1,006	91	350	22.4
5月	3,551	17,234	6,902	21,541	2,725	1,063	90	406	29.9
6月	3,484	16,694	8,010	21,795	2,904	1,071	133	446	30.7
7月	3,041	16,144	7,387	21,595	2,419	920	92	360	30.3
8月	3,434	16,392	7,257	21,988	2,612	952	94	374	27.7
9月	3,166	16,049	8,111	22,140	2,431	953	102	396	30.1
10月	3,175	15,902	8,011	22,809	2,466	972	96	391	30.6
11月	2,944	15,440	7,519	22,795	2,420	891	87	393	30.3
12月	2,430	14,575	7,395	22,077	1,929	806	99	310	33.2
5年 1月	3,698	15,046	7,678	22,074	2,487	774	92	293	20.9
前年同月比	▲ 6.8	▲ 2.3	▲ 4.4	0.6	▲ 12.1	▲ 12.2	▲ 12.4	▲ 8.2	▲ 1.3
熊本	1,487	6,615	3,576	9,937	1,027	252	38	94	16.9
上益城	173	702	272	1,138	104	39	5	15	22.5
八代	323	1,133	570	1,490	205	75	5	32	23.2
菊池	551	2,133	778	2,621	331	107	9	42	19.4
玉名	299	1,161	559	1,510	217	74	19	28	24.7
天草	206	869	349	1,093	132	67	3	25	32.5
球磨	204	650	523	1,250	125	45	2	20	22.1
宇城	297	1,140	697	2,030	222	67	6	23	22.6
阿蘇	85	345	155	467	60	22	1	5	25.9
水俣	73	298	199	538	64	26	4	9	35.6

※ 表紙の注4を参照。

第7表 職業紹介状況 一般パートタイム

	①	②	③	④	⑤	⑥		就職率 (⑥/①×100) %・ポイント	
	新規求職 申込件数	月間有効 求職者数	新規 求人数	月間有効 求人数	紹介件数	就職件数	県外への 就職件数		雇用保険 受給者の 就職件数
H29年度平均	2,109	9,404	5,413	15,193	2,125	979	75	196	46.4
30年度平均	2,115	9,700	5,403	15,236	2,004	937	73	198	44.3
R元年度平均	2,128	9,915	5,252	14,846	1,953	905	69	186	42.5
2年度平均	2,122	10,957	4,316	12,006	1,889	825	58	201	38.9
3年度平均	2,249	11,244	4,561	12,595	1,872	833	64	195	37.0
4年 1月	2,429	10,466	5,352	13,535	2,108	619	60	163	25.5
2月	2,137	10,828	5,169	14,174	2,192	897	56	158	42.0
3月	2,592	11,653	5,248	14,397	2,347	1,277	94	219	49.3
4月	3,533	12,735	4,429	13,529	1,753	795	69	152	22.5
5月	2,448	13,015	4,866	13,542	1,811	826	54	218	33.7
6月	2,220	12,566	5,074	13,616	1,905	929	71	236	41.8
7月	1,930	11,614	4,319	13,325	1,356	713	54	185	36.9
8月	2,035	11,532	4,603	13,125	1,520	697	61	197	34.3
9月	2,025	11,532	4,772	13,084	1,530	778	60	185	38.4
10月	2,029	11,395	4,803	13,245	1,611	718	78	160	35.4
11月	1,849	11,100	5,155	14,015	1,521	718	58	180	38.8
12月	1,437	10,510	4,773	13,871	1,085	622	49	164	43.3
5年 1月	2,323	10,669	5,720	14,785	1,880	581	47	153	25.0
前年同月比	▲ 4.4	1.9	6.9	9.2	▲ 10.8	▲ 6.1	▲ 21.7	▲ 6.1	▲ 0.5
熊本	778	3,911	2,442	6,580	747	191	14	53	24.6
上益城	95	513	153	458	73	26	2	8	27.4
八代	245	996	404	1,017	190	70	6	18	28.6
菊池	374	1,696	1,011	2,148	315	85	10	21	22.7
玉名	200	906	403	1,155	136	55	10	15	27.5
天草	140	636	231	756	94	45	0	10	32.1
球磨	145	558	342	678	82	35	0	10	24.1
宇城	217	933	485	1,226	167	39	4	10	18.0
阿蘇	55	276	129	429	47	21	1	8	38.2
水俣	74	244	120	338	29	14	0	0	18.9

※ 表紙の注4を参照。

第8表 男女別職業紹介状況 全数

	男				女			
	新規求職 申込件数	月間有効 求職者数	紹介件数	就職件数	新規求職 申込件数	月間有効 求職者数	紹介件数	就職件数
H29年度平均	2,473	10,917	2,904	1,009	3,667	14,733	3,672	1,503
30年度平均	2,426	10,840	2,669	949	3,500	14,414	3,396	1,400
R元年度平均	2,443	11,144	2,595	898	3,487	14,524	3,255	1,330
2年度平均	2,465	12,288	2,314	762	3,364	15,748	2,890	1,148
3年度平均	2,475	12,333	2,211	764	3,351	15,272	2,738	1,151
4年 1月	2,784	11,836	2,186	621	3,620	14,048	2,927	937
2月	2,361	12,113	2,329	738	3,317	14,514	3,061	1,200
3月	2,662	12,684	2,584	947	3,802	15,478	3,192	1,593
4月	3,394	13,580	2,183	695	4,636	16,414	2,693	1,154
5月	2,474	13,665	2,063	769	3,545	16,625	2,625	1,179
6月	2,461	13,233	2,355	820	3,398	16,212	2,603	1,221
7月	2,278	12,625	1,876	735	3,025	15,642	2,066	940
8月	2,436	12,746	2,027	703	3,086	15,657	2,270	1,002
9月	2,194	12,510	1,882	776	3,009	15,409	2,215	1,006
10月	2,290	12,356	2,073	739	2,916	15,008	2,153	1,003
11月	2,125	12,105	2,015	750	2,668	14,449	2,107	906
12月	1,677	11,472	1,474	647	2,194	13,628	1,635	836
5年 1月	2,561	11,689	1,927	593	3,473	14,046	2,621	815
前年同月比	▲ 8.0	▲ 1.2	▲ 11.8	▲ 4.5	▲ 4.1	▲ 0.0	▲ 10.5	▲ 13.0
熊本	903	4,536	734	184	1,364	5,992	1,105	273
上益城	114	571	79	32	154	644	107	34
八代	225	958	162	56	343	1,175	240	92
菊池	409	1,825	283	89	517	2,002	397	117
玉名	248	1,024	182	54	251	1,044	189	79
天草	151	734	111	50	197	777	124	63
球磨	158	547	87	34	191	662	134	54
宇城	224	920	171	49	289	1,152	234	63
阿蘇	61	294	53	24	79	326	58	20
水俣	68	280	65	21	88	272	33	20

※ 男女別の記載を希望しない者がいる為、男女計は第4表と一致しない。

※ 表紙の注4を参照。

第9表 中高年齢者職業紹介状況 一般フルタイム

45歳以上

	新規求職 申込件数		月間有効 求職者数		紹介件数		就職件数	
		うち 55歳以上		うち 55歳以上		うち 55歳以上		うち 55歳以上
H29年度平均	1,585	836	6,738	3,614	1,739	743	572	262
30年度平均	1,560	834	6,711	3,619	1,702	748	559	261
R元年度平均	1,618	876	6,966	3,822	1,700	769	555	260
2年度平均	1,635	892	7,864	4,289	1,520	682	458	214
3年度平均	1,604	877	7,638	4,210	1,450	705	474	224
4年 1月	1,772	945	7,157	3,858	1,389	691	431	201
2月	1,580	812	7,378	3,932	1,568	785	436	190
3月	1,675	870	7,663	4,073	1,645	872	571	288
4月	2,112	1,229	8,026	4,355	1,429	705	469	231
5月	1,589	905	7,949	4,396	1,379	680	485	242
6月	1,688	919	7,944	4,411	1,500	699	495	245
7月	1,640	1,013	7,933	4,495	1,241	610	436	193
8月	1,553	841	8,043	4,532	1,328	695	438	223
9月	1,405	729	7,744	4,304	1,288	597	466	241
10月	1,377	742	7,344	3,946	1,288	611	485	238
11月	1,347	704	7,116	3,795	1,343	640	431	208
12月	1,108	428	6,733	2,766	910	393	396	156
5年 1月	1,662	896	6,962	3,701	1,331	658	368	170
前年同月比	▲ 6.2	▲ 5.2	▲ 2.7	▲ 4.1	▲ 4.2	▲ 4.8	▲ 14.6	▲ 15.4
熊本	631	339	2,877	1,444	558	271	108	47
上益城	80	44	332	183	54	25	14	6
八代	132	72	521	270	108	65	39	14
菊池	253	125	1,008	534	188	70	54	24
玉名	131	82	565	326	122	77	41	23
天草	112	60	471	281	66	28	32	14
球磨	93	51	302	167	65	35	25	14
宇城	141	74	541	299	114	53	37	17
阿蘇	46	26	191	119	25	19	10	8
水俣	43	23	154	78	31	15	8	3

※ 表紙の注4を参照。

第10表 中高年齢者職業紹介状況 一般パートタイム

45歳以上

	新規求職 申込件数		月間有効 求職者数		紹介件数		就職件数	
		うち 55歳以上		うち 55歳以上		うち 55歳以上		うち 55歳以上
H29年度平均	1,227	891	5,601	4,040	1,215	750	532	326
30年度平均	1,288	960	6,042	4,420	1,203	788	532	349
R元年度平均	1,349	1,021	6,369	4,727	1,225	815	536	361
2年度平均	1,412	1,094	7,294	5,488	1,195	800	491	321
3年度平均	1,503	1,176	7,460	5,633	1,216	852	507	344
4年 1月	1,708	1,349	6,961	5,208	1,465	1,080	390	267
2月	1,407	1,061	7,142	5,312	1,459	1,000	573	383
3月	1,710	1,308	7,682	5,764	1,614	1,144	843	592
4月	2,546	2,145	8,521	6,582	1,106	780	469	319
5月	1,642	1,272	8,725	6,740	1,199	848	502	348
6月	1,459	1,119	8,430	6,519	1,229	851	561	372
7月	1,316	1,004	7,650	5,768	917	629	468	325
8月	1,335	1,002	7,558	5,650	1,009	708	435	306
9月	1,318	1,012	7,515	5,607	1,005	691	495	348
10月	1,381	1,065	7,453	5,535	1,110	778	434	284
11月	1,214	971	7,280	5,463	1,006	722	457	318
12月	982	785	6,910	5,217	793	573	403	157
5年 1月	1,584	1,229	7,012	5,263	1,330	953	383	273
前年同月比	▲ 7.3	▲ 8.9	0.7	1.1	▲ 9.2	▲ 11.8	▲ 1.8	2.2
熊本	489	342	2,382	1,665	538	374	125	87
上益城	64	50	357	274	45	30	15	9
八代	178	142	672	522	141	107	47	34
菊池	249	197	1,115	851	219	161	56	38
玉名	131	115	615	477	93	66	38	27
天草	105	85	458	355	60	34	27	16
球磨	111	95	391	326	54	44	20	19
宇城	159	123	636	487	122	94	28	20
阿蘇	42	36	213	170	35	26	17	15
水俣	56	44	173	136	23	17	10	8

※ 表紙の注4を参照。

第 11 表 態様別常用新規求職者数（パートを含む）

	新規求職者	在職者	離職者	前職雇用		前職 自営等	無業者
				事業主 都 合	自己都合		
29年度平均	6,062	1,642	3,803	845	2,734	69	618
30年度平均	5,855	1,583	3,698	851	2,620	64	574
R元年度平均	5,845	1,570	3,758	869	2,663	69	518
2年度平均	5,750	1,438	3,860	1,052	2,580	64	453
3年度平均	5,742	1,587	3,674	836	2,594	86	481
4年 1月	6,381	2,103	3,769	692	2,840	111	509
2月	5,634	2,099	3,083	569	2,309	92	452
3月	6,434	2,222	3,555	687	2,621	114	657
4月	7,989	1,387	6,003	1,768	3,673	73	599
5月	5,975	1,335	4,094	960	2,884	86	546
6月	5,692	1,509	3,626	787	2,655	73	557
7月	4,951	1,284	3,242	713	2,355	67	425
8月	5,456	1,418	3,565	698	2,678	70	473
9月	5,180	1,362	3,343	596	2,543	76	475
10月	5,190	1,291	3,434	697	2,549	79	465
11月	4,781	1,268	3,053	615	2,280	69	460
12月	3,853	1,172	2,373	561	1,672	53	308
5年 1月	6,005	1,900	3,671	727	2,760	72	434
前年同月比	▲ 5.9	▲ 9.7	▲ 2.6	5.1	▲ 3.0	▲ 35.1	▲ 14.7

第 12 表 職業別常用新規求人・求職状況

区 分	新規求職申込件数				新規求人数			新 規 求人倍率
	常用計	フルタイム	うち男性	パートタイム	常用計	フルタイム	パートタイム	
職 業 計	6,005	3,698	1,914	2,307	12,462	7,678	4,784	2.08
管 理 的 職 業	19	17	14	2	39	35	4	2.05
専 門 的 ・ 技 術 的 職 業	1,032	668	242	364	3,189	2,070	1,119	3.09
事 務 的 職 業	1,492	924	217	568	1,661	779	882	1.11
販 売 の 職 業	395	250	156	145	920	598	322	2.33
サ ー ビ ス の 職 業	773	445	180	328	2,874	1,510	1,364	3.72
保 安 の 職 業	37	19	18	18	378	279	99	10.22
農 林 漁 業 の 職 業	68	47	41	21	194	91	103	2.85
生 産 工 程 の 職 業	482	383	295	99	1,274	1,037	237	2.64
輸 送 ・ 機 械 運 転 の 職 業	279	226	210	53	537	445	92	1.92
建 設 ・ 採 掘 の 職 業	117	103	100	14	553	534	19	4.73
運 搬 ・ 清 掃 ・ 包 装 等 の 職 業	851	302	222	549	843	300	543	0.99
分 類 不 能 の 職 業	460	314	219	146	0	0	0	—

第 13 表 新規学校卒業(予定)者の職業紹介状況 [令和5年1月]

		求職者数	求人数	うち 県内 求人数	就職者数	うち 県内 就職者数	求人倍率	就職率
中 学 校	H30年3月卒	3	50	14	3	1	16.67	100.0
	31年3月卒	8	51	20	8	5	6.38	100.0
	R2年3月卒	3	49	12	3	0	16.33	100.0
	3年3月卒	5	26	6	5	1	5.20	100.0
	4年3月卒	3	23	2	3	0	7.67	100.0
	5年3月卒	5	27	9	0	0	5.40	—
	熊本	4	6	3			1.50	—
	上益城	0	3	0			—	—
	八代	0	5	5			—	—
	菊池	0	3	0			—	—
	玉名	1	3	0			3.00	—
	天草	0	0	0			—	—
	球磨	0	4	1			—	—
	宇城	0	0	0			—	—
阿蘇	0	3	0			—	—	
水俣	0	0	0			—	—	
高 等 学 校	H30年3月卒	3,603	62,015	6,701	3,581	2,038	17.21	99.4
	31年3月卒	3,644	73,799	7,254	3,633	2,100	20.25	99.7
	R2年3月卒	3,547	76,602	7,163	3,537	2,036	21.60	99.7
	3年3月卒	3,113	62,725	5,587	3,100	1,855	20.15	99.6
	4年3月卒	3,142	69,479	5,944	3,125	1,891	22.11	99.5
	5年3月卒	2,968	93,698	6,521	2,770	1,649	31.57	93.3
	熊本	864	28,011	2,314	808	490	32.42	93.5
	上益城	110	4,861	372	98	53	44.19	89.1
	八代	337	9,464	511	316	206	28.08	93.8
	菊池	479	14,022	1,156	438	329	29.27	91.4
	玉名	407	7,945	615	376	199	19.52	92.4
	天草	234	9,686	345	229	114	41.39	97.9
	球磨	250	7,664	348	231	93	30.66	92.4
	宇城	138	3,445	458	135	86	24.96	97.8
阿蘇	69	4,591	259	65	48	66.54	94.2	
水俣	80	4,009	143	74	31	50.11	92.5	

※ 安定業務統計による。

第 14 表 産業別・規模別新規求人状況

	5 年 1 月			4 年 12 月		
	計	一般フル	一般パート	計	一般フル	一般パート
農・林・漁業	144	74	70	133	54	79
C 鉱業、採石業、砂利採取業	2	2	0	6	6	0
D 建設業	1,000	963	37	1,097	1,060	37
E 製造業	1,496	1,185	311	1,160	852	308
食料品製造業	278	140	138	202	76	126
飲料・たばこ・飼料製造業	21	15	6	33	11	22
繊維工業	56	39	17	29	15	14
木材・木製品製造業	32	31	1	47	42	5
家具・装備品製造業	12	9	3	4	4	0
パルプ・紙・紙加工品製造業	19	18	1	1	1	0
印刷・同関連業	17	11	6	35	22	13
化学工業	18	11	7	21	13	8
石油製品・石炭製品製造業	3	3	0	3	3	0
プラスチック製品製造業	65	46	19	75	69	6
ゴム製品製造業	43	40	3	2	2	0
窯業・土石製品製造業	61	61	0	46	42	4
鉄鋼業	0	0	0	3	3	0
非鉄金属製造業	12	7	5	13	13	0
金属製品製造業	122	108	14	93	71	22
はん用機械器具製造業	35	33	2	21	19	2
生産用機械器具製造業	115	104	11	76	71	5
業務用機械器具製造業	34	32	2	25	25	0
電子部品・デバイス・電子回路製造業	213	198	15	167	149	18
電気機械器具製造業	62	35	27	143	99	44
情報通信機械器具製造業	31	31	0	22	17	5
輸送用機械器具製造業	183	170	13	53	49	4
その他の製造業	64	43	21	46	36	10
F 電気・ガス・熱供給・水道業	13	9	4	17	17	0
G 情報通信業	190	158	32	215	159	56
H 運輸業、郵便業	437	382	55	557	485	72
I 卸売業、小売業	1,307	691	616	1,165	658	507
J 金融業、保険業	96	50	46	91	56	35
K 不動産業、物品賃貸業	131	75	56	149	89	60
L 学術研究、専門・技術サービス業	267	192	75	195	134	61
M 宿泊業、飲食サービス業	829	368	461	885	378	507
N 生活関連サービス業、娯楽業	391	185	206	716	374	342
O 教育、学習支援業	152	70	82	166	58	108
P 医療、福祉	4,403	2,726	1,677	4,194	2,585	1,609
Q 複合サービス事業	96	78	18	69	63	6
R サービス業(他に分類されないもの)	2,311	1,624	687	2,023	1,449	574
S・T 公務・その他	1,455	168	1,287	493	81	412
合計	14,720	9,000	5,720	13,331	8,558	4,773
29人以下	9,374	5,802	3,572	8,402	5,464	2,938
30～99人	3,099	1,892	1,207	3,230	1,967	1,263
100～299人	1,397	885	512	1,110	772	338
300～499人	343	120	223	246	170	76
500～999人	372	175	197	263	134	129
1,000人以上	135	126	9	80	51	29

主要産業における対前年同月比の推移

		4年1月	2月	3月	4月	5月	6月	7月
主要産業別	D 建設業	9.1	▲ 3.5	6.3	0.5	7.1	1.4	▲ 10.9
	E 製造業	25.7	17.8	19.5	20.6	12.4	▲ 1.8	24.7
	H 運輸業、郵便業	▲ 5.2	12.5	11.5	9.6	16.8	26.6	6.7
	I 卸売業、小売業	3.1	22.2	▲ 11.8	▲ 9.3	6.1	▲ 3.7	▲ 0.9
	M 宿泊業、飲食サービス業	6.4	21.1	18.8	▲ 14.0	155.4	18.7	▲ 21.7
	P 医療、福祉	8.6	4.3	7.3	12.5	2.0	7.0	9.5
R サービス業(他に分類されないもの)	6.2	34.5	▲ 20.9	6.1	45.6	10.7	14.9	
産業別合計(求人合計)		10.5	9.0	1.9	5.5	16.8	8.9	6.7

(注)産業分類は平成25年10月改定「日本標準産業分類」に基づく区分による。

前 年 同 月			対 前 年 同 月 比 (%)			
計	一般フル	一般パート	計	一般フル	一般パート	
189	92	97	▲ 23.8	▲ 19.6	▲ 27.8	農、林、漁
8	8	0	▲ 75.0	▲ 75.0	—	鉱、採石
1,207	1,161	46	▲ 17.1	▲ 17.1	▲ 19.6	建 設
1,557	1,109	448	▲ 3.9	6.9	▲ 30.6	製 造
363	168	195	▲ 23.4	▲ 16.7	▲ 29.2	食 料
15	11	4	40.0	36.4	50.0	飲 料
35	16	19	60.0	143.8	▲ 10.5	織 維
39	35	4	▲ 17.9	▲ 11.4	▲ 75.0	木 材
10	10	0	20.0	▲ 10.0	—	家 具
10	8	2	90.0	125.0	▲ 50.0	パルプ
21	19	2	▲ 19.0	▲ 42.1	200.0	印 刷
13	7	6	38.5	57.1	16.7	化 学
1	1	0	200.0	200.0	—	石油・石炭
67	49	18	▲ 3.0	▲ 6.1	5.6	プラスチック
16	7	9	168.8	471.4	▲ 66.7	ゴ ム
79	69	10	▲ 22.8	▲ 11.6	▲ 100.0	窯 業
6	5	1	▲ 100.0	▲ 100.0	▲ 100.0	鉄 鋼
5	3	2	140.0	133.3	150.0	非鉄金属
123	114	9	▲ 0.8	▲ 5.3	55.6	金 属
27	25	2	29.6	32.0	0.0	はん用
196	136	60	▲ 41.3	▲ 23.5	▲ 81.7	生産用
32	30	2	6.3	6.7	0.0	業務用
176	142	34	21.0	39.4	▲ 55.9	電 子
113	76	37	▲ 45.1	▲ 53.9	▲ 27.0	電 気
48	44	4	▲ 35.4	▲ 29.5	▲ 100.0	情 報
105	82	23	74.3	107.3	▲ 43.5	輸送用機
57	52	5	12.3	▲ 17.3	320.0	その他
9	9	0	44.4	0.0	—	電 気
148	126	22	28.4	25.4	45.5	情 報
422	382	40	3.6	0.0	37.5	運輸、郵便
1,461	701	760	▲ 10.5	▲ 1.4	▲ 18.9	卸売、小売
51	36	15	88.2	38.9	206.7	金融、保険
139	87	52	▲ 5.8	▲ 13.8	7.7	不動産
357	279	78	▲ 25.2	▲ 31.2	▲ 3.8	学 術
614	252	362	35.0	46.0	27.3	宿泊、飲食
600	366	234	▲ 34.8	▲ 49.5	▲ 12.0	生 活
231	103	128	▲ 34.2	▲ 32.0	▲ 35.9	教育、学習
4,523	2,742	1,781	▲ 2.7	▲ 0.6	▲ 5.8	医療、福祉
57	41	16	68.4	90.2	12.5	複 合
2,263	1,651	612	2.1	▲ 1.6	12.3	サービ
807	146	661	80.3	15.1	94.7	公務、他
14,643	9,291	5,352	0.5	▲ 3.1	6.9	合 計
9,724	6,193	3,531	▲ 3.6	▲ 6.3	1.2	29人以下
3,140	1,993	1,147	▲ 1.3	▲ 5.1	5.2	30～99
1,159	729	430	20.5	21.4	19.1	100～299
240	143	97	42.9	▲ 16.1	129.9	300～499
312	189	123	19.2	▲ 7.4	60.2	500～999
68	44	24	98.5	186.4	▲ 62.5	1,000人以上

8月	9月	10月	11月	12月	5年1月	
14.7	▲ 8.1	▲ 5.5	21.9	▲ 14.1	▲ 17.1	建設業
15.8	▲ 3.1	4.4	17.5	▲ 25.1	▲ 3.9	製造業
▲ 5.4	42.0	19.1	▲ 20.9	12.1	3.6	運輸業
2.4	14.4	▲ 3.7	12.7	10.3	▲ 10.5	卸売、小売
69.4	25.4	▲ 7.1	22.0	▲ 11.6	35.0	宿泊、飲食
5.5	1.8	8.1	3.1	▲ 1.3	▲ 2.7	医療、福祉
▲ 7.1	3.1	1.1	12.7	5.4	2.1	サービス業
6.8	6.3	1.0	10.9	▲ 1.8	0.5	産業別合計

第 15 表 障害者の職業紹介・登録状況

区分	職 業 紹 介								登 録			
	新 規 求 職 申 込 件 数				就 職 件 数				新 規 登 録 者 数			
	身体	知的	精神	その他	身体	知的	精神	その他	身体	知的	精神	その他
29年度	1,028	623	1,826	287	537	441	996	125	331	290	695	168
30年度	1,010	646	1,780	281	563	440	989	150	384	293	677	180
R元年度	1,097	659	1,928	356	525	436	993	140	400	285	713	189
2年度	912	699	1,793	429	372	405	858	202	320	294	641	184
3年度	1,044	783	2,127	423	419	494	1,039	170	418	318	850	197
4年 1月	89	57	182	16	29	55	80	8	36	6	79	12
2月	86	42	176	40	42	79	93	5	28	9	79	16
3月	107	54	186	35	64	74	126	21	41	10	64	16
4月	107	58	191	44	27	35	72	12	44	7	71	17
5月	94	58	156	44	31	21	87	19	38	5	69	24
6月	90	57	191	42	28	35	77	21	36	8	78	21
7月	62	155	172	24	33	27	81	9	21	130	53	12
8月	74	111	173	51	34	18	86	23	25	75	63	27
9月	67	74	198	22	27	37	105	21	25	36	65	10
10月	62	51	188	29	25	32	80	18	20	13	71	14
11月	78	52	185	26	41	52	83	11	31	7	64	8
12月	53	43	150	16	35	62	78	12	16	5	52	8
5年 1月	96	45	181	26	27	45	79	13	24	13	74	18
熊 本	46	16	69	13	13	14	32	3	13	5	27	8
上益城	3	3	4	1	1	0	1	1	0	1	1	1
八 代	9	9	17	1	2	7	10	3	2	1	10	3
菊 池	12	3	26	0	3	14	10	0	3	0	10	0
玉 名	5	3	21	2	1	4	11	0	0	1	11	0
天 草	2	1	8	3	3	1	5	2	0	0	5	2
球 磨	9	3	13	2	1	1	5	1	3	2	5	1
宇 城	6	5	17	3	2	2	3	2	3	2	3	2
阿 蘇	4	1	2	0	1	1	2	0	0	1	2	0
水 俣	0	1	4	1	0	1	0	1	0	0	0	1

※ 新規登録者数には新規移管登録者数を含む。

区 分	登 録											
	期 末 現 在 登 録 者 数											
	有 効 求 職 者				就 業 中 の 者				保 留 中 の 者			
	身体	知的	精神	その他	身体	知的	精神	その他	身体	知的	精神	その他
29年度	1,322	604	1,874	270	4,054	2,661	3,082	524	1,377	506	1,254	155
30年度	1,336	667	1,984	286	4,161	2,780	3,377	607	1,178	487	1,192	154
R元年度	1,419	661	2,054	347	4,247	3,005	3,722	665	990	432	1,149	157
2年度	1,461	702	2,113	436	4,307	3,131	3,942	833	853	393	1,121	152
3年度	1,657	859	2,489	459	4,313	3,186	4,307	885	826	378	1,047	155
4年 1月	1,615	915	2,450	431	4,335	3,151	4,227	896	969	411	1,239	179
2月	1,646	921	2,509	449	4,339	3,165	4,266	893	829	401	1,178	160
3月	1,657	859	2,489	459	4,313	3,186	4,307	885	826	378	1,047	155
4月	1,695	801	2,569	470	4,305	3,236	4,316	884	837	383	1,034	154
5月	1,559	787	2,404	426	4,334	3,236	4,382	909	984	403	1,201	192
6月	1,606	767	2,432	446	4,334	3,240	4,405	916	983	425	1,239	193
7月	1,626	872	2,502	423	4,341	3,232	4,460	873	981	423	1,235	191
8月	1,626	936	2,525	438	4,353	3,241	4,520	863	917	404	1,192	184
9月	1,639	954	2,571	394	4,365	3,261	4,571	879	913	403	1,189	189
10月	1,654	952	2,615	393	4,362	3,272	4,586	884	892	400	1,174	178
11月	1,674	957	2,673	380	4,368	3,278	4,631	869	890	395	1,171	171
12月	1,631	951	2,668	370	4,359	3,279	4,664	871	916	398	1,179	176
5年 1月	1,645	959	2,697	373	4,332	3,271	4,691	886	766	358	929	141
熊 本	495	256	1,026	143	1,613	1,135	1,963	365	371	104	440	75
上益城	100	46	119	31	171	152	181	55	28	13	17	1
八 代	141	117	204	25	327	255	336	71	9	6	8	1
菊 池	301	209	504	48	578	513	685	102	155	114	244	23
玉 名	109	67	214	21	360	280	444	61	48	26	72	9
天 草	150	77	196	42	257	180	230	59	20	14	19	5
球 磨	110	55	154	20	245	186	247	36	12	14	20	5
宇 城	147	75	187	30	417	361	370	78	54	32	57	9
阿 蘇	45	23	41	4	216	137	134	36	42	22	36	12
水 俣	47	34	52	9	148	72	101	23	27	13	16	1

第 16 表 地域職業相談室業務取扱状況

	相談件数	新規相談者数	紹介件数	就職件数
R元年度	13,035	3,134	4,049	1,731
2年度	13,919	3,001	3,666	1,565
3年度	11,801	2,761	3,368	1,470
4年 1月	956	271	277	84
2月	923	216	296	118
3月	1,034	287	334	158
4月	938	277	276	147
5月	826	239	261	111
6月	931	248	290	128
7月	878	215	219	98
8月	1,212	221	300	124
9月	978	240	254	119
10月	868	220	245	110
11月	817	177	222	101
12月	786	165	215	95
5年 1月	780	222	273	92
上天草市ふるさとHW	123	44	27	12
山鹿市地域職業相談室	218	74	96	32
荒尾市地域職業相談室	265	64	74	27
宇土市地域職業相談室	174	40	76	21

第 17 表 訓練室業務状況

1 就職支援計画書交付件数

令和5年1月			令和4年度計		
計	求職者支援訓練	公共職業訓練	計	求職者支援訓練	公共職業訓練
46	38	8	480	333	147

2 支給関係

(1) 認定職業訓練実施奨励金

		令和5年1月			令和4年度計		
		計	基礎コース	実践コース	計	基礎コース	実践コース
基本奨励金	支給決定件数[件]	2	0	2	43	5	38
	支給金額 [千円]	3,577	0	3,577	75,525	10,500	65,025
付加奨励金	支給決定件数[件]	1	0	1	13	0	13
	支給金額 [千円]	660	0	660	8,900	0	8,900
保育奨励金	支給決定件数[件]	0	0	0	1	0	1
	支給金額 [千円]	0	0	0	495	0	495

(2) 職業訓練受講給付金

			令和5年1月			令和4年度計		
			計	求職者支援訓練	公共職業訓練	計	求職者支援訓練	公共職業訓練
支給決定件数 [件]			124	62	62	1,434	809	625
受給者実人員 [人]			108	52	56	1,204	651	553
初回受給者数 [人]			30	18	12	331	191	140
支給終了者数 [人]			28	18	10	222	130	92
支給金額 [千円]			12,715	6,397	6,318	147,617	83,249	64,368

第 18 表 大量雇用変動(離職)の状況

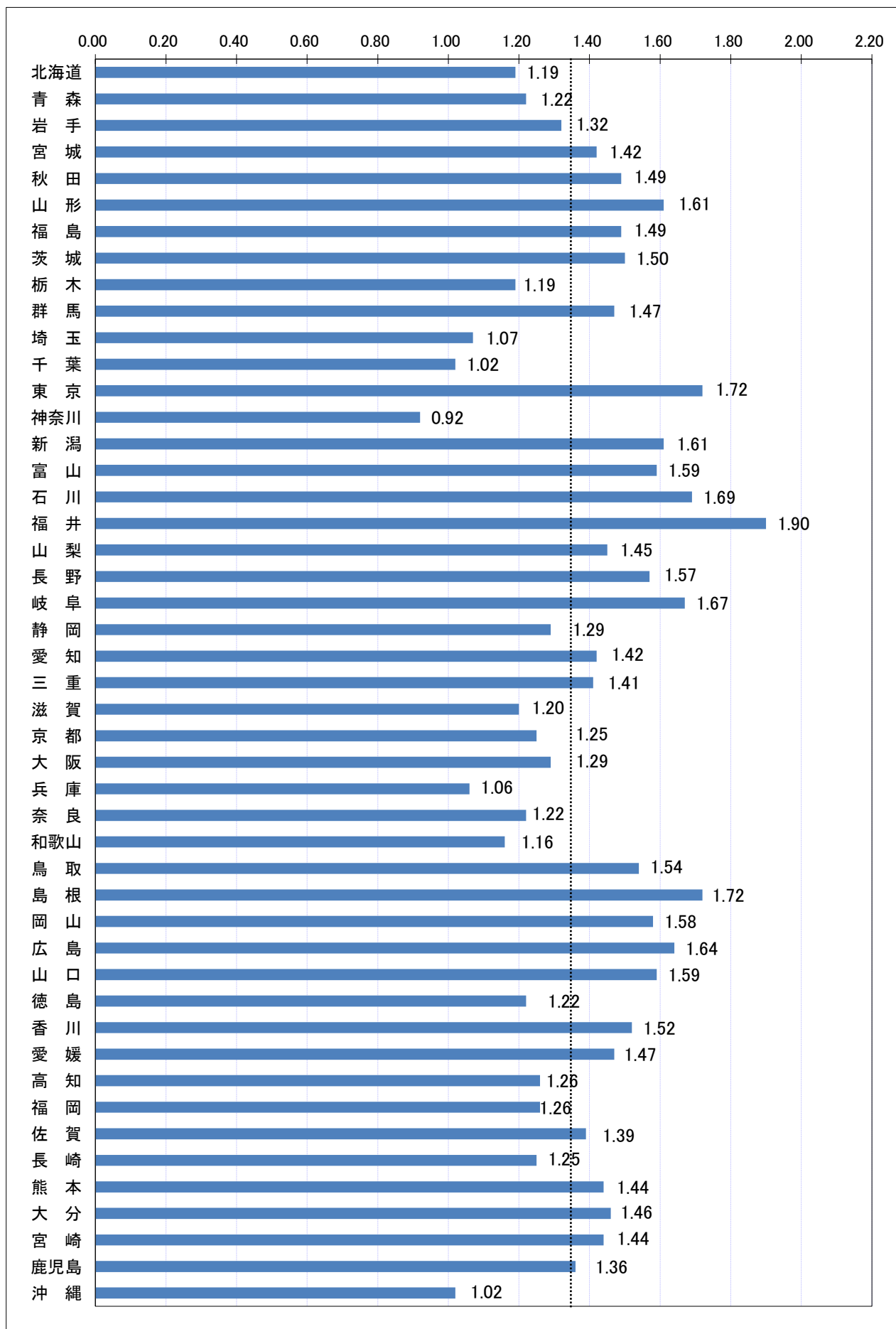
大量雇用変動(離職)の推移 (20人以上)

(令和5年1月現在)

	平成30年度		令和元年度		令和2年度		令和3年度		令和4年度		
	件数	人	件数	人	件数	人	件数	人	件数	人	
AB 農・林・漁業											
C 鉱業、採石業、砂利採取業											
D 建設業			1	20	1	59					
E 製造業	3	222	8	423	3	121	6	273	1	583	
09 食料品製造業					1	30	1	51			
10 飲料・たばこ・飼料製造業							1	30			
11 繊維工業			1	62							
12 木材・木製品製造業											
13 家具・装備品製造業											
14 パルプ・紙・紙加工品製造業											
15 印刷・同関連業			1	41							
16 化学工業							1	28			
17 石油製品・石炭製品製造業											
18 プラスチック製品製造業											
19 ゴム製品製造業											
21 窯業・土石製品製造業											
22 鉄鋼業											
23 非鉄金属製造業							2	91			
24 金属製品製造業			1	35							
25 はん用機械器具製造業											
26 生産用機械器具製造業											
27 業務用機械器具製造業											
28 電子部品・デバイス・電子回路製造業			2	146	1	26					
29 電気機械器具製造業			1	30							
30 情報通信機械器具製造業									1	583	
31 輸送用機械器具製造業	3	222	2	109	1	65	1	73			
32 その他の製造業											
F 電気・ガス・熱供給・水道業											
G 情報通信業	1	91							1	78	
H 運輸業、郵便業	1	25	1	26					1	33	
I 卸売業・小売業	3	106	3	129	2	96	6	226	1	43	
J 金融業・保険業											
K 不動産業、物品賃貸業											
L 学術研究、専門・技術サービス業											
M 宿泊業、飲食サービス業	2	315	1	35	3	130	2	87	1	34	
N 生活関連サービス業、娯楽業			2	50	2	121	2	53	1	54	
O 教育、学習支援業											
P 医療、福祉	4	113					2	100			
Q 複合サービス事業			1	42							
R サービス業(他に分類されないもの)	1	63			1	85	1	58			
ST 公務・その他			1	51							
合 計	15	935	18	776	12	612	19	797	6	825	
解雇原因別	倒産			1	35	2	61	3	121	1	33
	事業所閉鎖	4	143	5	273	1	44	4	212		
	事業縮小	4	112	8	294	5	268	5	159	4	758
	工場合併										
	人員削減計画			1	30			4	162		
その他	7	680	3	144	4	239	3	143	1	34	

第1図 都道府県別有効求人倍率 全数(含パート) <季節調整値>

令和5年 1月 全国平均 1.35倍



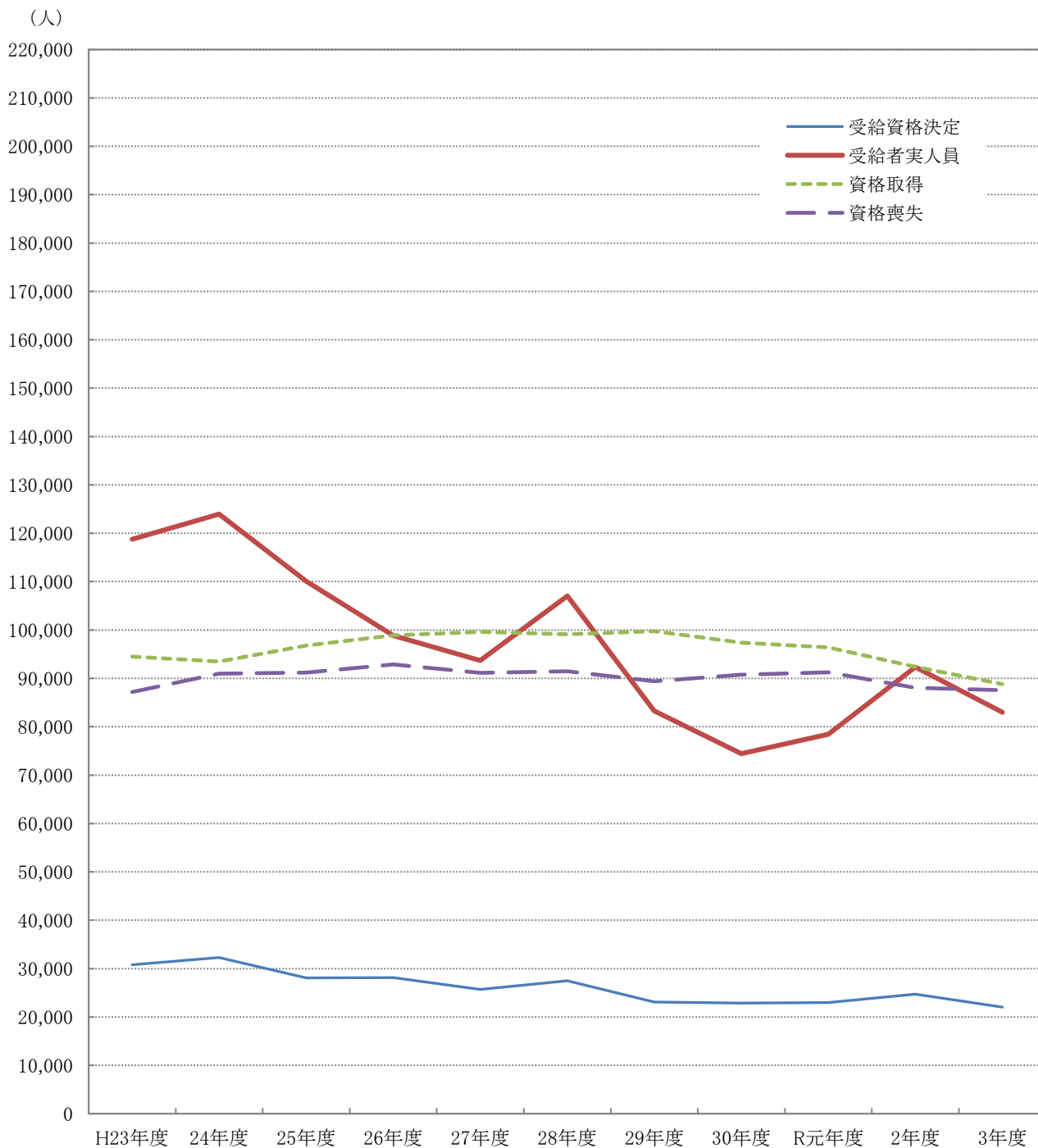
Ⅲ 雇用保険業務状況

第1表 雇用保険適用給付状況 総括

	雇用保険適用状況						雇用保険給付状況			
	一般・高年齢・短期雇用特例						基本手当等			
	適用事業所	被保険者	資格取得	資格喪失	うち事業主の都合	離職票交付	受給資格決定	初回受給者	受給者実人員	支給総額(千円)
H29年度平均	32,102	479,186	8,312	7,450	338	5,355	2,226	1,882	7,231	805,376
30年度平均	32,766	488,641	8,117	7,565	397	5,438	2,270	1,810	6,565	752,035
R元年度平均	33,207	493,841	8,033	7,604	421	5,461	2,321	1,872	6,938	815,794
2年度平均	33,937	496,869	7,698	7,336	467	5,335	2,571	2,254	8,200	991,412
3年度平均	34,634	499,659	7,400	7,295	361	5,266	2,357	2,051	7,434	917,084
4年 1月	34,752	499,630	5,901	7,324	327	5,337	2,129	1,431	6,467	777,775
2月	34,839	499,122	5,586	5,832	246	4,170	1,910	1,631	6,260	729,917
3月	34,893	499,022	6,236	6,384	329	4,646	2,066	1,697	6,370	863,834
4月	34,974	491,509	8,920	16,287	826	12,226	3,568	2,300	6,482	809,959
5月	35,060	496,239	11,737	7,228	350	5,178	3,575	3,045	7,238	928,522
6月	35,101	500,828	11,464	7,147	316	5,238	2,490	2,460	7,533	975,623
7月	35,138	500,783	7,203	6,958	292	4,919	1,988	2,272	7,680	892,485
8月	35,172	502,575	8,593	7,072	244	4,978	2,292	2,082	8,185	1,054,041
9月	34,965	501,218	5,626	6,989	280	4,979	2,117	1,875	7,751	980,327
10月	35,006	500,568	7,893	8,499	281	5,513	2,151	1,724	7,360	875,138
11月	35,064	503,159	8,704	6,136	260	4,209	2,116	2,051	7,109	917,932
12月	35,128	503,117	5,997	6,083	368	3,873	1,584	1,706	6,842	804,436
令和5年1月	35,187	500,837	5,424	7,605	348	5,549	2,059	1,560	6,706	828,950
前月比	0.2	▲ 0.5	▲ 9.6	25.0	▲ 5.4	43.3	30.0	▲ 8.6	▲ 2.0	3.0
前年同月比	1.3	0.2	▲ 8.1	3.8	6.4	4.0	▲ 3.3	9.0	3.7	6.6
熊本	14,771	229,119	2,457	3,659	118	2,660	749	576	2,700	328,694
(上益城)	1,744	25,012	240	384	11	246	95	84	323	38,680
八代	2,874	32,635	410	494	26	337	187	135	516	63,772
菊池	4,770	77,704	886	1,270	121	918	326	237	1,008	127,311
玉名	2,598	35,241	506	482	27	362	184	130	623	78,596
天草	2,308	23,537	227	284	18	221	118	65	363	44,972
球磨	1,716	20,986	182	251	9	205	133	111	328	40,136
宇城	2,431	31,997	292	479	16	356	153	120	526	64,774
阿蘇	1,225	13,593	136	169	2	130	51	59	181	23,859
水俣	759	11,013	88	133	0	114	59	40	131	16,800
運輸支局	-	-	-	-	-	-	4	3	7	1,351

(注) 基本手当等：基本手当基本分(所定日数内) + 高年齢求職者給付
 運輸支局：九州地方運輸局熊本運輸支局三角庁舎にて雇用保険受給手続

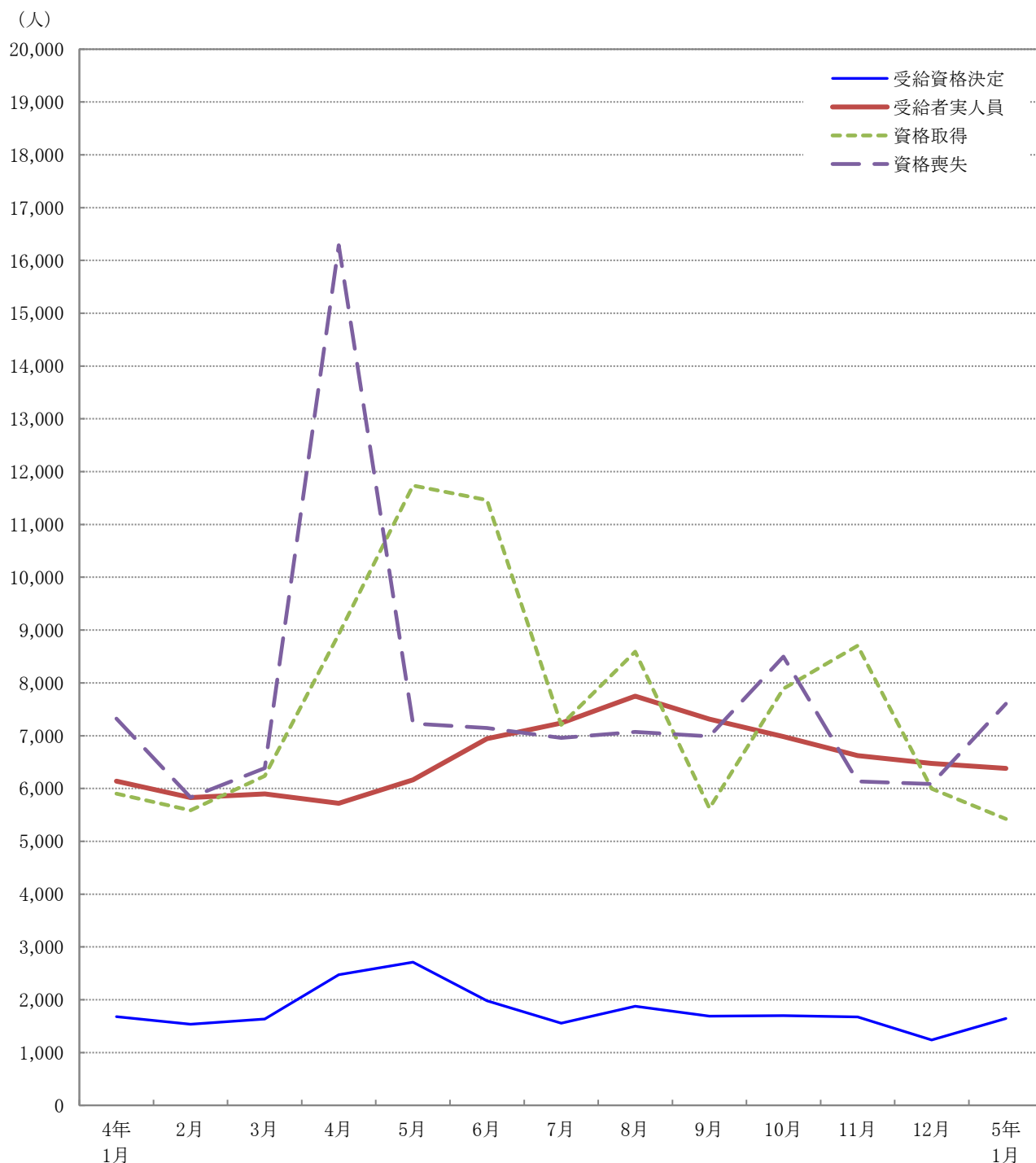
第1図 受給資格決定・受給者実人員・資格取得・資格喪失の年度別推移



項目 \ 年度	H23年度	24年度	25年度	26年度	27年度	28年度	29年度	30年度	R元年度	2年度	3年度
受給資格決定	30,767	32,283	28,066	28,143	25,708	27,493	23,094	22,875	22,978	24,725	22,036
受給者実人員	118,778	123,962	110,074	98,829	93,707	107,026	83,285	74,434	78,442	92,342	82,980
資格取得	94,494	93,499	96,805	98,927	99,585	99,125	99,749	97,399	96,399	92,376	88,804
資格喪失	87,178	90,966	91,184	92,881	91,148	91,474	89,404	90,783	91,244	88,034	87,536

※ 受給資格決定・受給者実人員は基本手当基本分(所定日数内)のみ、資格取得・資格喪失は一般・高年齢・短期特例の合計

第2図 受給資格決定・受給者実人員・資格取得・資格喪失の月別推移



項目 \ 月	4年1月	2月	3月	4月	5月	6月	7月	8月	9月	10月	11月	12月	5年1月
受給資格決定	1,678	1,537	1,634	2,472	2,711	1,982	1,557	1,875	1,687	1,701	1,674	1,238	1,643
受給者実人員	6,141	5,827	5,896	5,720	6,163	6,945	7,240	7,749	7,312	6,982	6,625	6,473	6,381
資格取得	5,901	5,586	6,236	8,920	11,737	11,464	7,203	8,593	5,626	7,893	8,704	5,997	5,424
資格喪失	7,324	5,832	6,384	16,287	7,228	7,147	6,958	7,072	6,989	8,499	6,136	6,083	7,605

※ 受給資格決定・受給者実人員は基本手当基本分(所定日数内)のみ、資格取得・資格喪失は一般・高年齢・短期特例の合計

第2表 主要指数

金額単位：千円

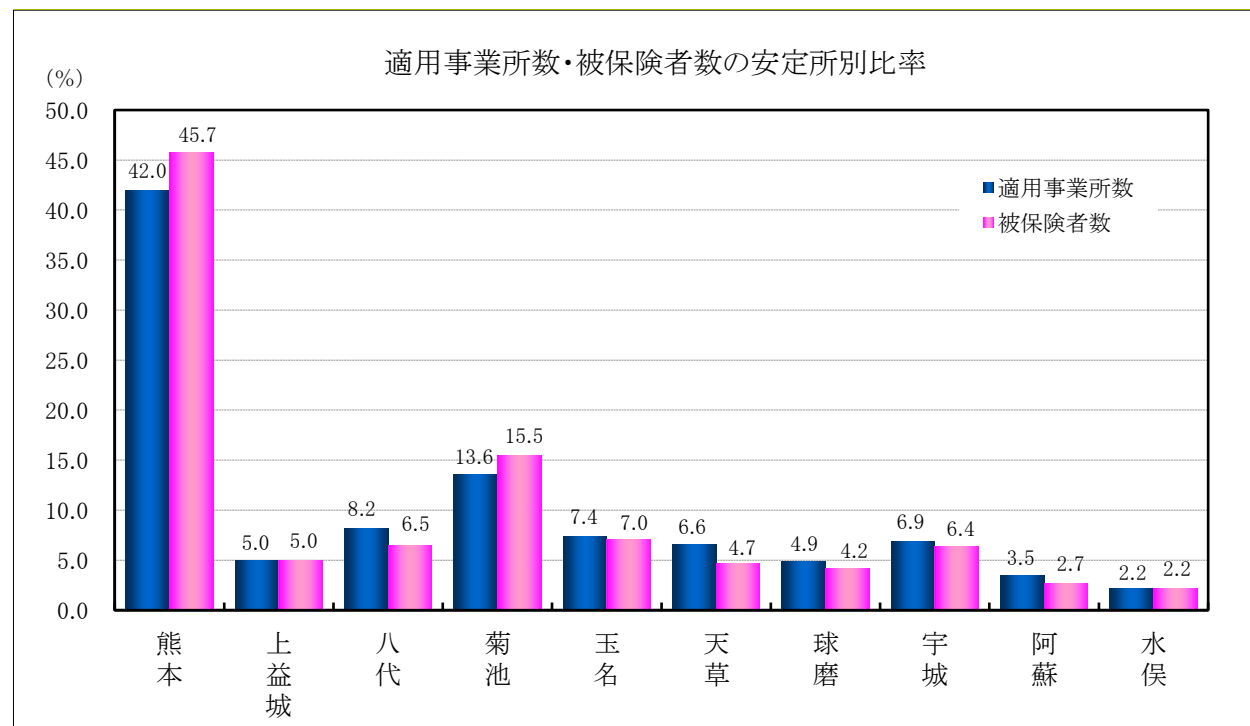
項目		比率	5年1月	対 比			
				4年12月	%	4年1月	%
適用事業所数			35,196	35,137	0.2	34,752	1.3
事務 組合数	事務組合		185	185	0.0	187	▲ 1.1
	委託事業所数		9,948	9,952	▲ 0.04	9,917	0.3
被保険者数			500,837	503,117	▲ 0.5	499,630	0.2
受給資格決定件数			1,643	1,238	32.7	1,678	▲ 2.1
		年度累計	18,540			18,865	▲ 1.7
初回受給者数			1,235	1,337	▲ 7.6	1,105	11.8
		年度累計	16,104			15,963	0.9
受給者実人員			6,687	6,473	3.3	6,141	8.9
		年度累計	67,915			71,257	▲ 4.7
求職者給付支給額			763,746	783,638	▲ 2.5	785,164	▲ 2.7
		年度累計	8,451,862			9,062,079	▲ 6.7
日 雇	受給者実人員		1	0	—	1	0.0
		年度累計	3			10	▲ 70.0
	求職者給付支給額		7	0	—	18	▲ 61.1
		年度累計	45			613	▲ 92.7
不正 受 給	不正受給件数		4	6	▲ 33.3	4	0.0
		年度累計	45	41		49	▲ 8.2
	納付命令件数		1	2	▲ 50.0	3	▲ 66.7
		年度累計	11			28	▲ 60.7
	返還命令金額		555	986	▲ 43.7	236	135.2
		年度累計	6,111			11,285	▲ 45.8
	納付命令金額		555	366	51.6	118	370.3
		年度累計	1,639			6,033	▲ 72.8

(注) 適用事業所数、被保険者数、事務組合欄はセンター集計による。

第3表 適用状況

区 分	適 用 事 業 所 数			被 保 険 者 数		
	総 数	新規適用	廃 止	総 数	取 得	喪 失
前年同月	34,752	114	60	499,630	5,901	7,324
前 月	35,137	96	25	503,117	5,997	6,083
5年1月	35,196	96	48	500,837	5,424	7,605
熊 本	14,771	49	15	229,119	2,457	3,659
(上益城)	1,744	7	3	25,012	240	384
八 代	2,874	9	3	32,635	410	494
菊 池	4,770	12	7	77,704	886	1,270
玉 名	2,598	6	8	35,241	506	482
天 草	2,308	3	6	23,537	227	284
球 磨	1,716	1	1	20,986	182	251
宇 城	2,431	6	3	31,997	292	479
阿 蘇	1,225	2	0	13,593	136	169
水 俣	759	1	2	11,013	88	133
対前年同月比	1.3	▲ 15.8	▲ 20.0	0.2	▲ 8.1	3.8

(注) センター集計による



第4表 求職者給付金状況

項目 安定所別	離職票 交付枚数	初回 受給者数	受給資格 決定件数	受給者実人員								
				基本手当							技能習 得手当	寄宿 手当
				所定 給付	特定受給 資格者	個別延 長給付	訓練延 長給付	広域延 長給付	全国延 長給付	特例訓 練給付		
前年同月	件 5,337	人 1,105	件 1,678	人 6,141	人 1,125	人 293	人 344	人 0	人 0	人 0	人 332	人 1
前月	3,873	1,337	1,238	6,473	1,075	1	407	0	0	0	444	0
5年1月	5,549	1,235	1,643	6,381	1,073	1	409	0	0	0	415	0
熊本	2,660	482	619	2,606	469	1	201	0	0	0	221	0
(上益城)	246	71	78	310	55	0	12	0	0	0	15	0
八代	337	107	152	488	67	0	29	0	0	0	22	0
菊池	918	187	259	958	145	0	70	0	0	0	63	0
玉名	362	92	139	585	84	0	42	0	0	0	34	0
天草	221	54	95	352	58	0	8	0	0	0	12	0
球磨	205	89	102	306	53	0	6	0	0	0	4	0
宇城	356	90	119	496	97	0	31	0	0	0	35	0
阿蘇	130	36	35	158	23	0	7	0	0	0	4	0
水俣	114	24	42	115	18	0	3	0	0	0	4	0
運輸支局	—	3	3	7	4	0	0	0	0	0	1	0
年度累計	56,662	15,779	18,540	67,590	11,538	889	3,457	0	0	0	4,181	1

(注) 特定受給資格者：離職者で倒産・解雇等により再就職の準備をする時間的余裕なく離職を余儀なくされた方。
 就業促進定着手当は、平成26年10月分より計上（平成26年4月1日施行、平成26年10月から給付開始）

受 給 者 実 人 員															
	傷病 手当	高年齢	短期 特例	日 雇	就業 手当	再就職 手当	就業促 進定着 手当	常用就 職支度 手当	移転費	求職活動支援費			政手当	就職促 進手当	
										広域 求職	短 訓	役 務			
前年同月	人 22	人 326	人 4	人 1	人 11	人 446	人 150	人 8	人 3	人 9	人 5	人 0	人 4	人 4	人 0
前 月	24	369	5	1	16	539	131	9	4	6	3	0	3	3	1
5年1月	23	325	4	0	10	412	163	6	6	23	10	1	12	3	2
熊 本	5	94	0	0	7	138	77	3	2	14	3	1	10	1	0
(上益城)	2	13	0	0	2	17	8	1	0	1	0	0	1	0	0
八 代	0	28	0	0	2	27	16	0	0	0	0	0	0	0	0
菊 池	3	50	1	0	5	62	15	0	0	2	1	0	1	1	2
玉 名	5	38	0	0	0	42	6	2	0	0	0	0	0	0	0
天 草	0	11	2	0	0	36	3	0	1	1	1	0	0	0	0
球 磨	2	22	1	0	0	32	15	0	2	2	2	0	0	0	0
宇 城	2	30	0	0	1	30	14	0	0	1	1	0	0	1	0
阿 蘇	1	23	0	0	0	15	4	0	1	1	1	0	0	0	0
水 俣	3	16	0	0	1	11	5	0	0	1	1	0	0	0	0
運輸支局	0	0	0	0	0	2	0	0	0	0	0	0	0	0	0
年度累計	261	5,296	671	3	201	5,447	1,330	64	57	109	54	3	52	26	6

第5表 各種給付金等給付状況

安定所別		年度累計	前 月	1月 計	熊 本	(上益城)
項 目						
雇用保険給付関係一般求職者給付	一般求職者給付支給総額	8,612,648	795,469	822,816	338,012	38,082
	基本手当支給総額	8,499,961	783,638	811,845	333,859	37,494
	所定日数内 (基本手当基本分)	7,992,189	734,094	763,746	310,100	36,124
	個別延長	87,073	8	8	8	0
	訓練延長	420,698	49,535	48,090	23,750	1,369
	広域延長	0	0	0	0	0
	全国延長	0	0	0	0	0
	特例訓練	0	0	0	0	0
	技能習得手当	69,317	7,165	6,798	3,235	256
	寄宿手当	10	0	0	0	0
	傷病手当	43,360	4,665	4,173	917	332
	高年齢給付支給額	1,136,224	98,271	98,271	39,168	6,260
特例給付支給額	101,567	1,434	1,434	0	0	
日雇給付支給額	67	15	15	15	0	

政府職員等 退職手当支給額	2,491	133	365	193	0
職業転換給付金 就職促進手当支給額	402	0	0	0	0

雇用保険給付関係就職促進給付	就業手当	7,032	687	477	225	85
	再就職手当	2,025,770	206,825	155,157	57,263	5,286
	就業促進定着手当	212,860	20,572	24,250	11,617	1,072
	常用就職支度手当	9,164	910	933	441	149
	うち一般	8,624	910	933	441	149
	うち高年齢	540	0	0	0	0
	うち特例	0	0	0	0	0
	移 転 費	9,135	536	1,100	295	0
	求職活動支援費	2,373	476	519	242	16
	広域求職活動	1,886	319	392	150	0
	短期訓練	27	0	15	15	0
	役 務	458	157	111	76	16

(注) ・安定所別の金額は、千円未満切り捨てのため月計には一致しない。
 ・就業促進定着手当は、平成26年10月分より計上（平成26年4月1日施行、平成26年10月から給付開始）
 ・短期訓練・役務は、平成29年1月分より計上。

(単位：千円)

八代	菊池	玉名	天草	球磨	宇城	阿蘇	水俣	運輸支局
62,139	127,781	77,129	43,961	36,626	62,988	19,902	14,828	1,363
61,623	126,070	75,846	43,746	36,129	62,014	19,651	14,056	1,351
58,085	117,449	70,715	43,027	35,297	58,847	19,001	13,745	1,351
0	0	0	0	0	0	0	0	0
3,538	8,620	5,130	719	831	3,167	649	311	0
0	0	0	0	0	0	0	0	0
0	0	0	0	0	0	0	0	0
0	0	0	0	0	0	0	0	0
515	1,006	629	214	40	709	92	85	12
0	0	0	0	0	0	0	0	0
0	704	654	0	457	263	157	686	0
7,927	10,746	6,544	4,523	4,698	8,803	4,509	4,839	248
116	0	1,318	0	0	0	0	0	0
0	0	0	0	0	0	0	0	0

0	22	0	0	0	149	0	0	0
0	0	0	0	0	0	0	0	0

7	118	0	0	0	2	0	38	0
9,306	23,330	16,383	10,043	12,184	11,120	4,737	3,271	2,230
2,297	2,291	723	272	2,558	2,243	479	692	0
0	0	343	0	0	0	0	0	0
0	0	343	0	0	0	0	0	0
0	0	0	0	0	0	0	0	0
0	0	0	0	0	0	0	0	0
0	0	0	198	233	0	372	0	0
0	114	0	14	14	61	27	27	0
0	96	0	14	14	61	27	27	0
0	0	0	0	0	0	0	0	0
0	17	0	0	0	0	0	0	0

第6表 給付金等支給状況

(単位：千円)

項 目	1 月	年 度 累 計
雇 用 調 整 助 成 金	135,485	3,303,578
労 働 移 動 支 援 助 成 金	0	1,300
地 域 雇 用 開 発 助 成 金	0	97,100
※ 特定求職者雇用開発助成金 〔 特定就職困難者コース 生涯現役コース 被災者雇用開発コース 〕	100,063	941,085
ト ラ イ ア ル 雇 用 助 成 金	3,990	16,230
キ ャ リ ア ア ッ プ 助 成 金	27,889	237,035

※ 特定求職者雇用開発助成金は、平成29年4月より全部で8コースの設定となり、そのうち（ ）内3コースを計上。

(単位：千円)

項 目	1 月	年 度 累 計
雇 用 継 続 給 付 支 給 額	689,884	6,097,175
うち 高年齢雇用継続基本給付金	96,824	927,131
うち 高年齢再就職給付金	0	30
うち 育児休業給付金	622,781	5,147,724
うち 介護休業給付金	5,854	57,864
教 育 訓 練 給 付 金	2,021	28,578

(注) 金額は千円未満切り捨てのため計には一致しない。
教育訓練給付金は、一般教育訓練を計上。
令和4年10月分より育児休業給付金に出生時育児休業給付金を追加。