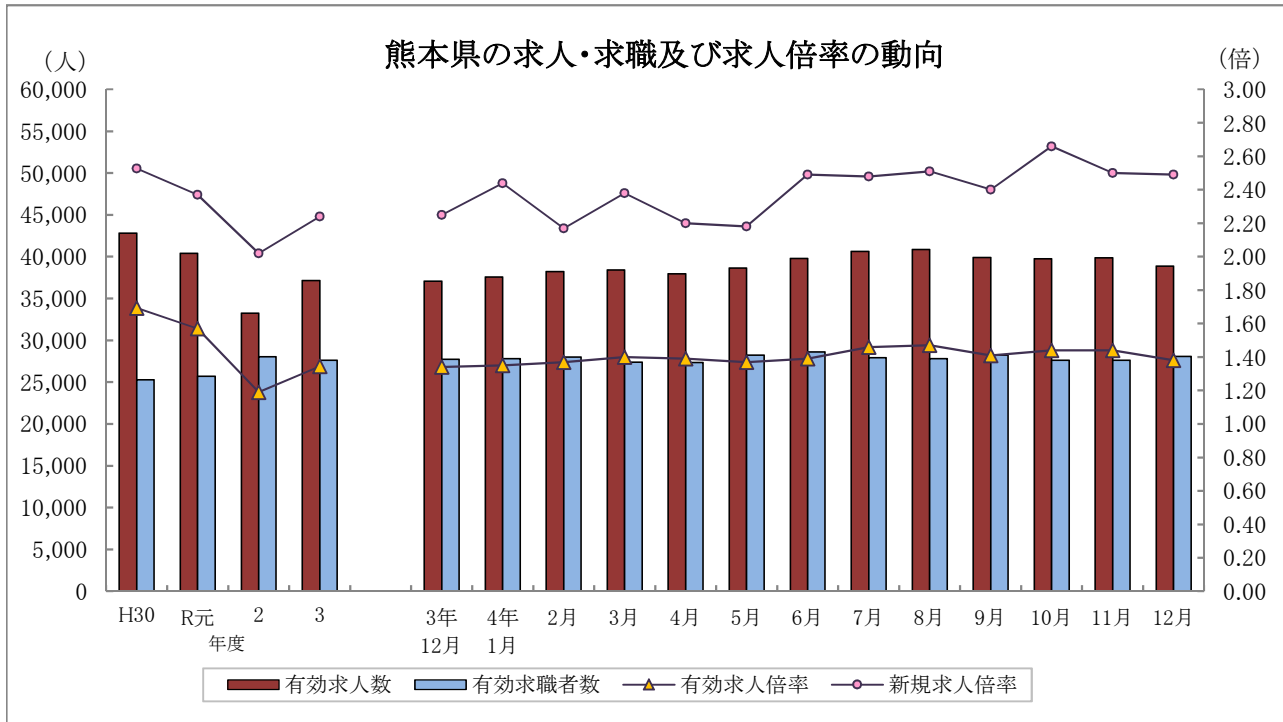


くまもと職業安定業務月報

令和4年12月



	有効求人人数	有効求職者数	有効求人倍率		新規求人倍率		完全失業率 (%)	完全失業者数 (万人)
	熊本県	熊本県	熊本県	全国	熊本県	全国	全国	全国
H30年度	42,799	25,271	1.69	1.62	2.53	2.42	2.4	166
R元年度	40,406	25,696	1.57	1.55	2.37	2.35	2.3	162
2年度	33,237	28,048	1.19	1.10	2.02	1.90	2.9	198
3年度	37,156	27,622	1.35	1.16	2.24	2.08	2.8	191
4年 5月	39,783	28,617	1.39	1.24	2.49	2.27	2.6	191
6月	40,627	27,919	1.46	1.27	2.48	2.24	2.6	186
7月	40,860	27,793	1.47	1.29	2.51	2.40	2.6	176
8月	39,884	28,247	1.41	1.32	2.40	2.32	2.5	177
9月	39,766	27,623	1.44	1.34	2.66	2.27	2.6	187
10月	39,856	27,622	1.44	1.35	2.50	2.33	2.6	178
11月	39,774	27,771	1.43	1.35	2.56	2.42	2.5	165
12月	38,856	28,061	1.38	1.35	2.49	2.39	2.5	158

(注) 1. 各年度は原数値(平均値)、各月は季節調整値、月次の完全失業者数は原数値。
 2. 令和3年12月以前の季節調整値は新季節指数により改定されている。
 3. 完全失業者率・失業者数は、「労働力調査」(総務省統計局)より引用。
 4. ハローワークインターネットサービスの機能拡充に伴い、令和3年9月以降の数値には、ハローワークに来所せず、オンライン上で「求職者マイページ」を開設した求職者数や、ハローワークインターネットサービスで探した求人に直接応募する「オンライン自主応募」による就職件数等が含まれている。

用語の定義

1 職業紹介関係

(1) 一般

常用及び臨時・季節を合せたものをいう。

(2) 常用

雇用契約において雇用期間の定めがないか又は4ヶ月以上の雇用期間が定められているもの(季節労働を除く)をいう。

(3) パートタイム

1日、1週間又は1ヶ月の所定労働時間が通常の労働時間に比べて短いものをいう。

(4) 新規求職申込件数

期間中に新たに受け付けた求職申込みの件数をいう。

(5) 新規求人数

期間中に新たに受け付けた求人数(採用予定人員)をいう。

(6) 月間有効求職者数

「前月から繰越された有効求職者数」と当月の「新規求職申込件数」の合計数をいう。

(7) 月間有効求人数

「前月から繰越された有効求人数」と当月の「新規求人数」の合計数をいう。

(8) 紹介件数

求職者と求人との結合を図るため紹介した件数(他安定所からの連絡求人分への紹介を含む。)をいう。

(9) 就職件数

自安定所の有効求職者が自安定所の紹介により就職したことを確認した件数(他安定所からの連絡求人分を含む。)をいう。

(10) 他県への就職件数

都道府県地域を超える広域職業紹介による就職件数をいう。

(11) 保・受給者の就職件数(雇用保険受給者の就職件数)

基本手当に係る受給資格決定後、基本手当の支給を終了するまでの間に安定所の紹介により就職した基本手当受給資格者の就職件数をいう。

(12) 充足数

自安定所の有効求人が、安定所(求人連絡先の安定所を含む。)の紹介より求職者として結合した件数をいう。

(13) 求人倍率

求職者数に対する求人数の割合をいい、「新規求人数」を「新規求職申込件数」で除して得た新規求人倍率と、「月間有効求人数」を「月間有効求職者数」で除して得た有効求人倍率の2種類がある。

(14) 就職率

求職者に対する就職件数の割合をいい、「就職件数」を「新規求職申込件数」で除して算出したものをいう。

(15) 充足率

求人数に対する充足された求人の割合をいい、「充足数」を「新規求人数」で除して算出したものをいう。

(16) 季節調整値

一年を周期として繰り返す季節的な要因による変動の影響を取り除いた値をいう。

2 雇用保険関係

(1) 基本手当

求職者給付のうち最も基本的なもので、一般被保険者が失業し、法第13条の受給要件を満たしているときに支給される。

(2) 離職票交付枚数

安定所が離職による被保険者資格の喪失の確認を行い、離職者に交付した離職票の枚数をいう。

(3) 受給資格決定件数

受け付けた離職票に基づき安定所が求職者給付を受ける資格があると決定した件数をいう。

(基本手当及び高年齢求職者給付に係るものに限る。)

(4) 初回受給者数

同一受給期間内における基本手当(傷病手当)の第1回目の支給を受けた者の数をいう。

(5) 受給者実人員

基本手当の給付を実際に受けた受給資格者の実数をいう。(各種延長給付に係るものを除く。)

【 目 次 】

I 労働市場の概況

令和4年12月の県内の概況・・・・・・・・・・・・・・・・・・・・・・・・ 2

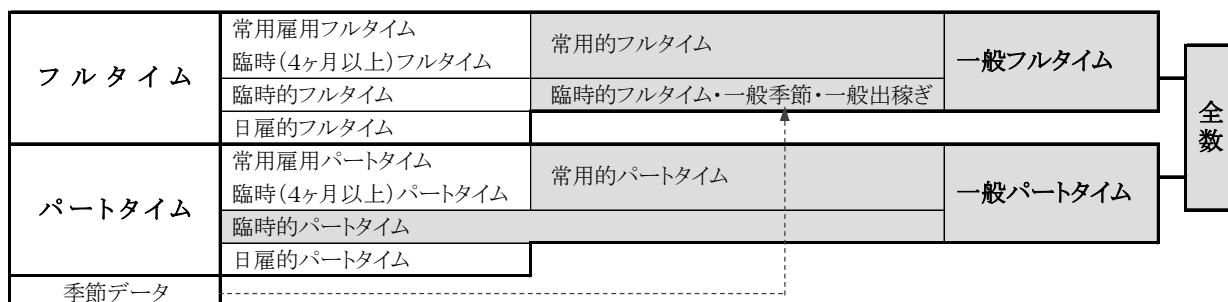
II 職業紹介状況

第 1 表	職業紹介状況 総括・・・・・・・・・・・・・・・・・・・・・・・・	3
第 2 表	安定所別有効求人倍率の推移<原数値>・・・・・・・・・・・・・・・・	4
第 3 表	全国・九州・熊本県雇用情勢指数・・・・・・・・・・・・・・・・	4
第 4 表	職業紹介状況 全数・・・・・・・・・・・・・・・・・・・・・・・・	5
第 5 表	職業紹介状況 一般フルタイム・・・・・・・・・・・・・・・・	6
第 6 表	職業紹介状況 常用的フルタイム・・・・・・・・・・・・・・・・	7
第 7 表	職業紹介状況 一般パートタイム・・・・・・・・・・・・・・・・	8
第 8 表	男女別職業紹介状況 全数・・・・・・・・・・・・・・・・	9
第 9 表	中高年齢者職業紹介状況 一般フルタイム・・・・・・・・	10
第 10 表	中高年齢者職業紹介状況 一般パートタイム・・・・・・・・	11
第 11 表	態様別常用新規求職者数・・・・・・・・・・・・・・・・	12
第 12 表	職業別常用新規求人・求職状況・・・・・・・・・・・・・・・・	12
第 13 表	新規学校卒業(予定)者職業紹介状況・・・・・・・・	13
第 14 表	産業別・規模別新規求人状況・・・・・・・・・・・・・・・・	14
第 15 表	障害者の職業紹介・登録状況・・・・・・・・・・・・・・・・	16
第 16 表	地域職業相談室業務取扱状況・・・・・・・・・・・・・・・・	18
第 17 表	訓練室業務状況・・・・・・・・・・・・・・・・	18
第 18 表	大量雇用変動(離職)の状況・・・・・・・・・・・・・・・・	19
第 1 図	都道府県別有効求人倍率グラフ・・・・・・・・	20
第 19 表	全国・季節調整済求人倍率推移・・・・・・・・	21
第 20 表	熊本・季節調整済求人倍率推移・・・・・・・・	22

III 雇用保険業務状況

第 1 表	雇用保険適用給付状況 総括・・・・・・・・	23
第 1 図	受給資格決定・受給者実人員・資格取得・資格喪失の年度別推移	24
第 2 図	受給資格決定・受給者実人員・資格取得・資格喪失の月別推移	25
第 2 表	主要指数・・・・・・・・	26
第 3 表	適用状況・・・・・・・・	27
第 4 表	求職者給付金状況・・・・・・・・	28
第 5 表	各種給付金等給付状況・・・・・・・・	30
第 6 表	給付金等支給状況・・・・・・・・	32

◀ 雇用形態 概念図 ▶



I 労働市場の概況

【令和4年12月の県内の概況】

新規求職申込件数(原数値)は前年同月比6.8%減。4か月連続で減少しました。

新規求人数(同)は同1.8%減で22か月ぶりの減少となりました。運輸業・郵便業、卸売業・小売業、サービス業(他に分類されないもの)で増加し、建設業、製造業、宿泊業・飲食サービス業、医療・福祉で減少となりました。

有効求人倍率(季節調整値)は、有効求人数(同)が減少し、有効求職者数(同)が増加したことから、有効求人倍率が前月を下回りました。

○求人倍率の動向

12月の有効求人数(季節調整値)は、前月比2.3%減の38,856人で、2か月連続で減少しました。

一方、有効求職者数(同)は前月比1.0%増の28,061人で2ヶ月連続で増加しました。

この結果、求職者1人当たりの有効求人数の割合を示す有効求人倍率(季節調整値)は、前月から0.05ポイント下回り1.38倍となりました。

正社員の有効求人倍率(原数値)は1.26倍で、前年同月を0.08ポイント上回りました。

○求人動向

新規求人数(原数値)は、前年同月比1.8%減の13,331人で、22か月ぶりに減少しました。

うち一般フルタイム求人(同)は7.8%減の8,558人で22か月ぶりに減少し、一般パートタイム求人(同)は11.4%増の4,773人で2ヶ月連続で増加しました。

これを主要産業別にみると、運輸業、郵便業(12.1%増)、卸売業・小売業(10.3%増)、サービス業(他に分類されないもの)(5.4%増)で増加し、建設業(14.1%減)、製造業(25.1%減)、宿泊業・飲食サービス業(11.6%減)、医療・福祉(1.3%減)で減少しました。

○求職動向

新規求職申込件数(原数値)は、前年同月比6.8%減の3,873人で、4か月連続の減少となりました。

うち一般フルタイムは同8.8%減の2,436人で4か月連続の減少、一般パートタイムは同3.2%減の1,437人で4か月連続の減少となりました。

常用求職者(パートを含む)を在職者・離職者の態様別にみると、前年同月比で、在職者は10.1%減の1,172人で7か月連続の減少、離職者は4.5%減の2,373人で4か月連続の減少、無業者は9.7%減の308人で2か月ぶりに減少しました。

また離職者のうち、事業主都合離職者は4.1%増の561人で2ヶ月連続で増加、自己都合離職者は7.0%減の1,672人で、4か月連続で減少、前職自営等は24.3%減の53人で2ヶ月連続で減少しました。

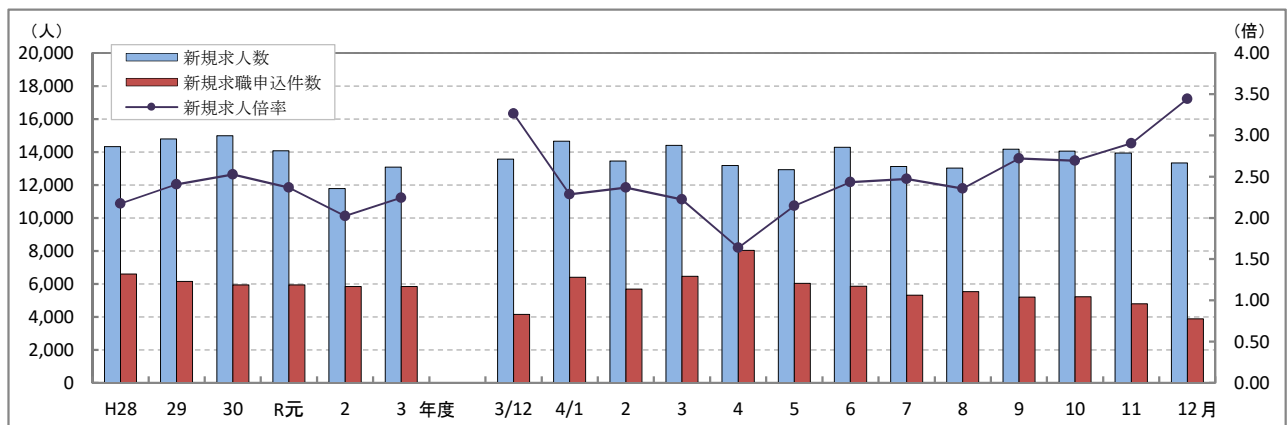
新規常用求職者(パートを含む)全体では、6.7%減の3,853人で4か月連続で減少しました。

○就職動向

就職件数は、前年同月比13.0%減の1,484人で、11か月連続の減少となりました。

新規求職者に対する就職件数の割合(就職率)は38.3%となり、前年同月比で2.7%減でした。

新規求人数・新規求職申込件数及び新規求人倍率の年度別・月別推移(全数)



(注) 文中の正社員有効求人倍率は正社員の月間有効求人数をパートタイムを除く常用の月間有効求職者数で除して算出しているが、パートタイムを除く常用の有効求職者には派遣労働者や契約社員を希望する者も含まれるため、厳密な意味での正社員有効求人倍率より低い値となる。また、産業分類は、平成25年10月改定「日本標準産業分類」に基づくものである。(第14表産業別・規模別新規求人状況も同様である。) ハローワークインターネットサービスの機能拡充に伴う令和3年9月以降の数値の取扱いについては、表紙の注4を参照。

Ⅱ 職業紹介状況

第1表 職業紹介状況 総括

項 目		4年 12月	4年 11月	3年 12月	前年同月比 (%・ポイント)	
全 数	① 新規求職申込件数	3,873	4,799	4,155	▲ 6.8	
	② 月間有効求職者数	原数値	25,123	26,582	24,983	0.6
		季節調整値	28,061	27,771	28,144	(前月比) 1.0
	③ 新規求人数	13,331	13,931	13,569	▲ 1.8	
	④ 月間有効求人数	原数値	39,474	40,347	38,326	3.0
		季節調整値	38,856	39,774	36,418	(前月比)▲ 2.3
	⑤ 紹介件数	3,114	4,127	3,779	▲ 17.6	
	⑥ 就職件数	1,484	1,656	1,705	▲ 13.0	
	⑦ 有効求人倍率	原数値	1.57	1.52	1.53	0.04
		季節調整値	1.38	1.43	1.29	(前月比)▲ 0.05
	⑧ 新規求人倍率	原数値	3.44	2.90	3.27	0.17
⑨ 充足数	1,450	1,644	1,691	▲ 14.3		
就職率 (⑥/①×100)	38.3	34.5	41.0	▲ 2.7		
充足率 (⑨/③×100)	10.9	11.8	12.5	▲ 1.6		
一 般 フ ル タ イ ム	① 新規求職申込件数	2,436	2,950	2,671	▲ 8.8	
	② 月間有効求職者数	14,613	15,482	14,865	▲ 1.7	
	③ 新規求人数	8,558	8,776	9,285	▲ 7.8	
	④ 月間有効求人数	25,603	26,332	25,239	1.4	
	⑤ 紹介件数	1,943	2,606	2,340	▲ 17.0	
	⑥ 就職件数	862	938	968	▲ 11.0	
	⑦ 充足数	825	931	963	▲ 14.3	
	就職率 (⑥/①×100)	35.4	31.8	36.2	▲ 0.8	
	充足率 (⑦/③×100)	9.6	10.6	10.4	▲ 0.8	
常 用	① 新規求職申込件数	2,430	2,944	2,656	▲ 8.5	
	② 月間有効求職者数	14,575	15,440	14,818	▲ 1.6	
	③ 新規求人数	7,395	7,519	7,895	▲ 6.3	
	④ 月間有効求人数	22,077	22,795	21,626	2.1	
	⑤ 就職件数	806	891	913	▲ 11.7	
一 般 パ ー ト タ イ ム	① 新規求職申込件数	1,437	1,849	1,484	▲ 3.2	
	② 月間有効求職者数	10,510	11,100	10,118	3.9	
	③ 新規求人数	4,773	5,155	4,284	11.4	
	④ 月間有効求人数	13,871	14,015	13,087	6.0	
	⑤ 紹介件数	1,171	1,521	1,439	▲ 18.6	
	⑥ 就職件数	622	718	737	▲ 15.6	
	⑦ 充足数	625	713	728	▲ 14.1	
	就職率 (⑥/①×100)	43.3	38.8	49.7	▲ 6.4	
	充足率 (⑦/③×100)	13.1	13.8	17.0	▲ 3.9	
正 社 員	① 新規求人数	6,234	6,300	6,708	▲ 7.1	
	② 有効求人数	18,307	18,826	17,548	4.3	
	③ 紹介件数	1,592	2,029	1,790	▲ 11.1	
	④ 就職件数	692	760	746	▲ 7.2	
	⑤ 有効求人倍率	1.26	1.22	1.18	0.08	
	⑥ 充足数	669	758	740	▲ 9.6	

※ 常用には常用的パートタイムを含まない。 正社員有効求人倍率(正社員②/常用②)は原数値

※ 表紙の注4を参照。

第2表 安定所別有効求人倍率の推移 全数 <原数値>

年度	熊本	上益城	八代	菊池	玉名	天草	球磨	宇城	阿蘇	水俣	局計
H29年度	1.86	1.73	1.54	1.64	1.28	1.12	1.33	1.69	1.49	1.36	1.64
30年度	1.97	1.68	1.43	1.67	1.36	1.17	1.40	1.67	1.72	1.42	1.69
R元年度	1.86	1.38	1.31	1.42	1.29	1.17	1.39	1.60	1.42	1.46	1.57
2年度	1.35	1.00	1.13	1.06	0.99	0.95	1.08	1.20	1.15	1.26	1.19
3年度	1.43	1.47	1.18	1.36	1.13	1.05	1.49	1.31	1.41	1.39	1.35
3年 12月	1.59	1.78	1.38	1.58	1.30	1.24	1.67	1.55	1.66	1.47	1.53
4年 1月	1.59	1.71	1.37	1.53	1.27	1.15	1.61	1.52	1.60	1.43	1.51
2月	1.60	1.83	1.27	1.53	1.30	1.14	1.65	1.41	1.59	1.54	1.51
3月	1.49	1.82	1.20	1.44	1.26	1.09	1.58	1.33	1.61	1.61	1.43
4月	1.31	1.64	1.12	1.26	1.21	1.01	1.42	1.27	1.60	1.60	1.29
5月	1.31	1.55	1.17	1.22	1.18	1.00	1.30	1.30	1.49	1.53	1.27
6月	1.42	1.65	1.16	1.24	1.18	0.98	1.30	1.27	1.42	1.44	1.32
7月	1.54	1.68	1.01	1.33	1.09	0.99	1.36	1.32	1.44	1.42	1.37
8月	1.50	1.69	0.99	1.36	1.13	0.99	1.40	1.34	1.56	1.59	1.36
9月	1.51	1.80	1.00	1.36	1.19	1.07	1.47	1.37	1.72	1.66	1.40
10月	1.56	1.79	1.14	1.35	1.31	1.11	1.58	1.41	1.67	1.85	1.45
11月	1.64	1.80	1.21	1.42	1.33	1.16	1.61	1.52	1.58	1.93	1.52
12月	1.72	1.58	1.23	1.45	1.36	1.33	1.58	1.67	1.52	1.94	1.57

第3表 全国・九州・熊本県雇用情勢指数 全数

年度	完全失業率			有効求人倍率					新規求人倍率			就職率(%)		
	全国	失業者数 (万人)	熊本	全国	九州	熊本	うち一般パート		全国	九州	熊本	全国	九州	熊本
H29年度	2.7	183	2.9	1.54	1.40	1.64	1.80	1.62	2.29	2.02	2.41	33.9	38.1	40.9
30年度	2.4	166	2.7	1.62	1.46	1.69	1.81	1.57	2.42	2.12	2.53	33.2	37.2	39.6
R元年度	2.3	162	2.6	1.55	1.40	1.57	1.71	1.50	2.35	2.05	2.37	31.3	35.3	37.6
2年度	2.9	198	2.8	1.10	1.05	1.19	1.18	1.10	1.90	1.77	2.02	26.5	31.8	32.8
3年度	2.8	191	2.8	1.16	1.14	1.35	1.16	1.12	2.08	1.92	2.24	26.8	31.2	32.9
3年 12月	2.7	173	2.0	1.17	1.15	1.35	1.16	1.14	2.19	2.03	2.44	29.4	34.4	41.0
4年 1月	2.8	185	—	1.20	1.17	1.37	1.19	1.17	2.16	1.93	2.17	20.0	22.6	24.3
2月	2.7	180	2.7	1.21	1.17	1.40	1.21	1.22	2.21	2.01	2.38	26.4	30.9	34.1
3月	2.6	180	—	1.22	1.17	1.39	1.21	1.20	2.16	1.96	2.20	31.9	38.2	39.3
4月	2.5	188	—	1.23	1.18	1.37	1.23	1.13	2.19	2.02	2.18	21.9	24.1	23.0
5月	2.6	191	3.2	1.24	1.21	1.39	1.25	1.14	2.27	2.12	2.49	26.0	30.7	32.3
6月	2.6	186	—	1.27	1.24	1.46	1.29	1.20	2.24	2.06	2.48	28.9	32.9	34.8
7月	2.6	176	—	1.29	1.25	1.47	1.30	1.24	2.40	2.15	2.51	27.8	31.6	31.6
8月	2.5	177	2.4	1.32	1.25	1.41	1.32	1.18	2.32	2.13	2.40	25.2	28.9	30.8
9月	2.6	187	—	1.34	1.27	1.44	1.34	1.17	2.27	2.20	2.66	27.4	31.0	34.3
10月	2.6	178	—	1.35	1.28	1.44	1.34	1.15	2.33	2.19	2.50	27.3	31.6	33.4
11月	2.5	165	—	1.35	1.27	1.43	1.35	1.19	2.42	2.17	2.56	28.7	32.2	34.5
12月	2.5	158	—	1.35	1.28	1.38	1.34	1.16	2.39	2.24	2.49	29.1	34.8	38.3

(注)・各年度は原数値(平均値)、各月は季節調整値、月次の失業者数・就職率は原数値
 ・令和3年12月以前の季節調整値は新季節指数により改定されている。
 ・完全失業者率・失業者数は、「労働力調査」(総務省統計局)より引用
 ・熊本の失業率はモデル推計値(年平均・四半期平均)
 ・表紙の注4を参照

第4表 職業紹介状況 全数

	① 新規求職 申込件数	② 月間有効 求職者数	③ 新 規 求 人 数	④ 月間有効 求 人 数	⑤ 紹 介 件 数	⑥ 就 職 件 数	県外への	雇用保険	就職率 (⑥/①×100) %・ポイント
							就職件数	受給者の 就職件数	
H29年度平均	6,144	25,660	14,790	42,009	6,578	2,513	233	672	40.9
30年度平均	5,930	25,271	14,986	42,799	6,067	2,350	213	671	39.6
R元年度平均	5,936	25,696	14,064	40,406	5,853	2,229	202	662	37.6
2年度平均	5,831	28,048	11,788	33,237	5,206	1,910	168	627	32.8
3年度平均	5,829	27,622	13,083	37,156	4,951	1,915	179	596	32.9
3年 12月	4,155	24,983	13,569	38,326	3,779	1,705	152	541	41.0
4年 1月	6,408	25,905	14,643	39,107	5,115	1,559	169	504	24.3
2月	5,682	26,648	13,447	40,237	5,390	1,938	168	507	34.1
3月	6,469	28,185	14,395	40,324	5,778	2,542	240	645	39.3
4月	8,036	30,017	13,172	38,682	4,878	1,851	171	517	23.0
5月	6,024	30,314	12,920	38,609	4,690	1,948	154	642	32.3
6月	5,864	29,469	14,274	38,819	4,961	2,041	213	697	34.8
7月	5,307	28,290	13,124	38,617	3,942	1,676	155	567	31.6
8月	5,527	28,425	13,025	38,779	4,300	1,705	168	587	30.8
9月	5,207	27,943	14,161	39,026	4,101	1,784	171	603	34.3
10月	5,214	27,390	14,047	39,840	4,234	1,743	181	570	33.4
11月	4,799	26,582	13,931	40,347	4,127	1,656	158	594	34.5
12月	3,873	25,123	13,331	39,474	3,114	1,484	159	492	38.3
前年同月比	▲ 6.8	0.6	▲ 1.8	3.0	▲ 17.6	▲ 13.0	4.6	▲ 9.1	▲ 2.7
熊 本	1,568	10,445	6,130	17,990	1,258	460	58	140	29.3
上益城	201	1,157	713	1,832	142	57	9	24	28.4
八 代	369	2,036	774	2,508	277	162	6	42	43.9
菊 池	503	3,637	1,618	5,262	423	218	21	79	43.3
玉 名	312	2,061	948	2,795	306	154	36	55	49.4
天 草	200	1,500	863	1,993	174	103	6	35	51.5
球 磨	202	1,180	555	1,866	145	115	9	55	56.9
宇 城	325	1,970	1,065	3,290	235	129	9	37	39.7
阿 蘇	108	647	392	985	79	48	2	16	44.4
水 俣	85	490	273	953	75	38	3	9	44.7

※ 表紙の注4を参照。

第5表 職業紹介状況 一般フルタイム

	① 新規求職 申込件数	② 月間有効 求職者数	③ 新 規 求 人 数	④ 月間有効 求 人 数	⑤ 紹 介 件 数	⑥ 就 職 件 数	⑥		就職率 (⑥/①×100) %・ポイント
							県外への 就職件数	雇用保険 受給者の 就職件数	
H29年度平均	4,035	16,257	9,378	26,815	4,454	1,533	159	477	38.0
30年度平均	3,815	15,571	9,583	27,563	4,063	1,412	140	473	37.0
R元年度平均	3,808	15,781	8,811	25,560	3,900	1,324	133	476	34.8
2年度平均	3,710	17,090	7,472	21,231	3,317	1,085	110	427	29.2
3年度平均	3,580	16,378	8,522	24,562	3,078	1,083	114	401	30.2
3年 12月	2,671	14,865	9,285	25,239	2,340	968	96	358	36.2
4年 1月	3,979	15,439	9,291	25,572	3,007	940	109	341	23.6
2月	3,545	15,820	8,278	26,063	3,198	1,041	112	349	29.4
3月	3,877	16,532	9,147	25,927	3,431	1,265	146	426	32.6
4月	4,503	17,282	8,743	25,153	3,125	1,056	102	365	23.5
5月	3,576	17,299	8,054	25,067	2,879	1,122	100	424	31.4
6月	3,644	16,903	9,200	25,203	3,056	1,112	142	461	30.5
7月	3,377	16,676	8,805	25,292	2,586	963	101	382	28.5
8月	3,492	16,893	8,422	25,654	2,780	1,008	107	390	28.9
9月	3,182	16,411	9,389	25,942	2,571	1,006	111	418	31.6
10月	3,185	15,995	9,244	26,595	2,623	1,025	103	410	32.2
11月	2,950	15,482	8,776	26,332	2,606	938	100	414	31.8
12月	2,436	14,613	8,558	25,603	1,943	862	110	328	35.4
前年同月比	▲ 8.8	▲ 1.7	▲ 7.8	1.4	▲ 17.0	▲ 11.0	14.6	▲ 8.4	▲ 0.8
熊 本	1,030	6,489	4,012	11,857	826	246	34	81	23.9
上益城	132	643	562	1,346	105	40	5	18	30.3
八 代	210	1,083	476	1,520	133	95	5	33	45.2
菊 池	319	2,030	1,052	3,513	277	131	12	61	41.1
玉 名	185	1,165	555	1,657	193	93	30	38	50.3
天 草	119	836	468	1,177	88	54	6	19	45.4
球 磨	130	633	379	1,286	77	69	5	38	53.1
宇 城	201	1,099	697	2,155	149	81	8	22	40.3
阿 蘇	59	364	194	519	49	32	2	12	54.2
水 俣	51	271	163	573	46	21	3	6	41.2

※ 表紙の注4を参照。

第6表 職業紹介状況 常用的フルタイム

	① 新規求職 申込件数	② 月間有効 求職者数	③ 新規 求人数	④ 月間有効 求人数	⑤ 紹介件数	⑥ 就職件数	⑥		就職率 (⑥/①×100) %・ポイント
							県外への 就職件数	雇用保険 受給者の 就職件数	
H29年度平均	3,959	16,098	7,800	22,337	4,176	1,429	148	449	36.1
30年度平均	3,745	15,419	7,859	22,562	3,814	1,324	133	448	35.4
R元年度平均	3,726	15,620	7,494	21,658	3,668	1,248	124	453	33.5
2年度平均	3,646	16,888	6,637	18,909	3,146	1,030	104	409	28.2
3年度平均	3,511	16,167	7,383	21,239	2,891	1,021	108	382	29.1
3年 12月	2,656	14,818	7,895	21,626	2,182	913	87	337	34.4
4年 1月	3,966	15,393	8,033	21,932	2,828	882	105	319	22.2
2月	3,511	15,751	6,973	22,165	3,030	994	107	330	28.3
3月	3,859	16,456	8,031	22,214	3,232	1,211	138	410	31.4
4月	4,491	17,213	7,523	21,612	2,969	1,006	91	350	22.4
5月	3,551	17,234	6,902	21,541	2,725	1,063	90	406	29.9
6月	3,484	16,694	8,010	21,795	2,904	1,071	133	446	30.7
7月	3,041	16,144	7,387	21,595	2,419	920	92	360	30.3
8月	3,434	16,392	7,257	21,988	2,612	952	94	374	27.7
9月	3,166	16,049	8,111	22,140	2,431	953	102	396	30.1
10月	3,175	15,902	8,011	22,809	2,466	972	96	391	30.6
11月	2,944	15,440	7,519	22,795	2,420	891	87	393	30.3
12月	2,430	14,575	7,395	22,077	1,821	806	99	310	33.2
前年同月比	▲ 8.5	▲ 1.6	▲ 6.3	2.1	▲ 16.5	▲ 11.7	13.8	▲ 8.0	▲ 1.2
熊本	1,029	6,475	3,279	9,759	778	230	31	77	22.4
上益城	131	642	525	1,245	100	36	4	17	27.5
八代	210	1,078	464	1,480	128	90	5	32	42.9
菊池	318	2,027	775	2,653	253	117	9	56	36.8
玉名	185	1,160	505	1,530	179	91	29	38	49.2
天草	117	831	462	1,157	84	51	5	17	43.6
球磨	129	631	352	1,179	73	63	4	34	48.8
宇城	201	1,097	683	2,005	137	76	7	21	37.8
阿蘇	59	364	190	504	44	31	2	12	52.5
水俣	51	270	160	565	45	21	3	6	41.2

※ 表紙の注4を参照。

第7表 職業紹介状況 一般パートタイム

	①	②	③	④	⑤	⑥		就職率 (⑥/①×100) %・ポイント	
	新規求職 申込件数	月間有効 求職者数	新規 求人数	月間有効 求人数	紹介件数	就職件数	県外への 就職件数		雇用保険 受給者の 就職件数
H29年度平均	2,109	9,404	5,413	15,193	2,125	979	75	196	46.4
30年度平均	2,115	9,700	5,403	15,236	2,004	937	73	198	44.3
R元年度平均	2,128	9,915	5,252	14,846	1,953	905	69	186	42.5
2年度平均	2,122	10,957	4,316	12,006	1,889	825	58	201	38.9
3年度平均	2,249	11,244	4,561	12,595	1,872	833	64	195	37.0
3年 12月	1,484	10,118	4,284	13,087	1,439	737	56	183	49.7
4年 1月	2,429	10,466	5,352	13,535	2,108	619	60	163	25.5
2月	2,137	10,828	5,169	14,174	2,192	897	56	158	42.0
3月	2,592	11,653	5,248	14,397	2,347	1,277	94	219	49.3
4月	3,533	12,735	4,429	13,529	1,753	795	69	152	22.5
5月	2,448	13,015	4,866	13,542	1,811	826	54	218	33.7
6月	2,220	12,566	5,074	13,616	1,905	929	71	236	41.8
7月	1,930	11,614	4,319	13,325	1,356	713	54	185	36.9
8月	2,035	11,532	4,603	13,125	1,520	697	61	197	34.3
9月	2,025	11,532	4,772	13,084	1,530	778	60	185	38.4
10月	2,029	11,395	4,803	13,245	1,611	718	78	160	35.4
11月	1,849	11,100	5,155	14,015	1,521	718	58	180	38.8
12月	1,437	10,510	4,773	13,871	1,171	622	49	164	43.3
前年同月比	▲ 3.2	3.9	11.4	6.0	▲ 18.6	▲ 15.6	▲ 12.5	▲ 10.4	▲ 6.4
熊本	538	3,956	2,118	6,133	432	214	24	59	39.8
上益城	69	514	151	486	37	17	4	6	24.6
八代	159	953	298	988	144	67	1	9	42.1
菊池	184	1,607	566	1,749	146	87	9	18	47.3
玉名	127	896	393	1,138	113	61	6	17	48.0
天草	81	664	395	816	86	49	0	16	60.5
球磨	72	547	176	580	68	46	4	17	63.9
宇城	124	871	368	1,135	86	48	1	15	38.7
阿蘇	49	283	198	466	30	16	0	4	32.7
水俣	34	219	110	380	29	17	0	3	50.0

※ 表紙の注4を参照。

第8表 男女別職業紹介状況 全数

	男				女			
	新規求職 申込件数	月間有効 求職者数	紹介件数	就職件数	新規求職 申込件数	月間有効 求職者数	紹介件数	就職件数
H29年度平均	2,473	10,917	2,904	1,009	3,667	14,733	3,672	1,503
30年度平均	2,426	10,840	2,669	949	3,500	14,414	3,396	1,400
R元年度平均	2,443	11,144	2,595	898	3,487	14,524	3,255	1,330
2年度平均	2,465	12,288	2,314	762	3,364	15,748	2,890	1,148
3年度平均	2,475	12,333	2,211	764	3,351	15,272	2,738	1,151
3年 12月	1,842	11,509	1,781	728	2,313	13,456	1,996	975
4年 1月	2,784	11,836	2,186	621	3,620	14,048	2,927	937
2月	2,361	12,113	2,329	738	3,317	14,514	3,061	1,200
3月	2,662	12,684	2,584	947	3,802	15,478	3,192	1,593
4月	3,394	13,580	2,183	695	4,636	16,414	2,693	1,154
5月	2,474	13,665	2,063	769	3,545	16,625	2,625	1,179
6月	2,461	13,233	2,355	820	3,398	16,212	2,603	1,221
7月	2,278	12,625	1,876	735	3,025	15,642	2,066	940
8月	2,436	12,746	2,027	703	3,086	15,657	2,270	1,002
9月	2,194	12,510	1,882	776	3,009	15,409	2,215	1,006
10月	2,290	12,356	2,073	739	2,916	15,008	2,153	1,003
11月	2,125	12,105	2,015	750	2,668	14,449	2,107	906
12月	1,677	11,472	1,474	647	2,194	13,628	1,635	836
前年同月比	▲ 9.0	▲ 0.3	▲ 17.2	▲ 11.1	▲ 5.1	1.3	▲ 18.1	▲ 14.3
熊 本	661	4,536	565	185	907	5,897	688	274
上益城	88	544	73	25	113	612	69	32
八 代	166	940	127	67	203	1,095	150	95
菊 池	242	1,741	211	102	259	1,890	212	116
玉 名	142	1,011	156	74	170	1,050	150	80
天 草	88	733	82	50	112	767	92	53
球 磨	87	527	60	45	115	653	85	70
宇 城	121	872	119	62	204	1,096	116	67
阿 蘇	44	317	39	23	64	329	40	25
水 俣	38	251	42	14	47	239	33	24

※ 男女別の記載を希望しない者がいる為、男女計は第4表と一致しない。

※ 表紙の注4を参照。

第9表 中高年齢者職業紹介状況 一般フルタイム

45歳以上

	新規求職 申込件数		月間有効 求職者数		紹介件数		就職件数	
		うち 55歳以上		うち 55歳以上		うち 55歳以上		うち 55歳以上
H29年度平均	1,585	836	6,738	3,614	1,739	743	572	262
30年度平均	1,560	834	6,711	3,619	1,702	748	559	261
R元年度平均	1,618	876	6,966	3,822	1,700	769	555	260
2年度平均	1,635	892	7,864	4,289	1,520	682	458	214
3年度平均	1,604	877	7,638	4,210	1,450	705	474	224
3年 12月	1,221	659	6,911	3,722	1,185	588	428	205
4年 1月	1,772	945	7,157	3,858	1,389	691	431	201
2月	1,580	812	7,378	3,932	1,568	785	436	190
3月	1,675	870	7,663	4,073	1,645	872	571	288
4月	2,112	1,229	8,026	4,355	1,429	705	469	231
5月	1,589	905	7,949	4,396	1,379	680	485	242
6月	1,688	919	7,944	4,411	1,500	699	495	245
7月	1,640	1,013	7,933	4,495	1,241	610	436	193
8月	1,553	841	8,043	4,532	1,328	695	438	223
9月	1,405	729	7,744	4,304	1,288	597	466	241
10月	1,377	742	7,344	3,946	1,288	611	485	238
11月	1,347	704	7,116	3,795	1,343	640	431	208
12月	1,108	576	6,733	3,571	910	393	396	156
前年同月比	▲ 9.3	▲ 12.6	▲ 2.6	▲ 4.1	▲ 23.2	▲ 33.2	▲ 7.5	▲ 23.9
熊 本	464	245	2,796	1,370	375	146	108	29
上益城	52	22	302	164	39	20	15	8
八 代	96	39	511	264	58	24	43	13
菊 池	144	75	957	520	130	60	60	28
玉 名	90	52	580	330	103	41	43	16
天 草	60	32	441	273	46	18	27	15
球 磨	54	28	302	168	35	16	35	15
宇 城	91	48	512	288	73	40	36	19
阿 蘇	35	26	195	126	31	21	18	10
水 俣	22	9	137	68	20	7	11	3

※ 表紙の注4を参照。

第10表 中高年齢者職業紹介状況 一般パートタイム

45歳以上

	新規求職 申込件数		月間有効 求職者数		紹介件数		就職件数	
		うち 55歳以上		うち 55歳以上		うち 55歳以上		うち 55歳以上
H29年度平均	1,227	891	5,601	4,040	1,215	750	532	326
30年度平均	1,288	960	6,042	4,420	1,203	788	532	349
R元年度平均	1,349	1,021	6,369	4,727	1,225	815	536	361
2年度平均	1,412	1,094	7,294	5,488	1,195	800	491	321
3年度平均	1,503	1,176	7,460	5,633	1,216	852	507	344
3年 12月	1,010	753	6,673	4,957	947	679	452	305
4年 1月	1,708	1,349	6,961	5,208	1,465	1,080	390	267
2月	1,407	1,061	7,142	5,312	1,459	1,000	573	383
3月	1,710	1,308	7,682	5,764	1,614	1,144	843	592
4月	2,546	2,145	8,521	6,582	1,106	780	469	319
5月	1,642	1,272	8,725	6,740	1,199	848	502	348
6月	1,459	1,119	8,430	6,519	1,229	851	561	372
7月	1,316	1,004	7,650	5,768	917	629	468	325
8月	1,335	1,002	7,558	5,650	1,009	708	435	306
9月	1,318	1,012	7,515	5,607	1,005	691	495	348
10月	1,381	1,065	7,453	5,535	1,110	778	434	284
11月	1,214	971	7,280	5,463	1,006	722	457	318
12月	982	785	6,910	5,217	793	573	403	157
前年同月比	▲ 2.8	4.2	3.6	5.2	▲ 16.3	▲ 15.6	▲ 10.8	▲ 48.5
熊本	345	256	2,408	1,707	285	188	138	50
上益城	48	37	355	279	21	15	10	3
八代	100	85	643	500	102	80	44	19
菊池	137	113	1,070	824	104	79	58	25
玉名	97	83	624	469	83	63	42	17
天草	58	43	483	375	55	40	33	16
球磨	44	39	374	317	34	25	26	9
宇城	84	70	581	450	58	44	30	9
阿蘇	41	34	218	174	26	22	12	6
水俣	28	25	154	122	25	17	10	3

※ 表紙の注4を参照。

第 11 表 態様別常用新規求職者数（パートを含む）

	新規求職者	在職者	離職者	前職雇用		前職 自営等	無業者
				事業主 都合	自己都合		
29年度平均	6,062	1,642	3,803	845	2,734	69	618
30年度平均	5,855	1,583	3,698	851	2,620	64	574
R元年度平均	5,845	1,570	3,758	869	2,663	69	518
2年度平均	5,750	1,438	3,860	1,052	2,580	64	453
3年度平均	5,742	1,587	3,674	836	2,594	86	481
3年 12月	4,128	1,303	2,484	539	1,797	70	341
4年 1月	6,381	2,103	3,769	692	2,846	111	509
2月	5,634	2,099	3,083	569	2,309	92	452
3月	6,434	2,222	3,555	687	2,621	114	657
4月	7,989	1,387	6,003	1,768	3,673	73	599
5月	5,975	1,335	4,094	960	2,884	86	546
6月	5,692	1,509	3,626	787	2,655	73	557
7月	4,951	1,284	3,242	713	2,355	67	425
8月	5,456	1,418	3,565	698	2,678	70	473
9月	5,180	1,362	3,343	596	2,543	76	475
10月	5,190	1,291	3,434	697	2,549	79	465
11月	4,781	1,268	3,053	615	2,280	69	460
12月	3,853	1,172	2,373	561	1,672	53	308
前年同月比	▲ 6.7	▲ 10.1	▲ 4.5	4.1	▲ 7.0	▲ 24.3	▲ 9.7

第 12 表 職業別常用新規求人・求職状況

区 分	新規求職申込件数				新規求人数			新 規 求人倍率
	常用計	フルタイム	うち男性	パートタイム	常用計	フルタイム	パートタイム	
職 業 計	3,853	2,430	1,280	1,423	11,065	7,395	3,670	2.87
管 理 的 職 業	20	20	15	0	31	28	3	1.55
専 門 的 ・ 技 術 的 職 業	631	435	181	196	2,680	1,977	703	4.25
事 務 的 職 業	891	590	145	301	986	628	358	1.11
販 売 の 職 業	271	176	114	95	806	551	255	2.97
サ ー ビ ス の 職 業	472	284	100	188	2,963	1,673	1,290	6.28
保 安 の 職 業	29	20	18	9	382	304	78	13.17
農 林 漁 業 の 職 業	51	31	23	20	141	82	59	2.76
生 産 工 程 の 職 業	332	245	186	87	907	684	223	2.73
輸 送 ・ 機 械 運 転 の 職 業	183	136	130	47	647	552	95	3.54
建 設 ・ 採 掘 の 職 業	74	67	67	7	642	634	8	8.68
運 搬 ・ 清 掃 ・ 包 装 等 の 職 業	555	212	153	343	880	282	598	1.59
分 類 不 能 の 職 業	344	214	148	130	0	0	0	—

第 13 表 新規学校卒業(予定)者の職業紹介状況 [令和4年12月]

		求職者数	求人数	うち 県内 求人数	就職者数	うち 県内 就職者数	求人倍率	就職率
中 学 校	H30年3月卒	3	50	14	3	1	16.67	100.0
	31年3月卒	8	51	20	8	5	6.38	100.0
	R2年3月卒	3	49	12	3	0	16.33	100.0
	3年3月卒	5	26	6	5	1	5.20	100.0
	4年3月卒	3	23	2	3	0	7.67	100.0
	5年3月卒	3	27	9	0	0	9.00	—
	熊 本	2	6	3			3.00	—
	上益城	0	3	0			—	—
	八 代	0	5	5			—	—
	菊 池	0	3	0			—	—
	玉 名	1	3	0			3.00	—
	天 草	0	0	0			—	—
	球 磨	0	4	1			—	—
	宇 城	0	0	0			—	—
阿 蘇	0	3	0			—	—	
水 俣	0	0	0			—	—	
高 等 学 校	H30年3月卒	3,603	62,015	6,701	3,581	2,038	17.21	99.4
	31年3月卒	3,644	73,799	7,254	3,633	2,100	20.25	99.7
	R2年3月卒	3,547	76,602	7,163	3,537	2,036	21.60	99.7
	3年3月卒	3,113	62,725	5,587	3,100	1,855	20.15	99.6
	4年3月卒	3,142	69,479	5,944	3,125	1,891	22.11	99.5
	5年3月卒	3,009	79,614	6,478	2,693	1,594	26.46	89.5
	熊 本	883	25,102	2,301	788	472	28.43	89.2
	上益城	127	3,884	369	90	52	30.58	70.9
	八 代	340	7,777	507	307	200	22.87	90.3
	菊 池	481	11,268	1,155	426	318	23.43	88.6
	玉 名	408	6,735	608	365	192	16.51	89.5
	天 草	231	8,359	343	222	111	36.19	96.1
	球 磨	249	6,639	345	227	89	26.66	91.2
	宇 城	137	2,677	450	135	86	19.54	98.5
阿 蘇	73	3,762	259	63	46	51.53	86.3	
水 俣	80	3,411	141	70	28	42.64	87.5	

※ 安定業務統計による。

第 14 表 産業別・規模別新規求人状況

	4 年 12 月			4 年 11 月		
	計	一般フル	一般パート	計	一般フル	一般パート
農・林・漁業	133	54	79	235	141	94
C 鉱業、採石業、砂利採取業	6	6	0	5	5	0
D 建設業	1,097	1,060	37	1,073	1,043	30
E 製造業	1,160	852	308	1,523	1,100	423
食料品製造業	202	76	126	426	205	221
飲料・たばこ・飼料製造業	33	11	22	14	6	8
繊維工業	29	15	14	38	14	24
木材・木製品製造業	47	42	5	43	34	9
家具・装備品製造業	4	4	0	2	1	1
パルプ・紙・紙加工品製造業	1	1	0	20	19	1
印刷・同関連業	35	22	13	55	37	18
化学工業	21	13	8	17	11	6
石油製品・石炭製品製造業	3	3	0	0	0	0
プラスチック製品製造業	75	69	6	60	46	14
ゴム製品製造業	2	2	0	2	1	1
窯業・土石製品製造業	46	42	4	97	81	16
鉄鋼業	3	3	0	12	11	1
非鉄金属製造業	13	13	0	3	2	1
金属製品製造業	93	71	22	82	75	7
はん用機械器具製造業	21	19	2	29	29	0
生産用機械器具製造業	76	71	5	112	84	28
業務用機械器具製造業	25	25	0	29	23	6
電子部品・デバイス・電子回路製造業	167	149	18	276	266	10
電気機械器具製造業	143	99	44	68	51	17
情報通信機械器具製造業	22	17	5	25	18	7
輸送用機械器具製造業	53	49	4	77	68	9
その他の製造業	46	36	10	36	18	18
F 電気・ガス・熱供給・水道業	17	17	0	7	6	1
G 情報通信業	215	159	56	202	146	56
H 運輸業、郵便業	557	485	72	440	352	88
I 卸売業、小売業	1,165	658	507	1,393	770	623
J 金融業、保険業	91	56	35	59	33	26
K 不動産業、物品賃貸業	149	89	60	173	117	56
L 学術研究、専門・技術サービス業	195	134	61	330	242	88
M 宿泊業、飲食サービス業	885	378	507	938	341	597
N 生活関連サービス業、娯楽業	716	374	342	403	219	184
O 教育、学習支援業	166	58	108	188	103	85
P 医療、福祉	4,194	2,585	1,609	4,010	2,402	1,608
Q 複合サービス事業	69	63	6	59	46	13
R サービス業(他に分類されないもの)	2,023	1,449	574	2,365	1,684	681
S・T 公務・その他	493	81	412	528	26	502
合計	13,331	8,558	4,773	13,931	8,776	5,155
29人以下	8,402	5,464	2,938	9,089	5,709	3,380
30～99人	3,230	1,967	1,263	2,825	1,856	969
100～299人	1,110	772	338	1,145	815	330
300～499人	246	170	76	260	134	126
500～999人	263	134	129	520	179	341
1,000人以上	80	51	29	92	83	9

主要産業における対前年同月比の推移

		3年12月	4年1月	2月	3月	4月	5月	6月
主要産業別	D 建設業	22.3	9.1	▲ 3.5	6.3	0.5	7.1	1.4
	E 製造業	44.5	25.7	17.8	19.5	20.6	12.4	▲ 1.8
	H 運輸業、郵便業	11.4	▲ 5.2	12.5	11.5	9.6	16.8	26.6
	I 卸売業、小売業	3.7	3.1	22.2	▲ 11.8	▲ 9.3	6.1	▲ 3.7
	M 宿泊業、飲食サービス業	45.9	6.4	21.1	18.8	▲ 14.0	155.4	18.7
	P 医療、福祉	15.6	8.6	4.3	7.3	12.5	2.0	7.0
R サービス業(他に分類されないもの)	▲ 8.0	6.2	34.5	▲ 20.9	6.1	45.6	10.7	
産業別合計(求人合計)		14.8	10.5	9.0	1.9	5.5	16.8	8.9

(注) 産業分類は平成25年10月改定「日本標準産業分類」に基づく区分による。

前 年 同 月			対 前 年 同 月 比 (%)			
計	一般フル	一般パート	計	一般フル	一般パート	
161	99	62	▲ 17.4	▲ 45.5	27.4	農、林、漁
5	5	0	20.0	20.0	—	鉱、採石
1,277	1,220	57	▲ 14.1	▲ 13.1	▲ 35.1	建 設
1,549	1,267	282	▲ 25.1	▲ 32.8	9.2	製 造
196	122	74	3.1	▲ 37.7	70.3	食 料
22	12	10	50.0	▲ 8.3	120.0	飲 料
45	36	9	▲ 35.6	▲ 58.3	55.6	織 維
57	50	7	▲ 17.5	▲ 16.0	▲ 28.6	木 材
10	10	0	▲ 60.0	▲ 60.0	—	家 具
12	11	1	▲ 91.7	▲ 90.9	▲ 100.0	パルプ
24	19	5	45.8	15.8	160.0	印 刷
14	11	3	50.0	18.2	166.7	化 学
2	2	0	50.0	50.0	—	石油・石炭
56	49	7	33.9	40.8	▲ 14.3	プラスチック
5	5	0	▲ 60.0	▲ 60.0	—	ゴ ム
60	53	7	▲ 23.3	▲ 20.8	▲ 42.9	窯 業
11	11	0	▲ 72.7	▲ 72.7	—	鉄 鋼
5	5	0	160.0	160.0	—	非鉄金属
84	77	7	10.7	▲ 7.8	214.3	金 属
29	28	1	▲ 27.6	▲ 32.1	100.0	はん用
120	109	11	▲ 36.7	▲ 34.9	▲ 54.5	生産用
24	23	1	4.2	8.7	▲ 100.0	業務用
330	300	30	▲ 49.4	▲ 50.3	▲ 40.0	電 子
206	127	79	▲ 30.6	▲ 22.0	▲ 44.3	電 気
24	15	9	▲ 8.3	13.3	▲ 44.4	情 報
187	171	16	▲ 71.7	▲ 71.3	▲ 75.0	輸送用機
26	21	5	76.9	71.4	100.0	その他
7	7	0	142.9	142.9	—	電 気
223	204	19	▲ 3.6	▲ 22.1	194.7	情 報
497	437	60	12.1	11.0	20.0	運輸、郵便
1,056	658	398	10.3	0.0	27.4	卸売、小売
70	45	25	30.0	24.4	40.0	金融、保険
189	149	40	▲ 21.2	▲ 40.3	50.0	不動産
274	185	89	▲ 28.8	▲ 27.6	▲ 31.5	学 術
1,001	441	560	▲ 11.6	▲ 14.3	▲ 9.5	宿泊、飲食
566	358	208	26.5	4.5	64.4	生 活
168	53	115	▲ 1.2	9.4	▲ 6.1	教育、学習
4,249	2,648	1,601	▲ 1.3	▲ 2.4	0.5	医療、福祉
50	44	6	38.0	43.2	0.0	複 合
1,919	1,407	512	5.4	3.0	12.1	サービス
308	58	250	60.1	39.7	64.8	公務、他
13,569	9,285	4,284	▲ 1.8	▲ 7.8	11.4	合 計
8,933	6,127	2,806	▲ 5.9	▲ 10.8	4.7	29人以下
2,790	1,847	943	15.8	6.5	33.9	30～99
1,243	920	323	▲ 10.7	▲ 16.1	4.6	100～299
191	143	48	28.8	18.9	58.3	300～499
221	100	121	19.0	34.0	6.6	500～999
191	148	43	▲ 58.1	▲ 65.5	▲ 32.6	1,000人以上

7月	8月	9月	10月	11月	12月	
▲ 10.9	14.7	▲ 8.1	▲ 5.5	21.9	▲ 14.1	建設業
24.7	15.8	▲ 3.1	4.4	17.5	▲ 25.1	製造業
6.7	▲ 5.4	42.0	19.1	▲ 20.9	12.1	運輸業
▲ 0.9	2.4	14.4	▲ 3.7	12.7	10.3	卸売、小売
▲ 21.7	69.4	25.4	▲ 7.1	22.0	▲ 11.6	宿泊、飲食
9.5	5.5	1.8	8.1	3.1	▲ 1.3	医療、福祉
14.9	▲ 7.1	3.1	1.1	12.7	5.4	サービス業
6.7	6.8	6.3	1.0	10.9	▲ 1.8	産業別合計

第 15 表 障害者の職業紹介・登録状況

区分	職業紹介								登録			
	新規求職申込件数				就職件数				新規登録者数			
	身体	知的	精神	その他	身体	知的	精神	その他	身体	知的	精神	その他
29年度	1,028	623	1,826	287	537	441	996	125	331	290	695	168
30年度	1,010	646	1,780	281	563	440	989	150	384	293	677	180
R元年度	1,097	659	1,928	356	525	436	993	140	400	285	713	189
2年度	912	699	1,793	429	372	405	858	202	320	294	641	184
3年度	1,044	783	2,127	423	419	494	1,039	170	418	318	850	197
3年 12月	63	52	141	34	29	62	99	15	18	12	66	20
4年 1月	89	57	182	16	29	55	80	8	36	6	79	12
2月	86	42	176	40	42	79	93	5	28	9	79	16
3月	107	54	186	35	64	74	126	21	41	10	64	16
4月	107	58	191	44	27	35	72	12	44	7	71	17
5月	94	58	156	44	31	21	87	19	38	5	69	24
6月	90	57	191	42	28	35	77	21	36	8	78	21
7月	62	155	172	24	33	27	81	9	21	130	53	12
8月	74	111	173	51	34	18	86	23	25	75	63	27
9月	67	74	198	22	27	37	105	21	25	36	65	10
10月	62	51	188	29	25	32	80	18	20	13	71	14
11月	78	52	185	26	41	52	83	11	31	7	64	8
12月	53	43	150	16	35	62	78	12	16	5	52	8
熊本	18	14	71	6	14	20	30	4	4	2	23	3
上益城	2	3	8	4	1	0	4	0	0	1	2	3
八代	7	7	14	2	2	9	6	3	1	2	2	0
菊池	7	8	20	1	9	20	12	2	2	0	6	1
玉名	5	2	14	0	2	5	7	1	2	0	7	0
天草	3	1	3	1	3	1	3	1	1	0	0	0
球磨	0	2	10	1	1	3	6	0	0	0	6	1
宇城	5	5	6	0	3	1	10	1	2	0	4	0
阿蘇	2	0	2	1	0	1	0	0	1	0	1	0
水俣	4	1	2	0	0	2	0	0	3	0	1	0

※ 新規登録者数には新規移管登録者数を含む。

区 分	登 録											
	期 末 現 在 登 録 者 数											
	有 効 求 職 者				就 業 中 の 者				保 留 中 の 者			
	身体	知的	精神	その他	身体	知的	精神	その他	身体	知的	精神	その他
29年度	1,322	604	1,874	270	4,054	2,661	3,082	524	1,377	506	1,254	155
30年度	1,336	667	1,984	286	4,161	2,780	3,377	607	1,178	487	1,192	154
R元年度	1,419	661	2,054	347	4,247	3,005	3,722	665	990	432	1,149	157
2年度	1,461	702	2,113	436	4,307	3,131	3,942	833	853	393	1,121	152
3年度	1,657	859	2,489	459	4,313	3,186	4,307	885	826	378	1,047	155
3年 12月	1,582	895	2,385	429	4,344	3,163	4,207	893	970	409	1,247	177
4年 1月	1,615	915	2,450	431	4,335	3,151	4,227	896	969	411	1,239	179
2月	1,646	921	2,509	449	4,339	3,165	4,266	893	829	401	1,178	160
3月	1,657	859	2,489	459	4,313	3,186	4,307	885	826	378	1,047	155
4月	1,695	801	2,569	470	4,305	3,236	4,316	884	837	383	1,034	154
5月	1,559	787	2,404	426	4,334	3,236	4,382	909	984	403	1,201	192
6月	1,606	767	2,432	446	4,334	3,240	4,405	916	983	425	1,239	193
7月	1,626	872	2,502	423	4,341	3,232	4,460	873	981	423	1,235	191
8月	1,626	936	2,525	438	4,353	3,241	4,520	863	917	404	1,192	184
9月	1,639	954	2,571	394	4,365	3,261	4,571	879	913	403	1,189	189
10月	1,654	952	2,615	393	4,362	3,272	4,586	884	892	400	1,174	178
11月	1,674	957	2,673	380	4,368	3,278	4,631	869	890	395	1,171	171
12月	1,631	951	2,668	370	4,359	3,279	4,664	871	916	398	1,179	176
熊 本	467	251	1,003	133	1,605	1,128	1,922	357	534	145	703	109
上益城	98	45	120	33	174	152	180	53	28	13	17	1
八 代	143	115	208	27	354	272	352	70	11	9	12	1
菊 池	295	209	492	52	581	511	693	99	156	114	244	23
玉 名	131	71	234	21	359	280	436	62	37	23	63	10
天 草	151	76	195	42	256	181	225	57	20	14	17	5
球 磨	104	54	150	20	248	185	244	36	12	14	18	5
宇 城	143	72	172	28	419	362	378	79	54	32	57	9
阿 蘇	51	25	46	6	216	135	132	34	37	21	32	12
水 俣	48	33	48	8	147	73	102	24	27	13	16	1

第 16 表 地域職業相談室業務取扱状況

	相談件数	新規相談者数	紹介件数	就職件数
R元年度	13,035	3,134	4,049	1,731
2年度	13,919	3,001	3,666	1,565
3年度	11,801	2,761	3,368	1,470
3年12月	839	153	213	109
4年1月	956	271	277	84
2月	923	216	296	118
3月	1,034	287	334	158
4月	938	277	276	147
5月	826	239	261	111
6月	931	248	290	128
7月	878	215	219	98
8月	1,212	221	300	124
9月	978	240	254	119
10月	868	220	245	110
11月	817	177	222	101
12月	786	165	215	95
上天草市ふるさとHW	109	23	19	16
山鹿市地域職業相談室	194	65	73	29
荒尾市地域職業相談室	269	57	70	32
宇土市地域職業相談室	214	20	53	18

第 17 表 訓練室業務状況

1 就職支援計画書交付件数

令和4年12月			令和4年度計		
計	求職者支援訓練	公共職業訓練	計	求職者支援訓練	公共職業訓練
39	28	11	434	295	139

2 支給関係

(1) 認定職業訓練実施奨励金

		令和4年12月			令和4年度計		
		計	基礎コース	実践コース	計	基礎コース	実践コース
基本奨励金	支給決定件数[件]	7	0	7	41	5	36
	支給金額[千円]	12,857	0	12,857	71,947	10,500	61,447
付加奨励金	支給決定件数[件]	1	0	1	12	0	12
	支給金額[千円]	780	0	780	8,240	0	8,240
保育奨励金	支給決定件数[件]	0	0	0	1	0	1
	支給金額[千円]	0	0	0	495	0	495

(2) 職業訓練受講給付金

	令和4年12月			令和4年度計		
	計	求職者支援訓練	公共職業訓練	計	求職者支援訓練	公共職業訓練
支給決定件数[件]	134	68	66	1,310	747	563
受給者実人員[人]	109	50	59	1,096	599	497
初回受給者数[人]	20	12	8	301	173	128
支給終了者数[人]	22	16	6	194	112	82
支給金額[千円]	13,792	6,977	6,815	134,902	76,852	58,050

第 18 表 大量雇用変動(離職)の状況

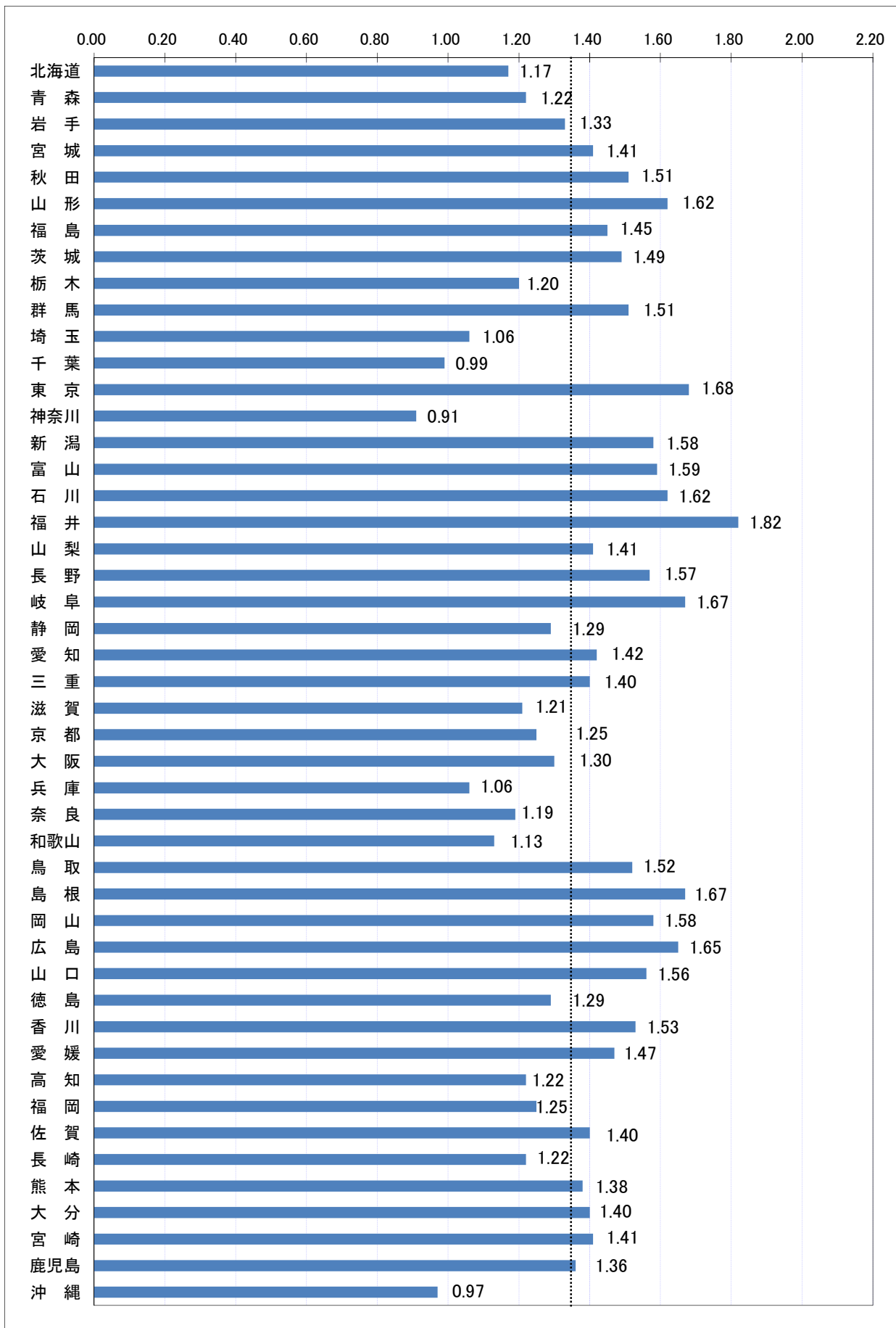
大量雇用変動(離職)の推移 (20人以上)

(令和4年12月現在)

	平成30年度		令和元年度		令和2年度		令和3年度		令和4年度		
	件数	人	件数	人	件数	人	件数	人	件数	人	
AB 農・林・漁業											
C 鉱業、採石業、砂利採取業											
D 建設業			1	20	1	59					
E 製造業	3	222	8	423	3	121	6	273	1	583	
09 食料品製造業					1	30	1	51			
10 飲料・たばこ・飼料製造業							1	30			
11 繊維工業			1	62							
12 木材・木製品製造業											
13 家具・装備品製造業											
14 パルプ・紙・紙加工品製造業											
15 印刷・同関連業			1	41							
16 化学工業							1	28			
17 石油製品・石炭製品製造業											
18 プラスチック製品製造業											
19 ゴム製品製造業											
21 窯業・土石製品製造業											
22 鉄鋼業											
23 非鉄金属製造業							2	91			
24 金属製品製造業			1	35							
25 はん用機械器具製造業											
26 生産用機械器具製造業											
27 業務用機械器具製造業											
28 電子部品・デバイス・電子回路製造業			2	146	1	26					
29 電気機械器具製造業			1	30							
30 情報通信機械器具製造業									1	583	
31 輸送用機械器具製造業	3	222	2	109	1	65	1	73			
32 その他の製造業											
F 電気・ガス・熱供給・水道業											
G 情報通信業	1	91							1	78	
H 運輸業、郵便業	1	25	1	26					1	33	
I 卸売業・小売業	3	106	3	129	2	96	6	226	1	43	
J 金融業・保険業											
K 不動産業、物品賃貸業											
L 学術研究、専門・技術サービス業											
M 宿泊業、飲食サービス業	2	315	1	35	3	130	2	87	1	34	
N 生活関連サービス業、娯楽業			2	50	2	121	2	53	1	54	
O 教育、学習支援業											
P 医療、福祉	4	113					2	100			
Q 複合サービス事業			1	42							
R サービス業(他に分類されないもの)	1	63			1	85	1	58			
ST 公務・その他			1	51							
合 計	15	935	18	776	12	612	19	797	6	825	
解雇原因別	倒産			1	35	2	61	3	121	1	33
	事業所閉鎖	4	143	5	273	1	44	4	212		
	事業縮小	4	112	8	294	5	268	5	159	4	758
	工場合併										
	人員削減計画			1	30			4	162		
その他	7	680	3	144	4	239	3	143	1	34	

第1図 都道府県別有効求人倍率 全数(含パート) <季節調整値>

令和4年 12月 全国平均 1.35倍



第19表 全国・季節調整済求人倍率の推移 全数(新規学卒者を除く)

(1) 新規求人倍率

西暦	和暦	1月	2月	3月	4月	5月	6月	7月	8月	9月	10月	11月	12月	年計	年度計
1983年	58年	0.87	0.87	0.90	0.89	0.88	0.89	0.90	0.93	0.93	0.94	0.97	0.95	0.89	0.92
1984年	59年	0.96	0.95	0.94	0.96	0.96	0.94	0.97	0.97	0.95	0.99	0.99	1.00	0.96	0.97
1985年	60年	1.00	1.00	0.99	0.99	1.00	0.98	0.95	0.97	0.95	0.93	0.93	0.96	0.97	0.95
1986年	61年	0.95	0.93	0.91	0.91	0.90	0.86	0.87	0.94	0.89	0.91	0.89	0.91	0.91	0.91
1987年	62年	0.91	0.95	1.03	1.00	0.99	1.04	1.11	1.14	1.20	1.25	1.28	1.37	1.08	1.20
1988年	63年	1.36	1.36	1.41	1.45	1.47	1.58	1.56	1.59	1.66	1.64	1.69	1.76	1.53	1.63
1989年	1年	1.73	1.72	1.75	1.80	1.88	1.92	1.92	1.93	1.95	1.94	2.03	1.96	1.85	1.93
1990年	2年	1.97	2.00	1.96	2.01	2.05	2.11	2.13	2.13	2.15	2.15	2.14	2.08	2.07	2.11
1991年	3年	2.07	2.18	2.13	2.12	2.10	2.10	2.06	2.01	1.97	2.05	1.94	1.80	2.05	1.95
1992年	4年	1.83	1.80	1.75	1.72	1.67	1.60	1.58	1.55	1.52	1.49	1.41	1.45	1.61	1.49
1993年	5年	1.40	1.35	1.30	1.26	1.23	1.19	1.15	1.13	1.11	1.08	1.09	1.08	1.20	1.13
1994年	6年	1.06	1.11	1.08	1.08	1.07	1.09	1.09	1.10	1.11	1.06	1.06	1.06	1.08	1.07
1995年	7年	1.04	1.10	1.06	1.06	1.07	1.04	1.06	1.08	1.05	1.09	1.12	1.10	1.06	1.09
1996年	8年	1.08	1.14	1.17	1.14	1.20	1.20	1.22	1.21	1.23	1.24	1.24	1.24	1.19	1.22
1997年	9年	1.24	1.24	1.26	1.22	1.24	1.25	1.21	1.21	1.19	1.16	1.13	1.09	1.20	1.13
1998年	10年	1.03	1.00	0.95	0.95	0.94	0.90	0.87	0.91	0.87	0.85	0.87	0.87	0.92	0.89
1999年	11年	0.90	0.89	0.88	0.90	0.80	0.83	0.87	0.86	0.88	0.89	0.88	0.92	0.87	0.90
2000年	12年	0.97	0.96	0.98	1.00	1.02	1.05	1.09	1.08	1.11	1.13	1.15	1.14	1.05	1.08
2001年	13年	1.15	1.10	1.04	1.07	1.07	1.04	1.04	0.99	0.96	0.91	0.91	0.87	1.01	0.96
2002年	14年	0.88	0.88	0.91	0.90	0.93	0.94	0.94	0.97	0.95	0.95	0.96	1.00	0.93	0.96
2003年	15年	1.00	1.00	1.01	1.03	1.03	1.03	1.06	1.10	1.11	1.16	1.17	1.20	1.07	1.12
2004年	16年	1.19	1.18	1.22	1.25	1.25	1.27	1.28	1.30	1.35	1.40	1.41	1.41	1.29	1.35
2005年	17年	1.42	1.46	1.43	1.43	1.44	1.47	1.48	1.47	1.48	1.43	1.52	1.54	1.46	1.49
2006年	18年	1.56	1.59	1.53	1.55	1.63	1.58	1.56	1.56	1.55	1.53	1.58	1.60	1.56	1.56
2007年	19年	1.52	1.56	1.60	1.58	1.56	1.54	1.53	1.51	1.42	1.46	1.46	1.42	1.52	1.47
2008年	20年	1.43	1.41	1.32	1.36	1.32	1.29	1.26	1.25	1.20	1.13	1.04	0.98	1.25	1.08
2009年	21年	0.87	0.77	0.78	0.77	0.76	0.78	0.78	0.79	0.81	0.80	0.79	0.80	0.79	0.79
2010年	22年	0.82	0.82	0.82	0.85	0.86	0.88	0.89	0.91	0.94	0.96	0.96	0.98	0.89	0.93
2011年	23年	1.01	0.99	0.98	0.95	0.98	1.00	1.07	1.05	1.14	1.15	1.17	1.19	1.05	1.11
2012年	24年	1.21	1.23	1.23	1.25	1.29	1.29	1.30	1.32	1.27	1.30	1.32	1.32	1.28	1.32
2013年	25年	1.34	1.38	1.38	1.41	1.43	1.47	1.47	1.50	1.50	1.57	1.57	1.59	1.46	1.53
2014年	26年	1.64	1.69	1.63	1.63	1.63	1.65	1.67	1.65	1.66	1.69	1.69	1.75	1.66	1.69
2015年	27年	1.77	1.72	1.76	1.76	1.76	1.79	1.83	1.84	1.86	1.84	1.89	1.89	1.80	1.86
2016年	28年	2.03	1.95	1.95	2.03	2.05	2.01	2.03	2.08	2.10	2.09	2.14	2.16	2.04	2.08
2017年	29年	2.13	2.16	2.14	2.18	2.28	2.24	2.25	2.22	2.26	2.36	2.31	2.40	2.24	2.29
2018年	30年	2.34	2.33	2.37	2.38	2.37	2.45	2.45	2.38	2.47	2.39	2.41	2.41	2.39	2.42
2019年	1年	2.45	2.47	2.43	2.48	2.46	2.39	2.38	2.44	2.31	2.41	2.36	2.41	2.42	2.35
2020年	2年	2.07	2.24	2.23	1.87	1.95	1.73	1.73	1.85	1.93	1.80	1.99	2.02	1.95	1.90
2021年	3年	1.99	1.93	1.97	1.90	2.15	2.10	2.03	2.00	2.05	2.03	2.08	2.19	2.02	2.08
2022年	4年	2.16	2.21	2.16	2.19	2.27	2.24	2.40	2.32	2.27	2.33	2.42	2.39	2.26	

(2) 有効求人倍率

西暦	和暦	1月	2月	3月	4月	5月	6月	7月	8月	9月	10月	11月	12月	年計	年度計
1983年	58年	0.59	0.59	0.59	0.59	0.59	0.59	0.59	0.60	0.61	0.62	0.62	0.63	0.60	0.61
1984年	59年	0.64	0.64	0.64	0.64	0.64	0.64	0.65	0.65	0.66	0.66	0.66	0.67	0.65	0.66
1985年	60年	0.68	0.69	0.68	0.69	0.69	0.69	0.69	0.68	0.68	0.67	0.67	0.67	0.68	0.67
1986年	61年	0.67	0.66	0.65	0.63	0.62	0.60	0.60	0.61	0.61	0.61	0.61	0.61	0.62	0.62
1987年	62年	0.62	0.63	0.64	0.64	0.65	0.66	0.68	0.71	0.74	0.77	0.81	0.84	0.70	0.76
1988年	63年	0.87	0.90	0.92	0.95	0.98	1.01	1.04	1.06	1.08	1.10	1.12	1.14	1.01	1.08
1989年	1年	1.15	1.17	1.17	1.19	1.25	1.27	1.30	1.29	1.30	1.31	1.33	1.33	1.25	1.30
1990年	2年	1.33	1.36	1.36	1.35	1.39	1.42	1.46	1.44	1.44	1.44	1.45	1.44	1.40	1.43
1991年	3年	1.43	1.44	1.44	1.41	1.44	1.44	1.44	1.40	1.36	1.36	1.34	1.31	1.40	1.34
1992年	4年	1.25	1.22	1.19	1.14	1.13	1.10	1.08	1.05	1.02	0.99	0.96	0.93	1.08	1.00
1993年	5年	0.91	0.88	0.85	0.82	0.80	0.76	0.74	0.72	0.70	0.68	0.67	0.66	0.76	0.71
1994年	6年	0.65	0.64	0.65	0.65	0.63	0.63	0.63	0.64	0.65	0.65	0.64	0.63	0.64	0.64
1995年	7年	0.64	0.65	0.66	0.65	0.63	0.62	0.61	0.62	0.62	0.62	0.62	0.63	0.63	0.64
1996年	8年	0.65	0.66	0.68	0.69	0.69	0.70	0.72	0.72	0.72	0.73	0.74	0.74	0.70	0.72
1997年	9年	0.74	0.74	0.74	0.74	0.74	0.74	0.74	0.73	0.71	0.70	0.68	0.67	0.72	0.69
1998年	10年	0.63	0.61	0.57	0.56	0.54	0.52	0.51	0.50	0.49	0.48	0.47	0.47	0.53	0.50
1999年	11年	0.48	0.48	0.48	0.47	0.46	0.46	0.47	0.47	0.48	0.49	0.49	0.50	0.48	0.49
2000年	12年	0.51	0.52	0.54	0.56	0.56	0.58	0.60	0.61	0.62	0.64	0.65	0.65	0.59	0.62
2001年	13年	0.65	0.64	0.63	0.62	0.61	0.61	0.60	0.58	0.57	0.54	0.52	0.51	0.59	0.56
2002年	14年	0.50	0.51	0.52	0.52	0.53	0.53	0.54	0.55	0.55	0.56	0.56	0.57	0.54	0.56
2003年	15年	0.58	0.59	0.60	0.61	0.61	0.62	0.63	0.65	0.67	0.70	0.72	0.75	0.64	0.69
2004年	16年	0.76	0.76	0.77	0.78	0.80	0.82	0.83	0.84	0.86	0.88	0.91	0.92	0.83	0.86
2005年	17年	0.91	0.91	0.93	0.94	0.94	0.95	0.96	0.96	0.96	0.98	0.99	1.01	0.95	0.98
2006年	18年	1.03	1.04	1.05	1.05	1.07	1.07	1.08	1.07	1.07	1.06	1.06	1.06	1.06	1.06
2007年	19年	1.06	1.05	1.05	1.07	1.07	1.07	1.06	1.05	1.03	1.01	0.98	0.98	1.04	1.02
2008年	20年	0.97	0.96	0.96	0.96	0.95	0.92	0.89	0.86	0.83	0.79	0.75	0.71	0.88	0.77
2009年	21年	0.64	0.57	0.52	0.49	0.46	0.44	0.43	0.42	0.43	0.44	0.44	0.44	0.47	0.45
2010年	22年	0.45	0.46	0.48	0.49	0.50	0.51	0.53	0.54	0.55	0.56	0.58	0.59	0.52	0.56
2011年	23年	0.60	0.62	0.62	0.62	0.61	0.62	0.64	0.65	0.67	0.69	0.71	0.72	0.65	0.68
2012年	24年	0.74	0.75	0.77	0.78	0.79	0.80	0.81	0.82	0.81	0.82	0.82	0.83	0.80	0.82
2013年	25年	0.84	0.85	0.87	0.88	0.90	0.92	0.93	0.95	0.96	0.99	1.01	1.03	0.93	0.97
2014年	26年	1.04	1.06	1.07	1.08	1.09	1.09	1.10	1.10	1.10	1.11	1.12	1.14	1.09	1.11
2015年	27年	1.15	1.16	1.16	1.16	1.18	1.19	1.20	1.22	1.23	1.24	1.26	1.27	1.20	1.23
2016年	28年	1.29	1.30	1.31	1.33	1.35	1.36	1.36	1.38	1.38	1.40	1.41	1.42	1.36	1.39
2017年	29年	1.43	1.45	1.45	1.48	1.49	1.50	1.51	1.52	1.53	1.55	1.56	1.58	1.50	1.54
2018年	30年	1.60	1.59	1.59	1.59	1.60	1.61	1.63	1.63	1.64	1.63	1.63	1.63	1.61	1.62
2019年	1年	1.63	1.63	1.62	1.62	1.62	1.60	1.59	1.60	1.59	1.59	1.57	1.57	1.60	1.55
2020年	2年	1.49	1.45	1.39	1.31	1.18	1.12	1.08	1.05	1.04	1.05	1.05	1.06	1.18	1.10
2021年	3年	1.08	1.09	1.10	1.09	1.10	1.13	1.14	1.15	1.15	1.16	1.17	1.17	1.13	1.16
2022年	4年	1.20	1.21	1.22	1.23	1.24	1.27	1.29	1.32	1.34	1.35	1.			

第20表 熊本県・季節調整済求人倍率の推移 全数(新規学卒者を除く)

(1) 新規求人倍率

西暦	和暦	1月	2月	3月	4月	5月	6月	7月	8月	9月	10月	11月	12月	年計	年度計
1983年	58年	0.67	0.73	0.70	0.73	0.70	0.64	0.65	0.67	0.67	0.68	0.72	0.66	0.67	0.66
1984年	59年	0.70	0.64	0.66	0.67	0.63	0.62	0.63	0.62	0.67	0.66	0.65	0.70	0.65	0.66
1985年	60年	0.69	0.70	0.69	0.70	0.66	0.62	0.67	0.72	0.67	0.64	0.73	0.71	0.68	0.67
1986年	61年	0.62	0.62	0.65	0.63	0.69	0.66	0.62	0.66	0.63	0.73	0.66	0.73	0.65	0.67
1987年	62年	0.65	0.68	0.75	0.66	0.68	0.71	0.77	0.81	0.84	0.87	0.89	0.93	0.76	0.85
1988年	63年	1.04	0.99	1.06	1.06	1.11	1.17	1.07	1.22	1.20	1.14	1.22	1.33	1.14	1.19
1989年	1年	1.26	1.24	1.22	1.37	1.29	1.31	1.38	1.18	1.28	1.42	1.29	1.19	1.27	1.32
1990年	2年	1.39	1.42	1.43	1.44	1.48	1.51	1.39	1.50	1.65	1.57	1.70	1.51	1.48	1.56
1991年	3年	1.68	1.76	1.65	1.71	1.54	1.52	1.59	1.58	1.39	1.60	1.79	1.55	1.61	1.55
1992年	4年	1.44	1.50	1.48	1.43	1.51	1.50	1.39	1.35	1.38	1.21	1.23	1.38	1.38	1.30
1993年	5年	1.23	1.05	1.17	1.17	1.09	1.07	1.14	1.06	0.94	1.01	0.96	1.01	1.07	1.03
1994年	6年	1.00	1.03	1.01	1.04	1.12	1.04	1.01	1.05	1.06	1.02	1.00	0.98	1.02	1.01
1995年	7年	0.95	0.99	1.01	0.91	0.95	0.96	0.94	0.94	0.93	0.96	0.96	1.01	0.95	0.95
1996年	8年	0.92	1.03	1.03	1.00	1.03	1.05	1.05	1.00	0.99	1.05	1.00	1.00	1.02	1.01
1997年	9年	1.05	0.97	0.95	0.99	1.06	1.03	1.01	1.05	0.97	0.96	1.05	0.90	1.00	0.95
1998年	10年	0.88	0.83	0.77	0.75	0.72	0.69	0.69	0.72	0.69	0.66	0.71	0.66	0.73	0.71
1999年	11年	0.72	0.75	0.77	0.69	0.67	0.70	0.74	0.67	0.73	0.73	0.73	0.82	0.72	0.73
2000年	12年	0.77	0.79	0.82	0.85	0.83	0.97	0.91	0.88	0.93	0.95	0.87	0.94	0.88	0.89
2001年	13年	0.92	0.86	0.84	0.81	0.80	0.79	0.76	0.76	0.71	0.70	0.74	0.66	0.78	0.73
2002年	14年	0.71	0.55	0.72	0.82	0.83	0.76	0.76	0.74	0.78	0.76	0.77	0.79	0.75	0.79
2003年	15年	0.81	0.80	0.84	0.86	0.80	0.78	0.82	0.87	0.91	0.93	0.93	0.87	0.85	0.89
2004年	16年	0.99	0.97	0.99	0.94	1.02	1.03	1.09	0.98	0.99	1.01	1.09	1.08	1.00	1.05
2005年	17年	1.05	1.21	1.10	1.12	1.20	1.19	1.24	1.27	1.25	1.28	1.29	1.23	1.20	1.23
2006年	18年	1.26	1.30	1.21	1.17	1.30	1.22	1.18	1.27	1.20	1.19	1.33	1.32	1.25	1.26
2007年	19年	1.32	1.29	1.35	1.39	1.21	1.34	1.30	1.24	1.28	1.10	1.15	1.17	1.27	1.23
2008年	20年	1.16	1.20	1.14	1.15	1.07	1.01	1.02	0.97	0.92	0.88	0.77	0.73	1.00	0.87
2009年	21年	0.70	0.65	0.72	0.70	0.68	0.75	0.78	0.80	0.83	0.79	0.79	0.81	0.74	0.77
2010年	22年	0.80	0.78	0.83	0.85	0.85	0.86	0.85	0.86	0.85	0.93	0.93	0.97	0.86	0.92
2011年	23年	1.00	0.99	0.98	0.99	1.00	1.02	1.01	0.97	1.15	1.20	1.14	1.19	1.05	1.10
2012年	24年	1.20	1.20	1.17	1.16	1.15	1.18	1.15	1.26	1.16	1.19	1.13	1.24	1.18	1.23
2013年	25年	1.29	1.33	1.46	1.46	1.40	1.54	1.54	1.40	1.53	1.51	1.68	1.57	1.47	1.53
2014年	26年	1.62	1.61	1.53	1.51	1.60	1.50	1.66	1.58	1.61	1.56	1.67	1.70	1.59	1.61
2015年	27年	1.66	1.70	1.68	1.71	1.76	1.69	1.66	1.82	1.80	1.78	1.74	1.76	1.73	1.78
2016年	28年	1.89	1.86	1.82	2.01	1.97	1.82	1.99	2.17	2.36	2.35	2.29	2.33	2.06	2.17
2017年	29年	2.21	2.28	2.35	2.45	2.51	2.53	2.39	2.30	2.40	2.39	2.42	2.47	2.38	2.41
2018年	30年	2.32	2.30	2.49	2.70	2.50	2.62	2.70	2.40	2.47	2.55	2.50	2.37	2.49	2.53
2019年	1年	2.65	2.50	2.33	2.61	2.48	2.40	2.45	2.43	2.45	2.46	2.45	2.42	2.47	2.37
2020年	2年	1.97	2.11	2.31	1.81	1.90	1.90	1.95	1.87	2.10	2.08	2.18	2.17	2.02	2.02
2021年	3年	2.11	2.07	2.21	2.05	2.28	2.23	2.12	2.35	2.30	2.27	2.25	2.44	2.20	2.24
2022年	4年	2.17	2.38	2.20	2.18	2.49	2.48	2.51	2.40	2.66	2.50	2.56	2.49	2.40	

(2) 有効求人倍率

西暦	和暦	1月	2月	3月	4月	5月	6月	7月	8月	9月	10月	11月	12月	年計	年度計
1983年	58年	0.38	0.38	0.38	0.38	0.39	0.39	0.40	0.40	0.40	0.40	0.41	0.42	0.39	0.40
1984年	59年	0.42	0.41	0.41	0.40	0.38	0.39	0.40	0.39	0.39	0.41	0.41	0.41	0.40	0.40
1985年	60年	0.39	0.41	0.42	0.42	0.41	0.41	0.44	0.44	0.44	0.44	0.44	0.43	0.42	0.43
1986年	61年	0.44	0.42	0.42	0.43	0.43	0.42	0.41	0.40	0.40	0.42	0.41	0.41	0.42	0.41
1987年	62年	0.42	0.41	0.41	0.41	0.42	0.44	0.44	0.45	0.49	0.49	0.52	0.53	0.45	0.50
1988年	63年	0.56	0.60	0.63	0.65	0.67	0.69	0.71	0.78	0.80	0.79	0.81	0.85	0.71	0.77
1989年	1年	0.87	0.84	0.82	0.86	0.86	0.88	0.91	0.86	0.87	0.94	0.92	0.90	0.88	0.90
1990年	2年	0.91	0.92	0.96	0.98	0.98	1.00	1.00	1.00	1.01	1.03	1.09	1.05	0.99	1.03
1991年	3年	1.06	1.08	1.10	1.09	1.05	1.05	1.02	1.02	0.99	0.97	1.03	1.00	1.04	1.00
1992年	4年	0.96	0.95	0.93	0.91	0.91	0.92	0.92	0.87	0.85	0.80	0.78	0.76	0.87	0.82
1993年	5年	0.74	0.72	0.70	0.68	0.67	0.65	0.64	0.63	0.61	0.59	0.58	0.57	0.65	0.61
1994年	6年	0.57	0.58	0.58	0.59	0.59	0.59	0.58	0.59	0.59	0.59	0.58	0.57	0.58	0.58
1995年	7年	0.56	0.58	0.59	0.56	0.55	0.54	0.53	0.54	0.54	0.54	0.53	0.53	0.55	0.54
1996年	8年	0.53	0.54	0.56	0.57	0.58	0.58	0.60	0.59	0.58	0.59	0.59	0.59	0.57	0.59
1997年	9年	0.58	0.58	0.58	0.56	0.58	0.59	0.59	0.59	0.57	0.56	0.56	0.54	0.57	0.55
1998年	10年	0.52	0.48	0.45	0.42	0.41	0.38	0.37	0.38	0.38	0.36	0.36	0.35	0.40	0.38
1999年	11年	0.37	0.37	0.39	0.37	0.36	0.35	0.36	0.36	0.37	0.38	0.39	0.40	0.37	0.38
2000年	12年	0.41	0.42	0.43	0.46	0.46	0.48	0.49	0.50	0.51	0.52	0.52	0.52	0.48	0.50
2001年	13年	0.52	0.51	0.50	0.47	0.47	0.45	0.44	0.44	0.42	0.40	0.40	0.38	0.45	0.42
2002年	14年	0.38	0.36	0.37	0.40	0.44	0.42	0.43	0.42	0.42	0.43	0.43	0.45	0.41	0.43
2003年	15年	0.46	0.46	0.47	0.47	0.48	0.46	0.47	0.49	0.51	0.52	0.55	0.55	0.49	0.52
2004年	16年	0.55	0.57	0.59	0.58	0.59	0.61	0.64	0.62	0.61	0.60	0.63	0.65	0.60	0.62
2005年	17年	0.64	0.66	0.67	0.68	0.70	0.70	0.73	0.76	0.77	0.81	0.80	0.81	0.73	0.76
2006年	18年	0.82	0.81	0.81	0.78	0.80	0.80	0.80	0.80	0.79	0.79	0.83	0.85	0.81	0.82
2007年	19年	0.85	0.84	0.85	0.86	0.83	0.86	0.85	0.82	0.83	0.77	0.75	0.72	0.82	0.79
2008年	20年	0.72	0.72	0.70	0.71	0.69	0.65	0.64	0.61	0.59	0.56	0.51	0.49	0.63	0.55
2009年	21年	0.44	0.41	0.40	0.37	0.35	0.36	0.35	0.36	0.38	0.38	0.38	0.39	0.38	0.38
2010年	22年	0.40	0.40	0.42	0.43	0.45	0.46	0.47	0.48	0.49	0.50	0.52	0.53	0.46	0.51
2011年	23年	0.55	0.58	0.60	0.60	0.59	0.60	0.60	0.61	0.62	0.63	0.66	0.68	0.61	0.63
2012年	24年	0.68	0.68	0.68	0.67	0.67	0.67	0.65	0.68	0.68	0.69	0.68	0.68	0.68	0.69
2013年	25年	0.71	0.73	0.77	0.80	0.82	0.85	0.88	0.88	0.90	0.91	0.94	0.96	0.84	0.90
2014年	26年	0.97	0.97	0.96	0.94	0.96	0.96	0.99	1.01	1.03	1.03	1.04	1.06	0.99	1.02
2015年	27年	1.07	1.08	1.07	1.07	1.09	1.09	1.09	1.13	1.16	1.18	1.16	1.15	1.11	1.14
2016年	28年	1.18	1.20	1.24	1.24	1.27	1.27	1.28	1.33	1.40	1.47	1.50	1.50	1.32	1.40
2017年	29年	1.50	1.52	1.55	1.59	1.60	1.64	1.62	1.65	1.62	1.66	1.65	1.68	1.60	1.64
2018年	30年	1.67	1.65	1.67	1.73	1.76	1.80	1.75	1.72	1.69	1.66	1.66	1.63	1.69	1.69
2019年	1年	1.65	1.67	1.64	1.66	1.65	1.65	1.62	1.63	1.64	1.62	1.60	1.57	1.63	1.57
2020年	2年	1.50	1.43	1.39	1.33	1.22	1.17	1.15	1.12	1.11	1.12	1.15	1.14	1.23	1.19
2021年	3年	1.18	1.21	1.25	1.27	1.31	1.35	1.33	1.33	1.34	1.34	1.34	1.35	1.30	1.35
2022年	4年	1.37	1.40	1.39	1.37	1.39	1.46	1.47	1.41	1.44	1.44	1			

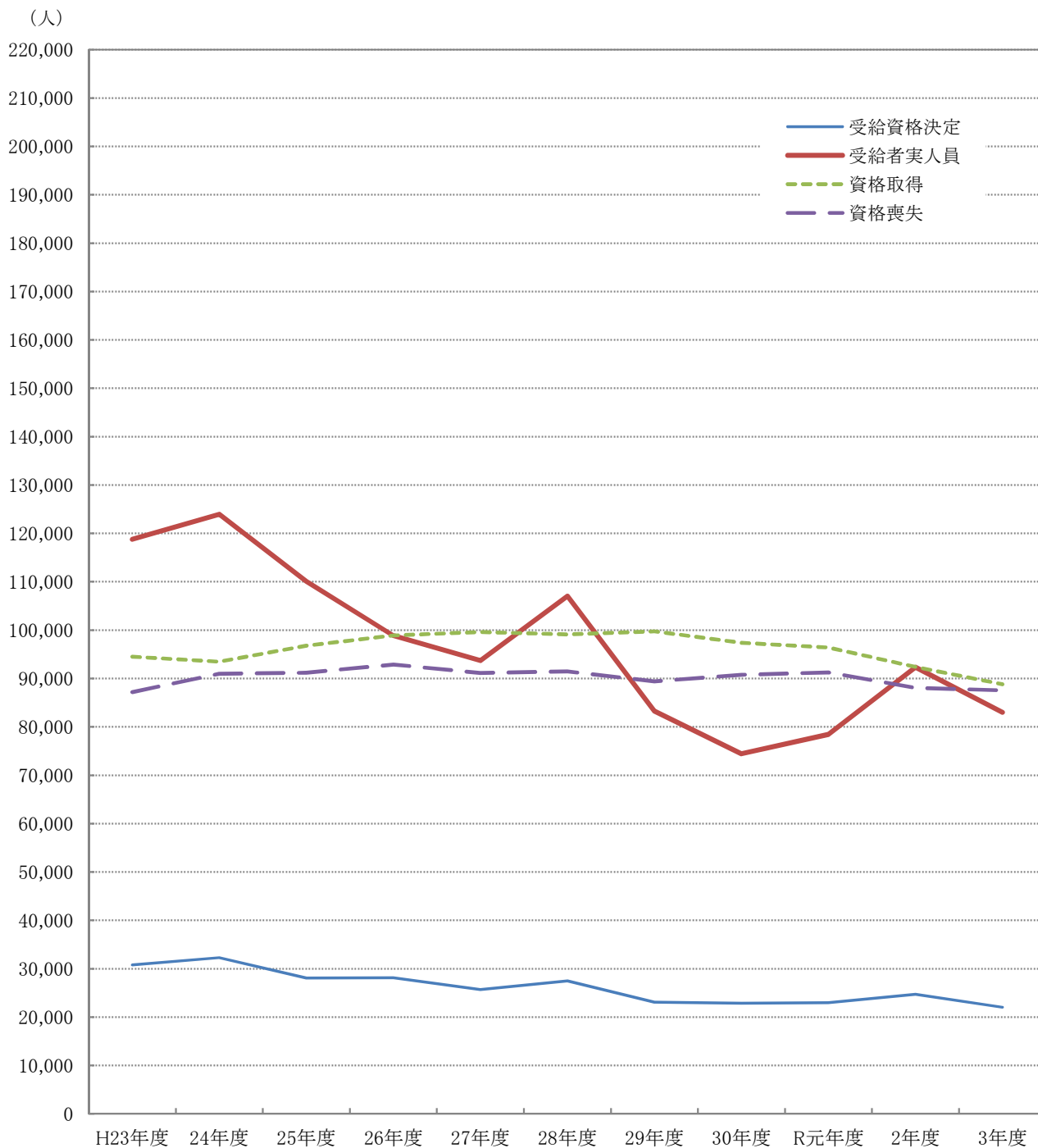
Ⅲ 雇用保険業務状況

第1表 雇用保険適用給付状況 総括

	雇用保険適用状況						雇用保険給付状況			
	一般・高年齢・短期雇用特例						基本手当等			
	適用 事業所	被保 険者	資格 取得	資格 喪失	うち 事業主 の都合	離職票 交付	受給資 格決定	初回 受給者	受給者 実人員	支給総額 (千円)
H29年度平均	32,102	479,186	8,312	7,450	338	5,355	2,226	1,882	7,231	805,376
30年度平均	32,766	488,641	8,117	7,565	397	5,438	2,270	1,810	6,565	752,035
R元年度平均	33,207	493,841	8,033	7,604	421	5,461	2,321	1,872	6,938	815,794
2年度平均	33,937	496,869	7,698	7,336	467	5,335	2,571	2,254	8,200	991,412
3年度平均	34,634	499,659	7,400	7,295	361	5,266	2,357	2,051	7,434	917,084
3年 12月	34,696	500,948	5,407	5,348	195	3,536	1,498	1,641	6,710	820,581
4年 1月	34,752	499,630	5,901	7,324	327	5,337	2,129	1,431	6,467	777,775
2月	34,839	499,122	5,586	5,832	246	4,170	1,910	1,631	6,260	729,917
3月	34,893	499,022	6,236	6,384	329	4,646	2,066	1,697	6,370	863,834
4月	34,974	491,509	8,920	16,287	826	12,226	3,568	2,300	6,482	809,959
5月	35,060	496,239	11,737	7,228	350	5,178	3,575	3,045	7,238	928,522
6月	35,101	500,828	11,464	7,147	316	5,238	2,490	2,460	7,533	975,623
7月	35,138	500,783	7,203	6,958	292	4,919	1,988	2,272	7,680	892,485
8月	35,172	502,575	8,593	7,072	244	4,978	2,292	2,082	8,185	1,054,041
9月	34,965	501,218	5,626	6,989	280	4,979	2,117	1,875	7,751	980,327
10月	35,006	500,568	7,893	8,499	281	5,513	2,151	1,724	7,360	875,138
11月	35,064	503,159	8,704	6,136	260	4,209	2,116	2,051	7,109	917,932
12月	35,137	503,117	5,997	6,083	368	3,873	1,584	1,706	6,842	804,436
前月比	0.2	▲ 0.0	▲ 31.1	▲ 0.9	41.5	▲ 8.0	▲ 25.1	▲ 16.8	▲ 3.8	▲ 12.4
前年同月比	1.3	0.4	10.9	13.7	88.7	9.5	5.7	4.0	2.0	▲ 2.0
熊本	14,737	230,379	3,039	3,537	175	2,055	627	755	2,798	333,691
(上益城)	1,736	25,101	256	252	11	195	79	85	304	35,059
八代	2,866	32,716	489	306	15	198	143	131	511	55,542
菊池	4,763	78,193	909	787	46	571	206	235	1,052	127,885
玉名	2,600	35,220	297	251	10	188	135	153	635	77,200
天草	2,310	23,596	238	216	44	160	73	83	388	46,167
球磨	1,715	21,006	206	209	25	146	89	51	282	29,114
宇城	2,429	32,219	362	315	34	205	136	126	552	61,682
阿蘇	1,222	13,627	131	135	8	98	54	52	178	20,343
水俣	759	11,060	70	75	0	57	33	29	128	14,943
運輸支局	-	-	-	-	-	-	9	6	14	2,804

(注) 基本手当等：基本手当基本分(所定日数内) + 高年齢求職者給付
 運輸支局：九州地方運輸局熊本運輸支局三角庁舎にて雇用保険受給手続

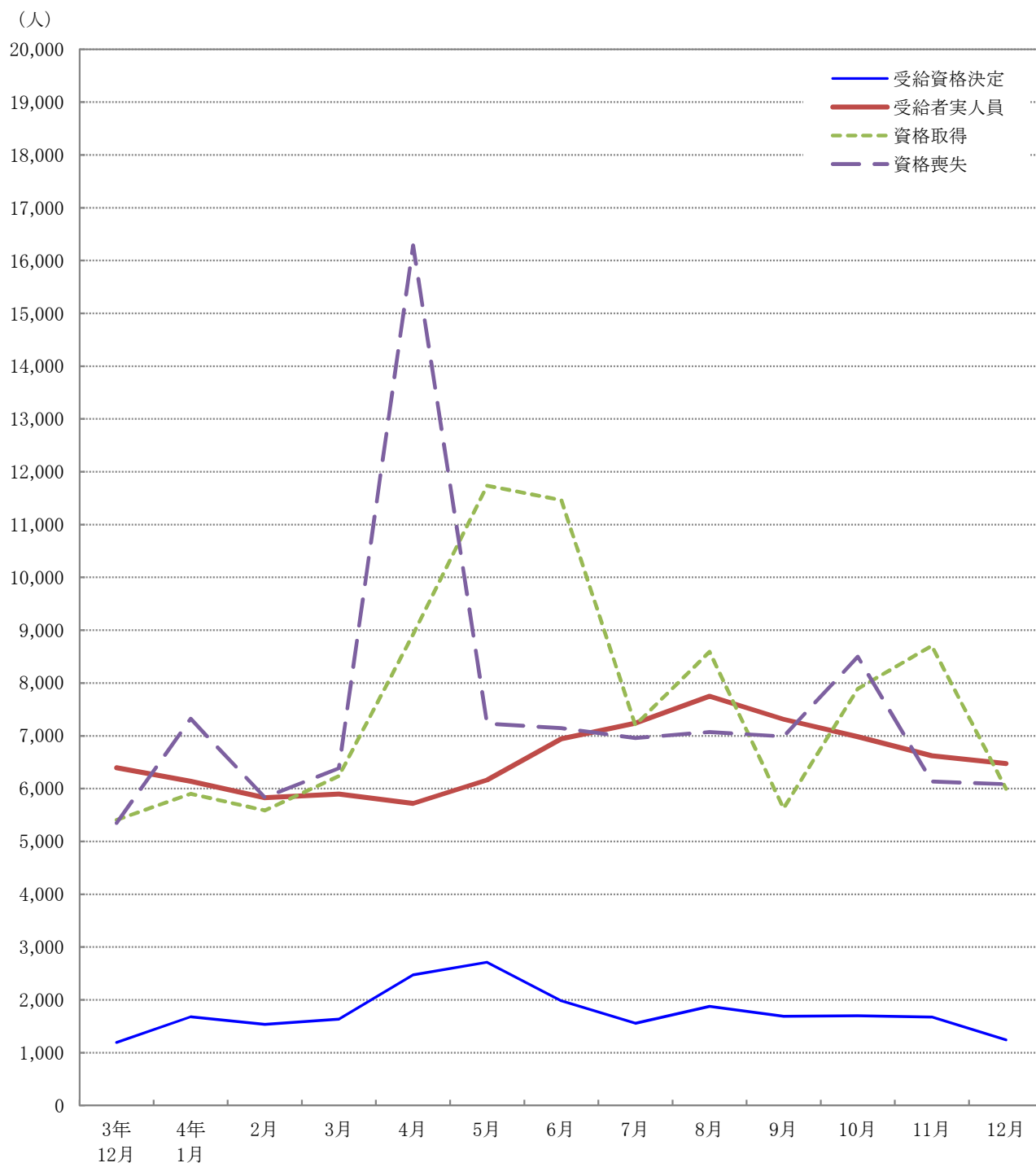
第1図 受給資格決定・受給者実人員・資格取得・資格喪失の年度別推移



項目 \ 年度	H23年度	24年度	25年度	26年度	27年度	28年度	29年度	30年度	R元年度	2年度	3年度
受給資格決定	30,767	32,283	28,066	28,143	25,708	27,493	23,094	22,875	22,978	24,725	22,036
受給者実人員	118,778	123,962	110,074	98,829	93,707	107,026	83,285	74,434	78,442	92,342	82,980
資格取得	94,494	93,499	96,805	98,927	99,585	99,125	99,749	97,399	96,399	92,376	88,804
資格喪失	87,178	90,966	91,184	92,881	91,148	91,474	89,404	90,783	91,244	88,034	87,536

※ 受給資格決定・受給者実人員は基本手当基本分(所定日数内)のみ、資格取得・資格喪失は一般・高年齢・短期特例の合計

第2図 受給資格決定・受給者実人員・資格取得・資格喪失の月別推移



項目 \ 月	3年 12月	4年 1月	2月	3月	4月	5月	6月	7月	8月	9月	10月	11月	12月
受給資格決定	1,194	1,678	1,537	1,634	2,472	2,711	1,982	1,557	1,875	1,687	1,701	1,674	1,238
受給者実人員	6,395	6,141	5,827	5,896	5,720	6,163	6,945	7,240	7,749	7,312	6,982	6,625	6,473
資格取得	5,407	5,901	5,586	6,236	8,920	11,737	11,464	7,203	8,593	5,626	7,893	8,704	5,997
資格喪失	5,348	7,324	5,832	6,384	16,287	7,228	7,147	6,958	7,072	6,989	8,499	6,136	6,083

※ 受給資格決定・受給者実人員は基本手当基本分(所定日数内)のみ、資格取得・資格喪失は一般・高年齢・短期特例の合計

第2表 主要指数

金額単位：千円

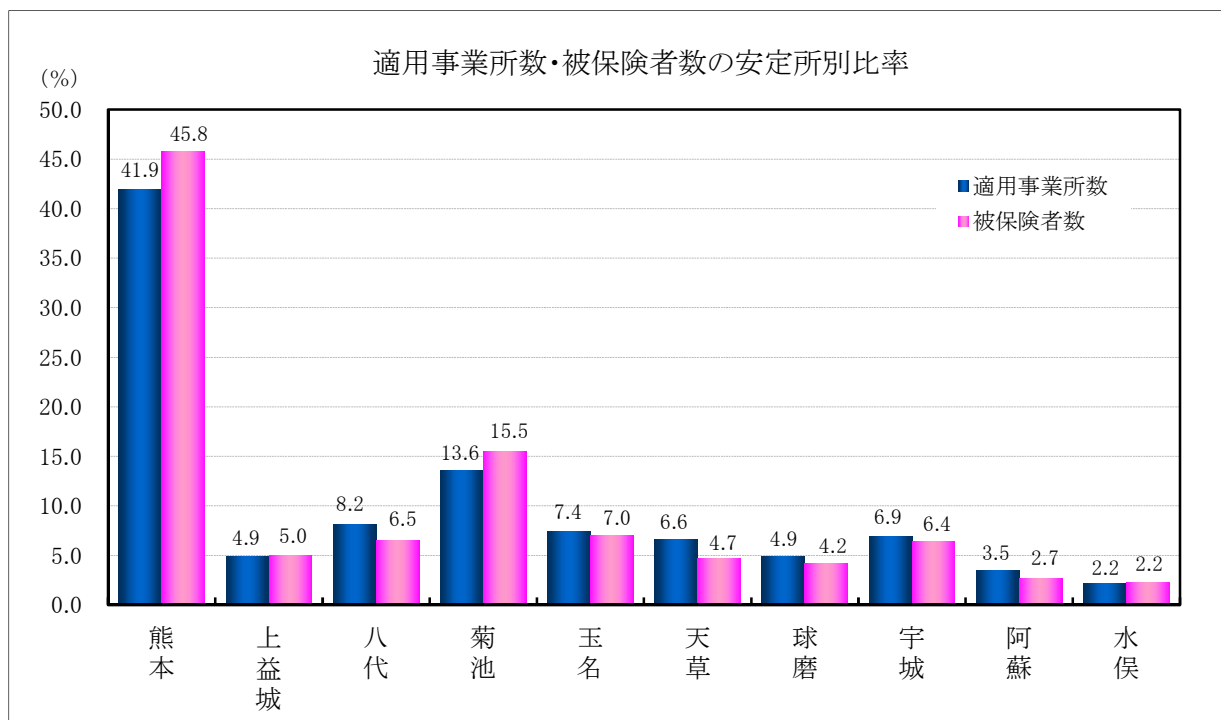
項目		比率	4年12月	対 比			
				4年11月	%	3年12月	%
適用事業所数			35,137	35,064	0.2	34,696	1.3
事務 組合数	事務組合		185	185	0.0	187	▲ 1.1
	委託事業所数		9,952	9,926	0.3	9,914	0.4
被保険者数			503,117	503,159	▲ 0.0	500,948	0.4
受給資格決定件数			1,238	1,674	▲ 26.0	1,194	3.7
		年度累計	16,897			17,187	▲ 1.7
初回受給者数			1,337	1,567	▲ 14.7	1,326	0.8
		年度累計	14,544			14,858	▲ 2.1
受給者実人員			6,473	6,625	▲ 2.3	6,395	1.2
		年度累計	61,209			65,116	▲ 6.0
求職者給付支給額			783,638	873,620	▲ 10.3	827,185	▲ 5.3
		年度累計	7,688,115			8,276,915	▲ 7.1
日 雇	受給者実人員		0	1	—	1	—
		年度累計	2			9	▲ 77.8
	求職者給付支給額		0	15	—	62	—
		年度累計	37			595	▲ 93.8
不正 受 給	不正受給件数		6	10	▲ 40.0	4	50.0
		年度累計	41			44	▲ 6.8
	納付命令件数		2	3	▲ 33.3	3	▲ 33.3
		年度累計	10			25	▲ 60.0
	返還命令金額		986	899	9.7	617	59.8
		年度累計	5,555			10,816	▲ 48.6
	納付命令金額		366	294	24.5	182	101.1
		年度累計	1,083			5,915	▲ 81.7

(注) 適用事業所数、被保険者数、事務組合欄はセンター集計による。

第3表 適用状況

区 分	適 用 事 業 所 数			被 保 険 者 数		
	総 数	新規適用	廃 止	総 数	取 得	喪 失
前年同月	34,696	89	41	500,948	5,407	5,348
前 月	35,064	95	37	503,159	8,704	6,136
4年12月	35,137	96	25	503,117	5,997	6,083
熊 本	14,737	45	15	230,379	3,039	3,537
(上益城)	1,736	8	0	25,101	256	252
八 代	2,866	12	1	32,716	489	306
菊 池	4,763	11	1	78,193	909	787
玉 名	2,600	5	1	35,220	297	251
天 草	2,310	5	2	23,596	238	216
球 磨	1,715	3	2	21,006	206	209
宇 城	2,429	4	3	32,219	362	315
阿 蘇	1,222	2	0	13,627	131	135
水 俣	759	1	0	11,060	70	75
対前年同月比	1.3	7.9	▲ 39.0	0.4	10.9	13.7

(注) センター集計による



第4表 求職者給付金状況

項目 安定所別	離職票 交付枚数	初回 受給者数	受給資格 決定件数	受給者実人員								
				基本手当							技能習 得手当	寄宿 手当
				所定 給付	特定受給 資格者	個別延 長給付	訓練延 長給付	広域延 長給付	全国延 長給付	特例訓 練給付		
前年同月	件 3,536	人 1,326	件 1,195	人 6,395	人 1,285	人 295	人 344	人 0	人 0	人 0	人 300	人 1
前月	4,209	1,567	1,674	6,625	1,065	23	414	0	0	0	465	0
4年12月	3,873	1,337	1,238	6,473	1,075	1	407	0	0	0	444	0
熊本	2,055	622	511	2,665	488	0	207	0	0	0	221	0
(上益城)	195	69	67	288	47	0	14	0	0	0	18	0
八代	198	98	108	478	71	0	30	0	0	0	33	0
菊池	571	182	156	999	142	0	68	0	0	0	75	0
玉名	188	116	99	598	92	0	41	0	0	0	35	0
天草	160	60	61	365	63	0	5	0	0	0	17	0
球磨	146	38	72	269	31	0	5	0	0	0	3	0
宇城	205	98	105	524	90	1	25	0	0	0	33	0
阿蘇	98	34	30	160	30	0	6	0	0	0	4	0
水俣	57	19	24	118	19	0	2	0	0	0	4	0
運輸支局	—	1	5	9	2	0	4	0	0	0	1	0
年度累計	51,113	14,544	16,897	61,209	10,465	888	3,048	0	0	0	3,766	1

(注) 特定受給資格者：離職者で倒産・解雇等により再就職の準備をする時間的余裕なく離職を余儀なくされた方。
 就業促進定着手当は、平成26年10月分より計上（平成26年4月1日施行、平成26年10月から給付開始）

受 給 者 実 人 員															
	傷病 手当	高年齢	短期 特例	日 雇	就業 手当	再就職 手当	就業促 進定着 手当	常用就 職支度 手当	移転費	求職活動支援費			政手当	就職促 進手当	
										広域 求職	短 訓	役 務			
前年同月	人 23	人 315	人 8	人 1	人 13	人 542	人 162	人 4	人 5	人 16	人 9	人 0	人 7	人 3	人 0
前 月	27	484	8	1	26	595	173	9	4	6	3	0	3	2	0
4年12月	24	369	5	0	16	539	131	7	4	21	8	0	13	4	0
熊 本	11	133	0	0	7	165	47	2	2	11	0	0	11	2	0
(上益城)	0	16	1	0	4	19	4	0	0	1	1	0	0	0	0
八 代	0	33	2	0	0	64	15	2	0	0	0	0	0	0	0
菊 池	4	53	0	0	1	82	13	1	0	2	0	0	2	1	0
玉 名	4	37	2	0	0	45	12	0	2	0	0	0	0	0	0
天 草	0	23	0	0	1	52	10	1	0	4	4	0	0	0	0
球 磨	1	13	0	0	0	39	8	0	0	2	2	0	0	0	0
宇 城	4	28	0	0	2	46	16	0	0	0	0	0	0	1	0
阿 蘇	0	18	0	0	0	18	1	0	0	0	0	0	0	0	0
水 俣	0	10	0	0	1	9	4	1	0	1	1	0	0	0	0
運輸支局	0	5	0	0	0	0	1	0	0	0	0	0	0	0	0
年度累計	238	4,971	667	2	191	5,035	1,167	58	51	86	44	2	40	20	3

第5表 各種給付金等給付状況

項目		安定所別		12月計	熊本	(上益城)
		年度累計	前月			
雇用保険給付関係一般求職者給付	一般求職者給付支給総額	7,789,832	886,160	795,469	339,899	33,975
	基本手当支給総額	7,688,115	873,620	783,638	334,464	33,663
	所定日数内 (基本手当基本分)	7,228,443	819,660	734,094	309,891	31,871
	個別延長	87,064	2,031	8	0	0
	訓練延長	372,608	51,927	49,535	24,573	1,792
	広域延長	0	0	0	0	0
	全国延長	0	0	0	0	0
	特例訓練	0	0	0	0	0
	技能習得手当	62,518	7,931	7,165	3,222	311
	寄宿手当	10	0	0	0	0
	傷病手当	39,187	4,609	4,665	2,211	0
	高年齢給付支給額	1,010,022	98,271	70,341	23,800	3,187
特例給付支給額	99,509	1,434	810	0	213	
日雇給付支給額	37	15	0	0	0	

政府職員等 退職手当支給額	2,357	133	365	193	0
職業転換給付金 就職促進手当支給額	402	0	0	0	0

雇用保険給付関係就職促進給付	就業手当	6,555	824	687	264	71
	再就職手当	1,870,612	220,575	206,825	62,526	5,318
	就業促進定着手当	188,609	29,687	20,572	7,557	622
	常用就職支度手当	8,230	1,429	910	321	0
	うち一般	7,690	1,282	910	321	0
	うち高年齢	540	147	0	0	0
	うち特例	0	0	0	0	0
	移転費	8,035	508	536	311	0
	求職活動支援費	1,854	196	476	99	57
	広域求職活動	1,494	172	319	0	57
	短期訓練	12	0	0	0	0
	役務	347	24	157	99	0

(注) ・安定所別の金額は、千円未満切り捨てのため月計には一致しない。
 ・就業促進定着手当は、平成26年10月分より計上（平成26年4月1日施行、平成26年10月から給付開始）
 ・短期訓練・役務は、平成29年1月分より計上。

(単位：千円)

八代	菊池	玉名	天草	球磨	宇城	阿蘇	水俣	運輸支局
52,929	128,642	76,085	41,822	27,490	60,930	18,043	13,616	2,034
52,248	126,209	74,794	41,632	27,355	59,755	17,958	13,544	2,011
48,943	117,342	69,292	41,321	26,725	57,107	17,226	13,276	1,095
0	0	0	0	0	8	0	0	0
3,305	8,866	5,501	310	629	2,639	732	268	915
0	0	0	0	0	0	0	0	0
0	0	0	0	0	0	0	0	0
0	0	0	0	0	0	0	0	0
680	1,228	685	190	59	606	84	72	23
0	0	0	0	0	0	0	0	0
0	1,204	605	0	75	568	0	0	0
6,599	10,542	7,907	4,846	2,388	4,574	3,117	1,667	248
240	0	356	0	0	0	0	0	0
0	0	0	0	0	0	0	0	0

0	22	0	0	0	149	0	0	0
0	0	0	0	0	0	0	0	0

0	3	0	42	0	228	0	76	0
24,218	32,461	20,667	20,616	15,460	16,235	6,130	3,189	0
2,159	2,325	1,706	1,824	1,053	2,046	215	895	165
341	87	0	77	0	0	0	81	0
341	87	0	77	0	0	0	81	0
0	0	0	0	0	0	0	0	0
0	0	0	0	0	0	0	0	0
0	0	225	0	0	0	0	0	0
0	57	0	145	14	0	0	102	0
0	0	0	145	14	0	0	102	0
0	0	0	0	0	0	0	0	0
0	57	0	0	0	0	0	0	0

第6表 給付金等支給状況

(単位：千円)

項 目	1 2 月	年 度 累 計
雇 用 調 整 助 成 金	221,916	3,390,009
労 働 移 動 支 援 助 成 金	400	1,700
地 域 雇 用 開 発 助 成 金	2,000	99,100
※ 特定求職者雇用開発助成金 〔 特定就職困難者コース 生涯現役コース 被災者雇用開発コース 〕	621,166	1,462,188
ト ラ イ ア ル 雇 用 助 成 金	2,290	14,530
キ ャ リ ア ア ッ プ 助 成 金	41,286	250,433

※ 特定求職者雇用開発助成金は、平成29年4月より全部で8コースの設定となり、そのうち()
内3コースを計上。

(単位：千円)

項 目	1 2 月	年 度 累 計
雇 用 継 続 給 付 支 給 額	689,884	6,097,175
うち 高年齢雇用継続基本給付金	110,295	940,602
うち 高年齢再就職給付金	0	30
うち 育児休業給付金	574,475	5,099,419
うち 介護休業給付金	5,112	57,122
教 育 訓 練 給 付 金	2,285	28,843

(注) 金額は千円未満切り捨てのため計には一致しない。
教育訓練給付金は、一般教育訓練を計上。
令和4年10月分より育児休業給付金に出生時育児休業給付金を追加。