

ハローワーク玉名

# 求人情報

No.97

令和5年9月20日

この求人は、8月31日から9月13日まで

に受け付けた求人です。  
◎ハローワークシステムの都合上、休日・雇用期間・就業時間等が反映されない場合がありますので、詳しい内容を知りたい方、面接を希望される方はハローワークの紹介窓口へお問い合わせください。

次回発行予定日 10月5日

この求人情報誌が置いてある場所は、以下のとおりになります。

ゆめマート玉名

その他

・「ハローワークインターネットサービス」では、全国の求人を検索する事が出来ます。



<http://www.hellowork.go.jp>

- ・電話によるお問い合わせにはお答えできませんので、ハローワークにお越しください。
- ・熊本労働局ホームページから、県内各ハローワークの求人情報誌が閲覧できます。

発行日：原則毎月5日・20日  
※年末年始、休祝日等の場合は、その前週号でお知らせします。

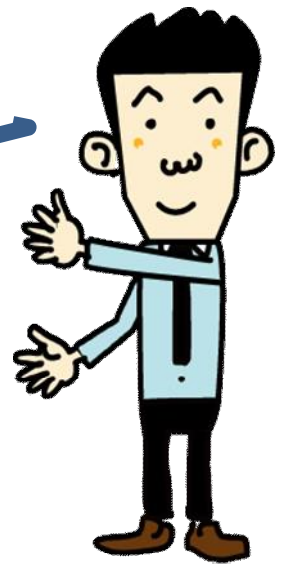
発行元：ハローワーク玉名（玉名公共職業安定所）  
事業所サービス部門

〒865-0064  
玉名市中1334-2  
TEL 0968-72-8609



求人情報誌閲覧  
二次元バーコード

# ハローワーク玉名 各種支援メニュー



## ◆職業相談◆

- ・仕事の探し方をアドバイスします。
- ・仕事を紹介します。
- ・どんな仕事を探すか迷う時は自己分析のお手伝いをします。

## ◆求人検索◆

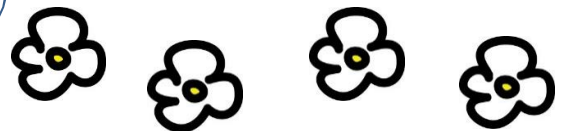
- ・窓口で相談しながら職員と一緒に探すことができます。
- ・ハローワークの求人検索機をご利用いただけます。
- ・ハローワーク発行の求人情報誌を配布しております。

## ◆希望求人がなかった場合◆

- ・資格、経験、学歴などの条件を満たしていなくても、応募できるかどうかを会社へ問い合わせます。
- ・ご希望の求人が出たらご連絡します。

## ◆自己PRアドバイス◆

- ・自分の強みや長所が分かります。
- ・強みや長所の効果的アピール方法が分かります。



## ◆応募したい

- ・窓口で求人の募集状況や会社の情報をお伝えします。
- ・面接日時を調整します。
- ・会社に直接質問しにくいことをハローワークから問い合わせます。

## ◆履歴書アドバイス◆

- ・窓口で個別に履歴書、職務経歴書を添削します。

## ◆面接練習◆ 《予約制》

- ・面接の練習ができます。
- ・自分の面接の良い点・改善点が分かります。



## ◆就職支援セミナー◆

- ・専門のキャリアコンサルタントの話を聞くことができます。
- ◎求職活動のノウハウや面接のポイント・面接マナー
- ◎より魅力的な応募書類の作成について  
(履歴書・職務経歴書・添え状作成上のポイントを個別にアドバイス)

## ◆職業訓練◆

- ・再就職に役立つ知識、技能、資格を身につけます。  
(公共訓練・求職者支援訓練) (教育訓練給付金制度)

ハローワークのシステムの都合上、休日・雇用期間・就業時間が反映されない場合があります。ご了承ください。

職種	年齢・ 年齢制限該当事由	賃金	求人者名・求人番号	所在地・就業場所	就業時間	加入保険等	必要な免許資格
土木技術者（熊本県玉名郡） 雇用期間の定めなし 正社員	64歳以下 定年を上限	300,000円～400,000円	スマートソーラー株式会社 12050-7397531	千葉県木更津市かずさ鎌足3-9-1 TEL 03-5623-2345（従業員数 6人） 就業場所 熊本県玉名郡和水町	(1)9時00分～18時00分	雇用・労災・健康・厚生	1級土木施工管理技士 2級土木施工管理技士 その他の土木・測量技術関係資格
住宅営業/タマホームグリーンランド営業所 雇用期間の定めあり 正社員以外	不問 不問	219,000円～467,000円	タマホーム 株式会社 13040-23973732	東京都港区高輪 3-2-2-9 タマホーム本社ビル TEL 03-4400-7362（従業員数 25人） 就業場所 熊本県荒尾市	変形（1ヶ月単位） (1)9時00分～18時00分 (2)12時00分～21時00分	雇用・労災・健康・厚生	宅地建物取引士（旧：宅地建物取引主任者）
住宅営業/タマホームグリーンランド営業所/エリア限定社員 雇用期間の定めあり 正社員以外	不問 不問	205,000円～454,000円	タマホーム 株式会社 13040-23974832	東京都港区高輪 3-2-2-9 タマホーム本社ビル TEL 03-4400-7362（従業員数 25人） 就業場所 熊本県荒尾市	変形（1ヶ月単位） (1)9時00分～18時00分 (2)12時00分～21時00分	雇用・労災・健康・厚生	宅地建物取引士（旧：宅地建物取引主任者）
住宅営業/タマホームグリーンランド営業所/地域限定社員 雇用期間の定めあり 正社員以外	不問 不問	192,000円～441,000円	タマホーム 株式会社 13040-23977032	東京都港区高輪 3-2-2-9 タマホーム本社ビル TEL 03-4400-7362（従業員数 25人） 就業場所 熊本県荒尾市	変形（1ヶ月単位） (1)9時00分～18時00分 (2)12時00分～21時00分	雇用・労災・健康・厚生	宅地建物取引士（旧：宅地建物取引主任者）
施工管理/タマホームグリーンランド営業所 雇用期間の定めなし 正社員	64歳以下 定年を上限	224,000円～479,000円	タマホーム 株式会社 13040-23978332	東京都港区高輪 3-2-2-9 タマホーム本社ビル TEL 03-4400-7362（従業員数 25人） 就業場所 熊本県荒尾市	変形（1ヶ月単位） (1)9時00分～18時00分 (2)12時00分～21時00分	雇用・労災・健康・厚生・財形	一級建築士 二級建築士 2級建築施工管理技士
施工管理/タマホームグリーンランド営業所/エリア限定社員 雇用期間の定めなし 正社員	64歳以下 定年を上限	210,000円～465,000円	タマホーム 株式会社 13040-23980432	東京都港区高輪 3-2-2-9 タマホーム本社ビル TEL 03-4400-7362（従業員数 25人） 就業場所 熊本県荒尾市	変形（1ヶ月単位） (1)9時00分～18時00分 (2)12時00分～21時00分	雇用・労災・健康・厚生・財形	一級建築士 二級建築士 2級建築施工管理技士
施工管理/タマホームグリーンランド営業所/地域限定社員 雇用期間の定めなし 正社員	64歳以下 定年を上限	196,000円～451,000円	タマホーム 株式会社 13040-23981732	東京都港区高輪 3-2-2-9 タマホーム本社ビル TEL 03-4400-7362（従業員数 25人） 就業場所 熊本県荒尾市	変形（1ヶ月単位） (1)9時00分～18時00分 (2)12時00分～21時00分	雇用・労災・健康・厚生・財形	一級建築士 二級建築士 2級建築施工管理技士
技術職/整備職（荒尾機械センター） 雇用期間の定めなし 正社員	59歳以下 定年を上限	225,360円～312,940円	株式会社 カナモト 13040-24618932	東京都港区芝大門1-7-7 TEL 03-5408-5703（従業員数 4人） 就業場所 熊本県荒尾市	変形（1ヶ月単位） (1)8時30分～17時00分	雇用・労災・健康・厚生・財形	中型自動車免許
工場内軽作業【倉庫・納品業務】 雇用期間の定めなし 正社員以外	59歳以下 定年を上限	168,000円～201,600円	株式会社 Ring 27070-20209431	大阪府八尾市南久宝寺1丁目2-6 TEL 072-990-1305（従業員数 58人） 就業場所 熊本県玉名郡和水町	変形（1年単位） (1)8時30分～17時20分	雇用・労災・健康・厚生	
ガソリンスタンドサービススタッフ（荒尾市・長洲町） 雇用期間の定めなし 正社員	45歳以下 キャリア形成	235,530円～272,680円	株式会社平川燃料 40030-8418831	福岡県大牟田市草木9-9-8の1 TEL 0944-54-1147（従業員数 15人） 就業場所 熊本県荒尾市	変形（1ヶ月単位）	雇用・労災・健康・厚生	危険物取扱者（乙種）
現場作業員（見習い可）/熊本県 雇用期間の定めなし 正社員	不問 不問	231,000円～346,500円	株式会社 平石建築 42010-16977631	長崎県長崎市田中町1-6-3-4-5 TEL 095-838-4361（従業員数 2人） 就業場所 熊本県玉名郡南関町	変形（1年単位） (1)8時00分～17時00分	雇用・労災・健康・厚生	
医療事務/城ヶ崎病院 雇用期間の定めあり パート労働者 （障）洗車係/ネットワールド 玉名店 雇用期間の定めあり	不問 不問	910円～930円	株式会社 ニチイ学館 熊本支店 43010-31399131	熊本県熊本市中央区花畑町1-7 M Y熊本ビル5F TEL 096-322-3227（従業員数 4人） 就業場所 熊本県玉名市	(1)9時00分～13時30分 (2)9時30分～14時00分	雇用・労災	
パート労働者 （障）洗車係/ネットワールド 荒尾店 雇用期間の定めあり	不問 不問	950円～950円	ネットトヨタ熊本 株式会社 43010-31401331	熊本県熊本市東区新南部6丁目3-1-2-5 TEL 096-382-1234（従業員数 14人） 就業場所 熊本県玉名市	(1)10時00分～16時30分 (2)10時00分～17時30分	雇用・労災・健康・厚生	
パート労働者 からし運搬店・甘味処での製造・販売及び配膳（パート） 雇用期間の定めあり	不問 不問	900円～950円	有限会社 いなり屋本舗 43010-31411931	熊本県熊本市西區城山大塘2丁目1-10 TEL 096-329-8819（従業員数 2人） 就業場所 熊本県玉名市		雇用・労災	
パート労働者 郵便内務又は郵便外務等（熊本県北部） 雇用期間の定めなし 正社員	18歳～44歳 キャリア形成	182,100円～182,100円	日本郵便株式会社 九州支社 43010-31469631	熊本県熊本市中央区城東町1-1 TEL 096-328-5434（従業員数 18,179人） 就業場所 熊本県熊本市北区	変形（1ヶ月単位） (1)8時20分～17時20分 (2)10時20分～19時20分 (3)13時05分～22時05分	雇用・労災・健康・厚生・財形	原動機付自転車免許
放射線技師（正職員） 雇用期間の定めなし 正社員	59歳以下 定年を上限	182,800円～193,400円	c 43040-5440731	熊本県玉名市玉名550番地 TEL 0968-73-5000（従業員数 800人） 就業場所 熊本県玉名市	(1)8時30分～17時15分	雇用・公災・健康・厚生	その他の医療技術関係資格
リハビリテーション（理学療法士） 雇用期間の定めなし 正社員	29歳以下 キャリア形成	182,800円～193,400円	地方独立行政法人 くまもと県北病院 43040-5441331	熊本県玉名市玉名550番地 TEL 0968-73-5000（従業員数 800人） 就業場所 熊本県玉名市	(1)8時30分～17時15分	雇用・公災・健康・厚生	理学療法士
就労支援職員<障がい者就労継続支援A型> 雇用期間の定めあり 正社員以外	不問 不問	155,000円～155,000円	株式会社 スマイルファクトリー 43040-5445031	熊本県玉名市中尾4-9-4-1 TEL 0968-57-7230（従業員数 35人） 就業場所	変形（1年単位） (1)8時00分～17時00分	雇用・労災・健康・厚生	
介護職員【宿直あり】 雇用期間の定めあり 正社員以外	18歳以上 法令の規定により年齢制限がある	156,000円～180,000円	社会福祉法人 荒尾市社会福祉事業団 43040-5446831	熊本県荒尾市増永2-4-5-2番地2 TEL 0968-57-8151（従業員数 16人） 就業場所 熊本県荒尾市	変形（1ヶ月単位） (1)6時30分～15時30分 (2)8時30分～17時30分 (3)13時00分～22時00分	雇用・労災・健康・厚生	

ハローワークのシステムの都合上、休日・雇用期間・就業時間が反映されない場合があります。ご了承ください。

職種	年齢・ 年齢制限該当事由	賃金	求人者名・求人番号	所在地・就業場所	就業時間	加入保険等	必要な免許資格
スタート室ポーター	不問	900円～900円	司観光開発株式会社 司 ロイヤルゴルフクラブ	熊本県玉名市箱谷1500番地 TEL 0968-74-9200 (従業員数 52人)	(1)8時30分～16時30分	雇用・労災・健康・厚生・財形	
雇用期間の定めなし	不問		43040-5447231	就業場所			
パート労働者	20歳以上	900円～900円	合名会社 セゾン	熊本県玉名郡和水町内田2162-1 TEL 0968-86-4744 (従業員数 4人)	交替制あり (1)10時00分～17時00分 (2)17時00分～0時00分	雇用・労災	
雇用期間の定めなし	法令の規定により年齢制限がある		43040-5448531	就業場所 熊本県玉名郡和水町			
パート労働者	64歳以下	155,000円～160,000円	株式会社 スマイルフクトリー	熊本県玉名市中尾494-1 TEL 0968-57-7230 (従業員数 35人)	変形(1年単位) (1)8時00分～17時00分	雇用・労災・健康・厚生	
雇用期間の定めなし	定年を上限		43040-5449431	就業場所			
正社員	69歳以下	160,000円～170,000円	株式会社荒尾介護システム	熊本県荒尾市原万田696番地9 TEL 0968-64-7806 (従業員数 4人)	(1)8時30分～17時30分	雇用・労災・健康・厚生	福祉用具専門相談員
雇用期間の定めなし	定年を上限		43040-5450631	就業場所			
正社員	59歳以下	201,600円～313,600円	浜辺工業 株式会社	熊本県荒尾市宮内632-3 TEL 0968-64-2888 (従業員数 13人)	変形(1ヶ月単位) (1)8時00分～17時00分	雇用・労災・健康・厚生	
雇用期間の定めなし	定年を上限		43040-5451931	就業場所 熊本県荒尾市			
正社員	不問	950円～1,200円	N. K. 総合株式会社	熊本県荒尾市府本950 TEL 0968-68-3008 (従業員数 3人)	(1)8時00分～12時00分	雇用・労災	
雇用期間の定めなし	不問		43040-5452131	就業場所 熊本県荒尾市			
パート労働者	不問	178,125円～225,000円	N. K. 総合株式会社	熊本県荒尾市府本950 TEL 0968-68-3008 (従業員数 3人)	(1)8時00分～17時00分	雇用・労災・健康・厚生	
雇用期間の定めなし	不問		43040-5453031	就業場所 熊本県荒尾市			
正社員以外	59歳以下	900円～940円	株式会社 ユーマート トクナガ	熊本県玉名郡長洲町大字長洲2720 TEL 0968-78-5110 (従業員数 70人)	(1)8時00分～13時00分	雇用・労災・健康・厚生・財形	
雇用期間の定めなし	定年を上限		43040-5454831	就業場所			
パート労働者	59歳以下	239,000円～259,000円	医療法人 平成会	熊本県荒尾市蔵満1884番地1 TEL 0968-68-3232 (従業員数 140人)	変形(1ヶ月単位) (1)9時00分～17時30分	雇用・労災・健康・厚生	介護支援専門員(ケアマネージャー)
雇用期間の定めなし	定年を上限		43040-5455231	就業場所 熊本県荒尾市			
正社員	59歳以下	192,000円～310,000円	株式会社 荒尾電工	熊本県荒尾市牛水1498番地 TEL 0968-57-7112 (従業員数 13人)	変形(1年単位) (1)8時00分～17時00分	雇用・労災・健康・厚生・財形	
雇用期間の定めなし	定年を上限		43040-5458731	就業場所			
正社員	64歳以下	170,000円～250,000円	株式会社 富士金属	熊本県玉名市宮原58-1 TEL 0968-72-5000 (従業員数 43人)	変形(1年単位) (1)8時00分～17時00分	雇用・労災・健康・厚生・財形	
雇用期間の定めなし	定年を上限		43040-5459331	就業場所			
正社員	不問	898円～1,000円	合同会社M&T 公文式 玉名松木教室・築山教室	熊本県玉名市玉名1789-1 TEL 090-8768-090 (従業員数 9人)		労災	
雇用期間の定めあり	不問		43040-5460131	就業場所 熊本県玉名市			
パート労働者	18歳～65歳	192,500円～222,000円	医療法人社団 幸義会 小田整形外科医院	熊本県玉名市天水町大字小天7198番地 TEL 0968-82-4488 (従業員数 15人)	変形(1ヶ月単位) (1)8時50分～17時30分 (2)10時50分～19時30分 (3)16時30分～10時30分	雇用・労災・健康・厚生	看護師 准看護師
雇用期間の定めなし	定年を上限		43040-5461031	就業場所			
正社員	59歳以下	180,000円～220,000円	阪南運輸倉庫 株式会社 熊本営業所	熊本県荒尾市高浜宇北の後310-14 TEL 0968-68-5000 (従業員数 11人)	変形(1ヶ月単位) (1)8時00分～17時00分 (2)8時00分～12時00分	雇用・労災・健康・厚生	フォークリフト運転技能者
雇用期間の定めなし	定年を上限		43040-5462831	就業場所 熊本県荒尾市			
正社員	不問	148,102円～148,102円	玉名農業協同組合	熊本県玉名市六田7番1 TEL 0968-72-5500 (従業員数 4人)	変形(1ヶ月単位) (1)8時30分～17時00分	雇用・労災・健康・厚生・財形	
雇用期間の定めあり	不問		43040-5463231	就業場所 熊本県玉名市			
正社員以外	不問	1,000円～1,100円	社会福祉法人法輪会 慈 保育園	熊本県玉名市大浜町919番地1 TEL 0968-76-0189 (従業員数 23人)	(1)9時00分～16時00分	雇用・労災・健康・厚生	保育士
雇用期間の定めあり	不問		43040-5464531	就業場所			
パート労働者	不問	1,262円～1,262円	玉東町役場	熊本県玉名郡玉東町大字木葉759 TEL 0968-85-3111 (従業員数 32人)	(1)8時30分～17時15分	雇用・労災・健康・厚生	社会福祉士
雇用期間の定めあり	不問		43040-5465431	就業場所 熊本県玉名郡玉東町			
パート労働者	不問	175,000円～280,000円	ヘアースタジオ Lead Five	熊本県玉名郡長洲町清源寺393-1 TEL 0968-78-1366 (従業員数 7人)	(1)9時00分～19時00分	雇用・労災・健康・厚生	
雇用期間の定めなし	不問		43040-5466731	就業場所			
正社員	不問	900円～1,200円	ヘアースタジオ Lead Five	熊本県玉名郡長洲町清源寺393-1 TEL 0968-78-1366 (従業員数 7人)	(1)9時00分～13時00分	雇用・労災	美容師
雇用期間の定めなし	不問		43040-5467331	就業場所			
パート労働者	不問	1,030円～1,030円	学校法人桃光学園 認定 こども園 あけぼの幼稚園	熊本県荒尾市増永962-1 TEL 0968-62-0636 (従業員数 27人)	(1)8時15分～12時45分 (2)13時45分～17時45分	雇用・労災	幼稚園教諭免許(専修・1種・2種)
雇用期間の定めあり	不問		43040-5468631	就業場所			
パート労働者	不問						

ハローワークのシステムの都合上、休日・雇用期間・就業時間が反映されない場合があります。ご了承ください。

職種	年齢・年齢制限該当事由	賃金	求人者名・求人番号	所在地・就業場所	就業時間	加入保険等	必要な免許資格
正看護師 雇用期間の定めなし 正社員	18歳～59歳 法令の規定により年齢制限がある	207,500円～233,125円	医療法人杏林会 新生翠病院 43040- 5469931	熊本県荒尾市増永2620番地 就業場所 熊本県荒尾市 TEL 0968-62-0525 (従業員数 171人)	変形(1ヶ月単位) (1)8時30分～17時30分 (2)10時00分～19時00分 (3)17時00分～9時00分	雇用・労災・健康・厚生	看護師
婦人販売員(玉名店・10月下旬以降オープン予定) 雇用期間の定めなし パート労働者	64歳以下 定年を上限	1,000円～1,200円	株式会社BLUE SELECT 43070- 3584331	熊本県球磨郡錦町大字一武2131-3 就業場所 熊本県玉名市 TEL 0966-45-3781 (従業員数 0人)	交替制あり (1)10時00分～18時00分 (2)11時00分～19時00分	雇用・労災・健康・厚生	
清掃業務及び雑作業(草取り)(グリーンランド遊園地内) 雇用期間の定めあり 正社員以外	不問 不問	178,120円～178,120円	グリーンランド開発株式会社 40030- 8382331	福岡県大牟田市四山町9-3 就業場所 熊本県荒尾市 TEL 0944-53-1313 (従業員数 18人)	変形(1ヶ月単位) (1)9時00分～18時00分	雇用・労災・健康・厚生	
トラックドライバー(3t)【南関町】 雇用期間の定めあり 正社員以外	不問 不問	194,400円～194,400円	株式会社OBSコーポレーション 40030- 8386031	福岡県大牟田市南船津町4丁目8-1 就業場所 熊本県玉名郡南関町 TEL 0944-51-1849 (従業員数 3人)	(1)8時00分～17時00分	雇用・労災・健康・厚生	中型自動車免許 玉掛技能者 移動式クレーン運転士
調理師/星雲荘 雇用期間の定めなし 正社員	64歳以下 定年を上限	205,000円～260,000円	日清医療食品 株式会社南九州支店 43010-31297531	熊本県熊本中央区辛島町5-1 日本生命熊本ビル9階 就業場所 熊本県玉名市 TEL 096-323-5001 (従業員数 9人)	交替制あり	雇用・労災・健康・厚生	調理師 専門調理師・調理技能士
セルフガソリンスタンドの監視業務/玉名店 雇用期間の定めあり パート労働者	60歳以上 高齢者等の特定年齢層の雇用促進	1,100円～1,100円	有限会社 木下石油 43010-31334831	熊本県熊本市南区八幡5丁目17-47 就業場所 熊本県玉名市 TEL 096-288-2821 (従業員数 7人)	変形(1ヶ月単位) (1)5時45分～14時00分 (2)6時30分～14時30分 (3)14時00分～22時00分	雇用・労災	
営業及び配達スタッフ(外商部) 雇用期間の定めあり 正社員以外	不問 不問	180,000円～200,000円	株式会社マルエイ 43040- 5414431	熊本県玉名市松木11番3 就業場所 熊本県玉名市 TEL 0968-71-0072 (従業員数 10人)	変形(1ヶ月単位) (1)7時00分～16時00分	雇用・労災・健康・厚生	
みかんの収穫作業員 雇用期間の定めあり 正社員以外	不問 不問	168,750円～206,250円	岡本青果 43040- 5415731	熊本県玉名市天水町大字立花1277-1 就業場所 熊本県玉名市 TEL 0968-82-2184 (従業員数 4人)	(1)8時00分～17時00分	労災	
【スタッフ大募集】(急募)救急センター受付業務 雇用期間の定めあり パート労働者	18歳以上 法令の規定により年齢制限がある	993円～1,175円	地方独立行政法人 くまもと県北病院 43040- 5416331	熊本県玉名市玉名550番地 就業場所 熊本県荒尾市本井手1558番地 TEL 0968-73-5000 (従業員数 800人)	交替制あり (1)12時00分～20時30分 (2)16時00分～0時30分 (3)0時30分～9時00分	雇用・労災・健康・厚生	厚生
調理補助パート 雇用期間の定めなし パート労働者	59歳以下 定年を上限	1,200円～1,500円	有明リゾートシティ株式会社 43040- 5417631	熊本県荒尾市本井手1558番地 就業場所 熊本県荒尾市 TEL 0968-66-3040 (従業員数 150人)	(1)5時00分～10時00分 (2)5時00分～13時30分	雇用・労災	
准看護師【夜勤専従正職員】 雇用期間の定めなし 正社員	18歳～64歳 法令の規定により年齢制限がある	142,800円～176,800円	医療法人 悠紀会 43040- 5418931	熊本県玉名市上小田1063番地 就業場所 熊本県玉名市 TEL 0968-74-1131 (従業員数 278人)	変形(1ヶ月単位) (1)16時00分～9時30分	雇用・労災・健康・厚生	准看護師
歯科衛生士 雇用期間の定めなし 正社員	59歳以下 定年を上限	210,000円～300,000円	医療法人社団燦上会 むらかみ歯科クリニック 43040- 5419131	熊本県玉名市岱明町野口2255 就業場所 熊本県玉名市 TEL 0968-57-5050 (従業員数 9人)	変形(1ヶ月単位) (1)9時00分～19時00分 (2)9時00分～13時00分 (3)9時00分～17時00分	雇用・労災・健康・厚生	歯科衛生士
看護師【夜勤専従正職員】 雇用期間の定めなし 正社員	18歳～64歳 法令の規定により年齢制限がある	166,600円～196,350円	医療法人 悠紀会 43040- 5420831	熊本県玉名市上小田1063番地 就業場所 熊本県玉名市 TEL 0968-74-1131 (従業員数 278人)	変形(1ヶ月単位) (1)16時00分～9時30分	雇用・労災・健康・厚生	看護師
(請)警備業務員 雇用期間の定めなし 正社員	18歳以上 法令の規定により年齢制限がある	156,240円～156,240円	九州総合サービス株式会社 玉名支店 43040- 5425331	熊本県玉名市岩崎964-2 就業場所 熊本県玉名市 TEL 0968-73-4689 (従業員数 4人)	(1)19時00分～7時00分	雇用・労災・健康・厚生	
(請)救急外来受付スタッフ 雇用期間の定めなし パート労働者	不問 不問	1,200円～1,200円	九州総合サービス株式会社 玉名支店 43040- 5426631	熊本県玉名市岩崎964-2 就業場所 熊本県玉名市 TEL 0968-73-4689 (従業員数 0人)	(1)17時00分～21時00分	労災	
バックカー車運転手【急募】 雇用期間の定めなし 正社員	59歳以下 定年を上限	160,000円～200,000円	合同会社 金本商事 43040- 5429031	熊本県玉名市立願寺1407-10 就業場所 熊本県玉名市 TEL 0968-74-0707 (従業員数 7人)	(1)6時00分～15時00分	雇用・労災・健康・厚生	中型自動車免許
漁場監視及び一般事務 雇用期間の定めなし 正社員	30歳以下 キャリア形成	168,090円～185,090円	大浜漁業協同組合 43040- 5432731	熊本県玉名市大浜町2376番地 就業場所 熊本県荒尾市宮内出目390番地 TEL 0968-76-0121 (従業員数 4人)	(1)8時00分～17時00分 (2)8時00分～12時00分	雇用・労災・健康・厚生	小型船舶操縦士 危険物取扱者(乙種)
事務員 雇用期間の定めあり パート労働者	不問 不問	922円～1,008円	荒尾市役所 43040- 5434631	熊本県荒尾市宮内出目390番地 就業場所 熊本県玉名市 TEL 0968-63-1111 (従業員数 600人)	(1)8時30分～17時00分	雇用・労災・健康・厚生	
管理栄養士(正職員) 雇用期間の定めなし 正社員	29歳以下 キャリア形成	202,900円～275,300円	地方独立行政法人 くまもと県北病院 43040- 5435931	熊本県玉名市玉名550番地 就業場所 熊本県玉名市 TEL 0968-73-5000 (従業員数 800人)	(1)8時30分～17時15分	雇用・労災・健康・厚生	管理栄養士
経理・総務事務員 雇用期間の定めなし 正社員	65歳以下 定年を上限	180,000円～250,000円	株式会社 不二宮製作所 43040- 5437031	熊本県荒尾市高浜字前1825-50(荒尾鉄工団地内) 就業場所 熊本県玉名市 TEL 0968-68-1318 (従業員数 18人)	変形(1ヶ月単位) (1)8時00分～17時00分	雇用・労災・健康・厚生	日商簿記3級 日商簿記2級

ハローワークのシステムの都合上、休日・雇用期間・就業時間が反映されない場合があります。ご了承ください。

職種	年齢・ 年齢制限該当事由	賃金	求人者名・求人番号	所在地・就業場所	就業時間	加入保険等	必要な免許資格
正看護師(病棟)回復期 夜勤専従 雇用期間の定めあり	18歳以上 法令の規定により年齢制限がある	1,382円～1,382円	荒尾市民病院 43040-5438831	熊本県荒尾市荒尾2600番地 就業場所 TEL 0968-63-1115(従業員数 500人)	変形(1ヶ月単位) (1)16時30分～9時15分 (2)20時00分～9時45分	雇用・労災・健康・厚生	看護師
パート労働者 工事作業員 雇用期間の定めなし	18歳～44歳 キャリア形成	170,000円～200,000円	ジャパン工業 有限会社 43040-5439231	熊本県玉名市大浜町3128 就業場所 TEL 0968-76-0101(従業員数 6人)	変形(1年単位) (1)8時00分～17時00分	雇用・労災・健康・厚生	準中型自動車免許
正社員 家電製品の配達及び取付 工事【荒尾市】 雇用期間の定めあり	不問 不問	155,994円～200,032円	株式会社 正一電気 46010-33644131	鹿児島県鹿児島市南栄5丁目10-2 9 就業場所 熊本県荒尾市 TEL 099-268-8790(従業員数 5人)	変形(1年単位) (1)9時00分～18時00分	雇用・労災・健康・厚生	第二種電気工事士
正社員以外 調理補助/熊本県荒尾市 雇用期間の定めあり	不問 不問	950円～950円	コンパスグループ・ジャパン株式会社 13010-979032	東京都中央区築地5丁目5-12 浜 離宮建設プラザ5階 就業場所 熊本県荒尾市 TEL 03-3544-0361(従業員数 3人)	交替制あり (1)14時00分～19時00分	労災	
パート労働者 販売職(パート)/荒尾 市 雇用期間の定めあり	不問 不問	900円～1,000円	クールカレアン株式会社 13040-22348532	東京都品川区東品川4丁目12-6 品川シーサイドキャナルタワー21階 就業場所 熊本県荒尾市 TEL 03-6712-3452(従業員数 2人)	交替制あり	労災	
パート労働者 販売職(契約)・店長候 補/荒尾市 雇用期間の定めあり	不問 不問	180,000円～200,000円	クールカレアン株式会社 13040-22429132	東京都品川区東品川4丁目12-6 品川シーサイドキャナルタワー21階 就業場所 熊本県荒尾市 TEL 03-6712-3452(従業員数 2人)	交替制あり (1)10時00分～20時00分	雇用・労災・健康・厚生	
正社員以外 農場スタッフ(南関農 場)◆◆急募◆◆ 雇用期間の定めなし	不問 不問	900円～930円	有限会社 久留米種鶏場 40050-14274931	福岡県久留米市御井町堀之上1581-15 就業場所 熊本県玉名郡南関町 TEL 0942-43-5367(従業員数 6人)	(1)8時00分～16時00分	雇用・労災	
パート労働者 保育士/正社員/新年度 採用も同時募集! 雇用期間の定めなし	59歳以下 定年を上限	211,000円～361,000円	有限会社 IQキッズ 43010-31076631	熊本県熊本市中央区安政町4-13 MKビル2F 就業場所 熊本県熊本市中央区 TEL 096-326-7076(従業員数 11人)	変形(1ヶ月単位)	雇用・労災・健康・厚生	保育士
正社員 工場内組立作業/年間休 日120日以上 雇用期間の定めなし	64歳以下 定年を上限	176,000円～250,000円	株式会社テクノクリエイ ティブ 43010-31181031	熊本県熊本市中央区神水2丁目9-1 TECHNO-CREATIVEビル 就業場所 熊本県玉名郡南関町 TEL 096-386-2360(従業員数 180人)	交替制あり (1)8時00分～16時30分 (2)8時30分～17時00分	雇用・労災・健康・厚生	
正社員 からし蓮根店・甘味処で の製造・販売及び配膳 雇用期間の定めなし	64歳以下 定年を上限	200,000円～200,000円	有限会社 いなり屋本舗 43010-31326831	熊本県熊本市西區城山大塘2丁目1-10 就業場所 熊本県玉名市 TEL 096-329-8819(従業員数 2人)	(1)8時00分～17時00分 (2)8時30分～12時30分	雇用・労災・健康・厚生	
正社員 食品製造工 雇用期間の定めなし	不問 不問	911円～990円	株式会社 しずく屋 43040-5390231	熊本県玉名郡南関町大字小原886-1 就業場所 TEL 0968-53-5880(従業員数 6人)	(1)9時00分～15時00分 (2)9時00分～16時00分	雇用・労災	
パート労働者 薬剤師 雇用期間の定めなし	59歳以下 定年を上限	250,000円～350,000円	株式会社 Wisdom やまと薬局 43040-5392431	熊本県玉名市中1836-6 就業場所 TEL 0968-57-8866(従業員数 9人)	(1)9時00分～18時00分	雇用・労災・健康・厚生	
正社員 介護職員 雇用期間の定めあり	不問 不問	1,000円～1,500円	医療法人社団 昭和会 43040-5394331	熊本県荒尾市荒尾172 就業場所 熊本県荒尾市 TEL 0968-64-0237(従業員数 18人)	変形(1ヶ月単位) (1)13時00分～19時00分	雇用・労災	
パート労働者 生活支援員(多機能型事 業所くるり) 雇用期間の定めあり	不問 不問	172,200円～185,800円	社会福祉法人 天水福祉 事業会 天水生命学園 43040-5396931	熊本県玉名市天水町小天6640 就業場所 熊本県玉名市 TEL 0968-82-3335(従業員数 10人)	変形(1年単位) (1)8時15分～17時30分 (2)8時45分～18時00分	雇用・労災・健康・厚生	
正社員以外 介護職員 雇用期間の定めなし	18歳～59歳 法令の規定により年齢制限がある	195,000円～217,000円	医療法人社団 昭和会 43040-5397131	熊本県荒尾市荒尾172 就業場所 熊本県荒尾市 TEL 0968-64-0237(従業員数 18人)	変形(1ヶ月単位) (1)8時00分～17時00分 (2)10時00分～19時00分 (3)16時00分～10時00分	雇用・労災・健康・厚生	
正社員 介護職員(夜勤専従) 【短時間正社員】 雇用期間の定めなし	18歳～59歳 法令の規定により年齢制限がある	195,000円～195,000円	医療法人社団 昭和会 43040-5398031	熊本県荒尾市荒尾172 就業場所 熊本県荒尾市 TEL 0968-64-0237(従業員数 18人)	変形(1ヶ月単位) (1)16時00分～10時00分	雇用・労災・健康・厚生	看護師 准看護師 介護福祉士
パート労働者 野菜づくり・その他全般 作業員(A型事業所) 雇用期間の定めなし	不問 不問	853円～853円	株式会社 なごみトライ ズ 43040-5399831	熊本県玉名郡和水町用木786番地1 就業場所 TEL 0968-86-5753(従業員数 24人)	(1)9時30分～15時30分	雇用・労災・健康・厚生	
パート労働者 正・准看護師 雇用期間の定めなし	64歳以下 定年を上限	1,250円～1,500円	医療法人 童夢会(こども クリニック友枝) 43040-5401131	熊本県荒尾市荒尾4160番地256 就業場所 TEL 0968-65-8181(従業員数 7人)	交替制あり (1)8時15分～12時15分 (2)13時30分～17時30分	雇用・労災	看護師 准看護師
パート労働者 サービススタッフ(整 備) 雇用期間の定めなし	39歳以下 キャリア形成	221,000円～335,700円	太陽建機レンタル株式会 社 有明支店 43040-5402031	熊本県荒尾市荒尾798-1 就業場所 TEL 0968-64-1515(従業員数 16人)	変形(1ヶ月単位) (1)7時30分～16時30分 (2)8時30分～17時30分 (3)9時30分～18時30分	雇用・労災・健康・厚生	
正社員 事務(受付・接客含む) 雇用期間の定めなし	39歳以下 キャリア形成	155,700円～190,000円	太陽建機レンタル株式会 社 有明支店 43040-5403831	熊本県荒尾市荒尾798-1 就業場所 TEL 0968-64-1515(従業員数 16人)	変形(1ヶ月単位) (1)7時30分～16時30分 (2)8時30分～17時30分 (3)9時30分～18時30分	雇用・労災・健康・厚生・財形	

ハローワークのシステムの都合上、休日・雇用期間・就業時間が反映されない場合があります。ご了承ください。

職種	年齢・ 年齢制限該当事由	賃金	求人者名・求人番号	所在地・就業場所	就業時間	加入保険等	必要な免許資格
総務経理事務 雇用期間の定めなし 正社員	59歳以下 定年を上限	158,200円～170,200円	荒尾自動車興業 株式会社 43040-5404231	熊本県荒尾市万田892番地1 就業場所 熊本県荒尾市 TEL 0968-62-0266 (従業員数 14人)	変形(1年単位) (1)8時30分～17時30分	雇用・労災・健康・厚生・財形	
調理員 雇用期間の定めなし 正社員	59歳以下 定年を上限	200,000円～280,000円	司観光開発株式会社 司 菊水ゴルフクラブ 43040-5405531	熊本県玉名郡和水町米渡尾1380 就業場所 熊本県玉名郡和水町米渡尾 TEL 0968-86-3123 (従業員数 40人)	変形(1ヶ月単位) (1)7時00分～17時00分	雇用・労災・健康・厚生	調理師
レストランホールスタッフ 雇用期間の定めなし 正社員	59歳以下 定年を上限	158,000円～180,000円	司観光開発株式会社 司 菊水ゴルフクラブ 43040-5406431	熊本県玉名郡和水町米渡尾1380 就業場所 熊本県玉名郡和水町米渡尾 TEL 0968-86-3123 (従業員数 40人)	変形(1ヶ月単位) (1)7時00分～15時30分 (2)8時00分～16時30分 (3)9時00分～17時30分	雇用・労災・健康・厚生	
障がい者就労支援指導員 雇用期間の定めなし 正社員	67歳以下 定年を上限	154,000円～201,200円	てんしんサポート 株式会社 43040-5407731	熊本県玉名市中尾25番地 就業場所 熊本県玉名市 TEL 0968-71-0811 (従業員数 35人)	変形(1年単位) (1)8時30分～17時20分	雇用・労災・健康・厚生	
歯科衛生士 雇用期間の定めなし パート労働者	不問 不問	1,200円～1,700円	医療法人社団燦上会 む らかみ歯科クリニック 43040-5409631	熊本県玉名市岱明町野口2255 就業場所 熊本県玉名市 TEL 0968-57-5050 (従業員数 9人)		雇用・労災	歯科衛生士
食器洗浄係(ヴェルデ・ 宴会場) 雇用期間の定めなし パート労働者	59歳以下 定年を上限	900円～950円	有明リゾートシティ株式 会社 43040-5410031	熊本県荒尾市本井手1558番地 就業場所 熊本県荒尾市 TEL 0968-66-3040 (従業員数 150人)		労災	
営業事務 雇用期間の定めあり 正社員以外	59歳以下 定年を上限	160,800円～241,200円	株式会社 和城建設 43040-5411831	熊本県荒尾市大正町1丁目1-17 WASHIRO B. L 1F 就業場所 熊本県荒尾市 TEL 0968-64-6600 (従業員数 20人)	(1)8時00分～17時00分	雇用・労災・健康・厚生	
ファミリーサポートセン ター・子育て広場 ス タッフ 雇用期間の定めあり パート労働者	不問 不問	900円～900円	社会福祉法人 玉名市社 会福祉協議会 43040-5412231	熊本県玉名市岩崎88-4 就業場所 熊本県玉名市 TEL 0968-73-9050 (従業員数 7人)		雇用・労災	保育士
配達及び工場内作業 雇用期間の定めなし 正社員	不問 不問	139,320円～139,320円	有限会社ふくやまペーカ リー 43040-5413531	熊本県荒尾市川登1777番地13 就業場所 熊本県荒尾市 TEL 0968-64-4300 (従業員数 10人)	(1)5時00分～12時00分	雇用・労災・健康・厚生	
4tドライバー【熊本】 雇用期間の定めなし 正社員	不問 不問	300,000円～320,000円	谷口興業株式会社 27150-17983631	大阪府高槻市西面中1丁目12-1 就業場所 熊本県玉名郡長洲町 TEL 072-677-1300 (従業員数 15人)	(1)8時00分～17時00分	雇用・労災・健康・厚生	中型自動車免許 大型自動車免許 フォークリフト運転技能者
保育士/熊本県玉名市 雇用期間の定めなし 正社員	59歳以下 定年を上限	183,000円～183,000円	株式会社 アイگران 34010-45768231	広島県広島市西区庚午中1-7-24 NTT庚午ビル 1階2階 就業場所 熊本県玉名市 TEL 082-554-4870 (従業員数 0人)	変形(1ヶ月単位)	雇用・労災・健康・厚生	保育士
ルートセールス(配達) 雇用期間の定めなし 正社員	30歳以下 キャリア形成	163,000円～260,000円	グリーンコープ生活協同 組合くまもと 43010-30920031	熊本県熊本市西区新土河原2丁目1-1 就業場所 熊本県熊本市東区 TEL 096-324-8118 (従業員数 170人)	変形(1年単位) (1)8時30分～17時30分	雇用・労災・健康・厚生・財形	
クリーンスタッフ/玉名 市 雇用期間の定めなし パート労働者	64歳以下 定年を上限	853円～853円	株式会社 第一ビルサー ビス 43010-30943331	熊本県熊本市中央区新町1丁目7-2 8 就業場所 熊本県玉名市 TEL 096-352-0306 (従業員数 1人)	(1)15時30分～19時00分	労災	
営業職(玉名店) 雇用期間の定めなし 正社員	59歳以下 定年を上限	215,500円～232,500円	熊本トヨペット 株式会 社 43010-30979931	熊本県熊本市南区十禅寺2丁目2番5 号 就業場所 熊本県玉名市 TEL 096-353-5111 (従業員数 13人)	変形(1ヶ月単位) (1)9時15分～18時00分	雇用・労災・健康・厚生・財形	
みかんの収穫・運搬作業 〔経験者〕 雇用期間の定めあり パート労働者	不問 不問	1,000円～1,200円	末川果樹園(末川克博) 43010-30992331	熊本県熊本市西区河内町船津1231 番地 就業場所 熊本県熊本市西区 TEL 096-276-0688 (従業員数 0人)		その他	
みかんの収穫・軽作業 雇用期間の定めあり パート労働者	不問 不問	900円～1,100円	末川果樹園(末川克博) 43010-30993631	熊本県熊本市西区河内町船津1231 番地 就業場所 熊本県熊本市西区 TEL 096-276-0688 (従業員数 0人)		その他	
看護助手及びりハビリ助 手スタッフ 雇用期間の定めなし パート労働者	59歳以下 定年を上限	900円～920円	医療法人鶴整会 鶴上整 形外科・リウマチ科 43040-5361331	熊本県玉名市亀甲238 就業場所 熊本県荒尾市 TEL 0968-72-2007 (従業員数 18人)	交替制あり (1)8時00分～12時00分	雇用・労災	
機能訓練指導員(補助) 【日勤】(夜勤なし、 土・日休み) 雇用期間の定めなし パート労働者	不問 不問	1,000円～1,300円	社会福祉法人 杏風会 特別養護老人ホーム 白 寿園 43040-5362631	熊本県荒尾市一部宇鴻巣2122番地 就業場所 熊本県荒尾市 TEL 0968-68-0176 (従業員数 94人)	(1)9時00分～13時00分	雇用・労災	看護師 准看護師
機能訓練指導員【日 勤】(夜勤なし、土・日 休み) 雇用期間の定めなし 正社員	59歳以下 定年を上限	181,700円～221,400円	社会福祉法人 杏風会 特別養護老人ホーム 白 寿園 43040-5363931	熊本県荒尾市一部宇鴻巣2122番地 就業場所 熊本県荒尾市 TEL 0968-68-0176 (従業員数 94人)	(1)8時15分～17時45分	雇用・労災・健康・厚生・財形	看護師 准看護師
事務員 雇用期間の定めあり パート労働者	不問 不問	922円～1,008円	荒尾市役所 43040-5365031	熊本県荒尾市宮内出目390番地 就業場所 熊本県荒尾市 TEL 0968-63-1111 (従業員数 600人)	(1)8時30分～17時00分	雇用・公災・健康・厚生	

ハローワークのシステムの都合上、休日・雇用期間・就業時間が反映されない場合があります。ご了承ください。

職種	年齢・ 年齢制限該当事由	賃金	求人者名・求人番号	所在地・就業場所	就業時間	加入保険等	必要な免許資格
作業指導員	64歳以下 定年を上限	860円～950円	株式会社 アントレ 43040-5366831	熊本県荒尾市増永1901-1 就業場所 熊本県荒尾市増永1901-1 TEL 0968-64-0404 (従業員数 25人)		雇用・労災	
パート労働者 障害者就労指導員	64歳以下 定年を上限	165,000円～220,000円	株式会社 アントレ 43040-5367231	熊本県荒尾市増永1901-1 就業場所 熊本県荒尾市増永1901-1 TEL 0968-64-0404 (従業員数 25人)	変形(1年単位) (1)8時30分～17時30分	雇用・労災・健康・厚生	
正社員 介護職員(夜勤専従)	18歳以上 法令の規定により年齢制限がある	1,026円～1,026円	社会福祉法人 恵仲会 特別養護老人ホーム オレンジヒル小岱 43040-5368531	熊本県荒尾市大字樺2516 就業場所 熊本県荒尾市大字樺2516 TEL 0968-68-8100 (従業員数 78人)	(1)21時00分～7時00分	雇用・労災	
パート労働者 理学療法士・作業療法士・言語聴覚士	65歳以下 定年を上限	1,100円～1,500円	有限会社 ライフケア 43040-5370631	熊本県玉名市中751-4 就業場所 熊本県玉名市中751-4 TEL 0968-73-8855 (従業員数 57人)	(1)8時20分～17時30分	労災	理学療法士 作業療法士 言語聴覚士
パート労働者 プラスチック部品の組立・軽作業(障がい者専用求人) 雇用期間の定めなし	64歳以下 定年を上限	160,000円～190,000円	株式会社エイチ・ピー 熊本プロダクツ 43040-5371931	熊本県荒尾市水野字扇浦1684番地16 就業場所 熊本県荒尾市水野字扇浦1684番地16 TEL 0968-69-4111 (従業員数 67人)	変形(1年単位) (1)8時00分～17時00分	雇用・労災・健康・厚生	
正社員 【無資格未経験可】 フィットネスおよび体操教室の受付・接客 雇用期間の定めなし	65歳以下 定年を上限	185,000円～185,000円	有限会社 ライフケア 43040-5372131	熊本県玉名市中751-4 就業場所 熊本県玉名市中751-4 TEL 0968-73-8855 (従業員数 10人)	交替制あり (1)8時20分～17時30分 (2)9時50分～19時00分 (3)11時50分～21時00分	雇用・労災・健康・厚生	理学療法士 作業療法士 その他の福祉・介護関係資格
正社員 CADオペレーター/経験不問	59歳以下 定年を上限	190,000円～250,000円	三栄工業株式会社 43040-5373031	熊本県荒尾市高浜字道の上1903-17 就業場所 熊本県荒尾市高浜字道の上1903-17 TEL 0968-68-1236 (従業員数 28人)	変形(1ヶ月単位) (1)8時00分～17時00分	雇用・労災・健康・厚生	
正社員 歯科衛生士	59歳以下 定年を上限	250,000円～316,000円	医療法人なごみ会 あさの の歯科医院 43040-5374831	熊本県玉名市山田2203-1 就業場所 熊本県玉名市山田2203-1 TEL 0968-71-1133 (従業員数 3人)	(1)8時50分～18時30分 (2)8時40分～14時00分	雇用・労災・健康・厚生	歯科衛生士
正社員 歯科衛生士	59歳以下 定年を上限	1,500円～2,000円	医療法人なごみ会 あさの の歯科医院 43040-5375231	熊本県玉名市山田2203-1 就業場所 熊本県玉名市山田2203-1 TEL 0968-71-1133 (従業員数 3人)		雇用・労災	歯科衛生士
パート労働者 受付及び歯科助手	59歳以下 定年を上限	180,000円～230,000円	医療法人なごみ会 あさの の歯科医院 43040-5376531	熊本県玉名市山田2203-1 就業場所 熊本県玉名市山田2203-1 TEL 0968-71-1133 (従業員数 3人)	(1)8時50分～18時30分 (2)8時40分～14時00分	雇用・労災・健康・厚生	
正社員 受付及び歯科助手	59歳以下 定年を上限	1,000円～1,300円	医療法人なごみ会 あさの の歯科医院 43040-5378731	熊本県玉名市山田2203-1 就業場所 熊本県玉名市山田2203-1 TEL 0968-71-1133 (従業員数 3人)		雇用・労災	
パート労働者 ホールスタッフ	不問 不問	900円～1,200円	串焼き あん梅 43040-5379331	熊本県荒尾市東屋形3丁目1-5 就業場所 熊本県荒尾市東屋形3丁目1-5 TEL 0968-64-1610 (従業員数 7人)	交替制あり	労災	
パート労働者 調理員(調理全般)	18歳以上 法令の規定により年齢制限がある	200,000円～300,000円	串焼き あん梅 43040-5380131	熊本県荒尾市東屋形3丁目1-5 就業場所 熊本県荒尾市東屋形3丁目1-5 TEL 0968-64-1610 (従業員数 7人)	交替制あり (1)15時00分～0時00分 (2)13時00分～22時00分	雇用・労災	
正社員 清掃スタッフ	不問 不問	900円～1,000円	串焼き あん梅 43040-5381031	熊本県荒尾市東屋形3丁目1-5 就業場所 熊本県荒尾市東屋形3丁目1-5 TEL 0968-64-1610 (従業員数 7人)	(1)12時00分～16時00分	労災	
パート労働者 歯科衛生士	不問 不問	240,000円～350,000円	医療法人 坂口会 坂口 歯科子ども歯科 43040-5382831	熊本県玉名市中1906-12 就業場所 熊本県玉名市中1906-12 TEL 0968-73-7157 (従業員数 13人)	変形(1ヶ月単位) (1)8時45分～18時15分 (2)8時45分～16時00分	雇用・労災・健康・厚生	歯科衛生士
正社員 言語聴覚士	64歳以下 定年を上限	208,000円～273,000円	医療法人 悠紀会 43040-5383231	熊本県玉名市上小田1063番地 就業場所 熊本県玉名市上小田1063番地 TEL 0968-74-1131 (従業員数 278人)	変形(1ヶ月単位) (1)8時30分～17時30分	雇用・労災・健康・厚生	言語聴覚士
正社員 介護職員(夜勤専任)	18歳～64歳 定年を上限	160,000円～200,000円	有料老人ホーム「百の花」・ デイサービス「ももサポート」 暖株式会社 43040-5384531	熊本県玉名市滑石1090 就業場所 熊本県玉名市滑石1090 TEL 0968-71-6171 (従業員数 8人)	変形(1ヶ月単位) (1)16時00分～9時30分	雇用・労災・健康・厚生	ホームヘルパー2級 介護職員初任者研修修了者
正社員 歯科衛生士	不問 不問	1,200円～1,400円	医療法人 坂口会 坂口 歯科子ども歯科 43040-5385431	熊本県玉名市中1906-12 就業場所 熊本県玉名市中1906-12 TEL 0968-73-7157 (従業員数 13人)		雇用・労災	歯科衛生士
パート労働者 介護職員	64歳以下 定年を上限	150,000円～190,000円	有料老人ホーム「百の花」・ デイサービス「ももサポート」 暖株式会社 43040-5386731	熊本県玉名市滑石1090 就業場所 熊本県玉名市滑石1090 TEL 0968-71-6171 (従業員数 10人)	(1)8時30分～17時30分	雇用・労災・健康・厚生	
パート労働者 海苔養殖に関する作業員	不問 不問	1,500円～1,667円	林 芳美 43040-5387331	熊本県玉名郡長洲町大字長洲2006-1 就業場所 熊本県玉名郡長洲町 TEL 0968-78-0001 (従業員数 0人)		労災・健康・厚生	準中型自動車免許



ハローワークのシステムの都合上、休日・雇用期間・就業時間が反映されない場合があります。ご了承ください。

職種	年齢・ 年齢制限該当事由	賃金	求人者名・求人番号	所在地・就業場所	就業時間	加入保険等	必要な免許資格
一般貨物ドライバー（2トン・4トン・10トン） 雇用期間の定めなし 正社員	64歳以下 定年を上限	184,800円～346,500円	株式会社 宝島引越運輸 43040-5388631	熊本県玉名市天水町部田見2828-1 TEL 0968-82-4700（従業員数 14人） 就業場所 熊本県玉名市	変形（1年単位） （1）7時00分～16時00分	雇用・労災・健康・厚生	準中型自動車免許 フォークリフト運転技能者
検査工（請） 雇用期間の定めなし 正社員	45歳以下 キャリア形成	157,961円～157,961円	共栄精密株式会社 熊本支店 43070-3526331	熊本県人吉市鬼木町1751-17 TEL 0966-22-6857（従業員数 0人） 就業場所 熊本県荒尾市	変形（1年単位） （1）8時20分～17時30分	雇用・労災・健康・厚生	
（障）一般事務業務〔熊本県玉名郡玉東町/玉名C〕 雇用期間の定めあり パート労働者	不問 不問	950円～950円	UDトラックス 株式会社 11030-28846231	埼玉県上尾市大字寺丁目1番地 TEL 048-781-2310（従業員数 23人） 就業場所 熊本県玉名郡玉東町	変形（1ヶ月単位） （1）9時00分～17時30分	雇用・労災・健康・厚生	
美容師・HAIR SALON IWASAKI 熊本荒尾2号店 雇用期間の定めあり 正社員以外	不問 不問	200,000円～400,000円	株式会社ハクファン 14150-18418031	神奈川県横浜市青葉区新石川3-15-11 イワサキビルディング TEL 0570-018-218（従業員数 4人） 就業場所 熊本県荒尾市	変形（1ヶ月単位）	雇用・労災・健康・厚生	美容師
遊園地/荒尾市（遊園機械・施設等）の運営スタッフ 雇用期間の定めなし 正社員	44歳以下 キャリア形成	182,000円～250,000円	泉陽興業 株式会社 27030-30271431	大阪府大阪市浪速区元町1丁目8-15 泉陽ビル TEL 06-6632-1051（従業員数 8人） 就業場所 熊本県荒尾市	変形（1年単位） （1）8時30分～17時00分	雇用・労災・健康・厚生・財形	
【ラ・ムー荒尾店】惣菜スタッフ（短期） 雇用期間の定めあり パート労働者	不問 不問	1,200円～1,200円	マミーズ株式会社 40030-8250531	福岡県柳川市筑紫町334-16 TEL 0944-74-8032（従業員数 65人） 就業場所 熊本県荒尾市	（1）5時00分～9時00分 （2）8時00分～12時00分 （3）12時00分～16時00分	労災	
【ラ・ムー荒尾店】惣菜スタッフ 雇用期間の定めあり パート労働者	不問 不問	1,000円～1,000円	マミーズ株式会社 40030-8269431	福岡県柳川市筑紫町334-16 TEL 0944-74-8032（従業員数 65人） 就業場所 熊本県荒尾市	（1）5時00分～9時00分 （2）8時00分～12時00分 （3）12時00分～16時00分	労災	
医療事務（スカイメディカル荒尾薬局/正社員） 雇用期間の定めなし 正社員	64歳以下 定年を上限	170,000円～170,000円	株式会社 スカイメディカルファーマ 40050-14129131	福岡県久留米市中央町35番地18 エムコムビル6F TEL 0942-48-8060（従業員数 5人） 就業場所 熊本県荒尾市	（1）9時00分～18時00分 （2）9時00分～13時00分	雇用・労災・健康・厚生	
西海岸 南関店：販売スタッフ【急募】 雇用期間の定めなし 正社員	59歳以下 定年を上限	188,000円～188,000円	日本ファイバー 株式会社 40051-1845231	福岡県大川市大字三丸1489-1 TEL 0944-86-5771（従業員数 3人） 就業場所 熊本県玉名郡南関町	変形（1ヶ月単位） （1）9時45分～19時05分	雇用・労災・健康・厚生	
販売員（荒尾店）（準社員） 雇用期間の定めあり 正社員以外	18歳以上 法令の規定により年齢制限がある	182,693円～182,693円	株式会社 ドラッグストアモリ 40150-9166531	福岡県朝倉市一木1148番地の1 TEL 0946-21-0008（従業員数 16人） 就業場所 熊本県荒尾市	（1）15時30分～0時00分	雇用・労災・健康・厚生	抛
販売員（玉名店）（ロングパート） 雇用期間の定めあり 正社員以外	不問 不問	135,100円～135,100円	株式会社 ドラッグストアモリ 40150-9273631	福岡県朝倉市一木1148番地の1 TEL 0946-21-0008（従業員数 32人） 就業場所 熊本県玉名市	（1）8時30分～16時30分 （2）11時00分～19時00分	雇用・労災・健康・厚生	抛
受付事務・施術補助（ゆめタウン荒尾院） 雇用期間の定めなし 正社員	64歳以下 定年を上限	180,000円～250,000円	株式会社ライフ 41030-3886731	佐賀県杵島郡白石町大字福富3226-6 TEL 0952-87-2080（従業員数 3人） 就業場所 熊本県荒尾市	変形（1ヶ月単位）	雇用・労災・健康・厚生	
鍼灸師（ゆめタウン荒尾院） 雇用期間の定めなし 正社員	64歳以下 定年を上限	200,000円～350,000円	株式会社ライフ 41030-3889931	佐賀県杵島郡白石町大字福富3226-6 TEL 0952-87-2080（従業員数 3人） 就業場所 熊本県荒尾市	変形（1ヶ月単位）	雇用・労災・健康・厚生	はり師 きゅう師
理容師・美容師/サンキューカット ゆめタウン玉名店（B） 雇用期間の定めなし 正社員	59歳以下 定年を上限	260,000円～328,500円	有限会社 サンキュー 43010-30703231	熊本県熊本市東区上南部2丁目1番100号 中国ビル3F TEL 096-389-3917（従業員数 4人） 就業場所 熊本県玉名市	変形（1ヶ月単位） （1）9時00分～19時00分 （2）10時00分～20時00分	雇用・労災・健康・厚生	理容師 美容師
理容師・美容師/サンキューカット ゆめタウン玉名店 雇用期間の定めなし 正社員	59歳以下 定年を上限	230,000円～318,500円	有限会社 サンキュー 43010-30716931	熊本県熊本市東区上南部2丁目1番100号 中国ビル3F TEL 096-389-3917（従業員数 4人） 就業場所 熊本県玉名市	変形（1ヶ月単位） （1）9時00分～19時00分 （2）10時00分～20時00分	雇用・労災・健康・厚生	理容師 美容師
理・美容師/サンキューカットゆめタウン玉名店 雇用期間の定めなし パート労働者	59歳以下 定年を上限	950円～1,100円	有限会社 サンキュー 43010-30761231	熊本県熊本市東区上南部2丁目1番100号 中国ビル3F TEL 096-389-3917（従業員数 4人） 就業場所 熊本県玉名市		雇用・労災	理容師 美容師
和菓子・洋菓子の販売/玉名店 雇用期間の定めあり パート労働者	不問 不問	900円～940円	株式会社お菓子の香梅 43010-30817831	熊本県熊本市中央区白山1丁目6-31 TEL 096-366-5151（従業員数 5人） 就業場所 熊本県玉名市	交替制あり	雇用・労災・健康・厚生	
受付スタッフ 雇用期間の定めなし 正社員	不問 不問	180,000円～220,000円	医療法人碧生会 まつばら歯科口腔外科こども歯科 43040-5330031	熊本県玉名市六田29-4 TEL 0968-82-8645（従業員数 40人） 就業場所	変形（1ヶ月単位） （1）9時00分～18時30分 （2）9時00分～17時00分	雇用・労災・健康・厚生	医療事務管理士（歯科・歯科） 医療保険請求事務者（歯科・歯科）
送迎運転手（通所リハビリ） 雇用期間の定めあり パート労働者	不問 不問	945円～945円	医療法人洗心会 介護老人保健施設慈恵苑 43040-5331831	熊本県荒尾市増永708-2 TEL 0968-64-1018（従業員数 72人） 就業場所		雇用・労災・健康・厚生	介護職員初任者研修修了者
レジスタッフ（スーパー店員/パート） 雇用期間の定めなし パート労働者	64歳以下 定年を上限	1,000円～1,000円	株式会社鮮ど市場 43040-5332231	熊本県荒尾市大島字松原1-1 TEL 0968-64-6510（従業員数 43人） 就業場所	（1）15時15分～19時15分	雇用・労災	

ハローワークのシステムの都合上、休日・雇用期間・就業時間が反映されない場合があります。ご了承ください。

職種	年齢・ 年齢制限該当事由	賃金	求人者名・求人番号	所在地・就業場所	就業時間	加入保険等	必要な免許資格
生産管理における一般事務員 雇用期間の定めなし 正社員	44歳以下 キャリア形成	160,000円～250,000円	熊本工機株式会社 43040- 5333531	熊本県玉名郡南関町大字四ツ原 1 2 8 0 TEL 0968-53-9101 (従業員数 165人) 就業場所	変形 (1年単位) (1)8時00分～17時10分	雇用・労災・健康・厚生	フォークリフト運転技能者
足場工職人 雇用期間の定めなし 正社員	18歳～59歳 法令の規定により年齢制限がある	277,200円～346,500円	株式会社リースのカタコウ 荒尾営業所 43040- 5334431	熊本県荒尾市野原 7 9 9 - 1 TEL 0968-68-7446 (従業員数 9人) 就業場所	変形 (1年単位) (1)8時00分～17時00分	雇用・労災・健康・厚生・財形	足場の組立て等作業主任者 中型自動車免許
足場工見習い 雇用期間の定めなし 正社員	18歳～30歳 キャリア形成	231,000円～277,200円	株式会社リースのカタコウ 荒尾営業所 43040- 5335731	熊本県荒尾市野原 7 9 9 - 1 TEL 0968-68-7446 (従業員数 9人) 就業場所	変形 (1年単位) (1)8時00分～17時00分	雇用・労災・健康・厚生・財形	
事務職員 (資格・経験・年齢不問) / 通所リハビリテーション 雇用期間の定めなし パート労働者	不問 不問	950円～950円	医療法人 平成会 43040- 5336331	熊本県荒尾市蔵満 1 8 8 4 番地 1 TEL 0968-68-3232 (従業員数 133人) 就業場所 熊本県荒尾市	(1)8時30分～16時00分	雇用・労災・健康・厚生	
廃棄物の収集及び選別 雇用期間の定めなし 正社員	59歳以下 定年を上限	170,000円～180,000円	株式会社 石崎商店 43040- 5337631	熊本県荒尾市高浜 6 1 3 - 1 TEL 0968-68-6848 (従業員数 28人) 就業場所	(1)8時00分～17時00分	雇用・労災・健康・厚生・財形	準中型自動車免許 フォークリフト運転技能者
15tウィング車運転手 雇用期間の定めなし 正社員	59歳以下 定年を上限	155,700円～155,700円	大浪陸運 株式会社 肥後事業所 43040- 5338931	熊本県玉名郡長洲町大字名石浜 4 番地 TEL 0968-78-1093 (従業員数 14人) 就業場所	変形 (1年単位) (1)8時00分～16時30分 (2)8時00分～16時00分	雇用・労災・健康・厚生	大型自動車免許 牽引免許
トラック乗務員またはトレーラートラック運転手 雇用期間の定めなし 正社員	59歳以下 定年を上限	155,700円～155,700円	大浪陸運 株式会社 肥後事業所 43040- 5339131	熊本県玉名郡長洲町大字名石浜 4 番地 TEL 0968-78-1093 (従業員数 14人) 就業場所	変形 (1年単位) (1)8時00分～16時30分 (2)8時00分～16時00分	雇用・労災・健康・厚生	大型自動車免許 牽引免許
事務補助員【会計年度任用職員】 雇用期間の定めあり パート労働者	不問 不問	922円～922円	長洲町役場 43040- 5341231	熊本県玉名郡長洲町大字長洲 2 7 6 6 番地 TEL 0968-78-3111 (従業員数 12人) 就業場所 熊本県玉名郡長洲町	(1)9時00分～17時00分	雇用・公災・健康・厚生	
事務職員 (管理事務所) 雇用期間の定めなし 正社員	64歳以下 定年を上限	180,000円～180,000円	株式会社 シャイニングライフ 43040- 5342531	熊本県荒尾市四ツ山町 1 丁目 1 0 3 - 2 すまいるセンタービル3F TEL 0968-82-8240 (従業員数 5人) 就業場所 熊本県荒尾市	変形 (1ヶ月単位) (1)8時30分～17時30分	雇用・労災・健康・厚生	
厨房調理補助及びホール 雇用期間の定めなし パート労働者	不問 不問	950円～1,400円	有限会社 梅崎 (ビジネスインうめさき) 43040- 5346631	熊本県玉名郡長洲町長洲 2 8 7 8 - 6 TEL 0968-78-1394 (従業員数 30人) 就業場所	(1)6時00分～10時00分	労災	
看護職員 (准看護師) 雇用期間の定めなし 正社員	18歳～64歳 定年を上限	190,000円～231,000円	社会福祉法人 熊本東翔会 総合ケアセンター たいめい苑 43040- 5347931	熊本県玉名市岱明町大字古閑 3 8 8 TEL 0968-57-1220 (従業員数 75人) 就業場所	変形 (1ヶ月単位) (1)8時30分～17時30分	雇用・労災・健康・厚生	准看護師
看護職員 (正看護師) 雇用期間の定めなし 正社員	18歳～64歳 定年を上限	204,000円～247,000円	社会福祉法人 熊本東翔会 総合ケアセンター たいめい苑 43040- 5348131	熊本県玉名市岱明町大字古閑 3 8 8 TEL 0968-57-1220 (従業員数 75人) 就業場所	変形 (1ヶ月単位) (1)8時30分～17時30分	雇用・労災・健康・厚生	看護師
調理師 雇用期間の定めあり 正社員以外	不問 不問	172,800円～183,600円	社会福祉法人 横島保育園 43040- 5350531	熊本県玉名市横島町横島 2 3 4 4 番地 1 TEL 0968-84-2138 (従業員数 20人) 就業場所	変形 (1年単位) (1)8時00分～17時00分	雇用・労災・健康・厚生	調理師
栄養士 雇用期間の定めあり 正社員以外	不問 不問	187,000円～198,000円	社会福祉法人 横島保育園 43040- 5351431	熊本県玉名市横島町横島 2 3 4 4 番地 1 TEL 0968-84-2138 (従業員数 20人) 就業場所	変形 (1年単位) (1)8時00分～17時00分	雇用・労災・健康・厚生	栄養士
調理スタッフ 雇用期間の定めあり パート労働者	不問 不問	1,000円～1,200円	一般財団法人 たまな創生館 43040- 5353331	熊本県玉名市滑石 5 3 6 TEL 0968-76-3312 (従業員数 1人) 就業場所 熊本県玉名市	(1)9時40分～14時10分	雇用・労災	
海苔の養殖作業員 雇用期間の定めあり パート労働者	不問 不問	1,600円～2,000円	高本 伸也 43040- 5354631	熊本県玉名市大浜町 4 8 3 2 - 2 TEL 090-5029-484 (従業員数 0人) 就業場所		その他	
保育士 / おおとり保育園 (おおとの丘認定こども園) * 急募 雇用期間の定めあり パート労働者	不問 不問	1,000円～1,000円	学校法人 鳳学園 43040- 5355931	熊本県玉名市岱明町上 6 0 - 2 TEL 0968-57-0234 (従業員数 20人) 就業場所	(1)14時00分～18時00分 (2)9時00分～14時00分 (3)9時00分～13時00分	雇用・労災	保育士
アスベストエージェンツ / 未経験可 / 除去作業 / 現場管理 雇用期間の定めなし 正社員	18歳～44歳 キャリア形成	220,000円～270,000円	有限会社 アース・クリーン 43040- 5356131	熊本県荒尾市大島字松原 2 4 番 2 TEL 0968-64-1567 (従業員数 26人) 就業場所	変形 (1年単位) (1)8時00分～17時00分	雇用・労災・健康・厚生	
哺育牛、肥育牛の飼育員 雇用期間の定めなし 正社員	不問 不問	200,000円～270,000円	石原畜産 株式会社 43040- 5359231	熊本県玉名郡和水町下津原 1 2 1 9 番地 TEL 0968-86-3465 (従業員数 10人) 就業場所	(1)7時00分～17時00分	雇用・労災・健康・厚生	8ト限定中型自動車免許 準中型自動車免許
事務職員 雇用期間の定めあり パート労働者	不問 不問	898円～898円	社会福祉法人 荒尾市社会福祉協議会 43040- 5360731	熊本県荒尾市下井手 1 9 3 - 1 TEL 0968-66-2993 (従業員数 61人) 就業場所		雇用・労災・健康・厚生	介護職員初任者研修修了者

ハローワークのシステムの都合上、休日・雇用期間・就業時間が反映されない場合があります。ご了承ください。

職種	年齢・年齢制限該当事由	賃金	求人者名・求人番号	所在地・就業場所	就業時間	加入保険等	必要な免許資格
資格必須／障がい者施設のサービス管理責任者／玉名山田 雇用期間の定めなし	18歳～69歳 定年を上限	270,000円～345,000円	ソーシャルインクルー株式会社 13040-20218632	東京都品川区南大井6丁目25-3 いちご大森ビル2F TEL 03-6436-8972 (従業員数 0人) 就業場所 熊本県玉名市	交替制あり (1)8時30分～17時30分 (2)16時00分～10時00分	雇用・労災・健康・厚生	
正社員							
資格必須／障がい者施設のサービス管理責任者／玉名山田 雇用期間の定めあり	不問 不問	1,840円～2,240円	ソーシャルインクルー株式会社 13040-20219032	東京都品川区南大井6丁目25-3 いちご大森ビル2F TEL 03-6436-8972 (従業員数 0人) 就業場所 熊本県玉名市	変形(1ヶ月単位) (1)9時00分～17時00分 (2)9時00分～16時00分 (3)9時00分～15時00分	労災	
パート労働者							
接客・商品補充・レジ／グッデイ玉名店 雇用期間の定めあり	不問 不問	154,080円～154,080円	株式会社 グッデイ 40010-61045631	福岡県福岡市博多区中洲中島町2-3 福岡フジランドビル10階 TEL 092-281-6002 (従業員数 20人) 就業場所 熊本県玉名市	変形(1ヶ月単位)	雇用・労災・健康・厚生	
正社員以外							
販売員(玉名店)(準社員) 雇用期間の定めあり	不問 不問	166,752円～166,752円	株式会社 ドラッグストアモリ 40150-8950231	福岡県朝倉市一本148番地の1 TEL 0946-21-0008 (従業員数 20人) 就業場所 熊本県玉名市	(1)8時30分～17時45分	雇用・労災・健康・厚生	
正社員以外							
住宅資材・建築資材の配送／北熊本営業所 雇用期間の定めなし	44歳以下 キャリア形成	200,381円～326,708円	株式会社 福栄 42050-3277331	長崎県島原市礪石原町甲1202番地43 TEL 0957-62-2960 (従業員数 7人) 就業場所 熊本県玉名郡南関町	変形(1年単位) (1)8時00分～17時00分	雇用・労災・健康・厚生・財形	フォークリフト運転技能者
正社員							
電柱工事における「迂回案内業務」 雇用期間の定めなし	18歳～74歳 法令の規定により年齢制限がある	173,600円～217,000円	九州警備保障 株式会社 43010-30292631	熊本県熊本市中央区帯山4丁目18-11 TEL 096-383-4111 (従業員数 20人) 就業場所 熊本県玉名郡長洲町	(1)8時00分～17時00分	雇用・労災・健康・厚生	
正社員							
電柱工事における「迂回案内業務」 雇用期間の定めなし	18歳～74歳 法令の規定により年齢制限がある	173,600円～217,000円	九州警備保障 株式会社 43010-30293931	熊本県熊本市中央区帯山4丁目18-11 TEL 096-383-4111 (従業員数 20人) 就業場所 熊本県荒尾市	(1)8時00分～17時00分	雇用・労災・健康・厚生	
正社員							
電柱工事における「迂回案内業務」 雇用期間の定めなし	18歳～74歳 法令の規定により年齢制限がある	173,600円～217,000円	九州警備保障 株式会社 43010-30297231	熊本県熊本市中央区帯山4丁目18-11 TEL 096-383-4111 (従業員数 0人) 就業場所 熊本県山鹿市	(1)8時00分～17時00分	雇用・労災・健康・厚生	
正社員							
(障)警備係／山鹿、三加和、菊尾、鹿北 雇用期間の定めなし	18歳～74歳 法令の規定により年齢制限がある	173,600円～217,000円	九州警備保障 株式会社 43010-30329631	熊本県熊本市中央区帯山4丁目18-11 TEL 096-383-4111 (従業員数 32人) 就業場所 熊本県山鹿市	(1)8時00分～17時00分	雇用・労災・健康・厚生	
正社員							
(障)警備係／(第1期)鹿央、きくすい、鹿本、楢木 雇用期間の定めなし	18歳～74歳 法令の規定により年齢制限がある	173,600円～217,000円	九州警備保障 株式会社 43010-30343431	熊本県熊本市中央区帯山4丁目18-11 TEL 096-383-4111 (従業員数 32人) 就業場所 熊本県山鹿市	(1)8時00分～17時00分	雇用・労災・健康・厚生	
正社員							
営業／玉名支店 雇用期間の定めなし	44歳以下 キャリア形成	196,600円～261,800円	熊本日産自動車 株式会社 43010-30346631	熊本県熊本市西區上熊本2丁目4-15 TEL 096-354-0120 (従業員数 11人) 就業場所 熊本県玉名市	変形(1ヶ月単位) (1)9時30分～18時30分	雇用・労災・健康・厚生・財形	
正社員							
医療用医薬品のルート配送／玉名市他 雇用期間の定めあり	不問 不問	860円～860円	株式会社 アトル 熊本営業部 43010-30347931	熊本県熊本市南区流通団地1丁目10-2 TEL 096-377-2711 (従業員数 15人) 就業場所 熊本県玉名市	(1)8時00分～12時00分	雇用・労災	給付
パート労働者							
(障)警備係／玉名、玉東、和水 雇用期間の定めなし	18歳～74歳 法令の規定により年齢制限がある	173,600円～217,000円	九州警備保障 株式会社 43010-30349031	熊本県熊本市中央区帯山4丁目18-11 TEL 096-383-4111 (従業員数 32人) 就業場所 熊本県玉名市	(1)8時00分～17時00分	雇用・労災・健康・厚生	
正社員							
訪問介護 一般事務・訪問介護ヘルパー ニチイ 若屋室内 雇用期間の定めあり	不問 不問	159,610円～159,610円	株式会社 ニチイ学館 熊本支店 43010-30367231	熊本県熊本市中央区花畑町1-7 MY 熊本ビル5F TEL 096-322-3227 (従業員数 17人) 就業場所 熊本県荒尾市	(1)9時00分～18時00分	雇用・労災・健康・厚生	介護職員初任者研修修了者 ホームヘルパー2級
正社員以外							
テイクサービス 調理員 ニチイ 玉名 雇用期間の定めあり	不問 不問	853円～853円	株式会社 ニチイ学館 熊本支店 43010-30368531	熊本県熊本市中央区花畑町1-7 MY 熊本ビル5F TEL 096-322-3227 (従業員数 15人) 就業場所 熊本県玉名市	(1)9時30分～13時30分	雇用・労災	
パート労働者							
訪問介護 サービス提供責任者 ニチイ 玉名 雇用期間の定めなし	59歳以下 定年を上限	224,200円～244,200円	株式会社 ニチイ学館 熊本支店 43010-30380131	熊本県熊本市中央区花畑町1-7 MY 熊本ビル5F TEL 096-322-3227 (従業員数 19人) 就業場所 熊本県玉名市	交替制あり (1)9時00分～18時00分	雇用・労災・健康・厚生	介護福祉士 ホームヘルパー1級 介護職員実務者研修修了者
正社員							
(障)警備係／(第1期)荒尾、三加和、南関町、大牟田 雇用期間の定めなし	18歳～74歳 法令の規定により年齢制限がある	173,600円～217,000円	九州警備保障 株式会社 43010-30383231	熊本県熊本市中央区帯山4丁目18-11 TEL 096-383-4111 (従業員数 45人) 就業場所 熊本県荒尾市	(1)8時00分～17時00分	雇用・労災・健康・厚生	
正社員							
整備士／玉名支店 雇用期間の定めなし	44歳以下 キャリア形成	161,000円～245,000円	熊本日産自動車 株式会社 43010-30395631	熊本県熊本市西區上熊本2丁目4-15 TEL 096-354-0120 (従業員数 11人) 就業場所 熊本県玉名市	変形(1ヶ月単位) (1)9時30分～18時00分	雇用・労災・健康・厚生・財形	二級自動車整備士
正社員							
[警備係]玉名、玉東、和水 雇用期間の定めなし	18歳～74歳 法令の規定により年齢制限がある	173,600円～217,000円	九州警備保障 株式会社 43010-30398031	熊本県熊本市中央区帯山4丁目18-11 TEL 096-383-4111 (従業員数 45人) 就業場所 熊本県玉名郡和水町	(1)8時00分～17時00分	雇用・労災・健康・厚生	給付
正社員							
警備係(第1期)荒尾、三加和、南関、大牟田 雇用期間の定めなし	18歳～74歳 法令の規定により年齢制限がある	173,600円～217,000円	九州警備保障 株式会社 43010-30403831	熊本県熊本市中央区帯山4丁目18-11 TEL 096-383-4111 (従業員数 45人) 就業場所 熊本県玉名郡南関町	(1)8時00分～17時00分	雇用・労災・健康・厚生	
正社員							

ハローワークのシステムの都合上、休日・雇用期間・就業時間が反映されない場合があります。ご了承ください。

職種	年齢・ 年齢制限該当事由	賃金	求人者名・求人番号	所在地・就業場所	就業時間	加入保険等	必要な免許資格
(障)警備係(第1期)長洲、岱明、横島、天水 雇用期間の定めなし 正社員	18歳~74歳 法令の規定により年齢制限がある	173,600円~217,000円	九州警備保障 株式会社 43010-30416331	熊本県熊本市中央区帯山4丁目18-11 TEL 096-383-4111(従業員数 45人) 就業場所 熊本県玉名郡長洲町	(1)8時00分~17時00分	雇用・労災・健康・厚生	
衣料品スタッフ(玉名店) 雇用期間の定めなし パート労働者	不問 不問	900円~1,100円	株式会社 ビッグミカエル 43030-8598431	熊本県菊池市片角290番地 TEL 0968-25-0177(従業員数 12人) 就業場所 熊本県玉名市	交替制あり (1)9時00分~16時00分 (2)16時00分~20時00分	雇用・労災	
調理員・支援員 雇用期間の定めなし 正社員	64歳以下 定年を上限	160,000円~200,000円	合同会社 BLOOM 43040-5308231	熊本県荒尾市増永2867番4 TEL 0968-57-7664(従業員数 8人) 就業場所 熊本県荒尾市	変形(1年単位) (1)8時00分~17時00分	雇用・労災・健康・厚生	
看護補助員 雇用期間の定めなし パート労働者	59歳以下 定年を上限	900円~900円	医療法人信愛会 玉名病院 43040-5309531	熊本県玉名市築地1452-3 TEL 0968-72-5155(従業員数 143人) 就業場所	交替制あり (1)7時30分~16時00分 (2)10時00分~18時30分 (3)12時15分~20時30分	雇用・労災	
みかんの運搬、積み込み 作業員 日雇(日々雇用または1ヶ月未満) パート労働者	不問 不問	1,000円~1,000円	上森農園 上森 博幸 43040-5310331	熊本県玉名市天水町小天2838-1 TEL 0968-82-2808(従業員数 0人) 就業場所	(1)8時00分~16時00分	その他	
看護助手及びリハビリ スタッフ 雇用期間の定めなし パート労働者	59歳以下 定年を上限	900円~920円	医療法人鶴整会 鶴上整形外科・リウマチ科 43040-5311631	熊本県玉名市亀甲238 TEL 0968-72-2007(従業員数 18人) 就業場所	交替制あり (1)14時00分~18時00分	雇用・労災	
漁協職員 雇用期間の定めなし 正社員	35歳以下 キャリア形成	185,000円~185,000円	荒尾漁業協同組合 43040-5312931	熊本県荒尾市荒尾27番地 TEL 0968-62-0023(従業員数 3人) 就業場所	(1)8時00分~17時00分	雇用・労災・健康・厚生	
清掃・洗濯作業員 雇用期間の定めあり 正社員以外	不問 不問	132,870円~132,870円	平井精密工業 株式会社 熊本事業所 43040-5313131	熊本県荒尾市宮内字下山下902 TEL 0968-62-0311(従業員数 158人) 就業場所	変形(1ヶ月単位) (1)8時30分~17時00分	雇用・労災・健康・厚生	
事務員(特養) 雇用期間の定めなし 正社員	18歳~69歳 法令の規定により年齢制限がある	179,150円~215,250円	社会福祉法人啓世会 葉山苑 43040-5315831	熊本県玉名郡玉東町大字木葉348番地 TEL 0968-71-4000(従業員数 87人) 就業場所 熊本県玉名郡玉東町	変形(1ヶ月単位) (1)8時30分~17時30分	雇用・労災・健康・厚生	
看護師 雇用期間の定めなし パート労働者	59歳以下 定年を上限	1,100円~1,500円	医療法人鶴整会 鶴上整形外科・リウマチ科 43040-5316231	熊本県玉名市亀甲238 TEL 0968-72-2007(従業員数 18人) 就業場所	(1)8時30分~12時00分	雇用・労災	看護師 准看護師
ルート集配員(正社員) 【急募】 雇用期間の定めなし 正社員	40歳以下 キャリア形成	181,000円~181,000円	ホワイト急便玉名株式会社 43040-5317531	熊本県玉名市中字河原1177-5 TEL 0968-72-3315(従業員数 15人) 就業場所	変形(1年単位) (1)8時00分~17時00分	雇用・労災・健康・厚生	
医療事務および受付 スタッフ 雇用期間の定めなし パート労働者	59歳以下 定年を上限	910円~1,000円	医療法人鶴整会 鶴上整形外科・リウマチ科 43040-5318431	熊本県玉名市亀甲238 TEL 0968-72-2007(従業員数 18人) 就業場所	(1)13時30分~18時00分 (2)9時00分~13時30分	雇用・労災	
イチゴの苗運び 介護職員 雇用期間の定めなし 正社員	不問 不問	1,100円~1,100円	高嶋 幸一 43040-5319731	熊本県玉名市岱明町高道中島1592-2 TEL 080-1776-158(従業員数 0人) 就業場所	(1)8時00分~17時00分	その他	
介護職員 雇用期間の定めなし 正社員	18歳以上 法令の規定により年齢制限がある	156,000円~178,000円	有料老人ホーム「梨園」(合同会社 縁合) 43040-5321131	熊本県荒尾市菟屋2031番地8 TEL 0968-68-5222(従業員数 34人) 就業場所	変形(1ヶ月単位) (1)8時30分~17時30分 (2)7時00分~21時00分 (3)17時00分~9時00分	雇用・労災・健康・厚生	介護福祉士 ホームヘルパー2級 介護職員初任者研修修了者
事務員(店舗補助) 雇用期間の定めなし パート労働者	不問 不問	900円~900円	ホワイト急便玉名株式会社 43040-5323831	熊本県玉名市中字河原1177-5 TEL 0968-72-3315(従業員数 4人) 就業場所 熊本県玉名市	(1)8時00分~15時00分	雇用・労災	
管理職候補 雇用期間の定めなし 正社員	65歳以下 定年を上限	250,000円~260,000円	株式会社 湯の郷 住宅型有料老人ホームグッドシーズン高瀬 43040-5324231	熊本県玉名市高瀬223-3 TEL 0968-57-9370(従業員数 18人) 就業場所	変形(1ヶ月単位) (1)8時30分~17時30分 (2)9時00分~18時00分	雇用・労災・健康・厚生	看護師 理学療法士 社会福祉士
みかん収穫作業員 雇用期間の定めあり パート労働者	不問 不問	950円~950円	岩城 幸正 43040-5325531	熊本県玉名市天水町小天1904 TEL 0968-82-3836(従業員数 0人) 就業場所	(1)8時00分~16時30分	労災	
介護職員【夜勤専従者】 雇用期間の定めなし 正社員	18歳~64歳 法令の規定により年齢制限がある	200,000円~200,000円	合同会社 山本介護支援事務所 このはりハビリ倶楽部 43040-5326431	熊本県玉名郡玉東町大字木葉175番地7 TEL 0968-85-6561(従業員数 13人) 就業場所	変形(1ヶ月単位) (1)16時00分~0時00分 (2)0時00分~9時00分 (3)16時00分~9時00分	雇用・労災・健康・厚生	介護職員初任者研修修了者 看護師
介護職員 雇用期間の定めなし 正社員	64歳以下 定年を上限	170,000円~178,000円	株式会社 一久 43040-5329631	熊本県玉名市繁根木13番地 TEL 0968-74-2466(従業員数 17人) 就業場所 熊本県玉名市	(1)8時30分~17時30分 (2)9時30分~18時30分 (3)6時30分~15時30分	雇用・労災・健康・厚生	ホームヘルパー2級 介護職員初任者研修修了者 介護職員実務者研修修了者
住宅営業(分譲)/グ リーンランド営業所/エ リア限定 雇用期間の定めあり 正社員以外	不問 不問	205,000円~454,000円	タマホーム 株式会社 13040-19299432	東京都港区高輪 3-2-2-9 タマホーム本社ビル TEL 03-4400-7362(従業員数 5人) 就業場所 熊本県荒尾市	変形(1ヶ月単位) (1)9時00分~18時00分 (2)12時00分~21時00分	雇用・労災・健康・厚生・財形	宅地建物取引士(旧:宅地建物取引主任者)

ハローワークのシステムの都合上、休日・雇用期間・就業時間が反映されない場合があります。ご了承ください。

職種	年齢・ 年齢制限該当事由	賃金	求人者名・求人番号	所在地・就業場所	就業時間	加入保険等	必要な免許資格
住宅営業(分譲)／グリーンランド営業所／地域限定社員 雇用期間の定めあり	不問 不問	192,000円～441,000円	タマホーム 株式会社 13040-19305732	東京都港区高輪 3-2-2-9 タマホーム本社ビル TEL 03-4400-7362 (従業員数 5人) 就業場所 熊本県荒尾市	変形(1ヶ月単位) (1)9時00分～18時00分 (2)12時00分～21時00分	雇用・労災・健康・厚生・財形	宅地建物取引士(旧:宅地建物取引主任者)
住宅営業(分譲)／タマホームグリーンランド営業所 雇用期間の定めあり	不問 不問	219,000円～467,000円	タマホーム 株式会社 13040-19307932	東京都港区高輪 3-2-2-9 タマホーム本社ビル TEL 03-4400-7362 (従業員数 5人) 就業場所 熊本県荒尾市	変形(1ヶ月単位) (1)9時00分～18時00分 (2)12時00分～21時00分	雇用・労災・健康・厚生・財形	宅地建物取引士(旧:宅地建物取引主任者)
調理スタッフ(正)／熊本県全域(サポートチーム) 雇用期間の定めなし	18歳～69歳 定年を上限	260,000円～300,000円	株式会社 LEOC九州事務所 40010-60202731	福岡県福岡市中央区荒戸2丁目1番5号 大濠公園ビル8階 TEL 092-741-3280 (従業員数 0人) 就業場所 熊本県熊本市東区	交替制あり	雇用・労災・健康・厚生	調理師
倉庫内作業(障)／荒尾市(午後勤務) 雇用期間の定めあり	不問 不問	142,443円～142,443円	九州東邦 株式会社 40120-22706431	福岡県福岡市東区箱崎ふ頭3丁目4番46号 TEL 092-641-3141 (従業員数 105人) 就業場所 熊本県荒尾市	(1)13時30分～22時00分	雇用・労災・健康・厚生	
店長・マネジメント職(正・荒尾店) 雇用期間の定めなし	35歳以下 キャリア形成	224,000円～297,000円	株式会社 ドラッグストアモリ 40150-8805531	福岡県朝倉市一木1148番地の1 TEL 0946-21-0008 (従業員数 19人) 就業場所 熊本県荒尾市	変形(1ヶ月単位) (1)8時30分～17時45分 (2)15時30分～0時00分	雇用・労災・健康・厚生	
店長・マネジメント職(正・荒尾駅前店) 雇用期間の定めなし	35歳以下 キャリア形成	224,000円～297,000円	株式会社 ドラッグストアモリ 40150-8806431	福岡県朝倉市一木1148番地の1 TEL 0946-21-0008 (従業員数 19人) 就業場所 熊本県荒尾市	変形(1ヶ月単位) (1)8時30分～17時45分 (2)15時30分～0時00分	雇用・労災・健康・厚生	
店長・マネジメント職(正・玉名店) 雇用期間の定めなし	35歳以下 キャリア形成	224,000円～297,000円	株式会社 ドラッグストアモリ 40150-8815731	福岡県朝倉市一木1148番地の1 TEL 0946-21-0008 (従業員数 19人) 就業場所 熊本県玉名市	変形(1ヶ月単位) (1)8時30分～17時45分 (2)15時30分～0時00分	雇用・労災・健康・厚生	
ポートレースチケットショップ長洲開催補助パート 雇用期間の定めあり	不問 不問	920円～920円	大村市モーターポーター競走事業 42040-4834631	長崎県大村市玖島1丁目15-1 TEL 0957-54-4111 (従業員数 10人) 就業場所 熊本県玉名郡長洲町	交替制あり (1)9時30分～17時15分 (2)17時00分～21時00分	雇用・労災・健康・厚生	
医療事務／荒尾市民病院 雇用期間の定めなし	59歳以下 定年を上限	144,690円～147,870円	株式会社 ニチイ学館熊本支店 43010-30078231	熊本県熊本市中央区花畑町1-7 MY熊本ビル5F TEL 096-322-3227 (従業員数 13人) 就業場所 熊本県荒尾市	(1)8時30分～17時15分	雇用・労災・健康・厚生	
住宅担当者(荒尾市) 雇用期間の定めなし	59歳以下 定年を上限	180,000円～240,000円	日本管財 株式会社 熊本営業所 43010-30271231	熊本県熊本市中央区水道町5-21 コスギ不動産水道町ビル8F TEL 096-354-1711 (従業員数 8人) 就業場所 熊本県荒尾市	(1)8時30分～17時30分	雇用・労災・健康・厚生	
介護福祉士／通所リハビリテーション 雇用期間の定めなし	59歳以下 定年を上限	214,000円～234,000円	医療法人 平成会 43040-5217331	熊本県荒尾市蔵満1884番地1 TEL 0968-68-3232 (従業員数 132人) 就業場所 熊本県荒尾市	変形(1ヶ月単位) (1)8時30分～17時30分 (2)8時00分～17時00分	雇用・労災・健康・厚生	介護福祉士
調理員(資格・経験不問)／介護老人保健施設 雇用期間の定めなし	59歳以下 定年を上限	231,300円～231,300円	医療法人 平成会 43040-5218631	熊本県荒尾市蔵満1884番地1 TEL 0968-68-3232 (従業員数 140人) 就業場所 熊本県荒尾市	変形(1ヶ月単位) (1)7時00分～16時00分 (2)8時00分～17時00分 (3)9時00分～18時00分	雇用・労災・健康・厚生	栄養士 調理師
調理師／介護老人保健施設 雇用期間の定めなし	59歳以下 定年を上限	242,250円～242,250円	医療法人 平成会 43040-5219931	熊本県荒尾市蔵満1884番地1 TEL 0968-68-3232 (従業員数 133人) 就業場所 熊本県荒尾市	変形(1ヶ月単位) (1)7時00分～16時00分 (2)8時00分～17時00分 (3)9時00分～18時00分	雇用・労災・健康・厚生	調理師
CADオペレーター 雇用期間の定めなし	64歳以下 定年を上限	180,000円～240,000円	株式会社テクラ工業 43040-5220231	熊本県玉名郡長洲町大字石名浜35-4 TEL 0968-78-6221 (従業員数 14人) 就業場所	変形(1年単位) (1)8時00分～17時00分	雇用・労災・健康・厚生	
栄養士／介護老人保健施設 雇用期間の定めなし	59歳以下 定年を上限	244,500円～244,500円	医療法人 平成会 43040-5221531	熊本県荒尾市蔵満1884番地1 TEL 0968-68-3232 (従業員数 133人) 就業場所 熊本県荒尾市	変形(1ヶ月単位) (1)7時00分～16時00分 (2)8時00分～17時00分 (3)9時00分～18時00分	雇用・労災・健康・厚生	栄養士
洗浄スタッフ(パート) 雇用期間の定めなし	不問 不問	960円～960円	医療法人社団 聖和会有明成仁病院 43040-5223731	熊本県玉名郡長洲町宮野2775 TEL 0968-78-1133 (従業員数 295人) 就業場所	(1)18時30分～20時30分	労災	
薬剤師 雇用期間の定めなし	59歳以下 定年を上限	320,000円～380,000円	医療法人社団 聖和会有明成仁病院 43040-5224331	熊本県玉名郡長洲町宮野2775 TEL 0968-78-1133 (従業員数 295人) 就業場所	(1)8時30分～17時30分	雇用・労災・健康・厚生	薬剤師
薬剤師 雇用期間の定めなし	59歳以下 定年を上限	2,710円～2,810円	医療法人社団 聖和会有明成仁病院 43040-5225631	熊本県玉名郡長洲町宮野2775 TEL 0968-78-1133 (従業員数 295人) 就業場所	(1)9時00分～15時00分	雇用・労災・健康・厚生	薬剤師
パート労働者 介護職員(入浴介助) 雇用期間の定めなし	59歳以下 定年を上限	1,010円～1,010円	医療法人社団 聖和会有明成仁病院 43040-5226931	熊本県玉名郡長洲町宮野2775 TEL 0968-78-1133 (従業員数 295人) 就業場所	(1)9時30分～16時00分	雇用・労災・健康・厚生	
パート労働者 介護職員 介護医療院せいわの里 雇用期間の定めなし	18歳～59歳 法令の規定により年齢制限がある	176,000円～206,000円	医療法人社団 聖和会有明成仁病院 43040-5227131	熊本県玉名郡長洲町宮野2775 TEL 0968-78-1133 (従業員数 295人) 就業場所	変形(1ヶ月単位) (1)8時30分～17時15分 (2)0時00分～9時00分 (3)16時30分～20時30分	雇用・労災・健康・厚生	ホームヘルパー2級 介護職員初任者研修修了者 介護福祉士

ハローワークのシステムの都合上、休日・雇用期間・就業時間が反映されない場合があります。ご了承ください。

職種	年齢・ 年齢制限該当事由	賃金	求人者名・求人番号	所在地・就業場所	就業時間	加入保険等	必要な免許資格
介護職員（デイケア・ デイサービス） 雇用期間の定めなし	59歳以下 定年を上限	900円～950円	医療法人社団 聖和会 有明成仁病院 43040-5228031	熊本県玉名郡長洲町宮野2775 就業場所 TEL 0968-78-1133（従業員数 295人）	(1)9時30分～16時00分	雇用・労災・健康・厚生	介護福祉士 ホームヘルパー2級 介護職員初任者研修修了者
パート労働者 介護職員（日勤）介護医療院せいの里 雇用期間の定めなし	59歳以下 定年を上限	176,000円～206,000円	医療法人社団 聖和会 有明成仁病院 43040-5229831	熊本県玉名郡長洲町宮野2775 就業場所 TEL 0968-78-1133（従業員数 295人）	交替制あり (1)8時30分～17時15分 (2)7時00分～16時00分 (3)11時00分～20時00分	雇用・労災・健康・厚生	介護福祉士
正社員 介護アシスタント 雇用期間の定めなし	不問 不問	940円～960円	医療法人社団 聖和会 有明成仁病院 43040-5230431	熊本県玉名郡長洲町宮野2775 就業場所 TEL 0968-78-1133（従業員数 295人）	(1)17時30分～19時30分	給付 労災	
パート労働者 薬剤師【急募】 雇用期間の定めなし	59歳以下 定年を上限	320,000円～480,000円	リスペクト 株式会社 43040-5231731	熊本県玉名市立願寺137番地1 就業場所 熊本県玉名市 TEL 0968-72-2110（従業員数 8人）	変形（1ヶ月単位） (1)8時30分～18時00分 (2)8時30分～13時00分 (3)8時30分～16時00分	雇用・労災・健康・厚生	薬剤師
正社員 管理薬剤師（玉名市立願寺「D I 薬局」） 雇用期間の定めなし	59歳以下 定年を上限	420,000円～580,000円	リスペクト 株式会社 43040-5232331	熊本県玉名市立願寺137番地1 就業場所 熊本県玉名市 TEL 0968-72-2110（従業員数 8人）	変形（1ヶ月単位） (1)8時30分～18時00分 (2)8時30分～13時00分 (3)8時30分～16時00分	雇用・労災・健康・厚生	薬剤師
正社員 薬剤師 雇用期間の定めなし	不問 不問	2,500円～2,500円	リスペクト 株式会社 43040-5233631	熊本県玉名市立願寺137番地1 就業場所 熊本県玉名市 TEL 0968-72-2110（従業員数 8人）	交替制あり (1)9時00分～18時00分 (2)9時00分～13時00分 (3)9時00分～16時00分	雇用・労災	薬剤師
パート労働者 新造船建造スタッフ 雇用期間の定めなし	64歳以下 定年を上限	200,000円～320,000円	ジャパン マリンユナイテッド株式会社 有明事業所 43040-5234931	熊本県玉名郡長洲町大字有明1 就業場所 TEL 0968-65-7201（従業員数 827人）	(1)8時00分～17時00分	雇用・労災・健康・厚生・財形	
正社員 介護支援専門員（入所）【正社員】 雇用期間の定めなし	64歳以下 定年を上限	218,720円～258,240円	社会福祉法人 駿光会（てんすい倶楽部 介護老人保健施設） 43040-5235131	熊本県玉名市天水町部田見赤崎1214-15 就業場所 TEL 0968-71-5600（従業員数 82人）	変形（1ヶ月単位） (1)8時15分～17時15分	雇用・労災・健康・厚生	介護支援専門員（ケアマネージャー）
正社員 新造船船舶設計者 雇用期間の定めなし	64歳以下 定年を上限	200,000円～320,000円	ジャパン マリンユナイテッド株式会社 有明事業所 43040-5236031	熊本県玉名郡長洲町大字有明1 就業場所 TEL 0968-65-7201（従業員数 827人）	(1)8時00分～17時00分	雇用・労災・健康・厚生・財形	
正社員 介護福祉士（グループホームへたみ家）【正社員】 雇用期間の定めなし	64歳以下 定年を上限	201,700円～223,400円	社会福祉法人 駿光会（てんすい倶楽部 介護老人保健施設） 43040-5237831	熊本県玉名市天水町部田見赤崎1214-15 就業場所 TEL 0968-71-5600（従業員数 82人）	変形（1ヶ月単位） (1)7時15分～16時15分 (2)8時30分～17時30分 (3)11時00分～20時00分	雇用・労災・健康・厚生	介護福祉士
正社員 訪問看護師 雇用期間の定めなし	69歳以下 定年を上限	220,000円～250,000円	株式会社荒尾介護システム 43040-5238231	熊本県荒尾市原万田696番地9 就業場所 熊本県荒尾市 TEL 0968-64-7806（従業員数 10人）	(1)8時30分～17時30分	雇用・労災・健康・厚生	看護師
正社員 介護職員（グループホームへたみ家）【正社員】 雇用期間の定めなし	64歳以下 定年を上限	190,480円～212,240円	社会福祉法人 駿光会（てんすい倶楽部 介護老人保健施設） 43040-5239531	熊本県玉名市天水町部田見赤崎1214-15 就業場所 TEL 0968-71-5600（従業員数 82人）	変形（1ヶ月単位） (1)7時15分～16時15分 (2)8時30分～17時30分 (3)11時00分～20時00分	雇用・労災・健康・厚生	介護職員初任者研修修了者 介護職員実務者研修修了者
正社員 看護職員 雇用期間の定めなし	69歳以下 定年を上限	900円～1,000円	株式会社荒尾介護システム 43040-5240331	熊本県荒尾市原万田696番地9 就業場所 熊本県荒尾市 TEL 0968-64-7806（従業員数 22人）		雇用・労災	看護師 准看護師
パート労働者 准看護師（グループホームへたみ家） 雇用期間の定めあり	不問 不問	186,116円～205,556円	社会福祉法人 駿光会（てんすい倶楽部 介護老人保健施設） 43040-5241631	熊本県玉名市天水町部田見赤崎1214-15 就業場所 TEL 0968-71-5600（従業員数 82人）	変形（1ヶ月単位） (1)7時15分～16時15分 (2)8時30分～17時30分 (3)11時00分～20時00分	雇用・労災・健康・厚生	准看護師
正社員以外 看護師（グループホームへたみ家） 雇用期間の定めあり	不問 不問	213,580円～233,020円	社会福祉法人 駿光会（てんすい倶楽部 介護老人保健施設） 43040-5243131	熊本県玉名市天水町部田見赤崎1214-15 就業場所 TEL 0968-71-5600（従業員数 82人）	変形（1ヶ月単位） (1)7時15分～16時15分 (2)8時30分～17時30分 (3)11時00分～20時00分	雇用・労災・健康・厚生	看護師
正社員以外 支援相談員 雇用期間の定めあり	不問 不問	172,344円～215,544円	社会福祉法人 駿光会（てんすい倶楽部 介護老人保健施設） 43040-5244031	熊本県玉名市天水町部田見赤崎1214-15 就業場所 TEL 0968-71-5600（従業員数 82人）	変形（1ヶ月単位） (1)8時15分～17時15分	雇用・労災・健康・厚生	社会福祉士 精神保健福祉士
正社員以外 栄養士 雇用期間の定めあり	不問 不問	172,344円～191,784円	社会福祉法人 駿光会（てんすい倶楽部 介護老人保健施設） 43040-5245831	熊本県玉名市天水町部田見赤崎1214-15 就業場所 TEL 0968-71-5600（従業員数 82人）	変形（1ヶ月単位） (1)8時15分～17時15分 (2)9時30分～19時00分 (3)6時00分～15時00分	雇用・労災・健康・厚生	栄養士
正社員以外 調理員 雇用期間の定めあり	不問 不問	915円～1,035円	社会福祉法人 駿光会（てんすい倶楽部 介護老人保健施設） 43040-5247531	熊本県玉名市天水町部田見赤崎1214-15 就業場所 TEL 0968-71-5600（従業員数 82人）		雇用・労災	
パート労働者 介護補助員 雇用期間の定めあり	不問 不問	151,740円～151,740円	社会福祉法人 駿光会（てんすい倶楽部 介護老人保健施設） 43040-5250931	熊本県玉名市天水町部田見赤崎1214-15 就業場所 TEL 0968-71-5600（従業員数 82人）	変形（1ヶ月単位） (1)8時15分～17時15分	雇用・労災・健康・厚生	
正社員以外 総合事務【急募】 雇用期間の定めなし	不問 不問	192,000円～240,000円	株式会社 和城建設 43040-5254231	熊本県荒尾市大正町1丁目1-17 WASHIRO B. L 1F 就業場所 TEL 0968-64-6600（従業員数 20人）	(1)8時00分～17時00分	雇用・労災・健康・厚生	

ハローワークのシステムの都合上、休日・雇用期間・就業時間が反映されない場合があります。ご了承ください。

職種	年齢・ 年齢制限該当事由	賃金	求人者名・求人番号	所在地・就業場所	就業時間	加入保険等	必要な免許資格
土木工事 現場監督 雇用期間の定めなし 正社員	59歳以下 定年を上限	321,000円～366,854円	株式会社 和城建設 43040-5257731	熊本県荒尾市大正町1丁目1-17 WASHIRO B. L 1F TEL 0968-64-6600 (従業員数 20人) 就業場所	(1)8時00分～17時00分 (2)8時00分～14時00分	雇用・労災・健康・厚生	1級土木施工管理技士 2級土木施工管理技士
建設業営業事務員 雇用期間の定めなし 正社員	不問 不問	229,282円～275,141円	株式会社 和城建設 43040-5258331	熊本県荒尾市大正町1丁目1-17 WASHIRO B. L 1F TEL 0968-64-6600 (従業員数 20人) 就業場所	(1)8時00分～17時00分 (2)8時00分～14時00分	雇用・労災・健康・厚生	
配管工 雇用期間の定めなし 正社員	18歳以上 法令の規定により年齢制限がある	183,427円～298,068円	株式会社 和城建設 43040-5259631	熊本県荒尾市大正町1丁目1-17 WASHIRO B. L 1F TEL 0968-64-6600 (従業員数 20人) 就業場所	(1)8時00分～17時00分 (2)8時00分～14時00分	雇用・労災・健康・厚生	
タクシー乗務員(養成員) 雇用期間の定めなし 正社員	64歳以下 定年を上限	146,475円～146,475円	有限会社 高瀬合同タクシー 43040-5260031	熊本県玉名市築地1268番地1 TEL 0968-73-2514 (従業員数 35人) 就業場所	(1)8時00分～18時00分	雇用・労災・健康・厚生	
篤工 雇用期間の定めなし 正社員	18歳以上 法令の規定により年齢制限がある	183,427円～298,068円	株式会社 和城建設 43040-5261831	熊本県荒尾市大正町1丁目1-17 WASHIRO B. L 1F TEL 0968-64-6600 (従業員数 20人) 就業場所	(1)8時00分～17時00分 (2)8時00分～14時00分	雇用・労災・健康・厚生	
総合事務【急募】 雇用期間の定めなし 正社員	不問 不問	160,000円～240,000円	株式会社 和城建設 43040-5262231	熊本県荒尾市大正町1丁目1-17 WASHIRO B. L 1F TEL 0968-64-6600 (従業員数 20人) 就業場所	(1)8時00分～17時00分	雇用・労災・健康・厚生	
総合事務員【急募】 雇用期間の定めなし パート労働者	不問 不問	1,000円～1,500円	株式会社 和城建設 43040-5263531	熊本県荒尾市大正町1丁目1-17 WASHIRO B. L 1F TEL 0968-64-6600 (従業員数 20人) 就業場所		雇用・労災	
みかんの収穫作業員 雇用期間の定めあり 正社員以外	不問 不問	180,000円～180,000円	樋口 誠彦 43040-5264431	熊本県玉名市天水町小天4201 TEL 0968-82-3075 (従業員数 2人) 就業場所	(1)8時00分～17時00分	労災	
営業事務及び営業サポート 雇用期間の定めなし 正社員	59歳以下 定年を上限	177,122円～217,626円	ネクサス 株式会社 43040-5265731	熊本県玉名郡南関町大字下坂下1683-4 TEL 0968-53-8181 (従業員数 173人) 就業場所	(1)8時00分～16時45分	雇用・労災・健康・厚生・財形	
歯科衛生士 雇用期間の定めなし パート労働者	不問 不問	1,200円～2,000円	医療法人碧生会 まつばら 43040-5266331	熊本県玉名市六田29-4 TEL 0968-82-8645 (従業員数 40人) 就業場所	変形(1ヶ月単位) (1)9時00分～18時30分 (2)9時00分～17時00分	雇用・労災	歯科衛生士
歯科衛生士(短時間正社員) 雇用期間の定めなし 正社員	不問 不問	177,000円～301,000円	医療法人碧生会 まつばら 43040-5267631	熊本県玉名市六田29-4 TEL 0968-82-8645 (従業員数 40人) 就業場所	変形(1ヶ月単位)	雇用・労災・健康・厚生	歯科衛生士
歯科衛生士 雇用期間の定めなし 正社員	不問 不問	220,000円～345,000円	医療法人碧生会 まつばら 43040-5268931	熊本県玉名市六田29-4 TEL 0968-82-8645 (従業員数 40人) 就業場所	変形(1ヶ月単位) (1)9時00分～18時30分 (2)9時00分～17時00分	雇用・労災・健康・厚生	歯科衛生士
歯科助手 雇用期間の定めなし 正社員	不問 不問	180,000円～220,000円	医療法人碧生会 まつばら 43040-5269131	熊本県玉名市六田29-4 TEL 0968-82-8645 (従業員数 40人) 就業場所	変形(1ヶ月単位) (1)9時00分～18時30分 (2)9時00分～17時00分	雇用・労災・健康・厚生	保育士 管理栄養士 言語聴覚士
足場の組立解体スタッフ 雇用期間の定めなし 正社員	18歳～59歳 定年を上限	200,000円～346,000円	株式会社ダイサン 熊本 43040-5270831	熊本県玉名郡南関町大字関外目字松田1443-1 南関IC10分 TEL 0968-53-3500 (従業員数 5人) 就業場所	変形(1ヶ月単位) (1)7時00分～16時00分 (2)8時00分～17時00分 (3)8時00分～13時00分	雇用・労災・健康・厚生・財形	
タクシー乗務員(菊水営業所) 雇用期間の定めなし 正社員	64歳以下 定年を上限	151,200円～151,200円	有限会社 高瀬合同タクシー 43040-5271231	熊本県玉名市築地1268番地1 TEL 0968-73-2514 (従業員数 5人) 就業場所 熊本県玉名郡和水町	(1)7時00分～18時00分	雇用・労災・健康・厚生	普通自動車第二種免許
(請) コース管理員 雇用期間の定めなし 正社員	59歳以下 定年を上限	162,000円～230,000円	七洋物産株式会社 小位山事業所 43040-5272531	熊本県荒尾市金山字丸山2001番地 九州リゾート(株)内 TEL 0968-68-0100 (従業員数 27人) 就業場所	変形(1ヶ月単位) (1)7時00分～16時00分	雇用・労災・健康・厚生	
調理員【急募】 雇用期間の定めなし パート労働者	59歳以下 定年を上限	900円～900円	医療法人池満会 ながす 43040-5273431	熊本県玉名郡長洲町大字長洲1354 クリニック TEL 0968-78-0527 (従業員数 27人) 就業場所	交替制あり (1)10時00分～13時30分 (2)15時00分～18時30分 (3)6時00分～15時00分	労災	
タクシー乗務員 雇用期間の定めなし 正社員	18歳～64歳 法令の規定により年齢制限がある	151,200円～151,200円	有限会社 高瀬合同タクシー 43040-5274731	熊本県玉名市築地1268番地1 TEL 0968-73-2514 (従業員数 35人) 就業場所	変形(1年単位) (1)7時00分～19時00分 (2)8時00分～23時00分 (3)12時00分～2時00分	雇用・労災・健康・厚生	普通自動車第二種免許
タクシー乗務員(日勤) 女性専用求人(養成可) 雇用期間の定めなし 正社員	64歳以下 定年を上限	151,200円～151,200円	有限会社 高瀬合同タクシー 43040-5275331	熊本県玉名市築地1268番地1 TEL 0968-73-2514 (従業員数 35人) 就業場所	(1)7時00分～16時00分 (2)8時00分～17時00分 (3)9時00分～18時00分	雇用・労災・健康・厚生	普通自動車第二種免許
作業療法士 雇用期間の定めなし 正社員	59歳以下 定年を上限	228,276円～268,560円	医療法人 洗心会 荒尾 43040-5276631	熊本県荒尾市荒尾1992番地 こころの郷病院 TEL 0968-62-0657 (従業員数 200人) 就業場所	(1)8時30分～17時00分	雇用・労災・健康・厚生・財形	作業療法士

ハローワークのシステムの都合上、休日・雇用期間・就業時間が反映されない場合があります。ご了承ください。

職種	年齢・ 年齢制限該当事由	賃金	求人者名・求人番号	所在地・就業場所	就業時間	加入保険等	必要な免許資格
精神保健福祉士 雇用期間の定めなし 正社員	59歳以下 定年を上限	203,486円～243,770円	医療法人 洗心会 荒尾 こころの郷病院 43040-5278131	熊本県荒尾市荒尾1992番地 就業場所 TEL 0968-62-0657 (従業員数 200人)	(1)8時30分～17時00分	雇用・労災・健康・厚生・財形	精神保健福祉士
看護師 雇用期間の定めなし 正社員	18歳～59歳 法令の規定により年齢制限がある	222,021円～262,295円	医療法人 洗心会 荒尾 こころの郷病院 43040-5279031	熊本県荒尾市荒尾1992番地 就業場所 TEL 0968-62-0657 (従業員数 200人)	変形(1ヶ月単位) (1)8時30分～17時00分 (2)16時30分～8時45分	雇用・労災・健康・厚生・財形	看護師
入浴介助専従介護業務スタッフ ***急募*** 雇用期間の定めなし パート労働者	不問 不問	1,500円～1,500円	医療法人池満会 ながす クリニック 43040-5280531	熊本県玉名郡長洲町大字長洲1354 就業場所 TEL 0968-78-0527 (従業員数 27人)	(1)13時30分～16時00分	労災	
介護職員 雇用期間の定めなし パート労働者	59歳以下 定年を上限	900円～1,000円	医療法人池満会 ながす クリニック 43040-5281431	熊本県玉名郡長洲町大字長洲1354 就業場所 TEL 0968-78-0527 (従業員数 27人)	交替制あり (1)7時00分～16時00分 (2)8時30分～17時30分 (3)11時00分～20時00分	雇用・労災	介護福祉士 介護職員初任者研修修了者
原価経理事務員 雇用期間の定めなし 正社員	44歳以下 法令の規定により年齢制限がある	170,000円～260,000円	熊本工機株式会社 43040-5282731	熊本県玉名郡南関町大字四ツ原1280 就業場所 TEL 0968-53-9101 (従業員数 165人)	変形(1年単位) (1)8時00分～17時10分	雇用・労災・健康・厚生	
組立設備オペレーター 雇用期間の定めなし 正社員	18歳～40歳 法令の規定により年齢制限がある	160,000円～250,000円	熊本工機株式会社 43040-5283331	熊本県玉名郡南関町大字四ツ原1280 就業場所 TEL 0968-53-9101 (従業員数 165人)	変形(1年単位) (1)6時00分～13時30分 (2)13時30分～22時00分 (3)22時00分～6時00分	雇用・労災・健康・厚生	
金型保全業務スタッフ 雇用期間の定めなし 正社員	18歳～44歳 法令の規定により年齢制限がある	160,000円～250,000円	熊本工機株式会社 43040-5284631	熊本県玉名郡南関町大字四ツ原1280 就業場所 TEL 0968-53-9101 (従業員数 165人)	変形(1年単位) (1)6時00分～13時30分 (2)13時30分～22時00分 (3)22時00分～6時00分	雇用・労災・健康・厚生	
准看護師 雇用期間の定めなし 正社員	18歳～59歳 法令の規定により年齢制限がある	181,748円～213,966円	医療法人 洗心会 荒尾 こころの郷病院 43040-5285931	熊本県荒尾市荒尾1992番地 就業場所 TEL 0968-62-0657 (従業員数 200人)	変形(1ヶ月単位) (1)8時30分～17時00分 (2)16時30分～8時45分	雇用・労災・健康・厚生・財形	准看護師
組立生産における生産設備保全 雇用期間の定めなし 正社員	44歳以下 法令の規定により年齢制限がある	160,000円～250,000円	熊本工機株式会社 43040-5286131	熊本県玉名郡南関町大字四ツ原1280 就業場所 TEL 0968-53-9101 (従業員数 165人)	変形(1年単位) (1)8時00分～17時10分	雇用・労災・健康・厚生	
土木・舗装作業員 雇用期間の定めなし 正社員	59歳以下 定年を上限	186,400円～279,600円	株式会社 中川組 43040-5287031	熊本県玉名市河崎793-3 就業場所 TEL 0968-73-2282 (従業員数 41人)	変形(1年単位) (1)8時00分～17時00分	雇用・労災・健康・厚生・財形	大型自動車免許 大型特殊自動車免許 車両系建設機械(基礎工事用)運転技能者
土木施工管理技士 雇用期間の定めなし 正社員	59歳以下 定年を上限	230,000円～350,000円	株式会社 中川組 43040-5288831	熊本県玉名市河崎793-3 就業場所 TEL 0968-73-2282 (従業員数 41人)	変形(1年単位) (1)8時00分～17時00分	雇用・労災・健康・厚生・財形	1級土木施工管理技士 2級土木施工管理技士
射出成形機オペレーター 雇用期間の定めなし 正社員	18歳～44歳 法令の規定により年齢制限がある	160,000円～250,000円	熊本工機株式会社 43040-5289231	熊本県玉名郡南関町大字四ツ原1280 就業場所 TEL 0968-53-9101 (従業員数 165人)	変形(1年単位) (1)6時00分～13時30分 (2)13時30分～22時00分 (3)22時00分～6時00分	雇用・労災・健康・厚生	
世話人 雇用期間の定めあり パート労働者	不問 不問	870円～870円	医療法人 洗心会 荒尾 こころの郷病院 43040-5290731	熊本県荒尾市荒尾1992番地 就業場所 熊本県荒尾市 TEL 0968-62-0657 (従業員数 3人)	交替制あり (1)8時00分～12時00分 (2)15時00分～20時00分	雇用・労災・健康・厚生	
部品組立の機械メンテナンス工 雇用期間の定めなし 正社員	18歳～44歳 法令の規定により年齢制限がある	160,000円～250,000円	熊本工機株式会社 43040-5291331	熊本県玉名郡南関町大字四ツ原1280 就業場所 TEL 0968-53-9101 (従業員数 165人)	変形(1年単位) (1)6時00分～13時30分 (2)13時30分～22時00分 (3)22時00分～6時00分	雇用・労災・健康・厚生	
土木・建築施工管理技士 雇用期間の定めなし 正社員	64歳以下 定年を上限	180,000円～400,000円	株式会社 山田組 43040-5292631	熊本県玉名市六田30-14 就業場所 TEL 0968-74-1155 (従業員数 24人)	変形(1年単位) (1)8時00分～17時00分	雇用・労災・健康・厚生	2級土木施工管理技士 1級土木施工管理技士 準中型自動車免許
機械補助作業スタッフ 雇用期間の定めあり パート労働者	18歳以上 法令の規定により年齢制限がある	1,020円～1,020円	トッパン・フォームズ西 日本 株式会社 九州工場 43040-5297231	熊本県玉名市大倉436 就業場所 TEL 0968-73-2311 (従業員数 212人)		労災	
段ボール箱作成スタッフ 雇用期間の定めあり パート労働者	不問 不問	950円～950円	トッパン・フォームズ西 日本 株式会社 九州工場 43040-5298531	熊本県玉名市大倉436 就業場所 TEL 0968-73-2311 (従業員数 212人)		雇用・労災・健康・厚生	
歯科衛生士 雇用期間の定めなし 正社員	不問 不問	190,000円～285,000円	くにさき歯科 43040-5299431	熊本県玉名市立願寺324-1 就業場所 TEL 0968-72-5677 (従業員数 12人)	変形(1ヶ月単位) (1)8時45分～18時30分 (2)8時45分～13時00分 (3)8時45分～16時30分	雇用・労災・健康・厚生	歯科衛生士
歯科衛生士 雇用期間の定めなし パート労働者	不問 不問	1,100円～1,900円	くにさき歯科 43040-5300431	熊本県玉名市立願寺324-1 就業場所 TEL 0968-72-5677 (従業員数 12人)		雇用・労災	歯科衛生士
事務員 雇用期間の定めなし 正社員	45歳以下 キャリア形成	180,000円～180,000円	株式会社 宮村鉄筋工業 43040-5301731	熊本県玉名郡南関町関外目1536-19 就業場所 TEL 0968-53-3527 (従業員数 83人)	変形(1年単位) (1)9時00分～17時00分	雇用・労災・健康・厚生	



ハローワークのシステムの都合上、休日・雇用期間・就業時間が反映されない場合があります。ご了承ください。

職種	年齢・年齢制限該当事由	賃金	求人者名・求人番号	所在地・就業場所	就業時間	加入保険等	必要な免許資格
事務補助員 雇用期間の定めあり	不問	950円～950円	独立行政法人高齢・障害・求職者雇用支援機構 熊本支部熊本職業能力開発促進センター 荒尾訓練センター（併リニクキャン） 43040-5302331	熊本県荒尾市荒尾4409 TEL 0968-62-0179（従業員数 25人） 就業場所	(1)9時15分～16時00分	労災	
パート労働者 パッケージ・袋（当社製造）の営業職 雇用期間の定めなし	59歳以下 定年を上限	255,810円～292,350円	株式会社 モロフジメカ 43040-5303631	熊本県玉名郡南関町大字関外目811 TEL 0968-53-5220（従業員数 55人） 就業場所	変形（1年単位） (1)8時30分～17時30分	雇用・労災・健康・厚生	
正社員 介護職員（夜勤専従） 雇用期間の定めなし	18歳以上 法令の規定により年齢制限がある	1,100円～1,200円	株式会社 一久 43040-5304931	熊本県玉名市繁根木13番地 TEL 0968-74-2466（従業員数 17人） 就業場所 熊本県玉名市	変形（1ヶ月単位） (1)16時30分～8時30分	雇用・労災	ホームヘルパー2級 介護職員初任者研修了者
パート労働者 看護師 雇用期間の定めなし	不問	1,100円～1,150円	株式会社 一久 43040-5305131	熊本県玉名市繁根木13番地 TEL 0968-74-2466（従業員数 17人） 就業場所 熊本県玉名市	(1)8時30分～13時00分 (2)9時30分～13時30分 (3)13時00分～17時00分	労災	看護師 准看護師
パート労働者 プログラマー（正）／熊本営業所 雇用期間の定めなし	64歳以下 定年を上限	213,920円～320,000円	株式会社 リモワ 45010-23002631	宮崎県宮崎市橘通西1丁目2番25号 橘パークビル1階 TEL 0985-72-5900（従業員数 0人） 就業場所 熊本県熊本市中央区	(1)9時00分～18時00分	雇用・労災・健康・厚生	
正社員 配達兼ルートセールス員（九州営業所） 雇用期間の定めなし	59歳以下 定年を上限	220,000円～300,000円	株式会社 エム・エー・シー テクノロジー 15030-8039431	新潟県上越市上中田1178番地 TEL 025-525-8181（従業員数 3人） 就業場所 熊本県荒尾市	変形（1年単位） (1)8時20分～17時30分	雇用・労災・健康・厚生	
正社員 工員（熊本工場） 雇用期間の定めあり	不問	980円～1,100円	スターロイ産業 株式会社 27120-11329331	大阪府松原市新堂3-16 TEL 072-334-2233（従業員数 7人） 就業場所 熊本県玉名郡南関町		雇用・労災・健康・厚生	
パート労働者 看護師【あいりず荒尾】 雇用期間の定めなし	不問	1,300円～1,300円	株式会社 アイリス 40030-8044331	福岡県大牟田市田隈445-5 TEL 0944-32-9534（従業員数 45人） 就業場所 熊本県荒尾市	(1)9時30分～11時30分	労災	看護師 准看護師
パート労働者 相談支援専門員（荒尾） 雇用期間の定めなし	不問	180,000円～180,000円	株式会社 アイリス 40030-8045631	福岡県大牟田市田隈445-5 TEL 0944-32-9534（従業員数 3人） 就業場所 熊本県荒尾市	(1)9時00分～18時00分	雇用・労災・健康・厚生	社会福祉士 介護福祉士 精神保健福祉士
正社員 サービス管理責任者【障害者就労支援事業所】あいりず荒尾 雇用期間の定めなし	64歳以下 定年を上限	210,000円～260,000円	株式会社 アイリス 40030-8046931	福岡県大牟田市田隈445-5 TEL 0944-32-9534（従業員数 45人） 就業場所 熊本県荒尾市	(1)8時00分～17時00分	雇用・労災・健康・厚生	
正社員 生活支援員（あいりず荒尾） 雇用期間の定めなし	不問	900円～1,000円	株式会社 アイリス 40030-8048031	福岡県大牟田市田隈445-5 TEL 0944-32-9534（従業員数 45人） 就業場所 熊本県荒尾市		雇用・労災	
パート労働者 建物清掃スタッフ（あいりず荒尾） 雇用期間の定めなし	不問	160,000円～180,000円	株式会社 アイリス 40030-8055131	福岡県大牟田市田隈445-5 TEL 0944-32-9534（従業員数 45人） 就業場所 熊本県荒尾市	(1)8時00分～17時00分	雇用・労災・健康・厚生	
正社員 製缶工 雇用期間の定めなし	不問	254,100円～346,500円	M・Eファクトリー 40030-8095331	福岡県大牟田市平原町111-5 TEL 0944-43-0771（従業員数 6人） 就業場所 熊本県玉名郡南関町	変形（1年単位） (1)8時00分～17時00分	雇用・労災・健康・厚生	
パート労働者 （障）肉加工品・パンの製造及び管理スタッフ／平東工場 雇用期間の定めあり	不問	980円～980円	株式会社 ローカル 43010-29918431	熊本県熊本市西区春日3丁目15番60号 JR熊本白川ビル4F TEL 096-288-4426（従業員数 9人） 就業場所 熊本県玉名郡玉東町		雇用・労災・健康・厚生	
パート労働者 （障）水の製造及び管理スタッフ／玉東水工場 雇用期間の定めあり	不問	980円～980円	株式会社 ローカル 43010-29991531	熊本県熊本市西区春日3丁目15番60号 JR熊本白川ビル4F TEL 096-288-4426（従業員数 3人） 就業場所 熊本県玉名郡玉東町		雇用・労災・健康・厚生	
パート労働者 看護助手 雇用期間の定めなし	64歳以下 定年を上限	900円～1,000円	医療法人 山田クリニック 43040-5145631	熊本県荒尾市東屋形2丁目14-9 TEL 0968-62-7722（従業員数 37人） 就業場所	(1)7時30分～14時30分	雇用・労災	
事務員 雇用期間の定めなし	不問	1,020円～1,120円	有限会社 池端うずら園 43040-5146931	熊本県玉名市三ツ川551 TEL 0968-74-9043（従業員数 23人） 就業場所	交替制あり (1)10時00分～16時00分	雇用・労災	
パート労働者 保育士 雇用期間の定めあり	不問	950円～950円	社会福祉法人 荒尾市社会福祉事業団 43040-5148031	熊本県荒尾市増永2452番地2 TEL 0968-57-8151（従業員数 21人） 就業場所 熊本県荒尾市		雇用・労災・健康・厚生	保育士
パート労働者 厨房調理補助員 雇用期間の定めあり	74歳以下 定年を上限	960円～960円	株式会社 荒尾温泉 43040-5152331	熊本県荒尾市蔵満1884-1 TEL 0968-68-7773（従業員数 25人） 就業場所		雇用・労災	
パート労働者 電気・制御設計 雇用期間の定めなし	59歳以下 定年を上限	181,440円～300,000円	株式会社九州プレジジョン 43040-5153631	熊本県玉名市安楽寺深浦2155-1 TEL 0968-74-6011（従業員数 39人） 就業場所 熊本県玉名市	変形（1年単位） (1)8時30分～17時30分	雇用・労災・健康・厚生	

ハローワークのシステムの都合上、休日・雇用期間・就業時間が反映されない場合があります。ご了承ください。

職種	年齢・ 年齢制限該当事由	賃金	求人者名・求人番号	所在地・就業場所	就業時間	加入保険等	必要な免許資格
装置・設備等の電気組立 配線作業 雇用期間の定めなし 正社員	59歳以下 定年を上限	155,000円～250,000円	株式会社九州プレジジョン 43040-5155131	熊本県玉名市安楽寺深浦2155-1 TEL 0968-74-6011 (従業員数 39人) 就業場所 熊本県玉名市	変形(1年単位) (1)8時30分～17時30分	雇用・労災・健康・厚生	
相談員 雇用期間の定めなし 正社員	18歳～64歳 法令の規定により年齢制限がある	154,500円～214,700円	社会福祉法人 創友会 介護老人保健施設 幸 43040-5158231	熊本県玉名市岱明町鍋1831番地 TEL 0968-57-5105 (従業員数 55人) 就業場所	変形(1ヶ月単位) (1)8時15分～17時15分 (2)17時30分～8時30分	雇用・労災・健康・厚生	社会福祉士 その他の福祉・介護関係資格
介護支援専門員(幸居宅 介護支援事業所) 雇用期間の定めなし 正社員	18歳～64歳 法令の規定により年齢制限がある	165,700円～261,500円	社会福祉法人 創友会 介護老人保健施設 幸 43040-5163131	熊本県玉名市岱明町鍋1831番地 TEL 0968-57-5105 (従業員数 55人) 就業場所	変形(1ヶ月単位) (1)8時30分～17時30分 (2)17時30分～8時30分	雇用・労災・健康・厚生	介護支援専門員(ケアマネージャー)
重機オペレーター 雇用期間の定めなし 正社員	59歳以下 定年を上限	186,400円～279,600円	株式会社中川組 43040-5170931	熊本県玉名市河崎793-3 TEL 0968-73-2282 (従業員数 41人) 就業場所	変形(1年単位) (1)8時00分～17時00分	雇用・労災・健康・厚生・財形	車両系建設機械(基礎工 事用)運転技能者 大型自動車免許 大型特殊自動車免許
社内ERP管理者 雇用期間の定めなし 正社員	64歳以下 定年を上限	205,000円～259,000円	株式会社 旭製作所 43040-5181831	熊本県荒尾市高浜1978番地 TEL 0968-68-2121 (従業員数 189人) 就業場所 熊本県荒尾市	変形(1年単位) (1)8時30分～17時50分	雇用・労災・健康・厚生	
機械設計 雇用期間の定めなし 正社員	59歳以下 定年を上限	181,440円～300,000円	株式会社九州プレジジョン 43040-5184431	熊本県玉名市安楽寺深浦2155-1 TEL 0968-74-6011 (従業員数 39人) 就業場所 熊本県玉名市	変形(1年単位) (1)8時30分～17時30分	雇用・労災・健康・厚生	
社内ITインフラ管理者 雇用期間の定めなし 正社員	64歳以下 定年を上限	205,000円～259,000円	株式会社 旭製作所 43040-5185731	熊本県荒尾市高浜1978番地 TEL 0968-68-2121 (従業員数 189人) 就業場所 熊本県荒尾市	変形(1年単位) (1)8時30分～17時30分	雇用・労災・健康・厚生	
法人営業【石英ガラス製 品】要英語力 雇用期間の定めなし 正社員	64歳以下 定年を上限	200,000円～234,000円	株式会社 旭製作所 43040-5186331	熊本県荒尾市高浜1978番地 TEL 0968-68-2121 (従業員数 189人) 就業場所 熊本県荒尾市	変形(1年単位) (1)8時30分～17時50分	雇用・労災・健康・厚生	
自動化設備機械設計エン ジニア 雇用期間の定めなし 正社員	64歳以下 定年を上限	210,000円～244,000円	株式会社 旭製作所 43040-5189131	熊本県荒尾市高浜1978番地 TEL 0968-68-2121 (従業員数 189人) 就業場所 熊本県荒尾市	変形(1年単位) (1)7時50分～17時00分	雇用・労災・健康・厚生	
技術営業員 雇用期間の定めなし 正社員	59歳以下 定年を上限	200,000円～350,000円	株式会社九州プレジジョン 43040-5195331	熊本県玉名市安楽寺深浦2155-1 TEL 0968-74-6011 (従業員数 39人) 就業場所 熊本県玉名市	変形(1年単位) (1)8時30分～17時30分	雇用・労災・健康・厚生	
施工管理者(土木・建 築・舗装) 雇用期間の定めなし 正社員	64歳以下 定年を上限	178,000円～400,000円	興亜建設工業 株式会社 43040-5197931	熊本県玉名郡長洲町大字腹赤字堀越1 530-1 TEL 0968-78-6268 (従業員数 57人) 就業場所	変形(1ヶ月単位) (1)8時00分～17時00分	雇用・労災・健康・厚生	
舗装工 雇用期間の定めなし 正社員	64歳以下 定年を上限	178,000円～270,000円	興亜建設工業 株式会社 43040-5198131	熊本県玉名郡長洲町大字腹赤字堀越1 530-1 TEL 0968-78-6268 (従業員数 57人) 就業場所	変形(1ヶ月単位) (1)8時00分～17時00分	雇用・労災・健康・厚生	車両系建設機械(基礎工 事用)運転技能者 車両系建設機械(整地・ 運搬・積込用及び掘削 車両系建設機械(解体 用)運転技能者
運転手(送迎) 雇用期間の定めあり パート労働者	不問 不問	900円～900円	社会福祉法人 濱友会 43040-5200631	熊本県玉名郡長洲町大字清源寺324 6 TEL 0968-78-0589 (従業員数 39人) 就業場所 熊本県玉名郡長洲町	(1)7時30分～9時30分 (2)15時30分～17時30分	雇用・労災	
保育士・児童指導員 雇用期間の定めなし 正社員	59歳以下 定年を上限	164,700円～211,000円	社会福祉法人 濱友会 43040-5202131	熊本県玉名郡長洲町大字清源寺324 6 TEL 0968-78-0589 (従業員数 39人) 就業場所	(1)9時30分～18時30分 (2)8時30分～17時30分	雇用・労災・健康・厚生	保育士 その他の福祉・介護関係 資格
職業指導員・生活支援員 雇用期間の定めあり パート労働者	不問 不問	910円～910円	社会福祉法人 濱友会 43040-5204831	熊本県玉名郡長洲町大字清源寺324 6 TEL 0968-78-0589 (従業員数 39人) 就業場所	(1)9時00分～16時00分 (2)9時00分～17時00分	雇用・労災・健康・厚生	
世話人・生活支援員(宿 直なし) 雇用期間の定めあり パート労働者	不問 不問	910円～910円	社会福祉法人 濱友会 43040-5205231	熊本県玉名郡長洲町大字清源寺324 6 TEL 0968-78-0589 (従業員数 39人) 就業場所 熊本県玉名郡長洲町	交替制あり (1)8時30分～17時30分	雇用・労災・健康・厚生	
世話人・生活支援員(宿 直あり) 雇用期間の定めあり パート労働者	18歳以上 法令の規定により年齢制限 がある	910円～910円	社会福祉法人 濱友会 43040-5207431	熊本県玉名郡長洲町大字清源寺324 6 TEL 0968-78-0589 (従業員数 39人) 就業場所 熊本県玉名郡長洲町	交替制あり (1)6時00分～9時00分 (2)16時00分～21時00分 (3)21時00分～6時00分	雇用・労災・健康・厚生	
指導員補助・保育補助 雇用期間の定めあり パート労働者	不問 不問	900円～910円	社会福祉法人 濱友会 43040-5208731	熊本県玉名郡長洲町大字清源寺324 6 TEL 0968-78-0589 (従業員数 39人) 就業場所	(1)13時30分～17時30分 (2)14時30分～18時30分	雇用・労災	
生産技術員 雇用期間の定めなし 正社員	44歳以下 キャリア形成	190,000円～225,000円	九州三永金属工業株式会 社 43040-5209331	熊本県玉名市大倉478 TEL 0968-73-2251 (従業員数 36人) 就業場所	変形(1年単位) (1)8時00分～17時00分	雇用・労災・健康・厚生・財形	
金属プレス加工オペレー ター 雇用期間の定めなし 正社員	44歳以下 キャリア形成	190,000円～225,000円	九州三永金属工業株式会 社 43040-5210131	熊本県玉名市大倉478 TEL 0968-73-2251 (従業員数 36人) 就業場所	変形(1年単位) (1)8時00分～17時00分	雇用・労災・健康・厚生・財形	

ハローワークのシステムの都合上、休日・雇用期間・就業時間が反映されない場合があります。ご了承ください。

職種	年齢・ 年齢制限該当事由	賃金	求人者名・求人番号	所在地・就業場所	就業時間	加入保険等	必要な免許資格
品質保証・生産管理員 雇用期間の定めなし 正社員	44歳以下 キャリア形成	185,000円～220,000円	九州三永金属工業株式会社 43040-5211031	熊本県玉名市大倉478 TEL 0968-73-2251 (従業員数 36人) 就業場所	変形(1年単位) (1)8時00分～17時00分	雇用・労災・健康・厚生・財形	
営業員 雇用期間の定めなし 正社員	40歳以下 キャリア形成	185,000円～255,000円	九州三永金属工業株式会社 43040-5213231	熊本県玉名市大倉478 TEL 0968-73-2251 (従業員数 36人) 就業場所	変形(1年単位) (1)8時00分～17時00分	雇用・労災・健康・厚生・財形	
惣菜部門スタッフ(玉東店) 雇用期間の定めあり パート労働者	不問 不問	860円～860円	株式会社マルエイ 43040-5214531	熊本県玉名市松木11番3 TEL 0968-71-0072 (従業員数 37人) 就業場所 熊本県玉名郡玉東町		雇用・労災	
養鶏作業員(プロイラー) 雇用期間の定めなし 正社員	74歳以下 定年を上限	230,000円～350,000円	有限会社 野中ファーム 43040-5215431	熊本県玉名郡和水町江栗1105-1 TEL 0968-53-2138 (従業員数 5人) 就業場所 熊本県玉名郡南関町	(1)8時00分～17時00分	雇用・労災・健康・厚生	
工場内作業員(荒尾工場) 雇用期間の定めあり 正社員以外	不問 不問	155,520円～155,520円	五木食品 株式会社 43080-4738031	熊本県熊本市南區城南町坂野945 TEL 0964-28-7000 (従業員数 60人) 就業場所 熊本県荒尾市	変形(1年単位) (1)8時10分～17時10分	雇用・労災・健康・厚生	給付
製造業(荒尾工場) 雇用期間の定めあり 正社員以外	不問 不問	150,000円～180,000円	五木食品 株式会社 43080-4739831	熊本県熊本市南區城南町坂野945 TEL 0964-28-7000 (従業員数 60人) 就業場所 熊本県荒尾市	変形(1年単位) (1)8時10分～17時10分	雇用・労災・健康・厚生	給付
事務職員[3-3] 雇用期間の定めなし 正社員	30歳以下 キャリア形成	150,000円～200,000円	独立行政法人 家畜改良センター 07050-3974531	福島県西白河郡西郷村大字小田倉字小田倉原1番地 TEL 0248-25-2231 (従業員数 208人) 就業場所 鳥取県東伯郡琴浦町	フレックス (1)8時30分～17時15分 (2)9時30分～15時30分	雇用・労災・健康・厚生・財形	
保険コンサルタント(初回配属地:熊本県) 雇用期間の定めなし 正社員	40歳以下 キャリア形成	184,300円～270,000円	株式会社かんぽ生命保険 13010-96764431	東京都千代田区大手町二丁目3番1号 大手町プレイスウエストタワー TEL 03-3477-0111 (従業員数 33人) 就業場所 熊本県熊本市中央区	(1)8時20分～17時20分 (2)8時50分～17時50分	雇用・労災・健康・厚生	原動機付自転車免許 自動二輪車免許
キッチンスタッフ/ダイナム熊本長洲店 雇用期間の定めあり パート労働者	不問 不問	1,000円～1,000円	株式会社 日本ヒューマップ 13110-17368131	東京都荒川区西日暮里5-15-7 ダイナム総合投資ビル5階 TEL 03-3802-8166 (従業員数 11人) 就業場所 熊本県玉名郡長洲町	交替制あり (1)10時45分～15時00分 (2)13時00分～17時30分	労災	
ホール・カウンターでの接客・ご案内/熊本県玉名郡 雇用期間の定めあり パート労働者	18歳以上 法令の規定により年齢制限がある	1,090円～1,180円	株式会社 ダイナム 13110-17503131	東京都荒川区西日暮里2-27-5 TEL 03-3807-8111 (従業員数 22人) 就業場所 熊本県玉名郡長洲町	(1)8時00分～17時00分 (2)11時00分～20時00分	労災	
オートバイ整備・修理を主とする「整備職」 雇用期間の定めなし 正社員	40歳以下 キャリア形成	186,000円～320,000円	株式会社 レッドバロン 23050-10776831	愛知県岡崎市大平町宇才勝8-1 TEL 0564-24-2913 (従業員数 21人) 就業場所 熊本県荒尾市	変形(1年単位) (1)10時00分～19時00分	雇用・労災・健康・厚生・財形	自動二輪車免許 三級自動車整備士
オートバイ本体の販売を主とする「営業職」 雇用期間の定めなし 正社員	40歳以下 キャリア形成	186,000円～320,000円	株式会社 レッドバロン 23050-10804031	愛知県岡崎市大平町宇才勝8-1 TEL 0564-24-2913 (従業員数 21人) 就業場所 熊本県熊本市中央区	変形(1年単位) (1)10時00分～19時00分	雇用・労災・健康・厚生・財形	自動二輪車免許
未経験からプロを目指す!「整備士候補職」 雇用期間の定めなし 正社員	40歳以下 キャリア形成	186,000円～320,000円	株式会社 レッドバロン 23050-10819631	愛知県岡崎市大平町宇才勝8-1 TEL 0564-24-2913 (従業員数 21人) 就業場所 熊本県熊本市中央区	変形(1年単位) (1)10時00分～19時00分	雇用・労災・健康・厚生・財形	自動二輪車免許
保育士/熊本県玉名市 雇用期間の定めなし 正社員	59歳以下 定年を上限	183,000円～183,000円	株式会社 アイگران 34010-43348331	広島県広島市西区庚午中1-7-24 NTT庚午ビル 1階2階 TEL 082-554-4870 (従業員数 5人) 就業場所 熊本県玉名市	変形(1ヶ月単位)	雇用・労災・健康・厚生	保育士
調理補助/玉名市 雇用期間の定めあり 正社員以外	不問 不問	172,000円～172,000円	株式会社 LEOC九州事務所 40010-59129031	福岡県福岡市中央区荒戸2丁目1番5号 大濠公園ビル8階 TEL 092-741-3280 (従業員数 42人) 就業場所 熊本県玉名市	交替制あり	雇用・労災・健康・厚生	
調理補助/玉名市 雇用期間の定めあり パート労働者	不問 不問	1,000円～1,000円	株式会社 LEOC九州事務所 40010-59131431	福岡県福岡市中央区荒戸2丁目1番5号 大濠公園ビル8階 TEL 092-741-3280 (従業員数 42人) 就業場所 熊本県玉名市		雇用・労災・健康・厚生	
洗浄スタッフ/玉名市 雇用期間の定めあり パート労働者	不問 不問	900円～900円	株式会社 LEOC九州事務所 40010-59132731	福岡県福岡市中央区荒戸2丁目1番5号 大濠公園ビル8階 TEL 092-741-3280 (従業員数 42人) 就業場所 熊本県玉名市	(1)17時30分～20時30分	労災	
調理スタッフ/熊本県荒尾市 雇用期間の定めあり 正社員以外	不問 不問	206,400円～206,400円	株式会社 LEOC九州事務所 40010-59133331	福岡県福岡市中央区荒戸2丁目1番5号 大濠公園ビル8階 TEL 092-741-3280 (従業員数 22人) 就業場所 熊本県荒尾市	交替制あり	雇用・労災・健康・厚生	
調理補助/荒尾市 雇用期間の定めあり パート労働者	不問 不問	950円～950円	株式会社 LEOC九州事務所 40010-59148531	福岡県福岡市中央区荒戸2丁目1番5号 大濠公園ビル8階 TEL 092-741-3280 (従業員数 9人) 就業場所 熊本県荒尾市	交替制あり	労災	
洗浄スタッフ/荒尾市 雇用期間の定めあり パート労働者	不問 不問	1,000円～1,000円	株式会社 LEOC九州事務所 40010-59149431	福岡県福岡市中央区荒戸2丁目1番5号 大濠公園ビル8階 TEL 092-741-3280 (従業員数 9人) 就業場所 熊本県荒尾市	交替制あり (1)17時30分～19時30分 (2)18時00分～20時00分	労災	

ハローワークのシステムの都合上、休日・雇用期間・就業時間が反映されない場合があります。ご了承ください。

職種	年齢・ 年齢制限該当事由	賃金	求人者名・求人番号	所在地・就業場所	就業時間	加入保険等	必要な免許資格
一般作業員（メンテナンス管理） 雇用期間の定めなし	不問 不問	155,925円～159,390円	株式会社鍋倉建設 40030-7748231	福岡県大牟田市藤田町259 TEL 0944-57-3020（従業員数 8人） 就業場所 福岡県大牟田市	(1)8時00分～17時00分	雇用・労災・健康・厚生	
設備管理業務 雇用期間の定めなし	不問 不問	941円～950円	株式会社サンオーシオ 40030-7820431	福岡県大牟田市大正町6丁目3番地16 TEL 0944-54-0839（従業員数 3人） 就業場所 熊本県荒尾市	(1)8時30分～17時00分 (2)7時30分～16時00分	労災	2級ボイラー技士 危険物取扱者（乙種）
パート労働者 鉄骨製作 雇用期間の定めなし	64歳以下 定年を上限	169,600円～190,800円	有限会社補工業 40030-7879231	福岡県みやま市高田上桶田2129-1 TEL 0944-22-3004（従業員数 18人） 就業場所 福岡県大牟田市	(1)8時00分～17時00分 (2)8時00分～17時05分	雇用・労災・健康・厚生	
正社員 ガソリンスタンド店員（西玉名給油所） 雇用期間の定めなし	不問 不問	950円～950円	酒見石油株式会社 40030-7895231	福岡県大牟田市大字歴木1564番地 TEL 0944-54-7121（従業員数 4人） 就業場所 熊本県玉名市	(1)17時00分～20時00分 (2)8時00分～17時00分	労災	
パート労働者 ガソリンスタンド店員（西玉名給油所） 雇用期間の定めなし	不問 不問	176,000円～176,000円	酒見石油株式会社 40030-7896531	福岡県大牟田市大字歴木1564番地 TEL 0944-54-7121（従業員数 3人） 就業場所 熊本県玉名市	(1)9時00分～18時00分 (2)11時00分～20時00分	雇用・労災・健康・厚生	
正社員以外 製缶工見習い 雇用期間の定めなし	不問 不問	184,800円～231,000円	M・Eファクトリー 40030-7939631	福岡県大牟田市平原町111-5 TEL 0944-43-0771（従業員数 6人） 就業場所 熊本県玉名郡南関町	変形（1年単位） (1)8時00分～17時00分	雇用・労災・健康・厚生	
正社員 一般住宅の基礎工事補助 雇用期間の定めなし	不問 不問	202,400円～253,000円	有限会社 満江工務店 40030-7952531	福岡県大牟田市大字唐船1594-1 TEL 0944-41-8115（従業員数 7人） 就業場所 熊本県玉名郡和水町	(1)8時00分～17時00分	雇用・労災・健康・厚生	8トン限定中型自動車免許
正社員 型枠工及び見習い 雇用期間の定めなし	不問 不問	230,000円～300,000円	有限会社 満江工務店 40030-7954731	福岡県大牟田市大字唐船1594-1 TEL 0944-41-8115（従業員数 7人） 就業場所 熊本県玉名郡和水町	(1)8時00分～17時00分	雇用・労災・健康・厚生	
正社員以外 型枠資材の片付け・清掃・現場軽作業 雇用期間の定めなし	60歳以上 高齢者等の特定年齢層の雇用促進	164,450円～197,340円	有限会社 満江工務店 40030-7956631	福岡県大牟田市大字唐船1594-1 TEL 0944-41-8115（従業員数 9人） 就業場所 熊本県玉名郡和水町	(1)8時00分～17時00分	雇用・労災・健康・厚生	
正社員以外 作業員の送迎及び現場での軽作業 雇用期間の定めなし	60歳以上 高齢者等の特定年齢層の雇用促進	164,450円～197,340円	有限会社 満江工務店 40030-7957931	福岡県大牟田市大字唐船1594-1 TEL 0944-41-8115（従業員数 8人） 就業場所 熊本県玉名郡和水町	(1)8時00分～17時00分	雇用・労災・健康・厚生	8トン限定中型自動車免許
正社員 営業スタッフ（玉名市周辺）惣菜コーナー調理指導及店舗運営 雇用期間の定めなし	59歳以下 定年を上限	210,000円～275,000円	九州惣菜 株式会社 40062-4219131	福岡県北九州市門司区黄金町6-28 TEL 093-391-7717（従業員数 7人） 就業場所 熊本県玉名市	変形（1ヶ月単位）	雇用・労災・健康・厚生・財形	
正社員 店舗運営/店長候補（正）＜熊本/地域限定＞（1） 雇用期間の定めなし	59歳以下 定年を上限	240,000円～330,000円	株式会社 うちた屋 40120-21910031	福岡県福岡市東区八田1丁目5-38 TEL 092-691-7211（従業員数 18人） 就業場所 熊本県八代市	変形（1ヶ月単位）	雇用・労災・健康・厚生	調理師 食品衛生責任者 防火管理者（甲種・乙種）
正社員 店舗運営/店長候補（熊本/店舗限定）（1） 雇用期間の定めなし	59歳以下 定年を上限	200,000円～300,000円	株式会社 うちた屋 40120-21959331	福岡県福岡市東区八田1丁目5-38 TEL 092-691-7211（従業員数 18人） 就業場所 熊本県八代市	変形（1ヶ月単位）	雇用・労災・健康・厚生	調理師 食品衛生責任者 防火管理者（甲種・乙種）
訪問介護【大牟田、みやま、大川、荒尾】 雇用期間の定めなし	不問 不問	1,200円～1,800円	NPO法人 共生会 三洋訪問サービス 40140-4374631	福岡県八女市馬場745番地3 TEL 0943-24-8230（従業員数 15人） 就業場所 福岡県大牟田市	交替制あり (1)19時00分～21時30分 (2)9時30分～17時30分	労災	介護職員初任者研修修了者 ホームヘルパー2級
パート労働者 銀行店頭業務/荒尾支店 雇用期間の定めあり	不問 不問	1,100円～1,100円	株式会社 熊本銀行 43010-29151531	熊本県熊本市中央区水前寺6丁目29-20 TEL 096-385-1147（従業員数 16人） 就業場所 熊本県荒尾市	(1)9時00分～17時00分	雇用・労災・健康・厚生	
パート労働者 銀行店頭業務/荒尾支店 雇用期間の定めあり	不問 不問	1,100円～1,100円	株式会社 熊本銀行 43010-29154331	熊本県熊本市中央区水前寺6丁目29-20 TEL 096-385-1147（従業員数 16人） 就業場所 熊本県荒尾市	(1)9時00分～15時30分 (2)9時30分～16時00分	労災	
正社員 ホールスタッフ（寿司じじや 荒尾店） 雇用期間の定めなし	59歳以下 定年を上限	230,000円～250,000円	株式会社 坂本 43010-29155631	熊本県熊本市中央区本山町211-3 TEL 096-372-5539（従業員数 35人） 就業場所 熊本県荒尾市	変形（1ヶ月単位） (1)9時00分～19時00分 (2)12時00分～22時00分	雇用・労災・健康・厚生	
正社員 ホールスタッフ（寿司じじや 玉名店） 雇用期間の定めなし	59歳以下 定年を上限	230,000円～250,000円	株式会社 坂本 43010-29183831	熊本県熊本市中央区本山町211-3 TEL 096-372-5539（従業員数 40人） 就業場所 熊本県玉名市	変形（1ヶ月単位） (1)9時00分～19時00分 (2)12時00分～22時00分	雇用・労災・健康・厚生	
パート労働者 銀行店頭業務/玉名支店・南関支店 雇用期間の定めあり	不問 不問	1,100円～1,100円	株式会社 熊本銀行 43010-29252931	熊本県熊本市中央区水前寺6丁目29-20 TEL 096-385-1147（従業員数 24人） 就業場所 熊本県玉名市	(1)9時00分～17時00分	雇用・労災・健康・厚生	
パート労働者 銀行店頭業務/玉名支店・南関支店 雇用期間の定めあり	不問 不問	1,100円～1,100円	株式会社 熊本銀行 43010-29253131	熊本県熊本市中央区水前寺6丁目29-20 TEL 096-385-1147（従業員数 24人） 就業場所 熊本県玉名市	(1)9時00分～15時30分 (2)9時30分～16時00分	労災	

ハローワークのシステムの都合上、休日・雇用期間・就業時間が反映されない場合があります。ご了承ください。

職種	年齢・ 年齢制限該当事由	賃金	求人者名・求人番号	所在地・就業場所	就業時間	加入保険等	必要な免許資格
銀行店頭業務/天水支店 雇用期間の定めあり	不問 不問	1,100円~1,100円	株式会社 熊本銀行 43010-29255831	熊本県熊本市中央区水前寺6丁目29-20 TEL 096-385-1147 (従業員数 8人) 就業場所 熊本県玉名市	(1)9時00分~17時00分	雇用・労災・健康・厚生	
パート労働者 銀行店頭業務/天水支店 雇用期間の定めあり	不問 不問	1,100円~1,100円	株式会社 熊本銀行 43010-29257531	熊本県熊本市中央区水前寺6丁目29-20 TEL 096-385-1147 (従業員数 8人) 就業場所 熊本県玉名市	(1)9時00分~15時30分 (2)9時30分~16時00分	労災	
パート労働者 ホール接客・調理補助(荒尾店) 雇用期間の定めなし	不問 不問	860円~860円	株式会社 坂本 43010-29314331	熊本県熊本市中央区本山町2丁目1-3 TEL 096-372-5539 (従業員数 35人) 就業場所 熊本県荒尾市	(1)10時00分~14時00分 (2)18時00分~22時00分	雇用・労災	
パート労働者 魚のさばけるキッチンスタッフ(荒尾店) 雇用期間の定めなし	不問 不問	1,200円~1,200円	株式会社 坂本 43010-29319831	熊本県熊本市中央区本山町2丁目1-3 TEL 096-372-5539 (従業員数 35人) 就業場所 熊本県荒尾市	(1)9時00分~13時00分	雇用・労災	
パート労働者 ホール接客・調理補助(じじや玉名店) 雇用期間の定めなし	不問 不問	860円~900円	株式会社 坂本 43010-29340931	熊本県熊本市中央区本山町2丁目1-3 TEL 096-372-5539 (従業員数 40人) 就業場所 熊本県玉名市	(1)10時00分~14時00分 (2)18時00分~22時00分	雇用・労災	
パート労働者 魚のさばけるキッチンスタッフ(じじや玉名店) 雇用期間の定めなし	不問 不問	1,200円~1,200円	株式会社 坂本 43010-29344231	熊本県熊本市中央区本山町2丁目1-3 TEL 096-372-5539 (従業員数 40人) 就業場所 熊本県玉名市	(1)9時00分~13時00分	雇用・労災	
パート労働者 フロントスタッフ 雇用期間の定めなし	59歳以下 定年を上限	170,000円~250,000円	株式会社 ナバック 43010-29362531	熊本県熊本市東区小山4-7-102 TEL 096-388-5588 (従業員数 5人) 就業場所 熊本県玉名市	変形(1ヶ月単位)	雇用・労災・健康・厚生・財形	
正社員 ホールスタッフ/ミスターパーク玉名店 雇用期間の定めあり	不問 不問	950円~1,000円	株式会社カリーノフードサービス 43010-29492831	熊本県熊本市中央区安政町1番2号 TEL 096-312-8111 (従業員数 13人) 就業場所 熊本県玉名市	交替制あり	労災	
パート労働者 商品の配達および商品管理/有明支店 雇用期間の定めなし	40歳以下 キャリア形成	191,150円~218,180円	米善機工 株式会社 43010-29604431	熊本県熊本市中央区十禅寺1丁目4-80 TEL 096-353-4131 (従業員数 15人) 就業場所 熊本県荒尾市	変形(1年単位) (1)8時10分~17時30分	雇用・労災・健康・厚生・財形	
正社員 営業/有明支店 雇用期間の定めなし	64歳以下 定年を上限	200,890円~300,110円	米善機工 株式会社 43010-29605731	熊本県熊本市中央区十禅寺1丁目4-80 TEL 096-353-4131 (従業員数 15人) 就業場所 熊本県荒尾市	変形(1年単位) (1)8時10分~17時30分	雇用・労災・健康・厚生・財形	
正社員 清掃員/玉名郡和水町 雇用期間の定めあり	不問 不問	147,398円~147,398円	株式会社 総美 43010-29802131	熊本県熊本市中央区渡鹿2丁目1-17 TEL 096-363-2740 (従業員数 3人) 就業場所 熊本県玉名郡和水町	変形(1ヶ月単位) (1)6時30分~15時30分 (2)8時00分~12時00分	雇用・労災・健康・厚生	
正社員以外 清掃員/玉名郡和水町 雇用期間の定めあり	不問 不問	853円~853円	株式会社 総美 43010-29803031	熊本県熊本市中央区渡鹿2丁目1-17 TEL 096-363-2740 (従業員数 2人) 就業場所 熊本県玉名郡和水町	(1)7時30分~11時30分	労災	
パート労働者 請(19)調理員(荒尾市:西整形外科) 雇用期間の定めなし	59歳以下 定年を上限	900円~1,000円	株式会社 東臣 43030-8218531	熊本県菊池郡大津町大字杉水3021-1 TEL 096-294-7020 (従業員数 3人) 就業場所 熊本県荒尾市	(1)13時00分~18時30分	労災	
パート労働者 請(47)調理係(玉名市:天水生命学園) 雇用期間の定めなし	59歳以下 定年を上限	950円~1,000円	株式会社 東臣 43030-8233231	熊本県菊池郡大津町大字杉水3021-1 TEL 096-294-7020 (従業員数 5人) 就業場所 熊本県玉名市	交替制あり (1)6時00分~12時00分 (2)15時00分~19時00分	労災	
パート労働者 請(請)施設内清掃【和水町】急募 雇用期間の定めあり	不問 不問	853円~853円	ビル環境熊本株式会社 43030-8238631	熊本県山鹿市寺島187-1 TEL 0968-44-0757 (従業員数 2人) 就業場所 熊本県玉名郡和水町	(1)8時00分~17時00分	雇用・労災・健康・厚生	
パート労働者 保育士・児童指導員 雇用期間の定めなし	18歳~59歳 法令の規定により年齢制限がある	193,000円~228,000円	社会福祉法人慈愛園 児童養護施設シオン園 43040-5045231	熊本県荒尾市荒尾4110番地 TEL 0968-62-0428 (従業員数 42人) 就業場所 熊本県荒尾市	変形(1年単位)	雇用・労災・健康・厚生・財形	保育士 小学校教諭免許(専修・1種・2種) 社会福祉士
正社員 放射線技師 雇用期間の定めなし	59歳以下 定年を上限	220,750円~285,360円	医療法人社団清明会 山整形外科医院 43040-5047431	熊本県玉名市立願寺136-3 TEL 0968-72-4000 (従業員数 26人) 就業場所	(1)8時30分~18時00分 (2)8時30分~12時30分	雇用・労災・健康・厚生	診療放射線技師
正社員 理学療法士 雇用期間の定めなし	59歳以下 定年を上限	1,300円~1,800円	医療法人社団清明会 山整形外科医院 43040-5048731	熊本県玉名市立願寺136-3 TEL 0968-72-4000 (従業員数 26人) 就業場所	(1)8時30分~12時30分 (2)14時00分~18時00分	雇用・労災	理学療法士
パート労働者 理学療法士 雇用期間の定めなし	59歳以下 定年を上限	217,500円~304,000円	医療法人社団清明会 山整形外科医院 43040-5049331	熊本県玉名市立願寺136-3 TEL 0968-72-4000 (従業員数 26人) 就業場所	(1)8時30分~18時00分 (2)8時30分~12時30分	雇用・労災・健康・厚生	理学療法士
正社員 保育士【急募】 雇用期間の定めあり	不問 不問	956円~1,061円	社会福祉法人 敬愛福祉会 大野保育園 43040-5050131	熊本県玉名市岱明町野口2321-1 TEL 0968-57-0133 (従業員数 32人) 就業場所	(1)7時00分~9時00分 (2)17時00分~19時00分	雇用・労災	保育士

ハローワークのシステムの都合上、休日・雇用期間・就業時間が反映されない場合があります。ご了承ください。

職種	年齢・ 年齢制限該当事由	賃金	求人者名・求人番号	所在地・就業場所	就業時間	加入保険等	必要な免許資格
学校給食の調理業務員	不問	860円～907円	南関町教育委員会	熊本県玉名郡南関町大字関町64	(1)8時30分～16時30分	雇用・労災・健康・厚生	調理師
雇用期間の定めあり	不問		43040- 5051031	TEL 0968-57-8507 (従業員数 12人) 就業場所 熊本県玉名郡南関町			
パート労働者	59歳以下	179,000円～199,000円	医療法人社団 勇俊会上杉整形外科	熊本県荒尾市荒尾789-4	変形(1年単位) (1)8時45分～18時15分 (2)8時45分～13時15分	雇用・労災・健康・厚生	
雇用期間の定めなし	定年を上限		43040- 5052831	TEL 0968-62-0885 (従業員数 21人) 就業場所			
正社員	59歳以下	212,000円～238,000円	医療法人社団 勇俊会上杉整形外科	熊本県荒尾市荒尾789-4	変形(1年単位) (1)8時45分～18時15分 (2)8時45分～13時15分	雇用・労災・健康・厚生	看護師
雇用期間の定めなし	定年を上限		43040- 5053231	TEL 0968-62-0885 (従業員数 21人) 就業場所			
正社員	59歳以下	300,000円～350,000円	株式会社 池田建設	熊本県玉名市天水町小天7371	変形(1年単位) (1)8時00分～17時00分	雇用・労災・健康・厚生	1級土木施工管理技士
雇用期間の定めなし	定年を上限		43040- 5054531	TEL 0968-82-2213 (従業員数 25人) 就業場所			
正社員	59歳以下	1,700円～2,000円	医療法人社団 勇俊会上杉整形外科	熊本県荒尾市荒尾789-4		労災	理学療法士
雇用期間の定めなし	定年を上限		43040- 5055431	TEL 0968-62-0885 (従業員数 21人) 就業場所			
パート労働者	59歳以下	247,000円～307,000円	医療法人社団 勇俊会上杉整形外科	熊本県荒尾市荒尾789-4	変形(1年単位) (1)8時45分～18時15分 (2)8時45分～13時15分	雇用・労災・健康・厚生	理学療法士
雇用期間の定めなし	定年を上限		43040- 5056731	TEL 0968-62-0885 (従業員数 21人) 就業場所			
正社員	59歳以下	1,200円～1,500円	加藤歯科医院 加藤恭裕	熊本県玉名郡長洲町清源寺3272-8	交替制あり (1)14時30分～18時30分 (2)9時00分～16時30分 (3)9時00分～13時00分	雇用・労災	歯科衛生士
雇用期間の定めなし	定年を上限		43040- 5057331	TEL 0968-78-7181 (従業員数 6人) 就業場所			
パート労働者	59歳以下	230,000円～260,000円	ありあけ歯科クリニック	熊本県玉名市天水町部田見2721-1	変形(1ヶ月単位) (1)8時30分～18時45分 (2)8時30分～17時45分	雇用・労災・健康・厚生	歯科衛生士
雇用期間の定めなし	定年を上限		43040- 5059931	TEL 080-5248-531 (従業員数 5人) 就業場所			
正社員	64歳以下	151,962円～169,600円	吉野電子工業 株式会社	熊本県玉名郡南関町大字上坂下51	変形(1年単位) (1)8時00分～17時00分	雇用・労災・健康・厚生・財形	
雇用期間の定めなし	定年を上限		43040- 5063731	TEL 0968-53-8144 (従業員数 84人) 就業場所			
正社員	64歳以下	190,000円～190,000円	吉野電子工業 株式会社	熊本県玉名郡南関町大字上坂下51	変形(1年単位) (1)8時00分～17時00分	雇用・労災・健康・厚生・財形	
雇用期間の定めなし	定年を上限		43040- 5064331	TEL 0968-53-8144 (従業員数 84人) 就業場所			
正社員	18歳～64歳	196,000円～231,000円	医療法人 悠紀会	熊本県玉名市上小田1063番地	変形(1ヶ月単位) (1)8時30分～17時30分 (2)16時00分～1時00分 (3)0時30分～9時30分	雇用・労災・健康・厚生	看護師
雇用期間の定めなし	法令の規定により年齢制限がある		43040- 5065631	TEL 0968-74-1131 (従業員数 278人) 就業場所			
正社員	18歳～64歳	145,000円～157,000円	医療法人 悠紀会	熊本県玉名市上小田1063番地	変形(1ヶ月単位) (1)8時30分～17時30分 (2)9時00分～18時00分 (3)11時00分～20時00分	雇用・労災・健康・厚生	
雇用期間の定めなし	法令の規定により年齢制限がある		43040- 5066931	TEL 0968-74-1131 (従業員数 16人) 就業場所 熊本県玉名市			
正社員	20歳以上	2,000円～2,500円	株式会社 フジカンパニー	熊本県玉名市雷尾1221番地10	(1)20時00分～1時30分 (2)21時00分～1時00分 (3)21時00分～1時30分	労災	
雇用期間の定めあり	法令の規定により年齢制限がある		43040- 5067131	TEL 0968-74-3855 (従業員数 14人) 就業場所 熊本県玉名市			
パート労働者	64歳以下	165,000円～187,000円	医療法人 悠紀会	熊本県玉名市上小田1063番地	変形(1ヶ月単位) (1)8時20分～17時20分 (2)8時20分～12時20分 (3)13時20分～17時20分	雇用・労災・健康・厚生	介護職員初任者研修修了者 ホームヘルパー2級
雇用期間の定めなし	定年を上限		43040- 5068031	TEL 0968-74-1131 (従業員数 278人) 就業場所			
正社員	59歳以下	155,040円～177,840円	株式会社 有明ファーム	熊本県玉名郡長洲町大字清源寺3279-1	変形(1年単位) (1)8時00分～16時40分	雇用・労災・健康・厚生	
雇用期間の定めなし	定年を上限		43040- 5069831	TEL 0968-65-7005 (従業員数 13人) 就業場所			
正社員	59歳以下	900円～900円	株式会社 有明ファーム	熊本県玉名郡長洲町大字清源寺3279-1	(1)8時00分～16時40分 (2)8時00分～15時00分 (3)9時00分～15時00分	雇用・労災・健康・厚生	
雇用期間の定めなし	定年を上限		43040- 5070431	TEL 0968-65-7005 (従業員数 13人) 就業場所			
パート労働者	64歳以下	173,000円～238,000円	医療法人 悠紀会	熊本県玉名市上小田1063番地	変形(1ヶ月単位) (1)8時20分～17時20分	雇用・労災・健康・厚生	介護福祉士
雇用期間の定めなし	定年を上限		43040- 5071731	TEL 0968-74-1131 (従業員数 278人) 就業場所			
正社員	18歳～64歳	168,000円～208,000円	医療法人 悠紀会	熊本県玉名市上小田1063番地	変形(1ヶ月単位) (1)8時30分～17時30分 (2)16時00分～1時00分 (3)0時30分～9時30分	雇用・労災・健康・厚生	准看護師
雇用期間の定めなし	法令の規定により年齢制限がある		43040- 5072331	TEL 0968-74-1131 (従業員数 278人) 就業場所			
正社員	64歳以下	291,500円～331,000円	医療法人 悠紀会	熊本県玉名市上小田1063番地	変形(1ヶ月単位) (1)8時30分～17時30分	雇用・労災・健康・厚生	薬剤師
雇用期間の定めなし	定年を上限		43040- 5073631	TEL 0968-74-1131 (従業員数 278人) 就業場所			
正社員	18歳～59歳	180,000円～200,000円	社会福祉法人 臼間会	熊本県玉名郡南関町上坂下790	交替制あり (1)6時30分～15時30分 (2)9時00分～18時00分 (3)11時00分～20時00分	雇用・労災・健康・厚生	保育士 社会福祉士 介護福祉士
雇用期間の定めなし	法令の規定により年齢制限がある		43040- 5074931	TEL 0968-53-9126 (従業員数 59人) 就業場所			

ハローワークのシステムの都合上、休日・雇用期間・就業時間が反映されない場合があります。ご了承ください。

職種	年齢・ 年齢制限該当事由	賃金	求人者名・求人番号	所在地・就業場所	就業時間	加入保険等	必要な免許資格
厨房スタッフ（資格不問） 雇用期間の定めなし	65歳以下 定年を上限	860円～1,000円	株式会社 湯の郷 43040-5075131	熊本県玉名市天水町小天9278-1 就業場所 熊本県玉名市 TEL 0968-82-2119（従業員数 40人）	交替制あり	雇用・労災	
パート労働者 薬剤師【悠紀会病院】/ パート 雇用期間の定めあり	不問 不問	2,000円～2,000円	医療法人 悠紀会 43040-5076031	熊本県玉名市上小田1063番地 就業場所 熊本県玉名市 TEL 0968-74-1131（従業員数 278人）	(1)8時30分～17時30分	雇用・労災・健康・厚生	薬剤師
パート労働者 商工会議所共済・福祉制度推進員（荒尾・玉名商工会議所担当） 雇用期間の定めなし	64歳以下 定年を上限	180,000円～360,000円	アクサ生命保険株式会社 熊本城北営業所 43040-5077831	熊本県玉名市高瀬290-1 玉名商工会館3F 就業場所 熊本県玉名市 TEL 0968-72-2947（従業員数 9人）	(1)9時15分～17時00分 (2)9時15分～16時15分	雇用・労災・健康・厚生	
正社員 工場管理業務 雇用期間の定めなし	59歳以下 定年を上限	201,100円～250,000円	ニシヨリ株式会社 熊本工場 43040-5078231	熊本県玉名郡和水町竈門1855 就業場所 熊本県玉名郡和水町 TEL 0968-86-3151（従業員数 133人）	変形（1年単位） (1)8時30分～17時15分	雇用・労災・健康・厚生・財形	
正社員 鋼材曲加工業務に関する パソコンオペレーター 雇用期間の定めなし	59歳以下 定年を上限	260,000円～310,000円	熊本鋼機 株式会社 43040-5079531	熊本県玉名郡長洲町大字名石浜35-12 就業場所 熊本県玉名郡長洲町 TEL 0968-78-3121（従業員数 20人）	変形（1年単位） (1)8時00分～17時10分	厚生	抛給
リーダー職（介護福祉士） 雇用期間の定めなし	65歳以下 定年を上限	210,000円～250,000円	株式会社 湯の郷 43040-5080331	熊本県玉名市天水町小天9278-1 就業場所 熊本県玉名市 TEL 0968-82-2119（従業員数 40人）	変形（1ヶ月単位） (1)8時30分～17時30分 (2)9時00分～18時00分	雇用・労災・健康・厚生	介護福祉士
正社員 リーダー職（准看護師） 雇用期間の定めなし	65歳以下 定年を上限	210,000円～250,000円	株式会社 湯の郷 43040-5081631	熊本県玉名市天水町小天9278-1 就業場所 熊本県玉名市 TEL 0968-82-2119（従業員数 40人）	変形（1ヶ月単位） (1)8時30分～17時30分 (2)9時00分～18時00分	雇用・労災・健康・厚生	准看護師
正社員 鋼材曲加工製作工場従事 作業員 雇用期間の定めなし	59歳以下 定年を上限	210,000円～260,000円	熊本鋼機 株式会社 43040-5082931	熊本県玉名郡長洲町大字名石浜35-12 就業場所 熊本県玉名郡長洲町 TEL 0968-78-3121（従業員数 20人）	変形（1年単位） (1)8時00分～17時10分	厚生	
正社員 サービス提供責任者 雇用期間の定めなし	65歳以下 定年を上限	220,000円～260,000円	株式会社 湯の郷 43040-5083131	熊本県玉名市天水町小天9278-1 就業場所 熊本県玉名市 TEL 0968-82-2119（従業員数 40人）	変形（1ヶ月単位） (1)8時30分～17時30分 (2)9時00分～18時00分	雇用・労災・健康・厚生	介護福祉士 介護支援専門員（ケアマネジャー）
正社員 ルートレンタルスタッフ 雇用期間の定めあり	不問 不問	900円～900円	株式会社 ダスキンサーヴ九州 ダスキン玉名 43040-5084031	熊本県玉名市岩崎181 就業場所 熊本県玉名市 TEL 0968-74-1219（従業員数 15人）	(1)8時30分～15時00分	雇用・労災	
パート労働者 生活相談員 雇用期間の定めなし	65歳以下 定年を上限	220,000円～260,000円	株式会社 湯の郷 43040-5085831	熊本県玉名市天水町小天9278-1 就業場所 熊本県玉名市 TEL 0968-82-2119（従業員数 40人）	変形（1ヶ月単位） (1)8時30分～17時30分 (2)9時00分～18時00分	雇用・労災・健康・厚生	介護福祉士 介護支援専門員（ケアマネジャー）
正社員 介護職員（有料老人ホーム及び訪問介護） 雇用期間の定めなし	18歳～59歳 法令の規定により年齢制限がある	160,000円～185,000円	合同会社 杏樹会 43040-5087531	熊本県玉名市岱明町野口2456番地1 就業場所 熊本県玉名市 TEL 0968-57-2500（従業員数 13人）	変形（1ヶ月単位） (1)8時30分～17時30分 (2)16時30分～9時30分	雇用・労災・健康・厚生	ホームヘルパー2級 介護職員初任者研修修了者
正社員 介護福祉士（夜勤専門スタッフ） 雇用期間の定めなし	18歳～65歳 定年を上限	189,000円～229,000円	株式会社 湯の郷 43040-5088431	熊本県玉名市天水町小天9278-1 就業場所 熊本県玉名市 TEL 0968-82-2119（従業員数 40人）	変形（1ヶ月単位） (1)17時00分～9時00分	雇用・労災・健康・厚生	介護福祉士
正社員 看護職員 雇用期間の定めなし	18歳～59歳 法令の規定により年齢制限がある	175,000円～200,000円	合同会社 杏樹会 43040-5089731	熊本県玉名市岱明町野口2456番地1 就業場所 熊本県玉名市 TEL 0968-57-2500（従業員数 13人）	変形（1ヶ月単位） (1)8時30分～17時30分 (2)15時30分～10時30分	雇用・労災・健康・厚生	看護師 准看護師
正社員 厨房スタッフ 雇用期間の定めなし	65歳以下 定年を上限	155,000円～187,000円	株式会社 湯の郷 43040-5090931	熊本県玉名市天水町小天9278-1 就業場所 熊本県玉名市 TEL 0968-82-2119（従業員数 40人）	変形（1ヶ月単位） (1)6時00分～15時00分 (2)9時00分～18時00分 (3)9時30分～18時30分	雇用・労災・健康・厚生	
正社員 調理スタッフ 雇用期間の定めなし	18歳～59歳 法令の規定により年齢制限がある	199,813円～199,813円	株式会社金のわらじフードサービス 43040-5091131	熊本県玉名市高瀬472 就業場所 熊本県玉名市 TEL 0968-74-2965（従業員数 9人）	変形（1ヶ月単位）	雇用・労災・健康・厚生	
正社員 介護福祉士（住宅型有料老人ホーム・ヘルパーステーション） 雇用期間の定めなし	18歳～65歳 法令の規定により年齢制限がある	1,100円～1,250円	株式会社 湯の郷 43040-5092031	熊本県玉名市天水町小天9278-1 就業場所 熊本県玉名市 TEL 0968-82-2119（従業員数 40人）	変形（1ヶ月単位） (1)6時30分～18時00分 (2)17時00分～9時00分	雇用・労災	介護福祉士
パート労働者 介護職員（夜勤専門スタッフ） 雇用期間の定めなし	18歳～65歳 法令の規定により年齢制限がある	1,320円～1,320円	株式会社 湯の郷 43040-5093831	熊本県玉名市天水町小天9278-1 就業場所 熊本県玉名市 TEL 0968-82-2119（従業員数 40人）	変形（1ヶ月単位） (1)17時00分～9時00分	雇用・労災・健康・厚生	介護職員初任者研修修了者
パート労働者 夜勤介護職員 雇用期間の定めなし	18歳～59歳 法令の規定により年齢制限がある	1,060円～1,080円	合同会社 杏樹会 43040-5094231	熊本県玉名市岱明町野口2456番地1 就業場所 熊本県玉名市 TEL 0968-57-2500（従業員数 13人）	変形（1ヶ月単位） (1)16時30分～9時30分 (2)19時30分～9時30分	雇用・労災	ホームヘルパー2級 介護職員初任者研修修了者
パート労働者 介護福祉士（夜勤専門スタッフ） 雇用期間の定めなし	18歳～65歳 法令の規定により年齢制限がある	1,480円～1,480円	株式会社 湯の郷 43040-5095531	熊本県玉名市天水町小天9278-1 就業場所 熊本県玉名市 TEL 0968-82-2119（従業員数 40人）	変形（1ヶ月単位） (1)17時00分～9時00分	雇用・労災・健康・厚生	介護福祉士

ハローワークのシステムの都合上、休日・雇用期間・就業時間が反映されない場合があります。ご了承ください。

職種	年齢・ 年齢制限該当事由	賃金	求人者名・求人番号	所在地・就業場所	就業時間	加入保険等	必要な免許資格
リーダー職（准看護師） 雇用期間の定めなし 正社員	65歳以下 定年を上限	210,000円～250,000円	株式会社 湯の郷 住宅 型有料老人ホームグッド シーズン高瀬 43040-5096431	熊本県玉名市高瀬223-3 TEL 0968-57-9370（従業員数 18人） 就業場所	変形（1ヶ月単位） (1)8時30分～17時30分 (2)9時00分～18時00分	雇用・労災・健 康・厚生	准看護師
リーダー職（介護福祉士） 雇用期間の定めなし 正社員	65歳以下 定年を上限	210,000円～250,000円	株式会社 湯の郷 住宅 型有料老人ホームグッド シーズン高瀬 43040-5097731	熊本県玉名市高瀬223-3 TEL 0968-57-9370（従業員数 18人） 就業場所	変形（1ヶ月単位） (1)8時30分～17時30分 (2)9時00分～18時00分	雇用・労災・健 康・厚生	介護福祉士
生活相談員 雇用期間の定めなし 正社員	65歳以下 定年を上限	220,000円～260,000円	株式会社 湯の郷 住宅 型有料老人ホームグッド シーズン高瀬 43040-5098331	熊本県玉名市高瀬223-3 TEL 0968-57-9370（従業員数 18人） 就業場所	変形（1ヶ月単位） (1)8時30分～17時30分 (2)9時00分～18時00分	雇用・労災・健 康・厚生	介護福祉士 介護支援専門員（ケアマ ネージャー）
サービス提供責任者 雇用期間の定めなし 正社員	65歳以下 定年を上限	220,000円～260,000円	株式会社 湯の郷 住宅 型有料老人ホームグッド シーズン高瀬 43040-5099631	熊本県玉名市高瀬223-3 TEL 0968-57-9370（従業員数 18人） 就業場所	変形（1ヶ月単位） (1)8時30分～17時30分 (2)9時00分～18時00分	雇用・労災・健 康・厚生	介護福祉士 介護支援専門員（ケアマ ネージャー）
土木作業員 雇用期間の定めなし 正社員	不問 不問	196,350円～277,200円	株式会社 高建工業 43040-5101431	熊本県荒尾市住吉町10-16 TEL 0968-80-0145（従業員数 5人） 就業場所 熊本県荒尾市	変形（1年単位） (1)8時00分～17時00分	雇用・労災・健 康・厚生	準中型自動車免許 1級土木施工管理技士 2級土木施工管理技士
リーダー職（介護福祉士） 雇用期間の定めなし 正社員	65歳以下 定年を上限	210,000円～250,000円	株式会社 湯の郷 住宅 型有料老人ホーム花しよ うぶ高瀬 43040-5104631	熊本県玉名市高瀬320番地 TEL 0968-82-2119（従業員数 7人） 就業場所	変形（1ヶ月単位） (1)8時30分～17時30分 (2)9時00分～18時00分	雇用・労災・健 康・厚生	介護福祉士
リーダー職（准看護師） 雇用期間の定めなし 正社員	65歳以下 定年を上限	210,000円～250,000円	株式会社 湯の郷 住宅 型有料老人ホーム花しよ うぶ高瀬 43040-5105931	熊本県玉名市高瀬320番地 TEL 0968-82-2119（従業員数 7人） 就業場所	変形（1ヶ月単位） (1)8時30分～17時30分 (2)9時00分～18時00分	雇用・労災・健 康・厚生	准看護師
生活相談員 雇用期間の定めなし 正社員	65歳以下 定年を上限	220,000円～260,000円	株式会社 湯の郷 住宅 型有料老人ホーム花しよ うぶ高瀬 43040-5107031	熊本県玉名市高瀬320番地 TEL 0968-82-2119（従業員数 7人） 就業場所	変形（1ヶ月単位） (1)8時30分～17時30分 (2)9時00分～18時00分	雇用・労災・健 康・厚生	介護福祉士 介護支援専門員（ケアマ ネージャー）
現場監督 雇用期間の定めなし 正社員	不問 不問	230,000円～350,000円	株式会社 高建工業 43040-5108831	熊本県荒尾市住吉町10-16 TEL 0968-80-0145（従業員数 5人） 就業場所 熊本県荒尾市	変形（1年単位） (1)8時00分～17時00分	雇用・労災・健 康・厚生	2級土木施工管理技士 1級土木施工管理技士
サービス提供責任者 雇用期間の定めなし 正社員	65歳以下 定年を上限	220,000円～260,000円	株式会社 湯の郷 住宅 型有料老人ホーム花しよ うぶ高瀬 43040-5109231	熊本県玉名市高瀬320番地 TEL 0968-82-2119（従業員数 7人） 就業場所	変形（1ヶ月単位） (1)8時30分～17時30分 (2)9時00分～18時00分	雇用・労災・健 康・厚生	介護福祉士 介護支援専門員（ケアマ ネージャー）
介護職員（初任者研修修 了者）（夜勤専門スタッ フ） 雇用期間の定めなし 正社員	18歳～65歳 定年を上限	169,000円～204,000円	株式会社 湯の郷 住宅 型有料老人ホーム花しよ うぶ高瀬 43040-5110731	熊本県玉名市高瀬320番地 TEL 0968-82-2119（従業員数 7人） 就業場所	変形（1ヶ月単位） (1)17時00分～9時00分	雇用・労災・健 康・厚生	介護職員基礎研修修了者
介護福祉士 雇用期間の定めなし 正社員	18歳～65歳 定年を上限	189,000円～189,000円	株式会社 湯の郷 住宅 型有料老人ホーム花しよ うぶ高瀬 43040-5111331	熊本県玉名市高瀬320番地 TEL 0968-82-2119（従業員数 7人） 就業場所	変形（1ヶ月単位） (1)6時30分～15時30分 (2)8時00分～17時00分 (3)9時00分～18時00分	雇用・労災・健 康・厚生	介護福祉士
介護福祉士（夜勤専門ス タッフ） 雇用期間の定めなし 正社員	18歳～65歳 定年を上限	189,000円～229,000円	株式会社 湯の郷 住宅 型有料老人ホーム花しよ うぶ高瀬 43040-5112631	熊本県玉名市高瀬320番地 TEL 0968-82-2119（従業員数 7人） 就業場所	変形（1ヶ月単位） (1)17時00分～9時00分	雇用・労災・健 康・厚生	介護福祉士
介護職員（初任者研修修 了者） 雇用期間の定めなし 正社員	65歳以下 定年を上限	169,000円～204,000円	株式会社 湯の郷 住宅 型有料老人ホーム花しよ うぶ高瀬 43040-5113931	熊本県玉名市高瀬320番地 TEL 0968-82-2119（従業員数 7人） 就業場所	変形（1ヶ月単位） (1)6時30分～15時30分 (2)8時00分～17時00分 (3)9時00分～18時00分	雇用・労災・健 康・厚生	介護職員初任者研修修了者
介護職員 雇用期間の定めなし 正社員	18歳～65歳 定年を上限	159,000円～194,000円	株式会社 湯の郷 住宅 型有料老人ホーム花しよ うぶ高瀬 43040-5114131	熊本県玉名市高瀬320番地 TEL 0968-82-2119（従業員数 7人） 就業場所	変形（1ヶ月単位） (1)6時30分～15時30分 (2)8時00分～17時00分 (3)9時00分～18時00分	雇用・労災・健 康・厚生	介護職員実務者研修修了者
介護職員（実務者研修修 了者） 雇用期間の定めなし 正社員	18歳～65歳 定年を上限	177,000円～209,000円	株式会社 湯の郷 住宅 型有料老人ホーム花しよ うぶ高瀬 43040-5115031	熊本県玉名市高瀬320番地 TEL 0968-82-2119（従業員数 7人） 就業場所	変形（1ヶ月単位） (1)6時30分～15時30分 (2)8時00分～17時00分 (3)9時00分～18時00分	雇用・労災・健 康・厚生	介護職員実務者研修修了者
介護職員（夜勤専門ス タッフ） 雇用期間の定めなし 正社員	18歳～65歳 定年を上限	1,320円～1,320円	株式会社 湯の郷 住宅 型有料老人ホーム花しよ うぶ高瀬 43040-5116831	熊本県玉名市高瀬320番地 TEL 0968-82-2119（従業員数 7人） 就業場所	変形（1ヶ月単位） (1)17時00分～9時00分	雇用・労災・健 康・厚生	介護職員基礎研修修了者
パート労働者 介護福祉士（夜勤専門ス タッフ） 雇用期間の定めなし 正社員	18歳～65歳 定年を上限	1,480円～1,480円	株式会社 湯の郷 住宅 型有料老人ホーム花しよ うぶ高瀬 43040-5117231	熊本県玉名市高瀬320番地 TEL 0968-82-2119（従業員数 7人） 就業場所	変形（1ヶ月単位） (1)17時00分～9時00分	雇用・労災・健 康・厚生	介護福祉士
パート労働者 准看護師 雇用期間の定めなし 正社員	65歳以下 定年を上限	190,000円～220,000円	株式会社 湯の郷 住宅 型有料老人ホーム花しよ うぶ高瀬 43040-5118531	熊本県玉名市高瀬320番地 TEL 0968-82-2119（従業員数 7人） 就業場所	変形（1ヶ月単位） (1)8時00分～17時00分 (2)8時30分～17時30分 (3)9時00分～18時00分	雇用・労災・健 康・厚生	准看護師
調理員 雇用期間の定めあり 正社員以外	不問 不問	146,856円～146,856円	社会福祉法人 浩風会 特別養護老人ホーム 岱 山苑 43040-5119431	熊本県玉名市築地苑町1596-1 TEL 0968-74-3361（従業員数 28人） 就業場所 熊本県玉名市	(1)8時00分～17時30分	雇用・労災・健 康・厚生	



ハローワークのシステムの都合上、休日・雇用期間・就業時間が反映されない場合があります。ご了承ください。

職種	年齢・年齢制限該当事由	賃金	求人者名・求人番号	所在地・就業場所	就業時間	加入保険等	必要な免許資格
看護師 雇用期間の定めなし 正社員	65歳以下 定年を上限	240,000円～280,000円	株式会社 湯の郷 住宅型有料老人ホーム花しょうぶ高瀬 43040-5120631	熊本県玉名市高瀬320番地 就業場所 TEL 0968-82-2119 (従業員数 7人)	変形(1ヶ月単位) (1)8時00分～17時00分 (2)8時30分～17時30分 (3)9時00分～18時00分	雇用・労災・健康・厚生	看護師
准看護師 雇用期間の定めなし パート労働者	65歳以下 定年を上限	1,100円～1,200円	株式会社 湯の郷 住宅型有料老人ホーム花しょうぶ高瀬 43040-5121931	熊本県玉名市高瀬320番地 就業場所 TEL 0968-82-2119 (従業員数 7人)	変形(1ヶ月単位) (1)8時00分～17時00分 (2)8時30分～17時30分 (3)9時00分～18時00分	雇用・労災	准看護師
看護師 雇用期間の定めなし パート労働者	65歳以下 定年を上限	1,400円～1,550円	株式会社 湯の郷 住宅型有料老人ホーム花しょうぶ高瀬 43040-5122131	熊本県玉名市高瀬320番地 就業場所 TEL 0968-82-2119 (従業員数 7人)	変形(1ヶ月単位) (1)8時00分～17時00分 (2)8時30分～17時30分 (3)9時00分～18時00分	雇用・労災	看護師
理学療法士 雇用期間の定めなし 正社員	59歳以下 定年を上限	212,708円～252,500円	医療法人杏林会 新生翠病院 43040-5123031	熊本県荒尾市増永2620番地 就業場所 TEL 0968-62-0525 (従業員数 171人)	変形(1ヶ月単位) (1)8時30分～17時30分 (2)8時30分～12時30分	雇用・労災・健康・厚生	理学療法士
海苔製造加工 雇用期間の定めなし パート労働者	不問 不問	860円～860円	有限会社 藤村海苔 43040-5124831	熊本県玉名市中1128 就業場所 TEL 0968-73-5088 (従業員数 10人)	(1)9時00分～16時30分 (2)9時00分～15時30分	雇用・労災	
介護職員(病棟)【正社員】 雇用期間の定めなし 正社員	18歳～59歳 定年を上限	154,890円～184,410円	医療法人杏林会 新生翠病院 43040-5125231	熊本県荒尾市増永2620番地 就業場所 TEL 0968-62-0525 (従業員数 171人)	変形(1ヶ月単位) (1)7時40分～16時40分 (2)8時00分～17時00分 (3)11時00分～20時00分	雇用・労災・健康・厚生	
運転手(デイケアでの運転業務・送迎) 雇用期間の定めあり パート労働者	不問 不問	860円～860円	医療法人杏林会 新生翠病院 43040-5126531	熊本県荒尾市増永2620番地 就業場所 TEL 0968-62-0525 (従業員数 171人)	(1)8時30分～10時30分 (2)14時30分～17時30分	労災	
清掃員(1日8時間勤務) 雇用期間の定めあり パート労働者	不問 不問	950円～1,000円	医療法人杏林会 新生翠病院 43040-5127431	熊本県荒尾市増永2620番地 就業場所 TEL 0968-62-0525 (従業員数 171人)	(1)8時00分～17時00分	雇用・労災・健康・厚生	
配車係 雇用期間の定めなし 正社員	64歳以下 定年を上限	150,000円～170,000円	有限会社 高瀬合同タクシー 43040-5128731	熊本県玉名市築地1268番地1 就業場所 TEL 0968-73-2514 (従業員数 35人)	(1)7時00分～16時30分	雇用・労災・健康・厚生	
介護職員 雇用期間の定めなし 正社員	18歳以上 法令の規定により年齢制限がある	173,600円～260,400円	株式会社 南関介護サービス 43040-5129331	熊本県玉名郡南関町大字関町16-1 就業場所 TEL 0968-57-9485 (従業員数 12人)	交替制あり (1)8時00分～17時00分 (2)9時00分～18時00分 (3)12時00分～21時00分	雇用・労災・健康・厚生	介護職員初任者研修修了者
調理、配膳スタッフ 雇用期間の定めなし パート労働者	不問 不問	900円～900円	株式会社金のわらじフードサービス 43040-5130131	熊本県玉名市高瀬472 就業場所 TEL 0968-74-2965 (従業員数 9人)	(1)18時00分～20時00分	労災	
洗い場スタッフ 雇用期間の定めなし パート労働者	18歳以上 法令の規定により年齢制限がある	900円～900円	株式会社金のわらじフードサービス 43040-5131031	熊本県玉名市高瀬472 就業場所 TEL 0968-74-2965 (従業員数 9人)	(1)22時00分～23時30分	労災	
調理スタッフ 雇用期間の定めなし パート労働者	不問 不問	900円～900円	株式会社金のわらじフードサービス 43040-5132831	熊本県玉名市高瀬472 就業場所 熊本県玉名市 TEL 0968-74-2965 (従業員数 9人)	(1)8時00分～10時00分	労災	
リーダー職(介護福祉士) 雇用期間の定めなし 正社員	65歳以下 定年を上限	210,000円～250,000円	株式会社 湯の郷 住宅型有料老人ホームシルバリゾート新玉名 43040-5133231	熊本県玉名市秋丸字島6番1 就業場所 TEL 0968-72-1142 (従業員数 14人)	変形(1ヶ月単位) (1)8時30分～17時30分 (2)9時00分～18時00分	雇用・労災・健康・厚生	介護福祉士
仕出しスタッフ 雇用期間の定めなし パート労働者	不問 不問	900円～900円	株式会社金のわらじフードサービス 43040-5134531	熊本県玉名市高瀬472 就業場所 TEL 0968-74-2965 (従業員数 9人)	(1)9時00分～12時00分	労災	
リーダー職(准看護師) 雇用期間の定めなし 正社員	65歳以下 定年を上限	210,000円～250,000円	株式会社 湯の郷 住宅型有料老人ホームシルバリゾート新玉名 43040-5135431	熊本県玉名市秋丸字島6番1 就業場所 TEL 0968-72-1142 (従業員数 14人)	変形(1ヶ月単位) (1)8時30分～17時30分 (2)9時00分～18時00分	雇用・労災・健康・厚生	准看護師
一般事務 雇用期間の定めなし 正社員	44歳以下 キャリア形成	150,000円～200,000円	平野工業株式会社 43040-5136731	熊本県玉名市岱明町山下字北原80 就業場所 TEL 0968-69-8001 (従業員数 11人)	(1)8時00分～17時00分 (2)8時00分～14時30分	雇用・労災・健康・厚生	
保育士 雇用期間の定めあり 正社員以外	不問 不問	154,700円～154,700円	社会福祉法人 荒尾市社会福祉事業団 43040-5137331	熊本県荒尾市増永2452番地2 就業場所 熊本県荒尾市 TEL 0968-57-8151 (従業員数 21人)	変形(1年単位)	雇用・労災・健康・厚生	保育士
看護補助者(入浴介助) 雇用期間の定めなし 正社員	59歳以下 定年を上限	172,601円～187,578円	医療法人 洗心会 荒尾中央病院 43040-5138631	熊本県荒尾市増永1544-1 就業場所 TEL 0968-64-1333 (従業員数 280人)	変形(1年単位) (1)8時30分～17時00分	雇用・労災・健康・厚生	
薬剤師 雇用期間の定めなし 正社員	59歳以下 定年を上限	302,727円～343,022円	医療法人 洗心会 荒尾中央病院 43040-5139931	熊本県荒尾市増永1544-1 就業場所 熊本県荒尾市 TEL 0968-64-1333 (従業員数 280人)	変形(1年単位) (1)8時30分～17時00分	雇用・労災・健康・厚生	薬剤師

ハローワークのシステムの都合上、休日・雇用期間・就業時間が反映されない場合があります。ご了承ください。

職種	年齢・年齢制限該当事由	賃金	求人者名・求人番号	所在地・就業場所	就業時間	加入保険等	必要な免許資格
理学療法士 雇用期間の定めなし 正社員	59歳以下 定年を上限	228,276円～268,560円	医療法人 洗心会 荒尾中央病院 43040-5140231	熊本県荒尾市増永1544-1 就業場所 TEL 0968-64-1333 (従業員数 280人)	変形(1年単位) (1)8時30分～17時00分	雇用・労災・健康・厚生	理学療法士
美容師またはアシスタント 雇用期間の定めなし 正社員	不問 不問	180,000円～200,000円	GLOW HAIR 邊原 隆之 43040-5141531	熊本県荒尾市増永2870-3 就業場所 TEL 0968-82-8876 (従業員数 1人)	(1)10時00分～19時00分 (2)10時00分～18時00分	雇用・労災	美容師
電動機修理工 雇用期間の定めなし 正社員	不問 不問	220,000円～250,000円	藤吉電機 株式会社 43040-5142431	熊本県荒尾市万田625番地 就業場所 TEL 0968-62-2860 (従業員数 4人)	(1)8時30分～17時00分 (2)8時30分～14時30分	雇用・労災・健康・厚生	
ホールスタッフ 雇用期間の定めあり パート労働者	不問 不問	1,000円～1,000円	株式会社 シーエイチアイ ホテルセキア 43040-5143731	熊本県玉名郡南関町大字関村1556 就業場所 TEL 0968-69-6111 (従業員数 112人)		労災	
正・准看護師【日勤のみ】 雇用期間の定めなし 正社員	不問 不問	215,000円～275,000円	医療法人 山田クリニック 43040-5144331	熊本県荒尾市東屋形2丁目14-9 就業場所 TEL 0968-62-7722 (従業員数 37人)	変形(1ヶ月単位) (1)8時00分～17時00分 (2)9時00分～18時00分 (3)8時00分～15時30分	雇用・労災・健康・厚生	准看護師 看護師
(契)家電製品の販売(経験者)【玉名市】 雇用期間の定めあり 正社員以外	不問 不問	180,600円～264,264円	株式会社九州ケーズデンキ ケーズデンキ 鹿兒島本店 46010-31785731	鹿兒島県鹿兒島市東開町4-12 イオンSC前バス停 から 徒歩5分 就業場所 熊本県玉名市 TEL 099-263-5851 (従業員数 16人)	交替制あり	雇用・労災・健康・厚生	
4t・10t(大型)トラック乗務員【急募】 雇用期間の定めなし 正社員	18歳～59歳 法令の規定により年齢制限がある	148,000円～148,000円	小林流通株式会社 熊本営業所 43040-5021431	熊本県玉名郡長洲町大字清源寺3275-14 就業場所 熊本県玉名郡長洲町 TEL 0968-78-3561 (従業員数 30人)	変形(1年単位) (1)8時30分～17時30分 (2)17時00分～2時00分 (3)1時00分～10時00分	雇用・労災・健康・厚生	大型自動車免許 中型自動車免許 フォークリフト運転技能者
露地ミカン採集作業員 雇用期間の定めあり パート労働者	不問 不問	1,000円～1,100円	橘華園 中山剛志 43040-5023331	熊本県玉名市天水町小天2943 就業場所 熊本県玉名郡南関町 TEL 0968-82-2075 (従業員数 2人)		労災	
介護職員(資格・経験不問)／通所リハビリテーション 雇用期間の定めなし 正社員	59歳以下 定年を上限	193,000円～213,000円	医療法人 平成会 43040-5024631	熊本県荒尾市蔵満1884番地1 就業場所 熊本県荒尾市 TEL 0968-68-3232 (従業員数 138人)	変形(1ヶ月単位) (1)8時30分～17時30分 (2)8時00分～17時00分	雇用・労災・健康・厚生	介護福祉士
一般事務員 雇用期間の定めあり パート労働者	不問 不問	922円～922円	玉東町役場 43040-5027031	熊本県玉名郡玉東町大字木葉759 就業場所 熊本県玉名郡玉東町 TEL 0968-85-3111 (従業員数 56人)	(1)9時00分～15時30分	雇用・公災・健康・厚生	
准看護師(45歳以下) 雇用期間の定めなし 正社員	18歳～45歳 キャリア形成	190,000円～190,000円	医療法人成風舎 西原クリニック 43040-5028831	熊本県荒尾市西原町1丁目4番24号 就業場所 TEL 0968-62-0622 (従業員数 23人)	変形(1ヶ月単位) (1)8時45分～18時00分 (2)17時00分～10時00分	雇用・労災・健康・厚生	准看護師
道路管理作業員 雇用期間の定めあり パート労働者	不問 不問	1,325円～1,325円	玉東町役場 43040-5029231	熊本県玉名郡玉東町大字木葉759 就業場所 熊本県玉名郡玉東町 TEL 0968-85-3111 (従業員数 56人)		雇用・公災・健康・厚生	
正看護師(45歳以下) 雇用期間の定めなし 正社員	18歳～45歳 キャリア形成	215,000円～215,000円	医療法人成風舎 西原クリニック 43040-5030731	熊本県荒尾市西原町1丁目4番24号 就業場所 TEL 0968-62-0622 (従業員数 23人)	変形(1ヶ月単位) (1)8時45分～18時00分 (2)17時00分～10時00分	雇用・労災・健康・厚生	看護師
つどいの広場スタッフ 雇用期間の定めあり パート労働者	不問 不問	922円～922円	玉東町役場 43040-5031331	熊本県玉名郡玉東町大字木葉759 就業場所 熊本県玉名郡玉東町 TEL 0968-85-3111 (従業員数 32人)	(1)9時00分～15時00分	労災	
看護助手(45歳以下) 雇用期間の定めなし 正社員	18歳～45歳 キャリア形成	165,000円～165,000円	医療法人成風舎 西原クリニック 43040-5032631	熊本県荒尾市西原町1丁目4番24号 就業場所 TEL 0968-62-0622 (従業員数 23人)	変形(1ヶ月単位) (1)8時45分～18時00分 (2)17時00分～10時00分	雇用・労災・健康・厚生	
製品梱包作業スタッフ 雇用期間の定めあり パート労働者	不問 不問	1,000円～1,000円	株式会社 旭製作所 43040-5033931	熊本県荒尾市高浜1978番地 就業場所 TEL 0968-68-2121 (従業員数 174人)	変形(1年単位) (1)9時00分～15時50分	雇用・労災・健康・厚生	給付
リハビリ助手 雇用期間の定めなし 正社員	59歳以下 定年を上限	150,300円～180,885円	医療法人社団清明会 平山整形外科医院 43040-5035031	熊本県玉名市立願寺136-3 就業場所 TEL 0968-72-4000 (従業員数 26人)	(1)8時30分～18時00分 (2)8時30分～12時30分	雇用・労災・健康・厚生	
放射線技師 雇用期間の定めなし パート労働者	59歳以下 定年を上限	1,300円～1,800円	医療法人社団清明会 平山整形外科医院 43040-5036831	熊本県玉名市立願寺136-3 就業場所 TEL 0968-72-4000 (従業員数 26人)	(1)8時30分～18時00分 (2)8時30分～12時30分	雇用・労災・健康・厚生	診療放射線技師
食品製造スタッフ 雇用期間の定めなし パート労働者	64歳以下 定年を上限	900円～900円	株式会社 arbor japan 43040-5038531	熊本県玉名郡和水町西吉地2622-1 就業場所 熊本県玉名郡和水町 TEL 0968-34-2665 (従業員数 8人)	(1)8時00分～15時00分 (2)8時30分～15時30分 (3)9時00分～16時00分	雇用	
看護師(夜勤専従) 雇用期間の定めなし パート労働者	18歳～64歳 法令の規定により年齢制限がある	955円～955円	医療法人 宏徳会 西整形外科医院 43040-5040631	熊本県荒尾市蔵満1859-1 就業場所 TEL 0968-68-2511 (従業員数 23人)	(1)17時00分～9時00分	雇用・労災・健康・厚生・財形	看護師 准看護師

ハローワークのシステムの都合上、休日・雇用期間・就業時間が反映されない場合があります。ご了承ください。

職種	年齢・ 年齢制限該当事由	賃金	求人者名・求人番号	所在地・就業場所	就業時間	加入保険等	必要な免許資格
一般土木補助作業員（60歳以上） 雇用期間の定めなし パート労働者	60歳以上 高齢者等の特定年齢層の雇用促進	1,333円～1,733円	有限会社 魚谷建設 43040-5041931	熊本県玉名郡玉東町大字原倉335 TEL 0968-85-3820（従業員数 5人） 就業場所	(1)8時00分～17時00分	雇用・労災	準中型自動車免許
新車、中古車販売営業スタッフ 雇用期間の定めなし パート労働者	59歳以下 定年を上限	1,200円～1,800円	株式会社堀口自動車 43040-5042131	熊本県玉名市天水町竹崎1010-5 TEL 0968-82-3379（従業員数 30人） 就業場所	(1)9時00分～17時00分	雇用・労災	
理学療法士・作業療法士 雇用期間の定めなし 正社員	59歳以下 定年を上限	190,000円～280,000円	医療法人 弥高 やざわ 整形外科クリニック 43040-5043031	熊本県玉名市松木27番1 TEL 0968-72-3000（従業員数 15人） 就業場所	変形（1ヶ月単位） (1)8時30分～18時00分 (2)8時30分～12時30分	雇用・労災・健康・厚生	理学療法士 作業療法士
みかんの収穫作業員 雇用期間の定めあり パート労働者	不問 不問	900円～1,000円	村瑞青果 43040-5044831	熊本県玉名市天水町小天4819 TEL 0968-82-2101（従業員数 0人） 就業場所	(1)8時00分～17時00分	その他	
建設機械の整備と修理（玉名工場） 雇用期間の定めなし 正社員	65歳以下 定年を上限	200,000円～300,000円	九州重機 株式会社 43080-4656931	熊本県熊本市南区富合町田尻340 TEL 096-357-7195（従業員数 5人） 就業場所 熊本県玉名市	変形（1年単位） (1)8時00分～17時30分	雇用・労災・健康・厚生	
《y o u m e タウン荒尾店 ひので家》店内包装 品出し 雇用期間の定めなし パート労働者	59歳以下 定年を上限	898円～898円	株式会社 日の出屋 43080-4671631	熊本県宇城市豊野町巢林1439-1 TEL 0964-48-5910（従業員数 3人） 就業場所 熊本県荒尾市	(1)12時00分～17時00分	労災	