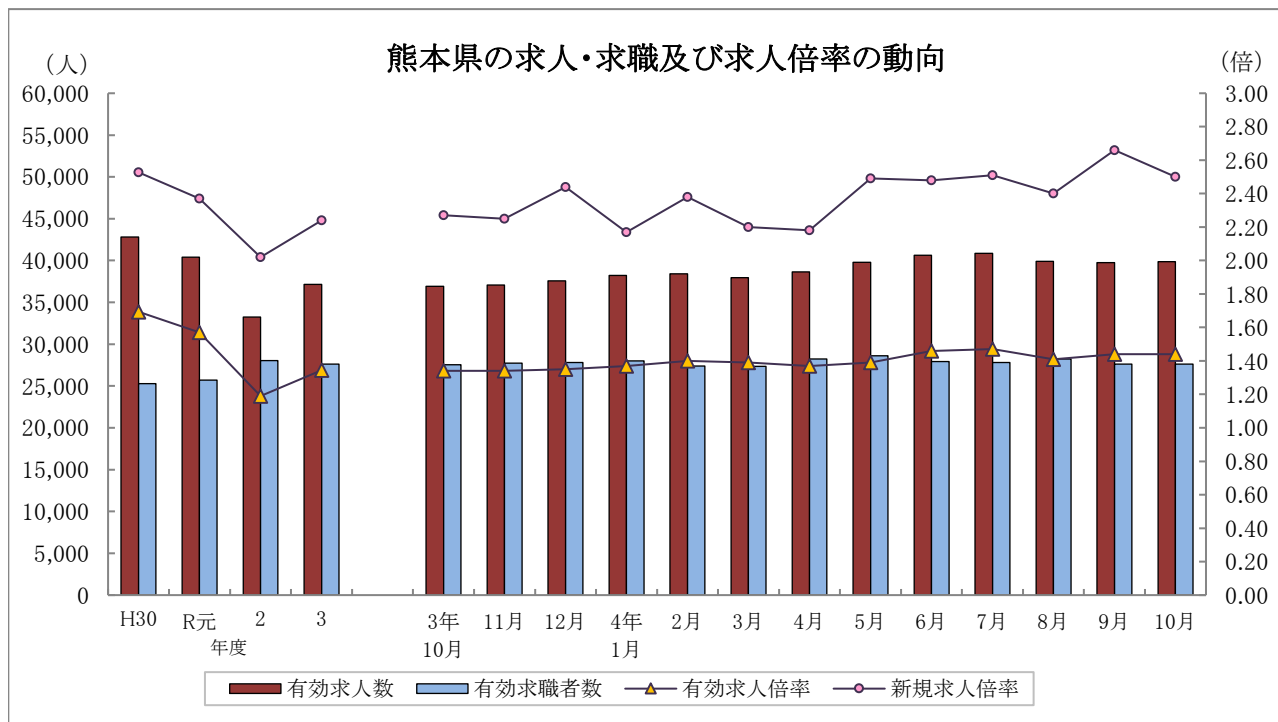


# くまもと職業安定業務月報

令和4年10月



	有効求人人数	有効求職者数	有効求人倍率		新規求人倍率		完全失業率 (%)	完全失業者数 (万人)
	熊本県	熊本県	熊本県	全国	熊本県	全国	全国	全国
H30年度	42,799	25,271	1.69	1.62	2.53	2.42	2.4	166
R元年度	40,406	25,696	1.57	1.55	2.37	2.35	2.3	162
2年度	33,237	28,048	1.19	1.10	2.02	1.90	2.9	198
3年度	37,156	27,622	1.35	1.16	2.24	2.08	2.8	191
4年 3月	37,948	27,364	1.39	1.22	2.20	2.16	2.6	180
4月	38,639	28,235	1.37	1.23	2.18	2.19	2.5	188
5月	39,783	28,617	1.39	1.24	2.49	2.27	2.6	191
6月	40,627	27,919	1.46	1.27	2.48	2.24	2.6	186
7月	40,860	27,793	1.47	1.29	2.51	2.40	2.6	176
8月	39,884	28,247	1.41	1.32	2.40	2.32	2.5	177
9月	39,766	27,623	1.44	1.34	2.66	2.27	2.6	187
10月	39,856	27,622	1.44	1.35	2.50	2.33	2.6	178

(注) 1. 各年度は原数値(平均値)、各月は季節調整値、月次の完全失業者数は原数値。  
 2. 令和3年12月以前の季節調整値は新季節指数により改定されている。  
 3. 完全失業者率・失業者数は、「労働力調査」(総務省統計局)より引用。  
 4. ハローワークインターネットサービスの機能拡充に伴い、令和3年9月以降の数値には、ハローワークに来所せず、オンライン上で「求職者マイページ」を開設した求職者数や、ハローワークインターネットサービスで探した求人に直接応募する「オンライン自主応募」による就職件数等が含まれている。

熊本労働局職業安定部職業安定課

## 用語の定義

### 1 職業紹介関係

#### (1) 一般

常用及び臨時・季節を合せたものをいう。

#### (2) 常用

雇用契約において雇用期間の定めがないか又は4ヶ月以上の雇用期間が定められているもの(季節労働を除く)をいう。

#### (3) パートタイム

1日、1週間又は1ヶ月の所定労働時間が通常の労働時間に比べて短いものをいう。

#### (4) 新規求職申込件数

期間中に新たに受け付けた求職申込みの件数をいう。

#### (5) 新規求人数

期間中に新たに受け付けた求人数(採用予定人員)をいう。

#### (6) 月間有効求職者数

「前月から繰越された有効求職者数」と当月の「新規求職申込件数」の合計数をいう。

#### (7) 月間有効求人数

「前月から繰越された有効求人数」と当月の「新規求人数」の合計数をいう。

#### (8) 紹介件数

求職者と求人との結合を図るため紹介した件数(他安定所からの連絡求人分への紹介を含む。)をいう。

#### (9) 就職件数

自安定所の有効求職者が自安定所の紹介により就職したことを確認した件数(他安定所からの連絡求人分を含む。)をいう。

#### (10) 他県への就職件数

都道府県地域を超える広域職業紹介による就職件数をいう。

#### (11) 保・受給者の就職件数(雇用保険受給者の就職件数)

基本手当に係る受給資格決定後、基本手当の支給を終了するまでの間に安定所の紹介により就職した基本手当受給資格者の就職件数をいう。

#### (12) 充足数

自安定所の有効求人が、安定所(求人連絡先の安定所を含む。)の紹介より求職者として結合した件数をいう。

#### (13) 求人倍率

求職者数に対する求人数の割合をいい、「新規求人数」を「新規求職申込件数」で除して得た新規求人倍率と、「月間有効求人数」を「月間有効求職者数」で除して得た有効求人倍率の2種類がある。

#### (14) 就職率

求職者に対する就職件数の割合をいい、「就職件数」を「新規求職申込件数」で除して算出したものをいう。

#### (15) 充足率

求人数に対する充足された求人の割合をいい、「充足数」を「新規求人数」で除して算出したものをいう。

#### (16) 季節調整値

一年を周期として繰り返す季節的な要因による変動の影響を取り除いた値をいう。

### 2 雇用保険関係

#### (1) 基本手当

求職者給付のうち最も基本的なもので、一般被保険者が失業し、法第13条の受給要件を満たしているときに支給される。

#### (2) 離職票交付枚数

安定所が離職による被保険者資格の喪失の確認を行い、離職者に交付した離職票の枚数をいう。

#### (3) 受給資格決定件数

受け付けた離職票に基づき安定所が求職者給付を受ける資格があると決定した件数をいう。

(基本手当及び高年齢求職者給付に係るものに限る。)

#### (4) 初回受給者数

同一受給期間内における基本手当(傷病手当)の第1回目の支給を受けた者の数をいう。

#### (5) 受給者実人員

基本手当の給付を実際に受けた受給資格者の実数をいう。(各種延長給付に係るものを除く。)

# 【 目 次 】

## I 労働市場の概況

令和4年10月の県内の概況・・・・・・・・・・・・・・・・・・・・・・・・ 2

## II 職業紹介状況

第1表 職業紹介状況 総括・・・・・・・・・・・・・・・・・・・・・・・・ 3  
 第2表 安定所別有効求人倍率の推移<原数値>・・・・・・・・・・・・ 4  
 第3表 全国・九州・熊本県雇用情勢指数・・・・・・・・・・・・ 4  
 第4表 職業紹介状況 全数・・・・・・・・・・・・・・・・・・・・・・ 5  
 第5表 職業紹介状況 一般フルタイム・・・・・・・・・・・・・・ 6  
 第6表 職業紹介状況 常用的フルタイム・・・・・・・・・・・・・・ 7  
 第7表 職業紹介状況 一般パートタイム・・・・・・・・・・・・・・ 8  
 第8表 男女別職業紹介状況 全数・・・・・・・・・・・・・・・・・・・・ 9  
 第9表 中高年齢者職業紹介状況 一般フルタイム・・・・・・・・・・ 10  
 第10表 中高年齢者職業紹介状況 一般パートタイム・・・・・・・・ 11  
 第11表 態様別常用新規求職者数・・・・・・・・・・・・・・・・・・・・ 12  
 第12表 職業別常用新規求人・求職状況・・・・・・・・・・・・・・ 12  
 第13表 新規学校卒業(予定)者職業紹介状況・・・・・・・・・・・・ 13  
 第14表 産業別・規模別新規求人状況・・・・・・・・・・・・・・ 14  
 第15表 障害者の職業紹介・登録状況・・・・・・・・・・・・・・ 16  
 第16表 地域職業相談室業務取扱状況・・・・・・・・・・・・・・ 18  
 第17表 訓練室業務状況・・・・・・・・・・・・・・・・・・・・・・ 18  
 第18表 大量雇用変動(離職)の状況・・・・・・・・・・・・・・ 19  
 第1図 都道府県別有効求人倍率グラフ・・・・・・・・・・・・・・ 20  
 第19表 全国・季節調整済求人倍率推移・・・・・・・・・・・・・・ 21  
 第20表 熊本・季節調整済求人倍率推移・・・・・・・・・・・・・・ 22

## III 雇用保険業務状況

第1表 雇用保険適用給付状況 総括・・・・・・・・・・・・・・・・・・・・ 23  
 第1図 受給資格決定・受給者実人員・資格取得・資格喪失の年度別推移 24  
 第2図 受給資格決定・受給者実人員・資格取得・資格喪失の月別推移 25  
 第2表 主要指数・・・・・・・・・・・・・・・・・・・・・・ 26  
 第3表 適用状況・・・・・・・・・・・・・・・・・・・・・・ 27  
 第4表 求職者給付金状況・・・・・・・・・・・・・・・・・・・・・・ 28  
 第5表 各種給付金等給付状況・・・・・・・・・・・・・・・・・・・・・・ 30  
 第6表 給付金等支給状況・・・・・・・・・・・・・・・・・・・・・・ 32

### ≪ 雇用形態 概念図 ≫

フルタイム	常用雇用フルタイム	常用的フルタイム	一般フルタイム	全数
	臨時(4ヶ月以上)フルタイム			
	臨時的フルタイム	臨時的フルタイム・一般季節・一般出稼ぎ		
	日雇のフルタイム			
パートタイム	常用雇用パートタイム	常用的パートタイム	一般パートタイム	
	臨時(4ヶ月以上)パートタイム			
	臨時的パートタイム	季節データ		
	日雇のパートタイム			

# I 労働市場の概況

## 【令和4年10月の県内の概況】

新規求職申込件数(原数値)は前年同月比6.7%減。2か月連続で減少しました。  
 新規求人数(同)は同1.0%増で20か月連続の増加となりました。製造業、運輸業・郵便業、医療・福祉、サービス業(他に分類されないもの)で増加し、建設業、卸売業・小売業、宿泊・飲食サービス業で減少となりました。  
 有効求人倍率(季節調整値)は、有効求人数(同)が増加し、有効求職者数(同)がほぼ同水準(微減)となり、前月と同水準でした。

### ○求人倍率の動向

10月の有効求人数(季節調整値)は、前月比0.2%増の39,856人で、3か月ぶりに増加しました。  
 一方、有効求職者数(同)は前月比0.004%減の27,622人でほぼ同水準(微減)でした。  
 この結果、求職者1人当たりの有効求人数の割合を示す有効求人倍率(季節調整値)は、前月と変わらず1.44倍となりました。  
 正社員の有効求人倍率(原数値)は1.18倍で、前年同月を0.10ポイント上回りました。

### ○求人動向

新規求人数(原数値)は、前年同月比1.0%増の14,047人で、20か月連続で増加しました。  
 うち一般フルタイム求人(同)は2.9%増の9,244人で20か月連続で増加し、一般パートタイム求人(同)は2.4%減の4,803人で6か月ぶりに減少しました。  
 これを主要産業別にみると、製造業(4.4%増)、運輸業、郵便業(19.1%増)、医療・福祉(8.1%増)、サービス業(他に分類されないもの)(1.1%増)で増加し、建設業(5.5%減)、卸売業・小売業(3.7%減)、宿泊業・飲食サービス業(7.1%減)で減少しました。

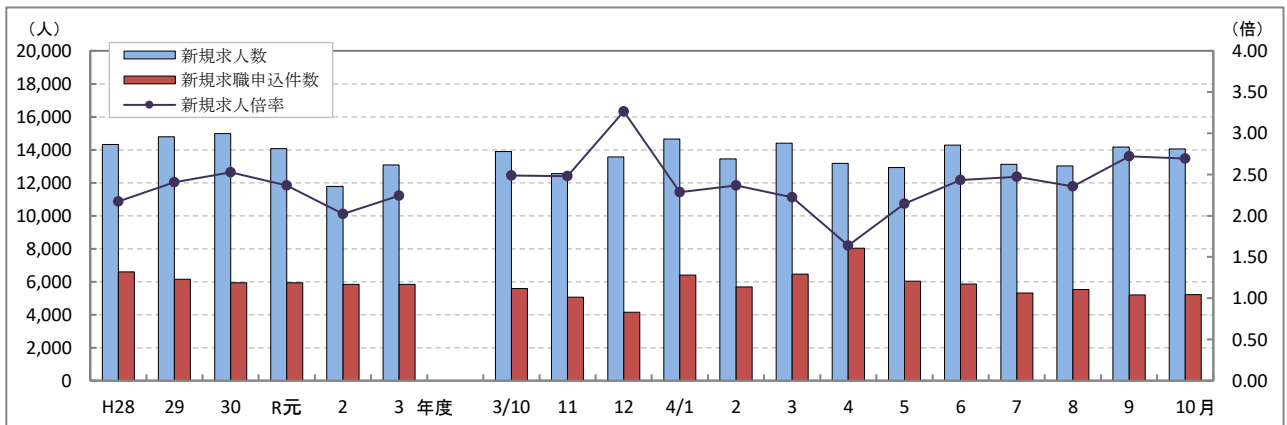
### ○求職動向

新規求職申込件数(原数値)は、前年同月比6.7%減の5,214人で、2か月連続の減少となりました。  
 うち一般フルタイムは同9.5%減の3,185人で2か月連続の減少、一般パートタイムは同2.0%減の2,029人で2か月連続の減少となりました。  
 常用求職者(パートを含む)を在職者・離職者の態様別にみると、前年同月比で、在職者は9.8%減の1,291人で5か月連続の減少、離職者は5.3%減の3,434人で2か月連続の減少、無業者は8.3%減の465人で2か月連続で減少しました。  
 また離職者のうち、事業主都合離職者は8.2%減の697人で2ヶ月連続で減少、自己都合離職者は4.1%減の2,549人で、2か月連続で減少しました。  
 新規常用求職者(パートを含む)全体では、6.7%減の5,190人で2か月連続で減少しました。

### ○就職動向

就職件数は、前年同月比6.6%減の1,743人で、9か月連続の減少となりました。  
 新規求職者に対する就職件数の割合(就職率)は33.4%となり、前年同月と同水準でした。

## 新規求人数・新規求職申込件数及び新規求人倍率の年度別・月別推移(全数)



(注) 文中の正社員有効求人倍率は正社員の月間有効求人数をパートタイムを除く常用の月間有効求職者数で除して算出しているが、パートタイムを除く常用の有効求職者には派遣労働者や契約社員を希望する者も含まれるため、厳密な意味での正社員有効求人倍率より低い値となる。また、産業分類は、平成25年10月改定「日本標準産業分類」に基づくものである。(第14表産業別・規模別新規求人状況も同様である。) ハローワークインターネットサービスの機能拡充に伴う令和3年9月以降の数値の取扱いについては、表紙の注4を参照。

## Ⅱ 職業紹介状況

第1表 職業紹介状況 総括

項 目		4年 10月	4年 9月	3年 10月	前年同月比 (%・ポイント)	
全 数	① 新規求職申込件数	5,214	5,207	5,591	▲ 6.7	
	② 月間有効求職者数	原数値	27,390	27,943	27,368	0.1
		季節調整値	27,622	27,623	27,543	(前月比)▲ 0.004
	③ 新規求人数	14,047	14,161	13,903	1.0	
	④ 月間有効求人数	原数値	39,840	39,026	37,434	6.4
		季節調整値	39,856	39,766	36,919	(前月比) 0.2
	⑤ 紹介件数	4,234	4,101	4,891	▲ 13.4	
	⑥ 就職件数	1,743	1,784	1,866	▲ 6.6	
	⑦ 有効求人倍率	原数値	1.45	1.40	1.37	0.08
		季節調整値	1.44	1.44	1.34	(前月比) 0.00
	⑧ 新規求人倍率	原数値	2.69	2.72	2.49	0.20
	⑨ 充足数	1,716	1,752	1,833	▲ 6.4	
就職率 (⑥/①×100)	33.4	34.3	33.4	0.0		
充足率 (⑨/③×100)	12.2	12.4	13.2	▲ 1.0		
一 般 フ ル タ イ ム	① 新規求職申込件数	3,185	3,182	3,521	▲ 9.5	
	② 月間有効求職者数	15,995	16,411	16,277	▲ 1.7	
	③ 新規求人数	9,244	9,389	8,982	2.9	
	④ 月間有効求人数	26,595	25,942	25,220	5.5	
	⑤ 紹介件数	2,623	2,571	3,117	▲ 15.8	
	⑥ 就職件数	1,025	1,006	1,114	▲ 8.0	
	⑦ 充足数	1,017	969	1,097	▲ 7.3	
	就職率 (⑥/①×100)	32.2	31.6	31.6	0.6	
	充足率 (⑦/③×100)	11.0	10.3	12.2	▲ 1.2	
常 用	① 新規求職申込件数	3,175	3,166	3,512	▲ 9.6	
	② 月間有効求職者数	15,902	16,049	16,217	▲ 1.9	
	③ 新規求人数	8,011	8,111	7,836	2.2	
	④ 月間有効求人数	22,809	22,140	21,750	4.9	
	⑤ 就職件数	972	953	1,046	▲ 7.1	
一 般 パ ー ト タ イ ム	① 新規求職申込件数	2,029	2,025	2,070	▲ 2.0	
	② 月間有効求職者数	11,395	11,532	11,091	2.7	
	③ 新規求人数	4,803	4,772	4,921	▲ 2.4	
	④ 月間有効求人数	13,245	13,084	12,214	8.4	
	⑤ 紹介件数	1,611	1,530	1,774	▲ 9.2	
	⑥ 就職件数	718	778	752	▲ 4.5	
	⑦ 充足数	699	783	736	▲ 5.0	
	就職率 (⑥/①×100)	35.4	38.4	36.3	▲ 0.9	
	充足率 (⑦/③×100)	14.6	16.4	15.0	▲ 0.4	
正 社 員	① 新規求人数	6,453	6,748	6,092	5.9	
	② 有効求人数	18,714	18,206	17,468	7.1	
	③ 紹介件数	2,054	2,035	2,422	▲ 15.2	
	④ 就職件数	805	793	854	▲ 5.7	
	⑤ 有効求人倍率	1.18	1.13	1.08	0.10	
	⑥ 充足数	797	774	842	▲ 5.3	

※ 常用には常用的パートタイムを含まない。 正社員有効求人倍率(正社員②/常用②)は原数値  
 ※ 表紙の注4を参照。

第2表 安定所別有効求人倍率の推移 全数 <原数値>

年度	熊本	上益城	八代	菊池	玉名	天草	球磨	宇城	阿蘇	水俣	局計
H29年度	1.86	1.73	1.54	1.64	1.28	1.12	1.33	1.69	1.49	1.36	1.64
30年度	1.97	1.68	1.43	1.67	1.36	1.17	1.40	1.67	1.72	1.42	1.69
R元年度	1.86	1.38	1.31	1.42	1.29	1.17	1.39	1.60	1.42	1.46	1.57
2年度	1.35	1.00	1.13	1.06	0.99	0.95	1.08	1.20	1.15	1.26	1.19
3年度	1.43	1.47	1.18	1.36	1.13	1.05	1.49	1.31	1.41	1.39	1.35
3年 10月	1.48	1.49	1.16	1.34	1.16	1.05	1.49	1.29	1.43	1.49	1.37
11月	1.47	1.62	1.28	1.42	1.23	1.18	1.63	1.43	1.52	1.38	1.42
12月	1.59	1.78	1.38	1.58	1.30	1.24	1.67	1.55	1.66	1.47	1.53
4年 1月	1.59	1.71	1.37	1.53	1.27	1.15	1.61	1.52	1.60	1.43	1.51
2月	1.60	1.83	1.27	1.53	1.30	1.14	1.65	1.41	1.59	1.54	1.51
3月	1.49	1.82	1.20	1.44	1.26	1.09	1.58	1.33	1.61	1.61	1.43
4月	1.31	1.64	1.12	1.26	1.21	1.01	1.42	1.27	1.60	1.60	1.29
5月	1.31	1.55	1.17	1.22	1.18	1.00	1.30	1.30	1.49	1.53	1.27
6月	1.42	1.65	1.16	1.24	1.18	0.98	1.30	1.27	1.42	1.44	1.32
7月	1.54	1.68	1.01	1.33	1.09	0.99	1.36	1.32	1.44	1.42	1.37
8月	1.50	1.69	0.99	1.36	1.13	0.99	1.40	1.34	1.56	1.59	1.36
9月	1.51	1.80	1.00	1.36	1.19	1.07	1.47	1.37	1.72	1.66	1.40
10月	1.56	1.79	1.14	1.35	1.31	1.11	1.58	1.41	1.67	1.85	1.45

第3表 全国・九州・熊本県雇用情勢指数 全数

年度	完全失業率			有効求人倍率					新規求人倍率			就職率(%)		
	全国	失業者数 (万人)	熊本	全国	九州	熊本	うち一般パート		全国	九州	熊本	全国	九州	熊本
H29年度	2.7	183	2.9	1.54	1.40	1.64	1.80	1.62	2.29	2.02	2.41	33.9	38.1	40.9
30年度	2.4	166	2.7	1.62	1.46	1.69	1.81	1.57	2.42	2.12	2.53	33.2	37.2	39.6
R元年度	2.3	162	2.6	1.55	1.40	1.57	1.71	1.50	2.35	2.05	2.37	31.3	35.3	37.6
2年度	2.9	198	2.8	1.10	1.05	1.19	1.18	1.10	1.90	1.77	2.02	26.5	31.8	32.8
3年度	2.8	191	2.8	1.16	1.14	1.35	1.16	1.12	2.08	1.92	2.24	26.8	31.2	32.9
3年 10月	2.7	184	2.0	1.16	1.14	1.34	1.15	1.08	2.03	1.93	2.27	26.5	30.8	33.4
11月	2.8	183		1.17	1.14	1.34	1.15	1.12	2.08	1.95	2.25	28.4	33.9	36.1
12月	2.7	173		1.17	1.15	1.35	1.16	1.14	2.19	2.03	2.44	29.4	34.4	41.0
4年 1月	2.8	185	2.7	1.20	1.17	1.37	1.19	1.17	2.16	1.93	2.17	20.0	22.6	24.3
2月	2.7	180		1.21	1.17	1.40	1.21	1.22	2.21	2.01	2.38	26.4	30.9	34.1
3月	2.6	180		1.22	1.17	1.39	1.21	1.20	2.16	1.96	2.20	31.9	38.2	39.3
4月	2.5	188	3.2	1.23	1.18	1.37	1.23	1.13	2.19	2.02	2.18	21.9	24.1	23.0
5月	2.6	191		1.24	1.21	1.39	1.25	1.14	2.27	2.12	2.49	26.0	30.7	32.3
6月	2.6	186		1.27	1.24	1.46	1.29	1.20	2.24	2.06	2.48	28.9	32.9	34.8
7月	2.6	176	2.4	1.29	1.25	1.47	1.30	1.24	2.40	2.15	2.51	27.8	31.6	31.6
8月	2.5	177		1.32	1.25	1.41	1.32	1.18	2.32	2.13	2.40	25.2	28.9	30.8
9月	2.6	187		1.34	1.27	1.44	1.34	1.17	2.27	2.20	2.66	27.4	31.0	34.3
10月	2.6	178		1.35	1.28	1.44	1.34	1.15	2.33	2.19	2.50	27.3	31.6	33.4

(注)・各年度は原数値(平均値)、各月は季節調整値、月次の失業者数・就職率は原数値  
 ・令和3年12月以前の季節調整値は新季節指数により改定されている。  
 ・完全失業者率・失業者数は、「労働力調査」(総務省統計局)より引用  
 ・熊本の失業率はモデル推計値(年平均・四半期平均)  
 ・表紙の注4を参照

第4表 職業紹介状況 全数

	① 新規求職 申込件数	② 月間有効 求職者数	③ 新規 求人数	④ 月間有効 求人数	⑤ 紹介件数	⑥ 就職件数	⑥		就職率 (⑥/①×100) %・ポイント
							県外への 就職件数	雇用保険 受給者の 就職件数	
H29年度平均	6,144	25,660	14,790	42,009	6,578	2,513	233	672	40.9
30年度平均	5,930	25,271	14,986	42,799	6,067	2,350	213	671	39.6
R元年度平均	5,936	25,696	14,064	40,406	5,853	2,229	202	662	37.6
2年度平均	5,831	28,048	11,788	33,237	5,206	1,910	168	627	32.8
3年度平均	5,829	27,622	13,083	37,156	4,951	1,915	179	596	32.9
3年 10月	5,591	27,368	13,903	37,434	4,891	1,866	170	595	33.4
11月	5,069	26,601	12,562	37,844	4,566	1,832	174	604	36.1
12月	4,155	24,983	13,569	38,326	3,779	1,705	152	541	41.0
4年 1月	6,408	25,905	14,643	39,107	5,115	1,559	169	504	24.3
2月	5,682	26,648	13,447	40,237	5,390	1,938	168	507	34.1
3月	6,469	28,185	14,395	40,324	5,778	2,542	240	645	39.3
4月	8,036	30,017	13,172	38,682	4,878	1,851	171	517	23.0
5月	6,024	30,314	12,920	38,609	4,690	1,948	154	642	32.3
6月	5,864	29,469	14,274	38,819	4,961	2,041	213	697	34.8
7月	5,307	28,290	13,124	38,617	3,942	1,676	155	567	31.6
8月	5,527	28,425	13,025	38,779	4,300	1,705	168	587	30.8
9月	5,207	27,943	14,161	39,026	4,101	1,784	171	603	34.3
10月	5,214	27,390	14,047	39,840	4,234	1,743	181	570	33.4
前年同月比	▲ 6.7	0.1	1.0	6.4	▲ 13.4	▲ 6.6	6.5	▲ 4.2	0.0
熊本	2,128	11,350	6,417	17,747	1,737	550	74	198	25.8
上益城	197	1,177	610	2,108	129	63	4	24	32.0
八代	483	2,270	969	2,592	385	193	6	54	40.0
菊池	712	3,983	1,681	5,361	530	233	15	71	32.7
玉名	416	2,285	984	2,993	337	160	35	55	38.5
天草	289	1,670	662	1,849	264	131	9	36	45.3
球磨	281	1,283	801	2,033	242	133	7	55	47.3
宇城	428	2,205	1,134	3,112	365	162	11	45	37.9
阿蘇	154	625	376	1,042	128	52	7	14	33.8
水俣	126	542	413	1,003	117	66	13	18	52.4

※ 表紙の注4を参照。

第5表 職業紹介状況 一般フルタイム

	①	②	③	④	⑤	⑥		就職率 (⑥/①×100) %・ポイント	
	新規求職 申込件数	月間有効 求職者数	新規 求人数	月間有効 求人数	紹介件数	就職件数	県外への 就職件数		雇用保険 受給者の 就職件数
H29年度平均	4,035	16,257	9,378	26,815	4,454	1,533	159	477	38.0
30年度平均	3,815	15,571	9,583	27,563	4,063	1,412	140	473	37.0
R元年度平均	3,808	15,781	8,811	25,560	3,900	1,324	133	476	34.8
2年度平均	3,710	17,090	7,472	21,231	3,317	1,085	110	427	29.2
3年度平均	3,580	16,378	8,522	24,562	3,078	1,083	114	401	30.2
3年 10月	3,521	16,277	8,982	25,220	3,117	1,114	113	418	31.6
11月	3,107	15,763	7,780	24,925	2,853	1,053	120	401	33.9
12月	2,671	14,865	9,285	25,239	2,340	968	96	358	36.2
4年 1月	3,979	15,439	9,291	25,572	3,007	940	109	341	23.6
2月	3,545	15,820	8,278	26,063	3,198	1,041	112	349	29.4
3月	3,877	16,532	9,147	25,927	3,431	1,265	146	426	32.6
4月	4,503	17,282	8,743	25,153	3,125	1,056	102	365	23.5
5月	3,576	17,299	8,054	25,067	2,879	1,122	100	424	31.4
6月	3,644	16,903	9,200	25,203	3,056	1,112	142	461	30.5
7月	3,377	16,676	8,805	25,292	2,586	963	101	382	28.5
8月	3,492	16,893	8,422	25,654	2,780	1,008	107	390	28.9
9月	3,182	16,411	9,389	25,942	2,571	1,006	111	418	31.6
10月	3,185	15,995	9,244	26,595	2,623	1,025	103	410	32.2
前年同月比	▲ 9.5	▲ 1.7	2.9	5.5	▲ 15.8	▲ 8.0	▲ 8.8	▲ 1.9	0.6
熊本	1,368	7,070	4,353	11,989	1,098	336	40	134	24.6
上益城	109	617	463	1,582	83	33	0	13	30.3
八代	271	1,212	609	1,643	214	112	4	34	41.3
菊池	423	2,202	1,089	3,717	321	122	9	50	28.8
玉名	265	1,337	587	1,804	229	97	26	43	36.6
天草	165	933	401	1,143	138	73	3	26	44.2
球磨	177	729	555	1,471	171	98	4	49	55.4
宇城	250	1,245	725	2,053	225	85	6	35	34.0
阿蘇	90	355	216	574	83	29	4	12	32.2
水俣	67	295	246	619	61	40	7	14	59.7

※ 表紙の注4を参照。



第6表 職業紹介状況 常用的フルタイム

	①	②	③	④	⑤	⑥		雇用保険 受給者の 就職件数	就職率 (⑥/①×100) %・ポイント
	新規求職 申込件数	月間有効 求職者数	新規 求人数	月間有効 求人数	紹介件数	就職件数	県外への 就職件数		
H29年度平均	3,959	16,098	7,800	22,337	4,176	1,429	148	449	36.1
30年度平均	3,745	15,419	7,859	22,562	3,814	1,324	133	448	35.4
R元年度平均	3,726	15,620	7,494	21,658	3,668	1,248	124	453	33.5
2年度平均	3,646	16,888	6,637	18,909	3,146	1,030	104	409	28.2
3年度平均	3,511	16,167	7,383	21,239	2,891	1,021	108	382	29.1
3年 10月	3,512	16,217	7,836	21,750	2,946	1,046	106	397	29.8
11月	3,097	15,716	6,674	21,630	2,641	1,001	114	382	32.3
12月	2,656	14,818	7,895	21,626	2,182	913	87	337	34.4
4年 1月	3,966	15,393	8,033	21,932	2,828	882	105	319	22.2
2月	3,511	15,751	6,973	22,165	3,030	994	107	330	28.3
3月	3,859	16,456	8,031	22,214	3,232	1,211	138	410	31.4
4月	4,491	17,213	7,523	21,612	2,969	1,006	91	350	22.4
5月	3,551	17,234	6,902	21,541	2,725	1,063	90	406	29.9
6月	3,484	16,694	8,010	21,795	2,904	1,071	133	446	30.7
7月	3,041	16,144	7,387	21,595	2,419	920	92	360	30.3
8月	3,434	16,392	7,257	21,988	2,612	952	94	374	27.7
9月	3,166	16,049	8,111	22,140	2,431	953	102	396	30.1
10月	3,175	15,902	8,011	22,809	2,466	972	96	391	30.6
前年同月比	▲ 9.6	▲ 1.9	2.2	4.9	▲ 16.3	▲ 7.1	▲ 9.4	▲ 1.5	0.8
熊 本	1,364	7,012	3,598	9,734	1,030	317	37	126	23.2
上益城	109	617	405	1,396	70	30	0	11	27.5
八 代	270	1,204	594	1,616	209	111	4	34	41.1
菊 池	423	2,200	798	2,752	304	113	7	46	26.7
玉 名	260	1,325	563	1,623	203	89	25	42	34.2
天 草	165	929	389	1,124	136	72	3	25	43.6
球 磨	177	729	491	1,390	162	92	3	48	52.0
宇 城	250	1,237	721	1,998	218	82	6	35	32.8
阿 蘇	90	355	206	564	75	28	4	11	31.1
水 俣	67	294	246	612	59	38	7	13	56.7

※ 表紙の注4を参照。

第7表 職業紹介状況 一般パートタイム

	①	②	③	④	⑤	⑥		就職率 (⑥/①×100) %・ポイント	
	新規求職 申込件数	月間有効 求職者数	新規 求人数	月間有効 求人数	紹介件数	就職件数	県外への 就職件数		雇用保険 受給者の 就職件数
H29年度平均	2,109	9,404	5,413	15,193	2,125	979	75	196	46.4
30年度平均	2,115	9,700	5,403	15,236	2,004	937	73	198	44.3
R元年度平均	2,128	9,915	5,252	14,846	1,953	905	69	186	42.5
2年度平均	2,122	10,957	4,316	12,006	1,889	825	58	201	38.9
3年度平均	2,249	11,244	4,561	12,595	1,872	833	64	195	37.0
3年 10月	2,070	11,091	4,921	12,214	1,774	752	57	177	36.3
11月	1,962	10,838	4,782	12,919	1,713	779	54	203	39.7
12月	1,484	10,118	4,284	13,087	1,439	737	56	183	49.7
4年 1月	2,429	10,466	5,352	13,535	2,108	619	60	163	25.5
2月	2,137	10,828	5,169	14,174	2,192	897	56	158	42.0
3月	2,592	11,653	5,248	14,397	2,347	1,277	94	219	49.3
4月	3,533	12,735	4,429	13,529	1,753	795	69	152	22.5
5月	2,448	13,015	4,866	13,542	1,811	826	54	218	33.7
6月	2,220	12,566	5,074	13,616	1,905	929	71	236	41.8
7月	1,930	11,614	4,319	13,325	1,356	713	54	185	36.9
8月	2,035	11,532	4,603	13,125	1,520	697	61	197	34.3
9月	2,025	11,532	4,772	13,084	1,530	778	60	185	38.4
10月	2,029	11,395	4,803	13,245	1,611	718	78	160	35.4
前年同月比	▲ 2.0	2.7	▲ 2.4	8.4	▲ 9.2	▲ 4.5	36.8	▲ 9.6	▲ 0.9
熊本	760	4,280	2,064	5,758	639	214	34	64	28.2
上益城	88	560	147	526	46	30	4	11	34.1
八代	212	1,058	360	949	171	81	2	20	38.2
菊池	289	1,781	592	1,644	209	111	6	21	38.4
玉名	151	948	397	1,189	108	63	9	12	41.7
天草	124	737	261	706	126	58	6	10	46.8
球磨	104	554	246	562	71	35	3	6	33.7
宇城	178	960	409	1,059	140	77	5	10	43.3
阿蘇	64	270	160	468	45	23	3	2	35.9
水俣	59	247	167	384	56	26	6	4	44.1

※ 表紙の注4を参照。

第8表 男女別職業紹介状況 全数

	男				女			
	新規求職 申込件数	月間有効 求職者数	紹介件数	就職件数	新規求職 申込件数	月間有効 求職者数	紹介件数	就職件数
H29年度平均	2,473	10,917	2,904	1,009	3,667	14,733	3,672	1,503
30年度平均	2,426	10,840	2,669	949	3,500	14,414	3,396	1,400
R元年度平均	2,443	11,144	2,595	898	3,487	14,524	3,255	1,330
2年度平均	2,465	12,288	2,314	762	3,364	15,748	2,890	1,148
3年度平均	2,475	12,333	2,211	764	3,351	15,272	2,738	1,151
3年 10月	2,480	12,355	2,291	750	3,110	14,997	2,598	1,116
11月	2,156	12,085	2,137	751	2,908	14,498	2,424	1,081
12月	1,842	11,509	1,781	728	2,313	13,456	1,996	975
4年 1月	2,784	11,836	2,186	621	3,620	14,048	2,927	937
2月	2,361	12,113	2,329	738	3,317	14,514	3,061	1,200
3月	2,662	12,684	2,584	947	3,802	15,478	3,192	1,593
4月	3,394	13,580	2,183	695	4,636	16,414	2,693	1,154
5月	2,474	13,665	2,063	769	3,545	16,625	2,625	1,179
6月	2,461	13,233	2,355	820	3,398	16,212	2,603	1,221
7月	2,278	12,625	1,876	735	3,025	15,642	2,066	940
8月	2,436	12,746	2,027	703	3,086	15,657	2,270	1,002
9月	2,194	12,510	1,882	776	3,009	15,409	2,215	1,006
10月	2,290	12,356	2,073	739	2,916	15,008	2,153	1,003
前年同月比	▲ 7.7	0.01	▲ 9.5	▲ 1.5	▲ 6.2	0.1	▲ 17.1	▲ 10.1
熊本	891	4,870	891	249	1,234	6,467	840	301
上益城	87	517	53	28	110	658	75	35
八代	221	1,042	173	80	262	1,227	212	113
菊池	311	1,813	234	84	399	2,166	295	148
玉名	204	1,145	179	69	210	1,138	158	91
天草	140	812	131	53	149	858	133	78
球磨	134	599	130	69	147	683	112	64
宇城	174	989	159	56	253	1,214	206	106
阿蘇	78	305	70	17	76	319	58	35
水俣	50	264	53	34	76	278	64	32

※ 男女別の記載を希望しない者がいる為、男女計は第4表と一致しない。

※ 表紙の注4を参照。

第9表 中高年齢者職業紹介状況 一般フルタイム

45歳以上

	新規求職 申込件数		月間有効 求職者数		紹介件数		就職件数	
		うち 55歳以上		うち 55歳以上		うち 55歳以上		うち 55歳以上
H29年度平均	1,585	836	6,738	3,614	1,739	743	572	262
30年度平均	1,560	834	6,711	3,619	1,702	748	559	261
R元年度平均	1,618	876	6,966	3,822	1,700	769	555	260
2年度平均	1,635	892	7,864	4,289	1,520	682	458	214
3年度平均	1,604	877	7,638	4,210	1,450	705	474	224
3年 10月	1,566	786	7,472	4,003	1,485	742	474	221
11月	1,310	680	7,237	3,848	1,337	641	469	202
12月	1,221	659	6,911	3,722	1,185	588	428	205
4年 1月	1,772	945	7,157	3,858	1,389	691	431	201
2月	1,580	812	7,378	3,932	1,568	785	436	190
3月	1,675	870	7,663	4,073	1,645	872	571	288
4月	2,112	1,229	8,026	4,355	1,429	705	469	231
5月	1,589	905	7,949	4,396	1,379	680	485	242
6月	1,688	919	7,944	4,411	1,500	699	495	245
7月	1,640	1,013	7,933	4,495	1,241	610	436	193
8月	1,553	841	8,043	4,532	1,328	695	438	223
9月	1,405	729	7,744	4,304	1,288	597	466	241
10月	1,377	742	7,344	3,946	1,288	611	485	238
前年同月比	▲ 12.1	▲ 5.6	▲ 1.7	▲ 1.4	▲ 13.3	▲ 17.7	2.3	7.7
熊本	540	276	3,025	1,491	547	254	160	73
上益城	50	33	308	187	43	21	22	12
八代	114	61	567	293	100	55	44	26
菊池	193	105	1,018	561	158	71	61	34
玉名	130	79	656	371	109	53	37	13
天草	79	42	501	318	76	36	40	21
球磨	82	45	340	201	79	42	48	27
宇城	115	62	589	327	104	41	38	17
阿蘇	40	23	187	118	40	26	16	8
水俣	34	16	153	79	32	12	19	7

※ 表紙の注4を参照。

第10表 中高年齢者職業紹介状況 一般パートタイム

45歳以上

	新規求職 申込件数		月間有効 求職者数		紹介件数		就職件数	
		うち 55歳以上		うち 55歳以上		うち 55歳以上		うち 55歳以上
H29年度平均	1,227	891	5,601	4,040	1,215	750	532	326
30年度平均	1,288	960	6,042	4,420	1,203	788	532	349
R元年度平均	1,349	1,021	6,369	4,727	1,225	815	536	361
2年度平均	1,412	1,094	7,294	5,488	1,195	800	491	321
3年度平均	1,503	1,176	7,460	5,633	1,216	852	507	344
3年 10月	1,375	1,074	7,253	5,400	1,176	823	469	328
11月	1,281	1,000	7,129	5,295	1,140	820	476	317
12月	1,010	753	6,673	4,957	947	679	452	305
4年 1月	1,708	1,349	6,961	5,208	1,465	1,080	390	267
2月	1,407	1,061	7,142	5,312	1,459	1,000	573	383
3月	1,710	1,308	7,682	5,764	1,614	1,144	843	592
4月	2,546	2,145	8,521	6,582	1,106	780	469	319
5月	1,642	1,272	8,725	6,740	1,199	848	502	348
6月	1,459	1,119	8,430	6,519	1,229	851	561	372
7月	1,316	1,004	7,650	5,768	917	629	468	325
8月	1,335	1,002	7,558	5,650	1,009	708	435	306
9月	1,318	1,012	7,515	5,607	1,005	691	495	348
10月	1,381	1,065	7,453	5,535	1,110	778	434	284
前年同月比	0.4	▲ 0.8	2.8	2.5	▲ 5.6	▲ 5.5	▲ 7.5	▲ 13.4
熊本	498	364	2,616	1,829	463	316	119	81
上益城	64	56	378	292	26	16	16	9
八代	153	121	716	556	113	82	52	34
菊池	194	152	1,182	885	140	91	73	51
玉名	105	80	638	471	75	55	44	28
天草	91	70	523	414	89	61	36	20
球磨	70	59	380	303	49	35	21	14
宇城	114	91	644	492	86	68	46	33
阿蘇	48	38	209	163	32	26	13	8
水俣	44	34	167	130	37	28	14	6

※ 表紙の注4を参照。

第 11 表 態様別常用新規求職者数（パートを含む）

	新規求職者	在職者	離職者	前職雇用		前職 自営等	無業者
				事業主 都 合	自己都合		
29年度平均	6,062	1,642	3,803	845	2,734	69	618
30年度平均	5,855	1,583	3,698	851	2,620	64	574
R元年度平均	5,845	1,570	3,758	869	2,663	69	518
2年度平均	5,750	1,438	3,860	1,052	2,580	64	453
3年度平均	5,742	1,587	3,674	836	2,594	86	481
3年 10月	5,564	1,431	3,626	759	2,658	71	507
11月	5,037	1,471	3,134	596	2,341	90	432
12月	4,128	1,303	2,484	539	1,797	70	341
4年 1月	6,381	2,103	3,769	692	2,846	111	509
2月	5,634	2,099	3,083	569	2,309	92	452
3月	6,434	2,222	3,555	687	2,621	114	657
4月	7,989	1,387	6,003	1,768	3,673	73	599
5月	5,975	1,335	4,094	960	2,884	86	546
6月	5,692	1,509	3,626	787	2,655	73	557
7月	4,951	1,284	3,242	713	2,355	67	425
8月	5,456	1,418	3,565	698	2,678	70	473
9月	5,180	1,362	3,343	596	2,543	76	475
10月	5,190	1,291	3,434	697	2,549	79	465
前年同月比	▲ 6.7	▲ 9.8	▲ 5.3	▲ 8.2	▲ 4.1	11.3	▲ 8.3

第 12 表 職業別常用新規求人・求職状況

区 分	新規求職申込件数				新規求人数			新 規 求人倍率
	常用計	フルタイム	うち男性	パートタイム	常用計	フルタイム	パートタイム	
職 業 計	5,190	3,175	1,711	2,015	12,254	8,011	4,243	2.36
管 理 的 職 業	27	21	16	6	35	35	0	1.30
専 門 的 ・ 技 術 的 職 業	773	524	222	249	2,777	2,084	693	3.59
事 務 的 職 業	1,209	769	179	440	1,181	686	495	0.98
販 売 の 職 業	366	239	154	127	877	499	378	2.40
サ ー ビ ス の 職 業	681	369	163	312	2,986	1,640	1,346	4.38
保 安 の 職 業	24	14	14	10	380	255	125	15.83
農 林 漁 業 の 職 業	92	53	46	39	203	94	109	2.21
生 産 工 程 の 職 業	512	406	306	106	1,504	1,202	302	2.94
輸 送 ・ 機 械 運 転 の 職 業	233	191	185	42	559	470	89	2.40
建 設 ・ 採 掘 の 職 業	88	76	75	12	646	631	15	7.34
運 搬 ・ 清 掃 ・ 包 装 等 の 職 業	761	253	189	508	1,106	415	691	1.45
分 類 不 能 の 職 業	424	260	162	164	0	0	0	—

第 13 表 新規学校卒業(予定)者の職業紹介状況 [令和4年10月]

		求職者数	求人数	うち 県内 求人数	就職者数	うち 県内 就職者数	求人倍率	就職率
中  学  校	H30年3月卒	3	50	14	3	1	16.67	100.0
	31年3月卒	8	51	20	8	5	6.38	100.0
	R2年3月卒	3	49	12	3	0	16.33	100.0
	3年3月卒	5	26	6	5	1	5.20	100.0
	4年3月卒	3	23	2	3	0	7.67	100.0
	<b>5年3月卒</b>	<b>0</b>	<b>26</b>	<b>9</b>	<b>0</b>	<b>0</b>	—	—
	熊本	0	6	3			—	—
	上益城	0	3	0			—	—
	八代	0	5	5			—	—
	菊池	0	3	0			—	—
	玉名	0	3	0			—	—
	天草	0	0	0			—	—
	球磨	0	4	1			—	—
	宇城	0	0	0			—	—
阿蘇	0	2	0			—	—	
水俣	0	0	0			—	—	
高  等  学  校	H30年3月卒	3,603	62,015	6,701	3,581	2,038	17.21	99.4
	31年3月卒	3,644	73,799	7,254	3,633	2,100	20.25	99.7
	R2年3月卒	3,547	76,602	7,163	3,537	2,036	21.60	99.7
	3年3月卒	3,113	62,725	5,587	3,100	1,855	20.15	99.6
	4年3月卒	3,142	69,479	5,944	3,125	1,891	22.11	99.5
	<b>5年3月卒</b>	<b>3,059</b>	<b>75,824</b>	<b>6,296</b>	<b>2,389</b>	<b>1,370</b>	<b>24.79</b>	<b>78.1</b>
	熊本	881	24,011	2,216	689	400	27.25	78.2
	上益城	129	3,735	361	82	47	28.95	63.6
	八代	333	7,023	499	274	175	21.09	82.3
	菊池	475	10,411	1,123	359	263	21.92	75.6
	玉名	417	6,523	592	319	161	15.64	76.5
	天草	290	8,153	336	208	99	28.11	71.7
	球磨	244	6,366	332	217	83	26.09	88.9
	宇城	138	2,651	440	122	78	19.21	88.4
阿蘇	74	3,684	256	52	39	49.78	70.3	
水俣	78	3,267	141	67	25	41.88	85.9	

※ 安定業務統計による。

第 14 表 産業別・規模別新規求人状況

	4 年 10 月			4 年 9 月		
	計	一般フル	一般パート	計	一般フル	一般パート
農・林・漁業	231	89	142	216	130	86
C 鉱業、採石業、砂利採取業	2	2	0	2	2	0
D 建設業	1,145	1,081	64	1,266	1,222	44
E 製造業	1,650	1,274	376	1,488	1,150	338
食料品製造業	323	163	160	244	122	122
飲料・たばこ・飼料製造業	15	11	4	33	13	20
繊維工業	61	38	23	66	47	19
木材・木製品製造業	33	32	1	39	31	8
家具・装備品製造業	11	8	3	6	5	1
パルプ・紙・紙加工品製造業	10	9	1	4	4	0
印刷・同関連業	23	17	6	34	30	4
化学工業	27	18	9	17	12	5
石油製品・石炭製品製造業	1	1	0	1	1	0
プラスチック製品製造業	74	52	22	55	49	6
ゴム製品製造業	43	41	2	6	5	1
窯業・土石製品製造業	70	68	2	62	58	4
鉄鋼業	3	3	0	8	8	0
非鉄金属製造業	13	10	3	12	12	0
金属製品製造業	154	137	17	97	76	21
はん用機械器具製造業	34	31	3	21	20	1
生産用機械器具製造業	107	89	18	107	92	15
業務用機械器具製造業	44	35	9	30	26	4
電子部品・デバイス・電子回路製造業	208	192	16	309	266	43
電気機械器具製造業	93	52	41	178	135	43
情報通信機械器具製造業	59	43	16	22	16	6
輸送用機械器具製造業	178	166	12	92	82	10
その他の製造業	66	58	8	45	40	5
F 電気・ガス・熱供給・水道業	4	4	0	21	19	2
G 情報通信業	212	166	46	255	200	55
H 運輸業、郵便業	567	478	89	696	590	106
I 卸売業、小売業	1,280	646	634	1,250	707	543
J 金融業、保険業	84	56	28	110	66	44
K 不動産業、物品賃貸業	143	106	37	161	108	53
L 学術研究、専門・技術サービス業	270	193	77	252	167	85
M 宿泊業、飲食サービス業	829	338	491	1,016	465	551
N 生活関連サービス業、娯楽業	649	366	283	810	490	320
O 教育、学習支援業	165	83	82	103	53	50
P 医療、福祉	4,294	2,650	1,644	4,126	2,468	1,658
Q 複合サービス事業	69	47	22	97	77	20
R サービス業(他に分類されないもの)	2,298	1,635	663	2,086	1,403	683
S・T 公務・その他	155	30	125	206	72	134
合計	14,047	9,244	4,803	14,161	9,389	4,772
29人以下	9,128	5,810	3,318	9,388	6,207	3,181
30～99人	2,927	1,971	956	3,209	2,088	1,121
100～299人	1,255	958	297	1,046	743	303
300～499人	279	189	90	246	177	69
500～999人	305	179	126	224	151	73
1,000人以上	153	137	16	48	23	25

主要産業における対前年同月比の推移

		3年10月	11月	12月	4年1月	2月	3月	4月
主要産業別	D 建設業	7.4	▲ 2.0	22.3	9.1	▲ 3.5	6.3	0.5
	E 製造業	33.0	29.9	44.5	25.7	17.8	19.5	20.6
	H 運輸業、郵便業	▲ 11.0	59.3	11.4	▲ 5.2	12.5	11.5	9.6
	I 卸売業、小売業	▲ 7.6	5.0	3.7	3.1	22.2	▲ 11.8	▲ 9.3
	M 宿泊業、飲食サービス業	0.1	36.3	45.9	6.4	21.1	18.8	▲ 14.0
	P 医療、福祉	2.1	7.2	15.6	8.6	4.3	7.3	12.5
R サービス業(他に分類されないもの)	▲ 1.0	29.8	▲ 8.0	6.2	34.5	▲ 20.9	6.1	
産業別合計(求人合計)		3.9	12.0	14.8	10.5	9.0	1.9	5.5

(注)産業分類は平成25年10月改定「日本標準産業分類」に基づく区分による。



前年同月			対前年同月比(%)			
計	一般フル	一般パート	計	一般フル	一般パート	
291	157	134	▲ 20.6	▲ 43.3	6.0	農、林、漁
12	12	0	▲ 83.3	▲ 83.3	-	鉱、採石
1,212	1,170	42	▲ 5.5	▲ 7.6	52.4	建設
1,580	1,131	449	4.4	12.6	▲ 16.3	製造
328	181	147	▲ 1.5	▲ 9.9	8.8	食料
22	18	4	▲ 31.8	▲ 38.9	0.0	飲料
64	52	12	▲ 4.7	▲ 26.9	91.7	繊維
50	37	13	▲ 34.0	▲ 13.5	▲ 92.3	木材
7	7	0	57.1	14.3	-	家具
19	18	1	▲ 47.4	▲ 50.0	0.0	パルプ
22	18	4	4.5	▲ 5.6	50.0	印刷
44	5	39	▲ 38.6	260.0	▲ 76.9	化学
2	2	0	▲ 50.0	▲ 50.0	-	石油・石炭
66	52	14	12.1	0.0	57.1	プラスチック
14	8	6	207.1	412.5	▲ 66.7	ゴム
60	56	4	16.7	21.4	▲ 50.0	窯業
7	7	0	▲ 57.1	▲ 57.1	-	鉄鋼
4	2	2	225.0	400.0	50.0	非鉄金属
122	107	15	26.2	28.0	13.3	金属
25	24	1	36.0	29.2	200.0	はん用
201	132	69	▲ 46.8	▲ 32.6	▲ 73.9	生産用
52	31	21	▲ 15.4	12.9	▲ 57.1	業務用
207	162	45	0.5	18.5	▲ 64.4	電子
81	56	25	14.8	▲ 7.1	64.0	電気
33	33	0	78.8	30.3	-	情報
91	74	17	95.6	124.3	▲ 29.4	輸送用機
59	49	10	11.9	18.4	▲ 20.0	その他
27	26	1	▲ 85.2	▲ 84.6	▲ 100.0	電気
221	189	32	▲ 4.1	▲ 12.2	43.8	情報
476	414	62	19.1	15.5	43.5	運輸、郵便
1,329	619	710	▲ 3.7	4.4	▲ 10.7	卸売、小売
72	50	22	16.7	12.0	27.3	金融、保険
94	66	28	52.1	60.6	32.1	不動産
382	280	102	▲ 29.3	▲ 31.1	▲ 24.5	学術
892	282	610	▲ 7.1	19.9	▲ 19.5	宿泊、飲食
520	317	203	24.8	15.5	39.4	生活
182	90	92	▲ 9.3	▲ 7.8	▲ 10.9	教育、学習
3,971	2,391	1,580	8.1	10.8	4.1	医療、福祉
79	53	26	▲ 12.7	▲ 11.3	▲ 15.4	複合
2,274	1,661	613	1.1	▲ 1.6	8.2	サービス
289	74	215	▲ 46.4	▲ 59.5	▲ 41.9	公務、他
13,903	8,982	4,921	1.0	2.9	▲ 2.4	合計
9,344	5,988	3,356	▲ 2.3	▲ 3.0	▲ 1.1	29人以下
2,857	1,847	1,010	2.5	6.7	▲ 5.3	30~99
1,050	753	297	19.5	27.2	0.0	100~299
182	152	30	53.3	24.3	200.0	300~499
372	177	195	▲ 18.0	1.1	▲ 35.4	500~999
98	65	33	56.1	110.8	▲ 51.5	1,000人以上

5月	6月	7月	8月	9月	10月	
7.1	1.4	▲ 10.9	14.7	▲ 8.1	▲ 5.5	建設業
12.4	▲ 1.8	24.7	15.8	▲ 3.1	4.4	製造業
16.8	26.6	6.7	▲ 5.4	42.0	19.1	運輸業
6.1	▲ 3.7	▲ 0.9	2.4	14.4	▲ 3.7	卸売、小売
155.4	18.7	▲ 21.7	69.4	25.4	▲ 7.1	宿泊、飲食
2.0	7.0	9.5	5.5	1.8	8.1	医療、福祉
45.6	10.7	14.9	▲ 7.1	3.1	1.1	サービス業
16.8	8.9	6.7	6.8	6.3	1.0	産業別合計

第 15 表 障害者の職業紹介・登録状況

区分	職 業 紹 介								登 録			
	新 規 求 職 申 込 件 数				就 職 件 数				新 規 登 録 者 数			
	身体	知的	精神	その他	身体	知的	精神	その他	身体	知的	精神	その他
29年度	1,028	623	1,826	287	537	441	996	125	331	290	695	168
30年度	1,010	646	1,780	281	563	440	989	150	384	293	677	180
R元年度	1,097	659	1,928	356	525	436	993	140	400	285	713	189
2年度	912	699	1,793	429	372	405	858	202	320	294	641	184
3年度	1,044	783	2,127	423	419	494	1,039	170	418	318	850	197
3年 10月	89	66	171	34	35	31	96	12	36	31	65	13
11月	71	51	161	38	33	31	91	18	32	11	56	18
12月	63	52	141	34	29	62	99	15	18	12	66	20
4年 1月	89	57	182	16	29	55	80	8	36	6	79	12
2月	86	42	176	40	42	79	93	5	28	9	79	16
3月	107	54	186	35	64	74	126	21	41	10	64	16
4月	107	58	191	44	27	35	72	12	44	7	71	17
5月	94	58	156	44	31	21	87	19	38	5	69	24
6月	90	57	191	42	28	35	77	21	36	8	78	21
7月	62	155	172	24	33	27	81	9	21	130	53	12
8月	74	111	173	51	34	18	86	23	25	75	63	27
9月	67	74	198	22	27	37	105	21	25	36	65	10
10月	<b>62</b>	<b>51</b>	<b>188</b>	<b>29</b>	<b>25</b>	<b>32</b>	<b>80</b>	<b>18</b>	<b>20</b>	<b>13</b>	<b>71</b>	<b>14</b>
熊 本	29	18	83	12	12	11	27	8	10	2	30	4
上益城	3	2	9	2	0	2	7	0	1	1	4	2
八 代	5	4	18	3	1	1	13	3	1	0	4	1
菊 池	2	8	24	5	3	6	12	1	2	1	11	4
玉 名	2	4	16	3	1	2	4	2	2	2	9	2
天 草	4	3	9	2	3	3	4	0	1	0	6	1
球 磨	4	3	10	0	1	3	8	1	2	3	3	0
宇 城	8	8	14	2	2	4	3	3	1	3	2	0
阿 蘇	3	1	3	0	1	0	1	0	0	1	1	0
水 俣	2	0	2	0	1	0	1	0	0	0	1	0

※ 新規登録者数には新規移管登録者数を含む。

区 分	登 録											
	期 末 現 在 登 録 者 数											
	有 効 求 職 者				就 業 中 の 者				保 留 中 の 者			
	身体	知的	精神	その他	身体	知的	精神	その他	身体	知的	精神	その他
29年度	1,322	604	1,874	270	4,054	2,661	3,082	524	1,377	506	1,254	155
30年度	1,336	667	1,984	286	4,161	2,780	3,377	607	1,178	487	1,192	154
R元年度	1,419	661	2,054	347	4,247	3,005	3,722	665	990	432	1,149	157
2年度	1,461	702	2,113	436	4,307	3,131	3,942	833	853	393	1,121	152
3年度	1,657	859	2,489	459	4,313	3,186	4,307	885	826	378	1,047	155
3年 10月	1,578	875	2,347	436	4,322	3,159	4,116	868	974	414	1,257	178
11月	1,586	886	2,359	418	4,332	3,163	4,171	889	971	411	1,248	176
12月	1,582	895	2,385	429	4,344	3,163	4,207	893	970	409	1,247	177
4年 1月	1,615	915	2,450	431	4,335	3,151	4,227	896	969	411	1,239	179
2月	1,646	921	2,509	449	4,339	3,165	4,266	893	829	401	1,178	160
3月	1,657	859	2,489	459	4,313	3,186	4,307	885	826	378	1,047	155
4月	1,695	801	2,569	470	4,305	3,236	4,316	884	837	383	1,034	154
5月	1,559	787	2,404	426	4,334	3,236	4,382	909	984	403	1,201	192
6月	1,606	767	2,432	446	4,334	3,240	4,405	916	983	425	1,239	193
7月	1,626	872	2,502	423	4,341	3,232	4,460	873	981	423	1,235	191
8月	1,626	936	2,525	438	4,353	3,241	4,520	863	917	404	1,192	184
9月	1,639	954	2,571	394	4,365	3,261	4,571	879	913	403	1,189	189
<b>10月</b>	<b>1,654</b>	<b>952</b>	<b>2,615</b>	<b>393</b>	<b>4,362</b>	<b>3,272</b>	<b>4,586</b>	<b>884</b>	<b>892</b>	<b>400</b>	<b>1,174</b>	<b>178</b>
熊 本	472	250	951	136	1,589	1,118	1,910	356	536	148	712	111
上益城	92	42	118	30	176	155	177	52	29	13	17	1
八 代	144	114	211	29	377	272	346	70	14	14	16	3
菊 池	290	203	459	67	587	517	674	119	146	115	244	27
玉 名	143	73	255	26	354	280	416	58	28	21	55	9
天 草	168	78	203	42	250	178	218	57	12	14	13	2
球 磨	113	61	159	24	244	180	235	35	9	9	14	3
宇 城	139	76	171	29	421	360	371	77	53	31	56	9
阿 蘇	48	24	42	4	216	137	135	35	38	22	32	12
水 俣	45	31	46	6	148	75	104	25	27	13	15	1

第 16 表 地域職業相談室業務取扱状況

	相談件数	新規相談者数	紹介件数	就職件数
R元年度	13,035	3,134	4,049	1,731
2年度	13,919	3,001	3,666	1,565
3年度	11,801	2,761	3,368	1,470
3年 10月	927	196	252	115
11月	872	186	214	107
12月	839	153	213	109
4年 1月	956	271	277	84
2月	923	216	296	118
3月	1,034	287	334	158
4月	938	277	276	147
5月	826	239	261	111
6月	931	248	290	128
7月	878	215	219	98
8月	1,212	221	300	124
9月	978	240	254	119
<b>10月</b>	<b>868</b>	<b>220</b>	<b>245</b>	<b>110</b>
上天草市ふるさとHW	170	49	40	20
山鹿市地域職業相談室	216	64	67	29
荒尾市地域職業相談室	295	74	74	33
宇土市地域職業相談室	187	33	64	28

第 17 表 訓練室業務状況

1 就職支援計画書交付件数

令和4年10月			令和4年度計		
計	求職者支援訓練	公共職業訓練	計	求職者支援訓練	公共職業訓練
24	15	9	355	241	114

2 支給関係

(1) 認定職業訓練実施奨励金

		令和4年10月			令和4年度計		
		計	基礎コース	実践コース	計	基礎コース	実践コース
基本 奨励金	支給決定件数[件]	6	1	5	31	4	27
	支給金額 [千円]	8,660	2,400	6,260	51,445	7,578	43,867
付加 奨励金	支給決定件数[件]	4	0	4	10	0	10
	支給金額 [千円]	1,700	0	1,700	6,260	0	6,260
保育 奨励金	支給決定件数[件]	0	0	0	1	0	1
	支給金額 [千円]	0	0	0	495	0	495

(2) 職業訓練受講給付金

	令和4年10月			令和4年度計		
	計	求職者支援訓練	公共職業訓練	計	求職者支援訓練	公共職業訓練
支給決定件数 [件]	175	99	76	1,039	613	426
受給者実人員 [人]	135	71	64	866	497	369
初回受給者数 [人]	40	26	14	257	154	103
支給終了者数 [人]	33	22	11	148	87	61
支給金額 [千円]	17,705	10,100	7,605	107,062	63,105	43,957

第18表 大量雇用変動(離職)の状況

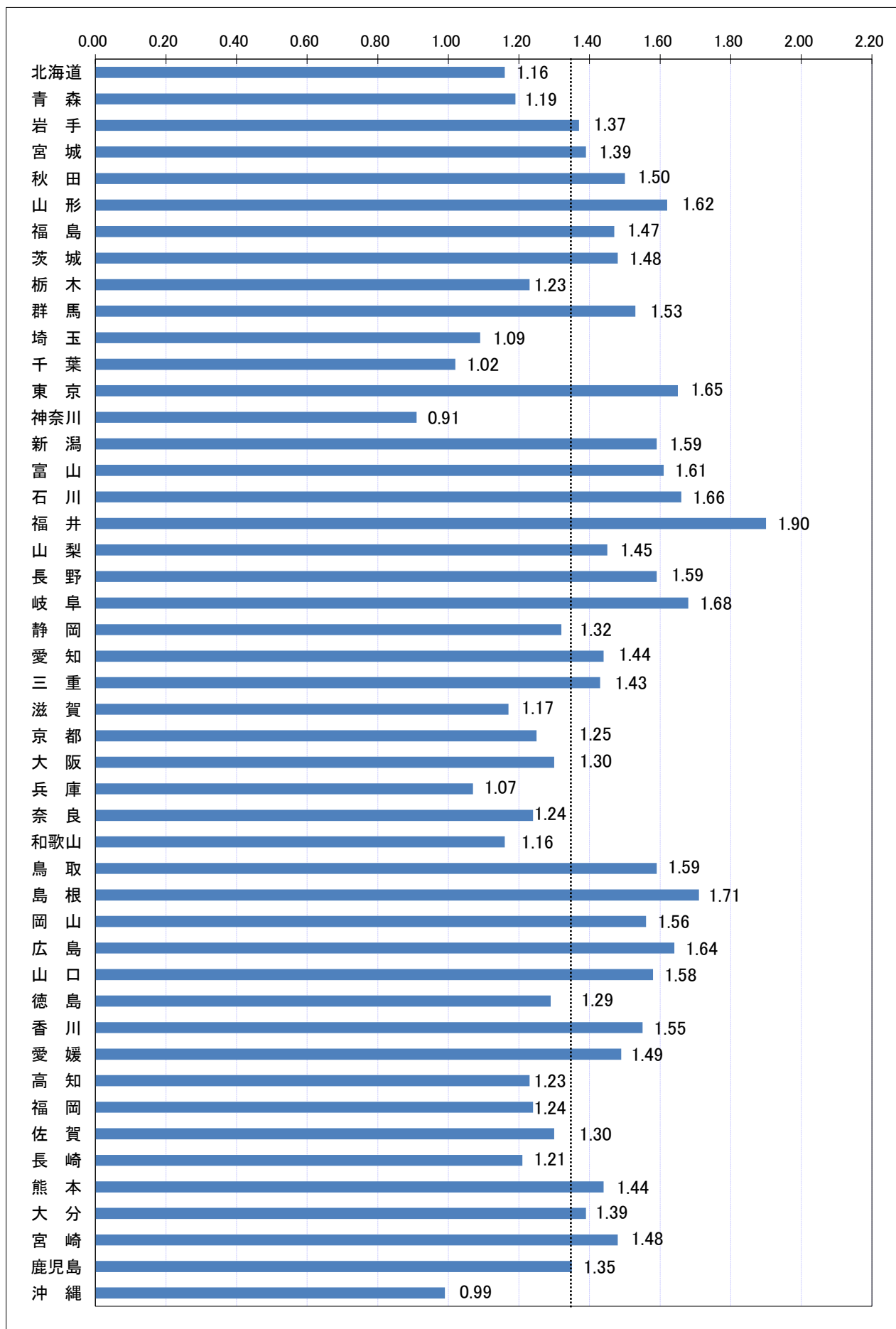
大量雇用変動(離職)の推移 (20人以上)

(令和4年10月現在)

	平成30年度		令和元年度		令和2年度		令和3年度		令和4年度		
	件数	人	件数	人	件数	人	件数	人	件数	人	
AB 農・林・漁業											
C 鉱業、採石業、砂利採取業											
D 建設業			1	20	1	59					
E 製造業	3	222	8	423	3	121	6	273	0	0	
09 食料品製造業					1	30	1	51			
10 飲料・たばこ・飼料製造業							1	30			
11 繊維工業			1	62							
12 木材・木製品製造業											
13 家具・装備品製造業											
14 パルプ・紙・紙加工品製造業											
15 印刷・同関連業			1	41							
16 化学工業							1	28			
17 石油製品・石炭製品製造業											
18 プラスチック製品製造業											
19 ゴム製品製造業											
21 窯業・土石製品製造業											
22 鉄鋼業											
23 非鉄金属製造業							2	91			
24 金属製品製造業			1	35							
25 はん用機械器具製造業											
26 生産用機械器具製造業											
27 業務用機械器具製造業											
28 電子部品・デバイス・電子回路製造業			2	146	1	26					
29 電気機械器具製造業			1	30							
30 情報通信機械器具製造業											
31 輸送用機械器具製造業	3	222	2	109	1	65	1	73			
32 その他の製造業											
F 電気・ガス・熱供給・水道業											
G 情報通信業	1	91							1	78	
H 運輸業、郵便業	1	25	1	26					1	33	
I 卸売業・小売業	3	106	3	129	2	96	6	226			
J 金融業・保険業											
K 不動産業、物品賃貸業											
L 学術研究、専門・技術サービス業											
M 宿泊業、飲食サービス業	2	315	1	35	3	130	2	87	1	34	
N 生活関連サービス業、娯楽業			2	50	2	121	2	53	1	54	
O 教育、学習支援業											
P 医療、福祉	4	113					2	100			
Q 複合サービス事業			1	42							
R サービス業(他に分類されないもの)	1	63			1	85	1	58			
ST 公務・その他			1	51							
合計	15	935	18	776	12	612	19	797	4	199	
解雇原因別	倒産			1	35	2	61	3	121	1	33
	事業所閉鎖	4	143	5	273	1	44	4	212		
	事業縮小	4	112	8	294	5	268	5	159	2	132
	工場合併										
	人員削減計画			1	30			4	162		
その他	7	680	3	144	4	239	3	143	1	34	

第1図 都道府県別有効求人倍率 全数(含パート) <季節調整値>

令和4年 10月 全国平均 1.35倍



第19表 全国・季節調整済求人倍率の推移 全数(新規学卒者を除く)

(1) 新規求人倍率

西暦	和暦	1月	2月	3月	4月	5月	6月	7月	8月	9月	10月	11月	12月	年計	年度計
1983年	58年	0.87	0.87	0.90	0.89	0.88	0.89	0.90	0.93	0.93	0.94	0.97	0.95	0.89	0.92
1984年	59年	0.96	0.95	0.94	0.96	0.96	0.94	0.97	0.97	0.95	0.99	0.99	1.00	0.96	0.97
1985年	60年	1.00	1.00	0.99	0.99	1.00	0.98	0.95	0.97	0.95	0.93	0.93	0.96	0.97	0.95
1986年	61年	0.95	0.93	0.91	0.91	0.90	0.86	0.87	0.94	0.89	0.91	0.89	0.91	0.91	0.91
1987年	62年	0.91	0.95	1.03	1.00	0.99	1.04	1.11	1.14	1.20	1.25	1.28	1.37	1.08	1.20
1988年	63年	1.36	1.36	1.41	1.45	1.47	1.58	1.56	1.59	1.66	1.64	1.69	1.76	1.53	1.63
1989年	1年	1.73	1.72	1.75	1.80	1.88	1.92	1.92	1.93	1.95	1.94	2.03	1.96	1.85	1.93
1990年	2年	1.97	2.00	1.96	2.01	2.05	2.11	2.13	2.13	2.15	2.15	2.14	2.08	2.07	2.11
1991年	3年	2.07	2.18	2.13	2.12	2.10	2.10	2.06	2.01	1.97	2.05	1.94	1.80	2.05	1.95
1992年	4年	1.83	1.80	1.75	1.72	1.67	1.60	1.58	1.55	1.52	1.49	1.41	1.45	1.61	1.49
1993年	5年	1.40	1.35	1.30	1.26	1.23	1.19	1.15	1.13	1.11	1.08	1.09	1.08	1.20	1.13
1994年	6年	1.06	1.11	1.08	1.08	1.07	1.09	1.09	1.10	1.11	1.06	1.06	1.06	1.08	1.07
1995年	7年	1.04	1.10	1.06	1.06	1.07	1.04	1.06	1.08	1.05	1.09	1.12	1.10	1.06	1.09
1996年	8年	1.08	1.14	1.17	1.14	1.20	1.20	1.22	1.21	1.23	1.24	1.24	1.24	1.19	1.22
1997年	9年	1.24	1.24	1.26	1.22	1.24	1.25	1.21	1.21	1.19	1.16	1.13	1.09	1.20	1.13
1998年	10年	1.03	1.00	0.95	0.95	0.94	0.90	0.87	0.91	0.87	0.85	0.87	0.87	0.92	0.89
1999年	11年	0.90	0.89	0.88	0.90	0.80	0.83	0.87	0.86	0.88	0.89	0.88	0.92	0.87	0.90
2000年	12年	0.97	0.96	0.98	1.00	1.02	1.05	1.09	1.08	1.11	1.13	1.15	1.14	1.05	1.08
2001年	13年	1.15	1.10	1.04	1.07	1.07	1.04	1.04	0.99	0.96	0.91	0.91	0.87	1.01	0.96
2002年	14年	0.88	0.88	0.91	0.90	0.93	0.94	0.94	0.97	0.95	0.95	0.96	1.00	0.93	0.96
2003年	15年	1.00	1.00	1.01	1.03	1.03	1.03	1.06	1.10	1.11	1.16	1.17	1.20	1.07	1.12
2004年	16年	1.19	1.18	1.22	1.25	1.25	1.27	1.28	1.30	1.35	1.40	1.41	1.41	1.29	1.35
2005年	17年	1.42	1.46	1.43	1.43	1.44	1.47	1.48	1.47	1.48	1.43	1.52	1.54	1.46	1.49
2006年	18年	1.56	1.59	1.53	1.55	1.63	1.58	1.56	1.56	1.55	1.53	1.58	1.60	1.56	1.56
2007年	19年	1.52	1.56	1.60	1.58	1.56	1.54	1.53	1.51	1.42	1.46	1.46	1.42	1.52	1.47
2008年	20年	1.43	1.41	1.32	1.36	1.32	1.29	1.26	1.25	1.20	1.13	1.04	0.98	1.25	1.08
2009年	21年	0.87	0.77	0.78	0.77	0.76	0.78	0.78	0.79	0.81	0.80	0.79	0.80	0.79	0.79
2010年	22年	0.82	0.82	0.82	0.85	0.86	0.88	0.89	0.91	0.94	0.96	0.96	0.98	0.89	0.93
2011年	23年	1.01	0.99	0.98	0.95	0.98	1.00	1.07	1.05	1.14	1.15	1.17	1.19	1.05	1.11
2012年	24年	1.21	1.23	1.23	1.25	1.29	1.29	1.30	1.32	1.27	1.30	1.32	1.32	1.28	1.32
2013年	25年	1.34	1.38	1.38	1.41	1.43	1.47	1.47	1.50	1.50	1.57	1.57	1.59	1.46	1.53
2014年	26年	1.64	1.69	1.63	1.63	1.63	1.65	1.67	1.65	1.66	1.69	1.69	1.75	1.66	1.69
2015年	27年	1.77	1.72	1.76	1.76	1.76	1.79	1.83	1.84	1.86	1.84	1.89	1.89	1.80	1.86
2016年	28年	2.03	1.95	1.95	2.03	2.05	2.01	2.03	2.08	2.10	2.09	2.14	2.16	2.04	2.08
2017年	29年	2.13	2.16	2.14	2.18	2.28	2.24	2.25	2.22	2.26	2.36	2.31	2.40	2.24	2.29
2018年	30年	2.34	2.33	2.37	2.38	2.37	2.45	2.45	2.38	2.47	2.39	2.41	2.41	2.39	2.42
2019年	1年	2.45	2.47	2.43	2.48	2.46	2.39	2.38	2.44	2.31	2.41	2.36	2.41	2.42	2.35
2020年	2年	2.07	2.24	2.23	1.87	1.95	1.73	1.73	1.85	1.93	1.80	1.99	2.02	1.95	1.90
2021年	3年	1.99	1.93	1.97	1.90	2.15	2.10	2.03	2.00	2.05	2.03	2.08	2.19	2.02	2.08
2022年	4年	2.16	2.21	2.16	2.19	2.27	2.24	2.40	2.32	2.27	<b>2.33</b>				

(2) 有効求人倍率

西暦	和暦	1月	2月	3月	4月	5月	6月	7月	8月	9月	10月	11月	12月	年計	年度計
1983年	58年	0.59	0.59	0.59	0.59	0.59	0.59	0.59	0.60	0.61	0.62	0.62	0.63	0.60	0.61
1984年	59年	0.64	0.64	0.64	0.64	0.64	0.64	0.65	0.65	0.66	0.66	0.66	0.67	0.65	0.66
1985年	60年	0.68	0.69	0.68	0.69	0.69	0.69	0.69	0.68	0.68	0.67	0.67	0.67	0.68	0.67
1986年	61年	0.67	0.66	0.65	0.63	0.62	0.60	0.60	0.61	0.61	0.61	0.61	0.61	0.62	0.62
1987年	62年	0.62	0.63	0.64	0.64	0.65	0.66	0.68	0.71	0.74	0.77	0.81	0.84	0.70	0.76
1988年	63年	0.87	0.90	0.92	0.95	0.98	1.01	1.04	1.06	1.08	1.10	1.12	1.14	1.01	1.08
1989年	1年	1.15	1.17	1.17	1.19	1.25	1.27	1.30	1.29	1.30	1.31	1.33	1.33	1.25	1.30
1990年	2年	1.33	1.36	1.36	1.35	1.39	1.42	1.46	1.44	1.44	1.44	1.45	1.44	1.40	1.43
1991年	3年	1.43	1.44	1.44	1.41	1.44	1.44	1.44	1.40	1.36	1.36	1.34	1.31	1.40	1.34
1992年	4年	1.25	1.22	1.19	1.14	1.13	1.10	1.08	1.05	1.02	0.99	0.96	0.93	1.08	1.00
1993年	5年	0.91	0.88	0.85	0.82	0.80	0.76	0.74	0.72	0.70	0.68	0.67	0.66	0.76	0.71
1994年	6年	0.65	0.64	0.65	0.65	0.63	0.63	0.63	0.64	0.65	0.65	0.64	0.63	0.64	0.64
1995年	7年	0.64	0.65	0.66	0.65	0.63	0.62	0.61	0.62	0.62	0.62	0.62	0.63	0.63	0.64
1996年	8年	0.65	0.66	0.68	0.69	0.69	0.70	0.72	0.72	0.72	0.73	0.74	0.74	0.70	0.72
1997年	9年	0.74	0.74	0.74	0.74	0.74	0.74	0.74	0.73	0.71	0.70	0.68	0.67	0.72	0.69
1998年	10年	0.63	0.61	0.57	0.56	0.54	0.52	0.51	0.50	0.49	0.48	0.47	0.47	0.53	0.50
1999年	11年	0.48	0.48	0.48	0.47	0.46	0.46	0.47	0.47	0.48	0.49	0.49	0.50	0.48	0.49
2000年	12年	0.51	0.52	0.54	0.56	0.56	0.58	0.60	0.61	0.62	0.64	0.65	0.65	0.59	0.62
2001年	13年	0.65	0.64	0.63	0.62	0.61	0.61	0.60	0.58	0.57	0.54	0.52	0.51	0.59	0.56
2002年	14年	0.50	0.51	0.52	0.52	0.53	0.53	0.54	0.55	0.55	0.56	0.56	0.57	0.54	0.56
2003年	15年	0.58	0.59	0.60	0.61	0.61	0.62	0.63	0.65	0.67	0.70	0.72	0.75	0.64	0.69
2004年	16年	0.76	0.76	0.77	0.78	0.80	0.82	0.83	0.84	0.86	0.88	0.91	0.92	0.83	0.86
2005年	17年	0.91	0.91	0.93	0.94	0.94	0.95	0.96	0.96	0.96	0.98	0.99	1.01	0.95	0.98
2006年	18年	1.03	1.04	1.05	1.05	1.07	1.07	1.08	1.07	1.07	1.06	1.06	1.06	1.06	1.06
2007年	19年	1.06	1.05	1.05	1.07	1.07	1.07	1.06	1.05	1.03	1.01	0.98	0.98	1.04	1.02
2008年	20年	0.97	0.96	0.96	0.96	0.95	0.92	0.89	0.86	0.83	0.79	0.75	0.71	0.88	0.77
2009年	21年	0.64	0.57	0.52	0.49	0.46	0.44	0.43	0.42	0.43	0.44	0.44	0.44	0.47	0.45
2010年	22年	0.45	0.46	0.48	0.49	0.50	0.51	0.53	0.54	0.55	0.56	0.58	0.59	0.52	0.56
2011年	23年	0.60	0.62	0.62	0.62	0.61	0.62	0.64	0.65	0.67	0.69	0.71	0.72	0.65	0.68
2012年	24年	0.74	0.75	0.77	0.78	0.79	0.80	0.81	0.82	0.81	0.82	0.82	0.83	0.80	0.82
2013年	25年	0.84	0.85	0.87	0.88	0.90	0.92	0.93	0.95	0.96	0.99	1.01	1.03	0.93	0.97
2014年	26年	1.04	1.06	1.07	1.08	1.09	1.09	1.10	1.10	1.10	1.11	1.12	1.14	1.09	1.11
2015年	27年	1.15	1.16	1.16	1.16	1.18	1.19	1.20	1.22	1.23	1.24	1.26	1.27	1.20	1.23
2016年	28年	1.29	1.30	1.31	1.33	1.35	1.36	1.36	1.38	1.38	1.40	1.41	1.42	1.36	1.39
2017年	29年	1.43	1.45	1.45	1.48	1.49	1.50	1.51	1.52	1.53	1.55	1.56	1.58	1.50	1.54
2018年	30年	1.60	1.59	1.59	1.59	1.60	1.61	1.63	1.63	1.64	1.63	1.63	1.63	1.61	1.62
2019年	1年	1.63	1.63	1.62	1.62	1.62	1.60	1.59	1.60	1.59	1.59	1.57	1.57	1.60	1.55
2020年	2年	1.49	1.45	1.39	1.31	1.18	1.12	1.08	1.05	1.04	1.05	1.05	1.06	1.18	1.10
2021年	3年	1.08	1.09	1.10	1.09	1.10	1.13	1.14	1.15	1.15	1.16	1.17	1.17	1.13	1.16
2022年	4年	1.20	1.21	1.22	1.23	1.24	1.27	1.29	1.32	1.34	<b>1.35</b>				

第 20 表 熊本県・季節調整済求人倍率の推移 全数(新規学卒者を除く)

(1) 新規求人倍率

西暦	和暦	1月	2月	3月	4月	5月	6月	7月	8月	9月	10月	11月	12月	年計	年度計
1983年	58年	0.67	0.73	0.70	0.73	0.70	0.64	0.65	0.67	0.67	0.68	0.72	0.66	0.67	0.66
1984年	59年	0.70	0.64	0.66	0.67	0.63	0.62	0.63	0.62	0.67	0.66	0.65	0.70	0.65	0.66
1985年	60年	0.69	0.70	0.69	0.70	0.66	0.62	0.67	0.72	0.67	0.64	0.73	0.71	0.68	0.67
1986年	61年	0.62	0.62	0.65	0.63	0.69	0.66	0.62	0.66	0.63	0.73	0.66	0.73	0.65	0.67
1987年	62年	0.65	0.68	0.75	0.66	0.68	0.71	0.77	0.81	0.84	0.87	0.89	0.93	0.76	0.85
1988年	63年	1.04	0.99	1.06	1.06	1.11	1.17	1.07	1.22	1.20	1.14	1.22	1.33	1.14	1.19
1989年	1年	1.26	1.24	1.22	1.37	1.29	1.31	1.38	1.18	1.28	1.42	1.29	1.19	1.27	1.32
1990年	2年	1.39	1.42	1.43	1.44	1.48	1.51	1.39	1.50	1.65	1.57	1.70	1.51	1.48	1.56
1991年	3年	1.68	1.76	1.65	1.71	1.54	1.52	1.59	1.58	1.39	1.60	1.79	1.55	1.61	1.55
1992年	4年	1.44	1.50	1.48	1.43	1.51	1.50	1.39	1.35	1.38	1.21	1.23	1.38	1.38	1.30
1993年	5年	1.23	1.05	1.17	1.17	1.09	1.07	1.14	1.06	0.94	1.01	0.96	1.01	1.07	1.03
1994年	6年	1.00	1.03	1.01	1.04	1.12	1.04	1.01	1.05	1.06	1.02	1.00	0.98	1.02	1.01
1995年	7年	0.95	0.99	1.01	0.91	0.95	0.96	0.94	0.94	0.93	0.96	0.96	1.01	0.95	0.95
1996年	8年	0.92	1.03	1.03	1.00	1.03	1.05	1.05	1.00	0.99	1.05	1.00	1.00	1.02	1.01
1997年	9年	1.05	0.97	0.95	0.99	1.06	1.03	1.01	1.05	0.97	0.96	1.05	0.90	1.00	0.95
1998年	10年	0.88	0.83	0.77	0.75	0.72	0.69	0.69	0.72	0.69	0.66	0.71	0.66	0.73	0.71
1999年	11年	0.72	0.75	0.77	0.69	0.67	0.70	0.74	0.67	0.73	0.73	0.73	0.82	0.72	0.73
2000年	12年	0.77	0.79	0.82	0.85	0.83	0.97	0.91	0.88	0.93	0.95	0.87	0.94	0.88	0.89
2001年	13年	0.92	0.86	0.84	0.81	0.80	0.79	0.76	0.76	0.71	0.70	0.74	0.66	0.78	0.73
2002年	14年	0.71	0.55	0.72	0.82	0.83	0.76	0.76	0.74	0.78	0.76	0.77	0.79	0.75	0.79
2003年	15年	0.81	0.80	0.84	0.86	0.80	0.78	0.82	0.87	0.91	0.93	0.93	0.87	0.85	0.89
2004年	16年	0.99	0.97	0.99	0.94	1.02	1.03	1.09	0.98	0.99	1.01	1.09	1.08	1.00	1.05
2005年	17年	1.05	1.21	1.10	1.12	1.20	1.19	1.24	1.27	1.25	1.28	1.29	1.23	1.20	1.23
2006年	18年	1.26	1.30	1.21	1.17	1.30	1.22	1.18	1.27	1.20	1.19	1.33	1.32	1.25	1.26
2007年	19年	1.32	1.29	1.35	1.39	1.21	1.34	1.30	1.24	1.28	1.10	1.15	1.17	1.27	1.23
2008年	20年	1.16	1.20	1.14	1.15	1.07	1.01	1.02	0.97	0.92	0.88	0.77	0.73	1.00	0.87
2009年	21年	0.70	0.65	0.72	0.70	0.68	0.75	0.78	0.80	0.83	0.79	0.79	0.81	0.74	0.77
2010年	22年	0.80	0.78	0.83	0.85	0.85	0.86	0.85	0.86	0.85	0.93	0.93	0.97	0.86	0.92
2011年	23年	1.00	0.99	0.98	0.99	1.00	1.02	1.01	0.97	1.15	1.20	1.14	1.19	1.05	1.10
2012年	24年	1.20	1.20	1.17	1.16	1.15	1.18	1.15	1.26	1.16	1.19	1.13	1.24	1.18	1.23
2013年	25年	1.29	1.33	1.46	1.46	1.40	1.54	1.54	1.40	1.53	1.51	1.68	1.57	1.47	1.53
2014年	26年	1.62	1.61	1.53	1.51	1.60	1.50	1.66	1.58	1.61	1.56	1.67	1.70	1.59	1.61
2015年	27年	1.66	1.70	1.68	1.71	1.76	1.69	1.66	1.82	1.80	1.78	1.74	1.76	1.73	1.78
2016年	28年	1.89	1.86	1.82	2.01	1.97	1.82	1.99	2.17	2.36	2.35	2.29	2.33	2.06	2.17
2017年	29年	2.21	2.28	2.35	2.45	2.51	2.53	2.39	2.30	2.40	2.39	2.42	2.47	2.38	2.41
2018年	30年	2.32	2.30	2.49	2.70	2.50	2.62	2.70	2.40	2.47	2.55	2.50	2.37	2.49	2.53
2019年	1年	2.65	2.50	2.33	2.61	2.48	2.40	2.45	2.43	2.45	2.46	2.45	2.42	2.47	2.37
2020年	2年	1.97	2.11	2.31	1.81	1.90	1.90	1.95	1.87	2.10	2.08	2.18	2.17	2.02	2.02
2021年	3年	2.11	2.07	2.21	2.05	2.28	2.23	2.12	2.35	2.30	2.27	2.25	2.44	2.20	2.24
2022年	4年	2.17	2.38	2.20	2.18	2.49	2.48	2.51	2.40	2.66	<b>2.50</b>				

(2) 有効求人倍率

西暦	和暦	1月	2月	3月	4月	5月	6月	7月	8月	9月	10月	11月	12月	年計	年度計
1983年	58年	0.38	0.38	0.38	0.38	0.39	0.39	0.40	0.40	0.40	0.40	0.41	0.42	0.39	0.40
1984年	59年	0.42	0.41	0.41	0.40	0.38	0.39	0.40	0.39	0.39	0.39	0.41	0.41	0.40	0.40
1985年	60年	0.39	0.41	0.42	0.42	0.41	0.41	0.44	0.44	0.44	0.44	0.44	0.43	0.42	0.43
1986年	61年	0.44	0.42	0.42	0.43	0.43	0.42	0.41	0.40	0.40	0.42	0.41	0.41	0.42	0.41
1987年	62年	0.42	0.41	0.41	0.41	0.42	0.44	0.44	0.45	0.49	0.49	0.52	0.53	0.45	0.50
1988年	63年	0.56	0.60	0.63	0.65	0.67	0.69	0.71	0.78	0.80	0.79	0.81	0.85	0.71	0.77
1989年	1年	0.87	0.84	0.82	0.86	0.86	0.88	0.91	0.86	0.87	0.94	0.92	0.90	0.88	0.90
1990年	2年	0.91	0.92	0.96	0.98	0.98	1.00	1.00	1.00	1.01	1.03	1.09	1.05	0.99	1.03
1991年	3年	1.06	1.08	1.10	1.09	1.05	1.05	1.02	1.02	0.99	0.97	1.03	1.00	1.04	1.00
1992年	4年	0.96	0.95	0.93	0.91	0.91	0.92	0.92	0.87	0.85	0.80	0.78	0.76	0.87	0.82
1993年	5年	0.74	0.72	0.70	0.68	0.67	0.65	0.64	0.63	0.61	0.59	0.58	0.57	0.65	0.61
1994年	6年	0.57	0.58	0.58	0.59	0.59	0.59	0.58	0.59	0.59	0.59	0.58	0.57	0.58	0.58
1995年	7年	0.56	0.58	0.59	0.56	0.55	0.54	0.53	0.54	0.54	0.54	0.53	0.53	0.55	0.54
1996年	8年	0.53	0.54	0.56	0.57	0.58	0.58	0.60	0.59	0.58	0.59	0.59	0.59	0.57	0.59
1997年	9年	0.58	0.58	0.58	0.56	0.58	0.59	0.59	0.59	0.57	0.56	0.56	0.54	0.57	0.55
1998年	10年	0.52	0.48	0.45	0.42	0.41	0.38	0.37	0.38	0.38	0.36	0.36	0.35	0.40	0.38
1999年	11年	0.37	0.37	0.39	0.37	0.36	0.35	0.36	0.36	0.37	0.38	0.39	0.40	0.37	0.38
2000年	12年	0.41	0.42	0.43	0.46	0.46	0.48	0.49	0.50	0.51	0.52	0.52	0.52	0.48	0.50
2001年	13年	0.52	0.51	0.50	0.47	0.47	0.45	0.44	0.44	0.42	0.40	0.40	0.38	0.45	0.42
2002年	14年	0.38	0.36	0.37	0.40	0.44	0.42	0.43	0.42	0.42	0.43	0.43	0.45	0.41	0.43
2003年	15年	0.46	0.46	0.47	0.47	0.48	0.46	0.47	0.49	0.51	0.52	0.55	0.55	0.49	0.52
2004年	16年	0.55	0.57	0.59	0.58	0.59	0.61	0.64	0.62	0.61	0.60	0.63	0.65	0.60	0.62
2005年	17年	0.64	0.66	0.67	0.68	0.70	0.70	0.73	0.76	0.77	0.81	0.80	0.81	0.73	0.76
2006年	18年	0.82	0.81	0.81	0.78	0.80	0.80	0.80	0.80	0.79	0.79	0.83	0.85	0.81	0.82
2007年	19年	0.85	0.84	0.85	0.86	0.83	0.86	0.85	0.82	0.83	0.77	0.75	0.72	0.82	0.79
2008年	20年	0.72	0.72	0.70	0.71	0.69	0.65	0.64	0.61	0.59	0.56	0.51	0.49	0.63	0.55
2009年	21年	0.44	0.41	0.40	0.37	0.35	0.36	0.35	0.36	0.38	0.38	0.38	0.39	0.38	0.38
2010年	22年	0.40	0.40	0.42	0.43	0.45	0.46	0.47	0.48	0.49	0.50	0.52	0.53	0.46	0.51
2011年	23年	0.55	0.58	0.60	0.60	0.59	0.60	0.60	0.61	0.62	0.63	0.66	0.68	0.61	0.63
2012年	24年	0.68	0.68	0.68	0.67	0.67	0.67	0.65	0.68	0.68	0.69	0.68	0.68	0.68	0.69
2013年	25年	0.71	0.73	0.77	0.80	0.82	0.85	0.88	0.88	0.90	0.91	0.94	0.96	0.84	0.90
2014年	26年	0.97	0.97	0.96	0.94	0.96	0.96	0.99	1.01	1.03	1.03	1.04	1.06	0.99	1.02
2015年	27年	1.07	1.08	1.07	1.07	1.09	1.09	1.09	1.13	1.16	1.18	1.16	1.15	1.11	1.14
2016年	28年	1.18	1.20	1.24	1.24	1.27	1.27	1.28	1.33	1.40	1.47	1.50	1.50	1.32	1.40
2017年	29年	1.50	1.52	1.55	1.59	1.60	1.64	1.62	1.65	1.62	1.66	1.65	1.68	1.60	1.64
2018年	30年	1.67	1.65	1.67	1.73	1.76	1.80	1.75	1.72	1.69	1.66	1.66	1.63	1.69	1.69
2019年	1年	1.65	1.67	1.64	1.66	1.65	1.65	1.62	1.63	1.64	1.62	1.60	1.57	1.63	1.57
2020年	2年	1.50	1.43	1.39	1.33	1.22	1.17	1.15	1.12	1.11	1.12	1.15	1.14	1.23	1.19
2021年	3年	1.18	1.21	1.25	1.27	1.31	1.35	1.33	1.33	1.34	1.34	1.34	1.35	1.30	1.35
2022年	4年	1.37	1.40	1.39	1.37	1.39	1.46	1.47	1.41	1.44	<b>1.44</b>				



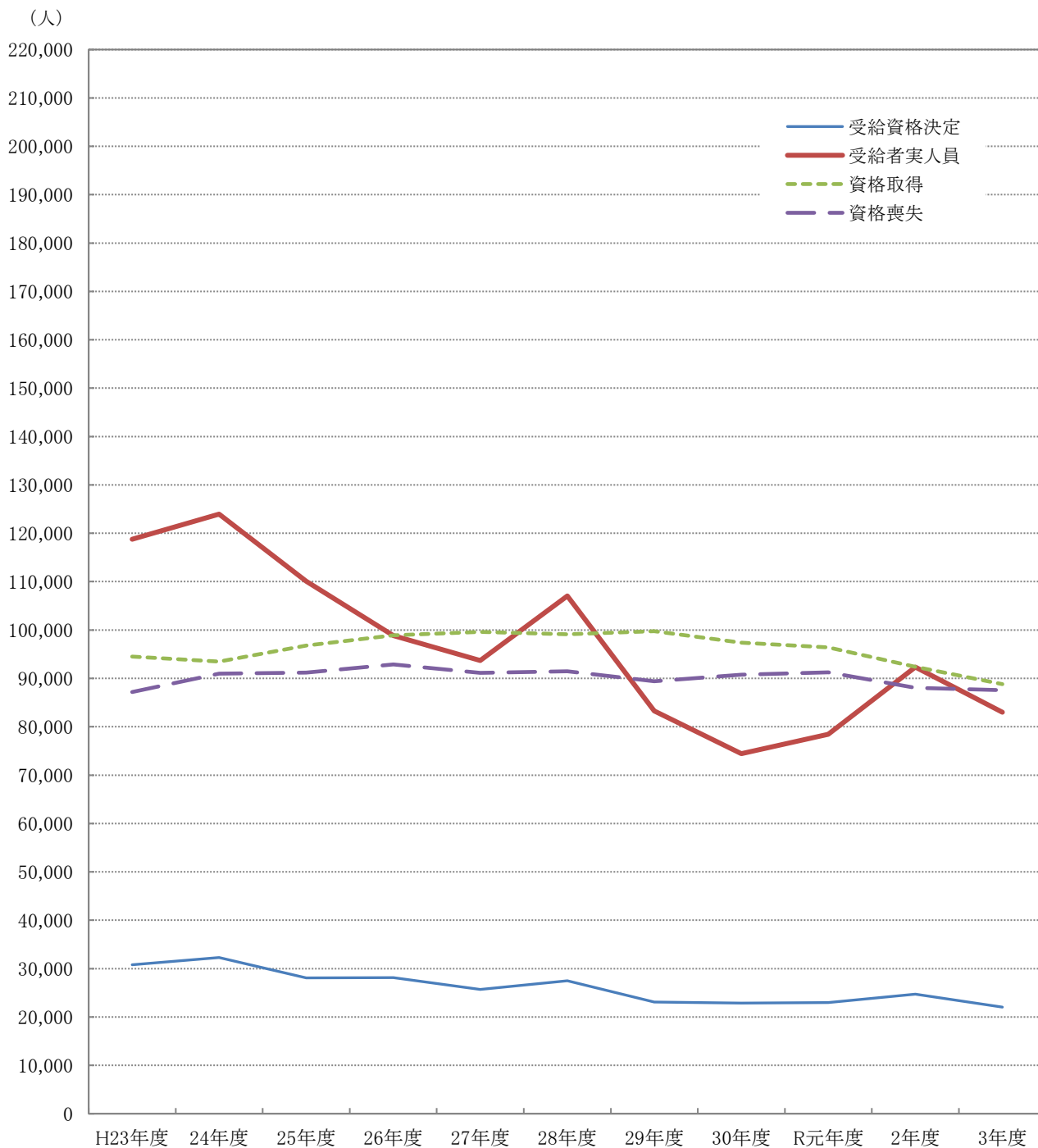
### Ⅲ 雇用保険業務状況

第1表 雇用保険適用給付状況 総括

	雇用保険適用状況						雇用保険給付状況			
	一般・高年齢・短期雇用特例						基本手当等			
	適用事業所	被保険者	資格取得	資格喪失	うち事業主の都合	離職票交付	受給資格決定	初回受給者	受給者実人員	支給総額(千円)
H29年度平均	32,102	479,186	8,312	7,450	338	5,355	2,226	1,882	7,231	805,376
30年度平均	32,766	488,641	8,117	7,565	397	5,438	2,270	1,810	6,565	752,035
R元年度平均	33,207	493,841	8,033	7,604	421	5,461	2,321	1,872	6,938	815,794
2年度平均	33,937	496,869	7,698	7,336	467	5,335	2,571	2,254	8,200	991,412
3年度平均	34,634	499,659	7,400	7,295	361	5,266	2,357	2,051	7,434	917,084
3年 10月	34,571	500,164	6,698	7,269	400	5,127	2,301	1,643	7,156	828,942
11月	34,647	501,013	6,538	5,426	254	3,938	1,872	1,965	7,163	847,349
12月	34,696	500,948	5,407	5,348	195	3,536	1,498	1,641	6,710	820,581
4年 1月	34,752	499,630	5,901	7,324	327	5,337	2,129	1,431	6,467	777,775
2月	34,839	499,122	5,586	5,832	246	4,170	1,910	1,631	6,260	729,917
3月	34,893	499,022	6,236	6,384	329	4,646	2,066	1,697	6,370	863,834
4月	34,974	491,509	8,920	16,287	826	12,226	3,568	2,300	6,482	809,959
5月	35,060	496,239	11,737	7,228	350	5,178	3,575	3,045	7,238	928,522
6月	35,101	500,828	11,464	7,147	316	5,238	2,490	2,460	7,533	975,623
7月	35,138	500,783	7,203	6,958	292	4,919	1,988	2,272	7,680	892,485
8月	35,172	502,575	8,593	7,072	244	4,978	2,292	2,082	8,185	1,054,041
9月	34,965	501,218	5,626	6,989	280	4,979	2,117	1,875	7,751	980,327
10月	<b>35,006</b>	<b>500,568</b>	<b>7,893</b>	<b>8,499</b>	<b>281</b>	<b>5,513</b>	<b>2,151</b>	<b>1,724</b>	<b>7,360</b>	<b>875,138</b>
前月比	0.1	▲ 0.1	40.3	21.6	0.4	10.7	1.6	▲ 8.1	▲ 5.0	▲ 10.7
前年同月比	1.3	0.1	17.8	16.9	▲ 29.8	7.5	▲ 6.5	4.9	2.9	5.6
熊本	14,689	229,106	3,859	4,383	124	2,897	788	719	2,975	355,424
(上益城)	1,720	25,119	434	578	13	255	95	68	308	35,721
八代	2,851	32,438	452	668	36	366	188	130	537	61,893
菊池	4,743	77,532	1,496	1,108	37	779	329	238	1,148	136,304
玉名	2,584	35,191	444	466	10	324	203	171	690	85,629
天草	2,304	23,518	267	284	11	197	119	99	429	50,631
球磨	1,712	20,844	321	236	6	173	112	72	349	41,391
宇城	2,422	32,090	376	456	18	293	200	134	612	69,462
阿蘇	1,224	13,649	163	193	21	139	62	48	153	18,195
水俣	757	11,081	81	127	5	90	47	40	145	17,941
運輸支局	-	-	-	-	-	-	8	5	14	2,541

(注) 基本手当等：基本手当基本分(所定日数内) + 高年齢求職者給付  
 運輸支局：九州地方運輸局熊本運輸支局三角庁舎にて雇用保険受給手続

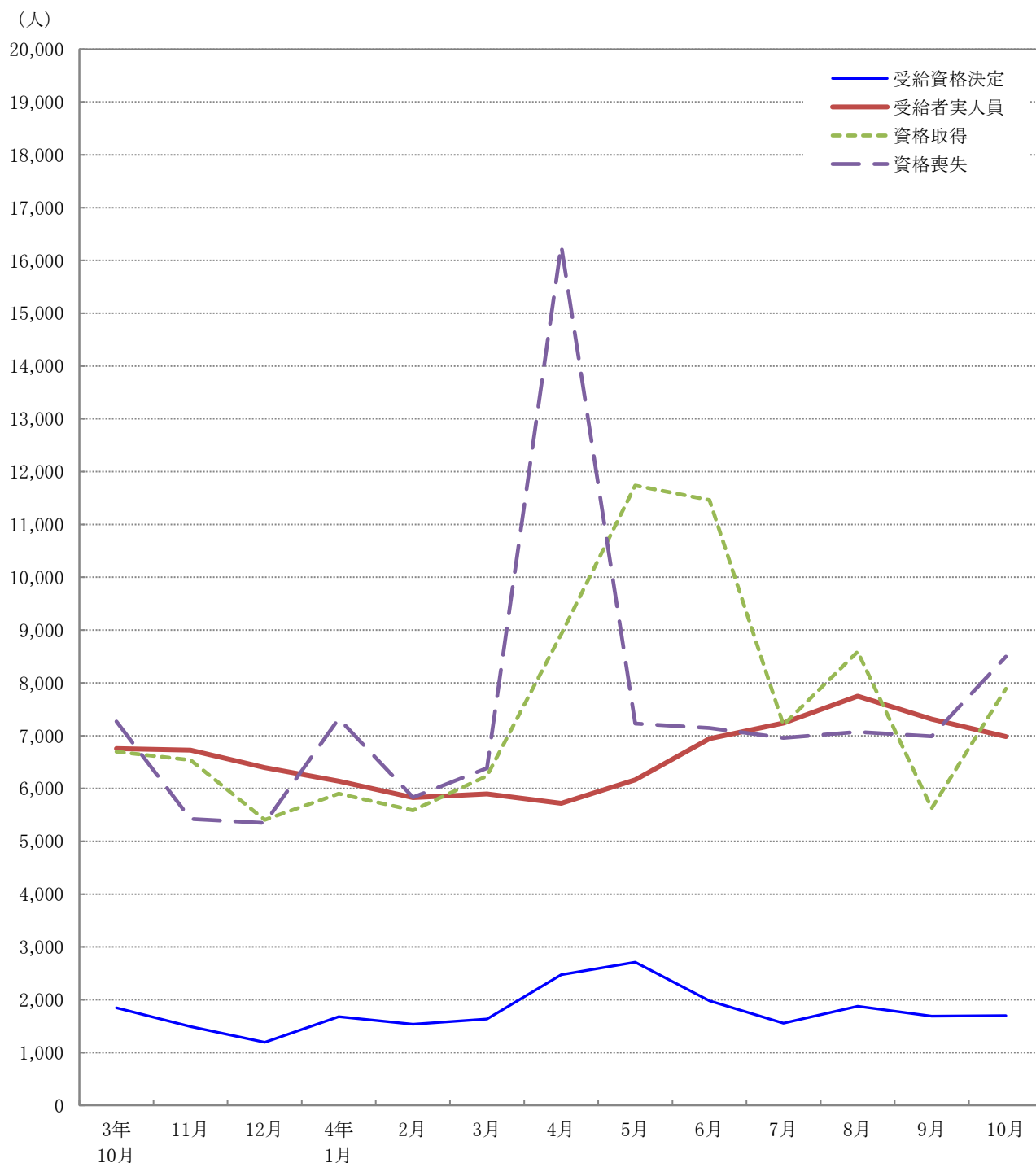
第1図 受給資格決定・受給者実人員・資格取得・資格喪失の年度別推移



項目 \ 年度	H23年度	24年度	25年度	26年度	27年度	28年度	29年度	30年度	R元年度	2年度	3年度
受給資格決定	30,767	32,283	28,066	28,143	25,708	27,493	23,094	22,875	22,978	24,725	22,036
受給者実人員	118,778	123,962	110,074	98,829	93,707	107,026	83,285	74,434	78,442	92,342	82,980
資格取得	94,494	93,499	96,805	98,927	99,585	99,125	99,749	97,399	96,399	92,376	88,804
資格喪失	87,178	90,966	91,184	92,881	91,148	91,474	89,404	90,783	91,244	88,034	87,536

※ 受給資格決定・受給者実人員は基本手当基本分(所定日数内)のみ、資格取得・資格喪失は一般・高年齢・短期特例の合計

第2図 受給資格決定・受給者実人員・資格取得・資格喪失の月別推移



項目 \ 月	3年 10月	11月	12月	4年 1月	2月	3月	4月	5月	6月	7月	8月	9月	10月
受給資格決定	1,847	1,493	1,194	1,678	1,537	1,634	2,472	2,711	1,982	1,557	1,875	1,687	1,701
受給者実人員	6,756	6,727	6,395	6,141	5,827	5,896	5,720	6,163	6,945	7,240	7,749	7,312	6,982
資格取得	6,698	6,538	5,407	5,901	5,586	6,236	8,920	11,737	11,464	7,203	8,593	5,626	7,893
資格喪失	7,269	5,426	5,348	7,324	5,832	6,384	16,287	7,228	7,147	6,958	7,072	6,989	8,499

※ 受給資格決定・受給者実人員は基本手当基本分(所定日数内)のみ、資格取得・資格喪失は一般・高年齢・短期特例の合計

第2表 主要指数

金額単位：千円

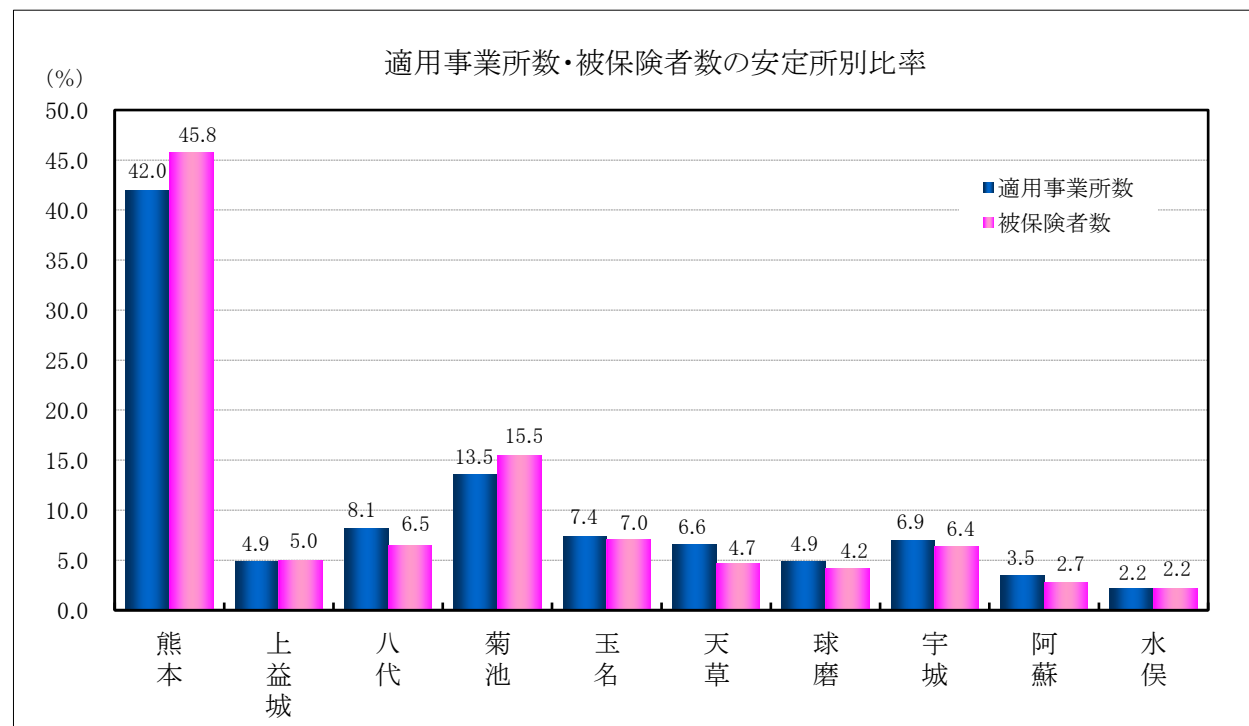
項目		比率	4年10月	対 比			
				4年9月	%	3年10月	%
適用事業所数			35,006	34,965	0.1	34,571	1.3
事務 組合数	事務組合		185	185	0.0	187	▲ 1.1
	委託事業所数		9,917	9,910	0.1	9,893	0.2
被保険者数			500,568	501,218	▲ 0.1	500,164	0.1
受給資格決定件数			1,701	1,687	0.8	1,847	▲ 7.9
年度累計			13,985			14,500	▲ 3.6
初回受給者数			1,346	1,436	▲ 6.3	1,243	8.3
年度累計			11,640			12,003	▲ 3.0
受給者実人員			6,982	7,312	▲ 4.5	6,756	3.3
年度累計			48,111			51,994	▲ 7.5
求職者給付支給額			853,460	944,381	▲ 9.6	822,238	3.8
年度累計			6,030,857			6,611,779	▲ 8.8
日 雇	受給者実人員		1	0	—	1	0.0
	年度累計		1			7	▲ 85.7
	求職者給付支給額		22	0	—	93	▲ 76.3
	年度累計		22			471	▲ 95.3
不正 受 給	不正受給件数		3	1	200.0	3	0.0
	年度累計		25			39	▲ 35.9
	納付命令件数		2	0	—	3	▲ 33.3
	年度累計		5			21	▲ 76.2
	返還命令金額		407	0	—	85	378.8
	年度累計		3,670			9,850	▲ 62.7
	納付命令金額		203	0	—	80	153.8
	年度累計		423			5,557	▲ 92.4

(注) 適用事業所数、被保険者数、事務組合欄はセンター集計による。

第3表 適用状況

区 分	適 用 事 業 所 数			被 保 険 者 数		
	総 数	新規適用	廃 止	総 数	取 得	喪 失
前年同月	34,571	109	48	500,164	6,698	7,269
前 月	34,965	106	312	501,218	5,626	6,989
<b>4年10月</b>	<b>35,006</b>	<b>85</b>	<b>44</b>	<b>500,568</b>	<b>7,893</b>	<b>8,499</b>
熊 本	14,689	46	19	229,106	3,859	4,383
(上益城)	1,720	3	0	25,119	434	578
八 代	2,851	5	3	32,438	452	668
菊 池	4,743	10	6	77,532	1,496	1,108
玉 名	2,584	5	2	35,191	444	466
天 草	2,304	4	1	23,518	267	284
球 磨	1,712	3	1	20,844	321	236
宇 城	2,422	4	1	32,090	376	456
阿 蘇	1,224	3	10	13,649	163	193
水 俣	757	2	1	11,081	81	127
対前年同月比	1.3	▲ 22.0	▲ 8.3	0.1	17.8	16.9

(注) センター集計による



第4表 求職者給付金状況

項目 安定所別	離職票 交付枚数	初回 受給者数	受給資格 決定件数	受給者実人員								
				基本手当							技能習 得手当	寄宿 手当
				所定 給付	特定受給 資格者	個別延 長給付	訓練延 長給付	広域延 長給付	全国延 長給付	特例訓 練給付		
前年同月	件 5,127	人 1,243	件 1,847	人 6,756	人 1,494	人 320	人 365	人 0	人 0	人 0	人 402	人 0
前月	4,979	1,436	1,687	7,312	1,221	96	335	0	0	0	471	0
<b>4年10月</b>	<b>5,513</b>	<b>1,346</b>	<b>1,701</b>	<b>6,982</b>	<b>1,151</b>	<b>55</b>	<b>407</b>	<b>0</b>	<b>0</b>	<b>0</b>	<b>509</b>	<b>0</b>
熊本	2,897	586	637	2,842	491	26	219	0	0	0	237	0
(上益城)	255	54	76	294	40	3	14	0	0	0	22	0
八代	366	96	149	503	69	1	21	0	0	0	32	0
菊池	779	186	264	1,096	171	6	61	0	0	0	82	0
玉名	324	131	157	650	114	7	46	0	0	0	46	0
天草	197	74	90	404	89	3	7	0	0	0	21	0
球磨	173	48	88	325	43	1	8	0	0	0	11	0
宇城	293	104	158	582	97	8	27	0	0	0	40	0
阿蘇	139	42	48	147	15	0	2	0	0	0	7	0
水俣	90	23	30	128	18	0	2	0	0	0	8	0
運輸支局	—	2	4	11	4	0	0	0	0	0	3	0
年度累計	43,031	11,640	13,985	48,111	8,325	864	2,227	0	0	0	2,857	1

(注) 特定受給資格者：離職者で倒産・解雇等により再就職の準備をする時間的余裕なく離職を余儀なくされた方。  
 就業促進定着手当は、平成26年10月分より計上（平成26年4月1日施行、平成26年10月から給付開始）

受 給 者 実 人 員															
	傷病 手当	高年齢	短期 特例	日 雇	就業 手当	再就職 手当	就業促 進定着 手当	常用就 職支度 手当	移転費	求職活動支援費				政手当	就職促 進手当
										広域 求職	短 訓	役 務			
前年同月	人 20	人 400	人 10	人 1	人 20	人 503	人 162	人 6	人 3	人 7	人 7	人 0	人 0	人 3	人 0
前 月	29	439	29	0	26	525	87	6	2	13	7	0	6	4	0
<b>4年10月</b>	<b>23</b>	<b>378</b>	<b>3</b>	<b>1</b>	<b>22</b>	<b>608</b>	<b>128</b>	<b>6</b>	<b>6</b>	<b>4</b>	<b>2</b>	<b>0</b>	<b>2</b>	<b>3</b>	<b>0</b>
熊 本	6	133	0	0	7	246	52	3	2	2	1	0	1	2	0
(上益城)	1	14	0	0	5	20	5	0	0	0	0	0	0	0	0
八 代	4	34	1	1	0	49	17	0	0	0	0	0	0	0	0
菊 池	3	52	0	0	4	66	10	0	0	1	0	0	1	1	0
玉 名	6	40	2	0	1	53	17	0	0	0	0	0	0	0	0
天 草	0	25	0	0	2	39	3	1	1	0	0	0	0	0	0
球 磨	1	24	0	0	0	49	10	0	1	1	1	0	0	0	0
宇 城	2	30	0	0	1	61	10	2	0	0	0	0	0	0	0
阿 蘇	0	6	0	0	2	10	2	0	1	0	0	0	0	0	0
水 俣	0	17	0	0	0	12	1	0	0	0	0	0	0	0	0
運輸支局	0	3	0	0	0	3	1	0	1	0	0	0	0	0	0
年度累計	187	4,118	654	1	149	3,901	863	42	43	59	33	2	24	18	3

第5表 各種給付金等給付状況

項目		安定所別		10月計	熊本	(上益城)
		年度累計	前月			
雇用保険給付関係 一般求職者給付	一般求職者給付支給総額	4,288,310	955,780	864,111	360,099	35,567
	基本手当支給総額	4,233,015	944,381	853,460	356,270	35,096
	所定日数内 (基本手当基本分)	3,980,166	893,638	800,882	328,554	32,917
	個別延長	69,914	9,523	5,585	2,862	352
	訓練延長	182,933	41,219	46,992	24,854	1,826
	広域延長	0	0	0	0	0
	全国延長	0	0	0	0	0
	特例訓練	0	0	0	0	0
	技能習得手当	31,434	7,807	8,180	3,476	389
	寄宿手当	10	0	0	0	0
	傷病手当	23,849	3,591	2,470	352	80
	高年齢給付支給額	680,464	86,689	74,255	26,870	2,803
特例給付支給額	92,448	4,387	428	0	0	
日雇給付支給額	0	0	22	0	0	

政府職員等 退職手当支給額	1,136	483	238	185	0
職業転換給付金 就職促進手当支給額	402	0	0	0	0

雇用保険給付関係 就職促進給付	就業手当	3,386	829	827	260	117
	再就職手当	1,026,124	193,261	223,825	92,708	6,224
	就業促進定着手当	104,065	13,619	20,664	8,185	714
	常用就職支度手当	4,157	805	927	488	0
	うち一般	3,955	692	849	488	0
	うち高年齢	201	113	78	0	0
	うち特例	0	0	0	0	0
	移転費	5,604	247	1,138	251	0
	求職活動支援費	840	258	81	65	0
	広域求職活動	710	222	69	63	0
	短期訓練	12	0	0	0	0
	役務	118	36	11	2	0

(注) ・安定所別の金額は、千円未満切り捨てのため月計には一致しない。  
 ・就業促進定着手当は、平成26年10月分より計上（平成26年4月1日施行、平成26年10月から給付開始）  
 ・短期訓練・役務は、平成29年1月分より計上。



(単位：千円)

八代	菊池	玉名	天草	球磨	宇城	阿蘇	水俣	運輸支局
59,712	137,009	84,508	46,785	37,821	68,192	17,698	15,126	1,588
58,128	135,226	83,187	46,486	37,675	67,279	17,546	15,007	1,554
55,673	127,230	77,027	45,554	36,900	63,509	17,248	14,711	1,554
11	776	611	301	53	616	0	0	0
2,443	7,219	5,548	631	721	3,153	297	296	0
0	0	0	0	0	0	0	0	0
0	0	0	0	0	0	0	0	0
0	0	0	0	0	0	0	0	0
751	1,360	770	298	91	737	151	118	34
0	0	0	0	0	0	0	0	0
832	422	550	0	55	175	0	0	0
6,220	9,073	8,602	5,077	4,490	5,952	946	3,229	987
145	0	282	0	0	0	0	0	0
22	0	0	0	0	0	0	0	0

0	52	0	0	0	0	0	0	0
0	0	0	0	0	0	0	0	0

0	159	52	67	0	42	126	0	0
17,024	23,652	18,219	17,869	17,148	22,055	3,321	3,714	1,886
2,499	1,701	2,980	601	1,452	1,918	281	140	190
0	0	0	78	0	360	0	0	0
0	0	0	0	0	360	0	0	0
0	0	0	78	0	0	0	0	0
0	0	0	0	0	0	0	0	0
0	0	0	199	174	0	359	0	153
0	9	0	0	6	0	0	0	0
0	0	0	0	6	0	0	0	0
0	0	0	0	0	0	0	0	0
0	9	0	0	0	0	0	0	0

第6表 給付金等支給状況

(単位：千円)

項 目	10月	年度累計
雇用調整助成金	102,877	2,900,088
労働移動支援助成金	300	1,000
地域雇用開発助成金	1,800	53,500
※ 特定求職者雇用開発助成金 〔特定就職困難者コース〕 〔生涯現役コース〕 〔被災者雇用開発コース〕	107,691	700,438
トライアル雇用助成金	3,900	10,010
キャリアアップ助成金	22,568	169,026

※ 特定求職者雇用開発助成金は、平成29年4月より全部で8コースの設定となり、そのうち（ ）内3コースを計上。

(単位：千円)

項 目	10月	年度累計
雇用継続給付支給額	684,226	4,754,654
うち 高年齢雇用継続基本給付金	112,482	732,805
うち 高年齢再就職給付金	0	30
うち 育児休業給付金	561,911	3,976,360
うち 介護休業給付金	9,832	45,458
教育訓練給付金	5,658	22,007

(注) 金額は千円未満切り捨てのため計には一致しない。  
教育訓練給付金は、一般教育訓練を計上。  
令和4年10月分より育児休業給付金に出生時育児休業給付金を追加。